

Ülkemizde işgücü piyasasının düzenlenmesi ile ilgili faaliyetleri yürütmek üzere 1946 tarihli, 4837 sayılı Kanunla İş ve İşçi Bulma Kurumu kurulmuştur. Kurum bu tarihten 2000 yılına kadar 54 yıl süreyle, iş piyasasının düzenlenmesi ile ilgili tek kurum olarak faaliyet göstermiştir.

İş piyasasında değişen koşullar nedeniyle İş ve İşçi Bulma Kurumu'nun yeniden yapılanması ihtiyacı ortaya çıkmış ve 5 Temmuz 2003 tarihli, 25159 sayılı Resmi Gazetede yayımlanarak yürürlüğe giren 4904 sayılı Kanun ile Türkiye İş Kurumu kurulmuştur.

Yeni Kanun ile Kurum Aktif işgücü politikalarını uygulayacak bir yapıya kavuşturulmuş, Kurumun İşgücü piyasasındaki tekel yetkisi kaldırılarak, özel istihdam bürolarına faaliyette bulunma imkânı getirilmiş, Genel Kurul ve Yönetim Kurulu oluşturularak, sosyal tarafların üçlü bir yapı içerisinde Kurumun yönetimine katılması sağlanmıştır.

Türkiye İş Kurumu, ulusal istihdam politikasının oluşturulmasına ve istihdamın geliştirilmesine katkıda bulunmak, işsizlik sigortası işlemlerini yürütmek, işgücü piyasası ile ilgili istatistikî verileri toplamak ve analiz etmek, iş ve meslek analizleri yapmak, işgücü yetiştirmeye yönelik programlar uygulamak, işgücünün yurtiçindeki ve yurtdışındaki işlere yerleştirilmesine aracılık etmek, işgücü piyasasının düzenlenmesine yönelik aktif ve pasif istihdam politikaları oluşturmak, kurum faaliyetleri ile ilgili alanlarda uluslar arası kuruluşların istihdam ve çalışma hayatı ile ilgili kararlarını izlemek görevlerini yerine getirmektedir.

Türkiye İş Kurumu, Çalışma ve Sosyal Güvenlik Bakanlığı'nın ilgili kuruluşu olup, özel hukuk hükümlerine tabi, tüzel kişiliğe haiz, idari ve mali bakımdan özerk bir kamu kurumudur.

Kuruma Kayıtlı İşgücü ve İşsiz Bilgileri

Kuruma kayıtlı işgücü sayısı geçen yılın aynı ayına göre 734 bin 628 kişi artarak 2 milyon 272 bin 764 kişi, kayıtlı işsiz sayısı ise 577 bin 374 kişi artarak 1 milyon 903 bin 773 kişi olmuştur. Kayıtlı işgücü % 47,76 oranında, kayıtlı işsiz sayısı % 43,53 oranında artmıştır.

Tablo 1: Temel Göstergeler

2011-2012 OCAK AYI TEMEL GÖSTERGELER							
	2011 OCAK			2012 OCAK			Değişim Oranı (%)
	Erkek	Kadın	Toplam	Erkek	Kadın	Toplam	
BAŞVURU	105.809	56.275	162.084	85.266	45.996	131.262	-19,02
İşsiz	95.094	52.486	147.580	73.903	40.265	114.168	-22,64
Diğer	10.715	3.789	14.504	11.363	5.731	17.094	17,86
AÇIK İŞ	-	-	34.500	-	-	57.809	67,56
Kamu	-	-	6.493	-	-	9.923	52,83
Özel	-	-	28.007	-	-	47.886	70,98
İŞE YERLEŞTİRME	13.884	4.462	18.346	31.813	14.714	46.527	153,61
Kamu	3.787	962	4.749	6.636	3.021	9.657	103,35
Özel	10.097	3.500	13.597	25.177	11.693	36.870	171,16
Normal	11.170	4.002	15.172	29.292	14.244	43.536	186,95
Kamu	3.737	958	4.695	6.617	3.017	9.634	105,20
Özel	7.433	3.044	10.477	22.675	11.227	33.902	223,58
Özrü	2.696	460	3.156	2.514	470	2.984	-5,45
Eski Hükümlü	18	0	18	7	0	7	-61,11
KAYITLI İŞGÜCÜ	1.104.272	433.864	1.538.136	1.451.348	821.416	2.272.764	47,76
KAYITLI İŞSİZ	935.458	390.941	1.326.399	1.183.859	719.914	1.903.773	43,53
YURTDIŞI BAŞVURU	78	21	99	51	12	63	-36,36
YURTDIŞI GÖNDERME	3.930	53	3.983	3.697	7	3.704	-7,00

Kuruma Başvurular geçen yılın aynı ayına göre % 19,02 oranında azalmıştır.

2012 yılı Ocak ayı içerisinde 131 bin 262 kişi Kurumumuz faaliyetlerinden yararlanmak için başvuruda bulunmuştur. Başvuranlardan 114 bin 168 kişisi işsiz, 16 bin 907 kişisi şu an çalışmakla beraber daha iyi şartlarda iş arayanlar ve 187 kişisi de emeklidir. Kuruma ay içerisinde başvuranların % 35,04'ü kadın işgücüdür. Başvuruların % 55,42'si lise altı, % 22,23'ü lise ve dengi okullu, % 9,66'sı lise üstü eğitim mezunu ve % 12,68'i okuryazar olmayanlardan oluşmaktadır. Ay içinde başvuranların % 31,16'sı 15-24 yaş arasında yer almaktadır.

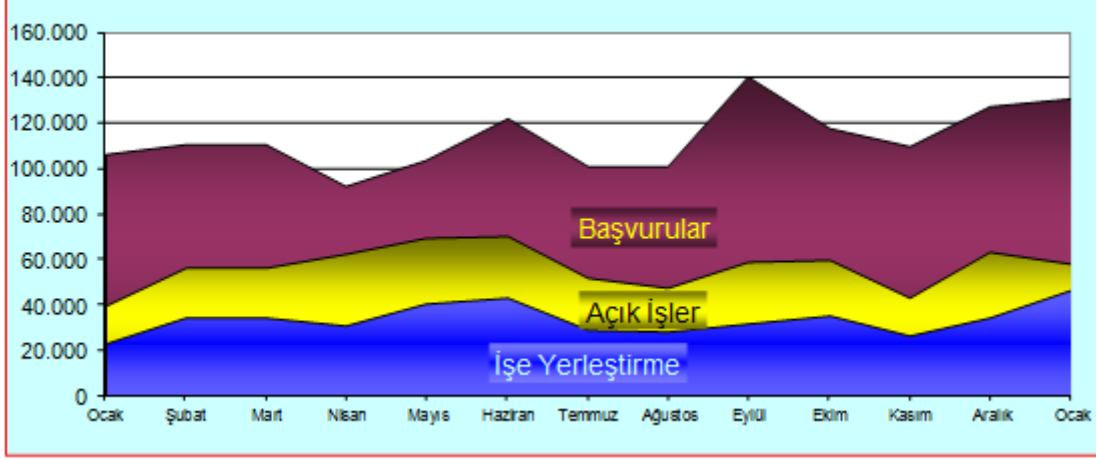
Ay içinde alınan açık işler, geçen yılın aynı ayına göre % 67,56 oranında artarak 57 bin 809 olmuştur.

Açık işlerin % 82,83'ü özel kesim işyerlerinden alınmıştır. Özel kesim işyerlerinden alınan açık işlerin % 0,57'si tarım, % 29,00'u sanayi ve % 70,43'ü hizmetler sektöründen oluşmaktadır.

Ay içinde yapılan işe yerleştirme geçen yılın aynı ayına göre % 153,61 oranında artarak 46 bin 527 olmuştur.

2011 yılı Aralık ayına göre özel kesim işyerlerine yapılan işe yerleştirmeler % 58,44 oranında artarken kamu kesim işyerlerine yapılan işe yerleştirmeler ise % 7,66 oranında azalmıştır. İşe yerleştirmelerin % 31,62'si kadın işgücünden oluşmaktadır. İşe yerleştirilenlerin % 18,76'sı 15-24 yaş arasında yer almaktadır. İşe yerleştirilenlerin eğitimlerine göre dağılımı; % 57,64'ü lise altı, % 32,37'si lise ve dengi okul, % 8,93'ü lise üstü eğitim mezunu ve % 1,06'sı okuryazar olmayanlardan oluşmaktadır.

Grafik 1: Son Bir Yıllık Genel Faaliyetler



Özürlülere İlişkin Bilgiler

Ocak ayı içerisinde Kurumumuza iş aramak amacıyla 2.520 özürlü kişi başvuruda bulunmuştur. Ocak ayı içerisinde 8.270 adet özürlülere yönelik açık iş alınmış olup, yine ay içerisinde 2 bin 984 özürlü kişi işe yerleştirilmiştir. İşe yerleştirilenlerin büyük bir kısmı (% 99,46'sı) özel kesim işyerlerine yapılan yerleştirmelerden oluşmaktadır. Halen; İş aramak amacıyla, Kurumumuza 96.885 özürlü kişi kayıtlı bulunmaktadır. Kurumumuz kayıtlarına göre Aralık ayı sonu itibarıyla 21.953 kişilik özürlü açık kontenjanı bulunmaktadır.

İşsizlik Sigortası Fonu İle İlgili Bilgiler

Ocak 2012 ayında işsizlik ödeneğinden 196.534 kişiye 79.770.494-TL ödeme yapılmıştır.

Ücret Garanti Fonu İşsizlik Sigortası Fonu içinde değerlendirilmekte olup Fonun varlığı, 31.01.2012 tarihi itibarıyla, giderler toplamı 63.889.254 -TL düşüldükten sonra 154.906.493 -TL'dir. Ocak 2012 ayında Ücret Garanti Fonu'ndan 80 kişiye toplam 159.671 -TL ödeme yapılmıştır.

Kısa çalışma ödeneği kapsamında; 2005 yılında 21 kişiye 10.566,94 TL, 2006 yılında 217 kişiye 64.398,01 TL, 2007 yılında 40 kişiye 22.051,13 TL, 2008 yılında 650 kişiye 70.639,73 TL, 2009 yılında 190.223 kişiye 162.506.260,69 TL, 2010 yılında 27.147 kişiye 39.144.355,77-TL ödeme yapılmıştır. Ocak 2011 ayında 2.242 kişiye 792.201,78 TL, Şubat 2011 ayında 2.455 kişiye 922.334,67 TL , Mart 2011 ayında ise 810 kişiye 273.794,39 TL, Nisan 2011 ayında 634 kişiye 233.218,14 TL Mayıs 2011 ayında 414 kişiye 132.558,51.-TL Haziran 2011 ayında 1.405 kişiye 799.029,16.-TL, Temmuz 2011 ayında 1.043 kişiye 193.796,05.-TL Ağustos 2011 ayında 665 kişiye 385.237.-TL Eylül 2011 ayında 586 kişiye 101.031.-TL ve Ekim 2011 ayında 152 kişiye 42.906.-TL Kasım 2011 ayında 310 kişiye 146.768.-TL, Aralık

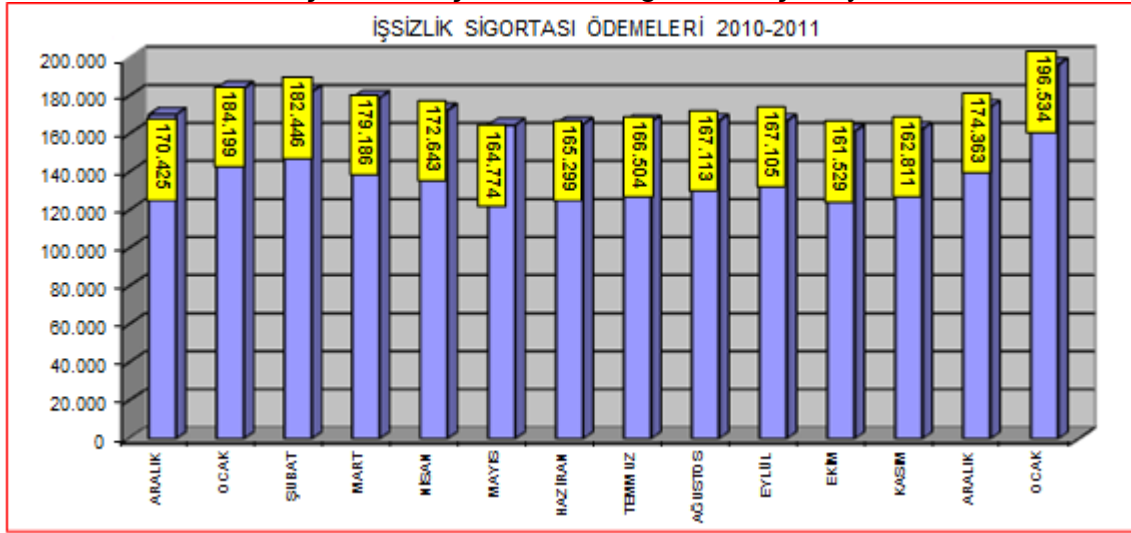
ayında 293 kişiye 221.008.-TL ve Ocak 2012 1.358 kişiye 950.477.-TL ödeme yapılmıştır.

31 Ocak 2012 tarihi itibarıyla, Fonun girişler toplamı; 23 milyar 950 milyon TL İşçi ve İşveren primi, 8 milyar 66 milyon TL Devlet Katkısı, 15 milyon 623 bin TL İdari Para Cezası, 445 milyon 20 bin TL Gecikme Zammı, 295 bin TL Diğer Gelirler, 259 milyon 795 bin TL İade girişi, 39 milyar 8 milyon TL faiz geliri olmak üzere toplam 71 milyar 747 milyon TL olarak gerçekleşmiştir. İşsizlik Sigortası Fonu toplam varlığı, çıkışlar toplamı 17 milyar 506 milyon TL düştükten sonra 54 milyar 240 milyon TL'dir.

İşsizlik Ödeneğine İlişkin Bilgiler

Ocak 2012 ayında işsizlik ödeneğinden yararlanmak üzere 67.577 kişi ünitelerimize başvurmuştur. İşsizlik Sigortasının uygulamaya başladığı Mart 2002 tarihinden 31.01.2012 tarihine kadar sisteme 3.081.760 kişi başvuruda bulunmuş, 2.463.159 kişi işsizlik ödeneği almaya hak kazanmıştır. Mart 2002 tarihinden 31 Ocak 2012 tarihine kadar toplamda 4.621.212.349.-TL ödemede bulunulmuştur.

Grafik 3: Son Bir Yıl İçerisinde İşsizlik Ödeneği Alan Kişi Sayısı



İşgücü Yetiştirme Kursları ve Mesleki Rehabilitasyon Faaliyetleri

Ocak ayı içerisinde toplam 847 adet kurs açılmış olup, bu kurslardan 5 bin 226 kişisi erkek, 4 bin 470 kişisi de kadın olmak üzere toplam 9 bin 696 kişi yararlanmıştır.

TABLO 1A: YILLAR İTİBARI İLE OCAK AYI TEMEL GÖSTERGELERİ					
		Yıllar	2011	2012	Değişim Oranı (%)
			Ocak	Ocak	
BAŞVURU	Toplam	Toplam	162.084	131.262	-19,02
		Erkek	105.809	85.266	-19,42
		Kadın	56.275	45.996	-18,27
	İşsiz	Toplam	147.580	114.168	-22,64
		Erkek	95.094	73.903	-22,28
		Kadın	52.486	40.265	-23,28
	Diğer *	Toplam	14.504	17.094	17,86
		Erkek	10.715	11.363	6,05
		Kadın	3.789	5.731	51,25
AÇIK İŞ	Toplam	34.500	57.809	67,56	
	Kamu	6.493	9.923	52,83	
	Özel	28.007	47.886	70,98	
İŞVERENE TAKDİM	Toplam	117.180	183.972	57,00	
	Erkek	90.965	136.931	50,53	
	Kadın	26.215	47.041	79,44	
İŞE YERLEŞTİRME	Toplam	Toplam	18.346	46.527	153,61
		Erkek	13.884	31.813	129,13
		Kadın	4.462	14.714	229,76
	Normal Yerleştirme	Toplam	15.172	43.536	186,95
		Erkek	11.170	29.292	162,24
		Kadın	4.002	14.244	255,92
	Özürlü Yerleştirme	Toplam	3.156	2.984	-5,45
		Erkek	2.696	2.514	-6,75
		Kadın	460	470	2,17
	Eski Hükümlü Yerleştirme	Toplam	18	7	-61,11
		Erkek	18	7	-61,11
		Kadın	0	0	-
KAYITLI İŞGÜCÜ	Toplam	1.538.136	2.272.764	47,76	
	Erkek	1.104.272	1.451.348	31,43	
	Kadın	433.864	821.416	89,33	
KAYITLI İŞSİZ	Toplam	1.326.399	1.903.773	43,53	
	Erkek	935.458	1.183.859	26,55	
	Kadın	390.941	719.914	84,15	
YURTDIŞI BAŞVURU	Toplam	99	63	-36,36	
	Erkek	78	51	-34,62	
	Kadın	21	12	-42,86	
YURTDIŞI GÖNDERME	Toplam	3.983	3.704	-7,00	
	Erkek	3.930	3.697	-5,93	
	Kadın	53	7	-86,79	

* Daha İyi Şartlarda İş Arayanlar, Emeklilerden İş Arayanlar, Belirli Bir İş Yerinde İş Arayanlar

TABLO 2: BAŞVURULAR

		<i>Ay İçindeki Başvurular</i>		
		<i>Aralık 2011</i>	<i>Ocak 2012</i>	<i>Değişim Oranı (%)</i>
TOPLAM BAŞVURU	Toplam	127.665	131.262	2,82
	İşsiz	112.755	114.168	1,25
	Normal	110.112	111.505	1,27
	Özürlü	2.520	2.520	0,00
	Eski Hükümlü	123	143	16,26
	Terörden Etkilenen	0	0	-
	Daha İyi Şartlarda İş Arayan	14.639	16.907	15,49
	Emekli	271	187	-31,00
	Belli Bir İşyerinde Çalışmak İsteyenler	0	0	-
			-	
ERKEK	Toplam	82.639	85.266	3,18
	İşsiz	72.815	73.903	1,49
	Normal	71.146	72.276	1,59
	Özürlü	1.547	1.487	-3,88
	Eski Hükümlü	122	140	14,75
	Terörden Etkilenen	0	0	-
	Daha İyi Şartlarda İş Arayan	9.595	11.209	16,82
	Emekli	229	154	-32,75
	Belli Bir İşyerinde Çalışmak İsteyenler	0	0	-
			-	
KADIN	Toplam	45.026	45.996	2,15
	İşsiz	39.940	40.265	0,81
	<i>Normal</i>	38.966	39.229	0,67
	Özürlü	973	1.033	6,17
	Eski Hükümlü	1	3	200,00
	Terörden Etkilenen	0	0	-
	Daha İyi Şartlarda İş Arayan	5.044	5.698	12,97
	Emekli	42	33	-21,43
	Belli Bir İşyerinde Çalışmak İsteyenler	0	0	-

TABLO 3: BİRİKLİ BAŞVURU, AÇIK İŞ VE İŞE YERLEŞTİRME GENEL VERİLERİ																																							
	Yıl	DÖNEMLER																																					
		Ocak			Ocak-Şubat			Ocak-Mart			Ocak-Nisan			Ocak-Mayıs			Ocak-Haziran			Ocak-Temmuz			Ocak-Ağustos			Ocak-Eylül			Ocak-Ekim			Ocak-Kasım			Ocak-Aralık				
		Erkek	Kadın	Toplam	Erkek	Kadın	Toplam	Erkek	Kadın	Toplam	Erkek	Kadın	Toplam	Erkek	Kadın	Toplam	Erkek	Kadın	Toplam	Erkek	Kadın	Toplam	Erkek	Kadın	Toplam	Erkek	Kadın	Toplam	Erkek	Kadın	Toplam								
BAŞVURU	TOPLAM	2011	102.909	56.375	159.284	173.620	94.028	268.628	244.608	136.141	370.647	302.113	170.398	472.229	365.830	210.110	576.912	428.142	258.822	687.964	497.620	301.927	799.547	556.362	344.513	900.875	638.913	403.381	1.041.924	738.026	452.477	1.190.503	777.607	490.123	1.270.690	860.208	538.149	1.398.355	
		2012	85.268	45.995	131.262																																		
	İŞSİZ	2011	19.42	18.27	37.69																																		
		2012	73.903	40.265	114.168																																		
	DİĞER	2011	22.26	23.68	45.94																																		
		2012	10.715	5.791	16.506	18.186	6.628	24.814	27.007	10.238	37.243	43.262	16.959	90.221	58.287	23.510	81.797	69.967	28.354	98.921	82.972	35.886	118.758	50.089	40.248	130.335	98.782	45.520	144.302	109.409	52.378	151.787	115.215	95.524	170.739	129.038	60.610	186.640	
AÇIK İŞ	2011	6.00	53.20	59.20																																			
	2012																																						
İŞVERENE TAKDİM	2011	90.965	26.215	117.180	187.705	53.851	241.556	316.835	92.836	409.671	438.360	131.493	569.853	586.527	178.131	764.658	738.058	228.780	966.838	872.453	274.612	1.147.065	992.812	317.370	1.310.182	1.131.313	373.508	1.504.819	1.265.492	427.394	1.692.886	1.381.048	467.901	1.849.449	1.521.980	515.057	2.036.637		
	2012	136.931	47.041	183.972																																			
İŞE YERLEŞTİRME	2011	13.884	4.482	18.366	30.719	9.980	40.679	55.680	18.513	74.202	76.305	24.986	101.273	106.010	34.849	140.859	136.830	46.274	183.104	156.950	54.627	211.577	176.562	62.863	239.225	197.456	72.383	269.839	219.819	84.120	303.939	237.839	92.236	330.075	261.964	101.708	363.672		
	2012	31.813	14.714	46.527																																			
KAYITLI İŞÇÜCÜ	2011	1.104.272	433.884	1.538.156	1.060.047	413.696	1.473.703	815.952	330.642	1.148.594	925.546	544.322	1.469.868	1.057.878	601.433	1.659.311	1.096.429	631.708	1.728.137	1.120.413	662.654	1.783.067	1.214.781	722.052	1.936.833	1.322.216	789.466	2.111.682	1.358.748	816.258	2.175.006	1.322.885	770.083	2.092.768	1.394.166	797.979	2.192.145		
	2012	1.481.548	621.416	2.102.964																																			
KAYITLI İŞSİZ	2011	935.438	360.941	1.296.379	885.435	369.510	1.254.945	689.931	293.022	982.953	797.664	495.518	1.293.175	909.067	545.608	1.454.676	938.928	571.462	1.510.380	951.478	595.050	1.546.526	1.025.127	647.089	1.672.196	1.111.507	705.989	1.817.496	1.134.486	727.306	1.861.792	1.093.116	680.762	1.773.878	1.142.938	702.037	1.844.985		
	2012	1.183.659	718.914	1.902.573																																			
YURTDIŞI BAŞVURU	2011	28	21	49	135	36	171	195	62	257	244	75	319	278	87	365	327	98	425	377	109	486	425	122	547	502	144	646	561	180	721	604	177	781	651	187	838		
	2012	51	12	63																																			
YURTDIŞI GÖNDERME	2011	3.000	53	3.053	7.523	90	7.613	10.919	121	11.040	14.810	135	14.945	18.823	162	18.975	22.773	166	22.939	27.237	184	27.421	35.978	201	31.179	34.790	217	35.007	39.438	226	39.664	46.698	230	46.933	52.241	250	52.491		
	2012	3.697	7	3.704																																			

* Daha İyi Şartlarda İş Arayanlar, Emeklilerden İş Arayanlar, İkinci Bir İş Yermeye İş Arayanlar

TABLO 4: İŞE YERLEŞTİRMELER

		İşe Yerleştirme			
		Aralık 2011	Ocak 2012	Değişim Oranı (%)	
TOPLAM İŞE YERLEŞTİRME	Toplam	33.729	46.527	37,94	
	Kamu	10.458	9.657	-7,66	
	Özel	23.271	36.870	58,44	
	Tarım dışı	33.026	45.967	39,18	
	Tarım içi	703	560	-20,34	
	Normal Yerleştirme	30.890	43.536	40,94	
	Kamu	10.437	9.634	-7,69	
	Özel	20.453	33.902	65,76	
	Özürlü yerleştirme	2.825	2.984	5,63	
	Kamu	7	16	128,57	
	Özel	2.818	2.968	5,32	
	E.Hükümlü Yerleştirme (Kamu)	14	7	-50,00	
	ERKEK	Toplam	24.229	31.813	31,30
		Kamu	8.271	6.636	-19,77
Özel		15.958	25.177	57,77	
Tarım dışı		23.670	31.439	32,82	
Tarım içi		559	374	-33,09	
Normal Yerleştirme		21.828	29.292	34,19	
Kamu		8.251	6.617	-19,80	
Özel		13.577	22.675	67,01	
Özürlü yerleştirme		2.387	2.514	5,32	
Kamu		6	12	100,00	
Özel		2.381	2.502	5,08	
E.Hükümlü Yerleştirme (Kamu)		14	7	-50,00	
KADIN		Toplam	9.500	14.714	54,88
		Kamu	2.187	3.021	38,13
	Özel	7.313	11.693	59,89	
	Tarım dışı	9.356	14.528	55,28	
	Tarım içi	144	186	29,17	
	Normal Yerleştirme	9.062	14.244	57,18	
	Kamu	2.186	3.017	38,01	
	Özel	6.876	11.227	63,28	
	Özürlü yerleştirme	438	470	7,31	
	Kamu	1	4	300,00	
	Özel	437	466	6,64	
	E.Hükümlü Yerleştirme (Kamu)	0	0	-	

TABLO 5: AÇIK İŞLER VE İŞE YERLEŐTİRMELER							
	Ay İcerisinde Alınan Açık İşler			İşe Yerleőtirme			Açık İşlerden İptaller
	Aralık 2011	Ocak 2012	Değişim Oranı (%)	Aralık 2011	Ocak 2012	Değişim Oranı (%)	
TOPLAM	63.493	57.809	-8,95	33.729	46.527	37,94	1442
Normal	54.744	49.510	-9,56	30.890	43.536	40,94	1346
Özürü	8.735	8.270	-5,32	2.825	2.984	5,63	93
Eski hükümlü	14	29	107,14	14	7	-50,00	3
Kamu	11.190	9.923	-11,32	10.458	9.657	-7,66	70
Normal	11.153	9.845	-11,73	10.437	9.634	-7,69	61
Özürü	23	49	113,04	7	16	128,57	6
Eski hükümlü	14	29	107,14	14	7	-50,00	3
Özel	52.303	47.886	-8,45	23.271	36.870	58,44	1372
Normal	43.591	39.665	-9,01	20.453	33.902	65,76	1285
Özürü	8.712	8.221	-5,64	2.818	2.968	5,32	87

TABLO 6: İKTİSADİ FAALİYET KOLLARI İTİBARI İLE AÇIK İŞLER VE İŞE YERLEŐTİRMELER							
	Ay İcerisinde Alınan Açık İşler			İşe Yerleőtirme			Açık İşlerden İptaller
	Aralık 2011	Ocak 2012	Değişim Oranı (%)	Aralık 2011	Ocak 2012	Değişim Oranı (%)	
TOPLAM	63.493	57.809	-8,95	33.729	46.527	37,94	1442
Tarım, Avcılık, Ormancılık	893	601	-32,70	703	560	-20,34	10
Tarım, Avcılık, Ormancılık	882	558	-36,73	697	543	-22,09	10
Balıkçılık	11	43	290,91	6	17	183,33	0
Sanayi	15.585	14.039	-9,92	7.759	8.074	4,06	270
Madencilik ve Taşocakçılık	507	283	-44,18	71	76	7,04	4
İmalat Sanayi	12.558	11.508	-8,36	6.245	6.481	3,78	227
Elektrik, Gaz, ve Su	423	218	-48,46	329	86	-73,86	2
İnşaat	2.097	2.030	-3,20	1.114	1.431	28,46	37
Hizmetler	47.015	43.169	-8,18	25.267	37.893	49,97	1162
Toptan ve Perakende Ticaret	4.433	2.869	-35,28	2.325	1.646	-29,20	55
Oteller ve Lokantalar	1.233	1.212	-1,70	483	449	-7,04	87
Taşıma, Depolama ve Haberleşme	1.695	861	-49,20	953	476	-50,05	-1
Mali Aracı Kuruluşların Faaliyetleri	91	137	50,55	46	48	4,35	2
Gayrimenkul Kiralama Faaliyetleri	2.524	2.455	-2,73	973	2.530	160,02	71
Kamu yönetimi, Savunma ve Eğitim Hizmetleri	4.017	2.657	-33,86	3.368	2.591	-23,07	21
Eğitim Hizmetleri	3.132	1.766	-43,61	3.013	1.477	-50,98	8
Sadık İşleri ve Sosyal Hizmetler	448	720	60,71	189	534	182,54	8
Diğer Toplumsal, Sosyal, Kişisel	28.845	30.328	5,14	13.907	27.943	100,93	911
Evlerde Yapılan Hizmet İşleri	594	163	-72,56	8	198	2375,00	0
Uluslararası Örgütler ve Temsilcisi	3	1	-66,67	2	1	-50,00	0

KAMU	11.190	9.923	-11,32	10.458	9.657	-7,66	70
Tarım, Avcılık, Ormancılık	621	330	-46,86	510	363	-28,82	8
Tarım, Avcılık, Ormancılık	621	330	-46,86	510	363	-28,82	8
Balıkçılık	0	0	-	0	0	-	0
Sanayi	662	150	-77,34	342	114	-66,67	0
Madencilik ve Taşocakçılığı	331	2	-99,40	9	22	144,44	0
İmalat Sanayi	73	29	-60,27	71	40	-43,66	0
Elektrik, Gaz, ve Su	199	100	-49,75	205	12	-94,15	0
İnşaat	59	19	-67,80	57	40	-29,82	0
Hizmetler	9.907	9.443	-4,68	9.606	9.180	-4,43	62
Toptan ve Perakende Ticaret	4	0	-100,00	29	0	-100,00	0
Oteller ve Lokantalar	16	7	-56,25	22	9	-59,09	0
Taşıma, Depolama ve Haberleşme	110	6	-94,55	3	32	966,67	1
Mali Aracı Kuruluşların Faaliyetleri	0	0	-	0	0	-	0
Gayrimenkul Kiralama Faaliyetleri	137	253	84,67	136	241	77,21	6
Kamu yönetimi, Savunma ve Eğitim Hizmetleri	3.357	2.430	-27,61	3.240	2.317	-28,49	18
Eğitim Hizmetleri	2.269	1.188	-47,64	2.287	1.054	-53,91	0
Sağlık İşleri ve Sosyal Hizmetler	0	5	-	0	5	-	0
Diğer Toplumsal, Sosyal, Kişisel	4.014	5.554	38,37	3.889	5.522	41,99	37
Evlerde Yapılan Hizmet İşleri	0	0	-	0	0	-	0
Uluslararası Örgütler ve Temsilcisi	0	0	-	0	0	-	0
ÖZEL	52.303	47.886	-8,45	23.271	36.870	58,44	1372
Tarım, Avcılık, Ormancılık	272	271	-0,37	193	197	2,07	2
Tarım, Avcılık, Ormancılık	261	228	-12,64	187	180	-3,74	2
Balıkçılık	11	43	290,91	6	17	183,33	0
Sanayi	14.923	13.889	-6,93	7.417	7.960	7,32	270
Madencilik ve Taşocakçılığı	176	281	59,66	62	54	-12,90	4
İmalat Sanayi	12.485	11.479	-8,06	6.174	6.441	4,32	227
Elektrik, Gaz, ve Su	224	118	-47,32	124	74	-40,32	2
İnşaat	2.038	2.011	-1,32	1.057	1.391	31,60	37
Hizmetler	37.108	33.726	-9,11	15.661	28.713	83,34	1100
Toptan ve Perakende Ticaret	4.429	2.869	-35,22	2.296	1.646	-28,31	55
Oteller ve Lokantalar	1.217	1.205	-0,99	461	440	-4,56	87
Taşıma, Depolama ve Haberleşme	1.585	855	-46,06	950	444	-53,26	-2
Mali Aracı Kuruluşların Faaliyetleri	91	137	50,55	46	48	4,35	2
Gayrimenkul Kiralama Faaliyetleri	2.387	2.202	-7,75	837	2.289	173,48	65
Kamu yönetimi, Savunma ve Eğitim Hizmetleri	660	227	-65,61	128	274	114,06	3
Eğitim Hizmetleri	863	578	-33,02	726	423	-41,74	8
Sağlık İşleri ve Sosyal Hizmetler	448	715	59,60	189	529	179,89	8
Diğer Toplumsal, Sosyal, Kişisel	24.831	24.774	-0,23	10.018	22.421	123,81	874
Evlerde Yapılan Hizmet İşleri	594	163	-72,56	8	198	2375,00	0
Uluslararası Örgütler ve Temsilcisi	3	1	-66,67	2	1	-50,00	0

TABLO 7: MESLEKLER İTİBARIYLA AÇIK İŞLER VE İŞE YERLEŞTİRMELER

MESLEKLER	Ay İçerisinde Alınan Açık İşler			İşe Yerleştirme			Açık İşlerden İptaller
	Aralık 2011	Ocak 2012	Değişim Oranı (%)	Aralık 2011	Ocak 2012	Değişim Oranı (%)	
TEMİZLİK GÖREVLİSİ	6.187	2.173	-64,88	3.803	3.079	-19,04	62
GÜVENLİK GÖREVLİSİ	2.237	2.018	-9,79	621	2.907	368,12	6
BÜRO MEMURU (GENEL)	1.885	1.718	-8,86	981	1.182	20,49	16
VERİ GİRİŞ KONTROL İŞLETMENİ	732	650	-11,20	322	631	95,96	0
BÜRO İŞÇİSİ	135	462	242,22	127	430	238,58	6
SATIŞ ELEMANI (TANITIM)	1.460	807	-44,73	706	429	-39,24	22
MAKİNECI (DİKİŞ)	810	695	-14,20	452	418	-7,52	67
GARSON (SERVİS ELEMANI)	459	561	22,22	180	394	118,89	27
ELEKTRİKÇİ (GENEL)	195	324	66,15	102	390	282,35	3
ÇAĞRI MERKEZİ GÖREVLİSİ	1.547	480	-68,97	461	357	-22,56	0
DİĞER İMALAT VE İLGİLİ İŞÇİLER (ELLE)	479	368	-23,17	316	357	12,97	9
GÜMRÜKLEME VE SEVKİYAT ARACILARI	537	350	-34,82	501	330	-34,13	0
HASTA VE YAŞLI BAKIM ELEMANI	92	313	240,22	32	311	871,88	0
KASİYER	522	355	-31,99	345	295	-14,49	0
BAŞKA YERDE SINIFLANDIRILMAMIŞ FİZİK VE MÜHENDİSLİK B	443	297	-32,96	119	289	142,86	13
KONFEKSİYON İŞÇİSİ	378	424	12,17	408	288	-29,41	5
GÜVENLİK GÖREVLİSİ (SİLAHLI)	248	193	-22,18	65	277	326,15	0
ÇOCUK BAKICISI	245	216	-11,84	27	275	918,52	0
BAHÇIVAN (GENEL)	425	352	-17,18	341	269	-21,11	1
İPLİKÇİ (RING/VATER/VARGEL)	349	257	-26,36	319	257	-19,44	0
ORMAN İŞÇİSİ	343	240	-30,03	343	241	-29,74	0
REYON GÖREVLİSİ	675	269	-60,15	558	231	-58,60	2
SEKRETER (GENEL)	148	348	135,14	83	230	177,11	14
AMBULANS ŞOFÖRÜ	201	31	-84,58	0	228	-	0
MÜŞTERİ TEMSİLCİSİ	210	325	54,76	189	192	1,59	0
DİKİŞ MAKİNESİ OPERATÖRÜ (KUMAŞ)	239	248	3,77	102	180	76,47	0
MAKİNE MÜHENDİSLİĞİ TEKNİSYENLERİ	324	397	22,53	80	174	117,50	8
KABLO AĞI BANTLAMA ELEMANI	52	172	230,77	52	172	230,77	0
UNLU MAMULLER PAKETLEME İŞÇİSİ	42	94	123,81	43	164	281,40	0
ÇAYCI	28	181	546,43	12	152	1166,67	3
OKUL ÖNCESİ ÖĞRETMENLERİ	130	130	0,00	14	148	957,14	31
DOKUMACI (DOKUMA MAKİNELERİ OPERATÖRÜ)	102	165	61,76	64	141	120,31	0
GAZALTI KAYNAKÇISI	399	302	-24,31	200	141	-29,50	4
HASTA DANIŞMANI	65	122	87,69	39	138	253,85	0
ŞOFÖR (YÜK TAŞIMA)	263	303	15,21	115	134	16,52	15

TABLO 7: MESLEKLER İTİBARIYLA AÇIK İŞLER VE İŞE YERLEŞTİRMELER

MESLEKLER	Ay İçerisinde Alınan Açık İşler			İşe Yerleştirme			Açık İşlerden İptaller
	Aralık 2011	Ocak 2012	Değişim Oranı (%)	Aralık 2011	Ocak 2012	Değişim Oranı (%)	
BİLGİSAYAR İŞLETMENİ	352	359	1,99	139	132	-5,04	0
TIBBİ SEKRETERLER	122	109	-10,66	15	127	746,67	2
ÖN MUHASEBECİ	368	363	-1,36	110	127	15,45	14
ŞEFLER (YİYECEK HAZIRLAMA VE SUNUM HİZMETLERİ)	186	281	51,08	108	126	16,67	93
KAPLICA ÇAMURCUSU	16	125	681,25	2	116	5700,00	0
AŞÇI	203	201	-0,99	105	110	4,76	14
BULAŞIKÇI (STEVARĐ)	345	266	-22,90	53	104	96,23	1
DİĐER İMALAT VE İLGİLİ İŞÇİLER (MAKİNE İLE)	296	141	-52,36	214	104	-51,40	0
SAYAÇ OKUMA ELEMANI (SU)	1	68	6700,00	1	101	10000,00	0
ÇELİK KONSTRÜKSİYON İŞÇİSİ	58	152	162,07	37	98	164,86	1
ELEKTRİK MÜHENDİSLİĐİ TEKNİSYENLERİ	372	324	-12,90	146	97	-33,56	20
MOBİLYA İMALATÇISI/MOBİLYACI (AHSAP)	161	205	27,33	88	91	3,41	5
TIBBİ ARAÇLAR SATIŞ ELEMANI	102	91	-10,78	1	91	9000,00	0
DİĐER KORUYUCU GÜVENLİK ELEMANLARI	91	24	-73,63	0	88	-	0
KAYNAKÇI (OKSİJEN VE ELEKTRİK)	200	226	13,00	76	84	10,53	8
SAAT-ELEKTRİK ALETLER VE ELEKTRONİK ARAÇLAR SATIŞ	0	84	-	0	84	-	0
ELEKTRİK ARK KAYNAKÇISI (MAKİNE İLE)	126	107	-15,08	26	77	196,15	0
MUHASEBECİLER	167	179	7,19	74	72	-2,70	6
OVERLOK MAKİNESİ OPERATÖRÜ	129	170	31,78	55	71	29,09	5
GÜVENLİK GÖREVLİSİ (SİLAHSIZ)	94	42	-55,32	18	68	277,78	0
BİLGİ VE İLETİŞİM TEKNOLOJİSİ İŞLETİM TEKNİSYENLERİ	116	102	-12,07	103	67	-34,95	0
ÜRÜN VE GIYSI TASARIMCILARI	31	79	154,84	11	67	509,09	0
KURYE	176	159	-9,66	83	67	-19,28	2
BİLGİSAYARLI MUHASEBE ELEMANI	70	66	-5,71	63	64	1,59	0
KALİTE KONTROLÇÜ	118	109	-7,63	45	57	26,67	1
HİZMETLİ (KAMU KURULUŞLARI)	423	56	-86,76	423	55	-87,00	0
PERAKENDE SATIŞ ELEMANI (GIDA)	137	60	-56,20	11	54	390,91	0
TİCARİ SATIŞ TEMSİLCİLERİ	221	327	47,96	60	53	-11,67	6
SPOR ANTRENÖRLERİ, EĐİTİCİLERİ VE HAKEMLERİ	50	51	2,00	2	52	2500,00	0
TIBBİ KAYIT VE SAĐLIK BİLGİSİ TEKNİSYENLERİ	1	51	5000,00	0	51	-	1
MOBİLYA DÖŞEMECİSİ	73	68	-6,85	44	51	15,91	0
EMLAKÇILAR VE GAYRİMENKUL YÖNETİCİLERİ	0	34	-	0	50	-	1
BAŞKA YERDE SINIFLANDIRILMAMIŞ MÜHENDİSLİK İLE İLGİLİ F	95	96	1,05	20	50	150,00	2
TEKNİK VE MEDİKAL SATIŞLAR İLE İLGİLİ PROFESYONEL MES	235	100	-57,45	174	50	-71,26	1
FORKLİFT OPERATÖRÜ	131	116	-11,45	34	48	41,18	3
BEDEN İŞÇİSİ	25.686	28.981	12,83	14.663	24.227	65,23	781
DİĐER	9.955	7.497	-24,69	4.603	3.665	-20,38	161
TOPLAM	63.493	57.809	-8,95	33.729	46.527	37,94	1442

TABLO 8: MESLEKLER İTİBARIYLA BAŞVURULAR VE İŞE YERLEŞTİRMELER

MESLEKLER	Başvurular			İşe Yerleştirme		
	Aralık 2011	Ocak 2012	Değişim Oranı (%)	Aralık 2011	Ocak 2012	Değişim Oranı (%)
TEMİZLİK GÖREVLİSİ	1.972	1.763	-10,60	3.803	3.079	-19,04
GÜVENLİK GÖREVLİSİ	968	1.027	6,10	621	2.907	368,12
BÜRO MEMURU (GENEL)	6.245	6.225	-0,32	981	1.182	20,49
VERİ GİRİŞ KONTROL İŞLETMENİ	283	209	-26,15	322	631	95,96
BÜRO İŞÇİSİ	564	658	16,67	127	430	238,58
SATIŞ ELEMANI (TANITIM)	1.512	1.480	-2,12	706	429	-39,24
MAKİNECİ (DİKİŞ)	881	717	-18,62	452	418	-7,52
GARSON (SERVİS ELEMANI)	1.116	1.094	-1,97	180	394	118,89
ELEKTRİKÇİ (GENEL)	274	340	24,09	102	390	282,35
ÇAĞRI MERKEZİ GÖREVLİSİ	231	149	-35,50	461	357	-22,56
DİĞER İMALAT VE İLGİLİ İŞÇİLER (ELLE)	558	555	-0,54	316	357	12,97
GÜMRÜKLEME VE SEVKİYAT ARACILARI	0	490	-	0	330	-
HASTA VE YAŞLI BAKIM ELEMANI	102	87	-14,71	32	311	871,88
KAŞİYER	675	652	-3,41	345	295	-14,49
BAŞKA YERDE SINIFLANDIRILMAMIŞ FİZİK VE MÜHENDİSLİK	0	540	-	0	289	-
KONFEKSİYON İŞÇİSİ	411	328	-20,19	408	288	-29,41
GÜVENLİK GÖREVLİSİ (SİLAHLI)	480	511	6,46	65	277	326,15
ÇOCUK BAKICISI	413	249	-39,71	27	275	918,52
BAHÇIVAN (GENEL)	232	277	19,40	341	269	-21,11
İPLİKÇİ (RING/VATER/VARGEL)	201	219	8,96	319	257	-19,44
ORMAN İŞÇİSİ	27	23	-14,81	343	241	-29,74
REYON GÖREVLİSİ	415	274	-33,98	558	231	-58,60
SEKRETER (GENEL)	829	847	2,17	83	230	177,11
AMBULANS ŞOFÖRÜ	20	23	15,00	0	228	-
MÜŞTERİ TEMSİLCİSİ	129	120	-6,98	189	192	1,59
DİKİŞ MAKİNESİ OPERATÖRÜ (KUMAŞ)	131	105	-19,85	102	180	76,47
MAKİNE MÜHENDİSLİĞİ TEKNİSYENLERİ	0	974	-	0	174	-
KABLO AĞI BANTLAMA ELEMANI	1	3	200,00	52	172	230,77
UNLU MAMÜLLER PAKETLEME İŞÇİSİ	15	13	-13,33	43	164	281,40
ÇAYCI	1.162	1.279	10,07	12	152	1166,67
OKUL ÖNCESİ ÖĞRETMENLERİ	0	824	-	0	148	-
DOKUMACI (DOKUMA MAKİNELERİ OPERATÖRÜ)	93	156	67,74	64	141	120,31
GAZALTI KAYNAKÇISI	182	209	14,84	200	141	-29,50
HASTA DANIŞMANI	89	136	52,81	39	138	253,85
ŞOFÖR (YÜK TAŞIMA)	950	1.175	23,68	115	134	16,52

TABLO 8: MESLEKLER İTİBARIYLA BAŞVURULAR VE İŞE YERLEŞTİRMELER

MESLEKLER	Başvurular			İşe Yerleştirme		
	Aralık 2011	Ocak 2012	Değişim Oranı (%)	Aralık 2011	Ocak 2012	Değişim Oranı (%)
BİLGISAYAR İŞLETMENİ	1.282	1.090	-14,98	139	132	-5,04
TIBBİ SEKRETERLER	0	92	-	0	127	-
ÖN MUHASEBECİ	1.743	1.748	0,29	110	127	15,45
ŞEFLER (YIYECEK HAZIRLAMA VE SUNUM HİZMETLERİ)	0	276	-	0	126	-
KAPLICA ÇAMURCUSU	57	58	1,75	2	116	5700,00
AŞÇI	785	775	-1,27	105	110	4,76
BULAŞIKÇI (STEVARD)	166	129	-22,29	53	104	96,23
DİĞER İMALAT VE İLGİLİ İŞÇİLER (MAKİNE İLE)	174	203	16,67	214	104	-51,40
SAYAÇ OKUMA ELEMANI (SU)	1	52	5100,00	1	101	10000,00
ÇELİK KONSTRÜKSİYON İŞÇİSİ	29	73	151,72	37	98	164,86
ELEKTRİK MÜHENDİSLİĞİ TEKNİSYENLERİ	0	796	-	0	97	-
MOBİLYA İMALATÇISI/MOBİLYACI (AHŞAP)	233	300	28,76	88	91	3,41
TIBBİ ARAÇLAR SATIŞ ELEMANI	11	10	-9,09	1	91	9000,00
DİĞER KORUYUCU GÜVENLİK ELEMANLARI	52	17	-67,31	0	88	-
KAYNAKÇI (OKSİJEN VE ELEKTRİK)	154	210	36,36	76	84	10,53
SAAT-ELEKTRİKLİ ALETLER VE ELEKTRONİK ARAÇLAR SATI	16	6	-62,50	0	84	-
ELEKTRİK ARK KAYNAKÇISI (MAKİNE İLE)	188	272	44,68	26	77	196,15
MUHASEBECİLER	0	940	-	0	72	-
OVERLOK MAKİNESİ OPERATÖRÜ	42	36	-14,29	55	71	29,09
GÜVENLİK GÖREVLİSİ (SİLAHSIZ)	272	315	15,81	18	68	277,78
BİLGİ VE İLETİŞİM TEKNOLOJİSİ İŞLETİM TEKNİSYENLERİ	0	568	-	0	67	-
ÜRÜN VE GİYİSİ TASARIMCILARI	0	242	-	0	67	-
KURYE	111	116	4,50	83	67	-19,28
BİLGİSAYARLI MUHASEBE ELEMANI	203	223	9,85	63	64	1,59
KALİTE KONTROLÇÜ	134	115	-14,18	45	57	26,67
HİZMETLİ (KAMU KURULUŞLARI)	149	162	8,72	423	55	-87,00
PERAKENDE SATIŞ ELEMANI (GIDA)	45	64	42,22	11	54	390,91
TİCARİ SATIŞ TEMSİLCİLERİ	0	883	-	0	53	-
SPOR ANTRENÖRLERİ, EĞİTİCİLERİ VE HAKEMLERİ	0	89	-	0	52	-
TIBBİ KAYIT VE SAĞLIK BİLGİSİ TEKNİSYENLERİ	0	51	-	0	51	-
MOBİLYA DÖŞEMECİSİ	73	83	13,70	44	51	15,91
EMLAKÇILAR VE GAYRİMENKUL YÖNETİCİLERİ	0	49	-	0	50	-
BAŞKA YERDE SINIFLANDIRILMAMIŞ MÜHENDİSLİK İLE İLGİLİ	0	145	-	0	50	-
TEKNİK VE MEDİKAL SATIŞLAR İLE İLGİLİ PROFESYONEL ME	0	435	-	0	50	-
FORKLİFT OPERATÖRÜ	144	165	14,58	34	48	41,18
BEDEN İŞÇİSİ	52.659	53.129	0,89	14.663	24.227	65,23
DİĞER	47.781	43.614	-8,72	6.030	3.665	-39,22
TOPLAM	127.665	131.262	2,82	33.729	46.527	37,94

TABLO 9: YAŞ GRUPLARINA GÖRE BAŞVURU VE İŞE YERLEŞTİRMELER						
	<i>Ay İçindeki Başvurular</i>			<i>İşe Yerleştirme</i>		
	<i>Aralık 2011</i>	<i>Ocak 2012</i>	<i>Değişim Oranı (%)</i>	<i>Aralık 2011</i>	<i>Ocak 2012</i>	<i>Değişim Oranı (%)</i>
TOPLAM	127.665	131.262	2,82	33.729	46.527	37,94
15-19	13.799	9.680	-29,85	2.398	1.085	-54,75
20-24	33.640	31.221	-7,19	8.084	7.644	-5,44
25-29	23.697	26.938	13,68	7.243	10.648	47,01
30-34	18.930	20.211	6,77	5.986	9.850	64,55
35-39	14.296	15.321	7,17	4.307	7.334	70,28
40-44	10.600	12.454	17,49	2.821	5.300	87,88
45-49	7.585	8.965	18,19	1.867	3.009	61,17
50-54	2.899	3.763	29,80	646	1.134	75,54
55-59	1.449	1.722	18,84	286	402	40,56
60-64	532	673	26,50	75	95	26,67
65+	238	314	31,93	16	26	62,50
ERKEK	82.639	85.266	3,18	24.229	31.813	31,30
15-19	8.672	6.417	-26,00	1.517	696	-54,12
20-24	22.178	20.087	-9,43	5.655	4.972	-12,08
25-29	15.684	17.931	14,33	5.443	7.493	37,66
30-34	11.861	12.829	8,16	4.386	6.974	59,01
35-39	8.545	9.297	8,80	2.975	4.913	65,14
40-44	6.769	7.775	14,86	1.962	3.452	75,94
45-49	5.256	6.306	19,98	1.441	2.073	43,86
50-54	2.053	2.653	29,23	518	828	59,85
55-59	1.096	1.288	17,52	248	308	24,19
60-64	352	457	29,83	70	80	14,29
65+	173	226	30,64	14	24	71,43
KADIN	45.026	45.996	2,15	9.500	14.714	54,88
15-19	5.127	3.263	-36,36	881	389	-55,85
20-24	11.462	11.134	-2,86	2.429	2.672	10,00
25-29	8.013	9.007	12,40	1.800	3.155	75,28
30-34	7.069	7.382	4,43	1.600	2.876	79,75
35-39	5.751	6.024	4,75	1.332	2.421	81,76
40-44	3.831	4.679	22,14	859	1.848	115,13
45-49	2.329	2.659	14,17	426	936	119,72
50-54	846	1.110	31,21	128	306	139,06
55-59	353	434	22,95	38	94	147,37
60-64	180	216	20,00	5	15	200,00
65+	65	88	35,38	2	2	0,00

TABLO 10: EĞİTİM DÜZEYLERİNE GÖRE BAŞVURU VE İŞE YERLEŐTİRMELER

	Ay İcindeki Başvurular			İŐe YerleŐtirme		
	Aralık 2011	Ocak 2012	DeęiŐim Oranı (%)	Kasım 2011	Ocak 2012	DeęiŐim Oranı (%)
TOPLAM	127.665	131.262	2,82	33.729	46.527	37,94
Okur Yazar Olmayan	15.495	16.649	7,45	868	494	-43,09
Okur Yazar	7.229	6.021	-16,71	1.552	1.611	3,80
İlköğretim	63.319	66.725	5,38	19.208	25.206	31,23
Ortaöğretim (Lise ve Dengi)	29.806	29.184	-2,09	9.163	15.061	64,37
Önlisans	6.089	6.015	-1,22	1.846	2.723	47,51
Lisans	5.506	6.376	15,80	1.063	1.404	32,08
Yüksek Lisans	211	278	31,75	29	24	-17,24
Doktora	10	14	40,00	0	4	-
ERKEK	82.639	85.266	3,18	24.229	31.813	31,30
Okur Yazar Olmayan	9.384	9.762	4,03	595	297	-50,08
Okur Yazar	5.069	4.119	-18,74	1.038	1.112	7,13
İlköğretim	43.791	46.458	6,09	14.403	17.670	22,68
Ortaöğretim (Lise ve Dengi)	18.190	18.084	-0,58	6.507	10.446	60,53
Önlisans	3.091	3.063	-0,91	1.048	1.490	42,18
Lisans	3.004	3.653	21,60	623	785	26,00
Yüksek Lisans	103	120	16,50	15	9	-40,00
Doktora	7	7	0,00	0	4	-
KADIN	45.026	45.996	2,15	9.500	14.714	54,88
Okur Yazar Olmayan	6.111	6.887	12,70	273	197	-27,84
Okur Yazar	2.160	1.902	-11,94	514	499	-2,92
İlköğretim	19.528	20.267	3,78	4.805	7.536	56,84
Ortaöğretim (Lise ve Dengi)	11.616	11.100	-4,44	2.656	4.615	73,76
Önlisans	2.998	2.952	-1,53	798	1.233	54,51
Lisans	2.502	2.723	8,83	440	619	40,68
Yüksek Lisans	108	158	46,30	14	15	7,14
Doktora	3	7	133,33	0	0	-

TABLO 11: İLLER İTİBARIYLA AÇIK İŞLER VE İŞE YERLEŐTİRMELER

	Ay İçinde Alınan Açık İşler			İşe Yerleőtirme			Açık İşlerden İptaller
	Aralık 2011	Ocak 2012	Değişim Oranı (%)	Aralık 2011	Ocak 2012	Değişim Oranı (%)	
ADANA	1.456	823	-43,48	732	718	-1,91	5
ADYAMAN	140	817	483,57	116	827	612,93	0
AFYONKARAHİSAR	330	924	180,00	256	836	226,56	8
AĞRI	2.937	109	-96,29	2.955	97	-96,72	0
AKSARAY	94	728	674,47	89	467	424,72	0
AMASYA	839	392	-53,28	123	788	540,65	8
ANKARA	2.804	1.732	-38,23	1.751	1.307	-25,36	10
ANTALYA	1.649	1.941	17,71	603	1.089	80,60	83
ARDAHAN	291	164	-43,64	198	234	18,18	0
ARTVİN	379	221	-41,69	62	457	637,10	3
AYDIN	394	777	97,21	201	665	230,85	25
BALIKESİR	1.283	996	-22,37	404	1.361	236,88	5
BARTIN	271	195	-28,04	134	270	101,49	0
BATMAN	32	284	787,50	36	308	755,56	0
BAYBURT	129	19	-85,27	130	43	-66,92	0
BİLECİK	243	424	74,49	177	349	97,18	1
BİNGÖL	599	16	-97,33	602	47	-92,19	0
BİTLİS	34	56	64,71	10	40	300,00	0
BOLU	208	233	12,02	189	208	10,05	2
BURDUR	378	275	-27,25	352	114	-67,61	3
BURSA	3.059	2.441	-20,20	1.612	1.690	4,84	151
ÇANAKKALE	611	276	-54,83	163	588	260,74	2
ÇANKIRI	439	517	17,77	203	475	133,99	4
ÇORUM	169	1.026	507,10	145	907	525,52	18
DENİZLİ	593	504	-15,01	347	310	-10,66	11
DİYARBAKIR	218	109	-50,00	172	75	-56,40	0
DÜZCE	133	403	203,01	42	312	642,86	4
EDİRNE	378	379	0,26	328	105	-67,99	30
ELAZIĞ	48	349	627,08	19	300	1478,95	7
ERZİNCAN	97	172	77,32	75	171	128,00	9
ERZURUM	327	581	77,68	278	555	99,64	1
ESKİŐEHİR	933	616	-33,98	581	204	-64,89	6
GAZİANTEP	2.351	907	-61,42	2.115	719	-66,00	16
GİRESUN	127	186	46,46	86	115	33,72	0
GÜMÜŐHANE	512	777	51,76	162	753	364,81	90
HAKKARİ	7	36	414,29	2	0	-100,00	0
HATAY	426	256	-39,91	389	192	-50,64	5
İĞDIR	257	295	14,79	221	287	29,86	0
İSPARTA	591	870	47,21	181	992	448,07	5
İSTANBUL	16.060	12.204	-24,01	6.296	6.164	-2,10	349
İZMİR	1.526	2.965	94,30	514	2.356	358,37	10

TABLO 11: İLLER İTİBARIYLA AÇIK İŞLER VE İŞE YERLEŐTİRMELER

	Ay İçinde Alınan Açık İşler			İşe Yerleőtirme			Açık İşlerden İptaller
	Aralık 2011	Ocak 2012	Değişim Oranı (%)	Aralık 2011	Ocak 2012	Değişim Oranı (%)	
KAHRAMANMARAŐ	1.065	466	-56,24	608	341	-43,91	1
KARABÜK	38	271	613,16	17	217	1176,47	3
KARAMAN	137	419	205,84	74	485	555,41	2
KARS	76	58	-23,68	125	60	-52,00	0
KASTAMONU	450	293	-34,89	383	33	-91,38	163
KAYSERİ	887	829	-6,54	763	640	-16,12	11
KIRIKKALE	781	248	-68,25	262	422	61,07	1
KIRKLARELİ	296	167	-43,58	160	115	-28,13	1
KIRŐEHİR	1.288	310	-75,93	418	999	139,00	6
KİLİS	89	322	261,80	84	299	255,95	4
KOCAELİ	1.105	892	-19,28	799	618	-22,65	14
KONYA	690	375	-45,65	300	249	-17,00	10
KÜTAHYA	336	528	57,14	155	340	119,35	3
MALATYA	372	357	-4,03	385	454	17,92	5
MANİŐA	931	1.139	22,34	282	572	102,84	15
MARDİN	50	14	-72,00	21	16	-23,81	1
MERSİN	745	2.631	253,15	296	2.307	679,39	119
MUĞLA	556	398	-28,42	100	300	200,00	19
MUŐ	269	362	34,57	266	231	-13,16	0
NEVŐEHİR	99	127	28,28	24	146	508,33	5
NİŐDE	75	159	112,00	49	131	167,35	4
ORDU	279	326	16,85	191	344	80,10	3
OSMANİYE	320	642	100,63	239	571	138,91	0
RİZE	576	504	-12,50	325	930	186,15	3
SAKARYA	943	1.247	32,24	769	1.170	52,15	10
SAMSUN	158	965	510,76	105	767	630,48	17
ŐİİRT	294	4	-98,64	290	21	-92,76	0
SİNOP	105	56	-46,67	69	43	-37,68	0
SİVAS	2.417	359	-85,15	287	1.144	298,61	4
ŐANLIURFA	179	2.250	1156,98	131	2.096	1500,00	73
ŐIRNAK	264	240	-9,09	261	203	-22,22	35
TEKİRDAŐ	1.739	1.321	-24,04	275	656	138,55	14
TOKAT	213	468	119,72	197	263	33,50	1
TRABZON	715	881	23,22	624	786	25,96	5
TUNCELİ	313	27	-91,37	313	20	-93,61	3
UŐAK	189	250	32,28	133	208	56,39	3
VAN	362	178	-50,83	349	92	-73,64	0
YALOVA	169	165	-2,37	60	127	111,67	3
YOZGAT	123	9	-92,68	142	25	-82,39	1
ZONGULDAK	448	557	24,33	347	591	70,32	9
TOPLAM	63.493	57.809	-8,95	33.729	46.527	37,94	1442

TABLO 12: İLLER İTİBARIYLA BAŞVURULAR VE İŞE YERLEŐTİRMELER

	Başvurular			İŖe Yerleőtirme		
	Aralık 2011	Ocak 2012	DeęiŐim Oranı (%)	Aralık 2011	Ocak 2012	DeęiŐim Oranı (%)
ADANA	3.695	4.551	23,17	732	718	-1,91
ADYAMAN	3.600	1.430	-60,28	116	827	612,93
AFYONKARAHİSAR	646	907	40,40	256	836	226,56
AęRI	1.101	1.004	-8,81	2.955	97	-96,72
AKSARAY	477	550	15,30	89	467	424,72
AMASYA	448	607	35,49	123	788	540,65
ANKARA	9.216	7.350	-20,25	1.751	1.307	-25,36
ANTALYA	4.027	3.750	-6,88	603	1.089	80,60
ARDAHAN	249	211	-15,26	198	234	18,18
ARTVİN	417	621	48,92	62	457	637,10
AYDIN	1.143	1.422	24,41	201	665	230,85
BALIKESİR	1.513	3.684	143,49	404	1.361	236,88
BARTIN	314	270	-14,01	134	270	101,49
BATMAN	906	912	0,66	36	308	755,56
BAYBURT	268	168	-37,31	130	43	-66,92
BİLECİK	370	416	12,43	177	349	97,18
BİNGÖL	525	670	27,62	602	47	-92,19
BITLİS	477	758	58,91	10	40	300,00
BOLU	491	454	-7,54	189	208	10,05
BURDUR	469	410	-12,58	352	114	-67,61
BURSA	4.482	4.324	-3,53	1.612	1.690	4,84
ÇANAKKALE	639	1.314	105,63	163	588	260,74
ÇANKIRI	264	329	24,62	203	475	133,99
ÇORUM	682	828	21,41	145	907	525,52
DENİZLİ	1.252	1.456	16,29	347	310	-10,66
DIYARBAKIR	2.071	2.397	15,74	172	75	-56,40
DÜZCE	612	609	-0,49	42	312	642,86
EDİRNE	464	632	36,21	328	105	-67,99
ELAZIę	793	1.533	93,32	19	300	1478,95
ERZİNCAN	317	371	17,03	75	171	128,00
ERZURUM	936	1.135	21,26	278	555	99,64
ESKİŐEHİR	1.515	1.288	-14,98	581	204	-64,89
GAZİANTEP	3.153	3.699	17,32	2.115	719	-66,00
GİRESUN	985	773	-21,52	86	115	33,72
GÜMÜŐHANE	344	242	-29,65	162	753	364,81
HAKKARI	411	838	103,89	2	0	-100,00
HATAY	2.001	2.815	40,68	389	192	-50,64
İęDIR	320	449	40,31	221	287	29,86
İSPARTA	613	1.035	68,84	181	992	448,07
İSTANBUL	21.700	23.612	8,81	6.296	6.164	-2,10
İZMİR	4.927	6.936	40,78	514	2.356	358,37

TABLO 12: İLLER İTİBARIYLA BAŞVURULAR VE İŞE YERLEŐTİRMELER

	Başvurular			İŖe Yerleőtirme		
	Aralık 2011	Ocak 2012	DeęiŐim Oranı (%)	Aralık 2011	Ocak 2012	DeęiŐim Oranı (%)
KAHRAMANMARAŐ	1.682	1.443	-14,21	608	341	-43,91
KARABÜK	498	375	-24,70	17	217	1176,47
KARAMAN	685	563	-17,81	74	485	555,41
KARS	655	364	-44,43	125	60	-52,00
KASTAMONU	370	457	23,51	383	33	-91,38
KAYSERİ	1.718	1.809	5,30	763	640	-16,12
KIRIKKALE	472	374	-20,76	262	422	61,07
KIRKLARELİ	603	606	0,50	160	115	-28,13
KIŘEHİR	716	302	-57,82	418	999	139,00
KİLİŐ	208	219	5,29	84	299	255,95
KOCAELİ	2.568	3.032	18,07	799	618	-22,65
KONYA	2.164	2.212	2,22	300	249	-17,00
KÜTAHYA	718	849	18,25	155	340	119,35
MALATYA	1.024	972	-5,08	385	454	17,92
MANİŐA	1.711	2.316	35,36	282	572	102,84
MARDİN	527	1.199	127,51	21	16	-23,81
MERSİN	2.826	3.088	9,27	296	2.307	679,39
MUęLA	1.256	1.398	11,31	100	300	200,00
MUŐ	578	512	-11,42	266	231	-13,16
NEVŐEHİR	384	291	-24,22	24	146	508,33
NİęDE	364	296	-18,68	49	131	167,35
ORDU	830	989	19,16	191	344	80,10
OSMANİYE	1.078	888	-17,63	239	571	138,91
RİZE	500	549	9,80	325	930	186,15
SAKARYA	2.157	1.653	-23,37	769	1.170	52,15
SAMSUN	2.130	2.096	-1,60	105	767	630,48
ŐİRT	371	385	3,77	290	21	-92,76
ŐİNÖP	388	293	-24,48	69	43	-37,68
ŐİVAS	1.231	864	-29,81	287	1.144	298,61
ŐANLIURFA	5.669	4.672	-17,59	131	2.096	1500,00
ŐİRNAK	376	1.029	173,67	261	203	-22,22
TEKİRDAę	2.183	2.085	-4,49	275	656	138,55
TOKAT	468	702	50,00	197	263	33,50
TRABZON	1.079	1.205	11,68	624	786	25,96
TUNCELİ	137	346	152,55	313	20	-93,61
UŐAK	739	803	8,66	133	208	56,39
VAN	5.429	1.694	-68,80	349	92	-73,64
YALOVA	381	405	6,30	60	127	111,67
YOZGAT	1.024	516	-49,61	142	25	-82,39
ZONGULDAK	935	651	-30,37	347	591	70,32
TOPLAM	127.665	131.262	2,82	33.729	46.527	37,94

TABLO 13: 2012 OCAK AYI SONU İTİBARI İLE EĞİTİM DÜZEYLERİNE VE YAŞ GRUPLARINA GÖRE KAYITLI İŞGÜCÜ

ÖĞRENİM DURUMU / YAŞ GRUBU	15-19	20-24	25-29	30-34	35-39	40-44	45-49	50-54	55-59	60-64	65 +	YAŞ GRUBU TOPLAMI
ÖĞRENİM DURUMU TOPLAMI	73.645	439.398	549.564	447.136	309.649	216.988	143.933	53.935	24.352	9.537	4.627	2.272.764
Okur Yazar Olmayan	3.442	36.880	34.882	16.038	9.189	6.553	5.491	3.440	3.084	2.678	1.734	123.411
Okur Yazar	1.935	6.689	8.120	7.927	6.869	6.335	5.763	3.433	2.333	1.577	906	51.887
İlköğretim	46.799	123.029	167.993	188.546	174.390	148.652	105.839	39.220	16.622	4.762	1.825	1.017.677
Ortaöğretim (Lise ve Dengi)	21.221	195.803	197.567	152.674	85.074	41.653	20.797	6.345	1.656	353	104	723.247
Onlisans	180	59.594	73.352	35.636	14.176	4.997	1.709	410	196	43	11	190.304
Lisans	65	17.086	65.096	43.659	19.178	8.431	4.159	1.038	438	116	44	159.310
Yüksek Lisans	2	294	2.488	2.550	721	338	162	38	18	8	2	6.621
Doktora	1	23	66	106	52	29	13	11	5	0	1	307
ERKEK	45.346	260.814	353.666	292.588	197.204	139.684	100.893	35.398	16.964	6.005	2.786	1.451.348
Okur Yazar Olmayan	2.232	21.216	21.484	9.326	4.770	3.291	2.711	1.550	1.281	949	640	69.450
Okur Yazar	1.120	4.240	5.584	5.161	4.175	3.723	3.473	1.963	1.417	985	606	32.447
İlköğretim	30.877	86.127	122.787	132.359	114.675	99.340	76.212	26.783	12.474	3.653	1.419	706.706
Ortaöğretim (Lise ve Dengi)	10.996	113.522	127.701	102.338	55.230	25.369	14.043	3.964	1.246	269	75	454.753
Onlisans	89	27.810	40.205	18.624	7.318	2.740	1.163	287	158	34	7	98.435
Lisans	29	7.718	34.833	23.577	10.621	5.017	3.159	816	369	107	36	86.282
Yüksek Lisans	2	171	1.032	1.134	387	186	123	29	15	8	2	3.089
Doktora	1	10	40	69	28	18	9	6	4	0	1	186
KADIN	28.299	178.584	195.898	154.548	112.445	77.304	43.040	18.537	7.388	3.532	1.841	821.416
Okur Yazar Olmayan	1.210	15.664	13.398	6.712	4.419	3.262	2.780	1.890	1.803	1.729	1.094	53.961
Okur Yazar	815	2.449	2.536	2.766	2.694	2.612	2.290	1.470	916	592	300	19.440
İlköğretim	15.922	36.902	45.206	56.187	59.715	49.312	29.627	12.437	4.148	1.109	406	310.971
Ortaöğretim (Lise ve Dengi)	10.225	82.281	69.866	50.336	29.844	16.284	6.754	2.381	410	84	29	268.494
Onlisans	91	31.784	33.147	17.012	6.858	2.257	546	123	38	9	4	91.869
Lisans	36	9.368	30.263	20.082	8.557	3.414	1.000	222	69	9	8	73.028
Yüksek Lisans	0	123	1.456	1.416	334	152	39	9	3	0	0	3.532
Doktora	0	13	26	37	24	11	4	5	1	0	0	121

TABLO 14: 2012 OCAK AYI SONU İTİBARIYLA EĞİTİM DÜZEYLERİNE VE YAŞ GRUPLARINA GÖRE KAYITLI İŞSİZLER

ÖĞRENİM DURUMU / YAŞ GRUBU	15-19	20-24	25-29	30-34	35-39	40-44	45-49	50-54	55-59	60-64	65 +	YAŞ GRUBU TOPLAMI
ÖĞRENİM DURUMU TOPLAMI	69.678	391.332	452.395	355.555	251.863	180.934	121.850	46.131	21.135	8.635	4.265	1.903.773
Okur Yazar Olmayan	3.303	34.498	31.731	14.486	8.473	6.117	5.169	3.261	2.957	2.606	1.690	114.291
Okur Yazar	1.857	6.063	7.103	6.859	5.899	5.464	5.017	3.130	2.147	1.505	858	45.902
İlköğretim	44.385	110.363	142.589	157.729	145.814	124.702	89.528	33.424	14.262	4.154	1.604	868.554
Ortaöğretim (Lise ve Dengi)	19.910	173.895	157.067	114.103	65.352	33.600	17.246	5.205	1.319	259	76	588.032
Onlisans	164	51.348	57.905	26.204	10.660	3.968	1.367	298	122	27	6	152.069
Lisans	57	14.884	53.966	34.110	15.048	6.775	3.376	777	314	81	29	129.417
Yüksek Lisans	2	260	1.980	1.987	577	284	135	27	10	3	1	5.266
Doktora	0	21	54	77	40	24	12	9	4	0	1	242
ERKEK	42.792	229.981	284.931	223.793	154.151	112.988	83.533	29.536	14.398	5.276	2.480	1.183.859
Okur Yazar Olmayan	2.141	19.693	19.229	8.180	4.274	3.005	2.507	1.433	1.208	905	616	63.191
Okur Yazar	1.073	3.834	4.844	4.418	3.503	3.107	2.930	1.765	1.298	935	565	28.272
İlköğretim	29.185	76.662	102.358	107.652	92.788	81.022	63.191	22.369	10.533	3.148	1.218	590.126
Ortaöğretim (Lise ve Dengi)	10.284	99.594	98.285	72.180	40.169	19.693	11.331	3.134	986	192	52	355.900
Onlisans	83	23.442	30.831	12.625	5.078	2.063	916	208	93	20	3	75.362
Lisans	24	6.598	28.559	17.847	8.030	3.936	2.547	603	268	73	24	68.509
Yüksek Lisans	2	149	795	844	290	149	102	20	9	3	1	2.364
Doktora	0	9	30	47	19	13	9	4	3	0	1	135
KADIN	26.886	161.351	167.464	131.762	97.712	67.946	38.317	16.595	6.737	3.359	1.785	719.914
Okur Yazar Olmayan	1.162	14.805	12.502	6.306	4.199	3.112	2.662	1.828	1.749	1.701	1.074	51.100
Okur Yazar	784	2.229	2.259	2.441	2.396	2.357	2.087	1.365	849	570	293	17.630
İlköğretim	15.200	33.701	40.231	50.077	53.026	43.680	26.337	11.055	3.729	1.006	386	278.428
Ortaöğretim (Lise ve Dengi)	9.626	74.301	58.782	41.923	25.183	13.907	5.915	2.071	333	67	24	232.132
Onlisans	81	27.906	27.074	13.579	5.582	1.905	451	90	29	7	3	76.707
Lisans	33	8.286	25.407	16.263	7.018	2.839	829	174	46	8	5	60.908
Yüksek Lisans	0	111	1.185	1.143	287	135	33	7	1	0	0	2.902
Doktora	0	12	24	30	21	11	3	5	1	0	0	107

TABLO 15: YURTDIŞINA GÖNDERİLEN İŞÇİLERİN ÜLKELERİ İTİBARIYLA DAĞILIMI

ÜLKELER	Aralık 2011	Ocak 2012	Değişim Oranı (%)	2011 Ocak	2012 Ocak	Değişim Oranı (%)
A.B.D	0	0	-	1	0	-100,00
AFGANİSTAN	459	113	-75	105	113	7,62
ALMANYA	45	89	98	90	89	-1,11
ARNAVUTLUK	0	0	-	0	0	-
AVUSTURALYA	0	0	-	0	0	-
AVUSTURYA	0	0	-	1	0	-100,00
AZERBAJCAN	88	185	110	141	185	31,21
B. ARAP EMİR.	0	1	-	12	1	-91,67
BELÇİKA	0	0	-	0	0	-
BULGARİSTAN	0	0	-	5	0	-100,00
CEZAYİR	276	264	-4	106	264	149,06
ÇİN	0	0	-	0	0	-
DANİMARKA	0	0	-	0	0	-
FAS	115	109	-5	91	109	19,78
FINLANDIYA	0	0	-	0	0	-
FRANSA	0	0	-	9	0	-100,00
GABON	0	0	-	0	0	-
GANA	0	0	-	0	0	-
GÜNEY AFRIKA	4	1	-75	0	1	-
GÜRCİSTAN	0	48	-	88	48	-45,45
HİRVATİSTAN	0	0	-	0	0	-
HOLLANDA	1	0	-100	2	0	-100,00
HONGKONG	0	0	-	0	0	-
İRAK	1.272	1.182	-7	654	1.182	80,73
İNGİLTERE	0	0	-	0	0	-
İRAN	45	71	58	0	71	-
İSPANYA	0	0	-	0	0	-
İSRAIL	0	124	-	0	124	-
İSVEÇ	0	1	-	0	1	-
İSVİÇRE	0	0	-	1	0	-100,00
İTALYA	0	0	-	0	0	-
K. YEMEN	13	29	123	23	29	26,09
KANADA	0	0	-	0	0	-
KATAR	189	17	-91	411	17	-95,86
KAZAKİSTAN	139	46	-67	3	46	1433,33
KIBRIS	0	0	-	15	0	-100,00
KIRGIZİSTAN	8	4	-50	0	4	-
KONGO	0	0	-	0	0	-
KUVEYT	0	0	-	0	0	-
LIBYA	3	6	100	1.012	6	-99,41
LÜBNAN	5	0	-100	0	0	-
LÜKSEMBURG	0	0	-	0	0	-
MACARİSTAN	0	0	-	0	0	-
MAKEDONYA	0	0	-	11	0	-100,00
MALDİVLER	0	0	-	0	0	-
MALEZYA	0	0	-	0	0	-
MALI	0	0	-	0	0	-
MALTA	0	0	-	0	0	-
MİSİR	0	0	-	2	0	-100,00
MOGOLİSTAN	1	0	-100	0	0	-
NEPAL	0	0	-	0	0	-
NİJERYA	9	5	-44	3	5	66,67
NORVEÇ	0	0	-	0	0	-
ÖZBEKİSTAN	5	14	180	3	14	366,67
PAKİSTAN	31	25	-19	0	25	-
PANAMA	0	0	-	0	0	-
POLONYA	0	0	-	0	0	-
ROMANYA	11	16	45	0	16	-
RUSYA	693	622	-10	177	622	251,41
S. ARABİSTAN	1.596	29	-98	547	29	-94,70
SERBEST İRLANDA	0	0	-	0	0	-
SUDAN	33	2	-94	6	2	-66,67
TACİKİSTAN	0	0	-	0	0	-
TATARİSTAN	0	0	-	0	0	-
TAYLAND	0	0	-	0	0	-
TAYVAN	0	0	-	0	0	-
TÜRKMENİSTAN	276	253	-8	349	253	-27,51
UKRAYNA	72	8	-89	34	8	-76,47
UMMAN	34	2	-94	22	2	-90,91
ÜRDÜN	7	64	814	16	64	300,00
YENİ ZEELANDA	0	0	-	0	0	-
YUGOSLAVYA	0	0	-	0	0	-
DİĞER ÜLKELER	303	374	23	43	374	769,77
TOPLAM	5.733	3.704	-35	3.983	3.704	-7,00

**TABLO 16: ÖZÜRLÜ, ESKİ HÜKÜMLÜ, TERÖR MAĞDURLARININ
BAŞVURULAR, AÇIK İŞLER VE İŞE YERLEŞTİRMELER KAPSAMINDA İLLERE GÖRE DAĞILIMI**

	BAŞVURULAR			AÇIK İŞLER		İŞE YERLEŞTİRMELER	
	Özürlü	Eski Hükümlü	Terörden Etkilenen	Özürlü	Eski Hükümlü	Özürlü	Eski Hükümlü
ADANA	106	1	0	103	1	71	0
ADYAMAN	37	0	0	14	1	11	0
AFYONKARAHISAR	30	0	0	38	0	33	0
AĞRI	47	0	0	2	0	0	0
AKSARAY	16	1	0	3	0	3	0
AMASYA	17	0	0	9	0	7	0
ANKARA	174	11	0	393	0	253	1
ANTALYA	56	3	0	703	4	88	0
ARDAHAN	0	0	0	1	0	1	0
ARTVIN	3	0	0	19	0	25	0
AYDIN	21	2	0	28	0	19	0
BALIKESİR	35	1	0	25	1	24	0
BARTIN	11	0	0	9	0	8	0
BATMAN	63	3	0	0	0	0	0
BAYBURT	1	0	0	0	0	0	0
BİLECİK	3	2	0	18	0	14	0
BİNGÖL	22	3	0	3	0	0	0
BİTLİS	53	0	0	0	0	0	0
BOLU	10	0	0	27	0	14	0
BURDUR	1	1	0	8	0	6	0
BURSA	108	5	0	238	0	275	1
ÇANAKKALE	20	3	0	15	0	5	0
ÇANKIRI	4	1	0	9	2	3	0
ÇORUM	35	1	0	27	0	15	0
DENİZLİ	30	1	0	44	0	26	0
DIYARBAKIR	91	6	0	5	1	1	0
DÜZCE	10	1	0	16	0	25	0
EDİRNE	9	0	0	40	0	10	0
ELAZIĞ	40	5	0	7	0	0	0
ERZİNCAN	8	2	0	6	0	4	0
ERZURUM	38	3	0	32	1	25	1
ESKİŞEHİR	19	0	0	139	3	79	0
GAZİANTEP	20	0	0	164	0	110	0
GİRESUN	5	1	0	3	0	2	0
GÜMÜŞHANE	2	0	0	17	0	17	0
HAKKARİ	6	3	0	3	2	0	0
HATAY	46	1	0	24	0	17	0
İĞDIR	0	0	0	2	0	0	0
İSPARTA	8	2	0	17	0	6	0
İSTANBUL	378	17	0	4.070	0	754	0
İZMİR	148	16	0	221	0	165	2

**TABLO 16: ÖZÜRLÜ, ESKİ HÜKÜMLÜ, TERÖR MAĞDURLARININ
BAŞVURULAR, AÇIK İŞLER VE İŞE YERLEŞTİRMELER KAPSAMINDA İLLERE GÖRE DAĞILIMI**

	BAŞVURULAR			AÇIK İŞLER		İŞE YERLEŞTİRMELER	
	Özürlü	Eski Hükümlü	Terörden Etkilenen	Özürlü	Eski Hükümlü	Özürlü	Eski Hükümlü
KAHRAMANMARAŞ	71	3	0	47	1	35	0
KARABÜK	10	0	0	20	0	6	0
KARAMAN	11	3	0	19	0	22	0
KARS	14	0	0	7	0	0	0
KASTAMONU	15	0	0	12	0	4	0
KAYSERİ	34	1	0	141	0	114	0
KILIS	17	0	0	8	1	4	0
KIRIKKALE	16	2	0	27	0	10	0
KIRKLARELİ	12	0	0	8	0	8	0
KİRSEHİR	14	3	0	4	0	5	0
KOCAELİ	41	8	0	240	1	135	0
KONYA	66	1	0	58	0	59	0
KÜTAHYA	14	2	0	18	0	16	0
MALATYA	44	4	0	16	0	4	0
MANİSA	22	1	0	116	2	94	0
MARDİN	54	1	0	5	0	3	0
MERSİN	105	5	0	38	6	27	0
MUĞLA	8	0	0	61	1	38	1
MUS	34	0	0	4	0	0	0
NEVŞEHİR	7	0	0	14	0	7	0
NİĞDE	3	0	0	7	0	8	0
ORDU	38	2	0	10	0	6	0
OSMANIYE	18	0	0	17	0	3	0
RİZE	9	0	0	10	0	4	0
SAKARYA	23	0	0	49	0	25	0
SAMSUN	64	2	0	26	0	12	0
SIIRT	17	0	0	0	0	0	0
SINOP	7	0	0	4	0	5	0
SIVAS	39	1	0	6	1	4	0
ŞANLIURFA	58	2	0	53	0	55	0
SİRNAK	19	9	0	3	0	6	0
TEKİRDAĞ	37	1	0	590	0	45	0
TOKAT	37	0	0	8	0	9	0
TRABZON	20	0	0	51	0	40	0
TUNCELİ	0	0	0	0	0	0	0
UŞAK	16	0	0	6	0	4	1
VAN	4	2	0	2	0	1	0
YALOVA	10	0	0	24	0	19	0
YOZGAT	11	1	0	7	0	2	0
ZONGULDAK	33	1	0	32	0	29	0
TOPLAM	2.803	151	0	8.270	29	2.984	7

TABLO 17: ÖZÜRLÜ VE ESKİ HÜKÜMLÜLERİN AÇIK KONTENJAN DURUMLARI							
	KASIM 2011			ARALIK 2011			Değişim Oranı (%)
	Kamu	Özel	Toplam	Kamu	Özel	Toplam	
ÖZÜRLÜLER	1.194	21.244	22.438	1.164	20.789	21.953	-2,16
ESKİ HÜKÜMLÜLER	1.523	0	1.523	1.453	0	1.453	-4,60

TABLO 18: KAYITLI ÖZÜRLÜ,ESKİ HÜKÜMLÜ VE TERÖRDEN ETKİLENEN							
	ARALIK 2011			OCAK 2012			Değişim Oranı (%)
	Erkek	Kadın	Toplam	Erkek	Kadın	Toplam	
ÖZÜRLÜLER	69.228	26.748	95.976	69.961	26.924	96.885	0,95
ESKİ HÜKÜMLÜLER	11.021	205	11.226	11.375	211	11.586	3,21
TERÖRDEN ETKİLENENLER	50	3	53	46	3	49	-7,55

TABLO 19: İŞGÜCÜ YETİŞTİRME KURSLARI VE MESLEKİ REHABİLİTASYON FAALİYETLERİ				
KURS TÜRÜ	OCAK 2012			
	Açılan Kurs Sayısı	Katılan Kursiyer Sayısı		
		Erkek	Kadın	Toplam
CAZİBE MERKEZLERİ PROJESİ	0	0	0	0
ÇALIŞANLARIN MESLEKİ EĞİTİMİ	16	396	108	504
ESKİ HÜKÜMLÜLERE YÖNELİK KURSLAR	1	6	0	6
GAP II	0	0	0	0
GAP II TYÇP	0	0	0	0
GAP II/GİRİŞİMCİLİK	0	0	0	0
GAP II/UMEM	0	0	0	0
GAP II/UMEM-İEP	0	0	0	0
GİRİŞİMCİLİK	39	496	503	999
HİBE PROJELERİ	0	0	0	0
HÜKÜMLÜLERE YÖNELİK KURSLAR	17	220	15	235
İŞGÜCÜ YETİŞTİRME KURSLARI / İSTİHDAM GARANTİLİ	154	1.568	2.127	3.695
İŞGÜCÜ YETİŞTİRME KURSLARI/GENEL	24	115	351	466
İŞGÜCÜ YETİŞTİRME KURSLARI/İŞSİZLİK SIG.KAPSAMINDA	0	0	0	0
İŞGÜCÜ YETİŞTİRME KURSLARI/KENDİ İŞİNİ KUR.YÖNELİK	0	0	0	0
İŞGÜCÜ YETİŞTİRME KURSLARI/TYÇP	10	278	54	332
İŞSİZLİK SIGORTASI MESLEK DEĞİŞTİRME	0	0	0	0
İŞSİZLİK SIGORTASI MESLEK EDİNDİRME	0	0	0	0
İŞSİZLİK SIGORTASI MESLEK GELİŞTİRME	0	0	0	0
ÖSDP DANIŞMANLIK	0	0	0	0
ÖSDP EĞİTİM	0	0	0	0
ÖSDP KİK	0	0	0	0
ÖSDP TOPLUM YARARINA ÇALIŞMA PROGRAMI	0	0	0	0
ÖZELLEŞTİRME SONUCU İŞSİZ KALANLARA YÖNELİK	0	0	0	0
ÖZÜRLÜ KURSLARI	21	129	77	206
SETİP	0	0	0	0
STAJ	230	207	329	536
UMEM PROJESİ	111	1.196	525	1.721
UMEM PROJESİ/İEP	224	615	381	996
Toplam	847	5.226	4.470	9.696

TABLO 20: Meslek Danışma Merkezi Faaliyet Tablosu								
OCAK 2012								
İLLER	Başvuru Şekli						MDM TANITIM TOPLANTISI	Toplam
	Bireysel Başvuru				Grup Başvurusu			
	Öğrenci	Eğitimci	Kuruma Başvuran	Diğer	Okul / Dershane	Kurum / Kuruluş		
ANKARA	18	0	0	7	0	0	0	25
ANTALYA	6	2	26	0	0	0	0	34
DIYARBAKIR	0	0	0	0	0	0	0	0
EDİRNE	0	0	0	0	114	0	0	114
ELAZIĞ	0	0	6	0	0	0	0	6
GAZİANTEP	60	10	15	5	0	0	0	90
İZMİR	47	16	62	88	141	2	0	356
KASTAMONU	2	0	0	0	0	0	0	2
MUŞ	250	5	0	0	0	0	0	255
RİZE	0	7	0	0	60	0	0	67
SAMSUN	2	8	88	94	0	0	0	192
SINOP	0	0	0	0	71	0	0	71
Genel Toplam :	385	48	197	194	386	2	0	1.212

TABLO 21: GENEL İŞ VE MESLEK DANIŞMANLIĞI ÇALIŞMALARI
OCAK 2012

Birim	Danışmanlarca Yapılan Ziyaret Sayısı	Araştırma Yapılan		Güncelleştirilen		Bireysel Görüşmeler		Grup Görüşmeleri
		Meslek Sayısı	Eğitim Yeri Sayısı	Meslek Sayısı	Eğitim yeri Sayısı	Meslek Danışmanlığı	İş Danışmanlığı	
ADANA	60	0	0	0	0	0	150	1
ADYAMAN	0	0	0	0	0	2	151	0
AFYONKARAHİSAR	1	0	0	0	0	0	1	0
AĞRI	0	0	0	0	0	0	57	0
AKSARAY	15	0	0	0	0	0	21	0
AMASYA	10	0	0	0	0	0	27	2
ANKARA	439	0	0	0	0	44	656	17
ANTALYA	46	0	0	0	0	5	207	2
ARDAHAN	0	0	0	0	0	0	0	0
ARTVİN	0	0	0	0	0	0	20	8
AYDIN	182	0	0	0	0	0	281	0
BALIKESİR	74	0	0	0	0	2	590	1
BARTIN	24	0	0	0	0	0	32	0
BATMAN	0	0	0	0	0	0	1	0
BAYBURT	8	0	0	0	0	0	5	8
BİLECİK	0	0	0	0	0	0	17	0
BİNGÖL	0	0	0	0	0	0	51	0
BITLİS	9	0	0	0	0	1	32	0
BOLU	0	0	0	0	0	0	90	0
BURDUR	10	0	0	0	0	0	51	0
BURSA	182	0	0	0	0	0	563	0
ÇANAKKALE	48	0	0	0	0	0	126	2
ÇANKIRI	22	0	0	0	0	0	52	0
ÇORUM	21	0	0	0	0	0	122	0
DENİZLİ	21	0	0	0	0	0	25	1
DIYARBAKIR	15	0	0	0	0	0	4	5
DÜZCE	35	0	0	0	0	0	81	0
EDİRNE	37	0	0	0	0	0	42	4
ELAZIĞ	1	0	0	0	0	4	160	3
ERZİNCAN	68	0	0	0	0	0	44	0
ERZURUM	28	0	0	0	0	6	140	0
ESKİŞEHİR	289	0	0	0	0	0	316	9
GAZİANTEP	89	0	0	0	0	56	236	10
GİRESUN	31	0	0	0	0	0	32	0
GÜMÜŞHANE	0	0	0	0	0	0	14	0
HAKKARİ	1	0	0	0	0	0	37	0
HATAY	0	0	0	0	0	0	7	0
İĞDIR	13	0	0	0	0	0	50	0
ISPARTA	88	0	0	0	0	5	200	0
İSTANBUL	1.067	0	0	0	0	6	523	0
İZMİR	227	0	0	0	0	41	544	8

TABLO 21: GENEL İŞ VE MESLEK DANIŞMANLIĞI ÇALIŞMALARI
OCAK 2012

Birim	Danışmanlarca Yapılan Ziyaret Sayısı	Araştırma Yapılan		Güncelleştirilen		Bireysel Görüşmeler		Grup Görüşmeleri
		Meslek Sayısı	Eğitim Yeri Sayısı	Meslek Sayısı	Eğitim yeri Sayısı	Meslek Danışmanlığı	İş Danışmanlığı	
KAHRAMANMARAŞ	24	0	0	0	0	0	112	2
KARABÜK	1	0	0	0	0	1	85	0
KARAMAN	29	0	0	0	0	0	25	0
KARS	0	0	0	0	0	0	12	0
KASTAMONU	36	0	0	0	0	0	19	0
KAYSERİ	78	0	0	0	0	0	242	1
KIRIKKALE	44	0	0	0	0	0	69	0
KIRKLARELİ	52	0	0	0	0	0	2	0
KIRSEHIR	3	0	0	0	0	0	0	1
KILIS	0	0	0	0	0	0	60	0
KOCAELİ	219	0	0	0	0	0	931	5
KONYA	110	0	0	0	0	1	166	3
KÜTAHYA	29	0	0	0	0	0	375	0
MALATYA	83	0	0	0	0	0	0	0
MANISA	48	0	0	0	0	0	258	2
MARDİN	0	0	0	0	0	0	0	0
MERSİN	171	0	0	0	0	0	246	7
MUĞLA	0	0	0	0	0	0	3	0
MUŞ	1	0	0	0	0	2	114	6
NEVŞEHİR	14	0	0	0	0	2	109	0
NİĞDE	39	0	0	0	0	0	45	0
ORDU	37	0	0	0	0	0	0	0
OSMANIYE	46	0	0	0	0	1	9	0
RIZE	1	0	0	0	0	0	126	8
SAKARYA	98	0	0	0	0	0	256	0
SAMSUN	153	0	0	0	0	0	608	8
SIIRT	2	0	0	0	0	0	6	3
SINOP	35	0	0	0	0	0	10	5
SIVAS	2	0	0	0	0	0	77	0
ŞANLIURFA	0	0	0	0	0	0	31	0
ŞIRNAK	1	0	0	0	0	0	2	0
TEKİRDAĞ	40	0	0	0	0	48	86	0
TOKAT	31	0	0	0	0	3	85	0
TRABZON	55	0	0	0	0	0	241	0
TUNCELİ	0	0	0	0	0	0	28	0
UŞAK	25	0	0	0	0	0	67	0
VAN	0	0	0	0	0	0	6	0
YALOVA	12	0	0	0	0	0	53	0
YOZGAT	0	0	0	0	0	0	22	0
ZONGULDAK	48	0	0	0	0	0	65	0
Genel Toplam	4.728	0	0	0	0	230	10.409	132

TABLO 22: ÖZELLEŐTİRME NEDENİYLE İŐTEN ÇIKARILANLARA YAPILAN İŐ KAYBI TAZMİNATI (İKT)ÖDEMELERİ					
AY	İKT Başvuru	İKT Ödeneđi Kesilen	İKT Ödeneđi Biten	İKT Ödemesi Devam Eden	İKT Ödemesi Hak Etmeyen
OCAK 2012	371	1	0	362	0

TABLO 23: 4447 SAYILI KANUN GEREĐİ İŐTEN ÇIKARILANLARA YAPILAN (İÖ) ÖDEMELER					
AY	İŐsizlik Ödeneđine Başvuru	İŐsizlik Ödeneđi Kesilen	İŐsizlik Ödeneđi Biten	İÖ Ödemesi Devam Eden	İÖ Ödemesi Hak Etmeyen
OCAK 2012	61.870	5.488	142	38.996	16.672

TABLO 24: ÖZÜR GRUPLARINA GÖRE ÖZÜRLÜLER

	BAŞVURULAR			İŞE YERLEŞTİRMELER		
	Erkek	Kadın	Toplam	Erkek	Kadın	Toplam
NÖROLOJİK HASTALIKLAR GRUBUNDAKİ ÖZÜRLÜLER	121	57	178	245	34	279
RUH HASTALIKLARI GRUBUNDAKİ ÖZÜRLÜLER	59	30	89	122	10	132
GÖZ HASTALIKLARI GRUBUNDAKİ ÖZÜRLÜLER	143	83	226	406	42	448
İŞİTME-KONUŞMA HASTALIKLARI GRUBUNDAKİ ÖZÜRLÜLER	130	97	227	284	102	386
İÇ HASTALIKLARI GRUBUNDAKİ ÖZÜRLÜLER	57	39	96	105	20	125
ORTOPEDİK VE TRAVMALOJİK HASTALIKLAR GRUBUNDAKİ ÖZÜRLÜLER	185	118	303	537	108	645
DERİ HASTALIKLARI GRUBUNDAKİ ÖZÜRLÜLER	4	4	8	6	1	7
GÖĞÜS VE DAMAR HASTALIKLARI GRUBUNDAKİ ÖZÜRLÜLER	47	39	86	58	4	62
ONKOLOJİK HASTALIKLAR GRUBUNDAKİ ÖZÜRLÜLER	6	4	10	9	3	12
YANIK GRUBUNDAKİ ÖZÜRLÜLER	3	1	4	56	12	68
DİĞER HASTALIKLAR GRUBUNDAKİ ÖZÜRLÜLER	414	316	730	344	66	410
BATINI İLGİLENDİRE HASTALIKLAR	2	1	3	3	0	3
SİNDİRİM SİSTEMİ HASTALIKLARI	14	10	24	15	2	17
HEMATOLOJİK HASTALIKLAR	16	11	27	59	9	68
ÜROLOJİK HASTALIKLAR	15	9	24	16	10	26
DAMAR HASTALIKLARI	95	45	140	57	8	65
ZİHİNSEL RUHSAL DAVRANIŞSAL BOZUKLUKLAR	364	200	564	158	29	187
KADIN HASTALIKLARI VE DOĞUM	0	0	0	0	0	0
ENDOKRİN SİSTEMİ	28	36	64	34	10	44
TOPLAM	1.703	1.100	2.803	2.514	470	2.984

**TABLO:25 2012 YILI OCAK AYI SONU İTİBARIYLA İŞSİZLİK ÖDENEĞİNE BAŞVURAN,
HAKEDEN VE HAKETMEYENLERİN MESLEK GRUPLARINA GÖRE DAĞILIMI**

MESLEKLER	İŞSİZLİK ÖDENEĞİNE BAŞVURU	İŞSİZLİK ÖDENEĞİ			İŞSİZLİK ÖDENEĞİ HAKETMEYEN (*)
		HAKEDEN			
		İŞSİZLİK ÖDENEĞİ KESİLEN	İŞSİZLİK ÖDENEĞİ BİTEN	ÖDEMESİ DEVAM EDEN	
BÜRO MEMURU (GENEL)	2.877	282	9	1.773	790
ÖN MUHASEBECİ	1.177	45	1	784	330
DİĞER BÜRO MEMURLARI	989	103	2	655	223
SATIŞ ELEMANI (TANITIM)	947	34	1	684	225
MUHASEBECİLER	920	38	1	696	175
ŞOFÖR (YÜK TAŞIMA)	850	50	0	563	229
MAKİNE MÜHENDİSLİĞİ TEKNİSYENLERİ	732	76	0	429	224
MAKİNECİ (DİKİŞ)	641	22	3	480	135
GARSON (SERVİS ELEMANI)	608	29	3	346	219
TİCARİ SATIŞ TEMSİLCİLERİ	587	23	0	418	141
ŞOFÖR (YOLCU TAŞIMA)	557	36	0	332	181
BİLGİSAYAR İŞLETMENİ	549	42	1	305	195
AŞÇI	538	36	1	371	129
ELEKTRİK MÜHENDİSLİĞİ TEKNİSYENLERİ	534	53	1	321	156
KAMYON VE KAMYONET ŞOFÖRÜ (ŞEHİR İÇİ)	518	42	1	309	160
TEMİZLİK GÖREVLİSİ	510	36	1	334	131
SEKRETER(GENEL)	456	14	1	349	83
ÇAYCI	445	19	1	279	138
BİLGİ VE İLETİŞİM TEKNOLOJİSİ İŞLETİM TEKNİSYENLERİ	419	40	0	237	138
GÜVENLİK GÖREVLİSİ	386	33	1	227	116
TEKNİK VE MEDİKAL SATIŞLAR İLE İLGİLİ PROFESYONELER	376	19	0	288	67
BAŞKA YERDE SINIFLANDIRILMAMIŞ FİZİK VE MÜHENDİSLİK	343	34	1	210	95
ELEKTRİKÇİ (GENEL)	298	29	1	176	89
DİĞER İMALAT VE İLGİLİ İŞÇİLER (ELLE)	284	14	2	149	119
SATIŞ VE PAZARLAMA MÜDÜRLERİ	275	11	3	212	47
İNŞAAT MÜHENDİSLİĞİ TEKNİSYENLERİ	269	34	2	144	85
EKONOMİSTLER	269	9	1	201	55
BAHÇIVAN (GENEL)	258	66	0	110	82
KASİYER	246	6	0	154	84
BANKACILIK MESLEK ELEMANI	238	6	1	173	57
ELEKTRİK ARK KAYNAKÇISI (MAKİNE İLE)	233	30	0	123	76
ELEKTRONİK MÜHENDİSLİĞİ TEKNİSYENLERİ	227	19	1	125	81
BEKÇİ	194	21	2	118	52
ECZACILIK TEKNİSYENLERİ VE YARDIMCI ELEMANLAR	192	6	0	149	36
TAKSİ ŞOFÖRÜ	190	14	0	120	55
GAZALTI KAYNAKÇISI	185	24	2	102	56
KONFEKSİYON İŞÇİSİ	185	7	1	154	22
İPLİKÇİ (RING/VATER/VARGEL)	180	29	1	121	28
MOBİLYA İMALATÇISI/MOBİLYACI (AHSAP)	177	11	0	110	54
OKUL ÖNCESİ ÖĞRETMENLERİ	176	4	1	106	63
PERAKENDE VE TOPTAN TİCARET MÜDÜRLERİ	172	4	0	121	42
BÜRO İŞÇİSİ	172	17	0	132	23
FORKLİFT OPERATÖRÜ	171	20	0	116	34
ŞEFLER (YİYECEK HAZIRLAMA VE SUNUM HİZMETLERİ)	169	9	0	104	58
GÜMRÜKLEME VE SEVKİYAT ARAÇLARI	168	2	0	125	39
TURİZM VE OTELÇİLİK ELEMANI	168	4	0	98	65
KALİTE KONTROLÇÜ	166	16	0	115	35
GÜVENLİK GÖREVLİSİ (SILAHLI)	158	17	0	89	45
ÜTÜCÜ	150	9	0	113	28
FİRINCI USTASI-UNLU MAMULLER	149	6	0	95	47
ÜRÜN VE GIYSİ TASARIMCILARI	148	6	1	101	39
UYGULAMA PROGRAMCILARI	145	9	0	91	44
DERİ İŞÇİSİ	144	14	0	97	33
ORTAÖĞRETİM ÖĞRETMENLERİ	143	9	1	103	30
DOKUMACI (DOKUMA MAKİNELERİ OPERATÖRÜ)	142	14	1	101	26
SİHİHİ TEŞİSATÇI	139	15	0	79	43
MAKAM ŞOFÖRÜ	137	5	0	91	41
TIR ŞOFÖRÜ	135	11	0	87	36
BİLGİ VE İLETİŞİM TEKNOLOJİSİ KULLANICI DESTEK TEKNİSYENLERİ	134	6	1	65	59
GRAFİK VE MULTİMEDYA TASARIMCILARI	132	7	0	80	43
MUHASEBE İLE İLGİLİ YARDIMCI PROFESYONEL MESLEKLER	131	7	0	97	22
AĞIR KAMYON ŞOFÖRÜ	123	4	0	87	26
KEPÇELİ ARAÇ OPERATÖRÜ	120	16	0	78	25
MUHASEBE MESLEK ELEMANI	118	4	0	93	20
KAYNAKÇI (OKSİJEN VE ELEKTRİK)	115	11	0	63	40
BAŞKA YERDE SINIFLANDIRILMAMIŞ EĞİTİM İLE İLGİLİ	112	5	0	79	26
AMBALAJCI (ELLE)	111	9	0	75	26
BİLGİSAYARLI MUHASEBE ELEMANI	111	5	0	62	43
KALİTE KONTROLÇÜ-TEKSTİL	110	3	0	82	24
DİKİŞ MAKİNESİ OPERATÖRÜ (KUMAŞ)	109	2	2	83	22
BEDEN İŞÇİSİ	21.396	2.666	50	12.540	5.978
DİĞER	16.237	1.110	39	10.717	4.189
TOPLAM	61.870	5.488	142	38.996	16.672

TABLO:26 2012 YILI OCAK AYI SONU İTİBARIYLA İŞSİZLİK ÖDENEĞİNE BAŞVURAN, HAKEDEN VE HAKETMEYENLERİN YAŞ GRUPLARINA GÖRE DAĞILIMI

YAŞ GRUPLARI	İŞSİZLİK ÖDENEĞİNE BAŞVURU	İŞSİZLİK ÖDENEĞİ HAKEDEN			İŞSİZLİK ÖDENEĞİ HAKETMEYEN (*)
		İŞSİZLİK ÖDENEĞİ KESİLEN	İŞSİZLİK ÖDENEĞİ BİTEN	ÖDEMESİ DEVAM EDEN	
TOPLAM	61.870	5.488	142	38.996	16.672
15-19	152	4	0	58	90
20-24	4282	163	3	1981	2103
25-29	13095	1064	17	7949	3913
30-34	14740	1397	31	9590	3536
35-39	11416	1128	36	7488	2653
40-44	9332	880	25	6204	2163
45-49	6261	545	15	4167	1519
50-54	1761	189	12	1068	481
55-59	654	77	3	397	172
60-64	119	29	0	61	29
65+	58	12	0	33	13
ERKEK	47.173	4.798	99	28.634	13.205
15-19	107	3	0	37	67
20-24	2593	103	3	981	1484
25-29	9336	902	12	5342	2969
30-34	11290	1225	22	7064	2835
35-39	8965	995	24	5701	2157
40-44	7436	785	17	4787	1795
45-49	5348	501	11	3528	1301
50-54	1379	170	7	789	404
55-59	565	75	3	326	157
60-64	101	27	0	50	24
65+	53	12	0	29	12
KADIN	14.697	690	43	10.362	3.467
15-19	45	1	0	21	23
20-24	1689	60	0	1000	619
25-29	3759	162	5	2607	944
30-34	3450	172	9	2526	701
35-39	2451	133	12	1787	496
40-44	1896	95	8	1417	368
45-49	913	44	4	639	218
50-54	382	19	5	279	77
55-59	89	2	0	71	15
60-64	18	2	0	11	5
65+	5	0	0	4	1

TABLO:27 2012 YILI OCAK AYI SONU İTİBARIYLA İŞSİZLİK ÖDENEĞİNE BAŞVURAN, HAKEDEN VE HAKETMEYENLERİN EĞİTİM DÜZEYLERİNE GÖRE DAĞILIMI

EĞİTİM DÜZEYLERİ	İŞSİZLİK ÖDENEĞİNE BAŞVURU	İŞSİZLİK ÖDENEĞİ HAKEDEN			İŞSİZLİK ÖDENEĞİ HAKETMEYEN (*)
		İŞSİZLİK ÖDENEĞİ KESİLEN	İŞSİZLİK ÖDENEĞİ BİTEN	ÖDEMESİ DEVAM EDEN	
TOPLAM	61.870	5.488	142	38.996	16.672
Okur Yazar Olmayan	1.343	112	2	789	426
Okur Yazar	1.006	77	1	684	233
İlköğretim	33.334	3.301	87	20.598	9.059
Ortaöğretim (Lise ve Dengi)	17.808	1.481	42	11.403	4.730
Önlisans	3.608	255	3	2.238	1.063
Lisans	4.577	254	7	3.146	1.118
Yüksek Lisans	187	7	0	136	39
Doktora	7	1	0	2	4
ERKEK	47.173	4.798	99	28.634	13.205
Okur Yazar Olmayan	872	83	1	488	292
Okur Yazar	762	68	1	504	180
İlköğretim	28.017	3.062	64	16.910	7.741
Ortaöğretim (Lise ve Dengi)	12.894	1.252	27	7.888	3.613
Önlisans	1.970	165	3	1.111	660
Lisans	2.569	164	3	1.674	696
Yüksek Lisans	85	4	0	58	20
Doktora	4	0	0	1	3
KADIN	14.697	690	43	10.362	3.467
Okur Yazar Olmayan	471	29	1	301	134
Okur Yazar	244	9	0	180	53
İlköğretim	5.317	239	23	3.688	1.318
Ortaöğretim (Lise ve Dengi)	4.914	229	15	3.515	1.117
Önlisans	1.638	90	0	1.127	403
Lisans	2.008	90	4	1.472	422
Yüksek Lisans	102	3	0	78	19
Doktora	3	1	0	1	1

TABLO 28: 2012 YILI OCAK AYI SONU İTİBARIYLA İL MÜDÜRLÜKLERİNİN İŞSİZLİK SİGORTASI FAALİYETLERİNE İLİŞKİN GENEL VERİLER

İLLER	İŞSİZLİK ÖDENEĞİNE BAŞVURU	İŞSİZLİK ÖDENEĞİ HAKEDEN			İŞSİZLİK ÖDENEĞİ HAKETMEYEN (*)
		İŞSİZLİK ÖDENEĞİ KESİLEN	İŞSİZLİK ÖDENEĞİ BİTEN	ÖDEMESİ DEVAM EDEN	
ADANA	1.175	112	5	871	182
ADİYAMAN	298	6	0	180	110
AFYONKARAHİSAR	358	28	1	271	52
AĞRI	62	2	0	44	16
AKSARAY	144	9	0	113	22
AMASYA	231	10	0	179	41
ANKARA	4.425	232	15	2.633	1.567
ANTALYA	2.729	457	0	1.346	909
ARDAHAN	13	1	0	8	4
ARTVİN	170	3	0	121	15
AYDIN	680	31	1	377	257
BALIKESİR	697	59	0	491	142
BARTIN	185	9	0	133	32
BATMAN	322	50	0	226	42
BAYBURT	36	3	0	31	2
BİLECİK	281	36	0	174	68
BİNGÖL	235	5	0	179	48
BITLİS	65	2	1	36	26
BOLU	292	12	3	140	133
BURDUR	109	12	0	82	15
BURSA	3.219	213	19	2.050	919
ÇANAKKALE	499	139	1	262	95
ÇANKIRI	142	6	0	101	35
ÇORUM	439	23	0	195	216
DENİZLİ	892	79	2	519	289
DIYARBAKIR	541	98	0	393	48
DÜZCE	413	15	0	325	71
EDİRNE	319	49	2	184	80
ELAZIĞ	493	55	0	246	191
ERZİNCAN	164	12	0	112	39
ERZURUM	388	8	0	218	163
ESKİŞEHİR	721	120	3	435	161
GAZİANTEP	743	66	5	569	92
GİRESUN	307	11	0	246	50
GÜMÜŞHANE	154	31	0	88	35
HAKKARİ	71	1	0	44	26
HATAY	606	33	0	480	90
İĞDIR	23	2	0	19	2
ISPARTA	566	364	0	119	81
İSTANBUL	17.675	783	28	11.437	5.125
İZMİR	3.852	172	6	2.528	1.188

TABLO 28: 2012 YILI OCAK AYI SONU İTİBARIYLA İL MÜDÜRLÜKLERİNİN İŞSİZLİK SİGORTASI FAALİYETLERİNE İLİŞKİN GENEL VERİLER

İLLER	İŞSİZLİK ÖDENEĞİNE BAŞVURU	İŞSİZLİK ÖDENEĞİ HAKEDEN			İŞSİZLİK ÖDENEĞİ HAKETMEYEN (*)
		İŞSİZLİK ÖDENEĞİ KESİLEN	İŞSİZLİK ÖDENEĞİ BİTEN	ÖDEMESİ DEVAM EDEN	
KAHRAMANMARAŞ	915	404	0	382	125
KARABÜK	131	5	0	68	55
KARAMAN	228	21	0	164	35
KARS	110	3	0	82	14
KASTAMONU	265	10	0	168	85
KAYSERİ	956	46	4	659	244
KİLİS	193	13	0	138	42
KIRIKKALE	222	26	2	158	35
KIRKLARELİ	103	7	0	63	32
KİRŞEHİR	23	0	0	14	9
KOCAELİ	2.085	595	6	1.125	345
KONYA	1.479	79	3	951	437
KÜTAHYA	626	91	0	377	129
MALATYA	255	6	5	174	70
MANİSA	880	42	6	566	244
MARDİN	119	2	0	94	23
MERSİN	723	74	5	516	125
MUĞLA	779	46	0	457	271
MUŞ	103	47	0	43	12
NEVŞEHİR	169	13	0	124	32
NİĞDE	108	2	0	80	23
ORDU	197	7	0	156	33
OSMANİYE	201	15	1	128	55
RİZE	141	12	0	102	26
SAKARYA	736	76	0	501	155
SAMSUN	497	19	0	420	56
SİİRT	141	77	0	53	11
SİNOP	119	1	0	89	29
SİVAS	416	16	0	262	135
ŞANLIURFA	292	8	1	194	86
ŞIRNAK	77	2	0	55	14
TEKİRDAĞ	1.363	154	6	801	393
TOKAT	399	101	1	248	49
TRABZON	510	11	1	291	204
TUNCELİ	62	2	0	43	17
UŞAK	357	61	6	263	24
VAN	393	9	0	269	100
YALOVA	207	11	1	131	65
YOZGAT	213	7	0	116	89
ZONGULDAK	343	8	2	266	65
TOPLAM	61.870	5.488	142	38.996	16.672

TANIMLAR

Başvuru: İş arayanların, gereksinimlerinin karşılanması için Kurum İl Müdürlüklerine doğrudan yaptıkları müracaat.

Açık İş : Kuruma işverenlerden intikal eden işçi istemi.

Takdim: Kurum İl Müdürlüklerince işyerine gönderilmesine karar verilen iş arayanların, işverenle görüşme yapmak üzere işyerinde bulunması.

İşe Yerleştirme (Plasman): İş arayanların Kurumca işe yerleştirilmesi.

Karşılanan Açık İş: İşverenlerin vermiş oldukları işçi istemlerinin Kurumca karşılanması.

Açık Kontenjan: İşverenlerin yasa gereği çalıştırmak zorunda oldukları özürlü ve eski hükümlüler ile terörden etkilenme sonucu işe yerleştirileceklere ilişkin açık işgücü sayısı.

Özürlü: Bedensel, zihinsel ve ruhsal özürleri nedeniyle çalışma gücünün en az %40'ından yoksun olduğu sağlık kurulu raporu ile belgelenen kişiler.(Sakatların İstihdamı hk.Tüzük, Md.2).

Eski Hükümlü: Altı aydan daha uzun süreli hürriyeti bağlayıcı bir cezadan veya devlet memuru olmaya engel bir suçtan hüküm giymiş ve cezasını infaz kurumlarında tamamlamış veya cezası tecil edilmiş yahut şartlı salıverme yoluyla tahliye edilmiş olanlar ile özel kanunlarında belirtilen şartlardan dolayı istihdam edilmeleri olanağı bulunmayanlar veya ömür boyu kamu hizmetlerinden yasaklı bulunanlar ya da Kurum tarafından daha önce bu kapsamda işe yerleştirilmemiş olan mükerrer suç işleyen kişiler(Eski Hükümlülerin İstihdamı hk. Tüzük, Md.2).

Kayıtlı İşgücü: İş arayanlardan aktif kayıtlarda yer alanların tümü.

Kayıtlı İşsiz: Çalışma çağında ve gücünde olan, çalışmak isteyen, Kuruma başvurduğunda asgari ücret düzeyinde gelir getirici bir işi olmayan, Kurum tarafından henüz kendisine iş bulunamayan aktif kayıtlardaki kişilerdir. Kayıtlı işgücünden, daha iyi şartlarda iş arayanlar, emeklilerden iş arayanlar ve belli bir iş yerinde çalışmak isteyenler çıkarıldığında geri kalanlar kayıtlı işsiz sayılmaktadır.

TANIMLAR

Başvuru: İş arayanların, gereksinimlerinin karşılanması için Kurum İl Müdürlüklerine doğrudan yaptıkları müracaat.

Açık İş : Kuruma işverenlerden intikal eden işçi istemi.

Takdim: Kurum İl Müdürlüklerince işyerine gönderilmesine karar verilen iş arayanların, işverenle görüşme yapmak üzere işyerinde bulunması.

İşe Yerleştirme (Plasman): İş arayanların Kurumca işe yerleştirilmesi.

Karşılanan Açık İş: İşverenlerin vermiş oldukları işçi istemlerinin Kurumca karşılanması.

Açık Kontenjan: İşverenlerin yasa gereği çalıştırmak zorunda oldukları özürlü ve eski hükümlüler ile terörden etkilenme sonucu işe yerleştirileceklere ilişkin açık işgücü sayısı.

Özürlü: Bedensel, zihinsel ve ruhsal özürleri nedeniyle çalışma gücünün en az %40'ından yoksun olduğu sağlık kurulu raporu ile belgelenen kişiler.(Sakatların İstihdamı hk.Tüzük, Md.2).

Eski Hükümlü: Altı aydan daha uzun süreli hürriyeti bağlayıcı bir cezadan veya devlet memuru olmaya engel bir suçtan hüküm giymiş ve cezasını infaz kurumlarında tamamlamış veya cezası tecil edilmiş yahut şartlı salıverme yoluyla tahliye edilmiş olanlar ile özel kanunlarında belirtilen şartlardan dolayı istihdam edilmeleri olanağı bulunmayanlar veya ömür boyu kamu hizmetlerinden yasaklı bulunanlar ya da Kurum tarafından daha önce bu kapsamda işe yerleştirilmemiş olan mükerrer suç işleyen kişiler(Eski Hükümlülerin İstihdamı hk. Tüzük, Md.2).

Kayıtlı İşgücü: İş arayanlardan aktif kayıtlarda yer alanların tümü.

Kayıtlı İşsiz: Çalışma çağında ve gücünde olan, çalışmak isteyen, Kuruma başvurduğunda asgari ücret düzeyinde gelir getirici bir işi olmayan, Kurum tarafından henüz kendisine iş bulunamayan aktif kayıtlardaki kişilerdir. Kayıtlı işgücünden, daha iyi şartlarda iş arayanlar, emeklilerden iş arayanlar ve belli bir iş yerinde çalışmak isteyenler çıkarıldığında geri kalanlar kayıtlı işsiz sayılmaktadır.