

ARALIK 2011

Ülkemizde işgücü piyasasının düzenlenmesi ile ilgili faaliyetleri yürütmek üzere 1946 tarihli, 4837 sayılı Kanunla İş ve İşçi Bulma Kurumu kurulmuştur. Kurum bu tarihten 2000 yılına kadar 54 yıl süreyle, iş piyasasının düzenlenmesi ile ilgili tek kurum olarak faaliyet göstermiştir.

İş piyasasında değişen koşullar nedeniyle İş ve İşçi Bulma Kurumu'nun yeniden yapılanması ihtiyacı ortaya çıkmış ve 5 Temmuz 2003 tarihli, 25159 sayılı Resmi Gazetede yayımlanarak yürürlüğe giren 4904 sayılı Kanun ile Türkiye İş Kurumu kurulmuştur.

Yeni Kanun ile Kurum Aktif işgücü politikalarını uygulayacak bir yapıya kavuşturulmuş, Kurumun İşgücü piyasasındaki tekel yetkisi kaldırılarak, özel istihdam bürolarına faaliyette bulunma imkânı getirilmiş, Genel Kurul ve Yönetim Kurulu oluşturularak, sosyal tarafların üçlü bir yapı içerisinde Kurumun yönetimine katılması sağlanmıştır.

Türkiye İş Kurumu, ulusal istihdam politikasının oluşturulmasına ve istihdamın geliştirilmesine katkıda bulunmak, işsizlik sigortası işlemlerini yürütmek, işgücü piyasası ile ilgili istatistikî verileri toplamak ve analiz etmek, iş ve meslek analizleri yapmak, işgücü yetiştirmeye yönelik programlar uygulamak, işgücünün yurtiçindeki ve yurtdışındaki işlere yerleştirilmesine aracılık etmek, işgücü piyasasının düzenlenmesine yönelik aktif ve pasif istihdam politikaları oluşturmak, kurum faaliyetleri ile ilgili alanlarda uluslar arası kuruluşların istihdam ve çalışma hayatı ile ilgili kararlarını izlemek görevlerini yerine getirmektedir.

Türkiye İş Kurumu, Çalışma ve Sosyal Güvenlik Bakanlığı'nın ilgili kuruluşu olup, özel hukuk hükümlerine tabi, tüzel kişiliğe haiz, idari ve mali bakımdan özerk bir kamu kurumudur.

Kuruma Kayıtlı İşgücü ve İşsiz Bilgileri

Kuruma kayıtlı işgücü sayısı geçen yılın aynı ayına göre 587 bin 790 kişi artarak 2 milyon 192 bin 145 kişi, kayıtlı işsiz sayısı ise 430 bin 424 kişi artarak 1 milyon 844 bin 965 kişi olmuştur. Kayıtlı işgücü % 36,64 oranında, kayıtlı işsiz sayısı % 30,43 oranında artmıştır.

Tablo 1: Temel Göstergeler

2010-2011 ARALIK AYI TEMEL GÖSTERGELER							
	2010 ARALIK			2011 ARALIK			Değişim Oranı
	Erkek	Kadın	Toplam	Erkek	Kadın	Toplam	(%)
BAŞVURU	81.267	45.542	126.809	82.639	45.026	127.665	0,68
İşsiz	73.215	41.850	115.065	72.815	39.940	112.755	-2,01
Diğer	8.052	3.692	11.744	9.824	5.086	14.910	26,96
AÇIK İŞ	-	-	33.818	-	-	63.493	87,75
Kamu	-	-	3.012	-	-	11.190	271,51
Özel	-	-	30.806	-	-	52.303	69,78
İŞE YERLEŞTİRME	14.017	4.138	18.155	24.229	9.500	33.729	85,78
Kamu	4.410	978	5.388	8.271	2.187	10.458	94,10
Özel	9.607	3.160	12.767	15.958	7.313	23.271	82,27
Normal	11.289	3.665	14.954	21.828	9.062	30.890	106,57
Kamu	4.364	975	5.339	8.251	2.186	10.437	95,49
Özel	6.925	2.690	9.615	13.577	6.876	20.453	112,72
Özürü	2.704	473	3.177	2.387	438	2.825	-11,08
Eski Hükümlü	24	0	24	14	0	14	-41,67
KAYITLI İŞGÜCÜ	1.149.623	454.732	1.604.355	1.394.166	797.979	2.192.145	36,64
KAYITLI İŞSİZ	999.569	414.972	1.414.541	1.142.928	702.037	1.844.965	30,43
YURTDIŞI BAŞVURU	54	24	78	47	10	57	-26,92
YURTDIŞI GÖNDERME	9.842	70	9.912	5.718	15	5.733	-42,16

Kuruma Başvurular geçen yılın aynı ayına göre % 0,68 oranında artmıştır.

2011 yılı Aralık ayı içerisinde 127 bin 665 kişi Kurumumuz faaliyetlerinden yararlanmak için başvuruda bulunmuştur. Başvuranlardan 112 bin 755 kişisi işsiz, 14 bin 639 kişisi şu an çalışmakla beraber daha iyi şartlarda iş arayanlar ve 271 kişisi de emeklidir. Kuruma ay içerisinde başvuranların % 35,3'ü kadın işgücüdür. Başvuruların % 55,3'ü lise altı, % 23,3'ü lise ve dengi okullu, % 9,3'ü lise üstü eğitim mezunu ve % 12,1'i okuryazar olmayanlardan oluşmaktadır. Ay içinde başvuranların % 37,2'si 15-24 yaş arasında yer almaktadır.

Ay içinde alınan açık işler, geçen yılın aynı ayına göre % 87,75 oranında artarak 63 bin 493 olmuştur.

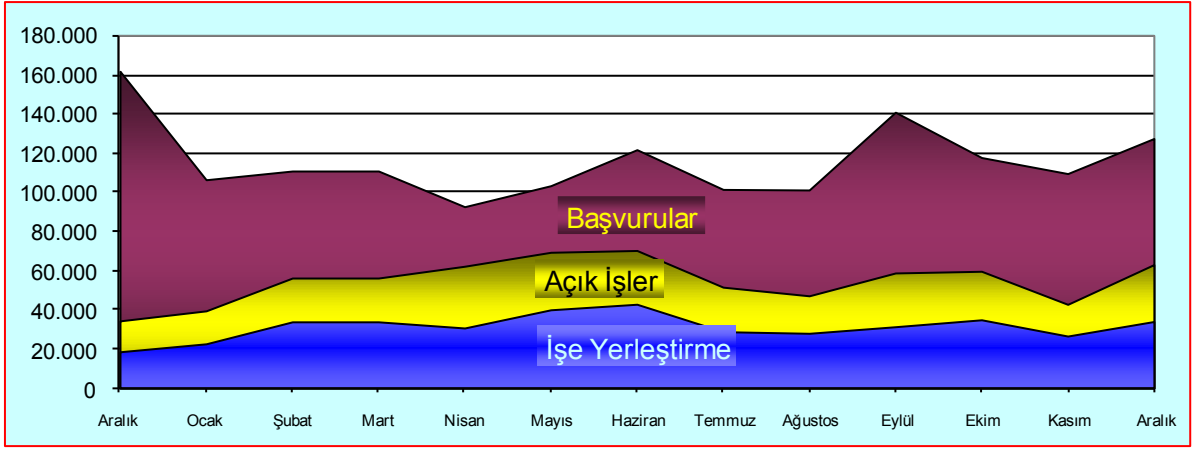
Açık işlerin % 82,4'ü özel kesim işyerlerinden alınmıştır. Özel kesim işyerlerinden alınan açık işlerin % 0,5'i tarım, % 28,5'i sanayi, % 71'i hizmetler sektöründen oluşmaktadır.

Ay içinde yapılan işe yerleştirme geçen yılın aynı ayına göre % 85,78 oranında artarak 33 bin 729 olmuştur.

2010 yılı Aralık ayına göre özel kesim işyerlerine yapılan işe yerleştirmeler % 82,27 oranında artmışken kamu kesim işyerlerine yapılan işe yerleştirmeler ise % 94,10 oranında artmıştır. İşe yerleştirmelerin % 28,2'si kadın işgücünden oluşmaktadır. İşe yerleştirilenlerin % 31,1'i 15-24 yaş arasında yer almaktadır. İşe yerleştirilenlerin

eğitilmelerine göre dağılımı; % 61,5'i lise altı, % 27,2'si lise ve dengi okul, % 8,7'si lise üstü eğitim mezunu ve % 2,6'sı okuryazar olmayanlardan oluşmaktadır.

Grafik 1: Son Bir Yıllık Genel Faaliyetler



Özürülere İlişkin Bilgiler

Aralık ayı içerisinde Kurumumuza iş aramak amacıyla 2.520 özürlü kişi başvuruda bulunmuştur. Aralık ayı içerisinde 8.735 adet özürülere yönelik açık iş alınmış olup, yine ay içerisinde 2 bin 825 özürlü kişi işe yerleştirilmiştir. İşe yerleştirilenlerin büyük bir kısmı (% 99,8'i) özel kesim işyerlerine yapılan yerleştirmelerden oluşmaktadır. Halen; İş aramak amacıyla, Kurumumuza 95.976 özürlü kişi kayıtlı bulunmaktadır. Kurumumuz kayıtlarına göre Kasım ayı sonu itibarıyla 22.438 kişilik özürlü açık kontenjanı bulunmaktadır.

İşsizlik Sigortası Fonu İle İlgili Bilgiler

Aralık 2011 ayında işsizlik ödeneğinden 174.363 kişiye 71.340.826.-TL ödeme yapılmıştır.

Ücret Garanti Fonu İşsizlik Sigortası Fonu içinde değerlendirilmekte olup Fonun varlığı, 31.12.2011 tarihi itibarıyla, giderler toplamı 63.729.466.-TL düşüldükten sonra 151.375.916.-TL'dir. Aralık 2011 ayında Ücret Garanti Fonu'ndan 123 kişiye toplam 160.337.-TL ödeme yapılmıştır.

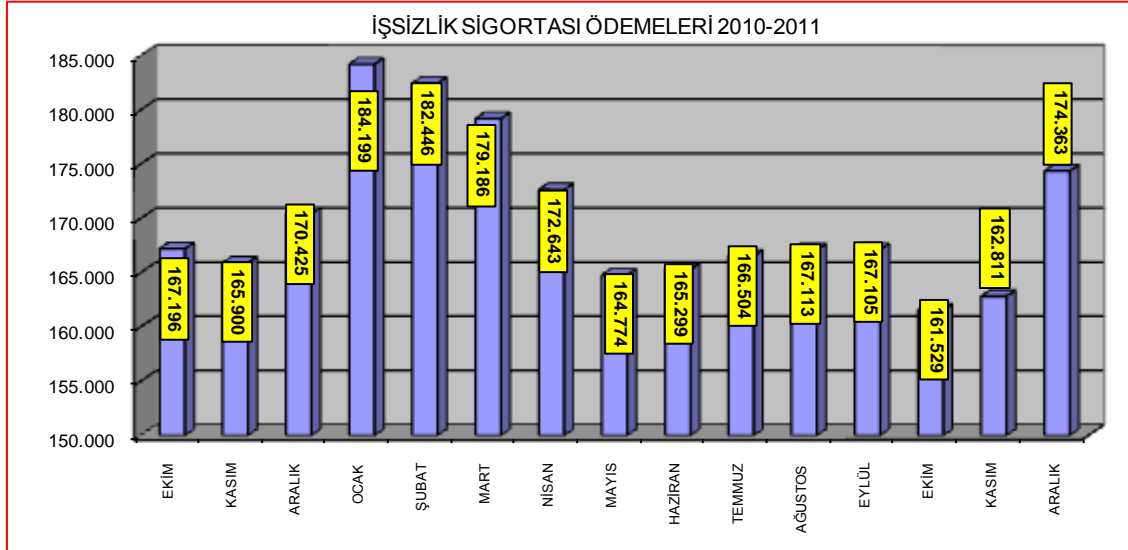
Kısa çalışma ödeneği kapsamında; 2005 yılında 21 kişiye 10.566,94 TL, 2006 yılında 217 kişiye 64.398,01 TL, 2007 yılında 40 kişiye 22.051,13 TL, 2008 yılında 650 kişiye 70.639,73 TL, 2009 yılında 190.223 kişiye 162.506.260,69 TL, 2010 yılında 27.147 kişiye 39.144.355,77-TL ödeme yapılmıştır. Ocak 2011 ayında 2.242 kişiye 792.201,78 TL, Şubat 2011 ayında 2.455 kişiye 922.334,67 TL, Mart 2011 ayında ise 810 kişiye 273.794,39 TL, Nisan 2011 ayında 634 kişiye 233.218,14 TL Mayıs 2011 ayında 414 kişiye 132.558,51.-TL Haziran 2011 ayında 1.405 kişiye 799.029,16.-TL, Temmuz 2011 ayında 1.043 kişiye 193.796,05.-TL Ağustos 2011 ayında 665 kişiye 385.237.-TL Eylül 2011 ayında 586 kişiye 101.031.-TL ve Ekim 2011 ayında 152 kişiye 42.906.-TL Kasım 2011 ayında 310 kişiye 146.768.-TL ve Aralık ayında 293 kişiye 221.008.-TL ödeme yapılmıştır.

31 Aralık 2011 tarihi itibariyle, Fonun girişler toplamı; 23 milyar 595 milyon TL İşçi ve İşveren primi, 7 milyar 948 milyon TL Devlet Katkısı, 15 milyon 623 bin TL İdari Para Cezası, 442 milyon 240 bin TL Gecikme Zammı, 295 bin TL Diğer Gelirler, 254 milyon 770 bin TL İade girişi, 38 milyar 532 milyon TL faiz geliri olmak üzere toplam 70 milyar 790 milyon TL olarak gerçekleşmiştir. İşsizlik Sigortası Fonu toplam varlığı, çıkışlar toplamı 17 milyar 269 milyon TL düşüldükten sonra 53 milyar 521 milyon TL'dir.

İşsizlik Ödeneğine İlişkin Bilgiler

Aralık 2011 ayında işsizlik ödeneğinden yararlanmak üzere 49.073 kişi ünitelerimize başvurmuştur. İşsizlik Sigortasının uygulamaya başladığı Mart 2002 tarihinden 31.12.2011 tarihine kadar sisteme 3.014.398 kişi başvuruda bulunmuş, 2.418.212 kişi işsizlik ödeneği almaya hak kazanmıştır. Mart 2002 tarihinden 31 Aralık 2011 tarihine kadar toplamda 4.541.441.855.-TL ödemede bulunulmuştur.

Grafik 3: Son Bir Yıl İçerisinde İşsizlik Ödeneği Alan Kişi Sayısı



İşgücü Yetiştirme Kursları ve Mesleki Rehabilitasyon Faaliyetleri

Aralık ayı içerisinde toplam 1.204 adet kurs açılmış olup, bu kurslardan 10 bin 198 kişisi erkek, 9 bin 794 kişisi de kadın olmak üzere toplam 19 bin 992 kişi yararlanmıştır. 2011 yılı Ocak-Aralık döneminde açılan kurs sayısı 16 bin 594 olmuştur. Bu kurslardan da; 147 bin 109 kişisi erkek, 102 bin 907 kişisi de kadın olmak üzere toplam 250 bin 16 kişi faydalanmıştır. Ocak-Aralık 2011 döneminde UMEM kapsamında açılan kurs sayısı 4 bin 926'ya katılan sayısı da 38 bin 54 kişiye ulaşmıştır.

TABLO 1A: YILLAR İTİBARIYLA ARALIK AYI TEMEL GÖSTERGELERİ					
		Yıllar	2010	2011	Değişim Oranı (%)
			Aralık	Aralık	
BAŞVURU	Toplam	Toplam	126.809	127.665	0,68
		Erkek	81.267	82.639	1,69
		Kadın	45.542	45.026	-1,13
	İşsiz	Toplam	115.065	112.755	-2,01
		Erkek	73.215	72.815	-0,55
		Kadın	41.850	39.940	-4,56
	Diğer *	Toplam	11.744	14.910	26,96
		Erkek	8.052	9.824	22,01
		Kadın	3.692	5.086	37,76
AÇIK İŞ		Toplam	33.818	63.493	87,75
		Kamu	3.012	11.190	271,51
		Özel	30.806	52.303	69,78
İŞVERENE TAKDİM		Toplam	123.799	192.821	55,75
		Erkek	99.010	144.519	45,96
		Kadın	24.789	48.302	94,85
İŞE YERLEŞTİRME	Toplam	Toplam	18.155	33.729	85,78
		Erkek	14.017	24.229	72,85
		Kadın	4.138	9.500	129,58
	Normal Yerleştirme	Toplam	14.954	30.890	106,57
		Erkek	11.289	21.828	93,36
		Kadın	3.665	9.062	147,26
	Özürü Yerleştirme	Toplam	3.177	2.825	-11,08
		Erkek	2.704	2.387	-11,72
		Kadın	473	438	-7,40
	Eski Hükümlü Yerleştirme	Toplam	24	14	-41,67
		Erkek	24	14	-41,67
		Kadın	0	0	-
KAYITLI İŞGÜCÜ		Toplam	1.604.355	2.192.145	36,64
		Erkek	1.149.623	1.394.166	21,27
		Kadın	454.732	797.979	75,48
KAYITLI İŞSİZ		Toplam	1.414.541	1.844.965	30,43
		Erkek	999.569	1.142.928	14,34
		Kadın	414.972	702.037	69,18
YURTDIŞI BAŞVURU		Toplam	78	57	-28,92
		Erkek	54	47	-12,96
		Kadın	24	10	-58,33
YURTDIŞI GÖNDERME		Toplam	9.912	5.733	-42,16
		Erkek	9.842	5.718	-41,90
		Kadın	70	15	-78,57

* Daha İyi Şartlarda İş Arayanlar, Emeklilerden İş Arayanlar, Belirli Bir İş Yerinde İş Arayanlar

TABLO 1B: YILLAR İTİBARIYLA OCAK-ARALIK BİRKİMLİ TEMEL GÖSTERGELER					
		Yıllar	2010	2011	Değişim Oranı (%)
			Ocak-Aralık	Ocak-Aralık	
BAŞVURU	Toplam	Toplam	1.217.936	1.398.355	14,81
		Erkek	759.316	860.206	13,29
		Kadın	458.620	538.149	17,34
	İşsiz	Toplam	1.085.116	1.212.706	11,76
		Erkek	669.846	735.167	9,75
		Kadın	415.270	477.539	14,99
	Diğer *	Toplam	132.820	185.649	39,77
		Erkek	89.470	125.039	39,76
		Kadın	43.350	60.610	39,82
AÇIK İŞ		Toplam	368.636	660.623	79,21
		Kamu	60.039	64.636	7,66
		Özel	308.597	595.987	93,13
İŞVERENE TAKDİM		Toplam	1.092.120	2.036.637	86,48
		Erkek	866.567	1.521.580	75,59
		Kadın	225.553	515.057	128,35
İŞE YERLEŞTİRME	Toplam	Toplam	205.231	363.672	77,20
		Erkek	155.534	261.964	68,43
		Kadın	49.697	101.708	104,66
	Normal Yerleştirme	Toplam	172.751	325.086	88,18
		Erkek	127.483	229.089	79,70
		Kadın	45.268	95.997	112,06
	Özürü Yerleştirme	Toplam	32.257	38.349	18,89
		Erkek	27.829	32.642	17,29
		Kadın	4.428	5.707	28,88
	Eski Hükümlü Yerleştirme	Toplam	223	237	6,28
		Erkek	222	233	4,95
		Kadın	1	4	300,00
KAYITLI İŞGÜCÜ		Toplam	1.604.355	2.192.145	36,64
		Erkek	1.149.623	1.394.166	21,27
		Kadın	454.732	797.979	75,48
KAYITLI İŞSİZ		Toplam	1.414.541	1.844.965	30,43
		Erkek	999.569	1.142.928	14,34
		Kadın	414.972	702.037	69,18
YURTDIŞI BAŞVURU		Toplam	896	838	-6,47
		Erkek	589	651	10,53
		Kadın	307	187	-39,09
YURTDIŞI GÖNDERME		Toplam	54.847	52.491	-4,30
		Erkek	54.227	52.241	-3,66
		Kadın	620	250	-59,68

TABLO 2: BAŞVURULAR

		<i>Ay İçindeki Başvurular</i>		
		<i>Kasım 2011</i>	<i>Aralık 2011</i>	<i>Değişim Oranı (%)</i>
TOPLAM BAŞVURU	Toplam	109.707	127.665	16,37
	İşsiz	100.755	112.755	11,91
	Normal	98.592	110.112	11,68
	Özürlü	2.047	2.520	23,11
	Eski Hükümlü	116	123	6,03
	Terörden Etkilenen	0	0	-
	Daha İyi Şartlarda İş Arayan	8.721	14.639	67,86
	Emekli	231	271	17,32
Belli Bir İşyerinde Çalışmak İsteyenler	0	0	-	
ERKEK	Toplam	69.061	82.639	19,66
	İşsiz	63.255	72.815	15,11
	Normal	61.896	71.146	14,94
	Özürlü	1.250	1.547	23,76
	Eski Hükümlü	109	122	11,93
	Terörden Etkilenen	0	0	-
	Daha İyi Şartlarda İş Arayan	5.604	9.595	71,22
	Emekli	202	229	13,37
Belli Bir İşyerinde Çalışmak İsteyenler	0	0	-	
KADIN	Toplam	40.646	45.026	10,78
	İşsiz	37.500	39.940	6,51
	<i>Normal</i>	36.696	38.966	6,19
	Özürlü	797	973	22,08
	Eski Hükümlü	7	1	-85,71
	Terörden Etkilenen	0	0	-
	Daha İyi Şartlarda İş Arayan	3.117	5.044	61,82
	Emekli	29	42	44,83
Belli Bir İşyerinde Çalışmak İsteyenler	0	0	-	

TABLO 4: İŞE YERLEŞTİRMELER

		İşe Yerleştirme			
		Kasım 2011	Aralık 2011	Değişim Oranı (%)	
TOPLAM İŞE YERLEŞTİRME	Toplam	26.325	33.729	28,13	
	Kamu	8.344	10.458	25,34	
	Özel	17.981	23.271	29,42	
	Tarım dışı	25.809	33.026	27,96	
	Tarım içi	516	703	36,24	
	Normal Yerleştirme	23.837	30.890	29,59	
	Kamu	8.316	10.437	25,51	
	Özel	15.521	20.453	31,78	
	Özürlü yerleştirme	2.478	2.825	14,00	
	Kamu	18	7	-61,11	
	Özel	2.460	2.818	14,55	
	E.Hükümlü Yerleştirme (Kamu)	10	14	40,00	
	ERKEK	Toplam	18.147	24.229	33,52
		Kamu	5.936	8.271	39,34
Özel		12.211	15.958	30,69	
Tarım dışı		17.792	23.670	33,04	
Tarım içi		355	559	57,46	
Normal Yerleştirme		16.045	21.828	36,04	
Kamu		5.912	8.251	39,56	
Özel		10.133	13.577	33,99	
Özürlü yerleştirme		2.092	2.387	14,10	
Kamu		14	6	-57,14	
Özel		2.078	2.381	14,58	
E.Hükümlü Yerleştirme (Kamu)		10	14	40,00	
KADIN		Toplam	8.178	9.500	16,17
		Kamu	2.408	2.187	-9,18
	Özel	5.770	7.313	26,74	
	Tarım dışı	8.017	9.356	16,70	
	Tarım içi	161	144	-10,56	
	Normal Yerleştirme	7.792	9.062	16,30	
	Kamu	2.404	2.186	-9,07	
	Özel	5.388	6.876	27,62	
	Özürlü yerleştirme	386	438	13,47	
	Kamu	4	1	-75,00	
	Özel	382	437	14,40	
	E.Hükümlü Yerleştirme (Kamu)	0	0	-	

TABLO 5: AÇIK İŞLER VE İŞE YERLEŐTİRMELER							
	Ay İcerisinde Alınan Açık İşler			İşe Yerleőtirme			Açık İşlerden İptaller
	Kasım 2011	Aralık 2011	Değişim Oranı (%)	Kasım 2011	Aralık 2011	Değişim Oranı (%)	
TOPLAM	43.009	63.493	47,63	26.325	33.729	28,13	1171
Normal	34.147	54.744	60,32	23.837	30.890	29,59	1056
Özürü	8.852	8.735	-1,32	2.478	2.825	14,00	114
Eski hükümlü	10	14	40,00	10	14	40,00	1
Kamu	8.308	11.190	34,69	8.344	10.458	25,34	82
Normal	8.271	11.153	34,84	8.316	10.437	25,51	81
Özürü	27	23	-14,81	18	7	-61,11	0
Eski hükümlü	10	14	40,00	10	14	40,00	1
Özel	34.701	52.303	50,72	17.981	23.271	29,42	1089
Normal	25.876	43.591	68,46	15.521	20.453	31,78	975
Özürü	8.825	8.712	-1,28	2.460	2.818	14,55	114

TABLO 6: İKTİSADİ FAALİYET KOLLARI İTİBARIYLA AÇIK İŞLER VE İŞE YERLEŐTİRMELER							
	Ay İcerisinde Alınan Açık İşler			İşe Yerleőtirme			Açık İşlerden İptaller
	Kasım 2011	Aralık 2011	Değişim Oranı (%)	Kasım 2011	Aralık 2011	Değişim Oranı (%)	
TOPLAM	43.009	63.493	47,63	26.325	33.729	28,13	1171
Tarım, Avcılık, Ormancılık	609	893	46,63	516	703	36,24	14
Tarım, Avcılık, Ormancılık	591	882	49,24	507	697	37,48	10
Balıkçılık	18	11	-38,89	9	6	-33,33	4
Sanayi	13.907	15.585	12,07	7.145	7.759	8,59	266
Madencilik ve Taşocakçılık	118	507	329,66	78	71	-8,97	3
İmalat Sanayi	11.839	12.558	6,07	6.219	6.245	0,42	232
Elektrik, Gaz, ve Su	105	423	302,86	33	329	896,97	2
İnşaat	1.845	2.097	13,66	815	1.114	36,69	29
Hizmetler	28.493	47.015	65,01	18.664	25.267	35,38	891
Toptan ve Perakende Ticaret	3.654	4.433	21,32	2.098	2.325	10,82	45
Oteller ve Lokantalar	1.371	1.233	-10,07	440	483	9,77	16
Taşıma, Depolama ve Haberleşme	867	1.695	95,50	552	953	72,64	9
Mali Aracı Kuruluşların Faaliyetleri	67	91	35,82	30	46	53,33	3
Gayrimenkul Kiralama Faaliyetleri	1.461	2.524	72,76	1.092	973	-10,90	125
Kamu yönetimi, Savunma ve Eğitim Hizmetleri	2.487	4.017	61,52	2.406	3.368	39,98	20
Eğitim Hizmetleri	1.247	3.132	151,16	1.143	3.013	163,60	11
Sadık İşleri ve Sosyal Hizmetler	352	448	27,27	173	189	9,25	8
Diğer Toplumsal, Sosyal, Kişisel	16.970	28.845	69,98	10.659	13.907	30,47	653
Evlerde Yapılan Hizmet İşleri	15	594	3860,00	69	8	-88,41	0
Uluslararası Örgütler ve Temsilcisi	2	3	50,00	2	2	0,00	1

KAMU	8.308	11.190	34,69	8.344	10.458	25,34	82
Tarım, Avcılık, Ormancılık	408	621	52,21	355	510	43,66	10
Tarım, Avcılık, Ormancılık	408	621	52,21	355	510	43,66	10
Balıkçılık	0	0	-	0	0	-	0
Sanayi	50	662	1224,00	190	342	80,00	7
Madencilik ve Taşocakçılığı	0	331	-	32	9	-71,88	0
İmalat Sanayi	35	73	108,57	153	71	-53,59	3
Elektrik, Gaz, ve Su	2	199	9850,00	4	205	5025,00	0
İnşaat	13	59	353,85	1	57	5600,00	4
Hizmetler	7.850	9.907	26,20	7.799	9.606	23,17	65
Toptan ve Perakende Ticaret	2	4	100,00	3	29	866,67	0
Oteller ve Lokantalar	4	16	300,00	7	22	214,29	0
Taşıma, Depolama ve Haberleşme	20	110	450,00	21	3	-85,71	0
Mali Aracı Kuruluşların Faaliyetleri	0	0	-	0	0	-	0
Gayrimenkul Kiralama Faaliyetleri	252	137	-45,63	252	136	-46,03	0
Kamu yönetimi, Savunma ve Eğitim Hizmetleri	2.419	3.357	38,78	2.386	3.240	35,79	19
Eğitim Hizmetleri	973	2.269	133,20	972	2.287	135,29	0
Sağlık İşleri ve Sosyal Hizmetler	0	0	-	0	0	-	0
Diğer Toplumsal, Sosyal, Kişisel	4.180	4.014	-3,97	4.158	3.889	-6,47	46
Evlerde Yapılan Hizmet İşleri	0	0	-	0	0	-	0
Uluslararası Örgütler ve Temsilcisi	0	0	-	0	0	-	0
ÖZEL	34.701	52.303	50,72	17.981	23.271	29,42	1089
Tarım, Avcılık, Ormancılık	201	272	35,32	161	193	19,88	4
Tarım, Avcılık, Ormancılık	183	261	42,62	152	187	23,03	0
Balıkçılık	18	11	-38,89	9	6	-33,33	4
Sanayi	13.857	14.923	7,69	6.955	7.417	6,64	259
Madencilik ve Taşocakçılığı	118	176	49,15	46	62	34,78	3
İmalat Sanayi	11.804	12.485	5,77	6.066	6.174	1,78	229
Elektrik, Gaz, ve Su	103	224	117,48	29	124	327,59	2
İnşaat	1.832	2.038	11,24	814	1.057	29,85	25
Hizmetler	20.643	37.108	79,76	10.865	15.661	44,14	826
Toptan ve Perakende Ticaret	3.652	4.429	21,28	2.095	2.296	9,59	45
Oteller ve Lokantalar	1.367	1.217	-10,97	433	461	6,47	16
Taşıma, Depolama ve Haberleşme	847	1.585	87,13	531	950	78,91	9
Mali Aracı Kuruluşların Faaliyetleri	67	91	35,82	30	46	53,33	3
Gayrimenkul Kiralama Faaliyetleri	1.209	2.387	97,44	840	837	-0,36	125
Kamu yönetimi, Savunma ve Eğitim Hizmetleri	68	660	870,59	20	128	540,00	1
Eğitim Hizmetleri	274	863	214,96	171	726	324,56	11
Sağlık İşleri ve Sosyal Hizmetler	352	448	27,27	173	189	9,25	8
Diğer Toplumsal, Sosyal, Kişisel	12.790	24.831	94,14	6.501	10.018	54,10	607
Evlerde Yapılan Hizmet İşleri	15	594	3860,00	69	8	-88,41	0
Uluslararası Örgütler ve Temsilcisi	2	3	50,00	2	2	0,00	1

TABLO 7: MESLEKLER İTİBARIYLA AÇIK İŞLER VE İŞE YERLEŞTİRMELER

MESLEKLER	Ay İçerisinde Alınan Açık İşler			İşe Yerleştirme			Açık İşlerden İptaller
	Kasım 2011	Aralık 2011	Değişim Oranı (%)	Kasım 2011	Aralık 2011	Değişim Oranı (%)	
TEMİZLİK GÖREVLİSİ	1.746	6.187	254,35	1.545	3.803	146,15	12
BÜRO MEMURU (GENEL)	1.331	1.885	41,62	596	981	64,60	52
SATIŞ ELEMANI (TANITIM)	1.028	1.460	42,02	799	706	-11,64	33
GÜVENLİK GÖREVLİSİ	357	2.237	526,61	213	621	191,55	1
KANAL VE İZGARA İŞÇİSİ	4	624	15500,00	4	596	14800,00	1
REYON GÖREVLİSİ	359	675	88,02	318	558	75,47	0
LOJİSTİK ELEMANI	13	483	3615,38	7	471	6628,57	2
ÇAĞRI MERKEZİ GÖREVLİSİ	681	1.547	127,17	441	461	4,54	16
MAKİNECİ (DİKİŞ)	693	810	16,88	341	452	32,55	11
HİZMETLİ (KAMU KURULUŞLARI)	8	423	5187,50	9	423	4600,00	0
KONFEKSİYON İŞÇİSİ	369	378	2,44	268	408	52,24	5
KASİYER	444	522	17,57	297	345	16,16	31
ORMAN İŞÇİSİ	589	343	-41,77	589	343	-41,77	0
BAHÇIVAN (GENEL)	429	425	-0,93	241	341	41,49	0
VERİ GİRİŞ KONTROL İŞLETMENİ	22	732	3227,27	15	322	2046,67	0
İPLİKÇİ (RING/VATER/VARGEL)	339	349	2,95	343	319	-7,00	0
DİĞER İMALAT VE İLGİLİ İŞÇİLER (ELLE)	482	479	-0,62	394	316	-19,80	1
DİĞER İMALAT VE İLGİLİ İŞÇİLER (MAKİNE İLE)	166	296	78,31	131	214	63,36	0
GAZALTI KAYNAKÇISI	476	399	-16,18	257	200	-22,18	3
MÜŞTERİ TEMSİLCİSİ	170	210	23,53	87	189	117,24	0
GARSON (SERVİS ELEMANI)	517	459	-11,22	233	180	-22,75	34
SATIŞ TEMSİLCİSİ/PLASİYER	118	234	98,31	51	174	241,18	2
BİLGİSAYAR İŞLETMENİ	77	352	357,14	226	139	-38,50	50
BÜRO İŞÇİSİ	137	135	-1,46	119	127	6,72	2
DİKİM İŞÇİSİ (BAHÇECİLİK)	0	128	-	0	124	-	0
ELEKTRİK TEKNİSYENİ	234	219	-6,41	102	120	17,65	5
ŞOFÖR (YÜK TAŞIMA)	213	263	23,47	143	115	-19,58	1
ÖN MUHASEBECİ	271	368	35,79	101	110	8,91	15
MEKANİK BAKIM-ONARIMCI	77	122	58,44	49	109	122,45	1
AŞÇI	144	203	40,97	89	105	17,98	4
DİKİŞ MAKİNESİ OPERATÖRÜ (KUMAŞ)	255	239	-6,27	217	102	-53,00	50
ELEKTRİKÇİ (GENEL)	237	195	-17,72	140	102	-27,14	1
BİLGİSAYAR OPERATÖRÜ	16	113	606,25	31	101	225,81	1
AŞÇI YARDIMCISI	66	139	110,61	38	93	144,74	2
SATIŞ NEZARETÇİSİ (PERAKENDE TİCARET)	18	98	444,44	7	89	1171,43	1

TABLO 7: MESLEKLER İTİBARIYLA AÇIK İŞLER VE İŞE YERLEŞTİRMELER

MESLEKLER	Ay İçerisinde Alınan Açık İşler			İşe Yerleştirme			Açık İşlerden İptaller
	Kasım 2011	Aralık 2011	Değişim Oranı (%)	Kasım 2011	Aralık 2011	Değişim Oranı (%)	
MOBİLYA İMALATÇISI/MOBİLYACI (AHŞAP)	218	161	-26,15	135	88	-34,81	5
SEKRETER(GENEL)	153	148	-3,27	69	83	20,29	5
KURYE	105	176	67,62	22	83	277,27	0
AMBALAJCI (ELLE)	110	89	-19,09	74	78	5,41	1
İNŞAAT ELEMANLARI KALIPÇISI (ELLE)	0	84	-	0	78	-	0
DEMİRCİ (MAKİNE İLE)	62	79	27,42	62	77	24,19	0
KAYNAKÇI (OKSİJEN VE ELEKTRİK)	219	200	-8,68	85	76	-10,59	11
MUHASEBECİ	140	164	17,14	56	72	28,57	3
PLASTİK ENJEKSİYON KALIPLAMA MAKİNESİ OPERATÖRÜ	99	129	30,30	39	67	71,79	7
GÜVENLİK GÖREVLİSİ (SİLAHLI)	39	248	535,90	10	65	550,00	4
DOKUMACI (DOKUMA MAKİNELERİ OPERATÖRÜ)	112	102	-8,93	30	64	113,33	0
BİLGİSAYARLI MUHASEBE ELEMANI	41	70	70,73	22	63	186,36	0
DENİM KUMAŞ OPERATÖRÜ	17	63	270,59	17	61	258,82	0
PAZARLAMACI (SATIŞ TEMSİLCİSİ)	261	220	-15,71	52	60	15,38	1
KALİTE KONTROLÇÜ-TEKSTİL	107	107	0,00	23	57	147,83	5
OVERLOK MAKİNESİ OPERATÖRÜ	106	129	21,70	24	55	129,17	5
EL VE MAKİNE DİKİŞÇİSİ (GENEL)	158	61	-61,39	129	55	-57,36	0
ÇÖPÇÜ	68	55	-19,12	68	55	-19,12	0
MAKİNE KURMA VE TESİSAT İŞÇİSİ	0	53	-	0	53	-	0
BULAŞIKÇI (STEVARD)	252	345	36,90	38	53	39,47	2
KABLO AĞI BANTLAMA ELEMANI	87	52	-40,23	87	52	-40,23	0
OTO BOYACI	38	100	163,16	9	52	477,78	0
CNC TORNA TEZGAHI OPERATÖRÜ	125	189	51,20	40	47	17,50	0
İSTİHSAL TEKNİSYENİ	48	70	45,83	22	47	113,64	1
TORNACI (TORNA TEZGAHI OPERATÖRÜ)	141	162	14,89	34	45	32,35	9
KALİTE KONTROLÇÜ	117	118	0,85	58	45	-22,41	2
MOBİLYA DÖŞEMECİSİ	110	73	-33,64	94	44	-53,19	1
AYAKKABI İMALAT İŞÇİSİ (GENEL)	61	135	121,31	73	44	-39,73	0
FİTİL İMAL İŞÇİSİ (CAM ELYAFI)	0	43	-	0	43	-	0
UNLU MAMÜLLER PAKETLEME İŞÇİSİ	84	42	-50,00	74	43	-41,89	0
METAL İŞLERİ TEKNİSYENİ	57	166	191,23	37	43	16,22	2
HASTA VE YAŞLI REFAKATÇİSİ	1	49	4800,00	0	41	-	0
MAKİNE BAKIM ONARIMCISI	184	291	58,15	163	39	-76,07	1
HASTA DANIŞMANI	72	65	-9,72	70	39	-44,29	0
ÇELİK KONSTRÜKSİYON İŞÇİSİ	32	58	81,25	18	37	105,56	0
BEDEN İŞÇİSİ	20.076	25.686	27,94	12.704	14.663	15,42	286
DİĞER MESLEKLER	7.423	9.780	31,75	3.446	3.203	-7,05	483
TOPLAM	43.009	63.493	47,63	26.325	33.729	28,13	1171

TABLO 8: MESLEKLER İTİBARIYLA BAŞVURULAR VE İŞE YERLEŞTİRMELER

MESLEKLER	Başvurular			İşe Yerleştirme		
	Kasım 2011	Aralık 2011	Değişim Oranı (%)	Kasım 2011	Aralık 2011	Değişim Oranı (%)
TEMİZLİK GÖREVLİSİ	1.280	1.972	54,06	1.545	3.803	146,15
BÜRO MEMURU (GENEL)	5.549	6.245	12,54	596	981	64,60
SATIŞ ELEMANI (TANITIM)	1.583	1.512	-4,49	799	706	-11,64
GÜVENLİK GÖREVLİSİ	533	968	81,61	213	621	191,55
KANAL VE İZGARA İŞÇİSİ	1	14	1300,00	4	596	14800,00
REYON GÖREVLİSİ	285	415	45,61	318	558	75,47
LOJİSTİK ELEMANI	29	406	1300,00	7	471	6628,57
ÇAĞRI MERKEZİ GÖREVLİSİ	200	231	15,50	441	461	4,54
MAKİNECİ (DİKİŞ)	569	881	54,83	341	452	32,55
HİZMETLİ (KAMU KURULUŞLARI)	97	149	53,61	9	423	4600,00
KONFEKSİYON İŞÇİSİ	257	411	59,92	268	408	52,24
KASİYER	625	675	8,00	297	345	16,16
ORMAN İŞÇİSİ	27	27	0,00	589	343	-41,77
BAHÇIVAN (GENEL)	218	232	6,42	241	341	41,49
VERİ GİRİŞ KONTROL İŞLETMENİ	46	283	515,22	15	322	2046,67
İPLİKÇİ (RİNG/VATER/VARGEL)	187	201	7,49	343	319	-7,00
DİĞER İMALAT VE İLGİLİ İŞÇİLER (ELLE)	440	558	26,82	394	316	-19,80
DİĞER İMALAT VE İLGİLİ İŞÇİLER (MAKİNE İLE)	162	174	7,41	131	214	63,36
GAZALTI KAYNAKÇISI	150	182	21,33	257	200	-22,18
MÜŞTERİ TEMSİLCİSİ	130	129	-0,77	87	189	117,24
GARSON (SERVİS ELEMANI)	1.095	1.116	1,92	233	180	-22,75
SATIŞ TEMSİLCİSİ/PLASİYER	254	370	45,67	51	174	241,18
BİLGİSAYAR İŞLETMENİ	959	1.282	33,68	226	139	-38,50
BÜRO İŞÇİSİ	407	564	38,57	119	127	6,72
DİKİM İŞÇİSİ (BAHÇECİLİK)	1	8	700,00	0	124	-
ELEKTRİK TEKNİSYENİ	370	460	24,32	102	120	17,65
ŞOFÖR (YÜK TAŞIMA)	712	950	33,43	143	115	-19,58
ÖN MUHASEBECİ	1.731	1.743	0,69	101	110	8,91
MEKANİK BAKIM-ONARIMCI	31	42	35,48	49	109	122,45
AŞÇI	906	785	-13,36	89	105	17,98
DİKİŞ MAKİNESİ OPERATÖRÜ (KUMAŞ)	95	131	37,89	217	102	-53,00
ELEKTRİKÇİ (GENEL)	230	274	19,13	140	102	-27,14
BİLGİSAYAR OPERATÖRÜ	284	297	4,58	31	101	225,81
AŞÇI YARDIMCISI	255	241	-5,49	38	93	144,74
SATIŞ NEZARETÇİSİ (PERAKENDE TİCARET)	60	102	70,00	7	89	1171,43

TABLO 8: MESLEKLER İTİBARIYLA BAŞVURULAR VE İŞE YERLEŞTİRMELER

MESLEKLER	Başvurular			İşe Yerleştirme		
	Kasım 2011	Aralık 2011	Değişim Oranı (%)	Kasım 2011	Aralık 2011	Değişim Oranı (%)
MOBİLYA İMALATÇISI/MOBİLYACI (AHŞAP)	211	233	10,43	135	88	-34,81
SEKRETER(GENEL)	738	829	12,33	69	83	20,29
KURYE	80	111	38,75	22	83	277,27
AMBALAJCI (ELLE)	113	121	7,08	74	78	5,41
İNŞAAT ELEMANLARI KALIPÇISI (ELLE)	64	140	118,75	0	78	-
DEMİRCİ (MAKİNE İLE)	49	61	24,49	62	77	24,19
KAYNAKÇI (OKSİJEN VE ELEKTRİK)	149	154	3,36	85	76	-10,59
MUHASEBECİ	751	763	1,60	56	72	28,57
PLASTİK ENJEKSİYON KALIPLAMA MAKİNESİ OPERATÖRÜ	37	54	45,95	39	67	71,79
GÜVENLİK GÖREVLİSİ (SİLAHLI)	304	480	57,89	10	65	550,00
DOKUMACI (DOKUMA MAKİNELERİ OPERATÖRÜ)	70	93	32,86	30	64	113,33
BİLGİSAYARLI MUHASEBE ELEMANI	203	203	0,00	22	63	186,36
DENİM KUMAŞ OPERATÖRÜ	0	0	-	17	61	258,82
PAZARLAMACI (SATIŞ TEMSİLCİSİ)	559	620	10,91	52	60	15,38
KALİTE KONTROLÇÜ-TEKSTİL	93	117	25,81	23	57	147,83
OVERLOK MAKİNESİ OPERATÖRÜ	43	42	-2,33	24	55	129,17
EL VE MAKİNE DİKİŞÇİSİ (GENEL)	49	55	12,24	129	55	-57,36
ÇÖPCÜ	1	20	1900,00	68	55	-19,12
MAKİNE KURMA VE TESİSAT İŞÇİSİ	1	5	400,00	0	53	-
BULAŞIKÇI (STEVARD)	168	166	-1,19	38	53	39,47
KABLO AĞI BANTLAMA ELEMANI	1	1	0,00	87	52	-40,23
OTO BOYACI	33	47	42,42	9	52	477,78
CNC TORNA TEZGAHI OPERATÖRÜ	36	43	19,44	40	47	17,50
İSTİHSAL TEKNİSYENİ	31	56	80,65	22	47	113,64
TORNACI (TORNA TEZGAHI OPERATÖRÜ)	127	117	-7,87	34	45	32,35
KALİTE KONTROLÇÜ	105	134	27,62	58	45	-22,41
MOBİLYA DÖŞEMECİSİ	80	73	-8,75	94	44	-53,19
AYAKKABI İMALAT İŞÇİSİ (GENEL)	141	106	-24,82	73	44	-39,73
FİTİL İMAL İŞÇİSİ (CAM ELYAFI)	0	0	-	0	43	-
UNLU MAMÜLLER PAKETLEME İŞÇİSİ	12	15	25,00	74	43	-41,89
METAL İŞLERİ TEKNİSYENİ	84	142	69,05	37	43	16,22
HASTA VE YAŞLI REFAKATÇİSİ	9	2	-77,78	0	41	-
MAKİNE BAKIM ONARIMCISI	62	69	11,29	163	39	-76,07
HASTA DANIŞMANI	73	89	21,92	70	39	-44,29
ÇELİK KONSTRÜKSİYON İŞÇİSİ	16	29	81,25	18	37	105,56
BEDEN İŞÇİSİ	43.635	52.659	20,68	12.704	14.663	15,42
DİĞER MESLEKLER	41.821	45.786	9,48	3.446	3.203	-7,05
TOPLAM	109.707	127.665	16,37	26.325	33.729	28,13

TABLO 9: YAŞ GRUPLARINA GÖRE BAŞVURU VE İŞE YERLEŞTİRMELER						
	<i>Ay İçindeki Başvurular</i>			<i>İşe Yerleştirme</i>		
	<i>Kasım 2011</i>	<i>Aralık 2011</i>	<i>Değişim Oranı (%)</i>	<i>Kasım 2011</i>	<i>Aralık 2011</i>	<i>Değişim Oranı (%)</i>
TOPLAM	109.707	127.665	16,37	26.325	33.729	28,13
15-19	11.792	13.799	17,02	1.964	2.398	22,10
20-24	27.788	33.640	21,06	6.278	8.084	28,77
25-29	20.659	23.697	14,71	5.801	7.243	24,86
30-34	16.199	18.930	16,86	4.646	5.986	28,84
35-39	12.287	14.296	16,35	3.478	4.307	23,84
40-44	9.034	10.600	17,33	2.201	2.821	28,17
45-49	6.643	7.585	14,18	1.343	1.867	39,02
50-54	2.596	2.899	11,67	397	646	62,72
55-59	1.315	1.449	10,19	168	286	70,24
60-64	565	532	-5,84	39	75	92,31
65 VE DAHA BÜYÜK	829	238	-71,29	10	16	60,00
ERKEK	69.061	82.639	19,66	18.147	24.229	33,52
15-19	7.405	8.672	17,11	1.243	1.517	22,04
20-24	17.422	22.178	27,30	4.402	5.655	28,46
25-29	13.478	15.684	16,37	4.191	5.443	29,87
30-34	9.903	11.861	19,77	3.135	4.386	39,90
35-39	7.204	8.545	18,61	2.234	2.975	33,17
40-44	5.674	6.769	19,30	1.464	1.962	34,02
45-49	4.607	5.256	14,09	979	1.441	47,19
50-54	1.767	2.053	16,19	311	518	66,56
55-59	931	1.096	17,72	143	248	73,43
60-64	335	352	5,07	38	70	84,21
65 VE DAHA BÜYÜK	335	173	-48,36	7	14	100,00
KADIN	40.646	45.026	10,78	8.178	9.500	16,17
15-19	4.387	5.127	16,87	721	881	22,19
20-24	10.366	11.462	10,57	1.876	2.429	29,48
25-29	7.181	8.013	11,59	1.610	1.800	11,80
30-34	6.296	7.069	12,28	1.511	1.600	5,89
35-39	5.083	5.751	13,14	1.244	1.332	7,07
40-44	3.360	3.831	14,02	737	859	16,55
45-49	2.036	2.329	14,39	364	426	17,03
50-54	829	846	2,05	86	128	48,84
55-59	384	353	-8,07	25	38	52,00
60-64	230	180	-21,74	1	5	400,00
65 VE DAHA BÜYÜK	494	65	-86,84	3	2	-33,33

TABLO 10: EĞİTİM DÜZEYLERİNE GÖRE BAŞVURU VE İŞE YERLEŞTİRMELER

	Ay İçindeki Başvurular			İşe Yerleştirme		
	Kasım 2011	Aralık 2011	Değişim Oranı (%)	Kasım 2011	Aralık 2011	Değişim Oranı (%)
TOPLAM	109.707	127.665	16,37	26.325	33.729	28,13
Okur Yazar Olmayan	14.976	15.495	3,47	387	868	124,29
Okur Yazar	6.976	7.229	3,63	1.201	1.552	29,23
İlköğretim	52.728	63.319	20,09	15.041	19.208	27,70
Ortaöğretim (Lise ve Dengi)	24.045	29.806	23,96	7.430	9.163	23,32
Önlisans	5.678	6.089	7,24	1.447	1.846	27,57
Lisans	5.088	5.506	8,22	803	1.063	32,38
Yüksek Lisans	209	211	0,96	16	29	81,25
Doktora	7	10	42,86	0	0	-
ERKEK	69.061	82.639	19,66	18.147	24.229	33,52
Okur Yazar Olmayan	8.538	9.384	9,91	268	595	122,01
Okur Yazar	5.276	5.069	-3,92	827	1.038	25,51
İlköğretim	35.691	43.791	22,69	10.418	14.403	38,25
Ortaöğretim (Lise ve Dengi)	14.001	18.190	29,92	5.252	6.507	23,90
Önlisans	2.727	3.091	13,35	864	1.048	21,30
Lisans	2.724	3.004	10,28	508	623	22,64
Yüksek Lisans	99	103	4,04	10	15	50,00
Doktora	5	7	40,00	0	0	-
KADIN	40.646	45.026	10,78	8.178	9.500	16,17
Okur Yazar Olmayan	6.438	6.111	-5,08	119	273	129,41
Okur Yazar	1.700	2.160	27,06	374	514	37,43
İlköğretim	17.037	19.528	14,62	4.623	4.805	3,94
Ortaöğretim (Lise ve Dengi)	10.044	11.616	15,65	2.178	2.656	21,95
Önlisans	2.951	2.998	1,59	583	798	36,88
Lisans	2.364	2.502	5,84	295	440	49,15
Yüksek Lisans	110	108	-1,82	6	14	133,33
Doktora	2	3	50,00	0	0	-

TABLO 11: İLLER İTİBARIYLA AÇIK İŞLER VE İŞE YERLEŐTİRMELER

	Ay İçinde Alınan Açık İşler			İşe Yerleőtirme			Açık İşlerden İptaller
	Kasım 2011	Aralık 2011	Değişim Oranı (%)	Kasım 2011	Aralık 2011	Değişim Oranı (%)	
ADANA	1.652	1.456	-11,86	1.119	732	-34,58	16
ADYAMAN	36	140	288,89	22	116	427,27	4
AFYONKARAHİSAR	220	330	50,00	129	256	98,45	13
AĞRI	4	2.937	73325,00	11	2.955	26763,64	0
AKSARAY	86	94	9,30	71	89	25,35	1
AMASYA	126	839	565,87	124	123	-0,81	6
ANKARA	1.465	2.804	91,40	886	1.751	97,63	24
ANTALYA	1.917	1.649	-13,98	908	603	-33,59	125
ARDAHAN	18	291	1516,67	3	198	6500,00	0
ARTVİN	68	379	457,35	37	62	67,57	0
AYDIN	293	394	34,47	282	201	-28,72	17
BALIKESİR	649	1.283	97,69	427	404	-5,39	11
BARTIN	123	271	120,33	83	134	61,45	1
BATMAN	15	32	113,33	44	36	-18,18	0
BAYBURT	19	129	578,95	11	130	1081,82	0
BİLECİK	211	243	15,17	131	177	35,11	1
BİNGÖL	140	599	327,86	146	602	312,33	0
BİTLİS	24	34	41,67	16	10	-37,50	0
BOLU	255	208	-18,43	223	189	-15,25	1
BURDUR	180	378	110,00	155	352	127,10	0
BURSA	2.304	3.059	32,77	1.208	1.612	33,44	58
ÇANAKKALE	121	611	404,96	56	163	191,07	9
ÇANKIRI	427	439	2,81	212	203	-4,25	3
ÇORUM	121	169	39,67	120	145	20,83	11
DENİZLİ	404	593	46,78	175	347	98,29	9
DİYARBAKIR	1.314	218	-83,41	1.274	172	-86,50	2
DÜZCE	208	133	-36,06	101	42	-58,42	5
EDİRNE	133	378	184,21	37	328	786,49	0
ELAZIĞ	45	48	6,67	13	19	46,15	2
ERZİNCAN	92	97	5,43	151	75	-50,33	0
ERZURUM	45	327	626,67	29	278	858,62	9
ESKİŐEHİR	414	933	125,36	114	581	409,65	19
GAZİANTEP	720	2.351	226,53	472	2.115	348,09	22
GİRESUN	301	127	-57,81	273	86	-68,50	3
GÜMÜŐHANE	152	512	236,84	52	162	211,54	49
HAKKARİ	212	7	-96,70	204	2	-99,02	0
HATAY	177	426	140,68	141	389	175,89	1
İĞDIR	17	257	1411,76	17	221	1200,00	1
İSPARTA	339	591	74,34	202	181	-10,40	11
İSTANBUL	12.475	16.060	28,74	5.717	6.296	10,13	169
İZMİR	1.152	1.526	32,47	593	514	-13,32	34

TABLO 11: İLLER İTİBARIYLA AÇIK İŞLER VE İŞE YERLEŐTİRMELER

	Ay İçinde Alınan Açık İşler			İşe Yerleşirme			Açık İşlerden İptaller
	Kasım 2011	Aralık 2011	Değişim Oranı (%)	Kasım 2011	Aralık 2011	Değişim Oranı (%)	
KAHRAMANMARAŐ	668	1.065	59,43	606	608	0,33	3
KARABÜK	47	38	-19,15	19	17	-10,53	3
KARAMAN	122	137	12,30	111	74	-33,33	0
KARS	483	76	-84,27	506	125	-75,30	0
KASTAMONU	122	450	268,85	57	383	571,93	5
KAYSERİ	779	887	13,86	641	763	19,03	-6
KIRIKKALE	143	781	446,15	166	262	57,83	2
KIRKLARELİ	129	296	129,46	103	160	55,34	0
KIRŐEHİR	140	1.288	820,00	117	418	257,26	5
KİLİS	486	89	-81,69	456	84	-81,58	2
KOCAELİ	948	1.105	16,56	707	799	13,01	18
KONYA	740	690	-6,76	609	300	-50,74	13
KÜTAHYA	968	336	-65,29	897	155	-82,72	8
MALATYA	709	372	-47,53	733	385	-47,48	0
MANİŐA	842	931	10,57	258	282	9,30	1
MARDİN	182	50	-72,53	174	21	-87,93	10
MERSİN	506	745	47,23	179	296	65,36	52
MUĞLA	330	556	68,48	48	100	108,33	258
MUŐ	254	269	5,91	497	266	-46,48	0
NEVŐEHİR	55	99	80,00	38	24	-36,84	2
NİŐDE	44	75	70,45	28	49	75,00	5
ORDU	399	279	-30,08	378	191	-49,47	16
OSMANİYE	122	320	162,30	109	239	119,27	0
RİZE	81	576	611,11	52	325	525,00	2
SAKARYA	813	943	15,99	602	769	27,74	15
SAMSUN	511	158	-69,08	426	105	-75,35	1
ŐİİRT	14	294	2000,00	0	290	-	0
SİNOP	64	105	64,06	44	69	56,82	1
SİVAS	394	2.417	513,45	305	287	-5,90	9
ŐANLIURFA	119	179	50,42	55	131	138,18	4
ŐIRNAK	243	264	8,64	242	261	7,85	0
TEKİRDAŐ	1.358	1.739	28,06	395	275	-30,38	75
TOKAT	132	213	61,36	94	197	109,57	0
TRABZON	231	715	209,52	136	624	358,82	8
TUNCELİ	8	313	3812,50	0	313	-	0
UŐAK	159	189	18,87	116	133	14,66	0
VAN	598	362	-39,46	213	349	63,85	4
YALOVA	148	169	14,19	83	60	-27,71	13
YOZGAT	40	123	207,50	53	142	167,92	2
ZONGULDAK	204	448	119,61	83	347	318,07	3
TOPLAM	43.009	63.493	47,63	26.325	33.729	28,13	1171

TABLO 12: İLLER İTİBARIYLA BAŞVURULAR VE İŞE YERLEŐTİRMELER

	Başvurular			İŐe YerleŐtirme		
	Kasım 2011	Aralık 2011	Değişim Oranı (%)	Kasım 2011	Aralık 2011	Değişim Oranı (%)
ADANA	2.979	3.695	24,03	1.119	732	-34,58
ADİYAMAN	1.013	3.600	255,38	22	116	427,27
AFYONKARAHİSAR	580	646	11,38	129	256	98,45
AĞRI	1.524	1.101	-27,76	11	2.955	26763,64
AKSARAY	349	477	36,68	71	89	25,35
AMASYA	349	448	28,37	124	123	-0,81
ANKARA	6.290	9.216	46,52	886	1.751	97,63
ANTALYA	4.327	4.027	-6,93	908	603	-33,59
ARDAHAN	148	249	68,24	3	198	6500,00
ARTVİN	235	417	77,45	37	62	67,57
AYDIN	1.218	1.143	-6,16	282	201	-28,72
BALIKESİR	1.751	1.513	-13,59	427	404	-5,39
BARTIN	233	314	34,76	83	134	61,45
BATMAN	704	906	28,69	44	36	-18,18
BAYBURT	226	268	18,58	11	130	1081,82
BİLECİK	262	370	41,22	131	177	35,11
BİNGÖL	476	525	10,29	146	602	312,33
BITLİS	291	477	63,92	16	10	-37,50
BOLU	306	491	60,46	223	189	-15,25
BURDUR	342	469	37,13	155	352	127,10
BURSA	3.058	4.482	46,57	1.208	1.612	33,44
ÇANAKKALE	461	639	38,61	56	163	191,07
ÇANKIRI	294	264	-10,20	212	203	-4,25
ÇORUM	580	682	17,59	120	145	20,83
DENİZLİ	1.087	1.252	15,18	175	347	98,29
DIYARBAKIR	1.814	2.071	14,17	1.274	172	-86,50
DÜZCE	500	612	22,40	101	42	-58,42
EDİRNE	390	464	18,97	37	328	786,49
ELAZIĞ	731	793	8,48	13	19	46,15
ERZİNCAN	277	317	14,44	151	75	-50,33
ERZURUM	754	936	24,14	29	278	858,62
ESKİŐEHİR	1.286	1.515	17,81	114	581	409,65
GAZİANTEP	2.988	3.153	5,52	472	2.115	348,09
GİRESUN	851	985	15,75	273	86	-68,50
GÜMÜŐHANE	211	344	63,03	52	162	211,54
HAKKARI	390	411	5,38	204	2	-99,02
HATAY	1.767	2.001	13,24	141	389	175,89
İĐDIR	284	320	12,68	17	221	1200,00
İSPARTA	448	613	36,83	202	181	-10,40
İSTANBUL	18.522	21.700	17,16	5.717	6.296	10,13
İZMİR	4.410	4.927	11,72	593	514	-13,32

TABLO 12: İLLER İTİBARIYLA BAŞVURULAR VE İŞE YERLEŐTİRMELER

	Başvurular			İŖe Yerleőtirme		
	Kasım 2011	Aralık 2011	DeęiŐim Oranı (%)	Kasım 2011	Aralık 2011	DeęiŐim Oranı (%)
KAHRAMANMARAŐ	1.221	1.682	37,76	606	608	0,33
KARABÜK	369	498	34,96	19	17	-10,53
KARAMAN	514	685	33,27	111	74	-33,33
KARS	683	655	-4,10	506	125	-75,30
KASTAMONU	325	370	13,85	57	383	571,93
KAYSERİ	1.341	1.718	28,11	641	763	19,03
KIRIKKALE	344	472	37,21	166	262	57,83
KIRKLARELİ	466	603	29,40	103	160	55,34
KİRŐEHİR	310	716	130,97	117	418	257,26
KİLİŐ	194	208	7,22	456	84	-81,58
KOCAELİ	2.204	2.568	16,52	707	799	13,01
KONYA	1.433	2.164	51,01	609	300	-50,74
KÜTAHYA	834	718	-13,91	897	155	-82,72
MALATYA	932	1.024	9,87	733	385	-47,48
MANİŐA	1.370	1.711	24,89	258	282	9,30
MARDİN	541	527	-2,59	174	21	-87,93
MERSİN	2.965	2.826	-4,69	179	296	65,36
MUęLA	1.740	1.256	-27,82	48	100	108,33
MUŐ	405	578	42,72	497	266	-46,48
NEVŐEHİR	381	384	0,79	38	24	-36,84
NİęDE	341	364	6,74	28	49	75,00
ORDU	672	830	23,51	378	191	-49,47
OSMANİYE	1.836	1.078	-41,29	109	239	119,27
RİZE	488	500	2,46	52	325	525,00
SAKARYA	1.503	2.157	43,51	602	769	27,74
SAMSUN	1.640	2.130	29,88	426	105	-75,35
ŐİRT	716	371	-48,18	0	290	-
ŐİNÖP	520	388	-25,38	44	69	56,82
SİVAS	725	1.231	69,79	305	287	-5,90
ŐANLIURFA	6.441	5.669	-11,99	55	131	138,18
ŐIRNAK	283	376	32,86	242	261	7,85
TEKİRDAę	1.301	2.183	67,79	395	275	-30,38
TOKAT	410	468	14,15	94	197	109,57
TRABZON	1.190	1.079	-9,33	136	624	358,82
TUNCELİ	148	137	-7,43	0	313	-
UŐAK	537	739	37,62	116	133	14,66
VAN	5.569	5.429	-2,51	213	349	63,85
YALOVA	387	381	-1,55	83	60	-27,71
YOZGAT	1.053	1.024	-2,75	53	142	167,92
ZONGULDAK	669	935	39,76	83	347	318,07
TOPLAM	109.707	127.665	16,37	26.325	33.729	28,13

TABLO 13: 2011 ARALIK AYI SONU İTİBARIYLA EĞİTİM DÜZEYLERİNE VE YAŞ GRUPLARINA GÖRE KAYITLI İŞGÜCÜ

ÖĞRENİM DURUMU / YAŞ GRUBU	15-19	20-24	25-29	30-34	35-39	40-44	45-49	50-54	55-59	60-64	6 5 +	YAŞ GRUBU TOPLAMI
ÖĞRENİM DURUMU TOPLAMI	121.764	477.569	512.375	410.397	281.545	187.867	125.732	42.345	20.819	8.320	3.412	2.192.145
Okur Yazar Olmayan	6.806	39.935	28.062	13.522	8.172	5.765	5.125	3.031	3.045	2.630	1.257	117.350
Okur Yazar	2.920	6.891	7.728	7.302	6.761	5.619	5.419	2.826	2.216	1.465	697	49.844
İlköğretim	64.279	124.086	168.580	180.685	167.922	130.513	92.761	30.771	13.745	3.838	1.344	978.524
Ortaöğretim (Lise ve Dengi)	46.380	204.739	180.280	139.857	71.660	34.561	17.600	4.584	1.262	251	75	701.249
Onlisans	1.094	73.401	63.149	29.660	11.047	4.026	1.359	307	153	27	7	184.230
Lisans	278	27.937	61.754	37.203	15.367	7.072	3.329	789	378	103	31	154.241
Yüksek Lisans	6	547	2.742	2.072	575	288	125	27	18	5	1	6.406
Doktora	1	33	80	96	41	23	14	10	2	1	0	301
ERKEK	73.118	284.521	332.184	266.961	178.642	122.044	87.410	27.734	14.432	5.073	2.047	1.394.166
Okur Yazar Olmayan	4.393	22.777	17.345	7.705	4.105	2.882	2.469	1.324	1.257	910	455	65.622
Okur Yazar	1.712	4.485	5.312	4.634	4.091	3.297	3.233	1.589	1.337	901	473	31.064
İlköğretim	42.023	87.998	122.315	124.595	110.096	88.044	66.230	20.990	10.410	2.944	1.030	676.675
Ortaöğretim (Lise ve Dengi)	24.329	120.751	117.744	93.635	45.811	21.028	11.825	2.951	972	193	57	439.296
Onlisans	521	35.125	34.852	15.226	5.712	2.266	942	225	116	23	5	95.013
Lisans	134	13.100	33.389	20.167	8.486	4.348	2.606	626	323	96	26	83.301
Yüksek Lisans	5	265	1.180	939	317	163	97	23	15	5	1	3.010
Doktora	1	20	47	60	24	16	8	6	2	1	0	185
KADIN	48.646	193.048	180.191	143.436	102.903	65.823	38.322	14.611	6.387	3.247	1.365	797.979
Okur Yazar Olmayan	2.413	17.158	10.717	5.817	4.067	2.883	2.656	1.707	1.788	1.720	802	51.728
Okur Yazar	1.208	2.406	2.416	2.668	2.670	2.322	2.186	1.237	879	564	224	18.780
İlköğretim	22.256	36.088	46.265	56.090	57.826	42.469	26.531	9.781	3.335	894	314	301.849
Ortaöğretim (Lise ve Dengi)	22.051	83.988	62.536	46.222	25.849	13.533	5.775	1.633	290	58	18	261.953
Onlisans	573	38.276	28.297	14.434	5.335	1.760	417	82	37	4	2	89.217
Lisans	144	14.837	28.365	17.036	6.881	2.724	723	163	55	7	5	70.940
Yüksek Lisans	1	282	1.562	1.133	258	125	28	4	3	0	0	3.396
Doktora	0	13	33	36	17	7	6	4	0	0	0	116

TABLO 14: 2011 ARALIK AYI SONU İTİBARIYLA EĞİTİM DÜZEYLERİNE VE YAŞ GRUPLARINA GÖRE KAYITLI İŞSİZLER

ÖĞRENİM DURUMU / YAŞ GRUBU	15-19	20-24	25-29	30-34	35-39	40-44	45-49	50-54	55-59	60-64	65 +	YAŞ GRUBU TOPLAMI
ÖĞRENİM DURUMU TOPLAMI	114.472	420.033	418.516	328.447	232.102	158.117	107.723	36.494	18.317	7.589	3.155	1.844.965
Okur Yazar Olmayan	6.522	37.165	25.527	12.249	7.581	5.413	4.854	2.882	2.946	2.562	1.224	108.925
Okur Yazar	2.784	6.227	6.807	6.379	5.852	4.868	4.795	2.592	2.071	1.399	657	44.431
İlköğretim	60.564	110.278	143.304	151.969	141.756	110.419	79.422	26.455	11.924	3.353	1.195	840.639
Ortaöğretim (Lise ve Dengi)	43.365	178.748	141.091	105.180	55.832	28.212	14.717	3.736	1.002	180	56	572.119
Onlisans	990	62.838	49.051	21.929	8.419	3.231	1.086	219	99	17	3	147.882
Lisans	241	24.289	50.502	29.047	12.163	5.712	2.738	581	265	74	20	125.632
Yüksek Lisans	6	459	2.174	1.619	468	243	99	20	8	3	0	5.099
Doktora	0	29	60	75	31	19	12	9	2	1	0	238
ERKEK	68.429	247.269	264.822	205.178	141.973	99.784	73.440	23.297	12.421	4.481	1.834	1.142.928
Okur Yazar Olmayan	4.184	20.994	15.508	6.766	3.696	2.662	2.305	1.236	1.204	869	440	59.864
Okur Yazar	1.630	4.023	4.656	3.977	3.457	2.755	2.789	1.443	1.248	850	440	27.268
İlköğretim	39.410	77.468	101.974	101.745	90.119	72.534	55.723	17.673	8.901	2.538	895	568.980
Ortaöğretim (Lise ve Dengi)	22.617	103.903	88.669	66.447	33.928	16.516	9.664	2.314	760	138	40	344.996
Onlisans	468	29.409	26.148	10.322	4.016	1.738	742	154	71	14	2	73.084
Lisans	115	11.239	26.925	15.172	6.497	3.439	2.134	455	228	68	17	66.289
Yüksek Lisans	5	216	909	705	243	128	76	17	7	3	0	2.309
Doktora	0	17	33	44	17	12	7	5	2	1	0	138
KADIN	46.043	172.764	153.694	123.269	90.129	58.333	34.283	13.197	5.896	3.108	1.321	702.037
Okur Yazar Olmayan	2.338	16.171	10.019	5.483	3.885	2.751	2.549	1.646	1.742	1.693	784	49.061
Okur Yazar	1.154	2.204	2.151	2.402	2.395	2.113	2.006	1.149	823	549	217	17.163
İlköğretim	21.154	32.810	41.330	50.224	51.637	37.885	23.699	8.782	3.023	815	300	271.659
Ortaöğretim (Lise ve Dengi)	20.748	74.845	52.422	38.733	21.904	11.696	5.053	1.422	242	42	16	227.123
Onlisans	522	33.429	22.903	11.607	4.403	1.493	344	65	28	3	1	74.798
Lisans	126	13.050	23.577	13.875	5.666	2.273	604	126	37	6	3	59.343
Yüksek Lisans	1	243	1.265	914	225	115	23	3	1	0	0	2.790
Doktora	0	12	27	31	14	7	5	4	0	0	0	100

TABLO 15: YURTDIŞINA GÖNDERİLEN İŞÇİLERİN ÜLKELER İTİBARIYLA DAĞILIMI

ÜLKELER	Kasım 2011	Aralık 2011	Değişim Oranı (%)	2010 Ocak-Aralık Dönemi	2011 Ocak-Aralık Dönemi	Değişim Oranı (%)
A.B.D	0	0	-	12	6	-50,00
AFGANİSTAN	181	459	154	2.920	2.427	-16,88
ALMANYA	25	45	80	1.094	882	-19,38
ARNAVUTLUK	0	0	-	0	0	-
AVUSTURALYA	0	0	-	13	3	-76,92
AVUSTURYA	0	0	-	54	3	-94,44
AZERBAJCAN	133	88	-34	555	1.594	187,21
B. ARAP EMİR.	5	0	-100	132	133	0,76
BELÇİKA	0	0	-	14	3	-78,57
BULGARİSTAN	0	0	-	48	13	-72,92
CEZAYİR	93	276	197	1.963	2.209	12,53
ÇİN	0	0	-	0	0	-
DANİMARKA	0	0	-	5	0	-100,00
FAS	122	115	-6	251	1.004	300,00
FINLÂNDİYA	0	0	-	40	0	-100,00
FRANSA	0	0	-	136	21	-84,56
GABON	0	0	-	0	0	-
GANA	0	0	-	0	0	-
GÜNEY AFRIKA	2	4	100	0	6	-
GÜRCİSTAN	2	0	-100	136	598	339,71
HİRVATİSTAN	0	0	-	5	0	-100,00
HOLLANDA	0	1	-	43	4	-90,70
HONGKONG	0	0	-	0	0	-
İRÂK	849	1.272	50	5.405	10.584	95,82
İNGİLTERE	0	0	-	20	4	-80,00
İRAN	16	45	181	0	358	-
İSPANYA	0	0	-	0	0	-
İSRÂİL	21	0	-100	401	50	-87,53
İSVEÇ	0	0	-	5	1	-80,00
İSVİÇRE	0	0	-	28	4	-85,71
İTALYA	0	0	-	3	1	-66,67
K. YEMEN	13	13	0	67	149	122,39
KANADA	0	0	-	2	0	-100,00
KATAR	74	189	155	3.687	3.380	-8,33
KAZAKİSTAN	148	139	-6	1.011	877	-13,25
KIBRIS	0	0	-	53	87	64,15
KIRGIZİSTAN	14	8	-43	0	23	-
KONGO	0	0	-	0	0	-
KUVEYT	0	0	-	1	40	3900,00
LIBYA	3	3	0	15.643	1.950	-87,53
LÜBNAN	3	5	67	218	227	4,13
LÜKSEMBURG	0	0	-	0	0	-
MACARİSTAN	0	0	-	0	0	-
MAKEDONYA	0	0	-	17	93	447,06
MALDİVLER	0	0	-	2	1	-50,00
MALEZYA	0	0	-	0	0	-
MALİ	0	0	-	0	0	-
MALTA	0	0	-	8	0	-100,00
MİSİR	0	0	-	50	2	-96,00
MOGOLİSTAN	9	1	-89	0	10	-
NEPAL	0	0	-	0	0	-
NİJERYA	9	9	0	30	124	313,33
NORVEÇ	0	0	-	2	1	-50,00
ÖZBEKİSTAN	14	5	-64	45	509	1031,11
PAKİSTAN	4	31	675	46	91	97,83
PANAMA	0	0	-	0	0	-
POLONYA	0	0	-	59	16	-72,88
ROMANYA	9	11	22	30	33	10,00
RUSYA	664	693	4	7.718	9.265	20,04
S. ARABİSTAN	4.298	1.596	-63	6.349	7.867	23,91
SERBEST İRLANDA	0	0	-	0	0	-
SUDAN	8	33	313	232	357	53,88
TACİKİSTAN	0	0	-	8	19	137,50
TATARİSTAN	0	0	-	0	0	-
TAYLAND	0	0	-	0	0	-
TAYVAN	0	0	-	0	0	-
TÜRKMENİSTAN	392	276	-30	4.625	4.898	5,90
UKRAYNA	4	72	1.700	217	492	126,73
UMMAN	9	34	278	738	292	-60,43
ÜRDÜN	7	7	0	280	250	-10,71
YENİ ZELLANDA	0	0	-	0	0	-
YUGOSLAVYA	0	0	-	0	0	-
DİĞER ÜLKELER	108	303	181	426	1.530	259,15
TOPLAM	7.239	5.733	-21	54.847	52.491	-4,30

**TABLO 16: ÖZÜRLÜ, ESKİ HÜKÜMLÜ, TERÖR MAĞDURLARININ
BAŞVURULAR, AÇIK İŞLER VE İŞE YERLEŞTİRMELER KAPSAMINDA İLLERE GÖRE DAĞILIMI**

	BAŞVURULAR			AÇIK İŞLER		İŞE YERLEŞTİRMELER	
	Özürlü	Eski Hükümlü	Terörden Etkilenen	Özürlü	Eski Hükümlü	Özürlü	Eski Hükümlü
ADANA	125	1	0	78	0	55	0
ADYAMAN	55	3	0	30	0	23	0
AFYONKARAHISAR	31	1	0	57	0	43	0
AĞRI	28	2	0	4	0	0	0
AKSARAY	9	0	0	5	0	3	0
AMASYA	8	0	0	11	0	7	0
ANKARA	205	12	0	471	0	293	2
ANTALYA	57	3	0	724	0	82	0
ARDAHAN	0	0	0	0	0	0	0
ARTVIN	6	1	0	18	0	14	0
AYDIN	26	0	0	72	0	26	0
BALIKESİR	35	2	0	47	0	43	2
BARTIN	6	0	0	7	0	8	0
BATMAN	48	0	0	0	0	0	0
BAYBURT	4	0	0	0	0	0	0
BİLECİK	6	0	0	31	0	14	0
BİNGÖL	26	3	0	7	0	0	0
BİTLİS	35	0	0	4	0	0	0
BOLU	11	1	0	19	0	13	0
BURDUR	1	0	0	3	0	3	0
BURSA	122	4	0	209	0	163	0
ÇANAKKALE	10	1	0	16	2	5	0
ÇANKIRI	4	0	0	36	3	3	0
ÇORUM	23	2	0	13	0	9	0
DENİZLİ	31	3	0	44	0	52	0
DIYARBAKIR	95	7	0	2	0	2	0
DÜZCE	7	0	0	31	0	17	0
EDİRNE	7	0	0	39	0	9	0
ELAZIĞ	28	1	0	1	0	2	0
ERZİNCAN	16	0	0	5	0	10	0
ERZURUM	41	1	0	5	0	7	0
ESKİŞEHİR	30	2	0	150	2	69	5
GAZİANTEP	24	0	0	171	0	105	0
GİRESUN	9	0	0	4	1	10	0
GÜMÜŞHANE	4	0	0	14	0	7	0
HAKKARİ	4	0	0	2	1	0	0
HATAY	53	2	0	25	0	20	0
İĞDIR	1	0	0	2	0	1	0
İSPARTA	10	2	0	23	0	14	1
İSTANBUL	342	20	0	4.554	2	803	0
İZMİR	122	19	0	306	0	143	2

**TABLO 16: ÖZÜRLÜ, ESKİ HÜKÜMLÜ, TERÖR MAĞDURLARININ
BAŞVURULAR, AÇIK İŞLER VE İŞE YERLEŞTİRMELER KAPSAMINDA İLLERE GÖRE DAĞILIMI**

	BAŞVURULAR			AÇIK İŞLER		İŞE YERLEŞTİRMELER	
	Özürlü	Eski Hükümlü	Terörden Etkilenen	Özürlü	Eski Hükümlü	Özürlü	Eski Hükümlü
KAHRAMANMARAŞ	72	2	0	29	0	20	0
KARABÜK	9	0	0	8	0	9	0
KARAMAN	8	0	0	24	0	10	0
KARS	12	2	0	1	0	1	0
KASTAMONU	11	0	0	8	0	3	0
KAYSERİ	34	0	0	104	0	95	0
KILIS	17	1	0	10	0	7	0
KIRIKKALE	10	1	0	18	0	11	0
KIRKLARELİ	14	1	0	6	0	1	0
KİRSEHİR	13	1	0	4	0	0	0
KOCAELİ	45	4	0	172	0	110	0
KONYA	73	3	0	89	1	71	0
KÜTAHYA	11	0	0	139	0	31	0
MALATYA	35	2	0	11	0	20	0
MANİSA	42	1	0	168	0	78	0
MARDİN	43	3	0	10	0	1	0
MERSİN	83	1	0	56	0	25	1
MUĞLA	11	0	0	58	0	45	1
MUS	15	0	0	5	0	0	0
NEVŞEHİR	5	0	0	9	0	7	0
NİĞDE	7	2	0	25	0	13	0
ORDU	51	0	0	6	0	1	0
OSMANIYE	18	1	0	5	0	0	0
RİZE	11	0	0	2	0	2	0
SAKARYA	28	0	0	33	0	23	0
SAMSUN	65	2	0	35	0	10	0
SIIRT	23	1	0	0	0	0	0
SINOP	9	1	0	6	1	6	0
SIVAS	43	2	0	14	1	5	0
ŞANLIURFA	61	1	0	36	0	25	0
SİRNAK	29	2	0	5	0	2	0
TEKİRDAĞ	33	0	0	275	0	37	0
TOKAT	21	0	0	4	0	12	0
TRABZON	39	0	0	34	0	21	0
TUNCELİ	3	0	0	0	0	0	0
UŞAK	16	0	0	21	0	16	0
VAN	1	1	0	11	0	9	0
YALOVA	8	0	0	25	0	7	0
YOZGAT	8	2	0	1	0	0	0
ZONGULDAK	15	1	0	28	0	13	0
TOPLAM	2.757	131	0	8.735	14	2.825	14

TABLO 17: ÖZÜRLÜ VE ESKİ HÜKÜMLÜLERİN AÇIK KONTENJAN DURUMLARI							
	EKİM 2011 İTİBARIYLA			KASIM 2011 İTİBARIYLA			Değişim Oranı (%)
	Kamu	Özel	Toplam	Kamu	Özel	Toplam	
ÖZÜRLÜLER	1.193	22.148	23.341	1.194	21.244	22.438	-3,87
ESKİ HÜKÜMLÜLER	1.687	0	1.687	1.523	0	1.523	-9,72

TABLO 18: KAYITLI ÖZÜRLÜ,ESKİ HÜKÜMLÜ VE TERÖRDEN ETKİLENEN							
	KASIM 2011 İTİBARIYLA			ARALIK 2011 İTİBARIYLA			Değişim Oranı (%)
	Erkek	Kadın	Toplam	Erkek	Kadın	Toplam	
ÖZÜRLÜLER	67.888	26.543	94.431	69.228	26.748	95.976	1,64
ESKİ HÜKÜMLÜLER	10.783	205	10.988	11.021	205	11.226	2,17
TERÖRDEN ETKİLENENLER	48	3	51	50	3	53	3,92

TABLO 19: İŞGÜCÜ YETİŞTİRME KURSLARI VE MESLEKİ REHABİLİTASYON FAALİYETLERİ								
KURS TÜRÜ	ARALIK 2011				OCAK-ARALIK 2011 Dönemi			
	Açılan Kurs Sayısı	Katılan Kursiyer Sayısı			Açılan Kurs Sayısı	Katılan Kursiyer Sayısı		
		Erkek	Kadın	Toplam		Erkek	Kadın	Toplam
CAZİBE MERKEZLERİ PROJESİ	0	0	0	0	20	276	439	715
ÇALIŞANLARIN MESLEKİ EĞİTİMİ	38	280	77	357	430	3.918	1.060	4.978
ESKİ HÜKÜMLÜLERE YÖNELİK KURSLAR	0	0	0	0	20	213	7	220
GAP II	9	126	51	177	166	1.866	2.204	4.070
GAP II TYÇP	3	115	12	127	131	3.874	305	4.179
GAP II/GİRİŞİMCİLİK	0	0	0	0	34	603	228	831
GAP II/UMEM	1	16	0	16	24	421	110	531
GAP II/UMEM-İEP	2	36	0	36	11	137	0	137
GİRİŞİMCİLİK	43	593	437	1.030	872	13.002	10.312	23.314
HİBE PROJELERİ	0	0	0	0	396	4.166	7.266	11.432
HÜKÜMLÜLERE YÖNELİK KURSLAR	21	267	0	267	315	4.076	142	4.218
İŞGÜCÜ YETİŞTİRME KURSLARI / İSTİHDAM GARANTİLİ	355	3.568	5.170	8.738	2.652	26.981	33.714	60.695
İŞGÜCÜ YETİŞTİRME KURSLARI/GENEL	104	635	1.562	2.197	1.212	8.578	18.407	26.985
İŞGÜCÜ YETİŞTİRME KURSLARI/İŞSİZLİK SIG.KAPSAMINDA	0	0	0	0	0	0	0	0
İŞGÜCÜ YETİŞTİRME KURSLARI/KENDİ İŞİNİ KUR.YÖNELİK	0	0	0	0	0	0	0	0
İŞGÜCÜ YETİŞTİRME KURSLARI/TYÇP	144	2.581	880	3.461	2.293	46.560	13.346	59.906
İŞSİZLİK SİGORTASI MESLEK DEĞİŞTİRME	0	0	0	0	0	0	0	0
İŞSİZLİK SİGORTASI MESLEK EDİNDİRME	0	0	0	0	0	0	0	0
İŞSİZLİK SİGORTASI MESLEK GELİŞTİRME	0	0	0	0	0	0	0	0
ÖSDP DANIŞMANLIK	0	0	0	0	0	0	0	0
ÖSDP EĞİTİM	0	0	0	0	0	0	0	0
ÖSDP KİK	0	0	0	0	0	0	0	0
ÖSDP TOPLUM YARARINA ÇALIŞMA PROGRAMI	0	0	0	0	0	0	0	0
ÖZELLEŞTİRME SONUCU İŞSİZ KALANLARA YÖNELİK	0	0	0	0	0	0	0	0
ÖZÜRLÜ KURSLARI	41	205	169	374	434	2.648	1.592	4.240
SETİP	0	0	0	0	0	0	0	0
STAJ	149	145	151	296	2.658	2.593	2.918	5.511
UMEM PROJESİ	136	1.288	1.013	2.301	1.746	19.453	7.856	27.309
UMEM PROJESİ/İEP	158	343	272	615	3.180	7.744	3.001	10.745
Toplam	1.204	10.198	9.794	19.992	16.594	147.109	102.907	250.016

TABLO 20: Meslek Danışma Merkezi Faaliyet Tablosu**ARALIK 2011**

İLLER	Başvuru Şekli						MDM TANITIM TOPLANTISI	Toplam
	Bireysel Başvuru				Grup Başvurusu			
	Öğrenci	Eğitimci	Kuruma Başvuran	Diğer	Okul / Dershane	Kurum / Kuruluş		
ANKARA	28	0	0	11	0	0	0	39
ANTALYA	19	12	26	0	0	0	0	57
AYDIN	90	5	0	0	0	0	0	95
BATMAN	30	0	0	0	0	0	0	30
DİYARBAKIR	0	0	0	0	0	0	0	0
EDİRNE	0	0	0	0	0	63	0	63
ELAZIĞ	0	1	0	0	0	0	0	1
GAZİANTEP	113	34	210	0	0	0	0	357
GİRESUN	180	4	0	0	0	0	0	184
İZMİR	186	31	57	77	434	0	0	785
KASTAMONU	72	2	0	0	3	0	0	77
KAYSERİ	60	2	0	0	0	0	0	62
KIRŞEHİR	0	0	0	0	240	0	0	240
KOCAELİ	302	27	92	100	37	16	4	578
MUŞ	579	21	0	0	0	0	0	600
NEVŞEHİR	45	2	0	0	2	0	0	49
OSMANİYE	0	0	0	0	0	0	0	0
RİZE	0	19	0	0	224	0	0	243
SAMSUN	3	1	28	35	0	0	0	67
SİNOP	7	0	0	0	0	0	0	7
SİVAS	17	0	17	0	0	0	0	34
Genel Toplam :	1.731	161	430	223	940	79	4	3.568

TABLO 21: GENEL İŞ VE MESLEK DANIŞMANLIĞI ÇALIŞMALARI
ARALIK 2011

Birim	Danışmanlarca Yapılan Ziyaret Sayısı	Araştırma Yapılan		Güncelleştirilen		Bireysel Görüşmeler		Grup Görüşmeleri
		Meslek Sayısı	Eğitim Yeri Sayısı	Meslek Sayısı	Eğitim yeri Sayısı	Meslek Danışmanlığı	İş Danışmanlığı	
ADANA	70	0	0	0	0	0	362	11
ADIYAMAN	25	0	0	0	0	0	59	0
AFYONKARAHİSAR	90	0	0	0	0	0	18	0
AĞRI	0	0	0	0	0	0	40	0
AKSARAY	24	0	0	0	0	0	40	0
AMASYA	11	0	0	0	0	0	88	16
ANKARA	591	0	0	0	0	2	966	40
ANTALYA	45	0	2	0	0	9	429	8
ARDAHAN	0	0	0	0	0	0	16	0
ARTVİN	49	0	0	0	0	0	31	2
AYDIN	120	0	0	0	0	0	198	1
BALIKESİR	127	0	0	0	0	1	333	1
BARTIN	34	0	0	0	0	0	51	3
BATMAN	0	0	0	0	0	1	221	3
BAYBURT	8	0	0	0	0	0	12	4
BİLECİK	8	0	0	0	0	0	13	0
BİNGÖL	33	0	0	0	0	0	77	0
BITLİS	36	0	0	0	0	0	22	0
BOLU	18	0	0	0	0	0	78	0
BURDUR	30	0	0	0	0	0	50	0
BURSA	17	0	0	0	0	0	1.304	4
ÇANAKKALE	117	0	0	0	0	0	101	2
ÇANKIRI	17	0	0	0	0	0	42	0
ÇORUM	23	0	0	0	0	0	127	2
DENİZLİ	13	0	0	0	0	0	84	3
DIYARBAKIR	37	0	0	0	0	0	65	6
DÜZCE	0	0	0	0	0	0	289	0
EDİRNE	24	0	0	0	0	0	22	3
ELAZIĞ	0	0	0	3	0	0	1	1
ERZİNCAN	104	0	0	0	0	0	23	0
ERZURUM	12	0	0	0	0	1	111	0
ESKİŞEHİR	111	0	0	0	0	18	362	8
GAZİANTEP	168	0	0	0	0	43	263	22
GİRESUN	0	0	0	0	0	0	23	0
GÜMÜŞHANE	11	0	0	0	0	0	18	3
HAKKARİ	16	0	0	0	0	0	26	1
HATAY	11	0	0	0	0	0	8	0
İĞDIR	9	0	0	0	0	0	54	0
İSPARTA	69	0	0	0	0	38	106	4
İSTANBUL	837	0	0	0	0	5	2.141	27
İZMİR	171	0	0	0	0	39	721	26

TABLO 21: GENEL İŞ VE MESLEK DANIŞMANLIĞI ÇALIŞMALARI
ARALIK 2011

Birim	Danışmanlarca Yapılan Ziyaret Sayısı	Araştırma Yapılan		Güncelleştirilen		Bireysel Görüşmeler		Grup Görüşmeleri
		Meslek Sayısı	Eğitim Yeri Sayısı	Meslek Sayısı	Eğitim yeri Sayısı	Meslek Danışmanlığı	İş Danışmanlığı	
KAHRAMANMARAŞ	32	0	0	0	0	0	94	0
KARABÜK	2	0	0	0	0	0	20	2
KARAMAN	0	0	0	0	0	0	94	0
KARS	36	0	0	0	0	0	13	1
KASTAMONU	26	0	0	0	0	0	49	1
KAYSERİ	127	0	0	0	0	2	137	16
KIRIKKALE	83	0	0	0	0	0	94	2
KIRKLARELİ	66	0	0	0	0	0	189	0
KIRSEHIR	246	0	0	0	0	0	44	12
KILIS	5	0	0	0	0	0	33	2
KOCAELİ	124	0	0	0	0	1	233	53
KONYA	10	0	0	0	0	2	109	0
KÜTAHYA	40	0	0	0	0	0	205	0
MALATYA	141	0	0	0	0	0	6	0
MANISA	5	0	0	0	0	17	354	17
MARDİN	34	0	0	0	0	0	0	0
MERSİN	68	0	0	0	0	0	166	32
MUĞLA	0	0	0	0	0	0	1	2
MUŞ	21	0	0	0	0	10	361	14
NEVŞEHİR	0	0	0	0	0	0	131	15
NİĞDE	16	0	0	0	0	0	12	0
ORDU	19	0	0	0	0	1	43	3
OSMANIYE	3	0	0	0	0	3	181	5
RIZE	2	0	0	0	0	0	89	20
SAKARYA	88	0	0	0	0	0	264	0
SAMSUN	33	0	0	0	0	0	543	6
SIIRT	0	0	0	0	0	0	43	6
SINOP	48	0	0	0	0	0	16	9
SIVAS	51	0	0	0	0	0	71	8
ŞANLIURFA	0	0	0	0	0	0	54	0
ŞIRNAK	13	0	0	0	0	2	48	0
TEKİRDAĞ	43	0	0	0	0	74	403	0
TOKAT	65	0	0	0	0	0	21	0
TRABZON	80	0	0	0	0	0	316	2
TUNCELİ	8	0	0	0	0	0	16	0
UŞAK	8	0	0	0	0	0	308	0
VAN	0	0	0	0	0	0	2	0
YALOVA	46	0	0	0	0	0	45	0
YOZGAT	3	0	0	0	0	0	353	0
ZONGULDAK	1	0	0	0	0	0	180	3
Genel Toplam	4.679	0	2	3	0	269	14.336	432

TABLO 22(*) : ÖZELLEŞTİRME NEDENİYLE İŞTEN ÇIKARILANLARA YAPILAN İŞ KAYBI TAZMİNATI (İKT) ÖDEMELERİ					
AY	İKT Başvuru	İKT Ödeneği Kesilen	İKT Ödeneği Biten	İKT Ödemesi Devam Eden	İKT Ödemesi Hak Etmeyen
ARALIK 2011	258	1	0	254	0

TABLO 23(*) : 4447 SAYILI KANUN GEREĞİ İŞTEN ÇIKARILANLARA YAPILAN (İÖ) ÖDEMELER					
AY	İşsizlik Ödeneğine Başvuru	İşsizlik Ödeneği Kesilen	İşsizlik Ödeneği Biten	İÖ Ödemesi Devam Eden	İÖ Ödemesi Hak Etmeyen
ARALIK 2011	41.394	1.265	160	27.198	12.451

(*) İşsizlik Sigortası verileri Aralık Ayı sonu itibariyle sabitlenmiş değerler olup, İşsizlik Sigortası Bültenindeki değerlerden farklılık gösterebilir.

TABLO 24: ÖZÜR GRUPLARINA GÖRE ÖZÜRLÜLER

	BAŞVURULAR			İŞE YERLEŞTİRMELER		
	Erkek	Kadın	Toplam	Erkek	Kadın	Toplam
NÖROLOJİK HASTALIKLAR GRUBUNDAKİ ÖZÜRLÜLER	97	59	156	212	38	250
RUH HASTALIKLARI GRUBUNDAKİ ÖZÜRLÜLER	53	34	87	101	11	112
GÖZ HASTALIKLARI GRUBUNDAKİ ÖZÜRLÜLER	153	91	244	321	39	360
İŞİTME-KONUŞMA HASTALIKLARI GRUBUNDAKİ ÖZÜRLÜLER	121	100	221	305	84	389
İÇ HASTALIKLARI GRUBUNDAKİ ÖZÜRLÜLER	52	28	80	108	19	127
ORTOPEDİK VE TRAVMALOJİK HASTALIKLAR GRUBUNDAKİ ÖZÜRLÜLER	190	115	305	512	119	631
DERİ HASTALIKLARI GRUBUNDAKİ ÖZÜRLÜLER	0	0	0	8	2	10
GÖĞÜS VE DAMAR HASTALIKLARI GRUBUNDAKİ ÖZÜRLÜLER	55	34	89	74	4	78
ONKOLOJİK HASTALIKLAR GRUBUNDAKİ ÖZÜRLÜLER	13	5	18	7	5	12
YANIK GRUBUNDAKİ ÖZÜRLÜLER	2	2	4	55	10	65
DİĞER HASTALIKLAR GRUBUNDAKİ ÖZÜRLÜLER	453	286	739	336	63	399
BATINI İLGİLENDİRE HASTALIKLAR	2	0	2	2	0	2
SİNDİRİM SİSTEMİ HASTALIKLARI	17	14	31	18	2	20
HEMATOLOJİK HASTALIKLAR	16	11	27	45	4	49
ÜROLOJİK HASTALIKLAR	14	13	27	25	11	36
DAMAR HASTALIKLARI	78	41	119	53	3	56
ZİHİNSEL RUHSAL DAVRANIŞSAL BOZUKLUKLAR	361	194	555	177	19	196
KADIN HASTALIKLARI VE DOĞUM	0	2	2	0	1	1
ENDOKRİN SİSTEMİ	26	25	51	28	4	32
TOPLAM	1.703	1.054	2.757	2.387	438	2.825

TABLO 25(*) : 2011 YILI ARALIK AYI SONU İTİBARIYLA İŞSİZLİK ÖDENEĞİNE BAŞVURAN, HAKEDEN VE HAKETMEYENLERİN MESLEK GRUPLARINA GÖRE DAĞILIMI

MESLEKLER	İŞSİZLİK ÖDENEĞİNE BAŞVURU	İŞSİZLİK ÖDENEĞİ			İŞSİZLİK ÖDENEĞİ HAKETMEYEN (*)
		HAKEDEN		ÖDEMESİ DEVAM EDEN	
		İŞSİZLİK ÖDENEĞİ KESİLEN	İŞSİZLİK ÖDENEĞİ BİTEN		
BÜRO MEMURU (GENEL)	1.887	49	9	1.232	584
ÖN MUHASEBECİ	870	14	3	583	266
SATIŞ ELEMANI (TANITIM)	787	18	2	546	214
DiĞER BÜRO MEMURLARI	680	27	4	465	182
MUHASEBECİ	624	10	2	482	127
GARSON (SERVİS ELEMANI)	623	10	1	404	206
AŞÇI	564	10	1	390	158
ŞOFÖR (YÜK TAŞIMA)	507	12	4	339	149
MAKİNECİ (DİKİŞ)	501	5	5	357	129
PAZARLAMACI (SATIŞ TEMSİLCİSİ)	381	12	0	262	106
ŞOFÖR (YOLCU TAŞIMA)	364	13	2	224	126
KAMYON VE KAMYONET ŞOFÖRÜ (ŞEHİR İÇİ)	354	17	4	213	114
TEMİZLİK GÖREVLİSİ	315	3	0	213	98
BİLGİSAYAR İŞLETMENİ	313	10	1	187	111
SEKRETER(GENEL)	301	1	0	247	53
ÇAYCI	296	1	1	183	110
ELEKTRİK TEKNİSYENİ	256	21	1	155	77
TURİZM VE OTELCİLİK ELEMANI	247	7	0	129	111
DiĞER İMALAT VE İLGİLİ İŞÇİLER (ELLE)	223	5	2	146	70
GÜVENLİK GÖREVLİSİ	212	15	1	118	73
İŞ MAKİNELERİ OPERATÖRÜ	207	8	0	124	70
SATIŞ TEMSİLCİSİ/PLASİYER	201	3	0	152	41
KASİYER	194	4	1	123	65
ELEKTRİKÇİ (GENEL)	191	13	0	128	50
İLAÇ TANITIM-SATIŞ MÜMESSİLİ (REPREZANTİ)	190	10	0	161	18
BANKACILIK MESLEK ELEMANI	169	1	0	137	30
FIRINCI USTASI-UNLU MAMULLER	162	1	0	111	49
MOBİLYA İMALATÇISI/MOBİLYACI (AŞŞAP)	151	9	4	99	36
BAHÇIVAN (GENEL)	151	1	1	96	52
BİLGİSAYAR OPERATÖRÜ	141	5	0	70	64
FORKLİFT OPERATÖRÜ	140	13	1	92	33
DOKUMACI (DOKUMA MAKİNELERİ OPERATÖRÜ)	139	15	0	97	27
DERİ İŞÇİSİ	133	1	0	90	42
ECZACI KALFASI	132	0	0	104	27
KONFEKSİYON İŞÇİSİ	129	3	0	99	27
BEKÇİ	128	4	1	71	51
KALİTE KONTROLÇÜ	126	6	1	89	30
GAZALTI KAYNAKÇISI	117	10	0	64	43
MUHASEBE MESLEK ELEMANI	113	1	1	81	29
İŞLETMECİ (GENEL)	109	2	1	87	18
ELEKTRİK ARK KAYNAKÇISI (MAKİNE İLE)	107	9	0	63	31
TAKSİ ŞOFÖRÜ	103	6	1	67	29
BARMEN	100	2	0	59	38
MUHASEBE YARDIMCI ELEMANI (DEFTER TUTAN)	95	3	0	73	18
MÜŞTERİ TEMSİLCİSİ	95	6	0	70	19
MAKİNE MÜHENDİSİ	95	5	0	66	23
GÜVENLİK GÖREVLİSİ (SILAHLI)	94	2	1	62	27
RESEPSİYONİST	94	3	0	64	27
BÜRO İŞÇİSİ	93	1	1	66	24
MAKAM ŞOFÖRÜ	92	3	0	61	28
KEPÇELİ ARAÇ OPERATÖRÜ	88	3	0	65	20
SIHHİ TESİSATÇI	87	4	3	46	33
SATIŞ MÜDÜRÜ	87	4	0	64	18
BULAŞIKÇI (STEVARD)	87	3	0	55	29
ÜTÜCÜ	86	3	0	55	28
AŞÇI YARDIMCISI	85	3	1	44	36
SICAK MUTFAK AŞÇISI	84	2	0	65	16
BİLGİSAYAR PROGRAMCISI	83	3	0	60	19
AYAKKABI İMALAT İŞÇİSİ (GENEL)	83	1	0	56	26
ELEKTRONİK TEKNİSYENİ	82	4	0	53	23
DİKİŞ MAKİNESİ OPERATÖRÜ (KUMAŞ)	82	3	0	49	24
TORNACI (TORNA TEZGAHI OPERATÖRÜ)	81	2	0	57	21
ELEKTRİK TEKNİKERİ	80	3	1	45	29
MATBAA İŞÇİSİ (GENEL)	80	3	1	52	23
DiĞER FIRINCILAR, PASTACILAR VE ŞEKERLEME İMAL	80	1	0	59	20
İPLİKÇİ (RING/VATER/VARGEL)	79	2	0	61	15
MAGAZA MÜDÜRÜ	77	1	0	59	17
YÖNETİCİ (İŞ HİZMETLERİ)	76	1	1	63	11
BİLGİSAYARLI MUHASEBE ELEMANI	76	3	0	53	20
KUYUMCU (ALTIN VE GÜMÜŞ İŞLEME)	75	3	0	51	21
BEDEN İŞÇİSİ	12.444	438	56	7.659	4.183
DiĞER MESLEKLER	13.016	365	40	8.826	3.689
TOPLAM	41.394	1.265	160	27.198	12.451

(*) İşsizlik Sigortası verileri Aralık Ayı sonu itibarıyla sabitlenmiş değerler olup, İşsizlik Sigortası Bülteniindeki değerlerden farklılık gösterebilir.

TABLO 26(*) : 2011 YILI ARALIK AYI SONU İTİBARIYLA İŞSİZLİK ÖDENEĞİNE BAŞVURAN, HAKEDEN VE HAKETMEYENLERİN YAŞ GRUPLARINA GÖRE DAĞILIMI

YAŞ GRUPLARI	İŞSİZLİK ÖDENEĞİNE BAŞVURU	İŞSİZLİK ÖDENEĞİ HAKEDEN			İŞSİZLİK ÖDENEĞİ HAKETMEYEN (*)
		İŞSİZLİK ÖDENEĞİ KESİLEN	İŞSİZLİK ÖDENEĞİ BİTEN	ÖDEMESİ DEVAM EDEN	
TOPLAM	41.394	1.265	160	27.198	12.451
15-19	307	5	0	117	181
20-24	4518	88	12	2388	1989
25-29	9693	306	16	6231	3054
30-34	9899	348	39	6811	2606
35-39	7269	252	30	5029	1891
40-44	5301	171	31	3653	1434
45-49	3227	72	21	2232	892
50-54	823	16	10	523	270
55-59	287	5	1	172	108
60-64	49	1	0	33	15
65 VE DAHA BÜYÜK	21	1	0	9	11
ERKEK	31.331	1.135	122	20.075	9.739
15-19	221	2	0	87	129
20-24	2949	75	10	1411	1416
25-29	7000	265	7	4324	2336
30-34	7530	316	28	5008	2100
35-39	5672	237	26	3857	1492
40-44	4288	154	23	2942	1166
45-49	2722	63	20	1874	758
50-54	644	16	8	395	221
55-59	247	5	0	146	96
60-64	41	1	0	25	15
65 VE DAHA BÜYÜK	17	1	0	6	10
KADIN	10.063	130	38	7.123	2.712
15-19	86	3	0	30	52
20-24	1569	13	2	977	573
25-29	2693	41	9	1907	718
30-34	2369	32	11	1803	506
35-39	1597	15	4	1172	399
40-44	1013	17	8	711	268
45-49	505	9	1	358	134
50-54	179	0	2	128	49
55-59	40	0	1	26	12
60-64	8	0	0	8	0
65 VE DAHA BÜYÜK	4	0	0	3	1

(*) İşsizlik Sigortası verileri Aralık Ayı sonu itibarıyla sabitlenmiş değerler olup, İşsizlik Sigortası Bültenindeki değerlerden farklılık gösterebilir.

TABLO 27(*) : 2011 YILI ARALIK AYI SONU İTİBARIYLA İŞSİZLİK ÖDENEĞİNE BAŞVURAN, HAKEDEN VE HAKETMEYENLERİN EĞİTİM DÜZEYLERİNE GÖRE DAĞILIMI

EĞİTİM DÜZEYLERİ	İŞSİZLİK ÖDENEĞİNE BAŞVURU	İŞSİZLİK ÖDENEĞİ HAKEDEN			İŞSİZLİK ÖDENEĞİ HAKETMEYEN (*)
		İŞSİZLİK ÖDENEĞİ KESİLEN	İŞSİZLİK ÖDENEĞİ BİTEN	ÖDEMESİ DEVAM EDEN	
TOPLAM	41.394	1.265	160	27.198	12.451
Okur Yazar Olmayan	782	12	2	478	283
Okur Yazar	530	6	3	354	163
İlköğretim	21.582	684	96	13.968	6.678
Ortaöğretim (Lise ve Dengi)	12.330	411	44	8.181	3.596
Önlisans	2.588	68	8	1.635	860
Lisans	3.423	78	7	2.476	825
Yüksek Lisans	152	6	0	101	44
Doktora	7	0	0	5	2
ERKEK	31.331	1.135	122	20.075	9.739
Okur Yazar Olmayan	522	10	1	312	192
Okur Yazar	407	3	3	263	135
İlköğretim	17.976	633	78	11.493	5.635
Ortaöğretim (Lise ve Dengi)	8.884	376	30	5.694	2.708
Önlisans	1.446	51	4	848	529
Lisans	2.007	58	6	1.410	510
Yüksek Lisans	84	4	0	52	28
Doktora	5	0	0	3	2
KADIN	10.063	130	38	7.123	2.712
Okur Yazar Olmayan	260	2	1	166	91
Okur Yazar	123	3	0	91	28
İlköğretim	3.606	51	18	2.475	1.043
Ortaöğretim (Lise ve Dengi)	3.446	35	14	2.487	888
Önlisans	1.142	17	4	787	331
Lisans	1.416	20	1	1.066	315
Yüksek Lisans	68	2	0	49	16
Doktora	2	0	0	2	0

(*) İşsizlik Sigortası verileri Aralık Ayı sonu itibarıyla sabitlenmiş değerler olup, İşsizlik Sigortası Bültenindeki değerlerden farklılık gösterebilir.

TABLO 28(*) : 2011 YILI ARALIK AYI SONU İTİBARIYLA İL MÜDÜRLÜKLERİNİN İŞSİZLİK SİGORTASI FAALİYETLERİNE İLİŞKİN GENEL VERİLER

İLLER	İŞSİZLİK ÖDENEĞİNE BAŞVURU	İŞSİZLİK ÖDENEĞİ HAKEDEN			İŞSİZLİK ÖDENEĞİ HAKETMEYEN (*)
		İŞSİZLİK ÖDENEĞİ KESİLEN	İŞSİZLİK ÖDENEĞİ BİTEN	ÖDEMESİ DEVAM EDEN	
ADANA	847	41	7	673	124
ADİYAMAN	123	2	0	62	53
AFYONKARAHİSAR	183	9	0	132	38
AĞRI	57	0	0	43	9
AKSARAY	79	3	2	56	16
AMASYA	96	4	0	70	22
ANKARA	2.669	68	15	1.576	993
ANTALYA	3.148	67	0	2.020	1.048
ARDAHAN	23	0	0	13	10
ARTVİN	105	4	1	78	20
AYDIN	531	8	1	330	185
BALIKESİR	315	13	2	231	69
BARTIN	68	2	0	49	17
BATMAN	129	2	0	81	46
BAYBURT	92	4	0	78	10
BİLECİK	141	10	0	94	37
BİNGÖL	97	1	1	64	30
BITLİS	32	1	0	20	11
BOLU	259	13	0	143	100
BURDUR	44	1	0	30	12
BURSA	2.519	94	14	1.734	651
ÇANAKKALE	123	1	0	76	46
ÇANKIRI	59	1	1	26	30
ÇORUM	324	3	0	144	177
DENİZLİ	618	29	3	356	230
DİYARBAKIR	328	10	3	258	30
DÜZCE	296	12	1	223	59
EDİRNE	135	0	1	87	46
ELAZIĞ	270	4	0	122	127
ERZİNCAN	129	1	0	93	35
ERZURUM	376	11	1	219	145
ESKİŞEHİR	365	16	3	233	111
GAZİANTEP	539	34	2	438	65
GİRESUN	283	8	0	239	35
GÜMÜŞHANE	80	4	0	50	25
HAKKARİ	22	1	0	11	8
HATAY	251	12	0	162	62
İĞDIR	40	0	0	31	7
ISPARTA	110	2	0	95	13
İSTANBUL	12.080	343	46	7.583	3.970
İZMİR	2.719	74	13	1.800	879

TABLO 28(*) : 2011 YILI ARALIK AYI SONU İTİBARIYLA İL MÜDÜRLÜKLERİNİN İŞSİZLİK SİGORTASI FAALİYETLERİNE İLİŞKİN GENEL VERİLER

İLLER	İŞSİZLİK ÖDENEĞİNE BAŞVURU	İŞSİZLİK ÖDENEĞİ HAKEDEN			İŞSİZLİK ÖDENEĞİ HAKETMEYEN (*)
		İŞSİZLİK ÖDENEĞİ KESİLEN	İŞSİZLİK ÖDENEĞİ BİTEN	ÖDEMESİ DEVAM EDEN	
KAHRAMANMARAŞ	375	21	2	265	85
KARABÜK	84	7	3	35	38
KARAMAN	53	2	0	36	13
KARS	61	2	0	44	9
KASTAMONU	155	2	0	95	56
KAYSERİ	876	19	0	649	206
KILIS	62	5	0	40	17
KIRIKKALE	154	5	2	121	24
KIRKLARELİ	40	2	0	19	18
KİRŞEHİR	22	0	0	12	9
KOCAELİ	1.127	52	6	816	241
KONYA	546	18	2	337	189
KÜTAHYA	289	14	1	180	90
MALATYA	184	1	0	117	65
MANİSA	627	25	2	433	155
MARDİN	49	0	2	36	11
MERSİN	468	10	5	348	103
MUĞLA	807	20	1	479	305
MUŞ	51	6	0	35	8
NEVŞEHİR	157	4	0	114	39
NİĞDE	86	4	1	57	24
ORDU	130	3	0	107	20
OSMANİYE	156	15	1	89	51
RİZE	77	0	0	54	23
SAKARYA	332	8	1	243	78
SAMSUN	299	8	4	251	33
SİİRT	42	0	0	32	10
SİNOP	91	0	0	63	28
SİVAS	319	4	0	231	84
ŞANLIURFA	185	1	1	133	50
ŞIRNAK	42	0	0	33	9
TEKİRDAĞ	939	49	5	578	303
TOKAT	163	4	1	139	19
TRABZON	274	1	2	166	105
TUNCELİ	45	1	0	31	13
UŞAK	229	8	1	207	13
VAN	700	20	0	493	181
YALOVA	111	4	0	63	44
YOZGAT	107	3	0	60	43
ZONGULDAK	176	4	0	134	38
TOPLAM	41.394	1.265	160	27.198	12.451

(*) İşsizlik Sigortası verileri Aralık Ayı sonu itibarıyla sabitlenmiş değerler olup, İşsizlik Sigortası Bülteniindeki değerlerden farklılık gösterebilir.

TANIMLAR

Başvuru: İş arayanların, gereksinimlerinin karşılanması için Kurum İl Müdürlüklerine doğrudan yaptıkları müracaat.

Açık İş : Kuruma işverenlerden intikal eden işçi istemi.

Takdim: Kurum İl Müdürlüklerince işyerine gönderilmesine karar verilen iş arayanların, işverenle görüşme yapmak üzere işyerinde bulunması.

İşe Yerleştirme (Plasman): İş arayanların Kurumca işe yerleştirilmesi.

Karşılanan Açık İş: İşverenlerin vermiş oldukları işçi istemlerinin Kurumca karşılanması.

Açık Kontenjan: İşverenlerin yasa gereği çalıştırmak zorunda oldukları özürlü ve eski hükümlüler ile terörden etkilenme sonucu işe yerleştirileceklere ilişkin açık işgücü sayısı.

Özürlü: Bedensel, zihinsel ve ruhsal özürleri nedeniyle çalışma gücünün en az %40'ından yoksun olduğu sağlık kurulu raporu ile belgelenen kişiler.(Sakatların İstihdamı hk.Tüzük, Md.2).

Eski Hükümlü: Altı aydan daha uzun süreli hürriyeti bağlayıcı bir cezadan veya devlet memuru olmaya engel bir suçtan hüküm giymiş ve cezasını infaz kurumlarında tamamlamış veya cezası tecil edilmiş yahut şartlı salıverme yoluyla tahliye edilmiş olanlar ile özel kanunlarında belirtilen şartlardan dolayı istihdam edilmeleri olanağı bulunmayanlar veya ömür boyu kamu hizmetlerinden yasaklı bulunanlar ya da Kurum tarafından daha önce bu kapsamda işe yerleştirilmemiş olan mükerrer suç işleyen kişiler(Eski Hükümlülerin İstihdamı hk. Tüzük, Md.2).

Kayıtlı İşgücü: İş arayanlardan aktif kayıtlarda yer alanların tümü.

Kayıtlı İşsiz: Çalışma çağında ve gücünde olan, çalışmak isteyen, Kuruma başvurduğunda asgari ücret düzeyinde gelir getirici bir işi olmayan, Kurum tarafından henüz kendisine iş bulunamayan aktif kayıtlardaki kişilerdir. Kayıtlı işgücünden, daha iyi şartlarda iş arayanlar, emeklilerden iş arayanlar ve belli bir iş yerinde çalışmak isteyenler çıkarıldığında geri kalanlar kayıtlı işsiz sayılmaktadır.

TANIMLAR

Başvuru: İş arayanların, gereksinimlerinin karşılanması için Kurum İl Müdürlüklerine doğrudan yaptıkları müracaat.

Açık İş : Kuruma işverenlerden intikal eden işçi istemi.

Takdim: Kurum İl Müdürlüklerince işyerine gönderilmesine karar verilen iş arayanların, işverenle görüşme yapmak üzere işyerinde bulunması.

İşe Yerleştirme (Plasman): İş arayanların Kurumca işe yerleştirilmesi.

Karşılanan Açık İş: İşverenlerin vermiş oldukları işçi istemlerinin Kurumca karşılanması.

Açık Kontenjan: İşverenlerin yasa gereği çalıştırmak zorunda oldukları özürlü ve eski hükümlüler ile terörden etkilenme sonucu işe yerleştirileceklere ilişkin açık işgücü sayısı.

Özürlü: Bedensel, zihinsel ve ruhsal özürleri nedeniyle çalışma gücünün en az %40'ından yoksun olduğu sağlık kurulu raporu ile belgelenen kişiler.(Sakatların İstihdamı hk.Tüzük, Md.2).

Eski Hükümlü: Altı aydan daha uzun süreli hürriyeti bağlayıcı bir cezadan veya devlet memuru olmaya engel bir suçtan hüküm giymiş ve cezasını infaz kurumlarında tamamlamış veya cezası tecil edilmiş yahut şartlı salıverme yoluyla tahliye edilmiş olanlar ile özel kanunlarında belirtilen şartlardan dolayı istihdam edilmeleri olanağı bulunmayanlar veya ömür boyu kamu hizmetlerinden yasaklı bulunanlar ya da Kurum tarafından daha önce bu kapsamda işe yerleştirilmemiş olan mükerrer suç işleyen kişiler(Eski Hükümlülerin İstihdamı hk. Tüzük, Md.2).

Kayıtlı İşgücü: İş arayanlardan aktif kayıtlarda yer alanların tümü.

Kayıtlı İşsiz: Çalışma çağında ve gücünde olan, çalışmak isteyen, Kuruma başvurduğunda asgari ücret düzeyinde gelir getirici bir işi olmayan, Kurum tarafından henüz kendisine iş bulunamayan aktif kayıtlardaki kişilerdir. Kayıtlı işgücünden, daha iyi şartlarda iş arayanlar, emeklilerden iş arayanlar ve belli bir iş yerinde çalışmak isteyenler çıkarıldığında geri kalanlar kayıtlı işsiz sayılmaktadır.