

KASIM 2011

Ülkemizde işgücü piyasasının düzenlenmesi ile ilgili faaliyetleri yürütmek üzere 1946 tarihli, 4837 sayılı Kanunla İş ve İşçi Bulma Kurumu kurulmuştur. Kurum bu tarihten 2000 yılına kadar 54 yıl süreyle, iş piyasasının düzenlenmesi ile ilgili tek kurum olarak faaliyet göstermiştir.

İş piyasasında değişen koşullar nedeniyle İş ve İşçi Bulma Kurumu'nun yeniden yapılanması ihtiyacı ortaya çıkmış ve 5 Temmuz 2003 tarihli, 25159 sayılı Resmi Gazetede yayımlanarak yürürlüğe giren 4904 sayılı Kanun ile Türkiye İş Kurumu kurulmuştur.

Yeni Kanun ile Kurum Aktif işgücü politikalarını uygulayacak bir yapıya kavuşturulmuş, Kurumun işgücü piyasasındaki tekel yetkisi kaldırılarak, özel istihdam bürolarına faaliyette bulunma imkânı getirilmiş, Genel Kurul ve Yönetim Kurulu oluşturularak, sosyal tarafların üçlü bir yapı içerisinde Kurumun yönetimine katılması sağlanmıştır.

Türkiye İş Kurumu, ulusal istihdam politikasının oluşturulmasına ve istihdamın geliştirilmesine katkıda bulunmak, işsizlik sigortası işlemlerini yürütmek, işgücü piyasası ile ilgili istatistikî verileri toplamak ve analiz etmek, iş ve meslek analizleri yapmak, işgücü yetiştirmeye yönelik programlar uygulamak, işgücünün yurtiçindeki ve yurtdışındaki işlere yerleştirilmesine aracılık etmek, işgücü piyasasının düzenlenmesine yönelik aktif ve pasif istihdam politikaları oluşturmak, kurum faaliyetleri ile ilgili alanlarda uluslar arası kuruluşların istihdam ve çalışma hayatı ile ilgili kararlarını izlemek görevlerini yerine getirmektedir.

Türkiye İş Kurumu, Çalışma ve Sosyal Güvenlik Bakanlığı'nın ilgili kuruluşu olup, özel hukuk hükümlerine tabi, tüzel kişiliğe haiz, idari ve mali bakımdan özerk bir kamu kurumudur.

Kuruma Kayıtlı İşgücü ve İşsiz Bilgileri

Kuruma kayıtlı işgücü sayısı geçen yılın aynı ayına göre 441 bin 168 kişi artarak 2 milyon 92 bin 768 kişi, kayıtlı işsiz sayısı ise 300 bin 744 kişi artarak 1 milyon 773 bin 878 kişi olmuştur. Kayıtlı işgücü % 26,71 oranında, kayıtlı işsiz sayısı % 20,42 oranında artmıştır.

Tablo 1: Temel Göstergeler

2010-2011 KASIM AYI TEMEL GÖSTERGELER							
	2010 KASIM			2011 KASIM			Değişim Oranı
	Erkek	Kadın	Toplam	Erkek	Kadın	Toplam	(%)
BAŞVURU	50.917	34.611	85.528	69.061	40.646	109.707	28,27
İşsiz	25.602	23.656	49.258	63.255	37.500	100.755	104,55
Diğer	25.315	10.955	36.270	5.806	3.146	8.952	-75,32
AÇIK İŞ	-	-	24.530	-	-	43.009	75,33
Kamu	-	-	2.422	-	-	8.308	243,02
Özel	-	-	22.108	-	-	34.701	56,96
İŞE YERLEŞTİRME	8.378	2.901	11.279	18.147	8.178	26.325	133,40
Kamu	1.203	345	1.548	5.936	2.408	8.344	439,02
Özel	7.175	2.556	9.731	12.211	5.770	17.981	84,78
Normal	6.589	2.599	9.188	16.045	7.792	23.837	159,44
Kamu	1.177	344	1.521	5.912	2.404	8.316	446,75
Özel	5.412	2.255	7.667	10.133	5.388	15.521	102,44
Özürü	1.784	302	2.086	2.092	386	2.478	18,79
Eski Hükümlü	5	0	5	10	0	10	100,00
KAYITLI İŞGÜCÜ	1.182.586	469.014	1.651.600	1.322.685	770.083	2.092.768	26,71
KAYITLI İŞSİZ	1.042.091	431.043	1.473.134	1.093.116	680.762	1.773.878	20,42
YURTDIŞI BAŞVURU	51	22	73	43	17	60	-17,81
YURTDIŞI GÖNDERME	3.987	30	4.017	7.230	9	7.239	80,21

Kuruma Başvurular geçen yılın aynı ayına göre % 28,27 oranında artmıştır.

2011 yılı Kasım ayı içerisinde 109 bin 707 kişi Kurumumuz faaliyetlerinden yararlanmak için başvuruda bulunmuştur. Başvuranlardan 100 bin 755 kişisi işsiz, 8 bin 721 kişisi şu an çalışmakla beraber daha iyi şartlarda iş arayanlar ve 231 kişisi de emeklidir. Kuruma ay içerisinde başvuranların % 37,1'i kadın işgücüdür. Başvuruların % 68,1'si lise altı, % 21,9'u lise ve dengi okullu, % 10,0'u lise üstü eğitim mezunu ve % 13,7'si okuryazar olmayanlardan oluşmaktadır. Ay içinde başvuranların % 36,1'i 15-24 yaş arasında yer almaktadır.

Ay içinde alınan açık işler, geçen yılın aynı ayına göre % 75,33 oranında artarak 43 bin 9 olmuştur.

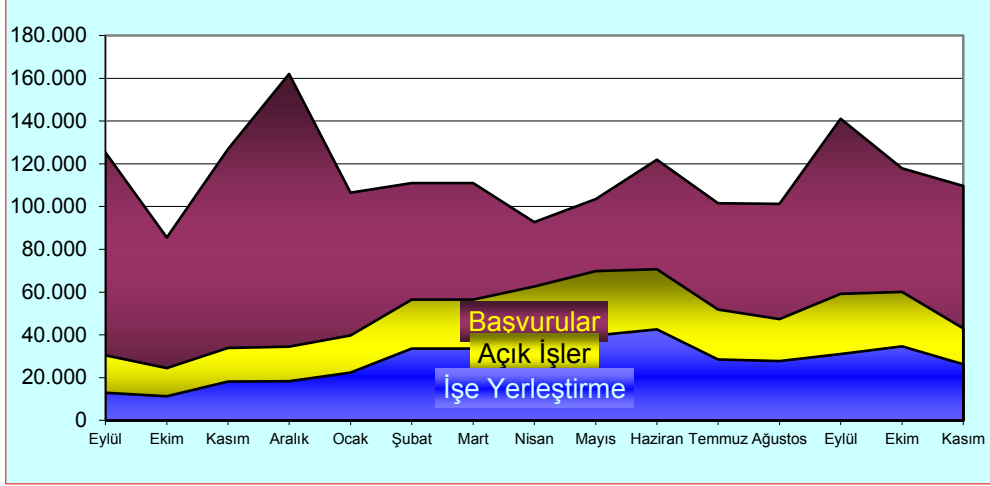
Açık işlerin % 80,7'si özel kesim işyerlerinden alınmıştır. Özel kesim işyerlerinden alınan açık işlerin % 0,6'sı tarım, % 39,9'u sanayi, % 59,5'i hizmetler sektöründen oluşmaktadır.

Ay içinde yapılan işe yerleştirme geçen yılın aynı ayına göre % 233,40 oranında artarak 26 bin 325 olmuştur.

2010 yılı Kasım ayına göre özel kesim işyerlerine yapılan işe yerleştirmeler % 184,78 oranında artmışken kamu kesim işyerlerine yapılan işe yerleştirmeler ise % 539,01

oranında artmıştır. İşe yerleştirmelerin % 31,1'i kadın işgücünden oluşmaktadır. İşe yerleştirilenlerin % 31,3'ü 15-24 yaş arasında yer almaktadır. İşe yerleştirilenlerin eğitimlerine göre dağılımı; % 63,2'si lise altı, % 28,2'si lise ve dengi okul, % 8,6'sı lise üstü eğitim mezunu ve % 1,5'i okuryazar olmayanlardan oluşmaktadır.

Grafik 1: Son Bir Yıllık Genel Faaliyetler



Özrürlürlere İlişkin Bilgiler

Kasım ayı içerisinde Kurumumuza iş aramak amacıyla 2.240 özürürlü kişi başvuruda bulunmuştur. Kasım ayı içerisinde 8.852 adet özürürlürlere yönelik açık iş alınmış olup, yine ay içerisinde 2 bin 478 özürürlü kişi işe yerleştirilmiştir. İşe yerleştirilenlerin büyük bir kısmı (% 99,3'ü) özel kesim işyerlerine yapılan yerleştirmelerden oluşmaktadır. Halen; İş aramak amacıyla, Kurumumuza 94.431 özürürlü kişi kayıtlı bulunmaktadır. Kurumumuz kayıtlarına göre Ekim ayı sonu itibarıyla 23.341 kişilik özürürlü açık kontenjanı bulunmaktadır.

İşsizlik Sigortası Fonu İle İlgili Bilgiler

Kasım 2011 ayında işsizlik ödeneğinden 162.811 kişiye 65.475.414.-TL ödeme yapılmıştır.

Ücret Garanti Fonu İşsizlik Sigortası Fonu içinde değerlendirilmekte olup Fonun varlığı, 31.10.2011 tarihi itibarıyla, giderler toplamı 63.568.946.-TL düşüldükten sonra 148.201.292.-TL'dir. Kasım 2011 ayında Ücret Garanti Fonu'ndan 86 kişiye toplam 158.914.-TL ödeme yapılmıştır.

Kısa çalışma ödeneği kapsamında; 2005 yılında 21 kişiye 10.566,94 TL, 2006 yılında 217 kişiye 64.398,01 TL, 2007 yılında 40 kişiye 22.051,13 TL, 2008 yılında 650 kişiye 70.639,73 TL, 2009 yılında 190.223 kişiye 162.506.260,69 TL, 2010 yılında 27.147 kişiye 39.144.355,77-TL ödeme yapılmıştır. Ocak 2011 ayında 2.242 kişiye 792.201,78 TL, Şubat 2011 ayında 2.455 kişiye 922.334,67 TL , Mart 2011 ayında ise 810 kişiye 273.794,39 TL, Nisan 2011 ayında 634 kişiye 233.218,14 TL Mayıs 2011 ayında 414 kişiye 132.558,51.-TL Haziran 2011 ayında 1.405 kişiye 799.029,16.-TL, Temmuz 2011 ayında 1.043 kişiye 193.796,05.-TL Ağustos 2011

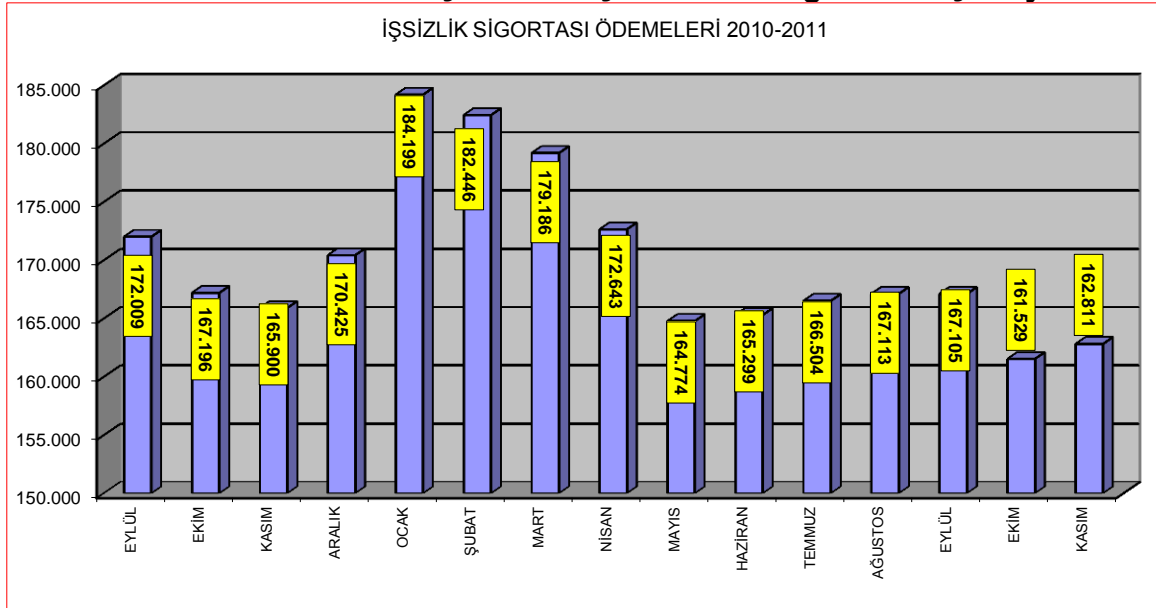
ayında 665 kişiye 385.237.-TL Eylül 2011 ayında 586 kişiye 101.031.-TL ve Ekim 2011 ayında 152 kişiye 42.906.-TL Kasım 2011 ayında 310 kişiye 146.768.-TL ödeme yapılmıştır.

30 Kasım 2011 tarihi itibarıyla, Fonun girişler toplamı; 23 milyar 257 milyon TL İşçi ve İşveren primi, 7 milyar 835 milyon TL Devlet Katkısı, 15 milyon 623 bin TL İdari Para Cezası, 441 milyon 648 bin TL Gecikme Zammı, 295 bin TL Diğer Gelirler, 249 milyon 454 bin TL İade girişi, 38 milyar 20 milyon TL faiz geliri olmak üzere toplam 69 milyar 821 milyon TL olarak gerçekleşmiştir. İşsizlik Sigortası Fonu toplam varlığı, çıkışlar toplamı 17 milyar 31 milyon TL düşüldükten sonra 52 milyar 789 milyon TL'dir.

İşsizlik Ödeneğine İlişkin Bilgiler

Kasım 2011 ayında işsizlik ödeneğinden yararlanmak üzere 45.135 kişi ünitelerimize başvurmuştur. İşsizlik Sigortasının uygulamaya başladığı Mart 2002 tarihinden 30.11.2011 tarihine kadar sisteme 2.965.270 kişi başvuruda bulunmuş, 2.388.914 kişi işsizlik ödeneği almaya hak kazanmıştır. Mart 2002 tarihinden 30 Kasım 2011 tarihine kadar toplamda 4.470.341.990.-TL ödemede bulunulmuştur.

Grafik 3: Son Bir Yıl İçerisinde İşsizlik Ödeneği Alan Kişi Sayısı



İşgücü Yetiştirme Kursları ve Mesleki Rehabilitasyon Faaliyetleri

Kasım ayı içerisinde toplam 1.257 adet kurs açılmış olup, bu kurslardan 12 bin 993 kişisi erkek, 8 bin 354 kişisi de kadın olmak üzere toplam 21 bin 347 kişi yararlanmıştır. 2011 yılı Ocak-Kasım döneminde açılan kurs sayısı 15 bin 312 olmuştur. Bu kurslardan da; 132 bin 485 kişisi erkek, 92 bin 302 kişisi de kadın olmak üzere toplam 224 bin 787 kişi faydalanmıştır. Ocak-Kasım 2011 döneminde UMEM kapsamında açılan kurs sayısı 4 bin 649'e katılan sayısı da 35 bin 418 kişiye ulaşmıştır.

TABLO 1A: YILLAR İTİBARIYLA KASIM AYI TEMEL GÖSTERGELERİ					
	Yıllar	2010	2011	Değişim Oranı (%)	
		Kasım	Kasım		
BAŞVURU	Toplam	Toplam	85.528	109.707	28,27
		Erkek	50.917	69.061	35,63
		Kadın	34.611	40.646	17,44
	İşsiz	Toplam	49.258	100.755	104,55
		Erkek	25.602	63.255	147,07
		Kadın	23.656	37.500	58,52
	Diğer *	Toplam	36.270	8.952	-75,32
		Erkek	25.315	5.806	-77,06
		Kadın	10.955	3.146	-71,28
AÇIK İŞ	Toplam	24.530	43.009	75,33	
	Kamu	2.422	8.308	243,02	
	Özel	22.108	34.701	56,96	
İŞVERENE TAKDİM	Toplam	83.060	161.825	94,83	
	Erkek	64.978	119.776	84,33	
	Kadın	18.082	42.049	132,55	
İŞE YERLEŞTİRME	Toplam	Toplam	11.279	26.325	133,40
		Erkek	8.378	18.147	116,60
		Kadın	2.901	8.178	181,90
	Normal Yerleştirme	Toplam	9.188	23.837	159,44
		Erkek	6.589	16.045	143,51
		Kadın	2.599	7.792	199,81
	Özürlü Yerleştirme	Toplam	2.086	2.478	18,79
		Erkek	1.784	2.092	17,26
		Kadın	302	386	27,81
	Eski Hükümlü Yerleştirme	Toplam	5	10	100,00
		Erkek	5	10	100,00
		Kadın	0	0	-
KAYITLI İŞGÜCÜ	Toplam	1.651.600	2.092.768	26,71	
	Erkek	1.182.586	1.322.685	11,85	
	Kadın	469.014	770.083	64,19	
KAYITLI İŞSİZ	Toplam	1.473.134	1.773.878	20,42	
	Erkek	1.042.091	1.093.116	4,90	
	Kadın	431.043	680.762	57,93	
YURTDIŞI BAŞVURU	Toplam	73	60	-17,81	
	Erkek	51	43	-15,69	
	Kadın	22	17	-22,73	
YURTDIŞI GÖNDERME	Toplam	4.017	7.239	80,21	
	Erkek	3.987	7.230	81,34	
	Kadın	30	9	-70,00	

* Daha İyi Şartlarda İş Arayanlar, Emeklilerden İş Arayanlar, Belirli Bir İş Yerinde İş Arayanlar

TABLO 1B: YILLAR İTİBARIYLA OCAK-KASIM BİRİKİMLİ TEMEL GÖSTERGELER					
	Yıllar	2010	2011	Değişim Oranı (%)	
		Ocak-Kasım	Ocak-Kasım		
BAŞVURU	Toplam	Toplam	1.091.127	1.270.690	16,46
		Erkek	678.049	777.567	14,68
		Kadın	413.078	493.123	19,38
	İşsiz	Toplam	970.051	1.099.951	13,39
		Erkek	596.631	662.352	11,02
		Kadın	373.420	437.599	17,19
	Diğer *	Toplam	121.076	170.739	41,02
		Erkek	81.418	115.215	41,51
		Kadın	39.658	55.524	40,01
AÇIK İŞ	Toplam	334.989	596.869	78,18	
	Kamu	57.022	53.357	-6,43	
	Özel	277.967	543.512	95,53	
İŞVERENE TAKDİM	Toplam	967.323	1.849.449	91,19	
	Erkek	767.448	1.381.548	80,02	
	Kadın	199.875	467.901	134,10	
İŞE YERLEŞTİRME	Toplam	Toplam	184.081	330.075	79,31
		Erkek	139.868	237.839	70,05
		Kadın	44.213	92.236	108,62
	Normal Yerleştirme	Toplam	154.819	294.325	90,11
		Erkek	114.557	207.362	81,01
		Kadın	40.262	86.963	115,99
	Özürlü Yerleştirme	Toplam	29.063	35.527	22,24
		Erkek	25.113	30.258	20,49
		Kadın	3.950	5.269	33,39
	Eski Hükümlü Yerleştirme	Toplam	199	223	12,06
		Erkek	198	219	10,61
		Kadın	1	4	300,00
KAYITLI İŞGÜCÜ	Toplam	1.651.600	2.092.768	26,71	
	Erkek	1.182.586	1.322.685	11,85	
	Kadın	469.014	770.083	64,19	
KAYITLI İŞSİZ	Toplam	1.473.134	1.773.878	20,42	
	Erkek	1.042.091	1.093.116	4,90	
	Kadın	431.043	680.762	57,93	
YURTDIŞI BAŞVURU	Toplam	818	781	-4,52	
	Erkek	535	604	12,90	
	Kadın	283	177	-37,46	
YURTDIŞI GÖNDERME	Toplam	44.934	46.933	4,45	
	Erkek	44.384	46.698	5,21	
	Kadın	550	235	-57,27	

TABLO 2: BAŞVURULAR

		<i>Ay İçindeki Başvurular</i>		
		<i>Ekim 2011</i>	<i>Kasım 2011</i>	<i>Değişim Oranı (%)</i>
TOPLAM BAŞVURU	Toplam	117.918	109.707	-6,96
	İşsiz	101.112	100.755	-0,35
	Normal	98.636	98.592	-0,04
	Özürlü	2.386	2.047	-14,21
	Eski Hükümlü	90	116	28,89
	Terörden Etkilenen	0	0	-
	Daha İyi Şartlarda İş Arayan	16.586	8.721	-47,42
	Emekli	220	231	5,00
	Belli Bir İşyerinde Çalışmak İsteyenler	0	0	-
			-	
ERKEK	Toplam	69.117	69.061	-0,08
	İşsiz	58.976	63.255	7,26
	Normal	57.524	61.896	7,60
	Özürlü	1.365	1.250	-8,42
	Eski Hükümlü	87	109	25,29
	Terörden Etkilenen	0	0	-
	Daha İyi Şartlarda İş Arayan	9.961	5.604	-43,74
	Emekli	180	202	12,22
	Belli Bir İşyerinde Çalışmak İsteyenler	0	0	-
			-	
KADIN	Toplam	48.801	40.646	-16,71
	İşsiz	42.136	37.500	-11,00
	<i>Normal</i>	41.112	36.696	-10,74
	Özürlü	1.021	797	-21,94
	Eski Hükümlü	3	7	133,33
	Terörden Etkilenen	0	0	-
	Daha İyi Şartlarda İş Arayan	6.625	3.117	-52,95
	Emekli	40	29	-27,50
	Belli Bir İşyerinde Çalışmak İsteyenler	0	0	-

TABLO 4: İŞE YERLEŐTİRMELER

		İŖe YerleŐtirme			
		Ekim 2011	Kasım 2011	DeęiŐim Oranı (%)	
TOPLAM İŐE YERLEŐTİRME	Toplam	34.594	26.325	-23,90	
	Kamu	10.224	8.344	-18,39	
	Özel	24.370	17.981	-26,22	
	Tarım dıŐı	34.105	25.809	-24,32	
	Tarım ii	489	516	5,52	
	Normal YerleŐtirme	31.528	23.837	-24,39	
	Kamu	10.177	8.316	-18,29	
	Özel	21.351	15.521	-27,31	
	Özürlü yerleŐtirme	3.051	2.478	-18,78	
	Kamu	32	18	-43,75	
	Özel	3.019	2.460	-18,52	
	E.Hükümlü YerleŐtirme (Kamu)	15	10	-33,33	
	ERKEK	Toplam	22.705	18.147	-20,07
		Kamu	6.871	5.936	-13,61
Özel		15.834	12.211	-22,88	
Tarım dıŐı		22.313	17.792	-20,26	
Tarım ii		392	355	-9,44	
Normal YerleŐtirme		20.128	16.045	-20,29	
Kamu		6.826	5.912	-13,39	
Özel		13.302	10.133	-23,82	
Özürlü yerleŐtirme		2.563	2.092	-18,38	
Kamu		31	14	-54,84	
Özel		2.532	2.078	-17,93	
E.Hükümlü YerleŐtirme (Kamu)		14	10	-28,57	
KADIN		Toplam	11.889	8.178	-31,21
		Kamu	3.353	2.408	-28,18
	Özel	8.536	5.770	-32,40	
	Tarım dıŐı	11.792	8.017	-32,01	
	Tarım ii	97	161	65,98	
	Normal YerleŐtirme	11.400	7.792	-31,65	
	Kamu	3.351	2.404	-28,26	
	Özel	8.049	5.388	-33,06	
	Özürlü yerleŐtirme	488	386	-20,90	
	Kamu	1	4	300,00	
	Özel	487	382	-21,56	
	E.Hükümlü YerleŐtirme (Kamu)	1	0	-100,00	

TABLO 5: AÇIK İŞLER VE İŞE YERLEŞTİRMELER							
	Ay İçerisinde Alınan Açık İşler			İşe Yerleştirme			Açık İşlerden İptaller
	Ekim 2011	Kasım 2011	Değişim Oranı (%)	Ekim 2011	Kasım 2011	Değişim Oranı (%)	
TOPLAM	60.041	43.009	-28,37	34.594	26.325	-23,90	483
Normal	49.558	34.147	-31,10	31.528	23.837	-24,39	398
Özürü	10.435	8.852	-15,17	3.051	2.478	-18,78	85
Eski hükümlü	48	10	-79,17	15	10	-33,33	0
Kamu	10.700	8.308	-22,36	10.224	8.344	-18,39	20
Normal	10.611	8.271	-22,05	10.177	8.316	-18,29	20
Özürü	41	27	-34,15	32	18	-43,75	0
Eski hükümlü	48	10	-79,17	15	10	-33,33	0
Özel	49.341	34.701	-29,67	24.370	17.981	-26,22	463
Normal	38.947	25.876	-33,56	21.351	15.521	-27,31	378
Özürü	10.394	8.825	-15,10	3.019	2.460	-18,52	85

TABLO 6: İKTİSADİ FAALİYET KOLLARI İTİBARIYLA AÇIK İŞLER VE İŞE YERLEŞTİRMELER							
	Ay İçerisinde Alınan Açık İşler			İşe Yerleştirme			Açık İşlerden İptaller
	Ekim 2011	Kasım 2011	Değişim Oranı (%)	Ekim 2011	Kasım 2011	Değişim Oranı (%)	
TOPLAM	60.041	43.009	-28,37	34.594	26.325	-23,90	483
Tarım, Avcılık, Ormancılık	589	609	3,40	489	516	5,52	2
Tarım, Avcılık, Ormancılık	562	591	5,16	485	507	4,54	2
Balıkçılık	27	18	-33,33	4	9	125,00	0
Sanayi	18.823	13.907	-26,12	10.405	7.145	-31,33	107
Madencilik ve Taşocakçılığı	168	118	-29,76	81	78	-3,70	4
İmalat Sanayi	16.459	11.839	-28,07	9.212	6.219	-32,49	82
Elektrik, Gaz, ve Su	192	105	-45,31	161	33	-79,50	1
İnşaat	2.004	1.845	-7,93	951	815	-14,30	20
Hizmetler	40.629	28.493	-29,87	23.700	18.664	-21,25	374
Toptan ve Perakende Ticaret	4.526	3.654	-19,27	2.728	2.098	-23,09	41
Oteller ve Lokantalar	2.382	1.371	-42,44	562	440	-21,71	12
Taşıma, Depolama ve Haberleşme	1.644	867	-47,26	499	552	10,62	6
Mali Aracı Kuruluşların Faaliyetleri	71	67	-5,63	32	30	-6,25	2
Gayrimenkul Kiralama Faaliyetleri	1.824	1.461	-19,90	1.272	1.092	-14,15	4
Kamu yönetimi, Savunma ve Eğitim Hizmetleri	3.351	2.487	-25,78	3.277	2.406	-26,58	18
Eğitim Hizmetleri	2.288	1.247	-45,50	2.011	1.143	-43,16	3
Sadık İşleri ve Sosyal Hizmetler	478	352	-26,36	218	173	-20,64	3
Diğer Toplumsal, Sosyal, Kişisel	24.057	16.970	-29,46	13.099	10.659	-18,63	285
Evlerde Yapılan Hizmet İşleri	4	15	275,00	0	69	-	0
Uluslararası Örgütler ve Temsilcisi	4	2	-50,00	2	2	0,00	0

KAMU	10.700	8.308	-22,36	10.224	8.344	-18,39	20
Tarım, Avcılık, Ormancılık	364	408	12,09	375	355	-5,33	0
Tarım, Avcılık, Ormancılık	364	408	12,09	375	355	-5,33	0
Balıkçılık	0	0	-	0	0	-	0
Sanayi	393	50	-87,28	627	190	-69,70	0
Madencilik ve Taşocakçılığı	26	0	-100,00	22	32	45,45	0
İmalat Sanayi	77	35	-54,55	274	153	-44,16	0
Elektrik, Gaz, ve Su	30	2	-93,33	64	4	-93,75	0
İnşaat	260	13	-95,00	267	1	-99,63	0
Hizmetler	9.943	7.850	-21,05	9.222	7.799	-15,43	20
Toptan ve Perakende Ticaret	0	2	-	62	3	-95,16	1
Oteller ve Lokantalar	41	4	-90,24	8	7	-12,50	0
Taşıma, Depolama ve Haberleşme	308	20	-93,51	22	21	-4,55	0
Mali Aracı Kuruluşların Faaliyetleri	0	0	-	0	0	-	0
Gayrimenkul Kiralama Faaliyetleri	164	252	53,66	170	252	48,24	0
Kamu yönetimi, Savunma ve Eğitim Hizmetleri	3.145	2.419	-23,08	3.169	2.386	-24,71	17
Eğitim Hizmetleri	1.274	973	-23,63	1.274	972	-23,70	1
Sağlık İşleri ve Sosyal Hizmetler	0	0	-	0	0	-	0
Diğer Toplumsal, Sosyal, Kişisel	5.011	4.180	-16,58	4.517	4.158	-7,95	1
Evlerde Yapılan Hizmet İşleri	0	0	-	0	0	-	0
Uluslararası Örgütler ve Temsilcisi	0	0	-	0	0	-	0
ÖZEL	49.341	34.701	-29,67	24.370	17.981	-26,22	463
Tarım, Avcılık, Ormancılık	225	201	-10,67	114	161	41,23	2
Tarım, Avcılık, Ormancılık	198	183	-7,58	110	152	38,18	2
Balıkçılık	27	18	-33,33	4	9	125,00	0
Sanayi	18.430	13.857	-24,81	9.778	6.955	-28,87	107
Madencilik ve Taşocakçılığı	142	118	-16,90	59	46	-22,03	4
İmalat Sanayi	16.382	11.804	-27,95	8.938	6.066	-32,13	82
Elektrik, Gaz, ve Su	162	103	-36,42	97	29	-70,10	1
İnşaat	1.744	1.832	5,05	684	814	19,01	20
Hizmetler	30.686	20.643	-32,73	14.478	10.865	-24,96	354
Toptan ve Perakende Ticaret	4.526	3.652	-19,31	2.666	2.095	-21,42	40
Oteller ve Lokantalar	2.341	1.367	-41,61	554	433	-21,84	12
Taşıma, Depolama ve Haberleşme	1.336	847	-36,60	477	531	11,32	6
Mali Aracı Kuruluşların Faaliyetleri	71	67	-5,63	32	30	-6,25	2
Gayrimenkul Kiralama Faaliyetleri	1.660	1.209	-27,17	1.102	840	-23,77	4
Kamu yönetimi, Savunma ve Eğitim Hizmetleri	206	68	-66,99	108	20	-81,48	1
Eğitim Hizmetleri	1.014	274	-72,98	737	171	-76,80	2
Sağlık İşleri ve Sosyal Hizmetler	478	352	-26,36	218	173	-20,64	3
Diğer Toplumsal, Sosyal, Kişisel	19.046	12.790	-32,85	8.582	6.501	-24,25	284
Evlerde Yapılan Hizmet İşleri	4	15	275,00	0	69	-	0
Uluslararası Örgütler ve Temsilcisi	4	2	-50,00	2	2	0,00	0

TABLO 7: MESLEKLER İTİBARIYLA AÇIK İŞLER VE İŞE YERLEŞTİRMELER

MESLEKLER	Ay İçerisinde Alınan Açık İşler			İşe Yerleştirme			Açık İşlerden İptaller
	Ekim 2011	Kasım 2011	Değişim Oranı (%)	Ekim 2011	Kasım 2011	Değişim Oranı (%)	
TEMİZLİK GÖREVLİSİ	2.184	1.746	-20,05	1.782	1.545	-13,30	17
SATIŞ ELEMANI (TANITIM)	1.276	1.028	-19,44	736	799	8,56	17
BÜRO MEMURU (GENEL)	2.309	1.331	-42,36	1.073	596	-44,45	21
ORMAN İŞÇİSİ	296	589	98,99	296	589	98,99	0
ÇAĞRI MERKEZİ GÖREVLİSİ	1.509	681	-54,87	1.390	441	-68,27	1
DİĞER İMALAT VE İLGİLİ İŞÇİLER (ELLE)	675	482	-28,59	430	394	-8,37	3
İPLİKÇİ (RING/VATER/VARGEL)	416	339	-18,51	500	343	-31,40	0
MAKİNECİ (DIKIŞ)	1.048	693	-33,87	516	341	-33,91	1
REYON GÖREVLİSİ	400	359	-10,25	421	318	-24,47	9
KAŞİYER	527	444	-15,75	411	297	-27,74	3
KONFEKSİYON İŞÇİSİ	424	369	-12,97	346	268	-22,54	1
GAZALTI KAYNAKÇISI	595	476	-20,00	221	257	16,29	6
BAHÇIVAN (GENEL)	482	429	-11,00	243	241	-0,82	0
GARSON (SERVİS ELEMANI)	475	517	8,84	231	233	0,87	5
BİLGİSAYAR İŞLETMENİ	262	77	-70,61	83	226	172,29	1
DIKIŞ MAKİNESİ OPERATÖRÜ (KUMAŞ)	346	255	-26,30	312	217	-30,45	2
GÜVENLİK GÖREVLİSİ	596	357	-40,10	152	213	40,13	27
MAKİNE MÜHENDİSLİĞİ TEKNİSYENLERİ	262	287	9,54	177	174	-1,69	1
MAKİNE BAKIM ONARIMCISI	58	184	217,24	23	163	608,70	1
KALIPÇI	10	161	1510,00	2	152	7500,00	0
ŞOFÖR (YÜK TAŞIMA)	407	213	-47,67	163	143	-12,27	5
ELEKTRİK MÜHENDİSLİĞİ TEKNİSYENLERİ	435	391	-10,11	138	141	2,17	0
ELEKTRİKÇİ (GENEL)	198	237	19,70	72	140	94,44	2
MOBİLYA İMALATÇISI/MOBİLYACI (AHŞAP)	246	218	-11,38	102	135	32,35	3
SAAT-ELEKTRİKLİ ALETLER VE ELEKTRONİK ARAÇLAR SATIŞ	292	131	-55,14	291	131	-54,98	0
DİĞER İMALAT VE İLGİLİ İŞÇİLER (MAKİNE İLE)	0	166	-	253	131	-48,22	0
EL VE MAKİNE DIKIŞÇISI (GENEL)	47	158	236,17	40	129	222,50	0
BÜRO İŞÇİSİ	690	137	-80,14	136	119	-12,50	2
ÖN MUHASEBECİ	384	271	-29,43	172	101	-41,28	19
MOBİLYA DÖŞEMECİSİ	158	110	-30,38	103	94	-8,74	0
AŞÇI	226	144	-36,28	104	89	-14,42	3
MÜŞTERİ TEMSİLCİSİ	72	170	136,11	77	87	12,99	2
KABLO AĞI BANTLAMA ELEMANI	621	87	-85,99	621	87	-85,99	0
KAYNAKÇI (OKSİJEN VE ELEKTRİK)	278	219	-21,22	104	85	-18,27	1
MAKİNE MONTAJCISI (GENEL)	88	104	18,18	45	79	75,56	0

TABLO 7: MESLEKLER İTİBARIYLA AÇIK İŞLER VE İŞE YERLEŞTİRMELER

MESLEKLER	Ay İçerisinde Alınan Açık İşler			İşe Yerleştirme			Açık İşlerden İptaller
	Ekim 2011	Kasım 2011	Değişim Oranı (%)	Ekim 2011	Kasım 2011	Değişim Oranı (%)	
UNLU MAMÜLLER PAKETLEME İŞÇİSİ	0	84	-	0	74	-	0
SATIŞ VE PAZARLAMA MÜDÜRLERİ	53	91	71,70	5	74	1380,00	0
AMBALAJCI (ELLE)	145	110	-24,14	29	74	155,17	0
AYAKKABI İMALAT İŞÇİSİ (GENEL)	63	61	-3,17	60	73	21,67	0
HASTA DANIŞMANI	23	72	213,04	22	70	218,18	0
SEKRETER (GENEL)	227	153	-32,60	110	69	-37,27	6
ÇÖPÇÜ	0	68	-	0	68	-	0
BAŞKA YERDE SINIFLANDIRILMAMIŞ FİZİK VE MÜHENDİSLİK B	298	169	-43,29	243	68	-72,02	3
PLASTİK MAMULLER İMAL İŞÇİSİ	46	93	102,17	11	65	490,91	0
DEMİRCİ (MAKİNE İLE)	6	62	933,33	0	62	-	0
KALİTE KONTROLÇÜ	174	117	-32,76	104	58	-44,23	0
MUHASEBECİLER	135	143	5,93	61	57	-6,56	11
TİCARİ SATIŞ TEMSİLCİLERİ	367	264	-28,07	109	54	-50,46	12
SERAMİK İŞÇİSİ	14	52	271,43	14	51	264,29	0
KUAFÖR	0	51	-	0	51	-	0
TEKNİK VE MEDİKAL SATIŞLAR İLE İLGİLİ PROFESYONEL MES	162	121	-25,31	63	51	-19,05	0
MEKANİK BAKIM-ONARIMCI	137	77	-43,80	59	49	-16,95	0
FORKLİFT OPERATÖRÜ	178	100	-43,82	39	46	17,95	1
KUYUMCU (ALTIN VE GÜMÜŞ İŞLEME)	0	56	-	0	45	-	0
DUVARCI	371	44	-88,14	371	44	-88,14	0
OTOMATİK TEZGAH İPLİKÇİSİ	10	43	330,00	4	43	975,00	0
BAYAN TERZİSİ	45	46	2,22	43	43	0,00	0
METAL MAMULLER MONTAJ İŞÇİSİ	97	92	-5,15	65	42	-35,38	0
MOBİLYA MONTAJ İŞÇİSİ	105	86	-18,10	31	42	35,48	0
ÜTÜCÜ	119	122	2,52	65	40	-38,46	0
PLASTİK DOGRAMACI/PVC DOGRAMA-İMALAT VE MONTAJÇIS	42	54	28,57	17	40	135,29	0
CNC TORNA TEZGAHI OPERATÖRÜ	137	125	-8,76	30	40	33,33	1
ŞEFLER (YİYECEK HAZIRLAMA VE SUNUM HİZMETLERİ)	226	71	-68,58	55	40	-27,27	3
PLASTİK ENJEKSİYON KALIPLAMA MAKİNESİ OPERATÖRÜ	127	99	-22,05	51	39	-23,53	0
BAŞKA YERDE SINIFLANDIRILMAMIŞ MÜHENDİSLİK İLE İLGİLİ F	77	64	-16,88	17	39	129,41	0
BULAŞIKÇI (STEVARD)	487	252	-48,25	44	38	-13,64	3
BAŞKA YERDE SINIFLANDIRILMAMIŞ İŞLEM KONTROL TEKNİS	422	41	-90,28	386	37	-90,41	2
SEVKİYAT GÖREVLİSİ	113	50	-55,75	13	36	176,92	0
BİLGİ VE İLETİŞİM TEKNOLOJİSİ İŞLETİM TEKNİSYENLERİ	76	21	-72,37	14	35	150,00	0
TORNACI (TORNA TEZGAHI OPERATÖRÜ)	174	141	-18,97	51	34	-33,33	0
BEDEN İŞÇİSİ	25.615	20.076	-21,62	15.716	12.704	-19,17	148
DİĞER	11.478	6.078	-47,05	4.926	2.332	-52,66	140
TOPLAM	60.041	43.009	-28,37	34.594	26.325	-23,90	483

TABLO 8: MESLEKLER İTİBARIYLA BAŞVURULAR VE İŞE YERLEŞTİRMELER

MESLEKLER	Başvurular			İşe Yerleştirme		
	Ekim 2011	Kasım 2011	Değişim Oranı (%)	Ekim 2011	Kasım 2011	Değişim Oranı (%)
TEMİZLİK GÖREVLİSİ	1.521	1.280	-15,84	1.782	1.545	-13,30
SATIŞ ELEMANI (TANITIM)	1.714	1.583	-7,64	736	799	8,56
BÜRO MEMURU (GENEL)	6.621	5.549	-16,19	1.073	596	-44,45
ORMAN İŞÇİSİ	42	27	-35,71	296	589	98,99
ÇAĞRI MERKEZİ GÖREVLİSİ	518	200	-61,39	1.390	441	-68,27
DİĞER İMALAT VE İLGİLİ İŞÇİLER (ELLE)	569	440	-22,67	430	394	-8,37
İPLİKÇİ (RING/VATER/VARGEL)	275	187	-32,00	500	343	-31,40
MAKİNECİ (DİKİS)	671	569	-15,20	516	341	-33,91
REYON GÖREVLİSİ	313	285	-8,95	421	318	-24,47
KASİYER	752	625	-16,89	411	297	-27,74
KONFEKSİYON İŞÇİSİ	333	257	-22,82	346	268	-22,54
GAZALTI KAYNAKÇISI	152	150	-1,32	221	257	16,29
BAHÇIVAN (GENEL)	196	218	11,22	243	241	-0,82
GARSON (SERVİS ELEMANI)	949	1.095	15,38	231	233	0,87
BİLGİSAYAR İŞLETMENİ	1.196	959	-19,82	83	226	172,29
DİKİS MAKİNESİ OPERATÖRÜ (KUMAŞ)	148	95	-35,81	312	217	-30,45
GÜVENLİK GÖREVLİSİ	400	533	33,25	152	213	40,13
MAKİNE MÜHENDİSLİĞİ TEKNİSYENLERİ	0	618	-	0	174	-
MAKİNE BAKIM ONARIMCISI	60	62	3,33	23	163	608,70
KALIPÇI	19	143	652,63	2	152	7500,00
ŞOFÖR (YÜK TAŞIMA)	637	712	11,77	163	143	-12,27
ELEKTRİK MÜHENDİSLİĞİ TEKNİSYENLERİ	0	604	-	0	141	-
ELEKTRİKÇİ (GENEL)	288	230	-20,14	72	140	94,44
MOBİLYA İMALATÇISI/MOBİLYACI (AHSAP)	216	211	-2,31	102	135	32,35
SAAT-ELEKTRİK ALETLER VE ELEKTRONİK ARAÇLAR SATI	14	10	-28,57	291	131	-54,98
DİĞER İMALAT VE İLGİLİ İŞÇİLER (MAKİNE İLE)	0	162	-	253	131	-48,22
EL VE MAKİNE DİKİŞÇİSİ (GENEL)	89	49	-44,94	40	129	222,50
BÜRO İŞÇİSİ	605	407	-32,73	136	119	-12,50
ÖN MUHASEBECİ	2.076	1.731	-16,62	172	101	-41,28
MOBİLYA DÖŞEMECİSİ	43	80	86,05	103	94	-8,74
AŞÇI	703	906	28,88	104	89	-14,42
MÜŞTERİ TEMSİLCİSİ	137	130	-5,11	77	87	12,99
KABLO AĞI BANTLAMA ELEMANI	2	1	-50,00	621	87	-85,99
KAYNAKÇI (OKSİJEN VE ELEKTRİK)	139	149	7,19	104	85	-18,27
MAKİNE MONTAJCISI (GENEL)	32	41	28,13	45	79	75,56

TABLO 8: MESLEKLER İTİBARIYLA BAŞVURULAR VE İŞE YERLEŞTİRMELER

MESLEKLER	Başvurular			İşe Yerleştirme		
	Ekim 2011	Kasım 2011	Değişim Oranı (%)	Ekim 2011	Kasım 2011	Değişim Oranı (%)
UNLU MAMÜLLER PAKETLEME İŞÇİSİ	10	12	20,00	0	74	-
SATIŞ VE PAZARLAMA MÜDÜRLERİ	0	231	-	0	74	-
AMBALAJCI (ELLE)	81	113	39,51	29	74	155,17
AYAKKABI İMALAT İŞÇİSİ (GENEL)	75	141	88,00	60	73	21,67
HASTA DANIŞMANI	109	73	-33,03	22	70	218,18
SEKRETER(GENEL)	933	738	-20,90	110	69	-37,27
ÇÖPÇÜ	2	1	-50,00	0	68	-
BAŞKA YERDE SINIFLANDIRILMAMIŞ FİZİK VE MÜHENDİSLİK	0	382	-	0	68	-
PLASTİK MAMULLER İMAL İŞÇİSİ	5	14	180,00	11	65	490,91
DEMİRCİ (MAKİNE İLE)	4	49	1125,00	0	62	-
KALİTE KONTROLÇÜ	113	105	-7,08	104	58	-44,23
MUHASEBECİLER	0	796	-	0	57	-
TİCARİ SATIŞ TEMSİLCİLERİ	0	636	-	0	54	-
SERAMİK İŞÇİSİ	26	34	30,77	14	51	264,29
KUAFÖR	57	68	19,30	0	51	-
TEKNİK VE MEDİKAL SATIŞLAR İLE İLGİLİ PROFESYONEL ME	0	320	-	0	51	-
MEKANİK BAKIM-ONARIMCI	33	31	-6,06	59	49	-16,95
FORKLİFT OPERATÖRÜ	116	105	-9,48	39	46	17,95
KUYUMCU (ALTIN VE GÜMÜŞ İŞLEME)	61	64	4,92	0	45	-
DUVARCI	9	31	244,44	371	44	-88,14
OTOMATİK TEZGAH İPLİKÇİSİ	0	0	-	4	43	975,00
BAYAN TERZİSİ	36	39	8,33	43	43	0,00
METAL MAMULLER MONTAJ İŞÇİSİ	67	19	-71,64	65	42	-35,38
MOBİLYA MONTAJ İŞÇİSİ	70	70	0,00	31	42	35,48
ÜTÜCÜ	107	98	-8,41	65	40	-38,46
PLASTİK DOĞRAMACI/PVC DOĞRAMA-İMALAT VE MONTAJC	51	51	0,00	17	40	135,29
CNC TORNA TEZGAHI OPERATÖRÜ	39	36	-7,69	30	40	33,33
ŞEFLER (YİYECEK HAZIRLAMA VE SUNUM HİZMETLERİ)	0	299	-	0	40	-
PLASTİK ENJEKSİYON KALIPLAMA MAKİNESİ OPERATÖRÜ	58	37	-36,21	51	39	-23,53
BAŞKA YERDE SINIFLANDIRILMAMIŞ MÜHENDİSLİK İLE İLGI	0	99	-	0	39	-
BULAŞIKÇI (STEVARD)	114	168	47,37	44	38	-13,64
BAŞKA YERDE SINIFLANDIRILMAMIŞ İŞLEM KONTROL TEKN	0	151	-	0	37	-
SEVKİYAT GÖREVLİSİ	54	58	7,41	13	36	176,92
BİLGİ VE İLETİŞİM TEKNOLOJİSİ İŞLETİM TEKNİSYENLERİ	0	476	-	0	35	-
TORNACI (TORNA TEZGAHI OPERATÖRÜ)	110	127	15,45	51	34	-33,33
BEDEN İŞÇİSİ	43.486	43.635	0,34	15.716	12.704	-19,17
DİĞER	50.662	40.102	-20,84	6.194	2.332	-62,35
TOPLAM	117.918	109.707	-6,96	34.594	26.325	-23,90

TABLO 9: YAŞ GRUPLARINA GÖRE BAŞVURU VE İŞE YERLEŞTİRMELER						
	<i>Ay İçindeki Başvurular</i>			<i>İşe Yerleştirme</i>		
	<i>Ekim 2011</i>	<i>Kasım 2011</i>	<i>Değişim Oranı (%)</i>	<i>Ekim 2011</i>	<i>Kasım 2011</i>	<i>Değişim Oranı (%)</i>
TOPLAM	117.918	109.707	-6,96	34.594	26.325	-23,90
15-19	12.599	11.792	-6,41	2.647	1.964	-25,80
20-24	31.300	27.788	-11,22	8.920	6.278	-29,62
25-29	21.721	20.659	-4,89	7.716	5.801	-24,82
30-34	16.634	16.199	-2,62	5.795	4.646	-19,83
35-39	13.019	12.287	-5,62	4.063	3.478	-14,40
40-44	9.547	9.034	-5,37	2.650	2.201	-16,94
45-49	7.055	6.643	-5,84	1.718	1.343	-21,83
50-54	2.935	2.596	-11,55	676	397	-41,27
55-59	1.687	1.315	-22,05	310	168	-45,81
60-64	802	565	-29,55	81	39	-51,85
65 +	619	829	33,93	18	10	-44,44
ERKEK	69.117	69.061	-0,08	22.705	18.147	-20,07
15-19	7.513	7.405	-1,44	1.555	1.243	-20,06
20-24	17.933	17.422	-2,85	6.174	4.402	-28,70
25-29	13.153	13.478	2,47	5.372	4.191	-21,98
30-34	9.235	9.903	7,23	3.683	3.135	-14,88
35-39	6.832	7.204	5,44	2.391	2.234	-6,57
40-44	5.411	5.674	4,86	1.589	1.464	-7,87
45-49	4.653	4.607	-0,99	1.156	979	-15,31
50-54	2.007	1.767	-11,96	487	311	-36,14
55-59	1.275	931	-26,98	224	143	-36,16
60-64	582	335	-42,44	59	38	-35,59
65 +	523	335	-35,95	15	7	-53,33
KADIN	48.801	40.646	-16,71	11.889	8.178	-31,21
15-19	5.086	4.387	-13,74	1.092	721	-33,97
20-24	13.367	10.366	-22,45	2.746	1.876	-31,68
25-29	8.568	7.181	-16,19	2.344	1.610	-31,31
30-34	7.399	6.296	-14,91	2.112	1.511	-28,46
35-39	6.187	5.083	-17,84	1.672	1.244	-25,60
40-44	4.136	3.360	-18,76	1.061	737	-30,54
45-49	2.402	2.036	-15,24	562	364	-35,23
50-54	928	829	-10,67	189	86	-54,50
55-59	412	384	-6,80	86	25	-70,93
60-64	220	230	4,55	22	1	-95,45
65 +	96	494	414,58	3	3	0,00

TABLO 10: EĞİTİM DÜZEYLERİNE GÖRE BAŞVURU VE İŞE YERLEŐTİRMELER

	Ay İcindeki Başvurular			İŐe YerleŐtirme		
	Ekim 2011	Kasım 2011	DeęiŐim Oranı (%)	Ekim 2011	Kasım 2011	DeęiŐim Oranı (%)
TOPLAM	117.918	109.707	-6,96	34.594	26.325	-23,90
Okur Yazar Olmayan	16.261	14.976	-7,90	548	387	-29,38
Okur Yazar	6.380	6.976	9,34	1.191	1.201	0,84
İlköęretim	54.100	52.728	-2,54	19.163	15.041	-21,51
Ortaöęretim (Lise ve Dengi)	26.785	24.045	-10,23	10.403	7.430	-28,58
Önlisans	7.323	5.678	-22,46	2.215	1.447	-34,67
Lisans	6.752	5.088	-24,64	1.046	803	-23,23
Yüksek Lisans	299	209	-30,10	28	16	-42,86
Doktora	18	7	-61,11	0	0	-
ERKEK	69.117	69.061	-0,08	22.705	18.147	-20,07
Okur Yazar Olmayan	9.321	8.538	-8,40	284	268	-5,63
Okur Yazar	4.220	5.276	25,02	664	827	24,55
İlköęretim	33.403	35.691	6,85	12.388	10.418	-15,90
Ortaöęretim (Lise ve Dengi)	15.057	14.001	-7,01	7.411	5.252	-29,13
Önlisans	3.336	2.727	-18,26	1.351	864	-36,05
Lisans	3.617	2.724	-24,69	588	508	-13,61
Yüksek Lisans	151	99	-34,44	19	10	-47,37
Doktora	12	5	-58,33	0	0	-
KADIN	48.801	40.646	-16,71	11.889	8.178	-31,21
Okur Yazar Olmayan	6.940	6.438	-7,23	264	119	-54,92
Okur Yazar	2.160	1.700	-21,30	527	374	-29,03
İlköęretim	20.697	17.037	-17,68	6.775	4.623	-31,76
Ortaöęretim (Lise ve Dengi)	11.728	10.044	-14,36	2.992	2.178	-27,21
Önlisans	3.987	2.951	-25,98	864	583	-32,52
Lisans	3.135	2.364	-24,59	458	295	-35,59
Yüksek Lisans	148	110	-25,68	9	6	-33,33
Doktora	6	2	-66,67	0	0	-

TABLO 11: İLLER İTİBARIYLA AÇIK İŞLER VE İŞE YERLEŐTİRMELER

	Ay İçinde Alınan Açık İşler			İşe Yerleşirme			Açık İşlerden İptaller
	Ekim 2011	Kasım 2011	Değişim Oranı (%)	Ekim 2011	Kasım 2011	Değişim Oranı (%)	
ADANA	1.691	1.652	-2,31	612	1.119	82,84	16
ADYAMAN	671	36	-94,63	635	22	-96,54	2
AFYONKARAHİSAR	435	220	-49,43	336	129	-61,61	5
AĞRI	23	4	-82,61	29	11	-62,07	0
AKSARAY	137	86	-37,23	142	71	-50,00	1
AMASYA	467	126	-73,02	299	124	-58,53	0
ANKARA	2.133	1.465	-31,32	1.513	886	-41,44	11
ANTALYA	2.132	1.917	-10,08	427	908	112,65	1
ARDAHAN	112	18	-83,93	111	3	-97,30	12
ARTVİN	266	68	-74,44	238	37	-84,45	0
AYDIN	492	293	-40,45	269	282	4,83	26
BALIKESİR	958	649	-32,25	827	427	-48,37	11
BARTIN	191	123	-35,60	159	83	-47,80	0
BATMAN	128	15	-88,28	112	44	-60,71	0
BAYBURT	489	19	-96,11	490	11	-97,76	1
BİLECİK	338	211	-37,57	309	131	-57,61	0
BİNGÖL	70	140	100,00	5	146	2820,00	0
BİTLİS	501	24	-95,21	475	16	-96,63	0
BOLU	122	255	109,02	112	223	99,11	0
BURDUR	349	180	-48,42	211	155	-26,54	0
BURSA	5.671	2.304	-59,37	2.600	1.208	-53,54	9
ÇANAKKALE	351	121	-65,53	291	56	-80,76	10
ÇANKIRI	459	427	-6,97	239	212	-11,30	0
ÇORUM	261	121	-53,64	181	120	-33,70	4
DENİZLİ	445	404	-9,21	215	175	-18,60	3
DİYARBAKIR	132	1.314	895,45	39	1.274	3166,67	0
DÜZCE	454	208	-54,19	325	101	-68,92	6
EDİRNE	180	133	-26,11	81	37	-54,32	0
ELAZIĞ	204	45	-77,94	147	13	-91,16	0
ERZİNCAN	487	92	-81,11	423	151	-64,30	0
ERZURUM	75	45	-40,00	43	29	-32,56	0
ESKİŐEHİR	813	414	-49,08	243	114	-53,09	3
GAZİANTEP	1.018	720	-29,27	582	472	-18,90	14
GİRESUN	773	301	-61,06	740	273	-63,11	10
GÜMÜŐHANE	26	152	484,62	60	52	-13,33	0
HAKKARİ	60	212	253,33	57	204	257,89	1
HATAY	161	177	9,94	84	141	67,86	2
İĞDIR	203	17	-91,63	201	17	-91,54	0
İSPARTA	302	339	12,25	202	202	0,00	30
İSTANBUL	17.475	12.475	-28,61	8.868	5.717	-35,53	95
İZMİR	1.433	1.152	-19,61	735	593	-19,32	5

TABLO 11: İLLER İTİBARIYLA AÇIK İŞLER VE İŞE YERLEŐTİRMELER

	Ay İçinde Alınan Açık İşler			İşe Yerleşirme			Açık İşlerden İptaller
	Ekim 2011	Kasım 2011	Değişim Oranı (%)	Ekim 2011	Kasım 2011	Değişim Oranı (%)	
KAHRAMANMARAŐ	824	668	-18,93	594	606	2,02	0
KARABÜK	118	47	-60,17	113	19	-83,19	5
KARAMAN	170	122	-28,24	130	111	-14,62	0
KARS	149	483	224,16	42	506	1104,76	0
KASTAMONU	132	122	-7,58	30	57	90,00	1
KAYSERİ	1.412	779	-44,83	903	641	-29,01	-40
KIRIKKALE	222	143	-35,59	195	166	-14,87	2
KIRKLARELİ	403	129	-67,99	340	103	-69,71	0
KIRŐEHİR	406	140	-65,52	275	117	-57,45	12
KİLİS	124	486	291,94	108	456	322,22	0
KOCAELİ	1.366	948	-30,60	1.132	707	-37,54	19
KONYA	629	740	17,65	422	609	44,31	11
KÜTAHYA	384	968	152,08	336	897	166,96	1
MALATYA	701	709	1,14	782	733	-6,27	1
MANİŐA	1.315	842	-35,97	710	258	-63,66	8
MARDİN	40	182	355,00	3	174	5700,00	0
MERSİN	581	506	-12,91	304	179	-41,12	71
MUĞLA	391	330	-15,60	140	48	-65,71	1
MUŐ	855	254	-70,29	217	497	129,03	0
NEVŐEHİR	163	55	-66,26	166	38	-77,11	0
NİŐDE	85	44	-48,24	32	28	-12,50	1
ORDU	301	399	32,56	267	378	41,57	3
OSMANİYE	415	122	-70,60	286	109	-61,89	1
RİZE	91	81	-10,99	77	52	-32,47	6
SAKARYA	980	813	-17,04	721	602	-16,50	17
SAMSUN	434	511	17,74	292	426	45,89	4
SİİRT	144	14	-90,28	149	0	-100,00	0
SİNOP	444	64	-85,59	338	44	-86,98	0
SİVAS	465	394	-15,27	87	305	250,57	7
ŐANLIURFA	277	119	-57,04	300	55	-81,67	0
ŐIRNAK	21	243	1057,14	14	242	1628,57	0
TEKİRDAŐ	1.748	1.358	-22,31	445	395	-11,24	52
TOKAT	195	132	-32,31	148	94	-36,49	1
TRABZON	218	231	5,96	175	136	-22,29	1
TUNCELİ	21	8	-61,90	19	0	-100,00	0
UŐAK	140	159	13,57	100	116	16,00	2
VAN	385	598	55,32	147	213	44,90	9
YALOVA	206	148	-28,16	99	83	-16,16	5
YOZGAT	78	40	-48,72	82	53	-35,37	1
ZONGULDAK	320	204	-36,25	207	83	-59,90	3
TOPLAM	60.041	43.009	-28,37	34.594	26.325	-23,90	483

TABLO 12: İLLER İTİBARIYLA BAŞVURULAR VE İŞE YERLEŐTİRMELER

	Başvurular			İŖe Yerleőtirme		
	Ekim 2011	Kasım 2011	DeęiŐim Oranı (%)	Ekim 2011	Kasım 2011	DeęiŐim Oranı (%)
ADANA	3.514	2.979	-15,22	612	1.119	82,84
ADİYAMAN	1.099	1.013	-7,83	635	22	-96,54
AFYONKARAHİSAR	748	580	-22,46	336	129	-61,61
AĐRI	2.231	1.524	-31,69	29	11	-62,07
AKSARAY	360	349	-3,06	142	71	-50,00
AMASYA	451	349	-22,62	299	124	-58,53
ANKARA	6.291	6.290	-0,02	1.513	886	-41,44
ANTALYA	3.602	4.327	20,13	427	908	112,65
ARDAHAN	196	148	-24,49	111	3	-97,30
ARTVİN	233	235	0,86	238	37	-84,45
AYDIN	1.207	1.218	0,91	269	282	4,83
BALIKESİR	1.799	1.751	-2,67	827	427	-48,37
BARTIN	350	233	-33,43	159	83	-47,80
BATMAN	938	704	-24,95	112	44	-60,71
BAYBURT	193	226	17,10	490	11	-97,76
BİLECİK	371	262	-29,38	309	131	-57,61
BİNGÖL	622	476	-23,47	5	146	2820,00
BITLİS	403	291	-27,79	475	16	-96,63
BOLU	372	306	-17,74	112	223	99,11
BURDUR	279	342	22,58	211	155	-26,54
BURSA	4.731	3.058	-35,36	2.600	1.208	-53,54
ÇANAKKALE	536	461	-13,99	291	56	-80,76
ÇANKIRI	456	294	-35,53	239	212	-11,30
ÇORUM	655	580	-11,45	181	120	-33,70
DENİZLİ	1.435	1.087	-24,25	215	175	-18,60
DIYARBAKIR	1.721	1.814	5,40	39	1.274	3166,67
DÜZCE	674	500	-25,82	325	101	-68,92
EDİRNE	519	390	-24,86	81	37	-54,32
ELAZİĐ	1.278	731	-42,80	147	13	-91,16
ERZİNCAN	365	277	-24,11	423	151	-64,30
ERZURUM	645	754	16,90	43	29	-32,56
ESKİŐEHİR	1.402	1.286	-8,27	243	114	-53,09
GAZİANTEP	3.321	2.988	-10,03	582	472	-18,90
GİRESUN	1.165	851	-26,95	740	273	-63,11
GÜMÜŐHANE	255	211	-17,25	60	52	-13,33
HAKKARI	441	390	-11,56	57	204	257,89
HATAY	2.078	1.767	-14,97	84	141	67,86
İĐDIR	232	284	22,41	201	17	-91,54
İSPARTA	446	448	0,45	202	202	0,00
İSTANBUL	22.661	18.522	-18,26	8.868	5.717	-35,53
İZMİR	4.947	4.410	-10,86	735	593	-19,32

TABLO 12: İLLER İTİBARIYLA BAŞVURULAR VE İŞE YERLEŐTİRMELER

	Başvurular			İŐe YerleŐtirme		
	Ekim 2011	Kasım 2011	DeęiŐim Oranı (%)	Ekim 2011	Kasım 2011	DeęiŐim Oranı (%)
KAHRAMANMARAŐ	1.383	1.221	-11,71	594	606	2,02
KARABÜK	526	369	-29,85	113	19	-83,19
KARAMAN	520	514	-1,15	130	111	-14,62
KARS	898	683	-23,94	42	506	1104,76
KASTAMONU	468	325	-30,56	30	57	90,00
KAYSERİ	1.590	1.341	-15,66	903	641	-29,01
KIRIKKALE	342	344	0,58	195	166	-14,87
KIRKLARELİ	557	466	-16,34	340	103	-69,71
KIRŐEHİR	339	310	-8,55	275	117	-57,45
KİLİS	355	194	-45,35	108	456	322,22
KOCAELİ	3.170	2.204	-30,47	1.132	707	-37,54
KONYA	1.703	1.433	-15,85	422	609	44,31
KÜTAHYA	825	834	1,09	336	897	166,96
MALATYA	1.255	932	-25,74	782	733	-6,27
MANİSA	1.655	1.370	-17,22	710	258	-63,66
MARDİN	667	541	-18,89	3	174	5700,00
MERSİN	3.398	2.965	-12,74	304	179	-41,12
MUęLA	1.266	1.740	37,44	140	48	-65,71
MUŐ	354	405	14,41	217	497	129,03
NEVŐEHİR	353	381	7,93	166	38	-77,11
NİęDE	252	341	35,32	32	28	-12,50
ORDU	730	672	-7,95	267	378	41,57
OSMANİYE	2.812	1.836	-34,71	286	109	-61,89
RİZE	565	488	-13,63	77	52	-32,47
SAKARYA	1.435	1.503	4,74	721	602	-16,50
SAMSUN	1.813	1.640	-9,54	292	426	45,89
ŐİİRT	312	716	129,49	149	0	-100,00
ŐİNÖP	302	520	72,19	338	44	-86,98
ŐİVAS	540	725	34,26	87	305	250,57
ŐANLIURFA	4.215	6.441	52,81	300	55	-81,67
ŐİRNAK	536	283	-47,20	14	242	1628,57
TEKİRDAę	1.739	1.301	-25,19	445	395	-11,24
TOKAT	510	410	-19,61	148	94	-36,49
TRABZON	1.230	1.190	-3,25	175	136	-22,29
TUNCELİ	108	148	37,04	19	0	-100,00
UŐAK	685	537	-21,61	100	116	16,00
VAN	1.047	5.569	431,90	147	213	44,90
YALOVA	438	387	-11,64	99	83	-16,16
YOZGAT	925	1.053	13,84	82	53	-35,37
ZONGULDAK	878	669	-23,80	207	83	-59,90
TOPLAM	117.918	109.707	-6,96	34.594	26.325	-23,90

TABLO 13: 2011 KASIM AYI SONU İTİBARIYLA EĞİTİM DÜZEYLERİNE VE YAŞ GRUPLARINA GÖRE KAYITLI İŞGÜCÜ

ÖĞRENİM DURUMU / YAŞ GRUBU	15-19	20-24	25-29	30-34	35-39	40-44	45-49	50-54	55-59	60-64	6 5 +	YAŞ GRUBU TOPLAMI
ÖĞRENİM DURUMU TOPLAMI	111.176	452.512	490.269	392.997	270.300	180.229	121.826	41.246	20.473	8.273	3.467	2.092.768
Okur Yazar Olmayan	6.192	37.469	26.526	12.831	7.882	5.568	5.007	2.988	3.024	2.635	1.304	111.426
Okur Yazar	2.566	6.465	7.241	6.791	6.428	5.321	5.153	2.760	2.163	1.442	712	47.042
İlköğretim	58.757	117.223	161.136	172.948	161.326	125.196	89.846	29.903	13.503	3.816	1.338	934.992
Ortaöğretim (Lise ve Dengi)	42.415	194.833	172.072	133.510	68.414	33.057	17.125	4.486	1.243	250	76	667.481
Onlisans	990	69.457	60.886	28.686	10.735	3.901	1.317	294	148	25	7	176.446
Lisans	250	26.502	59.714	36.128	14.906	6.873	3.240	776	373	99	29	148.890
Yüksek Lisans	5	531	2.614	2.006	572	289	125	29	17	5	1	6.194
Doktora	1	32	80	97	37	24	13	10	2	1	0	297
ERKEK	66.531	267.255	315.613	254.091	170.661	116.302	84.306	26.749	14.091	5.020	2.066	1.322.685
Okur Yazar Olmayan	3.986	21.315	16.241	7.299	3.925	2.731	2.377	1.298	1.232	907	475	61.786
Okur Yazar	1.505	4.158	4.928	4.258	3.816	3.061	3.023	1.523	1.283	884	481	28.920
İlköğretim	38.173	82.418	116.307	118.869	105.398	83.891	63.860	20.213	10.176	2.920	1.023	643.248
Ortaöğretim (Lise ve Dengi)	22.272	113.638	111.337	88.627	43.461	20.029	11.509	2.857	955	189	57	414.931
Onlisans	470	33.005	33.381	14.587	5.498	2.190	906	214	111	22	5	90.389
Lisans	119	12.451	32.245	19.485	8.226	4.216	2.526	614	318	92	24	80.316
Yüksek Lisans	5	251	1.127	905	316	168	98	24	14	5	1	2.914
Doktora	1	19	47	61	21	16	7	6	2	1	0	181
KADIN	44.645	185.257	174.656	138.906	99.639	63.927	37.520	14.497	6.382	3.253	1.401	770.083
Okur Yazar Olmayan	2.206	16.154	10.285	5.532	3.957	2.837	2.630	1.690	1.792	1.728	829	49.640
Okur Yazar	1.061	2.307	2.313	2.533	2.612	2.260	2.130	1.237	880	558	231	18.122
İlköğretim	20.584	34.805	44.829	54.079	55.928	41.305	25.986	9.690	3.327	896	315	291.744
Ortaöğretim (Lise ve Dengi)	20.143	81.195	60.735	44.883	24.953	13.028	5.616	1.629	288	61	19	252.550
Onlisans	520	36.452	27.505	14.099	5.237	1.711	411	80	37	3	2	86.057
Lisans	131	14.051	27.469	16.643	6.680	2.657	714	162	55	7	5	68.574
Yüksek Lisans	0	280	1.487	1.101	256	121	27	5	3	0	0	3.280
Doktora	0	13	33	36	16	8	6	4	0	0	0	116

TABLO 14: 2011 KASIM AYI SONU İTİBARIYLA EĞİTİM DÜZEYLERİNE VE YAŞ GRUPLARINA GÖRE KAYITLI İŞSİZLER

ÖĞRENİM DURUMU / YAŞ GRUBU	15-19	20-24	25-29	30-34	35-39	40-44	45-49	50-54	55-59	60-64	65 +	YAŞ GRUBU TOPLAMI
ÖĞRENİM DURUMU TOPLAMI	104.660	399.702	403.677	317.720	225.092	153.211	105.223	35.742	18.077	7.564	3.210	1.773.878
Okur Yazar Olmayan	5.933	34.931	24.220	11.658	7.353	5.247	4.763	2.849	2.926	2.568	1.269	103.717
Okur Yazar	2.455	5.863	6.384	5.953	5.575	4.638	4.573	2.531	2.027	1.382	672	42.053
İlköğretim	55.441	104.534	137.772	146.605	137.462	106.943	77.560	25.838	11.750	3.339	1.191	808.435
Ortaöğretim (Lise ve Dengi)	39.711	171.036	136.349	102.047	54.070	27.371	14.466	3.702	1.001	182	58	549.993
Onlisans	900	59.732	47.677	21.416	8.249	3.159	1.061	213	99	16	3	142.525
Lisans	215	23.130	49.133	28.389	11.892	5.590	2.686	578	264	73	17	121.967
Yüksek Lisans	5	448	2.081	1.573	463	243	103	22	8	3	0	4.949
Doktora	0	28	61	79	28	20	11	9	2	1	0	239
ERKEK	62.325	233.357	253.872	197.612	137.233	96.161	71.472	22.606	12.174	4.448	1.856	1.093.116
Okur Yazar Olmayan	3.795	19.688	14.585	6.431	3.549	2.525	2.232	1.215	1.182	867	460	56.529
Okur Yazar	1.442	3.748	4.321	3.659	3.233	2.576	2.609	1.381	1.197	838	448	25.452
İlköğretim	35.842	72.823	97.594	97.956	87.233	69.851	54.224	17.120	8.733	2.522	891	544.789
Ortaöğretim (Lise ve Dengi)	20.718	98.337	85.022	64.065	32.729	15.995	9.519	2.267	757	136	41	329.586
Onlisans	422	27.793	25.272	10.002	3.896	1.701	720	149	70	14	2	70.041
Lisans	101	10.744	26.171	14.770	6.334	3.368	2.083	451	226	67	14	64.329
Yüksek Lisans	5	208	873	682	244	133	79	18	7	3	0	2.252
Doktora	0	16	34	47	15	12	6	5	2	1	0	138
KADIN	42.335	166.345	149.805	120.108	87.859	57.050	33.751	13.136	5.903	3.116	1.354	680.762
Okur Yazar Olmayan	2.138	15.243	9.635	5.227	3.804	2.722	2.531	1.634	1.744	1.701	809	47.188
Okur Yazar	1.013	2.115	2.063	2.294	2.342	2.062	1.964	1.150	830	544	224	16.601
İlköğretim	19.599	31.711	40.178	48.649	50.229	37.092	23.336	8.718	3.017	817	300	263.646
Ortaöğretim (Lise ve Dengi)	18.993	72.699	51.327	37.982	21.341	11.376	4.947	1.435	244	46	17	220.407
Onlisans	478	31.939	22.405	11.414	4.353	1.458	341	64	29	2	1	72.484
Lisans	114	12.386	22.962	13.619	5.558	2.222	603	127	38	6	3	57.638
Yüksek Lisans	0	240	1.208	891	219	110	24	4	1	0	0	2.697
Doktora	0	12	27	32	13	8	5	4	0	0	0	101

TABLO 15: YURTDIŞINA GÖNDERİLEN İŞÇİLERİN ÜLKELER İTİBARIYLA DAĞILIMI						
ÜLKELER	Ekim 2011	Kasım 2011	Değişim Oranı (%)	2010 Ocak-Kasım Dönemi	2011 Ocak-Kasım Dönemi	Değişim Oranı (%)
A.B.D	1	0	-100	11	6	-45,45
AFGANİSTAN	326	181	-44	2.693	2.181	-19,01
ALMANYA	35	25	-29	1.035	837	-19,13
ARNAVUTLUK	0	0	-	0	0	-
AVUSTURALYA	0	0	-	12	3	-75,00
AVUSTURYA	0	0	-	43	3	-93,02
AZERBAYCAN	197	133	-32	465	1.506	223,87
B. ARAP EMİR.	2	5	150	99	133	34,34
BELÇİKA	0	0	-	14	3	-78,57
BULGARİSTAN	0	0	-	48	13	-72,92
CEZAYİR	223	93	-58	1.671	1.941	16,16
ÇİN	0	0	-	0	0	-
DANİMARKA	0	0	-	5	0	-100,00
FAS	108	122	13	79	889	1025,32
FİNLANDIYA	0	0	-	40	0	-100,00
FRANSA	0	0	-	125	21	-83,20
GABON	0	0	-	0	0	-
GANA	0	0	-	0	0	-
GÜNEY AFRIKA	0	2	-	0	2	-
GÜRCİSTAN	59	2	-97	103	598	480,58
HIRVATİSTAN	0	0	-	5	0	-100,00
HOLLANDA	0	0	-	42	3	-92,86
HONGKONG	0	0	-	0	0	-
İRAK	1.914	849	-56	4.522	9.275	105,11
İNGİLTERE	0	0	-	17	4	-76,47
İRAN	163	16	-90	0	313	-
İSPANYA	0	0	-	0	0	-
İSRAİL	19	21	11	351	50	-85,75
İSVEÇ	0	0	-	5	1	-80,00
İSVİÇRE	0	0	-	27	4	-85,19
İTALYA	0	0	-	3	1	-66,67
K. YEMEN	4	13	225	66	136	106,06
KANADA	0	0	-	1	0	-100,00
KATAR	166	74	-55	3.052	3.191	4,55
KAZAKİSTAN	63	148	135	998	738	-26,05
KIBRIS	0	0	-	37	87	135,14
KIRGIZİSTAN	1	14	1.300	0	15	-
KONGO	0	0	-	0	0	-
KUVEYT	0	0	-	0	40	-
LİBYA	1	3	200	14.071	1.947	-86,16
LÜBNAN	0	3	-	218	222	1,83
LÜKSEMBURG	0	0	-	0	0	-
MACARİSTAN	0	0	-	0	0	-
MAKEDONYA	0	0	-	17	93	447,06
MALDİVLER	0	0	-	2	1	-50,00
MALEZYA	0	0	-	0	0	-
MALI	0	0	-	0	0	-
MALTA	0	0	-	8	0	-100,00
MİSİR	0	0	-	48	2	-95,83
MOGOLİSTAN	0	9	-	0	9	-
NEPİL	0	0	-	0	0	-
NİJERYA	2	9	350	30	115	283,33
NORVEÇ	0	0	-	2	1	-50,00
ÖZBEKİSTAN	126	14	-89	27	504	1766,67
PAKİSTAN	12	4	-67	46	60	30,43
PANAMA	0	0	-	0	0	-
POLONYA	0	0	-	59	16	-72,88
ROMANYA	2	9	350	20	22	10,00
RUSYA	759	664	-13	7.252	8.572	18,20
S. ARABİSTAN	815	4.298	427	1.624	6.271	286,15
SERBEST İRİLANDA	0	0	-	0	0	-
SUDAN	18	8	-56	193	324	67,88
TACİKİSTAN	0	0	-	0	19	-
TATARİSTAN	0	0	-	0	0	-
TAYLAND	0	0	-	0	0	-
TAYVAN	0	0	-	0	0	-
TÜRKMENİSTAN	431	392	-9	4.262	4.622	8,45
UKRAYNA	79	4	-95	216	420	94,44
UMMAN	65	9	-86	625	250	-60,00
ÜRDÜN	5	7	40	258	243	-5,81
YENİ ZELANDA	0	0	-	0	0	-
YUGOSLAVYA	0	108	-	0	0	-
DİĞER ÜLKELER	255	108	-58	387	1.226	216,80
TOPLAM	5.851	7.239	24	44.934	46.933	4,45

**TABLO 16: ÖZÜRLÜ, ESKİ HÜKÜMLÜ, TERÖR MAĞDURLARININ
BAŞVURULAR, AÇIK İŞLER VE İŞE YERLEŞTİRMELER KAPSAMINDA İLLERE GÖRE DAĞILIMI**

	BAŞVURULAR			AÇIK İŞLER		İŞE YERLEŞTİRMELER	
	Özürlü	Eski Hükümlü	Terörden Etkilenen	Özürlü	Eski Hükümlü	Özürlü	Eski Hükümlü
ADANA	77	3	0	78	0	59	0
ADYAMAN	40	1	0	21	0	14	1
AFYONKARAHISAR	26	0	0	41	0	30	0
AĞRI	14	0	0	1	0	0	0
AKSARAY	13	0	0	2	0	0	0
AMASYA	13	0	0	9	0	7	0
ANKARA	126	6	0	375	1	258	0
ANTALYA	42	3	0	881	0	66	0
ARDAHAN	4	0	0	0	0	1	0
ARTVIN	5	1	0	18	0	9	0
AYDIN	30	2	0	33	0	14	0
BALIKESİR	27	0	0	49	0	29	1
BARTIN	5	0	0	8	0	8	0
BATMAN	49	1	0	0	0	0	0
BAYBURT	2	0	0	1	0	0	0
BİLECİK	6	0	0	15	0	8	0
BİNGÖL	15	1	0	1	0	0	0
BİTLİS	34	1	0	0	0	0	0
BOLU	9	0	0	32	0	13	0
BURDUR	6	1	0	14	0	4	0
BURSA	92	2	0	222	0	201	0
ÇANAKKALE	12	0	0	15	0	7	0
ÇANKIRI	2	0	0	13	0	4	0
ÇORUM	21	2	0	13	0	15	0
DENİZLİ	27	2	0	62	0	49	0
DIYARBAKIR	82	6	0	7	0	7	0
DÜZCE	7	5	0	26	0	23	0
EDİRNE	5	0	0	21	0	6	0
ELAZIĞ	24	1	0	6	0	0	0
ERZİNCAN	5	1	0	2	0	5	0
ERZURUM	20	4	0	11	0	5	0
ESKİŞEHİR	12	2	0	70	0	47	0
GAZİANTEP	19	4	0	179	0	88	0
GİRESUN	9	3	0	17	0	6	0
GÜMÜŞHANE	1	0	0	13	0	4	0
HAKKARİ	6	1	0	1	0	1	0
HATAY	60	3	0	19	0	9	0
İĞDIR	0	0	0	0	0	0	0
İSPARTA	5	2	0	12	0	8	0
İSTANBUL	342	18	0	4.853	4	699	3
İZMİR	128	7	0	263	0	144	0

**TABLO 16: ÖZÜRLÜ, ESKİ HÜKÜMLÜ, TERÖR MAĞDURLARININ
BAŞVURULAR, AÇIK İŞLER VE İŞE YERLEŞTİRMELER KAPSAMINDA İLLERE GÖRE DAĞILIMI**

	BAŞVURULAR			AÇIK İŞLER		İŞE YERLEŞTİRMELER	
	Özürlü	Eski Hükümlü	Terörden Etkilenen	Özürlü	Eski Hükümlü	Özürlü	Eski Hükümlü
KAHRAMANMARAŞ	44	3	0	22	0	18	0
KARABÜK	5	0	0	6	0	2	0
KARAMAN	7	1	0	12	0	12	0
KARS	4	1	0	0	0	0	0
KASTAMONU	18	0	0	5	0	1	0
KAYSERİ	41	0	0	144	0	96	0
KILIS	11	1	0	2	0	2	0
KIRIKKALE	10	0	0	8	0	6	0
KIRKLARELİ	12	1	0	4	0	5	0
KİRSEHİR	7	0	0	8	0	2	0
KOCAELİ	57	2	0	130	0	102	0
KONYA	52	1	0	68	0	79	0
KÜTAHYA	13	0	0	16	0	10	0
MALATYA	33	2	0	15	0	8	0
MANİSA	35	4	0	126	0	70	0
MARDİN	35	2	0	6	0	4	0
MERSİN	76	1	0	26	0	19	0
MUĞLA	7	1	0	47	1	27	1
MUS	14	1	0	0	0	5	0
NEVŞEHİR	6	1	0	7	0	5	0
NİĞDE	3	0	0	8	0	3	0
ORDU	34	1	0	6	0	2	0
OSMANIYE	11	0	0	14	0	3	0
RİZE	8	0	0	1	0	3	0
SAKARYA	15	0	0	41	0	14	0
SAMSUN	49	3	0	23	0	14	0
SIIRT	9	0	0	0	0	0	0
SINOP	6	2	0	8	0	6	0
SIVAS	23	0	0	10	3	4	4
ŞANLIURFA	41	2	0	36	0	25	0
SİRNAK	17	1	0	4	0	3	0
TEKİRDAĞ	17	0	0	503	0	21	0
TOKAT	26	1	0	22	0	8	0
TRABZON	22	3	0	27	0	25	0
TUNCELİ	6	0	0	0	0	0	0
UŞAK	7	0	0	39	1	10	0
VAN	0	0	0	1	0	0	0
YALOVA	13	4	0	25	0	4	0
YOZGAT	14	0	0	1	0	1	0
ZONGULDAK	10	1	0	27	0	11	0
TOPLAM	2.240	123	0	8.852	10	2.478	10

TABLO 17: ÖZÜRLÜ VE ESKİ HÜKÜMLÜLERİN AÇIK KONTENJAN DURUMLARI							
	EYLÜL 2011 İTİBARIYLA			EKİM 2011 İTİBARIYLA			Değişim Oranı (%)
	Kamu	Özel	Toplam	Kamu	Özel	Toplam	
ÖZÜRLÜLER	997	23.145	24.142	1.193	22.148	23.341	-3,32
ESKİ HÜKÜMLÜLER	1.571	0	1.571	1.687	0	1.687	7,38

TABLO 18: KAYITLI ÖZÜRLÜ,ESKİ HÜKÜMLÜ VE TERÖRDEN ETKİLENEN							
	EKİM 2011 İTİBARIYLA			KASIM 2011 İTİBARIYLA			Değişim Oranı (%)
	Erkek	Kadın	Toplam	Erkek	Kadın	Toplam	
ÖZÜRLÜLER	71.809	29.091	100.900	67.888	26.543	94.431	-6,41
ESKİ HÜKÜMLÜLER	11.812	212	12.024	10.783	205	10.988	-8,62
TERÖRDEN ETKİLENENLER	49	3	52	48	3	51	-1,92

TABLO 19: İŞGÜCÜ YETİŞTİRME KURSLARI VE MESLEKİ REHABİLİTASYON FAALİYETLERİ								
KURS TÜRÜ	KASIM 2011				OCAK-KASIM 2011 Dönemi			
	Açılan Kurs Sayısı	Katılan Kursiyer Sayısı			Açılan Kurs Sayısı	Katılan Kursiyer Sayısı		
		Erkek	Kadın	Toplam		Erkek	Kadın	Toplam
CAZİBE MERKEZLERİ PROJESİ	-	-	-	0	20	276	439	715
ÇALIŞANLARIN MESLEKİ EĞİTİMİ	31	221	40	261	387	3.543	909	4.452
ESKİ HÜKÜMLÜLERE YÖNELİK KURSLAR	3	26	6	32	20	213	7	220
GAP II	4	65	29	94	157	1.740	2.153	3.893
GAP II TYÇP	-	-	-	0	128	3.764	288	4.052
GAP II/GİRİŞİMCİLİK	-	-	-	0	34	603	228	831
GAP II/UMEM	-	-	-	0	5	76	26	102
GAP II/UMEM-İEP	2	25	0	25	7	61	0	61
GİRİŞİMCİLİK	72	850	918	1.768	826	12.349	9.868	22.217
HİBE PROJELERİ	-	-	-	0	396	4.166	7.266	11.432
HÜKÜMLÜLERE YÖNELİK KURSLAR	13	157	0	157	294	3.809	142	3.951
İŞGÜCÜ YETİŞTİRME KURSLARI / İSTİHDAM GARANTİLİ	218	2.075	2.646	4.721	2.286	23.310	28.233	51.543
İŞGÜCÜ YETİŞTİRME KURSLARI/GENEL	118	771	1.711	2.482	1.109	7.967	16.838	24.805
İŞGÜCÜ YETİŞTİRME KURSLARI/İŞSİZLİK SİG.KAPSAMINDA	-	-	-	0	-	-	-	0
İŞGÜCÜ YETİŞTİRME KURSLARI/KENDİ İŞİNİ KUR.YÖNELİK	-	-	-	0	-	-	-	0
İŞGÜCÜ YETİŞTİRME KURSLARI/TYÇP	338	7.000	1.889	8.889	2.093	39.882	12.140	52.022
İŞSİZLİK SİGORTASI MESLEK DEĞİŞTİRME	-	-	-	0	-	-	-	0
İŞSİZLİK SİGORTASI MESLEK EDİNDİRME	-	-	-	0	-	-	-	0
İŞSİZLİK SİGORTASI MESLEK GELİŞTİRME	-	-	-	0	-	-	-	0
ÖSDP DANIŞMANLIK	-	-	-	0	-	-	-	0
ÖSDP EĞİTİM	-	-	-	0	-	-	-	0
ÖSDP KİK	-	-	-	0	-	-	-	0
ÖSDP TOPLUM YARARINA ÇALIŞMA PROGRAMI	-	-	-	0	-	-	-	0
ÖZELLEŞTİRME SONUCU İŞSİZ KALANLARA YÖNELİK	-	-	-	0	-	-	-	0
ÖZÜRLÜ KURSLARI	36	203	131	334	393	2.440	1.424	3.864
SETİP	-	-	-	0	-	-	-	0
STAJ	151	88	129	217	2.508	2.448	2.761	5.209
UMEM PROJESİ	102	984	590	1.574	1.621	18.441	6.889	25.330
UMEM PROJESİ/İEP	169	528	265	793	3.028	7.397	2.691	10.088
Toplam	1.257	12.993	8.354	21.347	15.312	132.485	92.302	224.787

TABLO 20: Meslek Danışma Merkezi Faaliyet Tablosu								
KASIM 2011								
	Başvuru Şekli				Grup Başvurusu		MDM TANITIM TOPLANTISI	Toplam
	Bireysel Başvuru							
	Öğrenci	Eğitimci	Kuruma Başvuran	Diğer	Okul / Dershane	Kurum / Kuruluş		
ANKARA	17	0	0	8	0	0	0	25
ANTALYA	10	4	20	0	0	0	0	34
BATMAN	0	0	10	0	0	0	0	10
DIYARBAKIR	0	0	0	0	0	0	0	0
EDİRNE	0	0	0	0	95	0	0	95
ELAZIĞ	6	0	0	0	0	0	0	6
ERZINCAN	7	0	6	4	0	0	0	17
İZMİR	165	60	53	68	344	0	0	690
KAHRAMANMARAŞ	10	0	0	0	0	0	0	10
KAYSERİ	83	4	0	0	0	0	0	87
KIRŞEHİR	200	0	0	0	98	0	0	298
KONYA	46	0	6	33	20	15	0	120
MANİSA	4	0	1	0	0	0	0	5
MUŞ	226	6	2	1	0	0	0	235
NEVŞEHİR	7	1	4	0	0	0	0	12
RİZE	0	1	0	0	20	0	0	21
SAMSUN	5	8	46	42	0	0	0	101
Genel Toplam :	786	84	148	156	577	15	0	1.766

TABLO 21: GENEL İŞ VE MESLEK DANIŞMANLIĞI ÇALIŞMALARI
KASIM 2011

Birim	Danışmanlarca Yapılan Ziyaret Sayısı	Araştırma Yapılan		Güncelleştirilen		Bireysel Görüşmeler		Grup Görüşmeleri
		Meslek Sayısı	Eğitim Yeri Sayısı	Meslek Sayısı	Eğitim yeri Sayısı	Meslek Danışmanlığı	İş Danışmanlığı	
ADANA	132	0	0	0	0	0	174	2
ADYAMAN	20	0	0	0	0	1	117	2
AFYONKARAHİSAR	195	0	0	0	0	0	37	0
AĞRI	36	0	0	0	0	0	14	0
AKSARAY	43	0	0	0	0	0	42	0
AMASYA	8	0	0	0	0	0	44	15
ANKARA	303	0	0	0	0	1	524	51
ANTALYA	70	0	0	0	0	2	441	2
ARDAHAN	4	0	0	0	0	0	20	0
ARTVİN	98	0	0	0	0	0	32	4
AYDIN	114	0	0	0	0	0	127	1
BALIKESİR	131	0	0	0	0	18	344	0
BARTIN	13	0	0	0	0	0	20	0
BATMAN	0	0	0	0	0	1	142	3
BAYBURT	6	0	0	0	0	0	56	4
BİLECİK	2	0	0	0	0	0	7	0
BİNGÖL	67	0	0	0	0	0	94	0
BITLİS	96	0	0	0	0	0	34	0
BOLU	41	0	0	0	0	1	87	0
BURDUR	14	0	0	0	0	0	57	0
BURSA	193	0	0	0	0	0	926	2
ÇANAKKALE	144	0	0	0	0	0	90	0
ÇANKIRI	21	0	0	0	0	0	45	0
ÇORUM	42	0	0	0	0	0	129	0
DENİZLİ	66	0	0	0	0	0	161	3
DIYARBAKIR	31	0	0	0	0	0	23	1
DÜZCE	27	0	0	0	0	0	152	0
EDİRNE	51	0	0	0	0	0	41	4
ELAZIĞ	8	0	0	0	0	0	196	2
ERZİNCAN	97	0	0	0	0	1	73	1
ERZURUM	14	0	0	0	0	3	57	0
ESKİŞEHİR	285	0	0	0	0	0	226	0
GAZİANTEP	59	0	0	0	0	29	103	15
GİRESUN	10	0	0	0	0	0	48	0
GÜMÜŞHANE	0	0	0	0	0	0	29	0
HAKKARİ	0	0	0	0	0	0	19	0
HATAY	0	0	0	0	0	0	26	0
İĞDIR	6	0	0	0	0	0	13	0
İSPARTA	58	0	0	0	0	10	83	2
İSTANBUL	906	0	0	0	0	3	1.211	26
İZMİR	163	1	0	0	0	35	817	14

TABLO 21: GENEL İŞ VE MESLEK DANIŞMANLIĞI ÇALIŞMALARI
KASIM 2011

Birim	Danışmanlarca Yapılan Ziyaret Sayısı	Araştırma Yapılan		Güncelleştirilen		Bireysel Görüşmeler		Grup Görüşmeleri
		Meslek Sayısı	Eğitim Yeri Sayısı	Meslek Sayısı	Eğitim yeri Sayısı	Meslek Danışmanlığı	İş Danışmanlığı	
KAHRAMANMARAŞ	0	0	0	0	0	0	143	0
KARABÜK	31	0	0	0	0	2	7	1
KARAMAN	31	0	0	0	0	0	33	24
KARS	0	0	0	0	0	0	0	5
KASTAMONU	1	0	0	0	0	0	108	0
KAYSERİ	77	0	0	0	0	1	438	2
KIRIKKALE	73	0	0	0	0	0	94	2
KIRKLARELİ	88	0	0	0	0	0	139	0
KIRŞEHİR	11	0	0	0	0	0	13	3
KİLİS	41	0	0	0	0	0	12	0
KOCAELİ	57	0	0	0	0	1	353	44
KONYA	63	0	0	0	0	5	132	3
KÜTAHYA	59	0	0	0	0	0	30	0
MALATYA	61	0	0	0	0	0	98	0
MANİSA	19	1	0	0	0	14	360	9
MARDİN	1	0	0	0	0	0	0	0
MERSİN	52	0	0	0	0	0	105	6
MUĞLA	10	0	0	0	0	0	5	2
MUŞ	20	0	0	0	0	2	107	9
NEVŞEHİR	28	0	0	0	0	0	6	13
NİĞDE	55	0	0	0	0	0	46	29
ORDU	23	0	0	0	0	0	50	1
OSMANIYE	21	0	0	0	0	1	103	23
RİZE	0	0	0	0	0	4	55	1
SAKARYA	137	0	0	0	0	0	256	2
SAMSUN	65	0	0	0	0	0	548	1
SIIRT	5	0	0	0	0	0	54	3
SİNOP	17	0	0	0	0	0	62	4
SİVAS	5	0	0	0	0	1	84	28
ŞANLIURFA	0	0	0	0	0	0	7	0
ŞİRNAK	28	0	0	0	0	0	3	0
TEKİRDAĞ	181	0	0	0	0	33	338	0
TOKAT	72	0	0	0	0	0	21	0
TRABZON	53	0	0	0	0	1	70	0
TUNCELİ	0	0	0	0	0	0	21	0
UŞAK	81	0	0	0	0	0	104	0
VAN	0	0	0	0	0	0	1	0
YALOVA	13	0	0	0	0	0	45	0
YOZGAT	0	0	0	0	0	0	2	0
ZONGULDAK	2	0	0	0	0	0	90	4
Genel Toplam	5.055	2	0	0	0	170	11.024	373

TABLO 22: ÖZELLEŐTİRME NEDENİYLE İŐTEN ÇIKARILANLARA YAPILAN İŐ KAYBI TAZMİNATI (İKT)ÖDEMELERİ					
AY	İKT Başvuru	İKT Ödeneđi Kesilen	İKT Ödeneđi Biten	İKT Ödemesi Devam Eden	İKT Ödemesi Hak Etmeyen
KASIM 2011	278	2	0	276	0

TABLO 23: 4447 SAYILI KANUN GEREĐİ İŐTEN ÇIKARILANLARA YAPILAN (İÖ) ÖDEMELER					
AY	İŐsizlik Ödeneđine Başvuru	İŐsizlik Ödeneđi Kesilen	İŐsizlik Ödeneđi Biten	İÖ Ödemesi Devam Eden	İÖ Ödemesi Hak Etmeyen
KASIM 2011	39.536	1.478	86	25.025	12.644

(*) İŐsizlik Sigortası verileri Kasım Ayı sonu itibariyle sabitlenmiŐ deđerler olup, İŐsizlik Sigortası Bültenindeki deđerlerden farklılık gösterebilir.

TABLO 24: ÖZÜR GRUPLARINA GÖRE ÖZÜRLÜLER

	BAŞVURULAR			İŞE YERLEŞTİRMELER		
	Erkek	Kadın	Toplam	Erkek	Kadın	Toplam
NÖROLOJİK HASTALIKLAR GRUBUNDAKİ ÖZÜRLÜLER	95	51	146	199	29	228
RUH HASTALIKLARI GRUBUNDAKİ ÖZÜRLÜLER	49	22	71	86	6	92
GÖZ HASTALIKLARI GRUBUNDAKİ ÖZÜRLÜLER	120	71	191	293	40	333
İŞİTME-KONUŞMA HASTALIKLARI GRUBUNDAKİ ÖZÜRLÜLER	92	90	182	279	75	354
İÇ HASTALIKLARI GRUBUNDAKİ ÖZÜRLÜLER	48	31	79	92	14	106
ORTOPEDİK VE TRAVMALOJİK HASTALIKLAR GRUBUNDAKİ ÖZÜRLÜLER	157	89	246	456	110	566
DERİ HASTALIKLARI GRUBUNDAKİ ÖZÜRLÜLER	5	4	9	6	1	7
GÖĞÜS VE DAMAR HASTALIKLARI GRUBUNDAKİ ÖZÜRLÜLER	44	33	77	47	6	53
ONKOLOJİK HASTALIKLAR GRUBUNDAKİ ÖZÜRLÜLER	8	2	10	12	1	13
YANIK GRUBUNDAKİ ÖZÜRLÜLER	4	1	5	50	4	54
DİĞER HASTALIKLAR GRUBUNDAKİ ÖZÜRLÜLER	335	225	560	266	60	326
BATINI İLGİLENDİRE HASTALIKLAR	2	1	3	3	0	3
SİNDİRİM SİSTEMİ HASTALIKLARI	14	8	22	16	1	17
HEMATOLOJİK HASTALIKLAR	11	11	22	44	6	50
ÜROLOJİK HASTALIKLAR	13	4	17	36	4	40
DAMAR HASTALIKLARI	91	39	130	51	6	57
ZİHİNSEL RUHSAL DAVRANIŞSAL BOZUKLUKLAR	282	152	434	145	21	166
KADIN HASTALIKLARI VE DOĞUM	0	2	2	0	0	0
ENDOKRİN SİSTEMİ	19	15	34	11	2	13
TOPLAM	1.389	851	2.240	2.092	386	2.478

TABLE:25 2011 YILI KASIM AYI SONU İTİBARIYLA İŞSİZLİK ÖDENEĞİNE BAŞVURAN,
HAKEDEN VE HAKETMEYENLERİN MESLEK GRUPLARINA GÖRE DAĞILIMI

MESLEKLER	İŞSİZLİK ÖDENEĞİNE BAŞVURU	İŞSİZLİK ÖDENEĞİ			İŞSİZLİK ÖDENEĞİ HAKETMEYEN (*)
		HAKEDEN İŞSİZLİK ÖDENEĞİ KESİLEN	HAKEDEN İŞSİZLİK ÖDENEĞİ BİTEN	ÖDEMESİ DEVAM EDEN	
BÜRO MEMURU (GENEL)	1.842	52	3	1.198	570
ÖN MUHASEBECİ	861	13	0	584	260
AŞÇI	829	11	1	556	251
GARSON (SERVİS ELEMANI)	815	23	1	528	252
SATIŞ ELEMANI (TANITIM)	724	17	1	505	198
MUHASEBECİLER	650	10	1	502	131
DİĞER BÜRO MEMURLARI	595	24	1	409	156
TEMİZLİK GÖREVLİSİ	551	10	0	331	199
TURİZM VE OTELCİLİK ELEMANI	515	4	0	297	202
ŞOFÖR (YÜK TAŞIMA)	432	20	1	272	133
TİCARİ SATIŞ TEMSİLCİLERİ	386	13	0	279	94
MAKİNECİ (DIKIŞ)	375	6	2	223	141
ELEKTRİK MÜHENDİSLİĞİ TEKNİSYENLERİ	360	21	1	211	124
ŞOFÖR (YOLCU TAŞIMA)	356	14	1	200	139
MAKİNE MÜHENDİSLİĞİ TEKNİSYENLERİ	333	31	1	180	118
SEKRETER(GENEL)	325	2	1	246	77
GÜVENLİK GÖREVLİSİ	305	16	0	175	108
KAMYON VE KAMYONET ŞOFÖRÜ (ŞEHİR İÇİ)	303	14	0	179	110
ÇAYCI	303	5	0	167	130
BİLGİSAYAR İŞLETMENİ	290	9	0	150	129
BİLGİ VE İLETİŞİM TEKNOLOJİSİ İŞLETİM TEKNİSYENLİ	277	12	0	155	109
ŞEFLER (YİYECEK HAZIRLAMA VE SUNUM HİZMETLER	234	2	2	151	78
BANKACILIK MESLEK ELEMANI	226	5	0	171	50
KAŞİYER	214	2	1	136	69
ELEKTRİKÇİ (GENEL)	206	13	0	122	70
FİRINCI USTASI-UNLU MAMULLER	187	2	0	135	49
TEKNİK VE MEDİKAL SATIŞLAR İLE İLGİLİ PROFESYON	186	4	1	139	41
BARMEN	184	7	0	114	60
BAŞKA YERDE SINIFLANDIRILMAMIŞ FİZİK VE MÜHENDİ	174	16	0	110	47
EKONOMİSTLER	170	6	1	125	37
SATIŞ VE PAZARLAMA MÜDÜRLERİ	162	5	0	124	31
ODA GÖREVLİSİ (TURİZM)	152	0	0	84	67
DİĞER İMALAT VE İLGİLİ İŞÇİLER (ELLE)	151	8	0	83	57
BAHÇIVAN (GENEL)	151	6	0	96	48
SICAK MUTFAK AŞÇISI	150	3	0	90	56
RESEPSİYONİST	147	4	0	98	42
BULAŞIKÇI (STEVARD)	147	0	0	86	59
ELEKTRİK ARK KAYNAKÇISI (MAKİNE İLE)	142	20	0	66	56
ORTAÖĞRETİM ÖĞRETMENLERİ	139	0	0	99	37
FORKLİFT OPERATÖRÜ	139	13	0	82	44
İNŞAAT MÜHENDİSLİĞİ TEKNİSYENLERİ	133	7	0	75	47
ELEKTRONİK MÜHENDİSLİĞİ TEKNİSYENLERİ	131	3	0	74	54
GÜMRÜKLEME VE SEVKİYAT ARACILARI	130	2	0	94	34
OKUL ÖNCESİ ÖĞRETMENLERİ	125	3	0	79	40
KAT ŞEFİ (TURİZM)	124	2	0	86	35
AYAKKABI İMALAT İŞÇİSİ (GENEL)	124	1	0	105	18
PERAKENDE VE TOPTAN TİCARET MÜDÜRLERİ	123	5	1	85	30
LOKANTA VE RESTORAN MÜDÜRLERİ	121	2	0	89	27
KALİTE KONTROLÇÜ	119	3	0	77	38
MOBİLYA İMALATÇISI/MOBİLYACI (AHSAP)	118	4	0	73	41
DİĞER FIRINCILAR, PASTACILAR VE ŞEKERLEME İMAL	117	6	0	79	30
ECZACILIK TEKNİSYENLERİ VE YARDIMCI ELEMANLAR	117	0	0	99	18
ÜRÜN VE GIYSI TASARIMCILARI	116	1	1	76	38
GÜVENLİK GÖREVLİSİ (SİLAHLI)	111	6	0	80	24
MUHASEBE MESLEK ELEMANI	106	3	0	74	29
BEKÇİ	105	3	2	59	40
KONFEKSİYON İŞÇİSİ	104	2	2	69	30
GRAFİK VE MULTİMEDYA TASARIMCILARI	102	1	1	61	38
ÜTÜCÜ	102	2	0	63	36
TAKSİ ŞOFÖRÜ	98	4	0	65	29
GAZALTI KAYNAKÇISI	98	8	1	53	36
MUHASEBE İLE İLGİLİ YARDIMCI PROFESYONEL MESL	95	2	0	75	18
BÜRO İŞÇİSİ	93	1	0	72	21
MEYDANCI (OTEL)	91	2	0	59	29
MESLEKİ EĞİTİM ÖĞRETMENLERİ	91	0	0	57	34
SATIN ALMA GÖREVLİLERİ	88	2	0	72	14
MÜŞTERİ TEMSİLCİSİ	88	1	0	68	19
MAKİNE MÜHENDİSLERİ	86	4	0	60	21
KAYNAKÇI (OKSİJEN VE ELEKTRİK)	86	9	1	50	25
MAKAM ŞOFÖRÜ	84	1	0	64	19
BEDEN İŞÇİSİ	10.776	525	31	6.386	3.776
DİĞER	10.846	420	26	6.989	3.327
TOPLAM	39.536	1.478	86	25.025	12.644

(*) İşsizlik Sigortası verileri Kasım Ayı sonu itibarıyla sabitlenmiş değerler olup, İşsizlik Sigortası Bültenindeki değerlerden farklılık gösterebilir.

TABLO:26 2011 YILI KASIM AYI SONU İTİBARIYLA İŞSİZLİK ÖDENEĞİNE BAŞVURAN, HAKEDEN VE HAKETMEYENLERİN YAŞ GRUPLARINA GÖRE DAĞILIMI

YAŞ GRUPLARI	İŞSİZLİK ÖDENEĞİNE BAŞVURU	İŞSİZLİK ÖDENEĞİ HAKEDEN			İŞSİZLİK ÖDENEĞİ HAKETMEYEN (*)
		İŞSİZLİK ÖDENEĞİ KESİLEN	İŞSİZLİK ÖDENEĞİ BİTEN	ÖDEMESİ DEVAM EDEN	
TOPLAM	39.536	1.478	86	25.025	12.644
15-19	304	4	0	129	170
20-24	4206	111	1	2151	1890
25-29	9449	362	12	5887	3095
30-34	9386	391	15	6261	2641
35-39	6842	294	20	4494	1980
40-44	5021	193	19	3298	1503
45-49	3211	100	16	2108	981
50-54	763	17	3	480	259
55-59	294	5	0	180	105
60-64	43	1	0	26	14
65 +	17	0	0	11	6
ERKEK	28.652	1.340	61	17.580	9.438
15-19	237	4	0	100	132
20-24	2500	89	1	1099	1275
25-29	6573	320	6	3903	2274
30-34	6892	363	9	4419	2035
35-39	5096	271	13	3293	1476
40-44	3891	177	16	2551	1140
45-49	2627	97	13	1721	796
50-54	554	14	3	329	203
55-59	234	4	0	138	88
60-64	34	1	0	19	13
65 +	14	0	0	8	6
KADIN	10.884	138	25	7.445	3.206
15-19	67	0	0	29	38
20-24	1706	22	0	1052	615
25-29	2876	42	6	1984	821
30-34	2494	28	6	1842	606
35-39	1746	23	7	1201	504
40-44	1130	16	3	747	363
45-49	584	3	3	387	185
50-54	209	3	0	151	56
55-59	60	1	0	42	17
60-64	9	0	0	7	1
65 +	3	0	0	3	0

(*) İşsizlik Sigortası verileri Kasım Ayı sonu itibariyle sabitlenmiş değerler olup, İşsizlik Sigortası Bültenindeki değerlerden farklılık gösterebilir.

TABLO:27 2011 YILI KASIM AYI SONU İTİBARIYLA İŞSİZLİK ÖDENEĞİNE BAŞVURAN, HAKEDEN VE HAKETMEYENLERİN EĞİTİM DÜZEYLERİNE GÖRE DAĞILIMI

EĞİTİM DÜZEYLERİ	İŞSİZLİK ÖDENEĞİNE BAŞVURU	İŞSİZLİK ÖDENEĞİ HAKEDEN			İŞSİZLİK ÖDENEĞİ HAKETMEYEN (*)
		İŞSİZLİK ÖDENEĞİ KESİLEN	İŞSİZLİK ÖDENEĞİ BİTEN	ÖDEMESİ DEVAM EDEN	
TOPLAM	39.536	1.478	86	25.025	12.644
Okur Yazar Olmayan	851	23	0	491	330
Okur Yazar	521	16	0	330	162
İlköğretim	20.322	812	56	12.605	6.737
Ortaöğretim (Lise ve Dengi)	11.985	496	24	7.706	3.638
Önlisans	2.553	61	4	1.610	857
Lisans	3.162	64	2	2.188	879
Yüksek Lisans	139	6	0	93	40
Doktora	3	0	0	2	1
ERKEK	28.652	1.340	61	17.580	9.438
Okur Yazar Olmayan	555	19	0	307	223
Okur Yazar	362	11	0	219	121
İlköğretim	16.403	768	43	10.086	5.415
Ortaöğretim (Lise ve Dengi)	8.197	452	13	5.008	2.632
Önlisans	1.318	41	3	758	502
Lisans	1.745	46	2	1.157	521
Yüksek Lisans	70	3	0	44	23
Doktora	2	0	0	1	1
KADIN	10.884	138	25	7.445	3.206
Okur Yazar Olmayan	296	4	0	184	107
Okur Yazar	159	5	0	111	41
İlköğretim	3.919	44	13	2.519	1.322
Ortaöğretim (Lise ve Dengi)	3.788	44	11	2.698	1.006
Önlisans	1.235	20	1	852	355
Lisans	1.417	18	0	1.031	358
Yüksek Lisans	69	3	0	49	17
Doktora	1	0	0	1	0

(*) İşsizlik Sigortası verileri Kasım Ayı sonu itibariyle sabitlenmiş değerler olup, İşsizlik Sigortası Bültenindeki değerlerden farklılık gösterebilir.

TABLO 28: 2011 YILI KASIM AYI SONU İTİBARIYLA İL MÜDÜRLÜKLERİNİN İŞSİZLİK SİGORTASI FAALİYETLERİNE İLİŞKİN GENEL VERİLER

İLLER	İŞSİZLİK ÖDENEĞİNE BAŞVURU	İŞSİZLİK ÖDENEĞİ HAKEDEN			İŞSİZLİK ÖDENEĞİ HAKETMEYEN (*)
		İŞSİZLİK ÖDENEĞİ KESİLEN	İŞSİZLİK ÖDENEĞİ BİTEN	ÖDEMESİ DEVAM EDEN	
ADANA	719	42	5	546	121
ADİYAMAN	83	2	2	44	30
AFYONKARAHİSAR	179	13	1	136	29
AĞRI	35	0	0	22	11
AKSARAY	74	9	1	53	11
AMASYA	102	2	0	81	19
ANKARA	2.432	73	6	1.395	951
ANTALYA	5.332	103	3	3.274	1.827
ARDAHAN	8	0	0	4	4
ARTVİN	100	6	0	70	15
AYDIN	646	9	0	362	262
BALIKESİR	305	8	0	210	86
BARTIN	53	7	0	37	9
BATMAN	98	5	0	62	30
BAYBURT	39	0	0	36	3
BİLECİK	119	6	0	78	35
BİNGÖL	68	1	0	61	6
BITLİS	24	0	0	17	7
BOLU	130	3	0	58	68
BURDUR	54	5	0	34	15
BURSA	1.947	98	10	1.204	608
ÇANAKKALE	137	3	0	82	52
ÇANKIRI	39	2	0	26	11
ÇORUM	191	4	0	106	80
DENİZLİ	598	25	2	332	237
DİYARBAKIR	211	3	0	175	32
DÜZCE	219	7	0	165	47
EDİRNE	112	5	4	69	34
ELAZIĞ	178	4	1	91	75
ERZİNCAN	70	2	0	41	27
ERZURUM	206	5	0	90	110
ESKİŞEHİR	363	18	0	232	109
GAZİANTEP	477	29	3	373	67
GİRESUN	156	4	0	132	20
GÜMÜŞHANE	24	0	0	13	11
HAKKARİ	11	0	0	5	6
HATAY	256	9	5	168	63
İĞDIR	10	0	0	5	4
ISPARTA	98	3	0	79	15
İSTANBUL	10.835	333	19	6.747	3.673
İZMİR	2.615	59	4	1.705	894

TABLO 28: 2011 YILI KASIM AYI SONU İTİBARIYLA İL MÜDÜRLÜKLERİNİN İŞSİZLİK SİGORTASI FAALİYETLERİNE İLİŞKİN GENEL VERİLER

İLLER	İŞSİZLİK ÖDENEĞİNE BAŞVURU	İŞSİZLİK ÖDENEĞİ HAKEDEN			İŞSİZLİK ÖDENEĞİ HAKETMEYEN (*)
		İŞSİZLİK ÖDENEĞİ KESİLEN	İŞSİZLİK ÖDENEĞİ BİTEN	ÖDEMESİ DEVAM EDEN	
KAHRAMANMARAŞ	246	18	1	156	70
KARABÜK	86	4	0	51	25
KARAMAN	93	9	0	64	20
KARS	38	1	0	16	3
KASTAMONU	69	3	0	38	28
KAYSERİ	462	27	1	312	122
KİLİS	76	6	0	51	17
KIRIKKALE	226	16	0	168	41
KIRKLARELİ	48	0	1	29	18
KİRŞEHİR	10	0	0	6	3
KOCAELİ	1.054	79	1	743	230
KONYA	444	18	1	269	155
KÜTAHYA	326	151	1	112	59
MALATYA	198	8	0	130	59
MANİSA	489	22	4	284	175
MARDİN	55	2	0	40	13
MERSİN	404	14	1	294	95
MUĞLA	2.097	43	1	1.273	780
MUŞ	26	0	0	22	3
NEVŞEHİR	120	3	0	83	34
NİĞDE	53	1	1	38	12
ORDU	136	6	0	105	25
OSMANİYE	110	3	2	62	43
RİZE	143	1	0	112	29
SAKARYA	369	16	1	256	93
SAMSUN	244	10	0	215	19
SİİRT	43	1	0	28	14
SİNOP	59	0	0	39	20
SİVAS	246	10	0	183	53
ŞANLIURFA	134	10	0	82	41
ŞIRNAK	43	0	0	26	16
TEKİRDAĞ	678	37	2	392	243
TOKAT	114	2	0	91	21
TRABZON	269	10	0	157	101
TUNCELİ	46	1	0	38	7
UŞAK	235	21	0	196	17
VAN	275	12	0	195	65
YALOVA	135	1	0	69	65
YOZGAT	116	2	1	63	49
ZONGULDAK	168	3	1	117	47
TOPLAM	39.536	1.478	86	25.025	12.644

(*) İşsizlik Sigortası verileri Kasım Ayı sonu itibarıyla sabitlenmiş değerler olup, İşsizlik Sigortası Bültenindeki değerlerden farklılık gösterebilir.

TANIMLAR

Başvuru: İş arayanların, gereksinimlerinin karşılanması için Kurum İl Müdürlüklerine doğrudan yaptıkları müracaat.

Açık İş : Kuruma işverenlerden intikal eden işçi istemi.

Takdim: Kurum İl Müdürlüklerince işyerine gönderilmesine karar verilen iş arayanların, işverenle görüşme yapmak üzere işyerinde bulunması.

İşe Yerleştirme (Plasman): İş arayanların Kurumca işe yerleştirilmesi.

Karşılana Açık İş: İşverenlerin vermiş oldukları işçi istemlerinin Kurumca karşılanması.

Açık Kontenjan: İşverenlerin yasa gereği çalıştırmak zorunda oldukları özörlü ve eski hükümlüler ile terörden etkilenme sonucu işe yerleştirileceklere ilişkin açık işgücü sayısı.

Özörlü: Bedensel, zihinsel ve ruhsal özörleri nedeniyle çalışma gücünün en az %40'ından yoksun olduğu sağlık kurulu raporu ile belgelenen kişiler.(Sakatların İstihdamı hk.Tüzük, Md.2).

Eski Hükümlü: Altı aydan daha uzun süreli hürriyeti bağlayıcı bir cezadan veya devlet memuru olmaya engel bir suçtan hüküm giymiş ve cezasını infaz kurumlarında tamamlamış veya cezası tecil edilmiş yahut şartlı salıverme yoluyla tahliye edilmiş olanlar ile özel kanunlarında belirtilen şartlardan dolayı istihdam edilmeleri olanağı bulunmayanlar veya ömür boyu kamu hizmetlerinden yasaklı bulunanlar ya da Kurum tarafından daha önce bu kapsamda işe yerleştirilmemiş olan mükerrer suç işleyen kişiler(Eski Hükümlülerin İstihdamı hk. Tüzük, Md.2).

Kayıtlı İşgücü: İş arayanlardan aktif kayıtlarda yer alanların tümü.

Kayıtlı İşsiz: Çalışma çağında ve gücünde olan, çalışmak isteyen, Kuruma başvurduğunda asgari ücret düzeyinde gelir getirici bir işi olmayan, Kurum tarafından henüz kendisine iş bulunamayan aktif kayıtlardaki kişilerdir. Kayıtlı işgücünden, daha iyi şartlarda iş arayanlar, emeklilerden iş arayanlar ve belli bir iş yerinde çalışmak isteyenler çıkarıldığında geri kalanlar kayıtlı işsiz sayılmaktadır.

TANIMLAR

Başvuru: İş arayanların, gereksinimlerinin karşılanması için Kurum İl Müdürlüklerine doğrudan yaptıkları müracaat.

Açık İş : Kuruma işverenlerden intikal eden işçi istemi.

Takdim: Kurum İl Müdürlüklerince işyerine gönderilmesine karar verilen iş arayanların, işverenle görüşme yapmak üzere işyerinde bulunması.

İşe Yerleştirme (Plasman): İş arayanların Kurumca işe yerleştirilmesi.

Karşılanan Açık İş: İşverenlerin vermiş oldukları işçi istemlerinin Kurumca karşılanması.

Açık Kontenjan: İşverenlerin yasa gereği çalıştırmak zorunda oldukları özürlü ve eski hükümlüler ile terörden etkilenme sonucu işe yerleştirileceklere ilişkin açık işgücü sayısı.

Özürlü: Bedensel, zihinsel ve ruhsal özürleri nedeniyle çalışma gücünün en az %40'ından yoksun olduğu sağlık kurulu raporu ile belgelenen kişiler.(Sakatların İstihdamı hk.Tüzük, Md.2).

Eski Hükümlü: Altı aydan daha uzun süreli hürriyeti bağlayıcı bir cezadan veya devlet memuru olmaya engel bir suçtan hüküm giymiş ve cezasını infaz kurumlarında tamamlamış veya cezası tecil edilmiş yahut şartlı salıverme yoluyla tahliye edilmiş olanlar ile özel kanunlarında belirtilen şartlardan dolayı istihdam edilmeleri olanağı bulunmayanlar veya ömür boyu kamu hizmetlerinden yasaklı bulunanlar ya da Kurum tarafından daha önce bu kapsamda işe yerleştirilmemiş olan mükerrer suç işleyen kişiler(Eski Hükümlülerin İstihdamı hk. Tüzük, Md.2).

Kayıtlı İşgücü: İş arayanlardan aktif kayıtlarda yer alanların tümü.

Kayıtlı İşsiz: Çalışma çağında ve gücünde olan, çalışmak isteyen, Kuruma başvurduğunda asgari ücret düzeyinde gelir getirici bir işi olmayan, Kurum tarafından henüz kendisine iş bulunamayan aktif kayıtlardaki kişilerdir. Kayıtlı işgücünden, daha iyi şartlarda iş arayanlar, emeklilerden iş arayanlar ve belli bir iş yerinde çalışmak isteyenler çıkarıldığında geri kalanlar kayıtlı işsiz sayılmaktadır.