

Ülkemizde işgücü piyasasının düzenlenmesi ile ilgili faaliyetleri yürütmek üzere 1946 tarihli, 4837 sayılı Kanunla İş ve İşçi Bulma Kurumu kurulmuştur. Kurum bu tarihten 2000 yılına kadar 54 yıl süreyle, iş piyasasının düzenlenmesi ile ilgili tek kurum olarak faaliyet göstermiştir.

İş piyasasında değişen koşullar nedeniyle İş ve İşçi Bulma Kurumu'nun yeniden yapılanması ihtiyacı ortaya çıkmış ve 5 Temmuz 2003 tarihli, 25159 sayılı Resmi Gazetede yayımlanarak yürürlüğe giren 4904 sayılı Kanun ile Türkiye İş Kurumu kurulmuştur.

Yeni Kanun ile Kurum Aktif işgücü politikalarını uygulayacak bir yapıya kavuşturulmuş, Kurumun İşgücü piyasasındaki tekel yetkisi kaldırılarak, özel istihdam bürolarına faaliyette bulunma imkânı getirilmiş, Genel Kurul ve Yönetim Kurulu oluşturularak, sosyal tarafların üçlü bir yapı içerisinde Kurumun yönetimine katılması sağlanmıştır.

Türkiye İş Kurumu, ulusal istihdam politikasının oluşturulmasına ve istihdamın geliştirilmesine katkıda bulunmak, işsizlik sigortası işlemlerini yürütmek, işgücü piyasası ile ilgili istatistikî verileri toplamak ve analiz etmek, iş ve meslek analizleri yapmak, işgücü yetiştirmeye yönelik programlar uygulamak, işgücünün yurtiçindeki ve yurtdışındaki işlere yerleştirilmesine aracılık etmek, işgücü piyasasının düzenlenmesine yönelik aktif ve pasif istihdam politikaları oluşturmak, kurum faaliyetleri ile ilgili alanlarda uluslar arası kuruluşların istihdam ve çalışma hayatı ile ilgili kararlarını izlemek görevlerini yerine getirmektedir.

Türkiye İş Kurumu, Çalışma ve Sosyal Güvenlik Bakanlığı'nın ilgili kuruluşu olup, özel hukuk hükümlerine tabi, tüzel kişiliğe haiz, idari ve mali bakımdan özerk bir kamu kurumudur.

### **Kuruma Kayıtlı İşgücü ve İşsiz Bilgileri**

Kuruma kayıtlı işgücü sayısı geçen yılın aynı ayına göre 357 bin 875 kişi artarak 2 milyon 111 bin 682 kişi, kayıtlı işsiz sayısı ise 246 bin 89 kişi artarak 1 milyon 817 bin 496 kişi olmuştur. Kayıtlı işgücü % 20,41 oranında, kayıtlı işsiz sayısı % 15,66 oranında artmıştır.

**Tablo 1: Temel Göstergeler**

2010-2011 EYLÜL AYI TEMEL GÖSTERGELER							
	2010 EYLÜL			2011 EYLÜL			Değişim Oranı
	Erkek	Kadın	Toplam	Erkek	Kadın	Toplam	(%)
<b>BAŞVURU</b>	48.786	38.969	87.755	82.251	58.868	141.119	60,81
İşsiz	43.814	35.730	79.544	73.558	53.594	127.152	59,85
Diğer	4.972	3.239	8.211	8.693	5.274	13.967	70,10
<b>AÇIK İŞ</b>	-	-	31.419	-	-	59.171	88,33
Kamu	-	-	2.318	-	-	3.931	69,59
Özel	-	-	29.101	-	-	55.240	89,82
<b>İŞE YERLEŞTİRME</b>	11.660	3.425	15.085	21.189	9.883	31.072	105,98
Kamu	3.066	267	3.333	3.365	948	4.313	29,40
Özel	8.594	3.158	11.752	17.824	8.935	26.759	127,70
Normal	9.678	3.108	12.786	18.899	9.519	28.418	122,26
Kamu	3.024	265	3.289	3.317	944	4.261	29,55
Özel	6.654	2.843	9.497	15.582	8.575	24.157	154,36
Özürü	1.965	316	2.281	2.270	364	2.634	15,48
Eski Hükümlü	17	1	18	20	0	20	11,11
<b>KAYITLI İŞGÜCÜ</b>	1.254.091	499.716	1.753.807	1.322.216	789.466	2.111.682	20,41
<b>KAYITLI İŞSİZ</b>	1.110.649	460.758	1.571.407	1.111.507	705.989	1.817.496	15,66
<b>YURTDIŞI BAŞVURU</b>	43	17	60	77	22	99	65,00
<b>YURTDIŞI GÖNDERME</b>	2.425	26	2.451	4.827	16	4.843	97,59

**Kuruma Başvurular geçen yılın aynı ayına göre % 60,81 oranında artmıştır.**

2011 yılı Eylül ayı içerisinde 141 bin 119 kişi Kurumumuz faaliyetlerinden yararlanmak için başvuruda bulunmuştur. Başvuranlardan 127 bin 152 kişisi işsiz, 13 bin 777 kişisi şu an çalışmakla beraber daha iyi şartlarda iş arayanlar ve 190 kişisi de emeklidir. Kuruma ay içerisinde başvuranların % 41,7'si kadın işgücüdür. Başvuruların % 48,7'si lise altı, % 22,4'ü lise ve dengi okullu, % 14,5'i lise üstü eğitim mezunu ve % 14,4'ü okuryazar olmayanlardan oluşmaktadır.

**Ay içinde alınan açık işler, geçen yılın aynı ayına göre % 88,33 oranında artarak 59 bin 171 olmuştur.**

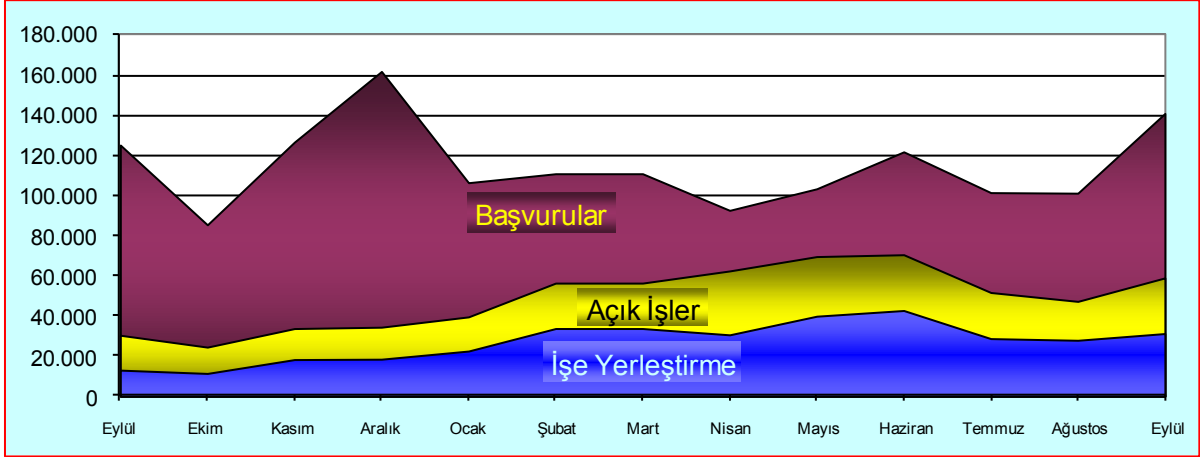
Açık işlerin % 93,4'ü özel kesim işyerlerinden alınmıştır. Özel kesim işyerlerinden alınan açık işlerin % 0,4'ü tarım, % 38,1'i sanayi, % 61,5'i hizmetler sektöründen oluşmaktadır.

**Ay içinde yapılan işe yerleştirme geçen yılın aynı ayına göre % 105,98 oranında artarak 31 bin 72 olmuştur.**

2010 yılı Eylül ayına göre özel kesim işyerlerine yapılan işe yerleştirmeler % 127,7 oranında kamu kesim işyerlerine yapılan işe yerleştirmeler ise % 29,4 oranında artmıştır. İşe yerleştirmelerin % 31,8'i kadın işgücünden oluşmaktadır.

İşe yerleştirilenlerin eğitimlerine göre dağılımı; % 58,3'ü lise altı, % 30,6'sı lise ve dengi okul, % 9,8'i lise üstü eğitim mezunu ve % 1,3'ü okuryazar olmayanlardan oluşmaktadır.

Grafik 1: Son Bir Yıllık Genel Faaliyetler



### Özürülere İlişkin Bilgiler

Eylül ayı içerisinde Kurumumuza iş aramak amacıyla 2 bin 311 özürlü kişi başvuruda bulunmuştur. Eylül ayı içerisinde 10 bin 86 adet özürülere yönelik açık iş alınmış olup, yine ay içerisinde 2 bin 634 özürlü kişi işe yerleştirilmiştir. İşe yerleştirilenlerin büyük bir kısmı (% 98,8'i) özel kesim işyerlerine yapılan yerleştirmelerden oluşmaktadır. Halen; İş aramak amacıyla, Kurumumuza 97 bin 149 özürlü kişi kayıtlı bulunmaktadır. Kurumumuz kayıtlarına göre Ağustos ayı sonu itibarıyla 23 bin 565 kişilik özürlü açık kontenjanı bulunmaktadır.

### İşsizlik Sigortası Fonu İle İlgili Bilgiler

Eylül 2011 ayında işsizlik ödeneğinden 167.105 kişiye 64.379.924.-TL ödeme yapılmıştır.

Ücret Garanti Fonu İşsizlik Sigortası Fonu içinde değerlendirilmekte olup Fonun varlığı, 30.09.2011 tarihi itibarıyla, giderler toplamı 63.009.534.-TL düşüldükten sonra 141.784.464.-TL'dir. Eylül 2011 ayında Ücret Garanti Fonu'ndan 104 kişiye toplam 224.254.-TL ödeme yapılmıştır.

Kısa çalışma ödeneği kapsamında; 2005 yılında 21 kişiye 10.566,94 TL, 2006 yılında 217 kişiye 64.398,01 TL, 2007 yılında 40 kişiye 22.051,13 TL, 2008 yılında 650 kişiye 70.639,73 TL, 2009 yılında 190.223 kişiye 162.506.260,69 TL, 2010 yılında 27.147 kişiye 39.144.355,77-TL ödeme yapılmıştır. Ocak 2011 ayında 2.242 kişiye 792.201,78 TL, Şubat 2011 ayında 2.455 kişiye 922.334,67 TL, Mart 2011 ayında ise 810 kişiye 273.794,39 TL, Nisan 2011 ayında 634 kişiye 233.218,14 TL Mayıs 2011 ayında 414 kişiye 132.558,51.-TL Haziran 2011 ayında 1.405 kişiye 799.029,16.-TL, Temmuz 2011 ayında 1.043 kişiye 193.796,05.-TL Ağustos 2011

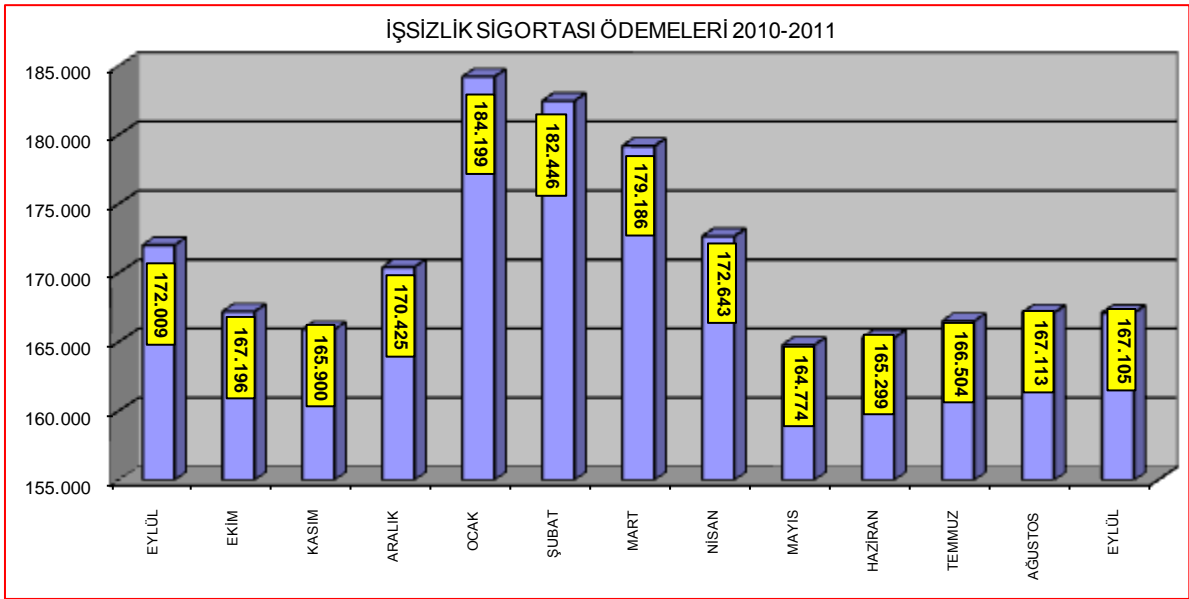
ayında 665 kişiye 385.237.-TL ve Eylül 2011 ayında 586 kişiye 101.031.-TL ödeme yapılmıştır.

30 Eylül 2011 tarihi itibarıyla, Fonun girişler toplamı; 22 milyar 518 milyon TL İşçi ve İşveren primi, 7 milyar 589 milyon TL Devlet Katkısı, 15 milyon 623 bin TL İdari Para Cezası, 441 milyon 648 bin TL Gecikme Zammı, 295 bin TL Diğer Gelirler, 241 milyon 931 bin TL İade girişi, 37 milyar 223 milyon TL faiz geliri olmak üzere toplam 68 milyar 30 milyon TL olarak gerçekleşmiştir. İşsizlik Sigortası Fonu toplam varlığı, çıkışlar toplamı 16 milyar 670 milyon TL düşüldükten sonra 51 milyar 359 milyon TL'dir.

### İşsizlik Ödeneğine İlişkin Bilgiler

Eylül 2011 ayında işsizlik ödeneğinden yararlanmak üzere 39.365 kişi ünitelerimize başvurmuştur. İşsizlik Sigortasının uygulamaya başladığı Mart 2002 tarihinden 30.09.2011 tarihine kadar sisteme 2.878.580 kişi başvuruda bulunmuş, 2.334.717 kişi işsizlik ödeneği almaya hak kazanmıştır. Mart 2002 tarihinden 30 Eylül 2011 tarihine kadar toplamda 4.341.444.554.-TL ödemede bulunulmuştur.

Grafik 3: Son Bir Yıl İçerisinde İşsizlik Ödeneği Alan Kişi Sayısı



### İşgücü Yetiştirme Kursları ve Mesleki Rehabilitasyon Faaliyetleri

Eylül ayı içerisinde toplam 1.386 adet kurs açılmış olup, bu kurslardan 9 bin 960 kişisi erkek, 8 bin 455 kişisi de kadın olmak üzere toplam 18 bin 415 kişi yararlanmıştır. 2011 yılı Ocak-Eylül döneminde açılan kurs sayısı 11 bin 747 olmuştur. Bu kurslardan da; 89 bin 111 kişisi erkek, 67 bin 496 kişisi de kadın olmak üzere toplam 156 bin 607 kişi faydalanmıştır. Ocak-Eylül 2011 döneminde UMEM kapsamında açılan kurs sayısı 3 bin 874, bu kurslara katılan sayısı da 29 bin 306 kişi olmuştur.

<b>TABLO 1A: YILLAR İTİBARIYLA EYLÜL AYI TEMEL GÖSTERGELERİ</b>					
	Yıllar	2010	2011	Değişim Oranı (%)	
		Eylül	Eylül		
BAŞVURU	Toplam	<b>Toplam</b>	87.755	141.119	60,81
		Erkek	48.786	82.251	68,60
		Kadın	38.969	58.868	51,06
	İşsiz	<b>Toplam</b>	79.544	127.152	59,85
		Erkek	43.814	73.558	67,89
		Kadın	35.730	53.594	50,00
	Diğer *	<b>Toplam</b>	8.211	13.967	70,10
		Erkek	4.972	8.693	74,84
		Kadın	3.239	5.274	62,83
AÇIK İŞ	<b>Toplam</b>	31.419	59.171	88,33	
	Kamu	2.318	3.931	69,59	
İŞVERENE TAKDİM	<b>Toplam</b>	29.101	55.240	89,82	
	Özel	88.929	199.601	124,45	
İŞE YERLEŞTİRME	Toplam	<b>Toplam</b>	70.055	142.086	102,82
		Erkek	18.874	57.515	204,73
		Kadın	15.085	31.072	105,98
	Normal Yerleştirme	<b>Toplam</b>	11.660	21.189	81,72
		Erkek	3.425	9.883	188,55
		Kadın	12.786	28.418	122,26
	Özürlü Yerleştirme	<b>Toplam</b>	9.678	18.899	95,28
		Erkek	3.108	9.519	206,27
		Kadın	2.281	2.634	15,48
	Eski Hükümlü Yerleştirme	<b>Toplam</b>	1.965	2.270	15,52
		Erkek	316	364	15,19
		Kadın	18	20	11,11
KAYITLI İŞGÜCÜ	<b>Toplam</b>	17	20	17,65	
	Erkek	1	0	-100,00	
	Kadın	1.753.807	2.111.682	20,41	
KAYITLI İŞSİZ	<b>Toplam</b>	1.254.091	1.322.216	5,43	
	Erkek	499.716	789.466	57,98	
	Kadın	1.571.407	1.817.496	15,66	
YURTDIŞI BAŞVURU	<b>Toplam</b>	1.110.649	1.111.507	0,08	
	Erkek	460.758	705.989	53,22	
	Kadın	60	99	65,00	
YURTDIŞI GÖNDERME	<b>Toplam</b>	43	77	79,07	
	Erkek	17	22	29,41	
	Kadın	2.451	4.843	97,59	
	<b>Toplam</b>	2.425	4.827	99,05	
	Erkek	26	16	-38,46	
	Kadın				

\* Daha İyi Şartlarda İş Arayanlar, Emeklilerden İş Arayanlar, Belirli Bir İş Yerinde İş Arayanlar

<b>TABLO 1B: YILLAR İTİBARIYLA OCAK-EYLÜL BİRİKİMLİ TEMEL GÖSTERGELER</b>					
	Yıllar	2010	2011	Değişim Oranı (%)	
		Ocak-Eylül	Ocak-Eylül		
BAŞVURU	Toplam	<b>Toplam</b>	880.261	1.041.994	18,37
		Erkek	562.773	638.613	13,48
		Kadın	317.488	403.381	27,05
	İşsiz	<b>Toplam</b>	807.232	897.692	11,21
		Erkek	513.004	539.831	5,23
		Kadın	294.228	357.861	21,63
	Diğer *	<b>Toplam</b>	73.029	144.302	97,60
		Erkek	49.769	98.782	98,48
		Kadın	23.260	45.520	95,70
AÇIK İŞ	<b>Toplam</b>	280.059	493.209	76,11	
	Kamu	51.010	34.307	-32,74	
İŞVERENE TAKDİM	<b>Toplam</b>	229.049	458.902	100,35	
	Özel	792.461	1.504.819	89,89	
İŞE YERLEŞTİRME	<b>Toplam</b>	630.563	1.131.313	79,41	
	Erkek	161.898	373.506	130,70	
	Kadın	158.280	269.839	70,48	
Normal Yerleştirme	<b>Toplam</b>	120.643	197.456	63,67	
	Erkek	37.637	72.383	92,32	
	Kadın	133.736	239.621	79,17	
Özürlü Yerleştirme	<b>Toplam</b>	99.385	171.640	72,70	
	Erkek	34.351	67.981	97,90	
	Kadın	24.360	30.020	23,23	
Eski Hükümlü Yerleştirme	<b>Toplam</b>	21.075	25.621	21,57	
	Erkek	3.285	4.399	33,91	
	Kadın	184	198	7,61	
KAYITLI İŞGÜCÜ	<b>Toplam</b>	183	195	6,56	
	Erkek	1	3	200,00	
	Kadın	1.753.807	2.111.682	20,41	
KAYITLI İŞSİZ	<b>Toplam</b>	1.254.091	1.322.216	5,43	
	Erkek	499.716	789.466	57,98	
	Kadın	1.571.407	1.817.496	15,66	
YURTDIŞI BAŞVURU	<b>Toplam</b>	1.110.649	1.111.507	0,08	
	Erkek	460.758	705.989	53,22	
	Kadın	650	646	-0,62	
YURTDIŞI GÖNDERME	<b>Toplam</b>	420	502	19,52	
	Erkek	230	144	-37,39	
	Kadın	34.688	35.007	0,92	
	<b>Toplam</b>	34.227	34.790	1,64	
	Erkek	461	217	-52,93	
	Kadın				

**TABLO 2: BAŞVURULAR****Ay İçindeki Başvurular**

		<b>Ağustos 2011</b>	<b>Eylül 2011</b>	<b>Değişim Oranı (%)</b>
<b>TOPLAM BAŞVURU</b>	<b>Toplam</b>	101.315	141.119	39,29
	<b>İşsiz</b>	89.738	127.152	41,69
	Normal	87.659	124.731	42,29
	Özürlü	1.995	2.311	15,84
	Eski Hükümlü	84	110	30,95
	Terörden Etkilenen	0	0	-
	<b>Daha İyi Şartlarda İş Arayan</b>	11.437	13.777	20,46
	<b>Emekli</b>	140	190	35,71
	<b>Belli Bir İşyerinde Çalışmak İsteyenler</b>	0	0	-
				-
<b>ERKEK</b>	<b>Toplam</b>	58.759	82.251	39,98
	<b>İşsiz</b>	51.542	73.558	42,71
	Normal	50.360	72.117	43,20
	Özürlü	1.099	1.332	21,20
	Eski Hükümlü	83	109	31,33
	Terörden Etkilenen	0	0	-
	<b>Daha İyi Şartlarda İş Arayan</b>	7.094	8.530	20,24
	<b>Emekli</b>	123	163	32,52
	<b>Belli Bir İşyerinde Çalışmak İsteyenler</b>	0	0	-
				-
<b>KADIN</b>	<b>Toplam</b>	42.556	58.868	38,33
	<b>İşsiz</b>	38.196	53.594	40,31
	<b>Normal</b>	37.299	52.614	41,06
	Özürlü	896	979	9,26
	Eski Hükümlü	1	1	0,00
	Terörden Etkilenen	0	0	-
	<b>Daha İyi Şartlarda İş Arayan</b>	4.343	5.247	20,82
	<b>Emekli</b>	17	27	58,82
	<b>Belli Bir İşyerinde Çalışmak İsteyenler</b>	0	0	-



**TABLO 4: İŞE YERLEŞTİRMELER**

		İşe Yerleştirme		Değişim Oranı (%)	
		Ağustos 2011	Eylül 2011		
TOPLAM İŞE YERLEŞTİRME	<b>Toplam</b>	27.727	31.072	12,06	
	Kamu	3.530	4.313	22,18	
	Özel	24.197	26.759	10,59	
	Tarım dışı	26.695	30.393	13,85	
	Tarım içi	1.032	679	-34,21	
	<b>Normal Yerleştirme</b>	24.997	28.418	13,69	
	Kamu	3.480	4.261	22,44	
	Özel	21.517	24.157	12,27	
	<b>Özürlü yerleştirme</b>	2.707	2.634	-2,70	
	Kamu	27	32	18,52	
	Özel	2.680	2.602	-2,91	
	<b>E.Hükümlü Yerleştirme (Kamu)</b>	23	20	-13,04	
	ERKEK	<b>Toplam</b>	19.653	21.189	7,82
		Kamu	3.029	3.365	11,09
Özel		16.624	17.824	7,22	
Tarım dışı		18.774	20.671	10,10	
Tarım içi		879	518	-41,07	
<b>Normal Yerleştirme</b>		17.329	18.899	9,06	
Kamu		2.981	3.317	11,27	
Özel		14.348	15.582	8,60	
<b>Özürlü yerleştirme</b>		2.302	2.270	-1,39	
Kamu		26	28	7,69	
Özel		2.276	2.242	-1,49	
<b>E.Hükümlü Yerleştirme (Kamu)</b>		22	20	-9,09	
KADIN		<b>Toplam</b>	8.074	9.883	22,41
		Kamu	501	948	89,22
	Özel	7.573	8.935	17,98	
	Tarım dışı	7.921	9.722	22,74	
	Tarım içi	153	161	5,23	
	<b>Normal Yerleştirme</b>	7.668	9.519	24,14	
	Kamu	499	944	89,18	
	Özel	7.169	8.575	19,61	
	<b>Özürlü yerleştirme</b>	405	364	-10,12	
	Kamu	1	4	300,00	
	Özel	404	360	-10,89	
	<b>E.Hükümlü Yerleştirme (Kamu)</b>	1	0	-100,00	



<b>TABLO 5: AÇIK İŞLER VE İŞE YERLEŞTİRMELER</b>							
Ay İçerisinde Alınan Açık İşler				İşe Yerleştirme			
	Ağustos 2011	Eylül 2011	Değişim Oranı (%)	Ağustos 2011	Eylül 2011	Değişim Oranı (%)	Açık İşlerden İptaller
<b>TOPLAM</b>	<b>47.406</b>	<b>59.171</b>	<b>24,82</b>	<b>27.727</b>	<b>31.072</b>	<b>12,06</b>	<b>1945</b>
Normal	38.028	49.072	29,04	24.997	28.418	13,69	1783
Özürü	9.368	10.086	7,66	2.707	2.634	-2,70	162
Eski hükümlü	10	13	30,00	23	20	-13,04	0
<b>Kamu</b>	<b>2.627</b>	<b>3.931</b>	<b>49,64</b>	<b>3.530</b>	<b>4.313</b>	<b>22,18</b>	<b>18</b>
Normal	2.593	3.892	50,10	3.480	4.261	22,44	18
Özürü	24	26	8,33	27	32	18,52	0
Eski hükümlü	10	13	30,00	23	20	-13,04	0
<b>Özel</b>	<b>44.779</b>	<b>55.240</b>	<b>23,36</b>	<b>24.197</b>	<b>26.759</b>	<b>10,59</b>	<b>1927</b>
Normal	35.435	45.180	27,50	21.517	24.157	12,27	1765
Özürü	9.344	10.060	7,66	2.680	2.602	-2,91	162

<b>TABLO 6: İKTİSADİ FAALİYET KOLLARI İTİBARIYLA AÇIK İŞLER VE İŞE YERLEŞTİRMELER</b>							
Ay İçerisinde Alınan Açık İşler				İşe Yerleştirme			
	Ağustos 2011	Eylül 2011	Değişim Oranı (%)	Ağustos 2011	Eylül 2011	Değişim Oranı (%)	Açık İşlerden İptaller
<b>TOPLAM</b>	<b>47.406</b>	<b>59.171</b>	<b>24,82</b>	<b>27.727</b>	<b>31.072</b>	<b>12,06</b>	<b>1945</b>
Tarım, Avcılık, Ormancılık	712	688	-3,37	1.032	679	-34,21	1
Tarım, Avcılık, Ormancılık	697	674	-3,30	1.027	674	-34,37	1
Balkçılık	15	14	-6,67	5	5	0,00	0
<b>Sanayi</b>	<b>16.106</b>	<b>21.544</b>	<b>33,76</b>	<b>8.786</b>	<b>10.479</b>	<b>19,27</b>	<b>641</b>
Madencilik ve Taşocakçılığı	534	386	-27,72	152	164	7,89	7
İmalat Sanayi	13.533	18.828	39,13	7.505	9.206	22,66	489
Elektrik, Gaz, ve Su	152	277	82,24	123	221	79,67	11
İnşaat	1.887	2.053	8,80	1.006	888	-11,73	134
<b>Hizmetler</b>	<b>30.588</b>	<b>36.939</b>	<b>20,76</b>	<b>17.909</b>	<b>19.914</b>	<b>11,20</b>	<b>1303</b>
Toptan ve Perakende Ticaret	4.435	4.644	4,71	2.792	2.195	-21,38	133
Otel ve Lokantalar	3.148	3.451	9,63	906	1.031	13,80	27
Taşıma, Depolama ve Haberleşme	848	943	11,20	375	330	-12,00	66
Mali Aracı Kuruluşların Faaliyetleri	81	81	0,00	44	30	-31,82	8
Gayrimenkul Kiralama Faaliyetleri	2.450	2.137	-12,78	1.606	1.490	-7,22	6
Kamu yönetimi, Savunma ve Eğitim Hizmetleri	1.136	1.421	25,09	1.046	1.518	45,12	94
Eğitim Hizmetleri	366	663	81,15	207	541	161,35	7
Sağlık İşleri ve Sosyal Hizmetler	544	583	7,17	291	383	31,62	11
Diğer Toplumsal, Sosyal, Kişisel	17.571	23.009	30,95	10.636	12.396	16,55	951
Evlerde Yapılan Hizmet İşleri	9	6	-33,33	6	0	-100,00	0
Uluslar arası Örgütler ve Temsilcisi	0	1	-	0	0	-	0

<b>KAMU</b>	<b>2.627</b>	<b>3.931</b>	<b>49,64</b>	<b>3.530</b>	<b>4.313</b>	<b>22,18</b>	<b>18</b>
Tarım, Avcılık, Ormancılık	526	439	-16,54	951	540	-43,22	0
Tarım, Avcılık, Ormancılık	526	439	-16,54	947	540	-42,98	0
Balıkçılık	0	0	-	4	0	-100,00	0
<b>Sanayi</b>	<b>316</b>	<b>503</b>	<b>59,18</b>	<b>691</b>	<b>444</b>	<b>-35,75</b>	<b>1</b>
Madencilik ve Taşocakçılığı	179	82	-54,19	14	72	414,29	0
İmalat Sanayi	5	222	4340,00	508	143	-71,85	0
Elektrik, Gaz, ve Su	3	117	3800,00	13	149	1046,15	1
İnşaat	129	82	-36,43	156	80	-48,72	0
<b>Hizmetler</b>	<b>1.785</b>	<b>2.989</b>	<b>67,45</b>	<b>1.888</b>	<b>3.329</b>	<b>76,32</b>	<b>17</b>
Toptan ve Perakende Ticaret	5	0	-100,00	5	40	700,00	0
Oteller ve Lokantalar	6	13	116,67	7	8	14,29	0
Taşıma, Depolama ve Haberleşme	4	4	0,00	5	20	300,00	0
Mali Aracı Kuruluşların Faaliyetleri	0	0	-	0	0	-	0
Gayrimenkul Kiralama Faaliyetleri	83	203	144,58	88	203	130,68	0
Kamu yönetimi, Savunma ve Eğitim Hizmetleri	769	1.056	37,32	769	1.304	69,57	16
Eğitim Hizmetleri	20	110	450,00	65	184	183,08	0
Sağlık İşleri ve Sosyal Hizmetler	2	0	-100,00	0	1	-	0
Diğer Toplumsal, Sosyal, Kişisel	896	1.603	78,91	949	1.569	65,33	1
Evlerde Yapılan Hizmet İşleri	0	0	-	0	0	-	0
Uluslararası Örgütler ve Temsilcisi	0	0	-	0	0	-	0
<b>ÖZEL</b>	<b>44.779</b>	<b>55.240</b>	<b>23,36</b>	<b>24.197</b>	<b>26.759</b>	<b>10,59</b>	<b>1927</b>
Tarım, Avcılık, Ormancılık	186	249	33,87	81	139	71,60	1
Tarım, Avcılık, Ormancılık	171	235	37,43	80	134	67,50	1
Balıkçılık	15	14	-6,67	1	5	400,00	0
<b>Sanayi</b>	<b>15.790</b>	<b>21.041</b>	<b>33,26</b>	<b>8.095</b>	<b>10.035</b>	<b>23,97</b>	<b>640</b>
Madencilik ve Taşocakçılığı	355	304	-14,37	138	92	-33,33	7
İmalat Sanayi	13.528	18.606	37,54	6.997	9.063	29,53	489
Elektrik, Gaz, ve Su	149	160	7,38	110	72	-34,55	10
İnşaat	1.758	1.971	12,12	850	808	-4,94	134
<b>Hizmetler</b>	<b>28.803</b>	<b>33.950</b>	<b>17,87</b>	<b>16.021</b>	<b>16.585</b>	<b>3,52</b>	<b>1286</b>
Toptan ve Perakende Ticaret	4.430	4.644	4,83	2.787	2.155	-22,68	133
Oteller ve Lokantalar	3.142	3.438	9,42	899	1.023	13,79	27
Taşıma, Depolama ve Haberleşme	844	939	11,26	370	310	-16,22	66
Mali Aracı Kuruluşların Faaliyetleri	81	81	0,00	44	30	-31,82	8
Gayrimenkul Kiralama Faaliyetleri	2.367	1.934	-18,29	1.518	1.287	-15,22	6
Kamu yönetimi, Savunma ve Eğitim Hizmetleri	367	365	-0,54	277	214	-22,74	78
Eğitim Hizmetleri	346	553	59,83	142	357	151,41	7
Sağlık İşleri ve Sosyal Hizmetler	542	583	7,56	291	382	31,27	11
Diğer Toplumsal, Sosyal, Kişisel	16.675	21.406	28,37	9.687	10.827	11,77	950
Evlerde Yapılan Hizmet İşleri	9	6	-33,33	6	0	-100,00	0
Uluslararası Örgütler ve Temsilcisi	0	1	-	0	0	-	0

**TABLO 7: MESLEKLER İTİBARIYLA AÇIK İŞLER VE İŞE YERLEŞTİRMELER**

Ay İçerisinde Alınan Açık İşler

İşe Yerleştirme

MESLEKLER	Değişim			Değişim			Açık İşlerden İptaller
	Ağustos 2011	Eylül 2011	Oranı (%)	Ağustos 2011	Eylül 2011	Oranı (%)	
TEMİZLİK GÖREVLİSİ	1.698	1.781	4,89	1.429	1.090	-23,72	40
BÜRO MEMURU (GENEL)	1.462	1.669	14,16	679	736	8,39	43
SATIŞ ELEMANI (TANITIM)	1.188	1.827	53,79	1.156	729	-36,94	29
DİĞER İMALAT VE İLGİLİ İŞÇİLER (ELLE)	756	733	-3,04	384	490	27,60	0
REYON GÖREVLİSİ	669	552	-17,49	507	462	-8,88	0
KABLO AĞI BANTLAMA ELEMANI	180	425	136,11	182	425	133,52	0
MÜŞTERİ HİZMETLERİ GÖREVLİSİ	10	380	3700,00	4	383	9475,00	0
BAHÇIVAN (GENEL)	551	744	35,03	187	372	98,93	21
MAKİNECİ (DİKİŞ)	628	922	46,82	403	356	-11,66	0
GAZALTI KAYNAKÇISI	627	712	13,56	269	300	11,52	8
GARSON (SERVİS ELEMANI)	776	830	6,96	301	297	-1,33	13
ÇAĞRI MERKEZİ GÖREVLİSİ	460	470	2,17	336	277	-17,56	3
KONFEKSİYON İŞÇİSİ	410	322	-21,46	313	276	-11,82	0
İPLİKÇİ (RING/VATER/VARGEL)	82	584	612,20	63	266	322,22	105
KASİYER	490	490	0,00	236	264	11,86	12
AŞÇI	262	416	58,78	108	244	125,93	16
OVERLOK MAKİNESİ OPERATÖRÜ	221	352	59,28	134	191	42,54	0
ELEKTRİK TEKNİSYENİ	375	420	12,00	165	191	15,76	2
OTO BOYACI	60	244	306,67	37	185	400,00	0
MOBİLYA İMALATÇISI/MOBİLYACI (AHŞAP)	174	324	86,21	96	180	87,50	1
BÜRO İŞÇİSİ	140	181	29,29	130	177	36,15	1
DİKİŞ MAKİNESİ OPERATÖRÜ (KUMAŞ)	150	399	166,00	107	174	62,62	0
ÖN MUHASEBECİ	376	458	21,81	170	161	-5,29	19
LOJİSTİK ELEMANI	17	159	835,29	6	156	2500,00	0
ŞOFÖR (YOLCU TAŞIMA)	76	196	157,89	35	154	340,00	4
DİĞER İMALAT VE İLGİLİ İŞÇİLER (MAKİNE İLE)	0	231	-	182	153	-15,93	5
SEKRETER(GENEL)	248	311	25,40	135	149	10,37	18
GÜVENLİK GÖREVLİSİ	816	357	-56,25	538	147	-72,68	2
ŞOFÖR (YÜK TAŞIMA)	333	348	4,50	206	146	-29,13	16
AŞÇI YARDIMCISI	116	277	138,79	39	132	238,46	8
DEPO HAMALI	122	204	67,21	34	126	270,59	2
AMBALAJCI (MAKİNE İLE)	42	136	223,81	30	122	306,67	0
KAYNAKÇI (OKSİJEN VE ELEKTRİK)	228	315	38,16	115	109	-5,22	4
PAZARLAMACI (SATIŞ TEMSİLCİSİ)	235	250	6,38	71	104	46,48	1
ORMAN İŞÇİSİ	46	99	115,22	44	99	125,00	0

**TABLO 7: MESLEKLER İTİBARIYLA AÇIK İŞLER VE İŞE YERLEŞTİRMELER**

Ay İçerisinde Alınan Açık İşler

İşe Yerleştirme

MESLEKLER	Değişim			Değişim			Açık İşlerden İptaller
	Ağustos 2011	Eylül 2011	Oranı (%)	Ağustos 2011	Eylül 2011	Oranı (%)	
HEMŞİRE	96	98	2,08	125	94	-24,80	1
BULAŞIKÇI (STEVAR)	559	713	27,55	83	93	12,05	2
MÜŞTERİ TEMSİLCİSİ	219	214	-2,28	127	92	-27,56	1
EL VE MAKİNE DİKİŞÇİSİ (GENEL)	73	119	63,01	71	88	23,94	0
UÇAK BAKIM TEKNİSYENİ (GÖVDE-MOTOR)	13	104	700,00	31	86	177,42	0
PUNTA KAYNAK MAKİNESİ İŞÇİSİ	36	87	141,67	17	86	405,88	0
BARMEN	140	127	-9,29	51	86	68,63	0
FORKLİFT OPERATÖRÜ	104	175	68,27	36	82	127,78	2
KOMİ	179	215	20,11	101	76	-24,75	2
GÜVENLİK GÖREVLİSİ (SİLAHLI)	274	81	-70,44	176	72	-59,09	0
MUHASEBECİ	188	158	-15,96	79	69	-12,66	13
OTO MONTAJ İŞÇİSİ	25	89	256,00	31	67	116,13	0
MOBİLYA DÖŞEMECİSİ	76	104	36,84	48	67	39,58	0
HASTA VE YAŞLI REFAKATÇİSİ	0	69	-	0	65	-	0
HASTA KAYIT GÖREVLİSİ	11	64	481,82	12	64	433,33	0
TORNACI (TORNA TEZGAHI OPERATÖRÜ)	191	228	19,37	85	64	-24,71	6
BOBIN-KATLAMA-BÜKÜM MAKİNE OPERATÖRÜ	11	52	372,73	15	62	313,33	0
ÜTÜCÜ	88	251	185,23	30	62	106,67	0
BAYİ TEMSİLCİSİ (GIDA)	0	92	-	0	62	-	30
DOKUMACI (DOKUMA MAKİNELERİ OPERATÖRÜ)	93	119	27,96	55	61	10,91	0
ELEKTRİKÇİ (GENEL)	214	271	26,64	180	60	-66,67	2
İPEKLİ DOKUMA TEZGAHI İŞÇİSİ (EL TEZGAHI)	61	59	-3,28	49	59	20,41	0
MAKİNE MONTAJCISI (GENEL)	86	122	41,86	46	58	26,09	0
DİĞER TERZİLER ELBİSE İMALAT İŞÇİLERİ, DİKİŞÇİLER, DÖŞEİ	36	61	69,44	37	57	54,05	0
KALİTE KONTROLÇÜ	149	116	-22,15	76	56	-26,32	0
AĞAÇ DEĞERLENDİRİCİSİ	0	56	-	0	56	-	0
DİĞER SATIŞ NEZARETÇİLERİ	0	55	-	0	52	-	1
DİĞER BÜRO MEMURLARI	51	64	25,49	30	51	70,00	0
PLASTİK ENJEKSİYON KALİPLAMA MAKİNESİ OPERATÖRÜ	120	115	-4,17	60	49	-18,33	0
OTO DÖŞEMECİSİ	10	47	370,00	2	49	2350,00	0
ÇELİK KONSTRÜKSİYON İŞÇİSİ	28	69	146,43	18	47	161,11	0
MEKANİK BAKIM-ONARIMCI	84	103	22,62	55	47	-14,55	3
TURİZM VE OTELCİLİK ELEMANI	106	98	-7,55	37	47	27,03	0
BİLGİSAYAR İŞLETMENİ	304	65	-78,62	280	46	-83,57	1
PERAKENDE SATIŞ ELEMANI (GIDA)	13	449	3353,85	9	46	411,11	400
BEDEN İŞÇİSİ	19.590	25.220	28,74	11.066	14.991	35,47	742
DİĞER	10.154	10.924	7,58	5.778	3.980	-31,12	366
<b>TOPLAM</b>	<b>47.406</b>	<b>59.171</b>	<b>24,82</b>	<b>27.727</b>	<b>31.072</b>	<b>12,06</b>	<b>1945</b>

**TABLO 8: MESLEKLER İTİBARIYLA BAŞVURULAR VE İŞE YERLEŞTİRMELER**

MESLEKLER	Başvurular			İşe Yerleştirme		
	Ağustos 2011	Eylül 2011	Değişim Oranı (%)	Ağustos 2011	Eylül 2011	Değişim Oranı (%)
TEMİZLİK GÖREVLİSİ	1.006	1.720	70,97	1.429	1.090	-23,72
BÜRO MEMURU (GENEL)	5.385	8.153	51,40	679	736	8,39
SATIŞ ELEMANI (TANITIM)	1.763	1.917	8,74	1.156	729	-36,94
DİĞER İMALAT VE İLGİLİ İŞÇİLER (ELLE)	427	686	60,66	384	490	27,60
REYON GÖREVLİSİ	313	354	13,10	507	462	-8,88
KABLO AĞI BANTLAMA ELEMANI	7	6	-14,29	182	425	133,52
MÜŞTERİ HİZMETLERİ GÖREVLİSİ	26	24	-7,69	4	383	9475,00
BAHÇIVAN (GENEL)	146	203	39,04	187	372	98,93
MAKİNECİ (DİKİŞ)	750	664	-11,47	403	356	-11,66
GAZALTI KAYNAKÇISI	158	210	32,91	269	300	11,52
GARSON (SERVİS ELEMANI)	854	945	10,66	301	297	-1,33
ÇAĞRI MERKEZİ GÖREVLİSİ	156	179	14,74	336	277	-17,56
KONFEKSİYON İŞÇİSİ	270	344	27,41	313	276	-11,82
İPLİKÇİ (RING/VATER/VARGEL)	91	199	118,68	63	266	322,22
KASİYER	573	757	32,11	236	264	11,86
AŞÇI	594	659	10,94	108	244	125,93
OVERLOK MAKİNESİ OPERATÖRÜ	35	35	0,00	134	191	42,54
ELEKTRİK TEKNİSYENİ	440	546	24,09	165	191	15,76
OTO BOYACI	37	54	45,95	37	185	400,00
MOBİLYA İMALATÇISI/MOBİLYACI (AHŞAP)	219	276	26,03	96	180	87,50
BÜRO İŞÇİSİ	416	524	25,96	130	177	36,15
DİKİŞ MAKİNESİ OPERATÖRÜ (KUMAŞ)	94	185	96,81	107	174	62,62
ÖN MUHASEBECİ	1.897	2.657	40,06	170	161	-5,29
LOJİSTİK ELEMANI	46	53	15,22	6	156	2500,00
ŞOFÖR (YOLCU TAŞIMA)	542	765	41,14	35	154	340,00
DİĞER İMALAT VE İLGİLİ İŞÇİLER (MAKİNE İLE)	0	196	-	182	153	-15,93
SEKRETER(GENEL)	729	1.023	40,33	135	149	10,37
GÜVENLİK GÖREVLİSİ	504	397	-21,23	538	147	-72,68
ŞOFÖR (YÜK TAŞIMA)	590	814	37,97	206	146	-29,13
AŞÇI YARDIMCISI	186	263	41,40	39	132	238,46
DEPO HAMALI	60	120	100,00	34	126	270,59
AMBALAJCI (MAKİNE İLE)	27	37	37,04	30	122	306,67
KAYNAKÇI (OKSİJEN VE ELEKTRİK)	106	159	50,00	115	109	-5,22
PAZARLAMACI (SATIŞ TEMSİLCİSİ)	591	667	12,86	71	104	46,48
ORMAN İŞÇİSİ	65	42	-35,38	44	99	125,00

**TABLO 8: MESLEKLER İTİBARIYLA BAŞVURULAR VE İŞE YERLEŞTİRMELER**

MESLEKLER	Başvurular			İşe Yerleştirme		
	Ağustos 2011	Eylül 2011	Değişim Oranı (%)	Ağustos 2011	Eylül 2011	Değişim Oranı (%)
HEMŞİRE	156	181	16,03	125	94	-24,80
BULAŞIKÇI (STEVARD)	106	113	6,60	83	93	12,05
MÜŞTERİ TEMSİLCİSİ	132	163	23,48	127	92	-27,56
EL VE MAKİNE DİKİŞÇİSİ (GENEL)	57	95	66,67	71	88	23,94
UÇAK BAKIM TEKNİSYENİ (GÖVDE-MOTOR)	11	16	45,45	31	86	177,42
PUNTA KAYNAK MAKİNESİ İŞÇİSİ	4	3	-25,00	17	86	405,88
BARMEN	57	95	66,67	51	86	68,63
FORKLİFT OPERATÖRÜ	111	126	13,51	36	82	127,78
KOMİ	129	99	-23,26	101	76	-24,75
GÜVENLİK GÖREVLİSİ (SİLAHLI)	289	312	7,96	176	72	-59,09
MUHASEBECİ	845	1.007	19,17	79	69	-12,66
OTO MONTAJ İŞÇİSİ	11	12	9,09	31	67	116,13
MOBİLYA DÖŞEMECİSİ	47	74	57,45	48	67	39,58
HASTA VE YAŞLI REFAKATÇİSİ	7	6	-14,29	0	65	-
HASTA KAYIT GÖREVLİSİ	28	33	17,86	12	64	433,33
TORNACI (TORNA TEZGAHI OPERATÖRÜ)	97	148	52,58	85	64	-24,71
BOBİN-KATLAMA-BÜKÜM MAKİNE OPERATÖRÜ	26	51	96,15	15	62	313,33
ÜTÜÇÜ	97	158	62,89	30	62	106,67
BAYİ TEMSİLCİSİ (GIDA)	5	37	640,00	0	62	-
DOKUMACI (DOKUMA MAKİNELERİ OPERATÖRÜ)	74	81	9,46	55	61	10,91
ELEKTRİKÇİ (GENEL)	280	290	3,57	180	60	-66,67
İPEKLİ DOKUMA TEZGAHI İŞÇİSİ (EL TEZGAHI)	0	2	-	49	59	20,41
MAKİNE MONTAJCISI (GENEL)	37	50	35,14	46	58	26,09
DİĞER TERZİLER ELBİSE İMALAT İŞÇİLERİ, DİKİŞÇİLER, DÖ:	15	36	140,00	37	57	54,05
KALİTE KONTROLÇÜ	106	136	28,30	76	56	-26,32
AĞAÇ DEĞERLENDİRİCİSİ	8	21	162,50	0	56	-
DİĞER SATIŞ NEZARETÇİLERİ	38	87	128,95	0	52	-
DİĞER BÜRO MEMURLARI	225	201	-10,67	30	51	70,00
PLASTİK ENJEKSİYON KALIPLAMA MAKİNESİ OPERATÖRÜ	51	55	7,84	60	49	-18,33
OTO DÖŞEMECİSİ	4	7	75,00	2	49	2350,00
ÇELİK KONSTRÜKSİYON İŞÇİSİ	24	21	-12,50	18	47	161,11
MEKANİK BAKIM-ONARIMCI	51	35	-31,37	55	47	-14,55
TURİZM VE OTELCİLİK ELEMANI	254	242	-4,72	37	47	27,03
BİLGİSAYAR İŞLETMENİ	1.262	1.564	23,93	280	46	-83,57
PERAKENDE SATIŞ ELEMANI (GIDA)	48	101	110,42	9	46	411,11
BEDEN İŞÇİSİ	25.014	52.973	111,77	11.066	14.991	35,47
DİĞER	52.506	56.655	7,90	5.778	3.980	-31,12
<b>TOPLAM</b>	<b>101.315</b>	<b>141.119</b>	<b>39,29</b>	<b>27.727</b>	<b>31.072</b>	<b>12,06</b>

**TABLO 9: YAŞ GRUPLARINA GÖRE BAŞVURU VE İŞE YERLEŞTİRMELER**  
Ay içindeki Başvurular İşe Yerleştirme

	Ağustos 2011	Eylül 2011	Değişim Oranı (%)	Ağustos 2011	Eylül 2011	Değişim Oranı (%)
<b>TOPLAM</b>	<b>101.315</b>	<b>141.119</b>	<b>39,29</b>	<b>27.727</b>	<b>31.072</b>	<b>12,06</b>
15-19	9.105	14.769	62,21	2.332	2.333	0,04
20-24	30.466	40.838	34,04	7.480	8.228	10,00
25-29	23.330	27.679	18,64	6.453	6.739	4,43
30-34	14.566	20.180	38,54	4.817	5.115	6,19
35-39	9.541	14.871	55,86	3.032	3.708	22,30
40-44	6.496	10.588	62,99	1.948	2.408	23,61
45-49	4.506	7.085	57,23	1.129	1.657	46,77
50-54	1.699	2.883	69,69	369	571	54,74
55-59	984	1.425	44,82	122	239	95,90
60-64	425	570	34,12	35	63	80,00
65 VE DAHA BÜYÜK	197	231	17,26	10	11	10,00
<b>ERKEK</b>	<b>58.759</b>	<b>82.251</b>	<b>39,98</b>	<b>19.653</b>	<b>21.189</b>	<b>7,82</b>
15-19	5.239	8.538	62,97	1.438	1.324	-7,93
20-24	16.516	23.923	44,85	5.227	5.651	8,11
25-29	13.614	16.772	23,20	4.818	5.011	4,01
30-34	8.686	11.318	30,30	3.502	3.541	1,11
35-39	5.585	7.759	38,93	2.114	2.382	12,68
40-44	3.994	6.042	51,28	1.327	1.509	13,72
45-49	3.028	4.396	45,18	815	1.146	40,61
50-54	1.075	1.929	79,44	273	398	45,79
55-59	641	1.021	59,28	100	176	76,00
60-64	259	395	52,51	29	45	55,17
65 VE DAHA BÜYÜK	122	158	29,51	10	6	-40,00
<b>KADIN</b>	<b>42.556</b>	<b>58.868</b>	<b>38,33</b>	<b>8.074</b>	<b>9.883</b>	<b>22,41</b>
15-19	3.866	6.231	61,17	894	1.009	12,86
20-24	13.950	16.915	21,25	2.253	2.577	14,38
25-29	9.716	10.907	12,26	1.635	1.728	5,69
30-34	5.880	8.862	50,71	1.315	1.574	19,70
35-39	3.956	7.112	79,78	918	1.326	44,44
40-44	2.502	4.546	81,69	621	899	44,77
45-49	1.478	2.689	81,94	314	511	62,74
50-54	624	954	52,88	96	173	80,21
55-59	343	404	17,78	22	63	186,36
60-64	166	175	5,42	6	18	200,00
65 VE DAHA BÜYÜK	75	73	-2,67	0	5	-

**TABLO 10: EĞİTİM DÜZEYLERİNE GÖRE BAŞVURU VE İŞE YERLEŞTİRMELER**  
**Ay İçindeki Başvurular** **İşe Yerleştirme**

	<b>Ağustos 2011</b>	<b>Eylül 2011</b>	<b>Değişim Oranı (%)</b>	<b>Ağustos 2011</b>	<b>Eylül 2011</b>	<b>Değişim Oranı (%)</b>
<b>TOPLAM</b>	<b>101.315</b>	<b>141.119</b>	<b>39,29</b>	<b>27.727</b>	<b>31.072</b>	<b>12,06</b>
Okur Yazar Olmayan	18.056	20.351	12,71	338	404	19,53
Okur Yazar	3.868	6.875	77,74	772	1.365	76,81
İlköğretim	35.967	61.844	71,95	14.163	16.733	18,15
Ortaöğretim (Lise ve Dengi)	21.649	31.589	45,91	9.754	9.527	-2,33
Önlisans	6.795	9.308	36,98	1.733	1.987	14,66
Lisans	14.183	10.648	-24,92	949	1.028	8,32
Yüksek Lisans	779	481	-38,25	15	27	80,00
Doktora	18	23	27,78	3	1	-66,67
<b>ERKEK</b>	<b>58.759</b>	<b>82.251</b>	<b>39,98</b>	<b>19.653</b>	<b>21.189</b>	<b>7,82</b>
Okur Yazar Olmayan	9.607	11.157	16,13	213	247	15,96
Okur Yazar	2.860	5.033	75,98	558	968	73,48
İlköğretim	23.402	38.728	65,49	10.157	11.364	11,88
Ortaöğretim (Lise ve Dengi)	12.472	17.447	39,89	7.143	6.741	-5,63
Önlisans	3.162	4.320	36,62	1.032	1.229	19,09
Lisans	6.961	5.344	-23,23	538	627	16,54
Yüksek Lisans	285	208	-27,02	10	13	30,00
Doktora	10	14	40,00	2	0	-100,00
<b>KADIN</b>	<b>42.556</b>	<b>58.868</b>	<b>38,33</b>	<b>8.074</b>	<b>9.883</b>	<b>22,41</b>
Okur Yazar Olmayan	8.449	9.194	8,82	125	157	25,60
Okur Yazar	1.008	1.842	82,74	214	397	85,51
İlköğretim	12.565	23.116	83,97	4.006	5.369	34,02
Ortaöğretim (Lise ve Dengi)	9.177	14.142	54,10	2.611	2.786	6,70
Önlisans	3.633	4.988	37,30	701	758	8,13
Lisans	7.222	5.304	-26,56	411	401	-2,43
Yüksek Lisans	494	273	-44,74	5	14	180,00
Doktora	8	9	12,50	1	1	0,00



**TABLO 11: İLLER İTİBARIYLA AÇIK İŞLER VE İŞE YERLEŐTİRMELER**  
*Ay İinde Alınan Aık İŐler* *İŐe YerleŐtirme*

	<i>Ađustos 2011</i>	<i>Eylöl 2011</i>	<i>Deđişim Oranı (%)</i>	<i>Ađustos 2011</i>	<i>Eylöl 2011</i>	<i>Deđişim Oranı (%)</i>	<i>Aık İŐlerden İptaller</i>
ADANA	1.196	2.120	77,26	1.648	1.175	-28,70	10
ADYAMAN	81	58	-28,40	35	60	71,43	0
AFYONKARAHİSAR	155	327	110,97	94	324	244,68	2
AđRI	80	51	-36,25	13	6	-53,85	0
AKSARAY	177	258	45,76	151	262	73,51	0
AMASYA	154	317	105,84	145	143	-1,38	3
ANKARA	2.522	2.132	-15,46	2.291	1.032	-54,95	21
ANTALYA	3.080	3.230	4,87	584	1.005	72,09	42
ARDAHAN	16	29	81,25	15	5	-66,67	1
ARTVİN	119	149	25,21	102	115	12,75	0
AYDIN	771	713	-7,52	609	488	-19,87	26
BALIKESİR	1.635	1.027	-37,19	1.432	697	-51,33	14
BARTIN	124	151	21,77	78	91	16,67	0
BATMAN	287	75	-73,87	271	30	-88,93	0
BAYBURT	22	4	-81,82	23	5	-78,26	0
BİLECİK	206	325	57,77	185	176	-4,86	2
BİNGÖL	119	236	98,32	168	208	23,81	0
BİTLİS	33	88	166,67	34	38	11,76	0
BOLU	58	153	163,79	31	88	183,87	2
BURDUR	137	193	40,88	118	142	20,34	3
BURSA	3.141	3.628	15,50	1.451	2.057	41,76	29
ANAKKALE	424	232	-45,28	184	157	-14,67	103
ANKIRI	226	289	27,88	131	200	52,67	22
ORUM	195	263	34,87	129	137	6,20	10
DENİZLİ	514	480	-6,61	349	230	-34,10	9
DİYARBAKIR	120	66	-45,00	112	46	-58,93	1
DÜZCE	231	499	116,02	73	270	269,86	4
EDİRNE	137	403	194,16	78	308	294,87	4
ELAZIđ	59	921	1461,02	25	753	2912,00	0
ERZİNCAN	48	116	141,67	69	38	-44,93	0
ERZURUM	148	494	233,78	115	496	331,30	1
ESKİŐEHİR	1.076	1.175	9,20	566	627	10,78	72
GAZİANTEP	733	877	19,65	668	735	10,03	6
GİRESUN	112	266	137,50	61	173	183,61	1
GÜMÜŐHANE	39	246	530,77	19	126	563,16	0
HAKKARİ	1	5	400,00	1	2	100,00	0
HATAY	111	186	67,57	61	178	191,80	3
İđDIR	57	6	-89,47	57	26	-54,39	0
İSPARTA	352	406	15,34	226	442	95,58	11
İSTANBUL	12.857	15.649	21,72	5.420	5.286	-2,47	1059
İZMİR	821	1.664	102,68	325	1.071	229,54	17

**TABLO 11: İLLER İTİBARIYLA AÇIK İŞLER VE İŞE YERLEŞTİRMELER**  
Ay İçinde Alınan Açık İşler İşe Yerleştirme

	Ağustos 2011	Eylül 2011	Değişim Oranı (%)	Ağustos 2011	Eylül 2011	Değişim Oranı (%)	Açık İşlerden İptaller
KAHRAMANMARAŞ	370	765	106,76	93	360	287,10	122
KARABÜK	195	134	-31,28	169	102	-39,64	3
KARAMAN	101	226	123,76	53	199	275,47	3
KARS	96	77	-19,79	90	60	-33,33	12
KASTAMONU	213	178	-16,43	117	43	-63,25	2
KAYSERİ	1.134	1.171	3,26	526	728	38,40	33
KIRIKKALE	97	488	403,09	57	255	347,37	7
KIRKLARELİ	498	235	-52,81	239	169	-29,29	1
KIRŞEHİR	175	172	-1,71	122	194	59,02	8
KİLİS	11	162	1372,73	11	152	1281,82	2
KOCAELİ	1.449	1.163	-19,74	1.248	683	-45,27	31
KONYA	476	670	40,76	358	350	-2,23	35
KÜTAHYA	733	720	-1,77	422	812	92,42	0
MALATYA	379	526	38,79	291	504	73,20	22
MANİSA	1.261	1.871	48,37	624	958	53,53	25
MARDİN	99	14	-85,86	101	9	-91,09	0
MERSİN	674	863	28,04	309	611	97,73	18
MUĞLA	607	607	0,00	103	188	82,52	12
MUŞ	87	337	287,36	36	307	752,78	0
NEVŞEHİR	142	240	69,01	84	191	127,38	1
NİĞDE	77	64	-16,88	44	53	20,45	1
ORDU	150	441	194,00	84	171	103,57	6
OSMANİYE	270	256	-5,19	199	153	-23,12	5
RİZE	113	102	-9,73	100	41	-59,00	3
SAKARYA	1.183	1.486	25,61	828	925	11,71	17
SAMSUN	428	350	-18,22	379	206	-45,65	10
SİİRT	15	82	446,67	15	72	380,00	0
SİNOP	48	116	141,67	40	66	65,00	2
SİVAS	236	470	99,15	89	190	113,48	8
ŞANLIURFA	563	582	3,37	838	283	-66,23	0
ŞIRNAK	41	15	-63,41	40	7	-82,50	1
TEKİRDAĞ	1.157	2.178	88,25	477	622	30,40	48
TOKAT	289	271	-6,23	250	254	1,60	0
TRABZON	299	570	90,64	153	399	160,78	1
TUNCELİ	35	19	-45,71	14	19	35,71	0
UŞAK	153	183	19,61	85	146	71,76	1
VAN	400	814	103,50	431	690	60,09	12
YALOVA	334	307	-8,08	73	117	60,27	8
YOZGAT	55	401	629,09	63	227	260,32	2
ZONGULDAK	389	338	-13,11	325	108	-66,77	5
<b>TOPLAM</b>	<b>47.406</b>	<b>59.171</b>	<b>24,82</b>	<b>27.727</b>	<b>31.072</b>	<b>12,06</b>	<b>1945</b>

**TABLO 12: İLLER İTİBARIYLA BAŞVURULAR VE İŞE YERLEŐTİRMELER**

	Başvurular			İŖe Yerleőtirme		
	Ağustos 2011	Eylül 2011	Değışim Oranı (%)	Ağustos 2011	Eylül 2011	Değışim Oranı (%)
ADANA	3.769	4.271	13,32	1.648	1.175	-28,70
ADİYAMAN	622	1.825	193,41	35	60	71,43
AFYONKARAHİSAR	699	1.064	52,22	94	324	244,68
AĞRI	267	1.924	620,60	13	6	-53,85
AKSARAY	362	612	69,06	151	262	73,51
AMASYA	334	482	44,31	145	143	-1,38
ANKARA	7.389	7.642	3,42	2.291	1.032	-54,95
ANTALYA	3.148	4.026	27,89	584	1.005	72,09
ARDAHAN	68	251	269,12	15	5	-66,67
ARTVİN	194	377	94,33	102	115	12,75
AYDIN	1.367	1.407	2,93	609	488	-19,87
BALIKESİR	1.652	2.334	41,28	1.432	697	-51,33
BARTIN	227	381	67,84	78	91	16,67
BATMAN	549	1.050	91,26	271	30	-88,93
BAYBURT	73	290	297,26	23	5	-78,26
BİLECİK	326	590	80,98	185	176	-4,86
BİNGÖL	333	535	60,66	168	208	23,81
BITLİS	269	653	142,75	34	38	11,76
BOLU	523	627	19,89	31	88	183,87
BURDUR	256	546	113,28	118	142	20,34
BURSA	3.618	4.714	30,29	1.451	2.057	41,76
ÇANAKKALE	621	929	49,60	184	157	-14,67
ÇANKIRI	170	289	70,00	131	200	52,67
ÇORUM	596	664	11,41	129	137	6,20
DENİZLİ	1.457	1.898	30,27	349	230	-34,10
DİYARBAKIR	1.561	2.122	35,94	112	46	-58,93
DÜZCE	629	640	1,75	73	270	269,86
EDİRNE	593	635	7,08	78	308	294,87
ELAZIĞ	544	1.648	202,94	25	753	2912,00
ERZİNCAN	163	377	131,29	69	38	-44,93
ERZURUM	677	868	28,21	115	496	331,30
ESKİŐEHİR	1.232	1.878	52,44	566	627	10,78
GAZİANTEP	2.036	3.076	51,08	668	735	10,03
GİRESUN	539	1.072	98,89	61	173	183,61
GÜMÜŐHANE	98	335	241,84	19	126	563,16
HAKKARI	203	512	152,22	1	2	100,00
HATAY	2.049	2.418	18,01	61	178	191,80
İĐDIR	123	225	82,93	57	26	-54,39
İSPARTA	645	1.110	72,09	226	442	95,58
İSTANBUL	21.491	24.934	16,02	5.420	5.286	-2,47
İZMİR	5.431	6.217	14,47	325	1.071	229,54

**TABLO 12: İLLER İTİBARIYLA BAŞVURULAR VE İŞE YERLEŐTİRMELER**

	Başvurular			İŐe YerleŐtirme		
	Ağustos 2011	Eylül 2011	Değışim Oranı (%)	Ağustos 2011	Eylül 2011	Değışim Oranı (%)
KAHRAMANMARAŐ	1.558	1.444	-7,32	93	360	287,10
KARABÜK	285	545	91,23	169	102	-39,64
KARAMAN	305	514	68,52	53	199	275,47
KARS	578	944	63,32	90	60	-33,33
KASTAMONU	346	640	84,97	117	43	-63,25
KAYSERİ	1.819	2.250	23,69	526	728	38,40
KIRIKKALE	387	670	73,13	57	255	347,37
KIRKLARELİ	483	666	37,89	239	169	-29,29
KIRŐEHİR	342	502	46,78	122	194	59,02
KİLİS	141	309	119,15	11	152	1281,82
KOCAELİ	2.389	3.253	36,17	1.248	683	-45,27
KONYA	1.765	2.037	15,41	358	350	-2,23
KÜTAHYA	673	762	13,22	422	812	92,42
MALATYA	1.142	1.388	21,54	291	504	73,20
MANİSA	1.769	2.085	17,86	624	958	53,53
MARDİN	724	1.351	86,60	101	9	-91,09
MERSİN	2.363	3.088	30,68	309	611	97,73
MUĞLA	862	990	14,85	103	188	82,52
MUŐ	239	1.476	517,57	36	307	752,78
NEVŐEHİR	290	596	105,52	84	191	127,38
NİĞDE	322	286	-11,18	44	53	20,45
ORDU	607	849	39,87	84	171	103,57
OSMANİYE	2.032	1.218	-40,06	199	153	-23,12
RİZE	391	575	47,06	100	41	-59,00
SAKARYA	1.509	1.735	14,98	828	925	11,71
SAMSUN	1.745	1.984	13,70	379	206	-45,65
SİİRT	179	415	131,84	15	72	380,00
SİNOP	302	344	13,91	40	66	65,00
SİVAS	666	759	13,96	89	190	113,48
ŐANLIURFA	1.561	10.315	560,79	838	283	-66,23
ŐIRNAK	221	799	261,54	40	7	-82,50
TEKİRDAĞ	1.549	2.033	31,25	477	622	30,40
TOKAT	542	643	18,63	250	254	1,60
TRABZON	1.018	1.225	20,33	153	399	160,78
TUNCELİ	117	313	167,52	14	19	35,71
UŐAK	660	896	35,76	85	146	71,76
VAN	1.051	1.694	61,18	431	690	60,09
YALOVA	357	551	54,34	73	117	60,27
YOZGAT	411	536	30,41	63	227	260,32
ZONGULDAK	712	991	39,19	325	108	-66,77
<b>TOPLAM</b>	<b>101.315</b>	<b>141.119</b>	<b>39,29</b>	<b>27.727</b>	<b>31.072</b>	<b>12,06</b>

**TABLO 13: 2011 EYLÜL SONU İTİBARIYLA ÖĞRENİM DÜZEYLERİNE GÖRE KAYITLI İŞSİZLERİN BEKLEME SÜRELERİ**  
**BEKLEME SÜRELERİ**

<b>ÖĞRENİM DURUMLARI</b>	<b>30 GÜN VE AZ</b>	<b>1-2 AY</b>	<b>2-3 AY</b>	<b>3-4 AY</b>	<b>4-5 AY</b>	<b>5-6 AY</b>	<b>6-7 AY</b>	<b>7-8 AY</b>	<b>8-12 AY</b>	<b>1 YILDAN FAZLA</b>	<b>Genel Toplam</b>
<b>TOPLAM</b>	-	-	-	-	-	-	-	-	-	-	-
Okur Yazar Olmayan	-	-	-	-	-	-	-	-	-	-	-
Okur Yazar	-	-	-	-	-	-	-	-	-	-	-
İlköğretim	-	-	-	-	-	-	-	-	-	-	-
Ortaöğretim (Lise ve Dengi)	-	-	-	-	-	-	-	-	-	-	-
Önlisans	-	-	-	-	-	-	-	-	-	-	-
Lisans	-	-	-	-	-	-	-	-	-	-	-
Yüksek Lisans	-	-	-	-	-	-	-	-	-	-	-
Doktora	-	-	-	-	-	-	-	-	-	-	-
<b>ERKEK</b>	-	-	-	-	-	-	-	-	-	-	-
Okur Yazar Olmayan	-	-	-	-	-	-	-	-	-	-	-
Okur Yazar	-	-	-	-	-	-	-	-	-	-	-
İlköğretim	-	-	-	-	-	-	-	-	-	-	-
Ortaöğretim (Lise ve Dengi)	-	-	-	-	-	-	-	-	-	-	-
Önlisans	-	-	-	-	-	-	-	-	-	-	-
Lisans	-	-	-	-	-	-	-	-	-	-	-
Yüksek Lisans	-	-	-	-	-	-	-	-	-	-	-
Doktora	-	-	-	-	-	-	-	-	-	-	-
<b>KADIN</b>	-	-	-	-	-	-	-	-	-	-	-
Okur Yazar Olmayan	-	-	-	-	-	-	-	-	-	-	-
Okur Yazar	-	-	-	-	-	-	-	-	-	-	-
İlköğretim	-	-	-	-	-	-	-	-	-	-	-
Ortaöğretim (Lise ve Dengi)	-	-	-	-	-	-	-	-	-	-	-
Önlisans	-	-	-	-	-	-	-	-	-	-	-
Lisans	-	-	-	-	-	-	-	-	-	-	-
Yüksek Lisans	-	-	-	-	-	-	-	-	-	-	-
Doktora	-	-	-	-	-	-	-	-	-	-	-

**Not:** Tablodaki eksik bilgiler daha sonra yayınlanacaktır.

<b>TABLO 14: 2011 EYLÜL SONU İTİBARIYLA YAŞ GRUPLARINA GÖRE KAYITLI İŞSİZLERİN BEKLEME SÜRELERİ BEKLEME SÜRELERİ</b>											
<b>YAŞ GRUPLARI</b>	<b>30 GÜN VE AZ</b>	<b>1-2 AY</b>	<b>2-3 AY</b>	<b>3-4 AY</b>	<b>4-5 AY</b>	<b>5-6 AY</b>	<b>6-7 AY</b>	<b>7-8 AY</b>	<b>8-12 AY</b>	<b>1 YILDAN FAZLA</b>	<b>Genel Toplam</b>
<b>TOPLAM</b>	-	-	-	-	-	-	-	-	-	-	-
15-19	-	-	-	-	-	-	-	-	-	-	-
20-24	-	-	-	-	-	-	-	-	-	-	-
25-29	-	-	-	-	-	-	-	-	-	-	-
30-34	-	-	-	-	-	-	-	-	-	-	-
35-39	-	-	-	-	-	-	-	-	-	-	-
40-44	-	-	-	-	-	-	-	-	-	-	-
45-54	-	-	-	-	-	-	-	-	-	-	-
55-64	-	-	-	-	-	-	-	-	-	-	-
65 +	-	-	-	-	-	-	-	-	-	-	-
<b>ERKEK</b>	-	-	-	-	-	-	-	-	-	-	-
15-19	-	-	-	-	-	-	-	-	-	-	-
20-24	-	-	-	-	-	-	-	-	-	-	-
25-29	-	-	-	-	-	-	-	-	-	-	-
30-34	-	-	-	-	-	-	-	-	-	-	-
35-39	-	-	-	-	-	-	-	-	-	-	-
40-44	-	-	-	-	-	-	-	-	-	-	-
45-54	-	-	-	-	-	-	-	-	-	-	-
55-64	-	-	-	-	-	-	-	-	-	-	-
65 +	-	-	-	-	-	-	-	-	-	-	-
<b>KADIN</b>	-	-	-	-	-	-	-	-	-	-	-
15-19	-	-	-	-	-	-	-	-	-	-	-
20-24	-	-	-	-	-	-	-	-	-	-	-
25-29	-	-	-	-	-	-	-	-	-	-	-
30-34	-	-	-	-	-	-	-	-	-	-	-
35-39	-	-	-	-	-	-	-	-	-	-	-
40-44	-	-	-	-	-	-	-	-	-	-	-
45-54	-	-	-	-	-	-	-	-	-	-	-
55-64	-	-	-	-	-	-	-	-	-	-	-
65 +	-	-	-	-	-	-	-	-	-	-	-

**Not:** Tablodaki eksik bilgiler daha sonra yayınlanacaktır.

**TABLO 15: YURTDIŞINA GÖNDERİLEN İŞÇİLERİN ÜLKELER İTİBARIYLA DAĞILIMI**

ÜLKELER	Ağustos 2011	Eylül 2011	Değişim Oranı (%)	2010 Ocak-Eylül Dönemi	2011 Ocak-Eylül	Değişim Oranı (%)
A.B.D	2	0	-100	11	5	-54,55
AFGANİSTAN	183	358	96	2.270	1.830	-19,38
ALMANYA	82	90	10	870	775	-10,92
ARNAVUTLUK	0	0	-	0	0	-
AVUSTURALYA	0	0	-	11	3	-72,73
AVUSTURYA	0	0	-	36	3	-91,67
AZERBAYCAN	122	252	107	380	1.176	209,47
B. ARAP EMİR.	2	10	400	89	126	41,57
BELÇİKA	0	0	-	12	3	-75,00
BULGARİSTAN	0	0	-	47	13	-72,34
CEZAYİR	139	126	-9	1.347	1.625	20,64
ÇİN	0	0	-	0	0	-
DANİMARKA	0	0	-	5	0	-100,00
FAS	58	75	29	38	659	1634,21
FİNLANDIYA	0	0	-	40	0	-100,00
FRANSA	0	2	-	107	21	-80,37
GABON	0	0	-	0	0	-
GANA	0	0	-	0	0	-
GÜNEY AFRIKA	0	0	-	0	0	-
GÜRCİSTAN	35	35	0	73	537	635,62
HİRVATİSTAN	0	0	-	5	0	-100,00
HOLLANDA	0	0	-	39	3	-92,31
HONGKONG	0	0	-	0	0	-
İRAK	818	1.463	79	3.472	7.358	111,92
İNGİLTERE	0	0	-	17	4	-76,47
İRAN	11	9	-18	0	134	-
İSPANYA	0	0	-	0	0	-
İSRAIL	0	0	-	263	10	-96,20
İSVEÇ	0	0	-	5	1	-80,00
İSVİÇRE	0	0	-	21	4	-80,95
İTALYA	0	0	-	3	1	-66,67
K. YEMEN	21	14	-33	23	119	417,39
KANADA	0	0	-	1	0	-100,00
KATAR	154	222	44	1.770	2.951	66,72
KAZAKİSTAN	59	94	59	787	527	-33,04
KIBRIS	0	0	-	25	87	248,00
KIRGIZİSTAN	0	0	-	0	0	-
KONGO	0	0	-	0	0	-
KUVEYT	0	26	-	0	40	-
LİBYA	0	0	-	11.735	1.943	-83,44
LÜBNAN	3	10	233	217	219	0,92
LÜKSEMBURG	0	0	-	0	0	-
MACARİSTAN	0	0	-	0	0	-
MAKEDONYA	15	0	-100	15	93	520,00
MALDİVLER	0	0	-	2	1	-50,00
MALEZYA	0	0	-	0	0	-
MALI	0	0	-	0	0	-
MALTA	0	0	-	8	0	-100,00
MİSİR	0	0	-	37	2	-94,59
MOĞOLİSTAN	0	0	-	0	0	-
NEPAL	0	0	-	0	0	-
NIJERYA	3	0	-100	29	104	258,62
NORVEÇ	0	0	-	2	1	-50,00
ÖZBEKİSTAN	95	26	-73	10	364	3540,00
PAKİSTAN	13	12	-8	34	44	29,41
PANAMA	0	0	-	0	0	-
POLONYA	0	5	-	59	16	-72,88
ROMANYA	4	2	-50	18	11	-38,89
RUSYA	900	1.090	21	5.347	7.149	33,70
S. ARABİSTAN	80	121	51	741	1.158	56,28
SERBEST İRLANDA	0	0	-	0	0	-
SUDAN	21	27	29	157	298	89,81
TACİKİSTAN	0	0	-	0	19	-
TATARİSTAN	0	0	-	0	0	-
TAYLAND	0	0	-	0	0	-
TAYVAN	0	0	-	0	0	-
TÜRKMENİSTAN	486	472	-3	3.369	3.858	14,51
UKRAYNA	25	39	56	200	337	68,50
UMMAN	23	24	4	436	176	-59,63
URDUN	20	2	-90	207	231	11,59
YENİ ZELANDA	0	0	-	0	0	-
YUGOSLAVYA	0	0	-	0	0	-
DİĞER ÜLKELER	118	237	101	298	968	224,83
<b>TOPLAM</b>	<b>3.492</b>	<b>4.843</b>	<b>39</b>	<b>34.688</b>	<b>35.007</b>	<b>0,92</b>

**TABLO 16: ÖZÜRLÜ, ESKİ HÜKÜMLÜ, TERÖR MAĞDURLARININ BAŞVURULAR, AÇIK İŞLER VE İŞE YERLEŞTİRMELER KAPSAMINDA İLLERE GÖRE DAĞILIMI**

	BAŞVURULAR			AÇIK İŞLER		İŞE YERLEŞTİRMELER	
	Özürlü	Eski Hükümlü	Terörden Etkilenen	Özürlü	Eski Hükümlü	Özürlü	Eski Hükümlü
ADANA	107	7	0	73	0	55	0
ADYAMAN	51	0	0	11	0	8	1
AFYONKARAHISAR	20	0	0	30	0	23	0
AĞRI	30	0	0	5	0	1	0
AKSARAY	11	1	0	3	0	5	0
AMASYA	23	1	0	19	0	16	0
ANKARA	152	7	0	413	0	264	5
ANTALYA	59	1	0	1.928	0	117	1
ARDAHAN	6	0	0	0	0	0	0
ARTVIN	4	0	0	19	0	7	0
AYDIN	33	0	0	44	0	26	1
BALIKESİR	32	0	0	48	2	12	0
BARTIN	8	2	0	11	0	10	0
BATMAN	41	0	0	3	0	2	0
BAYBURT	2	0	0	1	0	2	0
BİLECİK	6	0	0	12	0	6	0
BİNGÖL	14	2	0	7	0	0	0
BİTLİS	29	1	0	4	0	0	0
BOLU	7	0	0	31	0	10	0
BURDUR	4	0	0	12	0	5	0
BURSA	114	2	0	205	2	166	2
ÇANAKKALE	10	2	0	23	0	25	4
ÇANKIRI	2	0	0	32	0	8	0
ÇORUM	22	2	0	27	0	12	0
DENİZLİ	26	2	0	43	0	44	0
DIYARBAKIR	70	1	0	2	0	4	0
DÜZCE	5	0	0	29	0	16	0
EDİRNE	15	0	0	28	0	6	0
ELAZIĞ	34	4	0	12	0	2	0
ERZİNCAN	13	3	0	0	0	3	0
ERZURUM	35	5	0	40	0	31	0
ESKİŞEHİR	13	0	0	173	4	89	1
GAZİANTEP	25	4	0	221	0	147	0
GİRESUN	4	0	0	8	0	3	0
GÜMÜŞHANE	4	0	0	4	0	2	0
HAKKARİ	11	0	0	5	0	2	0
HATAY	64	3	0	24	0	13	0
İĞDIR	1	0	0	0	0	3	0
İSPARTA	29	1	0	22	0	7	0
İSTANBUL	323	11	0	4.581	0	662	0
İZMİR	130	13	0	227	0	95	0



**TABLO 16: ÖZÜRLÜ, ESKİ HÜKÜMLÜ, TERÖR MAĞDURLARININ  
BAŞVURULAR, AÇIK İŞLER VE İŞE YERLEŞTİRMELER KAPSAMINDA İLLERE GÖRE DAĞILIMI**

	BAŞVURULAR			AÇIK İŞLER		İŞE YERLEŞTİRMELER	
	Özürlü	Eski Hükümlü	Terörden Etkilenen	Özürlü	Eski Hükümlü	Özürlü	Eski Hükümlü
KAHRAMANMARAŞ	64	3	0	34	0	34	0
KARABÜK	12	0	0	5	0	3	0
KARAMAN	3	0	0	16	0	9	0
KARS	4	0	0	0	0	0	0
KASTAMONU	11	0	0	0	0	2	0
KAYSERİ	57	2	0	143	0	110	1
KILIS	5	0	0	14	0	5	0
KIRIKKALE	15	1	0	47	1	7	0
KIRKLARELİ	12	1	0	3	0	1	0
KİRSEHİR	18	1	0	0	0	0	0
KOCAELİ	48	1	0	164	0	136	2
KONYA	43	3	0	99	0	56	0
KÜTAHYA	12	2	0	131	0	34	0
MALATYA	15	1	0	12	0	19	0
MANİSA	33	1	0	73	0	41	0
MARDİN	35	0	0	13	0	6	0
MERSİN	100	3	0	29	0	16	0
MUĞLA	11	1	0	246	4	54	0
MUŞ	25	0	0	0	0	1	0
NEVŞEHİR	9	0	0	7	0	2	0
NİĞDE	5	0	0	12	0	1	0
ORDU	32	0	0	18	0	5	0
OSMANIYE	22	0	0	14	0	7	0
RİZE	3	1	0	7	0	6	0
SAKARYA	30	0	0	58	0	24	0
SAMSUN	45	3	0	17	0	16	1
SİİRT	1	0	0	0	0	0	0
SINOP	8	1	0	6	0	6	0
SİVAS	30	4	0	32	0	4	1
ŞANLIURFA	50	4	0	34	0	28	0
ŞİRNAK	33	0	0	5	0	7	0
TEKİRDAĞ	24	0	0	355	0	24	0
TOKAT	26	1	0	18	0	11	0
TRABZON	20	2	0	26	0	23	0
TUNCELİ	0	0	0	0	0	0	0
UŞAK	19	0	0	11	0	1	0
VAN	3	3	0	4	0	0	0
YALOVA	4	6	0	23	0	4	0
YOZGAT	8	0	0	4	0	7	0
ZONGULDAK	22	1	0	26	0	15	0
<b>TOPLAM</b>	<b>2.506</b>	<b>121</b>	<b>0</b>	<b>10.086</b>	<b>13</b>	<b>2.634</b>	<b>20</b>

<b>TABLO 17: ÖZÜRLÜ VE ESKİ HÜKÜMLÜLERİN AÇIK KONTENJAN DURUMLARI</b>							
	<b>TEMMUZ 2011 İTİBARIYLA</b>			<b>AĞUSTOS 2011 İTİBARIYLA</b>			<b>Değişim Oranı (%)</b>
	<b>Kamu</b>	<b>Özel</b>	<b>Toplam</b>	<b>Kamu</b>	<b>Özel</b>	<b>Toplam</b>	
ÖZÜRLÜLER	951	23.418	24.369	965	22.600	23.565	-3,30
ESKİ HÜKÜMLÜLER	1.464	0	1.464	1.491	0	1.491	1,84

<b>TABLO 18: KAYITLI ÖZÜRLÜ,ESKİ HÜKÜMLÜ VE TERÖRDEN ETKİLENEN</b>							
	<b>AĞUSTOS 2011 İTİBARIYLA</b>			<b>EYLÜL 2011 İTİBARIYLA</b>			<b>Değişim Oranı (%)</b>
	<b>Erkek</b>	<b>Kadın</b>	<b>Toplam</b>	<b>Erkek</b>	<b>Kadın</b>	<b>Toplam</b>	
ÖZÜRLÜLER	65.331	26.421	91.752	69.137	28.012	97.149	5,88
ESKİ HÜKÜMLÜLER	10.825	187	11.012	11.530	200	11.730	6,52
TERÖRDEN ETKİLENENLER	56	3	59	55	3	58	-1,69

<b>TABLO 19: İŞGÜCÜ YETİŞTİRME KURSLARI VE MESLEKİ REHABİLİTASYON FAALİYETLERİ</b>								
<b>KURS TÜRÜ</b>	<b>EYLÜL 2011</b>				<b>OCAK-EYLÜL 2011 Dönemi</b>			
	<b>Açılan Kurs Sayısı</b>	<b>Katılan Kursiyer Sayısı</b>			<b>Açılan Kurs Sayısı</b>	<b>Katılan Kursiyer Sayısı</b>		
		<b>Erkek</b>	<b>Kadın</b>	<b>Toplam</b>		<b>Erkek</b>	<b>Kadın</b>	<b>Toplam</b>
CAZİBE MERKEZLERİ PROJESİ	-	-	-	0	20	276	439	715
ÇALIŞANLARIN MESLEKİ EĞİTİMİ	14	185	130	315	296	2.530	674	3.204
ESKİ HÜKÜMLÜLERE YÖNELİK KURSLAR	2	14	1	15	15	170	1	171
GAP II	3	36	24	60	153	1.675	2.123	3.798
GAP II TYÇP	-	-	-	0	108	3.140	223	3.363
GAP II/GİRİŞİMCİLİK	6	99	48	147	29	515	195	710
GAP II/UMEM	2	22	20	42	3	47	20	67
GAP II/UMEM-İEP	1	4	0	4	1	4	0	4
GİRİŞİMCİLİK	75	996	871	1.867	695	10.762	8.267	19.029
HİBE PROJELERİ	5	58	73	131	393	4.138	7.233	11.371
HÜKÜMLÜLERE YÖNELİK KURSLAR	22	297	0	297	256	3.374	132	3.506
İŞGÜCÜ YETİŞTİRME KURSLARI / İSTİHDAM GARANTİLİ	194	2.659	3.159	5.818	1.707	17.608	21.076	38.684
İŞGÜCÜ YETİŞTİRME KURSLARI/GENEL	149	1.090	2.267	3.357	913	7.051	14.023	21.074
İŞGÜCÜ YETİŞTİRME KURSLARI/İŞSİZLİK SIG.KAPSAMINDA	-	-	-	0	-	-	-	0
İŞGÜCÜ YETİŞTİRME KURSLARI/KENDİ İŞİNİ KUR.YÖNELİK	-	-	-	0	-	-	-	0
İŞGÜCÜ YETİŞTİRME KURSLARI/TYÇP	145	2.188	483	2.671	864	11.721	2.398	14.119
İŞSİZLİK SİGORTASI MESLEK DEĞİŞTİRME	-	-	-	0	-	-	-	0
İŞSİZLİK SİGORTASI MESLEK EDİNDİRME	-	-	-	0	-	-	-	0
İŞSİZLİK SİGORTASI MESLEK GELİŞTİRME	-	-	-	0	-	-	-	0
ÖSDP DANIŞMANLIK	-	-	-	0	-	-	-	0
ÖSDP EĞİTİM	-	-	-	0	-	-	-	0
ÖSDP KİK	-	-	-	0	-	-	-	0
ÖSDP TOPLUM YARARINA ÇALIŞMA PROGRAMI	-	-	-	0	-	-	-	0
ÖZELLEŞTİRME SONUCU İŞSİZ KALANLARA YÖNELİK	-	-	-	0	-	-	-	0
ÖZÜRLÜ KURSLARI	33	181	131	312	308	1.940	1.125	3.065
SETİP	-	-	-	0	-	-	-	0
STAJ	198	146	221	367	2.112	2.101	2.320	4.421
UMEM PROJESİ	92	935	561	1.496	1.367	16.010	5.156	21.166
UMEM PROJESİ/İEP	445	1.050	466	1.516	2.507	6.049	2.091	8.140
<b>Toplam</b>	<b>1.386</b>	<b>9.960</b>	<b>8.455</b>	<b>18.415</b>	<b>11.747</b>	<b>89.111</b>	<b>67.496</b>	<b>156.607</b>

**TABLO 20: Meslek Danışma Merkezi Faaliyet Tablosu**  
EYLÜL 2011

	Başvuru Şekli				Grup Başvurusu		MDM	Toplam
	Öğrenci	Bireysel Başvuru Eğitimci	Kuruma Başvuran	Diğer	Okul / Dershane	Kurum / Kuruluş	TANITIM TOPLANTISI	
ANTALYA	2	0	17	0	0	0	0	19
DIYARBAKIR	0	0	0	0	0	0	0	0
ELAZIĞ	0	2	0	0	0	0	2	4
ERZİNCAN	12	0	5	8	0	0	0	25
İZMİR	0	3	103	175	0	0	0	281
KOCAELİ	142	5	40	34	156	0	30	407
MUŞ	0	0	7	0	0	0	0	7
SAMSUN	4	6	32	35	0	30	159	266
<b>Genel Toplam :</b>	<b>160</b>	<b>16</b>	<b>204</b>	<b>252</b>	<b>156</b>	<b>30</b>	<b>191</b>	<b>1.009</b>

**TABLO 21: GENEL İŞ VE MESLEK DANIŞMANLIĞI ÇALIŞMALARI**  
EYLÜL 2011

Birim	Danışmanlarca Yapılan Ziyaret Sayısı	Araştırma Yapılan Eğitim Yeri		Güncelleştirilen		Bireysel Görüşmeler		Grup Görüşmeleri
		Meslek Sayısı	Sayısı	Meslek Sayısı	Eğitim yeri Sayısı	Meslek Danışmanlığı	İş Danışmanlığı	
ADANA	326	0	0	0	0	0	941	20
ADİYAMAN	12	0	0	0	0	0	92	0
AFYONKARAHİSAR	17	0	0	0	0	0	91	0
AĞRI	4	0	0	0	0	0	18	0
AKSARAY	61	0	0	0	0	0	53	2
AMASYA	83	0	0	0	0	0	200	0
ANKARA	314	0	0	0	0	4	905	2
ANTALYA	122	0	0	0	0	17	553	9
ARDAHAN	0	0	0	0	0	0	0	0
ARTVİN	32	0	0	0	0	0	11	12
AYDIN	217	0	0	0	0	0	153	0
BALIKESİR	235	0	0	0	0	11	223	2
BARTIN	40	0	0	0	0	0	60	1
BATMAN	0	0	0	0	0	0	15	0
BAYBURT	11	0	0	0	0	4	25	0
BİLECİK	0	0	0	0	0	0	0	0
BİNGÖL	27	0	0	0	0	0	58	0
BITLİS	1	0	0	0	0	0	24	0
BOLU	13	0	0	0	0	0	180	0
BURDUR	19	0	0	0	0	0	49	0
BURSA	158	0	0	0	0	0	1.796	0
ÇANAKKALE	25	0	0	0	0	1	55	2
ÇANKIRI	13	0	0	0	0	1	63	0
ÇORUM	148	0	0	0	0	0	204	0
DENİZLİ	46	0	0	0	0	0	115	0
DIYARBAKIR	43	0	0	0	0	0	64	2
DÜZCE	16	0	0	0	0	0	113	0
EDİRNE	93	0	0	0	0	0	44	4
ELAZIĞ	96	0	0	0	0	0	490	2
ERZİNCAN	0	0	0	0	0	0	95	0
ERZURUM	30	0	0	0	0	0	60	7
ESKİŞEHİR	98	0	0	0	0	0	634	0
GAZİANTEP	47	0	0	0	0	74	280	3
GİRESUN	20	0	0	0	0	0	40	0
GÜMÜŞHANE	0	0	0	0	0	0	16	0
HAKKARİ	20	0	0	0	0	0	10	0
HATAY	103	0	0	0	0	0	91	0
İĞDIR	7	0	0	0	0	0	22	0
İSPARTA	87	0	0	0	0	18	183	0
İSTANBUL	977	0	0	0	0	2	1.943	54
İZMİR	164	0	0	0	28	44	749	2

**TABLO 21: GENEL İŞ VE MESLEK DANIŞMANLIĞI ÇALIŞMALARI**  
EYLÜL 2011

Birim	Danışmanlarca Yapılan Ziyaret Sayısı	Araştırma Yapılan Eğitim Yeri		Güncelleştirilen		Bireysel Görüşmeler		Grup Görüşmeleri
		Meslek Sayısı	Sayısı	Meslek Sayısı	Eğitim yeri Sayısı	Meslek Danışmanlığı	İş Danışmanlığı	
KAHRAMANMARAŞ	100	0	0	0	0	0	144	0
KARABÜK	1	0	0	0	0	1	7	1
KARAMAN	62	0	0	0	0	0	39	0
KARS	1	0	0	0	0	0	17	0
KASTAMONU	1	0	0	0	0	0	101	0
KAYSERİ	170	0	0	0	0	3	538	2
KIRIKKALE	106	0	0	0	0	0	110	0
KIRKLARELİ	81	0	0	0	0	0	46	0
KIRŞEHİR	23	0	0	0	0	3	46	3
KİLİS	44	0	0	0	0	0	56	0
KOCAELİ	673	0	0	0	0	12	1.440	18
KONYA	18	0	0	0	0	1	213	1
KÜTAHYA	56	0	0	0	0	0	303	1
MALATYA	49	0	0	0	0	0	134	0
MANİSA	125	0	0	0	0	0	509	0
MARDİN	3	0	0	0	0	0	4	1
MERSİN	170	0	0	0	0	1	283	8
MUĞLA	152	0	0	0	0	0	336	1
MUŞ	22	0	0	0	0	3	159	0
NEVŞEHİR	150	0	0	0	0	0	104	0
NİĞDE	42	0	0	0	0	0	136	0
ORDU	38	0	0	0	0	0	71	1
OSMANIYE	48	0	0	0	0	4	58	0
RİZE	11	0	0	0	0	6	149	0
SAKARYA	104	0	0	0	0	0	202	0
SAMSUN	84	0	0	0	0	0	521	3
SIIRT	0	0	0	0	0	0	75	0
ŞİNOP	14	0	0	0	0	3	49	0
SİVAS	25	0	0	0	0	1	146	7
ŞANLIURFA	7	0	0	0	0	0	176	0
ŞİRNAK	22	0	0	0	0	0	4	0
TEKİRDAĞ	111	0	0	0	0	19	221	0
TOKAT	94	0	0	0	0	0	211	0
TRABZON	115	0	0	0	0	0	144	0
TUNCELİ	20	0	0	0	0	0	39	0
UŞAK	2	0	0	0	0	0	21	0
VAN	76	0	0	0	0	0	113	0
YALOVA	412	0	0	0	0	0	47	0
YOZGAT	0	0	0	0	0	0	4	0
ZONGULDAK	0	0	0	0	0	0	68	0
<b>Genel Toplam</b>	<b>6.957</b>	<b>0</b>	<b>0</b>	<b>0</b>	<b>28</b>	<b>233</b>	<b>17.762</b>	<b>171</b>

<b>TABLO 22: ÖZELLEŞTİRME NEDENİYLE İŞTEN ÇIKARILANLARA YAPILAN İŞ KAYBI TAZMINATI (İKT)ÖDEMELERİ</b>					
<b>AY</b>	<b>İKT Başvuru</b>	<b>İKT Ödeneği Kesilen</b>	<b>İKT Ödeneği Biten</b>	<b>İKT Ödemesi Devam Eden</b>	<b>İKT Ödemesi Hak Etmeyen</b>
<b>EYLÜL 2011</b>	7	0	0	7	0

<b>TABLO 23: 4447 SAYILI KANUN GEREĞİ İŞTEN ÇIKARILANLARA YAPILAN (İÖ) ÖDEMELER</b>					
<b>AY</b>	<b>İşsizlik Ödeneğine Başvuru</b>	<b>İşsizlik Ödeneği Kesilen</b>	<b>İşsizlik Ödeneği Biten</b>	<b>İÖ Ödemesi Devam Eden</b>	<b>İÖ Ödemesi Hak Etmeyen</b>
<b>EYLÜL 2011</b>	35.478	1.449	196	22.375	10.518

(\*) İşsizlik Sigortası verileri Ağustos Ayı sonu itibarıyla sabitlenmiş değerler olup, İşsizlik Sigortası Bültenindeki değerlerden farklılık gösterebilir.

**TABLO 24: ÖZÜR GRUPLARINA GÖRE ÖZÜRLÜLER**

	BAŞVURULAR			İŞE YERLEŞTİRMELER		
	Erkek	Kadın	Toplam	Erkek	Kadın	Toplam
NÖROLOJİK HASTALIKLAR GRUBUNDAKİ ÖZÜRLÜLER	116	67	183	195	27	222
RUH HASTALIKLARI GRUBUNDAKİ ÖZÜRLÜLER	58	27	85	100	7	107
GÖZ HASTALIKLARI GRUBUNDAKİ ÖZÜRLÜLER	125	74	199	316	40	356
İŞİTME-KONUŞMA HASTALIKLARI GRUBUNDAKİ ÖZÜRLÜLER	122	119	241	299	69	368
İÇ HASTALIKLARI GRUBUNDAKİ ÖZÜRLÜLER	44	39	83	95	16	111
ORTOPEDİK VE TRAVMALOJİK HASTALIKLAR GRUBUNDAKİ ÖZÜRLÜLER	160	106	266	526	102	628
DERİ HASTALIKLARI GRUBUNDAKİ ÖZÜRLÜLER	7	3	10	6	3	9
GÖĞÜS VE DAMAR HASTALIKLARI GRUBUNDAKİ ÖZÜRLÜLER	37	30	67	69	5	74
ONKOLOJİK HASTALIKLAR GRUBUNDAKİ ÖZÜRLÜLER	7	13	20	7	3	10
YANIK GRUBUNDAKİ ÖZÜRLÜLER	4	2	6	59	7	66
DİĞER HASTALIKLAR GRUBUNDAKİ ÖZÜRLÜLER	373	275	648	276	45	321
BATINI İLGİLENDİRE HASTALIKLAR	0	0	0	3	0	3
SİNDİRİM SİSTEMİ HASTALIKLARI	9	7	16	11	2	13
HEMATOLOJİK HASTALIKLAR	15	11	26	51	5	56
ÜROLOJİK HASTALIKLAR	21	12	33	27	3	30
DAMAR HASTALIKLARI	55	41	96	43	2	45
ZİHİNSEL RUHSAL DAVRANIŞSAL BOZUKLUKLAR	302	192	494	160	18	178
KADIN HASTALIKLARI VE DOĞUM	0	0	0	0	0	0
ENDOKRİN SİSTEMİ	17	16	33	27	10	37
<b>TOPLAM</b>	<b>1.472</b>	<b>1.034</b>	<b>2.506</b>	<b>2.270</b>	<b>364</b>	<b>2.634</b>

**TABLO:25 2011 YILI EYLÜL AYI SONU İTİBARIYLA İŞSİZLİK ÖDENEĞİNE BAŞVURAN, HAKEDEN VE HAKETMEYENLERİN MESLEK GRUPLARINA GÖRE DAĞILIMI İŞSİZLİK ÖDENEĞİ**

MESLEKLER	İŞSİZLİK ÖDENEĞİNE BAŞVURU	HAKEDEN İŞSİZLİK ÖDENEĞİ		ÖDEMESİ DEVAM EDEN	İŞSİZLİK ÖDENEĞİ HAKETMEYEN (*)
		KEŞİLEN	BİTEN		
BÜRO MEMURU (GENEL)	1.757	49	6	1.119	528
ÖN MUHASEBECİ	998	13	2	677	289
MUHASEBECİ	723	20	2	552	132
SATIŞ ELEMANI (TANITIM)	708	12	0	478	201
DİĞER BÜRO MEMURLARI	641	22	1	448	159
ŞOFÖR (YÜK TAŞIMA)	473	26	1	317	120
MAKİNECİ (DİKİŞ)	428	8	1	263	146
SEKRETER(GENEL)	420	2	0	329	78
PAZARLAMACI (SATIŞ TEMSİLCİSİ)	364	7	0	244	99
GARSON (SERVİS ELEMANI)	342	12	2	198	117
AŞÇI	332	14	1	213	94
ŞOFÖR (YOLCU TAŞIMA)	324	15	2	216	92
BİLGİSAYAR İŞLETMENİ	312	6	1	176	123
ÇAYCI	306	9	0	210	75
ELEKTRİK TEKNİSYENİ	298	15	4	176	95
KAMYON VE KAMYONET ŞOFÖRÜ (ŞEHİR İÇİ)	238	17	2	134	80
TEMİZLİK GÖREVLİSİ	236	5	1	151	76
KASİYER	230	9	0	138	75
ELEKTRİKÇİ (GENEL)	203	13	1	114	70
GÜVENLİK GÖREVLİSİ	202	11	1	102	80
DİĞER İMALAT VE İLGİLİ İŞÇİLER (ELLE)	163	9	1	92	60
MOBİLYA İMALATÇISI/MOBİLYACI (AHSAP)	150	6	1	91	48
BİLGİSAYAR OPERATÖRÜ	149	7	0	82	58
SATIŞ TEMSİLCİSİ/PLASİYER	147	6	1	105	30
KONFEKSİYON İŞÇİSİ	143	4	1	95	41
ECZACI KALFASI	139	6	0	103	29
MUHASEBE MESLEK ELEMANI	127	1	0	92	27
FIRINCI USTASI-UNLU MAMULLER	124	4	0	82	37
ELEKTRİK ARK KAYNAKÇISI (MAKİNE İLE)	123	9	0	65	44
BANKACILIK MESLEK ELEMANI	120	0	2	69	47
GAZALTI KAYNAKÇISI	120	14	1	61	42
FORKLİFT OPERATÖRÜ	119	8	2	64	40
ÇOCUK GELİŞİM ELEMANI	117	3	0	82	31
TAKSİ ŞOFÖRÜ	117	2	0	83	27
ELEKTRİK TEKNİKERİ	114	9	0	64	37
BEKÇİ	111	5	1	72	32
DİKİŞ MAKİNESİ OPERATÖRÜ (KUMAŞ)	109	2	0	69	31
DOKUMACI (DOKUMA MAKİNELERİ OPERATÖRÜ)	108	6	0	76	24
KALİTE KONTROLÇÜ	106	10	4	60	28
BİLGİSAYARLI MUHASEBE ELEMANI	106	1	0	67	36
ÜTÜÇÜ	102	1	0	59	40
İŞLETMECİ (GENEL)	100	1	1	63	33
MAKAM ŞOFÖRÜ	98	4	1	61	27
MAKİNE MÜHENDİSİ	96	2	0	61	33
MUHASEBE YARDIMCI ELEMANI (DEFTER TUTAN)	92	2	0	72	14
MÜŞTERİ TEMSİLCİSİ	91	1	0	58	32
BÜRO İŞÇİSİ	90	2	0	69	16
TURİZM VE OTELCİLİK ELEMANI	88	2	1	38	42
İŞ MAKİNELERİ OPERATÖRÜ	87	9	0	50	26
KALİTE KONTROLÇÜ-TEKSTİL	87	3	0	58	23
ELEKTRONİK TEKNİSYENİ	86	5	0	54	25
BAHÇIVAN (GENEL)	85	2	1	53	27
AŞÇI YARDIMCISI	85	3	0	62	18
KUYUMCU (ALTIN VE GÜMÜŞ İŞLEME)	85	2	0	64	16
BİLGİSAYAR PROGRAMCISI	84	1	1	41	38
GÜVENLİK GÖREVLİSİ (SİLAHLI)	83	7	0	47	26
SATIN ALMA SORUMLUSU	82	4	0	61	15
TORNACI (TORNA TEZGAHI OPERATÖRÜ)	80	2	1	53	21
AMBALAJCI (ELLE)	79	4	0	52	20
MATBAA İŞÇİSİ (GENEL)	74	4	1	44	19
AYAKKABI İMALAT İŞÇİSİ (GENEL)	70	1	0	44	20
MATEMATİK ÖĞRETMENİ-ORTAÖĞRETİM	70	1	0	53	15
DEPO HAMALI	70	4	0	49	17
SIHHİ TESİSATÇI	69	0	0	40	28
İNGİLİZCE ÖĞRETMENİ	68	2	0	48	13
İPLİKÇİ (RING/VATER/VARGEL)	67	3	3	48	10
DİĞER FIRINCILAR, PASTACILAR VE ŞEKERLEME İMAL	66	1	0	44	20
DERİ İŞÇİSİ	64	4	0	41	16
SATIŞ MÜDÜRÜ	63	1	0	45	12
MAĞAZA SORUMLUSU	62	1	1	36	21
BEDEN İŞÇİSİ	9.176	497	88	5.416	2.950
DİĞER	11.832	476	55	7.562	3.407
<b>TOPLAM</b>	<b>35.478</b>	<b>1.449</b>	<b>196</b>	<b>22.375</b>	<b>10.518</b>

(\*) İşsizlik Sigortası verileri Ağustos Ayı sonu itibarıyla sabitlenmiş değerler olup, İşsizlik Sigortası Bültenindeki değerlerden farklılık gösterebilir.



**TABLO:26 2011 YILI EYLÜL AYI SONU İTİBARIYLA İŞSİZLİK ÖDENEĞİNE BAŞVURAN, HAKEDEN VE HAKETMEYENLERİN YAŞ GRUPLARINA GÖRE DAĞILIMI**

YAŞ GRUPLARI	İŞSİZLİK ÖDENEĞİNE BAŞVURU	İŞSİZLİK ÖDENEĞİ HAKEDEN			İŞSİZLİK ÖDENEĞİ HAKETMEYEN
		İŞSİZLİK ÖDENEĞİ KESİLEN	İŞSİZLİK ÖDENEĞİ BİTEN	ÖDEMESİ DEVAM EDEN	
<b>TOPLAM</b>	<b>35.478</b>	<b>1.449</b>	<b>196</b>	<b>22.375</b>	<b>10.518</b>
15-19	217	4	0	88	120
20-24	4098	127	8	2132	1708
25-29	8716	332	34	5339	2760
30-34	8543	392	48	5546	2325
35-39	6054	289	54	4019	1537
40-44	4413	190	34	2945	1157
45-49	2577	93	11	1734	674
50-54	592	20	4	381	170
55-59	231	2	2	169	54
60-64	28	0	0	18	10
65 VE DAHA BÜYÜK	9	0	1	4	3
<b>ERKEK</b>	<b>24.538</b>	<b>1.265</b>	<b>152</b>	<b>14.753</b>	<b>7.701</b>
15-19	161	3	0	65	88
20-24	2285	99	5	1035	1067
25-29	5602	282	28	3161	1967
30-34	5982	360	38	3669	1747
35-39	4407	256	44	2831	1167
40-44	3390	161	25	2210	923
45-49	2085	86	6	1388	551
50-54	405	16	3	244	130
55-59	191	2	2	133	50
60-64	21	0	0	13	8
65 VE DAHA BÜYÜK	9	0	1	4	3
<b>KADIN</b>	<b>10.940</b>	<b>184</b>	<b>44</b>	<b>7.622</b>	<b>2.817</b>
15-19	56	1	0	23	32
20-24	1813	28	3	1097	641
25-29	3114	50	6	2178	793
30-34	2561	32	10	1877	578
35-39	1647	33	10	1188	370
40-44	1023	29	9	735	234
45-49	492	7	5	346	123
50-54	187	4	1	137	40
55-59	40	0	0	36	4
60-64	7	0	0	5	2
65 VE DAHA BÜYÜK	0	0	0	0	0

**TABLO:27 2011 YILI EYLÜL AYI SONU İTİBARIYLA İŞSİZLİK ÖDENEĞİNE BAŞVURAN, HAKEDEN VE HAKETMEYENLERİN EĞİTİM DÜZEYLERİNE GÖRE DAĞILIMI**

EĞİTİM DÜZEYLERİ	İŞSİZLİK ÖDENEĞİNE BAŞVURU	İŞSİZLİK ÖDENEĞİ HAKEDEN			İŞSİZLİK ÖDENEĞİ HAKETMEYEN (*)
		İŞSİZLİK ÖDENEĞİ KESİLEN	İŞSİZLİK ÖDENEĞİ BİTEN	ÖDEMESİ DEVAM EDEN	
<b>TOPLAM</b>	<b>35.478</b>	<b>1.449</b>	<b>196</b>	<b>22.375</b>	<b>10.518</b>
Okur Yazar Olmayan	631	20	4	383	209
Okur Yazar	391	17	0	269	95
İlköğretim	17.041	805	121	10.559	5.138
Ortaöğretim (Lise ve Dengi)	11.261	456	57	7.282	3.165
Önlisans	2.494	69	10	1.487	854
Lisans	3.443	79	4	2.249	995
Yüksek Lisans	203	3	0	137	58
Doktora	14	0	0	9	4
<b>ERKEK</b>	<b>24.538</b>	<b>1.265</b>	<b>152</b>	<b>14.753</b>	<b>7.701</b>
Okur Yazar Olmayan	362	17	3	204	131
Okur Yazar	275	13	0	182	71
İlköğretim	13.456	736	97	8.134	4.166
Ortaöğretim (Lise ve Dengi)	7.289	395	41	4.424	2.218
Önlisans	1.304	51	8	706	492
Lisans	1.752	51	3	1.042	588
Yüksek Lisans	92	2	0	55	33
Doktora	8	0	0	6	2
<b>KADIN</b>	<b>10.940</b>	<b>184</b>	<b>44</b>	<b>7.622</b>	<b>2.817</b>
Okur Yazar Olmayan	269	3	1	179	78
Okur Yazar	116	4	0	87	24
İlköğretim	3.585	69	24	2.425	972
Ortaöğretim (Lise ve Dengi)	3.972	61	16	2.858	947
Önlisans	1.190	18	2	781	362
Lisans	1.691	28	1	1.207	407
Yüksek Lisans	111	1	0	82	25
Doktora	6	0	0	3	2

(\*) İşsizlik Sigortası verileri Ağustos Ayı sonu itibarıyla sabitlenmiş değerler olup, İşsizlik Sigortası Bültenindeki değerlerden farklılık gösterebilir.

**TABLO 28: 2011 YILI EYLÜL AYI SONU İTİBARIYLA İL MÜDÜRLÜKLERİNİN İŞSİZLİK SİGORTASI FAALİYETLERİNE İLİŞKİN GENEL VERİLER**

İLLER	İŞSİZLİK ÖDENEĞİNE BAŞVURU	İŞSİZLİK ÖDENEĞİ HAKEDEN			İŞSİZLİK ÖDENEĞİ HAKETMEYEN (*)
		İŞSİZLİK ÖDENEĞİ KESİLEN	İŞSİZLİK ÖDENEĞİ BİTEN	ÖDEMESİ DEVAM EDEN	
ADANA	586	21	3	475	77
ADİYAMAN	131	5	0	70	51
AFYONKARAHİSAR	157	9	0	123	23
AĞRI	13	0	0	5	7
AKSARAY	75	4	5	57	7
AMASYA	104	5	0	83	16
ANKARA	2.534	85	15	1.574	809
ANTALYA	1.188	63	0	629	492
ARDAHAN	9	0	0	3	5
ARTVİN	56	3	0	45	8
AYDIN	351	9	1	208	127
BALIKESİR	378	12	1	269	94
BARTIN	81	7	0	60	14
BATMAN	93	4	0	67	22
BAYBURT	5	0	0	4	1
BİLECİK	85	2	0	53	29
BİNGÖL	43	1	0	37	4
BITLİS	11	0	0	9	2
BOLU	124	3	2	65	51
BURDUR	52	3	0	36	12
BURSA	1.992	92	6	1.268	572
ÇANAKKALE	184	4	0	118	61
ÇANKIRI	33	4	0	19	10
ÇORUM	131	14	0	64	51
DENİZLİ	662	37	5	443	175
DİYARBAKIR	242	2	2	205	31
DÜZCE	191	6	0	121	62
EDİRNE	146	8	1	96	40
ELAZIĞ	150	1	0	77	67
ERZİNCAN	52	2	0	37	12
ERZURUM	142	3	0	72	63
ESKİŞEHİR	287	21	0	188	77
GAZİANTEP	509	36	0	411	55
GİRESUN	110	5	0	87	13
GÜMÜŞHANE	33	2	0	18	11
HAKKARİ	9	1	0	4	2
HATAY	298	27	2	202	67
İĞDIR	13	1	0	8	4
ISPARTA	76	1	0	59	15
İSTANBUL	12.619	366	56	7.307	4.302
İZMİR	2.726	65	6	1.745	885

**TABLO 28: 2011 YILI EYLÜL AYI SONU İTİBARIYLA İL MÜDÜRLÜKLERİNİN İŞSİZLİK SİGORTASI FAALİYETLERİNE İLİŞKİN GENEL VERİLER**

İLLER	İŞSİZLİK ÖDENEĞİNE BAŞVURU	İŞSİZLİK ÖDENEĞİ HAKEDEN			İŞSİZLİK ÖDENEĞİ HAKETMEYEN (*)
		İŞSİZLİK ÖDENEĞİ KESİLEN	İŞSİZLİK ÖDENEĞİ BİTEN	ÖDEMESİ DEVAM EDEN	
KAHRAMANMARAŞ	427	39	2	290	94
KARABÜK	91	5	0	62	24
KARAMAN	104	7	0	76	19
KARS	47	4	0	35	4
KASTAMONU	127	5	0	62	31
KAYSERİ	580	31	1	378	163
KİLİS	63	1	0	50	12
KIRIKKALE	170	20	4	116	29
KIRKLARELİ	47	1	0	37	8
KİRŞEHİR	27	2	1	10	11
KOCAELİ	1.325	121	64	857	271
KONYA	436	13	1	283	137
KÜTAHYA	176	19	1	119	36
MALATYA	211	6	2	153	47
MANİSA	596	31	6	368	154
MARDİN	48	3	0	36	8
MERSİN	522	11	1	392	114
MUĞLA	331	3	0	225	103
MUŞ	31	1	0	23	7
NEVŞEHİR	64	6	0	36	20
NİĞDE	58	7	0	45	6
ORDU	113	3	0	95	14
OSMANİYE	113	4	1	67	35
RİZE	96	4	0	75	16
SAKARYA	450	19	0	316	113
SAMSUN	321	16	2	249	50
SİİRT	40	0	0	30	10
SİNOP	43	1	0	31	11
SİVAS	101	7	0	75	16
ŞANLIURFA	155	5	0	104	44
ŞIRNAK	27	0	0	13	10
TEKİRDAĞ	718	63	3	439	210
TOKAT	92	9	0	75	8
TRABZON	315	11	1	187	113
TUNCELİ	19	0	0	13	6
UŞAK	210	10	1	183	13
VAN	68	0	0	57	10
YALOVA	157	10	0	87	59
YOZGAT	68	2	0	47	19
ZONGULDAK	210	15	0	158	37
<b>TOPLAM</b>	<b>35.478</b>	<b>1.449</b>	<b>196</b>	<b>22.375</b>	<b>10.518</b>

(\*) İşsizlik Sigortası verileri Ağustos Ayı sonu itibarıyla sabitlenmiş değerler olup, İşsizlik Sigortası Bültenindeki değerlerden farklılık gösterebilir.

# TANIMLAR

**Başvuru:** İş arayanların, gereksinimlerinin karşılanması için Kurum İl Müdürlüklerine doğrudan yaptıkları müracaat.

**Açık İş :** Kuruma işverenlerden intikal eden işçi istemi.

**Takdim:** Kurum İl Müdürlüklerince işyerine gönderilmesine karar verilen iş arayanların, işverenle görüşme yapmak üzere işyerinde bulunması.

**İşe Yerleştirme (Plasman):** İş arayanların Kurumca işe yerleştirilmesi.

**Karşılana Açık İş:** İşverenlerin vermiş oldukları işçi istemlerinin Kurumca karşılanması.

**Açık Kontenjan:** İşverenlerin yasa gereği çalıştırmak zorunda oldukları özörlü ve eski hükümlüler ile terörden etkilenme sonucu işe yerleştirileceklere ilişkin açık işgücü sayısı.

**Özörlü:** Bedensel, zihinsel ve ruhsal özörleri nedeniyle çalışma gücünün en az %40'ından yoksun olduğu sağlık kurulu raporu ile belgelenen kişiler.( Sakatların İstihdamı hk.Tüzük, Md.2).

**Eski Hükümlü:** Altı aydan daha uzun süreli hürriyeti bağlayıcı bir cezadan veya devlet memuru olmaya engel bir suçtan hüküm giymiş ve cezasını infaz kurumlarında tamamlamış veya cezası tecil edilmiş yahut şartlı salıverme yoluyla tahliye edilmiş olanlar ile özel kanunlarında belirtilen şartlardan dolayı istihdam edilmeleri olanağı bulunmayanlar veya ömür boyu kamu hizmetlerinden yasaklı bulunanlar ya da Kurum tarafından daha önce bu kapsamda işe yerleştirilmemiş olan mükerrer suç işleyen kişiler(Eski Hükümlülerin İstihdamı hk. Tüzük, Md.2).

**Kayıtlı İşgücü:** İş arayanlardan aktif kayıtlarda yer alanların tümü.

**Kayıtlı İşsiz:** Çalışma çağında ve gücünde olan, çalışmak isteyen, Kuruma başvurduğunda asgari ücret düzeyinde gelir getirici bir işi olmayan, Kurum tarafından henüz kendisine iş bulunamayan aktif kayıtlardaki kişilerdir. Kayıtlı işgücünden, daha iyi şartlarda iş arayanlar, emeklilerden iş arayanlar ve belli bir iş yerinde çalışmak isteyenler çıkarıldığında geri kalanlar kayıtlı işsiz sayılmaktadır.

# TANIMLAR

**Başvuru:** İş arayanların, gereksinimlerinin karşılanması için Kurum İl Müdürlüklerine doğrudan yaptıkları müracaat.

**Açık İş :** Kuruma işverenlerden intikal eden işçi istemi.

**Takdim:** Kurum İl Müdürlüklerince işyerine gönderilmesine karar verilen iş arayanların, işverenle görüşme yapmak üzere işyerinde bulunması.

**İşe Yerleştirme (Plasman):** İş arayanların Kurumca işe yerleştirilmesi.

**Karşılanan Açık İş:** İşverenlerin vermiş oldukları işçi istemlerinin Kurumca karşılanması.

**Açık Kontenjan:** İşverenlerin yasa gereği çalıştırmak zorunda oldukları özörlü ve eski hükümlüler ile terörden etkilenme sonucu işe yerleştirileceklere ilişkin açık işgücü sayısı.

**Özörlü:** Bedensel, zihinsel ve ruhsal özörleri nedeniyle çalışma gücünün en az %40'ından yoksun olduğu sağlık kurulu raporu ile belgelenen kişiler.( Sakatların İstihdamı hk.Tüzük, Md.2).

**Eski Hükümlü:** Altı aydan daha uzun süreli hürriyeti bağlayıcı bir cezadan veya devlet memuru olmaya engel bir suçtan hüküm giymiş ve cezasını infaz kurumlarında tamamlamış veya cezası tecil edilmiş yahut şartlı salıverme yoluyla tahliye edilmiş olanlar ile özel kanunlarında belirtilen şartlardan dolayı istihdam edilmeleri olanağı bulunmayanlar veya ömür boyu kamu hizmetlerinden yasaklı bulunanlar ya da Kurum tarafından daha önce bu kapsamda işe yerleştirilmemiş olan mükerrer suç işleyen kişiler(Eski Hükümlülerin İstihdamı hk. Tüzük, Md.2).

**Kayıtlı İşgücü:** İş arayanlardan aktif kayıtlarda yer alanların tümü.

**Kayıtlı İşsiz:** Çalışma çağında ve gücünde olan, çalışmak isteyen, Kuruma başvurduğunda asgari ücret düzeyinde gelir getirici bir işi olmayan, Kurum tarafından henüz kendisine iş bulunamayan aktif kayıtlardaki kişilerdir. Kayıtlı işgücünden, daha iyi şartlarda iş arayanlar, emeklilerden iş arayanlar ve belli bir iş yerinde çalışmak isteyenler çıkarıldığında geri kalanlar kayıtlı işsiz sayılmaktadır.