

Ülkemizde işgücü piyasasının düzenlenmesi ile ilgili faaliyetleri yürütmek üzere 1946 tarihli, 4837 sayılı Kanunla İş ve İşçi Bulma Kurumu kurulmuştur. Kurum bu tarihten 2000 yılına kadar 54 yıl süreyle, iş piyasasının düzenlenmesi ile ilgili tek kurum olarak faaliyet göstermiştir.

İş piyasasında değişen koşullar nedeniyle İş ve İşçi Bulma Kurumu'nun yeniden yapılanması ihtiyacı ortaya çıkmış ve 5 Temmuz 2003 tarihli, 25159 sayılı Resmi Gazetede yayımlanarak yürürlüğe giren 4904 sayılı Kanun ile Türkiye İş Kurumu kurulmuştur.

Yeni Kanun ile Kurum Aktif işgücü politikalarını uygulayacak bir yapıya kavuşturulmuş, Kurumun İşgücü piyasasındaki tekel yetkisi kaldırılarak, özel istihdam bürolarına faaliyette bulunma imkânı getirilmiş, Genel Kurul ve Yönetim Kurulu oluşturularak, sosyal tarafların üçlü bir yapı içerisinde Kurumun yönetimine katılması sağlanmıştır.

Türkiye İş Kurumu, ulusal istihdam politikasının oluşturulmasına ve istihdamın geliştirilmesine katkıda bulunmak, işsizlik sigortası işlemlerini yürütmek, işgücü piyasası ile ilgili istatistikî verileri toplamak ve analiz etmek, iş ve meslek analizleri yapmak, işgücü yetiştirmeye yönelik programlar uygulamak, işgücünün yurtiçindeki ve yurtdışındaki işlere yerleştirilmesine aracılık etmek, işgücü piyasasının düzenlenmesine yönelik aktif ve pasif istihdam politikaları oluşturmak, kurum faaliyetleri ile ilgili alanlarda uluslar arası kuruluşların istihdam ve çalışma hayatı ile ilgili kararlarını izlemek görevlerini yerine getirmektedir.

Türkiye İş Kurumu, Çalışma ve Sosyal Güvenlik Bakanlığı'nın ilgili kuruluşu olup, özel hukuk hükümlerine tabi, tüzel kişiliğe haiz, idari ve mali bakımdan özerk bir kamu kurumudur.

### **Kuruma Kayıtlı İşgücü ve İşsiz Bilgileri**

Kuruma kayıtlı işgücü sayısı geçen yılın aynı ayına göre 122 bin 839 kişi artarak 1 milyon 936 bin 833 kişi, kayıtlı işsiz sayısı ise 39 bin 592 kişi artarak 1 milyon 672 bin 196 kişi olmuştur. Kayıtlı işgücü % 6,77 oranında, kayıtlı işsiz sayısı % 2,43 oranında azalmıştır.

**Tablo 1: Temel Göstergeler**

2010-2011 AĞUSTOS AYI TEMEL GÖSTERGELER

	2010 AĞUSTOS			2011 AĞUSTOS			Değişim Oranı (%)
	Erkek	Kadın	Toplam	Erkek	Kadın	Toplam	
<b>BAŞVURU</b>	44.015	27.132	71.147	58.759	42.556	101.315	42,40
İşsiz	39.945	25.101	65.046	51.542	38.196	89.738	37,96
Diğer	4.070	2.031	6.101	7.217	4.360	11.577	89,76
<b>AÇIK İŞ</b>	-	-	27.840	-	-	47.406	70,28
Kamu	-	-	2.551	-	-	2.627	2,98
Özel	-	-	25.289	-	-	44.779	77,07
<b>İŞE YERLEŞTİRME</b>	11.787	2.584	14.371	19.653	8.074	27.727	92,94
Kamu	3.519	410	3.929	3.029	501	3.530	-10,16
Özel	8.268	2.174	10.442	16.624	7.573	24.197	131,73
<b>Normal</b>	9.742	2.265	12.007	17.329	7.668	24.997	108,19
Kamu	3.487	410	3.897	2.981	499	3.480	-10,70
Özel	6.255	1.855	8.110	14.348	7.169	21.517	165,31
<b>Özürü</b>	2.026	319	2.345	2.302	405	2.707	15,44
<b>Eski Hükümlü</b>	19	0	19	22	1	23	21,05
<b>KAYITLI İŞGÜCÜ</b>	1.298.939	515.055	1.813.994	1.214.781	722.052	1.936.833	6,77
<b>KAYITLI İŞSİZ</b>	1.155.592	477.012	1.632.604	1.025.127	647.069	1.672.196	2,43
<b>YURTDIŞI BAŞVURU</b>	40	19	59	48	13	61	3,39
<b>YURTDIŞI GÖNDERME</b>	3.419	49	3.468	3.475	17	3.492	0,69

**Kuruma Başvurular geçen yılın aynı ayına göre % 42,4 oranında artmıştır.**

2011 yılı Ağustos ayı içerisinde 101 bin 315 kişi Kurumumuz faaliyetlerinden yararlanmak için başvuruda bulunmuştur. Başvuranlardan 89 bin 738 kişisi işsiz, 11 bin 437 kişisi şu an çalışmakla beraber daha iyi şartlarda iş arayanlar ve 140 kişisi de emeklidir. Kuruma ay içerisinde başvuranların % 42'si kadın işgücüdür. Başvuruların % 39,3'ü lise altı, % 21,4'ü lise ve dengi okullu, % 21,5'i lise üstü eğitim mezunu ve % 17,8'i okuryazar olmayanlardan oluşmaktadır. Ay içinde başvuranların % 39'u 15-24 yaş arasında yer almaktadır.

**Ay içinde alınan açık işler, geçen yılın aynı ayına göre % 70,28 oranında artarak 47 bin 406 olmuştur.**

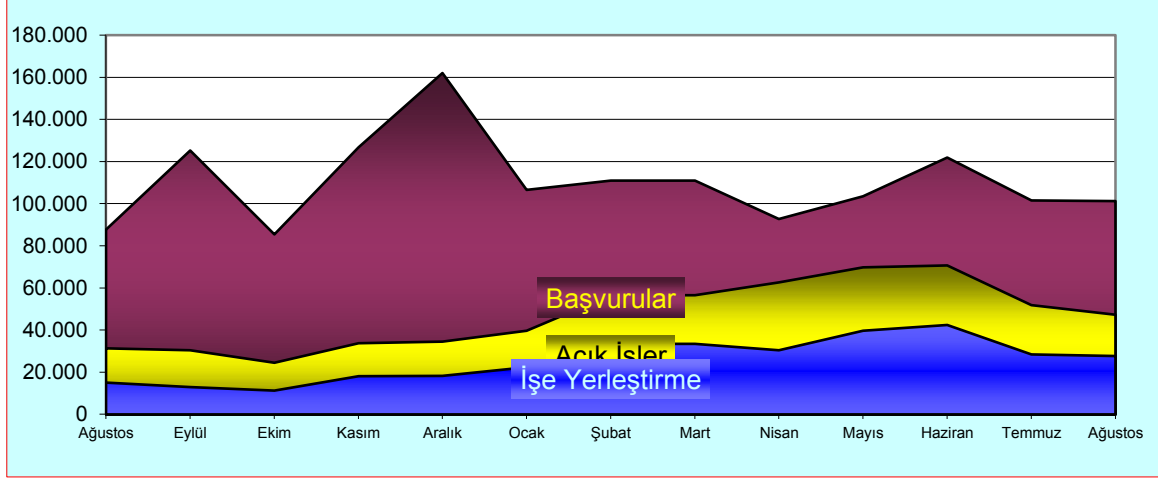
Açık işlerin % 94,5'i özel kesim işyerlerinden alınmıştır. Özel kesim işyerlerinden alınan açık işlerin % 0,4'ü tarım, % 35,3'ü sanayi, % 64,3'ü hizmetler sektöründen oluşmaktadır.

**Ay içinde yapılan işe yerleştirme geçen yılın aynı ayına göre % 92,94 oranında artarak 27 bin 727 olmuştur.**

2010 yılı Ağustos ayına göre özel kesim işyerlerine yapılan işe yerleştirmeler % 131,7 oranında artmışken kamu kesim işyerlerine yapılan işe yerleştirmeler ise % 10,16 oranında azalmıştır. İşe yerleştirmelerin % 29,1'i kadın işgücünden oluşmaktadır. İşe

yerleştirilenlerin % 35,4'ü 15-24 yaş arasında yer almaktadır. İşe yerleştirilenlerin eğitimlerine göre dağılımı; % 53,9'u lise altı, % 35,2'si lise ve dengi okul, % 9,7'si lise üstü eğitim mezunu ve % 1,2'si okuryazar olmayanlardan oluşmaktadır.

**Grafik 1: Son Bir Yıllık Genel Faaliyetler**



## Özrürlürelere İlişkin Bilgiler

Ağustos ayı içerisinde Kurumumuza iş aramak amacıyla bin 995 özürürlü kiři başvuruda bulunmuştur. Ağustos ayı içerisinde 9 bin 368 adet özürürlürelere yönelik açık iş alınmış olup, yine ay içerisinde 2 bin 707 özürürlü kiři işe yerleştirilmiştir. İşe yerleştirilenlerin büyük bir kısmı (% 87,3'ü) özel kesim işyerlerine yapılan yerleştirmelerden oluşmaktadır. Halen; İş aramak amacıyla, Kurumumuza 91 bin 752 özürürlü kiři kayıtlı bulunmaktadır. Kurumumuz kayıtlarına göre Temmuz ayı sonu itibarıyla 24 bin 369 kişilik özürürlü açık kontenjanı bulunmaktadır.

## İşsizlik Sigortası Fonu İle İlgili Bilgiler

Ağustos 2011 ayında işsizlik ödeneğinden 167.113 kişiyeye 65.904.354.-TL ödeme yapılmıştır.

Ücret Garanti Fonu İşsizlik Sigortası Fonu içinde değerlendirilmekte olup Fonun varlığı, 31.08.2011 tarihi itibarıyla, giderler toplamı 62.785.126.-TL düşüldükten sonra 139.058.618.-TL'dir. Ağustos 2011 ayında Ücret Garanti Fonu'ndan 266 kişiyeye toplam 652.597.-TL ödeme yapılmıştır.

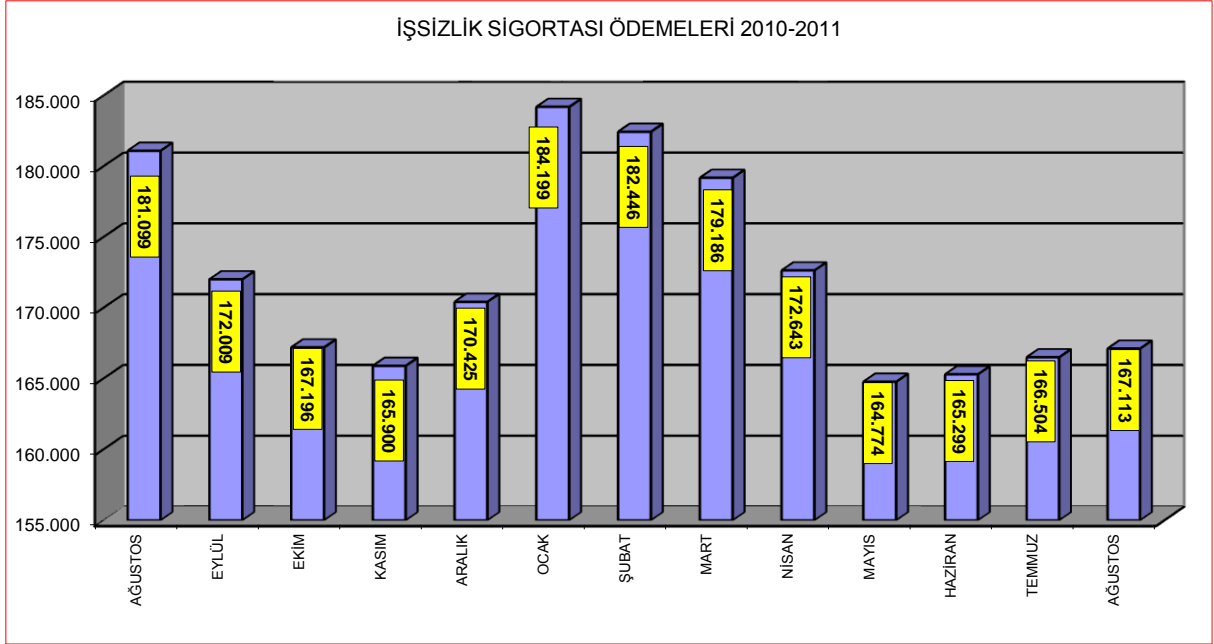
Kısa çalışma ödeneği kapsamında; 2005 yılında 21 kişiyeye 10.566,94 TL, 2006 yılında 217 kişiyeye 64.398,01 TL, 2007 yılında 40 kişiyeye 22.051,13 TL, 2008 yılında 650 kişiyeye 70.639,73 TL, 2009 yılında 190.223 kişiyeye 162.506.260,69 TL, 2010 yılında 27.147 kişiyeye 39.144.355,77-TL ödeme yapılmıştır. Ocak 2011 ayında 2.242 kişiyeye 792.201,78 TL, Şubat 2011 ayında 2.455 kişiyeye 922.334,67 TL, Mart 2011 ayında ise 810 kişiyeye 273.794,39 TL, Nisan 2011 ayında 634 kişiyeye 233.218,14 TL Mayıs 2011 ayında 414 kişiyeye 132.558,51.-TL Haziran 2011 ayında 1.405 kişiyeye 799.029,16.-TL, Temmuz 2011 ayında 1.043 kişiyeye 193.796,05.-TL Ağustos 2011 ayında 665 kişiyeye 385.237 ödeme yapılmıştır.

31 Ağustos 2011 tarihi itibarıyla, Fonun girişler toplamı; 22 milyar 223 milyon TL İşçi ve İşveren primi, 7 milyar 491 milyon TL Devlet Katkısı, 15 milyon 622 bin TL İdari Para Cezası, 441 milyon 647 bin TL Gecikme Zammı, 294 bin TL Diğer Gelirler, 237 milyon 199 bin TL İade girişi, 36 milyar 859 milyon TL faiz geliri olmak üzere toplam 67 milyar 269 milyon TL olarak gerçekleşmiştir. İşsizlik Sigortası Fonu toplam varlığı, çıkışlar toplamı 16 milyar 418 milyon TL düşüldükten sonra 50 milyar 850 milyon TL'dir.

### İşsizlik Ödeneğine İlişkin Bilgiler

Ağustos 2011 ayında işsizlik ödeneğinden yararlanmak üzere 42.619 kişi ünitelerimize başvurmuştur. İşsizlik Sigortasının uygulamaya başladığı Mart 2002 tarihinden 31.08.2011 tarihine kadar sisteme 2.835.736 kişi başvuruda bulunmuş, 2.309.359 kişi işsizlik ödeneği almaya hak kazanmıştır. Mart 2002 tarihinden 31 Ağustos 2011 tarihine kadar toplamda 4.277.064.629.-TL ödemede bulunulmuştur.

**Grafik 3: Son Bir Yıl İçerisinde İşsizlik Ödeneği Alan Kişi Sayısı**



### İşgücü Yetiştirme Kursları ve Mesleki Rehabilitasyon Faaliyetleri

Ağustos ayı içerisinde toplam 1.234 adet kurs açılmış olup, bu kurslardan 7 bin 624 kişisi erkek, 6 bin 314 kişisi de kadın olmak üzere toplam 13 bin 938 kişi yararlanmıştır. 2011 yılı Ocak-Ağustos döneminde açılan kurs sayısı 10 bin 368 olmuştur. Bu kurslardan da; 79 bin 150 kişisi erkek, 59 bin 22 kişisi de kadın olmak üzere toplam 138 bin 172 kişi faydalanmıştır. Ocak-Ağustos 2011 döneminde UMEM kapsamında açılan kurs sayısı 3 bin 333, bu kurslara katılan sayısı da 26 bin 253 kişi olmuştur.

<b>TABLO 1A: YILLAR İTİBARIYLA ARALIK AYI TEMEL GÖSTERGELERİ</b>					
			2010	2011	Değişim Oranı (%)
		Yıllar	Ağustos	Ağustos	
<b>BAŞVURU</b>	<b>Toplam</b>	<b>Toplam</b>	71.147	101.315	42,40
		Erkek	44.015	58.759	33,50
		Kadın	27.132	42.556	56,85
	<b>İşsiz</b>	<b>Toplam</b>	65.046	89.738	37,96
		Erkek	39.945	51.542	29,03
		Kadın	25.101	38.196	52,17
	<b>Diğer *</b>	<b>Toplam</b>	6.101	11.577	89,76
		Erkek	4.070	7.217	77,32
		Kadın	2.031	4.360	114,67
<b>AÇIK İŞ</b>	<b>Toplam</b>	27.840	47.406	70,28	
	Kamu	2.551	2.627	2,98	
	Özel	25.289	44.779	77,07	
<b>İŞVERENE TAKDİM</b>	<b>Toplam</b>	95.711	169.291	76,88	
	Erkek	77.586	124.719	60,75	
	Kadın	18.125	44.572	145,91	
<b>İŞE YERLEŞTİRME</b>	<b>Toplam</b>	<b>Toplam</b>	14.371	27.727	92,94
		Erkek	11.787	19.653	66,73
		Kadın	2.584	8.074	212,46
	<b>Normal Yerleştirme</b>	<b>Toplam</b>	12.007	24.997	108,19
		Erkek	9.742	17.329	77,88
		Kadın	2.265	7.668	238,54
	<b>Özürlü Yerleştirme</b>	<b>Toplam</b>	2.345	2.707	15,44
		Erkek	2.026	2.302	13,62
		Kadın	319	405	26,96
	<b>Eski Hükümlü Yerleştirme</b>	<b>Toplam</b>	19	23	21,05
		Erkek	19	22	15,79
		Kadın	0	1	-
<b>KAYITLI İŞGÜCÜ</b>	<b>Toplam</b>	1.813.994	1.936.833	6,77	
	Erkek	1.298.939	1.214.781	-6,48	
	Kadın	515.055	722.052	40,19	
<b>KAYITLI İŞSİZ</b>	<b>Toplam</b>	1.632.604	1.672.196	2,43	
	Erkek	1.155.592	1.025.127	-11,29	
	Kadın	477.012	647.069	35,65	
<b>YURTDIŞI BAŞVURU</b>	<b>Toplam</b>	59	61	3,39	
	Erkek	40	48	20,00	
	Kadın	19	13	-31,58	
<b>YURTDIŞI GÖNDERME</b>	<b>Toplam</b>	3.468	3.492	0,69	
	Erkek	3.419	3.475	1,64	
	Kadın	49	17	-65,31	

\* Daha İyi Şartlarda İş Arayanlar, Emeklilerden İş Arayanlar, Belirli Bir İş Yerinde İş Arayanlar

<b>TABLO 1B: YILLAR İTİBARIYLA OCAK-ARALIK BİRİKİMLİ TEMEL GÖSTERGELER</b>					
			2010	2011	Değişim Oranı (%)
		Yıllar	Ocak-Ağustos	Ocak-Ağustos	
<b>BAŞVURU</b>	<b>Toplam</b>	<b>Toplam</b>	792.492	900.875	13,68
		Erkek	513.975	556.362	8,25
		Kadın	278.517	344.513	23,70
	<b>İşsiz</b>	<b>Toplam</b>	727.677	770.540	5,89
		Erkek	469.180	466.273	-0,62
		Kadın	258.497	304.267	17,71
	<b>Diğer *</b>	<b>Toplam</b>	64.815	130.335	101,09
		Erkek	44.795	90.089	101,11
		Kadın	20.020	40.246	101,03
<b>AÇIK İŞ</b>	<b>Toplam</b>	248.705	433.751	74,40	
	Kamu	48.676	30.351	-37,65	
	Özel	200.029	403.400	101,67	
<b>İŞVERENE TAKDİM</b>	<b>Toplam</b>	703.530	1.310.182	86,23	
	Erkek	561.156	992.812	76,92	
	Kadın	142.374	317.370	122,91	
<b>İŞE YERLEŞTİRME</b>	<b>Toplam</b>	<b>Toplam</b>	140.065	239.225	70,80
		Erkek	107.222	176.562	64,67
		Kadın	32.843	62.663	90,80
	<b>Normal Yerleştirme</b>	<b>Toplam</b>	117.861	211.649	79,58
		Erkek	87.976	153.026	73,94
		Kadın	29.885	58.623	96,16
	<b>Özürlü Yerleştirme</b>	<b>Toplam</b>	22.036	27.398	24,33
		Erkek	19.078	23.361	22,45
		Kadın	2.958	4.037	36,48
	<b>Eski Hükümlü Yerleştirme</b>	<b>Toplam</b>	168	178	5,95
		Erkek	168	175	4,17
		Kadın	0	3	-
<b>KAYITLI İŞGÜCÜ</b>	<b>Toplam</b>	1.813.994	1.936.833	6,77	
	Erkek	1.298.939	1.214.781	-6,48	
	Kadın	515.055	722.052	40,19	
<b>KAYITLI İŞSİZ</b>	<b>Toplam</b>	1.632.604	1.672.196	2,43	
	Erkek	1.155.592	1.025.127	-11,29	
	Kadın	477.012	647.069	35,65	
<b>YURTDIŞI BAŞVURU</b>	<b>Toplam</b>	590	547	-7,29	
	Erkek	377	425	12,73	
	Kadın	213	122	-42,72	
<b>YURTDIŞI GÖNDERME</b>	<b>Toplam</b>	32.180	31.179	-3,11	
	Erkek	31.745	30.978	-2,42	
	Kadın	435	201	-53,79	

**TABLO 2: BAŞVURULAR****Ay İçindeki Başvurular**

		<b>Temmuz 2011</b>	<b>Ağustos 2011</b>	<b>Değişim Oranı (%)</b>
<b>TOPLAM BAŞVURU</b>	<b>Toplam</b>	101.596	101.315	-0,28
	<b>İşsiz</b>	81.759	89.738	9,76
	Normal	79.325	87.659	10,51
	Özürlü	2.354	1.995	-15,25
	Eski Hükümlü	80	84	5,00
	Terörden Etkilenen	0	0	-
	<b>Daha İyi Şartlarda İş Arayan</b>	19.713	11.437	-41,98
	<b>Emekli</b>	124	140	12,90
	<b>Belli Bir İşyerinde Çalışmak İsteyenler</b>	0	0	-
				-
<b>ERKEK</b>	<b>Toplam</b>	58.461	58.759	0,51
	<b>İşsiz</b>	45.556	51.542	13,14
	Normal	44.127	50.360	14,13
	Özürlü	1.349	1.099	-18,53
	Eski Hükümlü	80	83	3,75
	Terörden Etkilenen	0	0	-
	<b>Daha İyi Şartlarda İş Arayan</b>	12.802	7.094	-44,59
	<b>Emekli</b>	103	123	19,42
	<b>Belli Bir İşyerinde Çalışmak İsteyenler</b>	0	0	-
				-
<b>KADIN</b>	<b>Toplam</b>	43.135	42.556	-1,34
	<b>İşsiz</b>	36.203	38.196	5,51
	<b>Normal</b>	35.198	37.299	5,97
	<b>Özürlü</b>	1.005	896	-10,85
	Eski Hükümlü	0	1	-
	Terörden Etkilenen	0	0	-
	<b>Daha İyi Şartlarda İş Arayan</b>	6.911	4.343	-37,16
	<b>Emekli</b>	21	17	-19,05
	<b>Belli Bir İşyerinde Çalışmak İsteyenler</b>	0	0	-

**TABLO 3: BİRİKLİ BAŞVURU, AÇIK İŞ VE İŞE YERLEŞTİRME GENEL VERİLERİ**

	AYLAR																																					
	Yıllar			Ocak			Ocak-Şubat			Ocak-Mart			Ocak-Nisan			Ocak-Mayıs			Ocak-Haziran			Ocak-Temmuz			Ocak-Ağustos			Ocak-Eylül			Ocak-Ekim			Ocak-Kasım			Ocak-Aralık	
	Erkek	Kadın	Toplam	Erkek	Kadın	Toplam	Erkek	Kadın	Toplam	Erkek	Kadın	Toplam	Erkek	Kadın	Toplam	Erkek	Kadın	Toplam	Erkek	Kadın	Toplam	Erkek	Kadın	Toplam	Erkek	Kadın	Toplam	Erkek	Kadın	Toplam	Erkek	Kadın	Toplam	Erkek	Kadın	Toplam		
<b>BAŞVURU</b>	<b>TOPLAM</b>	2010	105.809	56.275	162.084	173.692	84.936	258.628	244.556	136.141	379.847	302.113	179.396	472.559	365.830	210.182	576.012	439.142	258.822	697.964	499.603	311.365	721.365	513.935	278.517	792.452	662.771	317.488	980.261	627.131	378.467	1.005.598	678.049	413.078	1.091.127	759.316	458.620	1.217.936
	%	13,09	40,71	22,03	1,12	16,00	5,92	-0,28	8,18	2,57	1,88	10,30	4,76	6,16	14,91	9,20	4,80	17,75	9,28	5,88	20,12	10,84	8,25	23,70	13,68	513,004	284,228	807,232	671,028	349,764	920,792	996,631	373,420	970,051	669,846	415,270	1.085.116	
	İŞİZ	2010	86.004	37.307	123.811	159.680	76.809	236.499	229.665	119.222	342.917	272.895	143.626	416.485	315.795	169.795	485.964	383.004	204.103	587.107	429.228	233.396	662.611	469.160	268.487	737.677	627.077	313.004	940.081	662.611	469.160	1.131.771	727.677	469.160	1.196.837			
%	81,80	66,59	79,26	2,86	16,83	3,54	-4,06	7,41	-6,16	-14,44	-8,36	-7,68	-24,91	-3,06	-7,61	-12,60	-2,08	-3,38	-4,06	-2,74	-0,68	-2,74	-0,68	-1,73	-1,73	-0,68	-1,73	-1,73	-0,68	-1,73	-1,73	-0,68	-1,73	-1,73	-0,68	-1,73		
<b>DİĞER *</b>	<b>TOPLAM</b>	2010	6.319	2.688	8.007	12.187	5.932	18.119	18.506	8.706	27.212	23.872	10.879	34.551	29.203	13.110	41.939	36.032	15.096	51.128	49.725	17.989	67.714	44.735	20.020	64.815	49.769	23.260	73.029	56.103	28.703	84.806	81.418	39.658	121.076	89.470	43.950	133.420
	%	6,057	40,96	61,03	49,22	11,73	36,95	46,34	17,27	36,98	62,76	55,99	74,20	102,18	79,33	95,04	94,18	84,97	91,23	103,49	99,49	102,27	101,11	101,03	101,09	101,09	101,03	101,09	101,03	101,09	101,09	101,03	101,09	101,09	101,03	101,09	101,09	
	AÇIK İŞ	2010	29.384	12.196	41.580	51.566	24.140	75.706	82.865	38.542	121.407	121.936	58.521	180.457	158.469	76.113	234.582	263.113	133.246	396.359	389.185	195.961	585.146	585.146	292.185	877.331	877.331	435.751	1.313.082	1.313.082	656.541	1.969.623	1.969.623	984.811	2.954.434			
%	28,21	47,27	37,54	42,36	40,02	42,36	44,51	44,51	44,51	44,51	44,51	44,51	44,51	44,51	44,51	44,51	44,51	44,51	44,51	44,51	44,51	44,51	44,51	44,51	44,51	44,51	44,51	44,51	44,51	44,51	44,51	44,51	44,51					
<b>İŞVERENE TAKDİM</b>	<b>TOPLAM</b>	2010	61.091	12.584	73.675	105.694	27.159	132.853	179.805	45.424	225.029	247.146	69.359	309.505	325.843	83.278	409.121	409.150	516.509	480.388	123.867	696.255	561.156	142.374	703.530	630.563	611.898	792.461	702.796	181.658	884.454	787.448	189.875	967.323	869.567	225.553	1.092.120	
	%	58,26	65,24	62,50	62,96	62,96	62,96	62,96	62,96	62,96	62,96	62,96	62,96	62,96	62,96	62,96	62,96	62,96	62,96	62,96	62,96	62,96	62,96	62,96	62,96	62,96	62,96	62,96	62,96	62,96	62,96	62,96	62,96	62,96				
	İŞE YERLEŞTİRME	2010	8.323	2.746	11.069	17.254	5.910	23.164	31.151	9.841	40.992	45.234	14.101	59.335	61.139	19.575	80.714	80.385	25.924	106.309	92.970	29.408	122.378	107.222	32.843	140.065	120.943	37.637	158.280	130.519	40.686	171.205	139.868	44.213	184.081	155.534	49.697	205.231
%	13,884	4,462	18,346	30,719	9,960	40,679	55,689	18,513	74,202	76,305	24,968	101,273	106,101	34,849	140,859	136,830	46,274	183,104	156,950	54,627	211,577	176,562	62,663	239,225	239,225	70,80	70,80	70,80	70,80	70,80	70,80	70,80	70,80	70,80	70,80	70,80		
<b>KAYITLI İŞÇÜCÜ</b>	<b>TOPLAM</b>	2010	1.342.187	543.885	1.886.072	1.368.705	548.464	1.907.169	1.370.973	552.866	1.923.839	1.371.791	551.791	1.923.572	1.363.606	544.210	1.897.816	1.339.534	533.486	1.873.020	1.318.776	524.101	1.842.877	1.298.939	515.055	1.813.994	1.254.091	499.716	1.753.807	1.237.811	491.747	1.729.558	1.182.586	469.014	1.651.600	1.140.623	454.732	1.604.355
	%	1.04,372	433,964	1.828,138	1.820,047	413,856	1.473,703	815,882	332,642	1.148,524	925,548	544,329	1.469,866	1.027,878	601,633	1.629,511	1.096,429	621,708	1.718,137	1.163,413	602,604	1.766,017	1.214,781	722,602	1.937,383	1.937,383	984,811	1.254,091	1.237,811	491,747	1.729,558	1.182,586	469,014	1.651,600	1.140,623	454,732	1.604,355	
	KAYITLI İŞÇİ	2010	1.204.374	507.156	1.711.530	1.217.933	510.968	1.728.901	1.227.701	514.642	1.742.343	1.227.186	513.395	1.740.581	1.309.599	505.903	1.715.502	1.194.804	495.300	1.690.104	1.174.970	485.901	1.660.871	1.155.592	477.012	1.632.604	1.110.649	465.708	1.576.357	1.094.847	453.085	1.547.932	1.042.091	431.043	1.473.134	999.569	414.872	1.414.541
%	89,80	88,50	89,80	88,50	88,50	88,50	88,50	88,50	88,50	88,50	88,50	88,50	88,50	88,50	88,50	88,50	88,50	88,50	88,50	88,50	88,50	88,50	88,50	88,50	88,50	88,50	88,50	88,50	88,50	88,50	88,50	88,50	88,50					
<b>YURTDIŞI BAŞVURU</b>	<b>TOPLAM</b>	2010	62	27	89	118	46	174	179	84	273	213	118	331	268	137	405	329	169	498	468	237	705	584	297	881	420	230	650	484	261	745	635	293	928			
	%	29,81	-22,22	11,24	13,45	-36,71	-2,29	8,34	-34,24	-5,86	14,55	-36,44	-3,63	12,10	-36,50	-6,19	9,36	-42,01	-9,19	11,87	-43,81	-8,47	12,73	-42,72	-7,29	29,81	1,70	11,87	1,70	11,87	1,70	11,87	1,70	11,87				
	YURTDIŞI GÖNDERME	2010	1.776	41	1.817	3.951	98	3.980	6.178	166	6.278	13.205	380	13.415	21.075	293	21.368	25.244	351	25.595	29.314	386	29.700	31.735	435	32.170	34.217	461	34.678	40.396	521	40.927	44.374	550	44.924	54.209	620	54.829
%	29,81	29,81	29,81	29,81	29,81	29,81	29,81	29,81	29,81	29,81	29,81	29,81	29,81	29,81	29,81	29,81	29,81	29,81	29,81	29,81	29,81	29,81	29,81	29,81	29,81	29,81	29,81	29,81	29,81	29,81	29,81	29,81	29,81					

\* Diğerleri Şartlı İstihdam, Anlaşmazlıkların Ortadan Kaldırılması, İşsizlikten Korunma, İşsizlikten Korunma, İşsizlikten Korunma

**TABLO 4: İŞE YERLEŞTİRMELER**

		İşe Yerleştirme		Değişim Oranı (%)	
		Temmuz 2011	Ağustos 2011		
TOPLAM İŞE YERLEŞTİRME	<b>Toplam</b>	28.558	27.727	-2,91	
	Kamu	2.311	3.530	52,75	
	Özel	26.247	24.197	-7,81	
	Tarım dışı	28.091	26.695	-4,97	
	Tarım içi	467	1.032	120,99	
	<b>Normal Yerleştirme</b>	25.562	24.997	-2,21	
	Kamu	2.217	3.480	56,97	
	Özel	23.345	21.517	-7,83	
	<b>Özürlü yerleştirme</b>	2.963	2.707	-8,64	
	Kamu	61	27	-55,74	
	Özel	2.902	2.680	-7,65	
	<b>E.Hükümlü Yerleştirme (Kamu)</b>	33	23	-30,30	
	ERKEK	<b>Toplam</b>	20.184	19.653	-2,63
		Kamu	1.935	3.029	56,54
Özel		18.249	16.624	-8,90	
Tarım dışı		19.862	18.774	-5,48	
Tarım içi		322	879	172,98	
<b>Normal Yerleştirme</b>		17.592	17.329	-1,49	
Kamu		1.851	2.981	61,05	
Özel		15.741	14.348	-8,85	
<b>Özürlü yerleştirme</b>		2.560	2.302	-10,08	
Kamu		52	26	-50,00	
Özel		2.508	2.276	-9,25	
<b>E.Hükümlü Yerleştirme (Kamu)</b>		32	22	-31,25	
KADIN		<b>Toplam</b>	8.374	8.074	-3,58
		Kamu	376	501	33,24
	Özel	7.998	7.573	-5,31	
	Tarım dışı	8.229	7.921	-3,74	
	Tarım içi	145	153	5,52	
	<b>Normal Yerleştirme</b>	7.970	7.668	-3,79	
	Kamu	366	499	36,34	
	Özel	7.604	7.169	-5,72	
	<b>Özürlü yerleştirme</b>	403	405	0,50	
	Kamu	9	1	-88,89	
	Özel	394	404	2,54	
	<b>E.Hükümlü Yerleştirme (Kamu)</b>	1	1	0,00	



<b>TABLO 5: AÇIK İŞLER VE İŞE YERLEŞTİRMELER</b>							
Ay İçerisinde Alınan Açık İşler				İşe Yerleştirme			
	Temmuz 2011	Ağustos 2011	Değişim Oranı (%)	Temmuz 2011	Ağustos 2011	Değişim Oranı (%)	Açık İşlerden İptaller
<b>TOPLAM</b>	<b>51.860</b>	<b>47.406</b>	<b>-8,59</b>	<b>28.558</b>	<b>27.727</b>	<b>-2,91</b>	<b>1248</b>
Normal	41.950	38.028	-9,35	25.562	24.997	-2,21	1118
Özürü	9.887	9.368	-5,25	2.963	2.707	-8,64	130
Eski hükümlü	23	10	-56,52	33	23	-30,30	0
<b>Kamu</b>	<b>2.325</b>	<b>2.627</b>	<b>12,99</b>	<b>2.311</b>	<b>3.530</b>	<b>52,75</b>	<b>31</b>
Normal	2.269	2.593	14,28	2.217	3.480	56,97	30
Özürü	33	24	-27,27	61	27	-55,74	1
Eski hükümlü	23	10	-56,52	33	23	-30,30	0
<b>Özel</b>	<b>49.535</b>	<b>44.779</b>	<b>-9,60</b>	<b>26.247</b>	<b>24.197</b>	<b>-7,81</b>	<b>1217</b>
Normal	39.681	35.435	-10,70	23.345	21.517	-7,83	1088
Özürü	9.854	9.344	-5,18	2.902	2.680	-7,65	129

<b>TABLO 6: İKTİSADİ FAALİYET KOLLARI İTİBARIYLA AÇIK İŞLER VE İŞE YERLEŞTİRMELER</b>							
Ay İçerisinde Alınan Açık İşler				İşe Yerleştirme			
	Temmuz 2011	Ağustos 2011	Değişim Oranı (%)	Temmuz 2011	Ağustos 2011	Değişim Oranı (%)	Açık İşlerden İptaller
<b>TOPLAM</b>	<b>51.860</b>	<b>47.406</b>	<b>-8,59</b>	<b>28.558</b>	<b>27.727</b>	<b>-2,91</b>	<b>1248</b>
Tarım, Avcılık, Ormancılık	596	712	19,46	467	1.032	120,99	6
Tarım, Avcılık, Ormancılık	534	697	30,52	438	1.027	134,47	6
Balkçılık	62	15	-75,81	29	5	-82,76	0
<b>Sanayi</b>	<b>18.406</b>	<b>16.106</b>	<b>-12,50</b>	<b>8.565</b>	<b>8.786</b>	<b>2,58</b>	<b>353</b>
Madencilik ve Taşocakçılığı	176	534	203,41	101	152	50,50	81
İmalat Sanayi	15.698	13.533	-13,79	7.077	7.505	6,05	196
Elektrik, Gaz, ve Su	232	152	-34,48	131	123	-6,11	2
İnşaat	2.300	1.887	-17,96	1.256	1.006	-19,90	74
<b>Hizmetler</b>	<b>32.858</b>	<b>30.588</b>	<b>-6,91</b>	<b>19.526</b>	<b>17.909</b>	<b>-8,28</b>	<b>889</b>
Toptan ve Perakende Ticaret	3.945	4.435	12,42	2.209	2.792	26,39	81
Otel ve Lokantalar	3.180	3.148	-1,01	1.113	906	-18,60	30
Taşıma, Depolama ve Haberleşme	1.109	848	-23,53	466	375	-19,53	23
Mali Aracı Kuruluşların Faaliyetleri	91	81	-10,99	57	44	-22,81	2
Gayrimenkul Kiralama Faaliyetleri	1.688	2.450	45,14	1.124	1.606	42,88	204
Kamu yönetimi, Savunma ve Eğitim Hizmetleri	1.110	1.136	2,34	940	1.046	11,28	17
Eğitim Hizmetleri	392	366	-6,63	165	207	25,45	4
Sağlık İşleri ve Sosyal Hizmetler	555	544	-1,98	345	291	-15,65	10
Diğer Toplumsal, Sosyal, Kişisel	20.738	17.571	-15,27	13.061	10.636	-18,57	518
Evlerde Yapılan Hizmet İşleri	48	9	-81,25	46	6	-86,96	0
Uluslar arası Örgütler ve Temsilcisi	2	0	-100,00	0	0	-	0

<b>KAMU</b>	<b>2.325</b>	<b>2.627</b>	<b>12,99</b>	<b>2.311</b>	<b>3.530</b>	<b>52,75</b>	<b>31</b>
Tarım, Avcılık, Ormancılık	295	526	78,31	284	951	234,86	2
Tarım, Avcılık, Ormancılık	295	526	78,31	281	947	237,01	2
Balıkçılık	0	0	-	3	4	33,33	0
<b>Sanayi</b>	<b>168</b>	<b>316</b>	<b>88,10</b>	<b>362</b>	<b>691</b>	<b>90,88</b>	<b>0</b>
Madencilik ve Taşocakçılığı	5	179	3480,00	53	14	-73,58	0
İmalat Sanayi	5	5	0,00	148	508	243,24	0
Elektrik, Gaz, ve Su	98	3	-96,94	92	13	-85,87	0
İnşaat	60	129	115,00	69	156	126,09	0
<b>Hizmetler</b>	<b>1.862</b>	<b>1.785</b>	<b>-4,14</b>	<b>1.665</b>	<b>1.888</b>	<b>13,39</b>	<b>29</b>
Toptan ve Perakende Ticaret	0	5	-	17	5	-70,59	0
Oteller ve Lokantalar	8	6	-25,00	26	7	-73,08	0
Taşıma, Depolama ve Haberleşme	2	4	100,00	69	5	-92,75	0
Mali Aracı Kuruluşların Faaliyetleri	0	0	-	0	0	-	0
Gayrimenkul Kiralama Faaliyetleri	0	83	-	0	88	-	0
Kamu yönetimi, Savunma ve Eğitim Hizmetleri	855	769	-10,06	708	769	8,62	17
Eğitim Hizmetleri	211	20	-90,52	96	65	-32,29	0
Sağlık İşleri ve Sosyal Hizmetler	2	2	0,00	3	0	-100,00	0
Diğer Toplumsal, Sosyal, Kişisel	784	896	14,29	746	949	27,21	12
Evlerde Yapılan Hizmet İşleri	0	0	-	0	0	-	0
Uluslararası Örgütler ve Temsilcisi	0	0	-	0	0	-	0
<b>ÖZEL</b>	<b>49.535</b>	<b>44.779</b>	<b>-9,60</b>	<b>26.247</b>	<b>24.197</b>	<b>-7,81</b>	<b>1217</b>
Tarım, Avcılık, Ormancılık	301	186	-38,21	183	81	-55,74	4
Tarım, Avcılık, Ormancılık	239	171	-28,45	157	80	-49,04	4
Balıkçılık	62	15	-75,81	26	1	-96,15	0
<b>Sanayi</b>	<b>18.238</b>	<b>15.790</b>	<b>-13,42</b>	<b>8.203</b>	<b>8.095</b>	<b>-1,32</b>	<b>353</b>
Madencilik ve Taşocakçılığı	171	355	107,60	48	138	187,50	81
İmalat Sanayi	15.693	13.528	-13,80	6.929	6.997	0,98	196
Elektrik, Gaz, ve Su	134	149	11,19	39	110	182,05	2
İnşaat	2.240	1.758	-21,52	1.187	850	-28,39	74
<b>Hizmetler</b>	<b>30.996</b>	<b>28.803</b>	<b>-7,08</b>	<b>17.861</b>	<b>16.021</b>	<b>-10,30</b>	<b>860</b>
Toptan ve Perakende Ticaret	3.945	4.430	12,29	2.192	2.787	27,14	81
Oteller ve Lokantalar	3.172	3.142	-0,95	1.087	899	-17,30	30
Taşıma, Depolama ve Haberleşme	1.107	844	-23,76	397	370	-6,80	23
Mali Aracı Kuruluşların Faaliyetleri	91	81	-10,99	57	44	-22,81	2
Gayrimenkul Kiralama Faaliyetleri	1.688	2.367	40,23	1.124	1.518	35,05	204
Kamu yönetimi, Savunma ve Eğitim Hizmetleri	255	367	43,92	232	277	19,40	0
Eğitim Hizmetleri	181	346	91,16	69	142	105,80	4
Sağlık İşleri ve Sosyal Hizmetler	553	542	-1,99	342	291	-14,91	10
Diğer Toplumsal, Sosyal, Kişisel	19.954	16.675	-16,43	12.315	9.687	-21,34	506
Evlerde Yapılan Hizmet İşleri	48	9	-81,25	46	6	-86,96	0
Uluslararası Örgütler ve Temsilcisi	2	0	-100,00	0	0	-	0

**TABLO 7: MESLEKLER İTİBARIYLA AÇIK İŞLER VE İŞE YERLEŞTİRMELER***Ay İçerisinde Alınan Açık İşler**İşe Yerleştirme*

MESLEKLER	Değişim			Değişim			Açık İşlerden İptaller
	Temmuz 2011	Ağustos 2011	Oranı (%)	Temmuz 2011	Ağustos 2011	Oranı (%)	
TEMİZLİK GÖREVLİSİ	1.677	1.698	1,25	1.287	1.429	11,03	232
SATIŞ ELEMANI (TANITIM)	1.064	1.188	11,65	694	1.156	66,57	32
BÜRO MEMURU (GENEL)	1.560	1.462	-6,28	706	679	-3,82	65
GÜVENLİK GÖREVLİSİ	665	816	22,71	293	538	83,62	6
REYON GÖREVLİSİ	409	669	63,57	326	507	55,52	1
MAKİNECİ (DİKİŞ)	570	628	10,18	461	403	-12,58	5
DİĞER İMALAT VE İLGİLİ İŞÇİLER (ELLE)	450	756	68,00	248	384	54,84	3
ÇAĞRI MERKEZİ GÖREVLİSİ	181	460	154,14	85	336	295,29	0
HASTA VE YAŞLI BAKIM ELEMANI	44	19	-56,82	107	336	214,02	0
KONFEKSİYON İŞÇİSİ	550	410	-25,45	499	313	-37,27	2
GARSON (SERVİS ELEMANI)	500	776	55,20	314	301	-4,14	13
BİLGİSAYAR İŞLETMENİ	82	304	270,73	38	280	636,84	25
GAZALTI KAYNAKÇISI	700	627	-10,43	201	269	33,83	15
KASİYER	390	490	25,64	196	236	20,41	6
VERİ GİRİŞ KONTROL İŞLETMENİ	80	182	127,50	81	214	164,20	0
ELEKTRİK MÜHENDİSLİĞİ TEKNİSYENLERİ	486	529	8,85	315	213	-32,38	25
ŞOFÖR (YÜK TAŞIMA)	509	333	-34,58	265	206	-22,26	4
BAHÇIVAN (GENEL)	708	551	-22,18	348	187	-46,26	2
BAŞKA YERDE SINIFLANDIRILMAMIŞ FİZİK VE MÜHENDİSLİK Bİ	236	163	-30,93	108	185	71,30	0
DİĞER İMALAT VE İLGİLİ İŞÇİLER (MAKİNE İLE)	449	0	-100,00	300	182	-39,33	0
KABLO AĞI BANTLAMA ELEMANI	2	180	8900,00	0	182	-	0
ELEKTRİKÇİ (GENEL)	195	214	9,74	92	180	95,65	2
GÜVENLİK GÖREVLİSİ (SİLAHLI)	208	274	31,73	173	176	1,73	1
ÖN MUHASEBECİ	474	376	-20,68	162	170	4,94	19
MAKİNE MÜHENDİSLİĞİ TEKNİSYENLERİ	440	209	-52,50	274	166	-39,42	9
EV TİPİ KLİMA SİSTEMLERİ TEKNİK ELEMANI	5	151	2920,00	1	147	14600,00	0
HEMŞİRELİK İLE İLGİLİ PROFESYONEL MESLEK MENSUPLARI	58	96	65,52	201	142	-29,35	0
SEKRETER(GENEL)	268	248	-7,46	135	135	0,00	14
OVERLOK MAKİNESİ OPERATÖRÜ	162	221	36,42	65	134	106,15	0
BÜRO İŞÇİSİ	203	140	-31,03	178	130	-26,97	3
MÜŞTERİ TEMSİLCİSİ	141	219	55,32	71	127	78,87	3
SATIŞ VE PAZARLAMA MÜDÜRLERİ	43	140	225,58	41	117	185,37	0
KAYNAKÇI (OKSİJEN VE ELEKTRİK)	379	228	-39,84	135	115	-14,81	2
BAŞKA YERDE SINIFLANDIRILMAMIŞ İŞLEM KONTROL TEKNİS	413	139	-66,34	388	111	-71,39	0
AŞÇI	229	262	14,41	116	108	-6,90	2

**TABLO 7: MESLEKLER İTİBARIYLA AÇIK İŞLER VE İŞE YERLEŞTİRMELER**

Ay İçerisinde Alınan Açık İşler

İşe Yerleştirme

MESLEKLER	Değişim			Değişim			Açık İşlerden İptaller
	Temmuz 2011	Ağustos 2011	Oranı (%)	Temmuz 2011	Ağustos 2011	Oranı (%)	
DİKİŞ MAKİNESİ OPERATÖRÜ (KUMAŞ)	166	150	-9,64	118	107	-9,32	0
TRAKTÖR SÜRÜCÜSÜ	1	3	200,00	3	104	3366,67	0
PROSES İŞÇİSİ	8	18	125,00	14	103	635,71	0
KOMİ	127	179	40,94	111	101	-9,01	0
MOBİLYA İMALATÇISI/MOBİLYACI (AHŞAP)	253	174	-31,23	76	96	26,32	1
TORNACI (TORNA TEZGAHI OPERATÖRÜ)	217	191	-11,98	49	85	73,47	0
BULAŞIKÇI (STEVARD)	543	559	2,95	121	83	-31,40	3
TARLA ÜRÜNÜ ÇİFTLİK İŞÇİSİ (GENEL)	58	14	-75,86	10	79	690,00	0
İNŞAAT MÜHENDİSLİĞİ TEKNİSYENLERİ	108	63	-41,67	27	79	192,59	0
MUHASEBECİLER	191	190	-0,52	66	79	19,70	4
GÜMRÜKLEME VE SEVKİYAT ARACILARI	105	102	-2,86	80	77	-3,75	2
KALİTE KONTROLÇÜ	164	149	-9,15	107	76	-28,97	4
ELEKTRONİK MÜHENDİSLİĞİ TEKNİSYENLERİ	206	174	-15,53	129	72	-44,19	0
TİCARİ SATIŞ TEMSİLCİLERİ	425	236	-44,47	159	72	-54,72	17
EL VE MAKİNE DİKİŞÇİSİ (GENEL)	75	73	-2,67	56	71	26,79	0
PAKET TESLİM ELEMANI	35	44	25,71	0	69	-	0
METAL MAMULLER MONTAJ İŞÇİSİ	88	152	72,73	20	68	240,00	3
İPLİKÇİ (RING/VATER/VARGEL)	175	82	-53,14	123	63	-48,78	0
SIHHİ TESİSATÇI	110	51	-53,64	41	62	51,22	0
PLASTİK ENJEKSİYON KALIPLAMA MAKİNESİ OPERATÖRÜ	102	120	17,65	33	60	81,82	3
AĞIR KAMYON ŞOFÖRÜ	43	75	74,42	41	59	43,90	0
CNC TEZGAH OPERATÖRÜ	117	177	51,28	34	58	70,59	9
KALİTE KONTROLÇÜ-TEKSTİL	145	119	-17,93	61	57	-6,56	0
ARMADÖR İŞÇİSİ	0	0	-	0	56	-	0
DOKUMACI (DOKUMA MAKİNELERİ OPERATÖRÜ)	231	93	-59,74	108	55	-49,07	0
MEKANİK BAKIM-ONARIMCI	92	84	-8,70	49	55	12,24	0
AMBALAJCI (ELLE)	68	78	14,71	25	52	108,00	0
İPLİK TEMİZLEME İŞÇİSİ	37	46	24,32	43	52	20,93	0
KURYE	250	210	-16,00	39	52	33,33	0
BARMEN	187	140	-25,13	48	51	6,25	0
OTOBÜS MUAVİNİ	42	52	23,81	28	51	82,14	0
ALÜMİNYUM DOĞRAMACI	106	27	-74,53	2	49	2350,00	1
İPEKLİ DOKUMA TEZGAHI İŞÇİSİ (EL TEZGAHI)	0	61	-	0	49	-	0
MOBİLYA DÖŞEMECİSİ	126	76	-39,68	56	48	-14,29	2
KAĞIT İMAL MAKİNESİ OPERATÖRÜ	0	47	-	0	47	-	0
BEDEN İŞÇİSİ	21.964	19.590	-10,81	12.324	11.066	-10,21	197
DİĞER	10.765	8.649	-19,66	5.453	3.770	-30,86	511
<b>TOPLAM</b>	<b>51.860</b>	<b>47.406</b>	<b>-8,59</b>	<b>28.558</b>	<b>27.727</b>	<b>-2,91</b>	<b>1248</b>

**TABLO 8: MESLEKLER İTİBARIYLA BAŞVURULAR VE İŞE YERLEŞTİRMELER**

MESLEKLER	Başvurular			İşe Yerleştirme		
	Temmuz 2011	Ağustos 2011	Değişim Oranı (%)	Temmuz 2011	Ağustos 2011	Değişim Oranı (%)
TEMİZLİK GÖREVLİSİ	1.439	1.006	-30,09	1.287	1.429	11,03
SATIŞ ELEMANI (TANITIM)	1.538	1.763	14,63	694	1.156	66,57
BÜRO MEMURU (GENEL)	7.231	5.385	-25,53	706	679	-3,82
GÜVENLİK GÖREVLİSİ	385	504	30,91	293	538	83,62
REYON GÖREVLİSİ	303	313	3,30	326	507	55,52
MAKİNECİ (DİKİŞ)	707	750	6,08	461	403	-12,58
DİĞER İMALAT VE İLGİLİ İŞÇİLER (ELLE)	394	427	8,38	248	384	54,84
ÇAĞRI MERKEZİ GÖREVLİSİ	101	156	54,46	85	336	295,29
HASTA VE YAŞLI BAKIM ELEMANI	228	45	-80,26	107	336	214,02
KONFEKSİYON İŞÇİSİ	385	270	-29,87	499	313	-37,27
GARSON (SERVİS ELEMANI)	867	854	-1,50	314	301	-4,14
BİLGİSAYAR İŞLETMENİ	1.343	1.262	-6,03	38	280	636,84
GAZALTI KAYNAKÇISI	156	158	1,28	201	269	33,83
KASİYER	597	573	-4,02	196	236	20,41
VERİ GİRİŞ KONTROL İŞLETMENİ	61	117	91,80	81	214	164,20
ELEKTRİK MÜHENDİSLİĞİ TEKNİSYENLERİ	717	696	-2,93	315	213	-32,38
ŞOFÖR (YÜK TAŞIMA)	564	590	4,61	265	206	-22,26
BAHÇIVAN (GENEL)	125	146	16,80	348	187	-46,26
BAŞKA YERDE SINIFLANDIRILMAMIŞ FİZİK VE MÜHENDİSLİK	560	387	-30,89	108	185	71,30
DİĞER İMALAT VE İLGİLİ İŞÇİLER (MAKİNE İLE)	126	0	-100,00	300	182	-39,33
KABLO AĞI BANTLAMA ELEMANI	6	7	16,67	0	182	-
ELEKTRİKÇİ (GENEL)	260	280	7,69	92	180	95,65
GÜVENLİK GÖREVLİSİ (SİLAHLI)	334	289	-13,47	173	176	1,73
ÖN MUHASEBECİ	2.033	1.897	-6,69	162	170	4,94
MAKİNE MÜHENDİSLİĞİ TEKNİSYENLERİ	783	646	-17,50	274	166	-39,42
EV TİPİ KLİMA SİSTEMLERİ TEKNİK ELEMANI	13	6	-53,85	1	147	14600,00
HEMŞİRELİK İLE İLGİLİ PROFESYONEL MESLEK MENSUPLAF	380	160	-57,89	201	142	-29,35
SEKRETER(GENEL)	728	729	0,14	135	135	0,00
OVERLOK MAKİNESİ OPERATÖRÜ	29	35	20,69	65	134	106,15
BÜRO İŞÇİSİ	589	416	-29,37	178	130	-26,97
MÜŞTERİ TEMSİLCİSİ	109	132	21,10	71	127	78,87
SATIŞ VE PAZARLAMA MÜDÜRLERİ	208	243	16,83	41	117	185,37
KAYNAKÇI (OKSİJEN VE ELEKTRİK)	139	106	-23,74	135	115	-14,81
BAŞKA YERDE SINIFLANDIRILMAMIŞ İŞLEM KONTROL TEKN	242	220	-9,09	388	111	-71,39
AŞÇI	617	594	-3,73	116	108	-6,90

**TABLO 8: MESLEKLER İTİBARIYLA BAŞVURULAR VE İŞE YERLEŞTİRMELER**

MESLEKLER	Başvurular			İşe Yerleştirme		
	Temmuz 2011	Ağustos 2011	Değişim Oranı (%)	Temmuz 2011	Ağustos 2011	Değişim Oranı (%)
DİKİŞ MAKİNESİ OPERATÖRÜ (KUMAŞ)	147	94	-36,05	118	107	-9,32
TRAKTÖR SÜRÜCÜSÜ	4	3	-25,00	3	104	3366,67
PROSES İŞÇİSİ	5	3	-40,00	14	103	635,71
KOMİ	129	129	0,00	111	101	-9,01
MOBİLYA İMALATÇISI/MOBİLYACI (AHŞAP)	217	219	0,92	76	96	26,32
TORNACI (TORNA TEZGAHI OPERATÖRÜ)	121	97	-19,83	49	85	73,47
BULAŞIKÇI (STEVARĐ)	153	106	-30,72	121	83	-31,40
TARLA ÜRÜNÜ ÇİFTLİK İŞÇİSİ (GENEL)	40	33	-17,50	10	79	690,00
İNŞAAT MÜHENDİSLİĞİ TEKNİSYENLERİ	317	303	-4,42	27	79	192,59
MÜHASEBECİLER	884	902	2,04	66	79	19,70
GÜMRÜKLEME VE SEVKİYAT ARACILARI	231	292	26,41	80	77	-3,75
KALİTE KONTROLÇÜ	123	106	-13,82	107	76	-28,97
ELEKTRONİK MÜHENDİSLİĞİ TEKNİSYENLERİ	539	420	-22,08	129	72	-44,19
TİCARİ SATIŞ TEMSİLCİLERİ	673	665	-1,19	159	72	-54,72
EL VE MAKİNE DİKİŞÇİSİ (GENEL)	86	57	-33,72	56	71	26,79
PAKET TESLİM ELEMANI	15	6	-60,00	0	69	-
METAL MAMULLER MONTAJ İŞÇİSİ	28	41	46,43	20	68	240,00
İPLİKÇİ (RİNG/VATER/VARGEL)	156	91	-41,67	123	63	-48,78
SIHHİ TESİSATÇI	114	108	-5,26	41	62	51,22
PLASTİK ENJEKSİYON KALIPLAMA MAKİNESİ OPERATÖRÜ	67	51	-23,88	33	60	81,82
AĞIR KAMYON ŞOFÖRÜ	127	114	-10,24	41	59	43,90
CNC TEZGAH OPERATÖRÜ	63	68	7,94	34	58	70,59
KALİTE KONTROLÇÜ-TEKSTİL	191	139	-27,23	61	57	-6,56
ARMADÖR İŞÇİSİ	0	0	-	0	56	-
DOKUMACI (DOKUMA MAKİNELERİ OPERATÖRÜ)	69	74	7,25	108	55	-49,07
MEKANİK BAKIM-ONARIMCI	31	51	64,52	49	55	12,24
AMBALAJCI (ELLE)	99	61	-38,38	25	52	108,00
İPLİK TEMİZLEME İŞÇİSİ	55	45	-18,18	43	52	20,93
KURYE	64	75	17,19	39	52	33,33
BARMEN	64	57	-10,94	48	51	6,25
OTOBÜS MUAVİNİ	33	18	-45,45	28	51	82,14
ALÜMİNYUM DOĞRAMACI	40	29	-27,50	2	49	2350,00
İPEKLİ DOKUMA TEZGAHI İŞÇİSİ (EL TEZGAHI)	2	0	-100,00	0	49	-
MOBİLYA DÖŞEMECİSİ	52	47	-9,62	56	48	-14,29
KAĞIT İMAL MAKİNESİ OPERATÖRÜ	0	1	-	0	47	-
BEDEN İŞÇİSİ	30.242	25.014	-17,29	12.324	11.066	-10,21
DIĞER	42.118	50.634	20,22	5.453	3.770	-30,86
<b>TOPLAM</b>	<b>101.596</b>	<b>101.315</b>	<b>-0,28</b>	<b>28.558</b>	<b>27.727</b>	<b>-2,91</b>

**TABLO 9: YAŞ GRUPLARINA GÖRE BAŞVURU VE İŞE YERLEŞTİRMELER**  
*Ay içindeki Başvurular* *İşe Yerleştirme*

	<i>Temmuz 2011</i>	<i>Ağustos 2011</i>	<i>Değişim Oranı (%)</i>	<i>Temmuz 2011</i>	<i>Ağustos 2011</i>	<i>Değişim Oranı (%)</i>
<b>TOPLAM</b>	<b>101.596</b>	<b>101.315</b>	<b>-0,28</b>	<b>28.558</b>	<b>27.727</b>	<b>-2,91</b>
15-19	14.503	9.105	-37,22	2.218	2.332	5,14
20-24	30.231	30.466	0,78	7.182	7.480	4,15
25-29	18.397	23.330	26,81	6.502	6.453	-0,75
30-34	12.938	14.566	12,58	4.865	4.817	-0,99
35-39	9.613	9.541	-0,75	3.395	3.032	-10,69
40-44	7.193	6.496	-9,69	2.237	1.948	-12,92
45-49	6.915	4.506	-34,84	1.908	1.129	-40,83
50-54	227	1.699	648,46	9	369	4.000,00
55-59	1.579	984	-37,68	242	122	-49,59
60-64	0	425	-	0	35	-
65 VE DAHA BÜYÜK	0	197	-	0	10	-
<b>ERKEK</b>	<b>58.461</b>	<b>58.759</b>	<b>0,51</b>	<b>20.184</b>	<b>19.653</b>	<b>-2,63</b>
15-19	8.371	5.239	-37,41	1.440	1.438	-0,14
20-24	16.859	16.516	-2,03	5.038	5.227	3,75
25-29	11.136	13.614	22,25	4.954	4.818	-2,75
30-34	7.331	8.686	18,48	3.574	3.502	-2,01
35-39	5.068	5.585	10,20	2.206	2.114	-4,17
40-44	4.145	3.994	-3,64	1.479	1.327	-10,28
45-49	4.358	3.028	-30,52	1.287	815	-36,67
50-54	157	1.075	584,71	9	273	2.933,33
55-59	1.036	641	-38,13	197	100	-49,24
60-64	0	259	-	0	29	-
65 VE DAHA BÜYÜK	0	122	-	0	10	-
<b>KADIN</b>	<b>43.135</b>	<b>42.556</b>	<b>-1,34</b>	<b>8.374</b>	<b>8.074</b>	<b>-3,58</b>
15-19	6.132	3.866	-36,95	778	894	14,91
20-24	13.372	13.950	4,32	2.144	2.253	5,08
25-29	7.261	9.716	33,81	1.548	1.635	5,62
30-34	5.607	5.880	4,87	1.291	1.315	1,86
35-39	4.545	3.956	-12,96	1.189	918	-22,79
40-44	3.048	2.502	-17,91	758	621	-18,07
45-49	2.557	1.478	-42,20	621	314	-49,44
50-54	70	624	791,43	0	96	-
55-59	543	343	-36,83	45	22	-51,11
60-64	0	166	-	0	6	-
65 VE DAHA BÜYÜK	0	75	-	0	0	-

**TABLO 10: EĞİTİM DÜZEYLERİNE GÖRE BAŞVURU VE İŞE YERLEŞTİRMELER**  
Ay İçindeki Başvurular İşe Yerleştirme

	Temmuz 2011	Ağustos 2011	Değişim Oranı (%)	Temmuz 2011	Ağustos 2011	Değişim Oranı (%)
<b>TOPLAM</b>	<b>101.596</b>	<b>101.315</b>	<b>-0,28</b>	<b>28.558</b>	<b>27.727</b>	<b>-2,91</b>
Okur Yazar Olmayan	15.285	18.056	18,13	396	338	-14,65
Okur Yazar	4.761	3.868	-18,76	1.456	772	-46,98
İlköğretim	39.009	35.967	-7,80	14.232	14.163	-0,48
Ortaöğretim (Lise ve Dengi)	27.443	21.649	-21,11	9.599	9.754	1,61
Önlisans	6.798	6.795	-0,04	1.845	1.733	-6,07
Lisans	7.971	14.183	77,93	1.005	949	-5,57
Yüksek Lisans	318	779	144,97	23	15	-34,78
Doktora	11	18	63,64	2	3	50,00
<b>ERKEK</b>	<b>58.461</b>	<b>58.759</b>	<b>0,51</b>	<b>20.184</b>	<b>19.653</b>	<b>-2,63</b>
Okur Yazar Olmayan	8.240	9.607	16,59	251	213	-15,14
Okur Yazar	3.171	2.860	-9,81	764	558	-26,96
İlköğretim	24.183	23.402	-3,23	10.327	10.157	-1,65
Ortaöğretim (Lise ve Dengi)	15.338	12.472	-18,69	7.005	7.143	1,97
Önlisans	3.109	3.162	1,70	1.219	1.032	-15,34
Lisans	4.253	6.961	63,67	601	538	-10,48
Yüksek Lisans	161	285	77,02	15	10	-33,33
Doktora	6	10	66,67	2	2	0,00
<b>KADIN</b>	<b>43.135</b>	<b>42.556</b>	<b>-1,34</b>	<b>8.374</b>	<b>8.074</b>	<b>-3,58</b>
Okur Yazar Olmayan	7.045	8.449	19,93	145	125	-13,79
Okur Yazar	1.590	1.008	-36,60	692	214	-69,08
İlköğretim	14.826	12.565	-15,25	3.905	4.006	2,59
Ortaöğretim (Lise ve Dengi)	12.105	9.177	-24,19	2.594	2.611	0,66
Önlisans	3.689	3.633	-1,52	626	701	11,98
Lisans	3.718	7.222	94,24	404	411	1,73
Yüksek Lisans	157	494	214,65	8	5	-37,50
Doktora	5	8	60,00	0	1	-



**TABLO 11: İLLER İTİBARIYLA AÇIK İŞLER VE İŞE YERLEŞTİRMELER**  
*Ay içinde Alınan Açık İşler İşe Yerleştirme*

	Temmuz 2011	Ağustos 2011	Değişim Oranı (%)	Temmuz 2011	Ağustos 2011	Değişim Oranı (%)	Açık İşlerden İptaller
ADANA	1.639	1.196	-27,03	1.045	1.648	57,70	25
ADYAMAN	45	81	80,00	6	35	483,33	4
AFYONKARAHİSAR	208	155	-25,48	95	94	-1,05	4
AĞRI	22	80	263,64	24	13	-45,83	0
AKSARAY	121	177	46,28	98	151	54,08	1
AMASYA	186	154	-17,20	178	145	-18,54	2
ANKARA	3.480	2.522	-27,53	2.998	2.291	-23,58	7
ANTALYA	3.308	3.080	-6,89	965	584	-39,48	41
ARDAHAN	85	16	-81,18	82	15	-81,71	0
ARTVİN	73	119	63,01	107	102	-4,67	0
AYDIN	729	771	5,76	535	609	13,83	14
BALIKESİR	851	1.635	92,13	542	1.432	164,21	11
BARTIN	113	124	9,73	66	78	18,18	5
BATMAN	86	287	233,72	68	271	298,53	0
BAYBURT	17	22	29,41	18	23	27,78	0
BİLECİK	291	206	-29,21	193	185	-4,15	1
BİNGÖL	142	119	-16,20	168	168	0,00	0
BİTLİS	25	33	32,00	3	34	1033,33	0
BOLU	232	58	-75,00	167	31	-81,44	0
BURDUR	214	137	-35,98	187	118	-36,90	4
BURSA	2.545	3.141	23,42	879	1.451	65,07	64
ÇANAKKALE	371	424	14,29	128	184	43,75	85
ÇANKIRI	458	226	-50,66	296	131	-55,74	2
ÇORUM	209	195	-6,70	117	129	10,26	8
DENİZLİ	477	514	7,76	268	349	30,22	19
DIYARBAKIR	98	120	22,45	27	112	314,81	0
DÜZCE	282	231	-18,09	113	73	-35,40	5
EDİRNE	58	137	136,21	4	78	1850,00	1
ELAZIĞ	91	59	-35,16	46	25	-45,65	0
ERZİNCAN	35	48	37,14	60	69	15,00	0
ERZURUM	200	148	-26,00	100	115	15,00	5
ESKİŞEHİR	2.782	1.076	-61,32	2.042	566	-72,28	21
GAZİANTEP	1.126	733	-34,90	921	668	-27,47	19
GİRESUN	122	112	-8,20	103	61	-40,78	0
GÜMÜŞHANE	157	39	-75,16	138	19	-86,23	1
HAKKARİ	1	1	0,00	1	1	0,00	0
HATAY	188	111	-40,96	132	61	-53,79	1
İĞDIR	32	57	78,13	34	57	67,65	1
İSPARTA	288	352	22,22	184	226	22,83	4
İSTANBUL	13.699	12.857	-6,15	5.630	5.420	-3,73	325
İZMİR	1.364	821	-39,81	583	325	-44,25	6

**TABLO 11: İLLER İTİBARIYLA AÇIK İŞLER VE İŞE YERLEŐTİRMELER**  
Ay İçinde Alınan Açık İşler İşe Yerleőtirme

	Temmuz 2011	Ağustos 2011	Değişim Oranı (%)	Temmuz 2011	Ağustos 2011	Değişim Oranı (%)	Açık İşlerden İptaller
KAHRAMANMARAŐ	274	370	35,04	195	93	-52,31	4
KARABÜK	147	195	32,65	105	169	60,95	2
KARAMAN	105	101	-3,81	65	53	-18,46	3
KARS	41	96	134,15	25	90	260,00	0
KASTAMONU	177	213	20,34	109	117	7,34	1
KAYSERİ	1.123	1.134	0,98	433	526	21,48	308
KIRIKKALE	161	97	-39,75	150	57	-62,00	0
KIRKLARELİ	220	498	126,36	72	239	231,94	0
KIRŐEHİR	318	175	-44,97	299	122	-59,20	22
KİLİS	74	11	-85,14	74	11	-85,14	0
KOCAELİ	1.528	1.449	-5,17	1.198	1.248	4,17	15
KONYA	623	476	-23,60	492	358	-27,24	4
KÜTAHYA	569	733	28,82	571	422	-26,09	4
MALATYA	547	379	-30,71	472	291	-38,35	4
MANİŐA	1.079	1.261	16,87	439	624	42,14	26
MARDİN	18	99	450,00	23	101	339,13	0
MERSİN	634	674	6,31	362	309	-14,64	10
MUĞLA	730	607	-16,85	238	103	-56,72	0
MUŐ	52	87	67,31	25	36	44,00	0
NEVŐEHİR	76	142	86,84	78	84	7,69	3
NİŐDE	137	77	-43,80	66	44	-33,33	2
ORDU	197	150	-23,86	151	84	-44,37	1
OSMANİYE	737	270	-63,36	237	199	-16,03	3
RİZE	219	113	-48,40	125	100	-20,00	6
SAKARYA	1.035	1.183	14,30	589	828	40,58	49
SAMSUN	461	428	-7,16	269	379	40,89	1
ŐİİRT	5	15	200,00	3	15	400,00	0
ŐİNOP	39	48	23,08	35	40	14,29	0
ŐİVAS	370	236	-36,22	157	89	-43,31	11
ŐANLIURFA	233	563	141,63	250	838	235,20	9
ŐIRNAK	16	41	156,25	10	40	300,00	0
TEKİRDAŐ	1.757	1.157	-34,15	632	477	-24,53	13
TOKAT	214	289	35,05	196	250	27,55	2
TRABZON	336	299	-11,01	89	153	71,91	12
TUNCELİ	29	35	20,69	13	14	7,69	9
UŐAK	245	153	-37,55	182	85	-53,30	0
VAN	450	400	-11,11	436	431	-1,15	6
YALOVA	212	334	57,55	172	73	-57,56	9
YOZGAT	69	55	-20,29	77	63	-18,18	10
ZONGULDAK	153	389	154,25	93	325	249,46	13
<b>TOPLAM</b>	<b>51.860</b>	<b>47.406</b>	<b>-8,59</b>	<b>28.558</b>	<b>27.727</b>	<b>-2,91</b>	<b>1248</b>

**TABLO 12: İLLER İTİBARIYLA BAŞVURULAR VE İŞE YERLEŐTİRMELER**

	Başvurular			İŐe YerleŐtirme		
	Temmuz 2011	Ağustos 2011	Değışim Oranı (%)	Temmuz 2011	Ağustos 2011	Değışim Oranı (%)
ADANA	4.169	3.769	-9,59	1.045	1.648	57,70
ADIYAMAN	536	622	16,04	6	35	483,33
AFYONKARAHİSAR	568	699	23,06	95	94	-1,05
AĞRI	223	267	19,73	24	13	-45,83
AKSARAY	510	362	-29,02	98	151	54,08
AMASYA	341	334	-2,05	178	145	-18,54
ANKARA	7.267	7.389	1,68	2.998	2.291	-23,58
ANTALYA	2.882	3.148	9,23	965	584	-39,48
ARDAHAN	67	68	1,49	82	15	-81,71
ARTVİN	336	194	-42,26	107	102	-4,67
AYDIN	1.332	1.367	2,63	535	609	13,83
BALIKESİR	1.493	1.652	10,65	542	1.432	164,21
BARTIN	209	227	8,61	66	78	18,18
BATMAN	936	549	-41,35	68	271	298,53
BAYBURT	64	73	14,06	18	23	27,78
BİLECİK	326	326	0,00	193	185	-4,15
BİNGÖL	387	333	-13,95	168	168	0,00
BITLİS	270	269	-0,37	3	34	1033,33
BOLU	790	523	-33,80	167	31	-81,44
BURDUR	300	256	-14,67	187	118	-36,90
BURSA	3.578	3.618	1,12	879	1.451	65,07
ÇANAKKALE	663	621	-6,33	128	184	43,75
ÇANKIRI	218	170	-22,02	296	131	-55,74
ÇORUM	576	596	3,47	117	129	10,26
DENİZLİ	1.456	1.457	0,07	268	349	30,22
DİYARBAKIR	1.963	1.561	-20,48	27	112	314,81
DÜZCE	624	629	0,80	113	73	-35,40
EDİRNE	485	593	22,27	4	78	1850,00
ELAZIĞ	526	544	3,42	46	25	-45,65
ERZİNCAN	196	163	-16,84	60	69	15,00
ERZURUM	705	677	-3,97	100	115	15,00
ESKİŐEHİR	1.687	1.232	-26,97	2.042	566	-72,28
GAZİANTEP	2.333	2.036	-12,73	921	668	-27,47
GİRESUN	608	539	-11,35	103	61	-40,78
GÜMÜŐHANE	78	98	25,64	138	19	-86,23
HAKKARİ	251	203	-19,12	1	1	0,00
HATAY	2.646	2.049	-22,56	132	61	-53,79
İĐDIR	100	123	23,00	34	57	67,65
İSPARTA	590	645	9,32	184	226	22,83
İSTANBUL	20.339	21.491	5,66	5.630	5.420	-3,73
İZMİR	4.690	5.431	15,80	583	325	-44,25

**TABLO 12: İLLER İTİBARIYLA BAŞVURULAR VE İŞE YERLEŐTİRMELER**

	Başvurular			İŖe Yerleőtirme		
	Temmuz 2011	Ağustos 2011	DeğiŐim Oranı (%)	Temmuz 2011	Ağustos 2011	DeğiŐim Oranı (%)
KAHRAMANMARAŐ	1.213	1.558	28,44	195	93	-52,31
KARABÜK	325	285	-12,31	105	169	60,95
KARAMAN	346	305	-11,85	65	53	-18,46
KARS	590	578	-2,03	25	90	260,00
KASTAMONU	281	346	23,13	109	117	7,34
KAYSERİ	1.927	1.819	-5,60	433	526	21,48
KIRIKKALE	527	387	-26,57	150	57	-62,00
KIRKLARELİ	621	483	-22,22	72	239	231,94
KIŐEHİR	426	342	-19,72	299	122	-59,20
KİLİŐ	169	141	-16,57	74	11	-85,14
KOCAELİ	2.650	2.389	-9,85	1.198	1.248	4,17
KONYA	1.584	1.765	11,43	492	358	-27,24
KÜTAHYA	816	673	-17,52	571	422	-26,09
MALATYA	922	1.142	23,86	472	291	-38,35
MANİŐA	2.000	1.769	-11,55	439	624	42,14
MARDİN	371	724	95,15	23	101	339,13
MERSİN	2.678	2.363	-11,76	362	309	-14,64
MUĞLA	882	862	-2,27	238	103	-56,72
MUŐ	362	239	-33,98	25	36	44,00
NEVŐEHİR	213	290	36,15	78	84	7,69
NİĞDE	321	322	0,31	66	44	-33,33
ORDU	791	607	-23,26	151	84	-44,37
OSMANİYE	710	2.032	186,20	237	199	-16,03
RİZE	548	391	-28,65	125	100	-20,00
SAKARYA	1.579	1.509	-4,43	589	828	40,58
SAMSUN	1.736	1.745	0,52	269	379	40,89
ŐİİRT	185	179	-3,24	3	15	400,00
ŐİNÖP	280	302	7,86	35	40	14,29
SİVAS	625	666	6,56	157	89	-43,31
ŐANLIURFA	1.210	1.561	29,01	250	838	235,20
ŐİRNAK	392	221	-43,62	10	40	300,00
TEKİRDAĞ	1.734	1.549	-10,67	632	477	-24,53
TOKAT	692	542	-21,68	196	250	27,55
TRABZON	880	1.018	15,68	89	153	71,91
TUNCELİ	136	117	-13,97	13	14	7,69
UŐAK	605	660	9,09	182	85	-53,30
VAN	1.194	1.051	-11,98	436	431	-1,15
YALOVA	280	357	27,50	172	73	-57,56
YOZGAT	335	411	22,69	77	63	-18,18
ZONGULDAK	1.142	712	-37,65	93	325	249,46
<b>TOPLAM</b>	<b>101.596</b>	<b>101.315</b>	<b>-0,28</b>	<b>28.558</b>	<b>27.727</b>	<b>-2,91</b>

**TABLO 13: 2011 AĞUSTOS SONU İTİBARIYLA ÖĞRENİM DÜZEYLERİNE GÖRE KAYITLI İŞSİZLERİN BEKLEME SÜRELERİ**  
**BEKLEME SÜRELERİ**

<b>ÖĞRENİM DURUMLARI</b>	<b>30 GÜN VE AZ</b>	<b>1-2 AY</b>	<b>2-3 AY</b>	<b>3-4 AY</b>	<b>4-5 AY</b>	<b>5-6 AY</b>	<b>6-7 AY</b>	<b>7-8 AY</b>	<b>8-12 AY</b>	<b>1 YILDAN FAZLA</b>	<b>Genel Toplam</b>
<b>TOPLAM</b>	-	-	-	-	-	-	-	-	-	-	-
Okur Yazar Olmayan	-	-	-	-	-	-	-	-	-	-	-
Okur Yazar	-	-	-	-	-	-	-	-	-	-	-
İlköğretim	-	-	-	-	-	-	-	-	-	-	-
Ortaöğretim (Lise ve Dengi)	-	-	-	-	-	-	-	-	-	-	-
Önlisans	-	-	-	-	-	-	-	-	-	-	-
Lisans	-	-	-	-	-	-	-	-	-	-	-
Yüksek Lisans	-	-	-	-	-	-	-	-	-	-	-
Doktora	-	-	-	-	-	-	-	-	-	-	-
<b>ERKEK</b>	-	-	-	-	-	-	-	-	-	-	-
Okur Yazar Olmayan	-	-	-	-	-	-	-	-	-	-	-
Okur Yazar	-	-	-	-	-	-	-	-	-	-	-
İlköğretim	-	-	-	-	-	-	-	-	-	-	-
Ortaöğretim (Lise ve Dengi)	-	-	-	-	-	-	-	-	-	-	-
Önlisans	-	-	-	-	-	-	-	-	-	-	-
Lisans	-	-	-	-	-	-	-	-	-	-	-
Yüksek Lisans	-	-	-	-	-	-	-	-	-	-	-
Doktora	-	-	-	-	-	-	-	-	-	-	-
<b>KADIN</b>	-	-	-	-	-	-	-	-	-	-	-
Okur Yazar Olmayan	-	-	-	-	-	-	-	-	-	-	-
Okur Yazar	-	-	-	-	-	-	-	-	-	-	-
İlköğretim	-	-	-	-	-	-	-	-	-	-	-
Ortaöğretim (Lise ve Dengi)	-	-	-	-	-	-	-	-	-	-	-
Önlisans	-	-	-	-	-	-	-	-	-	-	-
Lisans	-	-	-	-	-	-	-	-	-	-	-
Yüksek Lisans	-	-	-	-	-	-	-	-	-	-	-
Doktora	-	-	-	-	-	-	-	-	-	-	-

**Not:** Tablodaki eksik bilgiler daha sonra yayınlanacaktır.

<b>TABLO 14: 2011 AĞUSTOS SONU İTİBARIYLA YAŞ GRUPLARINA GÖRE KAYITLI İŞSİZLERİN BEKLEME SÜRELERİ BEKLEME SÜRELERİ</b>											
<b>YAŞ GRUPLARI</b>	<b>30 GÜN VE AZ</b>	<b>1-2 AY</b>	<b>2-3 AY</b>	<b>3-4 AY</b>	<b>4-5 AY</b>	<b>5-6 AY</b>	<b>6-7 AY</b>	<b>7-8 AY</b>	<b>8-12 AY</b>	<b>1 YILDAN FAZLA</b>	<b>Genel Toplam</b>
<b>TOPLAM</b>	-	-	-	-	-	-	-	-	-	-	-
15-19	-	-	-	-	-	-	-	-	-	-	-
20-24	-	-	-	-	-	-	-	-	-	-	-
25-29	-	-	-	-	-	-	-	-	-	-	-
30-34	-	-	-	-	-	-	-	-	-	-	-
35-39	-	-	-	-	-	-	-	-	-	-	-
40-44	-	-	-	-	-	-	-	-	-	-	-
45-54	-	-	-	-	-	-	-	-	-	-	-
55-64	-	-	-	-	-	-	-	-	-	-	-
65 +	-	-	-	-	-	-	-	-	-	-	-
<b>ERKEK</b>	-	-	-	-	-	-	-	-	-	-	-
15-19	-	-	-	-	-	-	-	-	-	-	-
20-24	-	-	-	-	-	-	-	-	-	-	-
25-29	-	-	-	-	-	-	-	-	-	-	-
30-34	-	-	-	-	-	-	-	-	-	-	-
35-39	-	-	-	-	-	-	-	-	-	-	-
40-44	-	-	-	-	-	-	-	-	-	-	-
45-54	-	-	-	-	-	-	-	-	-	-	-
55-64	-	-	-	-	-	-	-	-	-	-	-
65 +	-	-	-	-	-	-	-	-	-	-	-
<b>KADIN</b>	-	-	-	-	-	-	-	-	-	-	-
15-19	-	-	-	-	-	-	-	-	-	-	-
20-24	-	-	-	-	-	-	-	-	-	-	-
25-29	-	-	-	-	-	-	-	-	-	-	-
30-34	-	-	-	-	-	-	-	-	-	-	-
35-39	-	-	-	-	-	-	-	-	-	-	-
40-44	-	-	-	-	-	-	-	-	-	-	-
45-54	-	-	-	-	-	-	-	-	-	-	-
55-64	-	-	-	-	-	-	-	-	-	-	-
65 +	-	-	-	-	-	-	-	-	-	-	-

**Not:** Tablodaki eksik bilgiler daha sonra yayınlanacaktır.

**TABLO 15: YURTDIŞINA GÖNDERİLEN İŞÇİLERİN ÜLKELER İTİBARIYLA DAĞILIMI**

ÜLKELER	Temmuz 2011	Ağustos 2011	Değişim Oranı (%)	2010 Ocak-Ağustos	2011 Ocak-Ağustos	Değişim Oranı (%)
A.B.D	0	2	-	11	5	-54,55
AFGANİSTAN	376	183	-51	2.096	1.626	-22,42
ALMANYA	50	82	64	791	680	-14,03
ARNAVUTLUK	0	0	-	0	0	-
AVUSTURALYA	0	0	-	10	3	-70,00
AVUSTURYA	1	0	-100	35	3	-91,43
AZERBAYCAN	186	122	-34	348	924	165,52
B. ARAP EMİR.	6	2	-67	84	116	38,10
BELÇİKA	0	0	-	12	3	-75,00
BULGARİSTAN	1	0	-100	41	13	-68,29
CEZAYİR	458	139	-70	1.268	1.494	17,82
ÇİN	0	0	-	0	0	-
DANİMARKA	0	0	-	5	0	-100,00
FAS	60	58	-3	37	584	1478,38
FİNLANDIYA	0	0	-	40	0	-100,00
FRANSA	0	0	-	103	19	-81,55
GABON	0	0	-	0	0	-
GANA	0	0	-	0	0	-
GÜNEY AFRIKA	0	0	-	0	0	-
GÜRCİSTAN	0	35	-	61	502	722,95
HİRVATİSTAN	0	0	-	5	0	-100,00
HOLLANDA	0	0	-	35	3	-91,43
HONGKONG	0	0	-	0	0	-
İRAK	1.351	818	-39	2.986	6.529	118,65
İNGİLTERE	0	0	-	16	4	-75,00
İRAN	7	11	57	0	125	-
İSPANYA	0	0	-	0	0	-
İSRAIL	0	0	-	263	10	-96,20
İSVEÇ	0	0	-	5	1	-80,00
İSVİÇRE	1	0	-100	21	4	-80,95
İTALYA	0	0	-	3	1	-66,67
K. YEMEN	8	21	163	18	105	483,33
KANADA	0	0	-	1	0	-100,00
KATAR	167	154	-8	1.588	2.729	71,85
KAZAKİSTAN	71	59	-17	747	433	-42,03
KIBRIS	0	0	-	25	87	248,00
KIRGIZİSTAN	0	0	-	0	0	-
KONGO	0	0	-	0	0	-
KUVEYT	0	0	-	0	14	-
LİBYA	1	0	-100	11.204	1.943	-82,66
LÜBNAN	0	3	-	217	209	-3,69
LÜKSEMBURG	0	0	-	0	0	-
MACARİSTAN	0	0	-	0	0	-
MAKEDONYA	12	15	25	15	93	520,00
MALDİVLER	0	0	-	2	1	-50,00
MALEZYA	0	0	-	0	0	-
MALI	0	0	-	0	0	-
MALTA	0	0	-	8	0	-100,00
MİSİR	0	0	-	24	2	-91,67
MOĞOLİSTAN	0	0	-	0	0	-
NEPAL	0	0	-	0	0	-
NİJERYA	17	3	-82	27	104	285,19
NORVEÇ	1	0	-100	0	1	-
ÖZBEKİSTAN	36	95	164	9	338	3655,56
PAKİSTAN	14	13	-7	34	32	-5,88
PANAMA	0	0	-	0	0	-
POLONYA	1	0	-100	59	11	-81,36
ROMANYA	1	4	300	18	9	-50,00
RUSYA	1.117	900	-19	5.065	6.091	20,26
S. ARABİSTAN	30	80	167	698	1.037	48,57
SERBEST İRLANDA	0	0	-	0	0	-
SUDAN	37	21	-43	79	271	243,04
TACİKİSTAN	0	0	-	0	19	-
TATARİSTAN	0	0	-	0	0	-
TAYLAND	0	0	-	0	0	-
TAYVAN	0	0	-	0	0	-
TÜRKMENİSTAN	461	486	5	3.125	3.505	12,16
UKRAYNA	39	25	-36	165	298	80,61
UMMAN	17	23	35	384	152	-60,42
URDUN	81	20	-75	181	229	26,52
YENİ ZELANDA	0	0	-	0	0	-
YUGOSLAVYA	0	0	-	0	0	-
DİĞER ÜLKELER	275	118	-57	211	817	287,20
<b>TOPLAM</b>	<b>4.883</b>	<b>3.492</b>	<b>-28</b>	<b>32.180</b>	<b>31.179</b>	<b>-3,11</b>

**TABLO 16: ÖZÜRLÜ, ESKİ HÜKÜMLÜ, TERÖR MAĞDURLARININ BAŞVURULAR, AÇIK İŞLER VE İŞE YERLEŞTİRMELER KAPSAMINDA İLLERE GÖRE DAĞILIMI**

	BAŞVURULAR			AÇIK İŞLER		İŞE YERLEŞTİRMELER	
	Özürlü	Eski Hükümlü	Terörden Etkilenen	Özürlü	Eski Hükümlü	Özürlü	Eski Hükümlü
ADANA	103	2	0	111	0	70	0
ADYAMAN	49	0	0	20	2	16	0
AFYONKARAHISAR	18	0	0	41	0	32	0
AĞRI	23	0	0	12	0	2	1
AKSARAY	12	0	0	20	0	3	0
AMASYA	15	1	0	18	0	9	0
ANKARA	123	8	0	442	0	334	3
ANTALYA	57	3	0	2.014	3	155	0
ARDAHAN	2	0	0	0	0	0	0
ARTVIN	1	0	0	14	0	15	0
AYDIN	39	2	0	89	0	35	0
BALIKESİR	32	0	0	44	1	35	1
BARTIN	3	0	0	11	0	8	0
BATMAN	49	0	0	1	0	0	0
BAYBURT	4	0	0	2	0	3	0
BİLECİK	1	0	0	14	0	2	0
BİNGÖL	23	0	0	0	0	2	0
BİTLİS	36	0	0	1	0	3	1
BOLU	7	0	0	11	0	6	0
BURDUR	8	0	0	12	0	5	0
BURSA	83	2	0	189	0	186	0
ÇANAKKALE	6	2	0	33	0	12	0
ÇANKIRI	3	0	0	17	0	11	2
ÇORUM	19	0	0	40	0	33	0
DENİZLİ	29	1	0	41	0	39	0
DIYARBAKIR	68	2	0	10	0	2	0
DÜZCE	9	0	0	20	0	20	0
EDİRNE	11	0	0	20	0	7	0
ELAZIĞ	31	5	0	23	0	2	0
ERZİNCAN	8	0	0	4	0	11	0
ERZURUM	24	3	0	18	0	22	1
ESKİŞEHİR	16	3	0	78	0	58	1
GAZİANTEP	11	0	0	128	0	104	0
GİRESUN	3	0	0	4	0	2	1
GÜMÜŞHANE	3	0	0	2	0	2	0
HAKKARİ	6	1	0	1	0	1	0
HATAY	55	1	0	6	0	5	0
İĞDIR	4	1	0	1	0	0	0
İSPARTA	9	1	0	5	0	2	0
İSTANBUL	283	18	0	4.067	1	582	0
İZMİR	119	10	0	241	0	127	0



**TABLO 16: ÖZÜRLÜ, ESKİ HÜKÜMLÜ, TERÖR MAĞDURLARININ BAŞVURULAR, AÇIK İŞLER VE İŞE YERLEŞTİRMELER KAPSAMINDA İLLERE GÖRE DAĞILIMI**

	BAŞVURULAR			AÇIK İŞLER		İŞE YERLEŞTİRMELER	
	Özürlü	Eski Hükümlü	Terörden Etkilenen	Özürlü	Eski Hükümlü	Özürlü	Eski Hükümlü
KAHRAMANMARAŞ	47	1	0	38	0	23	0
KARABÜK	11	0	0	7	0	6	0
KARAMAN	17	1	0	5	0	1	0
KARS	5	0	0	0	0	0	0
KASTAMONU	10	0	0	7	0	9	0
KAYSERİ	41	0	0	98	0	62	0
KILIS	10	1	0	5	0	2	0
KIRIKKALE	10	0	0	9	0	1	0
KIRKLARELİ	10	1	0	30	0	2	0
KİRSEHİR	14	2	0	0	0	0	0
KOCAELİ	41	0	0	247	0	148	0
KONYA	35	0	0	53	0	45	1
KÜTAHYA	9	0	0	86	0	16	0
MALATYA	30	1	0	8	0	7	0
MANİSA	38	5	0	122	0	64	0
MARDİN	38	2	0	5	0	3	0
MERSİN	78	3	0	35	0	32	5
MUĞLA	8	0	0	223	0	51	0
MUŞ	27	1	0	3	0	5	0
NEVŞEHİR	8	1	0	11	0	9	0
NİĞDE	4	0	0	3	0	4	0
ORDU	35	0	0	4	0	1	0
OSMANİYE	4	0	0	4	0	3	0
RİZE	4	0	0	5	0	17	0
SAKARYA	14	0	0	72	1	33	0
SAMSUN	48	0	0	31	1	21	0
SİİRT	0	0	0	0	0	2	0
SİNOP	4	0	0	5	0	5	0
SİVAS	27	1	0	37	0	4	0
ŞANLIURFA	43	2	0	54	1	43	0
ŞİRNAK	33	1	0	12	0	11	0
TEKİRDAĞ	25	0	0	214	0	31	0
TOKAT	16	0	0	13	0	17	0
TRABZON	20	0	0	33	0	22	1
TUNCELİ	5	0	0	0	0	0	0
UŞAK	7	0	0	4	0	5	0
VAN	3	2	0	9	0	6	0
YALOVA	10	0	0	6	0	2	0
YOZGAT	10	0	0	8	0	5	0
ZONGULDAK	8	2	0	37	0	26	5
<b>TOPLAM</b>	<b>2.212</b>	<b>93</b>	<b>0</b>	<b>9.368</b>	<b>10</b>	<b>2.707</b>	<b>23</b>

<b>TABLO 17: ÖZÜRLÜ VE ESKİ HÜKÜMLÜLERİN AÇIK KONTENJAN DURUMLARI</b>							
	<b>HAZİRAN 2011 İTİBARIYLA</b>			<b>TEMMUZ 2011 İTİBARIYLA</b>			<b>Değişim Oranı (%)</b>
	<b>Kamu</b>	<b>Özel</b>	<b>Toplam</b>	<b>Kamu</b>	<b>Özel</b>	<b>Toplam</b>	
ÖZÜRLÜLER	1.056	23.514	24.570	951	23.418	24.369	-0,82
ESKİ HÜKÜMLÜLER	1.505	0	1.505	1.464	0	1.464	-2,72

<b>TABLO 18: KAYITLI ÖZÜRLÜ,ESKİ HÜKÜMLÜ VE TERÖRDEN ETKİLENEN</b>							
	<b>TEMMUZ 2011 İTİBARIYLA</b>			<b>AĞUSTOS 2011 İTİBARIYLA</b>			<b>Değişim Oranı (%)</b>
	<b>Erkek</b>	<b>Kadın</b>	<b>Toplam</b>	<b>Erkek</b>	<b>Kadın</b>	<b>Toplam</b>	
ÖZÜRLÜLER	61.256	24.964	86.220	65.331	26.421	91.752	6,42
ESKİ HÜKÜMLÜLER	10.215	174	10.389	10.825	187	11.012	6,00
TERÖRDEN ETKİLENENLER	52	3	55	56	3	59	7,27

<b>TABLO 19: İŞGÜCÜ YETİŞTİRME KURSLARI VE MESLEKİ REHABİLİTASYON FAALİYETLERİ</b>								
<b>KURS TÜRÜ</b>	<b>AĞUSTOS 2011</b>				<b>OCAK-AĞUSTOS 2011 Dönemi</b>			
	<b>Açılan Kurs Sayısı</b>	<b>Katılan Kursiyer Sayısı</b>			<b>Açılan Kurs Sayısı</b>	<b>Katılan Kursiyer Sayısı</b>		
		<b>Erkek</b>	<b>Kadın</b>	<b>Toplam</b>		<b>Erkek</b>	<b>Kadın</b>	<b>Toplam</b>
CAZİBE MERKEZLERİ PROJESİ	-	-	-	0	20	276	439	715
ÇALIŞANLARIN MESLEKİ EĞİTİMİ	30	241	140	381	282	2.300	544	2.844
ESKİ HÜKÜMLÜLERE YÖNELİK KURSLAR	-	-	-	0	13	156	0	156
GAP II	4	41	58	99	150	1.639	2.099	3.738
GAP II TYÇP	5	285	45	330	109	3.150	223	3.373
GAP II/GİRİŞİMCİLİK	-	-	-	0	23	416	147	563
GAP II/UMEM	1	25	0	25	1	25	0	25
GAP II/UMEM-İEP	-	-	-	0	-	-	-	0
GİRİŞİMCİLİK	31	442	331	773	619	9.751	7.384	17.135
HİBE PROJELERİ	6	127	99	226	387	4.080	7.060	11.140
HÜKÜMLÜLERE YÖNELİK KURSLAR	30	444	15	459	233	3.065	132	3.197
İŞGÜCÜ YETİŞTİRME KURSLARI / İSTİHDAM GARANTİLİ	182	1.574	2.101	3.675	1.518	15.015	17.986	33.001
İŞGÜCÜ YETİŞTİRME KURSLARI/GENEL	102	959	1.842	2.801	766	5.968	11.775	17.743
İŞGÜCÜ YETİŞTİRME KURSLARI/İŞSİZLİK SIG.KAPSAMINDA	-	-	-	0	-	-	-	0
İŞGÜCÜ YETİŞTİRME KURSLARI/KENDİ İŞİNİ KUR.YÖNELİK	-	-	-	0	-	-	-	0
İŞGÜCÜ YETİŞTİRME KURSLARI/TYÇP	67	896	167	1.063	719	9.555	1.910	11.465
İŞSİZLİK SİGORTASI MESLEK DEĞİŞTİRME	-	-	-	0	-	-	-	0
İŞSİZLİK SİGORTASI MESLEK EDİNDİRME	-	-	-	0	-	-	-	0
İŞSİZLİK SİGORTASI MESLEK GELİŞTİRME	-	-	-	0	-	-	-	0
ÖSDP DANIŞMANLIK	-	-	-	0	-	-	-	0
ÖSDP EĞİTİM	-	-	-	0	-	-	-	0
ÖSDP KİK	-	-	-	0	-	-	-	0
ÖSDP TOPLUM YARARINA ÇALIŞMA PROGRAMI	-	-	-	0	-	-	-	0
ÖZELLEŞTİRME SONUCU İŞSİZ KALANLARA YÖNELİK	-	-	-	0	-	-	-	0
ÖZÜRLÜ KURSLARI	15	89	74	163	275	1.762	993	2.755
SETİP	-	-	-	0	-	-	-	0
STAJ	212	196	241	437	1.920	1.968	2.101	4.069
UMEM PROJESİ	134	1.357	695	2.052	1.273	15.047	4.594	19.641
UMEM PROJESİ/İEP	415	948	506	1.454	2.060	4.977	1.635	6.612
<b>Toplam</b>	<b>1.234</b>	<b>7.624</b>	<b>6.314</b>	<b>13.938</b>	<b>10.368</b>	<b>79.150</b>	<b>59.022</b>	<b>138.172</b>

**TABLO 20: Meslek Danışma Merkezi Faaliyet Tablosu**  
**AĞUSTOS 2011**

	Başvuru Şekli				Grup Başvurusu		MDM	Toplam
	Öğrenci	Eğitimci	Kuruma Başvuran	Diğer	Okul / Dershane	Kurum / Kuruluş	TANITIM TOPLANTISI	
ANTALYA	7	0	52	0	0	0	0	59
DIYARBAKIR	0	0	0	0	0	0	0	0
EDİRNE	0	0	0	0	0	0	0	0
ELAZIĞ	0	0	2	0	0	0	0	2
ERZİNCAN	10	0	8	7	0	0	0	25
GAZİANTEP	15	0	15	0	10	2	0	42
İZMİR	2	0	66	165	0	0	0	233
KAHRAMANMARAŞ	10	0	0	0	0	0	0	10
KASTAMONU	6	1	0	0	20	0	1	28
KAYSERİ	9	0	0	0	0	0	0	9
KOCAELİ	20	0	26	4	0	0	0	50
MUŞ	0	0	2	3	0	0	0	5
NEVŞEHİR	15	0	2	0	0	0	0	17
SAMSUN	5	0	0	0	0	0	0	5
SİNOP	19	0	0	0	0	0	0	19
TEKİRDAĞ	1	0	0	0	0	0	0	1
<b>Genel Toplam :</b>	<b>119</b>	<b>1</b>	<b>173</b>	<b>179</b>	<b>30</b>	<b>2</b>	<b>1</b>	<b>505</b>

**TABLO 21: GENEL İŞ VE MESLEK DANIŞMANLIĞI ÇALIŞMALARI  
AĞUSTOS 2011**

<i>Birim</i>	<i>Danışmanlarca Yapılan Ziyaret Sayısı</i>	<i>Araştırma Yapılan Eğitim Yeri</i>		<i>Güncelleştirilen</i>		<i>Bireysel Görüşmeler</i>		<i>Grup Görüşmeleri</i>
		<i>Meslek Sayısı</i>	<i>Sayısı</i>	<i>Meslek Sayısı</i>	<i>Eğitim yeri Sayısı</i>	<i>Meslek Danışmanlığı</i>	<i>İş Danışmanlığı</i>	
ADANA	231	0	0	0	0	2	653	12
ADYAMAN	9	0	0	0	0	1	73	0
AFYONKARAHİSAR	21	0	0	0	0	0	49	0
AĞRI	0	0	0	0	0	0	15	0
AKSARAY	39	0	0	0	0	0	37	0
AMASYA	42	0	0	0	0	0	81	0
ANKARA	300	0	0	0	0	4	653	6
ANTALYA	66	0	0	0	0	23	793	2
ARDAHAN	0	0	0	0	0	0	4	1
ARTVİN	0	0	0	0	0	0	19	25
AYDIN	68	0	0	0	0	0	120	0
BALIKESİR	14	0	0	0	0	1	294	2
BARTIN	9	0	0	0	0	0	24	0
BATMAN	0	0	0	0	0	0	48	0
BAYBURT	9	0	0	0	0	0	8	0
BİLECİK	0	0	0	0	0	0	23	0
BİNGÖL	3	0	0	0	0	0	54	0
BITLİS	1	0	0	0	0	0	10	0
BOLU	0	0	0	0	0	0	1	0
BURDUR	18	0	0	0	0	1	73	0
BURSA	94	0	0	0	0	0	1.063	0
ÇANAKKALE	34	0	0	0	0	0	27	0
ÇANKIRI	12	0	0	0	0	0	66	0
ÇORUM	23	0	0	0	0	0	175	0
DENİZLİ	36	0	0	0	0	0	110	1
DIYARBAKIR	0	0	0	0	0	0	200	0
DÜZCE	33	0	0	0	0	0	0	0
EDİRNE	56	0	0	0	0	0	31	2
ELAZIĞ	0	0	0	0	0	4	121	0
ERZİNCAN	0	0	0	0	0	0	70	0
ERZURUM	38	0	0	0	0	0	457	4
ESKİŞEHİR	181	0	0	0	0	1	903	7
GAZİANTEP	137	0	0	0	0	67	202	1
GİRESUN	36	0	0	0	0	0	64	0
GÜMÜŞHANE	0	0	0	0	0	0	18	0
HAKKARİ	6	0	0	0	0	0	19	0
HATAY	4	0	0	0	0	0	26	0
İÇİDIR	16	0	0	0	0	0	28	0
İSPARTA	13	0	0	0	0	3	74	0
İSTANBUL	975	0	0	0	0	5	1.905	28
İZMİR	104	0	0	0	0	38	576	4

**TABLO 21: GENEL İŞ VE MESLEK DANIŞMANLIĞI ÇALIŞMALARI  
AĞUSTOS 2011**

<i>Birim</i>	<i>Danışmanlarca Yapılan Ziyaret Sayısı</i>	<i>Araştırma Yapılan Eğitim Yeri</i>		<i>Güncelleştirilen</i>		<i>Bireysel Görüşmeler</i>		<i>Grup Görüşmeleri</i>
		<i>Meslek Sayısı</i>	<i>Sayı</i>	<i>Meslek Sayısı</i>	<i>Eğitim yeri Sayısı</i>	<i>Meslek Danışmanlığı</i>	<i>İş Danışmanlığı</i>	
KAHRAMANMARAŞ	11	0	0	0	0	0	135	0
KARABÜK	0	0	0	0	0	2	7	2
KARAMAN	15	0	0	0	0	0	36	0
KARS	0	0	0	0	0	0	16	0
KASTAMONU	0	0	0	0	0	0	109	7
KAYSERİ	189	0	0	0	0	5	119	2
KIRIKKALE	34	0	0	0	0	0	20	1
KIRKLARELİ	41	0	0	0	0	0	32	0
KIRŞEHİR	15	0	0	0	0	0	28	0
KİLİS	17	0	0	0	0	0	10	0
KOCAELİ	56	0	0	0	0	9	739	7
KONYA	18	0	0	0	0	3	267	0
KÜTAHYA	93	0	0	0	0	0	203	0
MALATYA	66	0	0	0	0	0	401	0
MANİSA	146	0	0	0	0	1	460	1
MARDİN	2	0	0	0	0	0	13	0
MERSİN	196	0	0	0	0	0	225	2
MUĞLA	57	0	0	0	0	0	77	0
MUŞ	20	0	0	0	0	2	101	0
NEVŞEHİR	136	0	0	0	0	0	179	0
NİĞDE	14	0	0	0	0	0	88	0
ORDU	49	0	0	0	0	0	50	0
OSMANIYE	53	0	0	0	0	1	17	1
RİZE	11	0	0	0	0	0	150	0
SAKARYA	44	0	0	0	0	0	367	1
SAMSUN	84	0	0	0	0	4	246	6
SIIRT	22	0	0	0	0	0	12	0
ŞİNOP	9	0	0	0	0	0	119	0
SİVAS	95	0	0	0	0	3	135	1
ŞANLIURFA	23	0	0	0	0	0	122	0
ŞİRNAK	5	0	0	0	0	0	17	0
TEKİRDAĞ	69	0	0	0	0	1	201	4
TOKAT	48	0	0	0	0	0	101	0
TRABZON	105	0	0	0	0	4	142	0
TUNCELİ	0	0	0	0	0	0	53	0
UŞAK	0	0	0	0	0	0	28	0
VAN	34	0	0	0	0	0	114	0
YALOVA	162	0	0	0	0	0	62	0
YOZGAT	0	0	0	0	0	0	19	0
ZONGULDAK	35	0	0	0	0	4	80	0
<b>Genel Toplam</b>	<b>4.602</b>	<b>0</b>	<b>0</b>	<b>0</b>	<b>0</b>	<b>189</b>	<b>14.467</b>	<b>130</b>

<b>TABLO 22: ÖZELLEŞTİRME NEDENİYLE İŞTEN ÇIKARILANLARA YAPILAN İŞ KAYBI TAZMINATI (İKT)ÖDEMELERİ</b>					
<b>AY</b>	<b>İKT Başvuru</b>	<b>İKT Ödeneği Kesilen</b>	<b>İKT Ödeneği Biten</b>	<b>İKT Ödemesi Devam Eden</b>	<b>İKT Ödemesi Hak Etmeyen</b>
<b>AĞUSTOS 2011</b>	4	0	0	4	0

<b>TABLO 23: 4447 SAYILI KANUN GEREĞİ İŞTEN ÇIKARILANLARA YAPILAN (İÖ) ÖDEMELER</b>					
<b>AY</b>	<b>İşsizlik Ödeneğine Başvuru</b>	<b>İşsizlik Ödeneği Kesilen</b>	<b>İşsizlik Ödeneği Biten</b>	<b>İÖ Ödemesi Devam Eden</b>	<b>İÖ Ödemesi Hak Etmeyen</b>
<b>AĞUSTOS 2011</b>	34.929	1.721	109	22.166	10.317

(\*) İşsizlik Sigortası verileri Ağustos Ayı sonu itibarıyla sabitlenmiş değerler olup, İşsizlik Sigortası Bültenindeki değerlerden farklılık gösterebilir.

**TABLO 24: ÖZÜR GRUPLARINA GÖRE ÖZÜRLÜLER**

	BAŞVURULAR			İŞE YERLEŞTİRMELER		
	Erkek	Kadın	Toplam	Erkek	Kadın	Toplam
NÖROLOJİK HASTALIKLAR GRUBUNDAKİ ÖZÜRLÜLER	72	64	136	220	36	256
RUH HASTALIKLARI GRUBUNDAKİ ÖZÜRLÜLER	41	36	77	74	11	85
GÖZ HASTALIKLARI GRUBUNDAKİ ÖZÜRLÜLER	86	69	155	321	39	360
İŞİTME-KONUŞMA HASTALIKLARI GRUBUNDAKİ ÖZÜRLÜLER	94	77	171	264	81	345
İÇ HASTALIKLARI GRUBUNDAKİ ÖZÜRLÜLER	44	31	75	99	18	117
ORTOPEDİK VE TRAVMALOJİK HASTALIKLAR GRUBUNDAKİ ÖZÜRLÜLER	132	99	231	538	102	640
DERİ HASTALIKLARI GRUBUNDAKİ ÖZÜRLÜLER	7	4	11	6	2	8
GÖĞÜS VE DAMAR HASTALIKLARI GRUBUNDAKİ ÖZÜRLÜLER	42	32	74	67	3	70
ONKOLOJİK HASTALIKLAR GRUBUNDAKİ ÖZÜRLÜLER	9	8	17	7	1	8
YANIK GRUBUNDAKİ ÖZÜRLÜLER	3	1	4	68	5	73
DİĞER HASTALIKLAR GRUBUNDAKİ ÖZÜRLÜLER	372	271	643	302	56	358
BATINI İLGİLENDİRE HASTALIKLAR	0	1	1	8	3	11
SİNDİRİM SİSTEMİ HASTALIKLARI	12	10	22	16	1	17
HEMATOLOJİK HASTALIKLAR	12	8	20	59	7	66
ÜROLOJİK HASTALIKLAR	15	5	20	27	6	33
DAMAR HASTALIKLARI	55	58	113	50	5	55
ZİHİNSEL RUHSAL DAVRANIŞSAL BOZUKLUKLAR	241	158	399	153	23	176
KADIN HASTALIKLARI VE DOĞUM	0	0	0	0	0	0
ENDOKRİN SİSTEMİ	25	18	43	23	6	29
<b>TOPLAM</b>	<b>1.262</b>	<b>950</b>	<b>2.212</b>	<b>2.302</b>	<b>405</b>	<b>2.707</b>

**TABLO:25 2011 YILI AĞUSTOS AYI SONU İTİBARIYLA İŞSİZLİK ÖDENEĞİNE BAŞVURAN, HAKEDEN VE HAKETMEYENLERİN MESLEK GRUPLARINA GÖRE DAĞILIMI**  
**İŞSİZLİK ÖDENEĞİ**

MESLEKLER	İŞSİZLİK ÖDENEĞİNE BAŞVURU	HAKEDEN İŞSİZLİK ÖDENEĞİ		ÖDEMESİ DEVAM EDEN	İŞSİZLİK ÖDENEĞİ HAKETMEYEN (*)
		İŞSİZLİK ÖDENEĞİ KESİLEN	İŞSİZLİK ÖDENEĞİ BİTEN		
BÜRO MEMURU (GENEL)	1.738	75	6	1.124	513
ÖN MUHASEBECİ	839	22	2	555	242
DİĞER BÜRO MEMURLARI	654	17	2	452	178
MUHASEBECİLER	640	15	2	482	121
SATIŞ ELEMANI (TANITIM)	617	24	2	398	180
MAKİNECİ (DİKİŞ)	519	6	1	341	163
ŞOFÖR (YÜK TAŞIMA)	369	17	0	227	115
TİCARİ SATIŞ TEMSİLCİLERİ	362	5	0	248	104
AŞÇI	354	11	0	225	113
GARSON (SERVİS ELEMANI)	335	2	0	198	126
ELEKTRİK MÜHENDİSLİĞİ TEKNİSYENLERİ	335	17	0	201	113
ŞOFÖR (YOLCU TAŞIMA)	332	13	0	207	106
SEKRETER(GENEL)	331	7	0	242	75
ORTAÖĞRETİM ÖĞRETMENLERİ	303	12	0	224	65
BİLGİSAYAR İŞLETMENİ	291	12	1	159	116
ÇAYCI	286	5	1	168	103
MAKİNE MÜHENDİSLİĞİ TEKNİSYENLERİ	259	9	0	153	87
BİLGİ VE İLETİŞİM TEKNOLOJİSİ İŞLETİM TEKNİSYENLERİ	246	10	2	133	98
TEKNİK VE MEDİKAL SATIŞLAR İLE İLGİLİ PROFESYONEL	239	7	0	170	57
TEMİZLİK GÖREVLİSİ	237	9	0	156	68
KAMYON VE KAMYONET ŞOFÖRÜ (ŞEHİR İÇİ)	210	11	0	116	81
ELEKTRİKÇİ (GENEL)	204	13	0	123	66
GÜVENLİK GÖREVLİSİ	202	12	2	107	77
SATIŞ VE PAZARLAMA MÜDÜRLERİ	176	8	0	128	35
DİĞER İMALAT VE İLGİLİ İŞÇİLER (ELLE)	174	3	1	94	76
EKONOMİSTLER	171	2	1	124	43
OKUL ÖNCESİ ÖĞRETMENLERİ	160	2	0	96	59
BAŞKA YERDE SINIFLANDIRILMAMIŞ FİZİK VE MÜHENDİSLİK	159	10	0	98	49
KASİYER	158	5	0	102	41
KONFEKSİYON İŞÇİSİ	147	2	0	98	45
GÜMRÜKLEME VE SEVKİYAT ARACILARI	146	4	0	98	37
ÜRÜN VE GİYİSİ TASARIMCILARI	145	7	0	104	33
ELEKTRONİK MÜHENDİSLİĞİ TEKNİSYENLERİ	141	3	1	71	59
BANKACILIK MESLEK ELEMANI	130	2	0	76	45
ELEKTRİK ARK KAYNAKÇISI (MAKİNE İLE)	126	14	1	63	46
ECZACILIK TEKNİSYENLERİ VE YARDIMCI ELEMANLAR	125	4	0	92	29
PERAKENDE VE TOPTAN TİCARET MÜDÜRLERİ	122	4	0	82	36
MUHASEBE MESLEK ELEMANI	119	3	0	89	26
BEKÇİ	118	5	0	77	36
İNŞAAT MÜHENDİSLİĞİ TEKNİSYENLERİ	115	6	0	73	34
KALİTE KONTROLÇÜ	114	1	1	77	34
İPLİKÇİ (RİNG/VATER/VARGEL)	110	25	0	63	19
FORKLİFT OPERATÖRÜ	108	8	0	68	30
MUHASEBE İLE İLGİLİ YARDIMCI PROFESYONEL MESLEK	107	2	1	82	21
GAZALTI KAYNAKÇISI	103	7	0	64	32
BAŞKA YERDE SINIFLANDIRILMAMIŞ EĞİTİM İLE İLGİLİ	103	0	0	87	16
MOBİLYA İMALATÇISI/MOBİLYACI (AHŞAP)	101	7	0	62	30
MESLEKİ EĞİTİM ÖĞRETMENLERİ	99	1	1	65	28
ŞEFLER (YİYECEK HAZIRLAMA VE SUNUM HİZMETLERİ)	99	3	0	73	23
MAKAM ŞOFÖRÜ	98	4	0	63	30
TAKSİ ŞOFÖRÜ	97	2	1	70	23
DOKUMACI (DOKUMA MAKİNELERİ OPERATÖRÜ)	97	3	1	75	17
KALİTE KONTROLÇÜ-TEKSTİL	95	3	0	61	27
GRAFİK VE MULTİMEDYA TASARIMCILARI	94	2	0	49	42
BÜRO İŞÇİSİ	93	4	0	68	19
İMALAT SÜPERVİZÖRLERİ	92	5	0	63	24
ÜTÜCÜ	92	1	3	62	26
MAKİNE MÜHENDİSLERİ	91	5	0	48	36
MATBAA İŞÇİSİ (GENEL)	91	2	0	56	32
BAHÇIVAN (GENEL)	90	13	0	45	29
BİLGİSAYARLI MUHASEBE ELEMANI	88	3	0	58	25
HALKLA İLİŞKİLER İLE İLGİLİ PROFESYONEL MESLEK	87	0	2	56	28
TURİZM VE OTELCİLİK ELEMANI	85	6	0	39	39
GÜVENLİK GÖREVLİSİ (SİLAHLI)	85	7	1	54	22
UYGULAMA PROGRAMCILARI	84	4	0	59	21
MÜŞTERİ TEMSİLCİSİ	83	3	0	45	33
FİRINCI USTASI-UNLU MAMULLER	83	2	0	59	16
DİKİŞ MAKİNESİ OPERATÖRÜ (KUMAŞ)	81	2	2	56	19
BAŞKA YERDE SINIFLANDIRILMAMIŞ İŞ HİZMETLERİ VE	73	1	0	51	18
TORNACI (TORNA TEZGAHI OPERATÖRÜ)	70	7	0	44	17
BEDEN İŞÇİSİ	9.656	661	36	5.926	2.905
DİĞER	10.146	512	35	6.444	2.940
<b>TOPLAM</b>	<b>34.929</b>	<b>1.721</b>	<b>109</b>	<b>22.166</b>	<b>10.317</b>

(\*) İşsizlik Sigortası verileri Ağustos Ayı sonu itibarıyla sabitlenmiş değerler olup, İşsizlik Sigortası Bültenindeki değerlerden farklılık gösterebilir.



**TABLO:26 2011 YILI AĞUSTOS AYI SONU İTİBARIYLA İŞSİZLİK ÖDENEĞİNE BAŞVURAN, HAKEDEN VE HAKETMEYENLERİN YAŞ GRUPLARINA GÖRE DAĞILIMI**

YAŞ GRUPLARI	İŞSİZLİK ÖDENEĞİNE BAŞVURU	İŞSİZLİK ÖDENEĞİ HAKEDEN			İŞSİZLİK ÖDENEĞİ HAKETMEYEN (*)
		İŞSİZLİK ÖDENEĞİ KESİLEN	İŞSİZLİK ÖDENEĞİ BİTEN	ÖDEMESİ DEVAM EDEN	
<b>TOPLAM</b>	<b>34.929</b>	<b>1.721</b>	<b>109</b>	<b>22.166</b>	<b>10.317</b>
15-19	191	1	0	80	105
20-24	3441	92	7	1760	1499
25-29	8204	379	15	5013	2649
30-34	8579	494	24	5619	2304
35-39	6209	375	19	4125	1584
40-44	4559	241	21	3004	1212
45-49	2815	108	17	1969	683
50-54	623	21	4	386	198
55-59	250	9	2	173	64
60-64	45	1	0	27	17
65 VE DAHA BÜYÜK	13	0	0	10	2
<b>ERKEK</b>	<b>24.236</b>	<b>1.425</b>	<b>71</b>	<b>14.853</b>	<b>7.464</b>
15-19	112	1	0	45	62
20-24	1792	63	3	752	922
25-29	5296	303	9	3054	1830
30-34	6116	409	16	3876	1722
35-39	4573	332	10	2947	1206
40-44	3474	206	16	2253	941
45-49	2262	90	12	1560	573
50-54	390	13	3	226	140
55-59	184	7	2	121	52
60-64	27	1	0	11	15
65 VE DAHA BÜYÜK	10	0	0	8	1
<b>KADIN</b>	<b>10.693</b>	<b>296</b>	<b>38</b>	<b>7.313</b>	<b>2.853</b>
15-19	79	0	0	35	43
20-24	1649	29	4	1008	577
25-29	2908	76	6	1959	819
30-34	2463	85	8	1743	582
35-39	1636	43	9	1178	378
40-44	1085	35	5	751	271
45-49	553	18	5	409	110
50-54	233	8	1	160	58
55-59	66	2	0	52	12
60-64	18	0	0	16	2
65 VE DAHA BÜYÜK	3	0	0	2	1

(\*) İşsizlik Sigortası verileri Ağustos Ayı sonu itibarıyla sabitlenmiş değerler olup, İşsizlik Sigortası Bültenindeki değerlerden farklılık gösterebilir.

**TABLO:27 2011 YILI AĞUSTOS AYI SONU İTİBARIYLA İŞSİZLİK ÖDENEĞİNE BAŞVURAN, HAKEDEN VE HAKETMEYENLERİN EĞİTİM DÜZEYLERİNE GÖRE DAĞILIMI**

EĞİTİM DÜZEYLERİ	İŞSİZLİK ÖDENEĞİNE BAŞVURU	İŞSİZLİK ÖDENEĞİ			İŞSİZLİK ÖDENEĞİ HAKETMEYEN (*)
		İŞSİZLİK ÖDENEĞİ KESİLEN	HAKEDEN İŞSİZLİK ÖDENEĞİ BİTEN	ÖDEMESİ DEVAM EDEN	
<b>TOPLAM</b>	<b>34.929</b>	<b>1.721</b>	<b>109</b>	<b>22.166</b>	<b>10.317</b>
Okur Yazar Olmayan	638	22	1	382	224
Okur Yazar	441	20	1	306	104
İlköğretim	17.501	984	64	10.956	5.213
Ortaöğretim (Lise ve Dengi)	10.570	492	29	6.807	3.059
Önlisans	2.201	77	5	1.365	714
Lisans	3.420	126	9	2.244	952
Yüksek Lisans	149	0	0	99	49
Doktora	9	0	0	7	2
<b>ERKEK</b>	<b>24.236</b>	<b>1.425</b>	<b>71</b>	<b>14.853</b>	<b>7.464</b>
Okur Yazar Olmayan	385	15	0	213	152
Okur Yazar	305	14	1	212	71
İlköğretim	13.638	875	46	8.381	4.117
Ortaöğretim (Lise ve Dengi)	6.946	393	18	4.264	2.153
Önlisans	1.095	50	2	618	405
Lisans	1.794	78	4	1.117	542
Yüksek Lisans	68	0	0	44	23
Doktora	5	0	0	4	1
<b>KADIN</b>	<b>10.693</b>	<b>296</b>	<b>38</b>	<b>7.313</b>	<b>2.853</b>
Okur Yazar Olmayan	253	7	1	169	72
Okur Yazar	136	6	0	94	33
İlköğretim	3.863	109	18	2.575	1.096
Ortaöğretim (Lise ve Dengi)	3.624	99	11	2.543	906
Önlisans	1.106	27	3	747	309
Lisans	1.626	48	5	1.127	410
Yüksek Lisans	81	0	0	55	26
Doktora	4	0	0	3	1

(\*) İşsizlik Sigortası verileri Ağustos Ayı sonu itibariyle sabitlenmiş değerler olup, İşsizlik Sigortası Bültenindeki değerlerden farklılık gösterebilir.

**TABLO 28: 2011 YILI AĞUSTOS AYI SONU İTİBARIYLA İL MÜDÜRLÜKLERİNİN İŞSİZLİK SİGORTASI FAALİYETLERİNE İLİŞKİN GENEL VERİLER**

İLLER	İŞSİZLİK ÖDENEĞİNE BAŞVURU	İŞSİZLİK ÖDENEĞİ HAKEDEN			İŞSİZLİK ÖDENEĞİ HAKETMEYEN (*)
		İŞSİZLİK ÖDENEĞİ KESİLEN	İŞSİZLİK ÖDENEĞİ BİTEN	ÖDEMESİ DEVAM EDEN	
ADANA	619	20	6	498	93
ADİYAMAN	123	1	0	72	50
AFYONKARAHİSAR	178	12	1	135	30
AĞRI	19	5	0	8	2
AKSARAY	69	16	0	44	9
AMASYA	106	5	0	82	19
ANKARA	2.526	66	10	1.483	900
ANTALYA	1.094	74	0	628	384
ARDAHAN	8	0	0	5	3
ARTVİN	51	2	0	42	7
AYDIN	302	13	0	165	119
BALIKESİR	298	15	0	203	77
BARTIN	49	5	0	37	7
BATMAN	84	1	0	71	12
BAYBURT	8	1	0	3	4
BİLECİK	83	3	2	48	29
BİNGÖL	26	0	0	19	7
BITLİS	31	7	0	11	12
BOLU	147	25	0	60	59
BURDUR	36	2	0	23	11
BURSA	2.104	90	6	1.296	703
ÇANAKKALE	223	13	1	157	51
ÇANKIRI	45	3	0	28	14
ÇORUM	154	5	0	96	52
DENİZLİ	652	26	3	382	237
DİYARBAKIR	537	51	0	448	34
DÜZCE	337	21	0	258	58
EDİRNE	139	6	0	101	31
ELAZIĞ	155	8	0	85	60
ERZİNCAN	35	1	0	26	8
ERZURUM	148	1	0	74	73
ESKİŞEHİR	314	17	2	207	87
GAZİANTEP	809	280	1	449	76
GİRESUN	127	4	0	110	12
GÜMÜŞHANE	18	0	0	10	8
HAKKARİ	7	0	0	3	4
HATAY	282	15	1	206	59
İĞDIR	28	0	0	21	7
ISPARTA	122	4	0	103	15
İSTANBUL	11.948	325	36	7.087	4.074
İZMİR	2.500	55	13	1.559	869

**TABLO 28: 2011 YILI AĞUSTOS AYI SONU İTİBARIYLA İL MÜDÜRLÜKLERİNİN İŞSİZLİK SİGORTASI FAALİYETLERİNE İLİŞKİN GENEL VERİLER**

İLLER	İŞSİZLİK ÖDENEĞİNE BAŞVURU	İŞSİZLİK ÖDENEĞİ HAKEDEN			İŞSİZLİK ÖDENEĞİ HAKETMEYEN (*)
		İŞSİZLİK ÖDENEĞİ KESİLEN	İŞSİZLİK ÖDENEĞİ BİTEN	ÖDEMESİ DEVAM EDEN	
KAHRAMANMARAŞ	393	28	0	324	39
KARABÜK	97	17	1	52	27
KARAMAN	88	5	1	63	19
KARS	54	2	0	44	8
KASTAMONU	78	10	0	46	22
KAYSERİ	512	29	1	350	131
KİLİS	60	10	0	34	16
KIRIKKALE	184	35	0	123	25
KIRKLARELİ	56	4	0	42	10
KIRŞEHİR	27	0	0	17	10
KOCAELİ	1.123	52	1	874	194
KONYA	428	27	2	223	173
KÜTAHYA	124	7	0	83	33
MALATYA	165	3	0	122	38
MANİSA	573	39	6	348	161
MARDİN	49	1	0	37	11
MERSİN	380	43	2	275	59
MUĞLA	238	12	0	152	72
MUŞ	28	2	1	20	5
NEVŞEHİR	77	5	0	49	20
NİĞDE	50	3	0	38	9
ORDU	173	5	0	151	18
OSMANİYE	127	5	0	78	44
RİZE	91	1	1	76	11
SAKARYA	399	19	2	283	93
SAMSUN	277	7	2	237	31
SİİRT	25	1	0	17	7
SİNOP	56	5	0	44	7
SİVAS	121	6	0	82	33
ŞANLIURFA	129	2	0	94	32
ŞIRNAK	26	1	0	7	17
TEKİRDAĞ	823	44	3	510	255
TOKAT	160	21	0	122	17
TRABZON	372	12	1	200	155
TUNCELİ	9	0	0	7	2
UŞAK	194	13	1	164	15
VAN	110	22	0	79	8
YALOVA	160	5	1	91	62
YOZGAT	76	6	1	55	13
ZONGULDAK	276	14	0	210	49
<b>TOPLAM</b>	<b>34.929</b>	<b>1.721</b>	<b>109</b>	<b>22.166</b>	<b>10.317</b>

(\*) İşsizlik Sigortası verileri Ağustos Ayı sonu itibarıyla sabitlenmiş değerler olup, İşsizlik Sigortası Bültenindeki değerlerden farklılık gösterebilir.

# TANIMLAR

**Başvuru:** İş arayanların, gereksinimlerinin karşılanması için Kurum İl Müdürlüklerine doğrudan yaptıkları müracaat.

**Açık İş :** Kuruma işverenlerden intikal eden işçi istemi.

**Takdim:** Kurum İl Müdürlüklerince işyerine gönderilmesine karar verilen iş arayanların, işverenle görüşme yapmak üzere işyerinde bulunması.

**İşe Yerleştirme (Plasman):** İş arayanların Kurumca işe yerleştirilmesi.

**Karşılanan Açık İş:** İşverenlerin vermiş oldukları işçi istemlerinin Kurumca karşılanması.

**Açık Kontenjan:** İşverenlerin yasa gereği çalıştırmak zorunda oldukları özürsüz ve eski hükümlüler ile terörden etkilenme sonucu işe yerleştirileceklere ilişkin açık işgücü sayısı.

**Özürsüz:** Bedensel, zihinsel ve ruhsal özürleri nedeniyle çalışma gücünün en az %40'ından yoksun olduğu sağlık kurulu raporu ile belgelenen kişiler.( Sakatların İstihdamı hk.Tüzük, Md.2).

**Eski Hükümlü:** Altı aydan daha uzun süreli hürriyeti bağlayıcı bir cezadan veya devlet memuru olmaya engel bir suçtan hüküm giymiş ve cezasını infaz kurumlarında tamamlamış veya cezası tecil edilmiş yahut şartlı salıverme yoluyla tahliye edilmiş olanlar ile özel kanunlarında belirtilen şartlardan dolayı istihdam edilmeleri olanağı bulunmayanlar veya ömür boyu kamu hizmetlerinden yasaklı bulunanlar ya da Kurum tarafından daha önce bu kapsamda işe yerleştirilmemiş olan mükerrer suç işleyen kişiler(Eski Hükümlülerin İstihdamı hk. Tüzük, Md.2).

**Kayıtlı İşgücü:** İş arayanlardan aktif kayıtlarda yer alanların tümü.

**Kayıtlı İşsiz:** Çalışma çağında ve gücünde olan, çalışmak isteyen, Kuruma başvurduğunda asgari ücret düzeyinde gelir getirici bir işi olmayan, Kurum tarafından henüz kendisine iş bulunamayan aktif kayıtlardaki kişilerdir. Kayıtlı işgücünden, daha iyi şartlarda iş arayanlar, emeklilerden iş arayanlar ve belli bir iş yerinde çalışmak isteyenler çıkarıldığında geri kalanlar kayıtlı işsiz sayılmaktadır.