

TEMMUZ 2011

Ülkemizde işgücü piyasasının düzenlenmesi ile ilgili faaliyetleri yürütmek üzere 1946 tarihli, 4837 sayılı Kanunla İş ve İşçi Bulma Kurumu kurulmuştur. Kurum bu tarihten 2000 yılına kadar 54 yıl süreyle, iş piyasasının düzenlenmesi ile ilgili tek kurum olarak faaliyet göstermiştir.

İş piyasasında değişen koşullar nedeniyle İş ve İşçi Bulma Kurumu'nun yeniden yapılanması ihtiyacı ortaya çıkmış ve 5 Temmuz 2003 tarihli, 25159 sayılı Resmi Gazetede yayımlanarak yürürlüğe giren 4904 sayılı Kanun ile Türkiye İş Kurumu kurulmuştur.

Yeni Kanun ile Kurum Aktif işgücü politikalarını uygulayacak bir yapıya kavuşturulmuş, Kurumun İşgücü piyasasındaki tekel yetkisi kaldırılarak, özel istihdam bürolarına faaliyette bulunma imkânı getirilmiş, Genel Kurul ve Yönetim Kurulu oluşturularak, sosyal tarafların üçlü bir yapı içerisinde Kurumun yönetimine katılması sağlanmıştır.

Türkiye İş Kurumu, ulusal istihdam politikasının oluşturulmasına ve istihdamın geliştirilmesine katkıda bulunmak, işsizlik sigortası işlemlerini yürütmek, işgücü piyasası ile ilgili istatistikî verileri toplamak ve analiz etmek, iş ve meslek analizleri yapmak, işgücü yetiştirmeye yönelik programlar uygulamak, işgücünün yurtiçindeki ve yurtdışındaki işlere yerleştirilmesine aracılık etmek, işgücü piyasasının düzenlenmesine yönelik aktif ve pasif istihdam politikaları oluşturmak, kurum faaliyetleri ile ilgili alanlarda uluslararası kuruluşların istihdam ve çalışma hayatı ile ilgili kararlarını izlemek görevlerini yerine getirmektedir.

Türkiye İş Kurumu, Çalışma ve Sosyal Güvenlik Bakanlığı'nın ilgili kuruluşu olup, özel hukuk hükümlerine tabi, tüzel kişiliğe haiz, idari ve mali bakımdan özerk bir kamu kurumudur.

Kuruma Kayıtlı İşgücü ve İşsiz Bilgileri

Kuruma kayıtlı işgücü sayısı geçen yılın aynı ayına göre 59 bin 810 kişi azalarak 1 milyon 783 bin 67 kişi, kayıtlı işsiz sayısı ise 114 bin 345 kişi azalarak 1 milyon 546 bin 526 kişi olmuştur. Kayıtlı işgücü % 3,25 oranında, kayıtlı işsiz sayısı % 6,88 oranında azalmıştır.

Tablo 1: Temel Göstergeler

2010-2011 HAZİRAN AYI TEMEL GÖSTERGELER							
	2010 TEMMUZ			2011 TEMMUZ			Değişim Oranı (%)
	Erkek	Kadın	Toplam	Erkek	Kadın	Toplam	
BAŞVURU	50.924	31.586	82.510	58.461	43.135	101.596	23,13
İşsiz	46.231	29.293	75.524	45.556	36.203	81.759	8,26
Diğer	4.693	2.293	6.986	12.905	6.932	19.837	183,95
AÇIK İŞ	-	-	28.024	-	-	51.860	85,06
Kamu	-	-	3.206	-	-	2.325	-27,48
Özel	-	-	24.818	-	-	49.535	99,59
İŞE YERLEŞTİRME	11.849	2.940	14.789	20.184	8.374	28.558	93,10
Kamu	3.438	500	3.938	1.935	376	2.311	-41,32
Özel	8.411	2.440	10.851	18.249	7.998	26.247	141,89
Normal	9.570	2.581	12.151	17.592	7.970	25.562	110,37
Kamu	3.411	499	3.910	1.851	366	2.217	-43,30
Özel	6.159	2.082	8.241	15.741	7.604	23.345	183,28
Özürlü	2.268	359	2.627	2.560	403	2.963	12,79
Eski Hükümlü	11	0	11	32	1	33	200,00
KAYITLI İŞGÜCÜ	1.318.776	524.101	1.842.877	1.120.413	662.654	1.783.067	-3,25
KAYITLI İŞSİZ	1.174.970	485.901	1.660.871	951.476	595.050	1.546.526	-6,88
YURTDIŞI BAŞVURU	38	25	63	50	11	61	-3,17
YURTDIŞI GÖNDERME	3.080	35	3.115	4.865	18	4.883	56,76

Kuruma Başvurular geçen yılın aynı ayına göre % 23,13 oranında artmıştır.

2011 yılı Temmuz ayı içerisinde 101 bin 596 kişi Kurumumuz faaliyetlerinden yararlanmak için başvuruda bulunmuştur. Başvuranlardan 81 bin 759 kişisi işsiz, 19 bin 713 kişisi şu an çalışmakla beraber daha iyi şartlarda iş arayanlar ve 124 kişisi de emeklidir. Kuruma ay içerisinde başvuranların % 42,5'i kadın işgücüdür. Başvuruların % 43,1'i lise altı, % 27'si lise ve dengi okullu, % 14,9'u lise üstü eğitim mezunu ve % 15'i okuryazar olmayanlardan oluşmaktadır. Ay içinde başvuranların % 44'ü 15-24 yaş arasında yer almaktadır.

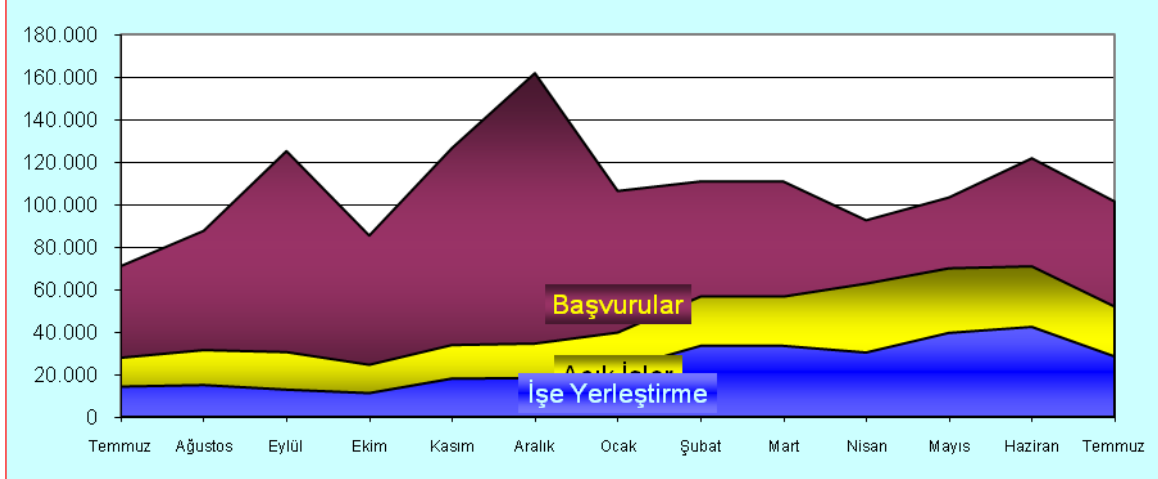
Ay içinde alınan açık işler, geçen yılın aynı ayına göre % 85,06 oranında artarak 51 bin 860 olmuştur.

Açık işlerin % 95,5'i özel kesim işyerlerinden alınmıştır. Özel kesim işyerlerinden alınan açık işlerin % 0,6'sı tarım, % 36,8'i sanayi, % 62,6'sı hizmetler sektöründen oluşmaktadır.

Ay içinde yapılan işe yerleştirme geçen yılın aynı ayına göre % 93,10 oranında artarak 28 bin 558 olmuştur.

2010 yılı Temmuz ayına göre özel kesim işyerlerine yapılan işe yerleştirmeler % 141,89 oranında artmışken kamu kesim işyerlerine yapılan işe yerleştirmeler ise % 41,32 oranında azalmıştır. İşe yerleştirmelerin % 29,3'ü kadın işgücünden oluşmaktadır. İşe yerleştirilenlerin % 32,9'u 15-24 yaş arasında yer almaktadır. İşe yerleştirilenlerin eğitimlerine göre dağılımı; % 54,9'u lise altı, % 33,6'sı lise ve dengi okul, % 10,1'i lise üstü eğitim mezunu ve % 1,4'ü okuryazar olmayanlardan oluşmaktadır.

Grafik 1: Son Bir Yıllık Genel Faaliyetler



Özürülere İlişkin Bilgiler

Temmuz ayı içerisinde Kurumumuza iş aramak amacıyla 2 bin 354 özürlü kişi başvuruda bulunmuştur. Temmuz ayı içerisinde 9.887 adet özürülere yönelik açık iş alınmış olup, yine ay içerisinde 2 bin 963 özürlü kişi işe yerleştirilmiştir. İşe yerleştirilenlerin büyük bir kısmı (% 97,9'u) özel kesim işyerlerine yapılan yerleştirmelerden oluşmaktadır. Halen; İş aramak amacıyla, Kurumumuza 86 bin 220 özürlü kişi kayıtlı bulunmaktadır. Kurumumuz kayıtlarına göre Haziran ayı sonu itibarıyla 24 bin 570 kişilik özürlü açık kontenjanı bulunmaktadır.

İşsizlik Sigortası Fonu İle İlgili Bilgiler

2011 Temmuz ayında işsizlik ödeneğinden 166.504 kişiye 64.137.560,77-TL ödeme yapılmıştır.

Ücret Garanti Fonu İşsizlik Sigortası Fonu içinde değerlendirilmekte olup Fonun varlığı, 31.07.2011 tarihi itibarıyla, giderler toplamı 62.132.134,39.-TL düşüldükten sonra 136.656.059,73.-TL'dir. Temmuz 2011 ayında Ücret Garanti Fonu'ndan 350 kişiye toplam 592.448,68.-TL ödeme yapılmıştır.

Kısa çalışma ödeneği kapsamında; 2005 yılında 21 kişiye 10.566,94 TL, 2006 yılında 217 kişiye 64.398,01 TL, 2007 yılında 40 kişiye 22.051,13 TL, 2008 yılında 650 kişiye 70.639,73 TL, 2009 yılında 190.223 kişiye 162.506.260,69 TL, 2010 yılında 27.147 kişiye 39.144.355,77-TL ödeme yapılmıştır. Ocak 2011 ayında 2.242 kişiye 792.201,78 TL, Şubat 2011 ayında 2.455 kişiye 922.334,67 TL, Mart 2011 ayında ise 810 kişiye 273.794,39 TL, Nisan 2011 ayında 634 kişiye 233.218,14 TL Mayıs 2011 ayında 414 kişiye 132.558,51.-TL Haziran 2011 ayında 1.405 kişiye 799.029,16.-TL, Temmuz 2011 ayında 1.043 kişiye 193.796,05.-TL ödeme yapılmıştır.

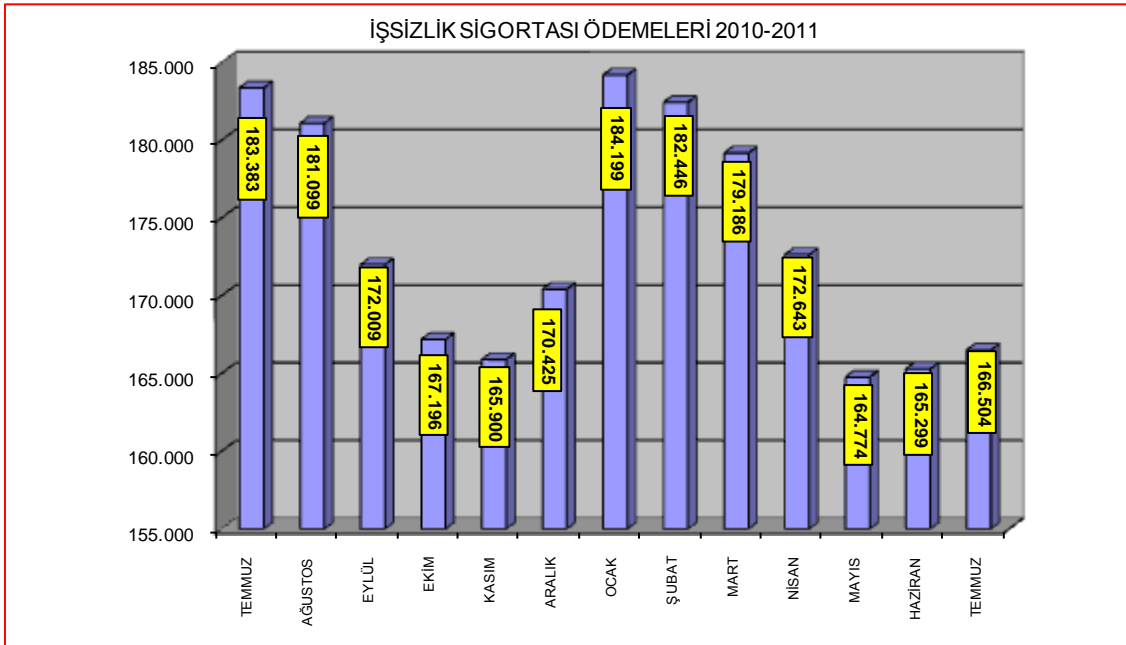
31 Temmuz 2011 tarihi itibarıyla, Fonun girişler toplamı; 21 milyar 924 milyon TL İşçi ve İşveren primi, 7 milyar 391 milyon TL Devlet Katkısı, 15 milyon 622 bin TL İdari Para Cezası, 441 milyon 647 bin TL Gecikme Zammı, 294 bin TL Diğer Gelirler, 229 milyon 241 bin TL İade girişi, 36 milyar 407 milyon TL faiz geliri olmak üzere toplam

66 milyar 410 milyon TL olarak gerçekleşmiştir. İşsizlik Sigortası Fonu toplam varlığı, çıkışlar toplamı 16 milyar 223 milyon TL düşüldükten sonra 50 milyar 172 milyon TL'dir.

İşsizlik Ödeneğine İlişkin Bilgiler

Temmuz 2011 ayında işsizlik ödeneğinden yararlanmak üzere 41.939 kişi ünitelerimize başvurmuştur. İşsizlik Sigortasının uygulamaya başladığı Mart 2002 tarihinden 31.07.2011 tarihine kadar sisteme 2.795.991 kişi başvuruda bulunmuş, 2.285.762 kişi işsizlik ödeneği almaya hak kazanmıştır. Mart 2002 tarihinden 31 Temmuz 2011 tarihine kadar toplamda 4.211.160.275,51.-TL ödemede bulunulmuştur.

Grafik 3: Son Bir Yıl İçerisinde İşsizlik Ödeneği Alan Kişi Sayısı



İşgücü Yetiştirme Kursları ve Mesleki Rehabilitasyon Faaliyetleri

Temmuz ayı içerisinde toplam 1.746 adet kurs açılmış olup, bu kurslardan 10 bin 444 kişisi erkek, 8 bin 571 kişisi de kadın olmak üzere toplam 19 bin 015 kişi yararlanmıştır. 2011 yılı Ocak-Temmuz döneminde açılan kurs sayısı 9 bin 109 olmuştur. Bu kurslardan da; 71 bin 032 kişisi erkek, 52 bin 372 kişisi de kadın olmak üzere toplam 123 bin 404 kişi faydalanmıştır. Ocak-Temmuz 2011 döneminde UMEM kapsamında açılan kurs sayısı 2 bin 760'a katılan sayısı da 22 bin 568 kişiye ulaşmıştır.

TABLO 1A: YILLAR İTİBARIYLA TEMMUZ AYI TEMEL GÖSTERGELERİ					
	Yıllar	2010	2011	Değişim Oranı (%)	
		Temmuz	Temmuz		
BAŞVURU	Toplam	Toplam	82.510	101.596	23,13
		Erkek	50.924	58.461	14,80
		Kadın	31.586	43.135	36,56
	İşsiz	Toplam	75.524	81.759	8,26
		Erkek	46.231	45.556	-1,46
		Kadın	29.293	36.203	23,59
	Diğer *	Toplam	6.986	19.837	183,95
		Erkek	4.693	12.905	174,98
		Kadın	2.293	6.932	202,31
AÇIK İŞ	Toplam	28.024	51.860	85,06	
	Kamu	3.206	2.325	-27,48	
	Özel	24.818	49.535	99,59	
İŞVERENE TAKDİM	Toplam	91.401	188.191	105,90	
	Erkek	73.962	140.496	89,96	
	Kadın	17.439	47.695	173,50	
İŞE YERLEŞTİRME	Toplam	Toplam	14.789	28.558	93,10
		Erkek	11.849	20.184	70,34
		Kadın	2.940	8.374	184,83
	Normal Yerleştirme	Toplam	12.151	25.562	110,37
		Erkek	9.570	17.592	83,82
		Kadın	2.581	7.970	208,80
	Özürlü Yerleştirme	Toplam	2.627	2.963	12,79
		Erkek	2.268	2.560	12,87
		Kadın	359	403	12,26
	Eski Hükümlü Yerleştirme	Toplam	11	33	200,00
		Erkek	11	32	190,91
		Kadın	0	1	-
KAYITLI İŞGÜCÜ	Toplam	1.842.877	1.783.067	-3,25	
	Erkek	1.318.776	1.120.413	-15,04	
	Kadın	524.101	662.654	26,44	
KAYITLI İŞSİZ	Toplam	1.660.871	1.546.526	-6,88	
	Erkek	1.174.970	951.476	-19,02	
	Kadın	485.901	595.050	22,46	
YURTDIŞI BAŞVURU	Toplam	63	61	-3,17	
	Erkek	38	50	31,58	
	Kadın	25	11	-56,00	
YURTDIŞI GÖNDERME	Toplam	3.115	4.883	56,76	
	Erkek	3.080	4.865	57,95	
	Kadın	35	18	-48,57	

* Daha İyi Şartlarda İş Arayanlar, Emeklilerden İş Arayanlar, Belirli Bir İş Yerinde İş Arayanlar

TABLO 1B: YILLAR İTİBARIYLA OCAK-TEMMUZ BİRİKİMLİ TEMEL GÖSTERGELER					
	Yıllar	2010	2011	Değişim Oranı (%)	
		Ocak-Temmuz	Ocak-Temmuz		
BAŞVURU	Toplam	Toplam	721.345	799.560	10,84
		Erkek	469.960	497.603	5,88
		Kadın	251.385	301.957	20,12
	İşsiz	Toplam	662.631	680.802	2,74
		Erkek	429.235	414.731	-3,38
		Kadın	233.396	266.071	14,00
	Diğer *	Toplam	58.714	118.758	102,27
		Erkek	40.725	82.872	103,49
		Kadın	17.989	35.886	99,49
AÇIK İŞ	Toplam	220.939	386.185	74,79	
	Kamu	46.080	27.711	-39,86	
	Özel	174.859	358.474	105,01	
İŞVERENE TAKDİM	Toplam	606.255	1.147.065	89,21	
	Erkek	482.388	872.453	80,86	
	Kadın	123.867	274.612	121,70	
İŞE YERLEŞTİRME	Toplam	Toplam	122.378	211.577	72,89
		Erkek	92.970	156.950	68,82
		Kadın	29.408	54.627	85,76
	Normal Yerleştirme	Toplam	102.563	186.723	82,06
		Erkek	75.793	135.733	79,08
		Kadın	26.770	50.990	90,47
	Özürlü Yerleştirme	Toplam	19.666	24.698	25,59
		Erkek	17.028	21.063	23,70
		Kadın	2.638	3.635	37,79
	Eski Hükümlü Yerleştirme	Toplam	149	156	4,70
		Erkek	149	154	3,36
		Kadın	0	2	-
KAYITLI İŞGÜCÜ	Toplam	1.842.877	1.783.067	-3,25	
	Erkek	1.318.776	1.120.413	-15,04	
	Kadın	524.101	662.654	26,44	
KAYITLI İŞSİZ	Toplam	1.660.871	1.546.526	-6,88	
	Erkek	1.174.970	951.476	-19,02	
	Kadın	485.901	595.050	22,46	
YURTDIŞI BAŞVURU	Toplam	531	486	-8,47	
	Erkek	337	377	11,87	
	Kadın	194	109	-43,81	
YURTDIŞI GÖNDERME	Toplam	28.710	27.421	-4,49	
	Erkek	28.324	27.237	-3,84	
	Kadın	386	184	-52,33	

TABLO 2: BAŞVURULAR**Ay İçindeki Başvurular**

		Haziran 2011	Temmuz 2011	Değişim Oranı (%)
TOPLAM BAŞVURU	Toplam	121.952	101.596	-16,69
	İşsiz	104.828	81.759	-22,01
	Normal	101.977	79.325	-22,21
	Özürlü	2.760	2.354	-14,71
	Eski Hükümlü	91	80	-12,09
	Terörden Etkilenen	0	0	-
	Daha İyi Şartlarda İş Arayan	16.991	19.713	16,02
	Emekli	133	124	-6,77
	Belli Bir İşyerinde Çalışmak İsteyenler	0	0	-
ERKEK	Toplam	73.312	58.461	-20,26
	İşsiz	61.632	45.556	-26,08
	Normal	59.961	44.127	-26,41
	Özürlü	1.583	1.349	-14,78
	Eski Hükümlü	88	80	-9,09
	Terörden Etkilenen	0	0	-
	Daha İyi Şartlarda İş Arayan	11.559	12.802	10,75
	Emekli	121	103	-14,88
	Belli Bir İşyerinde Çalışmak İsteyenler	0	0	-
KADIN	Toplam	48.640	43.135	-11,32
	İşsiz	43.196	36.203	-16,19
	Normal	42.016	35.198	-16,23
	Özürlü	1.177	1.005	-14,61
	Eski Hükümlü	3	0	-100,00
	Terörden Etkilenen	0	0	-
	Daha İyi Şartlarda İş Arayan	5.432	6.911	27,23
	Emekli	12	21	75,00
	Belli Bir İşyerinde Çalışmak İsteyenler	0	0	-

TABLO 3: BİRİKİMLİ BAŞVURU, AÇIK İŞ VE İŞE YERLEŞTİRME GENEL VERİLERİ

	AYLAR																																								
	Yıllar			Ocak			Ocak-Şubat			Ocak-Mart			Ocak-Nisan			Ocak-Mayıs			Ocak-Haziran			Ocak-Temmuz			Ocak-Ağustos			Ocak-Eylül			Ocak-Ekim			Ocak-Kasım			Ocak-Aralık				
	2010	2011	%	Erkek	Kadın	Toplam	Erkek	Kadın	Toplam	Erkek	Kadın	Toplam	Erkek	Kadın	Toplam	Erkek	Kadın	Toplam	Erkek	Kadın	Toplam	Erkek	Kadın	Toplam	Erkek	Kadın	Toplam	Erkek	Kadın	Toplam	Erkek	Kadın	Toplam								
BAŞVURU	2010	92.553	26.995	132.213	171.757	81.461	253.908	245.251	124.928	370.129	298.552	184.484	491.026	344.908	182.265	527.953	419.026	278.799	638.925	489.960	231.285	721.245	513.915	278.117	792.492	562.771	317.448	882.261	627.131	378.467	1.055.928	878.049	413.078	1.098.127	759.316	458.020	1.217.026				
	2011	105.809	56.275	162.084	173.692	84.906	268.628	244.506	136.141	379.847	302.113	170.398	472.599	365.830	210.182	576.012	439.142	258.822	697.964	497.603	231.285	729.888	513.915	278.117	792.492	562.771	317.448	882.261	627.131	378.467	1.055.928	878.049	413.078	1.098.127	759.316	458.020	1.217.026				
	%	13,09	40,71	22,03	1,12	16,00	5,92	-0,28	8,18	2,57	1,88	10,30	4,76	6,16	14,91	9,20	4,80	17,75	9,26	5,88	20,12	10,84																			
İŞİTİ	2010	86.004	37.307	123.811	169.680	76.609	236.499	226.665	116.222	342.917	272.896	143.626	416.485	316.769	189.795	486.964	383.004	204.103	597.107	429.226	203.396	692.811	469.180	268.497	727.677	513.004	284.228	807.232	671.028	349.764	920.792	696.631	373.420	970.051	669.846	416.270	1.086.116				
	2011	95.004	52.486	147.590	155.906	88.308	243.814	217.409	124.905	342.404	258.851	153.427	412.288	307.543	186.872	494.215	369.175	229.868	599.043	414.731	266.071	690.802																			
	%	9,91	49,99	26,66	16,33	3,54	4,06	7,41	-6,16	-14,44	6,91	7,88	14,91	9,20	4,80	17,75	9,26	5,88	20,12	10,84																					
DİĞER *	2010	6.319	2.688	9.007	12.187	5.932	18.119	18.506	8.706	27.212	23.672	16.879	34.551	28.829	13.110	41.939	36.032	16.098	51.728	40.725	17.889	58.714	44.795	20.020	64.815	49.769	23.260	73.029	56.103	28.703	84.806	81.418	39.658	121.076	89.470	43.950	139.820				
	2011	10.715	3.789	14.504	18.198	6.628	24.814	27.007	10.226	37.243	43.262	16.959	60.221	58.287	23.510	81.797	69.967	28.954	98.921	62.872	35.886	118.758																			
	%	69,57	40,96	61,03	49,22	11,73	36,95	46,34	17,27	36,98	62,76	55,69	74,20	102,18	76,23	95,04	94,19	84,97	91,21	103,40	99,43	102,27																			
AÇIK İŞ	2010	29.384	12.364	41.748	51.566	24.140	62.865	58.621	26.962	85.583	74.320	33.659	109.179	99.518	44.141	143.660	132.347	58.163	190.510	151.257	73.416	223.926	177.871	83.494	261.365	207.877	104.423	316.298	242.875	121.215	338.513	271.662	132.402	404.075	329.217	165.607	534.822				
	2011	34.500	17.127	51.627	62.566	28.643	81.209	74.566	33.659	109.179	99.518	44.141	143.660	132.347	58.163	143.660	132.347	58.163	190.510	151.257	73.416	223.926	177.871	83.494	261.365	207.877	104.423	316.298	242.875	121.215	338.513	271.662	132.402	404.075	329.217	165.607	534.822				
	%	33,82	47,22	43,61	39,73	60,45	58,81	67,09	77,07	70,68	73,39	78,03	74,52	70,22	78,50	72,24	68,82	65,76	72,89																						
İŞERNE TAKDİM	2010	61.091	12.584	73.675	105.694	27.199	132.853	179.805	45.424	225.229	247.146	89.359	309.505	326.843	83.278	409.121	409.120	106.359	518.509	480.388	123.867	606.255	591.199	142.374	703.630	630.563	161.898	792.461	702.796	181.658	884.454	787.448	189.875	987.323	866.567	225.553	1.092.120				
	2011	90.965	28.215	119.180	187.705	53.951	241.656	316.835	102.836	409.671	438.300	131.403	569.853	586.527	178.131	764.608	738.058	229.760	966.838	872.453	274.612	1.147.065																			
	%	78,05	109,32	64,03	77,59	88,28	81,82	76,41	104,28	82,05	77,37	110,36	84,12	80,00	113,50	86,90	80,19	115,10	97,65	80,96	92,12	92,1																			
İŞE YERLEŞTİRME	2010	8.323	2.746	11.069	17.254	5.910	23.164	31.151	8.841	40.992	45.234	14.101	59.335	61.139	19.575	80.714	80.385	25.924	106.309	92.970	29.408	122.378	107.222	32.843	140.065	120.643	37.637	158.280	130.519	40.686	171.205	139.868	44.213	184.081	155.534	49.697	205.231				
	2011	13.884	4.462	18.346	30.719	9.960	40.679	55.689	18.513	74.202	76.305	24.968	101.273	106.010	34.849	140.859	136.830	46.274	163.104	156.950	54.627	211.577																			
	%	66,81	62,49	65,74	78,04	68,63	75,61	78,77	88,12	81,02	68,69	77,07	70,68	73,39	78,03	74,52	70,22	78,50	72,24	68,82	65,76	72,89																			
KAYITLI İŞÇÜCÜ	2010	1.342.197	543.885	1.886.072	1.388.705	548.464	1.907.169	1.370.973	552.866	1.923.839	1.371.791	551.791	1.923.572	1.363.606	544.210	1.897.816	1.339.534	533.486	1.873.020	1.318.776	524.101	1.842.877	1.298.939	516.055	1.813.994	1.254.091	499.716	1.753.807	1.237.811	491.747	1.729.358	1.182.586	489.014	1.651.800	1.140.623	454.732	1.604.305				
	2011	1.104.372	423.968	1.528.340	1.060.047	413.956	1.473.703	815.882	332.642	1.148.504	926.548	344.320	1.469.868	1.007.878	491.433	1.499.311	1.096.429	421.708	1.728.139	1.103.413	469.264	1.293.667																			
	%	-17,73	-20,23	-18,45	-21,08	-24,58	-22,73	-40,48	-39,83	-40,30	-32,53	-1,35	-23,59	-21,85	-10,51	-12,87	-16,15	-18,41	-7,74	-16,04	-26,44	-3,25																			
KAYITLI İŞSİZ	2010	1.204.374	507.156	1.711.530	1.217.933	510.968	1.728.901	1.227.701	514.622	1.227.168	513.395	1.740.551	1.209.599	505.603	1.714.552	1.194.804	495.300	1.699.104	1.174.970	485.901	1.680.271	1.155.592	477.012	1.632.804	1.110.649	465.768	1.571.407	1.094.847	453.085	1.547.932	1.042.091	431.043	1.473.134	999.569	414.872	1.414.541					
	2011	936.458	390.941	1.327.399	888.435	393.510	1.254.945	699.931	293.022	992.953	797.864	495.515	1.293.178	904.907	546.608	1.448.470	938.028	571.462	1.515.380	951.478	595.050	1.546.026																			
	%	-22,33	-22,92	-22,50	-27,30	-27,68	-27,41	-45,43	-43,06	-44,73	-35,00	-3,48	-25,70	-24,85	-7,85	-15,20	-21,42	-15,37	-10,63	-19,02	-22,46																				
YURTDIŞI BAŞVURU	2010	62	27	89	118	46	176	178	84	275	213	118	319	258	137	365	228	169	488	337	194	531	377	213	690	420	230	650	484	261	746	535	293	818	569	307	896				
	2011	78	21	99	135	36	171	195	62	257	244	75	319	278	127	395	277	98	425	337	109	460																			
	%	29,81	-22,22	11,24	13,45	-35,71	-2,29	8,94	34,04	-5,86	14,55	-36,44	-3,63	12,10	-38,50	-6,19	9,36	-42,01	-9,19	-11,87	-43,81	-8,47																			
YURTDIŞI GÖNDERME	2010	1.776	41	1.817	3.951	98	3.989	8.176	160	8.278	13.205	180	13.415	21.075	203	21.868	25.244	351	25.995	29.314	366	29.759	31.736	435	32.170	34.217	461	34.678	40.396	521	40.927	44.374	550	44.924	54.200	620	54.820				
	2011	3.930	63	3.993	7.523	90	7.613	10.919	121	11.040	14.810	135	14.945	18.823	152	18.975	22.773	166	22.939	27.237	184	27.421																			
	%	121,28	29,27	192,1	190,80	-8,16	106,37	78,63	-24,28	75,91	11,90	-25,00	11,41	-12,76	-46,12	-13,23	-9,79</																								

TABLO 4: İŞE YERLEŞTİRMELER

		İşe Yerleştirme		Değişim Oranı (%)	
		Haziran 2011	Temmuz 2011		
TOPLAM İŞE YERLEŞTİRME	Toplam	42.499	28.558	-32,80	
	Kamu	3.019	2.311	-23,45	
	Özel	39.480	26.247	-33,52	
	Tarım dışı	41.763	28.091	-32,74	
	Tarım içi	736	467	-36,55	
	Normal Yerleştirme	38.846	25.562	-34,20	
	Kamu	2.973	2.217	-25,43	
	Özel	35.873	23.345	-34,92	
	Özürlü yerleştirme	3.640	2.963	-18,60	
	Kamu	33	61	84,85	
	Özel	3.607	2.902	-19,55	
	E.Hükümlü Yerleştirme (Kamu)	13	33	153,85	
	ERKEK	Toplam	30.996	20.184	-34,88
		Kamu	2.494	1.935	-22,41
Özel		28.502	18.249	-35,97	
Tarım dışı		30.502	19.862	-34,88	
Tarım içi		494	322	-34,82	
Normal Yerleştirme		27.887	17.592	-36,92	
Kamu		2.454	1.851	-24,57	
Özel		25.433	15.741	-38,11	
Özürlü yerleştirme		3.097	2.560	-17,34	
Kamu		28	52	85,71	
Özel		3.069	2.508	-18,28	
E.Hükümlü Yerleştirme (Kamu)		12	32	166,67	
KADIN		Toplam	11.503	8.374	-27,20
		Kamu	525	376	-28,38
	Özel	10.978	7.998	-27,15	
	Tarım dışı	11.261	8.229	-26,92	
	Tarım içi	242	145	-40,08	
	Normal Yerleştirme	10.959	7.970	-27,27	
	Kamu	519	366	-29,48	
	Özel	10.440	7.604	-27,16	
	Özürlü yerleştirme	543	403	-25,78	
	Kamu	5	9	80,00	
	Özel	538	394	-26,77	
	E.Hükümlü Yerleştirme (Kamu)	1	1	0,00	

TABLO 5: AÇIK İŞLER VE İŞE YERLEŞTİRMELER							
Ay İçerisinde Alınan Açık İşler				İşe Yerleştirme			
	Haziran 2011	Temmuz 2011	Değişim Oranı (%)	Haziran 2011	Temmuz 2011	Değişim Oranı (%)	Açık İşlerden İptaller
TOPLAM	70.751	51.860	-26,70	42.499	28.558	-32,80	1237
Normal	60.089	41.950	-30,19	38.846	25.562	-34,20	1121
Özürü	10.619	9.887	-6,89	3.640	2.963	-18,60	115
Eski hükümlü	43	23	-46,51	13	33	153,85	1
Kamu	3.308	2.325	-29,72	3.019	2.311	-23,45	50
Normal	3.178	2.269	-28,60	2.973	2.217	-25,43	47
Özürü	87	33	-62,07	33	61	84,85	2
Eski hükümlü	43	23	-46,51	13	33	153,85	1
Özel	67.443	49.535	-26,55	39.480	26.247	-33,52	1187
Normal	56.911	39.681	-30,28	35.873	23.345	-34,92	1074
Özürü	10.532	9.854	-6,44	3.607	2.902	-19,55	113

TABLO 6: İKTİSADİ FAALİYET KOLLARI İTİBARIYLA AÇIK İŞLER VE İŞE YERLEŞTİRMELER							
Ay İçerisinde Alınan Açık İşler				İşe Yerleştirme			
	Haziran 2011	Temmuz 2011	Değişim Oranı (%)	Haziran 2011	Temmuz 2011	Değişim Oranı (%)	Açık İşlerden İptaller
TOPLAM	70.751	51.860	-26,70	42.499	28.558	-32,80	1237
Tarım, Avcılık, Ormancılık	1.059	596	-43,72	736	467	-36,55	28
Tarım, Avcılık, Ormancılık	1.025	534	-47,90	710	438	-38,31	24
Balkçılık	34	62	82,35	26	29	11,54	4
Sanayi	25.111	18.406	-26,70	14.759	8.565	-41,97	268
Madencilik ve Taşocakçılığı	388	176	-54,64	227	101	-55,51	0
İmalat Sanayi	20.548	15.698	-23,60	11.747	7.077	-39,75	244
Elektrik, Gaz, ve Su	321	232	-27,73	187	131	-29,95	2
İnşaat	3.854	2.300	-40,32	2.598	1.256	-51,66	22
Hizmetler	44.581	32.858	-26,30	27.004	19.526	-27,69	941
Toptan ve Perakende Ticaret	5.729	3.945	-31,14	3.587	2.209	-38,42	50
Otel ve Lokantalar	5.546	3.180	-42,66	3.159	1.113	-64,77	89
Taşıma, Depolama ve Haberleşme	2.712	1.109	-59,11	1.692	466	-72,46	11
Mali Aracı Kuruluşların Faaliyetleri	232	91	-60,78	139	57	-58,99	2
Gayrimenkul Kiralama Faaliyetleri	2.916	1.688	-42,11	2.025	1.124	-44,49	17
Kamu yönetimi, Savunma ve Eğitim Hizmetleri	1.347	1.110	-17,59	1.184	940	-20,61	10
Eğitim Hizmetleri	295	392	32,88	308	165	-46,43	12
Sağlık İşleri ve Sosyal Hizmetler	919	555	-39,61	616	345	-43,99	4
Diğer Toplumsal, Sosyal, Kişisel	24.846	20.738	-16,53	14.260	13.061	-8,41	746
Evlerde Yapılan Hizmet İşleri	39	48	23,08	34	46	35,29	0
Uluslar arası Örgütler ve Temsilcisi	0	2	-	0	0	-	0

KAMU	3.308	2.325	-29,72	3.019	2.311	-23,45	50
Tarım, Avcılık, Ormancılık	734	295	-59,81	570	284	-50,18	15
Tarım, Avcılık, Ormancılık	731	295	-59,64	570	281	-50,70	15
Balıkçılık	3	0	-100,00	0	3	-	0
Sanayi	277	168	-39,35	146	362	147,95	2
Madencilik ve Taşocakçılığı	36	5	-86,11	2	53	2550,00	0
İmalat Sanayi	90	5	-94,44	48	148	208,33	0
Elektrik, Gaz, ve Su	101	98	-2,97	84	92	9,52	2
İnşaat	50	60	20,00	12	69	475,00	0
Hizmetler	2.297	1.862	-18,94	2.303	1.665	-27,70	33
Toptan ve Perakende Ticaret	1	0	-100,00	87	17	-80,46	0
Oteller ve Lokantalar	40	8	-80,00	11	26	136,36	1
Taşıma, Depolama ve Haberleşme	24	2	-91,67	86	69	-19,77	0
Mali Aracı Kuruluşların Faaliyetleri	3	0	-100,00	3	0	-100,00	0
Gayrimenkul Kiralama Faaliyetleri	19	0	-100,00	15	0	-100,00	0
Kamu yönetimi, Savunma ve Eğitim Hizmetleri	1.151	855	-25,72	1.075	708	-34,14	9
Eğitim Hizmetleri	48	211	339,58	165	96	-41,82	0
Sağlık İşleri ve Sosyal Hizmetler	0	2	-	0	3	-	0
Diğer Toplumsal, Sosyal, Kişisel	1.011	784	-22,45	861	746	-13,36	23
Evlerde Yapılan Hizmet İşleri	0	0	-	0	0	-	0
Uluslararası Örgütler ve Temsilcisi	0	0	-	0	0	-	0
ÖZEL	67.443	49.535	-26,55	39.480	26.247	-33,52	1187
Tarım, Avcılık, Ormancılık	325	301	-7,38	166	183	10,24	13
Tarım, Avcılık, Ormancılık	294	239	-18,71	140	157	12,14	9
Balıkçılık	31	62	100,00	26	26	0,00	4
Sanayi	24.834	18.238	-26,56	14.613	8.203	-43,87	266
Madencilik ve Taşocakçılığı	352	171	-51,42	225	48	-78,67	0
İmalat Sanayi	20.458	15.693	-23,29	11.699	6.929	-40,77	244
Elektrik, Gaz, ve Su	220	134	-39,09	103	39	-62,14	0
İnşaat	3.804	2.240	-41,11	2.586	1.187	-54,10	22
Hizmetler	42.284	30.996	-26,70	24.701	17.861	-27,69	908
Toptan ve Perakende Ticaret	5.728	3.945	-31,13	3.500	2.192	-37,37	50
Oteller ve Lokantalar	5.506	3.172	-42,39	3.148	1.087	-65,47	88
Taşıma, Depolama ve Haberleşme	2.688	1.107	-58,82	1.606	397	-75,28	11
Mali Aracı Kuruluşların Faaliyetleri	229	91	-60,26	136	57	-58,09	2
Gayrimenkul Kiralama Faaliyetleri	2.897	1.688	-41,73	2.010	1.124	-44,08	17
Kamu yönetimi, Savunma ve Eğitim Hizmetleri	196	255	30,10	109	232	112,84	1
Eğitim Hizmetleri	247	181	-26,72	143	69	-51,75	12
Sağlık İşleri ve Sosyal Hizmetler	919	553	-39,83	616	342	-44,48	4
Diğer Toplumsal, Sosyal, Kişisel	23.835	19.954	-16,28	13.399	12.315	-8,09	723
Evlerde Yapılan Hizmet İşleri	39	48	23,08	34	46	35,29	0
Uluslararası Örgütler ve Temsilcisi	0	2	-	0	0	-	0

TABLO 7: MESLEKLER İTİBARIYLA AÇIK İŞLER VE İŞE YERLEŐTİRMELER

Ay İerisinde Alınan Aık İŐler

İŐe YerleŐtirme

MESLEKLER	DeęiŐim			DeęiŐim			Aık İŐlerden İptaller
	Haziran 2011	Temmuz 2011	Oranı (%)	Haziran 2011	Temmuz 2011	Oranı (%)	
TEMİZLİK GÖREVLİSİ	1.926	1.677	-12,93	1.040	1.287	23,75	4
BÜRO MEMURU (GENEL)	1.410	1.560	10,64	690	706	2,32	36
SATIŐ ELEMANI (TANITIM)	1.740	1.064	-38,85	1.087	694	-36,15	30
KONFEKSİYON İŐÇİSİ	408	550	34,80	324	499	54,01	0
MAKİNECİ (DİKİŐ)	1.049	570	-45,66	525	461	-12,19	3
BAŐKA YERDE SINIFLANDIRILMAMIŐ İŐLEM KONTROL TEKNİS	162	413	154,94	122	388	218,03	1
BAHIVAN (GENEL)	528	708	34,09	219	348	58,90	17
REYON GÖREVLİSİ	815	409	-49,82	712	326	-54,21	0
ELEKTRİK MÜHENDİSLİęİ TEKNİSYENLERİ	846	486	-42,55	207	315	52,17	3
GARSON (SERVİS ELEMANI)	1.152	500	-56,60	780	314	-59,74	12
DİęER İMALAT VE İLGİLİ İŐÇİLER (MAKİNE İLE)	482	449	-6,85	403	300	-25,56	1
GÜVENLİK GÖREVLİSİ	664	665	0,15	289	293	1,38	44
TEMİZLİK GÖREVLİSİ (HASTANE)	23	296	1186,96	7	283	3942,86	5
MAKİNE MÜHENDİSLİęİ TEKNİSYENLERİ	434	440	1,38	281	274	-2,49	5
ŐOFÖR (YÜK TAŐIMA)	625	509	-18,56	350	265	-24,29	54
ORMAN İŐÇİSİ	252	240	-4,76	201	253	25,87	0
DİęER İMALAT VE İLGİLİ İŐÇİLER (ELLE)	721	450	-37,59	421	248	-41,09	5
NOKTA KAYNAK İŐÇİSİ	20	223	1015,00	20	223	1015,00	0
HEMŐİRELİK İLE İLGİLİ PROFESYONEL MESLEK MENSUPLARI	701	58	-91,73	324	201	-37,96	0
GAZALTI KAYNAKÇISI	546	700	28,21	187	201	7,49	4
OTO BOYACI	61	230	277,05	35	197	462,86	0
KASİYER	434	390	-10,14	320	196	-38,75	1
BÜRO İŐÇİSİ	449	203	-54,79	368	178	-51,63	12
GÜVENLİK GÖREVLİSİ (SİLAHLI)	238	208	-12,61	164	173	5,49	1
ÖN MUHASEBECİ	596	474	-20,47	234	162	-30,77	30
TİCARİ SATIŐ TEMSİLCİLERİ	492	425	-13,62	242	159	-34,30	11
SEKRETER (GENEL)	578	268	-53,63	405	135	-66,67	12
KAYNAKI (OKSİJEN VE ELEKTRİK)	401	379	-5,49	185	135	-27,03	17
ELEKTRONİK MÜHENDİSLİęİ TEKNİSYENLERİ	159	206	29,56	45	129	186,67	4
TEKNİK VE MEDİKAL SATIŐLAR İLE İLGİLİ PROFESYONEL MES	268	178	-33,58	136	127	-6,62	4
İPLİKI (RING/VATER/VARGEL)	177	175	-1,13	166	123	-25,90	0
BULAŐIKI (STEVARD)	799	543	-32,04	341	121	-64,52	6
DİKİŐ MAKİNESİ OPERATÖRÜ (KUMAŐ)	407	166	-59,21	287	118	-58,89	4
AŐI	512	229	-55,27	386	116	-69,95	10
KOMİ	407	127	-68,80	268	111	-58,58	2

TABLO 7: MESLEKLER İTİBARIYLA AÇIK İŞLER VE İŞE YERLEŞTİRMELER

Ay İçerisinde Alınan Açık İşler

İşe Yerleştirme

MESLEKLER	Değişim			Değişim			Açık İşlerden İptaller
	Haziran 2011	Temmuz 2011	Oranı (%)	Haziran 2011	Temmuz 2011	Oranı (%)	
BAŞKA YERDE SINIFLANDIRILMAMIŞ FİZİK VE MÜHENDİSLİK Bİ	211	236	11,85	70	108	54,29	3
DOKUMACI (DOKUMA MAKİNELERİ OPERATÖRÜ)	123	231	87,80	78	108	38,46	1
KALİTE KONTROLÇÜ	180	164	-8,89	79	107	35,44	2
HASTA VE YAŞLI BAKIM ELEMANI	659	44	-93,32	251	107	-57,37	0
ELEKTRİKÇİ (GENEL)	459	195	-57,52	138	92	-33,33	20
TURİZM VE OTELCİLİK ELEMANI	497	176	-64,59	397	87	-78,09	0
ÇAĞRI MERKEZİ GÖREVLİSİ	509	181	-64,44	273	85	-68,86	0
FORKLİFT OPERATÖRÜ	188	188	0,00	77	85	10,39	1
VERİ GİRİŞ KONTROL İŞLETMENİ	224	80	-64,29	216	81	-62,50	0
GÜMRÜKLEME VE SEVKİYAT ARACILARI	62	105	69,35	40	80	100,00	0
MOBİLYA İMALATÇISI/MOBİLYACI (AHSAP)	211	253	19,91	87	76	-12,64	10
TELEKOMÜNİKASYON MÜHENDİSLİĞİ TEKNİSYENLERİ	26	106	307,69	25	72	188,00	0
MÜŞTERİ TEMSİLCİSİ	128	141	10,16	91	71	-21,98	1
MOBİLYA MONTAJ İŞÇİSİ	164	143	-12,80	80	66	-17,50	0
MUHASEBECİLER	220	191	-13,18	115	66	-42,61	20
OVERLOK MAKİNESİ OPERATÖRÜ	151	162	7,28	136	65	-52,21	0
CNC TORNA TEZGAHI OPERATÖRÜ	81	114	40,74	17	65	282,35	0
TIBBİ LABORATUVAR VE PATOLOJİ LABORATUVARI TEKNİSYİ	128	6	-95,31	65	63	-3,08	0
KASAP	96	93	-3,13	28	61	117,86	0
KALİTE KONTROLÇÜ-TEKSTİL	100	145	45,00	49	61	24,49	3
BİLGİ VE İLETİŞİM TEKNOLOJİSİ İŞLETİM TEKNİSYENLERİ	120	43	-64,17	72	61	-15,28	0
PERAKENDE SATIŞ ELEMANI (GIDA)	151	68	-54,97	123	61	-50,41	1
EL VE MAKİNE DİKİŞÇİSİ (GENEL)	162	75	-53,70	114	56	-50,88	0
MOBİLYA DÖŞEMECİSİ	100	126	26,00	63	56	-11,11	0
ŞEFLER (YİYECEK HAZIRLAMA VE SUNUM HİZMETLERİ)	217	110	-49,31	138	55	-60,14	4
ÜTÜCÜ	150	145	-3,33	54	53	-1,85	3
ŞOFÖR (YOLCU TAŞIMA)	139	70	-49,64	81	52	-35,80	20
MÜŞTERİ HİZMETLERİ GÖREVLİSİ	194	59	-69,59	154	51	-66,88	0
ELEKTRONİK MONTÖRÜ (GENEL)	6	67	1016,67	1	50	4900,00	0
TORNACI (TORNA TEZGAHI OPERATÖRÜ)	221	217	-1,81	75	49	-34,67	1
MEKANİK BAKIM-ONARIMCI	83	92	10,84	12	49	308,33	0
MERMER İŞÇİSİ	85	80	-5,88	50	48	-4,00	0
BARMEN	327	187	-42,81	321	48	-85,05	0
TIR ŞOFÖRÜ	152	67	-55,92	35	45	28,57	6
İPLİK TEMİZLEME İŞÇİSİ	22	37	68,18	7	43	514,29	0
BEDEN İŞÇİSİ	29.664	21.964	-25,96	19.177	12.324	-35,74	318
DİĞER	14.059	9.331	-33,63	7.939	3.792	-52,24	485
TOPLAM	70.751	51.860	-26,70	42.499	28.558	-32,80	1237

TABLO 8: MESLEKLER İTİBARIYLA BAŞVURULAR VE İŞE YERLEŞTİRMELER

MESLEKLER	Başvurular			İşe Yerleştirme		
	Haziran 2011	Temmuz 2011	Değişim Oranı (%)	Haziran 2011	Temmuz 2011	Değişim Oranı (%)
TEMİZLİK GÖREVLİSİ	1.108	1.439	29,87	1.040	1.287	23,75
BÜRO MEMURU (GENEL)	9.418	7.231	-23,22	690	706	2,32
SATIŞ ELEMANI (TANITIM)	1.842	1.538	-16,50	1.087	694	-36,15
KONFEKSİYON İŞÇİSİ	390	385	-1,28	324	499	54,01
MAKİNECI (DİKİŞ)	837	707	-15,53	525	461	-12,19
BAŞKA YERDE SINIFLANDIRILMAMIŞ İŞLEM KONTROL TEKN	221	242	9,50	122	388	218,03
BAHÇIVAN (GENEL)	176	125	-28,98	219	348	58,90
REYON GÖREVLİSİ	528	303	-42,61	712	326	-54,21
ELEKTRİK MÜHENDİSLİĞİ TEKNİSYENLERİ	984	717	-27,13	207	315	52,17
GARSON (SERVİS ELEMANI)	1.061	867	-18,28	780	314	-59,74
DİĞER İMALAT VE İLGİLİ İŞÇİLER (MAKİNE İLE)	161	126	-21,74	403	300	-25,56
GÜVENLİK GÖREVLİSİ	461	385	-16,49	289	293	1,38
TEMİZLİK GÖREVLİSİ (HASTANE)	49	237	383,67	7	283	3942,86
MAKİNE MÜHENDİSLİĞİ TEKNİSYENLERİ	1.058	783	-25,99	281	274	-2,49
ŞOFÖR (YÜK TAŞIMA)	660	564	-14,55	350	265	-24,29
ORMAN İŞÇİSİ	29	11	-62,07	201	253	25,87
DİĞER İMALAT VE İLGİLİ İŞÇİLER (ELLE)	386	394	2,07	421	248	-41,09
NOKTA KAYNAK İŞÇİSİ	1	1	0,00	20	223	1015,00
HEMŞİRELİK İLE İLGİLİ PROFESYONEL MESLEK MENSUPLAF	432	380	-12,04	324	201	-37,96
GAZALTI KAYNAKÇISI	173	156	-9,83	187	201	7,49
OTO BOYACI	32	38	18,75	35	197	462,86
KASİYER	667	597	-10,49	320	196	-38,75
BÜRO İŞÇİSİ	953	589	-38,20	368	178	-51,63
GÜVENLİK GÖREVLİSİ (SİLAHLI)	411	334	-18,73	164	173	5,49
ÖN MUHASEBECİ	2.087	2.033	-2,59	234	162	-30,77
TİCARİ SATIŞ TEMSİLCİLERİ	710	673	-5,21	242	159	-34,30
SEKRETER(GENEL)	828	728	-12,08	405	135	-66,67
KAYNAKÇI (OKSİJEN VE ELEKTRİK)	148	139	-6,08	185	135	-27,03
ELEKTRONİK MÜHENDİSLİĞİ TEKNİSYENLERİ	587	539	-8,18	45	129	186,67
TEKNİK VE MEDİKAL SATIŞLAR İLE İLGİLİ PROFESYONEL ME	396	295	-25,51	136	127	-6,62
İPLİKÇİ (RİNG/VATER/VARGEL)	144	156	8,33	166	123	-25,90
BULAŞIKÇI (STEVARD)	229	153	-33,19	341	121	-64,52
DİKİŞ MAKİNESİ OPERATÖRÜ (KUMAŞ)	121	147	21,49	287	118	-58,89
AŞÇI	759	617	-18,71	386	116	-69,95
KOMİ	287	129	-55,05	268	111	-58,58

TABLO 8: MESLEKLER İTİBARIYLA BAŞVURULAR VE İŞE YERLEŞTİRMELER

MESLEKLER	Başvurular			İşe Yerleştirme		
	Haziran 2011	Temmuz 2011	Değişim Oranı (%)	Haziran 2011	Temmuz 2011	Değişim Oranı (%)
BAŞKA YERDE SINIFLANDIRILMAMIŞ FİZİK VE MÜHENDİSLİK	754	560	-25,73	70	108	54,29
DOKUMACI (DOKUMA MAKİNELERİ OPERATÖRÜ)	107	69	-35,51	78	108	38,46
KALİTE KONTROLÇÜ	142	123	-13,38	79	107	35,44
HAŞTA VE YAŞLI BAKIM ELEMANI	269	228	-15,24	251	107	-57,37
ELEKTRİKÇİ (GENEL)	319	260	-18,50	138	92	-33,33
TURİZM VE OTELÇİLİK ELEMANI	483	217	-55,07	397	87	-78,09
ÇAĞRI MERKEZİ GÖREVLİSİ	119	101	-15,13	273	85	-68,86
FORKLİFT OPERATÖRÜ	119	102	-14,29	77	85	10,39
VERİ GİRİŞ KONTROL İŞLETMENİ	179	61	-65,92	216	81	-62,50
GÜMRÜKLEME VE SEVKİYAT ARACILARI	255	231	-9,41	40	80	100,00
MOBİLYA İMALATÇISI/MOBİLYACI (AHŞAP)	200	217	8,50	87	76	-12,64
TELEKOMÜNİKASYON MÜHENDİSLİĞİ TEKNİSYENLERİ	28	40	42,86	25	72	188,00
MÜŞTERİ TEMSİLCİSİ	158	109	-31,01	91	71	-21,98
MOBİLYA MONTAJ İŞÇİSİ	91	60	-34,07	80	66	-17,50
MUHASEBECİLER	1.049	884	-15,73	115	66	-42,61
OVERLOK MAKİNESİ OPERATÖRÜ	37	29	-21,62	136	65	-52,21
CNC TORNA TEZGAHI OPERATÖRÜ	38	38	0,00	17	65	282,35
TIBBİ LABORATUVAR VE PATOLOJİ LABORATUVARI TEKNİSY	102	76	-25,49	65	63	-3,08
KASAP	101	86	-14,85	28	61	117,86
KALİTE KONTROLÇÜ-TEKSTİL	129	191	48,06	49	61	24,49
BİLGİ VE İLETİŞİM TEKNOLOJİSİ İŞLETİM TEKNİSYENLERİ	754	659	-12,60	72	61	-15,28
PERAKENDE SATIŞ ELEMANI (GIDA)	61	51	-16,39	123	61	-50,41
EL VE MAKİNE DİKİŞÇİSİ (GENEL)	109	86	-21,10	114	56	-50,88
MOBİLYA DÖŞEMECİSİ	69	52	-24,64	63	56	-11,11
ŞEFLER (YIYECEK HAZIRLAMA VE SUNUM HİZMETLERİ)	345	223	-35,36	138	55	-60,14
ÜTÜCÜ	118	116	-1,69	54	53	-1,85
ŞOFÖR (YOLCU TAŞIMA)	539	496	-7,98	81	52	-35,80
MÜŞTERİ HİZMETLERİ GÖREVLİSİ	47	27	-42,55	154	51	-66,88
ELEKTRONİK MONTÖRÜ (GENEL)	3	6	100,00	1	50	4900,00
TORNACI (TORNA TEZGAHI OPERATÖRÜ)	114	121	6,14	75	49	-34,67
MEKANİK BAKIM-ONARIMCI	30	31	3,33	12	49	308,33
MERMER İŞÇİSİ	67	64	-4,48	50	48	-4,00
BARMEN	107	64	-40,19	321	48	-85,05
TIR ŞOFÖRÜ	113	62	-45,13	35	45	28,57
İPLİK TEMİZLEME İŞÇİSİ	16	55	243,75	7	43	514,29
BEDEN İŞÇİSİ	40.419	30.242	-25,18	19.177	12.324	-35,74
Diğer	46.028	41.801	-9,18	7.939	3.792	-52,24
TOPLAM	121.952	101.596	-16,69	42.499	28.558	-32,80

TABLO 9: YAŞ GRUPLARINA GÖRE BAŞVURU VE İŞE YERLEŞTİRMELER
Ay içindeki Başvurular İşe Yerleştirme

	<i>Haziran 2011</i>	<i>Temmuz 2011</i>	<i>Değişim Oranı (%)</i>	<i>Haziran 2011</i>	<i>Temmuz 2011</i>	<i>Değişim Oranı (%)</i>
TOPLAM	121.952	101.596	-16,69	42.499	28.558	-32,80
15-19 Arası	20.033	14.503	-27,60	3.189	2.218	-30,45
20-24 Arası	34.341	30.231	-11,97	10.551	7.182	-31,93
25-29 Arası	21.697	18.397	-15,21	9.595	6.502	-32,24
30-34 Arası	15.059	12.938	-14,08	7.332	4.865	-33,65
35-39 Arası	11.626	9.613	-17,31	4.913	3.395	-30,90
40-44 Arası	8.611	7.193	-16,47	3.330	2.237	-32,82
45-64 Arası	10.316	8.494	-17,66	3.558	2.150	-39,57
65 ve Yukarısı	269	227	-15,61	31	9	-70,97
ERKEK	73.312	58.461	-20,26	30.996	20.184	-34,88
15-19 Arası	11.837	8.371	-29,28	2.177	1.440	-33,85
20-24 Arası	20.586	16.859	-18,10	7.368	5.038	-31,62
25-29 Arası	14.004	11.136	-20,48	7.226	4.954	-31,44
30-34 Arası	8.642	7.331	-15,17	5.425	3.574	-34,12
35-39 Arası	6.381	5.068	-20,58	3.528	2.206	-37,47
40-44 Arası	4.956	4.145	-16,36	2.422	1.479	-38,93
45-64 Arası	6.729	5.394	-19,84	2.819	1.484	-47,36
65 ve Yukarısı	177	157	-11,30	31	9	-70,97
KADIN	48.640	43.135	-11,32	11.503	8.374	-27,20
15-19 Arası	8.196	6.132	-25,18	1.012	778	-23,12
20-24 Arası	13.755	13.372	-2,78	3.183	2.144	-32,64
25-29 Arası	7.693	7.261	-5,62	2.369	1.548	-34,66
30-34 Arası	6.417	5.607	-12,62	1.907	1.291	-32,30
35-39 Arası	5.245	4.545	-13,35	1.385	1.189	-14,15
40-44 Arası	3.655	3.048	-16,61	908	758	-16,52
45-64 Arası	3.587	3.100	-13,58	739	666	-9,88
65 ve Yukarısı	92	70	-23,91	0	0	-

TABLO 10: EĞİTİM DÜZEYLERİNE GÖRE BAŞVURU VE İŞE YERLEŞTİRMELER
Ay İçindeki Başvurular **İşe Yerleştirme**

	Haziran 2011	Temmuz 2011	Değişim Oranı (%)	Haziran 2011	Temmuz 2011	Değişim Oranı (%)
TOPLAM	121.952	101.596	-16,69	42.499	28.558	-32,80
Okur Yazar Olmayan	15.912	15.285	-3,94	754	396	-47,48
Okur Yazar	6.395	4.761	-25,55	2.760	1.456	-47,25
İlköğretim	50.562	39.009	-22,85	23.699	14.232	-39,95
Ortaöğretim (Lise ve Dengi)	34.955	27.443	-21,49	11.577	9.599	-17,09
Önlisans	6.632	6.798	2,50	2.351	1.845	-21,52
Lisans	7.247	7.971	9,99	1.314	1.005	-23,52
Yüksek Lisans	239	318	33,05	41	23	-43,90
Doktora	10	11	10,00	3	2	-33,33
ERKEK	73.312	58.461	-20,26	30.996	20.184	-34,88
Okur Yazar Olmayan	9.184	8.240	-10,28	527	251	-52,37
Okur Yazar	4.234	3.171	-25,11	1.719	764	-55,56
İlköğretim	31.902	24.183	-24,20	17.946	10.327	-42,46
Ortaöğretim (Lise ve Dengi)	20.174	15.338	-23,97	8.421	7.005	-16,82
Önlisans	3.239	3.109	-4,01	1.530	1.219	-20,33
Lisans	4.452	4.253	-4,47	828	601	-27,42
Yüksek Lisans	121	161	33,06	22	15	-31,82
Doktora	6	6	0,00	3	2	-33,33
KADIN	48.640	43.135	-11,32	11.503	8.374	-27,20
Okur Yazar Olmayan	6.728	7.045	4,71	227	145	-36,12
Okur Yazar	2.161	1.590	-26,42	1.041	692	-33,53
İlköğretim	18.660	14.826	-20,55	5.753	3.905	-32,12
Ortaöğretim (Lise ve Dengi)	14.781	12.105	-18,10	3.156	2.594	-17,81
Önlisans	3.393	3.689	8,72	821	626	-23,75
Lisans	2.795	3.718	33,02	486	404	-16,87
Yüksek Lisans	118	157	33,05	19	8	-57,89
Doktora	4	5	25,00	0	0	-

TABLO 11: İLLER İTİBARIYLA AÇIK İŞLER VE İŞE YERLEŞTİRMELER
Ay içinde Alınan Açık İşler İşe Yerleştirme

	Haziran 2011	Temmuz 2011	Değişim Oranı (%)	Haziran 2011	Temmuz 2011	Değişim Oranı (%)	Açık İşlerden İptaller
ADANA	2.549	1.639	-35,70	775	1.045	34,84	42
ADYAMAN	124	45	-63,71	24	6	-75,00	3
AFYONKARAHİSAR	365	208	-43,01	240	95	-60,42	6
AĞRI	81	22	-72,84	18	24	33,33	0
AKSARAY	160	121	-24,38	170	98	-42,35	1
AMASYA	406	186	-54,19	239	178	-25,52	3
ANKARA	4.209	3.480	-17,32	3.185	2.998	-5,87	18
ANTALYA	5.293	3.308	-37,50	2.779	965	-65,28	30
ARDAHAN	11	85	672,73	10	82	720,00	0
ARTVİN	317	73	-76,97	328	107	-67,38	0
AYDIN	1.014	729	-28,11	719	535	-25,59	31
BALIKESİR	1.252	851	-32,03	1.010	542	-46,34	13
BARTIN	220	113	-48,64	132	66	-50,00	1
BATMAN	6	86	1333,33	3	68	2166,67	0
BAYBURT	67	17	-74,63	67	18	-73,13	0
BİLECİK	346	291	-15,90	227	193	-14,98	0
BİNGÖL	29	142	389,66	34	168	394,12	0
BİTLİS	160	25	-84,38	159	3	-98,11	0
BOLU	251	232	-7,57	122	167	36,89	0
BURDUR	352	214	-39,20	212	187	-11,79	8
BURSA	2.753	2.545	-7,56	1.118	879	-21,38	38
ÇANAKKALE	276	371	34,42	92	128	39,13	66
ÇANKIRI	239	458	91,63	214	296	38,32	0
ÇORUM	463	209	-54,86	409	117	-71,39	12
DENİZLİ	696	477	-31,47	424	268	-36,79	11
DIYARBAKIR	214	98	-54,21	93	27	-70,97	1
DÜZCE	378	282	-25,40	191	113	-40,84	7
EDİRNE	385	58	-84,94	199	4	-97,99	3
ELAZIĞ	188	91	-51,60	130	46	-64,62	5
ERZİNCAN	86	35	-59,30	325	60	-81,54	0
ERZURUM	134	200	49,25	99	100	1,01	8
ESKİŞEHİR	1.509	2.782	84,36	808	2.042	152,72	31
GAZİANTEP	1.283	1.126	-12,24	1.227	921	-24,94	18
GİRESUN	232	122	-47,41	256	103	-59,77	5
GÜMÜŞHANE	11	157	1327,27	7	138	1871,43	3
HAKKARİ	57	1	-98,25	52	1	-98,08	0
HATAY	483	188	-61,08	467	132	-71,73	21
İĞDIR	31	32	3,23	2	34	1600,00	0
İSPARTA	593	288	-51,43	622	184	-70,42	2
İSTANBUL	20.821	13.699	-34,21	10.357	5.630	-45,64	240
İZMİR	1.784	1.364	-23,54	1.006	583	-42,05	19

TABLO 11: İLLER İTİBARIYLA AÇIK İŞLER VE İŞE YERLEŐTİRMELER
Ay İçinde Alınan Açık İşler *İşe Yerleőtirme*

	Haziran 2011	Temmuz 2011	Değişim Oranı (%)	Haziran 2011	Temmuz 2011	Değişim Oranı (%)	Açık İşlerden İptaller
KAHRAMANMARAŐ	503	274	-45,53	415	195	-53,01	3
KARABÜK	232	147	-36,64	209	105	-49,76	2
KARAMAN	87	105	20,69	98	65	-33,67	5
KARS	117	41	-64,96	103	25	-75,73	1
KASTAMONU	266	177	-33,46	190	109	-42,63	0
KAYSERİ	1.028	1.123	9,24	638	433	-32,13	302
KIRIKKALE	306	161	-47,39	155	150	-3,23	0
KIRKLARELİ	404	220	-45,54	271	72	-73,43	0
KIRŐEHİR	353	318	-9,92	324	299	-7,72	1
KİLİS	73	74	1,37	75	74	-1,33	0
KOCAELİ	994	1.528	53,72	599	1.198	100,00	21
KONYA	639	623	-2,50	499	492	-1,40	23
KÜTAHYA	673	569	-15,45	404	571	41,34	0
MALATYA	378	547	44,71	515	472	-8,35	0
MANİŐA	1.995	1.079	-45,91	1.251	439	-64,91	17
MARDİN	201	18	-91,04	181	23	-87,29	0
MERSİN	955	634	-33,61	496	362	-27,02	49
MUĞLA	1.313	730	-44,40	559	238	-57,42	30
MUŐ	198	52	-73,74	198	25	-87,37	1
NEVŐEHİR	156	76	-51,28	120	78	-35,00	2
NİŐDE	100	137	37,00	58	66	13,79	2
ORDU	284	197	-30,63	200	151	-24,50	3
OSMANİYE	249	737	195,98	147	237	61,22	1
RİZE	1.168	219	-81,25	1.262	125	-90,10	8
SAKARYA	1.071	1.035	-3,36	654	589	-9,94	25
SAMSUN	801	461	-42,45	676	269	-60,21	18
SİİRT	71	5	-92,96	72	3	-95,83	0
SİNOP	181	39	-78,45	144	35	-75,69	0
SİVAS	435	370	-14,94	158	157	-0,63	5
ŐANLIURFA	693	233	-66,38	319	250	-21,63	0
ŐIRNAK	22	16	-27,27	15	10	-33,33	0
TEKİRDAĞ	1.922	1.757	-8,58	740	632	-14,59	37
TOKAT	135	214	58,52	90	196	117,78	0
TRABZON	945	336	-64,44	815	89	-89,08	6
TUNCELİ	87	29	-66,67	73	13	-82,19	0
UŐAK	262	245	-6,49	175	182	4,00	2
VAN	712	450	-36,80	668	436	-34,73	0
YALOVA	257	212	-17,51	78	172	120,51	19
YOZGAT	160	69	-56,88	58	77	32,76	0
ZONGULDAK	497	153	-69,22	246	93	-62,20	8
TOPLAM	70.751	51.860	-26,70	42.499	28.558	-32,80	1237

TABLO 12: İLLER İTİBARIYLA BAŞVURULAR VE İŞE YERLEŐTİRMELER

	Başvurular			İŐe YerleŐtirme		
	Haziran 2011	Temmuz 2011	DeęiŐim Oranı (%)	Haziran 2011	Temmuz 2011	DeęiŐim Oranı (%)
ADANA	3.897	4.169	6,98	775	1.045	34,84
ADIYAMAN	2.043	536	-73,76	24	6	-75,00
AFYONKARAHİSAR	903	568	-37,10	240	95	-60,42
AęRI	337	223	-33,83	18	24	33,33
AKSARAY	795	510	-35,85	170	98	-42,35
AMASYA	448	341	-23,88	239	178	-25,52
ANKARA	8.022	7.267	-9,41	3.185	2.998	-5,87
ANTALYA	3.390	2.882	-14,99	2.779	965	-65,28
ARDAHAN	60	67	11,67	10	82	720,00
ARTVİN	466	336	-27,90	328	107	-67,38
AYDIN	1.530	1.332	-12,94	719	535	-25,59
BALIKESİR	2.099	1.493	-28,87	1.010	542	-46,34
BARTIN	349	209	-40,11	132	66	-50,00
BATMAN	763	936	22,67	3	68	2166,67
BAYBURT	122	64	-47,54	67	18	-73,13
BİLECİK	421	326	-22,57	227	193	-14,98
BİNGÖL	448	387	-13,62	34	168	394,12
BITLİS	1.122	270	-75,94	159	3	-98,11
BOLU	570	790	38,60	122	167	36,89
BURDUR	393	300	-23,66	212	187	-11,79
BURSA	3.812	3.578	-6,14	1.118	879	-21,38
ÇANAKKALE	593	663	11,80	92	128	39,13
ÇANKIRI	212	218	2,83	214	296	38,32
ÇORUM	836	576	-31,10	409	117	-71,39
DENİZLİ	1.561	1.456	-6,73	424	268	-36,79
DİYARBAKIR	2.724	1.963	-27,94	93	27	-70,97
DÜZCE	656	624	-4,88	191	113	-40,84
EDİRNE	778	485	-37,66	199	4	-97,99
ELAZIę	802	526	-34,41	130	46	-64,62
ERZİNCAN	341	196	-42,52	325	60	-81,54
ERZURUM	1.086	705	-35,08	99	100	1,01
ESKİŐEHİR	1.708	1.687	-1,23	808	2.042	152,72
GAZİANTEP	2.867	2.333	-18,63	1.227	921	-24,94
GİRESUN	835	608	-27,19	256	103	-59,77
GÜMÜŐHANE	122	78	-36,07	7	138	1871,43
HAKKARİ	416	251	-39,66	52	1	-98,08
HATAY	3.413	2.646	-22,47	467	132	-71,73
IęDIR	102	100	-1,96	2	34	1600,00
İSPARTA	973	590	-39,36	622	184	-70,42
İSTANBUL	23.572	20.339	-13,72	10.357	5.630	-45,64
İZMİR	5.098	4.690	-8,00	1.006	583	-42,05

TABLO 12: İLLER İTİBARIYLA BAŞVURULAR VE İŞE YERLEŐTİRMELER

	Başvurular			İŖe Yerleőtirme		
	Haziran 2011	Temmuz 2011	DeęiŐim	Haziran 2011	Temmuz 2011	DeęiŐim
			Oranı (%)			Oranı (%)
KAHRAMANMARAŐ	1.203	1.213	0,83	415	195	-53,01
KARABÜK	384	325	-15,36	209	105	-49,76
KARAMAN	480	346	-27,92	98	65	-33,67
KARS	261	590	126,05	103	25	-75,73
KASTAMONU	447	281	-37,14	190	109	-42,63
KAYSERİ	2.125	1.927	-9,32	638	433	-32,13
KIRIKKALE	844	527	-37,56	155	150	-3,23
KIRKLARELİ	557	621	11,49	271	72	-73,43
KIŐEHİR	555	426	-23,24	324	299	-7,72
KİLİŐ	207	169	-18,36	75	74	-1,33
KOCAELİ	3.134	2.650	-15,44	599	1.198	100,00
KONYA	2.104	1.584	-24,71	499	492	-1,40
KÜTAHYA	914	816	-10,72	404	571	41,34
MALATYA	917	922	0,55	515	472	-8,35
MANİŐA	2.031	2.000	-1,53	1.251	439	-64,91
MARDİN	543	371	-31,68	181	23	-87,29
MERSİN	3.080	2.678	-13,05	496	362	-27,02
MUęLA	1.493	882	-40,92	559	238	-57,42
MUŐ	571	362	-36,60	198	25	-87,37
NEVŐEHİR	406	213	-47,54	120	78	-35,00
NİęDE	235	321	36,60	58	66	13,79
ORDU	736	791	7,47	200	151	-24,50
OSMANİYE	1.040	710	-31,73	147	237	61,22
RİZE	1.166	548	-53,00	1.262	125	-90,10
SAKARYA	1.647	1.579	-4,13	654	589	-9,94
SAMSUN	1.876	1.736	-7,46	676	269	-60,21
SİİRT	245	185	-24,49	72	3	-95,83
SİNOP	277	280	1,08	144	35	-75,69
SİVAS	698	625	-10,46	158	157	-0,63
ŐANLIURFA	1.638	1.210	-26,13	319	250	-21,63
ŐIRNAK	418	392	-6,22	15	10	-33,33
TEKİRDAę	1.691	1.734	2,54	740	632	-14,59
TOKAT	947	692	-26,93	90	196	117,78
TRABZON	1.431	880	-38,50	815	89	-89,08
TUNCELİ	232	136	-41,38	73	13	-82,19
UŐAK	964	605	-37,24	175	182	4,00
VAN	1.590	1.194	-24,91	668	436	-34,73
YALOVA	361	280	-22,44	78	172	120,51
YOZGAT	881	335	-61,98	58	77	32,76
ZONGULDAK	938	1.142	21,75	246	93	-62,20
TOPLAM	121.952	101.596	-16,69	42.499	28.558	-32,80

TABLO 15: YURTDIŞINA GÖNDERİLEN İŞÇİLERİN ÜLKELER İTİBARIYLA DAĞILIMI

ÜLKELER	Haziran 2011	Temmuz 2011	Değişim Oranı (%)	2010 Ocak-Temmuz	2011 Ocak-Temmuz	Değişim Oranı (%)
A.B.D	0	0	-	8	3	-62,50
AFGANİSTAN	302	376	25	1.870	1.393	-25,51
ALMANYA	97	50	-48	710	598	-15,77
ARNAVUTLUK	0	0	-	0	0	-
AVUSTURALYA	0	0	-	10	3	-70,00
AVUSTURYA	0	1	-	31	3	-90,32
AZERBAYCAN	132	186	41	332	802	141,57
B. ARAP EMİR.	6	6	0	79	114	44,30
BELÇİKA	1	0	-100	10	3	-70,00
BULGARİSTAN	1	1	0	37	13	-64,86
CEZAYİR	180	458	154	1.038	1.353	30,35
ÇİN	0	0	-	0	0	-
DANİMARKA	0	0	-	4	0	-100,00
FAS	94	60	-36	37	526	1321,62
FINLANDİYA	0	0	-	40	0	-100,00
FRANSA	2	0	-100	93	19	-79,57
GABON	0	0	-	0	0	-
GANA	0	0	-	0	0	-
GÜNEY AFRIKA	0	0	-	0	0	-
GÜRCİSTAN	114	0	-100	53	467	781,13
HİRVATİSTAN	0	0	-	5	0	-100,00
HOLLANDA	0	0	-	31	3	-90,32
HONGKONG	0	0	-	0	0	-
İRAK	751	1.351	80	2.587	5.526	113,61
İNGİLTERE	0	0	-	15	4	-73,33
İRAN	9	7	-22	0	114	-
İSPANYA	0	0	-	0	0	-
İSRAIL	10	0	-100	211	10	-95,26
İSVEÇ	0	0	-	5	1	-80,00
İSVİÇRE	0	1	-	19	4	-78,95
İTALYA	0	0	-	3	1	-66,67
K. YEMEN	17	8	-53	16	84	425,00
KANADA	0	0	-	1	0	-100,00
KATAR	254	167	-34	1.267	2.575	103,24
KAZAKİSTAN	85	71	-16	687	374	-45,56
KIBRIS	12	0	-100	25	87	248,00
KIRGIZİSTAN	0	0	-	0	0	-
KONGO	0	0	-	0	0	-
KUVEYT	0	0	-	0	14	-
LIBYA	0	1	-	10.239	1.943	-81,02
LÜBNAN	106	0	-100	217	206	-5,07
LÜKSEMBURG	0	0	-	0	0	-
MACARİSTAN	0	0	-	0	0	-
MAKEDONYA	20	12	-40	15	78	420,00
MALDİVLER	0	0	-	2	1	-50,00
MALEZYA	0	0	-	0	0	-
MALİ	0	0	-	0	0	-
MALTA	0	0	-	6	0	-100,00
MİSİR	0	0	-	19	2	-89,47
MOGOLİSTAN	0	0	-	0	0	-
NEPAL	0	0	-	0	0	-
NİJERYA	5	17	240	27	101	274,07
NORVEÇ	0	1	-	0	1	-
ÖZBEKİSTAN	80	36	-55	4	243	5975,00
PAKİSTAN	0	14	-	27	19	-29,63
PANAMA	0	0	-	0	0	-
POLONYA	0	1	-	59	11	-81,36
ROMANYA	2	1	-50	17	5	-70,59
RUSYA	975	1.117	16	4.716	5.182	9,88
S. ARABİSTAN	45	30	-33	639	957	49,77
SERBEST İRLANDA	0	0	-	0	0	-
SUDAN	26	37	42	75	250	233,33
TACİKİSTAN	0	0	-	0	19	-
TATARİSTAN	0	0	-	0	0	-
TAYLAND	0	0	-	0	0	-
TAYVAN	0	0	-	0	0	-
TÜRKMENİSTAN	444	461	4	2.637	2.999	13,73
UKRAYNA	22	39	77	124	273	120,16
UMMAN	34	17	-50	314	129	-58,92
ÜRDÜN	34	81	138	156	209	33,97
YENİ ZELANDA	0	0	-	0	0	-
YUGOSLAVYA	0	0	-	0	0	-
DİĞER ÜLKELER	121	275	127	193	699	262,18
TOPLAM	3.981	4.883	23	28.710	27.421	-4,49

TABLO 16: ÖZÜRLÜ, ESKİ HÜKÜMLÜ, TERÖR MAĞDURLARININ BAŞVURULAR, AÇIK İŞLER VE İŞE YERLEŞTİRMELER KAPSAMINDA İLLERE GÖRE DAĞILIMI

	BAŞVURULAR			AÇIK İŞLER		İŞE YERLEŞTİRMELER	
	Özürlü	Eski Hükümlü	Terörden Etkilenen	Özürlü	Eski Hükümlü	Özürlü	Eski Hükümlü
ADANA	112	4	0	89	0	64	0
ADYAMAN	36	0	0	16	0	5	0
AFYONKARAHISAR	27	0	0	44	0	38	0
AĞRI	40	0	0	9	0	11	0
AKSARAY	16	0	0	1	0	0	0
AMASYA	10	0	0	15	0	18	0
ANKARA	171	3	0	451	4	323	1
ANTALYA	54	3	0	1.989	0	200	17
ARDAHAN	0	0	0	0	0	0	0
ARTVIN	2	0	0	12	0	11	0
AYDIN	48	3	0	60	2	33	0
BALIKESİR	21	1	0	71	0	25	0
BARTIN	16	0	0	12	0	10	0
BATMAN	37	0	0	0	0	0	0
BAYBURT	1	0	0	3	0	0	0
BİLECİK	8	0	0	12	0	9	0
BİNGÖL	19	3	0	6	0	13	0
BİTLİS	32	2	0	9	0	1	0
BOLU	12	0	0	14	0	11	0
BURDUR	3	0	0	7	0	2	0
BURSA	78	6	0	216	2	186	0
ÇANAKKALE	16	0	0	30	0	9	0
ÇANKIRI	1	0	0	18	0	5	0
ÇORUM	32	0	0	68	0	26	0
DENİZLİ	28	0	0	54	0	48	0
DIYARBAKIR	77	4	0	9	0	5	1
DÜZCE	9	0	0	27	0	20	0
EDİRNE	18	1	0	22	0	2	0
ELAZIĞ	30	2	0	9	0	5	0
ERZİNCAN	5	1	0	3	0	15	0
ERZURUM	34	0	0	53	0	30	0
ESKİŞEHİR	24	3	0	143	1	86	3
GAZİANTEP	14	1	0	155	0	108	0
GİRESUN	6	1	0	4	2	2	0
GÜMÜŞHANE	7	0	0	7	0	3	0
HAKKARİ	13	0	0	1	0	1	0
HATAY	86	1	0	13	0	12	0
İĞDIR	3	0	0	3	0	0	0
İSPARTA	17	0	0	12	1	8	2
İSTANBUL	318	12	0	4.284	1	612	5
İZMİR	139	7	0	327	0	169	0

TABLO 16: ÖZÜRLÜ, ESKİ HÜKÜMLÜ, TERÖR MAĞDURLARININ BAŞVURULAR, AÇIK İŞLER VE İŞE YERLEŞTİRMELER KAPSAMINDA İLLERE GÖRE DAĞILIMI

	BAŞVURULAR			AÇIK İŞLER		İŞE YERLEŞTİRMELER	
	Özürlü	Eski Hükümlü	Terörden Etkilenen	Özürlü	Eski Hükümlü	Özürlü	Eski Hükümlü
KAHRAMANMARAŞ	53	1	0	24	0	26	0
KARABÜK	10	0	0	7	0	7	0
KARAMAN	9	0	0	13	0	11	0
KARS	12	0	0	0	0	1	0
KASTAMONU	10	0	0	12	0	1	0
KAYSERİ	52	1	0	84	0	87	0
KILIS	9	1	0	5	0	6	0
KIRIKKALE	4	0	0	16	0	8	0
KIRKLARELİ	18	0	0	1	0	2	0
KİRSEHİR	24	2	0	0	0	0	1
KOCAELİ	29	1	0	173	2	160	0
KONYA	60	1	0	65	0	57	1
KÜTAHYA	17	0	0	29	0	16	0
MALATYA	33	1	0	14	0	22	0
MANİSA	40	5	0	214	0	64	0
MARDİN	45	2	0	13	0	13	0
MERSİN	84	5	0	36	0	25	0
MUĞLA	9	1	0	267	0	100	0
MUŞ	25	1	0	2	0	0	0
NEVŞEHİR	10	0	0	7	0	13	0
NİĞDE	7	1	0	0	0	3	0
ORDU	43	0	0	11	0	1	0
OSMANIYE	17	0	0	15	0	16	0
RİZE	8	1	0	27	0	11	0
SAKARYA	21	0	0	60	0	28	0
SAMSUN	59	1	0	34	0	5	0
SİRT	8	0	0	2	0	0	0
SINOP	7	2	0	5	0	6	0
SIVAS	25	0	0	11	1	8	0
ŞANLIURFA	63	0	0	43	0	34	0
ŞIRNAK	58	1	0	12	0	10	0
TEKİRDAĞ	28	0	0	306	0	47	0
TOKAT	26	0	0	17	0	7	0
TRABZON	19	1	0	27	1	19	0
TUNCELİ	0	0	0	0	0	0	0
UŞAK	15	2	0	6	0	5	0
VAN	5	2	0	15	0	7	0
YALOVA	5	0	0	15	0	4	0
YOZGAT	15	0	0	7	1	3	2
ZONGULDAK	15	7	0	14	5	4	0
TOPLAM	2.617	98	0	9.887	23	2.963	33

TABLO 17: ÖZÜRLÜ VE ESKİ HÜKÜMLÜLERİN AÇIK KONTENJAN DURUMLARI							
	MAYIS 2011 İTİBARIYLA			HAZİRAN 2011 İTİBARIYLA			Değişim Oranı (%)
	Kamu	Özel	Toplam	Kamu	Özel	Toplam	
ÖZÜRLÜLER	1.067	21.418	22.485	1.056	23.514	24.570	9,27
ESKİ HÜKÜMLÜLER	1.362	0	1.362	1.505	0	1.505	10,50

TABLO 18: KAYITLI ÖZÜRLÜ,ESKİ HÜKÜMLÜ VE TERÖRDEN ETKİLENEN							
	HAZİRAN 2011 İTİBARIYLA			TEMMUZ 2011 İTİBARIYLA			Değişim Oranı (%)
	Erkek	Kadın	Toplam	Erkek	Kadın	Toplam	
ÖZÜRLÜLER	62.214	24.915	87.129	61.256	24.964	86.220	-1,04
ESKİ HÜKÜMLÜLER	9.929	168	10.097	10.215	174	10.389	2,89
TERÖRDEN ETKİLENENLER	51	3	54	52	3	55	1,85

TABLO 19: İŞGÜCÜ YETİŞTİRME KURSLARI VE MESLEKİ REHABİLİTASYON FAALİYETLERİ								
KURS TÜRÜ	TEMMUZ 2011				OCAK-TEMMUZ 2011 Dönemi			
	Açılan Kurs Sayısı	Katılan Kursiyer Sayısı			Açılan Kurs Sayısı	Katılan Kursiyer Sayısı		
		Erkek	Kadın	Toplam		Erkek	Kadın	Toplam
CAZİBE MERKEZLERİ PROJESİ	-	-	-	0	20	276	439	715
ÇALIŞANLARIN MESLEKİ EĞİTİMİ	27	84	11	95	252	2.014	404	2.418
ESKİ HÜKÜMLÜLERE YÖNELİK KURSLAR	1	11	0	11	13	156	0	156
GAP II	21	219	219	438	146	1.595	2.041	3.636
GAP II TYÇP	6	171	3	174	105	2.895	178	3.073
GAP II/GİRİŞİMCİLİK	-	-	-	0	23	416	147	563
GAP II/UMEM	-	-	-	0	-	-	-	0
GAP II/UMEM-İEP	-	-	-	0	-	-	-	0
GİRİŞİMCİLİK	69	900	810	1.710	576	9.134	6.911	16.045
HİBE PROJELERİ	12	162	100	262	375	3.828	6.892	10.720
HÜKÜMLÜLERE YÖNELİK KURSLAR	24	330	3	333	203	2.621	117	2.738
İŞGÜCÜ YETİŞTİRME KURSLARI / İSTİHDAM GARANTİLİ	308	2.917	3.627	6.544	1.338	13.419	15.927	29.346
İŞGÜCÜ YETİŞTİRME KURSLARI/GENEL	131	908	1.865	2.773	663	4.982	9.840	14.822
İŞGÜCÜ YETİŞTİRME KURSLARI/İŞSİZLİK SIG.KAPSAMINDA	-	-	-	0	-	-	-	0
İŞGÜCÜ YETİŞTİRME KURSLARI/KENDİ İŞİNİ KUR.YÖNELİK	-	-	-	0	-	-	-	0
İŞGÜCÜ YETİŞTİRME KURSLARI/TYÇP	66	780	166	946	651	8.618	1.746	10.364
İŞSİZLİK SİGORTASI MESLEK DEĞİŞTİRME	-	-	-	0	-	-	-	0
İŞSİZLİK SİGORTASI MESLEK EDİNDİRME	-	-	-	0	-	-	-	0
İŞSİZLİK SİGORTASI MESLEK GELİŞTİRME	-	-	-	0	-	-	-	0
ÖSDP DANIŞMANLIK	-	-	-	0	-	-	-	0
ÖSDP EĞİTİM	-	-	-	0	-	-	-	0
ÖSDP KİK	-	-	-	0	-	-	-	0
ÖSDP TOPLUM YARARINA ÇALIŞMA PROGRAMI	-	-	-	0	-	-	-	0
ÖZELLEŞTİRME SONUCU İŞSİZ KALANLARA YÖNELİK	-	-	-	0	-	-	-	0
ÖZÜRLÜ KURSLARI	35	241	81	322	259	1.660	913	2.573
SETİP	-	-	-	0	-	-	-	0
STAJ	282	269	249	518	1.725	1.791	1.876	3.667
UMEM PROJESİ	217	2.255	929	3.184	1.133	13.633	3.867	17.500
UMEM PROJESİ/İEP	547	1.197	508	1.705	1.627	3.994	1.074	5.068
Toplam	1.746	10.444	8.571	19.015	9.109	71.032	52.372	123.404

TABLO 20: Meslek Danışma Merkezi Faaliyet Tablosu
TEMMUZ 2011

	Başvuru Şekli				Grup Başvurusu		MDM	Toplam
	Öğrenci	Bireysel Başvuru Eğitimci	Kuruma Başvuran	Diğer	Okul / Dershane	Kurum / Kuruluş	TANITIM TOPLANTISI	
ANKARA	2	0	0	1	0	0	0	3
ANTALYA	0	0	24	0	0	0	0	24
DIYARBAKIR	0	0	0	0	0	0	0	0
ELAZIĞ	0	0	3	19	0	0	105	127
ERZİNCAN	27	0	8	8	0	0	0	43
GAZİANTEP	15	0	25	0	0	0	0	40
GİRESUN	5	0	5	0	0	0	0	10
İZMİR	0	0	37	67	0	0	0	104
KAHRAMANMARAŞ	17	0	0	4	0	0	0	21
KARABÜK	1	0	0	0	0	0	0	1
KASTAMONU	13	1	7	2	0	0	0	23
KAYSERİ	22	0	0	0	0	0	0	22
KOCAELİ	70	1	69	15	0	0	0	155
MUŞ	0	5	0	15	0	0	0	20
NEVŞEHİR	5	0	2	0	0	0	0	7
RİZE	4	0	0	0	0	0	0	4
SAMSUN	0	0	31	43	0	0	0	74
SİNOP	12	0	0	0	0	0	0	12
TEKİRDAĞ	0	0	0	0	0	0	0	0
Genel Toplam :	193	7	211	174	0	0	105	690

**TABLO 21: GENEL İŞ VE MESLEK DANIŞMANLIĞI ÇALIŞMALARI
TEMMUZ 2011**

Birim	Danışmanlarca Yapılan Ziyaret Sayısı	Araştırma Yapılan Eğitim Yeri		Güncelleştirilen		Bireysel Görüşmeler		Grup Görüşmeleri
		Meslek Sayısı	Sayısı	Meslek Sayısı	Eğitim yeri Sayısı	Meslek Danışmanlığı	İş Danışmanlığı	
ADANA	242	0	0	0	0	7	416	8
ADİYAMAN	18	0	0	0	0	0	164	0
AFYONKARAHİSAR	45	0	0	0	0	0	65	0
AĞRI	0	0	0	0	0	0	21	0
AKSARAY	52	0	0	0	0	0	47	2
AMASYA	28	0	0	0	0	0	36	2
ANKARA	453	0	0	0	0	9	828	4
ANTALYA	131	1	1	0	0	4	229	3
ARDAHAN	2	0	0	0	0	0	2	0
ARTVİN	15	0	0	0	0	0	20	59
AYDIN	212	0	0	0	0	0	197	0
BALIKESİR	67	0	0	0	0	0	338	0
BARTIN	22	0	0	0	0	0	83	0
BATMAN	6	0	0	0	0	2	38	0
BAYBURT	15	0	0	0	0	1	12	0
BİLECİK	19	0	0	0	0	0	45	0
BİNGÖL	2	0	0	0	0	0	46	0
BITLİS	4	0	0	0	0	0	103	0
BOLU	0	0	0	0	0	1	41	0
BURDUR	40	0	0	0	0	0	71	0
BURSA	198	0	0	0	0	1	1.119	0
ÇANAKKALE	28	0	0	0	0	0	84	2
ÇANKIRI	27	0	0	0	0	0	50	0
ÇORUM	26	0	0	0	0	0	154	0
DENİZLİ	57	0	0	0	0	0	204	2
DIYARBAKIR	37	0	0	0	0	0	28	0
DÜZCE	14	0	0	0	0	0	7	0
EDİRNE	16	0	0	0	0	0	54	0
ELAZIĞ	1	0	0	0	0	4	135	7
ERZİNCAN	54	0	0	0	0	3	137	0
ERZURUM	29	0	0	0	0	0	157	2
ESKİŞEHİR	217	0	0	0	0	2	675	7
GAZİANTEP	26	0	0	0	0	29	283	4
GİRESUN	33	0	0	0	0	2	55	0
GÜMÜŞHANE	0	0	0	0	0	0	6	0
HAKKARİ	0	0	0	0	0	0	22	0
HATAY	95	0	0	0	0	0	89	0
İÇİDIR	5	0	0	0	0	0	32	0
İSPARTA	26	0	0	0	0	5	195	0
İSTANBUL	1.173	0	0	0	0	1	937	49
İZMİR	175	0	0	0	0	24	652	8

**TABLO 21: GENEL İŞ VE MESLEK DANIŞMANLIĞI ÇALIŞMALARI
TEMMUZ 2011**

Birim	Danışmanlarca Yapılan Ziyaret Sayısı	Araştırma Yapılan Eğitim Yeri		Güncelleştirilen		Bireysel Görüşmeler		Grup Görüşmeleri
		Meslek Sayısı	Sayısı	Meslek Sayısı	Eğitim yeri Sayısı	Meslek Danışmanlığı	İş Danışmanlığı	
KAHRAMANMARAŞ	39	0	0	0	0	2	133	0
KARABÜK	6	0	0	0	0	0	41	3
KARAMAN	29	0	0	0	0	1	55	0
KARS	0	0	0	0	0	0	79	0
KASTAMONU	8	0	0	0	0	1	133	2
KAYSERİ	55	0	0	0	0	2	238	8
KIRIKKALE	26	0	0	0	0	0	18	0
KIRKLARELİ	36	0	0	0	0	0	100	0
KİRŞEHİR	0	0	0	0	0	8	10	1
KİLİS	2	0	0	0	0	0	70	0
KOCAELİ	71	0	0	0	0	16	634	10
KONYA	8	0	0	0	0	10	181	0
KÜTAHYA	39	0	0	0	0	0	120	0
MALATYA	72	0	0	0	0	1	1.038	1
MANİSA	155	0	0	0	0	2	37	0
MARDİN	2	0	0	0	0	0	7	0
MERSİN	155	0	0	0	0	0	228	14
MUĞLA	43	0	0	0	0	43	236	0
MUŞ	28	0	0	0	0	4	164	0
NEVŞEHİR	9	0	0	0	0	3	22	1
NİĞDE	13	0	0	0	0	0	131	1
ORDU	39	0	0	0	0	0	63	0
OSMANIYE	81	0	0	0	0	22	107	0
RİZE	68	0	0	0	0	11	131	0
SAKARYA	48	0	0	0	0	0	194	0
SAMSUN	25	0	0	0	0	0	312	0
SIIRT	9	0	0	0	0	0	92	2
ŞİNOP	46	0	0	0	0	4	48	0
SİVAS	23	0	0	0	0	2	167	0
ŞANLIURFA	18	0	0	0	0	0	232	0
ŞİRNAK	1	0	0	0	0	0	12	0
TEKİRDAĞ	35	0	0	0	0	0	98	1
TOKAT	75	0	0	0	0	0	42	0
TRABZON	59	0	0	0	0	0	79	0
TUNCELİ	6	0	0	0	0	0	31	0
UŞAK	12	0	0	0	0	0	53	0
VAN	62	0	0	0	0	0	151	4
YALOVA	1.640	0	0	0	0	0	94	22
YOZGAT	0	0	0	0	0	0	20	0
ZONGULDAK	29	0	0	0	0	0	58	0
Genel Toplam	6.682	1	1	0	0	227	13.536	229

TABLO 22: ÖZELLEŐTİRME NEDENİYLE İŐTEN ÇIKARILANLARA YAPILAN İŐ KAYBI TAZMİNATI (İKT) ÖDEMELERİ					
AY	İKT Başvuru	İKT Ödeneđi Kesilen	İKT Ödeneđi Biten	İKT Ödemesi Devam Eden	İKT Ödemesi Hak Etmeyen
TEMMUZ 2011	333	2	0	326	0

TABLO 23: 4447 SAYILI KANUN GEREĐİ İŐTEN ÇIKARILANLARA YAPILAN (İÖ) ÖDEMELER					
AY	İşsizlik Ödeneđine Başvuru	İşsizlik Ödeneđi Kesilen	İşsizlik Ödeneđi Biten	İÖ Ödemesi Devam Eden	İÖ Ödemesi Hak Etmeyen
TEMMUZ 2011	37.353	1.763	147	25.605	9.854

(*) İşsizlik Sigortası verileri Temmuz Ayı sonu itibariyle sabitlenmiş değerler olup, İşsizlik Sigortası Bültenindeki değerlerden farklılık gösterebilir.

TABLO 24: ÖZÜR GRUPLARINA GÖRE ÖZÜRLÜLER

	BAŞVURULAR			İŞE YERLEŞTİRMELER		
	Erkek	Kadın	Toplam	Erkek	Kadın	Toplam
NÖROLOJİK HASTALIKLAR GRUBUNDAKİ ÖZÜRLÜLER	109	59	168	280	31	311
RUH HASTALIKLARI GRUBUNDAKİ ÖZÜRLÜLER	44	21	65	94	5	99
GÖZ HASTALIKLARI GRUBUNDAKİ ÖZÜRLÜLER	110	87	197	363	35	398
İŞİTME-KONUŞMA HASTALIKLARI GRUBUNDAKİ ÖZÜRLÜLER	172	122	294	304	75	379
İÇ HASTALIKLARI GRUBUNDAKİ ÖZÜRLÜLER	43	38	81	114	22	136
ORTOPEDİK VE TRAVMALOJİK HASTALIKLAR GRUBUNDAKİ ÖZÜRLÜLER	149	100	249	561	107	668
DERİ HASTALIKLARI GRUBUNDAKİ ÖZÜRLÜLER	6	3	9	9	1	10
GÖĞÜS VE DAMAR HASTALIKLARI GRUBUNDAKİ ÖZÜRLÜLER	56	24	80	64	5	69
ONKOLOJİK HASTALIKLAR GRUBUNDAKİ ÖZÜRLÜLER	9	4	13	6	2	8
YANIK GRUBUNDAKİ ÖZÜRLÜLER	3	1	4	82	6	88
DİĞER HASTALIKLAR GRUBUNDAKİ ÖZÜRLÜLER	420	339	759	324	60	384
BATINI İLGİLENDİRE HASTALIKLAR	1	0	1	4	0	4
SİNDİRİM SİSTEMİ HASTALIKLARI	17	9	26	21	5	26
HEMATOLOJİK HASTALIKLAR	14	7	21	49	12	61
ÜROLOJİK HASTALIKLAR	20	6	26	27	4	31
DAMAR HASTALIKLARI	82	44	126	62	3	65
ZİHİNSEL RUHSAL DAVRANIŞSAL BOZUKLUKLAR	284	169	453	172	22	194
KADIN HASTALIKLARI VE DOĞUM	0	1	1	0	1	1
ENDOKRİN SİSTEMİ	21	23	44	24	7	31
TOPLAM	1.560	1.057	2.617	2.560	403	2.963

**TABLO:25 2011 YILI TEMMUZ AYI SONU İTİBARIYLA İŞSİZLİK ÖDENEĞİNE BAŞVURAN,
HAKEDEN VE HAKETMEYENLERİN MESLEK GRUPLARINA GÖRE DAĞILIMI
İŞSİZLİK ÖDENEĞİ**

MESLEKLER	İŞSİZLİK ÖDENEĞİNE BAŞVURU	HAKEDEN İŞSİZLİK ÖDENEĞİ		ÖDEMESİ DEVAM EDEN	İŞSİZLİK ÖDENEĞİ HAKETMEYEN (*)
		İŞSİZLİK ÖDENEĞİ KESİLEN	İŞSİZLİK ÖDENEĞİ BİTEN		
BÜRO MEMURU (GENEL)	2.319	61	4	1.634	625
ÖN MUHASEBECİ	790	18	0	559	210
MUHASEBECİLER	668	16	2	513	137
DİĞER BÜRO MEMURLARI	600	27	4	430	140
SATIŞ ELEMANI (TANITIM)	583	11	3	417	150
MAKİNECİ (DIKIŞ)	568	48	5	354	158
ORTAÖĞRETİM ÖĞRETMENLERİ	555	11	1	443	98
TEMİZLİK GÖREVLİSİ	473	13	5	301	150
AŞÇI	463	10	1	305	137
ŞOFÖR (YOLCU TAŞIMA)	344	15	5	229	94
TİCARİ SATIŞ TEMSİLCİLERİ	337	10	1	246	80
ÇAYCI	333	2	2	202	126
SEKRETER(GENEL)	323	2	1	262	56
ŞOFÖR (YÜK TAŞIMA)	318	22	3	224	67
ELEKTRİK MÜHENDİSLİĞİ TEKNİSYENLERİ	317	26	0	263	94
BİLGİSAYAR İŞLETMENİ	311	14	2	191	105
GARSON (SERVİS ELEMANI)	307	7	2	181	114
OKUL ÖNCESİ ÖĞRETMENLERİ	278	3	0	197	78
BİLGİ VE İLETİŞİM TEKNOLOJİSİ İŞLETİM TEKNİSYENLİ	250	14	0	162	76
MAKİNE MÜHENDİSLİĞİ TEKNİSYENLERİ	239	22	0	147	68
KONFEKSİYON İŞÇİSİ	233	7	2	171	53
GÜVENLİK GÖREVLİSİ	223	14	1	139	69
MESLEKİ EĞİTİM ÖĞRETMENLERİ	199	9	0	138	51
KAŞİYER	185	1	0	128	55
BAŞKA YERDE SINIFLANDIRILMAMIŞ FİZİK VE MÜHENİ	181	15	1	114	48
TEKNİK VE MEDİKAL SATIŞLAR İLE İLGİLİ PROFESYON	180	3	1	138	38
ŞEFLER (YİYECEK HAZIRLAMA VE SUNUM HİZMETLER	179	2	0	124	52
ELEKTRİKÇİ (GENEL)	177	9	2	134	55
KAMYON VE KAMYONET ŞOFÖRÜ (ŞEHİR İÇİ)	177	18	1	112	45
HİZMETLİ (KAMU KURULUŞLARI)	174	1	0	102	71
EKONOMİSTLER	164	5	1	116	42
BAŞKA YERDE SINIFLANDIRILMAMIŞ EĞİTİM İLE İLGİLİ	162	1	0	125	36
DİĞER İMALAT VE İLGİLİ İŞÇİLER (ELLE)	155	4	0	100	51
SATIŞ VE PAZARLAMA MÜDÜRLERİ	152	8	0	117	26
KALİTE KONTROLÇÜ	145	7	0	111	27
İPLİKÇİ (RING/VATER/VARGEL)	128	18	0	96	14
BANKACILIK MESLEK ELEMANI	124	1	0	87	36
ECZACILIK TEKNİSYENLERİ VE YARDIMCI ELEMANLAR	124	2	0	106	16
ELEKTRONİK MÜHENDİSLİĞİ TEKNİSYENLERİ	121	6	0	79	38
İNŞAAT MÜHENDİSLİĞİ TEKNİSYENLERİ	120	5	0	81	36
GÜMRÜKLEME VE SEVKİYAT ARACILARI	114	4	0	87	23
HALKLA İLİŞKİLER İLE İLGİLİ PROFESYONEL MESLEK İ	112	2	1	81	28
DIKIŞ MAKİNESİ OPERATÖRÜ (KUMAŞ)	110	0	1	77	32
ÜRÜN VE GİYİŞİ TASARIMCILARI	110	0	0	81	29
MOBİLYA İMALATÇISI/MOBİLYACI (AHŞAP)	107	4	0	71	30
UYGULAMA PROGRAMCILARI	106	6	0	71	32
DOKUMACI (DOKUMA MAKİNELERİ OPERATÖRÜ)	104	8	0	70	26
MUHASEBE MESLEK ELEMANI	100	4	0	78	18
PERAKENDE VE TOPTAN TİCARET MÜDÜRLERİ	98	2	0	72	23
FORKLİFT OPERATÖRÜ	97	5	1	60	31
ELEKTRİK ARK KAYNAKÇISI (MAKİNE İLE)	96	15	2	51	27
BEKÇİ	95	5	1	57	32
KALİTE KONTROLÇÜ-TEKSTİL	93	1	0	66	26
ÜTÜCÜ	91	1	4	66	20
ÇİLE MAKİNESİ İŞÇİSİ	91	75	0	13	3
GRAFİK VE MULTİMEDYA TASARIMCILARI	91	2	0	60	29
FİRİNCİ USTASI-UNLU MAMULLER	90	1	0	65	24
TAKSİ ŞOFÖRÜ	89	1	1	66	21
SINIF ÖĞRETMENLERİ	88	2	0	72	13
BÜRO İŞÇİSİ	86	0	0	68	18
MUHASEBE İLE İLGİLİ YARDIMCI PROFESYONEL MESL	84	4	0	63	17
DİĞER DİL ÖĞRETMENLERİ	83	2	0	69	11
BİLGİSAYARLI MUHASEBE ELEMANI	82	2	0	54	25
TORNACI (TORNA TEZGAHI OPERATÖRÜ)	81	4	1	50	26
AYAKKABI İMALAT İŞÇİSİ (GENEL)	77	2	0	55	20
GAZALTI KAYNAKÇISI	76	8	0	46	22
MÜŞTERİ TEMSİLCİSİ	75	0	1	58	16
SATIN ALMA GÖREVLİLERİ	75	3	0	61	11
DİĞER AYAKKABI İMALATÇILARI VE TAMİRCİLERİ	75	1	0	69	5
GÜVENLİK GÖREVLİSİ (SİLAHLI)	75	8	0	45	22
BEDEN İŞÇİSİ	10.987	564	57	7.229	3.119
DİĞER	9.936	539	27	6.896	2.453
TOPLAM	37.353	1.763	147	25.605	9.854

(*) İşsizlik Sigortası verileri Temmuz Ayı sonu itibarıyla sabitlenmiş değerler olup, İşsizlik Sigortası Bültenindeki değerlerden farklılık gösterebilir.

TABLO:26 2011 YILI TEMMUZ AYI SONU İTİBARIYLA İŞSİZLİK ÖDENEĞİNE BAŞVURAN, HAKEDEN VE HAKETMEYENLERİN YAŞ GRUPLARINA GÖRE DAĞILIMI

YAŞ GRUPLARI	İŞSİZLİK ÖDENEĞİNE BAŞVURU	İŞSİZLİK ÖDENEĞİ HAKEDEN			İŞSİZLİK ÖDENEĞİ HAKETMEYEN (*)
		İŞSİZLİK ÖDENEĞİ KESİLEN	İŞSİZLİK ÖDENEĞİ BİTEN	ÖDEMESİ DEVAM EDEN	
TOPLAM	37.353	1.763	147	25.605	9.854
15-19	170	1	0	77	92
20-24	3082	158	5	1763	1145
25-29	8399	362	20	5662	2342
30-34	9132	479	38	6436	2227
35-39	6893	347	22	4896	1623
40-44	5114	252	33	3574	1245
45-54	4195	158	28	2940	1077
55-64	354	6	1	245	101
65 +	14	0	0	12	2
ERKEK	23.713	1.356	114	15.964	6.322
15-19	98	1	0	39	58
20-24	1420	55	3	685	667
25-29	5098	263	16	3294	1526
30-34	6026	395	30	4140	1511
35-39	4560	283	18	3244	1013
40-44	3438	216	26	2400	792
45-54	2825	137	20	1991	685
55-64	237	6	1	162	68
65 +	11	0	0	9	2
KADIN	13.640	407	33	9.641	3.532
15-19	72	0	0	38	34
20-24	1662	103	2	1078	478
25-29	3301	99	4	2368	816
30-34	3106	84	8	2296	716
35-39	2333	64	4	1652	610
40-44	1676	36	7	1174	453
45-54	1370	21	8	949	392
55-64	117	0	0	83	33
65 +	3	0	0	3	0

(*) İşsizlik Sigortası verileri Temmuz Ayı sonu itibarıyla sabitlenmiş değerler olup, İşsizlik Sigortası Bültenindeki değerlerden farklılık gösterebilir.

TABLO:27 2011 YILI TEMMUZ AYI SONU İTİBARIYLA İŞSİZLİK ÖDENEĞİNE BAŞVURAN, HAKEDEN VE HAKETMEYENLERİN EĞİTİM DÜZEYLERİNE GÖRE DAĞILIMI

EĞİTİM DÜZEYLERİ	İŞSİZLİK ÖDENEĞİNE BAŞVURU	İŞSİZLİK ÖDENEĞİ			İŞSİZLİK ÖDENEĞİ HAKETMEYEN (*)
		İŞSİZLİK ÖDENEĞİ KESİLEN	HAKEDEN İŞSİZLİK ÖDENEĞİ BİTEN	ÖDEMESİ DEVAM EDEN	
TOPLAM	37.353	1.763	147	25.605	9.854
Okur Yazar Olmayan	648	25	4	446	171
Okur Yazar	509	17	1	370	120
İlköğretim	18.982	924	90	12.696	5.224
Ortaöğretim (Lise ve Dengi)	10.923	592	43	7.578	2.766
Önlisans	2.239	87	4	1.547	617
Lisans	3.844	112	5	2.822	901
Yüksek Lisans	196	6	0	139	51
Doktora	12	0	0	7	4
ERKEK	23.713	1.356	114	15.964	6.322
Okur Yazar Olmayan	367	20	3	246	97
Okur Yazar	341	16	1	250	73
İlköğretim	13.500	754	72	9.029	3.610
Ortaöğretim (Lise ve Dengi)	6.494	420	34	4.367	1.731
Önlisans	957	56	2	621	298
Lisans	1.954	86	2	1.378	490
Yüksek Lisans	97	4	0	72	21
Doktora	3	0	0	1	2
KADIN	13.640	407	33	9.641	3.532
Okur Yazar Olmayan	281	5	1	200	74
Okur Yazar	168	1	0	120	47
İlköğretim	5.482	170	18	3.667	1.614
Ortaöğretim (Lise ve Dengi)	4.429	172	9	3.211	1.035
Önlisans	1.282	31	2	926	319
Lisans	1.890	26	3	1.444	411
Yüksek Lisans	99	2	0	67	30
Doktora	9	0	0	6	2

(*) İşsizlik Sigortası verileri Temmuz Ayı sonu itibariyle sabitlenmiş değerler olup, İşsizlik Sigortası Bültenindeki değerlerden farklılık gösterebilir.

TABLO 28: 2011 YILI TEMMUZ AYI SONU İTİBARIYLA İL MÜDÜRLÜKLERİNİN İŞSİZLİK SİGORTASI FAALİYETLERİNE İLİŞKİN GENEL VERİLER

İLLER	İŞSİZLİK ÖDENEĞİNE BAŞVURU	İŞSİZLİK ÖDENEĞİ HAKEDEN			İŞSİZLİK ÖDENEĞİ HAKETMEYEN (*)
		İŞSİZLİK ÖDENEĞİ KESİLEN	İŞSİZLİK ÖDENEĞİ BİTEN	ÖDEMESİ DEVAM EDEN	
ADANA	699	36	5	556	92
ADİYAMAN	110	3	0	59	48
AFYONKARAHİSAR	176	4	1	151	19
AĞRI	47	1	0	35	10
AKSARAY	77	4	0	65	8
AMASYA	107	3	0	100	13
ANKARA	2.497	68	14	1.654	752
ANTALYA	930	34	5	566	309
ARDAHAN	14	0	0	8	6
ARTVİN	239	13	0	214	11
AYDIN	394	7	2	264	117
BALIKESİR	329	13	0	260	56
BARTIN	55	4	0	44	7
BATMAN	125	2	0	103	20
BAYBURT	7	0	0	6	1
BİLECİK	118	15	2	77	24
BİNGÖL	84	4	0	86	14
BITLİS	48	1	0	41	5
BOLU	159	11	0	85	62
BURDUR	46	4	1	34	6
BURSA	2.180	110	5	1.366	688
ÇANAKKALE	204	9	0	151	44
ÇANKIRI	69	4	0	54	11
ÇORUM	168	7	0	147	58
DENİZLİ	765	38	1	447	275
DİYARBAKIR	264	7	0	230	28
DÜZCE	193	7	0	142	44
EDİRNE	148	3	1	106	38
ELAZIĞ	208	6	0	138	66
ERZİNCAN	43	2	0	26	15
ERZURUM	148	4	0	72	72
ESKİŞEHİR	310	20	1	200	89
GAZİANTEP	551	30	2	475	42
GİRESUN	195	6	0	157	32
GÜMÜŞHANE	59	0	0	36	23
HAKKARİ	92	1	0	46	44
HATAY	339	30	1	260	48
İĞDIR	10	0	0	10	0
ISPARTA	94	4	0	78	10
İSTANBUL	12.550	312	43	8.233	3.928
İZMİR	2.455	72	13	1.626	743

TABLO 28: 2011 YILI TEMMUZ AYI SONU İTİBARIYLA İL MÜDÜRLÜKLERİNİN İŞSİZLİK SİGORTASI FAALİYETLERİNE İLİŞKİN GENEL VERİLER

İLLER	İŞSİZLİK ÖDENEĞİNE BAŞVURU	İŞSİZLİK ÖDENEĞİ HAKEDEN			İŞSİZLİK ÖDENEĞİ HAKETMEYEN (*)
		İŞSİZLİK ÖDENEĞİ KESİLEN	İŞSİZLİK ÖDENEĞİ BİTEN	ÖDEMESİ DEVAM EDEN	
KAHRAMANMARAŞ	546	72	4	447	20
KARABÜK	106	9	0	69	28
KARAMAN	82	7	0	51	24
KARS	52	0	0	50	2
KASTAMONU	110	2	0	70	38
KAYSERİ	530	28	10	376	113
KİLİS	100	7	1	72	20
KIRIKKALE	137	7	1	109	18
KIRKLARELİ	37	2	0	24	11
KIRŞEHİR	52	5	0	27	20
KOCAELİ	969	52	0	733	183
KONYA	538	24	0	344	169
KÜTAHYA	146	10	3	104	29
MALATYA	242	3	2	195	48
MANİSA	713	55	5	420	231
MARDİN	63	0	1	54	8
MERSİN	429	17	2	361	47
MUĞLA	251	12	0	160	77
MUŞ	58	8	0	39	10
NEVŞEHİR	77	5	0	63	9
NİĞDE	100	6	0	77	17
ORDU	221	1	0	230	13
OSMANIYE	124	9	0	87	28
RİZE	104	5	0	79	19
SAKARYA	407	29	2	282	93
SAMSUN	395	19	0	352	40
SİİRT	42	0	1	29	12
SİNOP	100	5	0	78	20
SİVAS	137	8	0	109	20
ŞANLIURFA	182	6	1	134	41
ŞIRNAK	21	0	0	12	8
TEKİRDAĞ	897	54	1	636	205
TOKAT	134	4	1	114	15
TRABZON	467	9	3	283	168
TUNCELİ	35	0	0	48	9
UŞAK	252	23	4	211	13
VAN	184	9	0	154	21
YALOVA	121	5	1	73	42
YOZGAT	112	4	0	100	8
ZONGULDAK	774	343	7	341	79
TOPLAM	37.353	1.763	147	25.605	9.854

(*) İşsizlik Sigortası verileri Temmuz Ayı sonu itibarıyla sabitlenmiş değerler olup, İşsizlik Sigortası Bültenindeki değerlerden farklılık gösterebilir.

TANIMLAR

Başvuru: İş arayanların, gereksinimlerinin karşılanması için Kurum İl Müdürlüklerine doğrudan yaptıkları müracaat.

Açık İş : Kuruma işverenlerden intikal eden işçi istemi.

Takdim: Kurum İl Müdürlüklerince işyerine gönderilmesine karar verilen iş arayanların, işverenle görüşme yapmak üzere işyerinde bulunması.

İşe Yerleştirme (Plasman): İş arayanların Kurumca işe yerleştirilmesi.

Karşılanan Açık İş: İşverenlerin vermiş oldukları işçi istemlerinin Kurumca karşılanması.

Açık Kontenjan: İşverenlerin yasa gereği çalıştırmak zorunda oldukları özürlü ve eski hükümlüler ile terörden etkilenme sonucu işe yerleştirileceklere ilişkin açık işgücü sayısı.

Özürlü: Bedensel, zihinsel ve ruhsal özürleri nedeniyle çalışma gücünün en az %40'ından yoksun olduğu sağlık kurulu raporu ile belgelenen kişiler.(Sakatların İstihdamı hk.Tüzük, Md.2).

Eski Hükümlü: Altı aydan daha uzun süreli hürriyeti bağlayıcı bir cezadan veya devlet memuru olmaya engel bir suçtan hüküm giymiş ve cezasını infaz kurumlarında tamamlamış veya cezası tecil edilmiş yahut şartlı salıverme yoluyla tahliye edilmiş olanlar ile özel kanunlarında belirtilen şartlardan dolayı istihdam edilmeleri olanağı bulunmayanlar veya ömür boyu kamu hizmetlerinden yasaklı bulunanlar ya da Kurum tarafından daha önce bu kapsamda işe yerleştirilmemiş olan mükerrer suç işleyen kişiler(Eski Hükümlülerin İstihdamı hk. Tüzük, Md.2).

Kayıtlı İşgücü: İş arayanlardan aktif kayıtlarda yer alanların tümü.

Kayıtlı İşsiz: Çalışma çağında ve gücünde olan, çalışmak isteyen, Kuruma başvurduğunda asgari ücret düzeyinde gelir getirici bir işi olmayan, Kurum tarafından henüz kendisine iş bulunamayan aktif kayıtlardaki kişilerdir. Kayıtlı işgücünden, daha iyi şartlarda iş arayanlar, emeklilerden iş arayanlar ve belli bir iş yerinde çalışmak isteyenler çıkarıldığında geri kalanlar kayıtlı işsiz sayılmaktadır.