

## HAZİRAN 2011

Ülkemizde işgücü piyasasının düzenlenmesi ile ilgili faaliyetleri yürütmek üzere 1946 tarihli, 4837 sayılı Kanunla İş ve İşçi Bulma Kurumu kurulmuştur. Kurum bu tarihten 2000 yılına kadar 54 yıl süreyle, iş piyasasının düzenlenmesi ile ilgili tek kurum olarak faaliyet göstermiştir.

İş piyasasında değişen koşullar nedeniyle İş ve İşçi Bulma Kurumu'nun yeniden yapılanması ihtiyacı ortaya çıkmış ve 5 Temmuz 2003 tarihli, 25159 sayılı Resmi Gazetede yayımlanarak yürürlüğe giren 4904 sayılı Kanun ile Türkiye İş Kurumu kurulmuştur.

Yeni Kanun ile Kurum Aktif işgücü politikalarını uygulayacak bir yapıya kavuşturulmuş, Kurumun İşgücü piyasasındaki tekel yetkisi kaldırılarak, özel istihdam bürolarına faaliyette bulunma imkânı getirilmiş, Genel Kurul ve Yönetim Kurulu oluşturularak, sosyal tarafların üçlü bir yapı içerisinde Kurumun yönetimine katılması sağlanmıştır.

Türkiye İş Kurumu, ulusal istihdam politikasının oluşturulmasına ve istihdamın geliştirilmesine katkıda bulunmak, işsizlik sigortası işlemlerini yürütmek, işgücü piyasası ile ilgili istatistikî verileri toplamak ve analiz etmek, iş ve meslek analizleri yapmak, işgücü yetiştirmeye yönelik programlar uygulamak, işgücünün yurtiçindeki ve yurtdışındaki işlere yerleştirilmesine aracılık etmek, işgücü piyasasının düzenlenmesine yönelik aktif ve pasif istihdam politikaları oluşturmak, kurum faaliyetleri ile ilgili alanlarda uluslar arası kuruluşların istihdam ve çalışma hayatı ile ilgili kararlarını izlemek görevlerini yerine getirmektedir.

Türkiye İş Kurumu, Çalışma ve Sosyal Güvenlik Bakanlığı'nın ilgili kuruluşu olup, özel hukuk hükümlerine tabi, tüzel kişiliğe haiz, idari ve mali bakımdan özerk bir kamu kurumudur.

### **Kuruma Kayıtlı İşgücü ve İşsiz Bilgileri**

Kuruma kayıtlı işgücü sayısı geçen yılın aynı ayına göre 144 bin 883 kişi azalarak 1 milyon 728 bin 137 kişi, kayıtlı işsiz sayısı ise 179 bin 724 kişi azalarak 1 milyon 510 bin 380 kişi olmuştur. Kayıtlı işgücü % 7,74 oranında, kayıtlı işsiz sayısı % 10,63 oranında azalmıştır.

**Tablo 1: Temel Göstergeler**

2010-2011 HAZİRAN AYI TEMEL GÖSTERGELER							
	2010 HAZİRAN			2011 HAZİRAN			Değişim Oranı (%)
	Erkek	Kadın	Toplam	Erkek	Kadın	Toplam	
<b>BAŞVURU</b>	74.383	36.889	111.272	73.312	48.640	121.952	9,60
İşsiz	67.223	34.308	101.531	61.632	43.196	104.828	3,25
Diğer	7.160	2.581	9.741	11.680	5.444	17.124	75,79
<b>AÇIK İŞ</b>	-	-	34.498	-	-	70.751	105,09
Kamu	-	-	7.103	-	-	3.308	-53,43
Özel	-	-	27.395	-	-	67.443	146,19
<b>İŞE YERLEŞTİRME</b>	18.405	5.873	24.278	30.996	11.503	42.499	75,05
Kamu	7.252	2.398	9.650	2.494	525	3.019	-68,72
Özel	11.153	3.475	14.628	28.502	10.978	39.480	169,89
<b>Normal</b>	15.866	5.456	21.322	27.887	10.959	38.846	82,19
Kamu	7.233	2.394	9.627	2.454	519	2.973	-69,12
Özel	8.633	3.062	11.695	25.433	10.440	35.873	206,74
<b>Özürü</b>	2.532	417	2.949	3.097	543	3.640	23,43
<b>Eski Hükümlü</b>	7	0	7	12	1	13	85,71
<b>KAYITLI İŞGÜCÜ</b>	1.339.534	533.486	1.873.020	1.096.429	631.708	1.728.137	-7,74
<b>KAYITLI İŞSİZ</b>	1.194.804	495.300	1.690.104	938.928	571.452	1.510.380	-10,63
<b>YURTDIŞI BAŞVURU</b>	51	32	83	49	11	60	-27,71
<b>YURTDIŞI GÖNDERME</b>	3.678	58	3.736	3.966	15	3.981	6,56

**Kuruma Başvurular geçen yılın aynı ayına göre % 9,60 oranında artmıştır.**

2011 yılı Haziran ayı içerisinde 121 bin 952 kişi Kurumumuz faaliyetlerinden yararlanmak için başvuruda bulunmuştur. Başvuranlardan 104 bin 828 kişisi işsiz, 16 bin 991 kişisi şu an çalışmakla beraber daha iyi şartlarda iş arayanlar ve 133 kişisi de emeklidir. Kuruma ay içerisinde başvuranların % 39,8'i kadın işgücüdür. Başvuruların % 46,7'si lise altı, % 28,7'si lise ve dengi okullu, % 11,6'sı lise üstü eğitim mezunu ve % 13'ü okuryazar olmayanlardan oluşmaktadır. Ay içinde başvuranların % 44,5'i 15-24 yaş arasında yer almaktadır.

**Ay içinde alınan açık işler, geçen yılın aynı ayına göre % 105,09 oranında artarak 70 bin 751 olmuştur.**

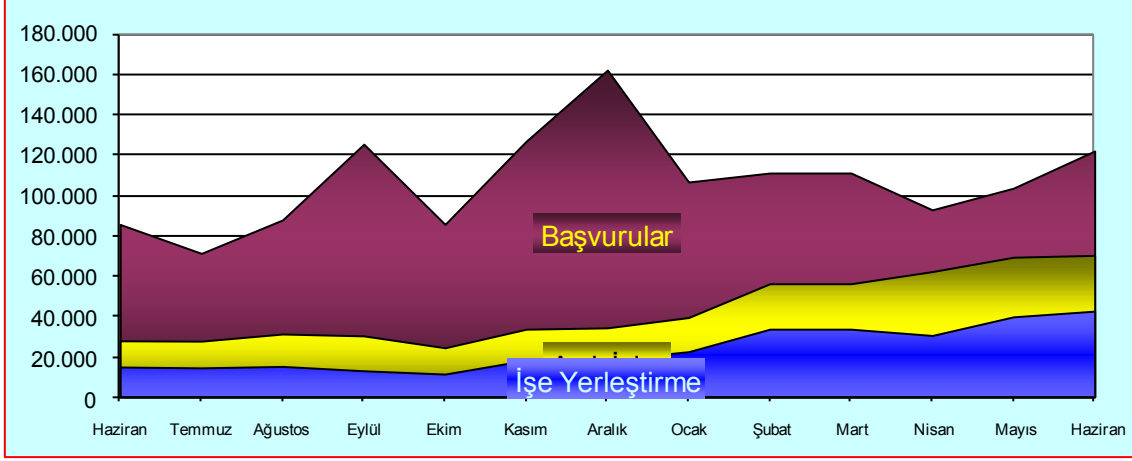
Açık işlerin % 95,3'ü özel kesim işyerlerinden alınmıştır. Özel kesim işyerlerinden alınan açık işlerin % 0,5'i tarım, % 36,8'i sanayi, % 62,7'si hizmetler sektöründen oluşmaktadır.

**Ay içinde yapılan işe yerleştirme geçen yılın aynı ayına göre % 75,05 oranında artarak 42 bin 499 olmuştur.**

2010 yılı Haziran ayına göre özel kesim işyerlerine yapılan işe yerleştirmeler % 169,89 oranında artmışken kamu kesim işyerlerine yapılan işe yerleştirmeler ise % 68,72 oranında azalmıştır. İşe yerleştirmelerin %27'si kadın işgücünden

oluşmaktadır. İşe yerleştirilenlerin % 32,3'ü 15-24 yaş arasında yer almaktadır. İşe yerleştirilenlerin eğitimlerine göre dağılımı; % 62,2'si lise altı, % 27,3'ü lise ve dengi okul, % 8,7'si lise üstü eğitim mezunu ve % 1,8'i okuryazar olmayanlardan oluşmaktadır.

**Grafik 1: Son Bir Yıllık Genel Faaliyetler**



### Özörlölere İlişkin Bilgiler

Haziran ayı içerisinde Kurumumuza iş aramak amacıyla 2.760 özörlö kişi başvuruda bulunmuştur. Haziran ayı içerisinde 10.619 adet özörlölere yönelik açık iş alınmış olup, yine ay içerisinde 3 bin 640 özörlö kişi işe yerleştirilmiştir. İşe yerleştirilenlerin büyük bir kısmı (% 99'u) özel kesim işyerlerine yapılan yerleştirmelerden oluşmaktadır. Halen; İş aramak amacıyla, Kurumumuza 87.129 özörlö kişi kayıtlı bulunmaktadır. Kurumumuz kayıtlarına göre Mayıs ayı sonu itibarıyla 22.485 kişilik özörlö açık kontenjanı bulunmaktadır.

### İşsizlik Sigortası Fonu İle İlgili Bilgiler

2011 Haziran ayında işsizlik ödeneğinden 165.299 kişiye 62.128.666,62-TL ödeme yapılmıştır.

Ücret Garanti Fonu İşsizlik Sigortası Fonu içinde değerlendirilmekte olup Fonun varlığı, 30.06.2011 tarihi itibarıyla, giderler toplamı 61.539.170,39.-TL düşöldükten sonra 133.792.226,86.-TL'dir. Haziran 2011 ayında Ücret Garanti Fonu'ndan 577 kişiye toplam 803.372,79.-TL ödeme yapılmıştır.

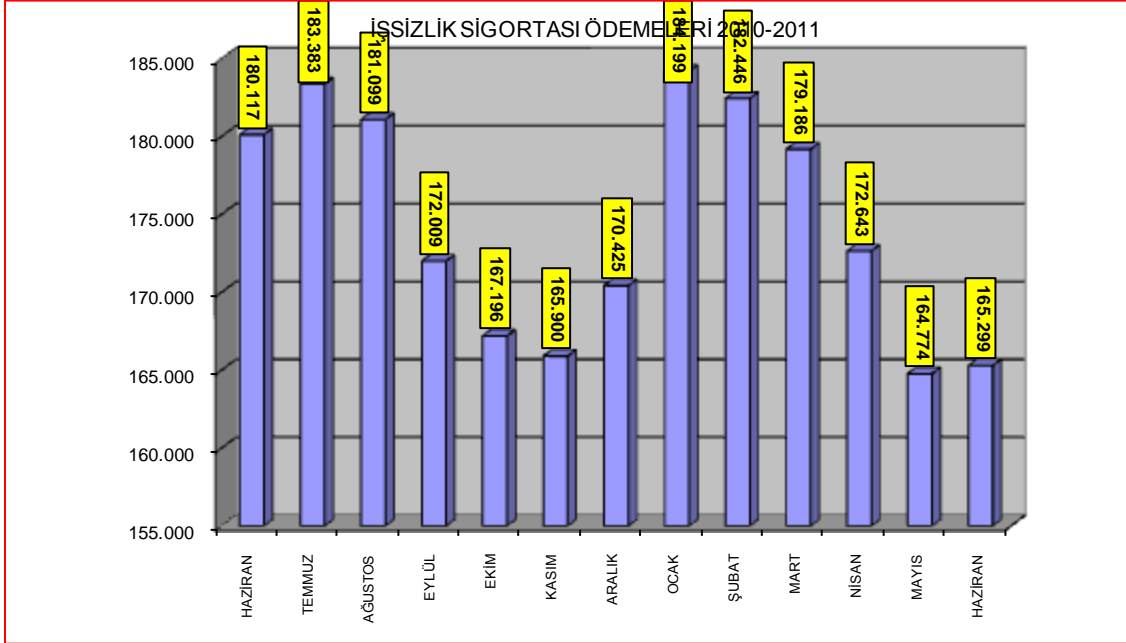
Kısa çalışma ödeneği kapsamında; 2005 yılında 21 kişiye 10.566,94 TL, 2006 yılında 217 kişiye 64.398,01 TL, 2007 yılında 40 kişiye 22.051,13 TL, 2008 yılında 650 kişiye 70.639,73 TL, 2009 yılında 190.223 kişiye 162.506.260,69 TL, 2010 yılında 27.147 kişiye 39.144.355,77-TL ödeme yapılmıştır. Ocak 2011 ayında 2.242 kişiye 792.201,78 TL, Şubat 2011 ayında 2.455 kişiye 922.334,67 TL , Mart 2011 ayında ise 810 kişiye 273.794,39 TL, Nisan 2011 ayında 634 kişiye 233.218,14 TL Mayıs 2011 ayında 414 kişiye 132.558,51.-TL Haziran 2011 ayında 1.405 kişiye 799.029,16.-TL ödeme yapılmıştır.

30 Haziran 2011 tarihi itibariyle, Fonun girişler toplamı; 21 milyar 563 milyon TL İşçi ve İşveren primi, 7 milyar 271 milyon TL Devlet Katkısı, 15 milyar 622 bin TL İdari Para Cezası, 441 milyon 647 bin TL Gecikme Zammı, 294 bin TL Diğer Gelirler, 223 milyon 599 bin TL İade girişi, 35 milyar 943 milyon TL faiz geliri olmak üzere toplam 65 milyar 460 milyon TL olarak gerçekleşmiştir. İşsizlik Sigortası Fonu toplam varlığı, çıkışlar toplamı 16 milyar 82 milyon TL düşüldükten sonra 49 milyar 378 milyon TL'dir.

### İşsizlik Ödeneğine İlişkin Bilgiler

Haziran 2011 ayında işsizlik ödeneğinden yararlanmak üzere 40.375 kişi üniterimize başvurmuştur. İşsizlik Sigortasının uygulamaya başladığı Mart 2002 tarihinden 30.06.2011 tarihine kadar sisteme 2.754.425 kişi başvuruda bulunmuş, 2.257.387 kişi işsizlik ödeneği almaya hak kazanmıştır. Mart 2002 tarihinden 30 Haziran 2011 tarihine kadar toplamda 4.147.022.714,74.-TL ödemede bulunulmuştur.

**Grafik 3: Son Bir Yıl İçerisinde İşsizlik Ödeneği Alan Kişi Sayısı**



### İşgücü Yetiştirme Kursları ve Mesleki Rehabilitasyon Faaliyetleri

Haziran ayı içerisinde toplam 1.868 adet kurs açılmış olup, bu kurslardan 12 bin 680 kişisi erkek, 9 bin 567 kişisi de kadın olmak üzere toplam 22 bin 247 kişi yararlanmıştır. 2011 yılı Ocak-Haziran döneminde açılan kurs sayısı 7 bin 250 olmuştur. Bu kurslardan da; 59 bin 152 kişisi erkek, 42 bin 99 kişisi de kadın olmak üzere toplam 101 bin 251 kişi faydalanmıştır. Ocak-Haziran 2011 döneminde UMEM kapsamında açılan kurs sayısı bin 895'e katılan sayısı da 14 bin 3 kişiye ulaşmıştır.

<b>TABLO 1A: YILLAR İTİBARIYLA HAZİRAN AYI TEMEL GÖSTERGELERİ</b>					
		Yıllar	2010	2011	Değişim Oranı (%)
			Haziran	Haziran	
BAŞVURU	Toplam	Toplam	111.272	121.952	9,60
		Erkek	74.383	73.312	-1,44
		Kadın	36.889	48.640	31,86
	İşsiz	Toplam	101.531	104.828	3,25
		Erkek	67.223	61.632	-8,32
		Kadın	34.308	43.196	25,91
	Diğer *	Toplam	9.741	17.124	75,79
Erkek		7.160	11.680	63,13	
Kadın		2.581	5.444	110,93	
AÇIK İŞ	Toplam	34.498	70.751	105,09	
	Kamu	7.103	3.308	-53,43	
	Özel	27.395	67.443	146,19	
İŞVERENE TAKDİM	Toplam	108.763	209.313	92,45	
	Erkek	85.350	157.130	84,10	
	Kadın	23.413	52.183	122,88	
İŞE YERLEŞTİRME	Toplam	Toplam	24.278	42.499	75,05
		Erkek	18.405	30.996	68,41
		Kadın	5.873	11.503	95,86
	Normal Yerleştirme	Toplam	21.322	38.846	82,19
		Erkek	15.866	27.887	75,77
		Kadın	5.456	10.959	100,86
	Özürü Yerleştirme	Toplam	2.949	3.640	23,43
		Erkek	2.532	3.097	22,31
		Kadın	417	543	30,22
	Eski Hükümlü Yerleştirme	Toplam	7	13	85,71
		Erkek	7	12	71,43
		Kadın	0	1	-
KAYITLI İŞGÜCÜ	Toplam	1.873.020	1.728.137	-7,74	
	Erkek	1.339.534	1.096.429	-18,15	
	Kadın	533.486	631.708	18,41	
KAYITLI İŞSİZ	Toplam	1.690.104	1.510.380	-10,63	
	Erkek	1.194.804	938.928	-21,42	
	Kadın	495.300	571.452	15,37	
YURTDIŞI BAŞVURU	Toplam	83	60	-27,71	
	Erkek	51	49	-3,92	
	Kadın	32	11	-65,63	
YURTDIŞI GÖNDERME	Toplam	3.736	3.981	6,56	
	Erkek	3.678	3.966	7,83	
	Kadın	58	15	-74,14	

\* Daha İyi Şartlarda İş Arayanlar, Emeklilerden İş Arayanlar, Belirli Bir İş Yerinde İş Arayanlar

<b>TABLO 1B: YILLAR İTİBARIYLA OCAK-HAZİRAN BİR KİMLİ TEMEL GÖSTERGELER</b>					
		Yıllar	2010	2011	Değişim Oranı (%)
			Ocak-Haziran	Ocak-Haziran	
BAŞVURU	Toplam	Toplam	638.835	697.964	9,26
		Erkek	419.036	439.142	4,80
		Kadın	219.799	258.822	17,75
	İşsiz	Toplam	587.107	599.043	2,03
		Erkek	383.004	369.175	-3,61
		Kadın	204.103	229.868	12,62
	Diğer *	Toplam	51.728	98.921	91,23
Erkek		36.032	69.967	94,18	
Kadın		15.696	28.954	84,47	
AÇIK İŞ	Toplam	192.943	333.946	73,08	
	Kamu	42.851	25.347	-40,85	
	Özel	150.092	308.599	105,61	
İŞVERENE TAKDİM	Toplam	515.509	966.838	87,55	
	Erkek	409.150	738.058	80,39	
	Kadın	106.359	228.780	115,10	
İŞE YERLEŞTİRME	Toplam	Toplam	106.309	183.104	72,24
		Erkek	80.385	136.830	70,22
		Kadın	25.924	46.274	78,50
	Normal Yerleştirme	Toplam	89.146	161.236	80,87
		Erkek	65.494	118.196	80,47
		Kadın	23.652	43.040	81,97
	Özürü Yerleştirme	Toplam	17.025	21.745	27,72
		Erkek	14.753	18.512	25,48
		Kadın	2.272	3.233	42,30
	Eski Hükümlü Yerleştirme	Toplam	138	123	-10,87
		Erkek	138	122	-11,59
		Kadın	0	1	-
KAYITLI İŞGÜCÜ	Toplam	1.873.020	1.728.137	-7,74	
	Erkek	1.339.534	1.096.429	-18,15	
	Kadın	533.486	631.708	18,41	
KAYITLI İŞSİZ	Toplam	1.690.104	1.510.380	-10,63	
	Erkek	1.194.804	938.928	-21,42	
	Kadın	495.300	571.452	15,37	
YURTDIŞI BAŞVURU	Toplam	468	425	-9,19	
	Erkek	299	327	9,36	
	Kadın	169	98	-42,01	
YURTDIŞI GÖNDERME	Toplam	25.595	22.939	-10,38	
	Erkek	25.244	22.773	-9,79	
	Kadın	351	166	-52,71	

**TABLO 2: BAŞVURULAR****Ay İçindeki Başvurular**

		<b>Mayıs 2011</b>	<b>Haziran 2011</b>	<b>Değişim Oranı (%)</b>
<b>TOPLAM BAŞVURU</b>	<b>Toplam</b>	103.503	121.952	17,82
	<b>İşsiz</b>	81.927	104.828	27,95
	Normal	79.078	101.977	28,96
	Özürlü	2.757	2.760	0,11
	Eski Hükümlü	92	91	-1,09
	Terörden Etkilenen	0	0	-
	<b>Daha İyi Şartlarda İş Arayan</b>	21.413	16.991	-20,65
	<b>Emekli</b>	163	133	-18,40
	<b>Belli Bir İşyerinde Çalışmak İsteyenler</b>	0	0	-
				-
<b>ERKEK</b>	<b>Toplam</b>	63.717	73.312	15,06
	<b>İşsiz</b>	48.692	61.632	26,58
	Normal	47.101	59.961	27,30
	Özürlü	1.501	1.583	5,46
	Eski Hükümlü	90	88	-2,22
	Terörden Etkilenen	0	0	-
	<b>Daha İyi Şartlarda İş Arayan</b>	14.887	11.559	-22,36
	<b>Emekli</b>	138	121	-12,32
	<b>Belli Bir İşyerinde Çalışmak İsteyenler</b>	0	0	-
				-
<b>KADIN</b>	<b>Toplam</b>	39.786	48.640	22,25
	<b>İşsiz</b>	33.235	43.196	29,97
	<b>Normal</b>	31.977	42.016	31,39
	<b>Özürlü</b>	1.256	1.177	-6,29
	<b>Eski Hükümlü</b>	2	3	50,00
	<b>Terörden Etkilenen</b>	0	0	-
	<b>Daha İyi Şartlarda İş Arayan</b>	6.526	5.432	-16,76
	<b>Emekli</b>	25	12	-52,00
	<b>Belli Bir İşyerinde Çalışmak İsteyenler</b>	0	0	-



**TABLO 4: İŞE YERLEŞTİRMELER**

		İşe Yerleştirme		Değişim Oranı (%)	
		Mayıs 2011	Haziran 2011		
TOPLAM İŞE YERLEŞTİRME	<b>Toplam</b>	39.674	42.499	7,12	
	Kamu	4.805	3.019	-37,17	
	Özel	34.869	39.480	13,22	
	Tarım dışı	38.937	41.763	7,26	
	Tarım içi	737	736	-0,14	
	<b>Normal Yerleştirme</b>	35.889	38.846	8,24	
	Kamu	4.678	2.973	-36,45	
	Özel	31.211	35.873	14,94	
	<b>Özürlü yerleştirme</b>	3.750	3.640	-2,93	
	Kamu	92	33	-64,13	
	Özel	3.658	3.607	-1,39	
	<b>E.Hükümlü Yerleştirme (Kamu)</b>	35	13	-62,86	
	ERKEK	<b>Toplam</b>	29.778	30.996	4,09
		Kamu	4.184	2.494	-40,39
Özel		25.594	28.502	11,36	
Tarım dışı		29.197	30.502	4,47	
Tarım içi		581	494	-14,97	
<b>Normal Yerleştirme</b>		26.571	27.887	4,95	
Kamu		4.076	2.454	-39,79	
Özel		22.495	25.433	13,06	
<b>Özürlü yerleştirme</b>		3.172	3.097	-2,36	
Kamu		73	28	-61,64	
Özel		3.099	3.069	-0,97	
<b>E.Hükümlü Yerleştirme (Kamu)</b>		35	12	-65,71	
KADIN		<b>Toplam</b>	9.896	11.503	16,24
		Kamu	621	525	-15,46
	Özel	9.275	10.978	18,36	
	Tarım dışı	9.740	11.261	15,62	
	Tarım içi	156	242	55,13	
	<b>Normal Yerleştirme</b>	9.318	10.959	17,61	
	Kamu	602	519	-13,79	
	Özel	8.716	10.440	19,78	
	<b>Özürlü yerleştirme</b>	578	543	-6,06	
	Kamu	19	5	-73,68	
	Özel	559	538	-3,76	
	<b>E.Hükümlü Yerleştirme (Kamu)</b>	0	1	-	



<b>TABLO 5: AÇIK İŞLER VE İŞE YERLEŞTİRMELER</b>							
Ay İçerisinde Alınan Açık İşler				İşe Yerleştirme			
	Mayıs 2011	Haziran 2011	Değişim Oranı (%)	Mayıs 2011	Haziran 2011	Değişim Oranı (%)	Açık İşlerden İptaller
<b>TOPLAM</b>	<b>69.818</b>	<b>70.751</b>	<b>1,34</b>	<b>39.674</b>	<b>42.499</b>	<b>7,12</b>	<b>1101</b>
Normal	58.703	60.089	2,36	35.889	38.846	8,24	1018
Özürü	11.098	10.619	-4,32	3.750	3.640	-2,93	82
Eski hükümlü	17	43	152,94	35	13	-62,86	1
<b>Kamu</b>	<b>4.533</b>	<b>3.308</b>	<b>-27,02</b>	<b>4.805</b>	<b>3.019</b>	<b>-37,17</b>	<b>42</b>
Normal	4.483	3.178	-29,11	4.678	2.973	-36,45	38
Özürü	33	87	163,64	92	33	-64,13	3
Eski hükümlü	17	43	152,94	35	13	-62,86	1
<b>Özel</b>	<b>65.285</b>	<b>67.443</b>	<b>3,31</b>	<b>34.869</b>	<b>39.480</b>	<b>13,22</b>	<b>1059</b>
Normal	54.220	56.911	4,96	31.211	35.873	14,94	980
Özürü	11.065	10.532	-4,82	3.658	3.607	-1,39	79

<b>TABLO 6: İKTİSADİ FAALİYET KOLLARI İTİBARIYLA AÇIK İŞLER VE İŞE YERLEŞTİRMELER</b>							
Ay İçerisinde Alınan Açık İşler				İşe Yerleştirme			
	Mayıs 2011	Haziran 2011	Değişim Oranı (%)	Mayıs 2011	Haziran 2011	Değişim Oranı (%)	Açık İşlerden İptaller
<b>TOPLAM</b>	<b>69.818</b>	<b>70.751</b>	<b>1,34</b>	<b>39.674</b>	<b>42.499</b>	<b>7,12</b>	<b>1101</b>
Tarım, Avcılık, Ormancılık	824	1.059	28,52	737	736	-0,14	6
Tarım, Avcılık, Ormancılık	689	1.025	48,77	620	710	14,52	6
Balkçılık	135	34	-74,81	117	26	-77,78	0
<b>Sanayi</b>	<b>25.078</b>	<b>25.111</b>	<b>0,13</b>	<b>12.963</b>	<b>14.759</b>	<b>13,85</b>	<b>257</b>
Madencilik ve Taşocakçılığı	559	388	-30,59	462	227	-50,87	3
İmalat Sanayi	20.862	20.548	-1,51	10.349	11.747	13,51	200
Elektrik, Gaz, ve Su	344	321	-6,69	162	187	15,43	0
İnşaat	3.313	3.854	16,33	1.990	2.598	30,55	54
<b>Hizmetler</b>	<b>43.916</b>	<b>44.581</b>	<b>1,51</b>	<b>25.974</b>	<b>27.004</b>	<b>3,97</b>	<b>838</b>
Toptan ve Perakende Ticaret	4.729	5.729	21,15	2.395	3.587	49,77	118
Otel ve Lokantalar	6.800	5.546	-18,44	4.069	3.159	-22,36	24
Taşıma, Depolama ve Haberleşme	2.412	2.712	12,44	1.818	1.692	-6,93	209
Mali Aracı Kuruluşların Faaliyetleri	104	232	123,08	67	139	107,46	3
Gayrimenkul Kiralama Faaliyetleri	2.814	2.916	3,62	1.844	2.025	9,82	88
Kamu yönetimi, Savunma ve Eğitim Hizmetleri	1.607	1.347	-16,18	1.625	1.184	-27,14	29
Eğitim Hizmetleri	692	295	-57,37	592	308	-47,97	5
Sağlık İşleri ve Sosyal Hizmetler	680	919	35,15	337	616	82,79	8
Diğer Toplumsal, Sosyal, Kişisel	23.965	24.846	3,68	13.105	14.260	8,81	354
Evlerde Yapılan Hizmet İşleri	60	39	-35,00	31	34	9,68	0
Uluslar arası Örgütler ve Temsilcisi	53	0	-100,00	91	0	-100,00	0

<b>KAMU</b>	<b>4.533</b>	<b>3.308</b>	<b>-27,02</b>	<b>4.805</b>	<b>3.019</b>	<b>-37,17</b>	<b>42</b>
Tarım, Avcılık, Ormancılık	443	734	65,69	471	570	21,02	5
Tarım, Avcılık, Ormancılık	443	731	65,01	464	570	22,84	5
Balıkçılık	0	3	-	7	0	-100,00	0
<b>Sanayi</b>	<b>250</b>	<b>277</b>	<b>10,80</b>	<b>202</b>	<b>146</b>	<b>-27,72</b>	<b>0</b>
Madencilik ve Taşocakçılığı	0	36	-	15	2	-86,67	0
İmalat Sanayi	25	90	260,00	55	48	-12,73	0
Elektrik, Gaz, ve Su	126	101	-19,84	45	84	86,67	0
"	99	50	-49,49	87	12	-86,21	0
<b>Hizmetler</b>	<b>3.840</b>	<b>2.297</b>	<b>-40,18</b>	<b>4.132</b>	<b>2.303</b>	<b>-44,26</b>	<b>37</b>
Toptan ve Perakende Ticaret	0	1	-	5	87	1640,00	0
Oteller ve Lokantalar	7	40	471,43	12	11	-8,33	1
Taşıma, Depolama ve Haberleşme	35	24	-31,43	265	86	-67,55	1
Mali Aracı Kuruluşların Faaliyetleri	6	3	-50,00	6	3	-50,00	0
Gayrimenkul Kiralama Faaliyetleri	119	19	-84,03	116	15	-87,07	0
Kamu yönetimi, Savunma ve Eğitim Hizmetleri	1.446	1.151	-20,40	1.501	1.075	-28,38	28
Eğitim Hizmetleri	434	48	-88,94	418	165	-60,53	0
Sağlık İşleri ve Sosyal Hizmetler	0	0	-	0	0	-	0
Diğer Toplumsal, Sosyal, Kişisel	1.793	1.011	-43,61	1.809	861	-52,40	7
Evlerde Yapılan Hizmet İşleri	0	0	-	0	0	-	0
Uluslararası Örgütler ve Temsilcisi	0	0	-	0	0	-	0
<b>ÖZEL</b>	<b>65.285</b>	<b>67.443</b>	<b>3,31</b>	<b>34.869</b>	<b>39.480</b>	<b>13,22</b>	<b>1059</b>
Tarım, Avcılık, Ormancılık	381	325	-14,70	266	166	-37,59	1
Tarım, Avcılık, Ormancılık	246	294	19,51	156	140	-10,26	1
Balıkçılık	135	31	-77,04	110	26	-76,36	0
<b>Sanayi</b>	<b>24.828</b>	<b>24.834</b>	<b>0,02</b>	<b>12.761</b>	<b>14.613</b>	<b>14,51</b>	<b>257</b>
Madencilik ve Taşocakçılığı	559	352	-37,03	447	225	-49,66	3
İmalat Sanayi	20.837	20.458	-1,82	10.294	11.699	13,65	200
Elektrik, Gaz, ve Su	218	220	0,92	117	103	-11,97	0
İnşaat	3.214	3.804	18,36	1.903	2.586	35,89	54
<b>Hizmetler</b>	<b>40.076</b>	<b>42.284</b>	<b>5,51</b>	<b>21.842</b>	<b>24.701</b>	<b>13,09</b>	<b>801</b>
Toptan ve Perakende Ticaret	4.729	5.728	21,12	2.390	3.500	46,44	118
Oteller ve Lokantalar	6.793	5.506	-18,95	4.057	3.148	-22,41	23
Taşıma, Depolama ve Haberleşme	2.377	2.688	13,08	1.553	1.606	3,41	208
Mali Aracı Kuruluşların Faaliyetleri	98	229	133,67	61	136	122,95	3
Gayrimenkul Kiralama Faaliyetleri	2.695	2.897	7,50	1.728	2.010	16,32	88
Kamu yönetimi, Savunma ve Eğitim Hizmetleri	161	196	21,74	124	109	-12,10	1
Eğitim Hizmetleri	258	247	-4,26	174	143	-17,82	5
Sağlık İşleri ve Sosyal Hizmetler	680	919	35,15	337	616	82,79	8
Diğer Toplumsal, Sosyal, Kişisel	22.172	23.835	7,50	11.296	13.399	18,62	347
Evlerde Yapılan Hizmet İşleri	60	39	-35,00	31	34	9,68	0
Uluslararası Örgütler ve Temsilcisi	53	0	-100,00	91	0	-100,00	0

**TABLO 7: MESLEKLER İTİBARIYLA AÇIK İŞLER VE İŞE YERLEŐTİRMELER**

Ay İerisinde Alınan Aık İŐler

İŐe YerleŐtirme

MESLEKLER	DeĐiŐim			DeĐiŐim			Aık İŐlerden İptaller
	Mayıs 2011	Haziran 2011	Oranı (%)	Mayıs 2011	Haziran 2011	Oranı (%)	
SATIŐ ELEMANI (TANITIM)	1.317	1.740	32,12	661	1.087	64,45	14
TEMİZLİK GÖREVLİŐİ	2.457	1.926	-21,61	1.868	1.040	-44,33	55
GARSON (SERVİŐ ELEMANI)	1.531	1.152	-24,76	735	780	6,12	7
REYON GÖREVLİŐİ	390	815	108,97	251	712	183,67	0
BÜRO MEMURU (GENEL)	1.625	1.410	-13,23	781	690	-11,65	29
MAKİNECİ (DİKİŐ)	1.146	1.049	-8,46	500	525	5,00	6
DİĐER İMALAT VE İLGİLİ İŐÇİLER (ELLE)	1.089	721	-33,79	802	421	-47,51	16
SEKRETER(GENEL)	296	578	95,27	130	405	211,54	9
DİĐER İMALAT VE İLGİLİ İŐÇİLER (MAKİNE İLE)	339	482	42,18	257	403	56,81	3
TURİZM VE OTELCİLİK ELEMANI	1.017	497	-51,13	628	397	-36,78	0
AŐÇI	600	512	-14,67	434	386	-11,06	8
BÜRO İŐÇİŐİ	252	449	78,17	225	368	63,56	2
YOL UŐTASI	1	361	36000,00	0	359	-	0
ŐOFÖR (YÜK TAŐIMA)	513	625	21,83	270	350	29,63	18
BULAŐIKÇI (STEVARĐ)	1.038	799	-23,03	555	341	-38,56	6
KONFEKSİYON İŐÇİŐİ	446	408	-8,52	319	324	1,57	0
BARMEN	402	327	-18,66	368	321	-12,77	0
KASİYER	571	434	-23,99	298	320	7,38	5
HEMŐİRE	345	700	102,90	12	305	2441,67	1
GÜVENLİK GÖREVLİŐİ	555	664	19,64	301	289	-3,99	1
DİKİŐ MAKİNESİ OPERATÖRÜ (KUMAŐ)	338	407	20,41	242	287	18,60	0
AĐRI MERKEZİ GÖREVLİŐİ	988	509	-48,48	585	273	-53,33	0
KOMİ	279	407	45,88	205	268	30,73	0
DİĐER BÜRO MEMURLARI	149	246	65,10	127	263	107,09	0
HASTA VE YAŐLI BAKIM ELEMANI	156	659	322,44	133	251	88,72	0
MAKİNE MONTAJCISI (GENEL)	170	283	66,47	120	244	103,33	0
ÖN MUHASEBECİ	450	596	32,44	194	234	20,62	14
BAHIVAN (GENEL)	845	528	-37,51	565	219	-61,24	1
TİBBİ DOKÜMANTASYONCU VE SEKRETER	187	219	17,11	182	216	18,68	0
VERİ GİRİŐ KONTROL İŐLETMENİ	11	224	1936,36	1	216	21500,00	0
PAZARLAMACI (SATIŐ TEMSİLCİŐİ)	519	460	-11,37	183	212	15,85	2
ORMAN İŐÇİŐİ	51	252	394,12	51	201	294,12	0
GAZALTI KAYNAKÇISI	553	546	-1,27	170	187	10,00	1
KAYNAKÇI (OKSİJEN VE ELEKTRİK)	338	401	18,64	156	185	18,59	4
AMBULANS ŐOFÖRÜ	3	184	6033,33	0	184	-	0

**TABLO 7: MESLEKLER İTİBARIYLA AÇIK İŞLER VE İŞE YERLEŐTİRMELER**

Ay İcerisinde Alınan Açık İşler

İşe Yerleőtirme

MESLEKLER	Değişim			Değişim			Açık İşlerden İptaller
	Mayıs 2011	Haziran 2011	Oranı (%)	Mayıs 2011	Haziran 2011	Oranı (%)	
İPLİKÇİ (RING/VATER/VARGEL)	197	177	-10,15	78	166	112,82	0
GÜVENLİK GÖREVLİSİ (SİLAHLI)	467	238	-49,04	441	164	-62,81	0
MÜŐTERİ HİZMETLERİ GÖREVLİSİ	15	194	1193,33	18	154	755,56	0
ELEKTRİK TEKNİSYENİ	318	515	61,95	167	152	-8,98	9
ANİMATÖR	107	101	-5,61	72	151	109,72	0
ELEKTRİKÇİ (GENEL)	221	459	107,69	110	138	25,45	1
AŐÇI YARDIMCISI	0	209	-	77	137	77,92	1
KURYE	224	323	44,20	66	136	106,06	4
OVERLOK MAKİNESİ OPERATÖRÜ	231	151	-34,63	71	136	91,55	1
SATIŐ TEMSİLCİSİ/PLASİYER	1.349	266	-80,28	291	136	-53,26	2
ODA GÖREVLİSİ (TURİZM)	200	158	-21,00	176	127	-27,84	0
KADIN GIYİM MODELİSTİ	4	123	2975,00	1	124	12300,00	0
PERAKENDE SATIŐ ELEMANI (GIDA)	48	151	214,58	23	123	434,78	0
MAKİNİST (TREN)	0	22	-	319	123	-61,44	0
MEYDANCI (OTEL)	185	195	5,41	91	121	32,97	7
EL VE MAKİNE DİKİŐİŐİSİ (GENEL)	109	162	48,62	116	114	-1,72	0
MUHASEBECİ	240	214	-10,83	114	112	-1,75	7
SU ARIZA İŐİŐİSİ	3	108	3500,00	1	109	10800,00	0
TEKSTİL TERBİYE İŐİŐİSİ	43	113	162,79	15	101	573,33	0
MADENCI (GENEL)	284	288	1,41	164	97	-40,85	0
BANKACILIK MESLEK ELEMANI	3	96	3100,00	0	94	-	1
OTO MONTAJ İŐİŐİSİ	88	96	9,09	81	92	13,58	0
MÜŐTERİ TEMSİLCİSİ	180	128	-28,89	138	91	-34,06	0
MOBİLYA İMALATÇISI/MOBİLYACI (AŐŐAP)	391	211	-46,04	101	87	-13,86	1
MATBAA İŐİŐİSİ (GENEL)	66	114	72,73	27	86	218,52	5
BOBIN-KATLAMA-BÜKÜM MAKİNE OPERATÖRÜ	63	126	100,00	42	86	104,76	0
OTOBÜS MUAVİNİ	49	81	65,31	51	84	64,71	0
OTOBÜS ŐOFÖRÜ (KAPTAN)	19	18	-5,26	23	84	265,22	0
ŐOFÖR (YOLCU TAŐIMA)	139	139	0,00	97	81	-16,49	0
ELEKTRİK ARK KAYNAKÇISI (MAKİNE İLE)	110	144	30,91	42	81	92,86	1
MOTOR TEKNİSYENİ	37	51	37,84	19	80	321,05	0
MOBİLYA MONTAJ İŐİŐİSİ	131	164	25,19	40	80	100,00	1
METAL MAMULLER MONTAJ İŐİŐİSİ	199	136	-31,66	53	79	49,06	0
KALİTE KONTROLÇÜ	202	180	-10,89	133	79	-40,60	0
DOKUMACI (DOKUMA MAKİNELERİ OPERATÖRÜ)	118	123	4,24	52	78	50,00	1
BEDEN İŐİŐİSİ	27.639	29.664	7,33	17.269	19.177	11,05	698
DİŐER	15.172	13.543	-10,74	6.786	6.176	-8,99	159
<b>TOPLAM</b>	<b>69.818</b>	<b>70.751</b>	<b>1,34</b>	<b>39.674</b>	<b>42.499</b>	<b>7,12</b>	<b>1101</b>

**TABLO 8: MESLEKLER İTİBARIYLA BAŞVURULAR VE İŞE YERLEŞTİRMELER**

MESLEKLER	Başvurular			İşe Yerleştirme		
	Mayıs 2011	Haziran 2011	Değişim Oranı (%)	Mayıs 2011	Haziran 2011	Değişim Oranı (%)
SATIŞ ELEMANI (TANITIM)	1.121	1.842	64,32	661	1.087	64,45
TEMİZLİK GÖREVLİSİ	867	1.108	27,80	1.868	1.040	-44,33
GARSON (SERVİS ELEMANI)	987	1.061	7,50	735	780	6,12
REYON GÖREVLİSİ	197	528	168,02	251	712	183,67
BÜRO MEMURU (GENEL)	5.958	9.418	58,07	781	690	-11,65
MAKİNECİ (DİKİŞ)	752	837	11,30	500	525	5,00
DIĞER İMALAT VE İLGİLİ İŞÇİLER (ELLE)	718	386	-46,24	802	421	-47,51
SEKRETER(GENEL)	645	828	28,37	130	405	211,54
DIĞER İMALAT VE İLGİLİ İŞÇİLER (MAKİNE İLE)	131	161	22,90	257	403	56,81
TURİZM VE OTELCİLİK ELEMANI	426	483	13,38	628	397	-36,78
AŞÇI	603	759	25,87	434	386	-11,06
BÜRO İŞÇİSİ	576	953	65,45	225	368	63,56
YOL USTAŞI	0	85	-	0	359	-
ŞOFÖR (YÜK TAŞIMA)	681	660	-3,08	270	350	29,63
BULAŞIKÇI (STEWARD)	197	229	16,24	555	341	-38,56
KONFEKSİYON İŞÇİSİ	357	390	9,24	319	324	1,57
BARMEN	116	107	-7,76	368	321	-12,77
KASİYER	450	667	48,22	298	320	7,38
HEMŞİRE	75	417	456,00	12	305	2441,67
GÜVENLİK GÖREVLİSİ	375	461	22,93	301	289	-3,99
DİKİŞ MAKİNESİ OPERATÖRÜ (KUMAŞ)	175	121	-30,86	242	287	18,60
ÇAĞRI MERKEZİ GÖREVLİSİ	185	119	-35,68	585	273	-53,33
KOMİ	271	287	5,90	205	268	30,73
DIĞER BÜRO MEMURLARI	256	384	50,00	127	263	107,09
HASTA VE YAŞLI BAKIM ELEMANI	70	269	284,29	133	251	88,72
MAKİNE MONTAJCISI (GENEL)	27	103	281,48	120	244	103,33
ÖN MUHASEBECİ	1.711	2.087	21,98	194	234	20,62
BAHÇIVAN (GENEL)	162	176	8,64	565	219	-61,24
TIBBİ DOKÜMANTASYONCU VE SEKRETER	250	268	7,20	182	216	18,68
VERİ GİRİŞ KONTROL İŞLETMENİ	27	179	562,96	1	216	21500,00
PAZARLAMACI (SATIŞ TEMSİLCİSİ)	580	668	15,17	183	212	15,85
ORMAN İŞÇİSİ	30	29	-3,33	51	201	294,12
GAZALTI KAYNAKÇISI	155	173	11,61	170	187	10,00
KAYNAKÇI (OKSİJEN VE ELEKTRİK)	172	148	-13,95	156	185	18,59
AMBULANS ŞOFÖRÜ	9	88	877,78	0	184	-

**TABLO 8: MESLEKLER İTİBARIYLA BAŞVURULAR VE İŞE YERLEŞTİRMELER**

MESLEKLER	Başvurular			İşe Yerleştirme		
	Mayıs 2011	Haziran 2011	Değişim	Mayıs 2011	Haziran 2011	Değişim
			Oranı (%)			Oranı (%)
İPLİKÇİ (RİNG/VATER/VARGEL)	78	144	84,62	78	166	112,82
GÜVENLİK GÖREVLİSİ (SİLAHLI)	608	411	-32,40	441	164	-62,81
MÜŞTERİ HİZMETLERİ GÖREVLİSİ	33	47	42,42	18	154	755,56
ELEKTRİK TEKNİSYENİ	499	703	40,88	167	152	-8,98
ANİMATÖR	32	27	-15,63	72	151	109,72
ELEKTRİKÇİ (GENEL)	298	319	7,05	110	138	25,45
AŞÇI YARDIMCISI	0	311	-	77	137	77,92
KURUYE	73	130	78,08	66	136	106,06
OVERLOK MAKİNESİ OPERATÖRÜ	33	37	12,12	71	136	91,55
SATIŞ TEMSİLCİSİ/PLASİYER	369	351	-4,88	291	136	-53,26
ODA GÖREVLİSİ (TURİZM)	168	81	-51,79	176	127	-27,84
KADIN GIYIM MODELİSTİ	10	8	-20,00	1	124	12300,00
PERAKENDE SATIŞ ELEMANI (GIDA)	50	61	22,00	23	123	434,78
MAKİNİST (TREN)	3	39	1200,00	319	123	-61,44
MEYDANCI (OTEL)	87	59	-32,18	91	121	32,97
EL VE MAKİNE DİKİŞÇİSİ (GENEL)	96	109	13,54	116	114	-1,72
MUHASEBECİ	879	985	12,06	114	112	-1,75
SU ARIZA İŞÇİSİ	5	107	2040,00	1	109	10800,00
TEKSTİL TERBİYE İŞÇİSİ	83	47	-43,37	15	101	573,33
MADENCİ (GENEL)	51	90	76,47	164	97	-40,85
BANKACILIK MESLEK ELEMANI	184	300	63,04	0	94	-
OTO MONTAJ İŞÇİSİ	10	10	0,00	81	92	13,58
MÜŞTERİ TEMSİLCİSİ	115	158	37,39	138	91	-34,06
MOBİLYA İMALATÇISI/MOBİLYACI (AHŞAP)	219	200	-8,68	101	87	-13,86
MATBAA İŞÇİSİ (GENEL)	93	176	89,25	27	86	218,52
BOBİN-KATLAMA-BÜKÜM MAKİNE OPERATÖRÜ	21	38	80,95	42	86	104,76
OTOBÜS MUAVİNİ	21	56	166,67	51	84	64,71
OTOBÜS ŞOFÖRÜ (KAPTAN)	65	66	1,54	23	84	265,22
ŞOFÖR (YOLCU TAŞIMA)	558	539	-3,41	97	81	-16,49
ELEKTRİK ARK KAYNAKÇISI (MAKİNE İLE)	203	196	-3,45	42	81	92,86
MOTOR TEKNİSYENİ	95	178	87,37	19	80	321,05
MOBİLYA MONTAJ İŞÇİSİ	58	91	56,90	40	80	100,00
METAL MAMULLER MONTAJ İŞÇİSİ	36	40	11,11	53	79	49,06
KALİTE KONTROLÇÜ	136	142	4,41	133	79	-40,60
DOKUMACI (DOKUMA MAKİNELERİ OPERATÖRÜ)	75	107	42,67	52	78	50,00
BEDEN İŞÇİSİ	37.501	40.419	7,78	17.269	19.177	11,05
DİĞER	41.346	48.691	17,76	6.786	6.176	-8,99
<b>TOPLAM</b>	<b>103.503</b>	<b>121.952</b>	<b>17,82</b>	<b>39.674</b>	<b>42.499</b>	<b>7,12</b>

**TABLO 9: YAŞ GRUPLARINA GÖRE BAŞVURU VE İŞE YERLEŞTİRMELER**  
*Ay içindeki Başvurular İşe Yerleştirme*

	<i>Mayıs 2011</i>	<i>Haziran 2011</i>	<i>Değişim Oranı (%)</i>	<i>Mayıs 2011</i>	<i>Haziran 2011</i>	<i>Değişim Oranı (%)</i>
<b>TOPLAM</b>	<b>103.503</b>	<b>121.952</b>	<b>17,82</b>	<b>39.674</b>	<b>42.499</b>	<b>7,12</b>
15-19 Arası	10.670	20.033	87,75	1.946	3.189	63,87
20-24 Arası	27.406	34.341	25,30	9.078	10.551	16,23
25-29 Arası	19.763	21.697	9,79	9.463	9.595	1,39
30-34 Arası	14.363	15.059	4,85	7.162	7.332	2,37
35-39 Arası	11.326	11.626	2,65	5.005	4.913	-1,84
40-44 Arası	8.428	8.611	2,17	3.320	3.330	0,30
45-64 Arası	11.207	10.316	-7,95	3.660	3.558	-2,79
65 ve Yukarısı	340	269	-20,88	40	31	-22,50
<b>ERKEK</b>	<b>63.717</b>	<b>73.312</b>	<b>15,06</b>	<b>29.778</b>	<b>30.996</b>	<b>4,09</b>
15-19 Arası	6.195	11.837	91,07	1.343	2.177	62,10
20-24 Arası	17.270	20.586	19,20	6.394	7.368	15,23
25-29 Arası	12.567	14.004	11,43	7.239	7.226	-0,18
30-34 Arası	8.252	8.642	4,73	5.425	5.425	0,00
35-39 Arası	6.458	6.381	-1,19	3.737	3.528	-5,59
40-44 Arası	5.219	4.956	-5,04	2.529	2.422	-4,23
45-64 Arası	7.537	6.729	-10,72	3.072	2.819	-8,24
65 ve Yukarısı	219	177	-19,18	39	31	-20,51
<b>KADIN</b>	<b>39.786</b>	<b>48.640</b>	<b>22,25</b>	<b>9.896</b>	<b>11.503</b>	<b>16,24</b>
15-19 Arası	4.475	8.196	83,15	603	1.012	67,83
20-24 Arası	10.136	13.755	35,70	2.684	3.183	18,59
25-29 Arası	7.196	7.693	6,91	2.224	2.369	6,52
30-34 Arası	6.111	6.417	5,01	1.737	1.907	9,79
35-39 Arası	4.868	5.245	7,74	1.268	1.385	9,23
40-44 Arası	3.209	3.655	13,90	791	908	14,79
45-64 Arası	3.670	3.587	-2,26	588	739	25,68
65 ve Yukarısı	121	92	-23,97	1	0	-100,00

**TABLO 10: EĞİTİM DÜZEYLERİNE GÖRE BAŞVURU VE İŞE YERLEŞTİRMELER**  
**Ay İçindeki Başvurular** **İşe Yerleştirme**

	<b>Mayıs 2011</b>	<b>Haziran 2011</b>	<b>Değişim Oranı (%)</b>	<b>Mayıs 2011</b>	<b>Haziran 2011</b>	<b>Değişim Oranı (%)</b>
<b>TOPLAM</b>	<b>103.503</b>	<b>121.952</b>	<b>17,82</b>	<b>39.674</b>	<b>42.499</b>	<b>7,12</b>
Okur Yazar Olmayan	14.150	15.912	12,45	813	754	-7,26
Okur Yazar	5.369	6.395	19,11	1.174	2.760	135,09
İlköğretim	49.576	50.562	1,99	22.850	23.699	3,72
Ortaöğretim (Lise ve Dengi)	24.506	34.955	42,64	11.087	11.577	4,42
Önlisans	4.832	6.632	37,25	2.409	2.351	-2,41
Lisans	4.853	7.247	49,33	1.307	1.314	0,54
Yüksek Lisans	207	239	15,46	33	41	24,24
Doktora	10	10	0,00	1	3	200,00
<b>ERKEK</b>	<b>63.717</b>	<b>73.312</b>	<b>15,06</b>	<b>29.778</b>	<b>30.996</b>	<b>4,09</b>
Okur Yazar Olmayan	7.962	9.184	15,35	524	527	0,57
Okur Yazar	3.619	4.234	16,99	874	1.719	96,68
İlköğretim	31.912	31.902	-0,03	17.728	17.946	1,23
Ortaöğretim (Lise ve Dengi)	14.467	20.174	39,45	8.283	8.421	1,67
Önlisans	2.585	3.239	25,30	1.566	1.530	-2,30
Lisans	3.053	4.452	45,82	782	828	5,88
Yüksek Lisans	112	121	8,04	20	22	10,00
Doktora	7	6	-14,29	1	3	200,00
<b>KADIN</b>	<b>39.786</b>	<b>48.640</b>	<b>22,25</b>	<b>9.896</b>	<b>11.503</b>	<b>16,24</b>
Okur Yazar Olmayan	6.188	6.728	8,73	289	227	-21,45
Okur Yazar	1.750	2.161	23,49	300	1.041	247,00
İlköğretim	17.664	18.660	5,64	5.122	5.753	12,32
Ortaöğretim (Lise ve Dengi)	10.039	14.781	47,24	2.804	3.156	12,55
Önlisans	2.247	3.393	51,00	843	821	-2,61
Lisans	1.800	2.795	55,28	525	486	-7,43
Yüksek Lisans	95	118	24,21	13	19	46,15
Doktora	3	4	33,33	0	0	-



**TABLO 11: İLLER İTİBARIYLA AÇIK İŞLER VE İŞE YERLEŞTİRMELER**  
*Ay içinde Alınan Açık İşler İşe Yerleştirme*

	Mayıs 2011	Haziran 2011	Değişim Oranı (%)	Mayıs 2011	Haziran 2011	Değişim Oranı (%)	Açık İşlerden İptaller
ADANA	1.596	2.549	59,71	1.024	775	-24,32	11
ADYAMAN	54	124	129,63	170	24	-85,88	0
AFYONKARAHİSAR	437	365	-16,48	464	240	-48,28	4
AĞRI	95	81	-14,74	75	18	-76,00	0
AKSARAY	110	160	45,45	98	170	73,47	0
AMASYA	240	406	69,17	175	239	36,57	0
ANKARA	3.675	4.209	14,53	2.668	3.185	19,38	9
ANTALYA	5.824	5.293	-9,12	3.190	2.779	-12,88	238
ARDAHAN	11	11	0,00	6	10	66,67	0
ARTVİN	208	317	52,40	159	328	106,29	0
AYDIN	913	1.014	11,06	783	719	-8,17	21
BALIKESİR	571	1.252	119,26	385	1.010	162,34	9
BARTIN	223	220	-1,35	133	132	-0,75	1
BATMAN	31	6	-80,65	24	3	-87,50	0
BAYBURT	36	67	86,11	30	67	123,33	0
BİLECİK	495	346	-30,10	407	227	-44,23	8
BİNGÖL	94	29	-69,15	96	34	-64,58	0
BİTLİS	255	160	-37,25	241	159	-34,02	0
BOLU	232	251	8,19	178	122	-31,46	0
BURDUR	214	352	64,49	103	212	105,83	1
BURSA	3.320	2.753	-17,08	1.558	1.118	-28,24	45
ÇANAKKALE	361	276	-23,55	191	92	-51,83	1
ÇANKIRI	239	239	0,00	139	214	53,96	6
ÇORUM	654	463	-29,20	532	409	-23,12	28
DENİZLİ	875	696	-20,46	285	424	48,77	10
DIYARBAKIR	133	214	60,90	67	93	38,81	1
DÜZCE	464	378	-18,53	234	191	-18,38	7
EDİRNE	266	385	44,74	167	199	19,16	0
ELAZIĞ	82	188	129,27	22	130	490,91	1
ERZİNCAN	374	86	-77,01	110	325	195,45	1
ERZURUM	265	134	-49,43	420	99	-76,43	3
ESKİŞEHİR	1.217	1.509	23,99	636	808	27,04	30
GAZİANTEP	2.041	1.283	-37,14	1.577	1.227	-22,19	8
GİRESUN	243	232	-4,53	144	256	77,78	11
GÜMÜŞHANE	107	11	-89,72	96	7	-92,71	0
HAKKARİ	11	57	418,18	8	52	550,00	19
HATAY	290	483	66,55	269	467	73,61	1
İĞDIR	154	31	-79,87	359	2	-99,44	2
İSPARTA	544	593	9,01	410	622	51,71	2
İSTANBUL	19.414	20.821	7,25	8.501	10.357	21,83	246
İZMİR	2.763	1.784	-35,43	827	1.006	21,64	3

**TABLO 11: İLLER İTİBARIYLA AÇIK İŞLER VE İŞE YERLEŐTİRMELER**  
*Ay İçinde Alınan Açık İşler* *İşe Yerleőtirme*

	Mayıs 2011	Haziran 2011	Değişim Oranı (%)	Mayıs 2011	Haziran 2011	Değişim Oranı (%)	Açık İşlerden İptaller
KAHRAMANMARAŐ	261	503	92,72	185	415	124,32	14
KARABÜK	201	232	15,42	135	209	54,81	5
KARAMAN	265	87	-67,17	225	98	-56,44	2
KARS	82	117	42,68	96	103	7,29	0
KASTAMONU	224	266	18,75	83	190	128,92	0
KAYSERİ	1.238	1.028	-16,96	764	638	-16,49	80
KIRIKKALE	361	306	-15,24	285	155	-45,61	4
KIRKLARELİ	291	404	38,83	100	271	171,00	0
KIRŐEHİR	340	353	3,82	255	324	27,06	0
KİLİS	68	73	7,35	68	75	10,29	0
KOCAELİ	1.591	994	-37,52	959	599	-37,54	13
KONYA	739	639	-13,53	655	499	-23,82	5
KÜTAHYA	477	673	41,09	215	404	87,91	4
MALATYA	522	378	-27,59	391	515	31,71	1
MANİŐA	1.258	1.995	58,59	488	1.251	156,35	-29
MARDİN	7	201	2771,43	47	181	285,11	8
MERSİN	1.035	955	-7,73	374	496	32,62	45
MUĞLA	1.948	1.313	-32,60	1.029	559	-45,68	68
MUŐ	120	198	65,00	92	198	115,22	0
NEVŐEHİR	123	156	26,83	154	120	-22,08	0
NİŐDE	93	100	7,53	92	58	-36,96	2
ORDU	355	284	-20,00	339	200	-41,00	0
OSMANİYE	342	249	-27,19	150	147	-2,00	3
RİZE	1.176	1.168	-0,68	636	1.262	98,43	89
SAKARYA	1.018	1.071	5,21	522	654	25,29	16
SAMSUN	808	801	-0,87	710	676	-4,79	1
SİİRT	150	71	-52,67	132	72	-45,45	0
SİNOP	67	181	170,15	41	144	251,22	5
SİVAS	344	435	26,45	242	158	-34,71	0
ŐANLIURFA	455	693	52,31	328	319	-2,74	17
ŐIRNAK	29	22	-24,14	20	15	-25,00	0
TEKİRDAŐ	1.489	1.922	29,08	517	740	43,13	6
TOKAT	161	135	-16,15	142	90	-36,62	1
TRABZON	762	945	24,02	532	815	53,20	6
TUNCELİ	216	87	-59,72	196	73	-62,76	0
UŐAK	190	262	37,89	128	175	36,72	2
VAN	762	712	-6,56	792	668	-15,66	1
YALOVA	194	257	32,47	76	78	2,63	4
YOZGAT	252	160	-36,51	261	58	-77,78	0
ZONGULDAK	673	497	-26,15	257	246	-4,28	1
<b>TOPLAM</b>	<b>69.818</b>	<b>70.751</b>	<b>1,34</b>	<b>39.674</b>	<b>42.499</b>	<b>7,12</b>	<b>1101</b>

**TABLO 12: İLLER İTİBARIYLA BAŞVURULAR VE İŞE YERLEŐTİRMELER**

	Başvurular			İŐe YerleŐtirme		
	Mayıs 2011	Haziran 2011	Deęişim Oranı (%)	Mayıs 2011	Haziran 2011	Deęişim Oranı (%)
ADANA	3.051	3.897	27,73	1.024	775	-24,32
ADİYAMAN	652	2.043	213,34	170	24	-85,88
AFYONKARAHİSAR	785	903	15,03	464	240	-48,28
AĞRI	291	337	15,81	75	18	-76,00
AKSARAY	536	795	48,32	98	170	73,47
AMASYA	467	448	-4,07	175	239	36,57
ANKARA	6.783	8.022	18,27	2.668	3.185	19,38
ANTALYA	3.101	3.390	9,32	3.190	2.779	-12,88
ARDAHAN	126	60	-52,38	6	10	66,67
ARTVİN	231	466	101,73	159	328	106,29
AYDIN	1.366	1.530	12,01	783	719	-8,17
BALIKESİR	1.298	2.099	61,71	385	1.010	162,34
BARTIN	360	349	-3,06	133	132	-0,75
BATMAN	1.050	763	-27,33	24	3	-87,50
BAYBURT	177	122	-31,07	30	67	123,33
BİLECİK	426	421	-1,17	407	227	-44,23
BİNGÖL	562	448	-20,28	96	34	-64,58
BITLİS	517	1.122	117,02	241	159	-34,02
BOLU	494	570	15,38	178	122	-31,46
BURDUR	313	393	25,56	103	212	105,83
BURSA	3.645	3.812	4,58	1.558	1.118	-28,24
ÇANAKKALE	564	593	5,14	191	92	-51,83
ÇANKIRI	374	212	-43,32	139	214	53,96
ÇORUM	663	836	26,09	532	409	-23,12
DENİZLİ	1.413	1.561	10,47	285	424	48,77
DİYARBAKIR	1.839	2.724	48,12	67	93	38,81
DÜZCE	507	656	29,39	234	191	-18,38
EDİRNE	438	778	77,63	167	199	19,16
ELAZIĞ	633	802	26,70	22	130	490,91
ERZİNCAN	216	341	57,87	110	325	195,45
ERZURUM	883	1.086	22,99	420	99	-76,43
ESKİŐEHİR	2.125	1.708	-19,62	636	808	27,04
GAZİANTEP	2.075	2.867	38,17	1.577	1.227	-22,19
GİRESUN	600	835	39,17	144	256	77,78
GÜMÜŐHANE	187	122	-34,76	96	7	-92,71
HAKKARİ	155	416	168,39	8	52	550,00
HATAY	2.179	3.413	56,63	269	467	73,61
İĐDIR	201	102	-49,25	359	2	-99,44
İSPARTA	637	973	52,75	410	622	51,71
İSTANBUL	20.272	23.572	16,28	8.501	10.357	21,83
İZMİR	4.821	5.098	5,75	827	1.006	21,64

**TABLO 12: İLLER İTİBARIYLA BAŞVURULAR VE İŞE YERLEŞTİRMELER**

	Başvurular			İşe Yerleştirme		
	Mayıs 2011	Haziran 2011	Değişim Oranı (%)	Mayıs 2011	Haziran 2011	Değişim Oranı (%)
KAHRAMANMARAŞ	1.073	1.203	12,12	185	415	124,32
KARABÜK	290	384	32,41	135	209	54,81
KARAMAN	470	480	2,13	225	98	-56,44
KARS	243	261	7,41	96	103	7,29
KASTAMONU	434	447	3,00	83	190	128,92
KAYSERİ	1.495	2.125	42,14	764	638	-16,49
KIRIKKALE	564	844	49,65	285	155	-45,61
KIRKLARELİ	616	557	-9,58	100	271	171,00
KIRŞEHİR	478	555	16,11	255	324	27,06
KİLİS	170	207	21,76	68	75	10,29
KOCAELİ	3.421	3.134	-8,39	959	599	-37,54
KONYA	1.771	2.104	18,80	655	499	-23,82
KÜTAHYA	688	914	32,85	215	404	87,91
MALATYA	866	917	5,89	391	515	31,71
MANİSA	2.046	2.031	-0,73	488	1.251	156,35
MARDİN	514	543	5,64	47	181	285,11
MERSİN	2.633	3.080	16,98	374	496	32,62
MUĞLA	1.301	1.493	14,76	1.029	559	-45,68
MUŞ	553	571	3,25	92	198	115,22
NEVŞEHİR	449	406	-9,58	154	120	-22,08
NİĞDE	231	235	1,73	92	58	-36,96
ORDU	793	736	-7,19	339	200	-41,00
OSMANİYE	728	1.040	42,86	150	147	-2,00
RİZE	1.070	1.166	8,97	636	1.262	98,43
SAKARYA	1.497	1.647	10,02	522	654	25,29
SAMSUN	1.961	1.876	-4,33	710	676	-4,79
SİİRT	398	245	-38,44	132	72	-45,45
SİNOP	295	277	-6,10	41	144	251,22
SİVAS	665	698	4,96	242	158	-34,71
ŞANLIURFA	1.227	1.638	33,50	328	319	-2,74
ŞİRNAK	254	418	64,57	20	15	-25,00
TEKİRDAĞ	1.651	1.691	2,42	517	740	43,13
TOKAT	544	947	74,08	142	90	-36,62
TRABZON	1.067	1.431	34,11	532	815	53,20
TUNCELİ	193	232	20,21	196	73	-62,76
UŞAK	705	964	36,74	128	175	36,72
VAN	1.263	1.590	25,89	792	668	-15,66
YALOVA	478	361	-24,48	76	78	2,63
YOZGAT	570	881	54,56	261	58	-77,78
ZONGULDAK	825	938	13,70	257	246	-4,28
<b>TOPLAM</b>	<b>103.503</b>	<b>121.952</b>	<b>17,82</b>	<b>39.674</b>	<b>42.499</b>	<b>7,12</b>

**TABLO 13: 2011 HAZİRAN SONU İTİBARIYLA ÖĞRENİM DÜZEYLERİNE GÖRE KAYITLI İŞSİZLERİN BEKLEME SÜRELERİ  
BEKLEME SÜRELERİ**

<b>ÖĞRENİM DURUMLARI</b>	<b>30 GÜN VE AZ</b>	<b>1-2 AY</b>	<b>2-3 AY</b>	<b>3-4 AY</b>	<b>4-5 AY</b>	<b>5-6 AY</b>	<b>6-7 AY</b>	<b>7-8 AY</b>	<b>8-12 AY</b>	<b>1 YILDAN FAZLA</b>	<b>Genel Toplam</b>
<b>TOPLAM</b>	-	-	-	-	-	-	-	-	-	-	-
Okur Yazar Olmayan	-	-	-	-	-	-	-	-	-	-	-
Okur Yazar	-	-	-	-	-	-	-	-	-	-	-
İlköğretim	-	-	-	-	-	-	-	-	-	-	-
Ortaöğretim (Lise ve Dengi)	-	-	-	-	-	-	-	-	-	-	-
Önlisans	-	-	-	-	-	-	-	-	-	-	-
Lisans	-	-	-	-	-	-	-	-	-	-	-
Yüksek Lisans	-	-	-	-	-	-	-	-	-	-	-
Doktora	-	-	-	-	-	-	-	-	-	-	-
<b>ERKEK</b>	-	-	-	-	-	-	-	-	-	-	-
Okur Yazar Olmayan	-	-	-	-	-	-	-	-	-	-	-
Okur Yazar	-	-	-	-	-	-	-	-	-	-	-
İlköğretim	-	-	-	-	-	-	-	-	-	-	-
Ortaöğretim (Lise ve Dengi)	-	-	-	-	-	-	-	-	-	-	-
Önlisans	-	-	-	-	-	-	-	-	-	-	-
Lisans	-	-	-	-	-	-	-	-	-	-	-
Yüksek Lisans	-	-	-	-	-	-	-	-	-	-	-
Doktora	-	-	-	-	-	-	-	-	-	-	-
<b>KADIN</b>	-	-	-	-	-	-	-	-	-	-	-
Okur Yazar Olmayan	-	-	-	-	-	-	-	-	-	-	-
Okur Yazar	-	-	-	-	-	-	-	-	-	-	-
İlköğretim	-	-	-	-	-	-	-	-	-	-	-
Ortaöğretim (Lise ve Dengi)	-	-	-	-	-	-	-	-	-	-	-
Önlisans	-	-	-	-	-	-	-	-	-	-	-
Lisans	-	-	-	-	-	-	-	-	-	-	-
Yüksek Lisans	-	-	-	-	-	-	-	-	-	-	-
Doktora	-	-	-	-	-	-	-	-	-	-	-

**Not:** Tablo daha sonra yayınlanacaktır.

<b>TABLO 14: 2011 HAZİRAN SONU İTİBARIYLA YAŞ GRUPLARINA GÖRE KAYITLI İŞSİZLERİN BEKLEME SÜRELERİ</b>											
<b>YAŞ GRUPLARI</b>	<b>30 GÜN VE AZ</b>	<b>1-2 AY</b>	<b>2-3 AY</b>	<b>3-4 AY</b>	<b>4-5 AY</b>	<b>5-6 AY</b>	<b>6-7 AY</b>	<b>7-8 AY</b>	<b>8-12 AY</b>	<b>1 YILDAN FAZLA</b>	<b>Genel Toplam</b>
<b>TOPLAM</b>	-	-	-	-	-	-	-	-	-	-	-
15-19	-	-	-	-	-	-	-	-	-	-	-
20-24	-	-	-	-	-	-	-	-	-	-	-
25-29	-	-	-	-	-	-	-	-	-	-	-
30-34	-	-	-	-	-	-	-	-	-	-	-
35-39	-	-	-	-	-	-	-	-	-	-	-
40-44	-	-	-	-	-	-	-	-	-	-	-
45-54	-	-	-	-	-	-	-	-	-	-	-
55-64	-	-	-	-	-	-	-	-	-	-	-
65 +	-	-	-	-	-	-	-	-	-	-	-
<b>ERKEK</b>	-	-	-	-	-	-	-	-	-	-	-
15-19	-	-	-	-	-	-	-	-	-	-	-
20-24	-	-	-	-	-	-	-	-	-	-	-
25-29	-	-	-	-	-	-	-	-	-	-	-
30-34	-	-	-	-	-	-	-	-	-	-	-
35-39	-	-	-	-	-	-	-	-	-	-	-
40-44	-	-	-	-	-	-	-	-	-	-	-
45-54	-	-	-	-	-	-	-	-	-	-	-
55-64	-	-	-	-	-	-	-	-	-	-	-
65 +	-	-	-	-	-	-	-	-	-	-	-
<b>KADIN</b>	-	-	-	-	-	-	-	-	-	-	-
15-19	-	-	-	-	-	-	-	-	-	-	-
20-24	-	-	-	-	-	-	-	-	-	-	-
25-29	-	-	-	-	-	-	-	-	-	-	-
30-34	-	-	-	-	-	-	-	-	-	-	-
35-39	-	-	-	-	-	-	-	-	-	-	-
40-44	-	-	-	-	-	-	-	-	-	-	-
45-54	-	-	-	-	-	-	-	-	-	-	-
55-64	-	-	-	-	-	-	-	-	-	-	-
65 +	-	-	-	-	-	-	-	-	-	-	-

**Not:** Tablo daha sonra yayınlanacaktır.

**TABLO 15: YURTDIŞINA GÖNDERİLEN İŞÇİLERİN ÜLKELER İTİBARIYLA DAĞILIMI**

ÜLKELER	Mayıs 2011	Haziran 2011	Değişim Oranı (%)	2010 Ocak-Haziran	2011 Ocak-Haziran	Değişim Oranı (%)
A.B.D	0	0	-	6	3	-50,00
AFGANİSTAN	168	302	80	1.680	1.106	-34,17
ALMANYA	114	97	-15	641	548	-14,51
ARNAVUTLUK	0	0	-	0	0	-
AVUSTURALYA	0	0	-	10	3	-70,00
AVUSTURYA	0	0	-	29	2	-93,10
AZERBAYCAN	77	132	71	295	616	108,81
B. ARAP EMİR.	40	6	-85	73	108	47,95
BELÇİKA	0	1	-	10	3	-70,00
BULGARİSTAN	4	1	-75	24	12	-50,00
CEZAYİR	132	180	36	898	895	-0,33
ÇİN	0	0	-	0	0	-
DANİMARKA	0	0	-	4	0	-100,00
FAS	57	94	65	29	466	1506,90
FINLANDİYA	0	0	-	40	0	-100,00
FRANSA	1	2	100	85	19	-77,65
GABON	0	0	-	0	0	-
GANA	0	0	-	0	0	-
GÜNEY AFRIKA	0	0	-	0	0	-
GÜRCİSTAN	30	114	280	34	467	1273,53
HİRVATİSTAN	0	0	-	5	0	-100,00
HOLLANDA	0	0	-	29	3	-89,66
HONGKONG	0	0	-	0	0	-
İRAK	856	751	-12	2.299	4.221	83,60
İNGİLTERE	4	0	-100	13	4	-69,23
İRAN	22	9	-59	0	107	-
İSPANYA	0	0	-	0	0	-
İSRAIL	0	10	-	196	10	-94,90
İSVEÇ	0	0	-	5	1	-80,00
İSVİÇRE	0	0	-	18	3	-83,33
İTALYA	0	0	-	3	1	-66,67
K. YEMEN	0	17	-	16	76	375,00
KANADA	0	0	-	1	0	-100,00
KATAR	380	254	-33	1.149	2.408	109,57
KAZAKİSTAN	188	85	-55	646	303	-53,10
KIBRIS	11	12	9	23	87	278,26
KIRGIZİSTAN	0	0	-	0	0	-
KONGO	0	0	-	0	0	-
KUVEYT	0	0	-	0	14	-
LIBYA	0	0	-	9.290	1.942	-79,10
LÜBNAN	98	106	8	209	206	-1,44
LÜKSEMBURG	0	0	-	0	0	-
MACARİSTAN	0	0	-	0	0	-
MAKEDONYA	1	20	1.900	4	66	1550,00
MALDİVLER	0	0	-	2	1	-50,00
MALEZYA	0	0	-	0	0	-
MALİ	0	0	-	0	0	-
MALTA	0	0	-	6	0	-100,00
MİSİR	0	0	-	15	2	-86,67
MOGOLİSTAN	0	0	-	0	0	-
NEPAL	0	0	-	0	0	-
NİJERYA	3	5	67	25	84	236,00
NORVEÇ	0	0	-	0	0	-
ÖZBEKİSTAN	61	80	31	4	207	5075,00
PAKİSTAN	0	0	-	21	5	-76,19
PANAMA	0	0	-	0	0	-
POLONYA	0	0	-	58	10	-82,76
ROMANYA	0	2	-	16	4	-75,00
RUSYA	1.019	975	-4	4.299	4.091	-4,84
S. ARABİSTAN	43	45	5	578	927	60,38
SERBEST İRLANDA	0	0	-	0	0	-
SUDAN	11	26	136	75	213	184,00
TACİKİSTAN	0	0	-	0	19	-
TATARİSTAN	0	0	-	0	0	-
TAYLAND	0	0	-	0	0	-
TAYVAN	0	0	-	0	0	-
TÜRKMENİSTAN	528	444	-16	2.254	2.681	18,94
UKRAYNA	64	22	-66	104	234	125,00
UMMAN	12	34	183	58	112	93,10
ÜRDÜN	7	34	386	137	128	-6,57
YENİ ZELANDA	0	0	-	0	0	-
YUGOSLAVYA	0	0	-	0	0	-
DİĞER ÜLKELER	165	121	-27	179	521	191,06
<b>TOPLAM</b>	<b>4.096</b>	<b>3.981</b>	<b>-3</b>	<b>25.595</b>	<b>22.939</b>	<b>-10,38</b>

**TABLO 16: ÖZÜRLÜ, ESKİ HÜKÜMLÜ, TERÖR MAĞDURLARININ BAŞVURULAR, AÇIK İŞLER VE İŞE YERLEŞTİRMELER KAPSAMINDA İLLERE GÖRE DAĞILIMI**

	BAŞVURULAR			AÇIK İŞLER		İŞE YERLEŞTİRMELER	
	Özürlü	Eski Hükümlü	Terörden Etkilenen	Özürlü	Eski Hükümlü	Özürlü	Eski Hükümlü
ADANA	125	3	0	101	0	72	0
ADYAMAN	49	0	0	8	1	9	0
AFYONKARAHISAR	37	0	0	41	0	36	0
AĞRI	38	1	0	14	0	1	0
AKSARAY	18	0	0	2	0	2	0
AMASYA	10	0	0	13	0	17	0
ANKARA	150	8	0	529	8	336	0
ANTALYA	81	1	0	1.991	0	295	0
ARDAHAN	3	0	0	3	0	2	0
ARTVIN	3	0	0	21	0	25	0
AYDIN	49	0	0	54	0	35	0
BALIKESİR	57	3	0	50	4	27	1
BARTIN	16	1	0	9	0	6	0
BATMAN	59	0	0	0	0	0	0
BAYBURT	4	0	0	0	0	0	0
BİLECİK	5	1	0	10	0	11	1
BİNGÖL	16	3	0	15	0	8	0
BİTLİS	55	0	0	5	1	5	0
BOLU	6	0	0	25	0	11	0
BURDUR	8	0	0	7	0	5	0
BURSA	95	6	0	244	0	242	0
ÇANAKKALE	11	2	0	33	5	14	0
ÇANKIRI	5	0	0	12	0	8	0
ÇORUM	22	0	0	32	0	27	1
DENİZLİ	36	0	0	71	0	51	0
DIYARBAKIR	103	4	0	45	1	41	0
DÜZCE	9	1	0	40	0	30	0
EDİRNE	16	0	0	32	0	13	0
ELAZIĞ	30	0	0	15	0	7	0
ERZİNCAN	7	0	0	30	0	9	0
ERZURUM	45	2	0	42	1	34	0
ESKİŞEHİR	28	1	0	138	3	94	1
GAZİANTEP	17	2	0	173	0	141	0
GİRESUN	11	1	0	14	0	13	0
GÜMÜŞHANE	3	1	0	4	0	2	0
HAKKARİ	10	0	0	7	0	3	0
HATAY	76	3	0	25	0	18	0
İĞDIR	2	0	0	13	0	0	0
İSPARTA	12	0	0	18	1	17	0
İSTANBUL	342	6	0	4.505	1	837	0
İZMİR	158	8	0	305	3	177	0



**TABLO 16: ÖZÜRLÜ, ESKİ HÜKÜMLÜ, TERÖR MAĞDURLARININ BAŞVURULAR, AÇIK İŞLER VE İŞE YERLEŞTİRMELER KAPSAMINDA İLLERE GÖRE DAĞILIMI**

	BAŞVURULAR			AÇIK İŞLER		İŞE YERLEŞTİRMELER	
	Özürlü	Eski Hükümlü	Terörden Etkilenen	Özürlü	Eski Hükümlü	Özürlü	Eski Hükümlü
KAHRAMANMARAŞ	86	2	0	40	0	27	0
KARABÜK	14	0	0	11	0	11	0
KARAMAN	17	0	0	6	0	15	0
KARS	7	1	0	0	0	1	0
KASTAMONU	17	0	0	6	0	5	0
KAYSERİ	66	0	0	132	2	108	0
KILIS	14	2	0	11	0	7	0
KIRIKKALE	12	1	0	13	0	10	0
KIRKLARELİ	13	0	0	3	0	2	0
KİRSEHİR	23	0	0	1	0	3	0
KOCAELİ	54	2	0	232	0	169	1
KONYA	73	1	0	84	0	76	0
KÜTAHYA	17	2	0	56	4	19	0
MALATYA	40	4	0	22	1	5	0
MANİSA	39	2	0	169	0	60	1
MARDİN	42	1	0	14	0	11	1
MERSİN	100	4	0	39	5	18	0
MUĞLA	23	0	0	327	0	113	3
MUŞ	33	4	0	0	0	0	0
NEVŞEHİR	11	0	0	20	0	6	0
NİĞDE	9	0	0	8	0	8	0
ORDU	57	1	0	27	0	18	0
OSMANİYE	17	1	0	21	0	11	0
RİZE	7	0	0	26	0	17	0
SAKARYA	22	0	0	44	0	37	1
SAMSUN	83	7	0	17	0	14	0
SIIRT	18	0	0	0	0	0	0
SINOP	12	0	0	11	0	11	0
SIVAS	28	4	0	44	1	7	0
ŞANLIURFA	76	1	0	31	0	22	1
ŞIRNAK	17	0	0	14	0	6	0
TEKİRDAĞ	35	1	0	363	1	39	0
TOKAT	24	0	0	18	0	17	0
TRABZON	24	0	0	34	0	24	1
TUNCELİ	0	0	0	0	0	0	0
UŞAK	28	1	0	6	0	4	0
VAN	3	3	0	11	0	3	0
YALOVA	5	0	0	8	0	6	0
YOZGAT	4	0	0	4	0	2	0
ZONGULDAK	31	0	0	50	0	47	0
<b>TOPLAM</b>	<b>3.028</b>	<b>103</b>	<b>0</b>	<b>10.619</b>	<b>43</b>	<b>3.640</b>	<b>13</b>

<b>TABLO 17: ÖZÜRLÜ VE ESKİ HÜKÜMLÜLERİN AÇIK KONTENJAN DURUMLARI</b>							
	NİSAN 2011 İTİBARIYLA			MAYIS 2011 İTİBARIYLA			Değişim Oranı (%)
	Kamu	Özel	Toplam	Kamu	Özel	Toplam	
ÖZÜRLÜLER	1.364	21.287	22.651	1.067	21.418	22.485	-0,73
ESKİ HÜKÜMLÜLER	1.525	0	1.525	1.362	0	1.362	-10,69

<b>TABLO 18: KAYITLI ÖZÜRLÜ,ESKİ HÜKÜMLÜ VE TERÖRDEN ETKİLENEN</b>							
	MAYIS 2011 İTİBARIYLA			HAZİRAN 2011 İTİBARIYLA			Değişim Oranı (%)
	Erkek	Kadın	Toplam	Erkek	Kadın	Toplam	
ÖZÜRLÜLER	62.497	25.007	87.504	62.214	24.915	87.129	-0,43
ESKİ HÜKÜMLÜLER	10.180	172	10.352	9.929	168	10.097	-2,46
TERÖRDEN ETKİLENENLER	48	5	53	51	3	54	1,89

<b>TABLO 19: İŞGÜCÜ YETİŞTİRME KURSLARI VE MESLEKİ REHABİLİTASYON FAALİYETLERİ</b>								
KURS TÜRÜ	HAZİRAN 2011				OCAK-HAZİRAN 2011 Dönemi			
	Açılan Kurs Sayısı	Katılan Kursiyer Sayısı			Açılan Kurs Sayısı	Katılan Kursiyer Sayısı		
		Erkek	Kadın	Toplam		Erkek	Kadın	Toplam
CAZİBE MERKEZLERİ PROJESİ	-	-	-	0	20	276	439	715
ÇALIŞANLARIN MESLEKİ EĞİTİMİ	15	138	13	151	220	1.883	356	2.239
ESKİ HÜKÜMLÜLERE YÖNELİK KURSLAR	3	36	0	36	12	145	0	145
GAP II	52	440	810	1.250	125	1.376	1.822	3.198
GAP II TYÇP	18	599	2	601	96	2.675	158	2.833
GAP II/GİRİŞİMCİLİK	4	72	28	100	17	296	120	416
GAP II/UMEM	-	-	-	0	-	-	-	0
GAP II/UMEM-IEP	-	-	-	0	-	-	-	0
GİRİŞİMCİLİK	88	1.121	1.007	2.128	503	8.168	6.069	14.237
HİBE PROJELERİ	28	348	390	738	357	3.619	6.685	10.304
HÜKÜMLÜLERE YÖNELİK KURSLAR	40	497	31	528	173	2.235	118	2.353
İŞGÜCÜ YETİŞTİRME KURSLARI / İSTİHDAM GARANTİLİ	273	2.749	3.312	6.061	1.018	10.416	12.124	22.540
İŞGÜCÜ YETİŞTİRME KURSLARI/GENEL	117	823	2.063	2.886	483	3.463	6.753	10.216
İŞGÜCÜ YETİŞTİRME KURSLARI/İŞSİZLİK SİG.KAPSAMINDA	-	-	-	0	-	-	-	0
İŞGÜCÜ YETİŞTİRME KURSLARI/KENDİ İŞİNİ KUR.YÖNELİK	-	-	-	0	-	-	-	0
İŞGÜCÜ YETİŞTİRME KURSLARI/TYÇP	140	1.949	403	2.352	584	7.829	1.582	9.411
İŞSİZLİK SİGORTASI MESLEK DEĞİŞTİRME	-	-	-	0	-	-	-	0
İŞSİZLİK SİGORTASI MESLEK EDİNDİRME	-	-	-	0	-	-	-	0
İŞSİZLİK SİGORTASI MESLEK GELİŞTİRME	-	-	-	0	-	-	-	0
ÖSDP DANIŞMANLIK	-	-	-	0	-	-	-	0
ÖSDP EĞİTİM	-	-	-	0	-	-	-	0
ÖSDP KİK	-	-	-	0	-	-	-	0
ÖSDP TOPLUM YARARINA ÇALIŞMA PROGRAMI	-	-	-	0	-	-	-	0
ÖZELLEŞTİRME SONUCU İŞSİZ KALANLARA YÖNELİK	-	-	-	0	-	-	-	0
ÖZÜRLÜ KURSLARI	31	200	126	326	222	1.404	832	2.236
SETİP	-	-	-	0	-	-	-	0
STAJ	262	272	248	520	1.441	1.511	1.622	3.133
UMEM PROJESİ	183	2.041	834	2.875	895	11.135	2.868	14.003
UMEM PROJESİ/IEP	614	1.395	300	1.695	1.084	2.721	551	3.272
<b>Toplam</b>	<b>1.868</b>	<b>12.680</b>	<b>9.567</b>	<b>22.247</b>	<b>7.250</b>	<b>59.152</b>	<b>42.099</b>	<b>101.251</b>

**TABLO 20: Meslek Danışma Merkezi Faaliyet Tablosu**  
**HAZİRAN 2011**

	Başvuru Şekli				Grup Başvurusu		MDM	Toplam
	Öğrenci	Eğitimci	Kuruma Başvuran	Diğer	Okul / Dershane	Kurum / Kuruluş	TANITIM TOPLANTISI	
AFYONKARAHİSAR	4	0	0	0	0	0	0	4
ANKARA	58	0	30	28	0	2	0	118
ANTALYA	16	0	37	0	0	0	0	53
AYDIN	1.056	46	0	0	90	0	0	1.192
BAYBURT	0	0	0	0	50	0	0	50
BURDUR	90	9	0	0	0	0	0	99
BURSA	0	0	143	0	0	0	0	143
DIYARBAKIR	0	0	0	0	0	0	0	0
DÜZCE	16	0	14	2	0	0	0	32
EDİRNE	0	0	0	0	0	0	0	0
ERZİNCAN	42	0	13	10	0	0	0	65
GAZİANTEP	60	1	25	0	0	0	0	86
İSTANBUL	45	4	0	0	1	0	0	50
İZMİR	0	0	68	91	0	0	0	159
KAHRAMANMARAŞ	7	0	0	0	0	0	0	7
KARABÜK	2	0	0	0	0	0	0	2
KASTAMONU	2	0	0	0	0	0	0	2
KAYSERİ	15	0	0	0	0	0	0	15
KOCAELİ	19	0	23	0	0	0	0	42
MERSİN	350	0	30	12	127	0	0	519
NEVŞEHİR	10	0	11	0	0	0	0	21
OSMANIYE	6	0	0	0	0	0	0	6
SAMSUN	1	5	82	107	0	0	0	195
SİVAS	3	0	0	0	0	0	0	3
TOKAT	0	0	0	0	0	0	0	0
VAN	9	0	0	0	0	25	0	34
<b>Genel Toplam :</b>	<b>1.811</b>	<b>65</b>	<b>476</b>	<b>250</b>	<b>268</b>	<b>27</b>	<b>0</b>	<b>2.897</b>

**TABLO 21: GENEL İŞ VE MESLEK DANIŞMANLIĞI ÇALIŞMALARI  
HAZİRAN 2011**

Birim	Danışmanlarca Yapılan Ziyaret Sayısı	Araştırma Yapılan Eğitim Yeri		Güncelleştirilen		Bireysel Görüşmeler		Grup Görüşmeleri
		Meslek Sayısı	Sayısı	Meslek Sayısı	Eğitim yeri Sayısı	Meslek Danışmanlığı	İş Danışmanlığı	
ADANA	483	0	0	0	0	12	914	8
ADYAMAN	6	0	0	0	0	0	88	22
AFYONKARAHİSAR	40	0	0	0	0	1	130	1
AĞRI	78	0	0	0	0	0	38	2
AKSARAY	110	0	0	0	0	0	50	1
AMASYA	49	0	0	0	0	1	82	6
ANKARA	753	0	0	0	0	18	1.095	14
ANTALYA	275	0	0	0	0	25	473	8
ARDAHAN	10	0	0	0	0	0	20	0
ARTVİN	46	0	0	0	0	0	85	31
AYDIN	253	0	0	0	0	0	251	1
BALIKESİR	135	0	0	0	0	0	466	3
BARTIN	30	0	0	0	0	0	209	2
BATMAN	22	0	0	0	0	12	129	4
BAYBURT	83	0	0	0	0	1	31	0
BİLECİK	43	0	0	0	0	0	60	4
BİNGÖL	30	0	0	0	0	0	48	0
BITLİS	0	0	0	0	0	0	540	1
BOLU	7	0	0	0	0	0	89	0
BURDUR	22	0	0	0	0	0	88	4
BURSA	355	0	0	0	0	0	630	1
ÇANAKKALE	80	0	0	0	0	1	97	0
ÇANKIRI	23	0	0	0	0	0	156	0
ÇORUM	64	0	0	0	0	0	211	2
DENİZLİ	111	0	0	0	0	0	369	2
DIYARBAKIR	20	0	0	0	0	0	48	1
DÜZCE	98	0	0	0	0	8	94	0
EDİRNE	62	0	0	0	0	0	171	4
ELAZIĞ	4	0	0	0	0	0	31	1
ERZİNCAN	53	0	0	0	0	3	111	1
ERZURUM	40	0	0	0	0	0	176	6
ESKİŞEHİR	157	0	0	0	0	61	444	6
GAZİANTEP	97	0	0	0	0	13	443	10
GİRESUN	53	0	0	0	0	0	79	0
GÜMÜŞHANE	47	0	0	0	0	0	127	0
HAKKARİ	10	0	0	0	0	0	54	4
HATAY	116	0	0	0	0	0	35	0
İÇİDIR	35	0	0	0	0	0	49	0
İSPARTA	59	0	0	0	0	23	282	1
İSTANBUL	1.575	0	0	0	0	38	1.153	75
İZMİR	290	0	0	0	0	49	1.298	8

**TABLO 21: GENEL İŞ VE MESLEK DANIŞMANLIĞI ÇALIŞMALARI  
HAZİRAN 2011**

Birim	Danışmanlarca Yapılan Ziyaret Sayısı	Araştırma Yapılan Eğitim Yeri		Güncelleştirilen		Bireysel Görüşmeler		Grup Görüşmeleri
		Meslek Sayısı	Sayı	Meslek Sayısı	Eğitim yeri Sayısı	Meslek Danışmanlığı	İş Danışmanlığı	
KAHRAMANMARAŞ	87	0	0	0	0	0	136	0
KARABÜK	20	0	0	0	0	0	43	0
KARAMAN	109	0	0	0	0	1	144	0
KARS	4	0	0	0	0	0	78	2
KASTAMONU	12	0	0	0	0	2	265	0
KAYSERİ	29	0	0	0	0	1	318	4
KIRIKKALE	74	0	0	0	0	0	136	0
KIRKLARELİ	52	0	0	0	0	0	100	0
KİRŞEHİR	25	0	0	0	0	11	63	2
KİLİS	32	0	0	0	0	0	74	3
KOCAELİ	74	0	0	0	0	10	1.171	15
KONYA	113	0	0	0	0	2	436	0
KÜTAHYA	65	0	0	0	0	3	170	1
MALATYA	180	0	0	0	0	2	396	9
MANİSA	178	0	0	0	0	10	310	6
MARDİN	38	0	0	0	0	0	36	1
MERSİN	300	0	0	0	0	1	338	1
MUĞLA	99	0	0	0	0	0	98	2
MUŞ	81	0	0	0	0	3	246	0
NEVŞEHİR	200	0	0	0	0	9	137	1
NİĞDE	85	0	0	0	0	0	166	4
ORDU	19	0	0	0	0	0	142	0
OSMANIYE	74	0	0	0	0	13	147	9
RİZE	63	0	0	0	0	0	200	0
SAKARYA	92	0	0	0	0	0	391	5
SAMSUN	101	0	0	0	0	21	427	1
SIIRT	8	0	0	0	0	5	132	4
ŞİNOP	46	0	0	0	0	10	82	8
SİVAS	42	0	0	0	0	14	277	0
ŞANLIURFA	43	0	0	0	0	5	153	0
ŞİRNAK	10	0	0	0	0	0	74	2
TEKİRDAĞ	228	0	0	0	0	1	306	3
TOKAT	121	0	0	0	0	0	108	0
TRABZON	171	0	0	0	0	1	580	0
TUNCELİ	25	0	0	0	0	0	69	0
UŞAK	81	0	0	0	0	0	159	1
VAN	134	0	0	0	0	17	202	7
YALOVA	201	0	0	0	0	3	78	2
YOZGAT	6	0	0	0	0	0	19	1
ZONGULDAK	225	0	0	0	0	0	305	0
<b>Genel Toplam</b>	<b>9.371</b>	<b>0</b>	<b>0</b>	<b>0</b>	<b>0</b>	<b>411</b>	<b>19.656</b>	<b>328</b>

<b>TABLO 22: ÖZELLEŐTİRME NEDENİYLE İŐTEN ÇIKARILANLARA YAPILAN İŐ KAYBI TAZMİNATI (İKT) ÖDEMELERİ</b>					
AY	İKT Başvuru	İKT Ödeneđi Kesilen	İKT Ödeneđi Biten	İKT Ödemesi Devam Eden	İKT Ödemesi Hak Etmeyen
Haziran 2011	100	0	0	99	0

<b>TABLO 23: 4447 SAYILI KANUN GEREĐİ İŐTEN ÇIKARILANLARA YAPILAN (İÖ) ÖDEMELER</b>					
AY	İŐsizlik Ödeneđine Başvuru	İŐsizlik Ödeneđi Kesilen	İŐsizlik Ödeneđi Biten	İÖ Ödemesi Devam Eden	İÖ Ödemesi Hak Etmeyen
Haziran 2011	33.196	1.123	196	23.148	8.511

**TABLO 24: ÖZÜR GRUPLARINA GÖRE ÖZÜRLÜLER**

	BAŞVURULAR			İŞE YERLEŞTİRMELER		
	Erkek	Kadın	Toplam	Erkek	Kadın	Toplam
NÖROLOJİK HASTALIKLAR GRUBUNDAKİ ÖZÜRLÜLER	139	87	226	317	46	363
RUH HASTALIKLARI GRUBUNDAKİ ÖZÜRLÜLER	51	49	100	142	10	152
GÖZ HASTALIKLARI GRUBUNDAKİ ÖZÜRLÜLER	159	90	249	449	68	517
İŞİTME-KONUŞMA HASTALIKLARI GRUBUNDAKİ ÖZÜRLÜLER	141	116	257	368	92	460
İÇ HASTALIKLARI GRUBUNDAKİ ÖZÜRLÜLER	52	47	99	121	25	146
ORTOPEDİK VE TRAVMALOJİK HASTALIKLAR GRUBUNDAKİ ÖZÜRLÜLER	178	119	297	712	159	871
DERİ HASTALIKLARI GRUBUNDAKİ ÖZÜRLÜLER	2	1	3	6	3	9
GÖĞÜS VE DAMAR HASTALIKLARI GRUBUNDAKİ ÖZÜRLÜLER	74	34	108	73	8	81
ONKOLOJİK HASTALIKLAR GRUBUNDAKİ ÖZÜRLÜLER	10	5	15	4	2	6
YANIK GRUBUNDAKİ ÖZÜRLÜLER	3	1	4	95	7	102
DİĞER HASTALIKLAR GRUBUNDAKİ ÖZÜRLÜLER	492	369	861	373	55	428
BATINI İLGİLENDİRE HASTALIKLAR	0	1	1	5	3	8
SİNDİRİM SİSTEMİ HASTALIKLARI	22	11	33	21	3	24
HEMATOLOJİK HASTALIKLAR	17	12	29	74	9	83
ÜROLOJİK HASTALIKLAR	24	12	36	34	4	38
DAMAR HASTALIKLARI	92	49	141	62	8	70
ZİHİNSEL RUHSAL DAVRANIŞSAL BOZUKLUKLAR	315	196	511	213	30	243
KADIN HASTALIKLARI VE DOĞUM	0	2	2	0	0	0
ENDOKRİN SİSTEMİ	18	38	56	28	11	39
<b>TOPLAM</b>	<b>1.789</b>	<b>1.239</b>	<b>3.028</b>	<b>3.097</b>	<b>543</b>	<b>3.640</b>

**TABLO:25 2011 YILI HAZİRAN AYI SONU İTİBARIYLA İŞSİZLİK ÖDENEĞİNE BAŞVURAN, HAKEDEN VE HAKETMEYENLERİN MESLEK GRUPLARINA GÖRE DAĞILIMI İŞSİZLİK ÖDENEĞİ**

MESLEKLER	İŞSİZLİK ÖDENEĞİNE BAŞVURU	HAKEDEN İŞSİZLİK ÖDENEĞİ		ÖDEMESİ DEVAM EDEN	İŞSİZLİK ÖDENEĞİ HAKETMEYEN (*)
		İŞSİZLİK ÖDENEĞİ KESİLEN	İŞSİZLİK ÖDENEĞİ BİTEN		
BÜRO MEMURU (GENEL)	1.781	55	8	1.259	445
ÖN MUHASEBECİ	843	18	4	622	189
MUHASEBECİ	728	19	4	591	110
SATIŞ ELEMANI (TANITIM)	636	13	1	475	144
DİĞER BÜRO MEMURLARI	572	15	2	428	125
MAKİNECİ (DİKİŞ)	496	4	3	337	150
AŞÇI	440	15	3	314	105
ÇAYCI	333	4	0	237	92
GARSON (SERVİS ELEMANI)	318	5	2	212	97
ŞOFÖR (YÜK TAŞIMA)	307	16	1	212	76
SEKRETER(GENEL)	300	0	0	246	51
PAZARLAMACI (SATIŞ TEMSİLCİSİ)	296	9	1	220	65
TEMİZLİK GÖREVLİSİ	285	5	0	173	106
BİLGİSAYAR İŞLETMENİ	263	6	2	171	84
ŞOFÖR (YOLCU TAŞIMA)	261	3	1	183	74
KONFEKSİYON İŞÇİSİ	212	5	0	156	48
KASİYER	207	3	0	153	48
ELEKTRİK TEKNİSYENİ	194	6	1	133	63
KAMYON VE KAMYONET ŞOFÖRÜ (ŞEHİR İÇİ)	185	6	1	121	55
ELEKTRİKÇİ (GENEL)	170	5	4	115	47
GÜVENLİK GÖREVLİSİ	161	11	1	103	45
BANKACILIK MESLEK ELEMANI	159	4	0	120	32
SATIŞ TEMSİLCİSİ/PLASİYER	153	2	0	123	25
BİLGİSAYAR OPERATÖRÜ	135	4	1	81	49
KALİTE KONTROLÇÜ	134	1	0	100	31
DOKUMACI (DOKUMA MAKİNELERİ OPERATÖRÜ)	134	6	0	97	31
ÇOCUK GELİŞİM ELEMANI	130	0	1	79	50
DİĞER İMALAT VE İLGİLİ İŞÇİLER (ELLE)	127	8	0	69	49
MUHASEBE MESLEK ELEMANI	124	0	1	104	18
AŞÇI YARDIMCISI	120	1	0	93	26
İŞLETMECİ (GENEL)	119	3	1	97	18
FORKLİFT OPERATÖRÜ	115	15	1	67	30
BİLGİSAYAR PROGRAMCISI	108	6	0	72	27
ELEKTRİK ARK KAYNAKÇISI (MAKİNE İLE)	105	9	0	57	37
ECZACI KALFASI	105	1	0	91	13
MOBİLYA İMALATÇISI/MOBİLYACI (AHŞAP)	102	2	0	71	28
HİZMETLİ (KAMU KURULUŞLARI)	100	0	0	62	38
MÜŞTERİ TEMSİLCİSİ	99	2	0	78	15
MUHASEBE YARDIMCI ELEMANI (DEFTER TUTAN)	98	1	1	82	14
İPLİKÇİ (RING/VATER/VARGEL)	96	6	3	69	18
FİRİNCI USTASI-UNLU MAMULLER	94	3	0	67	24
TURİZM VE OTELÇİLİK ELEMANI	88	3	0	60	26
KALİTE KONTROLÇÜ-TEKSTİL	86	7	1	54	24
TAKSİ ŞOFÖRÜ	86	5	1	54	25
HALKLA İLİŞKİLER GÖREVLİSİ	86	1	0	63	22
SATIŞ MÜDÜRÜ	83	1	0	68	14
ÜTÜCÜ	82	0	0	58	23
GAZALTI KAYNAKÇISI	81	8	1	40	31
BEKÇİ	79	2	0	58	19
BÜRO İŞÇİSİ	75	1	0	59	15
BİLGİSAYARLI MUHASEBE ELEMANI	73	1	0	52	20
AYAKKABI İMALAT İŞÇİSİ (GENEL)	73	2	0	44	27
DİKİŞ MAKİNESİ OPERATÖRÜ (KUMAŞ)	72	5	1	47	19
MATBAA İŞÇİSİ (GENEL)	70	3	0	57	10
İŞ MAKİNELERİ OPERATÖRÜ	68	7	1	41	18
MAKİNE MÜHENDİSİ	67	2	1	48	15
MAKAM ŞOFÖRÜ	65	2	0	48	15
ELEKTRİK TEKNİKERİ	64	3	0	44	22
DEPO HAMALI	62	3	1	42	16
BAHÇIVAN (GENEL)	61	3	1	43	14
İNŞAAT TEKNİKERİ	60	1	0	40	19
MAĞAZA MÜDÜRÜ	60	1	0	49	10
MAKASTAR-TEKSTİL	60	2	0	43	14
MAĞAZA SORUMLUSU	59	2	0	44	12
KAYNAKÇI (OKSİJEN VE ELEKTRİK)	59	5	0	35	19
ELEKTRONİK TEKNİSYENİ	58	4	0	40	11
ÇOCUK BAKICISI	58	0	0	32	26
TORNACI (TORNA TEZGAHI OPERATÖRÜ)	57	6	0	42	9
SATIN ALMA SORUMLUSU	55	3	0	46	6
AMBALAJCI (ELLE)	54	0	1	35	17
BEDEN İŞÇİSİ	9.405	436	91	6.150	2.667
DİĞER	10.445	307	48	7.472	2.534
<b>TOPLAM</b>	<b>33.196</b>	<b>1.123</b>	<b>196</b>	<b>23.148</b>	<b>8.511</b>



**TABLO:26 2011 YILI HAZİRAN AYI SONU İTİBARIYLA İŞSİZLİK ÖDENEĞİNE BAŞVURAN, HAKEDEN VE HAKETMEYENLERİN YAŞ GRUPLARINA GÖRE DAĞILIMI**

YAŞ GRUPLARI	İŞSİZLİK ÖDENEĞİNE BAŞVURU	İŞSİZLİK ÖDENEĞİ HAKEDEN			İŞSİZLİK ÖDENEĞİ HAKETMEYEN (*)
		İŞSİZLİK ÖDENEĞİ KESİLEN	İŞSİZLİK ÖDENEĞİ BİTEN	ÖDEMESİ DEVAM EDEN	
<b>TOPLAM</b>	<b>33.196</b>	<b>1.123</b>	<b>196</b>	<b>23.148</b>	<b>8.511</b>
15-19	134	2	1	54	77
20-24	3175	72	7	2015	1055
25-29	8352	278	26	5834	2152
30-34	7828	293	55	5542	1901
35-39	5652	228	34	4026	1319
40-44	4360	144	25	3075	1091
45-54	3398	102	44	2389	841
55-64	283	4	4	203	71
65 +	14	0	0	10	4
<b>ERKEK</b>	<b>22.544</b>	<b>1.020</b>	<b>159</b>	<b>15.371</b>	<b>5.838</b>
15-19	85	2	1	28	54
20-24	1653	66	4	965	602
25-29	5572	252	21	3765	1494
30-34	5452	272	44	3765	1345
35-39	3994	207	24	2838	889
40-44	3115	128	19	2166	781
45-54	2464	90	42	1699	617
55-64	199	3	4	138	53
65 +	10	0	0	7	3
<b>KADIN</b>	<b>10.652</b>	<b>103</b>	<b>37</b>	<b>7.777</b>	<b>2.673</b>
15-19	49	0	0	26	23
20-24	1522	6	3	1050	453
25-29	2780	26	5	2069	658
30-34	2376	21	11	1777	556
35-39	1658	21	10	1188	430
40-44	1245	16	6	909	310
45-54	934	12	2	690	224
55-64	84	1	0	65	18
65 +	4	0	0	3	1

**TABLO:27 2011 YILI HAZİRAN AYI SONU İTİBARIYLA İŞSİZLİK ÖDENEĞİNE BAŞVURAN, HAKEDEN VE HAKETMEYENLERİN EĞİTİM DÜZEYLERİNE GÖRE DAĞILIMI**

EĞİTİM DÜZEYLERİ	İŞSİZLİK ÖDENEĞİNE BAŞVURU	İŞSİZLİK ÖDENEĞİ HAKEDEN			İŞSİZLİK ÖDENEĞİ HAKETMEYEN (*)
		İŞSİZLİK ÖDENEĞİ KESİLEN	İŞSİZLİK ÖDENEĞİ BİTEN	ÖDEMESİ DEVAM EDEN	
<b>TOPLAM</b>	<b>33.196</b>	<b>1.123</b>	<b>196</b>	<b>23.148</b>	<b>8.511</b>
Okur Yazar Olmayan	606	13	2	403	185
Okur Yazar	407	5	0	304	94
İlköğretim	16.541	645	133	11.135	4.508
Ortaöğretim (Lise ve Dengi)	9.711	326	44	6.866	2.421
Önlisans	2.172	43	5	1.520	594
Lisans	3.600	89	12	2.794	679
Yüksek Lisans	152	2	0	119	30
Doktora	7	0	0	7	0
<b>ERKEK</b>	<b>22.544</b>	<b>1.020</b>	<b>159</b>	<b>15.371</b>	<b>5.838</b>
Okur Yazar Olmayan	330	10	2	208	106
Okur Yazar	257	5	0	187	63
İlköğretim	12.361	591	111	8.224	3.342
Ortaöğretim (Lise ve Dengi)	6.037	299	32	4.122	1.555
Önlisans	1.111	34	4	734	332
Lisans	2.364	79	10	1.828	426
Yüksek Lisans	80	2	0	64	14
Doktora	4	0	0	4	0
<b>KADIN</b>	<b>10.652</b>	<b>103</b>	<b>37</b>	<b>7.777</b>	<b>2.673</b>
Okur Yazar Olmayan	276	3	0	195	79
Okur Yazar	150	0	0	117	31
İlköğretim	4.180	54	22	2.911	1.166
Ortaöğretim (Lise ve Dengi)	3.674	27	12	2.744	866
Önlisans	1.061	9	1	786	262
Lisans	1.236	10	2	966	253
Yüksek Lisans	72	0	0	55	16
Doktora	3	0	0	3	0

**TABLO 28: 2011 YILI HAZİRAN AYI SONU İTİBARIYLA İL MÜDÜRLÜKLERİNİN İŞSİZLİK SİGORTASI FAALİYETLERİNE İLİŞKİN GENEL VERİLER**

İLLER	İŞSİZLİK ÖDENEĞİNE BAŞVURU	İŞSİZLİK ÖDENEĞİ HAKEDEN			İŞSİZLİK ÖDENEĞİ HAKETMEYEN (*)
		İŞSİZLİK ÖDENEĞİ KESİLEN	İŞSİZLİK ÖDENEĞİ BİTEN	ÖDEMESİ DEVAM EDEN	
ADANA	744	36	2	619	78
ADİYAMAN	121	3	0	73	45
AFYONKARAHİSAR	245	23	3	207	11
AĞRI	15	0	0	10	2
AKSARAY	57	4	1	47	3
AMASYA	84	0	0	66	18
ANKARA	2.377	60	10	1.573	698
ANTALYA	926	27	5	600	286
ARDAHAN	11	0	0	7	4
ARTVİN	64	2	1	52	9
AYDIN	292	7	0	183	95
BALIKESİR	303	11	7	238	46
BARTIN	67	1	0	60	6
BATMAN	116	0	0	99	17
BAYBURT	12	1	0	6	5
BİLECİK	107	3	1	78	25
BİNGÖL	66	4	0	65	3
BİTLİS	63	0	0	51	12
BOLU	186	10	0	102	71
BURDUR	41	0	1	32	9
BURSA	2.034	82	8	1.338	587
ÇANAKKALE	95	3	0	71	21
ÇANKIRI	46	2	0	40	4
ÇORUM	138	3	2	87	47
DENİZLİ	763	18	3	486	255
DİYARBAKIR	202	4	3	179	14
DÜZCE	213	11	0	161	41
EDİRNE	227	2	4	174	47
ELAZIĞ	138	3	0	82	55
ERZİNCAN	46	0	0	32	13
ERZURUM	192	4	0	90	100
ESKİŞEHİR	308	26	3	195	85
GAZİANTEP	515	34	2	441	37
GİRESUN	142	4	0	119	19
GÜMÜŞHANE	40	1	0	23	11
HAKKARİ	26	0	0	19	7
HATAY	285	31	0	213	40
İĞDIR	17	0	0	14	3
ISPARTA	112	1	1	104	6
İSTANBUL	11.104	212	48	7.465	3.282
İZMİR	2.266	39	11	1.518	697

**TABLO 28: 2011 YILI HAZİRAN AYI SONU İTİBARIYLA İL MÜDÜRLÜKLERİNİN İŞSİZLİK SİGORTASI FAALİYETLERİNE İLİŞKİN GENEL VERİLER**

İLLER	İŞSİZLİK ÖDENEĞİNE BAŞVURU	İŞSİZLİK ÖDENEĞİ HAKEDEN		ÖDEMESİ DEVAM EDEN	İŞSİZLİK ÖDENEĞİ HAKETMEYEN (*)
		İŞSİZLİK ÖDENEĞİ KESİLEN	İŞSİZLİK ÖDENEĞİ BİTEN		
KAHRAMANMARAŞ	393	33	0	328	30
KARABÜK	127	10	0	89	27
KARAMAN	67	6	0	43	18
KARS	29	1	1	21	4
KASTAMONU	125	2	0	83	40
KAYSERİ	619	38	14	449	120
KİLİS	53	4	0	34	15
KIRIKKALE	149	11	2	115	20
KIRKLARELİ	30	2	0	21	6
KIRŞEHİR	14	0	0	10	3
KOCAELİ	976	92	3	754	120
KONYA	461	19	1	271	164
KÜTAHYA	255	51	37	139	28
MALATYA	226	4	3	158	65
MANİSA	574	18	0	395	154
MARDİN	52	2	0	38	12
MERSİN	411	17	3	332	57
MUĞLA	246	11	1	149	85
MUŞ	82	0	0	76	6
NEVŞEHİR	64	3	0	55	6
NİĞDE	49	1	0	39	8
ORDU	204	7	0	186	11
OSMANIYE	142	4	0	78	59
RİZE	71	1	0	61	8
SAKARYA	393	9	0	294	90
SAMSUN	341	7	3	302	25
SIİRT	42	0	0	26	16
SİNOP	60	0	0	51	10
SİVAS	118	2	0	103	13
ŞANLIURFA	157	6	0	122	29
ŞIRNAK	22	1	0	15	6
TEKİRDAĞ	629	47	4	385	189
TOKAT	112	2	1	94	15
TRABZON	345	5	1	228	109
TUNCELİ	16	0	0	17	6
UŞAK	189	14	3	158	11
VAN	92	1	0	74	16
YALOVA	150	5	0	104	44
YOZGAT	92	8	2	71	10
ZONGULDAK	213	7	1	161	42
<b>TOPLAM</b>	<b>33.196</b>	<b>1.123</b>	<b>196</b>	<b>23.148</b>	<b>8.511</b>

# TANIMLAR

**Başvuru:** İş arayanların, gereksinimlerinin karşılanması için Kurum İl Müdürlüklerine doğrudan yaptıkları müracaat.

**Açık İş :** Kuruma işverenlerden intikal eden işçi istemi.

**Takdim:** Kurum İl Müdürlüklerince işyerine gönderilmesine karar verilen iş arayanların, işverenle görüşme yapmak üzere işyerinde bulunması.

**İşe Yerleştirme (Plasman):** İş arayanların Kurumca işe yerleştirilmesi.

**Karşılanan Açık İş:** İşverenlerin vermiş oldukları işçi istemlerinin Kurumca karşılanması.

**Açık Kontenjan:** İşverenlerin yasa gereği çalıştırmak zorunda oldukları özörlü ve eski hükümlüler ile terörden etkilenme sonucu işe yerleştirileceklere ilişkin açık işgücü sayısı.

**Özörlü:** Bedensel, zihinsel ve ruhsal özörleri nedeniyle çalışma gücünün en az %40'ından yoksun olduğu sağlık kurulu raporu ile belgelenen kişiler.( Sakatların İstihdamı hk.Tüzük, Md.2).

**Eski Hükümlü:** Altı aydan daha uzun süreli hürriyeti bağlayıcı bir cezadan veya devlet memuru olmaya engel bir suçtan hüküm giymiş ve cezasını infaz kurumlarında tamamlamış veya cezası tecil edilmiş yahut şartlı salıverme yoluyla tahliye edilmiş olanlar ile özel kanunlarında belirtilen şartlardan dolayı istihdam edilmeleri olanağı bulunmayanlar veya ömür boyu kamu hizmetlerinden yasaklı bulunanlar ya da Kurum tarafından daha önce bu kapsamda işe yerleştirilmemiş olan mükerrer suç işleyen kişiler(Eski Hükümlülerin İstihdamı hk. Tüzük, Md.2).

**Kayıtlı İşgücü:** İş arayanlardan aktif kayıtlarda yer alanların tümü.

**Kayıtlı İşsiz:** Çalışma çağında ve gücünde olan, çalışmak isteyen, Kuruma başvurduğunda asgari ücret düzeyinde gelir getirici bir işi olmayan, Kurum tarafından henüz kendisine iş bulunamayan aktif kayıtlardaki kişilerdir. Kayıtlı işgücünden, daha iyi şartlarda iş arayanlar, emeklilerden iş arayanlar ve belli bir iş yerinde çalışmak isteyenler çıkarıldığında geri kalanlar kayıtlı işsiz sayılmaktadır.