

MAYIS 2011

Ülkemizde işgücü piyasasının düzenlenmesi ile ilgili faaliyetleri yürütmek üzere 1946 tarihli, 4837 sayılı Kanunla İş ve İşçi Bulma Kurumu kurulmuştur. Kurum bu tarihten 2000 yılına kadar 54 yıl süreyle, iş piyasasının düzenlenmesi ile ilgili tek kurum olarak faaliyet göstermiştir.

İş piyasasında değişen koşullar nedeniyle İş ve İşçi Bulma Kurumu'nun yeniden yapılanması ihtiyacı ortaya çıkmış ve 5 Temmuz 2003 tarihli, 25159 sayılı Resmi Gazetede yayımlanarak yürürlüğe giren 4904 sayılı Kanun ile Türkiye İş Kurumu kurulmuştur.

Yeni Kanun ile Kurum Aktif işgücü politikalarını uygulayacak bir yapıya kavuşturulmuş, Kurumun İşgücü piyasasındaki tekel yetkisi kaldırılarak, özel istihdam bürolarına faaliyette bulunma imkânı getirilmiş, Genel Kurul ve Yönetim Kurulu oluşturularak, sosyal tarafların üçlü bir yapı içerisinde Kurumun yönetimine katılması sağlanmıştır.

Türkiye İş Kurumu, ulusal istihdam politikasının oluşturulmasına ve istihdamın geliştirilmesine katkıda bulunmak, işsizlik sigortası işlemlerini yürütmek, işgücü piyasası ile ilgili istatistikî verileri toplamak ve analiz etmek, iş ve meslek analizleri yapmak, işgücü yetiştirmeye yönelik programlar uygulamak, işgücünün yurtiçindeki ve yurtdışındaki işlere yerleştirilmesine aracılık etmek, işgücü piyasasının düzenlenmesine yönelik aktif ve pasif istihdam politikaları oluşturmak, kurum faaliyetleri ile ilgili alanlarda uluslar arası kuruluşların istihdam ve çalışma hayatı ile ilgili kararlarını izlemek görevlerini yerine getirmektedir.

Türkiye İş Kurumu, Çalışma ve Sosyal Güvenlik Bakanlığı'nın ilgili kuruluşu olup, özel hukuk hükümlerine tabi, tüzel kişiliğe haiz, idari ve mali bakımdan özerk bir kamu kurumudur.

### **Kuruma Kayıtlı İşgücü ve İşsiz Bilgileri**

Kuruma kayıtlı işgücü sayısı geçen yılın aynı ayına göre 238 bin 505 kişi azalarak 1 milyon 659 bin 311 kişi, kayıtlı işsiz sayısı ise 260 bin 827 kişi azalarak 1 milyon 454 bin 675 kişi olmuştur. Kayıtlı işgücü % 12,57 oranında, kayıtlı işsiz sayısı % 15,20 oranında azalmıştır.

**Tablo 1: Temel Göstergeler**  
2010-2011 MAYIS AYI TEMEL GÖSTERGELER

	2010 MAYIS			2011 MAYIS			Değişim Oranı (%)
	Erkek	Kadın	Toplam	Erkek	Kadın	Toplam	
<b>BAŞVURU</b>	48.046	28.421	76.467	63.717	39.786	103.503	35,36
İşsiz	42.889	26.190	69.079	48.692	33.235	81.927	18,60
Diğer	5.157	2.231	7.388	15.025	6.551	21.576	192,04
<b>AÇIK İŞ</b>	-	-	36.561	-	-	69.818	90,96
Kamu	-	-	5.996	-	-	4.533	-24,40
Özel	-	-	30.565	-	-	65.285	113,59
<b>İŞE YERLEŞTİRME</b>	14.598	4.847	19.445	29.778	9.896	39.674	104,03
Kamu	3.133	1.880	5.013	4.184	621	4.805	-4,15
Özel	11.465	2.967	14.432	25.594	9.275	34.869	141,61
<b>Normal</b>	12.026	4.452	16.478	26.571	9.318	35.889	117,80
Kamu	3.075	1.877	4.952	4.076	602	4.678	-5,53
Özel	8.951	2.575	11.526	22.495	8.716	31.211	170,79
<b>Özürlü</b>	2.539	395	2.934	3.172	578	3.750	27,81
<b>Eski Hükümlü</b>	33	0	33	35	0	35	6,06
<b>KAYITLI İŞGÜCÜ</b>	1.353.606	544.210	1.897.816	1.057.878	601.433	1.659.311	-12,57
<b>KAYITLI İŞSİZ</b>	1.209.599	505.903	1.715.502	909.067	545.608	1.454.675	-15,20
<b>YURTDIŞI BAŞVURU</b>	35	19	54	34	12	46	-14,81
<b>YURTDIŞI GÖNDERME</b>	4.288	61	4.349	4.079	17	4.096	-5,82

**Kuruma Başvurular geçen yılın aynı ayına göre % 35,36 oranında artmıştır.**

2011 yılı Mayıs ayı içerisinde 103 bin 503 kişi Kurumumuz faaliyetlerinden yararlanmak için başvuruda bulunmuştur. Başvuranlardan 81 bin 927 kişisi işsiz, 21 bin 413 kişisi şu an çalışmakla beraber daha iyi şartlarda iş arayanlar ve 163 kişisi de emeklidir. Kuruma ay içerisinde başvuranların % 38,4'ü kadın işgücüdür. Başvuruların % 53,1'i lise altı, % 23,7'si lise ve dengi okullu, % 9,6'sı lise üstü eğitim mezunu ve % 13,7'si okuryazar olmayanlardan oluşmaktadır. Ay içinde başvuranların % 36,8'i 15-24 yaş arasında yer almaktadır.

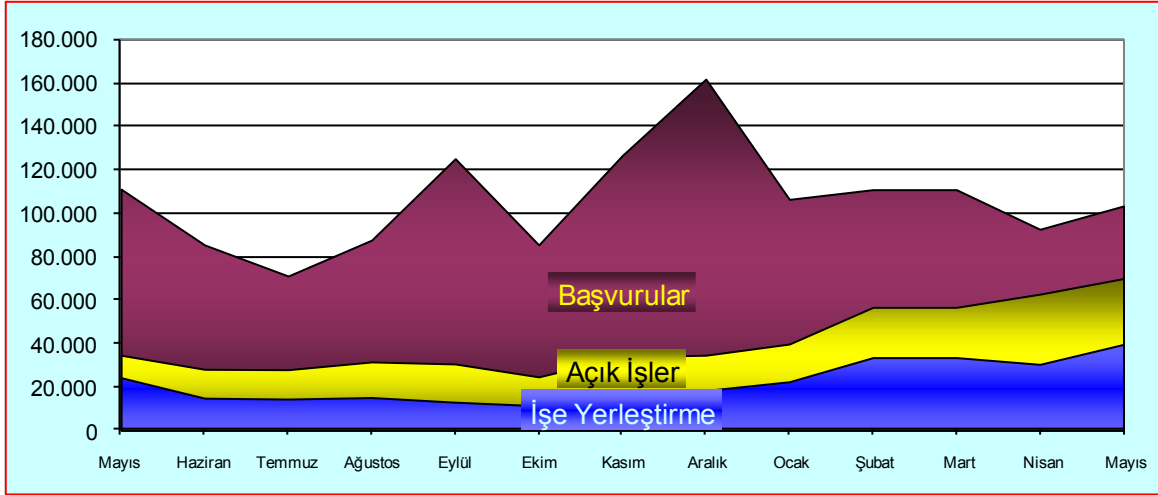
**Ay içinde alınan açık işler, geçen yılın aynı ayına göre % 90,96 oranında artarak 69 bin 818 olmuştur.**

Açık işlerin % 93,5'i özel kesim işyerlerinden alınmıştır. Özel kesim işyerlerinden alınan açık işlerin % 1,2'si tarım, % 35,9'u sanayi, % 62,9'u hizmetler sektöründen oluşmaktadır.

**Ay içinde yapılan işe yerleştirme geçen yılın aynı ayına göre % 104,03 oranında artarak 39 bin 674 olmuştur.**

2010 yılı Mayıs ayına göre özel kesim işyerlerine yapılan işe yerleştirmeler % 141,61 oranında artmışken kamu kesim işyerlerine yapılan işe yerleştirmeler ise % 4,15 oranında azalmıştır. İşe yerleştirmelerin % 24,9'u kadın işgücünden oluşmaktadır. İşe yerleştirilenlerin % 27,8'i 15-24 yaş arasında yer almaktadır. İşe yerleştirilenlerin eğitimlerine göre dağılımı; % 60,6'sı lise altı, % 27,9'u lise ve dengi okul, % 9,5'i lise üstü eğitim mezunu ve % 2'si okuryazar olmayanlardan oluşmaktadır.

**Grafik 1: Son Bir Yıllık Genel Faaliyetler**



### Özörlölere İlişkin Bilgiler

Mayıs ayı içerisinde Kurumumuza iş aramak amacıyla 2.757 özörlü kişi başvuruda bulunmuştur. Mayıs ayı içerisinde 11.098 adet özörlölere yönelik açık iş alınmış olup, yine ay içerisinde 3 bin 750 özörlü kişi işe yerleştirilmiştir. İşe yerleştirilenlerin büyük bir kısmı (% 98'i) özel kesim işyerlerine yapılan yerleştirmelerden oluşmaktadır. Halen; İş aramak amacıyla, Kurumumuza 87.504 özörlü kişi kayıtlı bulunmaktadır. Kurumumuz kayıtlarına göre Nisan ayı sonu itibarıyla 22.651 kişilik özörlü açık kontenjanı bulunmaktadır.

### İşsizlik Sigortası Fonu İle İlgili Bilgiler

2011 Mayıs ayında işsizlik ödeneğinden 164.774 kişiye 62.126.806,83-TL ödeme yapılmıştır.

Ücret Garanti Fonu İşsizlik Sigortası Fonu içinde değerlendirilmekte olup Fonun varlığı, 31.05.2011 tarihi itibarıyla, giderler toplamı 60.734.942,39.-TL düşöldükten sonra 131.745.100,48.-TL'dir. Mayıs 2011 ayında Ücret Garanti Fonu'ndan 327 kişiye toplam 658.031,84.-TL ödeme yapılmıştır.

Kısa çalışma ödeneği kapsamında; 2005 yılında 21 kişiye 10.566,94 TL, 2006 yılında 217 kişiye 64.398,01 TL, 2007 yılında 40 kişiye 22.051,13 TL, 2008 yılında 650 kişiye 70.639,73 TL, 2009 yılında 190.223 kişiye 162.506.260,69 TL, 2010 yılında 27.147 kişiye 39.144.355,77-TL ödeme yapılmıştır. Ocak 2011 ayında 2.242 kişiye 792.201,78 TL, Şubat 2011 ayında 2.455 kişiye 922.334,67 TL , Mart 2011 ayında ise 810 kişiye 273.794,39 TL, Nisan 2011 ayında 634 kişiye 233.218,14 TL Mayıs 2011 ayında 414 kişiye 132.558,51.-TL ödeme yapılmıştır.

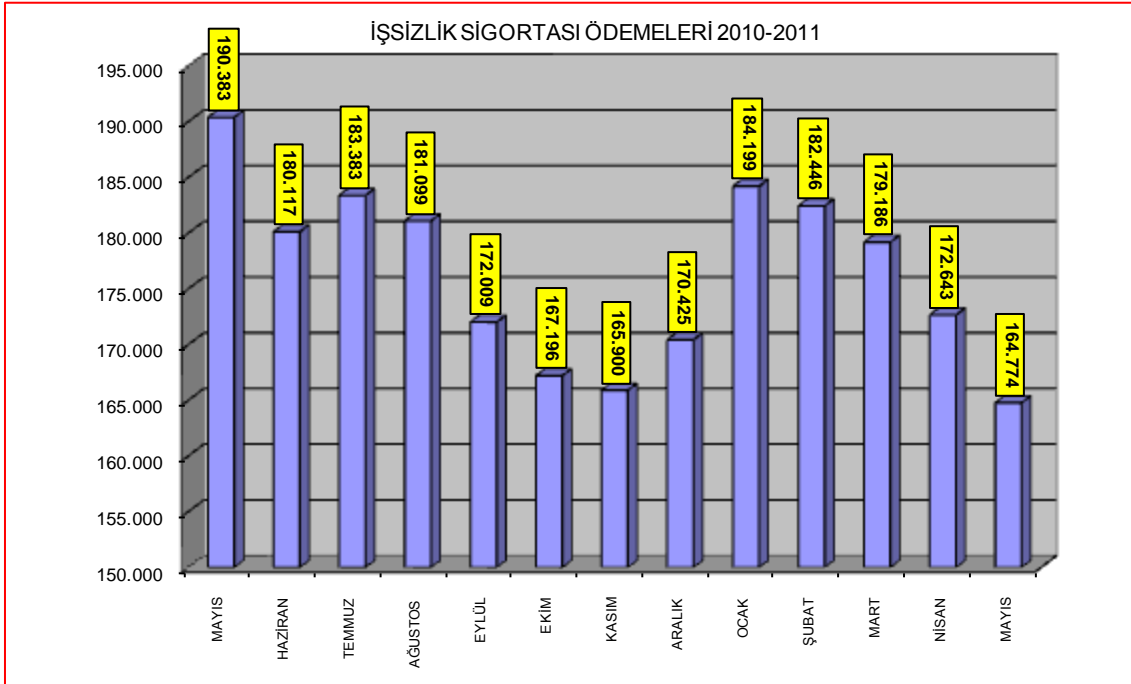
31 Mayıs 2011 tarihi itibarıyla, Fonun girişler toplamı; 21 milyar 277 milyon TL İşçi ve İşveren primi, 7 milyar 175 milyon TL Devlet Katkısı, 15 milyar 622 bin TL İdari Para Cezası, 441 milyon 647 bin TL Gecikme Zammı, 204 bin TL Diğer Gelirler, 218 milyon 804 bin TL İade girişi, 35 milyar 548 milyon TL faiz geliri olmak üzere toplam 64 milyar 677 milyon TL olarak gerçekleşmiştir. İşsizlik Sigortası Fonu toplam varlığı,

çıkışlar toplamı 15 milyar 850 milyon TL düşüldükten sonra 48 milyar 827 milyon TL'dir.

### İşsizlik Ödeneğine İlişkin Bilgiler

Mayıs 2011 ayında işsizlik ödeneğinden yararlanmak üzere 33.499 kişi ünitelerimize başvurmuştur. İşsizlik Sigortasının uygulamaya başladığı Mart 2002 tarihinden 31.05.2011 tarihine kadar sisteme 2.714.034 kişi başvuruda bulunmuş, 2.231.965 kişi işsizlik ödeneği almaya hak kazanmıştır. Mart 2002 tarihinden 31 Mayıs 2011 tarihine kadar toplamda 4.084.894.048,12.-TL ödemede bulunulmuştur.

**Grafik 3: Son Bir Yıl İçerisinde İşsizlik Ödeneği Alan Kişi Sayısı**



### İşgücü Yetiştirme Kursları ve Mesleki Rehabilitasyon Faaliyetleri

Mayıs ayı içerisinde toplam 1.569 adet kurs açılmış olup, bu kurslardan 11 bin 980 kişisi erkek, 8 bin 471 kişisi de kadın olmak üzere toplam 20 bin 451 kişi yararlanmıştır. 2011 yılı Ocak-Mayıs döneminde açılan kurs sayısı 5 bin 356 olmuştur. Bu kurslardan da; 45 bin 829 kişisi erkek, 32 bin 266 kişisi de kadın olmak üzere toplam 78 bin 95 kişi faydalanmıştır. Ocak-Mayıs 2011 döneminde UMEM kapsamında açılan kurs sayısı bin 182'ye katılan sayısı da 12 bin 605 kişiye ulaşmıştır.

<b>TABLO 1A: YILLAR İTİBARIYLA MAYIS AYI TEMEL GÖSTERGELERİ</b>					
	Yıllar	2010	2011	Değişim Oranı (%)	
		Mayıs	Mayıs		
<b>BAŞVURU</b>	<b>Toplam</b>	<b>Toplam</b>	76.467	103.503	35,36
		Erkek	48.046	63.717	32,62
		Kadın	28.421	39.786	39,99
	<b>İşsiz</b>	<b>Toplam</b>	69.079	81.927	18,60
		Erkek	42.889	48.692	13,53
		Kadın	26.190	33.235	26,90
	<b>Diğer *</b>	<b>Toplam</b>	7.388	21.576	192,04
		Erkek	5.157	15.025	191,35
		Kadın	2.231	6.551	193,64
<b>AÇIK İŞ</b>	<b>Toplam</b>	36.561	69.818	90,96	
	Kamu	5.996	4.633	-24,40	
	Özel	30.565	65.285	113,59	
<b>İŞVERENE TAKDİM</b>	<b>Toplam</b>	100.071	199.593	99,45	
	Erkek	79.195	151.542	91,35	
	Kadın	20.876	48.051	130,17	
<b>İŞE YERLEŞTİRME</b>	<b>Toplam</b>	<b>Toplam</b>	19.445	39.674	104,03
		Erkek	14.598	29.778	103,99
		Kadın	4.847	9.896	104,17
	<b>Normal Yerleştirme</b>	<b>Toplam</b>	16.478	35.889	117,80
		Erkek	12.026	26.571	120,95
		Kadın	4.452	9.318	109,30
	<b>Özürlü Yerleştirme</b>	<b>Toplam</b>	2.934	3.750	27,81
		Erkek	2.539	3.172	24,93
		Kadın	395	578	46,33
	<b>Eski Hükümlü Yerleştirme</b>	<b>Toplam</b>	33	35	6,06
		Erkek	33	35	6,06
		Kadın	0	0	-
<b>KAYITLI İŞGÜCÜ</b>	<b>Toplam</b>	1.897.816	1.659.311	-12,57	
	Erkek	1.353.606	1.057.878	-21,85	
	Kadın	544.210	601.433	10,51	
<b>KAYITLI İŞSİZ</b>	<b>Toplam</b>	1.715.502	1.454.675	-15,20	
	Erkek	1.209.599	909.067	-24,85	
	Kadın	505.903	545.608	7,85	
<b>YURTDIŞI BAŞVURU</b>	<b>Toplam</b>	54	46	-14,81	
	Erkek	35	34	-2,86	
	Kadın	19	12	-36,84	
<b>YURTDIŞI GÖNDERME</b>	<b>Toplam</b>	4.349	4.096	-5,82	
	Erkek	4.288	4.079	-4,87	
	Kadın	61	17	-72,13	

\* Daha İyi Şartlarda İş Arayanlar, Emeklilerden İş Arayanlar, Belirli Bir İş Yerinde İş Arayanlar

<b>TABLO 1B: YILLAR İTİBARIYLA OCAK-MAYIS BİRİKİMLİ TEMEL GÖSTERGELER</b>					
	Yıllar	2010	2011	Değişim Oranı (%)	
		Ocak-Mayıs	Ocak-Mayıs		
<b>BAŞVURU</b>	<b>Toplam</b>	<b>Toplam</b>	527.503	576.012	9,20
		Erkek	344.598	365.830	6,16
		Kadın	182.905	210.182	14,91
	<b>İşsiz</b>	<b>Toplam</b>	485.564	494.215	1,78
		Erkek	315.769	307.543	-2,61
		Kadın	169.795	186.672	9,94
	<b>Diğer *</b>	<b>Toplam</b>	41.939	81.797	95,04
		Erkek	28.829	58.287	102,18
		Kadın	13.110	23.510	79,33
<b>AÇIK İŞ</b>	<b>Toplam</b>	158.469	263.113	66,03	
	Kamu	35.712	21.999	-38,40	
	Özel	122.757	241.114	96,42	
<b>İŞVERENE TAKDİM</b>	<b>Toplam</b>	409.121	764.658	86,90	
	Erkek	325.843	586.527	80,00	
	Kadın	83.278	178.131	113,90	
<b>İŞE YERLEŞTİRME</b>	<b>Toplam</b>	<b>Toplam</b>	80.714	140.856	74,51
		Erkek	61.139	106.007	73,39
		Kadın	19.575	34.849	78,03
	<b>Normal Yerleştirme</b>	<b>Toplam</b>	66.544	122.632	84,29
		Erkek	48.822	90.473	85,31
		Kadın	17.722	32.159	81,46
	<b>Özürlü Yerleştirme</b>	<b>Toplam</b>	14.039	18.114	29,03
		Erkek	12.186	15.424	26,57
		Kadın	1.853	2.690	45,17
	<b>Eski Hükümlü Yerleştirme</b>	<b>Toplam</b>	131	110	-16,03
		Erkek	131	110	-16,03
		Kadın	0	0	-
<b>KAYITLI İŞGÜCÜ</b>	<b>Toplam</b>	1.897.816	1.659.311	-12,57	
	Erkek	1.353.606	1.057.878	-21,85	
	Kadın	544.210	601.433	10,51	
<b>KAYITLI İŞSİZ</b>	<b>Toplam</b>	1.715.502	1.454.675	-15,20	
	Erkek	1.209.599	909.067	-24,85	
	Kadın	505.903	545.608	7,85	
<b>YURTDIŞI BAŞVURU</b>	<b>Toplam</b>	385	365	-5,19	
	Erkek	248	278	12,10	
	Kadın	137	87	-36,50	
<b>YURTDIŞI GÖNDERME</b>	<b>Toplam</b>	21.868	18.975	-13,23	
	Erkek	21.575	18.823	-12,76	
	Kadın	293	152	-48,12	

**TABLO 2: BAŞVURULAR****Ay İçindeki Başvurular**

		<b>Nisan 2011</b>	<b>Mayıs 2011</b>	<b>Değişim Oranı (%)</b>
<b>TOPLAM BAŞVURU</b>	<b>Toplam</b>	92.743	103.503	11,60
	<b>İşsiz</b>	69.880	81.927	17,24
	Normal	66.846	79.078	18,30
	Özürlü	2.925	2.757	-5,74
	Eski Hükümlü	109	92	-15,60
	Terörden Etkilenen	0	0	-
	<b>Daha İyi Şartlarda İş Arayan</b>	22.713	21.413	-5,72
	<b>Emekli</b>	150	163	8,67
	<b>Belli Bir İşyerinde Çalışmak İsteyenler</b>	0	0	-
				-
<b>ERKEK</b>	<b>Toplam</b>	57.512	63.717	10,79
	<b>İşsiz</b>	41.350	48.692	17,76
	Normal	39.600	47.101	18,94
	Özürlü	1.643	1.501	-8,64
	Eski Hükümlü	107	90	-15,89
	Terörden Etkilenen	0	0	-
	<b>Daha İyi Şartlarda İş Arayan</b>	16.040	14.887	-7,19
	<b>Emekli</b>	122	138	13,11
	<b>Belli Bir İşyerinde Çalışmak İsteyenler</b>	0	0	-
				-
<b>KADIN</b>	<b>Toplam</b>	35.231	39.786	12,93
	<b>İşsiz</b>	28.530	33.235	16,49
	<b>Normal</b>	27.246	31.977	17,36
	<b>Özürlü</b>	1.282	1.256	-2,03
	<b>Eski Hükümlü</b>	2	2	0,00
	<b>Terörden Etkilenen</b>	0	0	-
	<b>Daha İyi Şartlarda İş Arayan</b>	6.673	6.526	-2,20
	<b>Emekli</b>	28	25	-10,71
	<b>Belli Bir İşyerinde Çalışmak İsteyenler</b>	0	0	-

AYLAR  
TABLO 3: BİRİKLİ BAŞVURU, AÇIK İŞ VE İŞE YERLEŞTİRME GENEL VERİLERİ

	AYLAR																																							
	Yıllar			Ocak			Ocak-Şubat			Ocak-Mart			Ocak-Nisan			Ocak-Mayıs			Ocak-Haziran			Ocak-Temmuz			Ocak-Ağustos			Ocak-Eylül			Ocak-Ekim			Ocak-Kasım			Ocak-Aralık			
	2010	Erkek	Kadın	2010	Erkek	Kadın	2010	Erkek	Kadın	2010	Erkek	Kadın	2010	Erkek	Kadın	2010	Erkek	Kadın	2010	Erkek	Kadın	2010	Erkek	Kadın	2010	Erkek	Kadın	2010	Erkek	Kadın	2010	Erkek	Kadın	2010	Erkek	Kadın	2010	Erkek	Kadın	
BAŞVURU	TOPLAM	105.809	56.275	162.084	173.692	84.936	268.628	244.506	136.141	379.847	302.113	170.398	472.599	365.830	210.182	576.012	419.038	219.799	638.835	469.900	251.385	721.285	513.915	278.517	792.432	562.771	317.488	880.261	627.131	378.467	1.005.608	678.049	413.078	1.091.127	759.316	458.620	1.217.936			
	%	13,09	40,71	22,03	1,12	16,00	5,92	-0,28	8,18	2,57	1,88	10,30	4,76	6,16	14,91	9,20	383,004	204,103	587,107	428,235	233,396	662,631	469,180	258,497	727,677	813,004	284,228	807,232	871,028	349,764	920,792	596,631	373,420	970,051	669,846	415,270	1.085,116			
	İŞSİZ	86.004	37.907	119.811	103.600	76.608	226.498	226.665	116.222	342.917	272.890	143.626	416.485	315.769	189.795	485.564	383.004	204.103	587.107	428.235	233.396	662.631	469.180	258.497	727.677	513.004	284.228	807.232	871.028	349.764	920.792	596.631	373.420	970.051	669.846	415.270	1.085,116			
DİĞER*	TOPLAM	6.319	2.688	8.007	12.187	5.932	18.119	18.806	8.706	27.212	23.672	10.879	34.551	29.829	13.110	41.939	36.032	15.696	51.728	40.725	17.989	58.714	44.736	20.020	64.815	49.769	23.260	73.029	56.103	28.703	84.806	81.418	39.658	121.076	89.470	43.950	133.420			
	%	60,57	40,96	61,03	49,22	11,73	38,95	46,94	17,27	36,98	62,76	55,89	74,20	102,18	79,33	95,04	192,943	220,939	248,705	280,059	310,535	334,989	368,636	419,106	469,900	513,915	278,517	792,432	813,004	284,228	807,232	871,028	349,764	920,792	596,631	373,420	970,051	669,846	415,270	1.085,116
	%	29,384	34,300	43,179	51,566	74,140	82,563	121,936	153,285	188,651	229,829	263,113	318,268	358,843	409,121	409,150	106,359	616,509	482,388	123,867	696,255	591,159	142,374	703,530	630,563	161,898	792,461	702,796	181,658	884,454	787,448	189,875	967,323	866,567	225,553	1.092,120				
AÇIK İŞ	TOPLAM	61.091	12.584	63.675	105.694	27.159	132.853	179.805	45.424	225.029	247.146	89.359	336.505	358.843	83.278	441.121	409.150	106.359	515.509	482.388	123.867	606.255	591.159	142.374	733.530	630.563	161.898	792.461	702.796	181.658	884.454	787.448	189.875	967.323	866.567	225.553	1.092.120			
	%	90,865	28,215	117,180	187,705	53,851	241,506	316,835	92,836	409,071	436,300	131,403	569,853	986,527	178,131	764,608	78,005	106,359	616,509	482,388	123,867	606,255	591,159	142,374	733,530	630,563	161,898	792,461	702,796	181,658	884,454	787,448	189,875	967,323	866,567	225,553	1.092,120			
	%	78,05	108,32	84,03	77,59	88,38	81,82	76,41	104,38	82,05	77,37	110,96	84,12	80,00	113,30	86,30																								
İŞE YERLEŞTİRME	TOPLAM	8.323	2.746	11.069	17.254	5.910	23.164	31.151	9.841	40.992	45.234	14.101	59.335	61.139	19.575	80.714	80.385	25.924	106.309	92.970	29.408	122.378	107.222	32.843	140.065	120.943	37.637	158.280	130.519	40.686	171.205	139.868	44.213	184.081	155.534	49.697	205.231			
	%	13,884	4,462	18,346	30,719	9,960	40,679	55,689	18,513	74,202	76,305	24,968	101,273	106,010	34,849	140,859																								
	%	66,81	62,49	65,74	78,04	68,63	75,61	78,77	88,12	81,02	68,69	77,07	70,68	73,39	78,03	74,52																								
KAYITLI İŞÇÜCÜ	TOPLAM	1.342.187	543.885	1.886.072	1.368.705	548.464	1.907.169	1.370.973	552.866	1.923.839	1.371.791	551.791	1.923.572	1.363.606	544.210	1.897.816	1.339.534	533.486	1.873.020	1.318.776	524.101	1.842.877	1.298.939	516.055	1.815.994	1.254.091	499.716	1.753.807	1.237.611	491.747	1.729.358	1.182.586	469.014	1.651.600	1.140.623	454.732	1.604.355			
	%	1.104.372	423.968	1.528.340	1.602.047	413.956	1.473.703	815.862	332.642	1.148.504	905.548	344.320	1.249.868	1.087.878	601.433	1.689.311																								
	%	-17,73	-20,23	-18,45	-21,08	-24,58	-22,73	-40,48	-39,83	-40,30	-32,53	-1,35	-23,59	-21,85	-10,51	-12,97																								
KAYITLI İŞSİZ	TOPLAM	1.204.374	507.156	1.711.530	1.217.933	510.968	1.728.901	1.227.701	514.662	1.742.363	1.227.166	513.385	1.740.551	1.209.559	505.603	1.715.162	1.194.804	495.300	1.690.104	1.174.970	485.901	1.660.871	1.155.592	477.012	1.632.604	1.110.649	465.708	1.576.357	1.094.847	453.085	1.547.932	1.042.091	431.043	1.473.134	999.569	414.872	1.414.541			
	%	936,458	390,841	1,206,309	886,435	393,510	1,204,945	693,931	293,022	986,953	797,864	495,515	1,293,176	900,907	546,608	1,449,470																								
	%	-22,33	-22,92	-22,50	-27,30	-27,68	-27,41	-45,43	-43,06	-44,73	-35,00	-3,48	-25,70	-24,85	-7,85	-15,20																								
YURTDIŞI BAŞVURU	TOPLAM	62	27	89	118	46	175	179	84	273	213	118	331	268	137	405	319	169	488	337	194	531	377	213	590	420	230	650	484	261	745	636	293	929	618	307	925			
	%	29,81	-22,22	11,24	13,45	-35,71	-2,29	8,94	-34,04	-5,86	14,55	-36,44	-3,63	12,10	-36,50	-6,19																								
	%	1,776	41	1,817	3,951	98	3,980	6,176	166	6,276	13,205	380	13,415	21,975	293	21,868	26,244	351	25,695	28,316	386	28,702	31,735	435	32,170	34,217	461	34,678	40,396	521	40,927	44,374	550	44,924	54,209	620	54,820			
YURTDIŞI GÖNDERME	TOPLAM	3.930	63	3.993	7.523	90	7.613	10.919	121	11.040	14.810	135	14.945	18.823	152	18.975																								
	%	121,28	29,27	192,1	109,80	8,16	106,37	78,63	24,38	75,91	11,30	-25,00	11,41	-12,76	-48,12	-13,23																								
	%																																							

\* Diğer Şartlıda İş Arayanlar, Emekli Olarak İş Arayanlar, Birlikli İşçi Yerleşim İş Arayanlar

**TABLO 4: İŞE YERLEŞTİRMELER**

		İşe Yerleştirme		Değişim Oranı (%)	
		Nisan 2011	Mayıs 2011		
TOPLAM İŞE YERLEŞTİRME	<b>Toplam</b>	30.429	39.674	30,38	
	Kamu	3.415	4.805	40,70	
	Özel	27.014	34.869	29,08	
	Tarım dışı	29.704	38.937	31,08	
	Tarım içi	725	737	1,66	
	<b>Normal Yerleştirme</b>	26.551	35.889	35,17	
	Kamu	3.333	4.678	40,35	
	Özel	23.218	31.211	34,43	
	<b>Özürlü yerleştirme</b>	3.851	3.750	-2,62	
	Kamu	55	92	67,27	
	Özel	3.796	3.658	-3,64	
	<b>E.Hükümlü Yerleştirme (Kamu)</b>	27	35	29,63	
	ERKEK	<b>Toplam</b>	23.137	29.778	28,70
		Kamu	2.994	4.184	39,75
Özel		20.143	25.594	27,06	
Tarım dışı		22.585	29.197	29,28	
Tarım içi		552	581	5,25	
<b>Normal Yerleştirme</b>		19.799	26.571	34,20	
Kamu		2.922	4.076	39,49	
Özel		16.877	22.495	33,29	
<b>Özürlü yerleştirme</b>		3.311	3.172	-4,20	
Kamu		45	73	62,22	
Özel		3.266	3.099	-5,11	
<b>E.Hükümlü Yerleştirme (Kamu)</b>		27	35	29,63	
KADIN		<b>Toplam</b>	7.292	9.896	35,71
		Kamu	421	621	47,51
	Özel	6.871	9.275	34,99	
	Tarım dışı	7.119	9.740	36,82	
	Tarım içi	173	156	-9,83	
	<b>Normal Yerleştirme</b>	6.752	9.318	38,00	
	Kamu	411	602	46,47	
	Özel	6.341	8.716	37,45	
	<b>Özürlü yerleştirme</b>	540	578	7,04	
	Kamu	10	19	90,00	
	Özel	530	559	5,47	
	<b>E.Hükümlü Yerleştirme (Kamu)</b>	0	0	-	



<b>TABLO 5: AÇIK İŞLER VE İŞE YERLEŞTİRMELER</b>							
Ay İçerisinde Alınan Açık İşler				İşe Yerleştirme			
	Nisan 2011	Mayıs 2011	Değişim Oranı (%)	Nisan 2011	Mayıs 2011	Değişim Oranı (%)	Açık İşlerden İptaller
<b>TOPLAM</b>	<b>62.637</b>	<b>69.818</b>	<b>11,46</b>	<b>30.429</b>	<b>39.674</b>	<b>30,38</b>	<b>948</b>
Normal	52.938	58.703	10,89	26.551	35.889	35,17	824
Özürü	9.685	11.098	14,59	3.851	3.750	-2,62	124
Eski hükümlü	14	17	21,43	27	35	29,63	0
<b>Kamu</b>	<b>3.283</b>	<b>4.533</b>	<b>38,07</b>	<b>3.415</b>	<b>4.805</b>	<b>40,70</b>	<b>78</b>
Normal	3.224	4.483	39,05	3.333	4.678	40,35	77
Özürü	45	33	-26,67	55	92	67,27	1
Eski hükümlü	14	17	21,43	27	35	29,63	0
<b>Özel</b>	<b>59.354</b>	<b>65.285</b>	<b>9,99</b>	<b>27.014</b>	<b>34.869</b>	<b>29,08</b>	<b>870</b>
Normal	49.714	54.220	9,06	23.218	31.211	34,43	747
Özürü	9.640	11.065	14,78	3.796	3.658	-3,64	123

<b>TABLO 6: İKTİSADİ FAALİYET KOLLARI İTİBARIYLA AÇIK İŞLER VE İŞE YERLEŞTİRMELER</b>							
Ay İçerisinde Alınan Açık İşler				İşe Yerleştirme			
	Nisan 2011	Mayıs 2011	Değişim Oranı (%)	Nisan 2011	Mayıs 2011	Değişim Oranı (%)	Açık İşlerden İptaller
<b>TOPLAM</b>	<b>62.637</b>	<b>69.818</b>	<b>11,46</b>	<b>30.429</b>	<b>39.674</b>	<b>30,38</b>	<b>948</b>
Tarım, Avcılık, Ormancılık	867	824	-4,96	725	737	1,66	4
Tarım, Avcılık, Ormancılık	825	689	-16,48	711	620	-12,80	4
Balkçılık	42	135	221,43	14	117	735,71	0
<b>Sanayi</b>	<b>21.342</b>	<b>25.078</b>	<b>17,51</b>	<b>10.944</b>	<b>12.963</b>	<b>18,45</b>	<b>435</b>
Madencilik ve Taşocakçılığı	322	559	73,60	110	462	320,00	2
İmalat Sanayi	18.186	20.862	14,71	9.311	10.349	11,15	358
Elektrik, Gaz, ve Su	231	344	48,92	145	162	11,72	10
İnşaat	2.603	3.313	27,28	1.378	1.990	44,41	65
<b>Hizmetler</b>	<b>40.428</b>	<b>43.916</b>	<b>8,63</b>	<b>18.760</b>	<b>25.974</b>	<b>38,45</b>	<b>509</b>
Toptan ve Perakende Ticaret	3.657	4.729	29,31	1.889	2.395	26,79	34
Otel ve Lokantalar	5.558	6.800	22,35	3.129	4.069	30,04	25
Taşıma, Depolama ve Haberleşme	1.669	2.412	44,52	779	1.818	133,38	19
Mali Aracı Kuruluşların Faaliyetleri	177	104	-41,24	60	67	11,67	11
Gayrimenkul Kiralama Faaliyetleri	3.333	2.814	-15,57	1.608	1.844	14,68	18
Kamu yönetimi, Savunma ve Eğitim Hizmetleri	1.194	1.607	34,59	932	1.625	74,36	17
Eğitim Hizmetleri	933	692	-25,83	719	592	-17,66	6
Sağlık İşleri ve Sosyal Hizmetler	1.068	680	-36,33	473	337	-28,75	9
Diğer Toplumsal, Sosyal, Kişisel	22.656	23.965	5,78	9.103	13.105	43,96	370
Evlerde Yapılan Hizmet İşleri	15	60	300,00	20	31	55,00	0
Uluslararası Örgütler ve Temsilcisi	168	53	-68,45	48	91	89,58	0

<b>KAMU</b>	<b>3.283</b>	<b>4.533</b>	<b>38,07</b>	<b>3.415</b>	<b>4.805</b>	<b>40,70</b>	<b>78</b>
Tarım, Avcılık, Ormancılık	589	443	-24,79	618	471	-23,79	3
Tarım, Avcılık, Ormancılık	582	443	-23,88	618	464	-24,92	3
Balıkçılık	7	0	-100,00	0	7	-	0
<b>Sanayi</b>	<b>247</b>	<b>250</b>	<b>1,21</b>	<b>253</b>	<b>202</b>	<b>-20,16</b>	<b>6</b>
Madencilik ve Taşocakçılığı	10	0	-100,00	7	15	114,29	0
İmalat Sanayi	120	25	-79,17	129	55	-57,36	0
Elektrik, Gaz, ve Su	48	126	162,50	54	45	-16,67	6
İnşaat	69	99	43,48	63	87	38,10	0
<b>Hizmetler</b>	<b>2.447</b>	<b>3.840</b>	<b>56,93</b>	<b>2.544</b>	<b>4.132</b>	<b>62,42</b>	<b>69</b>
Toptan ve Perakende Ticaret	1	0	-100,00	29	5	-82,76	0
Oteller ve Lokantalar	19	7	-63,16	3	12	300,00	0
Taşıma, Depolama ve Haberleşme	3	35	1066,67	135	265	96,30	0
Mali Aracı Kuruluşların Faaliyetleri	0	6	-	0	6	-	0
Gayrimenkul Kiralama Faaliyetleri	2	119	5850,00	13	116	792,31	0
Kamu yönetimi, Savunma ve Eğitim Hizmetleri	940	1.446	53,83	740	1.501	102,84	13
Eğitim Hizmetleri	494	434	-12,15	390	418	7,18	0
Sağlık İşleri ve Sosyal Hizmetler	2	0	-100,00	2	0	-100,00	0
Diğer Toplumsal, Sosyal, Kişisel	986	1.793	81,85	1.232	1.809	46,83	56
Evlerde Yapılan Hizmet İşleri	0	0	-	0	0	-	0
Uluslararası Örgütler ve Temsilcisi	0	0	-	0	0	-	0
<b>ÖZEL</b>	<b>59.354</b>	<b>65.285</b>	<b>9,99</b>	<b>27.014</b>	<b>34.869</b>	<b>29,08</b>	<b>870</b>
Tarım, Avcılık, Ormancılık	278	381	37,05	107	266	148,60	1
Tarım, Avcılık, Ormancılık	243	246	1,23	93	156	67,74	1
Balıkçılık	35	135	285,71	14	110	685,71	0
<b>Sanayi</b>	<b>21.095</b>	<b>24.828</b>	<b>17,70</b>	<b>10.691</b>	<b>12.761</b>	<b>19,36</b>	<b>429</b>
Madencilik ve Taşocakçılığı	312	559	79,17	103	447	333,98	2
İmalat Sanayi	18.066	20.837	15,34	9.182	10.294	12,11	358
Elektrik, Gaz, ve Su	183	218	19,13	91	117	28,57	4
İnşaat	2.534	3.214	26,84	1.315	1.903	44,71	65
<b>Hizmetler</b>	<b>37.981</b>	<b>40.076</b>	<b>5,52</b>	<b>16.216</b>	<b>21.842</b>	<b>34,69</b>	<b>440</b>
Toptan ve Perakende Ticaret	3.656	4.729	29,35	1.860	2.390	28,49	34
Oteller ve Lokantalar	5.539	6.793	22,64	3.126	4.057	29,78	25
Taşıma, Depolama ve Haberleşme	1.666	2.377	42,68	644	1.553	141,15	19
Mali Aracı Kuruluşların Faaliyetleri	177	98	-44,63	60	61	1,67	11
Gayrimenkul Kiralama Faaliyetleri	3.331	2.695	-19,09	1.595	1.728	8,34	18
Kamu yönetimi, Savunma ve Eğitim Hizmetleri	254	161	-36,61	192	124	-35,42	4
Eğitim Hizmetleri	439	258	-41,23	329	174	-47,11	6
Sağlık İşleri ve Sosyal Hizmetler	1.066	680	-36,21	471	337	-28,45	9
Diğer Toplumsal, Sosyal, Kişisel	21.670	22.172	2,32	7.871	11.296	43,51	314
Evlerde Yapılan Hizmet İşleri	15	60	300,00	20	31	55,00	0
Uluslararası Örgütler ve Temsilcisi	168	53	-68,45	48	91	89,58	0

**TABLO 7: MESLEKLER İTİBARIYLA AÇIK İŞLER VE İŞE YERLEŐTİRMELER**

Ay İerisinde Alınan Aık İŐler

İŐe YerleŐtirme

MESLEKLER	DeĐiŐim			DeĐiŐim			Aık İŐlerden İptaller
	Nisan 2011	Mayıs 2011	Oranı (%)	Nisan 2011	Mayıs 2011	Oranı (%)	
TEMİZLİK GÖREVLİSİ	1.419	2.457	73,15	803	1.868	132,63	18
DİĐER İMALAT VE İLGİLİ İŐÇİLER (ELLE)	644	1.089	69,10	499	802	60,72	1
BÜRO MEMURU (GENEL)	1.273	1.625	27,65	660	781	18,33	35
GARSON (SERVİS ELEMANI)	991	1.531	54,49	470	735	56,38	25
SATIŐ ELEMANI (TANITIM)	806	1.317	63,40	510	661	29,61	15
TURİZM VE OTELCİLİK ELEMANI	1.989	1.017	-48,87	917	628	-31,52	0
AĐRI MERKEZİ GÖREVLİSİ	420	988	135,24	174	585	236,21	20
BAHIVAN (GENEL)	752	845	12,37	511	565	10,57	6
BULAŐIKI (STEVARĐ)	848	1.038	22,41	284	555	95,42	2
MAKİNECİ (DİKİŐ)	704	1.146	62,78	346	500	44,51	3
KANAL VE İZGARA İŐÇİSİ	5	453	8960,00	0	454	-	0
GÜVENLİK GÖREVLİSİ (SİLAHLI)	41	467	1039,02	32	441	1278,13	0
AŐÇI	446	600	34,53	264	434	64,39	3
BARMEN	314	402	28,03	335	368	9,85	0
MAKİNİST (TREN)	0	0	-	329	319	-3,04	0
KONFEKSİYON İŐÇİSİ	548	446	-18,61	455	319	-29,89	0
GÜVENLİK GÖREVLİSİ	1.548	555	-64,15	140	301	115,00	38
KASİYER	596	571	-4,19	408	298	-26,96	4
TEKNİK VE MEDİKAL SATIŐLAR İLE İLGİLİ PROFESYONEL MES	1.130	1.349	19,38	53	291	449,06	3
ŐOFÖR (YÜK TAŐIMA)	405	513	26,67	202	270	33,66	3
BAŐKA YERDE SINIFLANDIRILMAMIŐ FİZİK VE MÜHENDİSLİK Bİ	654	552	-15,60	508	268	-47,24	36
DİĐER İMALAT VE İLGİLİ İŐÇİLER (MAKİNE İLE)	601	339	-43,59	329	257	-21,88	1
DİKİM İŐÇİSİ (BAHECİLİK)	0	254	-	0	254	-	0
REYON GÖREVLİSİ	232	390	68,10	147	251	70,75	0
DİKİŐ MAKİNESİ OPERATÖRÜ (KUMAŐ)	308	338	9,74	187	242	29,41	1
BÜRO İŐÇİSİ	142	252	77,46	105	225	114,29	3
MAKİNE MÜHENDİSLİĐİ TEKNİSYENLERİ	550	388	-29,45	286	224	-21,68	2
ELEKTRİK MÜHENDİSLİĐİ TEKNİSYENLERİ	541	478	-11,65	177	216	22,03	20
KOMİ	252	279	10,71	138	205	48,55	15
ÖN MUHASEBECİ	1.405	450	-67,97	220	194	-11,82	17
TİCARİ SATIŐ TEMSİLCİLERİ	603	526	-12,77	111	188	69,37	4
TIBBİ SEKRETERLER	6	187	3016,67	10	182	1720,00	0
ODA GÖREVLİSİ (TURİZM)	102	200	96,08	70	176	151,43	0
GAZALTI KAYNAKÇISI	451	553	22,62	155	170	9,68	2
MADENCİ (GENEL)	53	284	435,85	0	164	-	0

**TABLO 7: MESLEKLER İTİBARIYLA AÇIK İŞLER VE İŞE YERLEŞTİRMELER**

Ay İçerisinde Alınan Açık İşler

İşe Yerleştirme

MESLEKLER	Değişim			Değişim			Açık İşlerden İptaller
	Nisan 2011	Mayıs 2011	Oranı (%)	Nisan 2011	Mayıs 2011	Oranı (%)	
KAYNAKÇI (OKSİJEN VE ELEKTRİK)	393	338	-13,99	103	156	51,46	3
ÇAY EKSPERİ	0	254	-	0	147	-	96
MÜŞTERİ TEMSİLCİSİ	359	180	-49,86	145	138	-4,83	6
BEDEN İŞÇİSİ (İNŞAAT)	120	253	110,83	59	137	132,20	4
HASTA VE YAŞLI BAKIM ELEMANI	46	156	239,13	16	133	731,25	0
KALİTE KONTROLÇÜ	221	202	-8,60	99	133	34,34	4
SEKRETER(GENEL)	272	296	8,82	148	130	-12,16	12
DİĞER BÜRO MEMURLARI	126	149	18,25	109	127	16,51	2
AĞAÇ DEĞERLENDİRİCİSİ	0	120	-	0	120	-	0
MAKİNE MONTAJCISI (GENEL)	136	170	25,00	97	120	23,71	0
EL VE MAKİNE DİKİŞÇİSİ (GENEL)	115	109	-5,22	107	116	8,41	0
MUHASEBECİLER	221	246	11,31	88	115	30,68	10
ELEKTRİKÇİ (GENEL)	286	221	-22,73	105	110	4,76	8
MOBİLYA İMALATÇISI/MOBİLYACI (AHŞAP)	243	391	60,91	75	101	34,67	2
BAŞKA YERDE SINIFLANDIRILMAMIŞ İŞLEM KONTROL TEKNİS	276	166	-39,86	256	101	-60,55	23
ŞOFÖR (YOLCU TAŞIMA)	45	139	208,89	25	97	288,00	2
FORKLİFT OPERATÖRÜ	155	192	23,87	61	96	57,38	7
MEYDANCI	73	122	67,12	34	96	182,35	2
AMBALAJCI (ELLE)	131	120	-8,40	42	95	126,19	0
TORNACI (TORNA TEZGAHI OPERATÖRÜ)	211	250	18,48	76	92	21,05	3
MEYDANCI (OTEL)	133	185	39,10	34	91	167,65	0
DİĞER BALIKÇILAR	0	100	-	0	89	-	0
AĞIR KAMYON ŞOFÖRÜ	69	85	23,19	41	80	95,12	1
İPLİKÇİ (RING/VATER/VARGEL)	208	197	-5,29	128	78	-39,06	0
AŞÇI YARDIMCISI	0	0	-	0	77	-	0
OTOPARK GÖREVLİSİ	4	76	1800,00	3	77	2466,67	0
HASTA KAYIT GÖREVLİSİ	5	85	1600,00	11	77	600,00	0
PALYAÇOLAR, SİHİRBAZLAR, AKROBATLAR VE İLGİLİ MESLEK	92	107	16,30	46	72	56,52	0
OVERLOK MAKİNESİ OPERATÖRÜ	136	231	69,85	34	71	108,82	0
MOBİLYA DÖŞEMECİSİ	127	157	23,62	67	70	4,48	5
ÇAMAŞIRCI (GENEL)	64	122	90,63	79	69	-12,66	0
KURYE	305	224	-26,56	56	66	17,86	0
KALİTE KONTROLÇÜ-TEKSTİL	148	147	-0,68	56	66	17,86	0
ELEKTRONİK MÜHENDİSLİĞİ TEKNİSYENLERİ	155	213	37,42	65	62	-4,62	2
MERMER İŞÇİSİ	210	78	-62,86	65	62	-4,62	0
BEDEN İŞÇİSİ	21.643	27.639	27,70	12.858	17.269	34,31	335
DİĞER	15.130	12.219	-19,24	5.406	4.547	-15,89	144
<b>TOPLAM</b>	<b>62.637</b>	<b>69.818</b>	<b>11,46</b>	<b>30.429</b>	<b>39.674</b>	<b>30,38</b>	<b>948</b>

**TABLO 8: MESLEKLER İTİBARIYLA BAŞVURULAR VE İŞE YERLEŞTİRMELER**

MESLEKLER	Başvurular			İşe Yerleştirme		
	Nisan 2011	Mayıs 2011	Değişim Oranı (%)	Nisan 2011	Mayıs 2011	Değişim Oranı (%)
TEMİZLİK GÖREVLİSİ	749	867	15,75	803	1.868	132,63
DİĞER İMALAT VE İLGİLİ İŞÇİLER (ELLE)	361	718	98,89	499	802	60,72
BÜRO MEMURU (GENEL)	4.782	5.958	24,59	660	781	18,33
GARSON (SERVİS ELEMANI)	799	987	23,53	470	735	56,38
SATIŞ ELEMANI (TANITIM)	822	1.121	36,37	510	661	29,61
TURİZM VE OTELCİLİK ELEMANI	578	426	-26,30	917	628	-31,52
ÇAĞRI MERKEZİ GÖREVLİSİ	59	185	213,56	174	585	236,21
BAHÇIVAN (GENEL)	153	162	5,88	511	565	10,57
BULAŞIKÇI (STEWARD)	159	197	23,90	284	555	95,42
MAKİNECİ (DİKİŞ)	699	752	7,58	346	500	44,51
KANAL VE İZGARA İŞÇİSİ	4	20	400,00	0	454	-
GÜVENLİK GÖREVLİSİ (SILAHLI)	238	608	155,46	32	441	1278,13
AŞÇI	560	603	7,68	264	434	64,39
BARMEN	99	116	17,17	335	368	9,85
MAKİNİST (TREN)	1	3	200,00	329	319	-3,04
KONFEKSİYON İŞÇİSİ	341	357	4,69	455	319	-29,89
GÜVENLİK GÖREVLİSİ	352	375	6,53	140	301	115,00
KASİYER	574	450	-21,60	408	298	-26,96
TEKNİK VE MEDİKAL SATIŞLAR İLE İLGİLİ PROFESYONEL ME	267	395	47,94	53	291	449,06
ŞOFÖR (YÜK TAŞIMA)	731	681	-6,84	202	270	33,66
BAŞKA YERDE SINIFLANDIRILMAMIŞ FİZİK VE MÜHENDİSLİK	464	498	7,33	508	268	-47,24
DİĞER İMALAT VE İLGİLİ İŞÇİLER (MAKİNE İLE)	157	131	-16,56	329	257	-21,88
DİKİM İŞÇİSİ (BAHÇECİLİK)	20	1	-95,00	0	254	-
REYON GÖREVLİSİ	121	197	62,81	147	251	70,75
DİKİŞ MAKİNESİ OPERATÖRÜ (KUMAŞ)	226	175	-22,57	187	242	29,41
BÜRO İŞÇİSİ	369	576	56,10	105	225	114,29
MAKİNE MÜHENDİSLİĞİ TEKNİSYENLERİ	660	712	7,88	286	224	-21,68
ELEKTRİK MÜHENDİSLİĞİ TEKNİSYENLERİ	598	726	21,40	177	216	22,03
KOMİ	165	271	64,24	138	205	48,55
ÖN MUHASEBECİ	1.561	1.711	9,61	220	194	-11,82
TİCARİ SATIŞ TEMSİLCİLERİ	564	612	8,51	111	188	69,37
TIBBİ SEKRETERLER	65	250	284,62	10	182	1720,00
ODA GÖREVLİSİ (TURİZM)	121	168	38,84	70	176	151,43
GAZALTI KAYNAKÇISI	154	155	0,65	155	170	9,68
MADENCİ (GENEL)	45	51	13,33	0	164	-

**TABLO 8: MESLEKLER İTİBARIYLA BAŞVURULAR VE İŞE YERLEŞTİRMELER**

MESLEKLER	Başvurular			İşe Yerleştirme		
	Nisan 2011	Mayıs 2011	Değişim Oranı (%)	Nisan 2011	Mayıs 2011	Değişim Oranı (%)
KAYNAKÇI (OKSİJEN VE ELEKTRİK)	217	172	-20,74	103	156	51,46
ÇAY EKSPERİ	5	18	260,00	0	147	-
MÜŞTERİ TEMSİLCİSİ	116	115	-0,86	145	138	-4,83
BEDEN İŞÇİSİ (İNŞAAT)	826	826	0,00	59	137	132,20
HASTA VE YAŞLI BAKIM ELEMANI	28	70	150,00	16	133	731,25
KALİTE KONTROLÇÜ	112	136	21,43	99	133	34,34
SEKRETER (GENEL)	563	645	14,56	148	130	-12,16
DİĞER BÜRO MEMURLARI	268	256	-4,48	109	127	16,51
AĞAÇ DEĞERLENDİRİCİSİ	12	13	8,33	0	120	-
MAKİNE MONTAJCISI (GENEL)	69	27	-60,87	97	120	23,71
EL VE MAKİNE DİKİŞÇİSİ (GENEL)	90	96	6,67	107	116	8,41
MUHASEBECİLER	798	935	17,17	88	115	30,68
ELEKTRİKÇİ (GENEL)	302	298	-1,32	105	110	4,76
MOBİLYA İMALATÇISI/MOBİLYACI (AHŞAP)	159	219	37,74	75	101	34,67
BAŞKA YERDE SINIFLANDIRILMAMIŞ İŞLEM KONTROL TEKN	141	142	0,71	256	101	-60,55
ŞOFÖR (YOLCU TAŞIMA)	446	558	25,11	25	97	288,00
FORKLİFT OPERATÖRÜ	137	118	-13,87	61	96	57,38
MEYDANCI	26	48	84,62	34	96	182,35
AMBALAJCI (ELLE)	108	98	-9,26	42	95	126,19
TORNACI (TORNA TEZGAHI OPERATÖRÜ)	132	134	1,52	76	92	21,05
MEYDANCI (OTEL)	87	87	0,00	34	91	167,65
DİĞER BALIKÇILAR	4	53	1225,00	0	89	-
AĞIR KAMYON ŞOFÖRÜ	57	68	19,30	41	80	95,12
İPLİKÇİ (RING/VATER/VARGEL)	86	78	-9,30	128	78	-39,06
AŞÇI YARDIMCISI	0	0	-	0	77	-
OTOPARK GÖREVLİSİ	8	44	450,00	3	77	2466,67
HASTA KAYIT GÖREVLİSİ	7	20	185,71	11	77	600,00
PALYAÇOLAR, SİHIRBAZLAR, AKROBATLAR VE İLGİLİ MESLE	37	34	-8,11	46	72	56,52
OVERLOK MAKİNESİ OPERATÖRÜ	23	33	43,48	34	71	108,82
MOBİLYA DÖŞEMECİSİ	68	68	0,00	67	70	4,48
ÇAMAŞIRCI (GENEL)	31	43	38,71	79	69	-12,66
KURYE	38	73	92,11	56	66	17,86
KALİTE KONTROLÇÜ-TEKSTİL	127	105	-17,32	56	66	17,86
ELEKTRONİK MÜHENDİSLİĞİ TEKNİSYENLERİ	337	440	30,56	65	62	-4,62
MERMER İŞÇİSİ	64	67	4,69	65	62	-4,62
BEDEN İŞÇİSİ	32.394	37.501	15,77	12.858	17.269	34,31
DİĞER	37.202	38.650	3,89	5.406	4.547	-15,89
<b>TOPLAM</b>	<b>92.743</b>	<b>103.503</b>	<b>11,60</b>	<b>30.429</b>	<b>39.674</b>	<b>30,38</b>

**TABLO 9: YAŞ GRUPLARINA GÖRE BAŞVURU VE İŞE YERLEŞTİRMELER**  
*Ay içindeki Başvurular İşe Yerleştirme*

	<i>Nisan 2011</i>	<i>Mayıs 2011</i>	<i>Değişim Oranı (%)</i>	<i>Nisan 2011</i>	<i>Mayıs 2011</i>	<i>Değişim Oranı (%)</i>
<b>TOPLAM</b>	<b>92.743</b>	<b>103.503</b>	<b>11,60</b>	<b>30.429</b>	<b>39.674</b>	<b>30,38</b>
15-19 Arası	7.548	10.670	41,36	1.477	1.946	31,75
20-24 Arası	23.332	27.406	17,46	7.569	9.078	19,94
25-29 Arası	18.421	19.763	7,29	7.939	9.463	19,20
30-34 Arası	13.844	14.363	3,75	5.478	7.162	30,74
35-39 Arası	10.585	11.326	7,00	3.611	5.005	38,60
40-44 Arası	7.780	8.428	8,33	2.183	3.320	52,08
45-64 Arası	10.885	11.207	2,96	2.156	3.660	69,76
65 ve Yukarısı	348	340	-2,30	16	40	150,00
<b>ERKEK</b>	<b>57.512</b>	<b>63.717</b>	<b>10,79</b>	<b>23.137</b>	<b>29.778</b>	<b>28,70</b>
15-19 Arası	4.638	6.195	33,57	1.040	1.343	29,13
20-24 Arası	14.256	17.270	21,14	5.585	6.394	14,49
25-29 Arası	11.784	12.567	6,64	6.270	7.239	15,45
30-34 Arası	8.280	8.252	-0,34	4.249	5.425	27,68
35-39 Arası	6.185	6.458	4,41	2.659	3.737	40,54
40-44 Arası	4.843	5.219	7,76	1.621	2.529	56,01
45-64 Arası	7.319	7.537	2,98	1.697	3.072	81,03
65 ve Yukarısı	207	219	5,80	16	39	143,75
<b>KADIN</b>	<b>35.231</b>	<b>39.786</b>	<b>12,93</b>	<b>7.292</b>	<b>9.896</b>	<b>35,71</b>
15-19 Arası	2.910	4.475	53,78	437	603	37,99
20-24 Arası	9.076	10.136	11,68	1.984	2.684	35,28
25-29 Arası	6.637	7.196	8,42	1.669	2.224	33,25
30-34 Arası	5.564	6.111	9,83	1.229	1.737	41,33
35-39 Arası	4.400	4.868	10,64	952	1.268	33,19
40-44 Arası	2.937	3.209	9,26	562	791	40,75
45-64 Arası	3.566	3.670	2,92	459	588	28,10
65 ve Yukarısı	141	121	-14,18	0	1	-

**TABLO 10: EĞİTİM DÜZEYLERİNE GÖRE BAŞVURU VE İŞE YERLEŞTİRMELER**  
*Ay İçindeki Başvurular* *İşe Yerleştirme*

	<i>Nisan 2011</i>	<i>Mayıs 2011</i>	<i>Değişim Oranı (%)</i>	<i>Nisan 2011</i>	<i>Mayıs 2011</i>	<i>Değişim Oranı (%)</i>
<b>TOPLAM</b>	<b>92.743</b>	<b>103.503</b>	<b>11,60</b>	<b>30.429</b>	<b>39.674</b>	<b>30,38</b>
Okur Yazar Olmayan	12.570	14.150	12,57	446	813	82,29
Okur Yazar	4.188	5.369	28,20	839	1.174	39,93
İlköğretim	46.196	49.576	7,32	16.542	22.850	38,13
Ortaöğretim (Lise ve Dengi)	21.140	24.506	15,92	9.258	11.087	19,76
Önlisans	4.626	4.832	4,45	2.261	2.409	6,55
Lisans	3.806	4.853	27,51	1.061	1.307	23,19
Yüksek Lisans	204	207	1,47	21	33	57,14
Doktora	13	10	-23,08	1	1	0,00
<b>ERKEK</b>	<b>57.512</b>	<b>63.717</b>	<b>10,79</b>	<b>23.137</b>	<b>29.778</b>	<b>28,70</b>
Okur Yazar Olmayan	7.103	7.962	12,09	321	524	63,24
Okur Yazar	2.882	3.619	25,57	549	874	59,20
İlköğretim	30.511	31.912	4,59	12.779	17.728	38,73
Ortaöğretim (Lise ve Dengi)	12.587	14.467	14,94	7.169	8.283	15,54
Önlisans	2.258	2.585	14,48	1.633	1.566	-4,10
Lisans	2.063	3.053	47,99	676	782	15,68
Yüksek Lisans	102	112	9,80	10	20	100,00
Doktora	6	7	16,67	0	1	-
<b>KADIN</b>	<b>35.231</b>	<b>39.786</b>	<b>12,93</b>	<b>7.292</b>	<b>9.896</b>	<b>35,71</b>
Okur Yazar Olmayan	5.467	6.188	13,19	125	289	131,20
Okur Yazar	1.306	1.750	34,00	290	300	3,45
İlköğretim	15.685	17.664	12,62	3.763	5.122	36,11
Ortaöğretim (Lise ve Dengi)	8.553	10.039	17,37	2.089	2.804	34,23
Önlisans	2.368	2.247	-5,11	628	843	34,24
Lisans	1.743	1.800	3,27	385	525	36,36
Yüksek Lisans	102	95	-6,86	11	13	18,18
Doktora	7	3	-57,14	1	0	-100,00



**TABLO 11: İLLER İTİBARIYLA AÇIK İŞLER VE İŞE YERLEŞTİRMELER**  
*Ay içinde Alınan Açık İşler İşe Yerleştirme*

	<i>Nisan 2011</i>	<i>Mayıs 2011</i>	<i>Değişim Oranı (%)</i>	<i>Nisan 2011</i>	<i>Mayıs 2011</i>	<i>Değişim Oranı (%)</i>	<i>Açık İşlerden İptaller</i>
ADANA	1.279	1.596	24,78	691	1.024	48,19	16
ADYAMAN	620	54	-91,29	454	170	-62,56	18
AFYONKARAHİSAR	367	437	19,07	238	464	94,96	2
AĞRI	55	95	72,73	44	75	70,45	0
AKSARAY	237	110	-53,59	222	98	-55,86	0
AMASYA	180	240	33,33	160	175	9,38	9
ANKARA	2.711	3.675	35,56	1.785	2.668	49,47	60
ANTALYA	6.310	5.824	-7,70	2.483	3.190	28,47	14
ARDAHAN	5	11	120,00	4	6	50,00	0
ARTVİN	132	208	57,58	36	159	341,67	10
AYDIN	891	913	2,47	636	783	23,11	17
BALIKESİR	705	571	-19,01	594	385	-35,19	3
BARTIN	393	223	-43,26	150	133	-11,33	2
BATMAN	170	31	-81,76	167	24	-85,63	0
BAYBURT	121	36	-70,25	118	30	-74,58	0
BİLECİK	324	495	52,78	133	407	206,02	0
BİNGÖL	12	94	683,33	0	96	-	0
BİTLİS	16	255	1493,75	4	241	5925,00	0
BOLU	171	232	35,67	127	178	40,16	1
BURDUR	248	214	-13,71	233	103	-55,79	1
BURSA	3.241	3.320	2,44	2.042	1.558	-23,70	25
ÇANAKKALE	199	361	81,41	48	191	297,92	12
ÇANKIRI	155	239	54,19	163	139	-14,72	4
ÇORUM	397	654	64,74	322	532	65,22	12
DENİZLİ	729	875	20,03	250	285	14,00	92
DIYARBAKIR	231	133	-42,42	148	67	-54,73	4
DÜZCE	265	464	75,09	139	234	68,35	6
EDİRNE	60	266	343,33	39	167	328,21	0
ELAZIĞ	345	82	-76,23	277	22	-92,06	8
ERZİNCAN	171	374	118,71	134	110	-17,91	0
ERZURUM	519	265	-48,94	238	420	76,47	3
ESKİŞEHİR	1.473	1.217	-17,38	630	636	0,95	31
GAZİANTEP	914	2.041	123,30	718	1.577	119,64	19
GİRESUN	320	243	-24,06	270	144	-46,67	0
GÜMÜŞHANE	31	107	245,16	17	96	464,71	0
HAKKARİ	53	11	-79,25	51	8	-84,31	4
HATAY	846	290	-65,72	818	269	-67,11	4
İĞDIR	853	154	-81,95	375	359	-4,27	0
İSPARTA	325	544	67,38	208	410	97,12	7
İSTANBUL	14.754	19.414	31,58	4.740	8.501	79,35	92
İZMİR	4.962	2.763	-44,32	960	827	-13,85	38

**TABLO 11: İLLER İTİBARIYLA AÇIK İŞLER VE İŞE YERLEŐTİRMELER**  
*Ay İçinde Alınan Açık İşler* *İş e Yerleş tirme*

	<i>Nisan 2011</i>	<i>Mayıs 2011</i>	<i>Değiş im Oranı (%)</i>	<i>Nisan 2011</i>	<i>Mayıs 2011</i>	<i>Değiş im Oranı (%)</i>	<i>Açık İşlerden İptaller</i>
KAHRAMANMARAŐ	315	261	-17,14	148	185	25,00	4
KARABÜK	169	201	18,93	146	135	-7,53	2
KARAMAN	192	265	38,02	192	225	17,19	12
KARS	43	82	90,70	24	96	300,00	0
KASTAMONU	240	224	-6,67	20	83	315,00	0
KAYSERİ	1.170	1.238	5,81	790	764	-3,29	39
KIRIKKALE	118	361	205,93	186	285	53,23	10
KIRKLARELİ	467	291	-37,69	341	100	-70,67	0
KIRŐEHİR	388	340	-12,37	270	255	-5,56	3
KİLİS	162	68	-58,02	129	68	-47,29	0
KOCAELİ	1.458	1.591	9,12	1.096	959	-12,50	31
KONYA	715	739	3,36	358	655	82,96	10
KÜTAHYA	647	477	-26,28	231	215	-6,93	0
MALATYA	496	522	5,24	345	391	13,33	1
MANİŐA	857	1.258	46,79	339	488	43,95	20
MARDİN	108	7	-93,52	67	47	-29,85	0
MERSİN	654	1.035	58,26	315	374	18,73	48
MUĞLA	2.153	1.948	-9,52	856	1.029	20,21	17
MUŐ	44	120	172,73	44	92	109,09	0
NEVŐEHİR	202	123	-39,11	86	154	79,07	6
NİŐDE	174	93	-46,55	73	92	26,03	1
ORDU	105	355	238,10	74	339	358,11	3
OSMANİYE	313	342	9,27	241	150	-37,76	1
RİZE	192	1.176	512,50	121	636	425,62	149
SAKARYA	654	1.018	55,66	480	522	8,75	21
SAMSUN	360	808	124,44	267	710	165,92	2
SİİRT	86	150	74,42	89	132	48,31	0
SİNOP	186	67	-63,98	192	41	-78,65	0
SİVAS	373	344	-7,77	125	242	93,60	6
ŐANLIURFA	256	455	77,73	165	328	98,79	0
ŐIRNAK	19	29	52,63	7	20	185,71	0
TEKİRDAĞ	1.569	1.489	-5,10	510	517	1,37	25
TOKAT	195	161	-17,44	158	142	-10,13	0
TRABZON	308	762	147,40	205	532	159,51	6
TUNCELİ	152	216	42,11	142	196	38,03	0
UŐAK	399	190	-52,38	243	128	-47,33	2
VAN	400	762	90,50	272	792	191,18	0
YALOVA	104	194	86,54	28	76	171,43	8
YOZGAT	126	252	100,00	65	261	301,54	4
ZONGULDAK	278	673	142,09	123	257	108,94	3
<b>TOPLAM</b>	<b>62.637</b>	<b>69.818</b>	<b>11,46</b>	<b>30.429</b>	<b>39.674</b>	<b>30,38</b>	<b>948</b>

**TABLO 12: İLLER İTİBARIYLA BAŞVURULAR VE İŞE YERLEŐTİRMELER**

	Başvurular			İŖe Yerleőtirme		
	Nisan 2011	Mayıs 2011	Deęişim Oranı (%)	Nisan 2011	Mayıs 2011	Deęişim Oranı (%)
ADANA	2.825	3.051	8,00	691	1.024	48,19
ADİYAMAN	644	652	1,24	454	170	-62,56
AFYONKARAHİSAR	724	785	8,43	238	464	94,96
AĞRI	353	291	-17,56	44	75	70,45
AKSARAY	335	536	60,00	222	98	-55,86
AMASYA	360	467	29,72	160	175	9,38
ANKARA	4.900	6.783	38,43	1.785	2.668	49,47
ANTALYA	2.999	3.101	3,40	2.483	3.190	28,47
ARDAHAN	122	126	3,28	4	6	50,00
ARTVİN	256	231	-9,77	36	159	341,67
AYDIN	1.048	1.366	30,34	636	783	23,11
BALIKESİR	1.443	1.298	-10,05	594	385	-35,19
BARTIN	237	360	51,90	150	133	-11,33
BATMAN	392	1.050	167,86	167	24	-85,63
BAYBURT	137	177	29,20	118	30	-74,58
BİLECİK	434	426	-1,84	133	407	206,02
BİNGÖL	381	562	47,51	0	96	-
BITLİS	359	517	44,01	4	241	5925,00
BOLU	348	494	41,95	127	178	40,16
BURDUR	293	313	6,83	233	103	-55,79
BURSA	3.240	3.645	12,50	2.042	1.558	-23,70
ÇANAKKALE	796	564	-29,15	48	191	297,92
ÇANKIRI	150	374	149,33	163	139	-14,72
ÇORUM	670	663	-1,04	322	532	65,22
DENİZLİ	1.303	1.413	8,44	250	285	14,00
DİYARBAKIR	1.718	1.839	7,04	148	67	-54,73
DÜZCE	537	507	-5,59	139	234	68,35
EDİRNE	445	438	-1,57	39	167	328,21
ELAZIĞ	853	633	-25,79	277	22	-92,06
ERZİNCAN	256	216	-15,63	134	110	-17,91
ERZURUM	1.252	883	-29,47	238	420	76,47
ESKİŐEHİR	1.139	2.125	86,57	630	636	0,95
GAZİANTEP	1.858	2.075	11,68	718	1.577	119,64
GİRESUN	503	600	19,28	270	144	-46,67
GÜMÜŐHANE	454	187	-58,81	17	96	464,71
HAKKARI	278	155	-44,24	51	8	-84,31
HATAY	1.862	2.179	17,02	818	269	-67,11
İĐDIR	498	201	-59,64	375	359	-4,27
İSPARTA	443	637	43,79	208	410	97,12
İSTANBUL	16.759	20.272	20,96	4.740	8.501	79,35
İZMİR	4.167	4.821	15,69	960	827	-13,85

**TABLO 12: İLLER İTİBARIYLA BAŞVURULAR VE İŞE YERLEŐTİRMELER**

	Başvurular			İŐe YerleŐtirme		
	Nisan 2011	Mayıs 2011	DeđiŐim Oranı (%)	Nisan 2011	Mayıs 2011	DeđiŐim Oranı (%)
KAHRAMANMARAŐ	936	1.073	14,64	148	185	25,00
KARABÜK	259	290	11,97	146	135	-7,53
KARAMAN	590	470	-20,34	192	225	17,19
KARS	302	243	-19,54	24	96	300,00
KASTAMONU	465	434	-6,67	20	83	315,00
KAYSERİ	1.498	1.495	-0,20	790	764	-3,29
KIRIKKALE	461	564	22,34	186	285	53,23
KIRKLARELİ	716	616	-13,97	341	100	-70,67
KIŐEHİR	518	478	-7,72	270	255	-5,56
KİLİŐ	154	170	10,39	129	68	-47,29
KOCAELİ	2.854	3.421	19,87	1.096	959	-12,50
KONYA	1.337	1.771	32,46	358	655	82,96
KÜTAHYA	501	688	37,33	231	215	-6,93
MALATYA	839	866	3,22	345	391	13,33
MANİŐA	4.018	2.046	-49,08	339	488	43,95
MARDİN	520	514	-1,15	67	47	-29,85
MERSİN	2.066	2.633	27,44	315	374	18,73
MUđLA	1.381	1.301	-5,79	856	1.029	20,21
MUŐ	496	553	11,49	44	92	109,09
NEVŐEHİR	378	449	18,78	86	154	79,07
NİđDE	168	231	37,50	73	92	26,03
ORDU	850	793	-6,71	74	339	358,11
OSMANİYE	730	728	-0,27	241	150	-37,76
RİZE	916	1.070	16,81	121	636	425,62
SAKARYA	1.325	1.497	12,98	480	522	8,75
SAMSUN	1.597	1.961	22,79	267	710	165,92
ŐİİRT	196	398	103,06	89	132	48,31
ŐİNÖP	209	295	41,15	192	41	-78,65
SİVAS	578	665	15,05	125	242	93,60
ŐANLIURFA	1.122	1.227	9,36	165	328	98,79
ŐIRNAK	163	254	55,83	7	20	185,71
TEKİRDAđ	1.977	1.651	-16,49	510	517	1,37
TOKAT	697	544	-21,95	158	142	-10,13
TRABZON	1.157	1.067	-7,78	205	532	159,51
TUNCELİ	266	193	-27,44	142	196	38,03
UŐAK	492	705	43,29	243	128	-47,33
VAN	906	1.263	39,40	272	792	191,18
YALOVA	294	478	62,59	28	76	171,43
YOZGAT	439	570	29,84	65	261	301,54
ZONGULDAK	601	825	37,27	123	257	108,94
<b>TOPLAM</b>	<b>92.743</b>	<b>103.503</b>	<b>11,60</b>	<b>30.429</b>	<b>39.674</b>	<b>30,38</b>

**TABLO 13: 2011 MAYIS SONU İTİBARIYLA ÖĞRENİM DÜZEYLERİNE GÖRE KAYITLI İŞSİZLERİN BEKLEME SÜRELERİ**  
**BEKLEME SÜRELERİ**

<b>ÖĞRENİM DURUMLARI</b>	<b>30 GÜN VE AZ</b>	<b>1-2 AY</b>	<b>2-3 AY</b>	<b>3-4 AY</b>	<b>4-5 AY</b>	<b>5-6 AY</b>	<b>6-7 AY</b>	<b>7-8 AY</b>	<b>8-12 AY</b>	<b>1 YILDAN FAZLA</b>	<b>Genel Toplam</b>
<b>TOPLAM</b>	-	-	-	-	-	-	-	-	-	-	-
Okur Yazar Olmayan	-	-	-	-	-	-	-	-	-	-	-
Okur Yazar	-	-	-	-	-	-	-	-	-	-	-
İlköğretim	-	-	-	-	-	-	-	-	-	-	-
Ortaöğretim (Lise ve Dengi)	-	-	-	-	-	-	-	-	-	-	-
Önlisans	-	-	-	-	-	-	-	-	-	-	-
Lisans	-	-	-	-	-	-	-	-	-	-	-
Yüksek Lisans	-	-	-	-	-	-	-	-	-	-	-
Doktora	-	-	-	-	-	-	-	-	-	-	-
<b>ERKEK</b>	-	-	-	-	-	-	-	-	-	-	-
Okur Yazar Olmayan	-	-	-	-	-	-	-	-	-	-	-
Okur Yazar	-	-	-	-	-	-	-	-	-	-	-
İlköğretim	-	-	-	-	-	-	-	-	-	-	-
Ortaöğretim (Lise ve Dengi)	-	-	-	-	-	-	-	-	-	-	-
Önlisans	-	-	-	-	-	-	-	-	-	-	-
Lisans	-	-	-	-	-	-	-	-	-	-	-
Yüksek Lisans	-	-	-	-	-	-	-	-	-	-	-
Doktora	-	-	-	-	-	-	-	-	-	-	-
<b>KADIN</b>	-	-	-	-	-	-	-	-	-	-	-
Okur Yazar Olmayan	-	-	-	-	-	-	-	-	-	-	-
Okur Yazar	-	-	-	-	-	-	-	-	-	-	-
İlköğretim	-	-	-	-	-	-	-	-	-	-	-
Ortaöğretim (Lise ve Dengi)	-	-	-	-	-	-	-	-	-	-	-
Önlisans	-	-	-	-	-	-	-	-	-	-	-
Lisans	-	-	-	-	-	-	-	-	-	-	-
Yüksek Lisans	-	-	-	-	-	-	-	-	-	-	-
Doktora	-	-	-	-	-	-	-	-	-	-	-

**Not:** Tablo daha sonra yayınlanacaktır.

<b>TABLO 14: 2011 MAYIS SONU İTİBARIYLA YAŞ GRUPLARINA GÖRE KAYITLI İŞSİZLERİN BEKLEME SÜRELERİ BEKLEME SÜRELERİ</b>											
<b>YAŞ GRUPLARI</b>	<b>30 GÜN VE AZ</b>	<b>1-2 AY</b>	<b>2-3 AY</b>	<b>3-4 AY</b>	<b>4-5 AY</b>	<b>5-6 AY</b>	<b>6-7 AY</b>	<b>7-8 AY</b>	<b>8-12 AY</b>	<b>1 YILDAN FAZLA</b>	<b>Genel Toplam</b>
<b>TOPLAM</b>	-	-	-	-	-	-	-	-	-	-	-
15-19	-	-	-	-	-	-	-	-	-	-	-
20-24	-	-	-	-	-	-	-	-	-	-	-
25-29	-	-	-	-	-	-	-	-	-	-	-
30-34	-	-	-	-	-	-	-	-	-	-	-
35-39	-	-	-	-	-	-	-	-	-	-	-
40-44	-	-	-	-	-	-	-	-	-	-	-
45-54	-	-	-	-	-	-	-	-	-	-	-
55-64	-	-	-	-	-	-	-	-	-	-	-
65 +	-	-	-	-	-	-	-	-	-	-	-
<b>ERKEK</b>	-	-	-	-	-	-	-	-	-	-	-
15-19	-	-	-	-	-	-	-	-	-	-	-
20-24	-	-	-	-	-	-	-	-	-	-	-
25-29	-	-	-	-	-	-	-	-	-	-	-
30-34	-	-	-	-	-	-	-	-	-	-	-
35-39	-	-	-	-	-	-	-	-	-	-	-
40-44	-	-	-	-	-	-	-	-	-	-	-
45-54	-	-	-	-	-	-	-	-	-	-	-
55-64	-	-	-	-	-	-	-	-	-	-	-
65 +	-	-	-	-	-	-	-	-	-	-	-
<b>KADIN</b>	-	-	-	-	-	-	-	-	-	-	-
15-19	-	-	-	-	-	-	-	-	-	-	-
20-24	-	-	-	-	-	-	-	-	-	-	-
25-29	-	-	-	-	-	-	-	-	-	-	-
30-34	-	-	-	-	-	-	-	-	-	-	-
35-39	-	-	-	-	-	-	-	-	-	-	-
40-44	-	-	-	-	-	-	-	-	-	-	-
45-54	-	-	-	-	-	-	-	-	-	-	-
55-64	-	-	-	-	-	-	-	-	-	-	-
65 +	-	-	-	-	-	-	-	-	-	-	-

**Not:** Tablo daha sonra yayınlanacaktır.

**TABLO 15: YURTDIŞINA GÖNDERİLEN İŞÇİLERİN ÜLKELER İTİBARIYLA DAĞILIMI**

ÜLKELER	Nisan 2011	Mayıs 2011	Değişim Oranı (%)	2010 Ocak-Mayıs	2011 Ocak-Mayıs	Değişim Oranı (%)
A.B.D	0	0	-	4	3	-25,00
AFGANİSTAN	193	168	-13	1.431	804	-43,82
ALMANYA	51	114	124	505	451	-10,69
ARNAVUTLUK	0	0	-	0	0	-
AVUSTURALYA	0	0	-	8	3	-62,50
AVUSTURYA	0	0	-	27	2	-92,59
AZERBAYCAN	107	77	-28	289	484	67,47
B. ARAP EMİR.	13	40	208	71	102	43,66
BELÇİKA	0	0	-	8	2	-75,00
BULGARİSTAN	2	4	100	23	11	-52,17
CEZAYİR	131	132	1	791	715	-9,61
ÇİN	0	0	-	0	0	-
DANİMARKA	0	0	-	2	0	-100,00
FAS	82	57	-30	27	372	1277,78
FINLANDIYA	0	0	-	40	0	-100,00
FRANSA	2	1	-50	69	17	-75,36
GABON	0	0	-	0	0	-
GANA	0	0	-	0	0	-
GÜNEY AFRIKA	0	0	-	0	0	-
GÜRCİSTAN	80	30	-63	19	353	1757,89
HİRVATİSTAN	0	0	-	5	0	-100,00
HOLLANDA	0	0	-	27	3	-88,89
HONGKONG	0	0	-	0	0	-
IRAK	690	856	24	1.870	3.470	85,56
İNGİLTERE	0	4	-	11	4	-63,64
İRAN	76	22	-71	0	98	-
İSPANYA	0	0	-	0	0	-
İSRAİL	0	0	-	157	0	-100,00
İSVEÇ	0	0	-	4	1	-75,00
İSVİÇRE	0	0	-	14	3	-78,57
İTALYA	0	0	-	3	1	-66,67
K. YEMEN	7	0	-100	14	59	321,43
KANADA	0	0	-	1	0	-100,00
KATAR	476	380	-20	916	2.154	135,15
KAZAKİSTAN	14	188	1.243	457	218	-52,30
KIBRIS	24	11	-54	19	75	294,74
KIRGIZİSTAN	0	0	-	0	0	-
KONGO	0	0	-	0	0	-
KUVEYT	14	0	-100	0	14	-
LIBYA	5	0	-100	8.245	1.942	-76,45
LÜBNAN	0	98	-	197	100	-49,24
LÜKSEMBURG	0	0	-	0	0	-
MACARİSTAN	0	0	-	0	0	-
MAKEDONYA	1	1	0	4	63	1475,00
MALDİVLER	0	0	-	1	1	0,00
MALEZYA	0	0	-	0	0	-
MALİ	0	0	-	0	0	-
MALTA	0	0	-	4	0	-100,00
MİSİR	0	0	-	13	2	-84,62
MOĞOLİSTAN	0	0	-	0	0	-
NEPAL	0	0	-	0	0	-
NİJERYA	7	3	-57	25	79	216,00
NORVEÇ	0	0	-	0	0	-
ÖZBEKİSTAN	59	61	3	4	127	3075,00
PAKİSTAN	1	0	-100	15	5	-66,67
PANAMA	0	0	-	0	0	-
POLONYA	1	0	-100	58	10	-82,76
ROMANYA	1	0	-100	16	2	-87,50
RUSYA	1.011	1.019	1	3.756	3.116	-17,04
S. ARABİSTAN	50	43	-14	456	882	93,42
SERBEST İRLANDA	0	0	-	0	0	-
SUDAN	44	11	-75	29	187	544,83
TACİKİSTAN	8	0	-100	0	19	-
TATARİSTAN	0	0	-	0	0	-
TAYLAND	0	0	-	0	0	-
TAYVAN	0	0	-	0	0	-
TÜRKMENİSTAN	463	528	14	1.856	2.237	20,53
UKRAYNA	48	64	33	76	212	178,95
UMMAN	16	12	-25	33	78	136,36
ÜRDÜN	30	7	-77	132	94	-28,79
YENİ ZELANDA	0	0	-	0	0	-
YUGOSLAVYA	0	0	-	0	0	-
DİĞER ÜLKELER	136	165	21	136	400	194,12
<b>TOPLAM</b>	<b>3.843</b>	<b>4.096</b>	<b>7</b>	<b>21.868</b>	<b>18.975</b>	<b>-13,23</b>

**TABLO 16: ÖZÜRLÜ, ESKİ HÜKÜMLÜ, TERÖR MAĞDURLARININ BAŞVURULAR, AÇIK İŞLER VE İŞE YERLEŞTİRMELER KAPSAMINDA İLLERE GÖRE DAĞILIMI**

	BAŞVURULAR			AÇIK İŞLER		İŞE YERLEŞTİRMELER	
	Özürlü	Eski Hükümlü	Terörden Etkilenen	Özürlü	Eski Hükümlü	Özürlü	Eski Hükümlü
ADANA	115	3	0	96	0	70	0
ADYAMAN	37	1	0	32	0	16	0
AFYONKARAHISAR	39	0	0	28	0	22	0
AĞRI	50	0	0	7	0	0	0
AKSARAY	19	0	0	4	0	4	0
AMASYA	20	0	0	28	0	9	0
ANKARA	158	12	0	570	3	329	0
ANTALYA	88	4	0	1.936	0	220	1
ARDAHAN	7	0	0	0	0	0	0
ARTVIN	2	0	0	12	0	5	3
AYDIN	43	3	0	70	0	29	0
BALIKESİR	54	0	0	30	0	42	1
BARTIN	18	1	0	10	0	9	0
BATMAN	53	2	0	2	0	0	0
BAYBURT	7	0	0	0	0	0	0
BİLECİK	9	0	0	20	1	17	0
BİNGÖL	17	0	0	12	0	7	0
BİTLİS	67	0	0	4	0	2	0
BOLU	5	0	0	23	0	14	0
BURDUR	8	0	0	25	0	13	0
BURSA	110	4	0	242	0	192	1
ÇANAKKALE	16	1	0	19	0	10	0
ÇANKIRI	5	1	0	19	2	11	0
ÇORUM	29	0	0	98	0	44	1
DENİZLİ	34	1	0	52	0	52	3
DIYARBAKIR	99	6	0	56	0	41	0
DÜZCE	13	2	0	27	0	17	0
EDİRNE	20	0	0	58	0	17	0
ELAZIĞ	45	4	0	9	0	2	0
ERZİNCAN	12	1	0	8	0	23	0
ERZURUM	60	2	0	43	0	33	0
ESKİŞEHİR	22	2	0	156	0	114	8
GAZİANTEP	23	0	0	228	0	162	0
GİRESUN	8	0	0	8	0	16	0
GÜMÜŞHANE	6	0	0	17	0	13	0
HAKKARİ	12	1	0	7	0	7	0
HATAY	72	4	0	40	1	36	3
İĞDIR	0	0	0	1	0	1	0
İSPARTA	11	0	0	17	0	14	0
İSTANBUL	381	11	0	4.929	1	953	2
İZMİR	158	7	0	343	0	187	4



**TABLO 16: ÖZÜRLÜ, ESKİ HÜKÜMLÜ, TERÖR MAĞDURLARININ BAŞVURULAR, AÇIK İŞLER VE İŞE YERLEŞTİRMELER KAPSAMINDA İLLERE GÖRE DAĞILIMI**

	BAŞVURULAR			AÇIK İŞLER		İŞE YERLEŞTİRMELER	
	Özürlü	Eski Hükümlü	Terörden Etkilenen	Özürlü	Eski Hükümlü	Özürlü	Eski Hükümlü
KAHRAMANMARAŞ	70	3	0	34	0	34	0
KARABÜK	6	0	0	10	0	8	0
KARAMAN	17	0	0	19	0	5	0
KARS	16	1	0	0	0	1	0
KASTAMONU	26	0	0	21	0	9	0
KAYSERİ	46	1	0	132	0	127	0
KILIS	10	3	0	7	0	9	0
KIRIKKALE	14	1	0	23	0	13	0
KIRKLARELİ	13	0	0	2	0	1	0
KİRSEHİR	39	0	0	2	0	2	0
KOCAELİ	36	3	0	195	0	122	2
KONYA	72	2	0	79	0	81	1
KÜTAHYA	17	2	0	29	0	18	0
MALATYA	32	5	0	9	0	20	0
MANİSA	50	2	0	57	0	49	0
MARDİN	47	1	0	6	1	7	0
MERSİN	67	2	0	44	0	29	2
MUĞLA	25	0	0	279	5	147	0
MUŞ	17	1	0	2	0	2	0
NEVŞEHİR	12	1	0	15	0	16	0
NİĞDE	3	0	0	16	0	5	0
ORDU	58	0	0	26	0	22	1
OSMANIYE	22	0	0	16	0	15	0
RİZE	10	0	0	6	0	2	0
SAKARYA	29	0	0	68	1	66	0
SAMSUN	74	3	0	13	0	14	0
SİİRT	0	0	0	0	0	0	0
SİNOP	8	0	0	9	0	11	1
SİVAS	39	1	0	30	0	7	0
ŞANLIURFA	52	1	0	30	1	30	0
ŞİRNAK	44	0	0	6	0	5	0
TEKİRDAĞ	23	0	0	514	0	40	0
TOKAT	30	1	0	19	0	13	0
TRABZON	35	2	0	34	1	26	0
TUNCELİ	0	0	0	3	0	2	0
UŞAK	20	0	0	3	0	6	0
VAN	2	4	0	11	0	6	0
YALOVA	1	0	0	15	0	3	0
YOZGAT	25	0	0	4	0	1	0
ZONGULDAK	29	0	0	24	0	23	1
<b>TOPLAM</b>	<b>3.088</b>	<b>113</b>	<b>0</b>	<b>11.098</b>	<b>17</b>	<b>3.750</b>	<b>35</b>

<b>TABLO 17: ÖZÜRLÜ VE ESKİ HÜKÜMLÜLERİN AÇIK KONTENJAN DURUMLARI</b>							
	<b>MART 2011 İTİBARIYLA</b>			<b>NİSAN 2011 İTİBARIYLA</b>			<b>Değişim Oranı (%)</b>
	<b>Kamu</b>	<b>Özel</b>	<b>Toplam</b>	<b>Kamu</b>	<b>Özel</b>	<b>Toplam</b>	
ÖZÜRLÜLER	1.464	20.742	22.206	1.364	21.287	22.651	2,00
ESKİ HÜKÜMLÜLER	1.589	0	1.589	1.525	0	1.525	-4,03

<b>TABLO 18: KAYITLI ÖZÜRLÜ,ESKİ HÜKÜMLÜ VE TERÖRDEN ETKİLENEN</b>							
	<b>NİSAN 2011 İTİBARIYLA</b>			<b>MAYIS 2011 İTİBARIYLA</b>			<b>Değişim Oranı (%)</b>
	<b>Erkek</b>	<b>Kadın</b>	<b>Toplam</b>	<b>Erkek</b>	<b>Kadın</b>	<b>Toplam</b>	
ÖZÜRLÜLER	45.862	21.776	67.638	62.497	25.007	87.504	29,37
ESKİ HÜKÜMLÜLER	5.486	92	5.578	10.180	172	10.352	85,59
TERÖRDEN ETKİLENENLER	18	2	20	48	5	53	165,00

<b>TABLO 19: İŞGÜCÜ YETİŞTİRME KURSLARI VE MESLEKİ REHABİLİTASYON FAALİYETLERİ</b>								
<b>KURS TÜRÜ</b>	<b>MAYIS 2011</b>				<b>OCAK-MAYIS 2011 Dönemi</b>			
	<b>Açılan Kurs Sayısı</b>	<b>Katılan Kursiyer Sayısı</b>			<b>Açılan Kurs Sayısı</b>	<b>Katılan Kursiyer Sayısı</b>		
		<b>Erkek</b>	<b>Kadın</b>	<b>Toplam</b>		<b>Erkek</b>	<b>Kadın</b>	<b>Toplam</b>
CAZİBE MERKEZLERİ PROJESİ	3	25	50	75	20	276	439	715
ÇALIŞANLARIN MESLEKİ EĞİTİMİ	6	43	1	44	195	1.608	328	1.936
ESKİ HÜKÜMLÜLERE YÖNELİK KURSLAR	1	10	0	10	9	109	0	109
GAP II	24	258	354	612	58	521	839	1.360
GAP II TYÇP	13	283	23	306	78	2.076	156	2.232
GAP II/GİRİŞİMCİLİK	9	141	75	216	13	222	93	315
GAP II/UMEM	-	-	-	0	-	-	-	0
GAP II/UMEM-İEP	-	-	-	0	-	-	-	0
GİRİŞİMCİLİK	130	2.033	1.787	3.820	413	7.001	5.058	12.059
HİBE PROJELERİ	37	637	343	980	327	3.225	6.265	9.490
HÜKÜMLÜLERE YÖNELİK KURSLAR	25	326	12	338	130	1.692	87	1.779
İŞGÜCÜ YETİŞTİRME KURSLARI / İSTİHDAM GARANTİLİ	237	2.459	2.879	5.338	755	8.008	8.812	16.820
İŞGÜCÜ YETİŞTİRME KURSLARI/GENEL	106	705	1.410	2.115	367	2.660	4.666	7.326
İŞGÜCÜ YETİŞTİRME KURSLARI/İŞSİZLİK SIG.KAPSAMINDA	-	-	-	0	-	-	-	0
İŞGÜCÜ YETİŞTİRME KURSLARI/KENDİ İŞİNİ KUR.YÖNELİK	-	-	-	0	-	-	-	0
İŞGÜCÜ YETİŞTİRME KURSLARI/TYÇP	160	2.060	464	2.524	432	5.654	1.167	6.821
İŞSİZLİK SİGORTASI MESLEK DEĞİŞTİRME	-	-	-	0	-	-	-	0
İŞSİZLİK SİGORTASI MESLEK EDİNDİRME	-	-	-	0	-	-	-	0
İŞSİZLİK SİGORTASI MESLEK GELİŞTİRME	-	-	-	0	-	-	-	0
ÖSDP DANIŞMANLIK	-	-	-	0	-	-	-	0
ÖSDP EĞİTİM	-	-	-	0	-	-	-	0
ÖSDP KİK	-	-	-	0	-	-	-	0
ÖSDP TOPLUM YARARINA ÇALIŞMA PROGRAMI	-	-	-	0	-	-	-	0
ÖZELLEŞTİRME SONUCU İŞSİZ KALANLARA YÖNELİK	-	-	-	0	-	-	-	0
ÖZÜRLÜ KURSLARI	28	164	115	279	191	1.204	706	1.910
SETİP	-	-	-	0	-	-	-	0
STAJ	253	184	244	428	1.186	1.239	1.379	2.618
UMEM PROJESİ	156	1.770	602	2.372	710	9.037	2.021	11.058
UMEM PROJESİ/İEP	381	882	112	994	472	1.297	250	1.547
<b>Toplam</b>	<b>1.569</b>	<b>11.980</b>	<b>8.471</b>	<b>20.451</b>	<b>5.356</b>	<b>45.829</b>	<b>32.266</b>	<b>78.095</b>

**TABLO 20: Meslek Danışma Merkezi Faaliyet Tablosu  
MAYIS 2011**

	Başvuru Şekli							MDM TANITIM TOPLANTISI	Toplam
	Bireysel Başvuru				Grup Başvurusu				
	Öğrenci	Eğitimci	Kuruma Başvuran	Diğer	Okul / Dershane	Kurum / Kuruluş			
ADANA	0	0	0	0	0	0	0	0	
AĞRI	24	0	0	0	0	0	0	24	
ANKARA	60	5	26	22	0	0	0	113	
ANTALYA	3	0	32	3	0	0	0	38	
BURDUR	425	33	0	0	0	0	0	458	
BURSA	17	0	150	0	0	0	0	167	
ÇORUM	13	0	0	0	307	0	0	320	
DIYARBAKIR	0	0	16	27	0	0	0	43	
DÜZCE	15	0	13	2	1	6	0	37	
EDİRNE	0	2	0	0	75	0	0	77	
ERZİNCAN	28	0	13	8	0	0	0	49	
ERZURUM	90	3	42	0	0	0	0	135	
GAZİANTEP	5	0	20	0	10	5	0	40	
GÜMÜŞHANE	4.348	87	0	0	0	0	0	4.435	
ISPARTA	0	0	0	0	12	0	0	12	
İZMİR	560	119	31	52	28	0	0	790	
KAHRAMANMARAŞ	0	7	0	0	129	0	0	136	
KARABÜK	0	0	0	0	0	0	27	27	
KASTAMONU	9	6	0	0	64	0	2	81	
KAYSERİ	82	2	0	0	0	0	0	84	
KİRSEHİR	0	0	0	0	350	0	0	350	
KOCAELİ	204	9	72	3	0	0	0	288	
KONYA	15	5	0	7	85	0	0	112	
MALATYA	20	4	0	0	25	0	0	49	
MUŞ	4	0	9	2	3	0	230	248	
NEVŞEHİR	9	0	4	0	0	0	0	13	
OSMANIYE	3	1	0	0	0	0	0	4	
RİZE	0	3	0	0	30	0	0	33	
SAMSUN	15	14	104	99	0	0	0	232	
SIİRT	0	0	0	0	0	0	0	0	
SINOP	0	0	0	0	68	0	0	68	
SİVAS	0	0	4	0	0	0	0	4	
TEKİRDAĞ	0	0	0	0	74	0	0	74	
TOKAT	58	0	0	0	518	0	0	576	
VAN	41	7	0	0	292	0	0	340	
YALOVA	76	0	0	0	150	0	0	226	
<b>Genel Toplam :</b>	<b>6.124</b>	<b>307</b>	<b>536</b>	<b>225</b>	<b>2.221</b>	<b>11</b>	<b>259</b>	<b>9.683</b>	

**TABLO 21: GENEL İŞ VE MESLEK DANIŞMANLIĞI ÇALIŞMALARI  
MAYIS 2011**

Birim	Danışmanlarca Yapılan Ziyaret Sayısı	Araştırma Yapılan Eğitim Yeri		Güncelleştirilen		Bireysel Görüşmeler		Grup Görüşmeleri
		Meslek Sayısı	Sayısı	Meslek Sayısı	Eğitim yeri Sayısı	Meslek Danışmanlığı	İş Danışmanlığı	
ADANA	258	0	0	0	0	3	832	19
ADYAMAN	32	0	0	0	0	0	128	0
AFYONKARAHİSAR	38	0	0	0	0	5	77	9
AĞRI	14	0	0	0	0	0	99	1
AKSARAY	63	0	0	0	0	0	51	5
AMASYA	78	0	0	0	0	4	95	16
ANKARA	782	0	0	0	0	10	863	53
ANTALYA	251	0	0	0	0	13	366	5
ARDAHAN	14	0	0	0	0	0	15	1
ARTVİN	44	0	0	0	0	0	86	19
AYDIN	271	0	0	0	0	0	282	8
BALIKESİR	95	0	0	0	0	1	240	18
BARTIN	24	0	0	0	0	0	179	6
BATMAN	6	0	0	0	0	0	30	1
BAYBURT	6	0	0	0	0	3	33	11
BİLECİK	17	0	0	0	0	6	37	1
BİNGÖL	30	0	0	0	0	0	45	0
BITLİS	48	0	0	0	0	0	201	0
BOLU	6	0	0	0	0	0	112	0
BURDUR	70	0	0	0	0	1	78	9
BURSA	292	0	0	0	0	2	547	12
ÇANAKKALE	71	0	0	0	0	0	111	0
ÇANKIRI	23	0	0	0	0	0	70	5
ÇORUM	131	0	0	0	0	0	183	15
DENİZLİ	125	0	0	0	0	4	544	2
DIYARBAKIR	0	0	0	0	0	0	56	0
DÜZCE	45	0	0	0	0	9	44	4
EDİRNE	44	0	0	0	0	0	84	5
ELAZIĞ	0	0	0	0	0	7	141	0
ERZİNCAN	0	0	0	0	0	4	55	0
ERZURUM	63	0	0	0	0	4	180	9
ESKİŞEHİR	154	0	0	0	0	13	1.038	19
GAZİANTEP	197	0	0	0	0	35	363	23
GİRESUN	53	0	0	0	0	0	103	1
GÜMÜŞHANE	14	0	0	0	0	0	0	6
HAKKARİ	4	0	0	0	0	0	48	0
HATAY	85	0	0	0	0	0	29	6
İĞDIR	23	0	0	0	0	0	31	0
İSPARTA	305	0	0	0	0	14	222	10
İSTANBUL	1.246	0	0	0	0	23	764	149
İZMİR	306	0	0	0	0	8	789	17

**TABLO 21: GENEL İŞ VE MESLEK DANIŞMANLIĞI ÇALIŞMALARI  
MAYIS 2011**

Birim	Danışmanlarca Yapılan Ziyaret Sayısı	Araştırma Yapılan Eğitim Yeri		Güncelleştirilen		Bireysel Görüşmeler		Grup Görüşmeleri
		Meslek Sayısı	Sayı	Meslek Sayısı	Eğitim yeri Sayısı	Meslek Danışmanlığı	İş Danışmanlığı	
KAHRAMANMARAŞ	116	0	0	0	0	0	140	3
KARABÜK	3	0	0	0	0	0	90	4
KARAMAN	67	0	0	0	0	0	100	1
KARS	1	0	0	0	0	0	53	5
KASTAMONU	30	0	0	0	0	8	185	1
KAYSERİ	88	0	0	0	0	1	305	28
KIRIKKALE	92	0	0	0	0	0	182	1
KIRKLARELİ	56	0	0	0	0	0	50	6
KIRŞEHİR	71	0	0	0	0	9	68	10
KİLİS	32	0	0	0	0	0	55	0
KOCAELİ	91	0	0	0	0	9	594	43
KONYA	29	0	0	0	0	1	347	4
KÜTAHYA	60	0	0	0	0	0	145	0
MALATYA	70	0	0	0	0	1	161	4
MANİSA	115	0	0	0	0	25	135	12
MARDİN	8	0	0	0	0	0	55	2
MERSİN	217	0	0	0	0	2	307	24
MUĞLA	308	0	0	0	0	0	246	6
MUŞ	24	0	0	0	0	8	102	3
NEVŞEHİR	81	0	0	0	0	7	66	2
NİĞDE	88	0	0	0	0	0	138	21
ORDU	36	0	0	0	0	0	121	4
OSMANIYE	58	0	0	0	0	10	117	16
RİZE	132	0	0	0	0	1	108	3
SAKARYA	22	0	0	0	0	0	306	0
SAMSUN	183	0	0	0	0	44	624	25
SIIRT	35	0	0	0	0	17	57	2
ŞİNOP	19	0	0	0	0	7	57	4
SİVAS	55	0	0	0	0	4	208	12
ŞANLIURFA	21	0	0	0	0	1	180	2
ŞİRNAK	37	0	0	0	0	0	27	0
TEKİRDAĞ	320	0	0	0	0	0	327	2
TOKAT	158	0	0	0	0	0	110	12
TRABZON	180	0	0	0	0	0	312	9
TUNCELİ	9	0	0	0	0	0	53	0
UŞAK	49	0	0	0	0	0	158	9
VAN	83	0	0	0	0	0	159	5
YALOVA	0	0	0	0	0	14	94	6
YOZGAT	7	0	0	0	0	0	3	0
ZONGULDAK	17	0	0	0	0	0	180	2
<b>Genel Toplam</b>	<b>8.396</b>	<b>0</b>	<b>0</b>	<b>0</b>	<b>0</b>	<b>338</b>	<b>15.976</b>	<b>758</b>

<b>TABLO 22: ÖZELLEŞTİRME NEDENİYLE İŞTEN ÇIKARILANLARA YAPILAN İŞ KAYBI TAZMİNATI (İKT) ÖDEMELERİ</b>					
<b>AY</b>	<b>İKT Başvuru</b>	<b>İKT Ödeneği Kesilen</b>	<b>İKT Ödeneği Biten</b>	<b>İKT Ödemesi Devam Eden</b>	<b>İKT Ödemesi Hak Etmeyen</b>
<b>MAYIS 2011</b>	76	0	0	75	0

<b>TABLO 23: 4447 SAYILI KANUN GEREĞİ İŞTEN ÇIKARILANLARA YAPILAN (İÖ) ÖDEMELER</b>					
<b>AY</b>	<b>İşsizlik Ödeneğine Başvuru</b>	<b>İşsizlik Ödeneği Kesilen</b>	<b>İşsizlik Ödeneği Biten</b>	<b>İÖ Ödemesi Devam Eden</b>	<b>İÖ Ödemesi Hak Etmeyen</b>
<b>MAYIS 2011</b>	30.624	1.354	141	21.009	7.936

**TABLO 24: ÖZÜR GRUPLARINA GÖRE ÖZÜRLÜLER**

	BAŞVURULAR			İŞE YERLEŞTİRMELER		
	Erkek	Kadın	Toplam	Erkek	Kadın	Toplam
NÖROLOJİK HASTALIKLAR GRUBUNDAKİ ÖZÜRLÜLER	113	78	191	317	50	367
RUH HASTALIKLARI GRUBUNDAKİ ÖZÜRLÜLER	71	36	107	136	9	145
GÖZ HASTALIKLARI GRUBUNDAKİ ÖZÜRLÜLER	136	119	255	462	57	519
İŞİTME-KONUŞMA HASTALIKLARI GRUBUNDAKİ ÖZÜRLÜLER	139	123	262	364	113	477
İÇ HASTALIKLARI GRUBUNDAKİ ÖZÜRLÜLER	52	29	81	120	25	145
ORTOPEDİK VE TRAVMALOJİK HASTALIKLAR GRUBUNDAKİ ÖZÜRLÜLER	203	133	336	780	154	934
DERİ HASTALIKLARI GRUBUNDAKİ ÖZÜRLÜLER	3	3	6	7	3	10
GÖĞÜS VE DAMAR HASTALIKLARI GRUBUNDAKİ ÖZÜRLÜLER	75	53	128	84	5	89
ONKOLOJİK HASTALIKLAR GRUBUNDAKİ ÖZÜRLÜLER	4	9	13	8	1	9
YANIK GRUBUNDAKİ ÖZÜRLÜLER	2	1	3	87	4	91
DİĞER HASTALIKLAR GRUBUNDAKİ ÖZÜRLÜLER	404	390	794	343	87	430
BATINI İLGİLENDİRE HASTALIKLAR	2	0	2	13	2	15
SİNDİRİM SİSTEMİ HASTALIKLARI	15	22	37	31	4	35
HEMATOLOJİK HASTALIKLAR	20	10	30	77	13	90
ÜROLOJİK HASTALIKLAR	24	14	38	39	7	46
DAMAR HASTALIKLARI	112	71	183	64	8	72
ZİHİNSEL RUHSAL DAVRANIŞSAL BOZUKLUKLAR	341	205	546	199	28	227
KADIN HASTALIKLARI VE DOĞUM	0	0	0	0	0	0
ENDOKRİN SİSTEMİ	42	34	76	41	8	49
<b>TOPLAM</b>	<b>1.758</b>	<b>1.330</b>	<b>3.088</b>	<b>3.172</b>	<b>578</b>	<b>3.750</b>

**TABLO:25 2011 YILI MAYIS AYI SONU İTİBARIYLA İŞSİZLİK ÖDENEĞİNE BAŞVURAN, HAKEDEN VE HAKETMEYENLERİN MESLEK GRUPLARINA GÖRE DAĞILIMI İŞSİZLİK ÖDENEĞİ**

MESLEKLER	İŞSİZLİK ÖDENEĞİNE BAŞVURU	HAKEDEN İŞSİZLİK ÖDENEĞİ		ÖDEMESİ DEVAM EDEN	İŞSİZLİK ÖDENEĞİ HAKETMEYEN (*)
		İŞSİZLİK ÖDENEĞİ KESİLEN	İŞSİZLİK ÖDENEĞİ BİTEN		
TEMİZLİK GÖREVLİSİ	169	2	1	112	54
DİĞER İMALAT VE İLGİLİ İŞÇİLER (ELLE)	126	3	2	66	55
BÜRO MEMURU (GENEL)	1.611	48	6	1.151	396
GARSON (SERVİS ELEMANI)	277	5	1	178	92
SATIŞ ELEMANI (TANITIM)	572	15	0	401	150
TURİZM VE OTELCİLİK ELEMANI	52	2	0	38	12
ÇAĞRI MERKEZİ GÖREVLİSİ	23	0	0	17	6
BAHÇIVAN (GENEL)	56	3	0	34	19
BULAŞIKÇI (STEVARD)	38	3	2	25	8
MAKİNECİ (DİKİŞ)	474	9	3	341	121
KANAL VE IZGARA İŞÇİSİ	0	0	0	0	0
GÜVENLİK GÖREVLİSİ (SİLAHLI)	60	2	0	37	20
AŞÇI	274	5	0	190	78
BARMEN	22	1	0	11	10
MAKİNİST (TREN)	1	0	0	1	0
KONFEKSİYON İŞÇİSİ	160	7	2	120	30
GÜVENLİK GÖREVLİSİ	178	8	2	117	50
KASİYER	148	4	0	106	38
TEKNİK VE MEDİKAL SATIŞLAR İLE İLGİLİ PROFESYON	162	5	0	115	40
ŞOFÖR (YÜK TAŞIMA)	367	16	2	253	93
BAŞKA YERDE SINIFLANDIRILMAMIŞ FİZİK VE MÜHENDİS	139	6	1	88	42
DİĞER İMALAT VE İLGİLİ İŞÇİLER (MAKİNE İLE)	33	0	1	19	13
DİKİM İŞÇİSİ (BAHÇECİLİK)	0	0	0	0	0
REYON GÖREVLİSİ	44	3	0	33	8
DİKİŞ MAKİNESİ OPERATÖRÜ (KUMAŞ)	103	2	0	68	33
BÜRO İŞÇİSİ	74	1	1	60	12
MAKİNE MÜHENDİSLİĞİ TEKNİSYENLERİ	276	25	1	179	71
ELEKTRİK MÜHENDİSLİĞİ TEKNİSYENLERİ	305	23	3	201	78
KOMİ	5	0	0	4	1
ÖN MUHASEBECİ	800	15	2	567	213
TİCARİ SATIŞ TEMSİLCİLERİ	307	4	0	226	76
TIBBİ SEKRETERLER	16	0	0	13	3
ODA GÖREVLİSİ (TURİZM)	6	0	0	5	1
GAZALTI KAYNAKÇISI	85	8	0	49	28
MADENCİ (GENEL)	12	1	0	6	5
KAYNAKÇI (OKSİJEN VE ELEKTRİK)	75	7	0	39	28
ÇAY EKSPERİ	1	0	0	1	0
MÜŞTERİ TEMSİLCİSİ	86	1	0	65	18
BEDEN İŞÇİSİ (İNŞAAT)	237	9	1	145	79
HASTA VE YAŞLI BAKIM ELEMANI	5	0	0	4	0
KALİTE KONTROLÇÜ	121	7	1	78	35
SEKRETER(GENEL)	303	3	3	245	50
DİĞER BÜRO MEMURLARI	521	27	4	375	109
AĞAÇ DEĞERLENDİRİCİSİ	1	0	0	0	1
MAKİNE MONTAJCISI (GENEL)	28	1	0	14	13
EL VE MAKİNE DİKİŞÇİSİ (GENEL)	32	2	0	26	4
MUHASEBECİLER	731	13	1	573	140
ELEKTRİKÇİ (GENEL)	176	7	0	116	50
MOBİLYA İMALATÇISI/MOBİLYACI (AHŞAP)	96	4	0	62	29
BAŞKA YERDE SINIFLANDIRILMAMIŞ İŞLEM KONTROL	61	4	0	45	12
ŞOFÖR (YOLCU TAŞIMA)	347	14	2	229	100
FORKLİFT OPERATÖRÜ	113	12	0	79	22
MEYDANCI	7	0	0	5	2
AMBALAJCI (ELLE)	52	0	1	34	14
TORNACI (TORNA TEZGAHI OPERATÖRÜ)	73	6	2	50	14
MEYDANCI (OTEL)	6	2	0	2	2
DİĞER BALIKÇILAR	2	0	0	0	2
AĞIR KAMYON ŞOFÖRÜ	22	0	0	16	6
İPLİKÇİ (RİNG/VATER/VARGEL)	72	2	0	53	17
AŞÇI YARDIMCISI	0	0	0	0	0
OTOPARK GÖREVLİSİ	2	0	0	2	0
HASTA KAYIT GÖREVLİSİ	8	0	0	2	6
PALYAÇOLAR, SİHİRBAZLAR, AKROBATLAR VE İLGİLİ	3	0	0	1	2
OVERLOK MAKİNESİ OPERATÖRÜ	17	1	1	10	5
MOBİLYA DÖŞEMECİSİ	32	0	0	22	8
ÇAMAŞIRCI (GENEL)	5	0	0	5	0
KURYE	43	0	1	25	17
KALİTE KONTROLÇÜ-TEKSTİL	75	1	1	59	14
ELEKTRONİK MÜHENDİSLİĞİ TEKNİSYENLERİ	114	5	1	69	40
MERMER İŞÇİSİ	26	2	0	14	10
BEDEN İŞÇİSİ	8.675	577	53	5.594	2.402
DİĞER	11.481	421	39	8.119	2.829
<b>TOPLAM</b>	<b>30.624</b>	<b>1.354</b>	<b>141</b>	<b>21.009</b>	<b>7.936</b>



**TABLO:26 2011 YILI MAYIS AYI SONU İTİBARIYLA İŞSİZLİK ÖDENEĞİNE BAŞVURAN, HAKEDEN VE HAKETMEYENLERİN YAŞ GRUPLARINA GÖRE DAĞILIMI**

YAŞ GRUPLARI	İŞSİZLİK ÖDENEĞİNE BAŞVURU	İŞSİZLİK ÖDENEĞİ HAKEDEN			İŞSİZLİK ÖDENEĞİ HAKETMEYEN (*)
		İŞSİZLİK ÖDENEĞİ KESİLEN	İŞSİZLİK ÖDENEĞİ BİTEN	ÖDEMESİ DEVAM EDEN	
<b>TOPLAM</b>	<b>30.624</b>	<b>1.354</b>	<b>141</b>	<b>21.009</b>	<b>7.936</b>
15-19	134	3	0	70	60
20-24	3072	72	6	1863	1110
25-29	7373	321	15	4999	1999
30-34	7381	385	37	5155	1764
35-39	5335	269	34	3720	1285
40-44	4016	189	20	2886	892
45-54	3047	113	26	2121	763
55-64	254	2	3	184	63
65 +	12	0	0	11	0
<b>ERKEK</b>	<b>21.474</b>	<b>1.221</b>	<b>107</b>	<b>14.252</b>	<b>5.757</b>
15-19	76	2	0	39	35
20-24	1656	52	5	919	668
25-29	4816	284	11	3095	1399
30-34	5227	354	28	3529	1284
35-39	3939	251	26	2671	970
40-44	3148	173	16	2220	717
45-54	2407	103	20	1637	626
55-64	195	2	1	133	58
65 +	10	0	0	9	0
<b>KADIN</b>	<b>9.150</b>	<b>133</b>	<b>34</b>	<b>6.757</b>	<b>2.179</b>
15-19	58	1	0	31	25
20-24	1416	20	1	944	442
25-29	2557	37	4	1904	600
30-34	2154	31	9	1626	480
35-39	1396	18	8	1049	315
40-44	868	16	4	666	175
45-54	640	10	6	484	137
55-64	59	0	2	51	5
65 +	2	0	0	2	0

**TABLO:27 2011 YILI MAYIS AYI SONU İTİBARIYLA İŞSİZLİK ÖDENEĞİNE BAŞVURAN,  
HAKEDEN VE HAKETMEYENLERİN EĞİTİM DÜZEYLERİNE GÖRE DAĞILIMI**

<b>EĞİTİM DÜZEYLERİ</b>	<b>İŞSİZLİK ÖDENEĞİNE BAŞVURU</b>	<b>İŞSİZLİK ÖDENEĞİ HAKEDEN</b>			<b>İŞSİZLİK ÖDENEĞİ HAKETMEYEN (*)</b>
		<b>İŞSİZLİK ÖDENEĞİ KESİLEN</b>	<b>İŞSİZLİK ÖDENEĞİ BİTEN</b>	<b>ÖDEMESİ DEVAM EDEN</b>	
<b>TOPLAM</b>	<b>30.624</b>	<b>1.354</b>	<b>141</b>	<b>21.009</b>	<b>7.936</b>
Okur Yazar Olmayan	526	15	2	352	152
Okur Yazar	365	12	2	283	66
İlköğretim	15.580	816	87	10.443	4.148
Ortaöğretim (Lise ve Dengi)	9.537	399	35	6.579	2.461
Önlisans	2.054	57	11	1.440	535
Lisans	2.437	52	4	1.816	549
Yüksek Lisans	121	3	0	92	25
Doktora	4	0	0	4	0
<b>ERKEK</b>	<b>21.474</b>	<b>1.221</b>	<b>107</b>	<b>14.252</b>	<b>5.757</b>
Okur Yazar Olmayan	325	11	1	196	112
Okur Yazar	252	11	1	194	45
İlköğretim	12.206	770	68	8.008	3.293
Ortaöğretim (Lise ve Dengi)	6.201	341	26	4.108	1.681
Önlisans	1.034	45	8	692	282
Lisans	1.395	40	3	1.009	331
Yüksek Lisans	58	3	0	42	13
Doktora	3	0	0	3	0
<b>KADIN</b>	<b>9.150</b>	<b>133</b>	<b>34</b>	<b>6.757</b>	<b>2.179</b>
Okur Yazar Olmayan	201	4	1	156	40
Okur Yazar	113	1	1	89	21
İlköğretim	3.374	46	19	2.435	855
Ortaöğretim (Lise ve Dengi)	3.336	58	9	2.471	780
Önlisans	1.020	12	3	748	253
Lisans	1.042	12	1	807	218
Yüksek Lisans	63	0	0	50	12
Doktora	1	0	0	1	0

**TABLO 28: 2011 YILI MAYIS AYI SONU İTİBARIYLA İL MÜDÜRLÜKLERİNİN İŞSİZLİK SİGORTASI FAALİYETLERİNE İLİŞKİN GENEL VERİLER**

İLLER	İŞSİZLİK ÖDENEĞİNE BAŞVURU	İŞSİZLİK ÖDENEĞİ HAKEDEN			İŞSİZLİK ÖDENEĞİ HAKETMEYEN (*)
		İŞSİZLİK ÖDENEĞİ KESİLEN	İŞSİZLİK ÖDENEĞİ BİTEN	ÖDEMESİ DEVAM EDEN	
ADANA	643	16	4	532	90
ADİYAMAN	106	1	4	66	35
AFYONKARAHİSAR	150	10	4	119	16
AĞRI	18	1	0	14	1
AKSARAY	42	2	0	35	5
AMASYA	70	3	0	55	13
ANKARA	2.144	58	13	1.370	660
ANTALYA	763	41	3	491	224
ARDAHAN	5	0	0	4	1
ARTVİN	57	4	0	43	11
AYDIN	271	7	1	172	89
BALIKESİR	359	20	1	285	52
BARTIN	41	1	0	31	9
BATMAN	58	1	0	50	6
BAYBURT	1	1	0	0	0
BİLECİK	114	8	0	72	34
BİNGÖL	25	1	0	30	3
BITLİS	20	0	0	17	3
BOLU	115	4	0	65	45
BURDUR	37	4	0	21	12
BURSA	1.960	92	15	1.259	583
ÇANAKKALE	92	4	1	63	24
ÇANKIRI	316	16	0	246	53
ÇORUM	165	9	0	97	59
DENİZLİ	554	22	1	320	208
DİYARBAKIR	172	10	1	137	23
DÜZCE	170	2	1	141	26
EDİRNE	136	4	1	106	25
ELAZIĞ	100	6	0	55	35
ERZİNCAN	30	2	0	18	10
ERZURUM	147	11	0	57	79
ESKİŞEHİR	320	20	5	210	82
GAZİANTEP	474	27	5	410	32
GİRESUN	99	2	0	88	9
GÜMÜŞHANE	9	1	1	4	3
HAKKARİ	4	0	0	2	2
HATAY	244	14	1	173	55
İĞDIR	9	0	0	6	2
ISPARTA	67	7	0	50	10
İSTANBUL	10.567	233	33	7.120	3.106
İZMİR	2.275	66	17	1.512	673

**TABLO 28: 2011 YILI MAYIS AYI SONU İTİBARIYLA İL MÜDÜRLÜKLERİNİN İŞSİZLİK SİGORTASI FAALİYETLERİNE İLİŞKİN GENEL VERİLER**

İLLER	İŞSİZLİK ÖDENEĞİNE BAŞVURU	İŞSİZLİK ÖDENEĞİ HAKEDEN			İŞSİZLİK ÖDENEĞİ HAKETMEYEN (*)
		İŞSİZLİK ÖDENEĞİ KESİLEN	İŞSİZLİK ÖDENEĞİ BİTEN	ÖDEMESİ DEVAM EDEN	
KAHRAMANMARAŞ	335	29	1	274	31
KARABÜK	158	15	0	104	39
KARAMAN	52	2	2	35	13
KARS	11	1	0	9	1
KASTAMONU	70	2	0	40	27
KAYSERİ	479	19	0	348	111
KİLİS	52	5	0	32	15
KIRIKKALE	186	11	7	146	22
KIRKLARELİ	41	3	0	34	4
KIRŞEHİR	16	0	0	6	10
KOCAELİ	970	85	0	739	143
KONYA	341	12	0	213	116
KÜTAHYA	204	22	0	144	37
MALATYA	201	3	1	146	52
MANİSA	504	27	2	350	116
MARDİN	48	4	0	36	8
MERSİN	466	21	1	381	60
MUĞLA	220	9	1	139	71
MUŞ	11	2	0	7	2
NEVŞEHİR	61	7	0	47	7
NİĞDE	48	2	0	38	8
ORDU	140	4	0	130	8
OSMANIYE	140	13	1	84	42
RİZE	84	6	0	62	14
SAKARYA	354	17	1	268	68
SAMSUN	289	5	0	243	31
SİİRT	21	0	0	15	6
SİNOP	46	5	1	29	14
SİVAS	290	185	0	82	23
ŞANLIURFA	127	6	1	92	27
ŞIRNAK	38	4	0	21	12
TEKİRDAĞ	751	49	4	491	202
TOKAT	87	2	0	73	12
TRABZON	202	3	2	122	74
TUNCELİ	11	0	0	9	3
UŞAK	200	14	0	178	7
VAN	60	2	0	45	13
YALOVA	111	5	1	73	32
YOZGAT	87	9	3	64	11
ZONGULDAK	163	13	0	114	36
<b>TOPLAM</b>	<b>30.624</b>	<b>1.354</b>	<b>141</b>	<b>21.009</b>	<b>7.936</b>

# TANIMLAR

**Başvuru:** İş arayanların, gereksinimlerinin karşılanması için Kurum İl Müdürlüklerine doğrudan yaptıkları müracaat.

**Açık İş :** Kuruma işverenlerden intikal eden işçi istemi.

**Takdim:** Kurum İl Müdürlüklerince işyerine gönderilmesine karar verilen iş arayanların, işverenle görüşme yapmak üzere işyerinde bulunması.

**İşe Yerleştirme (Plasman):** İş arayanların Kurumca işe yerleştirilmesi.

**Karşılanan Açık İş:** İşverenlerin vermiş oldukları işçi istemlerinin Kurumca karşılanması.

**Açık Kontenjan:** İşverenlerin yasa gereği çalıştırmak zorunda oldukları özörlü ve eski hükümlüler ile terörden etkilenme sonucu işe yerleştirileceklere ilişkin açık işgücü sayısı.

**Özörlü:** Bedensel, zihinsel ve ruhsal özürleri nedeniyle çalışma gücünün en az %40'ından yoksun olduğu sağlık kurulu raporu ile belgelenen kişiler.( Sakatların İstihdamı hk.Tüzük, Md.2).

**Eski Hükümlü:** Altı aydan daha uzun süreli hürriyeti bağlayıcı bir cezadan veya devlet memuru olmaya engel bir suçtan hüküm giymiş ve cezasını infaz kurumlarında tamamlamış veya cezası tecil edilmiş yahut şartlı salıverme yoluyla tahliye edilmiş olanlar ile özel kanunlarında belirtilen şartlardan dolayı istihdam edilmeleri olanağı bulunmayanlar veya ömür boyu kamu hizmetlerinden yasaklı bulunanlar ya da Kurum tarafından daha önce bu kapsamda işe yerleştirilmemiş olan mükerrer suç işleyen kişiler(Eski Hükümlülerin İstihdamı hk. Tüzük, Md.2).

**Kayıtlı İşgücü:** İş arayanlardan aktif kayıtlarda yer alanların tümü.

**Kayıtlı İşsiz:** Çalışma çağında ve gücünde olan, çalışmak isteyen, Kuruma başvurduğunda asgari ücret düzeyinde gelir getirici bir işi olmayan, Kurum tarafından henüz kendisine iş bulunamayan aktif kayıtlardaki kişilerdir. Kayıtlı işgücünden, daha iyi şartlarda iş arayanlar, emeklilerden iş arayanlar ve belli bir iş yerinde çalışmak isteyenler çıkarıldığında geri kalanlar kayıtlı işsiz sayılmaktadır.