

NİSAN 2011

Ülkemizde işgücü piyasasının düzenlenmesi ile ilgili faaliyetleri yürütmek üzere 1946 tarihli, 4837 sayılı Kanunla İş ve İşçi Bulma Kurumu kurulmuştur. Kurum bu tarihten 2000 yılına kadar 54 yıl süreyle, iş piyasasının düzenlenmesi ile ilgili tek kurum olarak faaliyet göstermiştir.

İş piyasasında değişen koşullar nedeniyle İş ve İşçi Bulma Kurumu'nun yeniden yapılanması ihtiyacı ortaya çıkmış ve 5 Temmuz 2003 tarihli, 25159 sayılı Resmi Gazetede yayımlanarak yürürlüğe giren 4904 sayılı Kanun ile Türkiye İş Kurumu kurulmuştur.

Yeni Kanun ile Kurum Aktif işgücü politikalarını uygulayacak bir yapıya kavuşturulmuş, Kurumun İşgücü piyasasındaki tekel yetkisi kaldırılarak, özel istihdam bürolarına faaliyette bulunma imkânı getirilmiş, Genel Kurul ve Yönetim Kurulu oluşturularak, sosyal tarafların üçlü bir yapı içerisinde Kurumun yönetimine katılması sağlanmıştır.

Türkiye İş Kurumu, ulusal istihdam politikasının oluşturulmasına ve istihdamın geliştirilmesine katkıda bulunmak, işsizlik sigortası işlemlerini yürütmek, işgücü piyasası ile ilgili istatistikî verileri toplamak ve analiz etmek, iş ve meslek analizleri yapmak, işgücü yetiştirmeye yönelik programlar uygulamak, işgücünün yurtiçindeki ve yurtdışındaki işlere yerleştirilmesine aracılık etmek, işgücü piyasasının düzenlenmesine yönelik aktif ve pasif istihdam politikaları oluşturmak, kurum faaliyetleri ile ilgili alanlarda uluslar arası kuruluşların istihdam ve çalışma hayatı ile ilgili kararlarını izlemek görevlerini yerine getirmektedir.

Türkiye İş Kurumu, Çalışma ve Sosyal Güvenlik Bakanlığı'nın ilgili kuruluşu olup, özel hukuk hükümlerine tabi, tüzel kişiliğe haiz, idari ve mali bakımdan özerk bir kamu kurumudur.

Kuruma Kayıtlı İşgücü ve İşsiz Bilgileri

Kuruma kayıtlı işgücü sayısı geçen yılın aynı ayına göre 453 bin 704 kişi azalarak 1 milyon 469 bin 868 kişi, kayıtlı işsiz sayısı ise 447 bin 372 kişi azalarak 1 milyon 293 bin 179 kişi olmuştur. Kayıtlı işgücü % 23,59 oranında, kayıtlı işsiz sayısı % 25,70 oranında azalmıştır.

Tablo 1: Temel Göstergeler
2010-2011 NİSAN AYI TEMEL GÖSTERGELER

	2010 NİSAN			2011 NİSAN			Değişim Oranı (%)
	Erkek	Kadın	Toplam	Erkek	Kadın	Toplam	
BAŞVURU	51.351	29.556	80.907	57.512	35.231	92.743	14,63
İşsiz	46.185	27.383	73.568	41.350	28.530	69.880	-5,01
Diğer	5.166	2.173	7.339	16.162	6.701	22.863	211,53
AÇIK İŞ	-	-	39.379	-	-	62.637	59,06
Kamu	-	-	12.859	-	-	3.283	-74,47
Özel	-	-	26.520	-	-	59.354	123,81
İŞE YERLEŞTİRME	13.377	3.747	17.124	23.137	7.292	30.429	77,70
Kamu	3.172	811	3.983	2.994	421	3.415	-14,26
Özel	10.205	2.936	13.141	20.143	6.871	27.014	105,57
Normal	10.748	3.329	14.077	19.799	6.752	26.551	88,61
Kamu	3.141	808	3.949	2.922	411	3.333	-15,60
Özel	7.607	2.521	10.128	16.877	6.341	23.218	129,25
Özürlü	2.612	418	3.030	3.311	540	3.851	27,10
Eski Hükümlü	17	0	17	27	0	27	58,82
KAYITLI İŞGÜCÜ	1.371.781	551.791	1.923.572	925.546	544.322	1.469.868	-23,59
KAYITLI İŞSİZ	1.227.166	513.385	1.740.551	797.664	495.515	1.293.179	-25,70
YURTDIŞI BAŞVURU	34	24	58	49	13	62	6,90
YURTDIŞI GÖNDERME	525	1	526	3.829	14	3.843	630,61

Kuruma Başvurular geçen yılın aynı ayına göre % 14,63 oranında artmıştır.

2011 yılı Nisan ayı içerisinde 92 bin 743 kişi Kurumumuz faaliyetlerinden yararlanmak için başvuruda bulunmuştur. Başvuranlardan 69 bin 880 kişisi işsiz, 22 bin 713 kişisi şu an çalışmakla beraber daha iyi şartlarda iş arayanlar ve 150 kişisi de emeklidir. Kuruma ay içerisinde başvuranların % 38'i kadın işgücüdür. Başvuruların % 54,3'ü lise altı, % 22,8'i lise ve dengi okullu, % 9,3'ü lise üstü eğitim mezunu ve % 13,6'sı okuryazar olmayanlardan oluşmaktadır. Ay içinde başvuranların % 33,3'ü 15-24 yaş arasında yer almaktadır.

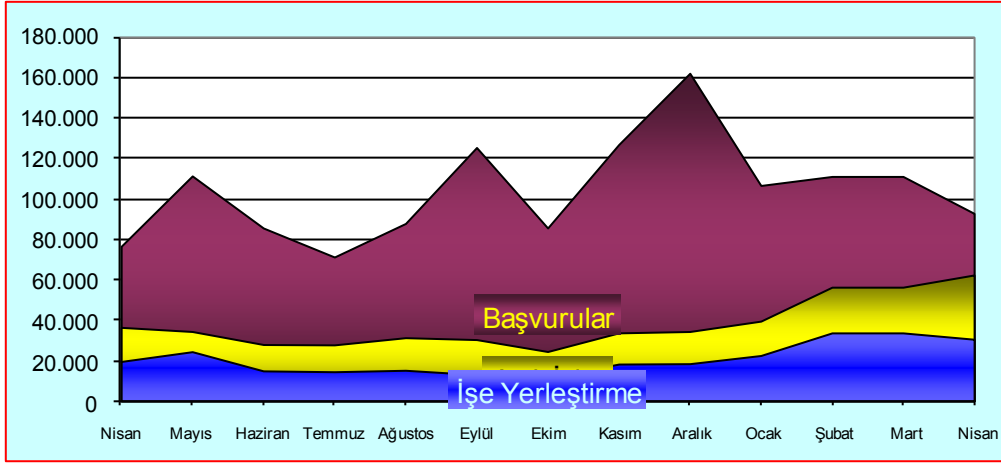
Ay içinde alınan açık işler, geçen yılın aynı ayına göre % 59,06 oranında artarak 62 bin 637 olmuştur.

Açık işlerin % 94,75'i özel kesim işyerlerinden alınmıştır. Özel kesim işyerlerinden alınan açık işlerin % 0,46'sı tarım, % 35,54'ü sanayi, % 64'ü hizmetler sektöründen oluşmaktadır.

Ay içinde yapılan işe yerleştirme geçen yılın aynı ayına göre % 77,70 oranında artarak 30 bin 429 olmuştur.

2010 yılı Nisan ayına göre özel kesim işyerlerine yapılan işe yerleştirmeler % 105,57 oranında artmışken kamu kesim işyerlerine yapılan işe yerleştirmeler ise % 14,26 oranında azalmıştır. İşe yerleştirmelerin % 23,96'sı kadın işgücünden oluşmaktadır. İşe yerleştirilenlerin % 29,72'si 15-24 yaş arasında yer almaktadır. İşe yerleştirilenlerin eğitimlerine göre dağılımı; % 57,12'si lise altı, % 30,42'si lise ve dengi okul, % 11'i lise üstü eğitim mezunu ve % 1,46'sı okuryazar olmayanlardan oluşmaktadır.

Grafik 1: Son Bir Yıllık Genel Faaliyetler



Özörlölere İlişkin Bilgiler

Nisan ayı içerisinde Kurumumuza iş aramak amacıyla 2.925 özörlö kiři başvuruda bulunmuştur. Nisan ayı içerisinde 9.685 adet özörlölere yönelik açık iş alınmış olup, yine ay içerisinde 3 bin 851 özörlö kiři işe yerleştirilmiştir. İşe yerleştirilenlerin büyük bir kısmı (% 98,57'si) özel kesim işyerlerine yapılan yerleştirmelerden oluşmaktadır. Halen; İş aramak amacıyla, Kurumumuza 67.638 özörlö kiři kayıtlı bulunmaktadır. Kurumumuz kayıtlarına göre Mart ayı sonu itibarıyla 22.206 kişilik özörlö açık kontenjanı bulunmaktadır.

İşsizlik Sigortası Fonu İle İlgili Bilgiler

2011 Nisan ayında işsizlik ödeneğinden 172.643 kişiye 65.593.537,46.-TL ödeme yapılmıştır

Ücret Garanti Fonu İşsizlik Sigortası Fonu içinde değerlendirilmekte olup Fonun varlığı, 30.04.2011 tarihi itibarıyla, ödemeler toplamı 60.076.454,39-TL düşöldükten sonra 128.421.537,11.-TL'dir. Nisan 2011 ayında Ücret Garanti Fonu'ndan 296 kişiye toplam 468.361,82.-TL ödeme yapılmıştır.

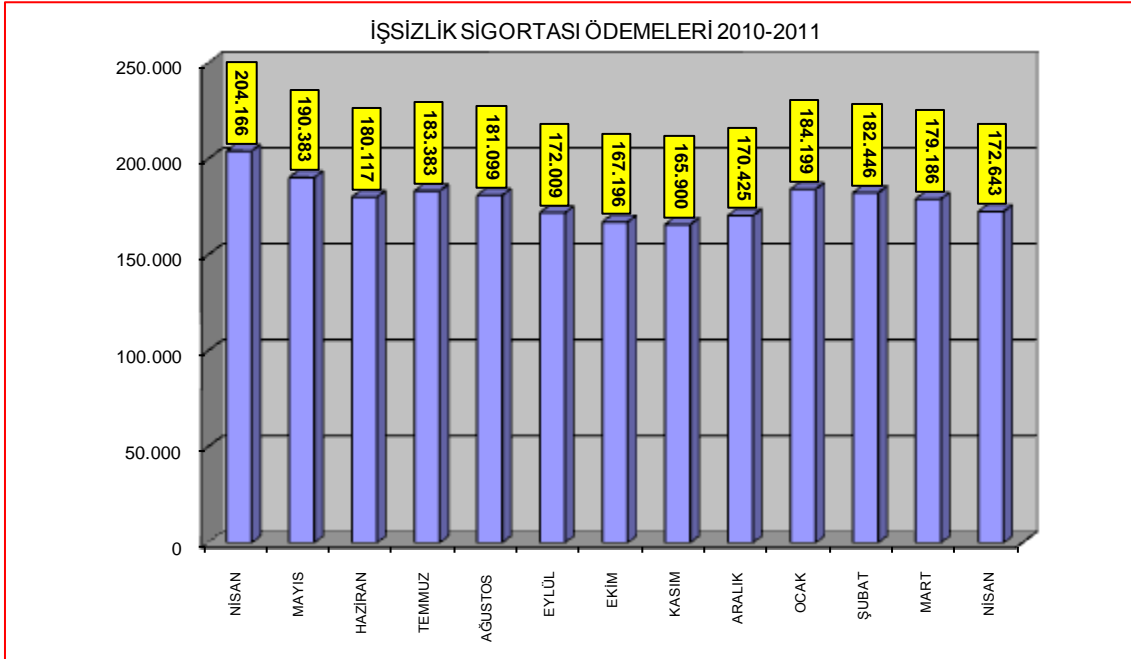
Kısa çalışma ödeneği kapsamında; 2005 yılında 21 kişiye 10.566,94 TL, 2006 yılında 217 kişiye 64.398,01 TL, 2007 yılında 40 kişiye 22.051,13 TL, 2008 yılında 650 kişiye 70.639,73 TL, 2009 yılında 190.223 kişiye 162.506.260,69 TL, 2010 yılında 27.147 kişiye 39.144.355,77-TL ödeme yapılmıştır. Ocak 2011 ayında 2.242 kişiye 792.201,78 TL, Şubat 2011 ayında 2.455 kişiye 922.334,67 TL , Mart 2011 ayında ise 810 kişiye 273.794,39 TL , Nisan 2011 ayında 634 kişiye 233.218,14 TL ödeme yapılmıştır.

30 Nisan 2011 tarihi itibarıyla, Fonun girişler toplamı; 20 milyar 818 milyon TL İşçi ve İşveren primi, 7 milyar 23 milyon TL Devlet Katkısı, 15 milyon 622 bin TL İdari Para Cezası, 441 milyon 647 bin TL Gecikme Zammı, 204 bin TL Diğer Gelirler, 210 milyon 728 bin TL İade girişi, 35 milyar 88 milyon TL faiz geliri olmak üzere toplam 63 milyar 598 milyon TL olarak gerçekleşmiştir. İşsizlik Sigortası Fonu toplam varlığı, çıkışlar toplamı 15 milyar 652 milyon TL düşöldükten sonra 47 milyar 946 milyon TL'dir.

İşsizlik Ödeneğine İlişkin Bilgiler

2011 Nisan ayında işsizlik ödeneğinden yararlanmak üzere 34.062 kişi ünitelerimize başvurmuştur. İşsizlik Sigortasının uygulamaya başladığı Mart 2002 tarihinden 30.04.2011 tarihine kadar sisteme 2.680.460 kişi başvuruda bulunmuş, 2.208.234 kişi işsizlik ödeneği almaya hak kazanmıştır. Mart 2002 tarihinden 30 Nisan 2011 tarihine kadar toplamda 4.022.767.241,29-TL ödemede bulunulmuştur.

Grafik 3: Son Bir Yıl İçerisinde İşsizlik Ödeneği Alan Kişi Sayısı



İşgücü Yetiştirme Kursları ve Mesleki Rehabilitasyon Faaliyetleri

Nisan ayı içerisinde toplam 1.426 adet kurs açılmış olup, bu kurslardan 13 bin 288 kişisi erkek, 7 bin 933 kişisi de kadın olmak üzere toplam 21 bin 221 kişi yararlanmıştır. Açılan kursların 144 tanesi istihdam garantili kurslardan oluşmaktadır. Bu kurslardan da; 1 bin 435 kişisi erkek, 1 bin 578 kişisi de kadın olmak üzere toplam 3 bin 013 kişi faydalanmıştır. Ocak-Nisan 2011 döneminde UMEM kapsamında açılan kurs sayısı 647'dir. Bu kurslardan 7.694 kişisi erkek 1.566 kişisi de kadın olmak üzere toplam 9.260 kişi faydalanmıştır.

TABLO 1A: YILLAR İTİBARIYLA NİSAN AYI TEMEL GÖSTERGELERİ					
	Yıllar	2010	2011	Değişim Oranı (%)	
		Nisan	Nisan		
BAŞVURU	Toplam	Toplam	80.907	92.743	14,63
		Erkek	51.351	57.512	12,00
		Kadın	29.556	35.231	19,20
	İşsiz	Toplam	73.568	69.880	-5,01
		Erkek	46.185	41.350	-10,47
		Kadın	27.383	28.530	4,19
	Diğer *	Toplam	7.339	22.863	211,53
		Erkek	5.166	16.162	212,85
		Kadın	2.173	6.701	208,38
AÇIK İŞ	Toplam	39.379	62.637	59,06	
	Kamu	12.859	3.283	-74,47	
	Özel	26.520	59.354	123,81	
İŞVERENE TAKDİM	Toplam	84.890	167.844	97,72	
	Erkek	68.212	127.389	86,75	
	Kadın	16.678	40.455	142,57	
İŞE YERLEŞTİRME	Toplam	Toplam	17.124	30.429	77,70
		Erkek	13.377	23.137	72,96
		Kadın	3.747	7.292	94,61
	Normal Yerleştirme	Toplam	14.077	26.551	88,61
		Erkek	10.748	19.799	84,21
		Kadın	3.329	6.752	102,82
	Özürlü Yerleştirme	Toplam	3.030	3.851	27,10
		Erkek	2.612	3.311	26,76
		Kadın	418	540	29,19
	Eski Hükümlü Yerleştirme	Toplam	17	27	58,82
		Erkek	17	27	58,82
		Kadın	0	0	-
KAYITLI İŞGÜCÜ	Toplam	1.923.572	1.469.868	-23,59	
	Erkek	1.371.781	925.546	-32,53	
	Kadın	551.791	544.322	-1,35	
KAYITLI İŞSİZ	Toplam	1.740.551	1.293.179	-25,70	
	Erkek	1.227.166	797.664	-35,00	
	Kadın	513.385	495.515	-3,48	
YURTDIŞI BAŞVURU	Toplam	58	62	6,90	
	Erkek	34	49	44,12	
	Kadın	24	13	-45,83	
YURTDIŞI GÖNDERME	Toplam	526	3.843	630,61	
	Erkek	525	3.829	629,33	
	Kadın	1	14	1300,00	

* Daha İyi Şartlarda İş Arayanlar, Emeklilerden İş Arayanlar, Belirli Bir İş Yerinde İş Arayanlar

TABLO 1B: YILLAR İTİBARIYLA OCAK-NİSAN BİRİKİMLİ TEMEL GÖSTERGELER					
	Yıllar	2010	2011	Değişim Oranı (%)	
		Ocak-Nisan	Ocak-Nisan		
BAŞVURU	Toplam	Toplam	451.036	472.509	4,76
		Erkek	296.552	302.113	1,88
		Kadın	154.484	170.396	10,30
	İşsiz	Toplam	416.485	412.288	-1,01
		Erkek	272.880	258.851	-5,14
		Kadın	143.605	153.437	6,85
	Diğer *	Toplam	34.551	60.221	74,30
		Erkek	23.672	43.262	82,76
		Kadın	10.879	16.959	55,89
AÇIK İŞ	Toplam	121.936	193.285	58,51	
	Kamu	29.668	17.457	-41,16	
	Özel	92.268	175.828	90,56	
İŞVERENE TAKDİM	Toplam	309.505	569.853	84,12	
	Erkek	247.146	438.360	77,37	
	Kadın	62.359	131.493	110,86	
İŞE YERLEŞTİRME	Toplam	Toplam	59.335	101.270	70,67
		Erkek	45.234	76.302	68,68
		Kadın	14.101	24.968	77,07
	Normal Yerleştirme	Toplam	48.153	86.821	80,30
		Erkek	35.511	63.966	80,13
		Kadın	12.642	22.855	80,79
	Özürlü Yerleştirme	Toplam	11.084	14.373	29,67
		Erkek	9.625	12.260	27,38
		Kadın	1.459	2.113	44,83
	Eski Hükümlü Yerleştirme	Toplam	98	76	-22,45
		Erkek	98	76	-22,45
		Kadın	0	0	-
KAYITLI İŞGÜCÜ	Toplam	1.923.572	1.469.868	-23,59	
	Erkek	1.371.781	925.546	-32,53	
	Kadın	551.791	544.322	-1,35	
KAYITLI İŞSİZ	Toplam	1.740.551	1.293.179	-25,70	
	Erkek	1.227.166	797.664	-35,00	
	Kadın	513.385	495.515	-3,48	
YURTDIŞI BAŞVURU	Toplam	331	319	-3,63	
	Erkek	213	244	14,55	
	Kadın	118	75	-36,44	
YURTDIŞI GÖNDERME	Toplam	13.415	14.945	11,41	
	Erkek	13.235	14.810	11,90	
	Kadın	180	135	-25,00	

TABLO 2: BAŞVURULAR**Ay İçindeki Başvurular**

		Mart 2011	Nisan 2011	Değişim Oranı (%)
TOPLAM BAŞVURU	Toplam	111.019	92.743	-16,46
	İşsiz	98.590	69.880	-29,12
	Normal	95.094	66.846	-29,71
	Özürlü	3.322	2.925	-11,95
	Eski Hükümlü	174	109	-37,36
	Terörden Etkilenen	0	0	-
	Daha İyi Şartlarda İş Arayan	12.281	22.713	84,94
	Emekli	148	150	1,35
	Belli Bir İşyerinde Çalışmak İsteyenler	0	0	-
				-
ERKEK	Toplam	70.814	57.512	-18,78
	İşsiz	61.993	41.350	-33,30
	Normal	59.906	39.600	-33,90
	Özürlü	1.916	1.643	-14,25
	Eski Hükümlü	171	107	-37,43
	Terörden Etkilenen	0	0	-
	Daha İyi Şartlarda İş Arayan	8.701	16.040	84,35
	Emekli	120	122	1,67
	Belli Bir İşyerinde Çalışmak İsteyenler	0	0	-
				-
KADIN	Toplam	40.205	35.231	-12,37
	İşsiz	36.597	28.530	-22,04
	Normal	35.188	27.246	-22,57
	Özürlü	1.406	1.282	-8,82
	Eski Hükümlü	3	2	-33,33
	Terörden Etkilenen	0	0	-
	Daha İyi Şartlarda İş Arayan	3.580	6.673	86,40
	Emekli	28	28	0,00
	Belli Bir İşyerinde Çalışmak İsteyenler	0	0	-

AYLAR
TABLO 3: BİRİKLİ BAŞVURU, AÇIK İŞ VE İŞE YERLEŞTİRME GENEL VERİLERİ

	AYLAR																																					
	Yıllar			Ocak			Ocak-Şubat			Ocak-Mart			Ocak-Nisan			Ocak-Mayıs			Ocak-Haziran			Ocak-Temmuz			Ocak-Ağustos			Ocak-Eylül			Ocak-Ekim			Ocak-Kasım			Ocak-Aralık	
	2010	2011	%	Erkek	Kadın	Toplam	Erkek	Kadın	Toplam	Erkek	Kadın	Toplam	Erkek	Kadın	Toplam	Erkek	Kadın	Toplam	Erkek	Kadın	Toplam	Erkek	Kadın	Toplam	Erkek	Kadın	Toplam	Erkek	Kadın	Toplam	Erkek	Kadın	Toplam	Erkek	Kadın	Toplam		
BAŞVURU	TOPLAM	106.809	56.275	162.084	173.692	84.936	268.628	244.506	136.141	379.847	302.113	170.396	472.509																									
	%	13,09	40,71	22,03	1,12	16,00	5,92	-0,28	8,18	2,57	1,88	10,30	4,76																									
	İŞSİZ	86.004	37.907	123.911	103.600	76.609	236.499	226.665	116.222	342.917	272.895	143.626	416.495	315.769	169.795	485.564	383.004	204.103	587.107	428.235	233.396	661.631	469.180	258.497	727.677	513.004	294.228	807.232	871.028	349.764	1.220.792	596.631	373.420	970.051	669.846	415.270	1.085.116	
	%	81,80	67,36	70,26	59,20	89,13	70,26	80,20	66,33	71,81	90,39	84,34	87,31	103,30	99,81	103,30	125,70	125,70	125,70	145,30	145,30	145,30	165,30	165,30	165,30	185,30	185,30	185,30	205,30	205,30	205,30	225,30	225,30	225,30	245,30	245,30	245,30	
AÇIK İŞ	TOPLAM	10.715	3.789	14.504	18.196	6.628	24.814	27.007	10.236	37.243	43.962	16.959	60.921																									
	%	69,57	40,96	61,03	49,22	11,73	38,95	46,34	17,27	36,98	62,76	55,69	74,30																									
	İŞVERENE TAKDİM	2010	61.091	12.584	63.675	105.694	27.159	132.853	179.805	45.424	225.029	247.146	69.359	309.505	358.843	83.278	406.121	409.150	106.359	515.509	489.388	123.867	606.255	591.156	142.374	703.530	630.563	161.898	792.461	702.796	181.658	884.454	787.448	199.875	987.323	866.567	225.553	1.092.120
	%	90,865	28,215	117,180	187,705	53,851	241,556	316,835	92,836	409,671	436,300	131,403	569,853																									
İŞE YERLEŞTİRME	TOPLAM	8.323	2.746	11.069	17.254	5.910	23.164	31.151	9.841	40.992	45.234	14.101	59.335	61.139	19.575	80.714	80.385	25.924	106.309	92.970	29.408	122.378	107.222	32.843	140.065	120.643	37.637	158.280	130.519	40.686	171.205	139.868	44.213	184.081	155.534	49.697	205.231	
	%	66,81	62,49	65,74	78,04	68,63	75,61	78,77	88,12	81,02	68,69	77,07	70,68																									
	KAYITLI İŞÇÜCÜ	1.342.187	543.885	1.886.072	1.368.705	548.464	1.907.169	1.370.973	552.866	1.923.839	1.371.791	551.791	1.923.572	1.363.606	544.210	1.897.816	1.339.534	533.486	1.873.020	1.318.776	524.101	1.842.877	1.298.939	515.055	1.813.994	1.254.091	499.716	1.753.807	1.237.611	491.747	1.729.358	1.182.586	469.014	1.651.600	1.140.623	454.732	1.604.355	
	%	17,73	20,23	18,45	21,08	24,58	22,73	20,48	39,53	40,30	32,53	1,35	23,59																									
KAYITLI İŞSİZ	TOPLAM	1.204.374	507.156	1.711.530	1.217.933	510.968	1.728.901	1.227.701	514.662	1.742.363	1.227.166	513.385	1.740.551	1.209.599	505.903	1.715.502	1.194.804	495.300	1.690.104	1.174.970	485.901	1.660.871	1.155.592	477.012	1.632.604	1.110.649	465.708	1.576.357	1.094.847	453.085	1.547.932	1.042.091	431.043	1.473.134	999.569	414.872	1.414.441	
	%	22,33	22,92	22,50	27,30	27,68	27,41	45,43	43,06	44,73	35,00	3,48	25,70																									
	YURTDIŞI BAŞVURU	62	27	89	118	46	164	178	84	262	278	118	396	248	137	385	219	109	328	248	137	385	219	109	328	248	137	385	219	109	328	248	137	385	219	109	328	
	%	29,81	22,22	11,24	13,45	35,71	2,29	8,34	34,04	5,86	14,55	36,44	3,63																									
YURTDIŞI GÖNDERME	TOPLAM	1.176	41	1.217	3.951	98	3.989	6.176	166	6.342	8.276	13.205	21.481	21.575	293	21.868	25.244	351	25.595	28.316	386	28.702	31.735	435	32.170	34.217	461	34.678	40.396	521	40.917	44.374	550	44.924	54.209	620	54.829	
	%	121,28	29,27	19,21	109,80	8,16	106,37	78,63	24,38	75,91	11,30	25,00	11,41																									

* Daha İyi Şartlarda İş Arayanlar, Etniklerde İş Arayanlar, Bakır İşçi İş Verme İş Arayanlar

TABLO 4: İŞE YERLEŞTİRMELER

		İşe Yerleştirme		Değişim Oranı (%)	
		Mart 2011	Nisan 2011		
TOPLAM İŞE YERLEŞTİRME	Toplam	33.558	30.429	-9,32	
	Kamu	5.521	3.415	-38,15	
	Özel	28.037	27.014	-3,65	
	Tarım dışı	33.229	29.704	-10,61	
	Tarım içi	329	725	120,36	
	Normal Yerleştirme	29.550	26.551	-10,15	
	Kamu	5.475	3.333	-39,12	
	Özel	24.075	23.218	-3,56	
	Özürlü yerleştirme	3.998	3.851	-3,68	
	Kamu	36	55	52,78	
	Özel	3.962	3.796	-4,19	
	E.Hükümlü Yerleştirme (Kamu)	10	27	170,00	
	ERKEK	Toplam	24.997	23.137	-7,44
		Kamu	4.320	2.994	-30,69
Özel		20.677	20.143	-2,58	
Tarım dışı		24.748	22.585	-8,74	
Tarım içi		249	552	121,69	
Normal Yerleştirme		21.583	19.799	-8,27	
Kamu		4.281	2.922	-31,74	
Özel		17.302	16.877	-2,46	
Özürlü yerleştirme		3.404	3.311	-2,73	
Kamu		29	45	55,17	
Özel		3.375	3.266	-3,23	
E.Hükümlü Yerleştirme (Kamu)		10	27	170,00	
KADIN		Toplam	8.561	7.292	-14,82
		Kamu	1.201	421	-64,95
	Özel	7.360	6.871	-6,64	
	Tarım dışı	8.481	7.119	-16,06	
	Tarım içi	80	173	116,25	
	Normal Yerleştirme	7.967	6.752	-15,25	
	Kamu	1.194	411	-65,58	
	Özel	6.773	6.341	-6,38	
	Özürlü yerleştirme	594	540	-9,09	
	Kamu	7	10	42,86	
	Özel	587	530	-9,71	
	E.Hükümlü Yerleştirme (Kamu)	0	0	-	

TABLO 5: AÇIK İŞLER VE İŞE YERLEŞTİRMELER							
Ay İçerisinde Alınan Açık İşler				İşe Yerleştirme			
	Mart 2011	Nisan 2011	Değişim Oranı (%)	Mart 2011	Nisan 2011	Değişim Oranı (%)	Açık İşlerden İptaller
TOPLAM	56.559	62.637	10,75	33.558	30.429	-9,32	1168
Normal	46.767	52.938	13,20	29.550	26.551	-10,15	1018
Özürü	9.736	9.685	-0,52	3.998	3.851	-3,68	149
Eski hükümlü	56	14	-75,00	10	27	170,00	1
Kamu	5.017	3.283	-34,56	5.521	3.415	-38,15	30
Normal	4.876	3.224	-33,88	5.475	3.333	-39,12	29
Özürü	85	45	-47,06	36	55	52,78	0
Eski hükümlü	56	14	-75,00	10	27	170,00	1
Özel	51.542	59.354	15,16	28.037	27.014	-3,65	1138
Normal	41.891	49.714	18,67	24.075	23.218	-3,56	989
Özürü	9.651	9.640	-0,11	3.962	3.796	-4,19	149

TABLO 6: İKTİSADİ FAALİYET KOLLARI İTİBARIYLA AÇIK İŞLER VE İŞE YERLEŞTİRMELER							
Ay İçerisinde Alınan Açık İşler				İşe Yerleştirme			
	Mart 2011	Nisan 2011	Değişim Oranı (%)	Mart 2011	Nisan 2011	Değişim Oranı (%)	Açık İşlerden İptaller
TOPLAM	56.559	62.637	10,75	33.558	30.429	-9,32	1168
Tarım, Avcılık, Ormancılık	446	867	94,39	329	725	120,36	3
Tarım, Avcılık, Ormancılık	433	825	90,53	318	711	123,58	3
Balkçılık	13	42	223,08	11	14	27,27	0
Sanayi	20.379	21.342	4,73	11.848	10.944	-7,63	389
Madencilik ve Taşocakçılığı	288	322	11,81	438	110	-74,89	6
İmalat Sanayi	17.321	18.186	4,99	9.717	9.311	-4,18	331
Elektrik, Gaz, ve Su	259	231	-10,81	183	145	-20,77	0
İnşaat	2.511	2.603	3,66	1.510	1.378	-8,74	52
Hizmetler	35.734	40.428	13,14	21.381	18.760	-12,26	776
Toptan ve Perakende Ticaret	3.653	3.657	0,11	2.214	1.889	-14,68	68
Otel ve Lokantalar	5.662	5.558	-1,84	1.995	3.129	56,84	22
Taşıma, Depolama ve Haberleşme	1.700	1.669	-1,82	610	779	27,70	11
Mali Aracı Kuruluşların Faaliyetleri	146	177	21,23	70	60	-14,29	5
Gayrimenkul Kiralama Faaliyetleri	2.056	3.333	62,11	1.369	1.608	17,46	26
Kamu yönetimi, Savunma ve Eğitim Hizmetleri	1.689	1.194	-29,31	1.768	932	-47,29	21
Eğitim Hizmetleri	1.097	933	-14,95	1.054	719	-31,78	52
Sağlık İşleri ve Sosyal Hizmetler	915	1.068	16,72	671	473	-29,51	28
Diğer Toplumsal, Sosyal, Kişisel	18.808	22.656	20,46	11.621	9.103	-21,67	463
Evlerde Yapılan Hizmet İşleri	8	15	87,50	9	20	122,22	0
Uluslararası Örgütler ve Temsilcisi	0	168	-	0	48	-	80

KAMU	5.017	3.283	-34,56	5.521	3.415	-38,15	30
Tarım, Avcılık, Ormancılık	302	589	95,03	263	618	134,98	0
Tarım, Avcılık, Ormancılık	302	582	92,72	263	618	134,98	0
Balıkçılık	0	7	-	0	0	-	0
Sanayi	210	247	17,62	397	253	-36,27	0
Madencilik ve Taşocakçılığı	16	10	-37,50	186	7	-96,24	0
İmalat Sanayi	84	120	42,86	77	129	67,53	0
Elektrik, Gaz, ve Su	24	48	100,00	52	54	3,85	0
İnşaat	86	69	-19,77	82	63	-23,17	0
Hizmetler	4.505	2.447	-45,68	4.861	2.544	-47,67	30
Toptan ve Perakende Ticaret	0	1	-	40	29	-27,50	0
Oteller ve Lokantalar	21	19	-9,52	7	3	-57,14	2
Taşıma, Depolama ve Haberleşme	17	3	-82,35	146	135	-7,53	0
Mali Aracı Kuruluşların Faaliyetleri	0	0	-	0	0	-	0
Gayrimenkul Kiralama Faaliyetleri	214	2	-99,07	207	13	-93,72	0
Kamu yönetimi, Savunma ve Eğitim Hizmetleri	1.526	940	-38,40	1.676	740	-55,85	19
Eğitim Hizmetleri	747	494	-33,87	851	390	-54,17	0
Sağlık İşleri ve Sosyal Hizmetler	83	2	-97,59	78	2	-97,44	0
Diğer Toplumsal, Sosyal, Kişisel	1.897	986	-48,02	1.856	1.232	-33,62	9
Evlerde Yapılan Hizmet İşleri	0	0	-	0	0	-	0
Uluslararası Örgütler ve Temsilcisi	0	0	-	0	0	-	0
ÖZEL	51.542	59.354	15,16	28.037	27.014	-3,65	1138
Tarım, Avcılık, Ormancılık	144	278	93,06	66	107	62,12	3
Tarım, Avcılık, Ormancılık	131	243	85,50	55	93	69,09	3
Balıkçılık	13	35	169,23	11	14	27,27	0
Sanayi	20.169	21.095	4,59	11.451	10.691	-6,64	389
Madencilik ve Taşocakçılığı	272	312	14,71	252	103	-59,13	6
İmalat Sanayi	17.237	18.066	4,81	9.640	9.182	-4,75	331
Elektrik, Gaz, ve Su	235	183	-22,13	131	91	-30,53	0
İnşaat	2.425	2.534	4,49	1.428	1.315	-7,91	52
Hizmetler	31.229	37.981	21,62	16.520	16.216	-1,84	746
Toptan ve Perakende Ticaret	3.653	3.656	0,08	2.174	1.860	-14,44	68
Oteller ve Lokantalar	5.641	5.539	-1,81	1.988	3.126	57,24	20
Taşıma, Depolama ve Haberleşme	1.683	1.666	-1,01	464	644	38,79	11
Mali Aracı Kuruluşların Faaliyetleri	146	177	21,23	70	60	-14,29	5
Gayrimenkul Kiralama Faaliyetleri	1.842	3.331	80,84	1.162	1.595	37,26	26
Kamu yönetimi, Savunma ve Eğitim Hizmetleri	163	254	55,83	92	192	108,70	2
Eğitim Hizmetleri	350	439	25,43	203	329	62,07	52
Sağlık İşleri ve Sosyal Hizmetler	832	1.066	28,13	593	471	-20,57	28
Diğer Toplumsal, Sosyal, Kişisel	16.911	21.670	28,14	9.765	7.871	-19,40	454
Evlerde Yapılan Hizmet İşleri	8	15	87,50	9	20	122,22	0
Uluslararası Örgütler ve Temsilcisi	0	168	-	0	48	-	80

TABLO 7: MESLEKLER İTİBARIYLA AÇIK İŞLER VE İŞE YERLEŞTİRMELER*Ay İçerisinde Alınan Açık İşler**İşe Yerleştirme*

MESLEKLER	Ay İçerisinde Alınan Açık İşler			İşe Yerleştirme			Açık İşlerden İptaller
	Mart 2011	Nisan 2011	Değişim Oranı (%)	Mart 2011	Nisan 2011	Değişim Oranı (%)	
TEMİZLİK GÖREVLİSİ	2.054	1.419	-30,92	1.514	803	-46,96	57
BÜRO MEMURU (GENEL)	1.774	1.273	-28,24	1.075	660	-38,60	36
BAHÇIVAN (GENEL)	992	752	-24,19	738	511	-30,76	8
VERİ GİRİŞ KONTROL İŞLETMENİ	552	330	-40,22	537	304	-43,39	0
MAKİNECİ (DİKİŞ)	868	704	-18,89	484	346	-28,51	1
DİĞER İMALAT VE İLGİLİ İŞÇİLER (ELLE)	537	644	19,93	441	499	13,15	1
TURİZM VE OTELCİLİK ELEMANI	1.527	1.989	30,26	409	917	124,21	0
GAZALTI KAYNAKÇISI	545	451	-17,25	339	155	-54,28	2
GARSON (SERVİS ELEMANI)	1.027	991	-3,51	328	470	43,29	21
DİĞER BÜRO MEMURLARI	279	126	-54,84	279	109	-60,93	0
REYON GÖREVLİSİ	246	232	-5,69	270	147	-45,56	0
İPLİKÇİ (RING/VATER/VARGEL)	281	208	-25,98	241	128	-46,89	30
MAKİNİST (TREN)	0	0	-	203	329	62,07	0
OTO MONTAJ İŞÇİSİ	214	218	1,87	198	217	9,60	0
AŞÇI	346	446	28,90	185	264	42,70	10
BARMEN	301	314	4,32	182	335	84,07	0
ELEKTRİKÇİ (GENEL)	277	286	3,25	179	105	-41,34	3
ÇAĞRI MERKEZİ GÖREVLİSİ	344	420	22,09	175	174	-0,57	1
KASİYER	282	596	111,35	174	408	134,48	9
DİĞER İMALAT VE İLGİLİ İŞÇİLER (MAKİNE İLE)	315	601	90,79	163	329	101,84	-1
DOKUMACI (DOKUMA MAKİNELERİ OPERATÖRÜ)	193	210	8,81	153	154	0,65	5
OTO BOYACI	186	125	-32,80	153	56	-63,40	2
HİZMETLİ (KAMU KURULUŞLARI)	152	0	-100,00	152	0	-100,00	0
ELEKTRİK TEKNİSYENİ (GENEL)	313	311	-0,64	143	137	-4,20	18
SEKRETER (GENEL)	255	272	6,67	143	148	3,50	12
METAL MAMULLER MONTAJ İŞÇİSİ	248	149	-39,92	140	46	-67,14	41
ŞOFÖR (YÜK TAŞIMA)	510	405	-20,59	140	202	44,29	10
HEMŞİRE (GENEL)	166	184	10,84	137	45	-67,15	0
MUHASEBECİ	237	211	-10,97	135	87	-35,56	10
KAYNAKÇI (OKSİJEN VE ELEKTRİK)	284	393	38,38	133	103	-22,56	2
PAZARLAMACI	325	599	84,31	131	110	-16,03	9
TORNACI (TORNA TEZGAHI OPERATÖRÜ)	258	211	-18,22	128	76	-40,63	8
PUNTA KAYNAK MAKİNESİ İŞÇİSİ	173	151	-12,72	125	135	8,00	0
İSTİHSAL TEKNİSYENİ	144	498	245,83	117	423	261,54	1
KABLO AĞI BANTLAMA ELEMANI	118	20	-83,05	114	20	-82,46	0

TABLO 7: MESLEKLER İTİBARIYLA AÇIK İŞLER VE İŞE YERLEŞTİRMELER

Ay İçerisinde Alınan Açık İşler

İşe Yerleştirme

MESLEKLER	Değişim			Değişim			Açık İşlerden İptaller
	Mart 2011	Nisan 2011	Oranı (%)	Mart 2011	Nisan 2011	Oranı (%)	
HASTA KAYIT GÖREVLİSİ	118	5	-95,76	111	11	-90,09	0
DİKİŞ MAKİNESİ OPERATÖRÜ (KUMAŞ)	199	308	54,77	106	187	76,42	0
ORMAN İŞÇİSİ	104	296	184,62	104	296	184,62	0
TEMİZLİK GÖREVLİSİ (HASTANE)	176	43	-75,57	100	33	-67,00	1
DİĞER MADENCİLER VE TAŞ OCAKÇILAR	87	0	-100,00	86	0	-100,00	0
PRES TEZGAHI OPERATÖRÜ	87	57	-34,48	85	29	-65,88	1
AMBAR İŞÇİSİ (PORTÖR)	87	23	-73,56	80	14	-82,50	0
LOJİSTİK ELEMANI	99	10	-89,90	79	9	-88,61	0
CNC TEZGAH OPERATÖRÜ	154	179	16,23	77	43	-44,16	16
HADDECİ (DEMİRDEN GAYRİ METALLER)	77	49	-36,36	76	49	-35,53	0
MEKANİK BAKIM-ONARIMCI	115	40	-65,22	75	30	-60,00	1
İNŞAAT BAKIM İŞÇİSİ	75	28	-62,67	75	26	-65,33	0
MAKİNE BAKIM ONARIMCISI	44	49	11,36	72	7	-90,28	0
MEYDANCI (OTEL)	211	133	-36,97	70	34	-51,43	0
VATER MAKİNESİ OPERATÖRÜ	30	36	20,00	70	38	-45,71	0
MAKİNE MONTAJCISI (GENEL)	110	136	23,64	69	97	40,58	1
MAKİNE MÜHENDİSİ (GENEL)	129	113	-12,40	69	35	-49,28	8
FORKLİFT OPERATÖRÜ	180	155	-13,89	68	61	-10,29	2
ÇAMAŞIRCI (GENEL)	114	64	-43,86	67	79	17,91	0
ELEKTRİK ARK KAYNAKÇISI (MAKİNE İLE)	164	150	-8,54	67	74	10,45	5
ÇELİK KONSTRÜKSİYON İŞÇİSİ	83	17	-79,52	65	12	-81,54	0
BÜRO İŞÇİSİ	116	142	22,41	61	105	72,13	2
BOYACI	84	88	4,76	60	79	31,67	0
TESVİYECİ	58	27	-53,45	54	42	-22,22	1
TIR ŞOFÖRÜ	46	70	52,17	52	33	-36,54	0
DİĞER TELEFON VE TELGRAF TESİSATÇILARI	50	0	-100,00	50	0	-100,00	0
ELEKTRONİK İŞÇİSİ (TREN)	0	0	-	50	18	-64,00	0
BİLGİSAYAR İŞLETMENİ	75	57	-24,00	50	37	-26,00	2
MAKİNE TEKNİKERİ	83	90	8,43	48	35	-27,08	2
AŞÇI YARDIMCISI	100	119	19,00	48	50	4,17	0
ŞOFÖR (YOLCU TAŞIMA)	70	45	-35,71	48	25	-47,92	6
ODA GÖREVLİSİ (TÜRİZM)	227	102	-55,07	47	70	48,94	0
MAĞAZA SORUMLUSU	50	16	-68,00	46	4	-91,30	0
PLASTİK İŞLEMECİ	44	1	-97,73	46	0	-100,00	0
ELEKTRİK TEKNİKERİ	79	196	148,10	45	36	-20,00	13
BEDEN İŞÇİSİ	227	21.643	9434,36	160	12.858	7936,25	469
DİĞER	36.484	22.411	-38,57	20.864	6.921	-66,83	342
TOPLAM	56.559	62.637	10,75	33.558	30.429	-9,32	1168

TABLO 8: MESLEKLER İTİBARIYLA BAŞVURULAR VE İŞE YERLEŞTİRMELER

MESLEKLER	Başvurular			İşe Yerleştirme		
	Mart 2011	Nisan 2011	Değişim Oranı (%)	Mart 2011	Nisan 2011	Değişim Oranı (%)
TEMİZLİK GÖREVLİSİ	638	749	17,40	1.514	803	-46,96
BÜRO MEMURU (GENEL)	7.035	4.782	-32,03	1.075	660	-38,60
BAHÇIVAN (GENEL)	177	153	-13,56	738	511	-30,76
VERİ GİRİŞ KONTROL İŞLETMENİ	171	135	-21,05	537	304	-43,39
MAKİNECİ (DİKİŞ)	999	699	-30,03	484	346	-28,51
DİĞER İMALAT VE İLGİLİ İŞÇİLER (ELLE)	501	361	-27,94	441	499	13,15
TURİZM VE OTELCİLİK ELEMANI	459	578	25,93	409	917	124,21
GAZALTI KAYNAKÇISI	183	154	-15,85	339	155	-54,28
GARSON (SERVİS ELEMANI)	840	799	-4,88	328	470	43,29
DİĞER BÜRO MEMURLARI	351	268	-23,65	279	109	-60,93
REYON GÖREVLİSİ	195	121	-37,95	270	147	-45,56
İPLİKÇİ (RING/VATER/VARGEL)	165	86	-47,88	241	128	-46,89
MAKİNİST (TREN)	1	1	0,00	203	329	62,07
OTO MONTAJ İŞÇİSİ	11	5	-54,55	198	217	9,60
AŞÇI	651	560	-13,98	185	264	42,70
BARMEN	84	99	17,86	182	335	84,07
ELEKTRİKÇİ (GENEL)	485	302	-37,73	179	105	-41,34
ÇAĞRI MERKEZİ GÖREVLİSİ	70	59	-15,71	175	174	-0,57
KAŞİYER	473	574	21,35	174	408	134,48
DİĞER İMALAT VE İLGİLİ İŞÇİLER (MAKİNE İLE)	179	157	-12,29	163	329	101,84
DOKUMACI (DOKUMA MAKİNELERİ OPERATÖRÜ)	134	87	-35,07	153	154	0,65
OTO BOYACI	54	52	-3,70	153	56	-63,40
HİZMETLİ (KAMU KURULUŞLARI)	43	30	-30,23	152	0	-100,00
ELEKTRİK TEKNİSYENİ (GENEL)	641	397	-38,07	143	137	-4,20
SEKRETER (GENEL)	563	563	0,00	143	148	3,50
METAL MAMULLER MONTAJ İŞÇİSİ	35	38	8,57	140	46	-67,14
ŞOFÖR (YÜK TAŞIMA)	643	731	13,69	140	202	44,29
HEMŞİRE (GENEL)	72	73	1,39	137	45	-67,15
MUHASEBECİ	934	755	-19,16	135	87	-35,56
KAYNAKÇI (OKSİJEN VE ELEKTRİK)	247	217	-12,15	133	103	-22,56
PAZARLAMACI	454	521	14,76	131	110	-16,03
TORNACI (TORNA TEZGAHI OPERATÖRÜ)	158	132	-16,46	128	76	-40,63
PUNTA KAYNAK MAKİNESİ İŞÇİSİ	10	3	-70,00	125	135	8,00
İSTİHSAL TEKNİSYENİ	126	149	18,25	117	423	261,54
KABLO AĞI BANTLAMA ELEMANI	5	4	-20,00	114	20	-82,46

TABLO 8: MESLEKLER İTİBARIYLA BAŞVURULAR VE İŞE YERLEŞTİRMELER

MESLEKLER	Başvurular			İşe Yerleştirme		
	Mart 2011	Nisan 2011	Değişim Oranı (%)	Mart 2011	Nisan 2011	Değişim Oranı (%)
HASTA KAYIT GÖREVLİSİ	36	7	-80,56	111	11	-90,09
DİKİŞ MAKİNESİ OPERATÖRÜ (KUMAŞ)	188	226	20,21	106	187	76,42
ORMAN İŞÇİSİ	44	60	36,36	104	296	184,62
TEMİZLİK GÖREVLİSİ (HASTANE)	19	40	110,53	100	33	-67,00
DİĞER MADENCİLER VE TAŞ OCAKÇILAR	21	4	-80,95	86	0	-100,00
PRES TEZGAHI OPERATÖRÜ	36	17	-52,78	85	29	-65,88
AMBAR İŞÇİSİ (PORTÖR)	11	6	-45,45	80	14	-82,50
LOJİSTİK ELEMANI	23	27	17,39	79	9	-88,61
CNC TEZGAH OPERATÖRÜ	68	57	-16,18	77	43	-44,16
HADDECİ (DEMİRDEN GAYRİ METALLER)	34	77	126,47	76	49	-35,53
MEKANİK BAKIM-ONARIMCI	105	37	-64,76	75	30	-60,00
İNŞAAT BAKIM İŞÇİSİ	85	64	-24,71	75	26	-65,33
MAKİNE BAKIM ONARIMCISI	71	42	-40,85	72	7	-90,28
MEYDANCI (OTEL)	62	87	40,32	70	34	-51,43
VATER MAKİNESİ OPERATÖRÜ	3	7	133,33	70	38	-45,71
MAKİNE MONTAJCISI (GENEL)	56	69	23,21	69	97	40,58
MAKİNE MÜHENDİSİ (GENEL)	152	104	-31,58	69	35	-49,28
FORKLİFT OPERATÖRÜ	138	137	-0,72	68	61	-10,29
ÇAMAŞIRCI (GENEL)	25	31	24,00	67	79	17,91
ELEKTRİK ARK KAYNAKÇISI (MAKİNE İLE)	215	180	-16,28	67	74	10,45
ÇELİK KONSTRÜKSİYON İŞÇİSİ	55	8	-85,45	65	12	-81,54
BÜRO İŞÇİSİ	499	369	-26,05	61	105	72,13
BOYACI	199	99	-50,25	60	79	31,67
TESVİYECİ	111	57	-48,65	54	42	-22,22
TIR ŞOFÖRÜ	67	64	-4,48	52	33	-36,54
DİĞER TELEFON VE TELGRAF TESİSATÇILARI	26	4	-84,62	50	0	-100,00
ELEKTRONİK İŞÇİSİ (TREN)	4	1	-75,00	50	18	-64,00
BİLGİSAYAR İŞLETMENİ	1.304	923	-29,22	50	37	-26,00
MAKİNE TEKNİKERİ	143	116	-18,88	48	35	-27,08
AŞÇI YARDIMCISI	201	156	-22,39	48	50	4,17
ŞOFÖR (YOLCU TAŞIMA)	565	446	-21,06	48	25	-47,92
ODA GÖREVLİSİ (TURİZM)	87	121	39,08	47	70	48,94
MAĞAZA SORUMLUSU	100	54	-46,00	46	4	-91,30
PLASTİK İŞLEMECİ	17	30	76,47	46	0	-100,00
ELEKTRİK TEKNİKERİ	233	143	-38,63	45	36	-20,00
BEDEN İŞÇİSİ	1.176	32.394	2654,59	160	12.858	7936,25
DİĞER	87.053	42.085	-51,66	20.864	6.921	-66,83
TOPLAM	111.019	92.743	-16,46	33.558	30.429	-9,32

TABLO 9: YAŞ GRUPLARINA GÖRE BAŞVURU VE İŞE YERLEŞTİRMELER
Ay içindeki Başvurular İşe Yerleştirme

	<i>Mart 2011</i>	<i>Nisan 2011</i>	<i>Değişim Oranı (%)</i>	<i>Mart 2011</i>	<i>Nisan 2011</i>	<i>Değişim Oranı (%)</i>
TOPLAM	111.019	92.743	-16,46	33.558	30.429	-9,32
15-19 Arası	9.321	7.548	-19,02	1.180	1.477	25,17
20-24 Arası	30.426	23.332	-23,32	7.908	7.569	-4,29
25-29 Arası	22.686	18.421	-18,80	8.453	7.939	-6,08
30-34 Arası	16.424	13.844	-15,71	6.281	5.478	-12,78
35-39 Arası	12.069	10.585	-12,30	4.375	3.611	-17,46
40-44 Arası	8.630	7.780	-9,85	2.771	2.183	-21,22
45-64 Arası	11.133	10.885	-2,23	2.570	2.156	-16,11
65 ve Yukarısı	330	348	5,45	20	16	-20,00
ERKEK	70.814	57.512	-18,78	24.997	23.137	-7,44
15-19 Arası	5.916	4.638	-21,60	793	1.040	31,15
20-24 Arası	19.504	14.256	-26,91	5.678	5.585	-1,64
25-29 Arası	14.855	11.784	-20,67	6.525	6.270	-3,91
30-34 Arası	9.936	8.280	-16,67	4.739	4.249	-10,34
35-39 Arası	7.125	6.185	-13,19	3.137	2.659	-15,24
40-44 Arası	5.569	4.843	-13,04	2.041	1.621	-20,58
45-64 Arası	7.684	7.319	-4,75	2.064	1.697	-17,78
65 ve Yukarısı	225	207	-8,00	20	16	-20,00
KADIN	40.205	35.231	-12,37	8.561	7.292	-14,82
15-19 Arası	3.405	2.910	-14,54	387	437	12,92
20-24 Arası	10.922	9.076	-16,90	2.230	1.984	-11,03
25-29 Arası	7.831	6.637	-15,25	1.928	1.669	-13,43
30-34 Arası	6.488	5.564	-14,24	1.542	1.229	-20,30
35-39 Arası	4.944	4.400	-11,00	1.238	952	-23,10
40-44 Arası	3.061	2.937	-4,05	730	562	-23,01
45-64 Arası	3.449	3.566	3,39	506	459	-9,29
65 ve Yukarısı	105	141	34,29	0	0	-

TABLO 10: EĞİTİM DÜZEYLERİNE GÖRE BAŞVURU VE İŞE YERLEŞTİRMELER
Ay İçindeki Başvurular **İşe Yerleştirme**

	Mart 2011	Nisan 2011	Değişim Oranı (%)	Mart 2011	Nisan 2011	Değişim Oranı (%)
TOPLAM	111.019	92.743	-16,46	33.558	30.429	-9,32
Okur Yazar Olmayan	15.408	12.570	-18,42	418	446	6,70
Okur Yazar	4.334	4.188	-3,37	975	839	-13,95
İlköğretim	51.832	46.196	-10,87	17.684	16.542	-6,46
Ortaöğretim (Lise ve Dengi)	28.394	21.140	-25,55	10.687	9.258	-13,37
Önlisans	6.065	4.626	-23,73	2.434	2.261	-7,11
Lisans	4.760	3.806	-20,04	1.333	1.061	-20,41
Yüksek Lisans	214	204	-4,67	27	21	-22,22
Doktora	12	13	8,33	0	1	-
ERKEK	70.814	57.512	-18,78	24.997	23.137	-7,44
Okur Yazar Olmayan	8.936	7.103	-20,51	291	321	10,31
Okur Yazar	3.081	2.882	-6,46	737	549	-25,51
İlköğretim	34.917	30.511	-12,62	13.465	12.779	-5,09
Ortaöğretim (Lise ve Dengi)	17.888	12.587	-29,63	8.004	7.169	-10,43
Önlisans	3.147	2.258	-28,25	1.682	1.633	-2,91
Lisans	2.728	2.063	-24,38	799	676	-15,39
Yüksek Lisans	111	102	-8,11	19	10	-47,37
Doktora	6	6	0,00	0	0	-
KADIN	40.205	35.231	-12,37	8.561	7.292	-14,82
Okur Yazar Olmayan	6.472	5.467	-15,53	127	125	-1,57
Okur Yazar	1.253	1.306	4,23	238	290	21,85
İlköğretim	16.915	15.685	-7,27	4.219	3.763	-10,81
Ortaöğretim (Lise ve Dengi)	10.506	8.553	-18,59	2.683	2.089	-22,14
Önlisans	2.918	2.368	-18,85	752	628	-16,49
Lisans	2.032	1.743	-14,22	534	385	-27,90
Yüksek Lisans	103	102	-0,97	8	11	37,50
Doktora	6	7	16,67	0	1	-

TABLO 11: İLLER İTİBARIYLA AÇIK İŞLER VE İŞE YERLEŞTİRMELER
Ay İçinde Alınan Açık İşler İşe Yerleştirme

	<i>Mart 2011</i>	<i>Nisan 2011</i>	<i>Değişim Oranı (%)</i>	<i>Mart 2011</i>	<i>Nisan 2011</i>	<i>Değişim Oranı (%)</i>	<i>Açık İşlerden İptaller</i>
ADANA	1.462	1.279	-12,52	1.131	691	-38,90	6
ADYAMAN	76	620	715,79	120	454	278,33	3
AFYONKARAHİSAR	561	367	-34,58	319	238	-25,39	16
AĞRI	67	55	-17,91	64	44	-31,25	0
AKSARAY	196	237	20,92	184	222	20,65	0
AMASYA	149	180	20,81	134	160	19,40	0
ANKARA	2.088	2.711	29,84	1.719	1.785	3,84	24
ANTALYA	4.175	6.310	51,14	1.853	2.483	34,00	35
ARDAHAN	44	5	-88,64	48	4	-91,67	0
ARTVİN	73	132	80,82	105	36	-65,71	0
AYDIN	836	891	6,58	438	636	45,21	26
BALIKESİR	433	705	62,82	355	594	67,32	3
BARTIN	123	393	219,51	60	150	150,00	57
BATMAN	26	170	553,85	16	167	943,75	1
BAYBURT	15	121	706,67	8	118	1375,00	0
BİLECİK	149	324	117,45	128	133	3,91	26
BİNGÖL	159	12	-92,45	159	0	-100,00	0
BİTLİS	11	16	45,45	6	4	-33,33	0
BOLU	208	171	-17,79	176	127	-27,84	3
BURDUR	265	248	-6,42	144	233	61,81	1
BURSA	3.386	3.241	-4,28	2.236	2.042	-8,68	15
ÇANAKKALE	150	199	32,67	127	48	-62,20	3
ÇANKIRI	239	155	-35,15	188	163	-13,30	5
ÇORUM	330	397	20,30	252	322	27,78	22
DENİZLİ	507	729	43,79	157	250	59,24	17
DIYARBAKIR	272	231	-15,07	112	148	32,14	2
DÜZCE	324	265	-18,21	271	139	-48,71	1
EDİRNE	156	60	-61,54	121	39	-67,77	0
ELAZIĞ	394	345	-12,44	338	277	-18,05	0
ERZİNCAN	142	171	20,42	86	134	55,81	2
ERZURUM	305	519	70,16	274	238	-13,14	41
ESKİŞEHİR	1.447	1.473	1,80	1.000	630	-37,00	60
GAZİANTEP	1.101	914	-16,98	836	718	-14,11	26
GİRESUN	65	320	392,31	34	270	694,12	1
GÜMÜŞHANE	21	31	47,62	12	17	41,67	1
HAKKARİ	77	53	-31,17	71	51	-28,17	0
HATAY	323	846	161,92	273	818	199,63	2
İĞDIR	101	853	744,55	95	375	294,74	130
İSPARTA	392	325	-17,09	290	208	-28,28	5
İSTANBUL	13.332	14.754	10,67	5.251	4.740	-9,73	168
İZMİR	1.005	4.962	393,73	320	960	200,00	37

TABLO 11: İLLER İTİBARIYLA AÇIK İŞLER VE İŞE YERLEŐTİRMELER
Ay İçinde Alınan Açık İşler İşe Yerleőtirme

	<i>Mart 2011</i>	<i>Nisan 2011</i>	<i>Deęişim Oranı (%)</i>	<i>Mart 2011</i>	<i>Nisan 2011</i>	<i>Deęişim Oranı (%)</i>	<i>Açık İşlerden İptaller</i>
KAHRAMANMARAŐ	789	315	-60,08	679	148	-78,20	38
KARABÜK	300	169	-43,67	237	146	-38,40	1
KARAMAN	249	192	-22,89	232	192	-17,24	2
KARS	68	43	-36,76	53	24	-54,72	1
KASTAMONU	108	240	122,22	8	20	150,00	1
KAYSERİ	1.461	1.170	-19,92	906	790	-12,80	61
KIRIKKALE	340	118	-65,29	198	186	-6,06	1
KIRKLARELİ	399	467	17,04	175	341	94,86	0
KIRŐEHİR	341	388	13,78	174	270	55,17	4
KİLİS	55	162	194,55	56	129	130,36	64
KOCAELİ	2.267	1.458	-35,69	1.994	1.096	-45,04	26
KONYA	621	715	15,14	635	358	-43,62	40
KÜTAHYA	263	647	146,01	130	231	77,69	4
MALATYA	533	496	-6,94	522	345	-33,91	0
MANİSA	906	857	-5,41	586	339	-42,15	7
MARDİN	208	108	-48,08	174	67	-61,49	1
MERSİN	1.340	654	-51,19	873	315	-63,92	26
MUęLA	2.934	2.153	-26,62	650	856	31,69	6
MUŐ	366	44	-87,98	428	44	-89,72	0
NEVŐEHİR	418	202	-51,67	363	86	-76,31	2
NİęDE	392	174	-55,61	368	73	-80,16	5
ORDU	98	105	7,14	87	74	-14,94	2
OSMANİYE	378	313	-17,20	228	241	5,70	1
RİZE	116	192	65,52	88	121	37,50	0
SAKARYA	979	654	-33,20	600	480	-20,00	9
SAMSUN	1.056	360	-65,91	957	267	-72,10	15
SİİRT	18	86	377,78	20	89	345,00	0
SİNOP	297	186	-37,37	210	192	-8,57	2
SİVAS	232	373	60,78	55	125	127,27	2
ŐANLIURFA	423	256	-39,48	341	165	-51,61	2
ŐIRNAK	13	19	46,15	13	7	-46,15	5
TEKİRDAę	1.368	1.569	14,69	358	510	42,46	34
TOKAT	191	195	2,09	216	158	-26,85	9
TRABZON	316	308	-2,53	152	205	34,87	8
TUNCELİ	131	152	16,03	130	142	9,23	0
UŐAK	613	399	-34,91	451	243	-46,12	18
VAN	53	400	654,72	82	272	231,71	0
YALOVA	92	104	13,04	66	28	-57,58	22
YOZGAT	148	126	-14,86	181	65	-64,09	1
ZONGULDAK	494	278	-43,72	371	123	-66,85	9
TOPLAM	56.559	62.637	10,75	33.558	30.429	-9,32	1168

TABLO 12: İLLER İTİBARIYLA BAŞVURULAR VE İŞE YERLEŐTİRMELER

	Başvurular			İŖe Yerleőtirme		
	Mart 2011	Nisan 2011	DeęiŐim Oranı (%)	Mart 2011	Nisan 2011	DeęiŐim Oranı (%)
ADANA	3.037	2.825	-6,98	1.131	691	-38,90
ADYAMAN	800	644	-19,50	120	454	278,33
AFYONKARAHİSAR	1.038	724	-30,25	319	238	-25,39
AęRI	326	353	8,28	64	44	-31,25
AKSARAY	556	335	-39,75	184	222	20,65
AMASYA	583	360	-38,25	134	160	19,40
ANKARA	6.091	4.900	-19,55	1.719	1.785	3,84
ANTALYA	3.315	2.999	-9,53	1.853	2.483	34,00
ARDAHAN	178	122	-31,46	48	4	-91,67
ARTVİN	434	256	-41,01	105	36	-65,71
AYDIN	1.221	1.048	-14,17	438	636	45,21
BALIKESİR	1.458	1.443	-1,03	355	594	67,32
BARTIN	250	237	-5,20	60	150	150,00
BATMAN	773	392	-49,29	16	167	943,75
BAYBURT	144	137	-4,86	8	118	1375,00
BİLECİK	357	434	21,57	128	133	3,91
BİNGÖL	516	381	-26,16	159	0	-100,00
BITLİS	762	359	-52,89	6	4	-33,33
BOLU	430	348	-19,07	176	127	-27,84
BURDUR	441	293	-33,56	144	233	61,81
BURSA	3.959	3.240	-18,16	2.236	2.042	-8,68
ÇANAKKALE	661	796	20,42	127	48	-62,20
ÇANKIRI	176	150	-14,77	188	163	-13,30
ÇORUM	731	670	-8,34	252	322	27,78
DENİZLİ	1.715	1.303	-24,02	157	250	59,24
DİYARBAKIR	1.942	1.718	-11,53	112	148	32,14
DÜZCE	623	537	-13,80	271	139	-48,71
EDİRNE	393	445	13,23	121	39	-67,77
ELAZIę	1.581	853	-46,05	338	277	-18,05
ERZİNCAN	458	256	-44,10	86	134	55,81
ERZURUM	920	1.252	36,09	274	238	-13,14
ESKİŐEHİR	1.322	1.139	-13,84	1.000	630	-37,00
GAZİANTEP	2.804	1.858	-33,74	836	718	-14,11
GİRESUN	806	503	-37,59	34	270	694,12
GÜMÜŐHANE	201	454	125,87	12	17	41,67
HAKKARI	546	278	-49,08	71	51	-28,17
HATAY	2.434	1.862	-23,50	273	818	199,63
IęDIR	335	498	48,66	95	375	294,74
İSPARTA	663	443	-33,18	290	208	-28,28
İSTANBUL	19.216	16.759	-12,79	5.251	4.740	-9,73
İZMİR	4.655	4.167	-10,48	320	960	200,00

TABLO 12: İLLER İTİBARIYLA BAŞVURULAR VE İŞE YERLEŐTİRMELER

	Başvurular			İŖe Yerleőtirme		
	Mart 2011	Nisan 2011	DeęiŐim Oranı (%)	Mart 2011	Nisan 2011	DeęiŐim Oranı (%)
KAHRAMANMARAŐ	1.244	936	-24,76	679	148	-78,20
KARABÜK	349	259	-25,79	237	146	-38,40
KARAMAN	877	590	-32,73	232	192	-17,24
KARS	385	302	-21,56	53	24	-54,72
KASTAMONU	494	465	-5,87	8	20	150,00
KAYSERİ	1.970	1.498	-23,96	906	790	-12,80
KIRIKKALE	618	461	-25,40	198	186	-6,06
KIRKLARELİ	1.322	716	-45,84	175	341	94,86
KIŐEHİR	478	518	8,37	174	270	55,17
KİLİS	275	154	-44,00	56	129	130,36
KOCAELİ	3.326	2.854	-14,19	1.994	1.096	-45,04
KONYA	2.004	1.337	-33,28	635	358	-43,62
KÜTAHYA	626	501	-19,97	130	231	77,69
MALATYA	1.091	839	-23,10	522	345	-33,91
MANİSA	1.677	4.018	139,59	586	339	-42,15
MARDİN	429	520	21,21	174	67	-61,49
MERSİN	2.654	2.066	-22,16	873	315	-63,92
MUęLA	1.317	1.381	4,86	650	856	31,69
MUŐ	1.011	496	-50,94	428	44	-89,72
NEVŐEHİR	366	378	3,28	363	86	-76,31
NIęDE	427	168	-60,66	368	73	-80,16
ORDU	1.229	850	-30,84	87	74	-14,94
OSMANİYE	895	730	-18,44	228	241	5,70
RİZE	1.276	916	-28,21	88	121	37,50
SAKARYA	2.212	1.325	-40,10	600	480	-20,00
SAMSUN	2.244	1.597	-28,83	957	267	-72,10
SİİRT	558	196	-64,87	20	89	345,00
SİNOP	357	209	-41,46	210	192	-8,57
SİVAS	717	578	-19,39	55	125	127,27
ŐANLIURFA	1.293	1.122	-13,23	341	165	-51,61
ŐIRNAK	208	163	-21,63	13	7	-46,15
TEKİRDAę	2.208	1.977	-10,46	358	510	42,46
TOKAT	915	697	-23,83	216	158	-26,85
TRABZON	1.310	1.157	-11,68	152	205	34,87
TUNCELİ	136	266	95,59	130	142	9,23
UŐAK	846	492	-41,84	451	243	-46,12
VAN	1.105	906	-18,01	82	272	231,71
YALOVA	443	294	-33,63	66	28	-57,58
YOZGAT	434	439	1,15	181	65	-64,09
ZONGULDAK	842	601	-28,62	371	123	-66,85
TOPLAM	111.019	92.743	-16,46	33.558	30.429	-9,32

TABLO 13: 2011 NİSAN SONU İTİBARIYLA ÖĞRENİM DÜZEYLERİNE GÖRE KAYITLI İŞSİZLERİN BEKLEME SÜRELERİ
BEKLEME SÜRELERİ

ÖĞRENİM DURUMLARI	30 GÜN VE AZ	1-2 AY	2-3 AY	3-4 AY	4-5 AY	5-6 AY	6-7 AY	7-8 AY	8-12 AY	1 YILDAN FAZLA	Genel Toplam
TOPLAM	-	-	-	-	-	-	-	-	-	-	-
Okur Yazar Olmayan	-	-	-	-	-	-	-	-	-	-	-
Okur Yazar	-	-	-	-	-	-	-	-	-	-	-
İlköğretim	-	-	-	-	-	-	-	-	-	-	-
Ortaöğretim (Lise ve Dengi)	-	-	-	-	-	-	-	-	-	-	-
Önlisans	-	-	-	-	-	-	-	-	-	-	-
Lisans	-	-	-	-	-	-	-	-	-	-	-
Yüksek Lisans	-	-	-	-	-	-	-	-	-	-	-
Doktora	-	-	-	-	-	-	-	-	-	-	-
ERKEK	-	-	-	-	-	-	-	-	-	-	-
Okur Yazar Olmayan	-	-	-	-	-	-	-	-	-	-	-
Okur Yazar	-	-	-	-	-	-	-	-	-	-	-
İlköğretim	-	-	-	-	-	-	-	-	-	-	-
Ortaöğretim (Lise ve Dengi)	-	-	-	-	-	-	-	-	-	-	-
Önlisans	-	-	-	-	-	-	-	-	-	-	-
Lisans	-	-	-	-	-	-	-	-	-	-	-
Yüksek Lisans	-	-	-	-	-	-	-	-	-	-	-
Doktora	-	-	-	-	-	-	-	-	-	-	-
KADIN	-	-	-	-	-	-	-	-	-	-	-
Okur Yazar Olmayan	-	-	-	-	-	-	-	-	-	-	-
Okur Yazar	-	-	-	-	-	-	-	-	-	-	-
İlköğretim	-	-	-	-	-	-	-	-	-	-	-
Ortaöğretim (Lise ve Dengi)	-	-	-	-	-	-	-	-	-	-	-
Önlisans	-	-	-	-	-	-	-	-	-	-	-
Lisans	-	-	-	-	-	-	-	-	-	-	-
Yüksek Lisans	-	-	-	-	-	-	-	-	-	-	-
Doktora	-	-	-	-	-	-	-	-	-	-	-

Not: Tablo daha sonra yayınlanacaktır.

TABLO 14: 2011 NİSAN SONU İTİBARIYLA YAŞ GRUPLARINA GÖRE KAYITLI İŞSİZLERİN BEKLEME SÜRELERİ											
BEKLEME SÜRELERİ											
YAŞ GRUPLARI	30 GÜN VE AZ	1-2 AY	2-3 AY	3-4 AY	4-5 AY	5-6 AY	6-7 AY	7-8 AY	8-12 AY	1 YILDAN FAZLA	Genel Toplam
TOPLAM	-	-	-	-	-	-	-	-	-	-	-
15-19	-	-	-	-	-	-	-	-	-	-	-
20-24	-	-	-	-	-	-	-	-	-	-	-
25-29	-	-	-	-	-	-	-	-	-	-	-
30-34	-	-	-	-	-	-	-	-	-	-	-
35-39	-	-	-	-	-	-	-	-	-	-	-
40-44	-	-	-	-	-	-	-	-	-	-	-
45-54	-	-	-	-	-	-	-	-	-	-	-
55-64	-	-	-	-	-	-	-	-	-	-	-
65 +	-	-	-	-	-	-	-	-	-	-	-
ERKEK	-	-	-	-	-	-	-	-	-	-	-
15-19	-	-	-	-	-	-	-	-	-	-	-
20-24	-	-	-	-	-	-	-	-	-	-	-
25-29	-	-	-	-	-	-	-	-	-	-	-
30-34	-	-	-	-	-	-	-	-	-	-	-
35-39	-	-	-	-	-	-	-	-	-	-	-
40-44	-	-	-	-	-	-	-	-	-	-	-
45-54	-	-	-	-	-	-	-	-	-	-	-
55-64	-	-	-	-	-	-	-	-	-	-	-
65 +	-	-	-	-	-	-	-	-	-	-	-
KADIN	-	-	-	-	-	-	-	-	-	-	-
15-19	-	-	-	-	-	-	-	-	-	-	-
20-24	-	-	-	-	-	-	-	-	-	-	-
25-29	-	-	-	-	-	-	-	-	-	-	-
30-34	-	-	-	-	-	-	-	-	-	-	-
35-39	-	-	-	-	-	-	-	-	-	-	-
40-44	-	-	-	-	-	-	-	-	-	-	-
45-54	-	-	-	-	-	-	-	-	-	-	-
55-64	-	-	-	-	-	-	-	-	-	-	-
65 +	-	-	-	-	-	-	-	-	-	-	-

Not: Tablo daha sonra yayınlanacaktır.

TABLO 15: YURTDIŞINA GÖNDERİLEN İŞÇİLERİN ÜLKELER İTİBARIYLA DAĞILIMI

ÜLKELER	Mart 2011	Nisan 2011	Değişim Oranı (%)	2010 Ocak-Nisan	2011 Ocak-Nisan	Değişim Oranı (%)
A.B.D	2	0	-100	1	3	200,00
AFGANİSTAN	187	193	3	956	636	-33,47
ALMANYA	79	51	-35	257	337	31,13
ARNAVUTLUK	0	0	-	0	0	-
AVUSTURALYA	0	0	-	6	3	-50,00
AVUSTURYA	0	0	-	19	2	-89,47
AZERBAYCAN	72	107	49	63	407	546,03
B. ARAP EMİR.	25	13	-48	22	62	181,82
BELÇİKA	2	0	-100	4	2	-50,00
BULGARİSTAN	0	2	-	6	7	16,67
CEZAYİR	169	131	-22	558	583	4,48
ÇİN	0	0	-	0	0	-
DANİMARKA	0	0	-	1	0	-100,00
FAS	60	82	37	6	315	5150,00
FİNLANDİYA	0	0	-	35	0	-100,00
FRANSA	3	2	-33	37	16	-56,76
GABON	0	0	-	0	0	-
GANA	0	0	-	0	0	-
GÜNEY AFRIKA	0	0	-	0	0	-
GÜRCİSTAN	66	80	21	7	323	4514,29
HİRVATİSTAN	0	0	-	5	0	-100,00
HOLLANDA	1	0	-100	16	3	-81,25
HONGKONG	0	0	-	0	0	-
İRAK	773	690	-11	1.082	2.613	141,50
İNGİLTERE	0	0	-	5	0	-100,00
İRAN	0	76	-	0	76	-
İSPANYA	0	0	-	0	0	-
İSRAIL	0	0	-	96	0	-100,00
İSVEÇ	0	0	-	1	1	0,00
İSVİÇRE	0	0	-	7	3	-57,14
İTALYA	0	0	-	2	1	-50,00
K. YEMEN	7	7	0	5	59	1080,00
KANADA	0	0	-	1	0	-100,00
KATAR	526	476	-10	481	1.774	268,81
KAZAKİSTAN	8	14	75	221	30	-86,43
KIBRIS	4	24	500	0	64	-
KIRGIZİSTAN	0	0	-	0	0	-
KONGO	0	0	-	0	0	-
KUVEYT	0	14	-	0	14	-
LIBYA	37	5	-86	5.561	1.942	-65,08
LÜBNAN	1	0	-100	144	2	-98,61
LÜKSEMBURG	0	0	-	0	0	-
MACARİSTAN	0	0	-	0	0	-
MAKEDONYA	30	1	-97	2	60	2900,00
MALDİVLER	1	0	-100	1	1	0,00
MALEZYA	0	0	-	0	0	-
MALI	0	0	-	0	0	-
MALTA	0	0	-	0	0	-
MİSİR	0	0	-	5	2	-60,00
MOGOLİSTAN	0	0	-	0	0	-
NEPAL	0	0	-	0	0	-
NİJERYA	66	7	-89	23	76	230,43
NORVEÇ	0	0	-	0	0	-
ÖZBEKİSTAN	3	59	1.867	0	66	-
PAKİSTAN	1	1	0	14	5	-64,29
PANAMA	0	0	-	0	0	-
POLONYA	9	1	-89	27	10	-62,96
ROMANYA	1	1	0	1	2	100,00
RUSYA	619	1.011	63	2.109	2.169	2,84
S. ARABİSTAN	104	50	-52	20	839	4095,00
SERBEST İRLANDA	0	0	-	0	0	-
SUDAN	21	44	110	28	176	528,57
TACİKİSTAN	8	8	0	0	19	-
TATARİSTAN	0	0	-	0	0	-
TAYLAND	0	0	-	0	0	-
TAYVAN	0	0	-	0	0	-
TÜRKMENİSTAN	409	463	13	1.252	1.706	36,26
UKRAYNA	20	48	140	61	148	142,62
UMMAN	16	16	0	29	66	127,59
ÜRDÜN	23	30	30	116	87	-25,00
YENİ ZELANDA	0	0	-	0	0	-
YUGOSLAVYA	0	0	-	0	0	-
DİĞER ÜLKELER	47	136	189	122	235	92,62
TOPLAM	3.400	3.843	13	13.415	14.945	11,41

TABLO 16: ÖZÜRLÜ, ESKİ HÜKÜMLÜ, TERÖR MAĞDURLARININ BAŞVURULAR, AÇIK İŞLER VE İŞE YERLEŞTİRMELER KAPSAMINDA İLLERE GÖRE DAĞILIMI

	BAŞVURULAR			AÇIK İŞLER		İŞE YERLEŞTİRMELER	
	Özürlü	Eski Hükümlü	Terörden Etkilenen	Özürlü	Eski Hükümlü	Özürlü	Eski Hükümlü
ADANA	136	1	0	99	0	77	1
ADYAMAN	34	1	0	29	1	20	0
AFYONKARAHISAR	37	1	0	40	0	37	0
AĞRI	47	0	0	5	1	3	0
AKSARAY	16	1	0	10	0	9	0
AMASYA	24	0	0	10	0	10	1
ANKARA	167	8	0	612	1	361	4
ANTALYA	83	8	0	1.370	1	232	3
ARDAHAN	8	0	0	0	0	0	0
ARTVIN	6	0	0	7	0	6	0
AYDIN	49	2	0	70	0	63	0
BALIKESİR	57	1	0	35	0	19	2
BARTIN	9	1	0	15	0	17	0
BATMAN	45	0	0	3	0	0	0
BAYBURT	2	0	0	3	0	3	0
BİLECİK	7	0	0	23	0	10	0
BİNGÖL	30	1	0	0	0	0	0
BİTLİS	54	1	0	2	0	2	0
BOLU	15	0	0	23	0	17	0
BURDUR	9	0	0	18	0	10	0
BURSA	109	3	0	274	0	210	0
ÇANAKKALE	16	2	0	10	0	6	0
ÇANKIRI	4	0	0	17	0	20	0
ÇORUM	32	2	0	18	0	14	0
DENİZLİ	42	2	0	67	0	53	0
DIYARBAKIR	117	6	0	64	0	48	1
DÜZCE	14	0	0	50	0	30	0
EDİRNE	18	0	0	9	0	7	0
ELAZIĞ	52	1	0	16	0	2	0
ERZİNCAN	13	0	0	21	0	18	0
ERZURUM	55	3	0	28	0	35	0
ESKİŞEHİR	34	5	0	146	0	101	0
GAZİANTEP	24	3	0	174	0	134	0
GİRESUN	10	0	0	15	1	6	0
GÜMÜŞHANE	7	0	0	1	0	1	0
HAKKARİ	16	2	0	4	0	3	0
HATAY	76	0	0	22	1	23	1
İĞDIR	2	0	0	0	0	0	0
İSPARTA	6	0	0	13	0	19	2
İSTANBUL	380	27	0	4.295	1	943	0
İZMİR	165	9	0	350	2	242	0

TABLO 16: ÖZÜRLÜ, ESKİ HÜKÜMLÜ, TERÖR MAĞDURLARININ BAŞVURULAR, AÇIK İŞLER VE İŞE YERLEŞTİRMELER KAPSAMINDA İLLERE GÖRE DAĞILIMI

	BAŞVURULAR			AÇIK İŞLER		İŞE YERLEŞTİRMELER	
	Özürlü	Eski Hükümlü	Terörden Etkilenen	Özürlü	Eski Hükümlü	Özürlü	Eski Hükümlü
KAHRAMANMARAŞ	95	2	0	55	0	29	0
KARABÜK	10	0	0	9	0	12	0
KARAMAN	17	0	0	9	0	13	1
KARS	12	0	0	2	0	2	0
KASTAMONU	23	2	0	27	0	5	0
KAYSERİ	43	2	0	141	0	120	0
KILIS	9	1	0	7	0	7	0
KIRIKKALE	14	0	0	34	0	19	0
KIRKLARELİ	17	0	0	6	0	6	0
KIRSEHIR	30	0	0	3	1	0	0
KOCAELİ	39	2	0	208	1	167	0
KONYA	90	2	0	75	2	59	0
KÜTAHYA	23	1	0	25	0	12	0
MALATYA	45	3	0	11	0	6	0
MANISA	42	0	0	53	1	32	0
MARDIN	67	2	0	12	0	8	0
MERSİN	88	3	0	55	0	41	0
MUĞLA	23	0	0	206	0	152	7
MUŞ	29	0	0	0	0	1	0
NEVŞEHİR	13	1	0	19	0	13	0
NIĞDE	6	0	0	21	0	5	0
ORDU	52	0	0	25	0	17	0
OSMANIYE	12	1	0	23	0	4	2
RİZE	13	1	0	7	0	7	0
SAKARYA	41	3	0	72	0	55	0
SAMSUN	68	1	0	44	0	33	0
SIIRT	16	0	0	0	0	0	0
SINOP	12	0	0	6	0	9	1
SIVAS	50	2	0	39	0	14	0
ŞANLIURFA	72	2	0	44	0	39	0
ŞIRNAK	49	0	0	11	0	7	0
TEKİRDAĞ	43	0	0	337	0	47	0
TOKAT	39	0	0	27	0	27	0
TRABZON	29	1	0	37	0	37	0
TUNCELI	0	0	0	0	0	0	0
UŞAK	14	0	0	8	0	2	0
VAN	6	1	0	5	0	3	0
YALOVA	13	0	0	12	0	8	0
YOZGAT	20	1	0	20	0	11	0
ZONGULDAK	23	1	0	22	0	11	1
TOPLAM	3.334	126	0	9.685	14	3.851	27

TABLO 17: ÖZÜRLÜ VE ESKİ HÜKÜMLÜLERİN AÇIK KONTENJAN DURUMLARI							
	ŞUBAT 2011 İTİBARIYLA			MART 2011 İTİBARIYLA			Değişim Oranı (%)
	Kamu	Özel	Toplam	Kamu	Özel	Toplam	
ÖZÜRLÜLER	1.521	20.526	22.047	1.464	20.742	22.206	0,72
ESKİ HÜKÜMLÜLER	1.598	0	1.598	1.589	0	1.589	-0,56

TABLO 18: KAYITLI ÖZÜRLÜ,ESKİ HÜKÜMLÜ VE TERÖRDEN ETKİLENEN							
	MART 2011 İTİBARIYLA			NİSAN 2011 İTİBARIYLA			Değişim Oranı (%)
	Erkek	Kadın	Toplam	Erkek	Kadın	Toplam	
ÖZÜRLÜLER	50.652	12.551	63.203	45.862	21.776	67.638	7,02
ESKİ HÜKÜMLÜLER	12.503	192	12.695	5.486	92	5.578	-56,06
TERÖRDEN ETKİLENENLER	86	8	94	18	2	20	-78,72

TABLO 19: İŞGÜCÜ YETİŞTİRME KURSLARI VE MESLEKİ REHABİLİTASYON FAALİYETLERİ								
KURS TÜRÜ	NİSAN 2011				OCAK-NİSAN 2011 Dönemi			
	Açılan Kurs Sayısı	Katılan Kursiyer Sayısı			Açılan Kurs Sayısı	Katılan Kursiyer Sayısı		
		Erkek	Kadın	Toplam		Erkek	Kadın	Toplam
CAZİBE MERKEZLERİ PROJESİ				0	17	248	382	630
ÇALIŞANLARIN MESLEKİ EĞİTİMİ	44	544	156	700	174	1.318	327	1.645
ESKİ HÜKÜMLÜLERE YÖNELİK KURSLAR	4	55	0	55	8	99	0	99
GAP II	7	96	80	176	34	263	485	748
GAP II TYÇP	55	1.388	100	1.488	62	1.685	133	1.818
GAP II/GİRİŞİMCİLİK				0	4	81	18	99
GİRİŞİMCİLİK	174	2.653	1.854	4.507	283	4.968	3.271	8.239
HİBE PROJELERİ	66	802	1.132	1.934	288	2.588	5.865	8.453
HÜKÜMLÜLERE YÖNELİK KURSLAR	24	327	14	341	105	1.366	75	1.441
İŞGÜCÜ YETİŞTİRME KURSLARI / İSTİHDAM GARANTİLİ	144	1.435	1.578	3.013	519	5.575	5.923	11.498
İŞGÜCÜ YETİŞTİRME KURSLARI/GENEL	102	606	1.341	1.947	261	1.952	3.259	5.211
İŞGÜCÜ YETİŞTİRME KURSLARI/İŞSİZLİK SIG.KAPSAMINDA				0				0
İŞGÜCÜ YETİŞTİRME KURSLARI/KENDİ İŞİNİ KUR.YÖNELİK				0				0
İŞGÜCÜ YETİŞTİRME KURSLARI/TYÇP	168	2.091	381	2.472	272	3.572	701	4.273
İŞSİZLİK SİGORTASI MESLEK DEĞİŞTİRME				0				0
İŞSİZLİK SİGORTASI MESLEK EDİNDİRME				0				0
İŞSİZLİK SİGORTASI MESLEK GELİŞTİRME				0				0
ÖSDP DANIŞMANLIK				0				0
ÖSDP EĞİTİM				0				0
ÖSDP KİK				0				0
ÖSDP TOPLUM YARARINA ÇALIŞMA PROGRAMI				0				0
ÖZELLEŞTİRME SONUCU İŞSİZ KALANLARA YÖNELİK				0				0
ÖZÜRLÜ KURSLARI	45	252	147	399	163	1.040	591	1.631
SETİP				0				0
STAJ	313	305	338	643	938	1.044	1.136	2.180
UMEM PROJESİ	192	2.343	684	3.027	556	7.279	1.428	8.707
UMEM PROJESİ/İEP	88	391	128	519	91	415	138	553
Toplam	1.426	13.288	7.933	21.221	3.775	33.493	23.732	57.225

**TABLO 20: Meslek Danışma Merkezi Faaliyet Tablosu
NİSAN 2011**

	Başvuru Şekli				Grup Başvurusu		MDM TANITIM TOPLANTISI	Toplam
	Bireysel Başvuru Öğrenci	Bireysel Başvuru Eğitimci	Kuruma Başvuran	Diğer	Okul / Dershane	Kurum / Kuruluş		
ANKARA	94	2	93	11	0	0	0	200
ANTALYA	4	0	11	0	0	0	10	25
BATMAN	0	0	0	0	0	0	0	0
BAYBURT	0	0	0	0	25	0	8	33
BURDUR	42	2	0	0	0	0	0	44
BURSA	33	1	248	0	0	0	0	282
ÇORUM	2	5	0	0	105	0	0	112
DENİZLİ	2.016	105	0	195	0	0	0	2.316
DIYARBAKIR	0	0	10	38	0	0	0	48
DÜZCE	41	2	23	7	0	0	0	73
EDİRNE	0	4	0	0	126	0	0	130
ELAZIĞ	156	9	0	0	0	0	0	165
ERZİNCAN	42	14	17	15	589	0	0	677
ERZURUM	102	7	32	15	0	0	0	156
GAZİANTEP	0	0	30	0	0	0	0	30
GÜMÜŞHANE	0	0	50	0	0	0	0	50
İSPARTA	0	0	0	0	10	0	10	20
İSTANBUL	0	0	0	0	15	1	0	16
İZMİR	144	98	66	81	159	6	0	554
KAHRAMANMARAŞ	36	15	0	0	130	0	0	181
KARABÜK	0	0	0	1	0	0	63	64
KASTAMONU	0	5	0	0	748	0	13	766
KAYSERİ	53	0	0	0	0	0	0	53
KİRŞEHİR	0	0	0	0	387	0	0	387
KOCAELİ	72	0	73	6	0	0	0	151
KONYA	14	6	26	20	65	0	0	131
MALATYA	55	3	0	0	60	0	0	118
MUŞ	23	1	11	8	0	0	461	504
RİZE	0	5	0	0	62	0	0	67
SAMSUN	30	12	75	91	0	0	0	208
SIIRT	5	0	0	0	37	0	0	42
SINOP	28	1	0	0	299	0	0	328
TEKİRDAĞ	1	0	1	0	30	14	0	46
TOKAT	20	4	98	143	20	0	0	285
VAN	6	56	0	0	2.558	782	0	3.402
Genel Toplam :	3.019	357	864	631	5.425	803	565	11.664

**TABLO 21: GENEL İŞ VE MESLEK DANIŞMANLIĞI ÇALIŞMALARI
NİSAN 2011**

<i>Birim</i>	<i>Danışmanlarca Yapılan Ziyaret Sayısı</i>	<i>Araştırma Yapılan Eğitim Yeri</i>		<i>Güncelleştirilen</i>		<i>Bireysel Görüşmeler</i>		<i>Grup Görüşmeleri</i>
		<i>Meslek Sayısı</i>	<i>Sayısı</i>	<i>Meslek Sayısı</i>	<i>Eğitim yeri Sayısı</i>	<i>Meslek Danışmanlığı</i>	<i>İş Danışmanlığı</i>	
ADANA	313	0	0	0	0	7	911	5
ADYAMAN	43	0	0	0	0	0	95	3
AFYONKARAHİSAR	64	0	0	0	0	17	2	24
AĞRI	8	0	0	0	0	0	92	0
AKSARAY	41	0	0	0	0	0	52	3
AMASYA	34	0	0	0	0	0	121	12
ANKARA	475	0	0	0	0	8	866	60
ANTALYA	266	0	0	0	0	29	162	11
ARDAHAN	8	0	0	0	0	0	8	0
ARTVİN	29	0	0	0	0	0	82	18
AYDIN	235	0	0	0	0	2	383	2
BALIKESİR	69	0	0	0	0	2	224	21
BARTIN	17	0	0	0	0	0	66	0
BATMAN	7	0	0	0	0	7	43	0
BAYBURT	70	0	0	0	0	2	35	8
BİLECİK	6	0	0	0	0	0	117	4
BİNGÖL	0	0	0	0	0	0	54	0
BITLİS	4	0	0	0	0	0	81	4
BOLU	15	0	0	0	0	0	38	0
BURDUR	34	0	0	0	0	0	57	1
BURSA	261	0	0	0	0	1	340	33
ÇANAKKALE	101	0	0	0	0	0	107	0
ÇANKIRI	17	0	0	0	0	0	44	2
ÇORUM	32	0	0	0	0	0	120	8
DENİZLİ	127	0	0	0	0	4	477	0
DIYARBAKIR	33	0	0	0	0	0	87	7
DÜZCE	28	0	0	0	0	10	31	0
EDİRNE	54	0	0	0	0	0	79	9
ELAZIĞ	74	0	0	0	0	3	83	4
ERZİNCAN	1	0	0	0	0	7	47	14
ERZURUM	20	0	0	0	0	52	211	12
ESKİŞEHİR	110	0	0	0	0	150	174	9
GAZİANTEP	113	0	0	0	0	71	430	24
GİRESUN	29	0	0	0	0	1	64	0
GÜMÜŞHANE	24	0	0	0	0	1	6	6
HAKKARİ	17	0	0	0	0	0	33	2
HATAY	31	0	0	0	0	0	204	2
İÇDIR	0	0	0	0	0	0	36	0
İSPARTA	24	0	0	0	0	1	115	6
İSTANBUL	1.345	0	0	0	0	28	816	120
İZMİR	271	0	0	0	0	22	904	27

**TABLO 21: GENEL İŞ VE MESLEK DANIŞMANLIĞI ÇALIŞMALARI
NİSAN 2011**

Birim	Danışmanlarca Yapılan Ziyaret Sayısı	Araştırma Yapılan Eğitim Yeri		Güncelleştirilen		Bireysel Görüşmeler		Grup Görüşmeleri
		Meslek Sayısı	Sayısı	Meslek Sayısı	Eğitim yeri Sayısı	Meslek Danışmanlığı	İş Danışmanlığı	
KAHRAMANMARAŞ	74	0	0	0	0	4	135	9
KARABÜK	19	0	0	0	0	0	55	6
KARAMAN	39	0	0	0	0	0	87	0
KARS	0	0	0	0	0	0	36	0
KASTAMONU	88	0	0	10	0	14	178	9
KAYSERİ	141	0	0	0	0	4	602	11
KIRIKKALE	90	0	0	0	0	0	104	1
KIRKLARELİ	35	0	0	0	0	0	188	0
KİRŞEHİR	140	0	0	0	0	14	75	9
KİLİS	22	0	0	0	0	0	27	1
KOCAELİ	198	0	0	0	0	31	324	126
KONYA	214	0	0	0	0	20	267	1
KÜTAHYA	73	0	0	0	0	0	127	2
MALATYA	61	0	0	0	0	1	45	11
MANİSA	158	0	0	0	0	0	76	1
MARDİN	6	0	0	0	0	0	46	0
MERSİN	237	0	0	0	0	0	303	41
MUĞLA	228	0	0	0	0	1	239	1
MUŞ	25	0	0	0	0	3	84	12
NEVŞEHİR	148	0	0	0	0	10	83	11
NİĞDE	88	0	0	0	0	0	116	8
ORDU	27	0	0	0	0	0	80	0
OSMANIYE	36	0	0	0	0	20	76	0
RİZE	54	0	0	0	0	3	71	4
SAKARYA	69	0	0	0	0	0	236	0
SAMSUN	177	0	0	0	0	10	551	9
SIIRT	27	0	0	0	0	0	36	12
ŞİNOP	31	0	0	0	0	0	35	3
SİVAS	29	0	0	0	0	3	174	19
ŞANLIURFA	21	0	0	0	0	0	188	0
ŞİRNAK	0	0	0	0	0	0	37	5
TEKİRDAĞ	204	0	0	0	0	0	252	4
TOKAT	113	0	0	0	0	0	92	3
TRABZON	208	0	0	0	0	2	235	10
TUNCELİ	21	0	0	0	0	0	36	0
UŞAK	16	0	0	0	0	0	89	1
VAN	77	0	0	0	0	0	103	8
YALOVA	37	0	0	0	0	5	91	14
YOZGAT	19	0	0	0	0	0	34	0
ZONGULDAK	4	0	0	0	0	0	63	2
Genel Toplam	7.704	0	0	10	0	570	13.573	815

TABLO 22: ÖZELLEŞTİRME NEDENİYLE İŞTEN ÇIKARILANLARA YAPILAN İŞ KAYBI TAZMİNATI (İKT) ÖDEMELERİ					
AY	İKT Başvuru	İKT Ödeneği Kesilen	İKT Ödeneği Biten	İKT Ödemesi Devam Eden	İKT Ödemesi Hak Etmeyen
NİSAN 2011	28	3	0	24	0

TABLO 23: 4447 SAYILI KANUN GEREĞİ İŞTEN ÇIKARILANLARA YAPILAN (İÖ) ÖDEMELER					
AY	İşsizlik Ödeneğine Başvuru	İşsizlik Ödeneği Kesilen	İşsizlik Ödeneği Biten	İÖ Ödemesi Devam Eden	İÖ Ödemesi Hak Etmeyen
NİSAN 2011	31.393	1.955	170	20.992	8.190

TABLO 24: ÖZÜR GRUPLARINA GÖRE ÖZÜRLÜLER

	BAŞVURULAR			İŞE YERLEŞTİRMELER		
	Erkek	Kadın	Toplam	Erkek	Kadın	Toplam
NÖROLOJİK HASTALIKLAR GRUBUNDAKİ ÖZÜRLÜLER	125	81	206	330	46	376
RUH HASTALIKLARI GRUBUNDAKİ ÖZÜRLÜLER	78	51	129	153	15	168
GÖZ HASTALIKLARI GRUBUNDAKİ ÖZÜRLÜLER	161	119	280	436	41	477
İŞİTME-KONUŞMA HASTALIKLARI GRUBUNDAKİ ÖZÜRLÜLER	149	131	280	413	83	496
İÇ HASTALIKLARI GRUBUNDAKİ ÖZÜRLÜLER	60	44	104	143	23	166
ORTOPEDİK VE TRAVMALOJİK HASTALIKLAR GRUBUNDAKİ ÖZÜRLÜLER	213	127	340	795	173	968
DERİ HASTALIKLARI GRUBUNDAKİ ÖZÜRLÜLER	4	7	11	5	0	5
GÖĞÜS VE DAMAR HASTALIKLARI GRUBUNDAKİ ÖZÜRLÜLER	67	47	114	95	14	109
ONKOLOJİK HASTALIKLAR GRUBUNDAKİ ÖZÜRLÜLER	7	5	12	10	2	12
YANIK GRUBUNDAKİ ÖZÜRLÜLER	3	4	7	78	7	85
DİĞER HASTALIKLAR GRUBUNDAKİ ÖZÜRLÜLER	483	378	861	391	82	473
BATINI İLGİLENDİRE HASTALIKLAR	2	1	3	8	0	8
SİNDİRİM SİSTEMİ HASTALIKLARI	32	22	54	26	2	28
HEMATOLOJİK HASTALIKLAR	19	4	23	82	6	88
ÜROLOJİK HASTALIKLAR	21	10	31	34	3	37
DAMAR HASTALIKLARI	94	61	155	55	11	66
ZİHİNSEL RUHSAL DAVRANIŞSAL BOZUKLUKLAR	423	234	657	210	22	232
KADIN HASTALIKLARI VE DOĞUM	1	0	1	1	0	1
ENDOKRİN SİSTEMİ	26	40	66	46	10	56
TOPLAM	1.968	1.366	3.334	3.311	540	3.851

TABLO:25 2011 YILI NİSAN AYI SONU İTİBARIYLA İŞSİZLİK ÖDENEĞİNE BAŞVURAN, HAKEDEN VE HAKETMEYENLERİN MESLEK GRUPLARINA GÖRE DAĞILIMI İŞSİZLİK ÖDENEĞİ

MESLEKLER	İŞSİZLİK ÖDENEĞİNE BAŞVURU	HAKEDEN İŞSİZLİK ÖDENEĞİ		ÖDEMESİ DEVAM EDEN	İŞSİZLİK ÖDENEĞİ HAKETMEYEN (*)
		İŞSİZLİK ÖDENEĞİ KESİLEN	İŞSİZLİK ÖDENEĞİ BİTEN		
BÜRO MEMURU (GENEL)	1.566	82	6	1.086	388
MUHASEBECİ	656	16	2	524	111
DİĞER BÜRO MEMURLARI	612	29	2	447	131
MAKİNECİ (DİKİŞ)	490	12	5	339	134
KAMYON VE KAMYONET ŞOFÖRÜ (ŞEHİR İÇİ)	320	29	2	201	88
ŞOFÖR (YÜK TAŞIMA)	318	19	1	223	74
AŞÇI	268	16	2	185	65
ŞOFÖR (YOLCU TAŞIMA)	251	19	2	163	66
GARSON (SERVİS ELEMANI)	302	17	2	175	107
SEKRETER(GENEL)	316	7	0	251	58
BİLGİSAYAR İŞLETMENİ	238	14	1	143	78
PAZARLAMACI	283	7	0	202	74
ELEKTRİK TEKNİSYENİ (GENEL)	328	34	0	222	79
ELEKTRİKÇİ (GENEL)	234	18	0	156	61
KAŞİYER	201	5	0	148	47
TEMİZLİK GÖREVLİSİ	192	14	1	114	63
BANKACILIK MESLEK ELEMANI	146	3	1	112	30
İŞ MAKİNELERİ OPERATÖRÜ	106	15	0	57	33
DOKUMACI (DOKUMA MAKİNELERİ OPERATÖRÜ)	99	4	0	64	31
ELEKTRİK ARK KAYNAKÇISI (MAKİNE İLE)	114	14	0	65	35
DİĞER İMALAT VE İLGİLİ İŞÇİLER (ELLE)	102	8	2	54	39
TAKSİ ŞOFÖRÜ	88	3	0	55	30
DİKİŞ MAKİNESİ OPERATÖRÜ (KUMAŞ)	127	1	2	90	35
FORKLİFT OPERATÖRÜ	146	14	0	102	29
ECZACI KALFASI	87	2	0	64	21
GAZALTI KAYNAKÇISI	92	6	0	57	28
KAYNAKÇI (OKSİJEN VE ELEKTRİK)	82	8	0	51	21
SAĞLIK TEŞİSATÇI	63	6	0	43	14
MUHASEBECİ (GENEL) (DEFTER TUTAN)	81	2	1	65	13
TURİZM VE OTELCİLİK ELEMANI	80	4	0	48	27
ELEKTRİK TEKNİKERİ	85	4	0	55	26
HALKLA İLİŞKİLER GÖREVLİSİ (GAZETE)	72	0	0	63	9
AMBALAJCI (ELLE)	53	1	1	35	16
ÜTÜCÜ	102	7	1	64	29
MEKANİK BAKIM-ONARIMCI	46	4	1	25	16
İPLİKÇİ (RING/VATER/VARGEL)	71	17	1	46	7
ELEKTRONİK TEKNİSYENİ (GENEL)	74	8	1	48	16
TORNACI (TORNA TEZGAHI OPERATÖRÜ)	84	8	2	54	20
MAKAM ŞOFÖRÜ	81	4	0	58	19
İNŞAAT MÜHENDİSİ (GENEL)	66	5	0	44	17
SOĞUK DEMİRCİ	45	2	0	25	18
SATIŞ TEMSİLCİSİ/PLASİYER	152	8	1	111	32
DEPO HAMALI	70	1	0	51	18
BÜRO İŞÇİSİ	68	2	1	55	10
AŞÇI YARDIMCISI	70	5	1	48	15
BOYACI	59	6	0	34	19
YÖNETİCİ (İŞ HİZMETLERİ)	45	2	0	36	7
ARGON KAYNAKÇISI (TIĞ KAYNAKÇISI)	41	4	0	22	15
KALIPÇI	55	5	0	31	19
ÇOCUK GELİŞİM ELEMANI	77	1	1	48	27
BAHÇIVAN (GENEL)	71	8	0	35	26
MAKİNE MÜHENDİSİ (GENEL)	61	3	0	41	17
SIVACI	34	1	0	15	18
MAĞAZA SORUMLUSU	41	1	0	30	10
İNŞAAT TEKNİKERİ	61	4	0	34	23
POMPACI (PETROL RAFİNESİ)	42	4	1	28	9
MATBAA İŞÇİSİ (GENEL)	60	1	1	44	14
DİĞER İMALAT VE İLGİLİ İŞÇİLER (MAKİNE İLE)	41	2	0	24	15
VİNÇ OPERATÖRÜ	33	4	0	20	9
METAL İŞLERİ TEKNİSYENİ	30	4	0	21	5
İNŞAAT KALFASI (GENEL)	33	0	0	21	12
OTO BAKIM-ONARIMCISI	38	0	0	23	15
KEPÇELİ ARAÇ OPERATÖRÜ	18	1	0	11	6
REYON GÖREVLİSİ	50	7	0	34	9
TIR ŞOFÖRÜ	50	5	0	30	15
SICAK MUTFAK AŞÇISI	23	2	0	12	9
İNŞAAT ELEMANLARI KALIPÇISI (ELLE)	35	3	0	15	17
CNC TEZGAH OPERATÖRÜ	45	7	0	28	10
ZİRAAT MÜHENDİSİ	34	0	0	27	7
BİLGİSAYAR BAKIM VE ONARIMCISI	44	1	0	24	19
BEDEN İŞÇİSİ	8.647	701	76	5.404	2.435
DİĞER	12.498	674	49	8.612	3.125
TOPLAM	31.393	1.955	170	20.992	8.190

TABLO:26 2011 YILI NİSAN AYI SONU İTİBARIYLA İŞSİZLİK ÖDENEĞİNE BAŞVURAN, HAKEDEN VE HAKETMEYENLERİN YAŞ GRUPLARINA GÖRE DAĞILIMI

YAŞ GRUPLARI	İŞSİZLİK ÖDENEĞİNE BAŞVURU	İŞSİZLİK ÖDENEĞİ HAKEDEN			İŞSİZLİK ÖDENEĞİ HAKETMEYEN (*)
		İŞSİZLİK ÖDENEĞİ KESİLEN	İŞSİZLİK ÖDENEĞİ BİTEN	ÖDEMESİ DEVAM EDEN	
TOPLAM	31.393	1.955	170	20.992	8.190
15-19	105	2	0	40	63
20-24	2670	106	5	1463	1087
25-29	7315	441	17	4870	1977
30-34	7875	559	44	5404	1844
35-39	5708	398	37	3893	1359
40-44	4088	256	26	2833	958
45-54	3340	179	39	2283	833
55-64	280	14	2	197	66
65 +	12	0	0	9	3
ERKEK	22.612	1.752	118	14.543	6.131
15-19	61	1	0	20	40
20-24	1443	80	2	658	694
25-29	4881	399	11	3064	1404
30-34	5778	507	27	3811	1415
35-39	4296	364	28	2847	1041
40-44	3209	235	19	2150	790
45-54	2714	153	29	1840	686
55-64	221	13	2	147	58
65 +	9	0	0	6	3
KADIN	8.781	203	52	6.449	2.059
15-19	44	1	0	20	23
20-24	1227	26	3	805	393
25-29	2434	42	6	1806	573
30-34	2097	52	17	1593	429
35-39	1412	34	9	1046	318
40-44	879	21	7	683	168
45-54	626	26	10	443	147
55-64	59	1	0	50	8
65 +	3	0	0	3	0

**TABLO:27 2011 YILI NİSAN AYI SONU İTİBARIYLA İŞSİZLİK ÖDENEĞİNE BAŞVURAN,
HAKEDEN VE HAKETMEYENLERİN EĞİTİM DÜZEYLERİNE GÖRE DAĞILIMI**

EĞİTİM DÜZEYLERİ	İŞSİZLİK ÖDENEĞİNE BAŞVURU	İŞSİZLİK ÖDENEĞİ HAKEDEN			İŞSİZLİK ÖDENEĞİ HAKETMEYEN (*)
		İŞSİZLİK ÖDENEĞİ KESİLEN	İŞSİZLİK ÖDENEĞİ BİTEN	ÖDEMESİ DEVAM EDEN	
TOPLAM	31.393	1.955	170	20.992	8.190
Okur Yazar Olmayan	515	22	3	316	172
Okur Yazar	332	21	3	218	90
İlköğretim	15.993	1.084	113	10.351	4.393
Ortaöğretim (Lise ve Dengi)	9.888	631	42	6.792	2.405
Önlisans	2.052	91	2	1.399	553
Lisans	2.465	97	7	1.819	535
Yüksek Lisans	140	8	0	92	40
Doktora	8	1	0	5	2
ERKEK	22.612	1.752	118	14.543	6.131
Okur Yazar Olmayan	319	19	0	183	115
Okur Yazar	234	18	2	145	69
İlköğretim	12.919	1.007	83	8.168	3.610
Ortaöğretim (Lise ve Dengi)	6.691	559	28	4.417	1.675
Önlisans	1.015	73	1	636	303
Lisans	1.365	69	4	952	339
Yüksek Lisans	66	6	0	41	19
Doktora	3	1	0	1	1
KADIN	8.781	203	52	6.449	2.059
Okur Yazar Olmayan	196	3	3	133	57
Okur Yazar	98	3	1	73	21
İlköğretim	3.074	77	30	2.183	783
Ortaöğretim (Lise ve Dengi)	3.197	72	14	2.375	730
Önlisans	1.037	18	1	763	250
Lisans	1.100	28	3	867	196
Yüksek Lisans	74	2	0	51	21
Doktora	5	0	0	4	1

TABLO 28: 2011 YILI NİSAN AYI SONU İTİBARIYLA İL MÜDÜRLÜKLERİNİN İŞSİZLİK SİGORTASI FAALİYETLERİNE İLİŞKİN GENEL VERİLER

İLLER	İŞSİZLİK ÖDENEĞİNE BAŞVURU	İŞSİZLİK ÖDENEĞİ HAKEDEN			İŞSİZLİK ÖDENEĞİ HAKETMEYEN (*)
		İŞSİZLİK ÖDENEĞİ KESİLEN	İŞSİZLİK ÖDENEĞİ BİTEN	ÖDEMESİ DEVAM EDEN	
ADANA	663	60	6	527	70
ADİYAMAN	87	1	2	45	38
AFYONKARAHİSAR	244	27	3	192	23
AĞRI	9	0	0	8	1
AKSARAY	62	5	0	48	9
AMASYA	80	9	0	63	8
ANKARA	2.459	162	15	1.531	737
ANTALYA	855	75	2	516	249
ARDAHAN	2	0	0	1	1
ARTVİN	42	0	0	32	10
AYDIN	262	9	2	169	82
BALIKESİR	282	22	0	208	52
BARTIN	63	8	0	48	7
BATMAN	60	4	0	48	8
BAYBURT	2	0	0	2	0
BİLECİK	156	15	0	112	29
BİNGÖL	21	1	2	16	2
BITLİS	12	1	0	9	2
BOLU	104	2	0	44	57
BURDUR	36	6	0	24	6
BURSA	1.925	121	9	1.249	543
ÇANAKKALE	137	9	5	70	53
ÇANKIRI	146	18	0	111	17
ÇORUM	164	13	1	96	54
DENİZLİ	591	39	3	339	208
DİYARBAKIR	157	13	0	124	20
DÜZCE	201	12	0	158	30
EDİRNE	171	10	0	120	41
ELAZIĞ	131	8	0	82	40
ERZİNCAN	26	0	0	10	16
ERZURUM	129	5	0	70	54
ESKİŞEHİR	290	20	1	180	89
GAZİANTEP	505	82	5	360	56
GİRESUN	93	2	2	86	7
GÜMÜŞHANE	22	1	0	23	3
HAKKARİ	9	1	0	5	3
HATAY	237	19	0	182	36
İĞDIR	14	0	0	12	2
ISPARTA	48	1	0	40	7
İSTANBUL	11.147	423	44	7.341	3.327
İZMİR	2.285	94	12	1.440	737

TABLO 28: 2011 YILI NİSAN AYI SONU İTİBARIYLA İL MÜDÜRLÜKLERİNİN İŞSİZLİK SİGORTASI FAALİYETLERİNE İLİŞKİN GENEL VERİLER

İLLER	İŞSİZLİK ÖDENEĞİNE BAŞVURU	İŞSİZLİK ÖDENEĞİ HAKEDEN			İŞSİZLİK ÖDENEĞİ HAKETMEYEN (*)
		İŞSİZLİK ÖDENEĞİ KESİLEN	İŞSİZLİK ÖDENEĞİ BİTEN	ÖDEMESİ DEVAM EDEN	
KAHRAMANMARAŞ	364	72	2	246	43
KARABÜK	131	11	0	84	32
KARAMAN	59	6	1	40	11
KARS	17	0	0	13	4
KASTAMONU	85	4	0	60	21
KAYSERİ	401	34	2	281	85
KİLİS	84	11	0	64	8
KIRIKKALE	140	23	2	97	18
KIRKLARELİ	56	3	0	43	10
KIRŞEHİR	17	1	0	14	2
KOCAELİ	908	97	1	660	147
KONYA	394	29	6	260	98
KÜTAHYA	137	19	7	90	22
MALATYA	170	10	1	111	48
MANİSA	483	31	1	326	101
MARDİN	46	1	0	38	7
MERSİN	407	17	2	331	56
MUĞLA	236	16	0	145	73
MUŞ	10	0	0	8	2
NEVŞEHİR	70	17	3	40	10
NİĞDE	46	3	0	35	8
ORDU	147	8	0	128	12
OSMANIYE	101	11	0	61	29
RİZE	90	7	0	71	12
SAKARYA	412	32	4	302	72
SAMSUN	341	15	0	306	20
SİİRT	8	1	0	3	4
SİNOP	61	3	0	50	7
SİVAS	104	15	0	74	15
ŞANLIURFA	128	7	9	82	30
ŞIRNAK	30	0	0	13	17
TEKİRDAĞ	707	73	11	382	235
TOKAT	165	9	1	137	18
TRABZON	231	17	0	144	73
TUNCELİ	10	2	0	7	1
UŞAK	200	22	1	168	8
VAN	47	4	0	34	8
YALOVA	108	8	0	66	34
YOZGAT	77	7	1	52	17
ZONGULDAK	236	11	1	185	38
TOPLAM	31.393	1.955	170	20.992	8.190

TANIMLAR

Başvuru: İş arayanların, gereksinimlerinin karşılanması için Kurum İl Müdürlüklerine doğrudan yaptıkları müracaat.

Açık İş : Kuruma işverenlerden intikal eden işçi istemi.

Takdim: Kurum İl Müdürlüklerince işyerine gönderilmesine karar verilen iş arayanların, işverenle görüşme yapmak üzere işyerinde bulunması.

İşe Yerleştirme (Plasman): İş arayanların Kurumca işe yerleştirilmesi.

Karşılanan Açık İş: İşverenlerin vermiş oldukları işçi istemlerinin Kurumca karşılanması.

Açık Kontenjan: İşverenlerin yasa gereği çalıştırmak zorunda oldukları özürsüz ve eski hükümlüler ile terörden etkilenme sonucu işe yerleştirileceklere ilişkin açık işgücü sayısı.

Özürsüz: Bedensel, zihinsel ve ruhsal özürleri nedeniyle çalışma gücünün en az %40'ından yoksun olduğu sağlık kurulu raporu ile belgelenen kişiler.(Sakatların İstihdamı hk.Tüzük, Md.2).

Eski Hükümlü: Altı aydan daha uzun süreli hürriyeti bağlayıcı bir cezadan veya devlet memuru olmaya engel bir suçtan hüküm giymiş ve cezasını infaz kurumlarında tamamlamış veya cezası tecil edilmiş yahut şartlı salıverme yoluyla tahliye edilmiş olanlar ile özel kanunlarında belirtilen şartlardan dolayı istihdam edilmeleri olanağı bulunmayanlar veya ömür boyu kamu hizmetlerinden yasaklı bulunanlar ya da Kurum tarafından daha önce bu kapsamda işe yerleştirilmemiş olan mükerrer suç işleyen kişiler(Eski Hükümlülerin İstihdamı hk. Tüzük, Md.2).

Kayıtlı İşgücü: İş arayanlardan aktif kayıtlarda yer alanların tümü.

Kayıtlı İşsiz: Çalışma çağında ve gücünde olan, çalışmak isteyen, Kuruma başvurduğunda asgari ücret düzeyinde gelir getirici bir işi olmayan, Kurum tarafından henüz kendisine iş bulunamayan aktif kayıtlardaki kişilerdir. Kayıtlı işgücünden, daha iyi şartlarda iş arayanlar, emeklilerden iş arayanlar ve belli bir iş yerinde çalışmak isteyenler çıkarıldığında geri kalanlar kayıtlı işsiz sayılmaktadır.