

## MART 2011

Ülkemizde işgücü piyasasının düzenlenmesi ile ilgili faaliyetleri yürütmek üzere 1946 tarihli, 4837 sayılı Kanunla İş ve İşçi Bulma Kurumu kurulmuştur. Kurum bu tarihten 2000 yılına kadar 54 yıl süreyle, iş piyasasının düzenlenmesi ile ilgili tek kurum olarak faaliyet göstermiştir.

İş piyasasında değişen koşullar nedeniyle İş ve İşçi Bulma Kurumu'nun yeniden yapılanması ihtiyacı ortaya çıkmış ve 5 Temmuz 2003 tarihli, 25159 sayılı Resmi Gazetede yayımlanarak yürürlüğe giren 4904 sayılı Kanun ile Türkiye İş Kurumu kurulmuştur.

Yeni Kanun ile Kurum Aktif işgücü politikalarını uygulayacak bir yapıya kavuşturulmuş, Kurumun İşgücü piyasasındaki tekel yetkisi kaldırılarak, özel istihdam bürolarına faaliyette bulunma imkânı getirilmiş, Genel Kurul ve Yönetim Kurulu oluşturularak, sosyal tarafların üçlü bir yapı içerisinde Kurumun yönetimine katılması sağlanmıştır.

Türkiye İş Kurumu, ulusal istihdam politikasının oluşturulmasına ve istihdamın geliştirilmesine katkıda bulunmak, işsizlik sigortası işlemlerini yürütmek, işgücü piyasası ile ilgili istatistikî verileri toplamak ve analiz etmek, iş ve meslek analizleri yapmak, işgücü yetiştirmeye yönelik programlar uygulamak, işgücünün yurtiçindeki ve yurtdışındaki işlere yerleştirilmesine aracılık etmek, işgücü piyasasının düzenlenmesine yönelik aktif ve pasif istihdam politikaları oluşturmak, kurum faaliyetleri ile ilgili alanlarda uluslar arası kuruluşların istihdam ve çalışma hayatı ile ilgili kararlarını izlemek görevlerini yerine getirmektedir.

Türkiye İş Kurumu, Çalışma ve Sosyal Güvenlik Bakanlığı'nın ilgili kuruluşu olup, özel hukuk hükümlerine tabi, tüzel kişiliğe haiz, idari ve mali bakımdan özerk bir kamu kurumudur.

### **Kuruma Kayıtlı İşgücü ve İşsiz Bilgileri**

Kuruma kayıtlı işgücü sayısı geçen yılın aynı ayına göre 775 bin 245 kişi azalarak 1 milyon 148 bin 594 kişi, kayıtlı işsiz sayısı ise 779 bin 390 kişi azalarak 962 bin 953 kişi olmuştur. Kayıtlı işgücü % 40,30 oranında, kayıtlı işsiz sayısı % 44,73 oranında azalmıştır.

**Tablo 1: Temel Göstergeler**  
2010-2011 MART AYI TEMEL GÖSTERGELER

	2010 MART			2011 MART			Değişim Oranı (%)
	Erkek	Kadın	Toplam	Erkek	Kadın	Toplam	
<b>BAŞVURU</b>	73.433	43.087	116.520	70.814	40.205	111.019	-4,72
İşsiz	67.114	40.313	107.427	61.993	36.597	98.590	-8,23
Diğer	6.319	2.774	9.093	8.821	3.608	12.429	36,69
<b>AÇIK İŞ</b>	-	-	31.013	-	-	56.559	82,37
Kamu	-	-	3.343	-	-	5.017	50,07
Özel	-	-	27.670	-	-	51.542	86,27
<b>İŞE YERLEŞTİRME</b>	13.371	3.744	17.115	24.997	8.561	33.558	96,07
Kamu	2.143	546	2.689	4.320	1.201	5.521	105,32
Özel	11.228	3.198	14.426	20.677	7.360	28.037	94,35
<b>Normal</b>	10.536	3.322	13.858	21.583	7.967	29.550	113,23
Kamu	2.048	540	2.588	4.281	1.194	5.475	111,55
Özel	8.488	2.782	11.270	17.302	6.773	24.075	113,62
<b>Özürlü</b>	2.794	422	3.216	3.404	594	3.998	24,32
<b>Eski Hükümlü</b>	41	0	41	10	0	10	-75,61
<b>KAYITLI İŞGÜCÜ</b>	1.370.973	552.866	1.923.839	815.952	332.642	1.148.594	-40,30
<b>KAYITLI İŞSİZ</b>	1.227.701	514.642	1.742.343	669.931	293.022	962.953	-44,73
<b>YURTDIŞI BAŞVURU</b>	60	38	98	60	26	86	-12,24
<b>YURTDIŞI GÖNDERME</b>	2.525	62	2.587	3.369	31	3.400	31,43

**Kuruma Başvurular geçen yılın aynı ayına göre % 4,72 oranında azalmıştır.**

2011 yılı Mart ayı içerisinde 111 bin 19 kişi Kurumumuz faaliyetlerinden yararlanmak için başvuruda bulunmuştur. Başvuranlardan 98 bin 590 kişisi işsiz, 12 bin 429 kişisi şu an çalışmakla beraber daha iyi şartlarda iş arayanlar ve 148 kişisi de emeklidir. Kuruma ay içerisinde başvuranların % 36,2'si kadın işgücüdür. Başvuruların % 50,6'sı lise altı, % 25,6'sı lise ve dengi okullu, % 10'u lise üstü eğitim mezunu ve % 13,9'u okuyamaz olmayanlardan oluşmaktadır. Ay içinde başvuranların % 35,8'i 15-24 yaş arasında yer almaktadır.

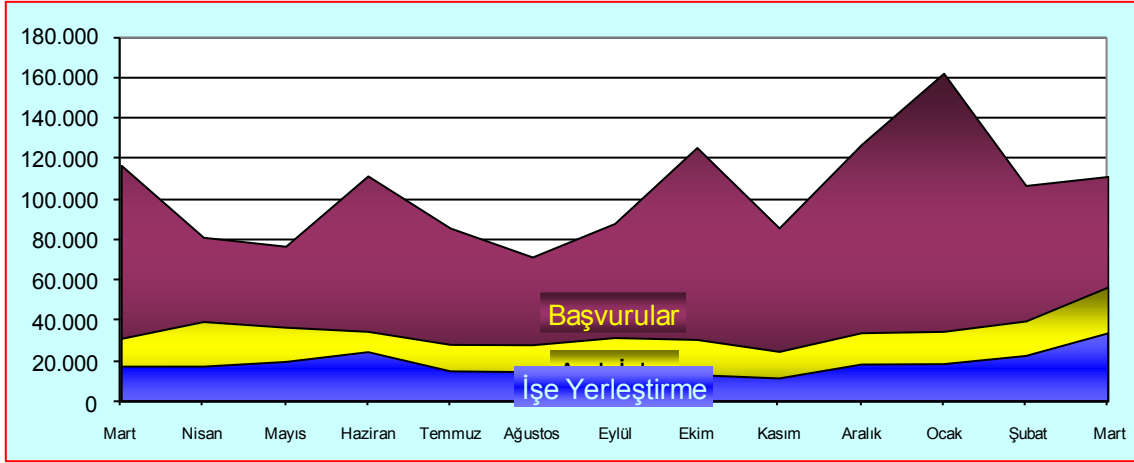
**Ay içinde alınan açık işler, geçen yılın aynı ayına göre % 82,37 oranında artarak 56 bin 559 olmuştur.**

Açık işlerin % 91,13'ü özel kesim işyerlerinden alınmıştır. Özel kesim işyerlerinden alınan açık işlerin % 0,28'i tarım, % 39,12'si sanayi, % 60,6'sı hizmetler sektöründen oluşmaktadır.

**Ay içinde yapılan işe yerleştirme geçen yılın aynı ayına göre % 96,07 oranında artarak 33 bin 558 olmuştur.**

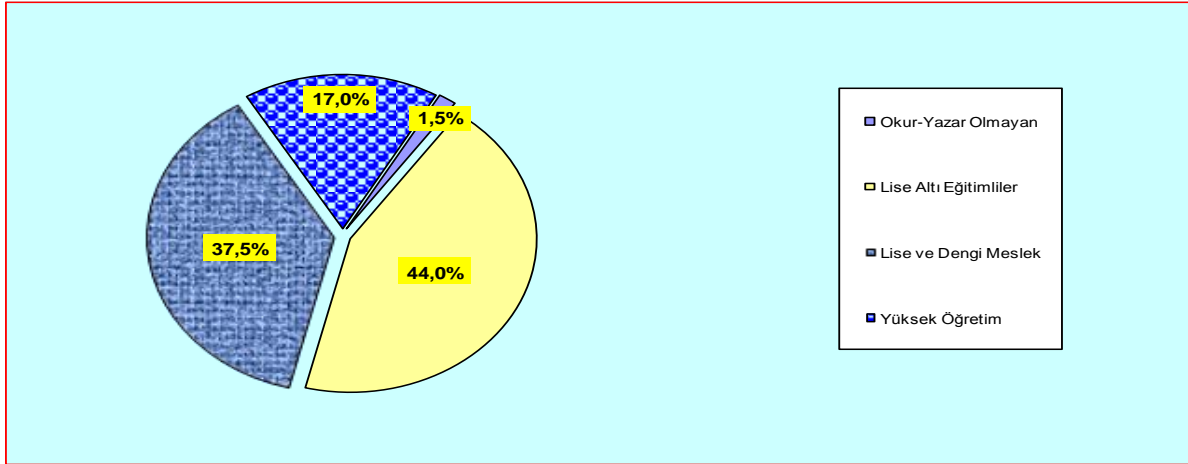
2010 yılı Mart ayına göre özel kesim işyerlerine yapılan işe yerleştirmeler % 94,35 oranında, kamu kesim işyerlerine yapılan işe yerleştirmeler ise % 105,32 oranında artmıştır. İşe yerleştirmelerin % 25,51'i kadın işgücünden oluşmaktadır. İşe yerleştirilenlerin % 27'si 15-24 yaş arasında yer almaktadır. İşe yerleştirilenlerin eğitimlerine göre dağılımı; % 55,6'sı lise altı, % 31,8'i lise ve dengi okul, % 11,3'ü lise üstü eğitim mezunu ve % 1,3'ü okuyamaz olmayanlardan oluşmaktadır.

**Grafik 1: Son Bir Yıllık Genel Faaliyetler**



Kuruma kayıtlı işsizlerin 14 bin 837 kişisi okur-yazar olmayan, 423 bin 847 kişisi lise altı eğitilmiş, 361 bin 26 kişisi lise ve dengi okul mezunu, 163 bin 243 kişisi de yüksek öğrenim mezunudur. Kuruma kayıtlı işsizlerin % 30,42'si kadın ve % 15,3'ü genç (15-24) işgücünden oluşmaktadır.

**Grafik 2: Kayıtlı İşsizlerin Eğitim Durumlarına Göre Dağılımı**



### Özörlörlere İlişkin Bilgiler

Mart ayı içerisinde Kurumumuza iş aramak amacıyla 3.722 özörlörlü kişi başvuruda bulunmuştur. Mart ayı içerisinde 9.736 adet özörlörlörlere yönelik açık iş alınmış olup, yine ay içerisinde 3 bin 998 özörlörlü kişi işe yerleştirilmiştir. İşe yerleştirilenlerin büyük bir kısmı (% 99,1'i) özel kesim işyerlerine yapılan yerleştirmelerden oluşmaktadır. Halen; İş aramak amacıyla, Kurumumuza 63.203 özörlörlü kişi kayıtlı bulunmaktadır. Kurumumuz kayıtlarına göre Şubat ayı sonu itibarıyla 22.047 kişilik özörlörlü açık kontenjanı bulunmaktadır.

### İşsizlik Sigortası Fonu İle İlgili Bilgiler

2011 Mart ayında işsizlik ödeneğinden 179.186 kişiye 68.411.738,10.-TL ödeme yapılmıştır

Ücret Garanti Fonu İşsizlik Sigortası Fonu içinde değerlendirilmekte olup Fonun varlığı, 31.03.2011 tarihi itibariyle, ödemeler toplamı 59.607.682,39-TL düşüldükten sonra 126.077.464,48.-TL'dir. Mart 2011 ayında Ücret Garanti Fonu'ndan 1.335 kişiye toplam 1.725.295,82.-TL ödeme yapılmıştır.

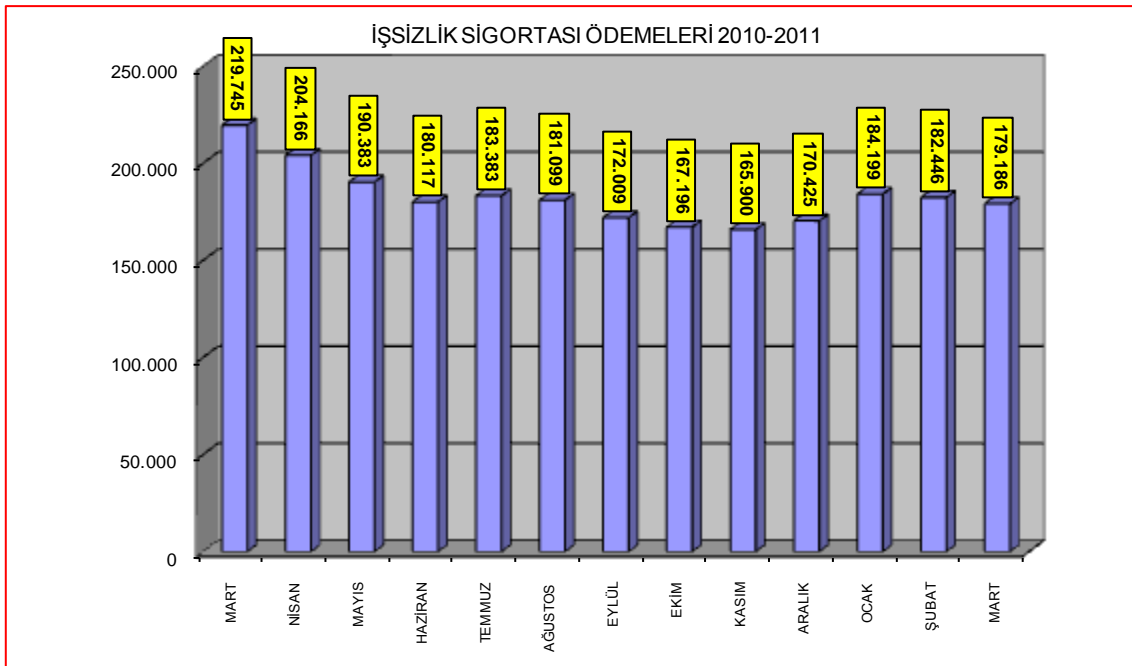
Kısa çalışma ödeneği kapsamında; 2005 yılında 21 kişiye 10.566,94 TL, 2006 yılında 217 kişiye 64.398,01 TL, 2007 yılında 40 kişiye 22.051,13 TL, 2008 yılında 650 kişiye 70.639,73 TL, 2009 yılında 190.223 kişiye 162.506.260,69 TL, 2010 yılında 27.147 kişiye 39.144.355,77-TL ödeme yapılmıştır. Ocak 2011 ayında 2.242 kişiye 792.201,78 TL, Şubat 2011 ayında 2.455 kişiye 922.334,67 TL , Mart 2011 ayında ise 810 kişiye 273.794,39 TL ödeme yapılmıştır.

31 Mart 2011 tarihi itibariyle, Fonun girişler toplamı; 20 milyar 532 milyon TL İşçi ve İşveren primi, 6 milyar 927 milyon TL Devlet Katkısı, 15 milyon 622 bin TL İdari Para Cezası, 441 milyon 647 bin TL Gecikme Zammı, 204 bin TL Diğer Gelirler, 206 milyon 116 bin TL İade girişi, 34 milyar 755 milyon TL faiz geliri olmak üzere toplam 62 milyar 879 milyon TL olarak gerçekleşmiştir. İşsizlik Sigortası Fonu toplam varlığı, çıkışlar toplamı 15 milyar 500 milyon TL düşüldükten sonra 47 milyar 378 milyon TL'dir.

### İşsizlik Ödeneğine İlişkin Bilgiler

2011 Mart ayında işsizlik ödeneğinden yararlanmak üzere 40.166 kişi ünitelerimize başvurmuştur. İşsizlik Sigortasının uygulamaya başladığı Mart 2002 tarihinden 31.03.2011 tarihine kadar sisteme 2.646.535 kişi başvuruda bulunmuş, 2.184.937 kişi işsizlik ödeneği almaya hak kazanmıştır. Mart 2002 tarihinden 31 Mart 2011 tarihine kadar toplamda 3.957.173.703,83-TL ödemede bulunulmuştur.

**Grafik 3: Son Bir Yıl İçerisinde İşsizlik Ödeneği Alan Kişi Sayısı**



## **İřgücü Yetiřtirme Kursları ve Mesleki Rehabilitasyon Faaliyetleri**

Mart ayı ierisinde toplam 1.235 adet kurs aılmış olup, bu kurslardan 10 bin 788 kiřiisi erkek, 7 bin 214 kiřiisi de kadın olmak üzere toplam 18 bin 2 kiři yararlanmıřtır. Aılan kursların 194 tanesi istihdam garantili kurslardan oluřmaktadır. Bu kurslardan da; 2 bin 73 kiřiisi erkek, 2 bin 166 kiřiisi de kadın olmak üzere toplam 4 bin 239 kiři faydalanmıřtır.

<b>TABLO 1A: YILLAR İTİBARIYLA MART AYI TEMEL GÖSTERGELERİ</b>					
	Yıllar	2010	2011	Değişim Oranı (%)	
		Mart	Mart		
<b>BAŞVURU</b>	<b>Toplam</b>	<b>Toplam</b>	116.520	111.019	-4,72
		Erkek	73.433	70.814	-3,57
		Kadın	43.087	40.205	-6,69
	<b>İşsiz</b>	<b>Toplam</b>	107.427	98.590	-8,23
		Erkek	67.114	61.993	-7,63
		Kadın	40.313	36.597	-9,22
	<b>Diğer *</b>	<b>Toplam</b>	9.093	12.429	36,69
		Erkek	6.319	8.821	39,59
		Kadın	2.774	3.608	30,06
<b>AÇIK İŞ</b>	<b>Toplam</b>	31.013	56.559	82,37	
	Kamu	3.343	5.017	50,07	
	Özel	27.670	51.542	86,27	
<b>İŞVERENE TAKDİM</b>	<b>Toplam</b>	92.461	172.074	86,10	
	Erkek	74.108	131.885	77,96	
	Kadın	18.353	40.189	118,98	
<b>İŞE YERLEŞTİRME</b>	<b>Toplam</b>	<b>Toplam</b>	17.115	33.558	96,07
		Erkek	13.371	24.997	86,95
		Kadın	3.744	8.561	128,66
	<b>Normal Yerleştirme</b>	<b>Toplam</b>	13.858	29.550	113,23
		Erkek	10.536	21.583	104,85
		Kadın	3.322	7.967	139,83
	<b>Özürlü Yerleştirme</b>	<b>Toplam</b>	3.216	3.998	24,32
		Erkek	2.794	3.404	21,83
		Kadın	422	594	40,76
	<b>Eski Hükümlü Yerleştirme</b>	<b>Toplam</b>	41	10	-75,61
		Erkek	41	10	-75,61
		Kadın	0	0	-
<b>KAYITLI İŞGÜCÜ</b>	<b>Toplam</b>	1.923.839	1.148.594	-40,30	
	Erkek	1.370.973	815.952	-40,48	
	Kadın	552.866	332.642	-39,83	
<b>KAYITLI İŞSİZ</b>	<b>Toplam</b>	1.742.343	962.953	-44,73	
	Erkek	1.227.701	669.931	-45,43	
	Kadın	514.642	293.022	-43,06	
<b>YURTDIŞI BAŞVURU</b>	<b>Toplam</b>	98	86	-12,24	
	Erkek	60	60	0,00	
	Kadın	38	26	-31,58	
<b>YURTDIŞI GÖNDERME</b>	<b>Toplam</b>	2.587	3.400	31,43	
	Erkek	2.525	3.369	33,43	
	Kadın	62	31	-50,00	

\* Daha İyi Şartlarda İş Arayanlar, Emeklilerden İş Arayanlar, Belirli Bir İş Yerinde İş Arayanlar

<b>TABLO 1B: YILLAR İTİBARIYLA OCAK-MART BİRİKİMLİ TEMEL GÖSTERGELER</b>					
	Yıllar	2010	2011	Değişim Oranı (%)	
		Ocak-Mart	Ocak-Mart		
<b>BAŞVURU</b>	<b>Toplam</b>	<b>Toplam</b>	370.129	379.647	2,57
		Erkek	245.201	244.506	-0,28
		Kadın	124.928	135.141	8,18
	<b>İşsiz</b>	<b>Toplam</b>	342.917	342.404	-0,15
		Erkek	226.695	217.499	-4,06
		Kadın	116.222	124.905	7,47
	<b>Diğer *</b>	<b>Toplam</b>	27.212	37.243	36,86
		Erkek	18.506	27.007	45,94
		Kadın	8.706	10.236	17,57
<b>AÇIK İŞ</b>	<b>Toplam</b>	82.565	130.642	58,23	
	Kamu	16.784	14.156	-15,66	
	Özel	65.781	116.486	77,08	
<b>İŞVERENE TAKDİM</b>	<b>Toplam</b>	225.029	409.671	82,05	
	Erkek	179.605	316.835	76,41	
	Kadın	45.424	92.836	104,38	
<b>İŞE YERLEŞTİRME</b>	<b>Toplam</b>	<b>Toplam</b>	40.992	74.202	81,02
		Erkek	31.151	55.689	78,77
		Kadın	9.841	18.513	88,12
	<b>Normal Yerleştirme</b>	<b>Toplam</b>	32.873	63.617	93,52
		Erkek	24.071	46.679	93,92
		Kadın	8.802	16.938	92,43
	<b>Özürlü Yerleştirme</b>	<b>Toplam</b>	8.039	10.536	31,06
		Erkek	7.000	8.961	28,01
		Kadın	1.039	1.575	51,59
	<b>Eski Hükümlü Yerleştirme</b>	<b>Toplam</b>	80	49	-38,75
		Erkek	80	49	-38,75
		Kadın	0	0	-
<b>KAYITLI İŞGÜCÜ</b>	<b>Toplam</b>	1.923.839	1.148.594	-40,30	
	Erkek	1.370.973	815.952	-40,48	
	Kadın	552.866	332.642	-39,83	
<b>KAYITLI İŞSİZ</b>	<b>Toplam</b>	1.742.343	962.953	-44,73	
	Erkek	1.227.701	669.931	-45,43	
	Kadın	514.642	293.022	-43,06	
<b>YURTDIŞI BAŞVURU</b>	<b>Toplam</b>	273	257	-5,86	
	Erkek	179	195	8,94	
	Kadın	94	62	-34,04	
<b>YURTDIŞI GÖNDERME</b>	<b>Toplam</b>	6.276	11.040	75,91	
	Erkek	6.116	10.919	78,53	
	Kadın	160	121	-24,38	

**TABLO 2: BAŞVURULAR****Ay İçindeki Başvurular**

		<b>Şubat 2011</b>	<b>Mart 2011</b>	<b>Değişim Oranı (%)</b>
<b>TOPLAM BAŞVURU</b>	<b>Toplam</b>	106.544	111.019	4,20
	<b>İşsiz</b>	96.234	98.590	2,45
	Normal	93.239	95.094	1,99
	Özürlü	2.861	3.322	16,11
	Eski Hükümlü	134	174	29,85
	Terörden Etkilenen	0	0	-
	<b>Daha İyi Şartlarda İş Arayan</b>	10.168	12.281	20,78
	<b>Emekli</b>	142	148	4,23
	<b>Belli Bir İşyerinde Çalışmak İsteyenler</b>	0	0	-
	<b>ERKEK</b>	<b>Toplam</b>	67.883	70.814
<b>İşsiz</b>		60.412	61.993	2,62
Normal		58.648	59.906	2,15
Özürlü		1.633	1.916	17,33
Eski Hükümlü		131	171	30,53
Terörden Etkilenen		0	0	-
<b>Daha İyi Şartlarda İş Arayan</b>		7.348	8.701	18,41
<b>Emekli</b>		123	120	-2,44
<b>Belli Bir İşyerinde Çalışmak İsteyenler</b>		0	0	-
<b>KADIN</b>		<b>Toplam</b>	38.661	40.205
	<b>İşsiz</b>	35.822	36.597	2,16
	Normal	34.591	35.188	1,73
	Özürlü	1.228	1.406	14,50
	Eski Hükümlü	3	3	0,00
	Terörden Etkilenen	0	0	-
	<b>Daha İyi Şartlarda İş Arayan</b>	2.820	3.580	26,95
	<b>Emekli</b>	19	28	47,37
	<b>Belli Bir İşyerinde Çalışmak İsteyenler</b>	0	0	-





**TABLO 4: İŞE YERLEŞTİRMELER**

		İşe Yerleştirme		Değişim Oranı (%)	
		Şubat 2011	Mart 2011		
TOPLAM İŞE YERLEŞTİRME	<b>Toplam</b>	22.392	33.558	49,87	
	Kamu	1.941	5.521	184,44	
	Özel	20.451	28.037	37,09	
	Tarım dışı	21.827	33.229	52,24	
	Tarım içi	565	329	-41,77	
	<b>Normal Yerleştirme</b>	18.974	29.550	55,74	
	Kamu	1.881	5.475	191,07	
	Özel	17.093	24.075	40,85	
	<b>Özürlü yerleştirme</b>	3.397	3.998	17,69	
	Kamu	39	36	-7,69	
	Özel	3.358	3.962	17,99	
	<b>E.Hükümlü Yerleştirme (Kamu)</b>	21	10	-52,38	
	ERKEK	<b>Toplam</b>	16.886	24.997	48,03
		Kamu	1.676	4.320	157,76
Özel		15.210	20.677	35,94	
Tarım dışı		16.469	24.748	50,27	
Tarım içi		417	249	-40,29	
<b>Normal Yerleştirme</b>		13.990	21.583	54,27	
Kamu		1.618	4.281	164,59	
Özel		12.372	17.302	39,85	
<b>Özürlü yerleştirme</b>		2.875	3.404	18,40	
Kamu		37	29	-21,62	
Özel		2.838	3.375	18,92	
<b>E.Hükümlü Yerleştirme (Kamu)</b>		21	10	-52,38	
KADIN		<b>Toplam</b>	5.506	8.561	55,48
		Kamu	265	1.201	353,21
	Özel	5.241	7.360	40,43	
	Tarım dışı	5.358	8.481	58,29	
	Tarım içi	148	80	-45,95	
	<b>Normal Yerleştirme</b>	4.984	7.967	59,85	
	Kamu	263	1.194	353,99	
	Özel	4.721	6.773	43,47	
	<b>Özürlü yerleştirme</b>	522	594	13,79	
	Kamu	2	7	250,00	
	Özel	520	587	12,88	
	<b>E.Hükümlü Yerleştirme (Kamu)</b>	0	0	-	

<b>TABLO 5: AÇIK İŞLER VE İŞE YERLEŐTİRMELER</b>							
Ay İerisinde Alınan Aık İŐler				İŐe YerleŐtirme			
	Őubat 2011	Mart 2011	DeĐiŐim Oranı (%)	Őubat 2011	Mart 2011	DeĐiŐim Oranı (%)	Aık İŐlerden İptaller
<b>TOPLAM</b>	<b>39.666</b>	<b>56.559</b>	<b>42,59</b>	<b>22.392</b>	<b>33.558</b>	<b>49,87</b>	<b>1231</b>
Normal	31.087	46.767	50,44	18.974	29.550	55,74	1062
Őzürü	8.514	9.736	14,35	3.397	3.998	17,69	167
Eski hőkümlü	65	56	-13,85	21	10	-52,38	2
<b>Kamu</b>	<b>2.561</b>	<b>5.017</b>	<b>95,90</b>	<b>1.941</b>	<b>5.521</b>	<b>184,44</b>	<b>41</b>
Normal	2.353	4.876	107,22	1.881	5.475	191,07	37
Őzürü	143	85	-40,56	39	36	-7,69	2
Eski hőkümlü	65	56	-13,85	21	10	-52,38	2
<b>Őzel</b>	<b>37.105</b>	<b>51.542</b>	<b>38,91</b>	<b>20.451</b>	<b>28.037</b>	<b>37,09</b>	<b>1190</b>
Normal	28.734	41.891	45,79	17.093	24.075	40,85	1025
Őzürü	8.371	9.651	15,29	3.358	3.962	17,99	165

<b>TABLO 6: İKTİSADİ FAALİYET KOLLARI İTİBARIYLA AÇIK İŐLER VE İŐE YERLEŐTİRMELER</b>							
Ay İerisinde Alınan Aık İŐler				İŐe YerleŐtirme			
	Őubat 2011	Mart 2011	DeĐiŐim Oranı (%)	Őubat 2011	Mart 2011	DeĐiŐim Oranı (%)	Aık İŐlerden İptaller
<b>TOPLAM</b>	<b>39.666</b>	<b>56.559</b>	<b>42,59</b>	<b>22.392</b>	<b>33.558</b>	<b>49,87</b>	<b>1231</b>
Tarım, Avcılık, Ormancılık	660	446	-32,42	565	329	-41,77	23
Tarım, Avcılık, Ormancılık	631	433	-31,38	561	318	-43,32	23
Balkılık	29	13	-55,17	4	11	175,00	0
<b>Sanayi</b>	<b>14.138</b>	<b>20.379</b>	<b>44,14</b>	<b>7.858</b>	<b>11.848</b>	<b>50,78</b>	<b>476</b>
Madencilik ve TaŐocakılıĐı	401	288	-28,18	225	438	94,67	8
İmalat Sanayi	11.636	17.321	48,86	6.152	9.717	57,95	430
Elektrik, Gaz, ve Su	181	259	43,09	181	183	1,10	3
İnŐaat	1.920	2.511	30,78	1.300	1.510	16,15	35
<b>Hizmetler</b>	<b>24.868</b>	<b>35.734</b>	<b>43,69</b>	<b>13.969</b>	<b>21.381</b>	<b>53,06</b>	<b>732</b>
Toptan ve Perakende Ticaret	3.324	3.653	9,90	1.457	2.214	51,96	111
Otel ve Lokantalar	1.942	5.662	191,56	872	1.995	128,78	108
TaŐıma, Depolama ve HaberleŐme	1.315	1.700	29,28	559	610	9,12	10
Mali Aracı KuruluŐların Faaliyetleri	119	146	22,69	122	70	-42,62	4
Gayrimenkul Kiralama Faaliyetleri	1.388	2.056	48,13	800	1.369	71,13	23
Kamu yönetimi, Savunma ve	878	1.689	92,37	825	1.768	114,30	23
EĐitim Hizmetleri	397	1.097	176,32	292	1.054	260,96	6
SaĐlık İŐleri ve Sosyal Hizmetler	642	915	42,52	311	671	115,76	34
DiĐer Toplumsal, Sosyal, KiŐisel	14.853	18.808	26,63	8.724	11.621	33,21	413
Evlerde Yapılan Hizmet İŐleri	10	8	-20,00	7	9	28,57	0
Uluslar arası Örgütler ve Temsilcisi	0	0	-	0	0	-	0

<b>KAMU</b>	<b>2.561</b>	<b>5.017</b>	<b>95,90</b>	<b>1.941</b>	<b>5.521</b>	<b>184,44</b>	<b>41</b>
Tarım, Avcılık, Ormancılık	218	302	38,53	200	263	31,50	3
Tarım, Avcılık, Ormancılık	218	302	38,53	200	263	31,50	3
Balıkçılık	0	0	-	0	0	-	0
<b>Sanayi</b>	<b>278</b>	<b>210</b>	<b>-24,46</b>	<b>249</b>	<b>397</b>	<b>59,44</b>	<b>7</b>
Madencilik ve Taşocakçılığı	13	16	23,08	64	186	190,63	3
İmalat Sanayi	240	84	-65,00	101	77	-23,76	1
Elektrik, Gaz, ve Su	15	24	60,00	84	52	-38,10	3
İnşaat	10	86	760,00	0	82	-	0
<b>Hizmetler</b>	<b>2.065</b>	<b>4.505</b>	<b>118,16</b>	<b>1.492</b>	<b>4.861</b>	<b>225,80</b>	<b>31</b>
Toptan ve Perakende Ticaret	82	0	-100,00	2	40	1900,00	0
Oteller ve Lokantalar	7	21	200,00	6	7	16,67	0
Taşıma, Depolama ve Haberleşme	185	17	-90,81	65	146	124,62	0
Mali Aracı Kuruluşların Faaliyetleri	0	0	-	0	0	-	0
Gayrimenkul Kiralama Faaliyetleri	173	214	23,70	153	207	35,29	0
Kamu yönetimi, Savunma ve Eğitim Hizmetleri	624	1.526	144,55	464	1.676	261,21	23
Eğitim Hizmetleri	17	747	4294,12	13	851	6446,15	0
Sağlık İşleri ve Sosyal Hizmetler	0	83	-	0	78	-	0
Diğer Toplumsal, Sosyal, Kişisel	977	1.897	94,17	789	1.856	135,23	8
Evlerde Yapılan Hizmet İşleri	0	0	-	0	0	-	0
Uluslararası Örgütler ve Temsilcisi	0	0	-	0	0	-	0
<b>ÖZEL</b>	<b>37.105</b>	<b>51.542</b>	<b>38,91</b>	<b>20.451</b>	<b>28.037</b>	<b>37,07</b>	<b>1190</b>
Tarım, Avcılık, Ormancılık	442	144	-67,42	365	66	-81,92	20
Tarım, Avcılık, Ormancılık	413	131	-68,28	361	55	-94,76	20
Balıkçılık	29	13	-55,17	4	11	175,00	0
<b>Sanayi</b>	<b>13.860</b>	<b>20.169</b>	<b>45,52</b>	<b>7.609</b>	<b>11.451</b>	<b>50,49</b>	<b>469</b>
Madencilik ve Taşocakçılığı	388	272	-29,90	161	252	56,52	5
İmalat Sanayi	11.396	17.237	51,25	6.051	9.640	59,31	429
Elektrik, Gaz, ve Su	166	235	41,57	97	131	35,05	0
İnşaat	1.910	2.425	26,96	1.300	1.428	9,85	35
<b>Hizmetler</b>	<b>22.803</b>	<b>31.229</b>	<b>36,95</b>	<b>12.477</b>	<b>16.520</b>	<b>32,37</b>	<b>701</b>
Toptan ve Perakende Ticaret	3.242	3.653	12,68	1.455	2.174	49,42	111
Oteller ve Lokantalar	1.935	5.641	191,52	866	1.988	129,56	108
Taşıma, Depolama ve Haberleşme	1.130	1.683	48,94	494	464	-6,07	10
Mali Aracı Kuruluşların Faaliyetleri	119	146	22,69	122	70	-42,62	4
Gayrimenkul Kiralama Faaliyetleri	1.215	1.842	51,60	647	1.162	79,60	23
Kamu yönetimi, Savunma ve Eğitim Hizmetleri	254	163	-35,83	361	92	-74,52	0
Eğitim Hizmetleri	380	350	-7,89	279	203	-27,24	6
Sağlık İşleri ve Sosyal Hizmetler	642	832	29,60	311	593	90,68	34
Diğer Toplumsal, Sosyal, Kişisel	13.876	16.911	21,87	7.935	9.765	23,06	405
Evlerde Yapılan Hizmet İşleri	10	8	-20,00	7	9	28,57	0
Uluslararası Örgütler ve Temsilcisi	0	0	-	0	0	-	0

**TABLO 7: MESLEKLER İTİBARIYLA AÇIK İŞLER VE İŞE YERLEŞTİRMELER***Ay İçerisinde Alınan Açık İşler**İşe Yerleştirme*

MESLEKLER	Ay İçerisinde Alınan Açık İşler			İşe Yerleştirme			Açık İşlerden İptaller
	Şubat 2011	Mart 2011	Değişim Oranı (%)	Şubat 2011	Mart 2011	Değişim Oranı (%)	
TEMİZLİK GÖREVLİSİ	742	2.054	176,82	501	1.514	202,20	4
BÜRO MEMURU (GENEL)	1.336	1.774	32,78	690	1.075	55,80	27
BAHÇIVAN (GENEL)	265	992	274,34	156	738	373,08	7
VERİ GİRİŞ KONTROL İŞLETMENİ	3	552	18300,00	2	537	26750,00	0
MAKİNECİ (DİKİŞ)	656	868	32,32	480	484	0,83	4
DİĞER İMALAT VE İLGİLİ İŞÇİLER (ELLE)	360	537	49,17	293	441	50,51	3
TURİZM VE OTELCİLİK ELEMANI	132	1.527	1056,82	83	409	392,77	12
GAZALTI KAYNAKÇISI	381	545	43,04	177	339	91,53	5
GARSON (SERVİS ELEMANI)	350	1.027	193,43	195	328	68,21	52
DİĞER BÜRO MEMURLARI	118	279	136,44	108	279	158,33	1
REYON GÖREVLİSİ	162	246	51,85	6	270	4400,00	1
İPLİKÇİ (RING/VATER/VARGEL)	164	281	71,34	102	241	136,27	0
MAKİNİST (TREN)	122	0	-100,00	56	203	262,50	0
OTO MONTAJ İŞÇİSİ	3	214	7033,33	2	198	9800,00	0
AŞÇI	191	346	81,15	83	185	122,89	6
BARMEN	59	301	410,17	44	182	313,64	0
ELEKTRİKÇİ (GENEL)	212	277	30,66	111	179	61,26	9
ÇAĞRI MERKEZİ GÖREVLİSİ	389	344	-11,57	115	175	52,17	25
KASİYER	253	282	11,46	41	174	324,39	33
DİĞER İMALAT VE İLGİLİ İŞÇİLER (MAKİNE İLE)	281	315	12,10	138	163	18,12	23
DOKUMACI (DOKUMA MAKİNELERİ OPERATÖRÜ)	35	193	451,43	24	153	537,50	3
OTO BOYACI	54	186	244,44	17	153	800,00	2
HİZMETLİ (KAMU KURULUŞLARI)	2	152	7500,00	1	152	15100,00	0
ELEKTRİK TEKNİSYENİ (GENEL)	227	313	37,89	153	143	-6,54	17
SEKRETER (GENEL)	195	255	30,77	80	143	78,75	10
METAL MAMULLER MONTAJ İŞÇİSİ	249	248	-0,40	85	140	64,71	0
ŞOFÖR (YÜK TAŞIMA)	226	510	125,66	133	140	5,26	58
HEMŞİRE (GENEL)	85	166	95,29	31	137	341,94	5
MUHASEBECİ	118	237	100,85	49	135	175,51	5
KAYNAKÇI (OKSİJEN VE ELEKTRİK)	189	284	50,26	64	133	107,81	5
PAZARLAMACI	178	325	82,58	26	131	403,85	10
TORNACI (TORNA TEZGAHI OPERATÖRÜ)	196	258	31,63	65	128	96,92	6
PUNTA KAYNAK MAKİNESİ İŞÇİSİ	5	173	3360,00	1	125	12400,00	0
İSTİHSAL TEKNİSYENİ	101	144	42,57	93	117	25,81	0
KABLO AĞI BANTLAMA ELEMANI	56	118	110,71	56	114	103,57	0

**TABLO 7: MESLEKLER İTİBARIYLA AÇIK İŞLER VE İŞE YERLEŞTİRMELER**

Ay İçerisinde Alınan Açık İşler

İşe Yerleştirme

MESLEKLER	Ay İçerisinde Alınan Açık İşler			İşe Yerleştirme			Açık İşlerden İptaller
	Şubat 2011	Mart 2011	Değişim Oranı (%)	Şubat 2011	Mart 2011	Değişim Oranı (%)	
HASTA KAYIT GÖREVLİSİ	6	118	1866,67	1	111	11000,00	2
DİKİŞ MAKİNESİ OPERATÖRÜ (KUMAŞ)	231	199	-13,85	142	106	-25,35	3
ORMAN İŞÇİSİ	107	104	-2,80	107	104	-2,80	0
TEMİZLİK GÖREVLİSİ (HASTANE)	0	176	-	0	100	-	0
DİĞER MADENCİLER VE TAŞ OCAKÇILAR	0	87	-	0	86	-	0
PRES TEZGAHI OPERATÖRÜ	63	87	38,10	16	85	431,25	0
AMBAR İŞÇİSİ (PORTÖR)	5	87	1640,00	4	80	1900,00	0
LOJİSTİK ELEMANI	6	99	1550,00	1	79	7800,00	0
CNC TEZGAH OPERATÖRÜ	93	154	65,59	28	77	175,00	4
HADDECİ (DEMİRDEN GAYRİ METALLER)	17	77	352,94	17	76	347,06	0
MEKANİK BAKIM-ONARIMCI	76	115	51,32	57	75	31,58	0
İNŞAAT BAKIM İŞÇİSİ	0	75	-	1	75	7400,00	0
MAKİNE BAKIM ONARIMCISI	15	44	193,33	5	72	1340,00	0
MEYDANCI (OTEL)	101	211	108,91	2	70	3400,00	4
VATER MAKİNESİ OPERATÖRÜ	64	30	-53,13	21	70	233,33	0
MAKİNE MONTAJCISI (GENEL)	120	110	-8,33	112	69	-38,39	1
MAKİNE MÜHENDİSİ (GENEL)	104	129	24,04	20	69	245,00	6
FORKLİFT OPERATÖRÜ	87	180	106,90	48	68	41,67	0
ÇAMAŞIRCI (GENEL)	56	114	103,57	4	67	1575,00	0
ELEKTRİK ARK KAYNAKÇISI (MAKİNE İLE)	82	164	100,00	47	67	42,55	7
ÇELİK KONSTRÜKSİYON İŞÇİSİ	31	83	167,74	26	65	150,00	0
BÜRO İŞÇİSİ	76	116	52,63	77	61	-20,78	13
BOYACI	48	84	75,00	12	60	400,00	0
TESVİYECİ	59	58	-1,69	13	54	315,38	0
TIR ŞOFÖRÜ	47	46	-2,13	33	52	57,58	0
DİĞER TELEFON VE TELGRAF TESİSATÇILARI	0	50	-	0	50	-	0
ELEKTRONİK İŞÇİSİ (TREN)	48	0	-100,00	9	50	455,56	0
BİLGİSAYAR İŞLETMENİ	138	75	-45,65	133	50	-62,41	1
MAKİNE TEKNİKERİ	70	83	18,57	12	48	300,00	2
AŞÇI YARDIMCISI	47	100	112,77	25	48	92,00	0
ŞOFÖR (YOLCU TAŞIMA)	114	70	-38,60	14	48	242,86	3
ODA GÖREVLİSİ (TÜRİZM)	80	227	183,75	37	47	27,03	0
MAĞAZA SORUMLUSU	3	50	1566,67	1	46	4500,00	0
PLASTİK İŞLEMECİ	17	44	158,82	0	46	-	0
ELEKTRİK TEKNİKERİ	140	79	-43,57	26	45	73,08	1
BEDEN İŞÇİSİ	55	227	312,73	14	160	1042,86	1
DİĞER	29.365	36.484	24,24	17.066	20.864	22,23	850
<b>TOPLAM</b>	<b>39.666</b>	<b>56.559</b>	<b>42,59</b>	<b>22.392</b>	<b>33.558</b>	<b>49,85</b>	<b>1231</b>

**TABLO 8: MESLEKLER İTİBARIYLA BAŞVURULAR VE İŞE YERLEŞTİRMELER**

MESLEKLER	Başvurular			İşe Yerleştirme		
	Şubat 2011	Mart 2011	Değişim Oranı (%)	Şubat 2011	Mart 2011	Değişim Oranı (%)
TEMİZLİK GÖREVLİSİ	449	638	42,09	501	1.514	202,20
BÜRO MEMURU (GENEL)	6.555	7.035	7,32	690	1.075	55,80
BAHÇIVAN (GENEL)	140	177	26,43	156	738	373,08
VERİ GİRİŞ KONTROL İŞLETMENİ	16	171	968,75	2	537	26750,00
MAKİNECİ (DİKİŞ)	729	999	37,04	480	484	0,83
DİĞER İMALAT VE İLGİLİ İŞÇİLER (ELLE)	373	501	34,32	293	441	50,51
TURİZM VE OTELCİLİK ELEMANI	238	459	92,86	83	409	392,77
GAZALTI KAYNAKÇISI	197	183	-7,11	177	339	91,53
GARSON (SERVİS ELEMANI)	660	840	27,27	195	328	68,21
DİĞER BÜRO MEMURLARI	398	351	-11,81	108	279	158,33
REYON GÖREVLİSİ	44	195	343,18	6	270	4400,00
İPLİKÇİ (RING/VATER/VARGEL)	100	165	65,00	102	241	136,27
MAKİNİST (TREN)	2	1	-50,00	56	203	262,50
OTO MONTAJ İŞÇİSİ	18	11	-38,89	2	198	9800,00
AŞÇI	592	651	9,97	83	185	122,89
BARMEN	49	84	71,43	44	182	313,64
ELEKTRİKÇİ (GENEL)	455	485	6,59	111	179	61,26
ÇAĞRI MERKEZİ GÖREVLİSİ	32	70	118,75	115	175	52,17
KAŞİYER	326	473	45,09	41	174	324,39
DİĞER İMALAT VE İLGİLİ İŞÇİLER (MAKİNE İLE)	97	179	84,54	138	163	18,12
DOKUMACI (DOKUMA MAKİNELERİ OPERATÖRÜ)	143	134	-6,29	24	153	537,50
OTO BOYACI	69	54	-21,74	17	153	800,00
HİZMETLİ (KAMU KURULUŞLARI)	45	43	-4,44	1	152	15100,00
ELEKTRİK TEKNİSYENİ (GENEL)	678	641	-5,46	153	143	-6,54
SEKRETER (GENEL)	597	563	-5,70	80	143	78,75
METAL MAMULLER MONTAJ İŞÇİSİ	106	35	-66,98	85	140	64,71
ŞOFÖR (YÜK TAŞIMA)	659	643	-2,43	133	140	5,26
HEMŞİRE (GENEL)	116	72	-37,93	31	137	341,94
MUHASEBECİ	947	934	-1,37	49	135	175,51
KAYNAKÇI (OKSİJEN VE ELEKTRİK)	186	247	32,80	64	133	107,81
PAZARLAMACI	486	454	-6,58	26	131	403,85
TORNACI (TORNA TEZGAHI OPERATÖRÜ)	120	158	31,67	65	128	96,92
PUNTA KAYNAK MAKİNESİ İŞÇİSİ	6	10	66,67	1	125	12400,00
İSTİHSAL TEKNİSYENİ	43	126	193,02	93	117	25,81
KABLO AĞI BANTLAMA ELEMANI	4	5	25,00	56	114	103,57

**TABLO 8: MESLEKLER İTİBARIYLA BAŞVURULAR VE İŞE YERLEŞTİRMELER**

MESLEKLER	Başvurular			İşe Yerleştirme		
	Şubat 2011	Mart 2011	Değişim Oranı (%)	Şubat 2011	Mart 2011	Değişim Oranı (%)
HASTA KAYIT GÖREVLİSİ	13	36	176,92	1	111	11000,00
DİKİŞ MAKİNESİ OPERATÖRÜ (KUMAŞ)	147	188	27,89	142	106	-25,35
ORMAN İŞÇİSİ	75	44	-41,33	107	104	-2,80
TEMİZLİK GÖREVLİSİ (HASTANE)	17	19	11,76	0	100	-
DİĞER MADENCİLER VE TAŞ OCAKÇILAR	2	21	950,00	0	86	-
PRES TEZGAHI OPERATÖRÜ	22	36	63,64	16	85	431,25
AMBAR İŞÇİSİ (PORTÖR)	3	11	266,67	4	80	1900,00
LOJİSTİK ELEMANI	33	23	-30,30	1	79	7800,00
CNC TEZGAH OPERATÖRÜ	77	68	-11,69	28	77	175,00
HADDECİ (DEMİRDEN GAYRİ METALLER)	0	34	-	17	76	347,06
MEKANİK BAKIM-ONARIMCI	78	105	34,62	57	75	31,58
İNŞAAT BAKIM İŞÇİSİ	26	85	226,92	1	75	7400,00
MAKİNE BAKIM ONARIMCISI	41	71	73,17	5	72	1340,00
MEYDANCI (OTEL)	11	62	463,64	2	70	3400,00
VATER MAKİNESİ OPERATÖRÜ	10	3	-70,00	21	70	233,33
MAKİNE MONTAJCISI (GENEL)	74	56	-24,32	112	69	-38,39
MAKİNE MÜHENDİSİ (GENEL)	158	152	-3,80	20	69	245,00
FORKLİFT OPERATÖRÜ	118	138	16,95	48	68	41,67
ÇAMAŞIRCI (GENEL)	13	25	92,31	4	67	1575,00
ELEKTRİK ARK KAYNAKÇISI (MAKİNE İLE)	216	215	-0,46	47	67	42,55
ÇELİK KONSTRÜKSİYON İŞÇİSİ	30	55	83,33	26	65	150,00
BÜRO İŞÇİSİ	473	499	5,50	77	61	-20,78
BOYACI	147	199	35,37	12	60	400,00
TESVİYECİ	164	111	-32,32	13	54	315,38
TIR ŞOFÖRÜ	98	67	-31,63	33	52	57,58
DİĞER TELEFON VE TELGRAF TESİSATÇILARI	3	26	766,67	0	50	-
ELEKTRONİK İŞÇİSİ (TREN)	3	4	33,33	9	50	455,56
BİLGİSAYAR İŞLETMENİ	1.476	1.304	-11,65	133	50	-62,41
MAKİNE TEKNİKERİ	209	143	-31,58	12	48	300,00
AŞÇI YARDIMCISI	144	201	39,58	25	48	92,00
ŞOFÖR (YOLCU TAŞIMA)	514	565	9,92	14	48	242,86
ODA GÖREVLİSİ (TURİZM)	20	87	335,00	37	47	27,03
MAĞAZA SORUMLUSU	56	100	78,57	1	46	4500,00
PLASTİK İŞLEMECİ	5	17	240,00	0	46	-
ELEKTRİK TEKNİKERİ	205	233	13,66	26	45	73,08
BEDEN İŞÇİSİ	678	1.176	73,45	14	160	1042,86
DİĞER	85.510	87.053	1,80	17.066	20.864	22,23
<b>TOPLAM</b>	<b>106.544</b>	<b>111.019</b>	<b>4,20</b>	<b>22.392</b>	<b>33.558</b>	<b>49,85</b>

**TABLO 9: YAŞ GRUPLARINA GÖRE BAŞVURU VE İŞE YERLEŞTİRMELER**  
Ay içindeki Başvurular İşe Yerleştirme

	<b>Şubat 2011</b>	<b>Mart 2011</b>	<b>Değişim Oranı (%)</b>	<b>Şubat 2011</b>	<b>Mart 2011</b>	<b>Değişim Oranı (%)</b>
<b>TOPLAM</b>	<b>106.544</b>	<b>111.019</b>	<b>4,20</b>	<b>22.392</b>	<b>33.558</b>	<b>49,87</b>
15-19 Arası	8.715	9.321	6,95	753	1.180	56,71
20-24 Arası	29.811	30.426	2,06	4.621	7.908	71,13
25-29 Arası	22.685	22.686	0,00	5.434	8.453	55,56
30-34 Arası	15.896	16.424	3,32	4.520	6.281	38,96
35-39 Arası	11.148	12.069	8,26	3.111	4.375	40,63
40-44 Arası	7.890	8.630	9,38	1.978	2.771	40,09
45-64 Arası	10.051	11.133	10,77	1.967	2.570	30,66
65 ve Yukarısı	348	330	-5,17	8	20	150,00
<b>ERKEK</b>	<b>67.883</b>	<b>70.814</b>	<b>4,32</b>	<b>16.886</b>	<b>24.997</b>	<b>48,03</b>
15-19 Arası	5.692	5.916	3,94	445	793	78,20
20-24 Arası	18.341	19.504	6,34	3.144	5.678	80,60
25-29 Arası	15.000	14.855	-0,97	4.245	6.525	53,71
30-34 Arası	9.999	9.936	-0,63	3.545	4.739	33,68
35-39 Arası	6.685	7.125	6,58	2.394	3.137	31,04
40-44 Arası	5.030	5.569	10,72	1.548	2.041	31,85
45-64 Arası	6.918	7.684	11,07	1.558	2.064	32,48
65 ve Yukarısı	218	225	3,21	7	20	185,71
<b>KADIN</b>	<b>38.661</b>	<b>40.205</b>	<b>3,99</b>	<b>5.506</b>	<b>8.561</b>	<b>55,48</b>
15-19 Arası	3.023	3.405	12,64	308	387	25,65
20-24 Arası	11.470	10.922	-4,78	1.477	2.230	50,98
25-29 Arası	7.685	7.831	1,90	1.189	1.928	62,15
30-34 Arası	5.897	6.488	10,02	975	1.542	58,15
35-39 Arası	4.463	4.944	10,78	717	1.238	72,66
40-44 Arası	2.860	3.061	7,03	430	730	69,77
45-64 Arası	3.133	3.449	10,09	409	506	23,72
65 ve Yukarısı	130	105	-19,23	1	0	-100,00



**TABLO 10: EĞİTİM DÜZEYLERİNE GÖRE BAŞVURU VE İŞE YERLEŞTİRMELER**  
Ay İçindeki Başvurular İşe Yerleştirme

	Şubat 2011	Mart 2011	Değişim Oranı (%)	Şubat 2011	Mart 2011	Değişim Oranı (%)
<b>TOPLAM</b>	<b>106.544</b>	<b>111.019</b>	<b>4,20</b>	<b>22.392</b>	<b>33.558</b>	<b>49,87</b>
Okur Yazar Olmayan	19.028	15.408	-19,02	283	418	47,70
Okur Yazar	5.006	4.334	-13,42	1.184	975	-17,65
İlköğretim	44.869	51.832	15,52	12.623	17.684	40,09
Ortaöğretim (Lise ve Dengi)	26.001	28.394	9,20	6.418	10.687	66,52
Önlisans	6.307	6.065	-3,84	1.269	2.434	91,80
Lisans	5.086	4.760	-6,41	603	1.333	121,06
Yüksek Lisans	228	214	-6,14	11	27	145,45
Doktora	19	12	-36,84	1	0	-100,00
<b>ERKEK</b>	<b>67.883</b>	<b>70.814</b>	<b>4,32</b>	<b>16.886</b>	<b>24.997</b>	<b>48,01</b>
Okur Yazar Olmayan	11.589	8.936	-22,89	212	291	37,26
Okur Yazar	3.304	3.081	-6,75	855	737	-13,80
İlköğretim	30.411	34.917	14,82	9.691	13.465	38,94
Ortaöğretim (Lise ve Dengi)	16.073	17.888	11,29	4.892	8.004	63,61
Önlisans	3.280	3.147	-4,05	843	1.682	99,53
Lisans	3.090	2.728	-11,72	387	799	106,46
Yüksek Lisans	125	111	-11,20	5	19	280,00
Doktora	11	6	-45,45	1	0	-100,00
<b>KADIN</b>	<b>38.661</b>	<b>40.205</b>	<b>3,99</b>	<b>5.506</b>	<b>8.561</b>	<b>55,48</b>
Okur Yazar Olmayan	7.439	6.472	-13,00	71	127	78,87
Okur Yazar	1.702	1.253	-26,38	329	238	-27,66
İlköğretim	14.458	16.915	16,99	2.932	4.219	43,89
Ortaöğretim (Lise ve Dengi)	9.928	10.506	5,82	1.526	2.683	75,82
Önlisans	3.027	2.918	-3,60	426	752	76,53
Lisans	1.996	2.032	1,80	216	534	147,22
Yüksek Lisans	103	103	0,00	6	8	33,33
Doktora	8	6	-25,00	0	0	-

**TABLO 11: İLLER İTİBARIYLA AÇIK İŞLER VE İŞE YERLEŞTİRMELER**  
*Ay İçinde Alınan Açık İşler İşe Yerleştirme*

	<i>Şubat 2011</i>	<i>Mart 2011</i>	<i>Değişim Oranı (%)</i>	<i>Şubat 2011</i>	<i>Mart 2011</i>	<i>Değişim Oranı (%)</i>	<i>Açık İşlerden İptaller</i>
ADANA	1.052	1.462	38,97	610	1.131	85,41	6
ADYAMAN	41	76	85,37	48	120	150,00	4
AFYONKARAHİSAR	636	561	-11,79	455	319	-29,89	8
AĞRI	89	67	-24,72	69	64	-7,25	0
AKSARAY	95	196	106,32	100	184	84,00	1
AMASYA	104	149	43,27	71	134	88,73	4
ANKARA	1.834	2.088	13,85	1.119	1.719	53,62	11
ANTALYA	2.078	4.175	100,91	837	1.853	121,39	76
ARDAHAN	6	44	633,33	6	48	700,00	0
ARTVİN	64	73	14,06	41	105	156,10	0
AYDIN	867	836	-3,58	436	438	0,46	9
BALIKESİR	663	433	-34,69	507	355	-29,98	19
BARTIN	63	123	95,24	47	60	27,66	6
BATMAN	16	26	62,50	12	16	33,33	1
BAYBURT	30	15	-50,00	22	8	-63,64	0
BİLECİK	133	149	12,03	91	128	40,66	2
BİNGÖL	101	159	57,43	93	159	70,97	0
BİTLİS	221	11	-95,02	216	6	-97,22	0
BOLU	226	208	-7,96	186	176	-5,38	1
BURDUR	164	265	61,59	50	144	188,00	6
BURSA	1.378	3.386	145,72	841	2.236	165,87	32
ÇANAKKALE	69	150	117,39	47	127	170,21	6
ÇANKIRI	52	239	359,62	29	188	548,28	2
ÇORUM	464	330	-28,88	431	252	-41,53	21
DENİZLİ	486	507	4,32	256	157	-38,67	16
DIYARBAKIR	140	272	94,29	44	112	154,55	8
DÜZCE	276	324	17,39	198	271	36,87	2
EDİRNE	103	156	51,46	106	121	14,15	1
ELAZIĞ	360	394	9,44	277	338	22,02	0
ERZİNCAN	158	142	-10,13	124	86	-30,65	0
ERZURUM	103	305	196,12	66	274	315,15	2
ESKİŞEHİR	823	1.447	75,82	410	1.000	143,90	48
GAZİANTEP	619	1.101	77,87	460	836	81,74	48
GİRESUN	49	65	32,65	56	34	-39,29	0
GÜMÜŞHANE	94	21	-77,66	89	12	-86,52	1
HAKKARİ	4	77	1825,00	10	71	610,00	0
HATAY	549	323	-41,17	465	273	-41,29	3
İĞDIR	11	101	818,18	32	95	196,88	0
İSPARTA	165	392	137,58	86	290	237,21	10
İSTANBUL	11.902	13.332	12,01	5.114	5.251	2,68	406
İZMİR	1.059	1.005	-5,10	348	320	-8,05	58

**TABLO 11: İLLER İTİBARIYLA AÇIK İŞLER VE İŞE YERLEŐTİRMELER**  
Ay İçinde Alınan Açık İşler İşe Yerleőtirme

	Şubat 2011	Mart 2011	Değişim Oranı (%)	Şubat 2011	Mart 2011	Değişim Oranı (%)	Açık İşlerden İptaller
KAHRAMANMARAŐ	914	789	-13,68	853	679	-20,40	0
KARABÜK	73	300	310,96	50	237	374,00	1
KARAMAN	67	249	271,64	27	232	759,26	7
KARS	21	68	223,81	11	53	381,82	0
KASTAMONU	191	108	-43,46	126	8	-93,65	0
KAYSERİ	773	1.461	89,00	351	906	158,12	109
KIRIKKALE	194	340	75,26	174	198	13,79	2
KIRKLARELİ	52	399	667,31	50	175	250,00	1
KIRŐEHİR	74	341	360,81	20	174	770,00	3
KİLİS	98	55	-43,88	98	56	-42,86	0
KOCAELİ	1.699	2.267	33,43	884	1.994	125,57	21
KONYA	836	621	-25,72	679	635	-6,48	14
KÜTAHYA	312	263	-15,71	224	130	-41,96	3
MALATYA	191	533	179,06	314	522	66,24	0
MANİŐA	1.001	906	-9,49	499	586	17,43	13
MARDİN	21	208	890,48	11	174	1481,82	2
MERSİN	479	1.340	179,75	202	873	332,18	81
MUĞLA	371	2.934	690,84	116	650	460,34	19
MUŐ	140	366	161,43	33	428	1196,97	1
NEVŐEHİR	85	418	391,76	82	363	342,68	6
NİŐDE	65	392	503,08	21	368	1652,38	4
ORDU	96	98	2,08	75	87	16,00	2
OSMANİYE	208	378	81,73	179	228	27,37	7
RİZE	73	116	58,90	53	88	66,04	3
SAKARYA	378	979	158,99	242	600	147,93	20
SAMSUN	509	1.056	107,47	359	957	166,57	0
SİİRT	8	18	125,00	4	20	400,00	0
SİNOP	93	297	219,35	92	210	128,26	0
SİVAS	197	232	17,77	43	55	27,91	9
ŐANLIURFA	355	423	19,15	236	341	44,49	12
ŐIRNAK	177	13	-92,66	162	13	-91,98	0
TEKİRDAŐ	746	1.368	83,38	149	358	140,27	38
TOKAT	245	191	-22,04	150	216	44,00	0
TRABZON	531	316	-40,49	484	152	-68,60	20
TUNCELİ	3	131	4266,67	1	130	12900,00	0
UŐAK	550	613	11,45	431	451	4,64	1
VAN	104	53	-49,04	83	82	-1,20	1
YALOVA	67	92	37,31	30	66	120,00	7
YOZGAT	226	148	-34,51	229	181	-20,96	1
ZONGULDAK	96	494	414,58	60	371	518,33	5
<b>TOPLAM</b>	<b>39.666</b>	<b>56.559</b>	<b>42,59</b>	<b>22.392</b>	<b>33.558</b>	<b>49,87</b>	<b>1231</b>

**TABLO 12: İLLER İTİBARIYLA BAŞVURULAR VE İŞE YERLEŐTİRMELER**

	Başvurular			İŖe Yerleőtirme		
	Őubat 2011	Mart 2011	Deęişim Oranı (%)	Őubat 2011	Mart 2011	Deęişim Oranı (%)
ADANA	2.806	3.037	8,23	610	1.131	85,41
ADİYAMAN	681	800	17,47	48	120	150,00
AFYONKARAHİSAR	973	1.038	6,68	455	319	-29,89
AęRI	278	326	17,27	69	64	-7,25
AKSARAY	345	556	61,16	100	184	84,00
AMASYA	570	583	2,28	71	134	88,73
ANKARA	6.888	6.091	-11,57	1.119	1.719	53,62
ANTALYA	2.247	3.315	47,53	837	1.853	121,39
ARDAHAN	266	178	-33,08	6	48	700,00
ARTVİN	478	434	-9,21	41	105	156,10
AYDIN	1.097	1.221	11,30	436	438	0,46
BALIKESİR	1.501	1.458	-2,86	507	355	-29,98
BARTIN	301	250	-16,94	47	60	27,66
BATMAN	675	773	14,52	12	16	33,33
BAYBURT	87	144	65,52	22	8	-63,64
BİLECİK	305	357	17,05	91	128	40,66
BİNGÖL	365	516	41,37	93	159	70,97
BITLİS	827	762	-7,86	216	6	-97,22
BOLU	379	430	13,46	186	176	-5,38
BURDUR	333	441	32,43	50	144	188,00
BURSA	3.562	3.959	11,15	841	2.236	165,87
ÇANAKKALE	708	661	-6,64	47	127	170,21
ÇANKIRI	236	176	-25,42	29	188	548,28
ÇORUM	804	731	-9,08	431	252	-41,53
DENİZLİ	1.363	1.715	25,83	256	157	-38,67
DİYARBAKIR	1.883	1.942	3,13	44	112	154,55
DÜZCE	509	623	22,40	198	271	36,87
EDİRNE	359	393	9,47	106	121	14,15
ELAZIę	1.348	1.581	17,28	277	338	22,02
ERZİNCAN	539	458	-15,03	124	86	-30,65
ERZURUM	632	920	45,57	66	274	315,15
ESKİŐEHİR	1.418	1.322	-6,77	410	1.000	143,90
GAZİANTEP	2.026	2.804	38,40	460	836	81,74
GİRESUN	722	806	11,63	56	34	-39,29
GÜMÜŐHANE	310	201	-35,16	89	12	-86,52
HAKKARI	543	546	0,55	10	71	610,00
HATAY	2.452	2.434	-0,73	465	273	-41,29
IęDIR	145	335	131,03	32	95	196,88
İSPARTA	468	663	41,67	86	290	237,21
İSTANBUL	20.092	19.216	-4,36	5.114	5.251	2,68
İZMİR	5.016	4.655	-7,20	348	320	-8,05

**TABLO 12: İLLER İTİBARIYLA BAŞVURULAR VE İŞE YERLEŞTİRMELER**

	Başvurular			İşe Yerleştirme		
	Şubat 2011	Mart 2011	Değişim Oranı (%)	Şubat 2011	Mart 2011	Değişim Oranı (%)
KAHRAMANMARAŞ	1.377	1.244	-9,66	853	679	-20,40
KARABÜK	257	349	35,80	50	237	374,00
KARAMAN	408	877	114,95	27	232	759,26
KARS	328	385	17,38	11	53	381,82
KASTAMONU	658	494	-24,92	126	8	-93,65
KAYSERİ	2.499	1.970	-21,17	351	906	158,12
KIRIKKALE	504	618	22,62	174	198	13,79
KIRKLARELİ	780	1.322	69,49	50	175	250,00
KIRŞEHİR	339	478	41,00	20	174	770,00
KİLİS	273	275	0,73	98	56	-42,86
KOCAELİ	3.205	3.326	3,78	884	1.994	125,57
KONYA	2.392	2.004	-16,22	679	635	-6,48
KÜTAHYA	746	626	-16,09	224	130	-41,96
MALATYA	909	1.091	20,02	314	522	66,24
MANİSA	1.519	1.677	10,40	499	586	17,43
MARDİN	616	429	-30,36	11	174	1481,82
MERSİN	2.167	2.654	22,47	202	873	332,18
MUĞLA	1.246	1.317	5,70	116	650	460,34
MUŞ	457	1.011	121,23	33	428	1196,97
NEVŞEHİR	411	366	-10,95	82	363	342,68
NİĞDE	367	427	16,35	21	368	1652,38
ORDU	994	1.229	23,64	75	87	16,00
OSMANİYE	742	895	20,62	179	228	27,37
RİZE	1.294	1.276	-1,39	53	88	66,04
SAKARYA	1.516	2.212	45,91	242	600	147,93
SAMSUN	2.199	2.244	2,05	359	957	166,57
SİİRT	381	558	46,46	4	20	400,00
SİNOP	500	357	-28,60	92	210	128,26
SİVAS	752	717	-4,65	43	55	27,91
ŞANLIURFA	1.306	1.293	-1,00	236	341	44,49
ŞIRNAK	364	208	-42,86	162	13	-91,98
TEKİRDAĞ	2.076	2.208	6,36	149	358	140,27
TOKAT	962	915	-4,89	150	216	44,00
TRABZON	1.399	1.310	-6,36	484	152	-68,60
TUNCELİ	154	136	-11,69	1	130	12900,00
UŞAK	743	846	13,86	431	451	4,64
VAN	1.525	1.105	-27,54	83	82	-1,20
YALOVA	583	443	-24,01	30	66	120,00
YOZGAT	463	434	-6,26	229	181	-20,96
ZONGULDAK	596	842	41,28	60	371	518,33
<b>TOPLAM</b>	<b>106.544</b>	<b>111.019</b>	<b>4,20</b>	<b>22.392</b>	<b>33.558</b>	<b>49,87</b>

**TABLO 13: 2011 MART SONU İTİBARIYLA ÖĞRENİM DÜZEYLERİNE GÖRE KAYITLI İŞSİZLERİN BEKLEME SÜRELERİ  
BEKLEME SÜRELERİ**

<b>ÖĞRENİM DURUMLARI</b>	<b>30 GÜN VE AZ</b>	<b>1 - 2 AY</b>	<b>2 - 3 AY</b>	<b>3 - 4 AY</b>	<b>4 - 5 AY</b>	<b>5 - 6 AY</b>	<b>6 - 7 AY</b>	<b>7 - 8 AY</b>	<b>8 - 12 AY</b>	<b>1 YILDAN FAZLA</b>	<b>Genel Toplam</b>
<b>TOPLAM</b>	<b>3.673</b>	<b>2.504</b>	<b>4.915</b>	<b>3.445</b>	<b>5.169</b>	<b>2.694</b>	<b>12.568</b>	<b>5.011</b>	<b>23.445</b>	<b>899.529</b>	<b>962.953</b>
Okur Yazar Olmayan	98	79	134	110	141	61	332	117	521	13.244	14.837
Okur Yazar	117	66	125	103	156	78	334	175	819	14.109	16.082
İlköğretim	1.077	737	1.232	961	1.417	771	2.182	1.470	7.770	390.148	407.765
Ortaöğretim (Lise ve Dengi)	1.611	1.081	2.403	1.427	2.073	1.115	4.108	2.000	9.654	335.554	361.026
Önlisans	485	353	608	514	678	343	2.698	624	2.526	83.990	92.819
Lisans	265	173	396	300	653	309	2.767	593	2.021	60.250	67.727
Yüksek Lisans	19	14	16	30	49	17	144	28	125	2.119	2.561
Doktora	1	1	1	0	2	0	3	4	9	115	136
<b>ERKEK</b>	<b>2.505</b>	<b>1.712</b>	<b>3.310</b>	<b>2.329</b>	<b>3.588</b>	<b>1.744</b>	<b>7.052</b>	<b>3.546</b>	<b>17.149</b>	<b>626.996</b>	<b>669.931</b>
Okur Yazar Olmayan	67	51	85	67	89	35	158	80	371	7.387	8.390
Okur Yazar	87	47	97	77	109	48	206	136	566	8.944	10.317
İlköğretim	862	607	999	780	1.182	632	1.756	1.242	6.633	304.258	318.951
Ortaöğretim (Lise ve Dengi)	1.044	699	1.596	932	1.397	687	2.504	1.352	6.838	223.931	240.980
Önlisans	282	190	300	276	378	176	1.050	355	1.415	46.310	50.732
Lisans	152	111	225	186	405	156	1.312	363	1.249	34.981	39.140
Yüksek Lisans	10	6	8	11	27	10	65	17	72	1.111	1.337
Doktora	1	1	0	0	1	0	1	1	5	74	84
<b>KADIN</b>	<b>1.168</b>	<b>792</b>	<b>1.605</b>	<b>1.116</b>	<b>1.581</b>	<b>950</b>	<b>5.516</b>	<b>1.465</b>	<b>6.296</b>	<b>272.533</b>	<b>293.022</b>
Okur Yazar Olmayan	31	28	49	43	52	26	174	37	150	5.857	6.447
Okur Yazar	30	19	28	26	47	30	128	39	253	5.165	5.765
İlköğretim	215	130	233	181	235	139	426	228	1.137	85.890	88.814
Ortaöğretim (Lise ve Dengi)	567	382	807	495	676	428	1.604	648	2.816	111.623	120.046
Önlisans	203	163	308	238	300	167	1.648	269	1.111	37.680	42.087
Lisans	113	62	171	114	248	153	1.455	230	772	25.269	28.587
Yüksek Lisans	9	8	8	19	22	7	79	11	53	1.008	1.224
Doktora	0	0	1	0	1	0	2	3	4	41	52

**TABLO 14: 2011 MART SONU İTİBARIYLA YAŞ GRUPLARINA GÖRE KAYITLI İŞSİZLERİN BEKLEME SÜRELERİ  
BEKLEME SÜRELERİ**

<b>YAŞ GRUPLARI</b>	<b>30 GÜN VE AZ</b>	<b>1-2 AY</b>	<b>2-3 AY</b>	<b>3-4 AY</b>	<b>4-5 AY</b>	<b>5-6 AY</b>	<b>6-7 AY</b>	<b>7-8 AY</b>	<b>8-12 AY</b>	<b>1 YILDAN FAZLA</b>	<b>Genel Toplam</b>
<b>TOPLAM</b>	<b>3.673</b>	<b>2.504</b>	<b>4.915</b>	<b>3.445</b>	<b>5.169</b>	<b>2.694</b>	<b>12.568</b>	<b>5.011</b>	<b>23.445</b>	<b>899.529</b>	<b>962.953</b>
15-19	20	10	20	18	9	7	25	12	76	7.687	7.884
20-24	721	511	886	595	713	341	1.714	506	2.675	131.428	140.090
25-29	1.033	696	1.402	991	1.551	767	4.861	1.444	6.253	237.082	256.080
30-34	877	603	1.321	877	1.366	739	3.358	1.425	6.560	208.442	225.568
35-39	470	310	653	473	775	403	1.391	779	3.850	146.707	155.811
40-44	289	209	326	245	394	246	678	471	2.209	87.364	92.431
45-54	227	147	272	219	315	168	484	345	1.657	70.685	74.519
55-64	33	18	33	26	44	23	55	27	157	8.960	9.376
65 +	3	0	2	1	2	0	2	2	8	1.174	1.194
<b>ERKEK</b>	<b>2.505</b>	<b>1.712</b>	<b>3.310</b>	<b>2.329</b>	<b>3.588</b>	<b>1.744</b>	<b>7.052</b>	<b>3.546</b>	<b>17.149</b>	<b>626.996</b>	<b>669.931</b>
15-19	16	10	14	12	7	4	19	8	60	4.478	4.628
20-24	523	343	569	385	466	200	853	321	1.682	76.214	81.556
25-29	629	421	842	617	967	433	2.341	920	4.207	161.423	172.800
30-34	585	421	933	587	969	497	1.975	1.025	4.968	149.796	161.756
35-39	325	222	478	352	578	273	934	597	2.998	109.925	116.682
40-44	221	162	238	179	314	188	520	365	1.742	64.689	68.618
45-54	177	115	213	173	251	131	364	287	1.351	53.399	56.461
55-64	27	18	22	23	34	18	44	22	135	6.368	6.711
65 +	2	0	1	1	2	0	2	1	6	704	719
<b>KADIN</b>	<b>1.168</b>	<b>792</b>	<b>1.605</b>	<b>1.116</b>	<b>1.581</b>	<b>950</b>	<b>5.516</b>	<b>1.465</b>	<b>6.296</b>	<b>272.533</b>	<b>293.022</b>
15-19	4	0	6	6	2	3	6	4	16	3.209	3.256
20-24	198	168	317	210	247	141	861	185	993	55.214	58.534
25-29	404	275	560	374	584	334	2.520	524	2.046	75.659	83.280
30-34	292	182	388	290	397	242	1.383	400	1.592	58.646	63.812
35-39	145	88	175	121	197	130	457	182	852	36.782	39.129
40-44	68	47	88	66	80	58	158	106	467	22.675	23.813
45-54	50	32	59	46	64	37	120	58	306	17.286	18.058
55-64	6	0	11	3	10	5	11	5	22	2.592	2.665
65 +	1	0	1	0	0	0	0	1	2	470	475

**TABLO 15: YURTDIŞINA GÖNDERİLEN İŞÇİLERİN ÜLKELER İTİBARIYLA DAĞILIMI**

ÜLKELER	Şubat 2011	Mart 2011	Değişim Oranı (%)	2010 Ocak-Mart	2011 Ocak-Mart	Değişim Oranı (%)
A.B.D	0	2	-	1	3	200,00
AFGANİSTAN	152	187	23	379	444	17,15
ALMANYA	117	79	-32	253	286	13,04
ARNAVUTLUK	0	0	-	0	0	-
AVUSTURALYA	3	0	-100	6	3	-50,00
AVUSTURYA	1	0	-100	19	2	-89,47
AZERBAYCAN	87	72	-17	33	300	809,09
B. ARAP EMİR.	12	25	108	21	49	133,33
BELÇİKA	0	2	-	4	2	-50,00
BULGARİSTAN	0	0	-	6	5	-16,67
CEZAYİR	178	169	-5	102	452	343,14
ÇİN	0	0	-	0	0	-
DANİMARKA	0	0	-	1	0	-100,00
FAS	82	60	-27	3	233	7666,67
FİNLANDİYA	0	0	-	1	0	-100,00
FRANSA	2	3	50	37	14	-62,16
GABON	0	0	-	0	0	-
GANA	0	0	-	0	0	-
GÜNEY AFRIKA	0	0	-	0	0	-
GÜRCİSTAN	87	66	-24	6	243	3950,00
HİRVATİSTAN	0	0	-	5	0	-100,00
HOLLANDA	0	1	-	16	3	-81,25
HONGKONG	0	0	-	0	0	-
IRAK	475	773	63	298	1.923	545,30
İNGİLTERE	0	0	-	5	0	-100,00
İRAN	0	0	-	0	0	-
İSPANYA	0	0	-	0	0	-
İSRAIL	0	0	-	29	0	-100,00
İSVEÇ	1	0	-100	1	1	0,00
İSVİÇRE	2	0	-100	6	3	-50,00
İTALYA	1	0	-100	2	1	-50,00
K. YEMEN	22	7	-68	0	52	-
KANADA	0	0	-	1	0	-100,00
KATAR	361	526	46	341	1.298	280,65
KAZAKİSTAN	5	8	60	95	16	-83,16
KIBRIS	21	4	-81	0	40	-
KIRGIZİSTAN	0	0	-	0	0	-
KONGO	0	0	-	0	0	-
KUVEYT	0	0	-	0	0	-
LİBYA	888	37	-96	1.961	1.937	-1,22
LÜBNAN	1	1	0	2	2	0,00
LÜKSEMBURG	0	0	-	0	0	-
MACARİSTAN	0	0	-	0	0	-
MAKEDONYA	7	30	329	0	58	-
MALDİVLER	0	1	-	0	1	-
MALEZYA	0	0	-	0	0	-
MALI	0	0	-	0	0	-
MALTA	0	0	-	0	0	-
MİSİR	0	0	-	1	2	100,00
MOGOLİSTAN	0	0	-	0	0	-
NEPAL	0	0	-	0	0	-
NİJERYA	0	66	-	14	69	392,86
NORVEÇ	0	0	-	0	0	-
ÖZBEKİSTAN	1	3	200	0	7	-
PAKİSTAN	3	1	-67	2	4	100,00
PANAMA	0	0	-	0	0	-
POLONYA	0	9	-	27	9	-66,67
ROMANYA	0	1	-	1	1	0,00
RUSYA	362	619	71	1.238	1.158	-6,46
S. ARABİSTAN	138	104	-25	2	789	39350,00
SERBEST İRLANDA	0	0	-	0	0	-
SUDAN	90	21	-77	28	132	371,43
TACİKİSTAN	3	8	167	0	11	-
TATARİSTAN	0	0	-	0	0	-
TAYLAND	0	0	-	0	0	-
TAYVAN	0	0	-	0	0	-
TÜRKMENİSTAN	423	409	-3	1.063	1.181	11,10
UKRAYNA	46	20	-57	42	100	138,10
UMMAN	12	16	33	29	50	72,41
ÜRDÜN	18	23	28	100	57	-43,00
YENİ ZELANDA	0	0	-	0	0	-
YUGOSLAVYA	0	0	-	0	0	-
DİĞER ÜLKELER	9	47	422	95	99	4,21
<b>TOPLAM</b>	<b>3.610</b>	<b>3.400</b>	<b>-6</b>	<b>6.276</b>	<b>11.040</b>	<b>75,91</b>



**TABLO 16: ÖZÜRLÜ, ESKİ HÜKÜMLÜ, TERÖR MAĞDURLARININ BAŞVURULAR, AÇIK İŞLER VE İŞE YERLEŞTİRMELER KAPSAMINDA İLLERE GÖRE DAĞILIMI**

	BAŞVURULAR			AÇIK İŞLER		İŞE YERLEŞTİRMELER	
	Özürlü	Eski Hükümlü	Terörden Etkilenen	Özürlü	Eski Hükümlü	Özürlü	Eski Hükümlü
ADANA	113	4	0	128	0	81	0
ADYAMAN	67	0	0	18	0	18	0
AFYONKARAHISAR	49	0	0	68	0	38	0
AĞRI	54	0	0	5	0	0	0
AKSARAY	17	1	0	12	0	9	0
AMASYA	19	3	0	21	0	16	0
ANKARA	209	12	0	398	0	283	0
ANTALYA	90	14	0	1.147	17	172	0
ARDAHAN	7	0	0	0	0	0	0
ARTVIN	7	1	0	5	0	16	0
AYDIN	52	2	0	53	0	33	0
BALIKESİR	44	1	0	30	2	25	0
BARTIN	12	0	0	11	0	4	0
BATMAN	67	2	0	9	0	5	0
BAYBURT	5	0	0	3	0	3	0
BİLECİK	7	1	0	10	0	8	0
BİNGÖL	30	1	0	12	0	14	0
BİTLİS	82	1	0	2	0	0	0
BOLU	17	1	0	24	0	25	0
BURDUR	16	0	0	11	0	11	3
BURSA	128	9	0	307	0	290	0
ÇANAKKALE	9	1	0	10	0	6	0
ÇANKIRI	8	0	0	15	0	8	0
ÇORUM	33	5	0	23	2	29	0
DENİZLİ	52	4	0	86	0	69	0
DIYARBAKIR	105	10	0	31	1	18	0
DÜZCE	22	0	0	21	0	18	0
EDİRNE	8	0	0	25	0	22	0
ELAZIĞ	41	2	0	0	0	0	0
ERZİNCAN	15	0	0	25	0	10	0
ERZURUM	54	3	0	31	0	25	0
ESKİŞEHİR	29	2	0	187	5	138	3
GAZİANTEP	26	2	0	216	0	179	0
GİRESUN	10	0	0	15	0	11	0
GÜMÜŞHANE	7	0	0	7	0	5	0
HAKKARİ	14	2	0	1	0	1	0
HATAY	82	2	0	31	3	26	0
İĞDIR	0	0	0	0	0	0	0
İSPARTA	15	0	0	28	0	29	0
İSTANBUL	461	26	0	4.750	9	1.111	0
İZMİR	134	9	0	267	0	127	0

**TABLO 16: ÖZÜRLÜ, ESKİ HÜKÜMLÜ, TERÖR MAĞDURLARININ BAŞVURULAR, AÇIK İŞLER VE İŞE YERLEŞTİRMELER KAPSAMINDA İLLERE GÖRE DAĞILIMI**

	BAŞVURULAR			AÇIK İŞLER		İŞE YERLEŞTİRMELER	
	Özürlü	Eski Hükümlü	Terörden Etkilenen	Özürlü	Eski Hükümlü	Özürlü	Eski Hükümlü
KAHRAMANMARAŞ	97	0	0	28	0	33	0
KARABÜK	7	0	0	9	0	2	0
KARAMAN	25	0	0	11	0	15	0
KARS	13	3	0	3	0	2	0
KASTAMONU	21	1	0	3	0	0	0
KAYSERİ	50	1	0	120	0	111	0
KILIS	14	2	0	10	0	10	0
KIRIKKALE	14	2	0	16	0	13	0
KIRKLARELİ	25	2	0	11	0	11	0
KİRSEHİR	31	1	0	0	0	0	1
KOCAELİ	70	6	0	250	2	217	0
KONYA	91	2	0	75	0	69	0
KÜTAHYA	26	0	0	55	4	29	0
MALATYA	32	2	0	17	0	19	0
MANİSA	56	12	0	70	0	60	0
MARDİN	53	3	0	19	0	18	0
MERSİN	98	4	0	48	2	58	0
MUĞLA	25	1	0	118	0	69	0
MUŞ	38	3	0	0	0	9	0
NEVŞEHİR	20	0	0	26	0	21	0
NİĞDE	15	0	0	8	0	7	0
ORDU	87	0	0	15	1	12	0
OSMANIYE	20	1	0	14	4	9	0
RİZE	16	3	0	3	0	5	0
SAKARYA	46	2	0	62	1	49	0
SAMSUN	85	0	0	24	0	25	0
SIIRT	27	1	0	0	0	0	0
SINOP	17	0	0	11	0	11	0
SIVAS	58	2	0	16	0	5	2
ŞANLIURFA	51	3	0	74	0	48	1
ŞIRNAK	54	1	0	10	0	9	0
TEKİRDAĞ	50	0	0	402	0	54	0
TOKAT	45	0	0	26	0	20	0
TRABZON	30	3	0	51	0	36	0
TUNCELİ	3	0	0	0	0	0	0
UŞAK	23	1	0	32	0	24	0
VAN	15	2	0	15	0	13	0
YALOVA	14	1	0	17	0	5	0
YOZGAT	24	1	0	8	2	7	0
ZONGULDAK	19	0	0	16	1	10	0
<b>TOPLAM</b>	<b>3.722</b>	<b>187</b>	<b>0</b>	<b>9.736</b>	<b>56</b>	<b>3.998</b>	<b>10</b>

	<b>TABLO 17: ÖZÜRLÜ VE ESKİ HÜKÜMLÜLERİN AÇIK KONTENJAN DURUMLARI</b>						
	<b>OCAK 2011 İTİBARIYLA</b>			<b>ŞUBAT 2011 İTİBARIYLA</b>			<b>Değişim Oranı (%)</b>
	<b>Kamu</b>	<b>Özel</b>	<b>Toplam</b>	<b>Kamu</b>	<b>Özel</b>	<b>Toplam</b>	
ÖZÜRLÜLER	1.842	19.407	21.249	1.521	20.526	22.047	3,76
ESKİ HÜKÜMLÜLER	1.549	0	1.549	1.598	0	1.598	3,16

	<b>TABLO 18: KAYITLI ÖZÜRLÜ,ESKİ HÜKÜMLÜ VE TERÖRDEN ETKİLENEN</b>						
	<b>ŞUBAT 2011 İTİBARIYLA</b>			<b>MART 2011 İTİBARIYLA</b>			<b>Değişim Oranı (%)</b>
	<b>Erkek</b>	<b>Kadın</b>	<b>Toplam</b>	<b>Erkek</b>	<b>Kadın</b>	<b>Toplam</b>	
ÖZÜRLÜLER	57.704	14.894	72.598	50.652	12.551	63.203	-12,94
ESKİ HÜKÜMLÜLER	15.205	229	15.434	12.503	192	12.695	-17,75
TERÖRDEN ETKİLENENLER	100	10	110	86	8	94	-14,55

<b>KURS TÜRÜ</b>	<b>TABLO 19: İŞGÜCÜ YETİŞTİRME KURSLARI VE MESLEKİ REHABİLİTASYON FAALİYETLERİ</b>							
	<b>MART 2011</b>				<b>OCAK-MART 2011 Dönemi</b>			
	<b>Açılan Kurs Sayısı</b>	<b>Katılan Kursiyer Sayısı</b>			<b>Açılan Kurs Sayısı</b>	<b>Katılan Kursiyer Sayısı</b>		
	<b>Erkek</b>	<b>Kadın</b>	<b>Toplam</b>	<b>Erkek</b>	<b>Kadın</b>	<b>Toplam</b>		
CAZİBE MERKEZLERİ PROJESİ	1	0	25	25	17	248	382	630
ÇALIŞANLARIN MESLEKİ EĞİTİMİ	89	448	10	458	130	849	170	1.019
ESKİ HÜKÜMLÜLERE YÖNELİK KURSLAR	2	21	0	21	4	44	0	44
GAP II	25	197	335	532	31	248	423	671
GAP II TYÇP	6	256	24	280	6	256	24	280
GİRİŞİMCİLİK	72	1.445	841	2.286	109	2.315	1.417	3.732
HİBE PROJELERİ	100	1.068	1.487	2.555	223	1.807	4.733	6.540
HÜKÜMLÜLERE YÖNELİK KURSLAR	34	429	27	456	81	1.039	60	1.099
İŞGÜCÜ YETİŞTİRME KURSLARI / İSTİHDAM GARANTİLİ	194	2.073	2.166	4.239	375	4.138	4.351	8.489
İŞGÜCÜ YETİŞTİRME KURSLARI/GENEL	77	605	1.034	1.639	160	1.358	1.920	3.278
İŞGÜCÜ YETİŞTİRME KURSLARI/İŞSİZLİK SİG.KAPSAMINDA	0	0	0	0	0	0	0	0
İŞGÜCÜ YETİŞTİRME KURSLARI/KENDİ İŞİNİ KUR.YÖNELİK	0	0	0	0	0	0	0	0
İŞGÜCÜ YETİŞTİRME KURSLARI/TYÇP	87	1.043	263	1.306	101	1.428	322	1.750
İŞSİZLİK SİGORTASI MESLEK DEĞİŞTİRME	0	0	0	0	0	0	0	0
İŞSİZLİK SİGORTASI MESLEK EDİNDİRME	0	0	0	0	0	0	0	0
İŞSİZLİK SİGORTASI MESLEK GELİŞTİRME	0	0	0	0	0	0	0	0
ÖSDP DANIŞMANLIK	0	0	0	0	0	0	0	0
ÖSDP EĞİTİM	0	0	0	0	0	0	0	0
ÖSDP KİK	0	0	0	0	0	0	0	0
ÖSDP TOPLUM YARARINA ÇALIŞMA PROGRAMI	0	0	0	0	0	0	0	0
ÖZELLEŞTİRME SONUCU İŞSİZ KALANLARA YÖNELİK	0	0	0	0	0	0	0	0
ÖZÜRLÜ KURSLARI	38	219	167	386	118	788	444	1.232
SETİP	0	0	0	0	0	0	0	0
STAJ	298	301	343	644	626	709	787	1.496
UMEM PROJESİ	209	2.659	482	3.141	364	4.942	721	5.663
UMEM PROJESİ/IEP	3	24	10	34	3	24	10	34
<b>Toplam</b>	<b>1.235</b>	<b>10.788</b>	<b>7.214</b>	<b>18.002</b>	<b>2.348</b>	<b>20.193</b>	<b>15.764</b>	<b>35.957</b>

**TABLO 20: Meslek Danışma Merkezi Faaliyet Tablosu  
MART 2011**

	Başvuru Şekli				Grup Başvurusu		MDM	Toplam
	Öğrenci	Eğitimci	Kuruma Başvuran	Diğer	Okul / Dershane	Kurum / Kuruluş	TANITIM TOPLANTISI	
ANKARA	96	20	48	20	0	0	0	184
ANTALYA	19	1	69	0	0	0	0	89
ARTVIN	0	0	0	0	0	0	0	0
AYDIN	0	1	0	0	30	0	0	31
BURSA	50	8	332	0	0	0	0	390
ÇORUM	5	0	0	0	0	0	0	5
DIYARBAKIR	36	0	1	23	0	0	0	60
DÜZCE	11	0	2	0	0	0	0	13
EDİRNE	0	2	24	0	25	0	0	51
ERZİNCAN	46	14	24	10	604	0	0	698
GAZİANTEP	61	11	105	0	26	0	0	203
GİRESUN	9	1	9	0	9	0	0	28
İSTANBUL	21	3	5	0	0	0	1	30
İZMİR	47	62	76	93	52	96	0	426
KAHRAMANMARAŞ	8	4	0	0	10	0	0	22
KASTAMONU	11	10	4	11	0	0	0	36
KAYSERİ	94	2	0	0	0	0	0	96
KIRŞEHİR	0	0	0	0	743	0	0	743
KILIS	0	0	0	0	62	0	0	62
KOCAELİ	89	60	78	5	0	0	0	232
KONYA	12	4	3	14	47	0	0	80
MALATYA	110	5	0	0	0	0	0	115
MERSİN	0	0	110	4	0	0	0	114
MUĞLA	0	0	0	0	0	0	342	342
MÜS	32	2	19	13	0	0	0	66
RİZE	0	12	0	0	230	0	0	242
SAMSUN	30	25	83	93	0	0	0	231
SINOP	60	8	0	0	215	0	0	283
SİVAS	0	0	8	0	0	0	0	8
TEKİRDAĞ	156	0	156	0	52	52	0	416
VAN	27	39	0	0	801	274	280	1.421
<b>Genel Toplam :</b>	<b>1.030</b>	<b>294</b>	<b>1.156</b>	<b>286</b>	<b>2.906</b>	<b>422</b>	<b>623</b>	<b>6.717</b>

**TABLO 21: GENEL İŞ VE MESLEK DANIŞMANLIĞI ÇALIŞMALARI  
MART 2011**

<b>Birim</b>	<b>Danışmanlarca Yapılan Ziyaret Sayısı</b>	<b>Araştırma Yapılan Eğitim Yeri</b>		<b>Güncelleştirilen</b>		<b>Bireysel Görüşmeler</b>		<b>Grup Görüşmeleri</b>
		<b>Meslek Sayısı</b>	<b>Sayısı</b>	<b>Meslek Sayısı</b>	<b>Eğitim yeri Sayısı</b>	<b>Meslek Danışmanlığı</b>	<b>İş Danışmanlığı</b>	
ADANA	460	0	0	0	0	26	762	19
ADYAMAN	44	0	0	0	0	0	144	7
AFYONKARAHİSAR	75	0	0	0	0	0	16	2
AĞRI	0	0	0	0	0	0	74	0
AKSARAY	56	0	0	0	0	0	40	0
AMASYA	37	0	0	0	0	0	76	0
ANKARA	513	0	0	0	0	19	822	58
ANTALYA	269	0	0	0	0	59	853	2
ARDAHAN	5	0	0	0	0	0	27	0
ARTVİN	45	0	0	0	0	0	159	40
AYDIN	360	0	0	0	0	0	476	3
BALIKESİR	113	0	0	0	0	19	407	25
BARTIN	27	0	0	0	0	0	44	0
BATMAN	8	0	0	0	0	5	18	5
BAYBURT	45	0	0	0	0	0	50	1
BİLECİK	55	0	0	0	0	0	188	1
BİNGÖL	51	0	0	0	0	0	123	0
BITLİS	30	0	0	0	0	0	155	1
BOLU	41	0	0	0	0	1	57	2
BURDUR	68	0	0	0	0	0	95	5
BURSA	337	0	0	0	0	2	263	0
ÇANAKKALE	26	0	0	0	0	0	134	2
ÇANKIRI	45	0	0	0	0	0	39	0
ÇORUM	25	0	0	0	0	0	111	9
DENİZLİ	150	0	0	0	0	1	152	5
DIYARBAKIR	32	0	0	1	0	1	66	1
DÜZCE	40	0	0	0	0	0	0	0
EDİRNE	41	0	0	0	0	0	60	4
ELAZIĞ	85	0	0	0	0	21	201	1
ERZİNCAN	0	0	0	0	0	10	57	17
ERZURUM	31	0	0	0	0	14	189	3
ESKİŞEHİR	179	0	0	0	0	297	315	16
GAZİANTEP	223	2	0	0	0	60	666	54
GİRESUN	43	0	0	0	0	0	55	0
GÜMÜŞHANE	0	0	0	0	0	0	0	0
HAKKARİ	18	0	0	0	0	1	68	9
HATAY	98	0	0	0	0	1	139	2
İĞDIR	34	0	0	0	0	0	39	0
İSPARTA	125	0	0	0	0	0	149	1
İSTANBUL	1.045	0	0	0	0	37	883	132
İZMİR	235	0	0	0	0	38	802	22

**TABLO 21: GENEL İŞ VE MESLEK DANIŞMANLIĞI ÇALIŞMALARI  
MART 2011**

Birim	Danışmanlarca Yapılan Ziyaret Sayısı	Araştırma Yapılan Eğitim Yeri		Güncelleştirilen		Bireysel Görüşmeler		Grup Görüşmeleri
		Meslek Sayısı	Sayısı	Meslek Sayısı	Eğitim yeri Sayısı	Meslek Danışmanlığı	İş Danışmanlığı	
KAHRAMANMARAŞ	149	0	0	0	0	11	387	13
KARABÜK	35	0	0	0	0	0	76	4
KARAMAN	48	0	0	0	0	1	163	1
KARS	32	0	0	0	0	0	39	0
KASTAMONU	216	0	0	0	0	0	189	3
KAYSERİ	335	0	0	0	0	4	577	22
KIRIKKALE	93	0	0	0	0	0	232	3
KIRKLARELİ	30	0	0	0	0	0	188	0
KIRŞEHİR	119	0	0	0	0	16	124	30
KİLİS	39	0	0	0	0	6	73	8
KOCAELİ	376	0	0	0	0	25	372	42
KONYA	287	0	0	0	0	52	303	5
KÜTAHYA	59	0	0	0	0	0	83	0
MALATYA	119	0	0	0	0	1	79	15
MANİSA	160	0	0	0	0	0	90	2
MARDİN	17	0	0	0	0	0	28	0
MERSİN	194	0	0	0	0	7	231	32
MUĞLA	148	0	0	0	0	3	313	8
MUŞ	24	0	0	0	0	4	39	11
NEVŞEHİR	64	0	0	0	0	28	230	8
NİĞDE	85	0	0	0	0	0	117	0
ORDU	52	0	0	0	0	0	66	1
OSMANIYE	27	0	0	0	0	31	61	15
RİZE	69	0	0	0	0	2	33	17
SAKARYA	77	0	0	0	0	3	378	2
SAMSUN	393	0	0	0	0	14	791	16
SIIRT	17	0	0	0	0	1	18	5
ŞİNOP	161	0	0	0	0	7	67	3
SİVAS	335	0	0	0	0	21	137	25
ŞANLIURFA	56	0	0	0	0	0	193	0
ŞİRNAK	0	0	0	0	0	0	15	0
TEKİRDAĞ	318	0	0	0	0	0	378	0
TOKAT	54	0	0	0	0	0	0	0
TRABZON	135	0	0	0	0	1	158	1
TUNCELİ	38	0	0	0	0	0	43	0
UŞAK	49	0	0	0	0	1	135	3
VAN	62	0	0	0	0	13	117	18
YALOVA	6	0	0	0	0	1	88	33
YOZGAT	29	0	0	0	0	0	6	1
ZONGULDAK	7	0	0	0	0	0	96	1
<b>Genel Toplam</b>	<b>9.628</b>	<b>2</b>	<b>0</b>	<b>1</b>	<b>0</b>	<b>865</b>	<b>15.687</b>	<b>797</b>

<b>TABLO 22: ÖZELLEŞTİRME NEDENİYLE İŞTEN ÇIKARILANLARA YAPILAN İŞ KAYBI TAZMİNATI (İKT)ÖDEMELERİ</b>					
AY	<i>İKT Başvuru</i>	<i>İKT Ödeneği Kesilen</i>	<i>İKT Ödeneği Biten</i>	<i>İKT Ödemesi Devam Eden</i>	<i>İKT Ödemesi Hak Etmeyen</i>
MART 2011	265	8	0	253	0

<b>TABLO 23: 4447 SAYILI KANUN GEREĞİ İŞTEN ÇIKARILANLARA YAPILAN (İÖ) ÖDEMELER</b>					
AY	<i>İşsizlik Ödeneğine Başvuru</i>	<i>İşsizlik Ödeneği Kesilen</i>	<i>İşsizlik Ödeneği Biten</i>	<i>İÖ Ödemesi Devam Eden</i>	<i>İÖ Ödemesi Hak Etmeyen</i>
MART 2011	37.023	2.204	160	24.272	10.266

**TABLO 24: ÖZÜR GRUPLARINA GÖRE ÖZÜRLÜLER**

	BAŞVURULAR			İŞE YERLEŞTİRMELER		
	Erkek	Kadın	Toplam	Erkek	Kadın	Toplam
NÖROLOJİK HASTALIKLAR GRUBUNDAKİ ÖZÜRLÜLER	175	107	282	355	42	397
RUH HASTALIKLARI GRUBUNDAKİ ÖZÜRLÜLER	83	45	128	133	16	149
GÖZ HASTALIKLARI GRUBUNDAKİ ÖZÜRLÜLER	198	119	317	509	63	572
İŞİTME-KONUŞMA HASTALIKLARI GRUBUNDAKİ ÖZÜRLÜLER	200	172	372	434	107	541
İÇ HASTALIKLARI GRUBUNDAKİ ÖZÜRLÜLER	81	42	123	154	24	178
ORTOPEDİK VE TRAVMALOJİK HASTALIKLAR GRUBUNDAKİ ÖZÜRLÜLER	246	157	403	804	185	989
DERİ HASTALIKLARI GRUBUNDAKİ ÖZÜRLÜLER	7	3	10	7	0	7
GÖĞÜS VE DAMAR HASTALIKLARI GRUBUNDAKİ ÖZÜRLÜLER	92	65	157	77	11	88
ONKOLOJİK HASTALIKLAR GRUBUNDAKİ ÖZÜRLÜLER	14	13	27	17	2	19
YANIK GRUBUNDAKİ ÖZÜRLÜLER	6	1	7	92	14	106
DİĞER HASTALIKLAR GRUBUNDAKİ ÖZÜRLÜLER	467	372	839	393	71	464
BATINI İLGİLENDİRE HASTALIKLAR	2	0	2	4	4	8
SİNDİRİM SİSTEMİ HASTALIKLARI	21	17	38	23	3	26
HEMATOLOJİK HASTALIKLAR	20	11	31	81	11	92
ÜROLOJİK HASTALIKLAR	21	10	31	20	4	24
DAMAR HASTALIKLARI	107	73	180	58	8	66
ZİHİNSEL RUHSAL DAVRANIŞSAL BOZUKLUKLAR	443	265	708	211	20	231
KADIN HASTALIKLARI VE DOĞUM	0	1	1	0	0	0
ENDOKRİN SİSTEMİ	39	27	66	32	9	41
<b>TOPLAM</b>	<b>2.222</b>	<b>1.500</b>	<b>3.722</b>	<b>3.404</b>	<b>594</b>	<b>3.998</b>



**TABLO:25 2011 YILI MART AYI SONU İTİBARIYLA İŞSİZLİK ÖDENEĞİNE BAŞVURAN,  
HAKEDEN VE HAKETMEYENLERİN MESLEK GRUPLARINA GÖRE DAĞILIMI  
İŞSİZLİK ÖDENEĞİ**

MESLEKLER	İŞSİZLİK ÖDENEĞİNE BAŞVURU	HAKEDEN İŞSİZLİK ÖDENEĞİ		ÖDEMESİ DEVAM EDEN	İŞSİZLİK ÖDENEĞİ HAKETMEYEN (*)
		İŞSİZLİK ÖDENEĞİ KESİLEN	İŞSİZLİK ÖDENEĞİ BİTEN		
BÜRO MEMURU (GENEL)	1.812	86	7	1.260	459
MUHASEBECİ	747	14	4	603	125
DiĞER BÜRO MEMURLARI	689	51	2	493	143
MAKİNECİ (DİKİŞ)	561	19	7	377	157
KAMYON VE KAMYONET ŞOFÖRÜ (ŞEHİR İÇİ)	398	21	2	249	122
ŞOFÖR (YÜK TAŞIMA)	386	34	3	250	94
AŞÇI	374	12	0	262	100
ŞOFÖR (YOLCU TAŞIMA)	336	21	1	213	100
GARSON (SERVİS ELEMANI)	330	14	2	215	97
SEKRETER(GENEL)	308	3	1	233	70
BİLGİSAYAR İŞLETMENİ	293	11	2	177	103
PAZARLAMACI	280	14	0	207	59
ELEKTRİK TEKNİSYENİ (GENEL)	271	26	0	206	79
ELEKTRİKÇİ (GENEL)	240	15	2	166	73
KAŞİYER	179	2	0	123	51
TEMİZLİK GÖREVLİSİ	153	16	0	95	41
BANKACILIK MESLEK ELEMANI	147	2	1	91	53
İŞ MAKİNELERİ OPERATÖRÜ	141	17	0	86	38
DOKUMACI (DOKUMA MAKİNELERİ OPERATÖRÜ)	137	7	0	90	39
ELEKTRİK ARK KAYNAKÇISI (MAKİNE İLE)	133	15	0	75	43
DiĞER İMALAT VE İLGİLİ İŞÇİLER (ELLE)	131	10	0	65	53
TAKSİ ŞOFÖRÜ	117	11	0	71	34
DİKİŞ MAKİNESİ OPERATÖRÜ (KUMAŞ)	117	2	0	76	36
FORKLİFT OPERATÖRÜ	113	11	0	81	20
ECZACI KALFASI	110	1	0	81	25
GAZALTI KAYNAKÇISI	108	15	0	49	43
KAYNAKÇI (OKSİJEN VE ELEKTRİK)	106	9	0	62	35
SIHHİ TESİSATÇI	104	6	0	69	28
MUHASEBECİ (GENEL) (DEFTER TUTAN)	99	2	0	81	14
TURİZM VE OTELCİLİK ELEMANI	98	6	0	61	31
ELEKTRİK TEKNİKERİ	93	9	0	60	34
HALKLA İLİŞKİLER GÖREVLİSİ (GAZETE)	93	4	1	63	25
AMBALAJCI (ELLE)	92	1	0	57	29
ÜTÜCÜ	92	4	1	60	23
MEKANİK BAKIM-ONARIMCI	90	8	1	53	27
İPLİKÇİ (RING/VATER/VARGEL)	88	8	0	61	18
ELEKTRONİK TEKNİSYENİ (GENEL)	87	5	0	56	26
TORNACI (TORNA TEZGAHI OPERATÖRÜ)	84	7	0	51	26
MAKAM ŞOFÖRÜ	84	2	0	59	23
İNŞAAT MÜHENDİSİ (GENEL)	83	3	0	59	20
SOĞUK DEMİRCİ	83	8	0	40	35
SATIŞ TEMSİLCİSİ/PLASİYER	83	2	0	60	21
DEPO HAMALI	83	2	0	68	13
BÜRO İŞÇİSİ	81	0	0	61	20
AŞÇI YARDIMCISI	80	4	1	54	21
BOYACI	80	7	1	42	30
YÖNETİCİ (İŞ HİZMETLERİ)	79	3	0	59	18
ARGON KAYNAKÇISI (TIĞ KAYNAKÇISI)	78	10	2	42	22
KALIPÇI	77	5	0	38	32
ÇOCUK GELİŞİM ELEMANI	72	1	0	39	32
BAHÇIVAN (GENEL)	70	9	1	40	20
MAKİNE MÜHENDİSİ (GENEL)	69	4	0	51	14
SIVACI	67	1	0	36	30
MAĞAZA SORUMLUSU	67	3	0	43	21
İNŞAAT TEKNİKERİ	63	3	0	40	20
POMPACI (PETROL RAFİNESİ)	58	7	0	41	9
MATBAA İŞÇİSİ (GENEL)	56	1	0	50	5
DiĞER İMALAT VE İLGİLİ İŞÇİLER (MAKİNE İLE)	53	7	0	29	17
VİNÇ OPERATÖRÜ	53	2	0	40	11
METAL İŞLERİ TEKNİSYENİ	51	4	0	29	19
İNŞAAT KALFASI (GENEL)	51	1	0	30	20
OTO BAKIM-ONARIMCISI	50	3	0	35	12
KEPÇELİ ARAÇ OPERATÖRÜ	50	7	0	31	12
REYON GÖREVLİSİ	50	2	0	36	12
TİR ŞOFÖRÜ	49	4	0	28	17
SICAK MUTFAK AŞÇISI	48	6	0	30	12
İNŞAAT ELEMANLARI KALIPÇISI (ELLE)	48	2	0	23	23
CNC TEZGAH OPERATÖRÜ	48	2	0	26	20
ZİRAAT MÜHENDİSİ	48	2	0	38	8
BİLGİSAYAR BAKIM VE ONARIMCISI	48	2	0	22	24
BEDEN İŞÇİSİ	2.141	147	9	1.424	555
DiĞER	23.085	1.419	109	14.901	6.525
<b>TOPLAM</b>	<b>37.023</b>	<b>2.204</b>	<b>160</b>	<b>24.272</b>	<b>10.266</b>

**TABLO:26 2011 YILI MART AYI SONU İTİBARIYLA İŞSİZLİK ÖDENEĞİNE BAŞVURAN, HAKEDEN VE HAKETMEYENLERİN YAŞ GRUPLARINA GÖRE DAĞILIMI**

YAŞ GRUPLARI	İŞSİZLİK ÖDENEĞİNE BAŞVURU	İŞSİZLİK ÖDENEĞİ HAKEDEN			İŞSİZLİK ÖDENEĞİ HAKETMEYEN (*)
		İŞSİZLİK ÖDENEĞİ KESİLEN	İŞSİZLİK ÖDENEĞİ BİTEN	ÖDEMESİ DEVAM EDEN	
<b>TOPLAM</b>	<b>37.023</b>	<b>2.204</b>	<b>160</b>	<b>24.272</b>	<b>10.266</b>
15-19	134	2	0	53	79
20-24	3385	179	7	1872	1302
25-29	8608	489	29	5590	2492
30-34	9102	595	35	6210	2275
35-39	6600	427	37	4392	1707
40-44	4828	296	29	3252	1206
45-54	3980	203	21	2669	1071
55-64	365	13	2	217	130
65 +	21	0	0	17	4
<b>ERKEK</b>	<b>27.389</b>	<b>1.976</b>	<b>114</b>	<b>17.392</b>	<b>7.894</b>
15-19	90	2	0	35	53
20-24	2053	152	5	1028	861
25-29	6048	436	21	3740	1857
30-34	6666	540	29	4386	1743
35-39	5056	382	23	3293	1352
40-44	3870	269	20	2564	988
45-54	3286	187	15	2162	916
55-64	301	8	1	169	120
65 +	19	0	0	15	4
<b>KADIN</b>	<b>9.634</b>	<b>228</b>	<b>46</b>	<b>6.880</b>	<b>2.372</b>
15-19	44	0	0	18	26
20-24	1332	27	2	844	441
25-29	2560	53	8	1850	635
30-34	2436	55	6	1824	532
35-39	1544	45	14	1099	355
40-44	958	27	9	688	218
45-54	694	16	6	507	155
55-64	64	5	1	48	10
65 +	2	0	0	2	0

**TABLO:27 2011 YILI MART AYI SONU İTİBARIYLA İŞSİZLİK ÖDENEĞİNE BAŞVURAN, HAKEDEN VE HAKETMEYENLERİN EĞİTİM DÜZEYLERİNE GÖRE DAĞILIMI**

EĞİTİM DÜZEYLERİ	İŞSİZLİK ÖDENEĞİNE BAŞVURU	İŞSİZLİK ÖDENEĞİ HAKEDEN			İŞSİZLİK ÖDENEĞİ HAKETMEYEN (*)
		İŞSİZLİK ÖDENEĞİ KESİLEN	İŞSİZLİK ÖDENEĞİ BİTEN	ÖDEMESİ DEVAM EDEN	
<b>TOPLAM</b>	<b>37.023</b>	<b>2.204</b>	<b>160</b>	<b>24.272</b>	<b>10.266</b>
Okur Yazar Olmayan	737	36	2	454	237
Okur Yazar	477	34	4	325	113
İlköğretim	19.251	1.222	89	12.166	5.636
Ortaöğretim (Lise ve Dengi)	11.339	680	47	7.683	2.936
Önlisans	2.264	100	9	1.541	629
Lisans	2.810	128	9	1.999	679
Yüksek Lisans	134	3	0	97	33
Doktora	11	1	0	7	3
<b>ERKEK</b>	<b>27.389</b>	<b>1.976</b>	<b>114</b>	<b>17.392</b>	<b>7.894</b>
Okur Yazar Olmayan	480	30	1	289	162
Okur Yazar	365	30	3	242	90
İlköğretim	15.779	1.136	68	9.854	4.665
Ortaöğretim (Lise ve Dengi)	7.811	606	33	5.057	2.137
Önlisans	1.227	80	3	778	381
Lisans	1.650	90	6	1.123	436
Yüksek Lisans	69	3	0	44	21
Doktora	8	1	0	5	2
<b>KADIN</b>	<b>9.634</b>	<b>228</b>	<b>46</b>	<b>6.880</b>	<b>2.372</b>
Okur Yazar Olmayan	257	6	1	165	75
Okur Yazar	112	4	1	83	23
İlköğretim	3.472	86	21	2.312	971
Ortaöğretim (Lise ve Dengi)	3.528	74	14	2.626	799
Önlisans	1.037	20	6	763	248
Lisans	1.160	38	3	876	243
Yüksek Lisans	65	0	0	53	12
Doktora	3	0	0	2	1

**TABLO 28: 2011 YILI MART AYI SONU İTİBARIYLA İL MÜDÜRLÜKLERİNİN İŞSİZLİK SİGORTASI FAALİYETLERİNE İLİŞKİN GENEL VERİLER**

İLLER	İŞSİZLİK ÖDENEĞİNE BAŞVURU	İŞSİZLİK ÖDENEĞİ HAKEDEN			İŞSİZLİK ÖDENEĞİ HAKETMEYEN (*)
		İŞSİZLİK ÖDENEĞİ KESİLEN	İŞSİZLİK ÖDENEĞİ BİTEN	ÖDEMESİ DEVAM EDEN	
ADANA	656	35	2	531	88
ADİYAMAN	125	4	1	72	48
AFYONKARAHİSAR	205	23	2	161	18
AĞRI	18	0	0	14	4
AKSARAY	56	5	0	44	7
AMASYA	85	39	0	38	8
ANKARA	3.789	173	15	2.486	1.090
ANTALYA	1.167	91	2	703	366
ARDAHAN	4	0	0	3	1
ARTVİN	70	7	0	66	12
AYDIN	352	15	1	220	115
BALIKESİR	313	22	1	246	55
BARTIN	77	5	0	60	12
BATMAN	77	5	0	54	18
BAYBURT	7	2	0	4	1
BİLECİK	156	12	3	88	52
BİNGÖL	31	2	1	25	4
BITLİS	29	1	0	22	5
BOLU	145	5	0	75	63
BURDUR	37	6	0	25	6
BURSA	2.202	152	14	1.425	625
ÇANAKKALE	133	6	0	93	35
ÇANKIRI	31	7	0	22	2
ÇORUM	169	7	0	93	68
DENİZLİ	679	37	3	384	254
DİYARBAKIR	255	21	4	199	28
DÜZCE	209	14	3	162	31
EDİRNE	136	10	3	103	20
ELAZIĞ	119	6	0	68	47
ERZİNCAN	41	4	0	25	11
ERZURUM	153	9	0	67	77
ESKİŞEHİR	313	34	6	174	95
GAZİANTEP	637	51	6	529	48
GİRESUN	141	8	0	133	8
GÜMÜŞHANE	24	1	0	24	8
HAKKARİ	6	0	0	3	3
HATAY	341	30	1	226	81
İĞDIR	11	0	0	9	2
ISPARTA	91	6	0	77	8
İSTANBUL	12.525	425	34	8.119	3.932
İZMİR	2.519	104	8	1.551	851

**TABLO 28: 2011 YILI MART AYI SONU İTİBARIYLA İL MÜDÜRLÜKLERİNİN İŞSİZLİK SİGORTASI FAALİYETLERİNE İLİŞKİN GENEL VERİLER**

İLLER	İŞSİZLİK ÖDENEĞİNE BAŞVURU	İŞSİZLİK ÖDENEĞİ HAKEDEN			İŞSİZLİK ÖDENEĞİ HAKETMEYEN (*)
		İŞSİZLİK ÖDENEĞİ KESİLEN	İŞSİZLİK ÖDENEĞİ BİTEN	ÖDEMESİ DEVAM EDEN	
KAHRAMANMARAŞ	241	30	3	176	29
KARABÜK	212	30	0	133	49
KARAMAN	65	6	0	49	10
KARS	27	1	0	19	0
KASTAMONU	77	2	0	42	32
KAYSERİ	562	44	4	373	143
KİLİS	68	10	0	35	22
KIRIKKALE	280	19	3	239	19
KIRKLARELİ	37	2	0	24	11
KIRŞEHİR	9	1	0	3	5
KOCAELİ	1.102	132	4	744	220
KONYA	509	62	1	304	143
KÜTAHYA	188	21	0	140	27
MALATYA	220	9	0	139	74
MANİSA	653	128	8	315	187
MARDİN	39	1	0	32	6
MERSİN	570	37	2	380	149
MUĞLA	312	21	0	192	97
MUŞ	16	1	0	9	6
NEVŞEHİR	67	9	0	46	12
NİĞDE	74	8	0	49	17
ORDU	149	10	0	123	16
OSMANIYE	125	8	0	78	35
RİZE	67	4	0	52	15
SAKARYA	421	21	8	303	86
SAMSUN	275	7	0	239	29
SIİRT	38	3	0	31	4
SİNOP	40	2	0	30	7
SİVAS	123	6	0	102	21
ŞANLIURFA	179	18	6	121	33
ŞIRNAK	26	1	0	16	9
TEKİRDAĞ	1.063	77	8	528	337
TOKAT	111	5	0	93	14
TRABZON	302	14	1	212	100
TUNCELİ	15	0	0	13	3
UŞAK	216	32	2	165	17
VAN	40	1	0	33	5
YALOVA	124	22	0	81	24
YOZGAT	78	6	0	65	7
ZONGULDAK	169	9	0	121	39
<b>TOPLAM</b>	<b>37.023</b>	<b>2.204</b>	<b>160</b>	<b>24.272</b>	<b>10.266</b>

# TANIMLAR

**Başvuru:** İş arayanların, gereksinimlerinin karşılanması için Kurum İl Müdürlüklerine doğrudan yaptıkları müracaat.

**Açık İş :** Kuruma işverenlerden intikal eden işçi istemi.

**Takdim:** Kurum İl Müdürlüklerince işyerine gönderilmesine karar verilen iş arayanların, işverenle görüşme yapmak üzere işyerinde bulunması.

**İşe Yerleştirme (Plasman):** İş arayanların Kurumca işe yerleştirilmesi.

**Karşılanan Açık İş:** İşverenlerin vermiş oldukları işçi istemlerinin Kurumca karşılanması.

**Açık Kontenjan:** İşverenlerin yasa gereği çalıştırmak zorunda oldukları özürlü ve eski hükümlüler ile terörden etkilenme sonucu işe yerleştirileceklere ilişkin açık işgücü sayısı.

**Özürlü:** Bedensel, zihinsel ve ruhsal özürleri nedeniyle çalışma gücünün en az %40'ından yoksun olduğu sağlık kurulu raporu ile belgelenen kişiler.( Sakatların İstihdamı hk.Tüzük, Md.2).

**Eski Hükümlü:** Altı aydan daha uzun süreli hürriyeti bağlayıcı bir cezadan veya devlet memuru olmaya engel bir suçtan hüküm giymiş ve cezasını infaz kurumlarında tamamlamış veya cezası tecil edilmiş yahut şartlı salıverme yoluyla tahliye edilmiş olanlar ile özel kanunlarında belirtilen şartlardan dolayı istihdam edilmeleri olanağı bulunmayanlar veya ömür boyu kamu hizmetlerinden yasaklı bulunanlar ya da Kurum tarafından daha önce bu kapsamda işe yerleştirilmemiş olan mükerrer suç işleyen kişiler(Eski Hükümlülerin İstihdamı hk. Tüzük, Md.2).

**Kayıtlı İşgücü:** İş arayanlardan aktif kayıtlarda yer alanların tümü.

**Kayıtlı İşsiz:** Çalışma çağında ve gücünde olan, çalışmak isteyen, Kuruma başvurduğunda asgari ücret düzeyinde gelir getirici bir işi olmayan, Kurum tarafından henüz kendisine iş bulunamayan aktif kayıtlardaki kişilerdir. Kayıtlı işgücünden, daha iyi şartlarda iş arayanlar, emeklilerden iş arayanlar ve belli bir iş yerinde çalışmak isteyenler çıkarıldığında geri kalanlar kayıtlı işsiz sayılmaktadır.