

ŞUBAT 2011

Ülkemizde işgücü piyasasının düzenlenmesi ile ilgili faaliyetleri yürütmek üzere 1946 tarihli, 4837 sayılı Kanunla İş ve İşçi Bulma Kurumu kurulmuştur. Kurum bu tarihten 2000 yılına kadar 54 yıl süreyle, iş piyasasının düzenlenmesi ile ilgili tek kurum olarak faaliyet göstermiştir.

İş piyasasında değişen koşullar nedeniyle İş ve İşçi Bulma Kurumu'nun yeniden yapılanması ihtiyacı ortaya çıkmış ve 5 Temmuz 2003 tarihli, 25159 sayılı Resmi Gazetede yayımlanarak yürürlüğe giren 4904 sayılı Kanun ile Türkiye İş Kurumu kurulmuştur.

Yeni Kanun ile Kurum Aktif işgücü politikalarını uygulayacak bir yapıya kavuşturulmuş, Kurumun İşgücü piyasasındaki tekel yetkisi kaldırılarak, özel istihdam bürolarına faaliyette bulunma imkânı getirilmiş, Genel Kurul ve Yönetim Kurulu oluşturularak, sosyal tarafların üçlü bir yapı içerisinde Kurumun yönetimine katılması sağlanmıştır.

Türkiye İş Kurumu, ulusal istihdam politikasının oluşturulmasına ve istihdamın geliştirilmesine katkıda bulunmak, işsizlik sigortası işlemlerini yürütmek, işgücü piyasası ile ilgili istatistikî verileri toplamak ve analiz etmek, iş ve meslek analizleri yapmak, işgücü yetiştirmeye yönelik programlar uygulamak, işgücünün yurtiçindeki ve yurtdışındaki işlere yerleştirilmesine aracılık etmek, işgücü piyasasının düzenlenmesine yönelik aktif ve pasif istihdam politikaları oluşturmak, kurum faaliyetleri ile ilgili alanlarda uluslar arası kuruluşların istihdam ve çalışma hayatı ile ilgili kararlarını izlemek görevlerini yerine getirmektedir.

Türkiye İş Kurumu, Çalışma ve Sosyal Güvenlik Bakanlığı'nın ilgili kuruluşu olup, özel hukuk hükümlerine tabi, tüzel kişiliğe haiz, idari ve mali bakımdan özerk bir kamu kurumudur.

Kuruma Kayıtlı İşgücü ve İşsiz Bilgileri

Kuruma kayıtlı işgücü sayısı geçen yılın aynı ayına göre 433 bin 466 kişi azalarak 1 milyon 473 bin 703 kişi, kayıtlı işsiz sayısı ise 473 bin 956 kişi azalarak 1 milyon 254 bin 945 kişi olmuştur. Kayıtlı işgücü % 22,73 oranında, kayıtlı işsiz sayısı % 27,41 oranında azalmıştır.

Tablo 1: Temel Göstergeler
2010-2011 ŞUBAT AYI TEMEL GÖSTERGELER

	2010 ŞUBAT			2011 ŞUBAT			Değişim Oranı (%)
	Erkek	Kadın	Toplam	Erkek	Kadın	Toplam	
BAŞVURU	78.944	41.846	120.790	67.883	38.661	106.544	-11,79
İşsiz	73.076	38.602	111.678	60.412	35.822	96.234	-13,83
Diğer	5.868	3.244	9.112	7.471	2.839	10.310	13,15
AÇIK İŞ	-	-	22.182	-	-	39.666	78,82
Kamu	-	-	3.086	-	-	2.561	-17,01
Özel	-	-	19.096	-	-	37.105	94,31
İŞE YERLEŞTİRME	8.528	2.943	11.471	16.886	5.506	22.392	95,21
Kamu	735	66	801	1.676	265	1.941	142,32
Özel	7.793	2.877	10.670	15.210	5.241	20.451	91,67
Normal	6.268	2.623	8.891	13.990	4.984	18.974	113,41
Kamu	695	64	759	1.618	263	1.881	147,83
Özel	5.573	2.559	8.132	12.372	4.721	17.093	110,19
Özürlü	2.245	320	2.565	2.875	522	3.397	32,44
Eski Hükümlü	15	0	15	21	0	21	40,00
KAYITLI İŞGÜCÜ	1.358.705	548.464	1.907.169	1.060.047	413.656	1.473.703	-22,73
KAYITLI İŞSİZ	1.217.933	510.968	1.728.901	885.435	369.510	1.254.945	-27,41
YURTDIŞI BAŞVURU	57	29	86	57	15	72	-16,28
YURTDIŞI GÖNDERME	1.815	57	1.872	3.573	37	3.610	92,84

Kuruma Başvurular geçen yılın aynı ayına göre % 11,79 oranında azalmıştır.

2011 yılı Şubat ayı içerisinde 106 bin 544 kişi Kurumumuz faaliyetlerinden yararlanmak için başvuruda bulunmuştur. Başvuranlardan 96 bin 234 kişisi işsiz, 10 bin 310 kişisi şu an çalışmakla beraber daha iyi şartlarda iş arayanlar, 142 kişi emeklidir. Kuruma ay içerisinde başvuranların % 36'sı kadın işgücüdür. Başvuruların % 46,8'i lise altı, % 24,4'ü lise ve dengi okullu, % 10,9'u lise üstü eğitim mezunu ve % 17,9'u okuryazar olmayanlardan oluşmaktadır. Ay içinde başvuranların % 36,2'si 15-24 yaş arasında yer almaktadır.

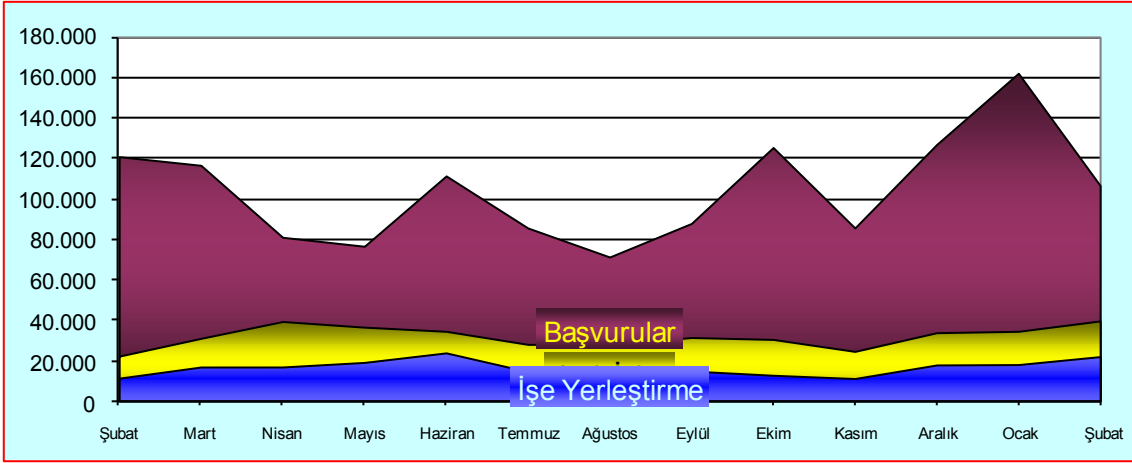
Ay içinde alınan açık işler, geçen yılın aynı ayına göre % 78,82 oranında artarak 39 bin 666 olmuştur.

Açık işlerin % 93,5'i özel kesim işyerlerinden alınmıştır. Özel kesim işyerlerinden alınan açık işlerin % 1,7'si tarım, % 35,6'sı sanayi, % 62,7'si hizmetler sektöründen oluşmaktadır.

Ay içinde yapılan işe yerleştirme geçen yılın aynı ayına göre % 95,21 oranında artarak 22 bin 392 olmuştur.

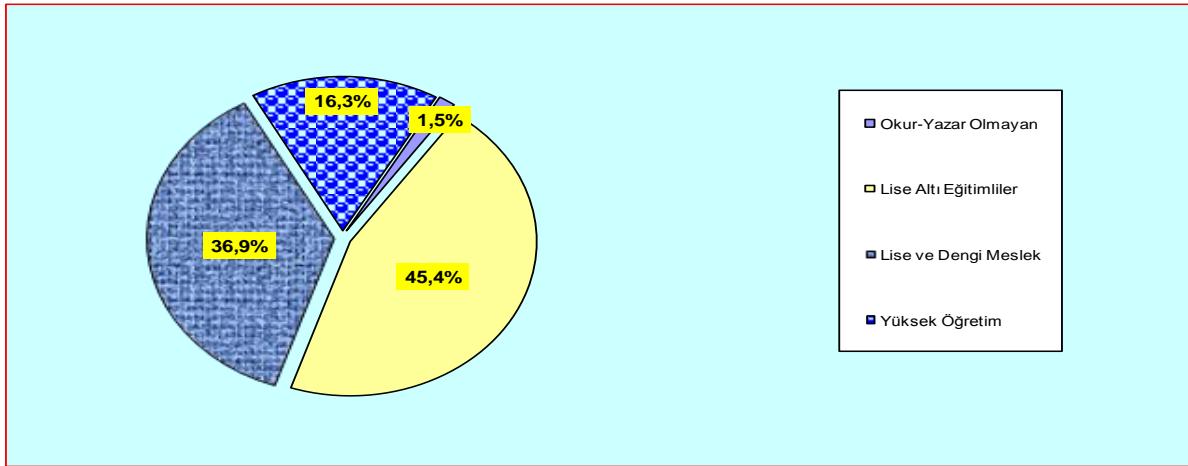
2010 yılı Şubat ayına göre özel kesim işyerlerine yapılan işe yerleştirmeler % 91,67 oranında, kamu kesim işyerlerine yapılan işe yerleştirmeler ise % 142,32 oranında artmıştır. İşe yerleştirmelerin % 24,6'sı kadın işgücünden oluşmaktadır. İşe yerleştirilenlerin % 24,2'si 15-24 yaş arasında yer almaktadır. İşe yerleştirilenlerin eğitimlerine göre dağılımı; % 61,7'si lise altı, % 28,7'si lise ve dengi okul, % 8,3'ü lise üstü eğitim mezunu ve % 1,3'ü okuryazar olmayanlardan oluşmaktadır.

Grafik 1: Son Bir Yıllık Genel Faaliyetler



Kuruma kayıtlı işsizlerin 18 bin 229 kişisi okur-yazar olmayan, 569 bin 354 kişisi lise altı eğitilmiş, 462 bin 511 kişisi lise ve dengi okul mezunu, 204 bin 851 kişisi de yüksek öğrenim mezunudur. Kuruma kayıtlı işsizlerin % 29,4'ü kadın ve % 15'i genç (15-24) işgücünden oluşmaktadır.

Grafik 2: Kayıtlı İşsizlerin Eğitim Durumlarına Göre Dağılımı



Başvuru, Açık İş ve İşe Yerleştirmelerin Niteliksel Dağılımı

Şubat ayında Kuruma başvuranların % 32,7'si herhangi bir niteliği olmayan vasıfsız işgücünden oluşmaktadır. Yine ay içinde alınan 39 bin 666 açık işin; % 49,6'sı niteliksiz, % 50,4'ü nitelikli eleman talebinden oluşmaktadır. Yapılan işe yerleştirmelerin (22 bin 395) % 57'si niteliksiz, % 43'ü ise nitelikli elemandan oluşmaktadır.

Özörlörlere İlişkin Bilgiler

Şubat ayı içerisinde Kurumumuza iş aramak amacıyla 3 bin 167 özörlörlü kişi başvuruda bulunmuştur. Şubat ayı içerisinde 8 bin 514 adet özörlörlere yönelik açık iş alınmış olup, yine ay içerisinde 3 bin 397 özörlörlü kişi işe yerleştirilmiştir. İşe yerleştirilenlerin büyük bir kısmı (% 98,8'i) özel kesim işyerlerine yapılan yerleştirmelerden oluşmaktadır. Halen; İş aramak amacıyla, Kurumumuza 72 bin 598

özürlü kişi kayıtlı bulunmaktadır. Kurumumuz kayıtlarına göre Ocak ayı sonu itibarıyla 21 bin 249 kişilik özürlü açık kontenjanı bulunmaktadır.

İşsizlik Sigortası Fonu İle İlgili Bilgiler

2011 Şubat ayında işsizlik ödeneğinden 182.446 kişiye 69.303.766,33.-TL ödeme yapılmıştır

Ücret Garanti Fonu İşsizlik Sigortası Fonu içinde değerlendirilmekte olup Fonun varlığı, 28.02.2011 tarihi itibarıyla, ödemeler toplamı 57.875.530,39-TL düşüldükten sonra 125.274.471,61.-TL'dir. Şubat 2011 ayında Ücret Garanti Fonu'ndan 507 kişiye toplam 734.834,57.-TL ödeme yapılmıştır.

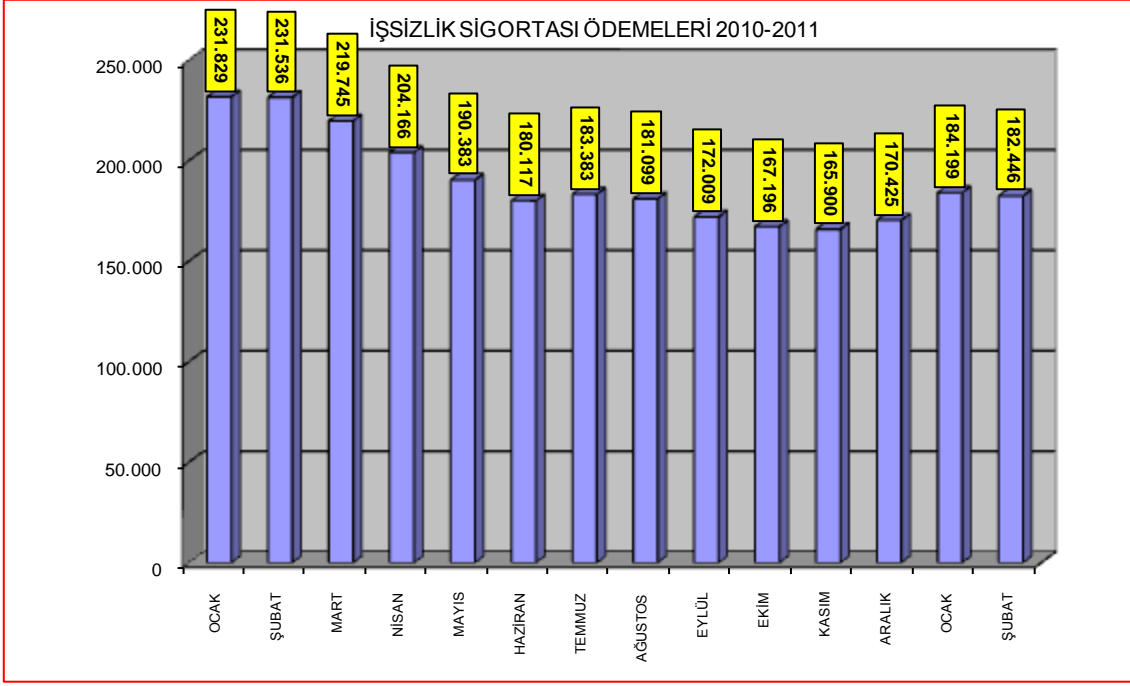
Kısa çalışma ödeneği kapsamında; 2005 yılında 21 kişiye 10.566,94 TL, 2006 yılında 217 kişiye 64.398,01 TL, 2007 yılında 40 kişiye 22.051,13 TL, 2008 yılında 650 kişiye 70.639,73 TL, 2009 yılında 190.223 kişiye 162.506.260,69 TL, 2010 yılında 27.147 kişiye 39.144.355,77-TL ödeme yapılmıştır. Ocak 2011 ayında 2.242 kişiye 792.201,78 TL, Şubat 2011 ayında ise 2.455 kişiye 922.334,67 TL ödeme yapılmıştır.

28 Şubat 2011 tarihi itibarıyla, Fonun girişler toplamı; 20 milyar 287 milyon TL İşçi ve İşveren primi, 6 milyar 845 milyon TL Devlet Katkısı, 15 milyon 622 bin TL İdari Para Cezası, 441 milyon 647 bin TL Gecikme Zammı, 204 bin TL Diğer Gelirler, 200 milyon 591 bin TL İade girişi, 34 milyar 444 milyon TL faiz geliri olmak üzere toplam 62 milyar 235 milyon TL olarak gerçekleşmiştir. İşsizlik Sigortası Fonu toplam varlığı, çıkışlar toplamı 15 milyar 250 milyon TL düşüldükten sonra 46 milyar 985 milyon TL'dir.

İşsizlik Ödeneğine İlişkin Bilgiler

2011 Şubat ayında işsizlik ödeneğinden yararlanmak üzere 37.366 kişi ünitelerimize başvurmuştur. İşsizlik Sigortasının uygulamaya başladığı Mart 2002 tarihinden 28.02.2011 tarihine kadar sisteme 2.606.065 kişi başvuruda bulunmuş, 2.160.515 kişi işsizlik ödeneği almaya hak kazanmıştır. Mart 2002 tarihinden 28 Şubat 2011 tarihine kadar toplamda 3.888.761.965,73-TL ödemede bulunulmuştur.

Grafik 3: Son Bir Yıl İerisinde İřsizlik Ödenęi Alan Kiři Sayısı



İřgücü Yetiřtirme Kursları ve Mesleki Rehabilitasyon Faaliyetleri

Şubat ayı ierisinde toplam 727 adet kurs açılmış olup, bu kurslardan 6 bin 768 kiři erkek, 4 bin 865 kiři de kadın olmak üzere toplam 11 bin 633 kiři yararlanmıştır. Açılan kursların 105 tanesi istihdam garantili kurslardan oluşmaktadır. Bu kurslardan da; bin 287 kiři erkek, bin 134 kiři de kadın olmak üzere toplam 2 bin 421 kiři faydalanmıştır.

TABLO 1A: YILLAR İTİBARIYLA ŞUBAT AYI TEMEL GÖSTERGELERİ					
		Yıllar	2010	2011	Değişim Oranı (%)
			Şubat	Şubat	
BAŞVURU	Toplam	Toplam	120.790	106.544	-11,79
		Erkek	78.944	67.883	-14,01
		Kadın	41.846	38.661	-7,61
	İşsiz	Toplam	111.678	96.234	-13,83
		Erkek	73.076	60.412	-17,33
		Kadın	38.602	35.822	-7,20
	Diğer *	Toplam	9.112	10.310	13,15
		Erkek	5.868	7.471	27,32
		Kadın	3.244	2.839	-12,48
AÇIK İŞ	Toplam	22.182	39.666	78,82	
	Kamu	3.066	2.561	-17,01	
	Özel	19.096	37.105	94,31	
İŞVERENE TAKDİM	Toplam	69.342	126.639	82,63	
	Erkek	54.843	98.445	79,50	
	Kadın	14.499	28.194	94,45	
İŞE YERLEŞTİRME	Toplam	Toplam	11.471	22.392	95,21
		Erkek	8.528	16.886	98,01
		Kadın	2.943	5.506	87,09
	Normal Yerleştirme	Toplam	8.891	18.974	113,41
		Erkek	6.268	13.990	123,20
		Kadın	2.623	4.984	90,01
	Özürü Yerleştirme	Toplam	2.565	3.397	32,44
		Erkek	2.245	2.875	28,06
		Kadın	320	522	63,13
	Eski Hükümlü Yerleştirme	Toplam	15	21	40,00
		Erkek	15	21	40,00
		Kadın	0	0	-
KAYITLI İŞGÜCÜ	Toplam	1.907.169	1.473.703	-22,73	
	Erkek	1.358.705	1.060.047	-21,98	
	Kadın	548.464	413.656	-24,58	
KAYITLI İŞSİZ	Toplam	1.728.901	1.254.945	-27,41	
	Erkek	1.217.933	885.435	-27,30	
	Kadın	510.968	369.510	-27,68	
YURTDIŞI BAŞVURU	Toplam	86	72	-16,28	
	Erkek	57	57	0,00	
	Kadın	29	15	-48,28	
YURTDIŞI GÖNDERME	Toplam	1.872	3.610	92,84	
	Erkek	1.815	3.573	96,86	
	Kadın	57	37	-35,09	

* Daha İyi Şartlarda İş Arayanlar, Emeklilerden İş Arayanlar, Belirli Bir İş Yerinde İş Arayanlar

TABLO 1B: YILLAR İTİBARIYLA OCAK-ŞUBAT BİRİKİMLİ TEMEL GÖSTERGELER					
		Yıllar	2010	2011	Değişim Oranı (%)
			Ocak-Şubat	Ocak-Şubat	
BAŞVURU	Toplam	Toplam	253.608	268.628	5,92
		Erkek	171.767	173.692	1,12
		Kadın	81.841	94.936	16,00
	İşsiz	Toplam	235.489	243.814	3,54
		Erkek	159.580	155.506	-2,55
		Kadın	75.909	88.308	16,33
	Diğer *	Toplam	18.119	24.814	36,95
		Erkek	12.187	18.186	49,22
		Kadın	5.932	6.628	11,73
AÇIK İŞ	Toplam	51.566	74.145	43,79	
	Kamu	13.434	9.105	-32,22	
	Özel	38.132	65.040	70,57	
İŞVERENE TAKDİM	Toplam	132.853	241.556	81,82	
	Erkek	105.694	187.705	77,59	
	Kadın	27.159	53.851	98,28	
İŞE YERLEŞTİRME	Toplam	Toplam	23.164	40.676	75,60
		Erkek	17.254	30.716	78,02
		Kadın	5.910	9.960	68,53
	Normal Yerleştirme	Toplam	18.318	34.094	86,12
		Erkek	13.021	25.116	92,89
		Kadın	5.297	8.978	69,49
	Özürü Yerleştirme	Toplam	4.807	6.543	36,11
		Erkek	4.194	5.561	32,59
		Kadın	613	982	60,20
	Eski Hükümlü Yerleştirme	Toplam	39	39	0,00
		Erkek	39	39	0,00
		Kadın	0	0	-
KAYITLI İŞGÜCÜ	Toplam	1.907.169	1.473.703	-22,73	
	Erkek	1.358.705	1.060.047	-21,98	
	Kadın	548.464	413.656	-24,58	
KAYITLI İŞSİZ	Toplam	1.728.901	1.254.945	-27,41	
	Erkek	1.217.933	885.435	-27,30	
	Kadın	510.968	369.510	-27,68	
YURTDIŞI BAŞVURU	Toplam	175	171	-2,29	
	Erkek	119	135	13,45	
	Kadın	56	36	-35,71	
YURTDIŞI GÖNDERME	Toplam	3.689	7.613	106,37	
	Erkek	3.591	7.523	109,50	
	Kadın	98	90	-8,16	

TABLO 2: BAŞVURULAR**Ay İçindeki Başvurular**

		Ocak 2011	Şubat 2011	Değişim Oranı (%)
TOPLAM BAŞVURU	Toplam	162.084	106.544	-34,27
	İşsiz	147.580	96.234	-34,79
	Normal	144.241	93.239	-35,36
	Özürlü	3.160	2.861	-9,46
	Eski Hükümlü	179	134	-25,14
	Terörden Etkilenen	0	0	-
	Daha İyi Şartlarda İş Arayan	14.239	10.168	-28,59
	Emekli	265	142	-46,42
	Belli Bir İşyerinde Çalışmak İsteyenler	0	0	-
				-
ERKEK	Toplam	105.809	67.883	-35,84
	İşsiz	95.094	60.412	-36,47
	Normal	92.942	58.648	-36,90
	Özürlü	1.975	1.633	-17,32
	Eski Hükümlü	177	131	-25,99
	Terörden Etkilenen	0	0	-
	Daha İyi Şartlarda İş Arayan	10.502	7.348	-30,03
	Emekli	213	123	-42,25
	Belli Bir İşyerinde Çalışmak İsteyenler	0	0	-
				-
KADIN	Toplam	56.275	38.661	-31,30
	İşsiz	52.486	35.822	-31,75
	Normal	51.299	34.591	-32,57
	Özürlü	1.185	1.228	3,63
	Eski Hükümlü	2	3	50,00
	Terörden Etkilenen	0	0	-
	Daha İyi Şartlarda İş Arayan	3.737	2.820	-24,54
	Emekli	52	19	-63,46
	Belli Bir İşyerinde Çalışmak İsteyenler	0	0	-
				-

TABLO 3: BİRİKLİ BAŞVURU, AÇIK İŞ VE İŞE YERLEŞTİRME GENEL VERİLERİ

	Yıllar	AYLAR																																				
		Ocak			Ocak-Şubat			Ocak-Mart			Ocak-Nisan			Ocak-Mayıs			Ocak-Haziran			Ocak-Temmuz			Ocak-Ağustos			Ocak-Eylül			Ocak-Ekim			Ocak-Kasım			Ocak-Aralık			
		Erkek	Kadın	Toplam	Erkek	Kadın	Toplam	Erkek	Kadın	Toplam	Erkek	Kadın	Toplam	Erkek	Kadın	Toplam	Erkek	Kadın	Toplam	Erkek	Kadın	Toplam	Erkek	Kadın	Toplam	Erkek	Kadın	Toplam	Erkek	Kadın	Toplam	Erkek	Kadın	Toplam				
BASVURU	TOPLAM	2010	92.293	78.995	171.288	171.757	343.045	245.201	124.028	369.229	298.552	164.484	463.036	344.598	182.205	527.803	419.038	219.799	638.837	469.900	251.385	721.285	513.915	278.517	792.432	562.771	317.488	880.261	627.131	378.467	1.055.028	678.049	413.078	1.096.127	759.316	458.620	1.217.936	
	%	13,09	40,71	22,03	1,12	16,00	5,92																															
	2011	86.024	37.907	123.931	103.680	76.609	238.489	226.695	116.222	342.917	272.880	143.626	416.485	315.769	169.795	485.564	383.004	204.103	587.107	429.235	233.396	662.631	469.180	258.497	727.677	513.004	294.228	807.232	671.028	349.764	920.792	596.631	373.420	970.051	669.846	415.270	1.085.116	
	%	9,80	46,99	26,26	16,83	3,54																																
İŞSİZ	2010	6.319	2.688	9.007	12.187	5.932	18.119	18.506	8.706	27.212	23.672	10.879	34.551	28.829	13.110	41.939	36.032	15.696	51.728	40.725	17.989	58.714	44.736	20.020	64.815	49.769	23.260	73.029	56.103	28.703	84.806	81.418	39.658	121.076	89.470	43.950	139.820	
	%	6,87	40,96	61,03	49,22	11,73	38,95																															
DİĞER *	2010	23.384	34.020	57.404	51.566	74.145	126.711	82.565	121.936	204.501	158.469	192.943	220.939	248.705	280.059	310.535	334.989	368.636																				
	%	25,31	35,33	33,37	29,77	39,99	22,02	14,73	15,84	16,31	16,31	16,31	16,31	16,31	16,31	16,31	16,31	16,31	16,31	16,31	16,31	16,31	16,31	16,31	16,31	16,31	16,31	16,31	16,31	16,31	16,31	16,31	16,31	16,31	16,31	16,31	16,31	16,31
AÇIK İŞ	2010	61.091	12.584	73.675	105.694	27.159	132.853	179.805	45.424	225.029	247.146	69.359	309.505	325.843	83.278	409.121	409.150	106.359	515.509	482.388	123.867	606.255	591.156	142.374	733.530	630.563	161.898	792.461	702.796	181.658	884.454	787.448	199.875	987.323	866.567	225.553	1.092.120	
	%	66,16	16,00	42,45	61,13	16,31	46,81	50,00	11,84	59,99	68,31	19,31	68,31	70,31	70,31	70,31	70,31	70,31	70,31	70,31	70,31	70,31	70,31	70,31	70,31	70,31	70,31	70,31	70,31	70,31	70,31	70,31	70,31	70,31	70,31	70,31	70,31	70,31
İŞVERENE TAKDİM	2010	8.323	2.746	11.069	17.254	5.910	23.164	31.151	9.841	40.992	45.234	14.101	59.335	61.139	19.575	80.714	80.385	25.924	106.309	92.970	29.428	122.378	107.222	32.843	140.065	120.643	37.637	158.280	130.519	40.686	171.205	139.868	44.213	184.081	155.534	49.697	205.231	
	%	8,93	3,48	5,20	10,04	2,04	5,52	7,31	12,50	12,50	12,50	12,50	12,50	12,50	12,50	12,50	12,50	12,50	12,50	12,50	12,50	12,50	12,50	12,50	12,50	12,50	12,50	12,50	12,50	12,50	12,50	12,50	12,50	12,50	12,50	12,50	12,50	12,50
İŞE YERLEŞTİRME	2010	13.884	4.462	18.346	30.719	9.990	40.709																															
	%	15,00	5,65	10,66	21,84	33,61	18,51	20,31	20,31	20,31	20,31	20,31	20,31	20,31	20,31	20,31	20,31	20,31	20,31	20,31	20,31	20,31	20,31	20,31	20,31	20,31	20,31	20,31	20,31	20,31	20,31	20,31	20,31	20,31	20,31	20,31	20,31	20,31
KAYITLI İŞGÜCÜ	2010	1.342.187	543.885	1.886.072	1.368.705	548.464	1.907.169	1.370.973	552.866	1.923.839	1.371.781	551.791	1.923.572	1.363.606	544.210	1.897.816	1.339.534	533.486	1.873.020	1.318.776	524.101	1.842.877	1.298.939	515.055	1.813.994	1.254.091	499.716	1.753.807	1.237.611	491.747	1.729.358	1.182.586	469.014	1.651.600	1.140.623	454.732	1.604.305	
	%	1,44	1,44	1,44	1,44	1,44	1,44	1,44	1,44	1,44	1,44	1,44	1,44	1,44	1,44	1,44	1,44	1,44	1,44	1,44	1,44	1,44	1,44	1,44	1,44	1,44	1,44	1,44	1,44	1,44	1,44	1,44	1,44	1,44	1,44	1,44	1,44	1,44
KAYITLI İŞSİZ	2010	1.204.374	507.156	1.711.530	1.217.933	510.968	1.728.901	1.227.701	514.642	1.742.343	1.227.166	513.385	1.740.551	1.209.599	505.903	1.715.502	1.194.804	495.300	1.690.104	1.174.970	485.901	1.660.871	1.155.592	477.012	1.632.604	1.110.649	460.728	1.571.407	1.094.847	453.085	1.547.932	1.042.091	431.043	1.473.134	999.569	414.872	1.414.541	
	%	1,29	1,29	1,29	1,29	1,29	1,29	1,29	1,29	1,29	1,29	1,29	1,29	1,29	1,29	1,29	1,29	1,29	1,29	1,29	1,29	1,29	1,29	1,29	1,29	1,29	1,29	1,29	1,29	1,29	1,29	1,29	1,29	1,29	1,29	1,29	1,29	
YURTDIŞI BAŞVURU	2010	62	27	89	113	56	175	179	84	273	213	118	331	248	137	385	299	169	468	337	194	531	377	213	590	420	230	650	484	261	745	535	293	818	599	307	896	
	%	0,00	0,00	0,00	0,00	0,00	0,00	0,00	0,00	0,00	0,00	0,00	0,00	0,00	0,00	0,00	0,00	0,00	0,00	0,00	0,00	0,00	0,00	0,00	0,00	0,00	0,00	0,00	0,00	0,00	0,00	0,00	0,00	0,00	0,00	0,00	0,00	
YURTDIŞI BAŞVURU	2010	1.776	41	1.817	3.991	98	3.989	6.116	160	6.276	13.225	180	13.415	21.575	293	21.868	25.244	351	25.595	28.316	386	28.702	31.735	435	32.170	34.217	461	34.678	40.396	521	40.927	44.374	550	44.924	54.209	620	54.829	
	%	1,89	0,05	1,94	22,50	0,16	22,50	3,31	0,16	3,31	3,31	0,16	3,31	3,31	0,16	3,31	3,31	0,16	3,31	3,31	0,16	3,31	3,31	0,16	3,31	3,31	0,16	3,31	3,31	0,16	3,31	3,31	0,16	3,31	3,31	0,16	3,31	3,31
YURTDIŞI GÖNDERME	2010	3.930	63	3.993	7.523	90	7.613																															
	%	4,26	0,08	4,34	53,13	0,12	53,13																															

* Diğer Şartlı İş Arayanlar, Emekli Olmuş İş Arayanlar, İkinci İş İşe Yerleşmiş Arayanlar

TABLO 4: İŞE YERLEŞTİRMELER

		İşe Yerleştirme		Değişim Oranı (%)	
		Ocak 2011	Şubat 2011		
TOPLAM İŞE YERLEŞTİRME	Toplam	18.346	22.392	22,05	
	Kamu	4.749	1.941	-59,13	
	Özel	13.597	20.451	50,41	
	Tarım dışı	17.269	21.827	26,39	
	Tarım içi	1.077	565	-47,54	
	Normal Yerleştirme	15.172	18.974	25,06	
	Kamu	4.695	1.881	-59,94	
	Özel	10.477	17.093	63,15	
	Özürlü yerleştirme	3.156	3.397	7,64	
	Kamu	36	39	8,33	
	Özel	3.120	3.358	7,63	
	E.Hükümlü Yerleştirme (Kamu)	18	21	16,67	
	ERKEK	Toplam	13.884	16.886	21,62
		Kamu	3.787	1.676	-55,74
Özel		10.097	15.210	50,64	
Tarım dışı		13.051	16.469	26,19	
Tarım içi		833	417	-49,94	
Normal Yerleştirme		11.170	13.990	25,25	
Kamu		3.737	1.618	-56,70	
Özel		7.433	12.372	66,45	
Özürlü yerleştirme		2.696	2.875	6,64	
Kamu		32	37	15,63	
Özel		2.664	2.838	6,53	
E.Hükümlü Yerleştirme (Kamu)		18	21	16,67	
KADIN		Toplam	4.462	5.506	23,40
		Kamu	962	265	-72,45
	Özel	3.500	5.241	49,74	
	Tarım dışı	4.218	5.358	27,03	
	Tarım içi	244	148	-39,34	
	Normal Yerleştirme	4.002	4.984	24,54	
	Kamu	958	263	-72,55	
	Özel	3.044	4.721	55,09	
	Özürlü yerleştirme	460	522	13,48	
	Kamu	4	2	-50,00	
	Özel	456	520	14,04	
	E.Hükümlü Yerleştirme (Kamu)	0	0	-	

TABLO 5: AÇIK İŞLER VE İŞE YERLEŞTİRMELER							
Ay İçerisinde Alınan Açık İşler				İşe Yerleştirme			
	Ocak 2011	Şubat 2011	Değişim Oranı (%)	Ocak 2011	Şubat 2011	Değişim Oranı (%)	Açık İşlerden İptaller
TOPLAM	34.500	39.666	14,97	18.346	22.392	22,05	606
Normal	25.560	31.087	21,62	15.172	18.974	25,06	462
Özürü	8.916	8.514	-4,51	3.156	3.397	7,64	143
Eski hükümlü	24	65	170,83	18	21	16,67	1
Kamu	6.493	2.561	-60,56	4.749	1.941	-59,13	25
Normal	6.380	2.353	-63,12	4.695	1.881	-59,94	20
Özürü	89	143	60,67	36	39	8,33	4
Eski hükümlü	24	65	170,83	18	21	16,67	1
Özel	28.007	37.105	32,48	13.597	20.451	50,41	581
Normal	19.180	28.734	49,81	10.477	17.093	63,15	442
Özürü	8.827	8.371	-5,17	3.120	3.358	7,63	139

TABLO 6: İKTİSADİ FAALİYET KOLLARI İTİBARIYLA AÇIK İŞLER VE İŞE YERLEŞTİRMELER							
Ay İçerisinde Alınan Açık İşler				İşe Yerleştirme			
	Ocak 2011	Şubat 2011	Değişim Oranı (%)	Ocak 2011	Şubat 2011	Değişim Oranı (%)	Açık İşlerden İptaller
TOPLAM	34.500	39.666	14,97	18.346	22.395	22,07	606
Tarım, Avcılık, Ormancılık	1.298	660	-49,15	1.077	565	-47,54	1
Tarım, Avcılık, Ormancılık	1.279	631	-50,66	1.054	561	-46,77	1
Balkçılık	19	29	52,63	23	4	-82,61	0
Sanayi	12.290	14.138	15,04	6.380	7.858	23,17	205
Madencilik ve Taşocakçılığı	298	401	34,56	244	225	-7,79	1
İmalat Sanayi	10.462	11.636	11,22	5.407	6.152	13,78	171
Elektrik, Gaz, ve Su	261	181	-30,65	194	181	-6,70	2
İnşaat	1.269	1.920	51,30	535	1.300	142,99	31
Hizmetler	20.912	24.868	18,92	10.889	13.972	28,31	400
Toptan ve Perakende Ticaret	2.113	3.324	57,31	819	1.457	77,90	57
Otel ve Lokantalar	1.086	1.942	78,82	355	872	145,63	72
Taşıma, Depolama ve Haberleşme	949	1.315	38,57	311	559	79,74	55
Mali Aracı Kuruluşların Faaliyetleri	140	119	-15,00	41	122	197,56	0
Gayrimenkul Kiralama Faaliyetleri	1.760	1.388	-21,14	991	800	-19,27	8
Kamu yönetimi, Savunma ve Eğitim Hizmetleri	1.413	878	-37,86	1.177	825	-29,91	9
Eğitim Hizmetleri	790	397	-49,75	537	292	-45,62	0
Sağlık İşleri ve Sosyal Hizmetler	550	642	16,73	311	311	0,00	7
Diğer Toplumsal, Sosyal, Kişisel	12.030	14.853	23,47	6.278	8.727	39,01	192
Evlerde Yapılan Hizmet İşleri	80	10	-87,50	69	7	-89,86	0
Uluslar arası Örgütler ve Temsilcisi	1	0	-100,00	0	0	-	0

KAMU	6.493	2.561	-60,56	4.749	1.941	-59,13	25
Tarım, Avcılık, Ormancılık	1.128	218	-80,67	996	200	-79,92	0
Tarım, Avcılık, Ormancılık	1.128	218	-80,67	996	200	-79,92	0
Balıkçılık	0	0	-	0	0	-	0
Sanayi	1.317	278	-78,89	456	249	-45,39	2
Madencilik ve Taşocakçılığı	208	13	-93,75	209	64	-69,38	0
İmalat Sanayi	931	240	-74,22	63	101	60,32	2
Elektrik, Gaz, ve Su	144	15	-89,58	145	84	-42,07	0
İnşaat	34	10	-70,59	39	0	-100,00	0
Hizmetler	4.048	2.065	-48,99	3.297	1.492	-54,75	23
Toptan ve Perakende Ticaret	112	82	-26,79	15	2	-86,67	0
Oteller ve Lokantalar	4	7	75,00	7	6	-14,29	1
Taşıma, Depolama ve Haberleşme	53	185	249,06	1	65	6400,00	1
Mali Aracı Kuruluşların Faaliyetleri	1	0	-100,00	1	0	-100,00	0
Gayrimenkul Kiralama Faaliyetleri	412	173	-58,01	405	153	-62,22	2
Kamu yönetimi, Savunma ve Eğitim Hizmetleri	1.219	624	-48,81	1.147	464	-59,55	8
Eğitim Hizmetleri	525	17	-96,76	402	13	-96,77	0
Sağlık İşleri ve Sosyal Hizmetler	0	0	-	0	0	-	0
Diğer Toplumsal, Sosyal, Kişisel	1.722	977	-43,26	1.319	789	-40,18	11
Evlerde Yapılan Hizmet İşleri	0	0	-	0	0	-	0
Uluslararası Örgütler ve Temsilcisi	0	0	-	0	0	-	0
ÖZEL	28.007	37.105	32,48	13.597	20.454	50,43	581
Tarım, Avcılık, Ormancılık	170	442	160,00	81	365	350,62	1
Tarım, Avcılık, Ormancılık	151	413	173,51	58	361	522,41	1
Balıkçılık	19	29	52,63	23	4	-82,61	0
Sanayi	10.973	13.860	26,31	5.924	7.609	28,44	203
Madencilik ve Taşocakçılığı	90	388	331,11	35	161	360,00	1
İmalat Sanayi	9.531	11.396	19,57	5.344	6.051	13,23	169
Elektrik, Gaz, ve Su	117	166	41,88	49	97	97,96	2
İnşaat	1.235	1.910	54,66	496	1.300	162,10	31
Hizmetler	16.864	22.803	35,22	7.592	12.480	64,38	377
Toptan ve Perakende Ticaret	2.001	3.242	62,02	804	1.455	80,97	57
Oteller ve Lokantalar	1.082	1.935	78,84	348	866	148,85	71
Taşıma, Depolama ve Haberleşme	896	1.130	26,12	310	494	59,35	54
Mali Aracı Kuruluşların Faaliyetleri	139	119	-14,39	40	122	205,00	0
Gayrimenkul Kiralama Faaliyetleri	1.348	1.215	-9,87	586	647	10,41	6
Kamu yönetimi, Savunma ve Eğitim Hizmetleri	194	254	30,93	30	361	1103,33	1
Eğitim Hizmetleri	265	380	43,40	135	279	106,67	0
Sağlık İşleri ve Sosyal Hizmetler	550	642	16,73	311	311	0,00	7
Diğer Toplumsal, Sosyal, Kişisel	10.308	13.876	34,61	4.959	7.938	60,07	181
Evlerde Yapılan Hizmet İşleri	80	10	-87,50	69	7	-89,86	0
Uluslararası Örgütler ve Temsilcisi	1	0	-100,00	0	0	-	0

TABLO 7: MESLEKLER İTİBARIYLA AÇIK İŞLER VE İŞE YERLEŞTİRMELER

Ay İçerisinde Alınan Açık İşler

İşe Yerleştirme

MESLEKLER	Ay İçerisinde Alınan Açık İşler			İşe Yerleştirme			Açık İşlerden İptaller
	Ocak 2011	Şubat 2011	Değişim Oranı (%)	Ocak 2011	Şubat 2011	Değişim Oranı (%)	
Büro Memuru (Genel)	2.022	1.336	-33,93	684	690	0,88	16
Diğer Büro Memurları	84	118	40,48	75	108	44,00	0
Bilgisayar İşletmeni	86	138	60,47	58	133	129,31	0
Muhasebeci	130	112	-13,85	47	48	2,13	3
Elektrik Teknisyeni (Genel)	351	227	-35,33	106	153	44,34	1
Bilgisayar Operatörü	12	16	33,33	6	8	33,33	1
Kamyon ve Kamyonet Şoförü (Şehir içi)	28	52	85,71	17	21	23,53	2
Bilgisayar Programcısı	40	21	-47,50	20	21	5,00	1
Satış Elemanı	505	598	18,42	104	387	272,12	3
Dikiş Makinesi Operatörü (Kumaş)	153	231	50,98	121	142	17,36	30
Koruyucu Güvenlik Memuru	0	0	-	0	0	-	0
Güvenlik Görevlisi	843	238	-71,77	569	339	-40,42	11
Temizlik Görevlisi	933	742	-20,47	614	501	-18,40	12
Şoför (Yük Taşıma)	111	226	103,60	136	133	-2,21	5
Diğer İmalat ve İlgili İşçiler (Elle)	369	360	-2,44	320	293	-8,44	2
El ve Makine Dikişçisi (Genel)	107	140	30,84	97	79	-18,56	0
Elektrikçi (Genel)	170	212	24,71	73	111	52,05	5
Şoför (Yolcu Taşıma)	3	114	3700,00	13	14	7,69	2
Ön Muhasebeci	209	246	17,70	98	122	24,49	11
Madenci (Genel)	0	3	-	0	0	-	0
Elektronik Bilgisayar Operatörü	0	0	-	0	0	-	0
Çocuk Gelişim Elemanı	7	45	542,86	0	12	-	6
Aşçı (Özel Hizmet)	2	2	0,00	1	0	-100,00	0
Diğer Elektrikli Eşya Montajcıları ve İlgili Elektrik İşçileri	6	0	-100,00	0	0	-	0
Elektronik Teknisyeni (Genel)	93	54	-41,94	15	30	100,00	1
Bilgisayarlı Muhasebe Elemanı	21	17	-19,05	18	12	-33,33	0
Kalite Kontrolcü	103	230	123,30	24	123	412,50	2
Motor Teknisyeni	127	86	-32,28	12	21	75,00	3
Taksi Şoförü	6	17	183,33	1	15	1400,00	1
Elektrik Teknikeri	84	140	66,67	17	26	52,94	1
İşletmeci (Genel)	3	5	66,67	3	2	-33,33	0
Tesviyeci	90	59	-34,44	11	13	18,18	0
Garson (Servis Elemanı)	250	350	40,00	94	195	107,45	0
Otobüs Şoförü (Kaptan)	0	0	-	0	0	-	0
Bekçi	11	12	9,09	6	6	0,00	1

TABLO 7: MESLEKLER İTİBARIYLA AÇIK İŞLER VE İŞE YERLEŞTİRMELER*Ay İçerisinde Alınan Açık İşler**İşe Yerleştirme*

MESLEKLER	Ay İçerisinde Alınan Açık İşler			İşe Yerleştirme			Açık İşlerden İptaller
	Ocak 2011	Şubat 2011	Değişim Oranı (%)	Ocak 2011	Şubat 2011	Değişim Oranı (%)	
Mobilya İmalatçısı	79	120	51,90	16	46	187,50	0
Elektrik Ark Kaynakçısı (Makine ile)	94	82	-12,77	60	47	-21,67	1
Metal İşleri Teknisyeni	213	92	-56,81	15	43	186,67	0
Makine Teknikeri	74	70	-5,41	14	12	-14,29	2
Diğer Bilgisayar Makinesi Operatörleri	0	0	-	0	0	-	0
İplikçi (Ring/Vater/Vargel)	109	164	50,46	106	102	-3,77	0
Sekreter (Genel)	161	195	21,12	66	80	21,21	7
Bankacılık Meslek Elemanı	0	16	-	1	16	1500,00	0
Büro Memuru (Stok Kayıt)	0	0	-	0	0	-	0
Tornacı (Torna Tezgahı Operatörü)	0	196	-	0	65	-	3
Ambalajcı (Elle)	43	31	-27,91	15	14	-6,67	1
Turizm ve Otelcilik Elemanı	39	132	238,46	1	83	8200,00	0
Çektirmeci (Petrol ve Gaz Kuyuları)	0	0	-	0	0	-	0
Hemşire (Genel)	71	85	19,72	17	31	82,35	0
Alt yapı Teknisyeni	1	1	0,00	0	0	-	0
Dokumacı (Dokuma Makineleri Operatörü)	99	35	-64,65	29	24	-17,24	0
Forklift Operatörü	90	87	-3,33	30	48	60,00	2
Ekonomist (Genel)	0	0	-	0	0	-	0
İnşaat Teknikeri	24	39	62,50	12	8	-33,33	0
Pazarlamacı	360	178	-50,56	12	26	116,67	2
Diğer Elektronik Montörleri	1	15	1400,00	0	0	-	0
Çaycı	31	21	-32,26	19	12	-36,84	0
Avukat	6	1	-83,33	0	0	-	0
Gazaltı Kaynakçısı	0	381	-	0	177	-	10
Jeoloji Mühendisi	2	4	100,00	1	2	100,00	0
Makine Teknisyeni (Genel)	85	122	43,53	28	29	3,57	15
Ekip Makinisti (Petrol)	0	0	-	0	0	-	0
Makine Mühendisi (Genel)	95	104	9,47	16	20	25,00	0
İstihsal Teknisyeni	46	101	119,57	37	93	151,35	2
Elektrik-Elektronik Mühendisi	39	25	-35,90	29	10	-65,52	0
Oksijen ve Elektrik Kaynakçısı (Genel)	0	189	-	0	64	-	15
Deri İşçisi	15	2	-86,67	0	1	-	0
İşletme Meslek Elemanı	0	0	-	0	0	-	0
İnşaat Teknisyeni (Genel)	19	4	-78,95	3	1	-66,67	1
Halkla İlişkiler ve Tanıtım Elemanı	0	42	-	0	21	-	0
Beden İşçisi	14.156	19.680	39,02	9.100	12.766	40,29	195
Diğer	11.589	11.305	-2,45	5.359	4.793	-10,56	230
TOPLAM	34.500	39.666	14,97	18.346	22.392	22,05	606

TABLO 8: MESLEKLER İTİBARIYLA BAŞVURULAR VE İŞE YERLEŞTİRMELER

MESLEKLER	Başvurular			İşe Yerleştirme		
	Ocak 2011	Şubat 2011	Değişim Oranı (%)	Ocak 2011	Şubat 2011	Değişim Oranı (%)
Büro Memuru (Genel)	11.134	6.555	-41,13	684	690	0,88
Diğer Büro Memurları	705	398	-43,55	75	108	44,00
Bilgisayar İşletmeni	2.386	1.476	-38,14	58	133	129,31
Muhasebeci	1.392	928	-33,33	47	48	2,13
Elektrik Teknisyeni (Genel)	1.824	678	-62,83	106	153	44,34
Bilgisayar Operatörü	889	357	-59,84	6	8	33,33
Kamyon ve Kamyonet Şoförü (Şehir içi)	739	469	-36,54	17	21	23,53
Bilgisayar Programcısı	371	191	-48,52	20	21	5,00
Satış Elemanı	1.763	1.212	-31,25	104	387	272,12
Dikiş Makinesi Operatörü (Kumaş)	162	147	-9,26	121	142	17,36
Koruyucu Güvenlik Memuru	0	0	-	0	0	-
Güvenlik Görevlisi	644	368	-42,86	569	339	-40,42
Temizlik Görevlisi	676	449	-33,58	614	501	-18,40
Şoför (Yük Taşıma)	896	659	-26,45	136	133	-2,21
Diğer İmalat ve İlgili İşçiler (Elle)	478	373	-21,97	320	293	-8,44
El ve Makine Dikişçisi (Genel)	136	91	-33,09	97	79	-18,56
Elektrikçi (Genel)	793	455	-42,62	73	111	52,05
Şoför (Yolcu Taşıma)	803	514	-35,99	13	14	7,69
Ön Muhasebeci	2.581	1.796	-30,41	98	122	24,49
Madenci (Genel)	30	15	-50,00	0	0	-
Elektronik Bilgisayar Operatörü	48	5	-89,58	0	0	-
Çocuk Gelişim Elemanı	953	520	-45,44	0	12	-
Aşçı (Özel Hizmet)	28	10	-64,29	1	0	-100,00
Diğer Elektrikli Eşya Montajcıları ve İlgili Elektrik İşçileri	12	10	-16,67	0	0	-
Elektronik Teknisyeni (Genel)	514	267	-48,05	15	30	100,00
Bilgisayarlı Muhasebe Elemanı	407	277	-31,94	18	12	-33,33
Kalite Kontrolcü	181	154	-14,92	24	123	412,50
Motor Teknisyeni	597	214	-64,15	12	21	75,00
Taksi Şoförü	333	181	-45,65	1	15	1400,00
Elektrik Teknikeri	428	205	-52,10	17	26	52,94
İşletmeci (Genel)	604	348	-42,38	3	2	-33,33
Tesviyeci	367	164	-55,31	11	13	18,18
Garson (Servis Elemanı)	1.010	660	-34,65	94	195	107,45
Otobüs Şoförü (Kaptan)	56	29	-48,21	0	0	-
Bekçi	215	167	-22,33	6	6	0,00

TABLO 8: MESLEKLER İTİBARIYLA BAŞVURULAR VE İŞE YERLEŞTİRMELER

MESLEKLER	Başvurular			İşe Yerleştirme		
	Ocak 2011	Şubat 2011	Değişim Oranı (%)	Ocak 2011	Şubat 2011	Değişim Oranı (%)
Mobilya İmalatçısı	526	321	-38,97	16	46	187,50
Elektrik Ark Kaynakçısı (Makine ile)	272	216	-20,59	60	47	-21,67
Metal İşleri Teknisyeni	432	191	-55,79	15	43	186,67
Makine Teknikeri	341	209	-38,71	14	12	-14,29
Diğer Bilgisayar Makinesi Operatörleri	27	2	-92,59	0	0	-
İplikçi (Ring/Vater/Vargel)	114	100	-12,28	106	102	-3,77
Sekreter(Genel)	839	597	-28,84	66	80	21,21
Bankacılık Meslek Elemanı	291	190	-34,71	1	16	1500,00
Büro Memuru (Stok Kayıt)	0	0	-	0	0	-
Tornacı (Torna Tezgahı Operatörü)	0	120	-	0	65	-
Ambalajcı (Elle)	128	72	-43,75	15	14	-6,67
Turizm ve Otelcilik Elemanı	464	238	-48,71	1	83	8200,00
Çektirmeci (Petrol ve Gaz Kuyuları)	0	0	-	0	0	-
Hemşire (Genel)	65	116	78,46	17	31	82,35
Alt yapı Teknisyeni	5	3	-40,00	0	0	-
Dokumacı (Dokuma Makineleri Operatörü)	146	143	-2,05	29	24	-17,24
Forklift Operatörü	206	118	-42,72	30	48	60,00
Ekonomist (Genel)	81	45	-44,44	0	0	-
İnşaat Teknikeri	254	156	-38,58	12	8	-33,33
Pazarlamacı	659	486	-26,25	12	26	116,67
Diğer Elektronik Montörleri	3	1	-66,67	0	0	-
Çaycı	1.182	960	-18,78	19	12	-36,84
Avukat	46	21	-54,35	0	0	-
Gazaltı Kaynakçısı	0	197	-	0	177	-
Jeoloji Mühendisi	54	37	-31,48	1	2	100,00
Makine Teknisyeni (Genel)	456	225	-50,66	28	29	3,57
Ekip Makinisti (Petrol)	1	0	-100,00	0	0	-
Makine Mühendisi (Genel)	199	158	-20,60	16	20	25,00
İstihsal Teknisyeni	206	43	-79,13	37	93	151,35
Elektrik-Elektronik Mühendisi	87	51	-41,38	29	10	-65,52
Oksijen ve Elektrik Kaynakçısı (Genel)	0	186	-	0	64	-
Deri İşçisi	81	58	-28,40	0	1	-
İşletme Meslek Elemanı	216	132	-38,89	0	0	-
İnşaat Teknisyeni (Genel)	64	32	-50,00	3	1	-66,67
Halkla İlişkiler ve Tanıtım Elemanı	0	40	-	0	21	-
Beden İşçisi	45.280	34.944	-22,83	9.100	12.766	40,29
Diğer	75.204	45.794	-39,11	5.359	4.793	-10,56
TOPLAM	162.084	106.544	-34,27	18.346	22.392	22,05

TABLO 9: YAŞ GRUPLARINA GÖRE BAŞVURU VE İŞE YERLEŞTİRMELER
Ay içindeki Başvurular İşe Yerleştirme

	<i>Ocak 2011</i>	<i>Şubat 2011</i>	<i>Değişim Oranı (%)</i>	<i>Ocak 2011</i>	<i>Şubat 2011</i>	<i>Değişim Oranı (%)</i>
TOPLAM	162.084	106.544	-34,27	18.346	22.392	22,05
15-19 Arası	12.910	8.715	-32,49	526	753	43,16
20-24 Arası	45.964	29.811	-35,14	4.171	4.621	10,79
25-29 Arası	35.259	22.685	-35,66	4.782	5.434	13,63
30-34 Arası	25.067	15.896	-36,59	3.671	4.520	23,13
35-39 Arası	16.561	11.148	-32,69	2.313	3.111	34,50
40-44 Arası	11.563	7.890	-31,77	1.486	1.978	33,11
45-64 Arası	14.170	10.051	-29,07	1.378	1.967	42,74
65 ve Yukarısı	590	348	-41,02	19	8	-57,89
ERKEK	105.809	67.883	-35,84	13.884	16.886	21,62
15-19 Arası	8.635	5.692	-34,08	327	445	36,09
20-24 Arası	28.686	18.341	-36,06	2.960	3.144	6,22
25-29 Arası	23.782	15.000	-36,93	3.773	4.245	12,51
30-34 Arası	16.419	9.999	-39,10	2.840	3.545	24,82
35-39 Arası	10.424	6.685	-35,87	1.761	2.394	35,95
40-44 Arası	7.539	5.030	-33,28	1.125	1.548	37,60
45-64 Arası	9.952	6.918	-30,49	1.083	1.558	43,86
65 ve Yukarısı	372	218	-41,40	15	7	-53,33
KADIN	56.275	38.661	-31,30	4.462	5.506	23,40
15-19 Arası	4.275	3.023	-29,29	199	308	54,77
20-24 Arası	17.278	11.470	-33,62	1.211	1.477	21,97
25-29 Arası	11.477	7.685	-33,04	1.009	1.189	17,84
30-34 Arası	8.648	5.897	-31,81	831	975	17,33
35-39 Arası	6.137	4.463	-27,28	552	717	29,89
40-44 Arası	4.024	2.860	-28,93	361	430	19,11
45-64 Arası	4.218	3.133	-25,72	295	409	38,64
65 ve Yukarısı	218	130	-40,37	4	1	-75,00

TABLO 10: EĞİTİM DÜZEYLERİNE GÖRE BAŞVURU VE İŞE YERLEŞTİRMELER
Ay İçindeki Başvurular İşe Yerleştirme

	Ocak 2011	Şubat 2011	Değişim Oranı (%)	Ocak 2011	Şubat 2011	Değişim Oranı (%)
TOPLAM	162.084	106.544	-34,27	18.346	22.392	22,05
Okur Yazar Olmayan	33.578	19.028	-43,33	158	283	79,11
Okur Yazar	4.462	5.006	12,19	509	1.184	132,61
İlköğretim	59.536	44.869	-24,64	9.622	12.623	31,19
Ortaöğretim (Lise ve Dengi)	46.151	26.001	-43,66	6.230	6.418	3,02
Önlisans	10.571	6.307	-40,34	1.246	1.269	1,85
Lisans	7.338	5.086	-30,69	566	603	6,54
Yüksek Lisans	422	228	-45,97	15	11	-26,67
Doktora	26	19	-26,92	0	1	-
ERKEK	105.809	67.883	-35,84	13.884	16.886	21,62
Okur Yazar Olmayan	20.718	11.589	-44,06	118	212	79,66
Okur Yazar	3.019	3.304	9,44	313	855	173,16
İlköğretim	42.108	30.411	-27,78	7.546	9.691	28,43
Ortaöğretim (Lise ve Dengi)	29.923	16.073	-46,29	4.734	4.892	3,34
Önlisans	5.591	3.280	-41,33	829	843	1,69
Lisans	4.240	3.090	-27,12	339	387	14,16
Yüksek Lisans	194	125	-35,57	5	5	0,00
Doktora	16	11	-31,25	0	1	-
KADIN	56.275	38.661	-31,30	4.462	5.506	23,40
Okur Yazar Olmayan	12.860	7.439	-42,15	40	71	77,50
Okur Yazar	1.443	1.702	17,95	196	329	67,86
İlköğretim	17.428	14.458	-17,04	2.076	2.932	41,23
Ortaöğretim (Lise ve Dengi)	16.228	9.928	-38,82	1.496	1.526	2,01
Önlisans	4.980	3.027	-39,22	417	426	2,16
Lisans	3.098	1.996	-35,57	227	216	-4,85
Yüksek Lisans	228	103	-54,82	10	6	-40,00
Doktora	10	8	-20,00	0	0	-

TABLO 11: İLLER İTİBARIYLA AÇIK İŞLER VE İŞE YERLEŞTİRMELER
Ay İçinde Alınan Açık İşler İşe Yerleştirme

	Ocak 2011	Şubat 2011	Değişim Oranı (%)	Ocak 2011	Şubat 2011	Değişim Oranı (%)	Açık İşlerden İptaller
ADANA	760	1.052	38,42	516	610	18,22	9
ADYAMAN	62	41	-33,87	31	48	54,84	0
AFYONKARAHİSAR	397	636	60,20	324	455	40,43	3
AĞRI	44	89	102,27	39	69	76,92	0
AKSARAY	69	95	37,68	60	100	66,67	0
AMASYA	134	104	-22,39	121	71	-41,32	0
ANKARA	1.255	1.834	46,14	794	1.119	40,93	49
ANTALYA	1.521	2.078	36,62	361	837	131,86	107
ARDAHAN	397	6	-98,49	392	6	-98,47	0
ARTVİN	44	64	45,45	50	41	-18,00	0
AYDIN	541	867	60,26	263	436	65,78	6
BALIKESİR	297	663	123,23	204	507	148,53	3
BARTIN	81	63	-22,22	54	47	-12,96	1
BATMAN	79	16	-79,75	76	12	-84,21	0
BAYBURT	2	30	1400,00	6	22	266,67	7
BİLECİK	162	133	-17,90	92	91	-1,09	2
BİNGÖL	8	101	1162,50	1	93	9200,00	0
BİTLİS	2	221	10950,00	0	216	-	0
BOLU	93	226	143,01	38	186	389,47	0
BURDUR	43	164	281,40	44	50	13,64	5
BURSA	2.469	1.378	-44,19	909	841	-7,48	19
ÇANAKKALE	158	69	-56,33	110	47	-57,27	0
ÇANKIRI	62	52	-16,13	40	29	-27,50	0
ÇORUM	354	464	31,07	335	431	28,66	1
DENİZLİ	420	486	15,71	152	256	68,42	14
DIYARBAKIR	502	140	-72,11	486	44	-90,95	0
DÜZCE	255	276	8,24	226	198	-12,39	9
EDİRNE	168	103	-38,69	145	106	-26,90	1
ELAZIĞ	205	360	75,61	157	277	76,43	0
ERZİNCAN	85	158	85,88	79	124	56,96	3
ERZURUM	541	103	-80,96	527	66	-87,48	2
ESKİŞEHİR	1.191	823	-30,90	562	410	-27,05	35
GAZİANTEP	573	619	8,03	461	460	-0,22	16
GİRESUN	38	49	28,95	15	56	273,33	0
GÜMÜŞHANE	245	94	-61,63	239	89	-62,76	1
HAKKARİ	175	4	-97,71	159	10	-93,71	0
HATAY	149	549	268,46	107	465	334,58	1
İĞDIR	8	11	37,50	8	32	300,00	0
İSPARTA	231	165	-28,57	53	86	62,26	1
İSTANBUL	8.997	11.902	32,29	2.384	5.114	114,51	59
İZMİR	801	1.059	32,21	234	348	48,72	30

TABLO 11: İLLER İTİBARIYLA AÇIK İŞLER VE İŞE YERLEŐTİRMELER
Ay İçinde Alınan Açık İşler İşe Yerleőtirme

	Ocak 2011	Őubat 2011	Deęişim Oranı (%)	Ocak 2011	Őubat 2011	Deęişim Oranı (%)	Açık İşlerden İptaller
KAHRAMANMARAŐ	107	914	754,21	80	853	966,25	5
KARABÜK	307	73	-76,22	312	50	-83,97	2
KARAMAN	67	67	0,00	43	27	-37,21	15
KARS	35	21	-40,00	27	11	-59,26	0
KASTAMONU	90	191	112,22	14	126	800,00	0
KAYSERİ	446	773	73,32	339	351	3,54	10
KIRIKKALE	116	194	67,24	69	174	152,17	3
KIRKLARELİ	199	52	-73,87	166	50	-69,88	0
KIŘŞEHİR	205	74	-63,90	156	20	-87,18	3
KİLİS	217	98	-54,84	210	98	-53,33	3
KOCAELİ	1.065	1.699	59,53	868	884	1,84	13
KONYA	345	836	142,32	283	679	139,93	3
KÜTAHYA	383	312	-18,54	176	224	27,27	4
MALATYA	700	191	-72,71	796	314	-60,55	10
MANİŐA	952	1.001	5,15	470	499	6,17	6
MARDİN	39	21	-46,15	40	11	-72,50	2
MERSİN	463	479	3,46	362	202	-44,20	16
MUęLA	170	371	118,24	51	116	127,45	3
MUŐ	157	140	-10,83	90	33	-63,33	0
NEVŐEHİR	195	85	-56,41	188	82	-56,38	1
NİęDE	129	65	-49,61	104	21	-79,81	0
ORDU	71	96	35,21	51	75	47,06	1
OSMANİYE	214	208	-2,80	154	179	16,23	0
RİZE	37	73	97,30	27	53	96,30	0
SAKARYA	325	378	16,31	207	242	16,91	8
SAMSUN	532	509	-4,32	461	359	-22,13	51
SİİRT	14	8	-42,86	15	4	-73,33	0
SİNOP	206	93	-54,85	190	92	-51,58	0
SİVAS	74	197	166,22	9	43	377,78	33
ŐANLIURFA	633	355	-43,92	275	236	-14,18	6
ŐIRNAK	204	177	-13,24	209	162	-22,49	0
TEKİRDAę	865	746	-13,76	167	149	-10,78	14
TOKAT	180	245	36,11	110	150	36,36	0
TRABZON	247	531	114,98	176	484	175,00	2
TUNCELİ	2	3	50,00	0	1	-	0
UŐAK	72	550	663,89	57	431	656,14	2
VAN	149	104	-30,20	145	83	-42,76	0
YALOVA	72	67	-6,94	57	30	-47,37	6
YOZGAT	547	226	-58,68	325	229	-29,54	0
ZONGULDAK	51	96	88,24	13	60	361,54	0
TOPLAM	34.500	39.666	14,97	18.346	22.392	22,05	606

TABLO 12: İLLER İTİBARIYLA BAŞVURULAR VE İŞE YERLEŐTİRMELER

	Başvurular			İŖe Yerleőtirme		
	Ocak 2011	Őubat 2011	DeęiŐim Oranı (%)	Ocak 2011	Őubat 2011	DeęiŐim Oranı (%)
ADANA	4.343	2.806	-35,39	516	610	18,22
ADİYAMAN	1.407	681	-51,60	31	48	54,84
AFYONKARAHİSAR	1.233	973	-21,09	324	455	40,43
AęRI	579	278	-51,99	39	69	76,92
AKSARAY	638	345	-45,92	60	100	66,67
AMASYA	812	570	-29,80	121	71	-41,32
ANKARA	11.552	6.888	-40,37	794	1.119	40,93
ANTALYA	4.113	2.247	-45,37	361	837	131,86
ARDAHAN	319	266	-16,61	392	6	-98,47
ARTVİN	681	478	-29,81	50	41	-18,00
AYDIN	1.849	1.097	-40,67	263	436	65,78
BALIKESİR	2.363	1.501	-36,48	204	507	148,53
BARTIN	373	301	-19,30	54	47	-12,96
BATMAN	1.308	675	-48,39	76	12	-84,21
BAYBURT	203	87	-57,14	6	22	266,67
BİLECİK	538	305	-43,31	92	91	-1,09
BİNGÖL	428	365	-14,72	1	93	9200,00
BITLİS	774	827	6,85	0	216	-
BOLU	405	379	-6,42	38	186	389,47
BURDUR	422	333	-21,09	44	50	13,64
BURSA	4.983	3.562	-28,52	909	841	-7,48
ÇANAKKALE	882	708	-19,73	110	47	-57,27
ÇANKIRI	507	236	-53,45	40	29	-27,50
ÇORUM	1.167	804	-31,11	335	431	28,66
DENİZLİ	1.883	1.363	-27,62	152	256	68,42
DİYARBAKIR	3.003	1.883	-37,30	486	44	-90,95
DÜZCE	639	509	-20,34	226	198	-12,39
EDİRNE	671	359	-46,50	145	106	-26,90
ELAZIę	1.531	1.348	-11,95	157	277	76,43
ERZİNCAN	782	539	-31,07	79	124	56,96
ERZURUM	1.294	632	-51,16	527	66	-87,48
ESKİŐEHİR	5.038	1.418	-71,85	562	410	-27,05
GAZİANTEP	3.056	2.026	-33,70	461	460	-0,22
GİRESUN	1.059	722	-31,82	15	56	273,33
GÜMÜŐHANE	317	310	-2,21	239	89	-62,76
HAKKARİ	493	543	10,14	159	10	-93,71
HATAY	3.071	2.452	-20,16	107	465	334,58
IęDIR	351	145	-58,69	8	32	300,00
İSPARTA	818	468	-42,79	53	86	62,26
İSTANBUL	26.597	20.092	-24,46	2.384	5.114	114,51
İZMİR	6.287	5.016	-20,22	234	348	48,72

TABLO 12: İLLER İTİBARIYLA BAŞVURULAR VE İŞE YERLEŐTİRMELER

	Başvurular			İŐe YerleŐtirme		
	Ocak 2011	Őubat 2011	DeęiŐim Oranı (%)	Ocak 2011	Őubat 2011	DeęiŐim Oranı (%)
KAHRAMANMARAŐ	1.759	1.377	-21,72	80	853	966,25
KARABÜK	508	257	-49,41	312	50	-83,97
KARAMAN	519	408	-21,39	43	27	-37,21
KARS	479	328	-31,52	27	11	-59,26
KASTAMONU	699	658	-5,87	14	126	800,00
KAYSERİ	2.757	2.499	-9,36	339	351	3,54
KIRIKKALE	1.375	504	-63,35	69	174	152,17
KIRKLARELİ	1.015	780	-23,15	166	50	-69,88
KIŐEHİR	451	339	-24,83	156	20	-87,18
KİLİŐ	460	273	-40,65	210	98	-53,33
KOCAELİ	5.401	3.205	-40,66	868	884	1,84
KONYA	3.619	2.392	-33,90	283	679	139,93
KÜTAHYA	2.821	746	-73,56	176	224	27,27
MALATYA	1.463	909	-37,87	796	314	-60,55
MANİŐA	2.245	1.519	-32,34	470	499	6,17
MARDİN	816	616	-24,51	40	11	-72,50
MERSİN	3.320	2.167	-34,73	362	202	-44,20
MUęLA	2.093	1.246	-40,47	51	116	127,45
MUŐ	665	457	-31,28	90	33	-63,33
NEVŐEHİR	489	411	-15,95	188	82	-56,38
NİęDE	596	367	-38,42	104	21	-79,81
ORDU	1.189	994	-16,40	51	75	47,06
OSMANİYE	1.060	742	-30,00	154	179	16,23
RİZE	2.172	1.294	-40,42	27	53	96,30
SAKARYA	2.761	1.516	-45,09	207	242	16,91
SAMSUN	2.283	2.199	-3,68	461	359	-22,13
SİİRT	436	381	-12,61	15	4	-73,33
SİNOP	396	500	26,26	190	92	-51,58
SİVAS	1.732	752	-56,58	9	43	377,78
ŐANLIURFA	3.328	1.306	-60,76	275	236	-14,18
ŐIRNAK	259	364	40,54	209	162	-22,49
TEKİRDAę	2.259	2.076	-8,10	167	149	-10,78
TOKAT	1.493	962	-35,57	110	150	36,36
TRABZON	1.819	1.399	-23,09	176	484	175,00
TUNCELİ	220	154	-30,00	0	1	-
UŐAK	974	743	-23,72	57	431	656,14
VAN	4.682	1.525	-67,43	145	83	-42,76
YALOVA	525	583	11,05	57	30	-47,37
YOZGAT	821	463	-43,61	325	229	-29,54
ZONGULDAK	1.356	596	-56,05	13	60	361,54
TOPLAM	162.084	106.544	-34,27	18.346	22.392	22,05

**TABLO 13: 2011 ŞUBAT SONU İTİBARIYLA ÖĞRENİM DÜZEYLERİNE GÖRE KAYITLI İŞSİZLERİN BEKLEME SÜRELERİ
BEKLEME SÜRELERİ**

ÖĞRENİM DURUMLARI	30 GÜN VE AZ	1 - 2 AY	2 - 3 AY	3 - 4 AY	4 - 5 AY	5 - 6 AY	6 - 7 AY	7 - 8 AY	8 - 12 AY	1 YILDAN FAZLA	Genel Toplam
TOPLAM	2.977	5.844	4.200	6.533	3.338	15.095	6.099	5.907	31.822	1.173.130	1.254.945
Okur Yazar Olmayan	88	159	131	179	70	398	131	148	663	16.262	18.229
Okur Yazar	76	151	120	207	92	388	200	192	1.053	17.878	20.357
İlköğretim	856	1.493	1.179	1.816	981	2.689	1.824	1.933	11.103	525.123	548.997
Ortaöğretim (Lise ve Dengi)	1.279	2.786	1.724	2.613	1.384	4.981	2.464	2.392	12.779	430.109	462.511
Önlisans	433	758	635	857	422	3.210	753	641	3.333	104.801	115.843
Lisans	225	476	376	802	368	3.255	688	555	2.727	76.061	85.533
Yüksek Lisans	19	20	34	56	21	171	33	44	152	2.754	3.304
Doktora	1	1	1	3	0	3	6	2	12	142	171
ERKEK	2.091	4.005	2.927	4.653	2.243	8.711	4.430	4.369	23.687	828.319	885.435
Okur Yazar Olmayan	59	102	83	116	40	199	91	105	461	8.920	10.176
Okur Yazar	53	121	91	142	57	246	156	137	760	11.219	12.982
İlköğretim	708	1.218	978	1.548	827	2.221	1.579	1.661	9.554	412.501	432.795
Ortaöğretim (Lise ve Dengi)	866	1.893	1.170	1.814	896	3.118	1.718	1.747	9.187	290.688	313.097
Önlisans	250	385	358	497	215	1.289	434	339	1.926	58.754	64.447
Lisans	146	278	235	502	195	1.559	430	353	1.701	44.710	50.109
Yüksek Lisans	8	8	11	32	13	78	19	26	91	1.436	1.722
Doktora	1	0	1	2	0	1	3	1	7	91	107
KADIN	886	1.839	1.273	1.880	1.095	6.384	1.669	1.538	8.135	344.811	369.510
Okur Yazar Olmayan	29	57	48	63	30	199	40	43	202	7.342	8.053
Okur Yazar	23	30	29	65	35	142	44	55	293	6.659	7.375
İlköğretim	148	275	201	268	154	468	245	272	1.549	112.622	116.202
Ortaöğretim (Lise ve Dengi)	413	893	554	799	488	1.863	746	645	3.592	139.421	149.414
Önlisans	183	373	277	360	207	1.921	319	302	1.407	46.047	51.396
Lisans	79	198	141	300	173	1.696	258	202	1.026	31.351	35.424
Yüksek Lisans	11	12	23	24	8	93	14	18	61	1.318	1.582
Doktora	0	1	0	1	0	2	3	1	5	51	64

**TABLO 14: 2011 ŞUBAT SONU İTİBARIYLA YAŞ GRUPLARINA GÖRE KAYITLI İŞSİZLERİN BEKLEME SÜRELERİ
BEKLEME SÜRELERİ**

YAŞ GRUPLARI	30 GÜN VE AZ	1-2 AY	2-3 AY	3-4 AY	4-5 AY	5-6 AY	6-7 AY	7-8 AY	8-12 AY	1 YILDAN FAZLA	Genel Toplam
TOPLAM	2.977	5.844	4.200	6.533	3.338	15.095	6.099	5.907	31.822	1.173.130	1.254.945
15-19	10	26	20	12	8	26	14	23	84	10.197	10.420
20-24	641	1.093	760	935	422	2.037	634	706	3.417	167.115	177.760
25-29	826	1.723	1.236	1.933	980	5.796	1.747	1.561	8.446	305.896	330.144
30-34	707	1.521	1.043	1.723	886	4.078	1.734	1.651	8.916	270.906	293.165
35-39	365	762	572	975	502	1.682	981	975	5.253	192.855	204.922
40-44	239	376	294	517	312	848	564	541	3.197	117.332	124.220
45-54	170	304	245	390	204	570	394	415	2.275	95.431	100.398
55-64	19	37	28	46	24	56	29	33	218	11.827	12.317
65 +	0	2	2	2	0	2	2	2	16	1.571	1.599
ERKEK	2.091	4.005	2.927	4.653	2.243	8.711	4.430	4.369	23.687	828.319	885.435
15-19	10	19	14	9	5	19	9	21	62	6.016	6.184
20-24	456	720	510	627	253	1.038	404	448	2.148	97.620	104.224
25-29	516	1.070	798	1.246	578	2.873	1.149	1.066	5.744	211.772	226.812
30-34	506	1.089	724	1.258	621	2.478	1.285	1.260	6.920	197.368	213.509
35-39	267	558	432	743	358	1.154	775	759	4.152	145.788	154.986
40-44	185	280	223	417	247	661	451	440	2.564	87.858	93.326
45-54	132	242	199	315	162	441	332	345	1.900	72.592	76.660
55-64	19	26	25	36	19	45	24	29	184	8.387	8.794
65 +	0	1	2	2	0	2	1	1	13	918	940
KADIN	886	1.839	1.273	1.880	1.095	6.384	1.669	1.538	8.135	344.811	369.510
15-19	0	7	6	3	3	7	5	2	22	4.181	4.236
20-24	185	373	250	308	169	999	230	258	1.269	69.495	73.536
25-29	310	653	438	687	402	2.923	598	495	2.702	94.124	103.332
30-34	201	432	319	465	265	1.600	449	391	1.996	73.538	79.656
35-39	98	204	140	232	144	528	206	216	1.101	47.067	49.936
40-44	54	96	71	100	65	187	113	101	633	29.474	30.894
45-54	38	62	46	75	42	129	62	70	375	22.839	23.738
55-64	0	11	3	10	5	11	5	4	34	3.440	3.523
65 +	0	1	0	0	0	0	1	1	3	653	659

TABLO 15: YURTDIŞINA GÖNDERİLEN İŞÇİLERİN ÜLKELER İTİBARIYLA DAĞILIMI

ÜLKELER	Ocak 2011	Şubat 2011	Değişim Oranı (%)	2010 Ocak-Şubat	2011 Ocak-Şubat	Değişim Oranı (%)
A.B.D	1	0	-100	1	1	0,00
AFGANİSTAN	105	152	45	249	257	3,21
ALMANYA	90	117	30	138	207	50,00
ARNAVUTLUK	0	0	-	0	0	-
AVUSTURALYA	0	3	-	3	3	0,00
AVUSTURYA	1	1	0	12	2	-83,33
AZERBAJYAN	141	87	-38	20	228	1040,00
B. ARAP EMİR.	12	12	0	18	24	33,33
BELÇİKA	0	0	-	4	0	-100,00
BULGARİSTAN	5	0	-100	6	5	-16,67
CEZAYİR	106	178	68	90	283	214,44
ÇİN	0	0	-	0	0	-
DANİMARKA	0	0	-	0	0	-
FAS	91	82	-10	3	173	5666,67
FINLANDIYA	0	0	-	0	0	-
FRANSA	9	2	-78	22	11	-50,00
GABON	0	0	-	0	0	-
GANA	0	0	-	0	0	-
GÜNEY AFRIKA	0	0	-	0	0	-
GÜRCİSTAN	88	87	-1	0	175	-
HİRVATİSTAN	0	0	-	5	0	-100,00
HOLLANDA	2	0	-100	11	2	-81,82
HONGKONG	0	0	-	0	0	-
IRAK	654	475	-27	132	1.150	771,21
İNGİLTERE	0	0	-	1	0	-100,00
İRAN	0	0	-	0	0	-
İSPANYA	0	0	-	0	0	-
İSRAİL	0	0	-	0	0	-
İSVEÇ	0	1	-	1	1	0,00
İSVİÇRE	1	2	100	2	3	50,00
İTALYA	0	1	-	1	1	0,00
K. YEMEN	23	22	-4	0	45	-
KANADA	0	0	-	0	0	-
KATAR	411	361	-12	179	772	331,28
KAZAKİSTAN	3	5	67	27	8	-70,37
KIBRIS	15	21	40	0	36	-
KIRGIZİSTAN	0	0	-	0	0	-
KONGO	0	0	-	0	0	-
KUVEYT	0	0	-	0	0	-
LIBYA	1.012	888	-12	1.310	1.900	45,04
LÜBNAN	0	1	-	2	1	-50,00
LÜKSEMBURG	0	0	-	0	0	-
MACARİSTAN	0	0	-	0	0	-
MAKEDONYA	11	7	-36	0	18	-
MALDİVLER	0	0	-	0	0	-
MALEZYA	0	0	-	0	0	-
MALI	0	0	-	0	0	-
MALTA	0	0	-	0	0	-
MİSİR	2	0	-100	1	2	100,00
MOGOLİSTAN	0	0	-	0	0	-
NEPAL	0	0	-	0	0	-
NİJERYA	3	0	-100	1	3	200,00
NORVEÇ	0	0	-	0	0	-
ÖZBEKİSTAN	3	1	-67	0	4	-
PAKİSTAN	0	3	-	0	3	-
PANAMA	0	0	-	0	0	-
POLONYA	0	0	-	0	0	-
ROMANYA	0	0	-	1	0	-100,00
RUSYA	177	362	105	714	539	-24,51
S. ARABİSTAN	547	138	-75	0	685	-
SERBEST İRLANDA	0	0	-	0	0	-
SUDAN	6	90	1.400	28	96	242,86
TACİKİSTAN	0	3	-	0	3	-
TATARİSTAN	0	0	-	0	0	-
TAYLAND	0	0	-	0	0	-
TAYVAN	0	0	-	0	0	-
TÜRKMENİSTAN	349	423	21	589	772	31,07
UKRAYNA	34	46	35	8	80	900,00
UMMAN	22	12	-45	8	34	325,00
ÜRDÜN	16	18	13	100	34	-66,00
YENİ ZELANDA	0	0	-	0	0	-
YUGOSLAVYA	0	0	-	0	0	-
DİĞER ÜLKELER	43	9	-79	2	52	2500,00
TOPLAM	3.983	3.610	-9	3.689	7.613	106,37

TABLO 16: ÖZÜRLÜ, ESKİ HÜKÜMLÜ, TERÖR MAĞDURLARININ BAŞVURULAR, AÇIK İŞLER VE İŞE YERLEŞTİRMELER KAPSAMINDA İLLERE GÖRE DAĞILIMI

	BAŞVURULAR			AÇIK İŞLER		İŞE YERLEŞTİRMELER	
	Özürlü	Eski Hükümlü	Terörden Etkilenen	Özürlü	Eski Hükümlü	Özürlü	Eski Hükümlü
ADANA	100	4	0	134	1	107	0
ADİYAMAN	58	2	0	15	0	10	1
AFYONKARAHISAR	28	1	0	33	0	22	0
AĞRI	33	0	0	1	0	1	0
AKSARAY	17	0	0	6	0	6	0
AMASYA	26	0	0	14	1	13	0
ANKARA	168	8	0	400	0	291	0
ANTALYA	55	7	0	800	3	136	2
ARDAHAN	3	0	0	0	0	0	0
ARTVIN	3	0	0	26	3	16	0
AYDIN	39	4	0	69	0	59	0
BALIKESİR	47	0	0	31	1	27	0
BARTIN	16	0	0	7	0	5	0
BATMAN	29	2	0	0	0	0	0
BAYBURT	2	0	0	0	0	0	0
BİLECİK	4	0	0	24	0	21	0
BİNGÖL	26	1	0	12	0	5	0
BİTLİS	55	2	0	4	0	4	0
BOLU	19	0	0	17	10	15	0
BURDUR	14	0	0	18	3	8	0
BURSA	110	6	0	268	1	248	1
ÇANAKKALE	21	1	0	15	0	8	1
ÇANKIRI	9	0	0	8	0	1	0
ÇORUM	35	4	0	31	0	21	0
DENİZLİ	44	5	0	60	3	42	0
DIYARBAKIR	70	4	0	35	1	36	0
DÜZCE	21	0	0	28	0	27	0
EDİRNE	11	0	0	10	0	4	0
ELAZIĞ	50	2	0	2	0	3	0
ERZİNCAN	13	1	0	18	0	4	0
ERZURUM	46	1	0	27	0	18	0
ESKİŞEHİR	49	4	0	121	3	60	1
GAZİANTEP	17	1	0	186	0	149	0
GİRESUN	5	0	0	8	0	17	0
GÜMÜŞHANE	5	1	0	1	0	0	0
HAKKARİ	25	1	0	1	0	4	0
HATAY	63	2	0	76	3	41	1
İĞDIR	0	0	0	0	0	2	0
İSPARTA	9	1	0	41	2	26	0
İSTANBUL	392	17	0	4.168	9	966	6
İZMİR	146	14	0	275	4	145	0

**TABLO 16: ÖZÜRLÜ, ESKİ HÜKÜMLÜ, TERÖR MAĞDURLARININ
BAŞVURULAR, AÇIK İŞLER VE İŞE YERLEŞTİRMELER KAPSAMINDA İLLERE GÖRE DAĞILIMI**

	BAŞVURULAR			AÇIK İŞLER		İŞE YERLEŞTİRMELER	
	Özürlü	Eski Hükümlü	Terörden Etkilenen	Özürlü	Eski Hükümlü	Özürlü	Eski Hükümlü
KAHRAMANMARAŞ	106	1	0	47	0	30	0
KARABÜK	11	0	0	7	0	6	0
KARAMAN	15	2	0	11	1	9	0
KARS	18	5	0	2	0	3	1
KASTAMONU	19	0	0	2	0	11	0
KAYSERİ	55	1	0	112	0	90	0
KILIS	6	0	0	10	0	6	0
KIRIKKALE	13	0	0	37	0	14	1
KIRKLARELİ	18	2	0	1	0	0	0
KİRSEHİR	20	2	0	1	2	7	0
KOCAELİ	54	5	0	245	0	151	1
KONYA	88	2	0	62	0	65	0
KÜTAHYA	23	2	0	20	2	9	2
MALATYA	44	4	0	19	0	18	0
MANİSA	27	2	0	79	0	49	0
MARDİN	49	0	0	17	0	8	0
MERSİN	94	3	0	57	0	37	0
MUĞLA	19	3	0	99	8	39	1
MUŞ	36	0	0	15	0	8	0
NEVŞEHİR	10	0	0	13	0	11	0
NİĞDE	3	0	0	7	0	8	0
ORDU	65	0	0	15	0	11	0
OSMANİYE	31	1	0	20	0	7	0
RİZE	11	1	0	4	0	3	0
SAKARYA	19	1	0	34	0	32	0
SAMSUN	79	3	0	83	0	0	0
SIIRT	29	0	0	0	0	0	0
SINOP	7	0	0	10	1	5	0
SIVAS	50	2	0	9	2	1	1
ŞANLIURFA	43	1	0	49	0	36	1
ŞIRNAK	37	0	0	12	0	0	0
TEKİRDAĞ	17	0	0	238	0	45	0
TOKAT	29	1	0	23	0	12	0
TRABZON	24	4	0	69	0	56	0
TUNCELİ	7	1	0	0	0	0	0
UŞAK	21	0	0	37	0	26	0
VAN	15	2	0	0	0	6	0
YALOVA	13	0	0	15	0	1	0
YOZGAT	25	2	0	27	0	2	0
ZONGULDAK	34	0	0	16	1	7	0
TOPLAM	3.167	149	0	8.514	65	3.397	21

	ARALIK 2010 İTİBARIYLA			OCAK 2011 İTİBARIYLA			Değişim Oranı (%)
	Kamu	Özel	Toplam	Kamu	Özel	Toplam	
ÖZÜRLÜLER	1.863	18.299	20.162	1.842	19.407	21.249	5,39
ESKİ HÜKÜMLÜLER	1.549	0	1.549	1.549	0	1.549	0,00

	OCAK 2011 İTİBARIYLA			ŞUBAT 2011 İTİBARIYLA			Değişim Oranı (%)
	Erkek	Kadın	Toplam	Erkek	Kadın	Toplam	
ÖZÜRLÜLER	58.667	15.776	74.443	57.704	14.894	72.598	-2,48
ESKİ HÜKÜMLÜLER	15.488	240	15.728	15.205	229	15.434	-1,87
TERÖRDEN ETKİLENENLER	105	10	115	100	10	110	-4,35

KURS TÜRÜ	ŞUBAT 2011			OCAK-ŞUBAT 2011 Dönemi				
	Açılan Kurs Sayısı	Katılan Kursiyer Sayısı		Açılan Kurs Sayısı	Katılan Kursiyer Sayısı			
		Erkek	Kadın		Toplam	Erkek	Kadın	Toplam
CAZİBE MERKEZLERİ PROJESİ	6	22	108	130	16	248	357	605
ÇALIŞANLARIN MESLEKİ EĞİTİMİ	22	213	124	337	41	376	160	536
ESKİ HÜKÜMLÜLERE YÖNELİK KURSLAR	2	20	0	20	3	30	0	30
GAP II	6	51	88	139	6	51	88	139
GAP II TYÇP	-	-	-	0	-	-	-	0
GİRİŞİMCİLİK	29	720	476	1.196	37	870	576	1.446
HİBE PROJELERİ	60	562	1.425	1.987	120	664	3.039	3.703
HÜKÜMLÜLERE YÖNELİK KURSLAR	30	373	33	406	46	601	33	634
İŞGÜCÜ YETİŞTİRME KURSLARI / İSTİHDAM GARANTİLİ	105	1.287	1.134	2.421	173	1.995	2.066	4.061
İŞGÜCÜ YETİŞTİRME KURSLARI/GENEL	70	615	756	1.371	82	746	886	1.632
İŞGÜCÜ YETİŞTİRME KURSLARI/İŞSİZLİK SIG.KAPSAMINDA	-	-	-	0	-	-	-	0
İŞGÜCÜ YETİŞTİRME KURSLARI/KENDİ İŞİNİ KUR.YÖNELİK	-	-	-	0	-	-	-	0
İŞGÜCÜ YETİŞTİRME KURSLARI/TYÇP	10	262	52	314	10	262	52	314
İŞSİZLİK SİGORTASI MESLEK DEĞİŞTİRME	-	-	-	0	-	-	-	0
İŞSİZLİK SİGORTASI MESLEK EDİNDİRME	-	-	-	0	-	-	-	0
İŞSİZLİK SİGORTASI MESLEK GELİŞTİRME	-	-	-	0	-	-	-	0
ÖSDP DANIŞMANLIK	-	-	-	0	-	-	-	0
ÖSDP EĞİTİM	-	-	-	0	-	-	-	0
ÖSDP KİK	-	-	-	0	-	-	-	0
ÖSDP TOPLUM YARARINA ÇALIŞMA PROGRAMI	-	-	-	0	-	-	-	0
ÖZELLEŞTİRME SONUCU İŞSİZ KALANLARA YÖNELİK	-	-	-	0	-	-	-	0
ÖZÜRLÜ KURSLARI	46	320	186	506	78	540	274	814
SETİP	-	-	-	0	-	-	-	0
STAJ	197	230	279	509	329	399	439	838
UMEM PROJESİ	144	2.093	204	2.297	146	2.124	204	2.328
Toplam	727	6.768	4.865	11.633	1.087	8.906	8.174	17.080

**TABLO 20: Meslek Danışma Merkezi Faaliyet Tablosu
ŞUBAT 2011**

	Başvuru Şekli				Grup Başvurusu		MDM	Toplam
	Öğrenci	Eğitimci	Kuruma Başvuran	Diğer	Okul / Dershane	Kurum / Kuruluş	TANITIM TOPLANTISI	
AMASYA	58	0	11	0	0	0	0	69
ANKARA	77	6	14	13	0	0	0	110
ANTALYA	3	0	7	2	0	0	0	12
AYDIN	112	9	0	0	9	0	0	130
BURSA	94	18	498	5	0	0	0	615
DIYARBAKIR	17	0	1	10	0	0	0	28
DÜZCE	10	1	2	0	0	0	0	13
EDİRNE	0	0	103	0	0	0	0	103
ELAZIĞ	1	3	35	0	0	0	0	39
ERZİNCAN	26	3	5	5	0	0	0	39
ESKİŞEHİR	0	0	3	0	0	0	0	3
GAZİANTEP	56	5	72	0	0	0	0	133
GİRESUN	0	0	0	0	6	0	0	6
İSPARTA	0	0	0	0	77	0	0	77
İSTANBUL	11	2	0	0	0	0	0	13
İZMİR	6	23	70	126	16	9	0	250
KAHRAMANMARAŞ	4	1	0	0	0	0	0	5
KASTAMONU	22	1	0	10	0	0	0	33
KAYSERİ	64	5	0	7	0	0	0	76
KIRŞEHİR	0	0	0	0	350	0	0	350
KILIS	30	0	0	0	110	0	0	140
KOCAELİ	43	0	94	6	0	0	0	143
KONYA	10	5	38	15	0	0	0	68
MERSİN	0	0	46	0	0	0	0	46
MUS	41	2	12	14	0	0	0	69
RİZE	2	15	10	0	218	0	9	254
SAMSUN	32	18	104	111	0	0	0	265
SİVAS	0	0	14	0	0	0	0	14
TEKİRDAĞ	51	0	51	0	0	0	0	102
TOKAT	0	0	116	0	0	0	0	116
VAN	51	20	0	0	421	379	0	871
Genel Toplam :	821	137	1.306	324	1.207	388	9	4.192

**TABLO 21: GENEL İŞ VE MESLEK DANIŞMANLIĞI ÇALIŞMALARI
ŞUBAT 2011**

Birim	Danışmanlarca Yapılan Ziyaret Sayısı	Araştırma Yapılan Eğitim Yeri		Güncelleştirilen		Bireysel Görüşmeler		Grup Görüşmeleri
		Meslek Sayısı	Sayısı	Meslek Sayısı	Eğitim yeri Sayısı	Meslek Danışmanlığı	İş Danışmanlığı	
ADANA	283	0	0	0	0	28	353	2
ADYAMAN	51	0	0	0	0	0	92	2
AFYONKARAHİSAR	39	0	0	0	0	0	94	1
AĞRI	0	0	0	0	0	0	0	0
AKSARAY	46	0	0	0	0	1	58	1
AMASYA	4	0	0	0	0	0	36	0
ANKARA	163	0	0	0	0	22	859	51
ANTALYA	133	0	0	0	0	6	92	2
ARDAHAN	7	0	0	0	0	0	92	1
ARTVİN	0	0	0	0	0	0	6	17
AYDIN	142	0	0	0	0	1	118	1
BALIKESİR	79	0	0	0	0	33	178	2
BARTIN	30	0	0	0	0	0	38	0
BATMAN	0	0	0	0	0	0	1	0
BAYBURT	25	0	0	0	0	0	50	1
BİLECİK	5	0	0	0	0	0	0	0
BİNGÖL	12	0	0	0	0	0	27	0
BITLİS	4	0	0	0	0	0	56	0
BOLU	10	0	0	0	0	0	39	0
BURDUR	42	0	0	0	0	0	16	1
BURSA	226	0	0	0	0	1	55	1
ÇANAKKALE	24	0	0	0	0	0	86	0
ÇANKIRI	7	0	0	0	0	0	34	1
ÇORUM	21	0	0	0	0	0	80	2
DENİZLİ	96	0	0	0	0	0	17	2
DIYARBAKIR	24	0	0	0	0	6	26	0
DÜZCE	14	0	0	0	0	0	0	0
EDİRNE	31	0	0	0	0	2	35	5
ELAZIĞ	72	0	0	0	0	19	158	14
ERZİNCAN	0	0	0	0	0	11	45	2
ERZURUM	23	0	0	0	0	4	88	0
ESKİŞEHİR	147	0	0	0	0	145	138	11
GAZİANTEP	180	0	0	0	0	14	199	4
GİRESUN	27	0	0	0	0	0	31	0
GÜMÜŞHANE	0	0	0	0	0	0	0	0
HAKKARİ	20	0	0	0	0	0	0	0
HATAY	55	0	0	0	0	0	17	1
İĞDIR	15	0	0	0	0	0	42	0
İSPARTA	65	0	0	0	0	0	25	2
İSTANBUL	1.117	0	0	0	0	37	997	78
İZMİR	173	0	0	0	0	33	164	3

**TABLO 21: GENEL İŞ VE MESLEK DANIŞMANLIĞI ÇALIŞMALARI
ŞUBAT 2011**

Birim	Danışmanlarca Yapılan Ziyaret Sayısı	Araştırma Yapılan Eğitim Yeri		Güncelleştirilen		Bireysel Görüşmeler		Grup Görüşmeleri
		Meslek Sayısı	Sayı	Meslek Sayısı	Eğitim yeri Sayısı	Meslek Danışmanlığı	İş Danışmanlığı	
KAHRAMANMARAŞ	38	0	0	0	0	4	65	5
KARABÜK	17	0	0	0	0	2	24	3
KARAMAN	2	0	0	0	0	0	11	0
KARS	18	0	0	0	0	0	73	0
KASTAMONU	15	0	0	0	0	109	4	0
KAYSERİ	98	0	0	0	0	4	78	4
KIRIKKALE	96	0	0	0	0	0	10	0
KIRKLARELİ	37	0	0	0	0	0	23	0
KIRŞEHİR	71	0	0	0	0	6	85	1
KİLİS	17	0	0	0	0	0	5	7
KOCAELİ	35	0	0	0	0	21	66	12
KONYA	156	0	0	0	0	3	329	5
KÜTAHYA	99	0	0	0	0	0	13	0
MALATYA	34	0	0	0	0	0	18	5
MANİSA	9	0	0	0	0	0	124	0
MARDİN	19	0	0	0	0	0	4	0
MERSİN	136	0	0	0	0	1	190	13
MUĞLA	10	0	0	0	0	0	12	1
MUŞ	26	0	0	0	0	1	46	4
NEVŞEHİR	10	0	0	0	0	40	230	2
NİĞDE	29	0	0	0	0	0	16	0
ORDU	23	0	0	0	0	0	2	0
OSMANIYE	26	0	0	0	0	36	13	4
RİZE	35	0	0	0	0	5	135	21
SAKARYA	78	0	0	0	0	0	110	1
SAMSUN	439	0	0	0	0	31	310	6
SIIRT	29	0	0	0	0	0	25	6
ŞİNOP	34	0	0	0	0	1	4	0
SİVAS	20	0	0	0	0	1	177	5
ŞANLIURFA	40	0	0	0	0	0	7	0
ŞİRNAK	0	0	0	0	0	0	20	0
TEKİRDAĞ	137	0	0	0	0	0	28	0
TOKAT	84	0	0	0	0	0	0	0
TRABZON	26	0	0	0	0	0	80	0
TUNCELİ	4	0	0	0	0	0	2	0
UŞAK	29	0	0	0	0	0	28	1
VAN	31	0	0	0	0	4	43	5
YALOVA	0	0	0	0	0	29	22	22
YOZGAT	14	0	0	0	0	0	1	0
ZONGULDAK	0	0	0	0	0	0	11	0
Genel Toplam	5.433	0	0	0	0	661	6.886	341

TABLO 22: ÖZELLEŞTİRME NEDENİYLE İŞTEN ÇIKARILANLARA YAPILAN İŞ KAYBI TAZMİNATI (İKT) ÖDEMELERİ					
AY	<i>İKT Başvuru</i>	<i>İKT Ödeneği Kesilen</i>	<i>İKT Ödeneği Biten</i>	<i>İKT Ödemesi Devam Eden</i>	<i>İKT Ödemesi Hak Etmeyen</i>
ŞUBAT 2011	203	2	0	199	0

TABLO 23: 4447 SAYILI KANUN GEREĞİ İŞTEN ÇIKARILANLARA YAPILAN (İÖ) ÖDEMELER					
AY	<i>İşsizlik Ödeneğine Başvuru</i>	<i>İşsizlik Ödeneği Kesilen</i>	<i>İşsizlik Ödeneği Biten</i>	<i>İÖ Ödemesi Devam Eden</i>	<i>İÖ Ödemesi Hak Etmeyen</i>
ŞUBAT 2011	33.981	1.339	166	23.122	9.288

TABLO 24: ÖZÜR GRUPLARINA GÖRE ÖZÜRLÜLER

	BAŞVURULAR			İŞE YERLEŞTİRMELER		
	Erkek	Kadın	Toplam	Erkek	Kadın	Toplam
NÖROLOJİK HASTALIKLAR GRUBUNDAKİ ÖZÜRLÜLER	130	96	226	295	39	334
RUH HASTALIKLARI GRUBUNDAKİ ÖZÜRLÜLER	64	39	103	132	5	137
GÖZ HASTALIKLARI GRUBUNDAKİ ÖZÜRLÜLER	183	126	309	426	69	495
İŞİTME-KONUŞMA HASTALIKLARI GRUBUNDAKİ ÖZÜRLÜLER	164	126	290	365	101	466
İÇ HASTALIKLARI GRUBUNDAKİ ÖZÜRLÜLER	65	55	120	138	24	162
ORTOPEDİK VE TRAVMALOJİK HASTALIKLAR GRUBUNDAKİ ÖZÜRLÜLER	189	123	312	677	150	827
DERİ HASTALIKLARI GRUBUNDAKİ ÖZÜRLÜLER	5	3	8	3	2	5
GÖĞÜS VE DAMAR HASTALIKLARI GRUBUNDAKİ ÖZÜRLÜLER	75	54	129	79	6	85
ONKOLOJİK HASTALIKLAR GRUBUNDAKİ ÖZÜRLÜLER	9	4	13	8	2	10
YANIK GRUBUNDAKİ ÖZÜRLÜLER	3	0	3	99	19	118
DİĞER HASTALIKLAR GRUBUNDAKİ ÖZÜRLÜLER	399	332	731	298	62	360
BATINI İLGİLENDİRE HASTALIKLAR	2	3	5	3	1	4
SİNDİRİM SİSTEMİ HASTALIKLARI	29	21	50	22	1	23
HEMATOLOJİK HASTALIKLAR	18	11	29	60	7	67
ÜROLOJİK HASTALIKLAR	16	10	26	29	8	37
DAMAR HASTALIKLARI	97	54	151	50	4	54
ZİHİNSEL RUHSAL DAVRANIŞSAL BOZUKLUKLAR	388	209	597	167	15	182
KADIN HASTALIKLARI VE DOĞUM	0	1	1	0	0	0
ENDOKRİN SİSTEMİ	27	37	64	24	7	31
TOPLAM	1.863	1.304	3.167	2.875	522	3.397

TABLO:25 2011 YILI ŞUBAT AYI SONU İTİBARIYLA İŞSİZLİK ÖDENEĞİNE BAŞVURAN, HAKEDEN VE HAKETMEYENLERİN MESLEK GRUPLARINA GÖRE DAĞILIMI

MESLEKLER	İŞSİZLİK ÖDENEĞİNE BAŞVURU	HAKEDEN İŞSİZLİK ÖDENEĞİ		İŞSİZLİK ÖDENEĞİ DEVAM EDEN	İŞSİZLİK ÖDENEĞİ HAKETMEYEN (*)
		KESİLEN	BİTEN		
Büro Memuru (Genel)	1.708	49	9	1.203	444
Diğer Büro Memurları	622	25	2	469	138
Bilgisayar İşletmeni	275	16	1	160	96
Muhasebeci	698	18	2	534	141
Elektrik Teknisyeni (Genel)	250	15	3	192	76
Bilgisayar Operatörü	142	5	0	86	53
Kamyon ve Kamyonet Şoförü (Şehir içi)	360	19	2	238	97
Bilgisayar Programcısı	82	2	0	61	20
Satış Elemanı	782	16	0	590	174
Dikiş Makinesi Operatörü (Kumaş)	96	5	0	66	25
Koruyucu Güvenlik Memuru	0	0	0	0	0
Güvenlik Görevlisi	247	12	0	157	78
Temizlik Görevlisi	181	3	1	121	55
Şoför (Yük Taşıma)	412	17	3	275	116
Diğer İmalat ve İlgili İşçiler (Elle)	146	6	3	84	53
El ve Makine Dikişçisi (Genel)	44	1	2	31	10
Elektrikçi (Genel)	249	19	0	167	69
Şoför (Yolcu Taşıma)	313	10	1	202	100
Ön Muhasebeci	798	15	2	575	203
Madenci (Genel)	13	2	0	4	7
Elektronik Bilgisayar Operatörü	46	7	0	35	5
Çocuk Gelişim Elemanı	66	0	0	40	26
Aşçı (Özel Hizmet)	31	1	0	20	10
Diğer Elektrikli Eşya Montajcıları ve İlgili Elektrik İşçileri	16	0	0	10	6
Elektronik Teknisyeni (Genel)	62	3	0	46	13
Bilgisayarlı Muhasebe Elemanı	89	0	0	63	25
Kalite Kontrolcü	156	8	3	104	41
Motor Teknisyeni	43	4	0	30	9
Taksi Şoförü	115	3	1	77	34
Elektrik Teknikeri	72	3	0	54	22
İşletmeci (Genel)	87	2	1	72	12
Tesviyeci	49	3	0	30	16
Garson (Servis Elemanı)	331	15	0	223	95
Otobüs Şoförü (Kaptan)	22	0	0	15	7
Bekçi	106	2	1	74	28
Mobilya İmalatçısı	148	3	3	99	43
Elektrik Ark Kaynakçısı (Makine ile)	116	9	1	76	30
Metal İşleri Teknisyeni	57	7	1	31	18
Makine Teknikeri	33	1	0	24	8
Diğer Bilgisayar Makinesi Operatörleri	22	0	0	18	4
İplikçi (Ring/Vater/Vargel)	72	3	0	59	10
Sekreter(Genel)	298	6	1	224	67
Bankacılık Meslek Elemanı	121	2	0	85	33
Büro Memuru (Stok Kayıt)	0	0	0	0	0
Tornacı (Torna Tezgahı Operatörü)	58	8	0	39	11
Ambalajcı (Elle)	62	5	1	33	21
Turizm ve Otelcilik Elemanı	98	2	0	57	39
Çektirmeci (Petrol ve Gaz Kuyuları)	1	0	0	1	0
Hemşire (Genel)	23	0	0	15	8
Alt yapı Teknisyeni	2	0	0	2	0
Dokumacı (Dokuma Makineleri Operatörü)	136	10	0	91	34
Forklift Operatörü	123	5	2	87	28
Ekonomist (Genel)	31	1	0	25	7
İnşaat Teknikeri	51	1	0	33	17
Pazarlamacı	300	4	1	217	77
Diğer Elektronik Montörleri	0	0	0	0	0
Çaycı	285	9	1	181	93
Avukat	17	1	0	15	1
Gazaltı Kaynakçısı	86	3	0	50	33
Jeoloji Mühendisi	19	0	0	11	8
Makine Teknisyeni (Genel)	37	3	0	26	8
Ekip Makinisti (Petrol)	0	0	0	0	0
Makine Mühendisi (Genel)	77	5	0	55	17
İstihsal Teknisyeni	30	0	0	25	5
Elektrik-Elektronik Mühendisi	13	1	1	7	4
Oksijen ve Elektrik Kaynakçısı (Genel)	80	8	0	43	29
Deri İşçisi	84	5	0	53	26
İşletme Meslek Elemanı	25	0	0	20	5
İnşaat Teknisyeni (Genel)	12	0	0	10	2
Halkla İlişkiler ve Tanıtım Elemanı	5	0	0	3	2
Beden İşçisi	9.859	480	63	6.158	3.111
Diğer	12.891	451	54	9.141	3.185
TOPLAM	33.981	1.339	166	23.122	9.288

TABLO:26 2011 YILI ŞUBAT AYI SONU İTİBARIYLA İŞSİZLİK ÖDENEĞİNE BAŞVURAN, HAKEDEN VE HAKETMEYENLERİN YAŞ GRUPLARINA GÖRE DAĞILIMI

YAŞ GRUPLARI	İŞSİZLİK ÖDENEĞİNE BAŞVURU	İŞSİZLİK ÖDENEĞİ HAKEDEN			İŞSİZLİK ÖDENEĞİ HAKETMEYEN (*)
		İŞSİZLİK ÖDENEĞİ KESİLEN	İŞSİZLİK ÖDENEĞİ BİTEN	ÖDEMESİ DEVAM EDEN	
TOPLAM	33.981	1.339	166	23.122	9.288
15-19	101	3	0	39	59
20-24	2664	52	5	1429	1159
25-29	8024	318	27	5323	2343
30-34	8544	373	40	6009	2145
35-39	6113	262	38	4308	1478
40-44	4542	181	26	3279	1040
45-54	3673	141	26	2537	953
55-64	308	8	4	192	106
65 +	12	1	0	6	5
ERKEK	24.976	1.159	118	16.557	7.092
15-19	71	2	0	28	41
20-24	1472	38	3	654	764
25-29	5600	268	14	3568	1736
30-34	6365	338	31	4377	1646
35-39	4626	215	29	3214	1146
40-44	3560	158	23	2513	850
45-54	3017	132	15	2045	811
55-64	253	7	3	152	93
65 +	12	1	0	6	5
KADIN	9.005	180	48	6.565	2.196
15-19	30	1	0	11	18
20-24	1192	14	2	775	395
25-29	2424	50	13	1755	607
30-34	2179	35	9	1632	499
35-39	1487	47	9	1094	332
40-44	982	23	3	766	190
45-54	656	9	11	492	142
55-64	55	1	1	40	13
65 +	0	0	0	0	0

TABLO:27 2011 YILI ŞUBAT AYI SONU İTİBARIYLA İŞSİZLİK ÖDENEĞİNE BAŞVURAN, HAKEDEN VE HAKETMEYENLERİN EĞİTİM DÜZEYLERİNE GÖRE DAĞILIMI

EĞİTİM DÜZEYLERİ	İŞSİZLİK ÖDENEĞİNE BAŞVURU	İŞSİZLİK ÖDENEĞİ HAKEDEN			İŞSİZLİK ÖDENEĞİ HAKETMEYEN (*)
		İŞSİZLİK ÖDENEĞİ KESİLEN	İŞSİZLİK ÖDENEĞİ BİTEN	ÖDEMESİ DEVAM EDEN	
TOPLAM	33.981	1.339	166	23.122	9.288
Okur Yazar Olmayan	656	20	4	439	191
Okur Yazar	419	12	4	305	97
İlköğretim	17.509	753	104	11.519	5.058
Ortaöğretim (Lise ve Dengi)	10.451	409	34	7.312	2.713
Önlisans	1.961	70	7	1.328	556
Lisans	2.827	71	12	2.108	632
Yüksek Lisans	147	3	1	104	38
Doktora	11	1	0	7	3
ERKEK	24.976	1.159	118	16.557	7.092
Okur Yazar Olmayan	438	17	1	278	140
Okur Yazar	304	10	3	218	72
İlköğretim	14.330	694	78	9.275	4.216
Ortaöğretim (Lise ve Dengi)	7.081	337	25	4.805	1.938
Önlisans	999	51	1	647	302
Lisans	1.743	49	9	1.281	399
Yüksek Lisans	75	0	1	50	23
Doktora	6	1	0	3	2
KADIN	9.005	180	48	6.565	2.196
Okur Yazar Olmayan	218	3	3	161	51
Okur Yazar	115	2	1	87	25
İlköğretim	3.179	59	26	2.244	842
Ortaöğretim (Lise ve Dengi)	3.370	72	9	2.507	775
Önlisans	962	19	6	681	254
Lisans	1.084	22	3	827	233
Yüksek Lisans	72	3	0	54	15
Doktora	5	0	0	4	1

TABLO 28: 2011 YILI ŞUBAT AYI SONU İTİBARIYLA İL MÜDÜRLÜKLERİNİN İŞSİZLİK SİGORTASI FAALİYETLERİNE İLİŞKİN GENEL VERİLER

İLLER	İŞSİZLİK ÖDENEĞİNE BAŞVURU	İŞSİZLİK ÖDENEĞİ HAKEDEN			İŞSİZLİK ÖDENEĞİ HAKETMEYEN (*)
		İŞSİZLİK ÖDENEĞİ KESİLEN	İŞSİZLİK ÖDENEĞİ BİTEN	ÖDEMESİ DEVAM EDEN	
ADANA	794	43	3	673	75
ADİYAMAN	142	1	0	88	53
AFYONKARAHİSAR	163	10	5	128	20
AĞRI	18	0	1	10	7
AKSARAY	55	7	3	37	8
AMASYA	57	6	0	38	13
ANKARA	2.518	71	10	1.651	784
ANTALYA	1.327	46	3	890	380
ARDAHAN	6	1	0	2	2
ARTVİN	68	2	0	50	16
AYDIN	346	9	0	221	109
BALIKESİR	352	27	0	264	74
BARTIN	46	4	0	29	13
BATMAN	97	3	0	73	21
BAYBURT	4	1	0	2	1
BİLECİK	113	2	1	84	26
BİNGÖL	34	2	1	22	9
BITLİS	28	0	0	21	6
BOLU	124	3	1	63	56
BURDUR	50	3	1	40	5
BURSA	1.945	102	16	1.332	530
ÇANAKKALE	123	4	0	82	40
ÇANKIRI	43	5	0	26	12
ÇORUM	185	13	0	119	53
DENİZLİ	656	30	3	384	235
DİYARBAKIR	147	1	1	117	27
DÜZCE	142	4	1	104	33
EDİRNE	128	2	4	97	25
ELAZIĞ	187	10	0	90	87
ERZİNCAN	81	19	0	41	19
ERZURUM	190	4	2	80	102
ESKİŞEHİR	361	18	2	206	134
GAZİANTEP	423	14	0	377	31
GİRESUN	138	8	0	111	20
GÜMÜŞHANE	27	1	0	17	9
HAKKARİ	12	0	0	2	10
HATAY	208	17	0	145	46
İĞDIR	17	1	0	12	4
ISPARTA	73	4	0	59	9
İSTANBUL	11.346	251	44	7.630	3.363
İZMİR	2.415	68	11	1.556	771

TABLO 28: 2011 YILI ŞUBAT AYI SONU İTİBARIYLA İL MÜDÜRLÜKLERİNİN İŞSİZLİK SİGORTASI FAALİYETLERİNE İLİŞKİN GENEL VERİLER

İLLER	İŞSİZLİK ÖDENEĞİNE BAŞVURU	İŞSİZLİK ÖDENEĞİ HAKEDEN			İŞSİZLİK ÖDENEĞİ HAKETMEYEN (*)
		İŞSİZLİK ÖDENEĞİ KESİLEN	İŞSİZLİK ÖDENEĞİ BİTEN	ÖDEMESİ DEVAM EDEN	
KAHRAMANMARAŞ	345	26	2	252	63
KARABÜK	79	7	0	39	32
KARAMAN	61	5	0	44	12
KARS	26	0	0	19	7
KASTAMONU	85	4	0	37	42
KAYSERİ	548	23	5	381	138
KİLİS	86	11	0	63	11
KIRIKKALE	212	30	5	155	22
KIRKLARELİ	39	1	1	31	5
KIRŞEHİR	16	1	2	9	4
KOCAELİ	1.107	92	5	787	210
KONYA	572	29	0	373	168
KÜTAHYA	162	6	1	121	34
MALATYA	232	7	4	167	50
MANİSA	540	31	5	349	148
MARDİN	53	2	1	47	3
MERSİN	478	12	11	323	130
MUĞLA	408	31	0	234	143
MUŞ	21	2	0	15	3
NEVŞEHİR	66	3	0	49	12
NİĞDE	104	1	0	91	11
ORDU	121	2	0	95	24
OSMANIYE	135	7	0	83	45
RİZE	89	4	0	69	15
SAKARYA	447	9	2	358	77
SAMSUN	281	6	0	248	27
SİİRT	38	3	0	25	10
SİNOP	50	1	4	39	6
SİVAS	89	1	0	74	20
ŞANLIURFA	188	14	1	128	45
ŞIRNAK	41	1	0	34	5
TEKİRDAĞ	974	99	2	617	254
TOKAT	103	3	0	83	18
TRABZON	295	9	0	173	113
TUNCELİ	16	0	0	7	9
UŞAK	177	14	2	146	15
VAN	74	6	0	55	13
YALOVA	107	11	0	81	28
YOZGAT	143	5	0	133	12
ZONGULDAK	184	3	0	115	66
TOPLAM	33.981	1.339	166	23.122	9.288

TANIMLAR

Başvuru: İş arayanların, gereksinimlerinin karşılanması için Kurum İl Müdürlüklerine doğrudan yaptıkları müracaat.

Açık İş : Kuruma işverenlerden intikal eden işçi istemi.

Takdim: Kurum İl Müdürlüklerince işyerine gönderilmesine karar verilen iş arayanların, işverenle görüşme yapmak üzere işyerinde bulunması.

İşe Yerleştirme (Plasman): İş arayanların Kurumca işe yerleştirilmesi.

Karşılanan Açık İş: İşverenlerin vermiş oldukları işçi istemlerinin Kurumca karşılanması.

Açık Kontenjan: İşverenlerin yasa gereği çalıştırmak zorunda oldukları özörlü ve eski hükümlüler ile terörden etkilenme sonucu işe yerleştirileceklere ilişkin açık işgücü sayısı.

Özörlü: Bedensel, zihinsel ve ruhsal özörleri nedeniyle çalışma gücünün en az %40'ından yoksun olduğu sağlık kurulu raporu ile belgelenen kişiler.(Sakatların İstihdamı hk.Tüzük, Md.2).

Eski Hükümlü: Altı aydan daha uzun süreli hürriyeti bağlayıcı bir cezadan veya devlet memuru olmaya engel bir suçtan hüküm giymiş ve cezasını infaz kurumlarında tamamlamış veya cezası tecil edilmiş yahut şartlı salıverme yoluyla tahliye edilmiş olanlar ile özel kanunlarında belirtilen şartlardan dolayı istihdam edilmeleri olanağı bulunmayanlar veya ömür boyu kamu hizmetlerinden yasaklı bulunanlar ya da Kurum tarafından daha önce bu kapsamda işe yerleştirilmemiş olan mükerrer suç işleyen kişiler(Eski Hükümlülerin İstihdamı hk. Tüzük, Md.2).

Kayıtlı İşgücü: İş arayanlardan aktif kayıtlarda yer alanların tümü.

Kayıtlı İşsiz: Çalışma çağında ve gücünde olan, çalışmak isteyen, Kuruma başvurduğunda asgari ücret düzeyinde gelir getirici bir işi olmayan, Kurum tarafından henüz kendisine iş bulunamayan aktif kayıtlardaki kişilerdir. Kayıtlı işgücünden, daha iyi şartlarda iş arayanlar, emeklilerden iş arayanlar ve belli bir iş yerinde çalışmak isteyenler çıkarıldığında geri kalanlar kayıtlı işsiz sayılmaktadır.