

Ülkemizde işgücü piyasasının düzenlenmesi ile ilgili faaliyetleri yürütmek üzere 1946 tarihli, 4837 sayılı Kanunla İş ve İşçi Bulma Kurumu kurulmuştur. Kurum bu tarihten 2000 yılına kadar 54 yıl süreyle, iş piyasasının düzenlenmesi ile ilgili tek kurum olarak faaliyet göstermiştir.

İş piyasasında değişen koşullar nedeniyle İş ve İşçi Bulma Kurumu'nun yeniden yapılanması ihtiyacı ortaya çıkmış ve 5 Temmuz 2003 tarihli, 25159 sayılı Resmi Gazetede yayımlanarak yürürlüğe giren 4904 sayılı Kanun ile Türkiye İş Kurumu kurulmuştur.

Yeni Kanun ile Kurum Aktif işgücü politikalarını uygulayacak bir yapıya kavuşturulmuş, Kurumun İşgücü piyasasındaki tekel yetkisi kaldırılarak, özel istihdam bürolarına faaliyette bulunma imkânı getirilmiş, Genel Kurul ve Yönetim Kurulu oluşturularak, sosyal tarafların üçlü bir yapı içerisinde Kurumun yönetimine katılması sağlanmıştır.

Türkiye İş Kurumu, ulusal istihdam politikasının oluşturulmasına ve istihdamın geliştirilmesine katkıda bulunmak, işsizlik sigortası işlemlerini yürütmek, işgücü piyasası ile ilgili istatistikî verileri toplamak ve analiz etmek, iş ve meslek analizleri yapmak, işgücü yetiştirmeye yönelik programlar uygulamak, işgücünün yurtiçindeki ve yurtdışındaki işlere yerleştirilmesine aracılık etmek, işgücü piyasasının düzenlenmesine yönelik aktif ve pasif istihdam politikaları oluşturmak, kurum faaliyetleri ile ilgili alanlarda uluslar arası kuruluşların istihdam ve çalışma hayatı ile ilgili kararlarını izlemek görevlerini yerine getirmektedir.

Türkiye İş Kurumu, Çalışma ve Sosyal Güvenlik Bakanlığı'nın ilgili kuruluşu olup, özel hukuk hükümlerine tabi, tüzel kişiliğe haiz, idari ve mali bakımdan özerk bir kamu kurumudur.

Kuruma Kayıtlı İşgücü ve İşsiz Bilgileri

Kuruma kayıtlı işgücü sayısı geçen yılın aynı ayına göre 254 bin 500 kişi azalarak 1 milyon 604 bin 355 kişi, kayıtlı işsiz sayısı ise 274 bin 808 kişi azalarak 1 milyon 414 bin 541 kişi olmuştur. Kayıtlı işgücü % 13,7 oranında, kayıtlı işsiz sayısı % 16,3 oranında azalmıştır.

Tablo 1: Temel Göstergeler

2009-2010 ARALIK AYI TEMEL GÖSTERGELER							
	2009 ARALIK			2010 ARALIK			Değişim Oranı (%)
	Erkek	Kadın	Toplam	Erkek	Kadın	Toplam	
BAŞVURU	79.319	45.495	124.814	81.267	45.542	126.809	1,60
İşsiz	72.494	42.215	114.709	73.215	41.850	115.065	0,31
Diğer	6.825	3.280	10.105	8.052	3.692	11.744	16,22
AÇIK İŞ	-	-	22.959	-	-	33.818	47,30
Kamu	-	-	6.049	-	-	3.012	-50,21
Özel	-	-	16.910	-	-	30.806	82,18
İŞE YERLEŞTİRME	9.982	2.988	12.970	14.017	4.138	18.155	39,98
Kamu	3.040	977	4.017	4.410	978	5.388	34,13
Özel	6.942	2.011	8.953	9.607	3.160	12.767	42,60
Normal	7.632	2.631	10.263	11.289	3.665	14.954	45,71
Kamu	2.761	946	3.707	4.364	975	5.339	44,02
Özel	4.871	1.685	6.556	6.925	2.690	9.615	46,66
Özürlü	2.242	357	2.599	2.704	473	3.177	22,24
Eski Hükümlü	108	0	108	24	0	24	-77,78
KAYITLI İŞGÜCÜ	1.319.829	539.026	1.858.855	1.149.623	454.732	1.604.355	-13,69
KAYITLI İŞSİZ	1.186.219	503.130	1.689.349	999.569	414.972	1.414.541	-16,27
YURTDIŞI BAŞVURU	53	37	90	54	24	78	-13,33
YURTDIŞI GÖNDERME	2.320	56	2.376	9.842	70	9.912	317,17

Kuruma Başvurular geçen yılın aynı ayına göre % 1,6 oranında azalmıştır.

2010 yılı Aralık ayı içerisinde 126 bin 809 kişi Kurumumuz, faaliyetlerinden yararlanmak için başvuruda bulunmuştur. Başvuranlardan 115 bin 65 kişisi işsiz, 10 bin 916 kişisi şu an çalışmakla beraber daha iyi şartlarda iş arayanlar, 233 kişi emekli, 595 kişisi de belirli bir işyerinde çalışmak isteyenlerden oluşmaktadır. Kuruma ay içerisindeki başvuranların % 36'sı kadın işgücüdür. Başvuruların % 47,4'ü lise altı, % 23,4'ü lise ve dengi okullu, % 11,7'si lise üstü eğitim mezunu ve % 17,6'sı okuryazar olmayanlardan oluşmaktadır. Ay içinde başvuruların % 40,4'ü 15-24 yaş arasında yer almaktadır.

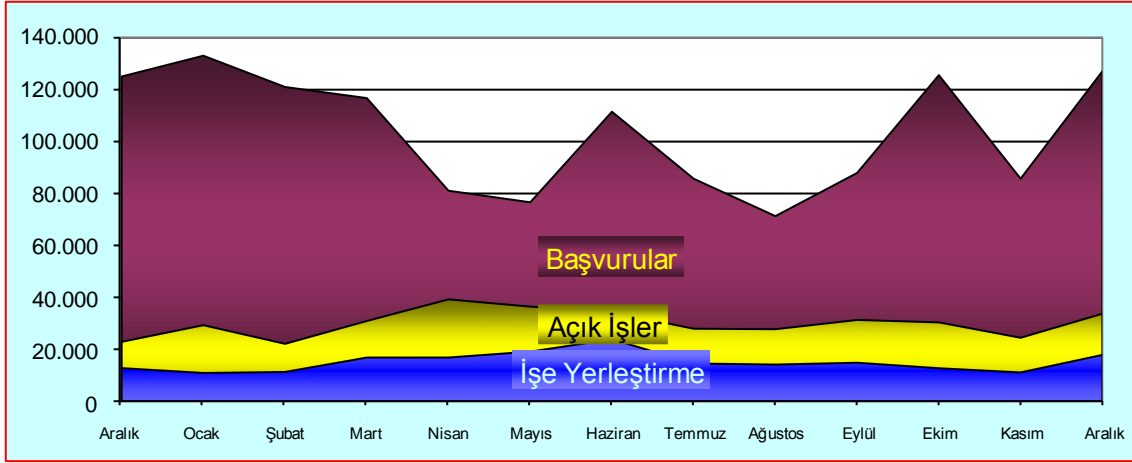
Ay içinde alınan açık işler, geçen yılın aynı ayına göre % 47,3 oranında artarak 33 bin 818 olmuştur.

Açık işlerin % 91,1'i özel kesim işyerlerinden alınmıştır. Özel kesim işyerlerinden alınan açık işlerin % 0,3'ü tarım, % 46,9'u sanayi, % 52,8'i hizmetler sektöründen oluşmaktadır.

Ay içinde yapılan işe yerleştirme geçen yılın aynı ayına göre % 39,9 oranında artarak 18 bin 155 olmuştur.

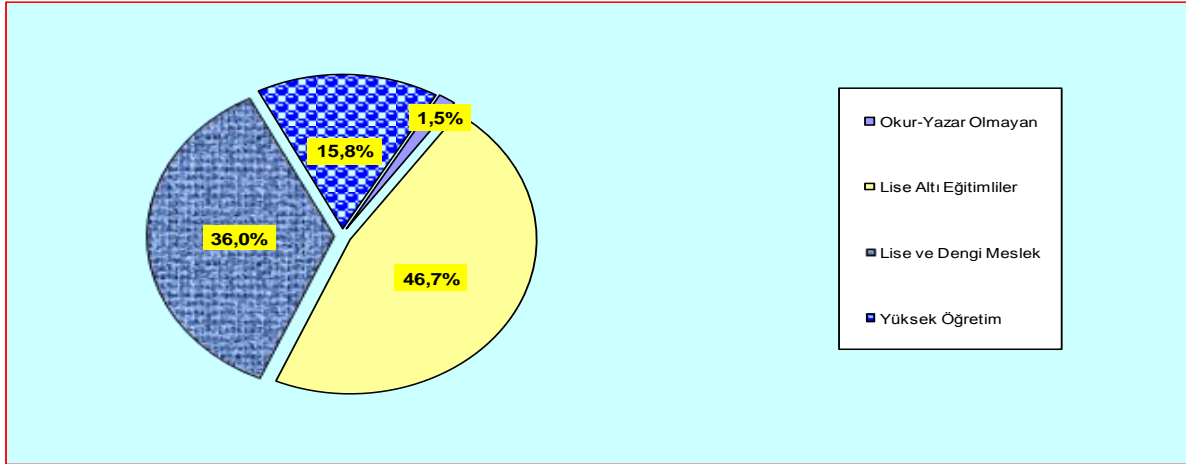
2010 yılı Aralık ayına göre özel kesim işyerlerine yapılan işe yerleştirmeler % 42,6 oranında, kamu kesim işyerlerine yapılan işe yerleştirmeler ise % 34,1 oranında artmıştır. İşe yerleştirmelerin % 22,8'i kadın işgücünden oluşmaktadır. İşe yerleştirilenlerin % 31,9'u 15-24 yaş arasında yer almaktadır. İşe yerleştirilenlerin eğitimlerine göre dağılımı; % 65,8'i lise altı, % 26,9'u lise ve dengi okul, % 6,4'ü lise üstü eğitim mezunu ve % 0,9'u okuryazar olmayanlardan oluşmaktadır.

Grafik 1: Son Bir Yıllık Genel Faaliyetler



Kuruma kayıtlı işsizlerin 20 bin 920 kişisi okur-yazar olmayan, 660 bin 621 kişisi lise altı eğitilmiş, 509 bin 468 kişisi lise ve dengi okul mezunu, 223 bin 532 kişisi de yüksek öğrenim mezunudur. Kuruma kayıtlı işsizlerin % 29,3'ü kadın ve 19,6'sı genç (15-24) işgücünden oluşmaktadır.

Grafik 2: Kayıtlı İşsizlerin Eğitim Durumlarına Göre Dağılımı



Başvuru, Açık İş ve İşe Yerleştirmelerin Niteliksel Dağılımı

Aralık ayında Kuruma başvuranların (43 bin 034 kişinin) % 34'ü herhangi bir niteliği olmayan vasıfsız işgücünden oluşmaktadır. Yine ay içinde alınan 33 bin 818 açık işin; % 46,7'i nitelsiz, % 53,7'si nitelikli eleman talebinden oluşmaktadır. Yapılan işe yerleştirmelerin (11 bin 11) % 60,7'si nitelsiz, % 39,3'ü ise nitelikli elemandan oluşmaktadır.

Özürli'lere İlişkin Bilgiler

Aralık ayı içerisinde Kurumumuza iş aramak amacıyla 2 bin 678 özürli kişi başvuruda bulunmuştur. Aralık ayı içerisinde 10 bin 526 adet özürli'lere yönelik açık iş alınmış olup, yine ay içerisinde 3 bin 177 özürli kişi işe yerleştirilmiştir. İşe yerleştirilenlerin büyük bir kısmı (% 99,2'si) özel kesim işyerlerine yapılan yerleştirmelerden oluşmaktadır. Halen; İş aramak amacıyla, Kurumumuza 76 bin 449

özürlü kişi kayıtlı bulunmaktadır. Kurumumuz kayıtlarına göre Kasım ayı sonu itibarıyla 21 bin 524 kişilik özürlü açık kontenjanı bulunmaktadır.

İşsizlik Sigortası Fonu İle İlgili Bilgiler

Aralık 2010 ayında işsizlik ödeneğinden 170.425 kişiye 63.095.927,83.-TL ödeme yapılmıştır.

Ücret Garanti Fonu İşsizlik Sigortası Fonu içinde değerlendirilmekte olup Fonun varlığı, 31.12.2010 tarihi itibarıyla, ödemeler toplamı 54.340.214,39-TL düşüldükten sonra 123.134.209,73.-TL'dir. Aralık 2010 ayında Ücret Garanti Fonu'ndan 294 kişiye toplam 701.009,94.-TL ödeme yapılmıştır.

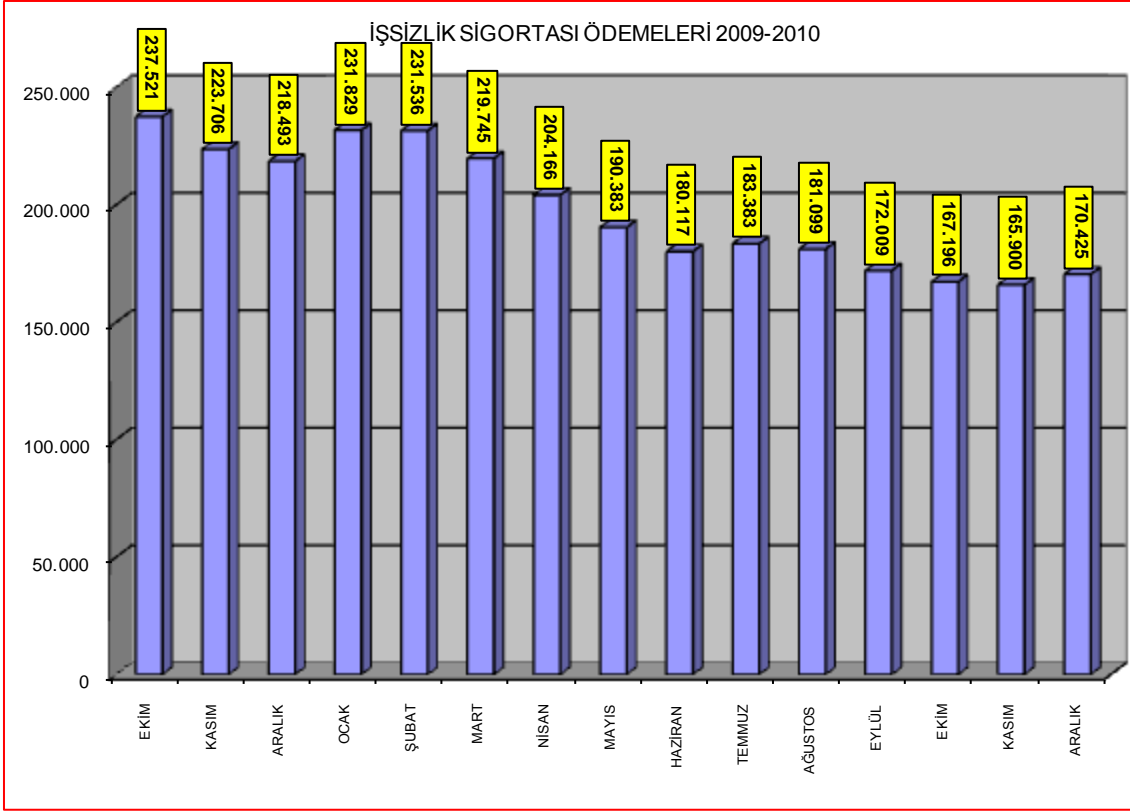
Kısa çalışma ödeneği kapsamında; 2005 yılında 21 kişiye 10.566,94 TL, 2006 yılında 217 kişiye 64.398,01 TL, 2007 yılında 40 kişiye 22.051,13 TL, 2008 yılında 650 kişiye 70.639,73 TL, 2009 yılında 190.223 kişiye 162.506.260,69 TL ödeme yapılmıştır. 2010 yılı içerisinde ise; 27.174 kişiye 38.993.287,39-TL ödeme yapılmıştır.

31 Aralık 2010 tarihi itibarıyla, Fonun girişler toplamı; 19 milyar 703 milyon TL İşçi ve İşveren primi, 6 milyar 651 milyon TL Devlet Katkısı, 15 milyon 622 bin TL İdari Para Cezası, 441 milyon 647 bin TL Gecikme Zammı, 203 bin TL Diğer Gelirler, 192 milyon 610 bin TL İade girişi, 33 milyar 599 milyon TL faiz geliri olmak üzere toplam 60 milyar 605 milyon TL olarak gerçekleşmiştir. İşsizlik Sigortası Fonu toplam varlığı, çıkışlar toplamı 14 milyar 666 milyon TL düşüldükten sonra 45 milyar 938 milyon TL'dir.

İşsizlik Ödeneğine İlişkin Bilgiler

Aralık 2010 ayında işsizlik ödeneğinden yararlanmak üzere 43.754 kişi ünitelerimize başvurmuştur. İşsizlik Sigortasının uygulamaya başladığı Mart 2002 tarihinden 31.12.2010 tarihine kadar sisteme 2.514.390 kişi başvuruda bulunmuş, 2.095.242 kişi işsizlik ödeneği almaya hak kazanmıştır. Mart 2002 tarihinden 31 Aralık 2010 tarihine kadar toplamda 3.750.390.743,29-TL ödemede bulunulmuştur.

Grafik 3: Son Bir Yıl İçerisinde İşsizlik Ödeneği Alan Kişi Sayısı



İşgücü Yetiştirme Kursları ve Mesleki Rehabilitasyon Faaliyetleri

Aralık ayı içerisinde toplam 941 adet kurs açılmış olup, bu kurslardan 8 bin 414 kişisi erkek, 10 bin 142 kişisi de kadın olmak üzere toplam 18 bin 556 kişi yararlanmıştır. Açılan kursların 273 tanesi istihdam garantili kurslardan oluşmaktadır. Bu kurslardan da; 2 bin 985 kişisi erkek, 3 bin 337 kişisi de kadın olmak üzere toplam 6 bin 322 kişi faydalanmıştır.

TABLO 1A: YILLAR İTİBARIYLA ARALIK AYI TEMEL GÖSTERGELERİ					
	Yıllar	2009	2010	Değişim Oranı (%)	
		Aralık	Aralık		
BAŞVURU	Toplam	Toplam	124.814	126.809	1,60
		Erkek	79.319	81.267	2,46
		Kadın	45.495	45.542	0,10
	İşsiz	Toplam	114.709	115.065	0,31
		Erkek	72.494	73.215	0,99
		Kadın	42.215	41.850	-0,86
	Diğer *	Toplam	10.105	11.744	16,22
		Erkek	6.825	8.052	17,98
		Kadın	3.280	3.692	12,56
AÇIK İŞ	Toplam	22.959	33.818	47,30	
	Kamu	6.049	3.012	-50,21	
	Özel	16.910	30.806	82,18	
İŞVERENE TAKDİM	Toplam	75.160	123.799	64,71	
	Erkek	60.789	99.010	62,87	
	Kadın	14.371	24.789	72,49	
İŞE YERLEŞTİRME	Toplam	Toplam	12.970	18.155	39,98
		Erkek	9.982	14.017	40,42
		Kadın	2.988	4.138	38,49
	Normal Yerleştirme	Toplam	10.263	14.954	45,71
		Erkek	7.632	11.289	47,92
		Kadın	2.631	3.665	39,30
	Özürü Yerleştirme	Toplam	2.599	3.177	22,24
		Erkek	2.242	2.704	20,61
		Kadın	357	473	32,49
	Eski Hükümlü Yerleştirme	Toplam	108	24	-77,78
		Erkek	108	24	-77,78
		Kadın	0	0	-
KAYITLI İŞGÜCÜ	Toplam	1.858.855	1.604.355	-13,69	
	Erkek	1.319.829	1.149.623	-12,90	
	Kadın	539.026	454.732	-15,64	
KAYITLI İŞSİZ	Toplam	1.689.349	1.414.541	-16,27	
	Erkek	1.186.219	999.569	-15,73	
	Kadın	503.130	414.972	-17,52	
YURTDIŞI BAŞVURU	Toplam	90	78	-13,33	
	Erkek	53	54	1,89	
	Kadın	37	24	-35,14	
YURTDIŞI GÖNDERME	Toplam	2.376	9.912	317,17	
	Erkek	2.320	9.842	324,22	
	Kadın	56	70	25,00	

* Daha İyi Şartlarda İş Arayanlar, Emeklilerden İş Arayanlar, Belirli Bir İş Yerinde İş Arayanlar

TABLO 1B: YILLAR İTİBARIYLA OCAK-ARALIK BİRİKİMLİ TEMEL GÖSTERGELER					
	Yıllar	2009	2010	Değişim Oranı (%)	
		Ocak-Aralık	Ocak-Aralık		
BAŞVURU	Toplam	Toplam	1.435.024	1.217.936	-15,13
		Erkek	922.244	759.316	-17,67
		Kadın	512.780	458.620	-10,56
	İşsiz	Toplam	1.348.111	1.085.116	-19,51
		Erkek	862.852	669.846	-22,37
		Kadın	485.259	415.270	-14,42
	Diğer *	Toplam	86.913	132.820	52,82
		Erkek	59.392	89.470	50,64
		Kadın	27.521	43.350	57,52
AÇIK İŞ	Toplam	165.890	368.636	122,22	
	Kamu	21.388	60.039	180,71	
	Özel	144.502	308.597	113,56	
İŞVERENE TAKDİM	Toplam	716.766	1.092.120	52,37	
	Erkek	580.999	866.567	49,15	
	Kadın	135.767	225.553	66,13	
İŞE YERLEŞTİRME	Toplam	Toplam	118.278	205.231	73,52
		Erkek	88.825	155.534	75,10
		Kadın	29.453	49.697	68,73
	Normal Yerleştirme	Toplam	91.541	172.751	88,71
		Erkek	65.677	127.483	94,11
		Kadın	25.864	45.268	75,02
	Özürü Yerleştirme	Toplam	26.405	32.257	22,16
		Erkek	22.820	27.829	21,95
		Kadın	3.585	4.428	23,51
	Eski Hükümlü Yerleştirme	Toplam	332	223	-32,83
		Erkek	328	222	-32,32
		Kadın	4	1	-75,00
KAYITLI İŞGÜCÜ	Toplam	1.858.855	1.604.355	-13,69	
	Erkek	1.319.829	1.149.623	-12,90	
	Kadın	539.026	454.732	-15,64	
KAYITLI İŞSİZ	Toplam	1.689.349	1.414.541	-16,27	
	Erkek	1.186.219	999.569	-15,73	
	Kadın	503.130	414.972	-17,52	
YURTDIŞI BAŞVURU	Toplam	1.339	896	-33,08	
	Erkek	823	589	-28,43	
	Kadın	516	307	-40,50	
YURTDIŞI GÖNDERME	Toplam	59.479	54.847	-7,79	
	Erkek	58.708	54.227	-7,63	
	Kadın	771	620	-19,58	

TABLO 2: BAŞVURULAR**Ay İçindeki Başvurular**

		Kasım 2010	Aralık 2010	Değişim Oranı (%)
TOPLAM BAŞVURU	Toplam	85.528	126.809	48,27
	İşsiz	49.258	115.065	133,60
	Normal	47.184	112.267	137,93
	Özürlü	1.993	2.678	34,37
	Eski Hükümlü	81	120	48,15
	Terörden Etkilenen	0	0	-
	Daha İyi Şartlarda İş Arayan	33.934	10.916	-67,83
	Emekli	141	233	65,25
	Belli Bir İşyerinde Çalışmak İsteyenler	2.195	595	-72,89
ERKEK	Toplam	50.917	81.267	59,61
	İşsiz	25.602	73.215	185,97
	Normal	24.364	71.518	193,54
	Özürlü	1.157	1.579	36,47
	Eski Hükümlü	81	118	45,68
	Terörden Etkilenen	0	0	-
	Daha İyi Şartlarda İş Arayan	23.917	7.519	-68,56
	Emekli	117	193	64,96
	Belli Bir İşyerinde Çalışmak İsteyenler	1.281	340	-73,46
KADIN	Toplam	34.611	45.542	31,58
	İşsiz	23.656	41.850	76,91
	Normal	22.820	40.749	78,57
	Özürlü	836	1.099	31,46
	Eski Hükümlü	0	2	-
	Terörden Etkilenen	0	0	-
	Daha İyi Şartlarda İş Arayan	10.017	3.397	-66,09
	Emekli	24	40	66,67
	Belli Bir İşyerinde Çalışmak İsteyenler	914	255	-72,10

TABLO 3: BİRİKİMLİ BAŞVURU, AÇIK İŞ VE İŞE YERLEŞTİRME GENEL VERİLERİ

	Yıllar	AYLAR																																															
		Ocak				Şubat				Mart				Nisan				Mayıs				Haziran				Temmuz				Ağustos				Eylül				Ekim				Kasım				Aralık			
		Erkek	Kadın	Toplam	Oran	Erkek	Kadın	Toplam	Oran	Erkek	Kadın	Toplam	Oran	Erkek	Kadın	Toplam	Oran	Erkek	Kadın	Toplam	Oran	Erkek	Kadın	Toplam	Oran	Erkek	Kadın	Toplam	Oran	Erkek	Kadın	Toplam	Oran	Erkek	Kadın	Toplam	Oran												
BAŞVURU	2009	113.911	42.500	156.411	213.509	86.095	298.504	302.665	135.338	437.201	177.811	128.075	605.886	445.982	213.135	654.117	505.300	250.367	756.297	569.091	288.452	650.043	617.893	330.743	648.036	774.771	381.619	1.095.397	738.804	434.055	1.232.699	842.055	467.265	1.310.210	922.244	512.760	1.435.004												
	2010	92.823	39.995	132.818	171.787	81.841	253.628	248.201	124.988	370.129	286.552	154.484	461.036	344.588	182.305	527.503	419.036	219.799	638.835	469.990	281.386	721.345	519.975	278.517	792.492	562.773	317.488	880.261	627.131	378.467	1.005.598	678.049	413.078	1.091.127	759.316	468.600	1.217.936												
	%	-18,51	-8,89	-15,08	-19,65	-4,93	-15,35	-18,36	-7,69	-15,48	-21,52	-13,25	-18,27	-21,86	-14,18	-19,36	-17,18	-12,21	-17,49	-12,85	-15,93	-19,42	-15,79	-18,18	-21,27	-16,59	-19,64	-20,51	-12,81	-17,77	-19,56	-11,60	-16,72	-17,67	-10,56	-15,13													
İŞİŞ	2009	110.291	41.240	151.531	206.411	83.071	288.482	289.860	130.673	420.931	360.426	171.598	532.016	419.045	204.803	623.938	479.094	240.919	719.903	529.254	270.048	814.302	600.913	316.783	976.696	872.342	362.563	1.034.906	749.071	412.094	1.162.765	790.958	483.044	1.235.400	862.862	486.269	1.348.111												
	2010	86.504	37.307	123.811	159.580	75.909	236.489	228.695	118.222	342.917	272.880	143.605	416.485	315.769	169.795	485.564	383.004	204.103	587.107	429.235	233.396	662.611	469.180	258.497	727.677	513.004	284.228	807.232	570.028	349.764	920.792	596.611	373.420	970.051	699.846	417.620	1.085.116												
	%	-21,97	-45,54	-36,28	-22,31	-8,62	-16,37	-20,78	-10,88	-18,48	-24,28	-16,21	-21,72	-24,56	-17,13	-22,16	-28,14	-16,07	-16,46	-20,26	-16,46	-19,83	-20,84	-18,64	-22,86	-16,46	-22,86	-16,13	-20,13	-24,61	-18,71	-21,26	-22,37	-14,42	-19,68														
DÜĞER*	2009	6.819	2.888	9.707	12.187	5.532	18.119	18.508	8.705	27.212	23.672	10.879	34.551	28.829	13.110	41.939	36.032	15.728	40.725	17.989	58.714	44.795	20.020	64.815	49.769	23.290	73.029	56103	28703	84.806	81.418	39.658	121.076	69470	43550	132.820													
	2010	74.56	113.53	88.97	50.49	96,81	63,06	44,97	52,78	52,55	35,65	67,81	44,38	31,42	50,06	38,97	42,17	29,06	45,03	34,21	21,17	33,82	94,81	11,28	28,82	20,73	16,32	30,70	20,82	84,88	63,60	51,63	50,84	57,52	52,83														
	%	10,713	29,384	51,986	82,665	121,938	148,52	48,869	121,938	150,07	156,409	192,943	149,59	78,948	192,943	220,109	158,705	94,290	107,661	107,661	107,661	107,661	107,661	107,661	107,661	107,661	107,661	107,661	107,661	107,661	107,661	107,661	107,661	107,661	107,661	107,661	107,661												
AÇIK İŞ	2009	37.768	7.719	45.487	81.180	17.553	98.733	124.437	27.038	151.475	171.937	37.909	209.846	218.557	47.477	296.034	279.071	61.290	340.331	333.226	73.411	408.627	381.617	85.908	487.525	420.914	86.719	517.633	479.256	111.382	590.638	520.296	120.932	641.128	590.999	135.767	716.766												
	2010	51.091	12.084	63.875	105.094	27.159	132.863	179.805	46.424	225.029	247.146	62.309	329.655	325.843	63.278	408.121	408.150	106.289	482.388	123.897	605.255	581.156	162.374	703.530	600.963	161.898	752.461	702.796	161.658	884.454	767.448	199.875	967.323	886.667	225.553	1.092.120													
	%	35,28	63,03	29,95	30,20	54,13	34,56	44,33	60,00	48,16	43,74	64,50	47,49	60,09	76,41	53,78	46,61	73,62	51,47	42,76	48,73	49,09	47,05	62,71	50,48	49,81	63,09	46,64	63,09	49,75	47,50	65,42	59,88	49,15	66,13	52,31													
İŞE YERLEŞTİRME	2009	5.362	1.317	6.679	10.068	2.820	12.888	15.270	4.027	19.297	21.131	5.845	26.976	28.986	7.903	36.889	37.714	10.074	47.788	46.080	12.282	58.362	53.095	14.453	67.548	58.624	16.368	74.992	64.788	18.615	83.403	70.194	20.200	90.454	88.225	29.453	118.278												
	2010	8.323	2.746	11.069	17.254	5.910	23.164	31.151	9.841	40.992	45.234	14.101	59.335	61.139	19.575	80.714	80.385	25.924	106.309	92.970	29.408	122.378	107.222	32.843	140.065	120.643	37.637	158.280	130.519	40.686	171.205	139.868	44.213	184.081	155.534	49.897	205.231												
	%	55,22	108,50	65,73	71,37	109,57	79,73	104,00	144,38	112,43	114,06	141,25	110,93	147,69	118,80	113,14	157,34	122,46	101,76	126,44	109,69	101,94	127,24	107,36	105,79	129,94	111,06	101,46	118,57	105,27	109,41	117,81	103,51	75,10	68,73	73,52													
KAVUTLU İŞÇÜCÜ	2009	886.392	308.154	1.194.546	913.051	328.877	1.241.928	960.232	357.001	1.317.233	1.007.695	382.206	1.389.901	1.082.399	419.143	1.501.542	1.143.363	454.666	1.598.019	1.200.531	500.216	1.700.747	1.230.342	509.912	1.740.254	1.263.639	519.432	1.783.071	1.283.099	527.765	1.810.864	1.298.976	532.846	1.831.822	1.319.829	539.026	1.858.855												
	2010	1.343.169	543.965	1.887.072	1.358.705	548.884	1.907.589	1.370.973	552.868	1.929.849	1.371.781	551.791	1.923.572	1.383.036	544.210	1.927.816	1.398.524	523.486	1.873.020	1.318.776	524.101	1.842.877	1.298.309	515.065	1.813.394	1.284.891	499.716	1.783.607	1.237.811	491.747	1.729.558	1.621.586	468.014	1.651.603	1.148.823	454.732	1.604.565												
	%	51,59	78,50	68,02	48,81	66,77	53,57	42,78	54,88	46,05	36,13	44,37	38,40	25,06	29,84	26,39	17,16	17,34	17,21	8,05	4,77	7,10	4,81	1,01	3,70	-0,76	1,64	-3,55	-6,52	4,50	-8,56	-11,98	-9,84	-12,50	-15,64	-13,69													
KAVUTLU İŞİŞ	2009	792.725	286.794	1.079.519	819.743	306.842	1.126.584	864.123	333.975	1.198.098	908.545	358.372	1.266.917	977.422	593.358	1.370.780	1.033.842	426.960	1.460.402	1.174.045	488.758	1.671.803	1.119.411	477.548	1.596.959	1.140.020	486.057	1.626.076	1.156.235	493.447	1.649.682	1.169.287	497.850	1.667.137	1.186.219	503.130	1.689.349												
	2010	1.264.974	507.156	1.772.130	1.277.033	510.968	1.788.001	1.227.701	514.642	1.742.343	1.227.160	513.385	1.740.551	1.305.099	552.003	1.715.600	1.184.804	496.300	1.690.104	1.174.970	495.901	1.660.271	1.152.662	477.012	1.632.674	1.115.440	493.768	1.271.427	1.094.847	493.086	1.547.932	1.042.091	431.043	1.475.734	991.609	414.972	1.414.611												
	%	51,93	78,84	58,55	48,58	66,52	53,46	42,07	54,10	45,43	35,07	43,25	37,38	23,75	28,61	25,15	15,61	16,01	15,73	6,52	3,66	5,67	3,23	-0,11	2,23	-2,58	-5,20	-3,36	-5,31	-8,18	-6,17	-10,88	-13,42	-11,64	-15,73	-17,52	-18,27												
YURTDIŞI BAŞVURU	2009	48	19	67	178	78	254	301	156	457	326	237	613	511	296	717	503	362	842	647	375	822	628	491	1.059	665	426	1.089	713	488	1.168	720	479	1.249	824	546	1.399												
	2010	62	27	89	119	56	175	173	94	273	213	118	331	248	137	385	290	169	468	337	194	511	377	213	690	420	260	650	484	261	745	599	307	866															
	%	29,17	42,11	52,84	32,39	28,21	31,10	40,53	39,74	40,26	43,35	-50,21	48,00	42,46	52,10	48,30	40,20	50,58	48,42	38,39	48,27	42,41	37,89	46,88	41,43	39,84	45,88	40,37	32,12	41,74	35,83	30,52	40,32	34,51	28,43	40,50	33,06												
YURTDIŞI İŞİŞ	2009	2.734	41	2.775	4.616	100	4.816	4.129	109	6.284	6.083	206	6.318	12.408	775	12.683	17.756	344	18.099	19.833	303	20.296	21.482	466	21.867	24.003	532	23.509	25.204	607	26.491	27.681	609	28.300	29.708	771	30.479												
	2010	1.776	41	1.817	3.591	98	3.689	6.116	160	6.276	13.235	180	13.415	21.575	293	21.868	25.244	351	22.442	28.316	386	22.421	31.735	435	32.170	34.217	461	34.678	40.386	521	40.907	44.374	550	44.924	54.209	620	54.820												
	%	35,04	0,00	34,52	20,48	-2,00	-20,																																										

TABLO 4: İŞE YERLEŐTİRMELER

		İŖe YerleŐtirme		DeęiŐim Oranı (%)	
		Kasım 2010	Aralık 2010		
TOPLAM İŐE YERLEŐTİRME	Toplam	11.279	18.155	60,96	
	Kamu	1.548	5.388	248,06	
	Özel	9.731	12.767	31,20	
	Tarım dıŐı	10.497	17.547	67,16	
	Tarım ii	782	608	-22,25	
	Normal YerleŐtirme	9.188	14.954	62,76	
	Kamu	1.521	5.339	251,02	
	Özel	7.667	9.615	25,41	
	Özürlü yerleŐtirme	2.086	3.177	52,30	
	Kamu	22	25	13,64	
	Özel	2.064	3.152	52,71	
	E.Hükümlü YerleŐtirme (Kamu)	5	24	380,00	
	ERKEK	Toplam	8.378	14.017	67,31
		Kamu	1.203	4.410	266,58
Özel		7.175	9.607	33,90	
Tarım dıŐı		7.681	13.585	76,86	
Tarım ii		697	432	-38,02	
Normal YerleŐtirme		6.589	11.289	71,33	
Kamu		1.177	4.364	270,77	
Özel		5.412	6.925	27,96	
Özürlü yerleŐtirme		1.784	2.704	51,57	
Kamu		21	22	4,76	
Özel		1.763	2.682	52,13	
E.Hükümlü YerleŐtirme (Kamu)		5	24	380,00	
KADIN		Toplam	2.901	4.138	42,64
		Kamu	345	978	183,48
	Özel	2.556	3.160	23,63	
	Tarım dıŐı	2.816	3.962	40,70	
	Tarım ii	85	176	107,06	
	Normal YerleŐtirme	2.599	3.665	41,02	
	Kamu	344	975	183,43	
	Özel	2.255	2.690	19,29	
	Özürlü yerleŐtirme	302	473	56,62	
	Kamu	1	3	200,00	
	Özel	301	470	56,15	
	E.Hükümlü YerleŐtirme (Kamu)	0	0	-	

TABLO 5: AÇIK İŞLER VE İŞE YERLEŞTİRMELER							
Ay İçerisinde Alınan Açık İşler				İşe Yerleştirme			
	Kasım 2010	Aralık 2010	Değişim Oranı (%)	Kasım 2010	Aralık 2010	Değişim Oranı (%)	Açık İşlerden İptaller
TOPLAM	24.530	33.818	37,86	11.279	18.155	60,96	599
Normal	15.783	23.283	47,52	9.188	14.954	62,76	520
Özürü	8.732	10.526	20,55	2.086	3.177	52,30	79
Eski hükümlü	15	9	-40,00	5	24	380,00	0
Kamu	2.422	3.012	24,36	1.548	5.388	248,06	69
Normal	2.390	2.974	24,44	1.521	5.339	251,02	67
Özürü	17	29	70,59	22	25	13,64	2
Eski hükümlü	15	9	-40,00	5	24	380,00	0
Özel	22.108	30.806	39,34	9.731	12.767	31,20	530
Normal	13.393	20.309	51,64	7.667	9.615	25,41	453
Özürü	8.715	10.497	20,45	2.064	3.152	52,71	77

TABLO 6: İKTİSADİ FAALİYET KOLLARI İTİBARIYLA AÇIK İŞLER VE İŞE YERLEŞTİRMELER							
Ay İçerisinde Alınan Açık İşler				İşe Yerleştirme			
	Kasım 2010	Aralık 2010	Değişim Oranı (%)	Kasım 2010	Aralık 2010	Değişim Oranı (%)	Açık İşlerden İptaller
TOPLAM	24.530	33.818	37,86	11.279	18.155	60,96	599
Tarım, Avcılık, Ormancılık	576	351	-39,06	782	608	-22,25	3
Tarım, Avcılık, Ormancılık	567	333	-41,27	778	601	-22,75	3
Balkçılık	9	18	100,00	4	7	75,00	0
Sanayi	12.011	14.508	20,79	5.808	6.670	14,84	204
Madencilik ve Taşocakçılığı	335	173	-48,36	107	147	37,38	0
İmalat Sanayi	9.392	12.297	30,93	4.537	5.426	19,59	174
Elektrik, Gaz, ve Su	328	71	-78,35	70	26	-62,86	4
İnşaat	1.956	1.967	0,56	1.094	1.071	-2,10	26
Hizmetler	11.943	18.959	58,75	4.689	10.877	131,97	392
Toptan ve Perakende Ticaret	2.124	2.291	7,86	1.024	916	-10,55	57
Otel ve Lokantalar	1.201	1.423	18,48	194	292	50,52	10
Taşıma, Depolama ve Haberleşme	1.227	1.703	38,79	499	570	14,23	30
Mali Aracı Kuruluşların Faaliyetleri	678	297	-56,19	103	29	-71,84	0
Gayrimenkul Kiralama Faaliyetleri	1.276	1.443	13,09	685	797	16,35	5
Kamu yönetimi, Savunma ve Eğitim Hizmetleri	753	928	23,24	331	1.826	451,66	6
Eğitim Hizmetleri	505	837	65,74	305	680	122,95	5
Sağlık İşleri ve Sosyal Hizmetler	458	660	44,10	148	284	91,89	7
Diğer Toplumsal, Sosyal, Kişisel	3.699	9.367	153,23	1.379	5.477	297,17	271
Evlerde Yapılan Hizmet İşleri	5	7	40,00	6	5	-16,67	1
Uluslar arası Örgütler ve Temsilcisi	17	3	-82,35	15	1	-93,33	0

KAMU	2.422	3.012	24,36	1.548	5.388	248,06	69
Tarım, Avcılık, Ormancılık	462	248	-46,32	729	544	-25,38	2
Tarım, Avcılık, Ormancılık	462	248	-46,32	729	544	-25,38	2
Balıkçılık	0	0	-	0	0	-	0
Sanayi	546	62	-88,64	116	270	132,76	2
Madencilik ve Taşocakçılığı	223	3	-98,65	6	46	666,67	0
İmalat Sanayi	49	20	-59,18	103	105	1,94	0
Elektrik, Gaz, ve Su	204	14	-93,14	7	4	-42,86	2
İnşaat	70	25	-64,29	0	115	-	0
Hizmetler	1.414	2.702	91,09	703	4.574	550,64	65
Toptan ve Perakende Ticaret	0	6	-	1	2	100,00	0
Oteller ve Lokantalar	7	7	0,00	11	12	9,09	2
Taşıma, Depolama ve Haberleşme	59	445	654,24	1	1	0,00	0
Mali Aracı Kuruluşların Faaliyetleri	2	0	-100,00	2	0	-100,00	0
Gayrimenkul Kiralama Faaliyetleri	32	94	193,75	40	192	390,00	0
Kamu yönetimi, Savunma ve Eğitim Hizmetleri	587	856	45,83	291	1.798	517,87	6
Eğitim Hizmetleri	242	239	-1,24	227	423	86,34	0
Sağlık İşleri ve Sosyal Hizmetler	0	0	-	0	0	-	0
Diğer Toplumsal, Sosyal, Kişisel	485	1.055	117,53	130	2.146	1550,77	57
Evlerde Yapılan Hizmet İşleri	0	0	-	0	0	-	0
Uluslararası Örgütler ve Temsilcisi	0	0	-	0	0	-	0
ÖZEL	22.108	30.806	39,34	9.731	12.767	31,20	530
Tarım, Avcılık, Ormancılık	114	103	-9,65	53	64	20,75	1
Tarım, Avcılık, Ormancılık	105	85	-19,05	49	57	16,33	1
Balıkçılık	9	18	100,00	4	7	75,00	0
Sanayi	11.465	14.446	26,00	5.692	6.400	12,44	202
Madencilik ve Taşocakçılığı	112	170	51,79	101	101	0,00	0
İmalat Sanayi	9.343	12.277	31,40	4.434	5.321	20,00	174
Elektrik, Gaz, ve Su	124	57	-54,03	63	22	-65,08	2
İnşaat	1.886	1.942	2,97	1.094	956	-12,61	26
Hizmetler	10.529	16.257	54,40	3.986	6.303	58,13	327
Toptan ve Perakende Ticaret	2.124	2.285	7,58	1.023	914	-10,65	57
Oteller ve Lokantalar	1.194	1.416	18,59	183	280	53,01	8
Taşıma, Depolama ve Haberleşme	1.168	1.258	7,71	498	569	14,26	30
Mali Aracı Kuruluşların Faaliyetleri	676	297	-56,07	101	29	-71,29	0
Gayrimenkul Kiralama Faaliyetleri	1.244	1.349	8,44	645	605	-6,20	5
Kamu yönetimi, Savunma ve Eğitim Hizmetleri	166	72	-56,63	40	28	-30,00	0
Eğitim Hizmetleri	263	598	127,38	78	257	229,49	5
Sağlık İşleri ve Sosyal Hizmetler	458	660	44,10	148	284	91,89	7
Diğer Toplumsal, Sosyal, Kişisel	3.214	8.312	158,62	1.249	3.331	166,69	214
Evlerde Yapılan Hizmet İşleri	5	7	40,00	6	5	-16,67	1
Uluslararası Örgütler ve Temsilcisi	17	3	-82,35	15	1	-93,33	0

TABLO 7: MESLEKLER İTİBARIYLA AÇIK İŞLER VE İŞE YERLEŞTİRMELER*Ay İçerisinde Alınan Açık İşler**İşe Yerleştirme*

MESLEKLER	Ay İçerisinde Alınan Açık İşler			İşe Yerleştirme			Açık İşlerden İptaller
	Kasım 2010	Aralık 2010	Değişim Oranı (%)	Kasım 2010	Aralık 2010	Değişim Oranı (%)	
Büro Memuru (Genel)	1.785	1.879	5,27	537	501	-6,70	12
Diğer Büro Memurları	285	35	-87,72	283	25	-91,17	0
Bilgisayar İşletmeni	12	46	283,33	11	41	272,73	4
Muhasebeci	38	125	228,95	33	55	66,67	7
Elektrik Teknisyeni (Genel)	182	188	3,30	70	108	54,29	4
Bilgisayar Operatörü	8	24	200,00	5	2	-60,00	2
Kamyon ve Kamyonet Şoförü (Şehir içi)	13	30	130,77	134	17	-87,31	0
Bilgisayar Programcısı	13	16	23,08	1	3	200,00	0
Satış Elemanı	427	506	18,50	171	161	-5,85	4
Dikiş Makinesi Operatörü (Kumaş)	253	311	22,92	67	139	107,46	2
Koruyucu Güvenlik Memuru	0	0	-	0	0	-	0
Güvenlik Görevlisi	92	250	171,74	27	77	185,19	2
Temizlik Görevlisi	257	571	122,18	156	790	406,41	3
Şoför (Yük Taşıma)	93	160	72,04	59	92	55,93	9
Diğer İmalat ve İlgili İşçiler (Elle)	324	377	16,36	251	247	-1,59	3
El ve Makine Dikişçisi (Genel)	109	60	-44,95	56	48	-14,29	0
Elektrikçi (Genel)	64	194	203,13	37	63	70,27	1
Şoför (Yolcu Taşıma)	9	35	288,89	2	19	850,00	1
Ön Muhasebeci	132	222	68,18	53	91	71,70	11
Madenci (Genel)	0	10	-	1	30	2900,00	0
Elektronik Bilgisayar Operatörü	0	1	-	0	1	-	0
Çocuk Gelişim Elemanı	2	2	0,00	2	1	-50,00	0
Aşçı (Özel Hizmet)	5	0	-100,00	1	0	-100,00	0
Diğer Elektrikli Eşya Montajcıları ve İlgili Elektrik İşçileri	0	5	-	0	0	-	0
Elektronik Teknisyeni (Genel)	43	37	-13,95	26	5	-80,77	0
Bilgisayarlı Muhasebe Elemanı	17	34	100,00	0	15	-	0
Kalite Kontrolcü	42	105	150,00	26	38	46,15	2
Motor Teknisyeni	5	23	360,00	21	12	-42,86	1
Taksi Şoförü	5	0	-100,00	0	3	-	0
Elektrik Teknikeri	59	110	86,44	16	18	12,50	15
İşletmeci (Genel)	3	13	333,33	3	0	-100,00	1
Tesviyeci	17	61	258,82	5	17	240,00	0
Garson (Servis Elemanı)	175	210	20,00	110	41	-62,73	1
Otobüs Şoförü (Kaptan)	1	1	0,00	1	1	0,00	0
Bekçi	5	10	100,00	4	7	75,00	1

TABLO 7: MESLEKLER İTİBARIYLA AÇIK İŞLER VE İŞE YERLEŞTİRMELER*Ay İçerisinde Alınan Açık İşler**İşe Yerleştirme*

MESLEKLER	Ay İçerisinde Alınan Açık İşler			İşe Yerleştirme			Açık İşlerden İptaller
	Kasım 2010	Aralık 2010	Değişim Oranı (%)	Kasım 2010	Aralık 2010	Değişim Oranı (%)	
Mobilya İmalatçısı	109	178	63,30	46	141	206,52	3
Elektrik Ark Kaynakçısı (Makine ile)	40	58	45,00	23	24	4,35	1
Metal İşleri Teknisyeni	20	73	265,00	9	38	322,22	0
Makine Teknikeri	28	37	32,14	6	12	100,00	0
Diğer Bilgisayar Makinesi Operatörleri	0	0	-	0	0	-	0
İplikçi (Ring/Vater/Vargel)	46	48	4,35	56	13	-76,79	4
Sekreter (Genel)	87	149	71,26	31	51	64,52	3
Bankacılık Meslek Elemanı	2	3	50,00	2	0	-100,00	0
Büro Memuru (Depolama)	0	0	-	0	0	-	0
Torna Tezgahı Operatörü (Tornacı)	0	0	-	0	0	-	0
Ambalajcı (Elle)	20	53	165,00	8	12	50,00	5
Turizm ve Otelcilik Elemanı	48	10	-79,17	0	0	-	0
Çektirmeci (Petrol ve Gaz Kuyuları)	0	0	-	0	0	-	0
Hemşire (Genel)	67	75	11,94	27	24	-11,11	0
Alt yapı Teknisyeni	0	0	-	0	0	-	0
Dokumacı (Dokuma Makineleri Operatörü)	58	110	89,66	29	14	-51,72	4
Forklift Operatörü	56	58	3,57	32	21	-34,38	0
Ekonomist (Genel)	0	1	-	0	0	-	0
İnşaat Teknikeri	15	20	33,33	8	3	-62,50	1
Pazarlamacı	118	143	21,19	36	26	-27,78	5
Diğer Elektronik Montörleri	0	3	-	0	0	-	0
Çaycı	25	44	76,00	1	25	2400,00	0
Avukat	0	0	-	0	0	-	0
Gaz Altı Kaynakçısı	0	0	-	0	0	-	0
Jeoloji Mühendisi	7	1	-85,71	0	0	-	0
Makine Teknisyeni (Genel)	29	70	141,38	12	16	33,33	0
Ekip Makinisti (Petrol)	0	0	-	0	0	-	0
Makine Mühendisi (Genel)	61	86	40,98	26	19	-26,92	4
İstihsal Teknisyeni	18	38	111,11	17	26	52,94	4
Elektrik-Elektronik Mühendisi	21	16	-23,81	5	4	-20,00	0
Oksijen ve Elektrik Kaynakçısı (Genel)	0	0	-	0	0	-	0
Deri İşçisi	12	13	8,33	3	8	166,67	0
İşletme Meslek Elemanı	0	0	-	0	0	-	0
İnşaat Teknisyeni (Genel)	2	2	0,00	2	0	-100,00	0
Halkla İlişkiler Görevlisi	0	0	-	0	0	-	0
Beden İşçisi	11.807	15.777	33,62	6.126	11.011	79,74	178
Diğer	7.359	11.101	50,85	2.605	3.999	53,51	301
TOPLAM	24.530	33.818	37,86	11.279	18.155	60,96	599

TABLO 8: MESLEKLER İTİBARIYLA BAŞVURULAR VE İŞE YERLEŞTİRMELER

MESLEKLER	Başvurular			İşe Yerleştirme		
	Kasım 2010	Aralık 2010	Değişim Oranı (%)	Kasım 2010	Aralık 2010	Değişim Oranı (%)
Büro Memuru (Genel)	5.940	8.236	38,65	537	501	-6,70
Diğer Büro Memurları	356	211	-40,73	283	25	-91,17
Bilgisayar İşletmeni	1.114	1.624	45,78	11	41	272,73
Muhasebeci	723	1.053	45,64	33	55	66,67
Elektrik Teknisyeni (Genel)	315	600	90,48	70	108	54,29
Bilgisayar Operatörü	289	471	62,98	5	2	-60,00
Kamyon ve Kamyonet Şoförü (Şehir içi)	377	643	70,56	134	17	-87,31
Bilgisayar Programcısı	151	236	56,29	1	3	200,00
Satış Elemanı	1.031	1.471	42,68	171	161	-5,85
Dikiş Makinesi Operatörü (Kumaş)	98	160	63,27	67	139	107,46
Koruyucu Güvenlik Memuru	0	0	-	0	0	-
Güvenlik Görevlisi	270	341	26,30	27	77	185,19
Temizlik Görevlisi	420	428	1,90	156	790	406,41
Şoför (Yük Taşıma)	409	740	80,93	59	92	55,93
Diğer İmalat ve İlgili İşçiler (Elle)	467	493	5,57	251	247	-1,59
El ve Makine Dikişçisi (Genel)	84	99	17,86	56	48	-14,29
Elektrikçi (Genel)	261	451	72,80	37	63	70,27
Şoför (Yolcu Taşıma)	381	720	88,98	2	19	850,00
Ön Muhasebeci	1.564	2.218	41,82	53	91	71,70
Madenci (Genel)	34	41	20,59	1	30	2900,00
Elektronik Bilgisayar Operatörü	9	8	-11,11	0	1	-
Çocuk Gelişim Elemanı	436	574	31,65	2	1	-50,00
Aşçı (Özel Hizmet)	27	22	-18,52	1	0	-100,00
Diğer Elektrikli Eşya Montajcıları ve İlgili Elektrik İşçileri	8	12	50,00	0	0	-
Elektronik Teknisyeni (Genel)	99	214	116,16	26	5	-80,77
Bilgisayarlı Muhasebe Elemanı	227	303	33,48	0	15	-
Kalite Kontrolcü	104	133	27,88	26	38	46,15
Motor Teknisyeni	81	163	101,23	21	12	-42,86
Taksi Şoförü	192	264	37,50	0	3	-
Elektrik Teknikeri	182	327	79,67	16	18	12,50
İşletmeci (Genel)	280	452	61,43	3	0	-100,00
Tesviyeci	52	133	155,77	5	17	240,00
Garson (Servis Elemanı)	815	1.036	27,12	110	41	-62,73
Otobüs Şoförü (Kaptan)	42	53	26,19	1	1	0,00
Bekçi	132	225	70,45	4	7	75,00

TABLO 8: MESLEKLER İTİBARIYLA BAŞVURULAR VE İŞE YERLEŞTİRMELER

MESLEKLER	Başvurular			İşe Yerleştirme		
	Kasım 2010	Aralık 2010	Değişim Oranı (%)	Kasım 2010	Aralık 2010	Değişim Oranı (%)
Mobilya İmalatçısı	199	420	111,06	46	141	206,52
Elektrik Ark Kaynakçısı (Makine ile)	111	253	127,93	23	24	4,35
Metal İşleri Teknisyeni	73	144	97,26	9	38	322,22
Makine Teknikeri	127	225	77,17	6	12	100,00
Diğer Bilgisayar Makinesi Operatörleri	2	2	0,00	0	0	-
İplikçi (Ring/Vater/Vargel)	55	53	-3,64	56	13	-76,79
Sekreter(Genel)	471	677	43,74	31	51	64,52
Bankacılık Meslek Elemanı	209	215	2,87	2	0	-100,00
Büro Memuru (Depolama)	0	0	-	0	0	-
Torna Tezgahı Operatörü (Tornacı)	0	0	-	0	0	-
Ambalajcı (Elle)	75	100	33,33	8	12	50,00
Turizm ve Otelcilik Elemanı	386	389	0,78	0	0	-
Çektirmeci (Petrol ve Gaz Kuyuları)	0	0	-	0	0	-
Hemşire (Genel)	61	72	18,03	27	24	-11,11
Alt yapı Teknisyeni	0	3	-	0	0	-
Dokumacı (Dokuma Makineleri Operatörü)	149	119	-20,13	29	14	-51,72
Forklift Operatörü	97	140	44,33	32	21	-34,38
Ekonomist (Genel)	88	53	-39,77	0	0	-
İnşaat Teknikeri	136	205	50,74	8	3	-62,50
Pazarlamacı	333	646	93,99	36	26	-27,78
Diğer Elektronik Montörleri	0	1	-	0	0	-
Çaycı	700	1.089	55,57	1	25	2400,00
Avukat	24	14	-41,67	0	0	-
Gaz Altı Kaynakçısı	0	0	-	0	0	-
Jeoloji Mühendisi	177	34	-80,79	0	0	-
Makine Teknisyeni (Genel)	86	162	88,37	12	16	33,33
Ekip Makinisti (Petrol)	0	0	-	0	0	-
Makine Mühendisi (Genel)	287	131	-54,36	26	19	-26,92
İstihsal Teknisyeni	55	72	30,91	17	26	52,94
Elektrik-Elektronik Mühendisi	162	50	-69,14	5	4	-20,00
Oksijen ve Elektrik Kaynakçısı (Genel)	0	0	-	0	0	-
Deri İşçisi	36	101	180,56	3	8	166,67
İşletme Meslek Elemanı	80	171	113,75	0	0	-
İnşaat Teknisyeni (Genel)	13	22	69,23	2	0	-100,00
Halkla İlişkiler Görevlisi	0	0	-	0	0	-
Beden İşçisi	27.375	43.034	57,20	6.126	11.011	79,74
Diğer	36.991	54.057	46,14	2.605	3.999	53,51
TOPLAM	85.528	126.809	48,27	11.279	18.155	60,96

TABLO 9: YAŞ GRUPLARINA GÖRE BAŞVURU VE İŞE YERLEŞTİRMELER
Ay içindeki Başvurular İşe Yerleştirme

	<i>Kasım 2010</i>	<i>Aralık 2010</i>	<i>Değişim Oranı (%)</i>	<i>Kasım 2010</i>	<i>Aralık 2010</i>	<i>Değişim Oranı (%)</i>
TOPLAM	85.528	126.809	48,27	11.279	18.155	60,96
15-19 Arası	8.087	13.453	66,35	727	1.375	89,13
20-24 Arası	25.801	37.711	46,16	2.883	4.412	53,04
25-29 Arası	18.041	25.082	39,03	2.849	3.962	39,07
30-34 Arası	11.706	17.169	46,67	2.002	2.966	48,15
35-39 Arası	8.728	12.965	48,54	1.309	2.278	74,03
40-44 Arası	6.169	9.276	50,36	851	1.537	80,61
45-64 Arası	6.824	10.821	58,57	654	1.614	146,79
65 ve Yukarısı	172	332	93,02	4	11	175,00
ERKEK	50.917	81.267	59,61	8.378	14.017	67,31
15-19 Arası	4.634	8.255	78,14	362	919	153,87
20-24 Arası	15.364	24.086	56,77	2.053	3.365	63,91
25-29 Arası	11.193	16.642	48,68	2.258	3.153	39,64
30-34 Arası	6.783	10.759	58,62	1.581	2.307	45,92
35-39 Arası	4.804	7.817	62,72	974	1.750	79,67
40-44 Arası	3.723	6.058	62,72	622	1.167	87,62
45-64 Arası	4.301	7.425	72,63	524	1.346	156,87
65 ve Yukarısı	115	225	95,65	4	10	150,00
KADIN	34.611	45.542	31,58	2.901	4.138	42,64
15-19 Arası	3.453	5.198	50,54	365	456	24,93
20-24 Arası	10.437	13.625	30,55	830	1.047	26,14
25-29 Arası	6.848	8.440	23,25	591	809	36,89
30-34 Arası	4.923	6.410	30,21	421	659	56,53
35-39 Arası	3.924	5.148	31,19	335	528	57,61
40-44 Arası	2.446	3.218	31,56	229	370	61,57
45-64 Arası	2.523	3.396	34,60	130	268	106,15
65 ve Yukarısı	57	107	87,72	0	1	-

TABLO 10: EĞİTİM DÜZEYLERİNE GÖRE BAŞVURU VE İŞE YERLEŐTİRMELER

Ay İindeki BaŐvurular

İŐe YerleŐtirme

	Kasım 2010	Aralık 2010	DeęiŐim Oranı (%)	Kasım 2010	Aralık 2010	DeęiŐim Oranı (%)
TOPLAM	85.528	126.809	48,27	11.279	18.155	60,96
Okur Yazar Olmayan	14.687	22.260	51,56	153	160	4,58
Okur Yazar	2.888	5.482	89,82	282	1.257	345,74
İlköęretim	35.220	54.621	55,09	6.484	10.685	64,79
Ortaöęretim (Lise ve Dengi)	20.343	29.626	45,63	3.372	4.885	44,87
Önlisans	5.464	8.537	56,24	542	662	22,14
Lisans	6.548	5.956	-9,04	438	496	13,24
Yüksek Lisans	357	310	-13,17	7	10	42,86
Doktora	21	17	-19,05	1	0	-100,00
ERKEK	50.917	81.267	59,61	8.378	14.017	67,31
Okur Yazar Olmayan	8.415	13.831	64,36	89	114	28,09
Okur Yazar	1.887	3.615	91,57	210	805	283,33
İlköęretim	22.482	37.605	67,27	4.828	8.495	75,95
Ortaöęretim (Lise ve Dengi)	11.619	18.298	57,48	2.610	3.848	47,43
Önlisans	2.646	4.450	68,18	341	426	24,93
Lisans	3.700	3.309	-10,57	295	322	9,15
Yüksek Lisans	157	146	-7,01	4	7	75,00
Doktora	11	13	18,18	1	0	-100,00
KADIN	34.611	45.542	31,58	2.901	4.138	42,64
Okur Yazar Olmayan	6.272	8.429	34,39	64	46	-28,13
Okur Yazar	1.001	1.867	86,51	72	452	527,78
İlköęretim	12.738	17.016	33,58	1.656	2.190	32,25
Ortaöęretim (Lise ve Dengi)	8.724	11.328	29,85	762	1.037	36,09
Önlisans	2.818	4.087	45,03	201	236	17,41
Lisans	2.848	2.647	-7,06	143	174	21,68
Yüksek Lisans	200	164	-18,00	3	3	0,00
Doktora	10	4	-60,00	0	0	-

TABLO 11: İLLER İTİBARIYLA AÇIK İŞLER VE İŞE YERLEŞTİRMELER
Ay içinde Alınan Açık İşler İşe Yerleştirme

	<i>Kasım 2010</i>	<i>Aralık 2010</i>	<i>Değişim Oranı (%)</i>	<i>Kasım 2010</i>	<i>Aralık 2010</i>	<i>Değişim Oranı (%)</i>	<i>Açık İşlerden İptaller</i>
ADANA	556	1.129	103,06	931	737	-20,84	13
ADYAMAN	36	42	16,67	50	27	-46,00	2
AFYONKARAHİSAR	147	143	-2,72	127	107	-15,75	1
AĞRI	0	14	-	0	2	-	0
AKSARAY	37	66	78,38	30	53	76,67	0
AMASYA	12	92	666,67	19	35	84,21	0
ANKARA	993	1.088	9,57	619	663	7,11	46
ANTALYA	1.068	895	-16,20	75	77	2,67	17
ARDAHAN	9	58	544,44	0	60	-	2
ARTVİN	32	27	-15,63	8	26	225,00	0
AYDIN	351	415	18,23	143	116	-18,88	5
BALIKESİR	134	330	146,27	107	170	58,88	6
BARTIN	48	87	81,25	31	58	87,10	5
BATMAN	99	194	95,96	26	203	680,77	105
BAYBURT	7	58	728,57	3	128	4166,67	0
BİLECİK	61	127	108,20	13	27	107,69	0
BİNGÖL	42	19	-54,76	36	18	-50,00	0
BİTLİS	17	24	41,18	2	38	1800,00	0
BOLU	106	60	-43,40	96	47	-51,04	5
BURDUR	21	61	190,48	51	32	-37,25	0
BURSA	1.193	1.846	54,74	818	1.187	45,11	39
ÇANAKKALE	46	44	-4,35	16	15	-6,25	0
ÇANKIRI	77	50	-35,06	29	59	103,45	2
ÇORUM	64	82	28,13	46	109	136,96	10
DENİZLİ	385	370	-3,90	65	105	61,54	15
DIYARBAKIR	47	119	153,19	0	42	-	4
DÜZCE	66	172	160,61	80	97	21,25	3
EDİRNE	74	58	-21,62	85	30	-64,71	0
ELAZIĞ	107	305	185,05	106	225	112,26	0
ERZİNCAN	87	99	13,79	82	62	-24,39	0
ERZURUM	50	91	82,00	14	23	64,29	4
ESKİŞEHİR	837	1.087	29,87	365	503	37,81	11
GAZİANTEP	299	640	114,05	182	787	332,42	11
GİRESUN	64	33	-48,44	49	157	220,41	0
GÜMÜŞHANE	3	24	700,00	3	22	633,33	0
HAKKARİ	1	6	500,00	2	0	-100,00	0
HATAY	162	241	48,77	152	185	21,71	2
İĞDIR	184	1	-99,46	64	120	87,50	0
İSPARTA	66	251	280,30	57	92	61,40	4
İSTANBUL	9.348	11.875	27,03	2.382	4.068	70,78	117
İZMİR	901	1.063	17,98	517	445	-13,93	12

TABLO 11: İLLER İTİBARIYLA AÇIK İŞLER VE İŞE YERLEŐTİRMELER
Ay İçinde Alınan Açık İşler *İşe Yerleőtirme*

	<i>Kasım 2010</i>	<i>Aralık 2010</i>	<i>Değişim Oranı (%)</i>	<i>Kasım 2010</i>	<i>Aralık 2010</i>	<i>Değişim Oranı (%)</i>	<i>Açık İşlerden İptaller</i>
KAHRAMANMARAŐ	106	115	8,49	139	66	-52,52	0
KARABÜK	39	208	433,33	48	126	162,50	2
KARAMAN	172	33	-80,81	157	27	-82,80	0
KARS	15	122	713,33	13	150	1053,85	0
KASTAMONU	307	177	-42,35	59	382	547,46	0
KAYSERİ	514	1.027	99,81	270	794	194,07	13
KIRIKKALE	22	123	459,09	17	112	558,82	0
KIRKLARELİ	142	157	10,56	36	69	91,67	0
KIRŐEHİR	119	51	-57,14	77	18	-76,62	0
KİLİS	9	291	3133,33	6	421	6916,67	0
KOCAELİ	598	1.015	69,73	280	920	228,57	29
KONYA	251	276	9,96	540	218	-59,63	5
KÜTAHYA	506	260	-48,62	61	104	70,49	0
MALATYA	167	406	143,11	285	86	-69,82	3
MANİŐA	504	718	42,46	126	148	17,46	19
MARDİN	24	267	1012,50	36	395	997,22	0
MERSİN	233	336	44,21	57	175	207,02	20
MUĞLA	498	367	-26,31	363	384	5,79	5
MUŐ	11	118	972,73	8	79	887,50	0
NEVŐEHİR	49	44	-10,20	52	22	-57,69	1
NİŐDE	69	91	31,88	54	41	-24,07	3
ORDU	35	281	702,86	16	196	1125,00	0
OSMANİYE	74	243	228,38	57	40	-29,82	1
RİZE	45	181	302,22	2	113	5550,00	0
SAKARYA	326	324	-0,61	199	278	39,70	7
SAMSUN	138	332	140,58	93	121	30,11	0
SİİRT	28	5	-82,14	72	195	170,83	0
SİNOP	18	82	355,56	15	10	-33,33	0
SİVAS	105	173	64,76	10	149	1390,00	5
ŐANLIURFA	116	283	143,97	94	59	-37,23	4
ŐIRNAK	11	147	1236,36	1	144	14300,00	2
TEKİRDAĞ	661	939	42,06	129	178	37,98	7
TOKAT	239	372	55,65	133	355	166,92	19
TRABZON	113	144	27,43	65	84	29,23	2
TUNCELİ	2	4	100,00	15	0	-100,00	0
UŐAK	132	116	-12,12	87	55	-36,78	0
VAN	24	57	137,50	28	65	132,14	2
YALOVA	32	90	181,25	21	14	-33,33	9
YOZGAT	171	180	5,26	41	130	217,07	0
ZONGULDAK	68	277	307,35	36	275	663,89	0
TOPLAM	24.530	33.818	37,86	11.279	18.155	60,96	599

TABLO 12: İLLER İTİBARIYLA BAŞVURULAR VE İŞE YERLEŐTİRMELER

	Başvurular			İŖe Yerleőtirme		DeęiŐim Oranı (%)
	Kasım 2010	Aralık 2010	DeęiŐim Oranı (%)	Kasım 2010	Aralık 2010	
ADANA	2.484	3.513	41,43	931	737	-20,84
ADİYAMAN	614	1.031	67,92	50	27	-46,00
AFYONKARAHİSAR	577	877	51,99	127	107	-15,75
AĐRI	227	525	131,28	0	2	-
AKSARAY	222	476	114,41	30	53	76,67
AMASYA	391	603	54,22	19	35	84,21
ANKARA	6.673	7.871	17,95	619	663	7,11
ANTALYA	3.169	3.587	13,19	75	77	2,67
ARDAHAN	120	173	44,17	0	60	-
ARTVİN	241	357	48,13	8	26	225,00
AYDIN	1.221	1.804	47,75	143	116	-18,88
BALIKESİR	997	1.530	53,46	107	170	58,88
BARTIN	241	321	33,20	31	58	87,10
BATMAN	758	1.018	34,30	26	203	680,77
BAYBURT	141	245	73,76	3	128	4166,67
BİLECİK	197	305	54,82	13	27	107,69
BİNGÖL	208	556	167,31	36	18	-50,00
BITLİS	192	588	206,25	2	38	1800,00
BOLU	340	369	8,53	96	47	-51,04
BURDUR	305	323	5,90	51	32	-37,25
BURSA	3.009	3.914	30,08	818	1.187	45,11
ÇANAKKALE	370	519	40,27	16	15	-6,25
ÇANKIRI	163	248	52,15	29	59	103,45
ÇORUM	602	998	65,78	46	109	136,96
DENİZLİ	1.649	1.732	5,03	65	105	61,54
DİYARBAKIR	1.423	2.547	78,99	0	42	-
DÜZCE	463	775	67,39	80	97	21,25
EDİRNE	444	476	7,21	85	30	-64,71
ELAZIĐ	770	1.594	107,01	106	225	112,26
ERZİNCAN	396	641	61,87	82	62	-24,39
ERZURUM	589	1.431	142,95	14	23	64,29
ESKİŐEHİR	1.434	2.697	88,08	365	503	37,81
GAZİANTEP	1.484	2.632	77,36	182	787	332,42
GİRESUN	468	689	47,22	49	157	220,41
GÜMÜŐHANE	160	310	93,75	3	22	633,33
HAKKARI	311	539	73,31	2	0	-100,00
HATAY	1.512	2.259	49,40	152	185	21,71
İĐDIR	156	356	128,21	64	120	87,50
İSPARTA	355	596	67,89	57	92	61,40
İSTANBUL	17.312	24.267	40,17	2.382	4.068	70,78
İZMİR	3.957	4.811	21,58	517	445	-13,93

TABLO 12: İLLER İTİBARIYLA BAŞVURULAR VE İŞE YERLEŐTİRMELER

	Başvurular			İŐe YerleŐtirme		
	Kasım 2010	Aralık 2010	DeđiŐim Oranı (%)	Kasım 2010	Aralık 2010	DeđiŐim Oranı (%)
KAHRAMANMARAŐ	1.364	1.932	41,64	139	66	-52,52
KARABÜK	433	653	50,81	48	126	162,50
KARAMAN	462	527	14,07	157	27	-82,80
KARS	191	339	77,49	13	150	1053,85
KASTAMONU	227	448	97,36	59	382	547,46
KAYSERİ	1.474	2.345	59,09	270	794	194,07
KIRIKKALE	453	828	82,78	17	112	558,82
KIRKLARELİ	546	817	49,63	36	69	91,67
KIŐEHİR	278	342	23,02	77	18	-76,62
KİLİŐ	231	363	57,14	6	421	6916,67
KOCAELİ	2.092	3.229	54,35	280	920	228,57
KONYA	1.671	3.019	80,67	540	218	-59,63
KÜTAHYA	1.070	1.164	8,79	61	104	70,49
MALATYA	993	1.332	34,14	285	86	-69,82
MANİŐA	1.304	1.605	23,08	126	148	17,46
MARDİN	382	747	95,55	36	395	997,22
MERSİN	1.708	2.389	39,87	57	175	207,02
MUđLA	1.543	1.491	-3,37	363	384	5,79
MUŐ	245	403	64,49	8	79	887,50
NEVŐEHİR	252	403	59,92	52	22	-57,69
NIđDE	258	512	98,45	54	41	-24,07
ORDU	729	1.012	38,82	16	196	1125,00
OSMANİYE	765	844	10,33	57	40	-29,82
RİZE	469	844	79,96	2	113	5550,00
SAKARYA	1.061	1.549	45,99	199	278	39,70
SAMSUN	1.295	2.107	62,70	93	121	30,11
ŐİİRT	214	371	73,36	72	195	170,83
ŐİNÖP	210	244	16,19	15	10	-33,33
SİVAS	624	1.545	147,60	10	149	1390,00
ŐANLIURFA	824	3.004	264,56	94	59	-37,23
ŐİRNAK	228	485	112,72	1	144	14300,00
TEKİRDAđ	1.320	1.718	30,15	129	178	37,98
TOKAT	587	997	69,85	133	355	166,92
TRABZON	1.022	1.248	22,11	65	84	29,23
TUNCELİ	182	172	-5,49	15	0	-100,00
UŐAK	383	685	78,85	87	55	-36,78
VAN	768	3.050	297,14	28	65	132,14
YALOVA	320	397	24,06	21	14	-33,33
YOZGAT	461	684	48,37	41	130	217,07
ZONGULDAK	544	862	58,46	36	275	663,89
TOPLAM	85.528	126.809	48,27	11.279	18.155	60,96

**TABLO 13: 2010 ARALIK SONU İTİBARIYLA ÖĞRENİM DÜZEYLERİNE GÖRE KAYITLI İŞSİZLERİN BEKLEME SÜRELERİ
BEKLEME SÜRELERİ**

ÖĞRENİM DURUMLARI	30 GÜN VE AZ	1-2 AY	2-3 AY	3-4 AY	4-5 AY	5-6 AY	6-7 AY	7-8 AY	8-12 AY	1 YILDAN FAZLA	Genel Toplam
TOPLAM	3.949	6.515	3.329	15.152	6.121	5.919	9.253	6.089	36.903	1.321.311	1.414.541
Okur Yazar Olmayan	132	179	72	402	131	148	223	109	814	18.710	20.920
Okur Yazar	120	204	91	391	200	193	313	214	1.205	21.062	23.993
İlköğretim	1.071	1.792	971	2.700	1.826	1.942	3.188	2.004	14.047	607.087	636.628
Ortaöğretim (Lise ve Dengi)	1.651	2.623	1.381	5.013	2.481	2.387	3.790	2.467	14.284	473.391	509.468
Önlisans	604	851	421	3.215	754	643	932	697	3.452	112.821	124.390
Lisans	339	807	372	3.257	690	560	757	568	2.938	84.921	95.209
Yüksek Lisans	31	56	21	171	33	44	47	28	146	3.169	3.746
Doktora	1	3	0	3	6	2	3	2	17	150	187
ERKEK	2.716	4.646	2.239	8.748	4.443	4.384	7.211	4.419	27.918	932.845	999.569
Okur Yazar Olmayan	84	117	41	203	91	105	163	80	554	9.863	11.301
Okur Yazar	91	140	56	248	156	138	234	143	888	12.881	14.975
İlköğretim	881	1.531	818	2.226	1.579	1.672	2.822	1.730	12.197	476.055	501.511
Ortaöğretim (Lise ve Dengi)	1.093	1.820	898	3.137	1.727	1.742	2.911	1.706	10.317	318.996	344.347
Önlisans	341	497	214	1.292	437	345	552	393	1.981	63.356	69.408
Lisans	214	507	199	1.563	431	355	494	350	1.877	49.969	55.959
Yüksek Lisans	11	32	13	78	19	26	33	16	93	1.628	1.949
Doktora	1	2	0	1	3	1	2	1	11	97	119
KADIN	1.233	1.869	1.090	6.404	1.678	1.535	2.042	1.670	8.985	388.466	414.972
Okur Yazar Olmayan	48	62	31	199	40	43	60	29	260	8.847	9.619
Okur Yazar	29	64	35	143	44	55	79	71	317	8.181	9.018
İlköğretim	190	261	153	474	247	270	366	274	1.850	131.032	135.117
Ortaöğretim (Lise ve Dengi)	558	803	483	1.876	754	645	879	761	3.967	154.395	165.121
Önlisans	263	354	207	1.923	317	298	380	304	1.471	49.465	54.982
Lisans	125	300	173	1.694	259	205	263	218	1.061	34.952	39.250
Yüksek Lisans	20	24	8	93	14	18	14	12	53	1.541	1.797
Doktora	0	1	0	2	3	1	1	1	6	53	68

**TABLO 14: 2010 ARALIK SONU İTİBARIYLA YAŞ GRUPLARINA GÖRE KAYITLI İŞSİZLERİN BEKLEME SÜRELERİ
BEKLEME SÜRELERİ**

YAŞ GRUPLARI	30 GÜN VE AZ	1-2 AY	2-3 AY	3-4 AY	4-5 AY	5-6 AY	6-7 AY	7-8 AY	8-12 AY	1 YILDAN FAZLA	Genel Toplam
TOPLAM	3.949	6.515	3.329	15.152	6.121	5.919	9.253	6.089	36.903	1.321.311	1.414.541
15-19	54	35	17	75	32	57	83	44	230	28.088	28.715
20-24	1.000	1.300	591	3.147	950	961	1.415	945	5.102	233.084	248.495
25-29	1.101	1.975	1.012	5.739	1.822	1.685	2.631	1.758	9.969	345.327	373.019
30-34	885	1.532	781	3.468	1.571	1.494	2.473	1.498	9.408	274.853	297.963
35-39	457	846	468	1.476	908	854	1.356	918	5.779	205.934	218.996
40-44	241	477	282	746	497	518	789	562	3.846	126.219	134.177
45-54	193	313	159	454	316	324	456	336	2.359	94.439	99.349
55-64	16	35	19	45	24	24	49	27	196	11.707	12.142
65 +	2	2	0	2	1	2	1	1	14	1.660	1.685
ERKEK	2.716	4.646	2.239	8.748	4.443	4.384	7.211	4.419	27.918	932.845	999.569
15-19	42	24	10	53	21	51	66	27	167	16.630	17.091
20-24	663	847	351	1.576	597	606	980	595	3.202	140.323	149.740
25-29	697	1.315	616	2.932	1.235	1.203	1.952	1.202	7.032	243.307	261.491
30-34	621	1.131	558	2.165	1.180	1.130	2.030	1.155	7.442	200.699	218.111
35-39	331	655	338	1.053	718	681	1.109	690	4.696	155.872	166.143
40-44	193	393	221	581	404	424	664	441	3.182	95.657	102.160
45-54	154	252	131	350	267	266	369	284	2.026	71.280	75.379
55-64	13	27	14	36	21	22	40	24	159	8.097	8.453
65 +	2	2	0	2	0	1	1	1	12	980	1.001
KADIN	1.233	1.869	1.090	6.404	1.678	1.535	2.042	1.670	8.985	388.466	414.972
15-19	12	11	7	22	11	6	17	17	63	11.458	11.624
20-24	337	453	240	1.571	353	355	435	350	1.900	92.761	98.755
25-29	404	660	396	2.807	587	482	679	556	2.937	102.020	111.528
30-34	264	401	223	1.303	391	364	443	343	1.966	74.154	79.852
35-39	126	191	130	423	190	173	247	228	1.083	50.062	52.853
40-44	48	84	61	165	93	94	125	121	664	30.562	32.017
45-54	39	61	28	104	49	58	87	52	333	23.159	23.970
55-64	3	8	5	9	3	2	9	3	37	3.610	3.689
65 +	0	0	0	0	1	1	0	0	2	680	684

TABLO 15: YURTDIŞINA GÖNDERİLEN İŞÇİLERİN ÜLKELER İTİBARIYLA DAĞILIMI

ÜLKELER	Kasım 2010	Aralık 2010	Değişim Oranı (%)	2009 Ocak-Aralık Dönemi Toplamı	2010 Ocak-Aralık Dönemi	Değişim Oranı (%)
A.B.D	0	1	-	64	12	-81,25
AFGANİSTAN	124	227	83	2.858	2.920	2,17
ALMANYA	49	59	20	1.280	1.094	-14,53
ARNAVUTLUK	0	0	-	533	0	-100,00
AVUSTURALYA	0	1	-	30	13	-56,67
AVUSTURYA	2	11	450	66	54	-18,18
AZERBAYCAN	37	90	143	858	555	-35,31
B. ARAP EMİR.	7	33	371	1.980	132	-93,33
BELÇİKA	1	0	-100	25	14	-44,00
BULGARİSTAN	0	0	-	374	48	-87,17
CEZAYİR	161	292	81	1.834	1.963	7,03
ÇİN	0	0	-	0	0	-
DANİMARKA	0	0	-	15	5	-66,67
FAS	23	172	648	207	251	21,26
FINLANDIYA	0	0	-	2	40	1900,00
FRANSA	4	11	175	241	136	-43,57
GABON	0	0	-	0	0	-
GANA	0	0	-	0	0	-
GÜNEY AFRIKA	0	0	-	0	0	-
GÜRCİSTAN	21	33	57	64	136	112,50
HIRVATİSTAN	0	0	-	0	5	-
HOLLANDA	0	1	-	66	43	-34,85
HONGKONG	0	0	-	2	0	-100,00
IRAK	403	883	119	3.886	5.405	39,09
İNGİLTERE	0	3	-	18	20	11,11
İRAN	0	0	-	9	0	-100,00
İSPANYA	0	0	-	0	0	-
İSRAIL	30	50	67	541	401	-25,88
İSVEÇ	0	0	-	7	5	-28,57
İSVİÇRE	1	1	0	51	28	-45,10
İTALYA	0	0	-	26	3	-88,46
K. YEMEN	3	1	-67	365	67	-81,64
KANADA	0	1	-	3	2	-33,33
KATAR	364	635	74	3.312	3.687	11,32
KAZAKİSTAN	67	13	-81	1.595	1.011	-36,61
KIBRIS	12	16	33	8	53	562,50
KIRGIZİSTAN	0	0	-	13	0	-100,00
KONGO	0	0	-	0	0	-
KUVEYT	0	1	-	5	1	-80,00
LİBYA	927	1.572	70	13.578	15.643	15,21
LÜBNAN	1	0	-100	150	218	45,33
LÜKSEMBURG	0	0	-	3	0	-100,00
MACARİSTAN	0	0	-	0	0	-
MAKEDONYA	1	0	-100	115	17	-85,22
MALDİVLER	0	0	-	14	2	-85,71
MALEZYA	0	0	-	0	0	-
MALI	0	0	-	0	0	-
MALTA	0	0	-	15	8	-46,67
MİSİR	1	2	100	27	50	85,19
MOĞOLİSTAN	0	0	-	0	0	-
NEPAL	0	0	-	0	0	-
NIJERYA	0	0	-	240	30	-87,50
NORVEÇ	0	0	-	0	2	-
ÖZBEKİSTAN	17	18	6	142	45	-68,31
PAKİSTAN	2	0	-100	123	46	-62,60
PANAMA	0	0	-	0	0	-
POLONYA	0	0	-	85	59	-30,59
ROMANYA	1	10	900	859	30	-96,51
RUSYA	442	466	5	9.462	7.718	-18,60
S. ARABİSTAN	813	4.725	481	7.195	6.349	-11,76
SERBEST İRLANDA	0	0	-	0	0	-
SUDAN	10	39	290	158	232	46,84
TACİKİSTAN	0	8	-	100	8	-92,00
TATARİSTAN	0	0	-	0	0	-
TAYLAND	0	0	-	0	0	-
TAYVAN	0	0	-	0	0	-
TÜRKMENİSTAN	388	363	-6	4.291	4.625	7,78
UKRAYNA	10	1	-90	832	217	-73,92
UMMAN	50	113	126	670	738	10,15
ÜRDÜN	32	22	-31	364	280	-23,08
YENİ ZELANDA	0	0	-	0	0	-
YUGOSLAVYA	0	0	-	0	0	-
DİĞER ÜLKELER	13	38	192	698	426	-38,97
TOPLAM	4.017	9.912	147	59.479	54.847	-7,79

TABLO 16: ÖZÜRLÜ, ESKİ HÜKÜMLÜ, TERÖR MAĞDURLARININ BAŞVURULAR, AÇIK İŞLER VE İŞE YERLEŞTİRMELER KAPSAMINDA İLLERE GÖRE DAĞILIMI

	BAŞVURULAR			AÇIK İŞLER		İŞE YERLEŞTİRMELER	
	Özürlü	Eski Hükümlü	Terörden Etkilenen	Özürlü	Eski Hükümlü	Özürlü	Eski Hükümlü
ADANA	131	4	0	134	0	109	0
ADYAMAN	61	1	0	23	2	14	0
AFYONKARAHISAR	28	0	0	16	0	14	0
AĞRI	47	1	0	2	0	2	0
AKSARAY	17	1	0	18	0	11	0
AMASYA	18	2	0	11	0	11	0
ANKARA	189	9	0	355	3	244	0
ANTALYA	39	4	0	657	0	61	0
ARDAHAN	3	0	0	0	0	0	0
ARTVIN	4	0	0	18	0	13	0
AYDIN	44	1	0	31	0	22	0
BALIKESİR	44	0	0	37	0	48	1
BARTIN	12	0	0	11	0	10	0
BATMAN	46	2	0	14	0	8	0
BAYBURT	1	1	0	3	0	3	0
BİLECİK	8	0	0	7	0	6	0
BİNGÖL	22	1	0	6	0	2	0
BİTLİS	39	0	0	0	0	0	0
BOLU	8	0	0	20	0	17	0
BURDUR	10	0	0	16	0	5	0
BURSA	143	8	0	338	0	283	0
ÇANAKKALE	13	0	0	9	0	3	0
ÇANKIRI	5	0	0	7	0	13	0
ÇORUM	28	1	0	13	0	9	0
DENİZLİ	56	1	0	53	0	40	0
DIYARBAKIR	80	7	0	40	0	25	0
DÜZCE	15	0	0	24	0	5	0
EDİRNE	0	0	0	4	0	5	0
ELAZIĞ	24	2	0	2	0	2	0
ERZİNCAN	10	2	0	3	0	0	0
ERZURUM	53	2	0	20	0	15	3
ESKİŞEHİR	45	2	0	178	0	104	0
GAZİANTEP	17	0	0	176	0	128	0
GİRESUN	4	0	0	13	0	13	0
GÜMÜŞHANE	4	0	0	2	0	0	0
HAKKARİ	21	1	0	0	0	0	0
HATAY	74	1	0	26	0	30	0
İĞDIR	0	0	0	0	0	0	0
İSPARTA	17	2	0	11	0	12	0
İSTANBUL	457	14	0	6.309	0	875	0
İZMİR	104	9	0	218	0	142	0

TABLO 16: ÖZÜRLÜ, ESKİ HÜKÜMLÜ, TERÖR MAĞDURLARININ BAŞVURULAR, AÇIK İŞLER VE İŞE YERLEŞTİRMELER KAPSAMINDA İLLERE GÖRE DAĞILIMI

	BAŞVURULAR			AÇIK İŞLER		İŞE YERLEŞTİRMELER	
	Özürlü	Eski Hükümlü	Terörden Etkilenen	Özürlü	Eski Hükümlü	Özürlü	Eski Hükümlü
KAHRAMANMARAŞ	83	2	0	40	0	34	0
KARABÜK	9	0	0	15	0	9	0
KARAMAN	8	0	0	8	0	10	0
KARS	12	1	0	1	1	0	0
KASTAMONU	23	1	0	9	0	3	1
KAYSERİ	32	1	0	102	0	70	9
KILIS	5	1	0	3	0	0	0
KIRIKKALE	14	0	0	48	0	24	0
KIRKLARELİ	14	0	0	8	0	8	0
KİRSEHİR	12	3	0	1	0	0	0
KOCAELİ	51	6	0	293	1	206	0
KONYA	102	4	0	66	0	86	0
KÜTAHYA	13	1	0	58	1	17	0
MALATYA	46	1	0	15	0	17	1
MANİSA	13	10	0	193	0	25	1
MARDİN	59	0	0	6	0	1	0
MERSİN	86	5	0	59	1	48	4
MUĞLA	10	0	0	49	0	40	0
MUŞ	50	0	0	0	0	0	0
NEVŞEHİR	15	0	0	10	0	3	0
NİĞDE	13	0	0	7	0	2	0
ORDU	36	1	0	21	0	15	0
OSMANIYE	25	1	0	14	0	13	0
RİZE	6	0	0	11	0	11	0
SAKARYA	33	1	0	38	0	33	0
SAMSUN	77	2	0	10	0	13	0
SİİRT	0	0	0	0	0	0	0
SINOP	13	0	0	5	0	2	0
SİVAS	56	1	0	10	0	2	0
ŞANLIURFA	80	6	0	39	0	28	0
ŞİRNAK	22	1	0	10	0	8	0
TEKİRDAĞ	18	0	0	307	0	33	0
TOKAT	34	1	0	8	0	7	0
TRABZON	25	2	0	23	0	25	0
TUNCELİ	1	0	0	0	0	0	0
UŞAK	21	1	0	102	0	55	0
VAN	14	3	0	2	0	2	2
YALOVA	10	0	0	16	0	4	0
YOZGAT	14	0	0	4	0	2	0
ZONGULDAK	31	0	0	90	0	17	2
TOPLAM	3.127	135	0	10.526	9	3.177	24

TABLO 17: ÖZÜRLÜ VE ESKİ HÜKÜMLÜLERİN AÇIK KONTENJAN DURUMLARI							
	KASIM 2010 İTİBARIYLA			KASIM 2010 İTİBARIYLA			Değişim Oranı (%)
	Kamu	Özel	Toplam	Kamu	Özel	Toplam	
ÖZÜRLÜLER	1.848	21.145	22.993	1.823	19.701	21.524	-6,39
ESKİ HÜKÜMLÜLER	1.547	0	1.547	1.591	0	1.591	2,84

TABLO 18: KAYITLI ÖZÜRLÜ,ESKİ HÜKÜMLÜ VE TERÖRDEN ETKİLENEN							
	KASIM 2010 İTİBARIYLA			ARALIK 2010 İTİBARIYLA			Değişim Oranı (%)
	Erkek	Kadın	Toplam	Erkek	Kadın	Toplam	
ÖZÜRLÜLER	60.529	17.565	78.094	59.572	16.877	76.449	-2,11
ESKİ HÜKÜMLÜLER	15.750	253	16.003	15.633	254	15.887	-0,72
TERÖRDEN ETKİLENENLER	108	10	118	108	10	118	0,00

TABLO 19: İŞGÜCÜ YETİŞTİRME KURSLARI VE MESLEKİ REHABİLİTASYON FAALİYETLERİ								
KURS TÜRÜ	ARALIK 2010				OCAK-ARALIK 2010 Dönemi			
	Açılan Kurs Sayısı	Katılan Kursiyer Sayısı			Açılan Kurs Sayısı	Katılan Kursiyer Sayısı		
		Erkek	Kadın	Toplam		Erkek	Kadın	Toplam
CAZİBE MERKEZLERİ PROJESİ	17	195	238	433	59	694	1.209	1.903
ÇALIŞANLARIN MESLEKİ EĞİTİMİ	9	99	51	150	297	2.134	416	2.550
ESKİ HÜKÜMLÜLERE YÖNELİK KURSLAR	3	50	0	50	20	219	21	240
GAP II	21	212	270	482	284	3.027	2.852	5.879
GAP II TYÇP	0	0	0	0	63	3.019	286	3.305
GİRİŞİMCİLİK	56	921	730	1.651	319	4.707	3.599	8.306
HİBE PROJELERİ	70	188	2.504	2.692	152	370	4.606	4.976
HÜKÜMLÜLERE YÖNELİK KURSLAR	25	301	0	301	394	5.097	146	5.243
İŞGÜCÜ YETİŞTİRME KURSLARI / İSTİHDAM GARANTİLİ	273	2.985	3.337	6.322	1.916	20.170	22.277	42.447
İŞGÜCÜ YETİŞTİRME KURSLARI/GENEL	255	2.656	2.717	5.373	4.332	40.311	49.397	89.708
İŞGÜCÜ YETİŞTİRME KURSLARI/İŞSİZLİK SIG.KAPSAMINDA	0	0	0	0	0	0	0	0
İŞGÜCÜ YETİŞTİRME KURSLARI/KENDİ İŞİNİ KUR.YÖNELİK	0	0	0	0	0	0	0	0
İŞGÜCÜ YETİŞTİRME KURSLARI/TYÇP	8	215	32	247	1.838	29.678	9.083	38.761
İŞSİZLİK SİGORTASI MESLEK DEĞİŞTİRME	0	0	0	0	0	0	0	0
İŞSİZLİK SİGORTASI MESLEK EDİNDİRME	0	0	0	0	0	0	0	0
İŞSİZLİK SİGORTASI MESLEK GELİŞTİRME	0	0	0	0	0	0	0	0
ÖSDP DANIŞMANLIK	0	0	0	0	0	0	0	0
ÖSDP EĞİTİM	0	0	0	0	0	0	0	0
ÖSDP KİK	0	0	0	0	0	0	0	0
ÖSDP TOPLUM YARARINA ÇALIŞMA PROGRAMI	0	0	0	0	0	0	0	0
ÖZELLEŞTİRME SONUCU İŞSİZ KALANLARA YÖNELİK	0	0	0	0	0	0	0	0
ÖZÜRLÜ KURSLARI	33	181	121	302	351	2.252	1.386	3.638
SETİP	0	0	0	0	0	0	0	0
STAJ	171	411	142	553	1.796	2.643	2.028	4.671
UMEM PROJESİ	0	0	0	0	0	0	0	0
Toplam	941	8.414	10.142	18.556	11.821	114.321	97.306	211.627

TABLO 20: Meslek Danışma Merkezi Faaliyet Tablosu
ARALIK 2010

	Başvuru Şekli				Grup Başvurusu		MDM TANITIM TOPLANTISI	Toplam
	Öğrenci	Bireysel Başvuru Eğitimci	Kuruma Başvuran	Diğer	Okul / Dershane	Kurum / Kuruluş		
AFYONKARAHİSAR	5	1	3	0	4	0	0	13
AĞRI	0	0	7	4	0	0	0	11
AMASYA	98	0	6	0	0	0	0	104
AYDIN	0	163	0	0	75	0	0	238
BURSA	114	3	250	5	0	0	0	372
DENİZLİ	0	0	0	0	143	0	0	143
DIYARBAKIR	3	1	6	9	0	0	0	19
DÜZCE	19	1	5	0	0	0	0	25
EDİRNE	0	0	0	0	114	0	0	114
ELAZIĞ	0	0	1	0	0	0	0	1
ERZİNCAN	2	0	3	3	0	0	0	8
ERZURUM	14	3	2	0	0	0	0	19
GAZİANTEP	0	0	345	0	0	0	0	345
İSTANBUL	14	2	3	0	0	0	0	19
İZMİR	172	47	88	119	500	8	5	939
KAHRAMANMARAŞ	17	91	2	0	48	3	90	251
KARABÜK	0	0	1	4	0	0	0	5
KASTAMONU	174	13	8	30	4	0	1	230
KAYSERİ	49	0	0	0	0	0	0	49
KIRŞEHİR	0	0	0	0	0	0	0	0
KOCAELİ	49	3	47	7	0	0	0	106
KONYA	58	4	7	11	0	0	0	80
MUŞ	14	1	3	4	0	0	0	22
ORDU	0	0	0	0	130	0	0	130
RİZE	0	0	28	0	0	0	0	28
SAMSUN	37	13	45	62	0	0	0	157
SİİRT	5	0	0	0	0	0	0	5
SİNOP	0	0	0	0	47	0	0	47
SİVAS	2	0	4	0	53	0	0	59
TOKAT	0	0	120	8	0	0	0	128
VAN	128	26	0	0	1.113	1.113	52	2.432
YALOVA	0	0	0	0	0	0	78	78
Genel Toplam :	974	372	984	266	2.231	1.124	226	6.177

**TABLO 21: GENEL İŞ VE MESLEK DANIŞMANLIĞI ÇALIŞMALARI
ARALIK 2010**

<i>Birim</i>	<i>Danışmanlarca Yapılan Ziyaret Sayısı</i>	<i>Araştırma Yapılan Eğitim Yeri</i>		<i>Güncelleştirilen</i>		<i>Bireysel Görüşmeler</i>		<i>Grup Görüşmeleri</i>
		<i>Meslek Sayısı</i>	<i>Sayısı</i>	<i>Meslek Sayısı</i>	<i>Eğitim yeri Sayısı</i>	<i>Meslek Danışmanlığı</i>	<i>İş Danışmanlığı</i>	
ADANA	139	0	0	0	0	7	75	74
ADYAMAN	40	0	0	0	0	1	26	5
AFYONKARAHİSAR	55	0	0	0	0	2	7	6
AĞRI	38	0	0	0	0	0	0	2
AKSARAY	32	0	0	0	0	0	21	0
AMASYA	11	0	0	0	0	0	10	18
ANKARA	612	0	0	0	0	5	987	94
ANTALYA	126	0	0	0	0	2	105	1
ARDAHAN	0	0	0	0	0	0	0	0
ARTVİN	108	0	0	0	0	0	7	36
AYDIN	58	0	0	0	0	0	29	0
BALIKESİR	72	0	0	0	0	0	101	40
BARTIN	28	0	0	0	0	0	28	1
BATMAN	20	0	0	0	0	0	0	0
BAYBURT	19	0	0	0	0	0	136	1
BİLECİK	0	0	0	0	0	0	1	0
BİNGÖL	80	0	0	0	0	0	12	10
BITLİS	0	0	0	0	0	0	4	0
BOLU	8	0	0	0	0	0	31	0
BURDUR	54	0	0	0	0	0	15	0
BURSA	146	0	0	0	0	10	35	13
ÇANAKKALE	79	0	0	0	0	0	72	2
ÇANKIRI	18	0	0	0	0	0	10	3
ÇORUM	14	0	0	0	0	0	15	2
DENİZLİ	39	0	0	0	0	0	50	3
DIYARBAKIR	9	0	0	0	0	5	19	3
DÜZCE	4	0	0	0	0	0	0	2
EDİRNE	55	0	0	0	0	0	17	8
ELAZIĞ	11	0	0	0	0	1	0	0
ERZİNCAN	9	0	0	0	0	1	7	0
ERZURUM	15	0	0	0	0	0	9	24
ESKİŞEHİR	177	0	0	0	0	98	202	39
GAZİANTEP	285	0	0	0	0	42	130	20
GİRESUN	22	0	0	0	0	0	18	0
GÜMÜŞHANE	12	0	0	0	0	0	0	0
HAKKARİ	20	0	0	0	0	0	0	0
HATAY	28	0	0	0	0	0	86	11
İÇİDIR	6	0	0	0	0	0	19	0
İSPARTA	33	0	0	0	0	0	17	2
İSTANBUL	609	1	0	0	0	22	242	92
İZMİR	145	0	0	0	0	32	165	26

**TABLO 21: GENEL İŞ VE MESLEK DANIŞMANLIĞI ÇALIŞMALARI
ARALIK 2010**

Birim	Danışmanlarca Yapılan Ziyaret Sayısı	Araştırma Yapılan Eğitim Yeri		Güncelleştirilen		Bireysel Görüşmeler		Grup Görüşmeleri
		Meslek Sayısı	Sayısı	Meslek Sayısı	Eğitim yeri Sayısı	Meslek Danışmanlığı	İş Danışmanlığı	
KAHRAMANMARAŞ	26	0	0	0	0	15	28	8
KARABÜK	21	0	0	0	0	0	11	15
KARAMAN	13	0	0	0	0	0	7	0
KARS	17	0	0	0	0	0	2	0
KASTAMONU	88	0	0	0	0	7	28	9
KAYSERİ	189	0	0	0	0	3	34	11
KIRIKKALE	224	0	0	0	0	0	22	1
KIRKLARELİ	41	0	0	0	0	0	1	0
KİRŞEHİR	10	0	0	0	0	0	13	6
KİLİS	20	0	0	0	0	0	0	4
KOCAELİ	53	0	0	0	0	7	10	66
KONYA	86	0	0	0	0	2	64	6
KÜTAHYA	94	0	0	0	0	0	17	4
MALATYA	53	0	0	0	0	0	29	0
MANİSA	32	0	0	0	0	0	1	0
MARDİN	19	0	0	0	0	0	20	1
MERSİN	112	0	0	0	0	0	57	29
MUĞLA	2	0	0	0	0	0	0	3
MUŞ	20	0	0	0	0	1	13	8
NEVŞEHİR	135	0	0	0	0	80	305	1
NİĞDE	0	0	0	0	0	0	21	0
ORDU	107	0	0	0	0	1	4	1
OSMANIYE	35	0	0	0	0	9	17	23
RİZE	4	0	0	0	0	1	22	0
SAKARYA	258	0	0	0	0	0	111	1
SAMSUN	901	0	0	0	0	14	48	2
SIIRT	100	0	0	0	0	0	0	11
ŞİNOP	5	0	0	0	0	10	15	9
SİVAS	0	0	0	0	0	2	47	21
ŞANLIURFA	24	0	0	0	0	0	2	0
ŞİRNAK	0	0	0	0	0	0	0	0
TEKİRDAĞ	1	0	0	0	0	0	4	0
TOKAT	35	0	0	0	0	0	0	0
TRABZON	2	0	0	0	0	5	70	2
TUNCELİ	40	0	0	0	0	0	0	0
UŞAK	86	0	0	0	0	0	103	0
VAN	106	0	0	0	0	0	31	8
YALOVA	29	0	0	0	0	28	58	13
YOZGAT	1	0	0	0	0	0	1	5
ZONGULDAK	2	0	0	0	0	0	1	5
Genel Toplam	6.227	1	0	0	0	413	3.925	811

TABLO 22: İŞLETMELERDE EĞİTİM SEMİNERİ FAALİYETLERİ				
	ARALIK 2010		OCAK-ARALIK 2010 DÖNEMİ	
DÜZENLENEN SEMİNER TÜRÜ	Seminer Sayısı	Seminerlere Katılan Sayısı	Seminer Sayısı	Seminerlere Katılan Sayısı
İlk Kademe Yöneticilik Semineri	2	50	20	402
İnsan İlişkileri ve İletişim Semineri	0	0	33	756
İnsan İlişkileri ve Stres Semineri	4	94	15	343
İş Sağlığı ve Güvenliği Semineri	25	611	467	10.921
İşçi Geliştirme Semineri	2	37	17	363
Orta Kademe Yöneticilik Semineri	2	43	7	151
Toplam Kalite Yönetimi Semineri	0	0	16	359
Zaman Yönetimi Semineri	0	0	8	173
TOPLAM	35	835	583	13.468

TABLO 23: ÖZELLEŞTİRME NEDENİYLE İŞTEN ÇIKARILANLARA YAPILAN İŞ KAYBI TAZMİNATI (İKT) ÖDEMELERİ					
AY	İKT Başvuru	İKT Ödeneği Kesilen	İKT Ödeneği Biten	İKT Ödemesi Devam Eden	İKT Ödemesi Hak Etmeyen
ARALIK 2010	24	0	0	23	0

TABLO 24: 4447 SAYILI KANUN GEREĞİ İŞTEN ÇIKARILANLARA YAPILAN (İÖ) ÖDEMELER					
AY	İşsizlik Ödeneğine Başvuru	İşsizlik Ödeneği Kesilen	İşsizlik Ödeneği Biten	İÖ Ödemesi Devam Eden	İÖ Ödemesi Hak Etmeyen
ARALIK 2010	38.010	756	183	24.094	12.565

TABLO 25: ÖZÜR GRUPLARINA GÖRE ÖZÜRLÜLER

	BAŞVURULAR			İŞE YERLEŞTİRMELER		
	Erkek	Kadın	Toplam	Erkek	Kadın	Toplam
NÖROLOJİK HASTALIKLAR GRUBUNDAKİ ÖZÜRLÜLER	168	87	255	304	27	331
RUH HASTALIKLARI GRUBUNDAKİ ÖZÜRLÜLER	90	51	141	111	7	118
GÖZ HASTALIKLARI GRUBUNDAKİ ÖZÜRLÜLER	137	78	215	383	46	429
İŞİTME-KONUŞMA HASTALIKLARI GRUBUNDAKİ ÖZÜRLÜLER	148	141	289	323	84	407
İÇ HASTALIKLARI GRUBUNDAKİ ÖZÜRLÜLER	70	70	140	126	22	148
ORTOPEDİK VE TRAVMALOJİK HASTALIKLAR GRUBUNDAKİ ÖZÜRLÜLER	221	134	355	614	158	772
DERİ HASTALIKLARI GRUBUNDAKİ ÖZÜRLÜLER	9	4	13	11	3	14
GÖĞÜS VE DAMAR HASTALIKLARI GRUBUNDAKİ ÖZÜRLÜLER	69	39	108	87	12	99
ONKOLOJİK HASTALIKLAR GRUBUNDAKİ ÖZÜRLÜLER	10	3	13	8	1	9
YANIK GRUBUNDAKİ ÖZÜRLÜLER	4	1	5	75	10	85
DİĞER HASTALIKLAR GRUBUNDAKİ ÖZÜRLÜLER	345	264	609	295	53	348
BATINI İLGİLENDİRE HASTALIKLAR	2	0	2	4	1	5
SİNDİRİM SİSTEMİ HASTALIKLARI	16	11	27	12	3	15
HEMATOLOJİK HASTALIKLAR	17	11	28	89	10	99
ÜROLOJİK HASTALIKLAR	19	11	30	27	8	35
DAMAR HASTALIKLARI	98	59	157	48	5	53
ZİHİNSEL RUHSAL DAVRANIŞSAL BOZUKLUKLAR	436	235	671	166	16	182
KADIN HASTALIKLARI VE DOĞUM	0	0	0	0	0	0
ENDOKRİN SİSTEMİ	35	34	69	21	7	28
TOPLAM	1.894	1.233	3.127	2.704	473	3.177

**TABLO:26 2010 YILI ARALIK AYI SONU İTİBARIYLA İŞSİZLİK ÖDENEĞİNE BAŞVURAN,
HAKEDEN VE HAKETMEYENLERİN MESLEK GRUPLARINA GÖRE DAĞILIMI**

MESLEKLER	İŞSİZLİK ÖDENEĞİNE BAŞVURU	İŞSİZLİK ÖDENEĞİ			İŞSİZLİK ÖDENEĞİ HAKETMEYEN (*)
		İŞSİZLİK ÖDENEĞİ KESİLEN	HAKEDEN İŞSİZLİK ÖDENEĞİ BİTEN	ÖDEMESİ DEVAM EDEN	
Büro Memuru (Genel)	1.688	30	10	1.084	547
Diğer Büro Memurları	613	19	4	413	168
Bilgisayar İşletmeni	265	6	0	132	122
Muhasebeci	584	11	3	423	137
Elektrik Teknisyeni (Genel)	264	13	4	164	82
Bilgisayar Operatörü	153	4	3	90	57
Kamyon ve Kamyonet Şoförü (Şehir içi)	431	11	1	248	168
Bilgisayar Programcısı	80	1	0	45	32
Satış Elemanı	820	10	1	571	231
Dikiş Makinesi Operatörü (Kumaş)	73	1	0	51	19
Koruyucu Güvenlik Memuru	0	0	0	0	0
Güvenlik Görevlisi	224	2	2	119	96
Temizlik Görevlisi	253	6	0	156	90
Şoför (Yük Taşıma)	419	12	0	263	138
Diğer İmalat ve İlgili İşçiler (Elle)	154	4	1	85	63
El ve Makine Dikişçisi (Genel)	37	1	1	26	9
Elektrikçi (Genel)	202	10	0	131	56
Şoför (Yolcu Taşıma)	378	7	3	254	110
Ön Muhasebeci	841	16	0	568	248
Madenci (Genel)	34	5	0	19	10
Elektronik Bilgisayar Operatörü	23	0	0	16	7
Çocuk Gelişim Elemanı	70	1	1	44	22
Aşçı (Özel Hizmet)	35	1	0	22	12
Diğer Elektrikli Eşya Montajcıları ve İlgili Elektrik İşçileri	15	0	0	10	5
Elektronik Teknisyeni (Genel)	64	1	0	45	17
Bilgisayarlı Muhasebe Elemanı	92	1	1	59	30
Kalite Kontrolcü	125	2	1	87	31
Motor Teknisyeni	38	0	0	21	17
Taksi Şoförü	139	2	0	93	42
Elektrik Teknikeri	82	2	1	52	27
İşletmeci (Genel)	84	0	0	55	27
Tesviyeci	46	3	0	21	22
Garson (Servis Elemanı)	565	5	0	346	210
Otobüs Şoförü (Kaptan)	38	0	0	25	13
Bekçi	120	5	1	79	34
Mobilya İmalatçısı	147	2	3	91	52
Elektrik Ark Kaynakçısı (Makine ile)	122	6	2	64	49
Metal İşleri Teknisyeni	49	1	0	29	18
Makine Teknikeri	51	1	0	24	26
Diğer Bilgisayar Makinesi Operatörleri	37	0	0	26	11
İplikçi (Ring/Vater/Vargel)	66	3	0	43	19
Sekreter (Genel)	278	0	2	203	70
Bankacılık Meslek Elemanı	105	1	0	59	43
Büro Memuru (Depolama)	0	0	0	0	0
Torna Tezgahı Operatörü (Tornacı)	0	0	0	0	0
Ambalajcı (Elle)	64	1	0	35	28
Turizm ve Otelcilik Elemanı	287	4	0	176	105
Çektirmeci (Petrol ve Gaz Kuyuları)	3	0	0	2	1
Hemşire (Genel)	21	1	1	12	7
Alt yapı Teknisyeni	5	1	0	1	3
Dokumacı (Dokuma Makineleri Operatörü)	138	1	4	99	35
Forklift Operatörü	119	2	1	86	29
Ekonomist (Genel)	28	1	0	22	5
İnşaat Teknikeri	45	0	0	26	19
Pazarlamacı	272	1	1	176	92
Diğer Elektronik Montörleri	0	0	0	0	0
Çaycı	237	3	1	146	83
Avukat	14	0	0	9	5
Gaz Altı Kaynakçısı	0	0	0	0	0
Jeoloji Mühendisi	17	0	0	13	4
Makine Teknisyeni (Genel)	38	4	0	16	15
Ekip Makinisti (Petrol)	0	0	0	0	0
Makine Mühendisi (Genel)	63	0	0	35	26
İstihsal Teknisyeni	32	2	0	19	11
Elektrik-Elektronik Mühendisi	11	0	0	9	2
Oksijen ve Elektrik Kaynakçısı (Genel)	0	0	0	0	0
Deri İşçisi	179	2	0	86	90
İşletme Meslek Elemanı	23	0	0	8	15
İnşaat Teknisyeni (Genel)	9	0	0	6	3
Halkla İlişkiler Görevlisi	0	0	0	0	0
Beden İşçisi	12.068	252	70	7.300	4.325
Diğer	14.433	275	60	9.456	4.475
TOPLAM	38.010	756	183	24.094	12.565

TABLO:27 2010 YILI ARALIK AYI SONU İTİBARIYLA İŞSİZLİK ÖDENEĞİNE BAŞVURAN, HAKEDEN VE HAKETMEYENLERİN YAŞ GRUPLARINA GÖRE DAĞILIMI

YAŞ GRUPLARI	İŞSİZLİK ÖDENEĞİNE BAŞVURU	İŞSİZLİK ÖDENEĞİ HAKEDEN			İŞSİZLİK ÖDENEĞİ HAKETMEYEN (*)
		İŞSİZLİK ÖDENEĞİ KESİLEN	İŞSİZLİK ÖDENEĞİ BİTEN	ÖDEMESİ DEVAM EDEN	
TOPLAM	38.010	756	183	24.094	12.565
15-19	345	2	0	156	185
20-24	4259	61	11	2299	1833
25-29	9516	207	32	6051	3122
30-34	8759	195	43	5766	2666
35-39	6427	141	39	4215	1965
40-44	4902	90	35	3217	1500
45-54	3506	55	22	2219	1178
55-64	280	5	0	162	110
65 +	16	0	1	9	6
ERKEK	28.730	659	148	17.760	9.867
15-19	252	2	0	118	131
20-24	2682	51	7	1313	1272
25-29	6910	184	27	4237	2387
30-34	6664	173	36	4290	2102
35-39	5080	124	33	3260	1616
40-44	4015	73	30	2612	1257
45-54	2894	47	14	1805	1003
55-64	218	5	0	116	94
65 +	15	0	1	9	5
KADIN	9.280	97	35	6.334	2.698
15-19	93	0	0	38	54
20-24	1577	10	4	986	561
25-29	2606	23	5	1814	735
30-34	2095	22	7	1476	564
35-39	1347	17	6	955	349
40-44	887	17	5	605	243
45-54	612	8	8	414	175
55-64	62	0	0	46	16
65 +	1	0	0	0	1

**TABLO:28 2010 YILI ARALIK AYI SONU İTİBARIYLA İŞSİZLİK ÖDENEĞİNE BAŞVURAN,
HAKEDEN VE HAKETMEYENLERİN EĞİTİM DÜZEYLERİNE GÖRE DAĞILIMI**

EĞİTİM DÜZEYLERİ	İŞSİZLİK ÖDENEĞİNE BAŞVURU	İŞSİZLİK ÖDENEĞİ HAKEDEN			İŞSİZLİK ÖDENEĞİ HAKETMEYEN (*)
		İŞSİZLİK ÖDENEĞİ KESİLEN	İŞSİZLİK ÖDENEĞİ BİTEN	ÖDEMESİ DEVAM EDEN	
TOPLAM	38.010	756	183	24.094	12.565
Okur Yazar Olmayan	579	7	3	391	174
Okur Yazar	435	10	1	276	141
İlköğretim	21.053	410	100	13.148	7.167
Ortaöğretim (Lise ve Dengi)	11.001	248	63	7.081	3.499
Önlisans	2.088	30	7	1.291	732
Lisans	2.724	50	9	1.831	801
Yüksek Lisans	121	1	0	74	44
Doktora	9	0	0	2	7
ERKEK	28.730	659	148	17.760	9.867
Okur Yazar Olmayan	383	5	3	256	117
Okur Yazar	312	4	1	196	107
İlköğretim	17.582	372	82	10.857	6.098
Ortaöğretim (Lise ve Dengi)	7.754	219	51	4.812	2.600
Önlisans	1.086	20	6	615	426
Lisans	1.547	38	5	984	495
Yüksek Lisans	59	1	0	38	19
Doktora	7	0	0	2	5
KADIN	9.280	97	35	6.334	2.698
Okur Yazar Olmayan	196	2	0	135	57
Okur Yazar	123	6	0	80	34
İlköğretim	3.471	38	18	2.291	1.069
Ortaöğretim (Lise ve Dengi)	3.247	29	12	2.269	899
Önlisans	1.002	10	1	676	306
Lisans	1.177	12	4	847	306
Yüksek Lisans	62	0	0	36	25
Doktora	2	0	0	0	2

TABLO 29: 2010 YILI ARALIK AYI SONU İTİBARIYLA İL MÜDÜRLÜKLERİNİN İŞSİZLİK SİGORTASI FAALİYETLERİNE İLİŞKİN GENEL VERİLER

İLLER	İŞSİZLİK ÖDENEĞİNE BAŞVURU	İŞSİZLİK ÖDENEĞİ HAKEDEN			İŞSİZLİK ÖDENEĞİ HAKETMEYEN (*)
		İŞSİZLİK ÖDENEĞİ KESİLEN	İŞSİZLİK ÖDENEĞİ BİTEN	ÖDEMESİ DEVAM EDEN	
ADANA	634	8	5	500	118
ADİYAMAN	81	0	0	50	30
AFYONKARAHİSAR	189	3	2	157	26
AĞRI	28	0	0	16	11
AKSARAY	86	2	1	75	7
AMASYA	115	8	1	87	17
ANKARA	2.548	64	23	1.475	952
ANTALYA	3.470	42	4	2.152	1.251
ARDAHAN	8	0	1	4	3
ARTVİN	48	0	0	37	11
AYDIN	531	12	1	304	202
BALIKESİR	427	21	2	297	107
BARTIN	92	3	0	55	34
BATMAN	70	0	0	52	17
BAYBURT	19	0	0	14	3
BİLECİK	101	4	1	56	40
BİNGÖL	69	0	0	41	25
BİTLİS	25	0	2	16	7
BOLU	131	5	0	59	67
BURDUR	44	2	0	29	13
BURSA	1.850	49	14	1.206	580
ÇANAKKALE	133	1	0	93	40
ÇANKIRI	28	0	0	16	7
ÇORUM	221	1	2	113	104
DENİZLİ	709	14	4	386	303
DİYARBAKIR	203	6	0	178	16
DÜZCE	212	2	0	139	68
EDİRNE	136	2	1	101	33
ELAZIĞ	258	5	6	117	129
ERZİNCAN	96	1	0	56	37
ERZURUM	209	5	0	128	75
ESKİŞEHİR	459	16	4	270	168
GAZİANTEP	425	10	2	372	37
GİRESUN	127	2	1	95	29
GÜMÜŞHANE	27	2	0	17	8
HAKKARİ	7	0	0	4	3
HATAY	234	11	3	151	69
İĞDIR	12	1	0	5	6
ISPARTA	83	3	0	69	11
İSTANBUL	10.794	125	49	6.552	3.851
İZMİR	2.756	35	18	1.636	1.064

TABLO 29: 2010 YILI ARALIK AYI SONU İTİBARIYLA İL MÜDÜRLÜKLERİNİN İŞSİZLİK SİGORTASI FAALİYETLERİNE İLİŞKİN GENEL VERİLER

İLLER	İŞSİZLİK ÖDENEĞİNE BAŞVURU	İŞSİZLİK ÖDENEĞİ HAKEDEN			İŞSİZLİK ÖDENEĞİ HAKETMEYEN (*)
		İŞSİZLİK ÖDENEĞİ KESİLEN	İŞSİZLİK ÖDENEĞİ BİTEN	ÖDEMESİ DEVAM EDEN	
KAHRAMANMARAŞ	364	19	0	266	77
KARABÜK	137	8	0	99	28
KARAMAN	73	5	0	50	18
KARS	43	1	0	32	8
KASTAMONU	182	3	0	110	67
KAYSERİ	628	12	2	423	188
KİLİS	70	3	0	46	21
KIRIKKALE	210	6	5	147	51
KIRKLARELİ	55	2	0	41	6
KIRŞEHİR	15	1	1	8	4
KOCAELİ	1.073	43	8	729	286
KONYA	746	15	1	435	291
KÜTAHYA	201	3	0	167	29
MALATYA	152	1	1	116	32
MANİSA	582	29	3	336	207
MARDİN	52	3	0	35	14
MERSİN	569	6	2	413	142
MUĞLA	884	14	0	566	297
MUŞ	40	0	0	33	7
NEVŞEHİR	113	4	0	90	19
NİĞDE	83	2	0	76	5
ORDU	160	5	0	131	24
OSMANIYE	159	6	0	106	47
RİZE	121	2	0	79	38
SAKARYA	394	6	1	284	96
SAMSUN	279	6	1	228	43
SİİRT	65	0	0	51	13
SİNOP	50	2	2	32	14
SİVAS	253	4	0	175	73
ŞANLIURFA	165	0	1	95	67
ŞIRNAK	35	0	0	18	17
TEKİRDAĞ	1.071	39	2	603	415
TOKAT	147	4	0	120	23
TRABZON	281	6	1	141	133
TUNCELİ	21	0	0	13	8
UŞAK	270	7	4	241	17
VAN	110	1	0	76	30
YALOVA	131	11	1	82	37
YOZGAT	126	9	0	90	25
ZONGULDAK	205	3	0	131	69
TOPLAM	38.010	756	183	24.094	12.565

TANIMLAR

Başvuru: İş arayanların, gereksinimlerinin karşılanması için Kurum İl Müdürlüklerine doğrudan yaptıkları müracaat.

Açık İş : Kuruma işverenlerden intikal eden işçi istemi.

Takdim: Kurum İl Müdürlüklerince işyerine gönderilmesine karar verilen iş arayanların, işverenle görüşme yapmak üzere işyerinde bulunması.

İşe Yerleştirme (Plasman): İş arayanların Kurumca işe yerleştirilmesi.

Karşılanan Açık İş: İşverenlerin vermiş oldukları işçi istemlerinin Kurumca karşılanması.

Açık Kontenjan: İşverenlerin yasa gereği çalıştırmak zorunda oldukları özörlü ve eski hükümlüler ile terörden etkilenme sonucu işe yerleştirileceklere ilişkin açık işgücü sayısı.

Özörlü: Bedensel, zihinsel ve ruhsal özürleri nedeniyle çalışma gücünün en az %40'ından yoksun olduğu sağlık kurulu raporu ile belgelenen kişiler.(Sakatların İstihdamı hk.Tüzük, Md.2).

Eski Hükümlü: Altı aydan daha uzun süreli hürriyeti bağlayıcı bir cezadan veya devlet memuru olmaya engel bir suçtan hüküm giymiş ve cezasını infaz kurumlarında tamamlamış veya cezası tecil edilmiş yahut şartlı salıverme yoluyla tahliye edilmiş olanlar ile özel kanunlarında belirtilen şartlardan dolayı istihdam edilmeleri olanağı bulunmayanlar veya ömür boyu kamu hizmetlerinden yasaklı bulunanlar ya da Kurum tarafından daha önce bu kapsamda işe yerleştirilmemiş olan mükerrer suç işleyen kişiler(Eski Hükümlülerin İstihdamı hk. Tüzük, Md.2).

Kayıtlı İşgücü: İş arayanlardan aktif kayıtlarda yer alanların tümü.

Kayıtlı İşsiz: Çalışma çağında ve gücünde olan, çalışmak isteyen, Kuruma başvurduğunda asgari ücret düzeyinde gelir getirici bir işi olmayan, Kurum tarafından henüz kendisine iş bulunamayan aktif kayıtlardaki kişilerdir. Kayıtlı işgücünden, daha iyi şartlarda iş arayanlar, emeklilerden iş arayanlar ve belli bir iş yerinde çalışmak isteyenler çıkarıldığında geri kalanlar kayıtlı işsiz sayılmaktadır.