

Ülkemizde işgücü piyasasının düzenlenmesi ile ilgili faaliyetleri yürütmek üzere 1946 tarihli, 4837 sayılı Kanunla İş ve İşçi Bulma Kurumu kurulmuştur. Kurum bu tarihten 2000 yılına kadar 54 yıl süreyle, iş piyasasının düzenlenmesi ile ilgili tek kurum olarak faaliyet göstermiştir.

İş piyasasında değişen koşullar nedeniyle İş ve İşçi Bulma Kurumu'nun yeniden yapılanması ihtiyacı ortaya çıkmış ve 5 Temmuz 2003 tarihli, 25159 sayılı Resmi Gazetede yayımlanarak yürürlüğe giren 4904 sayılı Kanun ile Türkiye İş Kurumu kurulmuştur.

Yeni Kanun ile Kurum Aktif işgücü politikalarını uygulayacak bir yapıya kavuşturulmuş, Kurumun İşgücü piyasasındaki tekel yetkisi kaldırılarak, özel istihdam bürolarına faaliyette bulunma imkânı getirilmiş, Genel Kurul ve Yönetim Kurulu oluşturularak, sosyal tarafların üçlü bir yapı içerisinde Kurumun yönetimine katılması sağlanmıştır.

Türkiye İş Kurumu, ulusal istihdam politikasının oluşturulmasına ve istihdamın geliştirilmesine katkıda bulunmak, işsizlik sigortası işlemlerini yürütmek, işgücü piyasası ile ilgili istatistikî verileri toplamak ve analiz etmek, iş ve meslek analizleri yapmak, işgücü yetiştirmeye yönelik programlar uygulamak, işgücünün yurtiçindeki ve yurtdışındaki işlere yerleştirilmesine aracılık etmek, işgücü piyasasının düzenlenmesine yönelik aktif ve pasif istihdam politikaları oluşturmak, kurum faaliyetleri ile ilgili alanlarda uluslar arası kuruluşların istihdam ve çalışma hayatı ile ilgili kararlarını izlemek görevlerini yerine getirmektedir.

Türkiye İş Kurumu, Çalışma ve Sosyal Güvenlik Bakanlığı'nın ilgili kuruluşu olup, özel hukuk hükümlerine tabi, tüzel kişiliğe haiz, idari ve mali bakımdan özerk bir kamu kurumudur.

Kuruma Kayıtlı İşgücü ve İşsiz Bilgileri

Kuruma kayıtlı işgücü sayısı geçen yılın aynı ayına göre 180 bin 222 kişi azalarak bir milyon 651 bin 600 kişi, kayıtlı işsiz sayısı ise 194 bin 3 kişi azalarak bir milyon 473 bin 134 kişi olmuştur. Kayıtlı işgücü % 9,8 oranında, kayıtlı işsiz sayısı % 11,6 oranında azalmıştır.

Tablo 1: Temel Göstergeler

2009-2010 KASIM AYI TEMEL GÖSTERGELER							
	2009 KASIM			2010 KASIM			Değişim Oranı (%)
	Erkek	Kadın	Toplam	Erkek	Kadın	Toplam	
BAŞVURU	54.020	33.230	87.250	50.917	34.611	85.528	-1,97
İşsiz	49.686	30.950	80.636	25.602	23.656	49.258	-38,91
Diğer	4.334	2.280	6.614	25.315	10.955	36.270	448,38
AÇIK İŞ	-	-	10.274	-	-	24.530	138,76
Kamu	-	-	437	-	-	2.422	454,23
Özel	-	-	9.837	-	-	22.108	124,74
İŞE YERLEŞTİRME	5.106	1.416	6.522	8.378	2.901	11.279	72,94
Kamu	305	70	375	1.203	345	1.548	312,80
Özel	4.801	1.346	6.147	7.175	2.556	9.731	58,30
Normal	3.304	1.147	4.451	6.589	2.599	9.188	106,43
Kamu	257	62	319	1.177	344	1.521	376,80
Özel	3.047	1.085	4.132	5.412	2.255	7.667	85,55
Özürlü	1.784	268	2.052	1.784	302	2.086	1,66
Eski Hükümlü	18	1	19	5	0	5	-73,68
KAYITLI İŞGÜCÜ	1.298.976	532.846	1.831.822	1.182.586	469.014	1.651.600	-9,84
KAYITLI İŞSİZ	1.169.287	497.850	1.667.137	1.042.091	431.043	1.473.134	-11,64
YURTDIŞI BAŞVURU	57	31	88	51	22	73	-17,05
YURTDIŞI GÖNDERME	1.880	52	1.932	3.987	30	4.017	107,92

Kuruma Başvurular geçen yılın aynı ayına göre % 2 oranında azalmıştır.

2010 yılı Kasım ayı içerisinde 85 bin 528 kişi Kurumumuz, faaliyetlerinden yararlanmak için başvuruda bulunmuştur. Başvuranlardan 49 bin 258 kişisi işsiz, 33 bin 934 kişisi şu an çalışmakla beraber daha iyi şartlarda iş arayanlar, 141 kişi emekli, 2 bin 195 kişisi de belirli bir işyerinde çalışmak isteyenlerden oluşmaktadır. Kuruma ay içerisindeki başvuranların % 40,5'i kadın işgücüdür. Başvuruların % 44,6'sı lise altı, % 23,8'i lise ve dengi okullu, % 14,5'i lise üstü eğitim mezunu ve % 17,2'si okuryazar olmayanlardan oluşmaktadır. Ay içinde başvuruların % 39,6'sı 15-24 yaş arasında yer almaktadır.

Ay içinde alınan açık işler, geçen yılın aynı ayına göre % 138,8 oranında artarak 24 bin 530 olmuştur.

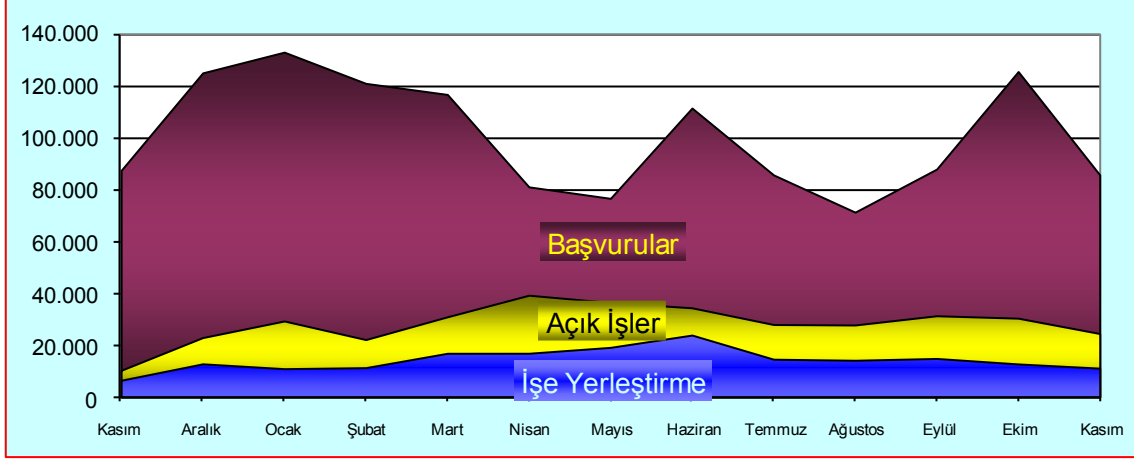
Açık işlerin % 90,1'i özel kesim işyerlerinden alınmıştır. Özel kesim işyerlerinden alınan açık işlerin % 2,3'ü tarım, % 49'u sanayi, % 48,7'si hizmetler sektöründen oluşmaktadır.

Ay içinde yapılan işe yerleştirme geçen yılın aynı ayına göre % 72,9 oranında artarak 11 bin 279 olmuştur.

2010 yılı Kasım ayına göre özel kesim işyerlerine yapılan işe yerleştirmeler % 58,3 oranında, kamu kesim işyerlerine yapılan işe yerleştirmeler ise % 312,8 oranında

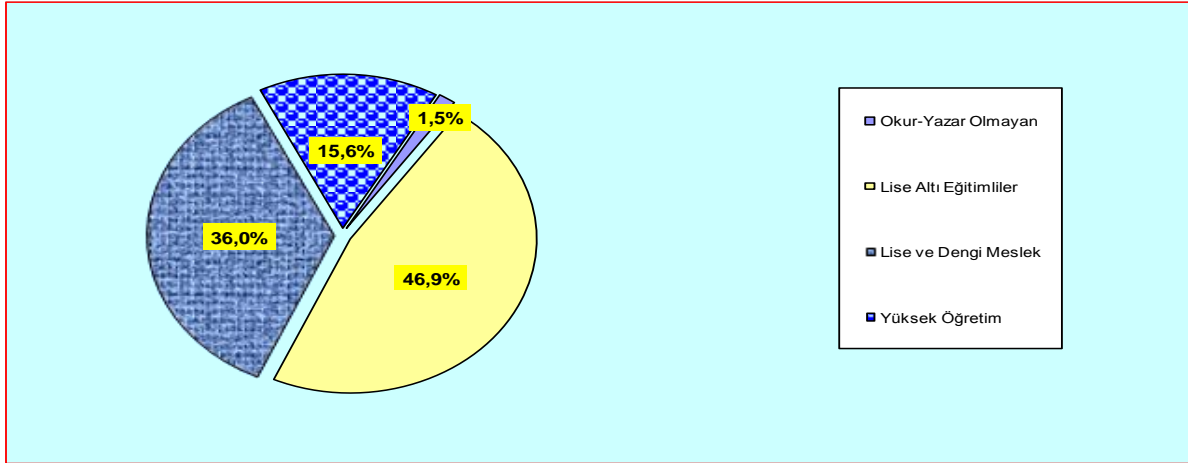
artmıştır. İşe yerleştirmelerin % 25,7'si kadın işgücünden oluşmaktadır. İşe yerleştirilenlerin % 32'si 15-24 yaş arasında yer almaktadır. İşe yerleştirilenlerin eğitimlerine göre dağılımı; % 60'ı lise altı, % 29,9'u lise ve dengi okul, % 8,8'i lise üstü eğitim mezunu ve % 1,4'ü okuryazar olmayanlardan oluşmaktadır.

Grafik 1: Son Bir Yıllık Genel Faaliyetler



Kuruma kayıtlı işsizlerin 21 bin 696 kişisi okur-yazar olmayan, 691 bin 143 kişisi lise altı eğitilmiş, 530 bin 110 kişisi lise ve dengi okul mezunu, 230 bin 185 kişisi de yüksek öğrenim mezunudur. Kuruma kayıtlı işsizlerin % 29,3'ü kadın ve 19,5'i genç (15-24) işgücünden oluşmaktadır.

Grafik 2: Kayıtlı İşsizlerin Eğitim Durumlarına Göre Dağılımı



Başvuru, Açık İş ve İşe Yerleştirmelerin Niteliksel Dağılımı

Kasım ayında Kuruma başvuranların (36 bin 991 kişinin) % 32'si herhangi bir niteliği olmayan vasıfsız işgücünden oluşmaktadır. Yine ay içinde alınan 24 bin 530 açık işin; % 48,1'i niteliksiz, % 51,9'u nitelikli eleman talebinden oluşmaktadır. Yapılan işe yerleştirmelerin (6 bin 126) % 54,3'ü niteliksiz, % 45,7'si ise nitelikli elemandan oluşmaktadır. Hem kurumumuza başvuran kişiler içerisinde beden işçisi oranı görece olarak fazla olduğundan hem de alınan açık işlerin en çok niteliksiz eleman talebine yönelik olmasından dolayı, işe yerleştirilenlerin çoğunluğunu niteliksiz elemanlar teşkil etmektedir.

Özörlölere İlişkin Bilgiler

Kasım ayı içerisinde Kurumumuza iş aramak amacıyla bin 993 özörlü kişi başvuruda bulunmuştur. Kasım ayı içerisinde 8 bin 732 adet özörlölere yönelik açık iş alınmış olup, yine ay içerisinde 2 bin 86 özörlü kişi işe yerleştirilmiştir. İşe yerleştirilenlerin büyük bir kısmı (% 98,9'u) özel kesim işyerlerine yapılan yerleştirmelerden oluşmaktadır. Halen; İş aramak amacıyla, Kurumumuza 78 bin 094 özörlü kişi kayıtlı bulunmaktadır. Kurumumuz kayıtlarına göre Ekim ayı sonu itibarıyla 22 bin 993 kişilik özörlü açık kontenjanı bulunmaktadır.

İşsizlik Sigortası Fonu İle İlgili Bilgiler

Kasım 2010 ayında işsizlik ödeneđi olarak 165.900 kişiye 61.248.315,26.-TL ödeme yapılmıştır.

Ücret Garanti Fonu İşsizlik Sigortası Fonu içinde değerlendirilmekte olup Fonun varlığı, 30.11.2010 tarihi itibarıyla, ödemeler toplamı 53.638.798,39-TL düşöldükten sonra 120.653.970,61.-TL'dir. Kasım 2010 ayında Ücret Garanti Fonu'ndan 194 kişiye toplam 493.932,83.-TL ödeme yapılmıştır.

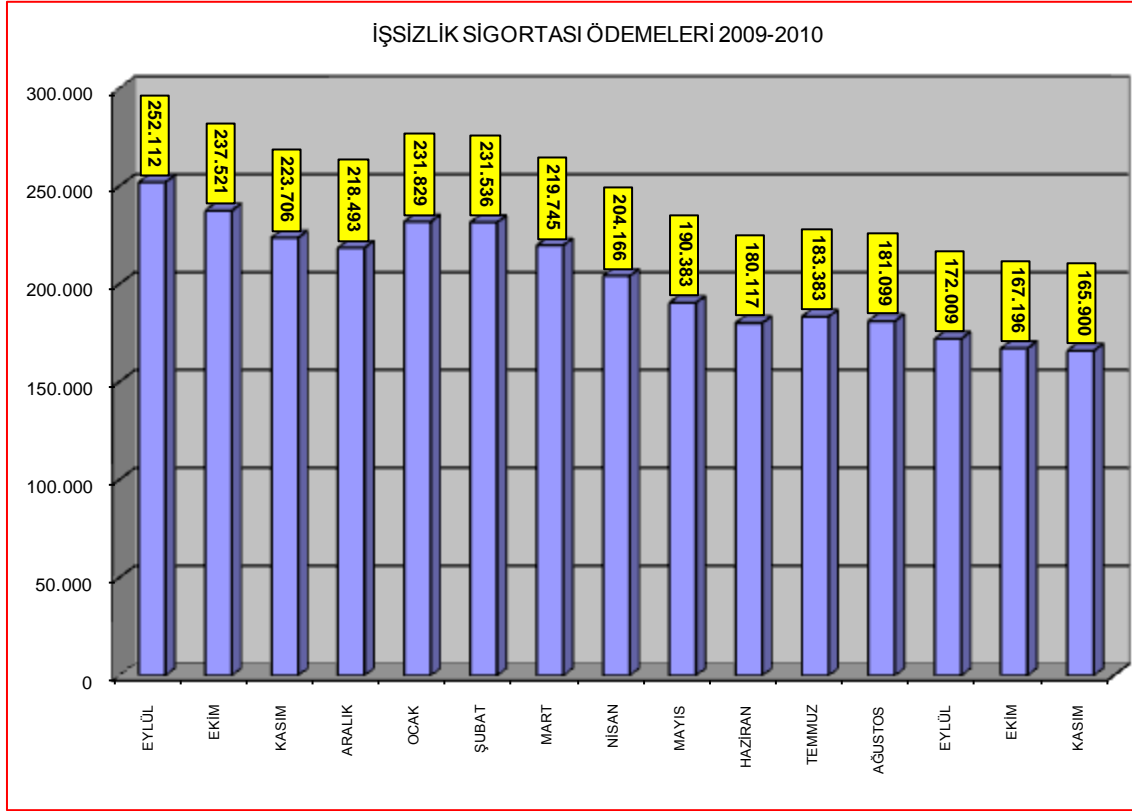
Kısa çalışma ödeneđi kapsamında; 2005 yılında 21 kişiye 10.566,94 TL, 2006 yılında 217 kişiye 64.398,01 TL, 2007 yılında 40 kişiye 22.051,13 TL, 2008 yılında 650 kişiye 70.639,73 TL, 2009 yılında 190.223 kişiye 162.506.260,69 TL ödeme yapılmıştır. 2010 yılı içerisinde ise (Kasım ayı sonu itibarıyla); 26.767 kişiye 2.186.308,96-TL ödeme yapılmıştır.

30 Kasım 2010 tarihi itibarıyla, Fonun girişler toplamı; 19 milyar 369 milyon TL İşçi ve İşveren primi, 6 milyar 539 milyon TL Devlet Katkısı, 15 milyon 622 bin TL İdari Para Cezası, 435 milyon 83 bin TL Gecikme Zammı, 203 bin TL Diğer Gelirler, 184 milyon 946 bin TL İade girişi, 33 milyar 182 milyon TL faiz geliri olmak üzere toplam 59 milyar 727 milyon TL olarak gerçekleşmiştir. İşsizlik Sigortası Fonu toplam varlığı, çıkışlar toplamı 14 milyar 247 milyon TL düşöldükten sonra 45 milyar 479 milyon TL'dir.

İşsizlik Ödeneđine İlişkin Bilgiler

Kasım 2010 ayında işsizlik ödeneđinden yararlanmak üzere 38.338 kişi ünitelerimize başvurmuştur. İşsizlik Sigortasının uygulamaya başladığı Mart 2002 tarihinden 30.11.2010 tarihine kadar sisteme 2.470.417 kişi başvuruda bulunmuş, 2.070.015 kişi işsizlik ödeneđi almaya hak kazanmıştır. Mart 2002 tarihinden 30 Kasım 2010 tarihine kadar toplamda 3.687.294.815,46.-TL ödemede bulunulmuştur.

Grafik 3: Son Bir Yıl İerisinde İřsizlik Ödenęi Alan Kiři Sayısı



İřgücü Yetiřtirme Kursları ve Mesleki Rehabilitasyon Faaliyetleri

Kasım ayı ierisinde toplam 941 adet kurs açılmıř olup, bu kurslardan 10 bin 36 kiři erkek, 10 bin 549 kiři de kadın olmak üzere toplam 20 bin 585 kiři yararlanmıřtır. Açılan kursların 179 tanesi istihdam garantili kurslardan oluřmaktadır. Bu kurslardan da; bin 810 kiři erkek, 2 bin 067 kiři de kadın olmak üzere toplam 3 bin 877 kiři faydalanmıřtır.

TABLO 1A: YILLAR İTİBARIYLA KASIM AYI TEMEL GÖSTERGELERİ					
	Yıllar	2009	2010	Değişim Oranı (%)	
		Kasım	Kasım		
BAŞVURU	Toplam	Toplam	87.250	85.528	-1,97
		Erkek	54.020	50.917	-5,74
		Kadın	33.230	34.611	4,16
	İşsiz	Toplam	80.636	49.258	-38,91
		Erkek	49.686	25.602	-48,47
		Kadın	30.950	23.656	-23,57
	Diğer *	Toplam	6.614	36.270	448,38
		Erkek	4.334	25.315	484,10
		Kadın	2.280	10.955	380,48
AÇIK İŞ	Toplam	10.274	24.530	138,76	
	Kamu	437	2.422	454,23	
	Özel	9.837	22.108	124,74	
İŞVERENE TAKDİM	Toplam	51.399	83.060	61,60	
	Erkek	41.871	64.978	55,19	
	Kadın	9.528	18.082	89,78	
İŞE YERLEŞTİRME	Toplam	Toplam	6.522	11.279	72,94
		Erkek	5.106	8.378	64,08
		Kadın	1.416	2.901	104,87
	Normal Yerleştirme	Toplam	4.451	9.188	106,43
		Erkek	3.304	6.589	99,42
		Kadın	1.147	2.599	126,59
	Özürlü Yerleştirme	Toplam	2.052	2.086	1,66
		Erkek	1.784	1.784	0,00
		Kadın	268	302	12,69
	Eski Hükümlü Yerleştirme	Toplam	19	5	-73,68
		Erkek	18	5	-72,22
		Kadın	1	0	-100,00
KAYITLI İŞGÜCÜ	Toplam	1.831.822	1.651.600	-9,84	
	Erkek	1.298.976	1.182.586	-8,96	
	Kadın	532.846	469.014	-11,98	
KAYITLI İŞSİZ	Toplam	1.667.137	1.473.134	-11,64	
	Erkek	1.169.287	1.042.091	-10,88	
	Kadın	497.850	431.043	-13,42	
YURTDIŞI BAŞVURU	Toplam	88	73	-17,05	
	Erkek	57	51	-10,53	
	Kadın	31	22	-29,03	
YURTDIŞI GÖNDERME	Toplam	1.932	4.017	107,92	
	Erkek	1.880	3.987	112,07	
	Kadın	52	30	-42,31	

* Daha İyi Şartlarda İş Arayanlar, Emeklilerden İş Arayanlar, Belirli Bir İş Yerinde İş Arayanlar

TABLO 1B: YILLAR İTİBARIYLA OCAK-KASIM BİRİKİMLİ TEMEL GÖSTERGELER					
	Yıllar	2009	2010	Değişim Oranı (%)	
		Ocak-Kasım	Ocak-Kasım		
BAŞVURU	Toplam	Toplam	1.310.210	1.091.127	-16,72
		Erkek	842.925	678.049	-19,56
		Kadın	467.285	413.078	-11,60
	İşsiz	Toplam	1.233.402	970.051	-21,35
		Erkek	790.358	596.631	-24,51
		Kadın	443.044	373.420	-15,71
	Diğer *	Toplam	76.808	121.076	57,63
		Erkek	52.567	81.418	54,88
		Kadın	24.241	39.658	63,60
AÇIK İŞ	Toplam	142.984	334.989	134,28	
	Kamu	15.278	57.022	273,23	
	Özel	127.706	277.967	117,66	
İŞVERENE TAKDİM	Toplam	641.128	967.323	50,88	
	Erkek	520.296	767.448	47,50	
	Kadın	120.832	199.875	65,42	
İŞE YERLEŞTİRME	Toplam	Toplam	90.454	184.081	103,51
		Erkek	70.164	139.868	99,34
		Kadın	20.290	44.213	117,91
	Normal Yerleştirme	Toplam	66.390	154.819	133,20
		Erkek	49.332	114.557	132,22
		Kadın	17.058	40.262	136,03
	Özürlü Yerleştirme	Toplam	23.840	29.063	21,91
		Erkek	20.612	25.113	21,84
		Kadın	3.228	3.950	22,37
	Eski Hükümlü Yerleştirme	Toplam	224	199	-11,16
		Erkek	220	198	-10,00
		Kadın	4	1	-75,00
KAYITLI İŞGÜCÜ	Toplam	1.831.822	1.651.600	-9,84	
	Erkek	1.298.976	1.182.586	-8,96	
	Kadın	532.846	469.014	-11,98	
KAYITLI İŞSİZ	Toplam	1.667.137	1.473.134	-11,64	
	Erkek	1.169.287	1.042.091	-10,88	
	Kadın	497.850	431.043	-13,42	
YURTDIŞI BAŞVURU	Toplam	1.249	818	-34,51	
	Erkek	770	535	-30,52	
	Kadın	479	283	-40,92	
YURTDIŞI GÖNDERME	Toplam	28.350	44.934	58,50	
	Erkek	27.691	44.384	60,28	
	Kadın	659	550	-16,54	

TABLO 2: BAŞVURULAR**Ay İçindeki Başvurular**

		Ekim 2010	Kasım 2010	Değişim Oranı (%)
TOPLAM BAŞVURU	Toplam	125.337	85.528	-31,76
	İşsiz	113.560	49.258	-56,62
	Normal	111.130	47.184	-57,54
	Özürlü	2.351	1.993	-15,23
	Eski Hükümlü	79	81	2,53
	Terörden Etkilenen	0	0	-
	Daha İyi Şartlarda İş Arayan	7.694	33.934	341,04
	Emekli	178	141	-20,79
	Belli Bir İşyerinde Çalışmak İsteyenler	3.905	2.195	-43,79
		-	-	-
ERKEK	Toplam	64.358	50.917	-20,88
	İşsiz	58.024	25.602	-55,88
	Normal	56.546	24.364	-56,91
	Özürlü	1.399	1.157	-17,30
	Eski Hükümlü	79	81	2,53
	Terörden Etkilenen	0	0	-
	Daha İyi Şartlarda İş Arayan	4.252	23.917	462,49
	Emekli	150	117	-22,00
	Belli Bir İşyerinde Çalışmak İsteyenler	1.932	1.281	-33,70
		-	-	-
KADIN	Toplam	60.979	34.611	-43,24
	İşsiz	55.536	23.656	-57,40
	Normal	54.584	22.820	-58,19
	Özürlü	952	836	-12,18
	Eski Hükümlü	0	0	-
	Terörden Etkilenen	0	0	-
	Daha İyi Şartlarda İş Arayan	3.442	10.017	191,02
	Emekli	28	24	-14,29
	Belli Bir İşyerinde Çalışmak İsteyenler	1.973	914	-53,67

	TABLO 3: BİRİKLİ BAŞVURU, AÇIK İŞ VE İŞE YERLEŞTİRME GENEL VERİLERİ																																									
	AYLAR												AYLAR												AYLAR																	
Yıllar	Ocak		Ocak-Şubat		Ocak-Mart		Ocak-Nisan		Ocak-Mayıs		Ocak-Haziran		Ocak-Temmuz		Ocak-Ağustos		Ocak-Eylül		Ocak-Ekim		Ocak-Kasım		Ocak-Aralık																			
	Erkek	Kadın	Toplam	Erkek	Kadın	Toplam	Erkek	Kadın	Toplam	Erkek	Kadın	Toplam	Erkek	Kadın	Toplam	Erkek	Kadın	Toplam	Erkek	Kadın	Toplam	Erkek	Kadın	Toplam																		
BAŞVURU	2009	133.911	42.500	176.411	213.509	68.095	298.594	302.665	135.338	437.021	177.871	128.075	605.946	445.902	213.135	654.117	505.300	250.367	756.297	589.091	288.452	850.043	617.803	330.743	948.026																	
	2010	92.823	39.995	132.818	171.787	81.841	253.628	248.201	134.588	370.129	286.552	154.484	461.036	344.588	182.305	527.503	419.036	219.799	638.835	469.990	281.586	751.345	519.975	278.517	792.492																	
	%	-18,51	-8,89	-15,08	-19,65	-4,93	-15,35	-18,36	-7,69	-15,48	-21,52	-13,25	-18,27	-21,86	-14,18	-19,36	-17,18	-12,21	-17,49	-12,85	-15,93	-19,42	-15,79	-18,18	-21,27																	
	2010	110.291	41.240	151.531	205.411	83.071	288.482	289.860	130.873	420.393	360.420	171.958	532.616	419.045	204.803	623.958	479.094	240.319	719.803	529.254	279.048	814.302	600.913	316.783	916.696																	
	%	82,58	97,37	85,39	93,21	94,23	93,21	93,21	93,21	93,21	93,21	93,21	93,21	93,21	93,21	93,21	93,21	93,21	93,21	93,21	93,21	93,21	93,21	93,21	93,21																	
İŞİŞ	2009	6.819	2.888	9.707	12.187	5.532	18.119	18.508	8.708	27.212	23.672	10.878	34.551	28.829	13.110	41.939	36.032	15.096	51.728	40.725	17.989	58.714	44.795	20.020	64.815																	
	%	74,56	113,93	84,27	50,49	96,81	63,06	44,97	92,78	62,55	36,65	67,81	44,38	31,82	59,06	38,97	36,79	60,37	42,17	20,96	46,03	34,23	21,17	33,82	94,81																	
	2009		10.713		22.555		34.982		48.869		63.369		78.948		94.290		107.661		123.258		139.876		156.485		173.094																	
	2010		29.384		51.986		82.560		118.409		152.943		192.343		220.599		248.705		283.090		312.090		340.889		370.536																	
	%		174,38		128,82		136,90		148,52		159,07		168,52		176,52		183,52		190,52		197,52		204,52		211,52																	
İŞERNE TAKDİM	2009	37.768	7.719	45.487	81.180	17.553	98.733	124.437	27.038	151.475	171.937	37.909	209.846	218.557	47.477	296.034	279.071	61.290	340.331	333.226	73.411	408.637	381.617	85.908	487.525																	
	%	51,09	12,04	63,87	105,04	27,19	132,83	179,805	48,424	225,029	247,146	62,309	329,655	325.843	83,278	408,121	408,150	108,209	519,320	482,368	123,807	605,255	581,156	142,374	703,530																	
	%	35,28	63,03	29,95	30,20	54,73	34,56	44,33	60,00	48,76	43,74	64,50	47,40	60,00	76,41	53,78	46,81	73,62	51,47	42,78	68,73	49,09	47,05	62,71	50,48																	
İŞE YERLEŞTİRME	2009	5.362	1.317	6.679	10.068	2.820	12.888	15.270	4.027	19.297	21.131	5.845	26.976	28.866	7.903	36.889	37.714	10.074	47.788	48.080	12.282	58.362	53.095	14.453	67.548																	
	%	8,323	2,746	11,069	17,254	5,910	23,164	31,151	9,841	40,992	45,234	14,101	59,335	61,139	19,575	80,714	80,385	25,924	106,309	92,970	29,408	122,378	107,222	32,843	140,065																	
	%	55,22	108,50	65,73	71,37	109,57	79,73	104,00	144,38	112,43	114,06	141,25	119,95	110,93	147,69	118,80	113,14	157,34	122,46	101,76	126,44	109,69	101,94	127,24	107,36																	
KAVUTLU İŞÇÜCÜ	2009	886.392	308.154	1.194.546	913.051	328.877	1.241.928	960.232	357.001	1.317.233	1.007.696	382.206	1.389.901	1.082.399	419.143	1.501.542	1.143.363	454.666	1.598.019	1.220.531	500.216	1.720.747	1.230.342	509.912	1.740.254																	
	2010	1.341.169	543.986	1.885.072	1.358.705	546.884	1.905.589	1.379.973	522.868	1.902.841	1.371.781	551.799	1.923.579	1.363.620	544.210	1.907.830	1.378.544	533.466	1.873.320	1.318.716	524.101	1.842.827	1.298.309	515.065	1.813.394																	
	%	51,59	78,50	68,02	48,81	66,77	53,57	62,78	54,86	46,05	36,13	44,37	38,40	25,06	28,84	26,39	17,16	17,34	17,21	8,05	4,77	7,10	4,81	1,01	3,70																	
KAVUTLU İŞİŞ	2009	792.725	296.794	1.079.519	819.743	306.842	1.126.584	864.123	333.975	1.198.098	908.545	368.372	1.266.917	977.422	593.358	1.370.780	1.033.442	426.960	1.460.402	1.174.045	488.758	1.671.803	1.119.411	477.548	1.596.959																	
	2010	1.204.974	521.156	1.711.520	1.277.033	510.868	1.787.891	1.227.701	514.642	1.742.343	1.227.160	513.385	1.740.551	1.209.599	526.203	1.715.802	1.184.804	496.300	1.693.104	1.174.970	495.901	1.680.871	1.152.052	477.012	1.632.064																	
	%	51,93	78,84	58,55	48,58	66,52	53,46	42,07	54,10	45,43	35,07	43,25	37,38	23,75	28,61	25,15	15,61	16,01	15,73	6,52	3,66	5,67	3,23	-0,11	2,23																	
YURTDIŞI BAŞVURU	2009	48	19	67	176	78	254	301	156	457	326	237	613	511	296	717	528	362	842	647	376	1.028	605	426	1.089																	
	2010	62	27	89	119	58	175	173	94	273	213	118	331	248	139	385	299	169	468	337	194	511	377	213	690																	
	%	29,17	42,11	52,84	32,39	28,21	31,10	40,53	39,74	40,26	43,35	50,21	48,00	42,46	52,10	48,30	40,20	50,58	48,42	38,39	48,27	42,41	37,99	48,88																		
YURTDIŞI İŞERNE BAŞVURU	2009	2.734	41	2.775	4.636	100	4.816	4.129	109	4.284	4.883	206	4.319	12.408	375	12.683	17.556	344	18.009	19.833	303	20.286	21.482	466	21.847																	
	2010	1.776	41	1.817	3.591	98	3.689	6.116	160	6.276	13.235	180	13.415	21.575	293	21.868	25.444	351	25.599	28.316	387	28.702	31.735	453	32.170																	
	%	35,04	0,00	34,52	20,48	-2,00	-20,08	-0,19	0,63	-0,13	63,74	-2,40	61,28	73,88	6,55	72,42	42,18	2,03	41,42	42,77	-1,78	41,91	47,73	-8,45	46,08																	

* Daha İyi Şartlarda İş Arayışları, Emeklilikten Arayışlar, İkinci Bir İş Yerine İş Arayışları

TABLO 4: İŞE YERLEŐTİRMELER

		İŖe YerleŐtirme		DeęiŐim Oranı (%)	
		Ekim 2010	Kasım 2010		
TOPLAM İŐE YERLEŐTİRME	Toplam	12.925	11.279	-12,74	
	Kamu	1.114	1.548	38,96	
	Özel	11.811	9.731	-17,61	
	Tarım dıŐı	12.612	10.497	-16,77	
	Tarım ii	313	782	149,84	
	Normal YerleŐtirme	10.317	9.188	-10,94	
	Kamu	1.080	1.521	40,83	
	Özel	9.237	7.667	-17,00	
	Özürli yerleŐtirme	2.598	2.086	-19,71	
	Kamu	24	22	-8,33	
	Özel	2.574	2.064	-19,81	
	E.Hükümlü YerleŐtirme (Kamu)	10	5	-50,00	
	ERKEK	Toplam	9.876	8.378	-15,17
		Kamu	1.049	1.203	14,68
Özel		8.827	7.175	-18,72	
Tarım dıŐı		9.610	7.681	-20,07	
Tarım ii		266	697	162,03	
Normal YerleŐtirme		7.627	6.589	-13,61	
Kamu		1.017	1.177	15,73	
Özel		6.610	5.412	-18,12	
Özürli yerleŐtirme		2.239	1.784	-20,32	
Kamu		22	21	-4,55	
Özel		2.217	1.763	-20,48	
E.Hükümlü YerleŐtirme (Kamu)		10	5	-50,00	
KADIN		Toplam	3.049	2.901	-4,85
		Kamu	65	345	430,77
	Özel	2.984	2.556	-14,34	
	Tarım dıŐı	3.002	2.816	-6,20	
	Tarım ii	47	85	80,85	
	Normal YerleŐtirme	2.690	2.599	-3,38	
	Kamu	63	344	446,03	
	Özel	2.627	2.255	-14,16	
	Özürli yerleŐtirme	359	302	-15,88	
	Kamu	2	1	-50,00	
	Özel	357	301	-15,69	
	E.Hükümlü YerleŐtirme (Kamu)	0	0	-	

TABLO 5: AÇIK İŞLER VE İŞE YERLEŞTİRMELER							
	Ay İçerisinde Alınan Açık İşler			İşe Yerleştirme			Açık İşlerden İptaller
	Ekim 2010	Kasım 2010	Değişim Oranı (%)	Ekim 2010	Kasım 2010	Değişim Oranı (%)	
TOPLAM	30.476	24.530	-19,51	12.925	11.279	-12,74	265
Normal	22.123	15.783	-28,66	10.317	9.188	-10,94	174
Özürü	8.318	8.732	4,98	2.598	2.086	-19,71	91
Eski hükümlü	35	15	-57,14	10	5	-50,00	0
Kamu	3.572	2.422	-32,19	1.114	1.548	38,96	10
Normal	3.477	2.390	-31,26	1.080	1.521	40,83	10
Özürü	60	17	-71,67	24	22	-8,33	0
Eski hükümlü	35	15	-57,14	10	5	-50,00	0
Özel	26.904	22.108	-17,83	11.811	9.731	-17,61	255
Normal	18.646	13.393	-28,17	9.237	7.667	-17,00	164
Özürü	8.258	8.715	5,53	2.574	2.064	-19,81	91

TABLO 6: İKTİSADİ FAALİYET KOLLARI İTİBARIYLA AÇIK İŞLER VE İŞE YERLEŞTİRMELER							
	Ay İçerisinde Alınan Açık İşler			İşe Yerleştirme			Açık İşlerden İptaller
	Ekim 2010	Kasım 2010	Değişim Oranı (%)	Ekim 2010	Kasım 2010	Değişim Oranı (%)	
TOPLAM	30.476	24.530	-19,51	12.925	11.279	-12,74	265
<i>Tarım, Avcılık, Ormancılık</i>	751	576	-23,30	313	782	149,84	1
Tarım, Avcılık, Ormancılık	734	567	-22,75	309	778	151,78	0
Balıkçılık	17	9	-47,06	4	4	0,00	1
Sanayi	14.510	12.011	-17,22	7.108	5.608	-18,29	149
<i>Madencilik ve Tasocakçılığı</i>	355	335	-5,63	77	107	38,96	6
İmalat Sanayi	11.979	9.392	-21,60	5.775	4.537	-21,44	125
Elektrik, Gaz, ve Su	165	328	98,79	51	70	37,25	1
İnşaat	2.011	1.956	-2,73	1.205	1.094	-9,21	17
Hizmetler	15.215	11.943	-21,51	5.504	4.689	-14,81	115
<i>Toplan ve Perakende Ticaret</i>	2.612	2.124	-18,68	1.442	1.024	-28,99	17
Oteller ve Lokantalar	1.773	1.201	-32,26	372	194	-47,85	17
Taşıma, Depolama ve Haberleşme	1.402	1.227	-12,48	553	499	-9,76	19
Mali Aracı Kuruluşların Faaliyetleri	644	678	5,28	68	103	51,47	3
Gayrimenkul Kiralama Faaliyetleri	1.621	1.276	-21,28	706	685	-2,97	9
Kamu yönetimi, Savunma ve	1.311	753	-42,56	597	331	-44,56	6
Eğitim Hizmetleri	1.151	505	-56,13	185	305	64,86	1
Sağlık İşleri ve Sosyal Hizmetler	629	458	-27,19	335	148	-55,82	5
Diğer Toplumsal, Sosyal, Kişisel	4.055	3.699	-8,78	1.235	1.379	11,66	38
Evlerde Yapılan Hizmet İşleri	15	5	-66,67	11	6	-45,45	0
Uluslararası Örgütler ve Temsilcisi	2	17	750,00	0	15	-	0

KAMU	3.572	2.422	-32,19	1.114	1.548	38,96	10
<i>Tarım, Avcılık, Ormancılık</i>	604	462	-23,51	208	729	250,48	0
Tarım, Avcılık, Ormancılık	604	462	-23,51	208	729	250,48	0
Balıkçılık	0	0	-	0	0	-	0
Sanayi	404	546	35,15	211	116	-45,02	1
<i>Madencilik ve Taşocakçılığı</i>	178	223	25,28	3	6	100,00	0
İmalat Sanayi	141	49	-65,25	185	103	-44,32	0
Elektrik, Gaz, ve Su	80	204	155,00	16	7	-56,25	1
İnşaat	5	70	1300,00	7	0	-100,00	0
Hizmetler	2.564	1.414	-44,85	695	703	1,15	9
Toptan ve Perakende Ticaret	1	0	-100,00	0	1	-	0
Oteller ve Lokantalar	16	7	-56,25	9	11	22,22	0
Taşıma, Depolama ve Haberleşme	4	59	1375,00	2	1	-50,00	0
Mali Aracı Kuruluşların Faaliyetleri	0	2	-	0	2	-	0
Gayrimenkul Kiralama Faaliyetleri	108	32	-70,37	32	40	25,00	0
Kamu yönetimi, Savunma ve Eğitim Hizmetleri	1.126	587	-47,87	519	291	-43,93	6
Eğitim Hizmetleri	810	242	-70,12	14	227	1521,43	0
Sağlık İşleri ve Sosyal Hizmetler	0	0	-	9	0	-100,00	0
Diğer Toplumsal, Sosyal, Kişisel	499	485	-2,81	110	130	18,18	3
Evlerde Yapılan Hizmet İşleri	0	0	-	0	0	-	0
Uluslararası Örgütler ve Temsilcisi	0	0	-	0	0	-	0
ÖZEL	26.904	22.108	-17,83	11.811	9.731	-17,61	255
<i>Tarım, Avcılık, Ormancılık</i>	147	114	-22,45	105	53	-49,52	1
Tarım, Avcılık, Ormancılık	130	105	-19,23	101	49	-51,49	0
Balıkçılık	17	9	-47,06	4	4	0,00	1
Sanayi	14.106	11.465	-18,72	6.897	5.692	-17,47	148
<i>Madencilik ve Taşocakçılığı</i>	177	112	-36,72	74	101	36,49	6
İmalat Sanayi	11.838	9.343	-21,08	5.590	4.434	-20,68	125
Elektrik, Gaz, ve Su	85	124	45,88	35	63	80,00	0
İnşaat	2.006	1.886	-5,98	1.198	1.094	-8,68	17
Hizmetler	12.651	10.529	-16,77	4.809	3.986	-17,11	106
Toptan ve Perakende Ticaret	2.611	2.124	-18,65	1.442	1.023	-29,06	17
Oteller ve Lokantalar	1.757	1.194	-32,04	363	183	-49,59	17
Taşıma, Depolama ve Haberleşme	1.398	1.168	-16,45	551	498	-9,62	19
Mali Aracı Kuruluşların Faaliyetleri	644	676	4,97	68	101	48,53	3
Gayrimenkul Kiralama Faaliyetleri	1.513	1.244	-17,78	674	645	-4,30	9
Kamu yönetimi, Savunma ve Eğitim Hizmetleri	185	166	-10,27	78	40	-48,72	0
Eğitim Hizmetleri	341	263	-22,87	171	78	-54,39	1
Sağlık İşleri ve Sosyal Hizmetler	629	458	-27,19	326	148	-54,60	5
Diğer Toplumsal, Sosyal, Kişisel	3.556	3.214	-9,62	1.125	1.249	11,02	35
Evlerde Yapılan Hizmet İşleri	15	5	-66,67	11	6	-45,45	0
Uluslararası Örgütler ve Temsilcisi	2	17	750,00	0	15	-	0

TABLO 7: MESLEKLER İTİBARIYLA AÇIK İŞLER VE İŞE YERLEŐTİRMELER

Ay İcerisinde Alınan Açık İşler

İşe Yerleőtirme

MESLEKLER	Ay İcerisinde Alınan Açık İşler			İşe Yerleőtirme			Açık İşlerden İptaller
	Ekim 2010	Kasım 2010	Değişim Oranı (%)	Ekim 2010	Kasım 2010	Değişim Oranı (%)	
Büro Memuru (Genel)	1.538	1.785	16,06	366	537	46,72	17
Diğer Büro Memurları	264	285	7,95	260	283	8,85	0
Bilgisayar İşletmeni	77	12	-84,42	63	11	-82,54	0
Muhasebeci	95	38	-60,00	36	33	-8,33	3
Elektrik Teknisyeni (Genel)	233	182	-21,89	34	70	105,88	0
Bilgisayar Operatörü	11	8	-27,27	2	5	150,00	0
Kamyon ve Kamyonet Şoförü (Şehir İçi)	23	13	-43,48	17	134	688,24	0
Bilgisayar Programcısı	12	13	8,33	0	1	-	0
Satış Elemanı	742	427	-42,45	206	171	-16,99	1
Dikiş Makinesi Operatörü (Kumaş)	267	253	-5,24	78	67	-14,10	6
Koruyucu Güvenlik Memuru	0	0	-	0	0	-	0
Güvenlik Görevlisi	71	92	29,58	41	27	-34,15	0
Temizlik Görevlisi	626	257	-58,95	111	156	40,54	3
Şoför (Yük Taşıma)	117	93	-20,51	35	59	68,57	2
Diğer İmalat ve İlgili İşçiler (Elle)	327	324	-0,92	255	251	-1,57	4
El ve Makine Dikişçisi (Genel)	86	109	26,74	41	56	36,59	0
Elektrikçi (Genel)	141	64	-54,61	46	37	-19,57	2
Şoför (Yolcu Taşıma)	47	9	-80,85	22	2	-90,91	0
Ön Muhasebeci	132	132	0,00	73	53	-27,40	3
Madenci (Genel)	5	0	-100,00	1	1	0,00	0
Elektronik Bilgisayar Operatörü	0	0	-	0	0	-	0
Çocuk Gelişim Elemanı	2	2	0,00	2	2	0,00	0
Aşçı (Özel Hizmet)	4	5	25,00	1	1	0,00	0
Diğer Elektrikli Eşya Montajcıları ve İlgili Elektrik İşçileri	7	0	-100,00	3	0	-100,00	0
Elektronik Teknisyeni (Genel)	13	43	230,77	14	26	85,71	0
Bilgisayarlı Muhasebe Elemanı	14	17	21,43	1	0	-100,00	3
Kalite Kontrolcü	126	42	-66,67	36	26	-27,78	0
Motor Teknisyeni	27	5	-81,48	20	21	5,00	0
Taksi Şoförü	5	5	0,00	2	0	-100,00	0
Elektrik Teknikeri	49	59	20,41	12	16	33,33	2
İşletmeci (Genel)	4	3	-25,00	1	3	200,00	0
Tesviyecisi	30	17	-43,33	72	5	-93,06	0
Garson (Servis Elemanı)	355	175	-50,70	62	110	77,42	7
Otobüs Şoförü (Kaptan)	1	1	0,00	1	1	0,00	0
Bekçi	6	5	-16,67	3	4	33,33	0

TABLO 7: MESLEKLER İTİBARIYLA AÇIK İŞLER VE İŞE YERLEŞTİRMELER*Ay İçerisinde Alınan Açık İşler**İşe Yerleştirme*

MESLEKLER	Ay İçerisinde Alınan Açık İşler			İşe Yerleştirme			Açık İşlerden İptaller
	Ekim 2010	Kasım 2010	Değişim Oranı (%)	Ekim 2010	Kasım 2010	Değişim Oranı (%)	
Mobilya İmalatçısı	103	109	5,83	38	46	21,05	1
Elektrik Ark Kaynakçısı (Makine ile)	50	40	-20,00	8	23	187,50	1
Metal İşleri Teknisyeni	35	20	-42,86	29	9	-68,97	0
Makine Teknikeri	27	28	3,70	9	6	-33,33	4
Diğer Bilgisayar Makinesi Operatörleri	0	0	-	0	0	-	0
İplikçi (Ring/Vater/Vargel)	193	46	-76,17	111	56	-49,55	0
Sekreter (Genel)	102	87	-14,71	48	31	-35,42	2
Bankacılık Meslek Elemanı	4	2	-50,00	6	2	-66,67	0
Büro Memuru (Depolama)	0	0	-	0	0	-	0
Torna Tezgahı Operatörü (Tornacı)	0	0	-	0	0	-	0
Ambalajcı (Elle)	27	20	-25,93	6	8	33,33	0
Turizm ve Otelcilik Elemanı	175	48	-72,57	86	0	-100,00	0
Çektirmeci (Petrol ve Gaz Kuyuları)	0	0	-	0	0	-	0
Hemşire (Genel)	179	67	-62,57	85	27	-68,24	0
Alt yapı Teknisyeni	0	0	-	0	0	-	0
Dokumacı (Dokuma Makineleri Operatörü)	56	58	3,57	15	29	93,33	0
Forklift Operatörü	58	56	-3,45	30	32	6,67	2
Ekonomist (Genel)	0	0	-	0	0	-	0
İnşaat Teknikeri	19	15	-21,05	8	8	0,00	0
Pazarlamacı	94	118	25,53	31	36	16,13	1
Diğer Elektronik Montörleri	0	0	-	0	0	-	0
Çaycı	24	25	4,17	8	1	-87,50	1
Avukat	1	0	-100,00	0	0	-	0
Gaz Altı Kaynakçısı	0	0	-	0	0	-	0
Jeoloji Mühendisi	15	7	-53,33	1	0	-100,00	0
Makine Teknisyeni (Genel)	28	29	3,57	14	12	-14,29	3
Ekip Makinisti (Petrol)	0	0	-	0	0	-	0
Makine Mühendisi (Genel)	66	61	-7,58	13	26	100,00	1
İstihsal Teknisyeni	14	18	28,57	9	17	88,89	0
Elektrik-Elektronik Mühendisi	41	21	-48,78	1	5	400,00	0
Oksijen ve Elektrik Kaynakçısı (Genel)	0	0	-	0	0	-	0
Deri İşçisi	14	12	-14,29	1	3	200,00	0
İşletme Meslek Elemanı	0	0	-	0	0	-	0
İnşaat Teknisyeni (Genel)	2	2	0,00	2	2	0,00	0
Halkla İlişkiler Görevlisi	0	0	-	0	0	-	0
Beden İşçisi	13.692	11.807	-13,77	7.026	6.126	-12,81	117
Diğer	10.000	7.359	-26,41	3.423	2.605	-23,90	79
TOPLAM	30.476	24.530	-19,51	12.925	11.279	-12,74	265

TABLO 8: MESLEKLER İTİBARIYLA BAŞVURULAR VE İŞE YERLEŞTİRMELER

MESLEKLER	Başvurular			İşe Yerleştirme		
	Ekim 2010	Kasım 2010	Değişim Oranı (%)	Ekim 2010	Kasım 2010	Değişim Oranı (%)
Büro Memuru (Genel)	15.563	5.940	-61,83	366	537	46,72
Diğer Büro Memurları	460	356	-22,61	260	283	8,85
Bilgisayar İşletmeni	1.590	1.114	-29,94	63	11	-82,54
Muhasebeci	1.221	723	-40,79	36	33	-8,33
Elektrik Teknisyeni (Genel)	374	315	-15,78	34	70	105,88
Bilgisayar Operatörü	451	289	-35,92	2	5	150,00
Kamyon ve Kamyonet Şoförü (Şehir içi)	356	377	5,90	17	134	688,24
Bilgisayar Programcısı	311	151	-51,45	0	1	-
Satış Elemanı	1.106	1.031	-6,78	206	171	-16,99
Dikiş Makinesi Operatörü (Kumaş)	86	98	13,95	78	67	-14,10
Koruyucu Güvenlik Memuru	0	0	-	0	0	-
Güvenlik Görevlisi	286	270	-5,59	41	27	-34,15
Temizlik Görevlisi	492	420	-14,63	111	156	40,54
Şoför (Yük Taşıma)	524	409	-21,95	35	59	68,57
Diğer İmalat ve İlgili İşçiler (Elle)	396	467	17,93	255	251	-1,57
El ve Makine Dikişçisi (Genel)	111	84	-24,32	41	56	36,59
Elektrikçi (Genel)	248	261	5,24	46	37	-19,57
Şoför (Yolcu Taşıma)	391	381	-2,56	22	2	-90,91
Ön Muhasebeci	2.000	1.564	-21,80	73	53	-27,40
Madenci (Genel)	3	34	1033,33	1	1	0,00
Elektronik Bilgisayar Operatörü	8	9	12,50	0	0	-
Çocuk Gelişim Elemanı	629	436	-30,68	2	2	0,00
Aşçı (Özel Hizmet)	11	27	145,45	1	1	0,00
Diğer Elektrikli Eşya Montajcıları ve İlgili Elektrik İşçileri	13	8	-38,46	3	0	-100,00
Elektronik Teknisyeni (Genel)	138	99	-28,26	14	26	85,71
Bilgisayarlı Muhasebe Elemanı	365	227	-37,81	1	0	-100,00
Kalite Kontrolcü	108	104	-3,70	36	26	-27,78
Motor Teknisyeni	99	81	-18,18	20	21	5,00
Taksi Şoförü	153	192	25,49	2	0	-100,00
Elektrik Teknikeri	220	182	-17,27	12	16	33,33
İşletmeci (Genel)	719	280	-61,06	1	3	200,00
Tesviyeci	71	52	-26,76	72	5	-93,06
Garson (Servis Elemanı)	593	815	37,44	62	110	77,42
Otobüs Şoförü (Kaptan)	24	42	75,00	1	1	0,00
Bekçi	125	132	5,60	3	4	33,33

TABLO 8: MESLEKLER İTİBARIYLA BAŞVURULAR VE İŞE YERLEŞTİRMELER

MESLEKLER	Başvurular			İşe Yerleştirme		
	Ekim 2010	Kasım 2010	Değişim Oranı (%)	Ekim 2010	Kasım 2010	Değişim Oranı (%)
Mobilya İmalatçısı	178	199	11,80	38	46	21,05
Elektrik Ark Kaynakçısı (Makine ile)	165	111	-32,73	8	23	187,50
Metal İşleri Teknisyeni	97	73	-24,74	29	9	-68,97
Makine Teknikeri	154	127	-17,53	9	6	-33,33
Diğer Bilgisayar Makinesi Operatörleri	4	2	-50,00	0	0	-
İplikçi (Ring/Vater/Vargel)	97	55	-43,30	111	56	-49,55
Sekreter(Genel)	563	471	-16,34	48	31	-35,42
Bankacılık Meslek Elemanı	500	209	-58,20	6	2	-66,67
Büro Memuru (Depolama)	0	0	-	0	0	-
Torna Tezgahı Operatörü (Tornacı)	0	0	-	0	0	-
Ambalajcı (Elle)	68	75	10,29	6	8	33,33
Turizm ve Otelcilik Elemanı	419	386	-7,88	86	0	-100,00
Çektirmeci (Petrol ve Gaz Kuyuları)	0	0	-	0	0	-
Hemşire (Genel)	94	61	-35,11	85	27	-68,24
Alt yapı Teknisyeni	2	0	-100,00	0	0	-
Dokumacı (Dokuma Makineleri Operatörü)	84	149	77,38	15	29	93,33
Forklift Operatörü	73	97	32,88	30	32	6,67
Ekonomist (Genel)	189	88	-53,44	0	0	-
İnşaat Teknikeri	189	136	-28,04	8	8	0,00
Pazarlamacı	396	333	-15,91	31	36	16,13
Diğer Elektronik Montörleri	2	0	-100,00	0	0	-
Çaycı	798	700	-12,28	8	1	-87,50
Avukat	43	24	-44,19	0	0	-
Gaz Altı Kaynakçısı	0	0	-	0	0	-
Jeoloji Mühendisi	82	177	115,85	1	0	-100,00
Makine Teknisyeni (Genel)	85	86	1,18	14	12	-14,29
Ekip Makinisti (Petrol)	0	0	-	0	0	-
Makine Mühendisi (Genel)	299	287	-4,01	13	26	100,00
İstihsal Teknisyeni	78	55	-29,49	9	17	88,89
Elektrik-Elektronik Mühendisi	120	162	35,00	1	5	400,00
Oksijen ve Elektrik Kaynakçısı (Genel)	0	0	-	0	0	-
Deri İşçisi	30	36	20,00	1	3	200,00
İşletme Meslek Elemanı	272	80	-70,59	0	0	-
İnşaat Teknisyeni (Genel)	12	13	8,33	2	2	0,00
Halkla İlişkiler Görevlisi	0	0	-	0	0	-
Beden İşçisi	34.356	27.375	-20,32	7.026	6.126	-12,81
Diğer	56.643	36.991	-34,69	3.423	2.605	-23,90
TOPLAM	125.337	85.528	-31,76	12.925	11.279	-12,74

TABLO 9: YAŞ GRUPLARINA GÖRE BAŞVURU VE İŞE YERLEŞTİRMELER
Ay içindeki Başvurular İşe Yerleştirme

	<i>Ekim 2010</i>	<i>Kasım 2010</i>	<i>Değişim Oranı (%)</i>	<i>Ekim 2010</i>	<i>Kasım 2010</i>	<i>Değişim Oranı (%)</i>
TOPLAM	125.337	85.528	-31,76	12.925	11.279	-12,74
15-19 Arası	11.103	8.087	-27,16	853	727	-14,77
20-24 Arası	40.786	25.801	-36,74	3.294	2.883	-12,48
25-29 Arası	30.547	18.041	-40,94	3.143	2.849	-9,35
30-34 Arası	16.283	11.706	-28,11	2.333	2.002	-14,19
35-39 Arası	10.964	8.728	-20,39	1.561	1.309	-16,14
40-44 Arası	7.584	6.169	-18,66	966	851	-11,90
45-64 Arası	7.869	6.824	-13,28	768	654	-14,84
65 ve Yukarısı	201	172	-14,43	7	4	-42,86
ERKEK	64.358	50.917	-20,88	9.876	8.378	-15,17
15-19 Arası	6.100	4.634	-24,03	556	362	-34,89
20-24 Arası	19.356	15.364	-20,62	2.467	2.053	-16,78
25-29 Arası	15.921	11.193	-29,70	2.519	2.258	-10,36
30-34 Arası	8.338	6.783	-18,65	1.853	1.581	-14,68
35-39 Arası	5.502	4.804	-12,69	1.171	974	-16,82
40-44 Arası	4.187	3.723	-11,08	735	622	-15,37
45-64 Arası	4.822	4.301	-10,80	571	524	-8,23
65 ve Yukarısı	132	115	-12,88	4	4	0,00
KADIN	60.979	34.611	-43,24	3.049	2.901	-4,85
15-19 Arası	5.003	3.453	-30,98	297	365	22,90
20-24 Arası	21.430	10.437	-51,30	827	830	0,36
25-29 Arası	14.626	6.848	-53,18	624	591	-5,29
30-34 Arası	7.945	4.923	-38,04	480	421	-12,29
35-39 Arası	5.462	3.924	-28,16	390	335	-14,10
40-44 Arası	3.397	2.446	-28,00	231	229	-0,87
45-64 Arası	3.047	2.523	-17,20	197	130	-34,01
65 ve Yukarısı	69	57	-17,39	3	0	-100,00

TABLO 10: EĞİTİM DÜZEYLERİNE GÖRE BAŞVURU VE İŞE YERLEŞTİRMELER

Ay içindeki Başvurular

İşe Yerleştirme

	<i>Ekim 2010</i>	<i>Kasım 2010</i>	<i>Değişim Oranı (%)</i>	<i>Ekim 2010</i>	<i>Kasım 2010</i>	<i>Değişim Oranı (%)</i>
TOPLAM	125.337	85.528	-31,76	12.925	11.279	-12,74
Okur Yazar Olmayan	29.226	14.687	-49,75	104	153	47,12
Okur Yazar	3.750	2.888	-22,99	624	282	-54,81
İlköğretim	39.802	35.220	-11,51	7.210	6.484	-10,07
Ortaöğretim (Lise ve Dengi)	24.101	20.343	-15,59	3.961	3.372	-14,87
Önlisans	10.215	5.464	-46,51	643	542	-15,71
Lisans	17.340	6.548	-62,24	377	438	16,18
Yüksek Lisans	877	357	-59,29	6	7	16,67
Doktora	26	21	-19,23	0	1	-
ERKEK	64.358	50.917	-20,88	9.876	8.378	-15,17
Okur Yazar Olmayan	14.314	8.415	-41,21	64	89	39,06
Okur Yazar	2.179	1.887	-13,40	364	210	-42,31
İlköğretim	23.045	22.482	-2,44	5.664	4.828	-14,76
Ortaöğretim (Lise ve Dengi)	12.510	11.619	-7,12	3.134	2.610	-16,72
Önlisans	4.121	2.646	-35,79	423	341	-19,39
Lisans	7.844	3.700	-52,83	224	295	31,70
Yüksek Lisans	334	157	-52,99	3	4	33,33
Doktora	11	11	0,00	0	1	-
KADIN	60.979	34.611	-43,24	3.049	2.901	-4,85
Okur Yazar Olmayan	14.912	6.272	-57,94	40	64	60,00
Okur Yazar	1.571	1.001	-36,28	260	72	-72,31
İlköğretim	16.757	12.738	-23,98	1.546	1.656	7,12
Ortaöğretim (Lise ve Dengi)	11.591	8.724	-24,73	827	762	-7,86
Önlisans	6.094	2.818	-53,76	220	201	-8,64
Lisans	9.496	2.848	-70,01	153	143	-6,54
Yüksek Lisans	543	200	-63,17	3	3	0,00
Doktora	15	10	-33,33	0	0	-

TABLO 11: İLLER İTİBARIYLA AÇIK İŞLER VE İŞE YERLEŞTİRMELER
Ay içinde Alınan Açık İşler İşe Yerleştirme

	<i>Ekim 2010</i>	<i>Kasım 2010</i>	<i>Değişim Oranı (%)</i>	<i>Ekim 2010</i>	<i>Kasım 2010</i>	<i>Değişim Oranı (%)</i>	<i>Açık İşlerden İptaller</i>
ADANA	1.326	556	-58,07	513	931	81,48	3
ADYAMAN	42	36	-14,29	8	50	525,00	2
AFYONKARAHİSAR	232	147	-36,64	130	127	-2,31	3
AĞRI	16	0	-100,00	97	0	-100,00	0
AKSARAY	92	37	-59,78	54	30	-44,44	0
AMASYA	49	12	-75,51	29	19	-34,48	2
ANKARA	1.344	993	-26,12	741	619	-16,46	20
ANTALYA	1.469	1.068	-27,30	73	75	2,74	14
ARDAHAN	23	9	-60,87	20	0	-100,00	0
ARTVİN	16	32	100,00	91	8	-91,21	0
AYDIN	435	351	-19,31	202	143	-29,21	3
BALIKESİR	125	134	7,20	126	107	-15,08	1
BARTIN	51	48	-5,88	106	31	-70,75	0
BATMAN	182	99	-45,60	49	26	-46,94	0
BAYBURT	74	7	-90,54	83	3	-96,39	0
BİLECİK	123	61	-50,41	35	13	-62,86	0
BİNGÖL	6	42	600,00	33	36	9,09	0
BİTLİS	19	17	-10,53	10	2	-80,00	0
BOLU	55	106	92,73	59	96	62,71	4
BURDUR	131	21	-83,97	56	51	-8,93	0
BURSA	1.521	1.193	-21,56	924	818	-11,47	17
ÇANAKKALE	39	46	17,95	21	16	-23,81	3
ÇANKIRI	60	77	28,33	35	29	-17,14	4
ÇORUM	57	64	12,28	54	46	-14,81	3
DENİZLİ	351	385	9,69	88	65	-26,14	3
DIYARBAKIR	49	47	-4,08	19	0	-100,00	0
DÜZCE	185	66	-64,32	33	80	142,42	13
EDİRNE	145	74	-48,97	99	85	-14,14	0
ELAZIĞ	50	107	114,00	32	106	231,25	0
ERZİNCAN	56	87	55,36	21	82	290,48	0
ERZURUM	59	50	-15,25	21	14	-33,33	1
ESKİŞEHİR	982	837	-14,77	435	365	-16,09	16
GAZİANTEP	960	299	-68,85	307	182	-40,72	2
GİRESUN	159	64	-59,75	71	49	-30,99	1
GÜMÜŞHANE	109	3	-97,25	93	3	-96,77	0
HAKKARİ	4	1	-75,00	2	2	0,00	0
HATAY	155	162	4,52	121	152	25,62	0
İĞDIR	26	184	607,69	20	64	220,00	0
İSPARTA	119	66	-44,54	90	57	-36,67	0
İSTANBUL	9.691	9.348	-3,54	3.164	2.382	-24,72	48
İZMİR	693	901	30,01	197	517	162,44	4

TABLO 11: İLLER İTİBARIYLA AÇIK İŞLER VE İŞE YERLEŐTİRMELER
Ay İçinde Alınan Açık İşler *İşe Yerleőtirme*

	<i>Ekim 2010</i>	<i>Kasım 2010</i>	<i>Değişim Oranı (%)</i>	<i>Ekim 2010</i>	<i>Kasım 2010</i>	<i>Değişim Oranı (%)</i>	<i>Açık İşlerden İptaller</i>
KAHRAMANMARAŐ	376	106	-71,81	273	139	-49,08	1
KARABÜK	52	39	-25,00	56	48	-14,29	1
KARAMAN	60	172	186,67	21	157	647,62	0
KARS	16	15	-6,25	23	13	-43,48	0
KASTAMONU	377	307	-18,57	275	59	-78,55	0
KAYSERİ	445	514	15,51	304	270	-11,18	5
KIRIKKALE	36	22	-38,89	176	17	-90,34	0
KIRKLARELİ	189	142	-24,87	32	36	12,50	0
KIRŐEHİR	47	119	153,19	33	77	133,33	6
KİLİS	114	9	-92,11	4	6	50,00	0
KOCAELİ	992	598	-39,72	355	280	-21,13	6
KONYA	634	251	-60,41	209	540	158,37	6
KÜTAHYA	94	506	438,30	27	61	125,93	0
MALATYA	433	167	-61,43	378	285	-24,60	0
MANİSA	428	504	17,76	48	126	162,50	9
MARDİN	200	24	-88,00	38	36	-5,26	0
MERSİN	360	233	-35,28	246	57	-76,83	20
MUĞLA	264	498	88,64	126	363	188,10	5
MUŐ	201	11	-94,53	1	8	700,00	0
NEVŐEHİR	96	49	-48,96	35	52	48,57	3
NİĞDE	198	69	-65,15	181	54	-70,17	0
ORDU	121	35	-71,07	98	16	-83,67	3
OSMANİYE	115	74	-35,65	43	57	32,56	4
RİZE	40	45	12,50	54	2	-96,30	0
SAKARYA	290	326	12,41	282	199	-29,43	0
SAMSUN	336	138	-58,93	163	93	-42,94	2
SİİRT	150	28	-81,33	0	72	-	0
SİNOP	107	18	-83,18	75	15	-80,00	0
SİVAS	197	105	-46,70	130	10	-92,31	0
ŐANLIURFA	185	116	-37,30	65	94	44,62	0
ŐIRNAK	39	11	-71,79	9	1	-88,89	2
TEKİRDAĞ	1.098	661	-39,80	149	129	-13,42	19
TOKAT	130	239	83,85	85	133	56,47	1
TRABZON	272	113	-58,46	135	65	-51,85	2
TUNCELİ	0	2	-	0	15	-	0
UŐAK	12	132	1000,00	5	87	1640,00	0
VAN	198	24	-87,88	214	28	-86,92	0
YALOVA	76	32	-57,89	24	21	-12,50	2
YOZGAT	162	171	5,56	134	41	-69,40	0
ZONGULDAK	56	68	21,43	57	36	-36,84	1
TOPLAM	30.476	24.530	-19,51	12.925	11.279	-12,74	265

TABLO 12: İLLER İTİBARIYLA BAŞVURULAR VE İŞE YERLEŐTİRMELER

	Başvurular			İŐe YerleŐtirme		
	Ekim 2010	Kasım 2010	DeđiŐim Oranı (%)	Ekim 2010	Kasım 2010	DeđiŐim Oranı (%)
ADANA	3.996	2.484	-37,84	513	931	81,48
ADİYAMAN	644	614	-4,66	8	50	525,00
AFYONKARAHİSAR	741	577	-22,13	130	127	-2,31
AĐRI	682	227	-66,72	97	0	-100,00
AKSARAY	312	222	-28,85	54	30	-44,44
AMASYA	697	391	-43,90	29	19	-34,48
ANKARA	9.537	6.673	-30,03	741	619	-16,46
ANTALYA	3.261	3.169	-2,82	73	75	2,74
ARDAHAN	297	120	-59,60	20	0	-100,00
ARTVİN	368	241	-34,51	91	8	-91,21
AYDIN	1.624	1.221	-24,82	202	143	-29,21
BALIKESİR	1.604	997	-37,84	126	107	-15,08
BARTIN	351	241	-31,34	106	31	-70,75
BATMAN	627	758	20,89	49	26	-46,94
BAYBURT	232	141	-39,22	83	3	-96,39
BİLECİK	298	197	-33,89	35	13	-62,86
BİNGÖL	656	208	-68,29	33	36	9,09
BITLİS	346	192	-44,51	10	2	-80,00
BOLU	588	340	-42,18	59	96	62,71
BURDUR	435	305	-29,89	56	51	-8,93
BURSA	5.079	3.009	-40,76	924	818	-11,47
ÇANAKKALE	604	370	-38,74	21	16	-23,81
ÇANKIRI	326	163	-50,00	35	29	-17,14
ÇORUM	1.022	602	-41,10	54	46	-14,81
DENİZLİ	2.058	1.649	-19,87	88	65	-26,14
DİYARBAKIR	1.804	1.423	-21,12	19	0	-100,00
DÜZCE	796	463	-41,83	33	80	142,42
EDİRNE	743	444	-40,24	99	85	-14,14
ELAZIĐ	1.063	770	-27,56	32	106	231,25
ERZİNCAN	551	396	-28,13	21	82	290,48
ERZURUM	705	589	-16,45	21	14	-33,33
ESKİŐEHİR	2.249	1.434	-36,24	435	365	-16,09
GAZİANTEP	2.140	1.484	-30,65	307	182	-40,72
GİRESUN	904	468	-48,23	71	49	-30,99
GÜMÜŐHANE	334	160	-52,10	93	3	-96,77
HAKKARİ	543	311	-42,73	2	2	0,00
HATAY	2.405	1.512	-37,13	121	152	25,62
İĐDIR	301	156	-48,17	20	64	220,00
İSPARTA	737	355	-51,83	90	57	-36,67
İSTANBUL	22.669	17.312	-23,63	3.164	2.382	-24,72
İZMİR	6.533	3.957	-39,43	197	517	162,44

TABLO 12: İLLER İTİBARIYLA BAŞVURULAR VE İŞE YERLEŐTİRMELER

	Başvurular			İŐe YerleŐtirme		
	Ekim 2010	Kasım 2010	DeđiŐim Oranı (%)	Ekim 2010	Kasım 2010	DeđiŐim Oranı (%)
KAHRAMANMARAŐ	1.430	1.364	-4,62	273	139	-49,08
KARABÜK	1.084	433	-60,06	56	48	-14,29
KARAMAN	652	462	-29,14	21	157	647,62
KARS	258	191	-25,97	23	13	-43,48
KASTAMONU	614	227	-63,03	275	59	-78,55
KAYSERİ	2.412	1.474	-38,89	304	270	-11,18
KIRIKKALE	723	453	-37,34	176	17	-90,34
KIRKLARELİ	726	546	-24,79	32	36	12,50
KIŐEHİR	402	278	-30,85	33	77	133,33
KİLİŐ	634	231	-63,56	4	6	50,00
KOCAELİ	3.207	2.092	-34,77	355	280	-21,13
KONYA	3.031	1.671	-44,87	209	540	158,37
KÜTAHYA	850	1.070	25,88	27	61	125,93
MALATYA	1.444	993	-31,23	378	285	-24,60
MANİŐA	1.718	1.304	-24,10	48	126	162,50
MARDİN	705	382	-45,82	38	36	-5,26
MERSİN	3.221	1.708	-46,97	246	57	-76,83
MUđLA	1.723	1.543	-10,45	126	363	188,10
MUŐ	283	245	-13,43	1	8	700,00
NEVŐEHİR	548	252	-54,01	35	52	48,57
NİđDE	548	258	-52,92	181	54	-70,17
ORDU	984	729	-25,91	98	16	-83,67
OSMANİYE	884	765	-13,46	43	57	32,56
RİZE	933	469	-49,73	54	2	-96,30
SAKARYA	1.640	1.061	-35,30	282	199	-29,43
SAMSUN	2.105	1.295	-38,48	163	93	-42,94
SİİRT	231	214	-7,36	0	72	-
SİNOP	276	210	-23,91	75	15	-80,00
SİVAS	1.214	624	-48,60	130	10	-92,31
ŐANLIURFA	1.147	824	-28,16	65	94	44,62
ŐIRNAK	342	228	-33,33	9	1	-88,89
TEKİRDAđ	1.907	1.320	-30,78	149	129	-13,42
TOKAT	862	587	-31,90	85	133	56,47
TRABZON	1.936	1.022	-47,21	135	65	-51,85
TUNCELİ	102	182	78,43	0	15	-
UŐAK	767	383	-50,07	5	87	1640,00
VAN	947	768	-18,90	214	28	-86,92
YALOVA	518	320	-38,22	24	21	-12,50
YOZGAT	452	461	1,99	134	41	-69,40
ZONGULDAK	1.015	544	-46,40	57	36	-36,84
TOPLAM	125.337	85.528	-31,76	12.925	11.279	-12,74

**TABLO 13: 2010 KASIM SONU İTİBARIYLA ÖĞRENİM DÜZEYLERİNE GÖRE KAYITLI İŞSİZLERİN BEKLEME SÜRELERİ
BEKLEME SÜRELERİ**

ÖĞRENİM DURUMLARI	30 GÜN VE AZ	1 - 2 AY	2 - 3 AY	3 - 4 AY	4 - 5 AY	5 - 6 AY	6 - 7 AY	7 - 8 AY	8 - 12 AY	1 YILDAN FAZLA	Genel Toplam
TOPLAM	6.546	3.336	15.222	6.132	5.922	9.281	6.110	7.267	42.196	1.371.122	1.473.134
Okur Yazar Olmayan	179	73	403	130	150	225	111	146	998	19.281	21.696
Okur Yazar	204	90	393	202	194	316	213	247	1.272	22.157	25.288
İlköğretim	1.807	976	2.723	1.825	1.945	3.191	2.009	2.509	16.130	632.740	665.855
Ortaöğretim (Lise ve Dengi)	2.633	1.381	5.045	2.485	2.383	3.804	2.479	2.983	16.292	490.625	530.110
Önlisans	854	422	3.226	757	643	936	700	766	4.008	115.379	127.691
Lisans	810	373	3.258	694	561	759	568	584	3.313	87.534	98.454
Yüksek Lisans	56	21	171	33	44	47	28	29	164	3.253	3.846
Doktora	3	0	3	6	2	3	2	3	19	153	194
ERKEK	4.670	2.245	8.798	4.446	4.396	7.230	4.441	5.354	31.870	968.641	1.042.091
Okur Yazar Olmayan	117	42	203	90	106	165	82	96	672	10.066	11.639
Okur Yazar	141	55	249	158	139	235	142	178	952	13.526	15.775
İlköğretim	1.544	823	2.243	1.577	1.678	2.822	1.736	2.148	14.055	496.426	525.052
Ortaöğretim (Lise ve Dengi)	1.826	897	3.160	1.727	1.744	2.922	1.719	2.091	11.793	330.535	358.414
Önlisans	500	215	1.300	437	347	555	396	457	2.207	64.818	71.232
Lisans	508	200	1.564	435	355	496	349	368	2.073	51.501	57.849
Yüksek Lisans	32	13	78	19	26	33	16	14	108	1.667	2.006
Doktora	2	0	1	3	1	2	1	2	10	102	124
KADIN	1.876	1.091	6.424	1.686	1.526	2.051	1.669	1.913	10.326	402.481	431.043
Okur Yazar Olmayan	62	31	200	40	44	60	29	50	326	9.215	10.057
Okur Yazar	63	35	144	44	55	81	71	69	320	8.631	9.513
İlköğretim	263	153	480	248	267	369	273	361	2.075	136.314	140.803
Ortaöğretim (Lise ve Dengi)	807	484	1.885	758	639	882	760	892	4.499	160.090	171.696
Önlisans	354	207	1.926	320	296	381	304	309	1.801	50.561	56.459
Lisans	302	173	1.694	259	206	263	219	216	1.240	36.033	40.605
Yüksek Lisans	24	8	93	14	18	14	12	15	56	1.586	1.840
Doktora	1	0	2	3	1	1	1	1	9	51	70

**TABLO 14: 2010 KASIM SONU İTİBARIYLA YAŞ GRUPLARINA GÖRE KAYITLI İŞSİZLERİN BEKLEME SÜRELERİ
BEKLEME SÜRELERİ**

YAŞ GRUPLARI	30 GÜN VE AZ	1-2 AY	2-3 AY	3-4 AY	4-5 AY	5-6 AY	6-7 AY	7-8 AY	8-12 AY	1 YILDAN FAZLA	Genel Toplam
TOPLAM	6.546	3.336	15.222	6.132	5.922	9.281	6.110	7.267	42.196	1.371.122	1.473.134
15-19	37	17	75	30	56	83	45	40	282	28.691	29.356
20-24	1.302	588	3.160	953	966	1.420	948	1.054	6.101	241.109	257.601
25-29	1.981	1.018	5.761	1.832	1.681	2.642	1.764	2.073	11.414	356.981	387.147
30-34	1.542	780	3.485	1.567	1.494	2.480	1.507	1.839	10.706	284.769	310.169
35-39	853	471	1.487	911	857	1.358	918	1.084	6.555	213.542	228.036
40-44	480	283	751	496	519	791	562	694	4.309	131.752	140.637
45-54	314	159	455	318	323	457	337	446	2.599	99.938	105.346
55-64	35	19	46	24	24	49	28	36	214	12.555	13.030
65 +	2	1	2	1	2	1	1	1	16	1.785	1.812
ERKEK	4.670	2.245	8.798	4.446	4.396	7.230	4.441	5.354	31.870	968.641	1.042.091
15-19	26	10	53	19	50	66	27	32	209	16.990	17.482
20-24	849	348	1.585	598	609	982	599	637	3.849	144.964	155.020
25-29	1.315	621	2.950	1.241	1.205	1.959	1.210	1.425	8.030	251.727	271.683
30-34	1.139	558	2.175	1.176	1.134	2.036	1.161	1.427	8.447	208.152	227.405
35-39	661	340	1.062	719	684	1.111	691	868	5.322	161.705	173.163
40-44	398	222	584	403	425	665	441	567	3.588	99.850	107.143
45-54	253	131	350	269	266	370	286	367	2.235	75.497	80.024
55-64	27	14	37	21	22	40	25	30	176	8.693	9.085
65 +	2	1	2	0	1	1	1	1	14	1.063	1.086
KADIN	1.876	1.091	6.424	1.686	1.526	2.051	1.669	1.913	10.326	402.481	431.043
15-19	11	7	22	11	6	17	18	8	73	11.701	11.874
20-24	453	240	1.575	355	357	438	349	417	2.252	96.145	102.581
25-29	666	397	2.811	591	476	683	554	648	3.384	105.254	115.464
30-34	403	222	1.310	391	360	444	346	412	2.259	76.617	82.764
35-39	192	131	425	192	173	247	227	216	1.233	51.837	54.873
40-44	82	61	167	93	94	126	121	127	721	31.902	33.494
45-54	61	28	105	49	57	87	51	79	364	24.441	25.322
55-64	8	5	9	3	2	9	3	6	38	3.862	3.945
65 +	0	0	0	1	1	0	0	0	2	722	726

TABLO 15: YURTDIŞINA GÖNDERİLEN İŞÇİLERİN ÜLKELER İTİBARIYLA DAĞILIMI

ÜLKELER	Ekim 2010	Kasım 2010	Değişim Oranı (%)	2009 Ocak-Kasım Dönemi Toplamı	2010 Ocak-Kasım Dönemi	Değişim Oranı (%)
A.B.D	0	0	-	28	11	-60,71
AFGANİSTAN	299	124	-59	521	2.693	416,89
ALMANYA	117	49	-58	1.061	1.035	-2,45
ARNAVUTLUK	0	0	-	523	0	-100,00
AVUSTURALYA	1	0	-100	24	12	-50,00
AVUSTURYA	5	2	-60	58	43	-25,86
AZERBAYCAN	48	37	-23	408	465	13,97
B. ARAP EMİR.	3	7	133	978	99	-89,88
BELÇİKA	1	1	0	25	14	-44,00
BULGARİSTAN	1	0	-100	99	48	-51,52
CEZAYİR	163	161	-1	768	1.671	117,58
ÇİN	0	0	-	0	0	-
DANİMARKA	0	0	-	15	5	-66,67
FAS	18	23	28	183	79	-56,83
FINLANDIYA	0	0	-	2	40	1900,00
FRANSA	14	4	-71	212	125	-41,04
GABON	0	0	-	0	0	-
GANA	0	0	-	0	0	-
GÜNEY AFRIKA	0	0	-	0	0	-
GÜRCİSTAN	9	21	133	64	103	60,94
HİRVATİSTAN	0	0	-	0	5	-
HOLLANDA	3	0	-100	60	42	-30,00
HONGKONG	0	0	-	2	0	-100,00
IRAK	647	403	-38	1.827	4.522	147,51
İNGİLTERE	0	0	-	18	17	-5,56
İRAN	0	0	-	9	0	-100,00
İSPANYA	0	0	-	0	0	-
İSRAIL	58	30	-48	238	351	47,48
İSVEÇ	0	0	-	8	5	-37,50
İSVİÇRE	5	1	-80	49	27	-44,90
İTALYA	0	0	-	24	3	-87,50
K. YEMEN	40	3	-93	0	66	-
KANADA	0	0	-	3	1	-66,67
KATAR	918	364	-60	1.211	3.052	152,02
KAZAKİSTAN	144	67	-53	767	998	30,12
KIBRIS	0	12	-	8	37	362,50
KIRGIZİSTAN	0	0	-	2	0	-100,00
KONGO	0	0	-	0	0	-
KUVEYT	0	0	-	5	0	-100,00
LİBYA	1.409	927	-34	6.319	14.071	122,68
LÜBNAN	0	1	-	4	218	5350,00
LÜKSEMBURG	0	0	-	3	0	-100,00
MACARİSTAN	0	0	-	0	0	-
MAKEDONYA	1	1	0	4	17	325,00
MALDİVLER	0	0	-	6	2	-66,67
MALEZYA	0	0	-	0	0	-
MALİ	0	0	-	0	0	-
MALTA	0	0	-	15	8	-46,67
MİSİR	10	1	-90	4	48	1100,00
MOĞOLİSTAN	0	0	-	0	0	-
NEPAL	0	0	-	0	0	-
NIJERYA	1	0	-100	31	30	-3,23
NORVEÇ	0	0	-	0	2	-
ÖZBEKİSTAN	0	17	-	84	27	-67,86
PAKİSTAN	10	2	-80	38	46	21,05
PANAMA	0	0	-	0	0	-
POLONYA	0	0	-	85	59	-30,59
ROMANYA	1	1	0	549	20	-96,36
RUSYA	1.463	442	-70	5.830	7.252	24,39
S. ARABİSTAN	70	813	1.061	1.585	1.624	2,46
SERBEST İRLANDA	0	0	-	0	0	-
SUDAN	26	10	-62	158	193	22,15
TACİKİSTAN	0	0	-	34	0	-100,00
TATARİSTAN	0	0	-	0	0	-
TAYLAND	0	0	-	0	0	-
TAYVAN	0	0	-	0	0	-
TÜRKMENİSTAN	505	388	-23	2.740	4.262	55,55
UKRAYNA	6	10	67	410	216	-47,32
UMMAN	139	50	-64	669	625	-6,58
ÜRDÜN	19	32	68	305	258	-15,41
YENİ ZELANDA	0	0	-	0	0	-
YUGOSLAVYA	0	0	-	0	0	-
DİĞER ÜLKELER	75	13	-83	277	387	39,71
TOPLAM	6.229	4.017	-36	28.350	44.934	58,50

TABLO 16: ÖZÜRLÜ, ESKİ HÜKÜMLÜ, TERÖR MAĞDURLARININ BAŞVURULAR, AÇIK İŞLER VE İŞE YERLEŞTİRMELER KAPSAMINDA İLLERE GÖRE DAĞILIMI

	BAŞVURULAR			AÇIK İŞLER		İŞE YERLEŞTİRMELER	
	Özürlü	Eski Hükümlü	Terörden Etkilenen	Özürlü	Eski Hükümlü	Özürlü	Eski Hükümlü
ADANA	90	3	0	96	0	71	0
ADYAMAN	53	0	0	8	0	10	0
AFYONKARAHISAR	19	0	0	29	0	25	0
AĞRI	19	0	0	0	0	0	0
AKSARAY	11	0	0	11	0	18	0
AMASYA	15	0	0	9	0	6	0
ANKARA	127	7	0	345	1	180	2
ANTALYA	31	2	0	848	0	61	0
ARDAHAN	4	0	0	0	0	0	0
ARTVIN	5	0	0	3	0	3	0
AYDIN	35	2	0	51	0	27	0
BALIKESİR	29	0	0	45	0	20	0
BARTIN	4	1	0	7	0	2	0
BATMAN	28	4	0	4	3	4	0
BAYBURT	1	0	0	0	0	0	0
BİLECİK	5	0	0	9	0	7	0
BİNGÖL	16	0	0	2	0	1	0
BİTLİS	47	0	0	1	0	2	0
BOLU	13	0	0	29	0	17	0
BURDUR	7	0	0	3	0	6	0
BURSA	95	4	0	231	1	181	0
ÇANAKKALE	16	1	0	9	1	4	0
ÇANKIRI	4	0	0	12	0	5	0
ÇORUM	17	0	0	11	0	8	0
DENİZLİ	33	2	0	40	0	32	0
DIYARBAKIR	61	3	0	10	0	0	0
DÜZCE	11	1	0	12	0	14	0
EDİRNE	0	0	0	9	0	4	0
ELAZIĞ	20	4	0	1	0	0	0
ERZİNCAN	12	0	0	8	0	9	0
ERZURUM	32	2	0	7	0	11	0
ESKİŞEHİR	20	3	0	39	0	13	1
GAZİANTEP	14	1	0	105	0	74	0
GİRESUN	0	0	0	6	0	5	0
GÜMÜŞHANE	6	0	0	0	0	1	0
HAKKARİ	11	0	0	0	1	0	0
HATAY	70	2	0	26	0	19	0
İĞDIR	1	0	0	2	0	0	0
İSPARTA	6	0	0	9	0	4	0
İSTANBUL	322	14	0	5.465	0	529	0
İZMİR	93	12	0	164	0	93	0

TABLO 16: ÖZÜRLÜ, ESKİ HÜKÜMLÜ, TERÖR MAĞDURLARININ BAŞVURULAR, AÇIK İŞLER VE İŞE YERLEŞTİRMELER KAPSAMINDA İLLERE GÖRE DAĞILIMI

	BAŞVURULAR			AÇIK İŞLER		İŞE YERLEŞTİRMELER	
	Özürlü	Eski Hükümlü	Terörden Etkilenen	Özürlü	Eski Hükümlü	Özürlü	Eski Hükümlü
KAHRAMANMARAŞ	50	3	0	20	0	23	0
KARABÜK	6	0	0	2	0	3	0
KARAMAN	6	1	0	4	0	25	0
KARS	5	1	0	0	0	0	0
KASTAMONU	16	0	0	4	0	19	0
KAYSERİ	35	2	0	86	0	60	0
KILIS	5	1	0	0	0	2	0
KIRIKKALE	5	0	0	10	0	13	0
KIRKLARELİ	15	0	0	3	0	1	0
KİRSEHİR	13	1	0	0	0	0	0
KOCAELİ	37	3	0	159	0	129	0
KONYA	54	5	0	91	0	69	0
KÜTAHYA	11	0	0	17	0	8	0
MALATYA	29	1	0	9	1	20	0
MANİSA	14	1	0	44	0	13	0
MARDİN	53	1	0	8	0	5	0
MERSİN	69	3	0	48	0	18	0
MUĞLA	13	0	0	48	3	35	1
MUŞ	27	0	0	3	0	0	0
NEVŞEHİR	14	0	0	12	0	8	0
NİĞDE	6	0	0	5	0	1	0
ORDU	51	0	0	14	0	10	0
OSMANIYE	23	1	0	19	0	12	0
RİZE	8	0	0	2	0	1	0
SAKARYA	28	0	0	39	0	19	0
SAMSUN	51	3	0	13	0	9	0
SİİRT	0	0	0	0	0	0	0
SINOP	4	0	0	9	0	7	0
SİVAS	25	2	0	2	1	1	0
ŞANLIURFA	54	1	0	46	0	27	1
ŞİRNAK	29	0	0	5	0	0	0
TEKİRDAĞ	26	0	0	243	0	28	0
TOKAT	26	2	0	17	0	14	0
TRABZON	23	1	0	26	2	22	0
TUNCELİ	13	0	0	0	0	0	0
UŞAK	7	1	0	47	0	7	0
VAN	8	1	0	1	0	8	0
YALOVA	2	1	0	10	0	1	0
YOZGAT	20	0	0	0	0	0	0
ZONGULDAK	24	0	0	0	1	2	0
TOPLAM	2.308	104	0	8.732	15	2.086	5

TABLO 20: Meslek Danışma Merkezi Faaliyet Tablosu
KASIM 2010

	Başvuru Şekli				Grup Başvurusu		MDM	Toplam
	Öğrenci	Bireysel Başvuru Eğitimci	Kuruma Başvuran	Diğer	Okul / Dershane	Kurum / Kuruluş	TANITIM TOPLANTISI	
AFYONKARAHİSAR	7	2	3	0	0	0	0	12
AMASYA	21	0	3	0	0	0	0	24
ANKARA	55	49	3	3	0	0	0	110
ANTALYA	2	0	24	0	0	0	0	26
BURSA	41	2	134	0	0	0	0	177
DIYARBAKIR	0	0	1	2	0	1	0	4
EDİRNE	0	0	82	0	0	0	0	82
ELAZIĞ	0	2	3	0	0	0	0	5
ERZİNCAN	5	0	4	5	0	0	0	14
ERZURUM	3	2	5	0	3	0	0	13
ĞİRESUN	12	1	0	0	0	0	0	13
İSPARTA	3	1	2	0	0	0	0	6
İSTANBUL	20	2	0	0	0	0	0	22
İZMİR	68	47	61	68	93	3	1	341
KAHRAMANMARAŞ	0	6	0	0	0	0	0	6
KAYSERİ	69	0	0	0	0	0	0	69
KIRŞEHİR	0	0	0	0	200	0	0	200
KOCAELİ	35	1	50	12	0	0	0	98
MUĞLA	0	0	0	0	32	0	0	32
MUŞ	10	2	11	5	0	0	0	28
RİZE	0	0	18	0	0	0	0	18
SAMSUN	44	1	27	33	0	0	0	105
TOKAT	10	0	101	0	0	0	0	111
TRABZON	37	6	30	0	0	0	0	73
VAN	38	0	0	0	0	0	0	38
Genel Toplam :	480	124	562	128	328	4	1	1.627

**TABLO 21: GENEL İŞ VE MESLEK DANIŞMANLIĞI ÇALIŞMALARI
KASIM 2010**

<i>Birim</i>	<i>Danışmanlarca Yapılan Ziyaret Sayısı</i>	<i>Araştırma Yapılan Eğitim Yeri</i>		<i>Güncelleştirilen</i>		<i>Bireysel Görüşmeler</i>		<i>Grup Görüşmeleri</i>
		<i>Meslek Sayısı</i>	<i>Sayısı</i>	<i>Meslek Sayısı</i>	<i>Eğitim yeri Sayısı</i>	<i>Meslek Danışmanlığı</i>	<i>İş Danışmanlığı</i>	
ADANA	173	0	0	0	0	16	56	6
ADYAMAN	50	0	0	0	0	1	38	4
AFYONKARAHİSAR	1	0	0	0	0	0	7	5
AĞRI	0	0	0	0	0	0	0	0
AKSARAY	93	0	0	0	0	0	18	1
AMASYA	4	0	0	0	0	0	4	13
ANKARA	189	0	0	0	0	5	552	58
ANTALYA	121	0	0	0	0	25	139	2
ARDAHAN	0	0	0	0	0	0	0	0
ARTVİN	27	0	0	0	0	0	0	14
AYDIN	112	0	0	0	0	0	9	1
BALIKESİR	83	0	0	0	0	1	32	8
BARTIN	8	0	0	0	0	0	20	0
BATMAN	0	0	0	0	0	0	2	0
BAYBURT	12	0	0	0	0	0	10	0
BİLECİK	4	0	0	0	0	0	0	0
BİNGÖL	0	0	0	0	0	2	10	1
BITLİS	0	0	0	0	0	0	9	0
BOLU	0	0	0	0	0	0	21	0
BURDUR	62	0	0	0	0	0	7	0
BURSA	62	0	0	0	0	11	40	10
ÇANAKKALE	76	0	0	0	0	0	78	0
ÇANKIRI	27	0	0	0	0	0	7	0
ÇORUM	15	0	0	0	0	1	4	2
DENİZLİ	50	0	0	0	0	9	33	2
DIYARBAKIR	11	0	0	0	0	2	1	0
DÜZCE	7	0	0	0	0	0	0	0
EDİRNE	75	0	0	0	0	0	0	4
ELAZIĞ	0	0	0	32	0	13	2	0
ERZİNCAN	0	0	0	0	0	4	10	0
ERZURUM	20	0	0	0	0	0	7	3
ESKİŞEHİR	111	0	0	0	0	241	60	28
GAZİANTEP	149	0	0	0	0	6	86	7
GİRESUN	26	0	0	0	0	2	6	0
GÜMÜŞHANE	0	0	0	0	0	0	0	0
HAKKARİ	0	0	0	0	0	0	0	4
HATAY	84	0	0	0	0	1	3	0
İÇİDIR	19	0	0	0	0	0	5	0
İSPARTA	15	0	0	0	0	0	20	2
İSTANBUL	392	2	0	15	0	7	119	35
İZMİR	139	0	0	0	0	30	109	20

**TABLO 21: GENEL İŞ VE MESLEK DANIŞMANLIĞI ÇALIŞMALARI
KASIM 2010**

Birim	Danışmanlarca Yapılan Ziyaret Sayısı	Araştırma Yapılan Eğitim Yeri		Güncelleştirilen		Bireysel Görüşmeler		Grup Görüşmeleri
		Meslek Sayısı	Sayı	Meslek Sayısı	Eğitim yeri Sayısı	Meslek Danışmanlığı	İş Danışmanlığı	
KAHRAMANMARAŞ	55	0	0	0	0	4	3	11
KARABÜK	5	0	0	0	0	2	29	5
KARAMAN	6	0	0	0	0	0	3	0
KARS	0	0	0	0	0	0	2	0
KASTAMONU	5	0	0	0	0	0	0	1
KAYSERİ	83	0	0	0	0	0	6	30
KIRIKKALE	36	0	0	0	0	0	11	1
KIRKLARELİ	64	0	0	0	0	1	6	0
KIRŞEHİR	120	0	0	0	0	0	44	4
KİLİS	10	0	0	0	0	0	0	0
KOCAELİ	89	0	0	0	0	14	9	64
KONYA	107	0	0	0	0	0	36	0
KÜTAHYA	91	0	0	0	0	1	8	0
MALATYA	92	0	0	0	0	0	17	0
MANİSA	9	0	0	0	0	1	4	0
MARDİN	14	0	0	0	0	0	7	0
MERSİN	102	0	0	0	0	1	39	5
MUĞLA	89	0	0	0	0	0	15	1
MUŞ	22	0	0	0	0	0	6	1
NEVŞEHİR	116	0	0	0	0	27	81	0
NİĞDE	2	0	0	0	0	3	10	0
ORDU	89	0	0	0	0	0	3	0
OSMANIYE	37	0	0	0	0	20	20	16
RİZE	1	0	0	0	0	5	55	3
SAKARYA	299	0	0	0	0	1	127	2
SAMSUN	101	0	0	0	0	2	27	1
SIIRT	0	0	0	0	0	0	0	0
ŞİNOP	40	0	0	0	0	15	25	2
SİVAS	20	0	0	0	0	6	36	1
ŞANLIURFA	9	0	0	0	0	0	1	0
ŞİRNAK	0	0	0	0	0	0	0	0
TEKİRDAĞ	19	0	0	0	0	0	3	2
TOKAT	49	0	0	0	0	0	0	0
TRABZON	28	0	0	0	0	2	66	0
TUNCELİ	0	0	0	0	0	0	0	0
UŞAK	0	0	0	0	0	1	56	0
VAN	127	0	0	0	0	12	14	2
YALOVA	57	0	0	0	0	0	44	1
YOZGAT	179	0	0	0	0	0	0	2
ZONGULDAK	4	0	0	0	0	0	4	3
Genel Toplam	4.393	2	0	47	0	495	2.341	388

TABLO 22: İŞLETMELERDE EĞİTİM SEMİNERİ FAALİYETLERİ				
	KASIM 2010		OCAK-KASIM 2010 DÖNEMİ	
DÜZENLENEN SEMİNER TÜRÜ	Seminer Sayısı	Seminerlere Katılan Sayısı	Seminer Sayısı	Seminerlere Katılan Sayısı
İlk Kademe Yöneticilik Semineri	-	-	18	352
İnsan İlişkileri ve İletişim Semineri	1	25	33	758
İnsan İlişkileri ve Stres Semineri	-	-	11	249
İş Sağlığı ve Güvenliği Semineri	42	983	442	10.314
İşçi Geliştirme Semineri	-	-	15	326
Orta Kademe Yöneticilik Semineri	1	25	5	108
Toplam Kalite Yönetimi Semineri	1	25	16	359
Zaman Yönetimi Semineri	-	-	8	173
TOPLAM	45	1.058	548	12.639

TABLO 23: ÖZELLEŞTİRME NEDENİYLE İŞTEN ÇIKARILANLARA YAPILAN İŞ KAYBI TAZMİNATI (İKT) ÖDEMELERİ					
AY	İKT Başvuru	İKT Ödeneği Kesilen	İKT Ödeneği Biten	İKT Ödemesi Devam Eden	İKT Ödemesi Hak Etmeyen
KASIM 2010	16	0	0	15	0

TABLO 24: 4447 SAYILI KANUN GEREĞİ İŞTEN ÇIKARILANLARA YAPILAN (İÖ) ÖDEMELER					
AY	İşsizlik Ödeneğine Başvuru	İşsizlik Ödeneği Kesilen	İşsizlik Ödeneği Biten	İÖ Ödemesi Devam Eden	İÖ Ödemesi Hak Etmeyen
KASIM 2010	35.267	1.520	125	22.732	10.582

TABLO 25: ÖZÜR GRUPLARINA GÖRE ÖZÜRLÜLER

	BAŞVURULAR			İŞE YERLEŞTİRMELER		
	Erkek	Kadın	Toplam	Erkek	Kadın	Toplam
NÖROLOJİK HASTALIKLAR GRUBUNDAKİ ÖZÜRLÜLER	124	63	187	204	18	222
RUH HASTALIKLARI GRUBUNDAKİ ÖZÜRLÜLER	66	34	100	70	3	73
GÖZ HASTALIKLARI GRUBUNDAKİ ÖZÜRLÜLER	113	74	187	278	33	311
İŞİTME-KONUŞMA HASTALIKLARI GRUBUNDAKİ ÖZÜRLÜLER	107	79	186	207	69	276
İÇ HASTALIKLARI GRUBUNDAKİ ÖZÜRLÜLER	67	45	112	73	19	92
ORTOPEDİK VE TRAVMALOJİK HASTALIKLAR GRUBUNDAKİ ÖZÜRLÜLER	132	98	230	417	79	496
DERİ HASTALIKLARI GRUBUNDAKİ ÖZÜRLÜLER	2	2	4	4	0	4
GÖĞÜS VE DAMAR HASTALIKLARI GRUBUNDAKİ ÖZÜRLÜLER	49	38	87	48	2	50
ONKOLOJİK HASTALIKLAR GRUBUNDAKİ ÖZÜRLÜLER	10	8	18	8	0	8
YANIK GRUBUNDAKİ ÖZÜRLÜLER	1	1	2	62	6	68
DİĞER HASTALIKLAR GRUBUNDAKİ ÖZÜRLÜLER	285	207	492	189	34	223
BATINI İLGİLENDİRE HASTALIKLAR	1	0	1	4	1	5
SİNDİRİM SİSTEMİ HASTALIKLARI	19	9	28	9	0	9
HEMATOLOJİK HASTALIKLAR	16	4	20	56	11	67
ÜROLOJİK HASTALIKLAR	17	10	27	14	3	17
DAMAR HASTALIKLARI	82	54	136	32	4	36
ZİHİNSEL RUHSAL DAVRANIŞSAL BOZUKLUKLAR	299	142	441	88	14	102
KADIN HASTALIKLARI VE DOĞUM	1	1	2	0	0	0
ENDOKRİN SİSTEMİ	22	26	48	21	6	27
TOPLAM	1.413	895	2.308	1.784	302	2.086

**TABLO:26 2010 YILI KASIM AYI SONU İTİBARIYLA İŞSİZLİK ÖDENEĞİNE BAŞVURAN,
HAKEDEN VE HAKETMEYENLERİN MESLEK GRUPLARINA GÖRE DAĞILIMI**

MESLEKLER	İŞSİZLİK ÖDENEĞİNE BAŞVURU	İŞSİZLİK ÖDENEĞİ			İŞSİZLİK ÖDENEĞİ HAKETMEYEN (*)
		İŞSİZLİK ÖDENEĞİ KESİLEN	HAKEDEN İŞSİZLİK ÖDENEĞİ BİTEN	ÖDEMESİ DEVAM EDEN	
Büro Memuru (Genel)	1.753	55	14	1.141	519
Diğer Büro Memurları	640	31	2	423	179
Bilgisayar İşletmeni	257	5	2	150	95
Muhasebeci	543	15	2	416	108
Elektrik Teknisyeni (Genel)	230	12	0	146	68
Bilgisayar Operatörü	118	7	0	63	49
Kamyon ve Kamyonet Şoförü (Şehir içi)	360	8	1	226	124
Bilgisayar Programcısı	86	1	1	61	21
Satış Elemanı	693	11	2	515	161
Dikiş Makinesi Operatörü (Kumaş)	56	5	0	33	17
Koruyucu Güvenlik Memuru	0	0	0	0	0
Güvenlik Görevlisi	236	14	1	138	81
Temizlik Görevlisi	351	9	1	210	129
Şoför (Yük Taşıma)	325	8	0	214	100
Diğer İmalat ve İlgili İşçiler (Elle)	155	1	1	90	62
El ve Makine Dikişçisi (Genel)	25	1	0	18	6
Elektrikçi (Genel)	237	18	0	150	68
Şoför (Yolcu Taşıma)	251	7	2	174	64
Ön Muhasebeci	679	10	3	495	166
Madenci (Genel)	22	2	0	15	5
Elektronik Bilgisayar Operatörü	40	0	0	30	10
Çocuk Gelişim Elemanı	61	1	1	36	22
Aşçı (Özel Hizmet)	61	1	0	40	20
Diğer Elektrikli Eşya Montajcıları ve İlgili Elektrik İşçileri	12	0	0	4	8
Elektronik Teknisyeni (Genel)	54	2	0	29	23
Bilgisayarlı Muhasebe Elemanı	75	3	0	48	23
Kalite Kontrolcü	113	13	1	77	19
Motor Teknisyeni	49	2	0	37	10
Taksi Şoförü	119	1	0	79	39
Elektrik Teknikeri	76	2	0	44	28
İşletmeci (Genel)	80	2	0	58	19
Tesviyeci	42	2	0	30	8
Garson (Servis Elemanı)	614	9	0	390	211
Otobüs Şoförü (Kaptan)	35	1	0	17	17
Bekçi	92	4	0	53	34
Mobilya İmalatçısı	97	5	0	70	20
Elektrik Ark Kaynakçısı (Makine ile)	101	11	1	45	43
Metal İşleri Teknisyeni	33	0	0	22	10
Makine Teknikeri	65	5	0	40	20
Diğer Bilgisayar Makinesi Operatörleri	35	3	0	24	8
İplikçi (Ring/Vater/Vargel)	72	5	0	51	15
Sekreter(Genel)	266	4	0	200	62
Bankacılık Meslek Elemanı	109	2	0	63	43
Büro Memuru (Depolama)	0	0	0	0	0
Torna Tezgahı Operatörü (Tornacı)	0	0	0	0	0
Ambalajcı (Elle)	52	3	0	31	18
Turizm ve Otelcilik Elemanı	461	6	0	294	160
Çektirmeci (Petrol ve Gaz Kuyuları)	0	0	0	0	0
Hemşire (Genel)	21	0	0	13	8
Alt yapı Teknisyeni	1	0	0	1	0
Dokumacı (Dokuma Makineleri Operatörü)	205	54	2	109	40
Forklift Operatörü	99	4	0	65	29
Ekonomist (Genel)	28	2	0	20	6
İnşaat Teknikeri	46	2	0	28	16
Pazarlamacı	210	3	0	147	60
Diğer Elektronik Montörleri	0	0	0	0	0
Çaycı	192	6	2	130	54
Avukat	12	0	0	9	3
Gaz Altı Kaynakçısı	0	0	0	0	0
Jeoloji Mühendisi	12	0	0	6	6
Makine Teknisyeni (Genel)	50	4	0	31	15
Ekip Makinisti (Petrol)	0	0	0	0	0
Makine Mühendisi (Genel)	67	4	0	40	22
İstihsal Teknisyeni	50	2	0	33	15
Elektrik-Elektronik Mühendisi	14	0	0	7	7
Oksijen ve Elektrik Kaynakçısı (Genel)	0	0	0	0	0
Deri İşçisi	58	0	0	42	16
İşletme Meslek Elemanı	23	0	0	18	5
İnşaat Teknisyeni (Genel)	16	2	0	11	3
Halkla İlişkiler Görevlisi	0	0	0	0	0
Beden İşçisi	10.543	580	53	6.390	3.412
Diğer	13.789	550	33	9.142	3.953
TOPLAM	35.267	1.520	125	22.732	10.582

TABLO:27 2010 YILI KASIM AYI SONU İTİBARIYLA İŞSİZLİK ÖDENEĞİNE BAŞVURAN, HAKEDEN VE HAKETMEYENLERİN YAŞ GRUPLARINA GÖRE DAĞILIMI

YAŞ GRUPLARI	İŞSİZLİK ÖDENEĞİNE BAŞVURU	İŞSİZLİK ÖDENEĞİ HAKEDEN			İŞSİZLİK ÖDENEĞİ HAKETMEYEN (*)
		İŞSİZLİK ÖDENEĞİ KESİLEN	İŞSİZLİK ÖDENEĞİ BİTEN	ÖDEMESİ DEVAM EDEN	
TOPLAM	35.267	1.520	125	22.732	10.582
15-19	268	6	0	148	109
20-24	3830	123	6	2282	1376
25-29	8684	369	17	5577	2651
30-34	8262	430	39	5404	2333
35-39	6253	311	25	4132	1731
40-44	4571	194	20	2989	1329
45-54	3108	83	15	2027	947
55-64	276	4	2	165	100
65 +	15	0	1	8	6
ERKEK	26.179	1.252	83	16.482	8.123
15-19	199	5	0	111	81
20-24	2327	78	4	1287	927
25-29	6235	311	9	3862	2004
30-34	6208	369	24	3944	1827
35-39	4824	246	19	3159	1356
40-44	3660	168	14	2384	1059
45-54	2483	73	11	1598	772
55-64	232	2	1	132	92
65 +	11	0	1	5	5
KADIN	9.088	268	42	6.250	2.459
15-19	69	1	0	37	28
20-24	1503	45	2	995	449
25-29	2449	58	8	1715	647
30-34	2054	61	15	1460	506
35-39	1429	65	6	973	375
40-44	911	26	6	605	270
45-54	625	10	4	429	175
55-64	44	2	1	33	8
65 +	4	0	0	3	1

**TABLO:28 2010 YILI KASIM AYI SONU İTİBARIYLA İŞSİZLİK ÖDENEĞİNE BAŞVURAN,
HAKEDEN VE HAKETMEYENLERİN EĞİTİM DÜZEYLERİNE GÖRE DAĞILIMI**

EĞİTİM DÜZEYLERİ	İŞSİZLİK ÖDENEĞİNE BAŞVURU	İŞSİZLİK ÖDENEĞİ HAKEDEN			İŞSİZLİK ÖDENEĞİ HAKETMEYEN (*)
		İŞSİZLİK ÖDENEĞİ KESİLEN	İŞSİZLİK ÖDENEĞİ BİTEN	ÖDEMESİ DEVAM EDEN	
TOPLAM	35.267	1.520	125	22.732	10.582
Okur Yazar Olmayan	506	13	2	322	166
Okur Yazar	389	13	1	257	112
İlköğretim	18.704	827	68	11.803	5.844
Ortaöğretim (Lise ve Dengi)	10.947	549	42	7.196	3.063
Önlisans	2.121	60	4	1.380	659
Lisans	2.504	57	8	1.714	703
Yüksek Lisans	94	1	0	58	35
Doktora	2	0	0	2	0
ERKEK	26.179	1.252	83	16.482	8.123
Okur Yazar Olmayan	317	11	0	192	111
Okur Yazar	279	11	0	184	79
İlköğretim	15.324	697	50	9.594	4.851
Ortaöğretim (Lise ve Dengi)	7.678	443	27	4.885	2.247
Önlisans	1.117	45	2	665	395
Lisans	1.409	44	4	930	418
Yüksek Lisans	55	1	0	32	22
Doktora	0	0	0	0	0
KADIN	9.088	268	42	6.250	2.459
Okur Yazar Olmayan	189	2	2	130	55
Okur Yazar	110	2	1	73	33
İlköğretim	3.380	130	18	2.209	993
Ortaöğretim (Lise ve Dengi)	3.269	106	15	2.311	816
Önlisans	1.004	15	2	715	264
Lisans	1.095	13	4	784	285
Yüksek Lisans	39	0	0	26	13
Doktora	2	0	0	2	0

TABLO 29: 2010 YILI KASIM AYI SONU İTİBARIYLA İL MÜDÜRLÜKLERİNİN İŞSİZLİK SİGORTASI FAALİYETLERİNE İLİŞKİN GENEL VERİLER

İLLER	İŞSİZLİK ÖDENEĞİNE BAŞVURU	İŞSİZLİK ÖDENEĞİ HAKEDEN			İŞSİZLİK ÖDENEĞİ HAKETMEYEN (*)
		İŞSİZLİK ÖDENEĞİ KESİLEN	İŞSİZLİK ÖDENEĞİ BİTEN	ÖDEMESİ DEVAM EDEN	
ADANA	607	18	1	503	86
ADİYAMAN	91	0	0	67	23
AFYONKARAHİSAR	110	8	1	76	25
AĞRI	11	0	0	2	8
AKSARAY	40	1	1	29	8
AMASYA	53	3	0	37	13
ANKARA	2.793	442	12	1.540	773
ANTALYA	4.269	57	0	2.773	1.418
ARDAHAN	5	0	0	2	3
ARTVİN	78	5	0	53	19
AYDIN	586	7	0	332	245
BALIKESİR	277	9	0	198	69
BARTIN	59	0	0	38	21
BATMAN	76	1	0	50	25
BAYBURT	3	0	0	2	1
BİLECİK	136	14	5	85	32
BİNGÖL	38	0	0	24	4
BİTLİS	13	0	0	8	5
BOLU	79	3	0	43	32
BURDUR	27	1	0	15	11
BURSA	1.704	27	7	1.126	538
ÇANAKKALE	136	3	0	84	49
ÇANKIRI	41	1	0	28	12
ÇORUM	118	0	3	55	60
DENİZLİ	548	21	6	303	217
DİYARBAKIR	145	1	0	123	16
DÜZCE	221	6	0	163	52
EDİRNE	114	1	1	84	29
ELAZIĞ	120	10	0	56	53
ERZİNCAN	51	1	0	25	16
ERZURUM	128	2	0	71	55
ESKİŞEHİR	399	9	0	259	124
GAZİANTEP	405	29	3	341	28
GİRESUN	83	4	0	61	18
GÜMÜŞHANE	18	0	0	10	7
HAKKARİ	5	0	0	2	2
HATAY	207	4	0	146	55
İĞDIR	5	0	0	4	1
ISPARTA	61	2	0	52	7
İSTANBUL	9.818	465	44	6.190	2.998
İZMİR	2.444	37	9	1.528	867

TABLO 29: 2010 YILI KASIM AYI SONU İTİBARIYLA İL MÜDÜRLÜKLERİNİN İŞSİZLİK SİGORTASI FAALİYETLERİNE İLİŞKİN GENEL VERİLER

İLLER	İŞSİZLİK ÖDENEĞİNE BAŞVURU	İŞSİZLİK ÖDENEĞİ HAKEDEN			İŞSİZLİK ÖDENEĞİ HAKETMEYEN (*)
		İŞSİZLİK ÖDENEĞİ KESİLEN	İŞSİZLİK ÖDENEĞİ BİTEN	ÖDEMESİ DEVAM EDEN	
KAHRAMANMARAŞ	305	20	2	248	32
KARABÜK	225	8	0	171	26
KARAMAN	41	1	0	29	9
KARS	31	1	0	25	4
KASTAMONU	58	4	0	35	17
KAYSERİ	428	27	4	263	133
KİLİS	54	1	0	40	13
KIRIKKALE	231	13	0	164	52
KIRKLARELİ	42	1	0	37	4
KIRŞEHİR	10	0	0	4	6
KOCAELİ	1.084	59	3	772	245
KONYA	364	14	0	221	129
KÜTAHYA	144	8	0	106	29
MALATYA	147	14	2	94	37
MANİSA	481	14	3	296	166
MARDİN	43	1	0	29	13
MERSİN	429	11	2	288	116
MUĞLA	1.896	15	0	1.205	674
MUŞ	9	0	0	6	3
NEVŞEHİR	71	4	0	56	7
NİĞDE	79	4	0	68	6
ORDU	109	0	0	89	20
OSMANIYE	103	13	0	60	30
RİZE	72	4	0	41	24
SAKARYA	365	17	9	261	77
SAMSUN	211	2	1	167	35
SİİRT	120	1	0	84	34
SİNOP	35	1	0	27	7
SİVAS	169	1	0	116	49
ŞANLIURFA	131	2	2	90	37
ŞIRNAK	7	0	0	1	4
TEKİRDAĞ	739	48	0	411	272
TOKAT	105	4	0	91	10
TRABZON	214	3	0	119	92
TUNCELİ	13	0	0	8	5
UŞAK	167	4	3	152	8
VAN	55	0	0	45	10
YALOVA	127	4	1	73	48
YOZGAT	60	1	0	43	16
ZONGULDAK	171	3	0	109	58
TOPLAM	35.267	1.520	125	22.732	10.582

TANIMLAR

Başvuru: İş arayanların, gereksinimlerinin karşılanması için Kurum İl Müdürlüklerine doğrudan yaptıkları müracaat.

Açık İş : Kuruma işverenlerden intikal eden işçi istemi.

Takdim: Kurum İl Müdürlüklerince işyerine gönderilmesine karar verilen iş arayanların, işverenle görüşme yapmak üzere işyerinde bulunması.

İşe Yerleştirme (Plasman): İş arayanların Kurumca işe yerleştirilmesi.

Karşılanan Açık İş: İşverenlerin vermiş oldukları işçi istemlerinin Kurumca karşılanması.

Açık Kontenjan: İşverenlerin yasa gereği çalıştırmak zorunda oldukları özürsüz ve eski hükümlüler ile terörden etkilenme sonucu işe yerleştirileceklere ilişkin açık işgücü sayısı.

Özürsüz: Bedensel, zihinsel ve ruhsal özürleri nedeniyle çalışma gücünün en az %40'ından yoksun olduğu sağlık kurulu raporu ile belgelenen kişiler.(Sakatların İstihdamı hk.Tüzük, Md.2).

Eski Hükümlü: Altı aydan daha uzun süreli hürriyeti bağlayıcı bir cezadan veya devlet memuru olmaya engel bir suçtan hüküm giymiş ve cezasını infaz kurumlarında tamamlamış veya cezası tecil edilmiş yahut şartlı salıverme yoluyla tahliye edilmiş olanlar ile özel kanunlarında belirtilen şartlardan dolayı istihdam edilmeleri olanağı bulunmayanlar veya ömür boyu kamu hizmetlerinden yasaklı bulunanlar ya da Kurum tarafından daha önce bu kapsamda işe yerleştirilmemiş olan mükerrer suç işleyen kişiler(Eski Hükümlülerin İstihdamı hk. Tüzük, Md.2).

Kayıtlı İşgücü: İş arayanlardan aktif kayıtlarda yer alanların tümü.

Kayıtlı İşsiz: Çalışma çağında ve gücünde olan, çalışmak isteyen, Kuruma başvurduğunda asgari ücret düzeyinde gelir getirici bir işi olmayan, Kurum tarafından henüz kendisine iş bulunamayan aktif kayıtlardaki kişilerdir. Kayıtlı işgücünden, daha iyi şartlarda iş arayanlar, emeklilerden iş arayanlar ve belli bir iş yerinde çalışmak isteyenler çıkarıldığında geri kalanlar kayıtlı işsiz sayılmaktadır.