

Ülkemizde işgücü piyasasının düzenlenmesi ile ilgili faaliyetleri yürütmek üzere 1946 tarihli, 4837 sayılı Kanunla İş ve İşçi Bulma Kurumu kurulmuştur. Kurum bu tarihten 2000 yılına kadar 54 yıl süreyle, iş piyasasının düzenlenmesi ile ilgili tek kurum olarak faaliyet göstermiştir.

İş piyasasında değişen koşullar nedeniyle İş ve İşçi Bulma Kurumu'nun yeniden yapılanması ihtiyacı ortaya çıkmış ve 5 Temmuz 2003 tarihli, 25159 sayılı Resmi Gazetede yayımlanarak yürürlüğe giren 4904 sayılı Kanun ile Türkiye İş Kurumu kurulmuştur.

Yeni Kanun ile Kurum Aktif işgücü politikalarını uygulayacak bir yapıya kavuşturulmuş, Kurumun İşgücü piyasasındaki tekel yetkisi kaldırılarak, özel istihdam bürolarına faaliyette bulunma imkânı getirilmiş, Genel Kurul ve Yönetim Kurulu oluşturularak, sosyal tarafların üçlü bir yapı içerisinde Kurumun yönetimine katılması sağlanmıştır.

Türkiye İş Kurumu, ulusal istihdam politikasının oluşturulmasına ve istihdamın geliştirilmesine katkıda bulunmak, işsizlik sigortası işlemlerini yürütmek, işgücü piyasası ile ilgili istatistikî verileri toplamak ve analiz etmek, iş ve meslek analizleri yapmak, işgücü yetiştirmeye yönelik programlar uygulamak, işgücünün yurtiçindeki ve yurtdışındaki işlere yerleştirilmesine aracılık etmek, işgücü piyasasının düzenlenmesine yönelik aktif ve pasif istihdam politikaları oluşturmak, kurum faaliyetleri ile ilgili alanlarda uluslar arası kuruluşların istihdam ve çalışma hayatı ile ilgili kararlarını izlemek görevlerini yerine getirmektedir.

Türkiye İş Kurumu, Çalışma ve Sosyal Güvenlik Bakanlığı'nın ilgili kuruluşu olup, özel hukuk hükümlerine tabi, tüzel kişiliğe haiz, idari ve mali bakımdan özerk bir kamu kurumudur.

### **Kuruma Kayıtlı İşgücü ve İşsiz Bilgileri**

Kuruma kayıtlı işgücü sayısı geçen yılın aynı ayına göre 81 bin 506 kişi azalarak bir milyon 729 bin 358 kişi, kayıtlı işsiz sayısı ise 101 bin 750 kişi azalarak bir milyon 547 bin 932 kişi olmuştur. Kayıtlı işgücü % 4,50 oranında, kayıtlı işsiz sayısı % 6,17 oranında azalmıştır.

**Tablo 1: Temel Göstergeler**

2009-2010 EKİM AYI TEMEL GÖSTERGELER							
	2009 EKİM			2010 EKİM			Değişim Oranı (%)
	Erkek	Kadın	Toplam	Erkek	Kadın	Toplam	
<b>BAŞVURU</b>	74.126	53.436	127.562	64.358	60.979	125.337	-1,74
İşsiz	68.329	49.531	117.860	58.024	55.536	113.560	-3,65
Diğer	5.797	3.905	9.702	6.334	5.443	11.777	21,39
<b>AÇIK İŞ</b>	-	-	13.530	-	-	30.476	125,25
Kamu	-	-	762	-	-	3.572	368,77
Özel	-	-	12.768	-	-	26.904	110,71
<b>İŞE YERLEŞTİRME</b>	5.674	1.908	7.582	9.876	3.049	12.925	70,47
Kamu	307	55	362	1.049	65	1.114	207,73
Özel	5.367	1.853	7.220	8.827	2.984	11.811	63,59
<b>Normal</b>	3.295	1.493	4.788	7.627	2.690	10.317	115,48
Kamu	222	51	273	1.017	63	1.080	295,60
Özel	3.073	1.442	4.515	6.610	2.627	9.237	104,58
<b>Özürlü</b>	2.346	415	2.761	2.239	359	2.598	-5,90
<b>Eski Hükümlü</b>	33	0	33	10	0	10	-69,70
<b>KAYITLI İŞGÜCÜ</b>	1.283.099	527.765	1.810.864	1.237.611	491.747	1.729.358	-4,50
<b>KAYITLI İŞSİZ</b>	1.156.235	493.447	1.649.682	1.094.847	453.085	1.547.932	-6,17
<b>YURTDIŞI BAŞVURU</b>	48	23	71	64	31	95	33,80
<b>YURTDIŞI GÖNDERME</b>	1.771	75	1.846	6.169	60	6.229	237,43

**Kuruma Başvurular geçen yılın aynı ayına göre % 1,74 oranında azalmıştır.**

2010 yılı Ekim Ayı içerisinde 125 bin 337 kişi Kurumumuz, faaliyetlerinden yararlanmak için başvuruda bulunmuştur. Başvuranlardan 113 bin 560 kişisi işsiz, 7 bin 694 kişisi şu an çalışmakla beraber daha iyi şartlarda iş arayanlar, 178 kişi emekli, 3 bin 905 kişisi de belirli bir işyerinde çalışmak isteyenlerden oluşmaktadır. Kuruma ay içerisindeki başvuranların % 48,65'i kadın işgücüdür. Başvuruların % 34,7'si lise altı, % 19,2'si lise ve dengi okullu, % 22,7'si lise üstü eğitim mezunu ve % 23,3'ü okuryazar olmayanlardan oluşmaktadır. Ay içinde başvuruların % 41,4'ü 15-24 yaş arasında yer almaktadır.

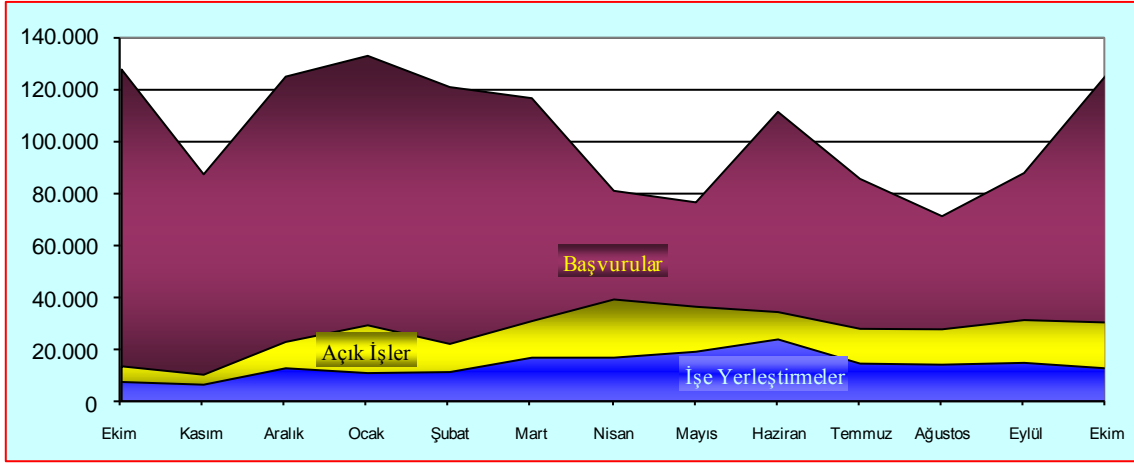
**Ay içinde alınan açık işler, geçen yılın aynı ayına göre % 125,25 oranında artarak 30 bin 476 olmuştur.**

Açık işlerin % 88,28'i özel kesim işyerlerinden alınmıştır. Özel kesim işyerlerinden alınan açık işlerin % 0,55'i tarım, % 52,43'ü sanayi, % 47,02'si hizmetler sektöründen oluşmaktadır.

**Ay içinde yapılan işe yerleştirme geçen yılın aynı ayına göre % 70,47 oranında artarak 12 bin 925 olmuştur.**

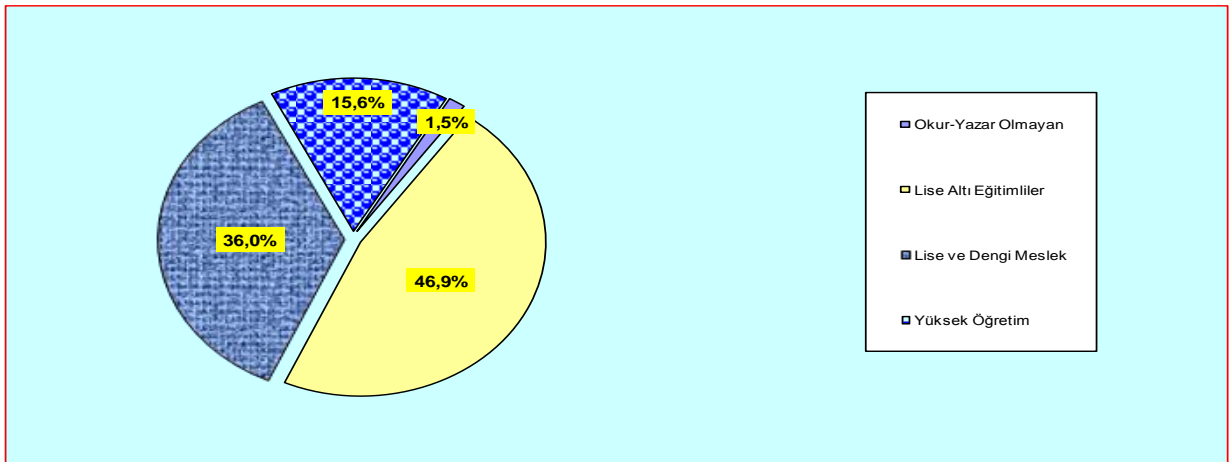
2009 yılı Ekim Ayına göre özel kesim işyerlerine yapılan işe yerleştirmeler % 63,59 oranında, kamu kesim işyerlerine yapılan işe yerleştirmeler ise % 207,73 oranında artmıştır. İşe yerleştirmelerin % 23,59'u kadın işgücünden oluşmaktadır. İşe yerleştirilenlerin % 32,09'u 15-24 yaş arasında yer almaktadır. İşe yerleştirilenlerin eğitimlerine göre dağılımı; % 60,61'i lise altı, % 30,65'i lise ve dengi okul, % 7,94'ü lise üstü eğitim mezunu ve % 0,80'i okuryazar olmayanlardan oluşmaktadır.

**Grafik 1: Son Bir Yıllık Genel Faaliyetler**



Kuruma kayıtlı işsizlerin 22 bin 738 kişisi okur-yazar olmayan, 725 bin 782 kişisi lise altı eğitilmiş, 557 bin 725 kişisi lise ve dengi okul mezunu, 241 bin 687 kişisi de yüksek öğrenim mezunudur. Kuruma kayıtlı işsizlerin % 29,27'si kadın ve 19,39'u genç (15-24) işgücünden oluşmaktadır.

**Grafik 2: Kayıtlı İşsizlerin Eğitim Durumlarına Göre Dağılımı**



### **Başvuru, Açık İş ve İşe Yerleştirmelerin Niteliksel Dağılımı**

Ekim ayında Kuruma başvuranların (125 bin 337 kişinin) % 27,41'i herhangi bir niteliği olmayan vasıfsız işgücünden oluşmaktadır. Yine ay içinde alınan 30 bin 476 açık işin; % 44,53'ü niteliksiz, % 55,47'si nitelikli eleman talebinden oluşmaktadır.

Yapılan işe yerleřtirmelerin (12 bin 925) % 54,36'sı niteliksiz, % 45,64'ü ise nitelikli elemandan oluřmaktadır. Hem kurumumuza bařvuran kiřiler ierisinde beden iřçisi oranı goreli olarak fazla olduėundan hem de alınan aık iřlerin yuksek bir oranda niteliksiz eleman talebine yonelik olmasından dolayı, iře yerleřtirilenlerin oėunluėunu niteliksiz elemanlar teřkil etmektedir.

### **zrllere İliřkin Bilgiler**

Ekim Ayı ierisinde Kurumumuza iř aramak amacıyla 2 bin 555 zrl kiři bařvuruda bulunmuřtur. Ekim Ayı ierisinde 8 bin 318 adet zrllere yonelik aık iř alınmıř olup, yine ay ierisinde 2 bin 598 zrl kiři iře yerleřtirilmiřtir. İře yerleřtirilenlerin buyk bir kısmı (% 99,08'i) zel kesim iřyerlerine yapılan yerleřtirmelerden oluřmaktadır. Halen; İř aramak amacıyla, Kurumumuza 80 bin 483 zrl kiři kayıtlı bulunmaktadır. Kurumumuz kayıtlarına gore Eyll Ayı sonu itibarıyla 22 bin 7573 kiřilik zrl aık kontenjanı bulunmaktadır.

### **İřsizlik Sigortası Fonu İle İlgili Bilgiler**

Ekim 2010 ayında iřsizlik deneėi olarak 167.196 kiřiye 60.460.988,46.-TL deme yapılmıřtır.

cret Garanti Fonu İřsizlik Sigortası Fonu iinde deėerlendirilmekte olup Fonun varlıėı, 31.10.2010 tarihi itibarıyla, demeler toplamı 53.142.562,39.-TL dřldkten sonra 115.484.392,00.-TL'dir. Aėustos 2010 ayında cret Garanti Fonu'ndan 642 kiřiye toplam 118.209.841,73.-TL deme yapılmıřtır.

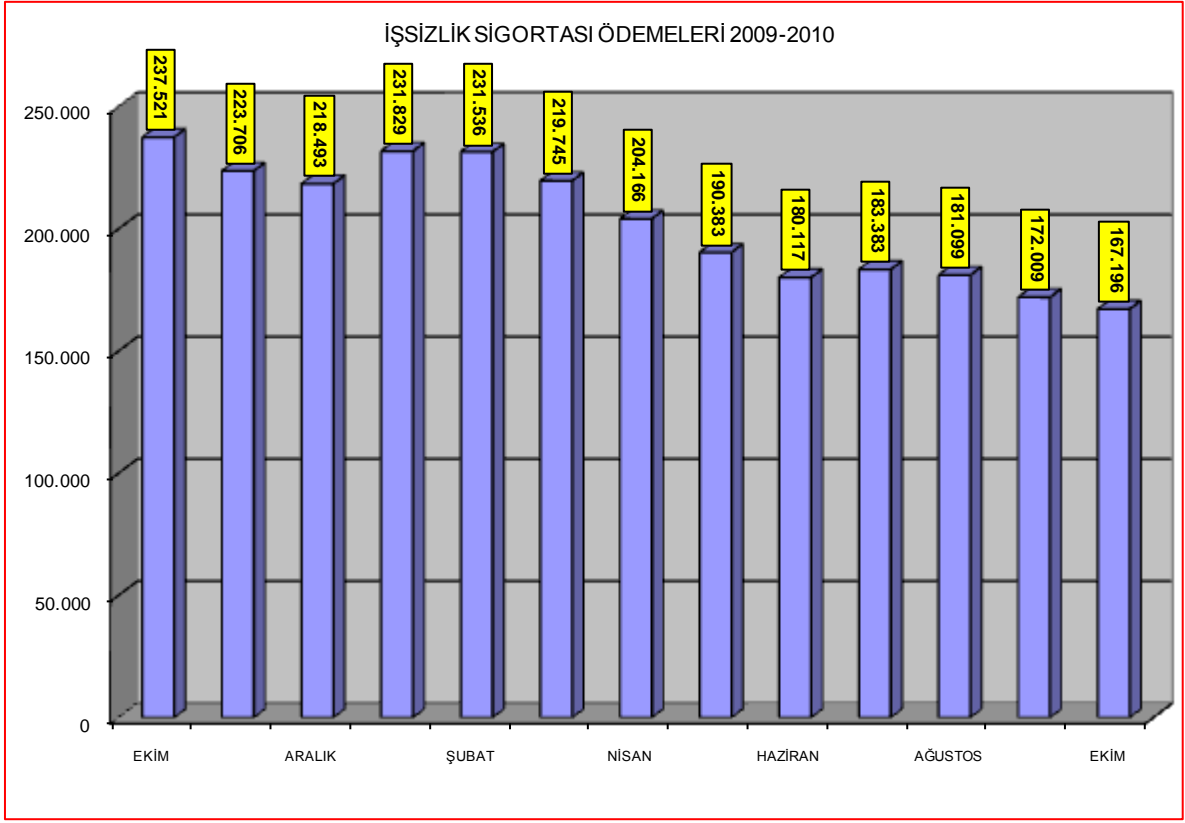
Kısa alıřma deneėi kapsamında; 2010 Ekim Ayında 3.152 kiřiye 757.379,71.-TL deme yapılmıřtır.

31 Ekim 2010 tarihi itibarıyla, Fonun giriřler toplamı: İřçi ve İřveren primi 19.055.603.021,26.-TL, Devlet Katkısı, 6.435.295.465,16.-TL, İdari Para Cezası 15.622.894,65.-TL, Gecikme Zammı 422.618.016,30.-TL, Diėer Gelirler 203.532,08.-TL, İade giriři 181.114.115,56.-TL, Faiz Geliri 32.833.058.872,90.-TL olmak zere toplam 58.943.515.917,91.-TL olarak gerekleřmiřtir. İřsizlik Sigortası Fonu toplam varlıėı, ıkıřlar toplamı 13.956.478.146,75.-TL dřldkten sonra 44.987.037.771,16.-TL'dir.

### **İřsizlik deneėine İliřkin Bilgiler**

Ekim 2010 ayında iřsizlik deneėinden yararlanmak zere 34.613 kiři nitelerimize bařvurmuřtur. İřsizlik Sigortasının uygulamaya bařladıėı Mart 2002 tarihinden 31.10.2010 tarihine kadar sisteme 2.431.106 kiři bařvuruda bulunmuř, 2.044.336 kiři iřsizlik deneėi almaya hak kazanmıřtır. Mart 2002 tarihinden 31 Ekim 2010 tarihine kadar toplamda 3.626.046.500,20.-TL demede bulunulmuřtur.

**Grafik 3: Son Bir Yıl İerisinde İřsizlik Ödenęi Alan Kiři Sayısı**



### **İřgücü Yetiřtirme Kursları ve Mesleki Rehabilitasyon Faaliyetleri**

Ekim Ayı ierisinde toplam 1.341 adet kurs aılmış olup, bu kurslardan 13 bin 472 kiři erkek, 11 bin 818 kiři de kadın olmak üzere toplam 25 bin 290 kiři yararlanmıştır. Aılan kursların 244 tanesi istihdam garantili kurslardan olmaktadır. Bu kurslardan da; 2 bin 458 kiři erkek, 2 bin 907 kiři de kadın olmak üzere toplam 5 bin 365 kiři faydalanmıştır.

<b>TABLO 1A: YILLAR İTİBARIYLA EKİM AYI TEMEL GÖSTERGELERİ</b>					
		Yıllar	2009	2010	Değişim Oranı (%)
			Ekim	Ekim	
BAŞVURU	Toplam	Toplam	127.562	125.337	-1,74
		Erkek	74.126	64.358	-13,18
		Kadın	53.436	60.979	14,12
	İşsiz	Toplam	117.860	113.560	-3,65
		Erkek	68.329	58.024	-15,08
		Kadın	49.531	55.536	12,12
	Diğer *	Toplam	9.702	11.777	21,39
		Erkek	5.797	6.334	9,26
		Kadın	3.905	5.443	39,39
AÇIK İŞ	Toplam	13.530	30.476	125,25	
	Kamu	762	3.572	368,77	
	Özel	12.768	26.904	110,71	
İŞVERENE TAKDİM	Toplam	73.947	91.993	24,40	
	Erkek	59.233	72.233	21,95	
	Kadın	14.714	19.760	34,29	
İŞE YERLEŞTİRME	Toplam	Toplam	7.582	12.925	70,47
		Erkek	5.674	9.876	74,06
		Kadın	1.908	3.049	59,80
	Normal Yerleştirme	Toplam	4.788	10.317	115,48
		Erkek	3.295	7.627	131,47
		Kadın	1.493	2.690	80,17
	Özürlü Yerleştirme	Toplam	2.761	2.598	-5,90
		Erkek	2.346	2.239	-4,56
		Kadın	415	359	-13,49
	Eski Hükümlü Yerleştirme	Toplam	33	10	-69,70
		Erkek	33	10	-69,70
		Kadın	0	0	-
KAYITLI İŞGÜCÜ	Toplam	1.810.864	1.729.358	-4,50	
	Erkek	1.283.099	1.237.611	-3,55	
	Kadın	527.765	491.747	-6,82	
KAYITLI İŞSİZ	Toplam	1.649.682	1.547.932	-6,17	
	Erkek	1.156.235	1.094.847	-5,31	
	Kadın	493.447	453.085	-8,18	
YURTDIŞI BAŞVURU	Toplam	71	95	33,80	
	Erkek	48	64	33,33	
	Kadın	23	31	34,78	
YURTDIŞI GÖNDERME	Toplam	1.846	6.229	237,43	
	Erkek	1.771	6.169	248,33	
	Kadın	75	60	-20,00	

\* Daha İyi Şartlarda İş Arayanlar, Emeklilerden İş Arayanlar, Belirli Bir İş Yerinde İş Arayanlar

<b>TABLO 1B: YILLAR İTİBARIYLA OCAK-EKİM BİRİKİMLİ TEMEL GÖSTERGELER</b>					
		Yıllar	2009	2010	Değişim Oranı (%)
			Ocak-Ekim	Ocak-Ekim	
BAŞVURU	Toplam	Toplam	1.222.959	1.005.598	-17,77
		Erkek	788.904	627.131	-20,51
		Kadın	434.055	378.467	-12,81
	İşsiz	Toplam	1.152.765	920.792	-20,12
		Erkek	740.671	571.028	-22,90
		Kadın	412.094	349.764	-15,13
	Diğer *	Toplam	70.194	84.806	20,82
		Erkek	48.233	56.103	16,32
		Kadın	21.961	28.703	30,70
AÇIK İŞ	Toplam	132.754	310.535	133,92	
	Kamu	14.829	54.582	268,08	
	Özel	117.925	255.953	117,05	
İŞVERENE TAKDİM	Toplam	590.638	884.454	49,75	
	Erkek	479.256	702.796	46,64	
	Kadın	111.382	181.658	63,09	
İŞE YERLEŞTİRME	Toplam	Toplam	83.403	171.205	105,27
		Erkek	64.788	130.619	101,46
		Kadın	18.615	40.686	118,57
	Normal Yerleştirme	Toplam	61.400	144.053	134,61
		Erkek	45.750	107.012	133,91
		Kadın	15.650	37.041	136,68
	Özürlü Yerleştirme	Toplam	21.796	26.958	23,68
		Erkek	18.834	23.314	23,79
		Kadın	2.962	3.644	23,02
	Eski Hükümlü Yerleştirme	Toplam	207	194	-6,28
		Erkek	204	193	-5,39
		Kadın	3	1	-66,67
KAYITLI İŞGÜCÜ	Toplam	1.810.864	1.729.358	-4,50	
	Erkek	1.283.099	1.237.611	-3,55	
	Kadın	527.765	491.747	-6,82	
KAYITLI İŞSİZ	Toplam	1.649.682	1.547.932	-6,17	
	Erkek	1.156.235	1.094.847	-5,31	
	Kadın	493.447	453.085	-8,18	
YURTDIŞI BAŞVURU	Toplam	1.161	745	-35,83	
	Erkek	713	484	-32,12	
	Kadın	448	261	-41,74	
YURTDIŞI GÖNDERME	Toplam	26.401	40.917	54,98	
	Erkek	25.794	40.396	56,61	
	Kadın	607	521	-14,17	

**TABLO 2: BAŞVURULAR****Ay İçindeki Başvurular**

		<b>Eylül 2010</b>	<b>Ekim 2010</b>	<b>Değişim Oranı (%)</b>
<b>TOPLAM BAŞVURU</b>	<b>Toplam</b>	87.755	125.337	42,83
	<b>İşsiz</b>	79.544	113.560	42,76
	Normal	77.153	111.130	44,04
	Özürlü	2.297	2.351	2,35
	Eski Hükümlü	94	79	-15,96
	Terörden Etkilenen	0	0	-
	<b>Daha İyi Şartlarda İş Arayan</b>	5.369	7.694	43,30
	<b>Emekli</b>	142	178	25,35
	<b>Belli Bir İşyerinde Çalışmak İsteyenler</b>	2.700	3.905	44,63
				-
<b>ERKEK</b>	<b>Toplam</b>	48.786	64.358	31,92
	<b>İşsiz</b>	43.814	58.024	32,43
	Normal	42.341	56.546	33,55
	Özürlü	1.381	1.399	1,30
	Eski Hükümlü	92	79	-14,13
	Terörden Etkilenen	0	0	-
	<b>Daha İyi Şartlarda İş Arayan</b>	3.283	4.252	29,52
	<b>Emekli</b>	120	150	25,00
	<b>Belli Bir İşyerinde Çalışmak İsteyenler</b>	1.569	1.932	23,14
				-
<b>KADIN</b>	<b>Toplam</b>	38.969	60.979	56,48
	<b>İşsiz</b>	35.730	55.536	55,43
	<b>Normal</b>	34.812	54.584	56,80
	Özürlü	916	952	3,93
	Eski Hükümlü	2	0	-100,00
	Terörden Etkilenen	0	0	-
	<b>Daha İyi Şartlarda İş Arayan</b>	2.086	3.442	65,00
	<b>Emekli</b>	22	28	27,27
	<b>Belli Bir İşyerinde Çalışmak İsteyenler</b>	1.131	1.973	74,45

AYLAR TABLO 3: BİRİKLİ BAŞVURU, AÇIK İŞ VE İŞE YERLEŞTİRME GENEL VERİLERİ

	Yıllar	Ocak		Ocak-Şubat		Ocak-Mart		Ocak-Nisan		Ocak-Mayıs		Ocak-Haziran		Ocak-Temmuz		Ocak-Ağustos		Ocak-Eylül		Ocak-Ekim		Ocak-Kasım		Ocak-Aralık									
		Erkek	Kadın	Toplam	Erkek	Kadın	Toplam	Erkek	Kadın	Toplam	Erkek	Kadın	Toplam	Erkek	Kadın	Toplam	Erkek	Kadın	Toplam	Erkek	Kadın	Toplam	Erkek	Kadın	Toplam	Erkek	Kadın	Toplam					
BAŞVURU	2009	92.823	39.995	132.818	171.787	81.841	253.608	248.201	124.988	370.129	286.552	154.484	481.036	344.588	182.305	527.503	419.036	219.799	638.835	469.990	281.386	721.345	513.975	278.517	792.492	562.773	317.488	880.261	827.131	378.467	1.005.598		
	2010	113.911	42.500	156.411	213.509	86.095	298.594	302.965	135.338	437.921	377.871	128.075	605.946	445.982	213.135	654.117	505.300	250.367	786.297	593.991	288.452	858.043	617.893	330.743	948.026	774.771	381.619	1.095.397	788.054	434.055	1.222.559		
	%	-18,51	-8,89	-15,08	-19,65	-4,93	-15,35	-18,96	-7,69	-15,48	-21,52	-13,25	-18,27	-21,86	-14,18	-19,36	-17,18	-12,21	-16,59	-19,64	-20,51	-12,81	-17,77										
İŞSİZ	2009	110.291	41.240	151.531	193.071	288.452	289.860	130.673	420.931	360.426	171.958	532.616	419.045	204.803	623.938	479.094	240.919	719.903	529.254	270.048	814.302	600.913	316.783	916.696	872.342	362.563	1.034.905	749.871	412.094	1.162.765	790.358	443.044	1.233.402
	2010	86.504	37.307	123.811	159.580	75.909	235.489	228.695	118.222	342.917	272.880	143.605	416.485	315.769	169.795	485.564	383.004	204.103	587.107	429.235	233.396	662.611	469.180	258.497	727.677	513.004	284.228	807.232	571.028	349.764	920.792		
	%	21,97	45,54	38,28	22,31	8,62	16,37	20,78	10,88	18,48	24,28	16,31	21,72	24,55	17,13	26,16	28,14	18,07	18,46	20,26	16,46	18,61	18,64	20,62	20,70	16,86	22,80	22,80	16,13	20,12			
DİĞER *	2009	3.620	1.260	4.880	8.098	3.014	11.112	12.765	4.763	17.528	17.451	6.479	23.930	21.937	8.242	30.179	26.346	10.038	36.384	31.337	14.404	43.741	36.970	14.960	51.930	42.436	18.056	66.492	48.233	21.961	70.194	62.587	
	2010	6.319	2.888	9.207	12.187	5.932	18.119	18.508	8.708	27.212	23.672	10.879	34.551	28.829	13.110	41.939	36.032	15.096	51.728	40.725	17.989	58.714	44.795	20.020	64.815	49.789	23.290	73.029	56103	28703	84.905		
	%	74,56	113,33	84,27	50,49	66,81	63,06	44,97	52,78	52,55	35,65	67,81	44,38	31,82	50,06	38,97	42,17	20,96	45,03	34,21	21,17	33,82	34,81	11,28	28,82	20,73	16,32	30,70	20,82				
AÇIK İŞ	2009			10.713		22.555		34.982		48.869		63.369		78.948		94.290		107.661		119.235		132.754		142.984		168.900		192.394		219.235			
	2010			20.384		51.986		82.585		121.938		156.409		192.943		222.009		248.705		280.059		310.536		342.984		379.584		418.984		468.984		518.984	
	%			174,38		128,82		135,95		148,52		160,07		174,92		186,52		197,01		204,86		214,86		224,86		234,86		244,86		254,86		264,86	
İŞVERENE TAKDİM	2009	37.768	7.719	45.487	81.180	17.553	98.733	124.437	27.038	151.475	171.937	37.909	209.846	218.557	47.477	296.034	279.071	61.290	340.331	333.226	73.411	408.637	381.617	85.908	487.525	420.914	86.719	517.633	479.256	111.382	590.638	520.296	
	2010	51.091	12.084	63.875	105.694	27.159	132.853	179.805	46.424	225.029	247.146	62.309	309.655	325.843	63.278	408.121	408.150	106.209	515.309	482.389	123.897	606.255	561.156	142.374	703.530	630.363	161.898	752.461	727.796	161.658	884.454		
	%	35,28	63,03	29,95	30,20	54,13	34,56	44,33	60,00	48,16	43,74	64,50	47,40	60,00	75,41	53,79	73,62	51,47	46,73	49,09	47,05	49,71	50,48	49,81	49,29	51,09	46,64	63,09	49,75				
İŞE YERLEŞTİRME	2009	5.362	1.317	6.679	10.068	2.820	12.888	15.270	4.027	19.297	21.131	5.845	26.976	28.986	7.903	36.889	37.714	10.074	47.788	46.080	12.282	58.362	53.096	14.453	67.548	58.624	16.368	74.992	64.788	18.615	83.403	70.184	
	2010	8.323	2.746	11.069	17.254	5.910	23.164	31.151	9.841	40.992	45.234	14.101	59.335	61.139	19.575	80.714	80.385	25.924	106.309	92.970	29.408	122.378	107.222	32.843	140.065	120.643	37.637	158.280	130.519	40.686	171.205		
	%	55,22	108,50	65,73	71,37	109,57	79,73	104,06	144,38	112,43	114,06	141,25	119,95	110,93	147,69	118,80	113,14	157,34	122,46	101,76	139,44	101,94	127,24	107,36	105,79	129,94	111,06	101,46	118,57	105,27			
KAVUTLU İŞÇÜCÜ	2009	886.392	308.154	1.194.546	913.051	328.877	1.241.928	960.232	357.001	1.317.233	1.007.695	382.206	1.389.901	1.082.399	419.143	1.501.542	1.143.363	454.666	1.598.019	1.220.531	500.216	1.720.747	1.239.342	509.912	1.749.254	1.263.639	519.432	1.783.071	1.283.099	527.785	1.810.864	1.298.976	
	2010	1.343.169	543.966	1.887.072	1.358.705	548.884	1.907.589	1.370.973	552.868	1.929.841	1.371.781	551.791	1.933.572	1.383.036	544.210	1.987.816	1.338.524	523.486	1.871.320	1.318.776	524.101	1.442.877	1.298.309	515.065	1.813.394	1.284.891	499.716	1.753.607	1.237.811	491.747	1.729.558		
	%	51,59	78,50	68,02	48,81	66,77	53,57	42,78	54,88	46,05	36,13	44,37	38,40	25,06	29,84	26,39	17,16	17,34	17,21	8,05	4,77	7,10	4,81	1,01	3,70	-0,76	1,64	-3,55	-6,52	4,50			
KAVUTLU İŞSİZ	2009	792.725	296.794	1.079.519	819.743	306.842	1.126.584	864.123	333.975	1.198.098	908.545	358.372	1.266.917	977.422	593.358	1.370.780	1.033.642	426.960	1.460.402	1.174.045	486.758	1.671.803	1.119.411	477.548	1.596.959	1.140.020	486.057	1.626.076	1.156.235	493.447	1.649.622	1.169.287	
	2010	1.264.374	521.056	1.711.520	1.277.033	510.368	1.726.901	1.227.701	514.642	1.742.343	1.227.160	513.385	1.740.551	1.305.059	556.203	1.715.620	1.184.804	496.300	1.690.104	1.174.970	495.901	1.660.271	1.152.662	477.012	1.632.604	1.110.440	460.758	1.271.427	1.094.847	453.066	1.547.632		
	%	51,93	78,84	58,55	48,58	66,52	53,46	42,07	54,10	45,43	35,07	43,25	37,38	23,75	28,61	25,15	15,61	16,01	15,73	6,52	3,66	5,67	3,23	-0,11	2,23	-2,58	-5,20	-3,36	-5,31	-8,18	-6,17		
YURTDIŞI BAŞVURU	2009	48	19	67	178	78	254	301	156	457	326	237	613	511	296	717	528	362	647	578	322	927	668	491	1.059	665	426	1.089	713	488	1.161		
	2010	62	27	89	119	56	175	179	94	273	213	118	331	248	139	385	290	169	468	397	194	531	377	213	690	400	245	690	484	261	745		
	%	29,17	42,11	52,84	32,39	28,21	31,10	40,53	39,74	40,26	43,35	50,21	48,00	42,46	52,10	48,30	40,20	50,58	48,27	42,41	37,99	48,88	41,43	39,84	45,88	40,37	32,12	41,74	35,83				
YURTDIŞI BAŞVURU	2009	2.734	41	2.775	4.636	100	4.816	6.129	109	6.234	8.083	206	8.319	12.808	275	12.883	17.256	344	18.099	19.833	303	20.296	21.482	466	21.867	24.003	532	23.609	25.204	607	26.491		
	2010	1.776	41	1.817	3.591	98	3.689	6.116	160	6.276	13.235	180	13.415	21.575	293	21.868	25.444	341	25.559	28.316	386	28.702	31.735	435	32.170	34.217	461	34.678	40.386	521	40.907		
	%	39,04	0,00	34,52	20,48	-2,00	-20,08	-0,19	0,63	-0,13	63,74	-2,40	61,28	73,88	6,55	72,42	42,18	2,03	41,42	42,77	-1,78	41,91	47,73	-6,45	46,08	42,43	-13,35	41,23	56,57	-14,17	54,94		

\* Diğer İşletmelerin Başvuruları, Emeklilik Başvuruları, Başka İşletmelerin Başvuruları



**TABLO 4: İŞE YERLEŞTİRMELER**

		İşe Yerleştirme		Değişim Oranı (%)	
		Eylül 2010	Ekim 2010		
TOPLAM İŞE YERLEŞTİRME	<b>Toplam</b>	15.085	12.925	-14,32	
	Kamu	3.333	1.114	-66,58	
	Özel	11.752	11.811	0,50	
	Tarım dışı	14.321	12.612	-11,93	
	Tarım içi	764	313	-59,03	
	<b>Normal Yerleştirme</b>	12.786	10.317	-19,31	
	Kamu	3.289	1.080	-67,16	
	Özel	9.497	9.237	-2,74	
	<b>Özürlü yerleştirme</b>	2.281	2.598	13,90	
	Kamu	26	24	-7,69	
	Özel	2.255	2.574	14,15	
	<b>E.Hükümlü Yerleştirme (Kamu)</b>	18	10	-44,44	
	ERKEK	<b>Toplam</b>	11.660	9.876	-15,30
		Kamu	3.066	1.049	-65,79
Özel		8.594	8.827	2,71	
Tarım dışı		11.074	9.610	-13,22	
Tarım içi		586	266	-54,61	
<b>Normal Yerleştirme</b>		9.678	7.627	-21,19	
Kamu		3.024	1.017	-66,37	
Özel		6.654	6.610	-0,66	
<b>Özürlü yerleştirme</b>		1.965	2.239	13,94	
Kamu		25	22	-12,00	
Özel		1.940	2.217	14,28	
<b>E.Hükümlü Yerleştirme (Kamu)</b>		17	10	-41,18	
KADIN		<b>Toplam</b>	3.425	3.049	-10,98
		Kamu	267	65	-75,66
	Özel	3.158	2.984	-5,51	
	Tarım dışı	3.247	3.002	-7,55	
	Tarım içi	178	47	-73,60	
	<b>Normal Yerleştirme</b>	3.108	2.690	-13,45	
	Kamu	265	63	-76,23	
	Özel	2.843	2.627	-7,60	
	<b>Özürlü yerleştirme</b>	316	359	13,61	
	Kamu	1	2	100,00	
	Özel	315	357	13,33	
	<b>E.Hükümlü Yerleştirme (Kamu)</b>	1	0	-100,00	

<b>TABLO 5: AÇIK İŞLER VE İŞE YERLEŞTİRMELER</b>							
Ay İçerisinde Alınan Açık İşler				İşe Yerleştirme			
	Eylül 2010	Ekim 2010	Değişim Oranı (%)	Eylül 2010	Ekim 2010	Değişim Oranı (%)	Açık İşlerden İptaller
<b>TOPLAM</b>	<b>31.419</b>	<b>30.476</b>	<b>-3,00</b>	<b>15.085</b>	<b>12.925</b>	<b>-14,32</b>	<b>401</b>
Normal	22.288	22.123	-0,74	12.786	10.317	-19,31	262
Özürü	9.112	8.318	-8,71	2.281	2.598	13,90	138
Eski hükümlü	19	35	84,21	18	10	-44,44	1
<b>Kamu</b>	<b>2.318</b>	<b>3.572</b>	<b>54,10</b>	<b>3.333</b>	<b>1.114</b>	<b>-66,58</b>	<b>18</b>
Normal	2.254	3.477	54,26	3.289	1.080	-67,16	17
Özürü	45	60	33,33	26	24	-7,69	0
Eski hükümlü	19	35	84,21	18	10	-44,44	1
<b>Özel</b>	<b>29.101</b>	<b>26.904</b>	<b>-7,55</b>	<b>11.752</b>	<b>11.811</b>	<b>0,50</b>	<b>383</b>
Normal	20.034	18.646	-6,93	9.497	9.237	-2,74	245
Özürü	9.067	8.258	-8,92	2.255	2.574	14,15	138

<b>TABLO 6: İKTİSADİ FAALİYET KOLLARI İTİBARIYLA AÇIK İŞLER VE İŞE YERLEŞTİRMELER</b>							
Ay İçerisinde Alınan Açık İşler				İşe Yerleştirme			
	Eylül 2010	Ekim 2010	Değişim Oranı (%)	Eylül 2010	Ekim 2010	Değişim Oranı (%)	Açık İşlerden İptaller
<b>TOPLAM</b>	<b>31.419</b>	<b>30.476</b>	<b>-3,00</b>	<b>15.085</b>	<b>12.925</b>	<b>-14,32</b>	<b>401</b>
Tarım, Avcılık, Ormancılık	355	751	111,55	764	313	-59,03	7
Tarım, Avcılık, Ormancılık	345	734	112,75	757	309	-59,18	7
Balkçılık	10	17	70,00	7	4	-42,86	0
<b>Sanayi</b>	<b>16.479</b>	<b>14.510</b>	<b>-11,95</b>	<b>6.181</b>	<b>7.108</b>	<b>15,00</b>	<b>148</b>
Madencilik ve Taşocakçılığı	307	355	15,64	270	77	-71,48	11
İmalat Sanayi	14.385	11.979	-16,73	4.952	5.775	16,62	114
Elektrik, Gaz, ve Su	149	165	10,74	53	51	-3,77	1
İnşaat	1.638	2.011	22,77	906	1.205	33,00	22
<b>Hizmetler</b>	<b>14.585</b>	<b>15.215</b>	<b>4,32</b>	<b>8.140</b>	<b>5.504</b>	<b>-32,38</b>	<b>246</b>
Toplantı ve Perakende Ticaret	2.981	2.612	-12,38	1.684	1.442	-14,37	25
Otel ve Lokantalar	2.217	1.773	-20,03	350	372	6,29	12
Taşıma, Depolama ve Haberleşme	1.218	1.402	15,11	614	553	-9,93	9
Mali Aracı Kuruluşların Faaliyetleri	639	644	0,78	106	68	-35,85	1
Gayrimenkul Kiralama Faaliyetleri	1.870	1.621	-13,32	1.423	706	-50,39	4
Kamu yönetimi, Savunma ve Eğitim Hizmetleri	1.787	1.311	-26,64	1.818	597	-67,16	9
Eğitim Hizmetleri	420	1.151	174,05	229	185	-19,21	4
Sağlık İşleri ve Sosyal Hizmetler	447	629	40,72	203	335	65,02	8
Diğer Toplumsal, Sosyal, Kişisel	2.994	4.055	35,44	1.708	1.235	-27,69	174
Evlerde Yapılan Hizmet İşleri	9	15	66,67	4	11	175,00	0
Uluslararası Örgütler ve Temsilcisi	3	2	-33,33	1	0	-100,00	0

<b>KAMU</b>	<b>2.318</b>	<b>3.572</b>	<b>54,10</b>	<b>3.333</b>	<b>1.114</b>	<b>-66,58</b>	<b>18</b>
<b>Tarım, Avcılık, Ormancılık</b>	170	604	255,29	650	208	-68,00	0
Tarım, Avcılık, Ormancılık	170	604	255,29	650	208	-68,00	0
Balıkçılık	0	0	-	0	0	-	0
<b>Sanayi</b>	117	404	245,30	193	211	9,33	8
<b>Madencilik ve Taşocakçılığı</b>	17	178	947,06	59	3	-94,92	8
İmalat Sanayi	90	141	56,67	35	185	428,57	0
Elektrik, Gaz, ve Su	7	80	1042,86	8	16	100,00	0
İnşaat	3	5	66,67	91	7	-92,31	0
<b>Hizmetler</b>	2.031	2.564	26,24	2.490	695	-72,09	10
Toptan ve Perakende Ticaret	26	1	-96,15	0	0	-	0
Oteller ve Lokantalar	5	16	220,00	16	9	-43,75	0
Taşıma, Depolama ve Haberleşme	4	4	0,00	1	2	100,00	0
Mali Aracı Kuruluşların Faaliyetleri	4	0	-100,00	4	0	-100,00	0
Gayrimenkul Kiralama Faaliyetleri	25	108	332,00	181	32	-82,32	0
Kamu yönetimi, Savunma ve Eğitim Hizmetleri	1.722	1.126	-34,61	1.793	519	-71,05	9
Eğitim Hizmetleri	158	810	412,66	110	14	-87,27	1
Sağlık İşleri ve Sosyal Hizmetler	8	0	-100,00	2	9	350,00	0
Diğer Toplumsal, Sosyal, Kişisel	79	499	531,65	383	110	-71,28	0
Evlerde Yapılan Hizmet İşleri	0	0	-	0	0	-	0
Uluslararası Örgütler ve Temsilcisi	0	0	-	0	0	-	0
<b>ÖZEL</b>	<b>29.101</b>	<b>26.904</b>	<b>-7,55</b>	<b>11.752</b>	<b>11.811</b>	<b>0,50</b>	<b>383</b>
<b>Tarım, Avcılık, Ormancılık</b>	185	147	-20,54	114	105	-7,89	7
Tarım, Avcılık, Ormancılık	175	130	-25,71	107	101	-5,61	7
Balıkçılık	10	17	70,00	7	4	-42,86	0
<b>Sanayi</b>	16.362	14.106	-13,79	5.988	6.897	15,18	140
<b>Madencilik ve Taşocakçılığı</b>	290	177	-38,97	211	74	-64,93	3
İmalat Sanayi	14.295	11.838	-17,19	4.917	5.590	13,69	114
Elektrik, Gaz, ve Su	142	85	-40,14	45	35	-22,22	1
İnşaat	1.635	2.006	22,69	815	1.198	46,99	22
<b>Hizmetler</b>	12.554	12.651	0,77	5.650	4.809	-14,88	236
Toptan ve Perakende Ticaret	2.955	2.611	-11,64	1.684	1.442	-14,37	25
Oteller ve Lokantalar	2.212	1.757	-20,57	334	363	8,68	12
Taşıma, Depolama ve Haberleşme	1.214	1.398	15,16	613	551	-10,11	9
Mali Aracı Kuruluşların Faaliyetleri	635	644	1,42	102	68	-33,33	1
Gayrimenkul Kiralama Faaliyetleri	1.845	1.513	-17,99	1.242	674	-45,73	4
Kamu yönetimi, Savunma ve Eğitim Hizmetleri	65	185	184,62	25	78	212,00	0
Eğitim Hizmetleri	262	341	30,15	119	171	43,70	3
Sağlık İşleri ve Sosyal Hizmetler	439	629	43,28	201	326	62,19	8
Diğer Toplumsal, Sosyal, Kişisel	2.915	3.556	21,99	1.325	1.125	-15,09	174
Evlerde Yapılan Hizmet İşleri	9	15	66,67	4	11	175,00	0
Uluslararası Örgütler ve Temsilcisi	3	2	-33,33	1	0	-100,00	0

**TABLO 7: MESLEKLER İTİBARIYLA AÇIK İŞLER VE İŞE YERLEŞTİRMELER***Ay İçerisinde Alınan Açık İşler**İşe Yerleştirme*

MESLEKLER	Ay İçerisinde Alınan Açık İşler			İşe Yerleştirme			Açık İşlerden İptaller
	Eylül 2010	Ekim 2010	Değişim Oranı (%)	Eylül 2010	Ekim 2010	Değişim Oranı (%)	
Büro Memuru (Genel)	2.689	1.538	-42,80	373	366	-1,88	10
Diğer Büro Memurları	158	264	67,09	144	260	80,56	0
Bilgisayar İşletmeni	12	77	541,67	15	63	320,00	0
Muhasebeci	71	95	33,80	41	36	-12,20	3
Elektrik Teknisyeni (Genel)	155	233	50,32	43	34	-20,93	0
Bilgisayar Operatörü	48	11	-77,08	7	2	-71,43	1
Kamyon ve Kamyonet Şoförü (Şehir içi)	35	23	-34,29	33	17	-48,48	1
Bilgisayar Programcısı	2	12	500,00	2	0	-100,00	1
Satış Elemanı	635	742	16,85	366	206	-43,72	58
Dikiş Makinesi Operatörü (Kumaş)	380	267	-29,74	117	78	-33,33	0
Koruyucu Güvenlik Memuru	0	0	-	0	0	-	0
Güvenlik Görevlisi	88	71	-19,32	59	41	-30,51	1
Temizlik Görevlisi	387	626	61,76	205	111	-45,85	19
Şoför (Yük Taşıma)	204	117	-42,65	183	35	-80,87	4
Diğer İmalat ve İlgili İşçiler (Elle)	263	327	24,33	175	255	45,71	5
El ve Makine Dikişçisi (Genel)	34	86	152,94	32	41	28,13	0
Elektrikçi (Genel)	121	141	16,53	41	46	12,20	0
Şoför (Yolcu Taşıma)	16	47	193,75	10	22	120,00	5
Ön Muhasebeci	181	132	-27,07	53	73	37,74	4
Madenci (Genel)	0	5	-	0	1	-	0
Elektronik Bilgisayar Operatörü	0	0	-	0	0	-	0
Çocuk Gelişim Elemanı	3	2	-33,33	7	2	-71,43	0
Aşçı (Özel Hizmet)	5	4	-20,00	0	1	-	0
Diğer Elektrikli Eşya Montajcıları ve İlgili Elektrik İşçileri	1	7	600,00	2	3	50,00	0
Elektronik Teknisyeni (Genel)	17	13	-23,53	10	14	40,00	0
Bilgisayarlı Muhasebe Elemanı	8	14	75,00	1	1	0,00	1
Kalite Kontrolcü	196	126	-35,71	141	36	-74,47	2
Motor Teknisyeni	23	27	17,39	16	20	25,00	0
Taksi Şoförü	5	5	0,00	3	2	-33,33	1
Elektrik Teknikeri	80	49	-38,75	15	12	-20,00	3
İşletmeci (Genel)	1	4	300,00	0	1	-	0
Tesviyeci	41	30	-26,83	21	72	242,86	0
Garson (Servis Elemanı)	340	355	4,41	54	62	14,81	1
Otobüs Şoförü (Kaptan)	10	1	-90,00	10	1	-90,00	0
Bekçi	18	6	-66,67	14	3	-78,57	0

**TABLO 7: MESLEKLER İTİBARIYLA AÇIK İŞLER VE İŞE YERLEŐTİRMELER***Ay İcerisinde Alınan Açık İşler**İşe Yerleőtirme*

MESLEKLER	Değişim			Değişim			Açık İşlerden İptaller
	Eylül 2010	Ekim 2010	Oranı (%)	Eylül 2010	Ekim 2010	Oranı (%)	
Mobilya İmalatçısı	109	103	-5,50	59	38	-35,59	0
Elektrik Ark Kaynakçısı (Makine ile)	36	50	38,89	26	8	-69,23	0
Metal İşleri Teknisyeni	47	35	-25,53	20	29	45,00	1
Makine Teknikeri	28	27	-3,57	12	9	-25,00	0
Diğer Bilgisayar Makinesi Operatörleri	0	0	-	0	0	-	0
İplikçi (Ring/Vater/Vargel)	92	193	109,78	82	111	35,37	0
Sekreter(Genel)	616	102	-83,44	65	48	-26,15	4
Bankacılık Meslek Elemanı	34	4	-88,24	32	6	-81,25	0
Büro Memuru (Depolama)	0	0	-	0	0	-	0
Torna Tezgahı Operatörü (Tornacı)	0	0	-	0	0	-	0
Ambalajcı (Elle)	30	27	-10,00	13	6	-53,85	1
Turizm ve Otelcilik Elemanı	234	175	-25,21	105	86	-18,10	0
Çektirmeci (Petrol ve Gaz Kuyuları)	0	0	-	0	0	-	0
Hemşire (Genel)	24	179	645,83	2	85	4150,00	0
Alt yapı Teknisyeni	0	0	-	0	0	-	0
Dokumacı (Dokuma Makineleri Operatörü)	54	56	3,70	10	15	50,00	0
Forklift Operatörü	74	58	-21,62	41	30	-26,83	0
Ekonomist (Genel)	0	0	-	0	0	-	0
İnşaat Teknikeri	21	19	-9,52	3	8	166,67	0
Pazarlamacı	74	94	27,03	35	31	-11,43	0
Diğer Elektronik Montörleri	0	0	-	0	0	-	0
Çaycı	32	24	-25,00	15	8	-46,67	1
Avukat	0	1	-	0	0	-	1
Gaz Altı Kaynakçısı	0	0	-	0	0	-	0
Jeoloji Mühendisi	1	15	1400,00	1	1	0,00	0
Makine Teknisyeni (Genel)	53	28	-47,17	3	14	366,67	0
Ekip Makinisti (Petrol)	0	0	-	0	0	-	0
Makine Mühendisi (Genel)	57	66	15,79	18	13	-27,78	1
İstihsal Teknisyeni	21	14	-33,33	10	9	-10,00	0
Elektrik-Elektronik Mühendisi	12	41	241,67	3	1	-66,67	0
Oksijen ve Elektrik Kaynakçısı (Genel)	0	0	-	0	0	-	0
Deri İşçisi	2	14	600,00	0	1	-	0
İşletme Meslek Elemanı	0	0	-	0	0	-	0
İnşaat Teknisyeni (Genel)	3	2	-33,33	1	2	100,00	0
Halkla İlişkiler Görevlisi	0	0	-	0	0	-	0
Beden İşçisi	12.905	13.692	6,10	9.026	7.026	-22,16	202
Diğer	10.633	10.000	-5,95	3.310	3.423	3,41	70
<b>TOPLAM</b>	<b>31.419</b>	<b>30.476</b>	<b>-3,00</b>	<b>15.085</b>	<b>12.925</b>	<b>-14,32</b>	<b>401</b>

**TABLO 8: MESLEKLER İTİBARIYLA BAŞVURULAR VE İŞE YERLEŞTİRMELER**

MESLEKLER	Başvurular			İşe Yerleştirme		
	Eylül 2010	Ekim 2010	Değişim Oranı (%)	Eylül 2010	Ekim 2010	Değişim Oranı (%)
Büro Memuru (Genel)	10.484	15.563	48,45	373	366	-1,88
Diğer Büro Memurları	283	460	62,54	144	260	80,56
Bilgisayar İşletmeni	1.256	1.590	26,59	15	63	320,00
Muhasebeci	856	1.221	42,64	41	36	-12,20
Elektrik Teknisyeni (Genel)	369	374	1,36	43	34	-20,93
Bilgisayar Operatörü	458	451	-1,53	7	2	-71,43
Kamyon ve Kamyonet Şoförü (Şehir içi)	341	356	4,40	33	17	-48,48
Bilgisayar Programcısı	233	311	33,48	2	0	-100,00
Satış Elemanı	1.101	1.106	0,45	366	206	-43,72
Dikiş Makinesi Operatörü (Kumaş)	211	86	-59,24	117	78	-33,33
Koruyucu Güvenlik Memuru	0	0	-	0	0	-
Güvenlik Görevlisi	235	286	21,70	59	41	-30,51
Temizlik Görevlisi	435	492	13,10	205	111	-45,85
Şoför (Yük Taşıma)	435	524	20,46	183	35	-80,87
Diğer İmalat ve İlgili İşçiler (Elle)	395	396	0,25	175	255	45,71
El ve Makine Dikişçisi (Genel)	66	111	68,18	32	41	28,13
Elektrikçi (Genel)	247	248	0,40	41	46	12,20
Şoför (Yolcu Taşıma)	299	391	30,77	10	22	120,00
Ön Muhasebeci	1.810	2.000	10,50	53	73	37,74
Madenci (Genel)	36	3	-91,67	0	1	-
Elektronik Bilgisayar Operatörü	4	8	100,00	0	0	-
Çocuk Gelişim Elemanı	673	629	-6,54	7	2	-71,43
Aşçı (Özel Hizmet)	8	11	37,50	0	1	-
Diğer Elektrikli Eşya Montajcıları ve İlgili Elektrik İşçileri	10	13	30,00	2	3	50,00
Elektronik Teknisyeni (Genel)	135	138	2,22	10	14	40,00
Bilgisayarlı Muhasebe Elemanı	295	365	23,73	1	1	0,00
Kalite Kontrolcü	88	108	22,73	141	36	-74,47
Motor Teknisyeni	95	99	4,21	16	20	25,00
Taksi Şoförü	162	153	-5,56	3	2	-33,33
Elektrik Teknikeri	171	220	28,65	15	12	-20,00
İşletmeci (Genel)	291	719	147,08	0	1	-
Tesviyeci	84	71	-15,48	21	72	242,86
Garson (Servis Elemanı)	439	593	35,08	54	62	14,81
Otobüs Şoförü (Kaptan)	29	24	-17,24	10	1	-90,00
Bekçi	122	125	2,46	14	3	-78,57

**TABLO 8: MESLEKLER İTİBARIYLA BAŞVURULAR VE İŞE YERLEŞTİRMELER**

MESLEKLER	Başvurular			İşe Yerleştirme		
	Eylül 2010	Ekim 2010	Değişim Oranı (%)	Eylül 2010	Ekim 2010	Değişim Oranı (%)
Mobilya İmalatçısı	148	178	20,27	59	38	-35,59
Elektrik Ark Kaynakçısı (Makine ile)	190	165	-13,16	26	8	-69,23
Metal İşleri Teknisyeni	95	97	2,11	20	29	45,00
Makine Teknikeri	165	154	-6,67	12	9	-25,00
Diğer Bilgisayar Makinesi Operatörleri	2	4	100,00	0	0	-
İplikçi (Ring/Vater/Vargel)	106	97	-8,49	82	111	35,37
Sekreter(Genel)	462	563	21,86	65	48	-26,15
Bankacılık Meslek Elemanı	278	500	79,86	32	6	-81,25
Büro Memuru (Depolama)	0	0	-	0	0	-
Torna Tezgahı Operatörü (Tornacı)	0	0	-	0	0	-
Ambalajcı (Elle)	59	68	15,25	13	6	-53,85
Turizm ve Otelcilik Elemanı	231	419	81,39	105	86	-18,10
Çektirmeci (Petrol ve Gaz Kuyuları)	0	0	-	0	0	-
Hemşire (Genel)	56	94	67,86	2	85	4150,00
Alt yapı Teknisyeni	0	2	-	0	0	-
Dokumacı (Dokuma Makineleri Operatörü)	110	84	-23,64	10	15	50,00
Forklift Operatörü	97	73	-24,74	41	30	-26,83
Ekonomist (Genel)	86	189	119,77	0	0	-
İnşaat Teknikeri	154	189	22,73	3	8	166,67
Pazarlamacı	318	396	24,53	35	31	-11,43
Diğer Elektronik Montörleri	1	2	100,00	0	0	-
Çaycı	728	798	9,62	15	8	-46,67
Avukat	13	43	230,77	0	0	-
Gaz Altı Kaynakçısı	0	0	-	0	0	-
Jeoloji Mühendisi	70	82	17,14	1	1	0,00
Makine Teknisyeni (Genel)	81	85	4,94	3	14	366,67
Ekip Makinisti (Petrol)	0	0	-	0	0	-
Makine Mühendisi (Genel)	145	299	106,21	18	13	-27,78
İstihsal Teknisyeni	100	78	-22,00	10	9	-10,00
Elektrik-Elektronik Mühendisi	61	120	96,72	3	1	-66,67
Oksijen ve Elektrik Kaynakçısı (Genel)	0	0	-	0	0	-
Deri İşçisi	36	30	-16,67	0	1	-
İşletme Meslek Elemanı	151	272	80,13	0	0	-
İnşaat Teknisyeni (Genel)	36	12	-66,67	1	2	100,00
Halkla İlişkiler Görevlisi	0	0	-	0	0	-
Beden İşçisi	32.183	34.356	6,75	9.026	7.026	-22,16
Diğer	29.437	56.643	92,42	3.310	3.423	3,41
<b>TOPLAM</b>	<b>87.755</b>	<b>125.337</b>	<b>42,83</b>	<b>15.085</b>	<b>12.925</b>	<b>-14,32</b>

**TABLO 9: YAŞ GRUPLARINA GÖRE BAŞVURU VE İŞE YERLEŞTİRMELER**  
Ay içindeki Başvurular İşe Yerleştirme

	Eylül 2010	Ekim 2010	Değişim Oranı (%)	Eylül 2010	Ekim 2010	Değişim Oranı (%)
<b>TOPLAM</b>	<b>87.755</b>	<b>125.337</b>	<b>42,83</b>	<b>15.085</b>	<b>12.925</b>	<b>-14,32</b>
15-19 Arası	9.185	11.103	20,88	981	853	-13,05
20-24 Arası	26.185	40.786	55,76	3.574	3.294	-7,83
25-29 Arası	18.039	30.547	69,34	3.616	3.143	-13,08
30-34 Arası	11.740	16.283	38,70	2.623	2.333	-11,06
35-39 Arası	9.109	10.964	20,36	1.935	1.561	-19,33
40-44 Arası	6.316	7.584	20,08	1.120	966	-13,75
45-64 Arası	6.990	7.869	12,58	1.220	768	-37,05
65 ve Yukarısı	191	201	5,24	16	7	-56,25
<b>ERKEK</b>	<b>48.786</b>	<b>64.358</b>	<b>31,92</b>	<b>11.660</b>	<b>9.876</b>	<b>-15,30</b>
15-19 Arası	5.089	6.100	19,87	584	556	-4,79
20-24 Arası	14.234	19.356	35,98	2.530	2.467	-2,49
25-29 Arası	10.329	15.921	54,14	2.965	2.519	-15,04
30-34 Arası	6.264	8.338	33,11	2.096	1.853	-11,59
35-39 Arası	4.790	5.502	14,86	1.554	1.171	-24,65
40-44 Arası	3.617	4.187	15,76	900	735	-18,33
45-64 Arası	4.345	4.822	10,98	1.016	571	-43,80
65 ve Yukarısı	118	132	11,86	15	4	-73,33
<b>KADIN</b>	<b>38.969</b>	<b>60.979</b>	<b>56,48</b>	<b>3.425</b>	<b>3.049</b>	<b>-10,98</b>
15-19 Arası	4.096	5.003	22,14	397	297	-25,19
20-24 Arası	11.951	21.430	79,32	1.044	827	-20,79
25-29 Arası	7.710	14.626	89,70	651	624	-4,15
30-34 Arası	5.476	7.945	45,09	527	480	-8,92
35-39 Arası	4.319	5.462	26,46	381	390	2,36
40-44 Arası	2.699	3.397	25,86	220	231	5,00
45-64 Arası	2.645	3.047	15,20	204	197	-3,43
65 ve Yukarısı	73	69	-5,48	1	3	200,00



**TABLO 10: EĞİTİM DÜZEYLERİNE GÖRE BAŞVURU VE İŞE YERLEŞTİRMELER**

Ay İçindeki Başvurular

İşe Yerleştirme

	Eylül 2010	Ekim 2010	Değişim Oranı (%)	Eylül 2010	Ekim 2010	Değişim Oranı (%)
<b>TOPLAM</b>	<b>87.755</b>	<b>125.337</b>	<b>42,83</b>	<b>14.966</b>	<b>12.925</b>	<b>-13,64</b>
Okur Yazar Olmayan	8.934	29.226	227,13	239	104	-56,49
Okur Yazar	3.553	3.750	5,54	941	624	-33,69
İlköğretim	36.976	39.802	7,64	8.321	7.210	-13,35
Ortaöğretim (Lise ve Dengi)	22.439	24.101	7,41	4.444	3.961	-10,87
Önlisans	6.890	10.215	48,26	592	643	8,61
Lisans	8.563	17.340	102,50	412	377	-8,50
Yüksek Lisans	381	877	130,18	16	6	-62,50
Doktora	19	26	36,84	1	0	-100,00
<b>ERKEK</b>	<b>48.786</b>	<b>64.358</b>	<b>31,92</b>	<b>11.614</b>	<b>9.876</b>	<b>-14,96</b>
Okur Yazar Olmayan	4.876	14.314	193,56	185	64	-65,41
Okur Yazar	2.361	2.179	-7,71	631	364	-42,31
İlköğretim	22.254	23.045	3,55	6.579	5.664	-13,91
Ortaöğretim (Lise ve Dengi)	12.047	12.510	3,84	3.493	3.134	-10,28
Önlisans	3.019	4.121	36,50	412	423	2,67
Lisans	4.068	7.844	92,82	301	224	-25,58
Yüksek Lisans	152	334	119,74	12	3	-75,00
Doktora	9	11	22,22	1	0	-100,00
<b>KADIN</b>	<b>38.969</b>	<b>60.979</b>	<b>56,48</b>	<b>3.352</b>	<b>3.049</b>	<b>-9,04</b>
Okur Yazar Olmayan	4.058	14.912	267,47	54	40	-25,93
Okur Yazar	1.192	1.571	31,80	310	260	-16,13
İlköğretim	14.722	16.757	13,82	1.742	1.546	-11,25
Ortaöğretim (Lise ve Dengi)	10.392	11.591	11,54	951	827	-13,04
Önlisans	3.871	6.094	57,43	180	220	22,22
Lisans	4.495	9.496	111,26	111	153	37,84
Yüksek Lisans	229	543	137,12	4	3	-25,00
Doktora	10	15	50,00	0	0	-

**TABLO 11: İLLER İTİBARIYLA AÇIK İŞLER VE İŞE YERLEŞTİRMELER**  
*Ay içinde Alınan Açık İşler İşe Yerleştirme*

	<i>Eylül 2010</i>	<i>Ekim 2010</i>	<i>Değişim Oranı (%)</i>	<i>Eylül 2010</i>	<i>Ekim 2010</i>	<i>Değişim Oranı (%)</i>	<i>Açık İşlerden İptaller</i>
ADANA	657	1.326	101,83	459	513	11,76	82
ADYAMAN	7	42	500,00	293	8	-97,27	0
AFYONKARAHİSAR	3.172	232	-92,69	118	130	10,17	0
AĞRI	50	16	-68,00	10	97	870,00	0
AKSARAY	89	92	3,37	64	54	-15,63	0
AMASYA	33	49	48,48	97	29	-70,10	0
ANKARA	2.572	1.344	-47,74	989	741	-25,08	10
ANTALYA	1.854	1.469	-20,77	74	73	-1,35	21
ARDAHAN	6	23	283,33	6	20	233,33	1
ARTVİN	30	16	-46,67	57	91	59,65	0
AYDIN	515	435	-15,53	316	202	-36,08	7
BALIKESİR	465	125	-73,12	377	126	-66,58	7
BARTIN	62	51	-17,74	72	106	47,22	0
BATMAN	225	182	-19,11	114	49	-57,02	1
BAYBURT	1	74	7300,00	1	83	8200,00	0
BİLECİK	99	123	24,24	59	35	-40,68	1
BİNGÖL	105	6	-94,29	99	33	-66,67	0
BİTLİS	1	19	1800,00	144	10	-93,06	0
BOLU	39	55	41,03	63	59	-6,35	1
BURDUR	115	131	13,91	149	56	-62,42	2
BURSA	975	1.521	56,00	475	924	94,53	5
ÇANAKKALE	32	39	21,88	82	21	-74,39	1
ÇANKIRI	87	60	-31,03	33	35	6,06	0
ÇORUM	164	57	-65,24	112	54	-51,79	2
DENİZLİ	270	351	30,00	150	88	-41,33	14
DIYARBAKIR	77	49	-36,36	16	19	18,75	3
DÜZCE	163	185	13,50	85	33	-61,18	1
EDİRNE	103	145	40,78	99	99	0,00	0
ELAZIĞ	166	50	-69,88	118	32	-72,88	0
ERZİNCAN	283	56	-80,21	146	21	-85,62	2
ERZURUM	57	59	3,51	25	21	-16,00	0
ESKİŞEHİR	791	982	24,15	516	435	-15,70	27
GAZİANTEP	382	960	151,31	230	307	33,48	5
GİRESUN	121	159	31,40	13	71	446,15	0
GÜMÜŞHANE	63	109	73,02	113	93	-17,70	0
HAKKARİ	1	4	300,00	1	2	100,00	0
HATAY	65	155	138,46	37	121	227,03	0
İĞDIR	10	26	160,00	90	20	-77,78	0
İSPARTA	122	119	-2,46	161	90	-44,10	4
İSTANBUL	8.873	9.691	9,22	3.026	3.164	4,56	112
İZMİR	1.115	693	-37,85	878	197	-77,56	5

**TABLO 11: İLLER İTİBARIYLA AÇIK İŞLER VE İŞE YERLEŐTİRMELER**  
Ay İçinde Alınan Açık İşler İşe Yerleőtirme

	Eylül 2010	Ekim 2010	Değişim Oranı (%)	Eylül 2010	Ekim 2010	Değişim Oranı (%)	Açık İşlerden İptaller
KAHRAMANMARAŐ	253	376	48,62	268	273	1,87	1
KARABÜK	73	52	-28,77	31	56	80,65	2
KARAMAN	48	60	25,00	29	21	-27,59	5
KARS	34	16	-52,94	51	23	-54,90	0
KASTAMONU	166	377	127,11	53	275	418,87	1
KAYSERİ	463	445	-3,89	235	304	29,36	8
KIRIKKALE	45	36	-20,00	28	176	528,57	2
KIRKLARELİ	44	189	329,55	77	32	-58,44	0
KIRŐEHİR	170	47	-72,35	94	33	-64,89	0
KİLİS	49	114	132,65	52	4	-92,31	0
KOCAELİ	897	992	10,59	732	355	-51,50	3
KONYA	191	634	231,94	116	209	80,17	4
KÜTAHYA	351	94	-73,22	166	27	-83,73	0
MALATYA	733	433	-40,93	479	378	-21,09	4
MANİSA	399	428	7,27	50	48	-4,00	7
MARDİN	139	200	43,88	280	38	-86,43	0
MERSİN	377	360	-4,51	205	246	20,00	5
MUĞLA	315	264	-16,19	151	126	-16,56	6
MUŐ	7	201	2771,43	52	1	-98,08	0
NEVŐEHİR	206	96	-53,40	271	35	-87,08	0
NİŐDE	62	198	219,35	25	181	624,00	2
ORDU	84	121	44,05	190	98	-48,42	0
OSMANİYE	62	115	85,48	40	43	7,50	1
RİZE	47	40	-14,89	48	54	12,50	0
SAKARYA	452	290	-35,84	270	282	4,44	4
SAMSUN	100	336	236,00	84	163	94,05	0
SİİRT	2	150	7400,00	54	0	-100,00	0
SİNOP	29	107	268,97	34	75	120,59	0
SİVAS	129	197	52,71	69	130	88,41	0
ŐANLIURFA	78	185	137,18	47	65	38,30	2
ŐIRNAK	7	39	457,14	3	9	200,00	0
TEKİRDAŐ	719	1.098	52,71	204	149	-26,96	25
TOKAT	108	130	20,37	68	85	25,00	0
TRABZON	177	272	53,67	216	135	-37,50	2
TUNCELİ	30	0	-100,00	15	0	-100,00	0
UŐAK	30	12	-60,00	26	5	-80,77	0
VAN	13	198	1423,08	184	214	16,30	1
YALOVA	84	76	-9,52	48	24	-50,00	2
YOZGAT	179	162	-9,50	57	134	135,09	0
ZONGULDAK	50	56	12,00	16	57	256,25	0
<b>TOPLAM</b>	<b>31.419</b>	<b>30.476</b>	<b>-3,00</b>	<b>15.085</b>	<b>12.925</b>	<b>-14,32</b>	<b>401</b>

**TABLO 12: İLLER İTİBARIYLA BAŞVURULAR VE İŞE YERLEŐTİRMELER**

	Başvurular			İŐe YerleŐtirme		
	Eylül 2010	Ekim 2010	Deęişim Oranı (%)	Eylül 2010	Ekim 2010	Deęişim Oranı (%)
ADANA	3.192	3.996	25,19	459	513	11,76
ADİYAMAN	1.057	644	-39,07	293	8	-97,27
AFYONKARAHİSAR	442	741	67,65	118	130	10,17
AĞRI	189	682	260,85	10	97	870,00
AKSARAY	244	312	27,87	64	54	-15,63
AMASYA	463	697	50,54	97	29	-70,10
ANKARA	5.555	9.537	71,68	989	741	-25,08
ANTALYA	1.794	3.261	81,77	74	73	-1,35
ARDAHAN	107	297	177,57	6	20	233,33
ARTVİN	194	368	89,69	57	91	59,65
AYDIN	1.100	1.624	47,64	316	202	-36,08
BALIKESİR	1.073	1.604	49,49	377	126	-66,58
BARTIN	322	351	9,01	72	106	47,22
BATMAN	657	627	-4,57	114	49	-57,02
BAYBURT	120	232	93,33	1	83	8200,00
BİLECİK	271	298	9,96	59	35	-40,68
BİNGÖL	1.135	656	-42,20	99	33	-66,67
BITLİS	227	346	52,42	144	10	-93,06
BOLU	402	588	46,27	63	59	-6,35
BURDUR	332	435	31,02	149	56	-62,42
BURSA	3.431	5.079	48,03	475	924	94,53
ÇANAKKALE	462	604	30,74	82	21	-74,39
ÇANKIRI	318	326	2,52	33	35	6,06
ÇORUM	772	1.022	32,38	112	54	-51,79
DENİZLİ	1.682	2.058	22,35	150	88	-41,33
DİYARBAKIR	1.221	1.804	47,75	16	19	18,75
DÜZCE	566	796	40,64	85	33	-61,18
EDİRNE	884	743	-15,95	99	99	0,00
ELAZIĞ	864	1.063	23,03	118	32	-72,88
ERZİNCAN	346	551	59,25	146	21	-85,62
ERZURUM	556	705	26,80	25	21	-16,00
ESKİŐEHİR	1.500	2.249	49,93	516	435	-15,70
GAZİANTEP	1.613	2.140	32,67	230	307	33,48
GİRESUN	495	904	82,63	13	71	446,15
GÜMÜŐHANE	418	334	-20,10	113	93	-17,70
HAKKARİ	348	543	56,03	1	2	100,00
HATAY	1.394	2.405	72,53	37	121	227,03
İĐDIR	201	301	49,75	90	20	-77,78
İSPARTA	438	737	68,26	161	90	-44,10
İSTANBUL	16.799	22.669	34,94	3.026	3.164	4,56
İZMİR	4.411	6.533	48,11	878	197	-77,56

**TABLO 12: İLLER İTİBARIYLA BAŞVURULAR VE İŞE YERLEŐTİRMELER**

	Başvurular			İŐe YerleŐtirme		
	Eylül 2010	Ekim 2010	DeđiŐim Oranı (%)	Eylül 2010	Ekim 2010	DeđiŐim Oranı (%)
KAHRAMANMARAŐ	979	1.430	46,07	268	273	1,87
KARABÜK	529	1.084	104,91	31	56	80,65
KARAMAN	549	652	18,76	29	21	-27,59
KARS	317	258	-18,61	51	23	-54,90
KASTAMONU	231	614	165,80	53	275	418,87
KAYSERİ	1.978	2.412	21,94	235	304	29,36
KIRIKKALE	402	723	79,85	28	176	528,57
KIRKLARELİ	513	726	41,52	77	32	-58,44
KIŐEHİR	345	402	16,52	94	33	-64,89
KİLİŐ	389	634	62,98	52	4	-92,31
KOCAELİ	2.677	3.207	19,80	732	355	-51,50
KONYA	2.007	3.031	51,02	116	209	80,17
KÜTAHYA	567	850	49,91	166	27	-83,73
MALATYA	793	1.444	82,09	479	378	-21,09
MANİŐA	1.195	1.718	43,77	50	48	-4,00
MARDİN	334	705	111,08	280	38	-86,43
MERSİN	1.841	3.221	74,96	205	246	20,00
MUđLA	694	1.723	148,27	151	126	-16,56
MUŐ	279	283	1,43	52	1	-98,08
NEVŐEHİR	615	548	-10,89	271	35	-87,08
NİđDE	407	548	34,64	25	181	624,00
ORDU	631	984	55,94	190	98	-48,42
OSMANİYE	470	884	88,09	40	43	7,50
RİZE	406	933	129,80	48	54	12,50
SAKARYA	1.244	1.640	31,83	270	282	4,44
SAMSUN	1.750	2.105	20,29	84	163	94,05
ŐİİRT	369	231	-37,40	54	0	-100,00
ŐİNÖP	147	276	87,76	34	75	120,59
SİVAS	541	1.214	124,40	69	130	88,41
ŐANLIURFA	849	1.147	35,10	47	65	38,30
ŐİRNAK	247	342	38,46	3	9	200,00
TEKİRDAđ	1.647	1.907	15,79	204	149	-26,96
TOKAT	552	862	56,16	68	85	25,00
TRABZON	1.056	1.936	83,33	216	135	-37,50
TUNCELİ	79	102	29,11	15	0	-100,00
UŐAK	473	767	62,16	26	5	-80,77
VAN	604	947	56,79	184	214	16,30
YALOVA	383	518	35,25	48	24	-50,00
YOZGAT	290	452	55,86	57	134	135,09
ZONGULDAK	781	1.015	29,96	16	57	256,25
<b>TOPLAM</b>	<b>87.755</b>	<b>125.337</b>	<b>42,83</b>	<b>15.085</b>	<b>12.925</b>	<b>-14,32</b>

**TABLO 13: 2010 EKİM SONU İTİBARIYLA ÖĞRENİM DÜZEYLERİNE GÖRE KAYITLI İŞSİZLERİN BEKLEME SÜRELERİ  
BEKLEME SÜRELERİ**

<b>ÖĞRENİM DURUMLARI</b>	<b>30 GÜN VE AZ</b>	<b>1-2 AY</b>	<b>2-3 AY</b>	<b>3-4 AY</b>	<b>4-5 AY</b>	<b>5-6 AY</b>	<b>6-7 AY</b>	<b>7-8 AY</b>	<b>8-12 AY</b>	<b>1 YILDAN FAZLA</b>	<b>Genel Toplam</b>
<b>TOPLAM</b>	<b>3.333</b>	<b>15.279</b>	<b>6.147</b>	<b>5.907</b>	<b>9.290</b>	<b>6.104</b>	<b>7.274</b>	<b>9.236</b>	<b>41.991</b>	<b>1.443.371</b>	<b>1.547.932</b>
Okur Yazar Olmayan	74	406	131	149	226	113	148	189	1.071	20.231	22.738
Okur Yazar	89	393	202	195	316	212	246	277	1.250	23.229	26.409
İlköğretim	965	2.748	1.831	1.941	3.193	1.998	2.514	3.371	16.244	664.568	699.373
Ortaöğretim (Lise ve Dengi)	1.385	5.066	2.493	2.372	3.813	2.481	2.983	3.572	16.109	517.451	557.725
Önlisans	424	3.229	757	642	936	700	765	955	3.960	121.730	134.098
Lisans	375	3.264	694	562	756	570	586	820	3.182	92.539	103.348
Yüksek Lisans	21	170	33	44	47	28	29	48	157	3.462	4.039
Doktora	0	3	6	2	3	2	3	4	18	161	202
<b>ERKEK</b>	<b>2.237</b>	<b>8.837</b>	<b>4.455</b>	<b>4.377</b>	<b>7.243</b>	<b>4.430</b>	<b>5.362</b>	<b>6.726</b>	<b>31.754</b>	<b>1.019.426</b>	<b>1.094.847</b>
Okur Yazar Olmayan	43	206	90	106	165	82	97	125	697	10.445	12.056
Okur Yazar	54	249	158	139	235	142	177	205	930	14.152	16.441
İlköğretim	811	2.260	1.582	1.673	2.825	1.727	2.153	2.845	14.190	521.878	551.944
Ortaöğretim (Lise ve Dengi)	897	3.175	1.732	1.734	2.936	1.717	2.094	2.501	11.632	348.405	376.823
Önlisans	217	1.302	436	343	554	395	455	530	2.181	68.394	74.807
Lisans	202	1.566	435	355	493	350	370	490	2.006	54.283	60.550
Yüksek Lisans	13	78	19	26	33	16	14	28	107	1.762	2.096
Doktora	0	1	3	1	2	1	2	2	11	107	130
<b>KADIN</b>	<b>1.096</b>	<b>6.442</b>	<b>1.692</b>	<b>1.530</b>	<b>2.047</b>	<b>1.674</b>	<b>1.912</b>	<b>2.510</b>	<b>10.237</b>	<b>423.945</b>	<b>453.085</b>
Okur Yazar Olmayan	31	200	41	43	61	31	51	64	374	9.786	10.682
Okur Yazar	35	144	44	56	81	70	69	72	320	9.077	9.968
İlköğretim	154	488	249	268	368	271	361	526	2.054	142.690	147.429
Ortaöğretim (Lise ve Dengi)	488	1.891	761	638	877	764	889	1.071	4.477	169.046	180.902
Önlisans	207	1.927	321	299	382	305	310	425	1.779	53.336	59.291
Lisans	173	1.698	259	207	263	220	216	330	1.176	38.256	42.798
Yüksek Lisans	8	92	14	18	14	12	15	20	50	1.700	1.943
Doktora	0	2	3	1	1	1	1	2	7	54	72

**TABLO 14: 2010 EKİM SONU İTİBARIYLA YAŞ GRUPLARINA GÖRE KAYITLI İŞSİZLERİN BEKLEME SÜRELERİ  
BEKLEME SÜRELERİ**

<b>YAŞ GRUPLARI</b>	<b>30 GÜN VE AZ</b>	<b>1-2 AY</b>	<b>2-3 AY</b>	<b>3-4 AY</b>	<b>4-5 AY</b>	<b>5-6 AY</b>	<b>6-7 AY</b>	<b>7-8 AY</b>	<b>8-12 AY</b>	<b>1 YILDAN FAZLA</b>	<b>Genel Toplam</b>
<b>TOPLAM</b>	<b>3.333</b>	<b>15.279</b>	<b>6.147</b>	<b>5.907</b>	<b>9.290</b>	<b>6.104</b>	<b>7.274</b>	<b>9.236</b>	<b>41.991</b>	<b>1.443.371</b>	<b>1.547.932</b>
15-19	18	78	30	56	84	46	40	66	279	29.225	29.922
20-24	585	3.171	957	968	1.422	946	1.054	1.388	6.144	253.580	270.215
25-29	1.016	5.772	1.831	1.675	2.647	1.767	2.075	2.549	11.316	375.643	406.291
30-34	785	3.508	1.572	1.484	2.482	1.505	1.842	2.282	10.539	299.946	325.945
35-39	473	1.489	916	855	1.361	914	1.087	1.424	6.487	223.829	238.835
40-44	285	756	497	522	789	563	694	902	4.328	138.922	148.258
45-54	153	456	319	321	456	335	446	557	2.674	106.676	112.393
55-64	17	47	24	24	48	27	35	60	210	13.581	14.073
65 +	1	2	1	2	1	1	1	8	14	1.969	2.000
<b>ERKEK</b>	<b>2.237</b>	<b>8.837</b>	<b>4.455</b>	<b>4.377</b>	<b>7.243</b>	<b>4.430</b>	<b>5.362</b>	<b>6.726</b>	<b>31.754</b>	<b>1.019.426</b>	<b>1.094.847</b>
15-19	10	56	19	50	67	27	32	46	209	17.246	17.762
20-24	346	1.590	601	607	981	597	635	860	3.874	152.192	162.283
25-29	618	2.955	1.239	1.201	1.966	1.211	1.430	1.696	8.019	264.648	284.983
30-34	561	2.194	1.180	1.125	2.041	1.156	1.430	1.752	8.309	219.317	239.065
35-39	343	1.063	722	681	1.114	688	871	1.109	5.258	169.543	181.392
40-44	221	589	404	426	665	441	566	731	3.601	105.297	112.941
45-54	125	350	269	264	369	284	367	472	2.299	80.608	85.407
55-64	12	38	21	22	39	25	30	54	171	9.394	9.806
65 +	1	2	0	1	1	1	1	6	14	1.181	1.208
<b>KADIN</b>	<b>1.096</b>	<b>6.442</b>	<b>1.692</b>	<b>1.530</b>	<b>2.047</b>	<b>1.674</b>	<b>1.912</b>	<b>2.510</b>	<b>10.237</b>	<b>423.945</b>	<b>453.085</b>
15-19	8	22	11	6	17	19	8	20	70	11.979	12.160
20-24	239	1.581	356	361	441	349	419	528	2.270	101.388	107.932
25-29	398	2.817	592	474	681	556	645	853	3.297	110.995	121.308
30-34	224	1.314	392	359	441	349	412	530	2.230	80.629	86.880
35-39	130	426	194	174	247	226	216	315	1.229	54.286	57.443
40-44	64	167	93	96	124	122	128	171	727	33.625	35.317
45-54	28	106	50	57	87	51	79	85	375	26.068	26.986
55-64	5	9	3	2	9	2	5	6	39	4.187	4.267
65 +	0	0	1	1	0	0	0	2	0	788	792

**TABLO 15: YURTDIŞINA GÖNDERİLEN İŞÇİLERİN ÜLKELER İTİBARIYLA DAĞILIMI**

ÜLKELER	Eylül 2010	Ekim 2010	Değişim Oranı (%)	2009 Ocak-Ekim Dönemi	2010 Ocak-Ekim Dönemi	Değişim Oranı (%)
A.B.D	0	0	-	28	11	-60,71
AFGANİSTAN	174	299	72	464	2.569	453,66
ALMANYA	79	117	48	972	987	1,54
ARNAVUTLUK	0	0	-	489	0	-100,00
AVUSTURALYA	1	1	0	21	12	-42,86
AVUSTURYA	1	5	400	55	41	-25,45
AZERBAYCAN	32	48	50	406	428	5,42
B. ARAP EMİR.	5	3	-40	762	92	-87,93
BELÇİKA	0	1	-	24	13	-45,83
BULGARİSTAN	6	1	-83	62	48	-22,58
CEZAYİR	79	163	106	720	1.510	109,72
ÇİN	0	0	-	0	0	-
DANİMARKA	0	0	-	13	5	-61,54
FAS	1	18	1.700	183	56	-69,40
FINLANDIYA	0	0	-	2	40	1900,00
FRANSA	4	14	250	192	121	-36,98
GABON	0	0	-	0	0	-
GANA	0	0	-	0	0	-
GÜNEY AFRIKA	0	0	-	0	0	-
GÜRCİSTAN	12	9	-25	64	82	28,13
HİRVATİSTAN	0	0	-	0	5	-
HOLLANDA	4	3	-25	57	42	-26,32
HONGKONG	0	0	-	2	0	-100,00
IRAK	486	647	33	1.734	4.119	137,54
İNGİLTERE	1	0	-100	17	17	0,00
İRAN	0	0	-	9	0	-100,00
İSPANYA	0	0	-	0	0	-
İSRAIL	0	58	-	236	321	36,02
İSVEÇ	0	0	-	8	5	-37,50
İSVİÇRE	0	5	-	47	26	-44,68
İTALYA	0	0	-	22	3	-86,36
K. YEMEN	5	40	700	0	63	-
KANADA	0	0	-	1	1	0,00
KATAR	182	918	404	1.079	2.688	149,12
KAZAKİSTAN	40	144	260	730	931	27,53
KIBRIS	0	0	-	7	25	257,14
KIRGIZİSTAN	0	0	-	2	0	-100,00
KONGO	0	0	-	0	0	-
KUVEYT	0	0	-	5	0	-100,00
LİBYA	531	1.409	165	5.795	13.144	126,82
LÜBNAN	0	0	-	4	217	5325,00
LÜKSEMBURG	0	0	-	3	0	-100,00
MACARİSTAN	0	0	-	0	0	-
MAKEDONYA	0	1	-	4	16	300,00
MALDİVLER	0	0	-	6	2	-66,67
MALEZYA	0	0	-	0	0	-
MALİ	0	0	-	0	0	-
MALTA	0	0	-	15	8	-46,67
MİSİR	13	10	-23	4	47	1075,00
MOĞOLİSTAN	0	0	-	0	0	-
NEPAL	0	0	-	0	0	-
NIJERYA	2	1	-50	31	30	-3,23
NORVEÇ	2	0	-100	0	2	-
ÖZBEKİSTAN	1	0	-100	84	10	-88,10
PAKİSTAN	0	10	-	38	44	15,79
PANAMA	0	0	-	0	0	-
POLONYA	0	0	-	85	59	-30,59
ROMANYA	0	1	-	549	19	-96,54
RUSYA	282	1.463	419	5.562	6.810	22,44
S. ARABİSTAN	43	70	63	1.582	811	-48,74
SERBEST İRLANDA	0	0	-	0	0	-
SUDAN	78	26	-67	158	183	15,82
TACİKİSTAN	0	0	-	34	0	-100,00
TATARİSTAN	0	0	-	0	0	-
TAYLAND	0	0	-	0	0	-
TAYVAN	0	0	-	0	0	-
TÜRKMENİSTAN	244	505	107	2.478	3.874	56,34
UKRAYNA	35	6	-83	363	206	-43,25
UMMAN	52	139	167	657	575	-12,48
ÜRDÜN	26	19	-27	291	226	-22,34
YENİ ZELANDA	0	0	-	0	0	-
YUGOSLAVYA	0	0	-	0	0	-
DİĞER ÜLKELER	30	75	150	245	373	52,24
<b>TOPLAM</b>	<b>2.451</b>	<b>6.229</b>	<b>154</b>	<b>26.401</b>	<b>40.917</b>	<b>54,98</b>



**TABLO 16: ÖZÜRLÜ, ESKİ HÜKÜMLÜ, TERÖR MAĞDURLARININ BAŞVURULAR, AÇIK İŞLER VE İŞE YERLEŞTİRMELER KAPSAMINDA İLLERE GÖRE DAĞILIMI**

	BAŞVURULAR			AÇIK İŞLER		İŞE YERLEŞTİRMELER	
	Özürlü	Eski Hükümlü	Terörden Etkilenen	Özürlü	Eski Hükümlü	Özürlü	Eski Hükümlü
ADANA	85	4	0	112	0	74	0
ADYAMAN	48	0	0	10	0	8	0
AFYONKARAHISAR	38	1	0	37	0	30	0
AĞRI	16	0	0	6	0	1	0
AKSARAY	3	0	0	18	0	9	0
AMASYA	16	1	0	11	0	10	0
ANKARA	170	9	0	347	0	240	4
ANTALYA	48	1	0	1.293	0	60	0
ARDAHAN	9	0	0	0	0	0	0
ARTVIN	11	1	0	7	0	3	0
AYDIN	42	1	0	50	0	30	0
BALIKESİR	36	0	0	26	1	38	0
BARTIN	7	0	0	10	0	5	0
BATMAN	32	3	0	1	0	0	0
BAYBURT	4	0	0	0	0	0	0
BİLECİK	4	0	0	9	0	9	0
BİNGÖL	20	2	0	5	0	5	0
BİTLİS	27	1	0	9	0	0	0
BOLU	7	0	0	23	0	16	0
BURDUR	8	0	0	18	0	10	0
BURSA	135	0	0	289	0	245	0
ÇANAKKALE	9	1	0	9	0	4	0
ÇANKIRI	5	0	0	9	0	2	0
ÇORUM	25	0	0	5	0	8	0
DENİZLİ	32	2	0	55	0	40	0
DIYARBAKIR	52	3	0	34	2	19	0
DÜZCE	17	0	0	20	0	27	0
EDİRNE	0	0	0	5	0	1	0
ELAZIĞ	26	1	0	33	0	2	0
ERZİNCAN	5	0	0	7	0	0	0
ERZURUM	31	2	0	31	3	14	0
ESKİŞEHİR	21	1	0	110	6	32	0
GAZİANTEP	21	0	0	128	0	128	0
GİRESUN	3	1	0	17	0	21	0
GÜMÜŞHANE	3	0	0	7	0	4	0
HAKKARİ	17	0	0	0	0	0	0
HATAY	87	1	0	44	0	22	0
İĞDIR	0	0	0	0	0	0	0
İSPARTA	10	2	0	12	0	10	0
İSTANBUL	365	4	0	4.168	0	715	3
İZMİR	95	8	0	177	0	118	0

**TABLO 16: ÖZÜRLÜ, ESKİ HÜKÜMLÜ, TERÖR MAĞDURLARININ BAŞVURULAR, AÇIK İŞLER VE İŞE YERLEŞTİRMELER KAPSAMINDA İLLERE GÖRE DAĞILIMI**

	BAŞVURULAR			AÇIK İŞLER		İŞE YERLEŞTİRMELER	
	Özürlü	Eski Hükümlü	Terörden Etkilenen	Özürlü	Eski Hükümlü	Özürlü	Eski Hükümlü
KAHRAMANMARAŞ	68	1	0	54	0	37	0
KARABÜK	11	0	0	7	0	8	0
KARAMAN	8	0	0	30	0	5	0
KARS	7	0	0	0	0	0	0
KASTAMONU	23	0	0	32	1	15	0
KAYSERİ	34	0	0	90	0	56	0
KILIS	7	0	0	2	0	0	0
KIRIKKALE	11	2	0	46	0	5	0
KIRKLARELİ	16	0	0	1	0	3	0
KİRSEHİR	5	0	0	0	0	0	0
KOCAELİ	38	1	0	150	0	117	0
KONYA	77	1	0	71	0	64	0
KÜTAHYA	15	0	0	23	0	12	0
MALATYA	31	3	0	9	0	7	0
MANİSA	17	1	0	40	1	10	0
MARDİN	37	0	0	8	0	6	0
MERSİN	90	13	0	51	18	40	3
MUĞLA	12	0	0	101	0	38	0
MUŞ	20	2	0	4	0	0	0
NEVŞEHİR	11	0	0	5	0	4	0
NİĞDE	13	0	0	12	0	9	0
ORDU	43	0	0	17	0	16	0
OSMANİYE	29	0	0	6	0	4	0
RİZE	5	0	0	2	0	4	0
SAKARYA	24	1	0	24	0	23	0
SAMSUN	68	1	0	22	0	4	0
SİİRT	4	0	0	0	0	0	0
SINOP	8	0	0	13	0	5	0
SİVAS	28	1	0	11	0	8	0
ŞANLIURFA	41	2	0	31	1	31	0
ŞİRNAK	32	0	0	22	0	8	0
TEKİRDAĞ	13	1	0	188	0	27	0
TOKAT	18	0	0	17	0	16	0
TRABZON	24	0	0	22	0	24	0
TUNCELİ	0	0	0	0	0	0	0
UŞAK	28	0	0	9	0	3	0
VAN	6	2	0	9	2	4	0
YALOVA	7	0	0	6	0	8	0
YOZGAT	14	1	0	14	0	1	0
ZONGULDAK	22	0	0	17	0	16	0
<b>TOPLAM</b>	<b>2.555</b>	<b>83</b>	<b>0</b>	<b>8.318</b>	<b>35</b>	<b>2.598</b>	<b>10</b>

	TABLO 17: ÖZÜRLÜ VE ESKİ HÜKÜMLÜLERİN AÇIK KONTENJAN DURUMLARI						Değişim Oranı (%)
	AĞUSTOS 2010 İTİBARIYLA			EYLÜL 2010 İTİBARIYLA			
	Kamu	Özel	Toplam	Kamu	Özel	Toplam	
ÖZÜRLÜLER	2.016	23.382	25.398	1.820	20.937	22.757	-10,40
ESKİ HÜKÜMLÜLER	1.700	0	1.700	1.543	0	1.543	-9,24

	TABLO 18: KAYITLI ÖZÜRLÜ,ESKİ HÜKÜMLÜ VE TERÖRDEN ETKİLENEN						Değişim Oranı (%)
	EYLÜL 2010 İTİBARIYLA			EKİM 2010 İTİBARIYLA			
	Erkek	Kadın	Toplam	Erkek	Kadın	Toplam	
ÖZÜRLÜLER	62.582	18.894	81.476	61.969	18.514	80.483	-1,22
ESKİ HÜKÜMLÜLER	16.228	259	16.487	16.086	258	16.344	-0,87
TERÖRDEN ETKİLENENLER	101	9	110	102	9	111	0,91

KURS TÜRÜ	TABLO 19: İŞGÜCÜ YETİŞTİRME KURSLARI VE MESLEKİ REHABİLİTASYON FAALİYETLERİ							
	EKİM 2010			OCAK-EKİM 2010 Dönemi				
	Açılan Kurs Sayısı	Katılan Kursiyer Sayısı		Açılan Kurs Sayısı	Katılan Kursiyer Sayısı			
	Erkek	Kadın	Toplam	Erkek	Kadın	Toplam		
CAZİBE MERKEZLERİ PROJESİ	0	0	0	30	448	717	1.165	
ÇALIŞANLARIN MESLEKİ EĞİTİMİ	37	204	3	207	1.777	299	2.076	
ESKİ HÜKÜMLÜLERE YÖNELİK KURSLAR	2	14	5	19	22	44	232	
GAP II	59	623	576	1.199	242	2.534	4.927	
GAP II TYÇP	10	533	82	615	62	2.934	3.205	
GİRİŞİMCİLİK	69	1.029	778	1.807	197	2.855	4.945	
HİBE PROJELERİ	22	5	594	599	44	176	989	
HÜKÜMLÜLERE YÖNELİK KURSLAR	35	465	10	475	335	4.351	4.486	
İŞGÜCÜ YETİŞTİRME KURSLARI / İSTİHDAM GARANTİLİ	244	2.458	2.907	5.365	1.562	16.692	34.490	
İŞGÜCÜ YETİŞTİRME KURSLARI/GENEL	451	4.181	5.283	9.464	3.895	36.410	80.379	
İŞGÜCÜ YETİŞTİRME KURSLARI/İŞSİZLİK SIG.KAPSAMINDA	0	0	0	0	0	0	0	
İŞGÜCÜ YETİŞTİRME KURSLARI/KENDİ İŞİNİ KUR.YÖNELİK	0	0	0	0	0	0	0	
İŞGÜCÜ YETİŞTİRME KURSLARI/TYÇP	157	3.452	1.143	4.595	1.756	27.805	36.492	
İŞSİZLİK SİGORTASI MESLEK DEĞİŞTİRME	0	0	0	0	0	0	0	
İŞSİZLİK SİGORTASI MESLEK EDİNDİRME	0	0	0	0	0	0	0	
İŞSİZLİK SİGORTASI MESLEK GELİŞTİRME	0	0	0	0	0	0	0	
ÖSDP DANIŞMANLIK	0	0	0	0	0	0	0	
ÖSDP EĞİTİM	0	0	0	0	0	0	0	
ÖSDP KİK	0	0	0	0	0	0	0	
ÖSDP TOPLUM YARARINA ÇALIŞMA PROGRAMI	0	0	0	0	0	0	0	
ÖZELLEŞTİRME SONUCU İŞSİZ KALANLARA YÖNELİK	0	0	0	0	0	0	0	
ÖZÜRLÜ KURSLARI	45	261	215	476	305	1.980	3.219	
SETİP	0	0	0	0	0	0	0	
STAJ	210	247	222	469	1.488	1.845	3.544	
UMEM PROJESİ	0	0	0	0	0	0	0	
<b>Toplam</b>	<b>1.341</b>	<b>13.472</b>	<b>11.818</b>	<b>25.290</b>	<b>10.208</b>	<b>99.995</b>	<b>80.154</b>	<b>180.149</b>

**TABLO 20: Meslek Danışma Merkezi Faaliyet Tablosu**  
EKİM 2010

	Başvuru Şekli							MDM TANITIM TOPLANTISI	Toplam
	Bireysel Başvuru				Grup Başvurusu				
	Öğrenci	Eğitimci	Kuruma Başvuran	Diğer	Okul / Dershane	Kurum / Kuruluş			
AFYONKARAHİSAR	14	0	2	0	0	0	0	16	
AMASYA	68	0	2	0	0	0	0	70	
ANKARA	62	43	51	12	0	0	0	168	
ANTALYA	0	6	15	2	0	0	0	23	
AYDIN	0	1	0	0	8	0	0	9	
BATMAN	0	0	0	0	0	0	0	0	
BURSA	38	0	155	1	0	0	0	194	
DIYARBAKIR	0	0	0	4	0	3	0	7	
EDİRNE	0	0	32	0	0	0	0	32	
ELAZIĞ	0	0	0	0	0	0	0	0	
ERZİNCAN	42	3	3	4	0	0	0	52	
HATAY	35	0	41	7	0	0	0	83	
İSTANBUL	0	2	0	0	35	33	0	70	
İZMİR	5	25	90	107	138	9	0	374	
KAHRAMANMARAŞ	0	91	0	0	2	3	90	186	
KARABÜK	2	1	2	0	0	0	0	5	
KARS	0	0	0	0	0	0	0	0	
KAYSERİ	38	0	0	0	0	0	0	38	
KİRŞEHİR	0	0	0	0	0	0	0	0	
KİLİS	0	0	0	0	0	0	0	0	
KOCAELİ	19	1	35	2	0	1	0	58	
MUŞ	17	1	4	5	0	0	0	27	
NEVŞEHİR	4	0	0	0	0	0	0	4	
RİZE	0	0	43	0	0	0	109	152	
SAKARYA	0	0	0	0	0	0	0	0	
SAMSUN	80	3	46	52	0	0	0	181	
SİİRT	0	0	0	4	0	0	0	4	
SİNOP	17	0	0	0	0	0	0	17	
TOKAT	5	22	106	189	0	0	33	355	
TRABZON	25	16	45	0	0	0	0	86	
VAN	42	1	0	0	530	0	0	573	
YOZGAT	75	1	75	0	0	20	0	171	
<b>Genel Toplam :</b>	<b>588</b>	<b>217</b>	<b>747</b>	<b>389</b>	<b>713</b>	<b>69</b>	<b>232</b>	<b>2.955</b>	

**TABLO 21: GENEL İŞ VE MESLEK DANIŞMANLIĞI ÇALIŞMALARI**  
**EKİM 2010**

<b>Birim</b>	<b>Danışmanlarca Yapılan Ziyaret Sayısı</b>	<b>Araştırma Yapılan Eğitim Yeri</b>		<b>Güncelleştirilen</b>		<b>Bireysel Görüşmeler</b>		<b>Grup Görüşmeleri</b>
		<b>Meslek Sayısı</b>	<b>Sayısı</b>	<b>Meslek Sayısı</b>	<b>Eğitim yeri Sayısı</b>	<b>Meslek Danışmanlığı</b>	<b>İş Danışmanlığı</b>	
ADANA	182	0	0	0	0	2	75	28
ADYAMAN	32	0	0	0	0	1	24	0
AFYONKARAHİSAR	12	0	0	0	0	5	0	7
AĞRI	49	0	0	0	0	0	0	0
AKSARAY	33	0	0	0	0	1	35	7
AMASYA	29	1	0	0	0	1	2	2
ANKARA	467	0	0	0	0	4	413	56
ANTALYA	159	1	0	0	0	6	41	3
ARDAHAN	0	0	0	0	0	0	31	0
ARTVİN	0	0	0	0	0	0	12	21
AYDIN	192	0	0	0	0	0	41	1
BALIKESİR	43	0	0	0	0	3	146	2
BARTIN	24	0	0	0	0	0	29	0
BATMAN	1	0	0	1	0	3	3	0
BAYBURT	30	0	0	0	0	0	61	4
BİLECİK	0	0	0	0	0	0	0	1
BİNGÖL	0	0	0	0	0	1	15	0
BITLİS	24	0	0	0	0	0	8	0
BOLU	0	0	0	0	0	0	10	0
BURDUR	35	0	0	0	0	0	6	0
BURSA	47	0	0	0	0	11	66	0
ÇANAKKALE	74	0	0	0	0	5	138	2
ÇANKIRI	0	0	0	0	0	3	46	0
ÇORUM	25	0	0	0	0	2	7	3
DENİZLİ	6	0	0	0	0	0	9	0
DIYARBAKIR	15	0	0	0	0	1	4	0
DÜZCE	3	0	0	0	0	0	0	0
EDİRNE	95	0	0	0	0	0	0	4
ELAZIĞ	0	1	1	1	0	0	0	0
ERZİNCAN	0	0	0	0	0	3	13	0
ERZURUM	28	0	0	0	0	0	9	2
ESKİŞEHİR	153	0	0	0	0	368	7	18
GAZİANTEP	77	0	0	0	0	9	189	18
GİRESUN	36	0	0	0	0	0	5	0
GÜMÜŞHANE	0	0	0	0	0	0	0	0
HAKKARİ	0	0	0	0	0	0	0	0
HATAY	67	0	0	0	0	0	10	0
İÇİDIR	11	0	0	0	0	0	11	0
İSPARTA	20	0	0	0	0	0	19	0
İSTANBUL	411	0	0	0	0	23	71	55
İZMİR	147	1	0	0	0	33	132	4

**TABLO 21: GENEL İŞ VE MESLEK DANIŞMANLIĞI ÇALIŞMALARI  
EKİM 2010**

<i>Birim</i>	<i>Danışmanlarca Yapılan Ziyaret Sayısı</i>	<i>Araştırma Yapılan Eğitim Yeri</i>		<i>Güncelleştirilen</i>		<i>Bireysel Görüşmeler</i>		<i>Grup Görüşmeleri</i>
		<i>Meslek Sayısı</i>	<i>Sayısı</i>	<i>Meslek Sayısı</i>	<i>Eğitim yeri Sayısı</i>	<i>Meslek Danışmanlığı</i>	<i>İş Danışmanlığı</i>	
KAHRAMANMARAŞ	129	0	0	0	0	2	0	1
KARABÜK	2	1	0	0	0	8	42	5
KARAMAN	13	0	0	0	0	0	2	2
KARS	1	0	0	0	0	0	4	0
KASTAMONU	11	0	0	0	0	0	1	18
KAYSERİ	127	0	0	0	0	2	27	20
KIRIKKALE	70	0	0	0	0	0	5	4
KIRKLARELİ	67	0	0	0	0	0	0	2
KİRŞEHİR	10	0	0	0	0	4	27	1
KİLİS	9	0	0	0	0	0	0	0
KOCAELİ	29	0	0	0	0	7	13	11
KONYA	106	0	0	0	0	0	40	0
KÜTAHYA	111	0	0	0	0	5	21	0
MALATYA	101	0	0	0	0	0	8	0
MANİSA	27	0	0	0	0	0	25	0
MARDİN	24	0	0	0	0	0	21	1
MERSİN	122	0	0	0	0	0	6	5
MUĞLA	89	0	0	0	0	3	22	0
MUŞ	25	0	0	0	0	1	10	0
NEVŞEHİR	107	0	0	0	0	5	17	0
NİĞDE	6	0	0	0	0	0	7	0
ORDU	25	0	0	0	0	2	2	0
OSMANIYE	29	0	0	0	0	12	41	5
RİZE	45	0	0	0	0	16	36	0
SAKARYA	290	0	0	0	0	0	145	0
SAMSUN	87	0	0	0	0	1	65	0
SIIRT	0	0	0	0	0	0	0	0
SINOP	38	0	0	0	0	17	31	1
SIVAS	36	0	0	0	0	1	42	30
ŞANLIURFA	25	0	0	0	0	0	1	0
ŞİRNAK	0	0	0	0	0	0	0	0
TEKİRDAĞ	3	0	0	0	0	1	6	2
TOKAT	79	0	0	0	0	0	5	0
TRABZON	27	1	0	0	0	2	55	0
TUNCELİ	0	0	0	0	0	1	1	0
UŞAK	25	0	0	0	0	1	26	0
VAN	44	0	0	0	0	12	14	14
YALOVA	87	0	0	0	0	0	48	1
YOZGAT	11	0	0	0	0	0	0	3
ZONGULDAK	7	0	0	0	0	2	13	0
<b>Genel Toplam</b>	<b>4.571</b>	<b>6</b>	<b>1</b>	<b>2</b>	<b>0</b>	<b>590</b>	<b>2.517</b>	<b>364</b>

<b>TABLO 22: İŞLETMELERDE EĞİTİM SEMİNERİ FAALİYETLERİ</b>				
<b>EKİM 2010</b>		<b>OCAK-EKİM 2010 DÖNEMİ</b>		
<b>DÜZENLENEN SEMİNER TÜRÜ</b>	<b>Seminer Sayısı</b>	<b>Seminerlere Katılan Sayısı</b>	<b>Seminer Sayısı</b>	<b>Seminerlere Katılan Sayısı</b>
İlk Kademe Yöneticilik Semineri	4	62	18	352
İnsan İlişkileri ve İletişim Semineri	7	144	32	733
İnsan İlişkileri ve Stres Semineri	1	24	11	249
İş Sağlığı ve Güvenliği Semineri	22	466	400	9.331
İşçi Geliştirme Semineri	3	71	15	326
Orta Kademe Yöneticilik Semineri	0	0	4	83
Toplam Kalite Yönetimi Semineri	1	15	15	334
Zaman Yönetimi Semineri	3	63	8	173
<b>TOPLAM</b>	<b>41</b>	<b>845</b>	<b>503</b>	<b>11.581</b>

<b>TABLO 23: ÖZELLEŞTİRME NEDENİYLE İŞTEN ÇIKARILANLARA YAPILAN İŞ KAYBI TAZMİNATI (İKT) ÖDEMELERİ</b>					
<b>AY</b>	<b>İKT Başvuru</b>	<b>İKT Ödeneği Kesilen</b>	<b>İKT Ödeneği Biten</b>	<b>İKT Ödemesi Devam Eden</b>	<b>İKT Ödemesi Hak Etmeyen</b>
<b>EKİM 2010</b>	247	3	0	243	0

<b>TABLO 24: 4447 SAYILI KANUN GEREĞİ İŞTEN ÇIKARILANLARA YAPILAN (İÖ) ÖDEMELER</b>					
<b>AY</b>	<b>İşsizlik Ödeneğine Başvuru</b>	<b>İşsizlik Ödeneği Kesilen</b>	<b>İşsizlik Ödeneği Biten</b>	<b>İÖ Ödemesi Devam Eden</b>	<b>İÖ Ödemesi Hak Etmeyen</b>
<b>EKİM 2010</b>	32.044	941	141	21.804	8.700

**TABLO 25: ÖZÜR GRUPLARINA GÖRE ÖZÜRLÜLER**

	BAŞVURULAR			İŞE YERLEŞTİRMELER		
	Erkek	Kadın	Toplam	Erkek	Kadın	Toplam
NÖROLOJİK HASTALIKLAR GRUBUNDAKİ ÖZÜRLÜLER	102	76	178	215	24	239
RUH HASTALIKLARI GRUBUNDAKİ ÖZÜRLÜLER	68	33	101	87	6	93
GÖZ HASTALIKLARI GRUBUNDAKİ ÖZÜRLÜLER	140	86	226	339	43	382
İŞİTME-KONUŞMA HASTALIKLARI GRUBUNDAKİ ÖZÜRLÜLER	125	131	256	271	62	333
İÇ HASTALIKLARI GRUBUNDAKİ ÖZÜRLÜLER	93	39	132	131	20	151
ORTOPEDİK VE TRAVMALOJİK HASTALIKLAR GRUBUNDAKİ ÖZÜRLÜLER	153	111	264	542	109	651
DERİ HASTALIKLARI GRUBUNDAKİ ÖZÜRLÜLER	1	0	1	7	0	7
GÖĞÜS VE DAMAR HASTALIKLARI GRUBUNDAKİ ÖZÜRLÜLER	47	32	79	53	8	61
ONKOLOJİK HASTALIKLAR GRUBUNDAKİ ÖZÜRLÜLER	7	4	11	6	0	6
YANIK GRUBUNDAKİ ÖZÜRLÜLER	5	2	7	57	12	69
DİĞER HASTALIKLAR GRUBUNDAKİ ÖZÜRLÜLER	309	229	538	235	41	276
BATINI İLGİLENDİRE HASTALIKLAR	2	0	2	11	0	11
SİNDİRİM SİSTEMİ HASTALIKLARI	21	15	36	15	0	15
HEMATOLOJİK HASTALIKLAR	16	13	29	78	13	91
ÜROLOJİK HASTALIKLAR	22	5	27	20	2	22
DAMAR HASTALIKLARI	74	36	110	36	5	41
ZİHİNSEL RUHSAL DAVRANIŞSAL BOZUKLUKLAR	336	175	511	109	11	120
KADIN HASTALIKLARI VE DOĞUM	0	0	0	0	0	0
ENDOKRİN SİSTEMİ	28	19	47	27	3	30
<b>TOPLAM</b>	<b>1.549</b>	<b>1.006</b>	<b>2.555</b>	<b>2.239</b>	<b>359</b>	<b>2.598</b>



**TABLO:26 2010 YILI EKİM AYI SONU İTİBARIYLA İŞSİZLİK ÖDENEĞİNE BAŞVURAN,  
HAKEDEN VE HAKETMEYENLERİN MESLEK GRUPLARINA GÖRE DAĞILIMI**

MESLEKLER	İŞSİZLİK ÖDENEĞİNE BAŞVURU	İŞSİZLİK ÖDENEĞİ			İŞSİZLİK ÖDENEĞİ HAKETMEYEN (*)
		İŞSİZLİK ÖDENEĞİ KESİLEN	HAKEDEN İŞSİZLİK ÖDENEĞİ BİTEN	ÖDEMESİ DEVAM EDEN	
Büro Memuru (Genel)	1.879	35	12	1.310	502
Diğer Büro Memurları	586	10	3	413	159
Bilgisayar İşletmeni	268	6	0	174	90
Muhasebeci	693	5	4	553	126
Elektrik Teknisyeni (Genel)	223	11	0	220	66
Bilgisayar Operatörü	123	6	0	71	44
Kamyon ve Kamyonet Şoförü (Şehir içi)	325	8	3	214	97
Bilgisayar Programcısı	79	1	0	53	29
Satış Elemanı	755	11	0	585	154
Dikiş Makinesi Operatörü (Kumaş)	91	1	1	65	22
Koruyucu Güvenlik Memuru	0	0	0	0	0
Güvenlik Görevlisi	193	8	0	109	70
Temizlik Görevlisi	160	3	3	85	65
Şoför (Yük Taşıma)	409	25	1	301	79
Diğer İmalat ve İlgili İşçiler (Elle)	162	5	3	101	51
Eİ ve Makine Dikişçisi (Genel)	32	1	1	24	6
Elektrikçi (Genel)	186	9	0	126	64
Şoför (Yolcu Taşıma)	244	6	0	164	73
Ön Muhasebeci	777	12	2	567	189
Madenci (Genel)	8	2	0	4	2
Elektronik Bilgisayar Operatörü	36	0	0	24	13
Çocuk Gelişim Elemanı	72	1	2	46	21
Aşçı (Özel Hizmet)	33	2	0	20	11
Diğer Elektrikli Eşya Montajcıları ve İlgili Elektrik İşçileri	10	2	0	3	5
Elektronik Teknisyeni (Genel)	71	1	1	54	15
Bilgisayarlı Muhasebe Elemanı	89	1	0	64	22
Kalite Kontrolcü	124	7	0	84	27
Motor Teknisyeni	41	1	0	22	18
Taksi Şoförü	121	4	0	86	30
Elektrik Teknikeri	68	3	0	60	18
İşletmeci (Genel)	103	2	0	70	31
Tesviyeci	51	3	0	32	13
Garson (Servis Elemanı)	288	4	1	188	94
Otobüs Şoförü (Kaptan)	24	1	0	15	7
Bekçi	89	4	0	57	27
Mobilya İmalatçısı	124	3	0	81	38
Elektrik Ark Kaynakçısı (Makine ile)	106	5	0	65	36
Metal İşleri Teknisyeni	37	1	0	29	6
Makine Teknikeri	30	0	0	22	7
Diğer Bilgisayar Makinesi Operatörleri	31	0	0	21	10
İplikçi (Ring/Vater/Vargel)	110	24	0	50	16
Sekreter(Genel)	281	0	1	225	48
Bankacılık Meslek Elemanı	121	2	0	70	47
Büro Memuru (Depolama)	0	0	0	0	0
Torna Tezgahı Operatörü (Tornacı)	0	0	0	0	0
Ambalajcı (Elle)	56	1	0	44	11
Turizm ve Otelcilik Elemanı	140	1	0	70	64
Çektirmeci (Petrol ve Gaz Kuyuları)	0	0	0	0	0
Hemşire (Genel)	25	1	0	21	3
Alt yapı Teknisyeni	2	0	0	1	1
Dokumacı (Dokuma Makineleri Operatörü)	144	10	4	85	23
Forklift Operatörü	101	10	0	62	28
Ekonomist (Genel)	32	0	0	23	10
İnşaat Teknikeri	56	3	1	36	14
Pazarlamacı	218	2	1	148	64
Diğer Elektronik Montörleri	3	0	0	1	1
Çaycı	211	2	2	155	50
Avukat	8	1	0	3	3
Gaz Altı Kaynakçısı	0	0	0	0	0
Jeoloji Mühendisi	10	0	0	5	5
Makine Teknisyeni (Genel)	42	1	0	34	7
Ekip Makinisti (Petrol)	0	0	0	0	0
Makine Mühendisi (Genel)	87	1	0	60	24
İstihsal Teknisyeni	30	1	0	22	7
Elektrik-Elektronik Mühendisi	10	0	0	10	2
Oksijen ve Elektrik Kaynakçısı (Genel)	0	0	0	0	0
Deri İşçisi	42	0	0	28	14
İşletme Meslek Elemanı	20	1	0	17	2
İnşaat Teknisyeni (Genel)	8	1	0	6	1
Halkla İlişkiler Görevlisi	0	0	0	0	0
Beden İşçisi	9.352	314	63	6.092	2.728
Diğer	12.194	355	32	8.354	3.190
<b>TOPLAM</b>	<b>32.044</b>	<b>941</b>	<b>141</b>	<b>21.804</b>	<b>8.700</b>

**TABLO:27 2010 YILI EKİM AYI SONU İTİBARIYLA İŞSİZLİK ÖDENEĞİNE BAŞVURAN, HAKEDEN VE HAKETMEYENLERİN YAŞ GRUPLARINA GÖRE DAĞILIMI**

YAŞ GRUPLARI	İŞSİZLİK ÖDENEĞİNE BAŞVURU	İŞSİZLİK ÖDENEĞİ HAKEDEN			İŞSİZLİK ÖDENEĞİ HAKETMEYEN (*)
		İŞSİZLİK ÖDENEĞİ KESİLEN	İŞSİZLİK ÖDENEĞİ BİTEN	ÖDEMESİ DEVAM EDEN	
<b>TOPLAM</b>	<b>32.044</b>	<b>941</b>	<b>141</b>	<b>21.804</b>	<b>8.700</b>
15-19	242	3	0	125	107
20-24	3294	64	7	1989	1174
25-29	8156	213	26	5504	2321
30-34	7539	260	35	5270	1938
35-39	5734	217	34	3926	1427
40-44	4088	131	23	2899	950
45-54	2749	51	15	1917	720
55-64	230	2	1	164	61
65 +	12	0	0	10	2
<b>ERKEK</b>	<b>23.152</b>	<b>799</b>	<b>98</b>	<b>15.360</b>	<b>6.586</b>
15-19	178	3	0	98	71
20-24	1739	39	4	931	729
25-29	5562	176	14	3626	1696
30-34	5493	223	25	3728	1508
35-39	4414	192	25	2961	1135
40-44	3346	121	20	2345	789
45-54	2238	43	9	1549	603
55-64	174	2	1	116	53
65 +	8	0	0	6	2
<b>KADIN</b>	<b>8.892</b>	<b>142</b>	<b>43</b>	<b>6.444</b>	<b>2.114</b>
15-19	64	0	0	27	36
20-24	1555	25	3	1058	445
25-29	2594	37	12	1878	625
30-34	2046	37	10	1542	430
35-39	1320	25	9	965	292
40-44	742	10	3	554	161
45-54	511	8	6	368	117
55-64	56	0	0	48	8
65 +	4	0	0	4	0

**TABLO:28 2010 YILI EKİM AYI SONU İTİBARIYLA İŞSİZLİK ÖDENEĞİNE BAŞVURAN, HAKEDEN VE HAKETMEYENLERİN EĞİTİM DÜZEYLERİNE GÖRE DAĞILIMI**

EĞİTİM DÜZEYLERİ	İŞSİZLİK ÖDENEĞİNE BAŞVURU	İŞSİZLİK ÖDENEĞİ HAKEDEN			İŞSİZLİK ÖDENEĞİ HAKETMEYEN (*)
		İŞSİZLİK ÖDENEĞİ KESİLEN	İŞSİZLİK ÖDENEĞİ BİTEN	ÖDEMESİ DEVAM EDEN	
<b>TOPLAM</b>	<b>32.044</b>	<b>941</b>	<b>141</b>	<b>21.804</b>	<b>8.700</b>
Okur Yazar Olmayan	409	10	1	269	123
Okur Yazar	324	10	1	210	96
İlköğretim	16.276	519	73	10.902	4.479
Ortaöğretim (Lise ve Dengi)	9.897	295	51	6.806	2.647
Önlisans	2.081	45	8	1.430	582
Lisans	2.898	58	7	2.085	726
Yüksek Lisans	147	4	0	93	45
Doktora	12	0	0	9	2
<b>ERKEK</b>	<b>23.152</b>	<b>799</b>	<b>98</b>	<b>15.360</b>	<b>6.586</b>
Okur Yazar Olmayan	262	10	1	161	85
Okur Yazar	215	7	0	135	71
İlköğretim	13.209	467	50	8.746	3.717
Ortaöğretim (Lise ve Dengi)	6.653	241	35	4.416	1.908
Önlisans	1.026	29	6	660	323
Lisans	1.707	43	6	1.186	463
Yüksek Lisans	71	2	0	50	17
Doktora	9	0	0	6	2
<b>KADIN</b>	<b>8.892</b>	<b>142</b>	<b>43</b>	<b>6.444</b>	<b>2.114</b>
Okur Yazar Olmayan	147	0	0	108	38
Okur Yazar	109	3	1	75	25
İlköğretim	3.067	52	23	2.156	762
Ortaöğretim (Lise ve Dengi)	3.244	54	16	2.390	739
Önlisans	1.055	16	2	770	259
Lisans	1.191	15	1	899	263
Yüksek Lisans	76	2	0	43	28
Doktora	3	0	0	3	0

**TABLO 29: 2010 YILI EKİM AYI SONU İTİBARIYLA İL MÜDÜRLÜKLERİNİN İŞSİZLİK SİGORTASI FAALİYETLERİNE İLİŞKİN GENEL VERİLER**

İLLER	İŞSİZLİK ÖDENEĞİNE BAŞVURU	İŞSİZLİK ÖDENEĞİ HAKEDEN			İŞSİZLİK ÖDENEĞİ HAKETMEYEN (*)
		İŞSİZLİK ÖDENEĞİ KESİLEN	İŞSİZLİK ÖDENEĞİ BİTEN	ÖDEMESİ DEVAM EDEN	
ADANA	755	29	10	621	95
ADİYAMAN	88	1	0	61	23
AFYONKARAHİSAR	131	2	0	142	20
AĞRI	12	1	1	3	6
AKSARAY	57	1	7	44	5
AMASYA	61	3	0	51	7
ANKARA	2.282	52	8	1.503	639
ANTALYA	1.405	22	3	864	513
ARDAHAN	4	0	0	0	4
ARTVİN	50	1	0	33	10
AYDIN	375	9	2	217	142
BALIKESİR	321	8	0	235	78
BARTIN	62	2	0	43	17
BATMAN	62	0	2	47	13
BAYBURT	10	0	0	8	2
BİLECİK	107	5	2	82	39
BİNGÖL	36	1	0	28	4
BİTLİS	15	0	0	10	5
BOLU	99	1	2	64	29
BURDUR	39	1	0	19	19
BURSA	1.803	38	6	1.283	457
ÇANAKKALE	125	4	0	85	36
ÇANKIRI	42	2	0	24	16
ÇORUM	111	5	0	66	40
DENİZLİ	602	22	3	355	220
DİYARBAKIR	139	5	0	116	15
DÜZCE	264	8	0	219	35
EDİRNE	96	0	1	79	16
ELAZIĞ	116	3	0	55	59
ERZİNCAN	50	1	0	27	8
ERZURUM	124	3	0	82	36
ESKİŞEHİR	306	14	0	224	113
GAZİANTEP	389	7	11	329	36
GİRESUN	96	1	0	82	13
GÜMÜŞHANE	33	0	0	24	9
HAKKARİ	4	0	0	2	2
HATAY	198	9	0	153	36
İĞDIR	5	0	0	3	2
ISPARTA	88	2	0	80	6
İSTANBUL	10.258	142	30	6.906	3.082
İZMİR	2.454	43	9	1.646	746

**TABLO 29: 2010 YILI EKİM AYI SONU İTİBARIYLA İL MÜDÜRLÜKLERİNİN İŞSİZLİK SİGORTASI FAALİYETLERİNE İLİŞKİN GENEL VERİLER**

İLLER	İŞSİZLİK ÖDENEĞİNE BAŞVURU	İŞSİZLİK ÖDENEĞİ HAKEDEN			İŞSİZLİK ÖDENEĞİ HAKETMEYEN (*)
		İŞSİZLİK ÖDENEĞİ KESİLEN	İŞSİZLİK ÖDENEĞİ BİTEN	ÖDEMESİ DEVAM EDEN	
KAHRAMANMARAŞ	412	36	1	325	48
KARABÜK	112	6	1	77	25
KARAMAN	62	3	0	45	14
KARS	25	1	0	14	10
KASTAMONU	68	2	0	33	33
KAYSERİ	520	23	1	373	122
KİLİS	92	0	0	73	18
KIRIKKALE	262	8	0	210	30
KIRKLARELİ	39	4	0	23	12
KIRŞEHİR	6	0	0	5	0
KOCAELİ	1.006	48	1	714	211
KONYA	370	8	2	245	115
KÜTAHYA	192	5	0	191	28
MALATYA	141	1	2	100	38
MANİSA	453	23	4	302	122
MARDİN	38	1	0	27	9
MERSİN	445	13	3	322	106
MUĞLA	656	5	0	369	234
MUŞ	32	1	0	24	7
NEVŞEHİR	56	2	0	43	10
NİĞDE	72	5	0	59	7
ORDU	140	3	0	118	19
OSMANIYE	223	6	0	186	31
RİZE	106	1	0	59	43
SAKARYA	381	27	1	259	89
SAMSUN	256	3	0	214	38
SIİRT	36	2	0	29	3
SİNOP	26	0	0	21	5
SİVAS	93	1	1	70	21
ŞANLIURFA	130	7	1	89	30
ŞIRNAK	19	0	0	10	9
TEKİRDAĞ	1.182	191	12	495	262
TOKAT	78	1	0	71	6
TRABZON	257	8	1	149	98
TUNCELİ	13	0	0	8	5
UŞAK	219	6	1	213	21
VAN	40	0	0	29	11
YALOVA	165	12	0	86	63
YOZGAT	87	7	12	41	25
ZONGULDAK	260	23	0	168	69
<b>TOPLAM</b>	<b>32.044</b>	<b>941</b>	<b>141</b>	<b>21.804</b>	<b>8.700</b>

# TANIMLAR

**Başvuru:** İş arayanların, gereksinimlerinin karşılanması için Kurum İl Müdürlüklerine doğrudan yaptıkları müracaat.

**Açık İş :** Kuruma işverenlerden intikal eden işçi istemi.

**Takdim:** Kurum İl Müdürlüklerince işyerine gönderilmesine karar verilen iş arayanların, işverenle görüşme yapmak üzere işyerinde bulunması.

**İşe Yerleştirme (Plasman):** İş arayanların Kurumca işe yerleştirilmesi.

**Karşılanan Açık İş:** İşverenlerin vermiş oldukları işçi istemlerinin Kurumca karşılanması.

**Açık Kontenjan:** İşverenlerin yasa gereği çalıştırmak zorunda oldukları özürlü ve eski hükümlüler ile terörden etkilenme sonucu işe yerleştirileceklere ilişkin açık işgücü sayısı.

**Özürlü:** Bedensel, zihinsel ve ruhsal özürleri nedeniyle çalışma gücünün en az %40'ından yoksun olduğu sağlık kurulu raporu ile belgelenen kişiler.( Sakatların İstihdamı hk.Tüzük, Md.2).

**Eski Hükümlü:** Altı aydan daha uzun süreli hürriyeti bağlayıcı bir cezadan veya devlet memuru olmaya engel bir suçtan hüküm giymiş ve cezasını infaz kurumlarında tamamlamış veya cezası tecil edilmiş yahut şartlı salıverme yoluyla tahliye edilmiş olanlar ile özel kanunlarında belirtilen şartlardan dolayı istihdam edilmeleri olanağı bulunmayanlar veya ömür boyu kamu hizmetlerinden yasaklı bulunanlar ya da Kurum tarafından daha önce bu kapsamda işe yerleştirilmemiş olan mükerrer suç işleyen kişiler(Eski Hükümlülerin İstihdamı hk. Tüzük, Md.2).

**Kayıtlı İşgücü:** İş arayanlardan aktif kayıtlarda yer alanların tümü.

**Kayıtlı İşsiz:** Çalışma çağında ve gücünde olan, çalışmak isteyen, Kuruma başvurduğunda asgari ücret düzeyinde gelir getirici bir işi olmayan, Kurum tarafından henüz kendisine iş bulunamayan aktif kayıtlardaki kişilerdir. Kayıtlı işgücünden, daha iyi şartlarda iş arayanlar, emeklilerden iş arayanlar ve belli bir iş yerinde çalışmak isteyenler çıkarıldığında geri kalanlar kayıtlı işsiz sayılmaktadır.