

Ülkemizde işgücü piyasasının düzenlenmesi ile ilgili faaliyetleri yürütmek üzere 1946 tarihli, 4837 sayılı Kanunla İş ve İşçi Bulma Kurumu kurulmuştur. Kurum bu tarihten 2000 yılına kadar 54 yıl süreyle, iş piyasasının düzenlenmesi ile ilgili tek kurum olarak faaliyet göstermiştir.

İş piyasasında değişen koşullar nedeniyle İş ve İşçi Bulma Kurumu'nun yeniden yapılanması ihtiyacı ortaya çıkmış ve 5 Temmuz 2003 tarihli, 25159 sayılı Resmi Gazetede yayımlanarak yürürlüğe giren 4904 sayılı Kanun ile Türkiye İş Kurumu kurulmuştur.

Yeni Kanun ile Kurum Aktif işgücü politikalarını uygulayacak bir yapıya kavuşturulmuş, Kurumun İşgücü piyasasındaki tekel yetkisi kaldırılarak, özel istihdam bürolarına faaliyette bulunma imkânı getirilmiş, Genel Kurul ve Yönetim Kurulu oluşturularak, sosyal tarafların üçlü bir yapı içerisinde Kurumun yönetimine katılması sağlanmıştır.

Türkiye İş Kurumu, ulusal istihdam politikasının oluşturulmasına ve istihdamın geliştirilmesine katkıda bulunmak, işsizlik sigortası işlemlerini yürütmek, işgücü piyasası ile ilgili istatistikî verileri toplamak ve analiz etmek, iş ve meslek analizleri yapmak, işgücü yetiştirmeye yönelik programlar uygulamak, işgücünün yurtiçindeki ve yurtdışındaki işlere yerleştirilmesine aracılık etmek, işgücü piyasasının düzenlenmesine yönelik aktif ve pasif istihdam politikaları oluşturmak, kurum faaliyetleri ile ilgili alanlarda uluslar arası kuruluşların istihdam ve çalışma hayatı ile ilgili kararlarını izlemek görevlerini yerine getirmektedir.

Türkiye İş Kurumu, Çalışma ve Sosyal Güvenlik Bakanlığı'nın ilgili kuruluşu olup, özel hukuk hükümlerine tabi, tüzel kişiliğe haiz, idari ve mali bakımdan özerk bir kamu kurumudur.

Kuruma Kayıtlı İşgücü ve İşsiz Bilgileri

Kuruma kayıtlı işgücü sayısı geçen yılın aynı ayına göre 29 bin 264 kişi azalarak bir milyon 753 bin 807 kişi, kayıtlı işsiz sayısı ise 54 bin 659 kişi azalarak bir milyon 571 bin 407 kişi olmuştur. Kayıtlı işgücü % 1,64 oranında, kayıtlı işsiz sayısı ise % 3,36 oranında azalmıştır.

Tablo 1: Temel Göstergeler

2009-2010 EYLÜL AYI TEMEL GÖSTERGELER							
	2009 EYLÜL			2010 EYLÜL			Değişim Oranı (%)
	Erkek	Kadın	Toplam	Erkek	Kadın	Toplam	
BAŞVURU	76.894	49.876	126.770	48.786	38.969	87.755	-30,78
İşsiz	71.428	46.780	118.208	43.814	35.730	79.544	-32,71
Diğer	5.466	3.096	8.562	4.972	3.239	8.211	-4,10
AÇIK İŞ	-	-	11.554	-	-	31.419	171,93
Kamu	-	-	615	-	-	2.318	276,91
Özel	-	-	10.939	-	-	29.101	166,03
İŞE YERLEŞTİRME	5.114	1.572	6.686	11.660	3.425	15.085	125,62
Kamu	351	94	445	3.066	267	3.333	648,99
Özel	4.763	1.478	6.241	8.594	3.158	11.752	88,30
Normal	3.455	1.338	4.793	9.678	3.108	12.786	166,76
Kamu	320	92	412	3.024	265	3.289	698,30
Özel	3.135	1.246	4.381	6.654	2.843	9.497	116,78
Özürlü	1.644	234	1.878	1.965	316	2.281	21,46
Eski Hükümlü	15	0	15	17	1	18	20,00
KAYITLI İŞGÜCÜ	1.263.639	519.432	1.783.071	1.254.091	499.716	1.753.807	-1,64
KAYITLI İŞSİZ	1.140.009	486.057	1.626.066	1.110.649	460.758	1.571.407	-3,36
YURTDIŞI BAŞVURU	57	24	81	43	17	60	-25,93
YURTDIŞI GÖNDERME	2.530	67	2.597	2.425	26	2.451	-5,62

Kuruma Başvurular geçen yılın aynı ayına göre % 30,78 oranında azalmıştır.

2010 yılı Eylül Ayı içerisinde 87 bin 755 kişi Kurumumuz, faaliyetlerinden yararlanmak için başvuruda bulunmuştur. Başvuranlardan 79 bin 544 kişisi işsiz, 8 bin 211 kişisi şu an çalışmakla beraber daha iyi şartlarda iş arayanlar, 142 kişi emekli, 2 bin 700 kişisi de belirli bir işyerinde çalışmak isteyenlerden oluşmaktadır. Kuruma ay içerisindeki başvuranların % 44,41'i kadın işgücüdür. Başvuruların % 46,2'si lise altı, % 25,6'sı lise ve dengi okullu, % 18,1'i lise üstü eğitim mezunu ve % 10,2'si okuryazar olmayanlardan oluşmaktadır. Ay içinde başvuruların % 40,31'i 15-24 yaş arasında yer almaktadır.

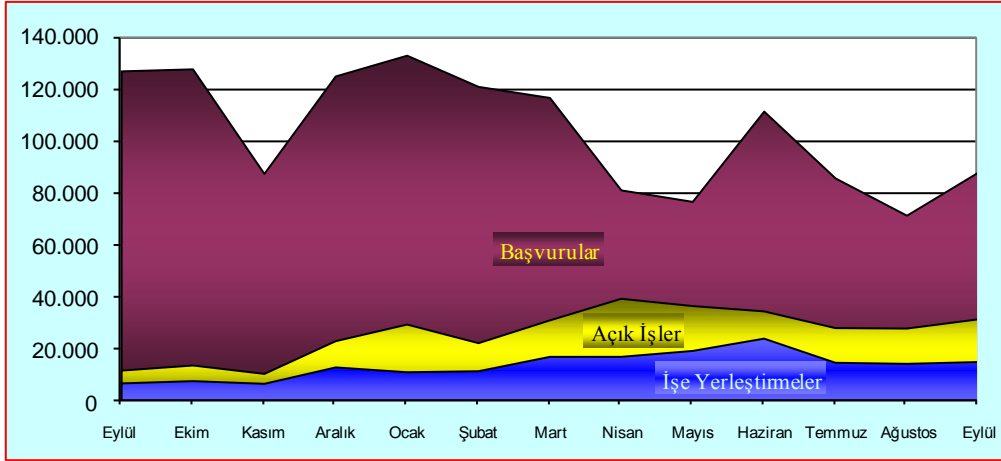
Ay içinde alınan açık işler, geçen yılın aynı ayına göre % 171,93 oranında artarak 31 bin 419 olmuştur.

Açık işlerin % 90,62'si özel kesim işyerlerinden alınmıştır. Özel kesim işyerlerinden alınan açık işlerin % 0,64'ü tarım, % 56,22'si sanayi, % 43,14'ü hizmetler sektöründen oluşmaktadır.

Ay içinde yapılan işe yerleştirme geçen yılın aynı ayına göre % 125,62 oranında artarak 15 bin 85 olmuştur.

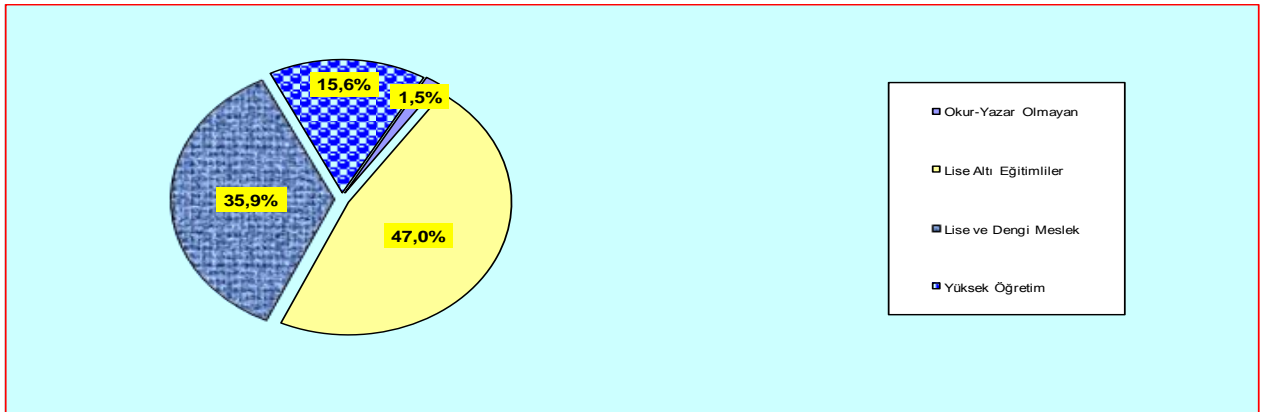
2009 yılı Eylül Ayına göre özel kesim işyerlerine yapılan işe yerleştirmeler % 88,30 oranında, kamu kesim işyerlerine yapılan işe yerleştirmeler ise % 648,99 oranında artmıştır. İşe yerleştirmelerin % 22,70'i kadın işgücünden oluşmaktadır. İşe yerleştirilenlerin % 31,20'si 15-24 yaş arasında yer almaktadır. İşe yerleştirilenlerin eğitimlerine göre dağılımı; % 62,2'si lise altı, % 29,5'i lise ve dengi okul, % 6,8'i lise üstü eğitim mezunu ve % 1,6'sı okuryazar olmayanlardan oluşmaktadır.

Grafik 1: Son Bir Yıllık Genel Faaliyetler



Kuruma kayıtlı işsizlerin 23 bin 182 kişisi okur-yazar olmayan, 738 bin 863 kişisi lise altı eğitilmiş, 563 bin 853 kişisi lise ve dengi okul mezunu, 245 bin 509 kişisi de yüksek öğrenim mezunudur. Kuruma kayıtlı işsizlerin % 29,32'si kadın ve 19,34'ü genç (15-24) işgücünden oluşmaktadır.

Grafik 2: Kayıtlı İşsizlerin Eğitim Durumlarına Göre Dağılımı



Başvuru, Açık İş ve İşe Yerleştirmelerin Niteliksel Dağılımı

Eylül ayında Kuruma başvuranların (87 bin 755 kişinin) % 36,67'si herhangi bir niteliği olmayan vasıfsız işgücünden oluşmaktadır. Yine ay içinde alınan 31 bin 419 açık işin; % 41,07'si niteliksiz, % 58,93'si nitelikli eleman talebinden oluşmaktadır. Yapılan işe yerleştirmelerin (15 bin 85) % 59,83'ü niteliksiz, % 40,17'si ise nitelikli elemandan oluşmaktadır. Hem kurumumuza başvuran kişiler içerisinde beden işçisi

oranı görel olarak fazla olduğundan hem de alınan açık işlerin yüksek bir oranda niteliksiz eleman talebine yönelik olmasından dolayı, işe yerleştirilenlerin çoğunluğunu niteliksiz elemanlar teşkil etmektedir.

Özörlölere İlişkin Bilgiler

Eylöl Ayı içerisinde Kurumumuza iş aramak amacıyla 2 bin 509 özörlü kişi başvuruda bulunmuştur. Eylöl Ayı içerisinde 9 bin 112 adet özörlölere yönelik açık iş alınmış olup, yine ay içerisinde 2 bin 281 özörlü kişi işe yerleştirilmiştir. İşe yerleştirilenlerin büyük bir kısmı (% 98,86'sı) özel kesim işyerlerine yapılan yerleştirmelerden oluşmaktadır. Halen; İş aramak amacıyla, Kurumumuza 81 bin 476 özörlü kişi kayıtlı bulunmaktadır. Kurumumuz kayıtlarına göre Ağustos Ayı sonu itibarıyla 25 bin 398 kişilik özörlü açık kontenjanı bulunmaktadır.

İşsizlik Sigortası Fonu İle İlgili Bilgiler

Eylöl 2010 ayında işsizlik ödeneđi olarak 172.009 kişiye 61.149.434,03.-TL ödeme yapılmıştır.

Ücret Garanti Fonu İşsizlik Sigortası Fonu içinde değerlendirilmekte olup Fonun varlığı, 30.09.2010 tarihi itibarıyla, ödemeler toplamı 51.940.514,39.-TL düşöldükten sonra 116.477.122,98.-TL'dir. Eylöl 2010 ayında Ücret Garanti Fonu'ndan 576 kişiye toplam 1.894.764,63.-TL ödeme yapılmıştır.

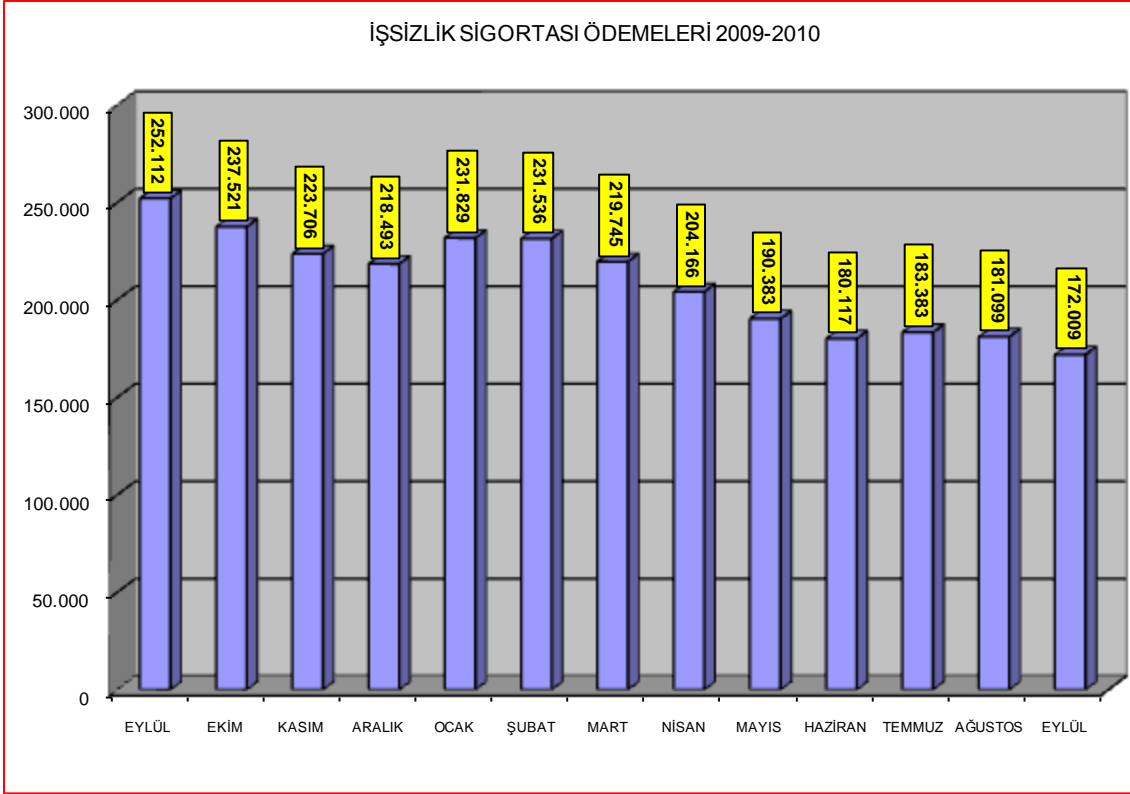
Kısa çalışma ödeneđi kapsamında; 2010 Eylöl Ayında 3.851 kişiye 1.083.401,17.-TL ödeme yapılmıştır.

30 Eylöl 2010 tarihi itibarıyla, Fonun girişler toplamı: İşçi ve İşveren primi 18.745.480.162,91.-TL, Devlet Katkısı, 6.331.921.179,16.-TL, İdari Para Cezası 15.622.894,65.-TL, Gecikme Zammı 411.931.739,45.-TL, Diğer Gelirler 203.292,08 .-TL, İade girişi 176.803.596,82.-TL, Faiz Geliri 32.517.437.846,69.-TL olmak üzere toplam 58.199.400.711,76.-TL olarak gerçekleşmiştir. İşsizlik Sigortası Fonu toplam varlığı, çıkışlar toplamı 13.669.484.253,49.-TL düşöldükten sonra 44.529.916.458,27 .-TL'dir.

İşsizlik Ödeneđine İlişkin Bilgiler

Eylöl 2010 ayında işsizlik ödeneđinden yararlanmak üzere 31.763 kişi ünitelerimize başvurmuştur. İşsizlik Sigortasının uygulamaya başladığı Mart 2002 tarihinden 31.08.2010 tarihine kadar sisteme 2.396.546 kişi başvuruda bulunmuş, 2.020.323 kişi işsizlik ödeneđi almaya hak kazanmıştır. Mart 2002 tarihinden 30 Eylöl 2010 tarihine kadar toplamda 3.565.585.511,74.-TL ödemede bulunulmuştur.

Grafik 3: Son Bir Yıl İçerisinde İşsizlik Ödeneđi Alan Kişi Sayısı



İşgücü Yetiştirme Kursları ve Mesleki Rehabilitasyon Faaliyetleri

Eylül Ayı içerisinde toplam 927 adet kurs açılmış olup, bu kurslardan 8 bin 506 kişisi erkek, 6 bin 685 kişisi de kadın olmak üzere toplam 15 bin 191 kişi yararlanmıştır. Açılan kursların 196 tanesi istihdam garantili kurslardan oluşmaktadır. Bu kurslardan da; bin 926 kişisi erkek, 2 bin 469 kişisi de kadın olmak üzere toplam 4 bin 395 kişi faydalanmıştır.

TABLO 1A: YILLAR İTİBARIYLA EYLÜL AYI TEMEL GÖSTERGELERİ					
	Yıllar	2009	2010	Değişim Oranı (%)	
		Eylül	Eylül		
BAŞVURU	Toplam	Toplam	126.770	87.755	-30,78
		Erkek	76.894	48.786	-36,55
		Kadın	49.876	38.969	-21,87
	İşsiz	Toplam	118.208	79.544	-32,71
		Erkek	71.428	43.814	-38,66
		Kadın	46.780	35.730	-23,62
	Diğer *	Toplam	8.562	8.211	-4,10
		Erkek	5.466	4.972	-9,04
		Kadın	3.096	3.239	4,62
AÇIK İŞ	Toplam	11.554	31.419	171,93	
	Kamu	615	2.318	276,91	
	Özel	10.939	29.101	166,03	
İŞVERENE TAKDİM	Toplam	50.776	88.929	75,14	
	Erkek	39.865	70.055	75,73	
	Kadın	10.911	18.874	72,98	
İŞE YERLEŞTİRME	Toplam	Toplam	6.686	15.085	125,62
		Erkek	5.114	11.660	128,00
		Kadın	1.572	3.425	117,88
	Normal Yerleştirme	Toplam	4.793	12.786	166,76
		Erkek	3.455	9.678	180,12
		Kadın	1.338	3.108	132,29
	Özürlü Yerleştirme	Toplam	1.878	2.281	21,46
		Erkek	1.644	1.965	19,53
		Kadın	234	316	35,04
	Eski Hükümlü Yerleştirme	Toplam	15	18	20,00
		Erkek	15	17	13,33
		Kadın	0	1	-
KAYITLI İŞGÜCÜ	Toplam	1.783.071	1.753.807	-1,64	
	Erkek	1.263.639	1.254.091	-0,76	
	Kadın	519.432	499.716	-3,80	
KAYITLI İŞSİZ	Toplam	1.626.066	1.571.407	-3,36	
	Erkek	1.140.009	1.110.649	-2,58	
	Kadın	486.057	460.758	-5,20	
YURTDIŞI BAŞVURU	Toplam	81	60	-25,93	
	Erkek	57	43	-24,56	
	Kadın	24	17	-29,17	
YURTDIŞI GÖNDERME	Toplam	2.597	2.451	-5,62	
	Erkek	2.530	2.425	-4,15	
	Kadın	67	26	-61,19	

* Daha İyi Şartlarda İş Arayanlar, Emeklilerden İş Arayanlar, Belirli Bir İş Yerinde İş Arayanlar

TABLO 1B: YILLAR İTİBARIYLA OCAK-EYLÜL BİRİKİMLİ TEMEL GÖSTERGELER					
	Yıllar	2009	2010	Değişim Oranı (%)	
		Ocak-Eylül	Ocak-Eylül		
BAŞVURU	Toplam	Toplam	1.095.397	880.261	-19,64
		Erkek	714.778	562.773	-21,27
		Kadın	380.619	317.488	-18,59
	İşsiz	Toplam	1.034.905	807.232	-22,00
		Erkek	672.342	513.004	-23,70
		Kadın	362.563	294.228	-18,85
	Diğer *	Toplam	60.492	73.029	20,73
		Erkek	42.436	49.769	17,28
		Kadın	18.056	23.260	28,82
AÇIK İŞ	Toplam	119.235	280.059	134,88	
	Kamu	14.037	51.010	263,40	
	Özel	105.198	229.049	117,73	
İŞVERENE TAKDİM	Toplam	517.633	792.461	53,09	
	Erkek	420.914	630.563	49,81	
	Kadın	96.719	161.898	67,39	
İŞE YERLEŞTİRME	Toplam	Toplam	74.992	158.280	111,06
		Erkek	58.624	120.643	105,79
		Kadın	16.368	37.637	129,94
	Normal Yerleştirme	Toplam	55.766	133.736	139,82
		Erkek	41.951	99.385	136,91
		Kadın	13.815	34.351	148,65
	Özürlü Yerleştirme	Toplam	19.052	24.360	27,86
		Erkek	16.502	21.075	27,71
		Kadın	2.550	3.285	28,82
	Eski Hükümlü Yerleştirme	Toplam	174	184	5,75
		Erkek	171	183	7,02
		Kadın	3	1	-66,67
KAYITLI İŞGÜCÜ	Toplam	1.783.071	1.753.807	-1,64	
	Erkek	1.263.639	1.254.091	-0,76	
	Kadın	519.432	499.716	-3,80	
KAYITLI İŞSİZ	Toplam	1.626.066	1.571.407	-3,36	
	Erkek	1.140.009	1.110.649	-2,58	
	Kadın	486.057	460.758	-5,20	
YURTDIŞI BAŞVURU	Toplam	1.090	650	-40,37	
	Erkek	665	420	-36,84	
	Kadın	425	230	-45,88	
YURTDIŞI GÖNDERME	Toplam	24.555	34.688	41,27	
	Erkek	24.023	34.227	42,48	
	Kadın	532	461	-13,35	

TABLO 2: BAŞVURULAR**Ay İçindeki Başvurular**

		Ağustos 2010	Eylül 2010	Değişim Oranı (%)
TOPLAM BAŞVURU	Toplam	71.147	87.755	23,34
	İşsiz	65.046	79.544	22,29
	Normal	62.554	77.153	23,34
	Özürlü	2.406	2.297	-4,53
	Eski Hükümlü	86	94	9,30
	Terörden Etkilenen	0	0	-
	Daha İyi Şartlarda İş Arayan	3.818	5.369	40,62
	Emekli	74	142	91,89
	Belli Bir İşyerinde Çalışmak İsteyenler	2.209	2.700	22,23
				-
ERKEK	Toplam	44.015	48.786	10,84
	İşsiz	39.945	43.814	9,69
	Normal	38.414	42.341	10,22
	Özürlü	1.447	1.381	-4,56
	Eski Hükümlü	84	92	9,52
	Terörden Etkilenen	0	0	-
	Daha İyi Şartlarda İş Arayan	2.675	3.283	22,73
	Emekli	62	120	93,55
	Belli Bir İşyerinde Çalışmak İsteyenler	1.333	1.569	17,70
				-
KADIN	Toplam	27.132	38.969	43,63
	İşsiz	25.101	35.730	42,34
	Normal	24.140	34.812	44,21
	Özürlü	959	916	-4,48
	Eski Hükümlü	2	2	0,00
	Terörden Etkilenen	0	0	-
	Daha İyi Şartlarda İş Arayan	1.143	2.086	82,50
	Emekli	12	22	83,33
	Belli Bir İşyerinde Çalışmak İsteyenler	876	1.131	29,11

TABLO 4: İŞE YERLEŞTİRMELER

		İşe Yerleştirme		Değişim Oranı (%)	
		Ağustos 2010	Eylül 2010		
TOPLAM İŞE YERLEŞTİRME	Toplam	14.371	15.085	4,97	
	Kamu	3.929	3.333	-15,17	
	Özel	10.442	11.752	12,55	
	Tarım dışı	12.579	14.321	13,85	
	Tarım içi	1.792	764	-57,37	
	Normal Yerleştirme	12.007	12.786	6,49	
	Kamu	3.897	3.289	-15,60	
	Özel	8.110	9.497	17,10	
	Özürlü yerleştirme	2.345	2.281	-2,73	
	Kamu	13	26	100,00	
	Özel	2.332	2.255	-3,30	
	E.Hükümlü Yerleştirme (Kamu)	19	18	-5,26	
	ERKEK	Toplam	11.787	11.660	-1,08
		Kamu	3.519	3.066	-12,87
Özel		8.268	8.594	3,94	
Tarım dışı		10.088	11.074	9,77	
Tarım içi		1.699	586	-65,51	
Normal Yerleştirme		9.742	9.678	-0,66	
Kamu		3.487	3.024	-13,28	
Özel		6.255	6.654	6,38	
Özürlü yerleştirme		2.026	1.965	-3,01	
Kamu		13	25	92,31	
Özel		2.013	1.940	-3,63	
E.Hükümlü Yerleştirme (Kamu)		19	17	-10,53	
KADIN		Toplam	2.584	3.425	32,55
		Kamu	410	267	-34,88
	Özel	2.174	3.158	45,26	
	Tarım dışı	2.491	3.247	30,35	
	Tarım içi	93	178	91,40	
	Normal Yerleştirme	2.265	3.108	37,22	
	Kamu	410	265	-35,37	
	Özel	1.855	2.843	53,26	
	Özürlü yerleştirme	319	316	-0,94	
	Kamu	0	1	-	
	Özel	319	315	-1,25	
	E.Hükümlü Yerleştirme (Kamu)	0	1	-	

TABLO 5: AÇIK İŞLER VE İŞE YERLEŞTİRMELER							
Ay İçerisinde Alınan Açık İşler				İşe Yerleştirme			
	Ağustos 2010	Eylül 2010	Değişim Oranı (%)	Ağustos 2010	Eylül 2010	Değişim Oranı (%)	Açık İşlerden İptaller
TOPLAM	27.840	31.419	12,86	14.371	15.085	4,97	1332
Normal	18.927	22.288	17,76	12.007	12.786	6,49	1124
Özürü	8.902	9.112	2,36	2.345	2.281	-2,73	207
Eski hükümlü	11	19	72,73	19	18	-5,26	1
Kamu	2.551	2.318	-9,13	3.929	3.333	-15,17	549
Normal	2.518	2.254	-10,48	3.897	3.289	-15,60	545
Özürü	22	45	104,55	13	26	100,00	3
Eski hükümlü	11	19	72,73	19	18	-5,26	1
Özel	25.289	29.101	15,07	10.442	11.752	12,55	783
Normal	16.409	20.034	22,09	8.110	9.497	17,10	579
Özürü	8.880	9.067	2,11	2.332	2.255	-3,30	204

TABLO 6: İKTİSADİ FAALİYET KOLLARI İTİBARIYLA AÇIK İŞLER VE İŞE YERLEŞTİRMELER							
Ay İçerisinde Alınan Açık İşler				İşe Yerleştirme			
	Ağustos 2010	Eylül 2010	Değişim Oranı (%)	Ağustos 2010	Eylül 2010	Değişim Oranı (%)	Açık İşlerden İptaller
TOPLAM	27.840	31.419	12,86	14.371	15.085	4,97	1332
Tarım, Avcılık, Ormancılık	408	355	-12,99	1.792	764	-57,37	5
Tarım, Avcılık, Ormancılık	390	345	-11,54	1.779	757	-57,45	5
Balkçılık	18	10	-44,44	13	7	-46,15	0
Sanayi	13.642	16.479	20,80	6.171	6.181	0,16	371
Madencilik ve Taşocakçılığı	209	307	46,89	118	270	128,81	5
İmalat Sanayi	11.245	14.385	27,92	5.059	4.952	-2,12	299
Elektrik, Gaz, ve Su	125	149	19,20	71	53	-25,35	15
İnşaat	2.063	1.638	-20,60	923	906	-1,84	52
Hizmetler	13.790	14.585	5,77	6.408	8.140	27,03	956
Toptan ve Perakende Ticaret	2.205	2.981	35,19	932	1.684	80,69	87
Otel ve Lokantalar	2.405	2.217	-7,82	589	350	-40,58	104
Taşıma, Depolama ve Haberleşme	911	1.218	33,70	422	614	45,50	14
Mali Aracı Kuruluşların Faaliyetleri	649	639	-1,54	87	106	21,84	1
Gayrimenkul Kiralama Faaliyetleri	1.826	1.870	2,41	996	1.423	42,87	41
Kamu yönetimi, Savunma ve Eğitim Hizmetleri	939	1.787	90,31	1.610	1.818	12,92	543
Eğitim Hizmetleri	1.023	420	-58,94	95	229	141,05	15
Sağlık İşleri ve Sosyal Hizmetler	467	447	-4,28	177	203	14,69	8
Diğer Toplumsal, Sosyal, Kişisel	3.358	2.994	-10,84	1.491	1.708	14,55	143
Evlerde Yapılan Hizmet İşleri	7	9	28,57	8	4	-50,00	0
Uluslar arası Örgütler ve Temsilcisi	0	3	-	1	1	0,00	0

KAMU	2.551	2.318	-9,13	3.929	3.333	-15,17	549
Tarım, Avcılık, Ormancılık	236	170	-27,97	1.743	650	-62,71	0
Tarım, Avcılık, Ormancılık	236	170	-27,97	1.743	650	-62,71	0
Balıkçılık	0	0	-	0	0	-	0
Sanayi	102	117	14,71	126	193	53,17	1
Madencilik ve Taşocakçılığı	2	17	750,00	1	59	5900,00	0
İmalat Sanayi	27	90	233,33	82	35	-57,32	0
Elektrik, Gaz, ve Su	6	7	16,67	8	8	0,00	0
İnşaat	67	3	-95,52	35	91	160,00	1
Hizmetler	2.213	2.031	-8,22	2.060	2.490	20,87	548
Toptan ve Perakende Ticaret	63	26	-58,73	0	0	-	0
Oteller ve Lokantalar	18	5	-72,22	8	16	100,00	2
Taşıma, Depolama ve Haberleşme	6	4	-33,33	7	1	-85,71	0
Mali Aracı Kuruluşların Faaliyetleri	1	4	300,00	0	4	-	0
Gayrimenkul Kiralama Faaliyetleri	175	25	-85,71	83	181	118,07	0
Kamu yönetimi, Savunma ve Eğitim Hizmetleri	842	1.722	104,51	1.576	1.793	13,77	542
Eğitim Hizmetleri	809	158	-80,47	8	110	1275,00	1
Sağlık İşleri ve Sosyal Hizmetler	3	8	166,67	10	2	-80,00	0
Diğer Toplumsal, Sosyal, Kişisel	296	79	-73,31	368	383	4,08	3
Evlerde Yapılan Hizmet İşleri	0	0	-	0	0	-	0
Uluslararası Örgütler ve Temsilcisi	0	0	-	0	0	-	0
ÖZEL	25.289	29.101	15,07	10.442	11.752	12,55	783
Tarım, Avcılık, Ormancılık	172	185	7,56	49	114	132,65	5
Tarım, Avcılık, Ormancılık	154	175	13,64	36	107	197,22	5
Balıkçılık	18	10	-44,44	13	7	-46,15	0
Sanayi	13.540	16.362	20,84	6.045	5.988	-0,94	370
Madencilik ve Taşocakçılığı	207	290	40,10	117	211	80,34	5
İmalat Sanayi	11.218	14.295	27,43	4.977	4.917	-1,21	299
Elektrik, Gaz, ve Su	119	142	19,33	63	45	-28,57	15
İnşaat	1.996	1.635	-18,09	888	815	-8,22	51
Hizmetler	11.577	12.554	8,44	4.348	5.650	29,94	408
Toptan ve Perakende Ticaret	2.142	2.955	37,96	932	1.684	80,69	87
Oteller ve Lokantalar	2.387	2.212	-7,33	581	334	-42,51	102
Taşıma, Depolama ve Haberleşme	905	1.214	34,14	415	613	47,71	14
Mali Aracı Kuruluşların Faaliyetleri	648	635	-2,01	87	102	17,24	1
Gayrimenkul Kiralama Faaliyetleri	1.651	1.845	11,75	913	1.242	36,04	41
Kamu yönetimi, Savunma ve Eğitim Hizmetleri	97	65	-32,99	34	25	-26,47	1
Eğitim Hizmetleri	214	262	22,43	87	119	36,78	14
Sağlık İşleri ve Sosyal Hizmetler	464	439	-5,39	167	201	20,36	8
Diğer Toplumsal, Sosyal, Kişisel	3.062	2.915	-4,80	1.123	1.325	17,99	140
Evlerde Yapılan Hizmet İşleri	7	9	28,57	8	4	-50,00	0
Uluslararası Örgütler ve Temsilcisi	0	3	-	1	1	0,00	0

TABLO 7: MESLEKLER İTİBARIYLA AÇIK İŞLER VE İŞE YERLEŞTİRMELER

Ay İçerisinde Alınan Açık İşler

İşe Yerleştirme

MESLEKLER	Ay İçerisinde Alınan Açık İşler			İşe Yerleştirme			Açık İşlerden İptaller
	Ağustos 2010	Eylül 2010	Değişim Oranı (%)	Ağustos 2010	Eylül 2010	Değişim Oranı (%)	
Büro Memuru (Genel)	1.448	2.689	85,70	299	373	24,75	383
Diğer Büro Memurları	71	158	122,54	55	144	161,82	0
Bilgisayar İşletmeni	41	12	-70,73	11	15	36,36	2
Muhasebeci	117	71	-39,32	36	41	13,89	5
Elektrik Teknisyeni (Genel)	86	155	80,23	34	43	26,47	3
Bilgisayar Operatörü	15	48	220,00	7	7	0,00	0
Kamyon ve Kamyonet Şoförü (Şehir içi)	60	35	-41,67	148	33	-77,70	0
Bilgisayar Programcısı	0	2	-	0	2	-	0
Satış Elemanı	331	635	91,84	79	366	363,29	13
Dikiş Makinesi Operatörü (Kumaş)	410	380	-7,32	82	117	42,68	0
Koruyucu Güvenlik Memuru	0	0	-	0	0	-	0
Güvenlik Görevlisi	125	88	-29,60	35	59	68,57	2
Temizlik Görevlisi	809	387	-52,16	117	205	75,21	9
Şoför (Yük Taşıma)	118	204	72,88	108	183	69,44	11
Diğer İmalat ve İlgili İşçiler (Elle)	264	263	-0,38	198	175	-11,62	4
El ve Makine Dikişçisi (Genel)	73	34	-53,42	2	32	1500,00	3
Elektrikçi (Genel)	92	121	31,52	34	41	20,59	16
Şoför (Yolcu Taşıma)	21	16	-23,81	19	10	-47,37	1
Ön Muhasebeci	157	181	15,29	63	53	-15,87	9
Madenci (Genel)	24	0	-100,00	3	0	-100,00	0
Elektronik Bilgisayar Operatörü	2	0	-100,00	0	0	-	0
Çocuk Gelişim Elemanı	4	3	-25,00	1	7	600,00	0
Aşçı (Özel Hizmet)	3	5	66,67	1	0	-100,00	0
Diğer Elektrikli Eşya Montajcıları ve İlgili Elektrik İşçileri	18	1	-94,44	21	2	-90,48	0
Elektronik Teknisyeni (Genel)	17	17	0,00	3	10	233,33	3
Bilgisayarlı Muhasebe Elemanı	26	8	-69,23	3	1	-66,67	1
Kalite Kontrolcü	68	196	188,24	30	141	370,00	3
Motor Teknisyeni	82	23	-71,95	3	16	433,33	0
Taksi Şoförü	7	5	-28,57	12	3	-75,00	1
Elektrik Teknikeri	30	80	166,67	18	15	-16,67	6
İşletmeci (Genel)	3	1	-66,67	1	0	-100,00	0
Tesviyeci	23	41	78,26	4	21	425,00	1
Garson (Servis Elemanı)	199	340	70,85	56	54	-3,57	13
Otobüs Şoförü (Kaptan)	0	10	-	0	10	-	0
Bekçi	28	18	-35,71	15	14	-6,67	0

TABLO 7: MESLEKLER İTİBARIYLA AÇIK İŞLER VE İŞE YERLEŞTİRMELER*Ay İçerisinde Alınan Açık İşler**İşe Yerleştirme*

MESLEKLER	Ay İçerisinde Alınan Açık İşler			İşe Yerleştirme			Açık İşlerden İptaller
	Ağustos 2010	Eylül 2010	Değişim Oranı (%)	Ağustos 2010	Eylül 2010	Değişim Oranı (%)	
Mobilya İmalatçısı	95	109	14,74	16	59	268,75	26
Elektrik Ark Kaynakçısı (Makine ile)	77	36	-53,25	47	26	-44,68	1
Metal İşleri Teknisyeni	44	47	6,82	9	20	122,22	0
Makine Teknikeri	27	28	3,70	14	12	-14,29	5
Diğer Bilgisayar Makinesi Operatörleri	0	0	-	0	0	-	0
İplikçi (Ring/Vater/Vargel)	38	92	142,11	6	82	1266,67	0
Sekreter (Genel)	129	616	377,52	47	65	38,30	8
Bankacılık Meslek Elemanı	1	34	3300,00	1	32	3100,00	0
Büro Memuru (Depolama)	0	0	-	0	0	-	0
Torna Tezgahı Operatörü (Tornacı)	0	0	-	0	0	-	0
Ambalajcı (Elle)	15	30	100,00	15	13	-13,33	0
Turizm ve Otelcilik Elemanı	416	234	-43,75	266	105	-60,53	0
Çektirmeci (Petrol ve Gaz Kuyuları)	0	0	-	0	0	-	0
Hemşire (Genel)	51	24	-52,94	18	2	-88,89	3
Alt yapı Teknisyeni	0	0	-	0	0	-	0
Dokumacı (Dokuma Makineleri Operatörü)	67	54	-19,40	5	10	100,00	0
Forklift Operatörü	73	74	1,37	37	41	10,81	0
Ekonomist (Genel)	1	0	-100,00	0	0	-	0
İnşaat Teknikeri	15	21	40,00	14	3	-78,57	1
Pazarlamacı	207	74	-64,25	37	35	-5,41	1
Diğer Elektronik Montörleri	0	0	-	0	0	-	0
Çaycı	26	32	23,08	14	15	7,14	2
Avukat	0	0	-	0	0	-	0
Gaz Altı Kaynakçısı	0	0	-	0	0	-	0
Jeoloji Mühendisi	2	1	-50,00	0	1	-	0
Makine Teknisyeni (Genel)	25	53	112,00	2	3	50,00	0
Ekip Makinisti (Petrol)	0	0	-	0	0	-	0
Makine Mühendisi (Genel)	151	57	-62,25	8	18	125,00	4
İstihsal Teknisyeni	47	21	-55,32	10	10	0,00	2
Elektrik-Elektronik Mühendisi	5	12	140,00	1	3	200,00	1
Oksijen ve Elektrik Kaynakçısı (Genel)	0	0	-	0	0	-	0
Deri İşçisi	0	2	-	0	0	-	0
İşletme Meslek Elemanı	5	0	-100,00	1	0	-100,00	0
İnşaat Teknisyeni (Genel)	3	3	0,00	3	1	-66,67	0
Halkla İlişkiler Görevlisi	0	0	-	0	0	-	0
Beden İşçisi	13.383	12.905	-3,57	8.017	9.026	12,59	333
Diğer	8.165	10.633	30,23	4.285	3.310	-22,75	456
TOPLAM	27.840	31.419	12,86	14.371	15.085	4,97	1332

TABLO 8: MESLEKLER İTİBARIYLA BAŞVURULAR VE İŞE YERLEŞTİRMELER

MESLEKLER	Başvurular			İşe Yerleştirme		
	Ağustos 2010	Eylül 2010	Değişim Oranı (%)	Ağustos 2010	Eylül 2010	Değişim Oranı (%)
Büro Memuru (Genel)	5.003	10.484	109,55	299	373	24,75
Diğer Büro Memurları	223	283	26,91	55	144	161,82
Bilgisayar İşletmeni	943	1.256	33,19	11	15	36,36
Muhasebeci	784	856	9,18	36	41	13,89
Elektrik Teknisyeni (Genel)	310	369	19,03	34	43	26,47
Bilgisayar Operatörü	335	458	36,72	7	7	0,00
Kamyon ve Kamyonet Şoförü (Şehir içi)	372	341	-8,33	148	33	-77,70
Bilgisayar Programcısı	142	233	64,08	0	2	-
Satış Elemanı	882	1.101	24,83	79	366	363,29
Dikiş Makinesi Operatörü (Kumaş)	86	211	145,35	82	117	42,68
Koruyucu Güvenlik Memuru	0	0	-	0	0	-
Güvenlik Görevlisi	245	235	-4,08	35	59	68,57
Temizlik Görevlisi	313	435	38,98	117	205	75,21
Şoför (Yük Taşıma)	500	435	-13,00	108	183	69,44
Diğer İmalat ve İlgili İşçiler (Elle)	402	395	-1,74	198	175	-11,62
El ve Makine Dikişçisi (Genel)	29	66	127,59	2	32	1500,00
Elektrikçi (Genel)	235	247	5,11	34	41	20,59
Şoför (Yolcu Taşıma)	295	299	1,36	19	10	-47,37
Ön Muhasebeci	1.323	1.810	36,81	63	53	-15,87
Madenci (Genel)	15	36	140,00	3	0	-100,00
Elektronik Bilgisayar Operatörü	3	4	33,33	0	0	-
Çocuk Gelişim Elemanı	412	673	63,35	1	7	600,00
Aşçı (Özel Hizmet)	7	8	14,29	1	0	-100,00
Diğer Elektrikli Eşya Montajcıları ve İlgili Elektrik İşçileri	23	10	-56,52	21	2	-90,48
Elektronik Teknisyeni (Genel)	122	135	10,66	3	10	233,33
Bilgisayarlı Muhasebe Elemanı	157	295	87,90	3	1	-66,67
Kalite Kontrolcü	113	88	-22,12	30	141	370,00
Motor Teknisyeni	81	95	17,28	3	16	433,33
Taksi Şoförü	148	162	9,46	12	3	-75,00
Elektrik Teknikeri	150	171	14,00	18	15	-16,67
İşletmeci (Genel)	251	291	15,94	1	0	-100,00
Tesviyeci	85	84	-1,18	4	21	425,00
Garson (Servis Elemanı)	428	439	2,57	56	54	-3,57
Otobüs Şoförü (Kaptan)	26	29	11,54	0	10	-
Bekçi	133	122	-8,27	15	14	-6,67

TABLO 8: MESLEKLER İTİBARIYLA BAŞVURULAR VE İŞE YERLEŞTİRMELER

MESLEKLER	Başvurular			İşe Yerleştirme		
	Ağustos 2010	Eylül 2010	Değişim Oranı (%)	Ağustos 2010	Eylül 2010	Değişim Oranı (%)
Mobilya İmalatçısı	189	148	-21,69	16	59	268,75
Elektrik Ark Kaynakçısı (Makine ile)	186	190	2,15	47	26	-44,68
Metal İşleri Teknisyeni	97	95	-2,06	9	20	122,22
Makine Teknikeri	119	165	38,66	14	12	-14,29
Diğer Bilgisayar Makinesi Operatörleri	1	2	100,00	0	0	-
İplikçi (Ring/Vater/Vargel)	39	106	171,79	6	82	1266,67
Sekreter(Genel)	444	462	4,05	47	65	38,30
Bankacılık Meslek Elemanı	175	278	58,86	1	32	3100,00
Büro Memuru (Depolama)	0	0	-	0	0	-
Torna Tezgahı Operatörü (Tornacı)	0	0	-	0	0	-
Ambalajcı (Elle)	60	59	-1,67	15	13	-13,33
Turizm ve Otelcilik Elemanı	303	231	-23,76	266	105	-60,53
Çektirmeci (Petrol ve Gaz Kuyuları)	0	0	-	0	0	-
Hemşire (Genel)	53	56	5,66	18	2	-88,89
Alt yapı Teknisyeni	1	0	-100,00	0	0	-
Dokumacı (Dokuma Makineleri Operatörü)	76	110	44,74	5	10	100,00
Forklift Operatörü	92	97	5,43	37	41	10,81
Ekonomist (Genel)	66	86	30,30	0	0	-
İnşaat Teknikeri	117	154	31,62	14	3	-78,57
Pazarlamacı	304	318	4,61	37	35	-5,41
Diğer Elektronik Montörleri	1	1	0,00	0	0	-
Çaycı	661	728	10,14	14	15	7,14
Avukat	11	13	18,18	0	0	-
Gaz Altı Kaynakçısı	0	0	-	0	0	-
Jeoloji Mühendisi	44	70	59,09	0	1	-
Makine Teknisyeni (Genel)	70	81	15,71	2	3	50,00
Ekip Makinisti (Petrol)	0	0	-	0	0	-
Makine Mühendisi (Genel)	171	145	-15,20	8	18	125,00
İstihsal Teknisyeni	64	100	56,25	10	10	0,00
Elektrik-Elektronik Mühendisi	72	61	-15,28	1	3	200,00
Oksijen ve Elektrik Kaynakçısı (Genel)	0	0	-	0	0	-
Deri İşçisi	32	36	12,50	0	0	-
İşletme Meslek Elemanı	108	151	39,81	1	0	-100,00
İnşaat Teknisyeni (Genel)	21	36	71,43	3	1	-66,67
Halkla İlişkiler Görevlisi	0	0	-	0	0	-
Beden İşçisi	24.684	32.183	30,38	8.017	9.026	12,59
Diğer	28.310	29.437	3,98	4.285	3.310	-22,75
TOPLAM	71.147	87.755	23,34	14.371	15.085	4,97

TABLO 9: YAŞ GRUPLARINA GÖRE BAŞVURU VE İŞE YERLEŞTİRMELER
Ay içindeki Başvurular İşe Yerleştirme

	<i>Ağustos 2010</i>	<i>Eylül 2010</i>	<i>Değişim Oranı (%)</i>	<i>Ağustos 2010</i>	<i>Eylül 2010</i>	<i>Değişim Oranı (%)</i>
TOPLAM	71.147	87.755	23,34	14.371	15.085	4,97
15-19 Arası	6.960	9.185	31,97	795	981	23,40
20-24 Arası	19.577	26.185	33,75	3.289	3.574	8,67
25-29 Arası	14.585	18.039	23,68	3.447	3.616	4,90
30-34 Arası	10.121	11.740	16,00	2.718	2.623	-3,50
35-39 Arası	7.846	9.109	16,10	1.914	1.935	1,10
40-44 Arası	5.618	6.316	12,42	1.195	1.120	-6,28
45-64 Arası	6.204	6.990	12,67	1.011	1.220	20,67
65 ve Yukarısı	236	191	-19,07	2	16	700,00
ERKEK	44.015	48.786	10,84	11.787	11.660	-1,08
15-19 Arası	4.283	5.089	18,82	601	584	-2,83
20-24 Arası	11.496	14.234	23,82	2.596	2.530	-2,54
25-29 Arası	9.213	10.329	12,11	2.910	2.965	1,89
30-34 Arası	6.212	6.264	0,84	2.281	2.096	-8,11
35-39 Arası	4.634	4.790	3,37	1.569	1.554	-0,96
40-44 Arası	3.708	3.617	-2,45	984	900	-8,54
45-64 Arası	4.304	4.345	0,95	844	1.016	20,38
65 ve Yukarısı	165	118	-28,48	2	15	650,00
KADIN	27.132	38.969	43,63	2.584	3.425	32,55
15-19 Arası	2.677	4.096	53,01	194	397	104,64
20-24 Arası	8.081	11.951	47,89	693	1.044	50,65
25-29 Arası	5.372	7.710	43,52	537	651	21,23
30-34 Arası	3.909	5.476	40,09	437	527	20,59
35-39 Arası	3.212	4.319	34,46	345	381	10,43
40-44 Arası	1.910	2.699	41,31	211	220	4,27
45-64 Arası	1.900	2.645	39,21	167	204	22,16
65 ve Yukarısı	71	73	2,82	0	1	-

TABLO 10: EĞİTİM DÜZEYLERİNE GÖRE BAŞVURU VE İŞE YERLEŞTİRMELER
Ay İçindeki Başvurular **İşe Yerleştirme**

	Ağustos 2010	Eylül 2010	Değişim Oranı (%)	Ağustos 2010	Eylül 2010	Değişim Oranı (%)
TOPLAM	71.147	87.755	23,34	14.371	15.085	4,97
Okur Yazar Olmayan	9.442	8.934	-5,38	97	239	146,39
Okur Yazar	3.118	3.553	13,95	523	941	79,92
İlköğretim	31.161	36.976	18,66	8.833	8.440	-4,45
Ortaöğretim (Lise ve Dengi)	17.248	22.439	30,10	4.024	4.444	10,44
Önlisans	4.506	6.890	52,91	529	592	11,91
Lisans	5.418	8.563	58,05	356	412	15,73
Yüksek Lisans	241	381	58,09	8	16	100,00
Doktora	13	19	46,15	1	1	0,00
ERKEK	44.015	48.786	10,84	11.787	11.660	-1,08
Okur Yazar Olmayan	5.480	4.876	-11,02	78	185	137,18
Okur Yazar	2.149	2.361	9,87	393	631	60,56
İlköğretim	21.179	22.254	5,08	7.430	6.625	-10,83
Ortaöğretim (Lise ve Dengi)	10.029	12.047	20,12	3.268	3.493	6,88
Önlisans	2.123	3.019	42,20	368	412	11,96
Lisans	2.925	4.068	39,08	244	301	23,36
Yüksek Lisans	121	152	25,62	5	12	140,00
Doktora	9	9	0,00	1	1	0,00
KADIN	27.132	38.969	43,63	2.584	3.425	32,55
Okur Yazar Olmayan	3.962	4.058	2,42	19	54	184,21
Okur Yazar	969	1.192	23,01	130	310	138,46
İlköğretim	9.982	14.722	47,49	1.403	1.815	29,37
Ortaöğretim (Lise ve Dengi)	7.219	10.392	43,95	756	951	25,79
Önlisans	2.383	3.871	62,44	161	180	11,80
Lisans	2.493	4.495	80,30	112	111	-0,89
Yüksek Lisans	120	229	90,83	3	4	33,33
Doktora	4	10	150,00	0	0	-

TABLO 11: İLLER İTİBARIYLA AÇIK İŞLER VE İŞE YERLEŐTİRMELER
Ay İçinde Alınan Açık İşler İşe Yerleőtirme

	<i>Ağustos 2010</i>	<i>Eylül 2010</i>	<i>Değışim Oranı (%)</i>	<i>Ağustos 2010</i>	<i>Eylül 2010</i>	<i>Değışim Oranı (%)</i>	<i>Açık İşlerden İptaller</i>
ADANA	759	657	-13,44	505	459	-9,11	11
ADYAMAN	319	7	-97,81	24	293	1120,83	0
AFYONKARAHİSAR	116	3.172	2634,48	121	118	-2,48	4
AĞRI	16	50	212,50	43	10	-76,74	0
AKSARAY	189	89	-52,91	74	64	-13,51	0
AMASYA	41	33	-19,51	160	97	-39,38	0
ANKARA	848	2.572	203,30	873	989	13,29	547
ANTALYA	1.950	1.854	-4,92	123	74	-39,84	82
ARDAHAN	44	6	-86,36	35	6	-82,86	0
ARTVİN	18	30	66,67	61	57	-6,56	0
AYDIN	623	515	-17,34	237	316	33,33	49
BALIKESİR	287	465	62,02	350	377	7,71	6
BARTIN	313	62	-80,19	92	72	-21,74	3
BATMAN	13	225	1630,77	2	114	5600,00	0
BAYBURT	7	1	-85,71	40	1	-97,50	0
BİLECİK	38	99	160,53	36	59	63,89	0
BİNGÖL	32	105	228,13	104	99	-4,81	0
BİTLİS	85	1	-98,82	160	144	-10,00	0
BOLU	86	39	-54,65	103	63	-38,83	3
BURDUR	66	115	74,24	44	149	238,64	0
BURSA	986	975	-1,12	973	475	-51,18	17
ÇANAKKALE	169	32	-81,07	291	82	-71,82	2
ÇANKIRI	86	87	1,16	98	33	-66,33	4
ÇORUM	245	164	-33,06	148	112	-24,32	4
DENİZLİ	382	270	-29,32	173	150	-13,29	20
DİYARBAKIR	729	77	-89,44	54	16	-70,37	1
DÜZCE	113	163	44,25	50	85	70,00	2
EDİRNE	78	103	32,05	69	99	43,48	0
ELAZIĞ	82	166	102,44	53	118	122,64	0
ERZİNCAN	42	283	573,81	13	146	1023,08	2
ERZURUM	264	57	-78,41	275	25	-90,91	3
ESKİŐEHİR	831	791	-4,81	760	516	-32,11	11
GAZİANTEP	358	382	6,70	205	230	12,20	12
GİRESUN	55	121	120,00	99	13	-86,87	0
GÜMÜŐHANE	7	63	800,00	32	113	253,13	10
HAKKARİ	1	1	0,00	2	1	-50,00	0
HATAY	152	65	-57,24	189	37	-80,42	1
İĐDIR	3	10	233,33	62	90	45,16	0
İSPARTA	116	122	5,17	105	161	53,33	10
İSTANBUL	8.421	8.873	5,37	2.354	3.026	28,55	252
İZMİR	1.022	1.115	9,10	444	878	97,75	29

TABLO 11: İLLER İTİBARIYLA AÇIK İŞLER VE İŞE YERLEŐTİRMELER
Ay İçinde Alınan Açık İşler İşe Yerleőtirme

	Ağustos 2010	Eylül 2010	Değişim Oranı (%)	Ağustos 2010	Eylül 2010	Değişim Oranı (%)	Açık İşlerden İptaller
KAHRAMANMARAŐ	199	253	27,14	99	268	170,71	2
KARABÜK	76	73	-3,95	127	31	-75,59	4
KARAMAN	44	48	9,09	71	29	-59,15	1
KARS	142	34	-76,06	48	51	6,25	0
KASTAMONU	455	166	-63,52	83	53	-36,14	3
KAYSERİ	510	463	-9,22	306	235	-23,20	21
KIRIKKALE	72	45	-37,50	47	28	-40,43	3
KIRKLARELİ	124	44	-64,52	196	77	-60,71	0
KIRŐEHİR	72	170	136,11	7	94	1242,86	1
KİLİS	9	49	444,44	5	52	940,00	15
KOCAELİ	732	897	22,54	407	732	79,85	30
KONYA	213	191	-10,33	188	116	-38,30	13
KÜTAHYA	364	351	-3,57	306	166	-45,75	1
MALATYA	582	733	25,95	478	479	0,21	0
MANİŐA	519	399	-23,12	279	50	-82,08	4
MARDİN	48	139	189,58	1	280	27900,00	0
MERSİN	351	377	7,41	197	205	4,06	107
MUĞLA	494	315	-36,23	292	151	-48,29	8
MUŐ	5	7	40,00	0	52	-	0
NEVŐEHİR	175	206	17,71	13	271	1984,62	0
NİŐDE	23	62	169,57	22	25	13,64	1
ORDU	86	84	-2,33	45	190	322,22	1
OSMANİYE	29	62	113,79	24	40	66,67	0
RİZE	60	47	-21,67	63	48	-23,81	0
SAKARYA	415	452	8,92	338	270	-20,12	2
SAMSUN	78	100	28,21	37	84	127,03	2
SİİRT	2	2	0,00	101	54	-46,53	0
SİNOP	30	29	-3,33	12	34	183,33	0
SİVAS	125	129	3,20	26	69	165,38	2
ŐANLIURFA	144	78	-45,83	203	47	-76,85	0
ŐIRNAK	10	7	-30,00	7	3	-57,14	2
TEKİRDAŐ	874	719	-17,73	173	204	17,92	2
TOKAT	146	108	-26,03	129	68	-47,29	0
TRABZON	340	177	-47,94	203	216	6,40	10
TUNCELİ	4	30	650,00	2	15	650,00	0
UŐAK	36	30	-16,67	22	26	18,18	1
VAN	18	13	-27,78	6	184	2966,67	0
YALOVA	130	84	-35,38	125	48	-61,60	9
YOZGAT	17	179	952,94	12	57	375,00	0
ZONGULDAK	95	50	-47,37	35	16	-54,29	2
TOPLAM	27.840	31.419	12,86	14.371	15.085	4,97	1332

TABLO 12: İLLER İTİBARIYLA BAŞVURULAR VE İŞE YERLEŐTİRMELER

	Başvurular			İŐe YerleŐtirme		
	Ağustos 2010	Eylül 2010	Değışim Oranı (%)	Ağustos 2010	Eylül 2010	Değışim Oranı (%)
ADANA	2.560	3.192	24,69	505	459	-9,11
ADİYAMAN	356	1.057	196,91	24	293	1120,83
AFYONKARAHİSAR	456	442	-3,07	121	118	-2,48
AĞRI	161	189	17,39	43	10	-76,74
AKSARAY	221	244	10,41	74	64	-13,51
AMASYA	182	463	154,40	160	97	-39,38
ANKARA	4.123	5.555	34,73	873	989	13,29
ANTALYA	1.617	1.794	10,95	123	74	-39,84
ARDAHAN	107	107	0,00	35	6	-82,86
ARTVİN	105	194	84,76	61	57	-6,56
AYDIN	923	1.100	19,18	237	316	33,33
BALIKESİR	1.067	1.073	0,56	350	377	7,71
BARTIN	288	322	11,81	92	72	-21,74
BATMAN	998	657	-34,17	2	114	5600,00
BAYBURT	93	120	29,03	40	1	-97,50
BİLECİK	216	271	25,46	36	59	63,89
BİNGÖL	208	1.135	445,67	104	99	-4,81
BITLİS	222	227	2,25	160	144	-10,00
BOLU	334	402	20,36	103	63	-38,83
BURDUR	259	332	28,19	44	149	238,64
BURSA	2.768	3.431	23,95	973	475	-51,18
ÇANAKKALE	487	462	-5,13	291	82	-71,82
ÇANKIRI	80	318	297,50	98	33	-66,33
ÇORUM	606	772	27,39	148	112	-24,32
DENİZLİ	1.295	1.682	29,88	173	150	-13,29
DİYARBAKIR	1.184	1.221	3,13	54	16	-70,37
DÜZCE	378	566	49,74	50	85	70,00
EDİRNE	257	884	243,97	69	99	43,48
ELAZIĞ	516	864	67,44	53	118	122,64
ERZİNCAN	350	346	-1,14	13	146	1023,08
ERZURUM	437	556	27,23	275	25	-90,91
ESKİŐEHİR	1.124	1.500	33,45	760	516	-32,11
GAZİANTEP	1.433	1.613	12,56	205	230	12,20
GİRESUN	265	495	86,79	99	13	-86,87
GÜMÜŐHANE	148	418	182,43	32	113	253,13
HAKKARİ	162	348	114,81	2	1	-50,00
HATAY	1.151	1.394	21,11	189	37	-80,42
İĞDIR	104	201	93,27	62	90	45,16
İSPARTA	347	438	26,22	105	161	53,33
İSTANBUL	15.355	16.799	9,40	2.354	3.026	28,55
İZMİR	4.485	4.411	-1,65	444	878	97,75

TABLO 12: İLLER İTİBARIYLA BAŞVURULAR VE İŞE YERLEŐTİRMELER

	Başvurular			İŖe Yerleőtirme		
	Ağustos 2010	Eylül 2010	Değışim Oranı (%)	Ağustos 2010	Eylül 2010	Değışim Oranı (%)
KAHRAMANMARAŐ	754	979	29,84	99	268	170,71
KARABÜK	189	529	179,89	127	31	-75,59
KARAMAN	341	549	61,00	71	29	-59,15
KARS	458	317	-30,79	48	51	6,25
KASTAMONU	192	231	20,31	83	53	-36,14
KAYSERİ	1.326	1.978	49,17	306	235	-23,20
KIRIKKALE	392	402	2,55	47	28	-40,43
KIRKLARELİ	414	513	23,91	196	77	-60,71
KIŘEHİR	268	345	28,73	7	94	1242,86
KİLİS	143	389	172,03	5	52	940,00
KOCAELİ	2.565	2.677	4,37	407	732	79,85
KONYA	1.255	2.007	59,92	188	116	-38,30
KÜTAHYA	438	567	29,45	306	166	-45,75
MALATYA	665	793	19,25	478	479	0,21
MANİSA	1.081	1.195	10,55	279	50	-82,08
MARDİN	702	334	-52,42	1	280	27900,00
MERSİN	1.522	1.841	20,96	197	205	4,06
MUĞLA	695	694	-0,14	292	151	-48,29
MUŐ	193	279	44,56	0	52	-
NEVŐEHİR	209	615	194,26	13	271	1984,62
NIĞDE	264	407	54,17	22	25	13,64
ORDU	376	631	67,82	45	190	322,22
OSMANİYE	563	470	-16,52	24	40	66,67
RİZE	276	406	47,10	63	48	-23,81
SAKARYA	1.185	1.244	4,98	338	270	-20,12
SAMSUN	1.031	1.750	69,74	37	84	127,03
SİİRT	131	369	181,68	101	54	-46,53
SİNOP	156	147	-5,77	12	34	183,33
SİVAS	463	541	16,85	26	69	165,38
ŐANLIURFA	636	849	33,49	203	47	-76,85
ŐIRNAK	422	247	-41,47	7	3	-57,14
TEKİRDAĞ	1.161	1.647	41,86	173	204	17,92
TOKAT	561	552	-1,60	129	68	-47,29
TRABZON	675	1.056	56,44	203	216	6,40
TUNCELİ	62	79	27,42	2	15	650,00
UŐAK	380	473	24,47	22	26	18,18
VAN	559	604	8,05	6	184	2966,67
YALOVA	265	383	44,53	125	48	-61,60
YOZGAT	186	290	55,91	12	57	375,00
ZONGULDAK	565	781	38,23	35	16	-54,29
TOPLAM	71.147	87.755	23,34	14.371	15.085	4,97

**TABLO 13: 2010 EYLÜL SONU İTİBARIYLA ÖĞRENİM DÜZEYLERİNE GÖRE KAYITLI İŞSİZLERİN BEKLEME SÜRELERİ
BEKLEME SÜRELERİ**

ÖĞRENİM DURUMLARI	30 GÜN VE AZ	1 - 2 AY	2 - 3 AY	3 - 4 AY	4 - 5 AY	5 - 6 AY	6 - 7 AY	7 - 8 AY	8 - 12 AY	1 YILDAN FAZLA	Genel Toplam
TOPLAM	15.351	6.150	5.913	9.299	6.106	7.274	9.252	9.282	44.593	1.458.187	1.571.407
Okur Yazar Olmayan	409	131	152	226	113	148	190	219	1.295	20.299	23.182
Okur Yazar	393	201	197	317	213	245	277	337	1.213	23.434	26.827
İlköğretim	2.787	1.833	1.943	3.198	1.997	2.513	3.376	3.767	16.515	674.107	712.036
Ortaöğretim (Lise ve Dengi)	5.086	2.494	2.369	3.817	2.481	2.987	3.577	3.480	17.134	520.428	563.853
Önlisans	3.236	759	644	934	701	764	958	766	4.505	122.296	135.563
Lisans	3.266	693	562	757	571	585	822	677	3.724	93.937	105.594
Yüksek Lisans	171	33	44	47	28	29	48	33	186	3.530	4.149
Doktora	3	6	2	3	2	3	4	3	21	156	203
ERKEK	8.899	4.458	4.378	7.252	4.430	5.360	6.740	7.145	32.868	1.029.119	1.110.649
Okur Yazar Olmayan	209	90	107	165	83	97	126	151	811	10.389	12.228
Okur Yazar	250	158	141	236	143	176	205	256	881	14.218	16.664
İlköğretim	2.297	1.585	1.675	2.829	1.725	2.153	2.850	3.302	14.279	528.665	561.360
Ortaöğretim (Lise ve Dengi)	3.190	1.733	1.729	2.940	1.716	2.096	2.506	2.503	12.127	350.253	380.793
Önlisans	1.305	436	344	553	395	453	531	443	2.386	68.685	75.531
Lisans	1.568	434	355	494	351	369	492	464	2.249	55.032	61.808
Yüksek Lisans	79	19	26	33	16	14	28	24	121	1.774	2.134
Doktora	1	3	1	2	1	2	2	2	14	103	131
KADIN	6.452	1.692	1.535	2.047	1.676	1.914	2.512	2.137	11.725	429.068	460.758
Okur Yazar Olmayan	200	41	45	61	30	51	64	68	484	9.910	10.954
Okur Yazar	143	43	56	81	70	69	72	81	332	9.216	10.163
İlköğretim	490	248	268	369	272	360	526	465	2.236	145.442	150.676
Ortaöğretim (Lise ve Dengi)	1.896	761	640	877	765	891	1.071	977	5.007	170.175	183.060
Önlisans	1.931	323	300	381	306	311	427	323	2.119	53.611	60.032
Lisans	1.698	259	207	263	220	216	330	213	1.475	38.905	43.786
Yüksek Lisans	92	14	18	14	12	15	20	9	65	1.756	2.015
Doktora	2	3	1	1	1	1	2	1	7	53	72

**TABLO 14: 2010 EYLÜL SONU İTİBARIYLA YAŞ GRUPLARINA GÖRE KAYITLI İŞSİZLERİN BEKLEME SÜRELERİ
BEKLEME SÜRELERİ**

YAŞ GRUPLARI	30 GÜN VE AZ	1-2 AY	2-3 AY	3-4 AY	4-5 AY	5-6 AY	6-7 AY	7-8 AY	8-12 AY	1 YILDAN FAZLA	Genel Toplam
TOPLAM	15.351	6.150	5.913	9.299	6.106	7.274	9.252	9.282	44.593	1.458.187	1.571.407
15-19	79	30	56	84	46	39	66	63	305	29.449	30.217
20-24	3.181	957	971	1.424	943	1.052	1.396	1.203	6.935	255.587	273.649
25-29	5.784	1.835	1.675	2.651	1.770	2.076	2.548	2.346	12.410	378.715	411.810
30-34	3.531	1.575	1.483	2.482	1.504	1.844	2.286	2.301	11.034	302.496	330.536
35-39	1.506	915	855	1.362	916	1.087	1.429	1.530	6.711	226.273	242.584
40-44	764	495	526	789	562	694	901	1.136	4.209	140.866	150.942
45-54	457	318	321	458	336	446	558	653	2.752	108.787	115.086
55-64	47	24	24	48	28	35	60	47	221	13.969	14.503
65 +	2	1	2	1	1	1	8	3	16	2.045	2.080
ERKEK	8.899	4.458	4.378	7.252	4.430	5.360	6.740	7.145	32.868	1.029.119	1.110.649
15-19	56	19	50	67	27	31	46	47	221	17.356	17.920
20-24	1.598	601	609	983	594	633	866	767	4.277	153.281	164.209
25-29	2.967	1.242	1.200	1.970	1.213	1.430	1.697	1.674	8.597	266.693	288.683
30-34	2.214	1.182	1.123	2.042	1.155	1.431	1.753	1.835	8.478	221.008	242.221
35-39	1.075	723	680	1.115	690	871	1.114	1.268	5.309	171.218	184.063
40-44	598	402	429	665	440	566	730	939	3.463	106.658	114.890
45-54	351	268	264	370	285	367	474	574	2.322	82.051	87.326
55-64	38	21	22	39	25	30	54	38	185	9.627	10.079
65 +	2	0	1	1	1	1	6	3	16	1.227	1.258
KADIN	6.452	1.692	1.535	2.047	1.676	1.914	2.512	2.137	11.725	429.068	460.758
15-19	23	11	6	17	19	8	20	16	84	12.093	12.297
20-24	1.583	356	362	441	349	419	530	436	2.658	102.306	109.440
25-29	2.817	593	475	681	557	646	851	672	3.813	112.022	123.127
30-34	1.317	393	360	440	349	413	533	466	2.556	81.488	88.315
35-39	431	192	175	247	226	216	315	262	1.402	55.055	58.521
40-44	166	93	97	124	122	128	171	197	746	34.208	36.052
45-54	106	50	57	88	51	79	84	79	430	26.736	27.760
55-64	9	3	2	9	3	5	6	9	36	4.342	4.424
65 +	0	1	1	0	0	0	2	0	0	818	822

TABLO 15: YURTDIŞINA GÖNDERİLEN İŞÇİLERİN ÜLKELER İTİBARIYLA DAĞILIMI

ÜLKELER	Ağustos 2010	Eylül 2010	Değişim Oranı (%)	2009 Ocak-Eylül Dönemi	2010 Ocak-Eylül Dönemi	Değişim Oranı (%)
A.B.D	3	0	-100	28	11	-60,71
AFGANİSTAN	226	174	-23	369	2.270	515,18
ALMANYA	81	79	-2	881	870	-1,25
ARNAVUTLUK	0	0	-	454	0	-100,00
AVUSTURALYA	0	1	-	19	11	-42,11
AVUSTURYA	4	1	-75	51	36	-29,41
AZERBAYCAN	16	32	100	397	380	-4,28
B. ARAP EMİR.	5	5	0	743	89	-88,02
BELÇİKA	2	0	-100	21	12	-42,86
BULGARİSTAN	4	6	50	43	47	9,30
CEZAYİR	230	79	-66	676	1.347	99,26
ÇİN	0	0	-	0	0	-
DANİMARKA	1	0	-100	10	5	-50,00
FAS	0	1	-	164	38	-76,83
FINLANDIYA	0	0	-	2	40	1900,00
FRANSA	10	4	-60	168	107	-36,31
GABON	0	0	-	0	0	-
GANA	0	0	-	0	0	-
GÜNEY AFRIKA	0	0	-	0	0	-
GÜRCİSTAN	8	12	50	64	73	14,06
HİRVATİSTAN	0	0	-	0	5	-
HOLLANDA	4	4	0	56	39	-30,36
HONGKONG	0	0	-	2	0	-100,00
IRAK	399	486	22	1.613	3.472	115,25
İNGİLTERE	1	1	0	16	17	6,25
İRAN	0	0	-	9	0	-100,00
İSPANYA	0	0	-	0	0	-
İSRAIL	52	0	-100	222	263	18,47
İSVEÇ	0	0	-	8	5	-37,50
İSVİÇRE	2	0	-100	40	21	-47,50
İTALYA	0	0	-	19	3	-84,21
K. YEMEN	2	5	150	0	23	-
KANADA	0	0	-	1	1	0,00
KATAR	321	182	-43	946	1.770	87,10
KAZAKİSTAN	60	40	-33	665	787	18,35
KIBRIS	0	0	-	6	25	316,67
KIRGIZİSTAN	0	0	-	2	0	-100,00
KONGO	0	0	-	0	0	-
KUVEYT	0	0	-	5	0	-100,00
LİBYA	965	531	-45	5.506	11.735	113,13
LÜBNAN	0	0	-	4	217	5325,00
LÜKSEMBURG	0	0	-	3	0	-100,00
MACARİSTAN	0	0	-	0	0	-
MAKEDONYA	0	0	-	4	15	275,00
MALDİVLER	0	0	-	6	2	-66,67
MALEZYA	0	0	-	0	0	-
MALİ	0	0	-	0	0	-
MALTA	2	0	-100	15	8	-46,67
MİSİR	5	13	160	4	37	825,00
MOĞOLİSTAN	0	0	-	0	0	-
NEPAL	0	0	-	0	0	-
NIJERYA	0	2	-	29	29	0,00
NORVEÇ	0	2	-	0	2	-
ÖZBEKİSTAN	5	1	-80	83	10	-87,95
PAKİSTAN	7	0	-100	35	34	-2,86
PANAMA	0	0	-	0	0	-
POLONYA	0	0	-	85	59	-30,59
ROMANYA	1	0	-100	530	18	-96,60
RUSYA	349	282	-19	5.263	5.347	1,60
S. ARABİSTAN	59	43	-27	1.581	741	-53,13
SERBEST İRLANDA	0	0	-	0	0	-
SUDAN	4	78	1.850	148	157	6,08
TACİKİSTAN	0	0	-	34	0	-100,00
TATARİSTAN	0	0	-	0	0	-
TAYLAND	0	0	-	0	0	-
TAYVAN	0	0	-	0	0	-
TÜRKMENİSTAN	486	244	-50	2.169	3.369	55,33
UKRAYNA	41	35	-15	363	200	-44,90
UMMAN	70	52	-26	568	436	-23,24
ÜRDÜN	25	26	4	248	207	-16,53
YENİ ZELANDA	0	0	-	0	0	-
YUGOSLAVYA	0	0	-	0	0	-
DİĞER ÜLKELER	18	30	67	177	298	68,36
TOPLAM	3.468	2.451	-29	24.555	34.688	41,27

TABLO 16: ÖZÜRLÜ, ESKİ HÜKÜMLÜ, TERÖR MAĞDURLARININ BAŞVURULAR, AÇIK İŞLER VE İŞE YERLEŞTİRMELER KAPSAMINDA İLLERE GÖRE DAĞILIMI

	BAŞVURULAR			AÇIK İŞLER		İŞE YERLEŞTİRMELER	
	Özürlü	Eski Hükümlü	Terörden Etkilenen	Özürlü	Eski Hükümlü	Özürlü	Eski Hükümlü
ADANA	101	2	0	113	0	86	0
ADYAMAN	52	0	0	7	0	5	0
AFYONKARAHISAR	31	0	0	33	0	25	0
AĞRI	14	1	0	4	0	2	0
AKSARAY	6	1	0	6	0	4	0
AMASYA	11	0	0	12	0	12	0
ANKARA	175	7	0	284	3	200	2
ANTALYA	52	3	0	1.421	0	56	1
ARDAHAN	5	0	0	1	0	0	0
ARTVIN	2	0	0	5	0	6	0
AYDIN	39	0	0	69	0	23	0
BALIKESİR	30	2	0	65	0	26	1
BARTIN	6	0	0	15	0	8	0
BATMAN	50	1	0	4	0	0	0
BAYBURT	0	0	0	0	0	0	0
BİLECİK	4	0	0	14	0	11	0
BİNGÖL	27	3	0	1	0	0	0
BİTLİS	39	0	0	0	0	2	0
BOLU	16	1	0	17	10	11	0
BURDUR	8	0	0	9	0	2	0
BURSA	109	6	0	245	0	181	0
ÇANAKKALE	12	2	0	5	0	3	2
ÇANKIRI	2	0	0	11	0	3	0
ÇORUM	24	2	0	46	0	22	0
DENİZLİ	29	1	0	49	0	36	1
DIYARBAKIR	62	5	0	22	0	15	0
DÜZCE	13	0	0	21	0	21	0
EDİRNE	3	0	0	4	0	1	0
ELAZIĞ	34	0	0	0	0	0	0
ERZİNCAN	16	0	0	1	0	5	1
ERZURUM	33	1	0	25	0	13	0
ESKİŞEHİR	11	0	0	91	1	53	5
GAZİANTEP	22	1	0	149	0	109	0
GİRESUN	6	0	0	22	0	11	0
GÜMÜŞHANE	4	0	0	6	0	0	1
HAKKARİ	18	0	0	0	0	0	0
HATAY	52	2	0	25	0	13	0
İĞDIR	0	0	0	1	0	1	0
İSPARTA	24	1	0	7	0	10	0
İSTANBUL	345	6	0	4.984	0	565	0
İZMİR	130	10	0	169	0	122	0

TABLO 16: ÖZÜRLÜ, ESKİ HÜKÜMLÜ, TERÖR MAĞDURLARININ BAŞVURULAR, AÇIK İŞLER VE İŞE YERLEŞTİRMELER KAPSAMINDA İLLERE GÖRE DAĞILIMI

	BAŞVURULAR			AÇIK İŞLER		İŞE YERLEŞTİRMELER	
	Özürlü	Eski Hükümlü	Terörden Etkilenen	Özürlü	Eski Hükümlü	Özürlü	Eski Hükümlü
KAHRAMANMARAŞ	54	1	0	37	0	42	0
KARABÜK	11	1	0	12	0	4	0
KARAMAN	7	0	0	10	0	1	0
KARS	5	0	0	0	0	0	0
KASTAMONU	16	2	0	4	0	2	0
KAYSERİ	24	0	0	98	0	68	0
KILIS	5	0	0	0	0	2	0
KIRIKKALE	7	1	0	12	0	7	0
KIRKLARELİ	22	0	0	7	0	5	0
KİRSEHİR	13	0	0	0	0	0	0
KOCAELİ	37	3	0	174	0	126	0
KONYA	57	2	0	59	0	55	0
KÜTAHYA	12	1	0	57	3	23	0
MALATYA	37	5	0	19	0	2	0
MANİSA	25	0	0	33	1	13	1
MARDİN	29	0	0	6	0	3	2
MERSİN	84	4	0	45	0	37	0
MUĞLA	10	0	0	124	0	36	0
MUŞ	16	2	0	1	0	0	0
NEVŞEHİR	12	0	0	8	0	6	0
NİĞDE	8	0	0	9	0	7	0
ORDU	48	9	0	10	0	6	0
OSMANIYE	24	0	0	11	0	10	0
RİZE	8	0	0	6	0	4	0
SAKARYA	29	4	0	49	0	36	1
SAMSUN	45	1	0	12	0	3	0
SİİRT	9	1	0	0	0	0	0
SİNOP	12	0	0	13	0	3	0
SİVAS	34	0	0	21	0	19	0
ŞANLIURFA	52	0	0	34	0	24	0
ŞİRNAK	22	0	0	7	0	3	0
TEKİRDAĞ	17	1	0	203	0	20	0
TOKAT	18	1	0	12	0	8	0
TRABZON	30	1	0	24	0	27	0
TUNCELİ	3	0	0	0	0	0	0
UŞAK	21	1	0	6	0	3	0
VAN	7	1	0	3	0	4	0
YALOVA	2	0	0	10	0	0	0
YOZGAT	4	0	0	0	0	1	0
ZONGULDAK	16	0	0	13	1	8	0
TOPLAM	2.509	100	0	9.112	19	2.281	18

	TABLO 17: ÖZÜRLÜ VE ESKİ HÜKÜMLÜLERİN AÇIK KONTENJAN DURUMLARI						Değişim Oranı (%)
	TEMMUZ 2010 İTİBARIYLA			AĞUSTOS 2010 İTİBARIYLA			
	Kamu	Özel	Toplam	Kamu	Özel	Toplam	
ÖZÜRLÜLER	1.831	20.532	22.363	2.016	23.382	25.398	13,57
ESKİ HÜKÜMLÜLER	1.573	0	1.573	1.700	0	1.700	8,07

	TABLO 18: KAYITLI ÖZÜRLÜ,ESKİ HÜKÜMLÜ VE TERÖRDEN ETKİLENEN						Değişim Oranı (%)
	AĞUSTOS 2010 İTİBARIYLA			EYLÜL 2010 İTİBARIYLA			
	Erkek	Kadın	Toplam	Erkek	Kadın	Toplam	
ÖZÜRLÜLER	63.981	19.749	83.730	62.582	18.894	81.476	-2,69
ESKİ HÜKÜMLÜLER	16.562	262	16.824	16.228	259	16.487	-2,00
TERÖRDEN ETKİLENENLER	103	8	111	101	9	110	-0,90

KURS TÜRÜ	TABLO 19: İŞGÜCÜ YETİŞTİRME KURSLARI VE MESLEKİ REHABİLİTASYON FAALİYETLERİ							
	EYLÜL 2010			OCAK-EYLÜL 2010 Dönemi				
	Açılan Kurs Sayısı	Katılan Kursiyer Sayısı		Açılan Kurs Sayısı	Katılan Kursiyer Sayısı			
		Erkek	Kadın	Toplam	Erkek	Kadın	Toplam	
CAZİBE MERKEZLERİ PROJESİ	0	0	0	0	30	448	717	1.165
ÇALIŞANLARIN MESLEKİ EĞİTİMİ	11	374	2	376	233	1.573	296	1.869
ESKİ HÜKÜMLÜLERE YÖNELİK KURSLAR	4	31	10	41	20	174	39	213
GAP II	9	182	17	199	183	1.911	1.817	3.728
GAP II TYÇP	14	518	50	568	52	2.401	189	2.590
GİRİŞİMCİLİK	49	690	556	1.246	128	1.826	1.312	3.138
HİBE PROJELERİ	6	0	150	150	22	171	219	390
HÜKÜMLÜLERE YÖNELİK KURSLAR	38	510	0	510	300	3.886	125	4.011
İŞGÜCÜ YETİŞTİRME KURSLARI / İSTİHDAM GARANTİLİ	196	1.926	2.469	4.395	1.318	14.234	14.891	29.125
İŞGÜCÜ YETİŞTİRME KURSLARI/GENEL	272	2.378	2.715	5.093	3.444	32.229	38.686	70.915
İŞGÜCÜ YETİŞTİRME KURSLARI/İŞSİZLİK SİG.KAPSAMINDA	0	0	0	0	0	0	0	0
İŞGÜCÜ YETİŞTİRME KURSLARI/KENDİ İŞİNİ KUR.YÖNELİK	0	0	0	0	0	0	0	0
İŞGÜCÜ YETİŞTİRME KURSLARI/TYÇP	74	1.466	283	1.749	1.599	24.353	7.544	31.897
İŞSİZLİK SİGORTASI MESLEK DEĞİŞTİRME	0	0	0	0	0	0	0	0
İŞSİZLİK SİGORTASI MESLEK EDİNDİRME	0	0	0	0	0	0	0	0
İŞSİZLİK SİGORTASI MESLEK GELİŞTİRME	0	0	0	0	0	0	0	0
ÖSDP DANIŞMANLIK	0	0	0	0	0	0	0	0
ÖSDP EĞİTİM	0	0	0	0	0	0	0	0
ÖSDP KİK	0	0	0	0	0	0	0	0
ÖSDP TOPLUM YARARINA ÇALIŞMA PROGRAMI	0	0	0	0	0	0	0	0
ÖZELLEŞTİRME SONUCU İŞSİZ KALANLARA YÖNELİK	0	0	0	0	0	0	0	0
ÖZÜRLÜ KURSLARI	22	121	87	208	260	1.719	1.024	2.743
SETİP	0	0	0	0	0	0	0	0
STAJ	232	310	346	656	1.278	1.598	1.477	3.075
UMEM PROJESİ	0	0	0	0	0	0	0	0
Toplam	927	8.506	6.685	15.191	8.867	86.523	68.336	154.859

TABLO 20: Meslek Danışma Merkezi Faaliyet Tablosu
EYLÜL 2010

	Başvuru Şekli							MDM TANITIM TOPLANTISI	Toplam
	Bireysel Başvuru				Grup Başvurusu				
	Öğrenci	Eğitimci	Kuruma Başvuran	Diğer	Okul / Dershane	Kurum / Kuruluş			
AFYONKARAHİSAR	2	0	0	0	0	0	0	2	
AGRI	4	0	6	0	0	0	0	10	
AMASYA	80	0	8	0	0	0	0	88	
ANTALYA	6	1	17	5	0	0	0	29	
BAYBURT	0	0	0	0	50	50	0	100	
BURSA	10	0	82	10	0	0	0	102	
EDİRNE	0	0	0	0	0	114	0	114	
ELAZIĞ	0	0	72	0	0	0	0	72	
ERZİNCAN	16	1	5	3	0	0	0	25	
İSPARTA	0	0	0	0	0	0	0	0	
İSTANBUL	0	0	0	0	0	0	0	0	
İZMİR	0	1	11	16	0	0	0	28	
KARABÜK	3	0	0	4	0	0	0	7	
KASTAMONU	0	0	0	0	33	0	0	33	
KIRIKKALE	0	0	0	0	0	0	0	0	
KOCAELİ	41	1	47	15	0	0	0	104	
MUŞ	37	2	10	29	0	0	0	78	
RİZE	0	0	24	0	0	0	0	24	
SAMSUN	34	6	47	47	0	0	0	134	
SINOP	6	3	0	0	0	0	0	9	
SİVAS	0	0	2	0	0	0	0	2	
TOKAT	3	1	135	73	0	0	0	212	
TRABZON	29	3	51	0	0	0	0	83	
UŞAK	0	0	0	0	0	0	0	0	
VAN	14	0	3	0	0	0	0	17	
Genel Toplam :	285	19	520	202	83	164	0	1.273	

TABLO 21: GENEL İŞ VE MESLEK DANIŞMANLIĞI ÇALIŞMALARI
EYLÜL 2010

Birim	Danışmanlarca Yapılan Ziyaret Sayısı	Araştırma Yapılan Eğitim Yeri		Güncelleştirilen		Bireysel Görüşmeler		Grup Görüşmeleri
		Meslek Sayısı	Sayısı	Meslek Sayısı	Eğitim yeri Sayısı	Meslek Danışmanlığı	İş Danışmanlığı	
ADANA	189	0	0	0	0	1	64	16
ADİYAMAN	37	0	0	0	0	0	26	7
AFYONKARAHİSAR	87	0	0	0	0	2	6	2
AĞRI	22	0	0	0	0	0	0	0
AKSARAY	81	0	0	0	0	0	17	0
AMASYA	90	0	0	0	0	0	0	2
ANKARA	356	0	0	0	0	8	290	19
ANTALYA	206	0	0	0	0	6	9	0
ARDAHAN	0	0	0	0	0	0	1	0
ARTVİN	28	0	0	0	0	0	33	13
AYDIN	85	0	0	0	0	0	16	0
BALIKESİR	64	0	0	0	0	1	134	5
BARTIN	38	0	0	0	0	0	16	0
BATMAN	0	0	0	0	0	1	4	0
BAYBURT	8	0	0	0	0	0	29	5
BİLECİK	0	0	0	0	0	0	0	0
BİNGÖL	0	0	0	0	0	0	21	3
BITLİS	2	0	0	0	0	1	7	0
BOLU	40	0	0	0	0	0	4	0
BURDUR	36	0	0	0	0	0	3	1
BURSA	52	0	0	0	0	40	69	0
ÇANAKKALE	76	0	0	0	0	0	0	0
ÇANKIRI	3	0	0	0	0	7	58	0
ÇORUM	67	0	0	0	0	0	2	1
DENİZLİ	9	0	0	0	0	0	13	0
DIYARBAKIR	10	0	0	0	0	0	8	0
DÜZCE	10	0	0	0	0	0	0	0
EDİRNE	99	0	0	0	0	0	0	8
ELAZIĞ	3	0	0	0	0	3	0	2
ERZİNCAN	40	0	0	0	0	2	19	0
ERZURUM	29	0	0	0	0	1	1	0
ESKİŞEHİR	89	0	0	0	0	149	125	11
GAZİANTEP	44	0	0	0	0	1	109	1
GİRESUN	21	0	0	0	0	3	0	0
GÜMÜŞHANE	33	0	0	0	0	0	0	0
HAKKARİ	20	0	0	0	0	0	0	0
HATAY	86	0	0	0	0	2	17	0
İĞDIR	35	0	0	0	0	0	3	0
İSPARTA	38	0	0	0	0	0	4	0
İSTANBUL	805	0	0	0	0	18	87	17
İZMİR	112	0	0	0	0	16	15	11

TABLO 21: GENEL İŞ VE MESLEK DANIŞMANLIĞI ÇALIŞMALARI
EYLÜL 2010

Birim	Danışmanlarca Yapılan Ziyaret Sayısı	Araştırma Yapılan Eğitim Yeri		Güncelleştirilen		Bireysel Görüşmeler		Grup Görüşmeleri
		Meslek Sayısı	Sayısı	Meslek Sayısı	Eğitim yeri Sayısı	Meslek Danışmanlığı	İş Danışmanlığı	
KAHRAMANMARAŞ	48	0	0	0	0	0	2	0
KARABÜK	27	0	0	0	0	2	3	1
KARAMAN	6	0	0	0	0	0	1	0
KARS	0	0	0	0	0	0	0	5
KASTAMONU	5	0	0	0	0	0	0	0
KAYSERİ	139	0	0	0	0	0	18	19
KIRIKKALE	121	0	0	0	0	0	12	3
KIRKLARELİ	61	0	0	0	0	0	0	0
KIRŞEHİR	13	0	0	0	0	0	7	4
KİLİS	10	0	0	0	0	0	5	1
KOCAELİ	35	0	0	0	0	2	6	13
KONYA	59	0	0	0	0	0	31	1
KÜTAHYA	116	0	0	0	0	7	27	3
MALATYA	100	0	0	0	0	0	9	2
MANİSA	31	0	0	0	0	0	2	0
MARDİN	7	0	0	0	0	0	14	2
MERSİN	153	0	0	0	0	0	16	3
MUĞLA	76	0	0	0	0	0	3	1
MUŞ	21	0	0	0	0	1	5	0
NEVŞEHİR	24	0	0	0	0	3	3	0
NİĞDE	5	0	0	0	0	0	0	0
ORDU	45	0	0	0	0	0	5	0
OSMANIYE	35	0	0	0	0	12	12	0
RİZE	30	1	0	0	0	0	3	1
SAKARYA	272	0	0	0	0	0	81	1
SAMSUN	130	0	0	0	0	0	20	0
SIIRT	0	0	0	0	0	0	0	0
ŞİNOP	38	0	0	0	0	1	7	1
SİVAS	18	0	0	0	0	1	14	7
ŞANLIURFA	31	0	0	0	0	0	0	0
ŞİRNAK	0	0	0	0	0	0	0	0
TEKİRDAĞ	59	0	0	0	0	0	0	0
TOKAT	47	0	0	0	0	0	0	4
TRABZON	29	0	0	0	0	6	50	0
TUNCELİ	4	0	0	0	0	4	0	0
UŞAK	19	0	0	0	0	0	4	0
VAN	56	0	0	0	0	7	13	0
YALOVA	96	0	0	0	0	0	62	3
YOZGAT	5	0	0	0	0	0	0	0
ZONGULDAK	10	0	0	0	0	0	6	0
Genel Toplam	5.031	1	0	0	0	308	1.651	199

TABLO 22: İŞLETMELERDE EĞİTİM SEMİNERİ FAALİYETLERİ				
	EYLÜL 2010		OCAK-EYLÜL 2010 DÖNEMİ	
DÜZENLENEN SEMİNER TÜRÜ	Seminer Sayısı	Seminerlere Katılan Sayısı	Seminer Sayısı	Seminerlere Katılan Sayısı
İlk Kademe Yöneticilik Semineri	0	0	14	290
İnsan İlişkileri ve İletişim Semineri	9	220	25	589
İnsan İlişkileri ve Stres Semineri	0	0	10	225
İş Sağlığı ve Güvenliği Semineri	12	261	378	8.865
İşçi Geliştirme Semineri	0	0	12	255
Orta Kademe Yöneticilik Semineri	1	16	4	83
Toplam Kalite Yönetimi Semineri	0	0	14	319
Zaman Yönetimi Semineri	0	0	5	110
TOPLAM	22	497	462	10.736

TABLO 23: ÖZELLEŞTİRME NEDENİYLE İŞTEN ÇIKARILANLARA YAPILAN İŞ KAYBI TAZMİNATI (İKT) ÖDEMELERİ					
AY	İKT Başvuru	İKT Ödeneği Kesilen	İKT Ödeneği Biten	İKT Ödemesi Devam Eden	İKT Ödemesi Hak Etmeyen
EYLÜL 2010	6	0	0	5	0

TABLO 24: 4447 SAYILI KANUN GEREĞİ İŞTEN ÇIKARILANLARA YAPILAN (İÖ) ÖDEMELER					
AY	İşsizlik Ödeneğine Başvuru	İşsizlik Ödeneği Kesilen	İşsizlik Ödeneği Biten	İÖ Ödemesi Devam Eden	İÖ Ödemesi Hak Etmeyen
EYLÜL 2010	28.626	2.344	145	19.014	7.044

TABLO 25: ÖZÜR GRUPLARINA GÖRE ÖZÜRLÜLER

	BAŞVURULAR			İŞE YERLEŞTİRMELER		
	Erkek	Kadın	Toplam	Erkek	Kadın	Toplam
NÖROLOJİK HASTALIKLAR GRUBUNDAKİ ÖZÜRLÜLER	124	68	192	201	25	226
RUH HASTALIKLARI GRUBUNDAKİ ÖZÜRLÜLER	71	29	100	80	6	86
GÖZ HASTALIKLARI GRUBUNDAKİ ÖZÜRLÜLER	139	80	219	301	36	337
İŞİTME-KONUŞMA HASTALIKLARI GRUBUNDAKİ ÖZÜRLÜLER	118	91	209	249	58	307
İÇ HASTALIKLARI GRUBUNDAKİ ÖZÜRLÜLER	61	39	100	91	16	107
ORTOPEDİK VE TRAVMALOJİK HASTALIKLAR GRUBUNDAKİ ÖZÜRLÜLER	164	99	263	461	100	561
DERİ HASTALIKLARI GRUBUNDAKİ ÖZÜRLÜLER	3	1	4	12	2	14
GÖĞÜS VE DAMAR HASTALIKLARI GRUBUNDAKİ ÖZÜRLÜLER	62	40	102	41	7	48
ONKOLOJİK HASTALIKLAR GRUBUNDAKİ ÖZÜRLÜLER	6	7	13	4	3	7
YANIK GRUBUNDAKİ ÖZÜRLÜLER	5	1	6	59	6	65
DİĞER HASTALIKLAR GRUBUNDAKİ ÖZÜRLÜLER	318	238	556	232	29	261
BATINI İLGİLENDİRE HASTALIKLAR	2	1	3	9	0	9
SİNDİRİM SİSTEMİ HASTALIKLARI	16	7	23	13	4	17
HEMATOLOJİK HASTALIKLAR	18	8	26	53	2	55
ÜROLOJİK HASTALIKLAR	20	7	27	16	4	20
DAMAR HASTALIKLARI	66	52	118	24	4	28
ZİHİNSEL RUHSAL DAVRANIŞSAL BOZUKLUKLAR	322	176	498	94	10	104
KADIN HASTALIKLARI VE DOĞUM	0	0	0	0	0	0
ENDOKRİN SİSTEMİ	31	19	50	25	4	29
TOPLAM	1.546	963	2.509	1.965	316	2.281

**TABLO:26 2010 YILI EYLÜL AYI SONU İTİBARIYLA İŞSİZLİK ÖDENEĞİNE BAŞVURAN,
HAKEDEN VE HAKETMEYENLERİN MESLEK GRUPLARINA GÖRE DAĞILIMI**

MESLEKLER	İŞSİZLİK ÖDENEĞİNE BAŞVURU	İŞSİZLİK ÖDENEĞİ			İŞSİZLİK ÖDENEĞİ HAKETMEYEN (*)
		İŞSİZLİK ÖDENEĞİ KESİLEN	HAKEDEN İŞSİZLİK ÖDENEĞİ BİTEN	ÖDEMESİ DEVAM EDEN	
Büro Memuru (Genel)	1.644	100	10	1.183	349
Diğer Büro Memurları	556	33	1	391	130
Bilgisayar İşletmeni	207	12	0	123	71
Muhasebeci	623	25	3	489	106
Elektrik Teknisyeni (Genel)	163	25	1	94	43
Bilgisayar Operatörü	111	6	0	77	28
Kamyon ve Kamyonet Şoförü (Şehir içi)	245	21	3	154	67
Bilgisayar Programcısı	80	6	0	54	20
Satış Elemanı	674	38	0	507	128
Dikiş Makinesi Operatörü (Kumaş)	66	3	0	48	15
Koruyucu Güvenlik Memuru	0	0	0	0	0
Güvenlik Görevlisi	220	22	0	124	73
Temizlik Görevlisi	156	4	1	108	41
Şoför (Yük Taşıma)	248	30	1	141	74
Diğer İmalat ve İlgili İşçiler (Elle)	129	10	1	83	35
El ve Makine Dikişçisi (Genel)	35	1	0	25	9
Elektrikçi (Genel)	197	29	1	111	53
Şoför (Yolcu Taşıma)	221	24	1	148	48
Ön Muhasebeci	673	30	1	498	145
Madenci (Genel)	40	8	0	25	7
Elektronik Bilgisayar Operatörü	28	1	0	19	8
Çocuk Gelişim Elemanı	78	4	0	52	22
Aşçı (Özel Hizmet)	21	1	0	14	6
Diğer Elektrikli Eşya Montajcıları ve İlgili Elektrik İşçileri	9	1	0	5	3
Elektronik Teknisyeni (Genel)	49	5	1	36	7
Bilgisayarlı Muhasebe Elemanı	101	4	0	72	25
Kalite Kontrolcü	105	11	1	67	26
Motor Teknisyeni	49	7	0	31	11
Taksi Şoförü	117	7	2	81	27
Elektrik Teknikeri	53	14	0	22	17
İşletmeci (Genel)	82	1	0	64	17
Tesviyeci	39	4	0	23	11
Garson (Servis Elemanı)	236	6	0	170	61
Otobüs Şoförü (Kaptan)	26	3	0	16	7
Bekçi	71	7	0	42	22
Mobilya İmalatçısı	119	9	0	83	27
Elektrik Ark Kaynakçısı (Makine ile)	134	20	0	74	40
Metal İşleri Teknisyeni	33	4	1	21	7
Makine Teknikeri	32	2	0	14	16
Diğer Bilgisayar Makinesi Operatörleri	25	2	0	15	8
İplikçi (Ring/Vater/Vargel)	48	7	1	32	7
Sekreter(Genel)	243	1	2	206	34
Bankacılık Meslek Elemanı	89	3	0	64	22
Büro Memuru (Depolama)	0	0	0	0	0
Torna Tezgahı Operatörü (Tornacı)	0	0	0	0	0
Ambalajcı (Elle)	44	3	1	26	14
Turizm ve Otelcilik Elemanı	80	5	0	49	26
Çektirmeci (Petrol ve Gaz Kuyuları)	0	0	0	0	0
Hemşire (Genel)	32	4	0	23	5
Alt yapı Teknisyeni	1	0	0	1	0
Dokumacı (Dokuma Makineleri Operatörü)	100	6	2	74	18
Forklift Operatörü	95	15	0	56	23
Ekonomist (Genel)	26	2	0	21	3
İnşaat Teknikeri	64	5	0	41	18
Pazarlamacı	202	7	1	144	49
Diğer Elektronik Montörleri	0	0	0	0	0
Çaycı	172	9	3	112	47
Avukat	9	0	0	8	1
Gaz Altı Kaynakçısı	0	0	0	0	0
Jeoloji Mühendisi	14	2	0	9	3
Makine Teknisyeni (Genel)	46	4	0	32	9
Ekip Makinisti (Petrol)	1	1	0	0	0
Makine Mühendisi (Genel)	73	7	0	43	23
İstihsal Teknisyeni	26	1	0	19	6
Elektrik-Elektronik Mühendisi	11	1	0	8	2
Oksijen ve Elektrik Kaynakçısı (Genel)	0	0	0	0	0
Deri İşçisi	36	0	0	22	14
İşletme Meslek Elemanı	24	0	0	18	6
İnşaat Teknisyeni (Genel)	20	1	0	14	5
Halkla İlişkiler Görevlisi	0	0	0	0	0
Beden İşçisi	8.547	925	64	5.272	2.254
Diğer	10.928	795	42	7.416	2.645
TOPLAM	28.626	2.344	145	19.014	7.044

TABLO:27 2010 YILI EYLÜL AYI SONU İTİBARIYLA İŞSİZLİK ÖDENEĞİNE BAŞVURAN, HAKEDEN VE HAKETMEYENLERİN YAŞ GRUPLARINA GÖRE DAĞILIMI

YAŞ GRUPLARI	İŞSİZLİK ÖDENEĞİNE BAŞVURU	İŞSİZLİK ÖDENEĞİ HAKEDEN			İŞSİZLİK ÖDENEĞİ HAKETMEYEN (*)
		İŞSİZLİK ÖDENEĞİ KESİLEN	İŞSİZLİK ÖDENEĞİ BİTEN	ÖDEMESİ DEVAM EDEN	
TOPLAM	28.626	2.344	145	19.014	7.044
15-19	188	6	1	114	67
20-24	3064	199	11	1869	971
25-29	7334	589	20	4846	1861
30-34	6829	619	32	4656	1505
35-39	5075	443	39	3407	1170
40-44	3501	298	25	2331	836
45-54	2443	183	13	1654	590
55-64	183	7	4	131	41
65 +	9	0	0	6	3
ERKEK	20.471	2.036	106	12.902	5.375
15-19	119	4	1	67	47
20-24	1646	144	6	852	633
25-29	4947	512	15	3032	1374
30-34	4939	553	23	3183	1169
35-39	3869	392	28	2510	931
40-44	2847	271	18	1854	697
45-54	1957	155	12	1302	487
55-64	140	5	3	98	34
65 +	7	0	0	4	3
KADIN	8.155	308	39	6.112	1.669
15-19	69	2	0	47	20
20-24	1418	55	5	1017	338
25-29	2387	77	5	1814	487
30-34	1890	66	9	1473	336
35-39	1206	51	11	897	239
40-44	654	27	7	477	139
45-54	486	28	1	352	103
55-64	43	2	1	33	7
65 +	2	0	0	2	0

**TABLO:28 2010 YILI EYLÜL AYI SONU İTİBARIYLA İŞSİZLİK ÖDENEĞİNE BAŞVURAN,
HAKEDEN VE HAKETMEYENLERİN EĞİTİM DÜZEYLERİNE GÖRE DAĞILIMI**

EĞİTİM DÜZEYLERİ	İŞSİZLİK ÖDENEĞİNE BAŞVURU	İŞSİZLİK ÖDENEĞİ HAKEDEN			İŞSİZLİK ÖDENEĞİ HAKETMEYEN (*)
		İŞSİZLİK ÖDENEĞİ KESİLEN	İŞSİZLİK ÖDENEĞİ BİTEN	ÖDEMESİ DEVAM EDEN	
TOPLAM	28.626	2.344	145	19.014	7.044
Okur Yazar Olmayan	323	14	1	214	94
Okur Yazar	330	27	2	228	72
İlköğretim	14.312	1.301	82	9.159	3.734
Ortaöğretim (Lise ve Dengi)	9.150	722	46	6.209	2.145
Önlisans	1.770	108	7	1.210	435
Lisans	2.588	164	5	1.885	531
Yüksek Lisans	144	7	2	102	32
Doktora	9	1	0	7	1
ERKEK	20.471	2.036	106	12.902	5.375
Okur Yazar Olmayan	195	13	1	119	62
Okur Yazar	215	22	2	143	47
İlköğretim	11.732	1.196	64	7.341	3.110
Ortaöğretim (Lise ve Dengi)	6.027	619	32	3.817	1.539
Önlisans	861	71	2	516	265
Lisans	1.361	107	4	913	335
Yüksek Lisans	75	7	1	49	17
Doktora	5	1	0	4	0
KADIN	8.155	308	39	6.112	1.669
Okur Yazar Olmayan	128	1	0	95	32
Okur Yazar	115	5	0	85	25
İlköğretim	2.580	105	18	1.818	624
Ortaöğretim (Lise ve Dengi)	3.123	103	14	2.392	606
Önlisans	909	37	5	694	170
Lisans	1.227	57	1	972	196
Yüksek Lisans	69	0	1	53	15
Doktora	4	0	0	3	1

TABLO 29: 2010 YILI EYLÜL AYI SONU İTİBARIYLA İL MÜDÜRLÜKLERİNİN İŞSİZLİK SİGORTASI FAALİYETLERİNE İLİŞKİN GENEL VERİLER

İLLER	İŞSİZLİK ÖDENEĞİNE BAŞVURU	İŞSİZLİK ÖDENEĞİ HAKEDEN			İŞSİZLİK ÖDENEĞİ HAKETMEYEN (*)
		İŞSİZLİK ÖDENEĞİ KESİLEN	İŞSİZLİK ÖDENEĞİ BİTEN	ÖDEMESİ DEVAM EDEN	
ADANA	662	53	12	526	71
ADİYAMAN	87	8	0	55	24
AFYONKARAHİSAR	163	23	0	122	18
AĞRI	42	2	0	32	8
AKSARAY	44	10	0	29	5
AMASYA	50	4	2	39	5
ANKARA	1.899	122	9	1.282	489
ANTALYA	997	56	1	598	341
ARDAHAN	12	2	0	5	5
ARTVİN	47	13	0	27	6
AYDIN	284	13	5	172	89
BALIKESİR	274	20	0	206	48
BARTIN	100	10	0	52	38
BATMAN	68	1	1	50	16
BAYBURT	3	0	0	0	3
BİLECİK	93	14	1	64	14
BİNGÖL	33	10	0	15	8
BİTLİS	12	0	0	9	3
BOLU	99	9	0	62	28
BURDUR	32	4	0	21	7
BURSA	1.677	135	8	1.111	416
ÇANAKKALE	124	7	0	81	36
ÇANKIRI	37	5	0	21	11
ÇORUM	119	10	2	65	42
DENİZLİ	528	43	3	277	205
DİYARBAKIR	172	34	0	126	12
DÜZCE	207	20	1	149	37
EDİRNE	111	3	0	95	12
ELAZIĞ	122	21	0	65	35
ERZİNCAN	45	5	0	22	14
ERZURUM	117	8	0	84	25
ESKİŞEHİR	289	43	1	156	88
GAZİANTEP	417	52	4	328	32
GİRESUN	89	5	1	71	12
GÜMÜŞHANE	18	0	0	12	6
HAKKARİ	6	0	0	4	2
HATAY	175	21	0	122	31
İĞDIR	13	0	0	10	3
ISPARTA	71	5	0	52	13
İSTANBUL	9.808	524	39	6.659	2.575
İZMİR	2.345	150	15	1.481	691

TABLO 29: 2010 YILI EYLÜL AYI SONU İTİBARIYLA İL MÜDÜRLÜKLERİNİN İŞSİZLİK SİGORTASI FAALİYETLERİNE İLİŞKİN GENEL VERİLER

İLLER	İŞSİZLİK ÖDENEĞİNE BAŞVURU	İŞSİZLİK ÖDENEĞİ HAKEDEN			İŞSİZLİK ÖDENEĞİ HAKETMEYEN (*)
		İŞSİZLİK ÖDENEĞİ KESİLEN	İŞSİZLİK ÖDENEĞİ BİTEN	ÖDEMESİ DEVAM EDEN	
KAHRAMANMARAŞ	298	56	8	195	39
KARABÜK	46	6	0	21	19
KARAMAN	91	21	0	55	14
KARS	25	3	0	18	4
KASTAMONU	60	8	0	25	26
KAYSERİ	674	88	1	457	127
KİLİS	74	15	0	46	13
KIRIKKALE	169	17	2	108	21
KIRKLARELİ	37	8	0	22	6
KIRŞEHİR	15	0	0	8	7
KOCAELİ	962	133	8	627	192
KONYA	379	46	1	218	114
KÜTAHYA	145	29	1	87	28
MALATYA	129	9	2	77	40
MANİSA	384	53	0	253	75
MARDİN	50	3	0	39	8
MERSİN	418	19	3	301	95
MUĞLA	252	15	0	167	70
MUŞ	23	1	0	20	2
NEVŞEHİR	57	3	0	44	8
NİĞDE	43	4	0	29	10
ORDU	125	9	0	102	14
OSMANIYE	115	12	0	75	28
RİZE	77	6	0	50	21
SAKARYA	393	43	2	267	80
SAMSUN	259	35	0	199	25
SİİRT	34	2	0	25	6
SİNOP	21	4	0	10	7
SİVAS	107	6	2	81	18
ŞANLIURFA	96	9	2	55	30
ŞIRNAK	14	1	0	6	7
TEKİRDAĞ	589	79	3	344	160
TOKAT	76	6	0	62	8
TRABZON	235	16	1	146	71
TUNCELİ	10	0	0	6	4
UŞAK	187	33	2	144	8
VAN	38	7	0	25	6
YALOVA	98	11	0	66	21
YOZGAT	55	4	1	32	18
ZONGULDAK	275	59	1	145	70
TOPLAM	28.626	2.344	145	19.014	7.044

TANIMLAR

Başvuru: İş arayanların, gereksinimlerinin karşılanması için Kurum İl Müdürlüklerine doğrudan yaptıkları müracaat.

Açık İş : Kuruma işverenlerden intikal eden işçi istemi.

Takdim: Kurum İl Müdürlüklerince işyerine gönderilmesine karar verilen iş arayanların, işverenle görüşme yapmak üzere işyerinde bulunması.

İşe Yerleştirme (Plasman): İş arayanların Kurumca işe yerleştirilmesi.

Karşılanan Açık İş: İşverenlerin vermiş oldukları işçi istemlerinin Kurumca karşılanması.

Açık Kontenjan: İşverenlerin yasa gereği çalıştırmak zorunda oldukları özürsüz ve eski hükümlüler ile terörden etkilenme sonucu işe yerleştirileceklere ilişkin açık işgücü sayısı.

Özürsüz: Bedensel, zihinsel ve ruhsal özürleri nedeniyle çalışma gücünün en az %40'ından yoksun olduğu sağlık kurulu raporu ile belgelenen kişiler.(Sakatların İstihdamı hk.Tüzük, Md.2).

Eski Hükümlü: Altı aydan daha uzun süreli hürriyeti bağlayıcı bir cezadan veya devlet memuru olmaya engel bir suçtan hüküm giymiş ve cezasını infaz kurumlarında tamamlamış veya cezası tecil edilmiş yahut şartlı salıverme yoluyla tahliye edilmiş olanlar ile özel kanunlarında belirtilen şartlardan dolayı istihdam edilmeleri olanağı bulunmayanlar veya ömür boyu kamu hizmetlerinden yasaklı bulunanlar ya da Kurum tarafından daha önce bu kapsamda işe yerleştirilmemiş olan mükerrer suç işleyen kişiler(Eski Hükümlülerin İstihdamı hk. Tüzük, Md.2).

Kayıtlı İşgücü: İş arayanlardan aktif kayıtlarda yer alanların tümü.

Kayıtlı İşsiz: Çalışma çağında ve gücünde olan, çalışmak isteyen, Kuruma başvurduğunda asgari ücret düzeyinde gelir getirici bir işi olmayan, Kurum tarafından henüz kendisine iş bulunamayan aktif kayıtlardaki kişilerdir. Kayıtlı işgücünden, daha iyi şartlarda iş arayanlar, emeklilerden iş arayanlar ve belli bir iş yerinde çalışmak isteyenler çıkarıldığında geri kalanlar kayıtlı işsiz sayılmaktadır.