

Ülkemizde işgücü piyasasının düzenlenmesi ile ilgili faaliyetleri yürütmek üzere 1946 tarihli, 4837 sayılı Kanunla İş ve İşçi Bulma Kurumu kurulmuştur. Kurum bu tarihten 2000 yılına kadar 54 yıl süreyle, iş piyasasının düzenlenmesi ile ilgili tek kurum olarak faaliyet göstermiştir.

İş piyasasında değişen koşullar nedeniyle İş ve İşçi Bulma Kurumu'nun yeniden yapılanması ihtiyacı ortaya çıkmış ve 5 Temmuz 2003 tarihli, 25159 sayılı Resmi Gazetede yayımlanarak yürürlüğe giren 4904 sayılı Kanun ile Türkiye İş Kurumu kurulmuştur.

Yeni Kanun ile Kurum Aktif işgücü politikalarını uygulayacak bir yapıya kavuşturulmuş, Kurumun İşgücü piyasasındaki tekel yetkisi kaldırılarak, özel istihdam bürolarına faaliyette bulunma imkânı getirilmiş, Genel Kurul ve Yönetim Kurulu oluşturularak, sosyal tarafların üçlü bir yapı içerisinde Kurumun yönetimine katılması sağlanmıştır.

Türkiye İş Kurumu, ulusal istihdam politikasının oluşturulmasına ve istihdamın geliştirilmesine katkıda bulunmak, işsizlik sigortası işlemlerini yürütmek, işgücü piyasası ile ilgili istatistikî verileri toplamak ve analiz etmek, iş ve meslek analizleri yapmak, işgücü yetiştirmeye yönelik programlar uygulamak, işgücünün yurtiçindeki ve yurtdışındaki işlere yerleştirilmesine aracılık etmek, işgücü piyasasının düzenlenmesine yönelik aktif ve pasif istihdam politikaları oluşturmak, kurum faaliyetleri ile ilgili alanlarda uluslar arası kuruluşların istihdam ve çalışma hayatı ile ilgili kararlarını izlemek görevlerini yerine getirmektedir.

Türkiye İş Kurumu, Çalışma ve Sosyal Güvenlik Bakanlığı'nın ilgili kuruluşu olup, özel hukuk hükümlerine tabi, tüzel kişiliğe haiz, idari ve mali bakımdan özerk bir kamu kurumudur.

Kuruma Kayıtlı İşgücü ve İşsiz Bilgileri

Kuruma kayıtlı işgücü sayısı geçen yılın aynı ayına göre 64 bin 740 kişi artarak bir milyon 813 bin 994 kişi, kayıtlı işsiz sayısı ise 35 bin 645 kişi artarak bir milyon 632 bin 604 kişi olmuştur. Kayıtlı işgücü % 3,7 oranında, kayıtlı işsiz sayısı % 2,2 oranında artmıştır.

Tablo 1: Temel Göstergeler

	2009 AĞUSTOS			2010 AĞUSTOS			Değişim Oranı (%)
	Erkek	Kadın	Toplam	Erkek	Kadın	Toplam	
BAŞVURU	68.292	42.291	110.583	44.015	27.132	71.147	-35,7
İşsiz	62.659	39.735	102.394	39.945	25.101	65.046	-36,5
Diğer	5.633	2.556	8.189	4.070	2.031	6.101	-25,5
AÇIK İŞ			13.446			27.840	107,1
Kamu			1.327			2.551	92,2
Özel			12.119			25.289	108,7
İŞE YERLEŞTİRME	6.567	1.989	8.556	11.787	2.584	14.371	68,0
Kamu	1.960	383	2.343	3.514	410	3.929	67,7
Özel	4.607	1.606	6.213	8.268	2.174	10.442	68,1
Normal	4.612	1.721	6.333	9.742	2.265	12.007	89,6
Kamu	1.907	380	2.287	3.487	410	3.897	70,4
Özel	2.705	1.341	4.046	6.255	1.855	8.110	100,4
Özürlü	1.937	268	2.205	2.026	319	2.345	6,4
Eski Hükümlü	18	0	18	19	0	19	5,7
KAYITLI İŞGÜCÜ	1.239.342	509.912	1.749.254	1.298.939	515.055	1.813.994	3,7
KAYITLI İŞSİZ	1.119.411	477.548	1.596.959	1.155.592	477.012	1.632.604	2,2
YURTDIŞI BAŞVURU	61	26	87	40	19	59	-32,2
YURTDIŞI GÖNDERME	1.653	73	1.726	3.419	49	3.468	100,9

Kuruma Başvurular geçen yılın aynı ayına göre % 35,7 oranında azalmıştır.

2010 yılı Ağustos ayı içerisinde 71 bin 147 kişi Kurumumuz, faaliyetlerinden yararlanmak için başvuruda bulunmuştur. Başvuranlardan 65 bin 46 kişisi işsiz, 3 bin 818 kişisi şu an çalışmakla beraber daha iyi şartlarda iş arayanlar, 74 kişi emekli, 2 bin 209 kişisi de belirli bir işyerinde çalışmak isteyenlerden oluşmaktadır. Kuruma ay içerisindeki başvuranların % 38,1'i kadın işgücüdür. Başvuruların % 48,2'si lise altı, % 24,2'si lise ve dengi okullu, % 14,3'ü lise üstü eğitim mezunu ve % 13,3'ü okuryazar olmayanlardan oluşmaktadır. Ay içinde başvuruların % 37,3'ü 15-24 yaş arasında yer almaktadır.

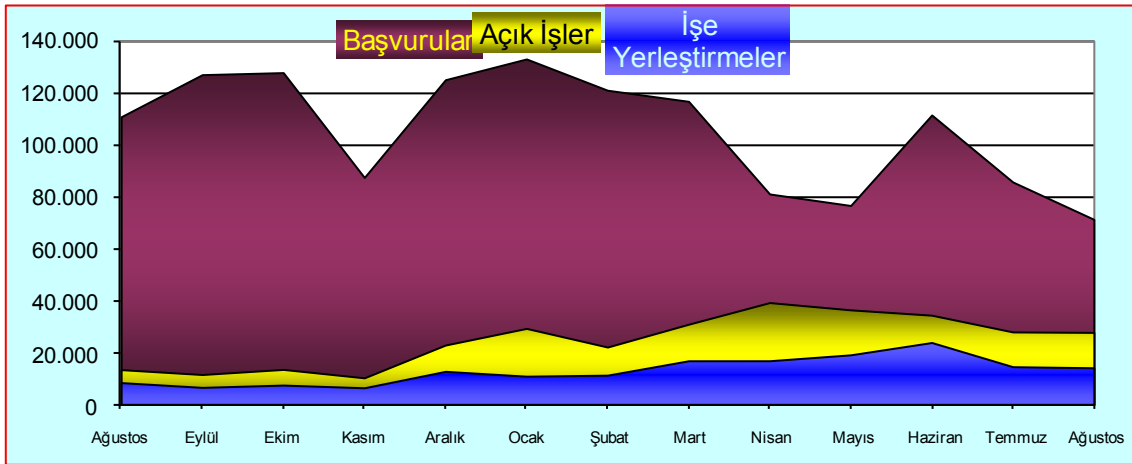
Ay içinde alınan açık işler, geçen yılın aynı ayına göre % 107,1 oranında artarak 28 bin 740 olmuştur.

Açık işlerin % 90,8'i özel kesim işyerlerinden alınmıştır. Özel kesim işyerlerinden alınan açık işlerin % 1,5'i tarım, % 49'u sanayi, % 49,5'i hizmetler sektöründen oluşmaktadır.

Ay içinde yapılan işe yerleştirme geçen yılın aynı ayına göre % 68 oranında artarak 14 bin 371 olmuştur.

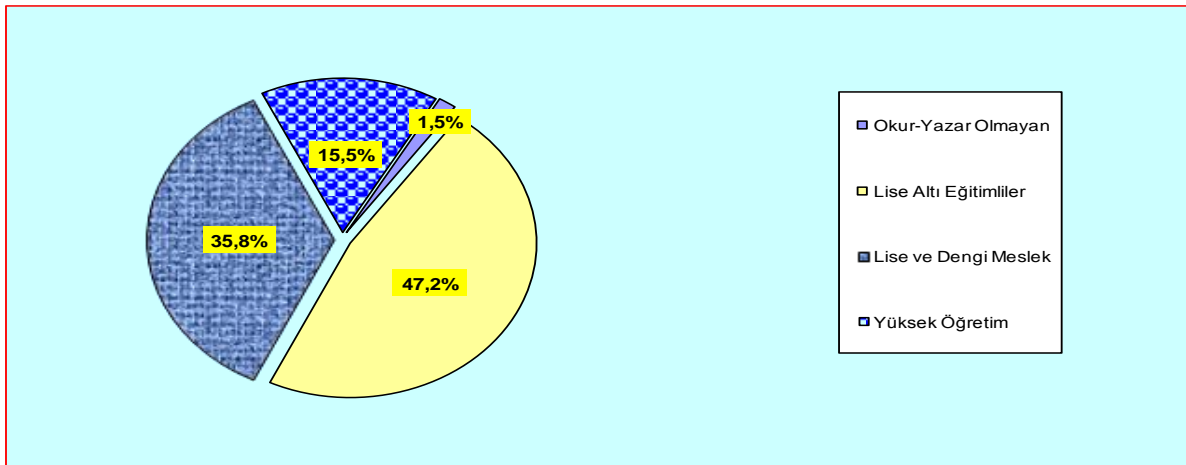
2009 yılı Ağustos ayına göre özel kesim işyerlerine yapılan işe yerleştirmeler % 68,1 oranında, kamu kesim işyerlerine yapılan işe yerleştirmeler ise % 67,7 oranında artmıştır. İşe yerleştirmelerin % 18'i kadın işgücünden oluşmaktadır. İşe yerleştirilenlerin % 28,4'ü 15-24 yaş arasında yer almaktadır. İşe yerleştirilenlerin eğitimlerine göre dağılımı; % 65,1'i lise altı, % 28'i lise ve dengi okul, % 6,2'si lise üstü eğitim mezunu ve % 0,7'si okuryazar olmayanlardan oluşmaktadır.

Grafik 1: Son Bir Yıllık Genel Faaliyetler



Kuruma kayıtlı işsizlerin 25 bin 238 kişisi okur-yazar olmayan, 770 bin 609 kişisi lise altı eğitilmiş, 584 bin 469 kişisi lise ve dengi okul mezunu, 252 bin 288 kişisi de yüksek öğrenim mezunudur. Kuruma kayıtlı işsizlerin % 29,2'si kadın ve 19,3'ü genç (15-24) işgücünden oluşmaktadır.

Grafik 2: Kayıtlı İşsizlerin Eğitim Durumlarına Göre Dağılımı



Başvuru, Açık İş ve İşe Yerleştirmelerin Niteliksel Dağılımı

Ağustos ayında Kuruma başvuranların (71 bin 147 kişinin) % 35'i herhangi bir niteliği olmayan vasıfsız işgücünden oluşmaktadır. Yine ay içinde alınan 27 bin 840 açık işin;

% 48,1'i niteliksiz, % 51,9'u nitelikli eleman talebinden oluşmaktadır. Yapılan işe yerleştirmelerin (14 bin 371) % 55,8'i niteliksiz, % 44,2'si ise nitelikli elemandan oluşmaktadır. Hem kurumumuza başvuran kişiler içerisinde beden işçisi oranı görece olarak fazla olduğundan hem de alınan açık işlerin en çok niteliksiz eleman talebine yönelik olmasından dolayı, işe yerleştirilenlerin çoğunluğunu niteliksiz elemanlar teşkil etmektedir.

Özörlölere İlişkin Bilgiler

Ağustos ayı içerisinde Kurumumuza iş aramak amacıyla 2 bin 406 özörlü kişi başvuruda bulunmuştur. Ağustos ayı içerisinde 8 bin 899 adet özörlölere yönelik açık iş alınmış olup, yine ay içerisinde 2 bin 345 özörlü kişi işe yerleştirilmiştir. İşe yerleştirilenlerin büyük bir kısmı (% 99,5'i) özel kesim işyerlerine yapılan yerleştirmelerden oluşmaktadır. Halen; İş aramak amacıyla, Kurumumuza 83 bin 730 özörlü kişi kayıtlı bulunmaktadır. Kurumumuz kayıtlarına göre Temmuz ayı sonu itibarıyla 22 bin 363 kişilik özörlü açık kontenjanı bulunmaktadır.

İşsizlik Sigortası Fonu İle İlgili Bilgiler

Ağustos 2010 ayında işsizlik ödeneği olarak 181.099 kişiye 64.491.002,60.-TL ödeme yapılmıştır.

Ücret Garanti Fonu İşsizlik Sigortası Fonu içinde değerlendirilmekte olup Fonun varlığı, 31.08.2010 tarihi itibarıyla, ödemeler toplamı 50.044.948,00-TL düşöldükten sonra 115.484.392,00.-TL'dir. Ağustos 2010 ayında Ücret Garanti Fonu'ndan 642 kişiye toplam 1.281.262,02.-TL ödeme yapılmıştır.

Kısa çalışma ödeneği kapsamında; 2005 yılında 21 kişiye 10.566,94 TL, 2006 yılında 217 kişiye 64.398,01 TL, 2007 yılında 40 kişiye 22.051,13 TL, 2008 yılında 650 kişiye 70.639,73 TL, 2009 yılında 190.223 kişiye 162.506.260,69 TL ödeme yapılmıştır. 2010 yılı içerisinde ise; Ocak 2010 ayında 32.760 kişiye 10.277.164,68 TL, Şubat ayında 28.500 kişiye 8.297.799,83 TL, Mart ayında 23.514 kişiye 6.130.775,30 TL, Nisan ayında 12.954 kişiye 3.574.533,00 TL, Mayıs 2010 ayında 7.365 kişiye 2.478.710,58-TL, Haziran 3.797 kişiye 1.401.269,52-TL, Temmuz 6.153 kişiye 2.091.382,33-TL ve Ağustos 5.095 kişiye 2.186.308,96-TL ödeme yapılmıştır.

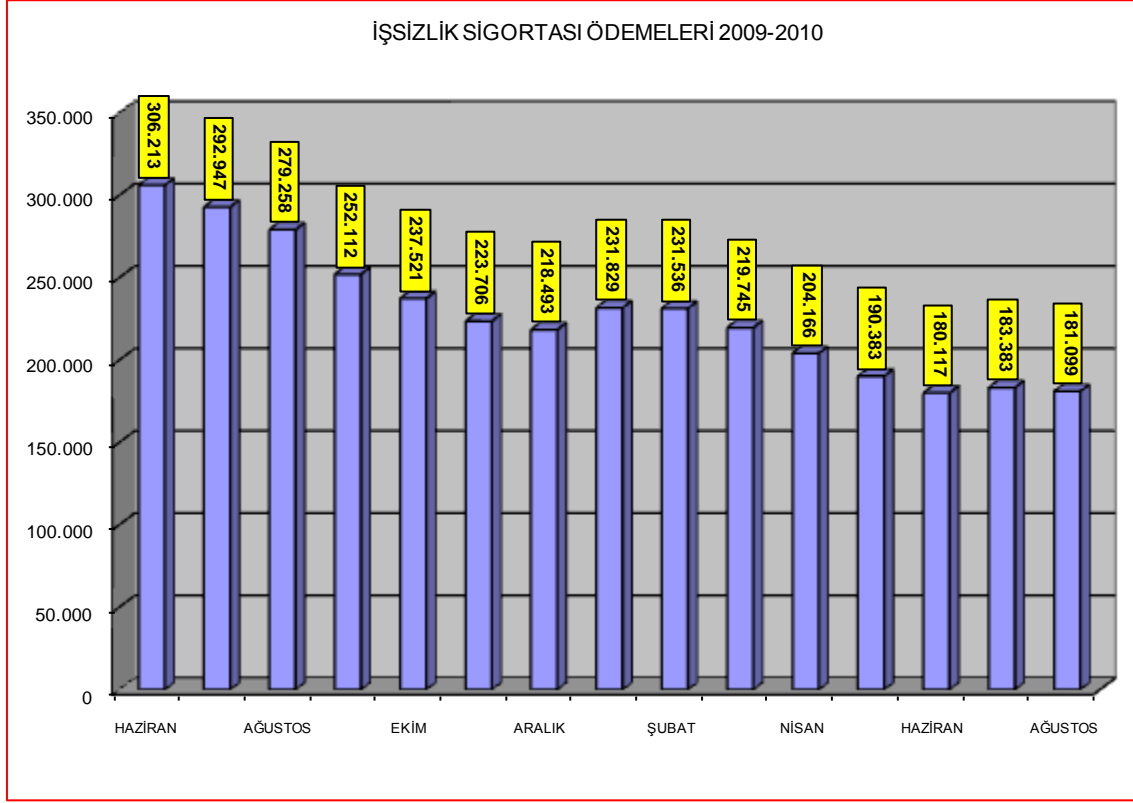
31 Ağustos 2010 tarihi itibarıyla, Fonun girişler toplamı; 18 milyar 441 milyon TL İşçi ve İşveren primi, 6 milyar 230 milyon TL Devlet Katkısı, 15 milyon 622 bin TL İdari Para Cezası, 407 milyon 547 bin TL Gecikme Zammı, 203 bin TL Diğer Gelirler, 165 milyon 234 bin TL İade girişi, 32 milyar 228 milyon TL faiz geliri olmak üzere toplam 57 milyar 489 milyon TL olarak gerçekleşmiştir. İşsizlik Sigortası Fonu toplam varlığı, çıkışlar toplamı 13 milyar 397 milyon TL düşöldükten sonra 44 milyar 87 milyon TL'dir.

İşsizlik Ödeneğine İlişkin Bilgiler

Ağustos 2010 ayında işsizlik ödeneğinden yararlanmak üzere 34.707 kişi üniterimize başvurmuştur. İşsizlik Sigortasının uygulamaya başladığı Mart 2002 tarihinden 31.08.2010 tarihine kadar sisteme 2.364.624 kişi başvuruda bulunmuş, 1.997.788 kişi işsizlik ödeneği almaya hak kazanmıştır. Mart 2002 tarihinden 31

Ağustos 2010 tarihine kadar toplamda 3.504.436.077,71.-TL ödemede bulunulmuştur.

Grafik 3: Son Bir Yıl İçerisinde İşsizlik Ödeneği Alan Kişi Sayısı



İşgücü Yetiştirme Kursları ve Mesleki Rehabilitasyon Faaliyetleri

Ağustos ayı içerisinde toplam 776 adet kurs açılmış olup, bu kurslardan 6 bin 273 kişisi erkek, 5 bin 229 kişisi de kadın olmak üzere toplam 11 bin 502 kişi yararlanmıştır. Açılan kursların 184 tanesi istihdam garantili kurslardan oluşmaktadır. Bu kurslardan da; 2 bin 14 kişisi erkek, bin 772 kişisi de kadın olmak üzere toplam 3 bin 786 kişi faydalanmıştır.

TABLO 1A: YILLAR İTİBARIYLA AĞUSTOS AYI TEMEL GÖSTERGELERİ					
	Yıllar	2009	2010	Değişim Oranı (%)	
		Ağustos	Ağustos		
BAŞVURU	Toplam	Toplam	110.583	71.147	-35,66
		Erkek	68.292	44.015	-35,55
		Kadın	42.291	27.132	-35,84
	İşsiz	Toplam	102.394	65.046	-36,47
		Erkek	62.659	39.945	-36,25
		Kadın	39.735	25.101	-36,83
	Diğer *	Toplam	8.189	6.101	-25,50
		Erkek	5.633	4.070	-27,75
		Kadın	2.556	2.031	-20,54
AÇIK İŞ	Toplam	13.446	27.840	107,05	
	Kamu	1.327	2.651	92,24	
	Özel	12.119	25.289	108,67	
İŞVERENE TAKDİM	Toplam	62.523	95.711	53,08	
	Erkek	49.649	77.586	56,27	
	Kadın	12.874	18.125	40,79	
İŞE YERLEŞTİRME	Toplam	Toplam	8.556	14.371	67,96
		Erkek	6.567	11.787	79,49
		Kadın	1.989	2.584	29,91
	Normal Yerleştirme	Toplam	6.333	12.007	89,59
		Erkek	4.612	9.742	111,23
		Kadın	1.721	2.265	31,61
	Özürlü Yerleştirme	Toplam	2.205	2.345	6,35
		Erkek	1.937	2.026	4,59
		Kadın	268	319	19,03
	Eski Hükümlü Yerleştirme	Toplam	18	19	5,56
		Erkek	18	19	5,56
		Kadın	0	0	-
KAYITLI İŞGÜCÜ	Toplam	1.749.254	1.813.994	3,70	
	Erkek	1.239.342	1.298.939	4,81	
	Kadın	509.912	515.055	1,01	
KAYITLI İŞSİZ	Toplam	1.596.959	1.632.604	2,23	
	Erkek	1.119.411	1.155.592	3,23	
	Kadın	477.548	477.012	-0,11	
YURTDIŞI BAŞVURU	Toplam	87	59	-32,18	
	Erkek	61	40	-34,43	
	Kadın	26	19	-26,92	
YURTDIŞI GÖNDERME	Toplam	1.726	3.468	100,93	
	Erkek	1.653	3.419	106,84	
	Kadın	73	49	-32,88	

* Daha İyi Şartlarda İş Arayanlar, Emeklilerden İş Arayanlar, Belirli Bir İş Yerinde İş Arayanlar

TABLO 1B: YILLAR İTİBARIYLA OCAK-AĞUSTOS BİRİKİMLİ TEMEL GÖSTERGELER					
	Yıllar	2009	2010	Değişim Oranı (%)	
		Ocak-Ağustos	Ocak-Ağustos		
BAŞVURU	Toplam	Toplam	968.626	792.492	-18,18
		Erkek	637.883	513.975	-19,42
		Kadın	330.743	278.517	-15,79
	İşsiz	Toplam	916.696	727.677	-20,62
		Erkek	600.913	469.180	-21,92
		Kadın	315.783	258.497	-18,14
	Diğer *	Toplam	51.930	64.815	24,81
		Erkek	36.970	44.795	21,17
		Kadın	14.960	20.020	33,82
AÇIK İŞ	Toplam	107.661	248.705	131,01	
	Kamu	13.385	48.676	263,66	
	Özel	94.276	200.029	112,17	
İŞVERENE TAKDİM	Toplam	467.525	703.530	50,48	
	Erkek	381.617	561.156	47,05	
	Kadın	85.908	142.374	65,73	
İŞE YERLEŞTİRME	Toplam	Toplam	67.548	140.065	107,36
		Erkek	53.095	107.222	101,94
		Kadın	14.453	32.843	127,24
	Normal Yerleştirme	Toplam	50.212	117.861	134,73
		Erkek	38.079	87.976	131,04
		Kadın	12.133	29.885	146,31
	Özürlü Yerleştirme	Toplam	17.177	22.036	28,29
		Erkek	14.860	19.078	28,38
		Kadın	2.317	2.958	27,67
	Eski Hükümlü Yerleştirme	Toplam	159	168	5,66
		Erkek	156	168	7,69
		Kadın	3	0	-100,00
KAYITLI İŞGÜCÜ	Toplam	1.749.254	1.813.994	3,70	
	Erkek	1.239.342	1.298.939	4,81	
	Kadın	509.912	515.055	1,01	
KAYITLI İŞSİZ	Toplam	1.596.959	1.632.604	2,23	
	Erkek	1.119.411	1.155.592	3,23	
	Kadın	477.548	477.012	-0,11	
YURTDIŞI BAŞVURU	Toplam	1.009	590	-41,53	
	Erkek	608	377	-37,99	
	Kadın	401	213	-46,88	
YURTDIŞI GÖNDERME	Toplam	21.947	32.180	46,63	
	Erkek	21.482	31.745	47,77	
	Kadın	465	435	-6,45	

TABLO 2: BAŞVURULAR**Ay İçindeki Başvurular**

		Temmuz 2010	Ağustos 2010	Değişim Oranı (%)
TOPLAM BAŞVURU	Toplam	82.510	71.147	-13,77
	İşsiz	75.524	65.046	-13,87
	Normal	72.995	62.554	-14,30
	Özürlü	2.436	2.406	-1,23
	Eski Hükümlü	92	86	-6,52
	Terörden Etkilenen	1	0	-100,00
	Daha İyi Şartlarda İş Arayan	4.498	3.818	-15,12
	Emekli	92	74	-19,57
	Belli Bir İşyerinde Çalışmak İsteyenler	2.396	2.209	-7,80
				-
ERKEK	Toplam	50.924	44.015	-13,57
	İşsiz	46.231	39.945	-13,60
	Normal	44.694	38.414	-14,05
	Özürlü	1.446	1.447	0,07
	Eski Hükümlü	90	84	-6,67
	Terörden Etkilenen	1	0	-100,00
	Daha İyi Şartlarda İş Arayan	3.129	2.675	-14,51
	Emekli	80	62	-22,50
	Belli Bir İşyerinde Çalışmak İsteyenler	1.484	1.333	-10,18
				-
KADIN	Toplam	31.586	27.132	-14,10
	İşsiz	29.293	25.101	-14,31
	Normal	28.301	24.140	-14,70
	Özürlü	990	959	-3,13
	Eski Hükümlü	2	2	0,00
	Terörden Etkilenen	0	0	-
	Daha İyi Şartlarda İş Arayan	1.369	1.143	-16,51
	Emekli	12	12	0,00
	Belli Bir İşyerinde Çalışmak İsteyenler	912	876	-3,95

AYLAR
TABLO 3: BİRİKLİ BAŞVURU, AÇIK İŞ VE İŞE YERLEŞTİRME GENEL VERİLERİ

	Yıllar	Ocak		Ocak-Şubat		Ocak-Mart		Ocak-Nisan		Ocak-Mayıs		Ocak-Haziran		Ocak-Temmuz		Ocak-Ağustos		Ocak-Eylül		Ocak-Ekim		Ocak-Kasım		Ocak-Aralık														
		Erkek	Kadın	Toplam	Erkek	Kadın	Toplam	Erkek	Kadın	Toplam	Erkek	Kadın	Toplam	Erkek	Kadın	Toplam	Erkek	Kadın	Toplam	Erkek	Kadın	Toplam	Erkek	Kadın	Toplam	Erkek	Kadın	Toplam										
BAŞVURU	2009	92.823	39.995	132.818	171.787	81.841	253.608	248.201	134.988	370.129	286.552	154.484	481.036	344.588	182.305	527.503	419.036	219.799	638.835	469.960	281.386	721.345	513.975	792.492	714.778	303.619	1.055.397	738.934	434.055	1.232.259	842.835	467.285	1.310.210	627.244	512.780	1.435.024		
	%	-18,51	-5,89	-15,08	-19,55	-4,93	-15,35	-18,36	-7,69	-15,48	-21,52	-13,25	-18,27	-21,86	-14,18	-19,36	-12,21	-12,21	-12,85	-15,93	-19,42	-15,79	-18,18															
	2010	86.504	37.307	123.811	159.580	75.909	235.489	228.695	118.222	342.917	272.880	143.605	416.485	315.769	169.795	485.564	383.004	204.103	587.107	429.235	233.396	662.611	469.180	258.497	727.677	672.342	302.563	1.034.905	740.671	412.094	1.152.765	790.358	443.044	1.233.402	802.852	485.259	1.348.111	
İŞSİZ	2009	21.597	4.541	26.138	22.241	8.402	48.337	47.781	19.288	78.448	44.228	46.281	21.727	24.565	17.813	22.161	28.144	18.097	48.465	40.285	15.465	19.683	21.641	20.682														
	%	23,52	11,35	19,75	12,82	10,32	18,22	19,32	14,29	22,72	15,54	30,03	5,18	5,78	9,63	5,29	6,79	8,36	7,82	8,57	7,01	2,47	2,72															
	2010	6.319	2.888	9.207	12.187	5.932	18.119	18.505	8.705	27.212	23.672	10.875	34.551	28.929	13.110	41.939	36.032	15.936	51.728	40.725	17.989	58.714	44.795	20.020	64.815													
AÇIK İŞ	2009	74.556	113.533	88.47	50.49	96,81	63,06	44,97	52,78	52,55	35,65	67,91	44,38	31,82	50,05	38,97	42,17	20,96	45,03	34,23	21,17	33,82	94,81															
	%	81,2	28,5	66,9	28,2	78,1	25,5	19,1	34,5	37,2	24,8	44,9	12,8	13,2	21,3	18,2	10,4	22,8	18,9	16,8	7,6	2,6	2,6															
	2010	10.713	23.384	51.986	121.938	135.956	34.982	82.585	149.52	48.869	121.938	150.07	156.409	192.943	149.502	156.52	149.502	156.52	149.502	156.52	149.502	156.52	149.502	156.52	149.502	156.52	149.502	156.52	149.502	156.52	149.502	156.52	149.502	156.52	149.502	156.52	149.502	156.52
İŞVERENE TAKDİM	2009	37.768	7.719	45.487	81.180	17.553	98.733	124.437	27.038	151.475	171.937	37.909	209.846	218.557	47.477	296.034	279.071	61.290	340.331	333.226	73.411	408.537	381.617	85.908	487.525	420.914	96.719	517.633	479.256	111.382	600.638	520.296	120.832	641.128	590.989	135.767	716.785	
	%	40,8	19,6	34,6	23,2	20,1	23,2	23,2	23,2	23,2	23,2	23,2	23,2	23,2	23,2	23,2	23,2	23,2	23,2	23,2	23,2	23,2	23,2	23,2	23,2	23,2	23,2	23,2	23,2	23,2	23,2	23,2	23,2	23,2	23,2	23,2	23,2	
	2010	51.091	12.084	63.675	105.694	27.159	132.853	179.805	46.424	225.029	247.146	62.309	329.655	325.843	63.278	408.121	408.150	106.269	515.309	482.388	123.887	626.255	561.196	142.374	703.530													
İŞE YERLEŞTİRME	2009	5.362	1.317	6.679	10.068	2.820	12.888	15.270	4.027	19.297	21.131	5.845	26.976	28.986	7.903	36.889	37.714	10.074	47.788	46.080	12.282	58.362	53.095	14.453	67.548	58.624	16.368	74.902	64.788	18.615	83.403	70.184	20.200	90.454	81.111	24.152	105.263	
	%	5,7	3,4	5,0	12,4	16,0	13,1	13,1	13,1	13,1	13,1	13,1	13,1	13,1	13,1	13,1	13,1	13,1	13,1	13,1	13,1	13,1	13,1	13,1	13,1	13,1	13,1	13,1	13,1	13,1	13,1	13,1	13,1	13,1	13,1	13,1	13,1	
	2010	8.323	2.746	11.069	17.254	5.910	23.164	31.151	9.841	40.992	45.234	14.101	59.335	61.139	19.575	80.714	80.385	25.924	106.309	92.970	29.408	122.378	107.222	32.843	140.065													
KAYITLI İŞÇÜCÜ	2009	885.392	308.154	1.193.546	913.051	328.877	1.241.928	960.232	357.001	1.317.233	1.007.695	382.206	1.389.901	1.082.399	419.143	1.501.542	1.143.363	454.666	1.598.019	1.220.521	500.216	1.720.747	1.230.342	509.912	1.749.254	1.263.639	519.432	1.783.071	1.283.009	527.765	1.810.864	1.298.976	532.846	1.831.822	1.319.829	539.026	1.858.855	
	%	96,5	96,5	96,5	96,5	96,5	96,5	96,5	96,5	96,5	96,5	96,5	96,5	96,5	96,5	96,5	96,5	96,5	96,5	96,5	96,5	96,5	96,5	96,5	96,5	96,5	96,5	96,5	96,5	96,5	96,5	96,5	96,5	96,5	96,5	96,5	96,5	
	2010	1.343.169	543.965	1.887.072	1.358.705	548.884	1.907.169	1.378.973	552.866	1.928.839	1.371.781	551.791	1.933.572	1.383.636	544.210	1.987.816	1.338.524	523.486	1.871.320	1.318.716	524.101	1.842.827	1.298.309	515.665	1.813.984													
KAYITLI İŞSİZ	2009	792.725	296.794	1.079.519	819.742	306.842	1.126.584	864.123	333.975	1.198.098	908.545	358.372	1.266.917	977.422	593.358	1.370.780	1.033.842	426.960	1.460.402	1.103.045	485.758	1.571.803	1.119.411	477.548	1.596.959	1.140.009	486.057	1.626.066	1.156.235	493.447	1.649.682	1.169.287	497.850	1.667.137	1.186.219	503.130	1.689.349	
	%	89,5	85,2	89,5	89,5	89,5	89,5	89,5	89,5	89,5	89,5	89,5	89,5	89,5	89,5	89,5	89,5	89,5	89,5	89,5	89,5	89,5	89,5	89,5	89,5	89,5	89,5	89,5	89,5	89,5	89,5	89,5	89,5	89,5	89,5	89,5		
	2010	1.264.374	521.056	1.711.520	1.277.033	510.968	1.726.991	1.227.701	514.642	1.742.343	1.227.160	513.385	1.740.551	1.205.099	502.203	1.715.500	1.184.884	496.300	1.690.194	1.174.970	495.901	1.660.271	1.152.652	477.012	1.632.664													
YURTDIŞI BAŞVURU	2009	48	19	67	178	78	254	301	156	457	326	237	613	511	296	717	508	362	647	576	322	923	608	491	1.059	665	425	1.090	715	488	1.161	770	479	1.249	829	516	1.339	
	%	0,05	0,05	0,05	0,05	0,05	0,05	0,05	0,05	0,05	0,05	0,05	0,05	0,05	0,05	0,05	0,05	0,05	0,05	0,05	0,05	0,05	0,05	0,05	0,05	0,05	0,05	0,05	0,05	0,05	0,05	0,05	0,05	0,05	0,05	0,05		
	2010	29.17	42.11	52,84	32,39	28,21	31,10	40,53	39,74	40,26	43,35	50,21	46,00	42,46	52,10	48,30	40,20	50,58	48,42	38,39	48,27	42,41	37,99	48,88	41,63													
YURTDIŞI GÖNDERME	2009	2.734	41	2.775	4.636	100	4.016	6.125	109	6.234	8.083	206	8.319	12.808	275	12.883	17.756	344	18.099	19.833	303	20.296	21.482	466	21.887	24.023	532	24.655	25.734	607	26.401	27.681	659	28.360	30.028	715	30.743	
	%	3,0	0,01	3,0	3,0	0,03	3,0	4,6	0,08	4,6	5,7	0,14	5,7	0,09	5,7	0,08	5,7	0,09	5,7	0,08	5,7	0,08	5,7	0,08	5,7	0,08	5,7	0,08	5,7	0,08	5,7	0,08	5,7	0,08	5,7	0,08	5,7	
	2010	1.776	41	1.817	3.591	98	3.689	6.116	160	6.276	13.235	180	13.415	21.575	293	21.868	25.444	351	22.595	28.316	386	28.702	31.735	435	32.170													

* Diğer Şartlarda İş Arayış, İstihdamda İş Arayış, İkinci İş İşe Yerleşme İş Arayış

TABLO 4: İŞE YERLEŞTİRMELER

		İşe Yerleştirme		Değişim Oranı (%)	
		Temmuz 2010	Ağustos 2010		
TOPLAM İŞE YERLEŞTİRME	Toplam	14.789	14.371	-2,83	
	Kamu	3.938	3.929	-0,23	
	Özel	10.851	10.442	-3,77	
	Tarım dışı	13.816	12.579	-8,95	
	Tarım içi	973	1.792	84,17	
	Normal Yerleştirme	12.151	12.007	-1,19	
	Kamu	3.910	3.897	-0,33	
	Özel	8.241	8.110	-1,59	
	Özürlü yerleştirme	2.627	2.345	-10,73	
	Kamu	17	13	-23,53	
	Özel	2.610	2.332	-10,65	
	E.Hükümlü Yerleştirme (Kamu)	11	19	72,73	
	ERKEK	Toplam	11.849	11.787	-0,52
		Kamu	3.438	3.519	2,36
Özel		8.411	8.268	-1,70	
Tarım dışı		10.986	10.088	-8,17	
Tarım içi		863	1.699	96,87	
Normal Yerleştirme		9.570	9.742	1,80	
Kamu		3.411	3.487	2,23	
Özel		6.159	6.255	1,56	
Özürlü yerleştirme		2.268	2.026	-10,67	
Kamu		16	13	-18,75	
Özel		2.252	2.013	-10,61	
E.Hükümlü Yerleştirme (Kamu)		11	19	72,73	
KADIN		Toplam	2.940	2.584	-12,11
		Kamu	500	410	-18,00
	Özel	2.440	2.174	-10,90	
	Tarım dışı	2.830	2.491	-11,98	
	Tarım içi	110	93	-15,45	
	Normal Yerleştirme	2.581	2.265	-12,24	
	Kamu	499	410	-17,84	
	Özel	2.082	1.855	-10,90	
	Özürlü yerleştirme	359	319	-11,14	
	Kamu	1	0	-100,00	
	Özel	358	319	-10,89	
	E.Hükümlü Yerleştirme (Kamu)	0	0	-	

TABLO 5: AÇIK İŞLER VE İŞE YERLEŐTİRMELER							
	Ay İerisinde Alınan Aık İŐler			İŐe YerleŐtirme			
	Temmuz 2010	Ađustos 2010	DeđiŐim Oranı (%)	Temmuz 2010	Ađustos 2010	DeđiŐim Oranı (%)	Aık İŐlerden İptaller
TOPLAM	28.024	27.840	-0,66	14.789	14.371	-2,83	450
Normal	19.105	18.927	-0,93	12.151	12.007	-1,19	339
Özürü	8.899	8.902	0,03	2.627	2.345	-10,73	110
Eski hükümlü	20	11	-45,00	11	19	72,73	1
Kamu	3.206	2.551	-20,43	3.938	3.929	-0,23	17
Normal	3.132	2.518	-19,60	3.910	3.897	-0,33	15
Özürü	54	22	-59,26	17	13	-23,53	1
Eski hükümlü	20	11	-45,00	11	19	72,73	1
Özel	24.818	25.289	1,90	10.851	10.442	-3,77	433
Normal	15.973	16.409	2,73	8.241	8.110	-1,59	324
Özürü	8.845	8.880	0,40	2.610	2.332	-10,65	109

TABLO 6: İKTİSADİ FAALİYET KOLLARI İTİBARIYLA AÇIK İŐLER VE İŐE YERLEŐTİRMELER							
	Ay İerisinde Alınan Aık İŐler			İŐe YerleŐtirme			
	Temmuz 2010	Ađustos 2010	DeđiŐim Oranı (%)	Temmuz 2010	Ađustos 2010	DeđiŐim Oranı (%)	Aık İŐlerden İptaller
TOPLAM	28.024	27.840	-0,66	14.789	14.371	-2,83	450
<i>Tarım, Avcılık, Ormancılık</i>	894	408	-54,36	973	1.792	84,17	3
Tarım, Avcılık, Ormancılık	887	390	-56,03	971	1.779	83,21	3
Balıkılık	7	18	157,14	2	13	550,00	0
Sanayi	13.197	13.642	3,37	5.964	6.171	3,47	244
<i>Madencilik ve TaŐocakılıđı</i>	352	209	-40,63	182	118	-35,16	1
İmalat Sanayi	10.830	11.245	3,83	4.407	5.059	14,79	225
Elektrik, Gaz, ve Su	239	125	-47,70	194	71	-63,40	1
İnŐaat	1.776	2.063	16,16	1.181	923	-21,85	17
Hizmetler	13.933	13.790	-1,03	7.852	6.408	-18,39	203
<i>Toplan ve Perakende Ticaret</i>	1.940	2.205	13,66	815	932	14,36	41
Oteller ve Lokantalar	2.832	2.405	-15,08	1.110	589	-46,94	37
TaŐıma, Depolama ve HaberleŐme	1.171	911	-22,20	538	422	-21,56	12
Mali Aracı KuruluŐların Faaliyetleri	655	649	-0,92	41	87	112,20	3
Gayrimenkul Kiralama Faaliyetleri	1.073	1.826	70,18	605	996	64,63	23
Kamu yönetimi, Savunma ve	1.398	939	-32,83	1.781	1.610	-9,60	12
Eđitim Hizmetleri	684	1.023	49,56	726	95	-86,91	4
Sađlık İŐleri ve Sosyal Hizmetler	483	467	-3,31	198	177	-10,61	9
Diđer Toplumsal, Sosyal, KiŐisel	3.682	3.358	-8,80	2.030	1.491	-26,55	62
Evlerde Yapılan Hizmet İŐleri	14	7	-50,00	6	8	33,33	0
Ulular arası Örgütler ve Temsilcisi	1	0	-100,00	2	1	-50,00	0

KAMU	3.206	2.551	-20,43	3.938	3.929	-0,23	17
<i>Tarım, Avcılık, Ormancılık</i>	619	236	-61,87	853	1.743	104,34	0
Tarım, Avcılık, Ormancılık	619	236	-61,87	853	1.743	104,34	0
Balıkçılık	0	0	-	0	0	-	0
Sanayi	392	102	-73,98	241	126	-47,72	1
<i>Madencilik ve Taşocakçılığı</i>	148	2	-98,65	32	1	-96,88	0
İmalat Sanayi	187	27	-85,56	31	82	164,52	1
Elektrik, Gaz, ve Su	26	6	-76,92	162	8	-95,06	0
İnşaat	31	67	116,13	16	35	118,75	0
Hizmetler	2.195	2.213	0,82	2.844	2.060	-27,57	16
Toptan ve Perakende Ticaret	32	63	96,88	1	0	-100,00	1
Oteller ve Lokantalar	8	18	125,00	6	8	33,33	1
Taşıma, Depolama ve Haberleşme	23	6	-73,91	19	7	-63,16	1
Mali Aracı Kuruluşların Faaliyetleri	2	1	-50,00	2	0	-100,00	0
Gayrimenkul Kiralama Faaliyetleri	47	175	272,34	14	83	492,86	0
Kamu yönetimi, Savunma ve Eğitim Hizmetleri	1.319	842	-36,16	1.749	1.576	-9,89	12
Eğitim Hizmetleri	378	809	114,02	531	8	-98,49	0
Sağlık İşleri ve Sosyal Hizmetler	3	3	0,00	5	10	100,00	0
Diğer Toplumsal, Sosyal, Kişisel	383	296	-22,72	517	368	-28,82	1
Evlerde Yapılan Hizmet İşleri	0	0	-	0	0	-	0
Uluslararası Örgütler ve Temsilcisi	0	0	-	0	0	-	0
ÖZEL	24.818	25.289	1,90	10.851	10.442	-3,77	433
<i>Tarım, Avcılık, Ormancılık</i>	275	172	-37,45	120	49	-59,17	3
Tarım, Avcılık, Ormancılık	268	154	-42,54	118	36	-69,49	3
Balıkçılık	7	18	157,14	2	13	550,00	0
Sanayi	12.805	13.540	5,74	5.723	6.045	5,63	243
<i>Madencilik ve Taşocakçılığı</i>	204	207	1,47	150	117	-22,00	1
İmalat Sanayi	10.643	11.218	5,40	4.376	4.977	13,73	224
Elektrik, Gaz, ve Su	213	119	-44,13	32	63	96,88	1
İnşaat	1.745	1.996	14,38	1.165	888	-23,78	17
Hizmetler	11.738	11.577	-1,37	5.008	4.348	-13,18	187
Toptan ve Perakende Ticaret	1.908	2.142	12,26	814	932	14,50	40
Oteller ve Lokantalar	2.824	2.387	-15,47	1.104	581	-47,37	36
Taşıma, Depolama ve Haberleşme	1.148	905	-21,17	519	415	-20,04	11
Mali Aracı Kuruluşların Faaliyetleri	653	648	-0,77	39	87	123,08	3
Gayrimenkul Kiralama Faaliyetleri	1.026	1.651	60,92	591	913	54,48	23
Kamu yönetimi, Savunma ve Eğitim Hizmetleri	79	97	22,78	32	34	6,25	0
Eğitim Hizmetleri	306	214	-30,07	195	87	-55,38	4
Sağlık İşleri ve Sosyal Hizmetler	480	464	-3,33	193	167	-13,47	9
Diğer Toplumsal, Sosyal, Kişisel	3.299	3.062	-7,18	1.513	1.123	-25,78	61
Evlerde Yapılan Hizmet İşleri	14	7	-50,00	6	8	33,33	0
Uluslararası Örgütler ve Temsilcisi	1	0	-100,00	2	1	-50,00	0

TABLO 7: MESLEKLER İTİBARIYLA AÇIK İŞLER VE İŞE YERLEŞTİRMELER

Ay İçerisinde Alınan Açık İşler

İşe Yerleştirme

MESLEKLER	Değişim			Değişim			Açık İşlerden İptaller
	Temmuz 2010	Ağustos 2010	Oranı (%)	Temmuz 2010	Ağustos 2010	Oranı (%)	
Büro Memuru (Genel)	1.546	1.448	-6,34	413	299	-27,60	14
Diğer Büro Memurları	32	71	121,88	27	55	103,70	0
Bilgisayar İşletmeni	19	41	115,79	11	11	0,00	2
Muhasebeci	97	117	20,62	39	36	-7,69	2
Elektrik Teknisyeni (Genel)	219	86	-60,73	154	34	-77,92	2
Bilgisayar Operatörü	214	15	-92,99	8	7	-12,50	2
Kamyon ve Kamyonet Şoförü (Şehir içi)	49	60	22,45	48	148	208,33	6
Bilgisayar Programcısı	5	0	-100,00	3	0	-100,00	0
Satış Elemanı	364	331	-9,07	109	79	-27,52	30
Dikiş Makinesi Operatörü (Kumaş)	245	410	67,35	72	82	13,89	5
Koruyucu Güvenlik Memuru	0	0	-	0	0	-	0
Güvenlik Görevlisi	96	125	30,21	20	35	75,00	12
Temizlik Görevlisi	403	809	100,74	394	117	-70,30	12
Şoför (Yük Taşıma)	110	118	7,27	87	108	24,14	4
Diğer İmalat ve İlgili İşçiler (Elle)	170	264	55,29	135	198	46,67	29
El ve Makine Dikişçisi (Genel)	30	73	143,33	17	2	-88,24	0
Elektrikçi (Genel)	117	92	-21,37	51	34	-33,33	0
Şoför (Yolcu Taşıma)	21	21	0,00	20	19	-5,00	0
Ön Muhasebeci	169	157	-7,10	52	63	21,15	8
Madenci (Genel)	1	24	2300,00	2	3	50,00	0
Elektronik Bilgisayar Operatörü	1	2	100,00	0	0	-	1
Çocuk Gelişim Elemanı	3	4	33,33	0	1	-	0
Aşçı (Özel Hizmet)	4	3	-25,00	0	1	-	0
Diğer Elektrikli Eşya Montajcıları ve İlgili Elektrik İşçileri	1	18	1700,00	0	21	-	0
Elektronik Teknisyeni (Genel)	33	17	-48,48	6	3	-50,00	0
Bilgisayarlı Muhasebe Elemanı	22	26	18,18	1	3	200,00	0
Kalite Kontrolcü	76	68	-10,53	15	30	100,00	0
Motor Teknisyeni	27	82	203,70	15	3	-80,00	0
Taksi Şoförü	12	7	-41,67	5	12	140,00	0
Elektrik Teknikeri	44	30	-31,82	13	18	38,46	1
İşletmeci (Genel)	9	3	-66,67	1	1	0,00	0
Tesviyeci	101	23	-77,23	13	4	-69,23	1
Garson (Servis Elemanı)	218	199	-8,72	174	56	-67,82	7
Otobüs Şoförü (Kaptan)	0	0	-	0	0	-	0
Bekçi	12	28	133,33	10	15	50,00	0

TABLO 7: MESLEKLER İTİBARIYLA AÇIK İŞLER VE İŞE YERLEŞTİRMELER*Ay İçerisinde Alınan Açık İşler**İşe Yerleştirme*

MESLEKLER	<i>Değişim</i>			<i>Değişim</i>			<i>Açık İşlerden İptaller</i>
	<i>Temmuz 2010</i>	<i>Ağustos 2010</i>	<i>Oranı (%)</i>	<i>Temmuz 2010</i>	<i>Ağustos 2010</i>	<i>Oranı (%)</i>	
Mobilya İmalatçısı	61	95	55,74	17	16	-5,88	3
Elektrik Ark Kaynakçısı (Makine ile)	45	77	71,11	18	47	161,11	0
Metal İşleri Teknisyeni	61	44	-27,87	21	9	-57,14	0
Makine Teknikeri	41	27	-34,15	19	14	-26,32	0
Diğer Bilgisayar Makinesi Operatörleri	0	0	-	0	0	-	0
İplikçi (Ring/Vater/Vargel)	89	38	-57,30	37	6	-83,78	4
Sekreter (Genel)	148	129	-12,84	67	47	-29,85	5
Bankacılık Meslek Elemanı	0	1	-	0	1	-	0
Büro Memuru (Depolama)	0	0	-	0	0	-	0
Torna Tezgahı Operatörü (Tornacı)	0	0	-	0	0	-	0
Ambalajcı (Elle)	17	15	-11,76	4	15	275,00	0
Turizm ve Otelcilik Elemanı	490	416	-15,10	364	266	-26,92	0
Çektirmeci (Petrol ve Gaz Kuyuları)	0	0	-	0	0	-	0
Hemşire (Genel)	46	51	10,87	17	18	5,88	0
Alt yapı Teknisyeni	0	0	-	0	0	-	0
Dokumacı (Dokuma Makineleri Operatörü)	106	67	-36,79	4	5	25,00	0
Forklift Operatörü	69	73	5,80	36	37	2,78	1
Ekonomist (Genel)	0	1	-	0	0	-	0
İnşaat Teknikeri	26	15	-42,31	7	14	100,00	0
Pazarlamacı	129	207	60,47	21	37	76,19	0
Diğer Elektronik Montörleri	0	0	-	0	0	-	0
Çaycı	27	26	-3,70	13	14	7,69	2
Avukat	4	0	-100,00	7	0	-100,00	0
Gaz Altı Kaynakçısı	0	0	-	0	0	-	0
Jeoloji Mühendisi	0	2	-	0	0	-	0
Makine Teknisyeni (Genel)	42	25	-40,48	13	2	-84,62	0
Ekip Makinisti (Petrol)	0	0	-	0	0	-	0
Makine Mühendisi (Genel)	64	151	135,94	17	8	-52,94	1
İstihsal Teknisyeni	26	47	80,77	15	10	-33,33	2
Elektrik-Elektronik Mühendisi	26	5	-80,77	23	1	-95,65	0
Oksijen ve Elektrik Kaynakçısı (Genel)	0	0	-	0	0	-	0
Deri İşçisi	8	0	-100,00	3	0	-100,00	0
İşletme Meslek Elemanı	0	5	-	1	1	0,00	0
İnşaat Teknisyeni (Genel)	2	3	50,00	0	3	-	0
Halkla İlişkiler Görevlisi	0	0	-	0	0	-	0
Beden İşçisi	13.140	13.383	1,85	9.041	8.017	-11,33	200
Diğer	8.887	8.165	-8,12	3.109	4.285	37,83	94
TOPLAM	28.024	27.840	-0,66	14.789	14.371	-2,83	450

TABLO 8: MESLEKLER İTİBARIYLA BAŞVURULAR VE İŞE YERLEŞTİRMELER

MESLEKLER	Başvurular			İşe Yerleştirme		
	Temmuz 2010	Ağustos 2010	Değişim	Temmuz 2010	Ağustos 2010	Değişim
			Oranı (%)			Oranı (%)
Büro Memuru (Genel)	7.669	5.003	-34,76	413	299	-27,60
Diğer Büro Memurları	223	223	0,00	27	55	103,70
Bilgisayar İşletmeni	1.134	943	-16,84	11	11	0,00
Muhasebeci	978	784	-19,84	39	36	-7,69
Elektrik Teknisyeni (Genel)	413	310	-24,94	154	34	-77,92
Bilgisayar Operatörü	349	335	-4,01	8	7	-12,50
Kamyon ve Kamyonet Şoförü (Şehir içi)	431	372	-13,69	48	148	208,33
Bilgisayar Programcısı	154	142	-7,79	3	0	-100,00
Satış Elemanı	931	882	-5,26	109	79	-27,52
Dikiş Makinesi Operatörü (Kumaş)	139	86	-38,13	72	82	13,89
Koruyucu Güvenlik Memuru	0	0	-	0	0	-
Güvenlik Görevlisi	253	245	-3,16	20	35	75,00
Temizlik Görevlisi	462	313	-32,25	394	117	-70,30
Şoför (Yük Taşıma)	525	500	-4,76	87	108	24,14
Diğer İmalat ve İlgili İşçiler (Elle)	441	402	-8,84	135	198	46,67
El ve Makine Dikişçisi (Genel)	53	29	-45,28	17	2	-88,24
Elektrikçi (Genel)	263	235	-10,65	51	34	-33,33
Şoför (Yolcu Taşıma)	361	295	-18,28	20	19	-5,00
Ön Muhasebeci	1.485	1.323	-10,91	52	63	21,15
Madenci (Genel)	16	15	-6,25	2	3	50,00
Elektronik Bilgisayar Operatörü	3	3	0,00	0	0	-
Çocuk Gelişim Elemanı	519	412	-20,62	0	1	-
Aşçı (Özel Hizmet)	12	7	-41,67	0	1	-
Diğer Elektrikli Eşya Montajcıları ve İlgili Elektrik İşçileri	7	23	228,57	0	21	-
Elektronik Teknisyeni (Genel)	117	122	4,27	6	3	-50,00
Bilgisayarlı Muhasebe Elemanı	227	157	-30,84	1	3	200,00
Kalite Kontrolcü	131	113	-13,74	15	30	100,00
Motor Teknisyeni	120	81	-32,50	15	3	-80,00
Taksi Şoförü	140	148	5,71	5	12	140,00
Elektrik Teknikeri	149	150	0,67	13	18	38,46
İşletmeci (Genel)	248	251	1,21	1	1	0,00
Tesviyeci	78	85	8,97	13	4	-69,23
Garson (Servis Elemanı)	623	428	-31,30	174	56	-67,82
Otobüs Şoförü (Kaptan)	42	26	-38,10	0	0	-
Bekçi	143	133	-6,99	10	15	50,00

TABLO 8: MESLEKLER İTİBARIYLA BAŞVURULAR VE İŞE YERLEŞTİRMELER

MESLEKLER	Başvurular			İşe Yerleştirme		
	Temmuz 2010	Ağustos 2010	Değişim Oranı (%)	Temmuz 2010	Ağustos 2010	Değişim Oranı (%)
Mobilya İmalatçısı	196	189	-3,57	17	16	-5,88
Elektrik Ark Kaynakçısı (Makine ile)	200	186	-7,00	18	47	161,11
Metal İşleri Teknisyeni	99	97	-2,02	21	9	-57,14
Makine Teknikeri	113	119	5,31	19	14	-26,32
Diğer Bilgisayar Makinesi Operatörleri	0	1	-	0	0	-
İplikçi (Ring/Vater/Vargel)	57	39	-31,58	37	6	-83,78
Sekreter(Genel)	496	444	-10,48	67	47	-29,85
Bankacılık Meslek Elemanı	175	175	0,00	0	1	-
Büro Memuru (Depolama)	0	0	-	0	0	-
Torna Tezgahı Operatörü (Tornacı)	0	0	-	0	0	-
Ambalajcı (Elle)	47	60	27,66	4	15	275,00
Turizm ve Otelcilik Elemanı	383	303	-20,89	364	266	-26,92
Çektirmeci (Petrol ve Gaz Kuyuları)	0	0	-	0	0	-
Hemşire (Genel)	51	53	3,92	17	18	5,88
Alt yapı Teknisyeni	2	1	-50,00	0	0	-
Dokumacı (Dokuma Makineleri Operatörü)	84	76	-9,52	4	5	25,00
Forklift Operatörü	80	92	15,00	36	37	2,78
Ekonomist (Genel)	53	66	24,53	0	0	-
İnşaat Teknikeri	109	117	7,34	7	14	100,00
Pazarlamacı	310	304	-1,94	21	37	76,19
Diğer Elektronik Montörleri	2	1	-50,00	0	0	-
Çaycı	687	661	-3,78	13	14	7,69
Avukat	11	11	0,00	7	0	-100,00
Gaz Altı Kaynakçısı	0	0	-	0	0	-
Jeoloji Mühendisi	32	44	37,50	0	0	-
Makine Teknisyeni (Genel)	113	70	-38,05	13	2	-84,62
Ekip Makinisti (Petrol)	0	0	-	0	0	-
Makine Mühendisi (Genel)	187	171	-8,56	17	8	-52,94
İstihsal Teknisyeni	49	64	30,61	15	10	-33,33
Elektrik-Elektronik Mühendisi	72	72	0,00	23	1	-95,65
Oksijen ve Elektrik Kaynakçısı (Genel)	0	0	-	0	0	-
Deri İşçisi	27	32	18,52	3	0	-100,00
İşletme Meslek Elemanı	110	108	-1,82	1	1	0,00
İnşaat Teknisyeni (Genel)	12	21	75,00	0	3	-
Halkla İlişkiler Görevlisi	0	0	-	0	0	-
Beden İşçisi	28.881	24.684	-14,53	9.041	8.017	-11,33
Diğer	31.033	28.310	-8,77	3.109	4.285	37,83
TOPLAM	82.510	71.147	-13,77	14.789	14.371	-2,83

TABLO 9: YAŞ GRUPLARINA GÖRE BAŞVURU VE İŞE YERLEŞTİRMELER
Ay içindeki Başvurular İşe Yerleştirme

	<i>Temmuz 2010</i>	<i>Ağustos 2010</i>	<i>Değişim Oranı (%)</i>	<i>Temmuz 2010</i>	<i>Ağustos 2010</i>	<i>Değişim Oranı (%)</i>
TOPLAM	82.510	71.147	-13,77	14.789	14.371	-2,83
15-19 Arası	11.292	6.960	-38,36	1.055	795	-24,64
20-24 Arası	22.221	19.577	-11,90	3.476	3.289	-5,38
25-29 Arası	15.662	14.585	-6,88	3.411	3.447	1,06
30-34 Arası	11.356	10.121	-10,88	2.658	2.718	2,26
35-39 Arası	8.738	7.846	-10,21	1.729	1.914	10,70
40-44 Arası	6.258	5.618	-10,23	1.148	1.195	4,09
45-64 Arası	6.703	6.204	-7,44	1.302	1.011	-22,35
65 ve Yukarısı	280	236	-15,71	10	2	-80,00
ERKEK	50.924	44.015	-13,57	11.849	11.787	-0,52
15-19 Arası	6.928	4.283	-38,18	767	601	-21,64
20-24 Arası	13.205	11.496	-12,94	2.629	2.596	-1,26
25-29 Arası	9.934	9.213	-7,26	2.798	2.910	4,00
30-34 Arası	7.014	6.212	-11,43	2.207	2.281	3,35
35-39 Arası	5.204	4.634	-10,95	1.368	1.569	14,69
40-44 Arası	3.965	3.708	-6,48	947	984	3,91
45-64 Arası	4.495	4.304	-4,25	1.123	844	-24,84
65 ve Yukarısı	179	165	-7,82	10	2	-80,00
KADIN	31.586	27.132	-14,10	2.940	2.584	-12,11
15-19 Arası	4.364	2.677	-38,66	288	194	-32,64
20-24 Arası	9.016	8.081	-10,37	847	693	-18,18
25-29 Arası	5.728	5.372	-6,22	613	537	-12,40
30-34 Arası	4.342	3.909	-9,97	451	437	-3,10
35-39 Arası	3.534	3.212	-9,11	361	345	-4,43
40-44 Arası	2.293	1.910	-16,70	201	211	4,98
45-64 Arası	2.208	1.900	-13,95	179	167	-6,70
65 ve Yukarısı	101	71	-29,70	0	0	-

TABLO 10: EĞİTİM DÜZEYLERİNE GÖRE BAŞVURU VE İŞE YERLEŐTİRMELER*Ay İindeki Başvurular**İŐe YerleŐtirme*

	<i>Temmuz 2010</i>	<i>Ađustos 2010</i>	<i>DeđiŐim Oranı (%)</i>	<i>Temmuz 2010</i>	<i>Ađustos 2010</i>	<i>DeđiŐim Oranı (%)</i>
TOPLAM	82.510	71.147	-13,77	14.789	14.371	-2,83
Okur Yazar Olmayan	10.152	9.442	-6,99	212	97	-54,25
Okur Yazar	3.331	3.118	-6,39	804	523	-34,95
İlköđretim	35.184	31.161	-11,43	8.839	8.833	-0,07
Ortaöđretim (Lise ve Dengi)	23.050	17.248	-25,17	3.956	4.024	1,72
Önlisans	4.825	4.506	-6,61	597	529	-11,39
Lisans	5.743	5.418	-5,66	374	356	-4,81
Yüksek Lisans	212	241	13,68	7	8	14,29
Doktora	13	13	0,00	0	1	-
ERKEK	50.924	44.015	-13,57	11.849	11.787	-0,52
Okur Yazar Olmayan	6.180	5.480	-11,33	146	78	-46,58
Okur Yazar	2.202	2.149	-2,41	532	393	-26,13
İlköđretim	23.532	21.179	-10,00	7.359	7.430	0,96
Ortaöđretim (Lise ve Dengi)	13.380	10.029	-25,04	3.149	3.268	3,78
Önlisans	2.308	2.123	-8,02	398	368	-7,54
Lisans	3.191	2.925	-8,34	262	244	-6,87
Yüksek Lisans	123	121	-1,63	3	5	66,67
Doktora	8	9	12,50	0	1	-
KADIN	31.586	27.132	-14,10	2.940	2.584	-12,11
Okur Yazar Olmayan	3.972	3.962	-0,25	66	19	-71,21
Okur Yazar	1.129	969	-14,17	272	130	-52,21
İlköđretim	11.652	9.982	-14,33	1.480	1.403	-5,20
Ortaöđretim (Lise ve Dengi)	9.670	7.219	-25,35	807	756	-6,32
Önlisans	2.517	2.383	-5,32	199	161	-19,10
Lisans	2.552	2.493	-2,31	112	112	0,00
Yüksek Lisans	89	120	34,83	4	3	-25,00
Doktora	5	4	-20,00	0	0	-

TABLO 11: İLLER İTİBARIYLA AÇIK İŞLER VE İŞE YERLEŞTİRMELER
Ay İçinde Alınan Açık İşler *İşe Yerleştirme*

	Temmuz 2010	Ağustos 2010	Değişim Oranı (%)	Temmuz 2010	Ağustos 2010	Değişim Oranı (%)	Açık İşlerden İptaller
ADANA	1.027	759	-26,10	393	505	28,50	17
ADYAMAN	17	319	1776,47	26	24	-7,69	2
AFYONKARAHİSAR	92	116	26,09	67	121	80,60	1
AĞRI	141	16	-88,65	30	43	43,33	0
AKSARAY	252	189	-25,00	251	74	-70,52	1
AMASYA	85	41	-51,76	79	160	102,53	0
ANKARA	1.147	848	-26,07	734	873	18,94	7
ANTALYA	1.839	1.950	6,04	466	123	-73,61	4
ARDAHAN	54	44	-18,52	52	35	-32,69	0
ARTVİN	39	18	-53,85	34	61	79,41	0
AYDIN	479	623	30,06	323	237	-26,63	23
BALIKESİR	242	287	18,60	119	350	194,12	8
BARTIN	100	313	213,00	28	92	228,57	12
BATMAN	252	13	-94,84	152	2	-98,68	0
BAYBURT	2	7	250,00	3	40	1233,33	0
BİLECİK	135	38	-71,85	85	36	-57,65	0
BİNGÖL	36	32	-11,11	128	104	-18,75	0
BİTLİS	103	85	-17,48	230	160	-30,43	0
BOLU	147	86	-41,50	149	103	-30,87	3
BURDUR	81	66	-18,52	124	44	-64,52	1
BURSA	690	986	42,90	358	973	171,79	60
ÇANAKKALE	34	169	397,06	11	291	2545,45	1
ÇANKIRI	74	86	16,22	126	98	-22,22	0
ÇORUM	164	245	49,39	101	148	46,53	5
DENİZLİ	355	382	7,61	209	173	-17,22	8
DIYARBAKIR	249	729	192,77	173	54	-68,79	1
DÜZCE	238	113	-52,52	64	50	-21,88	1
EDİRNE	22	78	254,55	38	69	81,58	3
ELAZIĞ	122	82	-32,79	95	53	-44,21	0
ERZİNCAN	152	42	-72,37	230	13	-94,35	0
ERZURUM	59	264	347,46	25	275	1000,00	3
ESKİŞEHİR	765	831	8,63	614	760	23,78	10
GAZİANTEP	385	358	-7,01	180	205	13,89	9
GİRESUN	92	55	-40,22	67	99	47,76	0
GÜMÜŞHANE	5	7	40,00	14	32	128,57	0
HAKKARİ	5	1	-80,00	0	2	-	0
HATAY	173	152	-12,14	139	189	35,97	2
İĞDIR	189	3	-98,41	6	62	933,33	0
İSPARTA	128	116	-9,38	76	105	38,16	0
İSTANBUL	8.507	8.421	-1,01	3.251	2.354	-27,59	146
İZMİR	1.150	1.022	-11,13	705	444	-37,02	4

TABLO 11: İLLER İTİBARIYLA AÇIK İŞLER VE İŞE YERLEŐTİRMELER
Ay İçinde Alınan Açık İşler İşe Yerleőtirme

	Temmuz 2010	Ağustos 2010	Değişim Oranı (%)	Temmuz 2010	Ağustos 2010	Değişim Oranı (%)	Açık İşlerden İptaller
KAHRAMANMARAŐ	269	199	-26,02	103	99	-3,88	0
KARABÜK	40	76	90,00	31	127	309,68	1
KARAMAN	150	44	-70,67	148	71	-52,03	0
KARS	94	142	51,06	19	48	152,63	0
KASTAMONU	45	455	911,11	10	83	730,00	1
KAYSERİ	451	510	13,08	281	306	8,90	14
KIRIKKALE	284	72	-74,65	30	47	56,67	0
KIRKLARELİ	279	124	-55,56	14	196	1300,00	1
KIRŐEHİR	47	72	53,19	13	7	-46,15	0
KİLİS	119	9	-92,44	153	5	-96,73	0
KOCAELİ	900	732	-18,67	639	407	-36,31	18
KONYA	205	213	3,90	237	188	-20,68	3
KÜTAHYA	190	364	91,58	95	306	222,11	2
MALATYA	204	582	185,29	243	478	96,71	7
MANİŐA	575	519	-9,74	210	279	32,86	5
MARDİN	63	48	-23,81	37	1	-97,30	2
MERSİN	171	351	105,26	73	197	169,86	3
MUĞLA	715	494	-30,91	503	292	-41,95	0
MUŐ	20	5	-75,00	0	0	-	0
NEVŐEHİR	68	175	157,35	65	13	-80,00	0
NİŐDE	55	23	-58,18	36	22	-38,89	0
ORDU	80	86	7,50	91	45	-50,55	0
OSMANİYE	121	29	-76,03	157	24	-84,71	0
RİZE	43	60	39,53	42	63	50,00	0
SAKARYA	445	415	-6,74	261	338	29,50	2
SAMSUN	94	78	-17,02	105	37	-64,76	0
SİİRT	2	2	0,00	27	101	274,07	0
SİNOP	21	30	42,86	61	12	-80,33	0
SİVAS	171	125	-26,90	18	26	44,44	0
ŐANLIURFA	270	144	-46,67	154	203	31,82	0
ŐIRNAK	10	10	0,00	10	7	-30,00	6
TEKİRDAĞ	1.264	874	-30,85	375	173	-53,87	41
TOKAT	287	146	-49,13	308	129	-58,12	1
TRABZON	158	340	115,19	74	203	174,32	4
TUNCELİ	7	4	-42,86	8	2	-75,00	0
UŐAK	78	36	-53,85	76	22	-71,05	3
VAN	23	18	-21,74	24	6	-75,00	0
YALOVA	73	130	78,08	42	125	197,62	4
YOZGAT	17	17	0,00	2	12	500,00	0
ZONGULDAK	88	95	7,95	59	35	-40,68	0
TOPLAM	28.024	27.840	-0,66	14.789	14.371	-2,83	450

TABLO 12: İLLER İTİBARIYLA BAŞVURULAR VE İŞE YERLEŐTİRMELER

	Başvurular			İŐe YerleŐtirme		
	Temmuz 2010	Ağustos 2010	Değışim Oranı (%)	Temmuz 2010	Ağustos 2010	Değışim Oranı (%)
ADANA	2.807	2.560	-8,80	393	505	28,50
ADİYAMAN	522	356	-31,80	26	24	-7,69
AFYONKARAHİSAR	610	456	-25,25	67	121	80,60
AĞRI	189	161	-14,81	30	43	43,33
AKSARAY	369	221	-40,11	251	74	-70,52
AMASYA	286	182	-36,36	79	160	102,53
ANKARA	4.079	4.123	1,08	734	873	18,94
ANTALYA	1.712	1.617	-5,55	466	123	-73,61
ARDAHAN	84	107	27,38	52	35	-32,69
ARTVİN	177	105	-40,68	34	61	79,41
AYDIN	864	923	6,83	323	237	-26,63
BALIKESİR	963	1.067	10,80	119	350	194,12
BARTIN	269	288	7,06	28	92	228,57
BATMAN	868	998	14,98	152	2	-98,68
BAYBURT	144	93	-35,42	3	40	1233,33
BİLECİK	210	216	2,86	85	36	-57,65
BİNGÖL	550	208	-62,18	128	104	-18,75
BITLİS	284	222	-21,83	230	160	-30,43
BOLU	345	334	-3,19	149	103	-30,87
BURDUR	285	259	-9,12	124	44	-64,52
BURSA	3.347	2.768	-17,30	358	973	171,79
ÇANAKKALE	395	487	23,29	11	291	2545,45
ÇANKIRI	185	80	-56,76	126	98	-22,22
ÇORUM	631	606	-3,96	101	148	46,53
DENİZLİ	1.332	1.295	-2,78	209	173	-17,22
DİYARBAKIR	1.659	1.184	-28,63	173	54	-68,79
DÜZCE	445	378	-15,06	64	50	-21,88
EDİRNE	287	257	-10,45	38	69	81,58
ELAZIĞ	589	516	-12,39	95	53	-44,21
ERZİNCAN	297	350	17,85	230	13	-94,35
ERZURUM	550	437	-20,55	25	275	1000,00
ESKİŐEHİR	1.032	1.124	8,91	614	760	23,78
GAZİANTEP	1.726	1.433	-16,98	180	205	13,89
GİRESUN	362	265	-26,80	67	99	47,76
GÜMÜŐHANE	91	148	62,64	14	32	128,57
HAKKARİ	315	162	-48,57	0	2	-
HATAY	1.484	1.151	-22,44	139	189	35,97
İĐDIR	114	104	-8,77	6	62	933,33
İSPARTA	424	347	-18,16	76	105	38,16
İSTANBUL	17.350	15.355	-11,50	3.251	2.354	-27,59
İZMİR	4.293	4.485	4,47	705	444	-37,02

TABLO 12: İLLER İTİBARIYLA BAŞVURULAR VE İŞE YERLEŐTİRMELER

	Başvurular			İŐe YerleŐtirme		
	Temmuz 2010	Ağustos 2010	Değışim Oranı (%)	Temmuz 2010	Ağustos 2010	Değışim Oranı (%)
KAHRAMANMARAŐ	987	754	-23,61	103	99	-3,88
KARABÜK	552	189	-65,76	31	127	309,68
KARAMAN	351	341	-2,85	148	71	-52,03
KARS	151	458	203,31	19	48	152,63
KASTAMONU	273	192	-29,67	10	83	730,00
KAYSERİ	1.434	1.326	-7,53	281	306	8,90
KIRIKKALE	452	392	-13,27	30	47	56,67
KIRKLARELİ	772	414	-46,37	14	196	1300,00
KIRŐEHİR	493	268	-45,64	13	7	-46,15
KİLİS	227	143	-37,00	153	5	-96,73
KOCAELİ	3.226	2.565	-20,49	639	407	-36,31
KONYA	1.215	1.255	3,29	237	188	-20,68
KÜTAHYA	458	438	-4,37	95	306	222,11
MALATYA	860	665	-22,67	243	478	96,71
MANİSA	1.408	1.081	-23,22	210	279	32,86
MARDİN	330	702	112,73	37	1	-97,30
MERSİN	2.371	1.522	-35,81	73	197	169,86
MUĞLA	889	695	-21,82	503	292	-41,95
MUŐ	322	193	-40,06	0	0	-
NEVŐEHİR	248	209	-15,73	65	13	-80,00
NİĞDE	616	264	-57,14	36	22	-38,89
ORDU	579	376	-35,06	91	45	-50,55
OSMANİYE	745	563	-24,43	157	24	-84,71
RİZE	315	276	-12,38	42	63	50,00
SAKARYA	1.310	1.185	-9,54	261	338	29,50
SAMSUN	1.199	1.031	-14,01	105	37	-64,76
SİİRT	232	131	-43,53	27	101	274,07
SİNOP	180	156	-13,33	61	12	-80,33
SİVAS	428	463	8,18	18	26	44,44
ŐANLIURFA	1.716	636	-62,94	154	203	31,82
ŐIRNAK	183	422	130,60	10	7	-30,00
TEKİRDAĞ	1.309	1.161	-11,31	375	173	-53,87
TOKAT	702	561	-20,09	308	129	-58,12
TRABZON	691	675	-2,32	74	203	174,32
TUNCELİ	93	62	-33,33	8	2	-75,00
UŐAK	482	380	-21,16	76	22	-71,05
VAN	933	559	-40,09	24	6	-75,00
YALOVA	275	265	-3,64	42	125	197,62
YOZGAT	254	186	-26,77	2	12	500,00
ZONGULDAK	724	565	-21,96	59	35	-40,68
TOPLAM	82.510	71.147	-13,77	14.789	14.371	-2,83

TABLO 13: 2010 AĞUSTOS SONU İTİBARIYLA ÖĞRENİM DÜZEYLERİNE GÖRE KAYITLI İŞSİZLERİN BEKLEME SÜRELERİ
BEKLEME SÜRELERİ

ÖĞRENİM DURUMLARI	30 GÜN VE AZ	1 - 2 AY	2 - 3 AY	3 - 4 AY	4 - 5 AY	5 - 6 AY	6 - 7 AY	7 - 8 AY	8 - 12 AY	1 YILDAN FAZLA	Genel Toplam
TOPLAM	6.153	5.922	9.292	6.114	7.284	9.265	9.270	11.000	47.027	1.521.277	1.632.604
Okur Yazar Olmayan	131	151	223	111	149	193	224	262	1.614	22.180	25.238
Okur Yazar	204	197	319	213	244	278	337	345	1.193	25.191	28.521
İlköğretim	1.838	1.948	3.183	2.004	2.511	3.372	3.773	4.344	16.469	702.646	742.088
Ortaöğretim (Lise ve Dengi)	2.494	2.371	3.819	2.481	2.994	3.590	3.465	4.186	18.307	540.762	584.469
Önlisans	757	648	939	704	768	956	760	967	5.111	126.138	137.748
Lisans	690	561	760	571	585	824	675	853	4.096	99.985	109.600
Yüksek Lisans	33	44	47	28	30	48	33	36	219	4.189	4.707
Doktora	6	2	2	2	3	4	3	7	18	186	233
ERKEK	4.464	4.381	7.246	4.443	5.365	6.743	7.132	8.599	33.740	1.073.479	1.155.592
Okur Yazar Olmayan	90	107	163	82	98	129	156	181	972	11.382	13.360
Okur Yazar	162	141	238	143	175	205	256	252	868	15.409	17.849
İlköğretim	1.589	1.677	2.819	1.735	2.149	2.840	3.301	3.866	14.108	550.435	584.519
Ortaöğretim (Lise ve Dengi)	1.735	1.728	2.940	1.718	2.099	2.514	2.489	3.165	12.559	364.277	395.224
Önlisans	434	347	557	398	457	532	441	548	2.700	71.103	77.517
Lisans	432	354	494	350	370	493	463	555	2.401	58.640	64.552
Yüksek Lisans	19	26	33	16	15	28	24	27	122	2.112	2.422
Doktora	3	1	2	1	2	2	2	5	10	121	149
KADIN	1.689	1.541	2.046	1.671	1.919	2.522	2.138	2.401	13.287	447.798	477.012
Okur Yazar Olmayan	41	44	60	29	51	64	68	81	642	10.798	11.878
Okur Yazar	42	56	81	70	69	73	81	93	325	9.782	10.672
İlköğretim	249	271	364	269	362	532	472	478	2.361	152.211	157.569
Ortaöğretim (Lise ve Dengi)	759	643	879	763	895	1.076	976	1.021	5.748	176.485	189.245
Önlisans	323	301	382	306	311	424	319	419	2.411	55.035	60.231
Lisans	258	207	266	221	215	331	212	298	1.695	41.345	45.048
Yüksek Lisans	14	18	14	12	15	20	9	9	97	2.077	2.285
Doktora	3	1	0	1	1	2	1	2	8	65	84

**TABLO 14: 2010 AĞUSTOS SONU İTİBARIYLA YAŞ GRUPLARINA GÖRE KAYITLI İŞSİZLERİN BEKLEME SÜRELERİ
BEKLEME SÜRELERİ**

YAŞ GRUPLARI	30 GÜN VE AZ	1-2 AY	2-3 AY	3-4 AY	4-5 AY	5-6 AY	6-7 AY	7-8 AY	8-12 AY	1 YILDAN FAZLA	Genel Toplam
TOPLAM	6.153	5.922	9.292	6.114	7.284	9.265	9.270	11.000	47.027	1.521.277	1.632.604
15-19	32	56	82	46	40	64	62	56	341	30.119	30.898
20-24	964	978	1.427	941	1.057	1.396	1.210	1.411	7.879	266.532	283.795
25-29	1.830	1.669	2.651	1.777	2.088	2.563	2.329	2.965	13.373	393.055	424.300
30-34	1.568	1.486	2.481	1.513	1.843	2.287	2.300	2.978	11.199	314.390	342.045
35-39	916	856	1.363	910	1.084	1.428	1.535	1.733	6.906	236.918	253.649
40-44	499	530	783	561	689	902	1.134	1.103	4.225	147.441	157.867
45-54	318	321	455	338	447	557	649	701	2.842	115.471	122.099
55-64	25	24	49	27	35	60	48	52	242	15.092	15.654
65 +	1	2	1	1	1	8	3	1	20	2.259	2.297
ERKEK	4.464	4.381	7.246	4.443	5.365	6.743	7.132	8.599	33.740	1.073.479	1.155.592
15-19	21	50	67	27	32	44	45	39	252	17.803	18.380
20-24	608	615	985	593	636	865	776	908	4.796	160.095	170.877
25-29	1.238	1.192	1.968	1.219	1.442	1.707	1.658	2.202	9.039	277.007	298.672
30-34	1.172	1.124	2.042	1.165	1.430	1.755	1.832	2.419	8.347	229.365	250.651
35-39	728	681	1.114	688	865	1.110	1.272	1.445	5.294	179.131	192.328
40-44	406	432	660	439	561	730	937	940	3.418	111.408	119.931
45-54	269	264	369	286	368	472	571	609	2.367	86.930	92.505
55-64	22	22	40	25	30	54	38	36	207	10.381	10.855
65 +	0	1	1	1	1	6	3	1	20	1.359	1.393
KADIN	1.689	1.541	2.046	1.671	1.919	2.522	2.138	2.401	13.287	447.798	477.012
15-19	11	6	15	19	8	20	17	17	89	12.316	12.518
20-24	356	363	442	348	421	531	434	503	3.083	106.437	112.918
25-29	592	477	683	558	646	856	671	763	4.334	116.048	125.628
30-34	396	362	439	348	413	532	468	559	2.852	85.025	91.394
35-39	188	175	249	222	219	318	263	288	1.612	57.787	61.321
40-44	93	98	123	122	128	172	197	163	807	36.033	37.936
45-54	49	57	86	52	79	85	78	92	475	28.541	29.594
55-64	3	2	9	2	5	6	10	16	35	4.711	4.799
65 +	1	1	0	0	0	2	0	0	0	900	904

TABLO 15: YURTDIŞINA GÖNDERİLEN İŞÇİLERİN ÜLKELER İTİBARIYLA DAĞILIMI

ÜLKELER	Temmuz 2010	Ağustos 2010	Değişim Oranı (%)	2009 Ocak-Ağustos Dönemi	2010 Ocak-Ağustos Dönemi	Değişim Oranı (%)
A.B.D	2	3	50	21	11	-47,62
AFGANİSTAN	190	226	19	306	2.096	584,97
ALMANYA	69	81	17	752	791	5,19
ARNAVUTLUK	0	0	-	447	0	-100,00
AVUSTURALYA	0	0	-	17	10	-41,18
AVUSTURYA	2	4	100	47	35	-25,53
AZERBAYCAN	37	16	-57	364	348	-4,40
B. ARAP EMİR.	6	5	-17	699	84	-87,98
BELÇİKA	0	2	-	15	12	-20,00
BULGARİSTAN	13	4	-69	36	41	13,89
CEZAYİR	140	230	64	593	1.268	113,83
ÇİN	0	0	-	0	0	-
DANİMARKA	0	1	-	9	5	-44,44
FAS	8	0	-100	160	37	-76,88
FINLANDIYA	0	0	-	2	40	1900,00
FRANSA	8	10	25	146	103	-29,45
GABON	0	0	-	0	0	-
GANA	0	0	-	0	0	-
GÜNEY AFRIKA	0	0	-	0	0	-
GÜRCİSTAN	19	8	-58	64	61	-4,69
HİRVATİSTAN	0	0	-	0	5	-
HOLLANDA	2	4	100	52	35	-32,69
HONGKONG	0	0	-	2	0	-100,00
IRAK	288	399	39	1.580	2.986	88,99
İNGİLTERE	2	1	-50	16	16	0,00
İRAN	0	0	-	9	0	-100,00
İSPANYA	0	0	-	0	0	-
İSRAIL	15	52	247	156	263	68,59
İSVEÇ	0	0	-	8	5	-37,50
İSVİÇRE	1	2	100	31	21	-32,26
İTALYA	0	0	-	14	3	-78,57
K. YEMEN	0	2	-	0	18	-
KANADA	0	0	-	1	1	0,00
KATAR	118	321	172	882	1.588	80,05
KAZAKİSTAN	41	60	46	641	747	16,54
KIBRIS	2	0	-100	5	25	400,00
KIRGIZİSTAN	0	0	-	2	0	-100,00
KONGO	0	0	-	0	0	-
KUVEYT	0	0	-	5	0	-100,00
LİBYA	949	965	2	4.675	11.204	139,66
LÜBNAN	8	0	-100	4	217	5325,00
LÜKSEMBURG	0	0	-	3	0	-100,00
MACARİSTAN	0	0	-	0	0	-
MAKEDONYA	11	0	-100	4	15	275,00
MALDİVLER	0	0	-	6	2	-66,67
MALEZYA	0	0	-	0	0	-
MALİ	0	0	-	0	0	-
MALTA	0	2	-	15	8	-46,67
MİSİR	4	5	25	4	24	500,00
MOĞOLİSTAN	0	0	-	0	0	-
NEPAL	0	0	-	0	0	-
NIJERYA	2	0	-100	29	27	-6,90
NORVEÇ	0	0	-	0	0	-
ÖZBEKİSTAN	0	5	-	83	9	-89,16
PAKİSTAN	6	7	17	19	34	78,95
PANAMA	0	0	-	0	0	-
POLONYA	1	0	-100	85	59	-30,59
ROMANYA	1	1	0	461	18	-96,10
RUSYA	417	349	-16	4.704	5.065	7,67
S. ARABİSTAN	61	59	-3	1.581	698	-55,85
SERBEST İRLANDA	0	0	-	0	0	-
SUDAN	0	4	-	140	79	-43,57
TACİKİSTAN	0	0	-	34	0	-100,00
TATARİSTAN	0	0	-	0	0	-
TAYLAND	0	0	-	0	0	-
TAYVAN	0	0	-	0	0	-
TÜRKMENİSTAN	383	486	27	1.799	3.125	73,71
UKRAYNA	20	41	105	355	165	-53,52
UMMAN	256	70	-73	519	384	-26,01
ÜRDÜN	19	25	32	169	181	7,10
YENİ ZELANDA	0	0	-	0	0	-
YUGOSLAVYA	0	0	-	0	0	-
DİĞER ÜLKELER	14	18	29	176	211	19,89
TOPLAM	3.115	3.468	11	21.947	32.180	46,63

TABLO 16: ÖZÜRLÜ, ESKİ HÜKÜMLÜ, TERÖR MAĞDURLARININ BAŞVURULAR, AÇIK İŞLER VE İŞE YERLEŞTİRMELER KAPSAMINDA İLLERE GÖRE DAĞILIMI

	BAŞVURULAR			AÇIK İŞLER		İŞE YERLEŞTİRMELER	
	Özürlü	Eski Hükümlü	Terörden Etkilenen	Özürlü	Eski Hükümlü	Özürlü	Eski Hükümlü
ADANA	123	6	0	100	0	46	2
ADİYAMAN	40	0	0	18	0	22	0
AFYONKARAHISAR	26	0	0	32	0	32	0
AĞRI	35	0	0	14	0	0	0
AKSARAY	15	1	0	13	0	9	0
AMASYA	10	0	0	14	0	13	0
ANKARA	150	6	0	267	0	146	0
ANTALYA	49	1	0	1.379	0	72	4
ARDAHAN	1	0	0	14	0	6	0
ARTVIN	2	0	0	12	0	9	0
AYDIN	57	1	0	59	0	28	0
BALIKESİR	34	3	0	26	0	20	1
BARTIN	9	1	0	16	0	6	0
BATMAN	27	1	0	0	0	0	0
BAYBURT	0	0	0	3	0	3	0
BİLECİK	4	1	0	16	0	7	0
BİNGÖL	18	0	0	2	0	3	0
BİTLİS	35	0	0	2	0	7	0
BOLU	11	0	0	14	0	8	0
BURDUR	13	1	0	4	0	3	0
BURSA	113	3	0	223	0	178	0
ÇANAKKALE	18	0	0	2	0	5	0
ÇANKIRI	3	0	0	6	0	4	0
ÇORUM	19	1	0	76	0	20	1
DENİZLİ	40	3	0	39	0	30	0
DIYARBAKIR	66	5	0	22	0	14	1
DÜZCE	8	0	0	30	0	10	0
EDİRNE	17	0	0	6	0	0	0
ELAZIĞ	31	1	0	5	0	0	0
ERZİNCAN	7	1	0	4	1	1	0
ERZURUM	41	0	0	28	0	31	1
ESKİŞEHİR	7	1	0	138	1	61	1
GAZİANTEP	18	0	0	148	0	94	0
GİRESUN	5	0	0	20	0	7	0
GÜMÜŞHANE	8	0	0	0	0	1	0
HAKKARİ	11	1	0	0	0	0	0
HATAY	59	3	0	22	0	17	0
İĞDIR	1	0	0	0	0	1	0
İSPARTA	12	0	0	8	0	5	0
İSTANBUL	413	4	0	4.658	3	678	0
İZMİR	149	3	0	208	0	132	2

**TABLO 16: ÖZÜRLÜ, ESKİ HÜKÜMLÜ, TERÖR MAĞDURLARININ
BAŞVURULAR, AÇIK İŞLER VE İŞE YERLEŞTİRMELER KAPSAMINDA İLLERE GÖRE DAĞILIMI**

	BAŞVURULAR			AÇIK İŞLER		İŞE YERLEŞTİRMELER	
	Özürlü	Eski Hükümlü	Terörden Etkilenen	Özürlü	Eski Hükümlü	Özürlü	Eski Hükümlü
KAHRAMANMARAŞ	39	3	0	38	0	26	0
KARABÜK	6	0	0	4	0	1	0
KARAMAN	18	0	0	1	0	11	0
KARS	17	1	0	0	0	2	0
KASTAMONU	8	0	0	5	0	3	0
KAYSERİ	27	1	0	80	0	51	0
KILIS	8	2	0	5	0	2	0
KIRIKKALE	17	0	0	30	0	16	0
KIRKLARELİ	11	3	0	5	0	1	0
KİRSEHİR	17	0	0	0	0	0	0
KOCAELİ	52	6	0	190	0	145	2
KONYA	81	0	0	88	0	68	0
KÜTAHYA	10	2	0	104	0	22	0
MALATYA	36	6	0	4	0	2	1
MANİSA	9	2	0	103	1	19	0
MARDİN	38	0	0	0	0	1	0
MERSİN	55	1	0	44	4	30	0
MUĞLA	17	0	0	148	1	26	0
MUŞ	28	0	0	0	0	0	0
NEVŞEHİR	19	0	0	7	0	2	0
NİĞDE	10	2	0	3	0	1	0
ORDU	26	0	0	9	0	4	0
OSMANIYE	20	0	0	11	0	5	0
RİZE	8	0	0	2	0	8	0
SAKARYA	29	0	0	25	0	27	1
SAMSUN	49	2	0	5	0	6	0
SİİRT	17	1	0	0	0	0	0
SİNOP	3	1	0	7	0	4	2
SİVAS	27	0	0	38	0	6	0
ŞANLIURFA	53	0	0	43	0	30	0
ŞİRNAK	24	0	0	4	0	3	0
TEKİRDAĞ	19	0	0	156	0	50	0
TOKAT	25	1	0	11	0	9	0
TRABZON	31	0	0	25	0	12	0
TUNCELİ	5	0	0	0	0	0	0
UŞAK	16	0	0	6	0	2	0
VAN	6	3	0	11	0	2	0
YALOVA	5	1	0	16	0	3	0
YOZGAT	13	0	0	6	0	1	0
ZONGULDAK	28	2	0	20	0	15	0
TOPLAM	2.632	88	0	8.902	11	2.345	19

	TABLO 17: ÖZÜRLÜ VE ESKİ HÜKÜMLÜLERİN AÇIK KONTENJAN DURUMLARI						
	HAZİRAN 2010 İTİBARIYLA			TEMMUZ 2010 İTİBARIYLA			Değişim Oranı (%)
	Kamu	Özel	Toplam	Kamu	Özel	Toplam	
ÖZÜRLÜLER	1.933	22.882	24.815	1.831	20.532	22.363	-9,88
ESKİ HÜKÜMLÜLER	1.584	0	1.584	1.573	0	1.573	-0,69

	TABLO 18: KAYITLI ÖZÜRLÜ,ESKİ HÜKÜMLÜ VE TERÖRDEN ETKİLENEN						
	TEMMUZ 2010 İTİBARIYLA			AĞUSTOS 2010 İTİBARIYLA			Değişim Oranı (%)
	Erkek	Kadın	Toplam	Erkek	Kadın	Toplam	
ÖZÜRLÜLER	64.957	20.484	85.441	63.981	19.749	83.730	-2,00
ESKİ HÜKÜMLÜLER	16.770	264	17.034	16.562	262	16.824	-1,23
TERÖRDEN ETKİLENENLER	106	6	112	103	8	111	-0,89

KURS TÜRÜ	TABLO 19: İŞGÜCÜ YETİŞTİRME KURSLARI VE MESLEKİ REHABİLİTASYON FAALİYETLERİ								
	AĞUSTOS 2010			OCAK-AĞUSTOS 2010 Dönemi					
	Açılan Kurs Sayısı	Katılan Kursiyer Sayısı			Açılan Kurs Sayısı	Katılan Kursiyer Sayısı			
		Erkek	Kadın	Toplam		Erkek	Kadın	Toplam	
CAZİBE MERKEZLERİ PROJESİ	30	452	713	1.165	30	452	713	1.165	
ÇALIŞANLARIN MESLEKİ EĞİTİMİ	22	76	8	84	224	1.163	291	1.454	
ESKİ HÜKÜMLÜLERE YÖNELİK KURSLAR	4	18	18	36	19	171	32	203	
GAP II	6	78	13	91	175	1.751	1.789	3.540	
GAP II TYÇP	0	0	0	0	38	1.884	138	2.022	
GİRİŞİMCİLİK	19	301	167	468	79	1.136	756	1.892	
HİBE PROJELERİ	0	0	0	0	10	90	10	100	
HÜKÜMLÜLERE YÖNELİK KURSLAR	37	466	22	488	266	3.457	119	3.576	
İŞGÜCÜ YETİŞTİRME KURSLARI / İSTİHDAM GARANTİLİ	184	2.014	1.772	3.786	1.141	12.482	12.639	25.121	
İŞGÜCÜ YETİŞTİRME KURSLARI/GENEL	212	2.063	2.083	4.146	3.227	30.495	36.437	66.932	
İŞGÜCÜ YETİŞTİRME KURSLARI/İŞSİZLİK SIG.KAPSAMINDA	0	0	0	0	0	0	0	0	
İŞGÜCÜ YETİŞTİRME KURSLARI/KENDİ İŞİNİ KUR.YÖNELİK	0	0	0	0	0	0	0	0	
İŞGÜCÜ YETİŞTİRME KURSLARI/TYÇP	16	236	26	262	1.527	22.895	7.199	30.094	
İŞSİZLİK SİGORTASI MESLEK DEĞİŞTİRME	0	0	0	0	0	0	0	0	
İŞSİZLİK SİGORTASI MESLEK EDİNDİRME	0	0	0	0	0	0	0	0	
İŞSİZLİK SİGORTASI MESLEK GELİŞTİRME	0	0	0	0	0	0	0	0	
ÖSDP DANIŞMANLIK	0	0	0	0	0	0	0	0	
ÖSDP EĞİTİM	0	0	0	0	0	0	0	0	
ÖSDP KİK	0	0	0	0	0	0	0	0	
ÖSDP TOPLUM YARARINA ÇALIŞMA PROGRAMI	0	0	0	0	0	0	0	0	
ÖZELLEŞTİRME SONUCU İŞSİZ KALANLARA YÖNELİK	0	0	0	0	0	0	0	0	
ÖZÜRLÜ KURSLARI	54	361	231	592	245	1.621	1.001	2.622	
SETİP	0	0	0	0	0	0	0	0	
STAJ	192	208	176	384	1.082	1.317	1.146	2.463	
UMEM PROJESİ	0	0	0	0	0	0	0	0	
Toplam	776	6.273	5.229	11.502	8.063	78.914	62.270	141.184	

TABLO 20: Meslek Danışma Merkezi Faaliyet Tablosu
AĞUSTOS 2010

	Başvuru Şekli				Grup Başvurusu		MDM TANITIM TOPLANTISI	Toplam
	Öğrenci	Bireysel Başvuru Eğitimci	Kuruma Başvuran	Diğer	Okul / Dershane	Kurum / Kuruluş		
AĞRI	11	0	12	0	0	0	0	23
AMASYA	112	0	13	0	0	0	0	125
ANKARA	191	82	17	21	0	0	0	311
ANTALYA	9	2	26	10	0	0	0	47
AYDIN	4	2	0	0	19	0	0	25
BURSA	50	6	285	0	0	0	0	341
DIYARBAKIR	0	0	1	0	0	0	0	1
ELAZIĞ	4	1	42	1	0	0	0	48
ERZİNCAN	80	0	13	15	0	0	0	108
ESKİŞEHİR	0	0	0	0	0	0	0	0
İSTANBUL	78	13	0	0	0	0	0	91
İZMİR	8	4	74	66	0	8	0	160
KOCAELİ	10	2	15	6	0	0	0	33
MUŞ	21	1	10	0	6	0	0	38
RİZE	11	0	36	0	0	0	0	47
SAMSUN	16	1	34	34	0	0	0	85
TRABZON	19	2	27	0	0	0	0	48
VAN	7	0	0	0	41	0	25	73
YOZGAT	75	1	170	0	0	20	0	266
Genel Toplam :	706	117	775	153	66	28	25	1.870

**TABLO 21: GENEL İŞ VE MESLEK DANIŞMANLIĞI ÇALIŞMALARI
AĞUSTOS 2010**

Birim	Danışmanlarca Yapılan Ziyaret Sayısı	Araştırma Yapılan Eğitim Yeri		Güncelleştirilen		Bireysel Görüşmeler		Grup Görüşmeleri
		Meslek Sayısı	Sayısı	Meslek Sayısı	Eğitim yeri Sayısı	Meslek Danışmanlığı	İş Danışmanlığı	
ADANA	172	0	0	0	0	11	69	16
ADYAMAN	45	0	0	0	0	0	4	1
AFYONKARAHİSAR	29	0	0	0	0	0	1	0
AĞRI	0	0	0	0	0	0	0	0
AKSARAY	38	0	0	0	0	1	11	0
AMASYA	28	0	0	0	0	0	0	2
ANKARA	154	0	0	0	0	17	328	11
ANTALYA	162	1	0	0	0	9	12	0
ARDAHAN	5	0	0	0	0	0	2	2
ARTVİN	48	0	0	0	0	0	6	14
AYDIN	1	0	0	0	0	0	12	0
BALIKESİR	15	0	0	0	0	2	80	0
BARTIN	22	0	0	0	0	0	10	0
BATMAN	0	0	0	0	0	0	4	0
BAYBURT	1	0	0	0	0	12	21	1
BİLECİK	0	0	0	0	0	0	0	1
BİNGÖL	20	0	0	0	0	0	10	4
BITLİS	0	0	0	0	0	0	2	0
BOLU	0	0	0	0	0	0	10	0
BURDUR	38	0	0	0	0	0	0	1
BURSA	39	0	0	0	0	2	5	12
ÇANAKKALE	21	0	0	0	0	0	5	0
ÇANKIRI	1	0	0	0	0	0	1	0
ÇORUM	57	0	0	0	0	0	8	0
DENİZLİ	48	0	0	0	0	0	1	0
DIYARBAKIR	0	0	0	0	0	2	5	0
DÜZCE	0	0	0	0	0	0	0	0
EDİRNE	55	0	0	0	0	0	2	4
ELAZIĞ	87	0	0	13	0	4	2	6
ERZİNCAN	19	0	0	0	0	0	24	0
ERZURUM	24	0	0	0	0	2	10	0
ESKİŞEHİR	103	0	0	0	0	224	66	10
GAZİANTEP	63	0	0	0	0	0	28	3
GİRESUN	0	0	0	0	0	0	0	0
GÜMÜŞHANE	0	0	0	0	0	0	0	0
HAKKARİ	0	0	0	0	0	0	0	1
HATAY	45	0	0	0	0	0	4	0
İĞDIR	12	0	0	0	0	0	0	0
İSPARTA	2	0	0	0	0	0	10	0
İSTANBUL	456	0	0	0	0	16	95	27
İZMİR	90	0	0	0	0	12	7	7

**TABLO 21: GENEL İŞ VE MESLEK DANIŞMANLIĞI ÇALIŞMALARI
AĞUSTOS 2010**

<i>Birim</i>	<i>Danışmanlarca Yapılan Ziyaret Sayısı</i>	<i>Araştırma Yapılan Eğitim Yeri</i>		<i>Güncelleştirilen</i>		<i>Bireysel Görüşmeler</i>		<i>Grup Görüşmeleri</i>
		<i>Meslek Sayısı</i>	<i>Sayı</i>	<i>Meslek Sayısı</i>	<i>Eğitim yeri Sayısı</i>	<i>Meslek Danışmanlığı</i>	<i>İş Danışmanlığı</i>	
KAHRAMANMARAŞ	78	0	0	0	0	0	2	1
KARABÜK	14	0	0	0	0	0	1	4
KARAMAN	6	0	0	0	0	0	0	0
KARS	5	0	0	0	0	0	0	0
KASTAMONU	0	0	0	0	0	0	0	0
KAYSERİ	12	0	0	0	0	15	4	5
KIRIKKALE	105	0	0	0	0	0	13	2
KIRKLARELİ	25	0	0	0	0	0	2	0
KIRŞEHİR	70	0	0	0	0	2	4	2
KİLİS	9	0	0	0	0	0	0	0
KOCAELİ	4	0	0	0	0	10	13	2
KONYA	22	0	0	0	0	0	43	1
KÜTAHYA	167	0	0	0	0	2	17	3
MALATYA	46	0	0	0	0	0	18	6
MANİSA	22	0	0	0	0	0	7	0
MARDİN	0	0	0	0	0	0	11	3
MERSİN	130	0	0	0	0	1	33	3
MUĞLA	2	0	0	0	0	0	3	0
MUŞ	24	0	0	0	0	0	2	0
NEVŞEHİR	0	0	0	0	0	3	2	0
NİĞDE	7	0	0	0	0	0	4	0
ORDU	39	0	0	0	0	1	4	0
OSMANIYE	30	0	0	0	0	8	3	0
RİZE	32	0	0	0	0	0	6	2
SAKARYA	40	0	0	0	0	1	33	1
SAMSUN	58	0	0	0	0	5	16	0
SIIRT	0	0	0	0	0	0	0	0
ŞİNOP	38	0	0	0	0	3	7	0
SİVAS	21	0	0	0	0	1	3	1
ŞANLIURFA	7	0	0	0	0	0	0	0
ŞİRNAK	0	0	0	0	0	0	0	0
TEKİRDAĞ	6	0	0	0	0	0	4	0
TOKAT	57	0	0	0	0	0	0	0
TRABZON	42	0	0	0	0	1	15	0
TUNCELİ	0	0	0	0	0	4	2	0
UŞAK	32	0	0	0	0	0	2	0
VAN	30	0	0	0	0	10	6	3
YALOVA	50	0	0	0	0	0	17	1
YOZGAT	0	0	0	0	0	0	0	1
ZONGULDAK	30	0	0	0	0	0	4	0
Genel Toplam	3.160	1	0	13	0	381	1.156	164

TABLO 22: İŞLETMELERDE EĞİTİM SEMİNERİ FAALİYETLERİ				
		AĞUSTOS 2010		OCAK-AĞUSTOS 2010 DÖNEMİ
DÜZENLENEN SEMİNER TÜRÜ	Seminer Sayısı	Seminerlere Katılan Sayısı	Seminer Sayısı	Seminerlere Katılan Sayısı
İlk Kademe Yöneticilik Semineri	0	0	14	290
İnsan İlişkileri ve İletişim Semineri	2	35	16	369
İnsan İlişkileri ve Stres Semineri	0	0	10	225
İş Sağlığı ve Güvenliği Semineri	15	317	366	8.604
İşçi Geliştirme Semineri	1	10	12	255
Orta Kademe Yöneticilik Semineri	0	0	3	67
Toplam Kalite Yönetimi Semineri	0	0	14	319
Zaman Yönetimi Semineri	0	0	5	110
TOPLAM	18	362	440	10.239

TABLO 23: ÖZELLEŞTİRME NEDENİYLE İŞTEN ÇIKARILANLARA YAPILAN İŞ KAYBI TAZMİNATI (İKT) ÖDEMELERİ					
AY	İKT Başvuru	İKT Ödeneği Kesilen	İKT Ödeneği Biten	İKT Ödemesi Devam Eden	İKT Ödemesi Hak Etmeyen
AĞUSTOS 2010	6	0	0	5	1

TABLO 24: 4447 SAYILI KANUN GEREĞİ İŞTEN ÇIKARILANLARA YAPILAN (İÖ) ÖDEMELER					
AY	İşsizlik Ödeneğine Başvuru	İşsizlik Ödeneği Kesilen	İşsizlik Ödeneği Biten	İÖ Ödemesi Devam Eden	İÖ Ödemesi Hak Etmeyen
AĞUSTOS 2010	33.012	1.036	163	23.319	7.573

TABLO 25: ÖZÜR GRUPLARINA GÖRE ÖZÜRLÜLER

	BAŞVURULAR			İŞE YERLEŞTİRMELER		
	Erkek	Kadın	Toplam	Erkek	Kadın	Toplam
NÖROLOJİK HASTALIKLAR GRUBUNDAKİ ÖZÜRLÜLER	102	64	166	187	28	215
RUH HASTALIKLARI GRUBUNDAKİ ÖZÜRLÜLER	68	46	114	93	3	96
GÖZ HASTALIKLARI GRUBUNDAKİ ÖZÜRLÜLER	130	80	210	294	39	333
İŞİTME-KONUŞMA HASTALIKLARI GRUBUNDAKİ ÖZÜRLÜLER	145	124	269	256	45	301
İÇ HASTALIKLARI GRUBUNDAKİ ÖZÜRLÜLER	75	39	114	91	23	114
ORTOPEDİK VE TRAVMALOJİK HASTALIKLAR GRUBUNDAKİ ÖZÜRLÜLER	181	89	270	511	104	615
DERİ HASTALIKLARI GRUBUNDAKİ ÖZÜRLÜLER	6	5	11	4	1	5
GÖĞÜS VE DAMAR HASTALIKLARI GRUBUNDAKİ ÖZÜRLÜLER	54	35	89	63	6	69
ONKOLOJİK HASTALIKLAR GRUBUNDAKİ ÖZÜRLÜLER	9	8	17	3	3	6
YANIK GRUBUNDAKİ ÖZÜRLÜLER	3	1	4	61	7	68
DİĞER HASTALIKLAR GRUBUNDAKİ ÖZÜRLÜLER	336	249	585	224	34	258
BATINI İLGİLENDİRE HASTALIKLAR	1	0	1	7	1	8
SİNDİRİM SİSTEMİ HASTALIKLARI	18	7	25	10	3	13
HEMATOLOJİK HASTALIKLAR	18	8	26	60	5	65
ÜROLOJİK HASTALIKLAR	22	8	30	18	3	21
DAMAR HASTALIKLARI	72	39	111	29	0	29
ZİHİNSEL RUHSAL DAVRANIŞSAL BOZUKLUKLAR	340	187	527	100	11	111
KADIN HASTALIKLARI VE DOĞUM	0	1	1	0	0	0
ENDOKRİN SİSTEMİ	30	32	62	15	3	18
TOPLAM	1.610	1.022	2.632	2.026	319	2.345

**TABLO:26 2010 YILI AĞUSTOS AYI SONU İTİBARIYLA İŞSİZLİK ÖDENEĞİNE BAŞVURAN,
HAKEDEN VE HAKETMEYENLERİN MESLEK GRUPLARINA GÖRE DAĞILIMI
İŞSİZLİK ÖDENEĞİ**

MESLEKLER	İŞSİZLİK ÖDENEĞİNE BAŞVURU	HAKEDEN		ÖDEMESİ DEVAM EDEN	İŞSİZLİK ÖDENEĞİ HAKETMEYEN (*)
		İŞSİZLİK ÖDENEĞİ KESİLEN	İŞSİZLİK ÖDENEĞİ BİTEN		
Büro Memuru (Genel)	1.841	41	7	1.339	407
Diğer Büro Memurları	705	24	1	520	141
Bilgisayar İşletmeni	226	6	2	146	66
Muhasebeci	691	8	1	554	112
Elektrik Teknisyeni (Genel)	211	13	1	139	49
Bilgisayar Operatörü	128	3	1	88	35
Kamyon ve Kamyonet Şoförü (Şehir içi)	314	11	0	212	78
Bilgisayar Programcısı	92	2	0	70	20
Satış Elemanı	810	13	0	621	151
Dikiş Makinesi Operatörü (Kumaş)	111	2	2	74	29
Koruyucu Güvenlik Memuru	0	0	0	0	0
Güvenlik Görevlisi	215	8	1	133	67
Temizlik Görevlisi	145	1	2	115	24
Şoför (Yük Taşıma)	348	14	1	243	80
Diğer İmalat ve İlgili İşçiler (Elle)	189	6	1	142	39
El ve Makine Dikişçisi (Genel)	17	0	0	10	6
Elektrikçi (Genel)	202	5	1	145	44
Şoför (Yolcu Taşıma)	237	9	0	161	63
Ön Muhasebeci	728	22	2	526	153
Madenci (Genel)	17	2	0	10	5
Elektronik Bilgisayar Operatörü	32	0	0	27	5
Çocuk Gelişim Elemanı	78	0	1	53	21
Aşçı (Özel Hizmet)	23	3	0	14	5
Diğer Elektrikli Eşya Montajcıları ve İlgili Elektrik İşçileri	18	0	0	13	4
Elektronik Teknisyeni (Genel)	73	0	1	50	22
Bilgisayarlı Muhasebe Elemanı	68	0	1	52	13
Kalite Kontrolcü	127	5	1	90	29
Motor Teknisyeni	38	1	0	27	10
Taksi Şoförü	112	5	0	76	29
Elektrik Teknikeri	67	2	1	45	15
İşletmeci (Genel)	93	0	0	76	14
Tesviyeci	45	3	0	34	6
Garson (Servis Elemanı)	287	3	1	212	67
Otobüs Şoförü (Kaptan)	20	0	0	15	4
Bekçi	101	2	4	71	24
Mobilya İmalatçısı	146	4	1	100	37
Elektrik Ark Kaynakçısı (Makine ile)	160	17	0	91	48
Metal İşleri Teknisyeni	33	0	0	23	9
Makine Teknikeri	35	3	0	21	10
Diğer Bilgisayar Makinesi Operatörleri	35	0	0	29	5
İplikçi (Ring/Vater/Vargel)	72	1	0	53	18
Sekreter(Genel)	333	1	1	280	42
Bankacılık Meslek Elemanı	98	4	0	67	26
Büro Memuru (Depolama)	0	0	0	0	0
Torna Tezgaahı Operatörü (Tornacı)	0	0	0	0	0
Ambalajcı (Elle)	81	0	0	63	15
Turizm ve Otelcilik Elemanı	54	1	0	37	10
Çektirmeci (Petrol ve Gaz Kuyuları)	0	0	0	0	0
Hemşire (Genel)	36	1	0	26	7
Alt yapı Teknisyeni	1	0	0	1	0
Dokumacı (Dokuma Makineleri Operatörü)	109	4	0	85	17
Forklift Operatörü	97	5	0	66	22
Ekonomist (Genel)	44	1	0	33	9
İnşaat Teknikeri	67	1	0	41	22
Pazarlamacı	228	7	1	160	52
Diğer Elektronik Montörleri	2	0	0	1	1
Çaycı	201	3	1	144	47
Avukat	7	0	0	6	1
Gaz Altı Kaynakçısı	0	0	0	0	0
Jeoloji Mühendisi	16	1	0	12	3
Makine Teknisyeni (Genel)	29	1	0	25	2
Ekip Makinisti (Petrol)	0	0	0	0	0
Makine Mühendisi (Genel)	65	6	0	41	17
İstihsal Teknisyeni	42	2	0	30	10
Elektrik-Elektronik Mühendisi	12	1	0	9	2
Oksijen ve Elektrik Kaynakçısı (Genel)	0	0	0	0	0
Deri İşçisi	49	1	0	39	6
İşletme Meslek Elemanı	23	0	0	16	6
İnşaat Teknisyeni (Genel)	12	0	0	11	1
Halkla İlişkiler Görevlisi	0	0	0	0	0
Beden İşçisi	9.914	364	68	6.686	2.536
Diğer	12.602	393	58	9.020	2.755
TOPLAM	33.012	1.036	163	23.319	7.573

TABLO:27 2010 YILI AĞUSTOS AYI SONU İTİBARIYLA İŞSİZLİK ÖDENEĞİNE BAŞVURAN, HAKEDEN VE HAKETMEYENLERİN YAŞ GRUPLARINA GÖRE DAĞILIMI

YAŞ GRUPLARI	İŞSİZLİK ÖDENEĞİNE BAŞVURU	İŞSİZLİK ÖDENEĞİ HAKEDEN			İŞSİZLİK ÖDENEĞİ HAKETMEYEN (*)
		İŞSİZLİK ÖDENEĞİ KESİLEN	İŞSİZLİK ÖDENEĞİ BİTEN	ÖDEMESİ DEVAM EDEN	
TOPLAM	33.012	1.036	163	23.319	7.573
15-19	183	1	0	107	66
20-24	3294	68	4	2183	962
25-29	8310	238	28	5827	1959
30-34	8107	316	45	5790	1736
35-39	5927	228	46	4183	1302
40-44	4172	123	26	3088	830
45-54	2798	55	13	1994	658
55-64	210	6	1	141	56
65 +	11	1	0	6	4
ERKEK	23.653	918	130	16.146	5.767
15-19	125	1	0	72	46
20-24	1728	48	2	1006	634
25-29	5651	213	20	3800	1429
30-34	6009	291	34	4146	1358
35-39	4484	204	40	3074	1035
40-44	3308	111	23	2398	696
45-54	2176	45	11	1540	517
55-64	163	5	0	105	48
65 +	9	0	0	5	4
KADIN	9.359	118	33	7.173	1.806
15-19	58	0	0	35	20
20-24	1566	20	2	1177	328
25-29	2659	25	8	2027	530
30-34	2098	25	11	1644	378
35-39	1443	24	6	1109	267
40-44	864	12	3	690	134
45-54	622	10	2	454	141
55-64	47	1	1	36	8
65 +	2	1	0	1	0

**TABLO:28 2010 YILI AĞUSTOS AYI SONU İTİBARIYLA İŞSİZLİK ÖDENEĞİNE BAŞVURAN,
HAKEDEN VE HAKETMEYENLERİN EĞİTİM DÜZEYLERİNE GÖRE DAĞILIMI**

EĞİTİM DÜZEYLERİ	İŞSİZLİK ÖDENEĞİNE BAŞVURU	İŞSİZLİK ÖDENEĞİ HAKEDEN			İŞSİZLİK ÖDENEĞİ HAKETMEYEN (*)
		İŞSİZLİK ÖDENEĞİ KESİLEN	İŞSİZLİK ÖDENEĞİ BİTEN	ÖDEMESİ DEVAM EDEN	
TOPLAM	33.012	1.036	163	23.319	7.573
Okur Yazar Olmayan	331	7	0	228	91
Okur Yazar	344	7	0	249	79
İlköğretim	17.001	559	107	11.705	4.119
Ortaöğretim (Lise ve Dengi)	10.486	332	46	7.527	2.302
Önlisans	1.982	45	3	1.446	443
Lisans	2.738	83	7	2.069	510
Yüksek Lisans	125	3	0	94	25
Doktora	5	0	0	1	4
ERKEK	23.653	918	130	16.146	5.767
Okur Yazar Olmayan	223	5	0	150	65
Okur Yazar	243	4	0	171	59
İlköğretim	13.706	520	87	9.264	3.409
Ortaöğretim (Lise ve Dengi)	6.932	293	36	4.778	1.645
Önlisans	963	33	1	660	239
Lisans	1.521	60	6	1.079	334
Yüksek Lisans	61	3	0	43	13
Doktora	4	0	0	1	3
KADIN	9.359	118	33	7.173	1.806
Okur Yazar Olmayan	108	2	0	78	26
Okur Yazar	101	3	0	78	20
İlköğretim	3.295	39	20	2.441	710
Ortaöğretim (Lise ve Dengi)	3.554	39	10	2.749	657
Önlisans	1.019	12	2	786	204
Lisans	1.217	23	1	990	176
Yüksek Lisans	64	0	0	51	12
Doktora	1	0	0	0	1

TABLO 29: 2010 YILI AĞUSTOS SONU İTİBARIYLA İL MÜDÜRLÜKLERİNİN İŞSİZLİK SİGORTASI FAALİYETLERİNE İLİŞKİN GENEL VERİLER

İLLER	İŞSİZLİK ÖDENEĞİNE BAŞVURU	İŞSİZLİK ÖDENEĞİ HAKEDEN			İŞSİZLİK ÖDENEĞİ HAKETMEYEN (*)
		İŞSİZLİK ÖDENEĞİ KESİLEN	İŞSİZLİK ÖDENEĞİ BİTEN	ÖDEMESİ DEVAM EDEN	
ADANA	772	17	11	658	87
ADİYAMAN	95	3	0	61	31
AFYONKARAHİSAR	148	7	1	120	16
AĞRI	12	0	0	6	4
AKSARAY	63	5	0	45	13
AMASYA	83	1	1	70	10
ANKARA	2.235	45	6	1.496	571
ANTALYA	950	30	2	587	252
ARDAHAN	9	0	0	8	1
ARTVİN	69	1	0	55	5
AYDIN	241	4	0	140	62
BALIKESİR	340	11	0	256	72
BARTIN	63	3	1	44	10
BATMAN	129	4	0	95	29
BAYBURT	10	0	0	7	3
BİLECİK	117	5	3	83	25
BİNGÖL	40	1	0	29	8
BİTLİS	11	0	0	9	2
BOLU	232	6	1	170	37
BURDUR	39	0	0	31	8
BURSA	1.881	52	6	1.405	395
ÇANAKKALE	106	2	1	77	26
ÇANKIRI	39	2	1	29	6
ÇORUM	137	2	2	86	47
DENİZLİ	785	39	4	432	308
DİYARBAKIR	163	5	0	108	12
DÜZCE	204	0	1	161	28
EDİRNE	105	2	1	92	7
ELAZIĞ	172	1	0	104	66
ERZİNCAN	47	1	0	27	17
ERZURUM	105	3	0	77	25
ESKİŞEHİR	323	40	7	205	71
GAZİANTEP	548	15	1	490	32
GİRESUN	85	1	0	78	6
GÜMÜŞHANE	21	0	0	10	5
HAKKARİ	3	0	0	3	0
HATAY	192	7	1	146	37
İĞDIR	15	2	0	9	4
ISPARTA	77	1	1	67	8
İSTANBUL	11.436	242	48	7.914	2.834
İZMİR	2.581	62	7	1.762	742

TABLO 29: 2010 YILI AĞUSTOS SONU İTİBARIYLA İL MÜDÜRLÜKLERİNİN İŞSİZLİK SİGORTASI FAALİYETLERİNE İLİŞKİN GENEL VERİLER

İLLER	İŞSİZLİK ÖDENEĞİNE BAŞVURU	İŞSİZLİK ÖDENEĞİ HAKEDEN			İŞSİZLİK ÖDENEĞİ HAKETMEYEN (*)
		İŞSİZLİK ÖDENEĞİ KESİLEN	İŞSİZLİK ÖDENEĞİ BİTEN	ÖDEMESİ DEVAM EDEN	
KAHRAMANMARAŞ	360	27	8	274	49
KARABÜK	76	6	0	42	27
KARAMAN	102	17	2	71	5
KARS	52	3	0	34	2
KASTAMONU	74	2	0	40	32
KAYSERİ	567	64	1	370	132
KİLİS	85	1	0	61	21
KIRIKKALE	171	7	3	131	29
KIRKLARELİ	41	1	0	33	1
KIRŞEHİR	40	0	1	36	1
KOCAELİ	1.131	67	9	808	220
KONYA	463	22	2	311	122
KÜTAHYA	199	12	1	142	43
MALATYA	230	1	1	175	53
MANİSA	498	31	0	372	87
MARDİN	77	3	0	68	6
MERSİN	441	9	1	318	99
MUĞLA	271	5	0	174	90
MUŞ	22	4	0	15	3
NEVŞEHİR	60	0	0	50	10
NİĞDE	38	2	0	31	5
ORDU	152	3	3	130	15
OSMANIYE	131	8	0	82	41
RİZE	98	2	0	70	25
SAKARYA	377	15	0	292	66
SAMSUN	276	2	3	245	20
SIİRT	20	0	0	15	5
SİNOP	31	4	0	22	5
SİVAS	156	2	1	116	37
ŞANLIURFA	150	1	13	105	29
ŞIRNAK	9	0	0	5	4
TEKİRDAĞ	625	51	4	434	115
TOKAT	110	1	0	104	5
TRABZON	271	10	0	173	88
TUNCELİ	18	1	0	9	8
UŞAK	245	9	2	217	17
VAN	93	1	0	70	15
YALOVA	138	2	0	100	30
YOZGAT	65	1	1	51	12
ZONGULDAK	366	17	0	271	77
TOPLAM	33.012	1.036	163	23.319	7.573

TANIMLAR

Başvuru: İş arayanların, gereksinimlerinin karşılanması için Kurum İl Müdürlüklerine doğrudan yaptıkları müracaat.

Açık İş : Kuruma işverenlerden intikal eden işçi istemi.

Takdim: Kurum İl Müdürlüklerince işyerine gönderilmesine karar verilen iş arayanların, işverenle görüşme yapmak üzere işyerinde bulunması.

İşe Yerleştirme (Plasman): İş arayanların Kurumca işe yerleştirilmesi.

Karşılanan Açık İş: İşverenlerin vermiş oldukları işçi istemlerinin Kurumca karşılanması.

Açık Kontenjan: İşverenlerin yasa gereği çalıştırmak zorunda oldukları özürsüz ve eski hükümlüler ile terörden etkilenme sonucu işe yerleştirileceklere ilişkin açık işgücü sayısı.

Özürsüz: Bedensel, zihinsel ve ruhsal özürleri nedeniyle çalışma gücünün en az %40'ından yoksun olduğu sağlık kurulu raporu ile belgelenen kişiler.(Sakatların İstihdamı hk.Tüzük, Md.2).

Eski Hükümlü: Altı aydan daha uzun süreli hürriyeti bağlayıcı bir cezadan veya devlet memuru olmaya engel bir suçtan hüküm giymiş ve cezasını infaz kurumlarında tamamlamış veya cezası tecil edilmiş yahut şartlı salıverme yoluyla tahliye edilmiş olanlar ile özel kanunlarında belirtilen şartlardan dolayı istihdam edilmeleri olanağı bulunmayanlar veya ömür boyu kamu hizmetlerinden yasaklı bulunanlar ya da Kurum tarafından daha önce bu kapsamda işe yerleştirilmemiş olan mükerrer suç işleyen kişiler(Eski Hükümlülerin İstihdamı hk. Tüzük, Md.2).

Kayıtlı İşgücü: İş arayanlardan aktif kayıtlarda yer alanların tümü.

Kayıtlı İşsiz: Çalışma çağında ve gücünde olan, çalışmak isteyen, Kuruma başvurduğunda asgari ücret düzeyinde gelir getirici bir işi olmayan, Kurum tarafından henüz kendisine iş bulunamayan aktif kayıtlardaki kişilerdir. Kayıtlı işgücünden, daha iyi şartlarda iş arayanlar, emeklilerden iş arayanlar ve belli bir iş yerinde çalışmak isteyenler çıkarıldığında geri kalanlar kayıtlı işsiz sayılmaktadır.