

Ülkemizde işgücü piyasasının düzenlenmesi ile ilgili faaliyetleri yürütmek üzere 1946 tarihli, 4837 sayılı Kanunla İş ve İşçi Bulma Kurumu kurulmuştur. Kurum bu tarihten 2000 yılına kadar 54 yıl süreyle, iş piyasasının düzenlenmesi ile ilgili tek kurum olarak faaliyet göstermiştir.

İş piyasasında değişen koşullar nedeniyle İş ve İşçi Bulma Kurumu'nun yeniden yapılanması ihtiyacı ortaya çıkmış ve 5 Temmuz 2003 tarihli, 25159 sayılı Resmi Gazetede yayımlanarak yürürlüğe giren 4904 sayılı Kanun ile Türkiye İş Kurumu kurulmuştur.

Yeni Kanun ile Kurum Aktif işgücü politikalarını uygulayacak bir yapıya kavuşturulmuş, Kurumun işgücü piyasasındaki tekel yetkisi kaldırılarak, özel istihdam bürolarına faaliyette bulunma imkânı getirilmiş, Genel Kurul ve Yönetim Kurulu oluşturularak, sosyal tarafların üçlü bir yapı içerisinde Kurumun yönetimine katılması sağlanmıştır.

Türkiye İş Kurumu, ulusal istihdam politikasının oluşturulmasına ve istihdamın geliştirilmesine katkıda bulunmak, işsizlik sigortası işlemlerini yürütmek, işgücü piyasası ile ilgili istatistikî verileri toplamak ve analiz etmek, iş ve meslek analizleri yapmak, işgücü yetiştirmeye yönelik programlar uygulamak, işgücünün yurtiçindeki ve yurtdışındaki işlere yerleştirilmesine aracılık etmek, işgücü piyasasının düzenlenmesine yönelik aktif ve pasif istihdam politikaları oluşturmak, kurum faaliyetleri ile ilgili alanlarda uluslar arası kuruluşların istihdam ve çalışma hayatı ile ilgili kararlarını izlemek görevlerini yerine getirmektedir.

Türkiye İş Kurumu, Çalışma ve Sosyal Güvenlik Bakanlığı'nın ilgili kuruluşu olup, özel hukuk hükümlerine tabi, tüzel kişiliğe haiz, idari ve mali bakımdan özerk bir kamu kurumudur.

### **Kuruma Kayıtlı İşgücü ve İşsiz Bilgileri**

Kuruma kayıtlı işgücü sayısı geçen yılın aynı ayına göre 122 bin 130 kişi artarak bir milyon 842 bin 877 kişi, kayıtlı işsiz sayısı ise 89 bin 68 kişi artarak bir milyon 660 bin 871 kişi olmuştur. Kayıtlı işgücü % 7,1 oranında, kayıtlı işsiz sayısı % 5,67 oranında artmıştır.

**Tablo 1: Temel Göstergeler**

2009-2010 TEMMUZ AYI TEMEL GÖSTERGELER							
	2009 TEMMUZ			2010 TEMMUZ			Değişim Oranı (%)
	Erkek	Kadın	Toplam	Erkek	Kadın	Toplam	
BAŞVURU	63.661	38094	101.755	50.924	31.586	82.510	-18,9
İşsiz	58.670	35728	94.398	46.231	29.293	75.524	-20,0
Diğer	4.991	2366	7.357	4.693	2.293	6.986	-5,0
AÇIK İŞ			15.409			28.024	81,9
Kamu			2.924			3.206	9,6
Özel			12.485			24.818	98,8
İŞE YERLEŞTİRME	8.198	2.042	10.240	11.849	2.940	14.789	44,4
Kamu	2.292	452	2.744	3.438	500	3.938	43,5
Özel	5.906	1.590	7.496	8.411	2.440	10.851	44,8
Normal	6.021	1.663	7.684	9.570	2.581	12.151	58,1
Kamu	2.260	448	2.708	3.411	499	3.910	44,4
Özel	3.761	1.215	4.976	6.159	2.082	8.241	65,6
Özürlü	2.170	379	2.549	2.268	359	2.627	3,1
Eski Hükümlü	7	0	7	11	0	11	57,1
KAYITLI İŞGÜCÜ	1.220.531	500216	1.720.747	1.318.776	524.101	1.842.877	7,1
KAYITLI İŞSİZ	1.103.045	468758	1.571.803	1.174.970	485.901	1.660.871	5,7
YURTDIŞI BAŞVURU	47	33	80	38	25	63	-21,3
YURTDIŞI GÖNDERME	2.051	48	2.099	3.080	35	3.115	48,4

**Kuruma Başvurular geçen yılın aynı ayına göre % 18,91 oranında azalmıştır.**

2010 yılı Temmuz ayı içerisinde 82 bin 510 kişi Kurumumuz, faaliyetlerinden yararlanmak için başvuruda bulunmuştur. Başvuranlardan 75 bin 524 kişisi işsiz, 4 bin 498 kişisi şu an çalışmakla beraber daha iyi şartlarda iş arayanlar, 92 kişi emekli, 2 bin 296 kişisi de belirli bir işyerinde çalışmak isteyenlerden oluşmaktadır. Kuruma ay içerisindeki başvuruların % 38,3'ü kadın işgücüdür. Başvuruların % 46,7'si lise altı, % 27,9'u lise ve dengi okullu, % 13,1'i lise üstü eğitim mezunu ve % 12,3'ü

okuryazar olmayanlardan oluşmaktadır. Ay içinde başvuruların % 40,6'sı 15-24 yaş arasında yer almaktadır.

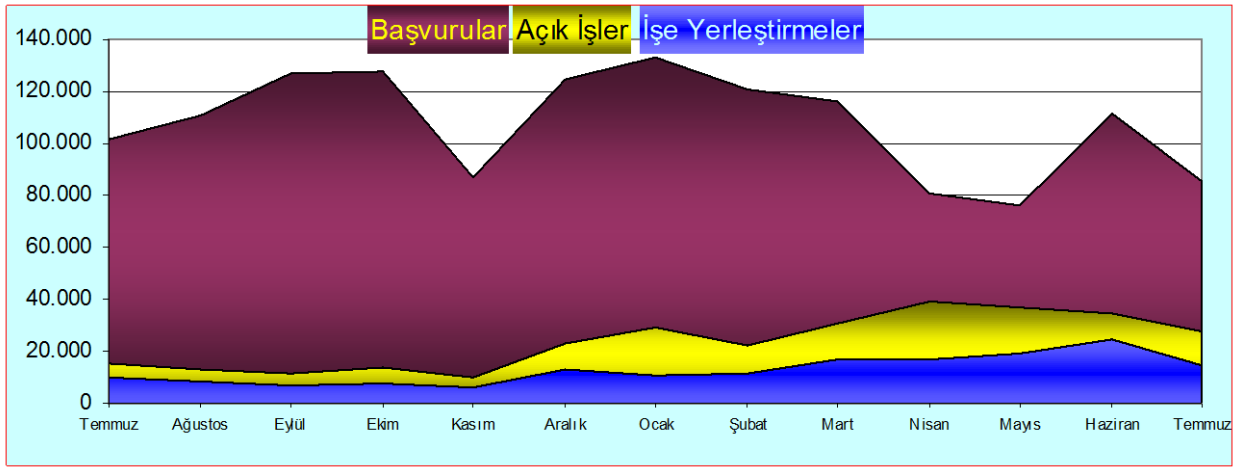
**Ay içinde alınan açık işler, geçen yılın aynı ayına göre % 81,87 oranında artarak 28 bin 24 olmuştur.**

Açık işlerin % 88,6'sı özel kesim işyerlerinden alınmıştır. Özel kesim işyerlerinden alınan açık işlerin % 1,1'i tarım, % 51,6'sı sanayi, % 47,3'ü hizmetler sektöründen oluşmaktadır.

**Ay içinde yapılan işe yerleştirme geçen yılın aynı ayına göre % 44,42 oranında artarak 14 bin 789 olmuştur.**

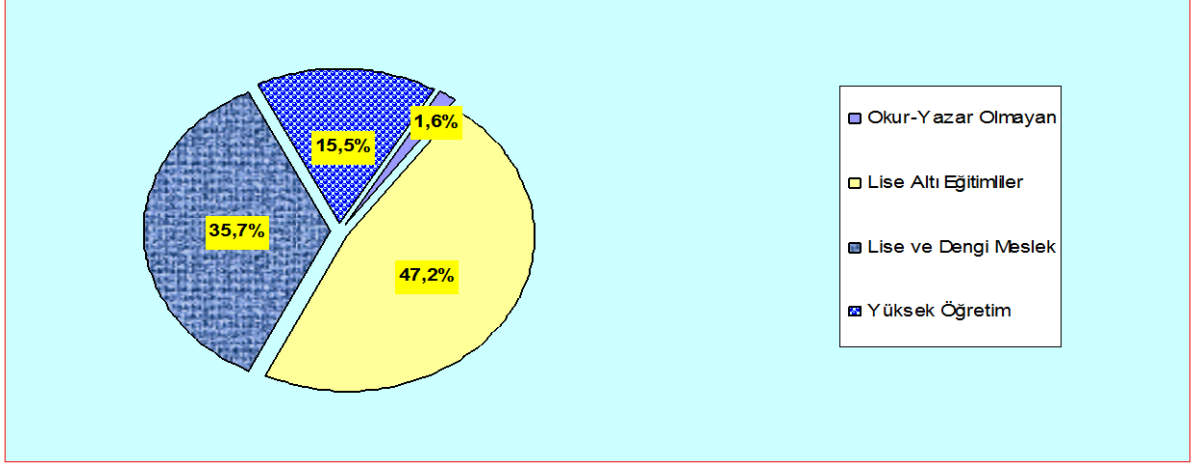
2009 yılı Temmuz ayına göre özel kesim işyerlerine yapılan işe yerleştirmeler % 44,8 oranında, kamu kesim işyerlerine yapılan işe yerleştirmeler ise % 43,5 oranında artmıştır. İşe yerleştirmelerin % 19,9'u kadın işgücünden oluşmaktadır. İşe yerleştirilenlerin % 30,6'sı 15-24 yaş arasında yer almaktadır. İşe yerleştirilenlerin eğitimlerine göre dağılımı; % 65,2'si lise altı, % 26,7'si lise ve dengi okul, % 6,6'sı lise üstü eğitim mezunu ve % 1,4'ü okuryazar olmayanlardan oluşmaktadır.

Grafik 1: Son Bir Yıllık Genel Faaliyetler



Kuruma kayıtlı işsizlerin 26 bin 13 kişisi okur-yazar olmayan, 784 bin 251 kişisi lise altı eğitilmiş, 593 bin 325 kişisi lise ve dengi okul mezunu, 257 bin 282 kişisi de yüksek öğrenim mezunudur. Kuruma kayıtlı işsizlerin % 29,3'ü kadın ve 19,2'si genç (15-24) işgücünden oluşmaktadır.

## Grafik 2:Kayıtlı İşsizlerin Eğitim Durumlarına Göre Dağılımı



## Başvuru, Açık İş ve İşe Yerleştirmelerin Niteliksel Dağılımı

Temmuz ayında Kuruma başvuranların (82 bin 510 kişinin) % 35'i herhangi bir niteliği olmayan vasıfsız işgücünden oluşmaktadır. Yine ay içinde alınan 28 bin 24 açık işin; % 46,9'u niteliksiz, % 53,1'i nitelikli eleman talebinden oluşmaktadır. Yapılan işe yerleştirmelerin (14 bin 789) % 61,1'i niteliksiz, % 38,9'u ise nitelikli elemandan oluşmaktadır. Hem kurumumuza başvuran kişiler içerisinde beden işçisi oranı görece olarak fazla olduğundan hem de alınan açık işlerin en çok niteliksiz eleman talebine yönelik olmasından dolayı, işe yerleştirilenlerin çoğunluğunu niteliksiz elemanlar teşkil etmektedir.

## Özürülere İlişkin Bilgiler

Temmuz ayı içerisinde Kurumumuza iş aramak amacıyla 2 bin 436 özürli kişi başvuruda bulunmuştur. Temmuz ayı içerisinde 8 bin 899 adet özürülere yönelik açık iş alınmış olup, yine ay içerisinde 2 bin 627 özürli kişi işe yerleştirilmiştir. İşe yerleştirilenlerin büyük bir kısmı (% 67,8'i) özel kesim işyerlerine yapılan yerleştirmelerden oluşmaktadır. Halen; İş aramak amacıyla, Kurumumuza 85 bin 441 özürli kişi kayıtlı bulunmaktadır. Kurumumuz kayıtlarına göre Haziran ayı sonu itibarıyla 24 bin 815 kişilik özürli açık kontenjanı bulunmaktadır.

## İşsizlik Sigortası Fonu İle İlgili Bilgiler

TEMMUZ 2010 ayında işsizlik ödeneği olarak 183.383 kişiye 64.935.546,29.-TL ödeme yapılmıştır.

Ücret Garanti Fonu İşsizlik Sigortası Fonu içinde değerlendirilmekte olup Fonun varlığı, 31.07.2010 tarihi itibarıyla, ödemeler toplamı 48.761.384.-TL düşüldükten sonra 113.963.464,00.-TL'dir. Temmuz 2010 ayında Ücret Garanti Fonu'ndan 1.167 kişiye toplam 2.507.788,78.-TL ödeme yapılmıştır.

Kısa çalışma ödeneği kapsamında; 2005 yılında 21 kişiye 10.566,94 TL, 2006 yılında 217 kişiye 64.398,01 TL, 2007 yılında 40 kişiye 22.051,13 TL , 2008 yılında 650 kişiye 70.639,73 TL, 2009 yılında 508.253 kişiye 162.506.260,69 TL ödeme yapılmıştır. 2010 yılı içerisinde ise; Ocak 2010 ayında 32.760 kişiye 10.277.164,68

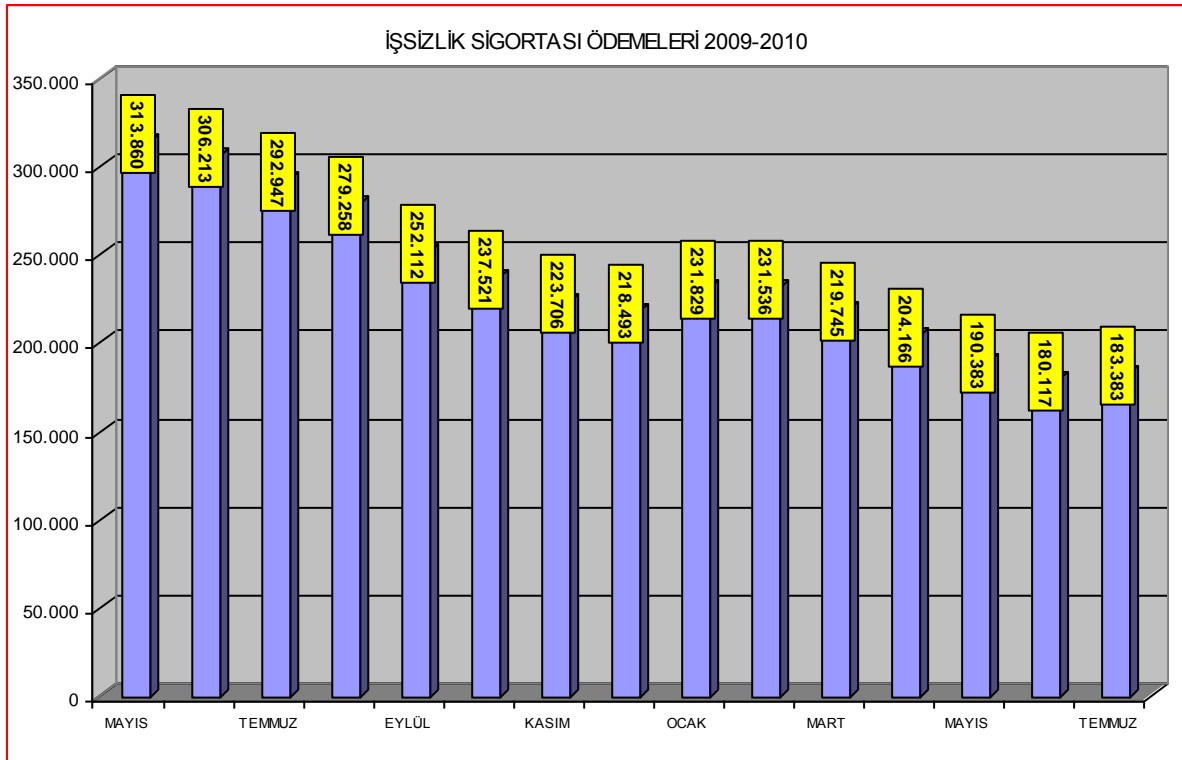
TL, Şubat ayında 28.500 kişiye 8.297.799,83 TL, Mart ayında 23.514 kişiye 6.130.775,30 TL, Nisan ayında 12.954 kişiye 3.574.533,00 TL, Mayıs 2010 ayında 7.365 kişiye 2.478.710,58.-TL, Haziran 3.797 kişiye 2.478.710,58.-TL 1.401.269,52 ve Temmuz 6.153 kişiye 2.091.382,33.-TL ödeme yapılmıştır.

31 Temmuz 2010 tarihi itibarıyla, Fonun girişler toplamı; 18 milyar 152 milyon TL İşçi ve İşveren primi, 6 milyar 134 milyon TL Devlet Katkısı, 15 milyon 622 bin TL İdari Para Cezası, 403 milyon 188 bin TL Gecikme Zammı, 202 bin TL Diğer Gelirler, 160 milyon 480 bin TL İade girişi, 31 milyar 922 milyon TL faiz geliri olmak üzere toplam 56 milyar 789 milyon TL olarak gerçekleşmiştir. İşsizlik Sigortası Fonu toplam varlığı, çıkışlar toplamı 13 milyar 26 milyon TL düşüldükten sonra 43 milyar 762 milyon TL'dir.

### İşsizlik Ödeneğine İlişkin Bilgiler

Temmuz 2010 ayında işsizlik ödeneğinden yararlanmak üzere 38.848 kişi ünitelerimize başvurmuştur. İşsizlik Sigortasının uygulamaya başladığı İşsizlik Sigortasının uygulamaya başladığı Mart 2002 tarihinden 31.07.2010 tarihine kadar sisteme 2.329.851 kişi başvuruda bulunmuş, 1.972.890 kişi işsizlik ödeneği almaya hak kazanmıştır. Mart 2002 tarihinden 31 Temmuz 2010 tarihine kadar toplamda 3.439.945.075,11.-TL ödemede bulunulmuştur.

### Grafik 3: Son Bir Yıl İçerisinde İşsizlik Ödeneği Alan Kişi Sayısı



### İşgücü Yetiştirme Kursları ve Mesleki Rehabilitasyon Faaliyetleri

Temmuz ayı içerisinde toplam bin 35 adet kurs açılmış olup, bu kurslardan 9 bin 350 kişisi erkek, 6 bin 811 kişisi de kadın olmak üzere toplam 16 bin 161 kişi yararlanmıştır. Açılan

kursların 185 tanesi istihdam garantili kurslardan oluşmaktadır. Bu kurslardan da; bin 997 kişisi erkek, bin 996 kişisi de kadın olmak üzere toplam 3 bin 993 kişi faydalanmıştır.

<b>TABLO 1A: YILLAR İTİBARIYLA TEMMUZ AYI TEMEL GÖSTERGELERİ</b>					
		Yıllar	2009	2010	Değişim Oranı (%)
			Temmuz	Temmuz	
BAŞVURU	Toplam	Toplam	101.755	82.510	-18,91
		Erkek	63.661	50.924	-20,01
		Kadın	38.094	31.586	-17,08
	İşsiz	Toplam	94.398	75.524	-19,99
		Erkek	58.670	46.231	-21,20
		Kadın	35.728	29.293	-18,01
	Diğer *	Toplam	7.357	6.986	-5,04
		Erkek	4.991	4.693	-5,97
		Kadın	2.366	2.293	-3,09
AÇIK İŞ	Toplam	15.409	28.024	81,87	
	Kamu	2.924	3.206	9,64	
	Özel	12.485	24.818	98,78	
İŞVERENE TAKDİM	Toplam	68.040	91.401	34,33	
	Erkek	55.748	73.962	32,67	
	Kadın	12.292	17.439	41,87	
İŞE YERLEŞTİRME	Toplam	Toplam	10.240	14.789	44,42
		Erkek	8.198	11.849	44,54
		Kadın	2.042	2.940	43,98
	Normal Yerleştirme	Toplam	7.684	12.151	58,13
		Erkek	6.021	9.570	58,94
		Kadın	1.663	2.581	55,20
	Özürlü Yerleştirme	Toplam	2.549	2.627	3,06
		Erkek	2.170	2.268	4,52
		Kadın	379	359	-5,28
	Eski Hükümlü Yerleştirme	Toplam	7	11	57,14
		Erkek	7	11	57,14
		Kadın	0	0	-
KAYITLI İŞGÜCÜ	Toplam	1.720.747	1.842.877	7,10	
	Erkek	1.220.531	1.318.776	8,05	
	Kadın	500.216	524.101	4,77	
KAYITLI İŞSİZ	Toplam	1.571.803	1.660.871	5,67	
	Erkek	1.103.045	1.174.970	6,52	
	Kadın	468.758	485.901	3,66	
YURTDIŞI BAŞVURU	Toplam	80	63	-21,25	
	Erkek	47	38	-19,15	
	Kadın	33	25	-24,24	
YURTDIŞI GÖNDERME	Toplam	2.099	3.115	48,40	
	Erkek	2.051	3.080	50,17	
	Kadın	48	35	-27,08	

\* Daha İyi Şartlarda İş Arayanlar, Emeklilerden İş Arayanlar, Belirli Bir İş Yerinde İş Arayanlar

<b>TABLO 1B: YILLAR İTİBARIYLA OCAK-TEMMUZ BİRİKİMLİ TEMEL GÖSTERGELER</b>					
		Yıllar	2009	2010	Değişim Oranı (%)
			Ocak-Temmuz	Ocak-Temmuz	
BAŞVURU	Toplam	Toplam	858.043	721.345	-15,93
		Erkek	569.591	469.960	-17,49
		Kadın	288.452	251.385	-12,85
	İşsiz	Toplam	814.302	662.631	-18,63
		Erkek	538.254	429.235	-20,25
		Kadın	276.048	233.396	-15,45
	Diğer *	Toplam	43.741	58.714	34,23
		Erkek	31.337	40.725	29,96
		Kadın	12.404	17.989	45,03
AÇIK İŞ	Toplam	94.290	220.939	134,32	
	Kamu	12.063	46.080	281,99	
	Özel	82.227	174.859	112,65	
İŞVERENE TAKDİM	Toplam	406.637	606.255	49,09	
	Erkek	333.226	482.388	44,76	
	Kadın	73.411	123.867	68,73	
İŞE YERLEŞTİRME	Toplam	Toplam	58.362	122.378	109,69
		Erkek	46.080	92.970	101,76
		Kadın	12.282	29.408	139,44
	Normal Yerleştirme	Toplam	43.248	102.563	137,15
		Erkek	33.021	75.793	129,53
		Kadın	10.227	26.770	161,76
	Özürlü Yerleştirme	Toplam	14.973	19.666	31,34
		Erkek	12.921	17.028	31,79
		Kadın	2.052	2.638	28,56
	Eski Hükümlü Yerleştirme	Toplam	141	149	5,67
		Erkek	138	149	7,97
		Kadın	3	0	-100,00
KAYITLI İŞGÜCÜ	Toplam	1.720.747	1.842.877	7,10	
	Erkek	1.220.531	1.318.776	8,05	
	Kadın	500.216	524.101	4,77	
KAYITLI İŞSİZ	Toplam	1.571.803	1.660.871	5,67	
	Erkek	1.103.045	1.174.970	6,52	
	Kadın	468.758	485.901	3,66	
YURTDIŞI BAŞVURU	Toplam	922	531	-42,41	
	Erkek	547	337	-38,39	
	Kadın	375	194	-48,27	
YURTDIŞI GÖNDERME	Toplam	20.226	28.710	41,95	
	Erkek	19.833	28.324	42,81	
	Kadın	393	386	-1,78	

**TABLO 2: BAŞVURULAR****Ay İçindeki Başvurular**

		<b>Haziran 2010</b>	<b>Temmuz 2010</b>	<b>Değişim Oranı (%)</b>
<b>TOPLAM BAŞVURU</b>	<b>Toplam</b>	111.272	82.510	-25,85
	<b>İşsiz</b>	101.531	75.524	-25,61
	Normal	98.421	72.995	-25,83
	Özürlü	2.980	2.436	-18,26
	Eski Hükümlü	130	92	-29,23
	Terörden Etkilenen	0	1	-
	<b>Daha İyi Şartlarda İş Arayan</b>	5.929	4.498	-24,14
	<b>Emekli</b>	129	92	-28,68
	<b>Belli Bir İşyerinde Çalışmak İsteyenler</b>	3.683	2.396	-34,94
				-
<b>ERKEK</b>	<b>Toplam</b>	74.383	50.924	-31,54
	<b>İşsiz</b>	67.223	46.231	-31,23
	Normal	65.287	44.694	-31,54
	Özürlü	1.807	1.446	-19,98
	Eski Hükümlü	129	90	-30,23
	Terörden Etkilenen	0	1	-
	<b>Daha İyi Şartlarda İş Arayan</b>	4.358	3.129	-28,20
	<b>Emekli</b>	116	80	-31,03
	<b>Belli Bir İşyerinde Çalışmak İsteyenler</b>	2.686	1.484	-44,75
				-
<b>KADIN</b>	<b>Toplam</b>	36.889	31.586	-14,38
	<b>İşsiz</b>	34.308	29.293	-14,62
	Normal	33.134	28.301	-14,59
	Özürlü	1.173	990	-15,60
	Eski Hükümlü	1	2	100,00
	Terörden Etkilenen	0	0	-
	<b>Daha İyi Şartlarda İş Arayan</b>	1.571	1.369	-12,86
	<b>Emekli</b>	13	12	-7,69
	<b>Belli Bir İşyerinde Çalışmak İsteyenler</b>	997	912	-8,53





**TABLO 4: İŞE YERLEŞTİRMELER**

		<b>İşe Yerleştirme</b>		<b>Değişim</b>	
		<b>Haziran 2010</b>	<b>Temmuz 2010</b>	<b>Oranı (%)</b>	
<b>TOPLAM İŞE YERLEŞTİRME</b>	<b>Toplam</b>	24.278	14.789	-39,08	
	Kamu	9.650	3.938	-59,19	
	Özel	14.628	10.851	-25,82	
	Tarım dışı	23.538	13.816	-41,30	
	Tarım içi	740	973	31,49	
	<b>Normal Yerleştirme</b>	21.322	12.151	-43,01	
	Kamu	9.627	3.910	-59,39	
	Özel	11.695	8.241	-29,53	
	<b>Özürlü yerleştirme</b>	2.949	2.627	-10,92	
	Kamu	16	17	6,25	
	Özel	2.933	2.610	-11,01	
	<b>E.Hükümlü Yerleştirme (Kamu)</b>	7	11	57,14	
	<b>ERKEK</b>	<b>Toplam</b>	18.405	11.849	-35,62
		Kamu	7.252	3.438	-52,59
Özel		11.153	8.411	-24,59	
Tarım dışı		17.872	10.986	-38,53	
Tarım içi		533	863	61,91	
<b>Normal Yerleştirme</b>		15.866	9.570	-39,68	
Kamu		7.233	3.411	-52,84	
Özel		8.633	6.159	-28,66	
<b>Özürlü yerleştirme</b>		2.532	2.268	-10,43	
Kamu		12	16	33,33	
Özel		2.520	2.252	-10,63	
<b>E.Hükümlü Yerleştirme (Kamu)</b>		7	11	57,14	
<b>KADIN</b>		<b>Toplam</b>	5.873	2.940	-49,94
		Kamu	2.398	500	-79,15
	Özel	3.475	2.440	-29,78	
	Tarım dışı	5.666	2.830	-50,05	
	Tarım içi	207	110	-46,86	
	<b>Normal Yerleştirme</b>	5.456	2.581	-52,69	
	Kamu	2.394	499	-79,16	
	Özel	3.062	2.082	-32,01	
	<b>Özürlü yerleştirme</b>	417	359	-13,91	
	Kamu	4	1	-75,00	
	Özel	413	358	-13,32	
	<b>E.Hükümlü Yerleştirme (Kamu)</b>	0	0	-	

<b>TABLO 5: AÇIK İŞLER VE İŞE YERLEŞTİRMELER</b>							
	Ay İçerisinde Alınan Açık İşler			İşe Yerleştirme			
	Haziran 2010	Temmuz 2010	Değişim Oranı (%)	Haziran 2010	Temmuz 2010	Değişim Oranı (%)	Açık İşlerden İptaller
<b>TOPLAM</b>	<b>34.498</b>	<b>28.024</b>	<b>-18,77</b>	<b>24.278</b>	<b>14.789</b>	<b>-39,08</b>	<b>956</b>
Normal	25.833	19.105	-26,04	21.322	12.151	-43,01	896
Özürü	8.637	8.899	3,03	2.949	2.627	-10,92	60
Eski hükümlü	28	20	-28,57	7	11	57,14	0
<b>Kamu</b>	<b>7.103</b>	<b>3.206</b>	<b>-54,86</b>	<b>9.650</b>	<b>3.938</b>	<b>-59,19</b>	<b>180</b>
Normal	7.009	3.132	-55,31	9.627	3.910	-59,39	180
Özürü	66	54	-18,18	16	17	6,25	0
Eski hükümlü	28	20	-28,57	7	11	57,14	0
<b>Özel</b>	<b>27.395</b>	<b>24.818</b>	<b>-9,41</b>	<b>14.628</b>	<b>10.851</b>	<b>-25,82</b>	<b>776</b>
Normal	18.824	15.973	-15,15	11.695	8.241	-29,53	716
Özürü	8.571	8.845	3,20	2.933	2.610	-11,01	60

<b>TABLO 6: İKTİSADİ FAALİYET KOLLARI İTİBARIYLA AÇIK İŞLER VE İŞE YERLEŞTİRMELER</b>							
	Ay İçerisinde Alınan Açık İşler			İşe Yerleştirme			
	Haziran 2010	Temmuz 2010	Değişim Oranı (%)	Haziran 2010	Temmuz 2010	Değişim Oranı (%)	Açık İşlerden İptaller
<b>TOPLAM</b>	<b>34.498</b>	<b>28.024</b>	<b>-18,77</b>	<b>24.278</b>	<b>14.789</b>	<b>-39,08</b>	<b>956</b>
<i>Tarım, Avcılık, Ormancılık</i>	2.882	894	-68,98	740	973	31,49	0
Tarım, Avcılık, Ormancılık	2.878	887	-69,18	731	971	32,83	0
Balıkçılık	4	7	75,00	9	2	-77,78	0
<b>Sanayi</b>	<b>13.524</b>	<b>13.197</b>	<b>-2,42</b>	<b>6.446</b>	<b>5.964</b>	<b>-7,48</b>	<b>795</b>
<i>Madencilik ve Tasocakçılığı</i>	765	352	-53,99	404	182	-54,95	146
İmalat Sanayi	10.638	10.830	1,80	4.870	4.407	-9,51	615
Elektrik, Gaz, ve Su	111	239	115,32	230	194	-15,65	0
İnşaat	2.010	1.776	-11,64	942	1.181	25,37	34
<b>Hizmetler</b>	<b>18.092</b>	<b>13.933</b>	<b>-22,99</b>	<b>17.092</b>	<b>7.852</b>	<b>-54,06</b>	<b>161</b>
<i>Toplan ve Perakende Ticaret</i>	2.599	1.940	-25,36	1.126	815	-27,62	27
Otel ve Lokantalar	4.015	2.832	-29,46	2.796	1.110	-60,30	23
Taşıma, Depolama ve Haberleşme	1.579	1.171	-25,84	1.046	538	-48,57	18
Mali Aracı Kuruluşların Faaliyetleri	415	655	57,83	36	41	13,89	3
Gayrimenkul Kiralama Faaliyetleri	1.828	1.073	-41,30	2.337	605	-74,11	20
Kamu yönetimi, Savunma ve	2.489	1.398	-43,83	2.104	1.781	-15,35	23
Eğitim Hizmetleri	1.193	684	-42,67	4.427	726	-83,60	1
Sağlık İşleri ve Sosyal Hizmetler	503	483	-3,98	356	198	-44,38	9
Diğer Toplumsal, Sosyal, Kişisel	3.458	3.682	6,48	2.855	2.030	-28,90	37
Evlerde Yapılan Hizmet İşleri	8	14	75,00	9	6	-33,33	0
Uluslararası Örgütler ve Temsilcisi	5	1	-80,00	0	2	-	0

<b>KAMU</b>	<b>7.103</b>	<b>3.206</b>	<b>-54,86</b>	<b>9.650</b>	<b>3.938</b>	<b>-59,19</b>	<b>180</b>
<i>Tarım, Avcılık, Ormancılık</i>	2.727	619	-77,30	541	853	57,67	0
Tarım, Avcılık, Ormancılık	2.727	619	-77,30	541	853	57,67	0
Balıkçılık	0	0	-	0	0	-	0
<b>Sanayi</b>	<b>311</b>	<b>392</b>	<b>26,05</b>	<b>259</b>	<b>241</b>	<b>-6,95</b>	<b>143</b>
<i>Madencilik ve Taşocakçılığı</i>	118	148	25,42	32	32	0,00	143
İmalat Sanayi	48	187	289,58	11	31	181,82	0
Elektrik, Gaz, ve Su	34	26	-23,53	162	162	0,00	0
İnşaat	111	31	-72,07	54	16	-70,37	0
<b>Hizmetler</b>	<b>4.065</b>	<b>2.195</b>	<b>-46,00</b>	<b>8.850</b>	<b>2.844</b>	<b>-67,86</b>	<b>37</b>
Toptan ve Perakende Ticaret	0	32	-	7	1	-85,71	0
Oteller ve Lokantalar	12	8	-33,33	12	6	-50,00	1
Taşıma, Depolama ve Haberleşme	52	23	-55,77	53	19	-64,15	11
Mali Aracı Kuruluşların Faaliyetleri	0	2	-	2	2	0,00	0
Gayrimenkul Kiralama Faaliyetleri	273	47	-82,78	1.180	14	-98,81	0
Kamu yönetimi, Savunma ve Eğitim Hizmetleri	2.423	1.319	-45,56	2.094	1.749	-16,48	23
Eğitim Hizmetleri	904	378	-58,19	4.088	531	-87,01	1
Sağlık İşleri ve Sosyal Hizmetler	19	3	-84,21	6	5	-16,67	0
Diğer Toplumsal, Sosyal, Kişisel	382	383	0,26	1.408	517	-63,28	1
Evlerde Yapılan Hizmet İşleri	0	0	-	0	0	-	0
Uluslararası Örgütler ve Temsilcisi	0	0	-	0	0	-	0
<b>ÖZEL</b>	<b>27.395</b>	<b>24.818</b>	<b>-9,41</b>	<b>14.628</b>	<b>10.851</b>	<b>-25,82</b>	<b>776</b>
<i>Tarım, Avcılık, Ormancılık</i>	155	275	77,42	199	120	-39,70	0
Tarım, Avcılık, Ormancılık	151	268	77,48	190	118	-37,89	0
Balıkçılık	4	7	75,00	9	2	-77,78	0
<b>Sanayi</b>	<b>13.213</b>	<b>12.805</b>	<b>-3,09</b>	<b>6.187</b>	<b>5.723</b>	<b>-7,50</b>	<b>652</b>
<i>Madencilik ve Taşocakçılığı</i>	647	204	-68,47	372	150	-59,68	3
İmalat Sanayi	10.590	10.643	0,50	4.859	4.376	-9,94	615
Elektrik, Gaz, ve Su	77	213	176,62	68	32	-52,94	0
İnşaat	1.899	1.745	-8,11	888	1.165	-31,19	34
<b>Hizmetler</b>	<b>14.027</b>	<b>11.738</b>	<b>-16,32</b>	<b>8.242</b>	<b>5.008</b>	<b>-39,24</b>	<b>124</b>
Toptan ve Perakende Ticaret	2.599	1.908	-26,59	1.119	814	-27,26	27
Oteller ve Lokantalar	4.003	2.824	-29,45	2.784	1.104	-60,34	22
Taşıma, Depolama ve Haberleşme	1.527	1.148	-24,82	993	519	-47,73	7
Mali Aracı Kuruluşların Faaliyetleri	415	653	57,35	34	39	14,71	3
Gayrimenkul Kiralama Faaliyetleri	1.555	1.026	-34,02	1.157	591	-48,82	20
Kamu yönetimi, Savunma ve Eğitim Hizmetleri	66	79	19,70	10	32	220,00	0
Eğitim Hizmetleri	289	306	5,88	339	195	-42,48	0
Sağlık İşleri ve Sosyal Hizmetler	484	480	-0,83	350	193	-44,86	9
Diğer Toplumsal, Sosyal, Kişisel	3.076	3.299	7,25	1.447	1.513	4,56	36
Evlerde Yapılan Hizmet İşleri	8	14	75,00	9	6	-33,33	0
Uluslararası Örgütler ve Temsilcisi	5	1	-80,00	0	2	-	0

**TABLO 7: MESLEKLER İTİBARIYLA AÇIK İŞLER VE İŞE YERLEŞTİRMELER**

Ay İçerisinde Alınan Açık İşler

İşe Yerleştirme

MESLEKLER	Değişim			Değişim			Açık İşlerden İptaller
	Haziran 2010	Temmuz 2010	Oranı (%)	Haziran 2010	Temmuz 2010	Oranı (%)	
Büro Memuru (Genel)	1.600	1.546	-3,38	681	413	-39,35	4
Diğer Büro Memurları	233	32	-86,27	194	27	-86,08	0
Bilgisayar İşletmeni	78	19	-75,64	82	11	-86,59	0
Muhasebeci	110	97	-11,82	62	39	-37,10	0
Elektrik Teknisyeni (Genel)	206	219	6,31	106	154	45,28	30
Bilgisayar Operatörü	10	214	2040,00	9	8	-11,11	0
Kamyon ve Kamyonet Şoförü (Şehir içi)	359	49	-86,35	46	48	4,35	0
Bilgisayar Programcısı	20	5	-75,00	3	3	0,00	0
Satış Elemanı	692	364	-47,40	262	109	-58,40	11
Dikiş Makinesi Operatörü (Kumaş)	259	245	-5,41	192	72	-62,50	0
Koruyucu Güvenlik Memuru	0	0	-	0	0	-	0
Güvenlik Görevlisi	68	96	41,18	44	20	-54,55	5
Temizlik Görevlisi	609	403	-33,83	2.249	394	-82,48	7
Şoför (Yük Taşıma)	323	110	-65,94	74	87	17,57	2
Diğer İmalat ve İlgili İşçiler (Elle)	299	170	-43,14	203	135	-33,50	13
El ve Makine Dikişçisi (Genel)	119	30	-74,79	64	17	-73,44	0
Elektrikçi (Genel)	133	117	-12,03	46	51	10,87	0
Şoför (Yolcu Taşıma)	25	21	-16,00	11	20	81,82	0
Ön Muhasebeci	175	169	-3,43	120	52	-56,67	8
Madenci (Genel)	35	1	-97,14	32	2	-93,75	0
Elektronik Bilgisayar Operatörü	1	1	0,00	0	0	-	0
Çocuk Gelişim Elemanı	5	3	-40,00	4	0	-100,00	0
Aşçı (Özel Hizmet)	3	4	33,33	1	0	-100,00	0
Diğer Elektrikli Eşya Montajcıları ve İlgili Elektrik İşçileri	1	1	0,00	2	0	-100,00	0
Elektronik Teknisyeni (Genel)	17	33	94,12	27	6	-77,78	12
Bilgisayarlı Muhasebe Elemanı	28	22	-21,43	17	1	-94,12	0
Kalite Kontrolcü	71	76	7,04	24	15	-37,50	0
Motor Teknisyeni	33	27	-18,18	6	15	150,00	9
Taksi Şoförü	15	12	-20,00	3	5	66,67	5
Elektrik Teknikeri	48	44	-8,33	28	13	-53,57	2
İşletmeci (Genel)	1	9	800,00	2	1	-50,00	0
Tesviyeci	49	101	106,12	26	13	-50,00	0
Garson (Servis Elemanı)	325	218	-32,92	288	174	-39,58	1
Otobüs Şoförü (Kaptan)	0	0	-	2	0	-100,00	0
Bekçi	16	12	-25,00	13	10	-23,08	0

**TABLO 7: MESLEKLER İTİBARIYLA AÇIK İŞLER VE İŞE YERLEŞTİRMELER****Ay İçerisinde Alınan Açık İşler****İşe Yerleştirme**

MESLEKLER	Değişim			Değişim			Açık İşlerden İptaller
	Haziran 2010	Temmuz 2010	Oranı (%)	Haziran 2010	Temmuz 2010	Oranı (%)	
Mobilya İmalatçısı	110	61	-44,55	73	17	-76,71	0
Elektrik Ark Kaynakçısı (Makine ile)	140	45	-67,86	75	18	-76,00	0
Metal İşleri Teknisyeni	40	61	52,50	41	21	-48,78	20
Makine Teknikeri	34	41	20,59	14	19	35,71	0
Diğer Bilgisayar Makinesi Operatörleri	0	0	-	0	0	-	0
İplikçi (Ring/Vater/Vargel)	49	89	81,63	47	37	-21,28	0
Sekreter (Genel)	169	148	-12,43	56	67	19,64	6
Bankacılık Meslek Elemanı	3	0	-100,00	3	0	-100,00	0
Büro Memuru (Depolama)	0	0	-	0	0	-	0
Torna Tezgahı Operatörü (Tornacı)	0	0	-	0	0	-	0
Ambalajcı (Elle)	29	17	-41,38	18	4	-77,78	0
Turizm ve Otelcilik Elemanı	1.614	490	-69,64	1.527	364	-76,16	0
Çektirmeci (Petrol ve Gaz Kuyuları)	0	0	-	0	0	-	0
Hemşire (Genel)	32	46	43,75	8	17	112,50	0
Alt yapı Teknisyeni	0	0	-	0	0	-	0
Dokumacı (Dokuma Makineleri Operatörü)	72	106	47,22	46	4	-91,30	1
Forklift Operatörü	86	69	-19,77	39	36	-7,69	1
Ekonomist (Genel)	0	0	-	0	0	-	0
İnşaat Teknikeri	28	26	-7,14	8	7	-12,50	1
Pazarlamacı	124	129	4,03	72	21	-70,83	4
Diğer Elektronik Montörleri	0	0	-	0	0	-	0
Çaycı	33	27	-18,18	10	13	30,00	1
Avukat	0	4	-	0	7	-	0
Gaz Altı Kaynakçısı	0	0	-	0	0	-	0
Jeoloji Mühendisi	2	0	-100,00	1	0	-100,00	0
Makine Teknisyeni (Genel)	42	42	0,00	45	13	-71,11	5
Ekip Makinisti (Petrol)	0	0	-	0	0	-	0
Makine Mühendisi (Genel)	54	64	18,52	9	17	88,89	0
İstihsal Teknisyeni	23	26	13,04	8	15	87,50	2
Elektrik-Elektronik Mühendisi	22	26	18,18	6	23	283,33	0
Oksijen ve Elektrik Kaynakçısı (Genel)	0	0	-	0	0	-	0
Deri İşçisi	0	8	-	0	3	-	0
İşletme Meslek Elemanı	2	0	-100,00	0	1	-	0
İnşaat Teknisyeni (Genel)	3	2	-33,33	3	0	-100,00	0
Halkla İlişkiler Görevlisi	0	0	-	0	0	-	0
Beden İşçisi	15.842	13.140	-17,06	12.915	9.041	-30,00	148
Diğer	9.979	8.887	-10,94	4.331	3.109	-28,22	658
<b>TOPLAM</b>	<b>34.498</b>	<b>28.024</b>	<b>-18,77</b>	<b>24.278</b>	<b>14.789</b>	<b>-39,08</b>	<b>956</b>

**TABLO 8: MESLEKLER İTİBARIYLA BAŞVURULAR VE İŞE YERLEŞTİRMELER**

MESLEKLER	Başvurular			İşe Yerleştirme		
	Haziran 2010	Temmuz 2010	Değişim Oranı (%)	Haziran 2010	Temmuz 2010	Değişim Oranı (%)
	Büro Memuru (Genel)	8.882	7.669	-13,66	681	413
Diğer Büro Memurları	418	223	-46,65	194	27	-86,08
Bilgisayar İşletmeni	1.381	1.134	-17,89	82	11	-86,59
Muhasebeci	1.164	978	-15,98	62	39	-37,10
Elektrik Teknisyeni (Genel)	493	413	-16,23	106	154	45,28
Bilgisayar Operatörü	445	349	-21,57	9	8	-11,11
Kamyon ve Kamyonet Şoförü (Şehir içi)	1.466	431	-70,60	46	48	4,35
Bilgisayar Programcısı	192	154	-19,79	3	3	0,00
Satış Elemanı	1.015	931	-8,28	262	109	-58,40
Dikiş Makinesi Operatörü (Kumaş)	151	139	-7,95	192	72	-62,50
Koruyucu Güvenlik Memuru	0	0	-	0	0	-
Güvenlik Görevlisi	320	253	-20,94	44	20	-54,55
Temizlik Görevlisi	680	462	-32,06	2.249	394	-82,48
Şoför (Yük Taşıma)	1.204	525	-56,40	74	87	17,57
Diğer İmalat ve İlgili İşçiler (Elle)	619	441	-28,76	203	135	-33,50
El ve Makine Dikişçisi (Genel)	81	53	-34,57	64	17	-73,44
Elektrikçi (Genel)	353	263	-25,50	46	51	10,87
Şoför (Yolcu Taşıma)	582	361	-37,97	11	20	81,82
Ön Muhasebeci	1.673	1.485	-11,24	120	52	-56,67
Madenci (Genel)	29	16	-44,83	32	2	-93,75
Elektronik Bilgisayar Operatörü	6	3	-50,00	0	0	-
Çocuk Gelişim Elemanı	672	519	-22,77	4	0	-100,00
Aşçı (Özel Hizmet)	13	12	-7,69	1	0	-100,00
Diğer Elektrikli Eşya Montajcıları ve İlgili Elektrik İşçileri	25	7	-72,00	2	0	-100,00
Elektronik Teknisyeni (Genel)	172	117	-31,98	27	6	-77,78
Bilgisayarlı Muhasebe Elemanı	298	227	-23,83	17	1	-94,12
Kalite Kontrolcü	114	131	14,91	24	15	-37,50
Motor Teknisyeni	105	120	14,29	6	15	150,00
Taksi Şoförü	242	140	-42,15	3	5	66,67
Elektrik Teknikeri	149	149	0,00	28	13	-53,57
İşletmeci (Genel)	296	248	-16,22	2	1	-50,00
Tesviyeci	77	78	1,30	26	13	-50,00
Garson (Servis Elemanı)	740	623	-15,81	288	174	-39,58
Otobüs Şoförü (Kaptan)	32	42	31,25	2	0	-100,00
Bekçi	138	143	3,62	13	10	-23,08

**TABLO 8: MESLEKLER İTİBARIYLA BAŞVURULAR VE İŞE YERLEŞTİRMELER**

MESLEKLER	Başvurular			İşe Yerleştirme		
	Haziran 2010	Temmuz 2010	Değişim	Haziran 2010	Temmuz 2010	Değişim
			Oranı (%)			Oranı (%)
Mobilya İmalatçısı	197	196	-0,51	73	17	-76,71
Elektrik Ark Kaynakçısı (Makine ile)	196	200	2,04	75	18	-76,00
Metal İşleri Teknisyeni	134	99	-26,12	41	21	-48,78
Makine Teknikeri	132	113	-14,39	14	19	35,71
Diğer Bilgisayar Makinesi Operatörleri	4	0	-100,00	0	0	-
İplikçi (Ring/Vater/Vargel)	55	57	3,64	47	37	-21,28
Sekreter(Genel)	574	496	-13,59	56	67	19,64
Bankacılık Meslek Elemanı	208	175	-15,87	3	0	-100,00
Büro Memuru (Depolama)	0	0	-	0	0	-
Torna Tezgahı Operatörü (Tornacı)	0	0	-	0	0	-
Ambalajcı (Elle)	81	47	-41,98	18	4	-77,78
Turizm ve Otelcilik Elemanı	1.145	383	-66,55	1.527	364	-76,16
Çektirmeci (Petrol ve Gaz Kuyuları)	0	0	-	0	0	-
Hemşire (Genel)	65	51	-21,54	8	17	112,50
Alt yapı Teknisyeni	4	2	-50,00	0	0	-
Dokumacı (Dokuma Makineleri Operatörü)	148	84	-43,24	46	4	-91,30
Forklift Operatörü	92	80	-13,04	39	36	-7,69
Ekonomist (Genel)	48	53	10,42	0	0	-
İnşaat Teknikeri	115	109	-5,22	8	7	-12,50
Pazarlamacı	368	310	-15,76	72	21	-70,83
Diğer Elektronik Montörleri	0	2	-	0	0	-
Çaycı	684	687	0,44	10	13	30,00
Avukat	22	11	-50,00	0	7	-
Gaz Altı Kaynakçısı	0	0	-	0	0	-
Jeoloji Mühendisi	43	32	-25,58	1	0	-100,00
Makine Teknisyeni (Genel)	119	113	-5,04	45	13	-71,11
Ekip Makinisti (Petrol)	0	0	-	0	0	-
Makine Mühendisi (Genel)	165	187	13,33	9	17	88,89
İstihsal Teknisyeni	87	49	-43,68	8	15	87,50
Elektrik-Elektronik Mühendisi	53	72	35,85	6	23	283,33
Oksijen ve Elektrik Kaynakçısı (Genel)	0	0	-	0	0	-
Deri İşçisi	36	27	-25,00	0	3	-
İşletme Meslek Elemanı	116	110	-5,17	0	1	-
İnşaat Teknisyeni (Genel)	17	12	-29,41	3	0	-100,00
Halkla İlişkiler Görevlisi	0	0	-	0	0	-
Beden İşçisi	39.334	28.881	-26,57	12.915	9.041	-30,00
Diğer	42.803	31.033	-27,50	4.331	3.109	-28,22
<b>TOPLAM</b>	<b>111.272</b>	<b>82.510</b>	<b>-25,85</b>	<b>24.278</b>	<b>14.789</b>	<b>-39,08</b>



**TABLO 9: YAŞ GRUPLARINA GÖRE BAŞVURU VE İŞE YERLEŞTİRMELER**  
Ay içindeki Başvurular İşe Yerleştirme

	Haziran 2010	Temmuz 2010	Değişim Oranı (%)	Haziran 2010	Temmuz 2010	Değişim Oranı (%)
<b>TOPLAM</b>	<b>111.272</b>	<b>82.510</b>	<b>-25,85</b>	<b>24.278</b>	<b>14.789</b>	<b>-39,08</b>
15-19 Arası	14.964	11.292	-24,54	805	1.055	31,06
20-24 Arası	30.345	22.221	-26,77	4.617	3.476	-24,71
25-29 Arası	21.797	15.662	-28,15	5.378	3.411	-36,57
30-34 Arası	15.682	11.356	-27,59	4.526	2.658	-41,27
35-39 Arası	11.676	8.738	-25,16	3.781	1.729	-54,27
40-44 Arası	8.133	6.258	-23,05	2.623	1.148	-56,23
45-64 Arası	8.418	6.703	-20,37	2.533	1.302	-48,60
65 ve Yukarısı	257	280	8,95	15	10	-33,33
<b>ERKEK</b>	<b>74.383</b>	<b>50.924</b>	<b>-31,54</b>	<b>18.405</b>	<b>11.849</b>	<b>-35,62</b>
15-19 Arası	8.738	6.928	-20,71	586	767	30,89
20-24 Arası	19.722	13.205	-33,04	3.479	2.629	-24,43
25-29 Arası	15.571	9.934	-36,20	4.231	2.798	-33,87
30-34 Arası	10.816	7.014	-35,15	3.441	2.207	-35,86
35-39 Arası	7.719	5.204	-32,58	2.658	1.368	-48,53
40-44 Arası	5.653	3.965	-29,86	1.905	947	-50,29
45-64 Arası	5.993	4.495	-25,00	2.090	1.123	-46,27
65 ve Yukarısı	171	179	4,68	15	10	-33,33
<b>KADIN</b>	<b>36.889</b>	<b>31.586</b>	<b>-14,38</b>	<b>5.873</b>	<b>2.940</b>	<b>-49,94</b>
15-19 Arası	6.226	4.364	-29,91	219	288	31,51
20-24 Arası	10.623	9.016	-15,13	1.138	847	-25,57
25-29 Arası	6.226	5.728	-8,00	1.147	613	-46,56
30-34 Arası	4.866	4.342	-10,77	1.085	451	-58,43
35-39 Arası	3.957	3.534	-10,69	1.123	361	-67,85
40-44 Arası	2.480	2.293	-7,54	718	201	-72,01
45-64 Arası	2.425	2.208	-8,95	443	179	-59,59
65 ve Yukarısı	86	101	17,44	0	0	-

**TABLO 10: EĞİTİM DÜZEYLERİNE GÖRE BAŞVURU VE İŞE YERLEŞTİRMELER**  
*Ay İçindeki Başvurular* *İşe Yerleştirme*

	<i>Haziran 2010</i>	<i>Temmuz 2010</i>	<i>Değişim Oranı (%)</i>	<i>Haziran 2010</i>	<i>Temmuz 2010</i>	<i>Değişim Oranı (%)</i>
<b>TOPLAM</b>	<b>111.272</b>	<b>82.510</b>	<b>-25,85</b>	<b>24.278</b>	<b>14.789</b>	<b>-39,08</b>
Okur Yazar Olmayan	14.035	10.152	-27,67	526	212	-59,70
Okur Yazar	4.739	3.331	-29,71	1.327	804	-39,41
İlköğretim	48.666	35.184	-27,70	14.685	8.839	-39,81
Ortaöğretim (Lise ve Dengi)	32.347	23.050	-28,74	6.460	3.956	-38,76
Önlisans	5.473	4.825	-11,84	805	597	-25,84
Lisans	5.772	5.743	-0,50	456	374	-17,98
Yüksek Lisans	230	212	-7,83	19	7	-63,16
Doktora	10	13	30,00	0	0	-
<b>ERKEK</b>	<b>74.383</b>	<b>50.924</b>	<b>-31,54</b>	<b>18.405</b>	<b>11.849</b>	<b>-35,62</b>
Okur Yazar Olmayan	8.595	6.180	-28,10	347	146	-57,93
Okur Yazar	3.458	2.202	-36,32	1.078	532	-50,65
İlköğretim	35.679	23.532	-34,05	11.279	7.359	-34,75
Ortaöğretim (Lise ve Dengi)	20.078	13.380	-33,36	4.859	3.149	-35,19
Önlisans	2.854	2.308	-19,13	528	398	-24,62
Lisans	3.568	3.191	-10,57	301	262	-12,96
Yüksek Lisans	142	123	-13,38	13	3	-76,92
Doktora	9	8	-11,11	0	0	-
<b>KADIN</b>	<b>36.889</b>	<b>31.586</b>	<b>-14,38</b>	<b>5.873</b>	<b>2.940</b>	<b>-49,94</b>
Okur Yazar Olmayan	5.440	3.972	-26,99	179	66	-63,13
Okur Yazar	1.281	1.129	-11,87	249	272	9,24
İlköğretim	12.987	11.652	-10,28	3.406	1.480	-56,55
Ortaöğretim (Lise ve Dengi)	12.269	9.670	-21,18	1.601	807	-49,59
Önlisans	2.619	2.517	-3,89	277	199	-28,16
Lisans	2.204	2.552	15,79	155	112	-27,74
Yüksek Lisans	88	89	1,14	6	4	-33,33
Doktora	1	5	400,00	0	0	-

**TABLO 11: İLLER İTİBARIYLA AÇIK İŞLER VE İŞE YERLEŐTİRMELER**  
*Ay İinde Alınan Aık İŐler* *İŐe YerleŐtirme*

	Haziran 2010	Temmuz 2010	DeęiŐim Oranı (%)	Haziran 2010	Temmuz 2010	DeęiŐim Oranı (%)	Aık İŐlerden İptaller
ADANA	706	1.027	45,47	556	393	-29,32	5
ADYAMAN	34	17	-50,00	291	26	-91,07	0
AFYONKARAHİSAR	124	92	-25,81	408	67	-83,58	5
AęRI	48	141	193,75	110	30	-72,73	0
AKSARAY	72	252	250,00	204	251	23,04	0
AMASYA	118	85	-27,97	162	79	-51,23	0
ANKARA	2.809	1.147	-59,17	1.527	734	-51,93	16
ANTALYA	3.900	1.839	-52,85	2.395	466	-80,54	8
ARDAHAN	27	54	100,00	17	52	205,88	0
ARTVİN	148	39	-73,65	118	34	-71,19	0
AYDIN	474	479	1,05	423	323	-23,64	22
BALIKESİR	284	242	-14,79	338	119	-64,79	3
BARTIN	117	100	-14,53	145	28	-80,69	1
BATMAN	8	252	3050,00	103	152	47,57	0
BAYBURT	13	2	-84,62	108	3	-97,22	0
BİLECİK	212	135	-36,32	80	85	6,25	0
BİNGÖL	56	36	-35,71	65	128	96,92	0
BİTLİS	35	103	194,29	34	230	576,47	0
BOLU	241	147	-39,00	170	149	-12,35	1
BURDUR	102	81	-20,59	210	124	-40,95	1
BURSA	1.021	690	-32,42	337	358	6,23	8
ANAkkALE	210	34	-83,81	22	11	-50,00	0
ANKIRI	83	74	-10,84	99	126	27,27	0
ORUM	394	164	-58,38	212	101	-52,36	3
DENİZLİ	565	355	-37,17	386	209	-45,85	9
DİYARBAKIR	84	249	196,43	50	173	246,00	3
DÜZCE	206	238	15,53	204	64	-68,63	7
EDİRNE	61	22	-63,93	0	38	-	0
ELAZIę	421	122	-71,02	182	95	-47,80	0
ERZİNCAN	58	152	162,07	306	230	-24,84	2
ERZURUM	66	59	-10,61	145	25	-82,76	2
ESKİŐEHİR	991	765	-22,81	360	614	70,56	8
GAZİANTEP	340	385	13,24	606	180	-70,30	9
GİRESUN	86	92	6,98	310	67	-78,39	0
GÜMÜŐHANE	24	5	-79,17	76	14	-81,58	0
HAKKARİ	0	5	-	166	0	-100,00	0
HATAY	217	173	-20,28	150	139	-7,33	0
İęDIR	28	189	575,00	135	6	-95,56	6
İSPARTA	224	128	-42,86	325	76	-76,62	5
İSTANBUL	9.455	8.507	-10,03	3.748	3.251	-13,26	65
İZMİR	872	1.150	31,88	888	705	-20,61	16

**TABLO 11: İLLER İTİBARIYLA AÇIK İŞLER VE İŞE YERLEŐTİRMELER**  
*Ay İçinde Alınan Açık İşler İşe Yerleőtirme*

	Haziran 2010	Temmuz 2010	Değişim Oranı (%)	Haziran 2010	Temmuz 2010	Değişim Oranı (%)	Açık İşlerden İptaller
KAHRAMANMARAŐ	147	269	82,99	118	103	-12,71	147
KARABÜK	100	40	-60,00	97	31	-68,04	0
KARAMAN	105	150	42,86	52	148	184,62	0
KARS	57	94	64,91	77	19	-75,32	0
KASTAMONU	129	45	-65,12	39	10	-74,36	0
KAYSERİ	733	451	-38,47	558	281	-49,64	6
KIRIKKALE	59	284	381,36	227	30	-86,78	4
KIRKLARELİ	302	279	-7,62	276	14	-94,93	0
KIRŐEHİR	72	47	-34,72	97	13	-86,60	0
KİLİS	18	119	561,11	12	153	1175,00	0
KOCAELİ	704	900	27,84	416	639	53,61	22
KONYA	285	205	-28,07	257	237	-7,78	4
KÜTAHYA	383	190	-50,39	458	95	-79,26	4
MALATYA	360	204	-43,33	137	243	77,37	0
MANİŐA	991	575	-41,98	334	210	-37,13	8
MARDİN	12	63	425,00	367	37	-89,92	0
MERSİN	270	171	-36,67	98	73	-25,51	11
MUĞLA	736	715	-2,85	552	503	-8,88	1
MUŐ	117	20	-82,91	103	0	-100,00	0
NEVŐEHİR	61	68	11,48	53	65	22,64	10
NİŐDE	102	55	-46,08	93	36	-61,29	1
ORDU	377	80	-78,78	174	91	-47,70	0
OSMANİYE	177	121	-31,64	154	157	1,95	2
RİZE	154	43	-72,08	131	42	-67,94	0
SAKARYA	397	445	12,09	411	261	-36,50	20
SAMSUN	239	94	-60,67	134	105	-21,64	0
ŐİİRT	67	2	-97,01	157	27	-82,80	0
ŐİNÖP	146	21	-85,62	47	61	29,79	0
ŐİVAS	133	171	28,57	268	18	-93,28	0
ŐANLIURFA	401	270	-32,67	809	154	-80,96	1
ŐIRNAK	10	10	0,00	29	10	-65,52	0
TEKİRDAĞ	861	1.264	46,81	529	375	-29,11	502
TOKAT	274	287	4,74	156	308	97,44	0
TRABZON	212	158	-25,47	57	74	29,82	3
TUNCELİ	2	7	250,00	65	8	-87,69	0
UŐAK	52	78	50,00	346	76	-78,03	0
VAN	33	23	-30,30	184	24	-86,96	0
YALOVA	131	73	-44,27	11	42	281,82	0
YOZGAT	47	17	-63,83	3	2	-33,33	0
ZONGULDAK	108	88	-18,52	21	59	180,95	5
<b>TOPLAM</b>	<b>34.498</b>	<b>28.024</b>	<b>-18,77</b>	<b>24.278</b>	<b>14.789</b>	<b>-39,08</b>	<b>956</b>

**TABLO 12: İLLER İTİBARIYLA BAŞVURULAR VE İŞE YERLEŐTİRMELER**

	Başvurular			İŐe YerleŐtirme		
	Haziran 2010	Temmuz 2010	Deęişim Oranı (%)	Haziran 2010	Temmuz 2010	Deęişim Oranı (%)
ADANA	4.680	2.807	-40,02	556	393	-29,32
ADİYAMAN	882	522	-40,82	291	26	-91,07
AFYONKARAHİSAR	760	610	-19,74	408	67	-83,58
AĞRI	292	189	-35,27	110	30	-72,73
AKSARAY	338	369	9,17	204	251	23,04
AMASYA	545	286	-47,52	162	79	-51,23
ANKARA	6.074	4.079	-32,84	1.527	734	-51,93
ANTALYA	4.145	1.712	-58,70	2.395	466	-80,54
ARDAHAN	73	84	15,07	17	52	205,88
ARTVİN	256	177	-30,86	118	34	-71,19
AYDIN	1.292	864	-33,13	423	323	-23,64
BALIKESİR	2.796	963	-65,56	338	119	-64,79
BARTIN	342	269	-21,35	145	28	-80,69
BATMAN	1.383	868	-37,24	103	152	47,57
BAYBURT	136	144	5,88	108	3	-97,22
BİLECİK	394	210	-46,70	80	85	6,25
BİNGÖL	437	550	25,86	65	128	96,92
BITLİS	341	284	-16,72	34	230	576,47
BOLU	612	345	-43,63	170	149	-12,35
BURDUR	717	285	-60,25	210	124	-40,95
BURSA	4.138	3.347	-19,12	337	358	6,23
ÇANAKKALE	909	395	-56,55	22	11	-50,00
ÇANKIRI	370	185	-50,00	99	126	27,27
ÇORUM	1.002	631	-37,03	212	101	-52,36
DENİZLİ	1.741	1.332	-23,49	386	209	-45,85
DİYARBAKIR	1.542	1.659	7,59	50	173	246,00
DÜZCE	566	445	-21,38	204	64	-68,63
EDİRNE	493	287	-41,78	0	38	-
ELAZIĞ	820	589	-28,17	182	95	-47,80
ERZİNCAN	417	297	-28,78	306	230	-24,84
ERZURUM	701	550	-21,54	145	25	-82,76
ESKİŐEHİR	1.410	1.032	-26,81	360	614	70,56
GAZİANTEP	1.822	1.726	-5,27	606	180	-70,30
GİRESUN	398	362	-9,05	310	67	-78,39
GÜMÜŐHANE	184	91	-50,54	76	14	-81,58
HAKKARI	412	315	-23,54	166	0	-100,00
HATAY	2.652	1.484	-44,04	150	139	-7,33
İĐDIR	175	114	-34,86	135	6	-95,56
İSPARTA	832	424	-49,04	325	76	-76,62
İSTANBUL	19.942	17.350	-13,00	3.748	3.251	-13,26
İZMİR	5.039	4.293	-14,80	888	705	-20,61

**TABLO 12: İLLER İTİBARIYLA BAŞVURULAR VE İŞE YERLEŐTİRMELER**

	Başvurular			İŐe YerleŐtirme		
	Haziran 2010	Temmuz 2010	DeęiŐim Oranı (%)	Haziran 2010	Temmuz 2010	DeęiŐim Oranı (%)
KAHRAMANMARAŐ	1.614	987	-38,85	118	103	-12,71
KARABÜK	471	552	17,20	97	31	-68,04
KARAMAN	479	351	-26,72	52	148	184,62
KARS	175	151	-13,71	77	19	-75,32
KASTAMONU	829	273	-67,07	39	10	-74,36
KAYSERİ	1.640	1.434	-12,56	558	281	-49,64
KIRIKKALE	414	452	9,18	227	30	-86,78
KIRKLARELİ	776	772	-0,52	276	14	-94,93
KIŐEHİR	304	493	62,17	97	13	-86,60
KİLİŐ	194	227	17,01	12	153	1175,00
KOCAELİ	2.812	3.226	14,72	416	639	53,61
KONYA	1.665	1.215	-27,03	257	237	-7,78
KÜTAHYA	1.900	458	-75,89	458	95	-79,26
MALATYA	791	860	8,72	137	243	77,37
MANİŐA	2.400	1.408	-41,33	334	210	-37,13
MARDİN	375	330	-12,00	367	37	-89,92
MERSİN	2.835	2.371	-16,37	98	73	-25,51
MUęLA	2.197	889	-59,54	552	503	-8,88
MUŐ	313	322	2,88	103	0	-100,00
NEVŐEHİR	338	248	-26,63	53	65	22,64
NIęDE	417	616	47,72	93	36	-61,29
ORDU	527	579	9,87	174	91	-47,70
OSMANİYE	1.067	745	-30,18	154	157	1,95
RİZE	403	315	-21,84	131	42	-67,94
SAKARYA	2.369	1.310	-44,70	411	261	-36,50
SAMSUN	1.627	1.199	-26,31	134	105	-21,64
ŐİİRT	339	232	-31,56	157	27	-82,80
ŐİNÖP	496	180	-63,71	47	61	29,79
SİVAS	600	428	-28,67	268	18	-93,28
ŐANLIURFA	1.878	1.716	-8,63	809	154	-80,96
ŐİRNAK	224	183	-18,30	29	10	-65,52
TEKİRDAę	1.466	1.309	-10,71	529	375	-29,11
TOKAT	809	702	-13,23	156	308	97,44
TRABZON	932	691	-25,86	57	74	29,82
TUNCELİ	130	93	-28,46	65	8	-87,69
UŐAK	559	482	-13,77	346	76	-78,03
VAN	1.079	933	-13,53	184	24	-86,96
YALOVA	462	275	-40,48	11	42	281,82
YOZGAT	558	254	-54,48	3	2	-33,33
ZONGULDAK	748	724	-3,21	21	59	180,95
<b>TOPLAM</b>	<b>111.272</b>	<b>82.510</b>	<b>-25,85</b>	<b>24.278</b>	<b>14.789</b>	<b>-39,08</b>

**TABLO 13: 2010 TEMMUZ SONU İTİBARIYLA ÖĞRENİM DÜZEYLERİNE GÖRE KAYITLI İŞSİZLERİN BEKLEME SÜRELERİ  
BEKLEME SÜRELERİ**

<b>ÖĞRENİM DURUMLARI</b>	<b>30 GÜN VE AZ</b>	<b>1 - 2 AY</b>	<b>2 - 3 AY</b>	<b>3 - 4 AY</b>	<b>4 - 5 AY</b>	<b>5 - 6 AY</b>	<b>6 - 7 AY</b>	<b>7 - 8 AY</b>	<b>8 - 12 AY</b>	<b>1 YILDAN FAZLA</b>	<b>Genel Toplam</b>
<b>TOPLAM</b>	<b>5.973</b>	<b>9.335</b>	<b>6.108</b>	<b>7.299</b>	<b>9.277</b>	<b>9.234</b>	<b>10.996</b>	<b>12.478</b>	<b>48.860</b>	<b>1.541.311</b>	<b>1.660.871</b>
Okur Yazar Olmayan	152	226	110	150	195	224	263	324	2.584	21.785	26.013
Okur Yazar	196	323	211	242	279	338	347	317	1.190	25.905	29.348
İlköğretim	1.945	3.193	1.989	2.514	3.360	3.751	4.343	4.543	15.967	713.298	754.903
Ortaöğretim (Lise ve Dengi)	2.410	3.843	2.492	3.003	3.607	3.448	4.182	4.972	18.789	546.579	593.325
Önlisans	658	940	705	771	961	761	967	1.317	5.520	127.048	139.648
Lisans	566	761	571	586	823	675	851	953	4.536	102.200	112.522
Yüksek Lisans	44	47	28	30	48	34	36	47	257	4.310	4.881
Doktora	2	2	2	3	4	3	7	5	17	186	231
<b>ERKEK</b>	<b>4.413</b>	<b>7.287</b>	<b>4.442</b>	<b>5.375</b>	<b>6.752</b>	<b>7.100</b>	<b>8.601</b>	<b>9.246</b>	<b>34.452</b>	<b>1.087.302</b>	<b>1.174.970</b>
Okur Yazar Olmayan	108	165	81	99	131	156	182	209	1.522	11.054	13.707
Okur Yazar	140	241	142	173	206	256	255	243	846	15.815	18.317
İlköğretim	1.671	2.833	1.720	2.153	2.828	3.284	3.864	3.961	13.539	558.334	594.187
Ortaöğretim (Lise ve Dengi)	1.755	2.959	1.731	2.105	2.528	2.473	3.165	3.559	12.756	368.558	401.589
Önlisans	353	558	400	457	536	442	550	686	2.959	71.575	78.516
Lisans	359	496	351	371	493	463	553	558	2.673	59.692	66.009
Yüksek Lisans	26	33	16	15	28	24	27	29	146	2.154	2.498
Doktora	1	2	1	2	2	2	5	1	11	120	147
<b>KADIN</b>	<b>1.560</b>	<b>2.048</b>	<b>1.666</b>	<b>1.924</b>	<b>2.525</b>	<b>2.134</b>	<b>2.395</b>	<b>3.232</b>	<b>14.408</b>	<b>454.009</b>	<b>485.901</b>
Okur Yazar Olmayan	44	61	29	51	64	68	81	115	1.062	10.731	12.306
Okur Yazar	56	82	69	69	73	82	92	74	344	10.090	11.031
İlköğretim	274	360	269	361	532	467	479	582	2.428	154.964	160.716
Ortaöğretim (Lise ve Dengi)	655	884	761	898	1.079	975	1.017	1.413	6.033	178.021	191.736
Önlisans	305	382	305	314	425	319	417	631	2.561	55.473	61.132
Lisans	207	265	220	215	330	212	298	395	1.863	42.508	46.513
Yüksek Lisans	18	14	12	15	20	10	9	18	111	2.156	2.383
Doktora	1	0	1	1	2	1	2	4	6	66	84

**TABLO 14: 2010 TEMMUZ SONU İTİBARIYLA YAŞ GRUPLARINA GÖRE KAYITLI İŞSİZLERİN BEKLEME SÜRELERİ  
BEKLEME SÜRELERİ**

<b>YAŞ GRUPLARI</b>	<b>30 GÜN VE AZ</b>	<b>1-2 AY</b>	<b>2-3 AY</b>	<b>3-4 AY</b>	<b>4-5 AY</b>	<b>5-6 AY</b>	<b>6-7 AY</b>	<b>7-8 AY</b>	<b>8-12 AY</b>	<b>1 YILDAN FAZLA</b>	<b>Genel Toplam</b>
<b>TOPLAM</b>	<b>5.973</b>	<b>9.335</b>	<b>6.108</b>	<b>7.299</b>	<b>9.277</b>	<b>9.234</b>	<b>10.996</b>	<b>12.478</b>	<b>48.860</b>	<b>1.541.311</b>	<b>1.660.871</b>
15-19	55	82	45	38	65	62	56	96	406	30.229	31.134
20-24	980	1.428	946	1.063	1.402	1.209	1.404	2.048	8.746	268.951	288.177
25-29	1.690	2.664	1.781	2.090	2.568	2.325	2.968	3.511	14.141	397.861	431.599
30-34	1.513	2.508	1.506	1.858	2.299	2.286	2.981	3.120	11.314	318.210	347.595
35-39	857	1.364	907	1.085	1.425	1.525	1.735	1.841	6.979	240.070	257.788
40-44	533	781	561	686	899	1.130	1.097	1.130	4.167	149.648	160.632
45-54	319	456	334	443	553	646	702	676	2.841	118.186	125.156
55-64	24	51	27	35	58	48	52	52	246	15.719	16.312
65 +	2	1	1	1	8	3	1	4	20	2.437	2.478
<b>ERKEK</b>	<b>4.413</b>	<b>7.287</b>	<b>4.442</b>	<b>5.375</b>	<b>6.752</b>	<b>7.100</b>	<b>8.601</b>	<b>9.246</b>	<b>34.452</b>	<b>1.087.302</b>	<b>1.174.970</b>
15-19	49	66	26	30	44	45	39	78	294	17.849	18.520
20-24	614	985	598	638	870	774	908	1.282	5.226	161.766	173.661
25-29	1.205	1.984	1.226	1.442	1.712	1.656	2.203	2.417	9.459	280.269	303.573
30-34	1.144	2.066	1.159	1.443	1.767	1.818	2.420	2.422	8.328	231.937	254.504
35-39	684	1.115	685	865	1.109	1.263	1.451	1.478	5.266	181.404	195.320
40-44	433	658	440	560	726	935	934	952	3.317	112.929	121.884
45-54	261	370	282	366	467	568	609	567	2.335	88.882	94.707
55-64	22	42	25	30	51	38	36	46	207	10.809	11.306
65 +	1	1	1	1	6	3	1	4	20	1.457	1.495
<b>KADIN</b>	<b>1.560</b>	<b>2.048</b>	<b>1.666</b>	<b>1.924</b>	<b>2.525</b>	<b>2.134</b>	<b>2.395</b>	<b>3.232</b>	<b>14.408</b>	<b>454.009</b>	<b>485.901</b>
15-19	6	16	19	8	21	17	17	18	112	12.380	12.614
20-24	366	443	348	425	532	435	496	766	3.520	107.185	114.516
25-29	485	680	555	648	856	669	765	1.094	4.682	117.592	128.026
30-34	369	442	347	415	532	468	561	698	2.986	86.273	93.091
35-39	173	249	222	220	316	262	284	363	1.713	58.666	62.468
40-44	100	123	121	126	173	195	163	178	850	36.719	38.748
45-54	58	86	52	77	86	78	93	109	506	29.304	30.449
55-64	2	9	2	5	7	10	16	6	39	4.910	5.006
65 +	1	0	0	0	2	0	0	0	0	980	983



**TABLO 15: YURTDIŞINA GÖNDERİLEN İŞÇİLERİN ÜLKELER İTİBARIYLA DAĞILIMI**

ÜLKELER	Haziran 2010	Temmuz 2010	Değişim Oranı (%)	2009 Ocak-Temmuz Dönemi	2010 Ocak-Temmuz Dönemi	Değişim Oranı (%)
A.B.D	2	2	0	20	8	-60,00
AFGANİSTAN	249	190	-24	291	1.870	542,61
ALMANYA	145	69	-52	662	710	7,25
ARNAVUTLUK	0	0	-	436	0	-100,00
AVUSTURALYA	2	0	-100	17	10	-41,18
AVUSTURYA	2	2	0	39	31	-20,51
AZERBAYCAN	6	37	517	343	332	-3,21
B. ARAP EMİR.	2	6	200	495	79	-84,04
BELÇİKA	2	0	-100	14	10	-28,57
BULGARİSTAN	1	13	1.200	34	37	8,82
CEZAYİR	107	140	31	584	1.038	77,74
ÇİN	0	0	-	0	0	-
DANİMARKA	2	0	-100	8	4	-50,00
FAS	2	8	300	144	37	-74,31
FINLANDIYA	0	0	-	2	40	1900,00
FRANSA	16	8	-50	100	93	-7,00
GABON	0	0	-	0	0	-
GANA	0	0	-	0	0	-
GÜNEY AFRIKA	0	0	-	0	0	-
GÜRCİSTAN	15	19	27	60	53	-11,67
HİRVATİSTAN	0	0	-	0	5	-
HOLLANDA	2	2	0	39	31	-20,51
HONGKONG	0	0	-	1	0	-100,00
IRAK	429	288	-33	1.509	2.587	71,44
İNGİLTERE	2	2	0	14	15	7,14
İRAN	0	0	-	9	0	-100,00
İSPANYA	0	0	-	0	0	-
İSRAIL	39	15	-62	108	211	95,37
İSVEÇ	1	0	-100	7	5	-28,57
İSVİÇRE	4	1	-75	23	19	-17,39
İTALYA	0	0	-	8	3	-62,50
K. YEMEN	2	0	-100	0	16	-
KANADA	0	0	-	1	1	0,00
KATAR	233	118	-49	665	1.267	90,53
KAZAKİSTAN	189	41	-78	609	687	12,81
KIBRIS	4	2	-50	4	25	525,00
KIRGIZİSTAN	0	0	-	2	0	-100,00
KONGO	0	0	-	0	0	-
KUVEYT	0	0	-	5	0	-100,00
LİBYA	1.045	949	-9	4.504	10.239	127,33
LÜBNAN	12	8	-33	1	217	21600,00
LÜKSEMBURG	0	0	-	3	0	-100,00
MACARİSTAN	0	0	-	0	0	-
MAKEDONYA	0	11	-	4	15	275,00
MALDİVLER	1	0	-100	6	2	-66,67
MALEZYA	0	0	-	0	0	-
MALİ	0	0	-	0	0	-
MALTA	2	0	-100	14	6	-57,14
MİSİR	2	4	100	4	19	375,00
MOĞOLİSTAN	0	0	-	0	0	-
NEPAL	0	0	-	0	0	-
NIJERYA	0	2	-	3	27	800,00
NORVEÇ	0	0	-	0	0	-
ÖZBEKİSTAN	0	0	-	83	4	-95,18
PAKİSTAN	6	6	0	10	27	170,00
PANAMA	0	0	-	0	0	-
POLONYA	0	1	-	85	59	-30,59
ROMANYA	0	1	-	425	17	-96,00
RUSYA	543	417	-23	4.480	4.716	5,27
S. ARABİSTAN	122	61	-50	1.581	639	-59,58
SERBEST İRLANDA	0	0	-	0	0	-
SUDAN	46	0	-100	140	75	-46,43
TACİKİSTAN	0	0	-	34	0	-100,00
TATARİSTAN	0	0	-	0	0	-
TAYLAND	0	0	-	0	0	-
TAYVAN	0	0	-	0	0	-
TÜRKMENİSTAN	398	383	-4	1.493	2.637	76,62
UKRAYNA	28	20	-29	355	124	-65,07
UMMAN	25	256	924	472	314	-33,47
ÜRDÜN	5	19	280	111	156	40,54
YENİ ZELANDA	0	0	-	0	0	-
YUGOSLAVYA	0	0	-	0	0	-
DİĞER ÜLKELER	43	14	-67	165	193	16,97
<b>TOPLAM</b>	<b>3.736</b>	<b>3.115</b>	<b>-17</b>	<b>20.226</b>	<b>28.710</b>	<b>41,95</b>

**TABLO 16: ÖZÜRLÜ, ESKİ HÜKÜMLÜ, TERÖR MAĞDURLARININ BAŞVURULAR, AÇIK İŞLER VE İŞE YERLEŞTİRMELER KAPSAMINDA İLLERE GÖRE DAĞILIMI**

	BAŞVURULAR			AÇIK İŞLER		İŞE YERLEŞTİRMELER	
	Özürlü	Eski Hükümlü	Terörden Etkilenen	Özürlü	Eski Hükümlü	Özürlü	Eski Hükümlü
ADANA	117	9	0	70	0	57	0
ADYAMAN	63	1	0	15	0	14	0
AFYONKARAHISAR	34	1	0	18	0	18	1
AĞRI	32	0	0	1	0	2	0
AKSARAY	18	1	0	6	0	6	0
AMASYA	24	1	0	13	0	7	0
ANKARA	118	13	0	329	1	221	0
ANTALYA	61	2	0	1.325	7	147	0
ARDAHAN	0	0	0	9	0	7	0
ARTVIN	9	0	0	7	0	5	0
AYDIN	49	2	1	53	1	28	1
BALIKESİR	47	0	0	46	2	27	0
BARTIN	5	0	0	15	0	3	0
BATMAN	40	1	0	4	0	0	0
BAYBURT	2	0	0	0	0	0	0
BİLECİK	7	1	0	8	0	3	0
BİNGÖL	31	1	0	7	0	0	0
BİTLİS	58	0	0	7	0	0	0
BOLU	16	0	0	15	0	3	0
BURDUR	7	1	0	6	0	1	0
BURSA	96	1	0	191	0	169	0
ÇANAKKALE	11	0	0	12	0	4	0
ÇANKIRI	2	0	0	12	0	2	0
ÇORUM	16	2	0	59	1	22	0
DENİZLİ	35	1	0	53	0	44	0
DIYARBAKIR	73	6	0	72	0	59	0
DÜZCE	23	0	0	18	0	12	0
EDİRNE	8	0	0	1	0	0	0
ELAZIĞ	36	0	0	9	0	2	0
ERZİNCAN	10	1	0	0	0	3	0
ERZURUM	27	0	0	25	0	19	1
ESKİŞEHİR	14	0	0	31	1	12	0
GAZİANTEP	20	0	0	151	0	122	0
GİRESUN	2	0	0	6	0	25	0
GÜMÜŞHANE	3	0	0	1	1	0	0
HAKKARİ	22	0	0	0	0	0	0
HATAY	55	0	0	13	0	18	0
İĞDIR	10	0	0	2	0	0	0
İSPARTA	9	1	0	9	0	9	0
İSTANBUL	372	6	0	4.698	0	661	0
İZMİR	115	11	0	204	0	127	0

**TABLO 16: ÖZÜRLÜ, ESKİ HÜKÜMLÜ, TERÖR MAĞDURLARININ  
BAŞVURULAR, AÇIK İŞLER VE İŞE YERLEŞTİRMELER KAPSAMINDA İLLERE GÖRE DAĞILIMI**

	BAŞVURULAR			AÇIK İŞLER		İŞE YERLEŞTİRMELER	
	Özürlü	Eski Hükümlü	Terörden Etkilenen	Özürlü	Eski Hükümlü	Özürlü	Eski Hükümlü
KAHRAMANMARAŞ	56	1	0	31	0	16	0
KARABÜK	12	0	0	4	0	5	0
KARAMAN	4	0	0	0	0	1	0
KARS	3	2	0	3	0	3	1
KASTAMONU	18	0	0	3	0	0	0
KAYSERİ	53	2	0	95	0	84	0
KILIS	15	4	0	10	0	0	0
KIRIKKALE	6	0	0	25	0	5	0
KIRKLARELİ	17	0	0	3	0	4	0
KİRSEHİR	18	1	0	1	0	1	0
KOCAELİ	49	1	0	260	0	165	0
KONYA	60	3	0	72	0	61	0
KÜTAHYA	7	1	0	75	0	17	0
MALATYA	34	0	0	7	0	13	0
MANİSA	19	2	0	63	0	20	0
MARDİN	43	0	0	6	4	1	0
MERSİN	70	2	0	59	0	47	2
MUĞLA	21	3	0	221	0	72	0
MUŞ	20	0	0	7	0	0	0
NEVŞEHİR	14	0	0	5	0	2	0
NIĞDE	11	1	0	4	0	1	0
ORDU	54	5	0	16	0	13	0
OSMANIYE	31	0	0	14	0	14	0
RİZE	4	0	0	4	0	2	0
SAKARYA	15	0	0	43	2	45	0
SAMSUN	65	1	0	7	0	9	0
SIIRT	13	0	0	0	0	0	0
SINOP	10	0	0	6	0	4	0
SIVAS	36	0	0	17	0	3	3
ŞANLIURFA	71	3	0	66	0	40	0
ŞIRNAK	32	0	0	8	0	10	0
TEKİRDAĞ	13	0	0	159	0	38	0
TOKAT	12	0	0	6	0	16	2
TRABZON	24	2	0	36	0	27	0
TUNCELİ	0	0	0	0	0	0	0
UŞAK	24	0	0	3	0	2	0
VAN	13	1	0	13	0	11	0
YALOVA	6	0	0	3	0	6	0
YOZGAT	13	0	0	11	0	0	0
ZONGULDAK	29	1	0	12	0	10	0
<b>TOPLAM</b>	<b>2.712</b>	<b>99</b>	<b>1</b>	<b>8.899</b>	<b>20</b>	<b>2.627</b>	<b>11</b>

	<b>TABLO 17: ÖZÜRLÜ VE ESKİ HÜKÜMLÜLERİN AÇIK KONTENJAN DURUMLARI</b>						<b>Değişim Oranı (%)</b>
	<b>MAYIS 2010 İTİBARIYLA</b>			<b>HAZİRAN 2010 İTİBARIYLA</b>			
	<b>Kamu</b>	<b>Özel</b>	<b>Toplam</b>	<b>Kamu</b>	<b>Özel</b>	<b>Toplam</b>	
ÖZÜRLÜLER	2.043	20.197	22.240	1.933	22.882	24.815	11,58
ESKİ HÜKÜMLÜLER	1.693	0	1.693	1.584	0	1.584	-6,44

	<b>TABLO 18: KAYITLI ÖZÜRLÜ,ESKİ HÜKÜMLÜ VE TERÖRDEN ETKİLENEN</b>						<b>Değişim Oranı (%)</b>
	<b>HAZİRAN 2010 İTİBARIYLA</b>			<b>TEMMUZ 2010 İTİBARIYLA</b>			
	<b>Erkek</b>	<b>Kadın</b>	<b>Toplam</b>	<b>Erkek</b>	<b>Kadın</b>	<b>Toplam</b>	
ÖZÜRLÜLER	66.146	21.266	87.412	64.957	20.484	85.441	-2,25
ESKİ HÜKÜMLÜLER	17.082	268	17.350	16.770	264	17.034	-1,82
TERÖRDEN ETKİLENENLER	111	7	118	106	6	112	-5,08

<b>KURS TÜRÜ</b>	<b>TABLO 19: İŞGÜCÜ YETİŞTİRME KURSLARI VE MESLEKİ REHABİLİTASYON FAALİYETLERİ</b>									
	<b>TEMMUZ 2010</b>			<b>OCAK-TEMMUZ 2010 Dönemi</b>						
	<b>Açılan Kurs Sayısı</b>	<b>Katılan Kursiyer Sayısı</b>		<b>Açılan Kurs Sayısı</b>	<b>Katılan Kursiyer Sayısı</b>					
		<b>Erkek</b>	<b>Kadın</b>	<b>Toplam</b>	<b>Erkek</b>	<b>Kadın</b>	<b>Toplam</b>			
CAZİBE MERKEZLERİ PROJESİ	0	0	0	0	0	0	0	0		
ÇALIŞANLARIN MESLEKİ EĞİTİMİ	24	164	0	164	203	880	283	1.163		
ESKİ HÜKÜMLÜLERE YÖNELİK KURSLAR	5	41	16	57	16	160	21	181		
GAP II	15	212	72	284	169	1.730	1.733	3.463		
GAP II TYÇP	0	0	0	0	38	1.884	138	2.022		
GİRİŞİMCİLİK	20	254	221	475	60	824	601	1.425		
HİBE PROJELERİ	0	0	0	0	10	90	10	100		
HÜKÜMLÜLERE YÖNELİK KURSLAR	42	577	3	580	230	3.001	100	3.101		
İŞGÜCÜ YETİŞTİRME KURSLARI / İSTİHDAM GARANTİLİ	185	1.997	1.996	3.993	1.002	11.186	11.285	22.471		
İŞGÜCÜ YETİŞTİRME KURSLARI/GENEL	435	4.760	4.050	8.810	3.082	29.517	34.714	64.231		
İŞGÜCÜ YETİŞTİRME KURSLARI/İŞSİZLİK SIG.KAPSAMINDA	0	0	0	0	0	0	0	0		
İŞGÜCÜ YETİŞTİRME KURSLARI/KENDİ İŞİNİ KUR.YÖNELİK	0	0	0	0	0	0	0	0		
İŞGÜCÜ YETİŞTİRME KURSLARI/TYÇP	52	774	68	842	1.512	22.665	7.071	29.736		
İŞSİZLİK SİGORTASI MESLEK DEĞİŞTİRME	0	0	0	0	0	0	0	0		
İŞSİZLİK SİGORTASI MESLEK EDİNDİRME	0	0	0	0	0	0	0	0		
İŞSİZLİK SİGORTASI MESLEK GELİŞTİRME	0	0	0	0	0	0	0	0		
ÖSDP DANIŞMANLIK	0	0	0	0	0	0	0	0		
ÖSDP EĞİTİM	0	0	0	0	0	0	0	0		
ÖSDP KİK	0	0	0	0	0	0	0	0		
ÖSDP TOPLUM YARARINA ÇALIŞMA PROGRAMI	0	0	0	0	0	0	0	0		
ÖZELLEŞTİRME SONUCU İŞSİZ KALANLARA YÖNELİK	0	0	0	0	0	0	0	0		
ÖZÜRLÜ KURSLARI	46	322	197	519	196	1.304	816	2.120		
SETİP	0	0	0	0	0	0	0	0		
STAJ	211	249	188	437	931	1.176	1.017	2.193		
UMEM PROJESİ	0	0	0	0	0	0	0	0		
<b>Toplam</b>	<b>1.035</b>	<b>9.350</b>	<b>6.811</b>	<b>16.161</b>	<b>7.449</b>	<b>74.417</b>	<b>57.789</b>	<b>132.206</b>		

**TABLO 20: Meslek Danışma Merkezi Faaliyet Tablosu  
TEMMUZ 2010**

	Başvuru Şekli				Grup Başvurusu		MDM	Toplam
	Öğrenci	Bireysel Başvuru Eğitimci	Kuruma Başvuran	Diğer	Okul / Dershane	Kurum / Kuruluş	TANITIM TOPLANTISI	
ADANA	18	0	0	0	0	0	0	18
AFYONKARAHİSAR	0	0	0	0	0	0	0	0
AĞRI	29	0	0	0	0	0	0	29
AMASYA	114	0	10	0	0	0	0	124
ANKARA	363	136	50	14	0	0	0	563
ANTALYA	8	0	11	2	0	0	0	21
BAYBURT	0	10	1	0	0	0	0	11
BURSA	92	4	324	40	0	0	0	460
DIYARBAKIR	0	0	2	0	0	0	0	2
ERZİNCAN	58	1	6	7	0	0	0	72
ERZURUM	5	0	0	0	0	0	0	5
HATAY	0	0	65	0	592	0	0	657
ISPARTA	1	0	0	0	0	0	0	1
İSTANBUL	71	6	0	0	0	0	0	77
İZMİR	5	4	45	45	0	1	0	100
KOCAELİ	36	0	65	12	0	0	0	113
KONYA	12	0	0	5	0	0	0	17
MUŞ	28	4	22	2	0	0	0	56
OSMANIYE	4	2	0	0	0	0	0	6
RİZE	0	0	16	0	0	0	0	16
SAKARYA	0	0	0	0	0	0	0	0
SAMSUN	59	1	64	64	0	0	0	188
SİVAS	3	0	3	0	0	0	0	6
TEKİRDAĞ	4	0	0	0	0	0	0	4
TRABZON	8	0	31	0	0	0	0	39
VAN	4	5	0	0	206	0	0	215
<b>Genel Toplam :</b>	<b>922</b>	<b>173</b>	<b>715</b>	<b>191</b>	<b>798</b>	<b>1</b>	<b>0</b>	<b>2.800</b>

**TABLO 21: GENEL İŞ VE MESLEK DANIŞMANLIĞI ÇALIŞMALARI  
TEMMUZ 2010**

Birim	Danışmanlarca Yapılan Ziyaret Sayısı	Araştırma Yapılan Eğitim Yeri		Güncelleştirilen		Bireysel Görüşmeler		Grup Görüşmeleri
		Meslek Sayısı	Sayısı	Meslek Sayısı	Eğitim yeri Sayısı	Meslek Danışmanlığı	İş Danışmanlığı	
ADANA	86	0	0	0	0	1	15	13
ADYAMAN	22	0	0	0	0	0	5	0
AFYONKARAHİSAR	0	0	0	0	0	0	7	0
AĞRI	0	1	0	0	0	0	0	0
AKSARAY	62	0	0	0	0	0	12	0
AMASYA	30	0	0	0	0	0	5	4
ANKARA	36	0	0	0	0	25	225	10
ANTALYA	299	0	0	0	0	5	10	1
ARDAHAN	7	0	0	0	0	0	0	1
ARTVİN	0	0	0	0	0	0	11	31
AYDIN	23	0	0	0	0	0	22	1
BALIKESİR	54	0	0	0	0	1	49	0
BARTIN	25	0	0	0	0	0	2	0
BATMAN	0	0	0	0	0	0	4	0
BAYBURT	0	0	0	0	0	1	5	2
BİLECİK	0	0	0	0	0	0	0	0
BİNGÖL	2	0	0	0	0	0	2	1
BITLİS	0	0	0	0	0	0	6	0
BOLU	0	0	0	0	0	0	5	0
BURDUR	21	0	0	0	0	0	3	1
BURSA	42	0	0	0	0	13	30	0
ÇANAKKALE	7	0	0	0	0	0	0	0
ÇANKIRI	0	0	0	0	0	0	1	0
ÇORUM	28	0	0	0	0	0	1	2
DENİZLİ	19	0	0	0	0	0	2	0
DIYARBAKIR	2	0	0	0	0	1	5	0
DÜZCE	4	0	0	0	0	0	0	0
EDİRNE	30	0	0	0	0	0	2	3
ELAZIĞ	69	0	0	0	0	0	0	0
ERZİNCAN	1	0	0	0	0	2	27	1
ERZURUM	14	0	0	0	0	3	3	4
ESKİŞEHİR	137	0	0	0	0	12	15	11
GAZİANTEP	72	0	0	0	0	1	4	1
GİRESUN	23	0	0	0	0	1	0	0
GÜMÜŞHANE	27	0	0	0	0	0	0	0
HAKKARİ	0	0	0	0	0	0	0	0
HATAY	43	0	0	0	0	8	36	0
İĞDIR	15	0	0	0	0	0	1	0
İSPARTA	0	0	0	0	0	1	1	1
İSTANBUL	458	0	0	0	0	46	54	62
İZMİR	19	0	0	0	0	3	12	1

**TABLO 21: GENEL İŞ VE MESLEK DANIŞMANLIĞI ÇALIŞMALARI  
TEMMUZ 2010**

<i>Birim</i>	<i>Danışmanlarca Yapılan Ziyaret Sayısı</i>	<i>Araştırma Yapılan Eğitim Yeri</i>		<i>Güncelleştirilen</i>		<i>Bireysel Görüşmeler</i>		<i>Grup Görüşmeleri</i>
		<i>Meslek Sayısı</i>	<i>Sayısı</i>	<i>Meslek Sayısı</i>	<i>Eğitim yeri Sayısı</i>	<i>Meslek Danışmanlığı</i>	<i>İş Danışmanlığı</i>	
KAHRAMANMARAŞ	39	0	0	0	0	0	4	0
KARABÜK	0	0	0	0	0	0	3	1
KARAMAN	11	0	0	0	0	0	2	0
KARS	0	0	0	0	0	0	1	0
KASTAMONU	0	0	0	0	0	0	0	0
KAYSERİ	42	0	0	0	0	4	4	4
KIRIKKALE	53	0	0	0	0	0	1	1
KIRKLARELİ	14	0	0	0	0	0	0	1
KIRŞEHİR	42	0	0	0	0	0	5	2
KİLİS	4	0	0	0	0	0	0	1
KOCAELİ	27	0	0	0	0	29	16	9
KONYA	31	0	0	0	0	0	37	2
KÜTAHYA	86	0	0	0	0	0	2	0
MALATYA	53	0	0	0	0	1	4	6
MANİSA	16	0	0	0	0	0	4	0
MARDİN	15	0	0	0	0	0	1	2
MERSİN	65	0	0	0	0	0	0	3
MUĞLA	16	0	0	0	0	0	0	0
MUŞ	15	0	0	0	0	0	8	0
NEVŞEHİR	3	0	0	0	0	2	2	0
NİĞDE	10	0	0	0	0	0	0	0
ORDU	15	0	0	0	0	0	1	1
OSMANIYE	32	0	0	0	0	11	0	0
RİZE	128	0	0	0	0	0	1	2
SAKARYA	46	0	0	0	0	0	25	0
SAMSUN	145	0	0	0	0	0	29	0
SIIRT	0	0	0	0	0	0	0	0
ŞİNOP	44	0	0	0	0	0	0	0
SİVAS	53	0	0	0	0	2	0	0
ŞANLIURFA	2	0	0	0	0	0	0	0
ŞİRNAK	0	0	0	0	0	0	0	0
TEKİRDAĞ	33	0	0	0	0	1	17	0
TOKAT	80	0	0	0	0	0	0	0
TRABZON	58	0	0	0	0	0	3	1
TUNCELİ	0	0	0	0	0	1	14	0
UŞAK	14	0	0	0	0	0	0	0
VAN	8	0	0	0	0	0	8	2
YALOVA	54	0	0	0	0	0	4	1
YOZGAT	3	0	0	0	0	0	0	0
ZONGULDAK	0	0	0	0	0	0	0	0
<b>Genel Toplam</b>	<b>2.934</b>	<b>1</b>	<b>0</b>	<b>0</b>	<b>0</b>	<b>175</b>	<b>778</b>	<b>190</b>

<b>TABLO 22: İŞLETMELERDE EĞİTİM SEMİNERİ FAALİYETLERİ</b>				
	<b>TEMMUZ 2010</b>		<b>OCAK-TEMMUZ 2010 DÖNEMİ</b>	
<b>DÜZENLENEN SEMİNER TÜRÜ</b>	<b>Seminer Sayısı</b>	<b>Seminerlere Katılan Sayısı</b>	<b>Seminer Sayısı</b>	<b>Seminerlere Katılan Sayısı</b>
İlk Kademe Yöneticilik Semineri	2	40	14	290
İnsan İlişkileri ve İletişim Semineri	1	18	14	334
İnsan İlişkileri ve Stres Semineri	1	25	10	225
İş Sağlığı ve Güvenliği Semineri	43	1.023	351	8.287
İşçi Geliştirme Semineri	0	0	11	245
Orta Kademe Yöneticilik Semineri	0	0	3	67
Toplam Kalite Yönetimi Semineri	0	0	14	319
Zaman Yönetimi Semineri	0	0	5	110
<b>TOPLAM</b>	<b>47</b>	<b>1.106</b>	<b>422</b>	<b>9.877</b>

<b>TABLO 23: ÖZELLEŞTİRME NEDENİYLE İŞTEN ÇIKARILANLARA YAPILAN İŞ KAYBI TAZMİNATI (İKT) ÖDEMELERİ</b>					
<b>AY</b>	<b>İKT Başvuru</b>	<b>İKT Ödeneği Kesilen</b>	<b>İKT Ödeneği Biten</b>	<b>İKT Ödemesi Devam Eden</b>	<b>İKT Ödemesi Hak Etmeyen</b>
TEMMUZ 2010	15	0	0	15	0

<b>TABLO 24: 4447 SAYILI KANUN GEREĞİ İŞTEN ÇIKARILANLARA YAPILAN (İÖ) ÖDEMELER</b>					
<b>AY</b>	<b>İşsizlik Ödeneğine Başvuru</b>	<b>İşsizlik Ödeneği Kesilen</b>	<b>İşsizlik Ödeneği Biten</b>	<b>İÖ Ödemesi Devam Eden</b>	<b>İÖ Ödemesi Hak Etmeyen</b>
TEMMUZ 2010	36.385	813	209	26.278	8.371



**TABLO 25: ÖZÜR GRUPLARINA GÖRE ÖZÜRLÜLER**

	BAŞVURULAR			İŞE YERLEŞTİRMELER		
	Erkek	Kadın	Toplam	Erkek	Kadın	Toplam
NÖROLOJİK HASTALIKLAR GRUBUNDAKİ ÖZÜRLÜLER	144	92	236	221	23	244
RUH HASTALIKLARI GRUBUNDAKİ ÖZÜRLÜLER	81	36	117	99	5	104
GÖZ HASTALIKLARI GRUBUNDAKİ ÖZÜRLÜLER	136	90	226	347	44	391
İŞİTME-KONUŞMA HASTALIKLARI GRUBUNDAKİ ÖZÜRLÜLER	134	109	243	275	65	340
İÇ HASTALIKLARI GRUBUNDAKİ ÖZÜRLÜLER	71	37	108	118	18	136
ORTOPEDİK VE TRAVMALOJİK HASTALIKLAR GRUBUNDAKİ ÖZÜRLÜLER	174	128	302	556	111	667
DERİ HASTALIKLARI GRUBUNDAKİ ÖZÜRLÜLER	2	4	6	1	1	2
GÖĞÜS VE DAMAR HASTALIKLARI GRUBUNDAKİ ÖZÜRLÜLER	80	41	121	68	10	78
ONKOLOJİK HASTALIKLAR GRUBUNDAKİ ÖZÜRLÜLER	7	4	11	4	1	5
YANIK GRUBUNDAKİ ÖZÜRLÜLER	4	3	7	87	4	91
DİĞER HASTALIKLAR GRUBUNDAKİ ÖZÜRLÜLER	319	245	564	221	40	261
BATINI İLGİLENDİRE HASTALIKLAR	1	2	3	4	0	4
SİNDİRİM SİSTEMİ HASTALIKLARI	20	15	35	11	1	12
HEMATOLOJİK HASTALIKLAR	12	10	22	52	10	62
ÜROLOJİK HASTALIKLAR	25	7	32	24	2	26
DAMAR HASTALIKLARI	88	45	133	49	8	57
ZİHİNSEL RUHSAL DAVRANIŞSAL BOZUKLUKLAR	318	186	504	113	14	127
KADIN HASTALIKLARI VE DOĞUM	0	0	0	0	0	0
ENDOKRİN SİSTEMİ	26	16	42	18	2	20
<b>TOPLAM</b>	<b>1.642</b>	<b>1.070</b>	<b>2.712</b>	<b>2.268</b>	<b>359</b>	<b>2.627</b>

**TABLO:26 2010 YILI TEMMUZ AYI SONU İTİBARIYLA İŞSİZLİK ÖDENEĞİNE BAŞVURAN,  
HAKEDEN VE HAKETMEYENLERİN MESLEK GRUPLARINA GÖRE DAĞILIMI  
İŞSİZLİK ÖDENEĞİ**

MESLEKLER	İŞSİZLİK ÖDENEĞİNE BAŞVURU	HAKEDEN		ÖDEMESİ DEVAM EDEN	İŞSİZLİK ÖDENEĞİ HAKETMEYEN (*)
		İŞSİZLİK ÖDENEĞİ KESİLEN	İŞSİZLİK ÖDENEĞİ BİTEN		
Büro Memuru (Genel)	2.664	43	5	1.969	612
Diğer Büro Memurları	711	10	4	555	129
Bilgisayar İşletmeni	254	7	0	170	73
Muhasebeci	762	6	0	643	100
Elektrik Teknisyeni (Genel)	217	9	1	149	54
Bilgisayar Operatörü	128	1	0	91	31
Kamyon ve Kamyonet Şoförü (Şehir içi)	286	11	4	209	59
Bilgisayar Programcısı	150	4	1	110	35
Satış Elemanı	740	7	3	579	134
Dikiş Makinesi Operatörü (Kumaş)	90	4	1	67	15
Koruyucu Güvenlik Memuru	0	0	0	0	0
Güvenlik Görevlisi	205	4	3	120	74
Temizlik Görevlisi	268	4	1	201	62
Şoför (Yük Taşıma)	294	11	2	216	57
Diğer İmalat ve İlgili İşçiler (Elle)	141	5	1	102	31
El ve Makine Dikişçisi (Genel)	52	2	3	28	6
Elektrikçi (Genel)	195	14	2	125	48
Şoför (Yolcu Taşıma)	245	8	3	173	60
Ön Muhasebeci	692	9	3	554	117
Madenci (Genel)	14	1	0	7	6
Elektronik Bilgisayar Operatörü	44	0	1	32	11
Çocuk Gelişim Elemanı	166	1	1	116	46
Aşçı (Özel Hizmet)	36	2	1	25	8
Diğer Elektrikli Eşya Montajcıları ve İlgili Elektrik İşçileri	9	0	0	8	1
Elektronik Teknisyeni (Genel)	70	1	1	55	11
Bilgisayarlı Muhasebe Elemanı	63	2	0	49	11
Kalite Kontrolcü	160	9	3	121	20
Motor Teknisyeni	48	1	0	31	16
Taksi Şoförü	119	4	0	88	22
Elektrik Teknikeri	59	3	0	35	18
İşletmeci (Genel)	105	4	1	81	18
Tesviyeci	50	2	0	33	14
Garson (Servis Elemanı)	287	7	4	203	64
Otobüs Şoförü (Kaptan)	31	0	0	21	10
Bekçi	90	1	0	62	24
Mobilya İmalatçısı	129	1	0	97	30
Elektrik Ark Kaynakçısı (Makine ile)	157	14	0	93	50
Metal İşleri Teknisyeni	30	1	0	20	9
Makine Teknikeri	29	0	0	21	8
Diğer Bilgisayar Makinesi Operatörleri	35	0	0	26	9
İplikçi (Ring/Vater/Vargel)	57	3	1	48	5
Sekreter(Genel)	362	2	1	303	51
Bankacılık Meslek Elemanı	99	1	1	70	23
Büro Memuru (Depolama)	0	0	0	0	0
Torna Tezgaahı Operatörü (Tornacı)	0	0	0	0	0
Ambalajcı (Elle)	50	1	1	35	13
Turizm ve Otelcilik Elemanı	61	0	0	47	12
Çektirmeci (Petrol ve Gaz Kuyuları)	0	0	0	0	0
Hemşire (Genel)	29	1	0	19	9
Alt yapı Teknisyeni	5	0	0	5	0
Dokumacı (Dokuma Makineleri Operatörü)	122	5	3	88	25
Forklift Operatörü	72	6	1	47	17
Ekonomist (Genel)	31	1	0	25	5
İnşaat Teknikeri	44	0	0	30	12
Pazarlamacı	180	0	1	141	34
Diğer Elektronik Montörleri	0	0	0	0	0
Çaycı	268	1	0	196	66
Avukat	9	0	0	9	0
Gaz Altı Kaynakçısı	0	0	0	0	0
Jeoloji Mühendisi	16	0	0	13	3
Makine Teknisyeni (Genel)	38	3	0	24	11
Ekip Makinisti (Petrol)	0	0	0	0	0
Makine Mühendisi (Genel)	73	4	0	47	19
İstihsal Teknisyeni	30	1	1	22	5
Elektrik-Elektronik Mühendisi	27	0	0	20	7
Oksijen ve Elektrik Kaynakçısı (Genel)	0	0	0	0	0
Deri İşçisi	31	0	0	25	6
İşletme Meslek Elemanı	29	1	0	25	3
İnşaat Teknisyeni (Genel)	14	0	1	12	1
Halkla İlişkiler Görevlisi	0	0	0	0	0
Beden İşçisi	11.838	275	85	8.066	3.188
Diğer	13.075	295	64	9.676	2.753
<b>TOPLAM</b>	<b>36.385</b>	<b>813</b>	<b>209</b>	<b>26.278</b>	<b>8.371</b>

**TABLO:27 2010 YILI TEMMUZ AYI SONU İTİBARIYLA İŞSİZLİK ÖDENEĞİNE BAŞVURAN, HAKEDEN VE HAKETMEYENLERİN YAŞ GRUPLARINA GÖRE DAĞILIMI**

YAŞ GRUPLARI	İŞSİZLİK ÖDENEĞİNE BAŞVURU	İŞSİZLİK ÖDENEĞİ HAKEDEN			İŞSİZLİK ÖDENEĞİ HAKETMEYEN (*)
		İŞSİZLİK ÖDENEĞİ KESİLEN	İŞSİZLİK ÖDENEĞİ BİTEN	ÖDEMESİ DEVAM EDEN	
<b>TOPLAM</b>	<b>36.385</b>	<b>813</b>	<b>209</b>	<b>26.278</b>	<b>8.371</b>
15-19	176	2	0	102	68
20-24	3067	54	6	2062	884
25-29	8741	210	25	6346	1988
30-34	8736	214	49	6438	1856
35-39	6636	155	48	4815	1474
40-44	5003	109	30	3635	1152
45-54	3733	68	46	2680	867
55-64	278	1	4	189	80
65 +	15	0	1	11	2
<b>ERKEK</b>	<b>24.038</b>	<b>691</b>	<b>156</b>	<b>16.909</b>	<b>5.822</b>
15-19	119	2	0	67	48
20-24	1451	34	2	846	539
25-29	5439	187	16	3754	1380
30-34	6017	184	38	4351	1334
35-39	4665	132	39	3355	1038
40-44	3564	96	24	2562	822
45-54	2585	55	34	1836	609
55-64	185	1	2	129	50
65 +	13	0	1	9	2
<b>KADIN</b>	<b>12.347</b>	<b>122</b>	<b>53</b>	<b>9.369</b>	<b>2.549</b>
15-19	57	0	0	35	20
20-24	1616	20	4	1216	345
25-29	3302	23	9	2592	608
30-34	2719	30	11	2087	522
35-39	1971	23	9	1460	436
40-44	1439	13	6	1073	330
45-54	1148	13	12	844	258
55-64	93	0	2	60	30
65 +	2	0	0	2	0

**TABLO:28 2010 YILI TEMMUZ AYI SONU İTİBARIYLA İŞSİZLİK ÖDENEĞİNE BAŞVURAN,  
HAKEDEN VE HAKETMEYENLERİN EĞİTİM DÜZEYLERİNE GÖRE DAĞILIMI**

<b>EĞİTİM DÜZEYLERİ</b>	<b>İŞSİZLİK ÖDENEĞİNE BAŞVURU</b>	<b>İŞSİZLİK ÖDENEĞİ HAKEDEN</b>			<b>İŞSİZLİK ÖDENEĞİ HAKETMEYEN (*)</b>
		<b>İŞSİZLİK ÖDENEĞİ KESİLEN</b>	<b>İŞSİZLİK ÖDENEĞİ BİTEN</b>	<b>ÖDEMESİ DEVAM EDEN</b>	
<b>TOPLAM</b>	<b>36.385</b>	<b>813</b>	<b>209</b>	<b>26.278</b>	<b>8.371</b>
Okur Yazar Olmayan	373	11	1	255	101
Okur Yazar	455	9	3	342	95
İlköğretim	18.725	455	139	13.139	4.610
Ortaöğretim (Lise ve Dengi)	10.801	253	52	7.875	2.414
Önlisans	2.222	30	7	1.690	460
Lisans	3.643	52	7	2.849	660
Yüksek Lisans	162	3	0	126	30
Doktora	4	0	0	2	1
<b>ERKEK</b>	<b>24.038</b>	<b>691</b>	<b>156</b>	<b>16.909</b>	<b>5.822</b>
Okur Yazar Olmayan	216	11	1	139	61
Okur Yazar	279	8	2	208	57
İlköğretim	14.031	391	107	9.719	3.549
Ortaöğretim (Lise ve Dengi)	6.617	222	40	4.687	1.555
Önlisans	956	20	3	680	234
Lisans	1.842	37	3	1.401	348
Yüksek Lisans	94	2	0	73	18
Doktora	3	0	0	2	0
<b>KADIN</b>	<b>12.347</b>	<b>122</b>	<b>53</b>	<b>9.369</b>	<b>2.549</b>
Okur Yazar Olmayan	157	0	0	116	40
Okur Yazar	176	1	1	134	38
İlköğretim	4.694	64	32	3.420	1.061
Ortaöğretim (Lise ve Dengi)	4.184	31	12	3.188	859
Önlisans	1.266	10	4	1.010	226
Lisans	1.801	15	4	1.448	312
Yüksek Lisans	68	1	0	53	12
Doktora	1	0	0	0	1

**TABLO 29: 2010 YILI TEMMUZ AYI SONU İTİBARIYLA İL MÜDÜRLÜKLERİNİN İŞSİZLİK SİGORTASI FAALİYETLERİNE İLİŞKİN GENEL VERİLER**

İLLER	İŞSİZLİK ÖDENEĞİNE BAŞVURU	İŞSİZLİK ÖDENEĞİ HAKEDEN			İŞSİZLİK ÖDENEĞİ HAKETMEYEN (*)
		İŞSİZLİK ÖDENEĞİ KESİLEN	İŞSİZLİK ÖDENEĞİ BİTEN	ÖDEMESİ DEVAM EDEN	
ADANA	820	29	4	715	68
ADİYAMAN	113	1	2	82	27
AFYONKARAHİSAR	146	10	0	121	9
AĞRI	46	2	0	30	13
AKSARAY	65	2	0	57	6
AMASYA	96	0	1	82	12
ANKARA	2.523	46	13	1.740	665
ANTALYA	984	31	6	682	240
ARDAHAN	9	0	0	5	4
ARTVİN	59	1	0	53	4
AYDIN	307	5	1	197	102
BALIKESİR	349	8	0	274	62
BARTIN	78	1	0	62	15
BATMAN	100	1	0	65	33
BAYBURT	14	1	1	9	3
BİLECİK	281	21	21	187	39
BİNGÖL	72	1	1	37	29
BITLİS	42	0	0	34	8
BOLU	145	4	1	102	38
BURDUR	62	4	1	51	6
BURSA	1.922	56	17	1.409	424
ÇANAKKALE	138	2	1	113	22
ÇANKIRI	74	3	0	57	8
ÇORUM	157	5	1	95	54
DENİZLİ	793	26	5	515	243
DİYARBAKIR	231	0	0	203	17
DÜZCE	277	14	0	209	50
EDİRNE	118	3	2	99	14
ELAZIĞ	167	2	0	100	65
ERZİNCAN	38	2	1	18	12
ERZURUM	216	7	0	101	108
ESKİŞEHİR	515	19	5	421	69
GAZİANTEP	569	16	0	518	31
GİRESUN	112	0	1	96	15
GÜMÜŞHANE	46	3	2	26	15
HAKKARİ	26	0	0	21	5
HATAY	300	7	1	233	53
İĞDIR	17	1	0	13	3
ISPARTA	91	2	0	81	6
İSTANBUL	11.709	168	48	8.352	2.958
İZMİR	2.561	58	26	1.749	685

**TABLO 29: 2010 YILI TEMMUZ AYI SONU İTİBARIYLA İL MÜDÜRLÜKLERİNİN İŞSİZLİK SİGORTASI FAALİYETLERİNE İLİŞKİN GENEL VERİLER**

İLLER	İŞSİZLİK ÖDENEĞİNE BAŞVURU	İŞSİZLİK ÖDENEĞİ HAKEDEN			İŞSİZLİK ÖDENEĞİ HAKETMEYEN (*)
		İŞSİZLİK ÖDENEĞİ KESİLEN	İŞSİZLİK ÖDENEĞİ BİTEN	ÖDEMESİ DEVAM EDEN	
KAHRAMANMARAŞ	282	16	4	211	49
KARABÜK	102	1	0	67	34
KARAMAN	63	4	1	45	12
KARS	28	0	0	24	4
KASTAMONU	197	2	0	100	93
KAYSERİ	665	16	4	482	162
KİLİS	124	2	0	92	30
KIRIKKALE	403	14	1	212	43
KIRKLARELİ	64	3	1	53	7
KIRŞEHİR	51	0	0	25	26
KOCAELİ	1.166	45	5	880	203
KONYA	577	12	0	428	132
KÜTAHYA	127	3	0	108	14
MALATYA	351	5	1	271	72
MANİSA	563	15	11	417	108
MARDİN	65	1	0	53	11
MERSİN	538	16	1	392	120
MUĞLA	243	10	0	156	66
MUŞ	51	0	0	39	12
NEVŞEHİR	74	2	0	62	10
NİĞDE	115	5	0	100	5
ORDU	176	2	1	154	18
OSMANIYE	150	3	0	107	40
RİZE	89	0	0	69	17
SAKARYA	385	7	1	312	60
SAMSUN	400	9	2	332	27
SİİRT	59	2	0	37	17
SİNOP	76	1	0	64	11
SİVAS	158	5	1	117	35
ŞANLIURFA	171	2	1	127	38
ŞIRNAK	45	0	0	33	12
TEKİRDAĞ	759	21	1	523	193
TOKAT	155	4	0	128	22
TRABZON	472	5	1	295	169
TUNCELİ	35	0	0	19	16
UŞAK	230	7	6	204	13
VAN	192	0	1	105	85
YALOVA	170	3	0	121	46
YOZGAT	81	3	3	60	14
ZONGULDAK	345	5	0	240	85
<b>TOPLAM</b>	<b>36.385</b>	<b>813</b>	<b>209</b>	<b>26.278</b>	<b>8.371</b>

# TANIMLAR

**Başvuru:** İş arayanların, gereksinimlerinin karşılanması için Kurum İl Müdürlüklerine doğrudan yaptıkları müracaat.

**Açık İş :** Kuruma işverenlerden intikal eden işçi istemi.

**Takdim:** Kurum İl Müdürlüklerince işyerine gönderilmesine karar verilen iş arayanların, işverenle görüşme yapmak üzere işyerinde bulunması.

**İşe Yerleştirme (Plasman):** İş arayanların Kurumca işe yerleştirilmesi.

**Karşılanan Açık İş:** İşverenlerin vermiş oldukları işçi istemlerinin Kurumca karşılanması.

**Açık Kontenjan:** İşverenlerin yasa gereği çalıştırmak zorunda oldukları özürlü ve eski hükümlüler ile terörden etkilenme sonucu işe yerleştirileceklere ilişkin açık işgücü sayısı.

**Özürlü:** Bedensel, zihinsel ve ruhsal özürleri nedeniyle çalışma gücünün en az %40'ından yoksun olduğu sağlık kurulu raporu ile belgelenen kişiler.( Sakatların İstihdamı hk.Tüzük, Md.2).

**Eski Hükümlü:** Altı aydan daha uzun süreli hürriyeti bağlayıcı bir cezadan veya devlet memuru olmaya engel bir suçtan hüküm giymiş ve cezasını infaz kurumlarında tamamlamış veya cezası tecil edilmiş yahut şartlı salıverme yoluyla tahliye edilmiş olanlar ile özel kanunlarında belirtilen şartlardan dolayı istihdam edilmeleri olanağı bulunmayanlar veya ömür boyu kamu hizmetlerinden yasaklı bulunanlar ya da Kurum tarafından daha önce bu kapsamda işe yerleştirilmemiş olan mükerrer suç işleyen kişiler(Eski Hükümlülerin İstihdamı hk. Tüzük, Md.2).

**Kayıtlı İşgücü:** İş arayanlardan aktif kayıtlarda yer alanların tümü.

**Kayıtlı İşsiz:** Çalışma çağında ve gücünde olan, çalışmak isteyen, Kuruma başvurduğunda asgari ücret düzeyinde gelir getirici bir işi olmayan, Kurum tarafından henüz kendisine iş bulunamayan aktif kayıtlardaki kişilerdir. Kayıtlı işgücünden, daha iyi şartlarda iş arayanlar, emeklilerden iş arayanlar ve belli bir iş yerinde çalışmak isteyenler çıkarıldığında geri kalanlar kayıtlı işsiz sayılmaktadır.