

Ülkemizde işgücü piyasasının düzenlenmesi ile ilgili faaliyetleri yürütmek üzere 1946 tarihli, 4837 sayılı Kanunla İş ve İşçi Bulma Kurumu kurulmuştur. Kurum bu tarihten 2000 yılına kadar 54 yıl süreyle, iş piyasasının düzenlenmesi ile ilgili tek kurum olarak faaliyet göstermiştir.

İş piyasasında değişen koşullar nedeniyle İş ve İşçi Bulma Kurumu'nun yeniden yapılanması ihtiyacı ortaya çıkmış ve 5 Temmuz 2003 tarihli, 25159 sayılı Resmi Gazetede yayımlanarak yürürlüğe giren 4904 sayılı Kanun ile Türkiye İş Kurumu kurulmuştur.

Yeni Kanun ile Kurum Aktif işgücü politikalarını uygulayacak bir yapıya kavuşturulmuş, Kurumun İşgücü piyasasındaki tekel yetkisi kaldırılarak, özel istihdam bürolarına faaliyette bulunma imkânı getirilmiş, Genel Kurul ve Yönetim Kurulu oluşturularak, sosyal tarafların üçlü bir yapı içerisinde Kurumun yönetimine katılması sağlanmıştır.

Türkiye İş Kurumu, ulusal istihdam politikasının oluşturulmasına ve istihdamın geliştirilmesine katkıda bulunmak, işsizlik sigortası işlemlerini yürütmek, işgücü piyasası ile ilgili istatistikî verileri toplamak ve analiz etmek, iş ve meslek analizleri yapmak, işgücü yetiştirmeye yönelik programlar uygulamak, işgücünün yurtiçindeki ve yurtdışındaki işlere yerleştirilmesine aracılık etmek, işgücü piyasasının düzenlenmesine yönelik aktif ve pasif istihdam politikaları oluşturmak, kurum faaliyetleri ile ilgili alanlarda uluslar arası kuruluşların istihdam ve çalışma hayatı ile ilgili kararlarını izlemek görevlerini yerine getirmektedir.

Türkiye İş Kurumu, Çalışma ve Sosyal Güvenlik Bakanlığı'nın ilgili kuruluşu olup, özel hukuk hükümlerine tabi, tüzel kişiliğe haiz, idari ve mali bakımdan özerk bir kamu kurumudur.

Kuruma Kayıtlı İşgücü ve İşsiz Bilgileri

Kuruma kayıtlı işgücü sayısı geçen yılın aynı ayına göre 275 bin 1 kişi artarak bir milyon 873 bin 20 kişi, kayıtlı işsiz sayısı ise 229 bin 702 kişi artarak bir milyon 690 bin 104 kişi olmuştur. Kayıtlı işgücü % 17,21 oranında, kayıtlı işsiz sayısı % 15,73 oranında artmıştır.

Tablo 1: Temel Göstergeler

2009-2010 HAZİRAN AYI TEMEL GÖSTERGELER							
	2009 HAZİRAN			2010 HAZİRAN			Değişim Oranı (%)
	Erkek	Kadın	Toplam	Erkek	Kadın	Toplam	
BAŞVURU	64.948	37.221	102.169	74.383	36.889	111.272	8,91
İşsiz	60.539	35.425	95.964	67.223	34.308	101.531	5,80
Diğer	4.409	1.796	6.205	2.581	7.160	9.741	56,99
AÇIK İŞ			15.602			34.498	121,11
Kamu			2.334			7.103	204,33
Özel			13.268			27.395	106,47
İŞE YERLEŞTİRME	8.718	2.137	10.855	18.405	5.873	24.278	123,66
Kamu	1.788	217	2.005	7.252	2.398	9.650	381,30
Özel	6.930	1.920	8.850	11.153	3.475	14.628	65,29
Normal	6.410	1.823	8.233	15.866	5.456	21.322	158,98
Kamu	1.739	213	1.952	7.233	2.394	9.628	393,24
Özel	4.671	1.610	6.281	8.633	3.062	11.695	86,20
Özürlü	2.288	314	2.602	2.532	417	2.949	13,34
Eski Hükümlü	20	0	20	7	0	7	-65,00
KAYITLI İŞGÜCÜ	1.143.353	454.666	1.598.019	1.339.534	533.486	1.873.020	17,21
KAYITLI İŞSİZ	1.033.442	426.960	1.460.402	1.194.804	495.300	1.690.104	15,73
YURTDIŞI BAŞVURU	69	56	125	51	32	83	-33,60
YURTDIŞI GÖNDERME	5.369	69	5.438	3.678	58	3.736	-31,30

Kuruma Başvurular geçen yılın aynı ayına göre % 8,91 oranında artmıştır.

2010 yılı Haziran ayı içerisinde 111 bin 272 kişi Kurumumuz, faaliyetlerinden yararlanmak için başvuruda bulunmuştur. Başvuranlardan 101 bin 531 kişisi işsiz, 5 bin 929 kişisi şu an çalışmakla beraber daha iyi şartlarda iş arayanlar, 129 kişi emekli, 3 bin 683 kişisi de belirli bir işyerinde çalışmak isteyenlerden oluşmaktadır. Kuruma ay içerisindeki başvuranların % 33,2'si kadın işgücüdür. Başvuruların % 48'i lise altı, % 29,1'i lise ve dengi okullu, % 10,3'ü lise üstü eğitim mezunu ve % 12,6'sı okuryazar olmayanlardan oluşmaktadır. Ay içinde başvuruların % 40,7'si 15-24 yaş arasında yer almaktadır.

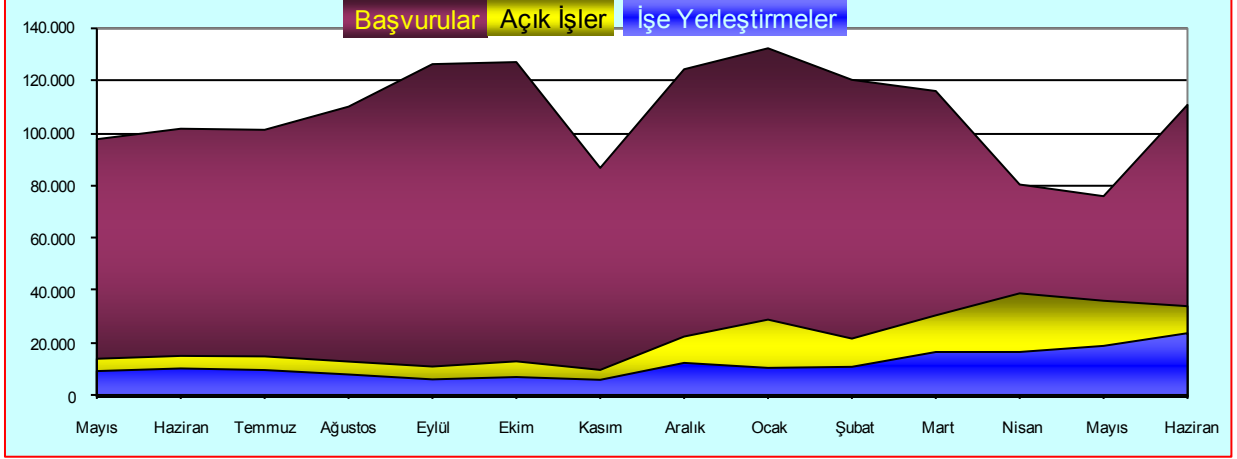
Ay içinde alınan açık işler, geçen yılın aynı ayına göre % 121,11 oranında artarak 34 bin 498 olmuştur.

Açık işlerin % 79,4'ü özel kesim işyerlerinden alınmıştır. Özel kesim işyerlerinden alınan açık işlerin % 0,6'sı tarım, % 48,2'si sanayi, % 51,2'si hizmetler sektöründen oluşmaktadır.

Ay içinde yapılan işe yerleştirme geçen yılın aynı ayına göre % 123,66 oranında artarak 24 bin 278 olmuştur.

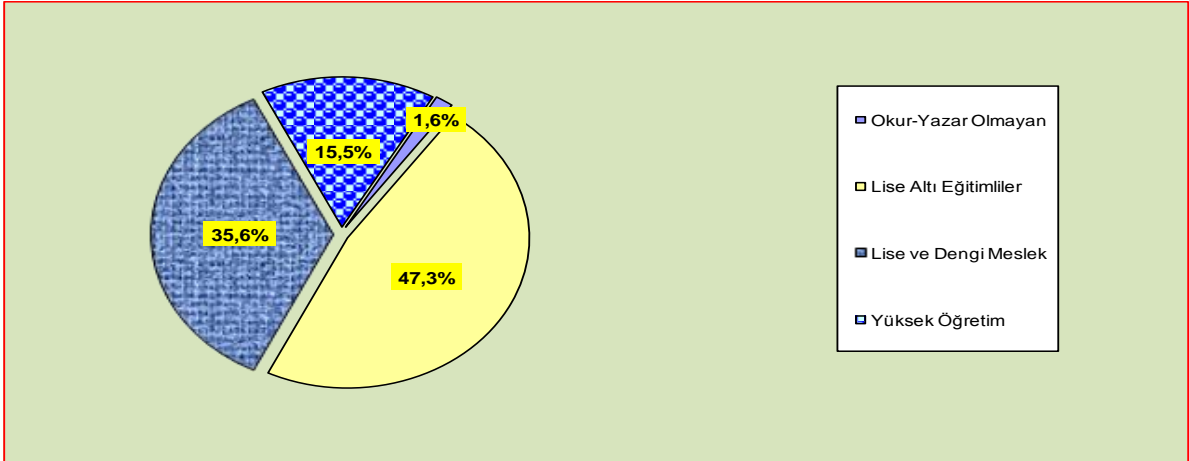
2009 yılı Haziran ayına göre özel kesim işyerlerine yapılan işe yerleştirmeler % 65,29 oranında, kamu kesim işyerlerine yapılan işe yerleştirmeler ise % 381,30 oranında artmıştır. İşe yerleştirmelerin % 24,2'si kadın işgücünden oluşmaktadır. İşe yerleştirilenlerin % 22,3'ü 15-24 yaş arasında yer almaktadır. İşe yerleştirilenlerin eğitimlerine göre dağılımı; % 66'sı lise altı, % 26,6'sı lise ve dengi okul, % 5,3'ü lise üstü eğitim mezunu ve % 2,2'si okuryazar olmayanlardan oluşmaktadır.

Grafik 1: Son Bir Yıllık Genel Faaliyetler



Kuruma kayıtlı işsizlerin 26 bin 878 kişisi okur-yazar olmayan, 798 bin 967 kişisi lise altı eğitilmiş, 601 bin 620 kişisi lise ve dengi okul mezunu, 262 bin 639 kişisi de yüksek öğrenim mezunudur. Kuruma kayıtlı işsizlerin % 29,3'ü kadın ve 19,2'si genç (15-24) işgücünden oluşmaktadır.

Grafik 2: Kayıtlı İşsizlerin Eğitim Durumlarına Göre Dağılımı



Başvuru, Açık İş ve İşe Yerleştirmelerin Niteliksel Dağılımı

Haziran ayında Kuruma başvuranların (111 bin 272 kişinin) % 35,4'ü herhangi bir niteliği olmayan vasıfsız işgücünden oluşmaktadır. Yine ay içinde alınan 36 bin 561 açık işin; % 45,9'u niteliksiz, % 54,1'i nitelikli eleman talebinden oluşmaktadır. Yapılan işe yerleştirmelerin (24 bin 278) % 53,2'si niteliksiz, % 46,8'i ise nitelikli elemandan oluşmaktadır.

Özörlölere İlişkin Bilgiler

Haziran ayı içerisinde Kurumumuza iş aramak amacıyla 2 bin 980 özörlü kişi başvuruda bulunmuştur. Mayıs ayı içerisinde 8 bin 637 adet özörlölere yönelik açık iş alınmış olup, yine ay içerisinde 2 bin 949 özörlü kişi işe yerleştirilmiştir. İşe yerleştirilenlerin büyük bir kısmı (% 99,5'i) özel kesim işyerlerine yapılan yerleştirmelerden oluşmaktadır. Halen; İş aramak amacıyla, Kurumumuza 87 bin 412 özörlü kişi kayıtlı bulunmaktadır. Kurumumuz kayıtlarına göre Mayıs ayı sonu itibarıyla 22 bin 240 kişilik özörlü açık kontenjanı bulunmaktadır.

İşsizlik Sigortası Fonu İle İlgili Bilgiler

Haziran 2010 ayında işsizlik ödeneği olarak 180.117 kişiye 62.294.683,85.-TL ödeme yapılmıştır

Ücret Garanti Fonu İşsizlik Sigortası Fonu içinde değerlendirilmekte olup Fonun varlığı, 30.06.2010 tarihi itibarıyla, ödemeler toplamı 46.247.260.-TL düşöldükten sonra 113.694.240,00.-TL'dir. Haziran 2010 ayında Ücret Garanti Fonu'ndan 377 kişiye toplam 739.015,94.-TL ödeme yapılmıştır.

Kısa çalışma ödeneği kapsamında; 2005 yılında 21 kişiye 10.566,94 TL, 2006 yılında 217 kişiye 64.398,01 TL, 2007 yılında 40 kişiye 22.051,13 TL , 2008 yılında 650 kişiye 70.639,73 TL, 2009 yılında 508.253 kişiye 162.506.260,69 TL ödeme yapılmıştır. 2010 yılı içerisinde ise; Ocak 2010 Ayında 32.760 kişiye 10.277.164,68 TL, Şubat Ayında 28.500 kişiye 8.297.799,83 TL, Mart Ayında 23.514 kişiye 6.130.775,30 TL, Nisan Ayında 12.954 kişiye 3.574.533,00 TL, Mayıs Ayında 7.365 kişiye 2.478.710,58.-TL ve Haziran Ayında 3.797 kişiye 1.401.269,52 TL ödeme yapılmıştır.

30 Haziran 2010 tarihi itibarıyla, Fonun girişler toplamı; 17.865.623.909,33 TL İşçi ve İşveren primi, 6.038.635.761,16 TL Devlet Katkısı, 15.622.894,65 TL İdari Para Cezası, 398.174.361,98 TL Gecikme Zammı, 202.613,90 TL Diğer Gelirler, 155.310.374,86 TL İade girişi, 31.626.886.798,14 TL faiz geliri olmak üzere toplam 56.100.456.714,01 TL olarak gerçekleşmiştir. İşsizlik Sigortası Fonu toplam varlığı, çıkışlar toplamı 12.038.165.127,90 TL düşöldükten sonra 44.062.291.586,11 TL'dir.

İşsizlik Ödeneğine İlişkin Bilgiler

Haziran 2010 Ayında işsizlik ödeneğinden yararlanmak üzere 38.614 kişi üniterimize başvurmuştur. İşsizlik Sigortasının uygulanmaya başlandığı Mart 2002 tarihinden 30 Haziran 2010 tarihine kadar sisteme 2.290.961 kişi başvuruda bulunmuş, 1.945.183 kişi işsizlik ödeneği almaya hak kazanmıştır. Mart 2002 tarihinden 30 Haziran 2010 tarihine kadar toplamda 3.375.009.528,82.-TL ödemede bulunulmuştur.

Grafik 3: Son Bir Yıl İçerisinde İşsizlik Ödeneği Alan Kişi Sayısı



İřgücü Yetiřtirme Kursları ve Mesleki Rehabilitasyon Faaliyetleri

2010 Haziran Ayı ierisinde toplam bin 43 adet kurs aılmış olup, bu kurslardan 8 bin 951 kiřiisi erkek, 7 bin 680 kiřiisi de kadın olmak üzere toplam 16 bin 631 kiři yararlanmışır. Aılan kursların 147 tanesi istihdam garantili kurslardan oluřmaktadır. Bu kurslardan da; bin 525 kiřiisi erkek, bin 576 kiřiisi de kadın olmak üzere toplam 3 bin 101 kiři faydalanmışır.

TABLO 1A: YILLAR İTİBARIYLA HAZİRAN AYI TEMEL GÖSTERGELERİ					
	Yıllar	2009	2010	Değişim Oranı (%)	
		Haziran	Haziran		
BAŞVURU	Toplam	Toplam	102.169	111.272	8,91
		Erkek	64.948	74.383	14,53
		Kadın	37.221	36.889	-0,89
	İşsiz	Toplam	95.964	101.531	5,80
		Erkek	60.539	67.223	11,04
		Kadın	35.425	34.308	-3,15
	Diğer *	Toplam	6.205	9.741	56,99
		Erkek	4.409	7.160	62,40
		Kadın	1.796	2.581	43,71
AÇIK İŞ	Toplam	15.602	34.498	121,11	
	Kamu	2.334	7.103	204,33	
	Özel	13.268	27.395	106,47	
İŞVERENE TAKDİM	Toplam	75.550	108.763	43,96	
	Erkek	61.527	85.350	38,72	
	Kadın	14.023	23.413	66,96	
İŞE YERLEŞTİRME	Toplam	Toplam	10.855	24.278	123,66
		Erkek	8.718	18.405	111,11
		Kadın	2.137	5.873	174,82
	Normal Yerleştirme	Toplam	8.233	21.322	158,98
		Erkek	6.410	15.866	147,52
		Kadın	1.823	5.456	199,29
	Özürlü Yerleştirme	Toplam	2.602	2.949	13,34
		Erkek	2.288	2.532	10,66
		Kadın	314	417	32,80
	Eski Hükümlü Yerleştirme	Toplam	20	7	-65,00
		Erkek	20	7	-65,00
		Kadın	0	0	-
KAYITLI İŞGÜCÜ	Toplam	1.598.019	1.873.020	17,21	
	Erkek	1.143.353	1.339.534	17,16	
	Kadın	454.666	533.486	17,34	
KAYITLI İŞSİZ	Toplam	1.460.402	1.690.104	15,73	
	Erkek	1.033.442	1.194.804	15,61	
	Kadın	426.960	495.300	16,01	
YURTDIŞI BAŞVURU	Toplam	125	83	-33,60	
	Erkek	69	51	-26,09	
	Kadın	56	32	-42,86	
YURTDIŞI GÖNDERME	Toplam	5.438	3.736	-31,30	
	Erkek	5.369	3.678	-31,50	
	Kadın	69	58	-15,94	

* Daha İyi Şartlarda İş Arayanlar, Emeklilerden İş Arayanlar, Belirli Bir İş Yerinde İş Arayanlar

TABLO 1B: YILLAR İTİBARIYLA OCAK-HAZİRAN BİRİKİMLİ TEMEL GÖSTERGELER					
	Yıllar	2009	2010	Değişim Oranı (%)	
		Ocak-Haziran	Ocak-Haziran		
BAŞVURU	Toplam	Toplam	756.287	638.835	-15,53
		Erkek	505.930	419.036	-17,18
		Kadın	250.357	219.799	-12,21
	İşsiz	Toplam	719.903	587.107	-18,45
		Erkek	479.584	383.004	-20,14
		Kadın	240.319	204.103	-15,07
	Diğer *	Toplam	36.384	51.728	42,17
		Erkek	26.346	36.032	36,76
		Kadın	10.038	15.696	56,37
AÇIK İŞ	Toplam	78.948	192.943	144,39	
	Kamu	9.154	42.851	368,11	
	Özel	69.794	150.092	115,05	
İŞVERENE TAKDİM	Toplam	340.331	515.509	51,47	
	Erkek	279.071	409.150	46,61	
	Kadın	61.260	106.359	73,62	
İŞE YERLEŞTİRME	Toplam	Toplam	47.788	106.309	122,46
		Erkek	37.714	80.385	113,14
		Kadın	10.074	25.924	157,34
	Normal Yerleştirme	Toplam	35.223	89.146	153,09
		Erkek	26.827	65.494	144,13
		Kadın	8.396	23.652	181,71
	Özürlü Yerleştirme	Toplam	12.430	17.025	36,97
		Erkek	10.755	14.753	37,17
		Kadın	1.675	2.272	35,64
	Eski Hükümlü Yerleştirme	Toplam	135	138	2,22
		Erkek	132	138	4,55
		Kadın	3	0	-100,00
KAYITLI İŞGÜCÜ	Toplam	1.598.019	1.873.020	17,21	
	Erkek	1.143.353	1.339.534	17,16	
	Kadın	454.666	533.486	17,34	
KAYITLI İŞSİZ	Toplam	1.460.402	1.690.104	15,73	
	Erkek	1.033.442	1.194.804	15,61	
	Kadın	426.960	495.300	16,01	
YURTDIŞI BAŞVURU	Toplam	842	468	-44,42	
	Erkek	500	299	-40,20	
	Kadın	342	169	-50,58	
YURTDIŞI GÖNDERME	Toplam	18.099	25.595	41,42	
	Erkek	17.755	25.244	42,18	
	Kadın	344	351	2,03	

TABLO 2: BAŞVURULAR**Ay İçindeki Başvurular**

		Mayıs 2010	Haziran 2010	Değişim Oranı (%)
TOPLAM BAŞVURU	Toplam	76.467	111.272	45,52
	İşsiz	69.079	101.531	46,98
	Normal	66.261	98.421	48,54
	Özürlü	2.719	2.980	9,60
	Eski Hükümlü	99	130	31,31
	Terörden Etkilenen	0	0	-
	Daha İyi Şartlarda İş Arayan	5.069	5.929	16,97
	Emekli	86	129	50,00
	Belli Bir İşyerinde Çalışmak İsteyenler	2.233	3.683	64,94
				-
ERKEK	Toplam	48.046	74.383	54,82
	İşsiz	42.889	67.223	56,74
	Normal	41.211	65.287	58,42
	Özürlü	1.579	1.807	14,44
	Eski Hükümlü	99	129	30,30
	Terörden Etkilenen	0	0	-
	Daha İyi Şartlarda İş Arayan	3.664	4.358	18,94
	Emekli	72	116	61,11
	Belli Bir İşyerinde Çalışmak İsteyenler	1.421	2.686	89,02
				-
KADIN	Toplam	28.421	36.889	29,79
	İşsiz	26.190	34.308	31,00
	Normal	25.050	33.134	32,27
	Özürlü	1.140	1.173	2,89
	Eski Hükümlü	0	1	-
	Terörden Etkilenen	0	0	-
	Daha İyi Şartlarda İş Arayan	1.405	1.571	11,81
	Emekli	14	13	-7,14
	Belli Bir İşyerinde Çalışmak İsteyenler	812	997	22,78

AYLAR
TABLO 3: BİRİKLİ BAŞVURU, AÇIK İŞ VE İŞE YERLEŞTİRME GENEL VERİLERİ

	AYLAR																																						
	Yıllar		Ocak			Ocak-Şubat			Ocak-Mart			Ocak-Nisan			Ocak-Mayıs			Ocak-Haziran		Ocak-Temmuz			Ocak-Ağustos			Ocak-Eylül		Ocak-Ekim		Ocak-Kasım		Ocak-Aralık							
	2009	2010	Erkek	Kadın	Toplam	Erkek	Kadın	Toplam	Erkek	Kadın	Toplam	Erkek	Kadın	Toplam	Erkek	Kadın	Toplam	Erkek	Kadın	Toplam	Erkek	Kadın	Toplam	Erkek	Kadın	Toplam	Erkek	Kadın	Toplam	Erkek	Kadın	Toplam							
BAŞVURU	113.911	42.500	106.411	213.609	86.095	298.994	302.665	136.338	437.021	177.871	128.075	656.246	449.902	213.135	654.117	506.300	250.367	756.297	669.091	288.452	658.043	637.883	330.743	668.026	714.778	380.619	1.095.397	738.934	434.056	1.232.259	842.835	467.286	1.310.210	623.244	512.780	1.435.024			
TOPLAM	92.823	39.995	132.818	171.787	81.841	253.608	248.201	134.988	370.129	206.552	154.484	461.036	344.598	182.305	527.503	419.036	219.799	638.835	569.091	288.452	658.043	637.883	330.743	668.026	714.778	380.619	1.095.397	738.934	434.056	1.232.259	842.835	467.286	1.310.210	623.244	512.780	1.435.024			
%	-18,51	-8,89	-19,58	-19,65	-4,93	-19,36	-19,36	-7,69	-15,48	-21,52	-13,25	-18,27	-21,86	-14,18	-19,36	-17,18	-12,21	-19,53																					
İŞSİZ	116.291	41.240	161.631	206.411	183.071	288.452	289.860	130.673	420.393	360.426	171.598	632.016	419.046	204.893	636.938	478.094	240.919	719.003	538.254	276.048	614.302	600.913	316.783	916.696	672.342	362.563	1.034.905	740.671	412.094	1.152.765	730.358	443.044	1.233.402	862.852	486.259	1.348.111			
%	25,97	45,54	36,28	22,31	44,62	46,37	20,78	19,88	18,48	24,28	16,21	21,72	24,56	17,43	22,16	28,14	18,07	18,46																					
DİĞER*	6.619	2.688	9.007	12.187	5.932	18.119	18.905	8.708	27.212	23.672	10.879	34.551	28.829	13.110	41.939	36.032	15.096	51.728	74.566	113.533	84.47	50.49	96,81	63,06	44,97	52,78	52,55	35,65	67,81	44,38	31,82	50,06	38,97	36,79	60,37	42,17			
%	7,19	6,31	7,19	6,31	7,19	7,19	7,19	7,19	7,19	7,19	7,19	7,19	7,19	7,19	7,19	7,19	7,19	7,19																					
AÇIK İŞ	10.713	29.384	51.986	82.585	148.527	48.869	121.938	150.077	48.869	121.938	150.077	48.869	121.938	150.077	48.869	121.938	150.077	48.869	121.938	150.077	48.869	121.938	150.077	48.869	121.938	150.077	48.869	121.938	150.077	48.869	121.938	150.077	48.869	121.938	150.077	48.869	121.938	150.077	48.869
%	11,53	70,38	63,06	46,97	22,22	28,86	28,86	18,86	18,86	18,86	18,86	18,86	18,86	18,86	18,86	18,86	18,86	18,86																					
İŞVERENE TAKDİM	37.768	7.719	45.487	81.180	17.553	98.733	134.437	27.038	151.475	171.937	37.909	209.846	218.557	47.477	296.034	279.071	61.290	346.331	333.226	73.411	406.637	381.617	85.908	487.525	420.914	96.719	517.633	479.256	111.382	600.638	520.296	120.832	641.128	590.989	135.767	716.786			
%	40,71	19,24	50,67	47,19	20,08	38,86	48,42	40,02	48,42	48,42	48,42	48,42	48,42	48,42	48,42	48,42	48,42	48,42																					
İŞE YERLEŞTİRME	5.362	1.317	6.679	10.068	2.820	12.888	15.270	4.027	19.297	21.131	5.845	26.976	28.986	7.903	36.889	37.714	10.074	47.788	46.080	12.282	58.362	53.096	14.453	67.548	58.624	16.368	74.892	64.788	18.615	83.403	70.184	20.290	90.454	81.111	24.152	106.263			
%	5,73	3,29	4,57	5,83	1,60	5,16	6,13	2,35	9,14	10,14	6,34	14,42	16,14	9,34	13,94	14,42	10,04	14,42																					
KAYITLI İŞÇÜCÜ	886.392	308.154	1.193.546	913.051	328.877	1.241.928	960.232	357.001	1.317.233	1.077.695	382.208	1.389.903	1.082.399	419.143	1.501.542	1.143.363	454.666	1.598.019	1.220.531	500.216	1.720.747	1.239.342	509.912	1.749.254	1.263.639	519.432	1.783.071	1.283.099	527.765	1.810.864	1.298.976	532.846	1.831.822	1.319.829	539.026	1.858.855			
%	95,28	71,65	95,28	71,65	95,28	71,65	95,28	71,65	95,28	71,65	95,28	71,65	95,28	71,65	95,28	71,65	95,28	95,28																					
KAYITLI İŞSİZ	792.725	296.794	1.079.519	819.742	306.842	1.126.584	864.123	333.975	1.198.098	908.546	358.372	1.266.917	977.422	593.358	1.370.780	1.033.442	426.960	1.460.402	1.103.046	488.758	1.571.803	1.119.411	477.548	1.596.959	1.140.009	486.057	1.626.066	1.156.235	493.447	1.649.682	1.169.287	497.850	1.667.137	1.186.219	503.130	1.689.349			
%	85,28	72,16	85,28	72,16	85,28	72,16	85,28	72,16	85,28	72,16	85,28	72,16	85,28	72,16	85,28	72,16	85,28	85,28																					
YURTDIŞI BAŞVURU	48	27	89	119	56	175	179	94	273	213	118	331	331	211	296	217	508	547	375	622	608	401	1.009	665	426	1.090	713	488	1.161	770	479	1.249	829	516	1.339				
%	0,05	0,06	0,08	0,06	0,07	0,07	0,08	0,07	0,08	0,08	0,07	0,08	0,08	0,08	0,08	0,08	0,08	0,08																					
YURTDIŞI GÖNDERME	2.744	41	2.775	4.636	100	4.816	6.129	109	6.284	8.083	206	8.319	12.808	275	12.883	17.756	344	18.099	18.833	303	20.226	21.482	466	21.847	24.023	532	24.655	25.794	607	26.401	27.681	659	28.360	30.028	716	30.743			
%	3,03	0,01	3,03	3,03	0,03	3,03	3,03	0,03	3,03	3,03	0,03	3,03	3,03	0,03	3,03	3,03	3,03	3,03																					

* Diğerleri Şartlıda İş Arayışları, Emeklilikte İş Arayışları, İkinci Bir İş Yerine İş Arayışları

		TABLO 4: İŞE YERLEŞTİRMELER			
		İşe Yerleştirme		Değişim Oranı (%)	
		Mayıs 2010	Haziran 2010		
TOPLAM İŞE YERLEŞTİRME	Toplam	19.445	24.278	24,85	
	Kamu	5.013	9.650	92,50	
	Özel	14.432	14.628	1,36	
	Tarım dışı	19.040	23.538	23,62	
	Tarım içi	405	740	82,72	
	Normal Yerleştirme	16.478	21.322	29,40	
	Kamu	4.952	9.627	94,41	
	Özel	11.526	11.695	1,47	
	Özürlü yerleştirme	2.934	2.949	0,51	
	Kamu	28	16	-42,86	
	Özel	2.906	2.933	0,93	
	E.Hükümlü Yerleştirme (Kamu)	33	7	-78,79	
	ERKEK	Toplam	14.598	18.405	26,08
		Kamu	3.133	7.252	131,47
Özel		11.465	11.153	-2,72	
Tarım dışı		14.243	17.872	25,48	
Tarım içi		355	533	50,14	
Normal Yerleştirme		12.026	15.866	31,93	
Kamu		3.075	7.233	135,22	
Özel		8.951	8.633	-3,55	
Özürlü yerleştirme		2.539	2.532	-0,28	
Kamu		25	12	-52,00	
Özel		2.514	2.520	0,24	
E.Hükümlü Yerleştirme (Kamu)		33	7	-78,79	
KADIN		Toplam	4.847	5.873	21,17
		Kamu	1.880	2.398	27,55
	Özel	2.967	3.475	17,12	
	Tarım dışı	4.797	5.666	18,12	
	Tarım içi	50	207	314,00	
	Normal Yerleştirme	4.452	5.456	22,55	
	Kamu	1.877	2.394	27,54	
	Özel	2.575	3.062	18,91	
	Özürlü yerleştirme	395	417	5,57	
	Kamu	3	4	33,33	
	Özel	392	413	5,36	
	E.Hükümlü Yerleştirme (Kamu)	0	0	-	

TABLO 5: AÇIK İŞLER VE İŞE YERLEŞTİRMELER							
	Ay İçerisinde Alınan Açık İşler			İşe Yerleştirme			Açık İşlerden İptaller
	Mayıs 2010	Haziran 2010	Değişim Oranı (%)	Mayıs 2010	Haziran 2010	Değişim Oranı (%)	
TOPLAM	36.561	34.498	-5,64	19.445	24.278	24,85	656
Normal	27.920	25.833	-7,47	16.478	21.322	29,40	520
Özürü	8.637	8.637	0,00	2.934	2.949	0,51	135
Eski hükümlü	4	28	600,00	33	7	-78,79	1
Kamu	5.996	7.103	18,46	5.013	9.650	92,50	198
Normal	5.972	7.009	17,36	4.952	9.627	94,41	170
Özürü	20	66	230,00	28	16	-42,86	27
Eski hükümlü	4	28	600,00	33	7	-78,79	1
Özel	30.565	27.395	-10,37	14.432	14.628	1,36	458
Normal	21.948	18.824	-14,23	11.526	11.695	1,47	350
Özürü	8.617	8.571	-0,53	2.906	2.933	0,93	108

TABLO 6: İKTİSADİ FAALİYET KOLLARI İTİBARIYLA AÇIK İŞLER VE İŞE YERLEŞTİRMELER							
	Ay İçerisinde Alınan Açık İşler			İşe Yerleştirme			Açık İşlerden İptaller
	Mayıs 2010	Haziran 2010	Değişim Oranı (%)	Mayıs 2010	Haziran 2010	Değişim Oranı (%)	
TOPLAM	36.561	34.498	-5,64	19.445	24.278	24,85	656
<i>Tarım, Avcılık, Ormancılık</i>	695	2.882	314,68	405	740	82,72	139
Tarım, Avcılık, Ormancılık	681	2.878	322,61	398	731	83,67	139
Balıkçılık	14	4	-71,43	7	9	28,57	0
Sanayi	14.542	13.524	-7,00	7.407	6.446	-12,97	295
<i>Madencilik ve Tasocakçılığı</i>	499	765	53,31	465	404	-13,12	0
İmalat Sanayi	11.649	10.638	-8,68	5.670	4.870	-14,11	256
Elektrik, Gaz, ve Su	219	111	-49,32	50	230	360,00	0
İnşaat	2.175	2.010	-7,59	1.222	942	-22,91	39
Hizmetler	21.324	18.092	-15,16	11.633	17.092	46,93	222
<i>Toplan ve Perakende Ticaret</i>	2.665	2.599	-2,48	800	1.126	40,75	41
Oteller ve Lokantalar	3.836	4.015	4,67	2.427	2.796	15,20	50
Taşıma, Depolama ve Haberleşme	1.372	1.579	15,09	619	1.046	68,98	21
Mali Aracı Kuruluşların Faaliyetleri	666	415	-37,69	33	36	9,09	0
Gayrimenkul Kiralama Faaliyetleri	2.527	1.828	-27,66	1.455	2.337	60,62	28
Kamu yönetimi, Savunma ve	2.448	2.489	1,67	972	2.104	116,46	38
Eğitim Hizmetleri	1.976	1.193	-39,63	2.905	4.427	52,39	3
Sağlık İşleri ve Sosyal Hizmetler	842	503	-40,26	445	356	-20,00	3
Diğer Toplumsal, Sosyal, Kişisel	4.967	3.458	-30,38	1.958	2.855	45,81	38
Evlerde Yapılan Hizmet İşleri	22	8	-63,64	19	9	-52,63	0
Uluslararası Örgütler ve Temsilcisi	3	5	66,67	0	0	-	0

KAMU	5.996	7.103	18,46	5.013	9.650	92,50	198
<i>Tarım, Avcılık, Ormancılık</i>	460	2.727	492,83	278	541	94,60	134
Tarım, Avcılık, Ormancılık	460	2.727	492,83	278	541	94,60	134
Balıkçılık	0	0	-	0	0	-	0
Sanayi	543	311	-42,73	256	259	1,17	25
<i>Madencilik ve Taşocakçılığı</i>	32	118	268,75	191	32	-83,25	0
İmalat Sanayi	386	48	-87,56	38	11	-71,05	25
Elektrik, Gaz, ve Su	55	34	-38,18	21	162	671,43	0
İnşaat	70	111	58,57	6	54	800,00	0
Hizmetler	4.993	4.065	-18,59	4.479	8.850	97,59	39
Toptan ve Perakende Ticaret	1	0	-100,00	1	7	600,00	0
Oteller ve Lokantalar	9	12	33,33	10	12	20,00	1
Taşıma, Depolama ve Haberleşme	3	52	1633,33	3	53	1666,67	0
Mali Aracı Kuruluşların Faaliyetleri	4	0	-100,00	0	2	-	0
Gayrimenkul Kiralama Faaliyetleri	308	273	-11,36	388	1.180	204,12	0
Kamu yönetimi, Savunma ve Eğitim Hizmetleri	2.289	2.423	5,85	929	2.094	125,40	38
Eğitim Hizmetleri	1.662	904	-45,61	2.826	4.088	44,66	0
Sağlık İşleri ve Sosyal Hizmetler	3	19	533,33	0	6	-	0
Diğer Toplumsal, Sosyal, Kişisel	714	382	-46,50	322	1.408	337,27	0
Evlerde Yapılan Hizmet İşleri	0	0	-	0	0	-	0
Uluslararası Örgütler ve Temsilcisi	0	0	-	0	0	-	0
ÖZEL	30.565	27.395	-10,37	14.432	14.628	1,36	458
<i>Tarım, Avcılık, Ormancılık</i>	235	155	-34,04	127	199	56,69	5
Tarım, Avcılık, Ormancılık	221	151	-31,67	120	190	58,33	5
Balıkçılık	14	4	-71,43	7	9	28,57	0
Sanayi	13.999	13.213	-5,61	7.151	6.187	-13,48	270
<i>Madencilik ve Taşocakçılığı</i>	467	647	38,54	274	372	35,77	0
İmalat Sanayi	11.263	10.590	-5,98	5.632	4.859	-13,73	231
Elektrik, Gaz, ve Su	164	77	-53,05	29	68	134,48	0
İnşaat	2.105	1.899	-9,79	1.216	888	-26,97	39
Hizmetler	16.331	14.027	-14,11	7.154	8.242	15,21	183
Toptan ve Perakende Ticaret	2.664	2.599	-2,44	799	1.119	40,05	41
Oteller ve Lokantalar	3.827	4.003	4,60	2.417	2.784	15,18	49
Taşıma, Depolama ve Haberleşme	1.369	1.527	11,54	616	993	61,20	21
Mali Aracı Kuruluşların Faaliyetleri	662	415	-37,31	33	34	3,03	0
Gayrimenkul Kiralama Faaliyetleri	2.219	1.555	-29,92	1.067	1.157	8,43	28
Kamu yönetimi, Savunma ve Eğitim Hizmetleri	159	66	-58,49	43	10	-76,74	0
Eğitim Hizmetleri	314	289	-7,96	79	339	329,11	3
Sağlık İşleri ve Sosyal Hizmetler	839	484	-42,31	445	350	-21,35	3
Diğer Toplumsal, Sosyal, Kişisel	4.253	3.076	-27,67	1.636	1.447	-11,55	38
Evlerde Yapılan Hizmet İşleri	22	8	-63,64	19	9	-52,63	0
Uluslararası Örgütler ve Temsilcisi	3	5	66,67	0	0	-	0

TABLO 7: MESLEKLER İTİBARIYLA AÇIK İŞLER VE İŞE YERLEŞTİRMELER

Ay İçerisinde Alınan Açık İşler

İşe Yerleştirme

MESLEKLER	Değişim			Değişim			Açık İşlerden İptaller
	Mayıs 2010	Haziran 2010	Oranı (%)	Mayıs 2010	Haziran 2010	Oranı (%)	
Büro Memuru (Genel)	1.922	1.600	-16,75	468	681	45,51	11
Diğer Büro Memurları	48	233	385,42	29	194	568,97	0
Bilgisayar İşletmeni	107	78	-27,10	82	82	0,00	0
Muhasebeci	127	110	-13,39	35	62	77,14	3
Elektrik Teknisyeni (Genel)	306	206	-32,68	97	106	9,28	1
Bilgisayar Operatörü	32	10	-68,75	9	9	0,00	1
Kamyon ve Kamyonet Şoförü (Şehir içi)	49	359	632,65	18	46	155,56	20
Bilgisayar Programcısı	37	20	-45,95	5	3	-40,00	0
Satış Elemanı	748	692	-7,49	104	262	151,92	10
Dikiş Makinesi Operatörü (Kumaş)	330	259	-21,52	72	192	166,67	0
Koruyucu Güvenlik Memuru	0	0	-	0	0	-	0
Güvenlik Görevlisi	178	68	-61,80	54	44	-18,52	1
Temizlik Görevlisi	1.431	609	-57,44	1.515	2.249	48,45	9
Şoför (Yük Taşıma)	139	323	132,37	61	74	21,31	11
Diğer İmalat ve İlgili İşçiler (Elle)	273	299	9,52	155	203	30,97	4
Eİ ve Makine Dikşçisi (Genel)	60	119	98,33	21	64	204,76	0
Elektrikçi (Genel)	106	133	25,47	65	46	-29,23	0
Şoför (Yolcu Taşıma)	110	25	-77,27	40	11	-72,50	1
Ön Muhasebeci	308	175	-43,18	197	120	-39,09	3
Madenci (Genel)	150	35	-76,67	129	32	-75,19	0
Elektronik Bilgisayar Operatörü	1	1	0,00	2	0	-100,00	0
Çocuk Gelişim Elemanı	1	5	400,00	1	4	300,00	0
Aşçı (Özel Hizmet)	0	3	-	0	1	-	0
Diğer Elektrikli Eşya Montajcıları ve İlgili Elektrik İşçileri	1	1	0,00	0	2	-	0
Elektronik Teknisyeni (Genel)	28	17	-39,29	9	27	200,00	0
Bilgisayarlı Muhasebe Elemanı	41	28	-31,71	3	17	466,67	1
Kalite Kontrolcü	72	71	-1,39	31	24	-22,58	6
Motor Teknisyeni	25	33	32,00	5	6	20,00	0
Taksi Şoförü	9	15	66,67	7	3	-57,14	0
Elektrik Teknikeri	85	48	-43,53	16	28	75,00	0
İşletmeci (Genel)	8	1	-87,50	6	2	-66,67	0
Tesviyeci	54	49	-9,26	16	26	62,50	0
Garson (Servis Elemanı)	432	325	-24,77	227	288	26,87	20
Otobüs Şoförü (Kaptan)	1	0	-100,00	0	2	-	0
Bekçi	18	16	-11,11	13	13	0,00	0

TABLO 7: MESLEKLER İTİBARIYLA AÇIK İŞLER VE İŞE YERLEŞTİRMELER*Ay İçerisinde Alınan Açık İşler**İşe Yerleştirme*

MESLEKLER	Değişim			Değişim			Açık İşlerden İptaller
	Mayıs 2010	Haziran 2010	Oranı (%)	Mayıs 2010	Haziran 2010	Oranı (%)	
Mobilya İmalatçısı	128	110	-14,06	50	73	46,00	1
Elektrik Ark Kaynakçısı (Makine ile)	56	140	150,00	36	75	108,33	0
Metal İşleri Teknisyeni	42	40	-4,76	21	41	95,24	0
Makine Teknikeri	37	34	-8,11	15	14	-6,67	0
Diğer Bilgisayar Makinesi Operatörleri	0	0	-	0	0	-	0
İplikçi (Ring/Vater/Vargel)	60	49	-18,33	29	47	62,07	0
Sekreter (Genel)	158	169	6,96	50	56	12,00	8
Bankacılık Meslek Elemanı	1	3	200,00	0	3	-	0
Büro Memuru (Depolama)	0	0	-	0	0	-	0
Torna Tezgahı Operatörü (Tornacı)	0	0	-	0	0	-	0
Ambalajcı (Elle)	32	29	-9,38	23	18	-21,74	0
Turizm ve Otelcilik Elemanı	362	1.614	345,86	235	1.527	549,79	7
Çektirmeci (Petrol ve Gaz Kuyuları)	0	0	-	0	0	-	0
Hemşire (Genel)	119	32	-73,11	5	8	60,00	0
Alt yapı Teknisyeni	0	0	-	0	0	-	0
Dokumacı (Dokuma Makineleri Operatörü)	99	72	-27,27	46	46	0,00	0
Forklift Operatörü	77	86	11,69	39	39	0,00	1
Ekonomist (Genel)	0	0	-	0	0	-	0
İnşaat Teknikeri	19	28	47,37	9	8	-11,11	0
Pazarlamacı	214	124	-42,06	25	72	188,00	0
Diğer Elektronik Montörleri	0	0	-	0	0	-	0
Çaycı	27	33	22,22	15	10	-33,33	4
Avukat	5	0	-100,00	1	0	-100,00	0
Gaz Altı Kaynakçısı	0	0	-	0	0	-	0
Jeoloji Mühendisi	4	2	-50,00	17	1	-94,12	0
Makine Teknisyeni (Genel)	31	42	35,48	22	45	104,55	4
Ekip Makinisti (Petrol)	0	0	-	0	0	-	0
Makine Mühendisi (Genel)	63	54	-14,29	24	9	-62,50	1
İstihsal Teknisyeni	201	23	-88,56	183	8	-95,63	3
Elektrik-Elektronik Mühendisi	11	22	100,00	9	6	-33,33	2
Oksijen ve Elektrik Kaynakçısı (Genel)	0	0	-	0	0	-	0
Deri İşçisi	4	0	-100,00	1	0	-100,00	0
İşletme Meslek Elemanı	6	2	-66,67	2	0	-100,00	0
İnşaat Teknisyeni (Genel)	1	3	200,00	0	3	-	0
Halkla İlişkiler Görevlisi	0	0	-	0	0	-	0
Beden İşçisi	17.878	15.842	-11,39	11.330	12.915	13,99	254
Diğer	9.689	9.979	2,99	3.766	4.331	15,00	269
TOPLAM	36.561	34.498	-5,64	19.445	24.278	24,85	656

TABLO 8: MESLEKLER İTİBARIYLA BAŞVURULAR VE İŞE YERLEŞTİRMELER

MESLEKLER	Başvurular			İşe Yerleştirme		
	Mayıs 2010	Haziran 2010	Değişim Oranı (%)	Mayıs 2010	Haziran 2010	Değişim Oranı (%)
Büro Memuru (Genel)	6.056	8.882	46,66	468	681	45,51
Diğer Büro Memurları	238	418	75,63	29	194	568,97
Bilgisayar İşletmeni	888	1.381	55,52	82	82	0,00
Muhasebeci	880	1.164	32,27	35	62	77,14
Elektrik Teknisyeni (Genel)	410	493	20,24	97	106	9,28
Bilgisayar Operatörü	370	445	20,27	9	9	0,00
Kamyon ve Kamyonet Şoförü (Şehir içi)	428	1.466	242,52	18	46	155,56
Bilgisayar Programcısı	116	192	65,52	5	3	-40,00
Satış Elemanı	1.051	1.015	-3,43	104	262	151,92
Dikiş Makinesi Operatörü (Kumaş)	90	151	67,78	72	192	166,67
Koruyucu Güvenlik Memuru	0	0	-	0	0	-
Güvenlik Görevlisi	362	320	-11,60	54	44	-18,52
Temizlik Görevlisi	542	680	25,46	1.515	2.249	48,45
Şoför (Yük Taşıma)	532	1.204	126,32	61	74	21,31
Diğer İmalat ve İlgili İşçiler (Elle)	365	619	69,59	155	203	30,97
El ve Makine Dikişçisi (Genel)	35	81	131,43	21	64	204,76
Elektrikçi (Genel)	277	353	27,44	65	46	-29,23
Şoför (Yolcu Taşıma)	409	582	42,30	40	11	-72,50
Ön Muhasebeci	1.255	1.673	33,31	197	120	-39,09
Madenci (Genel)	98	29	-70,41	129	32	-75,19
Elektronik Bilgisayar Operatörü	5	6	20,00	2	0	-100,00
Çocuk Gelişim Elemanı	345	672	94,78	1	4	300,00
Aşçı (Özel Hizmet)	6	13	116,67	0	1	-
Diğer Elektrikli Eşya Montajcıları ve İlgili Elektrik İşçileri	13	25	92,31	0	2	-
Elektronik Teknisyeni (Genel)	140	172	22,86	9	27	200,00
Bilgisayarlı Muhasebe Elemanı	170	298	75,29	3	17	466,67
Kalite Kontrolcü	74	114	54,05	31	24	-22,58
Motor Teknisyeni	72	105	45,83	5	6	20,00
Taksi Şoförü	234	242	3,42	7	3	-57,14
Elektrik Teknikeri	147	149	1,36	16	28	75,00
İşletmeci (Genel)	145	296	104,14	6	2	-66,67
Tesviyeci	69	77	11,59	16	26	62,50
Garson (Servis Elemanı)	595	740	24,37	227	288	26,87
Otobüs Şoförü (Kaptan)	37	32	-13,51	0	2	-
Bekçi	110	138	25,45	13	13	0,00

TABLO 8: MESLEKLER İTİBARIYLA BAŞVURULAR VE İŞE YERLEŞTİRMELER

MESLEKLER	Başvurular			İşe Yerleştirme		
	Mayıs 2010	Haziran 2010	Değişim Oranı (%)	Mayıs 2010	Haziran 2010	Değişim Oranı (%)
Mobilya İmalatçısı	180	197	9,44	50	73	46,00
Elektrik Ark Kaynakçısı (Makine ile)	168	196	16,67	36	75	108,33
Metal İşleri Teknisyeni	84	134	59,52	21	41	95,24
Makine Teknikeri	90	132	46,67	15	14	-6,67
Diğer Bilgisayar Makinesi Operatörleri	3	4	33,33	0	0	-
İplikçi (Ring/Vater/Vargel)	42	55	30,95	29	47	62,07
Sekreter(Genel)	423	574	35,70	50	56	12,00
Bankacılık Meslek Elemanı	143	208	45,45	0	3	-
Büro Memuru (Depolama)	0	0	-	0	0	-
Torna Tezgahı Operatörü (Tornacı)	0	0	-	0	0	-
Ambalajcı (Elle)	78	81	3,85	23	18	-21,74
Turizm ve Otelcilik Elemanı	204	1.145	461,27	235	1.527	549,79
Çektirmeci (Petrol ve Gaz Kuyuları)	0	0	-	0	0	-
Hemşire (Genel)	36	65	80,56	5	8	60,00
Alt yapı Teknisyeni	1	4	300,00	0	0	-
Dokumacı (Dokuma Makineleri Operatörü)	117	148	26,50	46	46	0,00
Forklift Operatörü	84	92	9,52	39	39	0,00
Ekonomist (Genel)	33	48	45,45	0	0	-
İnşaat Teknikeri	69	115	66,67	9	8	-11,11
Pazarlamacı	328	368	12,20	25	72	188,00
Diğer Elektronik Montörleri	2	0	-100,00	0	0	-
Çaycı	622	684	9,97	15	10	-33,33
Avukat	31	22	-29,03	1	0	-100,00
Gaz Altı Kaynakçısı	0	0	-	0	0	-
Jeoloji Mühendisi	21	43	104,76	17	1	-94,12
Makine Teknisyeni (Genel)	66	119	80,30	22	45	104,55
Ekip Makinisti (Petrol)	0	0	-	0	0	-
Makine Mühendisi (Genel)	100	165	65,00	24	9	-62,50
İstihsal Teknisyeni	95	87	-8,42	183	8	-95,63
Elektrik-Elektronik Mühendisi	35	53	51,43	9	6	-33,33
Oksijen ve Elektrik Kaynakçısı (Genel)	0	0	-	0	0	-
Deri İşçisi	56	36	-35,71	1	0	-100,00
İşletme Meslek Elemanı	83	116	39,76	2	0	-100,00
İnşaat Teknisyeni (Genel)	14	17	21,43	0	3	-
Halkla İlişkiler Görevlisi	0	0	-	0	0	-
Beden İşçisi	30.729	39.334	28,00	11.330	12.915	13,99
Diğer	25.966	42.803	64,84	3.766	4.331	15,00
TOPLAM	76.467	111.272	45,52	19.445	24.278	24,85

TABLO 9: YAŞ GRUPLARINA GÖRE BAŞVURU VE İŞE YERLEŞTİRMELER
Ay içindeki Başvurular İşe Yerleştirme

	<i>Mayıs 2010</i>	<i>Haziran 2010</i>	<i>Değişim Oranı (%)</i>	<i>Mayıs 2010</i>	<i>Haziran 2010</i>	<i>Değişim Oranı (%)</i>
TOPLAM	76.467	111.272	45,52	19.445	24.278	24,85
15-19 Arası	6.462	14.964	131,57	641	805	25,59
20-24 Arası	19.269	30.345	57,48	3.689	4.617	25,16
25-29 Arası	15.562	21.797	40,07	4.562	5.378	17,89
30-34 Arası	11.362	15.682	38,02	3.610	4.526	25,37
35-39 Arası	9.000	11.676	29,73	2.859	3.781	32,25
40-44 Arası	6.893	8.133	17,99	1.992	2.623	31,68
45-64 Arası	7.690	8.418	9,47	2.064	2.533	22,72
65 ve Yukarısı	229	257	12,23	28	15	-46,43
ERKEK	48.046	74.383	54,82	14.598	18.405	26,08
15-19 Arası	3.621	8.738	141,31	489	586	19,84
20-24 Arası	12.085	19.722	63,19	2.777	3.479	25,28
25-29 Arası	10.107	15.571	54,06	3.630	4.231	16,56
30-34 Arası	6.903	10.816	56,69	2.631	3.441	30,79
35-39 Arası	5.392	7.719	43,16	1.999	2.658	32,97
40-44 Arası	4.487	5.653	25,99	1.413	1.905	34,82
45-64 Arası	5.299	5.993	13,10	1.634	2.090	27,91
65 ve Yukarısı	152	171	12,50	25	15	-40,00
KADIN	28.421	36.889	29,79	4.847	5.873	21,17
15-19 Arası	2.841	6.226	119,15	152	219	44,08
20-24 Arası	7.184	10.623	47,87	912	1.138	24,78
25-29 Arası	5.455	6.226	14,13	932	1.147	23,07
30-34 Arası	4.459	4.866	9,13	979	1.085	10,83
35-39 Arası	3.608	3.957	9,67	860	1.123	30,58
40-44 Arası	2.406	2.480	3,08	579	718	24,01
45-64 Arası	2.391	2.425	1,42	430	443	3,02
65 ve Yukarısı	77	86	11,69	3	0	-100,00

TABLO 10: EĞİTİM DÜZEYLERİNE GÖRE BAŞVURU VE İŞE YERLEŞTİRMELER
Ay İçindeki Başvurular

	Başvurular			İşe Yerleştirme		
	Mayıs 2010	Haziran 2010	Değişim Oranı (%)	Mayıs 2010	Haziran 2010	Değişim Oranı (%)
TOPLAM	76.467	111.272	45,52	19.445	24.278	24,85
Okur Yazar Olmayan	8.357	14.035	67,94	411	526	27,98
Okur Yazar	4.390	4.739	7,95	1.082	1.327	22,64
İlköğretim	36.229	48.666	34,33	11.550	14.685	27,14
Ortaöğretim (Lise ve Dengi)	20.410	32.347	58,49	5.112	6.460	26,37
Önlisans	3.443	5.473	58,96	791	805	1,77
Lisans	3.516	5.772	64,16	479	456	-4,80
Yüksek Lisans	118	230	94,92	17	19	11,76
Doktora	4	10	150,00	3	0	-100,00
ERKEK	48.046	74.383	54,82	14.598	18.405	26,08
Okur Yazar Olmayan	5.105	8.595	68,36	288	347	20,49
Okur Yazar	3.014	3.458	14,73	816	1.078	32,11
İlköğretim	24.097	35.679	48,06	8.628	11.279	30,73
Ortaöğretim (Lise ve Dengi)	11.795	20.078	70,22	3.951	4.859	22,98
Önlisans	1.824	2.854	56,47	539	528	-2,04
Lisans	2.149	3.568	66,03	360	301	-16,39
Yüksek Lisans	60	142	136,67	14	13	-7,14
Doktora	2	9	350,00	2	0	-100,00
KADIN	28.421	36.889	29,79	4.847	5.873	21,17
Okur Yazar Olmayan	3.252	5.440	67,28	123	179	45,53
Okur Yazar	1.376	1.281	-6,90	266	249	-6,39
İlköğretim	12.132	12.987	7,05	2.922	3.406	16,56
Ortaöğretim (Lise ve Dengi)	8.615	12.269	42,41	1.161	1.601	37,90
Önlisans	1.619	2.619	61,77	252	277	9,92
Lisans	1.367	2.204	61,23	119	155	30,25
Yüksek Lisans	58	88	51,72	3	6	100,00
Doktora	2	1	-50,00	1	0	-100,00

TABLO 11: İLLER İTİBARIYLA AÇIK İŞLER VE İŞE YERLEŞTİRMELER
Ay içinde Alınan Açık İşler *İşe Yerleştirme*

	Mayıs 2010	Haziran 2010	Değişim Oranı (%)	Mayıs 2010	Haziran 2010	Değişim Oranı (%)	Açık İşlerden İptaller
ADANA	614	706	14,98	496	556	12,10	9
ADYAMAN	15	34	126,67	22	291	1222,73	3
AFYONKARAHİSAR	193	124	-35,75	170	408	140,00	1
AĞRI	518	48	-90,73	0	110	-	0
AKSARAY	423	72	-82,98	199	204	2,51	0
AMASYA	163	118	-27,61	123	162	31,71	0
ANKARA	945	2.809	197,25	469	1.527	225,59	16
ANTALYA	3.460	3.900	12,72	2.334	2.395	2,61	71
ARDAHAN	39	27	-30,77	33	17	-48,48	1
ARTVİN	367	148	-59,67	245	118	-51,84	0
AYDIN	629	474	-24,64	375	423	12,80	32
BALIKESİR	384	284	-26,04	469	338	-27,93	0
BARTIN	109	117	7,34	62	145	133,87	1
BATMAN	278	8	-97,12	27	103	281,48	0
BAYBURT	227	13	-94,27	9	108	1100,00	0
BİLECİK	295	212	-28,14	47	80	70,21	0
BİNGÖL	92	56	-39,13	8	65	712,50	0
BİTLİS	25	35	40,00	17	34	100,00	0
BOLU	35	241	588,57	16	170	962,50	0
BURDUR	98	102	4,08	66	210	218,18	1
BURSA	767	1.021	33,12	322	337	4,66	8
ÇANAKKALE	88	210	138,64	230	22	-90,43	5
ÇANKIRI	86	83	-3,49	125	99	-20,80	0
ÇORUM	233	394	69,10	155	212	36,77	3
DENİZLİ	1.468	565	-61,51	87	386	343,68	14
DIYARBAKIR	92	84	-8,70	26	50	92,31	1
DÜZCE	173	206	19,08	53	204	284,91	6
EDİRNE	40	61	52,50	12	0	-100,00	0
ELAZIĞ	225	421	87,11	99	182	83,84	1
ERZİNCAN	233	58	-75,11	55	306	456,36	4
ERZURUM	83	66	-20,48	43	145	237,21	1
ESKİŞEHİR	661	991	49,92	283	360	27,21	23
GAZİANTEP	478	340	-28,87	711	606	-14,77	1
GİRESUN	132	86	-34,85	24	310	1191,67	0
GÜMÜŞHANE	111	24	-78,38	11	76	590,91	0
HAKKARİ	117	0	-100,00	116	166	43,10	0
HATAY	167	217	29,94	136	150	10,29	0
İĞDIR	127	28	-77,95	4	135	3275,00	0
İSPARTA	386	224	-41,97	70	325	364,29	3
İSTANBUL	11.036	9.455	-14,33	5.791	3.748	-35,28	177
İZMİR	1.813	872	-51,90	376	888	136,17	14

TABLO 11: İLLER İTİBARIYLA AÇIK İŞLER VE İŞE YERLEŞTİRMELER
Ay İçinde Alınan Açık İşler İşe Yerleştirme

	Mayıs 2010	Haziran 2010	Değişim Oranı (%)	Mayıs 2010	Haziran 2010	Değişim Oranı (%)	Açık İşlerden İptaller
KAHRAMANMARAŞ	121	147	21,49	189	118	-37,57	3
KARABÜK	41	100	143,90	63	97	53,97	0
KARAMAN	75	105	40,00	72	52	-27,78	4
KARS	25	57	128,00	18	77	327,78	1
KASTAMONU	131	129	-1,53	19	39	105,26	1
KAYSERİ	462	733	58,66	503	558	10,93	7
KIRIKKALE	13	59	353,85	57	227	298,25	0
KIRKLARELİ	213	302	41,78	51	276	441,18	11
KIRŞEHİR	89	72	-19,10	48	97	102,08	0
KİLİS	18	18	0,00	36	12	-66,67	0
KOCAELİ	804	704	-12,44	522	416	-20,31	26
KONYA	254	285	12,20	165	257	55,76	3
KÜTAHYA	294	383	30,27	390	458	17,44	0
MALATYA	285	360	26,32	234	137	-41,45	3
MANİSA	627	991	58,05	141	334	136,88	13
MARDİN	506	12	-97,63	43	367	753,49	0
MERSİN	196	270	37,76	92	98	6,52	4
MUĞLA	732	736	0,55	326	552	69,33	6
MUŞ	60	117	95,00	36	103	186,11	0
NEVŞEHİR	132	61	-53,79	82	53	-35,37	3
NİĞDE	72	102	41,67	39	93	138,46	0
ORDU	89	377	323,60	59	174	194,92	1
OSMANİYE	72	177	145,83	131	154	17,56	0
RİZE	438	154	-64,84	467	131	-71,95	1
SAKARYA	458	397	-13,32	337	411	21,96	124
SAMSUN	151	239	58,28	125	134	7,20	0
SİİRT	83	67	-19,28	4	157	3825,00	0
SİNOP	90	146	62,22	89	47	-47,19	0
SİVAS	195	133	-31,79	131	268	104,58	0
ŞANLIURFA	429	401	-6,53	30	809	2596,67	19
ŞIRNAK	30	10	-66,67	49	29	-40,82	0
TEKİRDAĞ	936	861	-8,01	194	529	172,68	15
TOKAT	243	274	12,76	274	156	-43,07	0
TRABZON	140	212	51,43	112	57	-49,11	5
TUNCELİ	65	2	-96,92	0	65	-	0
UŞAK	30	52	73,33	22	346	1472,73	0
VAN	271	33	-87,82	243	184	-24,28	0
YALOVA	132	131	-0,76	39	11	-71,79	2
YOZGAT	43	47	9,30	7	3	-57,14	0
ZONGULDAK	91	108	18,68	90	21	-76,67	8
TOPLAM	36.561	34.498	-5,64	19.445	24.278	24,85	656

TABLO 12: İLLER İTİBARIYLA BAŞVURULAR VE İŞE YERLEŐTİRMELER

	Başvurular			İŐe YerleŐtirme		
	Mayıs 2010	Haziran 2010	DeęiŐim Oranı (%)	Mayıs 2010	Haziran 2010	DeęiŐim Oranı (%)
ADANA	2.715	4.680	72,38	496	556	12,10
ADİYAMAN	731	882	20,66	22	291	1222,73
AFYONKARAHİSAR	454	760	67,40	170	408	140,00
AĞRI	273	292	6,96	0	110	-
AKSARAY	296	338	14,19	199	204	2,51
AMASYA	338	545	61,24	123	162	31,71
ANKARA	4.353	6.074	39,54	469	1.527	225,59
ANTALYA	2.203	4.145	88,15	2.334	2.395	2,61
ARDAHAN	142	73	-48,59	33	17	-48,48
ARTVİN	122	256	109,84	245	118	-51,84
AYDIN	843	1.292	53,26	375	423	12,80
BALIKESİR	779	2.796	258,92	469	338	-27,93
BARTIN	292	342	17,12	62	145	133,87
BATMAN	910	1.383	51,98	27	103	281,48
BAYBURT	101	136	34,65	9	108	1100,00
BİLECİK	299	394	31,77	47	80	70,21
BİNGÖL	283	437	54,42	8	65	712,50
BITLİS	360	341	-5,28	17	34	100,00
BOLU	348	612	75,86	16	170	962,50
BURDUR	162	717	342,59	66	210	218,18
BURSA	2.627	4.138	57,52	322	337	4,66
ÇANAKKALE	305	909	198,03	230	22	-90,43
ÇANKIRI	315	370	17,46	125	99	-20,80
ÇORUM	681	1.002	47,14	155	212	36,77
DENİZLİ	1.214	1.741	43,41	87	386	343,68
DİYARBAKIR	1.339	1.542	15,16	26	50	92,31
DÜZCE	475	566	19,16	53	204	284,91
EDİRNE	229	493	115,28	12	0	-100,00
ELAZIĞ	445	820	84,27	99	182	83,84
ERZİNCAN	349	417	19,48	55	306	456,36
ERZURUM	478	701	46,65	43	145	237,21
ESKİŐEHİR	803	1.410	75,59	283	360	27,21
GAZİANTEP	1.667	1.822	9,30	711	606	-14,77
GİRESUN	309	398	28,80	24	310	1191,67
GÜMÜŐHANE	168	184	9,52	11	76	590,91
HAKKARİ	202	412	103,96	116	166	43,10
HATAY	2.374	2.652	11,71	136	150	10,29
İĞDIR	204	175	-14,22	4	135	3275,00
İSPARTA	367	832	126,70	70	325	364,29
İSTANBUL	16.652	19.942	19,76	5.791	3.748	-35,28
İZMİR	3.766	5.039	33,80	376	888	136,17

TABLO 12: İLLER İTİBARIYLA BAŞVURULAR VE İŞE YERLEŐTİRMELER

	Başvurular			İŐe YerleŐtirme		
	Mayıs 2010	Haziran 2010	DeđiŐim Oranı (%)	Mayıs 2010	Haziran 2010	DeđiŐim Oranı (%)
KAHRAMANMARAŐ	637	1.614	153,38	189	118	-37,57
KARABÜK	182	471	158,79	63	97	53,97
KARAMAN	216	479	121,76	72	52	-27,78
KARS	231	175	-24,24	18	77	327,78
KASTAMONU	333	829	148,95	19	39	105,26
KAYSERİ	1.220	1.640	34,43	503	558	10,93
KIRIKKALE	353	414	17,28	57	227	298,25
KIRKLARELİ	561	776	38,32	51	276	441,18
KIŐEHİR	261	304	16,48	48	97	102,08
KİLİŐ	120	194	61,67	36	12	-66,67
KOCAELİ	2.204	2.812	27,59	522	416	-20,31
KONYA	1.112	1.665	49,73	165	257	55,76
KÜTAHYA	412	1.900	361,17	390	458	17,44
MALATYA	625	791	26,56	234	137	-41,45
MANİŐA	1.485	2.400	61,62	141	334	136,88
MARDİN	464	375	-19,18	43	367	753,49
MERSİN	1.602	2.835	76,97	92	98	6,52
MUđLA	967	2.197	127,20	326	552	69,33
MUŐ	218	313	43,58	36	103	186,11
NEVŐEHİR	292	338	15,75	82	53	-35,37
NIđDE	329	417	26,75	39	93	138,46
ORDU	529	527	-0,38	59	174	194,92
OSMANİYE	373	1.067	186,06	131	154	17,56
RİZE	482	403	-16,39	467	131	-71,95
SAKARYA	1.757	2.369	34,83	337	411	21,96
SAMSUN	1.201	1.627	35,47	125	134	7,20
ŐİİRT	275	339	23,27	4	157	3825,00
ŐİNÖP	256	496	93,75	89	47	-47,19
SİVAS	466	600	28,76	131	268	104,58
ŐANLIURFA	1.478	1.878	27,06	30	809	2596,67
ŐİRNAK	305	224	-26,56	49	29	-40,82
TEKİRDAđ	1.086	1.466	34,99	194	529	172,68
TOKAT	416	809	94,47	274	156	-43,07
TRABZON	466	932	100,00	112	57	-49,11
TUNCELİ	113	130	15,04	0	65	-
UŐAK	321	559	74,14	22	346	1472,73
VAN	950	1.079	13,58	243	184	-24,28
YALOVA	326	462	41,72	39	11	-71,79
YOZGAT	439	558	27,11	7	3	-57,14
ZONGULDAK	431	748	73,55	90	21	-76,67
TOPLAM	76.467	111.272	45,52	19.445	24.278	24,85

**TABLO 13: 2010 HAZİRAN AYI SONU İTİBARIYLA ÖĞRENİM DÜZEYLERİNE GÖRE KAYITLI İŞSİZLERİN BEKLEME SÜRELERİ
BEKLEME SÜRELERİ**

ÖĞRENİM DURUMLARI	30 GÜN VE AZ	1 - 2 AY	2 - 3 AY	3 - 4 AY	4 - 5 AY	5 - 6 AY	6 - 7 AY	7 - 8 AY	8 - 12 AY	1 YILDAN FAZLA	Genel Toplam
TOPLAM	9.373	6.080	7.287	9.304	9.238	11.017	12.471	9.080	128.053	1.488.201	1.690.104
Okur Yazar Olmayan	231	112	151	198	224	264	326	272	5.395	19.705	26.878
Okur Yazar	321	214	241	283	333	345	316	262	2.715	25.076	30.106
İlköğretim	3.204	1.971	2.510	3.359	3.761	4.346	4.531	3.425	52.089	689.665	768.861
Ortaöğretim (Lise ve Dengi)	3.857	2.478	2.997	3.614	3.445	4.198	4.972	3.452	45.293	527.314	601.620
Önlisans	941	705	767	976	762	969	1.321	916	11.235	123.264	141.856
Lisans	770	570	588	822	676	852	953	707	10.737	98.851	115.526
Yüksek Lisans	47	28	30	48	34	36	47	42	562	4.146	5.020
Doktora	2	2	3	4	3	7	5	4	27	180	237
ERKEK	7.324	4.426	5.369	6.775	7.112	8.615	9.236	6.650	82.419	1.056.878	1.194.804
Okur Yazar Olmayan	169	83	100	133	156	182	210	157	3.050	9.840	14.080
Okur Yazar	241	143	172	211	252	253	242	187	1.589	15.456	18.746
İlköğretim	2.845	1.710	2.151	2.827	3.295	3.868	3.953	2.933	38.245	542.847	604.674
Ortaöğretim (Lise ve Dengi)	2.974	1.722	2.103	2.532	2.476	3.176	3.556	2.388	27.503	358.615	407.045
Önlisans	559	401	454	547	443	550	687	515	5.632	70.096	79.884
Lisans	501	350	372	495	464	554	558	440	6.099	57.833	67.666
Yüksek Lisans	33	16	15	28	24	27	29	27	283	2.076	2.558
Doktora	2	1	2	2	2	5	1	3	18	115	151
KADIN	2.049	1.654	1.918	2.529	2.126	2.402	3.235	2.430	45.634	431.323	495.300
Okur Yazar Olmayan	62	29	51	65	68	82	116	115	2.345	9.865	12.798
Okur Yazar	80	71	69	72	81	92	74	75	1.126	9.620	11.360
İlköğretim	359	261	359	532	466	478	578	492	13.844	146.818	164.187
Ortaöğretim (Lise ve Dengi)	883	756	894	1.082	969	1.022	1.416	1.064	17.790	168.699	194.575
Önlisans	382	304	313	429	319	419	634	401	5.603	53.168	61.972
Lisans	269	220	216	327	212	298	395	267	4.638	41.018	47.860
Yüksek Lisans	14	12	15	20	10	9	18	15	279	2.070	2.462
Doktora	0	1	1	2	1	2	4	1	9	65	86

**TABLO 14: 2010 HAZİRAN AYI SONU İTİBARIYLA YAŞ GRUPLARINA GÖRE KAYITLI İŞSİZLERİN BEKLEME SÜRELERİ
BEKLEME SÜRELERİ**

YAŞ GRUPLARI	30 GÜN VE AZ	1-2 AY	2-3 AY	3-4 AY	4-5 AY	5-6 AY	6-7 AY	7-8 AY	8-12 AY	1 YILDAN FAZLA	Genel Toplam
TOPLAM	9.373	6.080	7.287	9.304	9.238	11.017	12.471	9.080	128.053	1.488.201	1.690.104
15-19	85	44	38	67	62	56	95	61	6.205	24.745	31.458
20-24	1.432	944	1.065	1.409	1.207	1.407	2.051	1.433	29.419	252.185	292.552
25-29	2.675	1.772	2.079	2.577	2.327	2.971	3.509	2.505	31.055	387.739	439.209
30-34	2.532	1.492	1.860	2.308	2.289	2.994	3.124	2.117	23.549	311.526	353.791
35-39	1.364	907	1.084	1.430	1.526	1.738	1.838	1.345	16.671	233.888	261.791
40-44	780	560	680	892	1.130	1.096	1.125	929	10.863	145.250	163.305
45-54	456	333	445	554	646	702	673	627	8.765	115.122	128.323
55-64	48	27	35	59	48	52	52	56	1.323	15.315	17.015
65 +	1	1	1	8	3	1	4	7	203	2.431	2.660
ERKEK	7.324	4.426	5.369	6.775	7.112	8.615	9.236	6.650	82.419	1.056.878	1.194.804
15-19	68	26	30	45	45	39	77	46	3.786	14.564	18.726
20-24	990	598	639	873	773	911	1.285	883	16.641	152.708	176.301
25-29	1.996	1.222	1.433	1.721	1.660	2.204	2.410	1.739	19.827	274.612	308.824
30-34	2.087	1.147	1.447	1.774	1.821	2.431	2.423	1.615	15.841	228.349	258.935
35-39	1.116	687	863	1.113	1.266	1.452	1.478	1.039	11.339	177.682	198.035
40-44	656	440	558	721	938	934	949	744	7.647	110.115	123.702
45-54	371	281	368	470	568	607	564	529	6.304	86.873	96.935
55-64	39	24	30	52	38	36	46	48	911	10.526	11.750
65 +	1	1	1	6	3	1	4	7	123	1.449	1.596
KADIN	2.049	1.654	1.918	2.529	2.126	2.402	3.235	2.430	45.634	431.323	495.300
15-19	17	18	8	22	17	17	18	15	2.419	10.181	12.732
20-24	442	346	426	536	434	496	766	550	12.778	99.477	116.251
25-29	679	550	646	856	667	767	1.099	766	11.228	113.127	130.385
30-34	445	345	413	534	468	563	701	502	7.708	83.177	94.856
35-39	248	220	221	317	260	286	360	306	5.332	56.206	63.756
40-44	124	120	122	171	192	162	176	185	3.216	35.135	39.603
45-54	85	52	77	84	78	95	109	98	2.461	28.249	31.388
55-64	9	3	5	7	10	16	6	8	412	4.789	5.265
65 +	0	0	0	2	0	0	0	0	80	982	1.064

TABLO 15: YURTDIŞINA GÖNDERİLEN İŞÇİLERİN ÜLKELER İTİBARIYLA DAĞILIMI

ÜLKELER	Mayıs 2010	Haziran 2010	Değişim Oranı (%)	2009 Ocak-Haziran Dönemi	2010 Ocak-Haziran Dönemi	Değişim Oranı (%)
A.B.D	2	2	0	18	6	-66,67
AFGANİSTAN	267	249	-7	246	1.680	582,93
ALMANYA	124	145	17	559	641	14,67
ARNAVUTLUK	0	0	-	411	0	-100,00
AVUSTURALYA	1	2	100	17	10	-41,18
AVUSTURYA	4	2	-50	32	29	-9,38
AZERBAYCAN	22	6	-73	333	295	-11,41
B. ARAP EMİR.	4	2	-50	370	73	-80,27
BELÇİKA	3	2	-33	12	10	-16,67
BULGARİSTAN	16	1	-94	32	24	-25,00
CEZAYİR	185	107	-42	532	898	68,80
ÇİN	0	0	-	0	0	-
DANİMARKA	0	2	-	6	4	-33,33
FAS	9	2	-78	139	29	-79,14
FINLANDIYA	5	0	-100	2	40	1900,00
FRANSA	19	16	-16	79	85	7,59
GABON	0	0	-	0	0	-
GANA	0	0	-	0	0	-
GÜNEY AFRIKA	0	0	-	0	0	-
GÜRCİSTAN	4	15	275	60	34	-43,33
HİRVATİSTAN	0	0	-	0	5	-
HOLLANDA	4	2	-50	35	29	-17,14
HONGKONG	0	0	-	1	0	-100,00
IRAK	386	429	11	1.421	2.299	61,79
İNGİLTERE	6	2	-67	14	13	-7,14
İRAN	0	0	-	9	0	-100,00
İSPANYA	0	0	-	0	0	-
İSRAIL	0	39	-	24	196	716,67
İSVEÇ	2	1	-50	4	5	25,00
İSVİÇRE	4	4	0	20	18	-10,00
İTALYA	1	0	-100	8	3	-62,50
K. YEMEN	6	2	-67	0	16	-
KANADA	0	0	-	1	1	0,00
KATAR	294	233	-21	569	1.149	101,93
KAZAKİSTAN	63	189	200	533	646	21,20
KIBRIS	19	4	-79	3	23	666,67
KIRGIZİSTAN	0	0	-	2	0	-100,00
KONGO	0	0	-	0	0	-
KUVEYT	0	0	-	5	0	-100,00
LİBYA	1.445	1.045	-28	4.018	9.290	131,21
LÜBNAN	22	12	-45	1	209	20800,00
LÜKSEMBURG	0	0	-	2	0	-100,00
MACARİSTAN	0	0	-	0	0	-
MAKEDONYA	0	0	-	4	4	0,00
MALDİVLER	0	1	-	6	2	-66,67
MALEZYA	0	0	-	0	0	-
MALİ	0	0	-	0	0	-
MALTA	4	2	-50	13	6	-53,85
MİSİR	0	2	-	1	15	1400,00
MOĞOLİSTAN	0	0	-	0	0	-
NEPAL	0	0	-	0	0	-
NIJERYA	1	0	-100	1	25	2400,00
NORVEÇ	0	0	-	0	0	-
ÖZBEKİSTAN	0	0	-	83	4	-95,18
PAKİSTAN	0	6	-	10	21	110,00
PANAMA	0	0	-	0	0	-
POLONYA	13	0	-100	85	58	-31,76
ROMANYA	2	0	-100	403	16	-96,03
RUSYA	866	543	-37	4.094	4.299	5,01
S. ARABİSTAN	181	122	-33	1.581	578	-63,44
SERBEST İRLANDA	0	0	-	0	0	-
SUDAN	0	46	-	138	75	-45,65
TACİKİSTAN	0	0	-	5	0	-100,00
TATARİSTAN	0	0	-	0	0	-
TAYLAND	0	0	-	0	0	-
TAYVAN	0	0	-	0	0	-
TÜRKMENİSTAN	330	398	21	1.132	2.254	99,12
UKRAYNA	6	28	367	354	104	-70,62
UMMAN	4	25	525	452	58	-87,17
ÜRDÜN	13	5	-62	90	137	52,22
YENİ ZELANDA	0	0	-	0	0	-
YUGOSLAVYA	0	0	-	0	0	-
DİĞER ÜLKELER	12	43	258	129	179	38,76
TOPLAM	4.349	3.736	-14	18.099	25.595	41,42

TABLO 16: ÖZÜRLÜ, ESKİ HÜKÜMLÜ, TERÖR MAĞDURLARININ BAŞVURULAR, AÇIK İŞLER VE İŞE YERLEŞTİRMELER KAPSAMINDA İLLERE GÖRE DAĞILIMI

	BAŞVURULAR			AÇIK İŞLER		İŞE YERLEŞTİRMELER	
	Özürlü	Eski Hükümlü	Terörden Etkilenen	Özürlü	Eski Hükümlü	Özürlü	Eski Hükümlü
ADANA	107	8	0	91	2	65	0
ADYAMAN	86	1	0	15	0	7	0
AFYONKARAHISAR	44	0	0	30	0	31	0
AĞRI	42	1	0	12	0	0	0
AKSARAY	21	3	0	8	0	7	0
AMASYA	14	0	0	21	0	16	0
ANKARA	187	15	0	313	0	207	5
ANTALYA	80	3	0	1.231	1	163	0
ARDAHAN	0	0	0	0	0	2	0
ARTVIN	10	0	0	7	0	3	0
AYDIN	62	5	0	73	0	37	0
BALIKESİR	55	2	0	22	0	26	0
BARTIN	15	0	0	7	0	8	0
BATMAN	50	0	0	0	0	0	0
BAYBURT	3	0	0	3	0	0	0
BİLECİK	3	0	0	10	0	3	1
BİNGÖL	26	3	0	3	0	5	0
BİTLİS	57	1	0	0	0	0	0
BOLU	8	0	0	2	0	9	0
BURDUR	15	0	0	8	0	4	0
BURSA	89	4	0	288	0	256	0
ÇANAKKALE	15	1	0	10	3	5	1
ÇANKIRI	3	2	0	13	0	13	0
ÇORUM	18	1	0	67	0	18	0
DENİZLİ	43	1	0	56	2	47	0
DIYARBAKIR	135	7	0	57	1	47	0
DÜZCE	20	1	0	36	0	36	0
EDİRNE	13	0	0	1	0	0	0
ELAZIĞ	50	1	0	5	0	1	0
ERZİNCAN	12	0	0	13	0	9	0
ERZURUM	55	0	0	29	0	24	0
ESKİŞEHİR	24	0	0	50	0	29	0
GAZİANTEP	45	2	0	170	0	100	0
GİRESUN	8	1	0	35	0	4	0
GÜMÜŞHANE	5	0	0	0	0	0	0
HAKKARİ	8	0	0	0	0	0	0
HATAY	80	1	0	51	0	31	0
İĞDIR	0	0	0	0	0	0	0
İSPARTA	13	0	0	12	0	6	0
İSTANBUL	418	14	0	4.403	0	821	0
İZMİR	166	25	0	218	2	131	0

TABLO 16: ÖZÜRLÜ, ESKİ HÜKÜMLÜ, TERÖR MAĞDURLARININ BAŞVURULAR, AÇIK İŞLER VE İŞE YERLEŞTİRMELER KAPSAMINDA İLLERE GÖRE DAĞILIMI

	BAŞVURULAR			AÇIK İŞLER		İŞE YERLEŞTİRMELER	
	Özürlü	Eski Hükümlü	Terörden Etkilenen	Özürlü	Eski Hükümlü	Özürlü	Eski Hükümlü
KAHRAMANMARAŞ	64	0	0	25	0	21	0
KARABÜK	8	0	0	3	0	4	0
KARAMAN	4	1	0	12	0	11	0
KARS	5	2	0	2	1	1	0
KASTAMONU	28	0	0	1	0	2	0
KAYSERİ	50	6	0	113	9	77	0
KILIS	8	0	0	0	0	0	0
KIRIKKALE	3	0	0	17	0	14	0
KIRKLARELİ	17	0	0	9	0	7	0
KİRSEHİR	11	0	0	0	0	0	0
KOCAELİ	64	2	0	222	2	162	0
KONYA	84	1	0	74	0	77	0
KÜTAHYA	13	1	0	44	0	30	0
MALATYA	48	4	0	24	1	6	0
MANİSA	18	0	0	54	0	23	0
MARDİN	33	0	0	4	0	3	0
MERSİN	98	2	0	28	0	15	0
MUĞLA	20	0	0	202	0	107	0
MUŞ	41	2	0	6	0	6	0
NEVŞEHİR	18	1	0	10	0	15	0
NİĞDE	25	1	0	7	0	8	0
ORDU	53	1	0	19	0	18	0
OSMANIYE	36	2	0	22	0	12	0
RİZE	16	0	0	25	0	15	0
SAKARYA	36	2	0	42	1	26	0
SAMSUN	69	0	0	13	0	8	0
SİRT	4	0	0	0	0	0	0
SINOP	17	0	0	4	0	4	0
SIVAS	37	4	0	8	3	6	0
ŞANLIURFA	94	3	0	60	0	43	0
ŞIRNAK	30	0	0	6	0	4	0
TEKİRDAĞ	36	2	0	147	0	15	0
TOKAT	18	0	0	8	0	5	0
TRABZON	33	0	0	18	0	12	0
TUNCELİ	0	0	0	0	0	0	0
UŞAK	23	0	0	9	0	9	0
VAN	13	1	0	4	0	3	0
YALOVA	2	1	0	15	0	3	0
YOZGAT	23	0	0	8	0	2	0
ZONGULDAK	21	2	0	2	0	4	0
TOPLAM	3.326	144	0	8.637	28	2.949	7

	TABLO 17: ÖZÜRLÜ VE ESKİ HÜKÜMLÜLERİN AÇIK KONTENJAN DURUMLARI						
	NİSAN 2010 İTİBARIYLA			MAYIS 2010 İTİBARIYLA			Değişim Oranı (%)
	Kamu	Özel	Toplam	Kamu	Özel	Toplam	
ÖZÜRLÜLER	1.996	19.271	21.267	2.043	20.197	22.240	4,58
ESKİ HÜKÜMLÜLER	1.698	0	1.698	1.693	0	1.693	-0,29

	TABLO 18: KAYITLI ÖZÜRLÜ,ESKİ HÜKÜMLÜ VE TERÖRDEN ETKİLENEN						
	MAYIS 2010 İTİBARIYLA			HAZİRAN 2010 İTİBARIYLA			Değişim Oranı (%)
	Erkek	Kadın	Toplam	Erkek	Kadın	Toplam	
ÖZÜRLÜLER	67.562	22.129	89.691	66.146	21.266	87.412	-2,54
ESKİ HÜKÜMLÜLER	17.302	277	17.579	17.082	268	17.350	-1,30
TERÖRDEN ETKİLENENLER	108	8	116	111	7	118	1,72

KURS TÜRÜ	TABLO 19: İŞGÜCÜ YETİŞTİRME KURSLARI VE MESLEKİ REHABİLİTASYON FAALİYETLERİ							
	HAZİRAN 2010				OCAK-HAZİRAN 2010 Dönemi			
	Açılan Kurs Sayısı	Katılan Kursiyer Sayısı			Açılan Kurs Sayısı	Katılan Kursiyer Sayısı		
		Erkek	Kadın	Toplam		Erkek	Kadın	Toplam
CAZİBE MERKEZLERİ PROJESİ	0	0	0	0	0	0	0	0
ÇALIŞANLARIN MESLEKİ EĞİTİMİ	41	30	4	34	176	611	269	880
ESKİ HÜKÜMLÜLERE YÖNELİK KURSLAR	2	19	3	22	11	121	8	129
GAP II	33	397	218	615	154	1.517	1.665	3.182
GAP II TYÇP	1	10	0	10	38	1.884	138	2.022
GİRİŞİMCİLİK	18	277	163	440	40	576	374	950
HİBE PROJELERİ	0	0	0	0	10	90	10	100
HÜKÜMLÜLERE YÖNELİK KURSLAR	38	488	49	537	188	2.425	96	2.521
İŞGÜCÜ YETİŞTİRME KURSLARI / İSTİHDAM GARANTİLİ	147	1.525	1.576	3.101	836	9.474	9.498	18.972
İŞGÜCÜ YETİŞTİRME KURSLARI/GENEL	489	4.949	5.191	10.140	2.681	25.010	31.040	56.050
İŞGÜCÜ YETİŞTİRME KURSLARI/İŞSİZLİK SİG.KAPSAMINDA	0	0	0	0	0	0	0	0
İŞGÜCÜ YETİŞTİRME KURSLARI/KENDİ İŞİNİ KUR.YÖNELİK	0	0	0	0	0	0	0	0
İŞGÜCÜ YETİŞTİRME KURSLARI/TYÇP	74	863	180	1.043	1.460	21.867	6.971	28.838
İŞSİZLİK SİGORTASI MESLEK DEĞİŞTİRME	0	0	0	0	0	0	0	0
İŞSİZLİK SİGORTASI MESLEK EDİNDİRME	0	0	0	0	0	0	0	0
İŞSİZLİK SİGORTASI MESLEK GELİŞTİRME	0	0	0	0	0	0	0	0
ÖSDP DANIŞMANLIK	0	0	0	0	0	0	0	0
ÖSDP EĞİTİM	0	0	0	0	0	0	0	0
ÖSDP KİK	0	0	0	0	0	0	0	0
ÖSDP TOPLUM YARARINA ÇALIŞMA PROGRAMI	0	0	0	0	0	0	0	0
ÖZELLEŞTİRME SONUCU İŞSİZ KALANLARA YÖNELİK	0	0	0	0	0	0	0	0
ÖZÜRLÜ KURSLARI	27	169	133	302	154	1.007	664	1.671
SETİP	0	0	0	0	0	0	0	0
STAJ	173	224	163	387	741	972	837	1.809
Toplam	1.043	8.951	7.680	16.631	6.489	65.554	51.570	117.124

TABLO 20: Meslek Danışma Merkezi Faaliyet Tablosu
HAZİRAN 2010

	Başvuru Şekli				Grup Başvurusu		MDM TANITIM TOPLANTISI	Toplam
	Öğrenci	Bireysel Başvuru Eğitimci	Kuruma Başvuran	Diğer	Okul / Dershane	Kurum / Kuruluş		
ADANA	18	3	0	0	15	0	0	36
AFYONKARAHİSAR	7	0	0	0	0	0	0	7
AĞRI	20	0	0	0	0	0	0	20
AMASYA	109	0	13	0	0	0	0	122
ANKARA	203	97	55	31	0	0	0	386
ANTALYA	1	0	6	1	0	0	0	8
BATMAN	13	0	4	0	0	0	0	17
BAYBURT	0	0	1	0	0	0	0	1
BURDUR	28	5	0	0	55	0	0	88
BURSA	5	0	71	0	0	0	0	76
DIYARBAKIR	0	0	2	0	0	0	0	2
ELAZIG	2	6	3	0	0	0	0	11
ERZİNCAN	49	2	5	6	0	0	0	62
ERZURUM	15	1	21	0	0	0	1	38
ESKİŞEHİR	0	0	0	0	0	0	0	0
GAZİANTEP	17	1	21	0	0	0	0	39
İZMİR	8	19	68	73	0	5	5	178
KARABÜK	5	0	0	0	0	0	0	5
KASTAMONU	2	0	0	0	0	0	0	2
KAYSERİ	27	0	0	0	0	0	0	27
KIRKLARELİ	0	0	0	0	0	0	0	0
KOCAELİ	26	1	45	3	0	0	0	75
KONYA	4	2	3	0	52	0	0	61
MALATYA	1	0	0	0	0	0	0	1
MUŞ	9	1	1	14	0	0	0	25
OSMANIYE	2	0	0	0	0	0	0	2
RİZE	8	0	29	0	0	0	0	37
SAMSUN	10	4	32	40	0	0	0	86
SİNOP	29	3	0	0	81	0	0	113
ŞANLIURFA	0	0	0	0	0	0	0	0
TEKİRDAĞ	2	0	0	0	0	0	0	2
TRABZON	22	8	30	0	95	0	0	155
UŞAK	0	0	0	0	0	0	0	0
VAN	14	0	0	0	0	0	0	14
Genel Toplam :	656	153	410	168	298	5	6	1.696

**TABLO 21: GENEL İŞ VE MESLEK DANIŞMANLIĞI ÇALIŞMALARI
HAZİRAN 2010**

<i>Birim</i>	<i>Danışmanlarca Yapılan Ziyaret Sayısı</i>	<i>Araştırma Yapılan Eğitim Yeri</i>		<i>Güncelleştirilen</i>		<i>Bireysel Görüşmeler</i>		<i>Grup Görüşmeleri</i>
		<i>Meslek Sayısı</i>	<i>Sayı</i>	<i>Meslek Sayısı</i>	<i>Eğitim yeri Sayısı</i>	<i>Meslek Danışmanlığı</i>	<i>İş Danışmanlığı</i>	
ADANA	136	0	0	0	0	1	17	18
ADİYAMAN	31	0	0	0	0	0	7	3
AFYONKARAHİSAR	51	0	0	0	0	1	3	3
AĞRI	45	0	0	0	0	0	0	0
AKSARAY	61	0	0	0	0	1	10	0
AMASYA	20	0	0	0	0	0	0	3
ANKARA	113	0	0	0	0	11	98	11
ANTALYA	293	0	0	0	0	7	24	1
ARDAHAN	0	0	0	0	0	0	25	0
ARTVİN	0	0	0	0	0	0	1	17
AYDIN	156	0	0	0	0	0	20	3
BALIKESİR	0	0	0	0	0	0	21	0
BARTIN	17	0	0	0	0	0	11	1
BATMAN	0	0	0	0	0	5	1	0
BAYBURT	17	0	0	0	0	15	4	4
BİLECİK	4	0	0	0	0	0	0	0
BİNGÖL	0	0	0	0	0	0	0	0
BITLİS	45	0	0	0	0	0	4	0
BOLU	40	0	0	0	0	1	16	0
BURDUR	34	0	0	0	0	0	0	0
BURSA	180	0	0	0	0	6	37	0
ÇANAKKALE	0	0	0	0	0	0	0	2
ÇANKIRI	0	0	0	0	0	0	1	1
ÇORUM	54	0	0	0	0	0	1	6
DENİZLİ	58	0	0	0	0	0	6	5
DIYARBAKIR	0	0	0	0	0	3	5	0
DÜZCE	0	0	0	0	0	0	0	2
EDİRNE	35	0	0	0	0	0	13	4
ELAZIĞ	69	0	0	0	0	4	13	7
ERZİNCAN	38	0	0	0	0	3	20	0
ERZURUM	33	0	0	0	0	0	5	11
ESKİŞEHİR	122	0	0	0	0	55	51	20
GAZİANTEP	60	0	0	0	0	8	64	8
GİRESUN	0	0	0	0	0	0	3	0
GÜMÜŞHANE	10	0	0	0	0	0	0	0
HAKKARİ	27	0	0	0	0	0	0	4
HATAY	58	0	0	0	0	26	36	1
İĞDIR	10	0	0	0	0	0	4	0
İSPARTA	2	0	0	0	0	2	18	4
İSTANBUL	790	0	0	0	0	32	77	62
İZMİR	130	0	0	0	0	20	8	15

**TABLO 21: GENEL İŞ VE MESLEK DANIŞMANLIĞI ÇALIŞMALARI
HAZİRAN 2010**

Birim	Danışmanlarca Yapılan Ziyaret Sayısı	Araştırma Yapılan Eğitim Yeri		Güncelleştirilen		Bireysel Görüşmeler		Grup Görüşmeleri
		Meslek Sayısı	Sayı	Meslek Sayısı	Eğitim yeri Sayısı	Meslek Danışmanlığı	İş Danışmanlığı	
KAHRAMANMARAŞ	86	0	0	0	0	0	2	0
KARABÜK	17	0	0	0	0	0	0	2
KARAMAN	44	0	0	0	0	0	0	1
KARS	16	0	0	0	0	0	0	0
KASTAMONU	2	0	0	0	0	0	2	1
KAYSERİ	1	0	0	0	0	4	5	6
KIRIKKALE	19	0	0	0	0	0	14	0
KIRKLARELİ	0	0	0	0	0	0	0	0
KIRŞEHİR	12	0	0	0	0	0	0	4
KİLİS	6	0	0	0	0	0	1	1
KOCAELİ	29	0	0	0	0	26	10	19
KONYA	127	0	0	0	0	1	36	4
KÜTAHYA	93	0	0	0	0	0	0	0
MALATYA	85	1	0	0	0	1	6	5
MANİSA	20	0	0	0	0	0	11	0
MARDİN	3	0	0	0	0	0	11	5
MERSİN	53	0	0	0	0	0	0	9
MUĞLA	15	0	0	0	0	0	0	0
MUŞ	30	0	0	0	0	0	8	0
NEVŞEHİR	154	0	0	0	0	0	0	2
NİĞDE	8	0	0	0	0	0	5	2
ORDU	2	0	0	0	0	0	1	2
OSMANIYE	7	0	0	0	0	15	2	0
RİZE	8	0	0	0	0	3	6	4
SAKARYA	303	0	0	0	0	0	18	4
SAMSUN	142	0	0	0	0	17	109	0
SIIRT	2	0	0	0	0	0	0	0
ŞİNOP	33	0	0	0	0	0	0	2
SİVAS	66	0	0	0	0	0	0	0
ŞANLIURFA	22	0	0	0	0	1	0	0
ŞİRNAK	0	0	0	0	0	0	0	0
TEKİRDAĞ	143	0	0	0	0	3	11	0
TOKAT	111	0	0	0	0	0	0	0
TRABZON	81	0	0	0	0	0	2	0
TUNCELİ	0	0	0	0	0	0	12	1
UŞAK	0	0	0	0	0	0	3	4
VAN	65	0	0	0	0	0	12	2
YALOVA	31	0	0	0	0	0	5	7
YOZGAT	74	0	0	0	0	0	0	0
ZONGULDAK	2	0	0	0	0	0	3	0
Genel Toplam	4.651	1	0	0	0	272	919	303

TABLO 22: İŞLETMELERDE EĞİTİM SEMİNERİ FAALİYETLERİ				
HAZİRAN 2010			OCAK-HAZİRAN 2010 DÖNEMİ	
DÜZENLENEN SEMİNER TÜRÜ	Seminer Sayısı	Seminerlere Katılan Sayısı	Seminer Sayısı	Seminerlere Katılan Sayısı
İlk Kademe Yöneticilik Semineri	5	82	12	250
İnsan İlişkileri ve İletişim Semineri	4	100	13	316
İnsan İlişkileri ve Stres Semineri	1	25	9	200
İş Sağlığı ve Güvenliği Semineri	82	1.935	308	7.264
İşçi Geliştirme Semineri	1	25	11	245
Orta Kademe Yöneticilik Semineri	1	25	3	67
Toplam Kalite Yönetimi Semineri	4	93	14	319
Zaman Yönetimi Semineri	1	25	5	110
TOPLAM	99	2.310	375	8.771

TABLO 23: ÖZELLEŞTİRME NEDENİYLE İŞTEN ÇIKARILANLARA YAPILAN İŞ KAYBI TAZMİNATI (İKT) ÖDEMELERİ					
AY	İKT Başvuru	İKT Ödeneği Kesilen	İKT Ödeneği Biten	İKT Ödemesi Devam Eden	İKT Ödemesi Hak Etmeyen
HAZİRAN 2010	9	0	0	7	0

TABLO 24: 4447 SAYILI KANUN GEREĞİ İŞTEN ÇIKARILANLARA YAPILAN (İÖ) ÖDEMELER					
AY	İşsizlik Ödeneğine Başvuru	İşsizlik Ödeneği Kesilen	İşsizlik Ödeneği Biten	İÖ Ödemesi Devam Eden	İÖ Ödemesi Hak Etmeyen
HAZİRAN 2010	34.200	1.039	186	25.059	7.428

TABLO 25: ÖZÜR GRUPLARINA GÖRE ÖZÜRLÜLER

	BAŞVURULAR			İŞE YERLEŞTİRMELER		
	Erkek	Kadın	Toplam	Erkek	Kadın	Toplam
NÖROLOJİK HASTALIKLAR GRUBUNDAKİ ÖZÜRLÜLER	167	83	250	240	37	277
RUH HASTALIKLARI GRUBUNDAKİ ÖZÜRLÜLER	89	54	143	111	6	117
GÖZ HASTALIKLARI GRUBUNDAKİ ÖZÜRLÜLER	170	88	258	384	35	419
İŞİTME-KONUŞMA HASTALIKLARI GRUBUNDAKİ ÖZÜRLÜLER	173	127	300	321	79	400
İÇ HASTALIKLARI GRUBUNDAKİ ÖZÜRLÜLER	101	59	160	128	11	139
ORTOPEDİK VE TRAVMALOJİK HASTALIKLAR GRUBUNDAKİ ÖZÜRLÜLER	257	125	382	646	151	797
DERİ HASTALIKLARI GRUBUNDAKİ ÖZÜRLÜLER	7	4	11	4	2	6
GÖĞÜS VE DAMAR HASTALIKLARI GRUBUNDAKİ ÖZÜRLÜLER	84	48	132	66	3	69
ONKOLOJİK HASTALIKLAR GRUBUNDAKİ ÖZÜRLÜLER	12	4	16	4	0	4
YANIK GRUBUNDAKİ ÖZÜRLÜLER	2	4	6	80	6	86
DİĞER HASTALIKLAR GRUBUNDAKİ ÖZÜRLÜLER	428	310	738	258	53	311
BATINI İLGİLENDİRE HASTALIKLAR	2	2	4	4	3	7
SİNDİRİM SİSTEMİ HASTALIKLARI	30	20	50	12	1	13
HEMATOLOJİK HASTALIKLAR	21	9	30	75	7	82
ÜROLOJİK HASTALIKLAR	22	9	31	19	3	22
DAMAR HASTALIKLARI	108	53	161	37	4	41
ZİHİNSEL RUHSAL DAVRANIŞSAL BOZUKLUKLAR	374	220	594	124	12	136
KADIN HASTALIKLARI VE DOĞUM	0	1	1	0	0	0
ENDOKRİN SİSTEMİ	33	26	59	19	4	23
TOPLAM	2.080	1.246	3.326	2.532	417	2.949

**TABLO:26 2010 YILI HAZİRAN AYI SONU İTİBARIYLA İŞSİZLİK ÖDENEĞİNE BAŞVURAN,
HAKEDEN VE HAKETMEYENLERİN MESLEK GRUPLARINA GÖRE DAĞILIMI
İŞSİZLİK ÖDENEĞİ**

MESLEKLER	İŞSİZLİK ÖDENEĞİNE BAŞVURU	HAKEDEN		ÖDEMESİ DEVAM EDEN	İŞSİZLİK ÖDENEĞİ HAKETMEYEN (*)
		İŞSİZLİK ÖDENEĞİ KESİLEN	İŞSİZLİK ÖDENEĞİ BİTEN		
Büro Memuru (Genel)	1.962	64	10	1.478	387
Diğer Büro Memurları	745	28	4	545	155
Bilgisayar İşletmeni	268	8	1	181	70
Muhasebeci	924	14	4	763	138
Elektrik Teknisyeni (Genel)	223	8	0	151	60
Bilgisayar Operatörü	124	3	0	87	33
Kamyon ve Kamyonet Şoförü (Şehir içi)	309	12	0	213	83
Bilgisayar Programcısı	103	4	0	73	25
Satış Elemanı	810	14	3	637	151
Dikiş Makinesi Operatörü (Kumaş)	75	2	0	52	19
Koruyucu Güvenlik Memuru	0	0	0	0	0
Güvenlik Görevlisi	235	14	1	140	78
Temizlik Görevlisi	207	9	0	134	62
Şoför (Yük Taşıma)	277	15	1	200	57
Diğer İmalat ve İlgili İşçiler (Elle)	210	8	3	149	49
El ve Makine Dikişçisi (Genel)	21	0	0	17	4
Elektrikçi (Genel)	203	8	0	155	38
Şoför (Yolcu Taşıma)	270	5	4	204	52
Ön Muhasebeci	759	10	7	607	127
Madenci (Genel)	5	0	0	4	1
Elektronik Bilgisayar Operatörü	35	1	0	25	8
Çocuk Gelişim Elemanı	110	3	0	73	28
Aşçı (Özel Hizmet)	38	3	0	30	4
Diğer Elektrikli Eşya Montajcıları ve İlgili Elektrik İşçileri	28	0	0	25	3
Elektronik Teknisyeni (Genel)	73	1	0	55	17
Bilgisayarlı Muhasebe Elemanı	77	1	0	62	13
Kalite Kontrolcü	131	5	2	92	28
Motor Teknisyeni	42	3	0	23	14
Taksi Şoförü	143	3	1	98	40
Elektrik Teknikeri	68	7	0	47	13
İşletmeci (Genel)	173	1	0	147	23
Tesviyeci	39	1	0	24	13
Garson (Servis Elemanı)	341	11	1	238	89
Otobüs Şoförü (Kaptan)	26	1	0	17	8
Bekçi	113	5	0	84	24
Mobilya İmalatçısı	157	10	0	114	32
Elektrik Ark Kaynakçısı (Makine ile)	140	12	2	84	40
Metal İşleri Teknisyeni	55	2	0	37	16
Makine Teknikeri	37	0	0	27	10
Diğer Bilgisayar Makinesi Operatörleri	36	1	0	28	7
İplikçi (Ring/Vater/Vargel)	44	4	1	32	6
Sekreter(Genel)	298	8	1	248	41
Bankacılık Meslek Elemanı	142	3	1	111	23
Büro Memuru (Depolama)	0	0	0	0	0
Torna Tezgahı Operatörü (Tornacı)	0	0	0	0	0
Ambalajcı (Elle)	82	4	0	61	17
Turizm ve Otelcilik Elemanı	69	4	0	44	19
Çektirmeci (Petrol ve Gaz Kuyuları)	0	0	0	0	0
Hemşire (Genel)	55	5	0	44	5
Alt yapı Teknisyeni	5	1	0	4	0
Dokumacı (Dokuma Makineleri Operatörü)	127	9	3	89	26
Forklift Operatörü	88	3	1	66	18
Ekonomist (Genel)	38	0	0	34	4
İnşaat Teknikeri	53	1	0	39	13
Pazarlamacı	226	3	0	166	55
Diğer Elektronik Montörleri	1	0	0	1	0
Çaycı	206	4	1	139	58
Avukat	15	0	0	12	3
Gaz Altı Kaynakçısı	0	0	0	0	0
Jeoloji Mühendisi	21	0	0	18	3
Makine Teknisyeni (Genel)	35	1	1	24	9
Ekip Makinisti (Petrol)	0	0	0	0	0
Makine Mühendisi (Genel)	93	0	0	76	16
İstihsal Teknisyeni	34	0	0	23	7
Elektrik-Elektronik Mühendisi	15	0	0	10	4
Oksijen ve Elektrik Kaynakçısı (Genel)	0	0	0	0	0
Deri İşçisi	41	0	0	34	7
İşletme Meslek Elemanı	36	0	0	33	3
İnşaat Teknisyeni (Genel)	13	2	1	9	1
Halkla İlişkiler Görevlisi	0	0	0	0	0
Beden İşçisi	10.654	341	75	7.330	2.675
Diğer	12.217	349	57	9.292	2.396
TOPLAM	34.200	1.039	186	25.059	7.428

TABLO:27 2010 YILI HAZİRAN AYI SONU İTİBARIYLA İŞSİZLİK ÖDENEĞİNE BAŞVURAN, HAKEDEN VE HAKETMEYENLERİN YAŞ GRUPLARINA GÖRE DAĞILIMI

YAŞ GRUPLARI	İŞSİZLİK ÖDENEĞİNE BAŞVURU	İŞSİZLİK ÖDENEĞİ HAKEDEN			İŞSİZLİK ÖDENEĞİ HAKETMEYEN (*)
		İŞSİZLİK ÖDENEĞİ KESİLEN	İŞSİZLİK ÖDENEĞİ BİTEN	ÖDEMESİ DEVAM EDEN	
TOPLAM	34.200	1.039	186	25.059	7.428
15-19	134	2	0	76	56
20-24	3363	80	3	2338	905
25-29	8695	276	22	6521	1743
30-34	8116	274	57	6009	1666
35-39	5906	194	33	4323	1279
40-44	4413	126	38	3203	978
45-54	3297	84	32	2394	728
55-64	262	3	1	183	71
65 +	14	0	0	12	2
ERKEK	24.252	893	135	17.359	5.522
15-19	86	1	0	50	35
20-24	1823	59	2	1167	578
25-29	5908	235	13	4297	1276
30-34	5869	243	43	4226	1274
35-39	4384	172	22	3167	967
40-44	3441	112	31	2466	780
45-54	2532	69	24	1839	554
55-64	196	2	0	136	56
65 +	13	0	0	11	2
KADIN	9.948	146	51	7.700	1.906
15-19	48	1	0	26	21
20-24	1540	21	1	1171	327
25-29	2787	41	9	2224	467
30-34	2247	31	14	1783	392
35-39	1522	22	11	1156	312
40-44	972	14	7	737	198
45-54	765	15	8	555	174
55-64	66	1	1	47	15
65 +	1	0	0	1	0

TABLO:28 2010 YILI HAZİRAN AYI SONU İTİBARIYLA İŞSİZLİK ÖDENEĞİNE BAŞVURAN, HAKEDEN VE HAKETMEYENLERİN EĞİTİM DÜZEYLERİNE GÖRE DAĞILIMI

EĞİTİM DÜZEYLERİ	İŞSİZLİK ÖDENEĞİNE BAŞVURU	İŞSİZLİK ÖDENEĞİ HAKEDEN			İŞSİZLİK ÖDENEĞİ HAKETMEYEN (*)
		İŞSİZLİK ÖDENEĞİ KESİLEN	İŞSİZLİK ÖDENEĞİ BİTEN	ÖDEMESİ DEVAM EDEN	
TOPLAM	34.200	1.039	186	25.059	7.428
Okur Yazar Olmayan	370	14	1	281	68
Okur Yazar	445	10	2	313	98
İlköğretim	17.307	532	108	12.284	4.128
Ortaöğretim (Lise ve Dengi)	10.247	354	53	7.535	2.175
Önlisans	2.018	44	10	1.561	379
Lisans	3.652	84	12	2.956	553
Yüksek Lisans	158	1	0	126	27
Doktora	3	0	0	3	0
ERKEK	24.252	893	135	17.359	5.522
Okur Yazar Olmayan	236	11	1	174	47
Okur Yazar	298	7	1	213	56
İlköğretim	13.655	485	85	9.610	3.284
Ortaöğretim (Lise ve Dengi)	6.661	295	36	4.690	1.550
Önlisans	1.004	29	6	737	222
Lisans	2.299	66	6	1.850	351
Yüksek Lisans	97	0	0	83	12
Doktora	2	0	0	2	0
KADIN	9.948	146	51	7.700	1.906
Okur Yazar Olmayan	134	3	0	107	21
Okur Yazar	147	3	1	100	42
İlköğretim	3.652	47	23	2.674	844
Ortaöğretim (Lise ve Dengi)	3.586	59	17	2.845	625
Önlisans	1.014	15	4	824	157
Lisans	1.353	18	6	1.106	202
Yüksek Lisans	61	1	0	43	15
Doktora	1	0	0	1	0

TABLO 29: 2010 YILI HAZİRAN AYI SONU İTİBARIYLA İL MÜDÜRLÜKLERİNİN İŞSİZLİK SİGORTASI FAALİYETLERİNE İLİŞKİN GENEL VERİLER

İLLER	İŞSİZLİK ÖDENEĞİNE BAŞVURU	İŞSİZLİK ÖDENEĞİ HAKEDEN			İŞSİZLİK ÖDENEĞİ HAKETMEYEN (*)
		İŞSİZLİK ÖDENEĞİ KESİLEN	İŞSİZLİK ÖDENEĞİ BİTEN	ÖDEMESİ DEVAM EDEN	
ADANA	907	33	11	747	112
ADİYAMAN	101	0	1	68	32
AFYONKARAHİSAR	145	11	7	113	13
AĞRI	26	0	1	13	9
AKSARAY	82	2	0	77	2
AMASYA	127	3	1	113	8
ANKARA	2.697	132	7	1.900	627
ANTALYA	1.027	70	4	704	240
ARDAHAN	10	0	1	4	4
ARTVİN	49	3	1	28	6
AYDIN	303	5	3	173	120
BALIKESİR	320	5	0	250	65
BARTIN	83	3	0	66	14
BATMAN	97	2	0	58	36
BAYBURT	11	1	0	6	4
BİLECİK	197	7	2	159	28
BİNGÖL	43	0	0	25	3
BİTLİS	35	0	0	30	5
BOLU	108	2	0	83	21
BURDUR	39	1	0	34	4
BURSA	2.060	57	22	1.573	403
ÇANAKKALE	165	5	0	117	43
ÇANKIRI	41	2	0	32	7
ÇORUM	116	3	2	70	41
DENİZLİ	751	27	1	451	272
DİYARBAKIR	264	4	0	238	11
DÜZCE	258	8	1	220	26
EDİRNE	126	3	0	101	22
ELAZIĞ	185	4	1	109	72
ERZİNCAN	54	0	0	38	7
ERZURUM	185	6	0	123	55
ESKİŞEHİR	273	14	3	197	58
GAZİANTEP	449	25	9	385	27
GİRESUN	135	5	0	118	12
GÜMÜŞHANE	62	0	0	45	16
HAKKARİ	44	0	0	33	6
HATAY	205	3	3	133	65
İĞDIR	28	0	0	22	6
ISPARTA	90	5	6	62	6
İSTANBUL	11.176	210	47	8.277	2.614
İZMİR	2.539	48	17	1.781	691

TABLO 29: 2010 YILI HAZİRAN AYI SONU İTİBARIYLA İL MÜDÜRLÜKLERİNİN İŞSİZLİK SİGORTASI FAALİYETLERİNE İLİŞKİN GENEL VERİLER

İLLER	İŞSİZLİK ÖDENEĞİNE BAŞVURU	İŞSİZLİK ÖDENEĞİ HAKEDEN			İŞSİZLİK ÖDENEĞİ HAKETMEYEN (*)
		İŞSİZLİK ÖDENEĞİ KESİLEN	İŞSİZLİK ÖDENEĞİ BİTEN	ÖDEMESİ DEVAM EDEN	
KAHRAMANMARAŞ	265	19	2	212	32
KARABÜK	112	5	0	52	49
KARAMAN	67	4	0	47	6
KARS	22	0	0	19	3
KASTAMONU	122	2	0	67	53
KAYSERİ	577	18	3	426	130
KİLİS	142	3	0	111	28
KIRIKKALE	235	23	2	179	24
KIRKLARELİ	65	3	0	45	5
KIRŞEHİR	14	0	0	6	4
KOCAELİ	1.164	50	6	847	173
KONYA	513	26	4	325	154
KÜTAHYA	130	11	0	96	23
MALATYA	164	0	0	127	37
MANİSA	447	20	2	335	85
MARDİN	69	0	0	56	10
MERSİN	519	14	4	391	103
MUĞLA	279	10	0	194	74
MUŞ	43	0	0	31	10
NEVŞEHİR	91	3	0	74	12
NİĞDE	87	2	0	73	12
ORDU	195	2	0	185	8
OSMANIYE	162	15	0	106	41
RİZE	80	4	0	58	18
SAKARYA	374	19	0	289	65
SAMSUN	339	4	1	235	22
SİİRT	44	2	0	32	10
SİNOP	65	2	0	55	8
SİVAS	154	2	0	126	26
ŞANLIURFA	166	7	0	107	50
ŞIRNAK	14	0	0	8	6
TEKİRDAĞ	685	29	5	511	121
TOKAT	112	2	0	96	13
TRABZON	311	7	0	213	78
TUNCELİ	26	0	0	4	4
UŞAK	205	9	4	176	16
VAN	111	1	1	62	11
YALOVA	95	3	0	72	18
YOZGAT	71	2	1	60	5
ZONGULDAK	251	7	0	175	68
TOPLAM	34.200	1.039	186	25.059	7.428

TANIMLAR

Başvuru: İş arayanların, gereksinimlerinin karşılanması için Kurum İl Müdürlüklerine doğrudan yaptıkları müracaat.

Açık İş : Kuruma işverenlerden intikal eden işçi istemi.

Takdim: Kurum İl Müdürlüklerince işyerine gönderilmesine karar verilen iş arayanların, işverenle görüşme yapmak üzere işyerinde bulunması.

İşe Yerleştirme (Plasman): İş arayanların Kurumca işe yerleştirilmesi.

Karşılanan Açık İş: İşverenlerin vermiş oldukları işçi istemlerinin Kurumca karşılanması.

Açık Kontenjan: İşverenlerin yasa gereği çalıştırmak zorunda oldukları özürsüz ve eski hükümlüler ile terörden etkilenme sonucu işe yerleştirileceklerle ilişkin açık işgücü sayısı.

Özürsüz: Bedensel, zihinsel ve ruhsal özürleri nedeniyle çalışma gücünün en az %40'ından yoksun olduğu sağlık kurulu raporu ile belgelenen kişiler.(Sakatların İstihdamı hk.Tüzük, Md.2).

Eski Hükümlü: Altı aydan daha uzun süreli hürriyeti bağlayıcı bir cezadan veya devlet memuru olmaya engel bir suçtan hüküm giymiş ve cezasını infaz kurumlarında tamamlamış veya cezası tecil edilmiş yahut şartlı salıverme yoluyla tahliye edilmiş olanlar ile özel kanunlarında belirtilen şartlardan dolayı istihdam edilmeleri olanağı bulunmayanlar veya ömür boyu kamu hizmetlerinden yasaklı bulunanlar ya da Kurum tarafından daha önce bu kapsamda işe yerleştirilmemiş olan mükerrer suç işleyen kişiler(Eski Hükümlülerin İstihdamı hk. Tüzük, Md.2).

Kayıtlı İşgücü: İş arayanlardan aktif kayıtlarda yer alanların tümü.

Kayıtlı İşsiz: Çalışma çağında ve gücünde olan, çalışmak isteyen, Kuruma başvurduğunda asgari ücret düzeyinde gelir getirici bir işi olmayan, Kurum tarafından henüz kendisine iş bulunamayan aktif kayıtlardaki kişilerdir. Kayıtlı işgücünden, daha iyi şartlarda iş arayanlar, emeklilerden iş arayanlar ve belli bir iş yerinde çalışmak isteyenler çıkarıldığında geri kalanlar kayıtlı işsiz sayılmaktadır.

Terörden etkilenenlerden iş arayanlar: 3713 Sayılı Terörle Mücadele Yasası ve bu Yasaya ek bir madde eklenmesi hakkındaki 4131 sayılı Yasa kapsamında olmak üzere, terör eylemleri nedeniyle şehit ve malul olanların yakınları ile çalışabilecek durumdaki malullerden, özel kuruluşlarda çalışmak amacıyla Kuruma başvuranlar.