

Ülkemizde işgücü piyasasının düzenlenmesi ile ilgili faaliyetleri yürütmek üzere 1946 tarihli, 4837 sayılı Kanunla İş ve İşçi Bulma Kurumu kurulmuştur. Kurum bu tarihten 2000 yılına kadar 54 yıl süreyle, iş piyasasının düzenlenmesi ile ilgili tek kurum olarak faaliyet göstermiştir.

İş piyasasında değişen koşullar nedeniyle İş ve İşçi Bulma Kurumu'nun yeniden yapılanması ihtiyacı ortaya çıkmış ve 5 Temmuz 2003 tarihli, 25159 sayılı Resmi Gazetede yayımlanarak yürürlüğe giren 4904 sayılı Kanun ile Türkiye İş Kurumu kurulmuştur.

Yeni Kanun ile Kurum Aktif işgücü politikalarını uygulayacak bir yapıya kavuşturulmuş, Kurumun İşgücü piyasasındaki tekel yetkisi kaldırılarak, özel istihdam bürolarına faaliyette bulunma imkânı getirilmiş, Genel Kurul ve Yönetim Kurulu oluşturularak, sosyal tarafların üçlü bir yapı içerisinde Kurumun yönetimine katılması sağlanmıştır.

Türkiye İş Kurumu, ulusal istihdam politikasının oluşturulmasına ve istihdamın geliştirilmesine katkıda bulunmak, işsizlik sigortası işlemlerini yürütmek, işgücü piyasası ile ilgili istatistikî verileri toplamak ve analiz etmek, iş ve meslek analizleri yapmak, işgücü yetiştirmeye yönelik programlar uygulamak, işgücünün yurtiçindeki ve yurtdışındaki işlere yerleştirilmesine aracılık etmek, işgücü piyasasının düzenlenmesine yönelik aktif ve pasif istihdam politikaları oluşturmak, kurum faaliyetleri ile ilgili alanlarda uluslar arası kuruluşların istihdam ve çalışma hayatı ile ilgili kararlarını izlemek görevlerini yerine getirmektedir.

Türkiye İş Kurumu, Çalışma ve Sosyal Güvenlik Bakanlığı'nın ilgili kuruluşu olup, özel hukuk hükümlerine tabi, tüzel kişiliğe haiz, idari ve mali bakımdan özerk bir kamu kurumudur.

Kuruma Kayıtlı İşgücü ve İşsiz Bilgileri

Kuruma kayıtlı işgücü sayısı geçen yılın aynı ayına göre 396 bin 274 kişi artarak bir milyon 897 bin 816 kişi, kayıtlı işsiz sayısı ise 344 bin 722 kişi artarak bir milyon 715 bin 502 kişi olmuştur. Kayıtlı işgücü % 26,39 oranında, kayıtlı işsiz sayısı % 22,15 oranında artmıştır.

Tablo 1: Temel Göstergeler

2009-2010 MAYIS AYI TEMEL GÖSTERGELER							
	2009 MAYIS			2010 MAYIS			Değişim Oranı (%)
	Erkek	Kadın	Toplam	Erkek	Kadın	Toplam	
BAŞVURU	63.111	35.060	98.171	48.046	28.421	76.467	-22,11
İşsiz	58.625	33297	91.922	42.889	26.190	69.079	-24,85
Diğer	4486	1763	6.249	5.157	2.231	7.388	18,23
AÇIK İŞ			14.516			36.561	151,87
Kamu			1.762			5.996	240,30
Özel			12.754			30.565	139,65
İŞE YERLEŞTİRME	7832	2011	9.843	14.598	4.847	19.445	97,55
Kamu	1.199	129	1.328	3.133	1.880	5.013	277,48
Özel	6.633	1.882	8.515	11.465	2.967	14.432	69,49
Normal	5871	1727	7.598	12.026	4.452	16.478	116,87
Kamu	1.170	125	1.295	3.075	1.877	4.952	282,39
Özel	4.701	1.602	6.303	8.951	2.575	11.526	82,87
Özürlü	1951	284	2.235	2.539	395	2.934	31,28
Eski Hükümlü	10	0	10	33	0	30	230,00
KAYITLI İŞGÜCÜ	1.082.399	419.143	1.501.542	1.353.606	544.210	1.897.816	26,39
KAYITLI İŞSİZ	977.422	393.358	1.370.780	1.209.599	505.903	1.715.502	25,15
YURTDIŞI BAŞVURU	55	49	104	35	19	54	-48,08
YURTDIŞI GÖNDERME	4.325	40	4.365	4.288	61	4.349	-0,37

Kuruma Başvurular geçen yılın aynı ayına göre % 22,11 oranında azalmıştır.

2010 yılı Mayıs ayı içerisinde 76 bin 467 kişi Kurumumuz, faaliyetlerinden yararlanmak için başvuruda bulunmuştur. Başvuranlardan 69 bin 79 kişisi işsiz, 5 bin 69 kişisi şu an çalışmakla beraber daha iyi şartlarda iş arayanlar, 86 kişi emekli, 2 bin 233 kişisi de belirli bir işyerinde çalışmak isteyenlerden oluşmaktadır. Kuruma ay içerisindeki başvuranların % 37,2'si kadın işgücüdür. Başvuruların % 53,1'i lise altı, % 26,7'si lise ve dengi okullu, % 9,3'ü lise üstü eğitim mezunu ve % 10,9'u okuryazar olmayanlardan oluşmaktadır. Ay içinde başvuruların % 33,6'sı 15-24 yaş arasında yer almaktadır.

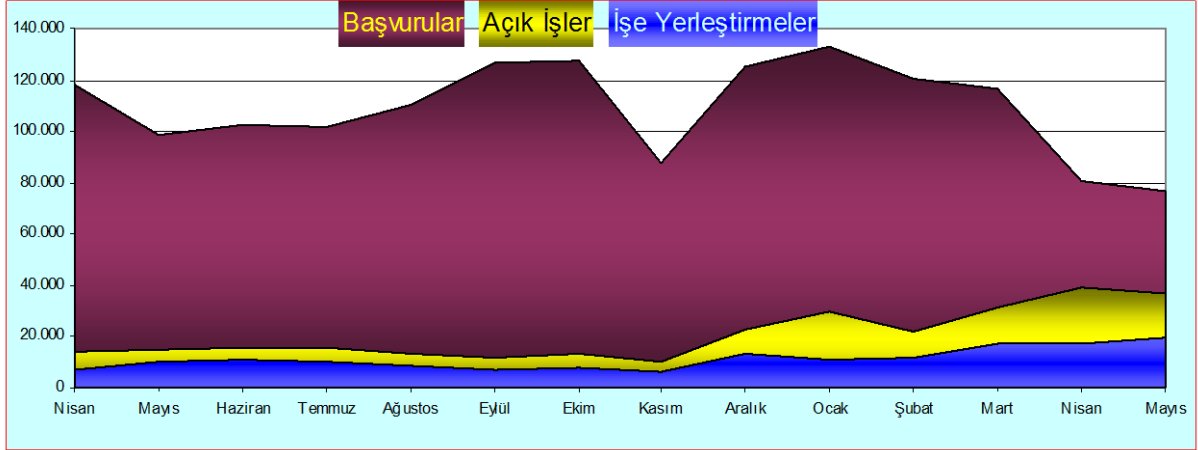
Ay içinde alınan açık işler, geçen yılın aynı ayına göre % 151,87 oranında artarak 36 bin 561 olmuştur.

Açık işlerin % 83,6'sı özel kesim işyerlerinden alınmıştır. Özel kesim işyerlerinden alınan açık işlerin % 0,8'i tarım, % 45,8'i sanayi, % 53,4'ü hizmetler sektöründen oluşmaktadır.

Ay içinde yapılan işe yerleştirme geçen yılın aynı ayına göre % 97,55 oranında artarak 19 bin 445 olmuştur.

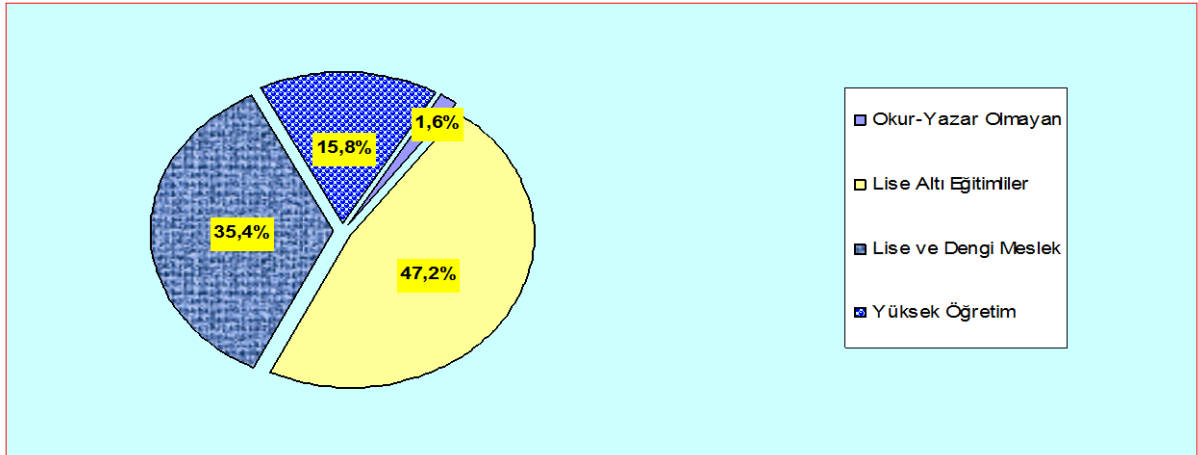
2009 yılı Mayıs ayına göre özel kesim işyerlerine yapılan işe yerleştirmeler % 69,49 oranında, kamu kesim işyerlerine yapılan işe yerleştirmeler ise % 277,49 oranında artmıştır. İşe yerleştirmelerin % 24,9'u kadın işgücünden oluşmaktadır. İşe yerleştirilenlerin % 22,3'ü 15-24 yaş arasında yer almaktadır. İşe yerleştirilenlerin eğitimlerine göre dağılımı; % 65'i lise altı, % 26,3'ü lise ve dengi okul, % 6,6'sı lise üstü eğitim mezunu ve % 2,1'i okuryazar olmayanlardan oluşmaktadır.

Grafik 1: Son Bir Yıllık Genel Faaliyetler



Kuruma kayıtlı işsizlerin 27 bin 741 kişisi okur-yazar olmayan, 810 bin 272 kişisi lise altı eğitilmiş, 607 bin 247 kişisi lise ve dengi okul mezunu, 270 bin 242 kişisi de yüksek öğrenim mezunudur. Kuruma kayıtlı işsizlerin % 29,5'i kadın ve 19,1'i genç (15-24) işgücünden oluşmaktadır.

Grafik 2: Kayıtlı İşsizlerin Eğitim Durumlarına Göre Dağılımı



Başvuru, Açık İş ve İşe Yerleştirmelerin Niteliksel Dağılımı

Mayıs ayında Kuruma başvuranların (76 bin 467 kişinin) % 40,2'si herhangi bir niteliği olmayan vasıfsız işgücünden oluşmaktadır. Yine ay içinde alınan 36 bin 561 açık işin; % 48,9'u niteliksiz, % 51,1'i nitelikli eleman talebinden oluşmaktadır. Yapılan işe yerleştirmelerin (19 bin 445) % 58,3'ü niteliksiz, % 41,7'si ise nitelikli elemandan

oluşmaktadır. Hem kurumumuza başvuran kişiler içerisinde beden işçisi oranı fazla olduğundan hem de alınan açık işlerin çoğunlukla niteliksiz eleman talebine yönelik olmasından dolayı, işe yerleştirilenlerin çoğunluğunu niteliksiz elemanlar teşkil etmektedir.

Özörlölere İlişkin Bilgiler

Mayıs ayı içerisinde Kurumumuza iş aramak amacıyla 2 bin 719 özörlö kişi başvuruda bulunmuştur. Mayıs ayı içerisinde 8 bin 637 adet özörlölere yönelik açık iş alınmış olup, yine ay içerisinde 2 bin 934 özörlö kişi işe yerleştirilmiştir. İşe yerleştirilenlerin büyük bir kısmı (% 99'u) özel kesim işyerlerine yapılan yerleştirmelerden oluşmaktadır. Halen; İş aramak amacıyla, Kurumumuza 89 bin 691 özörlö kişi kayıtlı bulunmaktadır. Kurumumuz kayıtlarına göre Mart ayı sonu itibarıyla 21 bin 267 kişilik özörlö açık kontenjanı bulunmaktadır.

İşsizlik Sigortası Fonu İle İlgili Bilgiler

Mayıs 2010 ayında işsizlik ödeneği olarak 190.383 kişiye 64.926.293,00.-TL ödeme yapılmıştır.

Ücret Garanti Fonu İşsizlik Sigortası Fonu içinde değerlendirilmekte olup Fonun varlığı, 31.05.2010 tarihi itibarıyla, ödemeler toplamı 45.506.388.-TL düşöldükten sonra 111.613.376,00.-TL'dir. Mayıs 2010 ayında Ücret Garanti Fonu'ndan 3.464 kişiye toplam 3.779.899,25.-TL ödeme yapılmıştır.

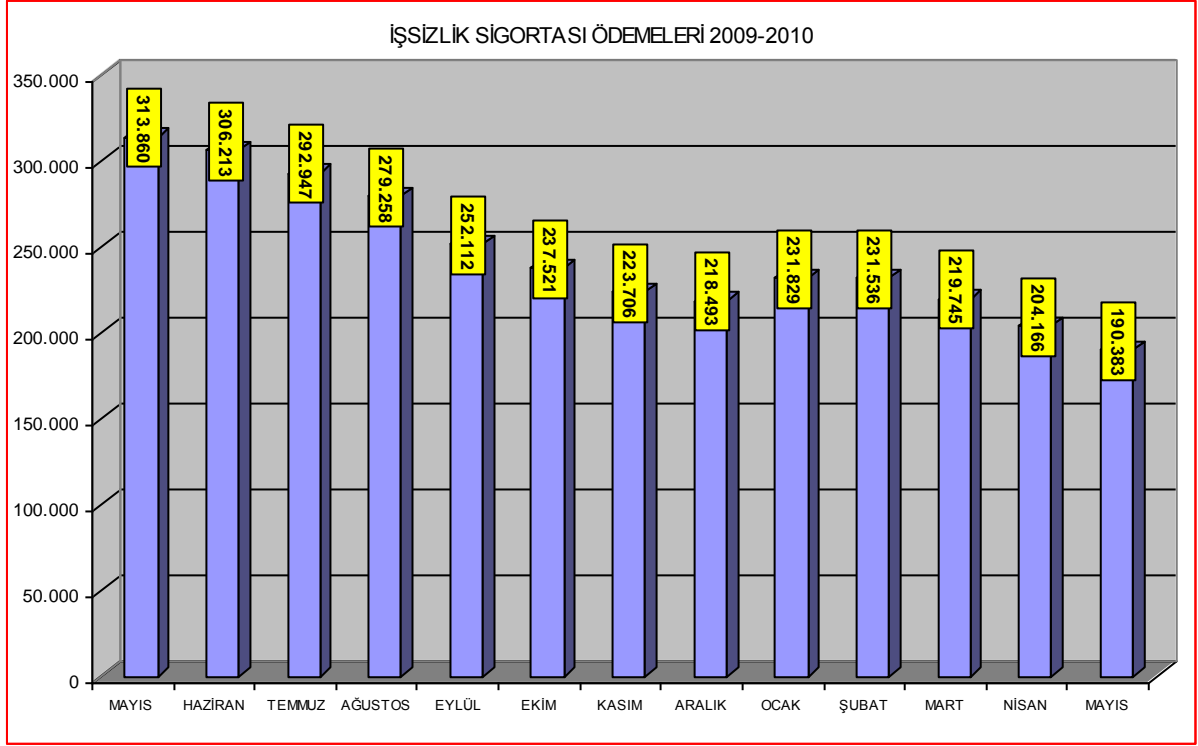
Kısa çalışma ödeneği kapsamında; 2005 yılında 21 kişiye 10.566,94 TL, 2006 yılında 217 kişiye 64.398,01 TL, 2007 yılında 40 kişiye 22.051,13 TL , 2008 yılında 650 kişiye 70.639,73 TL, 2009 yılında 508.253 kişiye 162.506.260,69 TL ödeme yapılmıştır. 2010 yılı içerisinde ise; Ocak 2010 ayında 32.760 kişiye 10.277.164,68 TL, Şubat ayında 28.500 kişiye 8.297.799,83 TL, Mart ayında 23.514 kişiye 6.130.775,30 TL, Mayıs ayında 12.954 kişiye 3.574.533,00 TL ve Mayıs 2010 ayında 7.365 kişiye 2.478.710,58.-TL ödeme yapılmıştır.

31 Mayıs 2010 tarihi itibarıyla, Fonun girişler toplamı; 17 milyar 575 milyon TL İşçi ve İşveren primi, 5 milyar 942 milyon TL Devlet Katkısı, 15 milyon 622 bin TL İdari Para Cezası, 389 milyon 691 bin TL Gecikme Zammı, 202 bin TL Diğer Gelirler, 150 milyon 318 bin TL İade girişi, 31 milyar 282 milyon TL faiz geliri olmak üzere toplam 55 milyar 356 milyon TL olarak gerçekleşmiştir. İşsizlik Sigortası Fonu toplam varlığı, çıkışlar toplamı 11 milyar 850 milyon TL düşöldükten sonra 43 milyar 506 milyon TL'dir.

İşsizlik Ödeneğine İlişkin Bilgiler

Mayıs 2010 ayında işsizlik ödeneğinden yararlanmak üzere 31.404 kişi ünitemimize başvurmuştur. İşsizlik Sigortasının uygulamaya başladığı İşsizlik Sigortasının uygulamaya başladığı Mart 2002 tarihinden 31 Mayıs 2010 tarihine kadar sisteme 2.252.278 kişi başvuruda bulunmuş, 1.917.517 kişi işsizlik ödeneği almaya hak kazanmıştır. Mart 2002 tarihinden 31 Mayıs 2010 tarihine kadar toplamda 3.313.015.841,77.-TL ödemede bulunulmuştur.

Grafik 3: Son Bir Yıl İerisinde İřsizlik Ödeneđi Alan Kiři Sayısı



İřgücü Yetiřtirme Kursları ve Mesleki Rehabilitasyon Faaliyetleri

Mayıs ayı ierisinde toplam bin 129 adet kurs açılmıř olup, bu kurslardan 10 bin 79 kiři erkeđ, 7 bin 932 kiři de kadın olmak üzere toplam 18 bin 11 kiři yararlanmıřtır. Açılan kursların 200 tanesi istihdam garantili kurslardan oluřmaktadır. Bu kurslardan da; 2 bin 369 kiři erkeđ, 2 bin 47 kiři de kadın olmak üzere toplam 4 bin 416 kiři faydalanmıřtır.

TABLO 1A: YILLAR İTİBARIYLA ŞUBAT AYI TEMEL GÖSTERGELERİ					
	Yıllar	2009	2010	Değişim Oranı (%)	
		Mayıs	Mayıs		
BAŞVURU	Toplam	Toplam	98.171	76.467	-22,11
		Erkek	63.111	48.046	-23,87
		Kadın	35.060	28.421	-18,94
	İşsiz	Toplam	91.922	69.079	-24,85
		Erkek	58.625	42.889	-26,84
		Kadın	33.297	26.190	-21,34
	Diğer *	Toplam	6.249	7.388	18,23
		Erkek	4.486	5.157	14,96
		Kadın	1.763	2.231	26,55
AÇIK İŞ	Toplam	14.516	36.561	151,87	
	Kamu	1.762	5.996	240,30	
	Özel	12.754	30.565	139,65	
İŞVERENE TAKDİM	Toplam	58.220	100.071	71,88	
	Erkek	48.297	79.195	63,97	
	Kadın	9.923	20.876	110,38	
İŞE YERLEŞTİRME	Toplam	Toplam	9.843	19.445	97,55
		Erkek	7.832	14.598	86,39
		Kadın	2.011	4.847	141,02
	Normal Yerleştirme	Toplam	7.598	16.478	116,87
		Erkek	5.871	12.026	104,84
		Kadın	1.727	4.452	157,79
	Özürlü Yerleştirme	Toplam	2.235	2.934	31,28
		Erkek	1.951	2.539	30,14
		Kadın	284	395	39,08
	Eski Hükümlü Yerleştirme	Toplam	10	33	230,00
		Erkek	10	33	230,00
		Kadın	0	0	-
KAYITLI İŞGÜCÜ	Toplam	1.501.542	1.897.816	26,39	
	Erkek	1.082.399	1.353.606	25,06	
	Kadın	419.143	544.210	29,84	
KAYITLI İŞSİZ	Toplam	1.370.780	1.715.502	25,15	
	Erkek	977.422	1.209.599	23,75	
	Kadın	393.358	505.903	28,61	
YURTDIŞI BAŞVURU	Toplam	104	54	-48,08	
	Erkek	55	35	-36,36	
	Kadın	49	19	-61,22	
YURTDIŞI GÖNDERME	Toplam	4.365	4.349	-0,37	
	Erkek	4.325	4.288	-0,86	
	Kadın	40	61	52,50	

* Daha İyi Şartlarda İş Arayanlar, Emeklilerden İş Arayanlar, Belirli Bir İş Yerinde İş Arayanlar

TABLO 1B: YILLAR İTİBARIYLA OCAK-ŞUBAT BİRİKİMLİ TEMEL GÖSTERGELER					
	Yıllar	2009	2010	Değişim Oranı (%)	
		Ocak-Mayıs	Ocak-Mayıs		
BAŞVURU	Toplam	Toplam	654.117	527.503	-19,36
		Erkek	440.982	344.598	-21,86
		Kadın	213.135	182.905	-14,18
	İşsiz	Toplam	623.938	485.564	-22,18
		Erkek	419.045	315.769	-24,65
		Kadın	204.893	169.795	-17,13
	Diğer *	Toplam	30.179	41.939	38,97
		Erkek	21.937	28.829	31,42
		Kadın	8.242	13.110	59,06
AÇIK İŞ	Toplam	63.369	158.469	150,07	
	Kamu	6.819	35.712	423,71	
	Özel	56.550	122.757	117,08	
İŞVERENE TAKDİM	Toplam	266.034	409.121	53,79	
	Erkek	218.557	325.843	49,09	
	Kadın	47.477	83.278	75,41	
İŞE YERLEŞTİRME	Toplam	Toplam	36.889	80.714	118,80
		Erkek	28.986	61.139	110,93
		Kadın	7.903	19.575	147,69
	Normal Yerleştirme	Toplam	26.932	66.544	147,08
		Erkek	20.394	48.822	139,39
		Kadın	6.538	17.722	171,06
	Özürlü Yerleştirme	Toplam	9.842	14.039	42,64
		Erkek	8.480	12.186	43,70
		Kadın	1.362	1.853	36,05
	Eski Hükümlü Yerleştirme	Toplam	115	131	13,91
		Erkek	112	131	16,96
		Kadın	3	0	-100,00
KAYITLI İŞGÜCÜ	Toplam	1.501.542	1.897.816	26,39	
	Erkek	1.082.399	1.353.606	25,06	
	Kadın	419.143	544.210	29,84	
KAYITLI İŞSİZ	Toplam	1.370.780	1.715.502	25,15	
	Erkek	977.422	1.209.599	23,75	
	Kadın	393.358	505.903	28,61	
YURTDIŞI BAŞVURU	Toplam	717	385	-46,30	
	Erkek	431	248	-42,46	
	Kadın	286	137	-52,10	
YURTDIŞI GÖNDERME	Toplam	12.683	21.868	72,42	
	Erkek	12.408	21.575	73,88	
	Kadın	275	293	6,55	

TABLO 2: BAŞVURULAR**Ay İçindeki Başvurular**

		Nisan 2010	Mayıs 2010	Değişim Oranı (%)
TOPLAM BAŞVURU	Toplam	80.907	76.467	-5,49
	İşsiz	73.568	69.079	-6,10
	Normal	70.396	66.261	-5,87
	Özürlü	3.056	2.719	-11,03
	Eski Hükümlü	115	99	-13,91
	Terörden Etkilenen	1	0	-100,00
	Daha İyi Şartlarda İş Arayan	4.829	5.069	4,97
	Emekli	105	86	-18,10
	Belli Bir İşyerinde Çalışmak İsteyenler	2.405	2.233	-7,15
				-
ERKEK	Toplam	51.351	48.046	-6,44
	İşsiz	46.185	42.889	-7,14
	Normal	44.249	41.211	-6,87
	Özürlü	1.823	1.579	-13,38
	Eski Hükümlü	112	99	-11,61
	Terörden Etkilenen	1	0	-100,00
	Daha İyi Şartlarda İş Arayan	3.419	3.664	7,17
	Emekli	91	72	-20,88
	Belli Bir İşyerinde Çalışmak İsteyenler	1.656	1.421	-14,19
				-
KADIN	Toplam	29.556	28.421	-3,84
	İşsiz	27.383	26.190	-4,36
	Normal	26.147	25.050	-4,20
	Özürlü	1.233	1.140	-7,54
	Eski Hükümlü	3	0	-100,00
	Terörden Etkilenen	0	0	-
	Daha İyi Şartlarda İş Arayan	1.410	1.405	-0,35
	Emekli	14	14	0,00
	Belli Bir İşyerinde Çalışmak İsteyenler	749	812	8,41

TABLO 3: BİRİKİMLİ BAŞVURU, AÇIK İŞ VE İŞE YERLEŞTİRME GENEL VERİLERİ																																							
AYLAR																																							
Yıllar	Ocak			Ocak-Şubat			Ocak-Mart			Ocak-Nisan			Ocak-Mayıs			Ocak-Haziran			Ocak-Temmuz			Ocak-Ağustos			Ocak-Eylül			Ocak-Ekim			Ocak-Kasım			Ocak-Aralık					
	Erkek	Kadın	Toplam	Erkek	Kadın	Toplam	Erkek	Kadın	Toplam	Erkek	Kadın	Toplam	Erkek	Kadın	Toplam	Erkek	Kadın	Toplam	Erkek	Kadın	Toplam	Erkek	Kadın	Toplam	Erkek	Kadın	Toplam	Erkek	Kadın	Toplam									
2009	113.911	42.500	156.411	213.609	86.095	299.704	302.665	135.338	437.991	377.871	129.075	506.946	445.902	213.135	659.037	505.930	250.367	756.297	669.091	288.452	957.543	637.803	330.743	968.546	714.776	380.619	1.095.397	738.934	434.056	1.232.259	842.835	467.285	1.310.210	923.244	512.780	1.435.024			
	%	-18,51	-5,89	-15,08	-19,65	-4,93	-18,36	-7,69	-15,48	-21,52	-13,25	-18,27	-21,86	-14,18	-19,36																								
	86.504	37.307	123.811	159.580	75.909	235.489	228.695	118.222	342.917	272.880	143.605	416.485	315.769	169.795	485.564	479.594	240.319	719.903	538.254	276.048	814.302	600.913	316.783	916.696	672.342	362.563	1.034.905	740.671	412.094	1.152.765	790.358	443.044	1.233.402	862.852	485.259	1.348.111			
2010	21.997	4.541	26.538	22.241	4.842	27.083	26.708	19.288	18.440	24.228	18.281	42.509	24.565	17.813	42.378	34.611	28.829	13.110	41.939	34.551	28.829	13.110	41.939	34.551	28.829	13.110	41.939	34.551	28.829	13.110	41.939	34.551	28.829	13.110	41.939	34.551	28.829	13.110	41.939
	%	25,37	12,12	20,38	14,08	15,13	16,82	13,46	16,87	16,44	12,25	17,21	15,80	17,61	15,81																								
	8.323	2.746	11.069	17.254	5.910	23.164	31.151	9.841	40.992	45.234	14.101	59.335	61.139	19.575	80.714	74.556	113.533	84.427	50.493	96.831	63.056	44.497	52.778	52.551	35.651	67.511	44.328	31.942	59.026	38.997	10.713	29.384	51.986	82.585	121.938	159.027			
2009	37.768	7.719	45.487	81.180	17.553	98.733	124.437	27.038	151.475	171.937	37.909	209.846	218.557	47.477	266.034	279.071	61.200	340.331	333.226	73.411	406.637	381.617	85.908	487.525	420.914	96.719	517.633	479.256	111.382	600.638	520.296	120.832	641.128	590.989	135.767	716.766			
	%	51,091	12,084	63,676	105,694	27,159	132,853	179,805	46,424	225,029	247,146	62,309	309,455	325,843	63,278	408,121	409,121	76,441	53,779																				
	51.091	12.084	63.676	105.694	27.159	132.853	179.805	46.424	225.029	247.146	62.309	309.455	325.843	63.278	408.121	409.121	76.441	53.779																					
2010	5.362	1.317	6.679	10.068	2.820	12.888	15.270	4.027	19.297	21.131	5.845	26.976	28.986	7.903	36.889	37.714	10.074	47.788	46.080	12.282	58.362	53.095	14.453	67.548	58.624	16.368	74.962	64.788	18.615	83.403	70.164	20.290	90.454	81.111	24.152	106.263			
	%	55,22	108,50	65,73	71,37	109,57	79,73	104,00	144,38	112,43	114,06	141,25	119,95	110,93	147,69	118,80																							
	8.323	2.746	11.069	17.254	5.910	23.164	31.151	9.841	40.992	45.234	14.101	59.335	61.139	19.575	80.714																								
2009	886.392	308.154	1.194.546	913.051	328.877	1.241.928	960.232	357.001	1.317.233	1.007.695	382.208	1.389.903	1.082.399	419.143	1.501.542	1.143.363	454.866	1.598.019	1.220.531	500.216	1.720.747	1.239.342	509.912	1.749.254	1.263.639	519.432	1.783.071	1.283.099	527.765	1.810.864	1.298.976	532.846	1.831.822	1.319.829	539.026	1.858.855			
	%	1.342.169	543.966	1.886.072	1.368.705	548.884	1.917.590	1.379.973	552.866	1.932.839	1.371.781	551.789	1.923.570	1.363.608	544.210	1.897.816																							
	51.59	76.50	68.02	48.81	66.77	53.57	42.78	54.88	46.05	36.13	44.37	38.40	25.06	29.84	26.39																								
2010	792.725	286.794	1.079.519	819.742	306.842	1.126.584	864.123	333.975	1.198.098	908.546	358.372	1.266.917	977.422	393.358	1.370.780	1.033.442	426.960	1.460.402	1.103.045	488.758	1.571.803	1.119.411	477.548	1.596.959	1.140.009	486.057	1.626.066	1.156.235	493.447	1.649.682	1.169.287	497.850	1.667.137	1.186.219	503.130	1.689.349			
	%	1.264.374	521.156	1.715.530	1.277.033	510.368	1.726.901	1.227.701	514.642	1.742.343	1.227.160	513.385	1.740.551	1.205.099	505.203	1.715.502																							
	51.93	76.84	58.55	48.58	66.52	53.46	42.07	54.10	45.43	35.07	43.25	37.38	23.75	28.61	25.15																								
2009	48	19	67	176	78	254	301	156	457	376	237	613	311	266	217	500	342	842	647	376	922	698	491	1.609	665	426	1.090	713	488	1.161	770	479	1.249	829	516	1.339			
	%	29,17	42,11	52,84	32,39	28,21	31,10	40,53	39,74	40,26	43,35	50,21	48,00	42,46	52,10	48,30																							
	29.17	42.11	52.84	32.39	28.21	31.10	40.53	39.74	40.26	43.35	50.21	48.00	42.46	52.10	48.30																								
2010	2.744	41	2.775	4.656	100	4.816	6.129	109	6.294	6.983	206	6.319	12.608	275	12.683	17.956	344	18.099	19.833	393	20.226	21.482	466	21.847	24.023	532	24.655	25.734	697	26.431	27.691	659	28.350	30.028	716	30.743			
	%	1,776	41	1,817	3,591	98	3,689	6,116	160	6,276	13,235	180	13,415	21,575	293	21,868																							
	2.744	41	2.775	4.656	100	4.816	6.129	109	6.294	6.983	206	6.319	12.608	275	12.683	17.956	344	18.099	19.833	393	20.226	21.482	466	21.847	24.023	532	24.655	25.734	697	26.431	27.691	659	28.350	30.028	716	30.743			

* Diğer Şartlarda İş Arayıcılar, İstisnalarla İş Arayıcılar, İkinci İş İş Verme İş Arayıcılar

		İşe Yerleştirme			
		Nisan 2010	Mayıs 2010	Değişim Oranı (%)	
TOPLAM İŞE YERLEŞTİRME	Toplam	17.124	19.445	13,55	
	Kamu	3.983	5.013	25,86	
	Özel	13.141	14.432	9,82	
	Tarım dışı	17.032	19.040	11,79	
	Tarım içi	92	405	340,22	
	Normal Yerleştirme	14.077	16.478	17,06	
	Kamu	3.949	4.952	25,40	
	Özel	10.128	11.526	13,80	
	Özürlü yerleştirme	3.030	2.934	-3,17	
	Kamu	17	28	64,71	
	Özel	3.013	2.906	-3,55	
	E.Hükümlü Yerleştirme (Kamu)	17	33	94,12	
	ERKEK	Toplam	13.377	14.598	9,13
		Kamu	3.172	3.133	-1,23
Özel		10.205	11.465	12,35	
Tarım dışı		13.310	14.243	7,01	
Tarım içi		67	355	429,85	
Normal Yerleştirme		10.748	12.026	11,89	
Kamu		3.141	3.075	-2,10	
Özel		7.607	8.951	17,67	
Özürlü yerleştirme		2.612	2.539	-2,79	
Kamu		14	25	78,57	
Özel		2.598	2.514	-3,23	
E.Hükümlü Yerleştirme (Kamu)		17	33	94,12	
KADIN		Toplam	3.747	4.847	29,36
		Kamu	811	1.880	131,81
	Özel	2.936	2.967	1,06	
	Tarım dışı	3.722	4.797	28,88	
	Tarım içi	25	50	100,00	
	Normal Yerleştirme	3.329	4.452	33,73	
	Kamu	808	1.877	132,30	
	Özel	2.521	2.575	2,14	
	Özürlü yerleştirme	418	395	-5,50	
	Kamu	3	3	0,00	
	Özel	415	392	-5,54	
	E.Hükümlü Yerleştirme (Kamu)	0	0	-	

TABLO 5: AÇIK İŞLER VE İŞE YERLEŞTİRMELER							
	Ay İçerisinde Alınan Açık İşler			İşe Yerleştirme			Açık İşlerden İptaller
	Nisan 2010	Mayıs 2010	Değişim Oranı (%)	Nisan 2010	Mayıs 2010	Değişim Oranı (%)	
TOPLAM	39.379	36.561	-7,16	17.124	19.445	13,55	541
Normal	31.171	27.920	-10,43	14.077	16.478	17,06	457
Özürü	8.186	8.637	5,51	3.030	2.934	-3,17	84
Eski hükümlü	22	4	-81,82	17	33	94,12	0
Kamu	12.859	5.996	-53,37	3.983	5.013	25,86	4
Normal	12.806	5.972	-53,37	3.949	4.952	25,40	2
Özürü	31	20	-35,48	17	28	64,71	2
Eski hükümlü	22	4	-81,82	17	33	94,12	0
Özel	26.520	30.565	15,25	13.141	14.432	9,82	537
Normal	18.365	21.948	19,51	10.128	11.526	13,80	455
Özürü	8.155	8.617	5,67	3.013	2.906	-3,55	82

TABLO 6: İKTİSADİ FAALİYET KOLLARI İTİBARIYLA AÇIK İŞLER VE İŞE YERLEŞTİRMELER							
	Ay İçerisinde Alınan Açık İşler			İşe Yerleştirme			Açık İşlerden İptaller
	Nisan 2010	Mayıs 2010	Değişim Oranı (%)	Nisan 2010	Mayıs 2010	Değişim Oranı (%)	
TOPLAM	39.379	36.561	-7,16	17.124	19.445	13,55	541
<i>Tarım, Avcılık, Ormancılık</i>	1.090	695	-36,24	92	405	340,22	2
Tarım, Avcılık, Ormancılık	1.082	681	-37,06	84	398	373,81	1
Balıkçılık	8	14	75,00	8	7	-12,50	1
Sanayi	12.405	14.542	17,23	6.157	7.407	20,30	195
<i>Madencilik ve Tasocakçılığı</i>	380	499	31,32	274	465	69,71	1
İmalat Sanayi	10.156	11.649	14,70	4.617	5.670	22,81	159
Elektrik, Gaz, ve Su	172	219	27,33	91	50	-45,05	3
İnşaat	1.697	2.175	28,17	1.175	1.222	4,00	32
Hizmetler	25.884	21.324	-17,62	10.875	11.633	6,97	344
<i>Toplan ve Perakende Ticaret</i>	2.441	2.665	9,18	1.194	800	-33,00	51
Oteller ve Lokantalar	2.520	3.836	52,22	1.351	2.427	79,64	34
Taşıma, Depolama ve Haberleşme	1.287	1.372	6,60	611	619	1,31	3
Mali Aracı Kuruluşların Faaliyetleri	596	666	11,74	35	33	-5,71	2
Gayrimenkul Kiralama Faaliyetleri	3.525	2.527	-28,31	1.180	1.455	23,31	207
Kamu yönetimi, Savunma ve	3.123	2.448	-21,61	1.586	972	-38,71	3
Eğitim Hizmetleri	5.750	1.976	-65,63	1.396	2.905	108,09	2
Sağlık İşleri ve Sosyal Hizmetler	735	842	14,56	489	445	-9,00	7
Diğer Toplumsal, Sosyal, Kişisel	5.843	4.967	-14,99	2.989	1.958	-34,49	35
Evlerde Yapılan Hizmet İşleri	49	22	-55,10	44	19	-56,82	0
Uluslararası Örgütler ve Temsilcisi	15	3	-80,00	0	0	-	0

KAMU	12.859	5.996	-53,37	3.983	5.013	25,86	4
<i>Tarım, Avcılık, Ormancılık</i>	906	460	-49,23	33	278	742,42	0
Tarım, Avcılık, Ormancılık	906	460	-49,23	33	278	742,42	0
Balıkçılık	0	0	-	0	0	-	0
Sanayi	402	543	35,07	208	256	23,08	0
<i>Madencilik ve Taşocakçılığı</i>	41	32	-21,95	1	191	19000,00	0
İmalat Sanayi	244	386	58,20	79	38	-51,90	0
Elektrik, Gaz, ve Su	52	55	5,77	33	21	-36,36	0
İnşaat	65	70	7,69	95	6	-93,68	0
Hizmetler	11.551	4.993	-56,77	3.742	4.479	19,70	4
Toptan ve Perakende Ticaret	0	1	-	0	1	-	0
Oteller ve Lokantalar	43	9	-79,07	34	10	-70,59	0
Taşıma, Depolama ve Haberleşme	15	3	-80,00	4	3	-25,00	0
Mali Aracı Kuruluşların Faaliyetleri	0	4	-	0	0	-	0
Gayrimenkul Kiralama Faaliyetleri	1.219	308	-74,73	69	388	462,32	0
Kamu yönetimi, Savunma ve Eğitim Hizmetleri	3.001	2.289	-23,73	1.492	929	-37,73	3
Eğitim Hizmetleri	5.094	1.662	-67,37	1.281	2.826	120,61	0
Sağlık İşleri ve Sosyal Hizmetler	15	3	-80,00	1	0	-100,00	0
Diğer Toplumsal, Sosyal, Kişisel	2.164	714	-67,01	861	322	-62,60	1
Evlerde Yapılan Hizmet İşleri	0	0	-	0	0	-	0
Uluslararası Örgütler ve Temsilcisi	0	0	-	0	0	-	0
ÖZEL	26.520	30.565	15,25	13.141	14.432	9,82	537
<i>Tarım, Avcılık, Ormancılık</i>	184	235	27,72	59	127	115,25	2
Tarım, Avcılık, Ormancılık	184	235	27,72	59	127	115,25	2
Balıkçılık	8	14	75,00	8	7	-12,50	1
Sanayi	12.003	13.999	16,63	5.949	7.151	20,21	195
<i>Madencilik ve Taşocakçılığı</i>	339	467	37,76	273	274	0,37	1
İmalat Sanayi	9.912	11.263	13,63	4.538	5.632	24,11	159
Elektrik, Gaz, ve Su	120	164	36,67	58	29	-50,00	3
İnşaat	1.632	2.105	28,98	1.080	1.216	12,59	32
Hizmetler	14.333	16.331	13,94	7.133	7.154	0,29	340
Toptan ve Perakende Ticaret	2.441	2.664	9,14	1.194	799	-33,08	51
Oteller ve Lokantalar	2.477	3.827	54,50	1.317	2.417	83,52	34
Taşıma, Depolama ve Haberleşme	1.272	1.369	7,63	607	616	1,48	3
Mali Aracı Kuruluşların Faaliyetleri	596	662	11,07	35	33	-5,71	2
Gayrimenkul Kiralama Faaliyetleri	2.306	2.219	-3,77	1.111	1.067	-3,96	207
Kamu yönetimi, Savunma ve Eğitim Hizmetleri	122	159	30,33	94	43	-54,26	0
Eğitim Hizmetleri	656	314	-52,13	115	79	-31,30	2
Sağlık İşleri ve Sosyal Hizmetler	720	839	16,53	488	445	-8,81	7
Diğer Toplumsal, Sosyal, Kişisel	3.679	4.253	15,60	2.128	1.636	-23,12	34
Evlerde Yapılan Hizmet İşleri	49	22	-55,10	44	19	-56,82	0
Uluslararası Örgütler ve Temsilcisi	15	3	-80,00	0	0	-	0

TABLO 7: MESLEKLER İTİBARIYLA AÇIK İŞLER VE İŞE YERLEŞTİRMELER

Ay İçerisinde Alınan Açık İşler

İşe Yerleştirme

MESLEKLER	Ay İçerisinde Alınan Açık İşler			İşe Yerleştirme			Açık İşlerden İptaller
	Nisan 2010	Mayıs 2010	Değişim Oranı (%)	Nisan 2010	Mayıs 2010	Değişim Oranı (%)	
Büro Memuru (Genel)	1.521	1.922	26,36	368	468	27,17	206
Diğer Büro Memurları	42	48	14,29	42	29	-30,95	0
Bilgisayar İşletmeni	99	107	8,08	88	82	-6,82	1
Muhasebeci	113	127	12,39	45	35	-22,22	4
Elektrik Teknisyeni (Genel)	138	306	121,74	37	97	162,16	5
Bilgisayar Operatörü	74	32	-56,76	10	9	-10,00	0
Kamyon ve Kamyonet Şoförü (Şehir içi)	29	49	68,97	14	18	28,57	0
Bilgisayar Programcısı	9	37	311,11	1	5	400,00	0
Satış Elemanı	689	748	8,56	332	104	-68,67	1
Dikiş Makinesi Operatörü (Kumaş)	367	330	-10,08	31	72	132,26	0
Koruyucu Güvenlik Memuru	0	0	-	0	0	-	0
Güvenlik Görevlisi	157	178	13,38	62	54	-12,90	0
Temizlik Görevlisi	2.876	1.431	-50,24	422	1.515	259,00	8
Şoför (Yük Taşıma)	77	139	80,52	45	61	35,56	4
Diğer İmalat ve İlgili İşçiler (Elle)	188	273	45,21	161	155	-3,73	3
El ve Makine Dikişçisi (Genel)	93	60	-35,48	19	21	10,53	0
Elektrikçi (Genel)	140	106	-24,29	96	65	-32,29	1
Şoför (Yolcu Taşıma)	56	110	96,43	13	40	207,69	0
Ön Muhasebeci	359	308	-14,21	106	197	85,85	6
Madenci (Genel)	13	150	1053,85	7	129	1742,86	0
Elektronik Bilgisayar Operatörü	3	1	-66,67	1	2	100,00	0
Çocuk Gelişim Elemanı	19	1	-94,74	24	1	-95,83	0
Aşçı (Özel Hizmet)	26	0	-100,00	24	0	-100,00	0
Diğer Elektrikli Eşya Montajcıları ve İlgili Elektrik İşçileri	5	1	-80,00	3	0	-100,00	0
Elektronik Teknisyeni (Genel)	70	28	-60,00	7	9	28,57	0
Bilgisayarlı Muhasebe Elemanı	194	41	-78,87	3	3	0,00	2
Kalite Kontrolcü	37	72	94,59	12	31	158,33	0
Motor Teknisyeni	65	25	-61,54	4	5	25,00	0
Taksi Şoförü	7	9	28,57	4	7	75,00	0
Elektrik Teknikeri	33	85	157,58	10	16	60,00	1
İşletmeci (Genel)	21	8	-61,90	2	6	200,00	0
Tesviyeci	25	54	116,00	18	16	-11,11	0
Garson (Servis Elemanı)	486	432	-11,11	199	227	14,07	2
Otobüs Şoförü (Kaptan)	3	1	-66,67	2	0	-100,00	0
Bekçi	26	18	-30,77	6	13	116,67	0

TABLO 7: MESLEKLER İTİBARIYLA AÇIK İŞLER VE İŞE YERLEŞTİRMELER*Ay İçerisinde Alınan Açık İşler**İşe Yerleştirme*

MESLEKLER	Değişim			Değişim			Açık İşlerden İptaller
	Nisan 2010	Mayıs 2010	Oranı (%)	Nisan 2010	Mayıs 2010	Oranı (%)	
Mobilya İmalatçısı	315	128	-59,37	82	50	-39,02	0
Elektrik Ark Kaynakçısı (Makine ile)	42	56	33,33	29	36	24,14	0
Metal İşleri Teknisyeni	64	42	-34,38	2	21	950,00	5
Makine Teknikeri	32	37	15,63	8	15	87,50	3
Diğer Bilgisayar Makinesi Operatörleri	0	0	-	0	0	-	0
İplikçi (Ring/Vater/Vargel)	48	60	25,00	6	29	383,33	0
Sekreter (Genel)	172	158	-8,14	45	50	11,11	3
Bankacılık Meslek Elemanı	4	1	-75,00	5	0	-100,00	0
Büro Memuru (Depolama)	0	0	-	0	0	-	0
Torna Tezgahı Operatörü (Tornacı)	0	0	-	0	0	-	0
Ambalajcı (Elle)	21	32	52,38	5	23	360,00	0
Turizm ve Otelcilik Elemanı	189	362	91,53	134	235	75,37	0
Çektirmeci (Petrol ve Gaz Kuyuları)	0	0	-	0	0	-	0
Hemşire (Genel)	17	119	600,00	3	5	66,67	0
Alt yapı Teknisyeni	0	0	-	0	0	-	0
Dokumacı (Dokuma Makineleri Operatörü)	71	99	39,44	3	46	1433,33	0
Forklift Operatörü	57	77	35,09	21	39	85,71	4
Ekonomist (Genel)	0	0	-	0	0	-	0
İnşaat Teknikeri	23	19	-17,39	14	9	-35,71	0
Pazarlamacı	383	214	-44,13	43	25	-41,86	4
Diğer Elektronik Montörleri	0	0	-	0	0	-	0
Çaycı	25	27	8,00	8	15	87,50	8
Avukat	0	5	-	0	1	-	0
Gaz Altı Kaynakçısı	0	0	-	0	0	-	0
Jeoloji Mühendisi	1	4	300,00	0	17	-	0
Makine Teknisyeni (Genel)	35	31	-11,43	3	22	633,33	0
Ekip Makinisti (Petrol)	0	0	-	0	0	-	0
Makine Mühendisi (Genel)	76	63	-17,11	19	24	26,32	6
İstihsal Teknisyeni	50	201	302,00	27	183	577,78	1
Elektrik-Elektronik Mühendisi	14	11	-21,43	1	9	800,00	0
Oksijen ve Elektrik Kaynakçısı (Genel)	0	0	-	0	0	-	0
Deri İşçisi	3	4	33,33	1	1	0,00	0
İşletme Meslek Elemanı	6	6	0,00	0	2	-	0
İnşaat Teknisyeni (Genel)	0	1	-	0	0	-	0
Halkla İlişkiler Görevlisi	0	0	-	0	0	-	0
Beden İşçisi	19.923	17.878	-10,26	10.290	11.330	10,11	124
Diğer	9.748	9.689	-0,61	4.157	3.766	-9,41	139
TOPLAM	39.379	36.561	-7,16	17.124	19.445	13,55	541

TABLO 8: MESLEKLER İTİBARIYLA BAŞVURULAR VE İŞE YERLEŞTİRMELER

MESLEKLER	Başvurular			İşe Yerleştirme		
	Nisan 2010	Mayıs 2010	Değişim Oranı (%)	Nisan 2010	Mayıs 2010	Değişim Oranı (%)
Büro Memuru (Genel)	5.447	6.056	11,18	368	468	27,17
Diğer Büro Memurları	233	238	2,15	42	29	-30,95
Bilgisayar İşletmeni	956	888	-7,11	88	82	-6,82
Muhasebeci	791	880	11,25	45	35	-22,22
Elektrik Teknisyeni (Genel)	388	410	5,67	37	97	162,16
Bilgisayar Operatörü	362	370	2,21	10	9	-10,00
Kamyon ve Kamyonet Şoförü (Şehir içi)	426	428	0,47	14	18	28,57
Bilgisayar Programcısı	94	116	23,40	1	5	400,00
Satış Elemanı	962	1.051	9,25	332	104	-68,67
Dikiş Makinesi Operatörü (Kumaş)	141	90	-36,17	31	72	132,26
Koruyucu Güvenlik Memuru	0	0	-	0	0	-
Güvenlik Görevlisi	362	362	0,00	62	54	-12,90
Temizlik Görevlisi	546	542	-0,73	422	1.515	259,00
Şoför (Yük Taşıma)	530	532	0,38	45	61	35,56
Diğer İmalat ve İlgili İşçiler (Elle)	291	365	25,43	161	155	-3,73
El ve Makine Dikişçisi (Genel)	76	35	-53,95	19	21	10,53
Elektrikçi (Genel)	324	277	-14,51	96	65	-32,29
Şoför (Yolcu Taşıma)	343	409	19,24	13	40	207,69
Ön Muhasebeci	1.292	1.255	-2,86	106	197	85,85
Madenci (Genel)	15	98	553,33	7	129	1742,86
Elektronik Bilgisayar Operatörü	3	5	66,67	1	2	100,00
Çocuk Gelişim Elemanı	377	345	-8,49	24	1	-95,83
Aşçı (Özel Hizmet)	12	6	-50,00	24	0	-100,00
Diğer Elektrikli Eşya Montajcıları ve İlgili Elektrik İşçileri	12	13	8,33	3	0	-100,00
Elektronik Teknisyeni (Genel)	149	140	-6,04	7	9	28,57
Bilgisayarlı Muhasebe Elemanı	157	170	8,28	3	3	0,00
Kalite Kontrolcü	108	74	-31,48	12	31	158,33
Motor Teknisyeni	96	72	-25,00	4	5	25,00
Taksi Şoförü	186	234	25,81	4	7	75,00
Elektrik Teknikeri	128	147	14,84	10	16	60,00
İşletmeci (Genel)	112	145	29,46	2	6	200,00
Tesviyeci	73	69	-5,48	18	16	-11,11
Garson (Servis Elemanı)	683	595	-12,88	199	227	14,07
Otobüs Şoförü (Kaptan)	25	37	48,00	2	0	-100,00
Bekçi	111	110	-0,90	6	13	116,67

TABLO 8: MESLEKLER İTİBARIYLA BAŞVURULAR VE İŞE YERLEŞTİRMELER

MESLEKLER	Başvurular			İşe Yerleştirme		
	Nisan 2010	Mayıs 2010	Değişim Oranı (%)	Nisan 2010	Mayıs 2010	Değişim Oranı (%)
Mobilya İmalatçısı	191	180	-5,76	82	50	-39,02
Elektrik Ark Kaynakçısı (Makine ile)	221	168	-23,98	29	36	24,14
Metal İşleri Teknisyeni	97	84	-13,40	2	21	950,00
Makine Teknikeri	98	90	-8,16	8	15	87,50
Diğer Bilgisayar Makinesi Operatörleri	6	3	-50,00	0	0	-
İplikçi (Ring/Vater/Vargel)	41	42	2,44	6	29	383,33
Sekreter(Genel)	426	423	-0,70	45	50	11,11
Bankacılık Meslek Elemanı	115	143	24,35	5	0	-100,00
Büro Memuru (Depolama)	0	0	-	0	0	-
Torna Tezgahı Operatörü (Tornacı)	0	0	-	0	0	-
Ambalajcı (Elle)	72	78	8,33	5	23	360,00
Turizm ve Otelcilik Elemanı	177	204	15,25	134	235	75,37
Çektirmeci (Petrol ve Gaz Kuyuları)	0	0	-	0	0	-
Hemşire (Genel)	40	36	-10,00	3	5	66,67
Alt yapı Teknisyeni	1	1	0,00	0	0	-
Dokumacı (Dokuma Makineleri Operatörü)	156	117	-25,00	3	46	1433,33
Forklift Operatörü	91	84	-7,69	21	39	85,71
Ekonomist (Genel)	30	33	10,00	0	0	-
İnşaat Teknikeri	68	69	1,47	14	9	-35,71
Pazarlamacı	323	328	1,55	43	25	-41,86
Diğer Elektronik Montörleri	1	2	100,00	0	0	-
Çaycı	537	622	15,83	8	15	87,50
Avukat	19	31	63,16	0	1	-
Gaz Altı Kaynakçısı	0	0	-	0	0	-
Jeoloji Mühendisi	20	21	5,00	0	17	-
Makine Teknisyeni (Genel)	67	66	-1,49	3	22	633,33
Ekip Makinisti (Petrol)	0	0	-	0	0	-
Makine Mühendisi (Genel)	105	100	-4,76	19	24	26,32
İstihsal Teknisyeni	47	95	102,13	27	183	577,78
Elektrik-Elektronik Mühendisi	28	35	25,00	1	9	800,00
Oksijen ve Elektrik Kaynakçısı (Genel)	0	0	-	0	0	-
Deri İşçisi	68	56	-17,65	1	1	0,00
İşletme Meslek Elemanı	60	83	38,33	0	2	-
İnşaat Teknisyeni (Genel)	15	14	-6,67	0	0	-
Halkla İlişkiler Görevlisi	0	0	-	0	0	-
Beden İşçisi	36.869	30.729	-16,65	10.290	11.330	10,11
Diğer	25.107	25.966	3,42	4.157	3.766	-9,41
TOPLAM	80.907	76.467	-5,49	17.124	19.445	13,55

TABLO 9: YAŞ GRUPLARINA GÖRE BAŞVURU VE İŞE YERLEŞTİRMELER
Ay içindeki Başvurular İşe Yerleştirme

	<i>Nisan 2010</i>	<i>Mayıs 2010</i>	<i>Değişim Oranı (%)</i>	<i>Nisan 2010</i>	<i>Mayıs 2010</i>	<i>Değişim Oranı (%)</i>
TOPLAM	80.907	76.467	-5,49	17.124	19.445	13,55
15-19 Arası	6.077	6.462	6,34	470	641	36,38
20-24 Arası	19.828	19.269	-2,82	3.358	3.689	9,86
25-29 Arası	16.736	15.562	-7,01	4.113	4.562	10,92
30-34 Arası	12.528	11.362	-9,31	3.252	3.610	11,01
35-39 Arası	9.910	9.000	-9,18	2.484	2.859	15,10
40-44 Arası	7.158	6.893	-3,70	1.661	1.992	19,93
45-64 Arası	8.401	7.690	-8,46	1.771	2.064	16,54
65 ve Yukarısı	269	229	-14,87	15	28	86,67
ERKEK	51.351	48.046	-6,44	13.377	14.598	9,13
15-19 Arası	3.744	3.621	-3,29	355	489	37,75
20-24 Arası	12.490	12.085	-3,24	2.436	2.777	14,00
25-29 Arası	10.883	10.107	-7,13	3.325	3.630	9,17
30-34 Arası	7.681	6.903	-10,13	2.580	2.631	1,98
35-39 Arası	5.924	5.392	-8,98	1.876	1.999	6,56
40-44 Arası	4.630	4.487	-3,09	1.306	1.413	8,19
45-64 Arası	5.824	5.299	-9,01	1.485	1.634	10,03
65 ve Yukarısı	175	152	-13,14	14	25	78,57
KADIN	29.556	28.421	-3,84	3.747	4.847	29,36
15-19 Arası	2.333	2.841	21,77	115	152	32,17
20-24 Arası	7.338	7.184	-2,10	922	912	-1,08
25-29 Arası	5.853	5.455	-6,80	788	932	18,27
30-34 Arası	4.847	4.459	-8,00	672	979	45,68
35-39 Arası	3.986	3.608	-9,48	608	860	41,45
40-44 Arası	2.528	2.406	-4,83	355	579	63,10
45-64 Arası	2.577	2.391	-7,22	286	430	50,35
65 ve Yukarısı	94	77	-18,09	1	3	200,00

TABLO 10: EĞİTİM DÜZEYLERİNE GÖRE BAŞVURU VE İŞE YERLEŐTİRMELER

Ay İindeki Başvurular

İŐe YerleŐtirme

	Nisan 2010	Mayıs 2010	DeęiŐim Oranı (%)	Nisan 2010	Mayıs 2010	DeęiŐim Oranı (%)
TOPLAM	80.907	76.467	-5,49	17.124	19.445	13,55
Okur Yazar Olmayan	8.042	8.357	3,92	121	411	239,67
Okur Yazar	4.249	4.390	3,32	649	1.082	66,72
İlköęretim	42.107	36.229	-13,96	10.625	11.550	8,71
Ortaöęretim (Lise ve Dengi)	19.991	20.410	2,10	4.743	5.112	7,78
Önlisans	3.443	3.443	0,00	653	791	21,13
Lisans	2.941	3.516	19,55	320	479	49,69
Yüksek Lisans	129	118	-8,53	11	17	54,55
Doktora	5	4	-20,00	2	3	50,00
ERKEK	51.351	48.046	-6,44	13.377	14.598	9,13
Okur Yazar Olmayan	4.935	5.105	3,44	88	288	227,27
Okur Yazar	2.904	3.014	3,79	512	816	59,38
İlköęretim	28.061	24.097	-14,13	8.608	8.628	0,23
Ortaöęretim (Lise ve Dengi)	11.948	11.795	-1,28	3.547	3.951	11,39
Önlisans	1.787	1.824	2,07	406	539	32,76
Lisans	1.642	2.149	30,88	206	360	74,76
Yüksek Lisans	71	60	-15,49	8	14	75,00
Doktora	3	2	-33,33	2	2	0,00
KADIN	29.556	28.421	-3,84	3.747	4.847	29,36
Okur Yazar Olmayan	3.107	3.252	4,67	33	123	272,73
Okur Yazar	1.345	1.376	2,30	137	266	94,16
İlköęretim	14.046	12.132	-13,63	2.017	2.922	44,87
Ortaöęretim (Lise ve Dengi)	8.043	8.615	7,11	1.196	1.161	-2,93
Önlisans	1.656	1.619	-2,23	247	252	2,02
Lisans	1.299	1.367	5,23	114	119	4,39
Yüksek Lisans	58	58	0,00	3	3	0,00
Doktora	2	2	0,00	0	1	-

TABLO 11: İLLER İTİBARIYLA AÇIK İŞLER VE İŞE YERLEŞTİRMELER
Ay içinde Alınan Açık İşler *İşe Yerleştirme*

	<i>Nisan 2010</i>	<i>Mayıs 2010</i>	<i>Değişim Oranı (%)</i>	<i>Nisan 2010</i>	<i>Mayıs 2010</i>	<i>Değişim Oranı (%)</i>	<i>Açık İşlerden İptaller</i>
ADANA	588	614	4,42	464	496	6,90	10
ADYAMAN	321	15	-95,33	29	22	-24,14	0
AFYONKARAHİSAR	784	193	-75,38	260	170	-34,62	5
AĞRI	17	518	2947,06	2	0	-100,00	0
AKSARAY	57	423	642,11	53	199	275,47	0
AMASYA	317	163	-48,58	77	123	59,74	0
ANKARA	766	945	23,37	389	469	20,57	30
ANTALYA	2.321	3.460	49,07	833	2.334	180,19	7
ARDAHAN	6	39	550,00	3	33	1000,00	0
ARTVİN	149	367	146,31	29	245	744,83	0
AYDIN	496	629	26,81	340	375	10,29	7
BALIKESİR	948	384	-59,49	439	469	6,83	9
BARTIN	129	109	-15,50	74	62	-16,22	0
BATMAN	20	278	1290,00	1	27	2600,00	0
BAYBURT	26	227	773,08	39	9	-76,92	0
BİLECİK	96	295	207,29	25	47	88,00	0
BİNGÖL	235	92	-60,85	8	8	0,00	0
BİTLİS	457	25	-94,53	112	17	-84,82	0
BOLU	148	35	-76,35	43	16	-62,79	2
BURDUR	358	98	-72,63	128	66	-48,44	2
BURSA	725	767	5,79	986	322	-67,34	6
ÇANAKKALE	334	88	-73,65	20	230	1050,00	2
ÇANKIRI	236	86	-63,56	62	125	101,61	0
ÇORUM	155	233	50,32	114	155	35,96	3
DENİZLİ	1.936	1.468	-24,17	94	87	-7,45	22
DIYARBAKIR	94	92	-2,13	50	26	-48,00	0
DÜZCE	305	173	-43,28	100	53	-47,00	3
EDİRNE	13	40	207,69	7	12	71,43	0
ELAZIĞ	193	225	16,58	187	99	-47,06	10
ERZİNCAN	360	233	-35,28	63	55	-12,70	1
ERZURUM	202	83	-58,91	56	43	-23,21	0
ESKİŞEHİR	663	661	-0,30	258	283	9,69	21
GAZİANTEP	2.062	478	-76,82	917	711	-22,46	0
GİRESUN	185	132	-28,65	48	24	-50,00	0
GÜMÜŞHANE	134	111	-17,16	90	11	-87,78	0
HAKKARİ	36	117	225,00	1	116	11500,00	0
HATAY	226	167	-26,11	195	136	-30,26	0
İĞDIR	12	127	958,33	13	4	-69,23	0
İSPARTA	196	386	96,94	64	70	9,38	0
İSTANBUL	11.425	11.036	-3,40	3.928	5.791	47,43	263
İZMİR	1.176	1.813	54,17	673	376	-44,13	20

TABLO 11: İLLER İTİBARIYLA AÇIK İŞLER VE İŞE YERLEŞTİRMELER
Ay İçinde Alınan Açık İşler İşe Yerleştirme

	<i>Nisan 2010</i>	<i>Mayıs 2010</i>	<i>Değişim Oranı (%)</i>	<i>Nisan 2010</i>	<i>Mayıs 2010</i>	<i>Değişim Oranı (%)</i>	<i>Açık İşlerden İptaller</i>
KAHRAMANMARAŞ	267	121	-54,68	120	189	57,50	0
KARABÜK	159	41	-74,21	37	63	70,27	0
KARAMAN	65	75	15,38	60	72	20,00	1
KARS	11	25	127,27	11	18	63,64	0
KASTAMONU	78	131	67,95	4	19	375,00	2
KAYSERİ	650	462	-28,92	620	503	-18,87	2
KIRIKKALE	178	13	-92,70	74	57	-22,97	0
KIRKLARELİ	75	213	184,00	14	51	264,29	1
KIRŞEHİR	119	89	-25,21	21	48	128,57	0
KİLİS	125	18	-85,60	61	36	-40,98	0
KOCAELİ	681	804	18,06	1.377	522	-62,09	22
KONYA	305	254	-16,72	232	165	-28,88	8
KÜTAHYA	616	294	-52,27	250	390	56,00	0
MALATYA	241	285	18,26	114	234	105,26	0
MANİSA	311	627	101,61	518	141	-72,78	4
MARDİN	150	506	237,33	114	43	-62,28	1
MERSİN	229	196	-14,41	139	92	-33,81	4
MUĞLA	530	732	38,11	214	326	52,34	14
MUŞ	44	60	36,36	2	36	1700,00	0
NEVŞEHİR	81	132	62,96	77	82	6,49	0
NİĞDE	67	72	7,46	33	39	18,18	0
ORDU	70	89	27,14	47	59	25,53	0
OSMANİYE	136	72	-47,06	284	131	-53,87	3
RİZE	253	438	73,12	106	467	340,57	2
SAKARYA	491	458	-6,72	188	337	79,26	5
SAMSUN	165	151	-8,48	137	125	-8,76	0
SİİRT	33	83	151,52	14	4	-71,43	0
SİNOP	148	90	-39,19	161	89	-44,72	0
SİVAS	212	195	-8,02	19	131	589,47	5
ŞANLIURFA	947	429	-54,70	70	30	-57,14	13
ŞIRNAK	67	30	-55,22	16	49	206,25	0
TEKİRDAĞ	831	936	12,64	114	194	70,18	3
TOKAT	179	243	35,75	217	274	26,27	0
TRABZON	182	140	-23,08	100	112	12,00	1
TUNCELİ	1	65	6400,00	0	0	-	0
UŞAK	341	30	-91,20	23	22	-4,35	0
VAN	1.260	271	-78,49	145	243	67,59	1
YALOVA	44	132	200,00	17	39	129,41	6
YOZGAT	39	43	10,26	2	7	250,00	20
ZONGULDAK	91	91	0,00	98	90	-8,16	0
TOPLAM	39.379	36.561	-7,16	17.124	19.445	13,55	541

TABLO 12: İLLER İTİBARIYLA BAŞVURULAR VE İŞE YERLEŐTİRMELER

	Başvurular			İŖe Yerleőtirme		
	Nisan 2010	Mayıs 2010	DeęiŐim Oranı (%)	Nisan 2010	Mayıs 2010	DeęiŐim Oranı (%)
ADANA	2.477	2.715	9,61	464	496	6,90
ADİYAMAN	567	731	28,92	29	22	-24,14
AFYONKARAHİSAR	429	454	5,83	260	170	-34,62
AĞRI	408	273	-33,09	2	0	-100,00
AKSARAY	389	296	-23,91	53	199	275,47
AMASYA	334	338	1,20	77	123	59,74
ANKARA	4.114	4.353	5,81	389	469	20,57
ANTALYA	1.772	2.203	24,32	833	2.334	180,19
ARDAHAN	188	142	-24,47	3	33	1000,00
ARTVİN	317	122	-61,51	29	245	744,83
AYDIN	908	843	-7,16	340	375	10,29
BALIKESİR	1.038	779	-24,95	439	469	6,83
BARTIN	361	292	-19,11	74	62	-16,22
BATMAN	948	910	-4,01	1	27	2600,00
BAYBURT	144	101	-29,86	39	9	-76,92
BİLECİK	362	299	-17,40	25	47	88,00
BİNGÖL	263	283	7,60	8	8	0,00
BITLİS	629	360	-42,77	112	17	-84,82
BOLU	275	348	26,55	43	16	-62,79
BURDUR	220	162	-26,36	128	66	-48,44
BURSA	2.470	2.627	6,36	986	322	-67,34
ÇANAKKALE	333	305	-8,41	20	230	1050,00
ÇANKIRI	195	315	61,54	62	125	101,61
ÇORUM	628	681	8,44	114	155	35,96
DENİZLİ	1.091	1.214	11,27	94	87	-7,45
DİYARBAKIR	1.735	1.339	-22,82	50	26	-48,00
DÜZCE	472	475	0,64	100	53	-47,00
EDİRNE	241	229	-4,98	7	12	71,43
ELAZIĞ	594	445	-25,08	187	99	-47,06
ERZİNCAN	322	349	8,39	63	55	-12,70
ERZURUM	626	478	-23,64	56	43	-23,21
ESKİŐEHİR	1.131	803	-29,00	258	283	9,69
GAZİANTEP	1.727	1.667	-3,47	917	711	-22,46
GİRESUN	316	309	-2,22	48	24	-50,00
GÜMÜŐHANE	208	168	-19,23	90	11	-87,78
HAKKARI	239	202	-15,48	1	116	11500,00
HATAY	1.652	2.374	43,70	195	136	-30,26
İĐDIR	382	204	-46,60	13	4	-69,23
İSPARTA	488	367	-24,80	64	70	9,38
İSTANBUL	17.849	16.652	-6,71	3.928	5.791	47,43
İZMİR	4.301	3.766	-12,44	673	376	-44,13

TABLO 12: İLLER İTİBARIYLA BAŞVURULAR VE İŞE YERLEŐTİRMELER

	Başvurular			İŐe YerleŐtirme		
	Nisan 2010	Mayıs 2010	DeęiŐim Oranı (%)	Nisan 2010	Mayıs 2010	DeęiŐim Oranı (%)
KAHRAMANMARAŐ	918	637	-30,61	120	189	57,50
KARABÜK	195	182	-6,67	37	63	70,27
KARAMAN	320	216	-32,50	60	72	20,00
KARS	420	231	-45,00	11	18	63,64
KASTAMONU	292	333	14,04	4	19	375,00
KAYSERİ	973	1.220	25,39	620	503	-18,87
KIRIKKALE	536	353	-34,14	74	57	-22,97
KIRKLARELİ	456	561	23,03	14	51	264,29
KIŐEHİR	336	261	-22,32	21	48	128,57
KİLİS	125	120	-4,00	61	36	-40,98
KOCAELİ	1.903	2.204	15,82	1.377	522	-62,09
KONYA	1.609	1.112	-30,89	232	165	-28,88
KÜTAHYA	568	412	-27,46	250	390	56,00
MALATYA	797	625	-21,58	114	234	105,26
MANİSA	1.597	1.485	-7,01	518	141	-72,78
MARDİN	533	464	-12,95	114	43	-62,28
MERSİN	1.856	1.602	-13,69	139	92	-33,81
MUęLA	888	967	8,90	214	326	52,34
MUŐ	228	218	-4,39	2	36	1700,00
NEVŐEHİR	406	292	-28,08	77	82	6,49
NİęDE	232	329	41,81	33	39	18,18
ORDU	685	529	-22,77	47	59	25,53
OSMANİYE	557	373	-33,03	284	131	-53,87
RİZE	513	482	-6,04	106	467	340,57
SAKARYA	1.061	1.757	65,60	188	337	79,26
SAMSUN	1.778	1.201	-32,45	137	125	-8,76
SİİRT	427	275	-35,60	14	4	-71,43
SİNOP	263	256	-2,66	161	89	-44,72
SİVAS	436	466	6,88	19	131	589,47
ŐANLIURFA	1.073	1.478	37,74	70	30	-57,14
ŐIRNAK	227	305	34,36	16	49	206,25
TEKİRDAę	1.189	1.086	-8,66	114	194	70,18
TOKAT	510	416	-18,43	217	274	26,27
TRABZON	675	466	-30,96	100	112	12,00
TUNCELİ	178	113	-36,52	0	0	-
UŐAK	511	321	-37,18	23	22	-4,35
VAN	922	950	3,04	145	243	67,59
YALOVA	302	326	7,95	17	39	129,41
YOZGAT	812	439	-45,94	2	7	250,00
ZONGULDAK	457	431	-5,69	98	90	-8,16
TOPLAM	80.907	76.467	-5,49	17.124	19.445	13,55

**TABLO 13: MAYIS 2010 SONU İTİBARIYLA ÖĞRENİM DÜZEYLERİNE GÖRE KAYITLI İŞSİZLERİN BEKLEME SÜRELERİ
BEKLEME SÜRELERİ**

ÖĞRENİM DURUMLARI	30 GÜN VE AZ	1 - 2 AY	2 - 3 AY	3 - 4 AY	4 - 5 AY	5 - 6 AY	6 - 7 AY	7 - 8 AY	8 - 12 AY	1 YILDAN FAZLA	Genel Toplam
TOPLAM	6.134	7.279	9.323	9.277	11.020	12.493	9.092	12.188	190.380	1.448.316	1.715.502
Okur Yazar Olmayan	114	152	200	228	264	326	273	467	7.123	18.594	27.741
Okur Yazar	217	240	283	332	346	316	264	327	3.893	24.599	30.817
İlköğretim	1.985	2.508	3.364	3.771	4.341	4.542	3.423	3.929	81.032	670.560	779.455
Ortaöğretim (Lise ve Dengi)	2.502	2.992	3.621	3.464	4.200	4.982	3.464	4.644	68.583	508.795	607.247
Önlisans	710	768	977	768	972	1.319	916	1.429	14.761	121.887	144.507
Lisans	575	586	826	677	854	957	706	1.320	14.222	99.519	120.242
Yüksek Lisans	29	30	48	34	36	46	42	66	732	4.184	5.247
Doktora	2	3	4	3	7	5	4	6	34	178	246
ERKEK	4.471	5.363	6.790	7.135	8.613	9.257	6.661	8.426	120.193	1.032.690	1.209.599
Okur Yazar Olmayan	85	102	133	157	182	210	158	281	4.008	9.099	14.415
Okur Yazar	145	171	211	251	253	242	187	226	2.198	15.238	19.122
İlköğretim	1.722	2.152	2.833	3.302	3.864	3.966	2.932	3.313	57.593	530.094	611.771
Ortaöğretim (Lise ve Dengi)	1.742	2.095	2.539	2.489	3.175	3.564	2.397	3.082	40.378	348.356	409.817
Önlisans	405	455	546	444	552	684	516	715	7.407	69.402	81.126
Lisans	355	371	498	466	555	561	441	763	8.214	58.298	70.522
Yüksek Lisans	16	15	28	24	27	29	27	41	372	2.090	2.669
Doktora	1	2	2	2	5	1	3	5	23	113	157
KADIN	1.663	1.916	2.533	2.142	2.407	3.236	2.431	3.762	70.187	415.626	505.903
Okur Yazar Olmayan	29	50	67	71	82	116	115	186	3.115	9.495	13.326
Okur Yazar	72	69	72	81	93	74	77	101	1.695	9.361	11.695
İlköğretim	263	356	531	469	477	576	491	616	23.439	140.466	167.684
Ortaöğretim (Lise ve Dengi)	760	897	1.082	975	1.025	1.418	1.067	1.562	28.205	160.439	197.430
Önlisans	305	313	431	324	420	635	400	714	7.354	52.485	63.381
Lisans	220	215	328	211	299	396	265	557	6.008	41.221	49.720
Yüksek Lisans	13	15	20	10	9	17	15	25	360	2.094	2.578
Doktora	1	1	2	1	2	4	1	1	11	65	89

**TABLO 14: 2010 MAYIS SONU İTİBARIYLA YAŞ GRUPLARINA GÖRE KAYITLI İŞSİZLERİN BEKLEME SÜRELERİ
BEKLEME SÜRELERİ**

YAŞ GRUPLARI	30 GÜN VE AZ	1-2 AY	2-3 AY	3-4 AY	4-5 AY	5-6 AY	6-7 AY	7-8 AY	8-12 AY	1 YILDAN FAZLA	Genel Toplam
TOPLAM	6.134	7.279	9.323	9.277	11.020	12.493	9.092	12.188	190.380	1.448.316	1.715.502
15-19	44	37	66	62	57	96	60	84	11.675	19.588	31.769
20-24	948	1.062	1.411	1.220	1.412	2.053	1.435	2.101	47.337	237.420	296.399
25-29	1.794	2.070	2.588	2.342	2.969	3.515	2.512	3.606	43.576	380.854	445.826
30-34	1.487	1.866	2.312	2.291	2.990	3.132	2.115	2.861	32.484	307.032	358.570
35-39	921	1.080	1.428	1.523	1.738	1.847	1.343	1.757	23.787	229.473	264.897
40-44	570	684	889	1.139	1.095	1.129	938	1.009	15.989	142.342	165.784
45-54	343	444	562	649	707	664	627	710	13.099	113.814	131.619
55-64	26	35	59	48	51	53	55	56	2.097	15.309	17.789
65 +	1	1	8	3	1	4	7	4	336	2.484	2.849
ERKEK	4.471	5.363	6.790	7.135	8.613	9.257	6.661	8.426	120.193	1.032.690	1.209.599
15-19	26	29	44	45	40	78	45	55	6.896	11.647	18.905
20-24	603	637	871	781	914	1.287	885	1.235	26.824	144.313	178.350
25-29	1.235	1.426	1.732	1.670	2.202	2.413	1.746	2.345	27.808	269.830	312.407
30-34	1.144	1.451	1.778	1.824	2.426	2.430	1.614	2.052	21.304	225.389	261.412
35-39	696	860	1.111	1.262	1.451	1.488	1.038	1.311	15.738	174.919	199.874
40-44	450	560	718	945	934	954	753	796	10.871	108.382	125.363
45-54	292	369	478	567	610	556	526	578	9.147	86.212	99.335
55-64	24	30	52	38	35	47	47	50	1.402	10.527	12.252
65 +	1	1	6	3	1	4	7	4	203	1.471	1.701
KADIN	1.663	1.916	2.533	2.142	2.407	3.236	2.431	3.762	70.187	415.626	505.903
15-19	18	8	22	17	17	18	15	29	4.779	7.941	12.864
20-24	345	425	540	439	498	766	550	866	20.513	93.107	118.049
25-29	559	644	856	672	767	1.102	766	1.261	15.768	111.024	133.419
30-34	343	415	534	467	564	702	501	809	11.180	81.643	97.158
35-39	225	220	317	261	287	359	305	446	8.049	54.554	65.023
40-44	120	124	171	194	161	175	185	213	5.118	33.960	40.421
45-54	51	75	84	82	97	108	101	132	3.952	27.602	32.284
55-64	2	5	7	10	16	6	8	6	695	4.782	5.537
65 +	0	0	2	0	0	0	0	0	133	1.013	1.148

TABLO 15: YURTDIŞINA GÖNDERİLEN İŞÇİLERİN ÜLKELER İTİBARIYLA DAĞILIMI

ÜLKELER	Nisan 2010	Mayıs 2010	Değişim Oranı (%)	2009 Ocak-Mayıs Dönemi	2010 Ocak-Mayıs Dönemi	Değişim Oranı (%)
A.B.D	0	2	-	15	4	-73,33
AFGANİSTAN	29	267	821	132	1.431	984,09
ALMANYA	1	124	12.300	479	505	5,43
ARNAVUTLUK	0	0	-	408	0	-100,00
AVUSTURALYA	0	1	-	15	8	-46,67
AVUSTURYA	0	4	-	27	27	0,00
AZERBAYCAN	0	22	-	279	289	3,58
B. ARAP EMİR.	0	4	-	287	71	-75,26
BELÇİKA	0	3	-	8	8	0,00
BULGARİSTAN	0	16	-	27	23	-14,81
CEZAYİR	15	185	1.133	241	791	228,22
ÇİN	0	0	-	0	0	-
DANİMARKA	0	0	-	4	2	-50,00
FAS	0	9	-	127	27	-78,74
FINLANDIYA	0	5	-	2	40	1900,00
FRANSA	0	19	-	66	69	4,55
GABON	0	0	-	0	0	-
GANA	0	0	-	0	0	-
GÜNEY AFRIKA	0	0	-	0	0	-
GÜRCİSTAN	0	4	-	50	19	-62,00
HİRVATİSTAN	0	0	-	0	5	-
HOLLANDA	0	4	-	30	27	-10,00
HONGKONG	0	0	-	1	0	-100,00
IRAK	38	386	916	797	1.870	134,63
İNGİLTERE	0	6	-	11	11	0,00
İRAN	0	0	-	1	0	-100,00
İSPANYA	0	0	-	0	0	-
İSRAIL	0	0	-	24	157	554,17
İSVEÇ	0	2	-	3	4	33,33
İSVİÇRE	1	4	300	19	14	-26,32
İTALYA	0	1	-	8	3	-62,50
K. YEMEN	1	6	500	0	14	-
KANADA	0	0	-	1	1	0,00
KATAR	29	294	914	414	916	121,26
KAZAKİSTAN	19	63	232	272	457	68,01
KIBRIS	0	19	-	3	19	533,33
KIRGIZİSTAN	0	0	-	2	0	-100,00
KONGO	0	0	-	0	0	-
KUVEYT	0	0	-	5	0	-100,00
LIBYA	254	1.445	469	2.066	8.245	299,08
LÜBNAN	0	22	-	1	197	19600,00
LÜKSEMBURG	0	0	-	2	0	-100,00
MACARİSTAN	0	0	-	0	0	-
MAKEDONYA	0	0	-	4	4	0,00
MALDİVLER	0	0	-	5	1	-80,00
MALEZYA	0	0	-	0	0	-
MALI	0	0	-	0	0	-
MALTA	0	4	-	10	4	-60,00
MİSİR	0	0	-	0	13	-
MOĞOLİSTAN	0	0	-	0	0	-
NEPAL	0	0	-	0	0	-
NIJERYA	0	1	-	0	25	-
NORVEÇ	0	0	-	0	0	-
ÖZBEKİSTAN	0	0	-	57	4	-92,98
PAKİSTAN	0	0	-	8	15	87,50
PANAMA	0	0	-	0	0	-
POLONYA	0	13	-	85	58	-31,76
ROMANYA	0	2	-	189	16	-91,53
RUSYA	64	866	1.253	3.063	3.756	22,62
S. ARABİSTAN	0	181	-	1.543	456	-70,45
SERBEST İRLANDA	0	0	-	0	0	-
SUDAN	0	0	-	27	29	7,41
TACİKİSTAN	0	0	-	4	0	-100,00
TATARİSTAN	0	0	-	0	0	-
TAYLAND	0	0	-	0	0	-
TAYVAN	0	0	-	0	0	-
TÜRKMENİSTAN	69	330	378	908	1.856	104,41
UKRAYNA	6	6	0	328	76	-76,83
UMMAN	0	4	-	448	33	-92,63
ÜRDÜN	0	13	-	72	132	83,33
YENİ ZELANDA	0	0	-	0	0	-
YUGOSLAVYA	0	0	-	0	0	-
DİĞER ÜLKELER	0	12	-	105	136	29,52
TOPLAM	526	4.349	727	12.683	21.868	72,42

TABLO 16: ÖZÜRLÜ, ESKİ HÜKÜMLÜ, TERÖR MAĞDURLARININ BAŞVURULAR, AÇIK İŞLER VE İŞE YERLEŞTİRMELER KAPSAMINDA İLLERE GÖRE DAĞILIMI

	BAŞVURULAR			AÇIK İŞLER		İŞE YERLEŞTİRMELER	
	Özürlü	Eski Hükümlü	Terörden Etkilenen	Özürlü	Eski Hükümlü	Özürlü	Eski Hükümlü
ADANA	113	2	0	138	0	40	0
ADYAMAN	63	1	0	9	0	11	0
AFYONKARAHISAR	29	0	0	34	0	22	0
AĞRI	28	0	0	2	0	0	0
AKSARAY	13	0	0	5	0	3	0
AMASYA	21	1	0	21	0	24	0
ANKARA	156	7	0	386	1	201	13
ANTALYA	36	1	0	819	0	181	6
ARDAHAN	0	0	0	3	0	0	0
ARTVIN	8	0	0	6	0	5	0
AYDIN	54	2	0	45	0	33	0
BALIKESİR	35	4	0	14	0	12	0
BARTIN	11	0	0	10	0	5	0
BATMAN	54	1	0	0	0	0	0
BAYBURT	2	0	0	1	0	1	0
BİLECİK	3	0	0	17	0	12	0
BİNGÖL	39	2	0	11	0	8	0
BİTLİS	42	1	0	0	0	1	0
BOLU	13	1	0	22	0	7	0
BURDUR	8	1	0	14	0	7	0
BURSA	104	3	0	269	0	194	0
ÇANAKKALE	16	2	0	12	1	1	0
ÇANKIRI	4	0	0	15	0	14	0
ÇORUM	36	0	0	45	0	23	0
DENİZLİ	36	1	0	49	0	46	0
DIYARBAKIR	119	9	0	24	0	22	1
DÜZCE	28	1	0	36	0	27	0
EDİRNE	11	1	0	3	0	4	0
ELAZIĞ	42	1	0	9	0	4	0
ERZİNCAN	10	0	0	1	0	2	0
ERZURUM	57	1	0	48	1	37	0
ESKİŞEHİR	14	1	0	105	0	50	0
GAZİANTEP	25	0	0	123	0	105	0
GİRESUN	3	0	0	13	0	10	0
GÜMÜŞHANE	3	1	0	2	0	5	0
HAKKARİ	26	0	0	4	0	4	0
HATAY	89	0	0	30	0	19	0
İĞDIR	2	0	0	0	0	0	0
İSPARTA	13	2	0	13	0	13	1
İSTANBUL	385	12	0	4.804	0	795	4
İZMİR	136	19	0	224	0	152	3

TABLO 16: ÖZÜRLÜ, ESKİ HÜKÜMLÜ, TERÖR MAĞDURLARININ BAŞVURULAR, AÇIK İŞLER VE İŞE YERLEŞTİRMELER KAPSAMINDA İLLERE GÖRE DAĞILIMI

	BAŞVURULAR			AÇIK İŞLER		İŞE YERLEŞTİRMELER	
	Özürlü	Eski Hükümlü	Terörden Etkilenen	Özürlü	Eski Hükümlü	Özürlü	Eski Hükümlü
KAHRAMANMARAŞ	69	0	0	63	0	60	0
KARABÜK	12	0	0	5	0	4	0
KARAMAN	14	0	0	16	0	14	0
KARS	10	0	0	6	0	3	0
KASTAMONU	22	0	0	3	0	1	0
KAYSERİ	33	0	0	86	0	71	0
KILIS	9	2	0	0	0	1	0
KIRIKKALE	6	0	0	27	0	14	0
KIRKLARELİ	16	0	0	5	0	1	0
KİRSEHİR	28	1	0	2	0	1	0
KOCAELİ	37	4	0	226	0	159	0
KONYA	51	5	0	64	0	49	0
KÜTAHYA	10	0	0	28	0	11	0
MALATYA	38	1	0	12	1	13	1
MANİSA	22	1	0	59	0	20	0
MARDİN	50	0	0	3	0	3	1
MERSİN	82	1	0	16	0	18	0
MUĞLA	33	3	0	226	0	157	0
MUŞ	20	0	0	7	0	2	0
NEVŞEHİR	5	0	0	15	0	7	0
NIĞDE	16	2	0	11	0	12	0
ORDU	46	0	0	10	0	13	0
OSMANIYE	32	1	0	15	0	17	0
RİZE	7	0	0	14	0	14	0
SAKARYA	28	0	0	28	0	27	0
SAMSUN	64	2	0	20	0	6	0
SIIRT	4	1	0	0	0	0	0
SINOP	9	0	0	10	0	5	3
SIVAS	41	3	0	11	0	2	0
ŞANLIURFA	66	1	0	38	0	23	0
ŞIRNAK	36	2	0	5	0	3	0
TEKİRDAĞ	39	0	0	123	0	33	0
TOKAT	21	0	0	16	0	12	0
TRABZON	21	0	0	25	0	22	0
TUNCELİ	6	0	0	0	0	0	0
UŞAK	16	0	0	19	0	13	0
VAN	14	0	0	16	0	13	0
YALOVA	13	0	0	7	0	1	0
YOZGAT	30	0	0	3	0	2	0
ZONGULDAK	24	0	0	11	0	7	0
TOPLAM	2.987	108	0	8.637	4	2.934	33

TABLO 17: ÖZÜRLÜ VE ESKİ HÜKÜMLÜLERİN AÇIK KONTENJAN DURUMLARI							
	MART 2010 İTİBARIYLA			NİSAN 2010 İTİBARIYLA			Değişim Oranı (%)
	Kamu	Özel	Toplam	Kamu	Özel	Toplam	
ÖZÜRLÜLER	2.076	18.344	20.420	1.996	19.271	21.267	4,15
ESKİ HÜKÜMLÜLER	1.671	0	1.671	1.698	0	1.698	1,62

TABLO 18: KAYITLI ÖZÜRLÜ,ESKİ HÜKÜMLÜ VE TERÖRDEN ETKİLENEN							
	NİSAN 2010 İTİBARIYLA			MAYIS 2010 İTİBARIYLA			Değişim Oranı (%)
	Erkek	Kadın	Toplam	Erkek	Kadın	Toplam	
ÖZÜRLÜLER	69.075	22.917	91.992	67.562	22.129	89.691	-2,50
ESKİ HÜKÜMLÜLER	17.863	288	18.151	17.302	277	17.579	-3,15
TERÖRDEN ETKİLENENLER	118	9	127	108	8	116	-8,66

TABLO 19: İŞGÜCÜ YETİŞTİRME KURSLARI VE MESLEKİ REHABİLİTASYON FAALİYETLERİ								
KURS TÜRÜ	MAYIS 2010				OCAK-MAYIS 2010 Dönemi			
	Açılan Kurs Sayısı	Katılan Kursiyer Sayısı			Açılan Kurs Sayısı	Katılan Kursiyer Sayısı		
		Erkek	Kadın	Toplam		Erkek	Kadın	Toplam
CAZİBE MERKEZLERİ PROJESİ	0	0	0	0	0	0	0	0
ÇALIŞANLARIN MESLEKİ EĞİTİMİ	19	45	1	46	139	504	240	744
ESKİ HÜKÜMLÜLERE YÖNELİK KURSLAR	3	30	0	30	11	127	5	132
GAP II	43	343	390	733	123	1.151	1.451	2.602
GAP II TYÇP	4	60	0	60	37	1.874	138	2.012
GİRİŞİMCİLİK	16	233	159	392	23	323	221	544
HİBE PROJELERİ	0	0	0	0	10	90	10	100
HÜKÜMLÜLERE YÖNELİK KURSLAR	45	576	13	589	149	1.937	47	1.984
İŞGÜCÜ YETİŞTİRME KURSLARI / İSTİHDAM GARANTİLİ	200	2.369	2.047	4.416	721	8.443	8.227	16.670
İŞGÜCÜ YETİŞTİRME KURSLARI/GENEL	419	3.704	4.592	8.296	2.238	20.805	26.089	46.894
İŞGÜCÜ YETİŞTİRME KURSLARI/İŞSİZLİK SİG.KAPSAMINDA	0	0	0	0	0	0	0	0
İŞGÜCÜ YETİŞTİRME KURSLARI/KENDİ İŞİNİ KUR.YÖNELİK	0	0	0	0	0	0	0	0
İŞGÜCÜ YETİŞTİRME KURSLARI/TYÇP	212	2.290	401	2.691	1.391	20.972	6.907	27.879
İŞSİZLİK SİGORTASI MESLEK DEĞİŞTİRME	0	0	0	0	0	0	0	0
İŞSİZLİK SİGORTASI MESLEK EDİNDİRME	0	0	0	0	0	0	0	0
İŞSİZLİK SİGORTASI MESLEK GELİŞTİRME	0	0	0	0	0	0	0	0
ÖSDP DANIŞMANLIK	0	0	0	0	0	0	0	0
ÖSDP EĞİTİM	0	0	0	0	0	0	0	0
ÖSDP KİK	0	0	0	0	0	0	0	0
ÖSDP TOPLUM YARARINA ÇALIŞMA PROGRAMI	0	0	0	0	0	0	0	0
ÖZELLEŞTİRME SONUCU İŞSİZ KALANLARA YÖNELİK	0	0	0	0	0	0	0	0
ÖZÜRLÜ KURSLARI	31	191	100	291	131	864	551	1.415
SETİP	0	0	0	0	0	0	0	0
STAJ	137	238	229	467	594	788	709	1.497
Toplam	1.129	10.079	7.932	18.011	5.567	57.878	44.595	102.473

**TABLO 20: Meslek Danışma Merkezi Faaliyet Tablosu
MAYIS 2010**

İLLER	Başvuru Şekli				Grup Başvurusu		MDM TANITIM TOPLANTISI	Toplam
	Bireysel Başvuru Öğrenci	Bireysel Başvuru Eğitimci	Kuruma Başvuran	Diğer	Okul / Dershane	Kurum / Kuruluş		
ADANA	20	0	20	0	0	0	0	40
AFYONKARAHİSAR	9	1	0	0	0	0	0	10
AGRI	3	2	19	0	0	0	0	24
AMASYA	67	44	12	222	0	0	0	345
ANKARA	251	131	25	21	0	0	0	428
ANTALYA	0	0	1	0	0	0	0	1
AYDIN	667	38	0	0	0	0	0	705
BİTLİS	0	0	0	0	0	0	0	0
BURDUR	0	1	0	0	32	0	0	33
ÇORUM	13	0	0	0	0	0	0	13
DIYARBAKIR	1	0	6	0	0	0	0	7
ELAZIĞ	0	4	10	0	0	0	0	14
ERZİNCAN	62	16	8	9	291	0	0	386
ESKİŞEHİR	0	0	0	0	20	0	0	20
GİRESUN	100	0	0	0	59	0	0	159
GÜMÜŞHANE	1.813	42	0	250	0	0	0	2.105
ISPARTA	0	0	0	0	0	0	0	0
İSTANBUL	0	0	0	0	0	0	0	0
İZMİR	41	40	45	63	65	2	25	281
KARS	0	0	0	0	0	0	0	0
KASTAMONU	7	0	0	0	0	0	0	7
KAYSERİ	76	1	0	0	32	0	0	109
KİRSEHİR	0	0	0	0	221	0	0	221
KOCAELİ	142	5	65	11	0	0	0	223
KONYA	24	3	1	14	31	0	0	73
KÜTAHYA	0	0	0	0	0	0	0	0
MALATYA	4	2	0	0	36	0	0	42
MUĞLA	0	0	0	0	110	0	0	110
MUŞ	25	2	4	10	10	0	0	51
NEVŞEHİR	0	0	2	0	0	0	0	2
ORDU	5	0	0	0	0	0	0	5
OSMANIYE	3	0	0	0	0	0	0	3
RİZE	9	1	6	0	20	0	70	106
SAMSUN	34	5	42	45	0	0	0	126
SINOP	6	2	0	0	82	0	0	90
TEKİRDAĞ	11	0	0	0	40	0	0	51
TOKAT	0	3	13	0	0	0	0	16
UŞAK	0	0	0	0	0	0	0	0
VAN	12	12	4	0	478	44	0	550
YOZGAT	0	0	160	0	0	20	0	180
Genel Toplam :	3.405	355	443	645	1.527	66	95	6.536

**TABLO 21: GENEL İŞ VE MESLEK DANIŞMANLIĞI ÇALIŞMALARI
MAYIS 2010**

<i>Birim</i>	<i>Danışmanlarca Yapılan Ziyaret Sayısı</i>	<i>Araştırma Yapılan Eğitim Yeri</i>		<i>Güncelleştirilen</i>		<i>Bireysel Görüşmeler</i>		<i>Grup Görüşmeleri</i>
		<i>Meslek Sayısı</i>	<i>Sayısı</i>	<i>Meslek Sayısı</i>	<i>Eğitim yeri Sayısı</i>	<i>Meslek Danışmanlığı</i>	<i>İş Danışmanlığı</i>	
ADANA	37	0	0	0	0	0	10	17
ADİYAMAN	32	0	0	0	0	0	10	2
AFYONKARAHİSAR	8	0	0	0	0	0	2	21
AĞRI	14	0	0	0	0	0	0	0
AKSARAY	7	0	0	0	0	3	9	0
AMASYA	32	0	0	0	0	0	2	4
ANKARA	497	0	0	0	0	9	27	23
ANTALYA	209	0	0	0	0	6	6	2
ARDAHAN	17	0	0	0	0	0	43	0
ARTVİN	0	0	0	0	0	0	2	37
AYDIN	109	0	0	0	0	2	6	1
BALIKESİR	3	0	0	0	0	0	20	1
BARTIN	20	0	0	0	0	0	7	0
BATMAN	0	0	0	0	0	1	0	0
BAYBURT	5	0	0	0	0	2	6	0
BİLECİK	15	0	0	0	0	0	1	3
BİNGÖL	0	0	0	0	0	0	0	0
BITLİS	12	0	0	0	0	0	3	2
BOLU	0	0	0	0	0	0	19	1
BURDUR	26	0	0	0	0	0	0	4
BURSA	256	0	0	0	0	13	16	7
ÇANAKKALE	0	0	0	0	0	0	0	1
ÇANKIRI	12	0	0	0	0	0	6	2
ÇORUM	56	0	0	0	0	0	1	9
DENİZLİ	55	0	0	0	0	1	2	27
DIYARBAKIR	11	0	0	0	0	3	17	4
DÜZCE	2	0	0	0	0	0	0	2
EDİRNE	75	0	0	0	0	0	0	0
ELAZIĞ	91	0	1	0	2	1	3	11
ERZİNCAN	1	0	0	0	0	2	14	8
ERZURUM	17	0	0	0	0	0	4	4
ESKİŞEHİR	136	0	0	0	0	182	11	18
GAZİANTEP	41	0	0	0	0	5	9	13
GİRESUN	10	0	0	0	0	0	0	2
GÜMÜŞHANE	12	0	0	0	0	0	8	11
HAKKARİ	0	0	0	0	0	0	0	3
HATAY	89	0	0	0	0	7	26	5
İÇİDIR	17	0	0	0	0	0	8	0
İSPARTA	7	0	0	0	0	0	6	1
İSTANBUL	1.228	0	0	0	0	9	73	103
İZMİR	140	0	0	0	0	8	8	8

**TABLO 21: GENEL İŞ VE MESLEK DANIŞMANLIĞI ÇALIŞMALARI
MAYIS 2010**

Birim	Danışmanlarca Yapılan Ziyaret Sayısı	Araştırma Yapılan Eğitim Yeri		Güncelleştirilen		Bireysel Görüşmeler		Grup Görüşmeleri
		Meslek Sayısı	Sayısı	Meslek Sayısı	Eğitim yeri Sayısı	Meslek Danışmanlığı	İş Danışmanlığı	
KAHRAMANMARAŞ	66	0	0	0	0	0	0	0
KARABÜK	29	0	0	0	0	0	5	0
KARAMAN	13	0	0	0	0	0	0	3
KARS	0	0	0	0	0	0	3	0
KASTAMONU	27	0	0	0	0	0	0	2
KAYSERİ	38	0	0	0	0	1	9	28
KIRIKKALE	45	0	0	0	0	0	0	3
KIRKLARELİ	0	0	0	0	0	0	3	1
KİRŞEHİR	15	0	0	0	0	0	0	17
KİLİS	5	0	0	0	0	0	1	1
KOCAELİ	150	0	0	0	0	17	9	148
KONYA	93	0	0	0	0	0	34	2
KÜTAHYA	67	0	0	0	0	0	10	3
MALATYA	106	0	0	0	0	2	4	7
MANİSA	0	0	0	0	0	4	6	6
MARDİN	12	0	0	0	0	0	5	11
MERSİN	91	0	0	0	0	0	1	2
MUĞLA	22	0	0	0	0	0	2	6
MUŞ	29	0	0	0	0	5	14	2
NEVŞEHİR	340	0	0	0	0	0	6	1
NİĞDE	7	0	0	0	0	0	0	10
ORDU	33	0	0	0	0	0	2	2
OSMANIYE	44	0	0	0	0	14	2	15
RİZE	20	0	0	0	0	0	2	2
SAKARYA	206	0	0	0	0	0	18	3
SAMSUN	182	0	0	0	0	18	5	0
SIIRT	9	0	0	0	0	0	3	0
ŞİNOP	28	0	0	0	0	0	0	0
SİVAS	42	0	0	0	0	0	0	9
ŞANLIURFA	16	0	0	0	0	1	0	1
ŞİRNAK	0	0	0	0	0	0	7	0
TEKİRDAĞ	31	0	0	0	0	4	10	0
TOKAT	80	0	0	0	0	0	0	3
TRABZON	56	0	0	0	0	1	4	3
TUNCELİ	7	0	0	0	0	1	9	0
UŞAK	1	0	0	0	0	0	3	0
VAN	80	0	0	0	0	6	14	17
YALOVA	17	0	0	0	0	0	4	6
YOZGAT	5	0	0	0	0	0	0	0
ZONGULDAK	0	0	0	0	0	0	3	0
Genel Toplam	5.311	0	1	0	2	328	583	671

TABLO 22: İŞLETMELERDE EĞİTİM SEMİNERİ FAALİYETLERİ				
	MAYIS 2010		OCAK-MAYIS 2010 DÖNEMİ	
DÜZENLENEN SEMİNER TÜRÜ	Seminer Sayısı	Seminerlere Katılan Sayısı	Seminer Sayısı	Seminerlere Katılan Sayısı
İlk Kademe Yöneticilik Semineri	4	93	7	168
İnsan İlişkileri ve İletişim Semineri	4	98	9	216
İnsan İlişkileri ve Stres Semineri	4	85	8	175
İş Sağlığı ve Güvenliği Semineri	50	1.185	226	5.329
İşçi Geliştirme Semineri	2	42	10	220
Orta Kademe Yöneticilik Semineri			2	42
Toplam Kalite Yönetimi Semineri	3	67	10	226
Zaman Yönetimi Semineri	1	25	4	85
TOPLAM	68	1.595	276	6.461

TABLO 23: ÖZELLEŞTİRME NEDENİYLE İŞTEN ÇIKARILANLARA YAPILAN İŞ KAYBI TAZMİNATI (İKT) ÖDEMELERİ					
AY	İKT Başvuru	İKT Ödeneği Kesilen	İKT Ödeneği Biten	İKT Ödemesi Devam Eden	İKT Ödemesi Hak Etmeyen
MAYIS 2010	901	0	0	898	0

TABLO 24: 4447 SAYILI KANUN GEREĞİ İŞTEN ÇIKARILANLARA YAPILAN (İÖ) ÖDEMELER					
AY	İşsizlik Ödeneğine Başvuru	İşsizlik Ödeneği Kesilen	İşsizlik Ödeneği Biten	İÖ Ödemesi Devam Eden	İÖ Ödemesi Hak Etmeyen
MAYIS 2010	28.722	880	153	21.257	6.265

TABLO 25: ÖZÜR GRUPLARINA GÖRE ÖZÜRLÜLER

	BAŞVURULAR			İŞE YERLEŞTİRMELER		
	Erkek	Kadın	Toplam	Erkek	Kadın	Toplam
NÖROLOJİK HASTALIKLAR GRUBUNDAKİ ÖZÜRLÜLER	148	100	248	274	36	310
RUH HASTALIKLARI GRUBUNDAKİ ÖZÜRLÜLER	84	43	127	140	7	147
GÖZ HASTALIKLARI GRUBUNDAKİ ÖZÜRLÜLER	159	110	269	385	41	426
İŞİTME-KONUŞMA HASTALIKLARI GRUBUNDAKİ ÖZÜRLÜLER	137	115	252	324	67	391
İÇ HASTALIKLARI GRUBUNDAKİ ÖZÜRLÜLER	91	56	147	111	20	131
ORTOPEDİK VE TRAVMALOJİK HASTALIKLAR GRUBUNDAKİ ÖZÜRLÜLER	202	135	337	596	113	709
DERİ HASTALIKLARI GRUBUNDAKİ ÖZÜRLÜLER	3	3	6	9	1	10
GÖĞÜS VE DAMAR HASTALIKLARI GRUBUNDAKİ ÖZÜRLÜLER	66	50	116	61	8	69
ONKOLOJİK HASTALIKLAR GRUBUNDAKİ ÖZÜRLÜLER	11	7	18	6	1	7
YANIK GRUBUNDAKİ ÖZÜRLÜLER	2	4	6	96	14	110
DİĞER HASTALIKLAR GRUBUNDAKİ ÖZÜRLÜLER	366	274	640	252	51	303
BATINI İLGİLENDİRE HASTALIKLAR	1	1	2	7	0	7
SİNDİRİM SİSTEMİ HASTALIKLARI	22	16	38	11	0	11
HEMATOLOJİK HASTALIKLAR	13	11	24	74	9	83
ÜROLOJİK HASTALIKLAR	14	8	22	27	6	33
DAMAR HASTALIKLARI	87	45	132	31	2	33
ZİHİNSEL RUHSAL DAVRANIŞSAL BOZUKLUKLAR	337	221	558	120	16	136
KADIN HASTALIKLARI VE DOĞUM	0	2	2	0	0	0
ENDOKRİN SİSTEMİ	30	13	43	15	3	18
TOPLAM	1.773	1.214	2.987	2.539	395	2.934

**TABLO:26 2010 YILI MAYIS AYI SONU İTİBARIYLA İŞSİZLİK ÖDENEĞİNE BAŞVURAN,
HAKEDEN VE HAKETMEYENLERİN MESLEK GRUPLARINA GÖRE DAĞILIMI
İŞSİZLİK ÖDENEĞİ**

MESLEKLER	İŞSİZLİK ÖDENEĞİNE BAŞVURU	HAKEDEN		ÖDEMESİ DEVAM EDEN	İŞSİZLİK ÖDENEĞİ HAKETMEYEN (*)
		İŞSİZLİK ÖDENEĞİ KESİLEN	İŞSİZLİK ÖDENEĞİ BİTEN		
Büro Memuru (Genel)	1.742	34	9	1.351	356
Diğer Büro Memurları	624	19	2	493	107
Bilgisayar İşletmeni	186	8	1	138	38
Muhasebeci	674	12	0	567	83
Elektrik Teknisyeni (Genel)	197	9	0	209	40
Bilgisayar Operatörü	113	2	0	86	25
Kamyon ve Kamyonet Şoförü (Şehir içi)	309	10	0	219	78
Bilgisayar Programcısı	73	4	0	52	15
Satış Elemanı	757	9	3	606	127
Dikiş Makinesi Operatörü (Kumaş)	74	6	2	56	10
Koruyucu Güvenlik Memuru	0	0	0	0	0
Güvenlik Görevlisi	180	3	1	118	58
Temizlik Görevlisi	129	3	1	89	32
Şoför (Yük Taşıma)	359	13	0	248	89
Diğer İmalat ve İlgili İşçiler (Elle)	120	5	0	81	33
El ve Makine Dikişçisi (Genel)	21	1	0	15	5
Elektrikçi (Genel)	186	9	1	149	50
Şoför (Yolcu Taşıma)	246	5	1	173	67
Ön Muhasebeci	618	5	2	510	93
Madenci (Genel)	7	0	0	5	3
Elektronik Bilgisayar Operatörü	39	1	0	29	10
Çocuk Gelişim Elemanı	56	0	1	32	21
Aşçı (Özel Hizmet)	19	2	0	12	5
Diğer Elektrikli Eşya Montajcıları ve İlgili Elektrik İşçileri	9	0	0	6	3
Elektronik Teknisyeni (Genel)	67	1	0	55	12
Bilgisayarlı Muhasebe Elemanı	48	0	0	37	10
Kalite Kontrolcü	109	5	1	77	26
Motor Teknisyeni	37	1	0	28	9
Taksi Şoförü	119	2	0	91	23
Elektrik Teknikeri	48	1	0	40	9
İşletmeci (Genel)	70	0	0	53	12
Tesviyeci	20	2	0	11	8
Garson (Servis Elemanı)	246	5	1	176	56
Otobüs Şoförü (Kaptan)	32	1	0	24	7
Bekçi	79	0	0	61	18
Mobilya İmalatçısı	122	7	0	90	22
Elektrik Ark Kaynakçısı (Makine ile)	110	12	0	55	40
Metal İşleri Teknisyeni	29	0	1	24	5
Makine Teknikeri	26	0	0	20	5
Diğer Bilgisayar Makinesi Operatörleri	32	2	0	23	7
İplikçi (Ring/Vater/Vargel)	58	2	0	44	12
Sekreter(Genel)	262	6	2	209	40
Bankacılık Meslek Elemanı	85	0	0	70	14
Büro Memuru (Depolama)	0	0	0	0	0
Torna Tezgaahı Operatörü (Tornacı)	0	0	0	0	0
Ambalajcı (Elle)	58	2	0	42	13
Turizm ve Otelcilik Elemanı	62	2	0	44	15
Çektirmeci (Petrol ve Gaz Kuyuları)	2	0	0	2	0
Hemşire (Genel)	37	1	0	28	7
Alt yapı Teknisyeni	1	0	0	1	0
Dokumacı (Dokuma Makineleri Operatörü)	135	3	1	104	27
Forklift Operatörü	93	8	0	67	16
Ekonomist (Genel)	33	1	0	26	5
İnşaat Teknikeri	52	1	0	40	11
Pazarlamacı	226	3	0	180	40
Diğer Elektronik Montörleri	2	0	0	2	0
Çaycı	163	1	1	116	39
Avukat	7	0	0	7	0
Gaz Altı Kaynakçısı	0	0	0	0	0
Jeoloji Mühendisi	7	0	0	5	2
Makine Teknisyeni (Genel)	41	2	0	28	10
Ekip Makinisti (Petrol)	0	0	0	0	0
Makine Mühendisi (Genel)	61	1	0	44	12
İstihsal Teknisyeni	36	2	0	21	13
Elektrik-Elektronik Mühendisi	17	1	0	13	3
Oksijen ve Elektrik Kaynakçısı (Genel)	0	0	0	0	0
Deri İşçisi	62	0	0	49	13
İşletme Meslek Elemanı	33	0	0	29	4
İnşaat Teknisyeni (Genel)	13	1	0	12	1
Halkla İlişkiler Görevlisi	0	0	0	0	0
Beden İşçisi	9.140	325	70	6.491	2.255
Diğer	10.104	319	52	7.474	2.096
TOPLAM	28.722	880	153	21.257	6.265

TABLO:27 2010 YILI MAYIS AYI SONU İTİBARIYLA İŞSİZLİK ÖDENEĞİNE BAŞVURAN, HAKEDEN VE HAKETMEYENLERİN YAŞ GRUPLARINA GÖRE DAĞILIMI

YAŞ GRUPLARI	İŞSİZLİK ÖDENEĞİNE BAŞVURU	İŞSİZLİK ÖDENEĞİ HAKEDEN			İŞSİZLİK ÖDENEĞİ HAKETMEYEN (*)
		İŞSİZLİK ÖDENEĞİ KESİLEN	İŞSİZLİK ÖDENEĞİ BİTEN	ÖDEMESİ DEVAM EDEN	
TOPLAM	28.722	880	153	21.257	6.265
15-19	143	1	0	87	53
20-24	2661	60	3	1819	726
25-29	7045	206	26	5243	1478
30-34	6862	237	43	5131	1385
35-39	5112	176	34	3822	1058
40-44	3832	128	31	2895	816
45-54	2825	67	15	2091	686
55-64	231	5	1	162	60
65 +	11	0	0	7	3
ERKEK	20.849	778	111	14.999	4.892
15-19	97	1	0	54	40
20-24	1396	50	0	862	454
25-29	4757	184	19	3395	1110
30-34	5045	215	29	3656	1103
35-39	3963	154	23	2902	862
40-44	3102	110	25	2314	690
45-54	2293	59	14	1682	580
55-64	186	5	1	128	50
65 +	10	0	0	6	3
KADIN	7.873	102	42	6.258	1.373
15-19	46	0	0	33	13
20-24	1265	10	3	957	272
25-29	2288	22	7	1848	368
30-34	1817	22	14	1475	282
35-39	1149	22	11	920	196
40-44	730	18	6	581	126
45-54	532	8	1	409	106
55-64	45	0	0	34	10
65 +	1	0	0	1	0

**TABLO:28 2010 YILI MAYIS AYI SONU İTİBARIYLA İŞSİZLİK ÖDENEĞİNE BAŞVURAN,
HAKEDEN VE HAKETMEYENLERİN EĞİTİM DÜZEYLERİNE GÖRE DAĞILIMI**
İŞSİZLİK ÖDENEĞİ

EĞİTİM DÜZEYLERİ	İŞSİZLİK ÖDENEĞİNE BAŞVURU	HAKEDEN			İŞSİZLİK ÖDENEĞİ HAKETMEYEN (*)
		İŞSİZLİK ÖDENEĞİ KESİLEN	İŞSİZLİK ÖDENEĞİ BİTEN	ÖDEMESİ DEVAM EDEN	
TOPLAM	28.722	880	153	21.257	6.265
Okur Yazar Olmayan	282	7	1	200	66
Okur Yazar	335	10	2	247	72
İlköğretim	15.170	524	95	10.817	3.608
Ortaöğretim (Lise ve Dengi)	8.972	257	36	6.854	1.825
Önlisans	1.655	39	9	1.316	289
Lisans	2.221	39	8	1.758	392
Yüksek Lisans	85	4	2	63	13
Doktora	2	0	0	2	0
ERKEK	20.849	778	111	14.999	4.892
Okur Yazar Olmayan	184	7	1	126	44
Okur Yazar	226	10	1	158	55
İlköğretim	12.413	481	77	8.709	3.043
Ortaöğretim (Lise ve Dengi)	5.916	219	24	4.391	1.323
Önlisans	786	27	2	601	166
Lisans	1.278	31	4	979	256
Yüksek Lisans	44	3	2	33	5
Doktora	2	0	0	2	0
KADIN	7.873	102	42	6.258	1.373
Okur Yazar Olmayan	98	0	0	74	22
Okur Yazar	109	0	1	89	17
İlköğretim	2.757	43	18	2.108	565
Ortaöğretim (Lise ve Dengi)	3.056	38	12	2.463	502
Önlisans	869	12	7	715	123
Lisans	943	8	4	779	136
Yüksek Lisans	41	1	0	30	8
Doktora	0	0	0	0	0

TABLO 29: 2010 YILI MAYIS AYI SONU İTİBARIYLA İL MÜDÜRLÜKLERİNİN İŞSİZLİK SİGORTASI FAALİYETLERİNE İLİŞKİN GENEL VERİLER

İLLER	İŞSİZLİK ÖDENEĞİNE BAŞVURU	İŞSİZLİK ÖDENEĞİ HAKEDEN			İŞSİZLİK ÖDENEĞİ HAKETMEYEN (*)
		İŞSİZLİK ÖDENEĞİ KESİLEN	İŞSİZLİK ÖDENEĞİ BİTEN	ÖDEMESİ DEVAM EDEN	
ADANA	762	20	5	651	85
ADİYAMAN	73	4	0	101	16
AFYONKARAHİSAR	101	7	0	83	10
AĞRI	12	0	0	8	3
AKSARAY	50	1	1	65	5
AMASYA	49	1	1	37	10
ANKARA	2.184	49	14	1.518	534
ANTALYA	813	35	2	541	227
ARDAHAN	6	0	0	3	3
ARTVİN	50	2	0	43	2
AYDIN	252	4	2	174	67
BALIKESİR	306	9	0	231	66
BARTIN	60	5	0	44	11
BATMAN	82	2	0	56	24
BAYBURT	7	1	0	5	1
BİLECİK	180	20	2	125	31
BİNGÖL	26	0	0	18	5
BITLİS	12	0	0	10	2
BOLU	116	6	0	85	25
BURDUR	37	0	1	29	7
BURSA	1.674	38	10	1.266	354
ÇANAKKALE	141	5	0	88	48
ÇANKIRI	24	0	0	18	6
ÇORUM	121	6	1	76	37
DENİZLİ	590	15	6	420	148
DIYARBAKIR	168	3	0	137	15
DÜZCE	207	15	5	146	36
EDİRNE	126	2	2	102	21
ELAZIĞ	115	0	0	65	50
ERZİNCAN	28	1	0	17	4
ERZURUM	130	2	0	98	30
ESKİŞEHİR	259	16	4	185	53
GAZİANTEP	549	30	18	470	29
GİRESUN	94	2	0	83	9
GÜMÜŞHANE	14	0	0	9	5
HAKKARİ	12	0	0	8	4
HATAY	192	5	1	116	70
İĞDIR	12	0	0	9	3
ISPARTA	130	7	0	119	3
İSTANBUL	9.541	183	29	6.869	2.184
İZMİR	2.431	70	12	1.798	617

TABLO 29: 2010 YILI MAYIS AYI SONU İTİBARIYLA İL MÜDÜRLÜKLERİNİN İŞSİZLİK SİGORTASI FAALİYETLERİNE İLİŞKİN GENEL VERİLER

İLLER	İŞSİZLİK ÖDENEĞİNE BAŞVURU	İŞSİZLİK ÖDENEĞİ HAKEDEN			İŞSİZLİK ÖDENEĞİ HAKETMEYEN (*)
		İŞSİZLİK ÖDENEĞİ KESİLEN	İŞSİZLİK ÖDENEĞİ BİTEN	ÖDEMESİ DEVAM EDEN	
KAHRAMANMARAŞ	227	24	7	176	20
KARABÜK	78	4	1	54	19
KARAMAN	34	3	0	24	3
KARS	29	0	0	25	4
KASTAMONU	69	1	0	35	30
KAYSERİ	479	13	1	349	114
KİLİS	94	3	0	65	25
KIRIKKALE	177	10	1	133	14
KIRKLARELİ	27	1	1	33	5
KIRŞEHİR	42	1	0	37	4
KOCAELİ	1.063	82	2	735	233
KONYA	424	17	2	372	130
KÜTAHYA	120	6	0	99	15
MALATYA	145	0	0	113	32
MANİSA	441	16	3	374	89
MARDİN	72	1	0	56	13
MERSİN	438	9	5	332	85
MUĞLA	185	14	2	120	49
MUŞ	7	0	0	5	2
NEVŞEHİR	41	2	0	49	9
NİĞDE	80	1	0	85	10
ORDU	112	3	0	100	9
OSMANIYE	152	1	0	97	54
RİZE	57	1	0	43	13
SAKARYA	402	6	0	330	63
SAMSUN	274	4	5	226	25
SIİRT	26	0	0	18	8
SİNOP	32	0	0	29	3
SİVAS	110	2	0	87	21
ŞANLIURFA	99	3	1	63	30
ŞIRNAK	18	2	0	10	6
TEKİRDAĞ	576	50	1	408	104
TOKAT	99	2	1	86	10
TRABZON	186	3	0	134	49
TUNCELİ	7	0	0	5	0
UŞAK	206	15	4	173	14
VAN	58	4	0	48	6
YALOVA	83	4	0	44	35
YOZGAT	77	0	0	66	11
ZONGULDAK	140	6	0	93	39
TOPLAM	28.722	880	153	21.257	6.265

TANIMLAR

Başvuru: İş arayanların, gereksinimlerinin karşılanması için Kurum İl Müdürlüklerine doğrudan yaptıkları müracaat.

Açık İş : Kuruma işverenlerden intikal eden işçi istemi.

Takdim: Kurum İl Müdürlüklerince işyerine gönderilmesine karar verilen iş arayanların, işverenle görüşme yapmak üzere işyerinde bulunması.

İşe Yerleştirme (Plasman): İş arayanların Kurumca işe yerleştirilmesi.

Karşılanan Açık İş: İşverenlerin vermiş oldukları işçi istemlerinin Kurumca karşılanması.

Açık Kontenjan: İşverenlerin yasa gereği çalıştırmak zorunda oldukları özürsüz ve eski hükümlüler ile terörden etkilenme sonucu işe yerleştirileceklerle ilişkin açık işgücü sayısı.

Özürsüz: Bedensel, zihinsel ve ruhsal özürleri nedeniyle çalışma gücünün en az %40'ından yoksun olduğu sağlık kurulu raporu ile belgelenen kişiler.(Sakatların İstihdamı hk.Tüzük, Md.2).

Eski Hükümlü: Altı aydan daha uzun süreli hürriyeti bağlayıcı bir cezadan veya devlet memuru olmaya engel bir suçtan hüküm giymiş ve cezasını infaz kurumlarında tamamlamış veya cezası tecil edilmiş yahut şartlı salıverme yoluyla tahliye edilmiş olanlar ile özel kanunlarında belirtilen şartlardan dolayı istihdam edilmeleri olanağı bulunmayanlar veya ömür boyu kamu hizmetlerinden yasaklı bulunanlar ya da Kurum tarafından daha önce bu kapsamda işe yerleştirilmemiş olan mükerrer suç işleyen kişiler(Eski Hükümlülerin İstihdamı hk. Tüzük, Md.2).

Kayıtlı İşgücü: İş arayanlardan aktif kayıtlarda yer alanların tümü.

Kayıtlı İşsiz: Çalışma çağında ve gücünde olan, çalışmak isteyen, Kuruma başvurduğunda asgari ücret düzeyinde gelir getirici bir işi olmayan, Kurum tarafından henüz kendisine iş bulunamayan aktif kayıtlardaki kişilerdir. Kayıtlı işgücünden, daha iyi şartlarda iş arayanlar, emeklilerden iş arayanlar ve belli bir iş yerinde çalışmak isteyenler çıkarıldığında geri kalanlar kayıtlı işsiz sayılmaktadır.

Terörden etkilenenlerden iş arayanlar: 3713 Sayılı Terörle Mücadele Yasası ve bu Yasaya ek bir madde eklenmesi hakkındaki 4131 sayılı Yasa kapsamında olmak üzere, terör eylemleri nedeniyle şehit ve malul olanların yakınları ile çalışabilecek durumdaki malullerden, özel kuruluşlarda çalışmak amacıyla Kuruma başvuranlar.