

Ülkemizde işgücü piyasasının düzenlenmesi ile ilgili faaliyetleri yürütmek üzere 1946 tarihli, 4837 sayılı Kanunla İş ve İşçi Bulma Kurumu kurulmuştur. Kurum bu tarihten 2000 yılına kadar 54 yıl süreyle, iş piyasasının düzenlenmesi ile ilgili tek kurum olarak faaliyet göstermiştir.

İş piyasasında değişen koşullar nedeniyle İş ve İşçi Bulma Kurumu'nun yeniden yapılanması ihtiyacı ortaya çıkmış ve 5 Temmuz 2003 tarihli, 25159 sayılı Resmi Gazetede yayımlanarak yürürlüğe giren 4904 sayılı Kanun ile Türkiye İş Kurumu kurulmuştur.

Yeni Kanun ile Kurum Aktif işgücü politikalarını uygulayacak bir yapıya kavuşturulmuş, Kurumun İşgücü piyasasındaki tekel yetkisi kaldırılarak, özel istihdam bürolarına faaliyette bulunma imkânı getirilmiş, Genel Kurul ve Yönetim Kurulu oluşturularak, sosyal tarafların üçlü bir yapı içerisinde Kurumun yönetimine katılması sağlanmıştır.

Türkiye İş Kurumu, ulusal istihdam politikasının oluşturulmasına ve istihdamın geliştirilmesine katkıda bulunmak, işsizlik sigortası işlemlerini yürütmek, işgücü piyasası ile ilgili istatistikî verileri toplamak ve analiz etmek, iş ve meslek analizleri yapmak, işgücü yetiştirmeye yönelik programlar uygulamak, işgücünün yurtiçindeki ve yurtdışındaki işlere yerleştirilmesine aracılık etmek, işgücü piyasasının düzenlenmesine yönelik aktif ve pasif istihdam politikaları oluşturmak, kurum faaliyetleri ile ilgili alanlarda uluslar arası kuruluşların istihdam ve çalışma hayatı ile ilgili kararlarını izlemek görevlerini yerine getirmektedir.

Türkiye İş Kurumu, Çalışma ve Sosyal Güvenlik Bakanlığı'nın ilgili kuruluşu olup, özel hukuk hükümlerine tabi, tüzel kişiliğe haiz, idari ve mali bakımdan özerk bir kamu kurumudur.

Kuruma Kayıtlı İşgücü ve İşsiz Bilgileri

Kuruma kayıtlı işgücü sayısı geçen yılın aynı ayına göre 533 bin 671 kişi artarak bir milyon 923 bin 572 kişi, kayıtlı işsiz sayısı ise 473 bin 634 kişi artarak bir milyon 740 bin 551 kişi olmuştur. Kayıtlı işgücü % 38,4 oranında, kayıtlı işsiz sayısı % 37,38 oranında artmıştır.

Tablo 1: Temel Göstergeler

2009-2010 NİSAN AYI TEMEL GÖSTERGELER							
	2009 NİSAN			2010 NİSAN			Değişim Oranı (%)
	Erkek	Kadın	Toplam	Erkek	Kadın	Toplam	
BAŞVURU	75.286	42.739	118.025	51.351	29.556	80.907	-31,45
İşsiz	70.600	41.023	111.623	46.185	27.383	73.568	-34,09
Diğer	4.686	1.716	6.402	5.166	2.173	7.339	14,64
AÇIK İŞ			13.886			39.379	183,59
Kamu			1.499			12.859	757,84
Özel			12.387			26.520	114,10
İŞE YERLEŞTİRME	5.588	1.721	7.309	13.377	3.747	17.124	134,29
Kamu	964	143	1.107	3.172	811	3.983	259,80
Özel	4.624	1.578	6.202	10.205	2.936	13.141	111,88
Normal	3.740	1429	5.169	10.748	3.329	14.077	172,34
Kamu	875	136	1.011	3.141	808	3.949	290,60
Özel	2.865	1293	4.158	7.607	2.521	10.128	143,58
Özürlü	1.800	291	2.091	2.612	418	3.030	44,91
Eski Hükümlü	48	1	49	17	0	17	-65,31
KAYITLI İŞGÜCÜ	1007695	382206	1.389.901	1.371.781	551.791	1.923.572	38,40
KAYITLI İŞSİZ	908.545	358.372	1.266.917	1.227.166	513.385	1.740.551	37,38
YURTDIŞI BAŞVURU	75	81	156	34	24	58	-62,82
YURTDIŞI GÖNDERME	1.958	76	2.034	525	1	526	-74,14

Kuruma Başvurular geçen yılın aynı ayına göre % 31,45 oranında azalmıştır.

2010 yılı Nisan ayı içerisinde 80 bin 907 kişi Kurumumuz, faaliyetlerinden yararlanmak için başvuruda bulunmuştur. Başvuranlardan 73 bin 568 kişisi işsiz, 4 bin 829 kişisi şu an çalışmakla beraber daha iyi şartlarda iş arayanlar, 105 kişi emekli, 2 bin 405 kişisi de belirli bir işyerinde çalışmak isteyenlerden oluşmaktadır. Kuruma ay içerisindeki başvuranların % 36,5'i kadın işgücüdür. Başvuruların % 57,3'ü lise altı, % 24,7'si lise ve dengi okullu, % 8,1'i lise üstü eğitim mezunu ve % 9,9'u okuryazar olmayanlardan oluşmaktadır. Ay içinde başvuruların % 32'si 15-24 yaş arasında yer almaktadır.

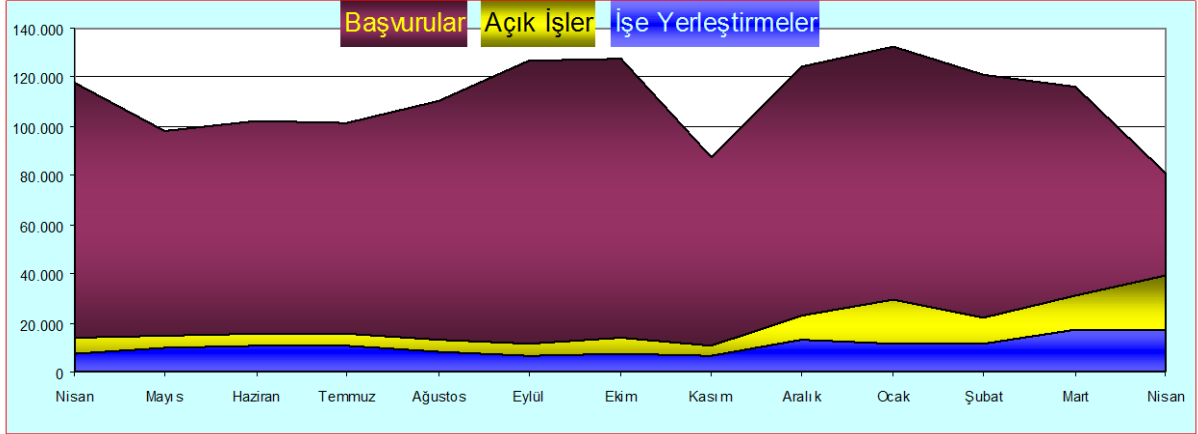
Ay içinde alınan açık işler, geçen yılın aynı ayına göre % 183,59 oranında artarak 39 bin 379 olmuştur.

Açık işlerin % 67'si özel kesim işyerlerinden alınmıştır. Özel kesim işyerlerinden alınan açık işlerin % 0,7'si tarım, % 45,3'ü sanayi, % 54'ü hizmetler sektöründen oluşmaktadır.

Ay içinde yapılan işe yerleştirme geçen yılın aynı ayına göre % 134,29 oranında artarak 17 bin 124 olmuştur.

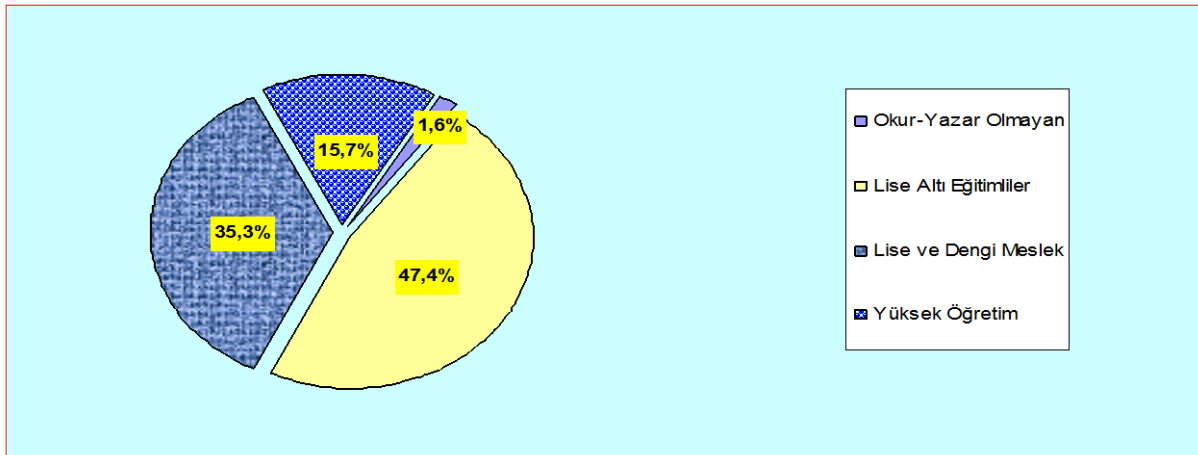
2009 yılı Nisan ayına göre özel kesim işyerlerine yapılan işe yerleştirmeler % 111,88 oranında kamu kesim işyerlerine yapılan işe yerleştirmeler ise % 259,8 oranında artmıştır. İşe yerleştirmelerin % 21,9'u kadın işgücünden oluşmaktadır. İşe yerleştirilenlerin % 22,3'ü 15-24 yaş arasında yer almaktadır. İşe yerleştirilenlerin eğitimlerine göre dağılımı; % 65,84'ü Lise altı, % 27,7'si lise ve dengi okul, % 5,76'sı lise üstü eğitim mezunu ve % 0,7'si okuryazar olmayanlardan oluşmaktadır.

Grafik 1: Son Bir Yıllık Genel Faaliyetler



Kuruma kayıtlı işsizlerin 28 bin 617 kişisi okur-yazar olmayan, 824 bin 276 kişisi lise altı eğitilmiş, 614 bin 900 kişisi lise ve dengi okul mezunu, 272 bin 758 kişisi de yüksek öğrenim mezunudur. Kuruma kayıtlı işsizlerin % 29,5'i kadın işgücünden oluşmaktadır.

Grafik 2: Kayıtlı İşsizlerin Eğitim Durumlarına Göre Dağılımı



Başvuru, Açık İş ve İşe Yerleştirmelerin Niteliksel Dağılımı

Nisan ayında Kuruma başvurularının (80 bin 907 kişinin) %45,57'si herhangi bir niteliği olmayan vasıfsız işgücünden oluşmaktadır. Yine ay içinde alınan 39 bin 379 açık işin; % 50,6'sı niteliksiz, % 49,4'ü nitelikli eleman talebinden oluşmaktadır. Yapılan işe yerleştirmelerin (17 bin 124) % 60,9'u niteliksiz, % 39,1'i ise nitelikli

elemandan oluşmaktadır. Hem kurumumuza başvuran kişiler içerisinde beden işçisi oranı fazla olduğundan hem de alınan açık işlerin niteliksiz eleman talebine yönelik olmasından dolayı, işe yerleştirilenlerin çoğunluğunu niteliksiz elemanlar teşkil etmektedir.

Özürlülere İlişkin Bilgiler

Nisan ayı içerisinde Kurumumuza iş aramak amacıyla 3 bin 56 özürlü kişi başvuruda bulunmuştur. Nisan ayı içerisinde 8 bin 186 adet özürlülere yönelik açık iş alınmış olup, yine ay içerisinde 3 bin 30 özürlü kişi işe yerleştirilmiştir. İşe yerleştirilenlerin büyük bir kısmı (% 99,4) özel kesim işyerlerine yapılan yerleştirmelerden oluşmaktadır. Halen; İş aramak amacıyla, Kurumumuza 91 bin 992 özürlü kişi kayıtlı bulunmaktadır. Kurumumuz kayıtlarına göre Mart ayı sonu itibarıyla 20 bin 420 kişilik özürlü açık kontenjanı bulunmaktadır.

İşsizlik Sigortası Fonu İle İlgili Bilgiler

Nisan 2010 ayında 204.166 kişiye 69.917.012,01.-TL ödeme yapılmıştır.

Ücret Garanti Fonu İşsizlik Sigortası Fonu içinde değerlendirilmekte olup Fonun varlığı, 30.04.2010 tarihi itibarıyla, ödemeler toplamı 41.721.984,00.- TL düşüldükten sonra 112.512.392,00.-TL'dir. Nisan 2010 ayında Ücret Garanti Fonu'ndan 2.841 kişiye toplam 4.775.754,73.-TL ödeme yapılmıştır.

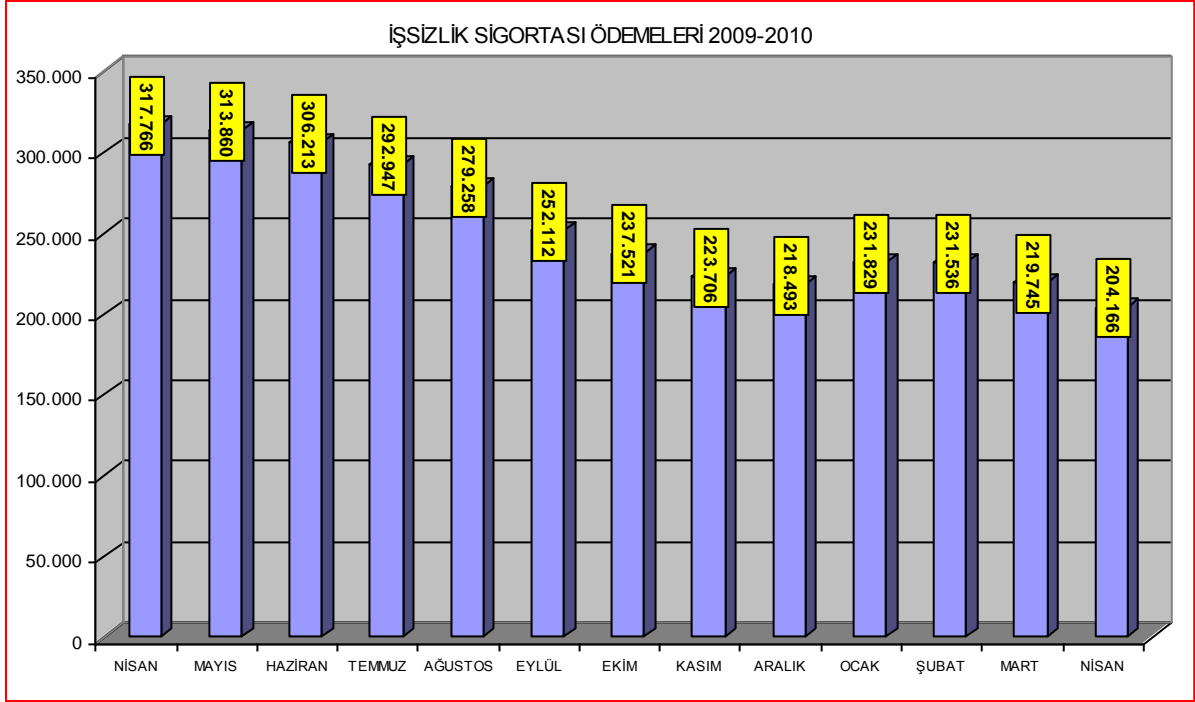
Kısa çalışma ödeneği kapsamında; 2005 yılında 21 kişiye 10.566,94 TL, 2006 yılında 217 kişiye 64.398,01 TL, 2007 yılında 40 kişiye 22.051,13 TL , 2008 yılında 650 kişiye 70.639,73 TL, 2009 yılında 508.253 kişiye 162.506.260,69 TL ödeme yapılmıştır. 2010 yılı içerisinde ise; Ocak 2010 ayında 32.760 kişiye 10.277.164,68 TL, Şubat ayında 28.500 kişiye 8.297.799,83 TL, Mart ayında 23.514 kişiye 6.130.775,30 TL ve nisan ayında 12.954 kişiye 3.574.533,00 TL ödeme yapılmıştır.

30 Nisan 2010 tarihi itibarıyla, Fonun girişler toplamı; 17 milyar 289 milyon TL İşçi ve İşveren primi, 5 milyar 846 milyon TL Devlet Katkısı, 15 milyon 622 bin TL İdari Para Cezası, 382 milyon 670 bin TL Gecikme Zammı, 202 bin TL Diğer Gelirler, 143 milyon 641 bin TL İade girişi, 30 milyar 912 milyon TL faiz geliri olmak üzere toplam 54 milyar 590 milyon TL olarak gerçekleşmiştir. İşsizlik Sigortası Fonu toplam varlığı, çıkışlar toplamı 10 milyar 937 milyon TL düşüldükten sonra 43 milyar 652 milyon TL'dir.

İşsizlik Ödeneğine İlişkin Bilgiler

Nisan 2010 ayında işsizlik ödeneğinden yararlanmak üzere 32.178 kişi ünitelerimize başvurmuştur. İşsizlik Sigortasının uygulamaya başladığı Mart 2002 tarihinden 30.04.2010 tarihine kadar sisteme 2.220.810 kişi başvuruda bulunmuş, 1.894.401 kişi işsizlik ödeneği almaya hak kazanmıştır. Mart 2002 tarihinden 30 Nisan 2010 tarihine kadar toplamda 3.248.089.548,77.-TL ödemede bulunulmuştur.

Grafik 3: Son Bir Yıl İçerisinde İşsizlik Ödeneği Alan Kişi Sayısı



İşgücü Yetiştirme Kursları ve Mesleki Rehabilitasyon Faaliyetleri

Nisan ayı içerisinde toplam bin 727 adet kurs açılmış olup, bu kurslardan 16 bin 184 kişisi erkek, 10 bin 529 kişisi de kadın olmak üzere toplam 26 bin 713 kişi yararlanmıştır. Açılan kursların 236 tanesi istihdam garantili kurslardan oluşmaktadır. Bu kurslardan da; 2 bin 731 kişisi erkek, 2 bin 362 kişisi de kadın olmak üzere toplam 5 bin 93 kişi faydalanmıştır.

TABLolar

TABLO 1A: YILLAR İTİBARIYLA NİSAN AYI TEMEL GÖSTERGELERİ					
	Yıllar	2009	2010	Değişim Oranı (%)	
		Nisan	Nisan		
BAŞVURU	Toplam	Toplam	118.025	80.907	-31,45
		Erkek	75.286	51.351	-31,79
		Kadın	42.739	29.556	-30,85
	İşsiz	Toplam	111.623	73.568	-34,09
		Erkek	70.600	46.185	-34,58
		Kadın	41.023	27.383	-33,25
	Diğer *	Toplam	6.402	7.339	14,64
		Erkek	4.686	5.166	10,24
		Kadın	1.716	2.173	26,63
AÇIK İŞ	Toplam	13.886	39.379	183,59	
	Kamu	1.499	12.859	767,84	
	Özel	12.387	26.520	114,10	
İŞVERENE TAKDİM	Toplam	59.019	84.890	43,84	
	Erkek	47.984	68.212	42,16	
	Kadın	11.035	16.678	51,14	
İŞE YERLEŞTİRME	Toplam	Toplam	7.309	17.124	134,29
		Erkek	5.588	13.377	139,39
		Kadın	1.721	3.747	117,72
	Normal Yerleştirme	Toplam	5.169	14.077	172,34
		Erkek	3.740	10.748	187,38
		Kadın	1.429	3.329	132,96
	Özürlü Yerleştirme	Toplam	2.091	3.030	44,91
		Erkek	1.800	2.612	45,11
		Kadın	291	418	43,64
	Eski Hükümlü Yerleştirme	Toplam	49	17	-65,31
		Erkek	48	17	-64,58
		Kadın	1	0	-100,00
KAYITLI İŞGÜCÜ	Toplam	1.389.901	1.923.572	38,40	
	Erkek	1.007.695	1.371.781	36,13	
	Kadın	382.206	551.791	44,37	
KAYITLI İŞSİZ	Toplam	1.266.917	1.740.551	37,38	
	Erkek	908.545	1.227.166	35,07	
	Kadın	358.372	513.385	43,25	
YURTDIŞI BAŞVURU	Toplam	156	58	-62,82	
	Erkek	75	34	-54,67	
	Kadın	81	24	-70,37	
YURTDIŞI GÖNDERME	Toplam	2.034	526	-74,14	
	Erkek	1.958	525	-73,19	
	Kadın	76	1	-98,68	

* Daha İyi Şartlarda İş Arayanlar, Emeklilerden İş Arayanlar, Belirli Bir İş Yerinde İş Arayanlar

TABLO 1B: YILLAR İTİBARIYLA OCAK-NİSAN BİRİKİMLİ TEMEL GÖSTERGELER					
	Yıllar	2009	2010	Değişim Oranı (%)	
		Ocak-Nisan	Ocak-Nisan		
BAŞVURU	Toplam	Toplam	555.946	451.036	-18,87
		Erkek	377.871	296.552	-21,52
		Kadın	178.075	154.484	-13,25
	İşsiz	Toplam	532.016	416.485	-21,72
		Erkek	360.420	272.880	-24,29
		Kadın	171.596	143.605	-16,31
	Diğer *	Toplam	23.930	34.551	44,38
		Erkek	17.451	23.672	35,65
		Kadın	6.479	10.879	67,91
AÇIK İŞ	Toplam	48.869	121.936	149,52	
	Kamu	5.054	29.668	487,02	
	Özel	43.815	92.268	110,59	
İŞVERENE TAKDİM	Toplam	209.846	309.505	47,49	
	Erkek	171.937	247.146	43,74	
	Kadın	37.909	62.359	64,50	
İŞE YERLEŞTİRME	Toplam	Toplam	26.976	59.335	119,95
		Erkek	21.131	45.234	114,06
		Kadın	5.845	14.101	141,25
	Normal Yerleştirme	Toplam	19.243	48.153	150,24
		Erkek	14.482	35.511	145,21
		Kadın	4.761	12.642	165,53
	Özürlü Yerleştirme	Toplam	7.628	11.084	45,31
		Erkek	6.547	9.625	47,01
		Kadın	1.081	1.459	34,97
	Eski Hükümlü Yerleştirme	Toplam	105	98	-6,67
		Erkek	102	98	-3,92
		Kadın	3	0	-100,00
KAYITLI İŞGÜCÜ	Toplam	1.389.901	1.923.572	38,40	
	Erkek	1.007.695	1.371.781	36,13	
	Kadın	382.206	551.791	44,37	
KAYITLI İŞSİZ	Toplam	1.266.917	1.740.551	37,38	
	Erkek	908.545	1.227.166	35,07	
	Kadın	358.372	513.385	43,25	
YURTDIŞI BAŞVURU	Toplam	613	331	-46,00	
	Erkek	376	213	-43,35	
	Kadın	237	118	-50,21	
YURTDIŞI GÖNDERME	Toplam	8.318	13.415	61,28	
	Erkek	8.083	13.235	63,74	
	Kadın	235	180	-23,40	

TABLO 2: BAŞVURULAR**Ay İçindeki Başvurular**

		Mart 2010	Nisan 2010	Değişim Oranı (%)
TOPLAM BAŞVURU	Toplam	116.520	80.907	-30,56
	İşsiz	107.427	73.568	-31,52
	Normal	103.774	70.396	-32,16
	Özürlü	3.503	3.056	-12,76
	Eski Hükümlü	150	115	-23,33
	Terörden Etkilenen	0	1	-
	Daha İyi Şartlarda İş Arayan	5.824	4.829	-17,08
	Emekli	179	105	-41,34
	Belli Bir İşyerinde Çalışmak İsteyenler	3.090	2.405	-22,17
				-
ERKEK	Toplam	73.433	51.351	-30,07
	İşsiz	67.114	46.185	-31,18
	Normal	64.866	44.249	-31,78
	Özürlü	2.099	1.823	-13,15
	Eski Hükümlü	149	112	-24,83
	Terörden Etkilenen	0	1	-
	Daha İyi Şartlarda İş Arayan	4.075	3.419	-16,10
	Emekli	156	91	-41,67
	Belli Bir İşyerinde Çalışmak İsteyenler	2.088	1.656	-20,69
				-
KADIN	Toplam	43.087	29.556	-31,40
	İşsiz	40.313	27.383	-32,07
	Normal	38.908	26.147	-32,80
	Özürlü	1.404	1.233	-12,18
	Eski Hükümlü	1	3	200,00
	Terörden Etkilenen	0	0	-
	Daha İyi Şartlarda İş Arayan	1.749	1.410	-19,38
	Emekli	23	14	-39,13
	Belli Bir İşyerinde Çalışmak İsteyenler	1.002	749	-25,25

AYLAR
TABLO 3: BİRİKLİ BAŞVURU, AÇIK İŞ VE İŞE YERLEŞTİRME GENEL VERİLERİ

	AYLAR																																					
	Yıllar			Ocak			Ocak-Şubat			Ocak-Mart			Ocak-Nisan			Ocak-Mayıs			Ocak-Haziran			Ocak-Temmuz			Ocak-Ağustos			Ocak-Eylül			Ocak-Ekim			Ocak-Kasım			Ocak-Aralık	
	2009	2010	%	Erkek	Kadın	Toplam	Erkek	Kadın	Toplam	Erkek	Kadın	Toplam	Erkek	Kadın	Toplam	Erkek	Kadın	Toplam	Erkek	Kadın	Toplam	Erkek	Kadın	Toplam	Erkek	Kadın	Toplam	Erkek	Kadın	Toplam	Erkek	Kadın	Toplam					
BASVURU	TOPLAM	92.823	39.995	132.818	171.787	81.841	253.608	248.201	134.988	370.129	296.552	154.484	461.036																									
	%	-18,51	-5,89	-15,08	-19,55	-4,93	-15,35	-18,96	-7,69	-15,48	-21,52	-13,25	-18,27																									
	İŞSİZ	116.291	41.240	161.531	206.411	18.071	288.482	289.860	130.673	420.533	360.426	171.598	532.024																									
	%	25,97	45,54	38,28	22,31	8,62	16,37	20,78	10,28	18,43	24,28	16,21	21,27																									
AÇIK İŞ	DİĞER *	6.319	2.888	9.207	12.187	5.932	18.119	18.505	8.705	27.212	23.972	10.879	34.551																									
	%	74,56	113,53	84,27	50,49	96,81	63,06	44,97	52,75	52,55	35,65	67,91	44,38																									
	2009			10.713			22.555			34.982			48.869			63.369						94.290			107.661			119.235			132.754			142.984		165.890		
	2010			29.394			51.986			82.585			121.938																									
İŞVERENE TAKDİM	2009	37.768	7.719	45.487	81.180	17.553	98.733	124.437	27.038	151.475	171.937	37.909	209.846	218.557	47.477	296.034	279.071	61.290	340.331	333.226	73.411	406.637	381.617	85.908	487.525	420.914	96.719	517.633	479.256	111.382	590.638	520.296	120.832	641.128	580.989	135.767	716.766	
	2010	51.091	12.584	63.675	105.694	27.159	132.853	179.805	46.424	225.029	247.146	62.309	309.555																									
	%	35,28	63,03	29,95	30,20	54,73	34,56	44,33	68,00	48,06																												
	2010	8.323	2.746	11.069	17.254	5.910	23.164	31.151	9.841	40.992	45.234	14.101	59.335																									
İŞE YERLEŞTİRME	%	55,22	108,50	65,73	71,37	109,57	79,73	104,00	144,38	112,43	114,06	141,25	119,95																									
	2009	885.392	308.154	1.193.546	913.051	328.877	1.241.928	960.232	357.001	1.317.233	1.077.695	382.208	1.389.903	1.082.399	419.143	1.501.542	1.143.363	454.666	1.598.019	1.220.531	500.216	1.720.747	1.239.342	509.912	1.749.254	1.263.639	519.432	1.783.071	1.283.099	527.765	1.810.864	1.298.976	532.846	1.831.822	1.319.829	539.026	1.858.855	
	2010	1.342.169	543.966	1.886.022	1.368.705	548.864	1.917.569	1.379.973	532.866	1.928.839	1.371.781	551.791	1.923.572																									
	%	51,59	76,50	68,02	48,81	66,77	53,57	42,78	54,88	46,05	36,13	44,37	38,40																									
KAYITLI İŞSİZ	2009	792.725	286.794	1.079.519	819.742	306.842	1.126.584	864.123	333.975	1.198.098	908.545	358.372	1.266.917	977.422	393.358	1.370.780	1.033.442	426.960	1.460.402	1.103.045	488.758	1.571.803	1.119.411	477.548	1.596.959	1.140.009	486.057	1.626.066	1.156.235	493.447	1.649.682	1.169.287	497.850	1.667.137	1.186.219	503.130	1.689.349	
	2010	1.264.374	521.156	1.711.530	1.277.033	510.868	1.726.901	1.227.701	514.642	1.742.343	1.227.160	513.385	1.740.545																									
	%	51,93	76,84	58,56	48,58	66,52	53,46	42,07	54,10	45,43	35,07	43,25	37,38																									
	2010	62	27	89	119	56	175	179	94	273	213	118	331	431	296	717	500	342	642	547	375	922	608	401	1.009	665	425	1.090	713	488	1.161	770	479	1.249	823	516	1.339	
YURTDIŞI BAŞVURU	%	29,17	42,11	32,84	32,39	28,21	31,10	40,53	39,74	40,28	43,35	50,21	46,00																									
	2009	2.734	41	2.775	4.656	100	4.816	4.129	109	4.284	6.083	206	6.319	12.408	275	12.683	17.756	344	18.099	19.833	303	20.226	21.482	466	21.847	24.023	532	24.555	25.734	607	26.401	27.681	659	28.350	30.028	715	30.743	
	2010	1.776	41	1.817	3.591	98	3.689	6.116	160	6.276	13.235	180	13.415																									
	%	35,04	0,00	34,52	20,48	-2,00	-20,08	-0,19	0,63	-0,13	63,74	-23,40	61,28																									

* Diğerleri Şartlıda İş Arayanlar, Emeklilerden İş Arayanlar, İkinci Bir İş Yerleşen Arayanlar

		TABLO 4: İŞE YERLEŞTİRMELER			
		İşe Yerleştirme		Değişim Oranı (%)	
		Mart 2010	Nisan 2010		
TOPLAM İŞE YERLEŞTİRME	Toplam	17.115	17.124	0,05	
	Kamu	2.689	3.983	48,12	
	Özel	14.426	13.141	-8,91	
	Tarım dışı	16.872	17.032	0,95	
	Tarım içi	243	92	-62,14	
	Normal Yerleştirme	13.858	14.077	1,58	
	Kamu	2.588	3.949	52,59	
	Özel	11.270	10.128	-10,13	
	Özürlü yerleştirme	3.216	3.030	-5,78	
	Kamu	60	17	-71,67	
	Özel	3.156	3.013	-4,53	
	E.Hükümlü Yerleştirme (Kamu)	41	17	-58,54	
	ERKEK	Toplam	13.371	13.377	0,04
		Kamu	2.143	3.172	48,02
Özel		11.228	10.205	-9,11	
Tarım dışı		13.152	13.310	1,20	
Tarım içi		219	67	-69,41	
Normal Yerleştirme		10.536	10.748	2,01	
Kamu		2.048	3.141	53,37	
Özel		8.488	7.607	-10,38	
Özürlü yerleştirme		2.794	2.612	-6,51	
Kamu		54	14	-74,07	
Özel		2.740	2.598	-5,18	
E.Hükümlü Yerleştirme (Kamu)		41	17	-58,54	
KADIN		Toplam	3.744	3.747	0,08
		Kamu	546	811	48,53
	Özel	3.198	2.936	-8,19	
	Tarım dışı	3.720	3.722	0,05	
	Tarım içi	24	25	4,17	
	Normal Yerleştirme	3.322	3.329	0,21	
	Kamu	540	808	49,63	
	Özel	2.782	2.521	-9,38	
	Özürlü yerleştirme	422	418	-0,95	
	Kamu	6	3	-50,00	
	Özel	416	415	-0,24	
	E.Hükümlü Yerleştirme (Kamu)	0	0	-	

TABLO 5: AÇIK İŞLER VE İŞE YERLEŐTİRMELER							
	Ay İerisinde Alınan Aık İŐler			İŐe YerleŐtirme			Aık İŐlerden İptaller
	Mart 2010	Nisan 2010	DeęiŐim Oranı (%)	Mart 2010	Nisan 2010	DeęiŐim Oranı (%)	
TOPLAM	31.013	39.379	26,98	17.115	17.124	0,05	429
Normal	21.755	31.171	43,28	13.858	14.077	1,58	370
Özürü	9.209	8.186	-11,11	3.216	3.030	-5,78	56
Eski hükümlü	49	22	-55,10	41	17	-58,54	3
Kamu	3.343	12.859	284,65	2.689	3.983	48,12	27
Normal	3.236	12.806	295,74	2.588	3.949	52,59	24
Özürü	58	31	-46,55	60	17	-71,67	0
Eski hükümlü	49	22	-55,10	41	17	-58,54	3
Özel	27.670	26.520	-4,16	14.426	13.141	-8,91	402
Normal	18.519	18.365	-0,83	11.270	10.128	-10,13	346
Özürü	9.151	8.155	-10,88	3.156	3.013	-4,53	56

TABLO 6: İKTİSADİ FAALİYET KOLLARI İTİBARIYLA AÇIK İŐLER VE İŐE YERLEŐTİRMELER							
	Ay İerisinde Alınan Aık İŐler			İŐe YerleŐtirme			Aık İŐlerden İptaller
	Mart 2010	Nisan 2010	DeęiŐim Oranı (%)	Mart 2010	Nisan 2010	DeęiŐim Oranı (%)	
TOPLAM	31.013	39.379	26,98	17.115	17.124	0,05	429
<i>Tarım, Avcılık, Ormancılık</i>	163	1.090	568,71	243	92	-62,14	3
Tarım, Avcılık, Ormancılık	144	1.082	651,39	219	84	-61,64	2
Balıkılık	19	8	-57,89	24	8	-66,67	1
Sanayi	13.824	12.405	-10,26	7.503	6.157	-17,84	156
<i>Madencilik ve TaŐocakılıęı</i>	244	380	55,74	190	274	44,21	4
İmalat Sanayi	11.569	10.156	-12,21	6.146	4.617	-24,88	121
Elektrik, Gaz, ve Su	301	172	-42,86	100	91	-9,00	6
İnŐaat	1.710	1.697	-0,76	1.067	1.175	10,12	25
Hizmetler	17.026	25.884	52,03	9.369	10.875	16,07	270
<i>Toplan ve Perakende Ticaret</i>	2.189	2.441	11,51	1.112	1.194	7,37	41
Oteller ve Lokantalar	2.273	2.520	10,87	630	1.351	114,44	7
TaŐıma, Depolama ve HaberleŐme	973	1.287	32,27	585	611	4,44	3
Mali Aracı KuruluŐların Faaliyetleri	944	596	-36,86	81	35	-56,79	1
Gayrimenkul Kiralama Faaliyetleri	1.921	3.525	83,50	1.336	1.180	-11,68	164
Kamu yönetimi, Savunma ve	1.113	3.123	180,59	991	1.586	60,04	13
Eęitim Hizmetleri	1.632	5.750	252,33	921	1.396	51,57	1
Saęlık İŐleri ve Sosyal Hizmetler	710	735	3,52	389	489	25,71	4
Diđer Toplumsal, Sosyal, KiŐisel	5.254	5.843	11,21	3.317	2.989	-9,89	36
Evlerde Yapılan Hizmet İŐleri	6	49	716,67	5	44	780,00	0
Ulular arası Örgütler ve Temsilcisi	11	15	36,36	2	0	-100,00	0

KAMU	3.343	12.859	284,65	2.689	3.983	48,12	27
<i>Tarım, Avcılık, Ormancılık</i>	55	906	1547,27	188	33	-82,45	2
Tarım, Avcılık, Ormancılık	55	906	1547,27	188	33	-82,45	2
Balıkçılık	0	0	-	0	0	-	0
Sanayi	171	402	135,09	218	208	-4,59	5
<i>Madencilik ve Taşocakçılığı</i>	10	41	310,00	18	1	-94,44	0
İmalat Sanayi	23	244	960,87	148	79	-46,62	0
Elektrik, Gaz, ve Su	130	52	-60,00	11	33	200,00	5
İnşaat	8	65	712,50	41	95	131,71	0
Hizmetler	3.117	11.551	270,58	2.283	3.742	63,91	20
Toptan ve Perakende Ticaret	0	0	-	0	0	-	0
Oteller ve Lokantalar	18	43	138,89	10	34	240,00	1
Taşıma, Depolama ve Haberleşme	9	15	66,67	81	4	-95,06	0
Mali Aracı Kuruluşların Faaliyetleri	0	0	-	0	0	-	0
Gayrimenkul Kiralama Faaliyetleri	0	1.219	-	4	69	1625,00	0
Kamu yönetimi, Savunma ve Eğitim Hizmetleri	957	3.001	213,58	923	1.492	61,65	13
Eğitim Hizmetleri	1.282	5.094	297,35	743	1.281	72,41	0
Sağlık İşleri ve Sosyal Hizmetler	114	15	-86,84	114	1	-99,12	0
Diğer Toplumsal, Sosyal, Kişisel	737	2.164	193,62	408	861	111,03	6
Evlerde Yapılan Hizmet İşleri	0	0	-	0	0	-	0
Uluslararası Örgütler ve Temsilcisi	0	0	-	0	0	-	0
ÖZEL	27.670	26.520	-4,16	14.426	13.141	-8,91	402
<i>Tarım, Avcılık, Ormancılık</i>	108	184	70,37	55	59	7,27	1
Tarım, Avcılık, Ormancılık	89	176	97,75	31	51	64,52	0
Balıkçılık	19	8	-57,89	24	8	-66,67	1
Sanayi	13.653	12.003	-12,09	7.285	5.949	-18,34	151
<i>Madencilik ve Taşocakçılığı</i>	234	339	44,87	172	273	58,72	4
İmalat Sanayi	11.546	9.912	-14,15	5.998	4.538	-24,34	121
Elektrik, Gaz, ve Su	171	120	-29,82	89	58	-34,83	1
İnşaat	1.702	1.632	-4,11	1.026	1.080	5,26	25
Hizmetler	13.909	14.333	3,05	7.086	7.133	0,66	250
Toptan ve Perakende Ticaret	2.189	2.441	11,51	1.112	1.194	7,37	41
Oteller ve Lokantalar	2.255	2.477	9,84	620	1.317	112,42	6
Taşıma, Depolama ve Haberleşme	964	1.272	31,95	504	607	20,44	3
Mali Aracı Kuruluşların Faaliyetleri	944	596	-36,86	81	35	-56,79	1
Gayrimenkul Kiralama Faaliyetleri	1.921	2.306	20,04	1.332	1.111	-16,59	164
Kamu yönetimi, Savunma ve Eğitim Hizmetleri	156	122	-21,79	68	94	38,24	0
Eğitim Hizmetleri	350	656	87,43	178	115	-35,39	1
Sağlık İşleri ve Sosyal Hizmetler	596	720	20,81	275	488	77,45	4
Diğer Toplumsal, Sosyal, Kişisel	4.517	3.679	-18,55	2.909	2.128	-26,85	30
Evlerde Yapılan Hizmet İşleri	6	49	716,67	5	44	780,00	0
Uluslararası Örgütler ve Temsilcisi	11	15	36,36	2	0	-100,00	0

TABLO 7: MESLEKLER İTİBARIYLA AÇIK İŞLER VE İŞE YERLEŞTİRMELER

Ay İçerisinde Alınan Açık İşler

İşe Yerleştirme

MESLEKLER	Ay İçerisinde Alınan Açık İşler			İşe Yerleştirme			Açık İşlerden İptaller
	Mart 2010	Nisan 2010	Değişim Oranı (%)	Mart 2010	Nisan 2010	Değişim Oranı (%)	
Büro Memuru (Genel)	1.974	1.521	-22,95	399	368	-7,77	14
Diğer Büro Memurları	123	42	-65,85	98	42	-57,14	0
Bilgisayar İşletmeni	43	99	130,23	18	88	388,89	5
Muhasebeci	152	113	-25,66	97	45	-53,61	3
Elektrik Teknisyeni (Genel)	153	138	-9,80	93	37	-60,22	10
Bilgisayar Operatörü	10	74	640,00	3	10	233,33	0
Kamyon ve Kamyonet Şoförü (Şehir içi)	16	29	81,25	17	14	-17,65	1
Bilgisayar Programcısı	18	9	-50,00	9	1	-88,89	4
Satış Elemanı	1.645	689	-58,12	338	332	-1,78	10
Dikiş Makinesi Operatörü (Kumaş)	214	367	71,50	84	31	-63,10	0
Koruyucu Güvenlik Memuru	0	0	-	0	0	-	0
Güvenlik Görevlisi	74	157	112,16	61	62	1,64	1
Temizlik Görevlisi	1.261	2.876	128,07	475	422	-11,16	9
Şoför (Yük Taşıma)	97	77	-20,62	45	45	0,00	1
Diğer İmalat ve İlgili İşçiler (Elle)	247	188	-23,89	212	161	-24,06	1
El ve Makine Dikişçisi (Genel)	110	93	-15,45	67	19	-71,64	0
Elektrikçi (Genel)	135	140	3,70	55	96	74,55	2
Şoför (Yolcu Taşıma)	14	56	300,00	14	13	-7,14	0
Ön Muhasebeci	148	359	142,57	56	106	89,29	3
Madenci (Genel)	0	13	-	0	7	-	0
Elektronik Bilgisayar Operatörü	0	3	-	1	1	0,00	1
Çocuk Gelişim Elemanı	46	19	-58,70	8	24	200,00	0
Aşçı (Özel Hizmet)	0	26	-	1	24	2300,00	0
Diğer Elektrikli Eşya Montajcıları ve İlgili Elektrik İşçileri	2	5	150,00	0	3	-	0
Elektronik Teknisyeni (Genel)	43	70	62,79	10	7	-30,00	0
Bilgisayarlı Muhasebe Elemanı	48	194	304,17	2	3	50,00	0
Kalite Kontrolcü	53	37	-30,19	29	12	-58,62	0
Motor Teknisyeni	18	65	261,11	9	4	-55,56	0
Taksi Şoförü	10	7	-30,00	14	4	-71,43	0
Elektrik Teknikeri	26	33	26,92	7	10	42,86	0
İşletmeci (Genel)	1	21	2000,00	2	2	0,00	0
Tesviyeci	45	25	-44,44	56	18	-67,86	0
Garson (Servis Elemanı)	351	486	38,46	50	199	298,00	2
Otobüs Şoförü (Kaptan)	1	3	200,00	1	2	100,00	0
Bekçi	26	26	0,00	14	6	-57,14	7

TABLO 7: MESLEKLER İTİBARIYLA AÇIK İŞLER VE İŞE YERLEŞTİRMELER*Ay İçerisinde Alınan Açık İşler**İşe Yerleştirme*

MESLEKLER	Ay İçerisinde Alınan Açık İşler			İşe Yerleştirme			Açık İşlerden İptaller
	Mart 2010	Nisan 2010	Değişim Oranı (%)	Mart 2010	Nisan 2010	Değişim Oranı (%)	
Mobilya İmalatçısı	96	315	228,13	51	82	60,78	4
Elektrik Ark Kaynakçısı (Makine ile)	66	42	-36,36	36	29	-19,44	0
Metal İşleri Teknisyeni	41	64	56,10	23	2	-91,30	1
Makine Teknikeri	35	32	-8,57	26	8	-69,23	1
Diğer Bilgisayar Makinesi Operatörleri	0	0	-	0	0	-	0
İplikçi (Ring/Vater/Vargel)	82	48	-41,46	58	6	-89,66	0
Sekreter (Genel)	94	172	82,98	47	45	-4,26	6
Bankacılık Meslek Elemanı	4	4	0,00	0	5	-	0
Büro Memuru (Depolama)	0	0	-	0	0	-	0
Torna Tezgahı Operatörü (Tornacı)	0	0	-	0	0	-	0
Ambalajcı (Elle)	27	21	-22,22	10	5	-50,00	0
Turizm ve Otelcilik Elemanı	69	189	173,91	35	134	282,86	0
Çektirmeci (Petrol ve Gaz Kuyuları)	0	0	-	0	0	-	0
Hemşire (Genel)	36	17	-52,78	11	3	-72,73	0
Alt yapı Teknisyeni	0	0	-	0	0	-	0
Dokumacı (Dokuma Makineleri Operatörü)	23	71	208,70	9	3	-66,67	4
Forklift Operatörü	74	57	-22,97	44	21	-52,27	2
Ekonomist (Genel)	0	0	-	0	0	-	0
İnşaat Teknikeri	20	23	15,00	16	14	-12,50	0
Pazarlamacı	168	383	127,98	46	43	-6,52	1
Diğer Elektronik Montörleri	1	0	-100,00	0	0	-	0
Çaycı	17	25	47,06	8	8	0,00	4
Avukat	0	0	-	0	0	-	0
Gaz Altı Kaynakçısı	0	0	-	0	0	-	0
Jeoloji Mühendisi	0	1	-	0	0	-	0
Makine Teknisyeni (Genel)	74	35	-52,70	38	3	-92,11	0
Ekip Makinisti (Petrol)	0	0	-	0	0	-	0
Makine Mühendisi (Genel)	52	76	46,15	25	19	-24,00	3
İstihsal Teknisyeni	47	50	6,38	37	27	-27,03	0
Elektrik-Elektronik Mühendisi	29	14	-51,72	30	1	-96,67	0
Oksijen ve Elektrik Kaynakçısı (Genel)	0	0	-	0	0	-	0
Deri İşçisi	16	3	-81,25	0	1	-	0
İşletme Meslek Elemanı	4	6	50,00	1	0	-100,00	0
İnşaat Teknisyeni (Genel)	2	0	-100,00	1	0	-100,00	0
Halkla İlişkiler Görevlisi	0	0	-	0	0	-	0
Beden İşçisi	15.609	19.923	27,64	10.924	10.290	-5,80	249
Diğer	7.223	9.748	34,96	3.294	4.157	26,20	80
TOPLAM	31.013	39.379	26,98	17.115	17.124	0,05	429

TABLO 8: MESLEKLER İTİBARIYLA BAŞVURULAR VE İŞE YERLEŞTİRMELER

MESLEKLER	Başvurular			İşe Yerleştirme		
	Mart 2010	Nisan 2010	Değişim Oranı (%)	Mart 2010	Nisan 2010	Değişim Oranı (%)
Büro Memuru (Genel)	7.780	5.447	-29,99	399	368	-7,77
Diğer Büro Memurları	405	233	-42,47	98	42	-57,14
Bilgisayar İşletmeni	1.250	956	-23,52	18	88	388,89
Muhasebeci	1.023	791	-22,68	97	45	-53,61
Elektrik Teknisyeni (Genel)	529	388	-26,65	93	37	-60,22
Bilgisayar Operatörü	594	362	-39,06	3	10	233,33
Kamyon ve Kamyonet Şoförü (Şehir içi)	623	426	-31,62	17	14	-17,65
Bilgisayar Programcısı	153	94	-38,56	9	1	-88,89
Satış Elemanı	1.316	962	-26,90	338	332	-1,78
Dikiş Makinesi Operatörü (Kumaş)	203	141	-30,54	84	31	-63,10
Koruyucu Güvenlik Memuru	0	0	-	0	0	-
Güvenlik Görevlisi	509	362	-28,88	61	62	1,64
Temizlik Görevlisi	482	546	13,28	475	422	-11,16
Şoför (Yük Taşıma)	610	530	-13,11	45	45	0,00
Diğer İmalat ve İlgili İşçiler (Elle)	540	291	-46,11	212	161	-24,06
El ve Makine Dikişçisi (Genel)	201	76	-62,19	67	19	-71,64
Elektrikçi (Genel)	485	324	-33,20	55	96	74,55
Şoför (Yolcu Taşıma)	492	343	-30,28	14	13	-7,14
Ön Muhasebeci	1.539	1.292	-16,05	56	106	89,29
Madenci (Genel)	15	15	0,00	0	7	-
Elektronik Bilgisayar Operatörü	5	3	-40,00	1	1	0,00
Çocuk Gelişim Elemanı	514	377	-26,65	8	24	200,00
Aşçı (Özel Hizmet)	23	12	-47,83	1	24	2300,00
Diğer Elektrikli Eşya Montajcıları ve İlgili Elektrik İşçileri	27	12	-55,56	0	3	-
Elektronik Teknisyeni (Genel)	160	149	-6,88	10	7	-30,00
Bilgisayarlı Muhasebe Elemanı	228	157	-31,14	2	3	50,00
Kalite Kontrolcü	167	108	-35,33	29	12	-58,62
Motor Teknisyeni	96	96	0,00	9	4	-55,56
Taksi Şoförü	257	186	-27,63	14	4	-71,43
Elektrik Teknikeri	163	128	-21,47	7	10	42,86
İşletmeci (Genel)	156	112	-28,21	2	2	0,00
Tesviyeci	115	73	-36,52	56	18	-67,86
Garson (Servis Elemanı)	720	683	-5,14	50	199	298,00
Otobüs Şoförü (Kaptan)	34	25	-26,47	1	2	100,00
Bekçi	150	111	-26,00	14	6	-57,14

TABLO 8: MESLEKLER İTİBARIYLA BAŞVURULAR VE İŞE YERLEŞTİRMELER

MESLEKLER	Başvurular			İşe Yerleştirme		
	Mart 2010	Nisan 2010	Değişim Oranı (%)	Mart 2010	Nisan 2010	Değişim Oranı (%)
Mobilya İmalatçısı	302	191	-36,75	51	82	60,78
Elektrik Ark Kaynakçısı (Makine ile)	313	221	-29,39	36	29	-19,44
Metal İşleri Teknisyeni	106	97	-8,49	23	2	-91,30
Makine Teknikeri	132	98	-25,76	26	8	-69,23
Diğer Bilgisayar Makinesi Operatörleri	6	6	0,00	0	0	-
İplikçi (Ring/Vater/Vargel)	85	41	-51,76	58	6	-89,66
Sekreter(Genel)	457	426	-6,78	47	45	-4,26
Bankacılık Meslek Elemanı	155	115	-25,81	0	5	-
Büro Memuru (Depolama)	0	0	-	0	0	-
Torna Tezgahı Operatörü (Tornacı)	0	0	-	0	0	-
Ambalajcı (Elle)	80	72	-10,00	10	5	-50,00
Turizm ve Otelcilik Elemanı	208	177	-14,90	35	134	282,86
Çektirmeci (Petrol ve Gaz Kuyuları)	0	0	-	0	0	-
Hemşire (Genel)	42	40	-4,76	11	3	-72,73
Alt yapı Teknisyeni	2	1	-50,00	0	0	-
Dokumacı (Dokuma Makineleri Operatörü)	140	156	11,43	9	3	-66,67
Forklift Operatörü	125	91	-27,20	44	21	-52,27
Ekonomist (Genel)	47	30	-36,17	0	0	-
İnşaat Teknikeri	107	68	-36,45	16	14	-12,50
Pazarlamacı	412	323	-21,60	46	43	-6,52
Diğer Elektronik Montörleri	1	1	0,00	0	0	-
Çaycı	624	537	-13,94	8	8	0,00
Avukat	22	19	-13,64	0	0	-
Gaz Altı Kaynakçısı	0	0	-	0	0	-
Jeoloji Mühendisi	24	20	-16,67	0	0	-
Makine Teknisyeni (Genel)	100	67	-33,00	38	3	-92,11
Ekip Makinisti (Petrol)	0	0	-	0	0	-
Makine Mühendisi (Genel)	125	105	-16,00	25	19	-24,00
İstihsal Teknisyeni	79	47	-40,51	37	27	-27,03
Elektrik-Elektronik Mühendisi	60	28	-53,33	30	1	-96,67
Oksijen ve Elektrik Kaynakçısı (Genel)	0	0	-	0	0	-
Deri İşçisi	70	68	-2,86	0	1	-
İşletme Meslek Elemanı	82	60	-26,83	1	0	-100,00
İnşaat Teknisyeni (Genel)	21	15	-28,57	1	0	-100,00
Halkla İlişkiler Görevlisi	0	0	-	0	0	-
Beden İşçisi	53.979	36.869	-31,70	10.924	10.290	-5,80
Diğer	37.050	25.107	-32,23	3.294	4.157	26,20
TOPLAM	116.520	80.907	-30,56	17.115	17.124	0,05

TABLO 9: YAŞ GRUPLARINA GÖRE BAŞVURU VE İŞE YERLEŞTİRMELER
Ay içindeki Başvurular İşe Yerleştirme

	<i>Mart 2010</i>	<i>Nisan 2010</i>	<i>Değişim Oranı (%)</i>	<i>Mart 2010</i>	<i>Nisan 2010</i>	<i>Değişim Oranı (%)</i>
TOPLAM	116.520	80.907	-30,56	17.115	17.124	0,05
15-19 Arası	8.643	6.077	-29,69	435	470	8,05
20-24 Arası	29.221	19.828	-32,14	3.112	3.358	7,90
25-29 Arası	24.099	16.736	-30,55	4.375	4.113	-5,99
30-34 Arası	17.852	12.528	-29,82	3.539	3.252	-8,11
35-39 Arası	14.373	9.910	-31,05	2.517	2.484	-1,31
40-44 Arası	10.369	7.158	-30,97	1.645	1.661	0,97
45-64 Arası	11.608	8.401	-27,63	1.478	1.771	19,82
65 ve Yukarısı	355	269	-24,23	14	15	7,14
ERKEK	73.433	51.351	-30,07	13.371	13.377	0,04
15-19 Arası	5.321	3.744	-29,64	254	355	39,76
20-24 Arası	18.726	12.490	-33,30	2.154	2.436	13,09
25-29 Arası	15.676	10.883	-30,58	3.524	3.325	-5,65
30-34 Arası	10.829	7.681	-29,07	2.852	2.580	-9,54
35-39 Arası	8.453	5.924	-29,92	2.027	1.876	-7,45
40-44 Arası	6.469	4.630	-28,43	1.302	1.306	0,31
45-64 Arası	7.735	5.824	-24,71	1.245	1.485	19,28
65 ve Yukarısı	224	175	-21,88	13	14	7,69
KADIN	43.087	29.556	-31,40	3.744	3.747	0,08
15-19 Arası	3.322	2.333	-29,77	181	115	-36,46
20-24 Arası	10.495	7.338	-30,08	958	922	-3,76
25-29 Arası	8.423	5.853	-30,51	851	788	-7,40
30-34 Arası	7.023	4.847	-30,98	687	672	-2,18
35-39 Arası	5.920	3.986	-32,67	490	608	24,08
40-44 Arası	3.900	2.528	-35,18	343	355	3,50
45-64 Arası	3.873	2.577	-33,46	233	286	22,75
65 ve Yukarısı	131	94	-28,24	1	1	0,00

TABLO 10: EĞİTİM DÜZEYLERİNE GÖRE BAŞVURU VE İŞE YERLEŐTİRMELER*Ay İindeki BaŐvurular**İŐe YerleŐtirme*

	<i>Mart 2010</i>	<i>Nisan 2010</i>	<i>DeęiŐim Oranı (%)</i>	<i>Mart 2010</i>	<i>Nisan 2010</i>	<i>DeęiŐim Oranı (%)</i>
TOPLAM	116.520	80.907	-30,56	17.115	17.124	0,05
Okur Yazar Olmayan	11.242	8.042	-28,46	98	121	23,47
Okur Yazar	6.046	4.249	-29,72	609	649	6,57
İlköęretim	62.035	42.107	-32,12	10.148	10.625	4,70
Ortaöęretim (Lise ve Dengi)	27.942	19.991	-28,46	4.896	4.743	-3,13
Önlisans	4.528	3.443	-23,96	820	653	-20,37
Lisans	4.504	2.941	-34,70	524	320	-38,93
Yüksek Lisans	211	129	-38,86	18	11	-38,89
Doktora	12	5	-58,33	2	2	0,00
ERKEK	73.433	51.351	-30,07	13.371	13.377	0,04
Okur Yazar Olmayan	6.817	4.935	-27,61	79	88	11,39
Okur Yazar	4.204	2.904	-30,92	454	512	12,78
İlköęretim	40.386	28.061	-30,52	8.138	8.608	5,78
Ortaöęretim (Lise ve Dengi)	16.908	11.948	-29,34	3.853	3.547	-7,94
Önlisans	2.410	1.787	-25,85	495	406	-17,98
Lisans	2.597	1.642	-36,77	341	206	-39,59
Yüksek Lisans	107	71	-33,64	9	8	-11,11
Doktora	4	3	-25,00	2	2	0,00
KADIN	43.087	29.556	-31,40	3.744	3.747	0,08
Okur Yazar Olmayan	4.425	3.107	-29,79	19	33	73,68
Okur Yazar	1.842	1.345	-26,98	155	137	-11,61
İlköęretim	21.649	14.046	-35,12	2.010	2.017	0,35
Ortaöęretim (Lise ve Dengi)	11.034	8.043	-27,11	1.043	1.196	14,67
Önlisans	2.118	1.656	-21,81	325	247	-24,00
Lisans	1.907	1.299	-31,88	183	114	-37,70
Yüksek Lisans	104	58	-44,23	9	3	-66,67
Doktora	8	2	-75,00	0	0	-

TABLO 11: İLLER İTİBARIYLA AÇIK İŞLER VE İŞE YERLEŐTİRMELER
Ay İçinde Alınan Açık İşler *İşe Yerleőtirme*

	<i>Mart 2010</i>	<i>Nisan 2010</i>	<i>Deęişim Oranı (%)</i>	<i>Mart 2010</i>	<i>Nisan 2010</i>	<i>Deęişim Oranı (%)</i>	<i>Açık İşlerden İptaller</i>
ADANA	590	588	-0,34	372	464	24,73	3
ADYAMAN	28	321	1046,43	35	29	-17,14	2
AFYONKARAHİSAR	180	784	335,56	74	260	251,35	12
AĞRI	8	17	112,50	0	2	-	0
AKSARAY	60	57	-5,00	44	53	20,45	0
AMASYA	45	317	604,44	20	77	285,00	6
ANKARA	1.342	766	-42,92	782	389	-50,26	15
ANTALYA	2.030	2.321	14,33	331	833	151,66	1
ARDAHAN	17	6	-64,71	2	3	50,00	0
ARTVİN	5	149	2880,00	7	29	314,29	0
AYDIN	218	496	127,52	206	340	65,05	2
BALIKESİR	271	948	249,82	225	439	95,11	0
BARTIN	125	129	3,20	27	74	174,07	1
BATMAN	12	20	66,67	6	1	-83,33	0
BAYBURT	32	26	-18,75	16	39	143,75	2
BİLECİK	146	96	-34,25	149	25	-83,22	0
BİNGÖL	0	235	-	170	8	-95,29	0
BİTLİS	2	457	22750,00	0	112	-	0
BOLU	31	148	377,42	26	43	65,38	0
BURDUR	41	358	773,17	20	128	540,00	0
BURSA	521	725	39,16	742	986	32,88	15
ÇANAKKALE	142	334	135,21	121	20	-83,47	3
ÇANKIRI	97	236	143,30	93	62	-33,33	0
ÇORUM	138	155	12,32	111	114	2,70	1
DENİZLİ	440	1.936	340,00	282	94	-66,67	31
DİYARBAKIR	79	94	18,99	34	50	47,06	1
DÜZCE	357	305	-14,57	351	100	-71,51	1
EDİRNE	26	13	-50,00	30	7	-76,67	0
ELAZIĞ	77	193	150,65	7	187	2571,43	4
ERZİNCAN	91	360	295,60	80	63	-21,25	0
ERZURUM	53	202	281,13	59	56	-5,08	9
ESKİŐEHİR	518	663	27,99	554	258	-53,43	8
GAZİANTEP	531	2.062	288,32	276	917	232,25	158
GİRESUN	313	185	-40,89	35	48	37,14	0
GÜMÜŐHANE	63	134	112,70	38	90	136,84	0
HAKKARİ	130	36	-72,31	1	1	0,00	0
HATAY	126	226	79,37	93	195	109,68	1
İĐDIR	10	12	20,00	10	13	30,00	2
İSPARTA	101	196	94,06	140	64	-54,29	0
İSTANBUL	12.539	11.425	-8,88	5.207	3.928	-24,56	53
İZMİR	496	1.176	137,10	248	673	171,37	22

TABLO 11: İLLER İTİBARIYLA AÇIK İŞLER VE İŞE YERLEŐTİRMELER
Ay İçinde Alınan Açık İşler İşe Yerleőtirme

	Mart 2010	Nisan 2010	Değişim Oranı (%)	Mart 2010	Nisan 2010	Değişim Oranı (%)	Açık İşlerden İptaller
KAHRAMANMARAŐ	135	267	97,78	130	120	-7,69	0
KARABÜK	137	159	16,06	113	37	-67,26	1
KARAMAN	195	65	-66,67	158	60	-62,03	0
KARS	16	11	-31,25	9	11	22,22	0
KASTAMONU	39	78	100,00	13	4	-69,23	4
KAYSERİ	447	650	45,41	441	620	40,59	4
KIRIKKALE	138	178	28,99	169	74	-56,21	0
KIRKLARELİ	106	75	-29,25	55	14	-74,55	0
KIRŐEHİR	90	119	32,22	36	21	-41,67	1
KİLİS	14	125	792,86	13	61	369,23	0
KOCAELİ	1.184	681	-42,48	1.048	1.377	31,39	11
KONYA	328	305	-7,01	244	232	-4,92	5
KÜTAHYA	406	616	51,72	242	250	3,31	0
MALATYA	312	241	-22,76	125	114	-8,80	0
MANİŐA	992	311	-68,65	341	518	51,91	2
MARDİN	94	150	59,57	109	114	4,59	2
MERSİN	297	229	-22,90	172	139	-19,19	5
MUĞLA	330	530	60,61	96	214	122,92	7
MUŐ	18	44	144,44	8	2	-75,00	0
NEVŐEHİR	18	81	350,00	4	77	1825,00	0
NİŐDE	67	67	0,00	25	33	32,00	0
ORDU	47	70	48,94	23	47	104,35	1
OSMANİYE	101	136	34,65	88	284	222,73	0
RİZE	158	253	60,13	226	106	-53,10	0
SAKARYA	281	491	74,73	181	188	3,87	11
SAMSUN	281	165	-41,28	233	137	-41,20	5
SİİRT	258	33	-87,21	18	14	-22,22	0
SİNOP	116	148	27,59	28	161	475,00	0
SİVAS	466	212	-54,51	46	19	-58,70	2
ŐANLIURFA	122	947	676,23	211	70	-66,82	6
ŐIRNAK	24	67	179,17	29	16	-44,83	0
TEKİRDAĞ	1.060	831	-21,60	434	114	-73,73	2
TOKAT	103	179	73,79	128	217	69,53	2
TRABZON	180	182	1,11	481	100	-79,21	2
TUNCELİ	3	1	-66,67	0	0	-	0
UŐAK	168	341	102,98	165	23	-86,06	0
VAN	75	1.260	1580,00	72	145	101,39	0
YALOVA	66	44	-33,33	120	17	-85,83	2
YOZGAT	35	39	11,43	23	2	-91,30	0
ZONGULDAK	75	91	21,33	34	98	188,24	1
TOPLAM	31.013	39.379	26,98	17.115	17.124	0,05	429

TABLO 12: İLLER İTİBARIYLA BAŞVURULAR VE İŞE YERLEŐTİRMELER

	Başvurular			İŐe YerleŐtirme		
	Mart 2010	Nisan 2010	DeđiŐim Oranı (%)	Mart 2010	Nisan 2010	DeđiŐim Oranı (%)
ADANA	3.257	2.477	-23,95	372	464	24,73
ADİYAMAN	726	567	-21,90	35	29	-17,14
AFYONKARAHİSAR	1.303	429	-67,08	74	260	251,35
AĐRI	338	408	20,71	0	2	-
AKSARAY	555	389	-29,91	44	53	20,45
AMASYA	823	334	-59,42	20	77	285,00
ANKARA	6.728	4.114	-38,85	782	389	-50,26
ANTALYA	1.839	1.772	-3,64	331	833	151,66
ARDAHAN	477	188	-60,59	2	3	50,00
ARTVİN	382	317	-17,02	7	29	314,29
AYDIN	1.365	908	-33,48	206	340	65,05
BALIKESİR	1.595	1.038	-34,92	225	439	95,11
BARTIN	330	361	9,39	27	74	174,07
BATMAN	810	948	17,04	6	1	-83,33
BAYBURT	238	144	-39,50	16	39	143,75
BİLECİK	381	362	-4,99	149	25	-83,22
BİNGÖL	1.404	263	-81,27	170	8	-95,29
BITLİS	1.054	629	-40,32	0	112	-
BOLU	401	275	-31,42	26	43	65,38
BURDUR	316	220	-30,38	20	128	540,00
BURSA	3.506	2.470	-29,55	742	986	32,88
ÇANAKKALE	590	333	-43,56	121	20	-83,47
ÇANKIRI	518	195	-62,36	93	62	-33,33
ÇORUM	1.434	628	-56,21	111	114	2,70
DENİZLİ	1.322	1.091	-17,47	282	94	-66,67
DİYARBAKIR	2.504	1.735	-30,71	34	50	47,06
DÜZCE	910	472	-48,13	351	100	-71,51
EDİRNE	1.370	241	-82,41	30	7	-76,67
ELAZIĐ	689	594	-13,79	7	187	2571,43
ERZİNCAN	678	322	-52,51	80	63	-21,25
ERZURUM	1.010	626	-38,02	59	56	-5,08
ESKİŐEHİR	1.080	1.131	4,72	554	258	-53,43
GAZİANTEP	3.202	1.727	-46,06	276	917	232,25
GİRESUN	559	316	-43,47	35	48	37,14
GÜMÜŐHANE	375	208	-44,53	38	90	136,84
HAKKARİ	361	239	-33,80	1	1	0,00
HATAY	2.673	1.652	-38,20	93	195	109,68
İĐDIR	394	382	-3,05	10	13	30,00
İSPARTA	578	488	-15,57	140	64	-54,29
İSTANBUL	20.129	17.849	-11,33	5.207	3.928	-24,56
İZMİR	6.515	4.301	-33,98	248	673	171,37

TABLO 12: İLLER İTİBARIYLA BAŞVURULAR VE İŞE YERLEŞTİRMELER

	Başvurular			İşe Yerleştirme		
	Mart 2010	Nisan 2010	Değişim Oranı (%)	Mart 2010	Nisan 2010	Değişim Oranı (%)
KAHRAMANMARAŞ	1.466	918	-37,38	130	120	-7,69
KARABÜK	374	195	-47,86	113	37	-67,26
KARAMAN	398	320	-19,60	158	60	-62,03
KARS	630	420	-33,33	9	11	22,22
KASTAMONU	361	292	-19,11	13	4	-69,23
KAYSERİ	1.739	973	-44,05	441	620	40,59
KIRIKKALE	1.066	536	-49,72	169	74	-56,21
KIRKLARELİ	1.199	456	-61,97	55	14	-74,55
KIRŞEHİR	297	336	13,13	36	21	-41,67
KİLİS	246	125	-49,19	13	61	369,23
KOCAELİ	2.941	1.903	-35,29	1.048	1.377	31,39
KONYA	2.234	1.609	-27,98	244	232	-4,92
KÜTAHYA	1.127	568	-49,60	242	250	3,31
MALATYA	1.112	797	-28,33	125	114	-8,80
MANİSA	2.945	1.597	-45,77	341	518	51,91
MARDİN	455	533	17,14	109	114	4,59
MERSİN	2.002	1.856	-7,29	172	139	-19,19
MUĞLA	986	888	-9,94	96	214	122,92
MUŞ	340	228	-32,94	8	2	-75,00
NEVŞEHİR	470	406	-13,62	4	77	1825,00
NIĞDE	328	232	-29,27	25	33	32,00
ORDU	1.162	685	-41,05	23	47	104,35
OSMANİYE	639	557	-12,83	88	284	222,73
RİZE	647	513	-20,71	226	106	-53,10
SAKARYA	1.582	1.061	-32,93	181	188	3,87
SAMSUN	1.721	1.778	3,31	233	137	-41,20
SİİRT	1.145	427	-62,71	18	14	-22,22
SİNOP	368	263	-28,53	28	161	475,00
SİVAS	598	436	-27,09	46	19	-58,70
ŞANLIURFA	1.830	1.073	-41,37	211	70	-66,82
ŞİRNAK	533	227	-57,41	29	16	-44,83
TEKİRDAĞ	2.493	1.189	-52,31	434	114	-73,73
TOKAT	619	510	-17,61	128	217	69,53
TRABZON	1.305	675	-48,28	481	100	-79,21
TUNCELİ	165	178	7,88	0	0	-
UŞAK	826	511	-38,14	165	23	-86,06
VAN	1.751	922	-47,34	72	145	101,39
YALOVA	468	302	-35,47	120	17	-85,83
YOZGAT	579	812	40,24	23	2	-91,30
ZONGULDAK	654	457	-30,12	34	98	188,24
TOPLAM	116.520	80.907	-30,56	17.115	17.124	0,05

**TABLO 13: 2010 NİSAN SONU İTİBARIYLA ÖĞRENİM DÜZEYLERİNE GÖRE KAYITLI İŞSİZLERİN BEKLEME SÜRELERİ
BEKLEME SÜRELERİ**

ÖĞRENİM DURUMLARI	30 GÜN VE AZ	1 - 2 AY	2 - 3 AY	3 - 4 AY	4 - 5 AY	5 - 6 AY	6 - 7 AY	7 - 8 AY	8 - 12 AY	1 YILDAN FAZLA	Genel Toplam
TOPLAM	7.411	9.380	9.313	11.041	12.517	9.095	12.204	12.717	271.724	1.385.149	1.740.551
Okur Yazar Olmayan	158	201	230	265	327	274	469	550	8.521	17.622	28.617
Okur Yazar	247	288	335	349	316	263	330	289	5.345	23.705	31.467
İlköğretim	2.553	3.381	3.787	4.345	4.561	3.423	3.934	4.131	122.701	639.993	792.809
Ortaöğretim (Lise ve Dengi)	3.047	3.649	3.476	4.207	4.980	3.467	4.649	5.120	95.452	486.853	614.900
Önlisans	781	980	770	979	1.321	919	1.428	1.447	19.491	117.464	145.580
Lisans	591	830	678	854	961	703	1.322	1.113	19.258	95.306	121.616
Yüksek Lisans	31	48	34	36	46	42	66	64	912	4.038	5.317
Doktora	3	3	3	6	5	4	6	3	44	168	245
ERKEK	5.472	6.835	7.166	8.634	9.274	6.658	8.449	8.956	171.449	994.273	1.227.166
Okur Yazar Olmayan	106	135	158	183	210	159	282	322	4.626	8.623	14.804
Okur Yazar	177	216	253	255	243	186	229	211	2.905	14.849	19.524
İlköğretim	2.192	2.849	3.317	3.872	3.976	2.932	3.327	3.550	86.174	509.603	621.792
Ortaöğretim (Lise ve Dengi)	2.141	2.558	2.500	3.180	3.565	2.397	3.085	3.434	55.928	336.309	415.097
Önlisans	464	546	446	557	684	515	714	778	9.859	67.198	81.761
Lisans	375	502	466	556	566	439	766	635	11.453	55.572	71.330
Yüksek Lisans	15	28	24	27	29	27	41	25	473	2.012	2.701
Doktora	2	1	2	4	1	3	5	1	31	107	157
KADIN	1.939	2.545	2.147	2.407	3.243	2.437	3.755	3.761	100.275	390.876	513.385
Okur Yazar Olmayan	52	66	72	82	117	115	187	228	3.895	8.999	13.813
Okur Yazar	70	72	82	94	73	77	101	78	2.440	8.856	11.943
İlköğretim	361	532	470	473	585	491	607	581	36.527	130.390	171.017
Ortaöğretim (Lise ve Dengi)	906	1.091	976	1.027	1.415	1.070	1.564	1.686	39.524	150.544	199.803
Önlisans	317	434	324	422	637	404	714	669	9.632	50.266	63.819
Lisans	216	328	212	298	395	264	556	478	7.805	39.734	50.286
Yüksek Lisans	16	20	10	9	17	15	25	39	439	2.026	2.616
Doktora	1	2	1	2	4	1	1	2	13	61	88

**TABLO 14: 2010 NİSAN SONU İTİBARIYLA YAŞ GRUPLARINA GÖRE KAYITLI İŞSİZLERİN BEKLEME SÜRELERİ
BEKLEME SÜRELERİ**

YAŞ GRUPLARI	30 GÜN VE AZ	1-2 AY	2-3 AY	3-4 AY	4-5 AY	5-6 AY	6-7 AY	7-8 AY	8-12 AY	1 YILDAN FAZLA	Genel Toplam
TOPLAM	7.411	9.380	9.313	11.041	12.517	9.095	12.204	12.717	271.724	1.385.149	1.740.551
15-19	37	65	62	61	95	62	84	87	15.378	16.042	31.973
20-24	1.075	1.415	1.227	1.415	2.061	1.433	2.098	2.204	66.374	220.550	299.852
25-29	2.111	2.617	2.347	2.976	3.513	2.511	3.610	3.674	61.463	366.864	451.686
30-34	1.901	2.323	2.305	2.994	3.145	2.126	2.876	3.011	45.900	297.023	363.604
35-39	1.100	1.441	1.528	1.742	1.854	1.349	1.755	1.868	35.320	220.775	268.732
40-44	698	888	1.143	1.096	1.126	932	1.010	1.067	23.717	136.882	168.559
45-54	454	564	650	705	666	621	711	736	19.744	109.842	134.693
55-64	34	59	48	51	53	54	56	66	3.294	14.722	18.437
65 +	1	8	3	1	4	7	4	4	534	2.449	3.015
ERKEK	5.472	6.835	7.166	8.634	9.274	6.658	8.449	8.956	171.449	994.273	1.227.166
15-19	29	43	45	44	76	47	55	62	8.864	9.760	19.025
20-24	647	873	786	916	1.294	884	1.235	1.311	37.901	134.769	180.616
25-29	1.461	1.755	1.676	2.205	2.411	1.740	2.348	2.476	39.421	260.999	316.492
30-34	1.478	1.786	1.836	2.431	2.442	1.623	2.067	2.194	29.747	219.361	264.965
35-39	877	1.123	1.267	1.456	1.492	1.043	1.315	1.400	23.283	169.414	202.670
40-44	570	717	947	936	951	747	797	852	16.050	104.770	127.337
45-54	380	480	568	610	557	520	578	605	13.717	83.584	101.599
55-64	29	52	38	35	47	47	50	52	2.154	10.160	12.664
65 +	1	6	3	1	4	7	4	4	312	1.456	1.798
KADIN	1.939	2.545	2.147	2.407	3.243	2.437	3.755	3.761	100.275	390.876	513.385
15-19	8	22	17	17	19	15	29	25	6.514	6.282	12.948
20-24	428	542	441	499	767	549	863	893	28.473	85.781	119.236
25-29	650	862	671	771	1.102	771	1.262	1.198	22.042	105.865	135.194
30-34	423	537	469	563	703	503	809	817	16.153	77.662	98.639
35-39	223	318	261	286	362	306	440	468	12.037	51.361	66.062
40-44	128	171	196	160	175	185	213	215	7.667	32.112	41.222
45-54	74	84	82	95	109	101	133	131	6.027	26.258	33.094
55-64	5	7	10	16	6	7	6	14	1.140	4.562	5.773
65 +	0	2	0	0	0	0	0	0	222	993	1.217

TABLO 15: YURTDIŞINA GÖNDERİLEN İŞÇİLERİN ÜLKELER İTİBARIYLA DAĞILIMI

ÜLKELER	Mart 2010	Nisan 2010	Değişim Oranı (%)	2009 Ocak-Nisan Dönemi	2010 Ocak-Nisan Dönemi	Değişim Oranı (%)
A.B.D	0	0	-	12	1	-91,67
AFGANİSTAN	130	29	-78	36	956	2555,56
ALMANYA	115	1	-99	380	257	-32,37
ARNAVUTLUK	0	0	-	382	0	-100,00
AVUSTURALYA	3	0	-100	15	6	-60,00
AVUSTURYA	7	0	-100	23	19	-17,39
AZERBAYCAN	13	0	-100	46	63	36,96
B. ARAP EMİR.	3	0	-100	240	22	-90,83
BELÇİKA	0	0	-	6	4	-33,33
BULGARİSTAN	0	0	-	23	6	-73,91
CEZAYİR	12	15	25	194	558	187,63
ÇİN	0	0	-	0	0	-
DANİMARKA	1	0	-100	4	1	-75,00
FAS	0	0	-	82	6	-92,68
FINLANDIYA	1	0	-100	2	35	1650,00
FRANSA	15	0	-100	56	37	-33,93
GABON	0	0	-	0	0	-
GANA	0	0	-	0	0	-
GÜNEY AFRIKA	0	0	-	0	0	-
GÜRCİSTAN	6	0	-100	1	7	600,00
HİRVATİSTAN	0	0	-	0	5	-
HOLLANDA	5	0	-100	23	16	-30,43
HONGKONG	0	0	-	1	0	-100,00
IRAK	166	38	-77	685	1.082	57,96
İNGİLTERE	4	0	-100	5	5	0,00
İRAN	0	0	-	0	0	-
İSPANYA	0	0	-	0	0	-
İSRAIL	29	0	-100	2	96	4700,00
İSVEÇ	0	0	-	3	1	-66,67
İSVİÇRE	4	1	-75	14	7	-50,00
İTALYA	1	0	-100	5	2	-60,00
K. YEMEN	0	1	-	0	5	-
KANADA	1	0	-100	1	1	0,00
KATAR	162	29	-82	190	481	153,16
KAZAKİSTAN	68	19	-72	181	221	22,10
KIBRIS	0	0	-	3	0	-100,00
KIRGIZİSTAN	0	0	-	2	0	-100,00
KONGO	0	0	-	0	0	-
KUVEYT	0	0	-	5	0	-100,00
LİBYA	651	254	-61	1.065	5.561	422,16
LÜBNAN	0	0	-	1	144	14300,00
LÜKSEMBURG	0	0	-	2	0	-100,00
MACARİSTAN	0	0	-	0	0	-
MAKEDONYA	0	0	-	4	2	-50,00
MALDİVLER	0	0	-	0	1	-
MALEZYA	0	0	-	0	0	-
MALI	0	0	-	0	0	-
MALTA	0	0	-	0	0	-
MİSİR	0	0	-	0	5	-
MOĞOLİSTAN	0	0	-	0	0	-
NEPAL	0	0	-	0	0	-
NIJERYA	13	0	-100	0	23	-
NORVEÇ	0	0	-	0	0	-
ÖZBEKİSTAN	0	0	-	18	0	-100,00
PAKİSTAN	2	0	-100	8	14	75,00
PANAMA	0	0	-	0	0	-
POLONYA	27	0	-100	83	27	-67,47
ROMANYA	0	0	-	103	1	-99,03
RUSYA	524	64	-88	1.744	2.109	20,93
S. ARABİSTAN	2	0	-100	1.502	20	-98,67
SERBEST İRLANDA	0	0	-	0	0	-
SUDAN	0	0	-	2	28	1300,00
TACİKİSTAN	0	0	-	4	0	-100,00
TATARİSTAN	0	0	-	0	0	-
TAYLAND	0	0	-	0	0	-
TAYVAN	0	0	-	0	0	-
TÜRKMENİSTAN	474	69	-85	524	1.252	138,93
UKRAYNA	34	6	-82	170	61	-64,12
UMMAN	21	0	-100	333	29	-91,29
ÜRDÜN	0	0	-	43	116	169,77
YENİ ZELANDA	0	0	-	0	0	-
YUGOSLAVYA	0	0	-	0	0	-
DİĞER ÜLKELER	93	0	-100	90	122	35,56
TOPLAM	2.587	526	-80	8.318	13.415	61,28

TABLO 16: ÖZÜRLÜ, ESKİ HÜKÜMLÜ, TERÖR MAĞDURLARININ BAŞVURULAR, AÇIK İŞLER VE İŞE YERLEŞTİRMELER KAPSAMINDA İLLERE GÖRE DAĞILIMI

	BAŞVURULAR			AÇIK İŞLER		İŞE YERLEŞTİRMELER	
	Özürlü	Eski Hükümlü	Terörden Etkilenen	Özürlü	Eski Hükümlü	Özürlü	Eski Hükümlü
ADANA	125	3	0	47	0	37	0
ADYAMAN	71	2	0	35	0	29	0
AFYONKARAHISAR	48	3	0	26	2	23	0
AĞRI	50	0	0	2	0	2	0
AKSARAY	26	0	0	8	0	4	0
AMASYA	22	1	0	30	0	28	0
ANKARA	175	9	0	358	0	195	2
ANTALYA	70	0	0	597	1	170	1
ARDAHAN	0	0	0	0	0	0	0
ARTVIN	8	0	0	6	0	6	0
AYDIN	52	0	0	36	0	26	0
BALIKESİR	54	4	0	26	0	23	1
BARTIN	11	0	0	12	0	8	0
BATMAN	42	3	0	0	0	0	0
BAYBURT	3	1	0	3	0	2	0
BİLECİK	2	2	0	15	1	14	0
BİNGÖL	22	0	0	6	0	5	0
BİTLİS	53	3	0	0	0	0	0
BOLU	11	0	0	5	0	8	0
BURDUR	10	0	0	1	0	0	0
BURSA	115	4	0	221	0	204	0
ÇANAKKALE	22	2	0	8	0	3	0
ÇANKIRI	4	0	0	18	0	6	0
ÇORUM	37	0	0	36	0	13	0
DENİZLİ	42	0	0	56	0	49	0
DIYARBAKIR	119	3	0	40	0	44	0
DÜZCE	25	0	0	22	0	30	0
EDİRNE	11	0	0	5	0	5	0
ELAZIĞ	36	2	0	6	0	1	0
ERZİNCAN	14	0	0	2	0	12	0
ERZURUM	54	2	0	39	1	39	1
ESKİŞEHİR	14	1	0	56	0	45	1
GAZİANTEP	27	1	0	152	0	130	0
GİRESUN	2	0	0	13	0	18	0
GÜMÜŞHANE	14	0	0	6	0	1	0
HAKKARİ	14	0	0	1	0	1	0
HATAY	94	4	0	36	0	28	2
İĞDIR	6	0	0	4	0	2	0
İSPARTA	13	0	0	19	0	16	1
İSTANBUL	414	11	1	4.579	0	789	3
İZMİR	151	18	0	281	0	205	2

TABLO 16: ÖZÜRLÜ, ESKİ HÜKÜMLÜ, TERÖR MAĞDURLARININ BAŞVURULAR, AÇIK İŞLER VE İŞE YERLEŞTİRMELER KAPSAMINDA İLLERE GÖRE DAĞILIMI

	BAŞVURULAR			AÇIK İŞLER		İŞE YERLEŞTİRMELER	
	Özürlü	Eski Hükümlü	Terörden Etkilenen	Özürlü	Eski Hükümlü	Özürlü	Eski Hükümlü
KAHRAMANMARAŞ	86	2	0	24	0	26	0
KARABÜK	12	0	0	7	0	4	0
KARAMAN	9	0	0	6	0	4	0
KARS	13	0	0	1	0	1	0
KASTAMONU	15	0	0	4	0	0	0
KAYSERİ	36	0	0	108	1	84	0
KILIS	6	0	0	2	0	0	0
KIRIKKALE	5	0	0	24	0	13	0
KIRKLARELİ	19	1	0	9	0	11	0
KİRSEHİR	19	0	0	1	0	0	0
KOCAELİ	53	5	0	199	8	159	0
KONYA	71	3	0	70	0	60	0
KÜTAHYA	36	0	0	74	0	31	0
MALATYA	44	2	0	3	0	4	0
MANİSA	20	0	0	50	0	26	0
MARDİN	58	1	0	12	0	8	0
MERSİN	101	2	0	23	2	25	1
MUĞLA	21	2	0	155	0	97	0
MUŞ	39	4	0	1	0	1	1
NEVŞEHİR	9	0	0	10	0	11	0
NIĞDE	25	1	0	13	0	6	0
ORDU	54	1	0	19	0	17	0
OSMANİYE	35	2	0	20	0	7	0
RİZE	15	0	0	11	0	10	0
SAKARYA	6	0	0	47	0	51	1
SAMSUN	82	5	0	13	0	12	0
SİİRT	20	0	0	0	0	0	0
SINOP	27	1	0	7	2	7	0
SİVAS	32	2	0	10	0	3	0
ŞANLIURFA	95	3	0	46	0	39	0
ŞİRNAK	39	0	0	11	0	8	0
TEKİRDAĞ	39	0	0	306	0	27	0
TOKAT	18	2	0	9	4	9	0
TRABZON	34	6	0	24	0	20	0
TUNCELİ	6	0	0	0	0	0	0
UŞAK	12	1	0	6	0	4	0
VAN	18	1	0	22	0	9	0
YALOVA	13	0	0	5	0	3	0
YOZGAT	22	0	0	3	0	2	0
ZONGULDAK	24	2	0	18	0	10	0
TOPLAM	3.371	128	1	8.186	22	3.030	17

TABLO 17: ÖZÜRLÜ VE ESKİ HÜKÜMLÜLERİN AÇIK KONTENJAN DURUMLARI							
	ŞUBAT 2010 İTİBARIYLA			MART 2010 İTİBARIYLA			Değişim Oranı (%)
	Kamu	Özel	Toplam	Kamu	Özel	Toplam	
ÖZÜRLÜLER	2.100	17.247	19.347	2.076	18.344	20.420	5,55
ESKİ HÜKÜMLÜLER	1.658	0	1.658	1.671	0	1.671	0,78

TABLO 18: KAYITLI ÖZÜRLÜ,ESKİ HÜKÜMLÜ VE TERÖRDEN ETKİLENEN							
	MART 2010 İTİBARIYLA			NİSAN 2010 İTİBARIYLA			Değişim Oranı (%)
	Erkek	Kadın	Toplam	Erkek	Kadın	Toplam	
ÖZÜRLÜLER	70.679	24.077	94.756	69.075	22.917	91.992	-2,92
ESKİ HÜKÜMLÜLER	18.526	294	18.820	17.863	288	18.151	-3,55
TERÖRDEN ETKİLENENLER	120	9	129	118	9	127	-1,55

TABLO 19: İŞGÜCÜ YETİŞTİRME KURSLARI VE MESLEKİ REHABİLİTASYON FAALİYETLERİ								
KURS TÜRÜ	NİSAN 2010				OCAK-NSAN 2010 Dönemi			
	Açılan Kurs Sayısı	Katılan Kursiyer Sayısı			Açılan Kurs Sayısı	Katılan Kursiyer Sayısı		
		Erkek	Kadın	Toplam		Erkek	Kadın	Toplam
CAZİBE MERKEZLERİ PROJESİ	0	0	0	0	0	0	0	0
ÇALIŞANLARIN MESLEKİ EĞİTİMİ	51	259	238	497	113	319	238	557
ESKİ HÜKÜMLÜLERE YÖNELİK KURSLAR	3	32	5	37	8	97	5	102
GAP II	20	226	88	314	81	795	1.064	1.859
GAP II TYÇP	7	130	1	131	33	1.814	138	1.952
GİRİŞİMCİLİK	6	76	61	137	8	96	81	177
HİBE PROJELERİ	0	0	0	0	10	90	10	100
HÜKÜMLÜLERE YÖNELİK KURSLAR	34	484	12	496	105	1.393	34	1.427
İŞGÜCÜ YETİŞTİRME KURSLARI / İSTİHDAM GARANTİLİ	236	2.731	2.362	5.093	546	6.425	6.477	12.902
İŞGÜCÜ YETİŞTİRME KURSLARI/GENEL	566	4.889	6.155	11.044	1.845	17.458	21.646	39.104
İŞGÜCÜ YETİŞTİRME KURSLARI/İŞSİZLİK SİG.KAPSAMINDA	0	0	0	0	0	0	0	0
İŞGÜCÜ YETİŞTİRME KURSLARI/KENDİ İŞİNİ KUR.YÖNELİK	0	0	0	0	0	0	0	0
İŞGÜCÜ YETİŞTİRME KURSLARI/TYÇP	609	6.890	1.267	8.157	1.184	18.725	6.534	25.259
İŞSİZLİK SİGORTASI MESLEK DEĞİŞTİRME	0	0	0	0	0	0	0	0
İŞSİZLİK SİGORTASI MESLEK EDİNDİRME	0	0	0	0	0	0	0	0
İŞSİZLİK SİGORTASI MESLEK GELİŞTİRME	0	0	0	0	0	0	0	0
ÖSDP DANIŞMANLIK	0	0	0	0	0	0	0	0
ÖSDP EĞİTİM	0	0	0	0	0	0	0	0
ÖSDP KİK	0	0	0	0	0	0	0	0
ÖSDP TOPLUM YARARINA ÇALIŞMA PROGRAMI	0	0	0	0	0	0	0	0
ÖZELLEŞTİRME SONUCU İŞSİZ KALANLARA YÖNELİK	0	0	0	0	0	0	0	0
ÖZÜRLÜ KURSLARI	38	242	181	423	106	722	495	1.217
SETİP	0	0	0	0	0	0	0	0
STAJ	157	225	159	384	467	589	481	1.070
Toplam	1.727	16.184	10.529	26.713	4.506	48.523	37.203	85.726

**TABLO 20: Meslek Danışma Merkezi Faaliyet Tablosu
NİSAN 2010**

	Başvuru Şekli				Grup Başvurusu		MDM TANITIM TOPLANTISI	Toplam
	Öğrenci	Bireysel Başvuru Eğitimci	Kuruma Başvuran	Diğer	Okul / Dershane	Kurum / Kuruluş		
ADANA	0	0	0	0	43	0	0	43
AĞRI	5	0	0	0	0	0	0	5
AMASYA	93	0	15	0	0	0	0	108
ANKARA	224	104	31	14	0	0	0	373
AYDIN	0	1	0	0	25	0	0	26
BATMAN	0	0	0	0	0	0	0	0
BAYBURT	17	3	105	9	0	0	0	134
BURSA	14	0	0	0	0	0	0	14
ÇORUM	0	0	26	0	151	0	0	177
DENİZLİ	1	0	2	0	0	0	0	3
DIYARBAKIR	0	1	5	0	36	3	0	45
ELAZIĞ	37	35	13	2	602	0	0	689
ERZİNCAN	2	0	0	0	0	0	0	2
ESKİŞEHİR	9	2	9	0	330	0	0	350
GAZİANTEP	0	0	0	0	0	0	0	0
GİRESUN	0	0	0	0	0	0	0	0
GÜMÜŞHANE	0	3	0	0	80	0	100	183
İSTANBUL	62	31	45	36	91	17	0	282
İZMİR	2	0	0	0	0	0	0	2
KARABÜK	39	1	0	0	16	0	0	56
KASTAMONU	0	0	0	0	0	0	0	0
KAYSERİ	121	8	35	7	0	0	0	171
KILIS	65	6	10	0	71	0	0	152
KOCAELİ	0	11	0	0	213	0	0	224
KONYA	17	2	3	3	0	0	0	25
MALATYA	3	0	0	0	0	0	0	3
MANİSA	5	0	9	0	0	0	0	14
MUS	0	0	0	0	0	0	0	0
RİZE	40	7	40	40	0	0	0	127
SAMSUN	8	0	0	0	138	0	0	146
SİNOP	2	0	2	0	0	0	0	4
SİVAS	30	0	0	0	346	0	0	376
TEKİRDAĞ	19	0	4	4	18	0	0	45
TRABZON	23	3	22	0	0	0	0	48
VAN	10	20	0	0	610	610	0	1.250
Genel Toplam :	848	238	376	115	2.770	630	100	5.077

**TABLO 21: GENEL İŞ VE MESLEK DANIŞMANLIĞI ÇALIŞMALARI
NİSAN 2010**

<i>Birim</i>	<i>Danışmanlarca Yapılan Ziyaret Sayısı</i>	<i>Araştırma Yapılan Eğitim Yeri</i>		<i>Güncelleştirilen</i>		<i>Bireysel Görüşmeler</i>		<i>Grup Görüşmeleri</i>
		<i>Meslek Sayısı</i>	<i>Sayısı</i>	<i>Meslek Sayısı</i>	<i>Eğitim yeri Sayısı</i>	<i>Meslek Danışmanlığı</i>	<i>İş Danışmanlığı</i>	
ADANA	101	0	0	0	0	2	8	15
ADİYAMAN	36	0	0	0	0	0	4	1
AFYONKARAHİSAR	33	0	0	0	0	1	3	1
AĞRI	13	0	0	0	0	0	0	2
AKSARAY	21	0	0	0	0	0	4	2
AMASYA	67	0	0	0	0	0	1	3
ANKARA	148	0	0	0	0	11	17	83
ANTALYA	336	0	0	0	0	0	0	4
ARDAHAN	0	0	0	0	0	0	13	0
ARTVİN	0	0	0	0	0	0	3	24
AYDIN	58	0	0	0	0	3	2	0
BALIKESİR	7	0	0	0	0	0	42	3
BARTIN	26	0	0	0	0	0	5	6
BATMAN	0	0	0	0	0	0	3	1
BAYBURT	0	0	0	0	0	2	10	0
BİLECİK	5	0	0	0	0	0	1	2
BİNGÖL	3	0	0	0	0	0	20	0
BITLİS	0	0	0	0	0	0	0	0
BOLU	22	0	0	0	0	0	25	0
BURDUR	30	0	0	0	0	0	0	0
BURSA	55	0	0	0	0	4	15	1
ÇANAKKALE	0	0	0	0	0	0	0	0
ÇANKIRI	5	0	0	0	0	0	1	1
ÇORUM	82	0	0	0	0	0	3	6
DENİZLİ	43	0	0	0	0	1	3	14
DIYARBAKIR	21	0	0	0	0	1	1	1
DÜZCE	1	0	0	0	0	0	2	0
EDİRNE	88	0	0	0	0	0	0	3
ELAZIĞ	82	0	0	0	0	8	4	4
ERZİNCAN	0	0	0	0	0	8	27	19
ERZURUM	6	0	0	0	0	0	4	4
ESKİŞEHİR	112	0	0	0	0	1	21	22
GAZİANTEP	53	0	0	0	0	1	9	17
GİRESUN	0	0	0	0	0	0	0	0
GÜMÜŞHANE	13	0	0	0	0	0	0	20
HAKKARİ	0	0	0	0	0	0	1	0
HATAY	20	0	0	0	0	5	13	4
İÇİDIR	0	0	0	0	0	0	0	0
İSPARTA	22	0	0	0	0	0	0	0
İSTANBUL	910	0	0	0	0	12	87	80
İZMİR	81	0	0	0	0	5	4	14

**TABLO 21: GENEL İŞ VE MESLEK DANIŞMANLIĞI ÇALIŞMALARI
NİSAN 2010**

Birim	Danışmanlarca Yapılan Ziyaret Sayısı	Araştırma Yapılan Eğitim Yeri		Güncelleştirilen		Bireysel Görüşmeler		Grup Görüşmeleri
		Meslek Sayısı	Sayısı	Meslek Sayısı	Eğitim yeri Sayısı	Meslek Danışmanlığı	İş Danışmanlığı	
KAHRAMANMARAŞ	55	0	0	0	0	0	3	0
KARABÜK	15	0	0	0	0	1	3	3
KARAMAN	28	0	0	0	0	0	0	1
KARS	12	0	0	0	0	0	4	0
KASTAMONU	0	0	0	0	0	0	0	0
KAYSERİ	0	0	0	0	0	3	2	24
KIRIKKALE	85	0	0	0	0	0	0	2
KIRIKLARELİ	19	0	0	0	0	0	1	0
KIRŞEHİR	7	0	0	0	0	0	0	6
KİLİS	3	0	0	0	0	0	0	1
KOCAELİ	95	0	0	0	0	16	12	51
KONYA	91	0	0	0	0	7	31	7
KÜTAHYA	86	0	0	0	0	0	0	0
MALATYA	64	0	0	0	0	0	17	19
MANİSA	2	0	0	0	0	12	6	12
MARDİN	11	0	0	0	0	1	3	0
MERSİN	115	0	0	0	0	0	0	9
MUĞLA	22	0	0	0	0	0	1	3
MUŞ	31	0	0	0	0	0	17	0
NEVŞEHİR	36	0	0	0	0	0	6	1
NİĞDE	6	0	0	0	0	0	0	2
ORDU	44	0	0	0	0	0	1	2
OSMANIYE	40	0	0	0	0	4	3	8
RİZE	29	0	0	0	0	3	2	0
SAKARYA	277	0	0	0	0	0	18	4
SAMSUN	141	0	0	0	0	7	19	9
SIIRT	33	0	0	0	0	0	0	0
ŞİNOP	12	0	0	0	0	0	0	0
SİVAS	34	0	0	0	0	0	0	8
ŞANLIURFA	0	0	0	0	0	2	2	3
ŞİRNAK	0	0	0	0	0	1	9	0
TEKİRDAĞ	39	0	0	0	0	4	25	14
TOKAT	151	0	0	0	0	0	1	14
TRABZON	34	0	0	0	0	0	7	1
TUNCELİ	3	0	0	0	0	0	4	0
UŞAK	0	0	0	0	0	0	0	0
VAN	28	0	0	0	0	8	16	17
YALOVA	43	0	0	0	0	0	4	8
YOZGAT	0	0	0	0	0	0	0	2
ZONGULDAK	8	0	0	0	0	0	9	0
Genel Toplam	4.199	0	0	0	0	134	582	588

TABLO 22: İŞLETMELERDE EĞİTİM SEMİNERİ FAALİYETLERİ				
NİSAN 2010			OCAK-NİSAN 2010 DÖNEMİ	
DÜZENLENEN SEMİNER TÜRÜ	Seminer Sayısı	Seminerlere Katılan Sayısı	Seminer Sayısı	Seminerlere Katılan Sayısı
İlk Kademe Yöneticilik Semineri	1	25	3	75
İnsan İlişkileri ve İletişim Semineri	1	22	5	118
İnsan İlişkileri ve Stres Semineri	1	20	4	90
İş Sağlığı ve Güvenliği Semineri	39	934	176	4.144
İşçi Geliştirme Semineri	3	75	8	178
Orta Kademe Yöneticilik Semineri	1	25	2	42
Toplam Kalite Yönetimi Semineri	0	0	7	159
Zaman Yönetimi Semineri	0	0	3	60
TOPLAM	46	1.101	208	4.866

TABLO 23: ÖZELLEŞTİRME NEDENİYLE İŞTEN ÇIKARILANLARA YAPILAN İŞ KAYBI TAZMİNATI (İKT) ÖDEMELERİ					
AY	İKT Başvuru	İKT Ödeneği Kesilen	İKT Ödeneği Biten	İKT Ödemesi Devam Eden	İKT Ödemesi Hak Etmeyen
NİSAN 2010	47	0	0	46	0

TABLO 24: 4447 SAYILI KANUN GEREĞİ İŞTEN ÇIKARILANLARA YAPILAN (İÖ) ÖDEMELER					
AY	İşsizlik Ödeneğine Başvuru	İşsizlik Ödeneği Kesilen	İşsizlik Ödeneği Biten	İÖ Ödemesi Devam Eden	İÖ Ödemesi Hak Etmeyen
NİSAN 2010	31.229	885	230	22.690	7.130

TABLO 25: ÖZÜR GRUPLARINA GÖRE ÖZÜRLÜLER

	BAŞVURULAR			İŞE YERLEŞTİRMELER		
	Erkek	Kadın	Toplam	Erkek	Kadın	Toplam
NÖROLOJİK HASTALIKLAR GRUBUNDAKİ ÖZÜRLÜLER	169	96	265	256	37	293
RUH HASTALIKLARI GRUBUNDAKİ ÖZÜRLÜLER	101	55	156	117	8	125
GÖZ HASTALIKLARI GRUBUNDAKİ ÖZÜRLÜLER	161	103	264	386	40	426
İŞİTME-KONUŞMA HASTALIKLARI GRUBUNDAKİ ÖZÜRLÜLER	146	131	277	376	74	450
İÇ HASTALIKLARI GRUBUNDAKİ ÖZÜRLÜLER	103	67	170	110	21	131
ORTOPEDİK VE TRAVMALOJİK HASTALIKLAR GRUBUNDAKİ ÖZÜRLÜLER	245	143	388	641	128	769
DERİ HASTALIKLARI GRUBUNDAKİ ÖZÜRLÜLER	4	3	7	4	2	6
GÖĞÜS VE DAMAR HASTALIKLARI GRUBUNDAKİ ÖZÜRLÜLER	80	46	126	44	7	51
ONKOLOJİK HASTALIKLAR GRUBUNDAKİ ÖZÜRLÜLER	12	6	18	5	2	7
YANIK GRUBUNDAKİ ÖZÜRLÜLER	3	1	4	95	12	107
DİĞER HASTALIKLAR GRUBUNDAKİ ÖZÜRLÜLER	426	313	739	273	51	324
BATINI İLGİLENDİRE HASTALIKLAR	0	2	2	6	2	8
SİNDİRİM SİSTEMİ HASTALIKLARI	27	18	45	16	4	20
HEMATOLOJİK HASTALIKLAR	23	12	35	67	7	74
ÜROLOJİK HASTALIKLAR	17	11	28	20	3	23
DAMAR HASTALIKLARI	100	53	153	47	6	53
ZİHİNSEL RUHSAL DAVRANIŞSAL BOZUKLUKLAR	401	231	632	125	9	134
KADIN HASTALIKLARI VE DOĞUM	0	1	1	0	0	0
ENDOKRİN SİSTEMİ	35	26	61	24	5	29
TOPLAM	2.053	1.318	3.371	2.612	418	3.030

**TABLO:26 2010 YILI NİSAN AYI SONU İTİBARIYLA İŞSİZLİK ÖDENEĞİNE BAŞVURAN,
HAKEDEN VE HAKETMEYENLERİN MESLEK GRUPLARINA GÖRE DAĞILIMI
İŞSİZLİK ÖDENEĞİ**

MESLEKLER	İŞSİZLİK ÖDENEĞİNE BAŞVURU	HAKEDEN		ÖDEMESİ DEVAM EDEN	İŞSİZLİK ÖDENEĞİ HAKETMEYEN (*)
		İŞSİZLİK ÖDENEĞİ KESİLEN	İŞSİZLİK ÖDENEĞİ BİTEN		
Büro Memuru (Genel)	1.714	31	10	1.303	355
Diğer Büro Memurları	693	20	5	519	138
Bilgisayar İşletmeni	241	10	0	166	63
Muhasebeci	718	8	2	595	109
Elektrik Teknisyeni (Genel)	226	16	2	150	57
Bilgisayar Operatörü	104	3	0	73	28
Kamyon ve Kamyonet Şoförü (Şehir içi)	329	7	2	230	89
Bilgisayar Programcısı	78	1	0	63	14
Satış Elemanı	762	7	0	613	136
Dikiş Makinesi Operatörü (Kumaş)	111	3	4	83	21
Koruyucu Güvenlik Memuru	0	0	0	0	0
Güvenlik Görevlisi	220	9	1	144	64
Temizlik Görevlisi	129	3	0	95	31
Şoför (Yük Taşıma)	352	15	2	254	77
Diğer İmalat ve İlgili İşçiler (Elle)	139	7	4	75	51
El ve Makine Dikişçisi (Genel)	33	1	2	26	4
Elektrikçi (Genel)	227	9	1	164	51
Şoför (Yolcu Taşıma)	223	3	1	152	63
Ön Muhasebeci	668	10	2	535	120
Madenci (Genel)	13	2	0	7	4
Elektronik Bilgisayar Operatörü	44	1	0	37	6
Çocuk Gelişim Elemanı	60	0	1	47	12
Aşçı (Özel Hizmet)	29	0	1	19	8
Diğer Elektrikli Eşya Montajcıları ve İlgili Elektrik İşçileri	17	0	0	12	4
Elektronik Teknisyeni (Genel)	51	0	1	38	11
Bilgisayarlı Muhasebe Elemanı	61	0	0	39	22
Kalite Kontrolcü	124	4	1	94	23
Motor Teknisyeni	37	0	0	30	5
Taksi Şoförü	141	4	0	104	33
Elektrik Teknikeri	59	2	1	46	7
İşletmeci (Genel)	76	1	0	57	19
Tesviyeci	41	3	0	25	13
Garson (Servis Elemanı)	266	5	0	187	70
Otobüs Şoförü (Kaptan)	28	1	0	19	6
Bekçi	82	2	1	55	24
Mobilya İmalatçısı	118	4	1	87	24
Elektrik Ark Kaynakçısı (Makine ile)	150	17	0	65	65
Metal İşleri Teknisyeni	35	2	0	26	7
Makine Teknikeri	42	3	1	32	5
Diğer Bilgisayar Makinesi Operatörleri	41	0	0	33	7
İplikçi (Ring/Vater/Vargel)	55	2	3	41	9
Sekreter(Genel)	267	2	0	223	39
Bankacılık Meslek Elemanı	94	2	0	74	14
Büro Memuru (Depolama)	0	0	0	0	0
Torna Tezgaahı Operatörü (Tornacı)	0	0	0	0	0
Ambalajcı (Elle)	67	1	1	49	14
Turizm ve Otelcilik Elemanı	47	0	0	35	12
Çektirmeci (Petrol ve Gaz Kuyuları)	1	0	0	0	1
Hemşire (Genel)	26	0	0	20	6
Alt yapı Teknisyeni	1	0	0	0	1
Dokumacı (Dokuma Makineleri Operatörü)	194	3	7	143	41
Forklift Operatörü	88	10	1	61	16
Ekonomist (Genel)	42	2	1	26	13
İnşaat Teknikeri	51	1	0	36	14
Pazarlamacı	221	7	1	166	46
Diğer Elektronik Montörleri	2	0	0	2	0
Çaycı	155	2	0	109	42
Avukat	15	0	0	13	2
Gaz Altı Kaynakçısı	0	0	0	0	0
Jeoloji Mühendisi	14	0	0	9	5
Makine Teknisyeni (Genel)	36	0	1	26	10
Ekip Makinisti (Petrol)	0	0	0	0	0
Makine Mühendisi (Genel)	88	2	0	66	19
İstihsal Teknisyeni	47	2	0	39	6
Elektrik-Elektronik Mühendisi	14	0	0	10	4
Oksijen ve Elektrik Kaynakçısı (Genel)	0	0	0	0	0
Deri İşçisi	71	3	2	51	15
İşleme Meslek Elemanı	19	0	0	17	2
İnşaat Teknisyeni (Genel)	18	0	0	13	5
Halkla İlişkiler Görevlisi	0	0	0	0	0
Beden İşçisi	9.840	313	85	6.801	2.537
Diğer	11.274	319	82	8.361	2.411
TOPLAM	31.229	885	230	22.690	7.130

TABLO:27 2010 YILI NİSAN AYI SONU İTİBARIYLA İŞSİZLİK ÖDENEĞİNE BAŞVURAN, HAKEDEN VE HAKETMEYENLERİN YAŞ GRUPLARINA GÖRE DAĞILIMI

YAŞ GRUPLARI	İŞSİZLİK ÖDENEĞİNE BAŞVURU	İŞSİZLİK ÖDENEĞİ HAKEDEN			İŞSİZLİK ÖDENEĞİ HAKETMEYEN (*)
		İŞSİZLİK ÖDENEĞİ KESİLEN	İŞSİZLİK ÖDENEĞİ BİTEN	ÖDEMESİ DEVAM EDEN	
TOPLAM	31.229	885	230	22.690	7.130
15-19	148	2	0	92	53
20-24	2708	58	8	1782	826
25-29	7609	231	31	5504	1788
30-34	7532	226	64	5621	1546
35-39	5713	184	54	4229	1187
40-44	4261	125	33	3114	944
45-54	3002	54	37	2167	724
55-64	246	5	3	173	60
65 +	10	0	0	8	2
ERKEK	23.044	795	138	16.299	5.574
15-19	98	2	0	56	39
20-24	1434	48	2	827	529
25-29	5230	201	16	3623	1349
30-34	5621	207	37	4064	1254
35-39	4516	172	28	3278	984
40-44	3497	113	25	2545	776
45-54	2453	47	28	1771	594
55-64	189	5	2	131	47
65 +	6	0	0	4	2
KADIN	8.185	90	92	6.391	1.556
15-19	50	0	0	36	14
20-24	1274	10	6	955	297
25-29	2379	30	15	1881	439
30-34	1911	19	27	1557	292
35-39	1197	12	26	951	203
40-44	764	12	8	569	168
45-54	549	7	9	396	130
55-64	57	0	1	42	13
65 +	4	0	0	4	0

TABLO:28 2010 YILI NİSAN AYI SONU İTİBARIYLA İŞSİZLİK ÖDENEĞİNE BAŞVURAN, HAKEDEN VE HAKETMEYENLERİN EĞİTİM DÜZEYLERİNE GÖRE DAĞILIMI
İŞSİZLİK ÖDENEĞİ

EĞİTİM DÜZEYLERİ	İŞSİZLİK ÖDENEĞİNE BAŞVURU	İŞSİZLİK ÖDENEĞİ KESİLEN	HAKEDEN İŞSİZLİK ÖDENEĞİ BİTEN	ÖDEMESİ DEVAM EDEN	İŞSİZLİK ÖDENEĞİ HAKETMEYEN (*)
TOPLAM	31.229	885	230	22.690	7.130
Okur Yazar Olmayan	310	2	0	228	78
Okur Yazar	352	8	3	249	85
İlköğretim	16.345	496	131	11.486	4.080
Ortaöğretim (Lise ve Dengi)	9.979	295	81	7.443	2.062
Önlisans	1.805	42	10	1.371	366
Lisans	2.340	42	5	1.840	437
Yüksek Lisans	95	0	0	71	22
Doktora	3	0	0	2	0
ERKEK	23.044	795	138	16.299	5.574
Okur Yazar Olmayan	191	1	0	141	48
Okur Yazar	250	7	2	167	69
İlköğretim	13.540	463	86	9.398	3.463
Ortaöğretim (Lise ve Dengi)	6.785	257	43	4.895	1.510
Önlisans	898	31	6	650	202
Lisans	1.329	36	1	1.008	273
Yüksek Lisans	49	0	0	39	9
Doktora	2	0	0	1	0
KADIN	8.185	90	92	6.391	1.556
Okur Yazar Olmayan	119	1	0	87	30
Okur Yazar	102	1	1	82	16
İlköğretim	2.805	33	45	2.088	617
Ortaöğretim (Lise ve Dengi)	3.194	38	38	2.548	552
Önlisans	907	11	4	721	164
Lisans	1.011	6	4	832	164
Yüksek Lisans	46	0	0	32	13
Doktora	1	0	0	1	0

TABLO 29: 2010 YILI NİSAN AYI SONU İTİBARIYLA İL MÜDÜRLÜKLERİNİN İŞSİZLİK SİGORTASI FAALİYETLERİNE İLİŞKİN GENEL VERİLER

İLLER	İŞSİZLİK ÖDENEĞİNE BAŞVURU	İŞSİZLİK ÖDENEĞİ HAKEDEN			İŞSİZLİK ÖDENEĞİ HAKETMEYEN (*)
		İŞSİZLİK ÖDENEĞİ KESİLEN	İŞSİZLİK ÖDENEĞİ BİTEN	ÖDEMESİ DEVAM EDEN	
ADANA	920	39	9	742	127
ADİYAMAN	99	1	0	72	19
AFYONKARAHİSAR	95	6	1	78	10
AĞRI	7	0	0	4	3
AKSARAY	45	0	1	40	4
AMASYA	34	1	0	25	8
ANKARA	2.162	46	20	1.477	582
ANTALYA	778	45	1	523	194
ARDAHAN	5	0	0	4	1
ARTVİN	32	1	0	24	4
AYDIN	224	4	0	153	63
BALIKESİR	317	13	2	211	91
BARTIN	58	1	0	48	9
BATMAN	74	2	0	56	16
BAYBURT	7	0	0	5	2
BİLECİK	172	9	3	135	25
BİNGÖL	31	0	0	24	7
BITLİS	7	0	0	6	1
BOLU	104	3	1	76	24
BURDUR	30	0	0	22	8
BURSA	2.003	38	31	1.312	603
ÇANAKKALE	98	6	0	69	23
ÇANKIRI	19	2	0	14	3
ÇORUM	146	3	3	104	34
DENİZLİ	613	14	4	462	129
DIYARBAKIR	145	2	0	113	9
DÜZCE	233	11	1	159	55
EDİRNE	121	0	6	85	29
ELAZIĞ	140	3	0	88	49
ERZİNCAN	31	1	0	19	11
ERZURUM	130	3	0	87	39
ESKİŞEHİR	295	21	2	211	59
GAZİANTEP	434	16	14	366	37
GİRESUN	87	3	0	76	7
GÜMÜŞHANE	2	0	0	1	0
HAKKARİ	10	0	0	6	4
HATAY	224	4	2	150	68
İĞDIR	16	0	0	13	3
ISPARTA	110	20	0	86	4
İSTANBUL	10.714	208	38	7.781	2.584
İZMİR	2.397	43	16	1.690	637

TABLO 29: 2010 YILI NİSAN AYI SONU İTİBARIYLA İL MÜDÜRLÜKLERİNİN İŞSİZLİK SİGORTASI FAALİYETLERİNE İLİŞKİN GENEL VERİLER

İLLER	İŞSİZLİK ÖDENEĞİNE BAŞVURU	İŞSİZLİK ÖDENEĞİ HAKEDEN			İŞSİZLİK ÖDENEĞİ HAKETMEYEN (*)
		İŞSİZLİK ÖDENEĞİ KESİLEN	İŞSİZLİK ÖDENEĞİ BİTEN	ÖDEMESİ DEVAM EDEN	
KAHRAMANMARAŞ	237	13	4	194	24
KARABÜK	85	7	0	55	23
KARAMAN	60	5	1	37	13
KARS	23	0	0	20	2
KASTAMONU	65	2	0	37	22
KAYSERİ	559	12	4	395	148
KİLİS	109	3	0	89	17
KIRIKKALE	166	7	5	140	13
KIRKLARELİ	34	2	0	44	4
KIRŞEHİR	14	0	0	12	2
KOCAELİ	1.170	54	2	868	231
KONYA	678	27	15	497	131
KÜTAHYA	103	10	0	70	23
MALATYA	184	4	1	134	44
MANİSA	399	19	1	301	74
MARDİN	33	0	0	22	10
MERSİN	924	36	29	730	126
MUĞLA	235	8	0	152	75
MUŞ	12	0	0	11	1
NEVŞEHİR	59	2	0	48	8
NİĞDE	85	2	1	69	13
ORDU	160	3	0	141	16
OSMANIYE	184	5	0	124	55
RİZE	83	0	0	67	16
SAKARYA	335	13	1	260	60
SAMSUN	239	1	1	214	20
SIİRT	36	0	0	26	10
SİNOP	26	1	0	22	3
SİVAS	129	1	2	95	27
ŞANLIURFA	143	5	1	100	37
ŞIRNAK	19	0	0	11	7
TEKİRDAĞ	600	36	4	448	102
TOKAT	100	9	0	68	23
TRABZON	179	1	0	138	39
TUNCELİ	7	1	0	4	2
UŞAK	142	2	3	121	16
VAN	60	0	0	38	21
YALOVA	129	11	0	84	34
YOZGAT	42	0	0	36	5
ZONGULDAK	213	14	0	151	48
TOPLAM	31.229	885	230	22.690	7.130

TANIMLAR

Başvuru: İş arayanların, gereksinimlerinin karşılanması için Kurum İl Müdürlüklerine doğrudan yaptıkları müracaat.

Açık İş : Kuruma işverenlerden intikal eden işçi istemi.

Takdim: Kurum İl Müdürlüklerince işyerine gönderilmesine karar verilen iş arayanların, işverenle görüşme yapmak üzere işyerinde bulunması.

İşe Yerleştirme (Plasman): İş arayanların Kurumca işe yerleştirilmesi.

Karşılanan Açık İş: İşverenlerin vermiş oldukları işçi istemlerinin Kurumca karşılanması.

Açık Kontenjan: İşverenlerin yasa gereği çalıştırmak zorunda oldukları özürsüz ve eski hükümlüler ile terörden etkilenme sonucu işe yerleştirileceklerle ilişkin açık işgücü sayısı.

Özürsüz: Bedensel, zihinsel ve ruhsal özürleri nedeniyle çalışma gücünün en az %40'ından yoksun olduğu sağlık kurulu raporu ile belgelenen kişiler.(Sakatların İstihdamı hk.Tüzük, Md.2).

Eski Hükümlü: Altı aydan daha uzun süreli hürriyeti bağlayıcı bir cezadan veya devlet memuru olmaya engel bir suçtan hüküm giymiş ve cezasını infaz kurumlarında tamamlamış veya cezası tecil edilmiş yahut şartlı salıverme yoluyla tahliye edilmiş olanlar ile özel kanunlarında belirtilen şartlardan dolayı istihdam edilmeleri olanağı bulunmayanlar veya ömür boyu kamu hizmetlerinden yasaklı bulunanlar ya da Kurum tarafından daha önce bu kapsamda işe yerleştirilmemiş olan mükerrer suç işleyen kişiler(Eski Hükümlülerin İstihdamı hk. Tüzük, Md.2).

Kayıtlı İşgücü: İş arayanlardan aktif kayıtlarda yer alanların tümü.

Kayıtlı İşsiz: Çalışma çağında ve gücünde olan, çalışmak isteyen, Kuruma başvurduğunda asgari ücret düzeyinde gelir getirici bir işi olmayan, Kurum tarafından henüz kendisine iş bulunamayan aktif kayıtlardaki kişilerdir. Kayıtlı işgücünden, daha iyi şartlarda iş arayanlar, emeklilerden iş arayanlar ve belli bir iş yerinde çalışmak isteyenler çıkarıldığında geri kalanlar kayıtlı işsiz sayılmaktadır.

Terörden etkilenenlerden iş arayanlar: 3713 Sayılı Terörle Mücadele Yasası ve bu Yasaya ek bir madde eklenmesi hakkındaki 4131 sayılı Yasa kapsamında olmak üzere, terör eylemleri nedeniyle şehit ve malul olanların yakınları ile çalışabilecek durumdaki malullerden, özel kuruluşlarda çalışmak amacıyla Kuruma başvuranlar.