

Ülkemizde işgücü piyasasının düzenlenmesi ile ilgili faaliyetleri yürütmek üzere 1946 tarihli, 4837 sayılı Kanunla İş ve İşçi Bulma Kurumu kurulmuştur. Kurum bu tarihten 2000 yılına kadar 54 yıl süreyle, iş piyasasının düzenlenmesi ile ilgili tek kurum olarak faaliyet göstermiştir.

İş piyasasında değişen koşullar nedeniyle İş ve İşçi Bulma Kurumu'nun yeniden yapılanması ihtiyacı ortaya çıkmış ve 5 Temmuz 2003 tarihli, 25159 sayılı Resmi Gazete'de yayımlanarak yürürlüğe giren 4904 sayılı Kanun ile Türkiye İş Kurumu kurulmuştur.

Yeni Kanun ile Kurum Aktif işgücü politikalarını uygulayacak bir yapıya kavuşturulmuş, Kurumun İşgücü piyasasındaki tekel yetkisi kaldırılarak, özel istihdam bürolarına faaliyette bulunma imkânı getirilmiş, Genel Kurul ve Yönetim Kurulu oluşturularak, sosyal tarafların üçlü bir yapı içerisinde Kurumun yönetimine katılması sağlanmıştır.

Türkiye İş Kurumu, ulusal istihdam politikasının oluşturulmasına ve istihdamın geliştirilmesine katkıda bulunmak, işsizlik sigortası işlemlerini yürütmek, işgücü piyasası ile ilgili istatistikî verileri toplamak ve analiz etmek, iş ve meslek analizleri yapmak, işgücü yetiştirmeye yönelik programlar uygulamak, işgücünün yurtiçindeki ve yurtdışındaki işlere yerleştirilmesine aracılık etmek, işgücü piyasasının düzenlenmesine yönelik aktif ve pasif istihdam politikaları oluşturmak, kurum faaliyetleri ile ilgili alanlarda uluslar arası kuruluşların istihdam ve çalışma hayatı ile ilgili kararlarını izlemek görevlerini yerine getirmektedir.

Türkiye İş Kurumu, Çalışma ve Sosyal Güvenlik Bakanlığı'nın ilgili kuruluşu olup, özel hukuk hükümlerine tabi, tüzel kişiliğe haiz, idari ve mali bakımdan özerk bir kamu kurumudur.

Kuruma Kayıtlı İşgücü ve İşsiz Bilgileri

Kuruma kayıtlı işgücü sayısı geçen yılın aynı ayına göre 606 bin 606 kişi artarak bir milyon 923 bin 839 kişi, kayıtlı işsiz sayısı ise 544 bin 245 kişi artarak bir milyon 742 bin 343 kişi olmuştur. Kayıtlı işgücü % 46,05 oranında, kayıtlı işsiz sayısı % 45,43 oranında artmıştır.

Tablo 1: Temel Göstergeler

2009-2010 MART AYI TEMEL GÖSTERGELER							
	2009 MART			2010 MART			Değişim Oranı (%)
	Erkek	Kadın	Toplam	Erkek	Kadın	Toplam	
BAŞVURU	89.076	49.251	138.327	73.433	43.087	116.520	-15,76
İşsiz	84.409	47.502	131.911	67.114	40.313	107.427	-18,56
Diğer	4.667	1.749	6.416	6.319	2.774	9.093	41,72
AÇIK İŞ			12.447			31.013	149,16
Kamu			750			3.343	345,73
Özel			11.697			27.670	136,56
İŞE YERLEŞTİRME	5.149	1.183	6.332	13.371	3.744	17.115	170,29
Kamu	1.107	139	1.246	2.143	546	2.689	115,81
Özel	4.042	1.044	5.086	11.228	3.198	14.426	183,64
Normal	3.372	915	4.287	10.536	3.322	13.858	223,26
Kamu	1.061	133	1.194	2.048	540	2.588	116,75
Özel	2.311	782	3.093	8.488	2.782	11.270	264,37
Özürlü	1.759	267	2.026	2.794	422	3.216	58,74
Eski Hükümlü	18	1	19	41	0	41	115,79
KAYITLI İŞGÜCÜ	960.232	357.001	1.317.233	1.370.973	552.866	1.923.839	46,05
KAYITLI İŞSİZ	864.123	333.975	1.198.098	1.227.701	514.642	1.742.343	45,43
YURTDIŞI BAŞVURU	125	78	203	60	38	98	-51,72
YURTDIŞI GÖNDERME	1.609	59	1.668	2.525	62	2.587	55,10

Kuruma Başvurular geçen yılın aynı ayına göre % 15,76 oranında azalmıştır.

2010 yılı Mart ayı içerisinde 116 bin 520 kişi Kurumumuz, faaliyetlerinden yararlanmak için başvuruda bulunmuştur. Başvuranlardan 107 bin 427 kişisi işsiz, 5 bin 824 kişisi şu an çalışmakla beraber daha iyi şartlarda iş arayanlar, 179 kişi emekli, 3 bin 90 kişisi de belirli bir işyerinde çalışmak isteyenlerden oluşmaktadır. Kuruma ay içerisindeki başvuranların % 37'si kadın işgücüdür. Başvuruların % 58,4'ü lise altı, % 24'ü lise ve dengi okullu, % 7,9'u lise üstü eğitim mezunu ve % 9,6'sı okuryazar olmayanlardan oluşmaktadır. Ay içinde başvuruların % 32,5'i 15-24 yaş arasında yer almaktadır.

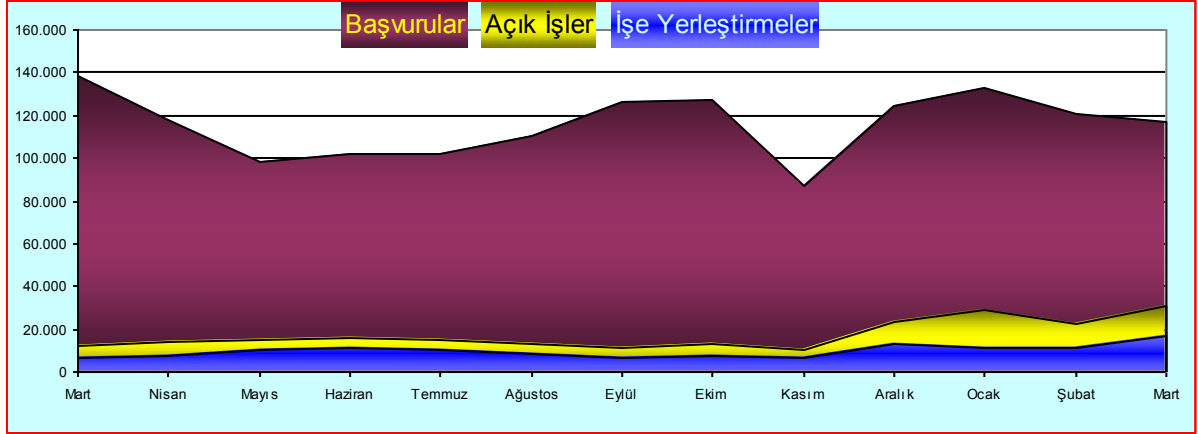
Ay içinde alınan açık işler, geçen yılın aynı ayına göre % 149,16 oranında artarak 31 bin 13 olmuştur.

Açık işlerin % 89,2'si özel kesim işyerlerinden alınmıştır. Özel kesim işyerlerinden alınan açık işlerin % 0,4'ü tarım, % 49,3'ü sanayi, % 50,3'ü hizmetler sektöründen oluşmaktadır.

Ay içinde yapılan işe yerleştirme geçen yılın aynı ayına göre % 170,29 oranında artarak 17 bin 115 olmuştur.

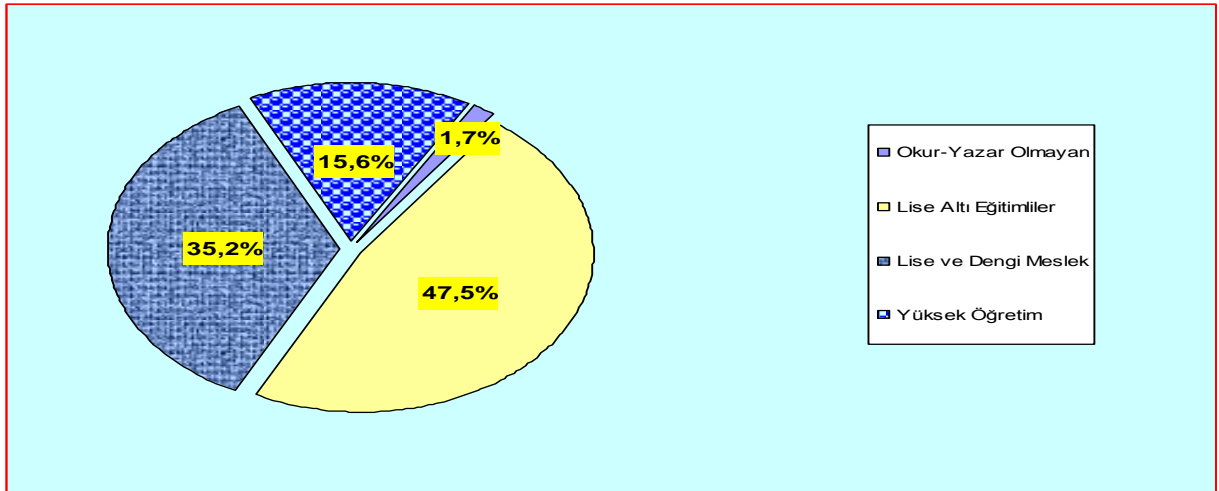
2009 yılı Mart ayına göre özel kesim işyerlerine yapılan işe yerleştirmeler % 264,37 oranında, kamu kesim işyerlerine yapılan işe yerleştirmeler % 116,75 oranında artmıştır. İşe yerleştirmelerin % 21,9'u kadın işgücünden oluşmaktadır. İşe yerleştirilenlerin % 20,7'si 15-24 yaş arasında yer almaktadır. İşe yerleştirilenlerin eğitimlerine göre dağılımı; % 62,9'u Lise altı, % 28,6'sı lise ve dengi okul, % 8'i lise üstü eğitim mezunu ve % 0,6'sı okuryazar olmayanlardan oluşmaktadır.

Grafik 1: Son Bir Yıllık Genel Faaliyetler



Kuruma kayıtlı işsizlerin 29 bin 551 kişisi okur-yazar olmayan, 826 bin 972 kişisi lise altı eğitilmiş, 613 bin 363 kişisi lise ve dengi okul mezunu, 272 bin 457 kişisi de yüksek öğrenim mezunudur. Kuruma kayıtlı işsizlerin % 29,6'sı kadın işgücünden oluşmaktadır.

Grafik 2: Kayıtlı İşsizlerin Eğitim Durumlarına Göre Dağılımı



Başvuru, Açık İş ve İşe Yerleştirmelerin Niteliksel Dağılımı

Mart ayında Kuruma başvuranların (116 bin 520 kişinin) % 46,3'ü herhangi bir niteliği olmayan vasıfsız işgücünden oluşmaktadır. Yine ay içinde alınan 31 bin 13 açık işin; % 50,3'ü niteliksiz, % 49,7'si nitelikli eleman talebinden oluşmaktadır. Yapılan işe

yerleřtirmelerin (17 bin 115) % 63,8'i niteliksiz, % 36,2'si ise nitelikli elemandan oluřmaktadır. Hem kurumumuza bařvuran kiřiler ierisinde beden iřisi oranı fazla olduėundan hem de alınan aık iřlerin niteliksiz eleman talebine ynelik olmasından dolayı, iře yerleřtirilenlerin oėunluėunu niteliksiz elemanlar teřkil etmektedir.

zrllere İliřkin Bilgiler

Mart ayı ierisinde Kurumumuza iř aramak amacıyla 3 bin 503 zrl kiři bařvuruda bulunmuřtur. Mart ayı ierisinde 9 bin 209 adet zrllere ynelik aık iř alınmıř olup, yine ay ierisinde 3 bin 216 zrl kiři iře yerleřtirilmiřtir. İře yerleřtirilenlerin byk bir kısmı (% 84,3) zel kesim iřyerlerine yapılan yerleřtirmelerden oluřmaktadır. Halen; İř aramak amacıyla, Kurumumuza 94 bin 756 zrl kiři kayıtlı bulunmaktadır. Kurumumuz kayıtlarına gre řubat ayı sonu itibarıyla 19 bin 347 kiřilik zrl aık kontenjanı bulunmaktadır.

İřsizlik Sigortası Fonu İle İlgili Bilgiler

Mart 2010 ayında 219.745 kiřiye 75.426.821,30.-TL deme yapılmıřtır. cret Garanti Fonu İřsizlik Sigortası Fonu iinde deėerlendirilmekte olup Fonun varlıėı, 31.03.2010 tarihi itibarıyla, demeler toplamı 36.940.720,00.- TL dřldkten sonra 114.491.448,00.-TL'dir. Mart 2010 ayında Ucret Garanti Fonu'ndan 832 kiřiye toplam 1.409.348,07.-TL deme yapılmıřtır.

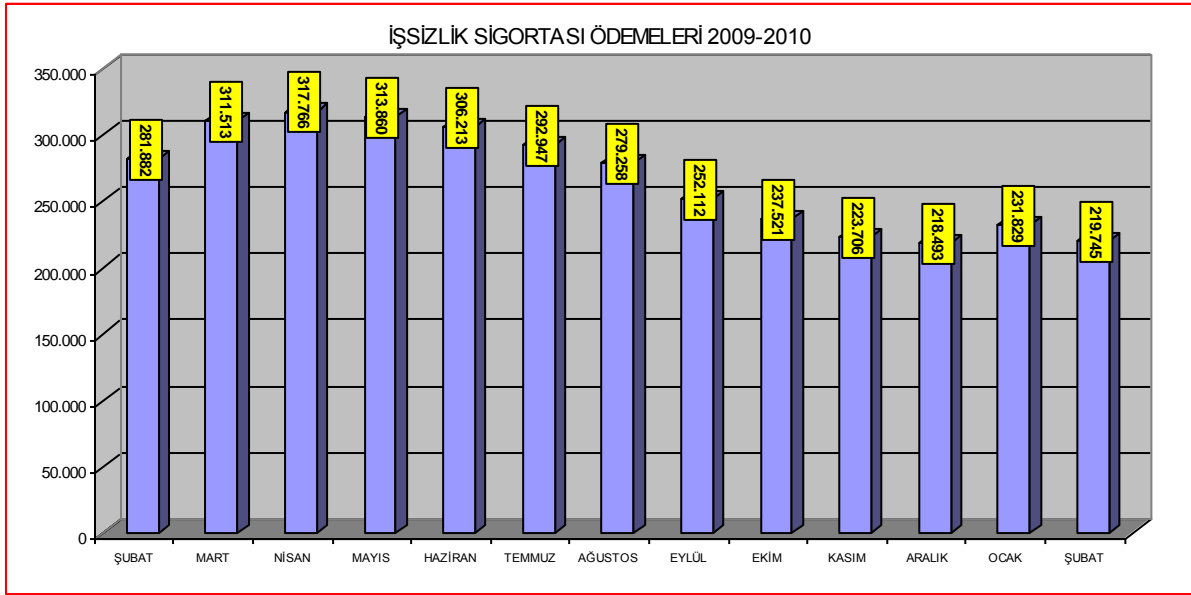
2005 yılında 21 kiřiye 10.566,94 TL, 2006 yılında 217 kiřiye 64.398,01 TL, 2007 yılında 40 kiřiye 22.051,13 TL, 2008 yılında 650 kiřiye 70.639,73 TL, 2009 yılında 508.253 kiřiye 162.506.260,69 TL, Ocak 2010 ayında 32.760 kiřiye 10.277.164,68 TL, řubat 2010 ayında 28.500 kiřiye 8.297.799,83 TL ve Mart 2010 ayında 23.514 kiřiye 6.130.775,30.-TL kısa alıřma deneėi denmiřtir.

31 Mart 2010 tarihi itibarıyla, Fonun giriřler toplamı; 17 milyar 14 milyon TL İři ve İřveren primi, 5 milyar 754 milyon TL Devlet Katkısı, 15 milyon 622 bin TL İdari Para Cezası, 377 milyon 17 bin TL Gecikme Zammı, 202 bin TL Diėer Gelirler, 137 milyon 101 bin TL İade giriři, 30 milyar 584 milyon TL faiz geliri olmak zere toplam 53 milyar 883 milyon TL olarak gerekleřmiřtir. İřsizlik Sigortası Fonu toplam varlıėı, ıkıřlar toplamı 10 milyar 511 milyon TL dřldkten sonra 43 milyar 371 milyon TL'dir

İřsizlik deneėine İliřkin Bilgiler

Mart ayında iřsizlik deneėinden faydalanmak iin 39 bin 112 kiři bařvurmuřtur. İřsizlik Sigortasının uygulamaya bařladıėı Mart 2002 tarihinden 31.03.2010 tarihine kadar sisteme 2.188.550 kiři bařvuruda bulunmuř, 1.870.325 kiři iřsizlik deneėi almaya hak kazanmıřtır. Mart 2002 tarihinden 31 Mart 2010 tarihine kadar toplamda 3.178.172.536,76.-TL demede bulunulmuřtur.

Grafik 3: Son Bir Yıl İçerisinde İşsizlik Ödeneği Alan Kişi Sayısı



İşgücü Yetiştirme Kursları ve Mesleki Rehabilitasyon Faaliyetleri

Mart ayı içerisinde toplam bin 494 adet kurs açılmış olup, bu kurslardan 16 bin 293 kişisi erkek, 14 bin 349 kişisi de kadın olmak üzere toplam 30 bin 642 kişi yararlanmıştır. Açılan kursların 159 tanesi istihdam garantili kurslardan oluşmaktadır. Bu kurslardan da; 2 bin 15 kişisi erkek, bin 689 kişisi de kadın olmak üzere toplam 3 bin 704 kişi faydalanmıştır.

TABLO 1A: YILLAR İTİBARIYLA MART AYI TEMEL GÖSTERGELERİ					
	Yıllar	2009	2010	Değişim Oranı (%)	
		Mart	Mart		
BAŞVURU	Toplam	Toplam	138.327	116.520	-15,76
		Erkek	89.076	73.433	-17,56
		Kadın	49.251	43.087	-12,52
	İşsiz	Toplam	131.911	107.427	-18,56
		Erkek	84.409	67.114	-20,49
		Kadın	47.502	40.313	-15,13
	Diğer *	Toplam	6.416	9.093	41,72
		Erkek	4.667	6.319	35,40
		Kadın	1.749	2.774	58,60
AÇIK İŞ	Toplam	12.447	31.013	149,16	
	Kamu	750	3.343	345,73	
	Özel	11.697	27.670	136,56	
İŞVERENE TAKDİM	Toplam	54.317	92.461	70,22	
	Erkek	44.556	74.108	66,33	
	Kadın	9.761	18.353	88,02	
İŞE YERLEŞTİRME	Toplam	Toplam	6.332	17.115	170,29
		Erkek	5.149	13.371	159,68
		Kadın	1.183	3.744	216,48
	Normal Yerleştirme	Toplam	4.287	13.858	223,26
		Erkek	3.372	10.536	212,46
		Kadın	915	3.322	263,06
	Özürlü Yerleştirme	Toplam	2.026	3.216	58,74
		Erkek	1.759	2.794	58,84
		Kadın	267	422	58,05
	Eski Hükümlü Yerleştirme	Toplam	19	41	115,79
		Erkek	18	41	127,78
		Kadın	1	0	-100,00
KAYITLI İŞGÜCÜ	Toplam	1.317.233	1.923.839	46,05	
	Erkek	960.232	1.370.973	42,78	
	Kadın	357.001	552.866	54,86	
KAYITLI İŞSİZ	Toplam	1.198.098	1.742.343	45,43	
	Erkek	864.123	1.227.701	42,07	
	Kadın	333.975	514.642	54,10	
YURTDIŞI BAŞVURU	Toplam	203	98	-51,72	
	Erkek	125	60	-52,00	
	Kadın	78	38	-51,28	
YURTDIŞI GÖNDERME	Toplam	1.668	2.587	55,10	
	Erkek	1.609	2.525	56,93	
	Kadın	59	62	5,08	

* Daha İyi Şartlarda İş Arayanlar, Emeklilerden İş Arayanlar, Belirli Bir İş Yerinde İş Arayanlar

TABLO 1B: YILLAR İTİBARIYLA OCAK-MART BİRİKİMLİ TEMEL GÖSTERGELER					
	Yıllar	2009	2010	Değişim Oranı (%)	
		Ocak-Mart	Ocak-Mart		
BAŞVURU	Toplam	Toplam	437.921	370.129	-15,48
		Erkek	302.585	245.201	-18,96
		Kadın	135.336	124.928	-7,69
	İşsiz	Toplam	420.393	342.917	-18,43
		Erkek	289.820	226.695	-21,78
		Kadın	130.573	116.222	-10,99
	Diğer *	Toplam	17.528	27.212	55,25
		Erkek	12.765	18.506	44,97
		Kadın	4.763	8.706	82,78
AÇIK İŞ	Toplam	34.992	82.565	135,95	
	Kamu	3.555	16.784	372,12	
	Özel	31.437	65.781	109,25	
İŞVERENE TAKDİM	Toplam	151.475	225.029	48,56	
	Erkek	124.437	179.605	44,33	
	Kadın	27.038	45.424	68,00	
İŞE YERLEŞTİRME	Toplam	Toplam	19.297	40.992	112,43
		Erkek	15.270	31.151	104,00
		Kadın	4.027	9.841	144,38
	Normal Yerleştirme	Toplam	13.679	32.873	140,32
		Erkek	10.445	24.071	130,45
		Kadın	3.234	8.802	172,17
	Özürlü Yerleştirme	Toplam	5.551	8.039	44,82
		Erkek	4.760	7.000	47,06
		Kadın	791	1.039	31,35
	Eski Hükümlü Yerleştirme	Toplam	67	80	19,40
		Erkek	65	80	23,08
		Kadın	2	0	-100,00
KAYITLI İŞGÜCÜ	Toplam	1.317.233	1.923.839	46,05	
	Erkek	960.232	1.370.973	42,78	
	Kadın	357.001	552.866	54,86	
KAYITLI İŞSİZ	Toplam	1.198.098	1.742.343	45,43	
	Erkek	864.123	1.227.701	42,07	
	Kadın	333.975	514.642	54,10	
YURTDIŞI BAŞVURU	Toplam	457	273	-40,26	
	Erkek	301	179	-40,53	
	Kadın	156	94	-39,74	
YURTDIŞI GÖNDERME	Toplam	6.284	6.276	-0,13	
	Erkek	6.125	6.116	-0,15	
	Kadın	159	160	0,63	

TABLO 2: BAŞVURULAR**Ay İçindeki Başvurular**

		Şubat 2010	Mart 2010	Değişim Oranı (%)
TOPLAM BAŞVURU	Toplam	120.790	116.520	-3,54
	İşsiz	111.678	107.427	-3,81
	Normal	108.385	103.774	-4,25
	Özürlü	3.139	3.503	11,60
	Eski Hükümlü	153	150	-1,96
	Terörden Etkilenen	1	0	-100,00
	Daha İyi Şartlarda İş Arayan	5.911	5.824	-1,47
	Emekli	121	179	47,93
	Belli Bir İşyerinde Çalışmak İsteyenler	3.080	3.090	0,32
ERKEK	Toplam	78.944	73.433	-6,98
	İşsiz	73.076	67.114	-8,16
	Normal	71.043	64.866	-8,69
	Özürlü	1.885	2.099	11,35
	Eski Hükümlü	147	149	1,36
	Terörden Etkilenen	1	0	-100,00
	Daha İyi Şartlarda İş Arayan	3.798	4.075	7,29
	Emekli	104	156	50,00
	Belli Bir İşyerinde Çalışmak İsteyenler	1.966	2.088	6,21
KADIN	Toplam	41.846	43.087	2,97
	İşsiz	38.602	40.313	4,43
	Normal	37.342	38.908	4,19
	Özürlü	1.254	1.404	11,96
	Eski Hükümlü	6	1	-83,33
	Terörden Etkilenen	0	0	
	Daha İyi Şartlarda İş Arayan	2.113	1.749	-17,23
	Emekli	17	23	35,29
	Belli Bir İşyerinde Çalışmak İsteyenler	1.114	1.002	-10,05

TABLO 3: BİRİKMLİ BAŞVURU, AÇIK İŞ VE İŞE YERLEŞTİRME GENEL VERİLERİ																																						
		AYLAR																																				
Yıllar		Ocak			Ocak-Şubat			Ocak-Mart			Ocak-Nisan			Ocak-Mayıs			Ocak-Haziran			Ocak-Temmuz			Ocak-Ağustos			Ocak-Eylül			Ocak-Ekim			Ocak-Kasım			Ocak-Aralık			
	2009	Erkek	Kadın	Toplam	Erkek	Kadın	Toplam	Erkek	Kadın	Toplam	Erkek	Kadın	Toplam	Erkek	Kadın	Toplam	Erkek	Kadın	Toplam	Erkek	Kadın	Toplam	Erkek	Kadın	Toplam	Erkek	Kadın	Toplam	Erkek	Kadın	Toplam							
BASYURU	TOPLAM	113.911	42.500	156.411	213.609	86.095	299.704	302.665	136.336	439.001	377.871	128.076	505.946	449.992	213.135	663.127	505.930	290.367	796.297	699.591	288.452	988.043	637.893	339.743	977.636	714.778	369.619	1.084.397	788.034	1.872.431	842.835	1.030.244	1.910.210	923.244	1.833.454			
	%	-18,51	-6,89	-15,08	-19,65	-4,93	-15,36	-18,96	-7,69	-15,48																												
	2010	110.291	41.240	151.531	206.411	83.071	289.482	298.860	130.673	429.533	360.420	171.596	532.016	419.045	204.893	623.938	479.594	240.319	719.903	538.254	276.048	814.302	600.913	316.783	917.696	672.342	362.563	1.034.905	740.671	1.775.576	790.358	1.065.934	1.233.402	882.852	1.346.111			
	%	-16,27	-4,54	-16,28	-22,31	-8,02	-16,37	-16,28	-16,44																													
İŞSİZ	DİĞER *	6.319	2.688	9.007	12.187	5.932	18.119	18.506	8.708	27.214																												
	%	74,56	113,53	84,47	50,49	68,31	63,06	44,97	52,78	56,57																												
	2009	10.713	23.394	34.107	22.555	51.986	74.541	48.869	63.369	78.948																												
2010	174.38	128.62	302.99																																			
AÇIK İŞ	İŞVERENE TAKDİM	37.768	7.719	45.487	81.180	17.553	98.733	124.437	27.038	151.475	171.937	37.909	209.846	218.557	47.477	266.034	279.071	61.290	340.331	333.226	73.411	406.637	381.817	85.908	487.625	420.914	96.719	517.633	479.256	111.382	590.638	520.296	120.832	641.128	580.989	135.767	716.766	
	%	51,091	12,984	63,076	105,094	27,139	152,853	179,805	40,424	225,029																												
	2010	35,28	63,03	29,99	30,20	54,73	34,56	44,33	60,50	48,96																												
İŞE YERLEŞTİRME	KAYITLI	5.362	1.317	6.679	10.068	2.820	12.888	15.270	4.027	19.297	21.131	5.845	26.976	28.986	7.903	36.889	37.714	10.074	47.788	46.080	12.282	58.362	53.096	14.453	67.548	58.624	16.368	74.902	64.788	18.615	83.403	70.184	20.290	90.454	81.111	24.152	105.263	
	%	8,323	2,746	11,069	17,254	5,910	23,164	31,151	9,841	40,992																												
	2010	55,22	108,50	65,73	71,37	109,67	79,73	104,00	144,38	112,43																												
KAYITLI İŞÇÜCÜ	KAYITLI İŞSİZ	886.392	308.154	1.194.546	913.051	328.877	1.241.928	960.232	357.001	1.317.233	1.007.696	382.206	1.389.901	1.082.399	419.143	1.501.542	1.143.363	454.666	1.598.019	1.220.531	500.216	1.720.747	1.239.342	509.912	1.749.254	1.263.639	519.432	1.783.071	1.283.099	527.765	1.810.864	1.298.978	532.846	1.831.822	1.319.829	539.026	1.858.855	
	%	1.342.169	543.966	1.886.022	1.508.705	548.864	1.987.169	1.370.973	552.866	1.923.839																												
	2010	51,59	76,50	68,02	48,81	66,77	53,57	42,78	54,88	46,05																												
KAYITLI İŞSİZ	YURTDIŞI	702.725	286.794	1.079.519	819.742	306.842	1.126.584	864.123	333.975	1.198.098	908.546	358.372	1.266.917	977.422	393.358	1.370.780	1.033.442	426.960	1.460.402	1.103.045	488.758	1.571.803	1.119.411	477.548	1.596.959	1.140.009	486.057	1.626.066	1.156.235	493.447	1.649.682	1.169.287	497.850	1.667.137	1.186.219	503.130	1.689.349	
	%	1.264.376	527.156	1.791.532	1.377.033	510.868	1.726.901	1.227.701	514.662	1.742.363																												
	2010	51,93	76,84	58,56	48,58	66,52	53,46	42,07	54,10	45,43																												
YURTDIŞI BAŞVURU	YURTDIŞI	48	19	67	178	78	256	301	156	457	376	237	613	431	296	717	500	342	842	547	375	922	608	401	1.009	665	425	1.090	713	418	1.161	770	479	1.249	829	516	1.339	
	%	29,17	42,11	32,84	32,39	28,21	31,10	40,53	39,74	40,26																												
	2010	2,74	41	2,75	4.658	190	4.816	4.158	199	4.354	8.083	235	8.318	12.408	275	12.683	17.756	344	18.099	19.833	303	20.226	21.482	466	21.947	24.023	532	24.655	25.734	607	26.401	27.681	659	28.350	30.028	30.743		
HONDERME	HONDERME	1.776	41	1.817	3.591	98	3.689	6.118	160	6.278																												
	%	39,04	0,00	38,42	20,48	2,00	20,08	-0,19	0,63	-0,13																												
	2010																																					

* Diğer Şartlı İş Ayrımları, Sineklikler ve Diğer İş Ayrımları

		TABLO 4: İŞE YERLEŞTİRMELER			
		İşe Yerleştirme		Değişim Oranı (%)	
		Şubat 2010	Mart 2010		
TOPLAM İŞE YERLEŞTİRME	Toplam	11.471	17.115	49,20	
	Kamu	801	2.689	235,71	
	Özel	10.670	14.426	35,20	
	Tarım dışı	11.398	16.872	48,03	
	Tarım içi	73	243	232,88	
	Normal Yerleştirme	8.891	13.858	55,87	
	Kamu	759	2.588	240,97	
	Özel	8.132	11.270	38,59	
	Özürlü yerleştirme	2.565	3.216	25,38	
	Kamu	27	60	122,22	
	Özel	2.538	3.156	24,35	
	E.Hükümlü Yerleştirme (Kamu)	15	41	173,33	
	ERKEK	Toplam	8.528	13.371	56,79
		Kamu	735	2.143	191,56
Özel		7.793	11.228	44,08	
Tarım dışı		8.461	13.152	55,44	
Tarım içi		67	219	226,87	
Normal Yerleştirme		6.268	10.536	68,09	
Kamu		695	2.048	194,68	
Özel		5.573	8.488	52,31	
Özürlü yerleştirme		2.245	2.794	24,45	
Kamu		25	54	116,00	
Özel		2.220	2.740	23,42	
E.Hükümlü Yerleştirme (Kamu)		15	41	173,33	
KADIN		Toplam	2.943	3.744	27,22
		Kamu	66	546	727,27
	Özel	2.877	3.198	11,16	
	Tarım dışı	2.937	3.720	26,66	
	Tarım içi	6	24	300,00	
	Normal Yerleştirme	2.623	3.322	26,65	
	Kamu	64	540	743,75	
	Özel	2.559	2.782	8,71	
	Özürlü yerleştirme	320	422	31,88	
	Kamu	2	6	200,00	
	Özel	318	416	30,82	
	E.Hükümlü Yerleştirme (Kamu)	0	0	-	

TABLO 5: AÇIK İŞLER VE İŞE YERLEŐTİRMELER							
	Ay İerisinde Alınan Aık İŐler			İŐe YerleŐtirme			Aık İŐlerden İptaller
	Őubat 2010	Mart 2010	DeęiŐim Oranı (%)	Őubat 2010	Mart 2010	DeęiŐim Oranı (%)	
TOPLAM	22.182	31.013	39,81	11.471	17.115	49,20	476
Normal	15.457	21.755	40,75	8.891	13.858	55,87	336
Őzürü	6.690	9.209	37,65	2.565	3.216	25,38	139
Eski hükümlü	35	49	40,00	15	41	173,33	1
Kamu	3.086	3.343	8,33	801	2.689	235,71	28
Normal	3.016	3.236	7,29	759	2.588	240,97	26
Őzürü	35	58	65,71	27	60	122,22	1
Eski hükümlü	35	49	40,00	15	41	173,33	1
Őzel	19.096	27.670	44,90	10.670	14.426	35,20	448
Normal	12.441	18.519	48,85	8.132	11.270	38,59	310
Őzürü	6.655	9.151	37,51	2.538	3.156	24,35	138

TABLO 6: İKTİSADİ FAALİYET KOLLARI İTİBARIYLA AÇIK İŐLER VE İŐE YERLEŐTİRMELER							
	Ay İerisinde Alınan Aık İŐler			İŐe YerleŐtirme			Aık İŐlerden İptaller
	Őubat 2010	Mart 2010	DeęiŐim Oranı (%)	Őubat 2010	Mart 2010	DeęiŐim Oranı (%)	
TOPLAM	22.182	31.013	39,81	11.471	17.115	49,20	476
<i>Tarım, Avcılık, Ormancılık</i>	139	163	17,27	73	243	232,88	4
Tarım, Avcılık, Ormancılık	117	144	23,08	72	219	204,17	4
Balıkılık	22	19	-13,64	1	24	2300,00	0
Sanayi	8.501	13.824	62,62	4.961	7.503	51,24	195
<i>Madencilik ve TaŐocakılıęı</i>	185	244	31,89	365	190	-47,95	0
İmalat Sanayi	6.895	11.569	67,79	3.736	6.146	64,51	165
Elektrik, Gaz, ve Su	85	301	254,12	47	100	112,77	1
İnŐaat	1.336	1.710	27,99	813	1.067	31,24	29
Hizmetler	13.542	17.026	25,73	6.437	9.369	45,55	277
<i>Toplan ve Perakende Ticaret</i>	2.030	2.189	7,83	1.328	1.112	-16,27	33
Oteller ve Lokantalar	1.218	2.273	86,62	256	630	146,09	28
TaŐıma, Depolama ve HaberleŐme	709	973	37,24	377	585	55,17	3
Mali Aracı KuruluŐların Faaliyetleri	386	944	144,56	42	81	92,86	23
Gayrimenkul Kiralama Faaliyetleri	1.630	1.921	17,85	1.227	1.336	8,88	82
Kamu yönetimi, Savunma ve	1.068	1.113	4,21	436	991	127,29	9
Eęitim Hizmetleri	2.026	1.632	-19,45	136	921	577,21	2
Saęlık İŐleri ve Sosyal Hizmetler	586	710	21,16	318	389	22,33	2
Dięer Toplumsal, Sosyal, KiŐisel	3.856	5.254	36,26	2.288	3.317	44,97	95
Evlerde Yapılan Hizmet İŐleri	30	6	-80,00	28	5	-82,14	0
Ulular arası Örgütler ve Temsilcisi	3	11	266,67	1	2	100,00	0

KAMU	3.086	3.343	8,33	801	2.689	235,71	28
<i>Tarım, Avcılık, Ormancılık</i>	69	55	-20,29	49	188	283,67	1
Tarım, Avcılık, Ormancılık	69	55	-20,29	49	188	283,67	1
Balıkçılık	0	0	-	0	0	-	0
Sanayi	49	171	248,98	269	218	-18,96	5
<i>Madencilik ve Taşocakçılığı</i>	0	10	-	198	18	-90,91	0
İmalat Sanayi	32	23	-28,13	47	148	214,89	1
Elektrik, Gaz, ve Su	9	130	1344,44	11	11	0,00	0
İnşaat	8	8	0,00	13	41	215,38	4
Hizmetler	2.968	3.117	5,02	483	2.283	372,67	22
<i>Toptan ve Perakende Ticaret</i>	0	0	-	0	0	-	0
Oteller ve Lokantalar	9	18	100,00	3	10	233,33	2
Taşıma, Depolama ve Haberleşme	11	9	-18,18	6	81	1250,00	0
Mali Aracı Kuruluşların Faaliyetleri	0	0	-	1	0	-100,00	0
Gayrimenkul Kiralama Faaliyetleri	9	0	-100,00	1	4	300,00	0
Kamu yönetimi, Savunma ve Eğitim Hizmetleri	1.003	957	-4,59	406	923	127,34	7
Eğitim Hizmetleri	1.646	1.282	-22,11	9	743	8155,56	2
Sağlık İşleri ve Sosyal Hizmetler	3	114	3700,00	0	114	-	0
Diğer Toplumsal, Sosyal, Kişisel	287	737	156,79	57	408	615,79	11
Evlerde Yapılan Hizmet İşleri	0	0	-	0	0	-	0
Uluslararası Örgütler ve Temsilcisi	0	0	-	0	0	-	0
ÖZEL	19.096	27.670	44,90	10.670	14.426	35,20	448
<i>Tarım, Avcılık, Ormancılık</i>	70	108	54,29	24	55	129,17	3
Tarım, Avcılık, Ormancılık	48	89	85,42	23	31	34,78	3
Balıkçılık	22	19	-13,64	1	24	2300,00	0
Sanayi	8.452	13.653	61,54	4.692	7.285	55,26	190
<i>Madencilik ve Taşocakçılığı</i>	185	234	26,49	167	172	2,99	0
İmalat Sanayi	6.863	11.546	68,24	3.689	5.998	62,59	164
Elektrik, Gaz, ve Su	76	171	125,00	36	89	147,22	1
İnşaat	1.328	1.702	28,16	800	1.026	28,25	25
Hizmetler	10.574	13.909	31,54	5.954	7.086	19,01	255
<i>Toptan ve Perakende Ticaret</i>	2.030	2.189	7,83	1.328	1.112	-16,27	33
Oteller ve Lokantalar	1.209	2.255	86,52	253	620	145,06	26
Taşıma, Depolama ve Haberleşme	698	964	38,11	371	504	35,85	3
Mali Aracı Kuruluşların Faaliyetleri	386	944	144,56	41	81	97,56	23
Gayrimenkul Kiralama Faaliyetleri	1.621	1.921	18,51	1.226	1.332	8,65	82
Kamu yönetimi, Savunma ve Eğitim Hizmetleri	65	156	140,00	30	68	126,67	2
Eğitim Hizmetleri	380	350	-7,89	127	178	40,16	0
Sağlık İşleri ve Sosyal Hizmetler	583	596	2,23	318	275	-13,52	2
Diğer Toplumsal, Sosyal, Kişisel	3.569	4.517	26,56	2.231	2.909	30,39	84
Evlerde Yapılan Hizmet İşleri	30	6	-80,00	28	5	-82,14	0
Uluslararası Örgütler ve Temsilcisi	3	11	266,67	1	2	100,00	0

TABLO 7: MESLEKLER İTİBARIYLA AÇIK İŞLER VE İŞE YERLEŐTİRMELER

Ay İcerisinde Alınan Açık İşler

İŖe Yerleőtirme

MESLEKLER	Ay İcerisinde Alınan Açık İşler			İŖe Yerleőtirme			Açık İşlerden İptaller
	Őubat 2010	Mart 2010	DeęiŐim Oranı (%)	Őubat 2010	Mart 2010	DeęiŐim Oranı (%)	
Büro Memuru (Genel)	1.301	1.974	51,73	312	399	27,88	57
Diđer Büro Memurları	64	123	92,19	55	98	78,18	3
Bilgisayar İşletmeni	176	43	-75,57	163	18	-88,96	1
Muhasebeci	74	152	105,41	40	97	142,50	0
Elektrik Teknisyeni (Genel)	67	153	128,36	41	93	126,83	3
Bilgisayar Operatörü	11	10	-9,09	4	3	-25,00	0
Kamyon ve Kamyonet Ŗoförü (Őehir içi)	16	16	0,00	3	17	466,67	0
Bilgisayar Programcısı	12	18	50,00	2	9	350,00	0
SatıŐ Elemanı	338	1.645	386,69	139	338	143,17	3
DikiŐ Makinesi Operatörü (KumaŐ)	186	214	15,05	74	84	13,51	2
Koruyucu Güvenlik Memuru	0	0	-	0	0	-	0
Güvenlik Görevlisi	97	74	-23,71	90	61	-32,22	0
Temizlik Görevlisi	564	1.261	123,58	276	475	72,10	32
Őoför (Yük TaŐıma)	74	97	31,08	64	45	-29,69	0
Diđer İmalat ve İlgili İşçiler (Elle)	189	247	30,69	187	212	13,37	10
El ve Makine DikiŐçisi (Genel)	30	110	266,67	9	67	644,44	0
Elektrikçi (Genel)	62	135	117,74	58	55	-5,17	0
Őoför (Yolcu TaŐıma)	30	14	-53,33	14	14	0,00	1
Ön Muhasebeci	135	148	9,63	46	56	21,74	5
Madenci (Genel)	0	0	-	0	0	-	0
Elektronik Bilgisayar Operatörü	114	0	-100,00	114	1	-99,12	0
Çocuk GeliŐim Elemanı	14	46	228,57	1	8	700,00	0
AŐçı (Özel Hizmet)	1	0	-100,00	0	1	-	0
Diđer Elektrikli EŐya Montajcıları ve İlgili Elektrik İşçileri	3	2	-33,33	1	0	-100,00	0
Elektronik Teknisyeni (Genel)	8	43	437,50	0	10	-	1
Bilgisayarlı Muhasebe Elemanı	9	48	433,33	4	2	-50,00	0
Kalite Kontrolcü	39	53	35,90	36	29	-19,44	0
Motor Teknisyeni	8	18	125,00	9	9	0,00	1
Taksi Ŗoförü	9	10	11,11	4	14	250,00	0
Elektrik Teknikeri	35	26	-25,71	16	7	-56,25	1
İŐletmeci (Genel)	3	1	-66,67	2	2	0,00	0
Tesviyeci	22	45	104,55	24	56	133,33	0
Garson (Servis Elemanı)	162	351	116,67	22	50	127,27	1
Otobüs Ŗoförü (Kaptan)	0	1	-	0	1	-	0
Bekçi	5	26	420,00	5	14	180,00	10

TABLO 7: MESLEKLER İTİBARIYLA AÇIK İŞLER VE İŞE YERLEŞTİRMELER

Ay İçerisinde Alınan Açık İşler

İşe Yerleştirme

MESLEKLER	Ay İçerisinde Alınan Açık İşler			İşe Yerleştirme			Açık İşlerden İptaller
	Şubat 2010	Mart 2010	Değişim Oranı (%)	Şubat 2010	Mart 2010	Değişim Oranı (%)	
Mobilya İmalatçısı	21	96	357,14	13	51	292,31	0
Elektrik Ark Kaynakçısı (Makine ile)	21	66	214,29	25	36	44,00	1
Metal İşleri Teknisyeni	23	41	78,26	13	23	76,92	1
Makine Teknikeri	34	35	2,94	18	26	44,44	0
Diğer Bilgisayar Makinesi Operatörleri	0	0	-	0	0	-	0
İplikçi (Ring/Vater/Vargel)	85	82	-3,53	60	58	-3,33	30
Sekreter (Genel)	64	94	46,88	37	47	27,03	4
Bankacılık Meslek Elemanı	2	4	100,00	3	0	-100,00	0
Büro Memuru (Depolama)	0	0	-	0	0	-	0
Torna Tezgahı Operatörü (Tornacı)	0	0	-	0	0	-	0
Ambalajcı (Elle)	29	27	-6,90	18	10	-44,44	2
Turizm ve Otelcilik Elemanı	45	69	53,33	0	35	-	0
Çektirmeci (Petrol ve Gaz Kuyuları)	0	0	-	0	0	-	0
Hemşire (Genel)	58	36	-37,93	52	11	-78,85	1
Alt yapı Teknisyeni	0	0	-	0	0	-	0
Dokumacı (Dokuma Makineleri Operatörü)	10	23	130,00	4	9	125,00	0
Forklift Operatörü	44	74	68,18	26	44	69,23	1
Ekonomist (Genel)	0	0	-	0	0	-	0
İnşaat Teknikeri	15	20	33,33	3	16	433,33	0
Pazarlamacı	104	168	61,54	42	46	9,52	33
Diğer Elektronik Montörleri	3	1	-66,67	0	0	-	0
Çaycı	16	17	6,25	11	8	-27,27	0
Avukat	1	0	-100,00	0	0	-	0
Gaz Altı Kaynakçısı	0	0	-	0	0	-	0
Jeoloji Mühendisi	1	0	-100,00	0	0	-	0
Makine Teknisyeni (Genel)	22	74	236,36	16	38	137,50	0
Ekip Makinisti (Petrol)	0	0	-	2	0	-100,00	0
Makine Mühendisi (Genel)	49	52	6,12	14	25	78,57	1
İstihsal Teknisyeni	10	47	370,00	8	37	362,50	0
Elektrik-Elektronik Mühendisi	39	29	-25,64	36	30	-16,67	1
Oksijen ve Elektrik Kaynakçısı (Genel)	0	0	-	0	0	-	0
Deri İşçisi	21	16	-23,81	19	0	-100,00	0
İşletme Meslek Elemanı	1	4	300,00	1	1	0,00	2
İnşaat Teknisyeni (Genel)	1	2	100,00	5	1	-80,00	0
Halkla İlişkiler Görevlisi	0	0	-	0	0	-	0
Beden İşçisi	12.214	15.609	27,80	6.515	10.924	67,67	163
Diğer	5.391	7.223	33,98	2.715	3.294	21,33	105
TOPLAM	22.182	31.013	39,81	11.471	17.115	49,20	476

TABLO 8: MESLEKLER İTİBARIYLA BAŞVURULAR VE İŞE YERLEŞTİRMELER

MESLEKLER	Başvurular			İşe Yerleştirme		
	Şubat 2010	Mart 2010	Değişim Oranı (%)	Şubat 2010	Mart 2010	Değişim Oranı (%)
Büro Memuru (Genel)	7.834	7.780	-0,69	312	399	27,88
Diğer Büro Memurları	415	405	-2,41	55	98	78,18
Bilgisayar İşletmeni	1.151	1.250	8,60	163	18	-88,96
Muhasebeci	1.047	1.023	-2,29	40	97	142,50
Elektrik Teknisyeni (Genel)	407	529	29,98	41	93	126,83
Bilgisayar Operatörü	587	594	1,19	4	3	-25,00
Kamyon ve Kamyonet Şoförü (Şehir içi)	659	623	-5,46	3	17	466,67
Bilgisayar Programcısı	143	153	6,99	2	9	350,00
Satış Elemanı	1.136	1.316	15,85	139	338	143,17
Dikiş Makinesi Operatörü (Kumaş)	210	203	-3,33	74	84	13,51
Koruyucu Güvenlik Memuru	0	0	-	0	0	-
Güvenlik Görevlisi	724	509	-29,70	90	61	-32,22
Temizlik Görevlisi	811	482	-40,57	276	475	72,10
Şoför (Yük Taşıma)	696	610	-12,36	64	45	-29,69
Diğer İmalat ve İlgili İşçiler (Elle)	791	540	-31,73	187	212	13,37
El ve Makine Dikişçisi (Genel)	48	201	318,75	9	67	644,44
Elektrikçi (Genel)	386	485	25,65	58	55	-5,17
Şoför (Yolcu Taşıma)	517	492	-4,84	14	14	0,00
Ön Muhasebeci	1.401	1.539	9,85	46	56	21,74
Madenci (Genel)	47	15	-68,09	0	0	-
Elektronik Bilgisayar Operatörü	54	5	-90,74	114	1	-99,12
Çocuk Gelişim Elemanı	438	514	17,35	1	8	700,00
Aşçı (Özel Hizmet)	11	23	109,09	0	1	-
Diğer Elektrikli Eşya Montajcıları ve İlgili Elektrik İşçileri	42	27	-35,71	1	0	-100,00
Elektronik Teknisyeni (Genel)	104	160	53,85	0	10	-
Bilgisayarlı Muhasebe Elemanı	248	228	-8,06	4	2	-50,00
Kalite Kontrolcü	127	167	31,50	36	29	-19,44
Motor Teknisyeni	99	96	-3,03	9	9	0,00
Taksi Şoförü	241	257	6,64	4	14	250,00
Elektrik Teknikeri	137	163	18,98	16	7	-56,25
İşletmeci (Genel)	199	156	-21,61	2	2	0,00
Tesviyeci	149	115	-22,82	24	56	133,33
Garson (Servis Elemanı)	664	720	8,43	22	50	127,27
Otobüs Şoförü (Kaptan)	42	34	-19,05	0	1	-
Bekçi	147	150	2,04	5	14	180,00

TABLO 8: MESLEKLER İTİBARIYLA BAŞVURULAR VE İŞE YERLEŞTİRMELER

MESLEKLER	Başvurular			İşe Yerleştirme		
	Şubat 2010	Mart 2010	Değişim Oranı (%)	Şubat 2010	Mart 2010	Değişim Oranı (%)
Mobilya İmalatçısı	316	302	-4,43	13	51	292,31
Elektrik Ark Kaynakçısı (Makine ile)	279	313	12,19	25	36	44,00
Metal İşleri Teknisyeni	133	106	-20,30	13	23	76,92
Makine Teknikeri	105	132	25,71	18	26	44,44
Diğer Bilgisayar Makinesi Operatörleri	8	6	-25,00	0	0	-
İplikçi (Ring/Vater/Vargel)	59	85	44,07	60	58	-3,33
Sekreter(Genel)	476	457	-3,99	37	47	27,03
Bankacılık Meslek Elemanı	155	155	0,00	3	0	-100,00
Büro Memuru (Depolama)	0	0	-	0	0	-
Torna Tezgahı Operatörü (Tornacı)	0	0	-	0	0	-
Ambalajcı (Elle)	95	80	-15,79	18	10	-44,44
Turizm ve Otelcilik Elemanı	190	208	9,47	0	35	-
Çektirmeci (Petrol ve Gaz Kuyuları)	0	0	-	0	0	-
Hemşire (Genel)	93	42	-54,84	52	11	-78,85
Alt yapı Teknisyeni	4	2	-50,00	0	0	-
Dokumacı (Dokuma Makineleri Operatörü)	138	140	1,45	4	9	125,00
Forklift Operatörü	138	125	-9,42	26	44	69,23
Ekonomist (Genel)	53	47	-11,32	0	0	-
İnşaat Teknikeri	116	107	-7,76	3	16	433,33
Pazarlamacı	366	412	12,57	42	46	9,52
Diğer Elektronik Montörleri	3	1	-66,67	0	0	-
Çaycı	725	624	-13,93	11	8	-27,27
Avukat	10	22	120,00	0	0	-
Gaz Altı Kaynakçısı	0	0	-	0	0	-
Jeoloji Mühendisi	36	24	-33,33	0	0	-
Makine Teknisyeni (Genel)	72	100	38,89	16	38	137,50
Ekip Makinisti (Petrol)	0	0	-	2	0	-100,00
Makine Mühendisi (Genel)	141	125	-11,35	14	25	78,57
İstihsal Teknisyeni	58	79	36,21	8	37	362,50
Elektrik-Elektronik Mühendisi	61	60	-1,64	36	30	-16,67
Oksijen ve Elektrik Kaynakçısı (Genel)	0	0	-	0	0	-
Deri İşçisi	109	70	-35,78	19	0	-100,00
İşletme Meslek Elemanı	81	82	1,23	1	1	0,00
İnşaat Teknisyeni (Genel)	22	21	-4,55	5	1	-80,00
Halkla İlişkiler Görevlisi	0	0	-	0	0	-
Beden İşçisi	60.938	53.979	-11,42	6.515	10.924	67,67
Diğer	34.098	37.050	8,66	2.715	3.294	21,33
TOPLAM	120.790	116.520	-3,54	11.471	17.115	49,20

TABLO 9: YAŞ GRUPLARINA GÖRE BAŞVURU VE İŞE YERLEŞTİRMELER
Ay içindeki Başvurular İşe Yerleştirme

	<i>Şubat 2010</i>	<i>Mart 2010</i>	<i>Değişim Oranı (%)</i>	<i>Şubat 2010</i>	<i>Mart 2010</i>	<i>Değişim Oranı (%)</i>
TOPLAM	120.790	116.520	-3,54	11.471	17.115	49,20
15-19 Arası	7.838	8.643	10,27	403	435	7,94
20-24 Arası	26.469	29.221	10,40	2.354	3.112	32,20
25-29 Arası	24.444	24.099	-1,41	3.038	4.375	44,01
30-34 Arası	18.507	17.852	-3,54	2.313	3.539	53,00
35-39 Arası	17.051	14.373	-15,71	1.557	2.517	61,66
40-44 Arası	13.750	10.369	-24,59	919	1.645	79,00
45-64 Arası	12.436	11.608	-6,66	881	1.478	67,76
65 ve Yukarısı	295	355	20,34	6	14	133,33
ERKEK	78.944	73.433	-6,98	8.528	13.371	56,79
15-19 Arası	4.827	5.321	10,23	241	254	5,39
20-24 Arası	16.658	18.726	12,41	1.525	2.154	41,25
25-29 Arası	16.777	15.676	-6,56	2.259	3.524	56,00
30-34 Arası	11.839	10.829	-8,53	1.829	2.852	55,93
35-39 Arası	10.650	8.453	-20,63	1.219	2.027	66,28
40-44 Arası	9.208	6.469	-29,75	730	1.302	78,36
45-64 Arası	8.791	7.735	-12,01	720	1.245	72,92
65 ve Yukarısı	194	224	15,46	5	13	160,00
KADIN	41.846	43.087	2,97	2.943	3.744	27,22
15-19 Arası	3.011	3.322	10,33	162	181	11,73
20-24 Arası	9.811	10.495	6,97	829	958	15,56
25-29 Arası	7.667	8.423	9,86	779	851	9,24
30-34 Arası	6.668	7.023	5,32	484	687	41,94
35-39 Arası	6.401	5.920	-7,51	338	490	44,97
40-44 Arası	4.542	3.900	-14,13	189	343	81,48
45-64 Arası	3.645	3.873	6,26	161	233	44,72
65 ve Yukarısı	101	131	29,70	1	1	0,00

TABLO 10: EĞİTİM DÜZEYLERİNE GÖRE BAŞVURU VE İŞE YERLEŐTİRMELER

Ay İçindeki Başvurular

İŐe YerleŐtirme

	<i>Őubat 2010</i>	<i>Mart 2010</i>	<i>DeęiŐim Oranı (%)</i>	<i>Őubat 2010</i>	<i>Mart 2010</i>	<i>DeęiŐim Oranı (%)</i>
TOPLAM	120.790	116.520	-3,54	11.471	17.115	49,20
Okur Yazar Olmayan	10.615	11.242	5,91	111	98	-11,71
Okur Yazar	5.056	6.046	19,58	291	609	109,28
İlköğretim	67.624	62.035	-8,26	6.133	10.148	65,47
Ortaöğretim (Lise ve Dengi)	28.547	27.942	-2,12	3.890	4.896	25,86
Önlisans	4.331	4.528	4,55	618	820	32,69
Lisans	4.406	4.504	2,22	412	524	27,18
Yüksek Lisans	193	211	9,33	14	18	28,57
Doktora	18	12	-33,33	2	2	0,00
ERKEK	78.944	73.433	-6,98	8.528	13.371	56,79
Okur Yazar Olmayan	6.345	6.817	7,44	86	79	-8,14
Okur Yazar	3.476	4.204	20,94	249	454	82,33
İlköğretim	46.477	40.386	-13,11	4.849	8.138	67,83
Ortaöğretim (Lise ve Dengi)	17.613	16.908	-4,00	2.724	3.853	41,45
Önlisans	2.176	2.410	10,75	360	495	37,50
Lisans	2.720	2.597	-4,52	252	341	35,32
Yüksek Lisans	124	107	-13,71	6	9	50,00
Doktora	13	4	-69,23	2	2	0,00
KADIN	41.846	43.087	2,97	2.943	3.744	27,22
Okur Yazar Olmayan	4.270	4.425	3,63	25	19	-24,00
Okur Yazar	1.580	1.842	16,58	42	155	269,05
İlköğretim	21.147	21.649	2,37	1.284	2.010	56,54
Ortaöğretim (Lise ve Dengi)	10.934	11.034	0,91	1.166	1.043	-10,55
Önlisans	2.155	2.118	-1,72	258	325	25,97
Lisans	1.686	1.907	13,11	160	183	14,38
Yüksek Lisans	69	104	50,72	8	9	12,50
Doktora	5	8	60,00	0	0	-

TABLO 11: İLLER İTİBARIYLA AÇIK İŞLER VE İŞE YERLEŐTİRMELER
Ay İçinde Alınan Açık İşler İşe Yerleőtirme

	<i>Şubat 2010</i>	<i>Mart 2010</i>	<i>Değişim Oranı (%)</i>	<i>Şubat 2010</i>	<i>Mart 2010</i>	<i>Değişim Oranı (%)</i>	<i>Açık İşlerden İptaller</i>
ADANA	409	590	44,25	303	372	22,77	6
ADYAMAN	34	28	-17,65	78	35	-55,13	1
AFYONKARAHİSAR	110	180	63,64	66	74	12,12	9
AĞRI	1	8	700,00	0	0	-	0
AKSARAY	35	60	71,43	36	44	22,22	0
AMASYA	29	45	55,17	48	20	-58,33	0
ANKARA	452	1.342	196,90	327	782	139,14	15
ANTALYA	1.948	2.030	4,21	164	331	101,83	33
ARDAHAN	4	17	325,00	10	2	-80,00	3
ARTVİN	34	5	-85,29	20	7	-65,00	1
AYDIN	131	218	66,41	109	206	88,99	0
BALIKESİR	90	271	201,11	112	225	100,89	7
BARTIN	50	125	150,00	44	27	-38,64	0
BATMAN	15	12	-20,00	63	6	-90,48	0
BAYBURT	8	32	300,00	10	16	60,00	0
BİLECİK	58	146	151,72	37	149	302,70	0
BİNGÖL	1	0	-100,00	1	170	16900,00	0
BİTLİS	0	2	-	0	0	-	0
BOLU	136	31	-77,21	134	26	-80,60	3
BURDUR	70	41	-41,43	88	20	-77,27	1
BURSA	455	521	14,51	360	742	106,11	16
ÇANAKKALE	19	142	647,37	5	121	2320,00	2
ÇANKIRI	220	97	-55,91	99	93	-6,06	0
ÇORUM	137	138	0,73	96	111	15,63	5
DENİZLİ	263	440	67,30	114	282	147,37	6
DİYARBAKIR	67	79	17,91	44	34	-22,73	0
DÜZCE	276	357	29,35	77	351	355,84	10
EDİRNE	89	26	-70,79	58	30	-48,28	0
ELAZIĞ	166	77	-53,61	154	7	-95,45	0
ERZİNCAN	15	91	506,67	9	80	788,89	0
ERZURUM	37	53	43,24	22	59	168,18	0
ESKİŐEHİR	500	518	3,60	283	554	95,76	20
GAZİANTEP	260	531	104,23	185	276	49,19	0
GİRESUN	73	313	328,77	27	35	29,63	0
GÜMÜŐHANE	57	63	10,53	57	38	-33,33	0
HAKKARİ	0	130	-	2	1	-50,00	0
HATAY	184	126	-31,52	172	93	-45,93	0
İĐDIR	5	10	100,00	10	10	0,00	0
İSPARTA	87	101	16,09	65	140	115,38	1
İSTANBUL	8.982	12.539	39,60	3.666	5.207	42,03	131
İZMİR	526	496	-5,70	348	248	-28,74	29

TABLO 11: İLLER İTİBARIYLA AÇIK İŞLER VE İŞE YERLEŐTİRMELER
Ay İçinde Alınan Açık İşler İşe Yerleőtirme

	Şubat 2010	Mart 2010	Değişim Oranı (%)	Şubat 2010	Mart 2010	Değişim Oranı (%)	Açık İşlerden İptaller
KAHRAMANMARAŐ	166	135	-18,67	128	130	1,56	2
KARABÜK	57	137	140,35	34	113	232,35	2
KARAMAN	42	195	364,29	24	158	558,33	10
KARS	6	16	166,67	2	9	350,00	0
KASTAMONU	20	39	95,00	19	13	-31,58	0
KAYSERİ	369	447	21,14	233	441	89,27	6
KIRIKKALE	280	138	-50,71	204	169	-17,16	0
KIRKLARELİ	59	106	79,66	50	55	10,00	0
KIRŐEHİR	46	90	95,65	10	36	260,00	0
KİLİS	18	14	-22,22	13	13	0,00	0
KOCAELİ	659	1.184	79,67	438	1.048	139,27	15
KONYA	280	328	17,14	140	244	74,29	9
KÜTAHYA	151	406	168,87	74	242	227,03	0
MALATYA	181	312	72,38	61	125	104,92	0
MANİŐA	467	992	112,42	236	341	44,49	8
MARDİN	40	94	135,00	12	109	808,33	7
MERSİN	152	297	95,39	118	172	45,76	1
MUĞLA	180	330	83,33	119	96	-19,33	35
MUŐ	78	18	-76,92	50	8	-84,00	0
NEVŐEHİR	131	18	-86,26	18	4	-77,78	5
NİŐDE	24	67	179,17	15	25	66,67	1
ORDU	48	47	-2,08	32	23	-28,13	0
OSMANİYE	302	101	-66,56	135	88	-34,81	2
RİZE	53	158	198,11	57	226	296,49	0
SAKARYA	193	281	45,60	99	181	82,83	5
SAMSUN	228	281	23,25	201	233	15,92	1
SİİRT	22	258	1072,73	54	18	-66,67	0
SİNOP	5	116	2220,00	6	28	366,67	0
SİVAS	75	466	521,33	51	46	-9,80	0
ŐANLIURFA	74	122	64,86	107	211	97,20	5
ŐIRNAK	15	24	60,00	14	29	107,14	0
TEKİRDAŐ	858	1.060	23,54	308	434	40,91	47
TOKAT	91	103	13,19	105	128	21,90	0
TRABZON	421	180	-57,24	398	481	20,85	0
TUNCELİ	0	3	-	0	0	-	0
UŐAK	196	168	-14,29	188	165	-12,23	0
VAN	71	75	5,63	70	72	2,86	0
YALOVA	35	66	88,57	25	120	380,00	8
YOZGAT	14	35	150,00	1	23	2200,00	0
ZONGULDAK	42	75	78,57	119	34	-71,43	8
TOPLAM	22.182	31.013	39,81	11.471	17.115	49,20	476

TABLO 12: İLLER İTİBARIYLA BAŞVURULAR VE İŞE YERLEŐTİRMELER

	Başvurular			İŐe YerleŐtirme		
	Őubat 2010	Mart 2010	DeęiŐim Oranı (%)	Őubat 2010	Mart 2010	DeęiŐim Oranı (%)
ADANA	3.178	3.257	2,49	303	372	22,77
ADİYAMAN	2.153	726	-66,28	78	35	-55,13
AFYONKARAHİSAR	1.045	1.303	24,69	66	74	12,12
AęRI	770	338	-56,10	0	0	-
AKSARAY	524	555	5,92	36	44	22,22
AMASYA	1.148	823	-28,31	48	20	-58,33
ANKARA	5.666	6.728	18,74	327	782	139,14
ANTALYA	2.135	1.839	-13,86	164	331	101,83
ARDAHAN	162	477	194,44	10	2	-80,00
ARTVİN	293	382	30,38	20	7	-65,00
AYDIN	1.862	1.365	-26,69	109	206	88,99
BALIKESİR	1.790	1.595	-10,89	112	225	100,89
BARTIN	380	330	-13,16	44	27	-38,64
BATMAN	3.406	810	-76,22	63	6	-90,48
BAYBURT	205	238	16,10	10	16	60,00
BİLECİK	277	381	37,55	37	149	302,70
BİNGÖL	545	1.404	157,61	1	170	16900,00
BITLİS	1.189	1.054	-11,35	0	0	-
BOLU	367	401	9,26	134	26	-80,60
BURDUR	522	316	-39,46	88	20	-77,27
BURSA	3.721	3.506	-5,78	360	742	106,11
ÇANAKKALE	833	590	-29,17	5	121	2320,00
ÇANKIRI	402	518	28,86	99	93	-6,06
ÇORUM	841	1.434	70,51	96	111	15,63
DENİZLİ	1.279	1.322	3,36	114	282	147,37
DİYARBAKIR	3.445	2.504	-27,31	44	34	-22,73
DÜZCE	946	910	-3,81	77	351	355,84
EDİRNE	471	1.370	190,87	58	30	-48,28
ELAZIę	905	689	-23,87	154	7	-95,45
ERZİNCAN	606	678	11,88	9	80	788,89
ERZURUM	970	1.010	4,12	22	59	168,18
ESKİŐEHİR	1.119	1.080	-3,49	283	554	95,76
GAZİANTEP	2.772	3.202	15,51	185	276	49,19
GİRESUN	1.090	559	-48,72	27	35	29,63
GÜMÜŐHANE	305	375	22,95	57	38	-33,33
HAKKARİ	290	361	24,48	2	1	-50,00
HATAY	2.322	2.673	15,12	172	93	-45,93
İęDIR	882	394	-55,33	10	10	0,00
İSPARTA	684	578	-15,50	65	140	115,38
İSTANBUL	20.174	20.129	-0,22	3.666	5.207	42,03
İZMİR	6.217	6.515	4,79	348	248	-28,74

TABLO 12: İLLER İTİBARIYLA BAŞVURULAR VE İŞE YERLEŐTİRMELER

	Başvurular			İŖe Yerleőtirme		
	Őubat 2010	Mart 2010	DeęiŐim Oranı (%)	Őubat 2010	Mart 2010	DeęiŐim Oranı (%)
KAHRAMANMARAŐ	1.554	1.466	-5,66	128	130	1,56
KARABÜK	294	374	27,21	34	113	232,35
KARAMAN	490	398	-18,78	24	158	558,33
KARS	717	630	-12,13	2	9	350,00
KASTAMONU	511	361	-29,35	19	13	-31,58
KAYSERİ	1.543	1.739	12,70	233	441	89,27
KIRIKKALE	760	1.066	40,26	204	169	-17,16
KIRKLARELİ	836	1.199	43,42	50	55	10,00
KIŐEHİR	377	297	-21,22	10	36	260,00
KİLİŐ	297	246	-17,17	13	13	0,00
KOCAELİ	2.511	2.941	17,12	438	1.048	139,27
KONYA	1.803	2.234	23,90	140	244	74,29
KÜTAHYA	950	1.127	18,63	74	242	227,03
MALATYA	1.082	1.112	2,77	61	125	104,92
MANİŐA	2.161	2.945	36,28	236	341	44,49
MARDİN	870	455	-47,70	12	109	808,33
MERSİN	2.792	2.002	-28,30	118	172	45,76
MUęLA	940	986	4,89	119	96	-19,33
MUŐ	509	340	-33,20	50	8	-84,00
NEVŐEHİR	763	470	-38,40	18	4	-77,78
NİęDE	363	328	-9,64	15	25	66,67
ORDU	790	1.162	47,09	32	23	-28,13
OSMANİYE	566	639	12,90	135	88	-34,81
RİZE	494	647	30,97	57	226	296,49
SAKARYA	1.519	1.582	4,15	99	181	82,83
SAMSUN	2.547	1.721	-32,43	201	233	15,92
ŐİİRT	1.214	1.145	-5,68	54	18	-66,67
ŐİNÖP	445	368	-17,30	6	28	366,67
SİVAS	900	598	-33,56	51	46	-9,80
ŐANLIURFA	2.188	1.830	-16,36	107	211	97,20
ŐIRNAK	1.236	533	-56,88	14	29	107,14
TEKİRDAę	1.808	2.493	37,89	308	434	40,91
TOKAT	1.313	619	-52,86	105	128	21,90
TRABZON	1.343	1.305	-2,83	398	481	20,85
TUNCELİ	184	165	-10,33	0	0	-
UŐAK	613	826	34,75	188	165	-12,23
VAN	1.514	1.751	15,65	70	72	2,86
YALOVA	622	468	-24,76	25	120	380,00
YOZGAT	461	579	25,60	1	23	2200,00
ZONGULDAK	1.019	654	-35,82	119	34	-71,43
TOPLAM	120.790	116.520	-3,54	11.471	17.115	49,20

**TABLO 13: 2010 MART SONU İTİBARIYLA ÖĞRENİM DÜZEYLERİNE GÖRE KAYITLI İŞSİZLERİN BEKLEME SÜRELERİ
BEKLEME SÜRELERİ**

ÖĞRENİM DURUMLARI	30 GÜN VE AZ	1 - 2 AY	2 - 3 AY	3 - 4 AY	4 - 5 AY	5 - 6 AY	6 - 7 AY	7 - 8 AY	8 - 12 AY	1 YILDAN FAZLA	Genel Toplam
TOPLAM	9.516	9.419	11.133	12.562	9.100	12.257	12.752	14.366	359.656	1.291.582	1.742.343
Okur Yazar Olmayan	206	237	268	328	275	472	552	1.308	9.053	16.852	29.551
Okur Yazar	290	338	352	317	268	333	289	309	6.906	22.531	31.933
İlköğretim	3.466	3.846	4.400	4.575	3.419	3.959	4.139	4.039	171.389	591.807	795.039
Ortaöğretim (Lise ve Dengi)	3.694	3.509	4.231	5.001	3.467	4.665	5.140	5.501	123.753	454.402	613.363
Önlisans	978	770	984	1.330	920	1.435	1.452	1.728	24.109	111.471	145.177
Lisans	831	681	856	960	705	1.321	1.113	1.392	23.277	90.592	121.728
Yüksek Lisans	48	34	36	46	42	66	64	85	1.116	3.771	5.308
Doktora	3	4	6	5	4	6	3	4	53	156	244
ERKEK	6.953	7.254	8.708	9.303	6.664	8.498	8.978	10.004	226.722	934.617	1.227.701
Okur Yazar Olmayan	136	163	185	211	160	284	324	769	4.660	8.333	15.225
Okur Yazar	217	255	258	244	191	231	210	218	3.688	14.266	19.778
İlköğretim	2.931	3.368	3.919	3.991	2.928	3.354	3.560	3.394	120.107	475.640	623.192
Ortaöğretim (Lise ve Dengi)	2.589	2.528	3.197	3.575	2.400	3.100	3.446	3.792	71.886	317.285	413.798
Önlisans	547	445	561	687	515	718	778	948	12.110	64.180	81.489
Lisans	504	468	557	565	440	765	634	828	13.667	52.937	71.365
Yüksek Lisans	28	24	27	29	27	41	25	53	565	1.879	2.698
Doktora	1	3	4	1	3	5	1	2	39	97	156
KADIN	2.563	2.165	2.425	3.259	2.436	3.759	3.774	4.362	132.934	356.965	514.642
Okur Yazar Olmayan	70	74	83	117	115	188	228	539	4.393	8.519	14.326
Okur Yazar	73	83	94	73	77	102	79	91	3.218	8.265	12.155
İlköğretim	535	478	481	584	491	605	579	645	51.282	116.167	171.847
Ortaöğretim (Lise ve Dengi)	1.105	981	1.034	1.426	1.067	1.565	1.694	1.709	51.867	137.117	199.565
Önlisans	431	325	423	643	405	717	674	780	11.999	47.291	63.688
Lisans	327	213	299	395	265	556	479	564	9.610	37.655	50.363
Yüksek Lisans	20	10	9	17	15	25	39	32	551	1.892	2.610
Doktora	2	1	2	4	1	1	2	2	14	59	88

**TABLO 14: 2010 MART SONU İTİBARIYLA YAŞ GRUPLARINA GÖRE KAYITLI İŞSİZLERİN BEKLEME SÜRELERİ
BEKLEME SÜRELERİ**

YAŞ GRUPLARI	30 GÜN VE AZ	1-2 AY	2-3 AY	3-4 AY	4-5 AY	5-6 AY	6-7 AY	7-8 AY	8-12 AY	1 YILDAN FAZLA	Genel Toplam
TOPLAM	9.516	9.419	11.133	12.562	9.100	12.257	12.752	14.366	359.656	1.291.582	1.742.343
15-19	66	62	57	96	62	85	87	154	18.683	12.737	32.089
20-24	1.441	1.243	1.425	2.071	1.433	2.102	2.213	2.930	84.992	200.815	300.665
25-29	2.638	2.367	3.003	3.523	2.507	3.611	3.680	4.303	80.449	345.072	451.153
30-34	2.360	2.328	3.011	3.150	2.131	2.897	3.030	3.240	61.166	279.868	363.181
35-39	1.462	1.553	1.762	1.861	1.346	1.758	1.861	1.921	49.036	206.242	268.802
40-44	900	1.155	1.112	1.130	935	1.021	1.069	1.081	32.607	127.755	168.765
45-54	582	661	711	674	621	723	743	676	27.412	102.775	135.578
55-64	59	47	51	53	58	56	65	57	4.542	13.946	18.934
65 +	8	3	1	4	7	4	4	4	769	2.372	3.176
ERKEK	6.953	7.254	8.708	9.303	6.664	8.498	8.978	10.004	226.722	934.617	1.227.701
15-19	43	45	40	77	47	56	62	115	10.766	7.828	19.079
20-24	891	802	924	1.300	885	1.236	1.317	1.719	48.062	123.972	181.108
25-29	1.778	1.690	2.226	2.416	1.735	2.349	2.476	2.843	51.543	246.908	315.964
30-34	1.818	1.854	2.444	2.441	1.629	2.087	2.208	2.412	39.337	208.265	264.495
35-39	1.142	1.287	1.473	1.499	1.042	1.320	1.392	1.459	32.595	159.418	202.627
40-44	726	959	951	955	749	806	857	862	22.009	98.530	127.404
45-54	497	577	614	564	519	590	611	543	19.045	78.610	102.170
55-64	52	37	35	47	51	50	51	47	2.937	9.652	12.959
65 +	6	3	1	4	7	4	4	4	428	1.434	1.895
KADIN	2.563	2.165	2.425	3.259	2.436	3.759	3.774	4.362	132.934	356.965	514.642
15-19	23	17	17	19	15	29	25	39	7.917	4.909	13.010
20-24	550	441	501	771	548	866	896	1.211	36.930	76.843	119.557
25-29	860	677	777	1.107	772	1.262	1.204	1.460	28.906	98.164	135.189
30-34	542	474	567	709	502	810	822	828	21.829	71.603	98.686
35-39	320	266	289	362	304	438	469	462	16.441	46.824	66.175
40-44	174	196	161	175	186	215	212	219	10.598	29.225	41.361
45-54	85	84	97	110	102	133	132	133	8.367	24.165	33.408
55-64	7	10	16	6	7	6	14	10	1.605	4.294	5.975
65 +	2	0	0	0	0	0	0	0	341	938	1.281

TABLO 15: YURTDIŞINA GÖNDERİLEN İŞÇİLERİN ÜLKELER İTİBARIYLA DAĞILIMI

ÜLKELER	Şubat 2010	Mart 2010	Değişim Oranı (%)	2009 Ocak-Mart Dönemi	2010 Ocak-Mart Dönemi	Değişim Oranı (%)
A.B.D	1	0	-100	11	1	-90,91
AFGANİSTAN	164	130	-21	23	379	1547,83
ALMANYA	67	115	72	254	253	-0,39
ARNAVUTLUK	0	0	-	240	0	-100,00
AVUSTURALYA	3	3	0	13	6	-53,85
AVUSTURYA	5	7	40	14	19	35,71
AZERBAYCAN	19	13	-32	20	33	65,00
B. ARAP EMİR.	14	3	-79	198	21	-89,39
BELÇİKA	2	0	-100	3	4	33,33
BULGARİSTAN	0	0	-	20	6	-70,00
CEZAYİR	90	12	-87	146	102	-30,14
ÇİN	0	0	-	0	0	-
DANİMARKA	0	1	-	3	1	-66,67
FAS	3	0	-100	72	3	-95,83
FINLANDIYA	0	1	-	1	1	0,00
FRANSA	13	15	15	39	37	-5,13
GABON	0	0	-	0	0	-
GANA	0	0	-	0	0	-
GÜNEY AFRIKA	0	0	-	0	0	-
GÜRCİSTAN	0	6	-	1	6	500,00
HİRVATİSTAN	5	0	-100	0	5	-
HOLLANDA	6	5	-17	19	16	-15,79
HONGKONG	0	0	-	1	0	-100,00
IRAK	83	166	100	555	298	-46,31
İNGİLTERE	1	4	300	5	5	0,00
İRAN	0	0	-	0	0	-
İSPANYA	0	0	-	0	0	-
İSRAIL	0	29	-	2	29	1350,00
İSVEÇ	1	0	-100	3	1	-66,67
İSVİÇRE	1	4	300	7	6	-14,29
İTALYA	1	1	0	5	2	-60,00
K. YEMEN	0	0	-	0	0	-
KANADA	0	1	-	1	1	0,00
KATAR	37	162	338	128	341	166,41
KAZAKİSTAN	8	68	750	145	95	-34,48
KIBRIS	0	0	-	2	0	-100,00
KIRGIZİSTAN	0	0	-	2	0	-100,00
KONGO	0	0	-	0	0	-
KUVEYT	0	0	-	5	0	-100,00
LİBYA	827	651	-21	687	1.961	185,44
LÜBNAN	2	0	-100	1	2	100,00
LÜKSEMBURG	0	0	-	2	0	-100,00
MACARİSTAN	0	0	-	0	0	-
MAKEDONYA	0	0	-	4	0	-100,00
MALDİVLER	0	0	-	0	0	-
MALEZYA	0	0	-	0	0	-
MALI	0	0	-	0	0	-
MALTA	0	0	-	0	0	-
MİSİR	0	0	-	0	1	-
MOĞOLİSTAN	0	0	-	0	0	-
NEPAL	0	0	-	0	0	-
NIJERYA	1	13	1.200	0	14	-
NORVEÇ	0	0	-	0	0	-
ÖZBEKİSTAN	0	0	-	13	0	-100,00
PAKİSTAN	0	2	-	7	2	-71,43
PANAMA	0	0	-	0	0	-
POLONYA	0	27	-	29	27	-6,90
ROMANYA	0	0	-	51	1	-98,04
RUSYA	206	524	154	1.280	1.238	-3,28
S. ARABİSTAN	0	2	-	1.463	2	-99,86
SERBEST İRLANDA	0	0	-	0	0	-
SUDAN	22	0	-100	2	28	1300,00
TACİKİSTAN	0	0	-	1	0	-100,00
TATARİSTAN	0	0	-	0	0	-
TAYLAND	0	0	-	0	0	-
TAYVAN	0	0	-	0	0	-
TÜRKMENİSTAN	275	474	72	420	1.063	153,10
UKRAYNA	3	34	1.033	116	42	-63,79
UMMAN	8	21	163	161	29	-81,99
ÜRDÜN	3	0	-100	40	100	150,00
YENİ ZELANDA	0	0	-	0	0	-
YUGOSLAVYA	0	0	-	0	0	-
DİĞER ÜLKELER	1	93	9.200	69	95	37,68
TOPLAM	1.872	2.587	38	6.284	6.276	-0,13

TABLO 16: ÖZÜRLÜ, ESKİ HÜKÜMLÜ, TERÖR MAĞDURLARININ BAŞVURULAR, AÇIK İŞLER VE İŞE YERLEŞTİRMELER KAPSAMINDA İLLERE GÖRE DAĞILIMI

	BAŞVURULAR			AÇIK İŞLER		İŞE YERLEŞTİRMELER	
	Özürlü	Eski Hükümlü	Terörden Etkilenen	Özürlü	Eski Hükümlü	Özürlü	Eski Hükümlü
ADANA	132	7	0	95	0	70	2
ADYAMAN	69	0	0	24	0	23	0
AFYONKARAHISAR	43	1	0	30	0	30	0
AĞRI	29	0	0	5	0	0	0
AKSARAY	26	0	0	9	0	5	0
AMASYA	27	0	0	12	0	9	0
ANKARA	229	15	0	395	21	234	1
ANTALYA	71	1	0	778	10	142	0
ARDAHAN	2	0	0	6	0	0	0
ARTVIN	10	0	0	4	0	7	0
AYDIN	54	5	0	27	0	19	0
BALIKESİR	80	7	0	43	0	39	0
BARTIN	8	0	0	11	0	9	0
BATMAN	71	0	0	0	0	1	0
BAYBURT	5	0	0	1	0	2	0
BİLECİK	4	0	0	18	0	12	0
BİNGÖL	29	2	0	0	0	0	0
BİTLİS	44	1	0	1	0	0	0
BOLU	10	0	0	24	0	15	0
BURDUR	8	1	0	13	0	7	0
BURSA	102	11	0	274	0	256	0
ÇANAKKALE	17	0	0	4	0	2	0
ÇANKIRI	13	0	0	6	0	11	0
ÇORUM	44	4	0	24	0	26	0
DENİZLİ	44	1	0	66	0	60	2
DIYARBAKIR	121	6	0	51	0	31	0
DÜZCE	22	0	0	43	0	26	0
EDİRNE	7	2	0	20	0	11	1
ELAZIĞ	47	4	0	5	0	0	0
ERZİNCAN	20	1	0	20	0	15	0
ERZURUM	78	2	0	9	0	10	0
ESKİŞEHİR	13	4	0	59	1	63	0
GAZİANTEP	23	2	0	154	0	121	0
GİRESUN	4	1	0	22	0	12	0
GÜMÜŞHANE	9	0	0	1	0	3	0
HAKKARİ	11	1	0	0	0	0	0
HATAY	98	2	0	28	0	21	0
İĞDIR	11	3	0	1	0	1	0
İSPARTA	35	0	0	27	1	26	0
İSTANBUL	439	14	0	5,299	0	852	8
İZMİR	156	20	0	271	3	153	0

TABLO 16: ÖZÜRLÜ, ESKİ HÜKÜMLÜ, TERÖR MAĞDURLARININ BAŞVURULAR, AÇIK İŞLER VE İŞE YERLEŞTİRMELER KAPSAMINDA İLLERE GÖRE DAĞILIMI

	BAŞVURULAR			AÇIK İŞLER		İŞE YERLEŞTİRMELER	
	Özürlü	Eski Hükümlü	Terörden Etkilenen	Özürlü	Eski Hükümlü	Özürlü	Eski Hükümlü
KAHRAMANMARAŞ	89	1	0	30	0	18	2
KARABÜK	12	0	0	5	0	7	0
KARAMAN	18	1	0	6	0	8	0
KARS	15	0	0	2	0	2	0
KASTAMONU	20	0	0	3	0	1	0
KAYSERİ	37	1	0	91	0	92	0
KILIS	17	1	0	2	0	0	0
KIRIKKALE	8	0	0	22	0	13	0
KIRKLARELİ	23	1	0	7	0	4	0
KİRSEHİR	19	2	0	0	0	0	0
KOCAELİ	58	5	0	194	0	184	4
KONYA	105	4	0	96	0	93	2
KÜTAHYA	31	1	0	27	0	18	0
MALATYA	58	3	0	7	0	2	0
MANİSA	34	1	0	79	8	48	8
MARDİN	57	1	0	1	1	4	0
MERSİN	132	5	0	57	0	43	2
MUĞLA	24	0	0	90	0	59	2
MUŞ	61	0	0	4	0	1	0
NEVŞEHİR	16	0	0	3	0	4	0
NİĞDE	29	0	0	8	0	10	0
ORDU	67	1	0	3	0	0	0
OSMANIYE	39	2	0	21	0	22	0
RİZE	8	3	0	3	0	1	0
SAKARYA	25	1	0	67	0	39	1
SAMSUN	100	3	0	23	0	18	0
SİİRT	5	0	0	1	0	3	0
SINOP	14	0	0	16	3	1	0
SİVAS	65	0	0	7	0	5	0
ŞANLIURFA	109	2	0	55	1	55	1
ŞİRNAK	32	0	0	4	0	6	0
TEKİRDAĞ	45	1	0	290	0	38	0
TOKAT	27	3	0	7	0	2	0
TRABZON	37	1	0	27	0	27	1
TUNCELİ	6	0	0	2	0	0	0
UŞAK	30	0	0	27	0	27	0
VAN	8	4	0	14	0	11	0
YALOVA	4	0	0	2	0	4	0
YOZGAT	24	0	0	6	0	5	4
ZONGULDAK	47	1	0	20	0	17	0
TOPLAM	3.820	167	0	9.209	49	3.216	41

TABLO 17: ÖZÜRLÜ VE ESKİ HÜKÜMLÜLERİN AÇIK KONTENJAN DURUMLARI							
	OCAK 2010 İTİBARIYLA			ŞUBAT 2010 İTİBARIYLA			Değişim Oranı (%)
	Kamu	Özel	Toplam	Kamu	Özel	Toplam	
ÖZÜRLÜLER	1.601	16.196	17.797	2.100	17.247	19.347	8,71
ESKİ HÜKÜMLÜLER	1.418	0	1.418	1.658	0	1.658	16,93

TABLO 18: KAYITLI ÖZÜRLÜ,ESKİ HÜKÜMLÜ VE TERÖRDEN ETKİLENEN							
	ŞUBAT 2010 İTİBARIYLA			MART 2010 İTİBARIYLA			Değişim Oranı (%)
	Erkek	Kadın	Toplam	Erkek	Kadın	Toplam	
ÖZÜRLÜLER	72.332	25.064	97.396	70.679	24.077	94.756	-2,71
ESKİ HÜKÜMLÜLER	19.035	304	19.339	18.526	294	18.820	-2,68
TERÖRDEN ETKİLENENLER	127	8	135	120	9	129	-4,44

TABLO 19: İŞGÜCÜ YETİŞTİRME KURSLARI VE MESLEKİ REHABİLİTASYON FAALİYETLERİ								
KURS TÜRÜ	MART 2010				OCAK-MART 2010 Dönemi			
	Açılan Kurs Sayısı	Katılan Kursiyer Sayısı			Açılan Kurs Sayısı	Katılan Kursiyer Sayısı		
		Erkek	Kadın	Toplam		Erkek	Kadın	Toplam
CAZİBE MERKEZLERİ PROJESİ	0	0	0	0	0	0	0	0
ÇALIŞANLARIN MESLEKİ EĞİTİMİ	10	10	10	20	62	70	10	80
ESKİ HÜKÜMLÜLERE YÖNELİK KURSLAR	3	44	0	44	5	65	0	65
GAP II	37	226	654	880	61	570	973	1.543
GAP II TYÇP	21	951	135	1.086	26	1.656	194	1.850
GİRİŞİMCİLİK	1	8	12	20	2	20	20	40
HİBE PROJELERİ	2	11	9	20	10	90	10	100
HÜKÜMLÜLERE YÖNELİK KURSLAR	27	385	10	395	66	844	22	866
İŞGÜCÜ YETİŞTİRME KURSLARI / İSTİHDAM GARANTİLİ	159	2.015	1.689	3.704	329	4.028	4.286	8.314
İŞGÜCÜ YETİŞTİRME KURSLARI/GENEL	787	6.973	9.354	16.327	1.310	13.013	15.786	28.799
İŞGÜCÜ YETİŞTİRME KURSLARI/İŞSİZLİK SİG.KAPSAMINDA	0	0	0	0	0	0	0	0
İŞGÜCÜ YETİŞTİRME KURSLARI/KENDİ İŞİNİ KUR.YÖNELİK	0	0	0	0	0	0	0	0
İŞGÜCÜ YETİŞTİRME KURSLARI/TYÇP	307	5.384	2.238	7.622	579	11.509	5.485	16.994
İŞSİZLİK SİGORTASI MESLEK DEĞİŞTİRME	0	0	0	0	0	0	0	0
İŞSİZLİK SİGORTASI MESLEK EDİNDİRME	0	0	0	0	0	0	0	0
İŞSİZLİK SİGORTASI MESLEK GELİŞTİRME	0	0	0	0	0	0	0	0
ÖSDP DANIŞMANLIK	0	0	0	0	0	0	0	0
ÖSDP EĞİTİM	0	0	0	0	0	0	0	0
ÖSDP KİK	0	0	0	0	0	0	0	0
ÖSDP TOPLUM YARARINA ÇALIŞMA PROGRAMI	0	0	0	0	0	0	0	0
ÖZELLEŞTİRME SONUCU İŞSİZ KALANLARA YÖNELİK	0	0	0	0	0	0	0	0
ÖZÜRLÜ KURSLARI	24	171	109	280	71	489	319	808
SETİP	0	0	0	0	0	0	0	0
STAJ	116	115	129	244	331	395	346	741
Toplam	1.494	16.293	14.349	30.642	2.852	32.749	27.451	60.200

**TABLO 20: Meslek Danışma Merkezi Faaliyet Tablosu
MART 2010**

	Başvuru Şekli				Grup Başvurusu		MDM TANITIM TOPLANTISI	Toplam
	Öğrenci	Bireysel Başvuru Eğitimci	Kuruma Başvuran	Diğer	Okul / Dershane	Kurum / Kuruluş		
ADANA	0	0	0	0	161	0	0	161
AĞRI	7	0	15	0	0	0	0	22
AMASYA	133	0	25	0	0	0	0	158
ANKARA	192	84	36	2	0	0	0	314
AYDIN	100	8	0	0	0	0	0	108
BATMAN	13	0	0	0	0	0	0	13
BAYBURT	0	0	0	0	30	0	0	30
BURSA	22	0	92	3	0	0	0	117
ÇORUM	6	0	0	0	0	0	0	6
DENİZLİ	95	6	0	0	92	1	1	195
DIYARBAKIR	1	0	1	0	0	0	0	2
ELAZIĞ	0	10	9	0	0	0	216	235
ERZİNCAN	67	8	12	3	129	0	0	219
ESKİŞEHİR	0	0	0	0	40	0	0	40
GAZİANTEP	30	7	130	60	0	0	0	227
GİRESUN	302	14	0	0	60	0	0	376
GÜMÜŞHANE	647	30	5	4	70	50	103	909
İSTANBUL	15	25	0	0	210	0	0	250
İZMİR	27	40	66	66	65	18	20	302
KARABÜK	0	1	0	0	59	0	92	152
KASTAMONU	1	0	55	1	0	0	0	57
KAYSERİ	35	1	0	0	66	75	0	177
KILIS	0	0	0	0	0	0	0	0
KOCAELİ	68	4	53	10	37	0	0	172
KONYA	35	10	11	7	150	58	0	271
MALATYA	0	0	0	0	3.325	0	0	3.325
MANİSA	259	16	0	0	0	0	0	275
MUS	51	2	0	11	0	0	0	64
RİZE	1	0	20	0	0	0	100	121
SAMSUN	12	6	50	61	0	0	0	129
SİNOP	8	1	0	0	321	0	0	330
SİVAS	146	2	6	0	140	1	0	295
TEKİRDAĞ	2	0	0	0	148	0	0	150
TRABZON	54	9	23	0	0	0	0	86
VAN	10	32	0	0	973	268	3	1.286
Genel Toplam :	2.339	316	609	228	6.076	471	535	10.574

**TABLO 21: GENEL İŞ VE MESLEK DANIŞMANLIĞI ÇALIŞMALARI
MART 2010**

Birim	Danışmanlarca Yapılan Ziyaret Sayısı	Araştırma Yapılan Eğitim Yeri		Güncelleştirilen		Bireysel Görüşmeler		Grup Görüşmeleri
		Meslek Sayısı	Sayısı	Meslek Sayısı	Eğitim yeri Sayısı	Meslek Danışmanlığı	İş Danışmanlığı	
ADANA	126	0	0	0	0	27	7	1
ADYAMAN	37	0	0	0	0	0	11	3
AFYONKARAHİSAR	25	0	0	0	0	0	0	9
AĞRI	0	0	0	0	0	0	0	2
AKSARAY	71	0	0	0	0	0	0	0
AMASYA	2	0	0	0	0	0	0	25
ANKARA	221	0	0	0	0	8	0	39
ANTALYA	241	0	0	0	0	0	0	4
ARDAHAN	3	0	0	0	0	0	0	0
ARTVİN	0	0	0	0	0	0	1	23
AYDIN	25	0	0	0	0	1	1	2
BALIKESİR	15	0	0	0	0	0	12	1
BARTIN	19	0	0	0	0	0	5	2
BATMAN	0	0	0	0	0	8	7	0
BAYBURT	47	0	0	0	0	4	6	4
BİLECİK	0	0	0	0	0	0	0	0
BİNGÖL	0	0	0	0	0	1	3	1
BITLİS	0	0	0	0	0	0	0	1
BOLU	0	0	0	0	0	0	31	0
BURDUR	26	0	0	0	0	0	0	7
BURSA	43	0	0	0	0	1	18	3
ÇANAKKALE	35	0	0	0	0	0	0	2
ÇANKIRI	0	0	0	0	0	0	0	0
ÇORUM	16	0	0	0	0	0	2	5
DENİZLİ	89	0	0	0	0	6	3	3
DIYARBAKIR	0	0	0	0	0	0	7	4
DÜZCE	0	0	0	0	0	0	0	0
EDİRNE	0	0	0	0	0	0	4	3
ELAZIĞ	68	0	0	0	0	0	0	17
ERZİNCAN	0	0	0	0	0	10	39	2
ERZURUM	51	0	0	0	0	0	9	21
ESKİŞEHİR	146	0	0	0	0	2	25	11
GAZİANTEP	61	0	0	0	0	0	0	30
GİRESUN	46	5	0	0	0	0	0	0
GÜMÜŞHANE	12	0	0	0	0	0	0	0
HAKKARİ	10	0	0	0	0	0	0	1
HATAY	56	0	0	0	0	9	7	5
İÇİDIR	0	0	0	0	0	0	0	0
İSPARTA	0	0	0	0	0	2	6	0
İSTANBUL	1.056	0	0	0	0	32	92	191
İZMİR	46	0	0	0	0	10	6	9

**TABLO 21: GENEL İŞ VE MESLEK DANIŞMANLIĞI ÇALIŞMALARI
MART 2010**

Birim	Danışmanlarca Yapılan Ziyaret Sayısı	Araştırma Yapılan Eğitim Yeri		Güncelleştirilen		Bireysel Görüşmeler		Grup Görüşmeleri
		Meslek Sayısı	Sayısı	Meslek Sayısı	Eğitim yeri Sayısı	Meslek Danışmanlığı	İş Danışmanlığı	
KAHRAMANMARAŞ	67	0	0	0	0	0	1	2
KARABÜK	3	0	0	0	0	0	24	2
KARAMAN	5	0	0	0	0	0	0	0
KARS	0	0	0	0	0	0	1	0
KASTAMONU	55	0	0	0	0	0	0	1
KAYSERİ	8	0	0	0	0	3	24	31
KIRIKKALE	65	0	0	0	0	0	10	2
KIRKLARELİ	0	0	0	0	0	0	0	0
KIRŞEHİR	39	0	0	0	0	1	0	6
KİLİS	2	0	0	0	0	0	0	7
KOCAELİ	4	0	0	0	0	4	20	19
KONYA	80	0	0	0	0	6	38	9
KÜTAHYA	25	0	0	0	0	0	1	3
MALATYA	77	0	0	0	0	0	16	8
MANİSA	76	0	0	0	0	12	1	18
MARDİN	13	0	0	0	0	0	3	0
MERSİN	119	0	0	0	0	1	2	1
MUĞLA	56	0	0	0	0	0	1	7
MUŞ	30	0	0	0	0	1	17	4
NEVŞEHİR	0	0	0	0	0	0	3	0
NİĞDE	14	0	0	0	0	0	1	4
ORDU	0	0	0	0	0	0	2	0
OSMANIYE	26	0	0	0	0	14	5	11
RİZE	11	0	0	0	0	2	21	0
SAKARYA	408	0	0	0	0	0	9	0
SAMSUN	66	0	0	0	0	3	12	13
SIIRT	44	0	0	0	0	0	0	14
ŞİNOP	30	0	0	0	0	1	0	5
SİVAS	46	0	0	0	0	0	0	2
ŞANLIURFA	31	0	0	0	0	0	1	1
ŞİRNAK	0	0	0	0	0	0	0	0
TEKİRDAĞ	89	0	0	0	0	12	28	10
TOKAT	123	0	0	0	0	0	0	3
TRABZON	79	0	0	0	0	0	6	1
TUNCELİ	0	0	0	0	0	0	0	0
UŞAK	2	0	0	0	0	0	0	0
VAN	19	0	0	0	0	8	23	20
YALOVA	115	0	0	0	0	0	1	27
YOZGAT	0	0	0	0	0	0	0	0
ZONGULDAK	0	0	0	0	0	0	0	0
Genel Toplam	4.420	5	0	0	0	189	573	662

TABLO 22: İŞLETMELERDE EĞİTİM SEMİNERİ FAALİYETLERİ				
	MART 2010		OCAK-MART 2010 DÖNEMİ	
DÜZENLENEN SEMİNER TÜRÜ	Seminer Sayısı	Seminerlere Katılan Sayısı	Seminer Sayısı	Seminerlere Katılan Sayısı
İlk Kademe Yöneticilik Semineri	1	25	2	50
İnsan İlişkileri ve İletişim Semineri	2	46	4	96
İnsan İlişkileri ve Stres Semineri	0	0	3	70
İş Sağlığı ve Güvenliği Semineri	66	1.579	137	3.209
İşçi Geliştirme Semineri	1	25	5	103
Orta Kademe Yöneticilik Semineri	0	0	1	17
Toplam Kalite Yönetimi Semineri	6	138	7	159
Zaman Yönetimi Semineri	3	60	3	60
TOPLAM	79	1.873	162	3.764

TABLO 23: ÖZELLEŞTİRME NEDENİYLE İŞTEN ÇIKARILANLARA YAPILAN İŞ KAYBI TAZMİNATI (İKT) ÖDEMELERİ				
AY	İKT Başvuru	İKT Ödeneği Kesilen	İKT Ödeneği Biten	İKT Ödemesi Devam Eden
MART 2010	68	0	0	50

TABLO 24: 4447 SAYILI KANUN GEREĞİ İŞTEN ÇIKARILANLARA YAPILAN (İÖ) ÖDEMELER				
AY	İşsizlik Ödeneğine Başvuru	İşsizlik Ödeneği Kesilen	İşsizlik Ödeneği Biten	İÖ Ödemesi Devam Eden
MART 2010	37.460	1.056	246	26.836

TABLO 25: ÖZÜR GRUPLARINA GÖRE ÖZÜRLÜLER

	BAŞVURULAR			İŞE YERLEŞTİRMELER		
	Erkek	Kadın	Toplam	Erkek	Kadın	Toplam
NÖROLOJİK HASTALIKLAR GRUBUNDAKİ ÖZÜRLÜLER	153	106	259	294	28	322
RUH HASTALIKLARI GRUBUNDAKİ ÖZÜRLÜLER	136	69	205	128	11	139
GÖZ HASTALIKLARI GRUBUNDAKİ ÖZÜRLÜLER	195	115	310	427	50	477
İŞİTME-KONUŞMA HASTALIKLARI GRUBUNDAKİ ÖZÜRLÜLER	184	164	348	344	81	425
İÇ HASTALIKLARI GRUBUNDAKİ ÖZÜRLÜLER	117	79	196	140	23	163
ORTOPEDİK VE TRAVMALOJİK HASTALIKLAR GRUBUNDAKİ ÖZÜRLÜLER	240	155	395	701	131	832
DERİ HASTALIKLARI GRUBUNDAKİ ÖZÜRLÜLER	4	1	5	6	1	7
GÖĞÜS VE DAMAR HASTALIKLARI GRUBUNDAKİ ÖZÜRLÜLER	85	66	151	81	8	89
ONKOLOJİK HASTALIKLAR GRUBUNDAKİ ÖZÜRLÜLER	12	6	18	4	5	9
YANIK GRUBUNDAKİ ÖZÜRLÜLER	4	4	8	99	12	111
DİĞER HASTALIKLAR GRUBUNDAKİ ÖZÜRLÜLER	462	312	774	270	38	308
BATINI İLGİLENDİRE HASTALIKLAR	0	1	1	8	1	9
SİNDİRİM SİSTEMİ HASTALIKLARI	21	13	34	12	1	13
HEMATOLOJİK HASTALIKLAR	26	8	34	80	6	86
ÜROLOJİK HASTALIKLAR	19	9	28	22	3	25
DAMAR HASTALIKLARI	127	54	181	46	5	51
ZİHİNSEL RUHSAL DAVRANIŞSAL BOZUKLUKLAR	503	289	792	118	14	132
KADIN HASTALIKLARI VE DOĞUM	0	0	0	0	0	0
ENDOKRİN SİSTEMİ	50	31	81	14	4	18
TOPLAM	2.338	1.482	3.820	2.794	422	3.216

TABLO:26 2010 YILI MART AYI SONU İTİBARIYLA İŞSİZLİK ÖDENEĞİNE BAŞVURAN, HAKEDEN VE HAKETMEYENLERİN MESLEK GRUPLARINA GÖRE DAĞILIMI

MESLEKLER	İŞSİZLİK ÖDENEĞİNE BAŞVURU	İŞSİZLİK ÖDENEĞİ			İŞSİZLİK ÖDENEĞİ HAKETMEYEN (*)
		İŞSİZLİK ÖDENEĞİ KESİLEN	HAKEDEN İŞSİZLİK ÖDENEĞİ BİTEN	ÖDEMESİ DEVAM EDEN	
Büro Memuru (Genel)	2.073	49	10	1.526	411
Diğer Büro Memurları	797	35	5	599	139
Bilgisayar İşletmeni	240	3	0	176	53
Muhasebeci	765	13	2	634	94
Elektrik Teknisyeni (Genel)	290	17	3	202	63
Bilgisayar Operatörü	126	8	0	86	28
Kamyon ve Kamyonet Şoförü (Şehir içi)	423	4	3	304	94
Bilgisayar Programcısı	87	4	0	73	9
Satış Elemanı	925	11	0	707	162
Dikiş Makinesi Operatörü (Kumaş)	136	1	2	119	12
Koruyucu Güvenlik Memuru	0	0	0	0	0
Güvenlik Görevlisi	277	12	2	159	94
Temizlik Görevlisi	136	7	0	87	35
Şoför (Yük Taşıma)	345	17	0	236	84
Diğer İmalat ve İlgili İşçiler (Elle)	171	6	2	117	46
El ve Makine Dikişçisi (Genel)	39	0	1	31	7
Elektrikçi (Genel)	311	13	0	206	82
Şoför (Yolcu Taşıma)	266	10	2	198	44
Ön Muhasebeci	733	7	5	561	133
Madenci (Genel)	17	0	2	8	6
Elektronik Bilgisayar Operatörü	35	1	0	27	5
Çocuk Gelişim Elemanı	74	1	0	53	19
Aşçı (Özel Hizmet)	34	1	0	23	9
Diğer Elektrikli Eşya Montajcıları ve İlgili Elektrik İşçileri	23	0	0	18	4
Elektronik Teknisyeni (Genel)	74	1	0	44	24
Bilgisayarlı Muhasebe Elemanı	84	4	0	61	17
Kalite Kontrolcü	172	7	0	132	29
Motor Teknisyeni	50	1	0	40	8
Taksi Şoförü	168	5	2	121	31
Elektrik Teknikeri	80	3	2	59	13
İşletmeci (Genel)	80	1	0	62	17
Tesviyeci	58	1	1	42	13
Garson (Servis Elemanı)	304	7	3	210	76
Otobüs Şoförü (Kaptan)	27	2	0	14	11
Bekçi	93	1	0	65	25
Mobilya İmalatçısı	184	3	0	131	37
Elektrik Ark Kaynakçısı (Makine ile)	190	11	1	106	64
Metal İşleri Teknisyeni	44	2	0	33	8
Makine Teknikeri	53	1	0	32	19
Diğer Bilgisayar Makinesi Operatörleri	47	1	0	33	13
İplikçi (Ring/Vater/Vargel)	94	0	1	77	16
Sekreter(Genel)	290	2	1	240	38
Bankacılık Meslek Elemanı	108	1	0	79	20
Büro Memuru (Depolama)	0	0	0	0	0
Torna Tezgahı Operatörü (Tornacı)	0	0	0	0	0
Ambalajcı (Elle)	71	0	1	52	17
Turizm ve Otelcilik Elemanı	81	2	0	55	21
Çektirmeci (Petrol ve Gaz Kuyuları)	1	0	0	1	0
Hemşire (Genel)	36	2	0	23	9
Alt yapı Teknisyeni	0	0	0	0	0
Dokumacı (Dokuma Makineleri Operatörü)	170	12	0	122	35
Forklift Operatörü	130	6	2	95	22
Ekonomist (Genel)	35	1	0	27	5
İnşaat Teknikeri	59	2	0	33	22
Pazarlamacı	303	5	0	224	64
Diğer Elektronik Montörleri	2	0	0	2	0
Çaycı	174	0	1	126	43
Avukat	13	0	0	10	3
Gaz Altı Kaynakçısı	0	0	0	0	0
Jeoloji Mühendisi	13	0	0	10	2
Makine Teknisyeni (Genel)	44	0	0	32	10
Ekip Makinisti (Petrol)	1	0	0	1	0
Makine Mühendisi (Genel)	98	1	0	72	21
İstihsal Teknisyeni	37	1	0	26	10
Elektrik-Elektronik Mühendisi	25	2	0	13	10
Oksijen ve Elektrik Kaynakçısı (Genel)	0	0	0	0	0
Deri İşçisi	87	1	0	68	16
İşletme Meslek Elemanı	33	1	0	20	10
İnşaat Teknisyeni (Genel)	19	0	0	16	3
Halkla İlişkiler Görevlisi	0	0	0	0	0
Beden İşçisi	12.009	378	125	8.352	2.826
Diğer	13.496	368	67	9.725	2.832
TOPLAM	37.460	1.056	246	26.836	8.093

TABLO:27 2010 YILI MART AYI SONU İTİBARIYLA İŞSİZLİK ÖDENEĞİNE BAŞVURAN, HAKEDEN VE HAKETMEYENLERİN YAŞ GRUPLARINA GÖRE DAĞILIMI

YAŞ GRUPLARI	İŞSİZLİK ÖDENEĞİNE BAŞVURU	İŞSİZLİK ÖDENEĞİ HAKEDEN			İŞSİZLİK ÖDENEĞİ HAKETMEYEN (*)
		İŞSİZLİK ÖDENEĞİ KESİLEN	İŞSİZLİK ÖDENEĞİ BİTEN	ÖDEMESİ DEVAM EDEN	
TOPLAM	37.460	1.056	246	26.836	8.093
15-19	168	3	0	96	64
20-24	3408	72	8	2297	920
25-29	9025	235	46	6411	2004
30-34	9272	292	72	6688	1939
35-39	6737	221	50	4921	1326
40-44	4991	139	40	3653	1013
45-54	3555	87	30	2565	748
55-64	289	7	0	193	76
65 +	15	0	0	12	3
ERKEK	28.260	948	194	19.756	6.440
15-19	120	2	0	64	51
20-24	1951	56	4	1207	610
25-29	6430	220	31	4424	1538
30-34	7041	263	55	4946	1565
35-39	5412	203	44	3871	1112
40-44	4090	123	36	2946	860
45-54	2970	74	24	2134	639
55-64	234	7	0	155	62
65 +	12	0	0	9	3
KADIN	9.200	108	52	7.080	1.653
15-19	48	1	0	32	13
20-24	1457	16	4	1090	310
25-29	2595	15	15	1987	466
30-34	2231	29	17	1742	374
35-39	1325	18	6	1050	214
40-44	901	16	4	707	153
45-54	585	13	6	431	109
55-64	55	0	0	38	14
65 +	3	0	0	3	0

**TABLO:28 2010 YILI MART AYI SONU İTİBARIYLA İŞSİZLİK ÖDENEĞİNE BAŞVURAN,
HAKEDEN VE HAKETMEYENLERİN EĞİTİM DÜZEYLERİNE GÖRE DAĞILIMI**

EĞİTİM DÜZEYLERİ	İŞSİZLİK ÖDENEĞİNE BAŞVURU	İŞSİZLİK ÖDENEĞİ			İŞSİZLİK ÖDENEĞİ HAKETMEYEN (*)
		İŞSİZLİK ÖDENEĞİ KESİLEN	HAKEDEN İŞSİZLİK ÖDENEĞİ BİTEN	ÖDEMESİ DEVAM EDEN	
TOPLAM	37.460	1.056	246	26.836	8.093
Okur Yazar Olmayan	351	7	2	241	90
Okur Yazar	430	7	1	303	108
İlköğretim	19.731	580	156	13.792	4.594
Ortaöğretim (Lise ve Dengi)	11.921	346	64	8.732	2.365
Önlisans	2.130	56	9	1.574	409
Lisans	2.765	56	14	2.093	502
Yüksek Lisans	125	2	0	98	23
Doktora	7	2	0	3	2
ERKEK	28.260	948	194	19.756	6.440
Okur Yazar Olmayan	240	6	1	161	66
Okur Yazar	308	6	1	217	80
İlköğretim	16.520	537	127	11.373	3.973
Ortaöğretim (Lise ve Dengi)	8.413	312	52	5.985	1.768
Önlisans	1.145	44	5	803	242
Lisans	1.567	39	8	1.171	295
Yüksek Lisans	63	2	0	45	15
Doktora	4	2	0	1	1
KADIN	9.200	108	52	7.080	1.653
Okur Yazar Olmayan	111	1	1	80	24
Okur Yazar	122	1	0	86	28
İlköğretim	3.211	43	29	2.419	621
Ortaöğretim (Lise ve Dengi)	3.508	34	12	2.747	597
Önlisans	985	12	4	771	167
Lisans	1.198	17	6	922	207
Yüksek Lisans	62	0	0	53	8
Doktora	3	0	0	2	1

TABLO 29: 2010 YILI MART AYI SONU İTİBARIYLA İL MÜDÜRLÜKLERİNİN İŞSİZLİK SİGORTASI FAALİYETLERİNE İLİŞKİN GENEL VERİLER

İLLER	İŞSİZLİK ÖDENEĞİNE BAŞVURU	İŞSİZLİK ÖDENEĞİ HAKEDEN			İŞSİZLİK ÖDENEĞİ HAKETMEYEN (*)
		İŞSİZLİK ÖDENEĞİ KESİLEN	İŞSİZLİK ÖDENEĞİ BİTEN	ÖDEMESİ DEVAM EDEN	
ADANA	1.077	46	9	880	128
ADİYAMAN	90	2	0	51	8
AFYONKARAH	141	9	0	108	22
AĞRI	14	0	0	10	4
AKSARAY	59	2	2	51	4
AMASYA	65	2	0	53	8
ANKARA	2.857	63	6	1.947	714
ANTALYA	1.024	51	1	664	240
ARDAHAN	6	0	0	4	2
ARTVİN	37	3	0	28	3
AYDIN	338	14	1	201	95
BALIKESİR	490	12	2	380	96
BARTIN	67	4	0	55	7
BATMAN	95	5	0	56	34
BAYBURT	4	0	0	4	0
BİLECİK	165	19	2	105	37
BİNGÖL	42	0	0	33	8
BITLİS	5	0	0	5	0
BOLU	151	4	0	85	62
BURDUR	55	3	2	40	9
BURSA	2.380	66	21	1.722	561
ÇANAKKALE	131	3	0	108	20
ÇANKIRI	39	1	0	33	5
ÇORUM	149	4	6	93	46
DENİZLİ	623	20	7	432	163
DIYARBAKIR	167	5	0	123	22
DÜZCE	237	11	3	175	45
EDİRNE	98	5	2	72	18
ELAZIĞ	174	0	1	114	59
ERZİNCAN	59	2	0	38	13
ERZURUM	123	4	0	68	47
ESKİŞEHİR	347	21	5	262	58
GAZİANTEP	494	18	13	423	38
GİRESUN	136	16	19	86	15
GÜMÜŞHANE	12	0	0	10	1
HAKKARİ	7	0	0	2	5
HATAY	326	12	3	228	81
İĞDIR	10	0	0	9	1
ISPARTA	93	9	0	74	10
İSTANBUL	12.626	205	34	8.908	2.812
İZMİR	3.170	50	48	2.399	646

TABLO 29: 2010 YILI MART AYI SONU İTİBARIYLA İL MÜDÜRLÜKLERİNİN İŞSİZLİK SİGORTASI FAALİYETLERİNE İLİŞKİN GENEL VERİLER

İLLER	İŞSİZLİK ÖDENEĞİNE BAŞVURU	İŞSİZLİK ÖDENEĞİ HAKEDEN İŞSİZLİK ÖDENEĞİ KESİLEN	İŞSİZLİK ÖDENEĞİ BİTEN	ÖDEMESİ DEVAM EDEN	İŞSİZLİK ÖDENEĞİ HAKETMEYEN (*)
KAHRAMANMA	333	11	3	284	33
KARABÜK	73	3	1	39	29
KARAMAN	57	0	0	34	16
KARS	32	6	0	17	4
KASTAMONU	66	6	1	36	20
KAYSERİ	635	16	2	441	174
KİLİS	115	8	0	79	27
KIRIKKALE	278	10	2	225	27
KIRKLARELİ	54	2	0	48	4
KİRŞEHİR	17	2	0	14	0
KOCAELİ	1.340	67	8	981	247
KONYA	533	23	3	363	139
KÜTAHYA	169	10	0	112	30
MALATYA	205	8	6	136	53
MANİSA	582	23	5	447	101
MARDİN	49	0	0	37	11
MERSİN	522	6	12	363	131
MUĞLA	276	7	0	169	87
MUŞ	28	2	0	22	3
NEVŞEHİR	75	5	2	40	10
NİĞDE	66	3	0	44	17
ORDU	318	7	0	283	27
OSMANIYE	155	6	0	98	50
RİZE	91	4	0	65	22
SAKARYA	468	5	1	336	126
SAMSUN	297	7	5	253	26
SIİRT	30	1	0	17	12
SİNOP	36	1	0	32	3
SİVAS	125	3	1	86	32
ŞANLIURFA	145	1	0	95	48
ŞIRNAK	56	1	0	40	15
TEKİRDAĞ	772	38	1	555	147
TOKAT	155	3	0	125	26
TRABZON	239	5	2	159	68
TUNCELİ	15	1	0	5	9
UŞAK	225	18	4	183	18
VAN	77	1	0	46	28
YALOVA	137	7	0	79	50
YOZGAT	121	5	0	95	13
ZONGULDAK	310	33	0	214	63
TOPLAM	37.460	1.056	246	26.836	8.093

TANIMLAR

Başvuru: İş arayanların, gereksinimlerinin karşılanması için Kurum İl Müdürlüklerine doğrudan yaptıkları müracaat.

Açık İş : Kuruma işverenlerden intikal eden işçi istemi.

Takdim: Kurum İl Müdürlüklerince işyerine gönderilmesine karar verilen iş arayanların, işverenle görüşme yapmak üzere işyerinde bulunması.

İşe Yerleştirme (Plasman): İş arayanların Kurumca işe yerleştirilmesi.

Karşılanan Açık İş: İşverenlerin vermiş oldukları işçi istemlerinin Kurumca karşılanması.

Açık Kontenjan: İşverenlerin yasa gereği çalıştırmak zorunda oldukları özürsüz ve eski hükümlüler ile terörden etkilenme sonucu işe yerleştirileceklerle ilişkin açık işgücü sayısı.

Özürsüz: Bedensel, zihinsel ve ruhsal özürleri nedeniyle çalışma gücünün en az %40'ından yoksun olduğu sağlık kurulu raporu ile belgelenen kişiler.(Sakatların İstihdamı hk.Tüzük, Md.2).

Eski Hükümlü: Altı aydan daha uzun süreli hürriyeti bağlayıcı bir cezadan veya devlet memuru olmaya engel bir suçtan hüküm giymiş ve cezasını infaz kurumlarında tamamlamış veya cezası tecil edilmiş yahut şartlı salıverme yoluyla tahliye edilmiş olanlar ile özel kanunlarında belirtilen şartlardan dolayı istihdam edilmeleri olanağı bulunmayanlar veya ömür boyu kamu hizmetlerinden yasaklı bulunanlar ya da Kurum tarafından daha önce bu kapsamda işe yerleştirilmemiş olan mükerrer suç işleyen kişiler(Eski Hükümlülerin İstihdamı hk. Tüzük, Md.2).

Kayıtlı İşgücü: İş arayanlardan aktif kayıtlarda yer alanların tümü.

Kayıtlı İşsiz: Çalışma çağında ve gücünde olan, çalışmak isteyen, Kuruma başvurduğunda asgari ücret düzeyinde gelir getirici bir işi olmayan, Kurum tarafından henüz kendisine iş bulunamayan aktif kayıtlardaki kişilerdir. Kayıtlı işgücünden, daha iyi şartlarda iş arayanlar, emeklilerden iş arayanlar ve belli bir iş yerinde çalışmak isteyenler çıkarıldığında geri kalanlar kayıtlı işsiz sayılmaktadır.

Terörden etkilenenlerden iş arayanlar: 3713 Sayılı Terörle Mücadele Yasası ve bu Yasaya ek bir madde eklenmesi hakkındaki 4131 sayılı Yasa kapsamında olmak üzere, terör eylemleri nedeniyle şehit ve malul olanların yakınları ile çalışabilecek durumdaki malullerden, özel kuruluşlarda çalışmak amacıyla Kuruma başvuranlar.