

Ülkemizde işgücü piyasasının düzenlenmesi ile ilgili faaliyetleri yürütmek üzere 1946 tarihli, 4837 sayılı Kanunla İş ve İşçi Bulma Kurumu kurulmuştur. Kurum bu tarihten 2000 yılına kadar 54 yıl süreyle, iş piyasasının düzenlenmesi ile ilgili tek kurum olarak faaliyet göstermiştir.

İş piyasasında değişen koşullar nedeniyle İş ve İşçi Bulma Kurumu'nun yeniden yapılanması ihtiyacı ortaya çıkmış ve 5 Temmuz 2003 tarihli, 25159 sayılı Resmi Gazete'de yayımlanarak yürürlüğe giren 4904 sayılı Kanun ile Türkiye İş Kurumu kurulmuştur.

Yeni Kanun ile Kurum Aktif işgücü politikalarını uygulayacak bir yapıya kavuşturulmuş, Kurumun İşgücü piyasasındaki tekel yetkisi kaldırılarak, özel istihdam bürolarına faaliyette bulunma imkânı getirilmiş, Genel Kurul ve Yönetim Kurulu oluşturularak, sosyal tarafların üçlü bir yapı içerisinde Kurumun yönetimine katılması sağlanmıştır.

Türkiye İş Kurumu, ulusal istihdam politikasının oluşturulmasına ve istihdamın geliştirilmesine katkıda bulunmak, işsizlik sigortası işlemlerini yürütmek, işgücü piyasası ile ilgili istatistikî verileri toplamak ve analiz etmek, iş ve meslek analizleri yapmak, işgücü yetiştirmeye yönelik programlar uygulamak, işgücünün yurtiçindeki ve yurtdışındaki işlere yerleştirilmesine aracılık etmek, işgücü piyasasının düzenlenmesine yönelik aktif ve pasif istihdam politikaları oluşturmak, kurum faaliyetleri ile ilgili alanlarda uluslar arası kuruluşların istihdam ve çalışma hayatı ile ilgili kararlarını izlemek görevlerini yerine getirmektedir.

Türkiye İş Kurumu, Çalışma ve Sosyal Güvenlik Bakanlığı'nın ilgili kuruluşu olup, özel hukuk hükümlerine tabi, tüzel kişiliğe haiz, idari ve mali bakımdan özerk bir kamu kurumudur.

### **Kuruma Kayıtlı İşgücü ve İşsiz Bilgileri**

Kuruma kayıtlı işgücü sayısı geçen yılın aynı ayına göre 665 bin 241 kişi artarak bir milyon 907 bin 169 kişi, kayıtlı işsiz sayısı ise 602 bin 317 kişi artarak bir milyon 728 bin 901 kişi olmuştur. Kayıtlı işgücü % 53,57 oranında, kayıtlı işsiz sayısı % 53,46 oranında artmıştır.

**Tablo 1: Temel Göstergeler**

2009-2010 ŞUBAT AYI TEMEL GÖSTERGELER							
	2009 ŞUBAT			2010 ŞUBAT			Değişim Oranı (%)
	Erkek	Kadın	Toplam	Erkek	Kadın	Toplam	
BAŞVURU	99.598	43.585	143.183	78.944	41.846	120.790	-15,64
İşsiz	95.120	41.831	136.951	73.076	38.602	111.678	-18,45
Diğer	4.478	1.754	6.232	5.868	3.244	9.112	46,21
AÇIK İŞ			11.843		22.182	22.182	87,30
Kamu			928		3.086	3.086	232,54
Özel			10.915		19.096	19.096	74,95
İŞE YERLEŞTİRME	4.719	1.505	6.224	8.528	2.943	11.471	84,30
Kamu	1.027	150	1.177	735	66	801	-31,95
Özel	3.692	1.355	5.047	7.793	2.877	10.670	111,41
Normal	3.175	1.241	4.416	6.268	2.623	8.891	101,34
Kamu	976	146	1.122	695	64	759	-32,35
Özel	2.199	1.095	3.294	5.573	2.559	8.132	146,87
Özürlü	1.514	264	1.778	2.245	320	2.565	44,26
Eski Hükümlü	30	0	30	15	0	15	-50,00
KAYITLI İŞGÜCÜ	913.051	328.877	1.241.928	1.358.705	548.464	1.907.169	53,57
KAYITLI İŞSİZ	819.742	306.842	1.126.584	1.217.933	510.968	1.728.901	53,46
YURTDIŞI BAŞVURU	128	59	187	57	29	86	-54,01
YURTDIŞI GÖNDERME	1.782	59	1.841	1.815	57	1.872	1,68

**Kuruma Başvurular geçen yılın aynı ayına göre % 15,64 oranında azalmıştır.**

2010 yılı Şubat ayı içerisinde 120 bin 790 kişi Kurumumuz, faaliyetlerinden yararlanmak için başvuruda bulunmuştur. Başvuranlardan 111 bin 678 kişisi işsiz, 5 bin 911 kişisi şu an çalışmakla beraber daha iyi şartlarda iş arayanlar, 121 kişi emekli, 3 bin 80 kişisi de belirli bir işyerinde çalışmak isteyenlerden oluşmaktadır. Kuruma ay içerisindeki başvuranların % 34,64'ü kadın işgücüdür. Başvuruların % 60,2'si lise altı, % 23,6'sı lise ve dengi okullu, % 7,4'ü lise üstü eğitim mezunu ve % 8,8'i okuryazar olmayanlardan oluşmaktadır. Ay içinde başvuruların % 28,4'ü 15-24 yaş arasında yer almaktadır.

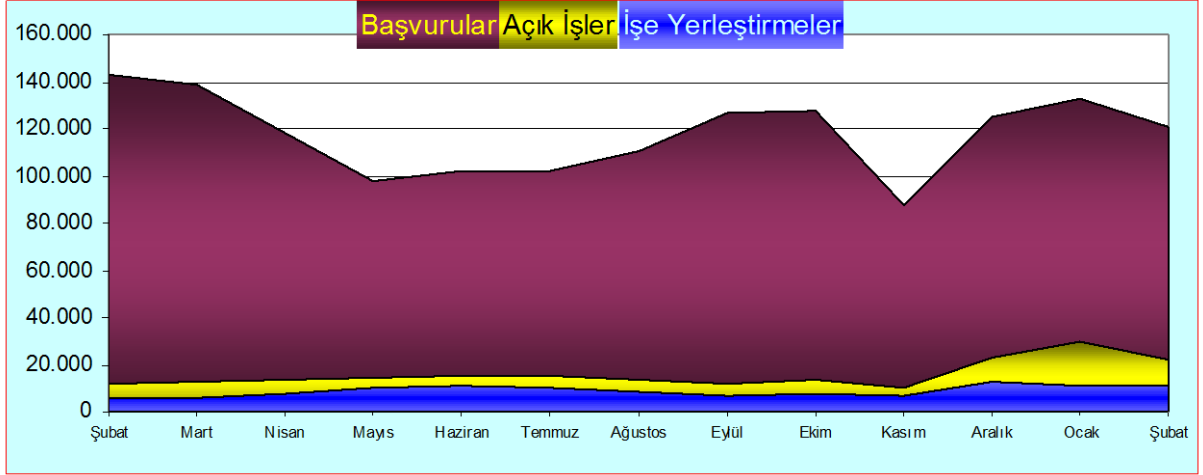
**Ay içinde alınan açık işler, geçen yılın aynı ayına göre % 87,30 oranında artarak 22 bin 182 olmuştur.**

Açık işlerin % 86'sı özel kesim işyerlerinden alınmıştır. Özel kesim işyerlerinden alınan açık işlerin % 0,4'ü tarım, % 44,3'ü sanayi, % 55,4'ü hizmetler sektöründen oluşmaktadır.

**Ay içinde yapılan işe yerleştirme geçen yılın aynı ayına göre % 84,30 oranında artarak 11 bin 471 olmuştur.**

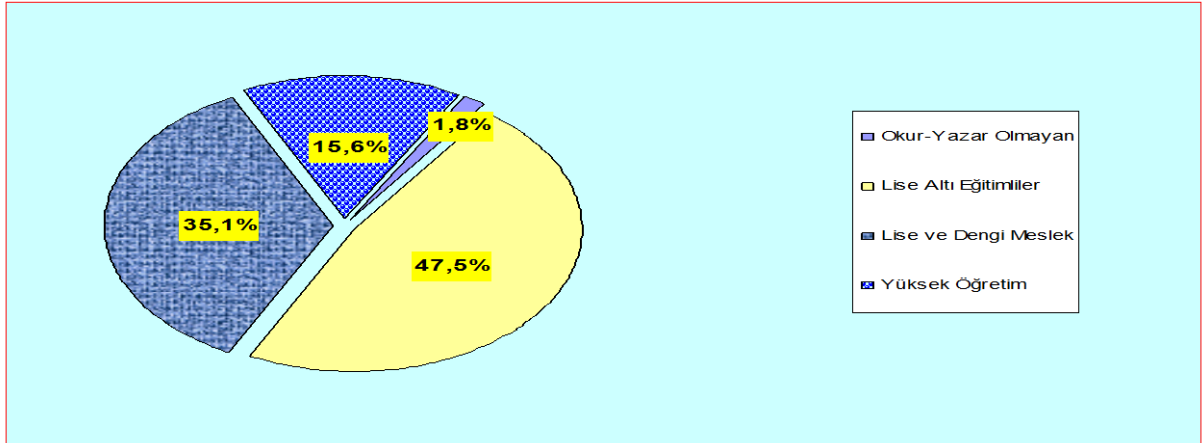
2009 yılı Şubat ayına göre özel kesim işyerlerine yapılan işe yerleştirmeler % 111,41 oranında artarken, kamu kesim işyerlerine yapılan işe yerleştirmeler % 31,95 oranında azalmıştır. İşe yerleştirmelerin % 25,65'i kadın işgücünden oluşmaktadır. İşe yerleştirilenlerin % 24'ü 15-24 yaş arasında yer almaktadır. İşe yerleştirilenlerin eğitimlerine göre dağılımı; % 56'sı Lise altı, % 33,91'i lise ve dengi okul, % 9,1'i lise üstü eğitim mezunu ve % 1'i okuryazar olmayanlardan oluşmaktadır.

**Grafik 1: Son Bir Yıllık Genel Faaliyetler**



Kuruma kayıtlı işsizlerin 30 bin 299 kişisi okur-yazar olmayan, 821 bin 719 kişisi lise altı eğitilmiş, 607 bin 157 kişisi lise ve dengi okul mezunu, 269 bin 726 kişisi de yüksek öğrenim mezunudur. Kuruma kayıtlı işsizlerin % 29,6'sı kadın işgücünden oluşmaktadır.

**Grafik 2: Kayıtlı İşsizlerin Eğitim Durumlarına Göre Dağılımı**



### **Başvuru, Açık İş ve İşe Yerleştirmelerin Niteliksel Dağılımı**

Şubat ayında Kuruma başvuranların (120 bin 790 kişinin) % 50,45'i herhangi bir niteliği olmayan vasıfsız işgücünden oluşmaktadır. Yine ay içinde alınan 22 bin 182 açık işin; % 55'i nitelsiz, % 45'i nitelikli eleman talebinden oluşmaktadır. Yapılan işe

yerleřtirmelerin (11 bin 471) % 56,8'i niteliksiz, % 43,2'si ise nitelikli elemandan oluřmaktadır. Hem kurumumuza bařvuran kiřiler ierisinde beden iřisi oranı fazla olduėundan hem de alınan aık iřlerin niteliksiz eleman talebine ynelik olmasından dolayı, iře yerleřtirilenlerin oėunluėunu niteliksiz elemanlar teřkil etmektedir.

### **zrllere İliřkin Bilgiler**

řubat ayı ierisinde Kurumumuza iř aramak amacıyla 3 bin 139 zrl kiři bařvuruda bulunmuřtur. řubat ayı ierisinde 6 bin 690 adet zrllere ynelik aık iř alınmıř olup, yine ay ierisinde 2 bin 565 zrl kiři iře yerleřtirilmiřtir. İře yerleřtirilenlerin byk bir kısmı (% 98,9) zel kesim iřyerlerine yapılan yerleřtirmelerden oluřmaktadır. Halen; İř aramak amacıyla, Kurumumuza 97 bin 396 zrl kiři kayıtlı bulunmaktadır. Kurumumuz kayıtlarına gre Ocak ayı sonu itibariyle 17 bin 797 kiřilik zrl aık kontenjanı bulunmaktadır.

### **İřsizlik Sigortası Fonu İle İlgili Bilgiler**

řubat 2010 ayında 231.536 kiřiye 79.853.535,19.-TL deme yapılmıřtır. cret Garanti Fonu İřsizlik Sigortası Fonu iinde deėerlendirilmekte olup Fonun varlıėı, 28.02.2010 tarihi itibariyle, demeler toplamı 35.530.288,00.-TL dřldkten sonra 113.011.392,00.-TL'dir. řubat 2010 ayında cret Garanti Fonu'ndan 980 kiřiye toplam 1.736.822,95.-TL deme yapılmıřtır.

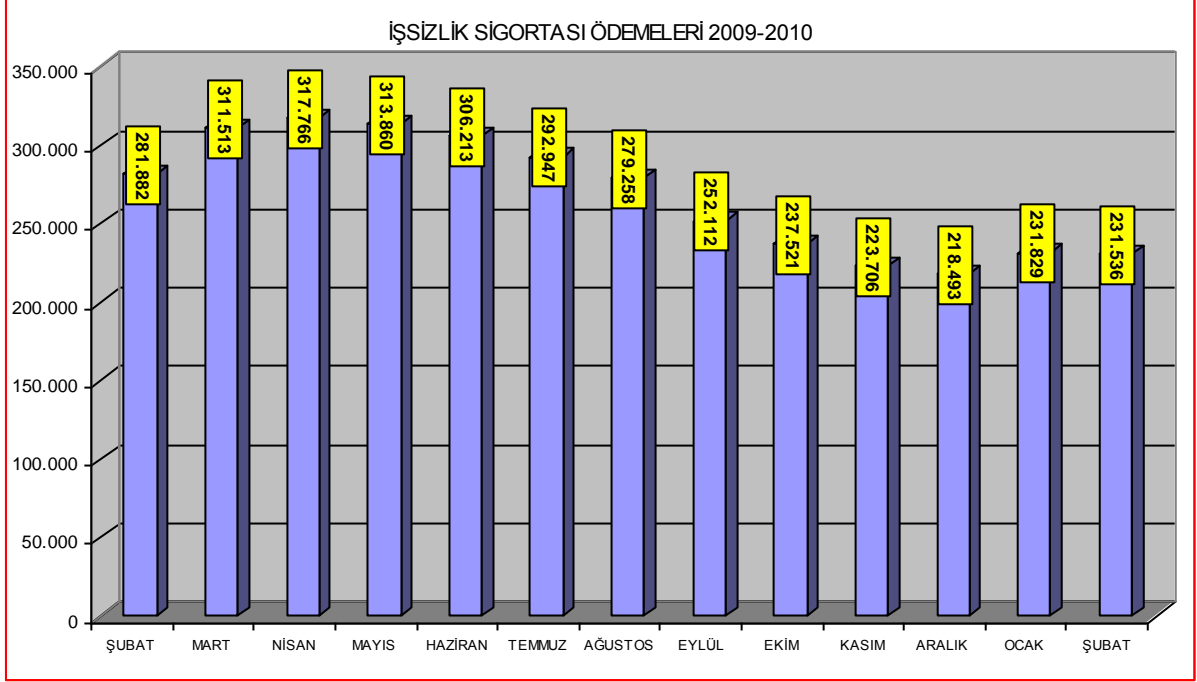
2005 yılında 21 kiřiye 10.566,94 TL, 2006 yılında 217 kiřiye 64.398,01 TL, 2007 yılında 40 kiřiye 22.051,13 TL , 2008 yılında 650 kiřiye 70.639,73 TL, 2009 yılında 508.253 kiřiye 162.506.260,69 TL, Ocak 2010 ayında 32.760 kiřiye 10.277.164,68 TL ve řUBAT 2010 ayında 28.500 kiřiye **8.297.799,83** TL deme yapılmıřtır.

28 řubat 2010 tarihi itibariyle, Fonun giriřler toplamı; 16 milyar 737 milyon TL İři ve İřveren primi, 5 milyar 662 milyon TL Devlet Katkısı, 15 milyon 622 bin TL İdari Para Cezası, 371 milyon 754 bin TL Gecikme Zammı, 202 bin TL Diėer Gelirler, 131 milyon 268 bin TL İade giriři, 30 milyar 205 milyon TL faiz geliri olmak zere toplam 53 milyar 124 milyon TL olarak gerekleřmiřtir. İřsizlik Sigortası Fonu toplam varlıėı, ıkıřlar toplamı 10 milyar 205 milyon TL dřldkten sonra 42 milyar 919 milyon TL'dir.

### **İřsizlik deneėine İliřkin Bilgiler**

řubat ayında iřsizlik deneėinden faydalanmak iin 39 bin 559 kiři bařvurmuřtur. İřsizlik Sigortasının uygulamaya bařladıėı Mart 2002 tarihinden 28.02.2010 tarihine kadar sisteme 2.149.328 kiři bařvuruda bulunmuř, 1.840.314 kiři iřsizlik deneėi almaya hak kazanmıřtır. Mart 2002 tarihinden 28 řubat 2010 tarihine kadar toplamda 3.102.745.715,42.-TL demede bulunulmuřtur.

**Grafik 3: Son Bir Yıl İçerisinde İşsizlik Ödeneği Alan Kişi Sayısı**



### **İşgücü Yetiştirme Kursları ve Mesleki Rehabilitasyon Faaliyetleri**

Şubat ayı içerisinde toplam bin 986 adet kurs açılmış olup, bu kurslardan 12 bin 662 kişisi erkek, 9 bin 751 kişisi de kadın olmak üzere toplam 22 bin 413 kişi yararlanmıştır. Açılan kursların 120 tanesi istihdam garantili kurslardan oluşmaktadır. Bu kurslardan da; 1.356 kişisi erkek, 1.660 kişisi de kadın olmak üzere toplam 3 bin 16 kişi faydalanmıştır.

<b>TABLO 1A: YILLAR İTİBARIYLA ŞUBAT AYI TEMEL GÖSTERGELERİ</b>					
		Yıllar	2009	2010	Değişim Oranı (%)
			Şubat	Şubat	
BAŞVURU	Toplam	Toplam	143.183	120.790	-15,64
		Erkek	99.598	78.944	-20,74
		Kadın	43.585	41.846	-3,99
	İşsiz	Toplam	136.951	111.678	-18,45
		Erkek	95.120	73.076	-23,17
		Kadın	41.831	38.602	-7,72
	Diğer *	Toplam	6.232	9.112	46,21
		Erkek	4.478	5.868	31,04
		Kadın	1.754	3.244	84,95
	AÇIK İŞ	Toplam	11.843	22.182	87,30
Kamu		928	3.086	232,54	
Özel		10.915	19.096	74,95	
İŞVERENE TAKDİM	Toplam	54.348	69.342	27,59	
	Erkek	44.314	54.843	23,76	
	Kadın	10.034	14.499	44,50	
İŞE YERLEŞTİRME	Toplam	Toplam	6.224	11.471	84,30
		Erkek	4.719	8.528	80,72
		Kadın	1.505	2.943	95,55
	Normal Yerleştirme	Toplam	4.416	8.891	101,34
		Erkek	3.175	6.268	97,42
		Kadın	1.241	2.623	111,36
	Özürlü Yerleştirme	Toplam	1.778	2.565	44,26
		Erkek	1.514	2.245	48,28
		Kadın	264	320	21,21
	Eski Hükümlü Yerleştirme	Toplam	30	15	-50,00
		Erkek	30	15	-50,00
		Kadın	0	0	-
KAYITLI İŞGÜCÜ	Toplam	1.241.928	1.907.169	53,57	
	Erkek	913.051	1.358.705	48,81	
	Kadın	328.877	548.464	66,77	
KAYITLI İŞSİZ	Toplam	1.126.584	1.728.901	53,46	
	Erkek	819.742	1.217.933	48,58	
	Kadın	306.842	510.968	66,52	
YURTDIŞI BAŞVURU	Toplam	187	86	-54,01	
	Erkek	128	57	-55,47	
	Kadın	59	29	-50,85	
YURTDIŞI GÖNDERME	Toplam	1.841	1.872	1,68	
	Erkek	1.782	1.815	1,85	
	Kadın	59	57	-3,39	

\* Daha İyi Şartlarda İş Arayanlar, Emeklilerden İş Arayanlar, Belirli Bir İş Yerinde İş Arayanlar

<b>TABLO 1B: YILLAR İTİBARIYLA OCAK-ŞUBAT BİRİKİMLİ TEMEL GÖSTERGELER</b>					
		Yıllar	2009	2010	Değişim Oranı (%)
			Ocak-Şubat	Ocak-Şubat	
BAŞVURU	Toplam	Toplam	299.594	253.608	-15,35
		Erkek	213.509	171.767	-19,55
		Kadın	86.085	81.841	-4,93
	İşsiz	Toplam	288.482	235.489	-18,37
		Erkek	205.411	159.580	-22,31
		Kadın	83.071	75.909	-8,62
	Diğer *	Toplam	11.112	18.119	63,06
		Erkek	8.098	12.187	50,49
		Kadın	3.014	5.932	96,81
	AÇIK İŞ	Toplam	22.555	51.566	128,62
Kamu		2.805	13.434	378,93	
Özel		19.750	38.132	93,07	
İŞVERENE TAKDİM	Toplam	98.733	132.853	34,56	
	Erkek	81.180	105.694	30,20	
	Kadın	17.553	27.159	54,73	
İŞE YERLEŞTİRME	Toplam	Toplam	12.888	23.164	79,73
		Erkek	10.068	17.254	71,37
		Kadın	2.820	5.910	109,57
	Normal Yerleştirme	Toplam	9.310	18.318	96,76
		Erkek	7.015	13.021	85,62
		Kadın	2.295	5.297	130,81
	Özürlü Yerleştirme	Toplam	3.530	4.807	36,18
		Erkek	3.006	4.194	39,52
		Kadın	524	613	16,98
	Eski Hükümlü Yerleştirme	Toplam	48	39	-18,75
		Erkek	47	39	-17,02
		Kadın	1	0	-100,00
KAYITLI İŞGÜCÜ	Toplam	1.241.928	1.907.169	53,57	
	Erkek	913.051	1.358.705	48,81	
	Kadın	328.877	548.464	66,77	
KAYITLI İŞSİZ	Toplam	1.126.584	1.728.901	53,46	
	Erkek	819.742	1.217.933	48,58	
	Kadın	306.842	510.968	66,52	
YURTDIŞI BAŞVURU	Toplam	254	175	-31,10	
	Erkek	176	119	-32,39	
	Kadın	78	56	-28,21	
YURTDIŞI GÖNDERME	Toplam	4.616	3.689	-20,08	
	Erkek	4.516	3.591	-20,48	
	Kadın	100	98	-2,00	

**TABLO 2: BAŞVURULAR****Ay İçindeki Başvurular**

		<b>Ocak 2010</b>	<b>Şubat 2010</b>	<b>Değişim Oranı (%)</b>
<b>TOPLAM BAŞVURU</b>	<b>Toplam</b>	132.818	120.790	-9,06
	<b>İşsiz</b>	123.811	111.678	-9,80
	Normal	120.650	108.385	-10,17
	Özürlü	3.040	3.139	3,26
	Eski Hükümlü	120	153	27,50
	Terörden Etkilenen	1	1	0,00
	<b>Daha İyi Şartlarda İş Arayan</b>	5.188	5.911	13,94
	<b>Emekli</b>	134	121	-9,70
	<b>Belli Bir İşyerinde Çalışmak İsteyenler</b>	3.685	3.080	-16,42
<b>ERKEK</b>	<b>Toplam</b>	92.823	78.944	-14,95
	<b>İşsiz</b>	86.504	73.076	-15,52
	Normal	84.506	71.043	-15,93
	Özürlü	1.878	1.885	0,37
	Eski Hükümlü	119	147	23,53
	Terörden Etkilenen	1	1	0,00
	<b>Daha İyi Şartlarda İş Arayan</b>	3.558	3.798	6,75
	<b>Emekli</b>	121	104	-14,05
	<b>Belli Bir İşyerinde Çalışmak İsteyenler</b>	2.640	1.966	-25,53
<b>KADIN</b>	<b>Toplam</b>	39.995	41.846	4,63
	<b>İşsiz</b>	37.307	38.602	3,47
	Normal	36.144	37.342	3,31
	Özürlü	1.162	1.254	7,92
	Eski Hükümlü	1	6	500,00
	Terörden Etkilenen	0	0	-
	<b>Daha İyi Şartlarda İş Arayan</b>	1.630	2.113	29,63
	<b>Emekli</b>	13	17	30,77
	<b>Belli Bir İşyerinde Çalışmak İsteyenler</b>	1.045	1.114	6,60

Tablo 3: BİRİKMLİ BAŞVURU, AÇIK İŞ VE İŞE YERLEŞTİRME GENEL VERİLERİ

	Yıllar	AYLAR																																				
		Ocak			Ocak-Şubat			Ocak-Mart			Ocak-Nisan			Ocak-Mayıs			Ocak-Haziran			Ocak-Temmuz			Ocak-Ağustos			Ocak-Eylül			Ocak-Ekim			Ocak-Kasım			Ocak-Aralık			
		Erkek	Kadın	Toplam	Erkek	Kadın	Toplam	Erkek	Kadın	Toplam	Erkek	Kadın	Toplam	Erkek	Kadın	Toplam	Erkek	Kadın	Toplam	Erkek	Kadın	Toplam	Erkek	Kadın	Toplam	Erkek	Kadın	Toplam	Erkek	Kadın	Toplam	Erkek	Kadın	Toplam				
BAŞVURU	2009	113.911	42.500	156.411	213.509	86.095	299.594	302.665	136.326	437.991	377.871	128.076	656.246	449.992	213.135	664.117	505.930	250.367	756.297	669.091	288.452	658.043	637.803	330.743	668.026	714.778	303.619	1.095.397	738.934	434.056	1.232.059	842.835	467.286	1.310.210	623.244	512.780	1.435.024	
	2010	92.823	39.995	132.818	171.787	81.841	253.628																															
	%	-18,51	-8,89	-15,08	-19,55	-4,93	-15,36																															
	2009	116.291	41.240	157.531	206.411	83.071	289.482	289.820	130.673	420.393	360.420	171.596	532.016	419.045	204.893	623.938	479.594	240.319	719.903	538.254	276.048	814.302	600.913	316.783	916.696	672.342	302.563	1.034.905	740.671	412.094	1.152.765	790.358	443.044	1.233.402	802.852	486.259	1.348.111	
2010	86.504	37.307	123.811	159.580	75.909	235.489																																
%	-24,97	-45,54	-38,28	-22,91	-40,2	-48,37																																
AÇIK İŞ	2009	6.319	2.688	9.007	12.187	5.932	18.119																															
	2010	6.319	2.688	9.007	12.187	5.932	18.119																															
	%	74,56	113,53	84,27	90,49	96,81	63,06																															
	2009	37.768	7.719	45.487	81.180	17.553	98.733	124.437	27.038	151.475	171.937	37.909	209.846	218.557	47.477	266.034	279.071	61.290	340.331	333.226	73.411	406.637	381.617	85.908	487.525	420.914	96.719	517.633	479.256	111.382	600.638	520.296	120.832	641.128	590.989	135.767	716.766	
2010	51.091	12.584	63.675	105.694	27.159	132.853																																
%	35,28	63,03	70,99	30,20	54,73	34,56																																
İŞE YERLEŞTİRME	2009	5.362	1.317	6.679	10.068	2.820	12.888	15.270	4.027	19.297	21.131	5.845	26.976	28.986	7.903	36.889	37.714	10.074	47.788	46.080	12.282	58.362	53.095	14.453	67.548	58.624	16.368	74.992	64.788	18.615	83.403	70.184	20.290	90.454	81.111	24.152	106.263	
	2010	8.323	2.746	11.069	17.254	5.910	23.164																															
	%	55,22	108,50	65,73	71,37	109,57	79,73																															
	2009	886.392	308.154	1.194.546	913.051	328.877	1.241.928	960.232	357.001	1.317.233	1.007.696	382.206	1.389.901	1.082.399	419.143	1.501.542	1.143.363	454.666	1.598.019	1.220.531	500.216	1.720.747	1.239.342	509.912	1.749.254	1.263.639	519.432	1.783.071	1.283.099	527.765	1.810.864	1.298.976	532.846	1.831.822	1.319.829	539.026	1.858.855	
2010	1.342.169	543.966	1.886.072	1.368.705	548.864	1.917.569																																
%	51,59	76,50	58,02	48,81	66,77	53,57																																
KAYITLI İŞSİZ	2009	792.725	296.794	1.079.519	819.742	306.842	1.126.584	864.123	333.075	1.198.098	908.545	358.372	1.266.917	977.422	393.358	1.370.780	1.033.442	426.960	1.460.402	1.103.045	488.758	1.571.803	1.119.411	477.548	1.596.959	1.140.009	486.057	1.626.066	1.156.235	493.447	1.649.682	1.169.287	497.850	1.667.137	1.186.219	503.130	1.689.349	
	2010	1.204.374	521.156	1.711.520	1.377.033	510.868	1.728.901																															
	%	51,93	76,84	58,55	48,58	66,52	53,46																															
	2009	48	19	67	178	78	254	301	156	457	376	237	613	431	296	717	500	342	842	547	375	922	608	401	1.009	665	425	1.090	713	448	1.161	770	479	1.249	823	516	1.339	
2010	29	12	41	52	22	74																																
%	29,17	42,11	32,84	32,59	28,21	31,10																																
YURTDIŞI BAŞVURU	2009	2.734	41	2.775	4.658	100	4.816	6.126	169	6.294	8.083	235	8.318	12.408	275	12.683	17.756	344	18.099	19.833	303	20.226	21.482	466	21.947	24.023	532	24.655	25.734	607	26.401	27.681	659	28.350	30.028	716	30.743	
	2010	1.776	41	1.817	3.591	98	3.689																															
	%	38,04	0,00	34,52	20,48	-2,00	-20,08																															
	2009	2.734	41	2.775	4.658	100	4.816	6.126	169	6.294	8.083	235	8.318	12.408	275	12.683	17.756	344	18.099	19.833	303	20.226	21.482	466	21.947	24.023	532	24.655	25.734	607	26.401	27.681	659	28.350	30.028	716	30.743	
2010	1.776	41	1.817	3.591	98	3.689																																
%	38,04	0,00	34,52	20,48	-2,00	-20,08																																

\* Daha İyi Şartlarda İş Arayanlar, Etniklerarasında İş Arayanlar, İkinci Bir İş Yerleşti İş Arayanlar



		<b>İşe Yerleştirme</b>			
		<b>Ocak 2010</b>	<b>Şubat 2010</b>	<b>Değişim Oranı (%)</b>	
<b>TOPLAM İŞE YERLEŞTİRME</b>	<b>Toplam</b>	11.069	11.471	3,63	
	Kamu	1.427	801	-43,87	
	Özel	9.642	10.670	10,66	
	Tarım dışı	11.005	11.398	3,57	
	Tarım içi	64	73	14,06	
	<b>Normal Yerleştirme</b>	8.812	8.891	0,90	
	Kamu	1.383	759	-45,12	
	Özel	7.429	8.132	9,46	
	<b>Özürlü yerleştirme</b>	2.233	2.565	14,87	
	Kamu	20	27	35,00	
	Özel	2.213	2.538	14,69	
	<b>E.Hükümlü Yerleştirme (Kamu)</b>	24	15	-37,50	
	<b>ERKEK</b>	<b>Toplam</b>	8.323	8.528	2,46
	Kamu	1.061	735	-30,73	
Özel	7.262	7.793	7,31		
Tarım dışı	8.266	8.461	2,36		
Tarım içi	57	67	17,54		
<b>Normal Yerleştirme</b>	6.353	6.268	-1,34		
Kamu	1.021	695	-31,93		
Özel	5.332	5.573	4,52		
<b>Özürlü yerleştirme</b>	1.946	2.245	15,36		
Kamu	16	25	56,25		
Özel	1.930	2.220	15,03		
<b>E.Hükümlü Yerleştirme (Kamu)</b>	24	15	-37,50		
<b>KADIN</b>	<b>Toplam</b>	2.746	2.943	7,17	
	Kamu	366	66	-81,97	
	Özel	2.380	2.877	20,88	
	Tarım dışı	2.739	2.937	7,23	
	Tarım içi	7	6	-14,29	
	<b>Normal Yerleştirme</b>	2.459	2.623	6,67	
	Kamu	362	64	-82,32	
	Özel	2.097	2.559	22,03	
	<b>Özürlü yerleştirme</b>	287	320	11,50	
	Kamu	4	2	-50,00	
	Özel	283	318	12,37	
<b>E.Hükümlü Yerleştirme (Kamu)</b>	0	0	-		

<b>TABLO 5: AÇIK İŞLER VE İŞE YERLEŞTİRMELER</b>							
	Ay İçerisinde Alınan Açık İşler			İşe Yerleştirme			
	Ocak 2010	Şubat 2010	Değişim Oranı (%)	Ocak 2010	Şubat 2010	Değişim Oranı (%)	Açık İşlerden İptaller
<b>TOPLAM</b>	<b>29.394</b>	<b>22.182</b>	<b>-24,54</b>	<b>11.069</b>	<b>11.471</b>	<b>3,63</b>	<b>296</b>
Normal	22.375	15.457	-30,92	8.812	8.891	0,90	187
Özürü	6.978	6.690	-4,13	2.233	2.565	14,87	106
Eski hükümlü	41	35	-14,63	24	15	-37,50	3
<b>Kamu</b>	<b>10.336</b>	<b>3.086</b>	<b>-70,14</b>	<b>1.427</b>	<b>801</b>	<b>-43,87</b>	<b>18</b>
Normal	10.250	3.016	-70,58	1.383	759	-45,12	11
Özürü	45	35	-22,22	20	27	35,00	4
Eski hükümlü	41	35	-14,63	24	15	-37,50	3
<b>Özel</b>	<b>19.058</b>	<b>19.096</b>	<b>0,20</b>	<b>9.642</b>	<b>10.670</b>	<b>10,66</b>	<b>278</b>
Normal	12.125	12.441	2,61	7.429	8.132	9,46	176
Özürü	6.933	6.655	-4,01	2.213	2.538	14,69	102

<b>TABLO 6: İKTİSADİ FAALİYET KOLLARI İTİBARIYLA AÇIK İŞLER VE İŞE YERLEŞTİRMELER</b>							
	Ay İçerisinde Alınan Açık İşler			İşe Yerleştirme			
	Ocak 2010	Şubat 2010	Değişim Oranı (%)	Ocak 2010	Şubat 2010	Değişim Oranı (%)	Açık İşlerden İptaller
<b>TOPLAM</b>	<b>29.394</b>	<b>22.182</b>	<b>-24,54</b>	<b>11.069</b>	<b>11.471</b>	<b>3,63</b>	<b>296</b>
<i>Tarım, Avcılık, Ormancılık</i>	436	139	-68,12	64	73	14,06	2
<i>Tarım, Avcılık, Ormancılık</i>	428	117	-72,66	58	72	24,14	2
Balkçılık	8	22	175,00	6	1	-83,33	0
<b>Sanayi</b>	<b>9.293</b>	<b>8.501</b>	<b>-8,52</b>	<b>5.070</b>	<b>4.961</b>	<b>-2,15</b>	<b>164</b>
<i>Madencilik ve Tasocakçılığı</i>	168	185	10,12	51	365	615,69	1
<b>İmalat Sanayi</b>	<b>7.720</b>	<b>6.895</b>	<b>-10,69</b>	<b>4.408</b>	<b>3.736</b>	<b>-15,25</b>	<b>117</b>
<b>Elektrik, Gaz, ve Su</b>	<b>50</b>	<b>85</b>	<b>70,00</b>	<b>34</b>	<b>47</b>	<b>38,24</b>	<b>0</b>
<b>İnşaat</b>	<b>1.355</b>	<b>1.336</b>	<b>-1,40</b>	<b>577</b>	<b>813</b>	<b>40,90</b>	<b>46</b>
<b>Hizmetler</b>	<b>19.665</b>	<b>13.542</b>	<b>-31,14</b>	<b>5.935</b>	<b>6.437</b>	<b>8,46</b>	<b>130</b>
<i>Toplan ve Perakende Ticaret</i>	1.662	2.030	22,14	546	1.328	143,22	39
<i>Otel ve Lokantalar</i>	685	1.218	77,81	309	256	-17,15	3
<b>Taşıma, Depolama ve Haberleşme</b>	<b>697</b>	<b>709</b>	<b>1,72</b>	<b>401</b>	<b>377</b>	<b>-5,99</b>	<b>9</b>
<b>Mali Aracı Kuruluşların Faaliyetleri</b>	<b>568</b>	<b>386</b>	<b>-32,04</b>	<b>66</b>	<b>42</b>	<b>-36,36</b>	<b>28</b>
<b>Gayrimenkul Kiralama Faaliyetleri</b>	<b>1.195</b>	<b>1.630</b>	<b>36,40</b>	<b>709</b>	<b>1.227</b>	<b>73,06</b>	<b>8</b>
<b>Kamu yönetimi, Savunma ve Eğitim Hizmetleri</b>	<b>2.910</b>	<b>1.068</b>	<b>-63,30</b>	<b>473</b>	<b>436</b>	<b>-7,82</b>	<b>12</b>
<b>Eğitim Hizmetleri</b>	<b>5.813</b>	<b>2.026</b>	<b>-65,15</b>	<b>864</b>	<b>136</b>	<b>-84,26</b>	<b>3</b>
<b>Sağlık İşleri ve Sosyal Hizmetler</b>	<b>689</b>	<b>586</b>	<b>-14,95</b>	<b>574</b>	<b>318</b>	<b>-44,60</b>	<b>2</b>
<b>Diğer Toplumsal, Sosyal, Kişisel</b>	<b>5.371</b>	<b>3.856</b>	<b>-28,21</b>	<b>1.962</b>	<b>2.288</b>	<b>16,62</b>	<b>25</b>
<b>Evlerde Yapılan Hizmet İşleri</b>	<b>73</b>	<b>30</b>	<b>-58,90</b>	<b>31</b>	<b>28</b>	<b>-9,68</b>	<b>1</b>
<b>Uluslararası Örgütler ve Temsilcisi</b>	<b>2</b>	<b>3</b>	<b>50,00</b>	<b>0</b>	<b>1</b>	<b>-</b>	<b>0</b>

<b>KAMU</b>	<b>10.336</b>	<b>3.086</b>	<b>-70,14</b>	<b>1.427</b>	<b>801</b>	<b>-43,87</b>	<b>18</b>
<i>Tarım, Avcılık, Ormancılık</i>	326	69	-78,83	37	49	32,43	2
Tarım, Avcılık, Ormancılık	326	69	-78,83	37	49	32,43	2
Balıkçılık	0	0	-	0	0	-	0
<b>Sanayi</b>	<b>52</b>	<b>49</b>	<b>-5,77</b>	<b>21</b>	<b>269</b>	<b>1180,95</b>	<b>3</b>
<i>Madencilik ve Taşocakçılığı</i>	0	0	-	3	198	6500,00	0
İmalat Sanayi	17	32	88,24	7	47	571,43	3
Elektrik, Gaz, ve Su	7	9	28,57	11	11	0,00	0
İnşaat	28	8	-71,43	0	13	-	0
<b>Hizmetler</b>	<b>9.958</b>	<b>2.968</b>	<b>-70,19</b>	<b>1.369</b>	<b>483</b>	<b>-64,72</b>	<b>13</b>
<i>Toptan ve Perakende Ticaret</i>	0	0	-	0	0	-	0
Oteller ve Lokantalar	6	9	50,00	4	3	-25,00	0
Taşıma, Depolama ve Haberleşme	1	11	1000,00	15	6	-60,00	1
Mali Aracı Kuruluşların Faaliyetleri	4	0	-100,00	3	1	-66,67	0
Gayrimenkul Kiralama Faaliyetleri	21	9	-57,14	23	1	-95,65	0
Kamu yönetimi, Savunma ve Eğitim Hizmetleri	2.818	1.003	-64,41	423	406	-4,02	11
Eğitim Hizmetleri	5.502	1.646	-70,08	736	9	-98,78	0
Sağlık İşleri ve Sosyal Hizmetler	15	3	-80,00	81	0	-100,00	0
Diğer Toplumsal, Sosyal, Kişisel	1.591	287	-81,96	84	57	-32,14	1
Evlerde Yapılan Hizmet İşleri	0	0	-	0	0	-	0
Uluslararası Örgütler ve Temsilcisi	0	0	-	0	0	-	0
<b>ÖZEL</b>	<b>19.058</b>	<b>19.096</b>	<b>0,20</b>	<b>9.642</b>	<b>10.670</b>	<b>10,66</b>	<b>278</b>
<i>Tarım, Avcılık, Ormancılık</i>	110	70	-36,36	27	24	-11,11	0
Tarım, Avcılık, Ormancılık	102	48	-52,94	21	23	9,52	0
Balıkçılık	8	22	175,00	6	1	-83,33	0
<b>Sanayi</b>	<b>9.241</b>	<b>8.452</b>	<b>-8,54</b>	<b>5.049</b>	<b>4.692</b>	<b>-7,07</b>	<b>161</b>
<i>Madencilik ve Taşocakçılığı</i>	168	185	10,12	48	167	247,92	1
İmalat Sanayi	7.703	6.863	-10,90	4.401	3.689	-16,18	114
Elektrik, Gaz, ve Su	43	76	76,74	23	36	56,52	0
İnşaat	1.327	1.328	0,08	577	800	38,65	46
<b>Hizmetler</b>	<b>9.707</b>	<b>10.574</b>	<b>8,93</b>	<b>4.566</b>	<b>5.954</b>	<b>30,40</b>	<b>117</b>
<i>Toptan ve Perakende Ticaret</i>	1.662	2.030	22,14	546	1.328	143,22	39
Oteller ve Lokantalar	679	1.209	78,06	305	253	-17,05	3
Taşıma, Depolama ve Haberleşme	696	698	0,29	386	371	-3,89	8
Mali Aracı Kuruluşların Faaliyetleri	564	386	-31,56	63	41	-34,92	28
Gayrimenkul Kiralama Faaliyetleri	1.174	1.621	38,07	686	1.226	78,72	8
Kamu yönetimi, Savunma ve Eğitim Hizmetleri	92	65	-29,35	50	30	-40,00	1
Eğitim Hizmetleri	311	380	22,19	128	127	-0,78	3
Sağlık İşleri ve Sosyal Hizmetler	674	583	-13,50	493	318	-35,50	2
Diğer Toplumsal, Sosyal, Kişisel	3.780	3.569	-5,58	1.878	2.231	18,80	24
Evlerde Yapılan Hizmet İşleri	73	30	-58,90	31	28	-9,68	1
Uluslararası Örgütler ve Temsilcisi	2	3	50,00	0	1	-	0

**TABLO 7: MESLEKLER İTİBARIYLA AÇIK İŞLER VE İŞE YERLEŞTİRMELER**

Ay İçerisinde Alınan Açık İşler

İşe Yerleştirme

MESLEKLER	Ay İçerisinde Alınan Açık İşler			İşe Yerleştirme			Açık İşlerden İptaller
	Ocak 2010	Şubat 2010	Değişim Oranı (%)	Ocak 2010	Şubat 2010	Değişim Oranı (%)	
Büro Memuru (Genel)	1.332	1.301	-2,33	371	312	-15,90	4
Diğer Büro Memurları	31	64	106,45	19	55	189,47	2
Bilgisayar İşletmeni	135	176	30,37	105	163	55,24	1
Muhasebeci	80	74	-7,50	40	40	0,00	0
Elektrik Teknisyeni (Genel)	41	67	63,41	32	41	28,13	3
Bilgisayar Operatörü	5	11	120,00	2	4	100,00	1
Kamyon ve Kamyonet Şoförü (Şehir içi)	8	16	100,00	10	3	-70,00	1
Bilgisayar Programcısı	19	12	-36,84	1	2	100,00	1
Satış Elemanı	252	338	34,13	63	139	120,63	10
Dikiş Makinesi Operatörü (Kumaş)	193	186	-3,63	45	74	64,44	0
Koruyucu Güvenlik Memuru	0	0	-	0	0	-	0
Güvenlik Görevlisi	302	97	-67,88	263	90	-65,78	1
Temizlik Görevlisi	957	564	-41,07	685	276	-59,71	3
Şoför (Yük Taşıma)	81	74	-8,64	59	64	8,47	6
Diğer İmalat ve İlgili İşçiler (Elle)	255	189	-25,88	170	187	10,00	2
El ve Makine Dikişçisi (Genel)	20	30	50,00	26	9	-65,38	0
Elektrikçi (Genel)	86	62	-27,91	29	58	100,00	1
Şoför (Yolcu Taşıma)	13	30	130,77	11	14	27,27	0
Ön Muhasebeci	83	135	62,65	44	46	4,55	7
Madenci (Genel)	0	0	-	1	0	-100,00	0
Elektronik Bilgisayar Operatörü	4	114	2750,00	0	114	-	0
Çocuk Gelişim Elemanı	17	14	-17,65	1	1	0,00	0
Aşçı (Özel Hizmet)	2	1	-50,00	1	0	-100,00	0
Diğer Elektrikli Eşya Montajcıları ve İlgili Elektrik İşçileri	0	3	-	0	1	-	0
Elektronik Teknisyeni (Genel)	5	8	60,00	8	0	-100,00	0
Bilgisayarlı Muhasebe Elemanı	21	9	-57,14	5	4	-20,00	0
Kalite Kontrolcü	55	39	-29,09	23	36	56,52	0
Motor Teknisyeni	15	8	-46,67	7	9	28,57	0
Taksi Şoförü	5	9	80,00	5	4	-20,00	1
Elektrik Teknikeri	25	35	40,00	10	16	60,00	0
İşletmeci (Genel)	0	3	-	1	2	100,00	0
Tesviyeci	21	22	4,76	7	24	242,86	0
Garson (Servis Elemanı)	95	162	70,53	48	22	-54,17	2
Otobüs Şoförü (Kaptan)	1	0	-100,00	0	0	-	0
Bekçi	9	5	-44,44	2	5	150,00	0

**TABLO 7: MESLEKLER İTİBARIYLA AÇIK İŞLER VE İŞE YERLEŞTİRMELER**

Ay İçerisinde Alınan Açık İşler

İşe Yerleştirme

MESLEKLER	Ay İçerisinde Alınan Açık İşler			İşe Yerleştirme			Açık İşlerden İptaller
	Ocak 2010	Şubat 2010	Değişim Oranı (%)	Ocak 2010	Şubat 2010	Değişim Oranı (%)	
Mobilya İmalatçısı	57	21	-63,16	22	13	-40,91	1
Elektrik Ark Kaynakçısı (Makine ile)	21	21	0,00	14	25	78,57	0
Metal İşleri Teknisyeni	17	23	35,29	5	13	160,00	0
Makine Teknikeri	3	34	1033,33	11	18	63,64	0
Diğer Bilgisayar Makinesi Operatörleri	0	0	-	0	0	-	0
İplikçi (Ring/Vater/Vargel)	116	85	-26,72	108	60	-44,44	1
Sekreter (Genel)	58	64	10,34	36	37	2,78	0
Bankacılık Meslek Elemanı	2	2	0,00	0	3	-	0
Büro Memuru (Depolama)	0	0	-	0	0	-	0
Torna Tezgahı Operatörü (Tornacı)	0	0	-	0	0	-	0
Ambalajcı (Elle)	48	29	-39,58	19	18	-5,26	0
Turizm ve Otelcilik Elemanı	74	45	-39,19	23	0	-100,00	0
Çektirmeci (Petrol ve Gaz Kuyuları)	0	0	-	0	0	-	0
Hemşire (Genel)	16	58	262,50	13	52	300,00	0
Alt yapı Teknisyeni	0	0	-	0	0	-	0
Dokumacı (Dokuma Makineleri Operatörü)	19	10	-47,37	6	4	-33,33	0
Forklift Operatörü	32	44	37,50	33	26	-21,21	1
Ekonomist (Genel)	0	0	-	0	0	-	0
İnşaat Teknikeri	11	15	36,36	2	3	50,00	0
Pazarlamacı	135	104	-22,96	68	42	-38,24	6
Diğer Elektronik Montörleri	0	3	-	0	0	-	0
Çaycı	10	16	60,00	7	11	57,14	0
Avukat	2	1	-50,00	0	0	-	0
Gaz Altı Kaynakçısı	0	0	-	0	0	-	0
Jeoloji Mühendisi	2	1	-50,00	0	0	-	0
Makine Teknisyeni (Genel)	10	22	120,00	12	16	33,33	3
Ekip Makinisti (Petrol)	0	0	-	0	2	-	0
Makine Mühendisi (Genel)	38	49	28,95	4	14	250,00	0
İstihsal Teknisyeni	16	10	-37,50	2	8	300,00	0
Elektrik-Elektronik Mühendisi	6	39	550,00	4	36	800,00	1
Oksijen ve Elektrik Kaynakçısı (Genel)	0	0	-	0	0	-	0
Deri İşçisi	9	21	133,33	6	19	216,67	0
İşletme Meslek Elemanı	0	1	-	0	1	-	0
İnşaat Teknisyeni (Genel)	3	1	-66,67	1	5	400,00	0
Halkla İlişkiler Görevlisi	0	0	-	0	0	-	0
Beden İşçisi	19.905	12.214	-38,64	6.562	6.515	-0,72	123
Diğer	4.616	5.391	16,79	2.017	2.715	34,61	114
<b>TOPLAM</b>	<b>29.394</b>	<b>22.182</b>	<b>-24,54</b>	<b>11.069</b>	<b>11.471</b>	<b>3,63</b>	<b>296</b>

**TABLO 8: MESLEKLER İTİBARIYLA BAŞVURULAR VE İŞE YERLEŞTİRMELER**

MESLEKLER	Başvurular			İşe Yerleştirme		
	Ocak 2010	Şubat 2010	Değişim Oranı (%)	Ocak 2010	Şubat 2010	Değişim Oranı (%)
Büro Memuru (Genel)	7.501	7.834	4,44	371	312	-15,90
Diğer Büro Memurları	301	415	37,87	19	55	189,47
Bilgisayar İşletmeni	1.339	1.151	-14,04	105	163	55,24
Muhasebeci	1.019	1.047	2,75	40	40	0,00
Elektrik Teknisyeni (Genel)	432	407	-5,79	32	41	28,13
Bilgisayar Operatörü	620	587	-5,32	2	4	100,00
Kamyon ve Kamyonet Şoförü (Şehir içi)	748	659	-11,90	10	3	-70,00
Bilgisayar Programcısı	185	143	-22,70	1	2	100,00
Satış Elemanı	1.286	1.136	-11,66	63	139	120,63
Dikiş Makinesi Operatörü (Kumaş)	186	210	12,90	45	74	64,44
Koruyucu Güvenlik Memuru	0	0	-	0	0	-
Güvenlik Görevlisi	1.085	724	-33,27	263	90	-65,78
Temizlik Görevlisi	893	811	-9,18	685	276	-59,71
Şoför (Yük Taşıma)	1.250	696	-44,32	59	64	8,47
Diğer İmalat ve İlgili İşçiler (Elle)	658	791	20,21	170	187	10,00
El ve Makine Dikişçisi (Genel)	60	48	-20,00	26	9	-65,38
Elektrikçi (Genel)	506	386	-23,72	29	58	100,00
Şoför (Yolcu Taşıma)	824	517	-37,26	11	14	27,27
Ön Muhasebeci	1.458	1.401	-3,91	44	46	4,55
Madenci (Genel)	35	47	34,29	1	0	-100,00
Elektronik Bilgisayar Operatörü	5	54	980,00	0	114	-
Çocuk Gelişim Elemanı	531	438	-17,51	1	1	0,00
Aşçı (Özel Hizmet)	22	11	-50,00	1	0	-100,00
Diğer Elektrikli Eşya Montajcıları ve İlgili Elektrik İşçileri	81	42	-48,15	0	1	-
Elektronik Teknisyeni (Genel)	112	104	-7,14	8	0	-100,00
Bilgisayarlı Muhasebe Elemanı	322	248	-22,98	5	4	-20,00
Kalite Kontrolcü	206	127	-38,35	23	36	56,52
Motor Teknisyeni	113	99	-12,39	7	9	28,57
Taksi Şoförü	278	241	-13,31	5	4	-20,00
Elektrik Teknikeri	151	137	-9,27	10	16	60,00
İşletmeci (Genel)	196	199	1,53	1	2	100,00
Tesviyeci	105	149	41,90	7	24	242,86
Garson (Servis Elemanı)	792	664	-16,16	48	22	-54,17
Otobüs Şoförü (Kaptan)	51	42	-17,65	0	0	-
Bekçi	179	147	-17,88	2	5	150,00

**TABLO 8: MESLEKLER İTİBARIYLA BAŞVURULAR VE İŞE YERLEŞTİRMELER**

MESLEKLER	Başvurular			İşe Yerleştirme		
	Ocak 2010	Şubat 2010	Değişim Oranı (%)	Ocak 2010	Şubat 2010	Değişim Oranı (%)
Mobilya İmalatçısı	341	316	-7,33	22	13	-40,91
Elektrik Ark Kaynakçısı (Makine ile)	297	279	-6,06	14	25	78,57
Metal İşleri Teknisyeni	100	133	33,00	5	13	160,00
Makine Teknikeri	98	105	7,14	11	18	63,64
Diğer Bilgisayar Makinesi Operatörleri	2	8	300,00	0	0	-
İplikçi (Ring/Vater/Vargel)	82	59	-28,05	108	60	-44,44
Sekreter(Genel)	526	476	-9,51	36	37	2,78
Bankacılık Meslek Elemanı	144	155	7,64	0	3	-
Büro Memuru (Depolama)	0	0	-	0	0	-
Torna Tezgahı Operatörü (Tornacı)	0	0	-	0	0	-
Ambalajcı (Elle)	121	95	-21,49	19	18	-5,26
Turizm ve Otelcilik Elemanı	253	190	-24,90	23	0	-100,00
Çektirmeci (Petrol ve Gaz Kuyuları)	0	0	-	0	0	-
Hemşire (Genel)	47	93	97,87	13	52	300,00
Alt yapı Teknisyeni	5	4	-20,00	0	0	-
Dokumacı (Dokuma Makineleri Operatörü)	188	138	-26,60	6	4	-33,33
Forklift Operatörü	115	138	20,00	33	26	-21,21
Ekonomist (Genel)	63	53	-15,87	0	0	-
İnşaat Teknikeri	142	116	-18,31	2	3	50,00
Pazarlamacı	421	366	-13,06	68	42	-38,24
Diğer Elektronik Montörleri	3	3	0,00	0	0	-
Çaycı	766	725	-5,35	7	11	57,14
Avukat	44	10	-77,27	0	0	-
Gaz Altı Kaynakçısı	0	0	-	0	0	-
Jeoloji Mühendisi	97	36	-62,89	0	0	-
Makine Teknisyeni (Genel)	69	72	4,35	12	16	33,33
Ekip Makinisti (Petrol)	0	0	-	0	2	-
Makine Mühendisi (Genel)	172	141	-18,02	4	14	250,00
İstihsal Teknisyeni	40	58	45,00	2	8	300,00
Elektrik-Elektronik Mühendisi	59	61	3,39	4	36	800,00
Oksijen ve Elektrik Kaynakçısı (Genel)	0	0	-	0	0	-
Deri İşçisi	172	109	-36,63	6	19	216,67
İşletme Meslek Elemanı	88	81	-7,95	0	1	-
İnşaat Teknisyeni (Genel)	21	22	4,76	1	5	400,00
Halkla İlişkiler Görevlisi	0	0	-	0	0	-
Beden İşçisi	62.877	60.938	-3,08	6.562	6.515	-0,72
Diğer	41.935	34.098	-18,69	2.017	2.715	34,61
<b>TOPLAM</b>	<b>132.818</b>	<b>120.790</b>	<b>-9,06</b>	<b>11.069</b>	<b>11.471</b>	<b>3,63</b>

**TABLO 9: YAŞ GRUPLARINA GÖRE BAŞVURU VE İŞE YERLEŞTİRMELER**  
Ay içindeki Başvurular İşe Yerleştirme

	Ocak 2010	Şubat 2010	Değişim Oranı (%)	Ocak 2010	Şubat 2010	Değişim Oranı (%)
<b>TOPLAM</b>	<b>132.818</b>	<b>120.790</b>	<b>-9,06</b>	<b>11.069</b>	<b>11.471</b>	<b>3,63</b>
15-19 Arası	8.027	7.838	-2,35	235	403	71,49
20-24 Arası	29.969	26.469	-11,68	2.200	2.354	7,00
25-29 Arası	30.236	24.444	-19,16	2.850	3.038	6,60
30-34 Arası	22.488	18.507	-17,70	2.289	2.313	1,05
35-39 Arası	17.331	17.051	-1,62	1.664	1.557	-6,43
40-44 Arası	12.251	13.750	12,24	1.021	919	-9,99
45-64 Arası	12.210	12.436	1,85	809	881	8,90
65 ve Yukarısı	306	295	-3,59	1	6	500,00
<b>ERKEK</b>	<b>92.823</b>	<b>78.944</b>	<b>-14,95</b>	<b>8.323</b>	<b>8.528</b>	<b>2,46</b>
15-19 Arası	5.421	4.827	-10,96	164	241	46,95
20-24 Arası	20.105	16.658	-17,14	1.554	1.525	-1,87
25-29 Arası	22.181	16.777	-24,36	2.225	2.259	1,53
30-34 Arası	15.845	11.839	-25,28	1.763	1.829	3,74
35-39 Arası	11.797	10.650	-9,72	1.221	1.219	-0,16
40-44 Arası	8.482	9.208	8,56	757	730	-3,57
45-64 Arası	8.800	8.791	-0,10	639	720	12,68
65 ve Yukarısı	192	194	1,04	0	5	-
<b>KADIN</b>	<b>39.995</b>	<b>41.846</b>	<b>4,63</b>	<b>2.746</b>	<b>2.943</b>	<b>7,17</b>
15-19 Arası	2.606	3.011	15,54	71	162	128,17
20-24 Arası	9.864	9.811	-0,54	646	829	28,33
25-29 Arası	8.055	7.667	-4,82	625	779	24,64
30-34 Arası	6.643	6.668	0,38	526	484	-7,98
35-39 Arası	5.534	6.401	15,67	443	338	-23,70
40-44 Arası	3.769	4.542	20,51	264	189	-28,41
45-64 Arası	3.410	3.645	6,89	170	161	-5,29
65 ve Yukarısı	114	101	-11,40	1	1	0,00



**TABLO 10: EĞİTİM DÜZEYLERİNE GÖRE BAŞVURU VE İŞE YERLEŞTİRMELER**  
**Ay İçindeki Başvurular** **İşe Yerleştirme**

	<b>Ocak 2010</b>	<b>Şubat 2010</b>	<b>Değişim Oranı (%)</b>	<b>Ocak 2010</b>	<b>Şubat 2010</b>	<b>Değişim Oranı (%)</b>
<b>TOPLAM</b>	<b>132.818</b>	<b>120.790</b>	<b>-9,06</b>	<b>11.069</b>	<b>11.471</b>	<b>3,63</b>
Okur Yazar Olmayan	13.314	10.615	-20,27	111	111	0,00
Okur Yazar	5.246	5.056	-3,62	432	291	-32,64
İlköğretim	75.242	67.624	-10,12	6.468	6.133	-5,18
Ortaöğretim (Lise ve Dengi)	29.262	28.547	-2,44	3.282	3.890	18,53
Önlisans	4.633	4.331	-6,52	515	618	20,00
Lisans	4.856	4.406	-9,27	252	412	63,49
Yüksek Lisans	235	193	-17,87	9	14	55,56
Doktora	30	18	-40,00	0	2	-
<b>ERKEK</b>	<b>92.823</b>	<b>78.944</b>	<b>-14,95</b>	<b>8.323</b>	<b>8.528</b>	<b>2,46</b>
Okur Yazar Olmayan	8.707	6.345	-27,13	75	86	14,67
Okur Yazar	3.721	3.476	-6,58	337	249	-26,11
İlköğretim	56.336	46.477	-17,50	4.922	4.849	-1,48
Ortaöğretim (Lise ve Dengi)	18.743	17.613	-6,03	2.487	2.724	9,53
Önlisans	2.304	2.176	-5,56	337	360	6,82
Lisans	2.851	2.720	-4,59	159	252	58,49
Yüksek Lisans	137	124	-9,49	6	6	0,00
Doktora	24	13	-45,83	0	2	-
<b>KADIN</b>	<b>39.995</b>	<b>41.846</b>	<b>4,63</b>	<b>2.746</b>	<b>2.943</b>	<b>7,17</b>
Okur Yazar Olmayan	4.607	4.270	-7,31	36	25	-30,56
Okur Yazar	1.525	1.580	3,61	95	42	-55,79
İlköğretim	18.906	21.147	11,85	1.546	1.284	-16,95
Ortaöğretim (Lise ve Dengi)	10.519	10.934	3,95	795	1.166	46,67
Önlisans	2.329	2.155	-7,47	178	258	44,94
Lisans	2.005	1.686	-15,91	93	160	72,04
Yüksek Lisans	98	69	-29,59	3	8	166,67
Doktora	6	5	-16,67	0	0	-

**TABLO 11: İLLER İTİBARIYLA AÇIK İŞLER VE İŞE YERLEŐTİRMELER**  
*Ay İinde Alınan Aık İŐler* *İŐe YerleŐtirme*

	Ocak 2010	Őubat 2010	DeęiŐim Oranı (%)	Ocak 2010	Őubat 2010	DeęiŐim Oranı (%)	Aık İŐlerden İptaller
ADANA	503	409	-18,69	309	303	-1,94	6
ADYAMAN	23	34	47,83	20	78	290,00	0
AFYONKARAHİSAR	55	110	100,00	27	66	144,44	1
AęRI	2	1	-50,00	2	0	-100,00	0
AKSARAY	9	35	288,89	11	36	227,27	0
AMASYA	181	29	-83,98	50	48	-4,00	0
ANKARA	2.645	452	-82,91	1.021	327	-67,97	7
ANTALYA	1.437	1.948	35,56	73	164	124,66	5
ARDAHAN	7	4	-42,86	0	10	-	0
ARTVİN	61	34	-44,26	60	20	-66,67	1
AYDIN	235	131	-44,26	150	109	-27,33	1
BALIKESİR	549	90	-83,61	559	112	-79,96	2
BARTIN	90	50	-44,44	148	44	-70,27	0
BATMAN	3	15	400,00	15	63	320,00	0
BAYBURT	6	8	33,33	0	10	-	0
BİLECİK	15	58	286,67	16	37	131,25	0
BİNGÖL	175	1	-99,43	4	1	-75,00	0
BİTLİS	0	0	-	0	0	-	0
BOLU	265	136	-48,68	11	134	1118,18	1
BURDUR	78	70	-10,26	35	88	151,43	2
BURSA	1.080	455	-57,87	457	360	-21,23	5
ANAKKALE	14	19	35,71	6	5	-16,67	2
ANKIRI	268	220	-17,91	100	99	-1,00	0
ORUM	111	137	23,42	89	96	7,87	0
DENİZLİ	188	263	39,89	91	114	25,27	4
DİYARBAKIR	867	67	-92,27	624	44	-92,95	3
DÜZCE	273	276	1,10	92	77	-16,30	9
EDİRNE	32	89	178,13	3	58	1833,33	1
ELAZIę	59	166	181,36	50	154	208,00	0
ERZİNCAN	16	15	-6,25	3	9	200,00	0
ERZURUM	87	37	-57,47	81	22	-72,84	0
ESKİŐEHİR	190	500	163,16	124	283	128,23	25
GAZİANTEP	369	260	-29,54	302	185	-38,74	0
GİRESUN	37	73	97,30	43	27	-37,21	7
GÜMÜŐHANE	40	57	42,50	38	57	50,00	0
HAKKARİ	110	0	-100,00	39	2	-94,87	0
HATAY	37	184	397,30	27	172	537,04	0
İęDIR	15	5	-66,67	6	10	66,67	0
İSPARTA	105	87	-17,14	11	65	490,91	2
İSTANBUL	8.603	8.982	4,41	2.152	3.666	70,35	112
İZMİR	1.984	526	-73,49	264	348	31,82	12

**TABLO 11: İLLER İTİBARIYLA AÇIK İŞLER VE İŞE YERLEŐTİRMELER**  
*Ay İçinde Alınan Açık İşler* *İşe Yerleőtirme*

	Ocak 2010	Őubat 2010	Deęişim Oranı (%)	Ocak 2010	Őubat 2010	Deęişim Oranı (%)	Açık İşlerden İptaller
KAHRAMANMARAŐ	270	166	-38,52	66	128	93,94	2
KARABÜK	42	57	35,71	36	34	-5,56	0
KARAMAN	24	42	75,00	33	24	-27,27	11
KARS	5	6	20,00	5	2	-60,00	0
KASTAMONU	48	20	-58,33	18	19	5,56	0
KAYSERİ	622	369	-40,68	190	233	22,63	3
KIRIKKALE	233	280	20,17	153	204	33,33	1
KIRKLARELİ	99	59	-40,40	2	50	2400,00	0
KIRŐEHİR	149	46	-69,13	7	10	42,86	0
KİLİS	159	18	-88,68	87	13	-85,06	0
KOCAELİ	627	659	5,10	271	438	61,62	11
KONYA	127	280	120,47	93	140	50,54	15
KÜTAHYA	357	151	-57,70	10	74	640,00	0
MALATYA	557	181	-67,50	174	61	-64,94	0
MANİŐA	805	467	-41,99	308	236	-23,38	2
MARDİN	24	40	66,67	28	12	-57,14	8
MERSİN	188	152	-19,15	106	118	11,32	0
MUęLA	166	180	8,43	122	119	-2,46	4
MUŐ	331	78	-76,44	328	50	-84,76	0
NEVŐEHİR	23	131	469,57	7	18	157,14	0
NİęDE	29	24	-17,24	8	15	87,50	0
ORDU	102	48	-52,94	25	32	28,00	0
OSMANİYE	438	302	-31,05	261	135	-48,28	3
RİZE	109	53	-51,38	21	57	171,43	2
SAKARYA	320	193	-39,69	331	99	-70,09	5
SAMSUN	167	228	36,53	147	201	36,73	0
SİİRT	51	22	-56,86	3	54	1700,00	0
SİNOP	30	5	-83,33	10	6	-40,00	0
SİVAS	153	75	-50,98	38	51	34,21	1
ŐANLIURFA	152	74	-51,32	50	107	114,00	4
ŐIRNAK	19	15	-21,05	8	14	75,00	0
TEKİRDAę	589	858	45,67	142	308	116,90	7
TOKAT	366	91	-75,14	131	105	-19,85	0
TRABZON	236	421	78,39	232	398	71,55	4
TUNCELİ	1	0	-100,00	0	0	-	0
UŐAK	345	196	-43,19	31	188	506,45	0
VAN	51	71	39,22	51	70	37,25	0
YALOVA	46	35	-23,91	21	25	19,05	5
YOZGAT	45	14	-68,89	32	1	-96,88	0
ZONGULDAK	465	42	-90,97	370	119	-67,84	0
<b>TOPLAM</b>	<b>29.394</b>	<b>22.182</b>	<b>-24,54</b>	<b>11.069</b>	<b>11.471</b>	<b>3,63</b>	<b>296</b>

**TABLO 12: İLLER İTİBARIYLA BAŞVURULAR VE İŞE YERLEŐTİRMELER**

	Başvurular			İŐe YerleŐtirme		
	Ocak 2010	Őubat 2010	DeęiŐim Oranı (%)	Ocak 2010	Őubat 2010	DeęiŐim Oranı (%)
ADANA	2.601	3.178	22,18	309	303	-1,94
ADİYAMAN	1.194	2.153	80,32	20	78	290,00
AFYONKARAHİSAR	809	1.045	29,17	27	66	144,44
AĐRI	702	770	9,69	2	0	-100,00
AKSARAY	1.121	524	-53,26	11	36	227,27
AMASYA	390	1.148	194,36	50	48	-4,00
ANKARA	6.484	5.666	-12,62	1.021	327	-67,97
ANTALYA	3.822	2.135	-44,14	73	164	124,66
ARDAHAN	233	162	-30,47	0	10	-
ARTVİN	580	293	-49,48	60	20	-66,67
AYDIN	1.599	1.862	16,45	150	109	-27,33
BALIKESİR	1.974	1.790	-9,32	559	112	-79,96
BARTIN	281	380	35,23	148	44	-70,27
BATMAN	873	3.406	290,15	15	63	320,00
BAYBURT	375	205	-45,33	0	10	-
BİLECİK	270	277	2,59	16	37	131,25
BİNGÖL	440	545	23,86	4	1	-75,00
BITLİS	476	1.189	149,79	0	0	-
BOLU	491	367	-25,25	11	134	1118,18
BURDUR	334	522	56,29	35	88	151,43
BURSA	3.632	3.721	2,45	457	360	-21,23
ÇANAKKALE	718	833	16,02	6	5	-16,67
ÇANKIRI	266	402	51,13	100	99	-1,00
ÇORUM	1.267	841	-33,62	89	96	7,87
DENİZLİ	1.652	1.279	-22,58	91	114	25,27
DİYARBAKIR	3.678	3.445	-6,33	624	44	-92,95
DÜZCE	774	946	22,22	92	77	-16,30
EDİRNE	1.564	471	-69,88	3	58	1833,33
ELAZIĐ	668	905	35,48	50	154	208,00
ERZİNCAN	525	606	15,43	3	9	200,00
ERZURUM	850	970	14,12	81	22	-72,84
ESKİŐEHİR	1.903	1.119	-41,20	124	283	128,23
GAZİANTEP	2.618	2.772	5,88	302	185	-38,74
GİRESUN	633	1.090	72,20	43	27	-37,21
GÜMÜŐHANE	461	305	-33,84	38	57	50,00
HAKKARİ	842	290	-65,56	39	2	-94,87
HATAY	2.403	2.322	-3,37	27	172	537,04
İĐDIR	664	882	32,83	6	10	66,67
İSPARTA	590	684	15,93	11	65	490,91
İSTANBUL	19.322	20.174	4,41	2.152	3.666	70,35
İZMİR	6.319	6.217	-1,61	264	348	31,82

**TABLO 12: İLLER İTİBARIYLA BAŞVURULAR VE İŞE YERLEŐTİRMELER**

	Başvurular			İŖe Yerleőtirme		
	Ocak 2010	Őubat 2010	DeęiŐim Oranı (%)	Ocak 2010	Őubat 2010	DeęiŐim Oranı (%)
KAHRAMANMARAŐ	1.225	1.554	26,86	66	128	93,94
KARABÜK	371	294	-20,75	36	34	-5,56
KARAMAN	450	490	8,89	33	24	-27,27
KARS	358	717	100,28	5	2	-60,00
KASTAMONU	335	511	52,54	18	19	5,56
KAYSERİ	1.613	1.543	-4,34	190	233	22,63
KIRIKKALE	863	760	-11,94	153	204	33,33
KIRKLARELİ	551	836	51,72	2	50	2400,00
KIŐEHİR	402	377	-6,22	7	10	42,86
KİLİŐ	295	297	0,68	87	13	-85,06
KOCAELİ	2.306	2.511	8,89	271	438	61,62
KONYA	1.955	1.803	-7,77	93	140	50,54
KÜTAHYA	912	950	4,17	10	74	640,00
MALATYA	1.346	1.082	-19,61	174	61	-64,94
MANİŐA	2.175	2.161	-0,64	308	236	-23,38
MARDİN	1.478	870	-41,14	28	12	-57,14
MERSİN	2.686	2.792	3,95	106	118	11,32
MUęLA	938	940	0,21	122	119	-2,46
MUŐ	3.759	509	-86,46	328	50	-84,76
NEVŐEHİR	1.134	763	-32,72	7	18	157,14
NIęDE	463	363	-21,60	8	15	87,50
ORDU	930	790	-15,05	25	32	28,00
OSMANİYE	773	566	-26,78	261	135	-48,28
RİZE	455	494	8,57	21	57	171,43
SAKARYA	1.732	1.519	-12,30	331	99	-70,09
SAMSUN	2.191	2.547	16,25	147	201	36,73
ŐİİRT	619	1.214	96,12	3	54	1700,00
ŐİNÖP	209	445	112,92	10	6	-40,00
SİVAS	986	900	-8,72	38	51	34,21
ŐANLIURFA	13.556	2.188	-83,86	50	107	114,00
ŐİRNAK	643	1.236	92,22	8	14	75,00
TEKİRDAę	1.481	1.808	22,08	142	308	116,90
TOKAT	608	1.313	115,95	131	105	-19,85
TRABZON	1.194	1.343	12,48	232	398	71,55
TUNCELİ	193	184	-4,66	0	0	-
UŐAK	1.420	613	-56,83	31	188	506,45
VAN	2.282	1.514	-33,65	51	70	37,25
YALOVA	311	622	100,00	21	25	19,05
YOZGAT	435	461	5,98	32	1	-96,88
ZONGULDAK	787	1.019	29,48	370	119	-67,84
<b>TOPLAM</b>	<b>132.818</b>	<b>120.790</b>	<b>-9,06</b>	<b>11.069</b>	<b>11.471</b>	<b>3,63</b>

**TABLO 13: 2010 ŞUBAT AYI SONU İTİBARIYLA ÖĞRENİM DÜZEYLERİNE GÖRE KAYITLI İŞSİZLERİN BEKLEME SÜRELERİ  
BEKLEME SÜRELERİ**

<b>ÖĞRENİM DURUMLARI</b>	<b>30 GÜN VE AZ</b>	<b>1 - 2 AY</b>	<b>2 - 3 AY</b>	<b>3 - 4 AY</b>	<b>4 - 5 AY</b>	<b>5 - 6 AY</b>	<b>6 - 7 AY</b>	<b>7 - 8 AY</b>	<b>8 - 12 AY</b>	<b>1 YILDAN FAZLA</b>	<b>Genel Toplam</b>
<b>TOPLAM</b>	<b>9.596</b>	<b>11.191</b>	<b>12.602</b>	<b>9.045</b>	<b>12.251</b>	<b>278</b>	<b>12.811</b>	<b>14.438</b>	<b>468.695</b>	<b>1.177.994</b>	<b>1.728.901</b>
Okur Yazar Olmayan	242	268	331	272	472	2	555	1.315	10.791	16.051	30.299
Okur Yazar	341	355	316	265	335	5	293	308	9.068	20.815	32.101
İlköğretim	3.940	4.440	4.616	3.392	3.953	176	4.144	4.081	227.693	533.183	789.618
Ortaöğretim (Lise ve Dengi)	3.562	4.244	4.998	3.449	4.662	75	5.173	5.521	159.463	416.010	607.157
Önlisans	786	985	1.331	920	1.432	15	1.462	1.734	31.150	103.863	143.678
Lisans	688	857	959	702	1.324	4	1.117	1.390	29.034	84.474	120.549
Yüksek Lisans	33	37	46	42	66	1	64	85	1.421	3.464	5.259
Doktora	4	5	5	3	7	0	3	4	75	134	240
<b>ERKEK</b>	<b>7.394</b>	<b>8.759</b>	<b>9.351</b>	<b>6.633</b>	<b>8.494</b>	<b>224</b>	<b>9.015</b>	<b>10.063</b>	<b>297.106</b>	<b>860.894</b>	<b>1.217.933</b>
Okur Yazar Olmayan	166	186	213	157	287	1	326	772	5.469	7.966	15.543
Okur Yazar	256	261	242	188	233	2	214	219	4.788	13.414	19.817
İlköğretim	3.456	3.955	4.032	2.912	3.352	152	3.560	3.428	160.339	433.567	618.753
Ortaöğretim (Lise ve Dengi)	2.565	3.208	3.581	2.394	3.095	56	3.470	3.809	92.999	294.484	409.661
Önlisans	452	561	688	513	715	10	784	952	15.788	60.213	80.676
Lisans	473	557	565	439	766	2	635	828	16.955	49.437	70.657
Yüksek Lisans	23	28	29	27	41	1	25	53	717	1.728	2.672
Doktora	3	3	1	3	5	0	1	2	51	85	154
<b>KADIN</b>	<b>2.202</b>	<b>2.432</b>	<b>3.251</b>	<b>2.412</b>	<b>3.757</b>	<b>54</b>	<b>3.796</b>	<b>4.375</b>	<b>171.589</b>	<b>317.100</b>	<b>510.968</b>
Okur Yazar Olmayan	76	82	118	115	185	1	229	543	5.322	8.085	14.756
Okur Yazar	85	94	74	77	102	3	79	89	4.280	7.401	12.284
İlköğretim	484	485	584	480	601	24	584	653	67.354	99.616	170.865
Ortaöğretim (Lise ve Dengi)	997	1.036	1.417	1.055	1.567	19	1.703	1.712	66.464	121.526	197.496
Önlisans	334	424	643	407	717	5	678	782	15.362	43.650	63.002
Lisans	215	300	394	263	558	2	482	562	12.079	35.037	49.892
Yüksek Lisans	10	9	17	15	25	0	39	32	704	1.736	2.587
Doktora	1	2	4	0	2	0	2	2	24	49	86

**TABLO 14: 2010 ŞUBAT AYI SONU İTİBARIYLA YAŞ GRUPLARINA GÖRE KAYITLI İŞSİZLERİN BEKLEME SÜRELERİ  
BEKLEME SÜRELERİ**

<b>YAŞ GRUPLARI</b>	<b>30 GÜN VE AZ</b>	<b>1-2 AY</b>	<b>2-3 AY</b>	<b>3-4 AY</b>	<b>4-5 AY</b>	<b>5-6 AY</b>	<b>6-7 AY</b>	<b>7-8 AY</b>	<b>8-12 AY</b>	<b>1 YILDAN FAZLA</b>	<b>Genel Toplam</b>
<b>TOPLAM</b>	<b>9.596</b>	<b>11.191</b>	<b>12.602</b>	<b>9.045</b>	<b>12.251</b>	<b>278</b>	<b>12.811</b>	<b>14.438</b>	<b>468.695</b>	<b>1.177.994</b>	<b>1.728.901</b>
15-19	63	58	95	61	85	2	88	152	22.200	9.281	32.085
20-24	1.266	1.432	2.076	1.424	2.096	41	2.217	2.948	108.371	177.112	298.983
25-29	2.403	3.020	3.539	2.491	3.612	53	3.709	4.310	105.512	318.342	446.991
30-34	2.374	3.020	3.160	2.129	2.889	69	3.050	3.253	80.539	258.943	359.426
35-39	1.579	1.780	1.869	1.334	1.762	56	1.862	1.938	66.567	187.826	266.573
40-44	1.179	1.113	1.136	928	1.021	31	1.079	1.085	42.904	116.910	167.386
45-54	682	715	670	613	727	23	738	689	35.759	94.315	134.931
55-64	47	52	53	58	55	3	64	59	5.845	12.964	19.200
65 +	3	1	4	7	4	0	4	4	998	2.301	3.326
<b>ERKEK</b>	<b>7.394</b>	<b>8.759</b>	<b>9.351</b>	<b>6.633</b>	<b>8.494</b>	<b>224</b>	<b>9.015</b>	<b>10.063</b>	<b>297.106</b>	<b>860.894</b>	<b>1.217.933</b>
15-19	46	40	77	46	56	1	64	113	12.938	5.705	19.086
20-24	817	931	1.305	878	1.231	31	1.312	1.735	61.521	110.302	180.063
25-29	1.713	2.241	2.434	1.726	2.348	40	2.503	2.846	67.750	229.590	313.191
30-34	1.890	2.452	2.451	1.633	2.075	62	2.220	2.425	51.762	194.733	261.703
35-39	1.312	1.487	1.514	1.035	1.328	41	1.390	1.473	45.044	146.334	200.958
40-44	981	953	960	743	807	27	864	864	29.038	91.068	126.305
45-54	595	618	559	514	596	19	608	554	24.738	72.756	101.557
55-64	37	36	47	51	49	3	50	49	3.767	9.006	13.095
65 +	3	1	4	7	4	0	4	4	548	1.400	1.975
<b>KADIN</b>	<b>2.202</b>	<b>2.432</b>	<b>3.251</b>	<b>2.412</b>	<b>3.757</b>	<b>54</b>	<b>3.796</b>	<b>4.375</b>	<b>171.589</b>	<b>317.100</b>	<b>510.968</b>
15-19	17	18	18	15	29	1	24	39	9.262	3.576	12.999
20-24	449	501	771	546	865	10	905	1.213	46.850	66.810	118.920
25-29	690	779	1.105	765	1.264	13	1.206	1.464	37.762	88.752	133.800
30-34	484	568	709	496	814	7	830	828	28.777	64.210	97.723
35-39	267	293	355	299	434	15	472	465	21.523	41.492	65.615
40-44	198	160	176	185	214	4	215	221	13.866	25.842	41.081
45-54	87	97	111	99	131	4	130	135	11.021	21.559	33.374
55-64	10	16	6	7	6	0	14	10	2.078	3.958	6.105
65 +	0	0	0	0	0	0	0	0	450	901	1.351

**TABLO 15: YURTDIŞINA GÖNDERİLEN İŞÇİLERİN ÜLKELER İTİBARIYLA DAĞILIMI**

ÜLKELER	2010 Ocak	Şubat 2010	Değişim Oranı (%)	2009 Ocak-Şubat Dönemi	2010 Ocak-Şubat Dönemi	Değişim Oranı (%)
A.B.D	0	1	-	4	1	-75,00
AFGANİSTAN	85	164	93	17	249	1364,71
ALMANYA	71	67	-6	173	138	-20,23
ARNAVUTLUK	0	0	-	91	0	-100,00
AVUSTURALYA	0	3	-	11	3	-72,73
AVUSTURYA	7	5	-29	6	12	100,00
AZERBAYCAN	1	19	1.800	2	20	900,00
B. ARAP EMİR.	4	14	250	142	18	-87,32
BELÇİKA	2	2	0	2	4	100,00
BULGARİSTAN	6	0	-100	14	6	-57,14
CEZAYİR	0	90	-	30	90	200,00
ÇİN	0	0	-	0	0	-
DANİMARKA	0	0	-	3	0	-100,00
FAS	0	3	-	54	3	-94,44
FINLANDIYA	0	0	-	1	0	-100,00
FRANSA	9	13	44	25	22	-12,00
GABON	0	0	-	0	0	-
GANA	0	0	-	0	0	-
GÜNEY AFRIKA	0	0	-	0	0	-
GÜRCİSTAN	0	0	-	1	0	-100,00
HİRVATİSTAN	0	5	-	0	5	-
HOLLANDA	5	6	20	14	11	-21,43
HONGKONG	0	0	-	0	0	-
IRAK	49	83	69	349	132	-62,18
İNGİLTERE	0	1	-	2	1	-50,00
İRAN	0	0	-	0	0	-
İSPANYA	0	0	-	0	0	-
İSRAIL	0	0	-	2	0	-100,00
İSVEÇ	0	1	-	2	1	-50,00
İSVİÇRE	1	1	0	1	2	100,00
İTALYA	0	1	-	4	1	-75,00
K. YEMEN	0	0	-	0	0	-
KANADA	0	0	-	1	0	-100,00
KATAR	142	37	-74	118	179	51,69
KAZAKİSTAN	19	8	-58	106	27	-74,53
KIBRIS	0	0	-	0	0	-
KIRGIZİSTAN	0	0	-	2	0	-100,00
KONGO	0	0	-	0	0	-
KUVEYT	0	0	-	5	0	-100,00
LİBYA	483	827	71	507	1.310	158,38
LÜBNAN	0	2	-	1	2	100,00
LÜKSEMBURG	0	0	-	0	0	-
MACARİSTAN	0	0	-	0	0	-
MAKEDONYA	0	0	-	4	0	-100,00
MALDİVLER	0	0	-	0	0	-
MALEZYA	0	0	-	0	0	-
MALİ	0	0	-	0	0	-
MALTA	0	0	-	0	0	-
MİSİR	1	0	-100	0	1	-
MOĞOLİSTAN	0	0	-	0	0	-
NEPAL	0	0	-	0	0	-
NIJERYA	0	1	-	0	1	-
NORVEÇ	0	0	-	0	0	-
ÖZBEKİSTAN	0	0	-	12	0	-100,00
PAKİSTAN	0	0	-	7	0	-100,00
PANAMA	0	0	-	0	0	-
POLONYA	0	0	-	13	0	-100,00
ROMANYA	1	0	-100	15	1	-93,33
RUSYA	508	206	-59	974	714	-26,69
S. ARABİSTAN	0	0	-	1.433	0	-100,00
SERBEST İRLANDA	0	0	-	0	0	-
SUDAN	6	22	267	1	28	2700,00
TACİKİSTAN	0	0	-	0	0	-
TATARİSTAN	0	0	-	0	0	-
TAYLAND	0	0	-	0	0	-
TAYVAN	0	0	-	0	0	-
TÜRKMENİSTAN	314	275	-12	242	589	143,39
UKRAYNA	5	3	-40	62	8	-87,10
UMMAN	0	8	-	120	8	-93,33
ÜRDÜN	97	3	-97	14	100	614,29
YENİ ZELANDA	0	0	-	0	0	-
YUGOSLAVYA	0	0	-	0	0	-
DİĞER ÜLKELER	1	1	0	29	2	-93,10
<b>TOPLAM</b>	<b>1.817</b>	<b>1.872</b>	<b>3</b>	<b>4.616</b>	<b>3.689</b>	<b>-20,08</b>



**TABLO 16: ÖZÜRLÜ, ESKİ HÜKÜMLÜ, TERÖR MAĞDURLARININ  
BAŞVURULAR, AÇIK İŞLER VE İŞE YERLEŞTİRMELER KAPSAMINDA İLLERE GÖRE DAĞILIMI**

	BAŞVURULAR			AÇIK İŞLER		İŞE YERLEŞTİRMELER	
	Özürlü	Eski Hükümlü	Terörden Etkilenen	Özürlü	Eski Hükümlü	Özürlü	Eski Hükümlü
ADANA	121	8	0	63	0	43	3
ADYAMAN	50	2	0	19	0	18	0
AFYONKARAHİSAR	32	0	0	39	0	25	0
AĞRI	53	1	0	1	0	0	0
AKSARAY	13	2	0	3	0	3	0
AMASYA	17	0	0	11	0	7	0
ANKARA	167	8	0	286	4	228	5
ANTALYA	63	1	0	507	0	66	1
ARDAHAN	0	0	0	0	0	1	0
ARTVİN	5	0	0	19	0	4	0
AYDIN	79	2	0	17	1	7	0
BALIKESİR	55	7	0	22	0	12	0
BARTIN	5	0	0	6	0	1	0
BATMAN	68	1	0	1	0	0	0
BAYBURT	6	0	0	1	0	0	0
BİLECİK	5	0	0	9	0	4	0
BİNGÖL	30	1	0	0	0	1	0
BİTLİS	73	1	0	0	0	0	0
BOLU	7	0	0	23	0	15	0
BURDUR	8	0	0	15	0	8	0
BURSA	72	2	0	239	0	216	0
ÇANAKKALE	16	1	0	2	0	1	0
ÇANKIRI	11	0	0	13	0	9	0
ÇORUM	43	1	0	20	0	11	0
DENİZLİ	39	1	0	51	0	32	0
DİYARBAKIR	115	5	0	35	0	22	0
DÜZCE	19	2	0	25	0	17	0
EDİRNE	16	3	0	9	0	6	0
ELAZIĞ	40	6	0	0	0	2	0
ERZİNCAN	11	1	0	10	0	9	0
ERZURUM	53	0	0	10	3	12	0
ESKİŞEHİR	25	0	0	64	5	44	1
GAZİANTEP	19	1	0	110	0	109	0
GİRESUN	3	0	0	16	0	10	0
GÜMÜŞHANE	8	0	0	6	0	9	0
HAKKARİ	30	2	1	0	0	2	0
HATAY	76	3	0	38	6	40	0
İĞDIR	6	0	0	0	0	0	0
İSPARTA	14	1	0	36	0	29	0
İSTANBUL	448	29	0	3.480	9	667	1
İZMİR	163	8	0	166	1	117	2

**TABLO 16: ÖZÜRLÜ, ESKİ HÜKÜMLÜ, TERÖR MAĞDURLARININ  
BAŞVURULAR, AÇIK İŞLER VE İŞE YERLEŞTİRMELER KAPSAMINDA İLLERE GÖRE DAĞILIMI**

	BAŞVURULAR			AÇIK İŞLER		İŞE YERLEŞTİRMELER	
	Özürlü	Eski Hükümlü	Terörden Etkilenen	Özürlü	Eski Hükümlü	Özürlü	Eski Hükümlü
KAHRAMANMARAŞ	102	0	0	40	0	46	0
KARABÜK	9	2	0	3	0	1	0
KARAMAN	15	0	0	9	0	4	0
KARS	7	2	0	0	0	0	0
KASTAMONU	15	1	0	1	0	3	0
KAYSERİ	28	0	0	91	0	70	0
KİLİS	12	2	0	3	0	3	0
KIRIKKALE	10	0	0	17	0	9	0
KIRKLARELİ	16	0	0	5	0	3	0
KİRŞEHİR	14	0	0	0	0	0	0
KOCAELİ	46	3	0	187	0	169	0
KONYA	90	4	0	62	0	53	0
KÜTAHYA	14	2	0	47	0	9	0
MALATYA	58	5	0	8	0	5	0
MANİSA	31	2	0	73	0	30	0
MARDİN	53	0	0	10	0	3	0
MERSİN	97	10	0	45	1	49	1
MUĞLA	18	1	0	59	0	50	0
MUŞ	36	0	0	2	1	2	0
NEVŞEHİR	16	0	0	4	0	3	0
NİĞDE	27	2	0	10	0	13	0
ORDU	56	0	0	11	0	11	0
OSMANİYE	35	1	0	25	0	22	0
RİZE	14	1	0	9	0	6	0
SAKARYA	29	2	0	40	2	32	0
SAMSUN	96	3	0	18	0	8	0
SİİRT	12	1	0	3	0	0	0
SİNOP	16	1	0	2	0	3	0
SİVAS	45	4	0	22	1	15	1
ŞANLIURFA	81	4	0	51	0	49	0
ŞIRNAK	37	2	0	7	0	4	0
TEKİRDAĞ	35	1	0	379	0	20	0
TOKAT	31	2	0	10	0	10	0
TRABZON	50	1	0	19	0	12	0
TUNCELİ	11	0	0	0	0	0	0
UŞAK	18	1	0	11	0	14	0
VAN	13	4	0	7	0	6	0
YALOVA	11	1	0	7	0	6	0
YOZGAT	36	0	0	1	1	0	0
ZONGULDAK	36	1	0	20	0	15	0
<b>TOPLAM</b>	<b>3.460</b>	<b>166</b>	<b>1</b>	<b>6.690</b>	<b>35</b>	<b>2.565</b>	<b>15</b>

<b>TABLO 17: ÖZÜRLÜ VE ESKİ HÜKÜMLÜLERİN AÇIK KONTENJAN DURUMLARI</b>							
	<b>ARALIK 2009 İTİBARIYLA</b>			<b>OCAK 2010 İTİBARIYLA</b>			<b>Değişim Oranı (%)</b>
	<b>Kamu</b>	<b>Özel</b>	<b>Toplam</b>	<b>Kamu</b>	<b>Özel</b>	<b>Toplam</b>	
ÖZÜRLÜLER	1.981	16.367	18.348	1.601	16.196	17.797	-3,00
ESKİ HÜKÜMLÜLER	1.611	0	1.611	1.418	0	1.418	-11,98

<b>TABLO 18: KAYITLI ÖZÜRLÜ,ESKİ HÜKÜMLÜ VE TERÖRDEN ETKİLENEN</b>							
	<b>OCAK 2010 İTİBARIYLA</b>			<b>ŞUBAT 2010 İTİBARIYLA</b>			<b>Değişim Oranı (%)</b>
	<b>Erkek</b>	<b>Kadın</b>	<b>Toplam</b>	<b>Erkek</b>	<b>Kadın</b>	<b>Toplam</b>	
ÖZÜRLÜLER	73.629	26.037	99.666	72.332	25.064	97.396	-2,28
ESKİ HÜKÜMLÜLER	19.316	309	19.625	19.035	304	19.339	-1,46
TERÖRDEN ETKİLENENLER	126	10	136	127	8	135	-0,74

<b>TABLO 19: İŞGÜCÜ YETİŞTİRME KURSLARI VE MESLEKİ REHABİLİTASYON FAALİYETLERİ</b>								
<b>KURS TÜRÜ</b>	<b>ŞUBAT 2010</b>				<b>OCAK-ŞUBAT 2010 Dönemi</b>			
	<b>Açılan Kurs Sayısı</b>	<b>Katılan Kursiyer Sayısı</b>			<b>Açılan Kurs Sayısı</b>	<b>Katılan Kursiyer Sayısı</b>		
		<b>Erkek</b>	<b>Kadın</b>	<b>Toplam</b>		<b>Erkek</b>	<b>Kadın</b>	<b>Toplam</b>
CAZİBE MERKEZLERİ PROJESİ	0	0	0	0	0	0	0	0
ÇALIŞANLARIN MESLEKİ EĞİTİMİ	52	51	0	51	52	51	0	51
ESKİ HÜKÜMLÜLERE YÖNELİK KURSLAR	1	15	0	15	2	21	0	21
GAP II	8	260	131	391	24	344	319	663
GAP II TYÇP	5	705	59	764	5	705	59	764
GİRİŞİMCİLİK	0	0	0	0	1	12	8	20
HİBE PROJELERİ	7	52	8	60	9	76	8	84
HÜKÜMLÜLERE YÖNELİK KURSLAR	28	308	12	320	37	431	12	443
İŞGÜCÜ YETİŞTİRME KURSLARI / İSTİHDAM GARANTİLİ	120	1.356	1.660	3.016	178	2.156	2.658	4.814
İŞGÜCÜ YETİŞTİRME KURSLARI/GENEL	392	4.074	4.285	8.359	538	6.274	6.529	12.803
İŞGÜCÜ YETİŞTİRME KURSLARI/İŞSİZLİK SİG.KAPSAMINDA	0	0	0	0	0	0	0	0
İŞGÜCÜ YETİŞTİRME KURSLARI/KENDİ İŞİNİ KUR.YÖNELİK	0	0	0	0	0	0	0	0
İŞGÜCÜ YETİŞTİRME KURSLARI/TYÇP	261	5.514	3.372	8.886	277	6.221	3.489	9.710
İŞSİZLİK SİGORTASI MESLEK DEĞİŞTİRME	0	0	0	0	0	0	0	0
İŞSİZLİK SİGORTASI MESLEK EDİNDİRME	0	0	0	0	0	0	0	0
İŞSİZLİK SİGORTASI MESLEK GELİŞTİRME	0	0	0	0	0	0	0	0
ÖSDP DANIŞMANLIK	0	0	0	0	0	0	0	0
ÖSDP EĞİTİM	0	0	0	0	0	0	0	0
ÖSDP KİK	0	0	0	0	0	0	0	0
ÖSDP TOPLUM YARARINA ÇALIŞMA PROGRAMI	0	0	0	0	0	0	0	0
ÖZELLEŞTİRME SONUCU İŞSİZ KALANLARA YÖNELİK	0	0	0	0	0	0	0	0
ÖZÜRLÜ KURSLARI	22	144	116	260	46	291	214	505
SETİP	0	0	0	0	0	0	0	0
STAJ	90	183	108	291	223	296	233	529
<b>Toplam</b>	<b>986</b>	<b>12.662</b>	<b>9.751</b>	<b>22.413</b>	<b>1.392</b>	<b>16.878</b>	<b>13.529</b>	<b>30.407</b>

**TABLO 20: Meslek Danışma Merkezi Faaliyet Tablosu  
ŞUBAT 2010**

	<b>Başvuru Şekli</b>				<b>Grup Başvurusu</b>		<b>MDM</b>	<b>Toplam</b>
	<b>Öğrenci</b>	<b>Bireysel Başvuru</b>		<b>Diğer</b>	<b>Okul / Dershane</b>	<b>Kurum / Kuruluş</b>	<b>TANITIM TOPLANTISI</b>	
		<b>Eğitimci</b>	<b>Kuruma Başvuran</b>					
AMASYA	128	0	18	0	0	0	0	146
ANKARA	192	84	15	17	0	0	0	308
AYDIN	86	6	0	0	0	0	0	92
BATMAN	0	0	35	0	0	0	0	35
BURSA	31	6	146	6	0	0	0	189
DİYARBAKIR	0	0	12	0	0	0	0	12
ELAZIĞ	6	2	5	0	0	0	123	136
ERZİNCAN	40	4	3	2	71	0	0	120
ERZURUM	152	20	0	0	0	0	0	172
GAZİANTEP	0	0	40	0	0	0	0	40
GİRESUN	0	0	0	0	75	0	1	76
GÜMÜŞHANE	51	15	9	9	177	0	366	627
İSTANBUL	170	33	0	0	257	10	7	477
İZMİR	0	19	39	44	0	5	1	108
KARABÜK	0	3	0	0	0	45	0	48
KASTAMONU	18	1	9	9	0	0	0	37
KAYSERİ	54	2	0	0	0	0	0	56
KOCAELİ	28	0	44	11	0	0	0	83
KONYA	0	3	0	0	2	82	0	87
MALATYA	0	0	0	0	155	0	0	155
MANİSA	0	0	0	39	0	0	0	39
NEVŞEHİR	5	0	5	3	0	0	0	13
RİZE	13	1	9	0	0	0	0	23
SAMSUN	14	12	51	68	0	0	0	145
SİNOP	9	1	0	0	69	0	0	79
TEKİRDAĞ	8	0	0	0	674	0	0	682
TOKAT	2	0	0	0	0	0	0	2
TRABZON	20	3	24	0	0	0	0	47
VAN	3	8	7	0	888	0	19	925
<b>Genel Toplam :</b>	<b>1.030</b>	<b>223</b>	<b>471</b>	<b>208</b>	<b>2.368</b>	<b>142</b>	<b>517</b>	<b>4.959</b>

**TABLO 21: GENEL İŞ VE MESLEK DANIŞMANLIĞI ÇALIŞMALARI  
ŞUBAT 2010**

<b>Birim</b>	<b>Danışmanlarca Yapılan Ziyaret Sayısı</b>	<b>Araştırma Yapılan Eğitim Yeri</b>		<b>Güncelleştirilen</b>		<b>Bireysel Görüşmeler</b>		<b>Grup Görüşmeleri</b>
		<b>Meslek Sayısı</b>	<b>Sayı</b>	<b>Meslek Sayısı</b>	<b>Eğitim yeri Sayısı</b>	<b>Meslek Danışmanlığı</b>	<b>İş Danışmanlığı</b>	
ADANA	88	0	0	0	0	2	17	5
ADYAMAN	33	0	0	0	0	0	13	6
AFYONKARAHİSAR	24	0	0	0	0	0	0	5
AĞRI	0	0	0	0	0	0	0	0
AKSARAY	68	0	0	0	0	0	0	0
AMASYA	8	0	0	0	0	0	0	4
ANKARA	190	0	0	0	0	0	0	18
ANTALYA	226	0	0	0	0	0	0	2
ARDAHAN	12	0	0	0	0	0	0	0
ARTVİN	0	0	0	0	0	0	2	53
AYDIN	24	0	0	0	0	0	4	0
BALIKESİR	12	0	0	0	0	3	10	1
BARTIN	22	0	0	0	0	0	3	0
BATMAN	0	0	0	0	0	7	1	1
BAYBURT	1	0	0	0	0	6	17	0
BİLECİK	66	0	0	0	0	0	0	0
BİNGÖL	0	0	0	0	0	1	15	2
BITLİS	7	0	0	0	0	0	0	2
BOLU	1	0	0	0	0	0	1	0
BURDUR	7	0	0	0	0	0	0	0
BURSA	35	0	0	0	0	0	15	3
ÇANAKKALE	12	0	0	0	0	0	0	0
ÇANKIRI	0	0	0	0	0	0	4	0
ÇORUM	36	0	0	0	0	0	0	3
DENİZLİ	23	0	0	0	0	14	9	1
DIYARBAKIR	29	0	0	0	0	4	6	7
DÜZCE	0	0	0	0	0	0	0	0
EDİRNE	39	0	0	0	0	0	6	9
ELAZIĞ	27	0	0	0	0	4	4	12
ERZİNCAN	0	0	0	0	0	6	23	3
ERZURUM	34	0	0	0	0	0	6	16
ESKİŞEHİR	109	0	0	0	0	2	29	10
GAZİANTEP	108	0	0	0	0	0	0	2
GİRESUN	15	0	0	0	0	0	0	1
GÜMÜŞHANE	13	0	0	0	0	0	0	0
HAKKARİ	11	0	0	0	0	0	0	1
HATAY	26	0	0	0	0	5	6	2
İÇİDIR	1	0	0	0	0	0	0	0
İSPARTA	0	0	0	0	0	0	12	1
İSTANBUL	330	17	0	10	0	44	62	120
İZMİR	27	0	0	0	0	13	18	2

**TABLO 21: GENEL İŞ VE MESLEK DANIŞMANLIĞI ÇALIŞMALARI  
ŞUBAT 2010**

<b>Birim</b>	<b>Danışmanlarca Yapılan Ziyaret Sayısı</b>	<b>Araştırma Yapılan Eğitim Yeri</b>		<b>Güncelleştirilen</b>		<b>Bireysel Görüşmeler</b>		<b>Grup Görüşmeleri</b>
		<b>Meslek Sayısı</b>	<b>Sayısı</b>	<b>Meslek Sayısı</b>	<b>Eğitim yeri Sayısı</b>	<b>Meslek Danışmanlığı</b>	<b>İş Danışmanlığı</b>	
KAHRAMANMARAŞ	50	0	0	0	0	0	5	0
KARABÜK	2	0	0	0	0	0	25	3
KARAMAN	44	0	0	0	0	0	0	0
KARS	0	0	0	0	0	0	3	0
KASTAMONU	25	0	0	0	0	0	5	0
KAYSERİ	7	0	0	0	0	0	0	7
KIRIKKALE	60	0	0	0	0	0	13	1
KIRKLARELİ	0	0	0	0	0	0	0	1
KIRŞEHİR	26	0	0	0	0	2	16	0
KİLİS	7	0	0	0	0	0	0	0
KOCAELİ	9	0	0	0	0	7	28	7
KONYA	62	0	0	0	0	1	32	4
KÜTAHYA	39	0	0	0	0	0	6	0
MALATYA	101	0	0	0	0	1	39	6
MANİSA	60	0	0	0	0	13	0	12
MARDİN	27	0	0	0	0	0	2	0
MERSİN	124	0	0	0	0	0	3	8
MUĞLA	46	0	0	0	0	0	3	14
MUŞ	0	0	0	0	0	0	5	0
NEVŞEHİR	0	0	0	0	0	0	0	0
NİĞDE	5	0	0	0	0	0	0	10
ORDU	6	0	0	0	0	0	0	0
OSMANIYE	46	0	0	0	0	13	16	0
RİZE	20	0	0	0	0	3	11	0
SAKARYA	280	0	0	0	0	1	8	0
SAMSUN	123	0	0	0	0	8	23	0
SIIRT	16	0	0	0	0	0	0	13
ŞİNOP	0	0	0	0	0	0	0	2
SİVAS	44	0	0	0	0	0	0	3
ŞANLIURFA	0	0	0	0	0	0	0	0
ŞİRNAK	0	0	0	0	0	0	0	0
TEKİRDAĞ	168	0	0	0	0	3	2	13
TOKAT	42	0	0	0	0	0	0	2
TRABZON	45	0	0	0	0	0	3	1
TUNCELİ	0	0	0	0	0	0	0	0
UŞAK	0	0	0	0	0	0	1	1
VAN	7	0	0	0	0	0	18	35
YALOVA	51	0	0	0	0	4	17	5
YOZGAT	0	0	0	0	0	0	0	0
ZONGULDAK	0	0	0	0	0	0	0	0
<b>Genel Toplam</b>	<b>3.206</b>	<b>17</b>	<b>0</b>	<b>10</b>	<b>0</b>	<b>167</b>	<b>567</b>	<b>440</b>

**TABLO 22: İŞLETMELERDE EĞİTİM SEMİNERİ FAALİYETLERİ****OCAK 2010****OCAK-ŞUBAT 2010 DÖNEMİ**

<b>DÜZENLENEN SEMİNER TÜRÜ</b>	<b>Seminer Sayısı</b>	<b>Seminerlere Katılan Sayısı</b>	<b>Seminer Sayısı</b>	<b>Seminerlere Katılan Sayısı</b>
İlk Kademe Yöneticilik Semineri	1	25	1	25
İnsan İlişkileri ve İletişim Semineri	0	0	2	50
İnsan İlişkileri ve Stres Semineri	3	70	3	70
İş Sağlığı ve Güvenliği Semineri	38	838	71	1.630
İşçi Geliştirme Semineri	4	78	4	78
Orta Kademe Yöneticilik Semineri	1	17	1	17
Toplam Kalite Yönetimi Semineri	0	0	1	21
Zaman Yönetimi Semineri	0	0	0	0
<b>TOPLAM</b>	<b>47</b>	<b>1.028</b>	<b>83</b>	<b>1.891</b>

**TABLO 23: ÖZELLEŞTİRME NEDENİYLE İŞTEN ÇIKARILANLARA YAPILAN İŞ KAYBI TAZMİNATI (İKT) ÖDEMELERİ**

<b>AY</b>	<b>İKT Başvuru</b>	<b>İKT Ödeneği Kesilen</b>	<b>İKT Ödeneği Biten</b>	<b>İKT Ödemesi Devam Eden</b>
<b>ŞUBAT 2010</b>	8.130	5	0	8.098

**TABLO 24: 4447 SAYILI KANUN GEREĞİ İŞTEN ÇIKARILANLARA YAPILAN (İÖ) ÖDEMELER**

<b>AY</b>	<b>İşsizlik Ödeneğine Başvuru</b>	<b>İşsizlik Ödeneği Kesilen</b>	<b>İşsizlik Ödeneği Biten</b>	<b>İÖ Ödemesi Devam Eden</b>
<b>ŞUBAT 2010</b>	38.960	1.001	309	29.397

**TABLO 25: ÖZÜR GRUPLARINA GÖRE ÖZÜRLÜLER**

	BAŞVURULAR			İŞE YERLEŞTİRMELER		
	Erkek	Kadın	Toplam	Erkek	Kadın	Toplam
NÖROLOJİK HASTALIKLAR GRUBUNDAKİ ÖZÜRLÜLER	155	85	240	248	24	272
RUH HASTALIKLARI GRUBUNDAKİ ÖZÜRLÜLER	112	65	177	101	4	105
GÖZ HASTALIKLARI GRUBUNDAKİ ÖZÜRLÜLER	218	106	324	356	41	397
İŞİTME-KONUŞMA HASTALIKLARI GRUBUNDAKİ ÖZÜRLÜLER	191	142	333	275	54	329
İÇ HASTALIKLARI GRUBUNDAKİ ÖZÜRLÜLER	101	66	167	110	15	125
ORTOPEDİK VE TRAVMALOJİK HASTALIKLAR GRUBUNDAKİ ÖZÜRLÜLER	280	130	410	548	105	653
DERİ HASTALIKLARI GRUBUNDAKİ ÖZÜRLÜLER	10	5	15	8	1	9
GÖĞÜS VE DAMAR HASTALIKLARI GRUBUNDAKİ ÖZÜRLÜLER	85	46	131	58	4	62
ONKOLOJİK HASTALIKLAR GRUBUNDAKİ ÖZÜRLÜLER	14	19	33	8	2	10
YANIK GRUBUNDAKİ ÖZÜRLÜLER	7	2	9	83	11	94
DİĞER HASTALIKLAR GRUBUNDAKİ ÖZÜRLÜLER	368	285	653	211	31	242
BATINI İLGİLENDİRE HASTALIKLAR	3	1	4	6	0	6
SİNDİRİM SİSTEMİ HASTALIKLARI	28	22	50	14	4	18
HEMATOLOJİK HASTALIKLAR	14	9	23	63	4	67
ÜROLOJİK HASTALIKLAR	18	11	29	17	4	21
DAMAR HASTALIKLARI	110	57	167	28	1	29
ZİHİNSEL RUHSAL DAVRANIŞSAL BOZUKLUKLAR	395	229	624	88	11	99
KADIN HASTALIKLARI VE DOĞUM	0	3	3	0	1	1
ENDOKRİN SİSTEMİ	31	37	68	23	3	26
<b>TOPLAM</b>	<b>2.140</b>	<b>1.320</b>	<b>3.460</b>	<b>2.245</b>	<b>320</b>	<b>2.565</b>



**TABLO:26 2010 YILI ŞUBAT AYI SONU İTİBARIYLA İŞSİZLİK ÖDENEĞİNE BAŞVURAN,  
HAKEDEN VE HAKETMEYENLERİN MESLEK GRUPLARINA GÖRE DAĞILIMI  
İŞSİZLİK ÖDENEĞİ**

MESLEKLER	İŞSİZLİK ÖDENEĞİNE BAŞVURU	HAKEDEN			İŞSİZLİK ÖDENEĞİ HAKETMEYEN (*)
		İŞSİZLİK ÖDENEĞİ KESİLEN	İŞSİZLİK ÖDENEĞİ BİTEN	ÖDEMESİ DEVAM EDEN	
Büro Memuru (Genel)	58.818	3.135	179	36.778	17.693
Diğer Büro Memurları	122	1	0	53	63
Bilgisayar İşletmeni	26.028	1.488	74	15.605	8.386
Muhasebeci	5.375	303	9	3.089	1.873
Elektrik Teknisyeni (Genel)	7.765	438	20	4.884	2.299
Bilgisayar Operatörü	7.481	408	16	4.906	2.025
Kamyon ve Kamyonet Şoförü (Şehir içi)	5.937	291	24	3.996	1.523
Bilgisayar Programcısı	3.898	133	21	2.738	951
Satış Elemanı	1.475	48	8	977	411
Dikiş Makinesi Operatörü (Kumaş)	737	25	7	530	162
Koruyucu Güvenlik Memuru	24.199	1.424	71	14.834	7.448
Güvenlik Görevlisi	112	1	0	45	62
Temizlik Görevlisi	1.792	63	3	752	922
Şoför (Yük Taşıma)	5.296	303	9	3.054	1.830
Diğer İmalat ve İlgili İşçiler (Elle)	6.116	409	16	3.876	1.722
El ve Makine Dikişçisi (Genel)	4.573	332	10	2.947	1.206
Elektrikçi (Genel)	3.474	206	16	2.253	941
Şoför (Yolcu Taşıma)	2.262	90	12	1.560	573
Ön Muhasebeci	390	13	3	226	140
Madenci (Genel)	184	7	2	121	52
Elektronik Bilgisayar Operatörü	34.619	1.711	108	21.944	10.245
Çocuk Gelişim Elemanı	10	0	0	8	1
Aşçı (Özel Hizmet)	24.236	1.425	71	14.853	7.464
Diğer Elektrikli Eşya Montajcıları ve İlgili Elektrik İşçileri	79	0	0	35	43
Elektronik Teknisyeni (Genel)	1.649	29	4	1.008	577
Bilgisayarlı Muhasebe Elemanı	2.908	76	6	1.959	819
Kalite Kontrolcü	2.463	85	8	1.743	582
Motor Teknisyeni	1.636	43	9	1.178	378
Taksi Şoförü	1.085	35	5	751	271
Elektrik Teknikeri	553	18	5	409	110
İşletmeci (Genel)	0	0	0	0	0
Tesviyeci	0	0	0	0	0
Garson (Servis Elemanı)	0	0	0	0	0
Otobüs Şoförü (Kaptan)	0	0	0	0	0
Bekçi	0	0	0	0	0
Mobilya İmalatçısı	0	0	0	0	0
Elektrik Ark Kaynakçısı (Makine ile)	0	0	0	0	0

**TABLO:26 2010 YILI ŞUBAT AYI SONU İTİBARIYLA İŞSİZLİK ÖDENEĞİNE BAŞVURAN,  
HAKEDEN VE HAKETMEYENLERİN MESLEK GRUPLARINA GÖRE DAĞILIMI**

MESLEKLER	İŞSİZLİK ÖDENEĞİNE BAŞVURU	İŞSİZLİK ÖDENEĞİ			İŞSİZLİK ÖDENEĞİ HAKETMEYEN (*)
		HAKEDEN İŞSİZLİK ÖDENEĞİ KESİLEN	HAKEDEN İŞSİZLİK ÖDENEĞİ BİTEN	ÖDEMESİ DEVAM EDEN	
Metal İşleri Teknisyeni	0	0	0	0	0
Makine Teknikeri	0	0	0	0	0
Diğer Bilgisayar Makinesi Operatörleri	0	0	0	0	0
İplikçi (Ring/Vater/Vargel)	0	0	0	0	0
Sekreter(Genel)	0	0	0	0	0
Bankacılık Meslek Elemanı	0	0	0	0	0
Büro Memuru (Depolama)	0	0	0	0	0
Torna Tezgahı Operatörü (Tornacı)	0	0	0	0	0
Ambalajcı (Elle)	0	0	0	0	0
Turizm ve Otelcilik Elemanı	0	0	0	0	0
Çektirmeci (Petrol ve Gaz Kuyuları)	0	0	0	0	0
Hemşire (Genel)	0	0	0	0	0
Alt yapı Teknisyeni	0	0	0	0	0
Dokumacı (Dokuma Makineleri Operatörü)	0	0	0	0	0
Forklift Operatörü	0	0	0	0	0
Ekonomist (Genel)	0	0	0	0	0
İnşaat Teknikeri	0	0	0	0	0
Pazarlamacı	0	0	0	0	0
Diğer Elektronik Montörleri	0	0	0	0	0
Çaycı	0	0	0	0	0
Avukat	0	0	0	0	0
Gaz Altı Kaynakçısı	0	0	0	0	0
Jeoloji Mühendisi	0	0	0	0	0
Makine Teknisyeni (Genel)	0	0	0	0	0
Ekip Makinisti (Petrol)	0	0	0	0	0
Makine Mühendisi (Genel)	0	0	0	0	0
İstihsal Teknisyeni	0	0	0	0	0
Elektrik-Elektronik Mühendisi	0	0	0	0	0
Oksijen ve Elektrik Kaynakçısı (Genel)	0	0	0	0	0
Deri İşçisi	0	0	0	0	0
İşletme Meslek Elemanı	0	0	0	0	0
İnşaat Teknisyeni (Genel)	0	0	0	0	0
Halkla İlişkiler Görevlisi	0	0	0	0	0
Beden İşçisi	0	0	0	0	0
Diğer	0	0	0	0	0
<b>TOPLAM</b>	<b>0</b>	<b>0</b>	<b>0</b>	<b>0</b>	<b>0</b>

**TABLO:27 2010 YILI ŞUBAT AYI SONU İTİBARIYLA İŞSİZLİK ÖDENEĞİNE BAŞVURAN, HAKEDEN VE HAKETMEYENLERİN YAŞ GRUPLARINA GÖRE DAĞILIMI**

YAŞ GRUPLARI	İŞSİZLİK ÖDENEĞİNE BAŞVURU	İŞSİZLİK ÖDENEĞİ HAKEDEN			İŞSİZLİK ÖDENEĞİ HAKETMEYEN (*)
		İŞSİZLİK ÖDENEĞİ KESİLEN	İŞSİZLİK ÖDENEĞİ BİTEN	ÖDEMESİ DEVAM EDEN	
<b>TOPLAM</b>	<b>38.960</b>	<b>1.001</b>	<b>309</b>	<b>29.397</b>	<b>8.467</b>
15-19	173	0	1	97	65
20-24	3064	44	5	1986	899
25-29	9396	247	61	6726	2045
30-34	9472	272	75	6987	1853
35-39	7163	204	73	5588	1474
40-44	5268	141	44	4519	1109
45-54	4021	88	47	3217	909
55-64	382	5	2	262	108
65 +	21	0	1	15	5
<b>ERKEK</b>	<b>29.864</b>	<b>887</b>	<b>249</b>	<b>22.143</b>	<b>6.923</b>
15-19	114	0	0	57	47
20-24	1742	37	1	976	630
25-29	6804	216	49	4680	1606
30-34	7332	239	64	5269	1539
35-39	5773	181	60	4472	1244
40-44	4398	133	36	3762	966
45-54	3368	77	38	2705	788
55-64	314	4	1	208	98
65 +	19	0	0	14	5
<b>KADIN</b>	<b>9.096</b>	<b>114</b>	<b>60</b>	<b>7.254</b>	<b>1.544</b>
15-19	59	0	1	40	18
20-24	1322	7	4	1010	269
25-29	2592	31	12	2046	439
30-34	2140	33	11	1718	314
35-39	1390	23	13	1116	230
40-44	870	8	8	757	143
45-54	653	11	9	512	121
55-64	68	1	1	54	10
65 +	2	0	1	1	0

**TABLO:28 2010 YILI ŞUBAT AYI SONU İTİBARIYLA İŞSİZLİK ÖDENEĞİNE BAŞVURAN, HAKEDEN VE HAKETMEYENLERİN EĞİTİM DÜZEYLERİNE GÖRE DAĞILIMI**

EĞİTİM DÜZEYLERİ	İŞSİZLİK ÖDENEĞİNE BAŞVURU	İŞSİZLİK ÖDENEĞİ HAKEDEN			İŞSİZLİK ÖDENEĞİ HAKETMEYEN (*)
		İŞSİZLİK ÖDENEĞİ KESİLEN	İŞSİZLİK ÖDENEĞİ BİTEN	ÖDEMESİ DEVAM EDEN	
<b>TOPLAM</b>	<b>38.960</b>	<b>1.001</b>	<b>309</b>	<b>29.397</b>	<b>8.467</b>
Okur Yazar Olmayan	504	7	4	361	131
Okur Yazar	509	11	4	390	108
İlköğretim	21.315	591	214	15.743	5.077
Ortaöğretim (Lise ve Dengi)	11.391	307	61	8.822	2.262
Önlisans	2.019	30	16	1.545	376
Lisans	3.078	53	10	2.430	486
Yüksek Lisans	137	2	0	103	25
Doktora	7	0	0	3	2
<b>ERKEK</b>	<b>29.864</b>	<b>887</b>	<b>249</b>	<b>22.143</b>	<b>6.923</b>
Okur Yazar Olmayan	328	7	2	227	92
Okur Yazar	384	8	2	284	90
İlköğretim	18.096	545	181	13.205	4.471
Ortaöğretim (Lise ve Dengi)	7.977	266	46	6.091	1.698
Önlisans	1.056	23	10	772	234
Lisans	1.933	36	8	1.499	321
Yüksek Lisans	85	2	0	62	16
Doktora	5	0	0	3	1
<b>KADIN</b>	<b>9.096</b>	<b>114</b>	<b>60</b>	<b>7.254</b>	<b>1.544</b>
Okur Yazar Olmayan	176	0	2	134	39
Okur Yazar	125	3	2	106	18
İlköğretim	3.219	46	33	2.538	606
Ortaöğretim (Lise ve Dengi)	3.414	41	15	2.731	564
Önlisans	963	7	6	773	142
Lisans	1.145	17	2	931	165
Yüksek Lisans	52	0	0	41	9
Doktora	2	0	0	0	1

**TABLO 29: 2010 YILI ŞUBAT AYI SONU İTİBARIYLA İL MÜDÜRLÜKLERİNİN İŞSİZLİK SİGORTASI FAALİYETLERİNE İLİŞKİN GENEL VERİLER**

İLLER	İŞSİZLİK ÖDENEĞİNE BAŞVURU	İŞSİZLİK ÖDENEĞİ HAKEDEN			İŞSİZLİK ÖDENEĞİ HAKETMEYEN (*)
		İŞSİZLİK ÖDENEĞİ KESİLEN	İŞSİZLİK ÖDENEĞİ BİTEN	ÖDEMESİ DEVAM EDEN	
ADANA	912	17	0	805	122
ADİYAMAN	79	1	0	126	21
AFYONKARAHİ	207	3	3	166	33
AĞRI	8	0	0	7	1
AKSARAY	42	0	0	40	3
AMASYA	61	2	0	108	9
ANKARA	3.268	128	31	2.220	825
ANTALYA	1.342	32	7	866	345
ARDAHAN	5	0	0	4	1
ARTVİN	93	2	0	36	13
AYDIN	400	18	0	297	95
BALIKESİR	418	11	0	312	96
BARTIN	95	4	0	76	14
BATMAN	74	0	1	195	15
BAYBURT	10	0	0	9	1
BİLECİK	133	3	4	102	24
BİNGÖL	36	3	0	25	6
BITLİS	13	0	1	23	8
BOLU	153	3	1	87	60
BURDUR	51	1	0	44	3
BURSA	2.572	45	37	2.015	521
ÇANAKKALE	111	0	0	93	35
ÇANKIRI	42	7	0	24	11
ÇORUM	216	6	4	146	58
DENİZLİ	619	10	5	581	105
DIYARBAKIR	253	6	3	313	17
DÜZCE	309	10	11	225	59
EDİRNE	101	3	0	83	15
ELAZIĞ	184	0	1	116	67
ERZİNCAN	61	2	0	32	17
ERZURUM	151	4	0	87	56
ESKİŞEHİR	384	21	1	291	69
GAZİANTEP	416	14	6	345	47
GİRESUN	115	1	0	99	15
GÜMÜŞHANE	26	0	0	21	5
HAKKARİ	13	0	1	3	9
HATAY	320	10	8	339	66
İĞDIR	10	0	0	6	4
ISPARTA	105	5	1	78	16
İSTANBUL	12.009	163	67	8.546	2.695
İZMİR	2.816	54	15	2.093	698

**TABLO 29: 2010 YILI ŞUBAT AYI SONU İTİBARIYLA İL MÜDÜRLÜKLERİNİN İŞSİZLİK SİGORTASI FAALİYETLERİNE İLİŞKİN GENEL VERİLER**

İLLER	İŞSİZLİK ÖDENEĞİNE BAŞVURU	İŞSİZLİK ÖDENEĞİ HAKEDEN			İŞSİZLİK ÖDENEĞİ HAKETMEYEN (*)
		İŞSİZLİK ÖDENEĞİ KESİLEN	İŞSİZLİK ÖDENEĞİ BİTEN	ÖDEMESİ DEVAM EDEN	
KAHRAMANMA	468	11	6	396	47
KARABÜK	107	14	0	49	33
KARAMAN	237	8	2	153	72
KARS	40	0	0	35	4
KASTAMONU	92	0	0	47	29
KAYSERİ	706	31	14	454	204
KİLİS	83	2	0	57	20
KIRIKKALE	220	11	3	165	23
KIRKLARELİ	81	3	0	55	23
KİRŞEHİR	20	0	0	20	0
KOCAELİ	1.441	44	4	1.091	247
KONYA	687	44	0	443	156
KÜTAHYA	262	30	0	189	41
MALATYA	213	3	1	222	61
MANİSA	628	35	45	673	111
MARDİN	124	4	0	104	15
MERSİN	644	13	14	393	142
MUĞLA	384	3	0	284	96
MUŞ	25	0	0	21	3
NEVŞEHİR	53	6	0	31	6
NİĞDE	68	3	1	55	11
ORDU	209	1	0	182	23
OSMANIYE	158	3	1	109	45
RİZE	172	6	0	120	44
SAKARYA	395	14	1	289	86
SAMSUN	325	5	1	465	24
SİİRT	33	1	0	15	17
SİNOP	38	2	0	28	8
SİVAS	245	7	1	179	58
ŞANLIURFA	183	26	0	97	59
ŞİRNAK	97	1	0	45	27
TEKİRDAĞ	862	37	4	649	161
TOKAT	118	6	0	196	13
TRABZON	290	1	0	228	90
TUNCELİ	20	0	0	15	5
UŞAK	293	16	3	238	33
VAN	99	3	0	70	26
YALOVA	223	7	0	171	45
YOZGAT	116	1	0	98	14
ZONGULDAK	268	10	0	182	65
<b>TOPLAM</b>	<b>38.960</b>	<b>1.001</b>	<b>309</b>	<b>29.397</b>	<b>8.467</b>

# TANIMLAR

**Başvuru:** İş arayanların, gereksinimlerinin karşılanması için Kurum İl Müdürlüklerine doğrudan yaptıkları müracaat.

**Açık İş :** Kuruma işverenlerden intikal eden işçi istemi.

**Takdim:** Kurum İl Müdürlüklerince işyerine gönderilmesine karar verilen iş arayanların, işverenle görüşme yapmak üzere işyerinde bulunması.

**İşe Yerleştirme (Plasman):** İş arayanların Kurumca işe yerleştirilmesi.

**Karşılanan Açık İş:** İşverenlerin vermiş oldukları işçi istemlerinin Kurumca karşılanması.

**Açık Kontenjan:** İşverenlerin yasa gereği çalıştırmak zorunda oldukları özürsüz ve eski hükümlüler ile terörden etkilenme sonucu işe yerleştirileceklere ilişkin açık işgücü sayısı.

**Özürsüz:** Bedensel, zihinsel ve ruhsal özürleri nedeniyle çalışma gücünün en az %40'ından yoksun olduğu sağlık kurulu raporu ile belgelenen kişiler.( Sakatların İstihdamı hk.Tüzük, Md.2).

**Eski Hükümlü:** Altı aydan daha uzun süreli hürriyeti bağlayıcı bir cezadan veya devlet memuru olmaya engel bir suçtan hüküm giymiş ve cezasını infaz kurumlarında tamamlamış veya cezası tecil edilmiş yahut şartlı salıverme yoluyla tahliye edilmiş olanlar ile özel kanunlarında belirtilen şartlardan dolayı istihdam edilmeleri olanağı bulunmayanlar veya ömür boyu kamu hizmetlerinden yasaklı bulunanlar ya da Kurum tarafından daha önce bu kapsamda işe yerleştirilmemiş olan mükerrer suç işleyen kişiler(Eski Hükümlülerin İstihdamı hk. Tüzük, Md.2).

**Kayıtlı İşgücü:** İş arayanlardan aktif kayıtlarda yer alanların tümü.

**Kayıtlı İşsiz:** Çalışma çağında ve gücünde olan, çalışmak isteyen, Kuruma başvurduğunda asgari ücret düzeyinde gelir getirici bir işi olmayan, Kurum tarafından henüz kendisine iş bulunamayan aktif kayıtlardaki kişilerdir. Kayıtlı işgücünden, daha iyi şartlarda iş arayanlar, emeklilerden iş arayanlar ve belli bir iş yerinde çalışmak isteyenler çıkarıldığında geri kalanlar kayıtlı işsiz sayılmaktadır.