

Ülkemizde işgücü piyasasının düzenlenmesi ile ilgili faaliyetleri yürütmek üzere 1946 tarihli, 4837 sayılı Kanunla İş ve İşçi Bulma Kurumu kurulmuştur. Kurum bu tarihten 2000 yılına kadar 54 yıl süreyle, iş piyasasının düzenlenmesi ile ilgili tek kurum olarak faaliyet göstermiştir.

İş piyasasında değişen koşullar nedeniyle İş ve İşçi Bulma Kurumu'nun yeniden yapılanması ihtiyacı ortaya çıkmış ve 5 Temmuz 2003 tarihli, 25159 sayılı Resmi Gazete'de yayımlanarak yürürlüğe giren 4904 sayılı Kanun ile Türkiye İş Kurumu kurulmuştur.

Yeni Kanun ile Kurum Aktif işgücü politikalarını uygulayacak bir yapıya kavuşturulmuş, Kurumun İşgücü piyasasındaki tekel yetkisi kaldırılarak, özel istihdam bürolarına faaliyette bulunma imkânı getirilmiş, Genel Kurul ve Yönetim Kurulu oluşturularak, sosyal tarafların üçlü bir yapı içerisinde Kurumun yönetimine katılması sağlanmıştır.

Türkiye İş Kurumu, ulusal istihdam politikasının oluşturulmasına ve istihdamın geliştirilmesine katkıda bulunmak, işsizlik sigortası işlemlerini yürütmek, işgücü piyasası ile ilgili istatistikî verileri toplamak ve analiz etmek, iş ve meslek analizleri yapmak, işgücü yetiştirmeye yönelik programlar uygulamak, işgücünün yurtiçindeki ve yurtdışındaki işlere yerleştirilmesine aracılık etmek, işgücü piyasasının düzenlenmesine yönelik aktif ve pasif istihdam politikaları oluşturmak, kurum faaliyetleri ile ilgili alanlarda uluslar arası kuruluşların istihdam ve çalışma hayatı ile ilgili kararlarını izlemek görevlerini yerine getirmektedir.

Türkiye İş Kurumu, Çalışma ve Sosyal Güvenlik Bakanlığı'nın ilgili kuruluşu olup, özel hukuk hükümlerine tabi, tüzel kişiliğe haiz, idari ve mali bakımdan özerk bir kamu kurumudur.

### **Kuruma Kayıtlı İşgücü ve İşsiz Bilgileri**

Kuruma kayıtlı işgücü sayısı geçen yılın aynı ayına göre 700 bin 447 kişi artarak bir milyon 886 bin 72 kişi, kayıtlı işsiz sayısı ise 639 bin 940 kişi artarak bir milyon 711 bin 530 kişi olmuştur. Kayıtlı işgücü % 59,08 oranında, kayıtlı işsiz sayısı ise % 59,72 oranında artmıştır.

**Tablo 1: Temel Göstergeler**

2009-2010 OCAK AYI TEMEL GÖSTERGELER							
	2009 OCAK			2010 OCAK			Değişim Oranı (%)
	Erkek	Kadın	Toplam	Erkek	Kadın	Toplam	
<b>BAŞVURU</b>	113.911	42.500	156.411	92.823	39.995	132.818	-15,08
İşsiz	110.291	41.240	151.530	86.504	37.307	123.811	-18,29
Diğer	3.620	1.260	4.880	6.319	2.688	9.007	84,57
<b>AÇIK İŞ</b>			10.713			29.394	174,38
Kamu			1.875			10.336	451,25
Özel			8.838			19.058	115,64
<b>İŞE YERLEŞTİRME</b>	5.362	1.317	6.679	8.323	2.746	11.069	65,73
Kamu	1.595	212	1.807	1.061	366	1.427	-21,03
Özel	3.767	1.105	4.872	7.262	2.380	9.642	97,91
Normal	3.843	1.054	4.897	6.353	2.459	8.812	79,95
Kamu	1.568	210	1.778	1.021	362	1.383	-22,22
Özel	2.275	844	3.119	5.332	2.097	7.429	138,19
Özürlü	1.502	262	1.764	1.946	287	2.233	26,59
Eski Hükümlü	17	1	18	24	0	24	33,33
<b>KAYITLI İŞGÜCÜ</b>	880.052	305.573	1.185.625	1.342.187	543.885	1.886.072	59,08
<b>KAYITLI İŞSİZ</b>	787.322	284.268	1.071.590	1.204.374	507.156	1.711.530	59,72
<b>YURTDIŞI BAŞVURU</b>	48	19	67	62	27	89	32,84
<b>YURTDIŞI GÖNDERME</b>	2.734	41	2.775	1.776	41	1.817	-34,52

**Kuruma Başvurular geçen yılın aynı ayına göre % 15,08 oranında azalmıştır.**

2010 yılı Ocak ayı içerisinde 132 bin 818 kişi Kurumumuz, faaliyetlerinden yararlanmak için başvuruda bulunmuştur. Başvuranlardan 123 bin 811 kişisi işsiz, 5 bin 188 kişisi şu an çalışmakla beraber daha iyi şartlarda iş arayanlar, 134 kişi emekli, 3 bin 685 kişisi de belirli bir işyerinde çalışmak isteyenlerden oluşmaktadır. Kuruma ay içerisindeki başvuranların % 30,11'i kadın işgücüdür. Başvuruların % 60,6'sı lise altı, % 22'si lise ve dengi okullu, % 7,3'ü lise üstü eğitim mezunu ve % 10'u okuryazar olmayanlardan oluşmaktadır. Ay içerisinde başvuruların % 28,6'sı 15-24 yaş arasında yer almaktadır.

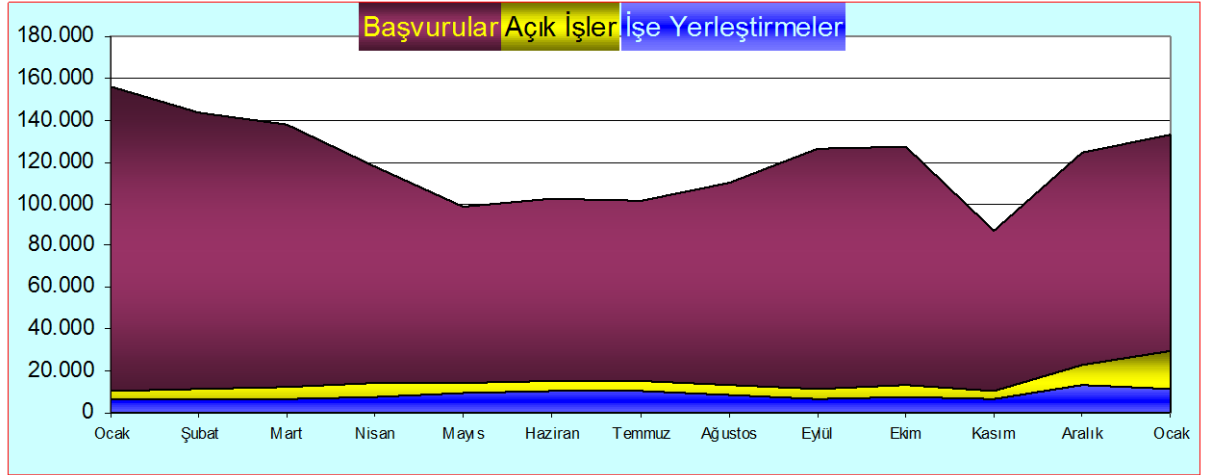
**Ay içinde alınan açık işler, geçen yılın aynı ayına göre % 174,38 oranında artarak 29 bin 394 olmuştur.**

Açık işlerin % 64,8'i özel kesim işyerlerinden alınmıştır. Özel kesim işyerlerinden alınan açık işlerin % 0,6'sı tarım, % 48,5'i sanayi, % 50,9'u hizmetler sektöründen oluşmaktadır.

**Ay içinde yapılan işe yerleştirme geçen yılın aynı ayına göre % 65,73 oranında artarak 11 bin 69 olmuştur.**

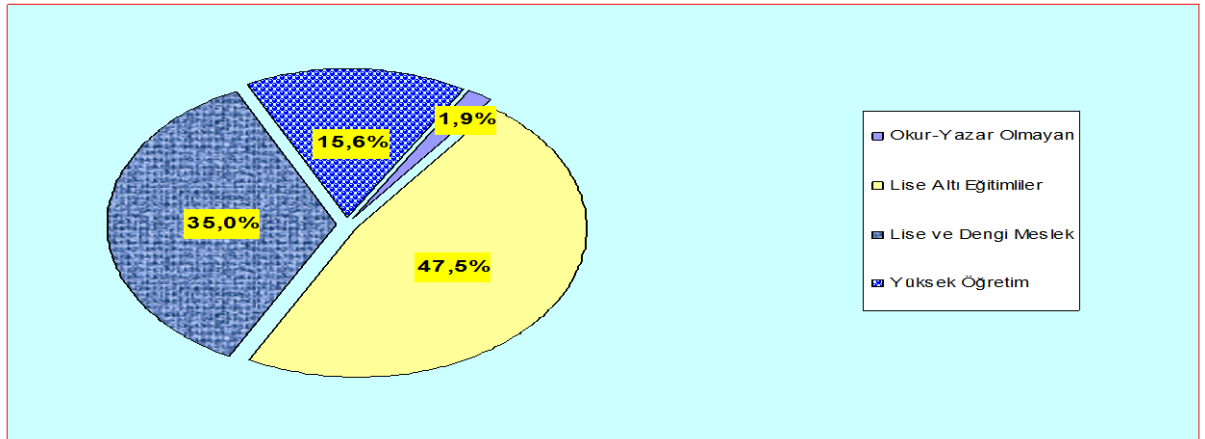
2009 yılı Ocak ayına göre özel kesim işyerlerine yapılan işe yerleştirmeler % 97,91 oranında artarken, kamu kesim işyerlerine yapılan işe yerleştirmeler % 29,03 oranında azalmıştır. İşe yerleştirmelerin % 24,8'i kadın işgücünden oluşmaktadır. İşe yerleştirilenlerin % 22'si 15-24 yaş arasında yer almaktadır. İşe yerleştirilenlerin eğitimlerine göre dağılımına baktığımızda; % 62,3'ü Lise altı, % 29,7'si lise ve dengi okul, % 7'si lise üstü eğitim mezunu ve % 1'i okuryazar olmayanlardan oluşmaktadır.

**Grafik 1: Son Bir Yıllık Genel Faaliyetler**



Kuruma kayıtlı işsizlerin 33 bin 133 kişisi okur-yazar olmayan, 813 bin 153 kişisi lise altı eğitilmiş, 600 bin 53 kişisi lise ve dengi okul mezunu, 267 bin 191 kişisi de yüksek öğrenim mezunudur. Kuruma kayıtlı işsizlerin % 29,6'sı kadın işgücünden oluşmaktadır.

**Grafik 2: Kayıtlı İşsizlerin Eğitim Durumlarına Göre Dağılımı**



## **Başvuru, Açık İş ve İşe Yerleřtirmelerin Niteliksel Dağılımı**

Ocak ayında Kuruma başvuranların (132 bin 818 kişinin) % 47,3'ü herhangi bir niteliđi olmayan vasıfsız işgücünden oluşmaktadır. Yine ay içinde alınan 29 bin 394 açık işin; % 67,7'si niteliksiz, % 32,3'ü nitelikli eleman talebinden oluşmaktadır. Yapılan işe yerleřtirmelerin (11 bin 69) % 59,3'ü niteliksiz, % 40,7'si ise nitelikli elemandan oluşmaktadır. Kurumumuza başvuran kişilerin çoğunluğu nitelikli (bir mesleđi olan) eleman olmasına rağmen, alınan açık işlerin niteliksiz eleman talebine yönelik olmasından dolayı, işe yerleřtirilenlerin çoğunluđunu niteliksiz elemanlar teşkil etmektedir.

## **Özörlölere İliřkin Bilgiler**

Ocak ayı içerisinde Kurumumuza iş aramak amacıyla 3 bin 40 özörlü kişi başvuruda bulunmuştur. Ocak ayı içerisinde 6 bin 978 adet özörlölere yönelik açık iş alınmış olup, yine ay içerisinde 2 bin 233 özörlü kişi işe yerleřtirilmiştir. İşe yerleřtirilenlerin büyük bir kısmı (% 99,2) özel kesim işyerlerine yapılan yerleřtirmelerden oluşmaktadır. Halen; İş aramak amacıyla, Kurumumuza 99 bin 666 özörlü kişi kayıtlı bulunmaktadır. Kurumumuz kayıtlarına göre Aralık ayı sonu itibarıyla 18 bin 348 kişilik özörlü açık kontenjanı bulunmaktadır.

## **İşsizlik Sigortası Fonu İle İlgili Bilgiler**

Ocak 2010 ayında 231.829 kişiye 79.913.247,08.-TL ödeme yapılmıştır. Ücret Garanti Fonu İşsizlik Sigortası Fonu içinde deđerlendirilmekte olup Fonun varlığı, 31.01.2010 tarihi itibarıyla, ödemeler toplamı 33.792.192,00.-TL düşöldükten sonra 111.979.696,00.-TL'dir. Ocak 2010 ayında Ücret Garanti Fonu'ndan 929 kişiye toplam 1.548.555,21.-TL ödeme yapılmıştır.

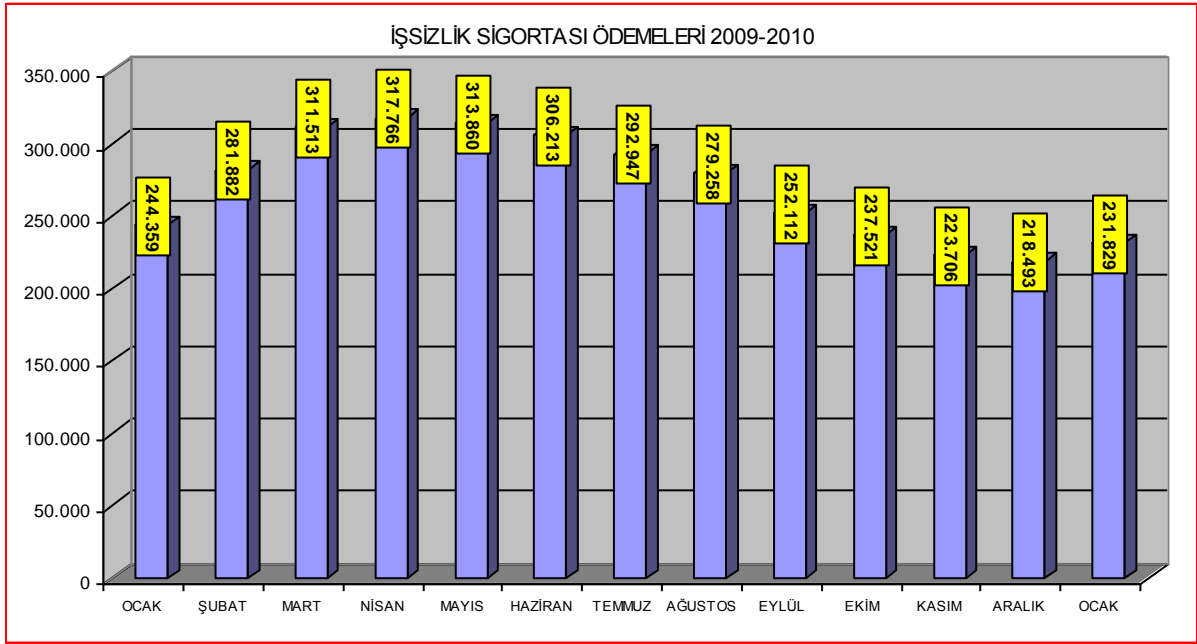
2005 yılında 21 kişiye 10.566,94 TL, 2006 yılında 217 kişiye 64.398,01 TL, 2007 yılında 40 kişiye 22.051,13 TL , 2008 yılında 650 kişiye 70.639,73 TL, 2009 yılında 508.253 kişiye 162.506.260,69 TL ve Ocak 2010 ayında 32.760 kişiye 10.277.164,68 TL ödeme yapılmıştır.

31 Ocak 2010 tarihi itibarıyla, Fonun girişler toplamı; 16 milyar 465 milyon TL İşçi ve İşveren primi, 5 milyar 571 milyon TL Devlet Katkısı, 15 milyon 622 bin TL İdari Para Cezası, 364 milyon 142 bin TL Gecikme Zammı, 202 bin TL Diđer Gelirler, 126 milyon 359 bin TL İade giriři, 29 milyar 841 milyon TL faiz geliri olmak üzere toplam 52 milyar 384 milyon TL olarak gerçeleşmiştir. İşsizlik Sigortası Fonu toplam varlığı, çıkışlar toplamı 9 milyar 719 milyon TL düşöldükten sonra 42 milyar 665 milyon TL'dir.

## **İşsizlik Ödeneđine İliřkin Bilgiler**

Ocak ayında işsizlik ödeneđinden faydalanmak için 55 bin 111 kişi başvurmuştur. İşsizlik Sigortasının uygulamaya bařladığı Mart 2002 tarihinden 31.01.2010 tarihine kadar sisteme 2.108.714 kişi başvuruda bulunmuş, 1.808.014 kişi işsizlik ödeneđi almaya hak kazanmıştır. Mart 2002 tarihinden 31 Ocak 2010 tarihine kadar toplamda 3.022.892.180,27.-TL ödemede bulunulmuştur.

**Grafik 3: Son Bir Yıl İçerisinde İşsizlik Ödeneği Alan Kişi Sayısı**



### İşgücü Yetiştirme Kursları ve Mesleki Rehabilitasyon Faaliyetleri

Ocak ayı içerisinde toplam bin 437 adet kurs açılmış olup, bu kurslardan 4 bin 641 kişisi erkek, 4 bin 29 kişisi de kadın olmak üzere toplam 8 bin 670 kişi yararlanmıştır. Açılan kursların 62 tanesi istihdam garantili kurslardan oluşmaktadır. Bu kurslardan da; 887 kişisi erkek, 990 kişisi de kadın olmak üzere toplam bin 877 kişi faydalanmıştır.



# İŞKUR

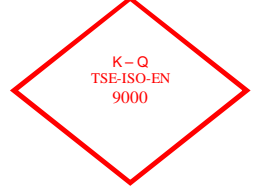


		TABLO 1A: YILLAR İTİBARIYLA OCAK AYI TEMEL GÖSTERGELERİ			
		Yıllar	2009	2010	Değişim Oranı (%)
		Ocak	Ocak		
BAŞVURU	Toplam	Toplam	156.411	132.818	-15,08
		Erkek	113.911	92.823	-18,51
		Kadın	42.500	39.995	-5,89
	İşsiz	Toplam	151.531	123.811	-18,29
		Erkek	110.291	86.504	-21,57
		Kadın	41.240	37.307	-9,54
	Diğer *	Toplam	4.880	9.007	84,57
		Erkek	3.620	6.319	74,56
		Kadın	1.260	2.688	113,33
AÇIK İŞ	Toplam	10.713	29.394	174,38	
	Kamu	1.875	10.336	451,25	
	Özel	8.838	19.058	115,64	
İŞVERENE TAKDİM	Toplam	45.487	63.675	39,99	
	Erkek	37.768	51.091	35,28	
	Kadın	7.719	12.584	63,03	
İŞE YERLEŞTİRME	Toplam	Toplam	6.679	11.069	65,73
		Erkek	5.362	8.323	55,22
		Kadın	1.317	2.746	108,50
	Normal Yerleştirme	Toplam	4.897	8.812	79,95
		Erkek	3.843	6.353	65,31
		Kadın	1.054	2.459	133,30
	Özürümlü Yerleştirme	Toplam	1.764	2.233	26,59
		Erkek	1.502	1.946	29,56
		Kadın	262	287	9,54
Eski Hükümlü Yerleştirme	Toplam	18	24	33,33	
	Erkek	17	24	41,18	
	Kadın	1	0	-100,00	
KAYITLI İŞGÜCÜ	Toplam	1.185.625	1.886.072	59,08	
	Erkek	880.052	1.342.187	52,51	
	Kadın	305.573	543.885	77,99	
KAYITLI İŞSİZ	Toplam	1.071.590	1.711.530	59,72	
	Erkek	787.322	1.204.374	52,97	
	Kadın	284.268	507.156	78,41	
YURTDIŞI BAŞVURU	Toplam	67	89	32,84	
	Erkek	48	62	29,17	
	Kadın	19	27	42,11	
YURTDIŞI GÖNDERME	Toplam	2.775	1.817	-34,52	
	Erkek	2.734	1.776	-35,04	
	Kadın	41	41	0,00	

\* Daha İyi Şartlarda İş Arayanlar, Emeklilerden İş Arayanlar, Belirli Bir İş Yerinde İş Arayanlar



# İŞKUR



**TABLO 2: BAŞVURULAR**

*Ay içindeki Başvurular*

		<i>Aralık 2009</i>	<i>Ocak 2010</i>	<i>Değişim Oranı (%)</i>
<b>TOPLAM BAŞVURU</b>	<b>Toplam</b>	124.814	132.818	6,41
	<b>İşsiz</b>	114.709	123.811	7,93
	Normal	111.336	120.650	8,37
	Özürlü	3.208	3.040	-5,24
	Eski Hükümlü	165	120	-27,27
	Terörden Etkilenen	0	1	-
	<b>Daha İyi Şartlarda İş Arayan</b>	5.547	5.188	-6,47
	<b>Emekli</b>	142	134	-5,63
	<b>Belli Bir İşyerinde Çalışmak İsteyenler</b>	4.416	3.685	-16,55
	<b>ERKEK</b>	<b>Toplam</b>	79.319	92.823
<b>İşsiz</b>		72.494	86.504	19,33
Normal		70.401	84.506	20,04
Özürlü		1.934	1.878	-2,90
Eski Hükümlü		159	119	-25,16
Terörden Etkilenen		0	1	-
<b>Daha İyi Şartlarda İş Arayan</b>		3.745	3.558	-4,99
<b>Emekli</b>		123	121	-1,63
<b>Belli Bir İşyerinde Çalışmak İsteyenler</b>		2.957	2.640	-10,72
<b>KADIN</b>		<b>Toplam</b>	45.495	39.995
	<b>İşsiz</b>	42.215	37.307	-11,63
	Normal	40.935	36.144	-11,70
	Özürlü	1.274	1.162	-8,79
	Eski Hükümlü	6	1	-83,33
	Terörden Etkilenen	0	0	-
	<b>Daha İyi Şartlarda İş Arayan</b>	1.802	1.630	-9,54
	<b>Emekli</b>	19	13	-31,58
	<b>Belli Bir İşyerinde Çalışmak İsteyenler</b>	1.459	1.045	-28,38



# İŞKUR



Tablo 3: BİRİKLİ BAŞVURU, AÇIK İŞ VE İŞE YERLEŞTİRME GENEL VERİLERİ

	Yıllar	AYLAR																																					
		Ocak			Ocak-Şubat			Ocak-Mart			Ocak-Nisan			Ocak-Mayıs			Ocak-Haziran			Ocak-Temmuz			Ocak-Ağustos			Ocak-Eylül			Ocak-Ekim			Ocak-Kasım			Ocak-Aralık				
		Erkek	Kadın	Toplam	Erkek	Kadın	Toplam	Erkek	Kadın	Toplam	Erkek	Kadın	Toplam	Erkek	Kadın	Toplam	Erkek	Kadın	Toplam	Erkek	Kadın	Toplam	Erkek	Kadın	Toplam	Erkek	Kadın	Toplam	Erkek	Kadın	Toplam								
BAŞVURU	2009	113.911	42.500	156.411	213.509	86.085	299.594	302.585	136.338	437.921	377.871	178.075	555.946	440.862	213.135	654.117	505.930	250.367	756.287	569.591	288.452	858.043	637.883	330.743	968.626	714.778	380.619	1.095.397	788.904	434.055	1.222.959	842.825	467.285	1.310.210	922.244	512.780	1.435.024		
	2010	92.953	36.962	129.915																																			
	%	-18,51	-8,89	-15,08																																			
	2009	116.299	41.246	157.545	205.411	83.071	288.482	289.820	130.573	420.393	360.420	171.598	532.018	419.045	204.893	623.938	479.584	240.319	719.903	536.254	276.048	814.302	600.913	315.783	916.696	672.342	362.563	1.034.905	740.671	412.004	1.152.765	790.358	443.044	1.233.402	862.862	485.259	1.348.111		
2010	86.094	37.307	123.401																																				
%	-24,87	-9,54	-19,29																																				
İŞSİZ	2009	3.620	1.290	4.910	8.068	3.014	11.112	12.765	4.763	17.528	17.451	6.479	23.930	21.937	8.242	30.179	26.346	10.038	36.384	31.337	12.401	43.741	36.970	14.960	51.930	42.436	18.056	60.492	48.233	21.961	70.194	52.567	24.341	76.908	59.962	27.521	86.913		
	2010	6.919	2.688	9.607																																			
	%	74,56	113,33	84,57																																			
	2009	7.719	45.487	53.206	81.180	17.553	98.733	124.437	27.038	151.475	171.937	37.909	209.846	218.567	47.477	266.034	279.071	61.280	340.331	333.226	73.411	406.637	381.617	85.908	487.525	420.914	96.719	517.633	479.256	111.382	590.638	620.296	120.832	641.128	580.969	135.767	716.746		
2010	51.091	12.584	63.675																																				
%	36,28	63,03	39,99																																				
AÇIK İŞ	2009	37.768	7.719	45.487	81.180	17.553	98.733	124.437	27.038	151.475	171.937	37.909	209.846	218.567	47.477	266.034	279.071	61.280	340.331	333.226	73.411	406.637	381.617	85.908	487.525	420.914	96.719	517.633	479.256	111.382	590.638	620.296	120.832	641.128	580.969	135.767	716.746		
	2010	51.091	12.584	63.675																																			
	%	36,28	63,03	39,99																																			
	2009	5.362	1.317	6.679	10.068	2.820	12.888	15.270	4.027	19.297	21.131	5.845	26.976	28.986	7.903	36.889	37.714	10.074	47.788	46.080	12.282	58.362	53.095	14.453	67.548	58.624	16.368	74.992	64.788	18.615	83.403	70.164	20.280	90.454	81.111	24.152	105.263		
2010	8.323	2.746	11.069																																				
%	55,22	108,50	65,73																																				
İŞE YERLEŞTİRME	2009	886.302	306.154	1.192.456	913.051	328.877	1.241.928	960.232	357.001	1.317.233	1.007.695	382.206	1.389.901	1.082.359	419.143	1.501.542	1.143.363	454.666	1.598.019	1.220.531	500.216	1.720.747	1.239.342	509.912	1.749.254	1.263.639	519.432	1.783.071	1.283.099	527.765	1.810.864	1.298.976	532.846	1.831.822	1.319.829	539.026	1.858.855		
	2010	1.342.187	543.885	1.886.072																																			
	%	51,59	78,50	59,02																																			
	2009	752.725	288.794	1.041.519	819.742	306.842	1.126.584	884.123	333.976	1.198.098	908.545	358.372	1.266.917	977.422	393.358	1.370.780	1.033.442	426.960	1.460.402	1.103.046	468.758	1.571.803	1.119.411	477.548	1.596.959	1.140.000	486.057	1.626.056	1.156.235	493.447	1.649.682	1.169.287	497.850	1.667.137	1.186.219	503.130	1.689.349		
2010	1.204.374	507.166	1.711.530																																				
%	51,09	78,84	58,56																																				
KAYITLI İŞSİZ	2009	48	19	67	176	78	254	301	156	457	376	237	613	431	286	717	500	342	842	547	375	922	608	401	1.009	665	425	1.090	713	448	1.161	770	479	1.249	823	516	1.339		
	2010	62	27	89																																			
	%	29,17	42,11	32,84																																			
	2009	2.734	41	2.775	4.516	100	4.616	6.125	159	6.284	8.083	235	8.318	12.408	275	12.683	17.705	344	18.099	19.833	393	20.226	21.482	465	21.947	24.023	532	24.555	25.794	607	26.401	27.691	659	28.350	30.028	715	30.743		
2010	1.776	41	1.817																																				
%	35,04	0,00																																					

\* Daha İy Şartlarda İş Arayanlar, Emeklilerden İş Arayanlar, Bekir Bir İş Yermeye İy Arayanlar





# İŞKUR



**TABLO 4: İŞE YERLEŞTİRMELER**

		<b>İşe Yerleştirme</b>			
		<b>Aralık 2009</b>	<b>Ocak 2010</b>	<b>Değişim Oranı (%)</b>	
<b>TOPLAM İŞE YERLEŞTİRME</b>	<b>Toplam</b>	12.970	11.069	-14,66	
	Kamu	4.017	1.427	-64,48	
	Özel	8.953	9.642	7,70	
	Tarım dışı	12.459	11.005	-11,67	
	Tarım içi	511	64	-87,48	
	<b>Normal Yerleştirme</b>	10.263	8.812	-14,14	
	Kamu	3.707	1.383	-62,69	
	Özel	6.556	7.429	13,32	
	<b>Özürlü yerleştirme</b>	2.599	2.233	-14,08	
	Kamu	202	20	-90,10	
	Özel	2.397	2.213	-7,68	
	<b>E.Hükümlü Yerleştirme (Kamu)</b>	108	24	-77,78	
	<b>ERKEK</b>	<b>Toplam</b>	9.982	8.323	-16,62
		Kamu	3.040	1.061	-65,10
Özel		6.942	7.262	4,61	
Tarım dışı		9.536	8.266	-13,32	
Tarım içi		446	57	-87,22	
<b>Normal Yerleştirme</b>		7.632	6.353	-16,76	
Kamu		2.761	1.021	-63,02	
Özel		4.871	5.332	9,46	
<b>Özürlü yerleştirme</b>		2.242	1.946	-13,20	
Kamu		171	16	-90,64	
Özel		2.071	1.930	-6,81	
<b>E.Hükümlü Yerleştirme (Kamu)</b>		108	24	-77,78	
<b>KADIN</b>		<b>Toplam</b>	2.988	2.746	-8,10
		Kamu	977	366	-62,54
	Özel	2.011	2.380	18,35	
	Tarım dışı	2.923	2.739	-6,29	
	Tarım içi	65	7	-89,23	
	<b>Normal Yerleştirme</b>	2.631	2.459	-6,54	
	Kamu	946	362	-61,73	
	Özel	1.685	2.097	24,45	
	<b>Özürlü yerleştirme</b>	357	287	-19,61	
	Kamu	31	4	-87,10	
	Özel	326	283	-13,19	
	<b>E.Hükümlü Yerleştirme (Kamu)</b>	0	0	-	



# İŞKUR



	Açık İşler			İşe Yerleştirme			Açık İşlerden İptaller
	Aralık 2009	Ocak 2010	Değişim Oranı (%)	Aralık 2009	Ocak 2010	Değişim Oranı (%)	
<b>TOPLAM</b>	<b>22.959</b>	<b>29.394</b>	<b>28,03</b>	<b>12.970</b>	<b>11.069</b>	<b>-14,66</b>	<b>312</b>
Normal	16.015	22.375	39,71	10.263	8.812	-14,14	235
Özürü	6.909	6.978	1,00	2.599	2.233	-14,08	76
Eski hükümlü	35	41	17,14	108	24	-77,78	1
<b>Kamu</b>	<b>6.049</b>	<b>10.336</b>	<b>70,87</b>	<b>4.017</b>	<b>1.427</b>	<b>-64,48</b>	<b>17</b>
Normal	5.979	10.250	71,43	3.707	1.383	-62,69	13
Özürü	35	45	28,57	202	20	-90,10	3
Eski hükümlü	35	41	17,14	108	24	-77,78	1
<b>Özel</b>	<b>16.910</b>	<b>19.058</b>	<b>12,70</b>	<b>8.953</b>	<b>9.642</b>	<b>7,70</b>	<b>295</b>
Normal	10.036	12.125	20,82	6.556	7.429	13,32	222
Özürü	6.874	6.933	0,86	2.397	2.213	-7,68	73

	Açık İşler			İşe Yerleştirme			Açık İşlerden İptaller
	Aralık 2009	Ocak 2010	Değişim Oranı (%)	Aralık 2009	Ocak 2010	Değişim Oranı (%)	
<b>TOPLAM</b>	<b>22.959</b>	<b>29.394</b>	<b>28,03</b>	<b>12.970</b>	<b>11.069</b>	<b>-14,66</b>	<b>312</b>
<b>Tarım, Avcılık, Ormancılık</b>	<b>436</b>	<b>436</b>	<b>0,00</b>	<b>511</b>	<b>64</b>	<b>-87,48</b>	<b>1</b>
Tarım, Avcılık, Ormancılık	426	428	0,47	492	58	-88,21	1
Balıkçılık	10	8	-20,00	19	6	-68,42	0
<b>Sanayi</b>	<b>9.519</b>	<b>9.293</b>	<b>-2,37</b>	<b>5.248</b>	<b>5.070</b>	<b>-3,39</b>	<b>133</b>
<b>Madencilik ve Taşocakçılığı</b>	<b>576</b>	<b>168</b>	<b>-70,83</b>	<b>115</b>	<b>51</b>	<b>-55,65</b>	<b>7</b>
İmalat Sanayi	7.773	7.720	-0,68	4.339	4.408	1,59	94
Elektrik, Gaz, ve Su	51	50	-1,96	44	34	-22,73	0
İnşaat	1.119	1.355	21,09	750	577	-23,07	32
<b>Hizmetler</b>	<b>13.004</b>	<b>19.665</b>	<b>51,22</b>	<b>7.211</b>	<b>5.935</b>	<b>-17,70</b>	<b>178</b>
<b>Toptan ve Perakende Ticaret</b>	<b>1.759</b>	<b>1.662</b>	<b>-5,51</b>	<b>802</b>	<b>546</b>	<b>-31,92</b>	<b>25</b>
Otel ve Lokantalar	1.306	685	-47,55	858	309	-63,99	4
<b>Taşıma, Depolama ve Haberleşme</b>	<b>571</b>	<b>697</b>	<b>22,07</b>	<b>216</b>	<b>401</b>	<b>85,65</b>	<b>4</b>
Mali Aracı Kuruluşların Faaliyetleri	598	568	-5,02	43	66	53,49	0
Gayrimenkul Kiralama Faaliyetleri	670	1.195	78,36	367	709	93,19	7
Kamu yönetimi, Savunma ve Eğitim Hizmetleri	2.584	2.910	12,62	1.693	473	-72,06	7
Sağlık İşleri ve Sosyal Hizmetler	2.434	5.813	138,82	1.896	864	-54,43	3
Diğer Toplumsal, Sosyal, Kişisel	520	689	32,50	220	574	160,91	8
Evlerde Yapılan Hizmet İşleri	2.553	5.371	110,38	1.102	1.962	78,04	120
Uluslararası Örgütler ve Temsilcisi	6	73	1116,67	12	31	158,33	0
Uluslararası Örgütler ve Temsilcisi	3	2	-33,33	2	0	-100,00	0



# İŞKUR



KAMU	6.049	10.336	70,87	4.017	1.427	-64,48	17
<b>Tarım, Avcılık, Ormancılık</b>	364	326	-10,44	446	37	-91,70	1
Tarım, Avcılık, Ormancılık	364	326	-10,44	446	37	-91,70	1
Balıkçılık	0	0	-	0	0	-	0
<b>Sanayi</b>	569	52	-90,86	82	21	-74,39	0
Madencilik ve Taşocakçılığı	424	0	-100,00	13	3	-76,92	0
İmalat Sanayi	95	17	-82,11	47	7	-85,11	0
Elektrik, Gaz, ve Su	6	7	16,67	15	11	-26,67	0
İnşaat	44	28	-36,36	7	0	-100,00	0
<b>Hizmetler</b>	5.116	9.958	94,64	3.489	1.369	-60,76	16
Toptan ve Perakende Ticaret	2	0	-100,00	1	0	-100,00	0
Oteller ve Lokantalar	31	6	-80,65	5	4	-20,00	0
Taşıma, Depolama ve Haberleşme	49	1	-97,96	25	15	-40,00	0
Mali Aracı Kuruluşların Faaliyetleri	2	4	100,00	2	3	50,00	0
Gayrimenkul Kiralama Faaliyetleri	1	21	2000,00	6	23	283,33	0
Kamu yönetimi, Savunma ve	2.438	2.818	15,59	1.586	423	-73,33	6
Eğitim Hizmetleri	2.187	5.502	151,58	1.784	736	-58,74	1
Sağlık İşleri ve Sosyal Hizmetler	88	15	-82,95	22	81	268,18	0
Diğer Toplumsal, Sosyal, Kişisel	318	1.591	400,31	58	84	44,83	9
Evlerde Yapılan Hizmet İşleri	0	0	-	0	0	-	0
Uluslararası Örgütler ve Temsilcisi	0	0	-	0	0	-	0
<b>ÖZEL</b>	<b>16.910</b>	<b>19.058</b>	<b>12,70</b>	<b>8.953</b>	<b>9.642</b>	<b>7,70</b>	<b>295</b>
<b>Tarım, Avcılık, Ormancılık</b>	72	110	52,78	65	27	-58,46	0
Tarım, Avcılık, Ormancılık	62	102	64,52	46	21	-54,35	0
Balıkçılık	10	8	-20,00	19	6	-68,42	0
<b>Sanayi</b>	8.950	9.241	3,25	5.166	5.049	-2,26	133
Madencilik ve Taşocakçılığı	152	168	10,53	102	48	-52,94	7
İmalat Sanayi	7.678	7.703	0,33	4.292	4.401	2,54	94
Elektrik, Gaz, ve Su	45	43	-4,44	29	23	-20,69	0
İnşaat	1.075	1.327	23,44	743	577	-22,34	32
<b>Hizmetler</b>	7.888	9.707	23,06	3.722	4.566	22,68	162
Toptan ve Perakende Ticaret	1.757	1.662	-5,41	801	546	-31,84	25
Oteller ve Lokantalar	1.275	679	-46,75	853	305	-64,24	4
Taşıma, Depolama ve Haberleşme	522	696	33,33	191	386	102,09	4
Mali Aracı Kuruluşların Faaliyetleri	596	564	-5,37	41	63	53,66	0
Gayrimenkul Kiralama Faaliyetleri	669	1.174	75,49	361	686	90,03	7
Kamu yönetimi, Savunma ve	146	92	-36,99	107	50	-53,27	1
Eğitim Hizmetleri	247	311	25,91	112	128	14,29	2
Sağlık İşleri ve Sosyal Hizmetler	432	674	56,02	198	493	148,99	8
Diğer Toplumsal, Sosyal, Kişisel	2.235	3.780	69,13	1.044	1.878	79,89	111
Evlerde Yapılan Hizmet İşleri	6	73	1116,67	12	31	158,33	0
Uluslararası Örgütler ve Temsilcisi	3	2	-33,33	2	0	-100,00	0



# İŞKUR



**TABLO 7: MESLEKLER İTİBARIYLA AÇIK İŞLER VE İŞE YERLEŞTİRMELER**

*Ay İçerisinde Alınan Açık İşler*

*İşe Yerleştirme*

MESLEKLER	Değişim			Değişim			Açık İşlerden İptaller
	Aralık 2009	Ocak 2010	Oranı (%)	Aralık 2009	Ocak 2010	Oranı (%)	
Büro Memuru (Genel)	1.393	1.332	-4,38	357	371	3,92	10
Diğer Büro Memurları	35	31	-11,43	36	19	-47,22	2
Bilgisayar İşletmeni	25	135	440,00	7	105	1400,00	2
Muhasebeci	91	80	-12,09	39	40	2,56	1
Elektrik Teknisyeni (Genel)	84	41	-51,19	23	32	39,13	0
Bilgisayar Operatörü	6	5	-16,67	13	2	-84,62	1
Kamyon ve Kamyonet Şoförü (Şehir içi)	9	8	-11,11	8	10	25,00	0
Bilgisayar Programcısı	13	19	46,15	17	1	-94,12	0
Satış Elemanı	261	252	-3,45	195	63	-67,69	5
Dikiş Makinesi Operatörü (Kumaş)	308	193	-37,34	151	45	-70,20	0
Koruyucu Güvenlik Memuru	0	0	-	0	0	-	0
Güvenlik Görevlisi	73	302	313,70	15	263	1653,33	0
Temizlik Görevlisi	225	957	325,33	79	685	767,09	2
Şoför (Yük Taşıma)	66	81	22,73	28	59	110,71	2
Diğer İmalat ve İlgili İşçiler (Elle)	231	255	10,39	184	170	-7,61	5
El ve Makine Dikişçisi (Genel)	27	20	-25,93	33	26	-21,21	0
Elektrikçi (Genel)	82	86	4,88	49	29	-40,82	21
Şoför (Yolcu Taşıma)	13	13	0,00	7	11	57,14	1
Ön Muhasebeci	92	83	-9,78	49	44	-10,20	3
Madenci (Genel)	54	0	-100,00	31	1	-96,77	0
Elektronik Bilgisayar Operatörü	0	4	-	0	0	-	0
Çocuk Gelişim Elemanı	2	17	750,00	1	1	0,00	0
Aşçı (Özel Hizmet)	1	2	100,00	0	1	-	0
Diğer Elektrikli Eşya Montajcıları ve İlgili Elektrik İşçileri	4	0	-100,00	2	0	-100,00	0
Elektronik Teknisyeni (Genel)	5	5	0,00	5	8	60,00	0
Bilgisayarlı Muhasebe Elemanı	45	21	-53,33	3	5	66,67	0
Kalite Kontrolcü	49	55	12,24	37	23	-37,84	0
Motor Teknisyeni	5	15	200,00	6	7	16,67	0
Taksi Şoförü	8	5	-37,50	6	5	-16,67	1
Elektrik Teknikeri	24	25	4,17	8	10	25,00	1
İşletmeci (Genel)	4	0	-100,00	3	1	-66,67	0
Tesviyeci	25	21	-16,00	17	7	-58,82	0
Garson (Servis Elemanı)	268	95	-64,55	71	48	-32,39	5
Otobüs Şoförü (Kaptan)	0	1	-	0	0	-	1
Bekçi	3	9	200,00	4	2	-50,00	0



# İŞKUR



**TABLO 7: MESLEKLER İTİBARIYLA AÇIK İŞLER VE İŞE YERLEŞTİRMELER**

*Ay İçerisinde Alınan Açık İşler*

*İşe Yerleştirme*

MESLEKLER	Değişim			Değişim			Açık İşlerden İptaller
	Aralık 2009	Ocak 2010	Oranı (%)	Aralık 2009	Ocak 2010	Oranı (%)	
Mobilya İmalatçısı	72	57	-20,83	66	22	-66,67	1
Elektrik Ark Kaynakçısı (Makine ile)	37	21	-43,24	9	14	55,56	0
Metal İşleri Teknisyeni	21	17	-19,05	18	5	-72,22	0
Makine Teknikeri	34	3	-91,18	13	11	-15,38	0
Diğer Bilgisayar Makinesi Operatörleri	0	0	-	0	0	-	0
İplikçi (Ring/Vater/Vargel)	37	116	213,51	23	108	369,57	0
Sekreter (Genel)	59	58	-1,69	39	36	-7,69	0
Bankacılık Meslek Elemanı	1	2	100,00	1	0	-100,00	0
Büro Memuru (Depolama)	0	0	-	0	0	-	0
Torna Tezgaahı Operatörü (Tornacı)	0	0	-	0	0	-	0
Ambalajcı (Elle)	12	48	300,00	12	19	58,33	0
Turizm ve Otelcilik Elemanı	36	74	105,56	6	23	283,33	0
Çektirmeci (Petrol ve Gaz Kuyuları)	0	0	-	0	0	-	0
Hemşire (Genel)	13	16	23,08	5	13	160,00	0
Alt yapı Teknisyeni	0	0	-	0	0	-	0
Dokumacı (Dokuma Makineleri Operatörü)	33	19	-42,42	7	6	-14,29	0
Forklift Operatörü	46	32	-30,43	9	33	266,67	0
Ekonomist (Genel)	0	0	-	0	0	-	0
İnşaat Teknikeri	6	11	83,33	6	2	-66,67	0
Pazarlamacı	136	135	-0,74	55	68	23,64	3
Diğer Elektronik Montörleri	0	0	-	0	0	-	0
Çaycı	10	10	0,00	5	7	40,00	1
Avukat	3	2	-33,33	0	0	-	0
Gaz Altı Kaynakçısı	0	0	-	0	0	-	0
Jeoloji Mühendisi	18	2	-88,89	0	0	-	0
Makine Teknisyeni (Genel)	25	10	-60,00	3	12	300,00	0
Ekip Makinisti (Petrol)	2	0	-100,00	0	0	-	0
Makine Mühendisi (Genel)	51	38	-25,49	7	4	-42,86	0
İstihsal Teknisyeni	14	16	14,29	3	2	-33,33	0
Elektrik-Elektronik Mühendisi	23	6	-73,91	1	4	300,00	0
Oksijen ve Elektrik Kaynakçısı (Genel)	0	0	-	0	0	-	0
Deri İşçisi	7	9	28,57	0	6	-	0
İşletme Meslek Elemanı	0	0	-	0	0	-	0
İnşaat Teknisyeni (Genel)	4	3	-25,00	2	1	-50,00	0
Halkla İlişkiler Görevlisi	0	0	-	0	0	-	0
Beden İşçisi	14.332	19.905	38,89	9.331	6.562	-29,68	85
Diğer	4.396	4.616	5,00	1.865	2.017	8,15	159
<b>TOPLAM</b>	<b>22.959</b>	<b>29.394</b>	<b>28,03</b>	<b>12.970</b>	<b>11.069</b>	<b>-14,66</b>	<b>312</b>



# İŞKUR



**TABLO 8: MESLEKLER İTİBARIYLA BAŞVURULAR VE İŞE YERLEŞTİRMELER**

MESLEKLER	Başvurular			İşe Yerleştirme		
	Aralık 2009	Ocak 2010	Değişim Oranı (%)	Aralık 2009	Ocak 2010	Değişim Oranı (%)
Büro Memuru (Genel)	8.901	7.501	-15,73	357	371	3,92
Diğer Büro Memurları	361	301	-16,62	36	19	-47,22
Bilgisayar İşletmeni	1.580	1.339	-15,25	7	105	1400,00
Muhasebeci	1.158	1.019	-12,00	39	40	2,56
Elektrik Teknisyeni (Genel)	491	432	-12,02	23	32	39,13
Bilgisayar Operatörü	740	620	-16,22	13	2	-84,62
Kamyon ve Kamyonet Şoförü (Şehir içi)	705	748	6,10	8	10	25,00
Bilgisayar Programcısı	167	185	10,78	17	1	-94,12
Satış Elemanı	1.414	1.286	-9,05	195	63	-67,69
Dikiş Makinesi Operatörü (Kumaş)	190	186	-2,11	151	45	-70,20
Koruyucu Güvenlik Memuru	0	0	-	0	0	-
Güvenlik Görevlisi	902	1.085	20,29	15	263	1653,33
Temizlik Görevlisi	822	893	8,64	79	685	767,09
Şoför (Yük Taşıma)	707	1.250	76,80	28	59	110,71
Diğer İmalat ve İlgili İşçiler (Elle)	572	658	15,03	184	170	-7,61
El ve Makine Dikişçisi (Genel)	52	60	15,38	33	26	-21,21
Elektrikçi (Genel)	501	506	1,00	49	29	-40,82
Şoför (Yolcu Taşıma)	549	824	50,09	7	11	57,14
Ön Muhasebeci	1.878	1.458	-22,36	49	44	-10,20
Madenci (Genel)	14	35	150,00	31	1	-96,77
Elektronik Bilgisayar Operatörü	6	5	-16,67	0	0	-
Çocuk Gelişim Elemanı	712	531	-25,42	1	1	0,00
Aşçı (Özel Hizmet)	20	22	10,00	0	1	-
Diğer Elektrikli Eşya Montajcıları ve İlgili Elektrik İşçileri	43	81	88,37	2	0	-100,00
Elektronik Teknisyeni (Genel)	174	112	-35,63	5	8	60,00
Bilgisayarlı Muhasebe Elemanı	320	322	0,63	3	5	66,67
Kalite Kontrolcü	141	206	46,10	37	23	-37,84
Motor Teknisyeni	149	113	-24,16	6	7	16,67
Taksi Şoförü	269	278	3,35	6	5	-16,67
Elektrik Teknikeri	172	151	-12,21	8	10	25,00
İşletmeci (Genel)	197	196	-0,51	3	1	-66,67
Tesviyeci	164	105	-35,98	17	7	-58,82
Garson (Servis Elemanı)	1.004	792	-21,12	71	48	-32,39
Otobüs Şoförü (Kaptan)	68	51	-25,00	0	0	-
Bekçi	184	179	-2,72	4	2	-50,00



# İŞKUR



**TABLO 8: MESLEKLER İTİBARIYLA BAŞVURULAR VE İŞE YERLEŞTİRMELER**  
Başvurular İşe Yerleştirme

MESLEKLER	Başvurular			İşe Yerleştirme		
	Aralık 2009	Ocak 2010	Değişim Oranı (%)	Aralık 2009	Ocak 2010	Değişim Oranı (%)
Mobilya İmalatçısı	325	341	4,92	66	22	-66,67
Elektrik Ark Kaynakçısı (Makine ile)	368	297	-19,29	9	14	55,56
Metal İşleri Teknisyeni	125	100	-20,00	18	5	-72,22
Makine Teknikeri	147	98	-33,33	13	11	-15,38
Diğer Bilgisayar Makinesi Operatörleri	10	2	-80,00	0	0	-
İplikçi (Ring/Vater/Vargel)	78	82	5,13	23	108	369,57
Sekreter(Genel)	570	526	-7,72	39	36	-7,69
Bankacılık Meslek Elemanı	219	144	-34,25	1	0	-100,00
Büro Memuru (Depolama)	0	0	-	0	0	-
Torna Tezgahı Operatörü (Tornacı)	0	0	-	0	0	-
Ambalajcı (Elle)	93	121	30,11	12	19	58,33
Turizm ve Otelcilik Elemanı	351	253	-27,92	6	23	283,33
Çektirmeci (Petrol ve Gaz Kuyuları)	0	0	-	0	0	-
Hemşire (Genel)	57	47	-17,54	5	13	160,00
Alt yapı Teknisyeni	0	5	-	0	0	-
Dokumacı (Dokuma Makineleri Operatörü)	168	188	11,90	7	6	-14,29
Forklift Operatörü	126	115	-8,73	9	33	266,67
Ekonomist (Genel)	52	63	21,15	0	0	-
İnşaat Teknikeri	158	142	-10,13	6	2	-66,67
Pazarlamacı	443	421	-4,97	55	68	23,64
Diğer Elektronik Montörleri	1	3	200,00	0	0	-
Çaycı	938	766	-18,34	5	7	40,00
Avukat	16	44	175,00	0	0	-
Gaz Altı Kaynakçısı	0	0	-	0	0	-
Jeoloji Mühendisi	50	97	94,00	0	0	-
Makine Teknisyeni (Genel)	90	69	-23,33	3	12	300,00
Ekip Makinisti (Petrol)	0	0	-	0	0	-
Makine Mühendisi (Genel)	163	172	5,52	7	4	-42,86
İstihsal Teknisyeni	57	40	-29,82	3	2	-33,33
Elektrik-Elektronik Mühendisi	39	59	51,28	1	4	300,00
Oksijen ve Elektrik Kaynakçısı (Genel)	0	0	-	0	0	-
Deri İşçisi	198	172	-13,13	0	6	-
İşletme Meslek Elemanı	128	88	-31,25	0	0	-
İnşaat Teknisyeni (Genel)	27	21	-22,22	2	1	-50,00
Halkla İlişkiler Görevlisi	0	0	-	0	0	-
Beden İşçisi	57.417	62.877	9,51	9.331	6.562	-29,68
Diğer	37.073	41.935	13,11	1.865	2.017	8,15
<b>TOPLAM</b>	<b>124.814</b>	<b>132.818</b>	<b>6,41</b>	<b>12.970</b>	<b>11.069</b>	<b>-14,66</b>



# İŞKUR



**TABLO 9: YAŞ GRUPLARINA GÖRE BAŞVURU VE İŞE YERLEŞTİRMELER**  
Ay içindeki Başvurular İşe Yerleştirme

	Aralık 2009	Ocak 2010	Değişim Oranı (%)	Aralık 2009	Ocak 2010	Değişim Oranı (%)
<b>TOPLAM</b>	<b>124.814</b>	<b>132.818</b>	<b>6,41</b>	<b>12.970</b>	<b>11.069</b>	<b>-14,66</b>
15-19 Arası	13.140	8.027	-38,91	617	235	-61,91
20-24 Arası	35.007	29.969	-14,39	2.810	2.200	-21,71
25-29 Arası	24.341	30.236	24,22	3.232	2.850	-11,82
30-34 Arası	17.610	22.488	27,70	2.500	2.289	-8,44
35-39 Arası	14.547	17.331	19,14	1.872	1.664	-11,11
40-44 Arası	10.339	12.251	18,49	1.116	1.021	-8,51
45-64 Arası	9.555	12.210	27,79	814	809	-0,61
65 ve Yukarısı	275	306	11,27	9	1	-88,89
<b>ERKEK</b>	<b>79.319</b>	<b>92.823</b>	<b>17,02</b>	<b>9.982</b>	<b>8.323</b>	<b>-16,62</b>
15-19 Arası	7.890	5.421	-31,29	416	164	-60,58
20-24 Arası	23.196	20.105	-13,33	2.148	1.554	-27,65
25-29 Arası	15.926	22.181	39,28	2.590	2.225	-14,09
30-34 Arası	10.710	15.845	47,95	1.954	1.763	-9,77
35-39 Arası	8.541	11.797	38,12	1.351	1.221	-9,62
40-44 Arası	6.536	8.482	29,77	858	757	-11,77
45-64 Arası	6.320	8.800	39,24	657	639	-2,74
65 ve Yukarısı	200	192	-4,00	8	0	-100,00
<b>KADIN</b>	<b>45.495</b>	<b>39.995</b>	<b>-12,09</b>	<b>2.988</b>	<b>2.746</b>	<b>-8,10</b>
15-19 Arası	5.250	2.606	-50,36	201	71	-64,68
20-24 Arası	11.811	9.864	-16,48	662	646	-2,42
25-29 Arası	8.415	8.055	-4,28	642	625	-2,65
30-34 Arası	6.900	6.643	-3,72	546	526	-3,66
35-39 Arası	6.006	5.534	-7,86	521	443	-14,97
40-44 Arası	3.803	3.769	-0,89	258	264	2,33
45-64 Arası	3.235	3.410	5,41	157	170	8,28
65 ve Yukarısı	75	114	52,00	1	1	0,00



**TABLO 10: EĞİTİM DÜZEYLERİNE GÖRE BAŞVURU VE İŞE YERLEŐTİRMELER***Ay İindeki BaŐvurular**İŐe YerleŐtirme*

	<i>Aralık 2009</i>	<i>Ocak 2010</i>	<i>DeęiŐim Oranı (%)</i>	<i>Aralık 2009</i>	<i>Ocak 2010</i>	<i>DeęiŐim Oranı (%)</i>
<b>TOPLAM</b>	<b>124.814</b>	<b>132.818</b>	<b>6,41</b>	<b>12.970</b>	<b>11.069</b>	<b>-14,66</b>
Okur Yazar Olmayan	13.022	13.314	2,24	92	111	20,65
Okur Yazar	5.249	5.246	-0,06	339	432	27,43
İlköęretim	64.095	75.242	17,39	8.083	6.468	-19,98
Ortaöęretim (Lise ve Dengi)	31.691	29.262	-7,66	3.543	3.282	-7,37
Önlisans	5.730	4.633	-19,14	583	515	-11,66
Lisans	4.802	4.856	1,12	318	252	-20,75
Yüksek Lisans	204	235	15,20	11	9	-18,18
Doktora	21	30	42,86	1	0	-100,00
<b>ERKEK</b>	<b>79.319</b>	<b>92.823</b>	<b>17,02</b>	<b>9.982</b>	<b>8.323</b>	<b>-16,62</b>
Okur Yazar Olmayan	7.661	8.707	13,65	69	75	8,70
Okur Yazar	3.342	3.721	11,34	205	337	64,39
İlköęretim	43.540	56.336	29,39	6.335	4.922	-22,30
Ortaöęretim (Lise ve Dengi)	19.069	18.743	-1,71	2.765	2.487	-10,05
Önlisans	2.838	2.304	-18,82	392	337	-14,03
Lisans	2.744	2.851	3,90	207	159	-23,19
Yüksek Lisans	109	137	25,69	8	6	-25,00
Doktora	16	24	50,00	1	0	-100,00
<b>KADIN</b>	<b>45.495</b>	<b>39.995</b>	<b>-12,09</b>	<b>2.988</b>	<b>2.746</b>	<b>-8,10</b>
Okur Yazar Olmayan	5.361	4.607	-14,06	23	36	56,52
Okur Yazar	1.907	1.525	-20,03	134	95	-29,10
İlköęretim	20.555	18.906	-8,02	1.748	1.546	-11,56
Ortaöęretim (Lise ve Dengi)	12.622	10.519	-16,66	778	795	2,19
Önlisans	2.892	2.329	-19,47	191	178	-6,81
Lisans	2.058	2.005	-2,58	111	93	-16,22
Yüksek Lisans	95	98	3,16	3	3	0,00
Doktora	5	6	20,00	0	0	-



# İŞKUR



**TABLO 11: İLLER İTİBARIYLA AÇIK İŞLER VE İŞE YERLEŞTİRMELER**  
*Ay içinde Alınan Açık İşler İşe Yerleştirme*

	<i>Aralık 2009</i>	<i>Ocak 2010</i>	<i>Değişim Oranı (%)</i>	<i>Aralık 2009</i>	<i>Ocak 2010</i>	<i>Değişim Oranı (%)</i>	<i>Açık İşlerden İptaller</i>
ADANA	389	503	29,31	343	309	-9,91	0
ADİYAMAN	530	23	-95,66	16	20	25,00	0
AFYONKARAHİSAR	86	55	-36,05	55	27	-50,91	5
AĞRI	4	2	-50,00	0	2	-	0
AKSARAY	42	9	-78,57	53	11	-79,25	0
AMASYA	131	181	38,17	107	50	-53,27	0
ANKARA	582	2.645	354,47	529	1.021	93,01	23
ANTALYA	432	1.437	232,64	42	73	73,81	18
ARDAHAN	5	7	40,00	0	0	-	0
ARTVİN	29	61	110,34	12	60	400,00	0
AYDIN	94	235	150,00	98	150	53,06	2
BALIKESİR	515	549	6,60	427	559	30,91	2
BARTIN	205	90	-56,10	115	148	28,70	0
BATMAN	362	3	-99,17	265	15	-94,34	0
BAYBURT	22	6	-72,73	22	0	-100,00	0
BİLECİK	17	15	-11,76	6	16	166,67	1
BİNGÖL	138	175	26,81	132	4	-96,97	0
BİTLİS	13	0	-100,00	1	0	-100,00	0
BOLU	242	265	9,50	414	11	-97,34	0
BURDUR	24	78	225,00	22	35	59,09	0
BURSA	1.446	1.080	-25,31	592	457	-22,80	27
ÇANAKKALE	20	14	-30,00	12	6	-50,00	0
ÇANKIRI	23	268	1065,22	32	100	212,50	0
ÇORUM	111	111	0,00	46	89	93,48	1
DENİZLİ	186	188	1,08	79	91	15,19	3
DİYARBAKIR	107	867	710,28	16	624	3800,00	76
DÜZCE	270	273	1,11	50	92	84,00	1
EDİRNE	98	32	-67,35	8	3	-62,50	6
ELAZIĞ	29	59	103,45	40	50	25,00	0
ERZİNCAN	12	16	33,33	13	3	-76,92	2
ERZURUM	73	87	19,18	28	81	189,29	1
ESKİŞEHİR	515	190	-63,11	262	124	-52,67	16
GAZİANTEP	844	369	-56,28	672	302	-55,06	4
GİRESUN	32	37	15,63	15	43	186,67	15
GÜMÜŞHANE	11	40	263,64	8	38	375,00	0
HAKKARİ	41	110	168,29	69	39	-43,48	0
HATAY	99	37	-62,63	101	27	-73,27	0
İĞDIR	2	15	650,00	5	6	20,00	0
İSPARTA	108	105	-2,78	27	11	-59,26	0
İSTANBUL	6.629	8.603	29,78	2.546	2.152	-15,48	38
İZMİR	1.520	1.984	30,53	1.770	264	-85,08	8



# İŞKUR

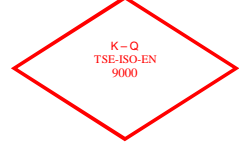


**TABLO 11: İLLER İTİBARIYLA AÇIK İŞLER VE İŞE YERLEŞTİRMELER**  
*Ay İçinde Alınan Açık İşler İşe Yerleştirme*

	Aralık 2009	Ocak 2010	Değişim Oranı (%)	Aralık 2009	Ocak 2010	Değişim Oranı (%)	Açık İşlerden İptaller
KAHRAMANMARAŞ	89	270	203,37	96	66	-31,25	0
KARABÜK	41	42	2,44	49	36	-26,53	3
KARAMAN	45	24	-46,67	31	33	6,45	0
KARS	24	5	-79,17	12	5	-58,33	0
KASTAMONU	30	48	60,00	34	18	-47,06	0
KAYSERİ	677	622	-8,12	447	190	-57,49	2
KIRIKKALE	83	233	180,72	36	153	325,00	7
KIRKLARELİ	498	99	-80,12	407	2	-99,51	2
KIRŞEHİR	15	149	893,33	4	7	75,00	0
KİLİS	18	159	783,33	19	87	357,89	0
KOCAELİ	1.310	627	-52,14	222	271	22,07	8
KONYA	140	127	-9,29	81	93	14,81	0
KÜTAHYA	396	357	-9,85	190	10	-94,74	1
MALATYA	217	557	156,68	333	174	-47,75	1
MANİSA	284	805	183,45	70	308	340,00	5
MARDİN	14	24	71,43	4	28	600,00	0
MERSİN	67	188	180,60	50	106	112,00	4
MUĞLA	57	166	191,23	43	122	183,72	0
MUŞ	15	331	2106,67	3	328	10833,33	0
NEVŞEHİR	23	23	0,00	14	7	-50,00	1
NİĞDE	9	29	222,22	7	8	14,29	6
ORDU	145	102	-29,66	196	25	-87,24	0
OSMANIYE	84	438	421,43	72	261	262,50	7
RİZE	141	109	-22,70	6	21	250,00	0
SAKARYA	123	320	160,16	99	331	234,34	6
SAMSUN	67	167	149,25	41	147	258,54	0
SİİRT	4	51	1175,00	7	3	-57,14	0
SİNOP	12	30	150,00	5	10	100,00	0
SİVAS	58	153	163,79	14	38	171,43	10
ŞANLIURFA	272	152	-44,12	47	50	6,38	0
ŞIRNAK	0	19	-	2	8	300,00	0
TEKİRDAĞ	336	589	75,30	85	142	67,06	0
TOKAT	486	366	-24,69	443	131	-70,43	0
TRABZON	703	236	-66,43	264	232	-12,12	0
TUNCELİ	4	1	-75,00	6	0	-100,00	0
UŞAK	72	345	379,17	325	31	-90,46	0
VAN	10	51	410,00	7	51	628,57	0
YALOVA	122	46	-62,30	15	21	40,00	0
YOZGAT	70	45	-35,71	54	32	-40,74	0
ZONGULDAK	160	465	190,63	80	370	362,50	0
<b>TOPLAM</b>	<b>22.959</b>	<b>29.394</b>	<b>28,03</b>	<b>12.970</b>	<b>11.069</b>	<b>-14,66</b>	<b>312</b>



# İŞKUR



**TABLO 12: İLLER İTİBARIYLA BAŞVURULAR VE İŞE YERLEŞTİRMELER**

	Başvurular			İşe Yerleştirme		
	Aralık 2009	Ocak 2010	Değişim Oranı (%)	Aralık 2009	Ocak 2010	Değişim Oranı (%)
ADANA	3.063	2.601	-15,08	343	309	-9,91
ADİYAMAN	1.845	1.194	-35,28	16	20	25,00
AFYONKARAHİSAR	914	809	-11,49	55	27	-50,91
AĞRI	541	702	29,76	0	2	-
AKSARAY	535	1.121	109,53	53	11	-79,25
AMASYA	467	390	-16,49	107	50	-53,27
ANKARA	6.670	6.484	-2,79	529	1.021	93,01
ANTALYA	4.208	3.822	-9,17	42	73	73,81
ARDAHAN	250	233	-6,80	0	0	-
ARTVİN	229	580	153,28	12	60	400,00
AYDIN	1.911	1.599	-16,33	98	150	53,06
BALIKESİR	1.828	1.974	7,99	427	559	30,91
BARTIN	244	281	15,16	115	148	28,70
BATMAN	811	873	7,64	265	15	-94,34
BAYBURT	303	375	23,76	22	0	-100,00
BİLECİK	221	270	22,17	6	16	166,67
BİNGÖL	476	440	-7,56	132	4	-96,97
BITLİS	472	476	0,85	1	0	-100,00
BOLU	785	491	-37,45	414	11	-97,34
BURDUR	317	334	5,36	22	35	59,09
BURSA	3.720	3.632	-2,37	592	457	-22,80
ÇANAKKALE	902	718	-20,40	12	6	-50,00
ÇANKIRI	275	266	-3,27	32	100	212,50
ÇORUM	1.030	1.267	23,01	46	89	93,48
DENİZLİ	1.444	1.652	14,40	79	91	15,19
DIYARBAKIR	2.124	3.678	73,16	16	624	3800,00
DÜZCE	945	774	-18,10	50	92	84,00
EDİRNE	581	1.564	169,19	8	3	-62,50
ELAZIĞ	991	668	-32,59	40	50	25,00
ERZİNCAN	672	525	-21,88	13	3	-76,92
ERZURUM	780	850	8,97	28	81	189,29
ESKİŞEHİR	2.129	1.903	-10,62	262	124	-52,67
GAZİANTEP	3.270	2.618	-19,94	672	302	-55,06
GİRESUN	1.173	633	-46,04	15	43	186,67
GÜMÜŞHANE	172	461	168,02	8	38	375,00
HAKKARİ	369	842	128,18	69	39	-43,48
HATAY	2.263	2.403	6,19	101	27	-73,27
İĞDIR	451	664	47,23	5	6	20,00
ISPARTA	590	590	0,00	27	11	-59,26
İSTANBUL	21.837	19.322	-11,52	2.546	2.152	-15,48
İZMİR	6.535	6.319	-3,31	1.770	264	-85,08



# İŞKUR



**TABLO 12: İLLER İTİBARIYLA BAŞVURULAR VE İŞE YERLEŞTİRMELER**

	Başvurular			İşe Yerleştirme		
	Aralık 2009	Ocak 2010	Değişim Oranı (%)	Aralık 2009	Ocak 2010	Değişim Oranı (%)
KAHRAMANMARAŞ	1.653	1.225	-25,89	96	66	-31,25
KARABÜK	501	371	-25,95	49	36	-26,53
KARAMAN	1.336	450	-66,32	31	33	6,45
KARS	247	358	44,94	12	5	-58,33
KASTAMONU	427	335	-21,55	34	18	-47,06
KAYSERİ	1.733	1.613	-6,92	447	190	-57,49
KIRIKKALE	1.268	863	-31,94	36	153	325,00
KIRKLARELİ	1.043	551	-47,17	407	2	-99,51
KIRŞEHİR	331	402	21,45	4	7	75,00
KİLİS	532	295	-44,55	19	87	357,89
KOCAELİ	2.733	2.306	-15,62	222	271	22,07
KONYA	2.649	1.955	-26,20	81	93	14,81
KÜTAHYA	698	912	30,66	190	10	-94,74
MALATYA	1.725	1.346	-21,97	333	174	-47,75
MANİSA	3.050	2.175	-28,69	70	308	340,00
MARDİN	361	1.478	309,42	4	28	600,00
MERSİN	3.206	2.686	-16,22	50	106	112,00
MUĞLA	1.076	938	-12,83	43	122	183,72
MUŞ	1.508	3.759	149,27	3	328	10833,33
NEVŞEHİR	527	1.134	115,18	14	7	-50,00
NİĞDE	682	463	-32,11	7	8	14,29
ORDU	888	930	4,73	196	25	-87,24
OSMANİYE	962	773	-19,65	72	261	262,50
RİZE	485	455	-6,19	6	21	250,00
SAKARYA	1.253	1.732	38,23	99	331	234,34
SAMSUN	2.316	2.191	-5,40	41	147	258,54
SİİRT	429	619	44,29	7	3	-57,14
SINOP	163	209	28,22	5	10	100,00
SIVAS	1.221	986	-19,25	14	38	171,43
ŞANLIURFA	2.167	13.556	525,57	47	50	6,38
ŞIRNAK	266	643	141,73	2	8	300,00
TEKİRDAĞ	1.613	1.481	-8,18	85	142	67,06
TOKAT	1.026	608	-40,74	443	131	-70,43
TRABZON	1.710	1.194	-30,18	264	232	-12,12
TUNCELİ	199	193	-3,02	6	0	-100,00
UŞAK	780	1.420	82,05	325	31	-90,46
VAN	1.775	2.282	28,56	7	51	628,57
YALOVA	397	311	-21,66	15	21	40,00
YOZGAT	624	435	-30,29	54	32	-40,74
ZONGULDAK	911	787	-13,61	80	370	362,50
<b>TOPLAM</b>	<b>124.814</b>	<b>132.818</b>	<b>6,41</b>	<b>12.970</b>	<b>11.069</b>	<b>-14,66</b>



# İŞKUR

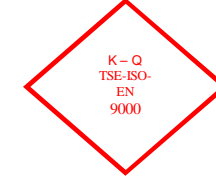
K-Q  
TSE-ISO-  
EN  
9000

**TABLO 13: 2010 OCAK AYI SONU İTİBARIYLA ÖĞRENİM DÜZEYLERİNE GÖRE KAYITLI İŞSİZLERİN BEKLEME SÜRELERİ**  
**BEKLEME SÜRELERİ**

<b>ÖĞRENİM DURUMLARI</b>	<b>30 GÜN VE AZ</b>	<b>1 - 2 AY</b>	<b>2 - 3 AY</b>	<b>3 - 4 AY</b>	<b>4 - 5 AY</b>	<b>5 - 6 AY</b>	<b>6 - 7 AY</b>	<b>7 - 8 AY</b>	<b>8 - 12 AY</b>	<b>1 YILDAN FAZLA</b>	<b>Genel Toplam</b>
<b>TOPLAM</b>	<b>11.226</b>	<b>12.593</b>	<b>9.028</b>	<b>12.211</b>	<b>188</b>	<b>12.825</b>	<b>14.373</b>	<b>89.827</b>	<b>469.399</b>	<b>1.079.860</b>	<b>1.711.530</b>
Okur Yazar Olmayan	269	330	274	471	0	557	1.316	3.128	9.122	15.666	31.133
Okur Yazar	355	315	267	333	2	293	310	1.797	9.287	19.140	32.099
İlköğretim	4.466	4.604	3.367	3.928	119	4.143	4.039	40.403	234.876	481.109	781.054
Ortaöğretim (Lise ve Dengi)	4.251	5.006	3.447	4.652	53	5.183	5.496	30.430	157.549	383.986	600.053
Önlisans	984	1.327	923	1.430	9	1.465	1.733	6.719	30.103	97.559	142.252
Lisans	859	959	703	1.325	4	1.116	1.390	6.988	27.035	79.103	119.482
Yüksek Lisans	36	47	44	66	1	65	85	348	1.347	3.182	5.221
Doktora	6	5	3	6	0	3	4	14	80	115	236
<b>ERKEK</b>	<b>8.789</b>	<b>9.346</b>	<b>6.609</b>	<b>8.471</b>	<b>146</b>	<b>9.025</b>	<b>10.017</b>	<b>55.704</b>	<b>304.175</b>	<b>792.092</b>	<b>1.204.374</b>
Okur Yazar Olmayan	186	212	160	286	0	327	774	1.715	4.421	7.828	15.909
Okur Yazar	261	241	189	231	1	215	222	941	4.922	12.530	19.753
İlköğretim	3.979	4.025	2.886	3.330	101	3.556	3.395	28.303	168.318	393.448	611.341
Ortaöğretim (Lise ve Dengi)	3.212	3.586	2.388	3.099	36	3.480	3.794	17.429	94.035	273.618	404.677
Önlisans	561	686	516	714	5	786	948	3.230	15.721	56.754	79.921
Lisans	559	565	440	765	2	634	829	3.911	15.995	46.275	69.975
Yüksek Lisans	27	30	27	41	1	26	53	165	710	1.566	2.646
Doktora	4	1	3	5	0	1	2	10	53	73	152
<b>KADIN</b>	<b>2.437</b>	<b>3.247</b>	<b>2.419</b>	<b>3.740</b>	<b>42</b>	<b>3.800</b>	<b>4.356</b>	<b>34.123</b>	<b>165.224</b>	<b>287.768</b>	<b>507.156</b>
Okur Yazar Olmayan	83	118	114	185	0	230	542	1.413	4.701	7.838	15.224
Okur Yazar	94	74	78	102	1	78	88	856	4.365	6.610	12.346
İlköğretim	487	579	481	598	18	587	644	12.100	66.558	87.661	169.713
Ortaöğretim (Lise ve Dengi)	1.039	1.420	1.059	1.553	17	1.703	1.702	13.001	63.514	110.368	195.376
Önlisans	423	641	407	716	4	679	785	3.489	14.382	40.805	62.331
Lisans	300	394	263	560	2	482	561	3.077	11.040	32.828	49.507
Yüksek Lisans	9	17	17	25	0	39	32	183	637	1.616	2.575
Doktora	2	4	0	1	0	2	2	4	27	42	84



# İŞKUR



**TABLO 14: 2010 OCAK AYI SONU İTİBARIYLA YAŞ GRUPLARINA GÖRE KAYITLI İŞSİZLERİN BEKLEME SÜRELERİ**  
**BEKLEME SÜRELERİ**

YAŞ GRUPLARI	30 GÜN VE AZ	1-2 AY	2-3 AY	3-4 AY	4-5 AY	5-6 AY	6-7 AY	7-8 AY	8-12 AY	1 YILDAN FAZLA	Genel Toplam
<b>TOPLAM</b>	<b>11.226</b>	<b>12.593</b>	<b>9.028</b>	<b>12.211</b>	<b>188</b>	<b>12.825</b>	<b>14.373</b>	<b>89.827</b>	<b>469.399</b>	<b>1.079.860</b>	<b>1.711.530</b>
15-19	58	95	62	83	0	87	153	5.954	18.420	7.127	32.039
20-24	1.428	2.077	1.432	2.089	31	2.220	2.939	22.525	104.158	158.510	297.409
25-29	3.032	3.537	2.494	3.608	39	3.717	4.299	19.738	107.061	294.524	442.049
30-34	3.038	3.155	2.117	2.886	44	3.051	3.240	14.602	82.166	240.454	354.753
35-39	1.786	1.868	1.334	1.752	39	1.860	1.925	11.199	69.872	171.718	263.353
40-44	1.118	1.135	922	1.020	21	1.084	1.073	7.770	44.059	106.857	165.059
45-54	712	669	602	714	13	737	682	6.699	36.784	86.323	133.935
55-64	53	53	58	55	1	65	58	1.146	5.857	12.141	19.487
65 +	1	4	7	4	0	4	4	194	1.022	2.206	3.446
<b>ERKEK</b>	<b>8.789</b>	<b>9.346</b>	<b>6.609</b>	<b>8.471</b>	<b>146</b>	<b>9.025</b>	<b>10.017</b>	<b>55.704</b>	<b>304.175</b>	<b>792.092</b>	<b>1.204.374</b>
15-19	40	77	47	54	0	63	114	3.593	10.648	4.404	19.040
20-24	925	1.307	881	1.225	22	1.313	1.725	12.550	60.455	98.666	179.069
25-29	2.251	2.433	1.721	2.349	30	2.505	2.843	12.333	70.235	212.908	309.608
30-34	2.470	2.446	1.626	2.076	36	2.225	2.414	9.317	53.875	181.545	258.030
35-39	1.491	1.516	1.036	1.323	28	1.389	1.464	7.225	48.653	134.268	198.393
40-44	958	960	737	806	19	867	856	5.188	30.248	83.698	124.337
45-54	616	556	503	585	10	609	549	4.622	25.742	66.823	100.615
55-64	37	47	51	49	1	50	48	763	3.755	8.449	13.250
65 +	1	4	7	4	0	4	4	113	564	1.331	2.032
<b>KADIN</b>	<b>2.437</b>	<b>3.247</b>	<b>2.419</b>	<b>3.740</b>	<b>42</b>	<b>3.800</b>	<b>4.356</b>	<b>34.123</b>	<b>165.224</b>	<b>287.768</b>	<b>507.156</b>
15-19	18	18	15	29	0	24	39	2.361	7.772	2.723	12.999
20-24	503	770	551	864	9	907	1.214	9.975	43.703	59.844	118.340
25-29	781	1.104	773	1.259	9	1.212	1.456	7.405	36.826	81.616	132.441
30-34	568	709	491	810	8	826	826	5.285	28.291	58.909	96.723
35-39	295	352	298	429	11	471	461	3.974	21.219	37.450	64.960
40-44	160	175	185	214	2	217	217	2.582	13.811	23.159	40.722
45-54	96	113	99	129	3	128	133	2.077	11.042	19.500	33.320
55-64	16	6	7	6	0	15	10	383	2.102	3.692	6.237
65 +	0	0	0	0	0	0	0	81	458	875	1.414



# İŞKUR



**TABLO 15: YURTDIŞINA GÖNDERİLEN İŞÇİLERİN ÜLKELER İTİBARIYLA DAĞILIMI**

ÜLKELER	Aralık 2009	Ocak 2010	Değişim Oranı (%)	2009 Ocak	2010 Ocak	Değişim Oranı (%)
A.B.D	3	0	-100	2	0	-100,00
AFGANİSTAN	124	85	-31	14	85	507,14
ALMANYA	130	71	-45	68	71	4,41
ARNAVUTLUK	10	0	-100	58	0	-100,00
AVUSTURALYA	1	0	-100	10	0	-100,00
AVUSTURYA	8	7	-13	0	7	-
AZERBAYCAN	0	1	-	0	1	-
B. ARAP EMİR.	7	4	-43	41	4	-90,24
BELÇİKA	0	2	-	1	2	100,00
BULGARİSTAN	0	6	-	11	6	-45,45
CEZAYİR	11	0	-100	20	0	-100,00
ÇİN	0	0	-	0	0	-
DANİMARKA	0	0	-	1	0	-100,00
FAS	15	0	-100	44	0	-100,00
FINLANDIYA	0	0	-	0	0	-
FRANSA	29	9	-69	11	9	-18,18
GABON	0	0	-	0	0	-
GANA	0	0	-	0	0	-
GÜNEY AFRIKA	0	0	-	0	0	-
GÜRCİSTAN	0	0	-	0	0	-
HRVATİSTAN	0	0	-	0	0	-
HOLLANDA	6	5	-17	8	5	-37,50
HONGKONG	0	0	-	0	0	-
IRAK	65	49	-25	220	49	-77,73
İNGİLTERE	0	0	-	1	0	-100,00
İRAN	0	0	-	0	0	-
İSPANYA	0	0	-	0	0	-
İSRAİL	37	0	-100	0	0	-
İSVEÇ	0	0	-	0	0	-
İSVİÇRE	2	1	-50	1	1	0,00
İTALYA	2	0	-100	4	0	-100,00
K. YEMEN	0	0	-	0	0	-
KANADA	0	0	-	0	0	-
KATAR	104	142	37	64	142	121,88
KAZAKİSTAN	60	19	-68	86	19	-77,91
KIBRIS	0	0	-	0	0	-
KIRGIZİSTAN	0	0	-	2	0	-100,00
KONGO	0	0	-	0	0	-
KUVEYT	0	0	-	0	0	-
LİBYA	220	483	120	113	483	327,43
LÜBNAN	0	0	-	1	0	-100,00
LÜKSEMBURG	0	0	-	0	0	-
MACARİSTAN	0	0	-	0	0	-
MAKEDONYA	0	0	-	0	0	-
MALDİVLER	1	0	-100	0	0	-
MALEZYA	0	0	-	0	0	-
MALİ	0	0	-	0	0	-
MALTA	0	0	-	0	0	-
MİSİR	0	1	-	0	1	-
MOĞOLİSTAN	0	0	-	0	0	-
NEPAL	0	0	-	0	0	-
NİJERYA	163	0	-100	0	0	-
NORVEÇ	0	0	-	0	0	-
ÖZBEKİSTAN	0	0	-	7	0	-100,00
PAKİSTAN	0	0	-	7	0	-100,00
PANAMA	0	0	-	0	0	-
POLONYA	0	0	-	0	0	-
ROMANYA	0	1	-	4	1	-75,00
RUSYA	93	508	446	511	508	-0,59
S. ARABİSTAN	806	0	-100	1.244	0	-100,00
SERBEST İRLANDA	0	0	-	0	0	-
SUDAN	0	6	-	0	6	-
TACİKİSTAN	0	0	-	0	0	-
TATARİSTAN	0	0	-	0	0	-
TAYLAND	0	0	-	0	0	-
TAYVAN	0	0	-	0	0	-
TÜRKMENİSTAN	413	314	-24	98	314	220,41
UKRAYNA	20	5	-75	27	5	-81,48
UMMAN	1	0	-100	69	0	-100,00
ÜRDÜN	45	97	116	7	97	1285,71
YENİ ZELANDA	0	0	-	0	0	-
YUGOSLAVYA	0	0	-	0	0	-
DİĞER ÜLKELER	0	1	-	20	1	-95,00
<b>TOPLAM</b>	<b>2.376</b>	<b>1.817</b>	<b>-24</b>	<b>2.775</b>	<b>1.817</b>	<b>-34,52</b>





# İŞKUR

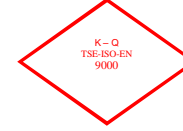


**TABLO 16: ÖZÜRLÜ, ESKİ HÜKÜMLÜ, TERÖR MAĞDURLARININ BAŞVURULAR, AÇIK İŞLER VE İŞE YERLEŞTİRMELER KAPSAMINDA İLLERE GÖRE DAĞILIMI**

	BAŞVURULAR			AÇIK İŞLER		İŞE YERLEŞTİRMELER	
	Özürlü	Eski Hükümlü	Terörden Etkilenen	Özürlü	Eski Hükümlü	Özürlü	Eski Hükümlü
ADANA	130	5	0	87	3	94	0
ADYAMAN	42	3	0	6	0	7	0
AFYONKARAHISAR	50	1	0	16	0	14	0
AĞRI	40	0	0	0	0	2	0
AKSARAY	23	0	0	1	0	1	0
AMASYA	19	2	0	10	0	11	3
ANKARA	196	7	0	288	5	210	1
ANTALYA	47	2	0	213	1	28	5
ARDAHAN	4	0	0	0	0	0	0
ARTVIN	5	0	0	1	0	1	0
AYDIN	61	3	0	19	0	11	1
BALIKESİR	51	2	0	37	2	30	0
BARTIN	8	1	0	6	0	7	0
BATMAN	62	3	0	0	0	1	0
BAYBURT	3	0	0	0	0	0	0
BİLECİK	4	0	0	6	0	8	0
BİNGÖL	16	0	0	4	0	1	0
BITLİS	59	0	0	0	0	0	0
BOLU	5	0	0	13	0	7	0
BURDUR	10	1	0	7	0	6	0
BURSA	91	5	0	270	0	182	0
ÇANAKKALE	26	0	0	2	0	2	0
ÇANKIRI	9	0	0	25	0	0	0
ÇORUM	23	0	0	8	0	4	0
DENİZLİ	45	1	0	42	0	32	0
DIYARBAKIR	116	7	0	24	0	19	0
DÜZCE	18	1	0	15	0	18	0
EDİRNE	7	2	0	14	1	1	0
ELAZIĞ	36	4	0	4	0	0	0
ERZİNCAN	18	1	0	5	0	0	0
ERZURUM	57	3	0	17	0	10	0
ESKİŞEHİR	32	1	0	27	1	14	0
GAZİANTEP	24	1	0	138	0	87	0
GİRESUN	3	0	0	4	0	12	0
GÜMÜŞHANE	10	0	0	8	0	6	0
HAKKARİ	23	1	0	2	0	0	0
HATAY	85	1	0	27	0	17	0
İĞDIR	11	0	0	0	0	0	0
İSPARTA	14	0	0	11	1	8	0
İSTANBUL	403	12	0	4.225	10	794	0
İZMİR	155	14	1	158	1	96	1



# İŞKUR



**TABLO 16: ÖZÜRLÜ, ESKİ HÜKÜMLÜ, TERÖR MAĞDURLARININ BAŞVURULAR, AÇIK İŞLER VE İŞE YERLEŞTİRMELER KAPSAMINDA İLLERE GÖRE DAĞILIMI**

	BAŞVURULAR			AÇIK İŞLER		İŞE YERLEŞTİRMELER	
	Özürlü	Eski Hükümlü	Terörden Etkilenen	Özürlü	Eski Hükümlü	Özürlü	Eski Hükümlü
KAHRAMANMARAŞ	94	5	0	41	2	34	0
KARABÜK	16	1	0	4	0	2	0
KARAMAN	14	1	0	2	0	5	0
KARS	7	0	0	0	0	0	0
KASTAMONU	9	1	0	10	0	4	0
KAYSERİ	23	1	0	64	0	66	0
KILIS	13	0	0	3	0	0	6
KIRIKKALE	8	0	0	66	0	2	0
KIRKLARELİ	25	1	0	4	0	3	0
KIRŞEHİR	23	1	0	1	0	2	0
KOCAELİ	35	2	0	184	4	99	3
KONYA	96	5	0	22	2	21	0
KÜTAHYA	20	2	0	46	0	1	0
MALATYA	56	0	0	6	0	3	0
MANİSA	40	2	0	85	0	29	0
MARDİN	30	0	0	2	0	3	0
MERSİN	82	4	0	44	5	34	0
MUĞLA	19	1	0	45	2	31	3
MUŞ	40	0	0	10	0	7	0
NEVŞEHİR	15	0	0	5	0	2	0
NİĞDE	28	1	0	17	0	6	0
ORDU	50	1	0	8	0	0	0
OSMANIYE	29	0	0	21	0	16	0
RİZE	7	0	0	2	0	1	0
SAKARYA	23	1	0	19	0	9	0
SAMSUN	78	5	0	12	0	12	1
SİİRT	5	0	0	0	0	0	0
SİNOP	16	0	0	14	0	2	0
SİVAS	41	1	0	8	0	9	0
ŞANLIURFA	81	5	0	31	0	22	0
ŞİRNAK	29	1	0	8	0	2	0
TEKİRDAĞ	30	0	0	400	0	23	0
TOKAT	29	1	0	6	0	5	0
TRABZON	47	3	0	7	1	12	0
TUNCELİ	4	0	0	1	0	0	0
UŞAK	18	0	0	5	0	2	0
VAN	28	2	0	3	0	3	0
YALOVA	9	0	0	13	0	6	0
YOZGAT	25	1	0	11	0	2	0
ZONGULDAK	42	2	0	8	0	12	0
<b>TOPLAM</b>	<b>3.325</b>	<b>135</b>	<b>1</b>	<b>6.978</b>	<b>41</b>	<b>2.233</b>	<b>24</b>



# İŞKUR



**TABLO 17: ÖZÜRLÜ VE ESKİ HÜKÜMLÜLERİN AÇIK KONTENJAN DURUMLARI**

	KASIM 2009 İTİBARIYLA			ARALIK 2009 İTİBARIYLA			Değişim Oranı (%)
	Kamu	Özel	Toplam	Kamu	Özel	Toplam	
ÖZÜRLÜLER	2.024	18.354	20.378	1.981	16.367	18.348	-9,96
ESKİ HÜKÜMLÜLER	1.687	0	1.687	1.611	0	1.611	-4,51

**TABLO 18: KAYITLI ÖZÜRLÜ,ESKİ HÜKÜMLÜ VE TERÖRDEN ETKİLENEN**

	ARALIK 2009 İTİBARIYLA			OCAK 2010 İTİBARIYLA			Değişim Oranı (%)
	Erkek	Kadın	Toplam	Erkek	Kadın	Toplam	
ÖZÜRLÜLER	74.306	27.083	101.389	73.629	26.037	99.666	-1,70
ESKİ HÜKÜMLÜLER	19.588	310	19.898	19.316	309	19.625	-1,37
TERÖRDEN ETKİLENENLER	133	10	143	126	10	136	-4,90

**TABLO 19: İŞGÜCÜ YETİŞTİRME KURSLARI VE MESLEKİ REHABİLİTASYON FAALİYETLERİ**

KURS TÜRÜ	OCAK 2010				OCAK 2010 Dönemi			
	Açılan Kurs Sayısı	Katılan Kursiyer Sayısı			Açılan Kurs Sayısı	Katılan Kursiyer Sayısı		
		Erkek	Kadın	Toplam		Erkek	Kadın	Toplam
CAZİBE MERKEZLERİ PROJESİ	0	0	0	0	0	0	0	0
ÇALIŞANLARIN MESLEKİ EĞİTİMİ	0	0	0	0	0	0	0	0
ESKİ HÜKÜMLÜLERE YÖNELİK KURSLAR	1	6	0	6	1	6	0	6
GAP II	17	125	262	387	17	125	262	387
GAP II TYÇP	0	0	0	0	0	0	0	0
GİRİŞİMCİLİK	1	12	8	20	1	12	8	20
HİBE PROJELERİ	2	24	0	24	2	24	0	24
HÜKÜMLÜLERE YÖNELİK KURSLAR	9	123	0	123	9	123	0	123
İŞGÜCÜ YETİŞTİRME KURSLARI / İSTİHDAM GARANTİLİ	62	887	990	1.877	62	887	990	1.877
İŞGÜCÜ YETİŞTİRME KURSLARI/GENEL	169	2.593	2.335	4.928	169	2.593	2.335	4.928
İŞGÜCÜ YETİŞTİRME KURSLARI/İŞSİZLİK SIG.KAPSAMINDA	0	0	0	0	0	0	0	0
İŞGÜCÜ YETİŞTİRME KURSLARI/KENDİ İŞİNİ KUR.YÖNELİK	0	0	0	0	0	0	0	0
İŞGÜCÜ YETİŞTİRME KURSLARI/TYÇP	16	623	209	832	16	623	209	832
İŞSİZLİK SİGORTASI MESLEK DEĞİŞTİRME	0	0	0	0	0	0	0	0
İŞSİZLİK SİGORTASI MESLEK EDİNDİRME	0	0	0	0	0	0	0	0
İŞSİZLİK SİGORTASI MESLEK GELİŞTİRME	0	0	0	0	0	0	0	0
ÖSDP DANIŞMANLIK	0	0	0	0	0	0	0	0
ÖSDP EĞİTİM	0	0	0	0	0	0	0	0
ÖSDP KİK	0	0	0	0	0	0	0	0
ÖSDP TOPLUM YARARINA ÇALIŞMA PROGRAMI	0	0	0	0	0	0	0	0
ÖZELLEŞTİRME SONUCU İŞSİZ KALANLARA YÖNELİK	0	0	0	0	0	0	0	0
ÖZÜRLÜ KURSLARI	21	135	104	239	21	135	104	239
SETİP	0	0	0	0	0	0	0	0
STAJ	139	113	121	234	139	113	121	234
<b>Toplam</b>	<b>437</b>	<b>4.641</b>	<b>4.029</b>	<b>8.670</b>	<b>437</b>	<b>4.641</b>	<b>4.029</b>	<b>8.670</b>



# İŞKUR

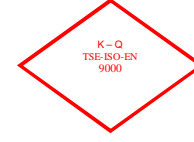


**TABLO 20: Meslek Danışma Merkezi Faaliyet Tablosu  
OCAK 2010**

	Başvuru Şekli				Grup Başvurusu		MDM TANITIM TOPLANTISI	Toplam
	Öğrenci	Bireysel Başvuru Eğitimci	Kuruma Başvuran	Diğer	Okul / Dershane	Kurum / Kuruluş		
ADANA	0	0	0	0	0	0	0	0
AFYONKARAHİSAR	0	0	0	0	0	0	0	0
AĞRI	0	0	0	0	0	0	0	0
AMASYA	128	0	17	0	0	0	0	145
ANKARA	139	43	12	5	0	0	0	199
ANTALYA	5	0	18	0	0	0	0	23
AYDIN	50	4	0	0	0	0	0	54
BALIKESİR	0	0	0	0	0	0	0	0
BAYBURT	0	0	0	0	0	0	0	0
BURDUR	0	0	0	0	0	0	0	0
BURSA	21	2	149	13	0	0	0	185
ÇORUM	0	0	0	0	0	0	0	0
DENİZLİ	0	0	0	0	0	0	0	0
DIYARBAKIR	0	0	0	0	0	0	0	0
DÜZCE	0	0	0	0	0	0	0	0
EDİRNE	0	0	0	0	0	0	0	0
ELAZIĞ	2	2	10	0	5	4	181	204
ERZİNCAN	32	8	5	3	65	0	0	113
ERZURUM	40	16	0	0	1	0	0	57
ESKİŞEHİR	0	0	0	0	0	0	0	0
GAZİANTEP	0	0	0	0	0	0	0	0
GÜMÜŞHANE	0	0	0	0	0	0	0	0
HATAY	0	0	0	0	0	0	0	0
ISPARTA	0	0	0	0	0	0	0	0
İSTANBUL	0	0	0	0	0	0	0	0
İZMİR	16	13	46	73	137	4	0	289
KASTAMONU	14	0	8	13	27	0	0	62
KAYSERİ	0	0	0	0	0	0	0	0
KİRSEHİR	0	0	0	0	0	0	0	0
KILIS	0	0	0	0	0	0	0	0
KOCAELİ	54	2	54	8	0	0	0	118
KONYA	0	0	0	0	0	0	0	0
MALATYA	0	0	0	0	1.488	0	0	1.488
MANISA	19	2	0	0	0	0	0	21
MERSİN	0	0	0	0	0	0	0	0
MUĞLA	0	0	0	0	0	0	0	0
MUŞ	23	0	0	0	0	0	0	23
NEVŞEHİR	0	0	0	0	0	0	0	0
NİĞDE	8	0	8	0	8	8	0	32
ORDU	0	0	0	0	50	0	0	50
OSMANIYE	0	0	0	0	0	0	0	0
RİZE	4	2	10	1	0	0	0	17
SAMSUN	9	6	96	115	0	0	0	226
SİİRT	0	0	0	0	0	0	0	0
SINOP	0	0	0	0	34	0	0	34
SIVAS	0	0	0	0	0	0	0	0
ŞANLIURFA	0	0	0	0	0	0	0	0
TOKAT	5	0	18	2	0	0	0	25
TRABZON	22	3	28	0	0	0	0	53
VAN	213	19	48	0	331	0	4	615
<b>Genel Toplam :</b>	<b>804</b>	<b>122</b>	<b>527</b>	<b>233</b>	<b>2.146</b>	<b>16</b>	<b>185</b>	<b>4.033</b>



# İŞKUR

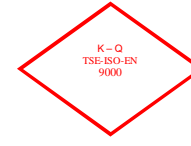


**TABLO 21: GENEL İŞ VE MESLEK DANIŞMANLIĞI ÇALIŞMALARI  
OCAK 2010**

Birim	Danışmanlarca Yapılan Ziyaret Sayısı	Araştırma Yapılan Eğitim Yeri		Güncelleştirilen		Bireysel Görüşmeler		Grup Görüşmeleri
		Meslek Sayısı	Sayısı	Meslek Sayısı	Eğitim yeri Sayısı	Meslek Danışmanlığı	İş Danışmanlığı	
ADANA	50	0	0	0	0	0	2	0
ADYAMAN	11	0	0	0	0	1	8	1
AFYONKARAHISAR	4	0	0	0	0	0	0	0
AĞRI	0	0	0	0	0	0	0	0
AKSARAY	17	0	0	0	0	0	0	1
AMASYA	54	0	0	0	0	0	0	12
ANKARA	126	0	0	0	0	7	1	21
ANTALYA	210	0	0	0	0	13	13	3
ARDAHAN	0	0	0	0	0	2	3	0
ARTVİN	0	0	0	0	0	0	1	46
AYDIN	0	0	0	0	0	0	3	0
BALIKESİR	6	0	0	0	0	2	4	1
BARTIN	6	0	0	0	0	0	5	1
BATMAN	0	0	0	0	0	0	2	0
BAYBURT	1	0	0	0	0	15	24	1
BİLECİK	17	0	0	0	0	0	0	0
BİNGÖL	0	0	0	0	0	0	0	0
BİTLİS	0	0	0	0	0	0	2	0
BOLU	0	0	0	0	0	0	5	0
BURDUR	33	0	0	0	0	0	0	0
BURSA	28	0	0	0	0	17	24	1
ÇANAKKALE	0	0	0	0	0	0	0	0
ÇANKIRI	0	0	0	0	0	0	1	1
ÇORUM	20	0	0	0	0	0	2	0
DENİZLİ	18	0	0	0	0	15	3	0
DIYARBAKIR	0	0	0	0	0	0	1	1
DÜZCE	0	0	0	0	0	0	0	0
EDİRNE	179	0	0	0	0	0	0	3
ELAZIĞ	20	0	0	0	0	8	4	7
ERZİNCAN	17	0	0	0	0	8	22	2
ERZURUM	17	0	0	0	0	0	2	10
ESKİŞEHİR	84	0	0	0	0	1	69	0
GAZİANTEP	44	0	0	0	0	0	0	8
GİRESUN	9	0	0	0	0	0	0	0
GÜMÜŞHANE	0	0	0	0	0	0	0	0
HAKKARİ	0	0	0	0	0	0	2	0
HATAY	94	0	0	0	0	3	10	5
İĞDIR	1	0	0	0	0	0	0	0
İSPARTA	1	0	0	0	0	0	8	1
İSTANBUL	404	0	0	0	0	29	27	90
İZMİR	33	0	0	0	0	15	8	4



# İŞKUR



**TABLO 21: GENEL İŞ VE MESLEK DANIŞMANLIĞI ÇALIŞMALARI  
OCAK 2010**

Birim	Danışmanlarca Yapılan Ziyaret Sayısı	Araştırma Yapılan Eğitim Yeri		Güncelleştirilen		Bireysel Görüşmeler		Grup Görüşmeleri
		Meslek Sayısı	Sayısı	Meslek Sayısı	Eğitim yeri Sayısı	Meslek Danışmanlığı	İş Danışmanlığı	
KAHRAMANMARAŞ	33	0	0	0	0	0	2	0
KARABÜK	3	0	0	0	0	0	16	1
KARAMAN	0	0	0	0	0	0	1	0
KARS	0	0	0	0	0	0	3	0
KASTAMONU	25	0	0	0	0	0	8	0
KAYSERİ	23	0	0	0	0	0	0	10
KIRIKKALE	41	0	0	0	0	0	2	1
KIRKLARELİ	0	0	0	0	0	0	0	2
KIRŞEHİR	8	0	0	0	0	0	7	0
KİLİS	6	0	0	0	0	0	0	12
KOCAELİ	16	0	0	0	0	8	25	18
KONYA	23	0	0	0	0	0	27	1
KÜTAHYA	52	0	0	0	0	0	3	0
MALATYA	59	0	0	0	0	4	52	6
MANİSA	84	0	0	0	0	23	5	24
MARDİN	4	0	0	0	0	0	1	0
MERSİN	116	0	0	0	0	0	5	1
MUĞLA	9	0	0	0	0	0	3	2
MUŞ	0	0	0	0	0	0	6	0
NEVŞEHİR	0	0	0	0	0	0	0	0
NİĞDE	27	0	0	0	0	4	1	20
ORDU	0	0	0	0	0	0	0	1
OSMANIYE	43	0	0	0	0	9	20	15
RİZE	0	0	0	0	0	2	4	0
SAKARYA	287	0	0	0	0	0	12	5
SAMSUN	140	0	0	0	0	5	16	0
SİİRT	0	0	0	0	0	0	0	11
SİNOP	34	0	0	0	0	0	0	0
SIVAS	82	0	0	0	0	2	0	0
ŞANLIURFA	0	0	0	0	0	0	0	0
ŞİRNAK	0	0	0	0	0	0	0	0
TEKİRDAĞ	127	0	0	0	0	2	1	12
TOKAT	129	0	0	0	0	0	0	0
TRABZON	83	0	0	0	0	3	8	1
TUNCELİ	0	0	0	0	0	0	0	0
UŞAK	0	0	0	0	0	0	0	0
VAN	12	0	0	0	0	1	16	20
YALOVA	37	0	0	0	0	0	3	2
YOZGAT	0	0	0	0	0	0	0	0
ZONGULDAK	0	0	0	0	0	0	0	0
<b>Genel Toplam</b>	<b>3.007</b>	<b>0</b>	<b>0</b>	<b>0</b>	<b>0</b>	<b>199</b>	<b>503</b>	<b>385</b>



# İŞKUR



DÜZENLENEN SEMİNER TÜRÜ	OCAK 2010		OCAK 2010 DÖNEMİ	
	Seminer Sayısı	Seminerlere Katılan Sayısı	Seminer Sayısı	Seminerlere Katılan Sayısı
İlk Kademe Yöneticilik Semineri	0	0	0	0
İnsan İlişkileri ve İletişim Semineri	2	50	2	50
İnsan İlişkileri ve Stres Semineri	0	0	0	0
İş Sağlığı ve Güvenliği Semineri	33	792	33	792
İşçi Geliştirme Semineri	0	0	0	0
Orta Kademe Yöneticilik Semineri	0	0	0	0
Toplam Kalite Yönetimi Semineri	1	21	1	21
Zaman Yönetimi Semineri	0	0	0	0
<b>TOPLAM</b>	<b>36</b>	<b>863</b>	<b>36</b>	<b>863</b>

AY	İKT		İKT		İKT Ödemesi Devam Eden
	İKT Başvuru	Ödeneği Kesilen	Ödeneği Biten	Ödeneği Biten	
OCAK 2010	4	0	0	4	

AY	İŞSİZLİK ÖDENEĞİNE		İŞSİZLİK ÖDENEĞİ		İÖ Ödemesi Devam Eden
	İşsizlik Ödeneğine Başvuru	Ödeneği Kesilen	İşsizlik Ödeneği Biten	İşsizlik Ödeneği Biten	
OCAK 2010	53.128	1.487	213	39.553	



# İŞKUR



**TABLO 25: ÖZÜR GRUPLARINA GÖRE ÖZÜRLÜLER**

	BAŞVURULAR			İŞE YERLEŞTİRMELER		
	Erkek	Kadın	Toplam	Erkek	Kadın	Toplam
NÖROLOJİK HASTALIKLAR GRUBUNDAKİ ÖZÜRLÜLER	152	97	249	188	27	215
RUH HASTALIKLARI GRUBUNDAKİ ÖZÜRLÜLER	125	65	190	87	6	93
GÖZ HASTALIKLARI GRUBUNDAKİ ÖZÜRLÜLER	209	105	314	330	27	357
İŞİTME-KONUŞMA HASTALIKLARI GRUBUNDAKİ ÖZÜRLÜLER	161	130	291	246	52	298
İÇ HASTALIKLARI GRUBUNDAKİ ÖZÜRLÜLER	108	60	168	73	8	81
ORTOPEDİK VE TRAVMALOJİK HASTALIKLAR GRUBUNDAKİ ÖZÜRLÜLER	278	144	422	509	100	609
DERİ HASTALIKLARI GRUBUNDAKİ ÖZÜRLÜLER	3	7	10	4	0	4
GÖĞÜS VE DAMAR HASTALIKLARI GRUBUNDAKİ ÖZÜRLÜLER	79	46	125	46	8	54
ONKOLOJİK HASTALIKLAR GRUBUNDAKİ ÖZÜRLÜLER	14	8	22	3	2	5
YANIK GRUBUNDAKİ ÖZÜRLÜLER	2	1	3	85	7	92
DİĞER HASTALIKLAR GRUBUNDAKİ ÖZÜRLÜLER	385	256	641	191	32	223
BATINI İLGİLENDİRE HASTALIKLAR	7	2	9	9	0	9
SİNDİRİM SİSTEMİ HASTALIKLARI	26	20	46	5	3	8
HEMATOLOJİK HASTALIKLAR	12	8	20	48	1	49
ÜROLOJİK HASTALIKLAR	14	7	21	18	4	22
DAMAR HASTALIKLARI	83	59	142	23	1	24
ZİHİNSEL RUHSAL DAVRANIŞSAL BOZUKLUKLAR	395	201	596	68	5	73
KADIN HASTALIKLARI VE DOĞUM	1	1	2	0	0	0
ENDOKRİN SİSTEMİ	37	17	54	13	4	17
<b>TOPLAM</b>	<b>2.091</b>	<b>1.234</b>	<b>3.325</b>	<b>1.946</b>	<b>287</b>	<b>2.233</b>





# İŞKUR



**TABLO:26 2010 YILI OCAK AYI SONU İTİBARIYLA İŞSİZLİK ÖDENEĞİNE BAŞVURAN, HAKEDEN VE HAKETMEYENLERİN MESLEK GRUPLARINA GÖRE DAĞILIMI**  
**İŞSİZLİK ÖDENEĞİ**

MESLEKLER	İŞSİZLİK ÖDENEĞİNE BAŞVURU	HAKEDEN			İŞSİZLİK ÖDENEĞİ HAKETMEYEN (*)
		İŞSİZLİK ÖDENEĞİ KESİLEN	İŞSİZLİK ÖDENEĞİ BİTEN	ÖDEMESİ DEVAM EDEN	
Büro Memuru (Genel)	2.474	48	9	1.885	477
Diğer Büro Memurları	1.152	30	7	921	172
Bilgisayar İşletmeni	358	11	3	260	73
Muhasebeci	840	14	2	695	112
Elektrik Teknisyeni (Genel)	291	14	3	209	56
Bilgisayar Operatörü	207	3	1	163	33
Kamyon ve Kamyonet Şoförü (Şehir içi)	629	12	1	476	131
Bilgisayar Programcısı	125	4	1	89	29
Satış Elemanı	1.105	15	3	903	167
Dikiş Makinesi Operatörü (Kumaş)	141	4	1	96	36
Koruyucu Güvenlik Memuru	0	0	0	0	0
Güvenlik Görevlisi	648	21	4	483	130
Temizlik Görevlisi	298	6	0	239	51
Şoför (Yük Taşıma)	592	11	2	459	109
Diğer İmalat ve İlgili İşçiler (Elle)	321	5	1	229	86
El ve Makine Dikişçisi (Genel)	42	0	0	29	11
Elektrikçi (Genel)	368	22	0	265	74
Şoför (Yolcu Taşıma)	471	8	3	350	96
Ön Muhasebeci	796	9	3	643	127
Madenci (Genel)	25	0	0	15	6
Elektronik Bilgisayar Operatörü	81	0	0	64	17
Çocuk Gelişim Elemanı	95	1	0	75	19
Aşçı (Özel Hizmet)	42	1	0	26	15
Diğer Elektrikli Eşya Montajcıları ve İlgili Elektrik İşçileri	88	2	0	74	11
Elektronik Teknisyeni (Genel)	73	2	1	52	13
Bilgisayarlı Muhasebe Elemanı	81	1	0	62	17
Kalite Kontrolcü	180	3	2	139	28
Motor Teknisyeni	65	4	0	44	14
Taksi Şoförü	200	10	0	144	42
Elektrik Teknikeri	87	1	0	62	21
İşletmeci (Genel)	87	2	0	71	13
Tesviyeci	65	2	0	51	12
Garson (Servis Elemanı)	422	8	2	309	93
Otobüs Şoförü (Kaptan)	49	1	0	36	11



# İŞKUR

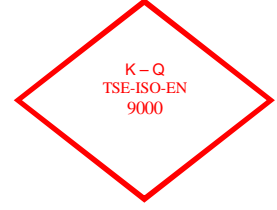


**TABLO:26 2010 YILI OCAK AYI SONU İTİBARIYLA İŞSİZLİK ÖDENEĞİNE BAŞVURAN, HAKEDEN VE HAKETMEYENLERİN MESLEK GRUPLARINA GÖRE DAĞILIMI**  
**İŞSİZLİK ÖDENEĞİ**

MESLEKLER	İŞSİZLİK ÖDENEĞİNE BAŞVURU	HAKEDEN			İŞSİZLİK ÖDENEĞİ HAKETMEYEN (*)
		İŞSİZLİK ÖDENEĞİ KESİLEN	İŞSİZLİK ÖDENEĞİ BİTEN	ÖDEMESİ DEVAM EDEN	
Bekçi	147	3	1	107	34
Mobilya İmalatçısı	219	5	2	162	48
Elektrik Ark Kaynakçısı (Makine ile)	243	9	0	166	62
Metal İşleri Teknisyeni	43	2	0	31	9
Makine Teknikeri	61	3	1	43	14
Diğer Bilgisayar Makinesi Operatörleri	60	2	0	46	11
İplikçi (Ring/Vater/Vargel)	85	2	2	67	12
Sekreter(Genel)	342	5	0	300	31
Bankacılık Meslek Elemanı	99	3	0	77	19
Büro Memuru (Depolama)	0	0	0	0	0
Torna Tezgaarı Operatörü (Tornacı)	0	0	0	0	0
Ambalajcı (Elle)	100	2	0	82	14
Turizm ve Otelcilik Elemanı	128	1	0	97	30
Çektirmeci (Petrol ve Gaz Kuyuları)	2	0	0	1	1
Hemşire (Genel)	31	0	0	21	10
Alt yapı Teknisyeni	3	0	0	2	1
Dokumacı (Dokuma Makineleri Operatörü)	203	7	1	155	38
Forklift Operatörü	131	2	0	102	24
Ekonomist (Genel)	38	2	0	28	6
İnşaat Teknikeri	93	0	0	69	21
Pazarlamacı	296	2	0	240	51
Diğer Elektronik Montörleri	4	0	0	4	0
Çaycı	265	6	1	195	59
Avukat	14	0	0	11	3
Gaz Altı Kaynakçısı	0	0	0	0	0
Jeoloji Mühendisi	26	1	0	17	8
Makine Teknisyeni (Genel)	56	3	0	43	10
Ekip Makinisti (Petrol)	0	0	0	0	0
Makine Mühendisi (Genel)	102	0	0	83	17
İstihsal Teknisyeni	63	2	0	46	14
Elektrik-Elektronik Mühendisi	21	1	0	19	1
Oksijen ve Elektrik Kaynakçısı (Genel)	0	0	0	0	0
Deri İşçisi	231	3	0	165	62
İşletme Meslek Elemanı	26	0	0	20	6
İnşaat Teknisyeni (Genel)	23	1	0	18	4
Halkla İlişkiler Görevlisi	0	0	0	0	0
Beden İşçisi	19.972	774	98	14.117	4.556
Diğer	17.503	371	58	13.401	3.385
<b>TOPLAM</b>	<b>53.128</b>	<b>1.487</b>	<b>213</b>	<b>39.553</b>	<b>10.863</b>



# İŞKUR



**TABLO:27 2010 YILI OCAK AYI SONU İTİBARIYLA İŞSİZLİK ÖDENEĞİNE BAŞVURAN, HAKEDEN VE HAKETMEYENLERİN YAŞ GRUPLARINA GÖRE DAĞILIMI**

YAŞ GRUPLARI	İŞSİZLİK ÖDENEĞİNE BAŞVURU	İŞSİZLİK ÖDENEĞİ HAKEDEN			İŞSİZLİK ÖDENEĞİ HAKETMEYEN (*)
		İŞSİZLİK ÖDENEĞİ KESİLEN	İŞSİZLİK ÖDENEĞİ BİTEN	ÖDEMESİ DEVAM EDEN	
<b>TOPLAM</b>	<b>53.128</b>	<b>1.487</b>	<b>213</b>	<b>39.553</b>	<b>10.863</b>
15-19	166	1	0	100	62
20-24	3599	50	5	2427	1049
25-29	12225	333	39	9131	2477
30-34	12739	343	40	9667	2427
35-39	10003	308	46	7549	1903
40-44	7690	219	42	5783	1503
45-54	6050	200	34	4454	1280
55-64	603	29	7	404	152
65 +	53	4	0	38	10
<b>ERKEK</b>	<b>41.874</b>	<b>1.351</b>	<b>166</b>	<b>30.477</b>	<b>9.061</b>
15-19	109	1	0	63	44
20-24	2112	38	4	1267	757
25-29	9151	296	27	6666	1970
30-34	10181	309	31	7568	2057
35-39	8175	288	39	6055	1630
40-44	6462	197	37	4785	1325
45-54	5134	189	23	3723	1127
55-64	498	29	5	313	141
65 +	52	4	0	37	10
<b>KADIN</b>	<b>11.254</b>	<b>136</b>	<b>47</b>	<b>9.076</b>	<b>1.802</b>
15-19	57	0	0	37	18
20-24	1487	12	1	1160	292
25-29	3074	37	12	2465	507
30-34	2558	34	9	2099	370
35-39	1828	20	7	1494	273
40-44	1228	22	5	998	178
45-54	916	11	11	731	153
55-64	105	0	2	91	11
65 +	1	0	0	1	0



# İŞKUR

K-Q  
TSE-ISO-EN  
9000

**TABLO:28 2010 YILI OCAK AYI SONU İTİBARIYLA İŞSİZLİK ÖDENEĞİNE BAŞVURAN,  
HAKEDEN VE HAKETMEYENLERİN EĞİTİM DÜZEYLERİNE GÖRE DAĞILIMI**  
*İŞSİZLİK ÖDENEĞİ*

EĞİTİM DÜZEYLERİ	İŞSİZLİK ÖDENEĞİNE BAŞVURU	HAKEDEN			İŞSİZLİK ÖDENEĞİ HAKETMEYEN (*)
		İŞSİZLİK ÖDENEĞİ KESİLEN	İŞSİZLİK ÖDENEĞİ BİTEN	ÖDEMESİ DEVAM EDEN	
<b>TOPLAM</b>	<b>53.128</b>	<b>1.487</b>	<b>213</b>	<b>39.553</b>	<b>10.863</b>
Okur Yazar Olmayan	562	14	2	418	123
Okur Yazar	813	10	1	611	173
İlköğretim	30.269	988	133	21.826	6.724
Ortaöğretim (Lise ve Dengi)	15.432	383	63	11.880	2.825
Önlisans	2.550	46	7	1.989	458
Lisans	3.359	45	6	2.713	537
Yüksek Lisans	139	1	1	113	23
Doktora	4	0	0	3	0
<b>ERKEK</b>	<b>41.874</b>	<b>1.351</b>	<b>166</b>	<b>30.477</b>	<b>9.061</b>
Okur Yazar Olmayan	401	11	2	290	94
Okur Yazar	624	10	1	450	148
İlköğretim	26.071	920	109	18.513	6.016
Ortaöğretim (Lise ve Dengi)	11.303	343	46	8.533	2.166
Önlisans	1.400	33	5	1.045	287
Lisans	1.993	34	3	1.579	337
Yüksek Lisans	78	0	0	64	13
Doktora	4	0	0	3	0
<b>KADIN</b>	<b>11.254</b>	<b>136</b>	<b>47</b>	<b>9.076</b>	<b>1.802</b>
Okur Yazar Olmayan	161	3	0	128	29
Okur Yazar	189	0	0	161	25
İlköğretim	4.198	68	24	3.313	708
Ortaöğretim (Lise ve Dengi)	4.129	40	17	3.347	659
Önlisans	1.150	13	2	944	171
Lisans	1.366	11	3	1.134	200
Yüksek Lisans	61	1	1	49	10
Doktora	0	0	0	0	0



# İŞKUR



**TABLO 29: 2010 YILI OCAK AYI SONU İTİBARIYLA İL MÜDÜRLÜKLERİNİN İŞSİZLİK SİGORTASI FAALİYETLERİNE İLİŞKİN GENEL VERİLER**

İLLER	İŞSİZLİK ÖDENEĞİNE BAŞVURU	İŞSİZLİK ÖDENEĞİ HAKEDEN			İŞSİZLİK ÖDENEĞİ HAKETMEYEN (*)
		İŞSİZLİK ÖDENEĞİ KESİLEN	İŞSİZLİK ÖDENEĞİ BİTEN	ÖDEMESİ DEVAM EDEN	
ADANA	1.226	25	7	1.063	108
ADYAMAN	163	1	1	122	38
AFYONKARAHİSAR	304	18	3	242	41
AĞRI	45	1	0	32	12
AKSARAY	94	1	0	82	11
AMASYA	90	2	1	76	11
ANKARA	4.373	115	17	3.140	1.006
ANTALYA	2.378	78	0	1.705	544
ARDAHAN	12	0	0	11	1
ARTVİN	68	3	0	58	7
AYDIN	591	8	0	447	119
BALIKESİR	799	13	0	649	133
BARTIN	93	3	0	74	16
BATMAN	208	1	0	117	89
BAYBURT	29	3	0	14	11
BİLECİK	238	12	5	165	55
BİNGÖL	157	5	0	108	38
BİTLİS	43	0	0	24	19
BOLU	265	5	0	165	90
BURDUR	72	1	1	55	14
BURSA	3.054	48	20	2.259	700
ÇANAKKALE	189	1	0	154	34
ÇANKIRI	95	3	1	73	18
ÇORUM	287	2	0	186	99
DENİZLİ	893	24	5	668	193
DIYARBAKIR	457	6	1	358	53
DÜZCE	354	7	4	291	47
EDİRNE	399	12	0	320	66
ELAZIĞ	399	34	1	245	119
ERZİNCAN	203	6	0	131	55
ERZURUM	288	4	0	175	109
ESKİŞEHİR	657	23	8	539	81
GAZİANTEP	680	11	5	610	51
GİRESUN	231	1	0	208	22
GÜMÜŞHANE	57	3	0	35	16
HAKKARİ	17	0	0	13	4
HATAY	379	11	0	270	94
İĞDIR	19	0	0	10	9
İSPARTA	175	2	4	131	15
İSTANBUL	14.496	196	41	11.054	3.033
İZMİR	4.178	389	28	2.765	964



# İŞKUR



**TABLO 29: 2010 YILI OCAK AYI SONU İTİBARIYLA İL MÜDÜRLÜKLERİNİN İŞSİZLİK SİGORTASI FAALİYETLERİNE İLİŞKİN GENEL VERİLER**

İLLER	İŞSİZLİK ÖDENEĞİNE BAŞVURU	İŞSİZLİK ÖDENEĞİ HAKEDEN			İŞSİZLİK ÖDENEĞİ HAKETMEYEN (*)
		İŞSİZLİK ÖDENEĞİ KESİLEN	İŞSİZLİK ÖDENEĞİ BİTEN	ÖDEMESİ DEVAM EDEN	
KAHRAMANMARAŞ	436	9	5	365	55
KARABÜK	129	5	0	88	32
KARAMAN	140	8	0	93	31
KARS	110	0	0	49	8
KASTAMONU	155	1	0	82	66
KAYSERİ	847	24	4	531	288
KİLİS	215	6	0	186	22
KIRIKKALE	295	44	2	196	48
KIRKLARELİ	98	2	0	72	24
KİRŞEHİR	25	0	0	22	3
KOCAELİ	1.467	59	9	1.095	254
KONYA	746	13	0	514	152
KÜTAHYA	481	4	1	416	43
MALATYA	325	8	12	233	72
MANİSA	867	23	7	632	163
MARDİN	68	1	0	53	14
MERSİN	755	17	7	558	150
MUĞLA	671	6	0	501	164
MUŞ	76	11	0	49	16
NEVŞEHİR	173	5	0	127	17
NİĞDE	154	2	0	132	20
ORDU	212	3	0	172	26
OSMANIYE	221	3	0	156	62
RİZE	213	1	0	92	38
SAKARYA	835	20	2	681	123
SAMSUN	437	9	1	362	57
SİİRT	45	2	0	14	29
SINOP	91	5	0	74	11
SİVAS	314	2	0	241	70
ŞANLIURFA	348	4	0	273	71
ŞIRNAK	33	0	0	21	11
TEKİRDAĞ	1.131	39	3	828	227
TOKAT	208	16	0	153	39
TRABZON	401	1	2	294	104
TUNCELİ	37	0	0	30	7
UŞAK	536	33	2	463	33
VAN	191	4	0	143	37
YALOVA	223	7	1	159	51
YOZGAT	159	2	0	144	13
ZONGULDAK	505	10	2	415	67
<b>TOPLAM</b>	<b>53.128</b>	<b>1.487</b>	<b>213</b>	<b>39.553</b>	<b>10.863</b>

# TANIMLAR

**Başvuru:** İş arayanların, gereksinimlerinin karşılanması için Kurum İl Müdürlüklerine doğrudan yaptıkları müracaat.

**Açık İş :** Kuruma işverenlerden intikal eden işçi istemi.

**Takdim:** Kurum İl Müdürlüklerince işyerine gönderilmesine karar verilen iş arayanların, işverenle görüşme yapmak üzere işyerinde bulunması.

**İşe Yerleştirme (Plasman):** İş arayanların Kurumca işe yerleştirilmesi.

**Karşılanan Açık İş:** İşverenlerin vermiş oldukları işçi istemlerinin Kurumca karşılanması.

**Açık Kontenjan:** İşverenlerin yasa gereği çalıştırmak zorunda oldukları özürsüz ve eski hükümlüler ile terörden etkilenme sonucu işe yerleştirileceklerle ilişkin açık işgücü sayısı.

**Özürsüz:** Bedensel, zihinsel ve ruhsal özürleri nedeniyle çalışma gücünün en az %40'ından yoksun olduğu sağlık kurulu raporu ile belgelenen kişiler.( Sakatların İstihdamı hk.Tüzük, Md.2).

**Eski Hükümlü:** Altı aydan daha uzun süreli hürriyeti bağlayıcı bir cezadan veya devlet memuru olmaya engel bir suçtan hüküm giymiş ve cezasını infaz kurumlarında tamamlamış veya cezası tecil edilmiş yahut şartlı salıverme yoluyla tahliye edilmiş olanlar ile özel kanunlarında belirtilen şartlardan dolayı istihdam edilmeleri olanağı bulunmayanlar veya ömür boyu kamu hizmetlerinden yasaklı bulunanlar ya da Kurum tarafından daha önce bu kapsamda işe yerleştirilmemiş olan mükerrer suç işleyen kişiler(Eski Hükümlülerin İstihdamı hk. Tüzük, Md.2).

**Kayıtlı İşgücü:** İş arayanlardan aktif kayıtlarda yer alanların tümü.

**Kayıtlı İşsiz:** Çalışma çağında ve gücünde olan, çalışmak isteyen, Kuruma başvurduğunda asgari ücret düzeyinde gelir getirici bir işi olmayan, Kurum tarafından henüz kendisine iş bulunamayan aktif kayıtlardaki kişilerdir. Kayıtlı işgücünden, daha iyi şartlarda iş arayanlar, emeklilerden iş arayanlar ve belli bir iş yerinde çalışmak isteyenler çıkarıldığında geri kalanlar kayıtlı işsiz sayılmaktadır.

**Terörden etkilenenlerden iş arayanlar:** 3713 Sayılı Terörle Mücadele Yasası ve bu Yasaya ek bir madde eklenmesi hakkındaki 4131 sayılı Yasa kapsamında olmak üzere, terör eylemleri nedeniyle şehit ve malul olanların yakınları ile çalışabilecek durumdaki malullerden, özel kuruluşlarda çalışmak amacıyla Kuruma başvuranlar.