

ARALIK 2009

Ülkemizde işgücü piyasasının düzenlenmesi ile ilgili faaliyetleri yürütmek üzere 1946 tarihli, 4837 sayılı Kanunla İş ve İşçi Bulma Kurumu kurulmuştur. Kurum bu tarihten 2000 yılına kadar 54 yıl süreyle, iş piyasasının düzenlenmesi ile ilgili tek kurum olarak faaliyet göstermiştir.

İş piyasasında değişen koşullar nedeniyle İş ve İşçi Bulma Kurumu'nun yeniden yapılanması ihtiyacı ortaya çıkmış ve 5 Temmuz 2003 tarihli, 25159 sayılı Resmi Gazete'de yayımlanarak yürürlüğe giren 4904 sayılı Kanun ile Türkiye İş Kurumu kurulmuştur.

Yeni Kanun ile Kurum Aktif işgücü politikalarını uygulayacak bir yapıya kavuşturulmuş, Kurumun İşgücü piyasasındaki tekel yetkisi kaldırılarak, özel istihdam bürolarına faaliyette bulunma imkânı getirilmiş, Genel Kurul ve Yönetim Kurulu oluşturularak, sosyal tarafların üçlü bir yapı içerisinde Kurumun yönetimine katılması sağlanmıştır.

Türkiye İş Kurumu, ulusal istihdam politikasının oluşturulmasına ve istihdamın geliştirilmesine katkıda bulunmak, işsizlik sigortası işlemlerini yürütmek, işgücü piyasası ile ilgili istatistikî verileri toplamak ve analiz etmek, iş ve meslek analizleri yapmak, işgücü yetiştirmeye yönelik programlar uygulamak, işgücünün yurtiçindeki ve yurtdışındaki işlere yerleştirilmesine aracılık etmek, işgücü piyasasının düzenlenmesine yönelik aktif ve pasif istihdam politikaları oluşturmak, kurum faaliyetleri ile ilgili alanlarda uluslararası kuruluşların istihdam ve çalışma hayatı ile ilgili kararlarını izlemek görevlerini yerine getirmektedir.

Türkiye İş Kurumu, Çalışma ve Sosyal Güvenlik Bakanlığı'nın ilgili kuruluşu olup, özel hukuk hükümlerine tabi, tüzel kişiliğe haiz, idari ve mali bakımdan özerk bir kamu kurumudur.

Kuruma Kayıtlı İşgücü ve İşsiz Bilgileri

Kuruma kayıtlı işgücü sayısı, geçen yılın aynı ayına göre 763 bin 750 kişi artarak bir milyon 858 bin 855 kişiye, kayıtlı işsiz sayısı ise 701 bin 509 kişi artarak bir milyon 689 bin 349 kişiye ulaşmıştır. Bu bağlamda, Kayıtlı işgücü % 69,74, kayıtlı işsiz sayısı % 71,01 oranında artış göstermiştir.

Tablo 1: Temel Göstergeler
2008-2009 ARALIK AYI TEMEL GÖSTERGELER

	2008 ARALIK			2009 ARALIK			Değişim Oranı (%)
	Erkek	Kadın	Toplam	Erkek	Kadın	Toplam	
BAŞVURU	134.219	46.771	180.990	79.319	45.495	124.814	-31,04
İşsiz	130.340	45.344	175.684	72.494	42.215	114.709	-34,71
Diğer	3.879	1.427	5.306	6.825	3.280	10.105	90,44
AÇIK İŞ			10.369			22.959	121,42
Kamu			1.736			6.049	248,44
Özel			8.633			16.910	95,88%
İŞE YERLEŞTİRME	5.308	2.131	7.439	9.982	2.988	12.970	74,35
Kamu	460	82	542	3.040	977	4.017	641,14
Özel	4.848	2.049	6.897	6.942	2.011	8.953	29,81
Normal	3.906	1.856	5.762	7.632	2.631	10.263	78,12
Kamu	440	81	521	2.761	946	3.707	611,52
Özel	3.466	1.775	5.241	4.871	1.685	6.556	25,09
Özürlü	1.391	275	1.666	2.242	357	2.599	56,00
Eski Hükümlü	11	0	11	108	0	108	881,82
KAYITLI İŞGÜCÜ	811.553	283.552	1.095.105	1.319.829	539.026	1.858.855	69,74
KAYITLI İŞSİZ	724.338	263.502	987.840	1.186.219	503.130	1.689.349	71,01
YURTDIŞI BAŞVURU	49	17	66	53	37	90	36,36
YURTDIŞI GÖNDERME	5.310	56	5.366	2.320	56	2.376	-55,72

Kuruma Başvurular geçen yılın aynı ayına göre % 31,04 oranında azalmıştır.

Faaliyetlerimizden yararlanmak için 2009 yılı Aralık ayı içerisinde 124 bin 814 kişi Kurumumuza başvuruda bulunmuştur. Başvuranlardan 114 bin 709 kişisi işsiz, 5 bin 547 kişisi ise şu an çalışmakla birlikte daha iyi şartlarda iş arayanlar, 142 kişi emekli, 4 bin 416 kişisi de belirli bir işyerinde çalışmak isteyenlerden oluşmaktadır. Başvuruların % 53,8'i lise altı, % 20,8'i lise ve dengi okullu, % 15,1'i lise üstü eğitim mezunu ve % 10,3'ü okur yazar olmayanlardan oluşmaktadır. Ay içerisinde başvuruların % 38,6'sı 15-24 yaş arasında yer almakta olup, Kuruma ay içerisindeki başvuranların % 36,4'ü kadın işgücüdür.

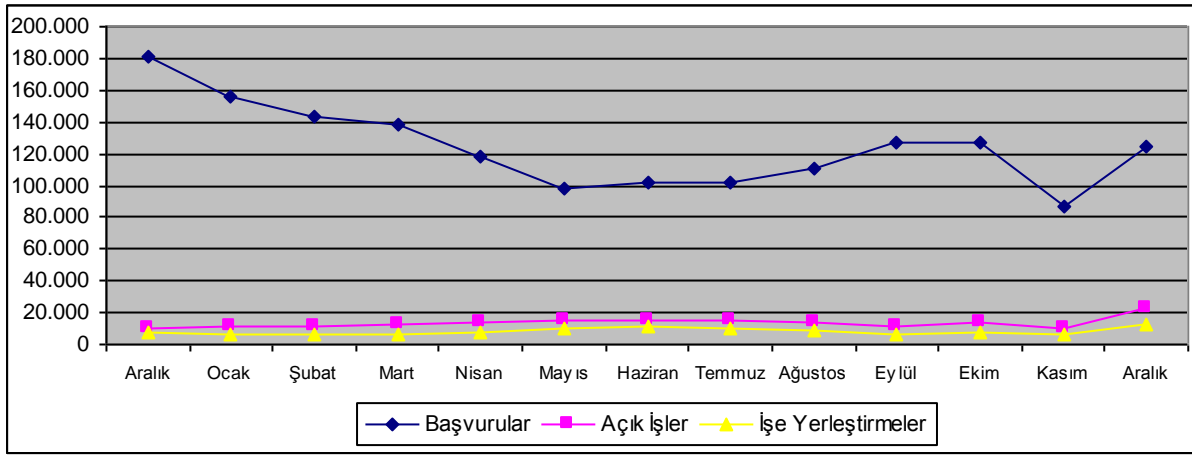
Ay içinde alınan açık işler, geçen yılın aynı ayına göre % 121,42 oranında artarak 22 bin 959 olmuştur.

Açık işlerin % 73,7'si özel kesim işyerlerinden alınmış olup, özel kesim işyerlerinden alınan açık işlerin % 0,4'ü tarım, % 52,9'u sanayi, % 46,6'sı da hizmetler sektöründe faaliyet gösteren işyerlerinden oluşmaktadır.

Ay içinde açık işlere yapılan işe yerleştirme geçen yılın aynı ayına göre % 74,35 oranında artarak 12 bin 970'e ulaşmıştır.

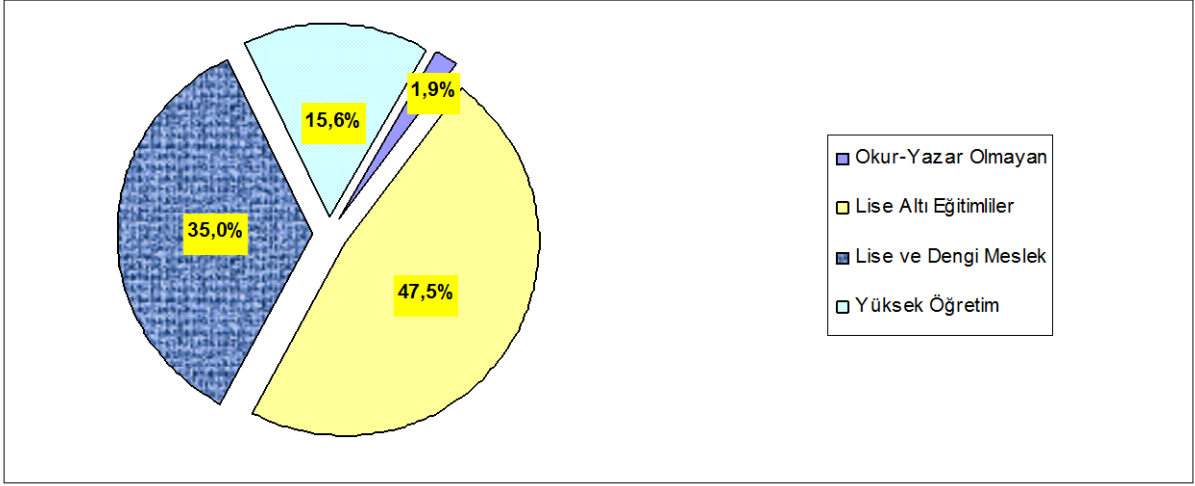
2008 yılı Aralık ayına göre özel kesim işyerlerine yapılan işe yerleştirmeler % 29,81 oranında, kamu kesim işyerlerine yapılan işe yerleştirmeler ise % 641,14 oranında artış gerçekleşmiştir. İşe yerleştirilenlerin eğitim açısından dağılımlarına baktığımızda; % 46,6'sı Lise altı, % 19,3'ü lise ve dengi okul, % 29,4'ü lise üstü eğitim mezunu ve % 4,8'i okuryazar olmayanlardan oluştuğu görülmektedir. İşe yerleştirilenlerin % 26,4'ü 15-24 yaş arasında yer almakta olup, işe yerleştirmelerin % 23'ü kadın işgücünden oluşmaktadır.

Grafik 1: Son Bir Yıllık Genel Faaliyetler



Kuruma kayıtlı işsizlerin 32 bin 16 kişisi okur-yazar olmayan, 801 bin 906 kişisi lise altı eğitilmiş, 591 bin 384 kişisi lise ve dengi okul mezunu, 264 bin 43 kişisi de yüksek öğrenim mezunudur. Kuruma kayıtlı işsizlerin % 29,8'i kadın işgücünden oluşmaktadır.

Grafik 2:Kayıtlı İşsizlerin Eğitim Durumlarına Göre Dağılımı



Başvuru, Açık İş ve İşe Yerleştirmelerin Niteliksel Dağılımı

Aralık ayında Kuruma başvuranların (124 bin 814 kişinin) % 46'sı herhangi bir niteliği olmayan vasıfsız işgücünden oluşmaktadır. Yine ay içinde alınan 22 bin 959 açık işin; % 62,6'sı niteliksiz, % 37,4'ü nitelikli talebi oluşmaktadır. Yapılan işe yerleştirmelerin (12 bin 970) % 71,6'sı niteliksiz, % 28,4'ü ise nitelikli işgücünden oluşmaktadır. Kurumumuza başvuran kişilerin çoğunluğu nitelikli (bir mesleği olan) eleman olmasına rağmen, alınan açık işlerin çoğunluğunun niteliksiz olmasından dolayı, işe yerleştirilenleri içerisinde niteliksiz işgücü yüksek gözükmemektedir.

Özörlölere İlişkin Bilgiler

Aralık ayı içerisinde Kurumumuza iş aramak amacıyla 3 bin 208 özörlö kişi başvuruda bulunmuştur. Yine aynı süre içerisinde özörlölere yönelik 6 bin 909 adet açık iş alınmış olup, yine ay içerisinde 2 bin 599 özörlö kişi işe yerleştirilmiştir. İşe yerleştirilenlerin büyük bir kısmı özel kesim işyerlerine yapılan yerleştirmelerden oluşmaktadır. Halen; iş aramak amacıyla, Kurumumuza 101 bin 389 özörlö kişi kayıtlı bulunmaktadır. Kurumumuz kayıtlarına göre Kasım ayı sonu itibarıyla 20 bin 378 kişilik özörlö açık kontenjanı bulunmaktadır.

İşsizlik Sigortası Fonu İle İlgili Bilgiler

Aralık 2009 ayında 218.493 kişiye 74.454.945,03.-TL ödeme yapılmıştır

Ücret Garanti Fonu İşsizlik Sigortası Fonu içinde değerlendirilmekte olup Fonun varlığı, 31.12.2009 tarihi itibarıyla, ödemeler toplamı 32.242.430,00.-TL düşöldükten sonra 110.520.448,00.-TL'dir. Aralık 2009 ayında Ücret Garanti Fonu'ndan 596 kişiye toplam 982.939,99.-TL ödeme yapılmıştır.

2005 yılında 21 kişiye 10.566,94 TL, 2006 yılında 217 kişiye 64.398,01 TL, 2007 yılında 40 kişiye 22.051,13 TL, Ocak 2009 ayında 651 kişiye 491.729,48 TL, Şubat 2009 ayında 6.935 kişiye 1.678.574,96 TL, Mart 2009 ayında 27.491 kişiye 12.396.559,39 TL, Nisan 2009 ayında 41.753 kişiye 18.217.293,26.- TL, Mayıs ayında 66.405 kişiye 24.348.339,08.-TL, Haziran ayında 82.439 kişiye

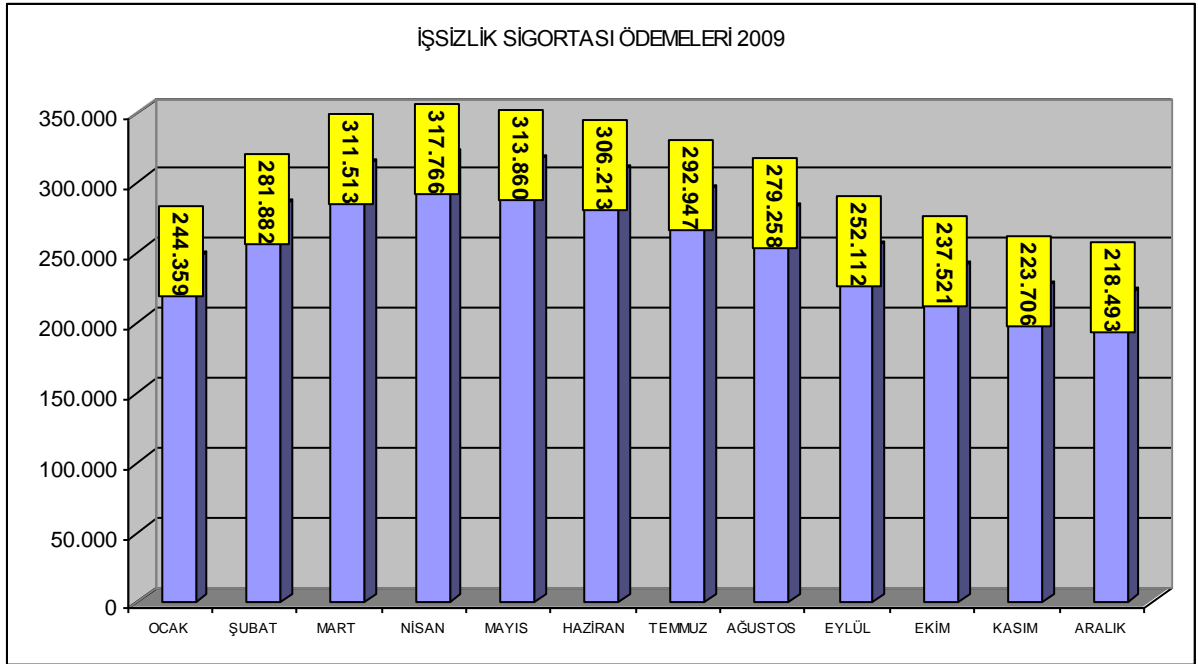
23.925.294,11.-TL, Temmuz ayında 53.734 kişiye 15.539.249,31.-TL, Ağustos ayında 47.176 kişiye 13.691.438,77.-TL, Eylül ayında 52.301 kişiye 14.802.259,11.-TL, Ekim ayında 45.105 kişiye 13.477.416,22 TL, Kasım ayında 40.378 kişiye 12.285.646,02 TL ve Aralık 2009 ayında 38.911 kişiye 11.652.459,43 TL kısa çalışma ödeneği ödenmiştir.

31 Aralık 2009 tarihi itibarıyla, Fonun girişler toplamı; 16 milyar 174 milyon TL İşçi ve İşveren primi, 5 milyar 475 milyon TL Devlet Katkısı, 15 milyon 622 bin TL İdari Para Cezası, 355 milyon 636 bin TL Gecikme Zammı, 194 bin TL Diğer Gelirler, 121 milyon 303 bin TL İade girişi, 29 milyar 471 milyon TL faiz geliri olmak üzere toplam 51 milyar 614 milyon TL olarak gerçekleşmiştir. İşsizlik Sigortası Fonu toplam varlığı, çıkışlar toplamı 9 milyar 518 milyon TL düşüldükten sonra 42 milyar 95 milyon TL'dir.

İşsizlik Ödeneğine İlişkin Bilgiler

Aralık ayında işsizlik ödeneğinden faydalanmak için 43 bin 341 kişi başvurmuştur. İşsizlik Sigortasının uygulamaya başladığı Mart 2002 tarihinden 31.12.2009 tarihine kadar sisteme 2.053.589 kişi başvuruda bulunmuş, 1.763.562 kişi işsizlik ödeneği almaya hak kazanmıştır. Mart 2002 tarihinden 31 Aralık 2009 tarihine kadar toplamda 2.942.978.933,19.-TL ödemede bulunulmuştur

Grafik 3: Son Bir Yıl İçerisinde İşsizlik Ödeneği Alan Kişi Sayısı



İşgücü Yetiştirme Kursları ve Mesleki Rehabilitasyon Faaliyetleri

Aralık ayı içerisinde toplam bin 196 adet kurs açılmış olup, bu kurslardan 11 bin 15 kişisi erkek, 10 bin 75 kişisi de kadın olmak üzere toplam 21 bin 90 kişi yararlanmıştır. Açılan kursların 169 tanesi istihdam garantili kurslardan oluşmaktadır. Bu kurslardan da; 2 bin 246 kişisi erkek, 2 bin 125 kişisi de kadın olmak üzere toplam 4 bin 371 kişi faydalanmıştır.

TABLO 1A: YILLAR İTİBARIYLA ARALIK AYI TEMEL GÖSTERGELERİ					
		2008		2009	Değişim Oranı (%)
Yıllar		Aralık	Aralık		
BAŞVURU	Toplam	Toplam	180.990	124.814	-31,04
		Erkek	134.219	79.319	-40,90
		Kadın	46.771	45.495	-2,73
	İşsiz	Toplam	175.684	114.709	-34,71
		Erkek	130.340	72.494	-44,38
		Kadın	45.344	42.215	-6,90
	Diğer *	Toplam	5.306	10.105	90,44
		Erkek	3.879	6.825	75,95
		Kadın	1.427	3.280	129,85
AÇIK İŞ	Toplam	10.369	22.959	121,42	
	Kamu	1.736	6.049	248,44	
	Özel	8.633	16.910	95,88	
İŞVERENE TAKDİM	Toplam	37.376	75.160	101,09	
	Erkek	30.218	60.789	101,17	
	Kadın	7.158	14.371	100,77	
İŞE YERLEŞTİRME	Toplam	Toplam	7.439	12.970	74,35
		Erkek	5.308	9.982	88,06
		Kadın	2.131	2.988	40,22
	Normal Yerleştirme	Toplam	5.762	10.263	78,12
		Erkek	3.906	7.632	95,39
		Kadın	1.856	2.631	41,76
	Özürlü Yerleştirme	Toplam	1.666	2.599	56,00
		Erkek	1.391	2.242	61,18
		Kadın	275	357	29,82
	Eski Hükümlü Yerleştirme	Toplam	11	108	881,82
		Erkek	11	108	881,82
		Kadın	0	0	-
	Terör Mağduru Yerleştirme	Toplam	0	0	-
		Erkek	0	0	-
		Kadın	0	0	-
KAYITLI İŞGÜCÜ	Toplam	1.095.105	1.858.855	69,74	
	Erkek	811.553	1.319.829	62,63	
	Kadın	283.552	539.026	90,10	
KAYITLI İŞSİZ	Toplam	987.840	1.689.349	71,01	
	Erkek	724.338	1.186.219	63,77	
	Kadın	263.502	503.130	90,94	
YURTDIŞI BAŞVURU	Toplam	66	90	36,36	
	Erkek	49	53	8,16	
	Kadın	17	37	117,65	
YURTDIŞI GÖNDERME	Toplam	5.366	2.376	-55,72	
	Erkek	5.310	2.320	-56,31	
	Kadın	56	56	0,00	

* Daha İyi Şartlarda İş Arayanlar, Emeklilerden İş Arayanlar, Belirli Bir İş Yerinde İş Arayanlar

TABLO 1B: YILLAR İTİBARIYLA OCAK-ARALIK BİRİKİMLİ TEMEL GÖSTERGELER					
		2008		2009	Değişim Oranı (%)
Yıllar		Ocak-Aralık	Ocak-Aralık		
BAŞVURU	Toplam	Toplam	1.275.674	1.435.024	12,49
		Erkek	928.137	922.244	-0,63
		Kadın	347.537	512.780	47,55
	İşsiz	Toplam	1.175.547	1.348.111	14,68
		Erkek	851.394	862.852	1,35
		Kadın	324.153	485.259	49,70
	Diğer *	Toplam	100.127	86.913	-13,20
		Erkek	76.743	59.392	-22,61
		Kadın	23.384	27.521	17,69
AÇIK İŞ	Toplam	178.620	165.890	-7,13	
	Kamu	14.360	21.388	48,94	
	Özel	164.260	144.502	-12,03	
İŞVERENE TAKDİM	Toplam	740.797	716.766	-3,24	
	Erkek	618.286	580.999	-6,03	
	Kadın	122.511	135.767	10,82	
İŞE YERLEŞTİRME	Toplam	Toplam	109.595	118.278	7,92
		Erkek	84.585	88.825	5,01
		Kadın	25.010	29.453	17,76
	Normal Yerleştirme	Toplam	85.807	91.541	6,68
		Erkek	63.945	65.677	2,71
		Kadın	21.862	25.864	18,31
	Özürlü Yerleştirme	Toplam	21.967	26.405	20,20
		Erkek	18.856	22.820	21,02
		Kadın	3.111	3.585	15,24
	Eski Hükümlü Yerleştirme	Toplam	1.791	332	-81,46
		Erkek	1.757	328	-81,33
		Kadın	34	4	-88,24
	Terör Mağduru Yerleştirme	Toplam	30	0	-100,00
		Erkek	27	0	-100,00
		Kadın	3	0	-100,00
KAYITLI İŞGÜCÜ	Toplam	1.095.105	1.858.855	69,74	
	Erkek	811.556	1.319.829	62,63	
	Kadın	283.549	539.026	90,10	
KAYITLI İŞSİZ	Toplam	987.840	1.689.349	71,01	
	Erkek	724.341	1.186.219	63,77	
	Kadın	263.499	503.130	90,94	
YURTDIŞI BAŞVURU	Toplam	2.564	1.339	-47,78	
	Erkek	2.275	823	-63,82	
	Kadın	289	516	78,55	
YURTDIŞI GÖNDERME	Toplam	58.602	59.479	1,50	
	Erkek	57.704	58.708	1,74	
	Kadın	898	771	-14,14	

TABLO 2: BAŞVURULAR**Ay İçindeki Başvurular**

		Kasım 2009	Aralık 2009	Değişim Oranı (%)
TOPLAM BAŞVURU	Toplam	87.250	124.814	43,05
	İşsiz	80.636	114.709	42,26
	Normal	78.380	111.336	42,05
	Özürlü	2.154	3.208	48,93
	Eski Hükümlü	101	165	63,37
	Terörden Etkilenen	1	0	-100,00
	Daha İyi Şartlarda İş Arayan	3.627	5.547	52,94
	Emekli	124	142	14,52
	Belli Bir İşyerinde Çalışmak İsteyenler	2.863	4.416	54,24
				-
ERKEK	Toplam	54.020	79.319	46,83
	İşsiz	49.686	72.494	45,90
	Normal	48.310	70.401	45,73
	Özürlü	1.276	1.934	51,57
	Eski Hükümlü	99	159	60,61
	Terörden Etkilenen	1	0	-100,00
	Daha İyi Şartlarda İş Arayan	2.387	3.745	56,89
	Emekli	107	123	14,95
	Belli Bir İşyerinde Çalışmak İsteyenler	1.840	2.957	60,71
				-
KADIN	Toplam	33.230	45.495	36,91
	İşsiz	30.950	42.215	36,40
	Normal	30.070	40.935	36,13
	Özürlü	878	1.274	45,10
	Eski Hükümlü	2	6	200,00
	Terörden Etkilenen	0	0	-
	Daha İyi Şartlarda İş Arayan	1.240	1.802	45,32
	Emekli	17	19	11,76
	Belli Bir İşyerinde Çalışmak İsteyenler	1.023	1.459	42,62

TABLO 4: İŞE YERLEŐTİRMELER

		İŖe YerleŐtirme		
		Kasım 2009	Aralık 2009	DeęiŐim Oranı (%)
TOPLAM İŐE YERLEŐTİRME	Toplam	6.522	12.970	98,87
	Kamu	375	4.017	971,20
	Özel	6.147	8.953	45,65
	Tarım dıŐı	6.402	12.459	94,61
	Tarım içi	120	511	325,83
	Normal YerleŐtirme	4.451	10.263	130,58
	Kamu	319	3.707	1062,07
	Özel	4.132	6.556	58,66
	Özürlü yerleŐtirme	2.052	2.599	26,66
	Kamu	37	202	445,95
	Özel	2.015	2.397	18,96
	E.Hükümlü YerleŐtirme	19	108	468,42
	Kamu	19	108	468,42
	Özel	0	0	#SAYI/0!
Terörden Etki.YerleŐtirme (Özel)	0	0	#SAYI/0!	
ERKEK	Toplam	5.106	9.982	95,50
	Kamu	305	3.040	896,72
	Özel	4.801	6.942	44,59
	Tarım dıŐı	5.014	9.536	90,19
	Tarım içi	92	446	384,78
	Normal YerleŐtirme	3.304	7.632	130,99
	Kamu	257	2.761	974,32
	Özel	3.047	4.871	59,86
	Özürlü yerleŐtirme	1.784	2.242	25,67
	Kamu	30	171	470,00
	Özel	1.754	2.071	18,07
	E.Hükümlü YerleŐtirme	18	108	500,00
	Kamu	18	108	500,00
	Özel	0	0	-
Terörden Etki.YerleŐtirme (Özel)	0	0	-	
KADIN	Toplam	1.416	2.988	111,02
	Kamu	70	977	1295,71
	Özel	1.346	2.011	49,41
	Tarım dıŐı	1.388	2.923	110,59
	Tarım içi	28	65	132,14
	Normal YerleŐtirme	1.147	2.631	129,38
	Kamu	62	946	1425,81
	Özel	1.085	1.685	55,30
	Özürlü yerleŐtirme	268	357	33,21
	Kamu	7	31	342,86
	Özel	261	326	24,90
	E.Hükümlü YerleŐtirme	1	0	-100,00
	Kamu	1	0	-100,00
	Özel	0	0	-
Terörden Etki.YerleŐtirme (Özel)	0	0	-	

	Ay İçerisinde Alınan Açık İşler			İşe Yerleştirme			Açık İşlerden İptaller
	Kasım 2009	Aralık 2009	Değişim Oranı (%)	Kasım 2009	Aralık 2009	Değişim Oranı (%)	
TOPLAM	10.274	22.959	123,47	6.522	12.970	98,87	319
Normal	6.252	16.015	156,16	4.451	10.263	130,58	226
Özürü	3.984	6.909	73,42	2.052	2.599	26,66	91
Eski hükümlü	38	35	-7,89	19	108	468,42	2
Terörden etkilenen	0	0	-	0	0	-	0
Kamu	437	6.049	1284,21	375	4.017	971,20	70
Normal	350	5.979	1608,29	319	3.707	1062,07	68
Özürü	49	35	-28,57	37	202	445,95	0
Eski hükümlü	38	35	-7,89	19	108	468,42	2
Terörden etkilenen	0	0	-	0	0	-	0
Özel	9.837	16.910	71,90	6.147	8.953	45,65	249
Normal	5.902	10.036	70,04	4.132	6.556	58,66	158
Özürü	3.935	6.874	74,69	2.015	2.397	18,96	91
Eski hükümlü	0	0	-	0	0	-	0
Terörden etkilenen	0	0	-	0	0	-	0

	Ay İçerisinde Alınan Açık İşler			İşe Yerleştirme			Açık İşlerden İptaller
	Kasım 2009	Aralık 2009	Değişim Oranı (%)	Kasım 2009	Aralık 2009	Değişim Oranı (%)	
TOPLAM	10.274	22.959	123,47	6.522	12.970	98,87	319
<i>Tarım, Avcılık, Ormancılık</i>	150	436	190,67	120	511	325,83	3
Tarım, Avcılık, Ormancılık	95	426	348,42	82	492	500,00	3
Balıkçılık	55	10	-81,82	38	19	-50,00	0
Sanayi	5.653	9.519	68,39	3.608	5.248	45,45	208
<i>Madencilik ve Taşocakçılığı</i>	213	576	170,42	199	115	-42,21	54
İmalat Sanayi	4.704	7.773	65,24	2.963	4.339	46,44	128
Elektrik, Gaz, ve Su	47	51	8,51	53	44	-16,98	1
İnşaat	689	1.119	62,41	393	750	90,84	25
Hizmetler	4.471	13.004	190,85	2.794	7.211	158,09	108
<i>Toptan ve Perakende Ticaret</i>	971	1.759	81,15	562	802	42,70	46
Otel ve Lokantalar	620	1.306	110,65	434	858	97,70	9
Taşıma, Depolama ve Haberleşme	482	571	18,46	195	216	10,77	3
Mali Aracı Kuruluşların Faaliyetleri	103	598	480,58	40	43	7,50	0
Gayrimenkul Kiralama Faaliyetleri	404	670	65,84	327	367	12,23	4
Kamu Yönetimi, Savunma ve Eğitim Hizmetleri	269	2.584	860,59	238	1.693	611,34	5
Eğitim Hizmetleri	151	2.434	1511,92	171	1.896	1008,77	4
Sağlık İşleri ve Sosyal Hizmetler	206	520	152,43	115	220	91,30	5
Diğer Toplumsal, Sosyal, Kişisel	1.247	2.553	104,73	708	1.102	55,65	32
Evlerde Yapılan Hizmet İşleri	14	6	-57,14	2	12	500,00	0
Uluslararası Örgütler ve Temsilcisi	4	3	-25,00	2	2	0,00	0

KAMU	437	6.049	1284,21	375	4.017	971,20	70
<i>Tarım, Avcılık, Ormancılık</i>	16	364	2175,00	5	446	8820,00	0
Tarım, Avcılık, Ormancılık	16	364	2175,00	5	446	8820,00	0
Balıkçılık	0	0	-	0	0	-	0
Sanayi	156	569	264,74	77	82	6,49	55
<i>Madencilik ve Taşocakçılığı</i>	0	424	-	5	13	160,00	54
İmalat Sanayi	140	95	-32,14	36	47	30,56	0
Elektrik, Gaz, ve Su	11	6	-45,45	28	15	-46,43	0
İnşaat	5	44	780,00	8	7	-12,50	1
Hizmetler	265	5.116	1830,57	293	3.489	1090,78	15
Toptan ve Perakende Ticaret	0	2	-	0	1	-	0
Oteller ve Lokantalar	5	31	520,00	5	5	0,00	0
Taşıma, Depolama ve Haberleşme	26	49	88,46	27	25	-7,41	0
Mali Aracı Kuruluşların Faaliyetleri	0	2	-	0	2	-	0
Gayrimenkul Kiralama Faaliyetleri	3	1	-66,67	1	6	500,00	0
Kamu yönetimi, Savunma ve Eğitim Hizmetleri	157	2.438	1452,87	151	1.586	950,33	5
Eğitim Hizmetleri	41	2.187	5234,15	78	1.784	2187,18	0
Sağlık İşleri ve Sosyal Hizmetler	0	88	-	5	22	340,00	0
Diğer Toplumsal, Sosyal, Kişisel	33	318	863,64	26	58	123,08	10
Evlerde Yapılan Hizmet İşleri	0	0	-	0	0	-	0
Uluslararası Örgütler ve Temsilcisi	0	0	-	0	0	-	0
ÖZEL	9.837	16.910	71,90	6.147	8.953	45,65	249
<i>Tarım, Avcılık, Ormancılık</i>	134	72	-46,27	115	65	-43,48	3
Tarım, Avcılık, Ormancılık	79	62	-21,52	77	46	-40,26	3
Balıkçılık	55	10	-81,82	38	19	-50,00	0
Sanayi	5.497	8.950	62,82	3.531	5.166	46,30	153
<i>Madencilik ve Taşocakçılığı</i>	213	152	-28,64	194	102	-47,42	0
İmalat Sanayi	4.564	7.678	68,23	2.927	4.292	46,63	128
Elektrik, Gaz, ve Su	36	45	25,00	25	29	16,00	1
İnşaat	684	1.075	57,16	385	743	92,99	24
Hizmetler	4.206	7.888	87,54	2.501	3.722	48,82	93
Toptan ve Perakende Ticaret	971	1.757	80,95	562	801	42,53	46
Oteller ve Lokantalar	615	1.275	107,32	429	853	98,83	9
Taşıma, Depolama ve Haberleşme	456	522	14,47	168	191	13,69	3
Mali Aracı Kuruluşların Faaliyetleri	103	596	478,64	40	41	2,50	0
Gayrimenkul Kiralama Faaliyetleri	401	669	66,83	326	361	10,74	4
Kamu yönetimi, Savunma ve Eğitim Hizmetleri	112	146	30,36	87	107	22,99	0
Eğitim Hizmetleri	110	247	124,55	93	112	20,43	4
Sağlık İşleri ve Sosyal Hizmetler	206	432	109,71	110	198	80,00	5
Diğer Toplumsal, Sosyal, Kişisel	1.214	2.235	84,10	682	1.044	53,08	22
Evlerde Yapılan Hizmet İşleri	14	6	-57,14	2	12	500,00	0
Uluslararası Örgütler ve Temsilcisi	4	3	-25,00	2	2	0,00	0

TABLO 7: MESLEKLER İTİBARIYLA AÇIK İŞLER VE İŞE YERLEŞTİRMELER

Ay İçerisinde Alınan Açık İşler

İşe Yerleştirme

MESLEKLER	Ay İçerisinde Alınan Açık İşler			İşe Yerleştirme			Açık İşlerden İptaller
	Kasım 2009	Aralık 2009	Değişim Oranı (%)	Kasım 2009	Aralık 2009	Değişim Oranı (%)	
Büro Memuru (Genel)	477	1.393	192,03	276	357	29,35	8
Diğer Büro Memurları	32	35	9,38	26	36	38,46	0
Bilgisayar İşletmeni	15	25	66,67	11	7	-36,36	0
Muhasebeci	30	91	203,33	26	39	50,00	3
Elektrik Teknisyeni (Genel)	51	84	64,71	31	23	-25,81	4
Bilgisayar Operatörü	15	6	-60,00	6	13	116,67	0
Kamyon ve Kamyonet Şoförü (Şehir içi)	11	9	-18,18	5	8	60,00	3
Bilgisayar Programcısı	21	13	-38,10	2	17	750,00	0
Satış Elemanı	210	261	24,29	128	195	52,34	15
Dikiş Makinesi Operatörü (Kumaş)	23	308	1239,13	6	151	2416,67	15
Koruyucu Güvenlik Memuru	0	0	-	0	0	-	0
Güvenlik Görevlisi	10	73	630,00	6	15	150,00	1
Temizlik Görevlisi	44	225	411,36	16	79	393,75	6
Şoför (Yük Taşıma)	30	66	120,00	34	28	-17,65	0
Diğer İmalat ve İlgili İşçiler (Elle)	155	231	49,03	132	184	39,39	6
El ve Makine Dikişçisi (Genel)	24	27	12,50	20	33	65,00	0
Elektrikçi (Genel)	35	82	134,29	17	49	188,24	9
Şoför (Yolcu Taşıma)	6	13	116,67	6	7	16,67	1
Ön Muhasebeci	98	92	-6,12	51	49	-3,92	5
Madenci (Genel)	20	54	170,00	32	31	-3,13	0
Elektronik Bilgisayar Operatörü	0	0	-	0	0	-	0
Çocuk Gelişim Elemanı	2	2	0,00	1	1	0,00	0
Aşçı (Özel Hizmet)	1	1	0,00	1	0	-100,00	0
Diğer Elektrikli Eşya Montajcıları ve İlgili Elektrik İşçileri	0	4	-	0	2	-	0
Elektronik Teknisyeni (Genel)	10	5	-50,00	4	5	25,00	0
Bilgisayarlı Muhasebe Elemanı	5	45	800,00	2	3	50,00	0
Kalite Kontrolcü	26	49	88,46	13	37	184,62	2
Motor Teknisyeni	13	5	-61,54	15	6	-60,00	0
Taksi Şoförü	4	8	100,00	3	6	100,00	0
Elektrik Teknikeri	16	24	50,00	8	8	0,00	1
İşletmeci (Genel)	0	4	-	1	3	200,00	0
Tesviyecisi	64	25	-60,94	14	17	21,43	0
Garson (Servis Elemanı)	68	268	294,12	42	71	69,05	0
Otobüs Şoförü (Kaptan)	0	0	-	0	0	-	0
Bekçi	3	3	0,00	2	4	100,00	0

TABLO 7: MESLEKLER İTİBARIYLA AÇIK İŞLER VE İŞE YERLEŞTİRMELER*Ay İçerisinde Alınan Açık İşler**İşe Yerleştirme*

MESLEKLER	Değişim			Değişim			Açık İşlerden İptaller
	Kasım 2009	Aralık 2009	Oranı (%)	Kasım 2009	Aralık 2009	Oranı (%)	
Mobilya İmalatçısı	34	72	111,76	25	66	164,00	0
Elektrik Ark Kaynakçısı (Makine ile)	10	37	270,00	8	9	12,50	0
Metal İşleri Teknisyeni	30	21	-30,00	8	18	125,00	0
Makine Teknikeri	26	34	30,77	8	13	62,50	0
Diğer Bilgisayar Makinesi Operatörleri	0	0	-	0	0	-	0
İplikçi (Ring/Vater/Vargel)	31	37	19,35	39	23	-41,03	0
Sekreter (Genel)	49	59	20,41	31	39	25,81	4
Bankacılık Meslek Elemanı	20	1	-95,00	0	1	-	0
Büro Memuru (Depolama)	0	0	-	0	0	-	0
Torna Tezgahı Operatörü (Tornacı)	0	0	-	0	0	-	0
Ambalajcı (Elle)	8	12	50,00	6	12	100,00	0
Turizm ve Otelcilik Elemanı	32	36	12,50	0	6	-	0
Çektirmeci (Petrol ve Gaz Kuyuları)	0	0	-	0	0	-	0
Hemşire (Genel)	2	13	550,00	2	5	150,00	0
Alt yapı Teknisyeni	0	0	-	0	0	-	0
Dokumacı (Dokuma Makineleri Operatörü)	12	33	175,00	17	7	-58,82	0
Forklift Operatörü	19	46	142,11	12	9	-25,00	2
Ekonomist (Genel)	0	0	-	0	0	-	0
İnşaat Teknikeri	1	6	500,00	6	6	0,00	1
Pazarlamacı	37	136	267,57	16	55	243,75	0
Diğer Elektronik Montörleri	0	0	-	0	0	-	0
Çaycı	8	10	25,00	6	5	-16,67	1
Avukat	1	3	200,00	1	0	-100,00	0
Gaz Altı Kaynakçısı	0	0	-	0	0	-	0
Jeoloji Mühendisi	0	18	-	0	0	-	0
Makine Teknisyeni (Genel)	28	25	-10,71	13	3	-76,92	1
Ekip Makinisti (Petrol)	0	2	-	0	0	-	0
Makine Mühendisi (Genel)	11	51	363,64	4	7	75,00	0
İstihsal Teknisyeni	4	14	250,00	7	3	-57,14	4
Elektrik-Elektronik Mühendisi	4	23	475,00	1	1	0,00	1
Oksijen ve Elektrik Kaynakçısı (Genel)	0	0	-	0	0	-	0
Deri İşçisi	0	7	-	0	0	-	7
İşletme Meslek Elemanı	1	0	-100,00	0	0	-	0
İnşaat Teknisyeni (Genel)	2	4	100,00	5	2	-60,00	0
Halkla İlişkiler Görevlisi	0	0	-	0	0	-	0
Beden İşçisi	5.922	14.332	142,01	4.396	9.331	112,26	111
Diğer	2.463	4.396	78,48	974	1.865	91,48	108
TOPLAM	10.274	22.959	123,47	6.522	12.970	98,87	319

TABLO 8: MESLEKLER İTİBARIYLA BAŞVURULAR VE İŞE YERLEŞTİRMELER

MESLEKLER	Başvurular			İşe Yerleştirme		
	Kasım 2009	Aralık 2009	Değişim Oranı (%)	Kasım 2009	Aralık 2009	Değişim Oranı (%)
Büro Memuru (Genel)	6.172	8.901	44,22	276	357	29,35
Diğer Büro Memurları	422	361	-14,45	26	36	38,46
Bilgisayar İşletmeni	1.079	1.580	46,43	11	7	-36,36
Muhasebeci	880	1.158	31,59	26	39	50,00
Elektrik Teknisyeni (Genel)	280	491	75,36	31	23	-25,81
Bilgisayar Operatörü	440	740	68,18	6	13	116,67
Kamyon ve Kamyonet Şoförü (Şehir içi)	433	705	62,82	5	8	60,00
Bilgisayar Programcısı	150	167	11,33	2	17	750,00
Satış Elemanı	1.059	1.414	33,52	128	195	52,34
Dikiş Makinesi Operatörü (Kumaş)	128	190	48,44	6	151	2416,67
Koruyucu Güvenlik Memuru	0	0	-	0	0	-
Güvenlik Görevlisi	681	902	32,45	6	15	150,00
Temizlik Görevlisi	634	822	29,65	16	79	393,75
Şoför (Yük Taşıma)	438	707	61,42	34	28	-17,65
Diğer İmalat ve İlgili İşçiler (Elle)	297	572	92,59	132	184	39,39
El ve Makine Dikişçisi (Genel)	57	52	-8,77	20	33	65,00
Elektrikçi (Genel)	272	501	84,19	17	49	188,24
Şoför (Yolcu Taşıma)	379	549	44,85	6	7	16,67
Ön Muhasebeci	1.387	1.878	35,40	51	49	-3,92
Madenci (Genel)	4	14	250,00	32	31	-3,13
Elektronik Bilgisayar Operatörü	1	6	500,00	0	0	-
Çocuk Gelişim Elemanı	580	712	22,76	1	1	0,00
Aşçı (Özel Hizmet)	23	20	-13,04	1	0	-100,00
Diğer Elektrikli Eşya Montajcıları ve İlgili Elektrik İşçileri	14	43	207,14	0	2	-
Elektronik Teknisyeni (Genel)	89	174	95,51	4	5	25,00
Bilgisayarlı Muhasebe Elemanı	193	320	65,80	2	3	50,00
Kalite Kontrolcü	104	141	35,58	13	37	184,62
Motor Teknisyeni	78	149	91,03	15	6	-60,00
Taksi Şoförü	149	269	80,54	3	6	100,00
Elektrik Teknikeri	119	172	44,54	8	8	0,00
İşletmeci (Genel)	169	197	16,57	1	3	200,00
Tesviyeci	86	164	90,70	14	17	21,43
Garson (Servis Elemanı)	884	1.004	13,57	42	71	69,05
Otobüs Şoförü (Kaptan)	37	68	83,78	0	0	-
Bekçi	135	184	36,30	2	4	100,00

TABLO 8: MESLEKLER İTİBARIYLA BAŞVURULAR VE İŞE YERLEŞTİRMELER

MESLEKLER	Başvurular			İşe Yerleştirme		
	Kasım 2009	Aralık 2009	Değişim Oranı (%)	Kasım 2009	Aralık 2009	Değişim Oranı (%)
Mobilya İmalatçısı	205	325	58,54	25	66	164,00
Elektrik Ark Kaynakçısı (Makine ile)	212	368	73,58	8	9	12,50
Metal İşleri Teknisyeni	64	125	95,31	8	18	125,00
Makine Teknikeri	92	147	59,78	8	13	62,50
Diğer Bilgisayar Makinesi Operatörleri	4	10	150,00	0	0	-
İplikçi (Ring/Vater/Vargel)	41	78	90,24	39	23	-41,03
Sekreter(Genel)	428	570	33,18	31	39	25,81
Bankacılık Meslek Elemanı	149	219	46,98	0	1	-
Büro Memuru (Depolama)	0	0	-	0	0	-
Torna Tezgahı Operatörü (Tornacı)	0	0	-	0	0	-
Ambalajcı (Elle)	49	93	89,80	6	12	100,00
Turizm ve Otelcilik Elemanı	293	351	19,80	0	6	-
Çektirmeci (Petrol ve Gaz Kuyuları)	0	0	-	0	0	-
Hemşire (Genel)	47	57	21,28	2	5	150,00
Alt yapı Teknisyeni	2	0	-100,00	0	0	-
Dokumacı (Dokuma Makineleri Operatörü)	129	168	30,23	17	7	-58,82
Forklift Operatörü	92	126	36,96	12	9	-25,00
Ekonomist (Genel)	51	52	1,96	0	0	-
İnşaat Teknikeri	104	158	51,92	6	6	0,00
Pazarlamacı	350	443	26,57	16	55	243,75
Diğer Elektronik Montörleri	6	1	-83,33	0	0	-
Çaycı	707	938	32,67	6	5	-16,67
Avukat	16	16	0,00	1	0	-100,00
Gaz Altı Kaynakçısı	0	0	-	0	0	-
Jeoloji Mühendisi	25	50	100,00	0	0	-
Makine Teknisyeni (Genel)	65	90	38,46	13	3	-76,92
Ekip Makinisti (Petrol)	0	0	-	0	0	-
Makine Mühendisi (Genel)	95	163	71,58	4	7	75,00
İstihsal Teknisyeni	70	57	-18,57	7	3	-57,14
Elektrik-Elektronik Mühendisi	28	39	39,29	1	1	0,00
Oksijen ve Elektrik Kaynakçısı (Genel)	0	0	-	0	0	-
Deri İşçisi	103	198	92,23	0	0	-
İşletme Meslek Elemanı	106	128	20,75	0	0	-
İnşaat Teknisyeni (Genel)	22	27	22,73	5	2	-60,00
Halkla İlişkiler Görevlisi	0	0	-	0	0	-
Beden İşçisi	38.731	57.417	48,25	4.396	9.331	112,26
Diğer	27.111	37.073	36,75	974	1.865	91,48
TOPLAM	87.250	124.814	43,05	6.522	12.970	98,87

TABLO 9: YAŞ GRUPLARINA GÖRE BAŞVURU VE İŞE YERLEŞTİRMELER
Ay içindeki Başvurular İşe Yerleştirme

	<i>Kasım 2009</i>	<i>Aralık 2009</i>	<i>Değişim Oranı (%)</i>	<i>Kasım 2009</i>	<i>Aralık 2009</i>	<i>Değişim Oranı (%)</i>
TOPLAM	87.250	124.814	43,05	6.522	12.970	98,87
15-19 Arası	7.986	13.140	64,54	371	617	66,31
20-24 Arası	21.975	35.007	59,30	1.631	2.810	72,29
25-29 Arası	17.976	24.341	35,41	1.750	3.232	84,69
30-34 Arası	12.898	17.610	36,53	1.168	2.500	114,04
35-39 Arası	10.990	14.547	32,37	795	1.872	135,47
40-44 Arası	7.702	10.339	34,24	453	1.116	146,36
45-64 Arası	7.515	9.555	27,15	352	814	131,25
65 ve Yukarısı	208	275	32,21	2	9	350,00
ERKEK	54.020	79.319	46,83	5.106	9.982	95,50
15-19 Arası	4.610	7.890	71,15	240	416	73,33
20-24 Arası	13.612	23.196	70,41	1.196	2.148	79,60
25-29 Arası	11.533	15.926	38,09	1.381	2.590	87,55
30-34 Arası	7.859	10.710	36,28	956	1.954	104,39
35-39 Arası	6.422	8.541	33,00	659	1.351	105,01
40-44 Arası	4.860	6.536	34,49	369	858	132,52
45-64 Arası	4.984	6.320	26,81	303	657	116,83
65 ve Yukarısı	140	200	42,86	2	8	300,00
KADIN	33.230	45.495	36,91	1.416	2.988	111,02
15-19 Arası	3.376	5.250	55,51	131	201	53,44
20-24 Arası	8.363	11.811	41,23	435	662	52,18
25-29 Arası	6.443	8.415	30,61	369	642	73,98
30-34 Arası	5.039	6.900	36,93	212	546	157,55
35-39 Arası	4.568	6.006	31,48	136	521	283,09
40-44 Arası	2.842	3.803	33,81	84	258	207,14
45-64 Arası	2.531	3.235	27,82	49	157	220,41
65 ve Yukarısı	68	75	10,29	0	1	-

TABLO 10: EĞİTİM DÜZEYLERİNE GÖRE BAŞVURU VE İŞE YERLEŞTİRMELER
Ay İçindeki Başvurular **İşe Yerleştirme**

	Kasım 2009	Aralık 2009	Değişim Oranı (%)	Kasım 2009	Aralık 2009	Değişim Oranı (%)
TOPLAM	87.250	124.814	43,05	6.522	12.970	98,87
Okur Yazar Olmayan	8.622	12.911	49,74	371	617	66,31
Okur Yazar	10.885	15.153	39,21	1.631	2.810	72,29
İlköğretim	35.625	51.955	45,84	1.750	3.232	84,69
Ortaöğretim (Lise ve Dengi)	17.759	25.969	46,23	1.168	2.500	114,04
Önlisans	6.646	8.844	33,07	795	1.872	135,47
Lisans	5.007	6.547	30,76	453	1.116	146,36
Yüksek Lisans	2.631	3.344	27,10	352	814	131,25
Doktora	75	91	21,33	2	9	350,00
ERKEK	54.020	79.319	46,83	5.106	9.982	95,50
Okur Yazar Olmayan	5.246	7.661	46,04	240	416	73,33
Okur Yazar	2.522	3.342	32,51	1.196	2.148	79,60
İlköğretim	29.182	43.540	49,20	1.381	2.590	87,55
Ortaöğretim (Lise ve Dengi)	12.720	19.069	49,91	956	1.954	104,39
Önlisans	2.078	2.838	36,57	659	1.351	105,01
Lisans	2.165	2.744	26,74	369	858	132,52
Yüksek Lisans	100	109	9,00	303	657	116,83
Doktora	7	16	128,57	2	8	300,00
KADIN	33.230	45.495	36,91	1.416	2.988	111,02
Okur Yazar Olmayan	3.376	5.250	55,51	131	201	53,44
Okur Yazar	8.363	11.811	41,23	435	662	52,18
İlköğretim	6.443	8.415	30,61	369	642	73,98
Ortaöğretim (Lise ve Dengi)	5.039	6.900	36,93	212	546	157,55
Önlisans	4.568	6.006	31,48	136	521	283,09
Lisans	2.842	3.803	33,81	84	258	207,14
Yüksek Lisans	2.531	3.235	27,82	49	157	220,41
Doktora	68	75	10,29	0	1	-

TABLO 11: İLLER İTİBARIYLA AÇIK İŞLER VE İŞE YERLEŐTİRMELER
Ay İinde Alınan Aık İŐler *İŐe YerleŐtirme*

	<i>Kasım 2009</i>	<i>Aralık 2009</i>	<i>DeęiŐim Oranı (%)</i>	<i>Kasım 2009</i>	<i>Aralık 2009</i>	<i>DeęiŐim Oranı (%)</i>	<i>Aık İŐlerden İptaller</i>
ADANA	408	389	-4,66	422	343	-18,72	5
ADYAMAN	114	530	364,91	29	16	-44,83	54
AFYONKARAHİSAR	30	86	186,67	25	55	120,00	3
AęRI	0	4	-	12	0	-100,00	0
AKSARAY	13	42	223,08	14	53	278,57	0
AMASYA	104	131	25,96	105	107	1,90	0
ANKARA	442	582	31,67	233	529	127,04	3
ANTALYA	319	432	35,42	30	42	40,00	1
ARDAHAN	4	5	25,00	5	0	-100,00	0
ARTVİN	3	29	866,67	1	12	1100,00	0
AYDIN	126	94	-25,40	44	98	122,73	5
BALIKESİR	174	515	195,98	162	427	163,58	0
BARTIN	33	205	521,21	7	115	1542,86	0
BATMAN	4	362	8950,00	0	265	-	0
BAYBURT	0	22	-	0	22	-	0
BİLECİK	7	17	142,86	9	6	-33,33	0
BİNGÖL	1	138	13700,00	1	132	13100,00	0
BİTLİS	6	13	116,67	1	1	0,00	0
BOLU	103	242	134,95	88	414	370,45	0
BURDUR	26	24	-7,69	16	22	37,50	0
BURSA	315	1.446	359,05	252	592	134,92	9
ANAkkALE	65	20	-69,23	10	12	20,00	0
ANKIRI	78	23	-70,51	2	32	1500,00	0
ORUM	40	111	177,50	28	46	64,29	3
DENİZLİ	144	186	29,17	77	79	2,60	1
DİYARBAKIR	91	107	17,58	54	16	-70,37	11
DÜZCE	170	270	58,82	90	50	-44,44	0
EDİRNE	9	98	988,89	0	8	-	3
ELAZIę	43	29	-32,56	21	40	90,48	3
ERZİNCAN	229	12	-94,76	24	13	-45,83	0
ERZURUM	38	73	92,11	29	28	-3,45	0
ESKİŐEHİR	169	515	204,73	139	262	88,49	3
GAZİANTEP	211	844	300,00	174	672	286,21	2
GİRESUN	25	32	28,00	10	15	50,00	0
GÜMÜŐHANE	22	11	-50,00	20	8	-60,00	0
HAKKARİ	42	41	-2,38	2	69	3350,00	0
HATAY	55	99	80,00	43	101	134,88	1
İęDIR	3	2	-33,33	1	5	400,00	0
İSPARTA	18	108	500,00	60	27	-55,00	10
İSTANBUL	3.088	6.629	114,67	1.452	2.546	75,34	95
İZMİR	302	1.520	403,31	222	1.770	697,30	9

TABLO 11: İLLER İTİBARIYLA AÇIK İŞLER VE İŞE YERLEŐTİRMELER
Ay İçinde Alınan Açık İşler İşe Yerleőtirme

	Kasım 2009	Aralık 2009	Değişim Oranı (%)	Kasım 2009	Aralık 2009	Değişim Oranı (%)	Açık İşlerden İptaller
KAHRAMANMARAŐ	60	89	48,33	55	96	74,55	1
KARABÜK	46	41	-10,87	19	49	157,89	3
KARAMAN	143	45	-68,53	169	31	-81,66	0
KARS	3	24	700,00	3	12	300,00	0
KASTAMONU	30	30	0,00	22	34	54,55	0
KAYSERİ	334	677	102,69	286	447	56,29	3
KIRIKKALE	33	83	151,52	29	36	24,14	0
KIRKLARELİ	19	498	2521,05	13	407	3030,77	0
KIRŐEHİR	28	15	-46,43	13	4	-69,23	0
KİLİS	8	18	125,00	14	19	35,71	0
KOCAELİ	282	1.310	364,54	278	222	-20,14	10
KONYA	129	140	8,53	91	81	-10,99	23
KÜTAHYA	146	396	171,23	211	190	-9,95	6
MALATYA	236	217	-8,05	153	333	117,65	0
MANİŐA	93	284	205,38	14	70	400,00	7
MARDİN	10	14	40,00	5	4	-20,00	1
MERSİN	96	67	-30,21	100	50	-50,00	1
MUĞLA	224	57	-74,55	210	43	-79,52	5
MUŐ	5	15	200,00	16	3	-81,25	0
NEVŐEHİR	27	23	-14,81	41	14	-65,85	0
NİĞDE	10	9	-10,00	5	7	40,00	0
ORDU	28	145	417,86	20	196	880,00	0
OSMANİYE	82	84	2,44	76	72	-5,26	0
RİZE	9	141	1466,67	14	6	-57,14	0
SAKARYA	250	123	-50,80	227	99	-56,39	7
SAMSUN	71	67	-5,63	45	41	-8,89	1
SİİRT	4	4	0,00	0	7	-	0
SİNOP	12	12	0,00	3	5	66,67	0
SİVAS	31	58	87,10	35	14	-60,00	0
ŐANLIURFA	65	272	318,46	42	47	11,90	13
ŐIRNAK	6	0	-100,00	1	2	100,00	0
TEKİRDAĞ	339	336	-0,88	109	85	-22,02	7
TOKAT	19	486	2457,89	17	443	2505,88	1
TRABZON	126	703	457,94	95	264	177,89	5
TUNCELİ	2	4	100,00	0	6	-	0
UŐAK	14	72	414,29	10	325	3150,00	0
VAN	76	10	-86,84	75	7	-90,67	3
YALOVA	36	122	238,89	20	15	-25,00	1
YOZGAT	18	70	288,89	7	54	671,43	0
ZONGULDAK	50	160	220,00	65	80	23,08	0
TOPLAM	10.274	22.959	123,47	6.522	12.970	98,87	319

TABLO 12: İLLER İTİBARIYLA BAŞVURULAR VE İŞE YERLEŞTİRMELER

	Başvurular			İşe Yerleştirme		
	Kasım 2009	Aralık 2009	Değişim Oranı (%)	Kasım 2009	Aralık 2009	Değişim Oranı (%)
ADANA	2.079	3.063	47,33	422	343	-18,72
ADİYAMAN	794	1.845	132,37	29	16	-44,83
AFYONKARAHİSAR	515	914	77,48	25	55	120,00
AĞRI	326	541	65,95	12	0	-100,00
AKSARAY	276	535	93,84	14	53	278,57
AMASYA	419	467	11,46	105	107	1,90
ANKARA	4.184	6.670	59,42	233	529	127,04
ANTALYA	4.011	4.208	4,91	30	42	40,00
ARDAHAN	109	250	129,36	5	0	-100,00
ARTVİN	109	229	110,09	1	12	1100,00
AYDIN	1.534	1.911	24,58	44	98	122,73
BALIKESİR	1.120	1.828	63,21	162	427	163,58
BARTIN	162	244	50,62	7	115	1542,86
BATMAN	370	811	119,19	0	265	-
BAYBURT	174	303	74,14	0	22	-
BİLECİK	183	221	20,77	9	6	-33,33
BİNGÖL	624	476	-23,72	1	132	13100,00
BITLİS	295	472	60,00	1	1	0,00
BOLU	741	785	5,94	88	414	370,45
BURDUR	213	317	48,83	16	22	37,50
BURSA	2.701	3.720	37,73	252	592	134,92
ÇANAKKALE	467	902	93,15	10	12	20,00
ÇANKIRI	179	275	53,63	2	32	1500,00
ÇORUM	713	1.030	44,46	28	46	64,29
DENİZLİ	985	1.444	46,60	77	79	2,60
DİYARBAKIR	1.286	2.124	65,16	54	16	-70,37
DÜZCE	484	945	95,25	90	50	-44,44
EDİRNE	344	581	68,90	0	8	-
ELAZIĞ	1.662	991	-40,37	21	40	90,48
ERZİNCAN	704	672	-4,55	24	13	-45,83
ERZURUM	433	780	80,14	29	28	-3,45
ESKİŞEHİR	1.291	2.129	64,91	139	262	88,49
GAZİANTEP	2.206	3.270	48,23	174	672	286,21
GİRESUN	574	1.173	104,36	10	15	50,00
GÜMÜŞHANE	246	172	-30,08	20	8	-60,00
HAKKARİ	572	369	-35,49	2	69	3350,00
HATAY	1.721	2.263	31,49	43	101	134,88
İĞDIR	169	451	166,86	1	5	400,00
İSPARTA	498	590	18,47	60	27	-55,00
İSTANBUL	16.889	21.837	29,30	1.452	2.546	75,34
İZMİR	3.931	6.535	66,24	222	1.770	697,30

TABLO 12: İLLER İTİBARIYLA BAŞVURULAR VE İŞE YERLEŐTİRMELER

	Başvurular			İŐe YerleŐtirme		
	Kasım 2009	Aralık 2009	Deđişim Oranı (%)	Kasım 2009	Aralık 2009	Deđişim Oranı (%)
KAHRAMANMARAŐ	971	1.653	70,24	55	96	74,55
KARABÜK	257	501	94,94	19	49	157,89
KARAMAN	391	1.336	241,69	169	31	-81,66
KARS	143	247	72,73	3	12	300,00
KASTAMONU	594	427	-28,11	22	34	54,55
KAYSERİ	1.149	1.733	50,83	286	447	56,29
KIRIKKALE	1.008	1.268	25,79	29	36	24,14
KIRKLARELİ	590	1.043	76,78	13	407	3030,77
KIŐEHİR	324	331	2,16	13	4	-69,23
KİLİS	258	532	106,20	14	19	35,71
KOCAELİ	2.326	2.733	17,50	278	222	-20,14
KONYA	1.431	2.649	85,12	91	81	-10,99
KÜTAHYA	497	698	40,44	211	190	-9,95
MALATYA	1.076	1.725	60,32	153	333	117,65
MANİSA	1.949	3.050	56,49	14	70	400,00
MARDİN	246	361	46,75	5	4	-20,00
MERSİN	2.035	3.206	57,54	100	50	-50,00
MUđLA	1.343	1.076	-19,88	210	43	-79,52
MUŐ	612	1.508	146,41	16	3	-81,25
NEVŐEHİR	542	527	-2,77	41	14	-65,85
NIđDE	274	682	148,91	5	7	40,00
ORDU	794	888	11,84	20	196	880,00
OSMANİYE	714	962	34,73	76	72	-5,26
RİZE	495	485	-2,02	14	6	-57,14
SAKARYA	871	1.253	43,86	227	99	-56,39
SAMSUN	1.170	2.316	97,95	45	41	-8,89
SİİRT	285	429	50,53	0	7	-
SİNOP	268	163	-39,18	3	5	66,67
SİVAS	717	1.221	70,29	35	14	-60,00
ŐANLIURFA	1.323	2.167	63,79	42	47	11,90
ŐIRNAK	270	266	-1,48	1	2	100,00
TEKİRDAđ	1.180	1.613	36,69	109	85	-22,02
TOKAT	787	1.026	30,37	17	443	2505,88
TRABZON	1.089	1.710	57,02	95	264	177,89
TUNCELİ	141	199	41,13	0	6	-
UŐAK	432	780	80,56	10	325	3150,00
VAN	1.098	1.775	61,66	75	7	-90,67
YALOVA	347	397	14,41	20	15	-25,00
YOZGAT	450	624	38,67	7	54	671,43
ZONGULDAK	510	911	78,63	65	80	23,08
TOPLAM	87.250	124.814	43,05	6.522	12.970	98,87

TABLO 13: EĞİTİM DÜZEYLERİNE GÖRE KAYITLI İŞGÜCÜ VE İŞSİZLER						
	Kayıtlı İşgücü			Kayıtlı İşsiz		
	Erkek	Kadın	Toplam	Erkek	Kadın	Toplam
Okur Yazar Olmayan	16.591	15.963	32.554	16.232	15.784	32.016
Okur Yazar	20.696	12.787	33.483	19.666	12.457	32.123
İlköğretim	659.754	178.297	838.051	601.292	168.491	769.783
Ortaöğretim (Lise ve Dengi)	448.880	207.026	655.906	398.210	193.174	591.384
Önlisans	92.209	68.090	160.299	78.991	61.581	140.572
Lisans	78.552	53.914	132.466	69.063	48.995	118.058
Yüksek Lisans	2.977	2.859	5.836	2.616	2.566	5.182
Doktora	170	90	260	149	82	231
GENEL TOPLAM	1.319.829	539.026	1.858.855	1.186.219	503.130	1.689.349

TABLO 14: YAŞ GRUPLARINA GÖRE KAYITLI İŞGÜCÜ VE İŞSİZLER						
YAŞ GRUPLARI	Kayıtlı İşgücü			Kayıtlı İşsiz		
	Erkek	Kadın	Toplam	Erkek	Kadın	Toplam
15-19	44.563	30.768	75.331	42.274	29.639	71.913
20-24	232.980	137.847	370.827	210.543	128.481	339.024
25-29	352.418	137.966	490.384	309.027	126.691	435.718
30-34	261.001	93.474	354.475	230.807	86.806	317.613
35-39	204.679	63.988	268.667	185.634	60.248	245.882
40-44	125.674	38.880	164.554	116.798	36.789	153.587
45-54	85.338	29.407	114.745	78.934	27.943	106.877
55-64	11.551	5.594	17.145	10.656	5.448	16.104
65 VE DAHA BÜYÜK	1.625	1.102	2.727	1.546	1.085	2.631
GENEL TOPLAM	1.319.829	539.026	1.858.855	1.186.219	503.130	1.689.349

TABLO 15: YURTDIŞINA GÖNDERİLEN İŞÇİLERİN ÜLKELER İTİBARIYLA DAĞILIMI

ÜLKELER	Kasım 2009	Aralık 2009	Değişim Oranı (%)	2008 Ocak-Aralık Dönemi Toplamı	2009 Ocak-Aralık Dönemi Toplamı	Değişim Oranı (%)
A.B.D	0	3	-	42	64	52,38
AFGANİSTAN	57	124	117,54	334	2.858	755,69
ALMANYA	89	130	46,07	1.398	1.280	-8,44
ARNAVUTLUK	34	10	-70,59	1.645	533	-67,60
AVUSTURALYA	3	1	-66,67	11	30	172,73
AVUSTURYA	3	8	166,67	77	66	-14,29
AZERBAYCAN	2	0	-100,00	975	858	-12,00
B. ARAP EMİR.	216	7	-96,76	2.106	1.980	-5,98
BELÇİKA	1	0	-100,00	35	25	-28,57
BULGARİSTAN	37	0	-100,00	241	374	55,19
CEZAYİR	48	11	-77,08	793	1.834	131,27
ÇİN	0	0	-	0	0	-
DANİMARKA	2	0	-100,00	20	15	-25,00
FAS	0	15	-	1.202	207	-82,78
FINLANDIYA	0	0	-	4	2	-50,00
FRANSA	20	29	45,00	300	241	-19,67
GABON	0	0	-	1	0	-100,00
GANA	0	0	-	0	0	-
GÜNEY AFRIKA	0	0	-	40	0	-100,00
GÜRCİSTAN	0	0	-	103	64	-37,86
HİRVATİSTAN	0	0	-	0	0	-
HOLLANDA	3	6	100,00	61	66	8,20
HONGKONG	0	0	-	1	2	100,00
IRAK	93	65	-30,11	4.791	3.886	-18,89
İNGİLTERE	1	0	-100,00	11	18	63,64
İRAN	0	0	-	25	9	-64,00
İSPANYA	0	0	-	0	0	-
İSRAIL	2	37	1.750,00	115	541	370,43
İSVEÇ	0	0	-	11	7	-36,36
İSVİÇRE	2	2	0,00	34	51	50,00
İTALYA	2	2	0,00	14	26	85,71
K. YEMEN	0	0	-	157	365	132,48
KANADA	2	0	-100,00	2	3	50,00
KATAR	132	104	-21,21	2.412	3.312	37,31
KAZAKİSTAN	37	60	62,16	4.723	1.595	-66,23
KIBRIS	1	0	-100,00	46	8	-82,61
KIRGIZİSTAN	0	0	-	11	13	18,18
KONGO	0	0	-	0	0	-
KUVEYT	0	0	-	8	5	-37,50
LİBYA	524	220	-58,02	5.991	13.578	126,64
LÜBNAN	0	0	-	1	150	14900,00
LÜKSEMBURG	0	0	-	0	3	-
MACARİSTAN	0	0	-	0	0	-
MAKEDONYA	0	0	-	12	115	858,33
MALDİVLER	0	1	-	26	14	-46,15
MALEZYA	0	0	-	0	0	-
MALİ	0	0	-	11	0	-100,00
MALTA	0	0	-	1	15	1400,00
MİSİR	0	0	-	90	27	-70,00
MOĞOLİSTAN	0	0	-	0	0	-
NEPAL	0	0	-	0	0	-
NIJERYA	0	163	-	0	240	-
NORVEÇ	0	0	-	6	0	-100,00
ÖZBEKİSTAN	0	0	-	90	142	57,78
PAKİSTAN	0	0	-	100	123	23,00
PANAMA	0	0	-	0	0	-
POLONYA	0	0	-	50	85	70,00
ROMANYA	0	0	-	1.401	859	-38,69
RUSYA	268	93	-65,30	16.095	9.482	-41,09
S. ARABİSTAN	3	806	26.766,67	7.556	7.195	-4,78
SERBEST İRLANDA	0	0	-	0	0	-
SUDAN	0	0	-	205	158	-22,93
TACİKİSTAN	0	0	-	475	100	-78,95
TATARİSTAN	0	0	-	20	0	-100,00
TAYLAND	0	0	-	0	0	-
TAYVAN	0	0	-	0	0	-
TÜRKMENİSTAN	245	413	68,57	1.249	4.291	243,55
UKRAYNA	47	20	-57,45	2.575	832	-67,69
UMMAN	12	1	-91,67	386	670	73,58
ÜRDÜN	14	45	221,43	351	364	3,70
YENİ ZELANDA	0	0	-	0	0	-
YUGOSLAVYA	0	0	-	0	0	-
DİĞER ÜLKELER	32	0	-100,00	162	698	330,86
TOPLAM	1.932	2.376	22,98	58.602	59.479	1,50

TABLO 16: ÖZÜRLÜ, ESKİ HÜKÜMLÜ, TERÖR MAĞDURLARININ BAŞVURULAR, AÇIK İŞLER VE İŞE YERLEŞTİRMELER KAPSAMINDA İLLERE GÖRE DAĞILIMI

	BAŞVURULAR			AÇIK İŞLER			İŞE YERLEŞTİRMELER		
	Özürlü	Eski Hükümlü	Terörden Etkilenen	Özürlü	Eski Hükümlü	Terörden Etkilenen	Özürlü	Eski Hükümlü	Terörden Etkilenen
ADANA	135	8	0	129	0	0	96	0	0
ADIYAMAN	71	1	0	13	0	0	9	0	0
AFYONKARAHISAR	35	0	0	12	0	0	10	0	0
AĞRI	54	1	0	4	0	0	0	0	0
AKSARAY	32	0	0	3	0	0	3	0	0
AMASYA	27	1	0	6	3	0	4	0	0
ANKARA	253	11	1	296	15	0	347	97	0
ANTALYA	72	2	0	152	3	0	28	0	0
ARDAHAN	0	0	0	1	0	0	0	0	0
ARTVİN	2	0	0	7	0	0	8	0	0
AYDIN	56	5	0	20	0	0	12	0	0
BALIKESİR	52	4	0	32	0	0	41	0	0
BARTIN	9	0	0	11	0	0	8	0	0
BATMAN	49	2	0	2	0	0	1	1	0
BAYBURT	8	0	0	0	0	0	0	0	0
BİLECİK	4	0	0	12	0	0	5	0	0
BİNGÖL	26	5	0	6	0	0	5	0	0
BİTLİS	53	0	0	0	0	0	0	0	0
BOLU	10	1	0	12	0	0	15	0	0
BURDUR	7	1	0	7	0	0	6	0	0
BURSA	80	3	0	243	0	0	195	0	0
ÇANAKKALE	22	0	0	6	0	0	8	0	0
ÇANKIRI	15	0	0	0	0	0	0	0	0
ÇORUM	24	0	0	19	0	0	14	0	0
DENİZLİ	41	2	0	33	0	0	41	0	0
DIYARBAKIR	142	8	0	8	0	0	5	0	0
DÜZCE	16	0	0	23	0	0	16	0	0
EDİRNE	6	0	0	4	0	0	7	0	0
ELAZIĞ	32	2	0	5	0	0	1	0	0
ERZİNCAN	14	1	0	6	0	0	0	0	0
ERZURUM	46	3	0	2	0	0	3	0	0
ESKİŞEHİR	34	5	0	36	0	0	27	0	0
GAZİANTEP	38	2	0	127	0	0	110	1	0
GİRESUN	12	2	0	12	0	0	3	0	0
GÜMÜŞHANE	9	0	0	3	1	0	1	0	0
HAKKARİ	11	2	0	0	0	0	0	0	0
HATAY	102	4	0	27	0	0	34	0	0
İĞDIR	9	0	0	0	0	0	0	0	0
İSPARTA	15	0	0	2	0	0	2	0	0
İSTANBUL	437	18	0	4.445	1	0	813	1	0
İZMİR	168	12	0	172	1	0	121	0	0

TABLO 16: ÖZÜRLÜ, ESKİ HÜKÜMLÜ, TERÖR MAĞDURLARININ BAŞVURULAR, AÇIK İŞLER VE İŞE YERLEŞTİRMELER KAPSAMINDA İLLERE GÖRE DAĞILIMI

	BAŞVURULAR			AÇIK İŞLER			İŞE YERLEŞTİRMELER		
	Özürlü	Eski Hükümlü	Terörden Etkilenen	Özürlü	Eski Hükümlü	Terörden Etkilenen	Özürlü	Eski Hükümlü	Terörden Etkilenen
KAHRAMANMARAŞ	111	2	0	32	0	0	31	0	0
KARABÜK	6	0	0	1	0	0	5	0	0
KARAMAN	13	3	0	16	0	0	10	0	0
KARS	6	1	0	0	0	0	9	0	0
KASTAMONU	17	2	0	1	0	0	5	0	0
KAYSERİ	25	2	0	94	0	0	46	0	0
KILIS	17	2	0	7	6	0	8	0	0
KIRIKKALE	9	1	0	13	0	0	12	0	0
KIRIKLARELİ	13	0	0	3	0	0	0	0	0
KIRŞEHİR	21	1	0	2	0	0	0	0	0
KOCAELİ	38	2	0	173	0	0	132	0	0
KONYA	100	1	0	21	0	0	28	0	0
KÜTAHYA	19	3	0	14	1	0	11	0	0
MALATYA	61	2	0	6	0	0	35	0	0
MANİSA	31	0	0	75	0	0	12	0	0
MARDİN	35	3	0	4	0	0	1	0	0
MERSİN	99	8	0	30	1	0	26	0	0
MUĞLA	12	1	0	32	0	0	21	1	0
MUŞ	28	1	0	1	0	0	1	0	0
NEVŞEHİR	10	2	0	3	0	0	5	0	0
NİĞDE	18	2	0	4	0	0	3	0	0
ORDU	64	0	0	28	0	0	27	0	0
OSMANIYE	26	1	0	16	0	0	2	0	0
RİZE	13	0	0	1	0	0	1	0	0
SAKARYA	36	0	0	22	0	0	35	1	0
SAMSUN	81	10	0	16	0	0	10	0	0
SIIRT	11	1	0	0	0	0	0	0	0
SINOP	21	0	0	7	0	0	5	0	0
SIVAS	25	2	0	15	0	0	3	0	0
ŞANLIURFA	114	4	0	46	0	0	25	1	0
ŞIRNAK	13	0	0	0	0	0	1	0	0
TEKİRDAĞ	39	2	0	246	0	0	47	0	0
TOKAT	24	4	0	7	0	0	3	0	0
TRABZON	40	3	0	26	0	0	20	0	0
TUNCELİ	5	0	0	0	0	0	0	3	0
UŞAK	15	3	0	14	0	0	7	0	0
VAN	23	4	0	5	0	0	5	0	0
YALOVA	11	1	0	10	0	0	2	2	0
YOZGAT	18	0	0	5	3	0	2	0	0
ZONGULDAK	31	4	0	15	0	0	4	0	0
TOPLAM	3.527	184	1	6.909	35	0	2.599	108	0

TABLO 17: ÖZÜRLÜ, ESKİ HÜKÜMLÜ VE TERÖRDEN ETKİLENENLERİN AÇIK KONTENJAN DURUMLARI							
	KASIM 2009 İTİBARIYLA			KASIM 2009 İTİBARIYLA			Değişim Oranı (%)
	Kamu	Özel	Toplam	Kamu	Özel	Toplam	
ÖZÜRLÜLER	2.034	18.891	20.925	2.024	18.354	20.378	-2,61
ESKİ HÜKÜMLÜLER	1.622	0	1.622	1.687	0	1.687	4,01
TERÖRDEN ETKİLENENLER	0	0	0	0	0	0	-

TABLO 18: KAYITLI ÖZÜRLÜ, ESKİ HÜKÜMLÜ VE TERÖRDEN ETKİLENEN							
	KASIM 2009 İTİBARIYLA			ARALIK 2009 İTİBARIYLA			Değişim Oranı (%)
	Erkek	Kadın	Toplam	Erkek	Kadın	Toplam	
ÖZÜRLÜLER	75.753	28.364	104.117	74.306	27.083	101.389	-2,62
ESKİ HÜKÜMLÜLER	19.896	313	20.209	19.588	310	19.898	-1,54
TERÖRDEN ETKİLENENLER	132	11	143	133	10	143	0,00

TABLO 19: İŞGÜCÜ YETİŞTİRME KURSLARI VE MESLEKİ REHABİLİTASYON FAALİYETLERİ								
KURS TÜRÜ	ARALIK 2009				OCAK-ARALIK 2009 Dönemi			
	Açılan Kurs Sayısı	Katılan Kursiyer Sayısı			Açılan Kurs Sayısı	Katılan Kursiyer Sayısı		
		Erkek	Kadın	Toplam		Erkek	Kadın	Toplam
CAZİBE MERKEZLERİ PROJESİ	0	0	0	0	12	214	236	450
ÇALIŞANLARIN MESLEKİ EĞİTİMİ	2	0	0	0	34	387	0	387
ESKİ HÜKÜMLÜLERE YÖNELİK KURSLAR	2	21	1	22	21	234	30	264
GAP II	3	29	16	45	515	5.564	6.290	11.854
GAP II TYÇP	0	0	0	0	14	721	118	839
GİRİŞİMCİLİK	1	0	19	19	1	0	19	19
HİBE PROJELERİ	2	30	0	30	381	5.689	4.460	10.149
HÜKÜMLÜLERE YÖNELİK KURSLAR	28	407	0	407	304	3.966	116	4.082
İŞGÜCÜ YETİŞTİRME KURSLARI / İSTİHDAM GARANTİLİ	169	2.246	2.125	4.371	942	10.783	10.825	21.608
İŞGÜCÜ YETİŞTİRME KURSLARI/GENEL	725	6.862	7.480	14.342	5.174	54.895	53.735	108.630
İŞGÜCÜ YETİŞTİRME KURSLARI/İŞSİZLİK SİG.KAPSAMINDA	0	0	0	0	22	200	170	370
İŞGÜCÜ YETİŞTİRME KURSLARI/KENDİ İŞİNİ KUR.YÖNELİK	0	0	0	0	304	2.490	4.165	6.655
İŞGÜCÜ YETİŞTİRME KURSLARI/TYÇP	50	933	69	1.002	1.613	32.508	12.120	44.628
İŞSİZLİK SİGORTASI MESLEK DEĞİŞTİRME	0	0	0	0	0	0	0	0
İŞSİZLİK SİGORTASI MESLEK EDİNDİRME	0	0	0	0	1	7	6	13
İŞSİZLİK SİGORTASI MESLEK GELİŞTİRME	0	0	0	0	0	0	0	0
ÖSDP DANIŞMANLIK	0	0	0	0	0	0	0	0
ÖSDP EĞİTİM	0	0	0	0	0	0	0	0
ÖSDP KİK	0	0	0	0	0	0	0	0
ÖSDP TOPLUM YARARINA ÇALIŞMA PROGRAMI	0	0	0	0	0	0	0	0
ÖZELLEŞTİRME SONUCU İŞSİZ KALANLARA YÖNELİK	0	0	0	0	0	0	0	0
ÖZÜRLÜ KURSLARI	42	268	199	467	220	1.714	905	2.619
SETİP	0	0	0	0	0	0	0	0
STAJ	172	219	166	385	555	727	558	1.285
Toplam	1.196	11.015	10.075	21.090	10.113	120.099	93.753	213.852

TABLO 20: Meslek Danışma Merkezi Faaliyet Tablosu
ARALIK 2009

	Başvuru Şekli				Grup Başvurusu		MDM TANITIM TOPLANTISI	Toplam
	Bireysel Başvuru	Başvuru Şekli			Grup Başvurusu			
	Öğrenci	Eğitimci	Kuruma Başvuran	Diğer	Okul / Dershane	Kurum / Kuruluş		
ADANA	0	0	61	0	232	0	0	293
AFYONKARAHİSAR	0	0	0	0	0	0	0	0
AĞRI	10	0	2	0	0	0	0	12
AMASYA	0	0	0	0	0	0	0	0
ANKARA	185	68	11	14	0	0	0	278
ANTALYA	8	5	8	0	0	0	0	21
AYDIN	0	344	0	0	0	0	0	344
BALIKESİR	0	0	0	0	0	0	0	0
BAYBURT	0	0	0	0	65	20	0	85
BURDUR	0	0	0	0	0	0	0	0
BURSA	79	20	231	13	0	0	0	343
ÇORUM	0	0	0	0	0	0	0	0
DENİZLİ	0	0	0	0	0	0	0	0
DIYARBAKIR	0	0	0	0	0	0	0	0
DÜZCE	0	0	0	0	0	0	0	0
EDİRNE	0	0	0	0	0	0	0	0
ELAZIĞ	5	0	8	0	0	2	3	18
ERZİNCAN	121	3	2	15	0	0	0	141
ERZURUM	226	20	0	0	180	0	19	445
ESKİŞEHİR	0	0	0	0	0	0	0	0
GAZİANTEP	35	5	245	0	0	0	0	285
GÜMÜŞHANE	0	0	0	0	0	0	0	0
HATAY	0	0	0	0	0	0	0	0
İSPARTA	0	0	0	0	0	0	0	0
İSTANBUL	0	0	0	0	0	0	0	0
İZMİR	73	28	57	68	254	6	0	486
KASTAMONU	0	0	0	0	0	0	0	0
KAYSERİ	0	0	0	0	0	0	0	0
KİRŞEHİR	0	0	0	0	1.256	0	0	1.256
KILIS	0	0	0	0	0	0	0	0
KOCAELİ	80	5	55	8	0	0	0	148
KONYA	0	0	0	0	0	0	0	0
MALATYA	0	0	0	0	429	0	0	429
MANİSA	0	0	0	0	0	0	0	0
MERSİN	0	0	0	0	0	0	0	0
MUĞLA	15	0	0	0	0	0	0	15
MUŞ	0	0	0	0	0	0	0	0
NEVŞEHİR	0	0	0	0	0	0	0	0
NİĞDE	15	0	15	0	15	15	15	75
ORDU	0	0	0	0	63	0	0	63
OSMANIYE	0	0	0	0	0	1	58	59
RİZE	3	2	20	0	0	0	0	25
SAMSUN	0	0	0	0	0	0	0	0
SİİRT	0	0	0	0	0	0	0	0
SINOP	0	0	0	0	25	0	128	153
SİVAS	0	0	0	0	0	0	0	0
ŞANLIURFA	0	0	0	0	0	0	0	0
TOKAT	32	2	0	0	0	0	0	34
TRABZON	35	12	46	0	170	0	0	263
VAN	26	1	8	0	0	0	0	35
Genel Toplam :	948	515	769	118	2.689	44	223	5.306

TABLO 21: GENEL İŞ VE MESLEK DANIŞMANLIĞI ÇALIŞMALARI
ARALIK 2009

Birim	Danışmanlarca Yapılan Ziyaret Sayısı	Araştırma Yapılan Eğitim Yeri		Güncelleştirilen		Bireysel Görüşmeler		Grup Görüşmeleri
		Meslek Sayısı	Sayısı	Meslek Sayısı	Eğitim yeri Sayısı	Meslek Danışmanlığı	İş Danışmanlığı	
ADANA	103	0	0	0	0	3	19	13
ADİYAMAN	48	0	0	0	0	0	18	3
AFYONKARAHİSAR	98	0	0	0	0	0	0	1
AĞRI	69	0	0	0	0	0	0	1
AKSARAY	79	0	0	0	0	0	0	0
AMASYA	5	0	0	0	0	0	0	7
ANKARA	449	0	0	0	0	1	0	42
ANTALYA	170	0	0	0	0	3	7	20
ARDAHAN	22	0	0	0	0	0	3	0
ARTVİN	39	0	0	0	0	0	31	34
AYDIN	8	0	0	0	0	0	3	1
BALIKESİR	64	0	0	0	0	1	16	6
BARTIN	97	0	0	0	0	0	3	0
BATMAN	0	0	0	0	0	2	4	0
BAYBURT	25	0	0	0	0	51	0	5
BİLECİK	0	0	0	0	0	0	1	0
BİNGÖL	36	0	0	0	0	0	11	5
BITLİS	4	0	0	0	0	0	3	0
BOLU	4	0	0	0	0	0	29	0
BURDUR	14	0	0	0	0	0	3	3
BURSA	80	0	0	0	0	3	99	8
ÇANAKKALE	20	0	0	0	0	0	0	2
ÇANKIRI	19	0	0	0	0	0	0	3
ÇORUM	35	0	0	0	0	1	4	3
DENİZLİ	12	0	0	0	0	0	5	32
DIYARBAKIR	8	0	0	0	0	0	0	0
DÜZCE	0	0	0	0	0	0	0	0
EDİRNE	25	0	0	0	0	0	3	8
ELAZIĞ	0	0	0	0	0	4	4	2
ERZİNCAN	50	0	0	0	0	0	12	0
ERZURUM	62	0	0	0	0	0	7	10
ESKİŞEHİR	145	0	0	0	0	0	21	6
GAZİANTEP	223	0	0	0	0	8	10	20
GİRESUN	29	0	0	0	0	0	0	0
GÜMÜŞHANE	66	0	0	0	0	0	0	0
HAKKARİ	12	0	0	0	0	0	0	0
HATAY	45	0	0	0	0	2	5	3
İÇİDIR	4	0	0	0	0	0	12	1
İSPARTA	3	0	0	0	0	0	1	1
İSTANBUL	601	0	0	0	0	1	13	89
İZMİR	35	0	0	0	2	16	3	36

TABLO 21: GENEL İŞ VE MESLEK DANIŞMANLIĞI ÇALIŞMALARI
ARALIK 2009

Birim	Danışmanlarca Yapılan Ziyaret Sayısı	Araştırma Yapılan Eğitim Yeri		Güncelleştirilen		Bireysel Görüşmeler		Grup Görüşmeleri
		Meslek Sayısı	Sayı	Meslek Sayısı	Eğitim yeri Sayısı	Meslek Danışmanlığı	İş Danışmanlığı	
KAHRAMANMARAŞ	52	0	0	0	0	0	2	0
KARABÜK	3	0	0	0	0	1	4	2
KARAMAN	2	0	0	0	0	0	0	23
KARS	5	0	0	0	0	0	5	3
KASTAMONU	118	0	0	0	0	1	1	3
KAYSERİ	39	0	0	0	0	0	8	8
KIRIKKALE	33	0	0	0	0	0	2	3
KIRKLARELİ	134	0	0	0	0	0	0	0
KIRŞEHİR	120	0	0	0	0	3	0	12
KİLİS	0	0	0	0	0	0	0	11
KOCAELİ	57	0	0	0	0	41	22	85
KONYA	46	0	0	0	0	0	13	6
KÜTAHYA	87	0	0	0	0	0	8	3
MALATYA	109	0	0	0	0	1	11	8
MANİSA	9	0	0	0	0	5	0	18
MARDİN	9	0	0	0	0	1	6	0
MERSİN	124	0	0	0	0	0	3	34
MUĞLA	19	0	0	0	0	0	2	0
MUŞ	15	0	0	0	0	1	9	4
NEVŞEHİR	29	0	0	0	0	21	7	1
NİĞDE	8	0	0	0	0	19	2	0
ORDU	78	0	0	0	0	22	16	7
OSMANIYE	38	0	0	0	0	15	2	1
RİZE	0	0	0	0	0	0	7	0
SAKARYA	73	0	0	0	0	0	12	5
SAMSUN	114	0	0	0	0	0	5	5
SIIRT	60	0	0	0	0	1	1	6
ŞİNOP	244	0	0	0	0	0	3	5
SİVAS	32	0	0	0	0	0	2	23
ŞANLIURFA	20	0	0	0	0	0	1	2
ŞİRNAK	2	0	0	0	0	0	0	0
TEKİRDAĞ	288	0	0	0	0	0	19	3
TOKAT	160	0	0	0	0	10	4	1
TRABZON	161	0	0	0	0	3	2	2
TUNCELİ	43	0	0	0	0	3	0	0
UŞAK	0	0	0	0	0	0	1	0
VAN	39	0	0	0	0	1	14	8
YALOVA	3	0	0	0	0	0	11	0
YOZGAT	0	0	0	0	0	0	1	0
ZONGULDAK	7	0	0	0	0	0	2	1
Genel Toplam	5.188	0	0	0	2	245	558	658

TABLO 22: İŞLETMELERDE EĞİTİM SEMİNERİ FAALİYETLERİ				
DÜZENLENEN SEMİNER TÜRÜ	ARALIK 2009		OCAK-ARALIK 2009 DÖNEMİ	
	Seminer Sayısı	Seminerlere Katılan Sayısı	Seminer Sayısı	Seminerlere Katılan Sayısı
İlk Kademe Yöneticilik Semineri	4	48	16	320
İnsan İlişkileri ve İletişim Semineri	4	74	47	1.078
İnsan İlişkileri ve Stres Semineri	3	75	8	195
İş Sağlığı ve Güvenliği Semineri	34	800	369	8.650
İşçi Geliştirme Semineri	1	25	20	418
Orta Kademe Yöneticilik Semineri	1	25	10	223
Toplam Kalite Yönetimi Semineri	4	85	13	282
Zaman Yönetimi Semineri	2	50	10	206
TOPLAM	53	1.182	493	11.372

TABLO 23: ÖZELLEŞTİRME NEDENİYLE İŞTEN ÇIKARILANLARA YAPILAN İŞ KAYBI TAZMİNATI (İKT) ÖDEMELERİ				
AY	İKT Başvuru	İKT Ödeneği Kesilen	İKT Ödeneği Biten	İKT Ödemesi Devam Eden
ARALIK 2009	7	0	0	7

TABLO 24: 4447 SAYILI KANUN GEREĞİ İŞTEN ÇIKARILANLARA YAPILAN (İÖ) ÖDEMELER				
AY	İşsizlik Ödeneğine Başvuru	İşsizlik Ödeneği Kesilen	İşsizlik Ödeneği Biten	İÖ Ödemesi Devam Eden
ARALIK 2009	43.340	933	151	28.047

TABLO 25: ÖZÜR GRUPLARINA GÖRE ÖZÜRLÜLER

	BAŞVURULAR			İŞE YERLEŞTİRMELER		
	Erkek	Kadın	Toplam	Erkek	Kadın	Toplam
NÖROLOJİK HASTALIKLAR GRUBUNDAKİ ÖZÜRLÜLER	169	101	270	252	37	289
RUH HASTALIKLARI GRUBUNDAKİ ÖZÜRLÜLER	123	46	169	112	4	116
GÖZ HASTALIKLARI GRUBUNDAKİ ÖZÜRLÜLER	211	110	321	364	44	408
İŞİTME-KONUŞMA HASTALIKLARI GRUBUNDAKİ ÖZÜRLÜLER	191	165	356	240	47	287
İÇ HASTALIKLARI GRUBUNDAKİ ÖZÜRLÜLER	118	69	187	97	15	112
ORTOPEDİK VE TRAVMALOJİK HASTALIKLAR GRUBUNDAKİ ÖZÜRLÜLER	290	169	459	567	113	680
DERİ HASTALIKLARI GRUBUNDAKİ ÖZÜRLÜLER	7	7	14	3	3	6
GÖĞÜS VE DAMAR HASTALIKLARI GRUBUNDAKİ ÖZÜRLÜLER	63	43	106	67	9	76
ONKOLOJİK HASTALIKLAR GRUBUNDAKİ ÖZÜRLÜLER	6	12	18	3	2	5
YANIK GRUBUNDAKİ ÖZÜRLÜLER	3	1	4	92	13	105
DİĞER HASTALIKLAR GRUBUNDAKİ ÖZÜRLÜLER	386	272	658	231	42	273
BATINI İLGİLENDİRE HASTALIKLAR	4	2	6	8	1	9
SİNDİRİM SİSTEMİ HASTALIKLARI	18	17	35	8	2	10
HEMATOLOJİK HASTALIKLAR	19	11	30	50	6	56
ÜROLOJİK HASTALIKLAR	17	9	26	18	5	23
DAMAR HASTALIKLARI	86	47	133	33	1	34
ZİHİNSEL RUHSAL DAVRANIŞSAL BOZUKLUKLAR	429	247	676	84	11	95
KADIN HASTALIKLARI VE DOĞUM	0	2	2	1	0	1
ENDOKRİN SİSTEMİ	34	23	57	12	2	14
TOPLAM	2.174	1.353	3.527	2.242	357	2.599

TABLO 26: 2009 YILI ARALIK AYI İÇERİSİNDE İL MÜDÜRLÜKLERİNİN İŞSİZLİK SİGORTASI FAALİYETLERİNE İLİŞKİN GENEL VERİLER

İLLER	İŞSİZLİK ÖDENEĞİ HAKEDEN			
	İşsizlik Ödeneğine Başvuru	İşsizlik Ödeneği Kesilen	İşsizlik Ödeneği Biten	Ödemesi Devam Eden
ADANA	846	14	3	635
ADYAMAN	95	0	0	42
AFYONKARAHİSAR	261	10	2	212
AĞRI	19	0	0	7
AKSARAY	102	1	0	74
AMASYA	76	1	0	41
ANKARA	3.176	44	8	1.939
ANTALYA	3.202	77	4	2.189
ARDAHAN	14	1	0	4
ARTVİN	64	4	0	39
AYDIN	442	10	0	285
BALIKESİR	553	11	0	403
BARTIN	72	4	0	51
BATMAN	108	1	0	69
BAYBURT	36	0	0	13
BİLECİK	157	8	7	87
BİNGÖL	59	0	0	30
BİTLİS	47	0	0	24
BOLU	222	6	0	142
BURDUR	58	2	0	39
BURSA	2.648	42	12	1.395
ÇANAKKALE	199	1	2	148
ÇANKIRI	58	3	2	32
ÇORUM	248	7	0	133
DENİZLİ	697	26	6	582
DIYARBAKIR	409	6	1	277
DÜZCE	257	5	0	189
EDİRNE	129	0	1	89
ELAZIĞ	288	2	0	142
ERZİNCAN	98	1	0	37
ERZURUM	303	0	1	136
ESKİŞEHİR	445	18	1	323
GAZİANTEP	487	26	10	376
GİRESUN	123	1	1	78
GÜMÜŞHANE	39	0	0	30
HAKKARİ	27	0	0	20
HATAY	274	8	0	197
İĞDIR	10	0	0	5
ISPARTA	105	0	0	68
İSTANBUL	12.159	168	22	7.821
İZMİR	2.915	34	11	2.050

TABLO 26: 2009 YILI ARALIK AYI İÇERİSİNDE İL MÜDÜRLÜKLERİNİN İŞSİZLİK SİGORTASI FAALİYETLERİNE İLİŞKİN GENEL VERİLER

İLLER	İŞSİZLİK ÖDENEĞİ HAKEDEN			
	İşsizlik Ödeneğine Başvuru	İşsizlik Ödeneği Kesilen	İşsizlik Ödeneği Biten	Ödemesi Devam Eden
KAHRAMANMARAŞ	312	52	4	196
KARABÜK	103	4	0	43
KARAMAN	97	2	1	60
KARS	41	1	0	16
KASTAMONU	126	2	0	56
KAYSERİ	955	27	0	581
KIRIKKALE	95	5	1	57
KIRKLARELİ	265	13	1	179
KIRŞEHİR	62	2	0	35
KİLİS	7	0	0	5
KOCAELİ	1.285	58	7	775
KONYA	682	17	3	410
KÜTAHYA	217	10	0	132
MALATYA	285	5	2	210
MANİSA	730	19	4	506
MARDİN	41	0	0	20
MERSİN	482	7	3	297
MUĞLA	842	11	0	509
MUŞ	42	0	0	22
NEVŞEHİR	130	5	0	83
NİĞDE	138	1	1	78
ORDU	159	2	1	117
OSMANİYE	308	9	0	184
RİZE	127	5	0	80
SAKARYA	358	6	1	266
SAMSUN	360	3	1	299
SİRT	40	2	0	16
SİNOP	58	0	0	39
SİVAS	375	5	0	262
ŞANLIURFA	188	8	0	110
ŞIRNAK	10	0	0	5
TEKİRDAĞ	1.245	75	7	836
TOKAT	177	4	0	115
TRABZON	257	5	12	155
TUNCELİ	33	0	0	18
UŞAK	389	7	8	321
VAN	137	0	0	96
YALOVA	154	6	0	100
YOZGAT	118	1	0	76
ZONGULDAK	383	12	0	229
TOPLAM	43.340	933	151	28.047

TANIMLAR

Başvuru: İş arayanların, gereksinimlerinin karşılanması için Kurum İl Müdürlüklerine doğrudan yaptıkları müracaat.

Açık İş : Kuruma işverenlerden intikal eden işçi istemi.

Takdim: Kurum İl Müdürlüklerince işyerine gönderilmesine karar verilen iş arayanların, işverenle görüşme yapmak üzere işyerinde bulunması.

İşe Yerleştirme (Plasman): İş arayanların Kurumca işe yerleştirilmesi.

Karşılanan Açık İş: İşverenlerin vermiş oldukları işçi istemlerinin Kurumca karşılanması.

Açık Kontenjan: İşverenlerin yasa gereği çalıştırmak zorunda oldukları özürsüz ve eski hükümlüler ile terörden etkilenme sonucu işe yerleştirileceklerle ilişkin açık işgücü sayısı.

Özürsüz: Bedensel, zihinsel ve ruhsal özürleri nedeniyle çalışma gücünün en az %40'ından yoksun olduğu sağlık kurulu raporu ile belgelenen kişiler.(Sakatların İstihdamı hk.Tüzük, Md.2).

Eski Hükümlü: Altı aydan daha uzun süreli hürriyeti bağlayıcı bir cezadan veya devlet memuru olmaya engel bir suçtan hüküm giymiş ve cezasını infaz kurumlarında tamamlamış veya cezası tecil edilmiş yahut şartlı salıverme yoluyla tahliye edilmiş olanlar ile özel kanunlarında belirtilen şartlardan dolayı istihdam edilmeleri olanağı bulunmayanlar veya ömür boyu kamu hizmetlerinden yasaklı bulunanlar ya da Kurum tarafından daha önce bu kapsamda işe yerleştirilmemiş olan mükerrer suç işleyen kişiler(Eski Hükümlülerin İstihdamı hk. Tüzük, Md.2).

Kayıtlı İşgücü: İş arayanlardan aktif kayıtlarda yer alanların tümü.

Kayıtlı İşsiz: Çalışma çağında ve gücünde olan, çalışmak isteyen, Kuruma başvurduğunda asgari ücret düzeyinde gelir getirici bir işi olmayan, Kurum tarafından henüz kendisine iş bulunamayan aktif kayıtlardaki kişilerdir. Kayıtlı işgücünden, daha iyi şartlarda iş arayanlar, emeklilerden iş arayanlar ve belli bir iş yerinde çalışmak isteyenler çıkarıldığında geri kalanlar kayıtlı işsiz sayılmaktadır.

Terörden etkilenenlerden iş arayanlar: 3713 Sayılı Terörle Mücadele Yasası ve bu Yasaya ek bir madde eklenmesi hakkındaki 4131 sayılı Yasa kapsamında olmak üzere, terör eylemleri nedeniyle şehit ve malul olanların yakınları ile çalışabilecek durumdaki malullerden, özel kuruluşlarda çalışmak amacıyla Kuruma başvuranlar.