

## KASIM 2009

Ülkemizde işgücü piyasasının düzenlenmesi ile ilgili faaliyetleri yürütmek üzere 1946 tarihli, 4837 sayılı Kanunla İş ve İşçi Bulma Kurumu kurulmuştur. Kurum bu tarihten 2000 yılına kadar 54 yıl süreyle, iş piyasasının düzenlenmesi ile ilgili tek kurum olarak faaliyet göstermiştir.

İş piyasasında değişen koşullar nedeniyle İş ve İşçi Bulma Kurumu'nun yeniden yapılanması ihtiyacı ortaya çıkmış ve 5 Temmuz 2003 tarihli, 25159 sayılı Resmi Gazete'de yayımlanarak yürürlüğe giren 4904 sayılı Kanun ile Türkiye İş Kurumu kurulmuştur.

Yeni Kanun ile Kurum Aktif işgücü politikalarını uygulayacak bir yapıya kavuşturulmuş, Kurumun İşgücü piyasasındaki tekel yetkisi kaldırılarak, özel istihdam bürolarına faaliyette bulunma imkânı getirilmiş, Genel Kurul ve Yönetim Kurulu oluşturularak, sosyal tarafların üçlü bir yapı içerisinde Kurumun yönetimine katılması sağlanmıştır.

Türkiye İş Kurumu, ulusal istihdam politikasının oluşturulmasına ve istihdamın geliştirilmesine katkıda bulunmak, işsizlik sigortası işlemlerini yürütmek, işgücü piyasası ile ilgili istatistikî verileri toplamak ve analiz etmek, iş ve meslek analizleri yapmak, işgücü yetiştirmeye yönelik programlar uygulamak, işgücünün yurtiçindeki ve yurtdışındaki işlere yerleştirilmesine aracılık etmek, işgücü piyasasının düzenlenmesine yönelik aktif ve pasif istihdam politikaları oluşturmak, kurum faaliyetleri ile ilgili alanlarda uluslar arası kuruluşların istihdam ve çalışma hayatı ile ilgili kararlarını izlemek görevlerini yerine getirmektedir.

Türkiye İş Kurumu, Çalışma ve Sosyal Güvenlik Bakanlığı'nın ilgili kuruluşu olup, özel hukuk hükümlerine tabi, tüzel kişiliğe haiz, idari ve mali bakımdan özerk bir kamu kurumudur.

### **Kuruma Kayıtlı İşgücü ve İşsiz Bilgileri**

Kuruma kayıtlı işgücü sayısı geçen yılın aynı ayına göre 825 bin 408 kişi artarak bir milyon 831 bin 822 kişi, kayıtlı işsiz sayısı ise 760 bin 872 kişi artarak bir milyon 667 bin 137 kişi olmuştur. Kayıtlı işgücü % 82,01 oranında, kayıtlı işsiz sayısı % 83,96 oranında artmıştır.

**Tablo 1: Temel Göstergeler**

2008-2009 KASIM AYI TEMEL GÖSTERGELER							
	2008 KASIM			2009 KASIM			Değiş. O. (%)
	Erkek	Kadın	Toplam	Erkek	Kadın	Toplam	
<b>BAŞVURU</b>	102.750	46.060	148.810	54.020	33.230	87.250	-41,37
İşsiz	96.070	43.163	139.233	49.686	30.950	80.636	-42,09
Diğer	6.680	2.897	9.577	4.334	2.280	6.614	-30,94
<b>AÇIK İŞ</b>			13.571			10.274	-24,29
Kamu			1.615			437	-72,94
Özel			11.956			9.837	-17,72
<b>İŞE YERLEŞTİRME</b>	7.190	2.410	9.600	5.106	1.416	6.522	-32,06
Kamu	486	89	575	305	70	375	-34,78
Özel	6.704	2.321	9.025	4.801	1.346	6.147	-31,89
Normal	5.466	2.099	7.565	3.304	1.147	4.451	-41,16
Kamu	434	86	520	257	62	319	-38,65
Özel	5.032	2.013	7.045	3.047	1.085	4.132	-41,35
Özürlü	1.699	310	2.009	1.784	268	2.052	2,14
Eski Hükümlü	25	1	26	18	1	19	-26,92
<b>Terör Mağduru</b>	0	0	0	0	0	0	0,00
<b>KAYITLI İŞGÜCÜ</b>	746.005	260.409	1.006.414	1.298.976	532.846	1.831.822	82,01
<b>KAYITLI İŞSİZ</b>	241.663	664.602	906.265	1.169.287	497.850	1.667.137	83,96
<b>YURTDIŞI BAŞVURU</b>	18	48	66	57	31	88	33,33
<b>YURTDIŞI GÖNDERME</b>	3.170	81	3.251	1.880	52	1.932	-40,57

**Kuruma Başvurular geçen yılın aynı ayına göre % 41,37 oranında azalmıştır.**

2009 yılı Kasım ayı içerisinde 87 bin 250 kişi Kurumumuz, faaliyetlerinden yararlanmak için başvuruda bulunmuştur. Başvuranlardan 80 bin 636 kişisi işsiz, 3 bin 627 kişisi şu an çalışmakla beraber daha iyi şartlarda iş arayanlar, 124 kişi emekli, 2 bin 863 kişisi de belirli bir işyerinde çalışmak isteyenlerden oluşmaktadır. Kuruma ay içerisindeki başvuranların % 38'i kadın işgücüdür. Başvuruların % 52,3'ü lise altı, % 20,4'ü lise ve dengi okullu, % 16,5'i lise üstü eğitim mezunu ve % 9,9'u okuryazar olmayanlardan oluşmaktadır. Ay içerisinde başvuruların % 34,4'ü 15-24 yaş arasında yer almaktadır.

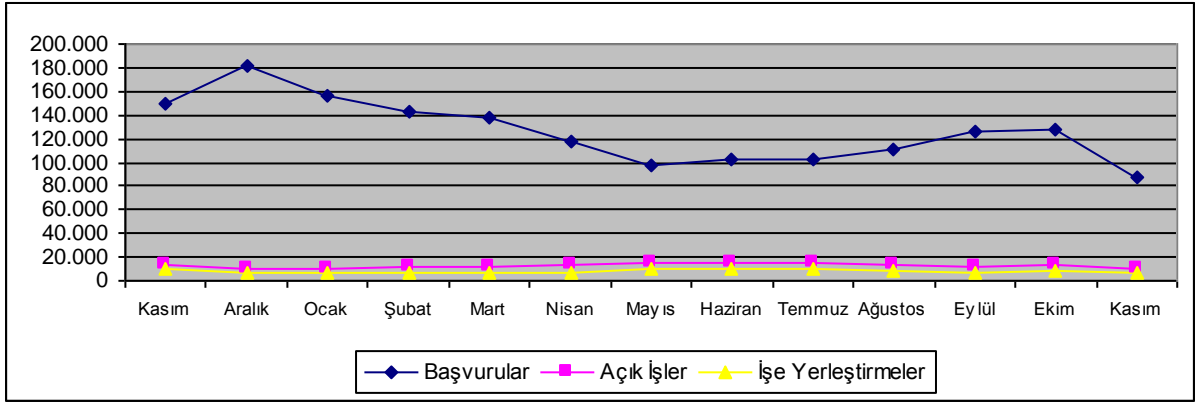
**Ay içinde alınan açık işler, geçen yılın aynı ayına göre % 24,29 oranında azalarak 10 bin 274'e düşmüştür.**

Açık işlerin % 95,8'i özel kesim işyerlerinden alınmıştır. Özel kesim işyerlerinden alınan açık işlerin % 1,3'ü tarım, % 56'sı sanayi, % 42,7'si hizmetler sektöründen oluşmaktadır.

**Ay içinde yapılan işe yerleştirme geçen yılın aynı ayına göre % 32,06 oranında azalarak 6 bin 522'ye düşmüştür.**

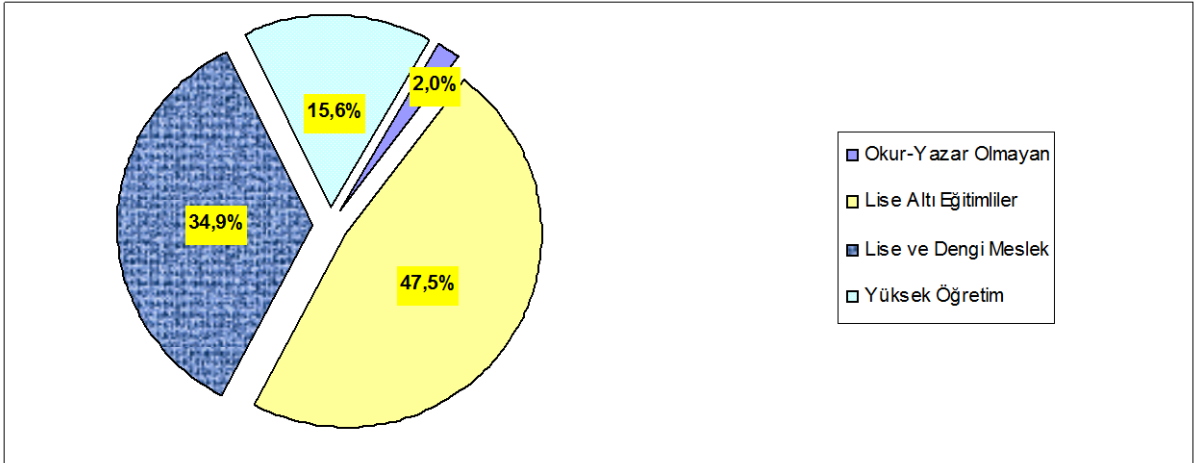
2008 yılı Kasım ayına göre özel kesim işyerlerine yapılan işe yerleştirmeler; % 31,89 oranında, kamu kesim işyerlerine yapılan işe yerleştirmelerde ise % 34,78 oranında azalma göstermiştir. İşe yerleştirmelerin % 21,7'si kadın işgücünden oluşmaktadır. İşe yerleştirilenlerin % 30,7'si 15-24 yaş arasında yer almaktadır. İşe yerleştirilenlerin eğitimlerine göre dağılımı; % 51,8'i lise altı, % 17,9'u lise ve dengi okul, % 24,6'sı lise üstü eğitim mezunu ve % 5,7'si okuryazar olmayanlardan oluşmaktadır.

**Grafik 1: Son Bir Yıllık Genel Faaliyetler**



Kuruma kayıtlı işsizlerin 33 bin 28 kişisi okur-yazar olmayan, 792 bin 462 kişisi lise altı eğitilmiş, 581 bin 587 kişisi lise ve dengi okul mezunu, 260 bin 60 kişisi de yüksek öğrenim mezunudur. Kuruma kayıtlı işsizlerin % 29,9'u kadın işgücünden oluşmaktadır.

**Grafik 2: Kayıtlı İşsizlerin Eğitim Durumlarına Göre Dağılımı**



### **Başvuru, Açık İş ve İşe Yerleştirmelerin Niteliksel Dağılımı**

Kasım ayında Kuruma başvuranların (87 bin 250 kişinin) % 44,4'ü herhangi bir niteliği olmayan vasıfsız işgücünden oluşmaktadır. Yine ay içinde alınan 10 bin 274 açık işin; % 57,7'si niteliksiz, % 42,3'ü nitelikli eleman talebinden oluşmaktadır. Yapılan işe

yerleřtirmelerin (6 bin 522) % 67,4'ü niteliksiz, % 37,6'sı ise nitelikli elemandan oluřmaktadır. Kurumumuza bařvuran kiřilerin çoęunluęu nitelikli (bir mesleęi olan) eleman olmasına raęmen, alınan aık iřlerin niteliksiz eleman talebine ynelik olmasından dolayı, iře yerleřtirilenlerin çoęunluęunu niteliksiz elemanlar teřkil etmektedir.

### **zrllere İliřkin Bilgiler**

Kasım ayı ierisinde Kurumumuza iř aramak amacıyla 2 bin 154 zrl kiři bařvuruda bulunmuřtur. Kasım ayı ierisinde 3 bin 984 adet zrllere ynelik aık iř alınmiř olup, yine ay ierisinde 2 bin 52 zrl kiři iře yerleřtirilmiřtir. İře yerleřtirilenlerin byk bir kısmı zel kesim iřyerlerine yapılan yerleřtirmelerden oluřmaktadır. Halen; İř aramak amacıyla, Kurumumuza 104 bin 117 zrl kiři kayıtlı bulunmaktadır. Kurumumuz kayıtlarına gre Ekim ayı sonu itibarıyla 20 bin 925 kiřilik zrl aık kontenjanı bulunmaktadır.

### **İřsizlik Sigortası Fonu İle İlgili Bilgiler**

Kasım 2009 ayında 223.706 kiřiye 75.019.177,18.-TL deme yapılmıřtır.

cret Garanti Fonu İřsizlik Sigortası Fonu iinde deęerlendirilmekte olup Fonun varlıęı, 30.11.2009 tarihi itibarıyla, demeler toplamı 31.258.716,00.-TL dřldkten sonra 108.526.888,00.-TL'dir. Kasım 2009 ayında cret Garanti Fonu'ndan 743 kiřiye toplam 818.577,43.-TL deme yapılmıřtır.

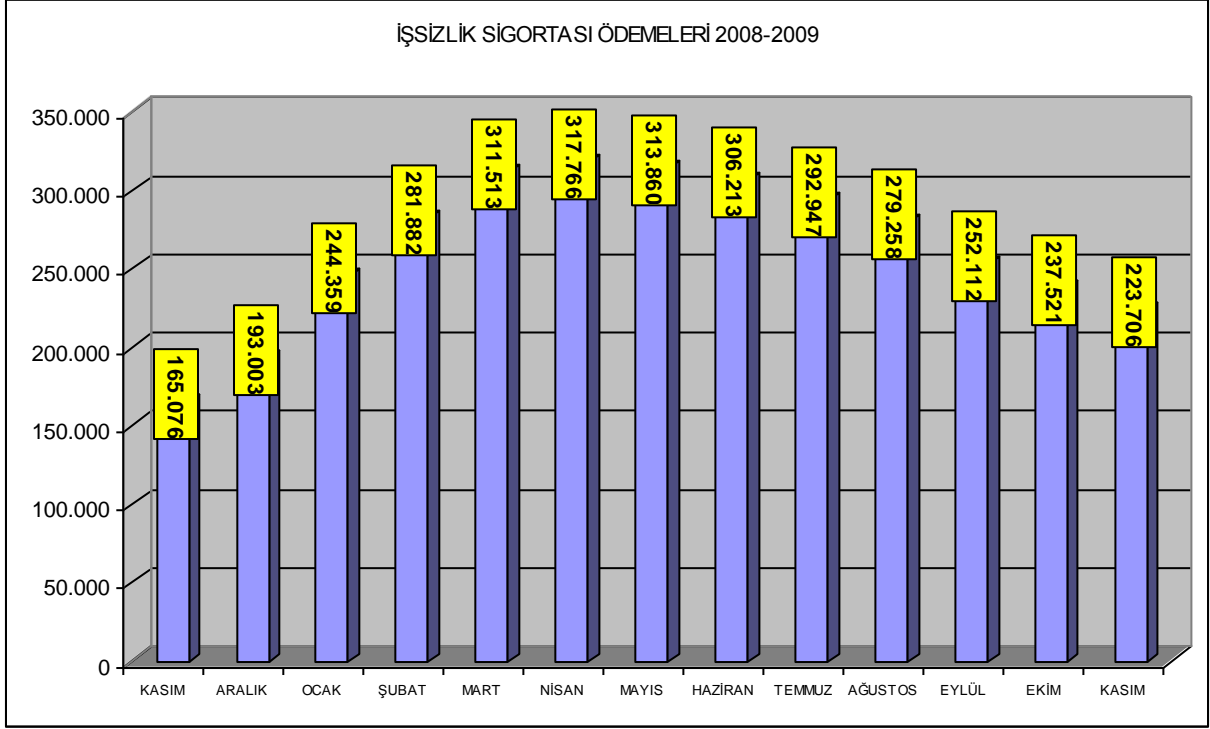
2005 yılında 21 kiřiye 10.566,94 TL, 2006 yılında 217 kiřiye 64.398,01 TL, 2007 yılında 40 kiřiye 22.051,13 TL ve 2008 yılında 650 kiřiye 70.639,73 TL kısa alıřma deneęi denmiřtir. 2009 yılında ise Ocak ayında 651 kiřiye 491.729,48 TL, řubat ayında 6.935 kiřiye 1.678.574,96 TL, Mart ayında 27.491 kiřiye 12.396.559,39 TL, Nisan ayında 41.753 kiřiye 18.217.293,26.- TL, Mayıs ayında 66.405 kiřiye 24.348.339,08.-TL, Haziran ayında 82.439 kiřiye 23.925.294,11.-TL, Temmuz ayında 53.734 kiřiye 15.539.249,31.-TL, Aęustos ayında 47.176 kiřiye 13.691.438,77.-TL, Eyll ayında 52.301 kiřiye 14.802.259,11.-TL, Ekim ayında 45.105 kiřiye 13.477.416,22 TL ve Kasım ayında 40.378 kiřiye 12.285.646,02 TL kısa alıřma deneęi denmiřtir.

30 Kasım 2009 tarihi itibarıyla, Fonun giriřler toplamı; 15 milyar 893 milyon TL İři ve İřveren primi, 5 milyar 381 milyon TL Devlet Katkısı, 15 milyon 622 bin TL İdari Para Cezası, 349 milyon 26 bin TL Gecikme Zammı, 194 bin TL Dięer Gelirler, 114 milyon 580 bin TL İade giriři, 29 milyar 65 milyon TL faiz geliri olmak zere toplam 50 milyar 819 milyon TL olarak gerekleřmiřtir. İřsizlik Sigortası Fonu toplam varlıęı, ıkıřlar toplamı 9 milyar 223 milyon TL dřldkten sonra 41 milyar 596 milyon TL'dir.

### **İřsizlik deneęine İliřkin Bilgiler**

Kasım/2009 ayında iřsizlik deneęinden faydalanmak iin 39 bin 979 kiři bařvurmuřtur. İřsizlik Sigortasının uygulamaya bařladıęı Mart/2002 ayından 31.07.2009 tarihine kadar sisteme 2.010.635 kiři bařvuruda bulunmuř, 1.731.375 kiři iřsizlik deneęi almaya hak kazanmıřtır. Mart 2002 tarihinden Kasım 2009 tarihine kadar toplamda 2.868.523.988,16.-TL demede bulunulmuřtur.

**Grafik 3: Son Bir Yıl İçerisinde İşsizlik Ödeneği Alan Kişi Sayısı**



### **İşgücü Yetiştirme Kursları ve Mesleki Rehabilitasyon Faaliyetleri**

Kasım/2009 ayı içerisinde toplam 1.159 adet kurs açılmış olup, kurslardan 12.312 kişisi erkek, 10.887 kişisi de kadın olmak üzere toplam 23.199 kişi yararlanmıştır. Açılan kursların 79 tanesi istihdam garantili kurslardan oluşmaktadır. Bu kurslarımızdan; 707 kişisi erkek, 825 kişisi de kadın olmak üzere toplam 1.532 kişi faydalanmıştır.



# İŞKUR



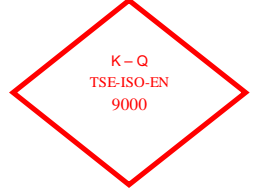
		TABLO 1A: YILLAR İTİBARIYLA KASIM AYI TEMEL GÖSTERGELERİ			
		Yıllar	2008	2009	Değişim Oranı (%)
			Kasım	Kasım	
BAŞVURU	Toplam	Toplam	148.810	87.250	-41,37
		Erkek	102.750	54.020	-47,43
		Kadın	46.060	33.230	-27,85
	İşsiz	Toplam	139.233	80.636	-42,09
		Erkek	96.070	49.686	-48,28
		Kadın	43.163	30.950	-28,30
	Diğer *	Toplam	9.577	6.614	-30,94
		Erkek	6.680	4.334	-35,12
		Kadın	2.897	2.280	-21,30
	Toplam	13.571	10.274	-24,29	
KAÇIK İŞ					
	Kamu	1.615	437	-72,94	
	Özel	11.956	9.837	-17,72	
İŞVERENE TAKDİM					
	Toplam	68.298	51.399	-24,74	
	Erkek	57.151	41.871	-26,74	
	Kadın	11.147	9.528	-14,52	
İŞE YERLEŞTİRME	Toplam	Toplam	9.600	6.522	-32,06
		Erkek	7.190	5.106	-28,98
		Kadın	2.410	1.416	-41,24
	Normal Yerleştirme	Toplam	7.565	4.451	-41,16
		Erkek	5.466	3.304	-39,55
		Kadın	2.099	1.147	-45,35
	Özürlü Yerleştirme	Toplam	2.009	2.052	2,14
		Erkek	1.699	1.784	5,00
		Kadın	310	268	-13,55
	Eski Hükümlü Yerleştirme	Toplam	26	19	-26,92
		Erkek	25	18	-28,00
		Kadın	1	1	0,00
Terör mağduru Yerleştirme	Toplam	0	0	-	
	Erkek	0	0	-	
	Kadın	0	0	-	
KAYITLI İŞGÜCÜ					
	Toplam	1.006.414	1.831.822	82,01	
	Erkek	746.005	1.298.976	74,12	
	Kadın	260.409	532.846	104,62	
KAYITLI İŞSİZ					
	Toplam	906.265	1.667.137	83,96	
	Erkek	664.602	1.169.287	75,94	
	Kadın	241.663	497.850	106,01	
YURTDIŞI BAŞVURU					
	Toplam	66	88	33,33	
	Erkek	48	57	18,75	
	Kadın	18	31	72,22	
YURTDIŞI GÖNDERME					
	Toplam	3.251	1.932	-40,57	
	Erkek	3.170	1.880	-40,69	
	Kadın	81	52	-35,80	

\* Daha İyi Şartlarda İş Arayanlar, Emeklilerden İş Arayanlar, Belirli Bir İş Yerinde İş Arayanlar

		TABLO 1B: YILLAR İTİBARIYLA OCAK-KASIM BİRİKİMLİ TEMEL GÖSTERGELER			
		Yıllar	2008	2009	Değişim Oranı (%)
			Ocak-Kasım	Ocak-Kasım	
BAŞVURU	Toplam	Toplam	1.094.864	1.310.210	19,67
		Erkek	794.037	842.925	6,16
		Kadın	300.827	467.285	55,33
	İşsiz	Toplam	1.000.039	1.233.402	23,34
		Erkek	721.172	790.358	9,59
		Kadın	278.867	443.044	58,87
	Diğer *	Toplam	94.825	76.808	-19,00
		Erkek	72.865	52.567	-27,86
		Kadın	21.960	24.241	10,39
	Toplam	168.068	142.984	-14,92	
KAÇIK İŞ					
	Kamu	12.621	15.278	21,05	
	Özel	155.447	127.706	-17,85	
İŞVERENE TAKDİM					
	Toplam	702.937	641.128	-8,79	
	Erkek	587.682	520.286	-11,47	
	Kadın	115.255	120.832	4,84	
İŞE YERLEŞTİRME	Toplam	Toplam	102.968	90.454	-12,15
		Erkek	79.756	70.164	-12,03
		Kadın	23.212	20.290	-12,59
	Normal Yerleştirme	Toplam	80.859	66.390	-19,49
		Erkek	60.519	49.332	-20,54
		Kadın	20.340	17.058	-16,27
	Özürlü Yerleştirme	Toplam	20.295	23.840	17,47
		Erkek	17.460	20.612	18,05
		Kadın	2.835	3.228	13,86
	Eski Hükümlü Yerleştirme	Toplam	1.784	224	-21,74
		Erkek	1.750	220	20,88
		Kadın	34	4	100,00
Terör mağduru Yerleştirme	Toplam	30	0	-100,00	
	Erkek	27	0	-100,00	
	Kadın	3	0	-100,00	
KAYITLI İŞGÜCÜ					
	Toplam	1.006.414	1.831.822	82,01	
	Erkek	746.007	1.298.976	74,12	
	Kadın	260.407	532.846	104,62	
KAYITLI İŞSİZ					
	Toplam	906.265	1.667.137	83,96	
	Erkek	664.604	1.169.287	75,94	
	Kadın	241.661	497.850	106,01	
YURTDIŞI BAŞVURU					
	Toplam	2.498	1.249	-50,00	
	Erkek	2.226	770	-65,41	
	Kadın	272	479	76,10	
YURTDIŞI GÖNDERME					
	Toplam	53.236	28.350	-46,75	
	Erkek	52.394	27.691	-47,15	
	Kadın	842	659	-21,73	



# İŞKUR



**TABLO 2: BAŞVURULAR**

*Ay İçindeki Başvurular*

		<i>Ekim 2009</i>	<i>Kasım 2009</i>	<i>Değişim Oranı (%)</i>
<b>TOPLAM BAŞVURU</b>	<b>Toplam</b>	127.562	87.250	-31,60
	<b>İşsiz</b>	117.860	80.636	-31,58
	Normal	114.867	78.380	-31,76
	Özürlü	2.829	2.154	-23,86
	Eski Hükümlü	162	101	-37,65
	Terörden Etkilenen	2	1	-50,00
	<b>Daha İyi Şartlarda İş Arayan</b>	4.985	3.627	-27,24
	<b>Emekli</b>	154	124	-19,48
	<b>Belli Bir İşyerinde Çalışmak İsteyenler</b>	4.563	2.863	-37,26
			-	
<b>ERKEK</b>	<b>Toplam</b>	74.126	54.020	-27,12
	<b>İşsiz</b>	68.329	49.686	-27,28
	Normal	66.443	48.310	-27,29
	Özürlü	1.725	1.276	-26,03
	Eski Hükümlü	159	99	-37,74
	Terörden Etkilenen	2	1	-50,00
	<b>Daha İyi Şartlarda İş Arayan</b>	2.979	2.387	-19,87
	<b>Emekli</b>	124	107	-13,71
	<b>Belli Bir İşyerinde Çalışmak İsteyenler</b>	2.694	1.840	-31,70
			-	
<b>KADIN</b>	<b>Toplam</b>	53.436	33.230	-37,81
	<b>İşsiz</b>	49.531	30.950	-37,51
	Normal	48.424	30.070	-37,90
	Özürlü	1.104	878	-20,47
	Eski Hükümlü	3	2	-33,33
	Terörden Etkilenen	0	0	-
	<b>Daha İyi Şartlarda İş Arayan</b>	2.006	1.240	-38,19
	<b>Emekli</b>	30	17	-43,33
	<b>Belli Bir İşyerinde Çalışmak İsteyenler</b>	1.869	1.023	-45,26



# İŞKUR



TABLO 3: BRKİMLİ BAŞVURU, AÇIK İŞ VE İŞE YERLEŞTİRME GENEL VERİLERİ

	AYLAR																																						
	Yıllar			Ocak			Ocak-Şubat			Ocak-Mart			Ocak-Nisan			Ocak-Mayıs			Ocak-Haziran			Ocak-Temmuz			Ocak-Ağustos			Ocak-Eylül			Ocak-Ekim			Ocak-Kasım			Ocak-Aralık		
	Erkek	Kadın	Toplam	Erkek	Kadın	Toplam	Erkek	Kadın	Toplam	Erkek	Kadın	Toplam	Erkek	Kadın	Toplam	Erkek	Kadın	Toplam	Erkek	Kadın	Toplam	Erkek	Kadın	Toplam	Erkek	Kadın	Toplam	Erkek	Kadın	Toplam	Erkek	Kadın	Toplam						
<b>BAŞVURU</b>	2008	58.903	21.887	80.560	566.687	48.208	212.563	231.566	60.055	300.621	285.973	93.210	377.183	348.474	113.020	462.074	406.763	137.625	544.388	488.326	163.597	631.925	523.322	186.564	709.886	623.826	220.162	843.988	691.285	254.766	946.051	794.037	300.527	1.024.864					
	2009	133.911	42.500	196.411	213.008	98.606	298.904	302.266	136.306	487.021	377.471	179.076	606.866	466.962	213.136	656.117	606.900	250.367	796.267	569.591	288.452	895.043	807.861	300.763	968.608	714.778	300.619	1.095.987	798.044	434.056	1.222.895	942.065	467.085	1.335.250					
	%	94,08	94,18	94,11	28,09	86,07	40,89	30,67	95,98	45,87	32,14	92,34	47,39	20,55	87,62	41,56	24,38	81,91	38,92	21,63	76,32	35,79	21,89	77,78	36,45	14,98	72,88	29,79	14,12	70,37	29,27	6,16	55,33	19,67					
<b>İSİTİLE</b>	2008	96.588	21.240	77.798	964.938	84.886	295.274	225.176	86.964	290.591	275.406	86.260	304.798	280.872	106.841	428.613	384.864	131.577	516.561	442.136	165.193	598.227	493.987	177.777	670.864	563.978	203.588	792.218	626.304	296.704	889.886	721.172	278.887	1.006.038					
	2009	110.291	41.240	151.531	205.411	83.071	284.482	289.820	130.573	400.393	365.420	171.556	532.016	419.045	204.803	623.938	479.864	240.319	719.903	636.254	276.048	814.302	600.913	315.763	916.696	672.342	302.563	1.034.955	740.671	412.094	1.152.765	790.358	443.044	1.235.402					
	%	96,18	94,16	94,90	28,03	85,38	40,54	29,89	95,08	44,93	30,84	94,38	46,26	26,73	88,08	41,93	24,87	82,66	39,36	21,74	76,84	36,12	21,87	77,83	36,64	19,34	78,04	34,93	18,49	74,84	33,90	58,87	23,34						
<b>DIŞER</b>	2008	2.185	637	2.822	6.248	1.451	7.079	6.841	2.121	10.562	10.517	2.930	13.447	17.602	4.609	22.461	21.779	6.648	27.937	29.174	2.484	33.665	30.235	8.787	30.023	62.447	15.623	75.970	66.164	13.062	65.248	72.855	21.960	94.805					
	2009	3.620	1.260	4.880	8.098	3.014	11.112	12.765	4.763	17.528	17.451	6.479	23.930	21.937	8.242	30.179	28.346	10.038	38.384	31.337	12.404	43.741	38.970	14.960	51.930	42.438	18.056	60.492	48.253	21.981	70.194	52.647	24.241	76.828					
	%	65,88	94,74	77,32	29,61	110,82	44,71	51,23	124,56	85,95	85,93	121,13	77,38	23,23	76,90	34,36	75,29	20,97	65,97	35,75	25,52	56,95	62,89	25,88	31,76	22,16	33,08	21,41	22,78	15,30	154,52	168,08	142,984	142,984					
<b>AÇIK İŞ</b>	2008	19.389	10.713	30.102	26.111	13.981	22.555	34.992	40.511	46.511	34.992	48.869	57.782	63.369	75.209	79.948	75.209	92.028	98.209	78.948	84.290	84.290	97.961	107.961	119.235	121.560	138.825	151.560	151.560	151.560	151.560	151.560	151.560	151.560					
	2009	55.072	9.906	64.978	101.473	17.500	116.075	154.887	28.164	180.851	201.362	32.335	233.697	257.842	42.244	300.085	315.553	63.364	365.917	369.560	65.337	434.897	425.658	77.237	502.895	476.704	90.445	557.143	531.854	104.381	636.235	597.682	115.205	702.937					
	%	37,788	7,719	45,487	81,180	17,553	98,733	124,437	27,038	151,475	171,937	37,909	209,846	218,557	47,477	296,034	279,071	61,280	340,331	333,226	73,411	406,637	381,617	85,908	487,525	420,914	96,719	517,633	479,256	111,382	590,638	520,298	120,832	641,128					
<b>İŞE YERLEŞTİRME</b>	2008	6.134	1.486	7.620	10.088	2.328	12.414	15.779	3.581	19.360	18.641	4.078	22.719	24.868	5.494	30.162	31.310	7.263	38.575	40.422	9.864	50.306	48.126	11.900	60.028	63.214	16.940	80.154	72.433	20.634	93.067	79.756	23.212	102.968					
	2009	5.362	1.317	6.679	10.088	2.820	12.888	15.270	4.027	19.297	21.131	5.845	26.976	28.966	7.903	36.889	37.714	10.074	47.768	46.080	12.282	58.362	53.095	14.453	67.548	68.624	16.368	74.992	64.788	18.615	83.403	70.164	20.290	90.454					
	%	-12,59	-11,37	-12,35	-0,20	21,24	3,82	-3,23	12,45	-0,33	13,36	43,33	18,74	17,00	43,85	22,30	20,45	38,70	23,89	14,00	24,26	18,01	10,32	21,45	12,53	-7,26	-3,38	-6,44	-10,55	-9,78	-10,38	-12,03	-12,59	-12,15					
<b>KAYITLI İSGÜCÜ</b>	2008	678.298	190.796	789.094	810.703	104.277	804.980	616.722	196.790	812.512	608.865	202.104	810.969	606.430	204.455	810.884	619.269	211.824	831.083	637.980	219.301	857.281	651.713	223.842	875.555	651.203	226.441	887.734	689.895	239.610	929.505	746.007	260.407	1.008.414					
	2009	885.392	308.154	1.193.546	913.051	328.677	1.241.928	960.232	367.001	1.317.233	1.007.695	382.208	1.389.901	1.082.399	419.143	1.501.542	1.143.363	454.666	1.598.019	1.220.531	500.216	1.720.747	1.239.342	509.912	1.749.254	1.263.639	519.432	1.783.071	1.283.099	527.765	1.810.864	1.298.976	532.846	1.831.822					
	%	63,10	61,51	65,19	49,51	69,28	54,28	65,95	61,41	62,17	65,50	61,11	71,39	78,45	105,01	85,17	84,63	114,64	92,38	91,31	128,10	100,72	93,17	107,80	99,79	91,09	109,39	102,96	85,98	120,36	94,80	74,12	104,62	82,01					
<b>KAYITLI İSİZ</b>	2008	524.775	179.654	704.429	650.784	182.286	733.070	563.368	184.184	737.660	545.478	188.977	734.055	543.918	191.004	735.010	555.624	187.658	757.852	672.482	204.974	777.129	584.361	209.115	793.496	591.652	211.148	802.800	616.111	222.822	838.933	664.604	241.661	906.265					
	2009	792.725	266.794	1.059.519	819.742	288.842	1.108.584	864.123	333.975	1.198.098	906.545	356.372	1.256.917	977.422	393.358	1.370.780	1.033.442	426.990	1.466.402	1.160.040	468.758	1.628.798	1.194.411	477.548	1.686.959	1.140.200	480.007	1.625.086	1.156.235	493.447	1.646.682	1.169.287	497.690	1.667.137					
	%	51,06	59,64	63,35	48,83	68,33	53,68	61,16	61,37	62,44	66,56	60,04	72,99	79,70	105,85	86,50	86,69	115,79	93,82	92,79	139,69	102,26	81,56	101,28	92,68	130,20	102,56	87,67	121,45	96,64	75,34	106,01	83,86						
<b>YURTDIŞI BAŞVURU</b>	2008	38	13	51	1.327	84	1.411	1.423	37	1.520	1.476	130	1.586	1.544	133	1.675	1.633	136	1.765	1.719	134	1.815	1.766	139	1.884	1.830	133	1.957	1.904	133	2.030	1.977	133	2.103					
	2009	49	19	67	176	78	254	301	168	457	376	237	613	431	388	717	600	342	842	647	370	922	698	401	1.039	668	425	1.100	713	468	1.161	770	479	1.240					
	%	26,32	46,15	31,37	48,74	-7,14	49,00	-79,85	60,82	-69,93	-74,63	115,45	-61,35	-72,09	118,32	-57,19	-68,83	115,09	-52,24	-66,91	155,90	-49,31	-64,24	117,93	-66,44	-68,78	82,40	-63,87	47,26	76,38	-52,26	65,41	76,10	-50,00					
<b>YURTDIŞI BÖNDERME</b>	2008	8.309	58	8.367	13.817	113	13.930	13.711	181	17.802	26.088	281	28.627	31.080	329	31.409	34.984	393	35.377	39.184	483	39.667	42.573	4814	47.888	49.224	761	49.985	52.394	842	53.236								
	2009	2.734	41	2.775	4.516	100	4.616	619	6.244	8.083	236	8.319	12.408	275	12.683	17.755	344	18.099	19.833	303	20.229	21.462	469	21.947	24.021	532	24.559	25.794	607	26.401	27.691	659	28.350						
	%	47,10	-29,31	46,83	47,32	-11,50	46,86	45,42	-12,15	64,88	-69,60	-2,49	68,89	-60,08	-16,41	-59,62	-49,25	-12,47	-48,84	-49,38	-18,63	-49,01	-48,84	-20,78	-48,45	-48,24	-21,07	-47,85	-47,60	-20,24	-47,18	-47,15	-21,73	-46,75					

\* Daha İyİ Şartlarda İyİ Arayışlar, Üstlenildikçen İyİ Arayışlar, Bütün İyİ Yerleşmeler Arayışlar





# İŞKUR



**TABLO 4: İŞE YERLEŞTİRMELER**

		<i>İşe Yerleştirme</i>		
		<i>Ekim 2009</i>	<i>Kasım 2009</i>	<i>Değişim Oranı (%)</i>
<b>TOPLAM İŞE YERLEŞTİRME</b>	<b>Toplam</b>	7.582	6.522	-13,98
	Kamu	362	375	3,59
	Özel	7.220	6.147	-14,86
	Tarım dışı	7.523	6.402	-14,90
	Tarım içi	59	120	103,39
	<b>Normal Yerleştirme</b>	4.788	4.451	-7,04
	Kamu	273	319	16,85
	Özel	4.515	4.132	-8,48
	<b>Özürlü yerleştirme</b>	2.761	2.052	-25,68
	Kamu	56	37	-33,93
	Özel	2.705	2.015	-25,51
	<b>E.Hükümlü Yerleştirme</b>	33	19	-42,42
	Kamu	33	19	-42,42
	Özel	0	0	-
<b>Terörden Etki.Yerleştirme (Özel)</b>	0	0	-	
<b>ERKEK</b>	<b>Toplam</b>	5.674	5.106	-10,01
	Kamu	307	305	-0,65
	Özel	5.367	4.801	-10,55
	Tarım dışı	5.642	5.014	-11,13
	Tarım içi	32	92	187,50
	<b>Normal Yerleştirme</b>	3.295	3.304	0,27
	Kamu	222	257	15,77
	Özel	3.073	3.047	-0,85
	<b>Özürlü yerleştirme</b>	2.346	1.784	-23,96
	Kamu	52	30	-42,31
	Özel	2.294	1.754	-23,54
	<b>E.Hükümlü Yerleştirme</b>	33	18	-45,45
	Kamu	33	18	-45,45
	Özel	0	0	-
<b>Terörden Etki.Yerleştirme (Özel)</b>	0	0	-	
<b>KADIN</b>	<b>Toplam</b>	1.908	1.416	-25,79
	Kamu	55	70	27,27
	Özel	1.853	1.346	-27,36
	Tarım dışı	1.881	1.388	-26,21
	Tarım içi	27	28	3,70
	<b>Normal Yerleştirme</b>	1.493	1.147	-23,17
	Kamu	51	62	21,57
	Özel	1.442	1.085	-24,76
	<b>Özürlü yerleştirme</b>	415	268	-35,42
	Kamu	4	7	75,00
	Özel	411	261	-36,50
	<b>E.Hükümlü Yerleştirme</b>	0	1	-
	Kamu	0	1	-
	Özel	0	0	-
<b>Terörden Etki.Yerleştirme (Özel)</b>	0	0	-	



# İŞKUR



**TABLO 5: AÇIK İŞLER VE İŞE YERLEŞTİRMELER**

Ay İçerisinde Alınan Açık İşler

İşe Yerleştirme

	Ekim 2009	Kasım 2009	Değişim Oranı (%)	Ekim 2009	Kasım 2009	Değişim Oranı (%)	Açık İşlerden İptaller
<b>TOPLAM</b>	<b>13.530</b>	<b>10.274</b>	<b>-24,07</b>	<b>7.582</b>	<b>6.522</b>	<b>-13,98</b>	<b>138</b>
Normal	8.639	6.252	-27,63	4.788	4.451	-7,04	77
Özürü	4.858	3.984	-17,99	2.761	2.052	-25,68	61
Eski hükümlü	33	38	15,15	33	19	-42,42	0
Terörden etkilenen	0	0	-	0	0	-	0
<b>Kamu</b>	<b>762</b>	<b>437</b>	<b>-42,65</b>	<b>362</b>	<b>375</b>	<b>3,59</b>	<b>10</b>
Normal	693	350	-49,49	273	319	16,85	9
Özürü	36	49	36,11	56	37	-33,93	1
Eski hükümlü	33	38	15,15	33	19	-42,42	0
Terörden etkilenen	0	0	-	0	0	-	0
<b>Özel</b>	<b>12.768</b>	<b>9.837</b>	<b>-22,96</b>	<b>7.220</b>	<b>6.147</b>	<b>-14,86</b>	<b>128</b>
Normal	7.946	5.902	-25,72	4.515	4.132	-8,48	68
Özürü	4.822	3.935	-18,39	2.705	2.015	-25,51	60
Eski hükümlü	0	0	-	0	0	-	0
Terörden etkilenen	0	0	-	0	0	-	0

**TABLO 6: İKTİSADİ FAALİYET KOLLARI İTİBARIYLA AÇIK İŞLER VE İŞE YERLEŞTİRMELER**

Ay İçerisinde Alınan Açık İşler

İşe Yerleştirme

	Ekim 2009	Kasım 2009	Değişim Oranı (%)	Ekim 2009	Kasım 2009	Değişim Oranı (%)	Açık İşlerden İptaller
<b>TOPLAM</b>	<b>13.530</b>	<b>10.274</b>	<b>-24,07</b>	<b>7.582</b>	<b>6.522</b>	<b>-13,98</b>	<b>138</b>
<i>Tarım, Avcılık, Ormancılık</i>	107	150	40,19	59	120	103,39	2
Tarım, Avcılık, Ormancılık	105	95	-9,52	59	82	38,98	2
Balıkçılık	2	55	2650,00	0	38	-	0
<b>Sanayi</b>	<b>6.320</b>	<b>5.653</b>	<b>-10,55</b>	<b>3.490</b>	<b>3.608</b>	<b>3,38</b>	<b>42</b>
<i>Madencilik ve Taşocakçılığı</i>	164	213	29,88	63	199	215,87	0
İmalat Sanayi	5.166	4.704	-8,94	2.883	2.963	2,77	29
Elektrik, Gaz, ve Su	106	47	-55,66	43	53	23,26	0
İnşaat	884	689	-22,06	501	393	-21,56	13
<b>Hizmetler</b>	<b>7.103</b>	<b>4.471</b>	<b>-37,05</b>	<b>4.033</b>	<b>2.794</b>	<b>-30,72</b>	<b>94</b>
<i>Toplan ve Perakende Ticaret</i>	974	971	-0,31	626	562	-10,22	15
Oteller ve Lokantalar	921	620	-32,68	325	434	33,54	10
Taşıma, Depolama ve Haberleşme	733	482	-34,24	419	195	-53,46	4
Mali Aracı Kuruluşların Faaliyetleri	220	103	-53,18	47	40	-14,89	0
Gayrimenkul Kiralama Faaliyetleri	951	404	-57,52	517	327	-36,75	1
Kamu yönetimi, Savunma ve	378	269	-28,84	209	238	13,88	5
Eğitim Hizmetleri	599	151	-74,79	458	171	-62,66	3
Sağlık İşleri ve Sosyal Hizmetler	792	206	-73,99	256	115	-55,08	9
Diğer Toplumsal, Sosyal, Kişisel	1.529	1.247	-18,44	1.173	708	-39,64	47
Evlerde Yapılan Hizmet İşleri	6	14	133,33	1	2	100,00	0
Uluslararası Örgütler ve Temsilcisi	0	4	-	2	2	0,00	0



# İŞKUR



KAMU	762	437	-42,65	362	375	3,59	10
<b>Tarım, Avcılık, Ormancılık</b>	4	16	300,00	5	5	0,00	1
Tarım, Avcılık, Ormancılık	4	16	300,00	5	5	0,00	1
Balıkçılık	0	0	-	0	0	-	0
<b>Sanayi</b>	105	156	48,57	50	77	54,00	0
Madencilik ve Taşocakçılığı	45	0	-100,00	3	5	66,67	0
İmalat Sanayi	19	140	636,84	43	36	-16,28	0
Elektrik, Gaz, ve Su	25	11	-56,00	3	28	833,33	0
İnşaat	16	5	-68,75	1	8	700,00	0
<b>Hizmetler</b>	653	265	-59,42	307	293	-4,56	9
Toptan ve Perakende Ticaret	0	0	-	0	0	-	0
Otel ve Lokantalar	12	5	-58,33	1	5	400,00	0
Taşıma, Depolama ve Haberleşme	66	26	-60,61	25	27	8,00	0
Mali Aracı Kuruluşların Faaliyetleri	0	0	-	1	0	-100,00	0
Gayrimenkul Kiralama Faaliyetleri	6	3	-50,00	0	1	-	0
Kamu yönetimi, Savunma ve	353	157	-55,52	190	151	-20,53	5
Eğitim Hizmetleri	162	41	-74,69	62	78	25,81	2
Sağlık İşleri ve Sosyal Hizmetler	6	0	-100,00	2	5	150,00	0
Diğer Toplumsal, Sosyal, Kişisel	48	33	-31,25	26	26	0,00	2
Evlerde Yapılan Hizmet İşleri	0	0	-	0	0	-	0
Uluslararası Örgütler ve Temsilcisi	0	0	-	0	0	-	0
<b>ÖZEL</b>	<b>12.768</b>	<b>9.837</b>	<b>-22,96</b>	<b>7.220</b>	<b>6.147</b>	<b>-14,86</b>	<b>128</b>
<b>Tarım, Avcılık, Ormancılık</b>	103	134	30,10	54	115	112,96	1
Tarım, Avcılık, Ormancılık	101	79	-21,78	54	77	42,59	1
Balıkçılık	2	55	2650,00	0	38	-	0
<b>Sanayi</b>	6.215	5.497	-11,55	3.440	3.531	2,65	42
Madencilik ve Taşocakçılığı	119	213	78,99	60	194	223,33	0
İmalat Sanayi	5.147	4.564	-11,33	2.840	2.927	3,06	29
Elektrik, Gaz, ve Su	81	36	-55,56	40	25	-37,50	0
İnşaat	868	684	-21,20	500	385	-23,00	13
<b>Hizmetler</b>	6.450	4.206	-34,79	3.726	2.501	-32,88	85
Toptan ve Perakende Ticaret	974	971	-0,31	626	562	-10,22	15
Otel ve Lokantalar	909	615	-32,34	324	429	32,41	10
Taşıma, Depolama ve Haberleşme	667	456	-31,63	394	168	-57,36	4
Mali Aracı Kuruluşların Faaliyetleri	220	103	-53,18	46	40	-13,04	0
Gayrimenkul Kiralama Faaliyetleri	945	401	-57,57	517	326	-36,94	1
Kamu yönetimi, Savunma ve	25	112	348,00	19	87	357,89	0
Eğitim Hizmetleri	437	110	-74,83	396	93	-76,52	1
Sağlık İşleri ve Sosyal Hizmetler	786	206	-73,79	254	110	-56,69	9
Diğer Toplumsal, Sosyal, Kişisel	1.481	1.214	-18,03	1.147	682	-40,54	45
Evlerde Yapılan Hizmet İşleri	6	14	133,33	1	2	100,00	0
Uluslararası Örgütler ve Temsilcisi	0	4	-	2	2	0,00	0



# İŞKUR



**TABLO 7: MESLEKLER İTİBARIYLA AÇIK İŞLER VE İŞE YERLEŞTİRMELER**

*Ay İçerisinde Alınan Açık İşler*

*İşe Yerleştirme*

MESLEKLER	Değişim			Değişim			Açık İşlerden İptaller
	Ekim 2009	Kasım 2009	Oranı (%)	Ekim 2009	Kasım 2009	Oranı (%)	
Büro Memuru (Genel)	788	477	-39,47	321	276	-14,02	7
Diğer Büro Memurları	83	32	-61,45	72	26	-63,89	0
Bilgisayar İşletmeni	25	15	-40,00	14	11	-21,43	0
Muhasebeci	44	30	-31,82	33	26	-21,21	0
Elektrik Teknisyeni (Genel)	65	51	-21,54	36	31	-13,89	1
Bilgisayar Operatörü	16	15	-6,25	1	6	500,00	0
Kamyon ve Kamyonet Şoförü (Şehir içi)	14	11	-21,43	10	5	-50,00	0
Bilgisayar Programcısı	6	21	250,00	3	2	-33,33	1
Satış Elemanı	384	210	-45,31	127	128	0,79	7
Dikiş Makinesi Operatörü (Kumaş)	142	23	-83,80	16	6	-62,50	0
Koruyucu Güvenlik Memuru	0	0	-	0	0	-	0
Güvenlik Görevlisi	64	10	-84,38	61	6	-90,16	1
Temizlik Görevlisi	114	44	-61,40	22	16	-27,27	1
Şoför (Yük Taşıma)	43	30	-30,23	116	34	-70,69	0
Diğer İmalat ve İlgili İşçiler (Elle)	235	155	-34,04	228	132	-42,11	0
El ve Makine Dikişçisi (Genel)	18	24	33,33	14	20	42,86	0
Elektrikçi (Genel)	68	35	-48,53	31	17	-45,16	0
Şoför (Yolcu Taşıma)	10	6	-40,00	3	6	100,00	1
Ön Muhasebeci	69	98	42,03	46	51	10,87	2
Madenci (Genel)	0	20	-	0	32	-	0
Elektronik Bilgisayar Operatörü	0	0	-	0	0	-	0
Çocuk Gelişim Elemanı	13	2	-84,62	13	1	-92,31	0
Aşçı (Özel Hizmet)	5	1	-80,00	0	1	-	0
Diğer Elektrikli Eşya Montajcıları ve İlgili Elektrik İşçileri	2	0	-100,00	2	0	-100,00	0
Elektronik Teknisyeni (Genel)	2	10	400,00	10	4	-60,00	0
Bilgisayarlı Muhasebe Elemanı	5	5	0,00	3	2	-33,33	0
Kalite Kontrolcü	24	26	8,33	10	13	30,00	0
Motor Teknisyeni	14	13	-7,14	2	15	650,00	0
Taksi Şoförü	3	4	33,33	2	3	50,00	0
Elektrik Teknikeri	57	16	-71,93	8	8	0,00	1
İşletmeci (Genel)	6	0	-100,00	2	1	-50,00	0
Tesviyeci	27	64	137,04	16	14	-12,50	0
Garson (Servis Elemanı)	156	68	-56,41	51	42	-17,65	1
Otobüs Şoförü (Kaptan)	0	0	-	0	0	-	0
Bekçi	8	3	-62,50	1	2	100,00	0



# İŞKUR



**TABLO 7: MESLEKLER İTİBARIYLA AÇIK İŞLER VE İŞE YERLEŞTİRMELER**

*Ay İçerisinde Alınan Açık İşler*

*İşe Yerleştirme*

MESLEKLER	Değişim			Değişim			Açık İşlerden İptaller
	Ekim 2009	Kasım 2009	Oranı (%)	Ekim 2009	Kasım 2009	Oranı (%)	
Mobilya İmalatçısı	66	34	-48,48	59	25	-57,63	2
Elektrik Ark Kaynakçısı (Makine ile)	22	10	-54,55	28	8	-71,43	0
Metal İşleri Teknisyeni	41	30	-26,83	17	8	-52,94	0
Makine Teknikeri	28	26	-7,14	4	8	100,00	0
Diğer Bilgisayar Makinesi Operatörleri	0	0	-	0	0	-	0
İplikçi (Ring/Vater/Vargel)	79	31	-60,76	7	39	457,14	0
Sekreter (Genel)	88	49	-44,32	53	31	-41,51	0
Bankacılık Meslek Elemanı	3	20	566,67	1	0	-100,00	0
Büro Memuru (Depolama)	0	0	-	0	0	-	0
Torna Tezgaahı Operatörü (Tornacı)	0	0	-	0	0	-	0
Ambalajcı (Elle)	1	8	700,00	1	6	500,00	0
Turizm ve Otelcilik Elemanı	146	32	-78,08	101	0	-100,00	0
Çektirmeci (Petrol ve Gaz Kuyuları)	0	0	-	0	0	-	0
Hemşire (Genel)	31	2	-93,55	25	2	-92,00	0
Alt yapı Teknisyeni	0	0	-	0	0	-	0
Dokumacı (Dokuma Makineleri Operatörü)	26	12	-53,85	10	17	70,00	0
Forklift Operatörü	13	19	46,15	10	12	20,00	0
Ekonomist (Genel)	0	0	-	0	0	-	0
İnşaat Teknikeri	9	1	-88,89	2	6	200,00	0
Pazarlamacı	350	37	-89,43	22	16	-27,27	0
Diğer Elektronik Montörleri	0	0	-	0	0	-	0
Çaycı	16	8	-50,00	12	6	-50,00	0
Avukat	0	1	-	0	1	-	0
Gaz Altı Kaynakçısı	0	0	-	0	0	-	0
Jeoloji Mühendisi	0	0	-	1	0	-100,00	0
Makine Teknisyeni (Genel)	11	28	154,55	7	13	85,71	0
Ekip Makinisti (Petrol)	0	0	-	0	0	-	0
Makine Mühendisi (Genel)	21	11	-47,62	13	4	-69,23	0
İstihsal Teknisyeni	12	4	-66,67	11	7	-36,36	0
Elektrik-Elektronik Mühendisi	9	4	-55,56	5	1	-80,00	0
Oksijen ve Elektrik Kaynakçısı (Genel)	0	0	-	0	0	-	0
Deri İşçisi	12	0	-100,00	0	0	-	0
İşletme Meslek Elemanı	0	1	-	0	0	-	0
İnşaat Teknisyeni (Genel)	5	2	-60,00	0	5	-	0
Halkla İlişkiler Görevlisi	0	0	-	0	0	-	0
Beden İşçisi	6.739	5.922	-12,12	4.469	4.396	-1,63	77
Diğer	3.292	2.463	-25,18	1.450	974	-32,83	36
<b>TOPLAM</b>	<b>13.530</b>	<b>10.274</b>	<b>-24,07</b>	<b>7.582</b>	<b>6.522</b>	<b>-13,98</b>	<b>138</b>



# İŞKUR



**TABLO 8: MESLEKLER İTİBARIYLA BAŞVURULAR VE İŞE YERLEŞTİRMELER**

MESLEKLER	Başvurular			İşe Yerleştirme		
	Ekim 2009	Kasım 2009	Değişim Oranı (%)	Ekim 2009	Kasım 2009	Değişim Oranı (%)
Büro Memuru (Genel)	9.729	6.172	-36,56	321	276	-14,02
Diğer Büro Memurları	448	422	-5,80	72	26	-63,89
Bilgisayar İşletmeni	1.562	1.079	-30,92	14	11	-21,43
Muhasebeci	1.350	880	-34,81	33	26	-21,21
Elektrik Teknisyeni (Genel)	366	280	-23,50	36	31	-13,89
Bilgisayar Operatörü	689	440	-36,14	1	6	500,00
Kamyon ve Kamyonet Şoförü (Şehir içi)	535	433	-19,07	10	5	-50,00
Bilgisayar Programcısı	236	150	-36,44	3	2	-33,33
Satış Elemanı	1.245	1.059	-14,94	127	128	0,79
Dikiş Makinesi Operatörü (Kumaş)	193	128	-33,68	16	6	-62,50
Koruyucu Güvenlik Memuru	0	0	-	0	0	-
Güvenlik Görevlisi	1.064	681	-36,00	61	6	-90,16
Temizlik Görevlisi	1.176	634	-46,09	22	16	-27,27
Şoför (Yük Taşıma)	677	438	-35,30	116	34	-70,69
Diğer İmalat ve İlgili İşçiler (Elle)	543	297	-45,30	228	132	-42,11
El ve Makine Dikişçisi (Genel)	73	57	-21,92	14	20	42,86
Elektrikçi (Genel)	329	272	-17,33	31	17	-45,16
Şoför (Yolcu Taşıma)	486	379	-22,02	3	6	100,00
Ön Muhasebeci	1.937	1.387	-28,39	46	51	10,87
Madenci (Genel)	14	4	-71,43	0	32	-
Elektronik Bilgisayar Operatörü	9	1	-88,89	0	0	-
Çocuk Gelişim Elemanı	956	580	-39,33	13	1	-92,31
Aşçı (Özel Hizmet)	16	23	43,75	0	1	-
Diğer Elektrikli Eşya Montajcıları ve İlgili Elektrik İşçileri	20	14	-30,00	2	0	-100,00
Elektronik Teknisyeni (Genel)	137	89	-35,04	10	4	-60,00
Bilgisayarlı Muhasebe Elemanı	314	193	-38,54	3	2	-33,33
Kalite Kontrolcü	150	104	-30,67	10	13	30,00
Motor Teknisyeni	101	78	-22,77	2	15	650,00
Taksi Şoförü	206	149	-27,67	2	3	50,00
Elektrik Teknikeri	160	119	-25,63	8	8	0,00
İşletmeci (Genel)	267	169	-36,70	2	1	-50,00
Tesviyeci	123	86	-30,08	16	14	-12,50
Garson (Servis Elemanı)	709	884	24,68	51	42	-17,65
Otobüs Şoförü (Kaptan)	32	37	15,63	0	0	-
Bekçi	168	135	-19,64	1	2	100,00



# İŞKUR



**TABLO 8: MESLEKLER İTİBARIYLA BAŞVURULAR VE İŞE YERLEŞTİRMELER**  
Başvurular İşe Yerleştirme

MESLEKLER	Başvurular			İşe Yerleştirme		
	Ekim 2009	Kasım 2009	Değişim Oranı (%)	Ekim 2009	Kasım 2009	Değişim Oranı (%)
Mobilya İmalatçısı	296	205	-30,74	59	25	-57,63
Elektrik Ark Kaynakçısı (Makine ile)	270	212	-21,48	28	8	-71,43
Metal İşleri Teknisyeni	109	64	-41,28	17	8	-52,94
Makine Teknikeri	146	92	-36,99	4	8	100,00
Diğer Bilgisayar Makinesi Operatörleri	14	4	-71,43	0	0	-
İplikçi (Ring/Vater/Vargel)	84	41	-51,19	7	39	457,14
Sekreter(Genel)	563	428	-23,98	53	31	-41,51
Bankacılık Meslek Elemanı	244	149	-38,93	1	0	-100,00
Büro Memuru (Depolama)	0	0	-	0	0	-
Torna Tezgahı Operatörü (Tornacı)	0	0	-	0	0	-
Ambalajcı (Elle)	78	49	-37,18	1	6	500,00
Turizm ve Otelcilik Elemanı	249	293	17,67	101	0	-100,00
Çektirmeci (Petrol ve Gaz Kuyuları)	0	0	-	0	0	-
Hemşire (Genel)	39	47	20,51	25	2	-92,00
Alt yapı Teknisyeni	3	2	-33,33	0	0	-
Dokumacı (Dokuma Makineleri Operatörü)	118	129	9,32	10	17	70,00
Forklift Operatörü	104	92	-11,54	10	12	20,00
Ekonomist (Genel)	58	51	-12,07	0	0	-
İnşaat Teknikeri	129	104	-19,38	2	6	200,00
Pazarlamacı	426	350	-17,84	22	16	-27,27
Diğer Elektronik Montörleri	1	6	500,00	0	0	-
Çaycı	1.227	707	-42,38	12	6	-50,00
Avukat	26	16	-38,46	0	1	-
Gaz Altı Kaynakçısı	0	0	-	0	0	-
Jeoloji Mühendisi	34	25	-26,47	1	0	-100,00
Makine Teknisyeni (Genel)	86	65	-24,42	7	13	85,71
Ekip Makinisti (Petrol)	0	0	-	0	0	-
Makine Mühendisi (Genel)	140	95	-32,14	13	4	-69,23
İstihsal Teknisyeni	62	70	12,90	11	7	-36,36
Elektrik-Elektronik Mühendisi	52	28	-46,15	5	1	-80,00
Oksijen ve Elektrik Kaynakçısı (Genel)	0	0	-	0	0	-
Deri İşçisi	63	103	63,49	0	0	-
İşletme Meslek Elemanı	118	106	-10,17	0	0	-
İnşaat Teknisyeni (Genel)	25	22	-12,00	0	5	-
Halkla İlişkiler Görevlisi	0	0	-	0	0	-
Beden İşçisi	60.904	38.731	-36,41	4.469	4.396	-1,63
Diğer	35.874	27.111	-24,43	1.450	974	-32,83
<b>TOPLAM</b>	<b>127.562</b>	<b>87.250</b>	<b>-31,60</b>	<b>7.582</b>	<b>6.522</b>	<b>-13,98</b>



# İŞKUR



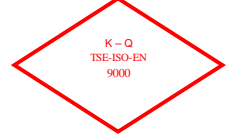
**TABLO 9: YAŞ GRUPLARINA GÖRE BAŞVURU VE İŞE YERLEŞTİRMELER**  
Ay içindeki Başvurular İşe Yerleştirme

	Ekim 2009	Kasım 2009	Değişim Oranı (%)	Ekim 2009	Kasım 2009	Değişim Oranı (%)
<b>TOPLAM</b>	<b>127.562</b>	<b>87.250</b>	<b>-31,60</b>	<b>7.582</b>	<b>6.522</b>	<b>-13,98</b>
15-19 Arası	12.426	7.986	-35,73	391	371	-5,12
20-24 Arası	31.418	21.975	-30,06	1.863	1.631	-12,45
25-29 Arası	26.105	17.976	-31,14	1.967	1.750	-11,03
30-34 Arası	19.321	12.898	-33,24	1.368	1.168	-14,62
35-39 Arası	16.140	10.990	-31,91	978	795	-18,71
40-44 Arası	11.041	7.702	-30,24	572	453	-20,80
45-64 Arası	10.831	7.515	-30,62	438	352	-19,63
65 ve Yukarısı	280	208	-25,71	5	2	-60,00
<b>ERKEK</b>	<b>74.126</b>	<b>54.020</b>	<b>-27,12</b>	<b>5.674</b>	<b>5.106</b>	<b>-10,01</b>
15-19 Arası	7.060	4.610	-34,70	251	240	-4,38
20-24 Arası	18.369	13.612	-25,90	1.276	1.196	-6,27
25-29 Arası	16.007	11.533	-27,95	1.530	1.381	-9,74
30-34 Arası	10.736	7.859	-26,80	1.084	956	-11,81
35-39 Arası	8.462	6.422	-24,11	739	659	-10,83
40-44 Arası	6.390	4.860	-23,94	437	369	-15,56
45-64 Arası	6.901	4.984	-27,78	352	303	-13,92
65 ve Yukarısı	201	140	-30,35	5	2	-60,00
<b>KADIN</b>	<b>53.436</b>	<b>33.230</b>	<b>-37,81</b>	<b>1.908</b>	<b>1.416</b>	<b>-25,79</b>
15-19 Arası	5.366	3.376	-37,09	140	131	-6,43
20-24 Arası	13.049	8.363	-35,91	587	435	-25,89
25-29 Arası	10.098	6.443	-36,20	437	369	-15,56
30-34 Arası	8.585	5.039	-41,30	284	212	-25,35
35-39 Arası	7.678	4.568	-40,51	239	136	-43,10
40-44 Arası	4.651	2.842	-38,89	135	84	-37,78
45-64 Arası	3.930	2.531	-35,60	86	49	-43,02
65 ve Yukarısı	79	68	-13,92	0	0	-





# İŞKUR



**TABLO 10: EĞİTİM DÜZEYLERİNE GÖRE BAŞVURU VE İŞE YERLEŞTİRMELER**  
*Ay İçindeki Başvurular İşe Yerleştirme*

	<i>Ekim 2009</i>	<i>Kasım 2009</i>	<i>Değişim Oranı (%)</i>	<i>Ekim 2009</i>	<i>Kasım 2009</i>	<i>Değişim Oranı (%)</i>
<b>TOPLAM</b>	<b>127.562</b>	<b>87.250</b>	<b>-31,60</b>	<b>7.582</b>	<b>6.522</b>	<b>-13,98</b>
Okur Yazar Olmayan	12.902	8.622	-33,17	391	371	-5,12
Okur Yazar	15.804	10.885	-31,13	1.863	1.631	-12,45
İlköğretim	50.778	35.625	-29,84	1.967	1.750	-11,03
Ortaöğretim (Lise ve Dengi)	25.345	17.759	-29,93	1.368	1.168	-14,62
Önlisans	10.515	6.646	-36,80	978	795	-18,71
Lisans	8.067	5.007	-37,93	572	453	-20,80
Yüksek Lisans	4.064	2.631	-35,26	438	352	-19,63
Doktora	87	75	-13,79	5	2	-60,00
<b>ERKEK</b>	<b>74.126</b>	<b>54.020</b>	<b>-27,12</b>	<b>5.674</b>	<b>5.106</b>	<b>-10,01</b>
Okur Yazar Olmayan	7.536	5.246	-30,39	251	240	-4,38
Okur Yazar	2.755	2.522	-8,46	1.276	1.196	-6,27
İlköğretim	40.680	29.182	-28,26	1.530	1.381	-9,74
Ortaöğretim (Lise ve Dengi)	16.760	12.720	-24,11	1.084	956	-11,81
Önlisans	2.837	2.078	-26,75	739	659	-10,83
Lisans	3.416	2.165	-36,62	437	369	-15,56
Yüksek Lisans	134	100	-25,37	352	303	-13,92
Doktora	8	7	-12,50	5	2	-60,00
<b>KADIN</b>	<b>53.436</b>	<b>33.230</b>	<b>-37,81</b>	<b>1.908</b>	<b>1.416</b>	<b>-25,79</b>
Okur Yazar Olmayan	5.366	3.376	-37,09	140	131	-6,43
Okur Yazar	13.049	8.363	-35,91	587	435	-25,89
İlköğretim	10.098	6.443	-36,20	437	369	-15,56
Ortaöğretim (Lise ve Dengi)	8.585	5.039	-41,30	284	212	-25,35
Önlisans	7.678	4.568	-40,51	239	136	-43,10
Lisans	4.651	2.842	-38,89	135	84	-37,78
Yüksek Lisans	3.930	2.531	-35,60	86	49	-43,02
Doktora	79	68	-13,92	0	0	-



# İŞKUR



**TABLO 11: İLLER İTİBARIYLA AÇIK İŞLER VE İŞE YERLEŞTİRMELER**  
*Ay İçinde Alınan Açık İşler İşe Yerleştirme*

	<i>Ekim 2009</i>	<i>Kasım 2009</i>	<i>Değişim Oranı (%)</i>	<i>Ekim 2009</i>	<i>Kasım 2009</i>	<i>Değişim Oranı (%)</i>	<i>Açık İşlerden İptaller</i>
ADANA	541	408	-24,58	468	422	-9,83	11
ADİYAMAN	49	114	132,65	14	29	107,14	2
AFYONKARAHİSAR	126	30	-76,19	111	25	-77,48	1
AĞRI	1	0	-100,00	1	12	1100,00	0
AKSARAY	61	13	-78,69	37	14	-62,16	0
AMASYA	155	104	-32,90	173	105	-39,31	0
ANKARA	607	442	-27,18	238	233	-2,10	7
ANTALYA	529	319	-39,70	46	30	-34,78	6
ARDAHAN	2	4	100,00	0	5	-	0
ARTVİN	10	3	-70,00	23	1	-95,65	0
AYDIN	90	126	40,00	73	44	-39,73	0
BALIKESİR	138	174	26,09	133	162	21,80	2
BARTIN	47	33	-29,79	15	7	-53,33	0
BATMAN	1	4	300,00	5	0	-100,00	0
BAYBURT	48	0	-100,00	54	0	-100,00	0
BİLECİK	22	7	-68,18	1	9	800,00	1
BİNGÖL	18	1	-94,44	16	1	-93,75	0
BİTLİS	8	6	-25,00	0	1	-	0
BOLU	29	103	255,17	53	88	66,04	0
BURDUR	34	26	-23,53	23	16	-30,43	7
BURSA	482	315	-34,65	341	252	-26,10	1
ÇANAKKALE	16	65	306,25	5	10	100,00	0
ÇANKIRI	21	78	271,43	52	2	-96,15	0
ÇORUM	45	40	-11,11	45	28	-37,78	1
DENİZLİ	160	144	-10,00	95	77	-18,95	2
DİYARBAKIR	262	91	-65,27	249	54	-78,31	0
DÜZCE	132	170	28,79	116	90	-22,41	0
EDİRNE	10	9	-10,00	10	0	-100,00	0
ELAZIG	12	43	258,33	4	21	425,00	0
ERZİNCAN	36	229	536,11	47	24	-48,94	0
ERZURUM	53	38	-28,30	52	29	-44,23	0
ESKİŞEHİR	228	169	-25,88	232	139	-40,09	6
GAZİANTEP	434	211	-51,38	214	174	-18,69	0
GİRESUN	24	25	4,17	44	10	-77,27	0
GÜMÜŞHANE	3	22	633,33	3	20	566,67	0
HAKKARİ	25	42	68,00	0	2	-	0
HATAY	57	55	-3,51	36	43	19,44	0
İĞDIR	8	3	-62,50	5	1	-80,00	0
İSPARTA	70	18	-74,29	35	60	71,43	3
İSTANBUL	3.932	3.088	-21,46	1.761	1.452	-17,55	48
İZMİR	499	302	-39,48	215	222	3,26	4



# İŞKUR



**TABLO 11: İLLER İTİBARIYLA AÇIK İŞLER VE İŞE YERLEŞTİRMELER**  
*Ay içinde Alınan Açık İşler İşe Yerleştirme*

	<i>Ekim 2009</i>	<i>Kasım 2009</i>	<i>Değişim Oranı (%)</i>	<i>Ekim 2009</i>	<i>Kasım 2009</i>	<i>Değişim Oranı (%)</i>	<i>Açık İşlerden İptaller</i>
KAHRAMANMARAŞ	144	60	-58,33	93	55	-40,86	0
KARABÜK	19	46	142,11	25	19	-24,00	0
KARAMAN	36	143	297,22	27	169	525,93	1
KARS	14	3	-78,57	4	3	-25,00	0
KASTAMONU	43	30	-30,23	9	22	144,44	1
KAYSERİ	354	334	-5,65	243	286	17,70	6
KIRIKKALE	82	33	-59,76	86	29	-66,28	0
KIRKLARELİ	103	19	-81,55	11	13	18,18	0
KIRŞEHİR	44	28	-36,36	6	13	116,67	0
KİLİS	43	8	-81,40	14	14	0,00	0
KOCAELİ	700	282	-59,71	553	278	-49,73	1
KONYA	81	129	59,26	89	91	2,25	3
KÜTAHYA	96	146	52,08	14	211	1407,14	1
MALATYA	530	236	-55,47	169	153	-9,47	0
MANİSA	280	93	-66,79	105	14	-86,67	1
MARDİN	67	10	-85,07	64	5	-92,19	4
MERSİN	187	96	-48,66	98	100	2,04	4
MUĞLA	182	224	23,08	136	210	54,41	0
MUŞ	15	5	-66,67	1	16	1500,00	0
NEVŞEHİR	91	27	-70,33	71	41	-42,25	0
NİĞDE	9	10	11,11	4	5	25,00	0
ORDU	74	28	-62,16	53	20	-62,26	0
OSMANIYE	102	82	-19,61	104	76	-26,92	0
RİZE	5	9	80,00	13	14	7,69	1
SAKARYA	221	250	13,12	120	227	89,17	3
SAMSUN	49	71	44,90	75	45	-40,00	0
SİİRT	0	4	-	0	0	-	0
SİNOP	6	12	100,00	6	3	-50,00	0
SİVAS	128	31	-75,78	42	35	-16,67	0
ŞANLIURFA	123	65	-47,15	39	42	7,69	2
ŞIRNAK	31	6	-80,65	2	1	-50,00	0
TEKİRDAĞ	412	339	-17,72	105	109	3,81	3
TOKAT	23	19	-17,39	15	17	13,33	0
TRABZON	90	126	40,00	70	95	35,71	0
TUNCELİ	23	2	-91,30	20	0	-100,00	0
UŞAK	27	14	-48,15	8	10	25,00	0
VAN	9	76	744,44	14	75	435,71	0
YALOVA	18	36	100,00	5	20	300,00	5
YOZGAT	9	18	100,00	5	7	40,00	0
ZONGULDAK	35	50	42,86	19	65	242,11	0
<b>TOPLAM</b>	<b>13.530</b>	<b>10.274</b>	<b>-24,07</b>	<b>7.582</b>	<b>6.522</b>	<b>-13,98</b>	<b>138</b>



# İŞKUR



**TABLO 12: İLLER İTİBARIYLA BAŞVURULAR VE İŞE YERLEŞTİRMELER**

	Başvurular			İşe Yerleştirme		
	Ekim 2009	Kasım 2009	Değişim Oranı (%)	Ekim 2009	Kasım 2009	Değişim Oranı (%)
ADANA	2.962	2.079	-29,81	468	422	-9,83
ADIYAMAN	1.243	794	-36,12	14	29	107,14
AFYONKARAHİSAR	887	515	-41,94	111	25	-77,48
AĞRI	915	326	-64,37	1	12	1100,00
AKSARAY	472	276	-41,53	37	14	-62,16
AMASYA	621	419	-32,53	173	105	-39,31
ANKARA	6.591	4.184	-36,52	238	233	-2,10
ANTALYA	4.659	4.011	-13,91	46	30	-34,78
ARDAHAN	136	109	-19,85	0	5	-
ARTVİN	158	109	-31,01	23	1	-95,65
AYDIN	2.500	1.534	-38,64	73	44	-39,73
BALIKESİR	2.242	1.120	-50,04	133	162	21,80
BARTIN	279	162	-41,94	15	7	-53,33
BATMAN	1.320	370	-71,97	5	0	-100,00
BAYBURT	173	174	0,58	54	0	-100,00
BİLECİK	346	183	-47,11	1	9	800,00
BİNGÖL	446	624	39,91	16	1	-93,75
BİTLİS	333	295	-11,41	0	1	-
BOLU	397	741	86,65	53	88	66,04
BURDUR	389	213	-45,24	23	16	-30,43
BURSA	5.237	2.701	-48,42	341	252	-26,10
ÇANAKKALE	534	467	-12,55	5	10	100,00
ÇANKIRI	456	179	-60,75	52	2	-96,15
ÇORUM	1.291	713	-44,77	45	28	-37,78
DENİZLİ	1.551	985	-36,49	95	77	-18,95
DİYARBAKIR	1.859	1.286	-30,82	249	54	-78,31
DÜZCE	821	484	-41,05	116	90	-22,41
EDİRNE	374	344	-8,02	10	0	-100,00
ELAZIĞ	1.241	1.662	33,92	4	21	425,00
ERZİNCAN	601	704	17,14	47	24	-48,94
ERZURUM	760	433	-43,03	52	29	-44,23
ESKİŞEHİR	1.175	1.291	9,87	232	139	-40,09
GAZİANTEP	3.249	2.206	-32,10	214	174	-18,69
GİRESUN	754	574	-23,87	44	10	-77,27
GÜMÜŞHANE	360	246	-31,67	3	20	566,67
HAKKARİ	297	572	92,59	0	2	-
HATAY	3.281	1.721	-47,55	36	43	19,44
İĞDIR	255	169	-33,73	5	1	-80,00
ISPARTA	768	498	-35,16	35	60	71,43
İSTANBUL	24.335	16.889	-30,60	1.761	1.452	-17,55
İZMİR	6.644	3.931	-40,83	215	222	3,26



# İŞKUR

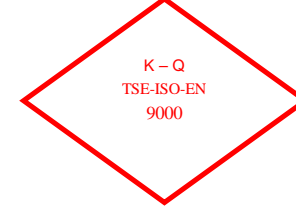


**TABLO 12: İLLER İTİBARIYLA BAŞVURULAR VE İŞE YERLEŞTİRMELER**

	Başvurular			İşe Yerleştirme		
	Ekim 2009	Kasım 2009	Değişim Oranı (%)	Ekim 2009	Kasım 2009	Değişim Oranı (%)
KAHRAMANMARAŞ	1.892	971	-48,68	93	55	-40,86
KARABÜK	460	257	-44,13	25	19	-24,00
KARAMAN	500	391	-21,80	27	169	525,93
KARS	226	143	-36,73	4	3	-25,00
KASTAMONU	542	594	9,59	9	22	144,44
KAYSERİ	1.578	1.149	-27,19	243	286	17,70
KIRIKKALE	1.254	1.008	-19,62	86	29	-66,28
KIRKLARELİ	793	590	-25,60	11	13	18,18
KIRŞEHİR	377	324	-14,06	6	13	116,67
KİLİS	361	258	-28,53	14	14	0,00
KOCAELİ	3.821	2.326	-39,13	553	278	-49,73
KONYA	2.056	1.431	-30,40	89	91	2,25
KÜTAHYA	741	497	-32,93	14	211	1407,14
MALATYA	1.145	1.076	-6,03	169	153	-9,47
MANİSA	3.228	1.949	-39,62	105	14	-86,67
MARDİN	395	246	-37,72	64	5	-92,19
MERSİN	2.952	2.035	-31,06	98	100	2,04
MUĞLA	1.156	1.343	16,18	136	210	54,41
MUŞ	585	612	4,62	1	16	1500,00
NEVŞEHİR	484	542	11,98	71	41	-42,25
NİĞDE	344	274	-20,35	4	5	25,00
ORDU	959	794	-17,21	53	20	-62,26
OSMANİYE	1.282	714	-44,31	104	76	-26,92
RİZE	431	495	14,85	13	14	7,69
SAKARYA	1.250	871	-30,32	120	227	89,17
SAMSUN	1.835	1.170	-36,24	75	45	-40,00
SİİRT	405	285	-29,63	0	0	-
SINOP	409	268	-34,47	6	3	-50,00
SİVAS	989	717	-27,50	42	35	-16,67
ŞANLIURFA	2.129	1.323	-37,86	39	42	7,69
ŞIRNAK	346	270	-21,97	2	1	-50,00
TEKİRDAĞ	1.802	1.180	-34,52	105	109	3,81
TOKAT	1.533	787	-48,66	15	17	13,33
TRABZON	1.812	1.089	-39,90	70	95	35,71
TUNCELİ	465	141	-69,68	20	0	-100,00
UŞAK	1.332	432	-67,57	8	10	25,00
VAN	1.006	1.098	9,15	14	75	435,71
YALOVA	324	347	7,10	5	20	300,00
YOZGAT	865	450	-47,98	5	7	40,00
ZONGULDAK	586	510	-12,97	19	65	242,11
<b>TOPLAM</b>	<b>127.562</b>	<b>87.250</b>	<b>-31,60</b>	<b>7.582</b>	<b>6.522</b>	<b>-13,98</b>



# İŞKUR



**TABLO 13: EĞİTİM DÜZEYLERİNE GÖRE KAYITLI İŞGÜCÜ VE İŞSİZLER**

	Kayıtlı İşgücü			Kayıtlı İşsiz		
	Erkek	Kadın	Toplam	Erkek	Kadın	Toplam
Okur Yazar Olmayan	16.987	16.577	33.564	16.633	16.395	33.028
Okur Yazar	20.709	12.965	33.674	19.744	12.643	32.387
İlköğretim	649.135	176.869	826.004	592.735	167.340	760.075
Ortaöğretim (Lise ve Dengi)	440.723	203.576	644.299	391.460	190.127	581.587
Önlisans	90.810	66.823	157.633	77.818	60.450	138.268
Lisans	77.508	53.115	130.623	68.168	48.273	116.441
Yüksek Lisans	2.935	2.834	5.769	2.581	2.543	5.124
Doktora	169	87	256	148	79	227
<b>GENEL TOPLAM</b>	<b>1.298.976</b>	<b>532.846</b>	<b>1.831.822</b>	<b>1.169.287</b>	<b>497.850</b>	<b>1.667.137</b>

**TABLO 14: YAŞ GRUPLARINA GÖRE KAYITLI İŞGÜCÜ VE İŞSİZLER**

YAŞ GRUPLARI	Kayıtlı İşgücü			Kayıtlı İşsiz		
	Erkek	Kadın	Toplam	Erkek	Kadın	Toplam
15-19	44.321	30.609	74.930	42.081	29.505	71.586
20-24	229.741	136.027	365.768	208.011	126.906	334.917
25-29	346.140	135.752	481.892	303.964	124.764	428.728
30-34	255.917	92.122	348.039	226.543	85.651	312.194
35-39	201.384	63.396	264.780	182.887	59.756	242.643
40-44	123.535	38.642	162.177	115.045	36.572	151.617
45-54	84.534	29.363	113.897	78.305	27.926	106.231
55-64	11.707	5.776	17.483	10.832	5.629	16.461
65 VE DAHA BÜYÜK	1.697	1.159	2.856	1.619	1.141	2.760
<b>GENEL TOPLAM</b>	<b>1.298.976</b>	<b>532.846</b>	<b>1.831.822</b>	<b>1.169.287</b>	<b>497.850</b>	<b>1.667.137</b>



# İŞKUR

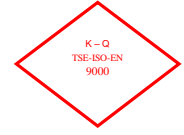


**TABLO 15: YURTDIŞINA GÖNDERİLEN İŞÇİLERİN ÜLKELER İTİBARIYLA DAĞILIMI**

ÜLKELER	Ekim 2009	Kasım 2009	Değişim Oranı (%)	2008 Ocak-Kasım Dönemi Toplamı	2009 Ocak-Kasım Dönemi Toplamı	Değişim Oranı (%)
A.B.D	0	0	-	41	28	-31,71
AFGANİSTAN	95	57	-40,00	328	521	58,84
ALMANYA	91	89	-2,20	1.274	1.061	-16,72
ARNAVUTLUK	35	34	-2,86	1.537	523	-65,97
AVUSTURALYA	2	3	50,00	11	24	118,18
AVUSTURYA	4	3	-25,00	66	58	-12,12
AZERBAYCAN	9	2	-77,78	953	408	-57,19
B. ARAP EMİR.	19	216	1.036,84	2.041	978	-52,08
BELÇİKA	3	1	-66,67	32	25	-21,88
BULGARİSTAN	19	37	94,74	238	99	-58,40
CEZAYİR	44	48	9,09	760	768	1,05
ÇİN	0	0	-	0	0	-
DANİMARKA	3	2	-33,33	20	15	-25,00
FAS	19	0	-100,00	1.114	183	-83,57
FINLANDIYA	0	0	-	4	2	-50,00
FRANSA	24	20	-16,67	293	212	-27,65
GABON	0	0	-	0	0	-
GANA	0	0	-	0	0	-
GÜNEY AFRİKA	0	0	-	40	0	-100,00
GÜRCİSTAN	0	0	-	88	64	-27,27
HIRVATİSTAN	0	0	-	0	0	-
HOLLANDA	1	3	200,00	54	60	11,11
HONGKONG	0	0	-	1	2	100,00
IRAK	121	93	-23,14	4.547	1.827	-59,82
İNGİLTERE	1	1	0,00	10	18	80,00
İRAN	0	0	-	25	9	-64,00
İSPANYA	0	0	-	0	0	-
İSRAIL	14	2	-85,71	116	238	105,17
İSVEÇ	0	0	-	11	8	-27,27
İSVİÇRE	7	2	-71,43	31	49	58,06
İTALYA	3	2	-33,33	14	24	71,43
K. YEMEN	0	0	-	140	0	-100,00
KANADA	0	2	-	2	3	50,00
KATAR	133	132	-0,75	2.364	1.211	-48,77
KAZAKİSTAN	65	37	-43,08	4.688	767	-83,64
KIBRIS	1	1	0,00	45	8	-82,22
KIRGIZİSTAN	0	0	-	11	2	-81,82
KONGO	0	0	-	0	0	-
KUVEYT	0	0	-	7	5	-28,57
LIBYA	289	524	81,31	5.593	6.319	12,98
LÜBNAN	0	0	-	1	4	300,00
LÜKSEMBURG	0	0	-	0	3	-
MACARİSTAN	0	0	-	0	0	-
MAKEDONYA	0	0	-	12	4	-66,67
MALDİVLER	0	0	-	26	6	-76,92
MALEZYA	0	0	-	0	0	-
MALİ	0	0	-	11	0	-100,00
MALTA	0	0	-	1	15	1400,00
MISIR	0	0	-	90	4	-95,56
MOĞOLİSTAN	0	0	-	0	0	-
NEPAL	0	0	-	0	0	-
NİJERYA	2	0	-100,00	0	31	-
NORVEÇ	0	0	-	6	0	-100,00
ÖZBEKİSTAN	1	0	-100,00	84	84	0,00
PAKİSTAN	3	0	-100,00	86	38	-55,81
PANAMA	0	0	-	0	0	-
POLONYA	0	0	-	47	85	80,85
ROMANYA	19	0	-100,00	1.368	549	-59,87
RUSYA	299	268	-10,37	15.681	5.830	-62,82
S. ARABİSTAN	1	3	200,00	4.090	1.585	-61,25
SERBEST İRLANDA	0	0	-	0	0	-
SUDAN	10	0	-100,00	195	158	-18,97
TACİKİSTAN	0	0	-	475	34	-92,84
TATARİSTAN	0	0	-	20	0	-100,00
TAYLAND	0	0	-	0	0	-
TAYVAN	0	0	-	0	0	-
TÜRKMENİSTAN	309	245	-20,71	1.160	2.740	136,21
UKRAYNA	0	47	-	2.516	410	-83,70
UMMAN	89	12	-86,52	365	669	83,29
ÜRDÜN	43	14	-67,44	351	305	-13,11
YENİ ZELANDA	0	0	-	0	0	-
YUGOSLAVYA	0	0	-	0	0	-
DİĞER ÜLKELER	68	32	-52,94	152	277	82,24
<b>TOPLAM</b>	<b>1.846</b>	<b>1.932</b>	<b>4,66</b>	<b>53.236</b>	<b>28.350</b>	<b>-46,75</b>



# İŞKUR



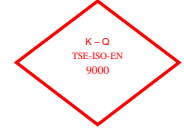
**TABLO 16: ÖZÜRLÜ, ESKİ HÜKÜMLÜ, TERÖR MAĞDURLARININ BAŞVURULAR, AÇIK İŞLER VE İŞE YERLEŞTİRMELER KAPSAMINDA İLLERE GÖRE DAĞILIMI**

	BAŞVURULAR			AÇIK İŞLER			İŞE YERLEŞTİRMELER		
	Özürlü	Eski Hükümlü	Terörden Etkilenen	Özürlü	Eski Hükümlü	Terörden Etkilenen	Özürlü	Eski Hükümlü	Terörden Etkilenen
ADANA	75	6	0	81	0	0	67	0	0
ADYAMAN	36	2	0	12	0	0	20	0	0
AFYONKARAHISAR	27	0	0	17	0	0	14	0	0
AĞRI	29	1	0	0	0	0	0	0	0
AKSARAY	9	2	0	5	0	0	8	0	0
AMASYA	9	0	0	4	0	0	4	0	0
ANKARA	155	9	0	232	21	0	161	2	0
ANTALYA	48	2	0	171	4	0	24	0	0
ARDAHAN	0	0	0	0	0	0	1	0	0
ARTVİN	2	0	0	0	0	0	1	0	0
AYDIN	34	3	0	58	0	0	26	0	0
BALIKESİR	27	2	0	38	0	0	26	0	0
BARTIN	8	0	0	12	0	0	4	0	0
BATMAN	14	1	0	1	1	0	0	0	0
BAYBURT	6	0	0	0	0	0	0	0	0
BİLECİK	3	1	0	3	0	0	3	0	0
BİNGÖL	21	0	0	0	0	0	0	0	0
BİTLİS	33	1	0	0	0	0	0	1	0
BOLU	2	0	0	23	0	0	13	0	0
BURDUR	6	2	0	13	0	0	11	0	0
BURSA	51	17	0	166	0	0	143	2	0
ÇANAKKALE	8	0	0	32	0	0	5	0	0
ÇANKIRI	3	0	0	0	0	0	0	0	0
ÇORUM	17	0	0	16	0	0	17	0	0
DENİZLİ	30	1	0	50	0	0	30	0	0
DİYARBAKIR	79	6	0	16	0	0	14	0	0
DÜZCE	9	0	0	19	0	0	9	1	0
EDİRNE	1	1	0	5	0	0	0	0	0
ELAZIĞ	31	0	0	2	0	0	2	0	0
ERZİNCAN	15	1	0	6	0	0	0	0	0
ERZURUM	38	2	0	15	0	0	9	0	0
ESKİŞEHİR	12	2	0	25	0	0	13	4	0
GAZİANTEP	63	2	0	108	0	0	96	0	0
GİRESUN	8	0	0	2	0	0	0	0	0
GÜMÜŞHANE	4	0	0	0	0	0	0	0	0
HAKKARİ	11	0	0	3	0	0	2	0	0
HATAY	76	1	0	24	0	0	14	0	0
İĞDIR	2	0	0	0	0	0	0	0	0
ISPARTA	6	1	1	11	0	0	6	0	0
İSTANBUL	310	15	0	1.815	1	0	603	1	0
İZMİR	151	8	0	183	3	0	157	0	0





# İŞKUR



**TABLO 16: ÖZÜRLÜ, ESKİ HÜKÜMLÜ, TERÖR MAĞDURLARININ BAŞVURULAR, AÇIK İŞLER VE İŞE YERLEŞTİRMELER KAPSAMINDA İLLERE GÖRE DAĞILIMI**

	BAŞVURULAR			AÇIK İŞLER			İŞE YERLEŞTİRMELER		
	Özürlü	Eski Hükümlü	Terörden Etkilenen	Özürlü	Eski Hükümlü	Terörden Etkilenen	Özürlü	Eski Hükümlü	Terörden Etkilenen
KAHRAMANMARAŞ	57	1	0	40	2	0	49	0	0
KARABÜK	3	0	0	4	0	0	0	0	0
KARAMAN	8	0	0	7	0	0	15	0	0
KARS	6	2	0	0	0	0	0	0	0
KASTAMONU	5	0	0	10	0	0	2	0	0
KAYSERİ	23	0	0	70	0	0	67	0	0
KİLİS	7	1	0	2	0	0	0	0	0
KIRIKKALE	9	0	0	19	0	0	13	0	0
KIRKLARELİ	16	0	0	4	0	0	5	0	0
KIRŞEHİR	11	0	0	0	0	0	2	0	0
KOCAELİ	54	6	0	130	3	0	115	2	0
KONYA	60	2	0	24	0	0	33	0	0
KÜTAHYA	13	1	0	12	0	0	8	0	0
MALATYA	45	0	0	30	0	0	10	0	0
MANİSA	27	0	0	43	0	0	8	0	0
MARDİN	34	0	0	6	0	0	3	1	0
MERSİN	63	2	0	26	2	0	17	5	0
MUĞLA	8	0	0	28	0	0	22	0	0
MUŞ	21	1	0	1	0	0	1	0	0
NEVŞEHİR	16	0	0	3	0	0	5	0	0
NİĞDE	19	2	0	8	0	0	0	0	0
ORDU	42	1	0	17	0	0	12	0	0
OSMANIYE	16	0	0	17	0	0	5	0	0
RİZE	8	0	0	1	0	0	1	0	0
SAKARYA	11	0	0	34	1	0	17	0	0
SAMSUN	57	1	0	10	0	0	11	0	0
SİİRT	6	1	0	0	0	0	0	0	0
SİNOP	12	1	0	2	0	0	2	0	0
SİVAS	23	0	0	13	0	0	20	0	0
ŞANLIURFA	83	2	0	26	0	0	23	0	0
ŞIRNAK	19	0	0	5	0	0	0	0	0
TEKİRDAĞ	21	0	0	171	0	0	51	0	0
TOKAT	23	0	0	0	0	0	3	0	0
TRABZON	25	3	0	20	0	0	9	0	0
TUNCELİ	8	0	0	0	0	0	0	0	0
UŞAK	14	1	0	10	0	0	9	0	0
VAN	7	1	0	0	0	0	0	0	0
YALOVA	5	0	0	5	0	0	5	0	0
YOZGAT	13	1	0	11	0	0	3	0	0
ZONGULDAK	22	1	0	7	0	0	3	0	0
<b>TOPLAM</b>	<b>2.389</b>	<b>120</b>	<b>1</b>	<b>3.984</b>	<b>38</b>	<b>0</b>	<b>2.052</b>	<b>19</b>	<b>0</b>



# İŞKUR



**TABLO 17: ÖZÜRLÜ, ESKİ HÜKÜMLÜ VE TERÖRDEN ETKİLENENLERİN AÇIK KONTENJAN DURUMLARI**  
EYLÜL 2009 İTİBARIYLA EKİM 2009 İTİBARIYLA

	EYLÜL 2009 İTİBARIYLA			EKİM 2009 İTİBARIYLA			Değişim Oranı (%)
	Kamu	Özel	Toplam	Kamu	Özel	Toplam	
ÖZÜRLÜLER	2.141	18.897	21.038	2.034	18.891	20.925	-0,54
ESKİ HÜKÜMLÜLER	1.708	0	1.708	1.622	0	1.622	-5,04
TERÖRDEN ETKİLENENLER	0	0	0	0	0	0	-

**TABLO 18: KAYITLI ÖZÜRLÜ, ESKİ HÜKÜMLÜ VE TERÖRDEN ETKİLENEN**  
EKİM 2009 İTİBARIYLA KASIM 2009 İTİBARIYLA

	EKİM 2009 İTİBARIYLA			KASIM 2009 İTİBARIYLA			Değişim Oranı (%)
	Erkek	Kadın	Toplam	Erkek	Kadın	Toplam	
ÖZÜRLÜLER	77.364	29.226	106.590	75.753	28.364	104.117	-2,32
ESKİ HÜKÜMLÜLER	20.121	320	20.441	19.896	313	20.209	-1,13
TERÖRDEN ETKİLENENLER	133	12	145	132	11	143	-1,38

**TABLO 19: İŞGÜCÜ YETİŞTİRME KURSLARI VE MESLEKİ REHABİLİTASYON FAALİYETLERİ**  
KASIM 2009 OCAK-KASIM 2009 Dönemi

KURS TÜRÜ	KASIM 2009				OCAK-KASIM 2009 Dönemi			
	Açılan Kurs Sayısı	Katılan Kursiyer Sayısı			Açılan Kurs Sayısı	Katılan Kursiyer Sayısı		
		Erkek	Kadın	Toplam		Erkek	Kadın	Toplam
CAZİBE MERKEZLERİ PROJESİ	0	0	0	0	12	214	236	450
ÇALIŞANLARIN MESLEKİ EĞİTİMİ	7	44	0	44	29	406	0	406
ESKİ HÜKÜMLÜLERE YÖNELİK KURSLAR	1	20	0	20	19	217	25	242
GAP II	4	81	13	94	488	5.523	5.708	11.231
GAP II TYÇP	1	25	0	25	14	721	118	839
GİRİŞİMCİLİK	0	0	0	0	0	0	0	0
HİBE PROJELERİ	1	29	0	29	379	5.669	4.460	10.129
HÜKÜMLÜLERE YÖNELİK KURSLAR	23	312	1	313	277	3.583	108	3.691
İŞGÜCÜ YETİŞTİRME KURSLARI / İSTİHDAM GARANTİLİ	79	707	825	1.532	793	8.708	8.866	17.574
İŞGÜCÜ YETİŞTİRME KURSLARI/GENEL	683	6.789	8.704	15.493	4.565	48.984	47.609	96.593
İŞGÜCÜ YETİŞTİRME KURSLARI/İŞSİZLİK SİG.KAPSAMINDA	0	0	0	0	22	200	170	370
İŞGÜCÜ YETİŞTİRME KURSLARI/KENDİ İŞİNİ KUR.YÖNELİK	0	0	0	0	304	2.490	4.165	6.655
İŞGÜCÜ YETİŞTİRME KURSLARI/TYÇP	187	3.900	1.083	4.983	1.569	32.717	13.125	45.842
İŞSİZLİK SİGORTASI MESLEK DEĞİŞTİRME	0	0	0	0	0	0	0	0
İŞSİZLİK SİGORTASI MESLEK EDİNDİRME	0	0	0	0	1	7	6	13
İŞSİZLİK SİGORTASI MESLEK GELİŞTİRME	0	0	0	0	0	0	0	0
ÖSDP DANIŞMANLIK	0	0	0	0	0	0	0	0
ÖSDP EĞİTİM	0	0	0	0	0	0	0	0
ÖSDP KİK	0	0	0	0	0	0	0	0
ÖSDP TOPLUM YARARINA ÇALIŞMA PROGRAMI	0	0	0	0	0	0	0	0
ÖZELLEŞTİRME SONUCU İŞSİZ KALANLARA YÖNELİK	0	0	0	0	0	0	0	0
ÖZÜRLÜ KURSLARI	21	163	99	262	176	1.437	701	2.138
SETİP	0	0	0	0	0	0	0	0
STAJ	152	242	162	404	391	527	398	925
<b>Toplam</b>	<b>1.159</b>	<b>12.312</b>	<b>10.887</b>	<b>23.199</b>	<b>9.039</b>	<b>111.403</b>	<b>85.695</b>	<b>197.098</b>



# İŞKUR

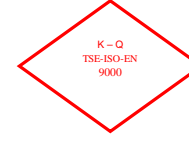


**TABLO 20: Meslek Danışma Merkezi Faaliyet Tablosu**  
**KASIM 2009**

	Başvuru Şekli				Grup Başvurusu		MDM TANITIM TOPLANTISI	Toplam
	Öğrenci	Bireysel Başvuru Eğitimci	Kuruma Başvuran	Diğer	Okul / Dershane	Kurum / Kuruluş		
ADANA	0	0	60	0	0	0	0	60
AFYONKARAHİSAR	0	0	0	0	0	0	0	0
AĞRI	0	0	0	0	0	0	0	0
AMASYA	0	0	0	0	0	0	0	0
ANKARA	189	100	7	29	0	0	0	325
ANTALYA	0	0	0	0	0	0	0	0
AYDIN	0	0	0	0	0	0	0	0
BALIKESİR	0	0	0	0	0	0	0	0
BAYBURT	0	0	0	0	0	0	0	0
BURDUR	0	0	0	0	0	0	0	0
BURSA	0	0	0	0	0	0	0	0
ÇORUM	0	0	0	0	0	0	0	0
DENİZLİ	0	0	0	0	61	3	0	64
DIYARBAKIR	0	0	0	0	0	0	0	0
DÜZCE	0	0	0	0	0	0	0	0
EDİRNE	0	0	0	0	0	0	0	0
ELAZIĞ	38	5	0	0	0	0	0	43
ERZİNCAN	37	0	1	3	0	0	0	41
ERZURUM	14	0	10	0	3	0	0	27
ESKİŞEHİR	0	0	0	0	30	0	0	30
GAZİANTEP	0	0	0	0	0	0	0	0
GÜMÜŞHANE	0	0	0	0	0	0	0	0
HATAY	0	0	0	0	0	0	0	0
ISPARTA	0	0	0	0	0	0	0	0
İSTANBUL	0	0	0	0	0	0	0	0
İZMİR	31	20	36	43	110	12	25	277
KASTAMONU	7	1	0	5	0	0	0	13
KAYSERİ	0	0	0	0	0	0	0	0
KİRSEHİR	0	0	0	0	0	0	0	0
KILIS	0	0	0	0	0	0	0	0
KOCAELİ	64	0	34	2	0	0	0	100
KONYA	0	0	0	0	0	0	0	0
MALATYA	0	0	0	0	812	0	0	812
MANISA	33	2	237	64	0	0	0	336
MERSİN	0	0	0	0	0	0	0	0
MUĞLA	0	0	0	0	0	0	0	0
MUŞ	0	0	0	0	0	0	0	0
NEVŞEHİR	0	0	0	0	0	0	0	0
NİĞDE	0	0	0	0	0	0	0	0
ORDU	0	0	0	0	0	0	0	0
OSMANIYE	0	0	0	0	0	0	73	73
RİZE	4	2	11	0	31	0	0	48
SAMSUN	3	1	20	28	0	0	0	52
SİİRT	0	0	0	0	0	0	0	0
SINOP	0	0	0	0	48	0	0	48
SIVAS	0	0	0	0	0	0	0	0
ŞANLIURFA	0	0	0	78	0	0	54	132
TOKAT	0	0	0	0	0	0	0	0
TRABZON	55	10	32	0	0	0	0	97
VAN	7	0	7	0	0	0	0	14
<b>Genel Toplam :</b>	<b>482</b>	<b>141</b>	<b>455</b>	<b>252</b>	<b>1.095</b>	<b>15</b>	<b>152</b>	<b>2.592</b>



# İŞKUR



**TABLO 21: GENEL İŞ VE MESLEK DANIŞMANLIĞI ÇALIŞMALARI  
KASIM 2009**

Birim	Danışmanlarca Yapılan Ziyaret Sayısı	Araştırma Yapılan Eğitim Yeri		Güncelleştirilen		Bireysel Görüşmeler		Grup Görüşmeleri
		Meslek Sayısı	Sayısı	Meslek Sayısı	Eğitim yeri Sayısı	Meslek Danışmanlığı	İş Danışmanlığı	
ADANA	127	0	0	0	0	3	32	12
ADIYAMAN	27	0	0	0	0	0	5	0
AFYONKARAHİSAR	32	0	0	0	0	0	0	0
AĞRI	22	0	0	0	0	0	0	0
AKSARAY	163	0	0	0	0	0	0	0
AMASYA	6	0	0	0	0	0	0	3
ANKARA	168	0	0	0	0	1	2	41
ANTALYA	76	0	0	0	0	4	4	2
ARDAHAN	13	0	0	0	0	0	0	0
ARTVİN	0	0	0	0	0	0	0	29
AYDIN	9	0	0	0	0	0	0	1
BALIKESİR	137	0	0	0	0	0	7	0
BARTIN	3	0	0	0	0	0	2	0
BATMAN	8	0	0	0	0	2	0	0
BAYBURT	22	0	0	0	0	11	0	0
BİLEÇİK	0	0	0	0	0	0	0	0
BİNGÖL	9	0	0	0	0	0	0	0
BİTLİS	25	0	0	0	0	0	1	0
BOLU	8	0	0	0	0	0	0	0
BURDUR	17	0	0	0	0	0	1	0
BURSA	140	0	0	0	0	3	20	0
ÇANAKKALE	0	0	0	0	0	0	0	0
ÇANKIRI	0	0	0	0	0	0	1	0
ÇORUM	10	0	0	0	0	0	1	6
DENİZLİ	49	0	0	0	0	4	6	8
DIYARBAKIR	7	0	0	0	0	0	0	0
DÜZCE	5	0	0	0	0	0	0	0
EDİRNE	129	0	0	0	0	0	3	0
ELAZIĞ	6	2	0	0	1	0	1	2
ERZİNCAN	3	1	0	0	0	1	27	1
ERZURUM	41	0	0	0	0	4	4	1
ESKİŞEHİR	105	0	0	0	0	1	138	15
GAZİANTEP	163	0	0	0	0	0	2	13
GİRESUN	31	48	2	0	0	0	0	0
GÜMÜŞHANE	0	0	0	0	0	0	0	0
HAKKARİ	0	0	0	0	0	0	0	0
HATAY	24	0	0	0	0	1	5	4
İĞDIR	0	0	0	0	0	0	0	0
İSPARTA	7	0	0	0	0	0	0	0
İSTANBUL	1.951	0	0	0	0	0	5	50
İZMİR	107	0	1	0	1	9	6	31



# İŞKUR



**TABLO 21: GENEL İŞ VE MESLEK DANIŞMANLIĞI ÇALIŞMALARI  
KASIM 2009**

Birim	Danışmanlarca Yapılan Ziyaret Sayısı	Araştırma Yapılan Eğitim Yeri		Güncelleştirilen		Bireysel Görüşmeler		Grup Görüşmeleri
		Meslek Sayısı	Sayısı	Meslek Sayısı	Eğitim yeri Sayısı	Meslek Danışmanlığı	İş Danışmanlığı	
KAHRAMANMARAŞ	29	0	0	0	0	0	1	0
KARABÜK	29	0	0	0	0	0	7	3
KARAMAN	5	0	0	0	0	0	0	0
KARS	34	0	0	0	0	0	3	1
KASTAMONU	82	1	0	0	0	0	3	3
KAYSERİ	86	0	0	0	0	0	0	7
KIRIKKALE	17	0	0	0	0	0	2	1
KIRKLARELİ	62	0	0	0	0	0	0	0
KİRŞEHİR	137	0	0	0	0	2	0	7
KİLİS	0	0	0	0	0	0	0	0
KOCAELİ	80	0	0	0	0	10	8	64
KONYA	62	0	0	0	0	0	22	2
KÜTAHYA	67	0	0	0	0	4	0	0
MALATYA	31	0	0	0	0	0	7	12
MANİSA	31	0	0	0	0	22	0	3
MARDİN	0	0	0	0	0	0	0	0
MERSİN	268	0	0	0	0	0	4	8
MUĞLA	84	0	0	0	0	1	1	1
MUŞ	15	0	0	0	0	2	10	4
NEVŞEHİR	263	0	0	0	0	0	5	0
NİĞDE	0	0	0	0	0	0	1	0
ORDU	17	0	0	0	0	0	0	0
OSMANIYE	37	0	0	0	0	5	7	0
RİZE	4	0	0	0	0	0	34	0
SAKARYA	300	0	0	0	0	1	8	1
SAMSUN	352	0	0	0	0	4	15	3
SİİRT	36	0	0	0	0	0	0	3
SİNOP	23	0	0	0	0	4	2	2
SİVAS	11	0	0	0	0	0	1	0
ŞANLIURFA	0	0	0	0	0	0	0	4
ŞİRNAK	0	0	0	0	0	0	0	0
TEKİRDAĞ	34	4	0	0	3	0	0	0
TOKAT	35	0	0	0	0	0	0	14
TRABZON	82	0	0	0	0	0	1	0
TUNCELİ	0	0	0	0	0	2	4	0
UŞAK	3	0	0	0	0	0	0	0
VAN	120	0	0	0	0	0	8	1
YALOVA	0	0	0	0	0	0	5	0
YOZGAT	0	0	0	0	0	0	0	0
ZONGULDAK	0	0	0	0	0	0	5	0
<b>Genel Toplam</b>	<b>6.086</b>	<b>56</b>	<b>3</b>	<b>0</b>	<b>5</b>	<b>101</b>	<b>437</b>	<b>363</b>



# İŞKUR



**TABLO 22: İŞLETMELERDE EĞİTİM SEMİNERİ FAALİYETLERİ**  
KASIM 2009 OCAK-KASIM 2009 DÖNEMİ

DÜZENLENEN SEMİNER TÜRÜ	Seminer Sayısı	Seminerlere Katılan Sayısı	Seminer Sayısı	Seminerlere Katılan Sayısı
İlk Kademe Yöneticilik Semineri	3	59	12	272
İnsan İlişkileri ve İletişim Semineri	4	100	43	1.005
İnsan İlişkileri ve Stres Semineri	0	0	5	120
İş Sağlığı ve Güvenliği Semineri	31	739	335	7.850
İşçi Geliştirme Semineri	2	41	19	393
Orta Kademe Yöneticilik Semineri	1	19	9	198
Toplam Kalite Yönetimi Semineri	0	0	9	197
Zaman Yönetimi Semineri	0	0	8	156
<b>TOPLAM</b>	<b>41</b>	<b>958</b>	<b>440</b>	<b>10.191</b>

**TABLO 23: ÖZELLEŞTİRME NEDENİYLE İŞTEN ÇIKARILANLARA YAPILAN İŞ KAYBI TAZMİNATI (İKT) ÖDEMELERİ**

AY	İKT Başvuru	İKT Ödeneği Kesilen	İKT Ödeneği Biten	İKT Ödemesi Devam Eden
KASIM 2009	12	0	0	12

**TABLO 24: 4447 SAYILI KANUN GEREĞİ İŞTEN ÇIKARILANLARA YAPILAN (İÖ) ÖDEMELER**

AY	İşsizlik Ödeneğine Başvuru	İşsizlik Ödeneği Kesilen	İşsizlik Ödeneği Biten	İÖ Ödemesi Devam Eden
KASIM 2009	36.979	574	101	22.381



# İŞKUR



**TABLO 25: ÖZÜR GRUPLARINA GÖRE ÖZÜRLÜLER**

	BAŞVURULAR			İŞE YERLEŞTİRMELER		
	Erkek	Kadın	Toplam	Erkek	Kadın	Toplam
NÖROLOJİK HASTALIKLAR GRUBUNDAKİ ÖZÜRLÜLER	107	69	176	186	18	204
RUH HASTALIKLARI GRUBUNDAKİ ÖZÜRLÜLER	76	42	118	86	3	89
GÖZ HASTALIKLARI GRUBUNDAKİ ÖZÜRLÜLER	126	84	210	264	18	282
İŞİTME-KONUŞMA HASTALIKLARI GRUBUNDAKİ ÖZÜRLÜLER	149	97	246	245	54	299
İÇ HASTALIKLARI GRUBUNDAKİ ÖZÜRLÜLER	93	57	150	96	13	109
ORTOPEDİK VE TRAVMALOJİK HASTALIKLAR GRUBUNDAKİ ÖZÜRLÜLER	155	107	262	463	104	567
DERİ HASTALIKLARI GRUBUNDAKİ ÖZÜRLÜLER	9	1	10	5	1	6
GÖĞÜS VE DAMAR HASTALIKLARI GRUBUNDAKİ ÖZÜRLÜLER	45	30	75	34	5	39
ONKOLOJİK HASTALIKLAR GRUBUNDAKİ ÖZÜRLÜLER	7	4	11	3	0	3
YANIK GRUBUNDAKİ ÖZÜRLÜLER	3	1	4	76	7	83
DİĞER HASTALIKLAR GRUBUNDAKİ ÖZÜRLÜLER	267	168	435	146	26	172
BATINI İLGİLENDİRE HASTALIKLAR	5	0	5	6	0	6
SİNDİRİM SİSTEMİ HASTALIKLARI	17	12	29	7	1	8
HEMATOLOJİK HASTALIKLAR	11	7	18	43	4	47
ÜROLOJİK HASTALIKLAR	17	9	26	15	2	17
DAMAR HASTALIKLARI	75	52	127	18	1	19
ZİHİNSEL RUHSAL DAVRANIŞSAL BOZUKLUKLAR	270	178	448	82	8	90
KADIN HASTALIKLARI VE DOĞUM	1	2	3	0	0	0
ENDOKRİN SİSTEMİ	15	21	36	9	3	12
<b>TOPLAM</b>	<b>1.448</b>	<b>941</b>	<b>2.389</b>	<b>1.784</b>	<b>268</b>	<b>2.052</b>



# İŞKUR



**TABLO 26: 2009 YILI KASIM AYI İÇERİSİNDE İL MÜDÜRLÜKLERİNİN İŞSİZLİK SİGORTASI FAALİYETLERİNE İLİŞKİN GENEL VERİLER**

İLLER	İŞSİZLİK ÖDENEĞİ HAKEDEN			
	İşsizlik Ödeneğine Başvuru	İşsizlik Ödeneği Kesilen	İşsizlik Ödeneği Biten	Ödemesi Devam Eden
ADANA	653	10	0	500
ADYAMAN	63	2	0	37
AFYONKARAHİSAR	317	2	0	258
AĞRI	8	1	0	1
AKSARAY	57	2	0	43
AMASYA	68	2	0	42
ANKARA	2.570	63	14	1.326
ANTALYA	3.809	55	1	2.524
ARDAHAN	8	0	0	4
ARTVİN	52	0	0	11
AYDIN	536	4	0	303
BALIKESİR	307	1	1	240
BARTIN	70	0	1	36
BATMAN	61	0	0	37
BAYBURT	13	1	0	3
BİLECİK	70	1	2	43
BİNGÖL	28	2	0	10
BİTLİS	24	0	0	3
BOLU	93	2	0	61
BURDUR	43	0	0	38
BURSA	2.029	21	14	1.063
ÇANAKKALE	181	1	0	141
ÇANKIRI	26	0	0	19
ÇORUM	166	0	0	88
DENİZLİ	474	7	7	410
DİYARBAKIR	199	1	1	143
DÜZCE	192	2	1	106
EDİRNE	176	3	1	122
ELAZIĞ	113	1	0	43
ERZİNCAN	36	0	0	21
ERZURUM	178	0	0	77
ESKİŞEHİR	287	11	3	205
GAZİANTEP	508	16	11	420
GİRESUN	54	0	0	40
GÜMÜŞHANE	26	4	0	13
HAKKARİ	5	0	0	2
HATAY	203	6	1	133
İĞDIR	8	0	0	2
ISPARTA	64	0	0	37
İSTANBUL	10.737	89	17	5.938
İZMİR	2.489	29	7	1.783





# İŞKUR



**TABLO 26: 2009 YILI KASIM AYI İÇERİSİNDE İL MÜDÜRLÜKLERİNİN İŞSİZLİK SİGORTASI FAALİYETLERİNE İLİŞKİN GENEL VERİLER**

İLLER	İŞSİZLİK ÖDENEĞİ HAKEDEN			
	İşsizlik Ödeneğine Başvuru	İşsizlik Ödeneği Kesilen	İşsizlik Ödeneği Biten	Ödemesi Devam Eden
KAHRAMANMARAŞ	264	29	0	138
KARABÜK	209	0	0	35
KARAMAN	101	4	0	67
KARS	18	0	0	10
KASTAMONU	80	2	0	28
KAYSERİ	638	16	1	424
KIRIKKALE	99	0	0	74
KIRKLARELİ	145	3	1	102
KIRŞEHİR	44	2	0	23
KİLİS	8	0	0	3
KOCAELİ	1.219	25	1	795
KONYA	461	4	3	154
KÜTAHYA	128	0	0	95
MALATYA	176	8	2	61
MANİSA	432	3	0	324
MARDİN	36	0	0	27
MERSİN	474	5	0	333
MUĞLA	1.895	9	1	1.144
MUŞ	15	1	0	5
NEVŞEHİR	165	1	0	79
NİĞDE	54	1	0	33
ORDU	137	0	0	103
OSMANİYE	216	0	0	64
RİZE	97	2	0	52
SAKARYA	361	6	0	275
SAMSUN	284	5	0	240
SİİRT	23	0	0	7
SİNOP	36	0	0	32
SİVAS	177	6	0	127
ŞANLIURFA	179	6	0	97
ŞIRNAK	12	1	0	6
TEKİRDAĞ	754	77	6	455
TOKAT	121	0	0	68
TRABZON	177	1	1	59
TUNCELİ	18	0	0	9
UŞAK	218	8	3	163
VAN	44	1	0	32
YALOVA	110	2	0	86
YOZGAT	111	2	0	69
ZONGULDAK	242	5	0	157
<b>TOPLAM</b>	<b>36.979</b>	<b>574</b>	<b>101</b>	<b>22.381</b>

# TANIMLAR

**Başvuru:** İş arayanların, gereksinimlerinin karşılanması için Kurum İl Müdürlüklerine doğrudan yaptıkları müracaat.

**Açık İş :** Kuruma işverenlerden intikal eden işçi istemi.

**Takdim:** Kurum İl Müdürlüklerince işyerine gönderilmesine karar verilen iş arayanların, işverenle görüşme yapmak üzere işyerinde bulunması.

**İşe Yerleştirme (Plasman):** İş arayanların Kurumca işe yerleştirilmesi.

**Karşılanan Açık İş:** İşverenlerin vermiş oldukları işçi istemlerinin Kurumca karşılanması.

**Açık Kontenjan:** İşverenlerin yasa gereği çalıştırmak zorunda oldukları özürlü ve eski hükümlüler ile terörden etkilenme sonucu işe yerleştirileceklerle ilişkin açık işgücü sayısı.

**Özürlü:** Bedensel, zihinsel ve ruhsal özürleri nedeniyle çalışma gücünün en az %40'ından yoksun olduğu sağlık kurulu raporu ile belgelenen kişiler.( Sakatların İstihdamı hk.Tüzük, Md.2).

**Eski Hükümlü:** Altı aydan daha uzun süreli hürriyeti bağlayıcı bir cezadan veya devlet memuru olmaya engel bir suçtan hüküm giymiş ve cezasını infaz kurumlarında tamamlamış veya cezası tecil edilmiş yahut şartlı salıverme yoluyla tahliye edilmiş olanlar ile özel kanunlarında belirtilen şartlardan dolayı istihdam edilmeleri olanağı bulunmayanlar veya ömür boyu kamu hizmetlerinden yasaklı bulunanlar ya da Kurum tarafından daha önce bu kapsamda işe yerleştirilmemiş olan mükerrer suç işleyen kişiler(Eski Hükümlülerin İstihdamı hk. Tüzük, Md.2).

**Kayıtlı İşgücü:** İş arayanlardan aktif kayıtlarda yer alanların tümü.

**Kayıtlı İşsiz:** Çalışma çağında ve gücünde olan, çalışmak isteyen, Kuruma başvurduğunda asgari ücret düzeyinde gelir getirici bir işi olmayan, Kurum tarafından henüz kendisine iş bulunamayan aktif kayıtlardaki kişilerdir. Kayıtlı işgücünden, daha iyi şartlarda iş arayanlar, emeklilerden iş arayanlar ve belli bir iş yerinde çalışmak isteyenler çıkarıldığında geri kalanlar kayıtlı işsiz sayılmaktadır.

**Terörden etkilenenlerden iş arayanlar:** 3713 Sayılı Terörle Mücadele Yasası ve bu Yasaya ek bir madde eklenmesi hakkındaki 4131 sayılı Yasa kapsamında olmak üzere, terör eylemleri nedeniyle şehit ve malul olanların yakınları ile çalışabilecek durumdaki malullerden, özel kuruluşlarda çalışmak amacıyla Kuruma başvuranlar.