

EKİM 2009

Ülkemizde işgücü piyasasının düzenlenmesi ile ilgili faaliyetleri yürütmek üzere 1946 tarihli, 4837 sayılı Kanunla İş ve İşçi Bulma Kurumu kurulmuştur. Kurum bu tarihten 2000 yılına kadar 54 yıl süreyle, iş piyasasının düzenlenmesi ile ilgili tek kurum olarak faaliyet göstermiştir.

İş piyasasında değişen koşullar nedeniyle İş ve İşçi Bulma Kurumu'nun yeniden yapılanması ihtiyacı ortaya çıkmış ve 5 Temmuz 2003 tarihli, 25159 sayılı Resmi Gazete'de yayımlanarak yürürlüğe giren 4904 sayılı Kanun ile Türkiye İş Kurumu kurulmuştur.

Yeni Kanun ile Kurum Aktif işgücü politikalarını uygulayacak bir yapıya kavuşturulmuş, Kurumun İşgücü piyasasındaki tekel yetkisi kaldırılarak, özel istihdam bürolarına faaliyette bulunma imkânı getirilmiş, Genel Kurul ve Yönetim Kurulu oluşturularak, sosyal tarafların üçlü bir yapı içerisinde Kurumun yönetimine katılması sağlanmıştır.

Türkiye İş Kurumu, ulusal istihdam politikasının oluşturulmasına ve istihdamın geliştirilmesine katkıda bulunmak, işsizlik sigortası işlemlerini yürütmek, işgücü piyasası ile ilgili istatistikî verileri toplamak ve analiz etmek, iş ve meslek analizleri yapmak, işgücü yetiştirmeye yönelik programlar uygulamak, işgücünün yurtiçindeki ve yurtdışındaki işlere yerleştirilmesine aracılık etmek, işgücü piyasasının düzenlenmesine yönelik aktif ve pasif istihdam politikaları oluşturmak, kurum faaliyetleri ile ilgili alanlarda uluslar arası kuruluşların istihdam ve çalışma hayatı ile ilgili kararlarını izlemek görevlerini yerine getirmektedir.

Türkiye İş Kurumu, Çalışma ve Sosyal Güvenlik Bakanlığı'nın ilgili kuruluşu olup, özel hukuk hükümlerine tabi, tüzel kişiliğe haiz, idari ve mali bakımdan özerk bir kamu kurumudur.

Kuruma Kayıtlı İşgücü ve İşsiz Bilgileri

Kuruma kayıtlı işgücü sayısı geçen yılın aynı ayına göre 881 bin 359 kişi artarak bir milyon 810 bin 864 kişi, kayıtlı işsiz sayısı ise 810 bin 749 kişi artarak bir milyon 649 bin 682 kişi olmuştur. Kayıtlı işgücü % 94,82 oranında, kayıtlı işsiz sayısı % 96,64 oranında artmıştır.

Tablo 1: Temel Göstergeler

2008-2009 EKİM AYI TEMEL GÖSTERGELER							
	2008 EKİM			2009 EKİM			Değişim Oranı
	Erkek	Kadın	Toplam	Erkek	Kadın	Toplam	(%)
BAŞVURU	67.372	34.566	101.938	74.126	53.346	127.562	25,14
İşsiz	61.635	32.029	93.664	68.329	49.531	117.860	25,83
Diğer	5.737	2.537	8.274	5.797	3.905	9.702	17,26
AÇIK İŞ			15.938			13.530	-15,11
Kamu			728			762	4,67
Özel			15.210			12.768	-16,06
İŞE YERLEŞTİRME	9.042	3.585	12.627	5.674	1.908	7.582	-39,95
Kamu	465	166	631	307	55	362	-42,63
Özel	8.577	3.419	11.996	5.367	1.853	7.220	-39,81
Normal	7.270	3.266	10.536	3.295	1.493	4.788	-54,68
Kamu	429	164	593	222	51	273	-53,96
Özel	6.841	3.102	9.943	3.073	1.442	4.515	-54,59
Özürlü	1.739	318	2.057	2.346	415	2.761	-34,22
Eski Hükümlü	33	0	33	33	0	33	0,00
KAYITLI İŞGÜCÜ	689.895	239.610	929.505	1.283.099	527.765	1.810.864	94,82
KAYITLI İŞSİZ	616.111	222.822	838.933	1.156.235	493.447	1.649.682	96,64
YURTDIŞI BAŞVURU	48	21	69	48	23	71	2,90
YURTDIŞI GÖNDERME	2.812	87	2.899	1.771	75	1.846	-36,32

Kuruma Başvurular geçen yılın aynı ayına göre % 25,14 oranında artmıştır.

2009 yılı Ekim ayı içerisinde 127 bin 562 kişi Kurumumuz, faaliyetlerinden yararlanmak için başvuruda bulunmuştur. Başvuranlardan 117 bin 860 kişisi işsiz, 4 bin 985 kişisi şu an çalışmakla beraber daha iyi şartlarda iş arayanlar, 154 kişi emekli, 4 bin 563 kişisi de belirli bir işyerinde çalışmak isteyenlerden oluşmaktadır. Kuruma ay içerisindeki başvuranların % 41,8'i kadın işgücüdür. Başvuruların % 52,2'si lise altı, % 19,9'u lise ve dengi okullu, % 17,8'i lise üstü eğitim mezunu ve % 10,1'i okuryazar olmayanlardan oluşmaktadır. Ay içerisinde başvuruların % 34,4'ü 15-24 yaş arasında yer almaktadır.

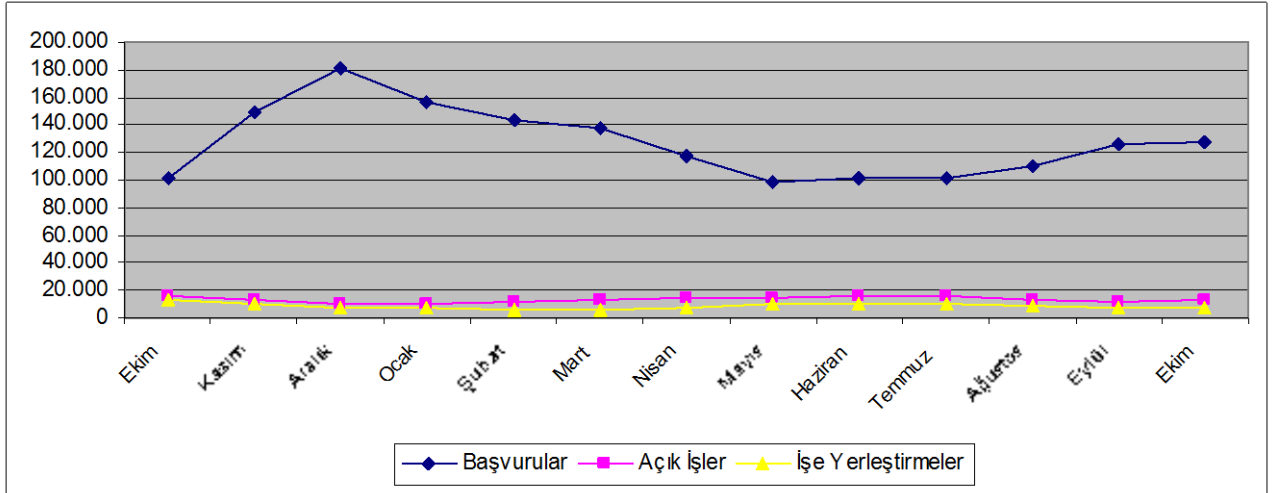
Ay içinde alınan açık işler, geçen yılın aynı ayına göre % 15,11 oranında azalarak 13 bin 530 olmuştur.

Açık işlerin % 94,4'ü özel kesim işyerlerinden alınmıştır. Özel kesim işyerlerinden alınan açık işlerin % 0,8'i tarım, % 48,7'si sanayi, % 50,5'i hizmetler sektöründen oluşmaktadır.

Ay içinde yapılan işe yerleştirme geçen yılın aynı ayına göre % 39,95 oranında azalarak 7 bin 582'ye düşmüştür.

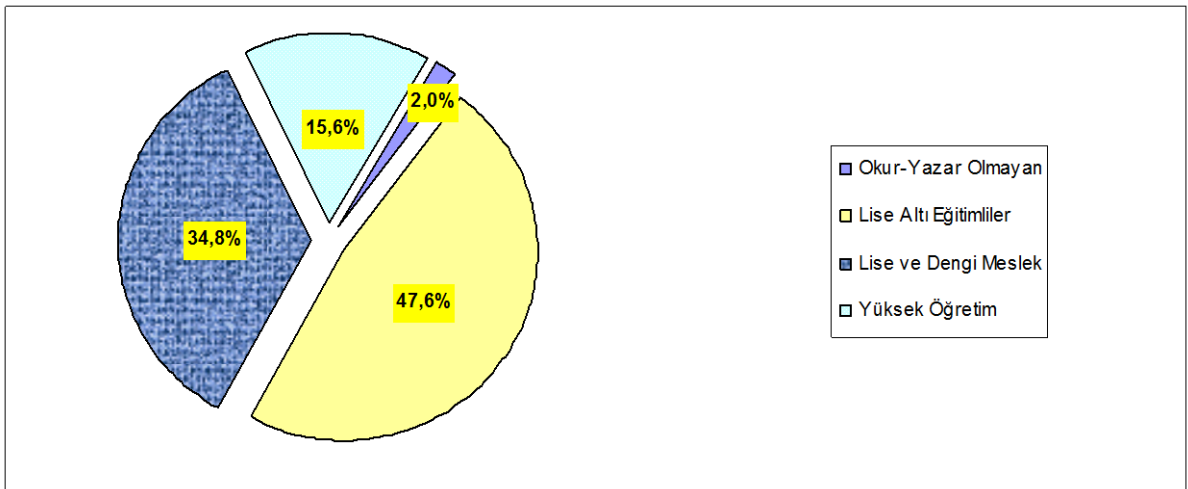
2008 yılı ekim ayına göre özel kesim işyerlerine yapılan işe yerleştirmeler; % 39,81 oranında, kamu kesim işyerlerine yapılan işe yerleştirmelerde ise % 42,63 oranında azalma gözlenmiştir. İşe yerleştirmelerin % 25,2'si kadın işgücünden oluşmaktadır. İşe yerleştirilenlerin % 29,7'si 15-24 yaş arasında yer almaktadır. İşe yerleştirilenlerin eğitimlerine göre dağılımı; % 50,5'i Lise altı, % 18'i lise ve dengi okul, % 26,3'ü lise üstü eğitim mezunu ve % 5,2'si okuryazar olmayanlardan oluşmaktadır.

Grafik 1: Son Bir Yıllık Genel Faaliyetler



Kuruma kayıtlı işsizlerin 33 bin 564 kişisi okur-yazar olmayan, 784 bin 497 kişisi lise altı eğitilmiş, 574 bin 575 kişisi lise ve dengi okul mezunu, 257 bin 046 kişisi de yüksek öğrenim mezunudur. Kuruma kayıtlı işsizlerin % 29,9'u kadın işgücünden oluşmaktadır.

Grafik 2: Kayıtlı İşsizlerin Eğitim Durumlarına Göre Dağılımı



Başvuru, Açık İş ve İşe Yerleřtirmelerin Niteliksel Dağılımı

Ekim ayında Kuruma başvuranların (127 bin 562 kişinin) % 47,7'si herhangi bir niteliđi olmayan vasıfsız işgücünden oluşmaktadır. Yine ay içinde alınan 11 bin 554 açık işin; % 49,8'i niteliksiz, % 50,2'si nitelikli eleman talebinden oluşmaktadır. Yapılan işe yerleřtirmelerin (4 bin 469) % 58,9'u niteliksiz, % 41,1'i ise nitelikli elemandan oluşmaktadır.

Özörlölere İliřkin Bilgiler

Ekim ayı içerisinde Kurumumuza iş aramak amacıyla 2 bin 828 özörlö başvuruda bulunmuřtur. Ekim ayı içerisinde 4 bin 858 adet özörlölere yönelik açık iş alınmış olup yine ay içerisinde 2 bin 761 özörlö kiři işe yerleřtirilmiştir. İşe yerleřtirilenlerin büyük bir kısmı özel kesim işyerlerine yapılan yerleřtirmelerden oluşmaktadır. Halen; İş aramak amacıyla, Kurumumuza 106 bin 590 özörlö kayıtlı bulunmaktadır. Kurumumuz kayıtlarına göre Eylül ayı sonu itibarıyla 21 bin 38 kişilik özörlö açık kontenjanı bulunmaktadır.

İřsizlik Sigortası Fonu İle İlgili Bilgiler

Ekim 2009 ayında 237.521 kişiye 79.759.369,60.-TL ödeme yapılmıştır.

Ücret Garanti Fonu İřsizlik Sigortası Fonu içinde deđerlendirilmekte olup Fonun varlığı, 31.10.2009 tarihi itibarıyla, ödemeler toplamı 30.439.172,00.-TL düşöldükten sonra 106.411.032,00.-TL'dir. Ekim 2009 ayında Ücret Garanti Fonu'ndan 569 kişiye toplam 761.240,92.-TL ödeme yapılmıştır.

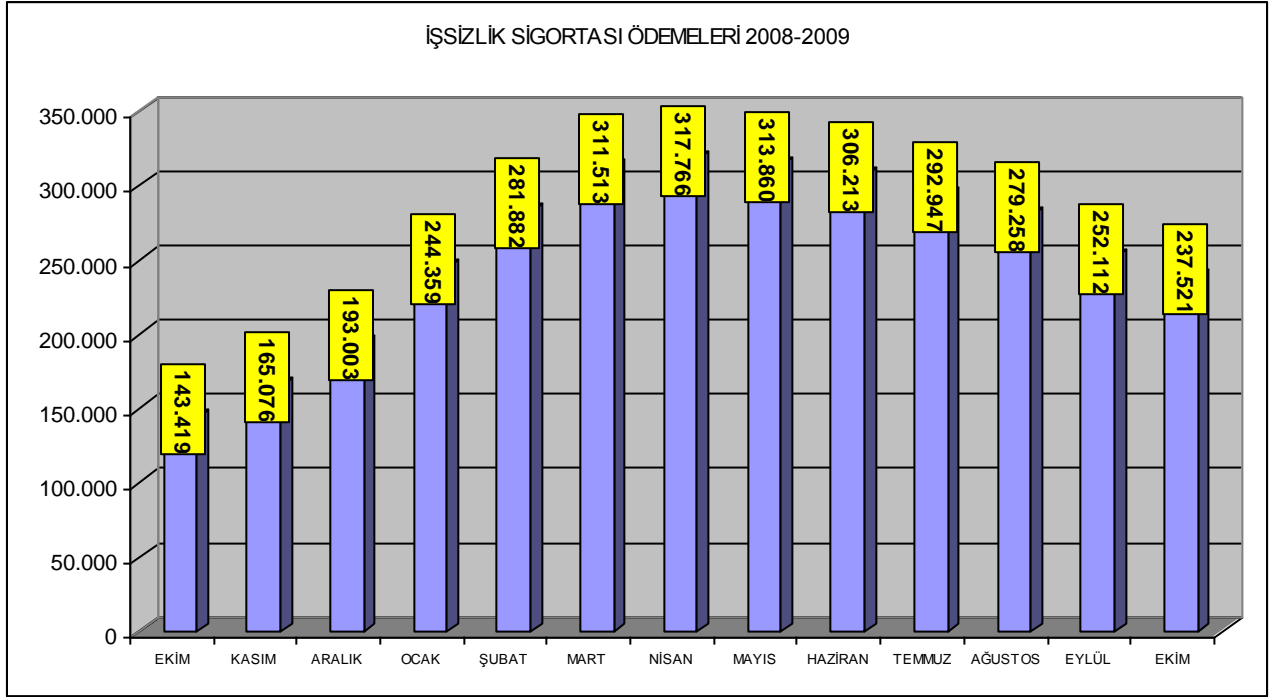
2005 yılında 21 kişiye 10.566,94 TL, 2006 yılında 217 kişiye 64.398,01 TL, 2007 yılında 40 kişiye 22.051,13 TL, Ocak 2009 ayında 651 kişiye 491.729,48 TL, Şubat 2009 ayında 6.935 kişiye 1.678.574,96 TL, Mart 2009 ayında 27.491 kişiye 12.396.559,39 TL, Nisan 2009 ayında 41.753 kişiye 18.217.293,26.- TL, Mayıs ayında 66.405 kişiye 24.348.339,08.-TL, Haziran ayında 82.439 kişiye 23.925.294,11.-TL, Temmuz ayında 53.734 kişiye 15.539.249,31.-TL, Ağustos ayında 47.176 kişiye 13.691.438,77.-TL, Eylül ayında 52.301 kişiye 14.802.259,11.- TL, Ekim ayında 45.105 kişiye 13.477.416,22 TL kısa çalışma ödeneđi ödenmiştir.

31 Ekim 2009 tarihi itibarıyla, Fonun girişler toplamı; 15 milyar 609 milyon TL İşçi ve İşveren primi, 5 milyar 286 milyon TL Devlet Katkısı, 15 milyon 622 bin TL İdari Para Cezası, 342 milyon 984 bin TL Gecikme Zammı, 194 bin TL Diđer Gelirler, 109 milyon 781 bin TL İade giriři, 28 milyar 679 milyon TL faiz geliri olmak üzere toplam 50 milyar 43 milyon TL olarak gerçekteleşmiştir. İřsizlik Sigortası Fonu toplam varlığı, çıkışlar toplamı 8 milyar 726 milyon TL düşöldükten sonra 41 milyar 317 milyon TL'dir.

İşsizlik Ödeneğine İlişkin Bilgiler

Ekim ayında işsizlik ödeneğinden faydalanmak için 42 bin 234 kişi başvurmuştur. İşsizlik Sigortasının uygulamaya başladığı Mart 2002 tarihinden 31.10.2009 tarihine kadar sisteme 1.971.995 kişi başvuruda bulunmuş, 1.702.882 kişi işsizlik ödeneği almaya hak kazanmıştır. Mart 2002 tarihinden Ekim 2009 tarihine kadar toplamda 2.793.504.810,94.-TL ödemede bulunulmuştur.

Grafik 3: Son Bir Yıl İçerisinde İşsizlik Ödeneği Alan Kişi Sayısı



İşgücü Yetiştirme Kursları ve Mesleki Rehabilitasyon Faaliyetleri

Ekim ayı içerisinde toplam 1.979 adet kurs (TYÇP dahil) açılmış olup, kurslardan 30 bin 259 kişisi erkek, 18 bin 43 kişisi de kadın olmak üzere toplam 48 bin 302 kişi yararlanmıştır. Açılan kursların 121 tanesi istihdam garantili kurslardan oluşmaktadır. Bu kurslarımızdan; 1.315 kişisi erkek, 1.217 kişisi de kadın olmak üzere toplam 2 bin 532 kişi faydalanmıştır.



İŞKUR



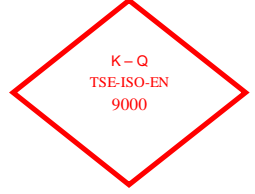
		Yıllar	2008	2009	Değişim Oranı (%)
			Ekim	Ekim	
BAŞVURU	Toplam	Toplam	101.938	127.562	25,14
		Erkek	67.372	74.126	10,02
		Kadın	34.566	53.436	54,59
	İşsiz	Toplam	93.664	117.860	25,83
		Erkek	61.635	68.329	10,86
		Kadın	32.029	49.531	54,64
	Diğer *	Toplam	8.274	9.702	17,26
		Erkek	5.737	5.797	1,05
		Kadın	2.537	3.905	53,92
		Toplam	15.938	13.530	-15,11
AKIŞ	Kamu	728	762	4,67	
	Özel	15.210	12.768	-16,06	
İŞVERENE TAKDİM	Toplam	70.940	73.947	4,24	
	Erkek	56.576	59.233	4,70	
	Kadın	14.364	14.714	2,44	
İŞE YERLEŞTİRME	Toplam	Toplam	12.627	7.582	-39,95
		Erkek	9.042	5.674	-37,25
		Kadın	3.585	1.908	-46,78
	Normal Yerleştirme	Toplam	10.536	4.788	-54,56
		Erkek	7.270	3.295	-54,68
		Kadın	3.266	1.493	-54,29
	Özürlü Yerleştirme	Toplam	2.057	2.761	34,22
		Erkek	1.739	2.346	34,91
		Kadın	318	415	30,50
	Eski Hükümlü Yerleştirme	Toplam	33	33	0,00
		Erkek	33	33	0,00
		Kadın	0	0	-
	Terör Mağduru Yerleştirme	Toplam	1	0	-100,00
Erkek		0	0	-	
Kadın		1	0	-100,00	
KAYITLI İŞGÜCÜ	Toplam	929.505	1.810.864	94,82	
	Erkek	689.895	1.283.099	85,98	
	Kadın	239.610	527.765	120,26	
KAYITLI İŞSİZ	Toplam	838.933	1.649.682	96,64	
	Erkek	616.111	1.156.235	87,67	
	Kadın	222.822	493.447	121,45	
YURTDIŞI BAŞVURU	Toplam	69	71	2,90	
	Erkek	48	48	0,00	
	Kadın	21	23	9,52	
YURTDIŞI GÖNDERME	Toplam	2.899	1.846	-36,32	
	Erkek	2.812	1.771	-37,02	
	Kadın	87	75	-13,79	

* Daha İyi Şartlarda İş Arayanlar, Emeklilerden İş Arayanlar, Belirli Bir İş Yerinde İş Arayanlar

		Yıllar	2008	2009	Değişim Oranı (%)
			Ocak-Ekim	Ocak-Ekim	
BAŞVURU	Toplam	Toplam	946.051	1.222.959	29,27
		Erkek	691.285	788.904	14,12
		Kadın	254.766	434.055	70,37
	İşsiz	Toplam	860.805	1.152.765	33,92
		Erkek	625.101	740.671	18,49
		Kadın	235.704	412.094	74,84
	Diğer *	Toplam	85.246	70.194	-17,66
		Erkek	66.184	48.233	-27,12
		Kadın	19.062	21.961	15,21
		Toplam	154.522	132.754	-14,09
AKIŞ	Kamu	11.008	14.829	34,71	
	Özel	143.514	117.925	-17,83	
İŞVERENE TAKDİM	Toplam	636.235	590.638	-7,17	
	Erkek	531.854	479.256	-9,89	
	Kadın	104.381	111.382	6,71	
İŞE YERLEŞTİRME	Toplam	Toplam	93.067	83.403	-10,38
		Erkek	72.433	64.788	-10,55
		Kadın	20.634	18.615	-9,78
	Normal Yerleştirme	Toplam	74.560	61.400	-17,65
		Erkek	56.458	45.750	-18,97
		Kadın	18.102	15.650	-13,55
	Özürlü Yerleştirme	Toplam	18.312	21.796	19,03
		Erkek	15.785	18.834	19,32
		Kadın	2.527	2.962	17,21
	Eski Hükümlü Yerleştirme	Toplam	165	207	25,45
		Erkek	163	204	25,15
		Kadın	2	3	50,00
	Terör Mağduru Yerleştirme	Toplam	30	0	-100,00
Erkek		27	0	-100,00	
Kadın		3	0	-100,00	
KAYITLI İŞGÜCÜ	Toplam	929.505	1.810.864	94,82	
	Erkek	689.895	1.283.099	85,98	
	Kadın	239.610	527.765	120,26	
KAYITLI İŞSİZ	Toplam	838.933	1.649.682	96,64	
	Erkek	616.111	1.156.235	87,67	
	Kadın	222.822	493.447	121,45	
YURTDIŞI BAŞVURU	Toplam	2.432	1.161	-52,26	
	Erkek	2.178	713	-67,26	
	Kadın	254	448	76,38	
YURTDIŞI GÖNDERME	Toplam	49.985	26.401	-47,18	
	Erkek	49.224	25.794	-47,60	
	Kadın	761	607	-20,24	



İŞKUR



TABLO 2: BAŞVURULAR

Ay İçindeki Başvurular

		<i>Eylül 2009</i>	<i>Ekim 2009</i>	<i>Değişim Oranı (%)</i>
TOPLAM BAŞVURU	Toplam	126.770	127.562	0,62
	İşsiz	118.208	117.860	-0,29
	Normal	115.502	114.867	-0,55
	Özürlü	2.516	2.829	12,44
	Eski Hükümlü	190	162	-14,74
	Terörden Etkilenen	0	2	-
	Daha İyi Şartlarda İş Arayan	4.543	4.985	9,73
	Emekli	127	154	21,26
	Belli Bir İşyerinde Çalışmak İsteyenler	3.892	4.563	17,24
ERKEK	Toplam	76.894	74.126	-3,60
	İşsiz	71.428	68.329	-4,34
	Normal	69.708	66.443	-4,68
	Özürlü	1.532	1.725	12,60
	Eski Hükümlü	188	159	-15,43
	Terörden Etkilenen	0	2	-
	Daha İyi Şartlarda İş Arayan	2.981	2.979	-0,07
	Emekli	106	124	16,98
	Belli Bir İşyerinde Çalışmak İsteyenler	2.379	2.694	13,24
KADIN	Toplam	49.876	53.436	7,14
	İşsiz	46.780	49.531	5,88
	Normal	45.794	48.424	5,74
	Özürlü	984	1.104	12,20
	Eski Hükümlü	2	3	50,00
	Terörden Etkilenen	0	0	-
	Daha İyi Şartlarda İş Arayan	1.562	2.006	28,43
	Emekli	21	30	42,86
	Belli Bir İşyerinde Çalışmak İsteyenler	1.513	1.869	23,53



İŞKUR



Tablo 3: BİRKİMLİ BAŞVURU, AÇIK İŞ VE İŞE YERLEŞTİRME GENEL VERİLERİ

	Yıllar	AYLAR																																								
		Ocak			Ocak-Şubat			Ocak-Mart			Ocak-Nisan			Ocak-Mayıs			Ocak-Haziran			Ocak-Temmuz			Ocak-Ağustos			Ocak-Eylül			Ocak-Ekim			Ocak-Kasım			Ocak-Aralık							
		Erkek	Kadın	Toplam	Erkek	Kadın	Toplam	Erkek	Kadın	Toplam	Erkek	Kadın	Toplam	Erkek	Kadın	Toplam	Erkek	Kadın	Toplam	Erkek	Kadın	Toplam	Erkek	Kadın	Toplam	Erkek	Kadın	Toplam	Erkek	Kadın	Toplam	Erkek	Kadın	Toplam								
BAŞVURU	2008	58.603	21.887	80.560	168.687	48.206	212.953	231.668	69.055	300.621	285.973	81.210	377.183	348.474	113.620	462.074	408.763	137.625	544.388	488.308	163.977	631.905	623.322	186.564	709.886	623.626	220.162	843.988	691.285	254.708	946.051											
	2009	113.911	42.500	156.411	213.009	86.906	299.984	302.886	106.308	437.921	377.821	118.026	506.946	440.982	213.136	694.172	608.327	794.287	969.981	208.462	1.168.643	1.037.883	300.763	1.368.646	714.778	2.063.619	1.606.907	786.004	434.005	1.222.609												
	%	94,08	94,18	94,11	28,29	86,07	40,69	30,67	95,98	45,67	32,14	95,24	47,39	26,55	87,62	41,56	24,38	81,91	38,92	21,63	78,32	35,79	21,89	77,28	36,45	14,58	72,88	29,79	14,12	70,37	29,27											
İŞSİZ	2008	96.908	21.248	118.156	244.891	206.274	451.165	296.938	206.096	503.034	383.796	115.622	500.418	438.818	394.984	139.977	534.965	442.134	156.303	691.237	631.987	177.977	809.964	868.379	248.889	1.117.268	825.101	288.704	963.805													
	2009	110.291	41.240	151.531	205.411	83.071	288.482	289.820	130.573	420.393	380.420	171.556	551.976	419.045	204.893	624.938	240.319	716.903	538.254	278.048	814.302	600.913	315.783	916.696	672.342	362.563	1.034.905	740.671	412.004	1.152.765												
	%	95,18	94,16	94,90	29,03	85,28	40,54	29,89	95,08	44,93	30,84	94,38	46,26	26,73	88,08	41,81	24,57	82,85	39,36	21,74	78,84	38,12	21,87	77,83	36,64	19,34	78,04	34,98	18,49	74,84	33,82											
DIĞER	2008	2.185	647	2.832	6.248	1.431	7.679	8.441	2.121	10.562	10.017	2.930	13.447	17.802	4.659	22.461	21.770	6.048	27.827	28.174	7.491	35.688	30.205	8.787	39.022	63.447	41.523	26.970	68.584	10.022	65.246											
	2009	3.620	1.280	4.880	8.098	3.014	11.112	12.765	4.763	17.528	17.451	6.478	23.926	21.937	8.242	30.179	28.346	10.038	38.384	31.337	12.404	43.741	38.970	14.960	51.930	42.438	18.056	62.492	48.533	21.961	70.194											
	%	65,88	94,74	72,32	29,61	110,62	44,71	51,23	124,96	65,36	65,93	121,13	77,38	23,23	76,90	34,35	20,37	65,97	30,75	92,08	108,209	94,290	121,660	188,525	121,660	188,525	119,235	188,525	188,525	119,235	188,525	119,235	188,525	119,235	188,525	119,235	188,525	119,235	188,525	119,235	188,525	119,235
AÇIK İŞ	2008	13.391	5.111	18.502	26.111	8.111	34.222	40.511	34.992	48.869	78.948	63.989	75.209	92.008	94.290	107.661	114.221	121.660	119.235	119.235	119.235	119.235	119.235	119.235	119.235	119.235	119.235	119.235	119.235	119.235	119.235	119.235	119.235	119.235	119.235	119.235	119.235	119.235	119.235	119.235		
	2009	10.713	22.555	33.268	26.111	51.23	124,96	65,36	65,93	121,13	77,38	23,23	76,90	34,35	20,37	65,97	30,75	92,08	108,209	94,290	121,660	188,525	121,660	188,525	121,660	188,525	121,660	188,525	121,660	188,525	121,660	188,525	121,660	188,525	121,660	188,525	121,660	188,525	121,660	188,525	121,660	188,525
	%	10,713	22,555	33,268	26,111	51,23	124,96	65,36	65,93	121,13	77,38	23,23	76,90	34,35	20,37	65,97	30,75	92,08	108,209	94,290	121,660	188,525	121,660	188,525	121,660	188,525	121,660	188,525	121,660	188,525	121,660	188,525	121,660	188,525	121,660	188,525	121,660	188,525	121,660	188,525	121,660	188,525
İŞVERENE TAKDİM	2008	55.072	9.905	64.978	101.473	17.506	118.979	164.687	26.164	180.851	201.352	32.335	233.687	257.842	42.244	300.086	313.553	83.364	355.917	369.550	65.337	424.897	426.658	77.237	502.895	476.704	90.445	597.149	531.854	104.381	636.235											
	2009	37.788	7.719	45.507	81.180	17.553	98.733	124.437	27.038	151.475	171.937	37.909	209.846	218.557	47.477	268.034	279.071	61.280	340.331	333.226	73.411	406.637	381.617	85.908	487.525	420.914	86.719	517.633	479.256	111.382	590.638											
	%	31,42	22,08	30,00	20,00	0,27	17,02	19,08	3,34	16,24	14,61	17,24	10,20	15,24	12,39	11,00	14,80	7,25	9,88	13,36	6,50	10,35	11,23	17,02	6,84	8,75	9,89	6,71	7,17													
İŞE YERLEŞTİRME	2008	6.134	1.486	7.620	10.088	2.326	12.414	15.779	3.581	19.360	18.641	4.078	22.719	24.868	5.494	30.162	31.310	7.263	38.573	40.422	9.884	50.306	48.126	11.900	60.026	63.214	16.940	80.154	72.433	20.634	83.067											
	2009	5.362	1.317	6.679	10.068	2.820	12.888	15.270	4.027	19.297	21.131	5.845	26.976	28.966	7.903	36.889	37.714	10.074	47.788	46.090	12.282	58.362	53.095	14.453	67.548	58.624	16.368	74.902	64.788	18.615	83.403											
	%	12,59	11,37	12,35	0,20	21,24	3,82	3,23	12,45	0,33	13,36	43,33	18,74	17,50	43,85	22,30	20,45	38,70	21,89	14,00	24,26	16,01	10,32	21,45	12,53	27,26	3,38	6,44	10,55	9,78	10,38											
KAYITLI İŞÜÇÜ	2008	678.298	190.798	869.094	810.703	184.277	804.980	616.722	186.790	812.512	608.866	292.104	810.989	606.439	204.455	810.894	619.209	211.824	831.083	637.980	219.301	857.281	661.713	223.842	875.555	661.293	226.441	887.734	689.895	238.610	929.505											
	2009	885.392	308.154	1.193.546	913.051	328.877	1.241.928	960.232	367.001	1.317.233	1.007.695	382.206	1.389.901	1.082.399	419.143	1.503.542	1.143.363	454.866	1.589.019	1.220.511	500.216	1.720.747	1.239.342	509.912	1.749.254	1.263.630	519.432	1.783.071	1.283.099	527.766	1.810.864											
	%	53,10	61,61	55,19	49,61	69,28	54,28	55,95	81,41	62,12	65,50	88,11	71,39	73,48	100,01	85,17	84,63	114,84	92,39	91,31	138,10	101,12	90,17	137,80	98,79	91,09	139,16	100,85	85,08	120,26	94,82											
KAYITLI İŞSİZ	2008	524.775	179.654	704.429	550.784	182.286	733.070	663.368	184.194	737.562	543.478	188.577	734.055	543.916	191.094	735.010	556.824	197.858	737.672	572.156	204.974	777.129	584.361	209.135	793.496	591.652	211.148	802.800	616.111	222.822	838.933											
	2009	752.725	286.794	1.039.519	819.742	306.842	1.126.584	884.723	333.975	1.218.698	968.545	358.372	1.266.917	977.422	393.358	1.370.780	1.033.442	426.960	1.460.402	1.101.045	488.758	1.571.803	1.119.411	477.548	1.596.959	1.140.009	488.027	1.628.068	1.156.235	493.447	1.649.682											
	%	51,06	59,84	53,25	48,63	68,13	59,88	66,16	81,32	62,44	66,56	80,84	72,59	79,70	105,85	86,50	115,79	93,82	92,79	128,69	102,28	91,56	128,34	101,28	92,86	130,20	102,65	87,87	121,45	96,64												
YURTDIŞI	2008	38	13	51	1.327	88	1.411	1.423	87	1.520	1.476	110	1.586	1.544	139	1.726	1.604	139	1.763	1.653	166	1.819	1.700	184	1.884	2.130	233	2.363	2.178	254	2.432											
	2009	48	19	67	176	78	254	301	158	457	376	237	613	431	288	717	560	342	842	547	375	922	608	401	1.009	655	426	1.090	713	448	1.161											
	%	26,32	46,15	31,37	86,74	7,14	82,00	78,85	60,82	49,83	74,63	116,45	45,35	72,09	118,32	49,31	68,83	102,91	59,24	64,24	117,03	64,2																				



İŞKUR



TABLO 4: İŞE YERLEŞTİRMELER

		<i>İşe Yerleştirme</i>		
		<i>Eylül 2009</i>	<i>Ekim 2009</i>	<i>Değişim Oranı (%)</i>
TOPLAM İŞE YERLEŞTİRME	Toplam	6.686	7.582	13,40
	Kamu	445	362	-18,65
	Özel	6.241	7.220	15,69
	Tarım dışı	6.639	7.523	13,32
	Tarım içi	47	59	25,53
	Normal Yerleştirme	4.793	4.788	-0,10
	Kamu	412	273	-33,74
	Özel	4.381	4.515	3,06
	Özürlü yerleştirme	1.878	2.761	47,02
	Kamu	18	56	211,11
	Özel	1.860	2.705	45,43
	E.Hükümlü Yerleştirme	15	33	120,00
	Kamu	15	33	120,00
	Özel	0	0	-
Terörden Etki.Yerleştirme (Özel)	0	0	-	
ERKEK	Toplam	5.114	5.674	10,95
	Kamu	351	307	-12,54
	Özel	4.763	5.367	12,68
	Tarım dışı	5.097	5.642	10,69
	Tarım içi	17	32	88,24
	Normal Yerleştirme	3.455	3.295	-4,63
	Kamu	320	222	-30,63
	Özel	3.135	3.073	-1,98
	Özürlü yerleştirme	1.644	2.346	42,70
	Kamu	16	52	225,00
	Özel	1.628	2.294	40,91
	E.Hükümlü Yerleştirme	15	33	120,00
	Kamu	15	33	120,00
	Özel	0	0	-
Terörden Etki.Yerleştirme (Özel)	0	0	-	
KADIN	Toplam	1.572	1.908	21,37
	Kamu	94	55	-41,49
	Özel	1.478	1.853	25,37
	Tarım dışı	1.542	1.881	21,98
	Tarım içi	30	27	-10,00
	Normal Yerleştirme	1.338	1.493	11,58
	Kamu	92	51	-44,57
	Özel	1.246	1.442	15,73
	Özürlü yerleştirme	234	415	77,35
	Kamu	2	4	100,00
	Özel	232	411	77,16
	E.Hükümlü Yerleştirme	0	0	-
	Kamu	0	0	-
	Özel	0	0	-
Terörden Etki.Yerleştirme (Özel)	0	0	-	



İŞKUR



	Ay İçerisinde Alınan Açık İşler			İşe Yerleştirme			Açık İşlerden İptaller
	Eylül 2009	Ekim 2009	Değişim Oranı (%)	Eylül 2009	Ekim 2009	Değişim Oranı (%)	
TOPLAM	11.554	13.530	17,10	6.686	7.582	13,40	221
Normal	7.719	8.639	11,92	4.793	4.788	-0,10	159
Özürü	3.806	4.858	27,64	1.878	2.761	47,02	59
Eski hükümlü	29	33	13,79	15	33	120,00	3
Terörden etkilenen	0	0	-	0	0	-	0
Kamu	615	762	23,90	445	362	-18,65	22
Normal	526	693	31,75	412	273	-33,74	13
Özürü	60	36	-40,00	18	56	211,11	6
Eski hükümlü	29	33	13,79	15	33	120,00	3
Terörden etkilenen	0	0	-	0	0	-	0
Özel	10.939	12.768	16,72	6.241	7.220	15,69	199
Normal	7.193	7.946	10,47	4.381	4.515	3,06	146
Özürü	3.746	4.822	28,72	1.860	2.705	45,43	53
Eski hükümlü	0	0	-	0	0	-	0
Terörden etkilenen	0	0	-	0	0	-	0

	Ay İçerisinde Alınan Açık İşler			İşe Yerleştirme			Açık İşlerden İptaller
	Eylül 2009	Ekim 2009	Değişim Oranı (%)	Eylül 2009	Ekim 2009	Değişim Oranı (%)	
TOPLAM	11.554	13.530	17,10	6.686	7.582	13,40	221
<i>Tarım, Avcılık, Ormancılık</i>	124	107	-13,71	47	59	25,53	2
Tarım, Avcılık, Ormancılık	107	105	-1,87	45	59	31,11	2
Balıkçılık	17	2	-88,24	2	0	-100,00	0
Sanayi	5.689	6.320	11,09	3.152	3.490	10,72	94
<i>Madencilik ve Taşocakçılığı</i>	55	164	198,18	114	63	-44,74	2
İmalat Sanayi	4.640	5.166	11,34	2.195	2.883	31,34	76
Elektrik, Gaz, ve Su	205	106	-48,29	87	43	-50,57	0
İnşaat	789	884	12,04	756	501	-33,73	16
Hizmetler	5.741	7.103	23,72	3.487	4.033	15,66	125
<i>Toptan ve Perakende Ticaret</i>	1.158	974	-15,89	769	626	-18,60	25
Oteller ve Lokantalar	1.209	921	-23,82	562	325	-42,17	16
Taşıma, Depolama ve Haberleşme	416	733	76,20	230	419	82,17	7
Mali Aracı Kuruluşların Faaliyetleri	52	220	323,08	26	47	80,77	0
Gayrimenkul Kiralama Faaliyetleri	921	951	3,26	575	517	-10,09	8
Kamu yönetimi, Savunma ve	243	378	55,56	189	209	10,58	16
Eğitim Hizmetleri	288	599	107,99	116	458	294,83	6
Sağlık İşleri ve Sosyal Hizmetler	216	792	266,67	135	256	89,63	6
Diğer Toplumsal, Sosyal, Kişisel	1.232	1.529	24,11	878	1.173	33,60	41
Evlerde Yapılan Hizmet İşleri	4	6	50,00	5	1	-	0
Uluslararası Örgütler ve Temsilcisi	2	0	-100,00	2	2	-	0



İŞKUR



KAMU	615	762	23,90	445	362	-18,65	22
Tarım, Avcılık, Ormancılık	9	4	-55,56	0	5	-	0
Tarım, Avcılık, Ormancılık	9	4	-55,56	0	5	-	0
Balıkçılık	0	0	-	0	0	-	0
Sanayi	123	105	-14,63	110	50	-54,55	5
Madencilik ve Taşocakçılığı	7	45	542,86	78	3	-	0
İmalat Sanayi	11	19	72,73	9	43	377,78	2
Elektrik, Gaz, ve Su	105	25	-76,19	23	3	-86,96	0
İnşaat	0	16	-	0	1	-	3
Hizmetler	483	653	35,20	335	307	-8,36	17
Toptan ve Perakende Ticaret	0	0	-	0	0	-	0
Oteller ve Lokantalar	7	12	71,43	19	1	-94,74	0
Taşıma, Depolama ve Haberleşme	54	66	22,22	11	25	127,27	0
Mali Aracı Kuruluşların Faaliyetleri	0	0	-	0	1	-	0
Gayrimenkul Kiralama Faaliyetleri	2	6	200,00	3	0	-100,00	0
Kamu yönetimi, Savunma ve	203	353	73,89	169	190	12,43	16
Eğitim Hizmetleri	140	162	15,71	48	62	29,17	0
Sağlık İşleri ve Sosyal Hizmetler	8	6	-25,00	17	2	-88,24	0
Diğer Toplumsal, Sosyal, Kişisel	69	48	-30,43	68	26	-61,76	1
Evlerde Yapılan Hizmet İşleri	0	0	-	0	0	-	0
Uluslararası Örgütler ve Temsilcisi	0	0	-	0	0	-	0
ÖZEL	10.939	12.768	16,72	6.241	7.220	15,69	199
Tarım, Avcılık, Ormancılık	115	103	-10,43	47	54	14,89	2
Tarım, Avcılık, Ormancılık	98	101	3,06	45	54	20,00	2
Balıkçılık	17	2	-88,24	2	0	-100,00	0
Sanayi	5.566	6.215	11,66	3.042	3.440	13,08	89
Madencilik ve Taşocakçılığı	48	119	147,92	36	60	66,67	2
İmalat Sanayi	4.629	5.147	11,19	2.186	2.840	29,92	74
Elektrik, Gaz, ve Su	100	81	-19,00	64	40	-37,50	0
İnşaat	789	868	10,01	756	500	-33,86	13
Hizmetler	5.258	6.450	22,67	3.152	3.726	18,21	108
Toptan ve Perakende Ticaret	1.158	974	-15,89	769	626	-18,60	25
Oteller ve Lokantalar	1.202	909	-24,38	543	324	-40,33	16
Taşıma, Depolama ve Haberleşme	362	667	84,25	219	394	79,91	7
Mali Aracı Kuruluşların Faaliyetleri	52	220	323,08	26	46	76,92	0
Gayrimenkul Kiralama Faaliyetleri	919	945	2,83	572	517	-9,62	8
Kamu yönetimi, Savunma ve	40	25	-37,50	20	19	-5,00	0
Eğitim Hizmetleri	148	437	195,27	68	396	482,35	6
Sağlık İşleri ve Sosyal Hizmetler	208	786	277,88	118	254	115,25	6
Diğer Toplumsal, Sosyal, Kişisel	1.163	1.481	27,34	810	1.147	41,60	40
Evlerde Yapılan Hizmet İşleri	4	6	50,00	5	1	-80,00	0
Uluslararası Örgütler ve Temsilcisi	2	0	-100,00	2	2	0,00	0



İŞKUR



TABLO 7: MESLEKLER İTİBARIYLA AÇIK İŞLER VE İŞE YERLEŞTİRMELER

Ay İçerisinde Alınan Açık İşler

İşe Yerleştirme

MESLEKLER	Değişim			Değişim			Açık İşlerden İptaller
	Eylül 2009	Ekim 2009	Oranı (%)	Eylül 2009	Ekim 2009	Oranı (%)	
Büro Memuru (Genel)	414	788	90,34	488	321	-34,22	3
Diğer Büro Memurları	26	83	219,23	62	72	16,13	1
Bilgisayar İşletmeni	45	25	-44,44	9	14	55,56	0
Muhasebeci	58	44	-24,14	23	33	43,48	1
Elektrik Teknisyeni (Genel)	50	65	30,00	13	36	176,92	5
Bilgisayar Operatörü	0	16	-	0	1	-	0
Kamyon ve Kamyonet Şoförü (Şehir içi)	11	14	27,27	22	10	-54,55	1
Bilgisayar Programcısı	1	6	500,00	0	3	-	0
Satış Elemanı	133	384	188,72	47	127	170,21	0
Dikiş Makinesi Operatörü (Kumaş)	99	142	43,43	36	16	-55,56	0
Koruyucu Güvenlik Memuru	0	0	-	0	0	-	0
Güvenlik Görevlisi	63	64	1,59	45	61	35,56	1
Temizlik Görevlisi	150	114	-24,00	105	22	-79,05	2
Şoför (Yük Taşıma)	43	43	0,00	12	116	866,67	5
Diğer İmalat ve İlgili İşçiler (Elle)	208	235	12,98	169	228	34,91	2
El ve Makine Dikişçisi (Genel)	24	18	-25,00	16	14	-12,50	0
Elektrikçi (Genel)	35	68	94,29	13	31	138,46	2
Şoför (Yolcu Taşıma)	45	10	-77,78	39	3	-92,31	1
Ön Muhasebeci	78	69	-11,54	52	46	-11,54	1
Madenci (Genel)	0	0	-	15	0	-100,00	0
Elektronik Bilgisayar Operatörü	0	0	-	0	0	-	0
Çocuk Gelişim Elemanı	1	13	1200,00	1	13	1200,00	0
Aşçı (Özel Hizmet)	0	5	-	0	0	-	0
Diğer Elektrikli Eşya Montajcıları ve İlgili Elektrik İşçileri	10	2	-80,00	5	2	-60,00	0
Elektronik Teknisyeni (Genel)	37	2	-94,59	4	10	150,00	0
Bilgisayarlı Muhasebe Elemanı	22	5	-77,27	5	3	-40,00	0
Kalite Kontrolcü	53	24	-54,72	14	10	-28,57	0
Motor Teknisyeni	5	14	180,00	2	2	0,00	1
Taksi Şoförü	2	3	50,00	3	2	-33,33	0
Elektrik Teknikeri	25	57	128,00	13	8	-38,46	6
İşletmeci (Genel)	3	6	100,00	0	2	-	2
Tesviyeci	21	27	28,57	3	16	433,33	0
Garson (Servis Elemanı)	186	156	-16,13	18	51	183,33	2
Otobüs Şoförü (Kaptan)	0	0	-	1	0	-100,00	0
Bekçi	1	8	700,00	2	1	-50,00	0



İŞKUR



TABLO 7: MESLEKLER İTİBARIYLA AÇIK İŞLER VE İŞE YERLEŞTİRMELER

Ay İçerisinde Alınan Açık İşler

İşe Yerleştirme

MESLEKLER	Değişim			Değişim			Açık İşlerden İptaller
	Eylül 2009	Ekim 2009	Oranı (%)	Eylül 2009	Ekim 2009	Oranı (%)	
Mobilya İmalatçısı	22	66	200,00	12	59	391,67	0
Elektrik Ark Kaynakçısı (Makine ile)	11	22	100,00	12	28	133,33	0
Metal İşleri Teknisyeni	37	41	10,81	18	17	-5,56	0
Makine Teknikeri	8	28	250,00	18	4	-77,78	0
Diğer Bilgisayar Makinesi Operatörleri	0	0	-	0	0	-	0
İplikçi (Ring/Vater/Vargel)	47	79	68,09	28	7	-75,00	0
Sekreter (Genel)	62	88	41,94	36	53	47,22	5
Bankacılık Meslek Elemanı	0	3	-	0	1	-	0
Büro Memuru (Depolama)	0	0	-	0	0	-	0
Torna Tezgaahı Operatörü (Tornacı)	0	0	-	0	0	-	0
Ambalajcı (Elle)	6	1	-83,33	2	1	-50,00	0
Turizm ve Otelcilik Elemanı	214	146	-31,78	368	101	-72,55	0
Çektirmeci (Petrol ve Gaz Kuyuları)	0	0	-	0	0	-	0
Hemşire (Genel)	4	31	675,00	4	25	525,00	2
Alt yapı Teknisyeni	0	0	-	0	0	-	0
Dokumacı (Dokuma Makineleri Operatörü)	12	26	116,67	31	10	-67,74	1
Forklift Operatörü	19	13	-31,58	6	10	66,67	2
Ekonomist (Genel)	1	0	-100,00	0	0	-	0
İnşaat Teknikeri	9	9	0,00	2	2	0,00	1
Pazarlamacı	63	350	455,56	15	22	46,67	1
Diğer Elektronik Montörleri	0	0	-	0	0	-	0
Çaycı	13	16	23,08	4	12	200,00	0
Avukat	0	0	-	0	0	-	0
Gaz Altı Kaynakçısı	0	0	-	0	0	-	0
Jeoloji Mühendisi	1	0	-100,00	0	1	-	0
Makine Teknisyeni (Genel)	39	11	-71,79	13	7	-46,15	0
Ekip Makinisti (Petrol)	0	0	-	0	0	-	0
Makine Mühendisi (Genel)	17	21	23,53	9	13	44,44	1
İstihsal Teknisyeni	9	12	33,33	2	11	450,00	1
Elektrik-Elektronik Mühendisi	7	9	28,57	2	5	150,00	7
Oksijen ve Elektrik Kaynakçısı (Genel)	0	0	-	0	0	-	0
Deri İşçisi	0	12	-	0	0	-	0
İşletme Meslek Elemanı	2	0	-100,00	0	0	-	0
İnşaat Teknisyeni (Genel)	0	5	-	0	0	-	0
Halkla İlişkiler Görevlisi	0	0	-	0	0	-	0
Beden İşçisi	6.208	6.739	8,55	3.513	4.469	27,21	120
Diğer	2.894	3.292	13,75	1.354	1.450	7,09	44
TOPLAM	11.554	13.530	17,10	6.686	7.582	13,40	221



İŞKUR



TABLO 8: MESLEKLER İTİBARIYLA BAŞVURULAR VE İŞE YERLEŞTİRMELER

MESLEKLER	Başvurular			İşe Yerleştirme		
	Eylül 2009	Ekim 2009	Değişim Oranı (%)	Eylül 2009	Ekim 2009	Değişim Oranı (%)
Büro Memuru (Genel)	8.693	9.729	11,92	488	321	-34,22
Diğer Büro Memurları	497	448	-9,86	62	72	16,13
Bilgisayar İşletmeni	1.591	1.562	-1,82	9	14	55,56
Muhasebeci	1.234	1.350	9,40	23	33	43,48
Elektrik Teknisyeni (Genel)	502	366	-27,09	13	36	176,92
Bilgisayar Operatörü	684	689	0,73	0	1	-
Kamyon ve Kamyonet Şoförü (Şehir içi)	474	535	12,87	22	10	-54,55
Bilgisayar Programcısı	231	236	2,16	0	3	-
Satış Elemanı	1.029	1.245	20,99	47	127	170,21
Dikiş Makinesi Operatörü (Kumaş)	138	193	39,86	36	16	-55,56
Koruyucu Güvenlik Memuru	0	0	-	0	0	-
Güvenlik Görevlisi	1.097	1.064	-3,01	45	61	35,56
Temizlik Görevlisi	1.791	1.176	-34,34	105	22	-79,05
Şoför (Yük Taşıma)	577	677	17,33	12	116	866,67
Diğer İmalat ve İlgili İşçiler (Elle)	440	543	23,41	169	228	34,91
El ve Makine Dikişçisi (Genel)	72	73	1,39	16	14	-12,50
Elektrikçi (Genel)	376	329	-12,50	13	31	138,46
Şoför (Yolcu Taşıma)	523	486	-7,07	39	3	-92,31
Ön Muhasebeci	1.779	1.937	8,88	52	46	-11,54
Madenci (Genel)	5	14	180,00	15	0	-100,00
Elektronik Bilgisayar Operatörü	5	9	80,00	0	0	-
Çocuk Gelişim Elemanı	1.051	956	-9,04	1	13	1200,00
Aşçı (Özel Hizmet)	10	16	60,00	0	0	-
Diğer Elektrikli Eşya Montajcıları ve İlgili Elektrik İşçileri	30	20	-33,33	5	2	-60,00
Elektronik Teknisyeni (Genel)	165	137	-16,97	4	10	150,00
Bilgisayarlı Muhasebe Elemanı	272	314	15,44	5	3	-40,00
Kalite Kontrolcü	157	150	-4,46	14	10	-28,57
Motor Teknisyeni	121	101	-16,53	2	2	0,00
Taksi Şoförü	227	206	-9,25	3	2	-33,33
Elektrik Teknikeri	199	160	-19,60	13	8	-38,46
İşletmeci (Genel)	223	267	19,73	0	2	-
Tesviyeci	132	123	-6,82	3	16	433,33
Garson (Servis Elemanı)	614	709	15,47	18	51	183,33
Otobüs Şoförü (Kaptan)	35	32	-8,57	1	0	-100,00
Bekçi	131	168	28,24	2	1	-50,00



İŞKUR

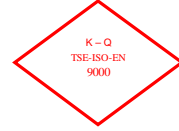


TABLO 8: MESLEKLER İTİBARIYLA BAŞVURULAR VE İŞE YERLEŞTİRMELER
Başvurular İşe Yerleştirme

MESLEKLER	Başvurular			İşe Yerleştirme		
	Eylül 2009	Ekim 2009	Değişim Oranı (%)	Eylül 2009	Ekim 2009	Değişim Oranı (%)
Mobilya İmalatçısı	294	296	0,68	12	59	391,67
Elektrik Ark Kaynakçısı (Makine ile)	287	270	-5,92	12	28	133,33
Metal İşleri Teknisyeni	129	109	-15,50	18	17	-5,56
Makine Teknikeri	169	146	-13,61	18	4	-77,78
Diğer Bilgisayar Makinesi Operatörleri	8	14	75,00	0	0	-
İplikçi (Ring/Vater/Vargel)	43	84	95,35	28	7	-75,00
Sekreter(Genel)	540	563	4,26	36	53	47,22
Bankacılık Meslek Elemanı	234	244	4,27	0	1	-
Büro Memuru (Depolama)	0	0	-	0	0	-
Torna Tezgahı Operatörü (Tornacı)	0	0	-	0	0	-
Ambalajcı (Elle)	90	78	-13,33	2	1	-50,00
Turizm ve Otelcilik Elemanı	515	249	-51,65	368	101	-72,55
Çektirmeci (Petrol ve Gaz Kuyuları)	0	0	-	0	0	-
Hemşire (Genel)	51	39	-23,53	4	25	525,00
Alt yapı Teknisyeni	4	3	-	0	0	-
Dokumacı (Dokuma Makineleri Operatörü)	117	118	0,85	31	10	-67,74
Forklift Operatörü	127	104	-18,11	6	10	66,67
Ekonomist (Genel)	67	58	-13,43	0	0	-
İnşaat Teknikeri	148	129	-12,84	2	2	0,00
Pazarlamacı	399	426	6,77	15	22	46,67
Diğer Elektronik Montörleri	0	1	-	0	0	-
Çaycı	751	1.227	63,38	4	12	200,00
Avukat	12	26	116,67	0	0	-
Gaz Altı Kaynakçısı	0	0	-	0	0	-
Jeoloji Mühendisi	33	34	3,03	0	1	-
Makine Teknisyeni (Genel)	80	86	7,50	13	7	-46,15
Ekip Makinisti (Petrol)	0	0	-	0	0	-
Makine Mühendisi (Genel)	131	140	6,87	9	13	44,44
İstihsal Teknisyeni	49	62	26,53	2	11	450,00
Elektrik-Elektronik Mühendisi	38	52	36,84	2	5	150,00
Oksijen ve Elektrik Kaynakçısı (Genel)	0	0	-	0	0	-
Deri İşçisi	49	63	28,57	0	0	-
İşletme Meslek Elemanı	133	118	-11,28	0	0	-
İnşaat Teknisyeni (Genel)	23	25	8,70	0	0	-
Halkla İlişkiler Görevlisi	0	0	-	0	0	-
Beden İşçisi	60.122	60.904	1,30	3.513	4.469	27,21
Diğer	37.022	35.874	-3,10	1.354	1.450	7,09
TOPLAM	126.770	127.562	0,62	6.686	7.582	13,40



İŞKUR

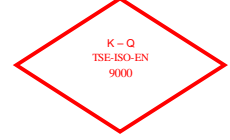


TABLO 9: YAŞ GRUPLARINA GÖRE BAŞVURU VE İŞE YERLEŞTİRMELER
Ay içindeki Başvurular İşe Yerleştirme

	Eylül 2009	Ekim 2009	Değişim Oranı (%)	Eylül 2009	Ekim 2009	Değişim Oranı (%)
TOPLAM	126.770	127.562	0,62	6.686	7.582	13,40
15-19 Arası	10.749	12.426	15,60	325	391	20,31
20-24 Arası	31.730	31.418	-0,98	1.580	1.863	17,91
25-29 Arası	25.604	26.105	1,96	1.770	1.967	11,13
30-34 Arası	19.902	19.321	-2,92	1.345	1.368	1,71
35-39 Arası	16.883	16.140	-4,40	810	978	20,74
40-44 Arası	11.495	11.041	-3,95	459	572	24,62
45-64 Arası	10.169	10.831	6,51	394	438	11,17
65 ve Yukarısı	238	280	17,65	3	5	66,67
ERKEK	76.894	74.126	-3,60	5.114	5.674	10,95
15-19 Arası	6.123	7.060	15,30	175	251	43,43
20-24 Arası	19.608	18.369	-6,32	1.145	1.276	11,44
25-29 Arası	16.254	16.007	-1,52	1.385	1.530	10,47
30-34 Arası	11.568	10.736	-7,19	1.091	1.084	-0,64
35-39 Arası	9.325	8.462	-9,25	634	739	16,56
40-44 Arası	7.013	6.390	-8,88	349	437	25,21
45-64 Arası	6.834	6.901	0,98	332	352	6,02
65 ve Yukarısı	169	201	18,93	3	5	66,67
KADIN	49.876	53.436	7,14	1.572	1.908	21,37
15-19 Arası	4.626	5.366	16,00	150	140	-6,67
20-24 Arası	12.122	13.049	7,65	435	587	34,94
25-29 Arası	9.350	10.098	8,00	385	437	13,51
30-34 Arası	8.334	8.585	3,01	254	284	11,81
35-39 Arası	7.558	7.678	1,59	176	239	35,80
40-44 Arası	4.482	4.651	3,77	110	135	22,73
45-64 Arası	3.335	3.930	17,84	62	86	38,71
65 ve Yukarısı	69	79	14,49	0	0	-



İŞKUR



TABLO 10: EĞİTİM DÜZEYLERİNE GÖRE BAŞVURU VE İŞE YERLEŞTİRMELER
Ay içindeki Başvurular İşe Yerleştirme

	Eylül 2009	Ekim 2009	Değişim Oranı (%)	Eylül 2009	Ekim 2009	Değişim Oranı (%)
TOPLAM	126.770	127.562	0,62	6.686	7.582	13,40
Okur Yazar Olmayan	13.010	12.902	-0,83	325	391	20,31
Okur Yazar	15.244	15.804	3,67	1.580	1.863	17,91
İlköğretim	51.238	50.778	-0,90	1.770	1.967	11,13
Ortaöğretim (Lise ve Dengi)	26.128	25.345	-3,00	1.345	1.368	1,71
Önlisans	10.425	10.515	0,86	810	978	20,74
Lisans	7.201	8.067	12,03	459	572	24,62
Yüksek Lisans	3.441	4.064	18,11	394	438	11,17
Doktora	83	87	4,82	3	5	66,67
ERKEK	76.894	74.126	-3,60	5.114	5.674	10,95
Okur Yazar Olmayan	8.384	7.536	-10,11	175	251	43,43
Okur Yazar	3.122	2.755	-11,76	1.145	1.276	11,44
İlköğretim	41.888	40.680	-2,88	1.385	1.530	10,47
Ortaöğretim (Lise ve Dengi)	17.794	16.760	-5,81	1.091	1.084	-0,64
Önlisans	2.867	2.837	-1,05	634	739	16,56
Lisans	2.719	3.416	25,63	349	437	25,21
Yüksek Lisans	106	134	26,42	332	352	6,02
Doktora	14	8	-42,86	3	5	66,67
KADIN	49.876	53.436	7,14	1.572	1.908	21,37
Okur Yazar Olmayan	4.626	5.366	16,00	150	140	-6,67
Okur Yazar	12.122	13.049	7,65	435	587	34,94
İlköğretim	9.350	10.098	8,00	385	437	13,51
Ortaöğretim (Lise ve Dengi)	8.334	8.585	3,01	254	284	11,81
Önlisans	7.558	7.678	1,59	176	239	35,80
Lisans	4.482	4.651	3,77	110	135	22,73
Yüksek Lisans	3.335	3.930	17,84	62	86	38,71
Doktora	69	79	14,49	0	0	#SAYI/0!



İŞKUR



TABLO 11: İLLER İTİBARIYLA AÇIK İŞLER VE İŞE YERLEŞTİRMELER
Ay içinde Alınan Açık İşler İşe Yerleştirme

	<i>Eylül 2009</i>	<i>Ekim 2009</i>	<i>Değişim Oranı (%)</i>	<i>Eylül 2009</i>	<i>Ekim 2009</i>	<i>Değişim Oranı (%)</i>	<i>Açık İşlerden İptaller</i>
ADANA	438	541	23,52	273	468	71,43	16
ADİYAMAN	41	49	19,51	18	14	-22,22	0
AFYONKARAHİSAR	66	126	90,91	7	111	1485,71	1
AĞRI	0	1	-	13	1	-92,31	0
AKSARAY	31	61	96,77	36	37	2,78	0
AMASYA	16	155	868,75	37	173	367,57	1
ANKARA	340	607	78,53	258	238	-7,75	4
ANTALYA	812	529	-34,85	76	46	-39,47	7
ARDAHAN	2	2	0,00	2	0	-100,00	0
ARTVİN	3	10	233,33	2	23	1050,00	0
AYDIN	64	90	40,63	35	73	108,57	6
BALIKESİR	111	138	24,32	45	133	195,56	5
BARTIN	41	47	14,63	26	15	-42,31	0
BATMAN	5	1	-80,00	3	5	66,67	0
BAYBURT	6	48	700,00	0	54	-	0
BİLECİK	21	22	4,76	19	1	-94,74	1
BİNGÖL	1	18	1700,00	0	16	-	0
BİTLİS	0	8	-	0	0	-	0
BOLU	68	29	-57,35	24	53	120,83	0
BURDUR	21	34	61,90	23	23	0,00	12
BURSA	406	482	18,72	263	341	29,66	4
ÇANAKKALE	9	16	77,78	6	5	-16,67	0
ÇANKIRI	123	21	-82,93	0	52	-	0
ÇORUM	64	45	-29,69	18	45	150,00	1
DENİZLİ	129	160	24,03	50	95	90,00	7
DİYARBAKIR	217	262	20,74	436	249	-42,89	0
DÜZCE	131	132	0,76	95	116	22,11	0
EDİRNE	13	10	-23,08	3	10	233,33	0
ELAZIĞ	7	12	71,43	3	4	33,33	1
ERZİNCAN	47	36	-23,40	41	47	14,63	0
ERZURUM	38	53	39,47	22	52	136,36	0
ESKİŞEHİR	259	228	-11,97	237	232	-2,11	4
GAZİANTEP	241	434	80,08	129	214	65,89	0
GİRESUN	48	24	-50,00	12	44	266,67	0
GÜMÜŞHANE	3	3	0,00	1	3	200,00	2
HAKKARİ	0	25	-	0	0	-	0
HATAY	117	57	-51,28	116	36	-68,97	2
İĞDIR	4	8	100,00	5	5	0,00	2
İSPARTA	67	70	4,48	5	35	600,00	1
İSTANBUL	2.717	3.932	44,72	1.492	1.761	18,03	47
İZMİR	319	499	56,43	149	215	44,30	12



İŞKUR

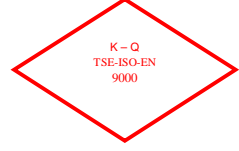


TABLO 11: İLLER İTİBARIYLA AÇIK İŞLER VE İŞE YERLEŞTİRMELER
Ay içinde Alınan Açık İşler İşe Yerleştirme

	<i>Eylül 2009</i>	<i>Ekim 2009</i>	<i>Değişim Oranı (%)</i>	<i>Eylül 2009</i>	<i>Ekim 2009</i>	<i>Değişim Oranı (%)</i>	<i>Açık İşlerden İptaller</i>
KAHRAMANMARAŞ	166	144	-13,25	166	93	-43,98	2
KARABÜK	68	19	-72,06	27	25	-7,41	0
KARAMAN	46	36	-21,74	17	27	58,82	0
KARS	3	14	366,67	9	4	-55,56	0
KASTAMONU	38	43	13,16	7	9	28,57	0
KAYSERİ	216	354	63,89	176	243	38,07	7
KIRIKKALE	27	82	203,70	7	86	1128,57	0
KIRKLARELİ	30	103	243,33	10	11	10,00	2
KIRŞEHİR	20	44	120,00	10	6	-40,00	0
KİLİS	3	43	1333,33	0	14	-	0
KOCAELİ	995	700	-29,65	406	553	36,21	6
KONYA	87	81	-6,90	45	89	97,78	18
KÜTAHYA	59	96	62,71	22	14	-36,36	1
MALATYA	120	530	341,67	57	169	196,49	9
MANİSA	512	280	-45,31	54	105	94,44	6
MARDİN	27	67	148,15	23	64	178,26	1
MERSİN	71	187	163,38	61	98	60,66	2
MUĞLA	265	182	-31,32	412	136	-66,99	4
MUŞ	37	15	-59,46	18	1	-94,44	2
NEVŞEHİR	147	91	-38,10	118	71	-39,83	0
NİĞDE	5	9	80,00	3	4	33,33	0
ORDU	90	74	-17,78	53	53	0,00	0
OSMANIYE	71	102	43,66	55	104	89,09	0
RİZE	30	5	-83,33	12	13	8,33	0
SAKARYA	174	221	27,01	197	120	-39,09	8
SAMSUN	44	49	11,36	37	75	102,70	0
SİİRT	0	0	-	6	0	-100,00	0
SİNOP	14	6	-57,14	9	6	-33,33	0
SİVAS	29	128	341,38	2	42	2000,00	5
ŞANLIURFA	75	123	64,00	59	39	-33,90	6
ŞIRNAK	7	31	342,86	2	2	0,00	0
TEKİRDAĞ	746	412	-44,77	462	105	-77,27	4
TOKAT	40	23	-42,50	24	15	-37,50	0
TRABZON	76	90	18,42	71	70	-1,41	0
TUNCELİ	0	23	-	0	20	-	0
UŞAK	30	27	-10,00	4	8	100,00	1
VAN	9	9	0,00	4	14	250,00	0
YALOVA	1	18	1700,00	4	5	25,00	1
YOZGAT	10	9	-10,00	1	5	400,00	0
ZONGULDAK	120	35	-70,83	56	19	-66,07	0
TOPLAM	11.554	13.530	17,10	6.686	7.582	13,40	221



İŞKUR



TABLO 12: İLLER İTİBARIYLA BAŞVURULAR VE İŞE YERLEŞTİRMELER

	Başvurular			İşe Yerleştirme		
	Eylül 2009	Ekim 2009	Değişim Oranı (%)	Eylül 2009	Ekim 2009	Değişim Oranı (%)
ADANA	2.538	2.962	16,71	273	468	71,43
ADIYAMAN	354	1.243	251,13	18	14	-22,22
AFYONKARAHİSAR	1.073	887	-17,33	7	111	1485,71
AĞRI	786	915	16,41	13	1	-92,31
AKSARAY	518	472	-8,88	36	37	2,78
AMASYA	507	621	22,49	37	173	367,57
ANKARA	5.552	6.591	18,71	258	238	-7,75
ANTALYA	3.970	4.659	17,36	76	46	-39,47
ARDAHAN	196	136	-30,61	2	0	-100,00
ARTVİN	376	158	-57,98	2	23	1050,00
AYDIN	1.860	2.500	34,41	35	73	108,57
BALIKESİR	3.218	2.242	-30,33	45	133	195,56
BARTIN	555	279	-49,73	26	15	-42,31
BATMAN	1.019	1.320	29,54	3	5	66,67
BAYBURT	209	173	-17,22	0	54	-
BİLECİK	468	346	-26,07	19	1	-94,74
BİNGÖL	824	446	-45,87	0	16	-
BİTLİS	389	333	-14,40	0	0	-
BOLU	415	397	-4,34	24	53	120,83
BURDUR	327	389	18,96	23	23	0,00
BURSA	5.298	5.237	-1,15	263	341	29,66
ÇANAKKALE	458	534	16,59	6	5	-16,67
ÇANKIRI	428	456	6,54	0	52	-
ÇORUM	1.006	1.291	28,33	18	45	150,00
DENİZLİ	1.563	1.551	-0,77	50	95	90,00
DIYARBAKIR	1.529	1.859	21,58	436	249	-42,89
DÜZCE	696	821	17,96	95	116	22,11
EDİRNE	542	374	-31,00	3	10	233,33
ELAZIĞ	1.044	1.241	18,87	3	4	33,33
ERZİNCAN	330	601	82,12	41	47	14,63
ERZURUM	1.018	760	-25,34	22	52	136,36
ESKİŞEHİR	1.269	1.175	-7,41	237	232	-2,11
GAZİANTEP	1.752	3.249	85,45	129	214	65,89
GİRESUN	457	754	64,99	12	44	266,67
GÜMÜŞHANE	360	360	0,00	1	3	200,00
HAKKARİ	256	297	16,02	0	0	-
HATAY	2.960	3.281	10,84	116	36	-68,97
İĞDIR	387	255	-34,11	5	5	0,00
ISPARTA	958	768	-19,83	5	35	600,00
İSTANBUL	20.118	24.335	20,96	1.492	1.761	18,03
İZMİR	8.203	6.644	-19,01	149	215	44,30



İŞKUR

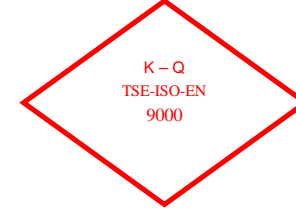


TABLO 12: İLLER İTİBARIYLA BAŞVURULAR VE İŞE YERLEŞTİRMELER

	Başvurular			İşe Yerleştirme		
	Eylül 2009	Ekim 2009	Değişim Oranı (%)	Eylül 2009	Ekim 2009	Değişim Oranı (%)
KAHRAMANMARAŞ	2.082	1.892	-9,13	166	93	-43,98
KARABÜK	579	460	-20,55	27	25	-7,41
KARAMAN	970	500	-48,45	17	27	58,82
KARS	366	226	-38,25	9	4	-55,56
KASTAMONU	498	542	8,84	7	9	28,57
KAYSERİ	2.434	1.578	-35,17	176	243	38,07
KIRIKKALE	983	1.254	27,57	7	86	1128,57
KIRKLARELİ	986	793	-19,57	10	11	10,00
KIRŞEHİR	365	377	3,29	10	6	-40,00
KİLİS	409	361	-11,74	0	14	-
KOCAELİ	3.417	3.821	11,82	406	553	36,21
KONYA	3.369	2.056	-38,97	45	89	97,78
KÜTAHYA	1.492	741	-50,34	22	14	-36,36
MALATYA	1.272	1.145	-9,98	57	169	196,49
MANİSA	2.842	3.228	13,58	54	105	94,44
MARDİN	306	395	29,08	23	64	178,26
MERSİN	4.291	2.952	-31,20	61	98	60,66
MUĞLA	1.641	1.156	-29,56	412	136	-66,99
MUŞ	1.798	585	-67,46	18	1	-94,44
NEVŞEHİR	414	484	16,91	118	71	-39,83
NİĞDE	742	344	-53,64	3	4	33,33
ORDU	1.205	959	-20,41	53	53	0,00
OSMANİYE	713	1.282	79,80	55	104	89,09
RİZE	429	431	0,47	12	13	8,33
SAKARYA	1.232	1.250	1,46	197	120	-39,09
SAMSUN	2.327	1.835	-21,14	37	75	102,70
SIİRT	644	405	-37,11	6	0	-100,00
SINOP	427	409	-4,22	9	6	-33,33
SİVAS	974	989	1,54	2	42	2000,00
ŞANLIURFA	2.906	2.129	-26,74	59	39	-33,90
ŞIRNAK	400	346	-13,50	2	2	0,00
TEKİRDAĞ	1.518	1.802	18,71	462	105	-77,27
TOKAT	566	1.533	170,85	24	15	-37,50
TRABZON	1.406	1.812	28,88	71	70	-1,41
TUNCELİ	509	465	-8,64	0	20	-
UŞAK	1.327	1.332	0,38	4	8	100,00
VAN	940	1.006	7,02	4	14	250,00
YALOVA	382	324	-15,18	4	5	25,00
YOZGAT	687	865	25,91	1	5	400,00
ZONGULDAK	1.136	586	-48,42	56	19	-66,07
TOPLAM	126.770	127.562	0,62	6.686	7.582	13,40



İŞKUR



TABLO 13: EĞİTİM DÜZEYLERİNE GÖRE KAYITLI İŞGÜCÜ VE İŞSİZLER

	Kayıtlı İşgücü			Kayıtlı İşsiz		
	Erkek	Kadın	Toplam	Erkek	Kadın	Toplam
Okur Yazar Olmayan	17.229	16.860	34.089	16.885	16.679	33.564
Okur Yazar	20.618	12.969	33.587	19.700	12.663	32.363
İlköğretim	640.730	175.437	816.167	585.971	166.163	752.134
Ortaöğretim (Lise ve Dengi)	435.011	201.144	636.155	386.629	187.946	574.575
Önlisans	89.742	65.937	155.679	76.888	59.654	136.542
Lisans	76.702	52.526	129.228	67.469	47.746	115.215
Yüksek Lisans	2.900	2.805	5.705	2.548	2.517	5.065
Doktora	167	87	254	145	79	224
GENEL TOPLAM	1.283.099	527.765	1.810.864	1.156.235	493.447	1.649.682

TABLO 14: YAŞ GRUPLARINA GÖRE KAYITLI İŞGÜCÜ VE İŞSİZLER

YAŞ GRUPLARI	Kayıtlı İşgücü			Kayıtlı İşsiz		
	Erkek	Kadın	Toplam	Erkek	Kadın	Toplam
15-19	44.047	30.526	74.573	41.857	29.425	71.282
20-24	227.671	134.838	362.509	206.374	125.862	332.236
25-29	341.564	134.064	475.628	300.182	123.304	423.486
30-34	252.190	91.017	343.207	223.482	84.675	308.157
35-39	198.709	62.737	261.446	180.648	59.173	239.821
40-44	121.741	38.291	160.032	113.514	36.281	149.795
45-54	83.698	29.247	112.945	77.633	27.841	105.474
55-64	11.748	5.854	17.602	10.892	5.712	16.604
65 VE DAHA BÜYÜK	1.731	1.191	2.922	1.653	1.174	2.827
GENEL TOPLAM	1.283.099	527.765	1.810.864	1.156.235	493.447	1.649.682



İŞKUR

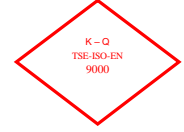


TABLO 15: YURTDIŞINA GÖNDERİLEN İŞÇİLERİN ÜLKELER İTİBARIYLA DAĞILIMI

ÜLKELER	Eylül 2009	Ekim 2009	Değişim Oranı (%)	2008 Ocak-Ekim Dönemi Toplamı	2009 Ocak-Ekim Dönemi Toplamı	Değişim Oranı (%)
A.B.D	7	0	-100	37	28	-24,32
AFGANİSTAN	63	95	51	314	464	47,77
ALMANYA	129	91	-29	1.171	972	-16,99
ARNAVUTLUK	7	35	400	1.462	489	-66,55
AVUSTURALYA	2	2	0	8	21	162,50
AVUSTURYA	4	4	0	61	55	-9,84
AZERBAYCAN	33	9	-73	862	406	-52,90
B. ARAP EMİR.	44	19	-57	1.850	762	-58,81
BELÇİKA	6	3	-50	30	24	-20,00
BULGARİSTAN	7	19	171	221	62	-71,95
CEZAYİR	83	44	-47	702	720	2,56
ÇİN	0	0	-	0	0	-
DANİMARKA	1	3	200	19	13	-31,58
FAS	4	19	375	1.008	183	-81,85
FİNLANDIYA	0	0	-	4	2	-50,00
FRANSA	22	24	9	250	192	-23,20
GABON	0	0	-	0	0	-
GANA	0	0	-	0	0	-
GÜNEY AFRİKA	0	0	-	40	0	-100,00
GÜRCİSTAN	0	0	-	70	64	-8,57
HIRVATİSTAN	0	0	-	0	0	-
HOLLANDA	4	1	-75	49	57	16,33
HONGKONG	0	0	-	1	2	100,00
IRAK	33	121	267	4.263	1.734	-59,32
İNGİLTERE	0	1	-	9	17	88,89
İRAN	0	0	-	23	9	-60,87
İSPANYA	0	0	-	0	0	-
İSRAIL	66	14	-79	115	236	105,22
İSVEÇ	0	0	-	11	8	-27,27
İSVİÇRE	9	7	-22	28	47	67,86
İTALYA	5	3	-40	12	22	83,33
K. YEMEN	0	0	-	140	0	-100,00
KANADA	0	0	-	2	1	-50,00
KATAR	64	133	108	2.268	1.079	-52,43
KAZAKİSTAN	24	65	171	4.564	730	-84,01
KIBRIS	1	1	0	44	7	-84,09
KIRGIZİSTAN	0	0	-	9	2	-77,78
KONGO	0	0	-	0	0	-
KÜVEYT	0	0	-	7	5	-28,57
LIBYA	831	289	-65	5.194	5.795	11,57
LÜBNAN	0	0	-	1	4	300,00
LÜKSEMBURG	0	0	-	0	3	-
MACARİSTAN	0	0	-	0	0	-
MAKEDONYA	0	0	-	12	4	-66,67
MALDİVLER	0	0	-	15	6	-60,00
MALEZYA	0	0	-	0	0	-
MALİ	0	0	-	11	0	-100,00
MALTA	0	0	-	1	15	1400,00
MİSİR	0	0	-	90	4	-95,56
MOĞOLİSTAN	0	0	-	0	0	-
NEPAL	0	0	-	0	0	-
NİJERYA	0	2	-	0	31	-
NORVEÇ	0	0	-	6	0	-100,00
ÖZBEKİSTAN	0	1	-	73	84	15,07
PAKİSTAN	16	3	-81	78	38	-51,28
PANAMA	0	0	-	0	0	-
POLONYA	0	0	-	47	85	80,85
ROMANYA	69	19	-72	1.203	549	-54,36
RUSYA	559	299	-47	14.633	5.562	-61,99
S. ARABİSTAN	0	1	-	4.055	1.582	-60,99
SERBEST İRLANDA	0	0	-	0	0	-
SUDAN	8	10	25	184	158	-14,13
TACİKİSTAN	0	0	-	475	34	-92,84
TATARİSTAN	0	0	-	19	0	-100,00
TAYLAND	0	0	-	0	0	-
TAYVAN	0	0	-	0	0	-
TÜRKMENİSTAN	359	309	-14	1.018	2.478	143,42
UKRAYNA	8	0	-100	2.398	363	-84,86
UMMAN	49	89	82	325	657	102,15
ÜRDÜN	79	43	-46	351	291	-17,09
YENİ ZELANDA	0	0	-	0	0	-
YUGOSLAVYA	0	0	-	0	0	-
DİĞER ÜLKELER	1	68	6.700	142	245	72,54
TOPLAM	2.597	1.846	-29	49.985	26.401	-47,18



İŞKUR



TABLO 16: ÖZÜRLÜ, ESKİ HÜKÜMLÜ, TERÖR MAĞDURLARININ BAŞVURULAR, AÇIK İŞLER VE İŞE YERLEŞTİRMELER KAPSAMINDA İLLERE GÖRE DAĞILIMI

	BAŞVURULAR			AÇIK İŞLER			İŞE YERLEŞTİRMELER		
	Özürlü	Eski Hükümlü	Terörden Etkilenen	Özürlü	Eski Hükümlü	Terörden Etkilenen	Özürlü	Eski Hükümlü	Terörden Etkilenen
ADANA	110	11	0	91	0	0	81	4	0
ADYAMAN	38	2	0	18	1	0	13	1	0
AFYONKARAHİSAR	34	0	0	12	0	0	15	0	0
AĞRI	24	0	0	0	0	0	1	0	0
AKSARAY	28	2	0	3	0	0	2	0	0
AMASYA	16	1	0	15	0	0	16	0	0
ANKARA	171	12	0	302	6	0	199	2	0
ANTALYA	61	1	0	222	0	0	36	0	0
ARDAHAN	0	0	0	0	0	0	0	0	0
ARTVİN	4	1	0	9	0	0	8	0	0
AYDIN	46	3	0	40	0	0	40	13	0
BALIKESİR	51	3	0	31	3	0	22	0	0
BARTIN	20	1	0	14	0	0	9	0	0
BATMAN	34	0	0	0	0	0	5	0	0
BAYBURT	6	0	0	0	0	0	2	0	0
BİLECİK	6	1	0	10	0	0	0	0	0
BİNGÖL	32	0	0	0	0	0	0	0	0
BİTLİS	68	0	0	0	1	0	0	0	0
BOLU	11	1	0	13	0	0	23	0	0
BURDUR	12	0	0	10	0	0	17	0	0
BURSA	141	6	0	309	2	0	297	0	0
ÇANAKKALE	10	1	0	7	0	0	2	0	0
ÇANKIRI	7	0	0	0	0	0	0	0	0
ÇORUM	29	1	0	12	0	0	11	0	0
DENİZLİ	34	1	0	40	0	0	56	4	0
DİYARBAKIR	124	3	0	18	0	0	15	0	0
DÜZCE	20	0	0	27	1	0	46	0	0
EDİRNE	7	1	0	5	0	0	9	0	0
ELAZIĞ	30	3	0	4	0	0	1	0	0
ERZİNCAN	10	0	0	3	0	0	0	0	0
ERZURUM	39	3	0	16	0	0	5	0	0
ESKİŞEHİR	19	1	0	25	0	0	21	0	0
GAZİANTEP	54	0	0	108	1	0	130	0	0
GİRESUN	9	2	0	6	0	0	9	0	0
GÜMÜŞHANE	4	2	0	0	0	0	0	0	0
HAKKARİ	17	2	0	0	0	0	0	0	0
HATAY	111	2	0	8	0	0	12	0	0
İĞDIR	8	0	0	0	0	0	0	0	0
ISPARTA	5	2	0	11	0	0	5	1	0
İSTANBUL	418	15	0	2.098	2	0	829	3	0
İZMİR	172	21	0	287	4	0	177	0	0



İŞKUR



TABLO 16: ÖZÜRLÜ, ESKİ HÜKÜMLÜ, TERÖR MAĞDURLARININ BAŞVURULAR, AÇIK İŞLER VE İŞE YERLEŞTİRMELER KAPSAMINDA İLLERE GÖRE DAĞILIMI

	BAŞVURULAR			AÇIK İŞLER			İŞE YERLEŞTİRMELER		
	Özürlü	Eski Hükümlü	Terörden Etkilenen	Özürlü	Eski Hükümlü	Terörden Etkilenen	Özürlü	Eski Hükümlü	Terörden Etkilenen
KAHRAMANMARAŞ	78	2	0	66	0	0	40	0	0
KARABÜK	2	1	0	0	0	0	1	0	0
KARAMAN	8	1	0	7	0	0	4	0	0
KARS	10	2	0	9	0	0	1	0	0
KASTAMONU	6	3	0	6	0	0	6	0	0
KAYSERİ	39	1	0	64	0	0	52	0	0
KİLİS	12	0	0	0	0	0	0	0	0
KIRIKKALE	13	0	0	70	0	0	10	0	0
KIRKLARELİ	16	0	0	5	0	0	2	0	0
KİRŞEHİR	17	2	0	2	0	0	0	0	0
KOCAELİ	51	1	0	146	0	0	151	0	0
KONYA	90	1	0	35	0	0	38	1	0
KÜTAHYA	10	1	0	21	0	0	4	0	0
MALATYA	39	1	0	9	2	0	14	0	0
MANİSA	30	2	0	111	0	0	32	0	0
MARDİN	40	0	0	3	0	0	1	0	0
MERSİN	87	2	0	30	3	0	26	0	0
MUĞLA	7	0	0	36	1	0	18	2	0
MUŞ	21	1	0	3	0	0	1	0	0
NEVŞEHİR	10	1	0	12	0	0	7	0	0
NİĞDE	13	1	0	3	0	0	2	0	0
ORDU	44	10	0	11	0	0	11	0	0
OSMANIYE	18	1	0	4	0	0	11	0	0
RİZE	3	3	0	1	0	0	5	0	0
SAKARYA	29	2	0	35	0	0	38	0	0
SAMSUN	68	4	0	17	1	0	18	0	0
SİİRT	13	0	0	0	0	0	0	0	0
SİNOP	14	0	0	1	0	0	6	0	0
SİVAS	43	10	0	79	0	0	29	2	0
ŞANLIURFA	118	3	0	41	0	0	31	0	0
ŞIRNAK	18	2	0	2	0	0	0	0	0
TEKİRDAĞ	29	0	0	210	0	0	37	0	0
TOKAT	30	4	0	5	0	0	1	0	0
TRABZON	30	2	0	13	0	0	19	0	0
TUNCELİ	11	3	0	0	3	0	0	0	0
UŞAK	20	1	0	6	0	0	8	0	0
VAN	5	1	0	4	0	0	7	0	0
YALOVA	6	2	0	5	2	0	5	0	0
YOZGAT	30	1	1	4	0	0	5	0	0
ZONGULDAK	19	1	1	8	0	0	6	0	0
TOPLAM	3.187	178	2	4.858	33	0	2.761	33	0



İŞKUR



TABLO 17: ÖZÜRLÜ, ESKİ HÜKÜMLÜ VE TERÖRDEN ETKİLENENLERİN AÇIK KONTENJAN DURUMLARI
AĞUSTOS 2009 İTİBARIYLA EYLÜL 2009 İTİBARIYLA

	AĞUSTOS 2009 İTİBARIYLA			EYLÜL 2009 İTİBARIYLA			Değişim Oranı (%)
	Kamu	Özel	Toplam	Kamu	Özel	Toplam	
ÖZÜRLÜLER	1.831	21.261	23.092	2.141	18.897	21.038	-8,89
ESKİ HÜKÜMLÜLER	1.513	0	1.513	1.708	0	1.708	12,89
TERÖRDEN ETKİLENENLER	0	0	0	0	0	0	-

TABLO 18: KAYITLI ÖZÜRLÜ, ESKİ HÜKÜMLÜ VE TERÖRDEN ETKİLENEN
EYLÜL 2009 İTİBARIYLA EKİM 2009 İTİBARIYLA

	EYLÜL 2009 İTİBARIYLA			EKİM 2009 İTİBARIYLA			Değişim Oranı (%)
	Erkek	Kadın	Toplam	Erkek	Kadın	Toplam	
ÖZÜRLÜLER	79.131	30.141	109.272	77.364	29.226	106.590	-2,45
ESKİ HÜKÜMLÜLER	20.305	323	20.628	20.121	320	20.441	-0,91
TERÖRDEN ETKİLENENLER	130	12	142	133	12	145	2,11

TABLO 19: İŞGÜCÜ YETİŞTİRME KURSLARI VE MESLEKİ REHABİLİTASYON FAALİYETLERİ
EKİM 2009 OCAK-EKİM 2009 Dönemi

KURS TÜRÜ	EKİM 2009				OCAK-EKİM 2009 Dönemi			
	Açılan Kurs Sayısı	Katılan Kursiyer Sayısı			Açılan Kurs Sayısı	Katılan Kursiyer Sayısı		
		Erkek	Kadın	Toplam		Erkek	Kadın	Toplam
CAZİBE MERKEZLERİ PROJESİ	0	0	0	0	12	214	236	450
ÇALIŞANLARIN MESLEKİ EĞİTİMİ	5	10	0	10	23	372	0	372
ESKİ HÜKÜMLÜLERE YÖNELİK KURSLAR	5	55	0	55	18	199	19	218
GAP II	15	125	130	255	486	5.490	5.697	11.187
GAP II TYÇP	1	50	0	50	13	696	118	814
GİRİŞİMCİLİK	0	0	0	0	2	0	21	21
HİBE PROJELERİ	15	186	213	399	375	5.634	4.438	10.072
HÜKÜMLÜLERE YÖNELİK KURSLAR	46	620	12	632	252	3.285	97	3.382
İŞGÜCÜ YETİŞTİRME KURSLARI / İSTİHDAM GARANTİLİ	121	1.315	1.217	2.532	724	8.175	8.126	16.301
İŞGÜCÜ YETİŞTİRME KURSLARI/GENEL	599	6.625	6.380	13.005	3.890	42.591	39.138	81.729
İŞGÜCÜ YETİŞTİRME KURSLARI/İŞSİZLİK SİG.KAPSAMINDA	1	14	1	15	22	200	170	370
İŞGÜCÜ YETİŞTİRME KURSLARI/KENDİ İŞİNİ KUR.YÖNELİK	2	11	21	32	304	2.490	4.165	6.655
İŞGÜCÜ YETİŞTİRME KURSLARI/TYÇP	1.016	20.920	9.835	30.755	1.383	29.411	12.545	41.956
İŞSİZLİK SİGORTASI MESLEK DEĞİŞTİRME	0	0	0	0	0	0	0	0
İŞSİZLİK SİGORTASI MESLEK EDİNDİRME	0	0	0	0	1	7	6	13
İŞSİZLİK SİGORTASI MESLEK GELİŞTİRME	0	0	0	0	0	0	0	0
ÖSDP DANIŞMANLIK	0	0	0	0	0	0	0	0
ÖSDP EĞİTİM	0	0	0	0	0	0	0	0
ÖSDP KİK	0	0	0	0	0	0	0	0
ÖSDP TOPLUM YARARINA ÇALIŞMA PROGRAMI	0	0	0	0	0	0	0	0
ÖZELLEŞTİRME SONUCU İŞSİZ KALANLARA YÖNELİK	0	0	0	0	0	0	0	0
ÖZÜRLÜ KURSLARI	23	156	74	230	155	1.269	607	1.876
SETİP	0	0	0	0	0	0	0	0
STAJ	130	172	160	332	254	318	253	571
Toplam	1.979	30.259	18.043	48.302	7.914	100.351	75.636	175.987



İŞKUR



TABLO 20: Meslek Danışma Merkezi Faaliyet Tablosu
EKİM 2009

	Başvuru Şekli				Grup Başvurusu		MDM TANITIM TOPLANTISI	Toplam
	Öğrenci	Bireysel Başvuru Eğitimci	Kuruma Başvuran	Diğer	Okul / Dershane	Kurum / Kuruluş		
ADANA	0	0	0	0	40	0	2	42
AFYONKARAHİSAR	0	0	0	0	0	0	0	0
AĞRI	11	0	0	0	0	0	0	11
AMASYA	0	0	0	0	0	0	0	0
ANKARA	225	107	48	39	0	0	0	419
ANTALYA	0	0	0	0	0	0	0	0
AYDIN	0	0	0	0	0	0	0	0
BALIKESİR	0	0	0	0	0	0	0	0
BAYBURT	0	0	0	0	0	0	10	10
BURDUR	0	0	0	0	0	0	0	0
BURSA	34	9	177	16	0	0	0	236
ÇORUM	0	0	0	0	0	0	0	0
DENİZLİ	0	0	0	0	0	0	0	0
DIYARBAKIR	0	0	0	0	0	0	0	0
DÜZCE	0	0	0	0	0	0	0	0
EDİRNE	0	0	0	0	0	0	0	0
ELAZIĞ	0	5	3	0	37	0	18	63
ERZİNCAN	67	3	2	2	0	0	0	74
ERZURUM	2	3	0	0	2	2	0	9
ESKİŞEHİR	1	0	0	0	0	0	0	1
GAZİANTEP	0	0	0	0	0	0	0	0
GÜMÜŞHANE	0	0	0	0	0	0	0	0
HATAY	0	0	0	0	0	0	0	0
ISPARTA	3	1	0	0	0	0	0	4
İSTANBUL	0	0	0	0	0	0	0	0
İZMİR	24	19	66	63	70	24	0	266
KASTAMONU	0	0	0	0	0	0	0	0
KAYSERİ	33	7	0	0	0	0	0	40
KİRSEHİR	0	0	0	0	0	0	0	0
KILIS	0	0	0	0	0	0	0	0
KOCAELİ	32	0	54	4	0	0	0	90
KONYA	0	0	0	0	0	0	0	0
MALATYA	0	0	0	0	0	0	0	0
MANISA	0	0	23	12	0	23	0	58
MERSİN	0	0	0	0	0	0	0	0
MUĞLA	0	0	0	0	0	0	0	0
MUŞ	5	0	0	2	0	0	0	7
NEVŞEHİR	0	0	0	0	0	0	0	0
NİĞDE	0	0	0	0	0	0	0	0
ORDU	0	0	0	0	0	0	0	0
OSMANIYE	0	0	0	0	0	0	0	0
RİZE	3	1	31	0	0	0	0	35
SAMSUN	26	0	49	61	0	0	0	136
SİİRT	0	0	0	0	0	0	0	0
SINOP	31	1	0	0	22	0	1	55
SIVAS	0	0	0	0	0	0	0	0
ŞANLIURFA	0	0	0	0	0	0	0	0
TOKAT	7	0	6	0	0	0	0	13
TRABZON	14	2	31	0	0	0	0	47
VAN	0	0	0	0	0	0	0	0
Genel Toplam :	518	158	490	199	171	49	31	1.616



İŞKUR

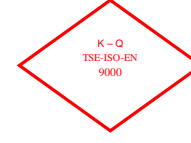


**TABLO 21: GENEL İŞ VE MESLEK DANIŞMANLIĞI ÇALIŞMALARI
EKİM 2009**

Birim	Danışmanlarca Yapılan Ziyaret Sayısı	Araştırma Yapılan Eğitim Yeri		Güncelleştirilen		Bireysel Görüşmeler		Grup Görüşmeleri
		Meslek Sayısı	Sayısı	Meslek Sayısı	Eğitim yeri Sayısı	Meslek Danışmanlığı	İş Danışmanlığı	
ADANA	165	0	0	0	0	2	18	8
ADYAMAN	61	0	0	0	0	1	1	5
AFYONKARAHİSAR	58	0	0	0	0	0	0	0
AĞRI	0	0	0	0	0	0	0	0
AKSARAY	38	0	0	0	0	0	0	0
AMASYA	29	0	0	0	0	0	0	0
ANKARA	201	0	0	0	0	1	0	20
ANTALYA	84	0	0	0	0	7	8	0
ARDAHAN	18	0	0	0	0	0	0	0
ARTVİN	61	0	0	0	0	0	1	27
AYDIN	34	0	0	0	0	0	2	1
BALIKESİR	72	0	0	0	0	3	12	2
BARTIN	12	0	0	0	0	0	3	0
BATMAN	1	0	0	0	0	0	1	0
BAYBURT	8	2	0	0	0	3	3	2
BİLECİK	0	0	0	0	0	0	0	0
BİNGÖL	5	0	0	0	0	0	1	4
BİTLİS	10	0	0	0	0	0	0	0
BOLU	28	0	0	0	0	0	0	0
BURDUR	39	0	0	0	0	0	0	1
BURSA	121	0	0	0	0	25	32	1
ÇANAKKALE	36	0	0	0	0	0	0	0
ÇANKIRI	0	0	0	0	0	0	0	0
ÇORUM	88	0	0	0	0	0	2	1
DENİZLİ	9	0	0	0	0	10	1	1
DIYARBAKIR	31	0	0	0	0	0	0	0
DÜZCE	85	0	0	0	0	0	0	0
EDİRNE	59	0	0	0	0	0	0	9
ELAZIĞ	24	0	0	0	0	13	4	4
ERZİNCAN	0	0	0	0	0	0	17	0
ERZURUM	20	0	0	0	0	3	5	0
ESKİŞEHİR	99	0	0	0	0	0	9	10
GAZİANTEP	136	0	0	0	0	0	0	13
GİRESUN	0	0	0	0	0	0	0	0
GÜMÜŞHANE	0	0	0	0	0	0	0	0
HAKKARİ	0	0	0	0	0	0	0	0
HATAY	13	0	0	0	0	0	1	1
İĞDIR	9	0	0	0	0	0	0	0
İSPARTA	16	0	0	0	0	0	0	0
İSTANBUL	709	0	0	0	0	1	9	42
İZMİR	77	0	0	0	32	17	23	3



İŞKUR

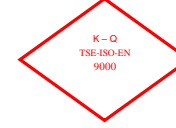


TABLO 21: GENEL İŞ VE MESLEK DANIŞMANLIĞI ÇALIŞMALARI
EKİM 2009

Birim	Danışmanlarca Yapılan Ziyaret Sayısı	Araştırma Yapılan Eğitim Yeri		Güncelleştirilen		Bireysel Görüşmeler		Grup Görüşmeleri
		Meslek Sayısı	Sayısı	Meslek Sayısı	Eğitim yeri Sayısı	Meslek Danışmanlığı	İş Danışmanlığı	
KAHRAMANMARAŞ	146	0	0	0	0	0	1	0
KARABÜK	0	0	0	0	0	0	1	0
KARAMAN	4	0	0	0	0	0	1	0
KARS	28	0	0	0	0	0	0	0
KASTAMONU	31	0	0	0	0	0	2	0
KAYSERİ	21	0	0	0	0	0	0	13
KIRIKKALE	45	0	0	0	0	1	6	1
KIRKLARELİ	30	0	0	0	0	0	0	5
KİRŞEHİR	0	0	0	0	0	2	0	0
KİLİS	6	0	0	0	0	0	0	0
KOCAELİ	8	0	0	0	0	8	9	3
KONYA	100	0	0	0	0	0	18	0
KÜTAHYA	45	0	0	0	0	2	3	0
MALATYA	82	0	0	0	0	0	6	8
MANİSA	30	0	0	0	0	34	1	2
MARDİN	0	0	0	0	0	0	0	0
MERSİN	145	0	0	0	0	0	5	0
MUĞLA	64	0	0	0	0	0	4	0
MUŞ	15	0	0	0	0	0	11	0
NEVŞEHİR	68	0	0	0	0	2	5	0
NİĞDE	4	0	0	0	0	0	2	4
ORDU	49	0	0	0	0	0	2	0
OSMANIYE	17	0	0	0	0	9	17	4
RİZE	1	0	0	0	0	0	19	0
SAKARYA	358	0	0	0	0	1	17	1
SAMSUN	121	0	0	0	0	6	7	3
SİİRT	46	0	0	0	0	0	0	10
SİNOP	68	0	0	0	0	1	25	2
SİVAS	24	0	0	0	0	0	1	0
ŞANLIURFA	56	0	0	0	0	0	0	0
ŞİRİNAK	0	0	0	0	0	0	0	0
TEKİRDAĞ	189	0	0	0	0	1	26	0
TOKAT	65	0	0	0	0	0	1	1
TRABZON	23	0	0	0	0	0	3	0
TUNCELİ	0	0	0	0	0	0	0	2
UŞAK	0	0	0	0	0	0	1	0
VAN	68	0	0	0	0	1	3	0
YALOVA	0	0	0	0	0	0	0	2
YOZGAT	0	0	0	0	0	0	0	1
ZONGULDAK	24	0	0	0	0	0	4	0
Genel Toplam	4.437	2	0	0	32	154	354	217



İŞKUR



TABLO 22: İŞLETMELERDE EĞİTİM SEMİNERİ FAALİYETLERİ
EKİM 2009 OCAK-EKİM 2009 DÖNEMİ

DÜZENLENEN SEMİNER TÜRÜ	Seminer Sayısı	Seminerlere Katılan Sayısı	Seminer Sayısı	Seminerlere Katılan Sayısı
İlk Kademe Yöneticilik Semineri	0	0	9	213
İnsan İlişkileri ve İletişim Semineri	1	17	39	905
İnsan İlişkileri ve Stres Semineri	0	0	5	120
İş Sağlığı ve Güvenliği Semineri	17	388	304	7.111
İşçi Geliştirme Semineri	4	59	17	352
Orta Kademe Yöneticilik Semineri	0	0	8	179
Toplam Kalite Yönetimi Semineri	0	0	9	197
Zaman Yönetimi Semineri	1	17	8	156
TOPLAM	23	481	399	9.233

TABLO 23: ÖZELLEŞTİRME NEDENİYLE İŞTEN ÇIKARILANLARA YAPILAN İŞ KAYBI TAZMİNATI (İKT) ÖDEMELERİ

AY	İKT Başvuru	İKT Ödeneği Kesilen	İKT Ödeneği Biten	İKT Ödemesi Devam Eden
EKİM 2009	26	7	0	19

TABLO 24: 4447 SAYILI KANUN GEREĞİ İŞTEN ÇIKARILANLARA YAPILAN (İÖ) ÖDEMELER

AY	İşsizlik Ödeneğine Başvuru	İşsizlik Ödeneği Kesilen	İşsizlik Ödeneği Biten	İÖ Ödemesi Devam Eden
EKİM 2009	42.221	921	202	26.466



İŞKUR



TABLO 25: ÖZÜR GRUPLARINA GÖRE ÖZÜRLÜLER

	BAŞVURULAR			İŞE YERLEŞTİRMELER		
	Erkek	Kadın	Toplam	Erkek	Kadın	Toplam
NÖROLOJİK HASTALIKLAR GRUBUNDAKİ ÖZÜRLÜLER	145	92	237	231	33	264
RUH HASTALIKLARI GRUBUNDAKİ ÖZÜRLÜLER	122	60	182	92	5	97
GÖZ HASTALIKLARI GRUBUNDAKİ ÖZÜRLÜLER	186	90	276	418	49	467
İŞİTME-KONUŞMA HASTALIKLARI GRUBUNDAKİ ÖZÜRLÜLER	215	152	367	329	90	419
İÇ HASTALIKLARI GRUBUNDAKİ ÖZÜRLÜLER	115	77	192	96	24	120
ORTOPEDİK VE TRAVMALOJİK HASTALIKLAR GRUBUNDAKİ ÖZÜRLÜLER	254	145	399	595	125	720
DERİ HASTALIKLARI GRUBUNDAKİ ÖZÜRLÜLER	3	2	5	3	2	5
GÖĞÜS VE DAMAR HASTALIKLARI GRUBUNDAKİ ÖZÜRLÜLER	71	30	101	51	4	55
ONKOLOJİK HASTALIKLAR GRUBUNDAKİ ÖZÜRLÜLER	12	6	18	4	4	8
YANIK GRUBUNDAKİ ÖZÜRLÜLER	3	1	4	81	20	101
DİĞER HASTALIKLAR GRUBUNDAKİ ÖZÜRLÜLER	348	254	602	225	32	257
BATINI İLGİLENDİRE HASTALIKLAR	1	1	2	2	0	2
SİNDİRİM SİSTEMİ HASTALIKLARI	11	15	26	11	2	13
HEMATOLOJİK HASTALIKLAR	9	8	17	54	3	57
ÜROLOJİK HASTALIKLAR	13	7	20	17	2	19
DAMAR HASTALIKLARI	88	37	125	31	3	34
ZİHİNSEL RUHSAL DAVRANIŞSAL BOZUKLUKLAR	367	199	566	92	15	107
KADIN HASTALIKLARI VE DOĞUM	0	0	0	0	0	0
ENDOKRİN SİSTEMİ	21	27	48	14	2	16
TOPLAM	1.984	1.203	3.187	2.346	415	2.761



İŞKUR



TABLO 26: 2009 YILI EKİM AYI İÇERİSİNDE İL MÜDÜRLÜKLERİNİN İŞSİZLİK SİGORTASI FAALİYETLERİNE İLİŞKİN GENEL VERİLER

İLLER	İŞSİZLİK ÖDENEĞİ HAKEDEN			
	İşsizlik Ödeneğine Başvuru	İşsizlik Ödeneği Kesilen	İşsizlik Ödeneği Biten	Ödemesi Devam Eden
ADANA	809	20	1	612
ADYAMAN	110	2	0	62
AFYONKARAHİSAR	177	5	0	145
AĞRI	10	0	0	6
AKSARAY	90	4	1	56
AMASYA	147	1	0	123
ANKARA	3.196	42	8	1.749
ANTALYA	2.791	185	3	1.686
ARDAHAN	6	0	0	0
ARTVİN	46	2	0	30
AYDIN	512	0	2	306
BALIKESİR	414	9	2	306
BARTIN	65	1	0	41
BATMAN	85	0	0	39
BAYBURT	4	0	0	1
BİLECİK	232	53	64	79
BİNGÖL	34	1	0	14
BİTLİS	17	0	0	6
BOLU	99	1	0	66
BURDUR	75	13	0	46
BURSA	2.803	16	18	1.332
ÇANAKKALE	325	1	0	186
ÇANKIRI	44	2	10	27
ÇORUM	119	2	0	76
DENİZLİ	888	18	8	758
DİYARBAKIR	260	2	1	201
DÜZCE	256	3	0	193
EDİRNE	105	0	0	70
ELAZIĞ	130	0	0	71
ERZİNCAN	22	3	0	14
ERZURUM	121	2	0	64
ESKİŞEHİR	346	8	5	247
GAZİANTEP	486	14	6	401
GİRESUN	82	0	0	64
GÜMÜŞHANE	18	0	0	11
HAKKARİ	9	0	0	3
HATAY	299	9	0	216
İĞDIR	7	0	0	2
ISPARTA	91	1	0	63
İSTANBUL	13.494	152	21	8.249
İZMİR	3.160	51	12	2.140



İŞKUR



TABLO 26: 2009 YILI EKİM AYI İÇERİSİNDE İL MÜDÜRLÜKLERİNİN İŞSİZLİK SİGORTASI FAALİYETLERİNE İLİŞKİN GENEL VERİLER

İLLER	İŞSİZLİK ÖDENEĞİ HAKEDEN			
	İşsizlik Ödeneğine Başvuru	İşsizlik Ödeneği Kesilen	İşsizlik Ödeneği Biten	Ödemesi Devam Eden
KAHRAMANMARAŞ	297	10	0	209
KARABÜK	91	4	0	49
KARAMAN	77	4	0	52
KARS	27	0	0	11
KASTAMONU	99	4	0	37
KAYSERİ	647	26	0	407
KIRIKKALE	162	2	0	124
KIRKLARELİ	176	6	2	128
KIRŞEHİR	38	2	0	25
KİLİS	14	0	0	11
KOCAELİ	1.670	48	1	1.002
KONYA	513	20	2	280
KÜTAHYA	132	9	2	94
MALATYA	262	14	2	180
MANİSA	715	10	5	467
MARDİN	32	1	0	22
MERSİN	560	8	14	352
MUĞLA	685	2	0	465
MUŞ	51	20	0	16
NEVŞEHİR	56	6	1	27
NİĞDE	59	2	1	34
ORDU	112	2	0	76
OSMANİYE	270	7	0	86
RİZE	101	4	0	60
SAKARYA	408	10	0	302
SAMSUN	387	2	1	306
SİİRT	23	2	0	13
SİNOP	41	0	0	32
SİVAS	161	4	0	119
ŞANLIURFA	118	0	0	83
ŞIRNAK	8	0	0	6
TEKİRDAĞ	941	37	6	697
TOKAT	144	2	0	95
TRABZON	235	2	0	136
TUNCELİ	17	0	0	7
UŞAK	456	19	3	363
VAN	51	0	0	31
YALOVA	137	2	0	112
YOZGAT	61	0	0	34
ZONGULDAK	203	7	0	155
TOPLAM	42.221	921	202	26.466

TANIMLAR

Başvuru: İş arayanların, gereksinimlerinin karşılanması için Kurum İl Müdürlüklerine doğrudan yaptıkları müracaat.

Açık İş : Kuruma işverenlerden intikal eden işçi istemi.

Takdim: Kurum İl Müdürlüklerince işyerine gönderilmesine karar verilen iş arayanların, işverenle görüşme yapmak üzere işyerinde bulunması.

İşe Yerleştirme (Plasman): İş arayanların Kurumca işe yerleştirilmesi.

Karşılanan Açık İş: İşverenlerin vermiş oldukları işçi istemlerinin Kurumca karşılanması.

Açık Kontenjan: İşverenlerin yasa gereği çalıştırmak zorunda oldukları özürlü ve eski hükümlüler ile terörden etkilenme sonucu işe yerleştirileceklerle ilişkin açık işgücü sayısı.

Özürlü: Bedensel, zihinsel ve ruhsal özürleri nedeniyle çalışma gücünün en az %40'ından yoksun olduğu sağlık kurulu raporu ile belgelenen kişiler.(Sakatların İstihdamı hk.Tüzük, Md.2).

Eski Hükümlü: Altı aydan daha uzun süreli hürriyeti bağlayıcı bir cezadan veya devlet memuru olmaya engel bir suçtan hüküm giymiş ve cezasını infaz kurumlarında tamamlamış veya cezası tecil edilmiş yahut şartlı salıverme yoluyla tahliye edilmiş olanlar ile özel kanunlarında belirtilen şartlardan dolayı istihdam edilmeleri olanağı bulunmayanlar veya ömür boyu kamu hizmetlerinden yasaklı bulunanlar ya da Kurum tarafından daha önce bu kapsamda işe yerleştirilmemiş olan mükerrer suç işleyen kişiler(Eski Hükümlülerin İstihdamı hk. Tüzük, Md.2).

Kayıtlı İşgücü: İş arayanlardan aktif kayıtlarda yer alanların tümü.

Kayıtlı İşsiz: Çalışma çağında ve gücünde olan, çalışmak isteyen, Kuruma başvurduğunda asgari ücret düzeyinde gelir getirici bir işi olmayan, Kurum tarafından henüz kendisine iş bulunamayan aktif kayıtlardaki kişilerdir. Kayıtlı işgücünden, daha iyi şartlarda iş arayanlar, emeklilerden iş arayanlar ve belli bir iş yerinde çalışmak isteyenler çıkarıldığında geri kalanlar kayıtlı işsiz sayılmaktadır.

Terörden etkilenenlerden iş arayanlar: 3713 Sayılı Terörle Mücadele Yasası ve bu Yasaya ek bir madde eklenmesi hakkındaki 4131 sayılı Yasa kapsamında olmak üzere, terör eylemleri nedeniyle şehit ve malul olanların yakınları ile çalışabilecek durumdaki malullerden, özel kuruluşlarda çalışmak amacıyla Kuruma başvuranlar.