

Ülkemizde işgücü piyasasının düzenlenmesi ile ilgili faaliyetleri yürütmek üzere 1946 tarihli, 4837 sayılı Kanunla İş ve İşçi Bulma Kurumu kurulmuştur. Kurum bu tarihten 2000 yılına kadar 54 yıl süreyle, iş piyasasının düzenlenmesi ile ilgili tek kurum olarak faaliyet göstermiştir.

İş piyasasında değişen koşullar nedeniyle İş ve İşçi Bulma Kurumu'nun yeniden yapılanması ihtiyacı ortaya çıkmış ve 5 Temmuz 2003 tarihli, 25159 sayılı Resmi Gazete'de yayımlanarak yürürlüğe giren 4904 sayılı Kanun ile Türkiye İş Kurumu kurulmuştur.

Yeni Kanun ile Kurum Aktif işgücü politikalarını uygulayacak bir yapıya kavuşturulmuş, Kurumun İşgücü piyasasındaki tekel yetkisi kaldırılarak, özel istihdam bürolarına faaliyette bulunma imkânı getirilmiş, Genel Kurul ve Yönetim Kurulu oluşturularak, sosyal tarafların üçlü bir yapı içerisinde Kurumun yönetimine katılması sağlanmıştır.

Türkiye İş Kurumu, ulusal istihdam politikasının oluşturulmasına ve istihdamın geliştirilmesine katkıda bulunmak, işsizlik sigortası işlemlerini yürütmek, işgücü piyasası ile ilgili istatistikî verileri toplamak ve analiz etmek, iş ve meslek analizleri yapmak, işgücü yetiştirmeye yönelik programlar uygulamak, işgücünün yurtiçindeki ve yurtdışındaki işlere yerleştirilmesine aracılık etmek, işgücü piyasasının düzenlenmesine yönelik aktif ve pasif istihdam politikaları oluşturmak, kurum faaliyetleri ile ilgili alanlarda uluslar arası kuruluşların istihdam ve çalışma hayatı ile ilgili kararlarını izlemek görevlerini yerine getirmektedir.

Türkiye İş Kurumu, Çalışma ve Sosyal Güvenlik Bakanlığı'nın ilgili kuruluşu olup, özel hukuk hükümlerine tabi, tüzel kişiliğe haiz, idari ve mali bakımdan özerk bir kamu kurumudur.

### **Kuruma Kayıtlı İşgücü ve İşsiz Bilgileri**

Kuruma kayıtlı işgücü sayısı geçen yılın aynı ayına göre 895 bin 337 kişi artarak bir milyon 783 bin 71 kişi, kayıtlı işsiz sayısı ise 823 bin 266 kişi artarak bir milyon 626 bin 66 kişi olmuştur. Kayıtlı işgücü % 100,86 oranında, kayıtlı işsiz sayısı % 102,55 oranında artmıştır.

**Tablo 1: Temel Göstergeler**

| 2008-2009 EYLÜL AYI TEMEL GÖSTERGELER |            |         |         |            |         |           |                   |
|---------------------------------------|------------|---------|---------|------------|---------|-----------|-------------------|
|                                       | 2008 EYLÜL |         |         | 2009 EYLÜL |         |           | Değişim Oranı (%) |
|                                       | Erkek      | Kadın   | Toplam  | Erkek      | Kadın   | Toplam    |                   |
| <b>BAŞVURU</b>                        | 29.103     | 14.429  | 43.532  | 76.894     | 49.876  | 126.770   | 191,21            |
| İşsiz                                 | 27.242     | 13.762  | 41.004  | 71.428     | 46.780  | 118.208   | 188,28            |
| Diğer                                 | 1861       | 667     | 2.528   | 5.466      | 3.096   | 8.562     | 238,69            |
| <b>AÇIK İŞ</b>                        |            |         | 18.523  |            |         | 11.554    | -37,62            |
| Kamu                                  |            |         | 1.112   |            |         | 615       | -44,69            |
| Özel                                  |            |         | 17.411  |            |         | 10.939    | -37,17            |
| <b>İŞE YERLEŞTİRME</b>                | 6.229      | 1.865   | 8.094   | 5.114      | 1.572   | 6.686     | -17,40            |
| Kamu                                  | 647        | 141     | 788     | 351        | 94      | 445       | -43,53            |
| Özel                                  | 5.582      | 1.724   | 7.306   | 4.763      | 1.478   | 6.241     | -14,58            |
| Normal                                | 4.001      | 1.521   | 5.522   | 3.455      | 1.338   | 4.793     | -13,20            |
| Kamu                                  | 621        | 139     | 760     | 320        | 92      | 412       | -45,79            |
| Özel                                  | 3.380      | 1.382   | 4.762   | 3.135      | 1.246   | 4.381     | -8,00             |
| Özürlü                                | 2.162      | 344     | 2.506   | 1.644      | 234     | 1.878     | -25,06            |
| Eski Hükümlü                          | 66         | 0       | 66      | 15         | 0       | 15        | -77,27            |
| <b>KAYITLI İŞGÜCÜ</b>                 | 661.293    | 226.441 | 887.734 | 1.263.639  | 519.432 | 1.783.071 | 100,86            |
| <b>KAYITLI İŞSİZ</b>                  | 591.652    | 211.148 | 802.800 | 1.140.009  | 486.057 | 1.626.066 | 102,55            |
| <b>YURTDIŞI BAŞVURU</b>               | 40         | 24      | 64      | 57         | 24      | 81        | 26,56             |
| <b>YURTDIŞI GÖNDERME</b>              | 3.484      | 79      | 3.563   | 2.530      | 67      | 2.597     | -27,11            |

**Kuruma Başvurular geçen yılın aynı ayına göre % 191,21 oranında artmıştır.**

2009 yılı Eylül ayı içerisinde 126 bin 770 kişi Kurumumuz, faaliyetlerinden yararlanmak için başvuruda bulunmuştur. Başvuranlardan 118 bin 208 kişisi işsiz, 4 bin 543 kişisi şu an çalışmakla beraber daha iyi şartlarda iş arayanlar, 127 kişi emekli, 3 bin 892 kişisi de belirli bir işyerinde çalışmak isteyenlerden oluşmaktadır. Kuruma ay içerisindeki başvuranların % 39,4'ü kadın işgücüdür. Başvuruların % 52,4'ü lise altı, % 20,6'sı lise ve dengi okullu, % 16,7'si lise üstü eğitim mezunu ve % 10,3'ü okuryazar olmayanlardan oluşmaktadır. Ay içerisinde başvuruların % 33,5'i 15-24 yaş arasında yer almaktadır.

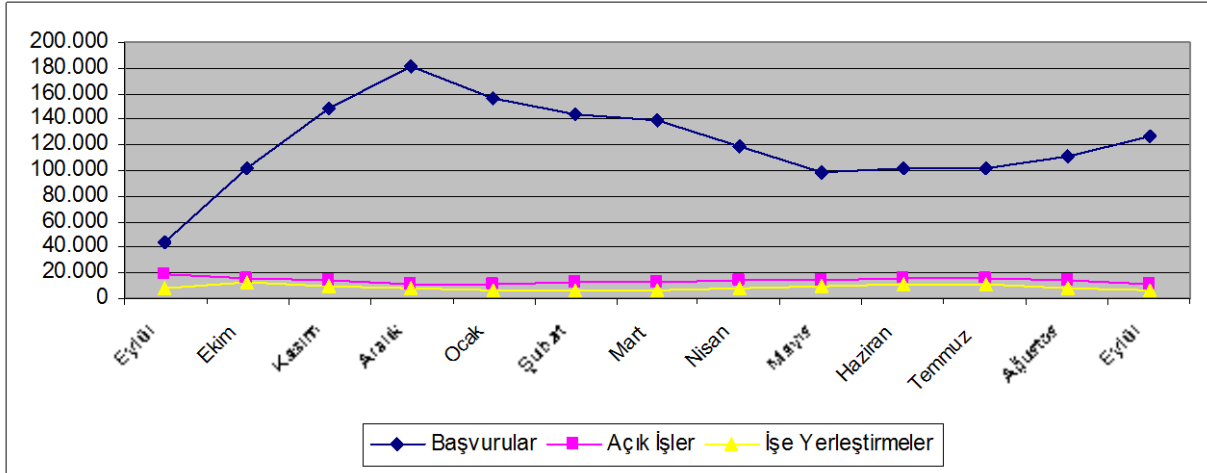
**Ay içinde alınan açık işler, geçen yılın aynı ayına göre % 37,62 oranında azalarak 11 bin 554 olmuştur.**

Açık işlerin % 94,7'si özel kesim işyerlerinden alınmıştır. Özel kesim işyerlerinden alınan açık işlerin % 1,1'i tarım, % 50,9'u sanayi, % 48,1'i hizmetler sektöründen oluşmaktadır.

**Ay içinde yapılan işe yerleştirme geçen yılın aynı ayına göre % 17,40 oranında azalarak 6 bin 686'ya düşmüştür.**

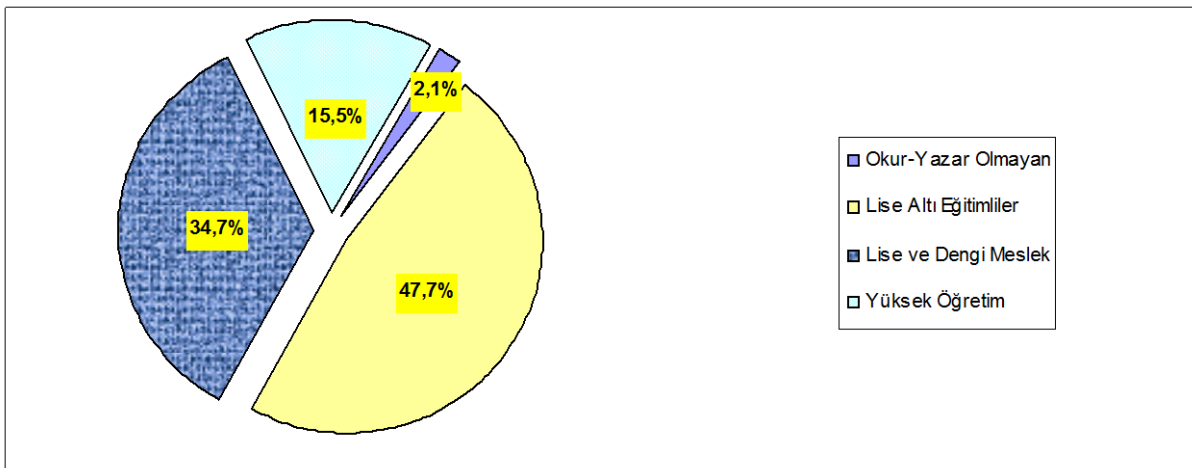
2008 yılı eylül ayına göre özel kesim işyerlerine yapılan işe yerleştirmeler; % 14,58 oranında, kamu kesim işyerlerine yapılan işe yerleştirmelerde ise % 43,53 oranında azalma gözlenmiştir. İşe yerleştirmelerin % 23,6'sı kadın işgücünden oluşmaktadır. İşe yerleştirilenlerin % 28,5'i 15-24 yaş arasında yer almaktadır. İşe yerleştirilenlerin eğitimlerine göre dağılımı; % 50,1'i Lise altı, % 20,1'i lise ve dengi okul, % 24,9'u lise üstü eğitim mezunu ve % 4,9'u okuryazar olmayanlardan oluşmaktadır.

**Grafik 1: Son Bir Yıllık Genel Faaliyetler**



Kuruma kayıtlı işsizlerin 33 bin 838 kişisi okur-yazar olmayan, 774 bin 868 kişisi lise altı eğitilmiş, 564 bin 983 kişisi lise ve dengi okul mezunu, 252 bin 377 kişisi de yüksek öğrenim mezunudur. Kuruma kayıtlı işsizlerin % 29,9'u kadın işgücünden oluşmaktadır.

**Grafik 2: Kayıtlı İşsizlerin Eğitim Durumlarına Göre Dağılımı**



### **Başvuru, Açık İş ve İşe Yerleştirmelerin Niteliksel Dağılımı**

Eylül ayında Kuruma başvuranların (126 bin 770 kişinin) % 47,4'ü herhangi bir niteliği olmayan vasıfsız işgücünden oluşmaktadır. Yine ay içinde alınan 11 bin 554 açık işin;

% 53,8'i niteliksiz, % 46,2'i nitelikli eleman talebinden oluşmaktadır. Yapılan işe yerleştirmelerin (6 bin 686) % 52,5'i niteliksiz, % 47,5'i ise nitelikli elemandan oluşmaktadır. Kurumumuza başvuran kişilerin çoğunluğu nitelikli (bir mesleği olan) eleman olmasına rağmen, alınan açık işlerin niteliksiz eleman talebine yönelik olmasından dolayı, işe yerleştirilenlerin çoğunluğunu niteliksiz elemanlar teşkil etmektedir.

### **Özörlölere İlişkin Bilgiler**

Eylöl ayı içerisinde Kurumumuza iş aramak amacıyla 2 bin 516 özörlö kişi başvuruda bulunmuştur. Eylöl ayı içerisinde 3 bin 806 adet özörlölere yönelik açık iş alınmış olup, yine ay içerisinde bin 878 özörlö kişi işe yerleştirilmiştir. İşe yerleştirilenlerin büyük bir kısmı özel kesim işyerlerine yapılan yerleştirmelerden oluşmaktadır. Halen; İş aramak amacıyla, Kurumumuza 109 bin 272 özörlö kişi kayıtlı bulunmaktadır. Kurumumuz kayıtlarına göre Ağustos ayı sonu itibarıyla 23 bin 92 kişilik özörlö açık kontenjanı bulunmaktadır.

### **İşsizlik Sigortası Fonu İle İlgili Bilgiler**

Eylöl 2009 ayında 252.112 kişiye 83.257.073,16.-TL ödeme yapılmıştır.

Ücret Garanti Fonu İşsizlik Sigortası Fonu içinde değerlendirilmekte olup Fonun varlığı, 30.09.2009 tarihi itibarıyla, ödemeler toplamı 29.676.158,00.-TL düşöldükten sonra 104.398.224,00.-TL'dir. Eylöl 2009 ayında Ücret Garanti Fonu'ndan 2.155 kişiye toplam 5.242.507,92.-TL ödeme yapılmıştır.

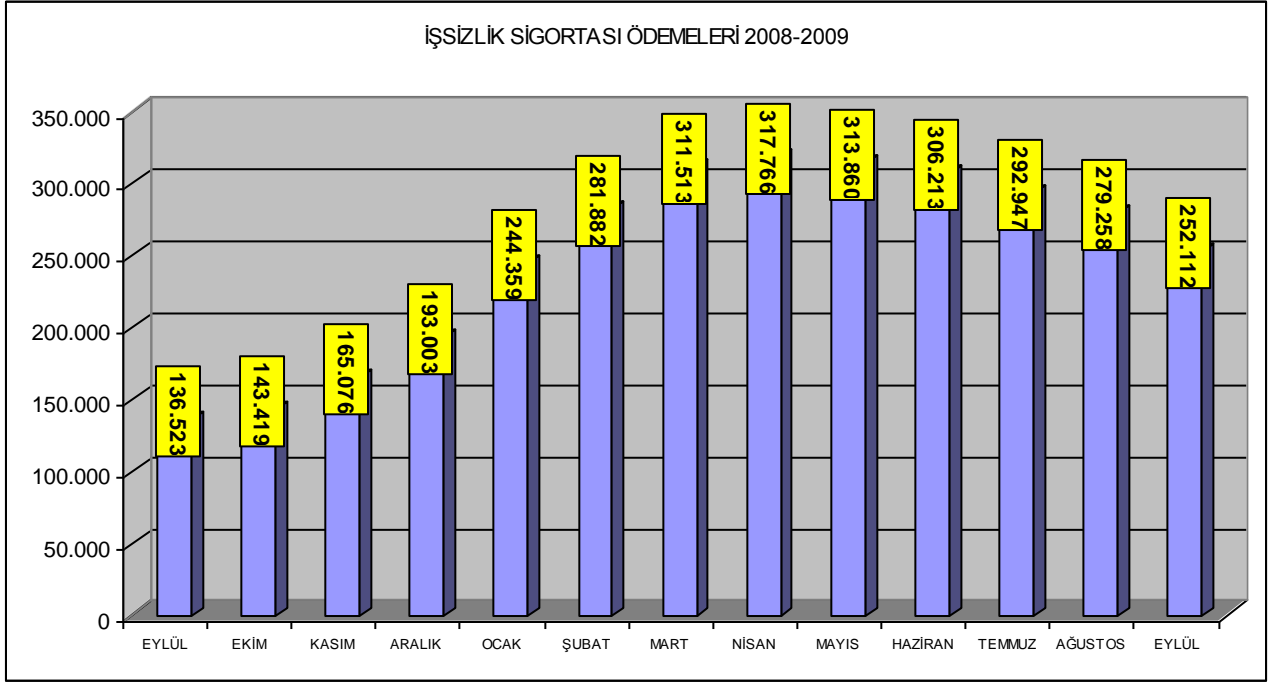
2005 yılında 21 kişiye 10.566,94 TL, 2006 yılında 217 kişiye 64.398,01 TL, 2007 yılında 40 kişiye 22.051,13 TL, Ocak 2009 ayında 651 kişiye 491.729,48 TL, Şubat 2009 ayında 6.935 kişiye 1.678.574,96 TL, Mart 2009 ayında 27.491 kişiye 12.396.559,39 TL, Nisan 2009 ayında 41.753 kişiye 18.217.293,26.- TL, Mayıs ayında 66.405 kişiye 24.348.339,08.-TL, Haziran ayında 82.439 kişiye 23.925.294,11.-TL, Temmuz ayında 53.734 kişiye 15.539.249,31.-TL, Ağustos ayında 47.176 kişiye 13.691.438,77.-TL, Eylöl ayında 52.301 kişiye 14.802.259,11.-TL kısa çalışma ödeneği ödenmiştir.

30 Eylöl 2009 tarihi itibarıyla, Fonun girişler toplamı; 15 milyar 357 milyon TL İşçi ve İşveren primi, 5 milyar 202 milyon TL Devlet Katkısı, 15 milyon 622 bin TL İdari Para Cezası, 338 milyon 662 bin TL Gecikme Zammı, 194 bin TL Diğer Gelirler, 104 milyon 29 bin TL İade girişi, 28 milyar 270 milyon TL faiz geliri olmak üzere toplam 49 milyar 289 milyon TL olarak gerçekleşmiştir. İşsizlik Sigortası Fonu toplam varlığı, çıkışlar toplamı 6 milyar 722 milyon TL düşöldükten sonra 42 milyar 567 milyon TL'dir.

### **İşsizlik Ödeneğine İlişkin Bilgiler**

Eylöl ayında işsizlik ödeneğinden faydalanmak için 40 bin 677 kişi başvurmuştur. İşsizlik Sigortasının uygulamaya başladığı Mart 2002 tarihinden 30.09.2009 tarihine kadar sisteme 1.931.605 kişi başvuruda bulunmuş, 1.670.359 kişi işsizlik ödeneği almaya hak kazanmıştır. Mart 2002 tarihinden Eylöl 2009 tarihine kadar toplamda 2.713.745.441,34.-TL ödemede bulunulmuştur.

**Grafik 3: Son Bir Yıl İerisinde İřsizlik Ödeneđi Alan Kiři Sayısı**



### **İřgücü Yetiřtirme Kursları ve Mesleki Rehabilitasyon Faaliyetleri**

Eylül ayı ierisinde toplam bin 107 adet kurs açılmıř olup, kurslardan 15 bin 193 kiři erkekle, 9 bin 507 kiři de kadın olmak üzere toplam 24 bin 700 kiři yararlanmıřtır. Açılan kursların 101 tanesi istihdam garantili kurslardan oluřmaktadır. Bu kurslarımızdan; bin 90 kiři erkekle, bin 168 kiři de kadın olmak üzere toplam 2 bin 258 kiři faydalanmıřtır.



# İŞKUR



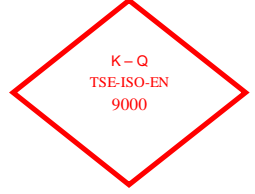
|                           |                          | Yıllar  | 2008      | 2009    | Değişim Oranı (%) |
|---------------------------|--------------------------|---------|-----------|---------|-------------------|
|                           |                          |         | Eylül     | Eylül   |                   |
| BAŞVURU                   | Toplam                   | Toplam  | 43.532    | 126.770 | 191,21            |
|                           |                          | Erkek   | 29.103    | 76.894  | 164,21            |
|                           |                          | Kadın   | 14.429    | 49.876  | 245,66            |
|                           | İşsiz                    | Toplam  | 41.004    | 118.208 | 188,28            |
|                           |                          | Erkek   | 27.242    | 71.428  | 162,20            |
|                           |                          | Kadın   | 13.762    | 46.780  | 239,92            |
|                           | Diğer *                  | Toplam  | 2.528     | 8.562   | 238,69            |
|                           |                          | Erkek   | 1.861     | 5.466   | 193,71            |
|                           |                          | Kadın   | 667       | 3.096   | 364,17            |
|                           | Toplam                   | 18.523  | 11.554    | -37,62  |                   |
| KAÇIK İŞ                  | Kamu                     | 1.112   | 615       | -44,69  |                   |
|                           | Özel                     | 17.411  | 10.939    | -37,17  |                   |
| İŞVERENE TAKDİM           | Toplam                   | 58.705  | 50.776    | -13,51  |                   |
|                           | Erkek                    | 47.268  | 39.865    | -15,66  |                   |
|                           | Kadın                    | 11.437  | 10.911    | -4,60   |                   |
| İŞE YERLEŞTİRME           | Toplam                   | Toplam  | 8.094     | 6.686   | -17,40            |
|                           |                          | Erkek   | 6.229     | 5.114   | -17,90            |
|                           |                          | Kadın   | 1.865     | 1.572   | -15,71            |
|                           | Normal Yerleştirme       | Toplam  | 5.522     | 4.793   | -13,20            |
|                           |                          | Erkek   | 4.001     | 3.455   | -13,65            |
|                           |                          | Kadın   | 1.521     | 1.338   | -12,03            |
|                           | Özürü Yerleştirme        | Toplam  | 2.506     | 1.878   | -25,06            |
|                           |                          | Erkek   | 2.162     | 1.644   | -23,96            |
|                           |                          | Kadın   | 344       | 234     | -31,98            |
|                           | Eski Hükümlü Yerleştirme | Toplam  | 66        | 15      | -77,27            |
|                           |                          | Erkek   | 66        | 15      | -77,27            |
|                           |                          | Kadın   | 0         | 0       | -                 |
| Terör Mağduru Yerleştirme | Toplam                   | 0       | 0         | -       |                   |
|                           | Erkek                    | 0       | 0         | -       |                   |
|                           | Kadın                    | 0       | 0         | -       |                   |
| KAYITLI İŞGÜCÜ            | Toplam                   | 887.734 | 1.783.071 | 100,86  |                   |
|                           | Erkek                    | 661.293 | 1.263.639 | 91,09   |                   |
|                           | Kadın                    | 226.441 | 519.432   | 129,39  |                   |
| KAYITLI İŞSİZ             | Toplam                   | 802.800 | 1.626.066 | 102,55  |                   |
|                           | Erkek                    | 591.652 | 1.140.009 | 92,68   |                   |
|                           | Kadın                    | 211.148 | 486.057   | 130,20  |                   |
| YURTDIŞI BAŞVURU          | Toplam                   | 64      | 81        | 26,56   |                   |
|                           | Erkek                    | 40      | 57        | 42,50   |                   |
|                           | Kadın                    | 24      | 24        | 0,00    |                   |
| YURTDIŞI GÖNDERME         | Toplam                   | 3.563   | 2.597     | -27,11  |                   |
|                           | Erkek                    | 3.484   | 2.530     | -27,38  |                   |
|                           | Kadın                    | 79      | 67        | -15,19  |                   |

\* Daha İyi Şartlarda İş Arayanlar, Emeklilerden İş Arayanlar, Belirli Bir İş Yerinde İş Arayanlar

|                           |                          | Yıllar  | 2008       | 2009       | Değişim Oranı (%) |
|---------------------------|--------------------------|---------|------------|------------|-------------------|
|                           |                          |         | Ocak-Eylül | Ocak-Eylül |                   |
| BAŞVURU                   | Toplam                   | Toplam  | 843.988    | 1.095.397  | 29,79             |
|                           |                          | Erkek   | 623.826    | 714.778    | 14,58             |
|                           |                          | Kadın   | 220.162    | 380.619    | 72,88             |
|                           | İşsiz                    | Toplam  | 767.018    | 1.034.905  | 34,93             |
|                           |                          | Erkek   | 563.379    | 672.342    | 19,34             |
|                           |                          | Kadın   | 203.639    | 362.563    | 78,04             |
|                           | Diğer *                  | Toplam  | 76.970     | 60.492     | -21,41            |
|                           |                          | Erkek   | 60.447     | 42.436     | -29,80            |
|                           |                          | Kadın   | 16.523     | 18.056     | 9,28              |
|                           | Toplam                   | 138.625 | 119.235    | -13,99     |                   |
| KAÇIK İŞ                  | Kamu                     | 10.277  | 14.037     | 36,59      |                   |
|                           | Özel                     | 128.348 | 105.198    | -18,04     |                   |
| İŞVERENE TAKDİM           | Toplam                   | 567.149 | 517.633    | -8,73      |                   |
|                           | Erkek                    | 476.704 | 420.914    | -11,70     |                   |
|                           | Kadın                    | 90.445  | 96.719     | 6,94       |                   |
| İŞE YERLEŞTİRME           | Toplam                   | Toplam  | 80.154     | 74.992     | -6,44             |
|                           |                          | Erkek   | 63.214     | 58.624     | -7,26             |
|                           |                          | Kadın   | 16.940     | 16.368     | -3,38             |
|                           | Normal Yerleştirme       | Toplam  | 63.711     | 55.766     | -12,47            |
|                           |                          | Erkek   | 48.988     | 41.951     | -14,36            |
|                           |                          | Kadın   | 14.723     | 13.815     | -6,17             |
|                           | Özürü Yerleştirme        | Toplam  | 16.270     | 19.052     | 17,10             |
|                           |                          | Erkek   | 14.057     | 16.502     | 17,39             |
|                           |                          | Kadın   | 2.213      | 2.550      | 15,23             |
|                           | Eski Hükümlü Yerleştirme | Toplam  | 144        | 174        | 20,83             |
|                           |                          | Erkek   | 142        | 171        | 20,42             |
|                           |                          | Kadın   | 2          | 3          | 50,00             |
| Terör Mağduru Yerleştirme | Toplam                   | 29      | 0          | -100,00    |                   |
|                           | Erkek                    | 27      | 0          | -100,00    |                   |
|                           | Kadın                    | 2       | 0          | -100,00    |                   |
| KAYITLI İŞGÜCÜ            | Toplam                   | 887.734 | 1.783.071  | 100,86     |                   |
|                           | Erkek                    | 661.293 | 1.263.639  | 91,09      |                   |
|                           | Kadın                    | 226.441 | 519.432    | 129,39     |                   |
| KAYITLI İŞSİZ             | Toplam                   | 802.800 | 1.626.066  | 102,55     |                   |
|                           | Erkek                    | 591.652 | 1.140.009  | 92,68      |                   |
|                           | Kadın                    | 211.148 | 486.057    | 130,20     |                   |
| YURTDIŞI BAŞVURU          | Toplam                   | 2.363   | 1.090      | -53,87     |                   |
|                           | Erkek                    | 2.130   | 665        | -68,78     |                   |
|                           | Kadın                    | 233     | 425        | 82,40      |                   |
| YURTDIŞI GÖNDERME         | Toplam                   | 47.088  | 24.555     | -47,85     |                   |
|                           | Erkek                    | 46.414  | 24.023     | -48,24     |                   |
|                           | Kadın                    | 674     | 532        | -21,07     |                   |



# İŞKUR



**TABLO 2: BAŞVURULAR**

*Ay İçindeki Başvurular*

|  |  | <i>Ağustos 2009</i> | <i>Eylül 2009</i> | <i>Değişim Oranı (%)</i> |
|--|--|---------------------|-------------------|--------------------------|
| <b>TOPLAM BAŞVURU</b>                          | <b>Toplam</b>                                  | 110.583             | 126.770           | 14,64                    |
|  | <b>İşsiz</b>                                   | 102.394             | 118.208           | 15,44                    |
|  | Normal   | 99.464              | 115.502           | 16,12                    |
|  | Özürlü   | 2.786               | 2.516             | -9,69                    |
|  | Eski Hükümlü                                   | 144                 | 190               | 31,94                    |
|  | Terörden Etkilenen                             | 0                   | 0                 | -                        |
|  | <b>Daha İyi Şartlarda İş Arayan</b>            | 5.465               | 4.543             | -16,87                   |
|  | <b>Emekli</b>                                  | 111                 | 127               | 14,41                    |
|  | <b>Belli Bir İşyerinde Çalışmak İsteyenler</b> | 2.613               | 3.892             | 48,95                    |
|  | <b>ERKEK</b>                                   | <b>Toplam</b>       | 68.292            | 76.894                   |
| <b>İşsiz</b>                                   |  | 62.659              | 71.428            | 13,99                    |
| Normal   |  | 60.852              | 69.708            | 14,55                    |
| Özürlü   |  | 1.664               | 1.532             | -7,93                    |
| Eski Hükümlü                                   |  | 143                 | 188               | 31,47                    |
| Terörden Etkilenen                             |  | 0                   | 0                 | -                        |
| <b>Daha İyi Şartlarda İş Arayan</b>            |  | 3.786               | 2.981             | -21,26                   |
| <b>Emekli</b>                                  |  | 92                  | 106               | 15,22                    |
| <b>Belli Bir İşyerinde Çalışmak İsteyenler</b> |  | 1.755               | 2.379             | 35,56                    |
| <b>KADIN</b>                                   |  | <b>Toplam</b>       | 42.291            | 49.876                   |
|  | <b>İşsiz</b>                                   | 39.735              | 46.780            | 17,73                    |
|  | Normal   | 38.612              | 45.794            | 18,60                    |
|  | Özürlü   | 1.122               | 984               | -12,30                   |
|  | Eski Hükümlü                                   | 1                   | 2                 | 100,00                   |
|  | Terörden Etkilenen                             | 0                   | 0                 | -                        |
|  | <b>Daha İyi Şartlarda İş Arayan</b>            | 1.679               | 1.562             | -6,97                    |
|  | <b>Emekli</b>                                  | 19                  | 21                | 10,53                    |
|  | <b>Belli Bir İşyerinde Çalışmak İsteyenler</b> | 858                 | 1.513             | 76,34                    |



# İŞKUR



Tablo 3: BİRKİMLİ BAŞVURU, AÇIK İŞ VE İŞE YERLEŞTİRME GENEL VERİLERİ

|                   | Yıllar | AYLAR   |         |           |            |         |           |           |         |           |            |         |           |            |         |           |              |         |           |             |           |           |              |           |         |            |           |         |           |         |        |            |       |        |             |  |  |
|-------------------|--------|---------|---------|-----------|------------|---------|-----------|-----------|---------|-----------|------------|---------|-----------|------------|---------|-----------|--------------|---------|-----------|-------------|-----------|-----------|--------------|-----------|---------|------------|-----------|---------|-----------|---------|--------|------------|-------|--------|-------------|--|--|
|                   |        | Ocak    |         |           | Ocak-Şubat |         |           | Ocak-Mart |         |           | Ocak-Nisan |         |           | Ocak-Mayıs |         |           | Ocak-Haziran |         |           | Ocak-Temmuz |           |           | Ocak-Ağustos |           |         | Ocak-Eylül |           |         | Ocak-Ekim |         |        | Ocak-Kasım |       |        | Ocak-Aralık |  |  |
|                   |        | Erkek   | Kadın   | Toplam    | Erkek      | Kadın   | Toplam    | Erkek     | Kadın   | Toplam    | Erkek      | Kadın   | Toplam    | Erkek      | Kadın   | Toplam    | Erkek        | Kadın   | Toplam    | Erkek       | Kadın     | Toplam    | Erkek        | Kadın     | Toplam  | Erkek      | Kadın     | Toplam  | Erkek     | Kadın   | Toplam | Erkek      | Kadın | Toplam |             |  |  |
| BAŞVURU           | TOPLAM | 58.693  | 21.887  | 80.580    | 166.687    | 46.206  | 212.893   | 231.566   | 69.056  | 300.621   | 285.973    | 91.210  | 377.183   | 348.474    | 113.600 | 462.074   | 408.763      | 137.625 | 546.388   | 468.208     | 163.697   | 631.905   | 623.322      | 186.564   | 709.886 | 623.626    | 220.162   | 843.788 |           |         |        |            |       |        |             |  |  |
|                   | %      | 94,08   | 84,16   | 94,11     | 29,09      | 86,07   | 40,69     | 30,67     | 95,08   | 45,67     | 32,14      | 95,24   | 47,39     | 35,55      | 87,62   | 41,56     | 24,38        | 81,91   | 38,92     | 21,63       | 76,32     | 35,79     | 21,89        | 77,28     | 36,45   | 14,58      | 72,88     | 29,79   |           |         |        |            |       |        |             |  |  |
|                   | İŞSİZ  | 96.908  | 27.248  | 124.156   | 169.438    | 44.895  | 214.333   | 223.126   | 86.904  | 310.030   | 295.698    | 97.648  | 393.346   | 336.872    | 108.341 | 445.213   | 385.984      | 131.077 | 517.061   | 442.134     | 156.103   | 598.237   | 603.947      | 177.777   | 781.724 | 603.379    | 203.808   | 807.187 |           |         |        |            |       |        |             |  |  |
| %                 | 95,18  | 94,16   | 94,90   | 29,03     | 85,26      | 40,54   | 29,89     | 95,08     | 44,93   | 30,84     | 94,38      | 46,26   | 26,73     | 88,08      | 41,93   | 24,67     | 82,66        | 39,36   | 21,74     | 76,84       | 36,12     | 21,87     | 77,63        | 36,64     | 15,34   | 78,04      | 34,63     |         |           |         |        |            |       |        |             |  |  |
| DİĞER             | TOPLAM | 2.185   | 487     | 2.672     | 6.248      | 1.431   | 7.679     | 8.441     | 2.121   | 10.562    | 10.517     | 2.930   | 13.447    | 17.822     | 4.469   | 22.291    | 21.779       | 6.048   | 27.827    | 28.714      | 7.484     | 36.198    | 30.205       | 8.787     | 39.092  | 60.447     | 16.523    | 76.970  |           |         |        |            |       |        |             |  |  |
|                   | %      | 65,68   | 94,74   | 72,32     | 29,61      | 110,62  | 44,73     | 51,23     | 124,06  | 65,35     | 65,93      | 121,13  | 77,36     | 23,23      | 78,30   | 34,36     | 20,97        | 65,97   | 33,78     | 29,34       | 92,08     | 108,209   | 121,660      | 107,681   | 21,41   |            |           |         |           |         |        |            |       |        |             |  |  |
|                   | %      | 10,713  | 19,351  | 22,555    | 34,992     | 48,869  | 63,369    | 49,911    | 72,209  | 78,948    | 63,369     | 78,948  | 94,299    | 107,681    | 114,29  |           |              |         |           |             |           |           |              |           |         |            |           |         |           |         |        |            |       |        |             |  |  |
| İŞVERENE TAKDİM   | TOPLAM | 55.072  | 9.906   | 64.978    | 101.473    | 17.506  | 118.979   | 154.687   | 26.164  | 180.851   | 201.352    | 32.335  | 233.687   | 257.842    | 42.344  | 300.186   | 313.953      | 53.364  | 367.317   | 369.560     | 65.337    | 434.897   | 426.658      | 77.237    | 503.895 | 476.704    | 90.445    | 567.149 |           |         |        |            |       |        |             |  |  |
|                   | %      | 37,768  | 7,719   | 45,487    | 81,180     | 17,563  | 98,733    | 124,437   | 27,038  | 151,475   | 171,937    | 37,909  | 209,846   | 218,557    | 47,477  | 266,034   | 278,071      | 61,260  | 340,331   | 333,226     | 73,411    | 406,637   | 381,617      | 85,908    | 467,525 | 420,914    | 96,719    | 517,633 |           |         |        |            |       |        |             |  |  |
|                   | %      | -31,42  | -23,08  | -30,00    | -20,00     | 0,27    | -17,02    | -19,36    | 3,34    | -16,24    | -14,61     | 17,24   | -10,20    | -15,34     | 12,39   | -11,39    | -11,00       | 14,80   | -7,25     | -8,83       | 12,36     | -6,50     | -10,35       | 11,23     | -7,03   | -11,70     | 6,84      | -8,73   |           |         |        |            |       |        |             |  |  |
| İŞE YERLEŞTİRME   | TOPLAM | 6.134   | 1.486   | 7.620     | 10.088     | 2.326   | 12.414    | 16.779    | 3.581   | 20.360    | 18.641     | 4.078   | 22.719    | 24.668     | 5.494   | 30.162    | 31.310       | 7.263   | 38.573    | 40.422      | 9.884     | 50.306    | 48.126       | 11.900    | 60.026  | 63.214     | 16.940    | 80.154  |           |         |        |            |       |        |             |  |  |
|                   | %      | 5,362   | 1,317   | 6,679     | 10,088     | 2,320   | 12,888    | 15,270    | 4,027   | 19,297    | 21,131     | 5,845   | 26,976    | 28,986     | 7,903   | 36,889    | 37,714       | 10,074  | 47,788    | 48,080      | 12,282    | 60,362    | 53,095       | 14,453    | 67,548  | 58,624     | 16,368    | 74,992  |           |         |        |            |       |        |             |  |  |
|                   | %      | -12,59  | -11,37  | -12,35    | -0,20      | 21,24   | 3,82      | -3,23     | 12,45   | -0,33     | 13,36      | 43,33   | 18,74     | 17,50      | 43,85   | 22,30     | 20,45        | 38,70   | 23,89     | 14,00       | 24,26     | 16,01     | 10,32        | 21,45     | 12,53   | -7,26      | -3,38     | -6,44   |           |         |        |            |       |        |             |  |  |
| KAYITLI İŞGÜCÜ    | TOPLAM | 678.258 | 190.796 | 769.054   | 610.703    | 194.277 | 804.980   | 615.722   | 186.790 | 802.512   | 608.865    | 200.104 | 808.969   | 606.439    | 204.455 | 810.894   | 616.269      | 211.824 | 828.093   | 831.083     | 637.860   | 1.468.943 | 1.219.301    | 857.281   | 651.713 | 223.842    | 876.555   | 661.293 | 228.441   | 889.734 |        |            |       |        |             |  |  |
|                   | %      | 885,392 | 328,154 | 1.193,546 | 913,051    | 328,877 | 1.241,928 | 960,232   | 307,001 | 1.317,233 | 1.007,695  | 340,206 | 1.389,901 | 1.082,399  | 419,143 | 1.501,542 | 1.143,353    | 454,696 | 1.598,049 | 1.598,019   | 1.220,631 | 600,216   | 1.720,747    | 1.239,342 | 509,912 | 1.749,254  | 1.263,639 | 519,432 | 1.783,071 |         |        |            |       |        |             |  |  |
|                   | %      | 53,10   | 61,61   | 55,19     | 49,51      | 69,28   | 56,28     | 55,95     | 81,41   | 62,12     | 65,95      | 88,11   | 71,39     | 74,48      | 105,01  | 65,17     | 84,63        | 114,64  | 92,28     | 61,31       | 128,10    | 100,12    | 93,17        | 127,80    | 99,79   | 31,09      | 129,38    | 109,86  |           |         |        |            |       |        |             |  |  |
| YURTDIŞI BAŞVURU  | TOPLAM | 524.778 | 179.654 | 704.432   | 550.774    | 182.286 | 733.070   | 563.366   | 184.194 | 737.560   | 545.478    | 188.577 | 734.055   | 543.916    | 191.094 | 735.010   | 556.624      | 197.858 | 754.482   | 763.482     | 672.155   | 204.974   | 777.129      | 684.361   | 209.135 | 793.496    | 591.652   | 211.148 | 802.800   |         |        |            |       |        |             |  |  |
|                   | %      | 72,729  | 288,794 | 1.079,519 | 89,742     | 306,842 | 1.126,584 | 884,123   | 333,975 | 1.168,098 | 908,545    | 358,372 | 1.266,917 | 977,422    | 393,338 | 1.370,760 | 1.031,442    | 405,960 | 1.486,402 | 1.486,402   | 1.103,045 | 488,758   | 1.571,803    | 1.119,411 | 477,548 | 1.006,369  | 1.140,029 | 486,357 | 1.026,056 |         |        |            |       |        |             |  |  |
|                   | %      | 91,06   | 69,64   | 83,25     | 48,83      | 68,33   | 63,64     | 96,16     | 81,32   | 62,44     | 86,61      | 90,94   | 72,59     | 79,70      | 109,85  | 86,50     | 86,00        | 115,79  | 93,82     | 82,79       | 128,69    | 91,56     | 128,34       | 101,26    | 92,48   | 130,20     | 102,55    |         |           |         |        |            |       |        |             |  |  |
| YURTDIŞI İŞGÜCÜ   | TOPLAM | 38      | 13      | 51        | 1.327      | 84      | 1.411     | 1.423     | 97      | 1.520     | 1.476      | 110     | 1.586     | 1.544      | 131     | 1.675     | 1.604        | 159     | 1.763     | 1.663       | 166       | 1.819     | 1.700        | 184       | 1.884   | 2.130      | 233       | 2.363   |           |         |        |            |       |        |             |  |  |
|                   | %      | 26,32   | 46,15   | 31,37     | -86,74     | -7,14   | -82,00    | -78,85    | 60,82   | -69,93    | -74,53     | 115,45  | -61,35    | -72,09     | 118,32  | -68,13    | -115,09      | -62,24  | -66,91    | 125,90      | -49,31    | -64,24    | 117,93       | -46,44    | -68,78  | 82,40      | -53,87    |         |           |         |        |            |       |        |             |  |  |
|                   | %      | 8,309   | 58      | 8,397     | 118,817    | 113     | 113,030   | 171,711   | 181     | 17,892    | 28,586     | 241     | 28,827    | 31,080     | 329     | 31,409    | 34,984       | 393     | 38,377    | 39,184      | 483       | 39,667    | 41,388       | 587       | 42,073  | 46,414     | 47,288    |         |           |         |        |            |       |        |             |  |  |
| YURTDIŞI GÖNDERME | TOPLAM | 2.734   | 41      | 2.775     | 4.516      | 100     | 4.616     | 816       | 169     | 6.284     | 1.083      | 235     | 8.318     | 12.408     | 275     | 12.683    | 17.756       | 344     | 18.099    | 19.853      | 393       | 20.206    | 21.462       | 465       | 21.947  | 24.023     | 532       | 24.555  |           |         |        |            |       |        |             |  |  |
|                   | %      | 67,10   | -29,31  | -66,83    | -67,32     | -11,50  | -66,86    | -65,42    | -12,15  | -64,88    | -69,60     | -2,49   | -68,99    | -60,08     | -16,41  | -59,62    | -49,25       | -12,47  | -48,84    | -49,38      | -18,63    | -49,01    | -48,84       | -20,78    | -48,45  | -48,24     | -21,07    | -47,85  |           |         |        |            |       |        |             |  |  |

\* Data by Quarterly & Annually: Emeklemeden İşyerine, Beşer Bir İş Yernemeye & Anayama





# İŞKUR



**TABLO 4: İŞE YERLEŞTİRMELER**

|   |                              | İşe Yerleştirme |            | Değişim Oranı (%) |
|---|------------------------------|-----------------|------------|-------------------|
|   |                              | Ağustos 2009    | Eylül 2009 |                   |
| TOPLAM İŞE YERLEŞTİRME                  | <b>Toplam</b>                | 8.556           | 6.686      | -21,86            |
|   | Kamu                         | 2.343           | 445        | -81,01            |
|   | Özel                         | 6.213           | 6.241      | 0,45              |
|   | Tarım dışı                   | 8.452           | 6.639      | -21,45            |
|   | Tarım içi                    | 104             | 47         | -54,81            |
|   | <b>Normal Yerleştirme</b>    | 6.333           | 4.793      | -24,32            |
|   | Kamu                         | 2.287           | 412        | -81,99            |
|   | Özel                         | 4.046           | 4.381      | 8,28              |
|   | <b>Özürlü yerleştirme</b>    | 2.205           | 1.878      | -14,83            |
|   | Kamu                         | 38              | 18         | -52,63            |
|   | Özel                         | 2.167           | 1.860      | -14,17            |
|   | <b>E.Hükümlü Yerleştirme</b> | 18              | 15         | -16,67            |
|   | Kamu                         | 18              | 15         | -16,67            |
|   | Özel                         | 0               | 0          | -                 |
| <b>Terörden Etki.Yerleştirme (Özel)</b> | 0                            | 0               | -          |                   |
| ERKEK                                   | <b>Toplam</b>                | 6.567           | 5.114      | -22,13            |
|   | Kamu                         | 1.960           | 351        | -82,09            |
|   | Özel                         | 4.607           | 4.763      | 3,39              |
|   | Tarım dışı                   | 6.502           | 5.097      | -21,61            |
|   | Tarım içi                    | 65              | 17         | -73,85            |
|   | <b>Normal Yerleştirme</b>    | 4.612           | 3.455      | -25,09            |
|   | Kamu                         | 1.907           | 320        | -83,22            |
|   | Özel                         | 2.705           | 3.135      | 15,90             |
|   | <b>Özürlü yerleştirme</b>    | 1.937           | 1.644      | -15,13            |
|   | Kamu                         | 35              | 16         | -54,29            |
|   | Özel                         | 1.902           | 1.628      | -14,41            |
|   | <b>E.Hükümlü Yerleştirme</b> | 18              | 15         | -16,67            |
|   | Kamu                         | 18              | 15         | -16,67            |
|   | Özel                         | 0               | 0          | -                 |
| <b>Terörden Etki.Yerleştirme (Özel)</b> | 0                            | 0               | -          |                   |
| KADIN                                   | <b>Toplam</b>                | 1.989           | 1.572      | -20,97            |
|   | Kamu                         | 383             | 94         | -75,46            |
|   | Özel                         | 1.606           | 1.478      | -7,97             |
|   | Tarım dışı                   | 1.950           | 1.542      | -20,92            |
|   | Tarım içi                    | 39              | 30         | -23,08            |
|   | <b>Normal Yerleştirme</b>    | 1.721           | 1.338      | -22,25            |
|   | Kamu                         | 380             | 92         | -75,79            |
|   | Özel                         | 1.341           | 1.246      | -7,08             |
|   | <b>Özürlü yerleştirme</b>    | 268             | 234        | -12,69            |
|   | Kamu                         | 3               | 2          | -33,33            |
|   | Özel                         | 265             | 232        | -12,45            |
|   | <b>E.Hükümlü Yerleştirme</b> | 0               | 0          | -                 |
|   | Kamu                         | 0               | 0          | -                 |
|   | Özel                         | 0               | 0          | -                 |
| <b>Terörden Etki.Yerleştirme (Özel)</b> | 0                            | 0               | -          |                   |



# İŞKUR



|                    | Ay İçerisinde Alınan Açık İşler |               |                   | İşe Yerleştirme |              |                   | Açık İşlerden İptaller |
|--------------------|---------------------------------|---------------|-------------------|-----------------|--------------|-------------------|------------------------|
|                    | Ağustos 2009                    | Eylül 2009    | Değişim Oranı (%) | Ağustos 2009    | Eylül 2009   | Değişim Oranı (%) |                        |
| <b>TOPLAM</b>      | <b>13.446</b>                   | <b>11.554</b> | <b>-14,07</b>     | <b>8.556</b>    | <b>6.686</b> | <b>-21,86</b>     | <b>330</b>             |
| Normal             | 8.473                           | 7.719         | -8,90             | 6.333           | 4.793        | -24,32            | 272                    |
| Özürü              | 4.950                           | 3.806         | -23,11            | 2.205           | 1.878        | -14,83            | 51                     |
| Eski hükümlü       | 23                              | 29            | 26,09             | 18              | 15           | -16,67            | 7                      |
| Terörden etkilenen | 0                               | 0             | -                 | 0               | 0            | -                 | 0                      |
| <b>Kamu</b>        | <b>1.327</b>                    | <b>615</b>    | <b>-53,65</b>     | <b>2.343</b>    | <b>445</b>   | <b>-81,01</b>     | <b>56</b>              |
| Normal             | 1.264                           | 526           | -58,39            | 2.287           | 412          | -81,99            | 46                     |
| Özürü              | 40                              | 60            | 50,00             | 38              | 18           | -52,63            | 3                      |
| Eski hükümlü       | 23                              | 29            | 26,09             | 18              | 15           | -16,67            | 7                      |
| Terörden etkilenen | 0                               | 0             | -                 | 0               | 0            | -                 | 0                      |
| <b>Özel</b>        | <b>12.119</b>                   | <b>10.939</b> | <b>-9,74</b>      | <b>6.213</b>    | <b>6.241</b> | <b>0,45</b>       | <b>274</b>             |
| Normal             | 7.209                           | 7.193         | -0,22             | 4.046           | 4.381        | 8,28              | 226                    |
| Özürü              | 4.910                           | 3.746         | -23,71            | 2.167           | 1.860        | -14,17            | 48                     |
| Eski hükümlü       | 0                               | 0             | -                 | 0               | 0            | -                 | 0                      |
| Terörden etkilenen | 0                               | 0             | -                 | 0               | 0            | -                 | 0                      |

|   | Ay İçerisinde Alınan Açık İşler |               |                   | İşe Yerleştirme |              |                   | Açık İşlerden İptaller |
|---|---------------------------------|---------------|-------------------|-----------------|--------------|-------------------|------------------------|
|   | Ağustos 2009                    | Eylül 2009    | Değişim Oranı (%) | Ağustos 2009    | Eylül 2009   | Değişim Oranı (%) |                        |
| <b>TOPLAM</b>                           | <b>13.446</b>                   | <b>11.554</b> | <b>-14,07</b>     | <b>8.556</b>    | <b>6.686</b> | <b>-21,86</b>     | <b>330</b>             |
| <i>Tarım, Avcılık, Ormancılık</i>       | 160                             | 124           | -22,50            | 104             | 47           | -54,81            | 0                      |
| Tarım, Avcılık, Ormancılık              | 151                             | 107           | -29,14            | 100             | 45           | -55,00            | 0                      |
| Balıkçılık                              | 9                               | 17            | 88,89             | 4               | 2            | -50,00            | 0                      |
| <b>Sanayi</b>                           | <b>5.888</b>                    | <b>5.689</b>  | <b>-3,38</b>      | <b>3.268</b>    | <b>3.152</b> | <b>-3,55</b>      | <b>219</b>             |
| <i>Madencilik ve Taşocakçılığı</i>      | 95                              | 55            | -42,11            | 56              | 114          | 103,57            | 3                      |
| İmalat Sanayi                           | 4.778                           | 4.640         | -2,89             | 2.547           | 2.195        | -13,82            | 62                     |
| Elektrik, Gaz, ve Su                    | 64                              | 205           | 220,31            | 70              | 87           | 24,29             | 0                      |
| İnşaat                                  | 951                             | 789           | -17,03            | 595             | 756          | 27,06             | 154                    |
| <b>Hizmetler</b>                        | <b>7.398</b>                    | <b>5.741</b>  | <b>-22,40</b>     | <b>5.184</b>    | <b>3.487</b> | <b>-32,74</b>     | <b>111</b>             |
| <i>Toplan ve Perakende Ticaret</i>      | 1.378                           | 1.158         | -15,97            | 702             | 769          | 9,54              | 17                     |
| Oteller ve Lokantalar                   | 1.283                           | 1.209         | -5,77             | 403             | 562          | 39,45             | 6                      |
| Taşıma, Depolama ve Haberleşme          | 537                             | 416           | -22,53            | 455             | 230          | -49,45            | 16                     |
| Mali Aracı Kuruluşların Faaliyetleri    | 408                             | 52            | -87,25            | 46              | 26           | -43,48            | 0                      |
| Gayrimenkul Kiralama Faaliyetleri       | 672                             | 921           | 37,05             | 333             | 575          | 72,67             | 5                      |
| Kamu yönetimi, Savunma ve               | 755                             | 243           | -67,81            | 1.230           | 189          | -84,63            | 12                     |
| Eğitim Hizmetleri                       | 273                             | 288           | 5,49              | 136             | 116          | -14,71            | 12                     |
| Sağlık İşleri ve Sosyal Hizmetler       | 263                             | 216           | -17,87            | 133             | 135          | 1,50              | 2                      |
| <b>Diğer Toplumsal, Sosyal, Kişisel</b> | <b>1.822</b>                    | <b>1.232</b>  | <b>-32,38</b>     | <b>1.746</b>    | <b>878</b>   | <b>-49,71</b>     | <b>41</b>              |
| Evlerde Yapılan Hizmet İşleri           | 4                               | 4             | 0,00              | 0               | 5            | -                 | 0                      |
| Uluslararası Örgütler ve Temsilcisi     | 3                               | 2             | -33,33            | 0               | 2            | -                 | 0                      |



# İŞKUR



| KAMU                                 | 1.327         | 615           | -53,65       | 2.343        | 445          | -81,01      | 56         |
|--------------------------------------|---------------|---------------|--------------|--------------|--------------|-------------|------------|
| <b>Tarım, Avcılık, Ormancılık</b>    | 32            | 9             | -71,88       | 39           | 0            | -100,00     | 0          |
| Tarım, Avcılık, Ormancılık           | 32            | 9             | -71,88       | 39           | 0            | -100,00     | 0          |
| Balıkçılık                           | 0             | 0             | -            | 0            | 0            | -           | 0          |
| <b>Sanayi</b>                        | 134           | 123           | -8,21        | 215          | 110          | -48,84      | 4          |
| Madencilik ve Taşocakçılığı          | 14            | 7             | -50,00       | 4            | 78           | -           | 3          |
| İmalat Sanayi                        | 13            | 11            | -15,38       | 97           | 9            | -90,72      | 1          |
| Elektrik, Gaz, ve Su                 | 36            | 105           | 191,67       | 50           | 23           | -54,00      | 0          |
| İnşaat                               | 71            | 0             | -100,00      | 64           | 0            | -100,00     | 0          |
| <b>Hizmetler</b>                     | 1.161         | 483           | -58,40       | 2.089        | 335          | -83,96      | 52         |
| Toptan ve Perakende Ticaret          | 1             | 0             | -100,00      | 1            | 0            | -100,00     | 0          |
| Otel ve Lokantalar                   | 44            | 7             | -84,09       | 17           | 19           | 11,76       | 0          |
| Taşıma, Depolama ve Haberleşme       | 31            | 54            | 74,19        | 109          | 11           | -89,91      | 12         |
| Mali Aracı Kuruluşların Faaliyetleri | 1             | 0             | -            | 1            | 0            | -           | 0          |
| Gayrimenkul Kiralama Faaliyetleri    | 6             | 2             | -66,67       | 17           | 3            | -82,35      | 0          |
| Kamu yönetimi, Savunma ve            | 645           | 203           | -68,53       | 1.216        | 169          | -86,10      | 12         |
| Eğitim Hizmetleri                    | 104           | 140           | 34,62        | 69           | 48           | -30,43      | 6          |
| Sağlık İşleri ve Sosyal Hizmetler    | 10            | 8             | -20,00       | 0            | 17           | -           | 0          |
| Diğer Toplumsal, Sosyal, Kişisel     | 319           | 69            | -78,37       | 659          | 68           | -89,68      | 22         |
| Evlerde Yapılan Hizmet İşleri        | 0             | 0             | -            | 0            | 0            | -           | 0          |
| Uluslararası Örgütler ve Temsilcisi  | 0             | 0             | -            | 0            | 0            | -           | 0          |
| <b>ÖZEL</b>                          | <b>12.119</b> | <b>10.939</b> | <b>-9,74</b> | <b>6.213</b> | <b>6.241</b> | <b>0,45</b> | <b>274</b> |
| <b>Tarım, Avcılık, Ormancılık</b>    | 128           | 115           | -10,16       | 65           | 47           | -27,69      | 0          |
| Tarım, Avcılık, Ormancılık           | 119           | 98            | -17,65       | 61           | 45           | -26,23      | 0          |
| Balıkçılık                           | 9             | 17            | 88,89        | 4            | 2            | -50,00      | 0          |
| <b>Sanayi</b>                        | 5.754         | 5.566         | -3,27        | 3.053        | 3.042        | -0,36       | 215        |
| Madencilik ve Taşocakçılığı          | 81            | 48            | -40,74       | 52           | 36           | -30,77      | 0          |
| İmalat Sanayi                        | 4.765         | 4.629         | -2,85        | 2.450        | 2.186        | -10,78      | 61         |
| Elektrik, Gaz, ve Su                 | 28            | 100           | 257,14       | 20           | 64           | 220,00      | 0          |
| İnşaat                               | 880           | 789           | -10,34       | 531          | 756          | 42,37       | 154        |
| <b>Hizmetler</b>                     | 6.237         | 5.258         | -15,70       | 3.095        | 3.152        | 1,84        | 59         |
| Toptan ve Perakende Ticaret          | 1.377         | 1.158         | -15,90       | 701          | 769          | 9,70        | 17         |
| Otel ve Lokantalar                   | 1.239         | 1.202         | -2,99        | 386          | 543          | 40,67       | 6          |
| Taşıma, Depolama ve Haberleşme       | 506           | 362           | -28,46       | 346          | 219          | -36,71      | 4          |
| Mali Aracı Kuruluşların Faaliyetleri | 407           | 52            | -87,22       | 45           | 26           | -42,22      | 0          |
| Gayrimenkul Kiralama Faaliyetleri    | 666           | 919           | 37,99        | 316          | 572          | 81,01       | 5          |
| Kamu yönetimi, Savunma ve            | 110           | 40            | -63,64       | 14           | 20           | 42,86       | 0          |
| Eğitim Hizmetleri                    | 169           | 148           | -12,43       | 67           | 68           | 1,49        | 6          |
| Sağlık İşleri ve Sosyal Hizmetler    | 253           | 208           | -17,79       | 133          | 118          | -11,28      | 2          |
| Diğer Toplumsal, Sosyal, Kişisel     | 1.503         | 1.163         | -22,62       | 1.087        | 810          | -25,48      | 19         |
| Evlerde Yapılan Hizmet İşleri        | 4             | 4             | 0,00         | 0            | 5            | -           | 0          |
| Uluslararası Örgütler ve Temsilcisi  | 3             | 2             | -33,33       | 0            | 2            | -           | 0          |



# İŞKUR



**TABLO 7: MESLEKLER İTİBARIYLA AÇIK İŞLER VE İŞE YERLEŞTİRMELER**

*Ay İçerisinde Alınan Açık İşler*

*İşe Yerleştirme*

| MESLEKLER  | Değişim      |            |           | Değişim      |            |           | Açık İşlerden İptaller |
|--|--------------|------------|-----------|--------------|------------|-----------|------------------------|
|  | Ağustos 2009 | Eylül 2009 | Oranı (%) | Ağustos 2009 | Eylül 2009 | Oranı (%) |                        |
| Büro Memuru (Genel)  | 891          | 414        | -53,54    | 315          | 488        | 54,92     | 10                     |
| Diğer Büro Memurları   | 29           | 26         | -10,34    | 27           | 62         | 129,63    | 1                      |
| Bilgisayar İşletmeni   | 14           | 45         | 221,43    | 8            | 9          | 12,50     | 1                      |
| Muhasebeci   | 154          | 58         | -62,34    | 22           | 23         | 4,55      | 1                      |
| Elektrik Teknisyeni (Genel)                                    | 83           | 50         | -39,76    | 31           | 13         | -58,06    | 0                      |
| Bilgisayar Operatörü   | 7            | 0          | -100,00   | 0            | 0          | -         | 0                      |
| Kamyon ve Kamyonet Şoförü (Şehir içi)                          | 17           | 11         | -35,29    | 11           | 22         | 100,00    | 0                      |
| Bilgisayar Programcısı   | 6            | 1          | -83,33    | 3            | 0          | -100,00   | 0                      |
| Satış Elemanı  | 131          | 133        | 1,53      | 38           | 47         | 23,68     | 2                      |
| Dikiş Makinesi Operatörü (Kumaş)                               | 58           | 99         | 70,69     | 44           | 36         | -18,18    | 0                      |
| Koruyucu Güvenlik Memuru                                       | 0            | 0          | -         | 0            | 0          | -         | 0                      |
| Güvenlik Görevlisi   | 63           | 63         | 0,00      | 15           | 45         | 200,00    | 0                      |
| Temizlik Görevlisi   | 116          | 150        | 29,31     | 30           | 105        | 250,00    | 0                      |
| Şoför (Yük Taşıma)   | 102          | 43         | -57,84    | 50           | 12         | -76,00    | 2                      |
| Diğer İmalat ve İlgili İşçiler (Elle)                          | 241          | 208        | -13,69    | 206          | 169        | -17,96    | 4                      |
| El ve Makine Dikişçisi (Genel)                                 | 18           | 24         | 33,33     | 6            | 16         | 166,67    | 0                      |
| Elektrikçi (Genel)   | 45           | 35         | -22,22    | 39           | 13         | -66,67    | 3                      |
| Şoför (Yolcu Taşıma)   | 10           | 45         | 350,00    | 4            | 39         | 875,00    | 2                      |
| Ön Muhasebeci  | 86           | 78         | -9,30     | 52           | 52         | 0,00      | 9                      |
| Madenci (Genel)  | 1            | 0          | -100,00   | 0            | 15         | -         | 0                      |
| Elektronik Bilgisayar Operatörü                                | 0            | 0          | -         | 0            | 0          | -         | 0                      |
| Çocuk Gelişim Elemanı  | 7            | 1          | -         | 0            | 1          | -         | 0                      |
| Aşçı (Özel Hizmet)   | 0            | 0          | -         | 0            | 0          | -         | 0                      |
| Diğer Elektrikli Eşya Montajcıları ve İlgili Elektrik İşçileri | 3            | 10         | -         | 0            | 5          | -         | 0                      |
| Elektronik Teknisyeni (Genel)                                  | 9            | 37         | 311,11    | 11           | 4          | -63,64    | 0                      |
| Bilgisayarlı Muhasebe Elemanı                                  | 26           | 22         | -15,38    | 0            | 5          | -         | 0                      |
| Kalite Kontrolcü   | 26           | 53         | 103,85    | 12           | 14         | 16,67     | 1                      |
| Motor Teknisyeni   | 10           | 5          | -50,00    | 6            | 2          | -66,67    | 0                      |
| Taksi Şoförü   | 3            | 2          | -33,33    | 3            | 3          | 0,00      | 0                      |
| Elektrik Teknikeri   | 18           | 25         | 38,89     | 8            | 13         | 62,50     | 0                      |
| İşletmeci (Genel)  | 1            | 3          | -         | 1            | 0          | -100,00   | 0                      |
| Tesviyeci  | 29           | 21         | -27,59    | 7            | 3          | -57,14    | 1                      |
| Garson (Servis Elemanı)  | 200          | 186        | -7,00     | 133          | 18         | -86,47    | 0                      |
| Otobüs Şoförü (Kaptan)   | 1            | 0          | -100,00   | 0            | 1          | -         | 0                      |
| Bekçi  | 3            | 1          | -66,67    | 7            | 2          | -71,43    | 0                      |



# İŞKUR



**TABLO 7: MESLEKLER İTİBARIYLA AÇIK İŞLER VE İŞE YERLEŞTİRMELER**

*Ay İçerisinde Alınan Açık İşler*

*İşe Yerleştirme*

| MESLEKLER                              | Açık İşler    |               |                   | İşe Yerleştirme |              |                   | Açık İşlerden İptaller |
|--|---------------|---------------|-------------------|-----------------|--------------|-------------------|------------------------|
|  | Ağustos 2009  | Eylül 2009    | Değişim Oranı (%) | Ağustos 2009    | Eylül 2009   | Değişim Oranı (%) |                        |
| Mobilya İmalatçısı                     | 76            | 22            | -71,05            | 17              | 12           | -29,41            | 0                      |
| Elektrik Ark Kaynakçısı (Makine ile)   | 44            | 11            | -75,00            | 32              | 12           | -62,50            | 0                      |
| Metal İşleri Teknisyeni                | 9             | 37            | 311,11            | 6               | 18           | 200,00            | 0                      |
| Makine Teknikeri                       | 8             | 8             | 0,00              | 8               | 18           | 125,00            | 0                      |
| Diğer Bilgisayar Makinesi Operatörleri | 0             | 0             | -                 | 0               | 0            | -                 | 0                      |
| İplikçi (Ring/Vater/Vargel)            | 5             | 47            | 840,00            | 4               | 28           | 600,00            | 0                      |
| Sekreter (Genel)                       | 59            | 62            | 5,08              | 37              | 36           | -2,70             | 1                      |
| Bankacılık Meslek Elemanı              | 14            | 0             | -100,00           | 1               | 0            | -100,00           | 0                      |
| Büro Memuru (Depolama)                 | 0             | 0             | -                 | 0               | 0            | -                 | 0                      |
| Torna Tezgaahı Operatörü (Tornacı)     | 0             | 0             | -                 | 0               | 0            | -                 | 0                      |
| Ambalajcı (Elle)                       | 12            | 6             | -50,00            | 0               | 2            | -                 | 0                      |
| Turizm ve Otelcilik Elemanı            | 268           | 214           | -20,15            | 36              | 368          | 922,22            | 0                      |
| Çektirmeci (Petrol ve Gaz Kuyuları)    | 0             | 0             | -                 | 0               | 0            | -                 | 0                      |
| Hemşire (Genel)                        | 13            | 4             | -69,23            | 5               | 4            | -20,00            | 0                      |
| Alt yapı Teknisyeni                    | 0             | 0             | -                 | 0               | 0            | -                 | 0                      |
| Dokumacı (Dokuma Makineleri Operatörü) | 55            | 12            | -78,18            | 0               | 31           | -                 | 0                      |
| Forklift Operatörü                     | 26            | 19            | -26,92            | 12              | 6            | -50,00            | 1                      |
| Ekonomist (Genel)                      | 1             | 1             | 0,00              | 1               | 0            | -100,00           | 0                      |
| İnşaat Teknikeri                       | 6             | 9             | 50,00             | 3               | 2            | -33,33            | 2                      |
| Pazarlamacı                            | 56            | 63            | 12,50             | 21              | 15           | -28,57            | 0                      |
| Diğer Elektronik Montörleri            | 0             | 0             | -                 | 0               | 0            | -                 | 0                      |
| Çaycı                                  | 13            | 13            | 0,00              | 4               | 4            | 0,00              | 1                      |
| Avukat                                 | 1             | 0             | -100,00           | 4               | 0            | -                 | 0                      |
| Gaz Altı Kaynakçısı                    | 0             | 0             | -                 | 0               | 0            | -                 | 0                      |
| Jeoloji Mühendisi                      | 0             | 1             | -                 | 0               | 0            | -                 | 0                      |
| Makine Teknisyeni (Genel)              | 16            | 39            | 143,75            | 9               | 13           | 44,44             | 0                      |
| Ekip Makinisti (Petrol)                | 0             | 0             | -                 | 0               | 0            | -                 | 0                      |
| Makine Mühendisi (Genel)               | 19            | 17            | -10,53            | 17              | 9            | -47,06            | 2                      |
| İstihsal Teknisyeni                    | 14            | 9             | -35,71            | 4               | 2            | -50,00            | 0                      |
| Elektrik-Elektronik Mühendisi          | 7             | 7             | 0,00              | 8               | 2            | -75,00            | 0                      |
| Oksijen ve Elektrik Kaynakçısı (Genel) | 0             | 0             | -                 | 0               | 0            | -                 | 0                      |
| Deri İşçisi                            | 3             | 0             | -100,00           | 0               | 0            | -                 | 0                      |
| İşletme Meslek Elemanı                 | 0             | 2             | -                 | 0               | 0            | -                 | 0                      |
| İnşaat Teknisyeni (Genel)              | 1             | 0             | -100,00           | 2               | 0            | -100,00           | 0                      |
| Halkla İlişkiler Görevlisi             | 0             | 0             | -                 | 0               | 0            | -                 | 0                      |
| Beden İşçisi                           | 7.453         | 6.208         | -16,70            | 5.694           | 3.513        | -38,30            | 251                    |
| Diğer                                  | 2.859         | 2.894         | 1,22              | 1.542           | 1.354        | -12,19            | 35                     |
| <b>TOPLAM</b>                          | <b>13.446</b> | <b>11.554</b> | <b>-14,07</b>     | <b>8.556</b>    | <b>6.686</b> | <b>-21,86</b>     | <b>330</b>             |



# İŞKUR



**TABLO 8: MESLEKLER İTİBARIYLA BAŞVURULAR VE İŞE YERLEŞTİRMELER**

| MESLEKLER  | Başvurular   |            |                   | İşe Yerleştirme |            |                   |
|--|--------------|------------|-------------------|-----------------|------------|-------------------|
|  | Ağustos 2009 | Eylül 2009 | Değişim Oranı (%) | Ağustos 2009    | Eylül 2009 | Değişim Oranı (%) |
| Büro Memuru (Genel)  | 9.413        | 8.693      | -7,65             | 315             | 488        | 54,92             |
| Diğer Büro Memurları   | 527          | 497        | -5,69             | 27              | 62         | 129,63            |
| Bilgisayar İşletmeni   | 1.849        | 1.591      | -13,95            | 8               | 9          | 12,50             |
| Muhasebeci   | 1.132        | 1.234      | 9,01              | 22              | 23         | 4,55              |
| Elektrik Teknisyeni (Genel)                                    | 512          | 502        | -1,95             | 31              | 13         | -58,06            |
| Bilgisayar Operatörü   | 752          | 684        | -9,04             | 0               | 0          | -                 |
| Kamyon ve Kamyonet Şoförü (Şehir içi)                          | 489          | 474        | -3,07             | 11              | 22         | 100,00            |
| Bilgisayar Programcısı   | 363          | 231        | -36,36            | 3               | 0          | -100,00           |
| Satış Elemanı  | 1.140        | 1.029      | -9,74             | 38              | 47         | 23,68             |
| Dikiş Makinesi Operatörü (Kumaş)                               | 187          | 138        | -26,20            | 44              | 36         | -18,18            |
| Koruyucu Güvenlik Memuru                                       | 0            | 0          | -                 | 0               | 0          | -                 |
| Güvenlik Görevlisi   | 894          | 1.097      | 22,71             | 15              | 45         | 200,00            |
| Temizlik Görevlisi   | 658          | 1.791      | 172,19            | 30              | 105        | 250,00            |
| Şoför (Yük Taşıma)   | 578          | 577        | -0,17             | 50              | 12         | -76,00            |
| Diğer İmalat ve İlgili İşçiler (Elle)                          | 899          | 440        | -51,06            | 206             | 169        | -17,96            |
| El ve Makine Dikişçisi (Genel)                                 | 112          | 72         | -35,71            | 6               | 16         | 166,67            |
| Elektrikçi (Genel)   | 331          | 376        | 13,60             | 39              | 13         | -66,67            |
| Şoför (Yolcu Taşıma)   | 439          | 523        | 19,13             | 4               | 39         | 875,00            |
| Ön Muhasebeci  | 1.730        | 1.779      | 2,83              | 52              | 52         | 0,00              |
| Madenci (Genel)  | 13           | 5          | -61,54            | 0               | 15         | -                 |
| Elektronik Bilgisayar Operatörü                                | 5            | 5          | 0,00              | 0               | 0          | -                 |
| Çocuk Gelişim Elemanı  | 1.273        | 1.051      | -17,44            | 0               | 1          | -                 |
| Aşçı (Özel Hizmet)   | 5            | 10         | 100,00            | 0               | 0          | -                 |
| Diğer Elektrikli Eşya Montajcıları ve İlgili Elektrik İşçileri | 33           | 30         | -9,09             | 0               | 5          | -                 |
| Elektronik Teknisyeni (Genel)                                  | 192          | 165        | -14,06            | 11              | 4          | -63,64            |
| Bilgisayarlı Muhasebe Elemanı                                  | 329          | 272        | -17,33            | 0               | 5          | -                 |
| Kalite Kontrolcü   | 138          | 157        | 13,77             | 12              | 14         | 16,67             |
| Motor Teknisyeni   | 119          | 121        | 1,68              | 6               | 2          | -66,67            |
| Taksi Şoförü   | 170          | 227        | 33,53             | 3               | 3          | 0,00              |
| Elektrik Teknikeri   | 165          | 199        | 20,61             | 8               | 13         | 62,50             |
| İşletmeci (Genel)  | 252          | 223        | -11,51            | 1               | 0          | -100,00           |
| Tesviyeci  | 167          | 132        | -20,96            | 7               | 3          | -57,14            |
| Garson (Servis Elemanı)  | 622          | 614        | -1,29             | 133             | 18         | -86,47            |
| Otobüs Şoförü (Kaptan)   | 22           | 35         | 59,09             | 0               | 1          | -                 |
| Bekçi  | 135          | 131        | -2,96             | 7               | 2          | -71,43            |



# İŞKUR



**TABLO 8: MESLEKLER İTİBARIYLA BAŞVURULAR VE İŞE YERLEŞTİRMELER**  
Başvurular İşe Yerleştirme

| MESLEKLER                              | Başvurular     |                |                   | İşe Yerleştirme |              |                   |
|--|----------------|----------------|-------------------|-----------------|--------------|-------------------|
|  | Ağustos 2009   | Eylül 2009     | Değişim Oranı (%) | Ağustos 2009    | Eylül 2009   | Değişim Oranı (%) |
| Mobilya İmalatçısı                     | 335            | 294            | -12,24            | 17              | 12           | -29,41            |
| Elektrik Ark Kaynakçısı (Makine ile)   | 334            | 287            | -14,07            | 32              | 12           | -62,50            |
| Metal İşleri Teknisyeni                | 124            | 129            | 4,03              | 6               | 18           | 200,00            |
| Makine Teknikeri                       | 155            | 169            | 9,03              | 8               | 18           | 125,00            |
| Diğer Bilgisayar Makinesi Operatörleri | 4              | 8              | 100,00            | 0               | 0            | -                 |
| İplikçi (Ring/Vater/Vargel)            | 38             | 43             | 13,16             | 4               | 28           | 600,00            |
| Sekreter(Genel)                        | 489            | 540            | 10,43             | 37              | 36           | -2,70             |
| Bankacılık Meslek Elemanı              | 209            | 234            | 11,96             | 1               | 0            | -                 |
| Büro Memuru (Depolama)                 | 0              | 0              | -                 | 0               | 0            | -                 |
| Torna Tezgahı Operatörü (Tornacı)      | 0              | 0              | -                 | 0               | 0            | -                 |
| Ambalajcı (Elle)                       | 92             | 90             | -2,17             | 0               | 2            | -                 |
| Turizm ve Otelcilik Elemanı            | 309            | 515            | 66,67             | 36              | 368          | 922,22            |
| Çektirmeci (Petrol ve Gaz Kuyuları)    | 0              | 0              | -                 | 0               | 0            | -                 |
| Hemşire (Genel)                        | 62             | 51             | -17,74            | 5               | 4            | -20,00            |
| Alt yapı Teknisyeni                    | 0              | 4              | -                 | 0               | 0            | -                 |
| Dokumacı (Dokuma Makineleri Operatörü) | 197            | 117            | -40,61            | 0               | 31           | -                 |
| Forklift Operatörü                     | 109            | 127            | 16,51             | 12              | 6            | -50,00            |
| Ekonomist (Genel)                      | 67             | 67             | 0,00              | 1               | 0            | -                 |
| İnşaat Teknikeri                       | 180            | 148            | -17,78            | 3               | 2            | -33,33            |
| Pazarlamacı                            | 362            | 399            | 10,22             | 21              | 15           | -28,57            |
| Diğer Elektronik Montörleri            | 1              | 0              | -100,00           | 0               | 0            | -                 |
| Çaycı                                  | 624            | 751            | 20,35             | 4               | 4            | 0,00              |
| Avukat                                 | 15             | 12             | -20,00            | 4               | 0            | -                 |
| Gaz Altı Kaynakçısı                    | 0              | 0              | -                 | 0               | 0            | -                 |
| Jeoloji Mühendisi                      | 39             | 33             | -15,38            | 0               | 0            | -                 |
| Makine Teknisyeni (Genel)              | 80             | 80             | 0,00              | 9               | 13           | 44,44             |
| Ekip Makinisti (Petrol)                | 0              | 0              | -                 | 0               | 0            | -                 |
| Makine Mühendisi (Genel)               | 167            | 131            | -21,56            | 17              | 9            | -47,06            |
| İstihsal Teknisyeni                    | 75             | 49             | -34,67            | 4               | 2            | -50,00            |
| Elektrik-Elektronik Mühendisi          | 75             | 38             | -49,33            | 8               | 2            | -75,00            |
| Oksijen ve Elektrik Kaynakçısı (Genel) | 0              | 0              | -                 | 0               | 0            | -                 |
| Deri İşçisi                            | 54             | 49             | -9,26             | 0               | 0            | -                 |
| İşletme Meslek Elemanı                 | 140            | 133            | -5,00             | 0               | 0            | -                 |
| İnşaat Teknisyeni (Genel)              | 16             | 23             | 43,75             | 2               | 0            | -100,00           |
| Halkla İlişkiler Görevlisi             | 0              | 0              | -                 | 0               | 0            | -                 |
| Beden İşçisi                           | 44.202         | 60.122         | 36,02             | 5.694           | 3.513        | -38,30            |
| Diğer                                  | 36.384         | 37.022         | 1,75              | 1.542           | 1.354        | -12,19            |
| <b>TOPLAM</b>                          | <b>110.583</b> | <b>126.770</b> | <b>14,64</b>      | <b>8.556</b>    | <b>6.686</b> | <b>-21,86</b>     |



# İŞKUR



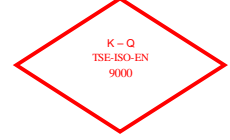
**TABLO 9: YAŞ GRUPLARINA GÖRE BAŞVURU VE İŞE YERLEŞTİRMELER**  
Ay içindeki Başvurular İşe Yerleştirme

|                | Ağustos 2009   | Eylül 2009     | Değişim Oranı (%) | Ağustos 2009 | Eylül 2009   | Değişim Oranı (%) |
|----------------|----------------|----------------|-------------------|--------------|--------------|-------------------|
| <b>TOPLAM</b>  | <b>110.583</b> | <b>126.770</b> | <b>14,64</b>      | <b>8.556</b> | <b>6.686</b> | <b>-21,86</b>     |
| 15-19 Arası    | 10.865         | 10.749         | -1,07             | 785          | 325          | -58,60            |
| 20-24 Arası    | 29.649         | 31.730         | 7,02              | 2.137        | 1.580        | -26,06            |
| 25-29 Arası    | 22.460         | 25.604         | 14,00             | 2.013        | 1.770        | -12,07            |
| 30-34 Arası    | 15.979         | 19.902         | 24,55             | 1.414        | 1.345        | -4,88             |
| 35-39 Arası    | 13.328         | 16.883         | 26,67             | 1.054        | 810          | -23,15            |
| 40-44 Arası    | 9.299          | 11.495         | 23,62             | 630          | 459          | -27,14            |
| 45-64 Arası    | 8.676          | 10.169         | 17,21             | 515          | 394          | -23,50            |
| 65 ve Yukarısı | 327            | 238            | -27,22            | 8            | 3            | -62,50            |
| <b>ERKEK</b>   | <b>68.292</b>  | <b>76.894</b>  | <b>12,60</b>      | <b>6.567</b> | <b>5.114</b> | <b>-22,13</b>     |
| 15-19 Arası    | 6.201          | 6.123          | -1,26             | 507          | 175          | -65,48            |
| 20-24 Arası    | 17.863         | 19.608         | 9,77              | 1.478        | 1.145        | -22,53            |
| 25-29 Arası    | 14.166         | 16.254         | 14,74             | 1.588        | 1.385        | -12,78            |
| 30-34 Arası    | 9.522          | 11.568         | 21,49             | 1.141        | 1.091        | -4,38             |
| 35-39 Arası    | 8.162          | 9.325          | 14,25             | 872          | 634          | -27,29            |
| 40-44 Arası    | 6.082          | 7.013          | 15,31             | 526          | 349          | -33,65            |
| 45-64 Arası    | 6.064          | 6.834          | 12,70             | 449          | 332          | -26,06            |
| 65 ve Yukarısı | 232            | 169            | -27,16            | 6            | 3            | -50,00            |
| <b>KADIN</b>   | <b>42.291</b>  | <b>49.876</b>  | <b>17,94</b>      | <b>1.989</b> | <b>1.572</b> | <b>-20,97</b>     |
| 15-19 Arası    | 4.664          | 4.626          | -0,81             | 278          | 150          | -46,04            |
| 20-24 Arası    | 11.786         | 12.122         | 2,85              | 659          | 435          | -33,99            |
| 25-29 Arası    | 8.294          | 9.350          | 12,73             | 425          | 385          | -9,41             |
| 30-34 Arası    | 6.457          | 8.334          | 29,07             | 273          | 254          | -6,96             |
| 35-39 Arası    | 5.166          | 7.558          | 46,30             | 182          | 176          | -3,30             |
| 40-44 Arası    | 3.217          | 4.482          | 39,32             | 104          | 110          | 5,77              |
| 45-64 Arası    | 2.612          | 3.335          | 27,68             | 66           | 62           | -6,06             |
| 65 ve Yukarısı | 95             | 69             | -27,37            | 2            | 0            | -                 |





# İŞKUR



**TABLO 10: EĞİTİM DÜZEYLERİNE GÖRE BAŞVURU VE İŞE YERLEŞTİRMELER**  
*Ay içindeki Başvurular İşe Yerleştirme*

|                             | <i>Ağustos 2009</i> | <i>Eylül 2009</i> | <i>Değişim Oranı (%)</i> | <i>Ağustos 2009</i> | <i>Eylül 2009</i> | <i>Değişim Oranı (%)</i> |
|-----------------------------|---------------------|-------------------|--------------------------|---------------------|-------------------|--------------------------|
| <b>TOPLAM</b>               | <b>110.583</b>      | <b>126.770</b>    | <b>14,64</b>             | <b>8.556</b>        | <b>6.686</b>      | <b>-21,86</b>            |
| Okur Yazar Olmayan          | 11.650              | 13.010            | 11,67                    | 785                 | 325               | -58,60                   |
| Okur Yazar                  | 15.471              | 15.244            | -1,47                    | 2.137               | 1.580             | -26,06                   |
| İlköğretim                  | 42.485              | 51.238            | 20,60                    | 2.013               | 1.770             | -12,07                   |
| Ortaöğretim (Lise ve Dengi) | 23.551              | 26.128            | 10,94                    | 1.414               | 1.345             | -4,88                    |
| Önlisans                    | 8.124               | 10.425            | 28,32                    | 1.054               | 810               | -23,15                   |
| Lisans                      | 6.445               | 7.201             | 11,73                    | 630                 | 459               | -27,14                   |
| Yüksek Lisans               | 2.757               | 3.441             | 24,81                    | 515                 | 394               | -23,50                   |
| Doktora                     | 100                 | 83                | -17,00                   | 8                   | 3                 | -62,50                   |
| <b>ERKEK</b>                | <b>68.292</b>       | <b>76.894</b>     | <b>12,60</b>             | <b>6.567</b>        | <b>5.114</b>      | <b>-22,13</b>            |
| Okur Yazar Olmayan          | 6.986               | 8.384             | 20,01                    | 507                 | 175               | -65,48                   |
| Okur Yazar                  | 3.685               | 3.122             | -15,28                   | 1.478               | 1.145             | -22,53                   |
| İlköğretim                  | 34.191              | 41.888            | 22,51                    | 1.588               | 1.385             | -12,78                   |
| Ortaöğretim (Lise ve Dengi) | 17.094              | 17.794            | 4,10                     | 1.141               | 1.091             | -4,38                    |
| Önlisans                    | 2.958               | 2.867             | -3,08                    | 872                 | 634               | -27,29                   |
| Lisans                      | 3.228               | 2.719             | -15,77                   | 526                 | 349               | -33,65                   |
| Yüksek Lisans               | 145                 | 106               | -26,90                   | 449                 | 332               | -26,06                   |
| Doktora                     | 5                   | 14                | 180,00                   | 6                   | 3                 | -50,00                   |
| <b>KADIN</b>                | <b>42.291</b>       | <b>49.876</b>     | <b>17,94</b>             | <b>1.989</b>        | <b>1.572</b>      | <b>-20,97</b>            |
| Okur Yazar Olmayan          | 4.664               | 4.626             | -0,81                    | 278                 | 150               | -46,04                   |
| Okur Yazar                  | 11.786              | 12.122            | 2,85                     | 659                 | 435               | -33,99                   |
| İlköğretim                  | 8.294               | 9.350             | 12,73                    | 425                 | 385               | -9,41                    |
| Ortaöğretim (Lise ve Dengi) | 6.457               | 8.334             | 29,07                    | 273                 | 254               | -6,96                    |
| Önlisans                    | 5.166               | 7.558             | 46,30                    | 182                 | 176               | -3,30                    |
| Lisans                      | 3.217               | 4.482             | 39,32                    | 104                 | 110               | 5,77                     |
| Yüksek Lisans               | 2.612               | 3.335             | 27,68                    | 66                  | 62                | -6,06                    |
| Doktora                     | 95                  | 69                | -27,37                   | 2                   | 0                 | -100,00                  |



# İŞKUR



**TABLO 11: İLLER İTİBARIYLA AÇIK İŞLER VE İŞE YERLEŞTİRMELER**  
*Ay İçinde Alınan Açık İşler İşe Yerleştirme*

|                | <i>Ağustos 2009</i> | <i>Eylül 2009</i> | <i>Değişim Oranı (%)</i> | <i>Ağustos 2009</i> | <i>Eylül 2009</i> | <i>Değişim Oranı (%)</i> | <i>Açık İşlerden İptaller</i> |
|----------------|---------------------|-------------------|--------------------------|---------------------|-------------------|--------------------------|-------------------------------|
| ADANA          | 325                 | 438               | 34,77                    | 199                 | 273               | 37,19                    | 5                             |
| ADYAMAN        | 37                  | 41                | 10,81                    | 27                  | 18                | -33,33                   | 4                             |
| AFYONKARAHİSAR | 61                  | 66                | 8,20                     | 49                  | 7                 | -85,71                   | 0                             |
| AĞRI           | 24                  | 0                 | -100,00                  | 10                  | 13                | 30,00                    | 0                             |
| AKSARAY        | 63                  | 31                | -50,79                   | 57                  | 36                | -36,84                   | 0                             |
| AMASYA         | 66                  | 16                | -75,76                   | 19                  | 37                | 94,74                    | 0                             |
| ANKARA         | 439                 | 340               | -22,55                   | 401                 | 258               | -35,66                   | 12                            |
| ANTALYA        | 920                 | 812               | -11,74                   | 371                 | 76                | -79,51                   | 1                             |
| ARDAHAN        | 3                   | 2                 | -33,33                   | 3                   | 2                 | -33,33                   | 0                             |
| ARTVİN         | 38                  | 3                 | -92,11                   | 32                  | 2                 | -93,75                   | 0                             |
| AYDIN          | 98                  | 64                | -34,69                   | 105                 | 35                | -66,67                   | 4                             |
| BALIKESİR      | 89                  | 111               | 24,72                    | 118                 | 45                | -61,86                   | 2                             |
| BARTIN         | 58                  | 41                | -29,31                   | 21                  | 26                | 23,81                    | 3                             |
| BATMAN         | 11                  | 5                 | -54,55                   | 2                   | 3                 | 50,00                    | 0                             |
| BAYBURT        | 0                   | 6                 | -                        | 0                   | 0                 | -                        | 0                             |
| BİLECİK        | 42                  | 21                | -50,00                   | 9                   | 19                | 111,11                   | 0                             |
| BİNGÖL         | 21                  | 1                 | -95,24                   | 32                  | 0                 | -100,00                  | 0                             |
| BİTLİS         | 110                 | 0                 | -100,00                  | 136                 | 0                 | -100,00                  | 0                             |
| BOLU           | 52                  | 68                | 30,77                    | 41                  | 24                | -41,46                   | 1                             |
| BURDUR         | 21                  | 21                | 0,00                     | 20                  | 23                | 15,00                    | 0                             |
| BURSA          | 433                 | 406               | -6,24                    | 285                 | 263               | -7,72                    | 5                             |
| ÇANAKKALE      | 72                  | 9                 | -87,50                   | 85                  | 6                 | -92,94                   | 0                             |
| ÇANKIRI        | 112                 | 123               | 9,82                     | 87                  | 0                 | -100,00                  | 0                             |
| ÇORUM          | 79                  | 64                | -18,99                   | 61                  | 18                | -70,49                   | 0                             |
| DENİZLİ        | 245                 | 129               | -47,35                   | 179                 | 50                | -72,07                   | 0                             |
| DİYARBAKIR     | 84                  | 217               | 158,33                   | 37                  | 436               | 1078,38                  | 150                           |
| DÜZCE          | 115                 | 131               | 13,91                    | 120                 | 95                | -20,83                   | 3                             |
| EDİRNE         | 22                  | 13                | -40,91                   | 17                  | 3                 | -82,35                   | 0                             |
| ELAZIĞ         | 6                   | 7                 | 16,67                    | 6                   | 3                 | -50,00                   | 0                             |
| ERZİNCAN       | 11                  | 47                | 327,27                   | 36                  | 41                | 13,89                    | 1                             |
| ERZURUM        | 64                  | 38                | -40,63                   | 51                  | 22                | -56,86                   | 0                             |
| ESKİŞEHİR      | 275                 | 259               | -5,82                    | 512                 | 237               | -53,71                   | 9                             |
| GAZİANTEP      | 240                 | 241               | 0,42                     | 127                 | 129               | 1,57                     | 11                            |
| GİRESUN        | 8                   | 48                | 500,00                   | 8                   | 12                | 50,00                    | 0                             |
| GÜMÜŞHANE      | 4                   | 3                 | -25,00                   | 74                  | 1                 | -98,65                   | 0                             |
| HAKKARİ        | 7                   | 0                 | -                        | 8                   | 0                 | -100,00                  | 0                             |
| HATAY          | 175                 | 117               | -33,14                   | 167                 | 116               | -30,54                   | 1                             |
| İĞDIR          | 11                  | 4                 | -63,64                   | 10                  | 5                 | -50,00                   | 0                             |
| İSPARTA        | 74                  | 67                | -9,46                    | 68                  | 5                 | -92,65                   | 0                             |
| İSTANBUL       | 3.580               | 2.717             | -24,11                   | 1.457               | 1.492             | 2,40                     | 29                            |
| İZMİR          | 261                 | 319               | 22,22                    | 178                 | 149               | -16,29                   | 6                             |



# İŞKUR

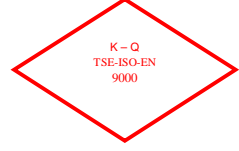


**TABLO 11: İLLER İTİBARIYLA AÇIK İŞLER VE İŞE YERLEŞTİRMELER**  
*Ay içinde Alınan Açık İşler İşe Yerleştirme*

|               | Ağustos 2009  | Eylül 2009    | Değişim Oranı (%) | Ağustos 2009 | Eylül 2009   | Değişim Oranı (%) | Açık İşlerden İptaller |
|---------------|---------------|---------------|-------------------|--------------|--------------|-------------------|------------------------|
| KAHRAMANMARAŞ | 95            | 166           | 74,74             | 63           | 166          | 163,49            | 0                      |
| KARABÜK       | 27            | 68            | 151,85            | 41           | 27           | -34,15            | 4                      |
| KARAMAN       | 29            | 46            | 58,62             | 45           | 17           | -62,22            | 2                      |
| KARS          | 1             | 3             | 200,00            | 3            | 9            | 200,00            | 0                      |
| KASTAMONU     | 58            | 38            | -34,48            | 36           | 7            | -80,56            | 0                      |
| KAYSERİ       | 300           | 216           | -28,00            | 212          | 176          | -16,98            | 4                      |
| KIRIKKALE     | 14            | 27            | 92,86             | 12           | 7            | -41,67            | 0                      |
| KIRKLARELİ    | 66            | 30            | -54,55            | 9            | 10           | 11,11             | 0                      |
| KIRŞEHİR      | 26            | 20            | -23,08            | 11           | 10           | -9,09             | 0                      |
| KİLİS         | 9             | 3             | -66,67            | 1            | 0            | -100,00           | 0                      |
| KOCAELİ       | 503           | 995           | 97,81             | 244          | 406          | 66,39             | 9                      |
| KONYA         | 698           | 87            | -87,54            | 630          | 45           | -92,86            | 2                      |
| KÜTAHYA       | 224           | 59            | -73,66            | 50           | 22           | -56,00            | 1                      |
| MALATYA       | 138           | 120           | -13,04            | 158          | 57           | -63,92            | 1                      |
| MANİSA        | 784           | 512           | -34,69            | 393          | 54           | -86,26            | 10                     |
| MARDİN        | 36            | 27            | -25,00            | 36           | 23           | -36,11            | 1                      |
| MERSİN        | 133           | 71            | -46,62            | 96           | 61           | -36,46            | 1                      |
| MUĞLA         | 485           | 265           | -45,36            | 329          | 412          | 25,23             | 4                      |
| MUŞ           | 139           | 37            | -73,38            | 58           | 18           | -68,97            | 0                      |
| NEVŞEHİR      | 34            | 147           | 332,35            | 27           | 118          | 337,04            | 0                      |
| NİĞDE         | 9             | 5             | -44,44            | 5            | 3            | -40,00            | 0                      |
| ORDU          | 13            | 90            | 592,31            | 8            | 53           | 562,50            | 0                      |
| OSMANIYE      | 66            | 71            | 7,58              | 73           | 55           | -24,66            | 0                      |
| RİZE          | 30            | 30            | 0,00              | 35           | 12           | -65,71            | 0                      |
| SAKARYA       | 171           | 174           | 1,75              | 126          | 197          | 56,35             | 9                      |
| SAMSUN        | 98            | 44            | -55,10            | 69           | 37           | -46,38            | 0                      |
| SİİRT         | 7             | 0             | -100,00           | 21           | 6            | -71,43            | 0                      |
| SİNOP         | 6             | 14            | 133,33            | 1            | 9            | 800,00            | 1                      |
| SİVAS         | 15            | 29            | 93,33             | 34           | 2            | -94,12            | 0                      |
| ŞANLIURFA     | 194           | 75            | -61,34            | 132          | 59           | -55,30            | 0                      |
| ŞIRNAK        | 12            | 7             | -41,67            | 15           | 2            | -86,67            | 0                      |
| TEKİRDAĞ      | 425           | 746           | 75,53             | 184          | 462          | 151,09            | 8                      |
| TOKAT         | 80            | 40            | -50,00            | 35           | 24           | -31,43            | 0                      |
| TRABZON       | 74            | 76            | 2,70              | 50           | 71           | 42,00             | 2                      |
| TUNCELİ       | 0             | 0             | -                 | 0            | 0            | -                 | 0                      |
| UŞAK          | 33            | 30            | -9,09             | 36           | 4            | -88,89            | 0                      |
| VAN           | 4             | 9             | 125,00            | 2            | 4            | 100,00            | 2                      |
| YALOVA        | 7             | 1             | -85,71            | 6            | 4            | -33,33            | 0                      |
| YOZGAT        | 11            | 10            | -9,09             | 8            | 1            | -87,50            | 0                      |
| ZONGULDAK     | 36            | 120           | 233,33            | 37           | 56           | 51,35             | 22                     |
| <b>TOPLAM</b> | <b>13.446</b> | <b>11.554</b> | <b>-14,07</b>     | <b>8.556</b> | <b>6.686</b> | <b>-21,86</b>     | <b>330</b>             |



# İŞKUR

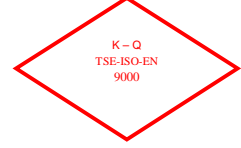


**TABLO 12: İLLER İTİBARIYLA BAŞVURULAR VE İŞE YERLEŞTİRMELER**

|                | Başvurular   |            |                   | İşe Yerleştirme |            |                   |
|----------------|--------------|------------|-------------------|-----------------|------------|-------------------|
|                | Ağustos 2009 | Eylül 2009 | Değişim Oranı (%) | Ağustos 2009    | Eylül 2009 | Değişim Oranı (%) |
| ADANA          | 4.014        | 2.538      | -36,77            | 199             | 273        | 37,19             |
| ADIYAMAN       | 416          | 354        | -14,90            | 27              | 18         | -33,33            |
| AFYONKARAHİSAR | 636          | 1.073      | 68,71             | 49              | 7          | -85,71            |
| AĞRI           | 162          | 786        | 385,19            | 10              | 13         | 30,00             |
| AKSARAY        | 925          | 518        | -44,00            | 57              | 36         | -36,84            |
| AMASYA         | 604          | 507        | -16,06            | 19              | 37         | 94,74             |
| ANKARA         | 6.251        | 5.552      | -11,18            | 401             | 258        | -35,66            |
| ANTALYA        | 2.007        | 3.970      | 97,81             | 371             | 76         | -79,51            |
| ARDAHAN        | 77           | 196        | 154,55            | 3               | 2          | -33,33            |
| ARTVİN         | 272          | 376        | 38,24             | 32              | 2          | -93,75            |
| AYDIN          | 882          | 1.860      | 110,88            | 105             | 35         | -66,67            |
| BALIKESİR      | 1.199        | 3.218      | 168,39            | 118             | 45         | -61,86            |
| BARTIN         | 265          | 555        | 109,43            | 21              | 26         | 23,81             |
| BATMAN         | 1.195        | 1.019      | -14,73            | 2               | 3          | 50,00             |
| BAYBURT        | 112          | 209        | 86,61             | 0               | 0          | -                 |
| BİLECİK        | 225          | 468        | 108,00            | 9               | 19         | 111,11            |
| BİNGÖL         | 258          | 824        | 219,38            | 32              | 0          | -100,00           |
| BİTLİS         | 540          | 389        | -27,96            | 136             | 0          | -100,00           |
| BOLU           | 387          | 415        | 7,24              | 41              | 24         | -41,46            |
| BURDUR         | 676          | 327        | -51,63            | 20              | 23         | 15,00             |
| BURSA          | 4.539        | 5.298      | 16,72             | 285             | 263        | -7,72             |
| ÇANAKKALE      | 1.036        | 458        | -55,79            | 85              | 6          | -92,94            |
| ÇANKIRI        | 190          | 428        | 125,26            | 87              | 0          | -100,00           |
| ÇORUM          | 1.244        | 1.006      | -19,13            | 61              | 18         | -70,49            |
| DENİZLİ        | 2.090        | 1.563      | -25,22            | 179             | 50         | -72,07            |
| DIYARBAKIR     | 1.817        | 1.529      | -15,85            | 37              | 436        | 1078,38           |
| DÜZCE          | 589          | 696        | 18,17             | 120             | 95         | -20,83            |
| EDİRNE         | 269          | 542        | 101,49            | 17              | 3          | -82,35            |
| ELAZIĞ         | 567          | 1.044      | 84,13             | 6               | 3          | -50,00            |
| ERZİNCAN       | 293          | 330        | 12,63             | 36              | 41         | 13,89             |
| ERZURUM        | 809          | 1.018      | 25,83             | 51              | 22         | -56,86            |
| ESKİŞEHİR      | 1.617        | 1.269      | -21,52            | 512             | 237        | -53,71            |
| GAZİANTEP      | 2.436        | 1.752      | -28,08            | 127             | 129        | 1,57              |
| GİRESUN        | 700          | 457        | -34,71            | 8               | 12         | 50,00             |
| GÜMÜŞHANE      | 183          | 360        | 96,72             | 74              | 1          | -98,65            |
| HAKKARİ        | 317          | 256        | -19,24            | 8               | 0          | -100,00           |
| HATAY          | 3.522        | 2.960      | -15,96            | 167             | 116        | -30,54            |
| İĞDIR          | 561          | 387        | -31,02            | 10              | 5          | -50,00            |
| ISPARTA        | 449          | 958        | 113,36            | 68              | 5          | -92,65            |
| İSTANBUL       | 21.711       | 20.118     | -7,34             | 1.457           | 1.492      | 2,40              |
| İZMİR          | 5.529        | 8.203      | 48,36             | 178             | 149        | -16,29            |



# İŞKUR

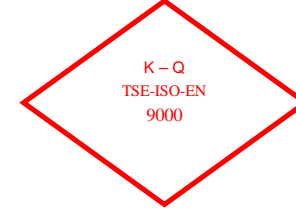


**TABLO 12: İLLER İTİBARIYLA BAŞVURULAR VE İŞE YERLEŞTİRMELER**

|               | Başvurular     |                |                   | İşe Yerleştirme |              |                   |
|---------------|----------------|----------------|-------------------|-----------------|--------------|-------------------|
|               | Ağustos 2009   | Eylül 2009     | Değişim Oranı (%) | Ağustos 2009    | Eylül 2009   | Değişim Oranı (%) |
| KAHRAMANMARAŞ | 1.594          | 2.082          | 30,61             | 63              | 166          | 163,49            |
| KARABÜK       | 434            | 579            | 33,41             | 41              | 27           | -34,15            |
| KARAMAN       | 515            | 970            | 88,35             | 45              | 17           | -62,22            |
| KARS          | 452            | 366            | -19,03            | 3               | 9            | 200,00            |
| KASTAMONU     | 324            | 498            | 53,70             | 36              | 7            | -80,56            |
| KAYSERİ       | 1.819          | 2.434          | 33,81             | 212             | 176          | -16,98            |
| KIRIKKALE     | 624            | 983            | 57,53             | 12              | 7            | -41,67            |
| KIRKLARELİ    | 550            | 986            | 79,27             | 9               | 10           | 11,11             |
| KIRŞEHİR      | 485            | 365            | -24,74            | 11              | 10           | -9,09             |
| KİLİS         | 302            | 409            | 35,43             | 1               | 0            | -100,00           |
| KOCAELİ       | 3.133          | 3.417          | 9,06              | 244             | 406          | 66,39             |
| KONYA         | 2.180          | 3.369          | 54,54             | 630             | 45           | -92,86            |
| KÜTAHYA       | 500            | 1.492          | 198,40            | 50              | 22           | -56,00            |
| MALATYA       | 1.253          | 1.272          | 1,52              | 158             | 57           | -63,92            |
| MANİSA        | 1.666          | 2.842          | 70,59             | 393             | 54           | -86,26            |
| MARDİN        | 371            | 306            | -17,52            | 36              | 23           | -36,11            |
| MERSİN        | 2.289          | 4.291          | 87,46             | 96              | 61           | -36,46            |
| MUĞLA         | 1.126          | 1.641          | 45,74             | 329             | 412          | 25,23             |
| MUŞ           | 1.328          | 1.798          | 35,39             | 58              | 18           | -68,97            |
| NEVŞEHİR      | 327            | 414            | 26,61             | 27              | 118          | 337,04            |
| NİĞDE         | 610            | 742            | 21,64             | 5               | 3            | -40,00            |
| ORDU          | 639            | 1.205          | 88,58             | 8               | 53           | 562,50            |
| OSMANİYE      | 792            | 713            | -9,97             | 73              | 55           | -24,66            |
| RİZE          | 355            | 429            | 20,85             | 35              | 12           | -65,71            |
| SAKARYA       | 1.207          | 1.232          | 2,07              | 126             | 197          | 56,35             |
| SAMSUN        | 1.964          | 2.327          | 18,48             | 69              | 37           | -46,38            |
| SIİRT         | 519            | 644            | 24,08             | 21              | 6            | -71,43            |
| SINOP         | 378            | 427            | 12,96             | 1               | 9            | 800,00            |
| SİVAS         | 927            | 974            | 5,07              | 34              | 2            | -94,12            |
| ŞANLIURFA     | 1.782          | 2.906          | 63,08             | 132             | 59           | -55,30            |
| ŞIRNAK        | 230            | 400            | 73,91             | 15              | 2            | -86,67            |
| TEKİRDAĞ      | 1.567          | 1.518          | -3,13             | 184             | 462          | 151,09            |
| TOKAT         | 452            | 566            | 25,22             | 35              | 24           | -31,43            |
| TRABZON       | 774            | 1.406          | 81,65             | 50              | 71           | 42,00             |
| TUNCELİ       | 182            | 509            | 179,67            | 0               | 0            | -                 |
| UŞAK          | 1.371          | 1.327          | -3,21             | 36              | 4            | -88,89            |
| VAN           | 1.475          | 940            | -36,27            | 2               | 4            | 100,00            |
| YALOVA        | 316            | 382            | 20,89             | 6               | 4            | -33,33            |
| YOZGAT        | 768            | 687            | -10,55            | 8               | 1            | -87,50            |
| ZONGULDAK     | 1.432          | 1.136          | -20,67            | 37              | 56           | 51,35             |
| <b>TOPLAM</b> | <b>110.583</b> | <b>126.770</b> | <b>14,64</b>      | <b>8.556</b>    | <b>6.686</b> | <b>-21,86</b>     |



# İŞKUR



**TABLO 13: EĞİTİM DÜZEYLERİNE GÖRE KAYITLI İŞGÜCÜ VE İŞSİZLER**

|                             | Kayıtlı İşgücü   |                |                  | Kayıtlı İşsiz    |                |                  |
|-----------------------------|------------------|----------------|------------------|------------------|----------------|------------------|
|                             | Erkek            | Kadın          | Toplam           | Erkek            | Kadın          | Toplam           |
| Okur Yazar Olmayan          | 17.290           | 17.070         | 34.360           | 16.947           | 16.891         | 33.838           |
| Okur Yazar                  | 20.525           | 12.866         | 33.391           | 19.648           | 12.575         | 32.223           |
| İlköğretim                  | 631.306          | 173.216        | 804.522          | 578.357          | 164.288        | 742.645          |
| Ortaöğretim (Lise ve Dengi) | 427.812          | 197.371        | 625.183          | 380.464          | 184.519        | 564.983          |
| Önlisans                    | 88.307           | 64.545         | 152.852          | 75.661           | 58.412         | 134.073          |
| Lisans                      | 75.391           | 51.509         | 126.900          | 66.291           | 46.811         | 113.102          |
| Yüksek Lisans               | 2.845            | 2.769          | 5.614            | 2.501            | 2.483          | 4.984            |
| Doktora                     | 163              | 86             | 249              | 140              | 78             | 218              |
| <b>GENEL TOPLAM</b>         | <b>1.263.639</b> | <b>519.432</b> | <b>1.783.071</b> | <b>1.140.009</b> | <b>486.057</b> | <b>1.626.066</b> |

**TABLO 14: YAŞ GRUPLARINA GÖRE KAYITLI İŞGÜCÜ VE İŞSİZLER**

| YAŞ GRUPLARI        | Kayıtlı İşgücü   |                |                  | Kayıtlı İşsiz    |                |                  |
|---------------------|------------------|----------------|------------------|------------------|----------------|------------------|
|                     | Erkek            | Kadın          | Toplam           | Erkek            | Kadın          | Toplam           |
| 15-19               | 43.817           | 30.296         | 74.113           | 41.682           | 29.219         | 70.901           |
| 20-24               | 225.067          | 132.759        | 357.826          | 204.217          | 123.993        | 328.210          |
| 25-29               | 335.709          | 131.337        | 467.046          | 295.254          | 120.888        | 416.142          |
| 30-34               | 247.418          | 89.299         | 336.717          | 219.515          | 83.154         | 302.669          |
| 35-39               | 195.628          | 61.709         | 257.337          | 178.065          | 58.247         | 236.312          |
| 40-44               | 119.626          | 37.823         | 157.449          | 111.706          | 35.864         | 147.570          |
| 45-54               | 82.772           | 29.034         | 111.806          | 76.891           | 27.669         | 104.560          |
| 55-64               | 11.832           | 5.960          | 17.792           | 10.987           | 5.825          | 16.812           |
| 65 VE DAHA BÜYÜK    | 1.770            | 1.215          | 2.985            | 1.692            | 1.198          | 2.890            |
| <b>GENEL TOPLAM</b> | <b>1.263.639</b> | <b>519.432</b> | <b>1.783.071</b> | <b>1.140.009</b> | <b>486.057</b> | <b>1.626.066</b> |



# İŞKUR

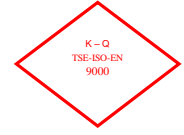


**TABLO 15: YURTDIŞINA GÖNDERİLEN İŞÇİLERİN ÜLKELER İTİBARIYLA DAĞILIMI**

| ÜLKELER         | Ağustos 2009 | Eylül 2009   | Değişim Oranı (%) | 2008 Ocak-Eylül Dönemi Toplamı | 2009 Ocak-Eylül Dönemi Toplamı | Değişim Oranı (%) |
|-----------------|--------------|--------------|-------------------|--------------------------------|--------------------------------|-------------------|
| A.B.D           | 1            | 7            | 600               | 33                             | 28                             | -15,15            |
| AFGANİSTAN      | 15           | 63           | 320               | 299                            | 369                            | 23,41             |
| ALMANYA         | 90           | 129          | 43                | 980                            | 881                            | -10,10            |
| ARNAVUTLUK      | 11           | 7            | -36               | 1.341                          | 454                            | -66,14            |
| AVUSTURALYA     | 0            | 2            | -                 | 7                              | 19                             | 171,43            |
| AVUSTURYA       | 8            | 4            | -50               | 58                             | 51                             | -12,07            |
| AZERBAYCAN      | 21           | 33           | 57                | 815                            | 397                            | -51,29            |
| B. ARAP EMİR.   | 204          | 44           | -78               | 1.557                          | 743                            | -52,28            |
| BELÇİKA         | 1            | 6            | 500               | 26                             | 21                             | -19,23            |
| BULGARİSTAN     | 2            | 7            | 250               | 220                            | 43                             | -80,45            |
| CEZAYİR         | 9            | 83           | 822               | 595                            | 676                            | 13,61             |
| ÇİN             | 0            | 0            | -                 | 0                              | 0                              | -                 |
| DANİMARKA       | 1            | 1            | 0                 | 19                             | 10                             | -47,37            |
| FAS             | 16           | 4            | -75               | 921                            | 164                            | -82,19            |
| FINLANDIYA      | 0            | 0            | -                 | 1                              | 2                              | 100,00            |
| FRANSA          | 46           | 22           | -52               | 210                            | 168                            | -20,00            |
| GABON           | 0            | 0            | -                 | 0                              | 0                              | -                 |
| GANA            | 0            | 0            | -                 | 0                              | 0                              | -                 |
| GÜNEY AFRİKA    | 0            | 0            | -                 | 40                             | 0                              | -100,00           |
| GÜRCİSTAN       | 4            | 0            | -100              | 68                             | 64                             | -5,88             |
| HIRVATİSTAN     | 0            | 0            | -                 | 0                              | 0                              | -                 |
| HOLLANDA        | 13           | 4            | -69               | 46                             | 56                             | 21,74             |
| HONGKONG        | 1            | 0            | -100              | 1                              | 2                              | 100,00            |
| IRAK            | 71           | 33           | -54               | 4.075                          | 1.613                          | -60,42            |
| İNGİLTERE       | 2            | 0            | -100              | 8                              | 16                             | 100,00            |
| İRAN            | 0            | 0            | -                 | 20                             | 9                              | -55,00            |
| İSPANYA         | 0            | 0            | -                 | 0                              | 0                              | -                 |
| İSRAİL          | 48           | 66           | 38                | 115                            | 222                            | 93,04             |
| İSVEÇ           | 1            | 0            | -100              | 11                             | 8                              | -27,27            |
| İSVİÇRE         | 8            | 9            | 13                | 24                             | 40                             | 66,67             |
| İTALYA          | 6            | 5            | -17               | 11                             | 19                             | 72,73             |
| K. YEMEN        | 0            | 0            | -                 | 124                            | 0                              | -100,00           |
| KANADA          | 0            | 0            | -                 | 2                              | 1                              | -50,00            |
| KATAR           | 217          | 64           | -71               | 2.174                          | 946                            | -56,49            |
| KAZAKİSTAN      | 32           | 24           | -25               | 4.471                          | 665                            | -85,13            |
| KIBRIS          | 1            | 1            | 0                 | 42                             | 6                              | -85,71            |
| KIRGIZİSTAN     | 0            | 0            | -                 | 9                              | 2                              | -77,78            |
| KONGO           | 0            | 0            | -                 | 0                              | 0                              | -                 |
| KÜVEYT          | 0            | 0            | -                 | 6                              | 5                              | -16,67            |
| LIBYA           | 171          | 831          | 386               | 4.623                          | 5.506                          | 19,10             |
| LÜBNAN          | 3            | 0            | -100              | 1                              | 4                              | 300,00            |
| LÜKSEMBURG      | 0            | 0            | -                 | 0                              | 3                              | -                 |
| MACARİSTAN      | 0            | 0            | -                 | 0                              | 0                              | -                 |
| MAKEDONYA       | 0            | 0            | -                 | 12                             | 4                              | -66,67            |
| MALDİVLER       | 0            | 0            | -                 | 13                             | 6                              | -53,85            |
| MALEZYA         | 0            | 0            | -                 | 0                              | 0                              | -                 |
| MALİ            | 0            | 0            | -                 | 11                             | 0                              | -100,00           |
| MALTA           | 1            | 0            | -100              | 1                              | 15                             | 1400,00           |
| MİSİR           | 0            | 0            | -                 | 90                             | 4                              | -95,56            |
| MOĞOLİSTAN      | 0            | 0            | -                 | 0                              | 0                              | -                 |
| NEPAL           | 0            | 0            | -                 | 0                              | 0                              | -                 |
| NİJERYA         | 26           | 0            | -100              | 0                              | 29                             | -                 |
| NORVEÇ          | 0            | 0            | -                 | 6                              | 0                              | -100,00           |
| ÖZBEKİSTAN      | 0            | 0            | -                 | 69                             | 83                             | 20,29             |
| PAKİSTAN        | 9            | 16           | 78                | 78                             | 35                             | -55,13            |
| PANAMA          | 0            | 0            | -                 | 0                              | 0                              | -                 |
| POLONYA         | 0            | 0            | -                 | 43                             | 85                             | 97,67             |
| ROMANYA         | 36           | 69           | 92                | 1.101                          | 530                            | -51,86            |
| RUSYA           | 224          | 559          | 150               | 14.021                         | 5.263                          | -62,46            |
| S. ARABİSTAN    | 0            | 0            | -                 | 4.042                          | 1.581                          | -60,89            |
| SERBEST İRLANDA | 0            | 0            | -                 | 0                              | 0                              | -                 |
| SUDAN           | 0            | 8            | -                 | 173                            | 148                            | -14,45            |
| TACİKİSTAN      | 0            | 0            | -                 | 474                            | 34                             | -92,83            |
| TATARİSTAN      | 0            | 0            | -                 | 19                             | 0                              | -100,00           |
| TAYLAND         | 0            | 0            | -                 | 0                              | 0                              | -                 |
| TAYVAN          | 0            | 0            | -                 | 0                              | 0                              | -                 |
| TÜRKMENİSTAN    | 306          | 359          | 17                | 899                            | 2.169                          | 141,27            |
| UKRAYNA         | 0            | 8            | -                 | 2.304                          | 363                            | -84,24            |
| UMMAN           | 47           | 49           | 4                 | 291                            | 568                            | 95,19             |
| ÜRDÜN           | 58           | 79           | 36                | 351                            | 248                            | -29,34            |
| YENİ ZELANDA    | 0            | 0            | -                 | 0                              | 0                              | -                 |
| YUGOSLAVYA      | 0            | 0            | -                 | 0                              | 0                              | -                 |
| DİĞER ÜLKELER   | 16           | 1            | -94               | 137                            | 177                            | 29,20             |
| <b>TOPLAM</b>   | <b>1.726</b> | <b>2.597</b> | <b>50</b>         | <b>47.088</b>                  | <b>24.555</b>                  | <b>-47,85</b>     |



# İŞKUR



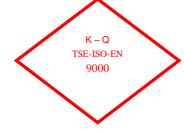
**TABLO 16: ÖZÜRLÜ, ESKİ HÜKÜMLÜ, TERÖR MAĞDURLARININ BAŞVURULAR, AÇIK İŞLER VE İŞE YERLEŞTİRMELER KAPSAMINDA İLLERE GÖRE DAĞILIMI**

|                | BAŞVURULAR |              |                    | AÇIK İŞLER |              |                    | İŞE YERLEŞTİRMELER |              |                    |
|----------------|------------|--------------|--------------------|------------|--------------|--------------------|--------------------|--------------|--------------------|
|                | Özürlü     | Eski Hükümlü | Terörden Etkilenen | Özürlü     | Eski Hükümlü | Terörden Etkilenen | Özürlü             | Eski Hükümlü | Terörden Etkilenen |
| ADANA          | 111        | 6            | 0                  | 79         | 5            | 0                  | 56                 | 0            | 0                  |
| ADYAMAN        | 33         | 1            | 0                  | 20         | 0            | 0                  | 14                 | 1            | 0                  |
| AFYONKARAHISAR | 37         | 1            | 0                  | 11         | 0            | 0                  | 4                  | 0            | 0                  |
| AĞRI           | 15         | 0            | 0                  | 0          | 0            | 0                  | 2                  | 0            | 0                  |
| AKSARAY        | 17         | 0            | 0                  | 8          | 0            | 0                  | 0                  | 0            | 0                  |
| AMASYA         | 17         | 1            | 0                  | 5          | 0            | 0                  | 12                 | 0            | 0                  |
| ANKARA         | 144        | 10           | 0                  | 211        | 3            | 0                  | 127                | 2            | 0                  |
| ANTALYA        | 48         | 3            | 0                  | 332        | 0            | 0                  | 24                 | 0            | 0                  |
| ARDAHAN        | 1          | 0            | 0                  | 2          | 0            | 0                  | 2                  | 0            | 0                  |
| ARTVİN         | 6          | 0            | 0                  | 1          | 0            | 0                  | 0                  | 0            | 0                  |
| AYDIN          | 40         | 0            | 0                  | 33         | 0            | 0                  | 10                 | 0            | 0                  |
| BALIKESİR      | 40         | 4            | 0                  | 21         | 0            | 0                  | 12                 | 0            | 0                  |
| BARTIN         | 6          | 0            | 0                  | 11         | 0            | 0                  | 6                  | 0            | 0                  |
| BATMAN         | 27         | 3            | 0                  | 2          | 0            | 0                  | 1                  | 2            | 0                  |
| BAYBURT        | 1          | 0            | 0                  | 2          | 0            | 0                  | 0                  | 0            | 0                  |
| BİLECİK        | 3          | 0            | 0                  | 3          | 0            | 0                  | 6                  | 0            | 0                  |
| BİNGÖL         | 23         | 2            | 0                  | 1          | 0            | 0                  | 0                  | 0            | 0                  |
| BİTLİS         | 58         | 2            | 0                  | 0          | 0            | 0                  | 0                  | 0            | 0                  |
| BOLU           | 4          | 0            | 0                  | 12         | 0            | 0                  | 6                  | 0            | 0                  |
| BURDUR         | 12         | 2            | 0                  | 13         | 0            | 0                  | 10                 | 0            | 0                  |
| BURSA          | 95         | 3            | 0                  | 266        | 0            | 0                  | 221                | 0            | 0                  |
| ÇANAKKALE      | 8          | 8            | 0                  | 4          | 0            | 0                  | 2                  | 1            | 0                  |
| ÇANKIRI        | 6          | 1            | 0                  | 1          | 0            | 0                  | 0                  | 0            | 0                  |
| ÇORUM          | 15         | 0            | 0                  | 5          | 0            | 0                  | 3                  | 0            | 0                  |
| DENİZLİ        | 14         | 3            | 0                  | 40         | 0            | 0                  | 19                 | 0            | 0                  |
| DİYARBAKIR     | 107        | 5            | 0                  | 6          | 0            | 0                  | 10                 | 0            | 0                  |
| DÜZCE          | 8          | 4            | 0                  | 37         | 1            | 0                  | 13                 | 0            | 0                  |
| EDİRNE         | 3          | 0            | 0                  | 7          | 0            | 0                  | 3                  | 0            | 0                  |
| ELAZIĞ         | 29         | 4            | 0                  | 0          | 0            | 0                  | 0                  | 0            | 0                  |
| ERZİNCAN       | 7          | 0            | 0                  | 0          | 0            | 0                  | 0                  | 0            | 0                  |
| ERZURUM        | 38         | 0            | 0                  | 13         | 0            | 0                  | 13                 | 0            | 0                  |
| ESKİŞEHİR      | 30         | 2            | 0                  | 30         | 8            | 0                  | 17                 | 0            | 0                  |
| GAZİANTEP      | 37         | 3            | 0                  | 104        | 0            | 0                  | 72                 | 0            | 0                  |
| GİRESUN        | 12         | 3            | 0                  | 4          | 0            | 0                  | 7                  | 0            | 0                  |
| GÜMÜŞHANE      | 2          | 0            | 0                  | 1          | 0            | 0                  | 0                  | 0            | 0                  |
| HAKKARİ        | 12         | 0            | 0                  | 0          | 0            | 0                  | 0                  | 0            | 0                  |
| HATAY          | 74         | 0            | 0                  | 9          | 0            | 0                  | 6                  | 0            | 0                  |
| İĞDIR          | 17         | 0            | 0                  | 0          | 0            | 0                  | 0                  | 0            | 0                  |
| ISPARTA        | 13         | 1            | 0                  | 3          | 0            | 0                  | 3                  | 0            | 0                  |
| İSTANBUL       | 455        | 62           | 0                  | 1.410      | 0            | 0                  | 625                | 2            | 0                  |
| İZMİR          | 161        | 14           | 0                  | 203        | 0            | 0                  | 122                | 0            | 0                  |





# İŞKUR



**TABLO 16: ÖZÜRLÜ, ESKİ HÜKÜMLÜ, TERÖR MAĞDURLARININ BAŞVURULAR, AÇIK İŞLER VE İŞE YERLEŞTİRMELER KAPSAMINDA İLLERE GÖRE DAĞILIMI**

|               | BAŞVURULAR   |              |                    | AÇIK İŞLER   |              |                    | İŞE YERLEŞTİRMELER |              |                    |
|---------------|--------------|--------------|--------------------|--------------|--------------|--------------------|--------------------|--------------|--------------------|
|               | Özürlü       | Eski Hükümlü | Terörden Etkilenen | Özürlü       | Eski Hükümlü | Terörden Etkilenen | Özürlü             | Eski Hükümlü | Terörden Etkilenen |
| KAHRAMANMARAŞ | 67           | 2            | 0                  | 19           | 0            | 0                  | 12                 | 0            | 0                  |
| KARABÜK       | 7            | 0            | 0                  | 2            | 0            | 0                  | 0                  | 0            | 0                  |
| KARAMAN       | 12           | 1            | 0                  | 10           | 0            | 0                  | 2                  | 0            | 0                  |
| KARS          | 4            | 1            | 0                  | 1            | 0            | 0                  | 0                  | 0            | 0                  |
| KASTAMONU     | 7            | 1            | 0                  | 2            | 0            | 0                  | 3                  | 0            | 0                  |
| KAYSERİ       | 44           | 1            | 0                  | 49           | 0            | 0                  | 65                 | 0            | 0                  |
| KİLİS         | 8            | 0            | 0                  | 0            | 0            | 0                  | 1                  | 0            | 0                  |
| KIRIKKALE     | 10           | 0            | 0                  | 15           | 0            | 0                  | 2                  | 0            | 0                  |
| KIRKLARELİ    | 16           | 1            | 0                  | 4            | 0            | 0                  | 3                  | 0            | 0                  |
| KIRŞEHİR      | 15           | 0            | 0                  | 0            | 0            | 0                  | 0                  | 0            | 0                  |
| KOCAELİ       | 40           | 1            | 0                  | 86           | 0            | 0                  | 92                 | 2            | 0                  |
| KONYA         | 62           | 3            | 0                  | 29           | 0            | 0                  | 19                 | 0            | 0                  |
| KÜTAHYA       | 12           | 1            | 0                  | 7            | 0            | 0                  | 6                  | 0            | 0                  |
| MALATYA       | 42           | 3            | 0                  | 15           | 0            | 0                  | 5                  | 0            | 0                  |
| MANİSA        | 25           | 2            | 0                  | 215          | 0            | 0                  | 12                 | 0            | 0                  |
| MARDİN        | 29           | 3            | 0                  | 3            | 1            | 0                  | 0                  | 0            | 0                  |
| MERSİN        | 82           | 7            | 0                  | 24           | 2            | 0                  | 21                 | 0            | 0                  |
| MUĞLA         | 9            | 0            | 0                  | 47           | 6            | 0                  | 23                 | 0            | 0                  |
| MUŞ           | 16           | 1            | 0                  | 3            | 0            | 0                  | 0                  | 0            | 0                  |
| NEVŞEHİR      | 8            | 0            | 0                  | 2            | 0            | 0                  | 5                  | 0            | 0                  |
| NİĞDE         | 11           | 1            | 0                  | 0            | 0            | 0                  | 0                  | 0            | 0                  |
| ORDU          | 45           | 1            | 0                  | 12           | 0            | 0                  | 9                  | 0            | 0                  |
| OSMANIYE      | 37           | 1            | 0                  | 10           | 0            | 0                  | 3                  | 0            | 0                  |
| RİZE          | 5            | 0            | 0                  | 5            | 0            | 0                  | 6                  | 0            | 0                  |
| SAKARYA       | 13           | 2            | 0                  | 28           | 0            | 0                  | 25                 | 0            | 0                  |
| SAMSUN        | 62           | 2            | 0                  | 16           | 0            | 0                  | 20                 | 0            | 0                  |
| SİİRT         | 9            | 0            | 0                  | 0            | 0            | 0                  | 6                  | 0            | 0                  |
| SİNOP         | 7            | 1            | 0                  | 2            | 0            | 0                  | 0                  | 0            | 0                  |
| SİVAS         | 21           | 7            | 0                  | 16           | 0            | 0                  | 1                  | 0            | 0                  |
| ŞANLIURFA     | 122          | 0            | 0                  | 39           | 1            | 0                  | 37                 | 1            | 0                  |
| ŞIRNAK        | 29           | 1            | 0                  | 2            | 2            | 0                  | 0                  | 2            | 0                  |
| TEKİRDAĞ      | 6            | 1            | 0                  | 174          | 0            | 0                  | 34                 | 0            | 0                  |
| TOKAT         | 7            | 1            | 0                  | 11           | 0            | 0                  | 5                  | 0            | 0                  |
| TRABZON       | 24           | 2            | 0                  | 21           | 0            | 0                  | 17                 | 0            | 0                  |
| TUNCELİ       | 2            | 0            | 0                  | 0            | 0            | 0                  | 0                  | 0            | 0                  |
| UŞAK          | 13           | 1            | 0                  | 0            | 0            | 0                  | 1                  | 0            | 0                  |
| VAN           | 4            | 3            | 0                  | 3            | 0            | 0                  | 0                  | 0            | 0                  |
| YALOVA        | 0            | 1            | 0                  | 1            | 0            | 0                  | 3                  | 0            | 0                  |
| YOZGAT        | 27           | 0            | 0                  | 6            | 0            | 0                  | 1                  | 0            | 0                  |
| ZONGULDAK     | 23           | 0            | 0                  | 17           | 0            | 0                  | 11                 | 2            | 0                  |
| <b>TOPLAM</b> | <b>2.768</b> | <b>201</b>   | <b>0</b>           | <b>3.806</b> | <b>29</b>    | <b>0</b>           | <b>1.878</b>       | <b>15</b>    | <b>0</b>           |



# İŞKUR



**TABLO 17: ÖZÜRLÜ, ESKİ HÜKÜMLÜ VE TERÖRDEN ETKİLENENLERİN AÇIK KONTENJAN DURUMLARI**  
TEMMUZ 2009 İTİBARIYLA AĞUSTOS 2009 İTİBARIYLA

|                       | TEMMUZ 2009 İTİBARIYLA |        |        | AĞUSTOS 2009 İTİBARIYLA |        |        | Değişim Oranı (%) |
|-----------------------|------------------------|--------|--------|-------------------------|--------|--------|-------------------|
|                       | Kamu                   | Özel   | Toplam | Kamu                    | Özel   | Toplam |                   |
| ÖZÜRLÜLER             | 1.909                  | 21.039 | 22.948 | 1.831                   | 21.261 | 23.092 | 0,63              |
| ESKİ HÜKÜMLÜLER       | 1.543                  | 0      | 1.543  | 1.513                   | 0      | 1.513  | -1,94             |
| TERÖRDEN ETKİLENENLER | 0                      | 0      | 0      | 0                       | 0      | 0      | -                 |

**TABLO 18: KAYITLI ÖZÜRLÜ, ESKİ HÜKÜMLÜ VE TERÖRDEN ETKİLENEN**  
AĞUSTOS 2009 İTİBARIYLA EYLÜL 2009 İTİBARIYLA

|                       | AĞUSTOS 2009 İTİBARIYLA |        |         | EYLÜL 2009 İTİBARIYLA |        |         | Değişim Oranı (%) |
|-----------------------|-------------------------|--------|---------|-----------------------|--------|---------|-------------------|
|                       | Erkek                   | Kadın  | Toplam  | Erkek                 | Kadın  | Toplam  |                   |
| ÖZÜRLÜLER             | 79.131                  | 30.141 | 109.272 | 79.131                | 30.141 | 109.272 | 0,00              |
| ESKİ HÜKÜMLÜLER       | 20.305                  | 323    | 20.628  | 20.305                | 323    | 20.628  | 0,00              |
| TERÖRDEN ETKİLENENLER | 130                     | 12     | 142     | 130                   | 12     | 142     | 0,00              |

**TABLO 19: İŞGÜCÜ YETİŞTİRME KURSLARI VE MESLEKİ REHABİLİTASYON FAALİYETLERİ**  
EYLÜL 2009 OCAK-EYLÜL 2009 Dönemi

| KURS TÜRÜ  | EYLÜL 2009         |                         |              |               | OCAK-EYLÜL 2009 Dönemi |                         |               |                |
|--|--------------------|-------------------------|--------------|---------------|------------------------|-------------------------|---------------|----------------|
|  | Açılan Kurs Sayısı | Katılan Kursiyer Sayısı |              |               | Açılan Kurs Sayısı     | Katılan Kursiyer Sayısı |               |                |
|  |                    | Erkek                   | Kadın        | Toplam        |                        | Erkek                   | Kadın         | Toplam         |
| CAZİBE MERKEZLERİ PROJESİ                          | 0                  | 0                       | 0            | 0             | 12                     | 214                     | 236           | 450            |
| ÇALIŞANLARIN MESLEKİ EĞİTİMİ                       | 18                 | 362                     | 0            | 362           | 18                     | 362                     | 0             | 362            |
| ESKİ HÜKÜMLÜLERE YÖNELİK KURSLAR                   | 1                  | 10                      | 0            | 10            | 14                     | 159                     | 14            | 173            |
| GAP II   | 22                 | 222                     | 191          | 413           | 480                    | 5.392                   | 5.682         | 11.074         |
| GAP II TYÇP  | 2                  | 60                      | 25           | 85            | 12                     | 628                     | 136           | 764            |
| GİRİŞİMCİLİK                                       | 2                  | 0                       | 21           | 21            | 2                      | 0                       | 21            | 21             |
| HİBE PROJELERİ                                     | 16                 | 216                     | 158          | 374           | 360                    | 5.419                   | 4.245         | 9.664          |
| HÜKÜMLÜLERE YÖNELİK KURSLAR                        | 24                 | 297                     | 31           | 328           | 208                    | 2.647                   | 96            | 2.743          |
| İŞGÜCÜ YETİŞTİRME KURSLARI / İSTİHDAM GARANTİLİ    | 101                | 1.090                   | 1.168        | 2.258         | 640                    | 7.087                   | 7.054         | 14.141         |
| İŞGÜCÜ YETİŞTİRME KURSLARI/GENEL                   | 464                | 5.408                   | 4.600        | 10.008        | 3.381                  | 36.413                  | 33.238        | 69.651         |
| İŞGÜCÜ YETİŞTİRME KURSLARI/İŞSİZLİK SİG.KAPSAMINDA | 0                  | 0                       | 0            | 0             | 22                     | 196                     | 175           | 371            |
| İŞGÜCÜ YETİŞTİRME KURSLARI/KENDİ İŞİNİ KUR.YÖNELİK | 0                  | 0                       | 0            | 0             | 305                    | 2.479                   | 4.144         | 6.623          |
| İŞGÜCÜ YETİŞTİRME KURSLARI/TYÇP                    | 329                | 7.275                   | 3.178        | 10.453        | 398                    | 8.472                   | 3.501         | 11.973         |
| İŞSİZLİK SİGORTASI MESLEK DEĞİŞTİRME               | 0                  | 0                       | 0            | 0             | 0                      | 0                       | 0             | 0              |
| İŞSİZLİK SİGORTASI MESLEK EDİNDİRME                | 0                  | 0                       | 0            | 0             | 1                      | 7                       | 6             | 13             |
| İŞSİZLİK SİGORTASI MESLEK GELİŞTİRME               | 0                  | 0                       | 0            | 0             | 0                      | 0                       | 0             | 0              |
| ÖSDP DANIŞMANLIK                                   | 0                  | 0                       | 0            | 0             | 0                      | 0                       | 0             | 0              |
| ÖSDP EĞİTİM  | 0                  | 0                       | 0            | 0             | 0                      | 0                       | 0             | 0              |
| ÖSDP KİK   | 0                  | 0                       | 0            | 0             | 0                      | 0                       | 0             | 0              |
| ÖSDP TOPLUM YARARINA ÇALIŞMA PROGRAMI              | 0                  | 0                       | 0            | 0             | 0                      | 0                       | 0             | 0              |
| ÖZELLEŞTİRME SONUCU İŞSİZ KALANLARA YÖNELİK        | 0                  | 0                       | 0            | 0             | 0                      | 0                       | 0             | 0              |
| ÖZÜRLÜ KURSLARI                                    | 22                 | 145                     | 65           | 210           | 139                    | 1.130                   | 561           | 1.691          |
| SETİP  | 0                  | 0                       | 0            | 0             | 0                      | 0                       | 0             | 0              |
| STAJ   | 106                | 108                     | 70           | 178           | 134                    | 152                     | 98            | 250            |
| <b>Toplam</b>                                      | <b>1.107</b>       | <b>15.193</b>           | <b>9.507</b> | <b>24.700</b> | <b>6.126</b>           | <b>70.757</b>           | <b>59.207</b> | <b>129.964</b> |



# İŞKUR

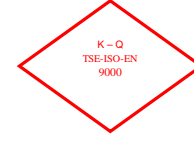


**TABLO 20: Meslek Danışma Merkezi Faaliyet Tablosu**  
EYLÜL 2009

|                       | Başvuru Şekli |                              |                 |            | Grup Başvurusu  |                 | MDM<br>TANITIM TOPLANTISI | Toplam     |
|-----------------------|---------------|------------------------------|-----------------|------------|-----------------|-----------------|---------------------------|------------|
|                       | Öğrenci       | Bireysel Başvuru<br>Eğitimci | Kuruma Başvuran | Diğer      | Okul / Dershane | Kurum / Kuruluş |                           |            |
| ADANA                 | 0             | 0                            | 0               | 0          | 0               | 0               | 0                         | 0          |
| AFYONKARAHİSAR        | 0             | 0                            | 0               | 0          | 0               | 0               | 0                         | 0          |
| AĞRI                  | 0             | 0                            | 0               | 0          | 0               | 0               | 0                         | 0          |
| AMASYA                | 72            | 0                            | 15              | 0          | 0               | 0               | 0                         | 87         |
| ANKARA                | 129           | 83                           | 0               | 44         | 0               | 0               | 0                         | 256        |
| ANTALYA               | 5             | 2                            | 18              | 1          | 0               | 0               | 0                         | 26         |
| AYDIN                 | 0             | 0                            | 0               | 0          | 0               | 0               | 0                         | 0          |
| BALIKESİR             | 0             | 0                            | 0               | 0          | 0               | 0               | 0                         | 0          |
| BAYBURT               | 0             | 0                            | 0               | 0          | 0               | 0               | 0                         | 0          |
| BURDUR                | 0             | 0                            | 0               | 0          | 0               | 0               | 0                         | 0          |
| BURSA                 | 56            | 9                            | 108             | 0          | 0               | 0               | 0                         | 173        |
| ÇORUM                 | 0             | 0                            | 0               | 0          | 0               | 0               | 0                         | 0          |
| DENİZLİ               | 0             | 0                            | 0               | 0          | 0               | 0               | 0                         | 0          |
| DIYARBAKIR            | 0             | 0                            | 0               | 0          | 0               | 0               | 0                         | 0          |
| DÜZCE                 | 0             | 0                            | 0               | 0          | 0               | 0               | 0                         | 0          |
| EDİRNE                | 0             | 0                            | 0               | 0          | 0               | 0               | 0                         | 0          |
| ELAZIĞ                | 2             | 0                            | 4               | 0          | 0               | 0               | 0                         | 6          |
| ERZİNCAN              | 16            | 0                            | 1               | 0          | 0               | 0               | 0                         | 17         |
| ERZURUM               | 0             | 0                            | 0               | 0          | 0               | 0               | 0                         | 0          |
| ESKİŞEHİR             | 0             | 0                            | 0               | 0          | 0               | 0               | 0                         | 0          |
| GAZİANTEP             | 0             | 0                            | 0               | 0          | 0               | 0               | 0                         | 0          |
| GÜMÜŞHANE             | 0             | 0                            | 0               | 0          | 0               | 0               | 0                         | 0          |
| HATAY                 | 0             | 0                            | 0               | 0          | 0               | 0               | 0                         | 0          |
| ISPARTA               | 0             | 0                            | 0               | 0          | 0               | 0               | 0                         | 0          |
| İSTANBUL              | 0             | 0                            | 0               | 0          | 0               | 0               | 0                         | 0          |
| İZMİR                 | 2             | 1                            | 52              | 16         | 0               | 0               | 0                         | 71         |
| KASTAMONU             | 0             | 0                            | 0               | 0          | 0               | 0               | 0                         | 0          |
| KAYSERİ               | 42            | 7                            | 0               | 0          | 0               | 0               | 0                         | 49         |
| KİRŞEHİR              | 0             | 0                            | 0               | 0          | 0               | 0               | 0                         | 0          |
| KILIS                 | 0             | 0                            | 0               | 0          | 0               | 0               | 0                         | 0          |
| KOCAELİ               | 30            | 0                            | 19              | 19         | 0               | 0               | 0                         | 68         |
| KONYA                 | 0             | 0                            | 0               | 0          | 0               | 0               | 0                         | 0          |
| MALATYA               | 0             | 0                            | 0               | 0          | 0               | 0               | 0                         | 0          |
| MANISA                | 0             | 0                            | 0               | 0          | 0               | 0               | 0                         | 0          |
| MERSİN                | 0             | 0                            | 0               | 0          | 0               | 0               | 0                         | 0          |
| MUĞLA                 | 0             | 0                            | 0               | 0          | 0               | 0               | 0                         | 0          |
| MUŞ                   | 1             | 0                            | 4               | 0          | 0               | 0               | 0                         | 5          |
| NEVŞEHİR              | 0             | 0                            | 0               | 0          | 0               | 0               | 0                         | 0          |
| NİĞDE                 | 0             | 0                            | 0               | 0          | 0               | 0               | 0                         | 0          |
| ORDU                  | 0             | 0                            | 0               | 0          | 0               | 0               | 0                         | 0          |
| OSMANIYE              | 0             | 0                            | 7               | 0          | 0               | 0               | 0                         | 7          |
| RİZE                  | 0             | 0                            | 39              | 1          | 0               | 0               | 0                         | 40         |
| SAMSUN                | 0             | 0                            | 41              | 53         | 0               | 0               | 0                         | 94         |
| SİİRT                 | 0             | 0                            | 0               | 0          | 0               | 0               | 0                         | 0          |
| SINOP                 | 0             | 0                            | 0               | 0          | 0               | 0               | 0                         | 0          |
| SİVAS                 | 0             | 0                            | 0               | 0          | 0               | 0               | 0                         | 0          |
| ŞANLIURFA             | 0             | 0                            | 0               | 0          | 0               | 0               | 0                         | 0          |
| TOKAT                 | 0             | 0                            | 7               | 3          | 0               | 0               | 0                         | 10         |
| TRABZON               | 15            | 2                            | 22              | 0          | 0               | 0               | 0                         | 39         |
| VAN                   | 5             | 3                            | 0               | 1          | 0               | 0               | 0                         | 9          |
| <b>Genel Toplam :</b> | <b>375</b>    | <b>107</b>                   | <b>337</b>      | <b>138</b> | <b>0</b>        | <b>0</b>        | <b>0</b>                  | <b>957</b> |



# İŞKUR



**TABLO 21: GENEL İŞ VE MESLEK DANIŞMANLIĞI ÇALIŞMALARI**  
EYLÜL 2009

| Birim          | Danışmanlarca Yapılan Ziyaret Sayısı | Araştırma Yapılan Eğitim Yeri |        | Güncelleştirilen |                    | Bireysel Görüşmeler |                 | Grup Görüşmeleri |
|----------------|--------------------------------------|-------------------------------|--------|------------------|--------------------|---------------------|-----------------|------------------|
|                |                                      | Meslek Sayısı                 | Sayısı | Meslek Sayısı    | Eğitim yeri Sayısı | Meslek Danışmanlığı | İş Danışmanlığı |                  |
| ADANA          | 62                                   | 0                             | 0      | 0                | 0                  | 4                   | 30              | 6                |
| ADYAMAN        | 40                                   | 0                             | 0      | 0                | 0                  | 1                   | 1               | 3                |
| AFYONKARAHİSAR | 4                                    | 0                             | 0      | 0                | 0                  | 0                   | 0               | 1                |
| AĞRI           | 0                                    | 0                             | 0      | 0                | 0                  | 0                   | 0               | 0                |
| AKSARAY        | 0                                    | 0                             | 0      | 0                | 0                  | 0                   | 0               | 0                |
| AMASYA         | 50                                   | 0                             | 0      | 0                | 0                  | 0                   | 0               | 3                |
| ANKARA         | 52                                   | 0                             | 0      | 0                | 0                  | 3                   | 0               | 2                |
| ANTALYA        | 73                                   | 0                             | 0      | 0                | 0                  | 15                  | 37              | 0                |
| ARDAHAN        | 14                                   | 0                             | 0      | 0                | 0                  | 0                   | 0               | 0                |
| ARTVİN         | 0                                    | 0                             | 0      | 0                | 0                  | 0                   | 0               | 22               |
| AYDIN          | 76                                   | 0                             | 0      | 0                | 0                  | 0                   | 0               | 0                |
| BALIKESİR      | 45                                   | 0                             | 0      | 0                | 0                  | 1                   | 7               | 2                |
| BARTIN         | 0                                    | 0                             | 0      | 0                | 0                  | 0                   | 1               | 0                |
| BATMAN         | 0                                    | 0                             | 0      | 0                | 0                  | 0                   | 0               | 0                |
| BAYBURT        | 0                                    | 0                             | 0      | 0                | 0                  | 0                   | 1               | 0                |
| BİLECİK        | 4                                    | 0                             | 0      | 0                | 0                  | 0                   | 0               | 0                |
| BİNGÖL         | 0                                    | 0                             | 0      | 0                | 0                  | 0                   | 29              | 0                |
| BİTLİS         | 13                                   | 0                             | 0      | 0                | 0                  | 0                   | 1               | 0                |
| BOLU           | 0                                    | 0                             | 0      | 0                | 0                  | 0                   | 7               | 0                |
| BURDUR         | 5                                    | 0                             | 0      | 0                | 0                  | 0                   | 2               | 5                |
| BURSA          | 76                                   | 0                             | 0      | 0                | 0                  | 23                  | 4               | 1                |
| ÇANAKKALE      | 21                                   | 0                             | 0      | 0                | 0                  | 0                   | 0               | 2                |
| ÇANKIRI        | 0                                    | 0                             | 0      | 0                | 0                  | 0                   | 0               | 0                |
| ÇORUM          | 30                                   | 0                             | 0      | 0                | 0                  | 0                   | 0               | 2                |
| DENİZLİ        | 8                                    | 0                             | 0      | 0                | 0                  | 0                   | 1               | 12               |
| DIYARBAKIR     | 0                                    | 0                             | 0      | 0                | 0                  | 0                   | 0               | 0                |
| DÜZCE          | 2                                    | 0                             | 0      | 0                | 0                  | 0                   | 0               | 0                |
| EDİRNE         | 48                                   | 0                             | 0      | 0                | 0                  | 0                   | 4               | 2                |
| ELAZIĞ         | 2                                    | 0                             | 0      | 0                | 0                  | 3                   | 1               | 2                |
| ERZİNCAN       | 53                                   | 0                             | 0      | 0                | 0                  | 2                   | 18              | 0                |
| ERZURUM        | 14                                   | 0                             | 0      | 0                | 0                  | 0                   | 9               | 2                |
| ESKİŞEHİR      | 187                                  | 0                             | 0      | 0                | 0                  | 5                   | 17              | 4                |
| GAZİANTEP      | 29                                   | 0                             | 0      | 0                | 0                  | 0                   | 2               | 1                |
| GİRESUN        | 0                                    | 0                             | 0      | 0                | 0                  | 0                   | 1               | 0                |
| GÜMÜŞHANE      | 0                                    | 0                             | 0      | 0                | 0                  | 0                   | 0               | 0                |
| HAKKARİ        | 0                                    | 0                             | 0      | 0                | 0                  | 0                   | 0               | 0                |
| HATAY          | 39                                   | 0                             | 0      | 0                | 0                  | 6                   | 4               | 0                |
| İĞDIR          | 5                                    | 0                             | 0      | 0                | 0                  | 1                   | 0               | 0                |
| İSPARTA        | 0                                    | 0                             | 0      | 0                | 0                  | 0                   | 7               | 0                |
| İSTANBUL       | 549                                  | 0                             | 0      | 0                | 0                  | 0                   | 10              | 13               |
| İZMİR          | 88                                   | 0                             | 0      | 0                | 0                  | 7                   | 20              | 0                |



# İŞKUR



**TABLO 21: GENEL İŞ VE MESLEK DANIŞMANLIĞI ÇALIŞMALARI**  
EYLÜL 2009

| Birim               | Danışmanlarca Yapılan Ziyaret Sayısı | Araştırma Yapılan Eğitim Yeri |          | Güncelleştirilen |                    | Bireysel Görüşmeler |                 | Grup Görüşmeleri |
|---------------------|--------------------------------------|-------------------------------|----------|------------------|--------------------|---------------------|-----------------|------------------|
|                     |                                      | Meslek Sayısı                 | Sayısı   | Meslek Sayısı    | Eğitim yeri Sayısı | Meslek Danışmanlığı | İş Danışmanlığı |                  |
| KAHRAMANMARAŞ       | 0                                    | 0                             | 0        | 0                | 0                  | 0                   | 0               | 0                |
| KARABÜK             | 0                                    | 0                             | 0        | 0                | 0                  | 0                   | 2               | 1                |
| KARAMAN             | 7                                    | 0                             | 0        | 0                | 0                  | 0                   | 0               | 2                |
| KARS                | 0                                    | 0                             | 0        | 0                | 0                  | 0                   | 1               | 0                |
| KASTAMONU           | 14                                   | 0                             | 0        | 0                | 0                  | 2                   | 3               | 0                |
| KAYSERİ             | 0                                    | 0                             | 0        | 0                | 0                  | 3                   | 41              | 2                |
| KIRIKKALE           | 86                                   | 0                             | 0        | 0                | 0                  | 0                   | 2               | 1                |
| KIRKLARELİ          | 0                                    | 0                             | 0        | 0                | 0                  | 0                   | 0               | 0                |
| KİRŞEHİR            | 0                                    | 0                             | 0        | 0                | 0                  | 0                   | 0               | 0                |
| KİLİS               | 3                                    | 0                             | 0        | 0                | 0                  | 0                   | 0               | 0                |
| KOCAELİ             | 175                                  | 0                             | 0        | 0                | 0                  | 9                   | 5               | 7                |
| KONYA               | 70                                   | 0                             | 0        | 0                | 0                  | 0                   | 5               | 1                |
| KÜTAHYA             | 10                                   | 0                             | 0        | 0                | 0                  | 1                   | 0               | 0                |
| MALATYA             | 45                                   | 0                             | 0        | 0                | 0                  | 2                   | 27              | 1                |
| MANİSA              | 0                                    | 0                             | 0        | 0                | 0                  | 14                  | 0               | 0                |
| MARDİN              | 3                                    | 0                             | 0        | 0                | 0                  | 0                   | 2               | 0                |
| MERSİN              | 41                                   | 0                             | 0        | 0                | 0                  | 0                   | 8               | 0                |
| MUĞLA               | 10                                   | 0                             | 0        | 0                | 0                  | 0                   | 3               | 0                |
| MUŞ                 | 15                                   | 0                             | 0        | 0                | 0                  | 1                   | 0               | 0                |
| NEVŞEHİR            | 0                                    | 0                             | 0        | 0                | 0                  | 0                   | 0               | 0                |
| NİĞDE               | 0                                    | 0                             | 0        | 0                | 0                  | 0                   | 0               | 0                |
| ORDU                | 12                                   | 0                             | 0        | 0                | 0                  | 1                   | 1               | 0                |
| OSMANIYE            | 19                                   | 0                             | 0        | 0                | 0                  | 0                   | 2               | 0                |
| RİZE                | 0                                    | 0                             | 0        | 0                | 0                  | 1                   | 50              | 0                |
| SAKARYA             | 272                                  | 0                             | 0        | 0                | 0                  | 9                   | 19              | 2                |
| SAMSUN              | 82                                   | 0                             | 0        | 0                | 0                  | 0                   | 8               | 0                |
| SİİRT               | 37                                   | 0                             | 0        | 0                | 0                  | 0                   | 0               | 0                |
| SİNOP               | 0                                    | 0                             | 0        | 0                | 0                  | 0                   | 0               | 0                |
| SİVAS               | 49                                   | 0                             | 0        | 0                | 0                  | 0                   | 0               | 0                |
| ŞANLIURFA           | 0                                    | 0                             | 0        | 0                | 0                  | 0                   | 0               | 26               |
| ŞİRNAK              | 0                                    | 0                             | 0        | 0                | 0                  | 0                   | 0               | 0                |
| TEKİRDAĞ            | 312                                  | 0                             | 0        | 0                | 0                  | 0                   | 2               | 0                |
| TOKAT               | 102                                  | 0                             | 0        | 0                | 0                  | 0                   | 2               | 1                |
| TRABZON             | 23                                   | 0                             | 0        | 0                | 0                  | 0                   | 2               | 1                |
| TUNCELİ             | 0                                    | 0                             | 0        | 0                | 0                  | 2                   | 0               | 0                |
| UŞAK                | 0                                    | 0                             | 0        | 0                | 0                  | 0                   | 0               | 0                |
| VAN                 | 11                                   | 0                             | 0        | 0                | 0                  | 1                   | 4               | 0                |
| YALOVA              | 5                                    | 0                             | 0        | 0                | 0                  | 0                   | 2               | 0                |
| YOZGAT              | 0                                    | 0                             | 0        | 0                | 0                  | 0                   | 0               | 0                |
| ZONGULDAK           | 0                                    | 0                             | 0        | 0                | 0                  | 0                   | 0               | 0                |
| <b>Genel Toplam</b> | <b>2.992</b>                         | <b>0</b>                      | <b>0</b> | <b>0</b>         | <b>0</b>           | <b>117</b>          | <b>405</b>      | <b>130</b>       |



# İŞKUR



**TABLO 22: İŞLETMELERDE EĞİTİM SEMİNERİ FAALİYETLERİ**  
EYLÜL 2009 OCAK-EYLÜL 2009 DÖNEMİ

| DÜZENLENEN SEMİNER TÜRÜ               | Seminer Sayısı | Seminerlere Katılan Sayısı | Seminer Sayısı | Seminerlere Katılan Sayısı |
|---------------------------------------|----------------|----------------------------|----------------|----------------------------|
| İlk Kademe Yöneticilik Semineri       | 0              | 0                          | 9              | 213                        |
| İnsan İlişkileri ve İletişim Semineri | 1              | 17                         | 38             | 888                        |
| İnsan İlişkileri ve Stres Semineri    | 0              | 0                          | 5              | 120                        |
| İş Sağlığı ve Güvenliği Semineri      | 3              | 48                         | 287            | 6.723                      |
| İşçi Geliştirme Semineri              | 0              | 0                          | 13             | 293                        |
| Orta Kademe Yöneticilik Semineri      | 0              | 0                          | 8              | 179                        |
| Toplam Kalite Yönetimi Semineri       | 0              | 0                          | 9              | 197                        |
| Zaman Yönetimi Semineri               | 1              | 21                         | 7              | 139                        |
| <b>TOPLAM</b>                         | <b>5</b>       | <b>86</b>                  | <b>376</b>     | <b>8.752</b>               |

**TABLO 23: ÖZELLEŞTİRME NEDENİYLE İŞTEN ÇIKARILANLARA YAPILAN İŞ KAYBI TAZMİNATI (İKT) ÖDEMELERİ**

| AY           | İKT Başvuru | İKT Ödeneği Kesilen | İKT Ödeneği Biten | İKT Ödemesi Devam Eden |
|--------------|-------------|---------------------|-------------------|------------------------|
| AĞUSTOS 2009 | 134         | 4                   | 0                 | 130                    |

**TABLO 24: 4447 SAYILI KANUN GEREĞİ İŞTEN ÇIKARILANLARA YAPILAN (İÖ) ÖDEMELER**

| AY           | İşsizlik Ödeneğine Başvuru | İşsizlik Ödeneği Kesilen | İşsizlik Ödeneği Biten | İÖ Ödemesi Devam Eden |
|--------------|----------------------------|--------------------------|------------------------|-----------------------|
| AĞUSTOS 2009 | 40.676                     | 629                      | 205                    | 22.859                |



# İŞKUR



**TABLO 25: ÖZÜR GRUPLARINA GÖRE ÖZÜRLÜLER**

|   | BAŞVURULAR   |              |              | İŞE YERLEŞTİRMELER |            |              |
|---|--------------|--------------|--------------|--------------------|------------|--------------|
|   | Erkek        | Kadın        | Toplam       | Erkek              | Kadın      | Toplam       |
| NÖROLOJİK HASTALIKLAR GRUBUNDAKİ ÖZÜRLÜLER                | 126          | 88           | 214          | 147                | 13         | 160          |
| RUH HASTALIKLARI GRUBUNDAKİ ÖZÜRLÜLER                     | 91           | 55           | 146          | 82                 | 11         | 93           |
| GÖZ HASTALIKLARI GRUBUNDAKİ ÖZÜRLÜLER                     | 171          | 98           | 269          | 263                | 29         | 292          |
| İŞİTME-KONUŞMA HASTALIKLARI GRUBUNDAKİ ÖZÜRLÜLER          | 155          | 131          | 286          | 168                | 37         | 205          |
| İÇ HASTALIKLARI GRUBUNDAKİ ÖZÜRLÜLER                      | 110          | 63           | 173          | 89                 | 14         | 103          |
| ORTOPEDİK VE TRAVMALOJİK HASTALIKLAR GRUBUNDAKİ ÖZÜRLÜLER | 247          | 115          | 362          | 452                | 76         | 528          |
| DERİ HASTALIKLARI GRUBUNDAKİ ÖZÜRLÜLER                    | 4            | 5            | 9            | 3                  | 0          | 3            |
| GÖĞÜS VE DAMAR HASTALIKLARI GRUBUNDAKİ ÖZÜRLÜLER          | 56           | 28           | 84           | 42                 | 5          | 47           |
| ONKOLOJİK HASTALIKLAR GRUBUNDAKİ ÖZÜRLÜLER                | 13           | 7            | 20           | 5                  | 1          | 6            |
| YANIK GRUBUNDAKİ ÖZÜRLÜLER                                | 0            | 3            | 3            | 67                 | 5          | 72           |
| DİĞER HASTALIKLAR GRUBUNDAKİ ÖZÜRLÜLER                    | 286          | 229          | 515          | 158                | 22         | 180          |
| BATINI İLGİLENDİRE HASTALIKLAR                            | 2            | 1            | 3            | 4                  | 2          | 6            |
| SİNDİRİM SİSTEMİ HASTALIKLARI                             | 17           | 14           | 31           | 5                  | 0          | 5            |
| HEMATOLOJİK HASTALIKLAR                                   | 20           | 6            | 26           | 48                 | 6          | 54           |
| ÜROLOJİK HASTALIKLAR                                      | 14           | 4            | 18           | 16                 | 0          | 16           |
| DAMAR HASTALIKLARI  | 68           | 35           | 103          | 21                 | 2          | 23           |
| ZİHİNSEL RUHSAL DAVRANIŞSAL BOZUKLUKLAR                   | 308          | 154          | 462          | 65                 | 8          | 73           |
| KADIN HASTALIKLARI VE DOĞUM                               | 0            | 0            | 0            | 0                  | 0          | 0            |
| ENDOKRİN SİSTEMİ  | 26           | 18           | 44           | 9                  | 3          | 12           |
| <b>TOPLAM</b>   | <b>1.714</b> | <b>1.054</b> | <b>2.768</b> | <b>1.644</b>       | <b>234</b> | <b>1.878</b> |



# İŞKUR



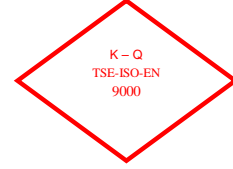
**TABLO 26: 2009 YILI EYLÜL AYI İÇERİSİNDE İL MÜDÜRLÜKLERİNİN İŞSİZLİK SİGORTASI FAALİYETLERİNE İLİŞKİN GENEL VERİLER**

| İLLER          | İŞSİZLİK ÖDENEĞİ HAKEDEN   |                          |                        |                    |
|----------------|----------------------------|--------------------------|------------------------|--------------------|
|                | İşsizlik Ödeneğine Başvuru | İşsizlik Ödeneği Kesilen | İşsizlik Ödeneği Biten | Ödemesi Devam Eden |
| ADANA          | 1.042                      | 19                       | 5                      | 562                |
| ADYAMAN        | 84                         | 0                        | 2                      | 51                 |
| AFYONKARAHİSAR | 168                        | 7                        | 0                      | 129                |
| AĞRI           | 7                          | 0                        | 0                      | 2                  |
| AKSARAY        | 160                        | 3                        | 0                      | 66                 |
| AMASYA         | 111                        | 2                        | 3                      | 94                 |
| ANKARA         | 3.658                      | 49                       | 17                     | 1.076              |
| ANTALYA        | 1.523                      | 29                       | 3                      | 752                |
| ARDAHAN        | 3                          | 0                        | 0                      | 1                  |
| ARTVİN         | 42                         | 1                        | 0                      | 27                 |
| AYDIN          | 388                        | 10                       | 0                      | 216                |
| BALIKESİR      | 404                        | 7                        | 0                      | 325                |
| BARTIN         | 74                         | 3                        | 0                      | 49                 |
| BATMAN         | 65                         | 0                        | 0                      | 26                 |
| BAYBURT        | 8                          | 0                        | 0                      | 2                  |
| BİLECİK        | 156                        | 6                        | 2                      | 110                |
| BİNGÖL         | 24                         | 0                        | 0                      | 9                  |
| BİTLİS         | 16                         | 0                        | 0                      | 6                  |
| BOLU           | 150                        | 0                        | 0                      | 102                |
| BURDUR         | 57                         | 4                        | 0                      | 39                 |
| BURSA          | 2.684                      | 24                       | 27                     | 1.394              |
| ÇANAKKALE      | 148                        | 2                        | 1                      | 120                |
| ÇANKIRI        | 23                         | 1                        | 0                      | 13                 |
| ÇORUM          | 154                        | 3                        | 0                      | 107                |
| DENİZLİ        | 703                        | 19                       | 8                      | 504                |
| DİYARBAKIR     | 157                        | 3                        | 2                      | 126                |
| DÜZCE          | 262                        | 3                        | 0                      | 184                |
| EDİRNE         | 123                        | 0                        | 0                      | 86                 |
| ELAZIĞ         | 110                        | 0                        | 0                      | 61                 |
| ERZİNCAN       | 22                         | 0                        | 0                      | 16                 |
| ERZURUM        | 124                        | 0                        | 0                      | 67                 |
| ESKİŞEHİR      | 335                        | 15                       | 1                      | 228                |
| GAZİANTEP      | 463                        | 14                       | 18                     | 343                |
| GİRESUN        | 73                         | 0                        | 0                      | 60                 |
| GÜMÜŞHANE      | 20                         | 0                        | 0                      | 12                 |
| HAKKARİ        | 8                          | 0                        | 0                      | 4                  |
| HATAY          | 314                        | 5                        | 0                      | 205                |
| İĞDIR          | 6                          | 0                        | 0                      | 3                  |
| ISPARTA        | 116                        | 3                        | 7                      | 75                 |
| İSTANBUL       | 12.699                     | 84                       | 37                     | 6.846              |
| İZMİR          | 4.134                      | 87                       | 8                      | 2.696              |





# İŞKUR



**TABLO 26: 2009 YILI EYLÜL AYI İÇERİSİNDE İL MÜDÜRLÜKLERİNİN İŞSİZLİK SİGORTASI FAALİYETLERİNE İLİŞKİN GENEL VERİLER**

| İLLER         | İŞSİZLİK ÖDENEĞİ HAKEDEN   |                          |                        |                    |
|---------------|----------------------------|--------------------------|------------------------|--------------------|
|               | İşsizlik Ödeneğine Başvuru | İşsizlik Ödeneği Kesilen | İşsizlik Ödeneği Biten | Ödemesi Devam Eden |
| KAHRAMANMARAŞ | 743                        | 22                       | 1                      | 554                |
| KARABÜK       | 78                         | 1                        | 0                      | 25                 |
| KARAMAN       | 70                         | 3                        | 0                      | 47                 |
| KARS          | 27                         | 0                        | 0                      | 18                 |
| KASTAMONU     | 60                         | 0                        | 0                      | 21                 |
| KAYSERİ       | 652                        | 13                       | 8                      | 367                |
| KIRIKKALE     | 79                         | 0                        | 0                      | 50                 |
| KIRKLARELİ    | 191                        | 2                        | 3                      | 133                |
| KIRŞEHİR      | 54                         | 1                        | 0                      | 35                 |
| KİLİS         | 10                         | 0                        | 0                      | 8                  |
| KOCAELİ       | 1.200                      | 27                       | 2                      | 769                |
| KONYA         | 373                        | 9                        | 1                      | 194                |
| KÜTAHYA       | 109                        | 2                        | 0                      | 61                 |
| MALATYA       | 332                        | 43                       | 20                     | 160                |
| MANİSA        | 682                        | 22                       | 0                      | 477                |
| MARDİN        | 27                         | 1                        | 0                      | 13                 |
| MERSİN        | 774                        | 15                       | 6                      | 348                |
| MUĞLA         | 302                        | 1                        | 0                      | 214                |
| MUŞ           | 22                         | 0                        | 0                      | 5                  |
| NEVŞEHİR      | 72                         | 1                        | 0                      | 43                 |
| NİĞDE         | 62                         | 1                        | 2                      | 34                 |
| ORDU          | 184                        | 1                        | 0                      | 137                |
| OSMANİYE      | 168                        | 1                        | 0                      | 60                 |
| RİZE          | 68                         | 1                        | 0                      | 34                 |
| SAKARYA       | 533                        | 9                        | 1                      | 354                |
| SAMSUN        | 379                        | 7                        | 3                      | 281                |
| SİİRT         | 17                         | 0                        | 0                      | 12                 |
| SİNOP         | 42                         | 0                        | 0                      | 31                 |
| SİVAS         | 152                        | 2                        | 0                      | 120                |
| ŞANLIURFA     | 148                        | 4                        | 0                      | 78                 |
| ŞIRNAK        | 13                         | 2                        | 0                      | 3                  |
| TEKİRDAĞ      | 1.055                      | 14                       | 8                      | 623                |
| TOKAT         | 134                        | 0                        | 0                      | 81                 |
| TRABZON       | 212                        | 3                        | 1                      | 137                |
| TUNCELİ       | 8                          | 0                        | 0                      | 4                  |
| UŞAK          | 289                        | 7                        | 8                      | 137                |
| VAN           | 72                         | 1                        | 0                      | 52                 |
| YALOVA        | 188                        | 2                        | 0                      | 154                |
| YOZGAT        | 53                         | 1                        | 0                      | 39                 |
| ZONGULDAK     | 224                        | 7                        | 0                      | 152                |
| <b>TOPLAM</b> | <b>40.676</b>              | <b>629</b>               | <b>205</b>             | <b>22.859</b>      |

# TANIMLAR

**Başvuru:** İş arayanların, gereksinimlerinin karşılanması için Kurum İl Müdürlüklerine doğrudan yaptıkları müracaat.

**Açık İş :** Kuruma işverenlerden intikal eden işçi istemi.

**Takdim:** Kurum İl Müdürlüklerince işyerine gönderilmesine karar verilen iş arayanların, işverenle görüşme yapmak üzere işyerinde bulunması.

**İşe Yerleştirme (Plasman):** İş arayanların Kurumca işe yerleştirilmesi.

**Karşılanan Açık İş:** İşverenlerin vermiş oldukları işçi istemlerinin Kurumca karşılanması.

**Açık Kontenjan:** İşverenlerin yasa gereği çalıştırmak zorunda oldukları özürlü ve eski hükümlüler ile terörden etkilenme sonucu işe yerleştirileceklere ilişkin açık işgücü sayısı.

**Özürlü:** Bedensel, zihinsel ve ruhsal özürleri nedeniyle çalışma gücünün en az %40'ından yoksun olduğu sağlık kurulu raporu ile belgelenen kişiler.( Sakatların İstihdamı hk.Tüzük, Md.2).

**Eski Hükümlü:** Altı aydan daha uzun süreli hürriyeti bağlayıcı bir cezadan veya devlet memuru olmaya engel bir suçtan hüküm giymiş ve cezasını infaz kurumlarında tamamlamış veya cezası tecil edilmiş yahut şartlı salıverme yoluyla tahliye edilmiş olanlar ile özel kanunlarında belirtilen şartlardan dolayı istihdam edilmeleri olanağı bulunmayanlar veya ömür boyu kamu hizmetlerinden yasaklı bulunanlar ya da Kurum tarafından daha önce bu kapsamda işe yerleştirilmemiş olan mükerrer suç işleyen kişiler(Eski Hükümlülerin İstihdamı hk. Tüzük, Md.2).

**Kayıtlı İşgücü:** İş arayanlardan aktif kayıtlarda yer alanların tümü.

**Kayıtlı İşsiz:** Çalışma çağında ve gücünde olan, çalışmak isteyen, Kuruma başvurduğunda asgari ücret düzeyinde gelir getirici bir işi olmayan, Kurum tarafından henüz kendisine iş bulunamayan aktif kayıtlardaki kişilerdir. Kayıtlı işgücünden, daha iyi şartlarda iş arayanlar, emeklilerden iş arayanlar ve belli bir iş yerinde çalışmak isteyenler çıkarıldığında geri kalanlar kayıtlı işsiz sayılmaktadır.

**Terörden etkilenenlerden iş arayanlar:** 3713 Sayılı Terörle Mücadele Yasası ve bu Yasaya ek bir madde eklenmesi hakkındaki 4131 sayılı Yasa kapsamında olmak üzere, terör eylemleri nedeniyle şehit ve malul olanların yakınları ile çalışabilecek durumdaki malullerden, özel kuruluşlarda çalışmak amacıyla Kuruma başvuranlar.