

## AĞUSTOS 2009

Ülkemizde işgücü piyasasının düzenlenmesi ile ilgili faaliyetleri yürütmek üzere 1946 tarihli, 4837 sayılı Kanunla İş ve İşçi Bulma Kurumu kurulmuştur. Kurum bu tarihten 2000 yılına kadar 54 yıl süreyle, iş piyasasının düzenlenmesi ile ilgili tek kurum olarak faaliyet göstermiştir.

İş piyasasında değişen koşullar nedeniyle İş ve İşçi Bulma Kurumu'nun yeniden yapılanması ihtiyacı ortaya çıkmış ve 5 AĞUSTOS 2003 tarihli, 25159 sayılı Resmi Gazete'de yayımlanarak yürürlüğe giren 4904 sayılı Kanun ile Türkiye İş Kurumu kurulmuştur.

Yeni Kanun ile Kurum Aktif işgücü politikalarını uygulayacak bir yapıya kavuşturulmuş, Kurumun İşgücü piyasasındaki tekel yetkisi kaldırılarak, özel istihdam bürolarına faaliyette bulunma imkânı getirilmiş, Genel Kurul ve Yönetim Kurulu oluşturularak, sosyal tarafların üçlü bir yapı içerisinde Kurumun yönetimine katılması sağlanmıştır.

Türkiye İş Kurumu, ulusal istihdam politikasının oluşturulmasına ve istihdamın geliştirilmesine katkıda bulunmak, işsizlik sigortası işlemlerini yürütmek, işgücü piyasası ile ilgili istatistikî verileri toplamak ve analiz etmek, iş ve meslek analizleri yapmak, işgücü yetiştirmeye yönelik programlar uygulamak, işgücünün yurtiçindeki ve yurtdışındaki işlere yerleştirilmesine aracılık etmek, işgücü piyasasının düzenlenmesine yönelik aktif ve pasif istihdam politikaları oluşturmak, kurum faaliyetleri ile ilgili alanlarda uluslar arası kuruluşların istihdam ve çalışma hayatı ile ilgili kararlarını izlemek görevlerini yerine getirmektedir.

Türkiye İş Kurumu, Çalışma ve Sosyal Güvenlik Bakanlığı'nın ilgili kuruluşu olup, özel hukuk hükümlerine tabi, tüzel kişiliğe haiz, idari ve mali bakımdan özerk bir kamu kurumudur.

### **Kuruma Kayıtlı İşgücü ve İşsiz Bilgileri**

Kuruma kayıtlı işgücü sayısı geçen yılın aynı ayına göre 873 bin 699 kişi artarak bir milyon 749 bin 254 kişi, kayıtlı işsiz sayısı ise 803 bin 463 kişi artarak bir milyon 596 bin 959 kişi olmuştur. Kayıtlı işgücü % 99,79 oranında, kayıtlı işsiz sayısı % 101,26 oranında artmıştır.

**Tablo 1: Temel Göstergeler**

2008-2009 AĞUSTOS AYI TEMEL GÖSTERGELER							
	2008 AĞUSTOS			2009 AĞUSTOS			Değiş. O. (%)
	Erkek	Kadın	<i>Toplam</i>	Erkek	Kadın	Toplam	
<b>BAŞVURU</b>	55.014	22.967	77.981	68.292	42.291	110.583	41,81
<b>İşsiz</b>	50.953	21.674	72.627	62.659	39.735	102.394	40,99
<b>Diğer</b>	4061	1293	5.354	5.633	2.556	8.189	52,95
<b>AÇIK İŞ</b>			13.351			13.446	0,71
<b>Kamu</b>			925			1.327	43,46
<b>Özel</b>			12.426			12.119	-2,47
<b>İŞE YERLEŞTİRME</b>	7.704	2.016	9.720	6.567	1.989	8.556	-11,98
<b>Kamu</b>	992	189	1.181	1.960	383	2.343	98,39
<b>Özel</b>	6.712	1.827	8.539	4.607	1.606	6.213	-27,24
<b>Normal</b>	5.040	1.620	6.660	4.612	1.721	6.333	-4,91
<b>Kamu</b>	872	180	1.052	1.907	380	2.287	117,40
<b>Özel</b>	4.168	1.440	5.608	2.705	1.341	4.046	-27,85
<b>Özürlü</b>	2515	395	2.910	1.937	268	2.205	-24,23
<b>Eski Hükümlü</b>	149	1	150	18	0	18	-88,00
<b>KAYITLI İŞGÜCÜ</b>	651713	223842	875.555	1.239.342	509.912	1.749.254	99,79
<b>KAYITLI İŞSİZ</b>	584361	209135	793.496	1.119.411	477.548	1.596.959	101,26
<b>YURTDIŞI BAŞVURU</b>	47	18	65	61	26	87	33,85
<b>YURTDIŞI GÖNDERME</b>	2802	104	2.906	1.653	73	1.726	-40,61

**Kuruma Başvurular geçen yılın aynı ayına göre % 41,81 oranında artmıştır.**

2009 yılı Ağustos ayı içerisinde 110 bin 583 kişi Kurumumuz, faaliyetlerinden yararlanmak için başvuruda bulunmuştur. Başvuranlardan 102 bin 394 kişisi işsiz, 5 bin 465 kişisi şu an çalışmakla beraber daha iyi şartlarda iş arayanlar, 111 kişi emekli, 2 bin 613 kişisi de belirli bir işyerinde çalışmak isteyenlerden oluşmaktadır. Kuruma ay içerisindeki başvuranların % 38,3'ü kadın işgücüdür. Başvuruların % 52,4'ü lise altı, % 21,3'ü lise ve dengi okullu, % 15,8'i lise üstü eğitim mezunu ve % 10,5'i okuryazar olmayanlardan oluşmaktadır. Ay içerisinde başvuruların % 37'si 15-24 yaş arasında yer almaktadır.

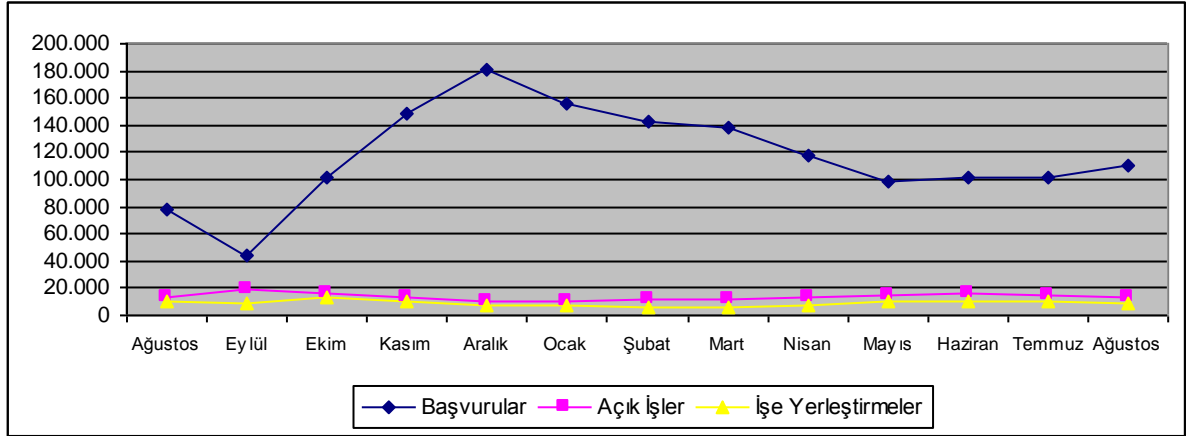
**Ay içinde alınan açık işler, geçen yılın aynı ayına göre % 0,71 oranında artarak 13 bin 446 olmuştur.**

Açık işlerin % 90'ı özel kesim işyerlerinden alınmıştır. Özel kesim işyerlerinden alınan açık işlerin % 1,1'i tarım, % 47,5'i sanayi, % 51,5'i hizmetler sektöründen oluşmaktadır.

**Ay içinde yapılan işe yerleştirme geçen yılın aynı ayına göre % 11,98 oranında azalarak 8 bin 556'ya düşmüştür.**

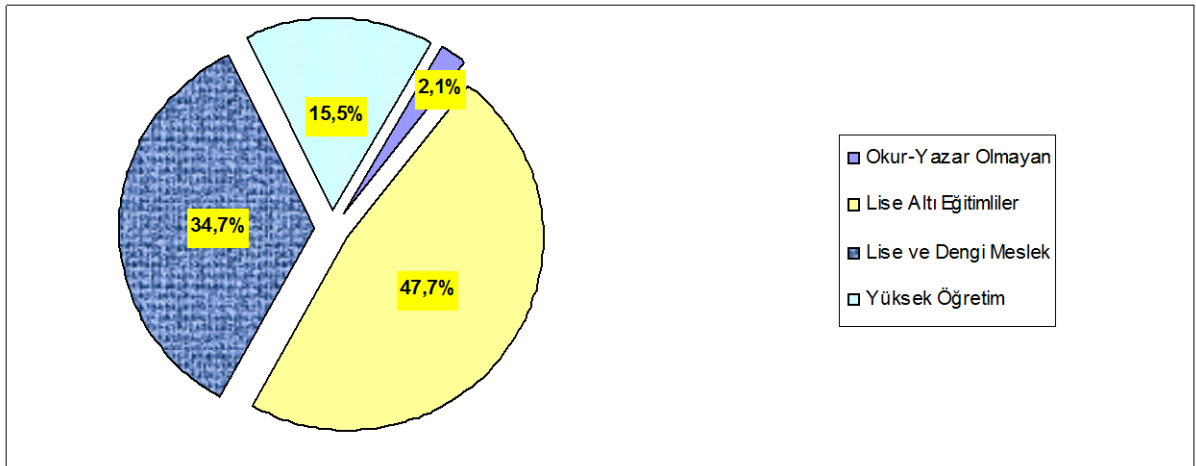
2008 yılı Ağustos ayına göre özel kesim işyerlerine yapılan işe yerleştirmeler; % 27,24 oranında azalma, kamu kesim işyerlerine yapılan işe yerleştirmelerde ise % 98,39 oranında artış gözlenmiştir. İşe yerleştirmelerin % 23,3'ü kadın işgücünden oluşmaktadır. İşe yerleştirilenlerin % 34,2'si 15-24 yaş arasında yer almaktadır. İşe yerleştirilenlerin eğitimlerine göre dağılımı; % 48,5'i Lise altı, % 16,5'i lise ve dengi okul, % 25,5'i lise üstü eğitim mezunu ve % 9,2'si okuryazar olmayanlardan oluşmaktadır.

**Grafik 1: Son Bir Yıllık Genel Faaliyetler**



Kuruma kayıtlı işsizlerin 33 bin 836 kişisi okur-yazar olmayan, 761 bin 784 kişisi lise altı eğitilmiş, 553 bin 368 kişisi lise ve dengi okul mezunu, 247 bin 971 kişisi de yüksek öğrenim mezunudur. Kuruma kayıtlı işsizlerin % 29,9'u kadın işgücünden oluşmaktadır.

**Grafik 2: Kayıtlı İşsizlerin Eğitim Durumlarına Göre Dağılımı**



## **Başvuru, Açık İş ve İşe Yerleştirmelerin Niteliksel Dağılımı**

Ağustos ayında Kuruma başvuranların (110 bin 583 kişinin) % 40'ı herhangi bir niteliği olmayan vasıfsız işgücünden oluşmaktadır. Yine ay içinde alınan 13 bin 446 açık işin; % 55,5'i niteliksiz, % 44,5'i nitelikli eleman talebinden oluşmaktadır. Yapılan işe yerleştirmelerin (8 bin 556) % 66,5'i niteliksiz, % 33,5'i ise nitelikli elemandan oluşmaktadır. Kurumumuza başvuran kişilerin çoğunluğu nitelikli (bir mesleği olan) eleman olmasına rağmen, alınan açık işlerin niteliksiz eleman talebine yönelik olmasından dolayı, işe yerleştirilenlerin çoğunluğunu niteliksiz elemanlar teşkil etmektedir.

## **Özürlülere İlişkin Bilgiler**

Ağustos ayı içerisinde Kurumumuza iş aramak amacıyla 2 bin 786 özürlü kişi başvuruda bulunmuştur. Ağustos ayı içerisinde 4 bin 950 adet özürlülere yönelik açık iş alınmış olup, yine ay içerisinde 2 bin 205 özürlü kişi işe yerleştirilmiştir. İşe yerleştirilenlerin büyük bir kısmı özel kesim işyerlerine yapılan yerleştirmelerden oluşmaktadır. Halen; İş aramak amacıyla, Kurumumuza 111 bin 52 özürlü kişi kayıtlı bulunmaktadır. Kurumumuz kayıtlarına göre Temmuz ayı sonu itibarıyla 22 bin 948 kişilik özürlü açık kontenjanı bulunmaktadır.

## **İşsizlik Sigortası Fonu İle İlgili Bilgiler**

Ağustos ayında 279.258 kişiye 93.988.488,89.-TL ödeme yapılmıştır.

Ücret Garanti Fonu İşsizlik Sigortası Fonu içinde değerlendirilmekte olup Fonun varlığı, 31.08.2009 tarihi itibarıyla, ödemeler toplamı 24.430.848,00.-TL düşüldükten sonra 106.783.776,00.-TL'dir. Ücret Garanti Fonu'ndan yapılan ödemeler aşağıdaki tabloda verilmiştir. Ağustos 2009 ayında Ücret Garanti Fonu'ndan 1.823 kişiye toplam 3.381.444,12.-TL ödeme yapılmıştır.

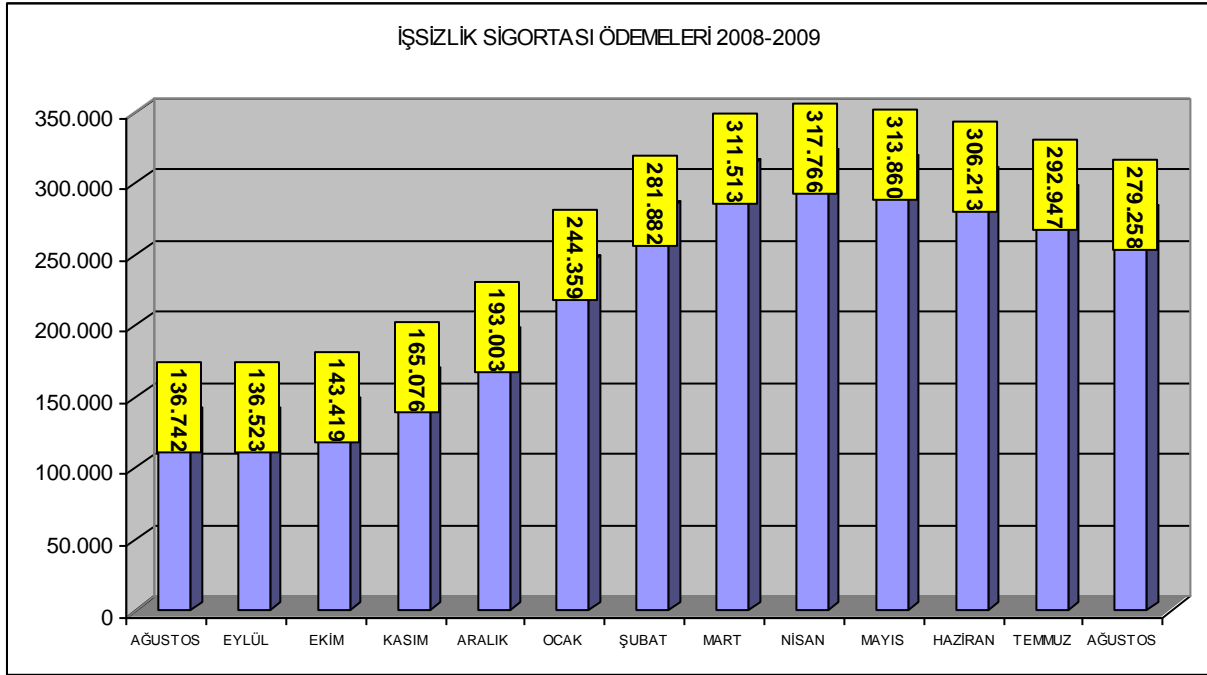
2005 yılında 21 kişiye 10.566,94 TL, 2006 yılında 217 kişiye 64.398,01 TL, 2007 yılında 40 kişiye 22.051,13 TL, Ocak 2009 ayında 651 kişiye 491.729,48 TL, Şubat 2009 ayında 6.935 kişiye 1.678.574,96 TL, Mart 2009 ayında 27.491 kişiye 12.396.559,39 TL, Nisan 2009 ayında 41.753 kişiye 18.217.293,26.- TL, Mayıs ayında 66.405 kişiye 24.348.339,08.-TL, Haziran ayında 82.439 kişiye 23.925.294,11.-TL, Temmuz ayında 53.734 kişiye 15.539.249,31.-TL, Ağustos ayında 47.176 kişiye 13.691.438,77.-TL kısa çalışma ödeneği ödenmiştir.

31 Ağustos 2009 tarihi itibarıyla, Fonun girişler toplamı; 15 milyar 99 milyon TL İşçi ve İşveren primi, 5 milyar 116 milyon TL Devlet Katkısı, 15 milyon 621 bin TL İdari Para Cezası, 333 milyon 527 bin TL Gecikme Zammı, 193 bin TL Diğer Gelirler, 100 milyon 148 bin TL İade girişi, 27 milyar 850 milyon TL faiz geliri olmak üzere toplam 48 milyar 515 milyon TL olarak gerçekleşmiştir. İşsizlik Sigortası Fonu toplam varlığı, çıkışlar toplamı 5 milyar 573 milyon TL düşüldükten sonra 42 milyar 942 milyon TL'dir.

## İşsizlik Ödeneğine İlişkin Bilgiler

Ağustos ayında işsizlik ödeneğinden faydalanmak için 38 bin 501 kişi başvurmuştur. İşsizlik Sigortasının uygulamaya başladığı Mart 2002 tarihinden 31.08.2009 tarihine kadar sisteme 1.890.828 kişi başvuruda bulunmuş, 1.641.916 kişi işsizlik ödeneği almaya hak kazanmıştır. Mart 2002 tarihinden Ağustos 2009 tarihine kadar toplamda 2.630.488.368,18.-TL ödemede bulunulmuştur.

**Grafik 3: Son Bir Yıl İçerisinde İşsizlik Ödeneği Alan Kişi Sayısı**



## İşgücü Yetiştirme Kursları ve Mesleki Rehabilitasyon Faaliyetleri

Ağustos ayı içerisinde toplam 834 adet kurs açılmış olup, kurslardan 9 bin 229 kişisi erkek, 7 bin 795 kişisi de kadın olmak üzere toplam 17 bin 24 kişi yararlanmıştır. Açılan kursların 122 tanesi istihdam garantili kurslardan oluşmaktadır. Bu kurslarımızdan; bin 51 kişisi erkek, bin 431 kişisi de kadın olmak üzere toplam 2 bin 482 kişi faydalanmıştır.



# İŞKUR



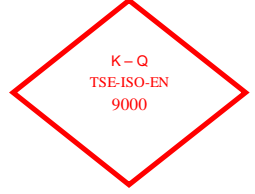
		Yıllar	2008		2009	Değişim Oranı (%)
			Ağustos	Ağustos	Ağustos	
BAŞVURU	Toplam	Toplam	77.981	110.583	41,81	
		Erkek	55.014	68.292	24,14	
		Kadın	22.967	42.291	84,14	
	İşsiz	Toplam	72.627	102.394	40,99	
		Erkek	50.953	62.659	22,97	
		Kadın	21.674	39.735	83,33	
	Diğer *	Toplam	5.354	8.189	52,95	
		Erkek	4.061	5.633	38,71	
		Kadın	1.293	2.556	97,68	
AKÇIK İŞ	Toplam	13.351	13.446	0,71		
	Kamu	925	1.327	43,46		
	Özel	12.426	12.119	-2,47		
İŞVERENE TAKDİM	Toplam	67.998	62.523	-8,05		
	Erkek	56.098	49.649	-11,50		
	Kadın	11.900	12.874	8,18		
İŞE YERLEŞTİRME	Toplam	Toplam	9.720	8.556	-11,98	
		Erkek	7.704	6.567	-14,76	
		Kadın	2.016	1.989	-1,34	
	Normal Yerleştirme	Toplam	6.660	6.333	-4,91	
		Erkek	5.040	4.612	-8,49	
		Kadın	1.620	1.721	6,23	
	Özürü Yerleştirme	Toplam	2.910	2.205	-24,23	
		Erkek	2.515	1.937	-22,98	
		Kadın	395	268	-32,15	
	Eski Hükümlü Yerleştirme	Toplam	150	18	-88,00	
		Erkek	149	18	-87,92	
		Kadın	1	0	-100,00	
Terör Mağduru Yerleştirme	Toplam	0	0	-		
	Erkek	0	0	-		
	Kadın	0	0	-		
KAYITLI İŞGÜCÜ	Toplam	875.555	1.749.254	99,79		
	Erkek	651.713	1.239.342	90,17		
	Kadın	223.842	509.912	127,80		
KAYITLI İŞSİZ	Toplam	793.496	1.596.959	101,26		
	Erkek	584.361	1.119.411	91,56		
	Kadın	209.135	477.548	128,34		
YURTDIŞI BAŞVURU	Toplam	65	87	33,85		
	Erkek	47	61	29,79		
	Kadın	18	26	44,44		
YURTDIŞI GÖNDERME	Toplam	2.906	1.726	-40,61		
	Erkek	2.802	1.653	-41,01		
	Kadın	104	73	-29,81		

\* Daha İyi Şartlarda İş Arayanlar, Emeklilerden İş Arayanlar, Belirli Bir İş Yerinde İş Arayanlar

		Yıllar	2008		2009	Değişim Oranı (%)
			Ocak-Ağustos	Ocak-Ağustos	Ocak-Ağustos	
BAŞVURU	Toplam	Toplam	709.886	968.626	36,45	
		Erkek	523.322	637.883	21,89	
		Kadın	186.564	330.743	77,28	
	İşsiz	Toplam	670.864	916.696	36,64	
		Erkek	493.087	600.913	21,87	
		Kadın	177.777	315.783	77,63	
	Diğer *	Toplam	39.022	51.930	33,08	
		Erkek	30.235	36.970	22,28	
		Kadın	8.787	14.960	70,25	
AKÇIK İŞ	Toplam	121.560	107.661	-11,43		
	Kamu	8.985	13.385	48,97		
	Özel	112.575	94.276	-16,25		
İŞVERENE TAKDİM	Toplam	502.895	467.525	-7,03		
	Erkek	425.658	381.617	-10,35		
	Kadın	77.237	85.908	11,23		
İŞE YERLEŞTİRME	Toplam	Toplam	60.026	67.548	12,53	
		Erkek	48.126	53.095	10,32	
		Kadın	11.900	14.453	21,45	
	Normal Yerleştirme	Toplam	44.193	50.212	13,62	
		Erkek	34.151	38.079	11,50	
		Kadın	10.042	12.133	20,82	
	Özürü Yerleştirme	Toplam	13.559	17.177	26,68	
		Erkek	11.732	14.860	26,66	
		Kadın	1.827	2.317	26,82	
	Eski Hükümlü Yerleştirme	Toplam	2.248	159	-92,93	
		Erkek	2.219	156	-92,97	
		Kadın	29	3	-89,66	
Terör Mağduru Yerleştirme	Toplam	26	0	-100,00		
	Erkek	24	0	-100,00		
	Kadın	2	0	-100,00		
KAYITLI İŞGÜCÜ	Toplam	875.555	1.749.254	99,79		
	Erkek	651.713	1.239.342	90,17		
	Kadın	223.842	509.912	127,80		
KAYITLI İŞSİZ	Toplam	793.496	1.596.959	101,26		
	Erkek	584.361	1.119.411	91,56		
	Kadın	209.135	477.548	128,34		
YURTDIŞI BAŞVURU	Toplam	1.884	1.009	-46,44		
	Erkek	1.700	608	-64,24		
	Kadın	184	401	117,93		
YURTDIŞI GÖNDERME	Toplam	42.573	21.947	-48,45		
	Erkek	41.986	21.482	-48,84		
	Kadın	587	465	-20,78		



# İŞKUR



**TABLO 2: BAŞVURULAR**

*Ay içindeki Başvurular*

		<i>Temmuz 2009</i>	<i>Ağustos 2009</i>	<i>Değişim Oranı (%)</i>
<b>TOPLAM BAŞVURU</b>	<b>Toplam</b>	101.755	110.583	8,68
	<b>İşsiz</b>	94.398	102.394	8,47
	Normal	91.193	99.464	9,07
	Özürlü	3.055	2.786	-8,81
	Eski Hükümlü	150	144	-4,00
	Terörden Etkilenen	0	0	-
	<b>Daha İyi Şartlarda İş Arayan</b>	5.370	5.465	1,77
	<b>Emekli</b>	90	111	23,33
	<b>Belli Bir İşyerinde Çalışmak İsteyenler</b>	1.897	2.613	37,74
				-
<b>ERKEK</b>	<b>Toplam</b>	63.661	68.292	7,27
	<b>İşsiz</b>	58.670	62.659	6,80
	Normal	56.676	60.852	7,37
	Özürlü	1.844	1.664	-9,76
	Eski Hükümlü	150	143	-4,67
	Terörden Etkilenen	0	0	-
	<b>Daha İyi Şartlarda İş Arayan</b>	3.671	3.786	3,13
	<b>Emekli</b>	79	92	16,46
	<b>Belli Bir İşyerinde Çalışmak İsteyenler</b>	1.241	1.755	41,42
				-
<b>KADIN</b>	<b>Toplam</b>	38.094	42.291	11,02
	<b>İşsiz</b>	35.728	39.735	11,22
	Normal	34.517	38.612	11,86
	Özürlü	1.211	1.122	-7,35
	Eski Hükümlü	0	1	-
	Terörden Etkilenen	0	0	-
	<b>Daha İyi Şartlarda İş Arayan</b>	1.699	1.679	-1,18
	<b>Emekli</b>	11	19	72,73
	<b>Belli Bir İşyerinde Çalışmak İsteyenler</b>	656	858	30,79



# İŞKUR



**TABLO 3: BİRİKMİLİ BAŞVURU, AÇIK İŞ VE İŞE YERLEŞTİRME GENEL VERİLERİ**

	Yıllar	AYLAR																																			
		Ocak			Ocak-Şubat			Ocak-Mart			Ocak-Nisan			Ocak-Mayıs			Ocak-Haziran			Ocak-Temmuz			Ocak-Ağustos			Ocak-Eylül			Ocak-Ekim			Ocak-Kasım			Ocak-Aralık		
		Erkek	Kadın	Toplam	Erkek	Kadın	Toplam	Erkek	Kadın	Toplam	Erkek	Kadın	Toplam	Erkek	Kadın	Toplam	Erkek	Kadın	Toplam	Erkek	Kadın	Toplam	Erkek	Kadın	Toplam	Erkek	Kadın	Toplam	Erkek	Kadın	Toplam	Erkek	Kadın	Toplam			
BAŞVURU	<b>TOPLAM</b>	58.021	21.897	80.580	166.687	46.206	212.953	231.566	69.056	300.621	285.973	91.210	377.183	348.474	113.600	462.074	408.763	137.625	546.388	468.208	163.097	631.305	523.322	186.954	709.886	552.425	200.993	753.418	619.797	235.559	855.356	722.547	281.619	1.004.166	856.706	328.390	1.185.196
	%	94,08	94,18	94,11	29,09	86,07	40,69	30,67	95,08	45,67	32,14	95,24	47,39	35,55	87,62	41,58	24,38	81,91	38,92	21,63	76,32	35,79	21,89	77,28	36,45	500,329	191,539	711,868	581,964	223,568	805,532	678,034	266,721	944,755	908,374	312,075	1.120.449
	İŞSİZ	110.291	41.240	151.531	205.411	83.071	288.482	289.820	130.573	420.393	360.420	171.506	531.926	624.983	204.893	829.876	479.054	240.310	719.364	538.254	276.048	814.302	600.913	315.783	916.696												
DIĞER	<b>TOPLAM</b>	65,68	94,74	73,52	29,61	110,62	44,73	51,23	124,58	65,35	69,30	121,13	77,36	23,23	76,30	38,26	20,97	65,97	38,75	29,34	108,09	94,290	121,661				140,083		156,021			169,592			179,961		
	%	112,32	132,62	132,62	17,83	52,02	21,19	23,90	56,35	21,77	24,41	57,82	21,93	5,52	18,15	8,32	5,23	16,83	7,18	6,94	25,06	25,59	20,85	7,66	12,36												
	İŞVERENE TAKDİM	55,072	9,906	64,978	101,473	17,506	118,979	154,687	26,164	180,851	201,352	32,335	233,687	257,842	42,344	300,186	313,563	53,364	366,927	369,560	65,337	434,897	425,658	77,237	502,895	472,928	88,674	561,602	529,502	103,038	632,540	586,653	114,185	700,838	616,971	121,343	738,314
İŞE YERLEŞTİRME	<b>TOPLAM</b>	6.154	1.486	7.620	10.088	2.326	12.414	16.779	3.981	20.760	18.641	4.078	22.719	24.666	5.494	30.162	31.310	7.263	38.573	40.422	9.864	50.306	48.126	11.900	60.026	54.355	13.765	68.120	63.397	17.350	80.747	70.587	18.760	90.347	75.895	21.891	97.786
	%	-12,59	-11,37	-12,35	-0,20	21,24	3,82	-3,23	12,45	-0,33	13,36	43,33	18,74	17,50	43,85	22,30	20,45	38,70	23,89	14,00	24,26	16,01	10,32	21,45	12,53												
	KAYITLI İŞGÜCÜ	678.298	190.796	769.094	610.703	194.277	804.980	615.722	196.790	812.512	608.865	202.104	810.969	606.439	204.455	810.894	619.299	211.824	831.123	637.960	219.301	857.261	651.713	223.842	875.555	661.290	228.444	889.734	689.805	239.610	929.415	746.005	260.409	1.006.414	811.553	283.562	1.095.115
YURTDIŞI BAŞVURU	<b>TOPLAM</b>	762.720	286.794	1.049.514	819.742	306.842	1.126.584	884.123	333.975	1.218.098	928.545	358.372	1.286.917	977.422	393.208	1.370.630	1.033.442	426.960	1.460.402	1.503.545	488.358	1.991.903	1.571.083	1.119.411	2.690.494	1.503.806	1.022.869	2.526.675	1.626.356	1.160.312	2.786.668	1.780.411	1.294.147	3.074.558	1.982.307	1.428.907	3.411.214
	%	51,06	69,64	63,25	48,83	68,33	63,68	56,16	81,32	62,44	66,56	80,94	72,59	73,70	109,85	86,50	119,79	93,82	92,79	128,69	102,26	91,56	128,34	101,26													
	YURTDIŞI GÖNDERME	41	2.775	4.516	100	4.616	925	169	6.284	6.083	235	8.318	12.409	275	13.883	17.755	344	18.099	19.833	393	20.206	21.492	465	21.947													

\* Data by Quarterly & Annual, Employment by Annual, Both by & by Annual





# İŞKUR



**TABLO 4: İŞE YERLEŞTİRMELER**

		İşe Yerleştirme		Değişim Oranı (%)
		Temmuz 2009	Ağustos 2009	
TOPLAM İŞE YERLEŞTİRME	<b>Toplam</b>	10.240	8.556	-16,45
	Kamu	2.744	2.343	-14,61
	Özel	7.496	6.213	-17,12
	Tarım dışı	10.156	8.452	-16,78
	Tarım içi	84	104	23,81
	<b>Normal Yerleştirme</b>	7.684	6.333	-17,58
	Kamu	2.708	2.287	-15,55
	Özel	4.976	4.046	-18,69
	<b>Özürlü yerleştirme</b>	2.549	2.205	-13,50
	Kamu	29	38	31,03
	Özel	2.520	2.167	-14,01
	<b>E.Hükümlü Yerleştirme</b>	7	18	157,14
	Kamu	7	18	157,14
	Özel	0	0	-
<b>Terörden Etki.Yerleştirme (Özel)</b>	0	0	-	
ERKEK	<b>Toplam</b>	8.198	6.567	-19,90
	Kamu	2.292	1.960	-14,49
	Özel	5.906	4.607	-21,99
	Tarım dışı	8.129	6.502	-20,01
	Tarım içi	69	65	-5,80
	<b>Normal Yerleştirme</b>	6.021	4.612	-23,40
	Kamu	2.260	1.907	-15,62
	Özel	3.761	2.705	-28,08
	<b>Özürlü yerleştirme</b>	2.170	1.937	-10,74
	Kamu	25	35	40,00
	Özel	2.145	1.902	-11,33
	<b>E.Hükümlü Yerleştirme</b>	7	18	157,14
	Kamu	7	18	157,14
	Özel	0	0	-
<b>Terörden Etki.Yerleştirme (Özel)</b>	0	0	-	
KADIN	<b>Toplam</b>	2.042	1.989	-2,60
	Kamu	452	383	-15,27
	Özel	1.590	1.606	1,01
	Tarım dışı	2.027	1.950	-3,80
	Tarım içi	15	39	160,00
	<b>Normal Yerleştirme</b>	1.663	1.721	3,49
	Kamu	448	380	-15,18
	Özel	1.215	1.341	10,37
	<b>Özürlü yerleştirme</b>	379	268	-29,29
	Kamu	4	3	-25,00
	Özel	375	265	-29,33
	<b>E.Hükümlü Yerleştirme</b>	0	0	-
	Kamu	0	0	-
	Özel	0	0	-
<b>Terörden Etki.Yerleştirme (Özel)</b>	0	0	-	



# İŞKUR



	Ay İçerisinde Alınan Açık İşler			İşe Yerleştirme			Açık İşlerden İptaller
	Temmuz 2009	Ağustos 2009	Değişim Oranı (%)	Temmuz 2009	Ağustos 2009	Değişim Oranı (%)	
<b>TOPLAM</b>	<b>15.409</b>	<b>13.446</b>	<b>-12,74</b>	<b>10.240</b>	<b>8.556</b>	<b>-16,45</b>	<b>222</b>
Normal	10.480	8.473	-19,15	7.684	6.333	-17,58	141
Özürü	4.877	4.950	1,50	2.549	2.205	-13,50	78
Eski hükümlü	52	23	-55,77	7	18	157,14	3
Terörden etkilenen	0	0	-	0	0	-	0
<b>Kamu</b>	<b>2.924</b>	<b>1.327</b>	<b>-54,62</b>	<b>2.744</b>	<b>2.343</b>	<b>-14,61</b>	<b>27</b>
Normal	2.807	1.264	-54,97	2.708	2.287	-15,55	14
Özürü	65	40	-38,46	29	38	31,03	10
Eski hükümlü	52	23	-55,77	7	18	157,14	3
Terörden etkilenen	0	0	-	0	0	-	0
<b>Özel</b>	<b>12.485</b>	<b>12.119</b>	<b>-2,93</b>	<b>7.496</b>	<b>6.213</b>	<b>-17,12</b>	<b>195</b>
Normal	7.673	7.209	-6,05	4.976	4.046	-18,69	127
Özürü	4.812	4.910	2,04	2.520	2.167	-14,01	68
Eski hükümlü	0	0	-	0	0	-	0
Terörden etkilenen	0	0	-	0	0	-	0

	Ay İçerisinde Alınan Açık İşler			İşe Yerleştirme			Açık İşlerden İptaller
	Temmuz 2009	Ağustos 2009	Değişim Oranı (%)	Temmuz 2009	Ağustos 2009	Değişim Oranı (%)	
<b>TOPLAM</b>	<b>15.409</b>	<b>13.446</b>	<b>-12,74</b>	<b>10.240</b>	<b>8.556</b>	<b>-16,45</b>	<b>222</b>
<i>Tarım, Avcılık, Ormancılık</i>	210	160	-23,81	84	104	23,81	0
Tarım, Avcılık, Ormancılık	202	151	-25,25	77	100	29,87	0
Balıkçılık	8	9	12,50	7	4	-42,86	0
<b>Sanayi</b>	<b>6.765</b>	<b>5.888</b>	<b>-12,96</b>	<b>4.292</b>	<b>3.268</b>	<b>-23,86</b>	<b>99</b>
<i>Madencilik ve Taşocakçılığı</i>	138	95	-31,16	146	56	-61,64	0
İmalat Sanayi	5.420	4.778	-11,85	3.267	2.547	-22,04	72
Elektrik, Gaz, ve Su	111	64	-42,34	170	70	-58,82	3
İnşaat	1.096	951	-13,23	709	595	-16,08	24
<b>Hizmetler</b>	<b>8.434</b>	<b>7.398</b>	<b>-12,28</b>	<b>5.864</b>	<b>5.184</b>	<b>-11,60</b>	<b>123</b>
<i>Toplan ve Perakende Ticaret</i>	1.068	1.378	29,03	750	702	-6,40	52
Oteller ve Lokantalar	1.605	1.283	-20,06	918	403	-56,10	25
Taşıma, Depolama ve Haberleşme	650	537	-17,38	429	455	6,06	0
Mali Aracı Kuruluşların Faaliyetleri	138	408	195,65	42	46	9,52	0
Gayrimenkul Kiralama Faaliyetleri	520	672	29,23	357	333	-6,72	13
Kamu yönetimi, Savunma ve	1.561	755	-51,63	1.365	1.230	-9,89	17
Eğitim Hizmetleri	171	273	59,65	288	136	-52,78	1
Sağlık İşleri ve Sosyal Hizmetler	466	263	-43,56	415	133	-67,95	9
Diğer Toplumsal, Sosyal, Kişisel	2.207	1.822	-17,44	1.293	1.746	35,03	6
Evlerde Yapılan Hizmet İşleri	11	4	-63,64	6	0	-100,00	0
Uluslararası Örgütler ve Temsilcisi	37	3	-91,89	1	0	-100,00	0



# İŞKUR



KAMU	2.924	1.327	-54,62	2.744	2.343	-14,61	27
<b>Tarım, Avcılık, Ormancılık</b>	31	32	3,23	28	39	39,29	0
Tarım, Avcılık, Ormancılık	31	32	3,23	28	39	39,29	0
Balıkçılık	0	0	-	0	0	-	0
<b>Sanayi</b>	274	134	-51,09	363	215	-40,77	6
Madencilik ve Taşocakçılığı	7	14	100,00	0	4	-	0
İmalat Sanayi	114	13	-88,60	137	97	-29,20	2
Elektrik, Gaz, ve Su	78	36	-53,85	147	50	-65,99	0
İnşaat	75	71	-5,33	79	64	-18,99	4
<b>Hizmetler</b>	2.619	1.161	-55,67	2.353	2.089	-11,22	21
Toptan ve Perakende Ticaret	11	1	-90,91	1	1	0,00	0
Oteller ve Lokantalar	20	44	120,00	28	17	-39,29	3
Taşıma, Depolama ve Haberleşme	116	31	-73,28	15	109	626,67	0
Mali Aracı Kuruluşların Faaliyetleri	0	1	-	0	1	-	0
Gayrimenkul Kiralama Faaliyetleri	32	6	-81,25	39	17	-56,41	0
Kamu yönetimi, Savunma ve	1.533	645	-57,93	1.341	1.216	-9,32	17
Eğitim Hizmetleri	59	104	76,27	134	69	-48,51	0
Sağlık İşleri ve Sosyal Hizmetler	20	10	-50,00	22	0	-100,00	0
Diğer Toplumsal, Sosyal, Kişisel	828	319	-61,47	773	659	-14,75	1
Evlerde Yapılan Hizmet İşleri	0	0	-	0	0	-	0
Uluslar arası Örgütler ve Temsilcisi	0	0	-	0	0	-	0
<b>ÖZEL</b>	<b>12.485</b>	<b>12.119</b>	<b>-2,93</b>	<b>7.496</b>	<b>6.213</b>	<b>-17,12</b>	<b>195</b>
<b>Tarım, Avcılık, Ormancılık</b>	179	128	-28,49	56	65	16,07	0
Tarım, Avcılık, Ormancılık	171	119	-30,41	49	61	24,49	0
Balıkçılık	8	9	12,50	7	4	-42,86	0
<b>Sanayi</b>	6.491	5.754	-11,35	3.929	3.053	-22,30	93
Madencilik ve Taşocakçılığı	131	81	-38,17	146	52	-64,38	0
İmalat Sanayi	5.306	4.765	-10,20	3.130	2.450	-21,73	70
Elektrik, Gaz, ve Su	33	28	-15,15	23	20	-13,04	3
İnşaat	1.021	880	-13,81	630	531	-15,71	20
<b>Hizmetler</b>	5.815	6.237	7,26	3.511	3.095	-11,85	102
Toptan ve Perakende Ticaret	1.057	1.377	30,27	749	701	-6,41	52
Oteller ve Lokantalar	1.585	1.239	-21,83	890	386	-56,63	22
Taşıma, Depolama ve Haberleşme	534	506	-5,24	414	346	-16,43	0
Mali Aracı Kuruluşların Faaliyetleri	138	407	194,93	42	45	7,14	0
Gayrimenkul Kiralama Faaliyetleri	488	666	36,48	318	316	-0,63	13
Kamu yönetimi, Savunma ve	28	110	292,86	24	14	-41,67	0
Eğitim Hizmetleri	112	169	50,89	154	67	-56,49	1
Sağlık İşleri ve Sosyal Hizmetler	446	253	-43,27	393	133	-66,16	9
Diğer Toplumsal, Sosyal, Kişisel	1.379	1.503	8,99	520	1.087	109,04	5
Evlerde Yapılan Hizmet İşleri	11	4	-63,64	6	0	-100,00	0
Uluslar arası Örgütler ve Temsilcisi	37	3	-91,89	1	0	-100,00	0



# İŞKUR



**TABLO 7: MESLEKLER İTİBARIYLA AÇIK İŞLER VE İŞE YERLEŞTİRMELER**

*Ay İçerisinde Alınan Açık İşler*

*İşe Yerleştirme*

MESLEKLER	Değişim			Değişim			Açık İşlerden İptaller
	Temmuz 2009	Ağustos 2009	Oranı (%)	Temmuz 2009	Ağustos 2009	Oranı (%)	
Büro Memuru (Genel)	807	891	10,41	354	315	-11,02	5
Diğer Büro Memurları	40	29	-27,50	37	27	-27,03	0
Bilgisayar İşletmeni	40	14	-65,00	6	8	33,33	5
Muhasebeci	62	154	148,39	30	22	-26,67	0
Elektrik Teknisyeni (Genel)	45	83	84,44	90	31	-65,56	2
Bilgisayar Operatörü	30	7	-76,67	4	0	-100,00	2
Kamyon ve Kamyonet Şoförü (Şehir içi)	32	17	-46,88	52	11	-78,85	0
Bilgisayar Programcısı	6	6	0,00	6	3	-50,00	0
Satış Elemanı	159	131	-17,61	73	38	-47,95	1
Dikiş Makinesi Operatörü (Kumaş)	203	58	-71,43	139	44	-68,35	0
Koruyucu Güvenlik Memuru	0	0	-	0	0	-	0
Güvenlik Görevlisi	25	63	152,00	117	15	-87,18	2
Temizlik Görevlisi	91	116	27,47	41	30	-26,83	1
Şoför (Yük Taşıma)	75	102	36,00	59	50	-15,25	1
Diğer İmalat ve İlgili İşçiler (Elle)	233	241	3,43	230	206	-10,43	1
El ve Makine Dikişçisi (Genel)	20	18	-10,00	13	6	-53,85	0
Elektrikçi (Genel)	39	45	15,38	42	39	-7,14	1
Şoför (Yolcu Taşıma)	9	10	11,11	6	4	-33,33	0
Ön Muhasebeci	92	86	-6,52	35	52	48,57	5
Madenci (Genel)	20	1	-95,00	37	0	-100,00	0
Elektronik Bilgisayar Operatörü	1	0	-100,00	1	0	-100,00	0
Çocuk Gelişim Elemanı	0	7	-	16	0	-100,00	0
Aşçı (Özel Hizmet)	1	0	-100,00	0	0	-	0
Diğer Elektrikli Eşya Montajcıları ve İlgili Elektrik İşçileri	0	3	-	0	0	-	0
Elektronik Teknisyeni (Genel)	8	9	12,50	8	11	37,50	0
Bilgisayarlı Muhasebe Elemanı	33	26	-21,21	0	0	-	0
Kalite Kontrolcü	43	26	-39,53	8	12	50,00	1
Motor Teknisyeni	4	10	150,00	3	6	100,00	0
Taksi Şoförü	10	3	-70,00	9	3	-66,67	0
Elektrik Teknikeri	31	18	-41,94	10	8	-20,00	0
İşletmeci (Genel)	0	1	-	1	1	0,00	1
Tesviyeci	11	29	163,64	9	7	-22,22	0
Garson (Servis Elemanı)	258	200	-22,48	213	133	-37,56	11
Otobüs Şoförü (Kaptan)	1	1	0,00	1	0	-100,00	0
Bekçi	14	3	-78,57	9	7	-22,22	0



# İŞKUR



**TABLO 7: MESLEKLER İTİBARIYLA AÇIK İŞLER VE İŞE YERLEŞTİRMELER**

*Ay İçerisinde Alınan Açık İşler*

*İşe Yerleştirme*

MESLEKLER	Değişim			Değişim			Açık İşlerden İptaller
	Temmuz 2009	Ağustos 2009	Oranı (%)	Temmuz 2009	Ağustos 2009	Oranı (%)	
Mobilya İmalatçısı	39	76	94,87	13	17	30,77	1
Elektrik Ark Kaynakçısı (Makine ile)	43	44	2,33	19	32	68,42	1
Metal İşleri Teknisyeni	74	9	-87,84	21	6	-71,43	0
Makine Teknikeri	28	8	-71,43	5	8	60,00	0
Diğer Bilgisayar Makinesi Operatörleri	0	0	-	0	0	-	0
İplikçi (Ring/Vater/Vargel)	34	5	-85,29	43	4	-90,70	0
Sekreter (Genel)	69	59	-14,49	32	37	15,63	0
Bankacılık Meslek Elemanı	0	14	-	0	1	-	0
Büro Memuru (Depolama)	0	0	-	0	0	-	0
Torna Tezgaahı Operatörü (Tornacı)	0	0	-	0	0	-	0
Ambalajcı (Elle)	7	12	71,43	15	0	-100,00	0
Turizm ve Otelcilik Elemanı	78	268	243,59	3	36	1100,00	0
Çektirmeci (Petrol ve Gaz Kuyuları)	0	0	-	0	0	-	0
Hemşire (Genel)	3	13	333,33	7	5	-28,57	0
Alt yapı Teknisyeni	0	0	-	0	0	-	0
Dokumacı (Dokuma Makineleri Operatörü)	11	55	400,00	6	0	-100,00	1
Forklift Operatörü	44	26	-40,91	34	12	-64,71	2
Ekonomist (Genel)	0	1	-	0	1	-	0
İnşaat Teknikeri	7	6	-14,29	7	3	-57,14	1
Pazarlamacı	186	56	-69,89	16	21	31,25	0
Diğer Elektronik Montörleri	0	0	-	0	0	-	0
Çaycı	11	13	18,18	12	4	-66,67	3
Avukat	1	1	0,00	0	4	-	0
Gaz Altı Kaynakçısı	0	0	-	0	0	-	0
Jeoloji Mühendisi	0	0	-	1	0	-100,00	0
Makine Teknisyeni (Genel)	34	16	-52,94	6	9	50,00	0
Ekip Makinisti (Petrol)	0	0	-	0	0	-	0
Makine Mühendisi (Genel)	30	19	-36,67	9	17	88,89	0
İstihsal Teknisyeni	13	14	7,69	5	4	-20,00	0
Elektrik-Elektronik Mühendisi	12	7	-41,67	1	8	700,00	0
Oksijen ve Elektrik Kaynakçısı (Genel)	0	0	-	0	0	-	0
Deri İşçisi	0	3	-	0	0	-	0
İşletme Meslek Elemanı	0	0	-	0	0	-	0
İnşaat Teknisyeni (Genel)	1	1	0,00	24	2	-91,67	0
Halkla İlişkiler Görevlisi	0	0	-	0	0	-	0
Beden İşçisi	8.587	7.453	-13,21	6.387	5.694	-10,85	106
Diğer	3.654	2.859	-21,76	1.915	1.542	-19,48	68
<b>TOPLAM</b>	<b>15.409</b>	<b>13.446</b>	<b>-12,74</b>	<b>10.240</b>	<b>8.556</b>	<b>-16,45</b>	<b>222</b>



# İŞKUR



**TABLO 8: MESLEKLER İTİBARIYLA BAŞVURULAR VE İŞE YERLEŞTİRMELER**

MESLEKLER	Başvurular			İşe Yerleştirme		
	Temmuz 2009	Ağustos 2009	Değişim Oranı (%)	Temmuz 2009	Ağustos 2009	Değişim Oranı (%)
Büro Memuru (Genel)	10.062	9.413	-6,45	354	315	-11,02
Diğer Büro Memurları	574	527	-8,19	37	27	-27,03
Bilgisayar İşletmeni	1.871	1.849	-1,18	6	8	33,33
Muhasebeci	1.177	1.132	-3,82	30	22	-26,67
Elektrik Teknisyeni (Genel)	480	512	6,67	90	31	-65,56
Bilgisayar Operatörü	706	752	6,52	4	0	-100,00
Kamyon ve Kamyonet Şoförü (Şehir içi)	523	489	-6,50	52	11	-78,85
Bilgisayar Programcısı	358	363	1,40	6	3	-50,00
Satış Elemanı	1.176	1.140	-3,06	73	38	-47,95
Dikiş Makinesi Operatörü (Kumaş)	189	187	-1,06	139	44	-68,35
Koruyucu Güvenlik Memuru	0	0	-	0	0	-
Güvenlik Görevlisi	660	894	35,45	117	15	-87,18
Temizlik Görevlisi	267	658	146,44	41	30	-26,83
Şoför (Yük Taşıma)	526	578	9,89	59	50	-15,25
Diğer İmalat ve İlgili İşçiler (Elle)	419	899	114,56	230	206	-10,43
El ve Makine Dikişçisi (Genel)	139	112	-19,42	13	6	-53,85
Elektrikçi (Genel)	302	331	9,60	42	39	-7,14
Şoför (Yolcu Taşıma)	381	439	15,22	6	4	-33,33
Ön Muhasebeci	1.745	1.730	-0,86	35	52	48,57
Madenci (Genel)	2	13	550,00	37	0	-100,00
Elektronik Bilgisayar Operatörü	3	5	66,67	1	0	-100,00
Çocuk Gelişim Elemanı	664	1.273	91,72	16	0	-100,00
Aşçı (Özel Hizmet)	20	5	-75,00	0	0	-
Diğer Elektrikli Eşya Montajcıları ve İlgili Elektrik İşçileri	20	33	65,00	0	0	-
Elektronik Teknisyeni (Genel)	169	192	13,61	8	11	37,50
Bilgisayarlı Muhasebe Elemanı	365	329	-9,86	0	0	-
Kalite Kontrolcü	152	138	-9,21	8	12	50,00
Motor Teknisyeni	105	119	13,33	3	6	100,00
Taksi Şoförü	185	170	-8,11	9	3	-66,67
Elektrik Teknikeri	180	165	-8,33	10	8	-20,00
İşletmeci (Genel)	248	252	1,61	1	1	0,00
Tesviyeci	142	167	17,61	9	7	-22,22
Garson (Servis Elemanı)	595	622	4,54	213	133	-37,56
Otobüs Şoförü (Kaptan)	31	22	-29,03	1	0	-100,00
Bekçi	141	135	-4,26	9	7	-22,22



# İŞKUR



**TABLO 8: MESLEKLER İTİBARIYLA BAŞVURULAR VE İŞE YERLEŞTİRMELER**  
Başvurular İşe Yerleştirme

MESLEKLER	Değişim			İşe Yerleştirme		
	Temmuz 2009	Ağustos 2009	Oranı (%)	Temmuz 2009	Ağustos 2009	Oranı (%)
Mobilya İmalatçısı	259	335	29,34	13	17	30,77
Elektrik Ark Kaynakçısı (Makine ile)	349	334	-4,30	19	32	68,42
Metal İşleri Teknisyeni	129	124	-3,88	21	6	-71,43
Makine Teknikeri	169	155	-8,28	5	8	60,00
Diğer Bilgisayar Makinesi Operatörleri	16	4	-75,00	0	0	-
İplikçi (Ring/Vater/Vargel)	53	38	-28,30	43	4	-90,70
Sekreter(Genel)	520	489	-5,96	32	37	15,63
Bankacılık Meslek Elemanı	224	209	-6,70	0	1	-
Büro Memuru (Depolama)	0	0	-	0	0	-
Torna Tezgahı Operatörü (Tornacı)	0	0	-	0	0	-
Ambalajcı (Elle)	106	92	-13,21	15	0	-100,00
Turizm ve Otelcilik Elemanı	286	309	8,04	3	36	1100,00
Çektirmeci (Petrol ve Gaz Kuyuları)	0	0	-	0	0	-
Hemşire (Genel)	44	62	40,91	7	5	-28,57
Alt yapı Teknisyeni	1	0	-100,00	0	0	-
Dokumacı (Dokuma Makineleri Operatörü)	178	197	10,67	6	0	-100,00
Forklift Operatörü	112	109	-2,68	34	12	-64,71
Ekonomist (Genel)	73	67	-8,22	0	1	-
İnşaat Teknikeri	130	180	38,46	7	3	-57,14
Pazarlamacı	368	362	-1,63	16	21	31,25
Diğer Elektronik Montörleri	2	1	-50,00	0	0	-
Çaycı	514	624	21,40	12	4	-66,67
Avukat	18	15	-16,67	0	4	-
Gaz Altı Kaynakçısı	0	0	-	0	0	-
Jeoloji Mühendisi	46	39	-15,22	1	0	-100,00
Makine Teknisyeni (Genel)	112	80	-28,57	6	9	50,00
Ekip Makinisti (Petrol)	0	0	-	0	0	-
Makine Mühendisi (Genel)	222	167	-24,77	9	17	88,89
İstihsal Teknisyeni	83	75	-9,64	5	4	-20,00
Elektrik-Elektronik Mühendisi	96	75	-21,88	1	8	700,00
Oksijen ve Elektrik Kaynakçısı (Genel)	0	0	-	0	0	-
Deri İşçisi	73	54	-26,03	0	0	-
İşletme Meslek Elemanı	134	140	4,48	0	0	-
İnşaat Teknisyeni (Genel)	21	16	-23,81	24	2	-91,67
Halkla İlişkiler Görevlisi	0	0	-	0	0	-
Beden İşçisi	35.889	44.202	23,16	6.387	5.694	-10,85
Diğer	36.951	36.384	-1,53	1.915	1.542	-19,48
<b>TOPLAM</b>	<b>101.755</b>	<b>110.583</b>	<b>8,68</b>	<b>10.240</b>	<b>8.556</b>	<b>-16,45</b>



# İŞKUR



**TABLO 9: YAŞ GRUPLARINA GÖRE BAŞVURU VE İŞE YERLEŞTİRMELER**  
Ay içindeki Başvurular İşe Yerleştirme

	Temmuz 2009	Ağustos 2009	Değişim Oranı (%)	Temmuz 2009	Ağustos 2009	Değişim Oranı (%)
<b>TOPLAM</b>	<b>101.755</b>	<b>110.583</b>	<b>8,68</b>	<b>10.240</b>	<b>8.556</b>	<b>-16,45</b>
15-19 Arası	12.172	10.865	-10,74	694	785	13,11
20-24 Arası	26.633	29.649	11,32	2.427	2.137	-11,95
25-29 Arası	19.885	22.460	12,95	2.609	2.013	-22,84
30-34 Arası	13.751	15.979	16,20	1.758	1.414	-19,57
35-39 Arası	11.721	13.328	13,71	1.366	1.054	-22,84
40-44 Arası	8.254	9.299	12,66	770	630	-18,18
45-64 Arası	8.932	8.676	-2,87	609	515	-15,44
65 ve Yukarısı	407	327	-19,66	7	8	14,29
<b>ERKEK</b>	<b>63.661</b>	<b>68.292</b>	<b>7,27</b>	<b>8.198</b>	<b>6.567</b>	<b>-19,90</b>
15-19 Arası	7.241	6.201	-14,36	513	507	-1,17
20-24 Arası	15.333	17.863	16,50	1.778	1.478	-16,87
25-29 Arası	12.498	14.166	13,35	2.127	1.588	-25,34
30-34 Arası	8.684	9.522	9,65	1.486	1.141	-23,22
35-39 Arası	7.541	8.162	8,23	1.148	872	-24,04
40-44 Arası	5.636	6.082	7,91	633	526	-16,90
45-64 Arası	6.430	6.064	-5,69	507	449	-11,44
65 ve Yukarısı	298	232	-22,15	6	6	0,00
<b>KADIN</b>	<b>38.094</b>	<b>42.291</b>	<b>11,02</b>	<b>2.042</b>	<b>1.989</b>	<b>-2,60</b>
15-19 Arası	4.931	4.664	-5,41	181	278	53,59
20-24 Arası	11.300	11.786	4,30	649	659	1,54
25-29 Arası	7.387	8.294	12,28	482	425	-11,83
30-34 Arası	5.067	6.457	27,43	272	273	0,37
35-39 Arası	4.180	5.166	23,59	218	182	-16,51
40-44 Arası	2.618	3.217	22,88	137	104	-24,09
45-64 Arası	2.502	2.612	4,40	102	66	-35,29
65 ve Yukarısı	109	95	-12,84	1	2	-





# İŞKUR



**TABLO 10: EĞİTİM DÜZEYLERİNE GÖRE BAŞVURU VE İŞE YERLEŞTİRMELER**  
Ay içindeki Başvurular İşe Yerleştirme

	Temmuz 2009	Ağustos 2009	Değişim Oranı (%)	Temmuz 2009	Ağustos 2009	Değişim Oranı (%)
<b>TOPLAM</b>	<b>101.755</b>	<b>110.583</b>	<b>8,68</b>	<b>10.240</b>	<b>8.556</b>	<b>-16,45</b>
Okur Yazar Olmayan	11.396	11.650	2,23	694	785	13,11
Okur Yazar	16.735	15.471	-7,55	2.427	2.137	-11,95
İlköğretim	36.717	42.485	15,71	2.609	2.013	-22,84
Ortaöğretim (Lise ve Dengi)	21.176	23.551	11,22	1.758	1.414	-19,57
Önlisans	6.812	8.124	19,26	1.366	1.054	-22,84
Lisans	6.150	6.445	4,80	770	630	-18,18
Yüksek Lisans	2.650	2.757	4,04	609	515	-15,44
Doktora	119	100	-15,97	7	8	-
<b>ERKEK</b>	<b>63.661</b>	<b>68.292</b>	<b>7,27</b>	<b>8.198</b>	<b>6.567</b>	<b>-19,90</b>
Okur Yazar Olmayan	6.465	6.986	8,06	513	507	-1,17
Okur Yazar	5.435	3.685	-32,20	1.778	1.478	-16,87
İlköğretim	29.330	34.191	16,57	2.127	1.588	-25,34
Ortaöğretim (Lise ve Dengi)	16.109	17.094	6,11	1.486	1.141	-23,22
Önlisans	2.632	2.958	12,39	1.148	872	-24,04
Lisans	3.532	3.228	-8,61	633	526	-16,90
Yüksek Lisans	148	145	-2,03	507	449	-11,44
Doktora	10	5	-50,00	6	6	-
<b>KADIN</b>	<b>38.094</b>	<b>42.291</b>	<b>11,02</b>	<b>2.042</b>	<b>1.989</b>	<b>-2,60</b>
Okur Yazar Olmayan	4.931	4.664	-5,41	181	278	53,59
Okur Yazar	11.300	11.786	4,30	649	659	1,54
İlköğretim	7.387	8.294	12,28	482	425	-11,83
Ortaöğretim (Lise ve Dengi)	5.067	6.457	27,43	272	273	0,37
Önlisans	4.180	5.166	23,59	218	182	-16,51
Lisans	2.618	3.217	22,88	137	104	-24,09
Yüksek Lisans	2.502	2.612	4,40	102	66	-
Doktora	109	95	-12,84	1	2	-



# İŞKUR



**TABLO 11: İLLER İTİBARIYLA AÇIK İŞLER VE İŞE YERLEŞTİRMELER**  
*Ay içinde Alınan Açık İşler İşe Yerleştirme*

	Temmuz 2009	Ağustos 2009	Değişim Oranı (%)	Temmuz 2009	Ağustos 2009	Değişim Oranı (%)	Açık İşlerden İptaller
ADANA	320	325	1,56	223	199	-10,76	4
ADİYAMAN	5	37	640,00	5	27	440,00	5
AFYONKARAHİSAR	117	61	-47,86	99	49	-50,51	3
AĞRI	19	24	26,32	2	10	400,00	0
AKSARAY	40	63	57,50	39	57	46,15	0
AMASYA	168	66	-60,71	173	19	-89,02	0
ANKARA	829	439	-47,04	368	401	8,97	10
ANTALYA	1.415	920	-34,98	681	371	-45,52	17
ARDAHAN	2	3	50,00	8	3	-62,50	0
ARTVİN	37	38	2,70	40	32	-20,00	0
AYDIN	131	98	-25,19	112	105	-6,25	0
BALIKESİR	308	89	-71,10	400	118	-70,50	2
BARTIN	39	58	48,72	27	21	-22,22	0
BATMAN	12	11	-8,33	0	2	-	1
BAYBURT	4	0	-100,00	6	0	-100,00	0
BİLECİK	24	42	75,00	13	9	-30,77	0
BİNGÖL	12	21	75,00	24	32	33,33	0
BİTLİS	48	110	129,17	27	136	403,70	0
BOLU	59	52	-11,86	27	41	51,85	0
BURDUR	81	21	-74,07	75	20	-73,33	0
BURSA	512	433	-15,43	425	285	-32,94	1
ÇANAKKALE	72	72	0,00	56	85	51,79	0
ÇANKIRI	41	112	173,17	3	87	2800,00	0
ÇORUM	113	79	-30,09	138	61	-55,80	0
DENİZLİ	420	245	-41,67	333	179	-46,25	2
DİYARBAKIR	34	84	147,06	8	37	362,50	0
DÜZCE	104	115	10,58	45	120	166,67	2
EDİRNE	26	22	-15,38	36	17	-52,78	0
ELAZIĞ	18	6	-66,67	8	6	-25,00	0
ERZİNCAN	65	11	-83,08	39	36	-7,69	0
ERZURUM	85	64	-24,71	135	51	-62,22	0
ESKİŞEHİR	681	275	-59,62	279	512	83,51	15
GAZİANTEP	198	240	21,21	164	127	-22,56	5
GİRESUN	15	8	-46,67	17	8	-52,94	0
GÜMÜŞHANE	55	4	-92,73	25	74	196,00	0
HAKKARİ	0	7	-	3	8	166,67	0
HATAY	51	175	243,14	48	167	247,92	0
İĞDIR	19	11	-42,11	16	10	-37,50	0
İSPARTA	69	74	7,25	136	68	-50,00	0
İSTANBUL	3.740	3.580	-4,28	2.037	1.457	-28,47	27
İZMİR	354	261	-26,27	273	178	-34,80	5



# İŞKUR

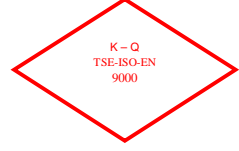


**TABLO 11: İLLER İTİBARIYLA AÇIK İŞLER VE İŞE YERLEŞTİRMELER**  
*Ay içinde Alınan Açık İşler İşe Yerleştirme*

	Temmuz 2009	Ağustos 2009	Değişim Oranı (%)	Temmuz 2009	Ağustos 2009	Değişim Oranı (%)	Açık İşlerden İptaller
KAHRAMANMARAŞ	118	95	-19,49	130	63	-51,54	1
KARABÜK	90	27	-70,00	28	41	46,43	0
KARAMAN	44	29	-34,09	53	45	-15,09	0
KARS	11	1	-90,91	7	3	-57,14	0
KASTAMONU	63	58	-7,94	22	36	63,64	2
KAYSERİ	328	300	-8,54	295	212	-28,14	7
KIRIKKALE	16	14	-12,50	16	12	-25,00	0
KIRKLARELİ	22	66	200,00	18	9	-50,00	0
KIRŞEHİR	27	26	-3,70	18	11	-38,89	0
KİLİS	2	9	350,00	2	1	-50,00	1
KOCAELİ	530	503	-5,09	427	244	-42,86	13
KONYA	133	698	424,81	117	630	438,46	39
KÜTAHYA	211	224	6,16	155	50	-67,74	0
MALATYA	410	138	-66,34	236	158	-33,05	0
MANİSA	330	784	137,58	169	393	132,54	31
MARDİN	18	36	100,00	18	36	100,00	0
MERSİN	87	133	52,87	69	96	39,13	2
MUĞLA	272	485	78,31	245	329	34,29	4
MUŞ	116	139	19,83	82	58	-29,27	0
NEVŞEHİR	78	34	-56,41	54	27	-50,00	2
NİĞDE	102	9	-91,18	101	5	-95,05	0
ORDU	170	13	-92,35	60	8	-86,67	0
OSMANIYE	117	66	-43,59	63	73	15,87	1
RİZE	98	30	-69,39	153	35	-77,12	0
SAKARYA	301	171	-43,19	227	126	-44,49	7
SAMSUN	120	98	-18,33	46	69	50,00	1
SİİRT	20	7	-65,00	4	21	425,00	0
SİNOP	15	6	-60,00	20	1	-95,00	0
SİVAS	75	15	-80,00	2	34	1600,00	2
ŞANLIURFA	170	194	14,12	148	132	-10,81	5
ŞIRNAK	24	12	-50,00	18	15	-16,67	0
TEKİRDAĞ	458	425	-7,21	218	184	-15,60	5
TOKAT	67	80	19,40	76	35	-53,95	0
TRABZON	57	74	29,82	56	50	-10,71	0
TUNCELİ	2	0	-100,00	1	0	-100,00	0
UŞAK	132	33	-75,00	93	36	-61,29	0
VAN	6	4	-33,33	13	2	-84,62	0
YALOVA	31	7	-77,42	11	6	-45,45	0
YOZGAT	83	11	-86,75	75	8	-89,33	0
ZONGULDAK	113	36	-68,14	121	37	-69,42	0
<b>TOPLAM</b>	<b>15.409</b>	<b>13.446</b>	<b>-12,74</b>	<b>10.240</b>	<b>8.556</b>	<b>-16,45</b>	<b>222</b>



# İŞKUR

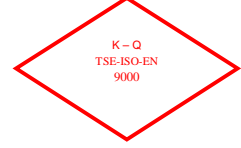


**TABLO 12: İLLER İTİBARIYLA BAŞVURULAR VE İŞE YERLEŞTİRMELER**

	Başvurular			İşe Yerleştirme		
	Temmuz 2009	Ağustos 2009	Değişim Oranı (%)	Temmuz 2009	Ağustos 2009	Değişim Oranı (%)
ADANA	3.230	4.014	24,27	223	199	-10,76
ADIYAMAN	488	416	-14,75	5	27	440,00
AFYONKARAHİSAR	841	636	-24,38	99	49	-50,51
AĞRI	235	162	-31,06	2	10	400,00
AKSARAY	374	925	147,33	39	57	46,15
AMASYA	607	604	-0,49	173	19	-89,02
ANKARA	5.241	6.251	19,27	368	401	8,97
ANTALYA	2.109	2.007	-4,84	681	371	-45,52
ARDAHAN	72	77	6,94	8	3	-62,50
ARTVİN	157	272	73,25	40	32	-20,00
AYDIN	895	882	-1,45	112	105	-6,25
BALIKESİR	1.137	1.199	5,45	400	118	-70,50
BARTIN	261	265	1,53	27	21	-22,22
BATMAN	956	1.195	25,00	0	2	-
BAYBURT	71	112	57,75	6	0	-100,00
BİLECİK	248	225	-9,27	13	9	-30,77
BİNGÖL	463	258	-44,28	24	32	33,33
BİTLİS	415	540	30,12	27	136	403,70
BOLU	333	387	16,22	27	41	51,85
BURDUR	245	676	175,92	75	20	-73,33
BURSA	4.199	4.539	8,10	425	285	-32,94
ÇANAKKALE	596	1.036	73,83	56	85	51,79
ÇANKIRI	205	190	-7,32	3	87	2800,00
ÇORUM	909	1.244	36,85	138	61	-55,80
DENİZLİ	2.108	2.090	-0,85	333	179	-46,25
DIYARBAKIR	2.515	1.817	-27,75	8	37	362,50
DÜZCE	876	589	-32,76	45	120	166,67
EDİRNE	269	269	0,00	36	17	-52,78
ELAZIĞ	746	567	-23,99	8	6	-25,00
ERZİNCAN	242	293	21,07	39	36	-7,69
ERZURUM	534	809	51,50	135	51	-62,22
ESKİŞEHİR	1.378	1.617	17,34	279	512	83,51
GAZİANTEP	2.877	2.436	-15,33	164	127	-22,56
GİRESUN	313	700	123,64	17	8	-52,94
GÜMÜŞHANE	129	183	41,86	25	74	196,00
HAKKARİ	213	317	48,83	3	8	166,67
HATAY	3.156	3.522	11,60	48	167	247,92
İĞDIR	367	561	52,86	16	10	-37,50
İSPARTA	472	449	-4,87	136	68	-50,00
İSTANBUL	23.031	21.711	-5,73	2.037	1.457	-28,47
İZMİR	5.783	5.529	-4,39	273	178	-34,80



# İŞKUR

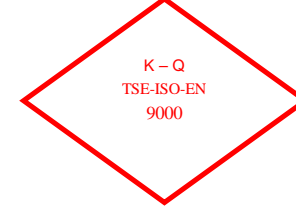


**TABLO 12: İLLER İTİBARIYLA BAŞVURULAR VE İŞE YERLEŞTİRMELER**

	Başvurular			İşe Yerleştirme		
	Temmuz 2009	Ağustos 2009	Değişim Oranı (%)	Temmuz 2009	Ağustos 2009	Değişim Oranı (%)
KAHRAMANMARAŞ	1.170	1.594	36,24	130	63	-51,54
KARABÜK	446	434	-2,69	28	41	46,43
KARAMAN	371	515	38,81	53	45	-15,09
KARS	198	452	128,28	7	3	-57,14
KASTAMONU	436	324	-25,69	22	36	63,64
KAYSERİ	1.839	1.819	-1,09	295	212	-28,14
KIRIKKALE	536	624	16,42	16	12	-25,00
KIRKLARELİ	476	550	15,55	18	9	-50,00
KIRŞEHİR	305	485	59,02	18	11	-38,89
KİLİS	445	302	-32,13	2	1	-50,00
KOCAELİ	3.338	3.133	-6,14	427	244	-42,86
KONYA	2.070	2.180	5,31	117	630	438,46
KÜTAHYA	519	500	-3,66	155	50	-67,74
MALATYA	1.002	1.253	25,05	236	158	-33,05
MANİSA	1.779	1.666	-6,35	169	393	132,54
MARDİN	302	371	22,85	18	36	100,00
MERSİN	2.076	2.289	10,26	69	96	39,13
MUĞLA	959	1.126	17,41	245	329	34,29
MUŞ	299	1.328	344,15	82	58	-29,27
NEVŞEHİR	269	327	21,56	54	27	-50,00
NİĞDE	525	610	16,19	101	5	-95,05
ORDU	575	639	11,13	60	8	-86,67
OSMANIYE	524	792	51,15	63	73	15,87
RİZE	332	355	6,93	153	35	-77,12
SAKARYA	1.168	1.207	3,34	227	126	-44,49
SAMSUN	1.707	1.964	15,06	46	69	50,00
SIİRT	719	519	-27,82	4	21	425,00
SINOP	249	378	51,81	20	1	-95,00
SİVAS	776	927	19,46	2	34	1600,00
ŞANLIURFA	1.380	1.782	29,13	148	132	-10,81
ŞIRNAK	105	230	119,05	18	15	-16,67
TEKİRDAĞ	1.364	1.567	14,88	218	184	-15,60
TOKAT	460	452	-1,74	76	35	-53,95
TRABZON	841	774	-7,97	56	50	-10,71
TUNCELİ	162	182	12,35	1	0	-100,00
UŞAK	526	1.371	160,65	93	36	-61,29
VAN	1.050	1.475	40,48	13	2	-84,62
YALOVA	199	316	58,79	11	6	-45,45
YOZGAT	395	768	94,43	75	8	-89,33
ZONGULDAK	567	1.432	152,56	121	37	-69,42
<b>TOPLAM</b>	<b>101.755</b>	<b>110.583</b>	<b>8,68</b>	<b>10.240</b>	<b>8.556</b>	<b>-16,45</b>



# İŞKUR



**TABLO 13: EĞİTİM DÜZEYLERİNE GÖRE KAYITLI İŞGÜCÜ VE İŞSİZLER**

	Kayıtlı İşgücü			Kayıtlı İşsiz		
	Erkek	Kadın	Toplam	Erkek	Kadın	Toplam
Okur Yazar Olmayan	17.202	17.152	34.354	16.869	16.967	33.836
Okur Yazar	20.324	12.678	33.002	19.491	12.401	31.892
İlköğretim	618.909	170.419	789.328	568.044	161.848	729.892
Ortaöğretim (Lise ve Dengi)	418.935	192.991	611.926	372.794	180.574	553.368
Önlisans	86.716	63.173	149.889	74.288	57.182	131.470
Lisans	74.283	50.691	124.974	65.317	46.062	111.379
Yüksek Lisans	2.810	2.725	5.535	2.468	2.439	4.907
Doktora	163	83	246	140	75	215
<b>GENEL TOPLAM</b>	<b>1.239.342</b>	<b>509.912</b>	<b>1.749.254</b>	<b>1.119.411</b>	<b>477.548</b>	<b>1.596.959</b>

**TABLO 14: YAŞ GRUPLARINA GÖRE KAYITLI İŞGÜCÜ VE İŞSİZLER**

YAŞ GRUPLARI	Kayıtlı İşgücü			Kayıtlı İşsiz		
	Erkek	Kadın	Toplam	Erkek	Kadın	Toplam
15-19	43.384	29.943	73.327	41.322	28.886	70.208
20-24	221.466	130.340	351.806	201.134	121.835	322.969
25-29	328.652	128.648	457.300	289.296	118.477	407.773
30-34	241.946	87.336	329.282	214.958	81.417	296.375
35-39	191.557	60.446	252.003	174.615	57.112	231.727
40-44	117.110	37.163	154.273	109.497	35.264	144.761
45-54	81.594	28.770	110.364	75.871	27.447	103.318
55-64	11.842	6.033	17.875	11.002	5.895	16.897
65 VE DAHA BÜYÜK	1.791	1.233	3.024	1.716	1.215	2.931
<b>GENEL TOPLAM</b>	<b>1.239.342</b>	<b>509.912</b>	<b>1.749.254</b>	<b>1.119.411</b>	<b>477.548</b>	<b>1.596.959</b>



# İŞKUR

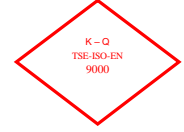


**TABLO 15: YURTDIŞINA GÖNDERİLEN İŞÇİLERİN ÜLKELER İTİBARIYLA DAĞILIMI**

ÜLKELER	Temmuz 2009	Ağustos 2009	Değişim Oranı (%)	2008 Ocak-Ağustos Dönemi Toplamı	2009 Ocak-Ağustos Dönemi Toplamı	Değişim Oranı (%)
A.B.D	2	1	-50	29	21	-27,59
AFGANİSTAN	45	15	-67	284	306	7,75
ALMANYA	81	90	11	903	752	-16,72
ARNAVUTLUK	25	11	-56	1.130	447	-60,44
AVUSTURALYA	0	0	-	7	17	142,86
AVUSTURYA	7	8	14	53	47	-11,32
AZERBAYCAN	10	21	110	736	364	-50,54
B. ARAP EMİR.	125	204	63	1.292	699	-45,90
BELÇİKA	2	1	-50	28	15	-46,43
BULGARİSTAN	2	2	0	197	36	-81,73
CEZAYİR	52	9	-83	580	593	2,24
ÇİN	0	0	-	0	0	-
DANİMARKA	2	1	-50	17	9	-47,06
FAS	5	16	220	795	160	-79,87
FİNLANDIYA	0	0	-	1	2	100,00
FRANSA	21	46	119	159	146	-8,18
GABON	0	0	-	0	0	-
GANA	0	0	-	0	0	-
GÜNEY AFRİKA	0	0	-	40	0	-100,00
GÜRCİSTAN	0	4	-	66	64	-3,03
HIRVATİSTAN	0	0	-	0	0	-
HOLLANDA	4	13	225	40	52	30,00
HONGKONG	0	1	-	1	2	100,00
IRAK	88	71	-19	3.565	1.580	-55,68
İNGİLTERE	0	2	-	8	16	100,00
İRAN	0	0	-	12	9	-25,00
İSPANYA	0	0	-	0	0	-
İSRAIL	84	48	-43	115	156	35,65
İSVEÇ	3	1	-67	10	8	-20,00
İSVİÇRE	3	8	167	22	31	40,91
İTALYA	0	6	-	11	14	27,27
K. YEMEN	0	0	-	119	0	-100,00
KANADA	0	0	-	2	1	-50,00
KATAR	96	217	126	2.027	882	-56,49
KAZAKİSTAN	76	32	-58	4.210	641	-84,77
KIBRIS	1	1	0	38	5	-86,84
KIRGIZİSTAN	0	0	-	9	2	-77,78
KONGO	0	0	-	0	0	-
KÜVEYT	0	0	-	5	5	0,00
LIBYA	486	171	-65	3.910	4.675	19,57
LÜBNAN	0	3	-	0	4	-
LÜKSEMBURG	1	0	-100	0	3	-
MACARİSTAN	0	0	-	0	0	-
MAKEDONYA	0	0	-	11	4	-63,64
MALDİVLER	0	0	-	12	6	-50,00
MALEZYA	0	0	-	0	0	-
MALİ	0	0	-	11	0	-100,00
MALTA	1	1	0	1	15	1400,00
MISIR	3	0	-100	90	4	-95,56
MOĞOLİSTAN	0	0	-	0	0	-
NEPAL	0	0	-	0	0	-
NİJERYA	2	26	1.200	0	29	-
NORVEÇ	0	0	-	5	0	-100,00
ÖZBEKİSTAN	0	0	-	69	83	20,29
PAKİSTAN	0	9	-	74	19	-74,32
PANAMA	0	0	-	0	0	-
POLONYA	0	0	-	43	85	97,67
ROMANYA	22	36	64	1.028	461	-55,16
RUSYA	386	224	-42	12.754	4.704	-63,12
S. ARABİSTAN	0	0	-	3.987	1.581	-60,35
SERBEST İRLANDA	0	0	-	0	0	-
SUDAN	2	0	-100	159	140	-11,95
TACİKİSTAN	29	0	-100	454	34	-92,51
TATARİSTAN	0	0	-	19	0	-100,00
TAYLAND	0	0	-	0	0	-
TAYVAN	0	0	-	0	0	-
TÜRKMENİSTAN	359	306	-15	753	1.799	138,91
UKRAYNA	1	0	-100	1.965	355	-81,93
UMMAN	20	47	135	233	519	122,75
ÜRDÜN	21	58	176	350	169	-51,71
YENİ ZELANDA	0	0	-	0	0	-
YUGOSLAVYA	0	0	-	0	0	-
DİĞER ÜLKELER	32	16	-50	134	176	31,34
<b>TOPLAM</b>	<b>2.099</b>	<b>1.726</b>	<b>-18</b>	<b>42.573</b>	<b>21.947</b>	<b>-48,45</b>



# İŞKUR



**TABLO 16: ÖZÜRLÜ, ESKİ HÜKÜMLÜ, TERÖR MAĞDURLARININ BAŞVURULAR, AÇIK İŞLER VE İŞE YERLEŞTİRMELER KAPSAMINDA İLLERE GÖRE DAĞILIMI**

	BAŞVURULAR			AÇIK İŞLER			İŞE YERLEŞTİRMELER		
	Özürlü	Eski Hükümlü	Terörden Etkilenen	Özürlü	Eski Hükümlü	Terörden Etkilenen	Özürlü	Eski Hükümlü	Terörden Etkilenen
ADANA	104	9	0	72	0	0	73	0	0
ADYAMAN	30	4	0	36	0	0	24	0	0
AFYONKARAHISAR	33	3	0	12	0	0	15	0	0
AĞRI	24	0	0	7	0	0	3	0	0
AKSARAY	26	2	0	1	0	0	5	4	0
AMASYA	19	1	0	19	0	0	16	0	0
ANKARA	159	9	0	249	9	0	170	2	0
ANTALYA	75	2	0	401	0	0	87	1	0
ARDAHAN	0	0	0	0	0	0	0	0	0
ARTVİN	7	0	0	1	0	0	6	0	0
AYDIN	32	2	0	17	0	0	35	0	0
BALIKESİR	58	4	0	27	0	0	55	0	0
BARTIN	6	1	0	8	0	0	3	0	0
BATMAN	28	6	0	3	2	0	0	0	0
BAYBURT	5	0	0	0	0	0	0	0	0
BİLECİK	6	0	0	25	0	0	6	0	0
BİNGÖL	16	1	0	0	0	0	0	0	0
BİTLİS	42	0	0	0	0	0	0	0	0
BOLU	2	0	0	27	0	0	7	0	0
BURDUR	6	1	0	7	0	0	4	0	0
BURSA	101	6	0	228	0	0	194	0	0
ÇANAKKALE	20	1	0	3	0	0	0	0	0
ÇANKIRI	3	0	0	0	0	0	0	0	0
ÇORUM	27	1	0	42	0	0	25	3	0
DENİZLİ	33	5	0	43	0	0	51	0	0
DİYARBAKIR	100	6	0	64	0	0	35	0	0
DÜZCE	14	1	0	9	0	0	15	0	0
EDİRNE	9	0	0	19	0	0	3	0	0
ELAZIĞ	32	6	0	0	0	0	0	0	0
ERZİNCAN	10	0	0	0	0	0	0	0	0
ERZURUM	40	1	0	9	0	0	7	0	0
ESKİŞEHİR	33	2	0	58	3	0	26	0	0
GAZİANTEP	103	2	0	88	0	0	56	0	0
GİRESUN	10	1	0	0	0	0	6	0	0
GÜMÜŞHANE	7	0	0	1	1	0	1	0	0
HAKKARİ	24	0	0	0	0	0	1	0	0
HATAY	85	3	0	23	0	0	24	0	0
İĞDIR	4	0	0	0	0	0	0	0	0
ISPARTA	14	0	0	12	2	0	10	0	0
İSTANBUL	380	20	0	2.171	1	0	547	6	0
İZMİR	169	15	0	157	4	0	135	2	0





# İŞKUR



**TABLO 16: ÖZÜRLÜ, ESKİ HÜKÜMLÜ, TERÖR MAĞDURLARININ BAŞVURULAR, AÇIK İŞLER VE İŞE YERLEŞTİRMELER KAPSAMINDA İLLERE GÖRE DAĞILIMI**

	BAŞVURULAR			AÇIK İŞLER			İŞE YERLEŞTİRMELER		
	Özürlü	Eski Hükümlü	Terörden Etkilenen	Özürlü	Eski Hükümlü	Terörden Etkilenen	Özürlü	Eski Hükümlü	Terörden Etkilenen
KAHRAMANMARAŞ	57	2	0	29	0	0	19	0	0
KARABÜK	4	0	0	0	0	0	0	0	0
KARAMAN	9	1	0	2	0	0	3	0	0
KARS	8	0	0	1	0	0	1	0	0
KASTAMONU	11	0	0	13	0	0	9	0	0
KAYSERİ	48	1	0	91	0	0	70	0	0
KİLİS	8	1	0	0	0	0	0	0	0
KIRIKKALE	10	0	0	9	0	0	4	0	0
KIRKLARELİ	11	0	0	2	0	0	3	0	0
KIRŞEHİR	14	0	0	0	0	0	0	0	0
KOCAELİ	59	3	0	184	0	0	141	0	0
KONYA	74	2	0	58	0	0	39	0	0
KÜTAHYA	22	2	0	84	0	0	15	0	0
MALATYA	50	4	0	5	0	0	9	0	0
MANİSA	28	3	0	100	0	0	21	0	0
MARDİN	32	0	0	6	0	0	6	0	0
MERSİN	79	2	0	27	0	0	21	0	0
MUĞLA	11	1	0	92	0	0	32	0	0
MUŞ	29	1	0	1	0	0	5	0	0
NEVŞEHİR	14	1	0	12	0	0	6	0	0
NİĞDE	23	1	0	2	0	0	0	0	0
ORDU	46	1	0	1	0	0	4	0	0
OSMANIYE	30	0	0	17	0	0	4	0	0
RİZE	13	1	0	14	0	0	8	0	0
SAKARYA	22	2	0	13	0	0	15	0	0
SAMSUN	47	1	0	23	0	0	19	0	0
SİİRT	16	0	0	6	0	0	0	0	0
SİNOP	8	0	0	4	0	0	1	0	0
SİVAS	30	5	0	8	0	0	2	0	0
ŞANLIURFA	129	4	0	48	1	0	37	0	0
ŞIRNAK	21	0	0	5	0	0	2	0	0
TEKİRDAĞ	29	0	0	219	0	0	37	0	0
TOKAT	32	2	0	1	0	0	1	0	0
TRABZON	20	2	0	10	0	0	7	0	0
TUNCELİ	0	0	0	0	0	0	0	0	0
UŞAK	18	1	0	4	0	0	6	0	0
VAN	10	2	0	2	0	0	0	0	0
YALOVA	5	1	0	6	0	0	5	0	0
YOZGAT	28	0	0	4	0	0	1	0	0
ZONGULDAK	31	0	0	8	0	0	7	0	0
<b>TOPLAM</b>	<b>3.032</b>	<b>162</b>	<b>0</b>	<b>4.950</b>	<b>23</b>	<b>0</b>	<b>2.205</b>	<b>18</b>	<b>0</b>



# İŞKUR



**TABLO 17: ÖZÜRLÜ, ESKİ HÜKÜMLÜ VE TERÖRDEN ETKİLENENLERİN AÇIK KONTENJAN DURUMLARI**  
HAZİRAN 2009 İTİBARIYLA TEMMUZ 2009 İTİBARIYLA

	HAZİRAN 2009 İTİBARIYLA			TEMMUZ 2009 İTİBARIYLA			Değişim Oranı (%)
	Kamu	Özel	Toplam	Kamu	Özel	Toplam	
ÖZÜRLÜLER	2.231	21.791	24.022	1.909	21.039	22.948	-4,47
ESKİ HÜKÜMLÜLER	1.660	0	1.660	1.543	0	1.543	-7,05
TERÖRDEN ETKİLENENLER	0	0	0	0	0	0	-

**TABLO 18: KAYITLI ÖZÜRLÜ, ESKİ HÜKÜMLÜ VE TERÖRDEN ETKİLENEN**  
TEMMUZ 2009 İTİBARIYLA AĞUSTOS 2009 İTİBARIYLA

	TEMMUZ 2009 İTİBARIYLA			AĞUSTOS 2009 İTİBARIYLA			Değişim Oranı (%)
	Erkek	Kadın	Toplam	Erkek	Kadın	Toplam	
ÖZÜRLÜLER	82.396	31.702	114.098	80.237	30.815	111.052	-2,67
ESKİ HÜKÜMLÜLER	20.847	335	21.182	20.450	330	20.780	-1,90
TERÖRDEN ETKİLENENLER	137	13	150	129	12	141	-6,00

**TABLO 19: İŞGÜCÜ YETİŞTİRME KURSLARI VE MESLEKİ REHABİLİTASYON FAALİYETLERİ**  
AĞUSTOS 2009 OCAK-AĞUSTOS 2009 Dönemi

KURS TÜRÜ	AĞUSTOS 2009				OCAK-AĞUSTOS 2009 Dönemi			
	Açılan Kurs Sayısı	Katılan Kursiyer Sayısı			Açılan Kurs Sayısı	Katılan Kursiyer Sayısı		
		Erkek	Kadın	Toplam		Erkek	Kadın	Toplam
CAZİBE MERKEZLERİ PROJESİ	0	0	0	0	12	214	236	450
ÇALIŞANLARIN MESLEKİ EĞİTİMİ	0	0	0	0	0	0	0	0
ESKİ HÜKÜMLÜLERE YÖNELİK KURSLAR	1	8	1	9	13	149	14	163
GAP II	50	557	412	969	458	5.170	5.491	10.661
GAP II TYÇP	5	152	16	168	10	568	111	679
GİRİŞİMCİLİK	0	0	0	0	0	0	0	0
HİBE PROJELERİ	30	579	225	804	343	5.169	4.001	9.170
HÜKÜMLÜLERE YÖNELİK KURSLAR	19	200	25	225	182	2.318	70	2.388
İŞGÜCÜ YETİŞTİRME KURSLARI / İSTİHDAM GARANTİLİ	122	1.051	1.431	2.482	552	6.155	6.047	12.202
İŞGÜCÜ YETİŞTİRME KURSLARI/GENEL	490	5.354	4.764	10.118	2.960	31.470	28.972	60.442
İŞGÜCÜ YETİŞTİRME KURSLARI/İŞSİZLİK SİG.KAPSAMINDA	0	0	0	0	22	196	175	371
İŞGÜCÜ YETİŞTİRME KURSLARI/KENDİ İŞİNİ KUR.YÖNELİK	4	171	349	520	305	2.486	4.138	6.624
İŞGÜCÜ YETİŞTİRME KURSLARI/TYÇP	47	856	380	1.236	80	1.293	476	1.769
İŞSİZLİK SİGORTASI MESLEK DEĞİŞTİRME	0	0	0	0	0	0	0	0
İŞSİZLİK SİGORTASI MESLEK EDİNDİRME	0	0	0	0	1	7	6	13
İŞSİZLİK SİGORTASI MESLEK GELİŞTİRME	0	0	0	0	0	0	0	0
ÖSDP DANIŞMANLIK	0	0	0	0	0	0	0	0
ÖSDP EĞİTİM	0	0	0	0	0	0	0	0
ÖSDP KİK	0	0	0	0	0	0	0	0
ÖSDP TOPLUM YARARINA ÇALIŞMA PROGRAMI	0	0	0	0	0	0	0	0
ÖZELLEŞTİRME SONUCU İŞSİZ KALANLARA YÖNELİK	0	0	0	0	0	0	0	0
ÖZÜRLÜ KURSLARI	40	281	165	446	121	1.019	514	1.533
SETİP	0	0	0	0	0	0	0	0
STAJ	26	20	27	47	26	20	27	47
<b>Toplam</b>	<b>834</b>	<b>9.229</b>	<b>7.795</b>	<b>17.024</b>	<b>5.085</b>	<b>56.234</b>	<b>50.278</b>	<b>106.512</b>



# İŞKUR

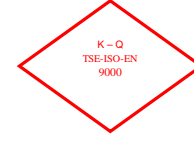


**TABLO 20: Meslek Danışma Merkezi Faaliyet Tablosu**  
**AĞUSTOS 2009**

	Başvuru Şekli				Grup Başvurusu		MDM TANITIM TOPLANTISI	Toplam
	Öğrenci	Bireysel Başvuru Eğitimci	Kuruma Başvuran	Diğer	Okul / Dershane	Kurum / Kuruluş		
ADANA	0	1	1	0	0	0	0	2
AFYONKARAHİSAR	0	0	0	0	0	0	0	0
AĞRI	46	0	5	0	0	0	0	51
AMASYA	0	0	0	0	0	0	0	0
ANKARA	232	51	0	27	0	0	0	310
ANTALYA	1	0	0	1	0	0	0	2
AYDIN	0	0	0	0	0	0	0	0
BALIKESİR	0	0	0	0	0	0	0	0
BAYBURT	0	0	0	0	0	0	0	0
BURDUR	0	0	0	0	0	0	0	0
BURSA	0	0	0	0	0	0	0	0
ÇORUM	0	0	0	0	0	0	0	0
DENİZLİ	0	0	0	0	0	0	0	0
DIYARBAKIR	0	0	0	0	0	0	0	0
DÜZCE	0	0	0	0	0	0	0	0
EDİRNE	0	0	0	0	0	0	0	0
ELAZIĞ	2	3	2	0	0	0	0	7
ERZİNCAN	92	0	10	12	0	0	0	114
ERZURUM	8	3	5	0	0	0	0	16
ESKİŞEHİR	0	0	0	0	0	0	0	0
GAZİANTEP	10	5	35	10	0	0	0	60
GÜMÜŞHANE	0	0	0	0	0	0	0	0
HATAY	0	0	0	0	0	0	0	0
ISPARTA	0	0	0	0	0	0	0	0
İSTANBUL	0	0	0	0	0	0	0	0
İZMİR	5	0	64	24	0	1	0	94
KASTAMONU	0	0	0	0	0	0	0	0
KAYSERİ	33	7	0	0	0	0	0	40
KİRSEHİR	0	0	0	0	0	0	0	0
KILIS	0	0	0	0	0	0	0	0
KOCAELİ	34	1	12	2	0	0	0	49
KONYA	0	0	0	0	0	0	0	0
MALATYA	0	0	0	0	0	0	0	0
MANISA	4	0	0	0	0	0	0	4
MERSİN	0	0	0	0	0	0	0	0
MUĞLA	0	0	0	0	0	0	0	0
MUŞ	5	0	2	0	0	0	0	7
NEVŞEHİR	0	0	0	0	0	0	0	0
NİĞDE	0	0	0	0	0	0	0	0
ORDU	0	0	0	0	0	0	0	0
OSMANIYE	9	0	6	0	0	0	0	15
RİZE	0	0	38	0	0	0	0	38
SAMSUN	0	0	27	72	0	0	0	99
SİİRT	0	0	0	0	0	0	0	0
SINOP	17	0	0	0	0	0	0	17
SİVAS	0	0	0	0	0	0	0	0
ŞANLIURFA	0	0	0	0	0	0	0	0
TOKAT	0	0	9	1	0	0	0	10
TRABZON	5	0	27	0	0	0	0	32
VAN	8	0	0	5	0	0	0	13
<b>Genel Toplam :</b>	<b>511</b>	<b>71</b>	<b>243</b>	<b>154</b>	<b>0</b>	<b>1</b>	<b>0</b>	<b>980</b>



# İŞKUR



**TABLO 21: GENEL İŞ VE MESLEK DANIŞMANLIĞI ÇALIŞMALARI  
AĞUSTOS 2009**

Birim	Danışmanlarca Yapılan Ziyaret Sayısı	Araştırma Yapılan Eğitim Yeri		Güncelleştirilen		Bireysel Görüşmeler		Grup Görüşmeleri
		Meslek Sayısı	Sayısı	Meslek Sayısı	Eğitim yeri Sayısı	Meslek Danışmanlığı	İş Danışmanlığı	
ADANA	120	0	0	0	0	0	6	16
ADIYAMAN	90	0	0	0	0	0	4	2
AFYONKARAHİSAR	20	0	0	0	0	0	0	0
AĞRI	0	0	0	0	0	0	0	0
AKSARAY	6	0	0	0	0	0	0	0
AMASYA	38	0	0	0	0	0	0	4
ANKARA	127	0	0	0	0	7	2	0
ANTALYA	68	0	0	0	0	4	8	0
ARDAHAN	18	0	0	0	0	0	0	0
ARTVİN	0	0	0	0	0	0	0	34
AYDIN	56	0	0	0	0	0	18	1
BALIKESİR	24	0	0	0	0	0	1	0
BARTIN	5	0	0	0	0	0	0	3
BATMAN	0	0	0	0	0	0	0	0
BAYBURT	10	0	0	0	0	0	9	0
BİLEÇİK	0	0	0	0	0	0	0	0
BİNGÖL	16	0	0	0	0	0	6	0
BİTLİS	0	0	0	0	0	0	1	0
BOLU	0	0	0	0	0	0	2	0
BURDUR	73	0	0	0	0	0	4	0
BURSA	28	0	0	0	0	5	1	0
ÇANAKKALE	0	0	0	0	0	0	0	0
ÇANKIRI	0	0	0	0	0	1	1	0
ÇORUM	36	0	0	0	0	1	1	4
DENİZLİ	22	0	0	0	0	0	10	0
DIYARBAKIR	0	0	0	0	0	0	0	0
DÜZCE	0	0	0	0	0	1	2	6
EDİRNE	55	0	0	0	0	0	1	3
ELAZIĞ	5	0	0	0	0	7	7	4
ERZİNCAN	5	0	0	0	0	9	24	2
ERZURUM	16	0	0	0	0	2	7	0
ESKİŞEHİR	175	0	0	0	0	0	0	13
GAZİANTEP	17	0	0	0	0	0	3	2
GİRESUN	21	0	0	0	0	0	2	0
GÜMÜŞHANE	23	0	0	0	0	0	0	0
HAKKARİ	27	0	0	0	0	0	2	1
HATAY	23	0	0	0	0	3	12	1
İĞDIR	0	0	0	0	0	1	6	1
ISPARTA	23	0	0	0	0	0	15	1
İSTANBUL	621	0	0	0	0	1	2	4
İZMİR	34	1	0	0	0	18	13	2



# İŞKUR



**TABLO 21: GENEL İŞ VE MESLEK DANIŞMANLIĞI ÇALIŞMALARI  
AĞUSTOS 2009**

Birim	Danışmanlarca Yapılan Ziyaret Sayısı	Araştırma Yapılan Eğitim Yeri		Güncelleştirilen		Bireysel Görüşmeler		Grup Görüşmeleri
		Meslek Sayısı	Sayısı	Meslek Sayısı	Eğitim yeri Sayısı	Meslek Danışmanlığı	İş Danışmanlığı	
KAHRAMANMARAŞ	11	0	0	0	0	0	4	0
KARABÜK	13	0	0	0	0	0	1	3
KARAMAN	0	0	0	0	0	0	0	0
KARS	0	0	0	0	0	0	0	0
KASTAMONU	76	0	0	0	0	1	0	0
KAYSERİ	5	0	0	0	0	0	0	13
KIRIKKALE	27	0	0	0	0	0	10	1
KIRKLARELİ	32	0	0	0	0	0	1	0
KIRŞEHİR	50	0	0	0	0	0	0	0
KİLİS	4	0	0	0	0	0	0	0
KOCAELİ	98	0	0	0	0	5	9	6
KONYA	153	0	0	0	0	6	27	1
KÜTAHYA	41	0	0	0	0	0	4	1
MALATYA	37	0	0	0	0	0	11	2
MANİSA	61	0	0	0	0	17	1	3
MARDİN	13	0	0	0	0	0	1	0
MERSİN	187	0	0	0	0	0	6	0
MUĞLA	44	0	0	0	0	0	3	2
MUŞ	37	0	0	0	0	0	0	0
NEVŞEHİR	189	0	0	0	0	0	22	0
NİĞDE	0	0	0	0	0	0	0	0
ORDU	25	0	0	0	0	0	0	0
OSMANIYE	39	0	0	0	0	0	20	0
RİZE	3	0	0	0	0	0	42	0
SAKARYA	355	0	0	0	0	5	26	4
SAMSUN	189	0	0	0	0	0	11	0
SİİRT	35	0	0	0	0	1	1	3
SİNOP	53	0	0	0	0	6	1	1
SİVAS	22	0	0	0	0	0	0	0
ŞANLIURFA	0	0	0	0	0	0	1	0
ŞIRNAK	0	0	0	0	0	0	0	0
TEKİRDAĞ	9	0	0	0	0	0	1	0
TOKAT	84	0	0	0	0	2	8	1
TRABZON	59	0	0	0	0	0	2	0
TUNCELİ	5	0	0	0	0	4	0	0
UŞAK	1	0	0	0	0	0	0	0
VAN	25	0	0	0	0	1	11	0
YALOVA	4	0	0	0	0	0	3	1
YOZGAT	0	0	0	0	0	1	1	0
ZONGULDAK	0	0	0	0	0	0	1	0
<b>Genel Toplam</b>	<b>3.788</b>	<b>1</b>	<b>0</b>	<b>0</b>	<b>0</b>	<b>109</b>	<b>399</b>	<b>146</b>



# İŞKUR



DÜZENLENEN SEMİNER TÜRÜ	AĞUSTOS 2009		OCAK-AĞUSTOS 2009 DÖNEMİ	
	Seminer Sayısı	Seminerlere Katılan Sayısı	Seminer Sayısı	Seminerlere Katılan Sayısı
İlk Kademe Yöneticilik Semineri	0	0	9	213
İnsan İlişkileri ve İletişim Semineri	0	0	37	871
İnsan İlişkileri ve Stres Semineri	0	0	5	120
İş Sağlığı ve Güvenliği Semineri	27	627	284	6.675
İşçi Geliştirme Semineri	1	25	13	293
Orta Kademe Yöneticilik Semineri	0	0	8	179
Toplam Kalite Yönetimi Semineri	0	0	9	197
Zaman Yönetimi Semineri	0	0	6	118
<b>TOPLAM</b>	<b>28</b>	<b>652</b>	<b>371</b>	<b>8.666</b>

AY	İKT		İKT		İKT Ödemesi Devam Eden
	İKT Başvuru	Ödeneği Kesilen	Ödeneği Biten	Ödeneği Biten	
AĞUSTOS 2009	87	3	0	84	

AY	İŞSİZLİK		İŞSİZLİK		İÖ Ödemesi Devam Eden
	İşsizlik Ödeneğine Başvuru	Ödeneği Kesilen	Ödeneği Biten	Ödeneği Biten	
AĞUSTOS 2009	38.430	922	198	24.788	



# İŞKUR

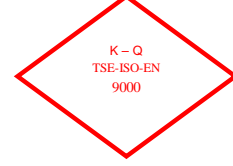


**TABLO 25: ÖZÜR GRUPLARINA GÖRE ÖZÜRLÜLER**

	BAŞVURULAR			İŞE YERLEŞTİRMELER		
	Erkek	Kadın	Toplam	Erkek	Kadın	Toplam
NÖROLOJİK HASTALIKLAR GRUBUNDAKİ ÖZÜRLÜLER	149	93	242	186	25	211
RUH HASTALIKLARI GRUBUNDAKİ ÖZÜRLÜLER	136	65	201	94	4	98
GÖZ HASTALIKLARI GRUBUNDAKİ ÖZÜRLÜLER	137	98	235	328	31	359
İŞİTME-KONUŞMA HASTALIKLARI GRUBUNDAKİ ÖZÜRLÜLER	164	128	292	241	38	279
İÇ HASTALIKLARI GRUBUNDAKİ ÖZÜRLÜLER	127	69	196	85	9	94
ORTOPEDİK VE TRAVMALOJİK HASTALIKLAR GRUBUNDAKİ ÖZÜRLÜLER	217	162	379	531	89	620
DERİ HASTALIKLARI GRUBUNDAKİ ÖZÜRLÜLER	10	3	13	3	0	3
GÖĞÜS VE DAMAR HASTALIKLARI GRUBUNDAKİ ÖZÜRLÜLER	62	34	96	45	5	50
ONKOLOJİK HASTALIKLAR GRUBUNDAKİ ÖZÜRLÜLER	13	7	20	3	3	6
YANIK GRUBUNDAKİ ÖZÜRLÜLER	3	2	5	81	9	90
DİĞER HASTALIKLAR GRUBUNDAKİ ÖZÜRLÜLER	318	214	532	176	32	208
BATINI İLGİLENDİRE HASTALIKLAR	1	3	4	1	1	2
SİNDİRİM SİSTEMİ HASTALIKLARI	13	14	27	8	1	9
HEMATOLOJİK HASTALIKLAR	12	7	19	42	7	49
ÜROLOJİK HASTALIKLAR	14	10	24	12	3	15
DAMAR HASTALIKLARI	87	36	123	17	0	17
ZİHİNSEL RUHSAL DAVRANIŞSAL BOZUKLUKLAR	367	204	571	78	8	86
KADIN HASTALIKLARI VE DOĞUM	0	0	0	0	0	0
ENDOKRİN SİSTEMİ	27	26	53	6	3	9
<b>TOPLAM</b>	<b>1.857</b>	<b>1.175</b>	<b>3.032</b>	<b>1.937</b>	<b>268</b>	<b>2.205</b>



# İŞKUR



**TABLO 26: 2009 YILI AĞUSTOS AYI İÇERİSİNDE İL MÜDÜRLÜKLERİNİN İŞSİZLİK SİGORTASI FAALİYETLERİNE İLİŞKİN GENEL VERİLER**

İLLER	İŞSİZLİK ÖDENEĞİ HAKEDEN			
	İşsizlik Ödeneğine Başvuru	İşsizlik Ödeneği Kesilen	İşsizlik Ödeneği Biten	Ödemesi Devam Eden
ADANA	1.661	25	5	1.347
ADYAMAN	105	1	0	71
AFYONKARAHİSAR	138	7	0	105
AĞRI	9	1	0	3
AKSARAY	74	0	2	57
AMASYA	61	0	0	51
ANKARA	2.089	43	26	1.206
ANTALYA	1.249	42	3	547
ARDAHAN	5	0	1	3
ARTVİN	63	1	0	46
AYDIN	297	3	4	205
BALIKESİR	311	9	0	225
BARTIN	79	3	1	62
BATMAN	107	2	0	65
BAYBURT	4	0	0	0
BİLECİK	163	9	1	135
BİNGÖL	19	0	0	12
BİTLİS	16	0	0	9
BOLU	116	4	0	71
BURDUR	51	4	0	31
BURSA	2.596	26	5	1.698
ÇANAKKALE	134	5	0	104
ÇANKIRI	65	17	0	39
ÇORUM	135	0	0	95
DENİZLİ	672	24	8	468
DİYARBAKIR	259	7	0	174
DÜZCE	204	4	0	159
EDİRNE	91	0	1	63
ELAZIĞ	118	6	1	69
ERZİNCAN	34	0	0	21
ERZURUM	156	3	0	92
ESKİŞEHİR	405	20	0	278
GAZİANTEP	537	17	6	422
GİRESUN	96	1	0	83
GÜMÜŞHANE	12	0	1	9
HAKKARİ	16	0	0	4
HATAY	246	8	2	142
İĞDIR	15	0	0	7
ISPARTA	101	3	1	72
İSTANBUL	12.771	142	48	8.090
İZMİR	3.246	129	12	2.126





# İŞKUR



**TABLO 26: 2009 YILI AĞUSTOS AYI İÇERİSİNDE İL MÜDÜRLÜKLERİNİN İŞSİZLİK SİGORTASI FAALİYETLERİNE İLİŞKİN GENEL VERİLER**

İLLER	İŞSİZLİK ÖDENEĞİ HAKEDEN			
	İşsizlik Ödeneğine Başvuru	İşsizlik Ödeneği Kesilen	İşsizlik Ödeneği Biten	Ödemesi Devam Eden
KAHRAMANMARAŞ	293	36	1	200
KARABÜK	73	1	0	50
KARAMAN	87	4	2	65
KARS	16	0	0	13
KASTAMONU	65	1	0	47
KAYSERİ	757	32	10	459
KIRIKKALE	68	2	0	52
KIRKLARELİ	191	3	0	155
KIRŞEHİR	59	1	0	39
KİLİS	12	0	0	9
KOCAELİ	1.923	108	6	1.093
KONYA	536	22	0	363
KÜTAHYA	113	3	0	78
MALATYA	287	7	8	187
MANİSA	607	34	7	341
MARDİN	31	0	0	22
MERSİN	602	4	4	319
MUĞLA	237	3	0	181
MUŞ	9	0	0	1
NEVŞEHİR	54	4	0	36
NİĞDE	76	1	0	58
ORDU	185	4	1	154
OSMANİYE	203	2	1	91
RİZE	85	2	0	64
SAKARYA	373	12	2	291
SAMSUN	377	5	0	277
SİİRT	21	0	0	15
SİNOP	45	0	0	41
SİVAS	124	3	1	105
ŞANLIURFA	150	5	1	76
ŞIRNAK	36	0	0	28
TEKİRDAĞ	956	32	15	655
TOKAT	97	0	1	74
TRABZON	204	1	1	153
TUNCELİ	10	1	0	1
UŞAK	214	14	8	159
VAN	52	3	0	31
YALOVA	80	2	1	61
YOZGAT	77	0	0	49
ZONGULDAK	519	4	0	229
<b>TOPLAM</b>	<b>38.430</b>	<b>922</b>	<b>198</b>	<b>24.788</b>

# TANIMLAR

**Başvuru:** İş arayanların, gereksinimlerinin karşılanması için Kurum İl Müdürlüklerine doğrudan yaptıkları müracaat.

**Açık İş :** Kuruma işverenlerden intikal eden işçi istemi.

**Takdim:** Kurum İl Müdürlüklerince işyerine gönderilmesine karar verilen iş arayanların, işverenle görüşme yapmak üzere işyerinde bulunması.

**İşe Yerleştirme (Plasman):** İş arayanların Kurumca işe yerleştirilmesi.

**Karşılanan Açık İş:** İşverenlerin vermiş oldukları işçi istemlerinin Kurumca karşılanması.

**Açık Kontenjan:** İşverenlerin yasa gereği çalıştırmak zorunda oldukları özürlü ve eski hükümlüler ile terörden etkilenme sonucu işe yerleştirileceklere ilişkin açık işgücü sayısı.

**Özürlü:** Bedensel, zihinsel ve ruhsal özürleri nedeniyle çalışma gücünün en az %40'ından yoksun olduğu sağlık kurulu raporu ile belgelenen kişiler.( Sakatların İstihdamı hk.Tüzük, Md.2).

**Eski Hükümlü:** Altı aydan daha uzun süreli hürriyeti bağlayıcı bir cezadan veya devlet memuru olmaya engel bir suçtan hüküm giymiş ve cezasını infaz kurumlarında tamamlamış veya cezası tecil edilmiş yahut şartlı salıverme yoluyla tahliye edilmiş olanlar ile özel kanunlarında belirtilen şartlardan dolayı istihdam edilmeleri olanağı bulunmayanlar veya ömür boyu kamu hizmetlerinden yasaklı bulunanlar ya da Kurum tarafından daha önce bu kapsamda işe yerleştirilmemiş olan mükerrer suç işleyen kişiler(Eski Hükümlülerin İstihdamı hk. Tüzük, Md.2).

**Kayıtlı İşgücü:** İş arayanlardan aktif kayıtlarda yer alanların tümü.

**Kayıtlı İşsiz:** Çalışma çağında ve gücünde olan, çalışmak isteyen, Kuruma başvurduğunda asgari ücret düzeyinde gelir getirici bir işi olmayan, Kurum tarafından henüz kendisine iş bulunamayan aktif kayıtlardaki kişilerdir. Kayıtlı işgücünden, daha iyi şartlarda iş arayanlar, emeklilerden iş arayanlar ve belli bir iş yerinde çalışmak isteyenler çıkarıldığında geri kalanlar kayıtlı işsiz sayılmaktadır.

**Terörden etkilenenlerden iş arayanlar:** 3713 Sayılı Terörle Mücadele Yasası ve bu Yasaya ek bir madde eklenmesi hakkındaki 4131 sayılı Yasa kapsamında olmak üzere, terör eylemleri nedeniyle şehit ve malul olanların yakınları ile çalışabilecek durumdaki malullerden, özel kuruluşlarda çalışmak amacıyla Kuruma başvuranlar.