

HAZİRAN 2009

Ülkemizde işgücü piyasasının düzenlenmesi ile ilgili faaliyetleri yürütmek üzere 1946 tarihli, 4837 sayılı Kanunla İş ve İşçi Bulma Kurumu kurulmuştur. Kurum bu tarihten 2000 yılına kadar 54 yıl süreyle, iş piyasasının düzenlenmesi ile ilgili tek kurum olarak faaliyet göstermiştir.

İş piyasasında değişen koşullar nedeniyle İş ve İşçi Bulma Kurumu'nun yeniden yapılanması ihtiyacı ortaya çıkmış ve 5 Temmuz 2003 tarihli, 25159 sayılı Resmi Gazete'de yayımlanarak yürürlüğe giren 4904 sayılı Kanun ile Türkiye İş Kurumu kurulmuştur.

Yeni Kanun ile Kurum Aktif işgücü politikalarını uygulayacak bir yapıya kavuşturulmuş, Kurumun İşgücü piyasasındaki tekel yetkisi kaldırılarak, özel istihdam bürolarına faaliyette bulunma imkânı getirilmiş, Genel Kurul ve Yönetim Kurulu oluşturularak, sosyal tarafların üçlü bir yapı içerisinde Kurumun yönetimine katılması sağlanmıştır.

Türkiye İş Kurumu, ulusal istihdam politikasının oluşturulmasına ve istihdamın geliştirilmesine katkıda bulunmak, işsizlik sigortası işlemlerini yürütmek, işgücü piyasası ile ilgili istatistikî verileri toplamak ve analiz etmek, iş ve meslek analizleri yapmak, işgücü yetiştirmeye yönelik programlar uygulamak, işgücünün yurtiçindeki ve yurtdışındaki işlere yerleştirilmesine aracılık etmek, işgücü piyasasının düzenlenmesine yönelik aktif ve pasif istihdam politikaları oluşturmak, kurum faaliyetleri ile ilgili alanlarda uluslar arası kuruluşların istihdam ve çalışma hayatı ile ilgili kararlarını izlemek görevlerini yerine getirmektedir.

Türkiye İş Kurumu, Çalışma ve Sosyal Güvenlik Bakanlığı'nın ilgili kuruluşu olup, özel hukuk hükümlerine tabi, tüzel kişiliğe haiz, idari ve mali bakımdan özerk bir kamu kurumudur.

Kuruma Kayıtlı İşgücü ve İşsiz Bilgileri

Kuruma kayıtlı işgücü sayısı geçen yılın aynı ayına göre 766 bin 936 kişi artarak bir milyon 598 bin 19 kişi, kayıtlı işsiz sayısı ise 706 bin 920 kişi artarak bir milyon 460 bin 402 kişi olmuştur. Kayıtlı işgücü % 92,28 oranında, kayıtlı işsiz sayısı % 93,82 oranında artmıştır.

Tablo 1: Temel Göstergeler

2008-2009 HAZİRAN AYI TEMEL GÖSTERGELER							
	2008 HAZİRAN			2009 HAZİRAN			Değiş. O. (%)
	Erkek	Kadın	Toplam	Erkek	Kadın	Toplam	
BAŞVURU	58.289	24.025	82.314	64.948	37.221	102.169	24,12
İşsiz	54.312	22.636	76.948	60.539	35.425	95.964	24,71
Diğer	3.977	1.389	5.366	4.409	1.796	6.205	15,64
AÇIK İŞ			16.819			15.602	-7,24
Kamu			1.607			2.334	45,24
Özel			15.212			13.268	-12,78
İŞE YERLEŞTİRME	6.642	1.769	8.411	8.718	2.137	10.855	29,06
Kamu	642	103	745	1.788	217	2.005	169,13
Özel	6.000	1.666	7.666	6.930	1.920	8.850	15,44
Normal	5.004	1.536	6.540	6.410	1.823	8.233	25,89
Kamu	628	103	731	1.739	213	1.952	167,03
Özel	4.376	1.433	5.809	4.671	1.610	6.281	8,13
Özürlü	1.440	231	1.671	2.288	314	2.602	55,72
Eski Hükümlü	187	1	188	20	0	20	-89,36
Terör Mağduru	11	1	12	0	0	0	-100,00
KAYITLI İŞGÜCÜ	619.259	211.824	831.083	1.143.353	454.666	1.598.019	92,28
KAYITLI İŞSİZ	555.624	197.858	753.482	1.033.442	426.960	1.460.402	93,82
YURTDIŞI BAŞVURU	60	28	88	69	56	125	42,05
YURTDIŞI GÖNDERME	3.904	64	3.968	5.369	69	5.438	37,05

Kuruma Başvurular geçen yılın aynı ayına göre % 24,12 oranında artmıştır.

2009 yılı Haziran ayı içerisinde 102 bin 169 kişi Kurumumuz, faaliyetlerinden yararlanmak için başvuruda bulunmuştur. Başvuranlardan 95 bin 964 kişisi işsiz, 4 bin 560 kişisi şu an çalışmakla beraber daha iyi şartlarda iş arayanlar, 81 kişi emekli, bin 564 kişisi de belirli bir işyerinde çalışmak isteyenlerden oluşmaktadır. Kuruma ay içerisindeki başvuranların % 36,4'ü kadın işgücüdür. Başvuruların % 49,2'si lise altı, % 31,4'ü lise ve dengi okullu, % 10,5'i lise üstü eğitim mezunu ve % 8,8'i okuryazar olmayanlardan oluşmaktadır. Ay içerisinde başvuruların % 39'u 15-24 yaş arasında yer almaktadır.

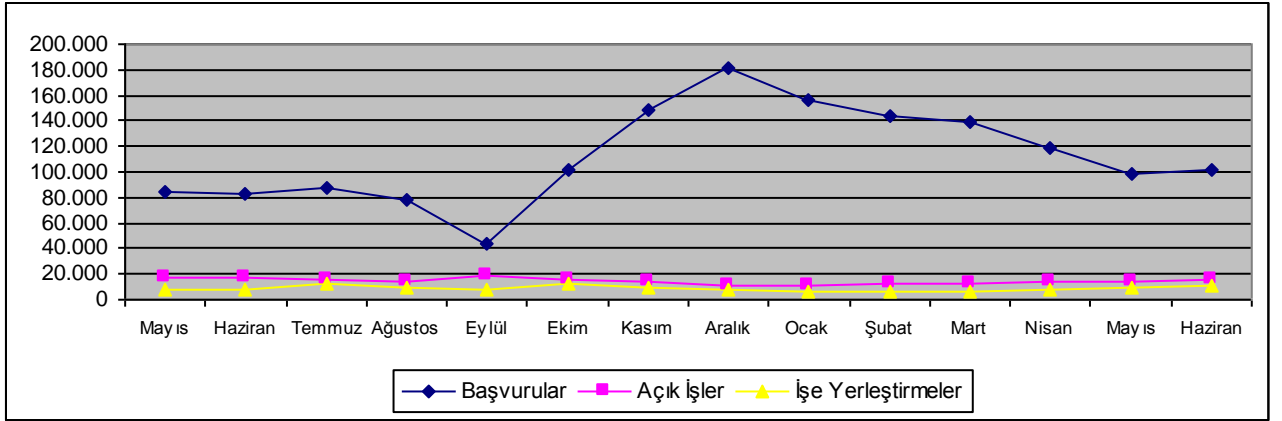
Ay içinde alınan açık işler, geçen yılın aynı ayına göre % 7,24 oranında azalarak 15 bin 602'ye düşmüştür.

Açık işlerin % 85'i özel kesim işyerlerinden alınmıştır. Özel kesim işyerlerinden alınan açık işlerin % 1,4'ü tarım, % 42,9'u sanayi, % 55,7'si hizmetler sektöründen oluşmaktadır.

Ay içinde yapılan işe yerleştirme geçen yılın aynı ayına göre % 29,06 oranında artarak 10 bin 855'e yükselmiştir.

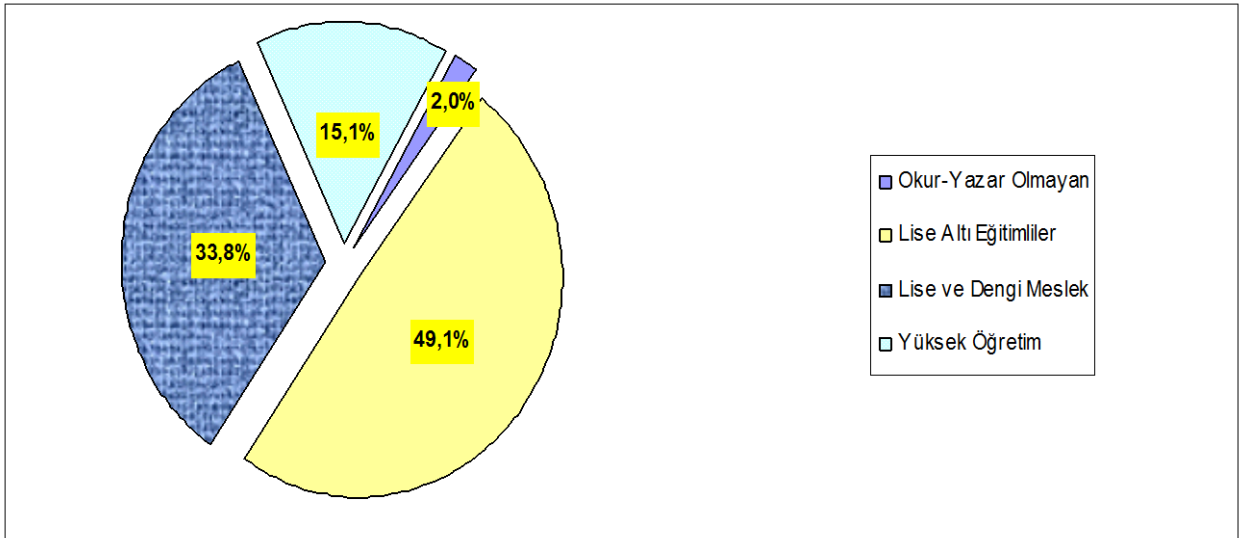
2008 yılı Haziran ayına göre özel kesim işyerlerine yapılan işe yerleştirmeler; % 15,44 oranında, kamu kesim işyerlerine yapılan işe yerleştirmelerde ise % 169,13 oranında artış gözlenmiştir. İşe yerleştirmelerin % 19,7'si kadın işgücünden oluşmaktadır. İşe yerleştirilenlerin % 26,2'si 15-24 yaş arasında yer almaktadır. İşe yerleştirilenlere eğitim yönünden baktığımızda, işe yerleştirilenlerin; % 61,7'si Lise altı, % 30,7'si lise ve dengi okul, % 7,si lise üstü eğitim mezunu ve % 0,6'sı okuryazar olmamaktadır.

Grafik 1: Son Bir Yıllık Genel Faaliyetler



Kuruma kayıtlı işsizlerin 30 bin 301 kişisi okur-yazar olmayan, 731 bin 294 kişisi lise altı eğitilmiş, 503 bin 348 kişisi lise ve dengi okul mezunu, 225 bin 760 kişisi de yüksek öğrenim mezunudur. Kuruma kayıtlı işsizlerin % 29,2'si kadın işgücünden oluşmaktadır.

Grafik 2: Kayıtlı İşsizlerin Eğitim Durumlarına Göre Dağılımı



Başvuru, Açık İş ve İşe Yerleştirmelerin Niteliksel Dağılımı

Haziran ayında Kuruma başvuranların (102 bin 169 kişinin) % 37,8'i herhangi bir niteliği olmayan vasıfsız işgücünden oluşmaktadır. Yine ay içinde alınan 14 bin 516 açık işin; % 56,3'ü niteliksiz, % 43,7'si nitelikli eleman talebinden oluşmaktadır. Yapılan işe yerleştirmelerin (10 bin 855) % 60'ı niteliksiz, % 40'ı ise nitelikli elemandan oluşmaktadır. Kurumumuza başvuran kişilerin çoğunluğu nitelikli (bir mesleği olan) eleman olmasına rağmen, alınan açık işlerin niteliksiz eleman talebine yönelik olmasından dolayı, işe yerleştirilenlerin çoğunluğunu niteliksiz elemanlar teşkil etmektedir.

Özürlülere İlişkin Bilgiler

Haziran ayı içerisinde Kurumumuza iş aramak amacıyla 3 bin 279 özürlü kişi başvuruda bulunmuştur. Haziran ayı içerisinde 4 bin 870 adet özürlülere yönelik açık iş alınmış olup, yine ay içerisinde 2 bin 602 özürlü kişi işe yerleştirilmiştir. İşe yerleştirilenlerin büyük bir kısmı özel kesim işyerlerine yapılan yerleştirmelerden oluşmaktadır. Halen; İş aramak amacıyla, Kurumumuza 113 bin 25 özürlü kişi kayıtlı bulunmaktadır. Kurumumuz kayıtlarına göre Mayıs ayı sonu itibarıyla 25 bin 598 kişilik özürlü açık kontenjanı bulunmaktadır.

İşsizlik Sigortası Fonu İle İlgili Bilgiler

Haziran /2009 ayında İşsizlik Sigortası Fonundan 306.213 kişiye toplam 101.560.730,91.-TL ödeme yapılmıştır.

Ücret Garanti Fonu İşsizlik Sigortası Fonu içinde değerlendirilmektedir. 30.06.2009 tarihi itibarıyla, Fonun varlığı, (ödemeler toplamı 18.075.086,00.-TL düşüldükten sonra kalan) 104.110.969,09.-TL'den oluşmaktadır. Haziran/2009 ayında Ücret Garanti Fonu'ndan 1.303 kişiye toplam 2.496.450,57.-TL ödeme yapılmıştır.

2005 yılında 21 kişiye 10.566,94 TL, 2006 yılında 217 kişiye 64.398,01 TL, 2007 yılında 40 kişiye 22.051,13 TL, Kısa çalışma ödeneği ödenmiştir.

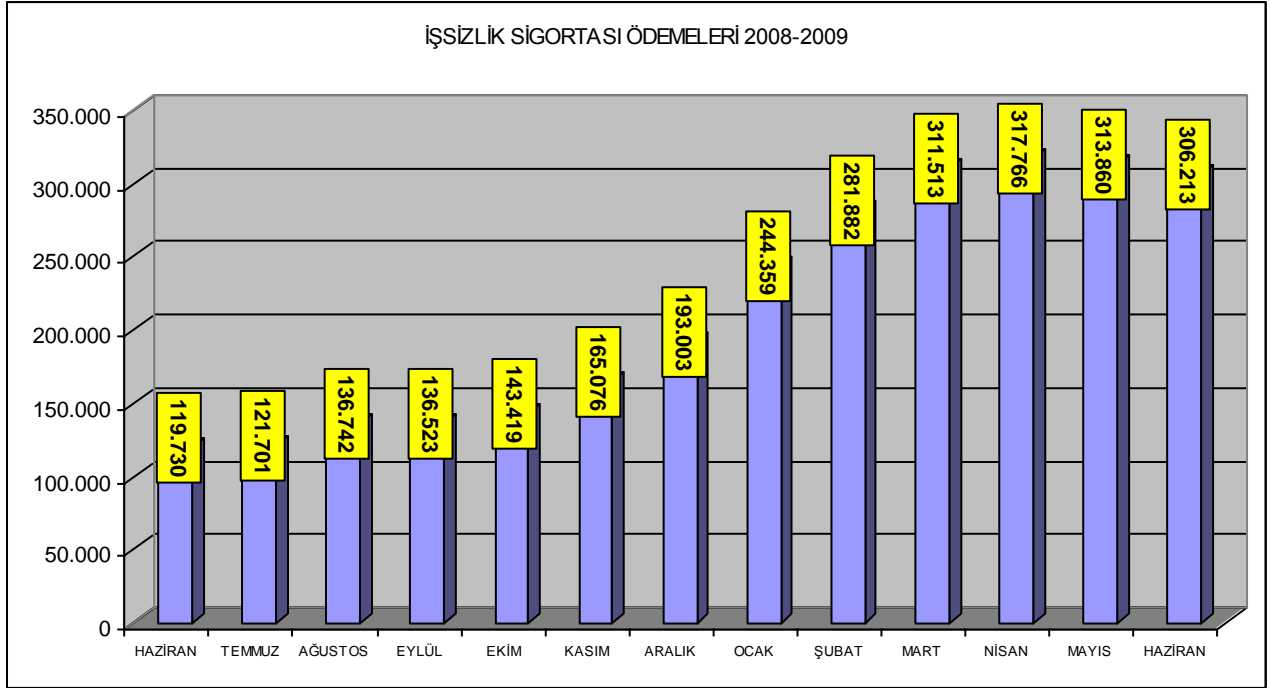
2009 yılında kısa çalışma ödeneği ödemelerine aylar itibarıyla baktığımızda; Ocak'ta, 651 kişiye 491.729,48 TL, Şubat'ta 6.935 kişiye 1.678.574,96 TL, Mart'ta 27.491 kişiye 12.396.559,39 TL, Nisan'da 41.753 kişiye 18.217.293,26.- TL, Mayıs'ta 66.405 kişiye 24.348.339,08.-TL, ve Haziran ayında ise 82.439 kişiye 23.925.294,11.-TL kısa çalışma ödeneği ödenmiştir.

30 Haziran 2009 tarihi itibarıyla, Fonun toplam gelirleri; 14 milyar 922 milyon TL'dir. İşçi ve işveren primi (gecikme zammı dâhil), 4 milyar 949 milyon TL, Devlet Katkısı 12 milyar 427 bin TL, İdari Para Cezası ve 26 milyar 773 milyon TL, faiz geliri, 45 milyon 343 bin TL lade girişi olmak üzere toplam 46 milyar 702 milyon TL olarak gerçekleşmiştir. Fonun toplam varlığı, işsizlik sigortası giderleri 5 milyar 68 milyon TL ve ücret garanti fonu gideri 18 milyon 75 bin TL düşüldükten sonra, 41 milyar 616 milyon TL'dir.

İşsizlik Ödeneğine İlişkin Bilgiler

Haziran /2009 ayında işsizlik ödeneğinden faydalanmak için 43 bin 774 kişi başvurmuştur. İşsizlik Sigortasının uygulamaya başladığı Mart/2002 ayından 30.06.2009 tarihine kadar sisteme toplam 1.807.623 kişi başvuruda bulunmuş olup, bu başvurulardan; 1.578.384 kişi işsizlik ödeneği almaya hak kazanmıştır. Mart /2002 ayından Haziran/2009 tarihine kadar toplamda 2.439.053.603,02.-TL ödeme yapılmıştır.

Grafik 3: Son Bir Yıl İçerisinde İşsizlik Ödeneği Alan Kişi Sayısı



İşgücü Yetiştirme Kursları ve Mesleki Rehabilitasyon Faaliyetleri

Haziran/2009 ayı içerisinde toplam 894 adet kurs açılmış olup, kurslardan 9.462 kişisi erkek, 8.848 kişisi de kadın olmak üzere toplam 18.310 kişi yararlanmıştır. Açılan kursların 79 tanesi istihdam garantili kurslardan oluşmaktadır. Bu kurslarımızdan; 724 kişisi erkek, 897 kişisi de kadın olmak üzere toplam 1.621 kişi faydalanmıştır.



İŞKUR



		Yıllar	2008		2009	Değişim Oranı (%)
			Haziran	Haziran	Haziran	
BAŞVURU	Toplam	Toplam	82.314	102.169	24,12	
		Erkek	58.289	64.948	11,42	
		Kadın	24.025	37.221	54,93	
	İşsiz	Toplam	76.948	95.964	24,71	
		Erkek	54.312	60.539	11,47	
		Kadın	22.636	35.425	56,50	
	Diğer *	Toplam	5.366	6.205	15,64	
		Erkek	3.977	4.409	10,86	
		Kadın	1.389	1.796	29,30	
AKIŞ	Toplam	16.819	15.602	-7,24		
İŞVERENE TAKDİM	Kamu	1.607	2.334	45,24		
	Özel	15.212	13.268	-12,78		
	Toplam	66.831	75.550	13,05		
İŞE YERLEŞTİRME	Toplam	Erkek	55.711	61.527	10,44	
		Kadın	11.120	14.023	26,11	
		Toplam	8.411	10.855	29,06	
	Normal Yerleştirme	Erkek	6.642	8.718	31,26	
		Kadın	1.769	2.137	20,80	
		Toplam	6.540	8.233	25,89	
	Özürlü Yerleştirme	Erkek	5.004	6.410	28,10	
		Kadın	1.536	1.823	18,68	
		Toplam	1.671	2.602	55,72	
	Eski Hükümlü Yerleştirme	Erkek	1.440	2.288	58,89	
		Kadın	231	314	35,93	
		Toplam	188	20	-89,36	
	Terör Mağduru Yerleştirme	Erkek	187	20	-89,30	
		Kadın	1	0	-100,00	
		Toplam	12	0	-100,00	
KAYITLI İŞGÜCÜ	Erkek	11	0	-100,00		
	Kadın	1	0	-100,00		
	Toplam	831.083	1.598.019	92,28		
KAYITLI İŞSİZ	Erkek	619.259	1.143.353	84,63		
	Kadın	211.824	454.666	114,64		
	Toplam	753.482	1.460.402	93,82		
YURTDIŞI BAŞVURU	Erkek	555.624	1.033.442	86,00		
	Kadın	197.858	426.960	115,79		
	Toplam	88	125	42,05		
YURTDIŞI GÖNDERME	Erkek	60	69	15,00		
	Kadın	28	56	100,00		
	Toplam	3.968	5.438	37,05		
YURTDIŞI GÖNDERME	Erkek	3.904	5.369	37,53		
	Kadın	64	69	7,81		

* Daha İyi Şartlarda İş Arayanlar, Emeklilerden İş Arayanlar, Belirli Bir İş Yerinde İş Arayanlar

		Yıllar	2008		2009	Değişim Oranı (%)
			Ocak-Haziran	Ocak-Haziran	Ocak-Haziran	
BAŞVURU	Toplam	Toplam	544.388	756.287	38,92	
		Erkek	406.763	505.930	24,38	
		Kadın	137.625	250.357	81,91	
	İşsiz	Toplam	516.561	719.903	39,36	
		Erkek	384.984	479.584	24,57	
		Kadın	131.577	240.319	82,65	
	Diğer *	Toplam	27.827	36.384	30,75	
		Erkek	21.779	26.346	20,97	
		Kadın	6.048	10.038	65,97	
AKIŞ	Toplam	92.028	78.948	-14,21		
İŞVERENE TAKDİM	Kamu	6.363	9.154	43,86		
	Özel	85.665	69.794	-18,53		
	Toplam	366.917	340.331	-7,25		
İŞE YERLEŞTİRME	Toplam	Erkek	313.553	279.071	-11,00	
		Kadın	53.364	61.260	14,80	
		Toplam	38.573	47.788	23,89	
	Normal Yerleştirme	Erkek	31.310	37.714	20,45	
		Kadın	7.263	10.074	38,70	
		Toplam	28.847	35.223	22,10	
	Özürlü Yerleştirme	Erkek	22.609	26.827	18,66	
		Kadın	6.238	8.396	34,59	
		Toplam	7.791	12.430	59,54	
	Eski Hükümlü Yerleştirme	Erkek	6.793	10.755	58,32	
		Kadın	998	1.675	67,84	
		Toplam	1.910	135	-92,93	
	Terör Mağduru Yerleştirme	Erkek	1.885	132	-93,00	
		Kadın	25	3	-88,00	
		Toplam	25	0	-100,00	
KAYITLI İŞGÜCÜ	Erkek	23	0	-100,00		
	Kadın	2	0	-100,00		
	Toplam	831.083	1.598.019	92,28		
KAYITLI İŞSİZ	Erkek	619.259	1.143.353	84,63		
	Kadın	211.824	454.666	114,64		
	Toplam	753.482	1.460.402	93,82		
YURTDIŞI BAŞVURU	Erkek	555.624	1.033.442	86,00		
	Kadın	197.858	426.960	115,79		
	Toplam	1.763	842	-52,24		
YURTDIŞI GÖNDERME	Erkek	1.604	500	-68,83		
	Kadın	159	342	115,09		
	Toplam	35.377	18.099	-48,84		
YURTDIŞI GÖNDERME	Erkek	34.984	17.755	-49,25		
	Kadın	393	344	-12,47		



İŞKUR

K-Q
TSE-ISO-EN
9000

TABLO 2: BAŞVURULAR

Ay içindeki Başvurular

		<i>Mayıs 2009</i>	<i>Haziran 2009</i>	<i>Değişim Oranı (%)</i>
TOPLAM BAŞVURU	Toplam	98.171	102.169	4,07
	İşsiz	91.922	95.964	4,40
	Normal	88.763	92.404	4,10
	Özürlü	2.970	3.279	10,40
	Eski Hükümlü	189	281	48,68
	Terörden Etkilenen	0	0	-
	Daha İyi Şartlarda İş Arayan	4.600	4.560	-0,87
	Emekli	79	81	2,53
	Belli Bir İşyerinde Çalışmak İsteyenler	1.570	1.564	-0,38
				-
ERKEK	Toplam	63.111	64.948	2,91
	İşsiz	58.625	60.539	3,26
	Normal	56.644	58.268	2,87
	Özürlü	1.797	1.996	11,07
	Eski Hükümlü	184	275	49,46
	Terörden Etkilenen	0	0	-
	Daha İyi Şartlarda İş Arayan	3.338	3.243	-2,85
	Emekli	66	75	13,64
	Belli Bir İşyerinde Çalışmak İsteyenler	1.082	1.091	0,83
				-
KADIN	Toplam	35.060	37.221	6,16
	İşsiz	33.297	35.425	6,39
	Normal	32.119	34.136	6,28
	Özürlü	1.173	1.283	9,38
	Eski Hükümlü	5	6	20,00
	Terörden Etkilenen	0	0	-
	Daha İyi Şartlarda İş Arayan	1.262	1.317	4,36
	Emekli	13	6	-53,85
	Belli Bir İşyerinde Çalışmak İsteyenler	488	473	-3,07



İŞKUR



TABLO 3: BİRİKLİ BAŞVURU, AÇIK İŞ VE İŞE YERLEŞTİRME GENEL VERİLERİ

	Yıllar	AYLAR																																																																																																																																																																																																																																																																																																																																																																																																																																																																																																																																																																																																																																																																																																																			
		Ocak			Ocak-Şubat			Ocak-Mart			Ocak-Nisan			Ocak-Mayıs			Ocak-Haziran			Ocak-Temmuz			Ocak-Ağustos			Ocak-Eylül			Ocak-Ekim			Ocak-Kasım			Ocak-Aralık																																																																																																																																																																																																																																																																																																																																																																																																																																																																																																																																																																																																																																																																																		
		Erkek	Kadın	Toplam	Erkek	Kadın	Toplam	Erkek	Kadın	Toplam	Erkek	Kadın	Toplam	Erkek	Kadın	Toplam	Erkek	Kadın	Toplam	Erkek	Kadın	Toplam	Erkek	Kadın	Toplam	Erkek	Kadın	Toplam	Erkek	Kadın	Toplam	Erkek	Kadın	Toplam																																																																																																																																																																																																																																																																																																																																																																																																																																																																																																																																																																																																																																																																																			
BAŞVURU	2008	58.693	21.887	80.580	166.687	46.286	212.953	231.568	69.056	300.621	285.973	91.210	377.183	348.474	113.600	462.074	406.763	137.625	544.388	468.208	163.697	631.905	523.322	186.584	709.886	552.425	200.993	753.418	619.797	235.559	855.356	722.547	281.619	1.004.166	856.766	328.390	1.185.156																																																																																																																																																																																																																																																																																																																																																																																																																																																																																																																																																																																																																																																																																
	2009	113.931	28.220	142.151	233.928	89.885	323.813	392.998	135.336	437.928	377.871	178.978	556.849	440.982	213.195	664.177	526.930	289.267	756.297	688.381	255.211	943.592	792.171	251.421	1.043.592	873.692	370.129	1.243.821	1.013.821	330.000	1.343.821	1.183.821	460.000	1.643.821	1.483.821	523.821	1.983.821	1.823.821	667.642	2.483.821	2.323.821	767.642	3.083.821	2.923.821	1.030.642	3.983.821	3.823.821	1.263.642	4.983.821	4.823.821	1.503.642	5.983.821	5.823.821	1.743.642	6.983.821	6.823.821	2.183.642	7.983.821	7.823.821	2.423.642	8.983.821	8.823.821	2.663.642	9.983.821	9.823.821	2.903.642	10.983.821	10.823.821	3.143.642	11.983.821	11.823.821	3.383.642	12.983.821	12.823.821	3.623.642	13.983.821	13.823.821	3.863.642	14.983.821	14.823.821	4.103.642	15.983.821	15.823.821	4.343.642	16.983.821	16.823.821	4.583.642	17.983.821	17.823.821	4.823.642	18.983.821	18.823.821	5.063.642	19.983.821	19.823.821	5.303.642	20.983.821	20.823.821	5.543.642	21.983.821	21.823.821	5.783.642	22.983.821	22.823.821	6.023.642	23.983.821	23.823.821	6.263.642	24.983.821	24.823.821	6.503.642	25.983.821	25.823.821	6.743.642	26.983.821	26.823.821	6.983.642	27.983.821	27.823.821	7.223.642	28.983.821	28.823.821	7.463.642	29.983.821	29.823.821	7.703.642	30.983.821	30.823.821	7.943.642	31.983.821	31.823.821	8.183.642	32.983.821	32.823.821	8.423.642	33.983.821	33.823.821	8.663.642	34.983.821	34.823.821	8.903.642	35.983.821	35.823.821	9.143.642	36.983.821	36.823.821	9.383.642	37.983.821	37.823.821	9.623.642	38.983.821	38.823.821	9.863.642	39.983.821	39.823.821	10.103.642	40.983.821	40.823.821	10.343.642	41.983.821	41.823.821	10.583.642	42.983.821	42.823.821	10.823.642	43.983.821	43.823.821	11.063.642	44.983.821	44.823.821	11.303.642	45.983.821	45.823.821	11.543.642	46.983.821	46.823.821	11.783.642	47.983.821	47.823.821	12.023.642	48.983.821	48.823.821	12.263.642	49.983.821	49.823.821	12.503.642	50.983.821	50.823.821	12.743.642	51.983.821	51.823.821	12.983.642	52.983.821	52.823.821	13.223.642	53.983.821	53.823.821	13.463.642	54.983.821	54.823.821	13.703.642	55.983.821	55.823.821	13.943.642	56.983.821	56.823.821	14.183.642	57.983.821	57.823.821	14.423.642	58.983.821	58.823.821	14.663.642	59.983.821	59.823.821	14.903.642	60.983.821	60.823.821	15.143.642	61.983.821	61.823.821	15.383.642	62.983.821	62.823.821	15.623.642	63.983.821	63.823.821	15.863.642	64.983.821	64.823.821	16.103.642	65.983.821	65.823.821	16.343.642	66.983.821	66.823.821	16.583.642	67.983.821	67.823.821	16.823.642	68.983.821	68.823.821	17.063.642	69.983.821	69.823.821	17.303.642	70.983.821	70.823.821	17.543.642	71.983.821	71.823.821	17.783.642	72.983.821	72.823.821	18.023.642	73.983.821	73.823.821	18.263.642	74.983.821	74.823.821	18.503.642	75.983.821	75.823.821	18.743.642	76.983.821	76.823.821	18.983.642	77.983.821	77.823.821	19.223.642	78.983.821	78.823.821	19.463.642	79.983.821	79.823.821	19.703.642	80.983.821	80.823.821	19.943.642	81.983.821	81.823.821	20.183.642	82.983.821	82.823.821	20.423.642	83.983.821	83.823.821	20.663.642	84.983.821	84.823.821	20.903.642	85.983.821	85.823.821	21.143.642	86.983.821	86.823.821	21.383.642	87.983.821	87.823.821	21.623.642	88.983.821	88.823.821	21.863.642	89.983.821	89.823.821	22.103.642	90.983.821	90.823.821	22.343.642	91.983.821	91.823.821	22.583.642	92.983.821	92.823.821	22.823.642	93.983.821	93.823.821	23.063.642	94.983.821	94.823.821	23.303.642	95.983.821	95.823.821	23.543.642	96.983.821	96.823.821	23.783.642	97.983.821	97.823.821	24.023.642	98.983.821	98.823.821	24.263.642	99.983.821	99.823.821	24.503.642	100.983.821	100.823.821	24.743.642	101.983.821	101.823.821	24.983.642	102.983.821	102.823.821	25.223.642	103.983.821	103.823.821	25.463.642	104.983.821	104.823.821	25.703.642	105.983.821	105.823.821	25.943.642	106.983.821	106.823.821	26.183.642	107.983.821	107.823.821	26.423.642	108.983.821	108.823.821	26.663.642	109.983.821	109.823.821	26.903.642	110.983.821	110.823.821	27.143.642	111.983.821	111.823.821	27.383.642	112.983.821	112.823.821	27.623.642	113.983.821	113.823.821	27.863.642	114.983.821	114.823.821	28.103.642	115.983.821	115.823.821	28.343.642	116.983.821	116.823.821	28.583.642	117.983.821	117.823.821	28.823.642	118.983.821	118.823.821	29.063.642	119.983.821	119.823.821	29.303.642	120.983.821	120.823.821	29.543.642	121.983.821	121.823.821	29.783.642	122.983.821	122.823.821	30.023.642	123.983.821	123.823.821	30.263.642	124.983.821	124.823.821	30.503.642	125.983.821	125.823.821	30.743.642	126.983.821	126.823.821	30.983.642	127.983.821	127.823.821	31.223.642	128.983.821	128.823.821	31.463.642	129.983.821	129.823.821	31.703.642	130.983.821	130.823.821	31.943.642	131.983.821	131.823.821	32.183.642	132.983.821	132.823.821	32.423.642	133.983.821	133.823.821	32.663.642	134.983.821	134.823.821	32.903.642	135.983.821	135.823.821	33.143.642	136.983.821	136.823.821	33.383.642	137.983.821	137.823.821	33.623.642	138.983.821	138.823.821	33.863.642	139.983.821	139.823.821	34.103.642	140.983.821	140.823.821	34.343.642	141.983.821	141.823.821	34.583.642	142.983.821	142.823.821	34.823.642	143.983.821	143.823.821	35.063.642	144.983.821	144.823.821	35.303.642	145.983.821	145.823.821	35.543.642	146.983.821	146.823.821	35.783.642	147.983.821	147.823.821	36.023.642	148.983.821	148.823.821	36.263.642	149.983.821	149.823.821	36.503.642	150.983.821	150.823.821	36.743.642	151.983.821	151.823.821	36.983.642	152.983.821	152.823.821	37.223.642	153.983.821	153.823.821	37.463.642	154.983.821	154.823.821	37.703.642	155.983.821	155.823.821	37.943.642	156.983.821	156.823.821	38.183.642	157.983.821	157.823.821	38.423.642	158.983.821	158.823.821	38.663.642	159.983.821	159.823.821	38.903.642	160.983.821	160.823.821	39.143.642	161.983.821	161.823.821	39.383.642	162.983.821	162.823.821	39.623.642	163.983.821	163.823.821	39.863.642	164.983.821	164.823.821	40.103.642	165.983.821	165.823.821	40.343.642	166.983.821	166.823.821	40.583.642	167.983.821	167.823.821	40.823.642	168.983.821	168.823.821	41.063.642	169.983.821	169.823.821	41.303.642	170.983.821	170.823.821	41.543.642	171.983.821	171.823.821	41.783.642	172.983.821	172.823.821	42.023.642	173.983.821	173.823.821	42.263.642	174.983.821	174.823.821	42.503.642	175.983.821	175.823.821	42.743.642	176.983.821	176.823.821	42.983.642	177.983.821	177.823.821	43.223.642	178.983.821	178.823.821	43.463.642	179.983.821	179.823.821	43.703.642	180.983.821	180.823.821	43.943.642	181.983.821	181.823.821	44.183.642	182.983.821	182.823.821	44.423.642	183.983.821	183.823.821	44.663.642	184.983.821	184.823.821	44.903.642	185.983.821	185.823.821	45.143.642	186.983.821	186.823.821	45.383.642	187.983.821	187.823.821	45.623.642	188.983.821	188.823.821	45.863.642	189.983.821	189.823.821	46.103.642	190.983.821	190.823.821	46.343.642	191.983.821	191.823.821	46.583.642	192.983.821	192.823.821	46.823.642	193.983.821	193.823.821	47.063.642	194.983.821	194.823.821	47.303.642	195.983.821	195.823.821	47.543.642	196.983.821	196.823.821	47.783.642	197.983.821	197.823.821	48.023.642	198.983.821	198.823.821	48.263.642	199.983.821	199.823.821	48.503.642	200.983.821	200.823.821	48.743.642	201.983.821	201.823.821	48.983.642	202.983.821	202.823.821	49.223.642	203.983.821	203.823.821	49.463.642	204.983.821	204.823.821	49.703.642	205.983.821	205.823.821	49.943.642	206.983.821	206.823.821	50.183.642	207.983.821	207.823.821	50.423.642	208.983.821	208.823.821	50.663.642	209.983.821	209.823.821	50.903.642	210.983.821	210.823.821	51.143.642	211.983.821	211.823.821	51.383.642	212.983.821	212.823.821	51.623.642	213.983.821	213.823.821	51.863.642	214.983.821	214.823.821	52.103.642	215.983.821	215.823.821	52.343.642	216.983.821	216.823.821	52.583.642	217.983.821	217.823.821	52.823.642	218.983.821	218.823.821	53.063.64



İŞKUR



TABLO 4: İŞE YERLEŞTİRMELER

		<i>İşe Yerleştirme</i>		<i>Değişim Oranı (%)</i>
		<i>Mayıs 2009</i>	<i>Haziran 2009</i>	
TOPLAM İŞE YERLEŞTİRME	Toplam	9.843	10.855	10,28
	Kamu	1.328	2.005	50,98
	Özel	8.515	8.850	3,93
	Tarım dışı	9.735	10.708	9,99
	Tarım içi	108	147	36,11
	Normal Yerleştirme	7.598	8.233	8,36
	Kamu	1.295	1.952	50,73
	Özel	6.303	6.281	-0,35
	Özürlü yerleştirme	2.235	2.602	16,42
	Kamu	23	33	43,48
	Özel	2.212	2.569	16,14
	E.Hükümlü Yerleştirme	10	20	100,00
	Kamu	10	20	100,00
	Özel	0	0	-
	Terörden Etki.Yerleştirme (Özel)	0	0	-
ERKEK	Toplam	7.832	8.718	11,31
	Kamu	1.199	1.788	49,12
	Özel	6.633	6.930	4,48
	Tarım dışı	7.764	8.597	10,73
	Tarım içi	68	121	77,94
	Normal Yerleştirme	5.871	6.410	9,18
	Kamu	1.170	1.739	48,63
	Özel	4.701	4.671	-0,64
	Özürlü yerleştirme	1.951	2.288	17,27
	Kamu	19	29	52,63
	Özel	1.932	2.259	16,93
	E.Hükümlü Yerleştirme	10	20	100,00
	Kamu	10	20	100,00
	Özel	0	0	-
	Terörden Etki.Yerleştirme (Özel)	0	0	-
KADIN	Toplam	2.011	2.137	6,27
	Kamu	129	217	68,22
	Özel	1.882	1.920	2,02
	Tarım dışı	1.971	2.111	7,10
	Tarım içi	40	26	-35,00
	Normal Yerleştirme	1.727	1.823	5,56
	Kamu	125	213	70,40
	Özel	1.602	1.610	0,50
	Özürlü yerleştirme	284	314	10,56
	Kamu	4	4	0,00
	Özel	280	310	10,71
	E.Hükümlü Yerleştirme	0	0	-
	Kamu	0	0	-
	Özel	0	0	-
	Terörden Etki.Yerleştirme (Özel)	0	0	-



İŞKUR



	Ay İçerisinde Alınan Açık İşler			İşe Yerleştirme			Açık İşlerden İptaller
	Mayıs 2009	Haziran 2009	Değişim Oranı (%)	Mayıs 2009	Haziran 2009	Değişim Oranı (%)	
	14.516	15.602	7,48	9.843	10.855	10,28	
TOPLAM	14.516	15.602	7,48	9.843	10.855	10,28	346
Normal	10.370	10.700	3,18	7.598	8.233	8,36	301
Özürü	4.040	4.870	20,54	2.235	2.602	16,42	45
Eski hükümlü	106	32	-69,81	10	20	100,00	0
Terörden etkilenen	0	0	-	0	0	-	0
Kamu	1.762	2.334	32,46	1.328	2.005	50,98	55
Normal	1.442	2.255	56,38	1.295	1.952	50,73	52
Özürü	214	47	-78,04	23	33	43,48	3
Eski hükümlü	106	32	-69,81	10	20	100,00	0
Terörden etkilenen	0	0	-	0	0	-	0
Özel	12.754	13.268	4,03	8.515	8.850	3,93	291
Normal	8.928	8.445	-5,41	6.303	6.281	-0,35	249
Özürü	3.826	4.823	26,06	2.212	2.569	16,14	42
Eski hükümlü	0	0	-	0	0	-	0
Terörden etkilenen	0	0	-	0	0	-	0

	Ay İçerisinde Alınan Açık İşler			İşe Yerleştirme			Açık İşlerden İptaller
	Mayıs 2009	Haziran 2009	Değişim Oranı (%)	Mayıs 2009	Haziran 2009	Değişim Oranı (%)	
	14.516	15.602	7,48	9.843	10.855	10,28	
TOPLAM	14.516	15.602	7,48	9.843	10.855	10,28	346
<i>Tarım, Avcılık, Ormancılık</i>	371	212	-42,86	108	147	36,11	28
Tarım, Avcılık, Ormancılık	370	203	-45,14	79	146	84,81	28
Balıkçılık	1	9	800,00	29	1	-96,55	0
Sanayi	5.639	6.695	18,73	3.573	5.151	44,16	216
<i>Madencilik ve Taşocakçılığı</i>	165	137	-16,97	66	57	-13,64	5
İmalat Sanayi	4.275	5.230	22,34	2.631	3.906	48,46	178
Elektrik, Gaz, ve Su	109	233	113,76	49	282	475,51	21
İnşaat	1.090	1.095	0,46	827	906	9,55	12
Hizmetler	8.506	8.695	2,22	6.162	5.557	-9,82	102
<i>Toplan ve Perakende Ticaret</i>	1.456	1.196	-17,86	786	587	-25,32	13
Otel ve Lokantalar	2.402	1.688	-29,73	1.571	1.338	-14,83	19
<i>Taşıma, Depolama ve Haberleşme</i>	544	874	60,66	382	440	15,18	5
Mali Aracı Kuruluşların Faaliyetleri	220	62	-71,82	65	38	-41,54	23
Gayrimenkul Kiralama Faaliyetleri	592	1.231	107,94	362	888	145,30	6
Kamu yönetimi, Savunma ve	1.055	1.315	24,64	962	960	-0,21	7
Eğitim Hizmetleri	164	608	270,73	108	315	191,67	1
Sağlık İşleri ve Sosyal Hizmetler	477	235	-50,73	351	119	-66,10	3
Diğer Toplumsal, Sosyal, Kişisel	1.582	1.469	-7,14	1.573	844	-46,34	25
Evlerde Yapılan Hizmet İşleri	14	17	21,43	1	28	2700,00	0
Uluslararası Örgütler ve Temsilcisi	0	0	-	1	0	-100,00	0



İŞKUR



KAMU	1.762	2.334	32,46	1.328	2.005	50,98	55
Tarım, Avcılık, Ormancılık	289	118	-59,17	39	91	133,33	26
Tarım, Avcılık, Ormancılık	289	118	-59,17	37	91	145,95	26
Balıkçılık	0	0	-	2	0	-100,00	0
Sanayi	192	232	20,83	202	424	109,90	21
Madencilik ve Taşocakçılığı	90	0	-100,00	0	2	-	0
İmalat Sanayi	54	40	-25,93	178	180	1,12	0
Elektrik, Gaz, ve Su	41	163	297,56	18	234	1200,00	21
İnşaat	7	29	314,29	6	8	33,33	0
Hizmetler	1.281	1.984	54,88	1.087	1.490	37,07	8
Toptan ve Perakende Ticaret	1	1	0,00	0	23	-	0
Oteller ve Lokantalar	28	69	146,43	32	175	446,88	0
Taşıma, Depolama ve Haberleşme	16	29	81,25	18	16	-11,11	0
Mali Aracı Kuruluşların Faaliyetleri	0	1	-	3	1	-66,67	0
Gayrimenkul Kiralama Faaliyetleri	10	26	160,00	9	28	211,11	0
Kamu yönetimi, Savunma ve	1.002	1.275	27,25	901	941	4,44	7
Eğitim Hizmetleri	72	163	126,39	27	121	348,15	0
Sağlık İşleri ve Sosyal Hizmetler	3	4	33,33	1	2	100,00	0
Diğer Toplumsal, Sosyal, Kişisel	149	416	179,19	96	183	90,63	1
Evlerde Yapılan Hizmet İşleri	0	0	-	0	0	-	0
Uluslararası Örgütler ve Temsilcisi	0	0	-	0	0	-	0
ÖZEL	12.754	13.268	4,03	8.515	8.850	3,93	291
Tarım, Avcılık, Ormancılık	82	94	14,63	69	56	-18,84	2
Tarım, Avcılık, Ormancılık	81	85	4,94	42	55	30,95	2
Balıkçılık	1	9	800,00	27	1	-96,30	0
Sanayi	5.447	6.463	18,65	3.371	4.727	40,23	195
Madencilik ve Taşocakçılığı	75	137	82,67	66	55	-16,67	5
İmalat Sanayi	4.221	5.190	22,96	2.453	3.726	51,90	178
Elektrik, Gaz, ve Su	68	70	2,94	31	48	54,84	0
İnşaat	1.083	1.066	-1,57	821	898	9,38	12
Hizmetler	7.225	6.711	-7,11	5.075	4.067	-19,86	94
Toptan ve Perakende Ticaret	1.455	1.195	-17,87	786	564	-28,24	13
Oteller ve Lokantalar	2.374	1.619	-31,80	1.539	1.163	-24,43	19
Taşıma, Depolama ve Haberleşme	528	845	60,04	364	424	16,48	5
Mali Aracı Kuruluşların Faaliyetleri	220	61	-72,27	62	37	-40,32	23
Gayrimenkul Kiralama Faaliyetleri	582	1.205	107,04	353	860	143,63	6
Kamu yönetimi, Savunma ve	53	40	-24,53	61	19	-68,85	0
Eğitim Hizmetleri	92	445	383,70	81	194	139,51	1
Sağlık İşleri ve Sosyal Hizmetler	474	231	-51,27	350	117	-66,57	3
Diğer Toplumsal, Sosyal, Kişisel	1.433	1.053	-26,52	1.477	661	-55,25	24
Evlerde Yapılan Hizmet İşleri	14	17	21,43	1	28	2700,00	0
Uluslararası Örgütler ve Temsilcisi	0	0	-	1	0	-100,00	0



İŞKUR



TABLO 7: MESLEKLER İTİBARIYLA AÇIK İŞLER VE İŞE YERLEŞTİRMELER

Ay İçerisinde Alınan Açık İşler

İşe Yerleştirme

MESLEKLER	Değişim			Değişim			Açık İşlerden İptaller
	Mayıs 2009	Haziran 2009	Oranı (%)	Mayıs 2009	Haziran 2009	Oranı (%)	
Büro Memuru (Genel)	918	829	-9,69	538	347	-35,50	8
Diğer Büro Memurları	22	60	172,73	23	48	108,70	0
Bilgisayar İşletmeni	6	55	816,67	5	49	880,00	0
Muhasebeci	66	66	0,00	31	35	12,90	2
Elektrik Teknisyeni (Genel)	68	59	-13,24	12	108	800,00	4
Bilgisayar Operatörü	116	9	-92,24	94	7	-92,55	0
Kamyon ve Kamyonet Şoförü (Şehir içi)	80	39	-51,25	63	18	-71,43	1
Bilgisayar Programcısı	13	7	-46,15	1	1	0,00	0
Satış Elemanı	278	217	-21,94	97	318	227,84	3
Dikiş Makinesi Operatörü (Kumaş)	202	67	-66,83	142	33	-76,76	2
Koruyucu Güvenlik Memuru	0	0	-	0	0	-	0
Güvenlik Görevlisi	116	121	4,31	78	15	-80,77	0
Temizlik Görevlisi	130	100	-23,08	81	29	-64,20	1
Şoför (Yük Taşıma)	84	70	-16,67	67	25	-62,69	6
Diğer İmalat ve İlgili İşçiler (Elle)	171	161	-5,85	130	130	0,00	1
El ve Makine Dikişçisi (Genel)	78	43	-44,87	58	10	-82,76	0
Elektrikçi (Genel)	58	76	31,03	20	47	135,00	1
Şoför (Yolcu Taşıma)	8	11	37,50	4	10	150,00	2
Ön Muhasebeci	92	81	-11,96	35	37	5,71	4
Madenci (Genel)	44	0	-100,00	42	0	-100,00	0
Elektronik Bilgisayar Operatörü	1	0	-100,00	3	0	-100,00	0
Çocuk Gelişim Elemanı	19	2	-89,47	0	4	-	0
Aşçı (Özel Hizmet)	36	3	-91,67	12	0	-100,00	0
Diğer Elektrikli Eşya Montajcıları ve İlgili Elektrik İşçileri	0	16	-	0	16	-	0
Elektronik Teknisyeni (Genel)	13	16	23,08	2	33	1550,00	0
Bilgisayarlı Muhasebe Elemanı	19	45	136,84	0	44	-	0
Kalite Kontrolcü	27	31	14,81	22	4	-81,82	0
Motor Teknisyeni	7	4	-42,86	6	14	133,33	0
Taksi Şoförü	3	10	233,33	3	5	66,67	0
Elektrik Teknikeri	26	25	-3,85	1	3	200,00	0
İşletmeci (Genel)	0	8	-	1	5	400,00	1
Tesviyeci	10	17	70,00	9	25	177,78	0
Garson (Servis Elemanı)	365	392	7,40	211	305	44,55	1
Otobüs Şoförü (Kaptan)	0	0	-	2	0	-100,00	0
Bekçi	15	29	93,33	9	23	155,56	0



İŞKUR



TABLO 7: MESLEKLER İTİBARIYLA AÇIK İŞLER VE İŞE YERLEŞTİRMELER

Ay İçerisinde Alınan Açık İşler

İşe Yerleştirme

MESLEKLER	Değişim			Değişim			Açık İşlerden İptaller
	Mayıs 2009	Haziran 2009	Oranı (%)	Mayıs 2009	Haziran 2009	Oranı (%)	
Mobilya İmalatçısı	72	52	-27,78	28	35	25,00	1
Elektrik Ark Kaynakçısı (Makine ile)	31	57	83,87	22	34	54,55	5
Metal İşleri Teknisyeni	21	28	33,33	4	62	1450,00	0
Makine Teknikeri	19	7	-63,16	4	4	0,00	0
Diğer Bilgisayar Makinesi Operatörleri	0	0	-	0	0	-	0
İplikçi (Ring/Vater/Vargel)	30	26	-13,33	15	18	20,00	0
Sekreter (Genel)	66	78	18,18	36	32	-11,11	2
Bankacılık Meslek Elemanı	0	1	-	0	0	-	0
Büro Memuru (Depolama)	0	0	-	0	0	-	0
Torna Tezgaarı Operatörü (Tornacı)	0	0	-	0	0	-	0
Ambalajcı (Elle)	15	1	-93,33	2	1	-50,00	0
Turizm ve Otelcilik Elemanı	122	95	-22,13	44	5	-88,64	4
Çektirmeci (Petrol ve Gaz Kuyuları)	0	0	-	0	0	-	0
Hemşire (Genel)	3	12	300,00	2	3	50,00	0
Alt yapı Teknisyeni	0	0	-	0	0	-	0
Dokumacı (Dokuma Makineleri Operatörü)	6	17	183,33	16	16	0,00	0
Forklift Operatörü	26	64	146,15	15	54	260,00	0
Ekonomist (Genel)	0	1	-	0	0	-	1
İnşaat Teknikeri	16	14	-12,50	6	6	0,00	0
Pazarlamacı	161	61	-62,11	24	46	91,67	0
Diğer Elektronik Montörleri	0	0	-	0	0	-	0
Çaycı	11	27	145,45	4	21	425,00	2
Avukat	0	0	-	0	0	-	0
Gaz Altı Kaynakçısı	0	0	-	0	0	-	0
Jeoloji Mühendisi	2	2	0,00	1	2	100,00	0
Makine Teknisyeni (Genel)	30	21	-30,00	6	26	333,33	0
Ekip Makinisti (Petrol)	0	0	-	0	0	-	0
Makine Mühendisi (Genel)	37	29	-21,62	9	20	122,22	1
İstihsal Teknisyeni	10	9	-10,00	9	18	100,00	0
Elektrik-Elektronik Mühendisi	17	15	-11,76	2	1	-50,00	0
Oksijen ve Elektrik Kaynakçısı (Genel)	0	0	-	0	0	-	0
Deri İşçisi	0	0	-	0	0	-	0
İşletme Meslek Elemanı	0	1	-	0	1	-	0
İnşaat Teknisyeni (Genel)	1	0	-100,00	0	8	-	0
Halkla İlişkiler Görevlisi	0	0	-	0	0	-	0
Beden İşçisi	7.789	8.784	12,77	6.271	6.510	3,81	242
Diğer	2.940	3.531	20,10	1.521	2.184	43,59	51
TOPLAM	14.516	15.602	7,48	9.843	10.855	10,28	346



İŞKUR



TABLO 8: MESLEKLER İTİBARIYLA BAŞVURULAR VE İŞE YERLEŞTİRMELER

MESLEKLER	Başvurular			İşe Yerleştirme		
	Mayıs 2009	Haziran 2009	Değişim Oranı (%)	Mayıs 2009	Haziran 2009	Değişim Oranı (%)
Büro Memuru (Genel)	7.268	12.686	74,55	538	347	-35,50
Diğer Büro Memurları	356	671	88,48	23	48	108,70
Bilgisayar İşletmeni	1.317	1.868	41,84	5	49	880,00
Muhasebeci	951	1.225	28,81	31	35	12,90
Elektrik Teknisyeni (Genel)	383	449	17,23	12	108	800,00
Bilgisayar Operatörü	533	835	56,66	94	7	-92,55
Kamyon ve Kamyonet Şoförü (Şehir içi)	562	622	10,68	63	18	-71,43
Bilgisayar Programcısı	136	194	42,65	1	1	0,00
Satış Elemanı	977	960	-1,74	97	318	227,84
Dikiş Makinesi Operatörü (Kumaş)	238	166	-30,25	142	33	-76,76
Koruyucu Güvenlik Memuru	0	0	-	0	0	-
Güvenlik Görevlisi	696	774	11,21	78	15	-80,77
Temizlik Görevlisi	183	222	21,31	81	29	-64,20
Şoför (Yük Taşıma)	589	560	-4,92	67	25	-62,69
Diğer İmalat ve İlgili İşçiler (Elle)	581	470	-19,10	130	130	0,00
El ve Makine Dikişçisi (Genel)	141	111	-21,28	58	10	-82,76
Elektrikçi (Genel)	298	331	11,07	20	47	135,00
Şoför (Yolcu Taşıma)	380	354	-6,84	4	10	150,00
Ön Muhasebeci	1.104	1.459	32,16	35	37	5,71
Madenci (Genel)	29	21	-27,59	42	0	-100,00
Elektronik Bilgisayar Operatörü	5	4	-20,00	3	0	-100,00
Çocuk Gelişim Elemanı	419	693	65,39	0	4	-
Aşçı (Özel Hizmet)	21	27	28,57	12	0	-100,00
Diğer Elektrikli Eşya Montajcıları ve İlgili Elektrik İşçileri	32	20	-37,50	0	16	-
Elektronik Teknisyeni (Genel)	159	163	2,52	2	33	1550,00
Bilgisayarlı Muhasebe Elemanı	182	339	86,26	0	44	-
Kalite Kontrolcü	197	163	-17,26	22	4	-81,82
Motor Teknisyeni	105	121	15,24	6	14	133,33
Taksi Şoförü	199	211	6,03	3	5	66,67
Elektrik Teknikeri	106	152	43,40	1	3	200,00
İşletmeci (Genel)	194	258	32,99	1	5	400,00
Tesviyeci	156	172	10,26	9	25	177,78
Garson (Servis Elemanı)	633	598	-5,53	211	305	44,55
Otobüs Şoförü (Kaptan)	29	29	0,00	2	0	-100,00
Bekçi	127	141	11,02	9	23	155,56



İŞKUR



TABLO 8: MESLEKLER İTİBARIYLA BAŞVURULAR VE İŞE YERLEŞTİRMELER
Başvurular İşe Yerleştirme

MESLEKLER	Başvurular			İşe Yerleştirme		
	Mayıs 2009	Haziran 2009	Değişim Oranı (%)	Mayıs 2009	Haziran 2009	Değişim Oranı (%)
Mobilya İmalatçısı	259	296	14,29	28	35	25,00
Elektrik Ark Kaynakçısı (Makine ile)	337	355	5,34	22	34	54,55
Metal İşleri Teknisyeni	115	150	30,43	4	62	1450,00
Makine Teknikeri	120	142	18,33	4	4	0,00
Diğer Bilgisayar Makinesi Operatörleri	3	8	166,67	0	0	-
İplikçi (Ring/Vater/Vargel)	61	46	-24,59	15	18	20,00
Sekreter(Genel)	444	427	-3,83	36	32	-11,11
Bankacılık Meslek Elemanı	133	177	33,08	0	0	-
Büro Memuru (Depolama)	0	0	-	0	0	-
Torna Tezgahı Operatörü (Tornacı)	0	0	-	0	0	-
Ambalajcı (Elle)	99	95	-4,04	2	1	-50,00
Turizm ve Otelcilik Elemanı	196	146	-25,51	44	5	-88,64
Çektirmeci (Petrol ve Gaz Kuyuları)	0	0	-	0	0	-
Hemşire (Genel)	30	41	36,67	2	3	50,00
Alt yapı Teknisyeni	1	3	200,00	0	0	-
Dokumacı (Dokuma Makineleri Operatörü)	179	233	30,17	16	16	0,00
Forklift Operatörü	149	150	0,67	15	54	260,00
Ekonomist (Genel)	59	65	10,17	0	0	-
İnşaat Teknikeri	107	121	13,08	6	6	0,00
Pazarlamacı	352	384	9,09	24	46	91,67
Diğer Elektronik Montörleri	2	1	-50,00	0	0	-
Çaycı	366	453	23,77	4	21	425,00
Avukat	11	20	81,82	0	0	-
Gaz Altı Kaynakçısı	0	0	-	0	0	-
Jeoloji Mühendisi	22	45	104,55	1	2	100,00
Makine Teknisyeni (Genel)	66	105	59,09	6	26	333,33
Ekip Makinisti (Petrol)	0	0	-	0	0	-
Makine Mühendisi (Genel)	139	172	23,74	9	20	122,22
İstihsal Teknisyeni	46	62	34,78	9	18	100,00
Elektrik-Elektronik Mühendisi	56	60	7,14	2	1	-50,00
Oksijen ve Elektrik Kaynakçısı (Genel)	0	0	-	0	0	-
Deri İşçisi	85	105	23,53	0	0	-
İşletme Meslek Elemanı	60	128	113,33	0	1	-
İnşaat Teknisyeni (Genel)	18	16	-11,11	0	8	-
Halkla İlişkiler Görevlisi	0	0	-	0	0	-
Beden İşçisi	32.654	38.598	18,20	6.271	6.510	3,81
Diğer	42.716	32.496	-23,93	1.521	2.184	43,59
TOPLAM	98.171	102.169	4,07	9.843	10.855	10,28



İŞKUR



TABLO 9: YAŞ GRUPLARINA GÖRE BAŞVURU VE İŞE YERLEŞTİRMELER
Ay içindeki Başvurular İşe Yerleştirme

	Mayıs 2009	Haziran 2009	Değişim Oranı (%)	Mayıs 2009	Haziran 2009	Değişim Oranı (%)
TOPLAM	98.171	102.169	4,07	9.843	10.855	10,28
15-19 Arası	8.111	13.239	63,22	375	512	36,53
20-24 Arası	24.854	26.582	6,95	2.083	2.331	11,91
25-29 Arası	20.545	19.950	-2,90	2.530	2.742	8,38
30-34 Arası	14.600	13.895	-4,83	1.863	2.009	7,84
35-39 Arası	12.683	11.782	-7,10	1.325	1.514	14,26
40-44 Arası	8.381	8.164	-2,59	874	959	9,73
45-64 Arası	8.658	8.236	-4,87	788	779	-1,14
65 ve Yukarısı	339	321	-5,31	5	9	80,00
ERKEK	63.111	64.948	2,91	7.832	8.718	11,31
15-19 Arası	4.549	7.591	66,87	269	336	24,91
20-24 Arası	15.245	15.984	4,85	1.513	1.744	15,27
25-29 Arası	13.437	13.093	-2,56	2.019	2.204	9,16
30-34 Arası	9.209	8.844	-3,96	1.526	1.673	9,63
35-39 Arası	8.479	7.736	-8,76	1.089	1.254	15,15
40-44 Arası	5.809	5.604	-3,53	734	810	10,35
45-64 Arası	6.126	5.853	-4,46	677	689	1,77
65 ve Yukarısı	257	243	-5,45	5	8	60,00
KADIN	35.060	37.221	6,16	2.011	2.137	6,27
15-19 Arası	3.562	5.648	58,56	106	176	66,04
20-24 Arası	9.609	10.598	10,29	570	587	2,98
25-29 Arası	7.108	6.857	-3,53	511	538	5,28
30-34 Arası	5.391	5.051	-6,31	337	336	-0,30
35-39 Arası	4.204	4.046	-3,76	236	260	10,17
40-44 Arası	2.572	2.560	-0,47	140	149	6,43
45-64 Arası	2.532	2.383	-5,88	111	90	-18,92
65 ve Yukarısı	82	78	-4,88	0	1	-

TABLO 10: EĞİTİM DÜZEYLERİNE GÖRE BAŞVURU VE İŞE YERLEŞTİRMELER
Ay İçindeki Başvurular *İşe Yerleştirme*

	<i>Mayıs 2009</i>	<i>Haziran 2009</i>	<i>Değişim Oranı (%)</i>	<i>Mayıs 2009</i>	<i>Haziran 2009</i>	<i>Değişim Oranı (%)</i>
TOPLAM	98.171	102.169	4,07	9.843	10.855	10,28
Okur Yazar Olmayan	2.713	9.040	233,21	16	64	300,00
Okur Yazar	5.170	5.806	12,30	175	156	-10,86
İlköğretim	44.154	44.458	0,69	6.001	6.543	9,03
Ortaöğretim (Lise ve Dengi)	32.674	32.132	-1,66	2.982	3.336	11,87
Önlisans	6.446	4.882	-24,26	428	448	4,67
Lisans	6.581	5.615	-14,68	237	303	27,85
Yüksek Lisans	390	225	-42,31	4	5	25,00
Doktora	43	11	-74,42	0	0	-
ERKEK	63.111	64.948	2,91	7.831	8.718	11,33
Okur Yazar Olmayan	1.403	5.535	294,51	14	58	314,29
Okur Yazar	3.757	4.284	14,03	136	128	-5,88
İlköğretim	30.600	30.776	0,58	5.010	5.429	8,36
Ortaöğretim (Lise ve Dengi)	19.629	18.275	-6,90	2.243	2.624	16,99
Önlisans	3.425	2.435	-28,91	280	272	-2,86
Lisans	4.037	3.521	-12,78	144	206	43,06
Yüksek Lisans	236	114	-51,69	4	1	-75,00
Doktora	24	8	-66,67	0	0	-
KADIN	35.060	37.221	6,16	2.012	2.137	6,21
Okur Yazar Olmayan	1.310	3.505	167,56	2	6	200,00
Okur Yazar	1.413	1.522	7,71	39	28	-28,21
İlköğretim	13.554	13.682	0,94	991	1.114	12,41
Ortaöğretim (Lise ve Dengi)	13.045	13.857	6,22	739	712	-3,65
Önlisans	3.021	2.447	-19,00	148	176	18,92
Lisans	2.544	2.094	-17,69	93	97	4,30
Yüksek Lisans	154	111	-27,92	0	4	-
Doktora	19	3	-84,21	0	0	-



İŞKUR



TABLO 11: İLLER İTİBARIYLA AÇIK İŞLER VE İŞE YERLEŞTİRMELER
Ay içinde Alınan Açık İşler İşe Yerleştirme

	Mayıs 2009	Haziran 2009	Değişim Oranı (%)	Mayıs 2009	Haziran 2009	Değişim Oranı (%)	Açık İşlerden İptaller
ADANA	394	406	3,05	301	348	15,61	7
ADİYAMAN	15	7	-53,33	16	10	-37,50	0
AFYONKARAHİSAR	176	111	-36,93	225	60	-73,33	4
AĞRI	8	7	-12,50	16	10	-37,50	0
AKSARAY	47	36	-23,40	25	35	40,00	0
AMASYA	29	74	155,17	26	15	-42,31	0
ANKARA	726	543	-25,21	215	356	65,58	33
ANTALYA	1.495	2.097	40,27	958	819	-14,51	26
ARDAHAN	3	11	266,67	2	6	200,00	0
ARTVİN	118	213	80,51	117	250	113,68	0
AYDIN	605	196	-67,60	431	278	-35,50	1
BALIKESİR	157	356	126,75	154	285	85,06	2
BARTIN	19	29	52,63	14	35	150,00	0
BATMAN	6	14	133,33	6	3	-50,00	0
BAYBURT	8	11	37,50	5	19	280,00	0
BİLECİK	36	127	252,78	24	7	-70,83	0
BİNGÖL	30	2	-93,33	6	0	-100,00	0
BİTLİS	29	82	182,76	89	96	7,87	0
BOLU	37	43	16,22	12	60	400,00	3
BURDUR	58	49	-15,52	58	45	-22,41	1
BURSA	437	369	-15,56	318	215	-32,39	12
ÇANAKKALE	242	72	-70,25	212	59	-72,17	1
ÇANKIRI	27	11	-59,26	91	2	-97,80	0
ÇORUM	89	75	-15,73	75	55	-26,67	1
DENİZLİ	181	281	55,25	108	140	29,63	3
DİYARBAKIR	26	16	-38,46	1	7	600,00	0
DÜZCE	76	106	39,47	68	80	17,65	1
EDİRNE	32	23	-28,13	18	14	-22,22	0
ELAZIĞ	55	30	-45,45	10	9	-10,00	10
ERZİNCAN	36	49	36,11	317	75	-76,34	0
ERZURUM	94	171	81,91	48	68	41,67	1
ESKİŞEHİR	295	310	5,08	257	335	30,35	4
GAZİANTEP	221	515	133,03	167	476	185,03	23
GİRESUN	25	49	96,00	10	8	-20,00	0
GÜMÜŞHANE	71	64	-9,86	44	56	27,27	0
HAKKARİ	88	6	-93,18	88	0	-100,00	0
HATAY	88	39	-55,68	62	30	-51,61	0
İĞDIR	4	18	350,00	4	15	275,00	0
İSPARTA	77	234	203,90	24	141	487,50	30
İSTANBUL	3.364	3.381	0,51	2.127	1.964	-7,66	37
İZMİR	724	607	-16,16	561	613	9,27	38



İŞKUR

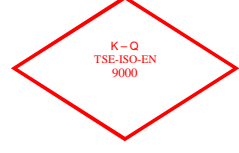


TABLO 11: İLLER İTİBARIYLA AÇIK İŞLER VE İŞE YERLEŞTİRMELER
Ay içinde Alınan Açık İşler İşe Yerleştirme

	Mayıs 2009	Haziran 2009	Değişim Oranı (%)	Mayıs 2009	Haziran 2009	Değişim Oranı (%)	Açık İşlerden İptaller
KAHRAMANMARAŞ	100	168	68,00	82	158	92,68	0
KARABÜK	20	18	-10,00	41	18	-56,10	0
KARAMAN	53	19	-64,15	36	17	-52,78	0
KARS	21	8	-61,90	19	1	-94,74	0
KASTAMONU	156	59	-62,18	45	45	0,00	1
KAYSERİ	372	542	45,70	237	553	133,33	6
KIRIKKALE	46	51	10,87	41	40	-2,44	0
KIRKLARELİ	78	41	-47,44	70	18	-74,29	0
KIRŞEHİR	39	31	-20,51	32	12	-62,50	0
KİLİS	12	11	-8,33	12	4	-66,67	5
KOCAELİ	406	595	46,55	287	504	75,61	4
KONYA	169	170	0,59	87	160	83,91	3
KÜTAHYA	195	54	-72,31	135	35	-74,07	1
MALATYA	137	450	228,47	89	340	282,02	1
MANİSA	210	411	95,71	87	235	170,11	29
MARDİN	72	77	6,94	77	69	-10,39	3
MERSİN	92	214	132,61	69	357	417,39	17
MUĞLA	200	365	82,50	36	89	147,22	0
MUŞ	18	5	-72,22	29	6	-79,31	0
NEVŞEHİR	39	34	-12,82	34	40	17,65	0
NİĞDE	40	20	-50,00	30	18	-40,00	1
ORDU	95	55	-42,11	70	29	-58,57	1
OSMANIYE	42	63	50,00	29	82	182,76	0
RİZE	112	66	-41,07	29	28	-3,45	0
SAKARYA	120	171	42,50	69	168	143,48	4
SAMSUN	85	90	5,88	84	115	36,90	0
SİİRT	32	5	-84,38	52	1	-98,08	0
SİNOP	25	80	220,00	15	50	233,33	3
SİVAS	35	17	-51,43	10	14	40,00	0
ŞANLIURFA	198	146	-26,26	67	125	86,57	0
ŞIRNAK	7	31	342,86	3	14	366,67	0
TEKİRDAĞ	453	338	-25,39	114	171	50,00	27
TOKAT	91	60	-34,07	43	42	-2,33	1
TRABZON	194	95	-51,03	137	74	-45,99	0
TUNCELİ	3	28	833,33	0	0	-	0
UŞAK	132	30	-77,27	154	20	-87,01	0
VAN	42	22	-47,62	10	17	70,00	0
YALOVA	55	24	-56,36	49	25	-48,98	1
YOZGAT	55	25	-54,55	7	18	157,14	0
ZONGULDAK	17	73	329,41	16	44	175,00	0
TOPLAM	14.516	15.602	7,48	9.843	10.855	10,28	346



İŞKUR



TABLO 12: İLLER İTİBARIYLA BAŞVURULAR VE İŞE YERLEŞTİRMELER

	Başvurular			İşe Yerleştirme		
	Mayıs 2009	Haziran 2009	Değişim Oranı (%)	Mayıs 2009	Haziran 2009	Değişim Oranı (%)
ADANA	3.123	3.291	5,38	301	348	15,61
ADIYAMAN	543	399	-26,52	16	10	-37,50
AFYONKARAHİSAR	755	745	-1,32	225	60	-73,33
AĞRI	260	219	-15,77	16	10	-37,50
AKSARAY	250	724	189,60	25	35	40,00
AMASYA	352	505	43,47	26	15	-42,31
ANKARA	4.994	4.630	-7,29	215	356	65,58
ANTALYA	2.639	2.304	-12,69	958	819	-14,51
ARDAHAN	84	104	23,81	2	6	-
ARTVİN	174	214	22,99	117	250	113,68
AYDIN	1.170	1.100	-5,98	431	278	-35,50
BALIKESİR	1.284	1.449	12,85	154	285	85,06
BARTIN	284	316	11,27	14	35	150,00
BATMAN	807	981	21,56	6	3	-50,00
BAYBURT	71	58	-18,31	5	19	280,00
BİLECİK	368	229	-37,77	24	7	-70,83
BİNGÖL	296	555	87,50	6	0	-100,00
BITLİS	386	490	26,94	89	96	7,87
BOLU	254	446	75,59	12	60	400,00
BURDUR	215	231	7,44	58	45	-22,41
BURSA	4.568	4.311	-5,63	318	215	-32,39
ÇANAKKALE	544	414	-23,90	212	59	-72,17
ÇANKIRI	126	342	171,43	91	2	-97,80
ÇORUM	1.052	984	-6,46	75	55	-26,67
DENİZLİ	1.912	1.725	-9,78	108	140	29,63
DIYARBAKIR	2.545	4.334	70,29	1	7	600,00
DÜZCE	648	658	1,54	68	80	17,65
EDİRNE	242	382	57,85	18	14	-22,22
ELAZIĞ	1.050	1.114	6,10	10	9	-10,00
ERZİNCAN	329	309	-6,08	317	75	-76,34
ERZURUM	589	882	49,75	48	68	41,67
ESKİŞEHİR	1.400	1.251	-10,64	257	335	30,35
GAZİANTEP	2.372	2.715	14,46	167	476	185,03
GİRESUN	466	422	-9,44	10	8	-20,00
GÜMÜŞHANE	169	234	38,46	44	56	27,27
HAKKARİ	260	236	-9,23	88	0	-
HATAY	2.230	2.811	26,05	62	30	-51,61
İĞDIR	399	467	17,04	4	15	275,00
ISPARTA	475	671	41,26	24	141	487,50
İSTANBUL	21.149	19.117	-9,61	2.127	1.964	-7,66
İZMİR	5.744	5.082	-11,53	561	613	9,27



İŞKUR

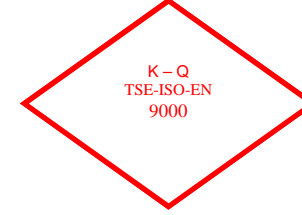


TABLO 12: İLLER İTİBARIYLA BAŞVURULAR VE İŞE YERLEŞTİRMELER

	Başvurular			İşe Yerleştirme		
	Mayıs 2009	Haziran 2009	Değişim Oranı (%)	Mayıs 2009	Haziran 2009	Değişim Oranı (%)
KAHRAMANMARAŞ	1.211	1.166	-3,72	82	158	92,68
KARABÜK	294	491	67,01	41	18	-56,10
KARAMAN	215	307	42,79	36	17	-52,78
KARS	139	228	64,03	19	1	-94,74
KASTAMONU	317	407	28,39	45	45	0,00
KAYSERİ	1.480	2.011	35,88	237	553	133,33
KIRIKKALE	533	706	32,46	41	40	-2,44
KIRKLARELİ	835	659	-21,08	70	18	-74,29
KIRŞEHİR	273	402	47,25	32	12	-62,50
KİLİS	405	642	58,52	12	4	-66,67
KOCAELİ	3.208	3.328	3,74	287	504	75,61
KONYA	1.832	1.896	3,49	87	160	83,91
KÜTAHYA	524	517	-1,34	135	35	-74,07
MALATYA	1.174	1.285	9,45	89	340	282,02
MANİSA	1.825	1.668	-8,60	87	235	170,11
MARDİN	403	344	-14,64	77	69	-10,39
MERSİN	2.231	2.503	12,19	69	357	417,39
MUĞLA	979	1.032	5,41	36	89	147,22
MUŞ	333	350	5,11	29	6	-79,31
NEVŞEHİR	300	356	18,67	34	40	17,65
NİĞDE	448	772	72,32	30	18	-40,00
ORDU	807	692	-14,25	70	29	-58,57
OSMANİYE	640	558	-12,81	29	82	182,76
RİZE	390	498	27,69	29	28	-3,45
SAKARYA	1.061	1.295	22,05	69	168	143,48
SAMSUN	1.535	1.675	9,12	84	115	36,90
SİİRT	294	408	38,78	52	1	-98,08
SINOP	273	319	16,85	15	50	233,33
SIVAS	625	849	35,84	10	14	40,00
ŞANLIURFA	1.060	1.187	11,98	67	125	86,57
ŞIRNAK	122	134	9,84	3	14	366,67
TEKİRDAĞ	1.530	1.523	-0,46	114	171	50,00
TOKAT	566	609	7,60	43	42	-2,33
TRABZON	747	829	10,98	137	74	-45,99
TUNCELİ	94	139	47,87	0	0	-
UŞAK	580	631	8,79	154	20	-87,01
VAN	832	965	15,99	10	17	70,00
YALOVA	324	237	-26,85	49	25	-48,98
YOZGAT	658	557	-15,35	7	18	157,14
ZONGULDAK	496	543	9,48	16	44	175,00
TOPLAM	98.171	102.169	4,07	9.843	10.855	10,28



İŞKUR



TABLO 13: EĞİTİM DÜZEYLERİNE GÖRE KAYITLI İŞGÜCÜ VE İŞSİZLER

	Kayıtlı İşgücü			Kayıtlı İşsiz		
	Erkek	Kadın	Toplam	Erkek	Kadın	Toplam
Okur Yazar Olmayan	15.120	15.670	30.790	14.802	15.499	30.301
Okur Yazar	19.296	11.604	30.900	18.539	11.370	29.909
İlköğretim	572.283	151.837	724.120	526.236	144.848	671.084
Ortaöğretim (Lise ve Dengi)	385.849	170.718	556.567	343.263	160.085	503.348
Önlisans	80.223	56.675	136.898	68.597	51.370	119.967
Lisans	67.879	45.620	113.499	59.640	41.516	101.156
Yüksek Lisans	2.555	2.467	5.022	2.238	2.205	4.443
Doktora	148	75	223	127	67	194
GENEL TOPLAM	1.143.353	454.666	1.598.019	1.033.442	426.960	1.460.402

TABLO 14: YAŞ GRUPLARINA GÖRE KAYITLI İŞGÜCÜ VE İŞSİZLER

YAŞ GRUPLARI	Kayıtlı İşgücü			Kayıtlı İşsiz		
	Erkek	Kadın	Toplam	Erkek	Kadın	Toplam
15-19	36.122	24.633	60.755	34.466	23.792	58.258
20-24	201.264	115.257	316.521	182.930	107.799	290.729
25-29	304.803	115.627	420.430	268.462	106.717	375.179
30-34	224.573	78.493	303.066	199.628	73.412	273.040
35-39	178.753	53.963	232.716	163.156	51.237	214.393
40-44	108.519	33.417	141.936	101.586	31.918	133.504
45-54	76.229	26.281	102.510	70.986	25.228	96.214
55-64	11.344	5.782	17.126	10.552	5.659	16.211
65 VE DAHA BÜYÜK	1.746	1.213	2.959	1.676	1.198	2.874
GENEL TOPLAM	1.143.353	454.666	1.598.019	1.033.442	426.960	1.460.402



İŞKUR



TABLO 15: YURTDIŞINA GÖNDERİLEN İŞÇİLERİN ÜLKELER İTİBARIYLA DAĞILIMI

ÜLKELER	Mayıs 2009	Haziran 2009	Değişim Oranı (%)	2008 Ocak-Haziran Dönemi Toplamı	2009 Ocak-Haziran Dönemi Toplamı	Değişim Oranı (%)
A.B.D	3	3	0	23	16	-21,74
AFGANİSTAN	96	114	19	270	246	-8,89
ALMANYA	99	102	3	728	559	-23,21
ARNAVUTLUK	26	3	-88	797	411	-48,43
AVUSTURALYA	0	2	-	5	17	240,00
AVUSTURYA	4	5	25	38	32	-15,79
AZERBAYCAN	233	54	-77	658	333	-49,39
B. ARAP EMİR.	47	83	77	1.082	370	-65,80
BELÇİKA	2	4	100	16	12	-25,00
BULGARİSTAN	4	5	25	169	32	-81,07
CEZAYİR	47	291	519	459	532	15,90
ÇİN	0	0	-	0	0	-
DANİMARKA	0	2	-	5	6	20,00
FAS	45	12	-73	597	139	-76,72
FİNLANDIYA	0	0	-	1	2	100,00
FRANSA	10	13	30	91	79	-13,19
GABON	0	0	-	0	0	-
GANA	0	0	-	0	0	-
GÜNEY AFRİKA	0	0	-	40	0	-100,00
GÜRCİSTAN	49	10	-80	40	60	50,00
HIRVATİSTAN	0	0	-	0	0	-
HOLLANDA	7	5	-29	19	35	84,21
HONGKONG	0	0	-	1	1	0,00
IRAK	112	624	457	2.902	1.421	-51,03
İNGİLTERE	6	3	-50	6	14	133,33
İRAN	1	8	700	10	9	-10,00
İSPANYA	0	0	-	0	0	-
İSRAİL	22	0	-100	106	24	-77,36
İSVEÇ	0	1	-	2	4	100,00
İSVİÇRE	5	1	-80	17	20	17,65
İTALYA	3	0	-100	5	8	60,00
K. YEMEN	0	0	-	116	0	-100,00
KANADA	0	0	-	1	1	0,00
KATAR	224	155	-31	1.790	569	-68,21
KAZAKİSTAN	91	261	187	3.449	533	-84,55
KIBRIS	0	0	-	35	3	-91,43
KIRGIZİSTAN	0	0	-	8	2	-75,00
KONGO	0	0	-	0	0	-
KUVEYT	0	0	-	3	5	66,67
LIBYA	1.001	1.952	95	3.285	4.018	22,31
LÜBNAN	0	0	-	0	1	-
LÜKSEMBURG	0	0	-	0	2	-
MACARİSTAN	0	0	-	0	0	-
MAKEDONYA	0	0	-	11	4	-63,64
MALDİVLER	5	1	-80	10	6	-40,00
MALEZYA	0	0	-	0	0	-
MALİ	0	0	-	11	0	-100,00
MALTA	10	3	-70	1	13	1200,00
MİSİR	0	1	-	87	1	-98,85
MOĞOLİSTAN	0	0	-	0	0	-
NEPAL	0	0	-	0	0	-
NİJERYA	0	1	-	0	1	-
NORVEÇ	0	0	-	4	0	-100,00
ÖZBEKİSTAN	39	26	-33	63	83	31,75
PAKİSTAN	0	2	-	71	10	-85,92
PANAMA	0	0	-	0	0	-
POLONYA	2	0	-100	39	85	117,95
ROMANYA	86	214	149	782	403	-48,47
RUSYA	1.319	1.031	-22	10.369	4.094	-60,52
S. ARABİSTAN	41	38	-7	3.880	1.581	-59,25
SERBEST İRLANDA	0	0	-	0	0	-
SUDAN	25	111	344	153	138	-9,80
TACİKİSTAN	0	1	-	408	5	-98,77
TATARİSTAN	0	0	-	0	0	-
TAYLAND	0	0	-	0	0	-
TAYVAN	0	0	-	0	0	-
TÜRKMENİSTAN	384	224	-42	571	1.132	98,25
UKRAYNA	158	26	-84	1.513	354	-76,60
UMMAN	115	4	-97	168	452	169,05
ÜRDÜN	29	18	-38	348	90	-74,14
YENİ ZELANDA	0	0	-	0	0	-
YUGOSLAVYA	0	0	-	0	0	-
DİĞER ÜLKELER	15	24	60	114	129	13,16
TOPLAM	4.365	5.438	25	35.377	18.099	-48,84



İŞKUR



TABLO 16: ÖZÜRLÜ, ESKİ HÜKÜMLÜ, TERÖR MAĞDURLARININ BAŞVURULAR, AÇIK İŞLER VE İŞE YERLEŞTİRMELER KAPSAMINDA İLLERE GÖRE DAĞILIMI

	BAŞVURULAR			AÇIK İŞLER			İŞE YERLEŞTİRMELER		
	Özürlü	Eski Hükümlü	Terörden Etkilenen	Özürlü	Eski Hükümlü	Terörden Etkilenen	Özürlü	Eski Hükümlü	Terörden Etkilenen
ADANA	116	8	0	72	0	0	59	3	0
ADYAMAN	29	1	0	4	0	0	7	0	0
AFYONKARAHİSAR	52	2	0	24	0	0	16	0	0
AĞRI	32	2	0	4	0	0	3	0	0
AKSARAY	21	0	0	0	0	0	2	0	0
AMASYA	30	2	0	11	0	0	8	0	0
ANKARA	187	14	0	388	5	0	194	0	0
ANTALYA	93	10	0	773	0	0	110	0	0
ARDAHAN	4	0	0	2	0	0	0	0	0
ARTVİN	6	0	0	3	0	0	0	0	0
AYDIN	50	6	0	14	1	0	17	0	0
BALIKESİR	60	18	0	45	0	0	23	0	0
BARTIN	11	1	0	3	0	0	5	0	0
BATMAN	32	2	0	1	0	0	0	0	0
BAYBURT	4	0	0	2	0	0	1	0	0
BİLECİK	8	1	0	25	0	0	4	0	0
BİNGÖL	35	2	0	2	0	0	0	0	0
BİTLİS	64	1	0	2	0	0	2	0	0
BOLU	7	0	0	5	0	0	10	2	0
BURDUR	16	0	0	7	0	0	1	0	0
BURSA	113	14	0	196	2	0	163	2	0
ÇANAKKALE	15	4	0	4	1	0	4	0	0
ÇANKIRI	6	1	0	0	0	0	0	0	0
ÇORUM	37	1	0	30	0	0	27	2	0
DENİZLİ	49	11	0	68	4	0	73	0	0
DIYARBAKIR	123	10	0	0	0	0	0	0	0
DÜZCE	11	0	0	25	0	0	27	0	0
EDİRNE	17	1	0	7	0	0	2	0	0
ELAZIĞ	31	3	0	9	0	0	0	0	0
ERZİNCAN	11	0	0	0	0	0	0	0	0
ERZURUM	69	8	0	46	0	0	49	0	0
ESKİŞEHİR	23	1	0	19	0	0	22	0	0
GAZİANTEP	74	3	0	78	0	0	73	0	0
GİRESUN	12	1	0	12	0	0	4	0	0
GÜMÜŞHANE	6	0	0	3	0	0	2	0	0
HAKKARİ	17	0	0	6	0	0	0	0	0
HATAY	45	1	0	14	0	0	10	0	0
İĞDIR	11	0	0	1	0	0	1	0	0
ISPARTA	23	2	0	6	0	0	11	2	0
İSTANBUL	450	59	0	1.556	15	0	718	1	0
İZMİR	154	20	0	262	0	0	160	2	0



İŞKUR



TABLO 16: ÖZÜRLÜ, ESKİ HÜKÜMLÜ, TERÖR MAĞDURLARININ BAŞVURULAR, AÇIK İŞLER VE İŞE YERLEŞTİRMELER KAPSAMINDA İLLERE GÖRE DAĞILIMI

	BAŞVURULAR			AÇIK İŞLER			İŞE YERLEŞTİRMELER		
	Özürlü	Eski Hükümlü	Terörden Etkilenen	Özürlü	Eski Hükümlü	Terörden Etkilenen	Özürlü	Eski Hükümlü	Terörden Etkilenen
KAHRAMANMARAŞ	68	2	0	39	0	0	30	0	0
KARABÜK	10	0	0	2	0	0	0	0	0
KARAMAN	9	0	0	3	0	0	1	0	0
KARS	13	1	0	0	0	0	1	0	0
KASTAMONU	7	0	0	16	0	0	12	0	0
KAYSERİ	68	8	0	116	0	0	169	0	0
KİLİS	15	1	0	4	0	0	3	0	0
KIRIKKALE	11	0	0	10	0	0	11	0	0
KIRKLARELİ	16	0	0	4	0	0	4	0	0
KIRŞEHİR	14	1	0	1	0	0	1	0	0
KOCAELİ	46	2	0	256	0	0	204	0	0
KONYA	84	5	0	31	1	0	32	0	0
KÜTAHYA	26	3	0	22	0	0	11	0	0
MALATYA	49	3	0	11	0	0	8	0	0
MANİSA	39	9	0	58	2	0	13	0	0
MARDİN	51	4	0	12	0	0	8	0	0
MERSİN	118	2	0	25	0	0	28	0	0
MUĞLA	21	3	0	97	0	0	29	2	0
MUŞ	38	1	0	5	0	0	2	0	0
NEVŞEHİR	19	2	0	5	0	0	7	0	0
NİĞDE	23	1	0	5	0	0	7	0	0
ORDU	74	0	0	10	0	0	5	0	0
OSMANIYE	28	0	0	2	0	0	6	0	0
RİZE	18	0	0	3	0	0	3	0	0
SAKARYA	22	1	0	22	0	0	22	0	0
SAMSUN	80	3	0	28	0	0	39	1	0
SIİRT	37	0	0	3	1	0	0	0	0
SİNOP	15	1	0	19	0	0	1	0	0
SİVAS	40	1	0	2	0	0	5	0	0
ŞANLIURFA	140	7	0	30	0	0	33	0	0
SİRNAK	24	0	0	12	0	0	8	0	0
TEKİRDAĞ	44	0	0	193	0	0	27	0	0
TOKAT	26	0	0	12	0	0	10	0	0
TRABZON	35	18	0	28	0	0	26	0	0
TUNCELİ	6	0	0	17	0	0	0	0	0
UŞAK	24	1	0	10	0	0	10	0	0
VAN	7	3	0	10	0	0	4	0	0
YALOVA	11	1	0	7	0	0	9	0	0
YOZGAT	32	0	0	1	0	0	1	0	0
ZONGULDAK	22	4	0	10	0	0	4	3	0
TOPLAM	3.584	298	0	4.870	32	0	2.602	20	0



İŞKUR



TABLO 17: ÖZÜRLÜ, ESKİ HÜKÜMLÜ VE TERÖRDEN ETKİLENENLERİN AÇIK KONTENJAN DURUMLARI
NİSAN 2009 İTİBARIYLA MAYIS 2009 İTİBARIYLA

	NİSAN 2009 İTİBARIYLA			MAYIS 2009 İTİBARIYLA			Değişim Oranı (%)
	Kamu	Özel	Toplam	Kamu	Özel	Toplam	
ÖZÜRLÜLER	2.365	21.181	23.546	1.969	19.616	21.585	-8,33
ESKİ HÜKÜMLÜLER	1.711	0	1.711	1.684	0	1.684	-1,58
TERÖRDEN ETKİLENENLER	0	0	0	0	0	0	-

TABLO 18: KAYITLI ÖZÜRLÜ, ESKİ HÜKÜMLÜ VE TERÖRDEN ETKİLENEN
MAYIS 2009 İTİBARIYLA HAZİRAN 2009 İTİBARIYLA

	MAYIS 2009 İTİBARIYLA			HAZİRAN 2009 İTİBARIYLA			Değişim Oranı (%)
	Erkek	Kadın	Toplam	Erkek	Kadın	Toplam	
ÖZÜRLÜLER	80.530	30.283	110.813	81.941	31.084	113.025	2,00
ESKİ HÜKÜMLÜLER	20.631	328	20.959	20.787	336	21.123	0,78
TERÖRDEN ETKİLENENLER	137	13	150	130	13	143	-4,67

TABLO 19: İŞGÜCÜ YETİŞTİRME KURSLARI VE MESLEKİ REHABİLİTASYON FAALİYETLERİ
HAZİRAN 2009 OCAK-HAZİRAN 2009 Dönemi

KURS TÜRÜ	Katılan Kursiyer Sayısı			Katılan Kursiyer Sayısı				
	Açılan Kurs Sayısı	Erkek	Kadın	Toplam	Açılan Kurs Sayısı	Erkek	Kadın	Toplam
CAZİBE MERKEZLERİ PROJESİ	0	0	0	0	12	214	236	450
ESKİ HÜKÜMLÜLERE YÖNELİK KURSLAR	2	24	0	24	11	142	2	144
GAP 2	45	470	451	921	299	3.230	3.134	6.364
GAP II TYÇP	0	0	0	0	5	397	114	511
HİBE PROJELERİ	63	767	725	1.492	278	4.000	3.359	7.359
HÜKÜMLÜLERE YÖNELİK KURSLAR	16	217	0	217	109	1.452	31	1.483
İSTİHDAM GARANTİLİ	79	724	897	1.621	379	4.339	4.195	8.534
İŞGÜCÜ YETİŞTİRME KURSLARI/GENEL	662	7.059	6.690	13.749	1.999	20.878	19.705	40.583
İŞGÜCÜ YETİŞTİRME KURSLARI/İŞSİZLİK SIG.KAPSAMINDA	0	0	0	0	24	221	185	406
KENDİ İŞİNİ KURACAKLARA YÖNELİK	7	67	34	101	291	2.242	3.563	5.805
İŞGÜCÜ YETİŞTİRME KURSLARI/TYÇP	9	71	0	71	24	353	60	413
İŞSİZLİK SİGORTASI MESLEK DEĞİŞTİRME	0	0	0	0	0	0	0	0
İŞSİZLİK SİGORTASI MESLEK EDİNDİRME	0	0	0	0	1	7	6	13
İŞSİZLİK SİGORTASI MESLEK GELİŞTİRME	0	0	0	0	0	0	0	0
ÖSDP DANIŞMANLIK	0	0	0	0	0	0	0	0
ÖSDP EĞİTİM	0	0	0	0	0	0	0	0
ÖSDP KİK	0	0	0	0	0	0	0	0
ÖSDP TOPLUM YARARINA ÇALIŞMA PROGRAMI	0	0	0	0	0	0	0	0
ÖZELLEŞTİRME SONUCU İŞSİZ KALANLARA YÖNELİK	0	0	0	0	0	0	0	0
ÖZÜRLÜLERE YÖNELİK	11	63	51	114	50	441	208	649
SETİP	0	0	0	0	0	0	0	0
Toplam	894	9.462	8.848	18.310	3.482	37.916	34.798	72.714



İŞKUR

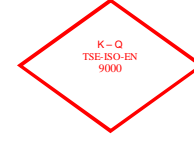


TABLO 20: Meslek Danışma Merkezi Faaliyet Tablosu
HAZİRAN 2009

	Başvuru Şekli				Grup Başvurusu		MDM TANITIM TOPLANTISI	Toplam
	Öğrenci	Bireysel Başvuru Eğitimci	Kuruma Başvuran	Diğer	Okul / Dershane	Kurum / Kuruluş		
ADANA	0	0	0	0	0	0	0	0
AFYONKARAHİSAR	0	0	0	0	0	0	0	0
AĞRI	0	0	0	0	0	0	0	0
AMASYA	54	0	13	0	0	0	0	67
ANKARA	215	89	53	27	0	0	0	384
ANTALYA	2	0	0	0	0	0	0	2
AYDIN	0	0	0	17	0	0	50	67
BALIKESİR	0	0	0	0	0	0	0	0
BAYBURT	0	0	0	0	0	15	0	15
BURDUR	0	0	0	0	0	0	0	0
BURSA	101	5	52	0	0	0	0	158
ÇORUM	0	0	0	0	62	0	0	62
DENİZLİ	0	0	0	0	0	0	0	0
DIYARBAKIR	0	0	0	0	0	0	0	0
DÜZCE	0	0	0	0	0	0	0	0
EDİRNE	16	0	0	0	0	36	0	52
ELAZIĞ	2	1	12	1	0	0	0	16
ERZİNCAN	0	0	0	0	0	0	0	0
ERZURUM	160	5	10	4	0	0	0	179
ESKİŞEHİR	0	0	0	0	0	0	0	0
GAZİANTEP	0	0	40	0	0	0	0	40
GÜMÜŞHANE	0	0	0	0	0	0	0	0
HATAY	0	0	0	0	0	0	0	0
ISPARTA	2	0	0	0	0	0	0	2
İSTANBUL	0	0	0	0	0	0	0	0
İZMİR	9	3	45	11	0	2	0	70
KASTAMONU	9	2	0	3	0	0	0	14
KAYSERİ	37	7	0	0	0	0	0	44
KİRSEHİR	0	0	0	0	0	0	0	0
KILIS	0	0	0	0	0	0	0	0
KOCAELİ	61	0	30	9	0	0	0	100
KONYA	1	0	0	0	0	0	0	1
MALATYA	0	0	0	0	0	0	0	0
MANISA	2	0	0	0	0	0	0	2
MERSİN	25	0	0	13	0	0	0	38
MUĞLA	0	0	0	0	0	0	0	0
MUŞ	9	1	5	1	0	0	0	16
NEVŞEHİR	0	0	0	0	0	0	0	0
NİĞDE	0	0	0	0	0	0	0	0
ORDU	0	0	0	0	0	0	0	0
OSMANIYE	17	0	13	0	0	0	0	30
RİZE	6	0	17	0	0	0	0	23
SAMSUN	0	0	42	49	0	0	0	91
SİİRT	15	1	27	12	0	0	0	55
SINOP	0	5	0	0	93	0	0	98
SIVAS	0	0	0	0	0	0	0	0
ŞANLIURFA	0	0	0	0	0	0	0	0
TOKAT	2	0	0	1	0	0	0	3
TRABZON	10	1	28	0	0	0	0	39
VAN	86	0	0	0	2	0	0	88
Genel Toplam :	841	120	387	148	157	53	50	1.756



İŞKUR

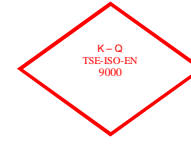


**TABLO 21: GENEL İŞ VE MESLEK DANIŞMANLIĞI ÇALIŞMALARI
HAZİRAN 2009**

Birim	Danışmanlarca Yapılan Ziyaret Sayısı	Araştırma Yapılan Eğitim Yeri		Güncelleştirilen		Bireysel Görüşmeler		Grup Görüşmeleri
		Meslek Sayısı	Sayısı	Meslek Sayısı	Eğitim yeri Sayısı	Meslek Danışmanlığı	İş Danışmanlığı	
ADANA	61	0	0	0	0	8	16	46
ADYAMAN	18	0	0	0	0	0	3	3
AFYONKARAHISAR	8	0	0	0	0	0	0	1
AĞRI	0	0	0	0	0	0	0	1
AKSARAY	5	0	0	0	0	0	0	0
AMASYA	6	0	0	0	0	0	0	0
ANKARA	121	0	0	0	0	12	2	5
ANTALYA	88	0	0	0	0	8	13	3
ARDAHAN	19	0	0	0	0	0	0	0
ARTVİN	182	0	0	0	0	0	0	29
AYDIN	5	0	0	0	0	0	8	3
BALIKESİR	12	0	0	0	0	0	12	3
BARTIN	3	0	0	0	0	0	4	3
BATMAN	4	0	0	0	0	4	5	1
BAYBURT	0	0	0	0	0	0	16	0
BİLECİK	0	0	0	0	0	0	3	0
BİNGÖL	0	0	0	0	0	0	7	2
BİTLİS	12	0	0	0	0	0	6	0
BOLU	0	0	0	0	0	0	14	0
BURDUR	44	0	0	0	0	0	5	2
BURSA	59	0	0	0	0	0	4	0
ÇANAKKALE	21	0	0	0	0	0	0	2
ÇANKIRI	0	0	0	0	0	2	3	0
ÇORUM	36	0	0	0	0	0	4	4
DENİZLİ	40	0	0	0	0	6	10	0
DIYARBAKIR	0	0	0	0	0	0	1	0
DÜZCE	0	0	0	0	0	0	0	0
EDİRNE	78	0	0	0	0	0	5	2
ELAZIĞ	29	0	0	0	0	11	10	4
ERZİNCAN	1	0	0	0	0	4	18	1
ERZURUM	11	0	0	0	0	0	7	5
ESKİŞEHİR	40	0	0	0	0	0	22	15
GAZİANTEP	2	0	0	0	0	0	6	4
GİRESUN	0	0	0	0	0	0	0	0
GÜMÜŞHANE	0	0	0	0	0	0	0	0
HAKKARİ	0	0	0	0	0	0	0	0
HATAY	54	0	0	0	0	2	11	0
İĞDIR	0	0	0	0	0	0	0	0
İSPARTA	26	0	0	0	0	9	3	1
İSTANBUL	466	0	0	0	0	0	13	59
İZMİR	29	0	0	0	0	12	18	0



İŞKUR

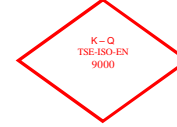


**TABLO 21: GENEL İŞ VE MESLEK DANIŞMANLIĞI ÇALIŞMALARI
HAZİRAN 2009**

Birim	Danışmanlarca Yapılan Ziyaret Sayısı	Araştırma Yapılan Eğitim Yeri		Güncelleştirilen		Bireysel Görüşmeler		Grup Görüşmeleri
		Meslek Sayısı	Sayısı	Meslek Sayısı	Eğitim yeri Sayısı	Meslek Danışmanlığı	İş Danışmanlığı	
KAHRAMANMARAŞ	100	0	0	0	0	0	3	0
KARABÜK	10	0	0	0	0	0	5	5
KARAMAN	0	0	0	0	0	0	0	0
KARS	17	0	0	0	0	0	3	1
KASTAMONU	0	0	0	0	0	0	4	0
KAYSERİ	0	0	0	0	0	0	31	2
KIRIKKALE	93	0	0	0	0	0	8	2
KIRKLARELİ	0	0	0	0	0	0	3	0
KIRŞEHİR	0	0	0	0	0	0	0	0
KİLİS	0	0	0	0	0	0	0	5
KOCAELİ	52	0	0	0	0	13	18	19
KONYA	118	0	0	0	0	0	27	1
KÜTAHYA	16	0	0	0	0	0	8	0
MALATYA	70	0	0	0	0	0	26	8
MANİSA	40	0	0	0	0	68	19	8
MARDİN	30	0	0	0	0	0	5	0
MERSİN	14	0	0	0	0	6	6	7
MUĞLA	4	0	0	0	0	0	5	0
MUŞ	0	0	0	0	0	0	0	0
NEVŞEHİR	15	0	0	0	0	1	46	1
NİĞDE	1	0	0	0	0	0	0	0
ORDU	5	0	0	0	0	0	1	0
OSMANIYE	29	0	0	0	0	0	7	0
RİZE	5	0	0	0	0	0	29	0
SAKARYA	367	0	0	0	0	0	9	0
SAMSUN	125	0	0	0	0	6	112	0
SİİRT	0	0	0	0	0	0	3	0
ŞİNOP	53	0	0	0	0	0	0	0
SİVAS	0	0	0	0	0	0	2	1
ŞANLIURFA	7	0	0	0	0	0	3	0
ŞİRNAK	0	0	0	0	0	0	0	0
TEKİRDAĞ	0	0	0	0	0	1	42	4
TOKAT	54	0	0	0	0	0	4	2
TRABZON	1	0	0	0	0	0	3	2
TUNCELİ	1	0	0	0	0	2	1	3
UŞAK	32	0	0	0	0	0	0	0
VAN	16	0	0	0	0	1	18	4
YALOVA	15	0	0	0	0	1	5	1
YOZGAT	0	0	0	0	0	0	0	0
ZONGULDAK	0	0	0	0	0	0	0	0
Genel Toplam	2.770	0	0	0	0	177	705	275



İŞKUR



DÜZENLENEN SEMİNER TÜRÜ	HAZİRAN 2009		OCAK-HAZİRAN 2009 DÖNEMİ	
	Seminer Sayısı	Seminerlere Katılan Sayısı	Seminer Sayısı	Seminerlere Katılan Sayısı
İlk Kademe Yöneticilik Semineri	0	0	8	189
İnsan İlişkileri ve İletişim Semineri	5	103	31	724
İnsan İlişkileri ve Stres Semineri	2	49	5	120
İş Sağlığı ve Güvenliği Semineri	54	1.269	211	4.927
İşçi Geliştirme Semineri	2	50	10	226
Orta Kademe Yöneticilik Semineri	4	98	8	179
Toplam Kalite Yönetimi Semineri	4	78	9	197
Zaman Yönetimi Semineri	2	44	6	118
TOPLAM	73	1.691	288	6.680

AY	İKT		İKT		İKT Ödemesi Devam Eden
	İKT Başvuru	Ödeneği Kesilen	Ödeneği Biten	Ödeneği Biten	
HAZİRAN 2009	15	0	0	15	

AY	İŞSİZLİK		İŞSİZLİK		İÖ Ödemesi Devam Eden
	İşsizlik Ödeneğine Başvuru	Ödeneği Kesilen	Ödeneği Biten	Ödeneği Biten	
HAZİRAN 2009	43.774	992	214	29.158	



İŞKUR



TABLO 25: ÖZÜR GRUPLARINA GÖRE ÖZÜRLÜLER

	BAŞVURULAR			İŞE YERLEŞTİRMELER		
	Erkek	Kadın	Toplam	Erkek	Kadın	Toplam
NÖROLOJİK HASTALIKLAR GRUBUNDAKİ ÖZÜRLÜLER	192	105	297	248	24	272
RUH HASTALIKLARI GRUBUNDAKİ ÖZÜRLÜLER	141	85	226	104	4	108
GÖZ HASTALIKLARI GRUBUNDAKİ ÖZÜRLÜLER	220	113	333	379	25	404
İŞİTME-KONUŞMA HASTALIKLARI GRUBUNDAKİ ÖZÜRLÜLER	213	165	378	313	59	372
İÇ HASTALIKLARI GRUBUNDAKİ ÖZÜRLÜLER	129	89	218	107	15	122
ORTOPEDİK VE TRAVMALOJİK HASTALIKLAR GRUBUNDAKİ ÖZÜRLÜLER	306	194	500	612	125	737
DERİ HASTALIKLARI GRUBUNDAKİ ÖZÜRLÜLER	5	1	6	3	0	3
GÖĞÜS VE DAMAR HASTALIKLARI GRUBUNDAKİ ÖZÜRLÜLER	81	33	114	54	5	59
ONKOLOJİK HASTALIKLAR GRUBUNDAKİ ÖZÜRLÜLER	22	3	25	8	1	9
YANIK GRUBUNDAKİ ÖZÜRLÜLER	3	2	5	92	6	98
DİĞER HASTALIKLAR GRUBUNDAKİ ÖZÜRLÜLER	337	185	522	190	30	220
BATINI İLGİLENDİRE HASTALIKLAR	3	3	6	4	0	4
SİNDİRİM SİSTEMİ HASTALIKLARI	21	15	36	9	1	10
HEMATOLOJİK HASTALIKLAR	17	7	24	49	4	53
ÜROLOJİK HASTALIKLAR	14	8	22	20	1	21
DAMAR HASTALIKLARI	98	61	159	19	1	20
ZİHİNSEL RUHSAL DAVRANIŞSAL BOZUKLUKLAR	408	249	657	65	8	73
KADIN HASTALIKLARI VE DOĞUM	0	1	1	1	0	1
ENDOKRİN SİSTEMİ	28	27	55	11	5	16
TOPLAM	2.238	1.346	3.584	2.288	314	2.602



İŞKUR



TABLO 26: 2009 YILI HAZİRAN AYI İÇERİSİNDE İL MÜDÜRLÜKLERİNİN İŞSİZLİK SİGORTASI FAALİYETLERİNE İLİŞKİN GENEL VERİLER

İLLER	İŞSİZLİK ÖDENEĞİ HAKEDEN			
	İşsizlik Ödeneğine Başvuru	İşsizlik Ödeneği Kesilen	İşsizlik Ödeneği Biten	Ödemesi Devam Eden
ADANA	1.401	26	4	603
ADYAMAN	75	0	3	57
AFYONKARAHİSAR	200	7	1	176
AĞRI	35	0	0	26
AKSARAY	109	2	2	52
AMASYA	86	1	0	68
ANKARA	2.463	90	9	1.649
ANTALYA	1.118	73	4	572
ARDAHAN	5	0	0	3
ARTVİN	56	3	0	40
AYDIN	403	8	1	320
BALIKESİR	395	9	1	325
BARTIN	55	7	0	43
BATMAN	124	1	0	53
BAYBURT	12	0	0	12
BİLECİK	308	0	4	133
BİNGÖL	57	0	0	46
BİTLİS	32	0	0	27
BOLU	166	9	2	124
BURDUR	46	1	0	39
BURSA	3.066	108	13	1.812
ÇANAKKALE	142	2	0	117
ÇANKIRI	88	5	4	73
ÇORUM	136	3	0	116
DENİZLİ	1.140	26	4	840
DİYARBAKIR	234	3	1	219
DÜZCE	181	9	7	153
EDİRNE	118	0	2	92
ELAZIĞ	173	7	0	120
ERZİNCAN	66	3	0	44
ERZURUM	125	3	0	105
ESKİŞEHİR	424	18	6	328
GAZİANTEP	773	19	14	678
GİRESUN	103	0	1	96
GÜMÜŞHANE	51	0	0	41
HAKKARİ	37	0	0	34
HATAY	273	3	1	220
İĞDIR	23	0	0	17
ISPARTA	268	14	0	104
İSTANBUL	14.341	111	49	8.903
İZMİR	3.520	108	12	2.479



İŞKUR



TABLO 26: 2009 YILI HAZİRAN AYI İÇERİSİNDE İL MÜDÜRLÜKLERİNİN İŞSİZLİK SİGORTASI FAALİYETLERİNE İLİŞKİN GENEL VERİLER

İLLER	İŞSİZLİK ÖDENEĞİ HAKEDEN			
	İşsizlik Ödeneğine Başvuru	İşsizlik Ödeneği Kesilen	İşsizlik Ödeneği Biten	Ödemesi Devam Eden
KAHRAMANMARAŞ	239	12	7	200
KARABÜK	133	7	0	81
KARAMAN	74	7	5	52
KARS	25	1	0	23
KASTAMONU	173	2	3	79
KAYSERİ	791	38	6	586
KIRIKKALE	128	2	0	111
KIRKLARELİ	324	11	3	241
KIRŞEHİR	52	1	0	47
KİLİS	12	0	0	9
KOCAELİ	1.639	47	2	1.179
KONYA	608	17	4	410
KÜTAHYA	157	7	0	116
MALATYA	276	2	5	203
MANİSA	820	25	1	464
MARDİN	54	0	0	48
MERSİN	662	14	4	494
MUĞLA	316	6	0	219
MUŞ	44	0	0	37
NEVŞEHİR	74	2	1	56
NİĞDE	89	8	0	61
ORDU	182	1	0	151
OSMANIYE	216	5	1	138
RİZE	73	1	0	56
SAKARYA	478	8	1	374
SAMSUN	405	26	5	343
SİİRT	30	0	0	26
SİNOP	47	1	0	41
SİVAS	191	2	2	159
ŞANLIURFA	144	5	4	126
ŞIRNAK	9	0	0	4
TEKİRDAĞ	1.244	25	6	809
TOKAT	253	2	1	107
TRABZON	219	7	1	172
TUNCELİ	25	0	0	8
UŞAK	284	9	5	239
VAN	244	0	0	208
YALOVA	145	4	0	127
YOZGAT	104	1	0	92
ZONGULDAK	363	7	2	303
TOPLAM	43.774	992	214	29.158

TANIMLAR

Başvuru: İş arayanların, gereksinimlerinin karşılanması için Kurum İl Müdürlüklerine doğrudan yaptıkları müracaat.

Açık İş : Kuruma işverenlerden intikal eden işçi istemi.

Takdim: Kurum İl Müdürlüklerince işyerine gönderilmesine karar verilen iş arayanların, işverenle görüşme yapmak üzere işyerinde bulunması.

İşe Yerleştirme (Plasman): İş arayanların Kurumca işe yerleştirilmesi.

Karşılanan Açık İş: İşverenlerin vermiş oldukları işçi istemlerinin Kurumca karşılanması.

Açık Kontenjan: İşverenlerin yasa gereği çalıştırmak zorunda oldukları özürsüz ve eski hükümlüler ile terörden etkilenme sonucu işe yerleştirileceklerle ilişkin açık işgücü sayısı.

Özürsüz: Bedensel, zihinsel ve ruhsal özürleri nedeniyle çalışma gücünün en az %40'ından yoksun olduğu sağlık kurulu raporu ile belgelenen kişiler.(Sakatların İstihdamı hk.Tüzük, Md.2).

Eski Hükümlü: Altı aydan daha uzun süreli hürriyeti bağlayıcı bir cezadan veya devlet memuru olmaya engel bir suçtan hüküm giymiş ve cezasını infaz kurumlarında tamamlamış veya cezası tecil edilmiş yahut şartlı salıverme yoluyla tahliye edilmiş olanlar ile özel kanunlarında belirtilen şartlardan dolayı istihdam edilmeleri olanağı bulunmayanlar veya ömür boyu kamu hizmetlerinden yasaklı bulunanlar ya da Kurum tarafından daha önce bu kapsamda işe yerleştirilmemiş olan mükerrer suç işleyen kişiler(Eski Hükümlülerin İstihdamı hk. Tüzük, Md.2).

Kayıtlı İşgücü: İş arayanlardan aktif kayıtlarda yer alanların tümü.

Kayıtlı İşsiz: Çalışma çağında ve gücünde olan, çalışmak isteyen, Kuruma başvurduğunda asgari ücret düzeyinde gelir getirici bir işi olmayan, Kurum tarafından henüz kendisine iş bulunamayan aktif kayıtlardaki kişilerdir. Kayıtlı işgücünden, daha iyi şartlarda iş arayanlar, emeklilerden iş arayanlar ve belli bir iş yerinde çalışmak isteyenler çıkarıldığında geri kalanlar kayıtlı işsiz sayılmaktadır.

Terörden etkilenenlerden iş arayanlar: 3713 Sayılı Terörle Mücadele Yasası ve bu Yasaya ek bir madde eklenmesi hakkındaki 4131 sayılı Yasa kapsamında olmak üzere, terör eylemleri nedeniyle şehit ve malul olanların yakınları ile çalışabilecek durumdaki malullerden, özel kuruluşlarda çalışmak amacıyla Kuruma başvuranlar.