

Ülkemizde işgücü piyasasının düzenlenmesi ile ilgili faaliyetleri yürütmek üzere 1946 tarihli, 4837 sayılı Kanunla İş ve İşçi Bulma Kurumu kurulmuştur. Kurum bu tarihten 2000 yılına kadar 54 yıl süreyle, iş piyasasının düzenlenmesi ile ilgili tek kurum olarak faaliyet göstermiştir.

İş piyasasında değişen koşullar nedeniyle İş ve İşçi Bulma Kurumu'nun yeniden yapılanması ihtiyacı ortaya çıkmış ve 5 Temmuz 2003 tarihli, 25159 sayılı Resmi Gazete'de yayımlanarak yürürlüğe giren 4904 sayılı Kanun ile Türkiye İş Kurumu kurulmuştur.

Yeni Kanun ile, Kurum Aktif işgücü politikalarını uygulayacak bir yapıya kavuşturulmuş, Kurumun tekel yetkisi kaldırılarak, özel istihdam bürolarına faaliyette bulunma imkanı getirilmiş, Genel Kurul ve Yönetim Kurulu oluşturularak, sosyal tarafların üçlü bir yapı içerisinde Kurumun yönetimine katılması sağlanmıştır.

Türkiye İş Kurumu, ulusal istihdam politikasının oluşturulmasına ve istihdamın geliştirilmesine katkıda bulunmak, işsizlik sigortası işlemlerini yürütmek, işgücü piyasası ile ilgili istatistikî verileri toplamak ve analiz etmek, iş ve meslek analizleri yapmak, işgücü yetiştirmeye yönelik programlar uygulamak, işgücünün yurtiçindeki ve yurtdışındaki işlere yerleştirilmesine aracılık etmek, işgücü piyasasının düzenlenmesine yönelik aktif ve pasif istihdam politikaları oluşturmak, kurum faaliyetleri ile ilgili alanlarda uluslar arası kuruluşların istihdam ve çalışma hayatı ile ilgili kararlarını izlemek görevlerini yerine getirmektedir.

Türkiye İş Kurumu, Çalışma ve Sosyal Güvenlik Bakanlığı'nın ilgili kuruluşu olup, özel hukuk hükümlerine tabi, tüzel kişiliğe haiz, idari ve mali bakımdan özerk bir kamu kurumudur.

Kuruma Kayıtlı İşgücü ve İşsiz Bilgileri

Kuruma kayıtlı işgücü sayısı geçen yılın aynı ayına göre 690 bin 648 kişi artarak bir milyon 501 bin 542 kişi, kayıtlı işsiz sayısı ise 635 bin 770 kişi artarak bir milyon 370 bin 780 kişi olmuştur. Kayıtlı işgücü % 85,17 oranında, kayıtlı işsiz sayısı % 86,50 oranında artmıştır.

Tablo 1: Temel Göstergeler

2008-2009 MAYIS AYI TEMEL GÖSTERGELER							
	2008 MAYIS			2009 MAYIS			Değiş. O. (%)
	Erkek	Kadın	Toplam	Erkek	Kadın	Toplam	
BAŞVURU	62.501	22.390	84.891	63.111	35.060	98.171	15,64
İşsiz	55.216	20.661	75.877	58.625	33297	91.922	21,15
Diğer	7.285	1.729	9.014	4486	1763	6.249	-30,67
AÇIK İŞ			17.447			14.516	-16,80
Kamu			1.079			1.762	63,30
Özel			16.368			12.754	-22,08
İŞE YERLEŞTİRME	6.027	1.416	7.443	7832	2011	9.843	32,25
Kamu	537	63	600	1.199	129	1.328	121,33
Özel	5.490	1353	6.843	6.633	1.882	8.515	24,43
Normal	4.524	1.222	5.746	5871	1727	7.598	32,23
Kamu	516	61	577	1.170	125	1.295	124,44
Özel	4.008	1161	5.169	4.701	1.602	6.303	21,94
Özürlü	1.162	192	1.354	1951	284	2.235	65,07
Eski Hükümlü	338	2	340	10	0	10	-97,06
Terör Mağduru	3	0	3	0	0	0	-100,00
KAYITLI İŞGÜCÜ	606.439	204.455	810.894	1.082.399	419.143	1.501.542	85,17
KAYITLI İŞSİZ	543.916	191.094	735.010	977.422	393.358	1.370.780	86,50
YURTDIŞI BAŞVURU	68	21	89	55	49	104	16,85
YURTDIŞI GÖNDERME	4.494	88	4582	4.325	40	4.365	-4,74

Kuruma Başvurular geçen yılın aynı ayına göre % 15,64 oranında artmıştır.

2009 yılı mayıs ayı içerisinde 98 bin 171 kişi Kurumumuza, faaliyetlerinden yararlanmak için başvuruda bulunmuştur. Başvuranlardan 91 bin 922 kişisi işsiz, 4 bin 600 kişisi şu an çalışmakla beraber daha iyi şartlarda iş arayanlar, 79 kişi emekli, bin 570 kişisi de belirli bir işyerinde çalışmak isteyenlerden oluşmaktadır. Kuruma ay içerisindeki başvuranların % 35,8'i kadındır. Başvuruların % 50,2'si lise altı eğitilmiş, % 33,3'ü lise ve dengi okullu, % 13,7'si lise üstü eğitim mezunu, % 2,8'i okur yazar olmayanlardır. Başvuruların % 31,5'i 15-24 yaş arasındadır.

Açık işler geçen yılın aynı ayına göre % 16,80 oranında azalarak 14 bin 516 olmuştur.

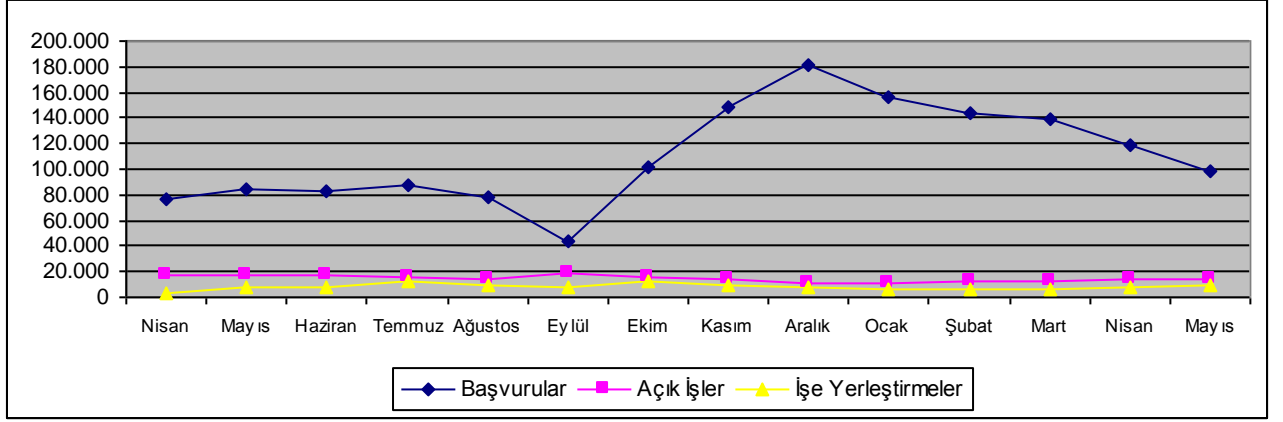
Açık işlerin % 87,9'u özel sektörden alınmıştır. Açık işlerin % 2,6'sı tarım, % 38,8'i sanayi, % 58,6'sı hizmetler sektöründedir.

İşe yerleştirme geçen yılın aynı ayına göre % 29,95 oranında artarak 9 bin 843 kişi olmuştur.

2008 yılı mayıs ayına göre özel sektöre yapılan toplam işe yerleştirmeler % 24,43 oranında artarken, kamu sektörüne yapılan işe yerleştirmeler % 121,33 oranında artmıştır. İşe yerleştirmelerin % 20,5'i kadındır. İşe yerleştirilenlerin % 24,9'u 15-24

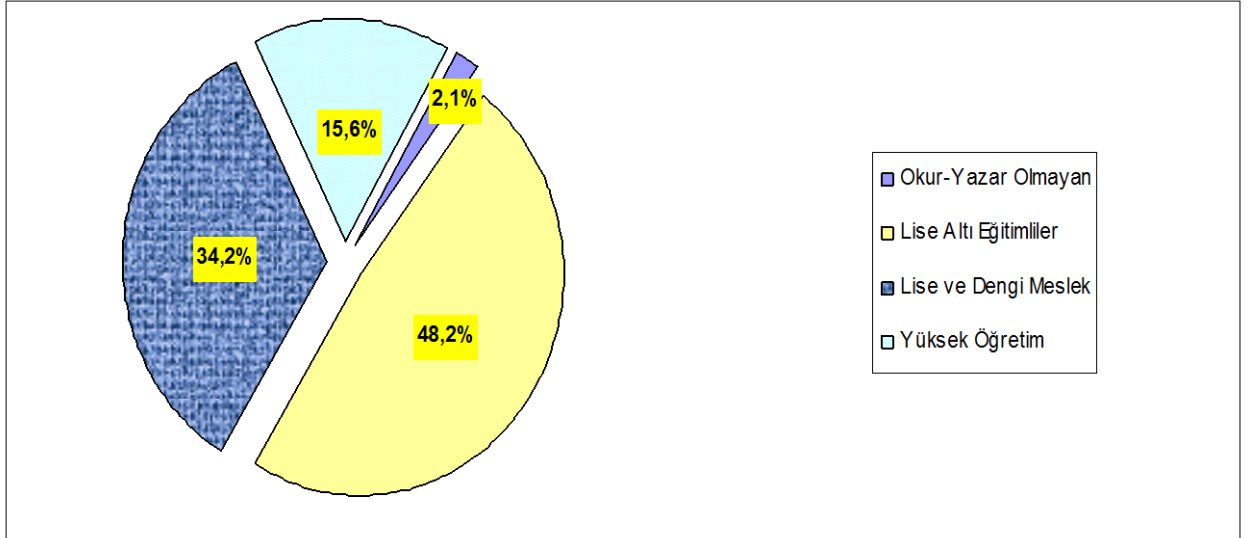
yaş arasındadır. İşe yerleştirmelerin % 62,7'si Lise altı, % 30,3'ü lise ve dengi okul, % 6,8'i lise üstü eğitim mezunu,% 0,2'si okuryazar olmayanlardır.

Grafik 1: Son Bir Yıllık Genel Faaliyetler



Kuruma kayıtlı işsizlerin 28 bin 275 kişisi okur-yazar olmayan, 660 bin 473 kişisi lise altı eğitimli, 468 bin 592 kişisi lise ve dengi okul mezunu, 213 bin 440 kişisi yüksek öğrenim mezunudur. Kuruma kayıtlı işsizlerin % 28,3'ü kadındır.

Grafik 2:Kayıtlı İşsizlerin Eğitim Durumlarına Göre Dağılımı



Başvuru, Açık İş ve İşe Yerleştirmelerin Niteliksel Dağılımı

Mayıs ayında Kuruma başvuran 98 bin 171 kişinin % 33,3'ü her hangi bir niteliği olmayan vasıfsız işgücüdür. Alınan 14 bin 516 açık işin % 53,6'sı niteliksiz, % 46,4'ü nitelikli eleman talebidir. Yapılan 9 bin 843 işe yerleştirmenin % 63,7'si niteliksiz eleman, % 36,3'ü nitelikli elemandır. Kurumumuza başvuran kişilerin çoğunluğu nitelikli (bir mesleği olan) eleman olmasına rağmen açık işlerin niteliksiz eleman talebine yönelik olmasından dolayı işe yerleştirilenlerin çoğunluğu niteliksiz elemandır.

Özürllere İlişkin Bilgiler

Mayıs ayı içerisinde Kurumumuza 2 bin 970 özürllü kiři başvurmuştur. Mayıs ayı içerisinde 4 bin 40 adet özürllere yönelik açık iş alınmıştır. Yine ay içerisinde 2 bin 235 özürllü işe yerleştirilmiştir. İşe yerleştirmeler, özellikle özel sektöre olmuştur. Halen Kurumumuzda kayıtlı 110 bin 813 özürllü kiři bulunmaktadır. Aynı zamanda Nisan ayı sonu itibariyle 23 bin 546 kişilik özürllü açık kontenjanı bulunmaktadır.

İşsizlik Sigortası Fonu İle İlgili Bilgiler

Mayıs 2009 ayında İşsizlik Sigortası Fonundan 313.860 kişiyeye 105.327.954,39.-TL ödeme yapılmıştır

Ücret Garanti Fonu İşsizlik Sigortası Fonu içinde değerlendirilmekte olup Fonun varlığı, 31.05.2009 tarihi itibariyle, ödemeler toplamı 15.577.013,03.-TL düşüldükten sonra 103.827.115,61.-TL'dir. Mayıs 2009 ayında Ücret Garanti Fonu'ndan 1.812 kişiyeye toplam 2.982.748,20.-TL ödeme yapılmıştır.

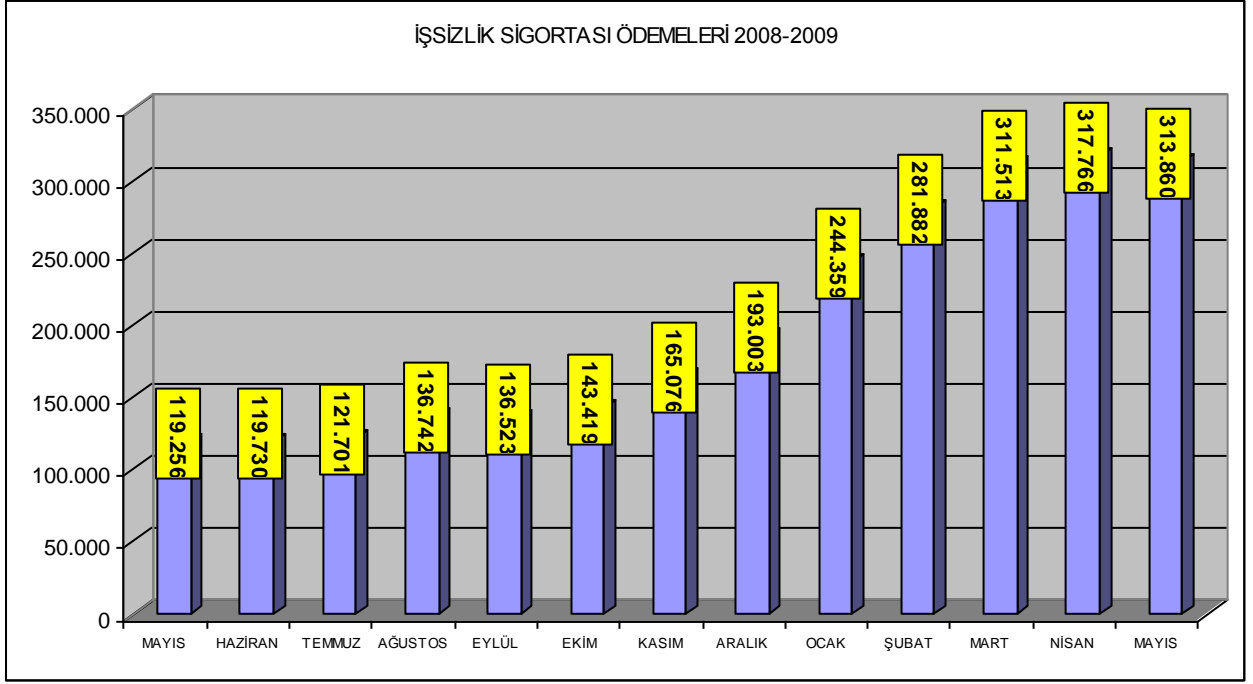
2005 yılında 21 kişiyeye 10.566,94 TL, 2006 yılında 217 kişiyeye 64.398,01 TL, 2007 yılında 40 kişiyeye 22.051,13 TL, Ocak 2009 ayında 651 kişiyeye 491.729,48 TL, Şubat 2009 ayında 6.935 kişiyeye 1.678.574,96 TL, Mart 2009 ayında 27.491 kişiyeye 12.396.559,39 TL, Nisan 2009 ayında 41.753 kişiyeye 18.217.293,26.- TL, Mayıs ayında 66.405 kişiyeye 24.348.339,08.-TL kısa çalışma ödeneği ödenmiştir.

31 Mayıs 2009 tarihi itibariyle, Fonun toplam gelirleri; 14 milyar 675 milyon TL işçi ve işveren primi (gecikme zammı dahil), 4 milyar 868 milyon TL Devlet Katkısı, 12 milyon 426 bin TL İdari Para Cezası ve 26 milyar 325 milyon TL faiz geliri, 42 milyon 46 bin TL İade giriři olmak üzere toplam 45 milyar 923 milyon TL olarak gerçekleşmiştir. Fonun toplam varlığı, işsizlik sigortası giderleri 4 milyar 627 milyon TL ve ücret garanti fonu gideri 15 milyon 577 bin TL düşüldükten sonra, 41 milyar 280 milyon TL'dir.

İşsizlik Ödeneğine İlişkin Bilgiler

2009 yılı MAYIS ayında işsizlik ödeneğinden faydalanmak için 44 bin 491 kiři başvurmuştur. İşsizlik Sigortasının uygulamaya başladığı Mart 2002 tarihinden 31.05.2009 tarihine kadar sisteme 1.763.978 kiři başvuruda bulunmuş, 1.544.218 kiři işsizlik ödeneği almaya hak kazanmıştır. Mart 2002 tarihinden Mayıs 2009 tarihine kadar toplamda 2.337.492.872,11.-TL ödemede bulunulmuştur.

Grafik 3: Son Bir Yıl İerisinde İřsizlik Ödeneđi Alan Kiři Sayısı



İřgücü Yetiřtirme Kursları ve Mesleki Rehabilitasyon Faaliyetleri

Mayıs ayı ierisinde toplam 781 adet kurs açılmıř olup, kurslarımızdan 8.708 kiři erke, 8.123 kiři kadın olmak üzere toplam 16.831 kiři yararlanmıřtır. Açılan kursların 101 tanesi istihdam garantili kurs olup bu kurslarımızdan 1.171 kiři erke, 1.009 kiři kadın olmak üzere bin 2.270 kiři faydalanmıřtır.



İŞKUR



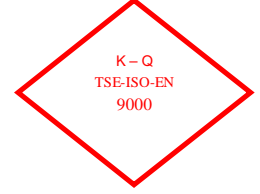
		Yıllar	2008	2009	Değişim Oranı (%)
			Mayıs	Mayıs	
BAŞVURU	Toplam	Toplam	84.891	98.171	15,64
		Erkek	62.501	63.111	0,98
		Kadın	22.390	35.060	56,59
	İşsiz	Toplam	75.877	91.922	21,15
		Erkek	55.216	58.625	6,17
		Kadın	20.661	33.297	61,16
	Diğer *	Toplam	9.014	6.249	-30,67
		Erkek	7.285	4.486	-38,42
		Kadın	1.729	1.763	1,97
AKIŞ	Toplam	17.447	14.516	-16,80	
İŞVERENE TAKDİM	Kamu	1.079	1.762	63,30	
	Özel	16.368	12.754	-22,08	
	Toplam	66.399	58.220	-12,32	
İŞE YERLEŞTİRME	Toplam	Toplam	7.443	9.843	32,25
		Erkek	6.027	7.832	29,95
		Kadın	1.416	2.011	42,02
	Normal Yerleştirme	Toplam	5.746	7.598	32,23
		Erkek	4.524	5.871	29,77
		Kadın	1.222	1.727	41,33
	Özürü Yerleştirme	Toplam	1.354	2.235	65,07
		Erkek	1.162	1.951	67,90
		Kadın	192	284	47,92
	Eski Hükümlü Yerleştirme	Toplam	340	10	-97,06
		Erkek	338	10	-97,04
		Kadın	2	0	-100,00
Terör mağduru Yerleştirme	Toplam	3	0	-100,00	
	Erkek	3	0	-100,00	
	Kadın	0	0	-	
KAYITLI İŞGÜCÜ	Toplam	810.894	1.501.542	85,17	
KAYITLI İŞSİZ	Erkek	606.439	1.082.399	78,48	
	Kadın	204.455	419.143	105,01	
	Toplam	735.010	1.370.780	86,50	
YURTDIŞI BAŞVURU	Erkek	543.916	977.422	79,70	
	Kadın	191.094	393.358	105,85	
	Toplam	89	104	16,85	
YURTDIŞI GÖNDERME	Erkek	68	55	-19,12	
	Kadın	21	49	133,33	
	Toplam	4.582	4.365	-4,74	
YURTDIŞI GÖNDERME	Erkek	4.494	4.325	-3,76	
	Kadın	88	40	-54,55	

* Daha İyi Şartlarda İş Arayanlar, Emeklilerden İş Arayanlar, Belirli Bir İş Yerinde İş Arayanlar

		Yıllar	2008	2009	Değişim Oranı (%)
			Ocak-Mayıs	Ocak-Mayıs	
BAŞVURU	Toplam	Toplam	462.074	654.117	41,56
		Erkek	348.474	440.982	26,55
		Kadın	113.600	213.135	87,62
	İşsiz	Toplam	439.613	623.938	41,93
		Erkek	330.672	419.045	26,73
		Kadın	108.941	204.893	88,08
	Diğer *	Toplam	22.461	30.179	34,36
		Erkek	17.802	21.937	23,23
		Kadın	4.659	8.242	76,90
AKIŞ	Toplam	75.209	63.369	-15,74	
İŞVERENE TAKDİM	Kamu	4.756	6.819	43,38	
	Özel	70.453	56.550	-19,73	
	Toplam	300.086	266.034	-11,35	
İŞE YERLEŞTİRME	Toplam	Toplam	257.842	218.557	-15,24
		Erkek	42.244	47.477	12,39
		Kadın	30.162	36.889	22,30
	Normal Yerleştirme	Erkek	24.668	28.986	17,50
		Kadın	5.494	7.903	43,85
		Toplam	22.307	26.932	20,73
	Özürü Yerleştirme	Erkek	17.605	20.394	15,84
		Kadın	4.702	6.538	39,05
		Toplam	6.120	9.842	60,82
	Eski Hükümlü Yerleştirme	Erkek	5.353	8.480	58,42
		Kadın	767	1.362	77,57
		Toplam	1.722	115	-93,32
Terör mağduru Yerleştirme	Erkek	1.698	112	-93,40	
	Kadın	24	3	-87,50	
	Toplam	13	0	-100,00	
KAYITLI İŞGÜCÜ	Erkek	12	0	-100,00	
	Kadın	1	0	-100,00	
	Toplam	810.894	1.501.542	85,17	
KAYITLI İŞSİZ	Erkek	606.439	1.082.399	78,48	
	Kadın	204.455	419.143	105,01	
	Toplam	735.010	1.370.780	86,50	
YURTDIŞI BAŞVURU	Erkek	543.916	977.422	79,70	
	Kadın	191.094	393.358	105,85	
	Toplam	1.675	717	-57,19	
YURTDIŞI GÖNDERME	Erkek	1.544	431	-72,09	
	Kadın	131	286	118,32	
	Toplam	31.409	12.683	-59,62	
YURTDIŞI GÖNDERME	Erkek	31.080	12.408	-60,08	
	Kadın	329	275	-16,41	



İŞKUR



TABLO 2: BAŞVURULAR

Ay İçindeki Başvurular

		<i>Nisan 2009</i>	<i>Mayıs 2009</i>	<i>Değişim Oranı (%)</i>
TOPLAM BAŞVURU	Toplam	118.025	98.171	-16,82
	İşsiz	111.623	91.922	-17,65
	Normal	107.963	88.763	-17,78
	Özürlü	3.516	2.970	-15,53
	Eski Hükümlü	143	189	32,17
	Terörden Etkilenen	1	0	-
	Daha İyi Şartlarda İş Arayan	4.141	4.600	11,08
	Emekli	99	79	-20,20
	Belli Bir İşyerinde Çalışmak İsteyenler	2.162	1.570	-27,38
	ERKEK	Toplam	75.286	63.111
İşsiz		70.600	58.625	-16,96
Normal		68.457	56.644	-17,26
Özürlü		2.002	1.797	-10,24
Eski Hükümlü		140	184	31,43
Terörden Etkilenen		1	0	-
Daha İyi Şartlarda İş Arayan		3.088	3.338	8,10
Emekli		79	66	-16,46
Belli Bir İşyerinde Çalışmak İsteyenler		1.519	1.082	-28,77
KADIN		Toplam	42.739	35.060
	İşsiz	41.023	33.297	-18,83
	Normal	39.506	32.119	-18,70
	Özürlü	1.514	1.173	-22,52
	Eski Hükümlü	3	5	66,67
	Terörden Etkilenen	0	0	-
	Daha İyi Şartlarda İş Arayan	1.053	1.262	19,85
	Emekli	20	13	-35,00
	Belli Bir İşyerinde Çalışmak İsteyenler	643	488	-24,11



İŞKUR



Tablo 3: BİRİKLİ BAŞVURU, AÇIK İŞ VE İŞE YERLEŞTİRME GENEL VERİLERİ

Yıllar	AYLAR																																					
	Ocak			Ocak-Şubat			Ocak-Mart			Ocak-Nisan			Ocak-Mayıs			Ocak-Haziran			Ocak-Temmuz			Ocak-Ağustos			Ocak-Eylül			Ocak-Ekim			Ocak-Kasım			Ocak-Aralık				
	Erkek	Kadın	Toplam	Erkek	Kadın	Toplam	Erkek	Kadın	Toplam	Erkek	Kadın	Toplam	Erkek	Kadın	Toplam	Erkek	Kadın	Toplam	Erkek	Kadın	Toplam	Erkek	Kadın	Toplam	Erkek	Kadın	Toplam	Erkek	Kadın	Toplam	Erkek	Kadın	Toplam					
BAŞVURU	2008	58.693	21.887	80.580	166.687	46.206	212.953	231.566	69.056	300.621	285.973	91.210	377.183	348.474	113.600	462.074	406.763	137.625	544.388	468.308	163.697	631.905	523.322	186.564	709.886	552.425	200.993	753.418	619.797	235.559	855.356	722.547	281.619	1.004.166	856.766	328.390	1.185.156	
	2009	119.991	42.920	166.911	213.028	96.085	209.984	302.086	135.398	437.928	377.871	179.076	556.946	440.962	213.195	654.157	384.984	131.677	516.661	442.134	156.103	598.237	493.987	177.777	671.764	520.329	191.539	711.868	581.964	223.568	805.532	678.004	266.721	944.765	808.374	312.075	1.120.449	
	%	94,08	94,18	94,11	29,09	88,07	40,69	30,67	95,98	45,67	32,14	95,24	47,39	35,55	87,62	41,56																						
İŞSİZ	2008	96.908	27.248	124.156	166.439	44.895	216.224	223.126	86.904	298.038	275.488	98.260	373.748	336.672	108.341	485.013	438.984	131.677	570.661	442.134	156.103	598.237	493.987	177.777	671.764	520.329	191.539	711.868	581.964	223.568	805.532	678.004	266.721	944.765	808.374	312.075	1.120.449	
	2009	110.291	41.240	151.531	205.411	83.071	288.482	289.820	130.573	420.393	360.420	171.596	532.016	419.045	204.893	623.938	563.984	131.677	695.661	442.134	156.103	598.237	493.987	177.777	671.764	520.329	191.539	711.868	581.964	223.568	805.532	678.004	266.721	944.765	808.374	312.075	1.120.449	
	%	95,18	94,16	94,90	29,03	85,28	49,54	29,89	95,08	44,93	30,94	94,38	46,28	29,79	88,08	41,93																						
DİĞER	2008	2.195	487	2.682	6.248	1.431	7.679	8.441	2.121	10.562	10.517	2.930	13.447	17.802	4.659	22.461	21.779	6.048	27.827	26.174	7.434	33.608	30.235	8.371	39.022	32.096	9.454	41.650	37.833	11.991	49.824	44.513	14.888	59.401	45.932	16.915	64.707	
	2009	3.650	1.260	4.910	8.098	3.014	11.112	12.765	4.763	17.528	17.451	6.479	23.930	21.937	8.242	30.179	29.658	9.478	39.136	37.608	11.530	49.138	47.608	11.530	60.668	59.138	11.530	71.698	70.168	11.530	83.228	81.698	11.530	95.258	93.728	11.530	107.308	
	%	65,68	94,74	72,32	29,61	110,62	44,73	51,23	124,58	65,35	65,93	121,13	77,38	23,23	78,90	38,26																						
AÇIK İŞ	2008	10.713	13.391	24.104	22.555	40.511	34.992	48.869	63.369	92.028	108.209	121.560	140.083	169.592	179.961																							
	2009	10.713	13.391	24.104	22.555	40.511	34.992	48.869	63.369	92.028	108.209	121.560	140.083	169.592	179.961																							
	%	100	100	100	100	100	100	100	100	100	100	100	100	100	100																							
İŞVERENE TAKDİM	2008	37.768	7.719	45.487	81.180	17.553	98.733	124.437	27.038	151.475	171.937	37.909	209.846	218.557	47.477	268.034																						
	2009	37.768	7.719	45.487	81.180	17.553	98.733	124.437	27.038	151.475	171.937	37.909	209.846	218.557	47.477	268.034																						
	%	91,42	92,08	90,00	90,00	92,7	92,02	93,06	93,04	93,24	93,61	93,24	93,20	93,20	93,20																							
İŞE YERLEŞTİRME	2008	6.134	1.486	7.620	10.088	2.326	12.414	15.779	3.581	19.360	18.641	4.078	22.719	24.688	5.494	30.192	31.310	7.263	38.573	40.422	9.884	50.306	48.126	11.900	60.026	54.355	13.765	68.120	63.397	17.350	80.747	70.587	19.760	90.347	75.895	21.891	97.786	
	2009	5.362	1.317	6.679	10.088	2.820	12.888	15.270	4.027	19.297	21.131	5.845	26.976	28.986	7.903	36.889																						
	%	85,82	90,37	87,82	99,72	122,42	115,22	115,22	115,22	115,22	115,22	115,22	115,22	115,22	115,22																							
KAYITLI İŞGÜCÜ	2008	678.298	190.796	869.094	610.703	194.277	804.980	615.722	1.067.900	812.512	608.865	202.104	810.969	606.439	204.455	810.894	619.259	211.824	831.083	637.980	219.301	857.281	651.713	233.842	875.555	661.290	228.444	889.734	689.805	239.610	929.505	746.005	260.409	1.006.414	811.563	283.562	1.095.125	
	2009	865.392	308.154	1.173.546	913.051	328.877	1.241.928	960.232	367.001	1.317.233	1.007.895	382.206	1.389.901	1.082.399	419.143	1.501.542																						
	%	93,70	93,63	93,63	93,63	93,63	93,63	93,63	93,63	93,63	93,63	93,63	93,63	93,63	93,63																							
YURTDIŞI BAŞVURU	2008	38	13	51	1.327	84	1.411	1.493	97	1.590	1.476	110	1.586	1.544	131	1.675	1.604	159	1.763	1.653	166	1.819	1.700	184	1.884	1.740	208	1.948	1.798	229	2.017	1.836	247	2.083	1.886	264	2.149	
	2009	48	19	67	179	78	254	301	166	467	376	237	613	491	286	777																						
	%	26,32	46,15	31,37	86,74	-7,14	-82,00	-78,85	60,82	-69,93	-74,53	115,45	-61,35	-72,09	118,32	-67,15																						
YURTDIŞI GÖNDERME	2008	8.309	58	8.367	13.817	113	13.930	17.711	181	17.892	28.086	241	28.327	31.080	329	31.409	34.984	393	35.377	39.184	483	39.667	41.866	587	42.673	45.470	666	46.136	48.262	753	49.036	51.452	834	52.288	56.762	890	57.652	
	2009	2.794	41	2.775	4.916	100	4.916	8765	169	6.284	14.983	236	8.318	12.069	275	12.883																						
	%	67,10	29,31	66,83	67,32	-11,50	-66,86	-65,42	-12,15	-64,88	-69,60	-2,49	-68,99	-60,08	-16,41	-69,62																						

* Data by Quarterly & Annual: Employment by Anayasar, Bektir & Yemide by Anayasar



İŞKUR



TABLO 4: İŞE YERLEŞTİRMELER

		İşe Yerleştirme		Değişim Oranı (%)
		Nisan 2009	Mayıs 2009	
TOPLAM İŞE YERLEŞTİRME	Toplam	7.309	9.843	34,67
	Kamu	1.107	1.328	19,96
	Özel	6.202	8.515	37,29
	Tarım dışı	7.266	9.735	33,98
	Tarım içi	43	108	151,16
	Normal Yerleştirme	5.169	7.598	46,99
	Kamu	1.011	1.295	28,09
	Özel	4.158	6.303	51,59
	Özürlü yerleştirme	2.091	2.235	6,89
	Kamu	47	23	-51,06
	Özel	2.044	2.212	8,22
	E.Hükümlü Yerleştirme	49	10	-79,59
	Kamu	49	10	-79,59
	Özel	0	0	-
	Terörden Etki.Yerleştirme (Özel)	0	0	-
ERKEK	Toplam	5.588	7.832	40,16
	Kamu	964	1.199	24,38
	Özel	4.624	6.633	43,45
	Tarım dışı	5.556	7.764	39,74
	Tarım içi	32	68	112,50
	Normal Yerleştirme	3.740	5.871	56,98
	Kamu	875	1.170	33,71
	Özel	2.865	4.701	64,08
	Özürlü yerleştirme	1.800	1.951	8,39
	Kamu	41	19	-53,66
	Özel	1.759	1.932	9,84
	E.Hükümlü Yerleştirme	48	10	-79,17
	Kamu	48	10	-79,17
	Özel	0	0	-
	Terörden Etki.Yerleştirme (Özel)	0	0	-
KADIN	Toplam	1.721	2.011	16,85
	Kamu	143	129	-9,79
	Özel	1.578	1.882	19,26
	Tarım dışı	1.710	1.971	15,26
	Tarım içi	11	40	263,64
	Normal Yerleştirme	1.429	1.727	20,85
	Kamu	136	125	-8,09
	Özel	1.293	1.602	23,90
	Özürlü yerleştirme	291	284	-2,41
	Kamu	6	4	-33,33
	Özel	285	280	-1,75
	E.Hükümlü Yerleştirme	1	0	-100,00
	Kamu	1	0	-100,00
	Özel	0	0	-
	Terörden Etki.Yerleştirme (Özel)	0	0	-



İŞKUR



TABLO 5: AÇIK İŞLER VE İŞE YERLEŞTİRMELER

Ay İçerisinde Alınan Açık İşler

İşe Yerleştirme

	Nisan 2009	Mayıs 2009	Değişim Oranı (%)	Nisan 2009	Mayıs 2009	Değişim Oranı (%)	Açık İşlerden İptaller
TOPLAM	13.886	14.516	4,54	7.309	9.843	34,67	260
Normal	10.051	10.370	3,17	5.169	7.598	46,99	195
Özürü	3.820	4.040	5,76	2.091	2.235	6,89	65
Eski hükümlü	15	106	606,67	49	10	-79,59	0
Terörden etkilenen	0	0	-	0	0	-	0
Kamu	1.499	1.762	17,55	1.107	1.328	19,96	18
Normal	1.459	1.442	-1,17	1.011	1.295	28,09	10
Özürü	25	214	756,00	47	23	-51,06	8
Eski hükümlü	15	106	606,67	49	10	-79,59	0
Terörden etkilenen	0	0	-	0	0	-	0
Özel	12.387	12.754	2,96	6.202	8.515	37,29	242
Normal	8.592	8.928	3,91	4.158	6.303	51,59	185
Özürü	3.795	3.826	0,82	2.044	2.212	8,22	57
Eski hükümlü	0	0	-	0	0	-	0
Terörden etkilenen	0	0	-	0	0	-	0

TABLO 6: İKTİSADİ FAALİYET KOLLARI İTİBARIYLA AÇIK İŞLER VE İŞE YERLEŞTİRMELER

Ay İçerisinde Alınan Açık İşler

İşe Yerleştirme

	Nisan 2009	Mayıs 2009	Değişim Oranı (%)	Nisan 2009	Mayıs 2009	Değişim Oranı (%)	Açık İşlerden İptaller
TOPLAM	13.886	14.516	4,54	7.309	9.843	34,67	260
<i>Tarım, Avcılık, Ormancılık</i>	82	371	352,44	43	108	151,16	11
Tarım, Avcılık, Ormancılık	78	370	374,36	41	79	92,68	11
Balıkçılık	4	1	-75,00	2	29	1350,00	0
Sanayi	6.918	5.639	-18,49	3.334	3.573	7,17	103
<i>Madencilik ve Taşocakçılığı</i>	310	165	-46,77	241	66	-72,61	1
İmalat Sanayi	5.349	4.275	-20,08	2.575	2.631	2,17	88
Elektrik, Gaz, ve Su	61	109	78,69	127	49	-61,42	0
İnşaat	1.198	1.090	-9,02	391	827	111,51	14
Hizmetler	6.886	8.506	23,53	3.932	6.162	56,71	146
<i>Toplan ve Perakende Ticaret</i>	840	1.456	73,33	411	786	91,24	51
Oteller ve Lokantalar	1.798	2.402	33,59	845	1.571	85,92	21
Taşıma, Depolama ve Haberleşme	422	544	28,91	280	382	36,43	3
Mali Aracı Kuruluşların Faaliyetleri	149	220	47,65	30	65	116,67	4
Gayrimenkul Kiralama Faaliyetleri	755	592	-21,59	554	382	-34,66	14
Kamu yönetimi, Savunma ve	796	1.055	32,54	406	962	136,95	10
Eğitim Hizmetleri	197	164	-16,75	268	108	-59,70	3
Sağlık İşleri ve Sosyal Hizmetler	243	477	96,30	118	351	197,46	5
Diğer Toplumsal, Sosyal, Kişisel	1.677	1.582	-5,66	1.014	1.573	55,13	35
Evlerde Yapılan Hizmet İşleri	8	14	75,00	4	1	-75,00	0
Uluslararası Örgütler ve Temsilcisi	1	0	-100,00	2	1	-50,00	0



İŞKUR



KAMU	1.499	1.762	17,55	1.107	1.328	19,96	18
Tarım, Avcılık, Ormancılık	31	289	832,26	12	39	225,00	8
Tarım, Avcılık, Ormancılık	31	289	832,26	12	37	208,33	8
Balıkçılık	0	0	-	0	2	-	0
Sanayi	419	192	-54,18	307	202	-34,20	0
Madencilik ve Taşocakçılığı	5	90	1700,00	32	0	-100,00	0
İmalat Sanayi	382	54	-85,86	163	178	9,20	0
Elektrik, Gaz, ve Su	6	41	583,33	85	18	-78,82	0
İnşaat	26	7	-73,08	27	6	-77,78	0
Hizmetler	1.049	1.281	22,12	788	1.087	37,94	10
Toptan ve Perakende Ticaret	3	1	-66,67	18	0	-100,00	0
Otel ve Lokantalar	33	28	-15,15	15	32	113,33	1
Taşıma, Depolama ve Haberleşme	50	16	-68,00	28	18	-35,71	0
Mali Aracı Kuruluşların Faaliyetleri	2	0	-100,00	0	3	-	0
Gayrimenkul Kiralama Faaliyetleri	12	10	-16,67	11	9	-18,18	0
Kamu yönetimi, Savunma ve	753	1.002	33,07	395	901	128,10	7
Eğitim Hizmetleri	75	72	-4,00	209	27	-87,08	1
Sağlık İşleri ve Sosyal Hizmetler	6	3	-50,00	10	1	-90,00	1
Diğer Toplumsal, Sosyal, Kişisel	115	149	29,57	102	96	-5,88	0
Evlerde Yapılan Hizmet İşleri	0	0	-	0	0	-	0
Uluslararası Örgütler ve Temsilcisi	0	0	-	0	0	-	0
ÖZEL	12.387	12.754	2,96	6.202	8.515	37,29	242
Tarım, Avcılık, Ormancılık	51	82	60,78	31	69	122,58	3
Tarım, Avcılık, Ormancılık	47	81	72,34	29	42	44,83	3
Balıkçılık	4	1	-75,00	2	27	1250,00	0
Sanayi	6.499	5.447	-16,19	3.027	3.371	11,36	103
Madencilik ve Taşocakçılığı	305	75	-75,41	209	66	-68,42	1
İmalat Sanayi	4.967	4.221	-15,02	2.412	2.453	1,70	88
Elektrik, Gaz, ve Su	55	68	23,64	42	31	-26,19	0
İnşaat	1.172	1.083	-7,59	364	821	125,55	14
Hizmetler	5.837	7.225	23,78	3.144	5.075	61,42	136
Toptan ve Perakende Ticaret	837	1.455	73,84	393	786	100,00	51
Otel ve Lokantalar	1.765	2.374	34,50	830	1.539	85,42	20
Taşıma, Depolama ve Haberleşme	372	528	41,94	252	364	44,44	3
Mali Aracı Kuruluşların Faaliyetleri	147	220	49,66	30	62	106,67	4
Gayrimenkul Kiralama Faaliyetleri	743	582	-21,67	543	353	-34,99	14
Kamu yönetimi, Savunma ve	43	53	23,26	11	61	454,55	3
Eğitim Hizmetleri	122	92	-24,59	59	81	37,29	2
Sağlık İşleri ve Sosyal Hizmetler	237	474	100,00	108	350	224,07	4
Diğer Toplumsal, Sosyal, Kişisel	1.562	1.433	-8,26	912	1.477	61,95	35
Evlerde Yapılan Hizmet İşleri	8	14	75,00	4	1	-75,00	0
Uluslararası Örgütler ve Temsilcisi	1	0	-100,00	2	1	-50,00	0



İŞKUR



TABLO 7: MESLEKLER İTİBARIYLA AÇIK İŞLER VE İŞE YERLEŞTİRMELER

Ay İçerisinde Alınan Açık İşler

İşe Yerleştirme

MESLEKLER	Değişim			Değişim			Açık İşlerden İptaller
	Nisan 2009	Mayıs 2009	Oranı (%)	Nisan 2009	Mayıs 2009	Oranı (%)	
Büro Memuru (Genel)	924	918	-0,65	514	538	4,67	13
Diğer Büro Memurları	76	22	-71,05	34	23	-32,35	0
Bilgisayar İşletmeni	31	6	-80,65	22	5	-77,27	0
Muhasebeci	60	66	10,00	30	31	3,33	4
Elektrik Teknisyeni (Genel)	55	68	23,64	34	12	-64,71	3
Bilgisayar Operatörü	9	116	1188,89	7	94	1242,86	0
Kamyon ve Kamyonet Şoförü (Şehir içi)	53	80	50,94	17	63	270,59	0
Bilgisayar Programcısı	1	13	1200,00	30	1	-96,67	0
Satış Elemanı	585	278	-52,48	98	97	-1,02	3
Dikiş Makinesi Operatörü (Kumaş)	265	202	-23,77	134	142	5,97	0
Koruyucu Güvenlik Memuru	0	0	-	0	0	-	0
Güvenlik Görevlisi	51	116	127,45	89	78	-12,36	5
Temizlik Görevlisi	160	130	-18,75	67	81	20,90	4
Şoför (Yük Taşıma)	92	84	-8,70	25	67	168,00	2
Diğer İmalat ve İlgili İşçiler (Elle)	142	171	20,42	85	130	52,94	2
El ve Makine Dikişçisi (Genel)	83	78	-6,02	47	58	23,40	0
Elektrikçi (Genel)	80	58	-27,50	30	20	-33,33	0
Şoför (Yolcu Taşıma)	31	8	-74,19	11	4	-63,64	1
Ön Muhasebeci	75	92	22,67	36	35	-2,78	3
Madenci (Genel)	0	44	-	0	42	-	0
Elektronik Bilgisayar Operatörü	1	1	0,00	1	3	200,00	0
Çocuk Gelişim Elemanı	2	19	850,00	10	0	-100,00	0
Aşçı (Özel Hizmet)	27	36	33,33	6	12	100,00	0
Diğer Elektrikli Eşya Montajcıları ve İlgili Elektrik İşçileri	0	0	-	0	0	-	0
Elektronik Teknisyeni (Genel)	7	13	85,71	7	2	-71,43	0
Bilgisayarlı Muhasebe Elemanı	14	19	35,71	0	0	-	0
Kalite Kontrolcü	19	27	42,11	15	22	46,67	0
Motor Teknisyeni	2	7	250,00	4	6	50,00	0
Taksi Şoförü	5	3	-40,00	3	3	0,00	0
Elektrik Teknikeri	6	26	333,33	14	1	-92,86	1
İşletmeci (Genel)	2	0	-100,00	2	1	-50,00	0
Tesviyeci	8	10	25,00	9	9	0,00	0
Garson (Servis Elemanı)	250	365	46,00	71	211	197,18	4
Otobüs Şoförü (Kaptan)	2	0	-100,00	0	2	-	0
Bekçi	6	15	150,00	5	9	80,00	0



İŞKUR



TABLO 7: MESLEKLER İTİBARIYLA AÇIK İŞLER VE İŞE YERLEŞTİRMELER

Ay İçerisinde Alınan Açık İşler

İşe Yerleştirme

MESLEKLER	Değişim			Değişim			Açık İşlerden İptaller
	Nisan 2009	Mayıs 2009	Oranı (%)	Nisan 2009	Mayıs 2009	Oranı (%)	
Mobilya İmalatçısı	46	72	56,52	32	28	-12,50	1
Elektrik Ark Kaynakçısı (Makine ile)	47	31	-34,04	25	22	-12,00	2
Metal İşleri Teknisyeni	23	21	-8,70	10	4	-60,00	2
Makine Teknikeri	18	19	5,56	6	4	-33,33	0
Diğer Bilgisayar Makinesi Operatörleri	0	0	-	0	0	-	0
İplikçi (Ring/Vater/Vargel)	23	30	30,43	7	15	114,29	0
Sekreter (Genel)	76	66	-13,16	27	36	33,33	4
Bankacılık Meslek Elemanı	7	0	-100,00	2	0	-100,00	0
Büro Memuru (Depolama)	0	0	-	0	0	-	0
Torna Tezgahtı Operatörü (Tornacı)	0	0	-	0	0	-	0
Ambalajcı (Elle)	19	15	-21,05	1	2	100,00	1
Turizm ve Otelcilik Elemanı	58	122	110,34	1	44	4300,00	0
Çektirmeci (Petrol ve Gaz Kuyuları)	0	0	-	0	0	-	0
Hemşire (Genel)	12	3	-75,00	6	2	-66,67	0
Alt yapı Teknisyeni	0	0	-	0	0	-	0
Dokumacı (Dokuma Makineleri Operatörü)	35	6	-82,86	21	16	-23,81	0
Forklift Operatörü	90	26	-71,11	13	15	15,38	1
Ekonomist (Genel)	0	0	-	0	0	-	0
İnşaat Teknikeri	14	16	14,29	9	6	-33,33	0
Pazarlamacı	83	161	93,98	41	24	-41,46	3
Diğer Elektronik Montörleri	0	0	-	0	0	-	0
Çaycı	7	11	57,14	4	4	0,00	0
Avukat	1	0	-100,00	1	0	-100,00	0
Gaz Altı Kaynakçısı	0	0	-	0	0	-	0
Jeoloji Mühendisi	0	2	-	0	1	-	0
Makine Teknisyeni (Genel)	3	30	900,00	71	6	-91,55	0
Ekip Makinisti (Petrol)	1	0	-100,00	5	0	-100,00	0
Makine Mühendisi (Genel)	30	37	23,33	17	9	-47,06	1
İstihsal Teknisyeni	49	10	-79,59	10	9	-10,00	0
Elektrik-Elektronik Mühendisi	5	17	240,00	1	2	100,00	0
Oksijen ve Elektrik Kaynakçısı (Genel)	0	0	-	0	0	-	0
Deri İşçisi	1	0	-100,00	0	0	-	0
İşletme Meslek Elemanı	0	0	-	0	0	-	0
İnşaat Teknisyeni (Genel)	0	1	-	0	0	-	0
Halkla İlişkiler Görevlisi	0	0	-	0	0	-	0
Beden İşçisi	6.948	7.789	12,10	4.209	6.271	48,99	144
Diğer	3.166	2.940	-7,14	1.333	1.521	14,10	56
TOPLAM	13.886	14.516	4,54	7.309	9.843	34,67	260



İŞKUR



TABLO 8: MESLEKLER İTİBARIYLA BAŞVURULAR VE İŞE YERLEŞTİRMELER

MESLEKLER	Başvurular			İşe Yerleştirme		
	Nisan 2009	Mayıs 2009	Değişim Oranı (%)	Nisan 2009	Mayıs 2009	Değişim Oranı (%)
Büro Memuru (Genel)	8.500	7.268	-14,49	514	538	4,67
Diğer Büro Memurları	560	356	-36,43	34	23	-32,35
Bilgisayar İşletmeni	1.528	1.317	-13,81	22	5	-77,27
Muhasebeci	1.136	951	-16,29	30	31	3,33
Elektrik Teknisyeni (Genel)	472	383	-18,86	34	12	-64,71
Bilgisayar Operatörü	644	533	-17,24	7	94	1242,86
Kamyon ve Kamyonet Şoförü (Şehir içi)	687	562	-18,20	17	63	270,59
Bilgisayar Programcısı	141	136	-3,55	30	1	-96,67
Satış Elemanı	1.176	977	-16,92	98	97	-1,02
Dikiş Makinesi Operatörü (Kumaş)	297	238	-19,87	134	142	5,97
Koruyucu Güvenlik Memuru	0	0	-	0	0	-
Güvenlik Görevlisi	720	696	-3,33	89	78	-12,36
Temizlik Görevlisi	253	183	-27,67	67	81	20,90
Şoför (Yük Taşıma)	1.397	589	-57,84	25	67	168,00
Diğer İmalat ve İlgili İşçiler (Elle)	616	581	-5,68	85	130	52,94
El ve Makine Dikişçisi (Genel)	162	141	-12,96	47	58	23,40
Elektrikçi (Genel)	347	298	-14,12	30	20	-33,33
Şoför (Yolcu Taşıma)	468	380	-18,80	11	4	-63,64
Ön Muhasebeci	1.375	1.104	-19,71	36	35	-2,78
Madenci (Genel)	13	29	123,08	0	42	-
Elektronik Bilgisayar Operatörü	5	5	0,00	1	3	200,00
Çocuk Gelişim Elemanı	498	419	-15,86	10	0	-100,00
Aşçı (Özel Hizmet)	15	21	40,00	6	12	100,00
Diğer Elektrikli Eşya Montajcıları ve İlgili Elektrik İşçileri	43	32	-25,58	0	0	-
Elektronik Teknisyeni (Genel)	192	159	-17,19	7	2	-71,43
Bilgisayarlı Muhasebe Elemanı	238	182	-23,53	0	0	-
Kalite Kontrolcü	271	197	-27,31	15	22	46,67
Motor Teknisyeni	129	105	-18,60	4	6	50,00
Taksi Şoförü	223	199	-10,76	3	3	0,00
Elektrik Teknikeri	142	106	-25,35	14	1	-92,86
İşletmeci (Genel)	196	194	-1,02	2	1	-50,00
Tesviyeci	162	156	-3,70	9	9	0,00
Garson (Servis Elemanı)	545	633	16,15	71	211	197,18
Otobüs Şoförü (Kaptan)	54	29	-46,30	0	2	-
Bekçi	168	127	-24,40	5	9	80,00



İŞKUR



TABLO 8: MESLEKLER İTİBARIYLA BAŞVURULAR VE İŞE YERLEŞTİRMELER
Başvurular İşe Yerleştirme

MESLEKLER	Başvurular			İşe Yerleştirme		
	Nisan 2009	Mayıs 2009	Değişim Oranı (%)	Nisan 2009	Mayıs 2009	Değişim Oranı (%)
Mobilya İmalatçısı	316	259	-18,04	32	28	-12,50
Elektrik Ark Kaynakçısı (Makine ile)	461	337	-26,90	25	22	-12,00
Metal İşleri Teknisyeni	142	115	-19,01	10	4	-60,00
Makine Teknikeri	128	120	-6,25	6	4	-33,33
Diğer Bilgisayar Makinesi Operatörleri	4	3	-25,00	0	0	-
İplikçi (Ring/Vater/Vargel)	83	61	-26,51	7	15	114,29
Sekreter(Genel)	539	444	-17,63	27	36	33,33
Bankacılık Meslek Elemanı	174	133	-23,56	2	0	-100,00
Büro Memuru (Depolama)	0	0	-	0	0	-
Torna Tezgahı Operatörü (Tornacı)	0	0	-	0	0	-
Ambalajcı (Elle)	123	99	-19,51	1	2	100,00
Turizm ve Otelcilik Elemanı	169	196	15,98	1	44	4300,00
Çektirmeci (Petrol ve Gaz Kuyuları)	0	0	-	0	0	-
Hemşire (Genel)	31	30	-3,23	6	2	-66,67
Alt yapı Teknisyeni	3	1	-66,67	0	0	-
Dokumacı (Dokuma Makineleri Operatörü)	341	179	-47,51	21	16	-23,81
Forklift Operatörü	186	149	-19,89	13	15	15,38
Ekonomist (Genel)	56	59	5,36	0	0	-
İnşaat Teknikeri	119	107	-10,08	9	6	-33,33
Pazarlamacı	418	352	-15,79	41	24	-41,46
Diğer Elektronik Montörleri	6	2	-66,67	0	0	-
Çaycı	460	366	-20,43	4	4	0,00
Avukat	9	11	22,22	1	0	-100,00
Gaz Altı Kaynakçısı	0	0	-	0	0	-
Jeoloji Mühendisi	20	22	10,00	0	1	-
Makine Teknisyeni (Genel)	83	66	-20,48	71	6	-91,55
Ekip Makinisti (Petrol)	0	0	-	5	0	-100,00
Makine Mühendisi (Genel)	142	139	-2,11	17	9	-47,06
İstihsal Teknisyeni	90	46	-48,89	10	9	-10,00
Elektrik-Elektronik Mühendisi	31	56	80,65	1	2	100,00
Oksijen ve Elektrik Kaynakçısı (Genel)	0	0	-	0	0	-
Deri İşçisi	141	85	-39,72	0	0	-
İşletme Meslek Elemanı	82	60	-26,83	0	0	-
İnşaat Teknisyeni (Genel)	30	18	-40,00	0	0	-
Halkla İlişkiler Görevlisi	0	0	-	0	0	-
Beden İşçisi	40.638	32.654	-19,65	4.209	6.271	48,99
Diğer	49.627	42.716	-13,93	1.333	1.521	14,10
TOPLAM	118.025	98.171	-16,82	7.309	9.843	34,67



İŞKUR

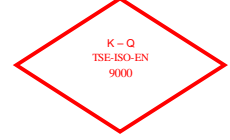


TABLO 9: YAŞ GRUPLARINA GÖRE BAŞVURU VE İŞE YERLEŞTİRMELER
Ay içindeki Başvurular İşe Yerleştirme

	Nisan 2009	Mayıs 2009	Değişim Oranı (%)	Nisan 2009	Mayıs 2009	Değişim Oranı (%)
TOPLAM	118.025	98.171	-16,82	7.309	9.843	34,67
15-19 Arası	8.996	8.111	-9,84	223	375	68,16
20-24 Arası	28.100	24.854	-11,55	1.504	2.083	38,50
25-29 Arası	25.453	20.545	-19,28	2.000	2.530	26,50
30-34 Arası	18.069	14.600	-19,20	1.412	1.863	31,94
35-39 Arası	16.211	12.683	-21,76	1.022	1.325	29,65
40-44 Arası	10.491	8.381	-20,11	596	874	46,64
45-64 Arası	10.294	8.658	-15,89	546	788	44,32
65 ve Yukarısı	411	339	-17,52	6	5	-16,67
ERKEK	75.286	63.111	-16,17	5.588	7.832	40,16
15-19 Arası	5.212	4.549	-12,72	151	269	78,15
20-24 Arası	16.347	15.245	-6,74	1.044	1.513	44,92
25-29 Arası	16.482	13.437	-18,47	1.567	2.019	28,84
30-34 Arası	11.419	9.209	-19,35	1.113	1.526	37,11
35-39 Arası	11.007	8.479	-22,97	813	1.089	33,95
40-44 Arası	7.238	5.809	-19,74	464	734	58,19
45-64 Arası	7.290	6.126	-15,97	431	677	57,08
65 ve Yukarısı	291	257	-11,68	5	5	0,00
KADIN	42.739	35.060	-17,97	1.721	2.011	16,85
15-19 Arası	3.784	3.562	-5,87	72	106	47,22
20-24 Arası	11.753	9.609	-18,24	460	570	23,91
25-29 Arası	8.971	7.108	-20,77	433	511	18,01
30-34 Arası	6.650	5.391	-18,93	299	337	12,71
35-39 Arası	5.204	4.204	-19,22	209	236	12,92
40-44 Arası	3.253	2.572	-20,93	132	140	6,06
45-64 Arası	3.004	2.532	-15,71	115	111	-3,48
65 ve Yukarısı	120	82	-31,67	1	0	-



İŞKUR



TABLO 10: EĞİTİM DÜZEYLERİNE GÖRE BAŞVURU VE İŞE YERLEŞTİRMELER
Ay içindeki Başvurular İşe Yerleştirme

	Nisan 2009	Mayıs 2009	Değişim Oranı (%)	Nisan 2009	Mayıs 2009	Değişim Oranı (%)
TOPLAM	118.025	98.171	-16,82	7.309	9.843	34,67
Okur Yazar Olmayan	2.039	2.713	33,06	27	16	-40,74
Okur Yazar	6.083	5.170	-15,01	89	175	96,63
İlköğretim	55.604	44.154	-20,59	4.046	6.001	48,32
Ortaöğretim (Lise ve Dengi)	38.704	32.674	-15,58	2.419	2.982	23,27
Önlisans	7.660	6.446	-15,85	437	428	-2,06
Lisans	7.367	6.581	-10,67	283	237	-16,25
Yüksek Lisans	534	390	-26,97	8	4	-50,00
Doktora	34	43	26,47	0	0	-
ERKEK	75.286	63.111	-16,17	5.588	7.832	40,16
Okur Yazar Olmayan	895	1.403	56,76	20	14	-30,00
Okur Yazar	4.417	3.757	-14,94	76	136	78,95
İlköğretim	38.478	30.600	-20,47	3.210	5.010	56,07
Ortaöğretim (Lise ve Dengi)	22.937	19.629	-14,42	1.831	2.244	22,56
Önlisans	3.921	3.425	-12,65	277	280	1,08
Lisans	4.332	4.037	-6,81	169	144	-14,79
Yüksek Lisans	287	236	-17,77	5	4	-20,00
Doktora	19	24	26,32	0	0	-
KADIN	42.739	35.060	-17,97	1.721	2.011	16,85
Okur Yazar Olmayan	1.144	1.310	14,51	7	2	-71,43
Okur Yazar	1.666	1.413	-15,19	13	39	200,00
İlköğretim	17.126	13.554	-20,86	836	991	18,54
Ortaöğretim (Lise ve Dengi)	15.767	13.045	-17,26	588	738	25,51
Önlisans	3.739	3.021	-19,20	160	148	-7,50
Lisans	3.035	2.544	-16,18	114	93	-18,42
Yüksek Lisans	247	154	-37,65	3	0	-100,00
Doktora	15	19	26,67	0	0	-



İŞKUR



TABLO 11: İLLER İTİBARIYLA AÇIK İŞLER VE İŞE YERLEŞTİRMELER
Ay İçinde Alınan Açık İşler İşe Yerleştirme

	<i>Nisan 2009</i>	<i>Mayıs 2009</i>	<i>Değişim Oranı (%)</i>	<i>Nisan 2009</i>	<i>Mayıs 2009</i>	<i>Değişim Oranı (%)</i>	<i>Açık İşlerden İptaller</i>
ADANA	331	394	19,03	240	301	25,42	7
ADİYAMAN	21	15	-28,57	17	16	-5,88	0
AFYONKARAHİSAR	174	176	1,15	73	225	208,22	2
AĞRI	30	8	-73,33	8	16	100,00	0
AKSARAY	33	47	42,42	20	25	25,00	0
AMASYA	54	29	-46,30	30	26	-13,33	0
ANKARA	596	726	21,81	397	215	-45,84	23
ANTALYA	961	1.495	55,57	181	958	429,28	2
ARDAHAN	2	3	50,00	0	2	-	0
ARTVİN	46	118	156,52	10	117	1070,00	0
AYDIN	757	605	-20,08	593	431	-27,32	3
BALIKESİR	265	157	-40,75	115	154	33,91	5
BARTIN	72	19	-73,61	47	14	-70,21	0
BATMAN	0	6	-	2	6	200,00	0
BAYBURT	1	8	700,00	1	5	400,00	0
BİLECİK	24	36	50,00	10	24	140,00	0
BİNGÖL	2	30	1400,00	2	6	200,00	0
BİTLİS	93	29	-68,82	5	89	1680,00	0
BOLU	36	37	2,78	33	12	-63,64	1
BURDUR	54	58	7,41	43	58	34,88	0
BURSA	464	437	-5,82	218	318	45,87	13
ÇANAKKALE	43	242	462,79	24	212	783,33	3
ÇANKIRI	97	27	-72,16	4	91	2175,00	0
ÇORUM	80	89	11,25	22	75	240,91	3
DENİZLİ	224	181	-19,20	120	108	-10,00	6
DİYARBAKIR	39	26	-33,33	12	1	-91,67	0
DÜZCE	140	76	-45,71	109	68	-37,61	1
EDİRNE	24	32	33,33	14	18	28,57	0
ELAZIĞ	35	55	57,14	14	10	-28,57	0
ERZİNCAN	58	36	-37,93	20	317	1485,00	0
ERZURUM	51	94	84,31	63	48	-23,81	0
ESKİŞEHİR	327	295	-9,79	176	257	46,02	5
GAZİANTEP	156	221	41,67	117	167	42,74	2
GİRESUN	31	25	-19,35	54	10	-81,48	0
GÜMÜŞHANE	30	71	136,67	1	44	4300,00	0
HAKKARİ	0	88	-	0	88	-	0
HATAY	32	88	175,00	34	62	82,35	0
İĞDIR	25	4	-84,00	29	4	-86,21	0
İSPARTA	64	77	20,31	127	24	-81,10	1
İSTANBUL	2.738	3.364	22,86	1.447	2.127	46,99	67
İZMİR	867	724	-16,49	379	561	48,02	20



İŞKUR

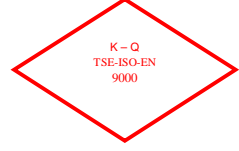


TABLO 11: İLLER İTİBARIYLA AÇIK İŞLER VE İŞE YERLEŞTİRMELER
Ay İçinde Alınan Açık İşler İşe Yerleştirme

	<i>Nisan 2009</i>	<i>Mayıs 2009</i>	<i>Değişim Oranı (%)</i>	<i>Nisan 2009</i>	<i>Mayıs 2009</i>	<i>Değişim Oranı (%)</i>	<i>Açık İşlerden İptaller</i>
KAHRAMANMARAŞ	83	100	20,48	61	82	34,43	4
KARABÜK	47	20	-57,45	69	41	-40,58	0
KARAMAN	36	53	47,22	16	36	125,00	0
KARS	1	21	2000,00	2	19	850,00	3
KASTAMONU	65	156	140,00	25	45	80,00	1
KAYSERİ	255	372	45,88	157	237	50,96	26
KIRIKKALE	50	46	-8,00	47	41	-12,77	0
KIRKLARELİ	160	78	-51,25	26	70	169,23	1
KIRŞEHİR	36	39	8,33	10	32	220,00	3
KİLİS	6	12	100,00	4	12	200,00	0
KOCAELİ	500	406	-18,80	182	287	57,69	7
KONYA	359	169	-52,92	322	87	-72,98	10
KÜTAHYA	246	195	-20,73	151	135	-10,60	1
MALATYA	268	137	-48,88	301	89	-70,43	2
MANİSA	273	210	-23,08	42	87	107,14	3
MARDİN	25	72	188,00	20	77	285,00	0
MERSİN	515	92	-82,14	130	69	-46,92	6
MUĞLA	301	200	-33,55	23	36	56,52	1
MUŞ	20	18	-10,00	1	29	2800,00	0
NEVŞEHİR	60	39	-35,00	42	34	-19,05	0
NİĞDE	34	40	17,65	23	30	30,43	0
ORDU	147	95	-35,37	174	70	-59,77	1
OSMANIYE	71	42	-40,85	35	29	-17,14	0
RİZE	34	112	229,41	33	29	-12,12	1
SAKARYA	48	120	150,00	65	69	6,15	2
SAMSUN	115	85	-26,09	50	84	68,00	2
SİİRT	21	32	52,38	2	52	2500,00	0
SİNOP	22	25	13,64	2	15	650,00	0
SİVAS	39	35	-10,26	9	10	11,11	0
ŞANLIURFA	131	198	51,15	84	67	-20,24	5
ŞIRNAK	19	7	-63,16	6	3	-50,00	0
TEKİRDAĞ	288	453	57,29	83	114	37,35	7
TOKAT	48	91	89,58	25	43	72,00	7
TRABZON	81	194	139,51	39	137	251,28	0
TUNCELİ	1	3	200,00	1	0	-100,00	0
UŞAK	235	132	-43,83	145	154	6,21	0
VAN	18	42	133,33	12	10	-16,67	0
YALOVA	34	55	61,76	30	49	63,33	3
YOZGAT	61	55	-9,84	8	7	-12,50	0
ZONGULDAK	56	17	-69,64	41	16	-60,98	0
TOPLAM	13.886	14.516	4,54	7.309	9.843	34,67	260



İŞKUR

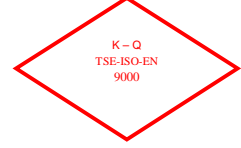


TABLO 12: İLLER İTİBARIYLA BAŞVURULAR VE İŞE YERLEŞTİRMELER

	Başvurular			İşe Yerleştirme		
	Nisan 2009	Mayıs 2009	Değişim Oranı (%)	Nisan 2009	Mayıs 2009	Değişim Oranı (%)
ADANA	3.507	3.123	-10,95	240	301	25,42
ADIYAMAN	919	543	-40,91	17	16	-5,88
AFYONKARAHİSAR	705	755	7,09	73	225	208,22
AĞRI	366	260	-28,96	8	16	100,00
AKSARAY	235	250	6,38	20	25	25,00
AMASYA	429	352	-17,95	30	26	-13,33
ANKARA	5.522	4.994	-9,56	397	215	-45,84
ANTALYA	2.559	2.639	3,13	181	958	429,28
ARDAHAN	128	84	-34,38	0	2	-
ARTVİN	165	174	5,45	10	117	1070,00
AYDIN	1.348	1.170	-13,20	593	431	-27,32
BALIKESİR	1.339	1.284	-4,11	115	154	33,91
BARTIN	354	284	-19,77	47	14	-70,21
BATMAN	740	807	9,05	2	6	200,00
BAYBURT	154	71	-53,90	1	5	400,00
BİLECİK	650	368	-43,38	10	24	140,00
BİNGÖL	374	296	-20,86	2	6	200,00
BİTLİS	553	386	-30,20	5	89	1680,00
BOLU	293	254	-13,31	33	12	-63,64
BURDUR	373	215	-42,36	43	58	34,88
BURSA	5.667	4.568	-19,39	218	318	45,87
ÇANAKKALE	581	544	-6,37	24	212	783,33
ÇANKIRI	259	126	-51,35	4	91	2175,00
ÇORUM	1.131	1.052	-6,98	22	75	240,91
DENİZLİ	2.338	1.912	-18,22	120	108	-10,00
DIYARBAKIR	2.990	2.545	-14,88	12	1	-91,67
DÜZCE	611	648	6,06	109	68	-37,61
EDİRNE	385	242	-37,14	14	18	28,57
ELAZIĞ	1.491	1.050	-29,58	14	10	-28,57
ERZİNCAN	319	329	3,13	20	317	1485,00
ERZURUM	1.006	589	-41,45	63	48	-23,81
ESKİŞEHİR	1.227	1.400	14,10	176	257	46,02
GAZİANTEP	3.130	2.372	-24,22	117	167	42,74
GİRESUN	477	466	-2,31	54	10	-81,48
GÜMÜŞHANE	127	169	33,07	1	44	4300,00
HAKKARİ	253	260	2,77	0	88	-
HATAY	2.568	2.230	-13,16	34	62	82,35
İĞDIR	451	399	-11,53	29	4	-86,21
İSPARTA	786	475	-39,57	127	24	-81,10
İSTANBUL	23.944	21.149	-11,67	1.447	2.127	46,99
İZMİR	6.735	5.744	-14,71	379	561	48,02



İŞKUR

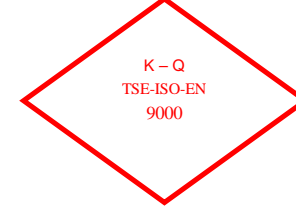


TABLO 12: İLLER İTİBARIYLA BAŞVURULAR VE İŞE YERLEŞTİRMELER

	Başvurular			İşe Yerleştirme		
	Nisan 2009	Mayıs 2009	Değişim Oranı (%)	Nisan 2009	Mayıs 2009	Değişim Oranı (%)
KAHRAMANMARAŞ	1.597	1.211	-24,17	61	82	34,43
KARABÜK	465	294	-36,77	69	41	-40,58
KARAMAN	329	215	-34,65	16	36	125,00
KARS	215	139	-35,35	2	19	850,00
KASTAMONU	730	317	-56,58	25	45	80,00
KAYSERİ	1.793	1.480	-17,46	157	237	50,96
KIRIKKALE	636	533	-16,19	47	41	-12,77
KIRKLARELİ	1.051	835	-20,55	26	70	169,23
KIRŞEHİR	887	273	-69,22	10	32	220,00
KİLİS	599	405	-32,39	4	12	200,00
KOCAELİ	3.948	3.208	-18,74	182	287	57,69
KONYA	2.307	1.832	-20,59	322	87	-72,98
KÜTAHYA	673	524	-22,14	151	135	-10,60
MALATYA	1.684	1.174	-30,29	301	89	-70,43
MANİSA	3.034	1.825	-39,85	42	87	107,14
MARDİN	370	403	8,92	20	77	285,00
MERSİN	2.307	2.231	-3,29	130	69	-46,92
MUĞLA	904	979	8,30	23	36	56,52
MUŞ	487	333	-31,62	1	29	2800,00
NEVŞEHİR	310	300	-3,23	42	34	-19,05
NİĞDE	328	448	36,59	23	30	30,43
ORDU	714	807	13,03	174	70	-59,77
OSMANİYE	685	640	-6,57	35	29	-17,14
RİZE	446	390	-12,56	33	29	-12,12
SAKARYA	1.574	1.061	-32,59	65	69	6,15
SAMSUN	1.839	1.535	-16,53	50	84	68,00
SIİRT	300	294	-2,00	2	52	2500,00
SINOP	468	273	-41,67	2	15	650,00
SİVAS	1.142	625	-45,27	9	10	11,11
ŞANLIURFA	1.264	1.060	-16,14	84	67	-20,24
ŞIRNAK	190	122	-35,79	6	3	-50,00
TEKİRDAĞ	1.750	1.530	-12,57	83	114	37,35
TOKAT	720	566	-21,39	25	43	72,00
TRABZON	1.150	747	-35,04	39	137	251,28
TUNCELİ	145	94	-35,17	1	0	-100,00
UŞAK	753	580	-22,97	145	154	6,21
VAN	1.123	832	-25,91	12	10	-16,67
YALOVA	245	324	32,24	30	49	63,33
YOZGAT	1.045	658	-37,03	8	7	-12,50
ZONGULDAK	629	496	-21,14	41	16	-60,98
TOPLAM	118.025	98.171	-16,82	7.309	9.843	34,67



İŞKUR



TABLO 13: EĞİTİM DÜZEYLERİNE GÖRE KAYITLI İŞGÜCÜ VE İŞSİZLER

	Kayıtlı İşgücü			Kayıtlı İşsiz		
	Erkek	Kadın	Toplam	Erkek	Kadın	Toplam
Okur Yazar Olmayan	13.945	14.795	28.740	13.642	14.633	28.275
Okur Yazar	18.438	10.833	29.271	17.731	10.626	28.357
İlköğretim	542.979	139.293	682.272	499.194	132.922	632.116
Ortaöğretim (Lise ve Dengi)	363.882	155.353	519.235	323.077	145.515	468.592
Önlisans	76.428	53.236	129.664	65.265	48.199	113.464
Lisans	64.192	43.212	107.404	56.299	39.302	95.601
Yüksek Lisans	2.400	2.351	4.751	2.098	2.098	4.196
Doktora	135	70	205	116	63	179
GENEL TOPLAM	1.082.399	419.143	1.501.542	977.422	393.358	1.370.780

TABLO 14: YAŞ GRUPLARINA GÖRE KAYITLI İŞGÜCÜ VE İŞSİZLER

YAŞ GRUPLARI	Kayıtlı İşgücü			Kayıtlı İşsiz		
	Erkek	Kadın	Toplam	Erkek	Kadın	Toplam
15-19	29.857	19.915	49.772	28.450	19.241	47.691
20-24	186.964	105.225	292.189	169.736	98.286	268.022
25-29	290.562	108.335	398.897	255.728	99.901	355.629
30-34	214.731	73.206	287.937	190.721	68.457	259.178
35-39	171.193	50.133	221.326	156.204	47.612	203.816
40-44	103.473	30.926	134.399	96.841	29.562	126.403
45-54	73.005	24.671	97.676	67.951	23.695	91.646
55-64	10.918	5.548	16.466	10.165	5.434	15.599
65 VE DAHA BÜYÜK	1.696	1.184	2.880	1.626	1.170	2.796
GENEL TOPLAM	1.082.399	419.143	1.501.542	977.422	393.358	1.370.780



İŞKUR

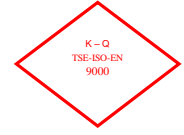


TABLO 15: YURTDIŞINA GÖNDERİLEN İŞÇİLERİN ÜLKELER İTİBARIYLA DAĞILIMI

ÜLKELER	Nisan 2009	Mayıs 2009	Değişim Oranı (%)	2008 Ocak-Mayıs Dönemi Toplamı	2009 Ocak-Mayıs Dönemi Toplamı	Değişim Oranı (%)
A.B.D	1	3	200	21	15	-28,57
AFGANİSTAN	13	96	638	231	132	-42,86
ALMANYA	126	99	-21	628	479	-23,73
ARNAVUTLUK	142	26	-82	699	408	-41,63
AVUSTURALYA	2	0	-100	5	15	200,00
AVUSTURYA	9	4	-56	33	27	-18,18
AZERBAYCAN	26	233	796	574	279	-51,39
B. ARAP EMİR.	42	47	12	945	287	-69,63
BELÇİKA	3	2	-33	15	8	-46,67
BULGARİSTAN	3	4	33	164	27	-83,54
CEZAYİR	48	47	-2	376	241	-35,90
ÇİN	0	0	-	0	0	-
DANİMARKA	1	0	-100	1	4	300,00
FAS	10	45	350	535	127	-76,26
FİNLANDIYA	1	0	-100	0	2	-
FRANSA	17	10	-41	75	66	-12,00
GABON	0	0	-	0	0	-
GANA	0	0	-	0	0	-
GÜNEY AFRİKA	0	0	-	38	0	-100,00
GÜRCİSTAN	0	49	-	33	50	51,52
HIRVATİSTAN	0	0	-	0	0	-
HOLLANDA	4	7	75	15	30	100,00
HONGKONG	0	0	-	1	1	0,00
IRAK	130	112	-14	2.674	797	-70,19
İNGİLTERE	0	6	-	4	11	175,00
İRAN	0	1	-	9	1	-88,89
İSPANYA	0	0	-	0	0	-
İSRAIL	0	22	-	105	24	-77,14
İSVEÇ	0	0	-	0	3	-
İSVİÇRE	7	5	-29	13	19	46,15
İTALYA	0	3	-	5	8	60,00
K. YEMEN	0	0	-	111	0	-100,00
KANADA	0	0	-	0	1	-
KATAR	62	224	261	1.679	414	-75,34
KAZAKİSTAN	36	91	153	2.746	272	-90,09
KIBRIS	1	0	-100	34	3	-91,18
KIRGIZİSTAN	0	0	-	8	2	-75,00
KONGO	0	0	-	0	0	-
KÜVEYT	0	0	-	3	5	66,67
LIBYA	378	1.001	165	2.980	2.066	-30,67
LÜBNAN	0	0	-	0	1	-
LÜKSEMBURG	0	0	-	0	2	-
MACARİSTAN	0	0	-	0	0	-
MAKEDONYA	0	0	-	11	4	-63,64
MALDİVLER	0	5	-	10	5	-50,00
MALEZYA	0	0	-	0	0	-
MALİ	0	0	-	11	0	-100,00
MALTA	0	10	-	1	10	900,00
MİSİR	0	0	-	87	0	-100,00
MOĞOLİSTAN	0	0	-	0	0	-
NEPAL	0	0	-	0	0	-
NİJERYA	0	0	-	0	0	-
NORVEÇ	0	0	-	4	0	-100,00
ÖZBEKİSTAN	5	39	680	29	57	96,55
PAKİSTAN	1	0	-100	61	8	-86,89
PANAMA	0	0	-	0	0	-
POLONYA	54	2	-96	27	85	214,81
ROMANYA	52	86	65	693	189	-72,73
RUSYA	464	1.319	184	8.899	3.063	-65,58
S. ARABİSTAN	39	41	5	3.837	1.543	-59,79
SERBEST İRLANDA	0	0	-	0	0	-
SUDAN	0	25	-	136	27	-80,15
TACİKİSTAN	3	0	-100	391	4	-98,98
TATARİSTAN	0	0	-	0	0	-
TAYLAND	0	0	-	0	0	-
TAYVAN	0	0	-	0	0	-
TÜRKMENİSTAN	104	384	269	476	908	90,76
UKRAYNA	54	158	193	1.378	328	-76,20
UMMAN	172	115	-33	152	448	194,74
ÜRDÜN	3	29	867	341	72	-78,89
YENİ ZELANDA	0	0	-	0	0	-
YUGOSLAVYA	0	0	-	0	0	-
Diğer Ülkeler	21	15	-29	105	105	0,00
TOPLAM	2.034	4.365	115	31.409	12.683	-59,62



İŞKUR

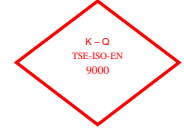


TABLO 16: ÖZÜRLÜ, ESKİ HÜKÜMLÜ, TERÖR MAĞDURLARININ BAŞVURULAR, AÇIK İŞLER VE İŞE YERLEŞTİRMELER KAPSAMINDA İLLERE GÖRE DAĞILIMI

	BAŞVURULAR			AÇIK İŞLER			İŞE YERLEŞTİRMELER		
	Özürlü	Eski Hükümlü	Terörden Etkilenen	Özürlü	Eski Hükümlü	Terörden Etkilenen	Özürlü	Eski Hükümlü	Terörden Etkilenen
ADANA	102	6	0	73	0	0	54	0	0
ADIYAMAN	31	2	0	3	0	0	4	0	0
AFYONKARAHİSAR	18	0	0	14	0	0	9	0	0
AĞRI	30	0	0	6	0	0	4	0	0
AKSARAY	17	2	0	14	5	0	5	0	0
AMASYA	11	1	0	5	0	0	8	0	0
ANKARA	147	4	0	356	85	0	136	0	0
ANTALYA	74	4	0	489	0	0	128	0	0
ARDAHAN	8	0	0	0	0	0	0	0	0
ARTVİN	6	1	0	4	0	0	3	0	0
AYDIN	49	2	0	38	0	0	9	0	0
BALIKESİR	58	13	0	29	0	0	33	0	0
BARTIN	12	1	0	5	0	0	4	0	0
BATMAN	33	5	0	1	0	0	1	0	0
BAYBURT	4	0	0	4	0	0	1	0	0
BİLECİK	2	1	0	6	0	0	4	0	0
BİNGÖL	29	2	0	4	0	0	4	0	0
BİTLİS	63	0	0	0	0	0	0	0	0
BOLU	5	1	0	7	0	0	5	0	0
BURDUR	13	0	0	5	0	0	3	1	0
BURSA	102	2	0	232	0	0	185	0	0
ÇANAKKALE	6	2	0	4	3	0	0	0	0
ÇANKIRI	6	1	0	0	0	0	1	0	0
ÇORUM	29	0	0	26	0	0	19	0	0
DENİZLİ	32	3	0	59	0	0	50	0	0
DİYARBAKIR	94	3	0	6	0	0	0	0	0
DÜZCE	14	0	0	13	0	0	13	0	0
EDİRNE	11	1	0	4	0	0	4	0	0
ELAZIĞ	28	3	0	2	0	0	2	0	0
ERZİNCAN	12	1	0	4	0	0	1	0	0
ERZURUM	57	1	0	24	0	0	19	0	0
ESKİŞEHİR	25	0	0	37	0	0	31	0	0
GAZİANTEP	74	4	0	104	2	0	108	0	0
GİRESUN	15	1	0	6	0	0	2	0	0
GÜMÜŞHANE	7	0	0	2	0	0	0	0	0
HAKKARİ	14	2	0	3	0	0	3	0	0
HATAY	25	0	0	22	0	0	12	0	0
İĞDIR	13	0	0	0	0	0	0	0	0
ISPARTA	6	1	0	12	1	0	9	0	0
İSTANBUL	433	21	0	1.304	2	0	619	3	0
İZMİR	157	13	0	166	0	0	159	4	0



İŞKUR



TABLO 16: ÖZÜRLÜ, ESKİ HÜKÜMLÜ, TERÖR MAĞDURLARININ BAŞVURULAR, AÇIK İŞLER VE İŞE YERLEŞTİRMELER KAPSAMINDA İLLERE GÖRE DAĞILIMI

	BAŞVURULAR			AÇIK İŞLER			İŞE YERLEŞTİRMELER		
	Özürlü	Eski Hükümlü	Terörden Etkilenen	Özürlü	Eski Hükümlü	Terörden Etkilenen	Özürlü	Eski Hükümlü	Terörden Etkilenen
KAHRAMANMARAŞ	81	14	0	16	1	0	15	0	0
KARABÜK	7	0	0	2	0	0	1	0	0
KARAMAN	7	0	0	4	0	0	6	0	0
KARS	16	1	0	0	0	0	1	0	0
KASTAMONU	5	0	0	9	0	0	0	0	0
KAYSERİ	45	1	0	90	0	0	52	0	0
KİLİS	12	1	0	1	0	0	0	0	0
KIRIKKALE	13	0	0	11	0	0	4	0	0
KIRKLARELİ	12	2	0	5	0	0	5	0	0
KİRŞEHİR	16	0	0	0	0	0	0	0	0
KOCAELİ	56	6	0	148	0	0	198	0	0
KONYA	70	2	0	46	0	0	30	0	0
KÜTAHYA	14	0	0	57	0	0	16	0	0
MALATYA	64	3	0	19	0	0	9	0	0
MANİSA	33	5	0	96	0	0	9	0	0
MARDİN	47	6	0	8	0	0	8	1	0
MERSİN	90	6	0	34	0	0	23	0	0
MUĞLA	16	6	0	89	2	0	16	0	0
MUŞ	39	1	0	4	0	0	4	0	0
NEVŞEHİR	22	1	0	11	0	0	10	0	0
NİĞDE	40	4	0	1	0	0	1	0	0
ORDU	54	1	0	7	0	0	1	0	0
OSMANIYE	27	1	0	2	0	0	9	0	0
RİZE	16	1	0	1	0	0	4	0	0
SAKARYA	12	2	0	18	0	0	18	0	0
SAMSUN	81	1	0	28	1	0	20	0	0
SİİRT	17	0	0	2	0	0	2	0	0
SİNOP	11	1	0	0	0	0	1	0	0
SİVAS	31	0	0	18	0	0	0	0	0
ŞANLIURFA	107	2	0	20	0	0	22	0	0
ŞIRNAK	32	2	0	3	1	0	0	0	0
TEKİRDAĞ	29	2	0	130	0	0	35	1	0
TOKAT	33	3	0	13	0	0	11	0	0
TRABZON	44	9	0	22	0	0	22	0	0
TUNCELİ	7	0	0	3	0	0	0	0	0
UŞAK	23	3	0	10	0	0	11	0	0
VAN	10	6	0	1	0	0	1	0	0
YALOVA	7	0	0	3	0	0	4	0	0
YOZGAT	44	0	0	4	0	0	2	0	0
ZONGULDAK	27	2	0	11	3	0	12	0	0
TOPLAM	3.189	199	0	4.040	106	0	2.235	10	0



İŞKUR



TABLO 17: ÖZÜRLÜ, ESKİ HÜKÜMLÜ VE TERÖRDEN ETKİLENENLERİN AÇIK KONTENJAN DURUMLARI
MART 2009 İTİBARIYLA NİSAN 2009 İTİBARIYLA

	MART 2009 İTİBARIYLA			NİSAN 2009 İTİBARIYLA			Değişim Oranı (%)
	Kamu	Özel	Toplam	Kamu	Özel	Toplam	
ÖZÜRLÜLER	2.596	20.390	22.986	2.365	21.181	23.546	2,44
ESKİ HÜKÜMLÜLER	1.865	0	1.865	1.711	0	1.711	-8,26
TERÖRDEN ETKİLENENLER	0	0	0	0	0	0	-

TABLO 18: KAYITLI ÖZÜRLÜ, ESKİ HÜKÜMLÜ VE TERÖRDEN ETKİLENEN
NİSAN 2009 İTİBARIYLA MAYIS 2009 İTİBARIYLA

	NİSAN 2009 İTİBARIYLA			MAYIS 2009 İTİBARIYLA			Değişim Oranı (%)
	Erkek	Kadın	Toplam	Erkek	Kadın	Toplam	
ÖZÜRLÜLER	80.171	29.474	109.645	80.530	30.283	110.813	1,07
ESKİ HÜKÜMLÜLER	20.735	326	21.061	20.631	328	20.959	-0,48
TERÖRDEN ETKİLENENLER	138	16	154	137	13	150	-2,60

TABLO 19: İŞGÜCÜ YETİŞTİRME KURSLARI VE MESLEKİ REHABİLİTASYON FAALİYETLERİ
MAYIS 2009 OCAK-MAYIS 2009 Dönemi

KURS TÜRÜ	MAYIS 2009				OCAK-MAYIS 2009 Dönemi			
	Açılan Kurs Sayısı	Katılan Kursiyer Sayısı			Açılan Kurs Sayısı	Katılan Kursiyer Sayısı		
		Erkek	Kadın	Toplam		Erkek	Kadın	Toplam
CAZİBE MERKEZLERİ PROJESİ	12	214	236	450	12	214	236	450
ESKİ HÜKÜMLÜLERE YÖNELİK KURSLAR	0	0	0	0	9	118	2	120
GAP 2	56	707	598	1.305	241	2.717	2.464	5.181
GAP II TYÇP	2	24	26	50	5	397	114	511
HİBE PROJELERİ	65	1.003	1.055	2.058	224	3.289	2.710	5.999
HÜKÜMLÜLERE YÖNELİK KURSLAR	25	345	0	345	93	1.239	31	1.270
İSTİHDAM GARANTİLİ	101	1.171	1.099	2.270	324	3.686	3.538	7.224
İŞGÜCÜ YETİŞTİRME KURSLARI/GENEL	500	5.105	4.924	10.029	1.384	14.369	13.444	27.813
İŞGÜCÜ YETİŞTİRME KURSLARI/İŞSİZLİK SIG.KAPSAMINDA	0	0	0	0	24	221	185	406
KENDİ İŞİNİ KURACAKLARA YÖNELİK	9	26	155	181	285	2.177	3.527	5.704
İŞGÜCÜ YETİŞTİRME KURSLARI/TYÇP	3	31	3	34	16	298	60	358
İŞSİZLİK SİGORTASI MESLEK DEĞİŞTİRME	0	0	0	0	0	0	0	0
İŞSİZLİK SİGORTASI MESLEK EDİNDİRME	0	0	0	0	1	7	6	13
İŞSİZLİK SİGORTASI MESLEK GELİŞTİRME	0	0	0	0	0	0	0	0
ÖSDP DANIŞMANLIK	0	0	0	0	0	0	0	0
ÖSDP EĞİTİM	0	0	0	0	0	0	0	0
ÖSDP KİK	0	0	0	0	0	0	0	0
ÖSDP TOPLUM YARARINA ÇALIŞMA PROGRAMI	0	0	0	0	0	0	0	0
ÖZELLEŞTİRME SONUCU İŞSİZ KALANLARA YÖNELİK	0	0	0	0	0	0	0	0
ÖZÜRLÜLERE YÖNELİK	8	82	27	109	39	378	157	535
SETİP	0	0	0	0	0	0	0	0
Toplam	781	8.708	8.123	16.831	2.657	29.110	26.474	55.584



İŞKUR

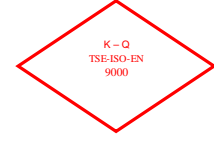


TABLO 20: Meslek Danışma Merkezi Faaliyet Tablosu(Birim Bazında)
MAYIS 2009

	Başvuru Şekli				Grup Başvurusu		MDM TANITIM TOPLANTISI	Toplam
	Öğrenci	Bireysel Başvuru Eğitimci	Kuruma Başvuran	Diğer	Okul / Dershane	Kurum / Kuruluş		
ADANA	0	0	0	0	0	0	0	0
AFYONKARAHİSAR	0	0	0	0	94	0	0	94
AĞRI	0	0	0	0	0	0	0	0
AMASYA	80	18	9	0	279	0	0	386
ANKARA	258	118	24	0	0	0	0	400
ANTALYA	0	0	0	0	0	0	0	0
AYDIN	0	0	0	13	0	0	0	13
BALIKESİR	0	0	0	0	0	0	0	0
BAYBURT	0	0	0	0	0	0	0	0
BURDUR	0	0	0	0	0	0	0	0
BURSA	16	15	0	0	157	0	0	188
ÇORUM	0	0	0	0	0	0	0	0
DENİZLİ	5	0	0	0	118	0	0	123
DIYARBAKIR	0	0	0	0	0	0	0	0
DÜZCE	0	0	0	0	0	0	0	0
EDİRNE	0	0	0	0	0	0	0	0
ELAZIĞ	0	1	0	0	42	0	0	43
ERZİNCAN	45	34	7	5	408	0	0	499
ERZURUM	53	6	0	5	0	0	0	64
ESKİŞEHİR	0	0	0	0	0	0	0	0
GAZİANTEP	0	0	40	0	0	0	0	40
GÜMÜŞHANE	0	0	0	0	0	0	0	0
HATAY	0	0	0	0	0	0	0	0
İSPARTA	0	0	0	0	0	0	0	0
İSTANBUL	190	4	66	0	98	0	0	358
İZMİR	72	17	43	13	237	0	0	382
KASTAMONU	196	7	0	3	0	0	0	206
KAYSERİ	1.316	9	0	0	0	0	0	1.325
KİRSEHİR	6	0	0	0	97	0	0	103
KILIS	0	0	0	0	0	0	0	0
KOCAELİ	43	0	19	21	0	0	0	83
KONYA	0	9	0	0	89	90	0	188
MALATYA	0	0	0	0	707	0	0	707
MANISA	1	0	0	0	0	0	0	1
MERSİN	0	0	0	0	0	0	0	0
MUĞLA	0	0	0	0	15	0	0	15
MUŞ	0	0	0	0	0	0	0	0
NEVŞEHİR	0	0	0	0	0	0	0	0
NİĞDE	0	0	0	0	0	0	0	0
ORDU	0	0	0	0	0	0	0	0
OSMANIYE	4	0	5	0	0	0	0	9
RİZE	11	1	19	0	20	0	0	51
SAMSUN	19	6	55	73	0	0	0	153
SİİRT	0	0	0	0	0	0	0	0
SINOP	0	0	0	0	99	0	0	99
SIVAS	0	0	0	0	0	0	0	0
ŞANLIURFA	0	0	0	0	0	0	0	0
TOKAT	0	3	0	0	0	0	0	3
TRABZON	22	3	15	0	0	0	0	40
VAN	30	5	0	0	124	42	0	201
Genel Toplam :	2.367	256	302	133	2.584	132	0	5.774



İŞKUR



TABLO 21: GENEL İŞ VE MESLEK DANIŞMANLIĞI ÇALIŞMALARI (BİRİMLER)- İMD VII
MAYIS 2009

Birim	Danışmanlarca Yapılan Ziyaret Sayısı	Araştırma Yapılan Eğitim Yeri		Güncelleştirilen		Bireysel Görüşmeler			GRUP GÖRÜŞMELERİ		
		Meslek Sayısı	Sayısı	Meslek Sayısı	Eğitim yeri Sayısı	Meslek Danışmanlığı	İş Danışmanlığı	Sınıf Sayısı	Mevcudu	Grup Sayısı	Grup Mevcudu
ADANA	140	0	0	0	0	0	3	0	0	0	0
ADYAMAN	21	0	0	0	0	0	0	0	0	3	16
AFYONKARAHİSAR	35	0	0	0	0	0	0	0	0	1	184
AĞRI	0	0	0	0	0	0	0	3	250	0	0
AKSARAY	16	0	0	0	0	0	0	0	0	0	0
AMASYA	16	0	0	0	0	1	0	0	0	1	96
ANKARA	94	0	0	0	0	0	0	0	0	5	78
ANTALYA	85	0	0	0	0	4	9	5	138	6	653
ARDAHAN	0	0	0	0	0	0	0	0	0	0	0
ARTVIN	16	0	0	0	0	0	2	0	0	11	13
AYDIN	22	0	0	0	0	0	12	0	0	0	0
BALIKESİR	42	0	0	0	0	10	3	2	111	2	111
BARTIN	0	0	0	0	0	0	2	0	0	0	0
BATMAN	0	0	0	0	0	2	3	0	0	0	0
BAYBURT	17	0	0	0	0	0	9	0	0	1	19
BİLECİK	0	0	0	0	0	0	0	0	0	6	339
BİNGÖL	4	0	0	0	0	0	1	0	0	2	40
BITLİS	15	0	0	0	0	0	0	0	0	1	54
BOLU	3	0	0	0	0	0	60	0	0	0	0
BURDUR	19	0	0	0	0	0	4	0	0	3	166
BURSA	13	0	0	0	0	0	42	0	0	4	1.347
ÇANAKKALE	44	0	0	0	0	0	0	0	0	0	0
ÇANKIRI	24	0	0	0	0	0	1	0	0	1	17
ÇORUM	25	0	0	0	0	0	4	8	597	1	34
DENİZLİ	25	0	0	0	0	8	5	18	642	7	131
DIYARBAKIR	0	0	0	0	0	0	0	0	0	0	0
DÜZCE	10	0	0	0	0	0	0	0	0	0	0
EDİRNE	65	0	0	0	0	0	4	1	42	4	201
ELAZIĞ	3	0	0	0	0	3	0	0	0	3	543
ERZİNCAN	0	0	0	0	0	2	5	0	0	0	0
ERZURUM	18	0	0	0	0	0	4	1	105	2	70
ESKİŞEHİR	35	0	0	0	0	1	2	2	140	16	488
GAZİANTEP	78	0	0	0	0	0	4	0	0	10	1.131
GİRESUN	20	0	0	0	0	0	1	0	0	1	120
GÜMÜŞHANE	17	0	0	0	0	0	0	0	0	0	0
HAKKARİ	21	0	0	0	0	0	0	0	0	0	0
HATAY	37	0	0	0	0	4	9	0	0	6	313
İĞDIR	2	0	0	0	0	0	0	0	0	0	0
İSPARTA	7	0	0	0	0	0	0	0	0	3	77
İSTANBUL	404	0	0	0	0	1	13	11	1.910	92	6.609
İZMİR	75	0	0	0	0	10	7	4	121	11	662



İŞKUR

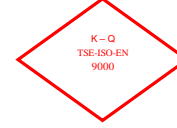


TABLO 21: GENEL İŞ VE MESLEK DANIŞMANLIĞI ÇALIŞMALARI (BİRİMLER)- İMD VII
MAYIS 2009

Birim	Danışmanlarca Yapılan Ziyaret Sayısı	Araştırma Yapılan Eğitim Yeri		Güncelleştirilen		Bireysel Görüşmeler			GRUP GÖRÜŞMELERİ		
		Meslek Sayısı	Sayısı	Meslek Sayısı	Eğitim yeri Sayısı	Meslek Danışmanlığı	İş Danışmanlığı	Sınıf Sayısı	Mevcudu	Grup Sayısı	Grup Mevcudu
KAHRAMANMARAŞ	36	0	0	0	0	0	6	0	0	1	111
KARABÜK	0	0	0	0	0	0	1	0	0	0	0
KARAMAN	0	0	0	0	0	0	1	0	0	0	0
KARS	15	0	0	0	0	0	1	0	0	0	0
KASTAMONU	5	0	0	0	0	0	2	0	0	0	0
KAYSERİ	0	0	0	0	0	0	0	0	0	50	7.561
KIRIKKALE	49	0	0	0	0	0	10	0	0	2	63
KIRKLARELİ	0	0	0	0	0	0	0	0	0	0	0
KIRŞEHİR	14	0	0	0	0	0	0	5	73	9	834
KİLİS	1	0	0	0	0	0	0	0	0	20	999
KOCAELİ	32	0	0	0	0	13	18	0	0	12	383
KONYA	20	0	0	0	0	1	23	2	148	1	53
KÜTAHYA	56	0	0	0	0	0	4	0	0	1	30
MALATYA	9	0	0	0	0	0	3	0	0	5	197
MANİSA	4	0	0	0	0	16	11	0	0	3	353
MARDİN	30	0	0	0	0	0	1	0	0	0	0
MERSİN	29	0	0	0	0	0	2	0	0	0	0
MUĞLA	27	0	0	0	0	0	2	0	0	3	196
MUŞ	0	0	0	0	0	0	0	0	0	0	0
NEVŞEHİR	51	0	0	0	0	0	11	0	0	0	0
NİĞDE	0	0	0	0	0	0	0	0	0	0	0
ORDU	0	0	0	0	0	0	0	0	0	1	85
OSMANIYE	26	0	0	0	0	0	1	0	0	1	245
RİZE	4	0	0	0	0	0	27	0	0	1	100
SAKARYA	307	0	0	0	0	0	9	0	0	3	53
SAMSUN	119	0	0	0	0	33	2	3	161	2	360
SİRT	0	0	0	0	0	0	6	4	263	7	494
SİNOP	9	0	0	0	0	0	0	0	0	1	28
SİVAS	3	0	0	0	0	0	2	0	0	0	0
ŞANLIURFA	8	0	0	0	0	0	0	0	0	2	150
ŞİRNAK	0	0	0	0	0	0	0	0	0	0	0
TEKİRDAĞ	0	0	0	0	0	2	21	0	0	0	0
TOKAT	41	0	0	0	0	0	0	0	0	3	245
TRABZON	13	0	0	0	0	0	2	0	0	1	46
TUNCELİ	9	0	0	0	0	0	2	0	0	1	13
UŞAK	38	0	0	0	0	0	2	0	0	3	543
VAN	35	0	0	0	0	3	9	0	0	4	199
YALOVA	0	0	0	0	0	0	9	0	0	4	120
YOZGAT	0	0	0	0	0	0	1	0	0	0	0
ZONGULDAK	6	0	0	0	0	0	4	0	0	6	450
Genel Toplam	2.464	0	0	0	0	114	402	69	4.701	350	27.423



İŞKUR



TABLO 22: İŞLETMELERDE EĞİTİM SEMİNERİ FAALİYETLERİ
MAYIS 2009 OCAK-MAYIS 2009 DÖNEMİ

DÜZENLENEN SEMİNER TÜRÜ	Seminer Sayısı	Seminerlere Katılan Sayısı	Seminer Sayısı	Seminerlere Katılan Sayısı
İlk Kademe Yöneticilik Semineri	2	47	8	189
İnsan İlişkileri ve İletişim Semineri	2	45	24	571
İnsan İlişkileri ve Stres Semineri	0	0	3	71
İş Sağlığı ve Güvenliği Semineri	56	1.296	159	3.708
İşçi Geliştirme Semineri	2	40	8	176
Orta Kademe Yöneticilik Semineri	1	10	4	81
Toplam Kalite Yönetimi Semineri	0	0	5	119
Zaman Yönetimi Semineri	4	74	4	74
TOPLAM	67	1.512	215	4.989

TABLO 23: ÖZELLEŞTİRME NEDENİYLE İŞTEN ÇIKARILANLARA YAPILAN İŞ KAYBI TAZMİNATI (İKT) ÖDEMELERİ

AY	İKT Başvuru	İKT Ödeneği Kesilen	İKT Ödeneği Biten	İKT Ödemesi Devam Eden
MAYIS 2009	32	0	0	32

TABLO 24: 4447 SAYILI KANUN GEREĞİ İŞTEN ÇIKARILANLARA YAPILAN (İÖ) ÖDEMELER

AY	İşsizlik Ödeneğine Başvuru	İşsizlik Ödeneği Kesilen	İşsizlik Ödeneği Biten	İÖ Ödemesi Devam Eden
MAYIS 2009	44.492	1.108	175	28.692



İŞKUR



TABLO 25: ÖZÜR GRUPLARINA GÖRE ÖZÜRLÜLER

	BAŞVURULAR			İŞE YERLEŞTİRMELER		
	Erkek	Kadın	Toplam	Erkek	Kadın	Toplam
NÖROLOJİK HASTALIKLAR GRUBUNDAKİ ÖZÜRLÜLER	142	98	240	193	16	209
RUH HASTALIKLARI GRUBUNDAKİ ÖZÜRLÜLER	127	51	178	100	6	106
GÖZ HASTALIKLARI GRUBUNDAKİ ÖZÜRLÜLER	207	122	329	305	38	343
İŞİTME-KONUŞMA HASTALIKLARI GRUBUNDAKİ ÖZÜRLÜLER	169	126	295	261	56	317
İÇ HASTALIKLARI GRUBUNDAKİ ÖZÜRLÜLER	127	84	211	106	10	116
ORTOPEDİK VE TRAVMALOJİK HASTALIKLAR GRUBUNDAKİ ÖZÜRLÜLER	263	158	421	549	100	649
DERİ HASTALIKLARI GRUBUNDAKİ ÖZÜRLÜLER	4	0	4	2	0	2
GÖĞÜS VE DAMAR HASTALIKLARI GRUBUNDAKİ ÖZÜRLÜLER	55	48	103	45	10	55
ONKOLOJİK HASTALIKLAR GRUBUNDAKİ ÖZÜRLÜLER	7	8	15	3	1	4
YANIK GRUBUNDAKİ ÖZÜRLÜLER	4	5	9	87	9	96
DİĞER HASTALIKLAR GRUBUNDAKİ ÖZÜRLÜLER	283	175	458	155	25	180
BATINI İLGİLENDİRE HASTALIKLAR	2	1	3	5	1	6
SİNDİRİM SİSTEMİ HASTALIKLARI	25	27	52	6	1	7
HEMATOLOJİK HASTALIKLAR	20	13	33	45	3	48
ÜROLOJİK HASTALIKLAR	17	8	25	13	0	13
DAMAR HASTALIKLARI	103	47	150	16	3	19
ZİHİNSEL RUHSAL DAVRANIŞSAL BOZUKLUKLAR	380	233	613	55	5	60
KADIN HASTALIKLARI VE DOĞUM	1	0	1	0	0	0
ENDOKRİN SİSTEMİ	27	22	49	11	0	11
TOPLAM	1.963	1.226	3.189	1.957	284	2.241



İŞKUR



TABLO 26: 2009 YILI MAYIS AYI İÇERİSİNDE İL MÜDÜRLÜKLERİNİN İŞSİZLİK SİGORTASI FAALİYETLERİNE İLİŞKİN GENEL VERİLER

İLLER	İŞSİZLİK ÖDENEĞİ HAKEDEN			
	İşsizlik Ödeneğine Başvuru	İşsizlik Ödeneği Kesilen	İşsizlik Ödeneği Biten	Ödemesi Devam Eden
ADANA	972	17	4	749
ADYAMAN	93	1	0	78
AFYONKARAHİSAR	152	5	0	133
AĞRI	4	0	0	2
AKSARAY	44	4	0	35
AMASYA	78	3	0	39
ANKARA	2.425	120	24	1.420
ANTALYA	1.538	49	2	377
ARDAHAN	1	0	0	1
ARTVİN	50	5	0	34
AYDIN	305	8	0	234
BALIKESİR	320	4	1	267
BARTIN	334	32	0	279
BATMAN	44	0	0	37
BAYBURT	11	0	0	9
BİLECİK	343	3	5	159
BİNGÖL	14	0	0	12
BİTLİS	14	0	0	11
BOLU	96	5	1	76
BURDUR	46	2	0	38
BURSA	3.228	51	18	1.816
ÇANAKKALE	347	3	0	130
ÇANKIRI	53	6	9	37
ÇORUM	106	2	0	84
DENİZLİ	1.624	17	5	888
DİYARBAKIR	139	2	0	128
DÜZCE	194	2	1	178
EDİRNE	107	1	2	83
ELAZIĞ	185	37	0	125
ERZİNCAN	21	2	0	11
ERZURUM	82	0	0	69
ESKİŞEHİR	602	15	0	286
GAZİANTEP	691	11	8	614
GİRESUN	65	1	0	61
GÜMÜŞHANE	15	0	0	10
HAKKARİ	24	0	0	20
HATAY	329	12	1	257
İĞDIR	8	0	0	7
ISPARTA	102	6	1	53
İSTANBUL	14.521	154	31	9.353
İZMİR	4.428	134	10	2.922



İŞKUR



TABLO 26: 2009 YILI MAYIS AYI İÇERİSİNDE İL MÜDÜRLÜKLERİNİN İŞSİZLİK SİGORTASI FAALİYETLERİNE İLİŞKİN GENEL VERİLER

İLLER	İŞSİZLİK ÖDENEĞİ HAKEDEN			
	İşsizlik Ödeneğine Başvuru	İşsizlik Ödeneği Kesilen	İşsizlik Ödeneği Biten	Ödemesi Devam Eden
KAHRAMANMARAŞ	230	4	1	204
KARABÜK	110	5	0	77
KARAMAN	65	10	10	40
KARS	48	0	0	48
KASTAMONU	61	3	0	33
KAYSERİ	772	19	5	504
KIRIKKALE	60	3	1	52
KIRKLARELİ	177	13	0	155
KIRŞEHİR	132	0	1	62
KİLİS	30	0	0	7
KOCAELİ	1.852	57	1	1.309
KONYA	422	19	2	320
KÜTAHYA	157	3	1	95
MALATYA	175	3	1	124
MANİSA	1.186	111	0	855
MARDİN	36	0	0	31
MERSİN	557	18	13	356
MUĞLA	234	7	0	186
MUŞ	4	0	0	4
NEVŞEHİR	60	2	0	42
NİĞDE	92	3	0	75
ORDU	172	1	1	152
OSMANİYE	114	1	0	65
RİZE	44	0	0	38
SAKARYA	501	18	0	412
SAMSUN	407	4	5	342
SİİRT	9	0	0	9
SİNOP	18	0	0	15
SİVAS	103	3	0	70
ŞANLIURFA	147	4	1	67
ŞIRNAK	17	2	0	12
TEKİRDAĞ	1.260	47	4	726
TOKAT	171	1	0	130
TRABZON	201	1	0	181
TUNCELİ	6	0	0	3
UŞAK	324	3	2	225
VAN	56	1	1	44
YALOVA	215	17	0	182
YOZGAT	249	3	2	86
ZONGULDAK	263	8	0	232
TOPLAM	44.492	1.108	175	28.692

TANIMLAR

Başvuru: İş arayanların, gereksinimlerinin karşılanması için Kurum İl Müdürlüklerine doğrudan yaptıkları müracaat.

Açık İş : Kuruma işverenlerden intikal eden işçi istemi.

Takdim: Kurum İl Müdürlüklerince işyerine gönderilmesine karar verilen iş arayanların, işverenle görüşme yapmak üzere işyerinde bulunması.

İşe Yerleştirme (Plasman): İş arayanların Kurumca işe yerleştirilmesi.

Karşılanan Açık İş: İşverenlerin vermiş oldukları işçi istemlerinin Kurumca karşılanması.

Açık Kontenjan: İşverenlerin yasa gereği çalıştırmak zorunda oldukları özürlü ve eski hükümlüler ile terörden etkilenme sonucu işe yerleştirileceklere ilişkin açık işgücü sayısı.

Özürlü: Bedensel, zihinsel ve ruhsal özürleri nedeniyle çalışma gücünün en az %40'ından yoksun olduğu sağlık kurulu raporu ile belgelenen kişiler.(Sakatların İstihdamı hk.Tüzük, Md.2).

Eski Hükümlü: Altı aydan daha uzun süreli hürriyeti bağlayıcı bir cezadan veya devlet memuru olmaya engel bir suçtan hüküm giymiş ve cezasını infaz kurumlarında tamamlamış veya cezası tecil edilmiş yahut şartlı salıverme yoluyla tahliye edilmiş olanlar ile özel kanunlarında belirtilen şartlardan dolayı istihdam edilmeleri olanağı bulunmayanlar veya ömür boyu kamu hizmetlerinden yasaklı bulunanlar ya da Kurum tarafından daha önce bu kapsamda işe yerleştirilmemiş olan mükerrer suç işleyen kişiler(Eski Hükümlülerin İstihdamı hk. Tüzük, Md.2).

Kayıtlı İşgücü: İş arayanlardan aktif kayıtlarda yer alanların tümü.

Kayıtlı İşsiz: Çalışma çağında ve gücünde olan, çalışmak isteyen, Kuruma başvurduğunda asgari ücret düzeyinde gelir getirici bir işi olmayan, Kurum tarafından henüz kendisine iş bulunamayan aktif kayıtlardaki kişilerdir. Kayıtlı işgücünden, daha iyi şartlarda iş arayanlar, emeklilerden iş arayanlar ve belli bir iş yerinde çalışmak isteyenler çıkarıldığında geri kalanlar kayıtlı işsiz sayılmaktadır.

Terörden etkilenenlerden iş arayanlar: 3713 Sayılı Terörle Mücadele Yasası ve bu Yasaya ek bir madde eklenmesi hakkındaki 4131 sayılı Yasa kapsamında olmak üzere, terör eylemleri nedeniyle şehit ve malul olanların yakınları ile çalışabilecek durumdaki malullerden, özel kuruluşlarda çalışmak amacıyla Kuruma başvuranlar.