

Ülkemizde işgücü piyasasının düzenlenmesi ile ilgili faaliyetleri yürütmek üzere 1946 tarihli, 4837 sayılı Kanunla İş ve İşçi Bulma Kurumu kurulmuştur. Kurum bu tarihten 2000 yılına kadar 54 yıl süreyle, iş piyasasının düzenlenmesi ile ilgili tek kurum olarak faaliyet göstermiştir.

İş piyasasında değişen koşullar nedeniyle İş ve İşçi Bulma Kurumu'nun yeniden yapılanması ihtiyacı ortaya çıkmış ve 5 Temmuz 2003 tarihli, 25159 sayılı Resmi Gazete'de yayımlanarak yürürlüğe giren 4904 sayılı Kanun ile Türkiye İş Kurumu kurulmuştur.

Yeni Kanun ile, Kurum Aktif işgücü politikalarını uygulayacak bir yapıya kavuşturulmuş, Kurumun tekel yetkisi kaldırılarak, özel istihdam bürolarına faaliyette bulunma imkanı getirilmiş, Genel Kurul ve Yönetim Kurulu oluşturularak, sosyal tarafların üçlü bir yapı içerisinde Kurumun yönetimine katılması sağlanmıştır.

Türkiye İş Kurumu, ulusal istihdam politikasının oluşturulmasına ve istihdamın geliştirilmesine katkıda bulunmak, işsizlik sigortası işlemlerini yürütmek, işgücü piyasası ile ilgili istatistikî verileri toplamak ve analiz etmek, iş ve meslek analizleri yapmak, işgücü yetiştirmeye yönelik programlar uygulamak, işgücünün yurtiçindeki ve yurtdışındaki işlere yerleştirilmesine aracılık etmek, işgücü piyasasının düzenlenmesine yönelik aktif ve pasif istihdam politikaları oluşturmak, kurum faaliyetleri ile ilgili alanlarda uluslar arası kuruluşların istihdam ve çalışma hayatı ile ilgili kararlarını izlemek görevlerini yerine getirmektedir.

Türkiye İş Kurumu, Çalışma ve Sosyal Güvenlik Bakanlığı'nın ilgili kuruluşu olup, özel hukuk hükümlerine tabi, tüzel kişiliğe haiz, idari ve mali bakımdan özerk bir kamu kurumudur.

### **Kuruma Kayıtlı İşgücü ve İşsiz Bilgileri**

Kuruma kayıtlı işgücü sayısı geçen yılın aynı ayına göre 578 bin 932 kişi artarak bir milyon 389 bin 901 kişi, kayıtlı işsiz sayısı ise 532 bin 862 kişi artarak bir milyon 266 bin 917 kişi olmuştur. Kayıtlı işgücü % 71,39 oranında, kayıtlı işsiz sayısı % 72,59 oranında artmıştır.

**Tablo 1: Temel Göstergeler**

2008-2009 NİSAN AYI TEMEL GÖSTERGELER

	2008 NİSAN			2009 NİSAN			Değiş. O. (%)
	Erkek	Kadın	Toplam	Erkek	Kadın	Toplam	
<b>BAŞVURU</b>	54.407	22.155	76.562	75.286	42.739	118.025	54,16
İşsiz	52.331	21.346	73.677	70.600	41.023	111.623	51,50
Diğer	2.076	809	2.885	4.686	1.716	6.402	121,91
<b>AÇIK İŞ</b>			17.251			13.886	-19,51
Kamu			1.231			1.499	21,77
Özel			16.020			12.387	-22,68
<b>İŞE YERLEŞTİRME</b>	2.862	497	3.359	5.588	1.721	7.309	117,59
Kamu	201	38	239	964	143	1.107	363,18
Özel	2.661	459	3.120	4.624	1.578	6.202	98,78
Normal	1.503	376	1.879	3.740	1429	5.169	175,09
Kamu	190	36	226	875	136	1.011	347,35
Özel	1.313	340	1.653	2.865	1293	4.158	151,54
Özürlü	1.033	116	1.149	1.800	291	2.091	81,98
Eski Hükümlü	326	5	331	48	1	49	-85,20
Terör Mağduru	0	0	0	0	0	0	0
<b>KAYITLI İŞGÜCÜ</b>	608.865	202.104	810.969	1007695	382206	1.389.901	71,39
<b>KAYITLI İŞSİZ</b>	545.478	188.577	734.055	908.545	358.372	1.266.917	72,59
<b>YURTDIŞI BAŞVURU</b>	53	13	66	75	81	156	136,36
<b>YURTDIŞI GÖNDERME</b>	8.875	60	8.935	1.958	76	2.034	-77,24

**Kuruma Başvurular geçen yılın aynı ayına göre % 54,16 oranında artmıştır.**

2009 yılı Nisan ayı içerisinde 118 bin 25 kişi Kurumumuza, faaliyetlerinden yararlanmak için başvuruda bulunmuştur. Başvuranlardan 111 bin 623 kişisi işsiz, 4 bin 141 kişisi şu an çalışmakla beraber daha iyi şartlarda iş arayanlar, 99 kişi emekli, 2 bin 162 kişisi de belirli bir işyerinde çalışmak isteyenlerden oluşmaktadır. Kuruma ay içerisindeki başvuruların % 63,8'i erkektir. Başvuruların % 52,3'ü lise altı eğitilmiş, % 32,8'i lise ve dengi okullu, % 13,2'si lise üstü eğitim mezunu, % 1,7'si okur yazar olmayanlardır. Başvuruların % 31,5'i 15-24 yaş arasındadır.

**Açık işler geçen yılın aynı ayına göre % 19,51 oranında azalarak 13 bin 886 olmuştur.**

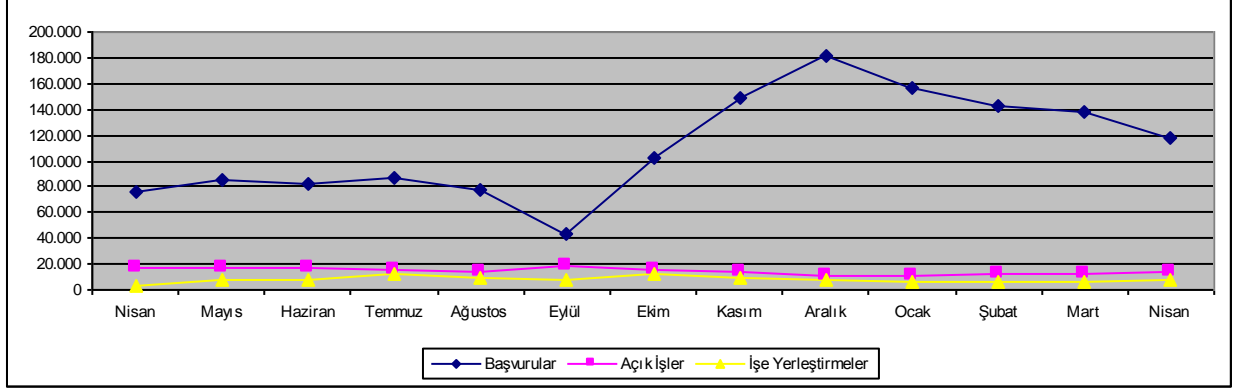
Açık işlerin % 89,3'ü özel sektörden alınmıştır. Açık işlerin % 0,6'sı tarım, % 49,8'i sanayi, % 49,6'sı hizmetler sektöründedir.

**İşe yerleştirme geçen yılın aynı ayına göre % 117,59 oranında artarak 6 bin 332 kişi olmuştur.**

2008 yılı nisan ayına göre özel sektöre yapılan toplam işe yerleştirmeler % 98,78 oranında artarken, kamu sektörüne yapılan işe yerleştirmeler % 363,18 oranında

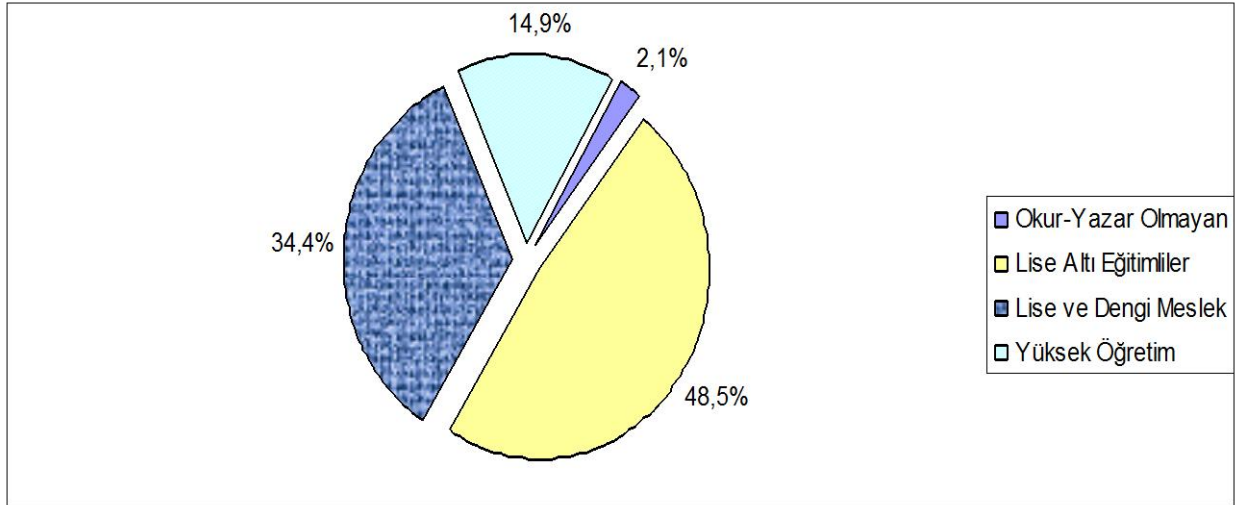
artmıştır. İşe yerleştirmelerin % 23,6'sı kadındır. İşe yerleştirilenlerin % 23,7'si 15-24 yaş arasındadır. İşe yerleştirmelerin % 56,6'sı Lise altı, % 33,1'i lise ve dengi okul, % 10'u lise üstü eğitim mezunu,% 0,4'ü okuryazar olmayanlardır.

**Grafik 1: Son Bir Yıllık Genel Faaliyetler**



Kuruma kayıtlı işsizlerin 26 bin 882 kişisi okur-yazar olmayan, 614 bin 940 kişisi lise altı eğitilmiş, 436 bin 392 kişisi lise ve dengi okul mezunu, 189 bin 203 kişisi yüksek öğrenim mezunudur. Kuruma kayıtlı işsizlerin % 28,3'ü kadındır.

**Grafik 2:Kayıtlı İşsizlerin Eğitim Durumlarına Göre Dağılımı**



### **Başvuru, Açık İş ve İşe Yerleştirmelerin Niteliksel Dağılımı**

Nisan ayında Kuruma başvuran 118 bin 25 kişinin % 34,5'i her hangi bir niteliği olmayan vasıfsız işgücüdür. Alınan 12 bin 447 açık işin % 50'si niteliksiz, % 50'si nitelikli eleman talebidir. Yapılan 7 bin 309 işe yerleştirmenin % 57,6'sı niteliksiz eleman, % 42,4'ü nitelikli elemandır. Kurumumuza başvuran kişilerin çoğunluğu nitelikli (bir mesleği olan) eleman olmasına rağmen açık işlerin niteliksiz eleman talebine yönelik olmasından dolayı işe yerleştirilenlerin çoğunluğu niteliksiz elemandır.

## **Özörlölere İlişkin Bilgiler**

Nisan ayı içerisinde Kurumumuza 3 bin 516 özörlü kişi başvurmuştur. Nisan ayı içerisinde 3 bin 820 adet özörlölere yönelik açık iş alınmıştır. Yine ay içerisinde 2 bin 91 özörlü işe yerleştirilmiştir. İşe yerleştirmeler, özellikle özel sektöre olmuştur. Halen Kurumumuzda kayıtlı 109 bin 645 özörlü kişi bulunmaktadır. Aynı zamanda Mart ayı sonu itibariyle 22 bin 986 kişilik özörlü açık kontenjanı bulunmaktadır.

## **İşsizlik Sigortası Fonu İle İlgili Bilgiler**

Nisan 2009 ayında İşsizlik Sigortası Fonundan 317.766 kişiye 107.798.050,61.-TL ödeme yapılmıştır.

Ücret Garanti Fonu İşsizlik Sigortası Fonu içinde değerlendirilmekte olup Fonun varlığı, 30.04.2009 tarihi itibariyle, ödemeler toplamı 12.594.264,83.-TL düşöldükten sonra 103.960.052,03.-TL'dir. Nisan 2009 ayında Ücret Garanti Fonu'ndan 978 kişiye toplam 1.564.934,42.-TL ödeme yapılmıştır.

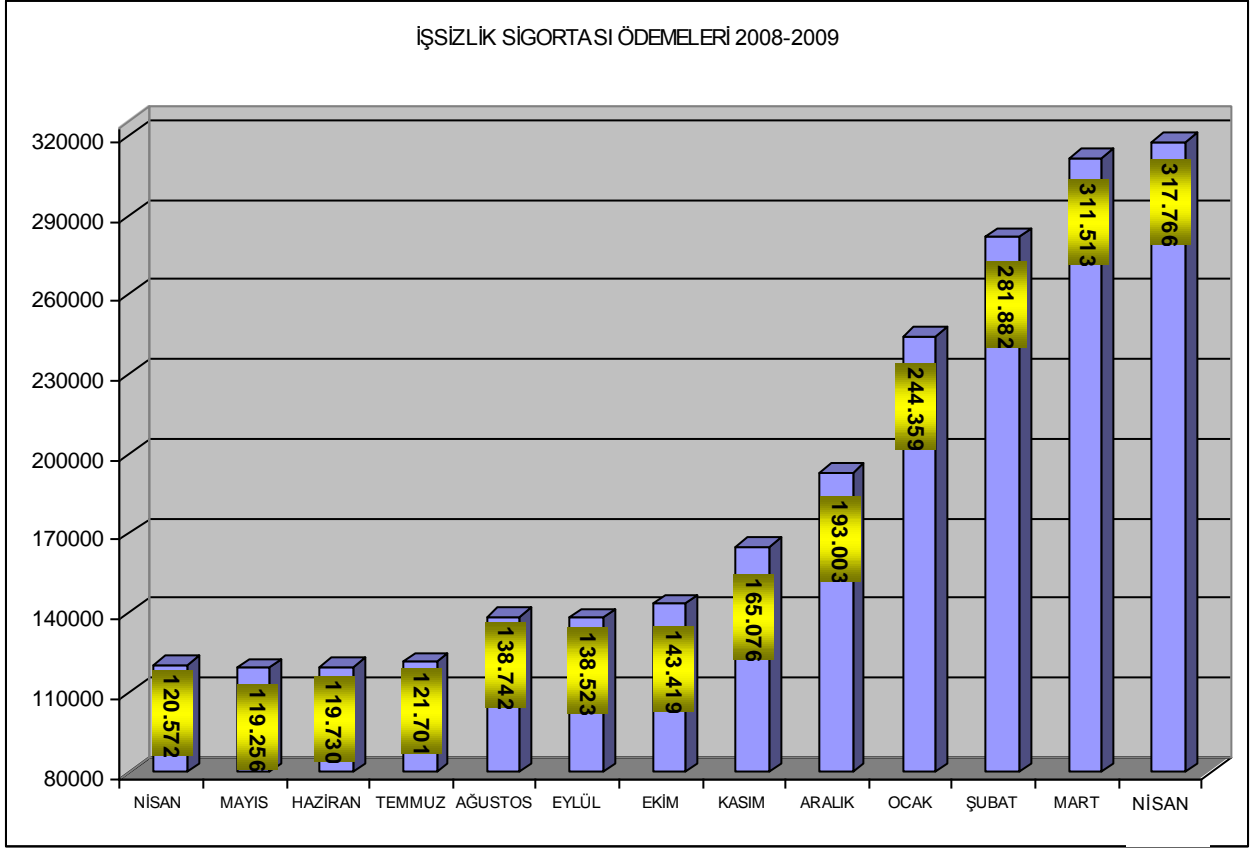
2005 yılında 21 kişiye 10.566,94 TL, 2006 yılında 217 kişiye 64.398,01 TL, 2007 yılında 40 kişiye 22.051,13 TL, Ocak 2009 ayında 651 kişiye 491.729,48 TL, Şubat 2009 ayında 6.935 kişiye 1.678.574,96 TL, Mart 2009 ayında 27.491 kişiye 12.396.559,39 TL, Nisan 2009 ayında 41.753 kişiye 18.217.293,26.- TL kısa çalışma ödeneği ödenmiştir.

30 Nisan 2009 tarihi itibariyle, Fonun toplam gelirleri; 14 milyar 433 milyon TL işçi ve işveren primi (gecikme zammı dahil), 4 milyar 788 milyon TL Devlet Katkısı, 12 milyon 173 bin TL İdari Para Cezası ve 25 milyar 844 milyon TL faiz geliri, 39 milyon 305 bin TL İade girişi olmak üzere toplam 45 milyar 118 milyon TL olarak gerçekleşmiştir. Fonun toplam varlığı, işsizlik sigortası giderleri 4 milyar 408 milyon TL ve ücret garanti fonu gideri 12 milyon 594 bin TL düşöldükten sonra, 40 milyar 696 milyon TL'dir.

## **İşsizlik Ödeneğine İlişkin Bilgiler**

2009 yılı Nisan ayında işsizlik ödeneğinden faydalanmak için 54 bin 464 kişi başvurmuştur. İşsizlik Sigortasının uygulamaya başladığı Mart 2002 tarihinden 30.04.2009 tarihine kadar sisteme 1.719.696 kişi başvuruda bulunmuş, 1.509.986 kişi işsizlik ödeneği almaya hak kazanmıştır. Mart 2002 tarihinden Nisan 2009 tarihine kadar toplamda 2.232.164.917,72.-TL ödemede bulunulmuştur.

**Grafik 3: Son Bir Yıl İçerisinde İşsizlik Ödeneği Alan Kişi Sayısı**



### **İşgücü Yetiştirme Kursları ve Mesleki Rehabilitasyon Faaliyetleri**

Nisan ayı içerisinde toplam 945 adet kurs açılmış olup, kurslarımızdan 10 bin 541 kişisi erkek, 9 bin 344 kişisi kadın olmak üzere toplam 19 bin 885 kişi yararlanmıştır. Açılan kursların 85 tanesi istihdam garantili kurs olup bu kurslarımızdan 937 kişisi erkek, 859 kişisi kadın olmak üzere bin 796 kişi faydalanmıştır.



# İŞKUR



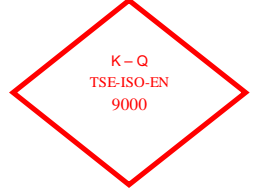
		Yıllar	2008	2009	Değişim Oranı (%)
			Nisan	Nisan	
BAŞVURU	Toplam	Toplam	76.562	118.025	54,16
		Erkek	54.407	75.286	38,38
		Kadın	22.155	42.739	92,91
	İşsiz	Toplam	73.677	111.623	51,50
		Erkek	52.331	70.600	34,91
		Kadın	21.346	41.023	92,18
	Diğer *	Toplam	2.885	6.402	121,91
		Erkek	2.076	4.686	125,72
		Kadın	809	1.716	112,11
AÇIK İŞ	Toplam	17.251	13.886	-19,51	
	Kamu	1.231	1.499	21,77	
	Özel	16.020	12.387	-22,68	
İŞVERENE TAKDİM	Toplam	52.836	59.019	11,70	
	Erkek	46.665	47.984	2,83	
	Kadın	6.171	11.035	78,82	
İŞE YERLEŞTİRME	Toplam	Toplam	3.359	7.309	117,59
		Erkek	2.862	5.588	95,25
		Kadın	497	1.721	246,28
	Normal Yerleştirme	Toplam	1.879	5.169	175,09
		Erkek	1.503	3.740	148,84
		Kadın	376	1.429	280,05
	Özürlü Yerleştirme	Toplam	1.149	2.091	81,98
		Erkek	1.033	1.800	74,25
		Kadın	116	291	150,86
	Eski Hükümlü Yerleştirme	Toplam	331	49	-85,20
		Erkek	326	48	-85,28
		Kadın	5	1	-80,00
Terör mağduru Yerleştirme	Toplam	0	0	-	
	Erkek	0	0	-	
	Kadın	0	0	-	
KAYITLI İŞGÜCÜ	Toplam	810.969	1.389.901	71,39	
	Erkek	608.865	1.007.695	65,50	
	Kadın	202.104	382.206	89,11	
KAYITLI İŞSİZ	Toplam	734.055	1.266.917	72,59	
	Erkek	545.478	908.545	66,56	
	Kadın	188.577	358.372	90,04	
YURTDIŞI BAŞVURU	Toplam	66	156	136,36	
	Erkek	53	75	41,51	
	Kadın	13	81	523,08	
YURTDIŞI GÖNDERME	Toplam	8.935	2.034	-77,24	
	Erkek	8.875	1.958	-77,94	
	Kadın	60	76	26,67	

\* Daha İyi Şartlarda İş Arayanlar, Emeklilerden İş Arayanlar, Belirli Bir İş Yerinde İş Arayanlar

		Yıllar	2008	2009	Değişim Oranı (%)
			Ocak-Nisan	Ocak-Nisan	
BAŞVURU	Toplam	Toplam	377.183	555.946	47,39
		Erkek	285.973	377.871	32,14
		Kadın	91.210	178.075	95,24
	İşsiz	Toplam	363.736	532.016	46,26
		Erkek	275.456	360.420	30,84
		Kadın	88.280	171.596	94,38
	Diğer *	Toplam	13.447	23.930	77,96
		Erkek	10.517	17.451	65,93
		Kadın	2.930	6.479	121,13
AÇIK İŞ	Toplam	57.762	48.869	-15,40	
	Kamu	3.677	5.054	37,45	
	Özel	54.085	43.815	-18,99	
İŞVERENE TAKDİM	Toplam	233.687	209.846	-10,20	
	Erkek	201.352	171.937	-14,61	
	Kadın	32.335	37.909	17,24	
İŞE YERLEŞTİRME	Toplam	Toplam	22.719	26.976	18,74
		Erkek	18.641	21.131	13,36
		Kadın	4.078	5.845	43,33
	Normal Yerleştirme	Toplam	16.561	19.243	16,19
		Erkek	13.081	14.482	10,71
		Kadın	3.480	4.761	36,81
	Özürlü Yerleştirme	Toplam	4.766	7.628	60,05
		Erkek	4.191	6.547	56,22
		Kadın	575	1.081	88,00
	Eski Hükümlü Yerleştirme	Toplam	1.382	105	-92,40
		Erkek	1.360	102	-92,50
		Kadın	22	3	-86,36
Terör mağduru Yerleştirme	Toplam	10	0	-100,00	
	Erkek	9	0	-100,00	
	Kadın	1	0	-100,00	
KAYITLI İŞGÜCÜ	Toplam	810.969	1.389.901	71,39	
	Erkek	608.865	1.007.695	65,50	
	Kadın	202.104	382.206	89,11	
KAYITLI İŞSİZ	Toplam	734.055	1.266.917	72,59	
	Erkek	545.478	908.545	66,56	
	Kadın	188.577	358.372	90,04	
YURTDIŞI BAŞVURU	Toplam	1.586	613	-61,35	
	Erkek	1.476	376	-74,53	
	Kadın	110	237	115,45	
YURTDIŞI GÖNDERME	Toplam	26.827	8.318	-68,99	
	Erkek	26.586	8.083	-69,60	
	Kadın	241	235	-2,49	



# İŞKUR



**TABLO 2: BAŞVURULAR**

*Ay İçindeki Başvurular*

		<i>Mart 2009</i>	<i>Nisan 2009</i>	<i>Değişim Oranı (%)</i>
<b>TOPLAM BAŞVURU</b>	<b>Toplam</b>	138.327	118.025	-14,68
	<b>İşsiz</b>	131.911	111.623	-15,38
	Normal	127.922	107.963	-15,60
	Özürlü	3.804	3.516	-7,57
	Eski Hükümlü	185	143	-22,70
	Terörden Etkilenen	0	1	-
	<b>Daha İyi Şartlarda İş Arayan</b>	3.985	4.141	3,91
	<b>Emekli</b>	94	99	5,32
	<b>Belli Bir İşyerinde Çalışmak İsteyenler</b>	2.337	2.162	-7,49
<b>ERKEK</b>	<b>Toplam</b>	89.076	75.286	-15,48
	<b>İşsiz</b>	84.409	70.600	-16,36
	Normal	81.913	68.457	-16,43
	Özürlü	2.315	2.002	-13,52
	Eski Hükümlü	181	140	-22,65
	Terörden Etkilenen	0	1	-
	<b>Daha İyi Şartlarda İş Arayan</b>	2.958	3.088	4,39
	<b>Emekli</b>	74	79	6,76
	<b>Belli Bir İşyerinde Çalışmak İsteyenler</b>	1.635	1.519	-7,09
<b>KADIN</b>	<b>Toplam</b>	49.251	42.739	-13,22
	<b>İşsiz</b>	47.502	41.023	-13,64
	Normal	46.009	39.506	-14,13
	Özürlü	1.489	1.514	1,68
	Eski Hükümlü	4	3	-25,00
	Terörden Etkilenen	0	0	-
	<b>Daha İyi Şartlarda İş Arayan</b>	1.027	1.053	2,53
	<b>Emekli</b>	20	20	0,00
	<b>Belli Bir İşyerinde Çalışmak İsteyenler</b>	702	643	-8,40



# İŞKUR



Tablo 3: BİRKİMLİ BAŞVURU, AÇIK İŞ VE İŞE YERLEŞTİRME GENEL VERİLERİ

	Yıllar	AYLAR																																															
		Ocak			Ocak-Şubat			Ocak-Mart			Ocak-Nisan			Ocak-Mayıs			Ocak-Haziran			Ocak-Temmuz			Ocak-Ağustos			Ocak-Eylül			Ocak-Ekim			Ocak-Kasım			Ocak-Aralık														
		Erkek	Kadın	Toplam	Erkek	Kadın	Toplam	Erkek	Kadın	Toplam	Erkek	Kadın	Toplam	Erkek	Kadın	Toplam	Erkek	Kadın	Toplam	Erkek	Kadın	Toplam	Erkek	Kadın	Toplam	Erkek	Kadın	Toplam	Erkek	Kadın	Toplam	Erkek	Kadın	Toplam	Erkek	Kadın	Toplam												
BAŞVURU	2008	58.693	21.887	80.580	166.687	46.206	212.953	231.566	69.056	300.621	285.973	91.210	377.183	348.474	113.600	462.074	406.763	137.625	544.388	468.308	163.697	631.905	523.322	186.564	709.886	552.425	200.993	753.418	619.797	235.559	855.356	722.547	281.619	1.004.166	856.766	328.390	1.185.156												
	2009	119.931	42.920	166.611	233.908	96.085	299.994	302.686	135.398	437.928	377.871	139.076	506.946																																				
	%	94,08	94,18	94,11	29,09	86,07	40,69	30,67	95,08	45,67	32,14	95,24	47,39																																				
İŞSİZ	2008	96.908	37.248	134.156	189.439	44.895	236.334	223.196	96.894	298.098	275.486	98.360	368.798	330.672	108.941	439.613	384.984	131.677	516.561	442.134	156.103	598.237	493.987	177.777	670.864	520.329	191.539	711.868	581.964	223.568	805.532	678.004	266.721	944.765	808.374	312.075	1.120.449												
	2009	110.291	41.240	151.531	205.411	83.071	288.482	289.820	130.573	420.393	360.420	171.596	532.016																																				
	%	95,18	94,16	94,90	29,03	85,26	49,54	29,89	95,08	44,93	30,94	94,38	46,26																																				
DİĞER*	2008	2.185	847	2.932	6.348	1.431	7.779	8.441	2.121	10.562	10.517	2.930	13.447	17.802	4.659	22.461	21.779	6.048	27.827	26.114	7.434	33.568	30.235	8.787	39.022	32.096	9.454	41.650	37.833	11.991	49.824	44.513	14.888	59.401	45.932	16.315	64.707												
	2009	3.650	1.260	4.910	8.098	3.014	11.112	12.765	4.763	17.528	17.451	6.479	23.930																																				
	%	65,68	94,74	72,32	29,61	110,62	44,73			40,911			65,35	77,36																																			
AÇIK İŞ	2008																																																
	2009	37.768	7.719	45.487	81.180	17.563	98.733	124.437	27.038	151.475	171.937	37.909	209.846																																				
	%	-91,42	-29,09	-30,00	-20,00	0,27	-17,02	-19,56	3,34	-16,24	-14,61	17,24	-10,20																																				
İŞVERENE TAKDİM	2008	55.072	9.906	64.978	101.473	17.506	118.979	154.687	26.164	180.851	201.352	32.336	233.687	257.842	42.344	300.088	313.953	53.364	369.917	369.580	65.337	434.897	425.658	77.237	502.895	472.926	88.674	561.600	529.502	103.038	632.540	586.653	114.185	700.838	616.971	121.343	738.214												
	2009	37.768	7.719	45.487	81.180	17.563	98.733	124.437	27.038	151.475	171.937	37.909	209.846																																				
	%																																																
İŞE YERLEŞTİRME	2008	6.134	1.486	7.620	10.068	2.326	12.414	16.779	3.581	19.360	18.641	4.076	22.719	24.688	5.494	30.162	31.310	7.263	38.673	40.422	9.884	50.306	48.126	11.900	60.026	54.365	13.765	68.120	63.397	17.360	80.747	70.587	19.760	90.347	75.895	21.891	97.786												
	2009	5.362	1.317	6.679	10.068	2.820	12.888	15.270	4.027	19.297	21.131	5.845	26.976																																				
	%	-12,59	-11,37	-12,35	-0,20	21,24	3,82	-3,23	12,45	-0,33	13,36	43,33	18,74																																				
KAYITLI İŞGÜÇÜ	2008	679.298	190.796	869.094	610.703	194.277	804.980	615.722	196.790	812.512	609.865	202.104	810.969	606.439	204.455	810.894	619.269	211.824	831.083	637.980	219.301	857.281	661.713	233.842	875.555	661.290	228.444	889.734	689.895	239.610	929.505	746.005	260.409	1.006.414	811.953	283.562	1.095.515												
	2009	886.392	308.154	1.194.546	913.051	328.877	1.241.928	960.232	357.001	1.317.233	1.007.695	362.206	1.369.901																																				
	%	53,10	61,63	56,19	69,51	69,28	54,28	55,95	81,41	62,12	65,93	68,11	71,39																																				
KAYITLI İŞSİZ	2008	524.775	179.654	704.429	550.734	182.288	733.022	553.366	184.134	737.500	545.478	188.577	734.055	543.916	181.094	725.010	556.624	197.858	753.482	572.155	204.974	777.129	584.361	209.135	793.496	591.650	211.150	802.800	616.111	222.822	838.933	664.622	241.663	906.265	724.338	263.602	987.840												
	2009	792.726	286.794	1.079.519	819.742	306.842	1.126.584	884.123	333.976	1.188.099	908.545	308.372	1.246.917																																				
	%	51,06	69,64	63,25	48,83	69,33	63,68	96,16	81,32	62,44	66,66	90,94	72,59																																				
YURTDIŞI BAŞVURU	2008	38	13	51	1.327	84	1.411	1.423	97	1.520	1.476	110	1.586	1.544	131	1.675	1.604	159	1.763	1.653	166	1.819	1.700	184	1.884	1.740	208	1.948	1.798	229	2.017	1.836	247	2.083	1.886	264	2.149												
	2009	48	19	67	176	78	254	301	168	467	376	237	613																																				
	%	26,32	46,15	31,37	46,74	-7,14	-82,00	-78,85	60,82	-69,93	-74,53	115,45	-61,35																																				
YURTDIŞI GÖNDERME	2008	8.309	58	8.367	13.817	113	13.930	17.711	181	17.892	28.586	241	28.827	31.080	329	31.409	34.984	393	35.377	39.184	483	39.667	41.866	687	42.673	45.470	666	46.136	48.262	753	49.036	51.452	834	52.286	56.762	890	57.652												
	2009	2.734	41	2.775	4.516	100	4.616	6.925	169	6.284	8.083	236	8.319																																				
	%	67,10	-29,31	-66,83	-67,32	-11,50	-66,86	-65,42	-12,15	-64,88	-69,60	-2,49	-68,99																																				

\* Data by Quarantide & Anayistin; Emeklerden & Anayistin; Beşli Bir İş Yurtdışı & Anayistin





# İŞKUR



**TABLO 4: İŞE YERLEŞTİRMELER**

		İşe Yerleştirme		Değişim Oranı (%)
		Mart 2009	Nisan 2009	
TOPLAM İŞE YERLEŞTİRME	<b>Toplam</b>	6.332	7.309	15,43
	Kamu	1.246	1.107	-11,16
	Özel	5.086	6.202	21,94
	Tarım dışı	6.246	7.266	16,33
	Tarım içi	86	43	-50,00
	<b>Normal Yerleştirme</b>	4.287	5.169	20,57
	Kamu	1.194	1.011	-15,33
	Özel	3.093	4.158	34,43
	<b>Özürlü yerleştirme</b>	2.026	2.091	3,21
	Kamu	33	47	42,42
	Özel	1.993	2.044	2,56
	<b>E.Hükümlü Yerleştirme</b>	19	49	157,89
	Kamu	19	49	157,89
	Özel	0	0	-
<b>Terörden Etki.Yerleştirme (Özel)</b>	0	0	-	
ERKEK	<b>Toplam</b>	5.149	5.588	8,53
	Kamu	1.107	964	-12,92
	Özel	4.042	4.624	14,40
	Tarım dışı	5.087	5.556	9,22
	Tarım içi	62	32	-48,39
	<b>Normal Yerleştirme</b>	3.372	3.740	10,91
	Kamu	1.061	875	-17,53
	Özel	2.311	2.865	23,97
	<b>Özürlü yerleştirme</b>	1.759	1.800	2,33
	Kamu	28	41	46,43
	Özel	1.731	1.759	1,62
	<b>E.Hükümlü Yerleştirme</b>	18	48	166,67
	Kamu	18	48	166,67
	Özel	0	0	-
<b>Terörden Etki.Yerleştirme (Özel)</b>	0	0	-	
KADIN	<b>Toplam</b>	1.183	1.721	45,48
	Kamu	139	143	2,88
	Özel	1.044	1.578	51,15
	Tarım dışı	1.159	1.710	47,54
	Tarım içi	24	11	-54,17
	<b>Normal Yerleştirme</b>	915	1.429	56,17
	Kamu	133	136	2,26
	Özel	782	1.293	65,35
	<b>Özürlü yerleştirme</b>	267	291	8,99
	Kamu	5	6	20,00
	Özel	262	285	8,78
	<b>E.Hükümlü Yerleştirme</b>	1	1	0,00
	Kamu	1	1	0,00
	Özel	0	0	-
<b>Terörden Etki.Yerleştirme (Özel)</b>	0	0	-	



# İŞKUR



	Ay İçerisinde Alınan Açık İşler			İşe Yerleştirme			Açık İşlerden İptaller
	Mart 2009	Nisan 2009	Değişim Oranı (%)	Mart 2009	Nisan 2009	Değişim Oranı (%)	
<b>TOPLAM</b>	<b>12.447</b>	<b>13.886</b>	<b>11,56</b>	<b>6.332</b>	<b>7.309</b>	<b>15,43</b>	<b>316</b>
Normal	7.392	10.051	35,97	4.287	5.169	20,57	229
Özürü	5.036	3.820	-24,15	2.026	2.091	3,21	87
Eski hükümlü	19	15	-21,05	19	49	157,89	0
Terörden etkilenen	0	0	-	0	0	-	0
<b>Kamu</b>	<b>750</b>	<b>1.499</b>	<b>99,87</b>	<b>1.246</b>	<b>1.107</b>	<b>-11,16</b>	<b>20</b>
Normal	685	1.459	112,99	1.194	1.011	-15,33	20
Özürü	46	25	-45,65	33	47	42,42	0
Eski hükümlü	19	15	-21,05	19	49	157,89	0
Terörden etkilenen	0	0	-	0	0	-	0
<b>Özel</b>	<b>11.697</b>	<b>12.387</b>	<b>5,90</b>	<b>5.086</b>	<b>6.202</b>	<b>21,94</b>	<b>296</b>
Normal	6.707	8.592	28,10	3.093	4.158	34,43	209
Özürü	4.990	3.795	-23,95	1.993	2.044	2,56	87
Eski hükümlü	0	0	-	0	0	-	0
Terörden etkilenen	0	0	-	0	0	-	0

	Ay İçerisinde Alınan Açık İşler			İşe Yerleştirme			Açık İşlerden İptaller
	Mart 2009	Nisan 2009	Değişim Oranı (%)	Mart 2009	Nisan 2009	Değişim Oranı (%)	
<b>TOPLAM</b>	<b>12.447</b>	<b>13.886</b>	<b>11,56</b>	<b>6.332</b>	<b>7.309</b>	<b>15,43</b>	<b>316</b>
<b>Tarım, Avcılık, Ormancılık</b>	<b>151</b>	<b>82</b>	<b>-45,70</b>	<b>86</b>	<b>43</b>	<b>-50,00</b>	<b>2</b>
Tarım, Avcılık, Ormancılık	114	78	-31,58	81	41	-49,38	2
Balıkçılık	37	4	-89,19	5	2	-60,00	0
<b>Sanayi</b>	<b>5.257</b>	<b>6.918</b>	<b>31,60</b>	<b>3.081</b>	<b>3.334</b>	<b>8,21</b>	<b>144</b>
<b>Madencilik ve Taşocakçılığı</b>	<b>141</b>	<b>310</b>	<b>119,86</b>	<b>350</b>	<b>241</b>	<b>-31,14</b>	<b>1</b>
İmalat Sanayi	4.173	5.349	28,18	2.060	2.575	25,00	128
Elektrik, Gaz, ve Su	124	61	-50,81	182	127	-30,22	4
İnşaat	819	1.198	46,28	489	391	-20,04	11
<b>Hizmetler</b>	<b>7.039</b>	<b>6.886</b>	<b>-2,17</b>	<b>3.165</b>	<b>3.932</b>	<b>24,23</b>	<b>170</b>
<b>Toplan ve Perakende Ticaret</b>	<b>930</b>	<b>840</b>	<b>-9,68</b>	<b>436</b>	<b>411</b>	<b>-5,73</b>	<b>23</b>
Oteller ve Lokantalar	1.513	1.798	18,84	367	845	130,25	42
Taşıma, Depolama ve Haberleşme	558	422	-24,37	370	280	-24,32	5
Mali Aracı Kuruluşların Faaliyetleri	424	149	-64,86	54	30	-44,44	0
Gayrimenkul Kiralama Faaliyetleri	1.128	755	-33,07	343	554	61,52	15
Kamu yönetimi, Savunma ve	354	796	124,86	521	406	-22,07	10
Eğitim Hizmetleri	314	197	-37,26	159	268	68,55	15
Sağlık İşleri ve Sosyal Hizmetler	323	243	-24,77	204	118	-42,16	3
Diğer Toplumsal, Sosyal, Kişisel	1.479	1.677	13,39	702	1.014	44,44	57
Evlerde Yapılan Hizmet İşleri	14	8	-42,86	9	4	-55,56	0
Uluslararası Örgütler ve Temsilcisi	2	1	-50,00	0	2	-	0



# İŞKUR



KAMU	750	1.499	99,87	1.246	1.107	-11,16	20
<b>Tarım, Avcılık, Ormancılık</b>	30	31	3,33	29	12	-58,62	0
Tarım, Avcılık, Ormancılık	30	31	3,33	29	12	-58,62	0
Balıkçılık	0	0	-	0	0	-	0
<b>Sanayi</b>	160	419	161,88	503	307	-38,97	0
Madencilik ve Taşocakçılığı	2	5	150,00	250	32	-87,20	0
İmalat Sanayi	100	382	282,00	100	163	63,00	0
Elektrik, Gaz, ve Su	49	6	-87,76	149	85	-42,95	0
İnşaat	9	26	188,89	4	27	575,00	0
<b>Hizmetler</b>	560	1.049	87,32	714	788	10,36	20
Toptan ve Perakende Ticaret	0	3	-	0	18	-	0
Otel ve Lokantalar	13	33	153,85	12	15	25,00	2
Taşıma, Depolama ve Haberleşme	45	50	11,11	39	28	-28,21	0
Mali Aracı Kuruluşların Faaliyetleri	9	2	-77,78	0	0	-	0
Gayrimenkul Kiralama Faaliyetleri	9	12	33,33	4	11	175,00	0
Kamu yönetimi, Savunma ve	278	753	170,86	474	395	-16,67	6
Eğitim Hizmetleri	94	75	-20,21	69	209	202,90	11
Sağlık İşleri ve Sosyal Hizmetler	0	6	-	2	10	400,00	0
Diğer Toplumsal, Sosyal, Kişisel	112	115	2,68	114	102	-10,53	1
Evlerde Yapılan Hizmet İşleri	0	0	-	0	0	-	0
Uluslararası Örgütler ve Temsilcisi	0	0	-	0	0	-	0
<b>ÖZEL</b>	<b>11.697</b>	<b>12.387</b>	<b>5,90</b>	<b>5.086</b>	<b>6.202</b>	<b>21,94</b>	<b>296</b>
<b>Tarım, Avcılık, Ormancılık</b>	121	51	-57,85	57	31	-45,61	2
Tarım, Avcılık, Ormancılık	84	47	-44,05	52	29	-44,23	2
Balıkçılık	37	4	-89,19	5	2	-60,00	0
<b>Sanayi</b>	5.097	6.499	27,51	2.578	3.027	17,42	144
Madencilik ve Taşocakçılığı	139	305	119,42	100	209	109,00	1
İmalat Sanayi	4.073	4.967	21,95	1.960	2.412	23,06	128
Elektrik, Gaz, ve Su	75	55	-26,67	33	42	27,27	4
İnşaat	810	1.172	44,69	485	364	-24,95	11
<b>Hizmetler</b>	6.479	5.837	-9,91	2.451	3.144	28,27	150
Toptan ve Perakende Ticaret	930	837	-10,00	436	393	-9,86	23
Otel ve Lokantalar	1.500	1.765	17,67	355	830	133,80	40
Taşıma, Depolama ve Haberleşme	513	372	-27,49	331	252	-23,87	5
Mali Aracı Kuruluşların Faaliyetleri	415	147	-64,58	54	30	-44,44	0
Gayrimenkul Kiralama Faaliyetleri	1.119	743	-33,60	339	543	60,18	15
Kamu yönetimi, Savunma ve	76	43	-43,42	47	11	-76,60	4
Eğitim Hizmetleri	220	122	-44,55	90	59	-34,44	4
Sağlık İşleri ve Sosyal Hizmetler	323	237	-26,63	202	108	-46,53	3
Diğer Toplumsal, Sosyal, Kişisel	1.367	1.562	14,26	588	912	55,10	56
Evlerde Yapılan Hizmet İşleri	14	8	-42,86	9	4	-55,56	0
Uluslararası Örgütler ve Temsilcisi	2	1	-50,00	0	2	-	0



# İŞKUR



**TABLO 7: MESLEKLER İTİBARIYLA AÇIK İŞLER VE İŞE YERLEŞTİRMELER**

*Ay İçerisinde Alınan Açık İşler*

*İşe Yerleştirme*

MESLEKLER	Değişim			Değişim			Açık İşlerden İptaller
	Mart 2009	Nisan 2009	Oranı (%)	Mart 2009	Nisan 2009	Oranı (%)	
Büro Memuru (Genel)	1.141	924	-19,02	419	514	22,67	49
Diğer Büro Memurları	31	76	145,16	25	34	36,00	11
Bilgisayar İşletmeni	47	31	-34,04	40	22	-45,00	3
Muhasebeci	57	60	5,26	32	30	-6,25	1
Elektrik Teknisyeni (Genel)	45	55	22,22	76	34	-55,26	1
Bilgisayar Operatörü	24	9	-62,50	4	7	75,00	0
Kamyon ve Kamyonet Şoförü (Şehir içi)	21	53	152,38	99	17	-82,83	0
Bilgisayar Programcısı	34	1	-97,06	3	30	900,00	0
Satış Elemanı	197	585	196,95	62	98	58,06	13
Dikiş Makinesi Operatörü (Kumaş)	217	265	22,12	96	134	39,58	0
Koruyucu Güvenlik Memuru	0	0	-	0	0	-	0
Güvenlik Görevlisi	108	51	-52,78	33	89	169,70	1
Temizlik Görevlisi	95	160	68,42	28	67	139,29	2
Şoför (Yük Taşıma)	41	92	124,39	25	25	0,00	0
Diğer İmalat ve İlgili İşçiler (Elle)	103	142	37,86	71	85	19,72	4
El ve Makine Dikişçisi (Genel)	22	83	277,27	3	47	1466,67	0
Elektrikçi (Genel)	54	80	48,15	28	30	7,14	0
Şoför (Yolcu Taşıma)	2	31	1450,00	6	11	83,33	3
Ön Muhasebeci	73	75	2,74	35	36	2,86	4
Madenci (Genel)	72	0	-100,00	72	0	-100,00	0
Elektronik Bilgisayar Operatörü	3	1	-66,67	0	1	-	0
Çocuk Gelişim Elemanı	2	2	0,00	8	10	25,00	0
Aşçı (Özel Hizmet)	1	27	2600,00	0	6	-	0
Diğer Elektrikli Eşya Montajcıları ve İlgili Elektrik İşçileri	1	0	-100,00	1	0	-100,00	0
Elektronik Teknisyeni (Genel)	15	7	-53,33	7	7	0,00	0
Bilgisayarlı Muhasebe Elemanı	28	14	-50,00	3	0	-100,00	0
Kalite Kontrolcü	23	19	-17,39	28	15	-46,43	0
Motor Teknisyeni	7	2	-71,43	6	4	-33,33	0
Taksi Şoförü	3	5	66,67	3	3	0,00	0
Elektrik Teknikeri	14	6	-57,14	51	14	-72,55	0
İşletmeci (Genel)	5	2	-60,00	2	2	0,00	0
Tesviyeci	31	8	-74,19	23	9	-60,87	1
Garson (Servis Elemanı)	292	250	-14,38	44	71	61,36	7
Otobüs Şoförü (Kaptan)	0	2	-	2	0	-100,00	0
Bekçi	3	6	100,00	1	5	400,00	0



# İŞKUR



**TABLO 7: MESLEKLER İTİBARIYLA AÇIK İŞLER VE İŞE YERLEŞTİRMELER**

*Ay İçerisinde Alınan Açık İşler*

*İşe Yerleştirme*

MESLEKLER	Değişim			Değişim			Açık İşlerden İptaller
	Mart 2009	Nisan 2009	Oranı (%)	Mart 2009	Nisan 2009	Oranı (%)	
Mobilya İmalatçısı	41	46	12,20	14	32	128,57	0
Elektrik Ark Kaynakçısı (Makine ile)	34	47	38,24	29	25	-13,79	0
Metal İşleri Teknisyeni	9	23	155,56	5	10	100,00	1
Makine Teknikeri	15	18	20,00	6	6	0,00	1
Diğer Bilgisayar Makinesi Operatörleri	0	0	-	0	0	-	0
İplikçi (Ring/Vater/Vargel)	2	23	1050,00	0	7	-	0
Sekreter (Genel)	66	76	15,15	37	27	-27,03	5
Bankacılık Meslek Elemanı	5	7	40,00	4	2	-50,00	0
Büro Memuru (Depolama)	0	0	-	0	0	-	0
Torna Tezgahtı Operatörü (Tornacı)	0	0	-	0	0	-	0
Ambalajcı (Elle)	5	19	280,00	0	1	-	0
Turizm ve Otelcilik Elemanı	117	58	-50,43	61	1	-98,36	1
Çektirmeci (Petrol ve Gaz Kuyuları)	0	0	-	0	0	-	0
Hemşire (Genel)	23	12	-47,83	8	6	-25,00	0
Alt yapı Teknisyeni	0	0	-	0	0	-	0
Dokumacı (Dokuma Makineleri Operatörü)	6	35	483,33	5	21	320,00	0
Forklift Operatörü	13	90	592,31	6	13	116,67	0
Ekonomist (Genel)	1	0	-100,00	2	0	-100,00	0
İnşaat Teknikeri	13	14	7,69	8	9	12,50	1
Pazarlamacı	70	83	18,57	37	41	10,81	7
Diğer Elektronik Montörleri	0	0	-	0	0	-	0
Çaycı	13	7	-46,15	8	4	-50,00	0
Avukat	1	1	0,00	10	1	-90,00	0
Gaz Altı Kaynakçısı	0	0	-	0	0	-	0
Jeoloji Mühendisi	1	0	-100,00	0	0	-	0
Makine Teknisyeni (Genel)	19	3	-84,21	7	71	914,29	0
Ekip Makinisti (Petrol)	0	1	-	0	5	-	0
Makine Mühendisi (Genel)	32	30	-6,25	13	17	30,77	2
İstihsal Teknisyeni	30	49	63,33	3	10	233,33	0
Elektrik-Elektronik Mühendisi	2	5	150,00	3	1	-66,67	0
Oksijen ve Elektrik Kaynakçısı (Genel)	0	0	-	0	0	-	0
Deri İşçisi	1	1	0,00	1	0	-100,00	0
İşletme Meslek Elemanı	2	0	-100,00	1	0	-100,00	0
İnşaat Teknisyeni (Genel)	2	0	-100,00	0	0	-	0
Halkla İlişkiler Görevlisi	0	0	-	0	0	-	0
Beden İşçisi	6.477	6.948	7,27	3.581	4.209	17,54	128
Diğer	2.635	3.166	20,15	1.147	1.333	16,22	70
<b>TOPLAM</b>	<b>12.447</b>	<b>13.886</b>	<b>11,56</b>	<b>6.332</b>	<b>7.309</b>	<b>15,43</b>	<b>316</b>



# İŞKUR



**TABLO 8: MESLEKLER İTİBARIYLA BAŞVURULAR VE İŞE YERLEŞTİRMELER**

MESLEKLER	Başvurular			İşe Yerleştirme		
	Mart 2009	Nisan 2009	Değişim Oranı (%)	Mart 2009	Nisan 2009	Değişim Oranı (%)
Büro Memuru (Genel)	9.533	8.500	-10,84	419	514	22,67
Diğer Büro Memurları	689	560	-18,72	25	34	36,00
Bilgisayar İşletmeni	1.663	1.528	-8,12	40	22	-45,00
Muhasebeci	1.399	1.136	-18,80	32	30	-6,25
Elektrik Teknisyeni (Genel)	658	472	-28,27	76	34	-55,26
Bilgisayar Operatörü	765	644	-15,82	4	7	75,00
Kamyon ve Kamyonet Şoförü (Şehir içi)	683	687	0,59	99	17	-82,83
Bilgisayar Programcısı	147	141	-4,08	3	30	900,00
Satış Elemanı	1.441	1.176	-18,39	62	98	58,06
Dikiş Makinesi Operatörü (Kumaş)	296	297	0,34	96	134	39,58
Koruyucu Güvenlik Memuru	0	0	-	0	0	-
Güvenlik Görevlisi	638	720	12,85	33	89	169,70
Temizlik Görevlisi	230	253	10,00	28	67	139,29
Şoför (Yük Taşıma)	684	1.397	104,24	25	25	0,00
Diğer İmalat ve İlgili İşçiler (Elle)	593	616	3,88	71	85	19,72
El ve Makine Dikişçisi (Genel)	155	162	4,52	3	47	1466,67
Elektrikçi (Genel)	439	347	-20,96	28	30	7,14
Şoför (Yolcu Taşıma)	416	468	12,50	6	11	83,33
Ön Muhasebeci	1.522	1.375	-9,66	35	36	2,86
Madenci (Genel)	11	13	18,18	72	0	-100,00
Elektronik Bilgisayar Operatörü	8	5	-37,50	0	1	-
Çocuk Gelişim Elemanı	669	498	-25,56	8	10	25,00
Aşçı (Özel Hizmet)	14	15	7,14	0	6	-
Diğer Elektrikli Eşya Montajcıları ve İlgili Elektrik İşçileri	105	43	-59,05	1	0	-100,00
Elektronik Teknisyeni (Genel)	215	192	-10,70	7	7	0,00
Bilgisayarlı Muhasebe Elemanı	278	238	-14,39	3	0	-100,00
Kalite Kontrolcü	431	271	-37,12	28	15	-46,43
Motor Teknisyeni	171	129	-24,56	6	4	-33,33
Taksi Şoförü	237	223	-5,91	3	3	0,00
Elektrik Teknikeri	202	142	-29,70	51	14	-72,55
İşletmeci (Genel)	226	196	-13,27	2	2	0,00
Tesviyeci	231	162	-29,87	23	9	-60,87
Garson (Servis Elemanı)	694	545	-21,47	44	71	61,36
Otobüs Şoförü (Kaptan)	82	54	-34,15	2	0	-100,00
Bekçi	136	168	23,53	1	5	400,00



# İŞKUR

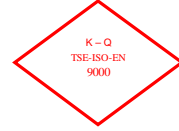


**TABLO 8: MESLEKLER İTİBARIYLA BAŞVURULAR VE İŞE YERLEŞTİRMELER**  
Başvurular İşe Yerleştirme

MESLEKLER	Başvurular			İşe Yerleştirme		
	Mart 2009	Nisan 2009	Değişim Oranı (%)	Mart 2009	Nisan 2009	Değişim Oranı (%)
Mobilya İmalatçısı	438	316	-27,85	14	32	128,57
Elektrik Ark Kaynakçısı (Makine ile)	550	461	-16,18	29	25	-13,79
Metal İşleri Teknisyeni	163	142	-12,88	5	10	100,00
Makine Teknikeri	192	128	-33,33	6	6	0,00
Diğer Bilgisayar Makinesi Operatörleri	10	4	-60,00	0	0	-
İplikçi (Ring/Vater/Vargel)	116	83	-28,45	0	7	-
Sekreter(Genel)	475	539	13,47	37	27	-27,03
Bankacılık Meslek Elemanı	164	174	6,10	4	2	-50,00
Büro Memuru (Depolama)	0	0	-	0	0	-
Torna Tezgahı Operatörü (Tornacı)	0	0	-	0	0	-
Ambalajcı (Elle)	125	123	-1,60	0	1	-
Turizm ve Otelcilik Elemanı	240	169	-29,58	61	1	-98,36
Çektirmeci (Petrol ve Gaz Kuyuları)	0	0	-	0	0	-
Hemşire (Genel)	42	31	-26,19	8	6	-25,00
Alt yapı Teknisyeni	2	3	50,00	0	0	-
Dokumacı (Dokuma Makineleri Operatörü)	567	341	-39,86	5	21	320,00
Forklift Operatörü	213	186	-12,68	6	13	116,67
Ekonomist (Genel)	75	56	-25,33	2	0	-100,00
İnşaat Teknikeri	134	119	-11,19	8	9	12,50
Pazarlamacı	507	418	-17,55	37	41	10,81
Diğer Elektronik Montörleri	7	6	-14,29	0	0	-
Çaycı	566	460	-18,73	8	4	-50,00
Avukat	19	9	-52,63	10	1	-90,00
Gaz Altı Kaynakçısı	0	0	-	0	0	-
Jeoloji Mühendisi	50	20	-60,00	0	0	-
Makine Teknisyeni (Genel)	135	83	-38,52	7	71	914,29
Ekip Makinisti (Petrol)	0	0	-	0	5	-
Makine Mühendisi (Genel)	163	142	-12,88	13	17	30,77
İstihsal Teknisyeni	200	90	-55,00	3	10	233,33
Elektrik-Elektronik Mühendisi	42	31	-26,19	3	1	-66,67
Oksijen ve Elektrik Kaynakçısı (Genel)	0	0	-	0	0	-
Deri İşçisi	302	141	-53,31	1	0	-100,00
İşletme Meslek Elemanı	101	82	-18,81	1	0	-100,00
İnşaat Teknisyeni (Genel)	22	30	36,36	0	0	-
Halkla İlişkiler Görevlisi	0	0	-	0	0	-
Beden İşçisi	45.060	40.638	-9,81	3.581	4.209	17,54
Diğer	61.986	49.627	-19,94	1.147	1.333	16,22
<b>TOPLAM</b>	<b>138.327</b>	<b>118.025</b>	<b>-14,68</b>	<b>6.332</b>	<b>7.309</b>	<b>15,43</b>



# İŞKUR



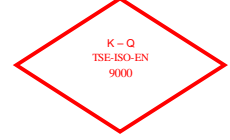
**TABLO 9: YAŞ GRUPLARINA GÖRE BAŞVURU VE İŞE YERLEŞTİRMELER**  
Ay içindeki Başvurular İşe Yerleştirme

	Mart 2009	Nisan 2009	Değişim Oranı (%)	Mart 2009	Nisan 2009	Değişim Oranı (%)
<b>TOPLAM</b>	<b>138.327</b>	<b>118.025</b>	<b>-14,68</b>	<b>6.332</b>	<b>7.309</b>	<b>15,43</b>
15-19 Arası	10.533	8.996	-14,59	184	223	21,20
20-24 Arası	34.330	28.100	-18,15	1.238	1.504	21,49
25-29 Arası	29.831	25.453	-14,68	1.703	2.000	17,44
30-34 Arası	20.636	18.069	-12,44	1.182	1.412	19,46
35-39 Arası	19.428	16.211	-16,56	949	1.022	7,69
40-44 Arası	11.624	10.491	-9,75	571	596	4,38
45-64 Arası	11.458	10.294	-10,16	500	546	9,20
65 ve Yukarısı	487	411	-15,61	5	6	20,00
<b>ERKEK</b>	<b>89.076</b>	<b>75.286</b>	<b>-15,48</b>	<b>5.149</b>	<b>5.588</b>	<b>8,53</b>
15-19 Arası	6.462	5.212	-19,34	118	151	27,97
20-24 Arası	20.470	16.347	-20,14	926	1.044	12,74
25-29 Arası	19.233	16.482	-14,30	1.409	1.567	11,21
30-34 Arası	12.952	11.419	-11,84	993	1.113	12,08
35-39 Arası	13.576	11.007	-18,92	797	813	2,01
40-44 Arası	7.950	7.238	-8,96	467	464	-0,64
45-64 Arası	8.074	7.290	-9,71	434	431	-0,69
65 ve Yukarısı	359	291	-18,94	5	5	0,00
<b>KADIN</b>	<b>49.251</b>	<b>42.739</b>	<b>-13,22</b>	<b>1.183</b>	<b>1.721</b>	<b>45,48</b>
15-19 Arası	4.071	3.784	-7,05	66	72	9,09
20-24 Arası	13.860	11.753	-15,20	312	460	47,44
25-29 Arası	10.598	8.971	-15,35	294	433	47,28
30-34 Arası	7.684	6.650	-13,46	189	299	58,20
35-39 Arası	5.852	5.204	-11,07	152	209	37,50
40-44 Arası	3.674	3.253	-11,46	104	132	26,92
45-64 Arası	3.384	3.004	-11,23	66	115	74,24
65 ve Yukarısı	128	120	-6,25	0	1	-





# İŞKUR



**TABLO 10: EĞİTİM DÜZEYLERİNE GÖRE BAŞVURU VE İŞE YERLEŞTİRMELER**  
*Ay içindeki Başvurular İşe Yerleştirme*

	<i>Mart 2009</i>	<i>Nisan 2009</i>	<i>Değişim Oranı (%)</i>	<i>Mart 2009</i>	<i>Nisan 2009</i>	<i>Değişim Oranı (%)</i>
<b>TOPLAM</b>	<b>138.327</b>	<b>118.025</b>	<b>-14,68</b>	<b>6.332</b>	<b>7.309</b>	<b>15,43</b>
Okur Yazar Olmayan	2.136	2.039	-4,54	34	27	-20,59
Okur Yazar	7.852	6.083	-22,53	99	89	-10,10
İlköğretim	63.408	55.604	-12,31	3.431	4.046	17,92
Ortaöğretim (Lise ve Dengi)	45.920	38.704	-15,71	2.122	2.419	14,00
Önlisans	9.643	7.660	-20,56	378	437	15,61
Lisans	8.641	7.367	-14,74	261	283	8,43
Yüksek Lisans	673	534	-20,65	7	8	14,29
Doktora	54	34	-37,04	0	0	-
<b>ERKEK</b>	<b>89.076</b>	<b>75.286</b>	<b>-15,48</b>	<b>5.149</b>	<b>5.588</b>	<b>8,53</b>
Okur Yazar Olmayan	991	895	-9,69	28	20	-28,57
Okur Yazar	5.677	4.417	-22,19	86	76	-11,63
İlköğretim	44.425	38.478	-13,39	2.863	3.210	12,12
Ortaöğretim (Lise ve Dengi)	27.284	22.937	-15,93	1.723	1.831	6,27
Önlisans	5.181	3.921	-24,32	269	277	2,97
Lisans	5.112	4.332	-15,26	174	169	-2,87
Yüksek Lisans	372	287	-22,85	6	5	-16,67
Doktora	34	19	-44,12	0	0	-
<b>KADIN</b>	<b>49.251</b>	<b>42.739</b>	<b>-13,22</b>	<b>1.183</b>	<b>1.721</b>	<b>45,48</b>
Okur Yazar Olmayan	1.145	1.144	-0,09	6	7	16,67
Okur Yazar	2.175	1.666	-23,40	13	13	0,00
İlköğretim	18.983	17.126	-9,78	568	836	47,18
Ortaöğretim (Lise ve Dengi)	18.636	15.767	-15,39	399	588	47,37
Önlisans	4.462	3.739	-16,20	109	160	46,79
Lisans	3.529	3.035	-14,00	87	114	31,03
Yüksek Lisans	301	247	-17,94	1	3	200,00
Doktora	20	15	-25,00	0	0	-



# İŞKUR



**TABLO 11: İLLER İTİBARIYLA AÇIK İŞLER VE İŞE YERLEŞTİRMELER**  
*Ay içinde Alınan Açık İşler İşe Yerleştirme*

	<i>Mart 2009</i>	<i>Nisan 2009</i>	<i>Değişim Oranı (%)</i>	<i>Mart 2009</i>	<i>Nisan 2009</i>	<i>Değişim Oranı (%)</i>	<i>Açık İşlerden İptaller</i>
ADANA	264	331	25,38	245	240	-2,04	2
ADİYAMAN	5	21	320,00	8	17	112,50	0
AFYONKARAHİSAR	183	174	-4,92	160	73	-54,38	0
AĞRI	4	30	650,00	1	8	700,00	4
AKSARAY	40	33	-17,50	29	20	-31,03	0
AMASYA	84	54	-35,71	77	30	-61,04	0
ANKARA	387	596	54,01	693	397	-42,71	8
ANTALYA	993	961	-3,22	196	181	-7,65	13
ARDAHAN	10	2	-80,00	10	0	-100,00	0
ARTVİN	15	46	206,67	6	10	66,67	0
AYDIN	141	757	436,88	53	593	1018,87	55
BALIKESİR	121	265	119,01	87	115	32,18	6
BARTIN	33	72	118,18	9	47	422,22	0
BATMAN	12	0	-100,00	1	2	100,00	0
BAYBURT	11	1	-90,91	0	1	-	0
BİLECİK	9	24	166,67	6	10	66,67	0
BİNGÖL	35	2	-94,29	25	2	-92,00	0
BİTLİS	1	93	9200,00	2	5	150,00	0
BOLU	111	36	-67,57	34	33	-2,94	2
BURDUR	71	54	-23,94	22	43	95,45	0
BURSA	385	464	20,52	234	218	-6,84	10
ÇANAKKALE	50	43	-14,00	10	24	140,00	0
ÇANKIRI	6	97	1516,67	2	4	100,00	1
ÇORUM	143	80	-44,06	127	22	-82,68	0
DENİZLİ	155	224	44,52	68	120	76,47	6
DİYARBAKIR	72	39	-45,83	10	12	20,00	1
DÜZCE	159	140	-11,95	114	109	-4,39	0
EDİRNE	22	24	9,09	12	14	16,67	0
ELAZIĞ	19	35	84,21	13	14	7,69	1
ERZİNCAN	25	58	132,00	18	20	11,11	0
ERZURUM	108	51	-52,78	122	63	-48,36	0
ESKİŞEHİR	175	327	86,86	123	176	43,09	6
GAZİANTEP	220	156	-29,09	109	117	7,34	3
GİRESUN	103	31	-69,90	49	54	10,20	0
GÜMÜŞHANE	3	30	900,00	0	1	-	0
HAKKARİ	1	0	-100,00	1	0	-100,00	0
HATAY	41	32	-21,95	16	34	112,50	0
İĞDIR	21	25	19,05	23	29	26,09	0
İSPARTA	93	64	-31,18	54	127	135,19	1
İSTANBUL	3.938	2.738	-30,47	1.252	1.447	15,58	48
İZMİR	589	867	47,20	327	379	15,90	13



# İŞKUR

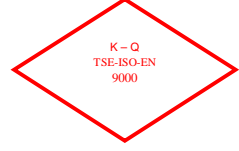


**TABLO 11: İLLER İTİBARIYLA AÇIK İŞLER VE İŞE YERLEŞTİRMELER**  
*Ay içinde Alınan Açık İşler İşe Yerleştirme*

	Mart 2009	Nisan 2009	Değişim Oranı (%)	Mart 2009	Nisan 2009	Değişim Oranı (%)	Açık İşlerden İptaller
KAHRAMANMARAŞ	101	83	-17,82	42	61	45,24	0
KARABÜK	16	47	193,75	4	69	1625,00	0
KARAMAN	27	36	33,33	25	16	-36,00	0
KARS	5	1	-80,00	6	2	-66,67	0
KASTAMONU	62	65	4,84	47	25	-46,81	0
KAYSERİ	201	255	26,87	157	157	0,00	7
KIRIKKALE	20	50	150,00	22	47	113,64	0
KIRKLARELİ	30	160	433,33	16	26	62,50	0
KİRŞEHİR	13	36	176,92	5	10	100,00	0
KİLİS	17	6	-64,71	65	4	-93,85	0
KOCAELİ	462	500	8,23	237	182	-23,21	7
KONYA	99	359	262,63	68	322	373,53	4
KÜTAHYA	26	246	846,15	19	151	694,74	0
MALATYA	135	268	98,52	55	301	447,27	0
MANİSA	164	273	66,46	68	42	-38,24	5
MARDİN	65	25	-61,54	73	20	-72,60	0
MERSİN	160	515	221,88	143	130	-9,09	4
MUĞLA	282	301	6,74	32	23	-28,13	14
MUŞ	3	20	566,67	2	1	-50,00	1
NEVŞEHİR	18	60	233,33	11	42	281,82	2
NİĞDE	28	34	21,43	23	23	0,00	1
ORDU	64	147	129,69	19	174	815,79	1
OSMANIYE	57	71	24,56	47	35	-25,53	0
RİZE	42	34	-19,05	3	33	1000,00	3
SAKARYA	90	48	-46,67	73	65	-10,96	4
SAMSUN	191	115	-39,79	162	50	-69,14	1
SİİRT	45	21	-53,33	44	2	-95,45	0
SİNOP	241	22	-90,87	97	2	-97,94	0
SİVAS	111	39	-64,86	6	9	50,00	0
ŞANLIURFA	109	131	20,18	87	84	-3,45	12
ŞIRNAK	25	19	-24,00	44	6	-86,36	0
TEKİRDAĞ	334	288	-13,77	41	83	102,44	21
TOKAT	66	48	-27,27	59	25	-57,63	1
TRABZON	45	81	80,00	23	39	69,57	1
TUNCELİ	0	1	-	0	1	-	0
UŞAK	43	235	446,51	12	145	1108,33	0
VAN	15	18	20,00	14	12	-14,29	0
YALOVA	21	34	61,90	10	30	200,00	1
YOZGAT	11	61	454,55	5	8	60,00	30
ZONGULDAK	145	56	-61,38	118	41	-65,25	16
<b>TOPLAM</b>	<b>12.447</b>	<b>13.886</b>	<b>11,56</b>	<b>6.332</b>	<b>7.309</b>	<b>15,43</b>	<b>316</b>



# İŞKUR



**TABLO 12: İLLER İTİBARIYLA BAŞVURULAR VE İŞE YERLEŞTİRMELER**

	Başvurular			İşe Yerleştirme		
	Mart 2009	Nisan 2009	Değişim Oranı (%)	Mart 2009	Nisan 2009	Değişim Oranı (%)
ADANA	3.666	3.507	-4,34	245	240	-2,04
ADIYAMAN	1.557	919	-40,98	8	17	112,50
AFYONKARAHİSAR	1.222	705	-42,31	160	73	-54,38
AĞRI	320	366	14,38	1	8	700,00
AKSARAY	275	235	-14,55	29	20	-31,03
AMASYA	637	429	-32,65	77	30	-61,04
ANKARA	7.009	5.522	-21,22	693	397	-42,71
ANTALYA	3.140	2.559	-18,50	196	181	-7,65
ARDAHAN	60	128	113,33	10	0	-100,00
ARTVİN	233	165	-29,18	6	10	66,67
AYDIN	1.671	1.348	-19,33	53	593	1018,87
BALIKESİR	1.258	1.339	6,44	87	115	32,18
BARTIN	300	354	18,00	9	47	422,22
BATMAN	857	740	-13,65	1	2	100,00
BAYBURT	82	154	87,80	0	1	-
BİLECİK	380	650	71,05	6	10	66,67
BİNGÖL	522	374	-28,35	25	2	-92,00
BİTLİS	446	553	23,99	2	5	150,00
BOLU	377	293	-22,28	34	33	-2,94
BURDUR	299	373	24,75	22	43	95,45
BURSA	6.581	5.667	-13,89	234	218	-6,84
ÇANAKKALE	546	581	6,41	10	24	140,00
ÇANKIRI	233	259	11,16	2	4	100,00
ÇORUM	800	1.131	41,38	127	22	-82,68
DENİZLİ	2.848	2.338	-17,91	68	120	76,47
DIYARBAKIR	3.599	2.990	-16,92	10	12	20,00
DÜZCE	913	611	-33,08	114	109	-4,39
EDİRNE	346	385	11,27	12	14	16,67
ELAZIĞ	728	1.491	104,81	13	14	7,69
ERZİNCAN	568	319	-43,84	18	20	11,11
ERZURUM	1.054	1.006	-4,55	122	63	-48,36
ESKİŞEHİR	1.531	1.227	-19,86	123	176	43,09
GAZİANTEP	2.952	3.130	6,03	109	117	7,34
GİRESUN	1.033	477	-53,82	49	54	10,20
GÜMÜŞHANE	140	127	-9,29	0	1	-
HAKKARİ	340	253	-25,59	1	0	-100,00
HATAY	3.423	2.568	-24,98	16	34	112,50
İĞDIR	409	451	10,27	23	29	26,09
ISPARTA	701	786	12,13	54	127	135,19
İSTANBUL	27.484	23.944	-12,88	1.252	1.447	15,58
İZMİR	10.846	6.735	-37,90	327	379	15,90



# İŞKUR

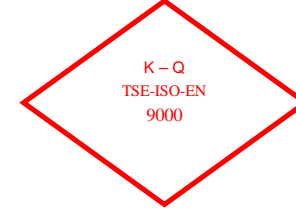


**TABLO 12: İLLER İTİBARIYLA BAŞVURULAR VE İŞE YERLEŞTİRMELER**

	Başvurular			İşe Yerleştirme		
	Mart 2009	Nisan 2009	Değişim Oranı (%)	Mart 2009	Nisan 2009	Değişim Oranı (%)
KAHRAMANMARAŞ	1.659	1.597	-3,74	42	61	45,24
KARABÜK	503	465	-7,55	4	69	1625,00
KARAMAN	426	329	-22,77	25	16	-36,00
KARS	174	215	23,56	6	2	-66,67
KASTAMONU	651	730	12,14	47	25	-46,81
KAYSERİ	2.921	1.793	-38,62	157	157	0,00
KIRIKKALE	686	636	-7,29	22	47	113,64
KIRKLARELİ	1.287	1.051	-18,34	16	26	62,50
KIRŞEHİR	376	887	135,90	5	10	100,00
KİLİS	603	599	-0,66	65	4	-93,85
KOCAELİ	5.780	3.948	-31,70	237	182	-23,21
KONYA	2.398	2.307	-3,79	68	322	373,53
KÜTAHYA	756	673	-10,98	19	151	694,74
MALATYA	1.411	1.684	19,35	55	301	447,27
MANİSA	2.789	3.034	8,78	68	42	-38,24
MARDİN	373	370	-0,80	73	20	-72,60
MERSİN	2.427	2.307	-4,94	143	130	-9,09
MUĞLA	1.173	904	-22,93	32	23	-28,13
MUŞ	721	487	-32,45	2	1	-50,00
NEVŞEHİR	334	310	-7,19	11	42	281,82
NİĞDE	339	328	-3,24	23	23	0,00
ORDU	964	714	-25,93	19	174	815,79
OSMANIYE	794	685	-13,73	47	35	-25,53
RİZE	722	446	-38,23	3	33	1000,00
SAKARYA	1.783	1.574	-11,72	73	65	-10,96
SAMSUN	2.498	1.839	-26,38	162	50	-69,14
SIİRT	310	300	-3,23	44	2	-95,45
SINOP	335	468	39,70	97	2	-97,94
SİVAS	1.071	1.142	6,63	6	9	50,00
ŞANLIURFA	1.645	1.264	-23,16	87	84	-3,45
ŞIRNAK	397	190	-52,14	44	6	-86,36
TEKİRDAĞ	2.551	1.750	-31,40	41	83	102,44
TOKAT	534	720	34,83	59	25	-57,63
TRABZON	967	1.150	18,92	23	39	69,57
TUNCELİ	119	145	21,85	0	1	-
UŞAK	672	753	12,05	12	145	1108,33
VAN	1.193	1.123	-5,87	14	12	-14,29
YALOVA	285	245	-14,04	10	30	200,00
YOZGAT	1.744	1.045	-40,08	5	8	60,00
ZONGULDAK	570	629	10,35	118	41	-65,25
<b>TOPLAM</b>	<b>138.327</b>	<b>118.025</b>	<b>-14,68</b>	<b>6.332</b>	<b>7.309</b>	<b>15,43</b>



# İŞKUR



**TABLO 13: EĞİTİM DÜZEYLERİNE GÖRE KAYITLI İŞGÜCÜ VE İŞSİZLER**

	Kayıtlı İşgücü			Kayıtlı İşsiz		
	Erkek	Kadın	Toplam	Erkek	Kadın	Toplam
Okur Yazar Olmayan	13.339	13.984	27.323	13.041	13.841	26.882
Okur Yazar	20.064	10.937	31.001	19.023	10.692	29.715
İlköğretim	506.692	125.754	632.446	464.905	119.820	584.725
Ortaöğretim (Lise ve Dengi)	340.479	143.731	484.210	301.960	134.432	436.392
Önlisans	68.500	47.757	116.257	58.345	43.202	101.547
Lisans	56.314	37.932	94.246	49.233	34.496	83.729
Yüksek Lisans	2.171	2.040	4.211	1.914	1.824	3.738
Doktora	136	71	207	124	65	189
<b>GENEL TOPLAM</b>	<b>1.007.695</b>	<b>382.206</b>	<b>1.389.901</b>	<b>908.545</b>	<b>358.372</b>	<b>1.266.917</b>

**TABLO 14: YAŞ GRUPLARINA GÖRE KAYITLI İŞGÜCÜ VE İŞSİZLER**

YAŞ GRUPLARI	Kayıtlı İşgücü			Kayıtlı İşsiz		
	Erkek	Kadın	Toplam	Erkek	Kadın	Toplam
15-19	26.067	16.573	42.640	24.838	16.030	40.868
20-24	171.234	95.962	267.196	155.320	89.571	244.891
25-29	272.646	99.882	372.528	239.494	91.964	331.458
30-34	201.703	67.009	268.712	178.765	62.575	241.340
35-39	159.798	45.501	205.299	145.687	43.189	188.876
40-44	96.181	28.245	124.426	89.926	27.011	116.937
45-54	68.149	22.681	90.830	63.372	21.799	85.171
55-64	10.290	5.217	15.507	9.581	5.111	14.692
65 VE DAHA BÜYÜK	1.627	1.136	2.763	1.562	1.122	2.684
<b>GENEL TOPLAM</b>	<b>1.007.695</b>	<b>382.206</b>	<b>1.389.901</b>	<b>908.545</b>	<b>358.372</b>	<b>1.266.917</b>



# İŞKUR

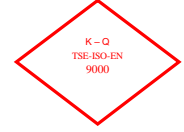


**TABLO 15: YURTDIŞINA GÖNDERİLEN İŞÇİLERİN ÜLKELER İTİBARIYLA DAĞILIMI**

ÜLKELER	Mart 2009	Nisan 2009	Değişim Oranı (%)	2008 Ocak-Nisan Dönemi Toplamı	2009 Ocak-Nisan Dönemi Toplamı	Değişim Oranı (%)
A.B.D	7	1	-86	14	12	-14,29
AFGANİSTAN	6	13	117	218	36	-83,49
ALMANYA	81	126	56	529	380	-28,17
ARNAVUTLUK	149	142	-5	632	382	-39,56
AVUSTURALYA	2	2	0	1	15	1400,00
AVUSTURYA	8	9	13	23	23	0,00
AZERBAJCAN	18	26	44	487	46	-90,55
B. ARAP EMİR.	56	42	-25	742	240	-67,65
BELÇİKA	1	3	200	11	6	-45,45
BULGARİSTAN	6	3	-50	163	23	-85,89
CEZAYİR	116	48	-59	361	194	-46,26
ÇİN	0	0	-	0	0	-
DANİMARKA	0	1	-	1	4	300,00
FAS	18	10	-44	444	82	-81,53
FİNLANDIYA	0	1	-	0	2	-
FRANSA	14	17	21	61	56	-8,20
GABON	0	0	-	0	0	-
GANA	0	0	-	0	0	-
GÜNEY AFRİKA	0	0	-	38	0	-100,00
GÜRCİSTAN	0	0	-	31	1	-96,77
HIRVATİSTAN	0	0	-	0	0	-
HOLLANDA	5	4	-20	12	23	91,67
HONGKONG	1	0	-100	0	1	-
IRAK	206	130	-37	2.309	685	-70,33
İNGİLTERE	3	0	-100	4	5	25,00
İRAN	0	0	-	8	0	-100,00
İSPANYA	0	0	-	0	0	-
İSRAİL	0	0	-	103	2	-98,06
İSVEÇ	1	0	-100	0	3	-
İSVİÇRE	6	7	17	11	14	27,27
İTALYA	1	0	-100	4	5	25,00
K. YEMEN	0	0	-	110	0	-100,00
KANADA	0	0	-	0	1	-
KATAR	10	62	520	1.544	190	-87,69
KAZAKİSTAN	39	36	-8	2.390	181	-92,43
KIBRIS	2	1	-50	34	3	-91,18
KIRGIZİSTAN	0	0	-	8	2	-75,00
KONGO	0	0	-	0	0	-
KÜVEYT	0	0	-	3	5	66,67
LIBYA	180	378	110	2.606	1.065	-59,13
LÜBNAN	0	0	-	0	1	-
LÜKSEMBURG	2	0	-100	0	2	-
MACARİSTAN	0	0	-	0	0	-
MAKEDONYA	0	0	-	11	4	-63,64
MALDİVLER	0	0	-	10	0	-100,00
MALEZYA	0	0	-	0	0	-
MALİ	0	0	-	10	0	-100,00
MALTA	0	0	-	1	0	-100,00
MISIR	0	0	-	87	0	-100,00
MOĞOLİSTAN	0	0	-	0	0	-
NEPAL	0	0	-	0	0	-
NİJERYA	0	0	-	0	0	-
NORVEÇ	0	0	-	3	0	-100,00
ÖZBEKİSTAN	1	5	400	10	18	80,00
PAKİSTAN	0	1	-	61	8	-86,89
PANAMA	0	0	-	0	0	-
POLONYA	16	54	238	27	83	207,41
ROMANYA	36	52	44	579	103	-82,21
RUSYA	306	464	52	6.730	1.744	-74,09
S. ARABİSTAN	30	39	30	3.783	1.502	-60,30
SERBEST İRLANDA	0	0	-	0	0	-
SUDAN	1	0	-100	117	2	-98,29
TACİKİSTAN	1	3	200	329	4	-98,78
TATARİSTAN	0	0	-	0	0	-
TAYLAND	0	0	-	0	0	-
TAYVAN	0	0	-	0	0	-
TÜRKMENİSTAN	178	104	-42	392	524	33,67
UKRAYNA	54	54	0	1.192	170	-85,74
UMMAN	41	172	320	146	333	128,08
ÜRDÜN	26	3	-88	336	43	-87,20
YENİ ZELANDA	0	0	-	0	0	-
YUGOSLAVYA	0	0	-	0	0	-
Diğer Ülkeler	40	21	-48	101	90	-10,89
<b>TOPLAM</b>	<b>1.668</b>	<b>2.034</b>	<b>22</b>	<b>26.827</b>	<b>8.318</b>	<b>-68,99</b>



# İŞKUR



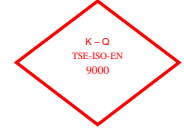
**TABLO 16: ÖZÜRLÜ, ESKİ HÜKÜMLÜ, TERÖR MAĞDURLARININ BAŞVURULAR, AÇIK İŞLER VE İŞE YERLEŞTİRMELER KAPSAMINDA İLLERE GÖRE DAĞILIMI**

	BAŞVURULAR			AÇIK İŞLER			İŞE YERLEŞTİRMELER		
	Özürlü	Eski Hükümlü	Terörden Etkilenen	Özürlü	Eski Hükümlü	Terörden Etkilenen	Özürlü	Eski Hükümlü	Terörden Etkilenen
ADANA	133	3	0	58	3	0	51	0	0
ADYAMAN	31	1	0	21	0	0	17	0	0
AFYONKARAHİSAR	44	0	0	11	0	0	17	0	0
AĞRI	46	0	0	19	0	0	7	0	0
AKSARAY	22	1	0	6	0	0	4	0	0
AMASYA	23	0	0	7	0	0	6	0	0
ANKARA	204	7	0	285	0	0	145	0	0
ANTALYA	70	5	0	411	0	0	108	0	0
ARDAHAN	5	0	0	0	0	0	0	0	0
ARTVİN	12	0	0	1	0	0	5	0	0
AYDIN	41	4	0	41	0	0	8	0	0
BALIKESİR	54	6	0	29	0	0	12	0	0
BARTIN	11	1	0	5	0	0	3	0	0
BATMAN	40	2	0	0	0	0	0	0	0
BAYBURT	6	0	0	0	0	0	0	0	0
BİLECİK	3	0	0	15	0	0	4	0	0
BİNGÖL	44	6	0	0	0	0	0	0	0
BİTLİS	71	2	0	0	0	0	0	0	0
BOLU	4	0	0	14	0	0	21	0	0
BURDUR	10	1	0	9	1	0	2	0	0
BURSA	159	2	0	165	0	0	123	0	0
ÇANAKKALE	25	0	0	22	0	0	19	1	0
ÇANKIRI	8	0	0	4	0	0	0	0	0
ÇORUM	37	1	0	21	5	0	18	0	0
DENİZLİ	28	1	0	49	0	0	40	0	0
DİYARBAKIR	119	6	0	5	0	0	0	0	0
DÜZCE	18	1	0	19	0	0	20	0	0
EDİRNE	18	0	0	3	0	0	7	0	0
ELAZIĞ	35	6	0	7	0	0	0	0	0
ERZİNCAN	12	1	0	0	0	0	0	0	0
ERZURUM	48	0	0	22	0	0	16	0	0
ESKİŞEHİR	43	2	0	33	0	0	20	0	0
GAZİANTEP	86	1	0	94	0	0	85	0	0
GİRESUN	20	1	0	5	0	0	6	0	0
GÜMÜŞHANE	9	0	0	0	0	0	0	0	0
HAKKARİ	18	1	0	0	0	0	0	0	0
HATAY	52	6	0	16	0	0	16	0	0
İĞDIR	2	0	0	5	0	0	4	0	0
ISPARTA	15	2	0	26	2	0	11	0	0
İSTANBUL	416	10	0	1.242	4	0	572	43	0
İZMİR	166	10	0	211	0	0	183	0	0





# İŞKUR



**TABLO 16: ÖZÜRLÜ, ESKİ HÜKÜMLÜ, TERÖR MAĞDURLARININ BAŞVURULAR, AÇIK İŞLER VE İŞE YERLEŞTİRMELER KAPSAMINDA İLLERE GÖRE DAĞILIMI**

	BAŞVURULAR			AÇIK İŞLER			İŞE YERLEŞTİRMELER		
	Özürlü	Eski Hükümlü	Terörden Etkilenen	Özürlü	Eski Hükümlü	Terörden Etkilenen	Özürlü	Eski Hükümlü	Terörden Etkilenen
KAHRAMANMARAŞ	85	2	0	22	0	0	28	1	0
KARABÜK	10	0	0	2	0	0	5	0	0
KARAMAN	6	0	0	2	0	0	7	0	0
KARS	20	2	0	1	0	0	0	0	0
KASTAMONU	12	0	0	7	0	0	0	0	0
KAYSERİ	28	2	0	80	0	0	56	0	0
KİLİS	17	1	0	0	0	0	1	0	0
KIRIKKALE	9	1	0	39	0	0	7	0	0
KIRKLARELİ	13	0	0	2	0	0	1	0	0
KİRŞEHİR	32	0	0	2	0	0	1	0	0
KOCAELİ	53	3	0	157	0	0	109	0	0
KONYA	105	5	0	19	0	0	30	1	0
KÜTAHYA	29	0	0	54	0	0	6	0	0
MALATYA	51	3	0	8	0	0	19	0	0
MANİSA	34	0	0	60	0	0	17	1	0
MARDİN	85	0	0	14	0	0	10	0	0
MERSİN	101	6	0	39	0	0	37	0	0
MUĞLA	15	2	0	117	0	0	16	0	0
MUŞ	40	0	0	2	0	0	0	0	0
NEVŞEHİR	16	0	0	16	0	0	3	0	0
NİĞDE	33	2	0	2	0	0	7	0	0
ORDU	66	2	0	16	0	0	19	1	0
OSMANIYE	24	3	0	15	0	0	6	0	0
RİZE	22	3	0	5	0	0	4	0	0
SAKARYA	26	0	0	10	0	0	14	0	0
SAMSUN	101	3	0	20	0	0	14	0	0
SİİRT	23	1	0	1	0	0	2	0	0
SİNOP	11	1	0	5	0	0	2	0	0
SİVAS	52	1	0	0	0	0	0	1	0
ŞANLIURFA	149	4	0	44	0	0	42	0	0
ŞIRNAK	36	0	0	15	0	0	6	0	0
TEKİRDAĞ	30	0	0	97	0	0	27	0	0
TOKAT	40	2	1	5	0	0	2	0	0
TRABZON	52	9	0	22	0	0	18	0	0
TUNCELİ	4	0	0	0	0	0	0	0	0
UŞAK	17	1	0	11	0	0	3	0	0
VAN	23	1	0	5	0	0	3	0	0
YALOVA	8	0	0	8	0	0	8	0	0
YOZGAT	50	0	0	6	0	0	3	0	0
ZONGULDAK	22	0	0	9	0	0	8	0	0
<b>TOPLAM</b>	<b>3.758</b>	<b>150</b>	<b>1</b>	<b>3.820</b>	<b>15</b>	<b>0</b>	<b>2.091</b>	<b>49</b>	<b>0</b>



# İŞKUR



**TABLO 17: ÖZÜRLÜ, ESKİ HÜKÜMLÜ VE TERÖRDEN ETKİLENENLERİN AÇIK KONTENJAN DURUMLARI**  
ŞUBAT 2009 İTİBARIYLA MART 2009 İTİBARIYLA

	ŞUBAT 2009 İTİBARIYLA			MART 2009 İTİBARIYLA			Değişim Oranı (%)
	Kamu	Özel	Toplam	Kamu	Özel	Toplam	
ÖZÜRLÜLER	2.765	21.410	24.175	2.596	20.390	22.986	-4,92
ESKİ HÜKÜMLÜLER	1.794	0	1.794	1.865	0	1.865	3,96
TERÖRDEN ETKİLENENLER	0	0	0	0	0	0	-

**TABLO 18: KAYITLI ÖZÜRLÜ, ESKİ HÜKÜMLÜ VE TERÖRDEN ETKİLENEN**  
MART 2009 İTİBARIYLA NİSAN 2009 İTİBARIYLA

	MART 2009 İTİBARIYLA			NİSAN 2009 İTİBARIYLA			Değişim Oranı (%)
	Erkek	Kadın	Toplam	Erkek	Kadın	Toplam	
ÖZÜRLÜLER	79.731	28.631	108.362	80.171	29.474	109.645	1,18
ESKİ HÜKÜMLÜLER	20.999	331	21.330	20.735	326	21.061	-1,26
TERÖRDEN ETKİLENENLER	145	17	162	138	16	154	-4,94

**TABLO 19: İŞGÜCÜ YETİŞTİRME KURSLARI VE MESLEKİ REHABİLİTASYON FAALİYETLERİ**  
NİSAN 2009 OCAK-NİSAN 2009 Dönemi

KURS TÜRÜ	NİSAN 2009				OCAK-NİSAN 2009 Dönemi			
	Açılan Kurs Sayısı	Katılan Kursiyer Sayısı			Açılan Kurs Sayısı	Katılan Kursiyer Sayısı		
		Erkek	Kadın	Toplam		Erkek	Kadın	Toplam
CAZİBE MERKEZLERİ PROJESİ	0	0	0	0	0	0	0	
ESKİ HÜKÜMLÜLERE YÖNELİK KURSLAR	5	73	1	74	10	138	2	140
GAP 2	118	1.344	1.341	2.685	193	2.173	2.062	4.235
GAP II TYÇP	2	175	175	350	3	281	181	462
HİBE PROJELERİ	71	1.065	804	1.869	166	2.384	1.764	4.148
HÜKÜMLÜLERE YÖNELİK KURSLAR	18	217	10	227	68	894	31	925
İSTİHDAM GARANTİLİ	85	937	859	1.796	234	2.609	2.518	5.127
İŞGÜCÜ YETİŞTİRME KURSLARI/GENEL	593	6.176	5.682	11.858	919	9.713	8.878	18.591
İŞGÜCÜ YETİŞTİRME KURSLARI/İŞSİZLİK SIG.KAPSAMINDA	7	55	55	110	24	221	185	406
KENDİ İŞİNİ KURACAKLARA YÖNELİK	26	251	318	569	280	2.138	3.405	5.543
İŞGÜCÜ YETİŞTİRME KURSLARI/TYÇP	11	178	54	232	13	264	64	328
İŞSİZLİK SİGORTASI MESLEK DEĞİŞTİRME	0	0	0	0	0	0	0	0
İŞSİZLİK SİGORTASI MESLEK EDİNDİRME	0	0	0	0	1	7	6	13
İŞSİZLİK SİGORTASI MESLEK GELİŞTİRME	0	0	0	0	0	0	0	0
ÖSDP DANIŞMANLIK	0	0	0	0	0	0	0	0
ÖSDP EĞİTİM	0	0	0	0	0	0	0	0
ÖSDP KİK	0	0	0	0	0	0	0	0
ÖSDP TOPLUM YARARINA ÇALIŞMA PROGRAMI	0	0	0	0	0	0	0	0
ÖZELLEŞTİRME SONUCU İŞSİZ KALANLARA YÖNELİK	0	0	0	0	0	0	0	0
ÖZÜRLÜLERE YÖNELİK	9	70	45	115	32	300	148	448
SETİP	0	0	0	0	0	0	0	0
<b>Toplam</b>	<b>945</b>	<b>10.541</b>	<b>9.344</b>	<b>19.885</b>	<b>1.943</b>	<b>21.122</b>	<b>19.244</b>	<b>40.366</b>



# İŞKUR

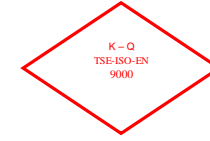


**TABLO 20: Meslek Danışma Merkezi Faaliyet Tablosu(Birim Bazında)  
NİSAN 2009**

	Başvuru Şekli				Grup Başvurusu		MDM TANITIM TOPLANTISI	Toplam
	Öğrenci	Bireysel Başvuru Eğitimci	Kuruma Başvuran	Diğer	Okul / Dershane	Kurum / Kuruluş		
ADANA	0	0	0	0	187	0	0	187
AFYONKARAHİSAR	0	18	0	0	0	0	926	944
AĞRI	11	0	0	5	0	0	0	16
AMASYA	82	3	15	0	60	0	0	160
ANKARA	221	111	15	6	0	0	0	353
ANTALYA	2	0	5	7	0	0	0	14
AYDIN	0	0	0	24	356	242	0	622
BALIKESİR	0	0	0	0	0	0	0	0
BAYBURT	0	0	0	0	0	0	0	0
BURDUR	0	0	0	0	0	0	0	0
BURSA	121	7	0	0	23	0	0	151
ÇORUM	0	0	0	0	0	0	0	0
DENİZLİ	0	0	0	0	0	0	0	0
DIYARBAKIR	0	0	0	0	0	0	91	91
DÜZCE	0	0	0	0	0	0	0	0
EDİRNE	33	4	25	0	0	0	0	62
ELAZIĞ	19	1	53	0	0	0	0	73
ERZİNCAN	42	6	4	5	61	0	0	118
ERZURUM	27	9	0	15	12	0	0	63
ESKİŞEHİR	0	0	0	0	40	0	0	40
GAZİANTEP	0	0	60	0	0	0	0	60
GÜMÜŞHANE	0	0	0	0	0	0	0	0
HATAY	0	0	0	0	0	0	0	0
ISPARTA	0	0	0	0	0	0	0	0
İSTANBUL	226	11	132	0	38	0	230	637
İZMİR	63	63	54	7	250	0	0	437
KASTAMONU	120	6	2	3	0	0	0	131
KAYSERİ	6.914	3	0	0	237	0	0	7.154
KİRŞEHİR	0	0	0	0	0	0	0	0
KİLİS	0	0	0	0	0	0	0	0
KOCAELİ	59	2	26	29	0	0	0	116
KONYA	3	0	0	0	38	0	0	41
MALATYA	200	4	0	0	1.275	0	0	1.479
MANİSA	0	0	0	0	0	0	0	0
MERSİN	0	0	0	0	0	0	0	0
MUĞLA	111	4	0	0	0	0	0	115
MUŞ	0	0	0	0	0	0	0	0
NEVŞEHİR	0	0	0	0	0	0	0	0
NİĞDE	0	0	0	0	0	0	0	0
ORDU	0	0	0	0	75	0	0	75
OSMANIYE	22	2	9	0	0	0	0	33
RİZE	3	7	33	5	43	0	130	221
SAMSUN	23	16	47	56	0	0	0	142
SİİRT	0	0	0	0	0	0	0	0
SİNOP	8	1	0	0	14	0	0	23
SİVAS	0	0	0	0	0	0	0	0
ŞANLIURFA	0	0	645	0	0	0	0	645
TOKAT	15	1	0	1	0	0	0	17
TRABZON	14	2	18	0	0	0	0	34
VAN	83	22	14	0	407	365	0	891
<b>Genel Toplam :</b>	<b>8.422</b>	<b>303</b>	<b>1.157</b>	<b>163</b>	<b>3.116</b>	<b>607</b>	<b>1.377</b>	<b>15.145</b>



# İŞKUR



**TABLO 21: GENEL İŞ VE MESLEK DANIŞMANLIĞI ÇALIŞMALARI (BİRİMLER)- İMD VII  
NİSAN 2009**

Birim	Danışmanlarca Yapılan Ziyaret Sayısı	Araştırma Yapılan Eğitim Yeri		Güncelleştirilen		Bireysel Görüşmeler			GRUP GÖRÜŞMELERİ		
	Meslek Sayısı	Meslek Sayısı	Sayısı	Meslek Sayısı	Eğitim yeri Sayısı	Meslek Danışmanlığı	İş Danışmanlığı	Sınıf Sayısı	Mevcudu	Grup Sayısı	Grup Mevcudu
ADANA	194	0	0	0	0	6	11	0	0	18	535
ADYAMAN	11	0	0	0	0	0	0	0	0	3	23
AFYONKARAHİSAR	14	0	0	0	0	0	0	0	0	7	548
AĞRI	0	0	0	0	0	0	0	4	210	0	0
AKSARAY	40	0	0	0	0	0	0	0	0	0	0
AMASYA	0	0	0	0	0	0	4	10	505	4	309
ANKARA	150	0	0	0	0	2	25	0	0	0	0
ANTALYA	135	0	0	0	0	8	8	5	135	14	2.030
ARDAHAN	10	0	0	0	0	0	0	0	0	0	0
ARTVIN	102	0	0	0	0	0	4	0	0	9	12
AYDIN	38	0	0	0	0	0	2	0	0	0	0
BALIKESİR	35	0	0	0	0	1	9	14	663	2	30
BARTIN	3	0	0	0	0	0	0	0	0	4	307
BATMAN	0	0	0	0	0	4	5	0	0	7	161
BAYBURT	0	0	0	0	0	0	27	0	0	0	0
BİLECİK	0	0	0	0	0	0	0	0	0	5	116
BİNGÖL	0	0	0	0	0	0	7	0	0	1	30
BITLİS	7	0	0	0	0	0	0	0	0	2	81
BOLU	3	0	0	0	0	0	6	0	0	0	0
BURDUR	18	0	0	0	0	0	7	1	18	0	0
BURSA	42	0	0	0	0	0	28	10	767	7	1.120
ÇANAKKALE	47	0	0	0	0	0	0	0	0	0	0
ÇANKIRI	0	0	0	0	0	0	2	0	0	5	237
ÇORUM	13	0	0	0	0	0	1	6	404	3	134
DENİZLİ	18	0	0	0	0	10	1	11	917	4	185
DIYARBAKIR	0	0	0	0	0	0	0	0	0	0	0
DÜZCE	18	0	0	0	0	0	8	0	0	4	137
EDİRNE	74	0	0	0	0	0	3	0	0	3	151
ELAZIĞ	9	0	0	4	15	14	1	0	0	6	520
ERZİNCAN	0	0	0	0	0	6	7	0	0	0	0
ERZURUM	4	0	0	0	0	0	10	3	360	8	732
ESKİŞEHİR	122	0	0	0	0	0	0	3	325	24	1.445
GAZİANTEP	50	0	0	0	0	0	4	0	0	14	1.224
GİRESUN	7	0	0	0	0	0	0	0	0	1	34
GÜMÜŞHANE	23	0	0	0	0	0	0	0	0	0	0
HAKKARİ	26	0	0	0	0	0	0	0	0	0	0
HATAY	57	0	0	0	0	1	3	0	0	0	0
İĞDIR	0	0	0	0	0	0	0	0	0	0	0
İSPARTA	0	0	0	0	0	0	0	0	0	0	0
İSTANBUL	659	0	0	0	0	4	11	6	914	81	6.369
İZMİR	82	0	0	0	0	3	8	2	71	18	1.035



# İŞKUR



**TABLO 21: GENEL İŞ VE MESLEK DANIŞMANLIĞI ÇALIŞMALARI (BİRİMLER)- İMD VII  
NİSAN 2009**

Birim	Danışmanlarca Yapılan Ziyaret Sayısı	Araştırma Yapılan Eğitim Yeri		Güncelleştirilen		Bireysel Görüşmeler			GRUP GÖRÜŞMELERİ		
		Meslek Sayısı	Sayısı	Meslek Sayısı	Eğitim yeri Sayısı	Meslek Danışmanlığı	İş Danışmanlığı	Sınıf Sayısı	Mevcudu	Grup Sayısı	Grup Mevcudu
KAHRAMANMARAŞ	85	0	0	0	0	0	5	0	0	0	0
KARABÜK	8	0	0	0	0	0	4	0	0	4	110
KARAMAN	0	0	0	0	0	0	0	0	0	1	20
KARS	38	0	0	0	0	1	1	0	0	0	0
KASTAMONU	2	0	0	0	0	0	0	0	0	8	150
KAYSERİ	1	0	0	0	0	0	0	2	254	8	1.305
KIRIKKALE	46	0	0	0	0	0	10	0	0	3	126
KIRKLARELİ	46	0	0	0	0	0	1	0	0	5	1.019
KIRŞEHİR	0	0	0	0	0	0	1	10	757	8	674
KİLİS	8	0	0	0	0	0	2	0	0	8	214
KOCAELİ	52	0	0	0	0	12	10	0	0	50	5.600
KONYA	5	0	0	0	0	15	35	5	410	2	175
KÜTAHYA	89	0	0	0	0	0	6	0	0	1	20
MALATYA	73	0	0	0	0	1	8	0	0	5	130
MANİSA	8	0	0	0	0	6	0	2	106	11	1.306
MARDİN	24	0	0	0	0	0	0	0	0	1	70
MERSİN	39	0	0	0	0	0	4	0	0	1	95
MUĞLA	63	0	0	0	0	0	2	0	0	0	0
MUŞ	0	0	0	0	0	0	0	0	0	0	0
NEVŞEHİR	0	0	0	0	0	0	22	0	0	0	0
NİĞDE	3	0	0	0	0	0	0	1	173	0	0
ORDU	6	0	0	0	0	0	0	1	65	0	0
OSMANIYE	25	0	0	0	0	0	0	0	0	2	70
RİZE	132	0	0	0	0	0	26	0	0	1	5
SAKARYA	17	0	0	0	0	0	5	0	0	0	0
SAMSUN	122	0	0	0	0	7	11	0	0	3	388
SİRT	0	0	0	0	0	0	0	0	0	10	726
SİNOP	3	0	0	0	0	0	0	0	0	1	9
SİVAS	9	0	0	0	0	0	0	17	1.461	4	354
ŞANLIURFA	10	0	0	0	0	0	2	0	0	1	80
ŞİRNAK	0	0	0	0	0	0	0	0	0	0	0
TEKİRDAĞ	77	0	0	0	0	1	7	0	0	1	39
TOKAT	22	0	0	0	0	0	0	0	0	2	178
TRABZON	33	0	0	0	0	1	1	0	0	0	0
TUNCELİ	0	0	0	0	0	0	5	0	0	2	106
UŞAK	49	0	0	0	0	0	0	0	0	0	0
VAN	36	0	0	0	0	2	5	0	0	12	1.905
YALOVA	9	0	0	0	0	0	5	0	0	5	256
YOZGAT	1	0	0	0	0	0	0	0	0	1	188
ZONGULDAK	29	0	0	0	0	0	12	0	0	0	0
<b>Genel Toplam</b>	<b>3.181</b>	<b>0</b>	<b>0</b>	<b>4</b>	<b>15</b>	<b>105</b>	<b>392</b>	<b>113</b>	<b>8.515</b>	<b>415</b>	<b>32.823</b>



# İŞKUR



DÜZENLENEN SEMİNER TÜRÜ	NİSAN 2009		OCAK-NİSAN 2009 DÖNEMİ	
	Seminer Sayısı	Seminerlere Katılan Sayısı	Seminer Sayısı	Seminerlere Katılan Sayısı
İlk Kademe Yöneticilik Semineri	3	75	6	142
İnsan İlişkileri ve İletişim Semineri	2	50	22	526
İnsan İlişkileri ve Stres Semineri	2	46	3	71
İş Sağlığı ve Güvenliği Semineri	32	733	103	2.412
İşçi Geliştirme Semineri	4	89	6	136
Orta Kademe Yöneticilik Semineri	3	71	3	71
Toplam Kalite Yönetimi Semineri	0	0	5	119
Zaman Yönetimi Semineri	0	0	0	0
<b>TOPLAM</b>	<b>46</b>	<b>1.064</b>	<b>148</b>	<b>3.477</b>

AY	İKT		İKT		İKT Ödemesi Devam Eden
	İKT Başvuru	Ödeneği Kesilen	Ödeneği Biten	Ödeneği Biten	
NİSAN 2009	44	0	0	44	

AY	İŞSİZLİK		İŞSİZLİK		İÖ Ödemesi Devam Eden
	İşsizlik Ödeneğine Başvuru	Ödeneği Kesilen	Ödeneği Biten	Ödeneği Biten	
NİSAN 2009	53.391	1.623	119	36.862	



# İŞKUR

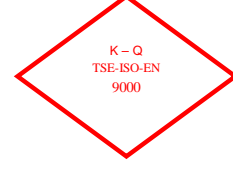


**TABLO 25: ÖZÜR GRUPLARINA GÖRE ÖZÜRLÜLER**

	BAŞVURULAR			İŞE YERLEŞTİRMELER		
	Erkek	Kadın	Toplam	Erkek	Kadın	Toplam
NÖROLOJİK HASTALIKLAR GRUBUNDAKİ ÖZÜRLÜLER	186	130	316	187	29	216
RUH HASTALIKLARI GRUBUNDAKİ ÖZÜRLÜLER	140	94	234	76	6	82
GÖZ HASTALIKLARI GRUBUNDAKİ ÖZÜRLÜLER	218	147	365	309	21	330
İŞİTME-KONUŞMA HASTALIKLARI GRUBUNDAKİ ÖZÜRLÜLER	164	158	322	235	42	277
İÇ HASTALIKLARI GRUBUNDAKİ ÖZÜRLÜLER	134	100	234	96	15	111
ORTOPEDİK VE TRAVMALOJİK HASTALIKLAR GRUBUNDAKİ ÖZÜRLÜLER	265	239	504	443	113	556
DERİ HASTALIKLARI GRUBUNDAKİ ÖZÜRLÜLER	8	0	8	2	1	3
GÖĞÜS VE DAMAR HASTALIKLARI GRUBUNDAKİ ÖZÜRLÜLER	100	40	140	67	5	72
ONKOLOJİK HASTALIKLAR GRUBUNDAKİ ÖZÜRLÜLER	12	11	23	4	2	6
YANIK GRUBUNDAKİ ÖZÜRLÜLER	3	3	6	84	9	93
DİĞER HASTALIKLAR GRUBUNDAKİ ÖZÜRLÜLER	312	221	533	155	28	183
BATINI İLGİLENDİRE HASTALIKLAR	5	2	7	5	0	5
SİNDİRİM SİSTEMİ HASTALIKLARI	18	11	29	10	1	11
HEMATOLOJİK HASTALIKLAR	20	11	31	37	7	44
ÜROLOJİK HASTALIKLAR	23	14	37	19	4	23
DAMAR HASTALIKLARI	110	64	174	15	2	17
ZİHİNSEL RUHSAL DAVRANIŞSAL BOZUKLUKLAR	449	291	740	52	5	57
KADIN HASTALIKLARI VE DOĞUM	2	1	3	0	0	0
ENDOKRİN SİSTEMİ	19	33	52	4	1	5
<b>TOPLAM</b>	<b>2.188</b>	<b>1.570</b>	<b>3.758</b>	<b>1.800</b>	<b>291</b>	<b>2.091</b>



# İŞKUR



**TABLO 26: 2009 YILI NİSAN AYI İÇERİSİNDE İL MÜDÜRLÜKLERİNİN İŞSİZLİK SİGORTASI FAALİYETLERİNE İLİŞKİN GENEL VERİLER**

İLLER	İŞSİZLİK ÖDENEĞİ HAKEDEN			
	İşsizlik Ödeneğine Başvuru	İşsizlik Ödeneği Kesilen	İşsizlik Ödeneği Biten	Ödemesi Devam Eden
ADANA	1.063	30	1	883
ADYAMAN	81	1	2	52
AFYONKARAHİSAR	228	8	1	158
AĞRI	25	0	0	18
AKSARAY	107	5	0	92
AMASYA	54	1	0	47
ANKARA	4.029	219	16	2.738
ANTALYA	1.194	70	0	561
ARDAHAN	2	0	0	0
ARTVİN	43	4	0	30
AYDIN	482	9	0	321
BALIKESİR	289	11	0	243
BARTIN	73	5	0	56
BATMAN	48	0	0	36
BAYBURT	2	0	0	1
BİLECİK	503	10	1	442
BİNGÖL	18	0	0	12
BİTLİS	5	0	0	4
BOLU	173	10	0	142
BURDUR	36	4	0	30
BURSA	4.844	83	17	2.524
ÇANAKKALE	155	4	0	130
ÇANKIRI	69	17	0	45
ÇORUM	158	5	0	138
DENİZLİ	1.687	31	3	996
DİYARBAKIR	180	0	2	167
DÜZCE	364	11	0	288
EDİRNE	378	2	3	192
ELAZIĞ	123	2	0	99
ERZİNCAN	28	0	0	16
ERZURUM	102	3	0	81
ESKİŞEHİR	482	24	1	358
GAZİANTEP	751	11	4	650
GİRESUN	78	1	0	74
GÜMÜŞHANE	15	1	0	12
HAKKARİ	6	0	0	6
HATAY	267	12	3	189
İĞDIR	11	0	0	8
ISPARTA	116	0	1	109
İSTANBUL	18.423	282	21	12.705
İZMİR	4.820	203	11	3.355





# İŞKUR



**TABLO 26: 2009 YILI NİSAN AYI İÇERİSİNDE İL MÜDÜRLÜKLERİNİN İŞSİZLİK SİGORTASI FAALİYETLERİNE İLİŞKİN GENEL VERİLER**

İLLER	İŞSİZLİK ÖDENEĞİ HAKEDEN			
	İşsizlik Ödeneğine Başvuru	İşsizlik Ödeneği Kesilen	İşsizlik Ödeneği Biten	Ödemesi Devam Eden
KAHRAMANMARAŞ	347	20	0	315
KARABÜK	67	5	0	49
KARAMAN	59	3	0	42
KARS	28	7	0	20
KASTAMONU	166	3	0	130
KAYSERİ	857	45	3	603
KIRIKKALE	100	1	0	89
KIRKLARELİ	261	16	0	213
KIRŞEHİR	48	1	0	45
KİLİS	25	0	1	22
KOCAELİ	1.983	80	2	1.533
KONYA	828	54	2	630
KÜTAHYA	168	5	0	123
MALATYA	212	9	4	166
MANİSA	929	74	1	720
MARDİN	22	0	0	18
MERSİN	702	21	5	520
MUĞLA	325	15	0	263
MUŞ	20	1	0	17
NEVŞEHİR	65	3	0	50
NİĞDE	78	5	0	64
ORDU	158	1	0	127
OSMANİYE	177	7	0	87
RİZE	75	2	0	59
SAKARYA	585	17	1	465
SAMSUN	328	11	2	275
SİİRT	18	0	0	16
SİNOP	42	1	0	34
SİVAS	115	22	1	71
ŞANLIURFA	84	3	0	72
ŞIRNAK	9	2	0	6
TEKİRDAĞ	1.867	51	3	1.153
TOKAT	86	1	0	75
TRABZON	165	5	1	138
TUNCELİ	2	0	0	2
UŞAK	359	30	4	278
VAN	35	0	0	28
YALOVA	111	6	0	97
YOZGAT	87	1	0	49
ZONGULDAK	286	16	2	190
<b>TOPLAM</b>	<b>53.391</b>	<b>1.623</b>	<b>119</b>	<b>36.862</b>

# TANIMLAR

**Başvuru:** İş arayanların, gereksinimlerinin karşılanması için Kurum İl Müdürlüklerine doğrudan yaptıkları müracaat.

**Açık İş :** Kuruma işverenlerden intikal eden işçi istemi.

**Takdim:** Kurum İl Müdürlüklerince işyerine gönderilmesine karar verilen iş arayanların, işverenle görüşme yapmak üzere işyerinde bulunması.

**İşe Yerleştirme (Plasman):** İş arayanların Kurumca işe yerleştirilmesi.

**Karşılanan Açık İş:** İşverenlerin vermiş oldukları işçi istemlerinin Kurumca karşılanması.

**Açık Kontenjan:** İşverenlerin yasa gereği çalıştırmak zorunda oldukları özürlü ve eski hükümlüler ile terörden etkilenme sonucu işe yerleştirileceklere ilişkin açık işgücü sayısı.

**Özürlü:** Bedensel, zihinsel ve ruhsal özürleri nedeniyle çalışma gücünün en az %40'ından yoksun olduğu sağlık kurulu raporu ile belgelenen kişiler.( Sakatların İstihdamı hk.Tüzük, Md.2).

**Eski Hükümlü:** Altı aydan daha uzun süreli hürriyeti bağlayıcı bir cezadan veya devlet memuru olmaya engel bir suçtan hüküm giymiş ve cezasını infaz kurumlarında tamamlamış veya cezası tecil edilmiş yahut şartlı salıverme yoluyla tahliye edilmiş olanlar ile özel kanunlarında belirtilen şartlardan dolayı istihdam edilmeleri olanağı bulunmayanlar veya ömür boyu kamu hizmetlerinden yasaklı bulunanlar ya da Kurum tarafından daha önce bu kapsamda işe yerleştirilmemiş olan mükerrer suç işleyen kişiler(Eski Hükümlülerin İstihdamı hk. Tüzük, Md.2).

**Kayıtlı İşgücü:** İş arayanlardan aktif kayıtlarda yer alanların tümü.

**Kayıtlı İşsiz:** Çalışma çağında ve gücünde olan, çalışmak isteyen, Kuruma başvurduğunda asgari ücret düzeyinde gelir getirici bir işi olmayan, Kurum tarafından henüz kendisine iş bulunamayan aktif kayıtlardaki kişilerdir. Kayıtlı işgücünden, daha iyi şartlarda iş arayanlar, emeklilerden iş arayanlar ve belli bir iş yerinde çalışmak isteyenler çıkarıldığında geri kalanlar kayıtlı işsiz sayılmaktadır.

**Terörden etkilenenlerden iş arayanlar:** 3713 Sayılı Terörle Mücadele Yasası ve bu Yasaya ek bir madde eklenmesi hakkındaki 4131 sayılı Yasa kapsamında olmak üzere, terör eylemleri nedeniyle şehit ve malul olanların yakınları ile çalışabilecek durumdaki malullerden, özel kuruluşlarda çalışmak amacıyla Kuruma başvuranlar.