

MART 2009

Ülkemizde işgücü piyasasının düzenlenmesi ile ilgili faaliyetleri yürütmek üzere 1946 tarihli, 4837 sayılı Kanunla İş ve İşçi Bulma Kurumu kurulmuştur. Kurum bu tarihten 2000 yılına kadar 54 yıl süreyle, iş piyasasının düzenlenmesi ile ilgili tek kurum olarak faaliyet göstermiştir.

İş piyasasında değişen koşullar nedeniyle İş ve İşçi Bulma Kurumu'nun yeniden yapılanması ihtiyacı ortaya çıkmış ve 5 Temmuz 2003 tarihli, 25159 sayılı Resmi Gazete'de yayımlanarak yürürlüğe giren 4904 sayılı Kanun ile Türkiye İş Kurumu kurulmuştur.

Yeni Kanun ile, Kurum Aktif işgücü politikalarını uygulayacak bir yapıya kavuşturulmuş, Kurumun tekel yetkisi kaldırılarak, özel istihdam bürolarına faaliyette bulunma imkanı getirilmiş, Genel Kurul ve Yönetim Kurulu oluşturularak, sosyal tarafların üçlü bir yapı içerisinde Kurumun yönetimine katılması sağlanmıştır.

Türkiye İş Kurumu, ulusal istihdam politikasının oluşturulmasına ve istihdamın geliştirilmesine katkıda bulunmak, işsizlik sigortası işlemlerini yürütmek, işgücü piyasası ile ilgili istatistikî verileri toplamak ve analiz etmek, iş ve meslek analizleri yapmak, işgücü yetiştirmeye yönelik programlar uygulamak, işgücünün yurtiçindeki ve yurtdışındaki işlere yerleştirilmesine aracılık etmek, işgücü piyasasının düzenlenmesine yönelik aktif ve pasif istihdam politikaları oluşturmak, kurum faaliyetleri ile ilgili alanlarda uluslar arası kuruluşların istihdam ve çalışma hayatı ile ilgili kararlarını izlemek görevlerini yerine getirmektedir.

Türkiye İş Kurumu, Çalışma ve Sosyal Güvenlik Bakanlığı'nın ilgili kuruluşu olup, özel hukuk hükümlerine tabi, tüzel kişiliğe haiz, idari ve mali bakımdan özerk bir kamu kurumudur.

Kuruma Kayıtlı İşgücü ve İşsiz Bilgileri

Kuruma kayıtlı işgücü sayısı geçen yılın aynı ayına göre 504 bin 721 kişi artarak bir milyon 317 bin 233 kişi, kayıtlı işsiz sayısı ise 333 bin 975 kişi artarak bir milyon 198 bin 98 kişi olmuştur. Kayıtlı işgücü % 62,12 oranında, kayıtlı işsiz sayısı % 62,44 oranında artmıştır.

Tablo 1: Temel Göstergeler

2008-2009 MART AYI TEMEL GÖSTERGELER

| | 2008 MART | | | 2009 MART | | | Değiş. O. (%) |
|--------------------------|-----------|---------|---------|-----------|---------|-----------|------------------|
| | Erkek | Kadın | Toplam | Erkek | Kadın | Toplam | |
| BAŞVURU | 64.879 | 22.789 | 87.668 | 89.076 | 49.251 | 138.327 | 57,79 |
| İşsiz | 62.686 | 22.099 | 84.785 | 84.409 | 47.502 | 131.911 | 55,58 |
| Diğer | 2.193 | 690 | 2.883 | 4.667 | 1.749 | 6.416 | 122,25 |
| AÇIK İŞ | | | 14.400 | | | 12.447 | -13,56 |
| Kamu | | | 996 | | | 750 | -24,70 |
| Özel | | | 13.404 | | | 11.697 | -12,74 |
| İŞE YERLEŞTİRME | 5.691 | 1.255 | 6.946 | 5.149 | 1.183 | 6.332 | -8,84 |
| Kamu | 466 | 112 | 578 | 1.107 | 139 | 1.246 | 115,57 |
| Özel | 5.225 | 1.143 | 6.368 | 4.042 | 1.044 | 5.086 | -20,13 |
| Normal | 4.167 | 1.063 | 5.230 | 3.372 | 915 | 4.287 | -18,03 |
| Kamu | 443 | 112 | 555 | 1.061 | 133 | 1.194 | 115,13 |
| Özel | 3.724 | 951 | 4.675 | 2.311 | 782 | 3.093 | -33,83 |
| Özürlü | 1136 | 183 | 1.319 | 1.759 | 267 | 2.026 | 53,60 |
| Eski Hükümlü | 385 | 8 | 393 | 18 | 1 | 19 | -95,17 |
| Terör Mağduru | 3 | 1 | 4 | 0 | 0 | 0 | -100 |
| KAYITLI İŞGÜCÜ | 615.722 | 196.790 | 812.512 | 960.232 | 357.001 | 1.317.233 | 62,12 |
| KAYITLI İŞSİZ | 553.366 | 184.194 | 737.560 | 864.123 | 333.975 | 1.198.098 | 62,44 |
| YURTDIŞI BAŞVURU | 96 | 13 | 109 | 125 | 78 | 203 | 86,24 |
| YURTDIŞI GÖNDERME | 3.894 | 68 | 3.962 | 1.609 | 59 | 1.668 | -57,90 |

Kuruma Başvurular geçen yılın aynı ayına göre % 57,79 oranında artmıştır.

2009 yılı Mart ayı içerisinde 138 bin 327 kişi Kurumumuza, faaliyetlerinden yararlanmak için başvuruda bulunmuştur. Başvuranlardan 131 bin 911 kişisi işsiz, 3 bin 985 kişisi şu an çalışmakla beraber daha iyi şartlarda iş arayanlar, 94 kişi emekli, 2 bin 337 kişisi de belirli bir işyerinde çalışmak isteyenlerden oluşmaktadır. Kuruma ay içerisindeki başvuruların % 64,4'ü erkektir. Başvuruların % 51,5'i lise altı eğitimli, % 33,2'si lise ve dengi okullu, % 13,8'i lise üstü eğitim mezunu, % 1,5'i okur yazar olmayanlardır. Başvuruların % 32,4'ü 15-24 yaş arasındadır.

Açık işler geçen yılın aynı ayına göre % 13,56 oranında azalarak 12 bin 447 olmuştur.

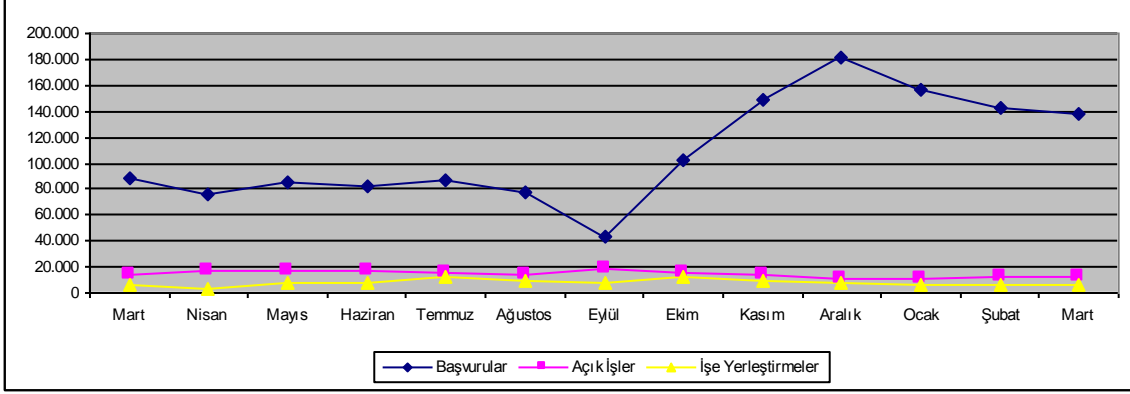
Açık işlerin % 94'ü özel sektörden alınmıştır. Açık işlerin % 1,21'i tarım, % 42,23'ü sanayi, % 56,55'i hizmetler sektöründedir.

İşe yerleştirme geçen yılın aynı ayına göre % 8,84 oranında azalarak 6 bin 332 kişi olmuştur.

2008 yılı Mart ayına göre özel sektöre yapılan toplam işe yerleştirmeler % 20 oranında azalırken, kamu sektörüne yapılan işe yerleştirmeler % 115 oranında

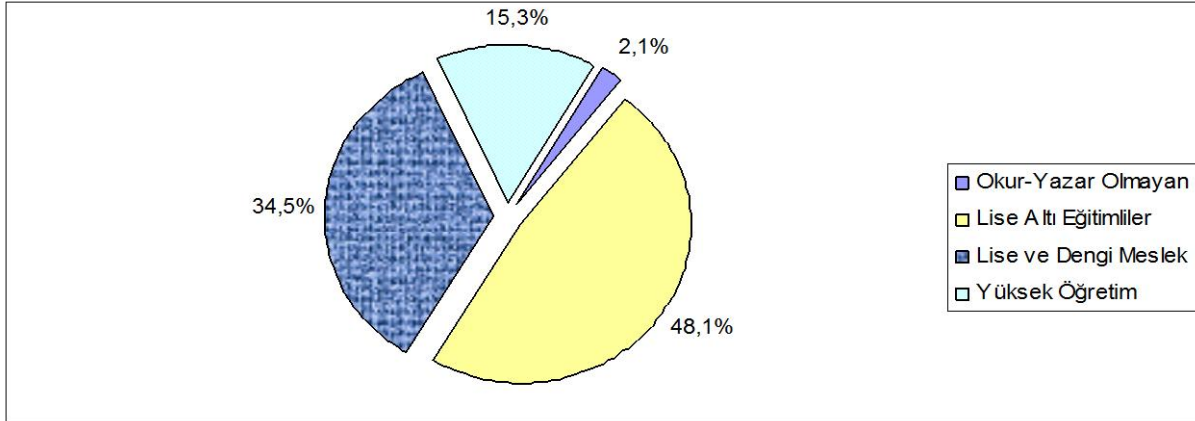
artmıştır. İşe yerleştirmelerin % 18,7'si kadındır. İşe yerleştirilenlerin % 22,5'i 15-24 yaş arasındadır. İşe yerleştirmelerin % 55,8'i Lise altı, % 33,5'i lise ve dengi okul, % 10,2'si lise üstü eğitim mezunu,% 0,5'i okuryazar olmayanlardır.

Grafik 1: Son Bir Yıllık Genel Faaliyetler



Kuruma kayıtlı işsizlerin 25 bin 669 kişisi okur-yazar olmayan, 575 bin 911 kişisi lise altı eğitilmiş, 413 bin 88 kişisi lise ve dengi okul mezunu, 183 bin 480 kişisi yüksek öğrenim mezunudur. Kuruma kayıtlı işsizlerin % 27,9'u kadındır.

Grafik 2:Kayıtlı İşsizlerin Eğitim Durumlarına Göre Dağılımı



Başvuru, Açık İş ve İşe Yerleştirmelerin Niteliksel Dağılımı

Mart ayında Kuruma başvuran 138 bin 327 kişinin % 32,6'sı her hangi bir niteliği olmayan vasıfsız işgücüdür. Alınan 12 bin 447 açık işin % 52'si niteliksiz, % 48'i nitelikli eleman talebidir. Yapılan 6 bin 332 işe yerleştirmenin % 56,6'sı niteliksiz eleman, % 43,4'ü nitelikli elemandır. Kurumumuza başvuran kişilerin çoğunluğu nitelikli (bir mesleği olan) eleman olmasına rağmen açık işlerin niteliksiz eleman talebine yönelik olmasından dolayı işe yerleştirilenlerin çoğunluğu niteliksiz elemandır.

Özürlülere İlişkin Bilgiler

Mart ayı içerisinde Kurumumuza 3 bin 804 kişi özürlü başvurmuştur. Mart ayı içerisinde 4 bin 113 adet özürlülere yönelik açık iş alınmıştır. Yine ay içerisinde 2 bin

26 özürlü işe yerleştirilmiştir. İşe yerleştirmeler, özellikle özel sektöre olmuştur. Halen Kurumumuzda kayıtlı 108 bin 362 kişi özürlü bulunmaktadır. Aynı zamanda Şubat ayı sonu itibariyle 24 bin 175 kişilik özürlü açık kontenjanı bulunmaktadır.

İşsizlik Sigortası Fonu İle İlgili Bilgiler

Mart ayı içerisinde İşsizlik Sigortası Fonundan, 311.513 kişiye 108.421.779,14.-TL ödeme yapılmıştır.

Ücret Garanti Fonu İşsizlik Sigortası Fonu içinde değerlendirilmekte olup Fonun varlığı, 31.03.2009 tarihi itibariyle, ödemeler toplamı 11.029.330,41-TL düşüldükten sonra 102.870.531,50-TL'dir. Mart 2009 ayında Ücret Garanti Fonu'ndan 784 kişiye toplam 1.288.116,17-TL ödeme yapılmıştır.

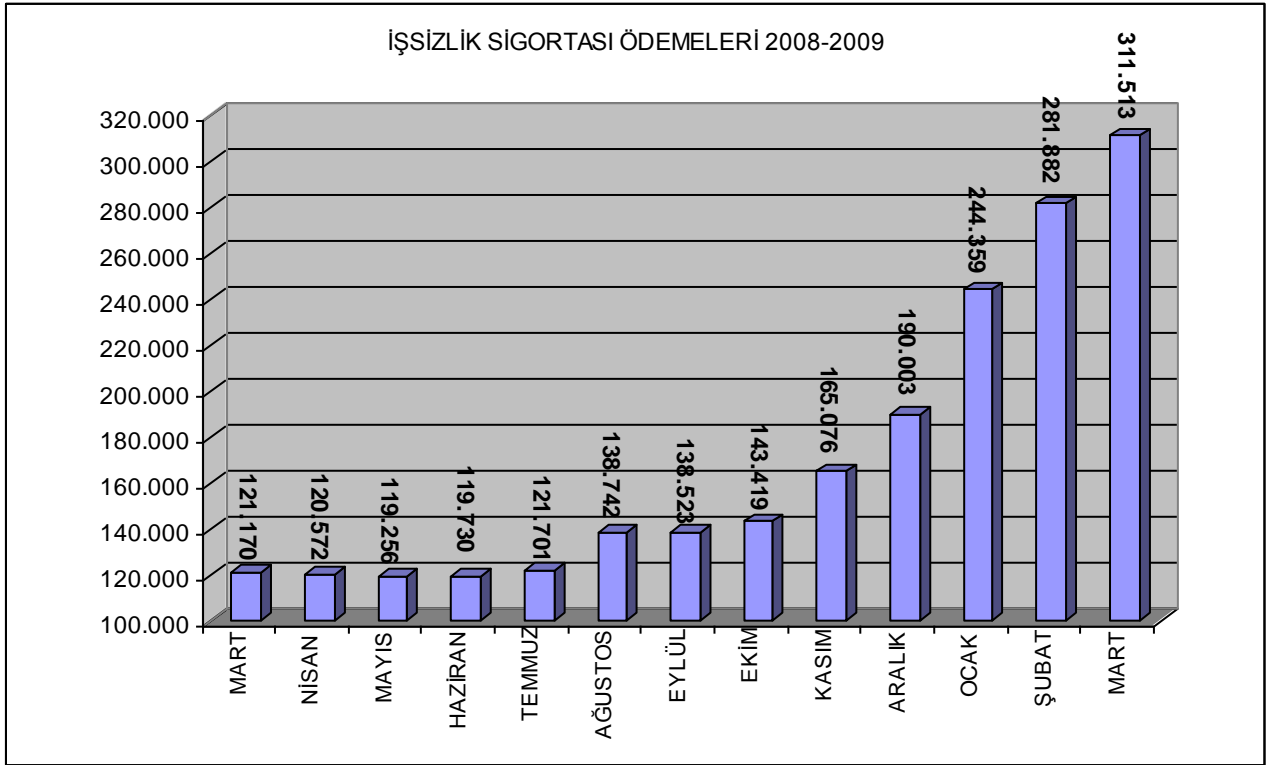
2005 yılında 21 kişiye 10.566,94 TL, 2006 yılında 217 kişiye 64.398,01 TL kısa çalışma ödeneği ödenmiştir. 2007 yılında 40 kişiye toplam 22.051,13 TL kısa çalışma ödeneği ödenmiştir. Ocak 2009 ayında 651 kişiye 491.729,48 TL, Şubat 2009 ayında 6.935 kişiye 1.678.574,96 TL, Mart 2009 ayında 27.491 kişiye 12.396.559,39 TL kısa çalışma ödeneği ödenmiştir.

31 Mart 2009 tarihi itibariyle, Fonun toplam gelirleri; 14 milyar 189 milyon TL işçi ve işveren primi (gecikme zammı dahil), 4 milyar 709 milyon TL Devlet Katkısı, 12 milyon 146 bin TL İdari Para Cezası ve 25 milyar 441 milyon TL faiz geliri, 35 milyon 970 bin TL İade girişi olmak üzere toplam 44 milyar 387 milyon TL olarak gerçekleşmiştir. Fonun toplam varlığı, işsizlik sigortası giderleri 4 milyar 179 milyon TL ve ücret garanti fonu gideri 11 milyon 29 bin YTL düşüldükten sonra, 40 milyar 196 milyon TL'dir.

İşsizlik Ödeneğine İlişkin Bilgiler

2009 yılı Mart ayında işsizlik ödeneğinden faydalanmak için 62 bin 105 kişi başvurmuştur. İşsizlik Sigortasının uygulamaya başladığı Mart 2002 tarihinden 31.03.2009 tarihine kadar sisteme 1.666.306 kişi başvuruda bulunmuş, 1.467.036 kişi işsizlik ödeneği almaya hak kazanmıştır. Mart 2002 tarihinden Mart 2009 tarihine kadar toplamda 2.124.366.867,11-TL ödemede bulunulmuştur.

Grafik 3: Son Bir Yıl İçerisinde İşsizlik Ödeneği Alan Kişi Sayısı



İşgücü Yetiştirme Kursları ve Mesleki Rehabilitasyon Faaliyetleri

Mart ayı içerisinde toplam 621 adet kurs açılmış olup, kurslarımızdan 6 bin 700 kişisi erkek, 5 bin 722 kişisi kadın olmak üzere toplam 12 bin 422 kişi yararlanmıştır. Açılan kursların 71 tanesi istihdam garantili kurs olup bu kurslarımızdan 910 kişisi erkek, 659 kişisi kadın olmak üzere bin 569 kişi faydalanmıştır.



İŞKUR



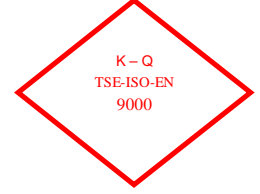
| | | Yıllar | 2008 | 2009 | Değişim Oranı (%) |
|---------------------------|--------------------------|---------|-----------|---------|-------------------|
| | | | Mart | Mart | |
| BAŞVURU | Toplam | Toplam | 87.668 | 138.327 | 57,79 |
| | | Erkek | 64.879 | 89.076 | 37,30 |
| | | Kadın | 22.789 | 49.251 | 116,12 |
| | İşsiz | Toplam | 84.785 | 131.911 | 55,58 |
| | | Erkek | 62.686 | 84.409 | 34,65 |
| | | Kadın | 22.099 | 47.502 | 114,95 |
| | Diğer * | Toplam | 2.883 | 6.416 | 122,55 |
| Erkek | | 2.193 | 4.667 | 112,81 | |
| Kadın | | 690 | 1.749 | 153,48 | |
| AKIŞ | Toplam | 14.400 | 12.447 | -13,56 | |
| | Kamu | 996 | 750 | -24,70 | |
| | Özel | 13.404 | 11.697 | -12,74 | |
| İŞVERENE TAKDİM | Toplam | 61.872 | 54.317 | -12,21 | |
| | Erkek | 53.214 | 44.556 | -16,27 | |
| | Kadın | 8.658 | 9.761 | 12,74 | |
| İŞE YERLEŞTİRME | Toplam | Toplam | 6.946 | 6.332 | -8,84 |
| | | Erkek | 5.691 | 5.149 | -9,52 |
| | | Kadın | 1.255 | 1.183 | -5,74 |
| | Normal Yerleştirme | Toplam | 5.230 | 4.287 | -18,03 |
| | | Erkek | 4.167 | 3.372 | -19,08 |
| | | Kadın | 1.063 | 915 | -13,92 |
| | Özürü Yerleştirme | Toplam | 1.319 | 2.026 | 53,60 |
| | | Erkek | 1.136 | 1.759 | 54,84 |
| | | Kadın | 183 | 267 | 45,90 |
| | Eski Hükümlü Yerleştirme | Toplam | 393 | 19 | -95,17 |
| | | Erkek | 385 | 18 | -95,32 |
| | | Kadın | 8 | 1 | -87,50 |
| Terör mağduru Yerleştirme | Toplam | 4 | 0 | -100,00 | |
| | Erkek | 3 | 0 | -100,00 | |
| | Kadın | 1 | 0 | -100,00 | |
| KAYITLI İŞGÜCÜ | Toplam | 812.512 | 1.317.233 | 62,12 | |
| | Erkek | 615.722 | 960.232 | 55,95 | |
| | Kadın | 196.790 | 357.001 | 81,41 | |
| KAYITLI İŞSİZ | Toplam | 737.560 | 1.198.098 | 62,44 | |
| | Erkek | 553.366 | 864.123 | 56,16 | |
| | Kadın | 184.194 | 333.975 | 81,32 | |
| YURTDIŞI BAŞVURU | Toplam | 109 | 203 | 86,24 | |
| | Erkek | 96 | 125 | 30,21 | |
| | Kadın | 13 | 78 | 500,00 | |
| YURTDIŞI GÖNDERME | Toplam | 3.962 | 1.668 | -57,90 | |
| | Erkek | 3.894 | 1.609 | -58,68 | |
| | Kadın | 68 | 59 | -13,24 | |

* Daha İyi Şartlarda İş Arayanlar, Emeklilerden İş Arayanlar, Belirli Bir İş Yerinde İş Arayanlar

| | | Yıllar | 2008 | 2009 | Değişim Oranı (%) |
|---------------------------|--------------------------|---------|-----------|-----------|-------------------|
| | | | Ocak-Mart | Ocak-Mart | |
| BAŞVURU | Toplam | Toplam | 300.621 | 437.921 | 45,67 |
| | | Erkek | 231.566 | 302.585 | 30,67 |
| | | Kadın | 69.055 | 135.336 | 95,98 |
| | İşsiz | Toplam | 290.059 | 420.393 | 44,93 |
| | | Erkek | 223.125 | 289.820 | 29,89 |
| | | Kadın | 66.934 | 130.573 | 95,08 |
| | Diğer * | Toplam | 10.562 | 17.528 | 65,95 |
| Erkek | | 8.441 | 12.765 | 51,23 | |
| Kadın | | 2.121 | 4.763 | 124,56 | |
| AKIŞ | Toplam | 40.511 | 34.992 | -13,62 | |
| | Kamu | 2.446 | 3.555 | 45,34 | |
| | Özel | 38.065 | 31.437 | -17,41 | |
| İŞVERENE TAKDİM | Toplam | 180.851 | 151.475 | -16,24 | |
| | Erkek | 154.687 | 124.437 | -19,56 | |
| | Kadın | 26.164 | 27.038 | 3,34 | |
| İŞE YERLEŞTİRME | Toplam | Toplam | 19.360 | 19.297 | -0,33 |
| | | Erkek | 15.779 | 15.270 | -3,23 |
| | | Kadın | 3.581 | 4.027 | 12,45 |
| | Normal Yerleştirme | Toplam | 14.682 | 13.679 | -6,83 |
| | | Erkek | 11.578 | 10.445 | -9,79 |
| | | Kadın | 3.104 | 3.234 | 4,19 |
| | Özürü Yerleştirme | Toplam | 3.617 | 5.551 | 53,47 |
| | | Erkek | 3.158 | 4.760 | 50,73 |
| | | Kadın | 459 | 791 | 72,33 |
| | Eski Hükümlü Yerleştirme | Toplam | 1.051 | 67 | -93,63 |
| | | Erkek | 1.034 | 65 | -93,71 |
| | | Kadın | 17 | 2 | -88,24 |
| Terör mağduru Yerleştirme | Toplam | 10 | 0 | -100,00 | |
| | Erkek | 9 | 0 | -100,00 | |
| | Kadın | 1 | 0 | -100,00 | |
| KAYITLI İŞGÜCÜ | Toplam | 812.512 | 1.317.233 | 62,12 | |
| | Erkek | 615.722 | 960.232 | 55,95 | |
| | Kadın | 196.790 | 357.001 | 81,41 | |
| KAYITLI İŞSİZ | Toplam | 737.560 | 1.198.098 | 62,44 | |
| | Erkek | 553.366 | 864.123 | 56,16 | |
| | Kadın | 184.194 | 333.975 | 81,32 | |
| YURTDIŞI BAŞVURU | Toplam | 1.520 | 457 | -69,93 | |
| | Erkek | 1.423 | 301 | -78,85 | |
| | Kadın | 97 | 156 | 60,82 | |
| YURTDIŞI GÖNDERME | Toplam | 17.892 | 6.284 | -64,88 | |
| | Erkek | 17.711 | 6.125 | -65,42 | |
| | Kadın | 181 | 159 | -12,15 | |



İŞKUR



TABLO 2: BAŞVURULAR

Ay İçindeki Başvurular

| | | <i>Şubat 2009</i> | <i>Mart 2009</i> | <i>Değişim Oranı (%)</i> |
|-----------------------|--|-------------------|------------------|--------------------------|
| TOPLAM BAŞVURU | Toplam | 143.183 | 138.327 | -3,39 |
| | İşsiz | 136.951 | 131.911 | -3,68 |
| | Normal | 133.171 | 127.922 | -3,94 |
| | Özürlü | 3.564 | 3.804 | 6,73 |
| | Eski Hükümlü | 215 | 185 | -13,95 |
| | Terörden Etkilenen | 1 | 0 | -100,00 |
| | Daha İyi Şartlarda İş Arayan | 3.694 | 3.985 | 7,88 |
| | Emekli | 100 | 94 | -6,00 |
| | Belli Bir İşyerinde Çalışmak İsteyenler | 2.438 | 2.337 | -4,14 |
| ERKEK | Toplam | 99.598 | 89.076 | -10,56 |
| | İşsiz | 95.120 | 84.409 | -11,26 |
| | Normal | 92.735 | 81.913 | -11,67 |
| | Özürlü | 2.176 | 2.315 | 6,39 |
| | Eski Hükümlü | 208 | 181 | -12,98 |
| | Terörden Etkilenen | 1 | 0 | -100,00 |
| | Daha İyi Şartlarda İş Arayan | 2.538 | 2.958 | 16,55 |
| | Emekli | 82 | 74 | -9,76 |
| | Belli Bir İşyerinde Çalışmak İsteyenler | 1.858 | 1.635 | -12,00 |
| KADIN | Toplam | 43.585 | 49.251 | 13,00 |
| | İşsiz | 41.831 | 47.502 | 13,56 |
| | Normal | 40.436 | 46.009 | 13,78 |
| | Özürlü | 1.388 | 1.489 | 7,28 |
| | Eski Hükümlü | 7 | 4 | -42,86 |
| | Terörden Etkilenen | 0 | 0 | - |
| | Daha İyi Şartlarda İş Arayan | 1.156 | 1.027 | -11,16 |
| | Emekli | 18 | 20 | 11,11 |
| | Belli Bir İşyerinde Çalışmak İsteyenler | 580 | 702 | 21,03 |



İŞKUR



Tablo 3: BİRKİMLİ BAŞVURU, AÇIK İŞ VE İŞE YERLEŞTİRME GENEL VERİLERİ

| Yıllar | AYLAR | | | | | | | | | | | | | | | | | | | | | | | | | | | | | | | | | | | | | | |
|-------------------|-------|---------|---------|------------|---------|---------|-----------|---------|---------|------------|---------|---------|------------|---------|---------|--------------|---------|---------|-------------|---------|---------|--------------|---------|---------|------------|---------|---------|-----------|---------|---------|------------|---------|---------|-------------|---------|---------|-----------|--|--|
| | Ocak | | | Ocak-Şubat | | | Ocak-Mart | | | Ocak-Nisan | | | Ocak-Mayıs | | | Ocak-Haziran | | | Ocak-Temmuz | | | Ocak-Ağustos | | | Ocak-Eylül | | | Ocak-Ekim | | | Ocak-Kasım | | | Ocak-Aralık | | | | | |
| | Erkek | Kadın | Toplam | Erkek | Kadın | Toplam | Erkek | Kadın | Toplam | Erkek | Kadın | Toplam | Erkek | Kadın | Toplam | Erkek | Kadın | Toplam | Erkek | Kadın | Toplam | Erkek | Kadın | Toplam | Erkek | Kadın | Toplam | Erkek | Kadın | Toplam | Erkek | Kadın | Toplam | Erkek | Kadın | Toplam | | | |
| BAŞVURU | 2008 | 113.931 | 42.920 | 156.851 | 213.508 | 96.095 | 209.984 | 302.986 | 135.338 | 437.928 | | | | | | | | | | | | | | | | | | | | | | | | | | | | | |
| | 2009 | 58.693 | 21.887 | 80.580 | 166.687 | 46.206 | 212.953 | 231.566 | 69.056 | 300.621 | 285.973 | 91.210 | 377.183 | 348.474 | 113.600 | 462.074 | 406.763 | 137.625 | 544.388 | 468.308 | 163.697 | 631.905 | 523.322 | 186.564 | 709.886 | 652.425 | 200.993 | 753.418 | 619.797 | 235.559 | 855.356 | 722.547 | 281.619 | 1.004.166 | 856.766 | 328.390 | 1.185.156 | | |
| | % | 94,08 | 94,18 | 94,11 | 29,09 | 86,07 | 40,69 | 30,67 | 95,98 | 45,67 | | | | | | | | | | | | | | | | | | | | | | | | | | | | | |
| İŞSİZ | 2008 | 96.948 | 27.248 | 124.196 | 160.439 | 44.895 | 205.234 | 223.126 | 96.954 | 298.080 | 275.456 | 88.280 | 363.736 | 330.672 | 108.941 | 439.613 | 384.984 | 131.677 | 516.561 | 442.134 | 156.103 | 598.237 | 493.087 | 177.777 | 670.864 | 520.329 | 191.539 | 711.868 | 581.964 | 223.568 | 835.532 | 678.034 | 266.731 | 944.765 | 808.374 | 312.075 | 1.120.449 | | |
| | 2009 | 110.291 | 41.240 | 151.531 | 205.411 | 83.071 | 288.482 | 289.820 | 130.573 | 420.393 | | | | | | | | | | | | | | | | | | | | | | | | | | | | | |
| | % | 95,18 | 94,16 | 94,90 | 28,03 | 85,28 | 49,54 | 29,89 | 95,08 | 44,93 | | | | | | | | | | | | | | | | | | | | | | | | | | | | | |
| DİĞER | 2008 | 2.185 | 467 | 2.652 | 6.348 | 1.431 | 7.779 | 8.441 | 2.121 | 10.562 | 10.517 | 2.930 | 13.447 | 17.802 | 4.659 | 22.461 | 21.779 | 6.048 | 27.827 | 26.114 | 7.434 | 33.668 | 30.235 | 8.787 | 39.022 | 32.096 | 9.454 | 41.650 | 37.833 | 11.991 | 49.824 | 44.513 | 14.888 | 59.401 | 45392 | 16315 | 64707 | | |
| | 2009 | 3.650 | 1.260 | 4.910 | 8.098 | 3.014 | 11.112 | 12.765 | 4.763 | 17.528 | | | | | | | | | | | | | | | | | | | | | | | | | | | | | |
| | % | 65,68 | 94,74 | 72,32 | 25,61 | 110,62 | 44,73 | | | | | | | | | | | | | | | | | | | | | | | | | | | | | | | | |
| AÇIK İŞ | 2008 | 37.768 | 7.719 | 45.487 | 81.180 | 17.563 | 98.743 | 124.437 | 27.038 | 151.475 | | | | | | | | | | | | | | | | | | | | | | | | | | | | | |
| | 2009 | 37.768 | 7.719 | 45.487 | 81.180 | 17.563 | 98.743 | 124.437 | 27.038 | 151.475 | | | | | | | | | | | | | | | | | | | | | | | | | | | | | |
| | % | -01,42 | -23,08 | -30,00 | -20,00 | 0,27 | -17,02 | -19,56 | 3,34 | -16,24 | | | | | | | | | | | | | | | | | | | | | | | | | | | | | |
| İŞVERENE TAKDİM | 2008 | 55.072 | 9.906 | 64.978 | 101.473 | 17.506 | 118.979 | 154.687 | 26.164 | 180.851 | 201.352 | 32.336 | 233.687 | 257.842 | 42.344 | 300.088 | 313.953 | 53.364 | 369.917 | 369.580 | 65.337 | 434.897 | 425.658 | 77.237 | 502.895 | 472.928 | 88.674 | 561.620 | 529.502 | 103.038 | 632.540 | 586.653 | 114.185 | 700.838 | 616.871 | 121.343 | 738.214 | | |
| | 2009 | 37.768 | 7.719 | 45.487 | 81.180 | 17.563 | 98.743 | 124.437 | 27.038 | 151.475 | | | | | | | | | | | | | | | | | | | | | | | | | | | | | |
| | % | -34,42 | -23,08 | -30,00 | -20,00 | 0,27 | -17,02 | -19,56 | 3,34 | -16,24 | | | | | | | | | | | | | | | | | | | | | | | | | | | | | |
| İŞE YERLEŞTİRME | 2008 | 6.134 | 1.486 | 7.620 | 10.068 | 2.326 | 12.414 | 15.779 | 3.581 | 19.360 | 18.641 | 4.076 | 22.719 | 24.688 | 5.494 | 30.162 | 31.310 | 7.263 | 38.673 | 40.422 | 9.894 | 50.306 | 48.126 | 11.900 | 60.026 | 54.365 | 13.765 | 68.120 | 63.397 | 17.360 | 80.747 | 70.587 | 19.760 | 90.347 | 75.895 | 21.891 | 97.786 | | |
| | 2009 | 5.362 | 1.317 | 6.679 | 10.068 | 2.820 | 12.888 | 15.270 | 4.027 | 19.297 | | | | | | | | | | | | | | | | | | | | | | | | | | | | | |
| | % | -12,59 | -11,37 | -12,35 | -0,20 | 21,24 | 3,82 | -3,23 | 12,45 | -0,33 | | | | | | | | | | | | | | | | | | | | | | | | | | | | | |
| KAYITLI İŞGÜCÜ | 2008 | 679.298 | 190.796 | 870.094 | 610.703 | 194.277 | 804.980 | 815.722 | 106.790 | 922.512 | 698.885 | 202.104 | 810.969 | 696.439 | 204.455 | 810.894 | 619.259 | 211.824 | 831.083 | 637.980 | 219.301 | 857.281 | 651.713 | 223.842 | 875.555 | 681.290 | 228.444 | 887.734 | 689.895 | 239.610 | 929.505 | 746.005 | 260.409 | 1.006.414 | 811.553 | 283.562 | 1.095.105 | | |
| | 2009 | 886.392 | 308.154 | 1.194.546 | 913.051 | 328.877 | 1.241.928 | 960.232 | 357.001 | 1.317.233 | | | | | | | | | | | | | | | | | | | | | | | | | | | | | |
| | % | 53,10 | 61,61 | 55,19 | 69,51 | 69,28 | 54,28 | 55,55 | 61,41 | 62,12 | | | | | | | | | | | | | | | | | | | | | | | | | | | | | |
| KAYITLI İŞSİZ | 2008 | 524.775 | 179.654 | 704.429 | 550.734 | 182.286 | 733.020 | 553.366 | 184.194 | 737.560 | 545.478 | 188.577 | 734.055 | 543.916 | 181.094 | 725.010 | 556.624 | 197.858 | 753.482 | 572.155 | 204.974 | 777.129 | 584.361 | 209.135 | 793.496 | 591.650 | 211.150 | 802.800 | 616.111 | 222.822 | 838.933 | 664.602 | 241.663 | 906.265 | 724.338 | 283.562 | 987.840 | | |
| | 2009 | 792.720 | 288.794 | 1.081.514 | 819.519 | 286.942 | 1.106.461 | 894.123 | 333.975 | 1.228.098 | | | | | | | | | | | | | | | | | | | | | | | | | | | | | |
| | % | 51,08 | 69,64 | 63,25 | 48,83 | 69,33 | 63,68 | 96,16 | 81,32 | 62,44 | | | | | | | | | | | | | | | | | | | | | | | | | | | | | |
| YURTDIŞI BAŞVURU | 2008 | 38 | 13 | 51 | 1.327 | 84 | 1.411 | 1.423 | 97 | 1.520 | 1.476 | 110 | 1.588 | 1.544 | 131 | 1.675 | 1.604 | 159 | 1.763 | 1.653 | 166 | 1.819 | 1.700 | 184 | 1.884 | 1.740 | 208 | 1.948 | 1.798 | 229 | 2.017 | 1.836 | 247 | 2.083 | 1.886 | 264 | 2.149 | | |
| | 2009 | 48 | 19 | 67 | 179 | 78 | 254 | 320 | 166 | 487 | | | | | | | | | | | | | | | | | | | | | | | | | | | | | |
| | % | 26,32 | 46,15 | 31,37 | 46,74 | -7,14 | -82,00 | -78,85 | 60,82 | -69,93 | | | | | | | | | | | | | | | | | | | | | | | | | | | | | |
| YURTDIŞI GÖNDERME | 2008 | 8.309 | 58 | 8.367 | 13.817 | 113 | 13.930 | 17.711 | 181 | 17.892 | 26.586 | 241 | 26.827 | 31.080 | 329 | 31.409 | 34.984 | 393 | 35.377 | 39.184 | 483 | 39.667 | 41.988 | 587 | 42.573 | 45.470 | 666 | 46.138 | 48.262 | 753 | 49.036 | 51.452 | 834 | 52.288 | 56.762 | 890 | 57.652 | | |
| | 2009 | 2.734 | 41 | 2.775 | 4.516 | 100 | 4.616 | 6.925 | 169 | 6.984 | | | | | | | | | | | | | | | | | | | | | | | | | | | | | |
| | % | 67,10 | -29,31 | -66,83 | -67,32 | -11,50 | -66,86 | -65,42 | -12,15 | -64,88 | | | | | | | | | | | | | | | | | | | | | | | | | | | | | |

* Data by Quarterly & Annually: Emeklemeden İş Arayanlar, Başlı Bir İş Yaratıldı & Arayanlar



İŞKUR



TABLO 4: İŞE YERLEŞTİRMELER

| | | <i>İşe Yerleştirme</i> | | |
|-------------------------------|---|------------------------|------------------|--------------------------|
| | | <i>Şubat 2009</i> | <i>Mart 2009</i> | <i>Değişim Oranı (%)</i> |
| TOPLAM İŞE YERLEŞTİRME | Toplam | 6.224 | 6.332 | 1,74 |
| | Kamu | 1.177 | 1.246 | 5,86 |
| | Özel | 5.047 | 5.086 | 0,77 |
| | Tarım dışı | 6.156 | 6.246 | 1,46 |
| | Tarım içi | 68 | 86 | 26,47 |
| | Normal Yerleştirme | 4.416 | 4.287 | -2,92 |
| | Kamu | 1.122 | 1.194 | 6,42 |
| | Özel | 3.294 | 3.093 | -6,10 |
| | Özürlü yerleştirme | 1.778 | 2.026 | 13,95 |
| | Kamu | 32 | 33 | 3,13 |
| | Özel | 1.746 | 1.993 | 14,15 |
| | E.Hükümlü Yerleştirme | 30 | 19 | -36,67 |
| | Kamu | 23 | 19 | -17,39 |
| | Özel | 7 | 0 | -100,00 |
| | Terörden Etki.Yerleştirme (Özel) | 0 | 0 | - |
| ERKEK | Toplam | 4.719 | 5.149 | 9,11 |
| | Kamu | 1.027 | 1.107 | 7,79 |
| | Özel | 3.692 | 4.042 | 9,48 |
| | Tarım dışı | 4.680 | 5.087 | 8,70 |
| | Tarım içi | 39 | 62 | 58,97 |
| | Normal Yerleştirme | 3.175 | 3.372 | 6,20 |
| | Kamu | 976 | 1.061 | 8,71 |
| | Özel | 2.199 | 2.311 | 5,09 |
| | Özürlü yerleştirme | 1.514 | 1.759 | 16,18 |
| | Kamu | 28 | 28 | 0,00 |
| | Özel | 1.486 | 1.731 | 16,49 |
| | E.Hükümlü Yerleştirme | 30 | 18 | -40,00 |
| | Kamu | 23 | 18 | -21,74 |
| | Özel | 7 | 0 | -100,00 |
| | Terörden Etki.Yerleştirme (Özel) | 0 | 0 | - |
| KADIN | Toplam | 1.505 | 1.183 | -21,40 |
| | Kamu | 150 | 139 | -7,33 |
| | Özel | 1.355 | 1.044 | -22,95 |
| | Tarım dışı | 1.476 | 1.159 | -21,48 |
| | Tarım içi | 29 | 24 | -17,24 |
| | Normal Yerleştirme | 1.241 | 915 | -26,27 |
| | Kamu | 146 | 133 | -8,90 |
| | Özel | 1.095 | 782 | -28,58 |
| | Özürlü yerleştirme | 264 | 267 | 1,14 |
| | Kamu | 4 | 5 | 25,00 |
| | Özel | 260 | 262 | 0,77 |
| | E.Hükümlü Yerleştirme | 0 | 1 | - |
| | Kamu | 0 | 1 | - |
| | Özel | 0 | 0 | - |
| | Terörden Etki.Yerleştirme (Özel) | 0 | 0 | - |



İŞKUR



| | Ay İçerisinde Alınan Açık İşler | | | İşe Yerleştirme | | | Açık İşlerden İptaller |
|--------------------|---------------------------------|---------------|-------------------|-----------------|--------------|-------------------|------------------------|
| | Şubat 2009 | Mart 2009 | Değişim Oranı (%) | Şubat 2009 | Mart 2009 | Değişim Oranı (%) | |
| TOPLAM | 11.843 | 12.447 | 5,10 | 6.224 | 6.332 | 1,74 | 270 |
| Normal | 7.128 | 7.392 | 3,70 | 4.416 | 4.287 | -2,92 | 204 |
| Özürü | 4.684 | 5.036 | 7,51 | 1.778 | 2.026 | 13,95 | 64 |
| Eski hükümlü | 31 | 19 | -38,71 | 30 | 19 | -36,67 | 2 |
| Terörden etkilenen | 0 | 0 | - | 0 | 0 | - | 0 |
| Kamu | 928 | 750 | -19,18 | 1.177 | 1.246 | 5,86 | 21 |
| Normal | 859 | 685 | -20,26 | 1.122 | 1.194 | 6,42 | 8 |
| Özürü | 49 | 46 | -6,12 | 32 | 33 | 3,13 | 12 |
| Eski hükümlü | 20 | 19 | -5,00 | 23 | 19 | -17,39 | 1 |
| Terörden etkilenen | 0 | 0 | - | 0 | 0 | - | 0 |
| Özel | 10.915 | 11.697 | 7,16 | 5.047 | 5.086 | 0,77 | 249 |
| Normal | 6.269 | 6.707 | 6,99 | 3.294 | 3.093 | -6,10 | 196 |
| Özürü | 4.635 | 4.990 | 7,66 | 1.746 | 1.993 | 14,15 | 52 |
| Eski hükümlü | 11 | 0 | -100,00 | 7 | 0 | -100,00 | 1 |
| Terörden etkilenen | 0 | 0 | - | 0 | 0 | - | 0 |

| | Ay İçerisinde Alınan Açık İşler | | | İşe Yerleştirme | | | Açık İşlerden İptaller |
|--------------------------------------|---------------------------------|---------------|-------------------|-----------------|--------------|-------------------|------------------------|
| | Şubat 2009 | Mart 2009 | Değişim Oranı (%) | Şubat 2009 | Mart 2009 | Değişim Oranı (%) | |
| TOPLAM | 11.843 | 12.447 | 5,10 | 6.224 | 6.332 | 1,74 | 270 |
| <i>Tarım, Avcılık, Ormancılık</i> | 77 | 151 | 96,10 | 68 | 86 | 26,47 | 0 |
| Tarım, Avcılık, Ormancılık | 67 | 114 | 70,15 | 65 | 81 | 24,62 | 0 |
| Balıkçılık | 10 | 37 | 270,00 | 3 | 5 | 66,67 | 0 |
| Sanayi | 4.806 | 5.257 | 9,38 | 2.439 | 3.081 | 26,32 | 143 |
| <i>Madencilik ve Taşocakçılığı</i> | 84 | 141 | 67,86 | 181 | 350 | 93,37 | 0 |
| İmalat Sanayi | 3.424 | 4.173 | 21,88 | 1.856 | 2.060 | 10,99 | 124 |
| Elektrik, Gaz, ve Su | 54 | 124 | 129,63 | 43 | 182 | 323,26 | 3 |
| İnşaat | 1.244 | 819 | -34,16 | 359 | 489 | 36,21 | 16 |
| Hizmetler | 6.960 | 7.039 | 1,14 | 3.717 | 3.165 | -14,85 | 127 |
| <i>Toplan ve Perakende Ticaret</i> | 998 | 930 | -6,81 | 498 | 436 | -12,45 | 37 |
| Oteller ve Lokantalar | 816 | 1.513 | 85,42 | 303 | 367 | 21,12 | 9 |
| Taşıma, Depolama ve Haberleşme | 573 | 558 | -2,62 | 312 | 370 | 18,59 | 5 |
| Mali Aracı Kuruluşların Faaliyetleri | 87 | 424 | 387,36 | 49 | 54 | 10,20 | 19 |
| Gayrimenkul Kiralama Faaliyetleri | 1.088 | 1.128 | 3,68 | 325 | 343 | 5,54 | 6 |
| Kamu yönetimi, Savunma ve | 574 | 354 | -38,33 | 800 | 521 | -34,88 | 19 |
| Eğitim Hizmetleri | 354 | 314 | -11,30 | 91 | 159 | 74,73 | 16 |
| Sağlık İşleri ve Sosyal Hizmetler | 679 | 323 | -52,43 | 537 | 204 | -62,01 | 1 |
| Diğer Toplumsal, Sosyal, Kişisel | 1.740 | 1.479 | -15,00 | 793 | 702 | -11,48 | 15 |
| Evlerde Yapılan Hizmet İşleri | 10 | 14 | 40,00 | 8 | 9 | 12,50 | 0 |
| Uluslararası Örgütler ve Temsilcisi | 41 | 2 | -95,12 | 1 | 0 | -100,00 | 0 |



İŞKUR



| KAMU | 928 | 750 | -19,18 | 1.177 | 1.246 | 5,86 | 21 |
|--------------------------------------|---------------|---------------|-------------|--------------|--------------|-------------|------------|
| Tarım, Avcılık, Ormancılık | 17 | 30 | 76,47 | 30 | 29 | -3,33 | 0 |
| Tarım, Avcılık, Ormancılık | 15 | 30 | 100,00 | 30 | 29 | -3,33 | 0 |
| Balıkçılık | 2 | 0 | -100,00 | 0 | 0 | - | 0 |
| Sanayi | 53 | 160 | 201,89 | 198 | 503 | 154,04 | 0 |
| Madencilik ve Taşocakçılığı | 4 | 2 | -50,00 | 134 | 250 | 86,57 | 0 |
| İmalat Sanayi | 37 | 100 | 170,27 | 39 | 100 | 156,41 | 0 |
| Elektrik, Gaz, ve Su | 5 | 49 | 880,00 | 18 | 149 | 727,78 | 0 |
| İnşaat | 7 | 9 | 28,57 | 7 | 4 | -42,86 | 0 |
| Hizmetler | 858 | 560 | -34,73 | 949 | 714 | -24,76 | 21 |
| Toptan ve Perakende Ticaret | 0 | 0 | - | 14 | 0 | -100,00 | 0 |
| Oteller ve Lokantalar | 9 | 13 | 44,44 | 5 | 12 | 140,00 | 0 |
| Taşıma, Depolama ve Haberleşme | 107 | 45 | -57,94 | 86 | 39 | -54,65 | 0 |
| Mali Aracı Kuruluşların Faaliyetleri | 0 | 9 | - | 0 | 0 | - | 0 |
| Gayrimenkul Kiralama Faaliyetleri | 5 | 9 | 80,00 | 1 | 4 | 300,00 | 0 |
| Kamu yönetimi, Savunma ve | 505 | 278 | -44,95 | 762 | 474 | -37,80 | 19 |
| Eğitim Hizmetleri | 172 | 94 | -45,35 | 41 | 69 | 68,29 | 2 |
| Sağlık İşleri ve Sosyal Hizmetler | 3 | 0 | -100,00 | 2 | 2 | 0,00 | 0 |
| Diğer Toplumsal, Sosyal, Kişisel | 57 | 112 | 96,49 | 38 | 114 | 200,00 | 0 |
| Evlerde Yapılan Hizmet İşleri | 0 | 0 | - | 0 | 0 | - | 0 |
| Uluslararası Örgütler ve Temsilcisi | 0 | 0 | - | 0 | 0 | - | 0 |
| ÖZEL | 10.915 | 11.697 | 7,16 | 5.047 | 5.086 | 0,77 | 249 |
| Tarım, Avcılık, Ormancılık | 60 | 121 | 101,67 | 38 | 57 | 50,00 | 0 |
| Tarım, Avcılık, Ormancılık | 52 | 84 | 61,54 | 35 | 52 | 48,57 | 0 |
| Balıkçılık | 8 | 37 | 362,50 | 3 | 5 | 66,67 | 0 |
| Sanayi | 4.753 | 5.097 | 7,24 | 2.241 | 2.578 | 15,04 | 143 |
| Madencilik ve Taşocakçılığı | 80 | 139 | 73,75 | 47 | 100 | 112,77 | 0 |
| İmalat Sanayi | 3.387 | 4.073 | 20,25 | 1.817 | 1.960 | 7,87 | 124 |
| Elektrik, Gaz, ve Su | 49 | 75 | 53,06 | 25 | 33 | 32,00 | 3 |
| İnşaat | 1.237 | 810 | -34,52 | 352 | 485 | 37,78 | 16 |
| Hizmetler | 6.102 | 6.479 | 6,18 | 2.768 | 2.451 | -11,45 | 106 |
| Toptan ve Perakende Ticaret | 998 | 930 | -6,81 | 484 | 436 | -9,92 | 37 |
| Oteller ve Lokantalar | 807 | 1.500 | 85,87 | 298 | 355 | 19,13 | 9 |
| Taşıma, Depolama ve Haberleşme | 466 | 513 | 10,09 | 226 | 331 | 46,46 | 5 |
| Mali Aracı Kuruluşların Faaliyetleri | 87 | 415 | 377,01 | 49 | 54 | 10,20 | 19 |
| Gayrimenkul Kiralama Faaliyetleri | 1.083 | 1.119 | 3,32 | 324 | 339 | 4,63 | 6 |
| Kamu yönetimi, Savunma ve | 69 | 76 | 10,14 | 38 | 47 | 23,68 | 0 |
| Eğitim Hizmetleri | 182 | 220 | 20,88 | 50 | 90 | 80,00 | 14 |
| Sağlık İşleri ve Sosyal Hizmetler | 676 | 323 | -52,22 | 535 | 202 | -62,24 | 1 |
| Diğer Toplumsal, Sosyal, Kişisel | 1.683 | 1.367 | -18,78 | 755 | 588 | -22,12 | 15 |
| Evlerde Yapılan Hizmet İşleri | 10 | 14 | 40,00 | 8 | 9 | 12,50 | 0 |
| Uluslararası Örgütler ve Temsilcisi | 41 | 2 | -95,12 | 1 | 0 | -100,00 | 0 |



İŞKUR



TABLO 7: MESLEKLER İTİBARIYLA AÇIK İŞLER VE İŞE YERLEŞTİRMELER

Ay İçerisinde Alınan Açık İşler

İşe Yerleştirme

| MESLEKLER | Değişim | | | Değişim | | | Açık İşlerden İptaller |
|--|------------|-----------|-----------|------------|-----------|-----------|------------------------|
| | Şubat 2009 | Mart 2009 | Oranı (%) | Şubat 2009 | Mart 2009 | Oranı (%) | |
| Büro Memuru (Genel) | 618 | 1.141 | 84,63 | 312 | 419 | 34,29 | 13 |
| Diğer Büro Memurları | 95 | 31 | -67,37 | 29 | 25 | -13,79 | 0 |
| Bilgisayar İşletmeni | 45 | 47 | 4,44 | 36 | 40 | 11,11 | 0 |
| Muhasebeci | 74 | 57 | -22,97 | 33 | 32 | -3,03 | 5 |
| Elektrik Teknisyeni (Genel) | 47 | 45 | -4,26 | 28 | 76 | 171,43 | 1 |
| Bilgisayar Operatörü | 3 | 24 | 700,00 | 7 | 4 | -42,86 | 3 |
| Kamyon ve Kamyonet Şoförü (Şehir içi) | 27 | 21 | -22,22 | 50 | 99 | 98,00 | 1 |
| Bilgisayar Programcısı | 3 | 34 | 1033,33 | 2 | 3 | 50,00 | 0 |
| Satış Elemanı | 137 | 197 | 43,80 | 84 | 62 | -26,19 | 6 |
| Dikiş Makinesi Operatörü (Kumaş) | 36 | 217 | 502,78 | 39 | 96 | 146,15 | 0 |
| Koruyucu Güvenlik Memuru | 0 | 0 | - | 0 | 0 | - | 0 |
| Güvenlik Görevlisi | 60 | 108 | 80,00 | 47 | 33 | -29,79 | 0 |
| Temizlik Görevlisi | 201 | 95 | -52,74 | 61 | 28 | -54,10 | 1 |
| Şoför (Yük Taşıma) | 36 | 41 | 13,89 | 42 | 25 | -40,48 | 0 |
| Diğer İmalat ve İlgili İşçiler (Elle) | 99 | 103 | 4,04 | 64 | 71 | 10,94 | 3 |
| El ve Makine Dikişçisi (Genel) | 4 | 22 | 450,00 | 4 | 3 | -25,00 | 0 |
| Elektrikçi (Genel) | 47 | 54 | 14,89 | 49 | 28 | -42,86 | 1 |
| Şoför (Yolcu Taşıma) | 10 | 2 | -80,00 | 13 | 6 | -53,85 | 0 |
| Ön Muhasebeci | 80 | 73 | -8,75 | 41 | 35 | -14,63 | 1 |
| Madenci (Genel) | 0 | 72 | - | 0 | 72 | - | 0 |
| Elektronik Bilgisayar Operatörü | 1 | 3 | 200,00 | 0 | 0 | - | 0 |
| Çocuk Gelişim Elemanı | 2 | 2 | 0,00 | 0 | 8 | - | 0 |
| Aşçı (Özel Hizmet) | 0 | 1 | - | 0 | 0 | - | 0 |
| Diğer Elektrikli Eşya Montajcıları ve İlgili Elektrik İşçileri | 0 | 1 | - | 0 | 1 | - | 0 |
| Elektronik Teknisyeni (Genel) | 8 | 15 | 87,50 | 25 | 7 | -72,00 | 0 |
| Bilgisayarlı Muhasebe Elemanı | 26 | 28 | 7,69 | 1 | 3 | 200,00 | 0 |
| Kalite Kontrolcü | 42 | 23 | -45,24 | 34 | 28 | -17,65 | 0 |
| Motor Teknisyeni | 13 | 7 | -46,15 | 20 | 6 | -70,00 | 0 |
| Taksi Şoförü | 11 | 3 | -72,73 | 8 | 3 | -62,50 | 0 |
| Elektrik Teknikeri | 11 | 14 | 27,27 | 6 | 51 | 750,00 | 0 |
| İşletmeci (Genel) | 5 | 5 | 0,00 | 2 | 2 | 0,00 | 0 |
| Tesviyeci | 9 | 31 | 244,44 | 16 | 23 | 43,75 | 0 |
| Garson (Servis Elemanı) | 86 | 292 | 239,53 | 14 | 44 | 214,29 | 0 |
| Otobüs Şoförü (Kaptan) | 2 | 0 | -100,00 | 4 | 2 | -50,00 | 0 |
| Bekçi | 7 | 3 | -57,14 | 6 | 1 | -83,33 | 0 |



İŞKUR



TABLO 7: MESLEKLER İTİBARIYLA AÇIK İŞLER VE İŞE YERLEŞTİRMELER

Ay İçerisinde Alınan Açık İşler

İşe Yerleştirme

| MESLEKLER | Ay İçerisinde Alınan Açık İşler | | | İşe Yerleştirme | | | Açık İşlerden İptaller |
|--|---------------------------------|---------------|-------------------|-----------------|--------------|-------------------|------------------------|
| | Şubat 2009 | Mart 2009 | Değişim Oranı (%) | Şubat 2009 | Mart 2009 | Değişim Oranı (%) | |
| Mobilya İmalatçısı | 11 | 41 | 272,73 | 12 | 14 | 16,67 | 1 |
| Elektrik Ark Kaynakçısı (Makine ile) | 23 | 34 | 47,83 | 20 | 29 | 45,00 | 0 |
| Metal İşleri Teknisyeni | 3 | 9 | 200,00 | 8 | 5 | -37,50 | 0 |
| Makine Teknikeri | 5 | 15 | 200,00 | 8 | 6 | -25,00 | 2 |
| Diğer Bilgisayar Makinesi Operatörleri | 0 | 0 | - | 0 | 0 | - | 0 |
| İplikçi (Ring/Vater/Vargel) | 17 | 2 | -88,24 | 21 | 0 | -100,00 | 0 |
| Sekreter (Genel) | 57 | 66 | 15,79 | 16 | 37 | 131,25 | 6 |
| Bankacılık Meslek Elemanı | 18 | 5 | -72,22 | 0 | 4 | - | 1 |
| Büro Memuru (Depolama) | 0 | 0 | - | 0 | 0 | - | 0 |
| Torna Tezgahtı Operatörü (Tornacı) | 0 | 0 | - | 0 | 0 | - | 0 |
| Ambalajcı (Elle) | 0 | 5 | - | 0 | 0 | - | 5 |
| Turizm ve Otelcilik Elemanı | 174 | 117 | -32,76 | 56 | 61 | 8,93 | 0 |
| Çektirmeci (Petrol ve Gaz Kuyuları) | 0 | 0 | - | 0 | 0 | - | 0 |
| Hemşire (Genel) | 50 | 23 | -54,00 | 31 | 8 | -74,19 | 0 |
| Alt yapı Teknisyeni | 0 | 0 | - | 0 | 0 | - | 0 |
| Dokumacı (Dokuma Makineleri Operatörü) | 3 | 6 | 100,00 | 0 | 5 | - | 0 |
| Forklift Operatörü | 12 | 13 | 8,33 | 1 | 6 | 500,00 | 1 |
| Ekonomist (Genel) | 0 | 1 | - | 0 | 2 | - | 0 |
| İnşaat Teknikeri | 16 | 13 | -18,75 | 3 | 8 | 166,67 | 1 |
| Pazarlamacı | 88 | 70 | -20,45 | 13 | 37 | 184,62 | 0 |
| Diğer Elektronik Montörleri | 0 | 0 | - | 0 | 0 | - | 0 |
| Çaycı | 9 | 13 | 44,44 | 2 | 8 | 300,00 | 0 |
| Avukat | 0 | 1 | - | 3 | 10 | 233,33 | 0 |
| Gaz Altı Kaynakçısı | 0 | 0 | - | 0 | 0 | - | 0 |
| Jeoloji Mühendisi | 0 | 1 | - | 10 | 0 | -100,00 | 0 |
| Makine Teknisyeni (Genel) | 22 | 19 | -13,64 | 16 | 7 | -56,25 | 0 |
| Ekip Makinisti (Petrol) | 0 | 0 | - | 0 | 0 | - | 0 |
| Makine Mühendisi (Genel) | 14 | 32 | 128,57 | 23 | 13 | -43,48 | 0 |
| İstihsal Teknisyeni | 4 | 30 | 650,00 | 2 | 3 | 50,00 | 7 |
| Elektrik-Elektronik Mühendisi | 5 | 2 | -60,00 | 4 | 3 | -25,00 | 0 |
| Oksijen ve Elektrik Kaynakçısı (Genel) | 0 | 0 | - | 0 | 0 | - | 0 |
| Deri İşçisi | 0 | 1 | - | 0 | 1 | - | 0 |
| İşletme Meslek Elemanı | 0 | 2 | - | 0 | 1 | - | 0 |
| İnşaat Teknisyeni (Genel) | 0 | 2 | - | 0 | 0 | - | 0 |
| Halkla İlişkiler Görevlisi | 0 | 0 | - | 0 | 0 | - | 0 |
| Beden İşçisi | 7.361 | 6.477 | -12,01 | 4.002 | 3.581 | -10,52 | 145 |
| Diğer | 2.106 | 2.635 | 25,12 | 896 | 1.147 | 28,01 | 66 |
| TOPLAM | 11.843 | 12.447 | 5,10 | 6.224 | 6.332 | 1,74 | 270 |



İŞKUR



TABLO 8: MESLEKLER İTİBARIYLA BAŞVURULAR VE İŞE YERLEŞTİRMELER

| MESLEKLER | Başvurular | | | İşe Yerleştirme | | |
|--|------------|-----------|-------------------|-----------------|-----------|-------------------|
| | Şubat 2009 | Mart 2009 | Değişim Oranı (%) | Şubat 2009 | Mart 2009 | Değişim Oranı (%) |
| Büro Memuru (Genel) | 8.848 | 9.533 | 7,74 | 312 | 419 | 34,29 |
| Diğer Büro Memurları | 383 | 689 | 79,90 | 29 | 25 | -13,79 |
| Bilgisayar İşletmeni | 1.476 | 1.663 | 12,67 | 36 | 40 | 11,11 |
| Muhasebeci | 1.307 | 1.399 | 7,04 | 33 | 32 | -3,03 |
| Elektrik Teknisyeni (Genel) | 719 | 658 | -8,48 | 28 | 76 | 171,43 |
| Bilgisayar Operatörü | 840 | 765 | -8,93 | 7 | 4 | -42,86 |
| Kamyon ve Kamyonet Şoförü (Şehir içi) | 761 | 683 | -10,25 | 50 | 99 | 98,00 |
| Bilgisayar Programcısı | 161 | 147 | -8,70 | 2 | 3 | 50,00 |
| Satış Elemanı | 1.441 | 1.441 | 0,00 | 84 | 62 | -26,19 |
| Dikiş Makinesi Operatörü (Kumaş) | 265 | 296 | 11,70 | 39 | 96 | 146,15 |
| Koruyucu Güvenlik Memuru | 0 | 0 | - | 0 | 0 | - |
| Güvenlik Görevlisi | 774 | 638 | -17,57 | 47 | 33 | -29,79 |
| Temizlik Görevlisi | 227 | 230 | 1,32 | 61 | 28 | -54,10 |
| Şoför (Yük Taşıma) | 665 | 684 | 2,86 | 42 | 25 | -40,48 |
| Diğer İmalat ve İlgili İşçiler (Elle) | 442 | 593 | 34,16 | 64 | 71 | 10,94 |
| El ve Makine Dikişçisi (Genel) | 128 | 155 | 21,09 | 4 | 3 | -25,00 |
| Elektrikçi (Genel) | 434 | 439 | 1,15 | 49 | 28 | -42,86 |
| Şoför (Yolcu Taşıma) | 556 | 416 | -25,18 | 13 | 6 | -53,85 |
| Ön Muhasebeci | 1.518 | 1.522 | 0,26 | 41 | 35 | -14,63 |
| Madenci (Genel) | 25 | 11 | -56,00 | 0 | 72 | - |
| Elektronik Bilgisayar Operatörü | 3 | 8 | 166,67 | 0 | 0 | - |
| Çocuk Gelişim Elemanı | 523 | 669 | 27,92 | 0 | 8 | - |
| Aşçı (Özel Hizmet) | 17 | 14 | -17,65 | 0 | 0 | - |
| Diğer Elektrikli Eşya Montajcıları ve İlgili Elektrik İşçileri | 96 | 105 | 9,38 | 0 | 1 | - |
| Elektronik Teknisyeni (Genel) | 255 | 215 | -15,69 | 25 | 7 | -72,00 |
| Bilgisayarlı Muhasebe Elemanı | 259 | 278 | 7,34 | 1 | 3 | 200,00 |
| Kalite Kontrolcü | 542 | 431 | -20,48 | 34 | 28 | -17,65 |
| Motor Teknisyeni | 188 | 171 | -9,04 | 20 | 6 | -70,00 |
| Taksi Şoförü | 275 | 237 | -13,82 | 8 | 3 | -62,50 |
| Elektrik Teknikeri | 226 | 202 | -10,62 | 6 | 51 | 750,00 |
| İşletmeci (Genel) | 283 | 226 | -20,14 | 2 | 2 | 0,00 |
| Tesviyeci | 233 | 231 | -0,86 | 16 | 23 | 43,75 |
| Garson (Servis Elemanı) | 635 | 694 | 9,29 | 14 | 44 | 214,29 |
| Otobüs Şoförü (Kaptan) | 72 | 82 | 13,89 | 4 | 2 | -50,00 |
| Bekçi | 159 | 136 | -14,47 | 6 | 1 | -83,33 |



İŞKUR



TABLO 8: MESLEKLER İTİBARIYLA BAŞVURULAR VE İŞE YERLEŞTİRMELER
Başvurular İşe Yerleştirme

| MESLEKLER | Başvurular | | | İşe Yerleştirme | | |
|--|----------------|----------------|-------------------|-----------------|--------------|-------------------|
| | Şubat 2009 | Mart 2009 | Değişim Oranı (%) | Şubat 2009 | Mart 2009 | Değişim Oranı (%) |
| Mobilya İmalatçısı | 558 | 438 | -21,51 | 12 | 14 | 16,67 |
| Elektrik Ark Kaynakçısı (Makine ile) | 596 | 550 | -7,72 | 20 | 29 | 45,00 |
| Metal İşleri Teknisyeni | 172 | 163 | -5,23 | 8 | 5 | -37,50 |
| Makine Teknikeri | 182 | 192 | 5,49 | 8 | 6 | -25,00 |
| Diğer Bilgisayar Makinesi Operatörleri | 12 | 10 | -16,67 | 0 | 0 | - |
| İplikçi (Ring/Vater/Vargel) | 275 | 116 | -57,82 | 21 | 0 | -100,00 |
| Sekreter(Genel) | 426 | 475 | 11,50 | 16 | 37 | 131,25 |
| Bankacılık Meslek Elemanı | 206 | 164 | -20,39 | 0 | 4 | - |
| Büro Memuru (Depolama) | 0 | 0 | - | 0 | 0 | - |
| Torna Tezgahı Operatörü (Tornacı) | 0 | 0 | - | 0 | 0 | - |
| Ambalajcı (Elle) | 189 | 125 | -33,86 | 0 | 0 | - |
| Turizm ve Otelcilik Elemanı | 281 | 240 | -14,59 | 56 | 61 | 8,93 |
| Çektirmeci (Petrol ve Gaz Kuyuları) | 0 | 0 | - | 0 | 0 | - |
| Hemşire (Genel) | 62 | 42 | -32,26 | 31 | 8 | -74,19 |
| Alt yapı Teknisyeni | 1 | 2 | 100,00 | 0 | 0 | - |
| Dokumacı (Dokuma Makineleri Operatörü) | 502 | 567 | 12,95 | 0 | 5 | - |
| Forklift Operatörü | 272 | 213 | -21,69 | 1 | 6 | 500,00 |
| Ekonomist (Genel) | 75 | 75 | 0,00 | 0 | 2 | - |
| İnşaat Teknikeri | 159 | 134 | -15,72 | 3 | 8 | 166,67 |
| Pazarlamacı | 521 | 507 | -2,69 | 13 | 37 | 184,62 |
| Diğer Elektronik Montörleri | 8 | 7 | -12,50 | 0 | 0 | - |
| Çaycı | 530 | 566 | 6,79 | 2 | 8 | 300,00 |
| Avukat | 16 | 19 | 18,75 | 3 | 10 | 233,33 |
| Gaz Altı Kaynakçısı | 0 | 0 | - | 0 | 0 | - |
| Jeoloji Mühendisi | 36 | 50 | 38,89 | 10 | 0 | -100,00 |
| Makine Teknisyeni (Genel) | 113 | 135 | 19,47 | 16 | 7 | -56,25 |
| Ekip Makinisti (Petrol) | 0 | 0 | - | 0 | 0 | - |
| Makine Mühendisi (Genel) | 184 | 163 | -11,41 | 23 | 13 | -43,48 |
| İstihsal Teknisyeni | 167 | 200 | 19,76 | 2 | 3 | 50,00 |
| Elektrik-Elektronik Mühendisi | 38 | 42 | 10,53 | 4 | 3 | -25,00 |
| Oksijen ve Elektrik Kaynakçısı (Genel) | 0 | 0 | - | 0 | 0 | - |
| Deri İşçisi | 216 | 302 | 39,81 | 0 | 1 | - |
| İşletme Meslek Elemanı | 112 | 101 | -9,82 | 0 | 1 | - |
| İnşaat Teknisyeni (Genel) | 12 | 22 | 83,33 | 0 | 0 | - |
| Halkla İlişkiler Görevlisi | 0 | 0 | - | 0 | 0 | - |
| Beden İşçisi | 41.235 | 45.060 | 9,28 | 4.002 | 3.581 | -10,52 |
| Diğer | 71.291 | 61.986 | -13,05 | 896 | 1.147 | 28,01 |
| TOPLAM | 143.183 | 138.327 | -3,39 | 6.224 | 6.332 | 1,74 |



İŞKUR

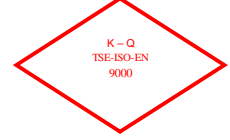


TABLO 9: YAŞ GRUPLARINA GÖRE BAŞVURU VE İŞE YERLEŞTİRMELER
Ay içindeki Başvurular İşe Yerleştirme

| | Şubat 2009 | Mart 2009 | Değişim Oranı (%) | Şubat 2009 | Mart 2009 | Değişim Oranı (%) |
|----------------|----------------|----------------|-------------------|--------------|--------------|-------------------|
| TOPLAM | 143.183 | 138.327 | -3,39 | 6.224 | 6.332 | 1,74 |
| 15-19 Arası | 8.224 | 10.533 | 28,08 | 162 | 184 | 13,58 |
| 20-24 Arası | 34.522 | 34.330 | -0,56 | 1.168 | 1.238 | 5,99 |
| 25-29 Arası | 31.973 | 29.831 | -6,70 | 1.681 | 1.703 | 1,31 |
| 30-34 Arası | 21.834 | 20.636 | -5,49 | 1.279 | 1.182 | -7,58 |
| 35-39 Arası | 19.799 | 19.428 | -1,87 | 911 | 949 | 4,17 |
| 40-44 Arası | 12.718 | 11.624 | -8,60 | 551 | 571 | 3,63 |
| 45-64 Arası | 13.385 | 11.458 | -14,40 | 462 | 500 | 8,23 |
| 65 ve Yukarısı | 728 | 487 | -33,10 | 10 | 5 | -50,00 |
| ERKEK | 99.598 | 89.076 | -10,56 | 4.719 | 5.149 | 9,11 |
| 15-19 Arası | 5.063 | 6.462 | 27,63 | 104 | 118 | 13,46 |
| 20-24 Arası | 22.175 | 20.470 | -7,69 | 760 | 926 | 21,84 |
| 25-29 Arası | 22.325 | 19.233 | -13,85 | 1.315 | 1.409 | 7,15 |
| 30-34 Arası | 15.279 | 12.952 | -15,23 | 1.042 | 993 | -4,70 |
| 35-39 Arası | 14.713 | 13.576 | -7,73 | 727 | 797 | 9,63 |
| 40-44 Arası | 9.331 | 7.950 | -14,80 | 432 | 467 | 8,10 |
| 45-64 Arası | 10.134 | 8.074 | -20,33 | 335 | 434 | 29,55 |
| 65 ve Yukarısı | 578 | 359 | -37,89 | 4 | 5 | 25,00 |
| KADIN | 43.585 | 49.251 | 13,00 | 1.505 | 1.183 | -21,40 |
| 15-19 Arası | 3.161 | 4.071 | 28,79 | 58 | 66 | 13,79 |
| 20-24 Arası | 12.347 | 13.860 | 12,25 | 408 | 312 | -23,53 |
| 25-29 Arası | 9.648 | 10.598 | 9,85 | 366 | 294 | -19,67 |
| 30-34 Arası | 6.555 | 7.684 | 17,22 | 237 | 189 | -20,25 |
| 35-39 Arası | 5.086 | 5.852 | 15,06 | 184 | 152 | -17,39 |
| 40-44 Arası | 3.387 | 3.674 | 8,47 | 119 | 104 | -12,61 |
| 45-64 Arası | 3.251 | 3.384 | 4,09 | 127 | 66 | -48,03 |
| 65 ve Yukarısı | 150 | 128 | -14,67 | 6 | 0 | -100,00 |



İŞKUR



TABLO 10: EĞİTİM DÜZEYLERİNE GÖRE BAŞVURU VE İŞE YERLEŞTİRMELER
Ay içindeki Başvurular İşe Yerleştirme

| | Şubat 2009 | Mart 2009 | Değişim Oranı (%) | Şubat 2009 | Mart 2009 | Değişim Oranı (%) |
|-----------------------------|----------------|----------------|-------------------|--------------|--------------|-------------------|
| TOPLAM | 143.183 | 138.327 | -3,39 | 6.224 | 6.332 | 1,74 |
| Okur Yazar Olmayan | 2.041 | 2.136 | 4,65 | 32 | 34 | 6,25 |
| Okur Yazar | 11.478 | 7.852 | -31,59 | 112 | 99 | -11,61 |
| İlköğretim | 60.946 | 63.408 | 4,04 | 3.279 | 3.431 | 4,64 |
| Ortaöğretim (Lise ve Dengi) | 46.580 | 45.920 | -1,42 | 2.096 | 2.122 | 1,24 |
| Önlisans | 10.999 | 9.643 | -12,33 | 314 | 378 | 20,38 |
| Lisans | 10.317 | 8.641 | -16,25 | 379 | 261 | -31,13 |
| Yüksek Lisans | 761 | 673 | -11,56 | 12 | 7 | -41,67 |
| Doktora | 61 | 54 | -11,48 | 0 | 0 | - |
| ERKEK | 99.598 | 89.076 | -10,56 | 4.719 | 5.149 | 9,11 |
| Okur Yazar Olmayan | 944 | 991 | 4,98 | 26 | 28 | 7,69 |
| Okur Yazar | 8.738 | 5.677 | -35,03 | 88 | 86 | -2,27 |
| İlköğretim | 46.176 | 44.425 | -3,79 | 2.525 | 2.863 | 13,39 |
| Ortaöğretim (Lise ve Dengi) | 30.656 | 27.284 | -11,00 | 1.595 | 1.723 | 8,03 |
| Önlisans | 6.246 | 5.181 | -17,05 | 215 | 269 | 25,12 |
| Lisans | 6.363 | 5.112 | -19,66 | 263 | 174 | -33,84 |
| Yüksek Lisans | 442 | 372 | -15,84 | 7 | 6 | -14,29 |
| Doktora | 33 | 34 | 3,03 | 0 | 0 | - |
| KADIN | 43.585 | 49.251 | 13,00 | 1.505 | 1.183 | -21,40 |
| Okur Yazar Olmayan | 1.097 | 1.145 | 4,38 | 6 | 6 | 0,00 |
| Okur Yazar | 2.740 | 2.175 | -20,62 | 24 | 13 | -45,83 |
| İlköğretim | 14.770 | 18.983 | 28,52 | 754 | 568 | -24,67 |
| Ortaöğretim (Lise ve Dengi) | 15.924 | 18.636 | 17,03 | 501 | 399 | -20,36 |
| Önlisans | 4.753 | 4.462 | -6,12 | 99 | 109 | 10,10 |
| Lisans | 3.954 | 3.529 | -10,75 | 116 | 87 | -25,00 |
| Yüksek Lisans | 319 | 301 | -5,64 | 5 | 1 | -80,00 |
| Doktora | 28 | 20 | -28,57 | 0 | 0 | - |



İŞKUR

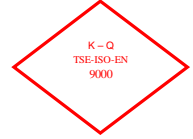


TABLO 11: İLLER İTİBARIYLA AÇIK İŞLER VE İŞE YERLEŞTİRMELER
Ay İçinde Alınan Açık İşler İşe Yerleştirme

| | <i>Şubat 2009</i> | <i>Mart 2009</i> | <i>Değişim Oranı (%)</i> | <i>Şubat 2009</i> | <i>Mart 2009</i> | <i>Değişim Oranı (%)</i> | <i>Açık İşlerden İptaller</i> |
|----------------|-------------------|------------------|--------------------------|-------------------|------------------|--------------------------|-------------------------------|
| ADANA | 294 | 264 | -10,20 | 187 | 245 | 31,02 | 4 |
| ADİYAMAN | 18 | 5 | -72,22 | 11 | 8 | -27,27 | 0 |
| AFYONKARAHİSAR | 50 | 183 | 266,00 | 33 | 160 | 384,85 | 9 |
| AĞRI | 30 | 4 | -86,67 | 1 | 1 | 0,00 | 0 |
| AKSARAY | 4 | 40 | 900,00 | 5 | 29 | 480,00 | 0 |
| AMASYA | 15 | 84 | 460,00 | 3 | 77 | 2466,67 | 0 |
| ANKARA | 403 | 387 | -3,97 | 409 | 693 | 69,44 | 6 |
| ANTALYA | 591 | 993 | 68,02 | 274 | 196 | -28,47 | 9 |
| ARDAHAN | 21 | 10 | -52,38 | 8 | 10 | 25,00 | 0 |
| ARTVİN | 5 | 15 | 200,00 | 2 | 6 | 200,00 | 0 |
| AYDIN | 97 | 141 | 45,36 | 45 | 53 | 17,78 | 5 |
| BALIKESİR | 109 | 121 | 11,01 | 107 | 87 | -18,69 | 5 |
| BARTIN | 11 | 33 | 200,00 | 10 | 9 | -10,00 | 0 |
| BATMAN | 1 | 12 | 1100,00 | 20 | 1 | -95,00 | 0 |
| BAYBURT | 4 | 11 | 175,00 | 2 | 0 | - | 0 |
| BİLECİK | 16 | 9 | -43,75 | 4 | 6 | 50,00 | 0 |
| BİNGÖL | 60 | 35 | -41,67 | 27 | 25 | -7,41 | 0 |
| BİTLİS | 42 | 1 | -97,62 | 34 | 2 | -94,12 | 0 |
| BOLU | 40 | 111 | 177,50 | 8 | 34 | 325,00 | 0 |
| BURDUR | 17 | 71 | 317,65 | 7 | 22 | 214,29 | 1 |
| BURSA | 261 | 385 | 47,51 | 200 | 234 | 17,00 | 9 |
| ÇANAKKALE | 46 | 50 | 8,70 | 32 | 10 | -68,75 | 1 |
| ÇANKIRI | 20 | 6 | -70,00 | 13 | 2 | -84,62 | 1 |
| ÇORUM | 277 | 143 | -48,38 | 309 | 127 | -58,90 | 4 |
| DENİZLİ | 114 | 155 | 35,96 | 94 | 68 | -27,66 | 5 |
| DİYARBAKIR | 592 | 72 | -87,84 | 17 | 10 | -41,18 | 0 |
| DÜZCE | 108 | 159 | 47,22 | 30 | 114 | 280,00 | 3 |
| EDİRNE | 32 | 22 | -31,25 | 35 | 12 | -65,71 | 0 |
| ELAĞIZ | 29 | 19 | -34,48 | 4 | 13 | 225,00 | 1 |
| ERZİNCAN | 316 | 25 | -92,09 | 2 | 18 | 800,00 | 0 |
| ERZURUM | 71 | 108 | 52,11 | 33 | 122 | 269,70 | 1 |
| ESKİŞEHİR | 165 | 175 | 6,06 | 211 | 123 | -41,71 | 9 |
| GAZİANTEP | 252 | 220 | -12,70 | 104 | 109 | 4,81 | 3 |
| GİRESUN | 2 | 103 | 5050,00 | 9 | 49 | 444,44 | 0 |
| GÜMÜŞHANE | 1 | 3 | 200,00 | 1 | 0 | -100,00 | 0 |
| HAKKARİ | 1 | 1 | - | 0 | 1 | - | 0 |
| HATAY | 41 | 41 | 0,00 | 34 | 16 | -52,94 | 0 |
| İĞDIR | 14 | 21 | 50,00 | 23 | 23 | 0,00 | 0 |
| İSPARTA | 120 | 93 | -22,50 | 33 | 54 | 63,64 | 1 |
| İSTANBUL | 3.383 | 3.938 | 16,41 | 1.462 | 1.252 | -14,36 | 109 |
| İZMİR | 351 | 589 | 67,81 | 231 | 327 | 41,56 | 17 |



İŞKUR

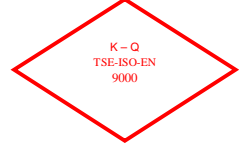


TABLO 11: İLLER İTİBARIYLA AÇIK İŞLER VE İŞE YERLEŞTİRMELER
Ay içinde Alınan Açık İşler İşe Yerleştirme

| | Şubat 2009 | Mart 2009 | Değişim Oranı (%) | Şubat 2009 | Mart 2009 | Değişim Oranı (%) | Açık İşlerden İptaller |
|---------------|---------------|---------------|-------------------|--------------|--------------|-------------------|------------------------|
| KAHRAMANMARAŞ | 18 | 101 | 461,11 | 14 | 42 | 200,00 | 0 |
| KARABÜK | 34 | 16 | -52,94 | 31 | 4 | -87,10 | 0 |
| KARAMAN | 10 | 27 | 170,00 | 9 | 25 | 177,78 | 1 |
| KARS | 3 | 5 | 66,67 | 5 | 6 | 20,00 | 0 |
| KASTAMONU | 20 | 62 | 210,00 | 3 | 47 | 1466,67 | 0 |
| KAYSERİ | 171 | 201 | 17,54 | 91 | 157 | 72,53 | 9 |
| KIRIKKALE | 43 | 20 | -53,49 | 43 | 22 | -48,84 | 0 |
| KIRKLARELİ | 22 | 30 | 36,36 | 17 | 16 | -5,88 | 0 |
| KIRŞEHİR | 7 | 13 | 85,71 | 2 | 5 | 150,00 | 0 |
| KİLİS | 129 | 17 | -86,82 | 20 | 65 | 225,00 | 2 |
| KOCAELİ | 712 | 462 | -35,11 | 161 | 237 | 47,20 | 12 |
| KONYA | 99 | 99 | 0,00 | 64 | 68 | 6,25 | 3 |
| KÜTAHYA | 161 | 26 | -83,85 | 95 | 19 | -80,00 | 0 |
| MALATYA | 352 | 135 | -61,65 | 321 | 55 | -82,87 | 0 |
| MANİSA | 232 | 164 | -29,31 | 58 | 68 | 17,24 | 0 |
| MARDİN | 64 | 65 | 1,56 | 90 | 73 | -18,89 | 0 |
| MERSİN | 219 | 160 | -26,94 | 157 | 143 | -8,92 | 4 |
| MUĞLA | 134 | 282 | 110,45 | 57 | 32 | -43,86 | 4 |
| MUŞ | 18 | 3 | -83,33 | 3 | 2 | -33,33 | 0 |
| NEVŞEHİR | 18 | 18 | 0,00 | 18 | 11 | -38,89 | 0 |
| NİĞDE | 29 | 28 | -3,45 | 9 | 23 | 155,56 | 2 |
| ORDU | 61 | 64 | 4,92 | 48 | 19 | -60,42 | 0 |
| OSMANIYE | 54 | 57 | 5,56 | 60 | 47 | -21,67 | 0 |
| RİZE | 17 | 42 | 147,06 | 1 | 3 | 200,00 | 0 |
| SAKARYA | 134 | 90 | -32,84 | 146 | 73 | -50,00 | 2 |
| SAMSUN | 250 | 191 | -23,60 | 236 | 162 | -31,36 | 0 |
| SİİRT | 26 | 45 | 73,08 | 29 | 44 | 51,72 | 0 |
| SİNOP | 9 | 241 | 2577,78 | 1 | 97 | 9600,00 | 0 |
| SİVAS | 77 | 111 | 44,16 | 19 | 6 | -68,42 | 0 |
| ŞANLIURFA | 113 | 109 | -3,54 | 47 | 87 | 85,11 | 9 |
| ŞIRNAK | 35 | 25 | -28,57 | 7 | 44 | 528,57 | 10 |
| TEKİRDAĞ | 239 | 334 | 39,75 | 52 | 41 | -21,15 | 0 |
| TOKAT | 35 | 66 | 88,57 | 29 | 59 | 103,45 | 0 |
| TRABZON | 47 | 45 | -4,26 | 40 | 23 | -42,50 | 0 |
| TUNCELİ | 7 | 0 | -100,00 | 6 | 0 | -100,00 | 0 |
| UŞAK | 96 | 43 | -55,21 | 87 | 12 | -86,21 | 2 |
| VAN | 43 | 15 | -65,12 | 16 | 14 | -12,50 | 0 |
| YALOVA | 33 | 21 | -36,36 | 35 | 10 | -71,43 | 0 |
| YOZGAT | 8 | 11 | 37,50 | 4 | 5 | 25,00 | 0 |
| ZONGULDAK | 40 | 145 | 262,50 | 19 | 118 | 521,05 | 7 |
| TOPLAM | 11.843 | 12.447 | 5,10 | 6.224 | 6.332 | 1,74 | 270 |



İŞKUR

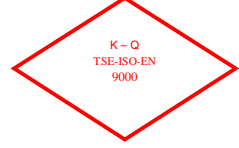


TABLO 12: İLLER İTİBARIYLA BAŞVURULAR VE İŞE YERLEŞTİRMELER

| | Başvurular | | | İşe Yerleştirme | | |
|----------------|------------|-----------|-------------------|-----------------|-----------|-------------------|
| | Şubat 2009 | Mart 2009 | Değişim Oranı (%) | Şubat 2009 | Mart 2009 | Değişim Oranı (%) |
| ADANA | 4.184 | 3.666 | -12,38 | 187 | 245 | 31,02 |
| ADIYAMAN | 590 | 1.557 | 163,90 | 11 | 8 | -27,27 |
| AFYONKARAHİSAR | 1.168 | 1.222 | 4,62 | 33 | 160 | 384,85 |
| AĞRI | 653 | 320 | -51,00 | 1 | 1 | 0,00 |
| AKSARAY | 375 | 275 | -26,67 | 5 | 29 | 480,00 |
| AMASYA | 396 | 637 | 60,86 | 3 | 77 | 2466,67 |
| ANKARA | 8.194 | 7.009 | -14,46 | 409 | 693 | 69,44 |
| ANTALYA | 3.547 | 3.140 | -11,47 | 274 | 196 | -28,47 |
| ARDAHAN | 83 | 60 | -27,71 | 8 | 10 | 25,00 |
| ARTVİN | 226 | 233 | 3,10 | 2 | 6 | 200,00 |
| AYDIN | 1.429 | 1.671 | 16,93 | 45 | 53 | 17,78 |
| BALIKESİR | 1.514 | 1.258 | -16,91 | 107 | 87 | -18,69 |
| BARTIN | 249 | 300 | 20,48 | 10 | 9 | -10,00 |
| BATMAN | 935 | 857 | -8,34 | 20 | 1 | -95,00 |
| BAYBURT | 61 | 82 | 34,43 | 2 | 0 | - |
| BİLECİK | 500 | 380 | -24,00 | 4 | 6 | 50,00 |
| BİNGÖL | 296 | 522 | 76,35 | 27 | 25 | -7,41 |
| BİTLİS | 391 | 446 | 14,07 | 34 | 2 | -94,12 |
| BOLU | 363 | 377 | 3,86 | 8 | 34 | 325,00 |
| BURDUR | 375 | 299 | -20,27 | 7 | 22 | 214,29 |
| BURSA | 6.604 | 6.581 | -0,35 | 200 | 234 | 17,00 |
| ÇANAKKALE | 720 | 546 | -24,17 | 32 | 10 | -68,75 |
| ÇANKIRI | 225 | 233 | 3,56 | 13 | 2 | -84,62 |
| ÇORUM | 1.117 | 800 | -28,38 | 309 | 127 | -58,90 |
| DENİZLİ | 2.581 | 2.848 | 10,34 | 94 | 68 | -27,66 |
| DIYARBAKIR | 4.107 | 3.599 | -12,37 | 17 | 10 | -41,18 |
| DÜZCE | 806 | 913 | 13,28 | 30 | 114 | 280,00 |
| EDİRNE | 412 | 346 | -16,02 | 35 | 12 | -65,71 |
| ELAZIĞ | 927 | 728 | -21,47 | 4 | 13 | 225,00 |
| ERZİNCAN | 746 | 568 | -23,86 | 2 | 18 | 800,00 |
| ERZURUM | 931 | 1.054 | 13,21 | 33 | 122 | 269,70 |
| ESKİŞEHİR | 1.536 | 1.531 | -0,33 | 211 | 123 | -41,71 |
| GAZİANTEP | 3.083 | 2.952 | -4,25 | 104 | 109 | 4,81 |
| GİRESUN | 503 | 1.033 | 105,37 | 9 | 49 | 444,44 |
| GÜMÜŞHANE | 136 | 140 | 2,94 | 1 | 0 | -100,00 |
| HAKKARİ | 224 | 340 | 51,79 | 0 | 1 | - |
| HATAY | 2.914 | 3.423 | 17,47 | 34 | 16 | -52,94 |
| İĞDIR | 209 | 409 | 95,69 | 23 | 23 | 0,00 |
| ISPARTA | 577 | 701 | 21,49 | 33 | 54 | 63,64 |
| İSTANBUL | 32.519 | 27.484 | -15,48 | 1.462 | 1.252 | -14,36 |
| İZMİR | 10.776 | 10.846 | 0,65 | 231 | 327 | 41,56 |



İŞKUR

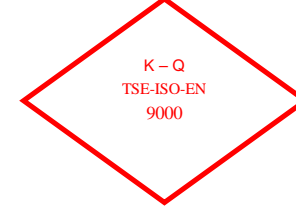


TABLO 12: İLLER İTİBARIYLA BAŞVURULAR VE İŞE YERLEŞTİRMELER

| | Başvurular | | | İşe Yerleştirme | | |
|---------------|----------------|----------------|-------------------|-----------------|--------------|-------------------|
| | Şubat 2009 | Mart 2009 | Değişim Oranı (%) | Şubat 2009 | Mart 2009 | Değişim Oranı (%) |
| KAHRAMANMARAŞ | 1.816 | 1.659 | -8,65 | 14 | 42 | 200,00 |
| KARABÜK | 273 | 503 | 84,25 | 31 | 4 | -87,10 |
| KARAMAN | 472 | 426 | -9,75 | 9 | 25 | 177,78 |
| KARS | 251 | 174 | -30,68 | 5 | 6 | 20,00 |
| KASTAMONU | 375 | 651 | 73,60 | 3 | 47 | 1466,67 |
| KAYSERİ | 2.464 | 2.921 | 18,55 | 91 | 157 | 72,53 |
| KIRIKKALE | 619 | 686 | 10,82 | 43 | 22 | -48,84 |
| KIRKLARELİ | 1.102 | 1.287 | 16,79 | 17 | 16 | -5,88 |
| KIRŞEHİR | 272 | 376 | 38,24 | 2 | 5 | 150,00 |
| KİLİS | 468 | 603 | 28,85 | 20 | 65 | 225,00 |
| KOCAELİ | 5.034 | 5.780 | 14,82 | 161 | 237 | 47,20 |
| KONYA | 2.634 | 2.398 | -8,96 | 64 | 68 | 6,25 |
| KÜTAHYA | 1.103 | 756 | -31,46 | 95 | 19 | -80,00 |
| MALATYA | 1.949 | 1.411 | -27,60 | 321 | 55 | -82,87 |
| MANİSA | 2.516 | 2.789 | 10,85 | 58 | 68 | 17,24 |
| MARDİN | 443 | 373 | -15,80 | 90 | 73 | -18,89 |
| MERSİN | 2.557 | 2.427 | -5,08 | 157 | 143 | -8,92 |
| MUĞLA | 1.287 | 1.173 | -8,86 | 57 | 32 | -43,86 |
| MUŞ | 671 | 721 | 7,45 | 3 | 2 | -33,33 |
| NEVŞEHİR | 428 | 334 | -21,96 | 18 | 11 | -38,89 |
| NİĞDE | 564 | 339 | -39,89 | 9 | 23 | 155,56 |
| ORDU | 892 | 964 | 8,07 | 48 | 19 | -60,42 |
| OSMANİYE | 1.014 | 794 | -21,70 | 60 | 47 | -21,67 |
| RİZE | 614 | 722 | 17,59 | 1 | 3 | 200,00 |
| SAKARYA | 1.669 | 1.783 | 6,83 | 146 | 73 | -50,00 |
| SAMSUN | 3.030 | 2.498 | -17,56 | 236 | 162 | -31,36 |
| SIİRT | 219 | 310 | 41,55 | 29 | 44 | 51,72 |
| SINOP | 286 | 335 | 17,13 | 1 | 97 | 9600,00 |
| SİVAS | 1.280 | 1.071 | -16,33 | 19 | 6 | -68,42 |
| ŞANLIURFA | 1.068 | 1.645 | 54,03 | 47 | 87 | 85,11 |
| ŞIRNAK | 288 | 397 | 37,85 | 7 | 44 | 528,57 |
| TEKİRDAĞ | 2.648 | 2.551 | -3,66 | 52 | 41 | -21,15 |
| TOKAT | 821 | 534 | -34,96 | 29 | 59 | 103,45 |
| TRABZON | 994 | 967 | -2,72 | 40 | 23 | -42,50 |
| TUNCELİ | 92 | 119 | 29,35 | 6 | 0 | -100,00 |
| UŞAK | 787 | 672 | -14,61 | 87 | 12 | -86,21 |
| VAN | 1.430 | 1.193 | -16,57 | 16 | 14 | -12,50 |
| YALOVA | 293 | 285 | -2,73 | 35 | 10 | -71,43 |
| YOZGAT | 541 | 1.744 | 222,37 | 4 | 5 | 25,00 |
| ZONGULDAK | 737 | 570 | -22,66 | 19 | 118 | 521,05 |
| TOPLAM | 143.183 | 138.327 | -3,39 | 6.224 | 6.332 | 1,74 |



İŞKUR



TABLO 13: EĞİTİM DÜZEYLERİNE GÖRE KAYITLI İŞGÜCÜ VE İŞSİZLER

| | Kayıtlı İşgücü | | | Kayıtlı İşsiz | | |
|-----------------------------|----------------|----------------|------------------|----------------|----------------|------------------|
| | Erkek | Kadın | Toplam | Erkek | Kadın | Toplam |
| Okur Yazar Olmayan | 12.823 | 13.263 | 26.086 | 12.543 | 13.126 | 25.669 |
| Okur Yazar | 19.461 | 10.277 | 29.738 | 18.434 | 10.053 | 28.487 |
| İlköğretim | 476.994 | 115.008 | 592.002 | 437.896 | 109.528 | 547.424 |
| Ortaöğretim (Lise ve Dengi) | 325.780 | 133.470 | 459.250 | 288.398 | 124.690 | 413.088 |
| Önlisans | 67.060 | 45.886 | 112.946 | 56.736 | 41.371 | 98.107 |
| Lisans | 55.866 | 37.044 | 92.910 | 48.160 | 33.390 | 81.550 |
| Yüksek Lisans | 2.119 | 1.981 | 4.100 | 1.841 | 1.753 | 3.594 |
| Doktora | 129 | 72 | 201 | 115 | 64 | 179 |
| GENEL TOPLAM | 960.232 | 357.001 | 1.317.233 | 864.123 | 333.975 | 1.198.098 |

TABLO 14: YAŞ GRUPLARINA GÖRE KAYITLI İŞGÜCÜ VE İŞSİZLER

| YAŞ GRUPLARI | Kayıtlı İşgücü | | | Kayıtlı İşsiz | | |
|---------------------|----------------|----------------|------------------|----------------|----------------|------------------|
| | Erkek | Kadın | Toplam | Erkek | Kadın | Toplam |
| 15-19 | 22.823 | 14.066 | 36.889 | 21.759 | 13.601 | 35.360 |
| 20-24 | 161.494 | 88.817 | 250.311 | 146.393 | 82.803 | 229.196 |
| 25-29 | 262.903 | 95.164 | 358.067 | 230.113 | 87.287 | 317.400 |
| 30-34 | 194.189 | 63.019 | 257.208 | 171.564 | 58.681 | 230.245 |
| 35-39 | 150.975 | 42.228 | 193.203 | 137.617 | 40.019 | 177.636 |
| 40-44 | 91.182 | 26.392 | 117.574 | 85.262 | 25.203 | 110.465 |
| 45-54 | 65.173 | 21.312 | 86.485 | 60.666 | 20.494 | 81.160 |
| 55-64 | 9.917 | 4.933 | 14.850 | 9.235 | 4.830 | 14.065 |
| 65 VE DAHA BÜYÜK | 1.576 | 1.070 | 2.646 | 1.514 | 1.057 | 2.571 |
| GENEL TOPLAM | 960.232 | 357.001 | 1.317.233 | 864.123 | 333.975 | 1.198.098 |



İŞKUR

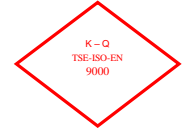


TABLO 15: YURTDIŞINA GÖNDERİLEN İŞÇİLERİN ÜLKELER İTİBARIYLA DAĞILIMI

| ÜLKELER | Şubat 2009 | Mart 2009 | Değişim Oranı (%) | 2008 Ocak-Mart Dönemi Toplamı | 2009 Ocak-Mart Dönemi Toplamı | Değişim Oranı (%) |
|-----------------|--------------|--------------|-------------------|-------------------------------|-------------------------------|-------------------|
| A.B.D | 2 | 7 | 250 | 11 | 11 | 0,00 |
| AFGANİSTAN | 3 | 6 | 100 | 120 | 23 | -80,83 |
| ALMANYA | 105 | 81 | -23 | 399 | 254 | -36,34 |
| ARNAVUTLUK | 33 | 149 | 352 | 511 | 240 | -53,03 |
| AVUSTURALYA | 1 | 2 | 100 | 1 | 13 | 1200,00 |
| AVUSTURYA | 6 | 8 | 33 | 14 | 14 | 0,00 |
| AZERBAYCAN | 2 | 18 | 800 | 340 | 20 | -94,12 |
| B. ARAP EMİR. | 101 | 56 | -45 | 480 | 198 | -58,75 |
| BELÇİKA | 1 | 1 | 0 | 7 | 3 | -57,14 |
| BULGARİSTAN | 3 | 6 | 100 | 48 | 20 | -58,33 |
| CEZAYİR | 10 | 116 | 1.060 | 144 | 146 | 1,39 |
| ÇİN | 0 | 0 | - | 0 | 0 | - |
| DANİMARKA | 2 | 0 | -100 | 0 | 3 | - |
| FAS | 10 | 18 | 80 | 386 | 72 | -81,35 |
| FİNLANDIYA | 1 | 0 | -100 | 0 | 1 | - |
| FRANSA | 14 | 14 | 0 | 41 | 39 | -4,88 |
| GABON | 0 | 0 | - | 0 | 0 | - |
| GANA | 0 | 0 | - | 0 | 0 | - |
| GÜNEY AFRİKA | 0 | 0 | - | 15 | 0 | -100,00 |
| GÜRCİSTAN | 1 | 0 | -100 | 18 | 1 | -94,44 |
| HIRVATİSTAN | 0 | 0 | - | 0 | 0 | - |
| HOLLANDA | 6 | 5 | -17 | 5 | 19 | 280,00 |
| HONGKONG | 0 | 1 | - | 0 | 1 | - |
| IRAK | 129 | 206 | 60 | 1.545 | 555 | -64,08 |
| İNGİLTERE | 1 | 3 | 200 | 3 | 5 | 66,67 |
| İRAN | 0 | 0 | - | 5 | 0 | -100,00 |
| İSPANYA | 0 | 0 | - | 0 | 0 | - |
| İSRAİL | 2 | 0 | -100 | 55 | 2 | -96,36 |
| İSVEÇ | 2 | 1 | -50 | 0 | 3 | - |
| İSVİÇRE | 0 | 6 | - | 8 | 7 | -12,50 |
| İTALYA | 0 | 1 | - | 4 | 5 | 25,00 |
| K. YEMEN | 0 | 0 | - | 46 | 0 | -100,00 |
| KANADA | 1 | 0 | -100 | 0 | 1 | - |
| KATAR | 54 | 10 | -81 | 816 | 128 | -84,31 |
| KAZAKİSTAN | 20 | 39 | 95 | 1.722 | 145 | -91,58 |
| KIBRIS | 0 | 2 | - | 34 | 2 | -94,12 |
| KIRGIZİSTAN | 0 | 0 | - | 0 | 2 | - |
| KONGO | 0 | 0 | - | 0 | 0 | - |
| KÜVEYT | 5 | 0 | -100 | 3 | 5 | 66,67 |
| LIBYA | 394 | 180 | -54 | 1.282 | 687 | -46,41 |
| LÜBNAN | 0 | 0 | - | 0 | 1 | - |
| LÜKSEMBURG | 0 | 2 | - | 0 | 2 | - |
| MACARİSTAN | 0 | 0 | - | 0 | 0 | - |
| MAKEDONYA | 4 | 0 | -100 | 11 | 4 | -63,64 |
| MALDİVLER | 0 | 0 | - | 10 | 0 | -100,00 |
| MALEZYA | 0 | 0 | - | 0 | 0 | - |
| MALİ | 0 | 0 | - | 0 | 0 | - |
| MALTA | 0 | 0 | - | 0 | 0 | - |
| MISIR | 0 | 0 | - | 40 | 0 | -100,00 |
| MOĞOLİSTAN | 0 | 0 | - | 0 | 0 | - |
| NEPAL | 0 | 0 | - | 0 | 0 | - |
| NİJERYA | 0 | 0 | - | 0 | 0 | - |
| NORVEÇ | 0 | 0 | - | 2 | 0 | -100,00 |
| ÖZBEKİSTAN | 5 | 1 | -80 | 2 | 13 | 550,00 |
| PAKİSTAN | 0 | 0 | - | 38 | 7 | -81,58 |
| PANAMA | 0 | 0 | - | 0 | 0 | - |
| POLONYA | 13 | 16 | 23 | 1 | 29 | 2800,00 |
| ROMANYA | 11 | 36 | 227 | 402 | 51 | -87,31 |
| RUSYA | 463 | 306 | -34 | 4.375 | 1.280 | -70,74 |
| S. ARABİSTAN | 189 | 30 | -84 | 3.346 | 1.463 | -56,28 |
| SERBEST İRLANDA | 0 | 0 | - | 0 | 0 | - |
| SUDAN | 1 | 1 | 0 | 57 | 2 | -96,49 |
| TACİKİSTAN | 0 | 1 | - | 300 | 1 | -99,67 |
| TATARİSTAN | 0 | 0 | - | 0 | 0 | - |
| TAYLAND | 0 | 0 | - | 0 | 0 | - |
| TAYVAN | 0 | 0 | - | 0 | 0 | - |
| TÜRKMENİSTAN | 144 | 178 | 24 | 190 | 420 | 121,05 |
| UKRAYNA | 35 | 54 | 54 | 768 | 116 | -84,90 |
| UMMAN | 51 | 41 | -20 | 123 | 161 | 30,89 |
| ÜRDÜN | 7 | 26 | 271 | 161 | 40 | -75,16 |
| YENİ ZELANDA | 0 | 0 | - | 0 | 0 | - |
| YUGOSLAVYA | 0 | 0 | - | 0 | 0 | - |
| DİĞER ÜLKELER | 9 | 0 | -344 | 3 | 69 | 2200,00 |
| TOPLAM | 1.841 | 1.668 | -9 | 17.892 | 6.284 | -64,88 |



İŞKUR



TABLO 16: ÖZÜRLÜ, ESKİ HÜKÜMLÜ, TERÖR MAĞDURLARININ BAŞVURULAR, AÇIK İŞLER VE İŞE YERLEŞTİRMELER KAPSAMINDA İLLERE GÖRE DAĞILIMI

| | BAŞVURULAR | | | AÇIK İŞLER | | | İŞE YERLEŞTİRMELER | | |
|----------------|------------|--------------|--------------------|------------|--------------|--------------------|--------------------|--------------|--------------------|
| | Özürlü | Eski Hükümlü | Terörden Etkilenen | Özürlü | Eski Hükümlü | Terörden Etkilenen | Özürlü | Eski Hükümlü | Terörden Etkilenen |
| ADANA | 134 | 9 | 0 | 80 | 0 | 0 | 56 | 3 | 0 |
| ADYAMAN | 20 | 1 | 0 | 4 | 0 | 0 | 3 | 0 | 0 |
| AFYONKARAHISAR | 55 | 2 | 0 | 12 | 0 | 0 | 12 | 0 | 0 |
| AĞRI | 29 | 2 | 0 | 4 | 0 | 0 | 0 | 0 | 0 |
| AKSARAY | 20 | 2 | 0 | 13 | 0 | 0 | 5 | 0 | 0 |
| AMASYA | 32 | 0 | 0 | 10 | 0 | 0 | 3 | 0 | 0 |
| ANKARA | 205 | 5 | 0 | 251 | 1 | 0 | 172 | 6 | 0 |
| ANTALYA | 66 | 5 | 0 | 290 | 0 | 0 | 44 | 0 | 0 |
| ARDAHAN | 0 | 0 | 0 | 0 | 0 | 0 | 1 | 0 | 0 |
| ARTVİN | 8 | 0 | 0 | 8 | 0 | 0 | 6 | 0 | 0 |
| AYDIN | 58 | 2 | 0 | 23 | 0 | 0 | 9 | 0 | 0 |
| BALIKESİR | 70 | 1 | 0 | 9 | 0 | 0 | 14 | 0 | 0 |
| BARTIN | 16 | 0 | 0 | 9 | 0 | 0 | 7 | 0 | 0 |
| BATMAN | 47 | 3 | 0 | 0 | 0 | 0 | 0 | 0 | 0 |
| BAYBURT | 3 | 0 | 0 | 0 | 0 | 0 | 0 | 0 | 0 |
| BİLECİK | 2 | 1 | 0 | 3 | 0 | 0 | 3 | 0 | 0 |
| BİNGÖL | 45 | 3 | 0 | 0 | 0 | 0 | 2 | 0 | 0 |
| BİTLİS | 69 | 0 | 0 | 0 | 0 | 0 | 0 | 0 | 0 |
| BOLU | 8 | 0 | 0 | 33 | 2 | 0 | 8 | 0 | 0 |
| BURDUR | 29 | 1 | 0 | 2 | 0 | 0 | 7 | 0 | 0 |
| BURSA | 184 | 5 | 0 | 165 | 2 | 0 | 114 | 0 | 0 |
| ÇANAKKALE | 14 | 0 | 0 | 16 | 0 | 0 | 5 | 0 | 0 |
| ÇANKIRI | 6 | 2 | 0 | 1 | 0 | 0 | 1 | 0 | 0 |
| ÇORUM | 34 | 2 | 0 | 33 | 0 | 0 | 31 | 0 | 0 |
| DENİZLİ | 53 | 2 | 0 | 39 | 0 | 0 | 34 | 0 | 0 |
| DİYARBAKIR | 97 | 14 | 0 | 0 | 0 | 0 | 0 | 1 | 0 |
| DÜZCE | 26 | 0 | 0 | 28 | 0 | 0 | 20 | 0 | 0 |
| EDİRNE | 21 | 1 | 0 | 17 | 0 | 0 | 5 | 0 | 0 |
| ELAZIĞ | 40 | 1 | 0 | 4 | 0 | 0 | 0 | 0 | 0 |
| ERZİNCAN | 14 | 1 | 0 | 1 | 0 | 0 | 0 | 0 | 0 |
| ERZURUM | 54 | 2 | 0 | 3 | 0 | 0 | 5 | 0 | 0 |
| ESKİŞEHİR | 47 | 2 | 0 | 43 | 0 | 0 | 17 | 0 | 0 |
| GAZİANTEP | 60 | 5 | 0 | 96 | 0 | 0 | 58 | 0 | 0 |
| GİRESUN | 20 | 0 | 0 | 7 | 0 | 0 | 0 | 0 | 0 |
| GÜMÜŞHANE | 3 | 1 | 0 | 3 | 0 | 0 | 0 | 0 | 0 |
| HAKKARİ | 17 | 2 | 0 | 0 | 0 | 0 | 0 | 0 | 0 |
| HATAY | 44 | 0 | 0 | 16 | 0 | 0 | 12 | 0 | 0 |
| İĞDIR | 5 | 1 | 0 | 2 | 0 | 0 | 0 | 0 | 0 |
| ISPARTA | 23 | 0 | 0 | 32 | 0 | 0 | 35 | 0 | 0 |
| İSTANBUL | 430 | 14 | 0 | 2.380 | 5 | 0 | 587 | 0 | 0 |
| İZMİR | 205 | 27 | 0 | 243 | 2 | 1 | 174 | 0 | 0 |



İŞKUR



TABLO 16: ÖZÜRLÜ, ESKİ HÜKÜMLÜ, TERÖR MAĞDURLARININ BAŞVURULAR, AÇIK İŞLER VE İŞE YERLEŞTİRMELER KAPSAMINDA İLLERE GÖRE DAĞILIMI

| | BAŞVURULAR | | | AÇIK İŞLER | | | İŞE YERLEŞTİRMELER | | |
|---------------|--------------|--------------|--------------------|--------------|--------------|--------------------|--------------------|--------------|--------------------|
| | Özürlü | Eski Hükümlü | Terörden Etkilenen | Özürlü | Eski Hükümlü | Terörden Etkilenen | Özürlü | Eski Hükümlü | Terörden Etkilenen |
| KAHRAMANMARAŞ | 123 | 8 | 0 | 34 | 1 | 0 | 23 | 0 | 0 |
| KARABÜK | 8 | 0 | 0 | 3 | 0 | 0 | 2 | 0 | 0 |
| KARAMAN | 5 | 0 | 0 | 9 | 0 | 0 | 5 | 0 | 0 |
| KARS | 25 | 0 | 0 | 0 | 0 | 0 | 0 | 0 | 0 |
| KASTAMONU | 12 | 1 | 0 | 4 | 0 | 0 | 0 | 0 | 0 |
| KAYSERİ | 54 | 5 | 0 | 76 | 0 | 0 | 60 | 0 | 0 |
| KİLİS | 22 | 2 | 0 | 0 | 0 | 0 | 0 | 0 | 0 |
| KIRIKKALE | 10 | 1 | 0 | 17 | 0 | 0 | 5 | 0 | 0 |
| KIRKLARELİ | 21 | 0 | 0 | 2 | 0 | 0 | 2 | 0 | 0 |
| KİRŞEHİR | 15 | 0 | 0 | 2 | 0 | 0 | 1 | 0 | 0 |
| KOCAELİ | 123 | 0 | 0 | 235 | 0 | 0 | 137 | 0 | 0 |
| KONYA | 127 | 10 | 0 | 28 | 0 | 0 | 15 | 1 | 0 |
| KÜTAHYA | 39 | 5 | 0 | 16 | 0 | 0 | 9 | 0 | 0 |
| MALATYA | 77 | 2 | 0 | 23 | 0 | 0 | 15 | 0 | 0 |
| MANİSA | 46 | 5 | 0 | 105 | 1 | 0 | 25 | 0 | 0 |
| MARDİN | 61 | 3 | 0 | 6 | 2 | 0 | 8 | 6 | 0 |
| MERSİN | 100 | 4 | 0 | 38 | 0 | 0 | 50 | 1 | 0 |
| MUĞLA | 24 | 3 | 0 | 28 | 0 | 0 | 5 | 0 | 0 |
| MUŞ | 43 | 0 | 0 | 0 | 0 | 0 | 0 | 0 | 0 |
| NEVŞEHİR | 20 | 2 | 0 | 10 | 0 | 0 | 4 | 0 | 0 |
| NİĞDE | 48 | 3 | 0 | 6 | 0 | 0 | 8 | 0 | 0 |
| ORDU | 60 | 0 | 0 | 16 | 0 | 0 | 14 | 1 | 0 |
| OSMANIYE | 32 | 1 | 0 | 4 | 0 | 0 | 3 | 0 | 0 |
| RİZE | 41 | 6 | 0 | 3 | 0 | 0 | 0 | 0 | 0 |
| SAKARYA | 10 | 1 | 0 | 27 | 0 | 0 | 18 | 0 | 0 |
| SAMSUN | 102 | 7 | 0 | 29 | 0 | 0 | 18 | 0 | 0 |
| SİİRT | 30 | 2 | 0 | 2 | 0 | 0 | 1 | 0 | 0 |
| SİNOP | 12 | 0 | 0 | 5 | 0 | 0 | 2 | 0 | 0 |
| SİVAS | 52 | 4 | 0 | 0 | 0 | 0 | 2 | 0 | 0 |
| ŞANLIURFA | 158 | 2 | 0 | 65 | 0 | 0 | 56 | 0 | 0 |
| ŞIRNAK | 33 | 0 | 0 | 13 | 1 | 0 | 2 | 0 | 0 |
| TEKİRDAĞ | 37 | 2 | 0 | 274 | 1 | 0 | 21 | 0 | 0 |
| TOKAT | 48 | 1 | 0 | 5 | 0 | 0 | 6 | 0 | 0 |
| TRABZON | 46 | 5 | 0 | 13 | 0 | 0 | 9 | 0 | 0 |
| TUNCELİ | 6 | 0 | 0 | 0 | 0 | 0 | 0 | 0 | 0 |
| UŞAK | 27 | 1 | 0 | 9 | 0 | 0 | 10 | 0 | 0 |
| VAN | 21 | 3 | 0 | 4 | 1 | 0 | 5 | 0 | 0 |
| YALOVA | 5 | 0 | 0 | 11 | 0 | 0 | 9 | 0 | 0 |
| YOZGAT | 48 | 1 | 0 | 2 | 0 | 0 | 2 | 0 | 0 |
| ZONGULDAK | 29 | 2 | 0 | 32 | 0 | 0 | 24 | 0 | 0 |
| TOPLAM | 4.113 | 211 | 0 | 5.036 | 19 | 1 | 2.026 | 19 | 0 |



İŞKUR



TABLO 17: ÖZÜRLÜ, ESKİ HÜKÜMLÜ VE TERÖRDEN ETKİLENENLERİN AÇIK KONTENJAN DURUMLARI
OCAK 2009 İTİBARIYLA ŞUBAT 2009 İTİBARIYLA

| | OCAK 2009 İTİBARIYLA | | | ŞUBAT 2009 İTİBARIYLA | | | Değişim Oranı (%) |
|-----------------------|----------------------|--------|--------|-----------------------|--------|--------|-------------------|
| | Kamu | Özel | Toplam | Kamu | Özel | Toplam | |
| ÖZÜRLÜLER | 2.525 | 20.917 | 23.442 | 2.765 | 21.410 | 24.175 | 3,13 |
| ESKİ HÜKÜMLÜLER | 1.695 | 4 | 1.699 | 1.794 | 0 | 1.794 | 5,59 |
| TERÖRDEN ETKİLENENLER | 0 | 0 | 0 | 0 | 0 | 0 | - |

TABLO 18: KAYITLI ÖZÜRLÜ, ESKİ HÜKÜMLÜ VE TERÖRDEN ETKİLENEN
ŞUBAT 2009 İTİBARIYLA MART 2009 İTİBARIYLA

| | ŞUBAT 2009 İTİBARIYLA | | | MART 2009 İTİBARIYLA | | | Değişim Oranı (%) |
|-----------------------|-----------------------|--------|---------|----------------------|--------|---------|-------------------|
| | Erkek | Kadın | Toplam | Erkek | Kadın | Toplam | |
| ÖZÜRLÜLER | 78.273 | 27.572 | 105.845 | 79.731 | 28.631 | 108.362 | 2,38 |
| ESKİ HÜKÜMLÜLER | 20.784 | 327 | 21.111 | 20.999 | 331 | 21.330 | 1,04 |
| TERÖRDEN ETKİLENENLER | 146 | 20 | 166 | 145 | 17 | 162 | -2,41 |

TABLO 19: İŞGÜCÜ YETİŞTİRME KURSLARI VE MESLEKİ REHABİLİTASYON FAALİYETLERİ
MART 2009 OCAK-MART 2009 Dönemi

| KURS TÜRÜ | MART 2009 | | | | OCAK-MART 2009 Dönemi | | | |
|--|--------------------|-------------------------|--------------|---------------|-----------------------|-------------------------|---------------|---------------|
| | Açılan Kurs Sayısı | Katılan Kursiyer Sayısı | | | Açılan Kurs Sayısı | Katılan Kursiyer Sayısı | | |
| | | Erkek | Kadın | Toplam | | Erkek | Kadın | Toplam |
| CAZİBE MERKEZLERİ PROJESİ | 0 | 0 | 0 | 0 | 0 | 0 | 0 | |
| ESKİ HÜKÜMLÜLERE YÖNELİK KURSLAR | 3 | 28 | 5 | 33 | 6 | 70 | 6 | 76 |
| GAP 2 | 60 | 660 | 629 | 1.289 | 75 | 828 | 724 | 1.552 |
| GAP II TYÇP | 1 | 100 | 12 | 112 | 1 | 100 | 12 | 112 |
| HİBE PROJELERİ | 70 | 863 | 693 | 1.556 | 91 | 1.307 | 928 | 2.235 |
| HÜKÜMLÜLERE YÖNELİK KURSLAR | 17 | 219 | 21 | 240 | 47 | 648 | 21 | 669 |
| İSTİHDAM GARANTİLİ | 71 | 910 | 659 | 1.569 | 165 | 1.744 | 1.696 | 3.440 |
| İŞGÜCÜ YETİŞTİRME KURSLARI/GENEL | 256 | 2.654 | 2.418 | 5.072 | 344 | 3.715 | 3.303 | 7.018 |
| İŞGÜCÜ YETİŞTİRME KURSLARI/İŞSİZLİK SIG.KAPSAMINDA | 15 | 163 | 94 | 257 | 18 | 183 | 124 | 307 |
| KENDİ İŞİNİ KURACAKLARA YÖNELİK | 122 | 973 | 1.160 | 2.133 | 259 | 1.928 | 3.150 | 5.078 |
| İŞGÜCÜ YETİŞTİRME KURSLARI/TYÇP | 2 | 86 | 10 | 96 | 2 | 86 | 10 | 96 |
| İŞSİZLİK SİGORTASI MESLEK DEĞİŞTİRME | 0 | 0 | 0 | 0 | 0 | 0 | 0 | 0 |
| İŞSİZLİK SİGORTASI MESLEK EDİNDİRME | 0 | 0 | 0 | 0 | 1 | 7 | 6 | 13 |
| İŞSİZLİK SİGORTASI MESLEK GELİŞTİRME | 0 | 0 | 0 | 0 | 0 | 0 | 0 | 0 |
| ÖSDP DANIŞMANLIK | 0 | 0 | 0 | 0 | 0 | 0 | 0 | 0 |
| ÖSDP EĞİTİM | 0 | 0 | 0 | 0 | 0 | 0 | 0 | 0 |
| ÖSDP KİK | 0 | 0 | 0 | 0 | 0 | 0 | 0 | 0 |
| ÖSDP TOPLUM YARARINA ÇALIŞMA PROGRAMI | 0 | 0 | 0 | 0 | 0 | 0 | 0 | 0 |
| ÖZELLEŞTİRME SONUCU İŞSİZ KALANLARA YÖNELİK | 0 | 0 | 0 | 0 | 0 | 0 | 0 | 0 |
| ÖZÜRLÜLERE YÖNELİK | 4 | 44 | 21 | 65 | 25 | 233 | 100 | 333 |
| SETİP | 0 | 0 | 0 | 0 | 0 | 0 | 0 | 0 |
| Toplam | 621 | 6.700 | 5.722 | 12.422 | 1.034 | 10.849 | 10.080 | 20.929 |



İŞKUR



**TABLO 20: Meslek Danışma Merkezi Faaliyet Tablosu(Birim Bazında)
MART 2009**

| | Başvuru Şekli | | | | Grup Başvurusu | | MDM TANITIM TOPLANTISI | Toplam |
|-----------------------|---------------|------------------------------|-----------------|------------|-----------------|-----------------|---------------------------|---------------|
| | Öğrenci | Bireysel Başvuru Eğitimci | Kuruma Başvuran | Diğer | Okul / Dershane | Kurum / Kuruluş | | |
| ADANA | 0 | 0 | 0 | 0 | 62 | 0 | 1 | 63 |
| AFYONKARAHİSAR | 3 | 21 | 0 | 0 | 0 | 42 | 1.181 | 1.247 |
| AĞRI | 9 | 0 | 7 | 4 | 0 | 0 | 0 | 20 |
| AMASYA | 89 | 9 | 12 | 0 | 180 | 0 | 0 | 290 |
| ANKARA | 180 | 76 | 35 | 0 | 0 | 0 | 0 | 291 |
| ANTALYA | 0 | 43 | 13 | 0 | 0 | 0 | 0 | 56 |
| AYDIN | 0 | 0 | 0 | 37 | 0 | 0 | 0 | 37 |
| BALIKESİR | 0 | 0 | 0 | 0 | 0 | 0 | 0 | 0 |
| BAYBURT | 0 | 0 | 0 | 0 | 0 | 0 | 0 | 0 |
| BURDUR | 0 | 0 | 0 | 0 | 0 | 0 | 0 | 0 |
| BURSA | 0 | 2 | 0 | 0 | 155 | 0 | 32 | 189 |
| ÇORUM | 0 | 0 | 0 | 0 | 0 | 0 | 0 | 0 |
| DENİZLİ | 0 | 0 | 0 | 0 | 0 | 0 | 0 | 0 |
| DIYARBAKIR | 0 | 85 | 0 | 0 | 0 | 0 | 0 | 85 |
| DÜZCE | 0 | 0 | 0 | 0 | 0 | 0 | 0 | 0 |
| EDİRNE | 0 | 0 | 23 | 0 | 0 | 0 | 0 | 23 |
| ELAZIĞ | 1 | 0 | 0 | 0 | 58 | 0 | 0 | 59 |
| ERZİNCAN | 85 | 3 | 8 | 12 | 0 | 0 | 0 | 108 |
| ERZURUM | 208 | 14 | 7 | 20 | 171 | 4 | 171 | 595 |
| ESKİŞEHİR | 0 | 0 | 0 | 0 | 0 | 0 | 0 | 0 |
| GAZİANTEP | 0 | 1 | 70 | 0 | 0 | 0 | 0 | 71 |
| GÜMÜŞHANE | 0 | 0 | 0 | 0 | 0 | 0 | 0 | 0 |
| HATAY | 0 | 0 | 0 | 0 | 0 | 0 | 0 | 0 |
| İSPARTA | 0 | 0 | 0 | 0 | 0 | 0 | 0 | 0 |
| İSTANBUL | 241 | 20 | 98 | 3 | 0 | 0 | 0 | 362 |
| İZMİR | 69 | 47 | 62 | 22 | 160 | 0 | 0 | 360 |
| KASTAMONU | 121 | 10 | 0 | 0 | 0 | 0 | 0 | 131 |
| KAYSERİ | 3.245 | 11 | 0 | 0 | 3.854 | 0 | 427 | 7.537 |
| KİRSEHİR | 0 | 0 | 0 | 0 | 0 | 0 | 0 | 0 |
| KILIS | 73 | 2 | 0 | 0 | 162 | 46 | 31 | 314 |
| KOCAELİ | 38 | 31 | 5 | 3 | 0 | 0 | 80 | 157 |
| KONYA | 8 | 0 | 2 | 1 | 0 | 0 | 0 | 11 |
| MALATYA | 2.115 | 64 | 0 | 0 | 0 | 0 | 0 | 2.179 |
| MANISA | 1 | 0 | 1 | 0 | 114 | 0 | 0 | 116 |
| MERSİN | 0 | 0 | 0 | 0 | 0 | 0 | 0 | 0 |
| MUĞLA | 73 | 6 | 0 | 0 | 0 | 0 | 0 | 79 |
| MUŞ | 0 | 0 | 0 | 0 | 0 | 0 | 0 | 0 |
| NEVŞEHİR | 0 | 0 | 0 | 0 | 0 | 0 | 0 | 0 |
| NİĞDE | 0 | 0 | 0 | 0 | 0 | 0 | 0 | 0 |
| ORDU | 0 | 0 | 0 | 0 | 0 | 0 | 0 | 0 |
| OSMANIYE | 0 | 0 | 4 | 0 | 0 | 0 | 0 | 4 |
| RİZE | 5 | 3 | 42 | 0 | 0 | 0 | 150 | 200 |
| SAMSUN | 32 | 10 | 50 | 61 | 0 | 0 | 0 | 153 |
| SİİRT | 14 | 1 | 18 | 18 | 0 | 0 | 0 | 51 |
| SINOP | 12 | 0 | 0 | 0 | 0 | 0 | 0 | 12 |
| SİVAS | 0 | 0 | 0 | 0 | 0 | 0 | 0 | 0 |
| ŞANLIURFA | 0 | 0 | 0 | 0 | 0 | 0 | 0 | 0 |
| TOKAT | 0 | 0 | 0 | 0 | 0 | 0 | 0 | 0 |
| TRABZON | 21 | 3 | 21 | 0 | 0 | 0 | 0 | 45 |
| VAN | 68 | 20 | 12 | 0 | 465 | 365 | 0 | 930 |
| Genel Toplam : | 6.711 | 482 | 490 | 181 | 5.381 | 457 | 2.073 | 15.775 |



İŞKUR



TABLO 21: GENEL İŞ VE MESLEK DANIŞMANLIĞI ÇALIŞMALARI (BİRİMLER)- İMD VII
MART 2009

| Birim | Danışmanlarca Yapılan Ziyaret Sayısı | Araştırma Yapılan Eğitim Yeri | | Güncelleştirilen | | Bireysel Görüşmeler | | | GRUP GÖRÜŞMELERİ | | |
|----------------|--------------------------------------|-------------------------------|--------|------------------|--------------------|---------------------|-----------------|--------------|------------------|-------------|--------------|
| | | Meslek Sayısı | Sayısı | Meslek Sayısı | Eğitim yeri Sayısı | Meslek Danışmanlığı | İş Danışmanlığı | Sınıf Sayısı | Mevcudu | Grup Sayısı | Grup Mevcudu |
| ADANA | 94 | 0 | 0 | 0 | 0 | 0 | 7 | 0 | 0 | 30 | 942 |
| ADYAMAN | 0 | 0 | 0 | 0 | 0 | 0 | 0 | 0 | 0 | 3 | 24 |
| AFYONKARAHİSAR | 0 | 0 | 0 | 0 | 0 | 0 | 2 | 1 | 150 | 3 | 337 |
| AĞRI | 0 | 0 | 0 | 0 | 0 | 0 | 0 | 0 | 0 | 0 | 0 |
| AKSARAY | 11 | 0 | 0 | 0 | 0 | 0 | 0 | 0 | 0 | 0 | 0 |
| AMASYA | 0 | 0 | 0 | 0 | 0 | 1 | 0 | 11 | 429 | 4 | 109 |
| ANKARA | 351 | 0 | 0 | 0 | 0 | 13 | 0 | 0 | 0 | 8 | 96 |
| ANTALYA | 61 | 0 | 0 | 0 | 0 | 6 | 9 | 3 | 89 | 21 | 3.145 |
| ARDAHAN | 16 | 0 | 0 | 0 | 0 | 0 | 0 | 0 | 0 | 0 | 0 |
| ARTVIN | 47 | 0 | 0 | 0 | 0 | 0 | 2 | 0 | 0 | 13 | 26 |
| AYDIN | 1 | 0 | 0 | 0 | 0 | 0 | 7 | 0 | 0 | 0 | 0 |
| BALIKESİR | 15 | 0 | 0 | 0 | 0 | 0 | 17 | 18 | 591 | 5 | 126 |
| BARTIN | 0 | 0 | 0 | 0 | 0 | 0 | 3 | 0 | 0 | 1 | 60 |
| BATMAN | 0 | 0 | 0 | 0 | 0 | 3 | 1 | 0 | 0 | 2 | 21 |
| BAYBURT | 5 | 0 | 0 | 0 | 0 | 0 | 25 | 0 | 0 | 0 | 0 |
| BİLECİK | 0 | 0 | 0 | 0 | 0 | 0 | 1 | 0 | 0 | 5 | 255 |
| BİNGÖL | 0 | 0 | 0 | 0 | 0 | 0 | 4 | 0 | 0 | 1 | 30 |
| BITLİS | 2 | 0 | 0 | 0 | 0 | 0 | 3 | 0 | 0 | 1 | 18 |
| BOLU | 0 | 0 | 0 | 0 | 0 | 0 | 47 | 0 | 0 | 0 | 0 |
| BURDUR | 7 | 0 | 0 | 0 | 0 | 0 | 7 | 0 | 0 | 2 | 94 |
| BURSA | 26 | 0 | 0 | 0 | 0 | 0 | 33 | 4 | 120 | 3 | 452 |
| ÇANAKKALE | 28 | 0 | 0 | 0 | 0 | 0 | 0 | 0 | 0 | 2 | 230 |
| ÇANKIRI | 0 | 0 | 0 | 0 | 0 | 0 | 2 | 0 | 0 | 0 | 0 |
| ÇORUM | 19 | 0 | 0 | 0 | 0 | 0 | 0 | 2 | 547 | 1 | 96 |
| DENİZLİ | 25 | 0 | 0 | 0 | 0 | 0 | 17 | 0 | 0 | 2 | 78 |
| DIYARBAKIR | 0 | 0 | 0 | 0 | 0 | 0 | 0 | 0 | 0 | 0 | 0 |
| DÜZCE | 33 | 0 | 0 | 0 | 0 | 1 | 5 | 0 | 0 | 4 | 106 |
| EDİRNE | 84 | 0 | 0 | 0 | 0 | 2 | 3 | 0 | 0 | 4 | 155 |
| ELAZIĞ | 12 | 0 | 0 | 0 | 0 | 10 | 0 | 0 | 0 | 3 | 21 |
| ERZİNCAN | 0 | 0 | 0 | 0 | 0 | 6 | 25 | 8 | 286 | 0 | 0 |
| ERZURUM | 25 | 0 | 0 | 0 | 0 | 2 | 2 | 8 | 991 | 5 | 210 |
| ESKİŞEHİR | 75 | 0 | 0 | 0 | 0 | 1 | 0 | 1 | 40 | 23 | 883 |
| GAZİANTEP | 41 | 0 | 0 | 0 | 0 | 0 | 2 | 0 | 0 | 14 | 1.774 |
| GİRESUN | 0 | 0 | 0 | 0 | 0 | 0 | 0 | 0 | 0 | 1 | 47 |
| GÜMÜŞHANE | 12 | 0 | 0 | 0 | 0 | 0 | 0 | 1 | 113 | 0 | 0 |
| HAKKARİ | 0 | 0 | 0 | 0 | 0 | 0 | 0 | 0 | 0 | 0 | 0 |
| HATAY | 0 | 0 | 0 | 0 | 0 | 0 | 0 | 1 | 60 | 5 | 470 |
| İĞDIR | 3 | 0 | 0 | 0 | 0 | 0 | 0 | 0 | 0 | 0 | 0 |
| İSPARTA | 5 | 0 | 0 | 0 | 0 | 0 | 13 | 2 | 100 | 4 | 290 |
| İSTANBUL | 497 | 0 | 0 | 0 | 0 | 1 | 17 | 30 | 6.355 | 103 | 6.975 |
| İZMİR | 96 | 0 | 0 | 0 | 0 | 5 | 9 | 3 | 111 | 4 | 269 |



İŞKUR

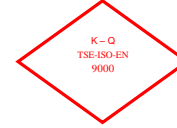


**TABLO 21: GENEL İŞ VE MESLEK DANIŞMANLIĞI ÇALIŞMALARI (BİRİMLER)- İMD VII
MART 2009**

| Birim | Danışmanlarca Yapılan Ziyaret Sayısı | Araştırma Yapılan Eğitim Yeri | | Güncelleştirilen | | Bireysel Görüşmeler | | | GRUP GÖRÜŞMELERİ | | |
|---------------------|--------------------------------------|-------------------------------|----------|------------------|--------------------|---------------------|-----------------|--------------|------------------|-------------|---------------|
| | | Meslek Sayısı | Sayısı | Meslek Sayısı | Eğitim yeri Sayısı | Meslek Danışmanlığı | İş Danışmanlığı | Sınıf Sayısı | Sınıf Mevcudu | Grup Sayısı | Grup Mevcudu |
| KAHRAMANMARAŞ | 110 | 0 | 0 | 0 | 0 | 0 | 4 | 0 | 0 | 6 | 39 |
| KARABÜK | 11 | 0 | 0 | 0 | 0 | 0 | 5 | 0 | 0 | 4 | 151 |
| KARAMAN | 18 | 0 | 0 | 0 | 0 | 0 | 0 | 0 | 0 | 0 | 0 |
| KARS | 12 | 0 | 0 | 0 | 0 | 0 | 4 | 0 | 0 | 0 | 0 |
| KASTAMONU | 3 | 0 | 0 | 0 | 0 | 0 | 0 | 1 | 23 | 4 | 206 |
| KAYSERİ | 4 | 0 | 0 | 0 | 0 | 0 | 0 | 0 | 0 | 2 | 337 |
| KIRIKKALE | 61 | 0 | 0 | 0 | 0 | 0 | 10 | 0 | 0 | 2 | 71 |
| KIRKLARELİ | 0 | 0 | 0 | 0 | 0 | 0 | 2 | 0 | 0 | 0 | 0 |
| KIRŞEHİR | 2 | 0 | 0 | 0 | 0 | 0 | 0 | 0 | 0 | 12 | 1.782 |
| KİLİS | 1 | 0 | 0 | 0 | 0 | 0 | 0 | 0 | 0 | 10 | 266 |
| KOCAELİ | 49 | 0 | 0 | 0 | 0 | 11 | 10 | 0 | 0 | 132 | 13.336 |
| KONYA | 69 | 0 | 0 | 0 | 0 | 2 | 30 | 3 | 270 | 3 | 356 |
| KÜTAHYA | 98 | 0 | 0 | 0 | 0 | 0 | 8 | 0 | 0 | 1 | 40 |
| MALATYA | 36 | 0 | 0 | 0 | 0 | 0 | 3 | 0 | 0 | 2 | 52 |
| MANİSA | 29 | 0 | 0 | 0 | 0 | 17 | 0 | 10 | 852 | 9 | 825 |
| MARDİN | 5 | 0 | 0 | 0 | 0 | 0 | 5 | 0 | 0 | 0 | 0 |
| MERSİN | 57 | 0 | 0 | 0 | 0 | 0 | 4 | 0 | 0 | 3 | 23 |
| MUĞLA | 8 | 0 | 0 | 0 | 0 | 0 | 1 | 0 | 0 | 1 | 54 |
| MUŞ | 0 | 0 | 0 | 0 | 0 | 0 | 0 | 0 | 0 | 0 | 0 |
| NEVŞEHİR | 0 | 0 | 0 | 0 | 0 | 17 | 4 | 0 | 0 | 0 | 0 |
| NİĞDE | 0 | 0 | 0 | 0 | 0 | 0 | 0 | 0 | 0 | 0 | 0 |
| ORDU | 1 | 0 | 0 | 0 | 0 | 0 | 0 | 0 | 0 | 0 | 0 |
| OSMANIYE | 35 | 0 | 0 | 0 | 0 | 0 | 1 | 0 | 0 | 10 | 572 |
| RİZE | 48 | 0 | 0 | 0 | 0 | 0 | 42 | 0 | 0 | 0 | 0 |
| SAKARYA | 305 | 0 | 0 | 0 | 0 | 0 | 7 | 0 | 0 | 0 | 0 |
| SAMSUN | 140 | 0 | 0 | 0 | 0 | 1 | 6 | 1 | 66 | 5 | 722 |
| SİİRT | 0 | 0 | 0 | 0 | 0 | 0 | 3 | 0 | 0 | 18 | 1.684 |
| SİNOP | 4 | 0 | 0 | 0 | 0 | 0 | 0 | 0 | 0 | 1 | 11 |
| SİVAS | 0 | 0 | 0 | 0 | 0 | 0 | 0 | 4 | 216 | 6 | 377 |
| ŞANLIURFA | 22 | 0 | 0 | 0 | 0 | 3 | 0 | 0 | 0 | 0 | 0 |
| ŞİRNAK | 0 | 0 | 0 | 0 | 0 | 0 | 0 | 0 | 0 | 0 | 0 |
| TEKİRDAĞ | 14 | 0 | 0 | 0 | 0 | 0 | 2 | 0 | 0 | 3 | 86 |
| TOKAT | 45 | 0 | 0 | 0 | 0 | 0 | 0 | 0 | 0 | 0 | 0 |
| TRABZON | 6 | 0 | 0 | 0 | 0 | 0 | 1 | 0 | 0 | 2 | 125 |
| TUNCELİ | 13 | 0 | 0 | 0 | 0 | 3 | 1 | 0 | 0 | 0 | 0 |
| UŞAK | 89 | 0 | 0 | 0 | 0 | 0 | 2 | 0 | 0 | 0 | 0 |
| VAN | 12 | 0 | 0 | 0 | 0 | 0 | 14 | 0 | 0 | 5 | 796 |
| YALOVA | 0 | 0 | 0 | 0 | 0 | 0 | 23 | 0 | 0 | 4 | 154 |
| YOZGAT | 0 | 0 | 0 | 0 | 0 | 1 | 1 | 0 | 0 | 0 | 0 |
| ZONGULDAK | 0 | 0 | 0 | 0 | 0 | 1 | 0 | 0 | 0 | 0 | 0 |
| Genel Toplam | 2.898 | 0 | 0 | 0 | 0 | 107 | 456 | 112 | 11.409 | 522 | 39.404 |



İŞKUR



TABLO 22: İŞLETMELERDE EĞİTİM SEMİNERİ FAALİYETLERİ
MART 2009 OCAK-MART 2009 DÖNEMİ

| DÜZENLENEN SEMİNER TÜRÜ | Seminer Sayısı | Seminerlere Katılan Sayısı | Seminer Sayısı | Seminerlere Katılan Sayısı |
|---------------------------------------|----------------|----------------------------|----------------|----------------------------|
| İlk Kademe Yöneticilik Semineri | 2 | 42 | 3 | 67 |
| İnsan İlişkileri ve İletişim Semineri | 11 | 254 | 20 | 476 |
| İnsan İlişkileri ve Stres Semineri | 1 | 25 | 1 | 25 |
| İş Sağlığı ve Güvenliği Semineri | 28 | 667 | 71 | 1.678 |
| İşçi Geliştirme Semineri | 2 | 47 | 2 | 47 |
| Orta Kademe Yöneticilik Semineri | 0 | 0 | 0 | 0 |
| Toplam Kalite Yönetimi Semineri | 0 | 0 | 5 | 119 |
| Zaman Yönetimi Semineri | 0 | 0 | 0 | 0 |
| TOPLAM | 44 | 1.035 | 102 | 2.412 |

TABLO 23: ÖZELLEŞTİRME NEDENİYLE İŞTEN ÇIKARILANLARA YAPILAN İŞ KAYBI TAZMİNATI (İKT) ÖDEMELERİ

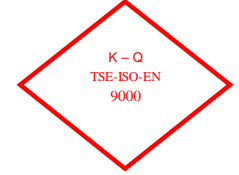
| AY | İKT Başvuru | İKT Ödeneği Kesilen | İKT Ödeneği Biten | İKT Ödemesi Devam Eden |
|-----------|-------------|---------------------|-------------------|------------------------|
| MART 2009 | 43 | 0 | 0 | 43 |

TABLO 24: 4447 SAYILI KANUN GEREĞİ İŞTEN ÇIKARILANLARA YAPILAN (İÖ) ÖDEMELER

| AY | İşsizlik Ödeneğine Başvuru | İşsizlik Ödeneği Kesilen | İşsizlik Ödeneği Biten | İÖ Ödemesi Devam Eden |
|-----------|----------------------------|--------------------------|------------------------|-----------------------|
| MART 2009 | 62.131 | 1.599 | 170 | 43.766 |



İŞKUR



TABLO 25: ÖZÜR GRUPLARINA GÖRE ÖZÜRLÜLER

| | BAŞVURULAR | | | İŞE YERLEŞTİRMELER | | |
|---|--------------|--------------|--------------|--------------------|------------|--------------|
| | Erkek | Kadın | Toplam | Erkek | Kadın | Toplam |
| NÖROLOJİK HASTALIKLAR GRUBUNDAKİ ÖZÜRLÜLER | 197 | 112 | 309 | 188 | 20 | 208 |
| RUH HASTALIKLARI GRUBUNDAKİ ÖZÜRLÜLER | 166 | 81 | 247 | 86 | 4 | 90 |
| GÖZ HASTALIKLARI GRUBUNDAKİ ÖZÜRLÜLER | 267 | 163 | 430 | 278 | 31 | 309 |
| İŞİTME-KONUŞMA HASTALIKLARI GRUBUNDAKİ ÖZÜRLÜLER | 233 | 165 | 398 | 221 | 50 | 271 |
| İÇ HASTALIKLARI GRUBUNDAKİ ÖZÜRLÜLER | 172 | 86 | 258 | 89 | 9 | 98 |
| ORTOPEDİK VE TRAVMALOJİK HASTALIKLAR GRUBUNDAKİ ÖZÜRLÜLER | 365 | 213 | 578 | 473 | 100 | 573 |
| DERİ HASTALIKLARI GRUBUNDAKİ ÖZÜRLÜLER | 5 | 4 | 9 | 1 | 0 | 1 |
| GÖĞÜS VE DAMAR HASTALIKLARI GRUBUNDAKİ ÖZÜRLÜLER | 62 | 61 | 123 | 53 | 3 | 56 |
| ONKOLOJİK HASTALIKLAR GRUBUNDAKİ ÖZÜRLÜLER | 13 | 3 | 16 | 8 | 0 | 8 |
| YANIK GRUBUNDAKİ ÖZÜRLÜLER | 7 | 2 | 9 | 75 | 9 | 84 |
| DİĞER HASTALIKLAR GRUBUNDAKİ ÖZÜRLÜLER | 367 | 257 | 624 | 152 | 24 | 176 |
| BATINI İLGİLENDİRE HASTALIKLAR | 6 | 4 | 10 | 4 | 1 | 5 |
| SİNDİRİM SİSTEMİ HASTALIKLARI | 22 | 18 | 40 | 7 | 0 | 7 |
| HEMATOLOJİK HASTALIKLAR | 25 | 10 | 35 | 43 | 2 | 45 |
| ÜROLOJİK HASTALIKLAR | 19 | 8 | 27 | 18 | 6 | 24 |
| DAMAR HASTALIKLARI | 94 | 39 | 133 | 18 | 2 | 20 |
| ZİHİNSEL RUHSAL DAVRANIŞSAL BOZUKLUKLAR | 507 | 298 | 805 | 39 | 6 | 45 |
| KADIN HASTALIKLARI VE DOĞUM | 0 | 3 | 3 | 0 | 0 | 0 |
| ENDOKRİN SİSTEMİ | 35 | 24 | 59 | 6 | 0 | 6 |
| TOPLAM | 2.562 | 1.551 | 4.113 | 1.759 | 267 | 2.026 |



İŞKUR



TABLO 26: 2009 YILI MART AYI İÇERİSİNDE İL MÜDÜRLÜKLERİNİN İŞSİZLİK SİGORTASI FAALİYETLERİNE İLİŞKİN GENEL VERİLER

| İLLER | İŞSİZLİK ÖDENEĞİ HAKEDEN | | | |
|----------------|----------------------------|--------------------------|------------------------|--------------------|
| | İşsizlik Ödeneğine Başvuru | İşsizlik Ödeneği Kesilen | İşsizlik Ödeneği Biten | Ödemesi Devam Eden |
| ADANA | 1.188 | 21 | 0 | 1.076 |
| ADYAMAN | 106 | 0 | 0 | 95 |
| AFYONKARAHİSAR | 254 | 11 | 0 | 224 |
| AĞRI | 11 | 1 | 0 | 1 |
| AKSARAY | 297 | 3 | 1 | 217 |
| AMASYA | 70 | 1 | 1 | 60 |
| ANKARA | 3.510 | 216 | 8 | 2.479 |
| ANTALYA | 1.293 | 65 | 1 | 454 |
| ARDAHAN | 2 | 0 | 0 | 2 |
| ARTVİN | 34 | 2 | 0 | 25 |
| AYDIN | 610 | 11 | 1 | 475 |
| BALIKESİR | 440 | 5 | 0 | 382 |
| BARTIN | 76 | 4 | 0 | 62 |
| BATMAN | 45 | 0 | 0 | 36 |
| BAYBURT | 8 | 0 | 0 | 8 |
| BİLECİK | 486 | 62 | 0 | 280 |
| BİNGÖL | 15 | 1 | 0 | 13 |
| BİTLİS | 10 | 0 | 1 | 9 |
| BOLU | 278 | 12 | 0 | 230 |
| BURDUR | 59 | 2 | 0 | 49 |
| BURSA | 5.614 | 78 | 33 | 3.525 |
| ÇANAKKALE | 243 | 2 | 3 | 184 |
| ÇANKIRI | 93 | 12 | 0 | 68 |
| ÇORUM | 155 | 4 | 0 | 126 |
| DENİZLİ | 1.888 | 43 | 5 | 1.626 |
| DİYARBAKIR | 225 | 1 | 1 | 197 |
| DÜZCE | 374 | 4 | 0 | 340 |
| EDİRNE | 172 | 2 | 1 | 149 |
| ELAZIĞ | 139 | 6 | 1 | 109 |
| ERZİNCAN | 47 | 5 | 0 | 34 |
| ERZURUM | 153 | 1 | 0 | 133 |
| ESKİŞEHİR | 705 | 14 | 3 | 448 |
| GAZİANTEP | 833 | 10 | 8 | 766 |
| GİRESUN | 75 | 1 | 1 | 70 |
| GÜMÜŞHANE | 18 | 0 | 0 | 11 |
| HAKKARİ | 1 | 0 | 0 | 1 |
| HATAY | 351 | 10 | 1 | 269 |
| İĞDIR | 22 | 0 | 0 | 16 |
| ISPARTA | 103 | 4 | 1 | 81 |
| İSTANBUL | 22.014 | 281 | 49 | 14.538 |
| İZMİR | 4.870 | 201 | 11 | 3.538 |



İŞKUR



TABLO 26: 2009 YILI MART AYI İÇERİSİNDE İL MÜDÜRLÜKLERİNİN İŞSİZLİK SİGORTASI FAALİYETLERİNE İLİŞKİN GENEL VERİLER

| İLLER | İŞSİZLİK ÖDENEĞİ HAKEDEN | | | |
|---------------|----------------------------|--------------------------|------------------------|--------------------|
| | İşsizlik Ödeneğine Başvuru | İşsizlik Ödeneği Kesilen | İşsizlik Ödeneği Biten | Ödemesi Devam Eden |
| KAHRAMANMARAŞ | 428 | 8 | 0 | 298 |
| KARABÜK | 137 | 4 | 0 | 109 |
| KARAMAN | 80 | 4 | 1 | 59 |
| KARS | 21 | 0 | 0 | 20 |
| KASTAMONU | 85 | 1 | 3 | 40 |
| KAYSERİ | 1.102 | 33 | 3 | 822 |
| KIRIKKALE | 84 | 4 | 0 | 68 |
| KIRKLARELİ | 411 | 16 | 3 | 356 |
| KIRŞEHİR | 43 | 0 | 1 | 39 |
| KİLİS | 14 | 0 | 0 | 14 |
| KOCAELİ | 2.672 | 85 | 2 | 1.557 |
| KONYA | 740 | 81 | 4 | 529 |
| KÜTAHYA | 259 | 5 | 0 | 231 |
| MALATYA | 202 | 5 | 4 | 159 |
| MANİSA | 1.399 | 73 | 1 | 1.132 |
| MARDİN | 33 | 0 | 1 | 29 |
| MERSİN | 942 | 30 | 0 | 641 |
| MUĞLA | 381 | 7 | 0 | 298 |
| MUŞ | 15 | 0 | 0 | 7 |
| NEVŞEHİR | 78 | 7 | 0 | 54 |
| NİĞDE | 126 | 3 | 0 | 89 |
| ORDU | 149 | 0 | 0 | 138 |
| OSMANİYE | 133 | 5 | 1 | 75 |
| RİZE | 62 | 7 | 1 | 45 |
| SAKARYA | 1.014 | 25 | 1 | 829 |
| SAMSUN | 496 | 7 | 1 | 451 |
| SİİRT | 23 | 1 | 0 | 19 |
| SİNOP | 64 | 1 | 0 | 58 |
| SİVAS | 162 | 2 | 0 | 139 |
| ŞANLIURFA | 128 | 0 | 2 | 115 |
| ŞIRNAK | 18 | 1 | 0 | 13 |
| TEKİRDAĞ | 2.523 | 56 | 2 | 1.901 |
| TOKAT | 90 | 1 | 1 | 79 |
| TRABZON | 166 | 1 | 0 | 146 |
| TUNCELİ | 10 | 0 | 0 | 6 |
| UŞAK | 460 | 9 | 5 | 385 |
| VAN | 66 | 0 | 0 | 55 |
| YALOVA | 131 | 4 | 0 | 108 |
| YOZGAT | 77 | 3 | 0 | 64 |
| ZONGULDAK | 220 | 14 | 2 | 183 |
| TOPLAM | 62.131 | 1.599 | 170 | 43.766 |

TANIMLAR

Başvuru: İş arayanların, gereksinimlerinin karşılanması için Kurum İl Müdürlüklerine doğrudan yaptıkları müracaat.

Açık İş : Kuruma işverenlerden intikal eden işçi istemi.

Takdim: Kurum İl Müdürlüklerince işyerine gönderilmesine karar verilen iş arayanların, işverenle görüşme yapmak üzere işyerinde bulunması.

İşe Yerleştirme (Plasman): İş arayanların Kurumca işe yerleştirilmesi.

Karşılanan Açık İş: İşverenlerin vermiş oldukları işçi istemlerinin Kurumca karşılanması.

Açık Kontenjan: İşverenlerin yasa gereği çalıştırmak zorunda oldukları özürlü ve eski hükümlüler ile terörden etkilenme sonucu işe yerleştirileceklere ilişkin açık işgücü sayısı.

Özürlü: Bedensel, zihinsel ve ruhsal özürleri nedeniyle çalışma gücünün en az %40'ından yoksun olduğu sağlık kurulu raporu ile belgelenen kişiler.(Sakatların İstihdamı hk.Tüzük, Md.2).

Eski Hükümlü: Altı aydan daha uzun süreli hürriyeti bağlayıcı bir cezadan veya devlet memuru olmaya engel bir suçtan hüküm giymiş ve cezasını infaz kurumlarında tamamlamış veya cezası tecil edilmiş yahut şartlı salıverme yoluyla tahliye edilmiş olanlar ile özel kanunlarında belirtilen şartlardan dolayı istihdam edilmeleri olanağı bulunmayanlar veya ömür boyu kamu hizmetlerinden yasaklı bulunanlar ya da Kurum tarafından daha önce bu kapsamda işe yerleştirilmemiş olan mükerrer suç işleyen kişiler(Eski Hükümlülerin İstihdamı hk. Tüzük, Md.2).

Kayıtlı İşgücü: İş arayanlardan aktif kayıtlarda yer alanların tümü.

Kayıtlı İşsiz: Çalışma çağında ve gücünde olan, çalışmak isteyen, Kuruma başvurduğunda asgari ücret düzeyinde gelir getirici bir işi olmayan, Kurum tarafından henüz kendisine iş bulunamayan aktif kayıtlardaki kişilerdir. Kayıtlı işgücünden, daha iyi şartlarda iş arayanlar, emeklilerden iş arayanlar ve belli bir iş yerinde çalışmak isteyenler çıkarıldığında geri kalanlar kayıtlı işsiz sayılmaktadır.

Terörden etkilenenlerden iş arayanlar: 3713 Sayılı Terörle Mücadele Yasası ve bu Yasaya ek bir madde eklenmesi hakkındaki 4131 sayılı Yasa kapsamında olmak üzere, terör eylemleri nedeniyle şehit ve malul olanların yakınları ile çalışabilecek durumdaki malullerden, özel kuruluşlarda çalışmak amacıyla Kuruma başvuranlar.