

## ŞUBAT 2009

Ülkemizde işgücü piyasasının düzenlenmesi ile ilgili faaliyetleri yürütmek üzere 1946 tarihli, 4837 sayılı Kanunla İş ve İşçi Bulma Kurumu kurulmuştur. Kurum bu tarihten 2000 yılına kadar 54 yıl süreyle, iş piyasasının düzenlenmesi ile ilgili tek kurum olarak faaliyet göstermiştir.

İş piyasasında değişen koşullar nedeniyle İş ve İşçi Bulma Kurumu'nun yeniden yapılanması ihtiyacı ortaya çıkmış ve 5 Temmuz 2003 tarihli, 25159 sayılı Resmi Gazete'de yayımlanarak yürürlüğe giren 4904 sayılı Kanun ile Türkiye İş Kurumu kurulmuştur.

Yeni Kanun ile Kurum Aktif işgücü politikalarını uygulayacak bir yapıya kavuşturulmuş, Kurumun tekel yetkisi kaldırılarak, özel istihdam bürolarına faaliyette bulunma imkanı getirilmiş, Genel Kurul ve Yönetim Kurulu oluşturularak, sosyal tarafların üçlü bir yapı içerisinde Kurumun yönetimine katılması sağlanmıştır.

Türkiye İş Kurumu, ulusal istihdam politikasının oluşturulmasına ve istihdamın geliştirilmesine katkıda bulunmak, işsizlik sigortası işlemlerini yürütmek, işgücü piyasası ile ilgili istatistikî verileri toplamak ve analiz etmek, iş ve meslek analizleri yapmak, işgücü yetiştirmeye yönelik programlar uygulamak, işgücünün yurtiçindeki ve yurtdışındaki işlere yerleştirilmesine aracılık etmek, işgücü piyasasının düzenlenmesine yönelik aktif ve pasif istihdam politikaları oluşturmak, kurum faaliyetleri ile ilgili alanlarda uluslar arası kuruluşların istihdam ve çalışma hayatı ile ilgili kararlarını izlemek görevlerini yerine getirmektedir.

Türkiye İş Kurumu, Çalışma ve Sosyal Güvenlik Bakanlığı'nın ilgili kuruluşu olup, özel hukuk hükümlerine tabi, tüzel kişiliğe haiz, idari ve mali bakımdan özerk bir kamu kurumudur.

### **Kuruma Kayıtlı İşgücü ve İşsiz Bilgileri**

Kuruma kayıtlı işgücü sayısı geçen yılın aynı ayına göre 436 bin 948 kişi artarak bir milyon 241 bin 928 kişi, kayıtlı işsiz sayısı ise 393 bin 514 kişi artarak bir milyon 126 bin 584 kişi olmuştur. Kayıtlı işgücü % 54,28 oranında, kayıtlı işsiz sayısı % 53,68 oranında artmıştır.

**Tablo 1: Temel Göstergeler**

2008-2009 ŞUBAT AYI TEMEL GÖSTERGELER

	2008 ŞUBAT			2009 ŞUBAT			Değiş. O. (%)
	Erkek	Kadın	Toplam	Erkek	Kadın	Toplam	
<b>BAŞVURU</b>	107.994	24.379	132.373	99.598	43.585	143.183	8,17
İşsiz	103.931	23.595	127.526	95.120	41.831	136.951	7,39
Diğer	4.063	784	4.847	4.478	1.754	6.232	28,57
<b>AÇIK İŞ</b>			12.720			11.843	-6,89
Kamu			640			928	45,00
Özel			12.080			10.915	-9,64
<b>İŞE YERLEŞTİRME</b>	3.954	840	4.794	4.719	1.505	6.224	29,83
Kamu	477	83	560	1.027	150	1.177	110,18
Özel	3.477	757	4.234	3.692	1.355	5.047	19,20
Normal	2.827	719	3.546	3.175	1.241	4.416	24,53
Kamu	452	83	535	976	146	1.122	109,72
Özel	2.375	636	3.011	2.199	1.095	3.294	9,40
Özürlü	835		835	1.514	264	1.778	112,93
Eski Hükümlü	292	5	297	30	0	30	-89,90
Terör Mağduru	0	0	0	0	0	0	-
<b>KAYITLI İŞGÜCÜ</b>	610.703	194.277	804.980	913.051	328.877	1.241.928	54,28
<b>KAYITLI İŞSİZ</b>	550.784	182.286	733.070	819.742	306.842	1.126.584	53,68
<b>YURTDIŞI BAŞVURU</b>	1.289	71	1.360	128	59	187	-86,25
<b>YURTDIŞI GÖNDERME</b>	5.508	55	5.563	1.780	59	1.839	-66,94

**Kuruma Başvurular geçen yılın aynı ayına göre % 8,17 oranında artmıştır.**

2009 yılı Şubat ayı içerisinde 143 bin 183 kişi Kurumumuza, faaliyetlerinden yararlanmak için başvuruda bulunmuştur. Başvuranlardan 136 bin 951 kişisi işsiz, 3 bin 694 kişisi şu an çalışmakla beraber daha iyi şartlarda iş arayanlar, 100 kişi emekli, 2 bin 438 kişisi de belirli bir işyerinde çalışmak isteyenlerden oluşmaktadır. Kuruma ay içerisindeki başvuranların % 69,6'sı erkektir. Başvuruların % 52'si lise altı eğitilmiş, % 32,5'i lise ve dengi okullu, % 15,46'sı lise üstü eğitim mezunu, % 1,43'ü okur yazar olmayanlardır. Başvuruların % 29,85'i 15-24 yaş arasındadır.

**Açık işler geçen yılın aynı ayına göre % 6,89 azalarak 11 bin 843 olmuştur.**

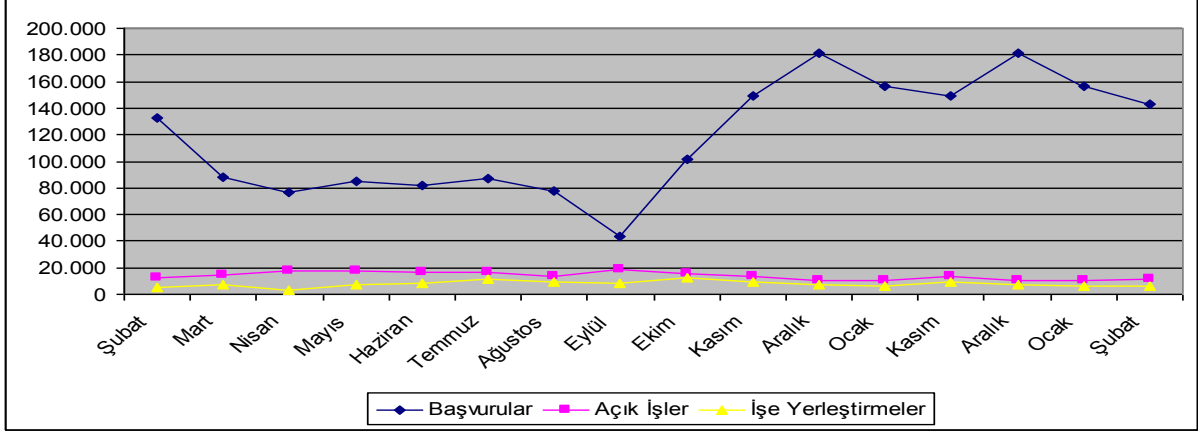
Açık işlerin 7 bin 128'si normal, 4 bin 684'ü özürlü, 31'i eski hükümlü talebinden oluşmaktadır. Açık işlerin % 0,65'i tarım, % 40,58'i sanayi, % 58,77'si hizmetler sektöründedir.

**İşe yerleştirme geçen yılın aynı ayına göre % 29,83 oranında artarak 6 bin 224 kişi olmuştur.**

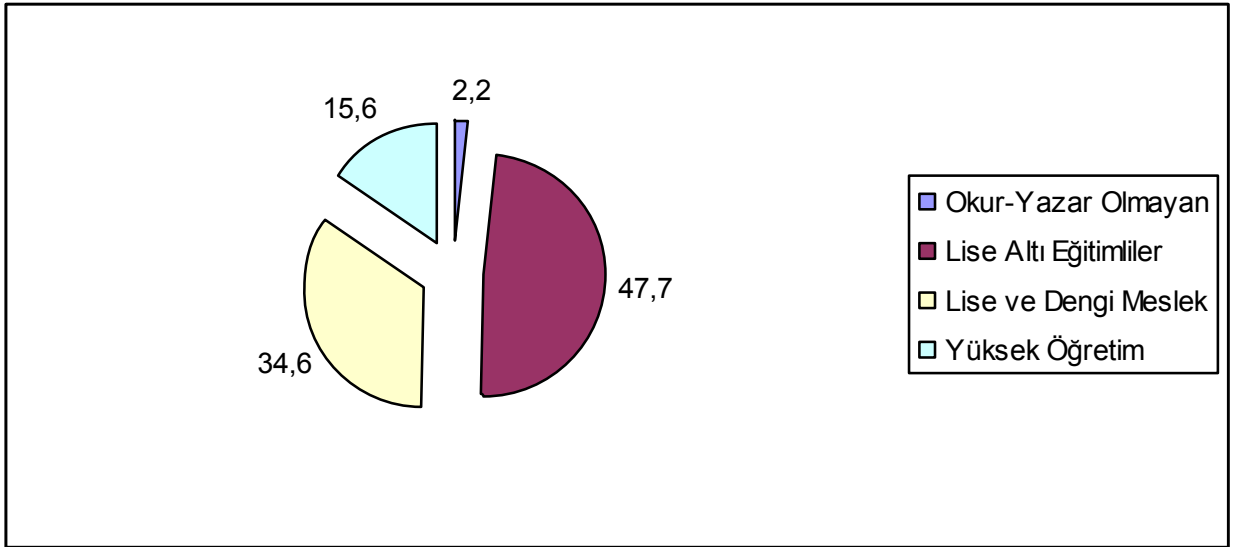
2008 yılı Şubat ayına göre özel sektöre yapılan toplam işe yerleştirmeler % 19,20 oranında, kamu sektörüne yapılan işe yerleştirmeler ise % 110,18 oranında artmıştır.

İşe yerleřtirmelerin % 24,18'i kadındır. İře yerleřtirilenlerin % 21,37'si 15-24 yař arasındadır. İře yerleřtirmelerin % 55'i Lise altı, % 33,68'i lise ve dengi okul, % 11,33'ü lise üstü eđitim mezunudur.

**Grafik 1: Son Bir Yıllık Genel Faaliyetler**



Kuruma kayıtlı işsizlerin 24 bin 557 kiřisi okur-yazar olmayan, 537 bin 190 kiřisi lise altı eđitimi, 389 bin 455 kiřisi lise ve dengi okul mezunu, 175 bin 382 kiřisi yüksek öğrenim mezunudur. Kuruma kayıtlı işsizlerin % 27,24'ü kadındır.



### **Başvuru, Açık İş ve İşe Yerleřtirmelerin Niteliksel Dađılımı**

Şubat ayında Kuruma başvuran 143 bin 183 kiřinin % 28'8'i her hangi bir niteliđi olmayan vasıfsız işgücüdür. Alınan 11 bin 843 açık işin % 62'si niteliksiz, % 38'i nitelikli eleman talebidir. Yapılan 6 bin 224 işe yerleřtirmenin % 64,3'ü niteliksiz eleman, % 35,7'si nitelikli elemandır. Kurumumuza başvuran kiřilerin çođunluđu nitelikli (bir mesleđi olan) eleman olmasına rađmen açık işlerin niteliksiz eleman talebine yönelik olmasından dolayı işe yerleřtirilenlerin çođunluđu niteliksiz olarak gözükmetedir.

## **Özürlü, Eski Hükümlü ve Terör Mağdurlarına İlişkin Bilgiler**

Şubat ayı içerisinde Kurumumuza 3 bin 564 kişi özürlü, 215 kişi eski hükümlü, 1 kişi terör mağduru başvurusu olmuştur. Şubat ayı içerisinde 4 bin 684 açık iş özürlülere yönelik, eski hükümlülere yönelik olarak da 31 kişilik açık iş alınırken, terör mağdurlarına yönelik açık iş alınmamıştır. Yine ay içerisinde 1.778 özürlü, 30 eski hükümlü olmak üzere toplam 1808 kişi işe yerleştirilirken, terör mağduru olarak işe yerleştirme yapılmamıştır. İşe yerleştirmelerin büyük bir kısmı özel sektöre yapılan işe yerleştirmelerden oluşmaktadır. Halen Kurumumuzda kayıtlı olarak; 105 bin 845 kişisi özürlü, 21 bin 111 kişisi eski hükümlü ve 166 kişisi de terörden etkilenen olarak kayıtlı bulunmaktadır. Aynı zamanda, Ocak Ay'ı sonu itibarıyla 23 bin 442 kişilik özürlü, 1 bin 699 kişilik eski hükümlü açık kontenjan gözükmetedir.

## **İşsizlik Sigortası Fonu İle İlgili Bilgiler**

Şubat ayı içerisinde İşsizlik Sigortası Fonundan, 281.882 kişiye 100.205.823,08 TL ödeme yapılmıştır.

Ücret Garanti Fonu İşsizlik Sigortası Fonu içinde değerlendirilmekte olup Fonun varlığı, 28.02.2009 tarihi itibarıyla, ödemeler toplamı 9.740.281,28.-TL düşüldükten sonra 101.295.098,31 TL'dir.

Şubat 2009 ayında Ücret Garanti Fonu'ndan 19 kişiye toplam 37.954,58.-TL ödeme yapılmıştır.

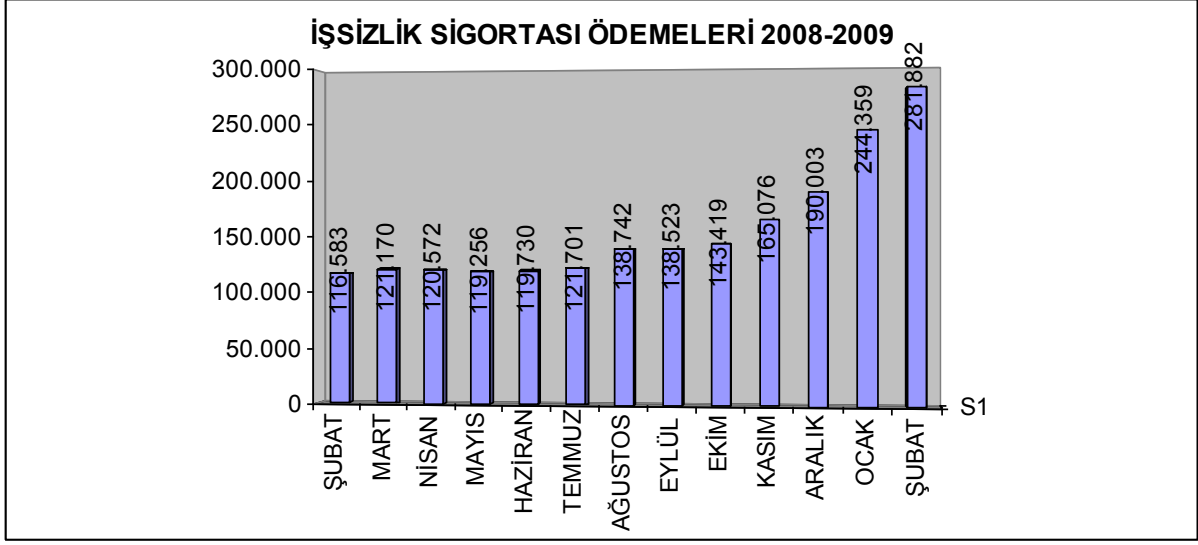
2005 yılında 21 kişiye 10.566,94 TL, 2006 yılında 217 kişiye 64.398,01 TL kısa çalışma ödeneği ödenmiştir. 2007 yılında 40 kişiye toplam 22.051,13 TL, Ocak 2009 ayında 651 kişiye 491.729,48 TL, Şubat 2009 ayında 6.935 kişiye 1.678.574,96 TL kısa çalışma ödeneği ödenmiştir.

28 Şubat 2009 tarihi itibarıyla, Fonun toplam gelirleri; 13 milyar 955 milyon TL işçi ve işveren primi (gecikme zammı dahil), 4 milyar 632 milyon TL Devlet Katkısı, 12 milyon 073 bin TL İdari Para Cezası ve 24 milyar 933 milyon TL faiz geliri, 33 milyon 485 bin TL İade girişi olmak üzere toplam 43 milyar 566 milyon TL olarak gerçekleşmiştir. Fonun toplam varlığı, işsizlik sigortası giderleri 3 milyar 780 milyon TL ve ücret garanti fonu gideri 9 milyon 740 bin TL düşüldükten sonra, 39 milyar 775 milyon TL'dir.

## **İşsizlik Ödeneğine İlişkin Bilgiler**

2009 yılı Şubat ayında işsizlik ödeneğinden faydalanmak için 69 bin 816 kişi başvurmuştur. İşsizlik Sigortasının uygulamaya başladığı Mart 2002 tarihinden 28.02.2009 tarihine kadar sisteme 1.604.287 kişi başvuruda bulunmuş, 1.413.000 kişi işsizlik ödeneği almaya hak kazanmıştır. Mart 2002 tarihinden Şubat 2009 tarihine kadar toplamda 2.015.945.087,97.-TL ödemede bulunulmuştur.

**Grafik 3: Son Bir Yıl İçerisinde İşsizlik Ödenēi Alan Kiři Sayısı**



Ağustos-Kasım ayları arasındaki dönemde ödeme yapılan kiři sayısındaki artış, 4447 sayılı İşsizlik Sigortası Kanununda yapılan deēişiklik sonucu bu aylar içerisinde başvuran sigortalı işsizlerin işlemlerinin aynı ay içinde tamamlanmasını müteakip yapılan ödemelerden kaynaklanmaktadır.

### **İşgücü Yetiştirme Kursları ve Mesleki Rehabilitasyon Faaliyetleri**

Şubat ayı içerisinde toplam 262 adet kurs açılmış olup, kurslarımızdan 3 bin 221 kişisi erkek, 2 bin 580 kişisi kadın olmak üzere toplam 5 bin 767 kişisi yararlanmış. Açılan kursların 52 tanesi istihdam garantili kurs olup bu kurslarımızdan 832 kişisi erkek, 766 kişisi kadın olmak üzere 1.598 kişisi faydalanmıştır.



# İŞKUR



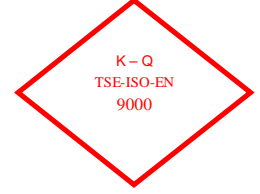
		Yıllar	2008	2009	Değişim Oranı (%)
			Şubat	Şubat	
BAŞVURU	Toplam	Toplam	132.373	143.183	8,17
		Erkek	107.994	99.598	-7,77
		Kadın	24.379	43.585	78,78
	İşsiz	Toplam	127.526	136.951	7,39
		Erkek	103.931	95.120	-8,48
		Kadın	23.595	41.831	77,29
	Diğer *	Toplam	4.847	6.232	28,57
		Erkek	4.063	4.478	10,21
		Kadın	784	1.754	123,72
AKÇIK İŞ	Toplam	12.720	11.843	-6,89	
	Kamu	640	928	45,00	
	Özel	12.080	10.915	-9,64	
İŞVERENE TAKDİM	Toplam	54.001	54.348	0,64	
	Erkek	46.401	44.314	-4,50	
	Kadın	7.600	10.034	32,03	
İŞE YERLEŞTİRME	Toplam	Toplam	4.794	6.224	29,83
		Erkek	3.954	4.719	19,35
		Kadın	840	1.505	79,17
	Normal Yerleştirme	Toplam	3.546	4.416	24,53
		Erkek	2.827	3.175	12,31
		Kadın	719	1.241	72,60
	Özürü Yeriştirme	Toplam	951	1.778	86,96
		Erkek	835	1.514	81,32
		Kadın	116	264	127,59
	Eski Hükümlü Yerleştirme	Toplam	297	30	-89,90
		Erkek	292	30	-89,73
		Kadın	5	0	-100,00
	Terör Mağduru Yerleştirme	Toplam	0	0	-
		Erkek	0	0	-
		Kadın	0	0	-
KAYITLI İŞGÜCÜ	Toplam	804.980	1.241.928	54,28	
	Erkek	610.703	913.051	49,51	
	Kadın	194.277	328.877	69,28	
KAYITLI İŞSİZ	Toplam	733.070	1.126.584	53,68	
	Erkek	550.784	819.742	48,83	
	Kadın	182.286	306.842	68,33	
YURTDIŞI BAŞVURU	Toplam	1.360	187	-86,25	
	Erkek	1.289	128	-90,07	
	Kadın	71	59	-16,90	
YURTDIŞI GÖNDERME	Toplam	5.563	1.841	-66,91	
	Erkek	5.508	1.782	-67,65	
	Kadın	55	59	7,27	

\* Daha İyi Şartlarda İş Arayanlar, Emeklilerden İş Arayanlar, Belirli Bir İş Yeri İş Arayanlar

		Yıllar	2008	2009	Değişim Oranı (%)
			Ocak-Şubat	Ocak-Şubat	
BAŞVURU	Toplam	Toplam	212.953	299.594	40,69
		Erkek	166.687	213.509	28,09
		Kadın	46.266	86.085	86,07
	İşsiz	Toplam	205.274	288.482	40,54
		Erkek	160.439	205.411	28,03
		Kadın	44.835	83.071	85,28
	Diğer *	Toplam	7.679	11.112	44,71
		Erkek	6.248	8.098	29,61
		Kadın	1.431	3.014	110,62
AKÇIK İŞ	Toplam	26.111	22.555	-13,62	
	Kamu	1.450	2.805	93,45	
	Özel	24.661	19.750	-19,91	
İŞVERENE TAKDİM	Toplam	118.979	98.733	-17,02	
	Erkek	101.473	81.180	-20,00	
	Kadın	17.506	17.553	0,27	
İŞE YERLEŞTİRME	Toplam	Toplam	12.414	12.888	3,82
		Erkek	10.088	10.068	-0,20
		Kadın	2.326	2.820	21,24
	Normal Yerleştirme	Toplam	9.452	9.310	-1,50
		Erkek	7.411	7.015	-5,34
		Kadın	2.041	2.295	12,44
	Özürü Yeriştirme	Toplam	2.298	3.530	53,61
		Erkek	2.022	3.006	48,66
		Kadın	276	524	89,86
	Eski Hükümlü Yerleştirme	Toplam	658	48	-92,71
		Erkek	649	47	-92,76
		Kadın	9	1	-88,89
	Terör Mağduru Yerleştirme	Toplam	6	0	-100,00
		Erkek	6	0	-100,00
		Kadın	0	0	-
KAYITLI İŞGÜCÜ	Toplam	804.980	1.241.928	54,28	
	Erkek	610.703	913.051	49,51	
	Kadın	194.277	328.877	69,28	
KAYITLI İŞSİZ	Toplam	733.070	1.126.584	53,68	
	Erkek	550.784	819.742	48,83	
	Kadın	182.286	306.842	68,33	
YURTDIŞI BAŞVURU	Toplam	1.411	254	-82,00	
	Erkek	1.327	176	-86,74	
	Kadın	84	78	-7,14	
YURTDIŞI GÖNDERME	Toplam	13.930	4.616	-66,86	
	Erkek	13.817	4.516	-67,32	
	Kadın	113	100	-11,50	



# İŞKUR



**TABLO 2: BAŞVURULAR**

*Ay içindeki Başvurular*

		<i>Ocak 2009</i>	<i>Şubat 2009</i>	<i>Değişim Oranı (%)</i>
<b>TOPLAM BAŞVURU</b>	<b>Toplam</b>	156.411	143.183	-8,46
	<b>İşsiz</b>	151.531	136.951	-9,62
	Normal	147.733	133.171	-9,86
	Özürlü	3.624	3.564	-1,66
	Eski Hükümlü	174	215	23,56
	Terörden Etkilenen	0	1	-
	<b>Daha İyi Şartlarda İş Arayan</b>	3.293	3.694	12,18
	<b>Emekli</b>	76	100	31,58
	<b>Belli Bir İşyerinde Çalışmak İsteyenler</b>	1.511	2.438	61,35
	<b>ERKEK</b>	<b>Toplam</b>	113.911	99.598
<b>İşsiz</b>		110.291	95.120	-13,76
Normal		107.938	92.735	-14,08
Özürlü		2.182	2.176	-0,27
Eski Hükümlü		171	208	21,64
Terörden Etkilenen		0	1	-
<b>Daha İyi Şartlarda İş Arayan</b>		2.484	2.538	2,17
<b>Emekli</b>		63	82	30,16
<b>Belli Bir İşyerinde Çalışmak İsteyenler</b>		1.073	1.858	73,16
<b>KADIN</b>		<b>Toplam</b>	42.500	43.585
	<b>İşsiz</b>	41.240	41.831	1,43
	Normal	39.795	40.436	1,61
	Özürlü	1.442	1.388	-3,74
	Eski Hükümlü	3	7	133,33
	Terörden Etkilenen	0	0	-
	<b>Daha İyi Şartlarda İş Arayan</b>	809	1.156	42,89
	<b>Emekli</b>	13	18	38,46
	<b>Belli Bir İşyerinde Çalışmak İsteyenler</b>	438	580	32,42







# İŞKUR



**TABLO 4: İŞE YERLEŞTİRMELER**

		İşe Yerleştirme		
		Ocak 2009	Şubat 2009	Değişim Oranı (%)
TOPLAM İŞE YERLEŞTİRME	<b>Toplam</b>	6.679	6.224	-6,81
	Kamu	1.807	1.177	-34,86
	Özel	4.872	5.047	3,59
	Tarım dışı	6.312	6.156	-2,47
	Tarım içi	367	68	-81,47
	<b>Normal Yerleştirme</b>	4.897	4.416	-9,82
	Kamu	1.778	1.122	-36,90
	Özel	3.119	3.294	5,61
	<b>Özürlü yerleştirme</b>	1.764	1.778	0,79
	Kamu	14	32	128,57
	Özel	1.750	1.746	-0,23
	<b>E.Hükümlü Yerleştirme</b>	18	30	66,67
	Kamu	15	23	53,33
	Özel	3	7	133,33
	<b>Terörden Etki.Yerleştirme (Özel)</b>	0	0	-
	ERKEK	<b>Toplam</b>	5.362	4.719
Kamu		1.595	1.027	-35,61
Özel		3.767	3.692	-1,99
Tarım dışı		5.035	4.680	-7,05
Tarım içi		327	39	-88,07
<b>Normal Yerleştirme</b>		3.843	3.175	-17,38
Kamu		1.568	976	-37,76
Özel		2.275	2.199	-3,34
<b>Özürlü yerleştirme</b>		1.502	1.514	0,80
Kamu		13	28	115,38
Özel		1.489	1.486	-0,20
<b>E.Hükümlü Yerleştirme</b>		17	30	76,47
Kamu		14	23	64,29
Özel		3	7	133,33
<b>Terörden Etki.Yerleştirme (Özel)</b>		0	0	-
KADIN		<b>Toplam</b>	1.317	1.505
	Kamu	212	150	-29,25
	Özel	1.105	1.355	22,62
	Tarım dışı	1.277	1.476	15,58
	Tarım içi	40	29	-27,50
	<b>Normal Yerleştirme</b>	1.054	1.241	17,74
	Kamu	210	146	-30,48
	Özel	844	1.095	29,74
	<b>Özürlü yerleştirme</b>	262	264	0,76
	Kamu	1	4	300,00
	Özel	261	260	-0,38
	<b>E.Hükümlü Yerleştirme</b>	1	0	-100,00
	Kamu	1	0	-100,00
	Özel	0	0	-
	<b>Terörden Etki.Yerleştirme (Özel)</b>	0	0	-



# İŞKUR



	Ay İçerisinde Alınan Açık İşler			İşe Yerleştirme			Açık İşlerden İptaller
	Ocak 2009	Şubat 2009	Değişim Oranı (%)	Ocak 2009	Şubat 2009	Değişim Oranı (%)	
<b>TOPLAM</b>	<b>10.713</b>	<b>11.843</b>	<b>10,55</b>	<b>6.679</b>	<b>6.224</b>	<b>-6,81</b>	<b>321</b>
Normal	6.502	7.128	9,63	4.897	4.416	-9,82	229
Özürü	4.133	4.684	13,33	1.764	1.778	0,79	89
Eski hükümlü	68	31	-54,41	18	30	66,67	3
Terörden etkilenen	10	0	-100,00	0	0	-	0
<b>Kamu</b>	<b>1.875</b>	<b>928</b>	<b>-50,51</b>	<b>1.807</b>	<b>1.177</b>	<b>-34,86</b>	<b>23</b>
Normal	1.720	859	-50,06	1.778	1.122	-36,90	16
Özürü	99	49	-50,51	14	32	128,57	4
Eski hükümlü	56	20	-64,29	15	23	53,33	3
Terörden etkilenen	0	0	-	0	0	-	0
<b>Özel</b>	<b>8.838</b>	<b>10.915</b>	<b>23,50</b>	<b>4.872</b>	<b>5.047</b>	<b>3,59</b>	<b>298</b>
Normal	4.782	6.269	31,10	3.119	3.294	5,61	213
Özürü	4.034	4.635	14,90	1.750	1.746	-0,23	85
Eski hükümlü	12	11	-8,33	3	7	133,33	0
Terörden etkilenen	10	0	-100,00	0	0	-	0

	Ay İçerisinde Alınan Açık İşler			İşe Yerleştirme			Açık İşlerden İptaller
	Ocak 2009	Şubat 2009	Değişim Oranı (%)	Ocak 2009	Şubat 2009	Değişim Oranı (%)	
<b>TOPLAM</b>	<b>10.713</b>	<b>11.843</b>	<b>10,55</b>	<b>6.679</b>	<b>6.224</b>	<b>-6,81</b>	<b>321</b>
<b>Tarım, Avcılık, Ormancılık</b>	<b>112</b>	<b>77</b>	<b>-31,25</b>	<b>367</b>	<b>68</b>	<b>-81,47</b>	<b>0</b>
Tarım, Avcılık, Ormancılık	112	67	-40,18	364	65	-82,14	0
Balıkçılık	0	10	-	3	3	0,00	0
<b>Sanayi</b>	<b>4.720</b>	<b>4.806</b>	<b>1,82</b>	<b>2.668</b>	<b>2.439</b>	<b>-8,58</b>	<b>101</b>
<b>Madencilik ve Taşocakçılığı</b>	<b>159</b>	<b>84</b>	<b>-47,17</b>	<b>100</b>	<b>181</b>	<b>81,00</b>	<b>1</b>
İmalat Sanayi	3.681	3.424	-6,98	2.048	1.856	-9,38	85
Elektrik, Gaz, ve Su	285	54	-81,05	190	43	-77,37	4
İnşaat	595	1.244	109,08	330	359	8,79	11
<b>Hizmetler</b>	<b>5.881</b>	<b>6.960</b>	<b>18,35</b>	<b>3.644</b>	<b>3.717</b>	<b>2,00</b>	<b>220</b>
<b>Toplan ve Perakende Ticaret</b>	<b>965</b>	<b>998</b>	<b>3,42</b>	<b>394</b>	<b>498</b>	<b>26,40</b>	<b>15</b>
Oteller ve Lokantalar	572	816	42,66	165	303	83,64	5
Taşıma, Depolama ve Haberleşme	413	573	38,74	204	312	52,94	1
Mali Aracı Kuruluşların Faaliyetleri	82	87	6,10	38	49	28,95	0
Gayrimenkul Kiralama Faaliyetleri	416	1.088	161,54	292	325	11,30	84
Kamu yönetimi, Savunma ve	1.328	574	-56,78	954	800	-16,14	26
Eğitim Hizmetleri	232	354	52,59	136	91	-33,09	5
Sağlık İşleri ve Sosyal Hizmetler	135	679	402,96	80	537	571,25	3
Diğer Toplumsal, Sosyal, Kişisel	1.732	1.740	0,46	1.371	793	-42,16	41
Evlerde Yapılan Hizmet İşleri	6	10	66,67	8	8	0,00	0
Uluslararası Örgütler ve Temsilcisi	0	41	-	2	1	-50,00	40



# İŞKUR



KAMU	1.875	928	-50,51	1.807	1.177	-34,86	23
<b>Tarım, Avcılık, Ormancılık</b>	32	17	-46,88	308	30	-90,26	0
Tarım, Avcılık, Ormancılık	32	15	-53,13	308	30	-90,26	0
Balıkçılık	0	2	-	0	0	-	0
<b>Sanayi</b>	328	53	-83,84	295	198	-32,88	0
Madencilik ve Taşocakçılığı	0	4	-	41	134	226,83	0
İmalat Sanayi	48	37	-22,92	46	39	-15,22	0
Elektrik, Gaz, ve Su	252	5	-98,02	183	18	-90,16	0
İnşaat	28	7	-75,00	25	7	-72,00	0
<b>Hizmetler</b>	1.515	858	-43,37	1.204	949	-21,18	23
Toptan ve Perakende Ticaret	4	0	-100,00	2	14	600,00	0
Otel ve Lokantalar	3	9	200,00	0	5	-	0
Taşıma, Depolama ve Haberleşme	85	107	25,88	91	86	-5,49	0
Mali Aracı Kuruluşların Faaliyetleri	0	0	-	0	0	-	0
Gayrimenkul Kiralama Faaliyetleri	16	5	-68,75	20	1	-95,00	0
Kamu yönetimi, Savunma ve	1.258	505	-59,86	936	762	-18,59	19
Eğitim Hizmetleri	59	172	191,53	66	41	-37,88	4
Sağlık İşleri ve Sosyal Hizmetler	1	3	200,00	3	2	-33,33	0
Diğer Toplumsal, Sosyal, Kişisel	89	57	-35,96	86	38	-55,81	0
Evlerde Yapılan Hizmet İşleri	0	0	-	0	0	-	0
Uluslararası Örgütler ve Temsilcisi	0	0	-	0	0	-	0
<b>ÖZEL</b>	<b>8.838</b>	<b>10.915</b>	<b>23,50</b>	<b>4.872</b>	<b>5.047</b>	<b>3,59</b>	<b>298</b>
<b>Tarım, Avcılık, Ormancılık</b>	80	60	-25,00	59	38	-35,59	0
Tarım, Avcılık, Ormancılık	80	52	-35,00	56	35	-37,50	0
Balıkçılık	0	8	-	3	3	0,00	0
<b>Sanayi</b>	4.392	4.753	8,22	2.373	2.241	-5,56	101
Madencilik ve Taşocakçılığı	159	80	-49,69	59	47	-20,34	1
İmalat Sanayi	3.633	3.387	-6,77	2.002	1.817	-9,24	85
Elektrik, Gaz, ve Su	33	49	48,48	7	25	257,14	4
İnşaat	567	1.237	118,17	305	352	15,41	11
<b>Hizmetler</b>	4.366	6.102	39,76	2.440	2.768	13,44	197
Toptan ve Perakende Ticaret	961	998	3,85	392	484	23,47	15
Otel ve Lokantalar	569	807	41,83	165	298	80,61	5
Taşıma, Depolama ve Haberleşme	328	466	42,07	113	226	100,00	1
Mali Aracı Kuruluşların Faaliyetleri	82	87	6,10	38	49	28,95	0
Gayrimenkul Kiralama Faaliyetleri	400	1.083	170,75	272	324	19,12	84
Kamu yönetimi, Savunma ve	70	69	-1,43	18	38	111,11	7
Eğitim Hizmetleri	173	182	5,20	70	50	-28,57	1
Sağlık İşleri ve Sosyal Hizmetler	134	676	404,48	77	535	594,81	3
Diğer Toplumsal, Sosyal, Kişisel	1.643	1.683	2,43	1.285	755	-41,25	41
Evlerde Yapılan Hizmet İşleri	6	10	66,67	8	8	0,00	0
Uluslararası Örgütler ve Temsilcisi	0	41	-	2	1	-50,00	40



# İŞKUR



**TABLO 7: MESLEKLER İTİBARIYLA AÇIK İŞLER VE İŞE YERLEŞTİRMELER**

*Ay İçerisinde Alınan Açık İşler*

*İşe Yerleştirme*

MESLEKLER	Değişim			Değişim			Açık İşlerden İptaller
	Ocak 2009	Şubat 2009	Oranı (%)	Ocak 2009	Şubat 2009	Oranı (%)	
Büro Memuru (Genel)	632	618	-2,22	338	312	-7,69	22
Diğer Büro Memurları	35	95	171,43	24	29	20,83	3
Bilgisayar İşletmeni	190	45	-76,32	178	36	-79,78	10
Muhasebeci	60	74	23,33	26	33	26,92	5
Elektrik Teknisyeni (Genel)	83	47	-43,37	56	28	-50,00	0
Bilgisayar Operatörü	10	3	-70,00	4	7	75,00	0
Kamyon ve Kamyonet Şoförü (Şehir içi)	15	27	80,00	42	50	19,05	2
Bilgisayar Programcısı	10	3	-70,00	7	2	-71,43	0
Satış Elemanı	113	137	21,24	34	84	147,06	0
Dikiş Makinesi Operatörü (Kumaş)	171	36	-78,95	102	39	-61,76	0
Koruyucu Güvenlik Memuru	0	0	-	0	0	-	0
Güvenlik Görevlisi	25	60	140,00	25	47	88,00	0
Temizlik Görevlisi	145	201	38,62	43	61	41,86	1
Şoför (Yük Taşıma)	31	36	16,13	80	42	-47,50	3
Diğer İmalat ve İlgili İşçiler (Elle)	123	99	-19,51	108	64	-40,74	2
El ve Makine Dikişçisi (Genel)	37	4	-89,19	11	4	-63,64	0
Elektrikçi (Genel)	33	47	42,42	18	49	172,22	2
Şoför (Yolcu Taşıma)	8	10	25,00	6	13	116,67	1
Ön Muhasebeci	58	80	37,93	26	41	57,69	3
Madenci (Genel)	0	0	-	0	0	-	0
Elektronik Bilgisayar Operatörü	0	1	-	0	0	-	0
Çocuk Gelişim Elemanı	1	2	100,00	1	0	-100,00	0
Aşçı (Özel Hizmet)	0	0	-	0	0	-	0
Diğer Elektrikli Eşya Montajcıları ve İlgili Elektrik İşçileri	0	0	-	0	0	-	0
Elektronik Teknisyeni (Genel)	27	8	-70,37	3	25	733,33	0
Bilgisayarlı Muhasebe Elemanı	8	26	225,00	1	1	0,00	0
Kalite Kontrolcü	25	42	68,00	2	34	1600,00	0
Motor Teknisyeni	6	13	116,67	11	20	81,82	1
Taksi Şoförü	16	11	-31,25	14	8	-42,86	1
Elektrik Teknikeri	9	11	22,22	9	6	-33,33	0
İşletmeci (Genel)	0	5	-	0	2	-	0
Tesviyeci	50	9	-82,00	22	16	-27,27	0
Garson (Servis Elemanı)	50	86	72,00	5	14	180,00	0
Otobüs Şoförü (Kaptan)	3	2	-33,33	0	4	-	0
Bekçi	3	7	133,33	2	6	200,00	2



# İŞKUR



**TABLO 7: MESLEKLER İTİBARIYLA AÇIK İŞLER VE İŞE YERLEŞTİRMELER**

*Ay İçerisinde Alınan Açık İşler*

*İşe Yerleştirme*

MESLEKLER	Değişim			Değişim			Açık İşlerden İptaller
	Ocak 2009	Şubat 2009	Oranı (%)	Ocak 2009	Şubat 2009	Oranı (%)	
Mobilya İmalatçısı	31	11	-64,52	24	12	-50,00	0
Elektrik Ark Kaynakçısı (Makine ile)	21	23	9,52	9	20	122,22	2
Metal İşleri Teknisyeni	19	3	-84,21	18	8	-55,56	0
Makine Teknikeri	16	5	-68,75	5	8	60,00	0
Diğer Bilgisayar Makinesi Operatörleri	0	0	-	0	0	-	0
İplikçi (Ring/Vater/Vargel)	42	17	-59,52	3	21	600,00	0
Sekreter (Genel)	36	57	58,33	14	16	14,29	1
Bankacılık Meslek Elemanı	6	18	200,00	1	0	-100,00	10
Büro Memuru (Depolama)	0	0	-	0	0	-	0
Torna Tezgahtı Operatörü (Tornacı)	0	0	-	0	0	-	0
Ambalajcı (Elle)	21	0	-100,00	1	0	-100,00	0
Turizm ve Otelcilik Elemanı	29	174	500,00	0	56	-	0
Çektirmeci (Petrol ve Gaz Kuyuları)	0	0	-	0	0	-	0
Hemşire (Genel)	3	50	1566,67	1	31	3000,00	0
Alt yapı Teknisyeni	0	0	-	0	0	-	0
Dokumacı (Dokuma Makineleri Operatörü)	12	3	-75,00	1	0	-100,00	0
Forklift Operatörü	9	12	33,33	6	1	-83,33	0
Ekonomist (Genel)	0	0	-	0	0	-	0
İnşaat Teknikeri	8	16	100,00	3	3	0,00	1
Pazarlamacı	40	88	120,00	16	13	-18,75	2
Diğer Elektronik Montörleri	0	0	-	0	0	-	0
Çaycı	20	9	-55,00	3	2	-33,33	0
Avukat	5	0	-100,00	4	3	-25,00	0
Gaz Altı Kaynakçısı	0	0	-	0	0	-	0
Jeoloji Mühendisi	0	0	-	0	10	-	0
Makine Teknisyeni (Genel)	12	22	83,33	10	16	60,00	3
Ekip Makinisti (Petrol)	0	0	-	0	0	-	0
Makine Mühendisi (Genel)	25	14	-44,00	7	23	228,57	1
İstihsal Teknisyeni	13	4	-69,23	10	2	-80,00	0
Elektrik-Elektronik Mühendisi	2	5	150,00	1	4	300,00	0
Oksijen ve Elektrik Kaynakçısı (Genel)	0	0	-	0	0	-	0
Deri İşçisi	1	0	-100,00	1	0	-100,00	0
İşletme Meslek Elemanı	0	0	-	0	0	-	0
İnşaat Teknisyeni (Genel)	0	0	-	0	0	-	0
Halkla İlişkiler Görevlisi	0	0	-	0	0	-	0
Beden İşçisi	6.858	7.361	7,33	4.257	4.002	-5,99	194
Diğer	1.507	2.106	39,75	1.086	896	-17,50	49
<b>TOPLAM</b>	<b>10.713</b>	<b>11.843</b>	<b>10,55</b>	<b>6.679</b>	<b>6.224</b>	<b>-6,81</b>	<b>321</b>



# İŞKUR



**TABLO 8: MESLEKLER İTİBARIYLA BAŞVURULAR VE İŞE YERLEŞTİRMELER**

MESLEKLER	Başvurular			İşe Yerleştirme		
	Ocak 2009	Şubat 2009	Değişim Oranı (%)	Ocak 2009	Şubat 2009	Değişim Oranı (%)
Büro Memuru (Genel)	9.621	8.848	-8,03	338	312	-7,69
Diğer Büro Memurları	384	383	-0,26	24	29	20,83
Bilgisayar İşletmeni	1.635	1.476	-9,72	178	36	-79,78
Muhasebeci	1.241	1.307	5,32	26	33	26,92
Elektrik Teknisyeni (Genel)	743	719	-3,23	56	28	-50,00
Bilgisayar Operatörü	820	840	2,44	4	7	75,00
Kamyon ve Kamyonet Şoförü (Şehir içi)	1.051	761	-27,59	42	50	19,05
Bilgisayar Programcısı	151	161	6,62	7	2	-71,43
Satış Elemanı	1.513	1.441	-4,76	34	84	147,06
Dikiş Makinesi Operatörü (Kumaş)	248	265	6,85	102	39	-61,76
Koruyucu Güvenlik Memuru	0	0	-	0	0	-
Güvenlik Görevlisi	758	774	2,11	25	47	88,00
Temizlik Görevlisi	198	227	14,65	43	61	41,86
Şoför (Yük Taşıma)	718	665	-7,38	80	42	-47,50
Diğer İmalat ve İlgili İşçiler (Elle)	536	442	-17,54	108	64	-40,74
El ve Makine Dikişçisi (Genel)	191	128	-32,98	11	4	-63,64
Elektrikçi (Genel)	390	434	11,28	18	49	172,22
Şoför (Yolcu Taşıma)	468	556	18,80	6	13	116,67
Ön Muhasebeci	1.380	1.518	10,00	26	41	57,69
Madenci (Genel)	111	25	-77,48	0	0	-
Elektronik Bilgisayar Operatörü	8	3	-62,50	0	0	-
Çocuk Gelişim Elemanı	409	523	27,87	1	0	-100,00
Aşçı (Özel Hizmet)	18	17	-5,56	0	0	-
Diğer Elektrikli Eşya Montajcıları ve İlgili Elektrik İşçileri	106	96	-9,43	0	0	-
Elektronik Teknisyeni (Genel)	272	255	-6,25	3	25	733,33
Bilgisayarlı Muhasebe Elemanı	225	259	15,11	1	1	0,00
Kalite Kontrolcü	661	542	-18,00	2	34	1600,00
Motor Teknisyeni	203	188	-7,39	11	20	81,82
Taksi Şoförü	247	275	11,34	14	8	-42,86
Elektrik Teknikeri	172	226	31,40	9	6	-33,33
İşletmeci (Genel)	269	283	5,20	0	2	-
Tesviyeci	305	233	-23,61	22	16	-27,27
Garson (Servis Elemanı)	673	635	-5,65	5	14	180,00
Otobüs Şoförü (Kaptan)	79	72	-8,86	0	4	-
Bekçi	257	159	-38,13	2	6	200,00



# İŞKUR



**TABLO 8: MESLEKLER İTİBARIYLA BAŞVURULAR VE İŞE YERLEŞTİRMELER**  
Başvurular İşe Yerleştirme

MESLEKLER	Başvurular			İşe Yerleştirme		
	Ocak 2009	Şubat 2009	Değişim Oranı (%)	Ocak 2009	Şubat 2009	Değişim Oranı (%)
Mobilya İmalatçısı	523	558	6,69	24	12	-50,00
Elektrik Ark Kaynakçısı (Makine ile)	609	596	-2,13	9	20	122,22
Metal İşleri Teknisyeni	238	172	-27,73	18	8	-55,56
Makine Teknikeri	173	182	5,20	5	8	60,00
Diğer Bilgisayar Makinesi Operatörleri	6	12	100,00	0	0	-
İplikçi (Ring/Vater/Vargel)	292	275	-5,82	3	21	600,00
Sekreter(Genel)	483	426	-11,80	14	16	14,29
Bankacılık Meslek Elemanı	192	206	7,29	1	0	-100,00
Büro Memuru (Depolama)	0	0	-	0	0	-
Torna Tezgahı Operatörü (Tornacı)	0	0	-	0	0	-
Ambalajcı (Elle)	182	189	3,85	1	0	-100,00
Turizm ve Otelcilik Elemanı	180	281	56,11	0	56	-
Çektirmeci (Petrol ve Gaz Kuyuları)	0	0	-	0	0	-
Hemşire (Genel)	42	62	47,62	1	31	3000,00
Alt yapı Teknisyeni	2	1	-50,00	0	0	-
Dokumacı (Dokuma Makineleri Operatörü)	493	502	1,83	1	0	-100,00
Forklift Operatörü	382	272	-28,80	6	1	-83,33
Ekonomist (Genel)	85	75	-11,76	0	0	-
İnşaat Teknikeri	187	159	-14,97	3	3	0,00
Pazarlamacı	504	521	3,37	16	13	-18,75
Diğer Elektronik Montörleri	7	8	14,29	0	0	-
Çaycı	583	530	-9,09	3	2	-33,33
Avukat	26	16	-38,46	4	3	-25,00
Gaz Altı Kaynakçısı	0	0	-	0	0	-
Jeoloji Mühendisi	31	36	16,13	0	10	-
Makine Teknisyeni (Genel)	142	113	-20,42	10	16	60,00
Ekip Makinisti (Petrol)	4	0	-100,00	0	0	-
Makine Mühendisi (Genel)	224	184	-17,86	7	23	228,57
İstihsal Teknisyeni	109	167	53,21	10	2	-80,00
Elektrik-Elektronik Mühendisi	93	38	-59,14	1	4	300,00
Oksijen ve Elektrik Kaynakçısı (Genel)	0	0	-	0	0	-
Deri İşçisi	283	216	-23,67	1	0	-100,00
İşletme Meslek Elemanı	98	112	14,29	0	0	-
İnşaat Teknisyeni (Genel)	29	12	-58,62	0	0	-
Halkla İlişkiler Görevlisi	0	0	-	0	0	-
Beden İşçisi	41.778	41.235	-1,30	4.257	4.002	-5,99
Diğer	82.370	71.291	-13,45	1.086	896	-17,50
<b>TOPLAM</b>	<b>156.411</b>	<b>143.183</b>	<b>-8,46</b>	<b>6.679</b>	<b>6.224</b>	<b>-6,81</b>



# İŞKUR



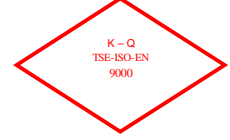
**TABLO 9: YAŞ GRUPLARINA GÖRE BAŞVURU VE İŞE YERLEŞTİRMELER**  
Ay içindeki Başvurular İşe Yerleştirme

	Ocak 2009	Şubat 2009	Değişim Oranı (%)	Ocak 2009	Şubat 2009	Değişim Oranı (%)
<b>TOPLAM</b>	<b>156.411</b>	<b>143.183</b>	<b>-8,46</b>	<b>6.679</b>	<b>6.224</b>	<b>-6,81</b>
15-19 Arası	6.631	8.224	24,02	190	162	-14,74
20-24 Arası	31.118	34.522	10,94	1.158	1.168	0,86
25-29 Arası	34.406	31.973	-7,07	1.786	1.681	-5,88
30-34 Arası	25.216	21.834	-13,41	1.412	1.279	-9,42
35-39 Arası	21.545	19.799	-8,10	941	911	-3,19
40-44 Arası	15.923	12.718	-20,13	596	551	-7,55
45-64 Arası	20.114	13.385	-33,45	584	462	-20,89
65 ve Yukarısı	1.458	728	-50,07	12	10	-16,67
<b>ERKEK</b>	<b>113.911</b>	<b>99.598</b>	<b>-12,57</b>	<b>5.362</b>	<b>4.719</b>	<b>-11,99</b>
15-19 Arası	4.220	5.063	19,98	116	104	-10,34
20-24 Arası	19.805	22.175	11,97	864	760	-12,04
25-29 Arası	24.730	22.325	-9,73	1.433	1.315	-8,23
30-34 Arası	18.713	15.279	-18,35	1.157	1.042	-9,94
35-39 Arası	16.457	14.713	-10,60	772	727	-5,83
40-44 Arası	12.518	9.331	-25,46	497	432	-13,08
45-64 Arası	16.217	10.134	-37,51	512	335	-34,57
65 ve Yukarısı	1.251	578	-53,80	11	4	-63,64
<b>KADIN</b>	<b>42.500</b>	<b>43.585</b>	<b>2,55</b>	<b>1.317</b>	<b>1.505</b>	<b>14,27</b>
15-19 Arası	2.411	3.161	31,11	74	58	-21,62
20-24 Arası	11.313	12.347	9,14	294	408	38,78
25-29 Arası	9.676	9.648	-0,29	353	366	3,68
30-34 Arası	6.503	6.555	0,80	255	237	-7,06
35-39 Arası	5.088	5.086	-0,04	169	184	8,88
40-44 Arası	3.405	3.387	-0,53	99	119	20,20
45-64 Arası	3.897	3.251	-16,58	72	127	76,39
65 ve Yukarısı	207	150	-27,54	1	6	500,00





# İŞKUR



**TABLO 10: EĞİTİM DÜZEYLERİNE GÖRE BAŞVURU VE İŞE YERLEŞTİRMELER**  
*Ay içindeki Başvurular İşe Yerleştirme*

	Ocak 2009	Şubat 2009	Değişim Oranı (%)	Ocak 2009	Şubat 2009	Değişim Oranı (%)
<b>TOPLAM</b>	<b>156.411</b>	<b>143.183</b>	<b>-8,46</b>	<b>6.679</b>	<b>6.224</b>	<b>-6,81</b>
Okur Yazar Olmayan	2.143	2.041	-4,76	57	32	-43,86
Okur Yazar	23.503	11.478	-51,16	323	112	-65,33
İlköğretim	61.743	60.946	-1,29	3.606	3.279	-9,07
Ortaöğretim (Lise ve Dengi)	47.053	46.580	-1,01	2.009	2.096	4,33
Önlisans	10.427	10.999	5,49	322	314	-2,48
Lisans	10.717	10.317	-3,73	356	379	6,46
Yüksek Lisans	765	761	-0,52	6	12	100,00
Doktora	60	61	1,67	0	0	-
<b>ERKEK</b>	<b>113.911</b>	<b>99.598</b>	<b>-12,57</b>	<b>5.362</b>	<b>4.719</b>	<b>-11,99</b>
Okur Yazar Olmayan	1.024	944	-7,81	51	26	-49,02
Okur Yazar	19.136	8.738	-54,34	261	88	-66,28
İlköğretim	48.836	46.176	-5,45	3.046	2.525	-17,10
Ortaöğretim (Lise ve Dengi)	31.746	30.656	-3,43	1.592	1.595	0,19
Önlisans	5.885	6.246	6,13	179	215	20,11
Lisans	6.774	6.363	-6,07	231	263	13,85
Yüksek Lisans	471	442	-6,16	2	7	250,00
Doktora	39	33	-15,38	0	0	-
<b>KADIN</b>	<b>42.500</b>	<b>43.585</b>	<b>2,55</b>	<b>1.317</b>	<b>1.505</b>	<b>14,27</b>
Okur Yazar Olmayan	1.119	1.097	-1,97	6	6	0,00
Okur Yazar	4.367	2.740	-37,26	62	24	-61,29
İlköğretim	12.907	14.770	14,43	560	754	34,64
Ortaöğretim (Lise ve Dengi)	15.307	15.924	4,03	417	501	20,14
Önlisans	4.542	4.753	4,65	143	99	-30,77
Lisans	3.943	3.954	0,28	125	116	-7,20
Yüksek Lisans	294	319	8,50	4	5	25,00
Doktora	21	28	33,33	0	0	-



# İŞKUR

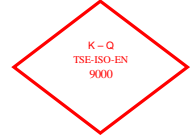


**TABLO 11: İLLER İTİBARIYLA AÇIK İŞLER VE İŞE YERLEŞTİRMELER**  
*Ay İçinde Alınan Açık İşler İşe Yerleştirme*

	Ocak 2009	Şubat 2009	Değişim Oranı (%)	Ocak 2009	Şubat 2009	Değişim Oranı (%)	Açık İşlerden İptaller
ADANA	383	294	-23,24	250	187	-25,20	23
ADİYAMAN	13	18	38,46	9	11	22,22	0
AFYONKARAHİSAR	39	50	28,21	55	33	-40,00	5
AĞRI	3	30	900,00	1	1	0,00	0
AKSARAY	20	4	-80,00	20	5	-75,00	0
AMASYA	14	15	7,14	18	3	-83,33	0
ANKARA	576	403	-30,03	356	409	14,89	0
ANTALYA	635	591	-6,93	152	274	80,26	4
ARDAHAN	11	21	90,91	7	8	14,29	0
ARTVİN	4	5	25,00	7	2	-71,43	0
AYDIN	62	97	56,45	44	45	2,27	2
BALIKESİR	123	109	-11,38	98	107	9,18	1
BARTIN	10	11	10,00	25	10	-60,00	0
BATMAN	21	1	-95,24	1	20	1900,00	0
BAYBURT	3	4	33,33	0	2	-	2
BİLECİK	18	16	-11,11	19	4	-78,95	0
BİNGÖL	5	60	1100,00	2	27	1250,00	0
BİTLİS	4	42	950,00	1	34	3300,00	0
BOLU	19	40	110,53	17	8	-52,94	7
BURDUR	30	17	-43,33	27	7	-74,07	0
BURSA	236	261	10,59	238	200	-15,97	5
ÇANAKKALE	58	46	-20,69	79	32	-59,49	0
ÇANKIRI	4	20	400,00	7	13	85,71	0
ÇORUM	144	277	92,36	49	309	530,61	0
DENİZLİ	279	114	-59,14	82	94	14,63	3
DİYARBAKIR	56	592	957,14	6	17	183,33	0
DÜZCE	244	108	-55,74	134	30	-77,61	44
EDİRNE	24	32	33,33	11	35	218,18	0
ELAZIĞ	17	29	70,59	51	4	-92,16	0
ERZİNCAN	124	316	154,84	123	2	-98,37	0
ERZURUM	19	71	273,68	12	33	175,00	0
ESKİŞEHİR	211	165	-21,80	112	211	88,39	16
GAZİANTEP	205	252	22,93	136	104	-23,53	1
GİRESUN	14	2	-85,71	8	9	12,50	0
GÜMÜŞHANE	5	1	-80,00	6	1	-83,33	0
HAKKARİ	0	1	-	0	0	-	0
HATAY	82	41	-50,00	23	34	47,83	2
İĞDIR	24	14	-41,67	4	23	475,00	0
İSPARTA	28	120	328,57	35	33	-5,71	6
İSTANBUL	2.870	3.383	17,87	1.531	1.462	-4,51	11
İZMİR	494	351	-28,95	329	231	-29,79	15



# İŞKUR

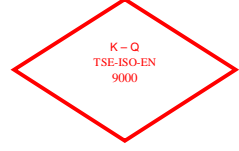


**TABLO 11: İLLER İTİBARIYLA AÇIK İŞLER VE İŞE YERLEŞTİRMELER**  
*Ay içinde Alınan Açık İşler İşe Yerleştirme*

	Ocak 2009	Şubat 2009	Değişim Oranı (%)	Ocak 2009	Şubat 2009	Değişim Oranı (%)	Açık İşlerden İptaller
KAHRAMANMARAŞ	105	18	-82,86	76	14	-81,58	0
KARABÜK	18	34	88,89	24	31	29,17	0
KARAMAN	83	10	-87,95	42	9	-78,57	0
KARS	13	3	-76,92	2	5	150,00	0
KASTAMONU	11	20	81,82	74	3	-95,95	2
KAYSERİ	67	171	155,22	26	91	250,00	11
KIRIKKALE	43	43	0,00	36	43	19,44	0
KIRKLARELİ	86	22	-74,42	79	17	-78,48	0
KIRŞEHİR	22	7	-68,18	16	2	-87,50	2
KİLİS	5	129	2480,00	10	20	100,00	13
KOCAELİ	371	712	91,91	226	161	-28,76	90
KONYA	144	99	-31,25	93	64	-31,18	4
KÜTAHYA	67	161	140,30	49	95	93,88	6
MALATYA	309	352	13,92	237	321	35,44	0
MANİSA	197	232	17,77	123	58	-52,85	15
MARDİN	192	64	-66,67	145	90	-37,93	3
MERSİN	128	219	71,09	131	157	19,85	5
MUĞLA	120	134	11,67	33	57	72,73	0
MUŞ	57	18	-68,42	42	3	-92,86	0
NEVŞEHİR	22	18	-18,18	16	18	12,50	0
NİĞDE	34	29	-14,71	11	9	-18,18	0
ORDU	47	61	29,79	15	48	220,00	0
OSMANIYE	62	54	-12,90	46	60	30,43	0
RİZE	7	17	142,86	4	1	-75,00	0
SAKARYA	91	134	47,25	48	146	204,17	3
SAMSUN	240	250	4,17	230	236	2,61	9
SİİRT	15	26	73,33	15	29	93,33	0
SİNOP	54	9	-83,33	45	1	-97,78	0
SİVAS	24	77	220,83	12	19	58,33	0
ŞANLIURFA	31	113	264,52	45	47	4,44	9
ŞIRNAK	17	35	105,88	8	7	-12,50	0
TEKİRDAĞ	340	239	-29,71	133	52	-60,90	1
TOKAT	36	35	-2,78	22	29	31,82	0
TRABZON	47	47	0,00	25	40	60,00	1
TUNCELİ	2	7	250,00	2	6	200,00	0
UŞAK	21	96	357,14	33	87	163,64	0
VAN	377	43	-88,59	366	16	-95,63	0
YALOVA	44	33	-25,00	32	35	9,38	0
YOZGAT	7	8	14,29	2	4	100,00	0
ZONGULDAK	26	40	53,85	20	19	-5,00	0
<b>TOPLAM</b>	<b>10.713</b>	<b>11.843</b>	<b>10,55</b>	<b>6.679</b>	<b>6.224</b>	<b>-6,81</b>	<b>321</b>



# İŞKUR

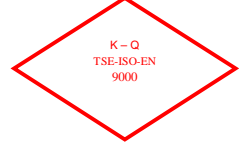


**TABLO 12: İLLER İTİBARIYLA BAŞVURULAR VE İŞE YERLEŞTİRMELER**

	Başvurular			İşe Yerleştirme		
	Ocak 2009	Şubat 2009	Değişim Oranı (%)	Ocak 2009	Şubat 2009	Değişim Oranı (%)
ADANA	4.233	4.184	-1,16	250	187	-25,20
ADİYAMAN	609	590	-3,12	9	11	22,22
AFYONKARAHİSAR	951	1.168	22,82	55	33	-40,00
AĞRI	355	653	83,94	1	1	0,00
AKSARAY	655	375	-42,75	20	5	-75,00
AMASYA	466	396	-15,02	18	3	-83,33
ANKARA	10.304	8.194	-20,48	356	409	14,89
ANTALYA	4.653	3.547	-23,77	152	274	80,26
ARDAHAN	120	83	-30,83	7	8	14,29
ARTVİN	422	226	-46,45	7	2	-71,43
AYDIN	1.529	1.429	-6,54	44	45	2,27
BALIKESİR	1.728	1.514	-12,38	98	107	9,18
BARTIN	222	249	12,16	25	10	-60,00
BATMAN	1.103	935	-15,23	1	20	1900,00
BAYBURT	41	61	48,78	0	2	-
BİLECİK	708	500	-29,38	19	4	-78,95
BİNGÖL	269	296	10,04	2	27	1250,00
BİTLİS	335	391	16,72	1	34	3300,00
BOLU	482	363	-24,69	17	8	-52,94
BURDUR	385	375	-2,60	27	7	-74,07
BURSA	7.950	6.604	-16,93	238	200	-15,97
ÇANAKKALE	813	720	-11,44	79	32	-59,49
ÇANKIRI	216	225	4,17	7	13	85,71
ÇORUM	1.231	1.117	-9,26	49	309	530,61
DENİZLİ	3.265	2.581	-20,95	82	94	14,63
DIYARBAKIR	6.751	4.107	-39,16	6	17	183,33
DÜZCE	891	806	-9,54	134	30	-77,61
EDİRNE	683	412	-39,68	11	35	218,18
ELAZIĞ	784	927	18,24	51	4	-92,16
ERZİNCAN	316	746	136,08	123	2	-98,37
ERZURUM	981	931	-5,10	12	33	175,00
ESKİŞEHİR	2.218	1.536	-30,75	112	211	88,39
GAZİANTEP	2.869	3.083	7,46	136	104	-23,53
GİRESUN	546	503	-7,88	8	9	12,50
GÜMÜŞHANE	260	136	-47,69	6	1	-83,33
HAKKARİ	169	224	32,54	0	0	-
HATAY	2.866	2.914	1,67	23	34	47,83
İĞDIR	174	209	20,11	4	23	475,00
ISPARTA	520	577	10,96	35	33	-5,71
İSTANBUL	38.067	32.519	-14,57	1.531	1.462	-4,51
İZMİR	9.149	10.776	17,78	329	231	-29,79



# İŞKUR



**TABLO 12: İLLER İTİBARIYLA BAŞVURULAR VE İŞE YERLEŞTİRMELER**

	Başvurular			İşe Yerleştirme		
	Ocak 2009	Şubat 2009	Değişim Oranı (%)	Ocak 2009	Şubat 2009	Değişim Oranı (%)
KAHRAMANMARAŞ	1.674	1.816	8,48	76	14	-81,58
KARABÜK	329	273	-17,02	24	31	29,17
KARAMAN	369	472	27,91	42	9	-78,57
KARS	318	251	-21,07	2	5	150,00
KASTAMONU	398	375	-5,78	74	3	-95,95
KAYSERİ	2.923	2.464	-15,70	26	91	250,00
KIRIKKALE	585	619	5,81	36	43	19,44
KIRKLARELİ	1.005	1.102	9,65	79	17	-78,48
KIRŞEHİR	365	272	-25,48	16	2	-87,50
KİLİS	394	468	18,78	10	20	100,00
KOCAELİ	3.502	5.034	43,75	226	161	-28,76
KONYA	2.898	2.634	-9,11	93	64	-31,18
KÜTAHYA	1.249	1.103	-11,69	49	95	93,88
MALATYA	1.718	1.949	13,45	237	321	35,44
MANİSA	3.086	2.516	-18,47	123	58	-52,85
MARDİN	400	443	10,75	145	90	-37,93
MERSİN	2.425	2.557	5,44	131	157	19,85
MUĞLA	1.825	1.287	-29,48	33	57	72,73
MUŞ	585	671	14,70	42	3	-92,86
NEVŞEHİR	415	428	3,13	16	18	12,50
NİĞDE	452	564	24,78	11	9	-18,18
ORDU	1.062	892	-16,01	15	48	220,00
OSMANİYE	805	1.014	25,96	46	60	30,43
RİZE	548	614	12,04	4	1	-75,00
SAKARYA	1.819	1.669	-8,25	48	146	204,17
SAMSUN	2.195	3.030	38,04	230	236	2,61
SIİRT	347	219	-36,89	15	29	93,33
SINOP	482	286	-40,66	45	1	-97,78
SİVAS	1.178	1.280	8,66	12	19	58,33
ŞANLIURFA	1.072	1.068	-0,37	45	47	4,44
ŞIRNAK	176	288	63,64	8	7	-12,50
TEKİRDAĞ	3.360	2.648	-21,19	133	52	-60,90
TOKAT	790	821	3,92	22	29	31,82
TRABZON	1.337	994	-25,65	25	40	60,00
TUNCELİ	93	92	-1,08	2	6	200,00
UŞAK	955	787	-17,59	33	87	163,64
VAN	1.208	1.430	18,38	366	16	-95,63
YALOVA	413	293	-29,06	32	35	9,38
YOZGAT	487	541	11,09	2	4	100,00
ZONGULDAK	880	737	-16,25	20	19	-5,00
<b>TOPLAM</b>	<b>156.411</b>	<b>143.183</b>	<b>-8,46</b>	<b>6.679</b>	<b>6.224</b>	<b>-6,81</b>



# İŞKUR



**TABLO 13: EĞİTİM DÜZEYLERİNE GÖRE KAYITLI İŞGÜCÜ VE İŞSİZLER**

	Kayıtlı İşgücü			Kayıtlı İşsiz		
	Erkek	Kadın	Toplam	Erkek	Kadın	Toplam
Okur Yazar Olmayan	12.302	12.645	24.947	12.040	12.517	24.557
Okur Yazar	18.826	9.697	28.523	17.847	9.495	27.342
İlköğretim	448.238	103.390	551.628	411.468	98.380	509.848
Ortaöğretim (Lise ve Dengi)	312.415	122.129	434.544	275.647	113.808	389.455
Önlisans	64.919	43.484	108.403	54.560	39.014	93.574
Lisans	54.224	35.616	89.840	46.360	31.943	78.303
Yüksek Lisans	2.006	1.851	3.857	1.714	1.629	3.343
Doktora	121	65	186	106	56	162
<b>GENEL TOPLAM</b>	<b>913.051</b>	<b>328.877</b>	<b>1.241.928</b>	<b>819.742</b>	<b>306.842</b>	<b>1.126.584</b>

**TABLO 14: YAŞ GRUPLARINA GÖRE KAYITLI İŞGÜCÜ VE İŞSİZLER**

YAŞ GRUPLARI	Kayıtlı İşgücü			Kayıtlı İşsiz		
	Erkek	Kadın	Toplam	Erkek	Kadın	Toplam
15-19	18.942	11.543	30.485	18.048	11.171	29.219
20-24	150.871	80.977	231.848	136.559	75.269	211.828
25-29	253.119	89.026	342.145	220.794	81.302	302.096
30-34	187.190	58.454	245.644	164.873	54.245	219.118
35-39	141.714	38.832	180.546	129.108	36.755	165.863
40-44	87.178	24.390	111.568	81.452	23.299	104.751
45-54	62.934	19.997	82.931	58.535	19.244	77.779
55-64	9.568	4.643	14.211	8.900	4.554	13.454
65 VE DAHA BÜYÜK	1.535	1.015	2.550	1.473	1.003	2.476
<b>GENEL TOPLAM</b>	<b>913.051</b>	<b>328.877</b>	<b>1.241.928</b>	<b>819.742</b>	<b>306.842</b>	<b>1.126.584</b>



# İŞKUR

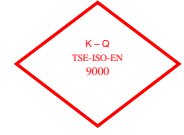


**TABLO 15: YURTDIŞINA GÖNDERİLEN İŞÇİLERİN ÜLKELER İTİBARIYLA DAĞILIMI**

ÜLKELER	Ocak 2009	Şubat 2009	Değişim Oranı (%)	2008 Ocak-Şubat Dönemi Toplamı	2009 Ocak-Şubat Dönemi Toplamı	Değişim Oranı (%)
A.B.D	2	2	0	10	4	-60,00
AFGANİSTAN	14	3	-79	89	17	-80,90
ALMANYA	68	105	54	253	173	-31,62
ARNAVUTLUK	58	33	-43	364	91	-75,00
AVUSTURALYA	10	1	-90	0	11	-
AVUSTURYA	0	6	-	8	6	-25,00
AZERBAYCAN	0	2	-	234	2	-99,15
B. ARAP EMİR.	41	101	146	410	142	-65,37
BELÇİKA	1	1	0	6	2	-66,67
BULGARİSTAN	11	3	-73	48	14	-70,83
CEZAYİR	20	10	-50	133	30	-77,44
ÇİN	0	0	-	0	0	-
DANİMARKA	1	2	100	0	3	-
FAS	44	10	-77	287	54	-81,18
FİNLANDIYA	0	1	-	0	1	-
FRANSA	11	14	27	26	25	-3,85
GABON	0	0	-	0	0	-
GANA	0	0	-	0	0	-
GÜNEY AFRİKA	0	0	-	15	0	-100,00
GÜRCİSTAN	0	1	-	18	1	-94,44
HIRVATİSTAN	0	0	-	0	0	-
HOLLANDA	8	6	-25	3	14	366,67
HONGKONG	0	0	-	0	0	-
IRAK	220	129	-41	1.324	349	-73,64
İNGİLTERE	1	1	0	2	2	0,00
İRAN	0	0	-	0	0	-
İSPANYA	0	0	-	0	0	-
İSRAİL	0	2	-	55	2	-96,36
İSVEÇ	0	2	-	0	2	-
İSVİÇRE	1	0	-100	2	1	-50,00
İTALYA	4	0	-100	4	4	0,00
K. YEMEN	0	0	-	45	0	-100,00
KANADA	0	1	-	0	1	-
KATAR	64	54	-16	765	118	-84,58
KAZAKİSTAN	86	20	-77	1.413	106	-92,50
KIBRIS	0	0	-	34	0	-100,00
KIRGIZİSTAN	2	0	-100	0	2	-
KONGO	0	0	-	0	0	-
KUVEYT	0	5	-	1	5	400,00
LIBYA	113	394	249	949	507	-46,58
LÜBNAN	1	0	-100	0	1	-
LÜKSEMBURG	0	0	-	0	0	-
MACARİSTAN	0	0	-	0	0	-
MAKEDONYA	0	4	-	3	4	33,33
MALDİVLER	0	0	-	0	0	-
MALEZYA	0	0	-	0	0	-
MALİ	0	0	-	0	0	-
MALTA	0	0	-	0	0	-
MISIR	0	0	-	39	0	-100,00
MOĞOLİSTAN	0	0	-	0	0	-
NEPAL	0	0	-	0	0	-
NİJERYA	0	0	-	0	0	-
NORVEÇ	0	0	-	1	0	-100,00
ÖZBEKİSTAN	7	5	-29	2	12	500,00
PAKİSTAN	7	0	-100	22	7	-68,18
PANAMA	0	0	-	0	0	-
POLONYA	0	13	-	0	13	-
ROMANYA	4	11	175	285	15	-94,74
RUSYA	511	463	-9	2.792	974	-65,11
S. ARABİSTAN	1.244	189	-85	3.285	1.433	-56,38
SERBEST İRLANDA	0	0	-	0	0	-
SUDAN	0	1	-	27	1	-96,30
TACİKİSTAN	0	0	-	184	0	-100,00
TATARİSTAN	0	0	-	0	0	-
TAYLAND	0	0	-	0	0	-
TAYVAN	0	0	-	0	0	-
TÜRKMENİSTAN	98	144	47	141	242	71,63
UKRAYNA	27	35	30	406	62	-84,73
UMMAN	69	51	-26	81	120	48,15
ÜRDÜN	7	7	0	161	14	-91,30
YENİ ZELANDA	0	0	-	0	0	-
YUGOSLAVYA	0	0	-	0	0	-
Diğer Ülkeler	20	9	-55	3	29	866,67
<b>TOPLAM</b>	<b>2.775</b>	<b>1.841</b>	<b>-34</b>	<b>13.930</b>	<b>4.616</b>	<b>-66,86</b>



# İŞKUR



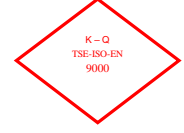
**TABLO 16: ÖZÜRLÜ, ESKİ HÜKÜMLÜ, TERÖR MAĞDURLARININ BAŞVURULAR, AÇIK İŞLER VE İŞE YERLEŞTİRMELER KAPSAMINDA İLLERE GÖRE DAĞILIMI**

	BAŞVURULAR			AÇIK İŞLER			İŞE YERLEŞTİRMELER		
	Özürlü	Eski Hükümlü	Terörden Etkilenen	Özürlü	Eski Hükümlü	Terörden Etkilenen	Özürlü	Eski Hükümlü	Terörden Etkilenen
ADANA	122	1	0	72	0	0	62	0	0
ADYAMAN	34	0	0	5	0	0	2	0	0
AFYONKARAHISAR	45	3	0	22	0	0	6	0	0
AĞRI	40	0	0	7	0	0	0	0	0
AKSARAY	16	0	0	3	0	0	5	0	0
AMASYA	14	0	0	1	0	0	0	0	0
ANKARA	174	7	0	340	1	0	122	5	0
ANTALYA	98	4	0	294	2	0	32	0	0
ARDAHAN	0	0	0	2	0	0	1	0	0
ARTVİN	16	0	0	5	0	0	2	0	0
AYDIN	33	3	0	11	0	0	6	0	0
BALIKESİR	52	2	0	13	0	0	13	0	0
BARTIN	10	0	0	6	0	0	3	1	0
BATMAN	62	4	0	0	0	0	0	0	0
BAYBURT	4	0	0	0	0	0	0	0	0
BİLECİK	2	0	0	11	0	0	1	0	0
BİNGÖL	53	1	0	6	0	0	4	0	0
BİTLİS	53	1	0	1	0	0	1	0	0
BOLU	11	2	0	17	0	0	2	0	0
BURDUR	21	0	0	8	0	0	4	0	0
BURSA	113	4	0	172	0	0	129	0	0
ÇANAKKALE	12	1	0	17	0	0	5	1	0
ÇANKIRI	12	0	0	5	0	0	0	0	0
ÇORUM	29	1	0	20	2	0	17	2	0
DENİZLİ	30	5	0	56	0	0	32	0	0
DİYARBAKIR	94	11	0	1	1	0	0	1	0
DÜZCE	27	0	0	18	0	0	17	0	0
EDİRNE	10	1	0	4	0	0	2	0	0
ELAZIĞ	38	2	0	0	0	0	1	0	0
ERZİNCAN	20	0	0	0	0	0	0	0	0
ERZURUM	67	0	0	3	0	0	1	0	0
ESKİŞEHİR	23	3	0	26	0	0	24	6	0
GAZİANTEP	36	5	1	83	0	0	62	0	0
GİRESUN	10	1	0	0	0	0	0	0	0
GÜMÜŞHANE	13	0	0	1	0	0	1	0	0
HAKKARİ	17	1	0	0	0	0	0	0	0
HATAY	39	2	0	29	0	0	18	0	0
İĞDIR	4	0	0	0	0	0	0	0	0
ISPARTA	15	0	0	13	0	0	5	3	0
İSTANBUL	426	15	0	2.255	6	0	564	2	0
İZMİR	161	22	0	202	5	0	156	2	0





# İŞKUR



**TABLO 16: ÖZÜRLÜ, ESKİ HÜKÜMLÜ, TERÖR MAĞDURLARININ BAŞVURULAR, AÇIK İŞLER VE İŞE YERLEŞTİRMELER KAPSAMINDA İLLERE GÖRE DAĞILIMI**

	BAŞVURULAR			AÇIK İŞLER			İŞE YERLEŞTİRMELER		
	Özürlü	Eski Hükümlü	Terörden Etkilenen	Özürlü	Eski Hükümlü	Terörden Etkilenen	Özürlü	Eski Hükümlü	Terörden Etkilenen
KAHRAMANMARAŞ	107	6	0	16	1	0	13	0	0
KARABÜK	8	0	0	11	0	0	2	0	0
KARAMAN	8	0	0	3	0	0	3	0	0
KARS	22	1	0	1	0	0	1	2	0
KASTAMONU	12	2	0	1	0	0	1	0	0
KAYSERİ	51	0	0	52	0	0	26	0	0
KİLİS	21	0	0	1	0	0	1	0	0
KIRIKKALE	4	1	0	12	0	0	5	0	0
KIRKLARELİ	12	1	0	3	0	0	2	0	0
KIRŞEHİR	17	1	0	3	0	0	0	0	0
KOCAELİ	71	2	1	168	0	0	94	1	0
KONYA	113	5	0	43	0	0	27	0	0
KÜTAHYA	97	45	0	4	1	0	3	1	0
MALATYA	76	2	0	9	0	0	9	0	0
MANİSA	21	3	0	143	1	0	20	0	0
MARDİN	65	0	0	12	8	0	4	0	0
MERSİN	90	4	0	38	0	0	27	0	0
MUĞLA	15	0	0	32	0	0	14	1	0
MUŞ	58	0	0	2	0	0	1	0	0
NEVŞEHİR	21	1	0	8	0	0	10	0	0
NİĞDE	31	1	0	27	0	0	1	0	0
ORDU	50	7	0	19	0	0	19	0	0
OSMANIYE	31	0	0	3	0	0	17	0	0
RİZE	51	15	0	0	0	0	0	0	0
SAKARYA	36	1	0	18	0	0	19	0	0
SAMSUN	92	3	0	13	0	0	25	0	0
SİİRT	29	2	0	1	0	0	4	0	0
SİNOP	12	0	0	8	0	0	1	0	0
SİVAS	63	1	0	12	1	0	1	0	0
ŞANLIURFA	162	3	0	48	2	0	27	2	0
ŞIRNAK	25	2	0	1	0	0	4	0	0
TEKİRDAĞ	37	2	0	164	0	0	20	0	0
TOKAT	42	1	0	12	0	0	5	0	0
TRABZON	37	8	0	27	0	0	26	0	0
TUNCELİ	2	0	0	0	0	0	0	0	0
UŞAK	19	0	0	9	0	0	7	0	0
VAN	58	4	0	3	0	0	13	0	0
YALOVA	6	0	0	10	0	0	10	0	0
YOZGAT	46	1	0	4	0	0	3	0	0
ZONGULDAK	27	1	0	14	0	0	13	0	0
<b>TOPLAM</b>	<b>3.801</b>	<b>228</b>	<b>2</b>	<b>4.684</b>	<b>31</b>	<b>0</b>	<b>1.778</b>	<b>30</b>	<b>0</b>



# İŞKUR



	ARALIK 2008 İTİBARIYLA			OCAK 2009 İTİBARIYLA			Değişim Oranı (%)
	Kamu	Özel	Toplam	Kamu	Özel	Toplam	
ÖZÜRLÜLER	2.380	20.117	22.497	2.525	20.917	23.442	4,20
ESKİ HÜKÜMLÜLER	1.761	0	1.761	1.695	4	1.699	-3,52
TERÖRDEN ETKİLENENLER	0	0	0	0	0	0	-

	OCAK 2009 İTİBARIYLA			ŞUBAT 2009 İTİBARIYLA			Değişim Oranı (%)
	Erkek	Kadın	Toplam	Erkek	Kadın	Toplam	
ÖZÜRLÜLER	76.171	26.406	102.577	78.273	27.572	105.845	3,19
ESKİ HÜKÜMLÜLER	20.433	317	20.750	20.784	327	21.111	1,74
TERÖRDEN ETKİLENENLER	145	20	165	146	20	166	0,61

KURS TÜRÜ	ŞUBAT 2009				OCAK-ŞUBAT 2009 Dönemi			
	Açılan Kurs Sayısı	Katılan Kursiyer Sayısı			Açılan Kurs Sayısı	Katılan Kursiyer Sayısı		
		Erkek	Kadın	Toplam		Erkek	Kadın	Toplam
ESKİ HÜKÜMLÜLERE YÖNELİK KURSLAR	2	28	0	28	3	42	1	43
GAP 2	3	24	10	0	3	24	10	0
HİBE PROJELERİ	9	363	129	492	12	423	143	566
HÜKÜMLÜLERE YÖNELİK KURSLAR	22	294	0	294	29	375	0	375
İSTİHDAM GARANTİLİ	52	832	766	1.598	113	1.091	1.245	2.336
İŞGÜCÜ YETİŞTİRME KURSLARI/GENEL	102	1.165	982	2.147	104	1.192	992	2.184
İŞGÜCÜ YETİŞTİRME KURSLARI/İŞSİZLİK SIG.KAPSAMINDA	2	9	23	32	3	19	33	52
KENDİ İŞİNİ KURACAKLARA YÖNELİK	63	433	636	1.069	144	1.007	2.022	3.029
İŞGÜCÜ YETİŞTİRME KURSLARI/TYÇP	0	0	0	0	0	0	0	0
İŞSİZLİK SİGORTASI MESLEK DEĞİŞTİRME	0	0	0	0	0	0	0	0
İŞSİZLİK SİGORTASI MESLEK EDİNDİRME	0	0	0	0	1	7	6	13
İŞSİZLİK SİGORTASI MESLEK GELİŞTİRME	0	0	0	0	0	0	0	0
ÖSDP DANIŞMANLIK	0	0	0	0	0	0	0	0
ÖSDP EĞİTİM	0	0	0	0	0	0	0	0
ÖSDP KİK	0	0	0	0	0	0	0	0
ÖSDP TOPLUM YARARINA ÇALIŞMA PROGRAMI	0	0	0	0	0	0	0	0
ÖZELLEŞTİRME SONUCU İŞSİZ KALANLARA YÖNELİK	0	0	0	0	0	0	0	0
ÖZÜRLÜLERE YÖNELİK	7	73	34	107	18	164	67	231
SETİP	0	0	0	0	0	0	0	0
<b>Toplam</b>	<b>262</b>	<b>3.221</b>	<b>2.580</b>	<b>5.767</b>	<b>430</b>	<b>4.344</b>	<b>4.519</b>	<b>8.829</b>



# İŞKUR



**TABLO 20: Meslek Danışma Merkezi Faaliyet Tablosu(Birim Bazında)  
ŞUBAT 2009**

	Başvuru Şekli				Grup Başvurusu		MDM TANITIM TOPLANTISI	Toplam
	Öğrenci	Bireysel Başvuru Eğitimci	Kuruma Başvuran	Diğer	Okul / Dershane	Kurum / Kuruluş		
ADANA	0	0	0	0	0	0	0	0
AFYONKARAHİSAR	0	0	0	0	0	0	0	0
AĞRI	0	0	0	0	0	0	0	0
AMASYA	117	15	21	0	300	0	0	453
ANKARA	154	111	15	0	0	0	0	280
ANTALYA	48	28	15	0	0	0	0	91
AYDIN	0	0	0	10	0	0	0	10
BALIKESİR	0	0	0	0	0	0	0	0
BAYBURT	0	0	0	0	0	0	0	0
BURDUR	0	2	0	0	2	50	0	54
BURSA	57	3	1	0	22	0	0	83
ÇORUM	0	0	0	0	0	0	0	0
DENİZLİ	0	0	0	0	0	0	0	0
DIYARBAKIR	0	0	0	0	0	0	0	0
DÜZCE	0	0	0	0	0	0	0	0
EDİRNE	9	6	22	0	0	0	0	37
ELAZIĞ	0	2	0	0	50	0	0	52
ERZİNCAN	115	3	10	13	0	0	0	141
ERZURUM	61	13	14	12	35	3	6	144
ESKİŞEHİR	0	0	0	0	0	0	0	0
GAZİANTEP	0	2	100	0	0	0	0	102
GÜMÜŞHANE	0	0	0	0	0	0	0	0
HATAY	0	0	0	0	0	0	0	0
İSPARTA	0	0	0	0	0	0	0	0
İSTANBUL	107	10	121	0	0	0	0	238
İZMİR	84	21	61	5	269	0	0	440
KASTAMONU	13	1	0	10	0	0	0	24
KAYSERİ	411	8	0	0	4497	0	378	5294
KİRSEHİR	0	0	0	0	0	0	0	0
KILIS	0	0	0	0	0	0	0	0
KOCAELİ	10	0	5	26	0	0	79	120
KONYA	6	1	8	3	0	0	0	18
MALATYA	1821	42	0	0	0	0	0	1863
MANISA	0	0	0	0	0	0	0	0
MERSİN	0	0	0	0	0	0	0	0
MUĞLA	0	0	0	0	0	0	0	0
MUŞ	0	0	0	0	0	0	0	0
NEVŞEHİR	0	0	0	0	0	0	0	0
NİĞDE	0	0	0	0	0	0	0	0
ORDU	0	0	0	0	0	0	0	0
OSMANIYE	4	3	7	0	0	0	0	14
RİZE	5	0	15	0	0	0	60	80
SAMSUN	8	8	31	35	0	0	0	82
SİİRT	0	0	15	3	0	0	0	18
SINOP	0	0	0	0	320	0	0	320
SIVAS	0	0	0	0	0	0	0	0
ŞANLIURFA	0	0	0	0	0	0	0	0
TOKAT	6	1	13	7	13	0	0	40
TRABZON	15	1	23	0	0	0	0	39
VAN	56	25	43	0	393	393	0	910
<b>Genel Toplam :</b>	<b>3107</b>	<b>306</b>	<b>540</b>	<b>124</b>	<b>5901</b>	<b>446</b>	<b>523</b>	<b>10947</b>



# İŞKUR



TABLO 21: GENEL İŞ VE MESLEK DANIŞMANLIĞI ÇALIŞMALARI (BİRİMLER)- İMD VII  
ŞUBAT 2009

Birim	Danışmanlarca Yapılan Ziyaret Sayısı	Araştırma Yapılan Eğitim Yeri		Güncelleştirilen		Bireysel Görüşmeler			GRUP GÖRÜŞMELERİ		
		Meslek Sayısı	Sayısı	Meslek Sayısı	Eğitim yeri Sayısı	Meslek Danışmanlığı	İş Danışmanlığı	Sınıf Sayısı	Mevcudu	Grup Sayısı	Grup Mevcudu
ADANA	130	0	0	0	0	1	9	0	0	29	1.285
ADYAMAN	15	0	0	0	0	0	0	0	0	5	28
AFYONKARAHİSAR	45	0	0	0	0	0	1	0	0	0	0
AĞRI	0	0	0	0	0	0	0	0	0	0	0
AKSARAY	19	0	0	0	0	0	0	0	0	0	0
AMASYA	122	0	0	0	0	1	1	0	0	4	90
ANKARA	326	0	0	0	0	13	22	0	0	5	76
ANTALYA	56	0	0	0	0	4	7	7	231	11	902
ARDAHAN	12	0	0	0	0	0	0	0	0	0	0
ARTVIN	9	0	0	0	0	0	1	0	0	21	137
AYDIN	5	0	0	0	0	0	0	0	0	1	9
BALIKESİR	27	0	0	0	0	0	10	16	392	13	300
BARTIN	0	0	0	0	0	0	0	0	0	0	0
BATMAN	0	0	0	0	0	0	0	0	0	0	0
BAYBURT	12	0	0	0	0	19	19	0	0	0	0
BİLECİK	0	0	0	0	0	0	0	0	0	0	0
BİNGÖL	0	0	0	0	0	0	6	0	0	1	25
BITLİS	0	0	0	0	0	0	3	0	0	2	187
BOLU	6	0	0	0	0	0	1	0	0	1	20
BURDUR	20	0	0	0	0	0	7	0	0	0	0
BURSA	79	0	0	0	0	0	59	0	0	0	0
ÇANAKKALE	48	0	0	0	0	0	0	0	0	0	0
ÇANKIRI	0	0	0	0	0	0	0	0	0	0	0
ÇORUM	23	0	0	0	0	1	1	0	0	0	0
DENİZLİ	0	0	0	0	0	0	0	0	0	0	0
DIYARBAKIR	0	0	0	0	0	0	0	0	0	0	0
DÜZCE	2	0	0	0	0	0	9	0	0	3	96
EDİRNE	70	0	0	0	0	0	3	1	36	7	377
ELAZIĞ	1	0	0	0	0	4	0	0	0	2	29
ERZİNCAN	1	0	0	0	0	2	29	8	470	0	0
ERZURUM	18	0	0	0	0	3	6	4	515	10	538
ESKİŞEHİR	73	0	0	0	0	0	0	1	70	19	648
GAZİANTEP	34	0	0	0	0	0	10	0	0	12	1.406
GİRESUN	27	0	0	0	0	0	0	0	0	0	0
GÜMÜŞHANE	10	0	0	0	0	0	0	0	0	0	0
HAKKARİ	0	0	0	0	0	0	0	0	0	0	0
HATAY	0	0	0	0	0	2	2	0	0	0	0
İĞDIR	0	0	0	0	0	0	1	0	0	0	0
İSPARTA	29	0	0	0	0	0	37	2	142	0	0
İSTANBUL	982	0	0	0	0	4	12	21	4.657	75	5.531
İZMİR	148	0	0	0	0	5	7	7	248	5	321



# İŞKUR

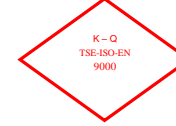


TABLO 21: GENEL İŞ VE MESLEK DANIŞMANLIĞI ÇALIŞMALARI (BİRİMLER)- İMD VII  
ŞUBAT 2009

Birim	Danışmanlarca Yapılan Ziyaret Sayısı	Araştırma Yapılan Eğitim Yeri		Güncelleştirilen		Bireysel Görüşmeler			GRUP GÖRÜŞMELERİ		
		Meslek Sayısı	Sayısı	Meslek Sayısı	Eğitim yeri Sayısı	Meslek Danışmanlığı	İş Danışmanlığı	Sınıf Sayısı	Mevcudu	Grup Sayısı	Grup Mevcudu
KAHRAMANMARAŞ	8	0	0	0	0	0	3	0	0	6	61
KARABÜK	9	0	0	0	0	0	5	0	0	3	129
KARAMAN	14	0	0	0	0	0	1	0	0	2	40
KARS	0	0	0	0	0	0	3	0	0	0	0
KASTAMONU	11	0	0	0	0	0	0	0	0	8	331
KAYSERİ	0	0	0	0	0	0	0	0	0	0	0
KIRIKKALE	27	0	0	0	0	1	13	0	0	4	126
KIRKLARELİ	0	0	0	0	0	0	1	0	0	0	0
KIRŞEHİR	18	0	0	0	0	0	1	0	0	3	122
KİLİS	6	0	0	0	0	0	1	0	0	1	67
KOCAELİ	18	0	0	0	0	10	13	0	0	25	977
KONYA	67	0	0	0	0	16	21	1	172	1	35
KÜTAHYA	74	0	0	0	0	0	0	0	0	1	30
MALATYA	0	0	0	0	0	0	16	0	0	12	458
MANİSA	13	0	0	0	0	21	1	10	883	6	820
MARDİN	3	0	0	0	0	1	0	0	0	0	0
MERSİN	37	0	0	0	0	1	7	0	0	2	8
MUĞLA	58	0	0	0	0	1	6	0	0	3	100
MUŞ	0	0	0	0	0	0	2	0	0	0	0
NEVŞEHİR	0	0	0	0	0	21	2	0	0	0	0
NİĞDE	0	0	0	0	0	0	0	0	0	0	0
ORDU	0	0	0	0	0	0	0	0	0	1	7
OSMANIYE	18	0	0	0	0	0	4	0	0	2	69
RİZE	0	0	0	0	0	2	43	0	0	0	0
SAKARYA	328	0	0	0	0	0	7	0	0	3	66
SAMSUN	208	0	0	0	0	7	16	0	0	11	1.037
SİİRT	0	0	0	0	0	0	4	3	150	1	97
SİNOP	22	0	0	0	0	0	0	0	0	1	138
SİVAS	2	0	0	0	0	1	3	3	308	14	1.271
ŞANLIURFA	19	0	0	0	0	1	0	0	0	0	0
ŞİRNAK	0	0	0	0	0	0	0	0	0	0	0
TEKİRDAĞ	95	0	0	0	0	1	0	0	0	4	89
TOKAT	40	0	0	0	0	0	0	0	0	0	0
TRABZON	0	0	0	0	0	0	5	0	0	0	0
TUNCELİ	9	0	0	0	0	3	1	0	0	0	0
UŞAK	45	0	0	0	0	0	1	0	0	0	0
VAN	0	0	0	0	0	0	12	0	0	0	0
YALOVA	39	0	0	0	0	1	24	0	0	5	115
YOZGAT	0	0	0	0	0	0	0	0	0	0	0
ZONGULDAK	8	0	0	0	0	1	0	0	0	0	0
<b>Genel Toplam</b>	<b>3.545</b>	<b>0</b>	<b>0</b>	<b>0</b>	<b>0</b>	<b>148</b>	<b>479</b>	<b>84</b>	<b>8.274</b>	<b>345</b>	<b>18.198</b>



# İŞKUR



**TABLO 22: İŞLETMELERDE EĞİTİM SEMİNERİ FAALİYETLERİ**  
ŞUBAT 2009 OCAK-ŞUBAT 2009 DÖNEMİ

DÜZENLENEN SEMİNER TÜRÜ	Seminer Sayısı	Seminerlere Katılan Sayısı	Seminer Sayısı	Seminerlere Katılan Sayısı
İlk Kademe Yöneticilik Semineri	1	25	1	25
İnsan İlişkileri ve İletişim Semineri	8	197	9	222
İnsan İlişkileri ve Stres Semineri	0	0	0	0
İş Sağlığı ve Güvenliği Semineri	27	640	43	1.011
İşçi Geliştirme Semineri	0	0	0	0
Orta Kademe Yöneticilik Semineri	0	0	0	0
Toplam Kalite Yönetimi Semineri	4	94	5	119
Zaman Yönetimi Semineri	0	0	0	0
<b>TOPLAM</b>	<b>40</b>	<b>956</b>	<b>58</b>	<b>1.377</b>

**TABLO 23: ÖZELLEŞTİRME NEDENİYLE İŞTEN ÇIKARILANLARA YAPILAN İŞ KAYBI TAZMİNATI (İKT) ÖDEMELERİ**

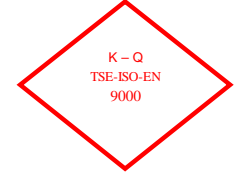
AY	İKT Başvuru	İKT Ödeneği Kesilen	İKT Ödeneği Biten	İKT Ödemesi Devam Eden
ŞUBAT 2009	36	0	0	36

**TABLO 24: 4447 SAYILI KANUN GEREĞİ İŞTEN ÇIKARILANLARA YAPILAN (İÖ) ÖDEMELER**

AY	İşsizlik Ödeneğine Başvuru	İşsizlik Ödeneği Kesilen	İşsizlik Ödeneği Biten	İÖ Ödemesi Devam Eden
ŞUBAT 2009	69.817	1.965	144	49.105



# İŞKUR



**TABLO 25: ÖZÜR GRUPLARINA GÖRE ÖZÜRLÜLER**

	BAŞVURULAR			İŞE YERLEŞTİRMELER		
	Erkek	Kadın	Toplam	Erkek	Kadın	Toplam
NÖROLOJİK HASTALIKLAR GRUBUNDAKİ ÖZÜRLÜLER	199	99	298	167	24	191
RUH HASTALIKLARI GRUBUNDAKİ ÖZÜRLÜLER	129	88	217	78	1	79
GÖZ HASTALIKLARI GRUBUNDAKİ ÖZÜRLÜLER	255	128	383	231	27	258
İŞİTME-KONUŞMA HASTALIKLARI GRUBUNDAKİ ÖZÜRLÜLER	207	181	388	194	40	234
İÇ HASTALIKLARI GRUBUNDAKİ ÖZÜRLÜLER	164	84	248	90	17	107
ORTOPEDİK VE TRAVMALOJİK HASTALIKLAR GRUBUNDAKİ ÖZÜRLÜLER	319	191	510	399	95	494
DERİ HASTALIKLARI GRUBUNDAKİ ÖZÜRLÜLER	7	5	12	2	1	3
GÖĞÜS VE DAMAR HASTALIKLARI GRUBUNDAKİ ÖZÜRLÜLER	69	42	111	31	6	37
ONKOLOJİK HASTALIKLAR GRUBUNDAKİ ÖZÜRLÜLER	13	14	27	1	1	2
YANIK GRUBUNDAKİ ÖZÜRLÜLER	4	2	6	72	14	86
DİĞER HASTALIKLAR GRUBUNDAKİ ÖZÜRLÜLER	311	216	527	133	19	152
BATINI İLGİLENDİRE HASTALIKLAR	3	5	8	4	1	5
SİNDİRİM SİSTEMİ HASTALIKLARI	26	21	47	3	0	3
HEMATOLOJİK HASTALIKLAR	22	6	28	43	6	49
ÜROLOJİK HASTALIKLAR	14	14	28	12	3	15
DAMAR HASTALIKLARI	96	49	145	3	2	5
ZİHİNSEL RUHSAL DAVRANIŞSAL BOZUKLUKLAR	493	269	762	49	6	55
KADIN HASTALIKLARI VE DOĞUM	0	1	1	0	0	0
ENDOKRİN SİSTEMİ	33	22	55	2	1	3
<b>TOPLAM</b>	<b>2.364</b>	<b>1.437</b>	<b>3.801</b>	<b>1.514</b>	<b>264</b>	<b>1.778</b>



# İŞKUR



**TABLO 26: 2009 YILI ŞUBAT AYI İÇERİSİNDE İL MÜDÜRLÜKLERİNİN İŞSİZLİK SİGORTASI FAALİYETLERİNE İLİŞKİN GENEL VERİLER**

İLLER	İŞSİZLİK ÖDENEĞİ HAKEDEN			
	İşsizlik Ödeneğine Başvuru	İşsizlik Ödeneği Kesilen	İşsizlik Ödeneği Biten	Ödemesi Devam Eden
ADANA	1.449	28	0	1.171
ADYAMAN	90	1	0	75
AFYONKARAHİSAR	213	8	1	175
AĞRI	9	0	0	7
AKSARAY	274	19	0	245
AMASYA	98	3	0	91
ANKARA	4.089	219	10	2.953
ANTALYA	1.423	69	0	794
ARDAHAN	4	0	0	3
ARTVİN	52	2	3	38
AYDIN	508	9	0	377
BALIKESİR	441	11	1	370
BARTIN	70	1	0	62
BATMAN	74	0	1	54
BAYBURT	4	0	0	4
BİLECİK	478	9	2	403
BİNGÖL	45	0	0	33
BİTLİS	14	0	0	13
BOLU	307	28	0	235
BURDUR	205	33	0	154
BURSA	5.527	75	10	3.408
ÇANAKKALE	219	8	1	175
ÇANKIRI	148	4	6	133
ÇORUM	155	3	0	133
DENİZLİ	1.442	23	7	1.311
DİYARBAKIR	257	3	0	223
DÜZCE	448	6	0	299
EDİRNE	185	8	1	146
ELAZIĞ	163	8	0	125
ERZİNCAN	75	5	0	61
ERZURUM	151	2	0	118
ESKİŞEHİR	742	27	3	621
GAZİANTEP	1.117	47	3	1.009
GİRESUN	113	6	3	97
GÜMÜŞHANE	17	0	0	16
HAKKARİ	3	0	0	3
HATAY	432	14	3	357
İĞDIR	21	0	0	13
ISPARTA	131	2	0	107
İSTANBUL	25.177	418	27	15.732
İZMİR	6.388	245	11	4.326





# İŞKUR



**TABLO 26: 2009 YILI ŞUBAT AYI İÇERİSİNDE İL MÜDÜRLÜKLERİNİN İŞSİZLİK SİGORTASI FAALİYETLERİNE İLİŞKİN GENEL VERİLER**

İLLER	İŞSİZLİK ÖDENEĞİ HAKEDEN			
	İşsizlik Ödeneğine Başvuru	İşsizlik Ödeneği Kesilen	İşsizlik Ödeneği Biten	Ödemesi Devam Eden
KAHRAMANMARAŞ	563	19	7	509
KARABÜK	88	12	0	62
KARAMAN	55	4	0	43
KARS	28	1	0	23
KASTAMONU	100	3	0	43
KAYSERİ	1.202	27	5	970
KIRIKKALE	60	2	0	51
KIRKLARELİ	366	10	0	333
KIRŞEHİR	66	1	0	58
KİLİS	13	0	1	9
KOCAELİ	3.254	108	6	2.197
KONYA	931	96	0	690
KÜTAHYA	475	12	0	369
MALATYA	411	11	1	282
MANİSA	1.797	61	1	1.544
MARDİN	38	2	0	33
MERSİN	558	25	6	414
MUĞLA	400	7	0	322
MUŞ	10	1	0	6
NEVŞEHİR	152	9	0	109
NİĞDE	289	6	0	248
ORDU	179	5	1	153
OSMANİYE	156	3	0	86
RİZE	72	1	0	60
SAKARYA	703	32	1	607
SAMSUN	520	10	1	470
SİİRT	17	0	0	15
SİNOP	78	1	0	76
SİVAS	180	3	2	145
ŞANLIURFA	132	3	4	95
ŞIRNAK	22	0	0	16
TEKİRDAĞ	2.603	67	1	2.136
TOKAT	118	11	0	96
TRABZON	283	30	0	219
TUNCELİ	15	0	0	14
UŞAK	479	7	13	423
VAN	77	0	1	63
YALOVA	209	17	0	159
YOZGAT	105	1	0	78
ZONGULDAK	255	13	0	209
<b>TOPLAM</b>	<b>69.817</b>	<b>1.965</b>	<b>144</b>	<b>49.105</b>

# TANIMLAR

**Başvuru:** İş arayanların, gereksinimlerinin karşılanması için Kurum İl Müdürlüklerine doğrudan yaptıkları müracaat.

**Açık İş :** Kuruma işverenlerden intikal eden işçi istemi.

**Takdim:** Kurum İl Müdürlüklerince işyerine gönderilmesine karar verilen iş arayanların, işverenle görüşme yapmak üzere işyerinde bulunması.

**İşe Yerleştirme (Plasman):** İş arayanların Kurumca işe yerleştirilmesi.

**Karşılanan Açık İş:** İşverenlerin vermiş oldukları işçi istemlerinin Kurumca karşılanması.

**Açık Kontenjan:** İşverenlerin yasa gereği çalıştırmak zorunda oldukları özürlü ve eski hükümlüler ile terörden etkilenme sonucu işe yerleştirileceklere ilişkin açık işgücü sayısı.

**Özürlü:** Bedensel, zihinsel ve ruhsal özürleri nedeniyle çalışma gücünün en az %40'ından yoksun olduğu sağlık kurulu raporu ile belgelenen kişiler.( Sakatların İstihdamı hk.Tüzük, Md.2).

**Eski Hükümlü:** Altı aydan daha uzun süreli hürriyeti bağlayıcı bir cezadan veya devlet memuru olmaya engel bir suçtan hüküm giymiş ve cezasını infaz kurumlarında tamamlamış veya cezası tecil edilmiş yahut şartlı salıverme yoluyla tahliye edilmiş olanlar ile özel kanunlarında belirtilen şartlardan dolayı istihdam edilmeleri olanağı bulunmayanlar veya ömür boyu kamu hizmetlerinden yasaklı bulunanlar ya da Kurum tarafından daha önce bu kapsamda işe yerleştirilmemiş olan mükerrer suç işleyen kişiler(Eski Hükümlülerin İstihdamı hk. Tüzük, Md.2).

**Kayıtlı İşgücü:** İş arayanlardan aktif kayıtlarda yer alanların tümü.

**Kayıtlı İşsiz:** Çalışma çağında ve gücünde olan, çalışmak isteyen, Kuruma başvurduğunda asgari ücret düzeyinde gelir getirici bir işi olmayan, Kurum tarafından henüz kendisine iş bulunamayan aktif kayıtlardaki kişilerdir. Kayıtlı işgücünden, daha iyi şartlarda iş arayanlar, emeklilerden iş arayanlar ve belli bir iş yerinde çalışmak isteyenler çıkarıldığında geri kalanlar kayıtlı işsiz sayılmaktadır.

**Terörden etkilenenlerden iş arayanlar:** 3713 Sayılı Terörle Mücadele Yasası ve bu Yasaya ek bir madde eklenmesi hakkındaki 4131 sayılı Yasa kapsamında olmak üzere, terör eylemleri nedeniyle şehit ve malul olanların yakınları ile çalışabilecek durumdaki malullerden, özel kuruluşlarda çalışmak amacıyla Kuruma başvuranlar.