

Ülkemizde işgücü piyasasının düzenlenmesi ile ilgili faaliyetleri yürütmek üzere 1946 tarihli, 4837 sayılı Kanunla İş ve İşçi Bulma Kurumu kurulmuştur. Kurum bu tarihten 2000 yılına kadar 54 yıl süreyle, iş piyasasının düzenlenmesi ile ilgili tek kurum olarak faaliyet göstermiştir.

İş piyasasında değişen koşullar nedeniyle İş ve İşçi Bulma Kurumu'nun yeniden yapılanması ihtiyacı ortaya çıkmış ve 5 EKİM 2003 tarihli, 25159 sayılı Resmi Gazete'de yayımlanarak yürürlüğe giren 4904 sayılı Kanun ile Türkiye İş Kurumu kurulmuştur.

Yeni Kanun ile, Kurum Aktif işgücü politikalarını uygulayacak bir yapıya kavuşturulmuş, Kurumun tekel yetkisi kaldırılarak, özel istihdam bürolarına faaliyette bulunma imkanı getirilmiş, Genel Kurul ve Yönetim Kurulu oluşturularak, sosyal tarafların üçlü bir yapı içerisinde Kurumun yönetimine katılması sağlanmıştır.

Türkiye İş Kurumu, ulusal istihdam politikasının oluşturulmasına ve istihdamın geliştirilmesine katkıda bulunmak, işsizlik sigortası işlemlerini yürütmek, işgücü piyasası ile ilgili istatistikî verileri toplamak ve analiz etmek, iş ve meslek analizleri yapmak, işgücü yetiştirmeye yönelik programlar uygulamak, işgücünün yurtiçindeki ve yurtdışındaki işlere yerleştirilmesine aracılık etmek, işgücü piyasasının düzenlenmesine yönelik aktif ve pasif istihdam politikaları oluşturmak, kurum faaliyetleri ile ilgili alanlarda uluslar arası kuruluşların istihdam ve çalışma hayatı ile ilgili kararlarını izlemek görevlerini yerine getirmektedir.

Türkiye İş Kurumu, Çalışma ve Sosyal Güvenlik Bakanlığı'nın ilgili kuruluşu olup, özel hukuk hükümlerine tabi, tüzel kişiliğe haiz, idari ve mali bakımdan özerk bir kamu kurumudur.

### **Kuruma Kayıtlı İşgücü ve İşsiz Bilgileri**

Kuruma kayıtlı işgücü sayısı geçen yılın aynı ayına göre 144 bin 976 kişi artarak 929 bin 505 kişi, kayıtlı işsiz sayısı ise 119 bin 216 kişi artarak 838 bin 933 kişi olmuştur. Kayıtlı işgücü % 18,48 oranında, kayıtlı işsiz sayısı % 16,56 oranında artmıştır.

**Tablo 1: Temel Göstergeler**

2007-2008 EKİM AYI TEMEL GÖSTERGELER							
	2007 EKİM			2008 EKİM			Değiş. O.
	Erkek	Kadın	Toplam	Erkek	Kadın	Toplam	(%)
<b>BAŞVURU</b>	30.907	14.009	44.916	67.372	34.566	101.938	126,95
<b>İşsiz</b>	29.962	13.602	43.564	61.635	32.029	93.664	115,00
<b>Diğer</b>	945	407	1.352	5.737	2.537	8.274	511,98
<b>AÇIK İŞ</b>			10.753			15.938	48,22
<b>Kamu</b>			536			728	35,82
<b>Özel</b>			10.217			15.210	48,87
<b>İŞE YERLEŞTİRME</b>	4.170	1.041	5.211	9.042	3.585	12.627	142,31
<b>Kamu</b>	843	184	1.027	465	166	631	-38,56
<b>Özel</b>	3.327	857	4.184	8.577	3.419	11.996	186,71
<b>Normal</b>	2.686	885	3.571	7.270	3.266	10.536	195,04
<b>Kamu</b>	793	180	973	429	164	593	-39,05
<b>Özel</b>	1.893	705	2.598	6.841	3.102	9.943	282,72
<b>Özürlü</b>	1.130	147	1.277	1.739	318	2.057	61,08
<b>Eski Hükümlü</b>	354	9	363	33	0	33	-90,91
<b>Terör Mağduru</b>	0	0	0	1	0	1	-
<b>KAYITLI İŞGÜCÜ</b>	587.735	196.794	784.529	689.895	239.610	929.505	18,48
<b>KAYITLI İŞSİZ</b>	534.644	185.073	719.717	616.111	222.822	838.933	16,56
<b>YURTDIŞI BAŞVURU</b>	3	4	7	48	21	69	885,71
<b>YURTDIŞI GÖNDERME</b>	6.274	306	6.580	2.812	87	2.899	-55,94

**Kuruma Başvurular geçen yılın aynı ayına göre % 126,95 oranında artmıştır.**

2008 yılı Ekim ayı içerisinde 101 bin 938 kişi Kurumumuza, faaliyetlerinden yararlanmak için başvuruda bulunmuştur. Başvuranlardan 93 bin 664 kişisi işsiz, 6 bin 516 kişisi şu an çalışmakla beraber daha iyi şartlarda iş arayanlar, 135 kişi emekli, bin 623 kişisi de belirli bir işyerinde çalışmak isteyenlerden oluşmaktadır. Kuruma ay içerisindeki başvuranların % 66,1'i erkektir. Başvuruların % 44,3'ü lise altı eğitilmiş, % 29,9'u lise ve dengi okullu, % 25,9'u lise üstü eğitim mezunudur. Başvuruların % 30,9'u 15-24 yaş arasındadır. Ay içerisinde başvuranların 73 bin 298 kişisi ilk defa iş hayatına girmiş, 18 bin 921 kişisi ise çalışırken işsiz kalmıştır.

**Açık işler geçen yılın aynı ayına göre % 48,22 artarak 15 bin 938 olmuştur.**

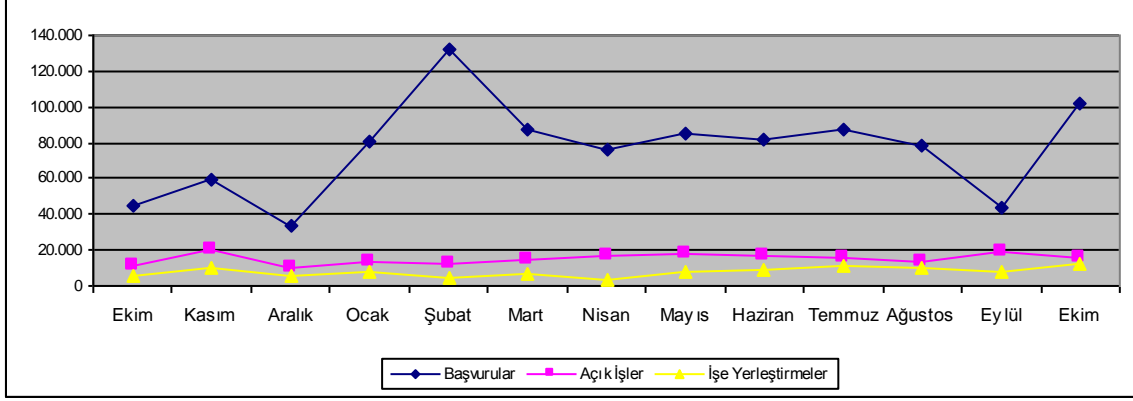
Açık işlerin 11 bin 81'i normal, 4 bin 817'i özürlü, 39'u eski hükümlü, 1'i terör mağduru talebinden oluşmaktadır. Açık işlerin % 1,13'ü tarım, % 46,65'i sanayi, % 52,22'si hizmetler sektöründedir.

**İşe yerleştirme geçen yılın aynı ayına göre % 142,31 oranında artarak 12 bin 627 kişi olmuştur.**

2007 yılı Ekim ayına göre özel sektöre yapılan toplam işe yerleştirmeler % 142,31 oranında artarken, kamu sektörüne yapılan işe yerleştirmeler % 38,56 oranında

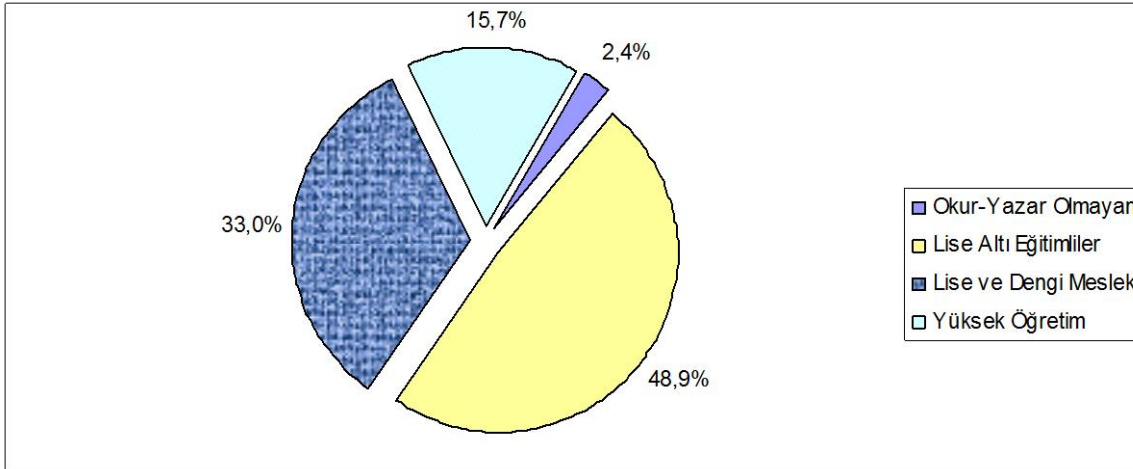
azalmıştır. İşe yerleştirmelerin % 28,4'ü kadındır. İşe yerleştirilenlerin % 31,3'ü 15-24 yaş arasındadır. İşe yerleştirmelerin % 61,4'ü Lise altı, % 29,4'ü lise ve dengi okul, % 9,3'ü lise üstü eğitim mezunudur.

**Grafik 1: Son Bir Yıllık Genel Faaliyetler**



Kuruma kayıtlı işsizlerin 21 bin 197 kişisi okur-yazar olmayan, 410 bin 414 kişisi lise altı eğitilmiş, 276 bin 781 kişisi lise ve dengi okul mezunu, 131 bin 541 kişisi yüksek öğrenim mezunudur. Kuruma kayıtlı işsizlerin % 26,6'sı kadındır. % 20'si kadın olmak üzere kayıtlı işsizlerin % 25,9'u bir yıldan fazla süredir Kuruma kayıtlı beklemektedir.

**Grafik 2: Kayıtlı İşsizlerin Eğitim Durumlarına Göre Dağılımı**



### Başvuru, Açık İş ve İşe Yerleştirmelerin Niteliksel Dağılımı

Ekim ayında Kuruma başvuran 101 bin 938 kişinin % 23'6'sı her hangi bir niteliği olmayan vasıfsız işgücüdür. Alınan 15 bin 938 açık işin % 52,1'i niteliksiz, % 47,9'u nitelikli eleman talebidir. Yapılan 12 bin 627 işe yerleştirmenin % 55,1'i niteliksiz eleman, % 44,9'u nitelikli elemandır. Kurumumuza başvuran kişilerin çoğunluğu nitelikli (bir mesleği olan) eleman olmasına rağmen açık işlerin niteliksiz eleman talebine yönelik olmasından dolayı işe yerleştirilenlerin çoğunluğu niteliksiz elemandır.

## **Özürü, Eski Hükümlü ve Terör Mağdurlarına İlişkin Bilgiler**

Ekim ayı içerisinde Kurumumuza toplam işsizlerin içinde 2 bin 391 kişi özürü, 189 kişi eski hükümlü ve 2 kişi terör mağduru başvurmuştur. Ekim ayı içerisinde 4 bin 817 adet özürülere yönelik açık iş, 39 adet eski hükümlülere yönelik açık iş, 1 adet terör mağdurlarına yönelik açık iş alınmıştır. Yine ay içerisinde 2 bin 57 özürü, 33 eski hükümlü ve bir terör mağduru işe yerleştirilmiştir. İşe yerleştirmeler, özellikle özel sektöre olmuştur. Halen Kurumumuzda kayıtlı 89 bin 694 kişi özürü, 18 bin 406 kişi eski hükümlü, 152 kişi terörden etkilenen bulunmaktadır. Aynı zamanda Eylül ayı sonu itibariyle 27 bin 446 kişilik özürü, 2 bin 593 kişilik eski hükümlü, 2 bin 484 kişilik terör mağduru açık kontenjanı bulunmaktadır.

## **İşsizlik Sigortası Fonu İle İlgili Bilgiler**

İşsizlik Sigortası Fonundan, 143.419 kişiye 47.223.266,93.-YTL ödeme yapılmıştır.

Ücret Garanti Fonu İşsizlik Sigortası Fonu içinde değerlendirilmekte olup Fonun varlığı, 31.10.2008 tarihi itibariyle, ödemeler toplamı 9.611.140,14.-YTL düşüldükten sonra 89.112.279,91.-YTL'dir. Ekim 2008 ayında Ücret Garanti Fonu'ndan 34 kişiye toplam 35.628,27.-YTL ödeme yapılmıştır.

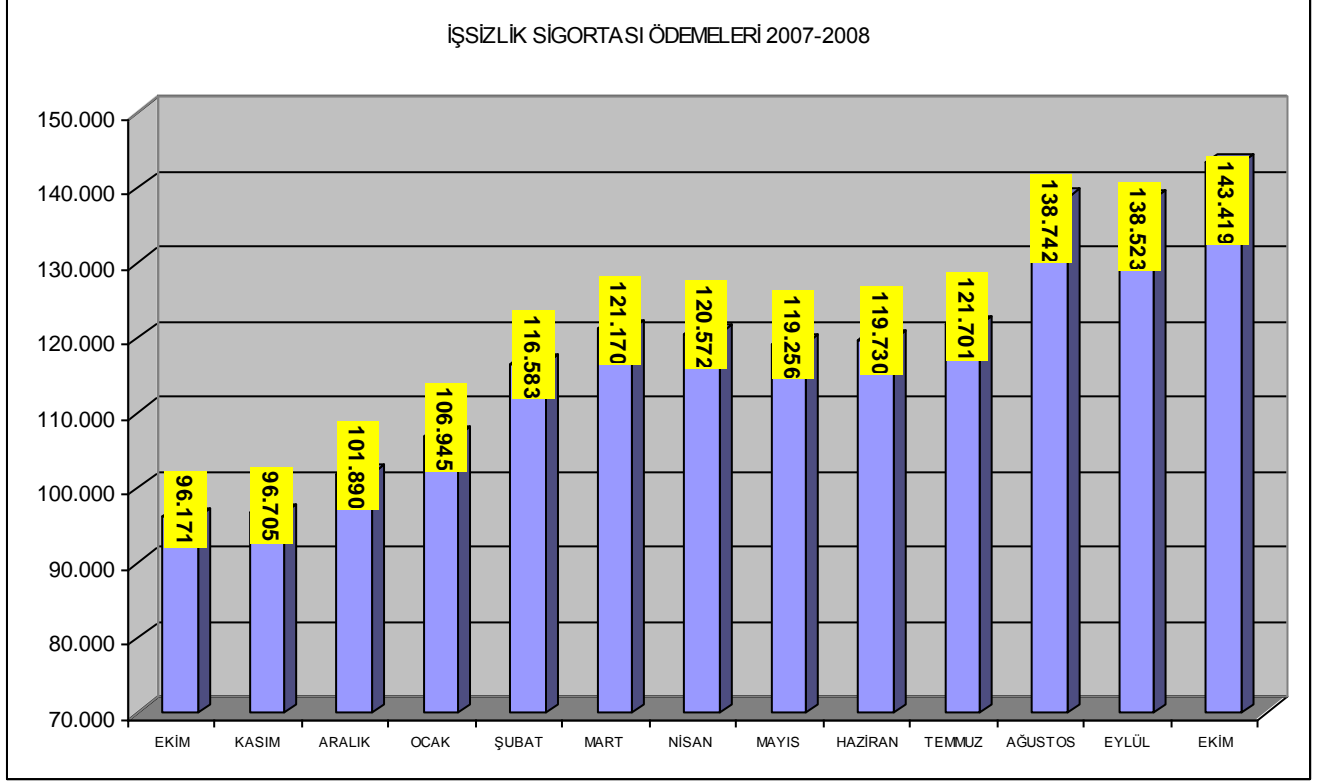
2005 yılında 21 kişiye 10.566,94 YTL, 2006 yılında 217 kişiye 64.398,01 YTL kısa çalışma ödeneği ödenmiştir. 2007 yılında 40 kişiye toplam 22.051,13 YTL kısa çalışma ödeneği ödenmiştir.

31 Ekim 2008 tarihi itibariyle, Fonun toplam gelirleri; 12 milyar 874 milyon YTL işçi ve işveren primi (gecikme zammı dahil), 4 milyar 277 milyon YTL Devlet Katkısı, 11 milyon 611 bin YTL İdari Para Cezası ve 22 milyar 867 milyon YTL faiz geliri, 24 milyon 159 bin YTL İade girişi olmak üzere toplam 40 milyar 55 milyon YTL olarak gerçekleşmiştir. Fonun toplam varlığı, işsizlik sigortası giderleri 3 milyar 334 milyon YTL ve ücret garanti fonu gideri 9 milyon 611 bin YTL düşüldükten sonra, 36 milyar 711 milyon YTL'dir.

## **İşsizlik Ödeneğine İlişkin Bilgiler**

2008 yılı Ekim ayında işsizlik ödeneğinden faydalanmak için 28 bin 307 kişi başvurmuştur. Bin 110 kişinin ödemesi kesilirken, 174 kişinin ödemesi de sona ermiştir. İşsizlik Sigortasının uygulamaya başladığı Mart 2002 tarihinden 31.10.2008 tarihine kadar sisteme 1.345.909 kişi başvuruda bulunmuş, 1.199.248 kişi işsizlik ödeneği almaya hak kazanmıştır. Mart 2002 tarihinden Ekim 2008 tarihine kadar toplamda 1.707.221.679,55.-YTL ödemede bulunulmuştur.

**Grafik 3: Son Bir Yıl İçerisinde İşsizlik Ödeneği Alan Kişi Sayısı**



Ağustos-Ekim döneminde ödeme yapılan kişi sayısındaki artış, 4447 sayılı İşsizlik Sigortası Kanununda yapılan değişiklik sonucu bu aylar içerisinde başvuran sigortalı işsizlerin işlemlerinin aynı ay içinde tamamlanmasını müteakip yapılan ödemelerden kaynaklanmaktadır.

### **İşgücü Yetiştirme Kursları ve Mesleki Rehabilitasyon Faaliyetleri**

EKİM ayı içerisinde toplam 197 adet kurs açılmış olup, kurslarımızdan bin 831 kişisi erkek, bin 268 kişisi kadın olmak üzere toplam 3 bin 99 kişi yararlanmıştır. Açılan kursların 36 tanesi istihdam garantili kurs olup bu kurslarımızdan 347 kişisi erkek, 252 kişisi kadın olmak üzere 599 kişi faydalanmıştır.



# İŞKUR



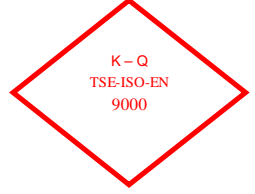
		Yıllar	2007	2008	Değişim Oranı (%)
			Ekim	Ekim	
BAŞVURU	Toplam	Toplam	44.916	101.938	126,95
		Erkek	30.907	67.372	117,98
		Kadın	14.009	34.566	146,74
	İşsiz	Toplam	43.564	93.664	115,00
		Erkek	29.962	61.635	105,71
		Kadın	13.602	32.029	135,47
	Diğer *	Toplam	1.352	8.274	511,98
		Erkek	945	5.737	507,09
		Kadın	407	2.537	523,34
	Toplam	10.753	15.938	48,22	
AKIŞ	Kamu	536	728	35,82	
Özel	10.217	15.210	48,87		
İŞVERENE TAKDİM	Toplam	61.871	70.940	14,66	
Erkek	51.837	56.576	9,14		
Kadın	10.034	14.364	43,15		
İŞE YERLEŞTİRME	Toplam	Toplam	5.211	12.627	142,31
		Erkek	4.170	9.042	116,83
		Kadın	1.041	3.585	244,38
	Normal Yerleştirme	Toplam	3.571	10.536	195,04
		Erkek	2.686	7.270	170,66
		Kadın	885	3.266	269,04
	Özürü Yerleştirme	Toplam	1.277	2.057	61,08
		Erkek	1.130	1.739	53,89
		Kadın	147	318	116,33
	Eski Hükümlü Yerleştirme	Toplam	363	33	-90,91
		Erkek	354	33	-90,68
		Kadın	9	0	-100,00
	Terör Mağduru Yerleştirme	Toplam	0	1	-
Erkek		0	0	-	
Kadın		0	1	-	
KAYITLI İŞGÜCÜ	Toplam	784.529	929.505	18,48	
Erkek	587.735	689.895	17,38		
Kadın	196.794	239.610	21,76		
KAYITLI İŞSİZ	Toplam	719.717	838.933	16,56	
Erkek	534.644	616.111	15,24		
Kadın	185.073	222.822	20,40		
YURTDIŞI BAŞVURU	Toplam	7	69	885,71	
Erkek	3	48	1500,00		
Kadın	4	21	425,00		
YURTDIŞI GÖNDERME	Toplam	6.580	2.899	-55,94	
Erkek	6.274	2.812	-55,18		
Kadın	306	87	-71,57		

\* Daha İyi Şartlarda İş Arayanlar, Emeklilerden İş Arayanlar, Belirli Bir İş Yerinde İş Arayanlar

		Yıllar	2007	2008	Değişim Oranı (%)
			Ocak-Ekim	Ocak-Ekim	
BAŞVURU	Toplam	Toplam	569.251	855.356	50,26
		Erkek	425.724	619.797	45,59
		Kadın	143.527	235.559	64,12
	İşsiz	Toplam	525.504	805.532	53,29
		Erkek	391.759	581.964	48,55
		Kadın	133.745	223.568	67,16
	Diğer *	Toplam	43.747	49.824	13,89
		Erkek	33.965	37.833	11,39
		Kadın	9.782	11.991	22,58
	Toplam	153.349	156.021	1,74	
AKIŞ	Kamu	15.131	10.825	-28,46	
Özel	138.218	145.196	5,05		
İŞVERENE TAKDİM	Toplam	624.908	632.540	1,22	
Erkek	530.577	529.502	-0,20		
Kadın	94.331	103.038	9,23		
İŞE YERLEŞTİRME	Toplam	Toplam	78.535	80.747	2,82
		Erkek	61.849	63.397	2,50
		Kadın	16.686	17.350	3,98
	Normal Yerleştirme	Toplam	61.063	60.251	-1,33
		Erkek	46.131	45.422	-1,54
		Kadın	14.932	14.829	-0,69
	Özürü Yerleştirme	Toplam	13.434	18.122	34,90
		Erkek	11.757	15.633	32,97
		Kadın	1.677	2.489	48,42
	Eski Hükümlü Yerleştirme	Toplam	4.005	2.347	-41,40
		Erkek	3.928	2.318	-40,99
		Kadın	77	29	-62,34
	Terör Mağduru Yerleştirme	Toplam	33	27	-18,18
Erkek		33	24	-27,27	
Kadın		0	3	-	
KAYITLI İŞGÜCÜ	Toplam	784.529	929.505	18,48	
Erkek	587.735	689.895	17,38		
Kadın	196.794	239.610	21,76		
KAYITLI İŞSİZ	Toplam	719.717	838.933	16,56	
Erkek	534.644	616.111	15,24		
Kadın	185.073	222.822	20,40		
YURTDIŞI BAŞVURU	Toplam	143	2.017	1310,49	
Erkek	100	1.788	1688,00		
Kadın	43	229	432,56		
YURTDIŞI GÖNDERME	Toplam	64.215	49.035	-23,64	
Erkek	60.443	48.282	-20,12		
Kadın	3.772	753	-80,04		



# İŞKUR



**TABLO 2: BAŞVURULAR**

*Ay İçindeki Başvurular*

		<i>Eylül 2008</i>	<i>Ekim 2008</i>	<i>Değişim Oranı (%)</i>
<b>TOPLAM BAŞVURU</b>	<b>Toplam</b>	43.532	101.938	134,17
	<b>İşsiz</b>	41.004	93.664	128,43
	Normal	38.764	91.082	134,97
	Özürlü	2.107	2.391	13,48
	Eski Hükümlü	132	189	43,18
	Terörden Etkilenen	1	2	-
	<b>Daha İyi Şartlarda İş Arayan</b>	1.486	6.516	338,49
	<b>Emekli</b>	49	135	175,51
	<b>Belli Bir İşyerinde Çalışmak İsteyenler</b>	993	1.623	63,44
	<b>ERKEK</b>	<b>Toplam</b>	29.103	67.372
<b>İşsiz</b>		27.242	61.635	126,25
Normal		25.786	59.946	132,47
Özürlü		1.324	1.499	13,22
Eski Hükümlü		131	188	43,51
Terörden Etkilenen		1	2	-
<b>Daha İyi Şartlarda İş Arayan</b>		1.078	4.553	322,36
<b>Emekli</b>		43	119	176,74
<b>Belli Bir İşyerinde Çalışmak İsteyenler</b>		740	1.065	43,92
<b>KADIN</b>		<b>Toplam</b>	14.429	34.566
	<b>İşsiz</b>	13.762	32.029	132,74
	Normal	12.978	31.136	139,91
	Özürlü	783	892	13,92
	Eski Hükümlü	1	1	-
	Terörden Etkilenen	0	0	-
	<b>Daha İyi Şartlarda İş Arayan</b>	408	1.963	381,13
	<b>Emekli</b>	6	16	166,67
	<b>Belli Bir İşyerinde Çalışmak İsteyenler</b>	253	558	120,55



# İŞKUR



Tablo 3: AYLAR İTİBARIYLA AY ÇİNDE YENİ BAŞVURU, AÇIK İŞ VE İŞE YERLEŞTİRME GENEL VERİLERİ

	Yıllar	AYLAR																								Toplam	Toplam															
		Ocak		Şubat		Mart		Nisan		Mayıs		Haziran		Temmuz		Ağustos		Eylül		Ekim		Kasım		Aralık																		
		Erkek	Kadın	Toplam	Erkek	Kadın	Toplam	Erkek	Kadın	Toplam	Erkek	Kadın	Toplam	Erkek	Kadın	Toplam	Erkek	Kadın	Toplam	Erkek	Kadın	Toplam	Erkek	Kadın	Toplam			Erkek	Kadın	Toplam												
BAŞVURU	2007	52.409	16.081	68.490	51.361	15.194	66.555	54.455	16.883	71.338	58.007	15.637	73.644	46.244	13.839	60.083	33.331	11.639	44.970	34.747	14.088	48.835	33.063	12.893	45.956	31.200	13.264	44.464	30.907	14.009	44.916	43.104	16.695	59.889	24.513	8.745	33.258	493.431	169.967	662.398		
	2008	58.693	21.987	80.680	107.884	24.978	132.863	64.876	22.788	87.664	54.407	22.156	76.562	62.901	22.300	84.991	98.269	24.026	32.934	61.346	26.972	89.637	50.034	20.967	77.981	29.100	14.428	43.626	47.222	34.666	101.938											
	%	11,99	36,10	17,65	110,26	60,45	98,89	19,14	34,98	22,89	-6,21	41,68	3,96	35,15	61,79	41,29	74,88	106,42	83,04	77,12	44,36	79,21	66,39	78,14	69,69	-6,72	8,78	-2,10	117,98	146,74	126,95											
İŞSİZ	2007	47.878	14.288	62.166	45.968	13.819	59.887	44.805	15.248	60.053	46.586	42.393	72.848	36.241	31.970	11.271	42.841	33.018	11.805	44.621	31.794	12.422	44.216	29.843	12.888	42.227	29.862	13.862	43.964	40.559	15.832	56.391	22.530	8.146	30.676	458.848	197.723	656.571				
	2008	56.508	21.240	77.748	103.931	23.595	127.526	62.486	22.090	84.785	52.331	21.346	73.677	55.216	20.661	75.877	64.312	22.636	76.948	57.190	24.526	81.676	50.953	21.674	72.627	27.242	13.762	41.004	61.935	320.029	93.664											
	%	18,54	48,13	26,38	126,04	70,05	119,06	28,97	46,01	32,80	2,76	96,28	14,08	30,25	60,81	37,36	72,04	100,83	79,61	73,10	80,27	75,19	65,26	74,48	64,26	-9,72	6,81	-4,03	105,71	136,47	116,00											
DİĞER	2007	4.729	1.742	6.471	5.391	1.379	6.770	5.850	1.643	7.463	7.081	1.079	8.099	3.851	901	4.842	1.761	368	2.129	1.731	463	2.214	1.299	471	1.740	1.367	980	1.737	945	427	1.952	2.635	863	3.498	1.983	599	2562	38.583	11.244	49.827		
	2008	2.185	647	2.832	4.983	784	4.847	2.193	680	2.883	2.076	809	2.885	7.285	1.729	9.014	3.977	1.389	5.366	4.395	1.446	5.841	4.061	1.293	6.67	2.528	5737	2537	8.274													
	%	-53,89	-42,86	-56,30	-24,49	-40,96	-27,26	-62,51	-58,00	-91,52	-70,88	-58,10	-68,15	89,17	74,47	88,16	152,24	153,90	199,38	163,82	220,02	174,52	207,70	37,14	75,53	43,34	507,09	523,34	571,38													
AÇIK İŞ	2007	13.391	12.720	13.391	12.720	13.391	12.720	13.391	12.720	13.391	12.720	13.391	12.720	13.391	12.720	13.391	12.720	13.391	12.720	13.391	12.720	13.391	12.720	13.391	12.720	13.391	12.720	13.391	12.720	13.391	12.720	13.391	12.720	13.391	12.720	13.391	12.720	13.391	12.720	13.391	12.720	13.391
	2008	13.391	12.720	13.391	12.720	13.391	12.720	13.391	12.720	13.391	12.720	13.391	12.720	13.391	12.720	13.391	12.720	13.391	12.720	13.391	12.720	13.391	12.720	13.391	12.720	13.391	12.720	13.391	12.720	13.391	12.720	13.391	12.720	13.391	12.720	13.391	12.720	13.391	12.720	13.391	12.720	13.391
	%	30,36	30,36	30,36	30,36	30,36	30,36	30,36	30,36	30,36	30,36	30,36	30,36	30,36	30,36	30,36	30,36	30,36	30,36	30,36	30,36	30,36	30,36	30,36	30,36	30,36	30,36	30,36	30,36	30,36	30,36	30,36	30,36	30,36	30,36	30,36	30,36	30,36	30,36	30,36	30,36	
İŞVERENE TAKDİM	2007	25.522	4.703	30.225	31.584	6.195	37.779	48.842	8.525	55.367	69.727	10.765	80.493	77.848	13.391	91.099	62.536	10.765	73.301	55.130	5.778	64.905	57.703	10.189	67.892	52.048	5.995	62.943	51.837	10.034	61.871	60.491	11.504	71.995	29.886	5.258	35.124	620.934	111.093	732.027		
	2008	55.072	9.906	64.978	46.401	7.600	54.001	53.214	8.658	61.872	46.665	6.171	52.836	56.490	9.909	66.399	55.711	11.120	66.831	56.007	11.973	67.980	56.098	11.900	67.998	47.288	11.437	58.705	56676	14364	70.940											
	%	115,78	110,63	114,98	46,91	23,68	42,94	13,60	1,56	11,75	-33,07	-42,63	-34,35	-37,25	-28,00	-37,07	-10,91	3,30	-8,63	1,59	22,46	4,73	-2,76	16,79	0,16	-9,18	14,43	-5,38	9,14	43,15	14,66											
İŞE YERLEŞTİRME	2007	3.415	1.157	4.572	4.074	1.511	5.585	5.648	1.469	7.117	6.647	2.315	9.162	12.855	3.391	16.246	7.827	1.934	9.761	6.870	1.512	8.362	5.152	1.178	6.330	4.991	1.178	6.169	4.170	1.041	5.211	8.353	2.172	10.505	4.445	1.167	5.612	74.627	20.025	94.652		
	2008	6.134	1.486	7.620	3.954	840	4.794	5.691	1.255	6.946	2.862	497	3.359	6.027	1.416	7.443	6.642	1.769	8.411	9.112	2.621	11.733	7.704	2.016	9.720	6.229	1.865	8.094	9042	3585	12.627											
	%	79,62	28,44	66,67	-2,95	-44,41	-14,16	0,76	-14,57	-2,40	-58,20	-78,53	-63,34	-53,12	-58,24	-54,19	-15,14	-8,53	-13,83	32,63	73,35	39,98	49,53	71,14	53,55	24,80	58,32	31,20	116,83	244,38	142,31											
KAYITLI İŞGÜCÜ	2007	669.668	231.471	901.137	714.335	245.366	959.691	744.678	252.906	997.484	746.298	245.042	990.340	722.654	233.256	955.910	656.895	217.020	873.915	627.941	212.089	840.030	616.168	208.026	823.194	600.875	201.549	802.224	687.735	196.794	784.529	682.951	192.862	775.813	679.946	191.141	771.087					
	2008	576.298	190.796	767.094	610.703	194.277	804.980	615.722	196.790	812.512	608.865	202.104	810.969	606.439	204.455	810.894	619.259	211.824	831.083	657.980	219.301	857.281	651.713	223.842	875.555	661.290	226.444	887.734	689.895	239.610	929.505											
	%	-13,64	-17,57	-14,65	-14,51	-20,52	-16,12	-17,31	-22,13	-18,54	-18,31	-17,52	-18,11	-16,08	-12,35	-15,17	-5,73	-2,39	-4,90	1,40	3,40	2,05	5,94	7,60	6,36	10,09	12,35	10,66	17,38	21,76	15,48											
KAYITLI İŞSİZ	2007	524.776	179.604	704.329	550.784	182.286	733.070	553.369	184.194	737.563	544.478	186.377	730.855	543.916	191.094	735.010	556.624	197.668	733.482	572.159	204.074	777.129	584.261	209.135	793.496	591.650	211.160	802.800	616.111	222.622	838.933											
	2008	524.776	179.604	704.329	550.784	182.286	733.070	553.369	184.194	737.563	544.478	186.377	730.855	543.916	191.094	735.010	556.624	197.668	733.482	572.159	204.074	777.129	584.261	209.135	793.496	591.650	211.160	802.800	616.111	222.622	838.933											
	%	-12,95	-16,36	-13,86	-14,42	-19,69	-15,86	-17,30	-21,41	-18,37	-18,78	-17,15	-18,37	-16,30	-11,83	-15,18	-6,31	-2,21	-2,22	0,71	3,66	1,47	4,65	7,76	5,68	8,53	11,70	9,35	15,24	20,40	16,56											
YURTDIŞI BAŞVURU	2007	8	8	24	13	10	23	25	3	28	10	3	13	8	1	7	5	8	8	8	18	8	0	8	0	8	3	7	3	4	7	21	11	32	20	13	33	141	67	208		
	2008	8	8	24	13	10	23	25	3	28	10	3	13	8	1	7	5	8	8	8	18	8	0	8	0	8	3	7	3	4	7	21	11	32	20	13	33	141	67	208		
	%	187,50	187,50	187,50	187,50	187,50	187,50	187,50	187,50	187,50	187,50	187,50	187,50	187,50	187,50	187,50	187,50	187,50	187,50	187,50	187,50	187,50	187,50	187,50	187,50	187,50	187,50	187,50	187,50	187,50	187,50	187,50	187,50	187,50	187,50	187,50	187,50	187,50	187,50	187,50	187,50	
YURTDIŞI GÖNDERME	2007	3.929	456	4.385	4																																					





# İŞKUR

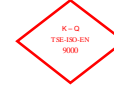


**TABLO 4: İŞE YERLEŞTİRMELER**

		İşe Yerleştirme		Değişim Oranı (%)
		Eylül 2008	Ekim 2008	
TOPLAM İŞE YERLEŞTİRME	<b>Toplam</b>	8.094	12.627	56,00
	Kamu	788	631	-19,92
	Özel	7.306	11.996	64,19
	Tarım dışı	7.965	12.560	57,69
	Tarım içi	129	67	-48,06
	<b>Normal Yerleştirme</b>	5.522	10.536	90,80
	Kamu	760	593	-21,97
	Özel	4.762	9.943	108,80
	<b>Özrümlü yerleştirme</b>	2.506	2.057	-17,92
	Kamu	15	17	13,33
	Özel	2.491	2.040	-18,11
	<b>E.Hükümlü Yerleştirme</b>	66	33	-50,00
	Kamu	13	21	61,54
	Özel	53	12	-77,36
	<b>Terörden Etki.Yerleştirme (Özel)</b>	0	1	-
	ERKEK	<b>Toplam</b>	6.229	9.042
Kamu		647	465	-28,13
Özel		5.582	8.577	53,65
Tarım dışı		6.130	8.984	46,56
Tarım içi		99	58	-41,41
<b>Normal Yerleştirme</b>		4.001	7.270	81,70
Kamu		621	429	-30,92
Özel		3.380	6.841	102,40
<b>Özrümlü yerleştirme</b>		2.162	1.739	-19,57
Kamu		13	15	15,38
Özel		2.149	1.724	-19,78
<b>E.Hükümlü Yerleştirme</b>		66	33	-50,00
Kamu		13	21	61,54
Özel		53	12	-77,36
<b>Terörden Etki.Yerleştirme (Özel)</b>		0	0	-
KADIN		<b>Toplam</b>	1.865	3.585
	Kamu	141	166	17,73
	Özel	1.724	3.419	98,32
	Tarım dışı	1.835	3.576	94,88
	Tarım içi	30	9	-70,00
	<b>Normal Yerleştirme</b>	1.521	3.266	114,73
	Kamu	139	164	17,99
	Özel	1.382	3.102	124,46
	<b>Özrümlü yerleştirme</b>	344	318	-7,56
	Kamu	2	2	0,00
	Özel	342	316	-7,60
	<b>E.Hükümlü Yerleştirme</b>	0	0	-
	Kamu	0	0	-
	Özel	0	0	-
	<b>Terörden Etki.Yerleştirme (Özel)</b>	0	1	-



# İŞKUR



	Ay İçerisinde Alınan Açık İşler			İşe Yerleştirme			Açık İşlerden İptaller
	Eylül 2008	Ekim 2008	Değişim Oranı (%)	Eylül 2008	Ekim 2008	Değişim Oranı (%)	
<b>TOPLAM</b>	<b>18.523</b>	<b>15.938</b>	<b>-13,96</b>	<b>8.094</b>	<b>12.627</b>	<b>56,00</b>	<b>201</b>
Normal	13.448	11.081	-17,60	5.522	10.536	90,80	142
Özürü	5.003	4.817	-3,72	2.506	2.057	-17,92	59
Eski hükümlü	61	39	-36,07	66	33	-50,00	0
Terörden etkilenen	11	1	-90,91	0	1	-	0
<b>Kamu</b>	<b>1.112</b>	<b>728</b>	<b>-34,53</b>	<b>788</b>	<b>631</b>	<b>-19,92</b>	<b>25</b>
Normal	1.054	682	-35,29	760	593	-21,97	19
Özürü	22	23	4,55	15	17	13,33	6
Eski hükümlü	36	23	-36,11	13	21	61,54	0
Terörden etkilenen	0	0	-	0	0	-	0
<b>Özel</b>	<b>17.411</b>	<b>15.210</b>	<b>-12,64</b>	<b>7.306</b>	<b>11.996</b>	<b>64,19</b>	<b>176</b>
Normal	12.394	10.399	-16,10	4.762	9.943	108,80	123
Özürü	4.981	4.794	-3,75	2.491	2.040	-18,11	53
Eski hükümlü	25	16	-36,00	53	12	-77,36	0
Terörden etkilenen	11	1	-90,91	0	1	-	0

	Ay İçerisinde Alınan Açık İşler			İşe Yerleştirme			Açık İşlerden İptaller
	Eylül 2008	Ekim 2008	Değişim Oranı (%)	Eylül 2008	Ekim 2008	Değişim Oranı (%)	
<b>TOPLAM</b>	<b>18.523</b>	<b>15.938</b>	<b>-13,96</b>	<b>8.094</b>	<b>12.627</b>	<b>56,00</b>	<b>201</b>
<i>Tarım, Avcılık, Ormancılık</i>	104	180	73,08	129	67	-48,06	16
Tarım, Avcılık, Ormancılık	99	164	65,66	122	58	-52,46	16
Balıkçılık	5	16	220,00	7	9	28,57	0
<b>Sanayi</b>	<b>7.859</b>	<b>7.435</b>	<b>-5,40</b>	<b>3.430</b>	<b>5.625</b>	<b>63,99</b>	<b>126</b>
<i>Madencilik ve Taşocakçılığı</i>	577	257	-55,46	207	187	-9,66	0
İmalat Sanayi	5.956	6.033	1,29	2.580	4.448	72,40	112
Elektrik, Gaz, ve Su	101	78	-22,77	194	37	-80,93	3
İnşaat	1.225	1.067	-12,90	449	953	112,25	11
<b>Hizmetler</b>	<b>10.560</b>	<b>8.323</b>	<b>-21,18</b>	<b>4.535</b>	<b>6.935</b>	<b>52,92</b>	<b>59</b>
<i>Toplan ve Perakende Ticaret</i>	1.638	1.459	-10,93	678	1.168	72,27	13
Oteller ve Lokantalar	1.471	667	-54,66	481	831	72,77	5
Taşıma, Depolama ve Haberleşme	866	474	-45,27	211	415	96,68	3
Mali Aracı Kuruluşların Faaliyetleri	344	634	84,30	130	224	72,31	0
Gayrimenkul Kiralama Faaliyetleri	1.560	665	-57,37	821	518	-36,91	11
Kamu yönetimi, Savunma ve	729	423	-41,98	328	353	7,62	6
Eğitim Hizmetleri	244	234	-4,10	174	185	6,32	0
Sağlık İşleri ve Sosyal Hizmetler	428	331	-22,66	236	161	-31,78	2
Diğer Toplumsal, Sosyal, Kişisel	3.276	3.415	4,24	1.473	3.078	108,96	19
Evlerde Yapılan Hizmet İşleri	4	5	25,00	3	1	-66,67	0
Uluslararası Örgütler ve Temsilcisi	0	16	-	0	1	-	0



# İŞKUR



KAMU	1.112	728	-34,53	788	631	-19,92	25
<b>Tarım, Avcılık, Ormancılık</b>	4	73	1725,00	17	2	-88,24	15
Tarım, Avcılık, Ormancılık	4	73	1725,00	11	2	-81,82	15
Balıkçılık	0	0	-	6	0	-100,00	0
<b>Sanayi</b>	366	104	-71,58	302	54	-82,12	3
Madencilik ve Taşocakçılığı	347	73	-78,96	65	21	-67,69	0
İmalat Sanayi	13	21	61,54	92	24	-73,91	0
Elektrik, Gaz, ve Su	2	10	400,00	144	8	-94,44	3
İnşaat	4	0	-100,00	1	1	0,00	0
<b>Hizmetler</b>	742	551	-25,74	469	575	22,60	7
Toptan ve Perakende Ticaret	1	0	-100,00	18	0	-100,00	0
Otel ve Lokantalar	25	21	-16,00	13	21	61,54	0
Taşıma, Depolama ve Haberleşme	6	5	-16,67	0	5	-	0
Mali Aracı Kuruluşların Faaliyetleri	0	5	-	13	0	-100,00	0
Gayrimenkul Kiralama Faaliyetleri	5	3	-40,00	4	9	125,00	0
Kamu yönetimi, Savunma ve	416	346	-16,83	243	294	20,99	6
Eğitim Hizmetleri	107	79	-26,17	102	121	18,63	0
Sağlık İşleri ve Sosyal Hizmetler	30	8	-73,33	20	14	-30,00	0
Diğer Toplumsal, Sosyal, Kişisel	152	84	-44,74	56	111	98,21	1
Evlerde Yapılan Hizmet İşleri	0	0	-	0	0	-	0
Uluslararası Örgütler ve Temsilcisi	0	0	-	0	0	-	0
<b>ÖZEL</b>	<b>17.411</b>	<b>15.210</b>	<b>-12,64</b>	<b>7.306</b>	<b>11.996</b>	<b>64,19</b>	<b>176</b>
<b>Tarım, Avcılık, Ormancılık</b>	100	107	7,00	112	65	-41,96	1
Tarım, Avcılık, Ormancılık	95	91	-4,21	111	56	-49,55	1
Balıkçılık	5	16	220,00	1	9	800,00	0
<b>Sanayi</b>	7.493	7.331	-2,16	3.128	5.571	78,10	123
Madencilik ve Taşocakçılığı	230	184	-20,00	142	166	16,90	0
İmalat Sanayi	5.943	6.012	1,16	2.488	4.424	77,81	112
Elektrik, Gaz, ve Su	99	68	-31,31	50	29	-42,00	0
İnşaat	1.221	1.067	-12,61	448	952	112,50	11
<b>Hizmetler</b>	9.818	7.772	-20,84	4.066	6.360	56,42	52
Toptan ve Perakende Ticaret	1.637	1.459	-10,87	660	1.168	76,97	13
Otel ve Lokantalar	1.446	646	-55,33	468	810	73,08	5
Taşıma, Depolama ve Haberleşme	860	469	-45,47	211	410	94,31	3
Mali Aracı Kuruluşların Faaliyetleri	344	629	82,85	117	224	91,45	0
Gayrimenkul Kiralama Faaliyetleri	1.555	662	-57,43	817	509	-37,70	11
Kamu yönetimi, Savunma ve	313	77	-75,40	85	59	-30,59	0
Eğitim Hizmetleri	137	155	13,14	72	64	-11,11	0
Sağlık İşleri ve Sosyal Hizmetler	398	323	-18,84	216	147	-31,94	2
Diğer Toplumsal, Sosyal, Kişisel	3.124	3.331	6,63	1.417	2.967	109,39	18
Evlerde Yapılan Hizmet İşleri	4	5	25,00	3	1	-66,67	0
Uluslararası Örgütler ve Temsilcisi	0	16	-	0	1	-	0



# İŞKUR



**TABLO 7: MESLEKLER İTİBARIYLA AÇIK İŞLER VE İŞE YERLEŞTİRMELER**

*Ay İçerisinde Alınan Açık İşler*

*İşe Yerleştirme*

MESLEKLER	Değişim			Değişim			Açık İşlerden İptaller
	Eylül 2008	Ekim 2008	Oranı (%)	Eylül 2008	Ekim 2008	Oranı (%)	
Büro Memuru (Genel)	2.152	2.519	17,05	1.085	1.855	70,97	22
Diğer Büro Memurları	38	49	28,95	27	34	25,93	5
Bilgisayar İşletmeni	9	12	33,33	9	6	-33,33	0
Muhasebeci	76	66	-13,16	31	42	35,48	2
Elektrik Teknisyeni (Genel)	77	63	-18,18	100	63	-37,00	0
Bilgisayar Operatörü	19	6	-68,42	6	5	-16,67	0
Kamyon ve Kamyonet Şoförü (Şehir içi)	13	31	138,46	9	17	88,89	0
Bilgisayar Programcısı	11	4	-63,64	2	1	-50,00	0
Satış Elemanı	261	268	2,68	56	228	307,14	0
Dikiş Makinesi Operatörü (Kumaş)	73	62	-15,07	11	25	127,27	0
Koruyucu Güvenlik Memuru	0	0	-	0	0	-	0
Güvenlik Görevlisi	112	112	0,00	111	108	-2,70	1
Temizlik Görevlisi	47	51	8,51	0	15	-	9
Şoför (Yük Taşıma)	39	56	43,59	20	22	10,00	11
Diğer İmalat ve İlgili İşçiler (Elle)	310	282	-9,03	286	284	-0,70	0
El ve Makine Dikişçisi (Genel)	109	69	-36,70	15	96	540,00	0
Elektrikçi (Genel)	60	49	-18,33	21	37	76,19	1
Şoför (Yolcu Taşıma)	19	9	-52,63	4	15	275,00	0
Ön Muhasebeci	90	47	-47,78	32	51	59,38	0
Madenci (Genel)	97	60	-38,14	51	60	17,65	0
Elektronik Bilgisayar Operatörü	2	0	-100,00	1	1	0,00	0
Çocuk Gelişim Elemanı	16	3	-81,25	11	7	-36,36	0
Aşçı (Özel Hizmet)	2	0	-100,00	1	1	0,00	0
Diğer Elektrikli Eşya Montajcıları ve İlgili Elektrik İşçileri	0	0	-	0	0	-	0
Elektronik Teknisyeni (Genel)	13	7	-46,15	5	17	240,00	0
Bilgisayarlı Muhasebe Elemanı	23	8	-65,22	2	3	50,00	0
Kalite Kontrolcü	29	28	-3,45	5	16	220,00	0
Motor Teknisyeni	8	3	-62,50	15	5	-66,67	0
Taksi Şoförü	11	3	-72,73	5	9	80,00	0
Elektrik Teknikeri	28	44	57,14	11	19	72,73	0
İşletmeci (Genel)	4	2	-50,00	3	1	-66,67	0
Tesviyeci	22	23	4,55	15	29	93,33	0
Garson (Servis Elemanı)	169	142	-15,98	120	122	1,67	2
Otobüs Şoförü (Kaptan)	4	2	-50,00	4	2	-50,00	0
Bekçi	13	3	-76,92	3	3	0,00	0



# İŞKUR



**TABLO 7: MESLEKLER İTİBARIYLA AÇIK İŞLER VE İŞE YERLEŞTİRMELER**

*Ay İçerisinde Alınan Açık İşler*

*İşe Yerleştirme*

MESLEKLER	Değişim			Değişim			Açık İşlerden İptaller
	Eylül 2008	Ekim 2008	Oranı (%)	Eylül 2008	Ekim 2008	Oranı (%)	
Mobilya İmalatçısı	97	73	-24,74	34	49	44,12	0
Elektrik Ark Kaynakçısı (Makine ile)	32	57	78,13	28	38	35,71	1
Metal İşleri Teknisyeni	18	21	16,67	82	37	-54,88	0
Makine Teknikeri	17	16	-5,88	23	9	-60,87	1
Diğer Bilgisayar Makinesi Operatörleri	0	0	-	0	0	-	0
İplikçi (Ring/Vater/Vargel)	5	67	1240,00	0	51	-	0
Sekreter (Genel)	66	53	-19,70	24	48	100,00	2
Bankacılık Meslek Elemanı	7	6	-14,29	1	4	300,00	0
Büro Memuru (Depolama)	0	0	-	0	0	-	0
Torna Tezgaahı Operatörü (Tornacı)	0	0	-	0	0	-	0
Ambalajcı (Elle)	13	7	-46,15	0	7	-	0
Turizm ve Otelcilik Elemanı	74	53	-28,38	19	5	-73,68	0
Çektirmeci (Petrol ve Gaz Kuyuları)	0	0	-	0	0	-	0
Hemşire (Genel)	36	20	-44,44	14	4	-71,43	1
Alt yapı Teknisyeni	0	0	-	0	0	-	0
Dokumacı (Dokuma Makineleri Operatörü)	30	11	-63,33	18	14	-22,22	0
Forklift Operatörü	22	33	50,00	10	33	230,00	2
Ekonomist (Genel)	2	0	-100,00	1	1	0,00	0
İnşaat Teknikeri	8	7	-12,50	2	1	-50,00	0
Pazarlamacı	58	112	93,10	41	71	73,17	1
Diğer Elektronik Montörleri	0	0	-	0	0	-	0
Çaycı	8	10	25,00	7	6	-14,29	2
Avukat	1	2	100,00	1	0	-100,00	0
Gaz Altı Kaynakçısı	0	0	-	0	0	-	0
Jeoloji Mühendisi	3	15	400,00	0	3	-	0
Makine Teknisyeni (Genel)	7	7	0,00	17	3	-82,35	3
Ekip Makinisti (Petrol)	0	0	-	0	0	-	0
Makine Mühendisi (Genel)	27	30	11,11	7	12	71,43	0
İstihsal Teknisyeni	28	21	-25,00	30	27	-10,00	1
Elektrik-Elektronik Mühendisi	8	19	137,50	2	5	150,00	2
Oksijen ve Elektrik Kaynakçısı (Genel)	0	0	-	0	0	-	0
Deri İşçisi	0	0	-	0	2	-	0
İşletme Meslek Elemanı	1	0	-100,00	1	0	-100,00	0
İnşaat Teknisyeni (Genel)	1	1	0,00	2	1	-50,00	0
Halkla İlişkiler Görevlisi	0	0	-	0	0	-	0
Beden İşçisi	11.105	8.294	-25,31	4.709	6.949	47,57	98
Diğer	2.893	2.920	0,93	944	2.048	116,95	34
<b>TOPLAM</b>	<b>18.523</b>	<b>15.938</b>	<b>-13,96</b>	<b>8.094</b>	<b>12.627</b>	<b>56,00</b>	<b>201</b>



# İŞKUR



**TABLO 8: MESLEKLER İTİBARIYLA BAŞVURULAR VE İŞE YERLEŞTİRMELER**

MESLEKLER	Başvurular			İşe Yerleştirme		
	Eylül 2008	Ekim 2008	Değişim Oranı (%)	Eylül 2008	Ekim 2008	Değişim Oranı (%)
Büro Memuru (Genel)	3.462	4.734	36,74	1.085	1.855	70,97
Diğer Büro Memurları	265	445	67,92	27	34	25,93
Bilgisayar İşletmeni	710	1.173	65,21	9	6	-33,33
Muhasebeci	689	959	39,19	31	42	35,48
Elektrik Teknisyeni (Genel)	330	384	16,36	100	63	-37,00
Bilgisayar Operatörü	474	689	45,36	6	5	-16,67
Kamyon ve Kamyonet Şoförü (Şehir içi)	332	432	30,12	9	17	88,89
Bilgisayar Programcısı	110	184	67,27	2	1	-50,00
Satış Elemanı	614	933	51,95	56	228	307,14
Dikiş Makinesi Operatörü (Kumaş)	244	121	-50,41	11	25	127,27
Koruyucu Güvenlik Memuru	0	0	-	0	0	-
Güvenlik Görevlisi	398	480	20,60	111	108	-2,70
Temizlik Görevlisi	66	148	124,24	0	15	-
Şoför (Yük Taşıma)	346	383	10,69	20	22	10,00
Diğer İmalat ve İlgili İşçiler (Elle)	303	326	7,59	286	284	-0,70
El ve Makine Dikişçisi (Genel)	58	74	27,59	15	96	540,00
Elektrikçi (Genel)	140	231	65,00	21	37	76,19
Şoför (Yolcu Taşıma)	358	426	18,99	4	15	275,00
Ön Muhasebeci	923	1.440	56,01	32	51	59,38
Madenci (Genel)	40	66	65,00	51	60	17,65
Elektronik Bilgisayar Operatörü	4	13	225,00	1	1	0,00
Çocuk Gelişim Elemanı	220	342	55,45	11	7	-36,36
Aşçı (Özel Hizmet)	12	14	16,67	1	1	0,00
Diğer Elektrikli Eşya Montajcıları ve İlgili Elektrik İşçileri	51	26	-49,02	0	0	-
Elektronik Teknisyeni (Genel)	120	120	0,00	5	17	240,00
Bilgisayarlı Muhasebe Elemanı	131	240	83,21	2	3	50,00
Kalite Kontrolcü	254	320	25,98	5	16	220,00
Motor Teknisyeni	87	105	20,69	15	5	-66,67
Taksi Şoförü	143	175	22,38	5	9	80,00
Elektrik Teknikeri	120	153	27,50	11	19	72,73
İşletmeci (Genel)	201	315	56,72	3	1	-66,67
Tesviyeci	115	118	2,61	15	29	93,33
Garson (Servis Elemanı)	220	393	78,64	120	122	1,67
Otobüs Şoförü (Kaptan)	62	94	51,61	4	2	-50,00
Bekçi	81	120	48,15	3	3	0,00



# İŞKUR



**TABLO 8: MESLEKLER İTİBARIYLA BAŞVURULAR VE İŞE YERLEŞTİRMELER**  
Başvurular İşe Yerleştirme

MESLEKLER	Başvurular			İşe Yerleştirme		
	Eylül 2008	Ekim 2008	Değişim Oranı (%)	Eylül 2008	Ekim 2008	Değişim Oranı (%)
Mobilya İmalatçısı	151	191	26,49	34	49	44,12
Elektrik Ark Kaynakçısı (Makine ile)	214	244	14,02	28	38	35,71
Metal İşleri Teknisyeni	88	84	-4,55	82	37	-54,88
Makine Teknikeri	100	116	16,00	23	9	-60,87
Diğer Bilgisayar Makinesi Operatörleri	11	15	36,36	0	0	-
İplikçi (Ring/Vater/Vargel)	150	132	-12,00	0	51	-
Sekreter(Genel)	275	369	34,18	24	48	100,00
Bankacılık Meslek Elemanı	140	241	72,14	1	4	300,00
Büro Memuru (Depolama)	0	0	-	0	0	-
Torna Tezgahı Operatörü (Tornacı)	0	0	-	0	0	-
Ambalajcı (Elle)	83	138	66,27	0	7	-
Turizm ve Otelcilik Elemanı	95	155	63,16	19	5	-73,68
Çektirmeci (Petrol ve Gaz Kuyuları)	0	1	-	0	0	-
Hemşire (Genel)	34	88	158,82	14	4	-71,43
Alt yapı Teknisyeni	1	2	100,00	0	0	-
Dokumacı (Dokuma Makineleri Operatörü)	232	287	23,71	18	14	-22,22
Forklift Operatörü	106	144	35,85	10	33	230,00
Ekonomist (Genel)	70	104	48,57	1	1	0,00
İnşaat Teknikeri	75	104	38,67	2	1	-50,00
Pazarlamacı	244	296	21,31	41	71	73,17
Diğer Elektronik Montörleri	2	4	100,00	0	0	-
Çaycı	286	515	80,07	7	6	-14,29
Avukat	26	40	53,85	1	0	-100,00
Gaz Altı Kaynakçısı	0	0	-	0	0	-
Jeoloji Mühendisi	43	160	272,09	0	3	-
Makine Teknisyeni (Genel)	52	64	23,08	17	3	-82,35
Ekip Makinisti (Petrol)	0	0	-	0	0	-
Makine Mühendisi (Genel)	86	168	95,35	7	12	71,43
İstihsal Teknisyeni	85	106	24,71	30	27	-10,00
Elektrik-Elektronik Mühendisi	44	91	106,82	2	5	150,00
Oksijen ve Elektrik Kaynakçısı (Genel)	0	0	-	0	0	-
Deri İşçisi	34	47	38,24	0	2	-
İşletme Meslek Elemanı	72	109	51,39	1	0	-100,00
İnşaat Teknisyeni (Genel)	11	16	45,45	2	1	-50,00
Halkla İlişkiler Görevlisi	0	0	-	0	0	-
Beden İşçisi	16.019	24.078	50,31	4.709	6.949	47,57
Diğer	13.020	57.653	342,80	944	2.048	116,95
<b>TOPLAM</b>	<b>43.532</b>	<b>101.938</b>	<b>134,17</b>	<b>8.094</b>	<b>12.627</b>	<b>56,00</b>



# İŞKUR



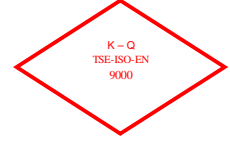
**TABLO 9: YAŞ GRUPLARINA GÖRE BAŞVURU VE İŞE YERLEŞTİRMELER**  
Ay içindeki Başvurular İşe Yerleştirme

	Eylül 2008	Ekim 2008	Değişim Oranı (%)	Eylül 2008	Ekim 2008	Değişim Oranı (%)
<b>TOPLAM</b>	<b>43.532</b>	<b>101.938</b>	<b>134,17</b>	<b>8.094</b>	<b>12.627</b>	<b>56,00</b>
15-19 Arası	2.564	6.980	172,23	396	1.047	164,39
20-24 Arası	10.897	27.894	155,98	1.672	2.900	73,44
25-29 Arası	10.147	23.164	128,28	2.238	3.229	44,28
30-34 Arası	7.038	14.322	103,50	1.625	2.186	34,52
35-39 Arası	5.622	11.174	98,75	1.085	1.454	34,01
40-44 Arası	4.031	8.101	100,97	645	941	45,89
45-64 Arası	3.145	9.678	207,73	430	857	99,30
65 ve Yukarısı	88	625	610,23	3	13	333,33
<b>ERKEK</b>	<b>29.103</b>	<b>67.372</b>	<b>131,50</b>	<b>6.229</b>	<b>9.042</b>	<b>45,16</b>
15-19 Arası	1.483	4.118	177,68	297	720	142,42
20-24 Arası	7.020	16.447	134,29	1.293	2.073	60,32
25-29 Arası	6.657	15.114	127,04	1.733	2.416	39,41
30-34 Arası	4.685	9.691	106,85	1.293	1.582	22,35
35-39 Arası	4.028	7.937	97,05	842	1.034	22,80
40-44 Arası	3.020	6.031	99,70	463	628	35,64
45-64 Arası	2.159	7.516	248,12	305	580	90,16
65 ve Yukarısı	51	518	915,69	3	9	200,00
<b>KADIN</b>	<b>14.429</b>	<b>34.566</b>	<b>139,56</b>	<b>1.865</b>	<b>3.585</b>	<b>92,23</b>
15-19 Arası	1.081	2.862	164,75	99	327	230,30
20-24 Arası	3.877	11.447	195,25	379	827	118,21
25-29 Arası	3.490	8.050	130,66	505	813	60,99
30-34 Arası	2.353	4.631	96,81	332	604	81,93
35-39 Arası	1.594	3.237	103,07	243	420	72,84
40-44 Arası	1.011	2.070	104,75	182	313	71,98
45-64 Arası	986	2.162	119,27	125	277	121,60
65 ve Yukarısı	37	107	189,19	0	4	-





# İŞKUR



**TABLO 10: EĞİTİM DÜZEYLERİNE GÖRE BAŞVURU VE İŞE YERLEŞTİRMELER**  
*Ay içindeki Başvurular* *İşe Yerleştirme*

	<i>Eylül 2008</i>	<i>Ekim 2008</i>	<i>Değişim Oranı (%)</i>	<i>Eylül 2008</i>	<i>Ekim 2008</i>	<i>Değişim Oranı (%)</i>
<b>TOPLAM</b>	<b>43.532</b>	<b>101.938</b>	<b>134,17</b>	<b>8.094</b>	<b>12.627</b>	<b>56,00</b>
Okur Yazar Olmayan	938	1.099	17,16	32	55	71,88
Okur Yazar	1.230	11.535	837,80	136	928	582,35
İlköğretim	20.346	32.517	59,82	4.024	6.773	68,32
Ortaöğretim (Lise ve Dengi)	13.051	30.481	133,55	2.919	3.701	26,79
Önlisans	3.604	12.039	234,05	571	556	-2,63
Lisans	4.122	13.233	221,03	405	587	44,94
Yüksek Lisans	233	978	319,74	6	27	350,00
Doktora	8	56	600,00	1	0	-100,00
<b>ERKEK</b>	<b>29.103</b>	<b>67.372</b>	<b>131,50</b>	<b>6.229</b>	<b>9.042</b>	<b>45,16</b>
Okur Yazar Olmayan	433	463	6,93	24	31	29,17
Okur Yazar	859	9.278	980,09	104	776	646,15
İlköğretim	15.244	24.132	58,30	3.372	4.970	47,39
Ortaöğretim (Lise ve Dengi)	8.434	19.748	134,15	2.206	2.606	18,13
Önlisans	1.869	5.872	214,18	320	304	-5,00
Lisans	2.153	7.361	241,90	199	344	72,86
Yüksek Lisans	106	486	358,49	3	11	266,67
Doktora	5	32	540,00	1	0	-
<b>KADIN</b>	<b>14.429</b>	<b>34.566</b>	<b>139,56</b>	<b>1.865</b>	<b>3.585</b>	<b>92,23</b>
Okur Yazar Olmayan	505	636	25,94	8	24	200,00
Okur Yazar	371	2.257	508,36	32	152	375,00
İlköğretim	5.102	8.385	64,35	652	1.803	176,53
Ortaöğretim (Lise ve Dengi)	4.617	10.733	132,47	713	1.095	53,58
Önlisans	1.735	6.167	255,45	251	252	0,40
Lisans	1.969	5.872	198,22	206	243	17,96
Yüksek Lisans	127	492	287,40	3	16	433,33
Doktora	3	24	700,00	0	0	-



# İŞKUR



**TABLO 11: İLLER İTİBARIYLA AÇIK İŞLER VE İŞE YERLEŞTİRMELER**  
*Ay içinde Alınan Açık İşler İşe Yerleştirme*

	<i>Eylül 2008</i>	<i>Ekim 2008</i>	<i>Değişim Oranı (%)</i>	<i>Eylül 2008</i>	<i>Ekim 2008</i>	<i>Değişim Oranı (%)</i>	<i>Açık İşlerden İptaller</i>
ADANA	389	393	1,03	249	289	16,06	8
ADİYAMAN	3	12	300,00	3	7	133,33	0
AFYONKARAHİSAR	83	62	-25,30	31	56	80,65	0
AĞRI	8	0	-100,00	5	0	-100,00	0
AKSARAY	92	19	-79,35	6	41	583,33	0
AMASYA	29	27	-6,90	3	35	1066,67	0
ANKARA	410	527	28,54	356	197	-44,66	7
ANTALYA	711	511	-28,13	119	193	62,18	35
ARDAHAN	5	1	-80,00	0	4	-	0
ARTVİN	21	27	28,57	6	42	600,00	0
AYDIN	81	317	291,36	53	266	401,89	0
BALIKESİR	173	77	-55,49	53	58	9,43	2
BARTIN	26	73	180,77	21	31	47,62	0
BATMAN	1	2	100,00	0	1	-	0
BAYBURT	1	1	0,00	1	0	-100,00	0
BİLECİK	19	19	0,00	4	11	175,00	0
BİNGÖL	20	6	-70,00	21	9	-57,14	0
BİTLİS	11	3	-72,73	25	1	-96,00	0
BOLU	126	74	-41,27	71	20	-71,83	1
BURDUR	46	27	-41,30	21	4	-80,95	5
BURSA	703	535	-23,90	576	584	1,39	1
ÇANAKKALE	58	61	5,17	15	10	-33,33	0
ÇANKIRI	98	10	-89,80	42	31	-26,19	0
ÇORUM	36	31	-13,89	46	27	-41,30	0
DENİZLİ	239	175	-26,78	78	74	-5,13	12
DİYARBAKIR	2	100	4900,00	9	14	55,56	0
DÜZCE	79	241	205,06	60	221	268,33	0
EDİRNE	40	14	-65,00	8	44	450,00	0
ELAZIĞ	76	106	39,47	15	104	593,33	0
ERZİNCAN	39	63	61,54	31	43	38,71	0
ERZURUM	79	34	-56,96	38	17	-55,26	3
ESKİŞEHİR	290	261	-10,00	116	228	96,55	10
GAZİANTEP	165	308	86,67	170	254	49,41	1
GİRESUN	26	39	50,00	3	44	1366,67	1
GÜMÜŞHANE	11	29	163,64	19	3	-84,21	0
HAKKARİ	3	0	-100,00	0	0	-	0
HATAY	23	23	0,00	15	22	46,67	0
İĞDIR	15	13	-13,33	3	1	-66,67	0
İSPARTA	73	35	-52,05	88	34	-61,36	0
İSTANBUL	8.822	7.070	-19,86	3.237	6.258	93,33	42
İZMİR	934	354	-62,10	304	217	-28,62	4



# İŞKUR

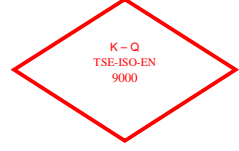


**TABLO 11: İLLER İTİBARIYLA AÇIK İŞLER VE İŞE YERLEŞTİRMELER**  
*Ay içinde Alınan Açık İşler İşe Yerleştirme*

	<i>Eylül 2008</i>	<i>Ekim 2008</i>	<i>Değişim Oranı (%)</i>	<i>Eylül 2008</i>	<i>Ekim 2008</i>	<i>Değişim Oranı (%)</i>	<i>Açık İşlerden İptaller</i>
KAHRAMANMARAŞ	44	92	109,09	39	105	169,23	0
KARABÜK	40	24	-40,00	45	25	-44,44	0
KARAMAN	37	112	202,70	42	120	185,71	0
KARS	6	6	0,00	8	4	-50,00	0
KASTAMONU	56	98	75,00	39	13	-66,67	5
KAYSERİ	172	139	-19,19	181	88	-51,38	12
KIRIKKALE	90	4	-95,56	61	18	-70,49	0
KIRKLARELİ	76	70	-7,89	38	17	-55,26	1
KIRŞEHİR	52	26	-50,00	17	10	-41,18	0
KİLİS	15	36	140,00	0	14	-	1
KOCAELİ	666	434	-34,83	310	238	-23,23	15
KONYA	162	400	146,91	48	251	422,92	0
KÜTAHYA	200	85	-57,50	191	17	-91,10	15
MALATYA	79	211	167,09	41	255	521,95	0
MANİSA	292	229	-21,58	103	65	-36,89	6
MARDİN	70	78	11,43	21	67	219,05	0
MERSİN	219	131	-40,18	126	79	-37,30	4
MUĞLA	148	99	-33,11	64	28	-56,25	0
MUŞ	188	91	-51,60	35	206	488,57	2
NEVŞEHİR	95	14	-85,26	67	10	-85,07	0
NİĞDE	19	65	242,11	14	29	107,14	0
ORDU	62	65	4,84	26	75	188,46	0
OSMANIYE	34	29	-14,71	20	36	80,00	0
RİZE	21	29	38,10	5	34	580,00	0
SAKARYA	110	311	182,73	107	258	141,12	0
SAMSUN	124	100	-19,35	66	65	-1,52	0
SİİRT	25	0	-100,00	0	12	-	0
SİNOP	6	71	1083,33	0	49	-	0
SİVAS	74	54	-27,03	4	23	475,00	4
ŞANLIURFA	47	80	70,21	38	60	57,89	1
ŞIRNAK	78	24	-69,23	12	75	525,00	0
TEKİRDAĞ	629	481	-23,53	118	278	135,59	3
TOKAT	74	81	9,46	19	72	278,95	0
TRABZON	152	181	19,08	109	170	55,96	0
TUNCELİ	3	0	-100,00	0	0	-	0
UŞAK	32	48	50,00	19	44	131,58	0
VAN	10	15	50,00	9	6	-33,33	0
YALOVA	36	23	-36,11	14	15	7,14	0
YOZGAT	83	69	-16,87	20	51	155,00	0
ZONGULDAK	131	153	16,79	97	150	54,64	0
<b>TOPLAM</b>	<b>18.523</b>	<b>15.938</b>	<b>-13,96</b>	<b>8.094</b>	<b>12.627</b>	<b>56,00</b>	<b>201</b>



# İŞKUR

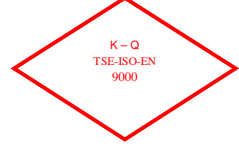


**TABLO 12: İLLER İTİBARIYLA BAŞVURULAR VE İŞE YERLEŞTİRMELER**

	Başvurular			İşe Yerleştirme		
	Eylül 2008	Ekim 2008	Değişim Oranı (%)	Eylül 2008	Ekim 2008	Değişim Oranı (%)
ADANA	1.538	2.837	84,46	249	289	16,06
ADİYAMAN	176	525	198,30	3	7	133,33
AFYONKARAHİSAR	334	678	102,99	31	56	80,65
AĞRI	52	91	75,00	5	0	-100,00
AKSARAY	146	202	38,36	6	41	583,33
AMASYA	100	297	197,00	3	35	1066,67
ANKARA	2.692	7.814	190,27	356	197	-44,66
ANTALYA	889	3.320	273,45	119	193	62,18
ARDAHAN	16	55	243,75	0	4	-
ARTVİN	41	166	304,88	6	42	600,00
AYDIN	582	1.604	175,60	53	266	401,89
BALIKESİR	642	1.522	137,07	53	58	9,43
BARTIN	192	290	51,04	21	31	47,62
BATMAN	154	329	113,64	0	1	-
BAYBURT	12	37	208,33	1	0	-100,00
BİLECİK	190	383	101,58	4	11	175,00
BİNGÖL	62	88	41,94	21	9	-57,14
BİTLİS	101	96	-4,95	25	1	-96,00
BOLU	144	377	161,81	71	20	-71,83
BURDUR	102	253	148,04	21	4	-80,95
BURSA	2.520	6.116	142,70	576	584	1,39
ÇANAKKALE	277	511	84,48	15	10	-33,33
ÇANKIRI	77	138	79,22	42	31	-26,19
ÇORUM	237	487	105,49	46	27	-41,30
DENİZLİ	846	1.809	113,83	78	74	-5,13
DIYARBAKIR	510	791	55,10	9	14	55,56
DÜZCE	327	618	88,99	60	221	268,33
EDİRNE	168	283	68,45	8	44	450,00
ELAZIĞ	199	541	171,86	15	104	593,33
ERZİNCAN	129	272	110,85	31	43	38,71
ERZURUM	215	658	206,05	38	17	-55,26
ESKİŞEHİR	624	1.776	184,62	116	228	96,55
GAZİANTEP	808	1.869	131,31	170	254	49,41
GİRESUN	194	391	101,55	3	44	1366,67
GÜMÜŞHANE	46	67	45,65	19	3	-84,21
HAKKARİ	87	43	-50,57	0	0	-
HATAY	541	1.902	251,57	15	22	46,67
İĞDIR	28	90	221,43	3	1	-66,67
ISPARTA	213	396	85,92	88	34	-61,36
İSTANBUL	9.898	23.517	137,59	3.237	6.258	93,33
İZMİR	2.884	7.260	151,73	304	217	-28,62



# İŞKUR



**TABLO 12: İLLER İTİBARIYLA BAŞVURULAR VE İŞE YERLEŞTİRMELER**

	Başvurular			İşe Yerleştirme		
	Eylül 2008	Ekim 2008	Değişim Oranı (%)	Eylül 2008	Ekim 2008	Değişim Oranı (%)
KAHRAMANMARAŞ	399	937	134,84	39	105	169,23
KARABÜK	136	338	148,53	45	25	-44,44
KARAMAN	167	269	61,08	42	120	185,71
KARS	73	108	47,95	8	4	-50,00
KASTAMONU	142	300	111,27	39	13	-66,67
KAYSERİ	837	1.694	102,39	181	88	-51,38
KIRIKKALE	150	332	121,33	61	18	-70,49
KIRKLARELİ	351	514	46,44	38	17	-55,26
KIRŞEHİR	152	271	78,29	17	10	-41,18
KİLİS	222	588	164,86	0	14	-
KOCAELİ	1.601	3.057	90,94	310	238	-23,23
KONYA	706	1.864	164,02	48	251	422,92
KÜTAHYA	269	826	207,06	191	17	-91,10
MALATYA	652	1.254	92,33	41	255	521,95
MANİSA	881	2.008	127,92	103	65	-36,89
MARDİN	119	261	119,33	21	67	219,05
MERSİN	872	1.746	100,23	126	79	-37,30
MUĞLA	341	955	180,06	64	28	-56,25
MUŞ	170	193	13,53	35	206	488,57
NEVŞEHİR	118	235	99,15	67	10	-85,07
NİĞDE	135	247	82,96	14	29	107,14
ORDU	282	619	119,50	26	75	188,46
OSMANIYE	162	640	295,06	20	36	80,00
RİZE	183	325	77,60	5	34	580,00
SAKARYA	728	1.457	100,14	107	258	141,12
SAMSUN	569	2.201	286,82	66	65	-1,52
SIİRT	78	150	92,31	0	12	-
SINOP	143	269	88,11	0	49	-
SİVAS	238	618	159,66	4	23	475,00
ŞANLIURFA	332	753	126,81	38	60	57,89
ŞIRNAK	117	112	-4,27	12	75	525,00
TEKİRDAĞ	1.167	2.192	87,83	118	278	135,59
TOKAT	183	464	153,55	19	72	278,95
TRABZON	304	1.255	312,83	109	170	55,96
TUNCELİ	35	47	34,29	0	0	-
UŞAK	249	409	64,26	19	44	131,58
VAN	183	400	118,58	9	6	-33,33
YALOVA	96	244	154,17	14	15	7,14
YOZGAT	123	334	171,54	20	51	155,00
ZONGULDAK	874	953	9,04	97	150	54,64
<b>TOPLAM</b>	<b>43.532</b>	<b>101.938</b>	<b>134,17</b>	<b>8.094</b>	<b>12.627</b>	<b>56,00</b>



# İŞKUR



**TABLO 13: EĞİTİM DÜZEYLERİNE GÖRE KAYITLI İŞSİZLERİN BEKLEME SÜRELERİ**  
**30 GÜN VE AZ 1-2 AY 2-3 AY 3-4 AY 4-5 AY 5-6 AY 6-7 AY 7-8 AY 8-12 AY 1 YILDAN FAZLA Genel Toplam**

	30 GÜN VE AZ	1-2 AY	2-3 AY	3-4 AY	4-5 AY	5-6 AY	6-7 AY	7-8 AY	8-12 AY	1 YILDAN FAZLA	Genel Toplam
<b>TOPLAM</b>	<b>61.377</b>	<b>49.326</b>	<b>47.032</b>	<b>50.236</b>	<b>50.917</b>	<b>43.513</b>	<b>46.811</b>	<b>46.383</b>	<b>226.773</b>	<b>216.565</b>	<b>838.933</b>
Okur Yazar Olmayan	957	926	973	1.198	1.144	1.140	1.300	1.288	6.606	4.665	20.197
Okur Yazar	1.154	1.093	1.312	1.334	1.277	1.155	1.457	1.505	6.640	4.816	21.743
İlköğretim	27.665	21.812	20.207	22.585	21.435	21.291	22.541	23.312	115.290	92.533	388.671
Ortaöğretim (Lise ve Dengi)	19.194	15.504	15.427	16.096	15.751	14.245	14.203	14.607	69.546	82.208	276.781
Önlisans	5.965	4.587	4.246	4.062	4.877	2.885	3.422	2.969	15.329	19.519	67.861
Lisans	6.174	5.111	4.630	4.714	6.110	2.688	3.724	2.601	12.891	12.568	61.211
Yüksek Lisans	257	285	228	238	312	103	153	97	448	250	2.371
Doktora	11	8	9	9	11	6	11	4	23	6	98
<b>ERKEK</b>	<b>40.509</b>	<b>33.788</b>	<b>32.694</b>	<b>34.465</b>	<b>35.318</b>	<b>30.769</b>	<b>32.184</b>	<b>33.192</b>	<b>169.190</b>	<b>174.002</b>	<b>616.111</b>
Okur Yazar Olmayan	411	432	474	560	551	570	618	628	3.319	2.485	10.048
Okur Yazar	679	724	830	843	822	738	938	958	4.580	3.480	14.592
İlköğretim	20.761	16.935	15.790	17.210	16.638	16.384	17.135	18.147	94.650	80.956	314.606
Ortaöğretim (Lise ve Dengi)	12.246	10.369	10.686	10.754	10.617	9.720	9.331	10.067	49.642	66.049	199.481
Önlisans	2.894	2.429	2.318	2.271	2.643	1.692	1.866	1.748	8.916	12.925	39.702
Lisans	3.398	2.752	2.478	2.697	3.879	1.609	2.221	1.578	7.814	7.968	36.394
Yüksek Lisans	113	142	111	124	159	50	71	63	253	136	1.222
Doktora	7	5	7	6	9	6	4	3	16	3	66
<b>KADIN</b>	<b>20.868</b>	<b>15.538</b>	<b>14.338</b>	<b>15.771</b>	<b>15.599</b>	<b>12.744</b>	<b>14.627</b>	<b>13.191</b>	<b>57.583</b>	<b>42.563</b>	<b>222.822</b>
Okur Yazar Olmayan	546	494	499	638	593	570	682	660	3.287	2.180	10.149
Okur Yazar	475	369	482	491	455	417	519	547	2.060	1.336	7.151
İlköğretim	6.904	4.877	4.417	5.375	4.797	4.907	5.406	5.165	20.640	11.577	74.065
Ortaöğretim (Lise ve Dengi)	6.948	5.135	4.741	5.342	5.134	4.525	4.872	4.540	19.904	16.159	77.300
Önlisans	3.071	2.158	1.928	1.791	2.234	1.193	1.556	1.221	6.413	6.594	28.159
Lisans	2.776	2.359	2.152	2.017	2.231	1.079	1.503	1.023	5.077	4.600	24.817
Yüksek Lisans	144	143	117	114	153	53	82	34	195	114	1.149
Doktora	4	3	2	3	2	0	7	1	7	3	32

**TABLO 14: 2008 EYLÜL AYI KAYITLI İŞSİZLERİN YAŞ GRUPLARINA GÖRE DAĞILIMI**

YAŞ GRUPLARI	Erkek	Kadın	Toplam
15-19	20.186	11.739	31.925
20-24	117.874	55.998	173.872
25-29	165.310	58.057	223.367
30-34	118.629	37.994	156.623
35-39	89.925	25.279	115.204
40-44	59.437	16.444	75.881
45-54	37.644	13.356	51.000
55-64	6.202	3.326	9.528
65 VE DAHA BÜYÜK	904	629	1.533
<b>GENEL TOPLAM</b>	<b>616.111</b>	<b>222.822</b>	<b>838.933</b>



# İŞKUR

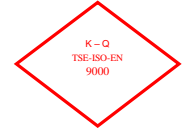


**TABLO 15: YURTDIŞINA GÖNDERİLEN İŞÇİLERİN ÜLKELER İTİBARIYLA DAĞILIMI**

ÜLKELER	Eylül 2008	Ekim 2008	Değişim Oranı (%)	2007 Ocak-Ekim Dönemi Toplamı	2008 Ocak-Ekim Dönemi Toplamı	Değişim Oranı (%)
A.B.D	2	4	100	197	35	-82,23
AFGANİSTAN	9	15	67	1.182	308	-73,94
ALMANYA	99	191	93	4.782	1.193	-75,05
ARNAVUTLUK	181	121	-33	141	1.432	915,60
AVUSTURALYA	0	1	-	39	8	-79,49
AVUSTURYA	5	3	-40	300	61	-79,67
AZERBAYCAN	43	47	9	1.139	826	-27,48
B. ARAP EMİR.	255	293	15	1.087	1.840	69,27
BELÇİKA	1	4	300	226	33	-85,40
BULGARİSTAN	23	1	-96	335	221	-34,03
CEZAYİR	14	107	664	766	701	-8,49
ÇİN	0	0	-	2	0	-100,00
DANİMARKA	2	0	-100	65	19	-70,77
FAS	111	87	-22	809	993	22,74
FİNLANDIYA	0	3	-	8	4	-50,00
FRANSA	49	40	-18	1.645	248	-84,92
GABON	0	0	-	27	0	-100,00
GANA	0	0	-	0	0	-
GÜNEY AFRİKA	0	0	-	58	40	-31,03
GÜRCİSTAN	2	2	0	52	70	34,62
HIRVATİSTAN	0	0	-	0	0	-
HOLLANDA	6	3	-50	284	49	-82,75
HONGKONG	0	0	-	2	1	-50,00
IRAK	460	188	-59	5.723	4.213	-26,38
İNGİLTERE	1	1	0	70	10	-85,71
İRAN	0	3	-	1	15	1400,00
İSPANYA	0	0	-	2	0	-100,00
İSRAIL	0	0	-	224	115	-48,66
İSVEÇ	0	0	-	31	10	-67,74
İSVİÇRE	2	4	100	197	28	-85,79
İTALYA	0	1	-	79	12	-84,81
K. YEMEN	5	16	220	324	140	-56,79
KANADA	0	0	-	10	2	-80,00
KATAR	90	94	4	4.266	2.211	-48,17
KAZAKİSTAN	152	92	-39	6.910	4.454	-35,54
KIBRIS	4	2	-50	196	44	-77,55
KIRGIZİSTAN	0	0	-	0	9	-
KONGO	0	0	-	0	0	-
KUVEYT	1	1	0	88	7	-92,05
LIBYA	627	573	-9	1.766	5.110	189,35
LÜBNAN	1	0	-100	0	1	-
LÜKSEMBURG	0	0	-	1	0	-100,00
MACARİSTAN	0	0	-	0	0	-
MAKEDONYA	0	0	-	5	11	120,00
MALDİVLER	0	2	-	4	14	250,00
MALEZYA	0	0	-	2	0	-100,00
MALİ	0	0	-	3	11	266,67
MALTA	0	0	-	13	1	-92,31
MİSİR	0	0	-	376	90	-76,06
MOĞOLİSTAN	0	0	-	0	0	-
NEPAL	0	0	-	0	0	-
NJERYA	0	0	-	1	0	-100,00
NORVEÇ	1	0	-100	5	6	20,00
ÖZBEKİSTAN	0	4	-	131	73	-44,27
PAKİSTAN	0	0	-	177	74	-58,19
PANAMA	0	0	-	0	0	-
POLONYA	0	4	-	2	47	2250,00
ROMANYA	20	102	410	1.203	1.150	-4,41
RUSYA	870	612	-30	20.159	14.236	-29,38
S. ARABİSTAN	43	13	-70	3.467	4.043	16,61
SERBEST İRLANDA	0	0	-	2	0	-100,00
SUDAN	0	11	-	321	170	-47,04
TACİKİSTAN	5	1	-80	536	460	-14,18
TATARİSTAN	0	0	-	297	19	-93,60
TAYLAND	0	0	-	0	0	-
TAYVAN	0	0	-	0	0	-
TÜRKMENİSTAN	131	119	-9	583	1.003	72,04
UKRAYNA	287	94	-67	2.406	2.346	-2,49
UMMAN	53	34	-36	483	320	-33,75
ÜRDÜN	0	0	-	887	350	-60,54
YENİ ZELANDA	0	0	-	2	0	-100,00
YUGOSLAVYA	0	0	-	0	0	-
DİĞER ÜLKELER	8	6	-25	116	148	27,59
<b>TOPLAM</b>	<b>3.563</b>	<b>2.899</b>	<b>-19</b>	<b>64.215</b>	<b>49.035</b>	<b>-23,64</b>



# İŞKUR



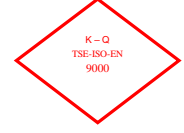
**TABLO 16: ÖZÜRLÜ, ESKİ HÜKÜMLÜ, TERÖR MAĞDURLARININ BAŞVURULAR, AÇIK İŞLER VE İŞE YERLEŞTİRMELER KAPSAMINDA İLLERE GÖRE DAĞILIMI**

	BAŞVURULAR			AÇIK İŞLER			İŞE YERLEŞTİRMELER		
	Özürlü	Eski Hükümlü	Terörden Etkilenen	Özürlü	Eski Hükümlü	Terörden Etkilenen	Özürlü	Eski Hükümlü	Terörden Etkilenen
ADANA	97	5	0	87	1	0	68	1	0
ADYAMAN	18	2	0	4	3	0	4	0	0
AFYONKARAHISAR	5	5	0	10	0	0	16	3	0
AĞRI	20	1	0	0	0	0	0	0	0
AKSARAY	20	0	0	4	0	0	2	0	0
AMASYA	19	0	0	4	0	0	6	0	0
ANKARA	171	8	0	304	2	0	110	0	0
ANTALYA	56	3	0	238	5	1	32	4	0
ARDAHAN	2	6	0	0	0	0	0	0	0
ARTVİN	3	0	0	0	0	0	0	0	0
AYDIN	35	2	0	13	0	0	20	0	0
BALIKESİR	39	4	0	8	0	0	6	0	0
BARTIN	12	1	0	18	1	0	10	0	0
BATMAN	47	2	0	0	0	0	0	0	0
BAYBURT	1	0	0	0	0	0	0	0	0
BİLECİK	9	3	0	6	0	0	4	0	0
BİNGÖL	13	0	0	1	0	0	4	0	0
BİTLİS	39	2	0	0	0	0	0	0	0
BOLU	9	0	0	0	0	0	3	0	0
BURDUR	13	1	0	8	0	0	3	0	0
BURSA	107	3	0	253	5	0	205	5	0
ÇANAKKALE	6	3	0	27	1	0	5	0	0
ÇANKIRI	8	0	0	3	0	0	2	0	0
ÇORUM	15	0	0	8	0	0	8	0	0
DENİZLİ	45	0	0	80	0	0	39	0	0
DİYARBAKIR	86	8	0	5	1	0	2	0	0
DÜZCE	23	2	0	41	0	0	20	0	0
EDİRNE	9	1	0	12	0	0	6	0	0
ELAZIĞ	26	4	0	7	0	0	0	0	0
ERZİNCAN	7	0	0	7	0	0	4	0	0
ERZURUM	49	1	0	12	1	0	5	0	0
ESKİŞEHİR	21	1	1	64	2	0	22	0	0
GAZİANTEP	24	4	0	90	2	0	62	2	0
GİRESUN	18	0	0	10	0	0	8	0	0
GÜMÜŞHANE	4	1	0	1	1	0	1	0	0
HAKKARİ	13	0	0	0	0	0	0	0	0
HATAY	84	2	0	17	0	0	14	0	0
İĞDIR	5	0	0	0	0	0	0	0	0
ISPARTA	5	2	0	0	1	0	6	1	0
İSTANBUL	338	9	0	2.194	3	0	711	1	1
İZMİR	122	8	0	211	0	0	120	0	0





# İŞKUR



**TABLO 16: ÖZÜRLÜ, ESKİ HÜKÜMLÜ, TERÖR MAĞDURLARININ BAŞVURULAR, AÇIK İŞLER VE İŞE YERLEŞTİRMELER KAPSAMINDA İLLERE GÖRE DAĞILIMI**

	BAŞVURULAR			AÇIK İŞLER			İŞE YERLEŞTİRMELER		
	Özürlü	Eski Hükümlü	Terörden Etkilenen	Özürlü	Eski Hükümlü	Terörden Etkilenen	Özürlü	Eski Hükümlü	Terörden Etkilenen
KAHRAMANMARAŞ	53	2	0	21	0	0	29	0	0
KARABÜK	7	2	0	2	0	0	4	0	0
KARAMAN	6	2	0	5	0	0	0	0	0
KARS	12	0	0	1	0	0	1	0	0
KASTAMONU	11	0	0	4	0	0	2	0	0
KAYSERİ	29	1	0	34	0	0	27	0	0
KİLİS	8	4	0	0	0	0	0	10	0
KIRIKKALE	11	1	0	18	0	0	0	0	0
KIRKLARELİ	8	1	0	10	0	0	2	0	0
KİRŞEHİR	12	1	0	0	0	0	0	0	0
KOCAELİ	50	4	0	149	0	0	108	0	0
KONYA	60	9	0	43	0	0	29	1	0
KÜTAHYA	20	0	0	0	0	0	0	0	0
MALATYA	47	2	0	17	0	0	14	0	0
MANİSA	43	15	1	116	0	0	20	0	0
MARDİN	34	6	0	14	1	0	9	1	0
MERSİN	101	10	0	34	0	0	32	0	0
MUĞLA	7	1	0	30	3	0	20	4	0
MUŞ	29	3	0	0	0	0	0	0	0
NEVŞEHİR	6	0	0	7	1	0	3	0	0
NİĞDE	11	5	0	8	0	0	3	0	0
ORDU	37	2	0	28	0	0	29	0	0
OSMANIYE	11	4	0	1	0	0	4	0	0
RİZE	5	0	0	0	0	0	1	0	0
SAKARYA	15	1	0	25	0	0	23	0	0
SAMSUN	58	8	0	37	0	0	12	0	0
SİİRT	28	1	0	0	0	0	0	0	0
SİNOP	16	3	0	10	3	0	2	0	0
SİVAS	36	6	0	34	1	0	1	0	0
ŞANLIURFA	74	9	0	24	0	0	26	0	0
ŞIRNAK	9	0	0	11	0	0	0	0	0
TEKİRDAĞ	56	0	0	315	1	0	63	0	0
TOKAT	11	0	0	9	0	0	2	0	0
TRABZON	23	2	0	8	0	0	11	0	0
TUNCELİ	3	0	0	0	0	0	0	0	0
UŞAK	8	0	0	11	0	0	6	0	0
VAN	45	5	0	0	0	0	4	0	0
YALOVA	4	0	0	6	0	0	11	0	0
YOZGAT	25	1	0	14	0	0	0	0	0
ZONGULDAK	40	2	0	24	0	0	31	0	0
<b>TOPLAM</b>	<b>2.712</b>	<b>207</b>	<b>2</b>	<b>4.817</b>	<b>39</b>	<b>1</b>	<b>2.057</b>	<b>33</b>	<b>1</b>



# İŞKUR



**TABLO 17: ÖZÜRLÜ, ESKİ HÜKÜMLÜ VE TERÖRDEN ETKİLENENLERİN AÇIK KONTENJAN DURUMLARI**  
AĞUSTOS 2008 İTİBARIYLA EYLÜL 2008 İTİBARIYLA

	AĞUSTOS 2008 İTİBARIYLA			EYLÜL 2008 İTİBARIYLA			Değişim Oranı (%)
	Kamu	Özel	Toplam	Kamu	Özel	Toplam	
ÖZÜRLÜLER	2.296	24.054	26.350	2.454	24.992	27.446	4,16
ESKİ HÜKÜMLÜLER	1.728	962	2.690	1.773	820	2.593	-3,61
TERÖRDEN ETKİLENENLER	2	3.198	3.200	0	2.484	2.484	-22,38

**TABLO 18: KAYITLI ÖZÜRLÜ, ESKİ HÜKÜMLÜ VE TERÖRDEN ETKİLENEN**  
EYLÜL 2008 İTİBARIYLA EKİM 2008 İTİBARIYLA

	EYLÜL 2008 İTİBARIYLA			EKİM 2008 İTİBARIYLA			Değişim Oranı (%)
	Erkek	Kadın	Toplam	Erkek	Kadın	Toplam	
ÖZÜRLÜLER	65.279	21.755	87.034	67.107	22.587	89.694	3,06
ESKİ HÜKÜMLÜLER	17.636	279	17.915	18.122	284	18.406	2,74
TERÖRDEN ETKİLENENLER	128	20	148	132	20	152	2,70

**TABLO 19: İŞGÜCÜ YETİŞTİRME KURSLARI VE MESLEKİ REHABİLİTASYON FAALİYETLERİ**  
EKİM 2008 OCAK-EKİM 2008 Dönemi

KURS TÜRÜ	EKİM 2008				OCAK-EKİM 2008 Dönemi			
	Açılan Kurs Sayısı	Katılan Kursiyer Sayısı			Açılan Kurs Sayısı	Katılan Kursiyer Sayısı		
		Erkek	Kadın	Toplam		Erkek	Kadın	Toplam
Eski Hükümlülere Yönelik Kurslar	5	37	1	38	35	385	22	407
Hükümlülere Yönelik Kurslar	33	499	12	511	173	2.473	89	2.562
İstihdam Garantili	36	347	252	599	299	4.619	2.666	7.285
İşsizlik Sigortası Meslek Değişirme	11	142	135	277	64	749	602	1.351
İşsizlik Sigortası Meslek Edindirme	11	114	63	177	321	3.553	1.052	4.605
İşsizlik Sigortası Meslek Geliştirme	1	10	10	20	11	100	59	159
Kendi İşini Kuracaklara Yönelik	30	125	282	407	148	934	1.300	2.234
ÖSDP Danışmanlık	0	0	0	0	0	0	0	0
ÖSDP Eğitim	8	106	94	200	224	2.375	1.985	4.360
ÖSDP KİK	0	0	0	0	1	16	1	17
ÖSDP Toplum Yararına Çalışma Programı	0	0	0	0	15	131	7	138
Özelleştirme Sonucu İşsiz Kalanlara Yönelik	0	0	0	0	0	0	0	0
Özürlülere Yönelik	46	307	253	560	229	1.827	1.207	3.034
SETİP	0	0	0	0	0	0	0	0
İŞGÜCÜ YETİŞTİRME KURSLARI/GENEL	16	144	166	310	19	184	186	370
İŞGÜCÜ YETİŞTİRME KURSLARI/İŞSİZLİK SİG.KAPSAMINDA	0	0	0	0	0	0	0	0
<b>Toplam</b>	<b>197</b>	<b>1.831</b>	<b>1.268</b>	<b>3.099</b>	<b>1.539</b>	<b>17.346</b>	<b>9.176</b>	<b>26.522</b>



# İŞKUR



**TABLO 20: Meslek Danışma Merkezi Faaliyet Tablosu(Birim Bazında)**  
EKİM 2008

	Başvuru Şekli				Grup Başvurusu		MDM TANITIM TOPLANTISI	Toplam
	Öğrenci	Bireysel Başvuru Eğitimci	Kuruma Başvuran	Diğer	Okul / Dershane	Kurum / Kuruluş		
ADANA	0	0	0	0	0	0	0	0
AFYONKARAHİSAR	0	0	0	0	0	0	0	0
AĞRI	1	1	0	1	0	0	0	3
AMASYA	103	0	26	0	0	0	0	129
ANKARA	274	163	21	43	0	0	0	501
ANTALYA	0	0	0	0	0	0	0	0
AYDIN	0	0	0	20	0	0	0	20
BALIKESİR	0	0	37	0	37	37	37	148
BAYBURT	0	0	0	0	0	0	0	0
BURDUR	0	0	0	0	0	0	0	0
BURSA	15	0	0	12	0	1	0	28
ÇORUM	0	0	0	0	0	0	0	0
DENİZLİ	0	0	0	0	0	0	0	0
DIYARBAKIR	0	0	0	0	0	0	0	0
DÜZCE	0	0	0	0	0	0	0	0
EDİRNE	0	0	0	0	0	0	0	0
ELAZIĞ	0	0	50	0	0	0	0	50
ERZİNCAN	46	6	10	4	0	0	0	66
ERZURUM	30	0	0	17	0	0	0	47
ESKİŞEHİR	0	0	0	0	0	0	0	0
GAZİANTEP	0	1	14	0	0	0	0	15
GÜMÜŞHANE	0	0	0	0	0	0	0	0
HATAY	0	0	0	0	0	0	0	0
ISPARTA	0	0	0	0	0	0	0	0
İSTANBUL	131	10	65	0	472	8	187	873
İZMİR	9	26	39	10	0	0	0	84
KASTAMONU	7	0	1	2	0	0	0	10
KAYSERİ	0	0	0	0	0	0	0	0
KİRSEHİR	0	0	0	0	0	0	0	0
KILIS	0	0	0	0	0	0	0	0
KOCAELİ	38	8	35	5	0	0	48	134
KONYA	0	0	0	0	0	0	0	0
MALATYA	0	0	0	0	0	0	0	0
MANISA	0	0	0	0	0	0	0	0
MERSİN	3	0	8	18	0	0	0	29
MUĞLA	0	1	0	0	0	0	46	47
MUŞ	0	0	0	0	0	0	0	0
NEVŞEHİR	0	0	0	0	0	0	0	0
NİĞDE	0	0	0	0	0	0	0	0
ORDU	36	1	0	0	0	0	0	37
OSMANIYE	0	4	7	0	0	0	0	11
RİZE	0	0	18	0	0	0	0	18
SAMSUN	23	11	41	52	0	0	0	127
SİİRT	0	0	16	6	0	0	0	22
SINOP	47	3	0	0	28	0	0	78
SIVAS	0	0	0	0	0	0	0	0
ŞANLIURFA	0	0	0	0	0	0	0	0
TOKAT	0	0	0	0	0	0	0	0
TRABZON	37	6	26	0	0	0	0	69
VAN	4	2	0	0	0	20	0	26
<b>Genel Toplam :</b>	<b>804</b>	<b>243</b>	<b>414</b>	<b>190</b>	<b>537</b>	<b>66</b>	<b>318</b>	<b>2572</b>



# İŞKUR

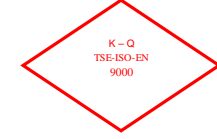


TABLO 21: GENEL İŞ VE MESLEK DANIŞMANLIĞI ÇALIŞMALARI (BİRİMLER)- İMD VII  
EKİM 2008

Birim	Danışmanlarca Yapılan Ziyaret Sayısı	Araştırma Yapılan Eğitim Yeri		Güncelleştirilen		Bireysel Görüşmeler			GRUP GÖRÜŞMELERİ		
		Meslek Sayısı	Sayısı	Meslek Sayısı	Eğitim yeri Sayısı	Meslek Danışmanlığı	İş Danışmanlığı	Sınıf Sayısı	Mevcudu	Grup Sayısı	Grup Mevcudu
ADANA	94	0	0	0	0	1	0	0	0	8	797
ADYAMAN	94	0	0	0	0	0	0	0	0	3	14
AFYONKARAHİSAR	6	0	0	0	0	0	0	0	0	0	0
AĞRI	0	0	0	0	0	0	0	0	0	0	0
AKSARAY	0	0	0	0	0	0	0	0	0	0	0
AMASYA	36	0	0	0	0	3	0	0	0	3	57
ANKARA	139	0	0	0	0	3	2	0	0	1	10
ANTALYA	288	0	0	0	0	0	4	0	0	0	0
ARDAHAN	14	0	0	0	0	0	0	0	0	0	0
ARTVIN	33	0	0	0	0	0	0	0	0	15	21
AYDIN	30	0	0	0	0	0	0	0	0	6	63
BALIKESİR	80	0	0	0	0	1	0	0	0	4	97
BARTIN	4	0	0	0	0	0	0	0	0	0	0
BATMAN	0	0	0	0	0	1	0	0	0	0	0
BAYBURT	0	0	0	0	0	9	0	0	0	0	0
BİLECİK	49	0	0	0	0	0	0	0	0	0	0
BİNGÖL	20	0	0	0	0	0	0	0	0	0	0
BITLİS	4	0	0	0	0	0	0	0	0	0	0
BOLU	0	0	0	0	0	0	0	0	0	0	0
BURDUR	5	0	0	0	0	0	0	0	0	2	82
BURSA	127	0	0	0	0	1	4	0	0	2	345
ÇANAKKALE	22	0	0	0	0	0	0	0	0	2	209
ÇANKIRI	8	0	0	0	0	0	0	0	0	0	0
ÇORUM	11	0	0	0	0	0	0	0	0	0	0
DENİZLİ	0	0	0	0	0	0	0	0	0	1	105
DIYARBAKIR	0	0	0	0	0	0	0	0	0	0	0
DÜZCE	19	0	0	0	0	0	1	0	0	4	96
EDİRNE	41	0	0	0	0	0	0	0	0	7	781
ELAZIĞ	10	0	0	0	0	6	0	0	0	7	347
ERZİNCAN	52	1	0	0	0	3	0	0	0	0	0
ERZURUM	52	0	0	0	0	0	0	0	0	2	231
ESKİŞEHİR	441	0	0	0	0	0	0	1	120	15	415
GAZİANTEP	82	0	0	0	0	0	0	0	0	3	155
GİRESUN	38	0	0	0	0	0	0	0	0	1	15
GÜMÜŞHANE	0	0	0	0	0	0	0	0	0	0	0
HAKKARİ	7	0	0	0	0	0	0	0	0	0	0
HATAY	11	0	0	0	0	0	0	0	0	0	0
İĞDIR	0	0	0	0	0	0	0	0	0	0	0
İSPARTA	454	0	0	0	0	0	0	0	0	1	27
İSTANBUL	918	0	0	0	0	0	2	0	0	56	3.742
İZMİR	98	1	0	0	12	0	0	0	0	12	783



# İŞKUR

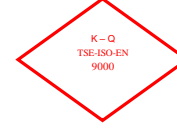


**TABLO 21: GENEL İŞ VE MESLEK DANIŞMANLIĞI ÇALIŞMALARI (BİRİMLER)- İMD VII  
EKİM 2008**

Birim	Danışmanlarca Yapılan Ziyaret Sayısı	Araştırma Yapılan Eğitim Yeri		Güncelleştirilen		Bireysel Görüşmeler			GRUP GÖRÜŞMELERİ		
		Meslek Sayısı	Sayısı	Meslek Sayısı	Eğitim yeri Sayısı	Meslek Danışmanlığı	İş Danışmanlığı	Sınıf Sayısı	Sınıf Mevcudu	Grup Sayısı	Grup Mevcudu
KAHRAMANMARAŞ	35	0	0	0	0	0	0	0	0	5	30
KARABÜK	10	0	0	0	0	0	0	0	0	2	46
KARAMAN	27	0	0	0	0	0	2	0	0	1	15
KARS	0	0	0	0	0	0	0	0	0	0	0
KASTAMONU	12	0	0	0	0	0	0	0	0	0	0
KAYSERİ	89	0	0	0	0	0	0	0	0	2	269
KIRIKKALE	9	0	0	0	0	0	0	0	0	1	15
KIRKLARELİ	16	0	0	0	0	0	0	0	0	4	713
KIRŞEHİR	0	0	0	0	0	0	0	0	0	1	22
KİLİS	13	0	0	0	0	0	0	0	0	0	0
KOCAELİ	50	3	0	0	0	7	0	0	0	66	3.967
KONYA	86	0	0	0	0	0	0	0	0	1	30
KÜTAHYA	114	0	0	0	0	0	0	0	0	1	20
MALATYA	7	0	0	0	0	0	0	10	706	5	130
MANİSA	84	0	0	0	0	0	0	0	0	7	330
MARDİN	10	0	0	0	0	0	0	0	0	0	0
MERSİN	112	0	0	0	0	0	0	30	1.014	2	200
MUĞLA	4	0	0	0	0	0	0	0	0	1	18
MUŞ	0	0	0	0	0	0	0	0	0	0	0
NEVŞEHİR	120	0	0	0	0	4	0	0	0	0	0
NİĞDE	9	0	0	0	0	0	0	0	0	0	0
ORDU	8	0	0	0	0	0	0	0	0	0	0
OSMANIYE	29	0	0	0	0	0	0	0	0	0	0
RİZE	0	0	0	0	0	0	0	0	0	0	0
SAKARYA	382	0	0	0	0	0	0	0	0	0	0
SAMSUN	131	0	0	0	0	0	0	0	0	0	0
SİRT	0	0	0	0	0	0	0	0	0	1	18
SİNOP	44	0	0	0	0	0	0	0	0	0	0
SİVAS	6	0	0	0	0	0	0	1	45	1	121
ŞANLIURFA	37	0	0	0	0	0	0	0	0	0	0
ŞİRNAK	6	0	0	0	0	0	0	0	0	0	0
TEKİRDAĞ	36	0	0	0	0	0	0	0	0	4	83
TOKAT	52	0	0	0	0	0	0	0	0	0	0
TRABZON	17	0	0	0	0	0	0	0	0	0	0
TUNCELİ	0	0	0	0	0	0	0	0	0	0	0
UŞAK	41	0	0	0	0	0	0	0	0	0	0
VAN	39	0	0	0	0	0	0	0	0	0	0
YALOVA	15	0	0	0	0	0	0	0	0	1	40
YOZGAT	0	0	0	0	0	0	0	0	0	0	0
ZONGULDAK	51	0	0	0	0	0	0	0	0	0	0
<b>Genel Toplam</b>	<b>4.988</b>	<b>5</b>	<b>0</b>	<b>0</b>	<b>12</b>	<b>39</b>	<b>15</b>	<b>42</b>	<b>1.885</b>	<b>261</b>	<b>14.459</b>



# İŞKUR



**TABLO 22: İŞLETMELERDE EĞİTİM SEMİNERİ FAALİYETLERİ**  
EKİM 2008 OCAK-EKİM 2008

DÜZENLENEN SEMİNER TÜRÜ	Seminer Sayısı	Seminerlere Katılan Sayısı	Seminer Sayısı	Seminerlere Katılan Sayısı
İlk Kademe Yöneticilik Semineri	4	91	12	250
İnsan İlişkileri ve İletişim Semineri	3	68	25	568
İnsan İlişkileri ve Stres Semineri	3	71	8	178
İş Sağlığı ve Güvenliği Semineri	20	435	329	7.501
İşçi Geliştirme Semineri	12	266	42	918
Orta Kademe Yöneticilik Semineri	5	92	16	293
Toplam Kalite Yönetimi Semineri	0	0	8	163
Zaman Yönetimi Semineri	2	50	7	151
<b>TOPLAM</b>	<b>49</b>	<b>1.073</b>	<b>447</b>	<b>10.022</b>

**TABLO 23: ÖZELLEŞTİRME NEDENİYLE İŞTEN ÇIKARILANLARA YAPILAN İŞ KAYBI TAZMİNATI (İKT) ÖDEMELERİ**

AY	İKT Başvuru	İKT Ödeneği Kesilen	İKT Ödeneği Biten	İKT Ödemesi Devam Eden
EKİM 2008	58	1	0	51

**TABLO 24: 4447 SAYILI KANUN GEREĞİ İŞTEN ÇIKARILANLARA YAPILAN (İÖ) ÖDEMELER**

AY	İşsizlik Ödeneğine Başvuru	İşsizlik Ödeneği Kesilen	İşsizlik Ödeneği Biten	İÖ Ödemesi Devam Eden
EKİM 2008	28.307	1.110	174	21.866



# İŞKUR

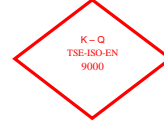


**TABLO 25: ÖZÜR GRUPLARINA GÖRE ÖZÜRLÜLER**

	BAŞVURULAR			İŞE YERLEŞTİRMELER		
	Erkek	Kadın	Toplam	Erkek	Kadın	Toplam
NÖROLOJİK HASTALIKLAR GRUBUNDAKİ ÖZÜRLÜLER	175	87	262	196	33	229
RUH HASTALIKLARI GRUBUNDAKİ ÖZÜRLÜLER	116	50	166	98	11	109
GÖZ HASTALIKLARI GRUBUNDAKİ ÖZÜRLÜLER	193	99	292	270	25	295
İŞİTME-KONUŞMA HASTALIKLARI GRUBUNDAKİ ÖZÜRLÜLER	179	118	297	194	53	247
İÇ HASTALIKLARI GRUBUNDAKİ ÖZÜRLÜLER	143	76	219	89	21	110
ORTOPEDİK VE TRAVMALOJİK HASTALIKLAR GRUBUNDAKİ ÖZÜRLÜLER	305	180	485	480	115	595
DERİ HASTALIKLARI GRUBUNDAKİ ÖZÜRLÜLER	5	7	12	5	0	5
GÖĞÜS VE DAMAR HASTALIKLARI GRUBUNDAKİ ÖZÜRLÜLER	86	24	110	61	4	65
ONKOLOJİK HASTALIKLAR GRUBUNDAKİ ÖZÜRLÜLER	9	8	17	3	1	4
YANIK GRUBUNDAKİ ÖZÜRLÜLER	11	4	15	79	9	88
DİĞER HASTALIKLAR GRUBUNDAKİ ÖZÜRLÜLER	174	107	281	138	25	163
BATINI İLGİLENDİRE HASTALIKLAR	6	3	9	5	1	6
SİNDİRİM SİSTEMİ HASTALIKLARI	20	5	25	7	4	11
HEMATOLOJİK HASTALIKLAR	21	5	26	51	6	57
ÜROLOJİK HASTALIKLAR	13	10	23	12	6	18
DAMAR HASTALIKLARI	18	6	24	7	1	8
ZİHİNSEL RUHSAL DAVRANIŞSAL BOZUKLUKLAR	279	170	449	44	3	47
<b>TOPLAM</b>	<b>1.753</b>	<b>959</b>	<b>2.712</b>	<b>1.739</b>	<b>318</b>	<b>2.057</b>



# İŞKUR



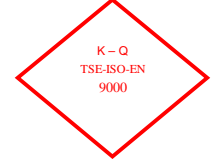
**TABLO:26 2008 YILI EKİM AYI İÇERİSİNDE İŞSİZLİK ÖDENEĞİNE BAŞVURAN VE HAKEDENLERİN MESLEK GRUPLARINA GÖRE DAĞILIMI**

MESLEKLER	İŞSİZLİK ÖDENEĞİ			
	İşsizlik Ödeneğine Başvuru	İşsizlik Ödeneği Kesilen	HAKEDEN İşsizlik Ödeneği Biten	Ödemesi Devam Eden
Alt yapı Teknisyeni	0	0	0	0
Ambalajcı (Elle)	116	5	0	87
Aşçı (Özel Hizmet)	36	1	0	26
Avukat	9	0	0	7
Bankacılık Meslek Elemanı	49	1	3	33
Bekçi	80	2	1	60
Bilgisayar İşletmeni	123	4	2	96
Bilgisayar Operatörü	86	2	0	65
Bilgisayar Programcısı	71	6	1	53
Bilgisayarlı Muhasebe Elemanı	61	1	1	46
Büro Memuru (Depolama)	0	0	0	0
Büro Memuru (Genel)	1.426	44	4	1.141
Çaycı	123	4	1	91
Çektirmeci (Petrol ve Gaz Kuyuları)	0	0	0	0
Çocuk Gelişim Elemanı	39	1	0	33
Deri İşçisi	43	1	0	34
Diğer Bilgisayar Makinesi Operatörleri	29	0	0	24
Diğer Büro Memurları	690	22	2	551
Diğer Elektrikli Eşya Montajcıları ve İlgili Elektrik İşçileri	20	2	0	16
Diğer Elektronik Montörleri	4	1	0	1
Diğer İmalat ve İlgili İşçiler (Elle)	126	4	0	95
Dikiş Makinesi Operatörü (Kumaş)	174	15	12	127
Dokumacı (Dokuma Makineleri Operatörü)	267	9	2	221
Ekip Makinisti (Petrol)	2	0	0	2
Ekonomist (Genel)	33	1	0	28
El ve Makine Dikişçisi (Genel)	36	1	0	29
Elektrik Ark Kaynakçısı (Makine ile)	124	13	0	83
Elektrik Teknikeri	33	0	0	26
Elektrik Teknisyeni (Genel)	161	11	2	117
Elektrikçi (Genel)	172	11	1	129
Elektrik-Elektronik Mühendisi	8	1	0	5
Elektronik Bilgisayar Operatörü	38	2	0	26
Elektronik Teknisyeni (Genel)	61	0	0	44
Forklift Operatörü	107	7	0	91
Garson (Servis Elemanı)	196	7	0	147
Gaz Altı Kaynakçısı	0	0	0	0
Güvenlik Görevlisi	157	14	0	120
Halkla İlişkiler Görevlisi	0	0	0	0
Hemşire (Genel)	24	0	0	21
İnşaat Teknikeri	41	3	0	36
İnşaat Teknisyeni (Genel)	15	2	0	11
İplikçi (Ring/Vater/Vargel)	127	7	2	98
İstihsal Teknisyeni	54	1	0	46
İşletme Meslek Elemanı	16	0	0	13
İşletmeci (Genel)	102	5	1	84
Jeoloji Mühendisi	19	0	0	17
Kalite Kontrolcü	277	11	3	208
Kamyon ve Kamyonet Şoförü (Şehir içi)	265	7	1	208
Koruyucu Güvenlik Memuru	0	0	0	0
Madenci (Genel)	23	0	0	12
Makine Mühendisi (Genel)	39	2	0	33
Makine Teknikeri	24	2	0	19
Makine Teknisyeni (Genel)	48	2	1	40
Metal İşleri Teknisyeni	30	2	0	23
Möbilya İmalatçısı	110	1	2	89
Motor Teknisyeni	39	3	0	30
Muhasebeci	583	8	3	488
Oksijen ve Elektrik Kaynakçısı (Genel)	0	0	0	0
Otobüs Şoförü (Kaptan)	40	1	1	30
Ön Muhasebeci	445	12	0	375
Pazarlamacı	161	3	0	122
Satış Elemanı	624	14	0	507
Sekreter(Genel)	204	0	0	179
Şoför (Yolcu Taşıma)	247	8	2	196
Şoför (Yük Taşıma)	246	12	3	194
Taksi Şoförü	104	2	0	74
Temizlik Görevlisi	84	0	1	53
Tesviyeci	61	5	0	54
Torna Tezgahı Operatörü (Tornacı)	0	0	0	0
Turizm ve Otelcilik Elemanı	47	0	0	38
Beden İşçisi	9.716	499	72	7.334
Diğer	9.792	305	50	7.580
<b>TOPLAM</b>	<b>28.307</b>	<b>1.110</b>	<b>174</b>	<b>21.866</b>





# İŞKUR



**TABLO:27 2008 YILI EKİM AYI İÇERİSİNDE İŞSİZLİK ÖDENEĞİNE BAŞVURAN VE HAKEDENLERİN YAŞ GRUPLARINA GÖRE DAĞILIMI**

YAŞ GRUPLARI	İŞSİZLİK ÖDENEĞİ HAKEDEN			
	İşsizlik Ödeneğine Başvuru	İşsizlik Ödeneği Kesilen	İşsizlik Ödeneği Biten	Ödemesi Devam Eden
<b>TOPLAM</b>	<b>28.307</b>	<b>1.110</b>	<b>174</b>	<b>21.866</b>
15-19	279	0	0	174
20-24	2.776	75	7	2.007
25-29	7.331	268	22	5.756
30-34	6.541	270	36	5.111
35-39	5.150	255	29	3.976
40-44	3.912	167	34	3.042
45-54	2.164	71	44	1.683
55-64	147	4	2	114
65 VE DAHA BÜYÜK	7	0	0	3
<b>ERKEK</b>	<b>20.764</b>	<b>937</b>	<b>95</b>	<b>15.855</b>
15-19	178	0	0	107
20-24	1.560	52	3	1.039
25-29	5.173	230	11	4.003
30-34	4.843	240	22	3.733
35-39	4.025	219	19	3.077
40-44	3.236	137	21	2.529
45-54	1.620	56	18	1.270
55-64	122	3	1	94
65 VE DAHA BÜYÜK	7	0	0	3
<b>KADIN</b>	<b>7.543</b>	<b>173</b>	<b>79</b>	<b>6.011</b>
15-19	101	0	0	67
20-24	1.216	23	4	968
25-29	2.158	38	11	1.753
30-34	1.698	30	14	1.378
35-39	1.125	36	10	899
40-44	676	30	13	513
45-54	544	15	26	413
55-64	25	1	1	20
65 VE DAHA BÜYÜK	0	0	0	0



# İŞKUR



**TABLO:28 2008 YILI EKİM AYI İÇERİSİNDE İŞSİZLİK ÖDENEĞİNE BAŞVURAN VE HAKEDENLERİN EĞİTİM DÜZEYLERİNE GÖRE DAĞILIMI**

EĞİTİM DÜZEYLERİ	İŞSİZLİK ÖDENEĞİ HAKEDEN			
	İşsizlik Ödeneğine Başvuru	İşsizlik Ödeneği Kesilen	İşsizlik Ödeneği Biten	Ödemesi Devam Eden
<b>TOPLAM</b>	<b>28.307</b>	<b>1.110</b>	<b>174</b>	<b>21.866</b>
Okur Yazar Olmayan	93	2	3	69
Okur Yazar	410	16	1	312
İlköğretim	15.733	700	117	11.927
Ortaöğretim (Lise ve Dengi)	8.574	286	40	6.736
Önlisans	1.327	45	6	1.043
Lisans	2.087	60	7	1.708
Yüksek Lisans	81	1	0	70
Doktora	2	0	0	1
<b>ERKEK</b>	<b>20.764</b>	<b>937</b>	<b>95</b>	<b>15.855</b>
Okur Yazar Olmayan	44	2	2	33
Okur Yazar	300	16	1	226
İlköğretim	12.665	596	62	9.598
Ortaöğretim (Lise ve Dengi)	5.855	241	21	4.503
Önlisans	686	34	4	512
Lisans	1.169	47	5	943
Yüksek Lisans	44	1	0	40
Doktora	1	0	0	0
<b>KADIN</b>	<b>7.543</b>	<b>173</b>	<b>79</b>	<b>6.011</b>
Okur Yazar Olmayan	49	0	1	36
Okur Yazar	110	0	0	86
İlköğretim	3.068	104	55	2.329
Ortaöğretim (Lise ve Dengi)	2.719	45	19	2.233
Önlisans	641	11	2	531
Lisans	918	13	2	765
Yüksek Lisans	37	0	0	30
Doktora	1	0	0	1



# İŞKUR



**TABLO 29: 2008 YILI EKİM AYI İÇERİSİNDE İL MÜDÜRLÜKLERİNİN İŞSİZLİK SİGORTASI FAALİYETLERİNE İLİŞKİN GENEL VERİLER**

İLLER	İŞSİZLİK ÖDENEĞİ HAKEDEN			
	İşsizlik Ödeneğine Başvuru	İşsizlik Ödeneği Kesilen	İşsizlik Ödeneği Biten	Ödemesi Devam Eden
ADANA	891	28	4	679
ADYAMAN	218	1	0	204
AFYONKARAHİSAR	136	5	0	127
AĞRI	6	0	0	2
AKSARAY	36	0	0	32
AMASYA	46	2	0	39
ANKARA	1.787	161	12	1.240
ANTALYA	1.090	17	2	554
ARDAHAN	1	0	0	1
ARTVİN	30	0	0	27
AYDIN	294	3	0	245
BALIKESİR	281	12	0	254
BARTIN	32	1	0	26
BATMAN	27	0	0	21
BAYBURT	7	0	0	4
BİLECİK	323	11	1	186
BİNGÖL	6	0	0	6
BİTLİS	5	0	0	3
BOLU	159	18	0	125
BURDUR	41	3	0	35
BURSA	2.623	52	8	2.106
ÇANAKKALE	199	10	0	157
ÇANKIRI	60	2	0	50
ÇORUM	92	3	0	76
DENİZLİ	438	24	4	315
DİYARBAKIR	96	3	0	87
DÜZCE	135	9	0	106
EDİRNE	99	9	2	87
ELAZIĞ	82	1	1	68
ERZİNCAN	11	1	0	10
ERZURUM	89	2	0	79
ESKİŞEHİR	240	66	70	89
GAZİANTEP	463	32	3	364
GİRESUN	52	1	0	49
GÜMÜŞHANE	15	0	0	14
HAKKARİ	4	0	0	4
HATAY	229	13	0	180
İĞDIR	8	0	0	7
ISPARTA	77	6	6	55
İSTANBUL	8.514	212	22	6.428
İZMİR	2.470	148	13	1.913



# İŞKUR



**TABLO 29: 2008 YILI EKİM AYI İÇERİSİNDE İL MÜDÜRLÜKLERİNİN İŞSİZLİK SİGORTASI FAALİYETLERİNE İLİŞKİN GENEL VERİLER**

İLLER	İŞSİZLİK ÖDENEĞİ HAKEDEN			
	İşsizlik Ödeneğine Başvuru	İşsizlik Ödeneği Kesilen	İşsizlik Ödeneği Biten	Ödemesi Devam Eden
KAHRAMANMARAŞ	196	10	0	175
KARABÜK	74	10	0	60
KARAMAN	41	3	2	35
KARS	8	0	0	7
KASTAMONU	23	0	1	12
KAYSERİ	596	7	1	505
KIRIKKALE	52	2	0	45
KIRKLARELİ	191	8	0	173
KIRŞEHİR	38	0	0	38
KİLİS	6	0	0	6
KOCAELİ	961	39	1	787
KONYA	272	5	1	205
KÜTAHYA	107	7	0	85
MALATYA	167	3	1	139
MANİSA	502	24	0	445
MARDİN	20	0	0	20
MERSİN	337	9	1	279
MUĞLA	356	8	0	270
MUŞ	3	0	0	3
NEVŞEHİR	65	0	0	52
NİĞDE	64	3	0	54
ORDU	101	0	0	92
OSMANİYE	44	1	0	32
RİZE	52	2	0	42
SAKARYA	378	11	0	349
SAMSUN	229	7	1	209
SİİRT	8	1	0	7
SİNOP	35	2	1	28
SİVAS	65	0	0	53
ŞANLIURFA	56	2	0	42
ŞIRNAK	11	2	0	7
TEKİRDAĞ	1.242	71	5	1.039
TOKAT	59	1	3	49
TRABZON	139	2	0	127
TUNCELİ	6	0	0	4
UŞAK	154	6	8	134
VAN	38	0	0	29
YALOVA	81	1	0	74
YOZGAT	36	1	0	28
ZONGULDAK	82	6	0	72
<b>TOPLAM</b>	<b>28.307</b>	<b>1.110</b>	<b>174</b>	<b>21.866</b>

# TANIMLAR

**Başvuru:** İş arayanların, gereksinimlerinin karşılanması için Kurum İl Müdürlüklerine doğrudan yaptıkları müracaat.

**Açık İş :** Kuruma işverenlerden intikal eden işçi istemi.

**Takdim:** Kurum İl Müdürlüklerince işyerine gönderilmesine karar verilen iş arayanların, işverenle görüşme yapmak üzere işyerinde bulunması.

**İşe Yerleştirme (Plasman):** İş arayanların Kurumca işe yerleştirilmesi.

**Karşılanan Açık İş:** İşverenlerin vermiş oldukları işçi istemlerinin Kurumca karşılanması.

**Açık Kontenjan:** İşverenlerin yasa gereği çalıştırmak zorunda oldukları özürlü ve eski hükümlüler ile terörden etkilenme sonucu işe yerleştirileceklere ilişkin açık işgücü sayısı.

**Özürlü:** Bedensel, zihinsel ve ruhsal özürleri nedeniyle çalışma gücünün en az %40'ından yoksun olduğu sağlık kurulu raporu ile belgelenen kişiler.( Sakatların İstihdamı hk.Tüzük, Md.2).

**Eski Hükümlü:** Altı aydan daha uzun süreli hürriyeti bağlayıcı bir cezadan veya devlet memuru olmaya engel bir suçtan hüküm giymiş ve cezasını infaz kurumlarında tamamlamış veya cezası tecil edilmiş yahut şartlı salıverme yoluyla tahliye edilmiş olanlar ile özel kanunlarında belirtilen şartlardan dolayı istihdam edilmeleri olanağı bulunmayanlar veya ömür boyu kamu hizmetlerinden yasaklı bulunanlar ya da Kurum tarafından daha önce bu kapsamda işe yerleştirilmemiş olan mükerrer suç işleyen kişiler(Eski Hükümlülerin İstihdamı hk. Tüzük, Md.2).

**Kayıtlı İşgücü:** İş arayanlardan aktif kayıtlarda yer alanların tümü.

**Kayıtlı İşsiz:** Çalışma çağında ve gücünde olan, çalışmak isteyen, Kuruma başvurduğunda asgari ücret düzeyinde gelir getirici bir işi olmayan, Kurum tarafından henüz kendisine iş bulunamayan aktif kayıtlardaki kişilerdir. Kayıtlı işgücünden, daha iyi şartlarda iş arayanlar, emeklilerden iş arayanlar ve belli bir iş yerinde çalışmak isteyenler çıkarıldığında geri kalanlar kayıtlı işsiz sayılmaktadır.

**Terörden etkilenenlerden iş arayanlar:** 3713 Sayılı Terörle Mücadele Yasası ve bu Yasaya ek bir madde eklenmesi hakkındaki 4131 sayılı Yasa kapsamında olmak üzere, terör eylemleri nedeniyle şehit ve malul olanların yakınları ile çalışabilecek durumdaki malullerden, özel kuruluşlarda çalışmak amacıyla Kuruma başvuranlar.