

Ülkemizde işgücü piyasasının düzenlenmesi ile ilgili faaliyetleri yürütmek üzere 1946 tarihli, 4837 sayılı Kanunla İş ve İşçi Bulma Kurumu kurulmuştur. Kurum bu tarihten 2000 yılına kadar 54 yıl süreyle, iş piyasasının düzenlenmesi ile ilgili tek kurum olarak faaliyet göstermiştir.

İş piyasasında değişen koşullar nedeniyle İş ve İşçi Bulma Kurumu'nun yeniden yapılanması ihtiyacı ortaya çıkmış ve 5 EYLÜL 2003 tarihli, 25159 sayılı Resmi Gazete'de yayımlanarak yürürlüğe giren 4904 sayılı Kanun ile Türkiye İş Kurumu kurulmuştur.

Yeni Kanun ile, Kurum Aktif işgücü politikalarını uygulayacak bir yapıya kavuşturulmuş, Kurumun tekel yetkisi kaldırılarak, özel istihdam bürolarına faaliyette bulunma imkanı getirilmiş, Genel Kurul ve Yönetim Kurulu oluşturularak, sosyal tarafların üçlü bir yapı içerisinde Kurumun yönetimine katılması sağlanmıştır.

Türkiye İş Kurumu, ulusal istihdam politikasının oluşturulmasına ve istihdamın geliştirilmesine katkıda bulunmak, işsizlik sigortası işlemlerini yürütmek, işgücü piyasası ile ilgili istatistikî verileri toplamak ve analiz etmek, iş ve meslek analizleri yapmak, işgücü yetiştirmeye yönelik programlar uygulamak, işgücünün yurtiçindeki ve yurtdışındaki işlere yerleştirilmesine aracılık etmek, işgücü piyasasının düzenlenmesine yönelik aktif ve pasif istihdam politikaları oluşturmak, kurum faaliyetleri ile ilgili alanlarda uluslararası kuruluşların istihdam ve çalışma hayatı ile ilgili kararlarını izlemek görevlerini yerine getirmektedir.

Türkiye İş Kurumu, Çalışma ve Sosyal Güvenlik Bakanlığı'nın ilgili kuruluşu olup, özel hukuk hükümlerine tabi, tüzel kişiliğe haiz, idari ve mali bakımdan özerk bir kamu kurumudur.

Kuruma Kayıtlı İşgücü ve İşsiz Bilgileri

Kuruma kayıtlı işgücü sayısı geçen yılın aynı ayına göre 85 bin 510 kişi artarak 877 bin 734 kişi, kayıtlı işsiz sayısı ise 68 bin 622 kişi artarak 802 bin 800 kişi olmuştur. Kayıtlı işgücü % 10,66 oranında, kayıtlı işsiz sayısı % 9,35 oranında artmıştır.

Tablo 1: Temel Göstergeler

2007-2008 EYLÜL AYI TEMEL GÖSTERGELER							
	2007 EYLÜL			2008 EYLÜL			Değiş. O. (%)
	Erkek	Kadın	Toplam	Erkek	Kadın	Toplam	
BAŞVURU	31.200	13.264	44.464	29.103	14.429	43.532	-2,10
İşsiz	29.843	12.884	42.727	27.242	13.762	41.004	-4,03
Diğer	1.357	380	1.737	1861	667	2.528	45,54
AÇIK İŞ			12.481			18.523	48,41
Kamu			985			1.112	12,89
Özel			11.496			17.411	51,45
İŞE YERLEŞTİRME	4.991	1.178	6.169	6.229	1.865	8.094	31,20
Kamu	552	96	648	647	141	788	21,60
Özel	4.439	1.082	5.521	5.582	1.724	7.306	32,33
Normal	3.497	1.035	4.532	4.001	1.521	5.522	21,84
Kamu	529	96	625	621	139	760	21,60
Özel	2.968	939	3.907	3.380	1.382	4.762	21,88
Özürlü	1.107	139	1.246	2.162	344	2.506	101,12
Eski Hükümlü	382	4	386	66	0	66	-82,90
Terör Mağduru	5	0	5	0	0	0	-100,00
KAYITLI İŞGÜCÜ	600.675	201.549	802.224	661.290	226.444	887.734	10,66
KAYITLI İŞSİZ	545.142	189.036	734.178	591.650	211.150	802.800	9,35
YURTDIŞI BAŞVURU	4	3	7	40	24	64	814,29
YURTDIŞI GÖNDERME	4.465	448	4.913	3.484	79	3.563	-27,48

Kuruma Başvurular geçen yılın aynı ayına göre % 2,10 oranında azalmıştır.

2008 yılı Eylül ayı içerisinde 43 bin 532 kişi Kurumumuza, faaliyetlerinden yararlanmak için başvuruda bulunmuştur. Başvuranlardan 41 bin 4 kişisi işsiz, bin 486 kişisi şu an çalışmakla beraber daha iyi şartlarda iş arayanlar, 49 kişi emekli, 993 kişisi de belirli bir işyerinde çalışmak isteyenlerden oluşmaktadır. Kuruma ay içerisindeki başvuranların % 66,9'u erkektir. Başvuruların % 51,8'i lise altı eğitilmiş, % 29,9'u lise ve dengi okullu, % 18,3'ü lise üstü eğitim mezunudur. Başvuruların % 30,9'u 15-24 yaş arasındadır. Ay içerisinde başvuranların 23 bin 368 kişisi ilk defa iş hayatına girmiş, 16 bin 701 kişisi ise çalışırken işsiz kalmıştır.

Açık işler geçen yılın aynı ayına göre % 48,41 artarak 18 bin 523 olmuştur.

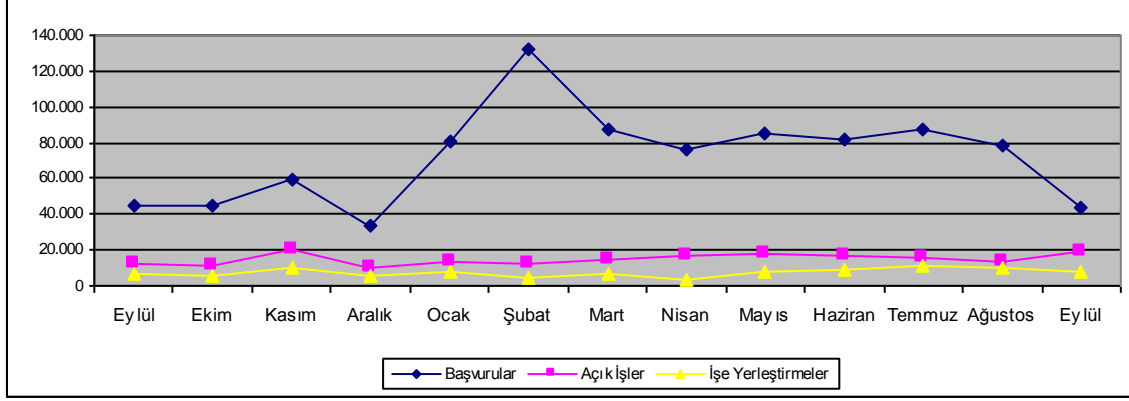
Açık işlerin 13 bin 448'i normal, 5 bin 3'ü özürlü, 61'i eski hükümlü, 11'i terör mağduru talebinden oluşmaktadır. Açık işlerin % 0,56'sı tarım, % 42,4'ü sanayi, % 57,1'i hizmetler sektöründedir.

İşe yerleştirme geçen yılın aynı ayına göre % 31,20 oranında artarak 8 bin 94 kişi olmuştur.

2007 yılı Eylül ayına göre özel sektöre yapılan toplam işe yerleştirmeler % 32,33 oranında artarken, kamu sektörüne yapılan işe yerleştirmeler % 21,6 oranında

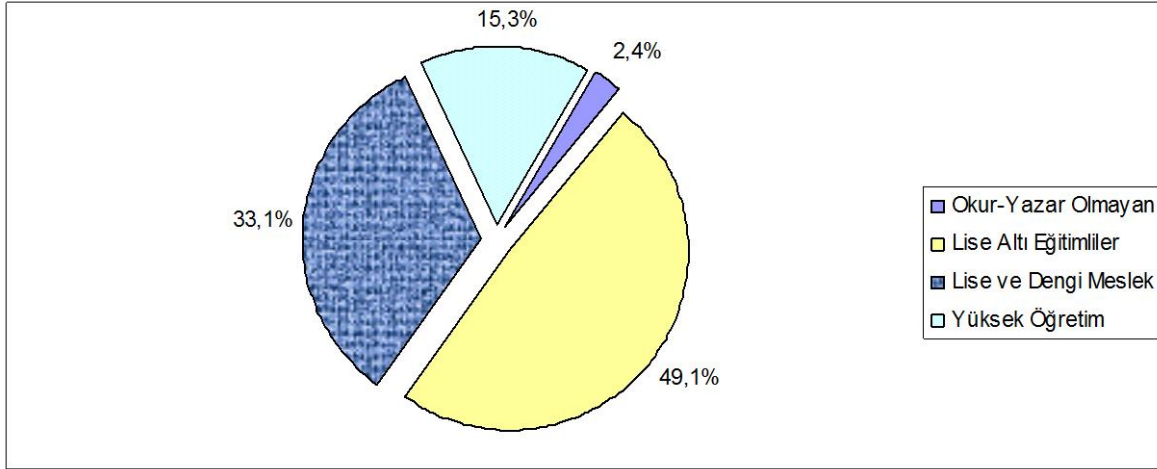
artmıştır. İşe yerleştirmelerin % 23'ü kadındır. İşe yerleştirilenlerin % 25,6'sı 15-24 yaş arasındadır. İşe yerleştirmelerin % 51,8'i Lise altı, % 36'sı lise ve dengi okul, % 12,2'si lise üstü eğitim mezunudur.

Grafik 1: Son Bir Yıllık Genel Faaliyetler



Kuruma kayıtlı işsizlerin 19 bin 484 kişisi okur-yazar olmayan, 394 bin 143 kişisi lise altı eğitilmiş, 266 bin 118 kişisi lise ve dengi okul mezunu, 123 bin 55 kişisi yüksek öğrenim mezunudur. Kuruma kayıtlı işsizlerin % 26,4'ü kadındır. % 20'si kadın olmak üzere kayıtlı işsizlerin % 25,3'ü bir yıldan fazla süredir Kuruma kayıtlı beklemektedir.

Grafik 2: Kayıtlı İşsizlerin Eğitim Durumlarına Göre Dağılımı



Başvuru, Açık İş ve İşe Yerleştirmelerin Niteliksel Dağılımı

Eylül ayında Kuruma başvuran 43 bin 532 kişinin % 36'8 her hangi bir niteliği olmayan vasıfsız işgücüdür. Alınan 18 bin 523 açık işin % 59,9'u niteliksiz, % 40,1'i nitelikli eleman talebidir. Yapılan 8 bin 94 işe yerleştirmenin % 58,2'si niteliksiz eleman, % 41,8'ü nitelikli elemandır. Kurumumuza başvuran kişilerin çoğunluğu nitelikli (bir mesleği olan) eleman olmasına rağmen açık işlerin niteliksiz eleman talebine yönelik olmasından dolayı işe yerleştirilenlerin çoğunluğu niteliksiz elemandır.

Özürü, Eski Hükümlü ve Terör Mağdurlarına İlişkin Bilgiler

Eylül ayı içerisinde Kurumumuza toplam işsizlerin içinde 2 bin 107 kişi özürü, 132 kişi eski hükümlü ve bir kişi terör mağduru başvurmuştur. Eylül ayı içerisinde 5 bin 3 adet özürülere yönelik açık iş, 61 adet eski hükümlülere yönelik açık iş, 11 adet terör mağdurlarına yönelik açık iş alınmıştır. Yine ay içerisinde 2 bin 506 özürü ve 66 eski hükümlü işe yerleştirilmiştir. İşe yerleştirmeler, özellikle özel sektöre olmuştur. Halen Kurumumuzda kayıtlı 87 bin 34 kişi özürü, 17 bin 915 kişi eski hükümlü, 148 kişi terörden etkilenen bulunmaktadır. Aynı zamanda Ağustos ayı sonu itibariyle 26 bin 350 kişilik özürü, 2 bin 690 kişilik eski hükümlü, 3 bin 200 kişilik terör mağduru açık kontenjanı bulunmaktadır.

İşsizlik Sigortası Fonu İle İlgili Bilgiler

İşsizlik Sigortası Fonundan, Eylül 2008 ayında 138.523 kişiye 45.292.506,49.-YTL ödeme yapılmıştır.

Ücret Garanti Fonu İşsizlik Sigortası Fonu içinde değerlendirilmekte olup Fonun varlığı, 30.09.2008 tarihi itibariyle, ödemeler toplamı 9.575.511,87.-YTL düşüldükten sonra 85.784.827,99.-YTL'dir. Eylül 2008 ayında Ücret Garanti Fonu'ndan 162 kişiye toplam 257.881,74.-YTL ödeme yapılmıştır.

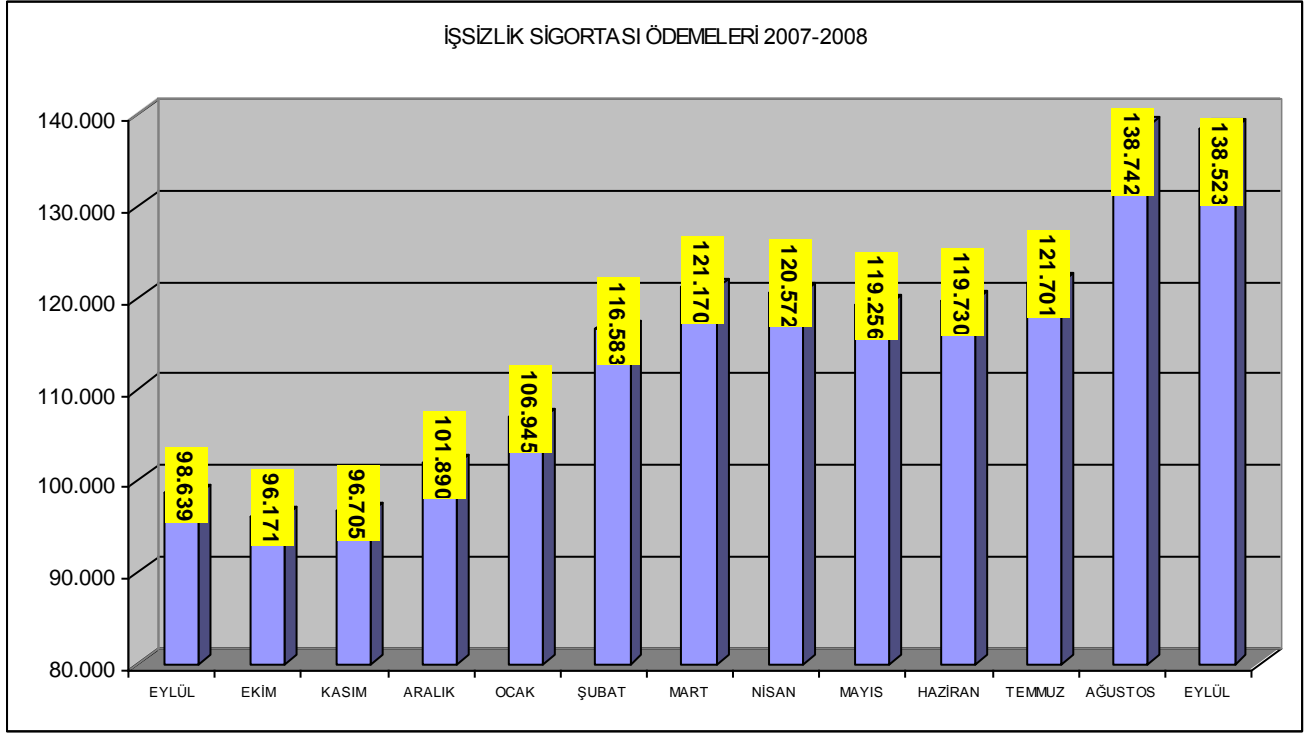
2005 yılında 21 kişiye 10.566,94 YTL, 2006 yılında 217 kişiye 64.398,01 YTL kısa çalışma ödeneği ödenmiştir. 2007 yılında 40 kişiye toplam 22.051,13 YTL kısa çalışma ödeneği ödenmiştir.

31 Eylül 2008 tarihi itibariyle, Fonun toplam gelirleri; 12 milyar 583 milyon YTL işçi ve işveren primi (gecikme zammı dahil), 4 milyar 183 milyon YTL Devlet Katkısı, 11 milyon 359 bin YTL İdari Para Cezası ve 22 milyar 266 milyon YTL faiz geliri, 21 milyon 782 bin YTL İade girişi olmak üzere toplam 39 milyar 066 milyon YTL olarak gerçekleşmiştir. Fonun toplam varlığı, işsizlik sigortası giderleri 3 milyar 275 milyon YTL ve ücret garanti fonu gideri 9 milyon 575 bin YTL düşüldükten sonra, 35 milyar 781 milyon YTL'dir.

İşsizlik Ödeneğine İlişkin Bilgiler

2008 yılı Eylül ayında işsizlik ödeneğinden faydalanmak için 25 bin 375 kişi başvurmuştur. Bin 508 kişinin ödemesi kesilirken, 149 kişinin ödemesi de sona ermiştir. İşsizlik Sigortasının uygulamaya başladığı Mart 2002 tarihinden 30.09.2008 tarihine kadar sisteme 1.314.924 kişi başvuruda bulunmuş, 1.173.234 kişi işsizlik ödeneği almaya hak kazanmıştır. Mart 2002 tarihinden Eylül 2008 tarihine kadar toplamda 1.659.998.412,62.-YTL ödemede bulunulmuştur.

Grafik 3: Son Bir Yıl İçerisinde İşsizlik Ödeneği Alan Kişi Sayısı



Ağustos ve Eylül aylarında ödeme yapılan kişi sayısındaki artış, 4447 sayılı İşsizlik Sigortası Kanununda yapılan değişiklik sonucu bu aylar içerisinde başvuran sigortalı işsizlerin işlemlerinin aynı ay içinde tamamlanmasını müteakip yapılan ödemelerden kaynaklanmaktadır.

İşgücü Yetiştirme Kursları ve Mesleki Rehabilitasyon Faaliyetleri

Eylül ayı içerisinde toplam 160 adet kurs açılmış olup, kurslarımızdan bin 783 kişisi erkek, 659 kişisi kadın olmak üzere toplam 2 bin 442 kişi yararlanmıştır. Açılan kursların 44 tanesi istihdam garantili kurs olup bu kurslarımızdan 658 kişisi erkek, 176 kişisi kadın olmak üzere bin 834 kişi faydalanmıştır.



İŞKUR



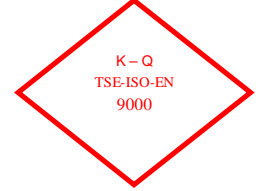
		Yıllar	2007	2008	Değişim Oranı (%)
			Eylül	Eylül	
BAŞVURU	Toplam	Toplam	44.464	43.532	-2,10
		Erkek	31.200	29.103	-6,72
		Kadın	13.264	14.429	8,78
	İşsiz	Toplam	42.727	41.004	-4,03
		Erkek	29.843	27.242	-8,72
		Kadın	12.884	13.762	6,81
	Diğer *	Toplam	1.737	2.528	45,54
		Erkek	1.357	1.861	37,14
		Kadın	380	667	75,53
AKIŞ İŞ	Toplam	12.481	18.523	48,41	
İŞVERENE TAKDİM	Kamu	985	1.112	12,89	
	Özel	11.496	17.411	51,45	
	Toplam	62.043	58.705	-5,38	
İŞE YERLEŞTİRME	Toplam	Erkek	52.048	47.268	-9,18
		Kadın	9.995	11.437	14,43
		Toplam	6.169	8.094	31,20
	Normal Yerleştirme	Erkek	4.991	6.229	24,80
		Kadın	1.178	1.865	58,32
		Toplam	4.532	5.522	21,84
	Özürlü Yerleştirme	Erkek	3.497	4.001	14,41
		Kadın	1.035	1.521	46,96
		Toplam	1.246	2.506	101,12
	Eski Hükümlü Yerleştirme	Erkek	1.107	2.162	95,30
		Kadın	139	344	147,48
		Toplam	386	66	-82,90
	Terör Mağduru Yerleştirme	Erkek	382	66	-82,72
		Kadın	4	0	-100,00
		Toplam	5	0	-100,00
	KAYITLI İŞGÜCÜ	Erkek	5	0	-100,00
		Kadın	0	0	-
		Toplam	802.224	887.734	10,66
KAYITLI İŞSİZ	Erkek	600.675	661.290	10,09	
	Kadın	201.549	226.444	12,35	
	Toplam	734.178	802.800	9,35	
YURTDIŞI BAŞVURU	Erkek	545.142	591.650	8,53	
	Kadın	189.036	211.150	11,70	
	Toplam	7	64	814,29	
YURTDIŞI GÖNDERME	Erkek	4	40	900,00	
	Kadın	3	24	700,00	
	Toplam	4.913	3.563	-27,48	
	Erkek	4.465	3.484	-21,97	
	Kadın	448	79	-82,37	

* Daha İyi Şartlarda İş Arayanlar, Emeklilerden İş Arayanlar, Belirli Bir İş Yerinde İş Arayanlar

		Yıllar	2007	2008	Değişim Oranı (%)
			Ocak-Eylül	Ocak-Eylül	
BAŞVURU	Toplam	Toplam	524.335	753.418	43,69
		Erkek	394.817	552.425	39,92
		Kadın	129.518	200.993	55,19
	İşsiz	Toplam	481.940	711.868	47,71
		Erkek	361.797	520.329	43,82
		Kadın	120.143	191.539	59,43
	Diğer *	Toplam	42.395	41.550	-1,99
		Erkek	33.020	32.096	-2,80
		Kadın	9.375	9.454	0,84
AKIŞ İŞ	Toplam	142.596	140.083	-1,76	
İŞVERENE TAKDİM	Kamu	14.595	10.097	-30,82	
	Özel	128.001	129.986	1,55	
	Toplam	563.037	561.600	-0,26	
İŞE YERLEŞTİRME	Toplam	Erkek	478.740	472.926	-1,21
		Kadın	84.297	88.674	5,19
		Toplam	73.324	68.120	-7,10
	Normal Yerleştirme	Erkek	57.679	54.355	-5,76
		Kadın	15.645	13.765	-12,02
		Toplam	57.492	49.715	-13,53
	Özürlü Yerleştirme	Erkek	43.445	38.152	-12,18
		Kadın	14.047	11.563	-17,68
		Toplam	12.157	16.065	32,15
	Eski Hükümlü Yerleştirme	Erkek	10.627	13.894	30,74
		Kadın	1.530	2.171	41,90
		Toplam	3.642	2.314	-36,46
	Terör Mağduru Yerleştirme	Erkek	3.574	2.285	-36,07
		Kadın	68	29	-57,35
		Toplam	33	26	-21,21
	KAYITLI İŞGÜCÜ	Erkek	33	24	-27,27
		Kadın	0	2	-
		Toplam	802.224	887.734	10,66
KAYITLI İŞSİZ	Erkek	600.675	661.290	10,09	
	Kadın	201.549	226.444	12,35	
	Toplam	734.178	802.800	9,35	
YURTDIŞI BAŞVURU	Erkek	545.142	591.650	8,53	
	Kadın	189.036	211.150	11,70	
	Toplam	136	1.948	1332,35	
YURTDIŞI GÖNDERME	Erkek	97	1.740	1693,81	
	Kadın	39	208	433,33	
	Toplam	57.635	46.136	-19,95	
	Erkek	54.169	45.470	-16,06	
	Kadın	3.466	666	-80,78	



İŞKUR



TABLO 2: BAŞVURULAR

Ay içindeki Başvurular

		<i>Ağustos 2008</i>	<i>Eylül 2008</i>	<i>Değişim Oranı (%)</i>
TOPLAM BAŞVURU	Toplam	77.981	43.532	-44,18
	İşsiz	72.627	41.004	-43,54
	Normal	69.823	38.764	-44,48
	Özürlü	2.641	2.107	-20,22
	Eski Hükümlü	163	132	-19,02
	Terörden Etkilenen	0	1	-
	Daha İyi Şartlarda İş Arayan	4.294	1.486	-65,39
	Emekli	57	49	-14,04
	Belli Bir İşyerinde Çalışmak İsteyenler	1.003	993	-1,00
ERKEK	Toplam	55.014	29.103	-47,10
	İşsiz	50.953	27.242	-46,54
	Normal	49.065	25.786	-47,45
	Özürlü	1.725	1.324	-23,25
	Eski Hükümlü	163	131	-19,63
	Terörden Etkilenen	0	1	-
	Daha İyi Şartlarda İş Arayan	3.283	1.078	-67,16
	Emekli	51	43	-15,69
	Belli Bir İşyerinde Çalışmak İsteyenler	727	740	1,79
KADIN	Toplam	22.967	14.429	-37,18
	İşsiz	21.674	13.762	-36,50
	Normal	20.758	12.978	-37,48
	Özürlü	916	783	-14,52
	Eski Hükümlü	0	1	-
	Terörden Etkilenen	0	0	-
	Daha İyi Şartlarda İş Arayan	1.011	408	-59,64
	Emekli	6	6	0,00
	Belli Bir İşyerinde Çalışmak İsteyenler	276	253	-8,33



İŞKUR



TABLO 3: AYLAR İTİBARIYLA AYIÇİNDE YENİ BAŞVURU, AÇIK İŞ VE İŞE YERLEŞTİRME GENEL VERİLERİ

Yıllar	AYLAR																														Toplam	Toplam											
	Ocak			Şubat			Mart			Nisan			Mayıs			Haziran			Temmuz			Ağustos			Eylül			Ekim					Kasım			Aralık							
	Erkek	Kadın	Toplam	Erkek	Kadın	Toplam	Erkek	Kadın	Toplam	Erkek	Kadın	Toplam	Erkek	Kadın	Toplam	Erkek	Kadın	Toplam	Erkek	Kadın	Toplam	Erkek	Kadın	Toplam	Erkek	Kadın	Toplam	Erkek	Kadın	Toplam			Erkek	Kadın	Toplam								
BAŞVURU	52.420	16.081	68.490	51.361	15.194	66.555	54.455	16.883	71.338	58.007	15.637	73.644	46.244	13.839	60.083	33.331	11.639	44.970	34.747	14.088	48.835	33.063	12.893	45.956	31.200	13.264	44.464	30.907	14.009	44.916	43.104	16.695	59.899	24.513	8.745	33.258	403.431	169.267	572.698				
%	11,99	36,10	17,65	110,26	60,45	98,89	19,14	34,98	22,89	-6,21	41,68	3,96	35,15	61,79	41,29	74,88	106,42	83,04	77,12	44,36	79,21	66,39	78,14	69,69	-6,72	8,78	-2,10	29,962	13,802	43,564	40,559	15,832	56,391	22,530	8,146	30,676	12	19	14				
İŞSİZ	47.878	14.288	62.166	45.868	13.819	59.687	44.808	15.248	60.056	50.596	14.968	65.564	42.348	12.848	55.196	31.303	11.271	42.574	42.841	18.018	60.859	44.621	31.704	76.325	44.218	29.843	74.061	42.888	42.727	29.962	13.802	43.564	40.559	15.832	56.391	22.530	8.146	30.676	44.848	197.728	81.271	279.000	
%	18,54	48,13	26,38	126,04	70,05	119,06	28,97	48,01	32,80	2,76	96,28	14,08	30,25	60,81	37,36	72,04	100,83	79,61	73,10	80,27	75,19	69,26	74,48	64,26	-9,72	6,81	-4,03	30,962	13,802	43,564	40,559	15,832	56,391	22,530	8,146	30,676	14	21	16				
DİĞER	4.729	1.742	6.471	5.391	1.375	6.766	5.850	1.643	7.493	7.081	1.079	8.160	3.851	991	4.842	1.761	368	2.129	1.731	483	2.214	1.299	471	1.770	1.367	980	2.347	1.740	1.352	2.635	863	3.468	1.983	599	2.562	38.081	11.344	41.927	50.329				
%	11,95	64,7	2,832	4,983	784	4,847	2,193	680	2,885	2,076	809	2,885	7,285	1,729	9,014	3,977	5,366	4,395	1,446	5,841	4,061	1,293	5,354	1,861	667	2,528	32,096	9,454	41,550	18,811	15,924	18,811	15,924	18,811	15,924	18,811	15,924	18,811					
AÇIK İŞ	53.899	42.286	96.185	52.449	40.586	93.035	62.521	58.000	120.521	70.888	58.110	129.000	89.117	74.477	163.594	125.844	277.465	153.300	199.388	163.842	220.002	174.552	207.770	382.322	371,4	75,53	426,93	12.481	10.753	23.234	20.079	9862	29.941	16.871	15,924	32.795	183.200	140.083	323.283				
%	126,04	110,26	119,06	128,97	119,06	128,97	128,97	128,97	128,97	128,97	128,97	128,97	128,97	128,97	128,97	128,97	128,97	128,97	128,97	128,97	128,97	128,97	128,97	128,97	128,97	128,97	128,97	128,97	128,97	128,97	128,97	128,97	128,97	128,97	128,97	128,97	128,97	128,97	128,97	128,97	128,97	128,97	
İŞERNE TAKDİM	25.522	4.703	30.225	31.584	6.195	37.779	48.842	8.525	57.367	69.727	10.765	80.493	77.848	13.391	91.239	62.536	10.765	73.301	55.130	5.778	60.908	57.703	10.189	67.892	52.048	5.995	58.043	51.837	10.034	61.871	60.491	11.504	71.995	29.886	5.268	35.154	620.934	111.093	732.027				
%	64,978	46,401	7,500	54,001	53,214	8,658	61,872	46,665	6,171	52,836	56,490	9,909	66,399	55,711	11,120	66,831	56,007	11,973	67,980	56,098	11,900	67,998	47,288	11,437	58,725	47,288	11,437	58,725	47,288	11,437	58,725	47,288	11,437	58,725	47,288	11,437	58,725	47,288	11,437	58,725	47,288	11,437	58,725
İŞE YERLEŞTİRME	3.415	1.157	4.572	4.074	1.511	5.585	5.648	1.469	7.117	6.647	2.315	8.962	12.855	3.391	16.246	7.827	1.934	9.761	6.870	1.512	8.382	5.152	1.178	6.330	4.991	1.178	6.169	4.170	1.041	5.211	8.333	2.172	10.505	4.445	1.167	5.612	74.627	20.025	94.652				
%	6,134	1,486	7,620	3,954	840	4,794	5,691	1,255	6,946	2,862	497	3,359	6,027	1,416	7,443	6,642	1,769	8,411	9,112	2,621	11,733	7,704	2,016	9,720	6,229	1,865	8,094	6,229	1,865	8,094	6,229	1,865	8,094	6,229	1,865	8,094	6,229	1,865	8,094	6,229	1,865	8,094	
KAYITLI İŞGÜCÜ	669.668	231.471	901.137	714.335	245.356	959.691	744.678	252.906	997.484	746.298	245.042	991.340	722.654	233.256	955.910	656.895	217.020	873.915	827.941	212.089	1.040.030	616.148	208.028	824.176	600.875	201.549	802.424	687.735	196.794	884.529	882.951	192.862	1.075.813	879.946	191.141	1.071.087	27.146	31.268	58.414				
%	119,664	119,796	769,094	610,703	194,277	804,980	615,722	190,790	806,512	608,865	202,104	810,969	606,439	204,455	810,894	619,259	211,824	831,083	837,980	219,301	1.057,281	651,713	223,842	875,555	861,290	226,444	1.087,734	875,555	226,444	1.102,000	875,555	226,444	1.102,000	875,555	226,444	1.102,000	875,555	226,444	1.102,000				
KAYITLI İŞSİZ	602.857	214.798	817.655	643.596	227.841	871.437	669.142	234.378	903.520	671.582	227.654	899.236	649.809	216.743	866.552	693.043	201.408	894.451	968.099	197.744	1.165.843	656.798	194.073	850.871	545.142	189.038	734.179	634.644	185.073	819.717	530.705	181.638	712.343	627.679	179.992	807.671	27.146	31.268	58.414				
%	524,776	179,604	704,380	550,784	182,288	733,072	553,366	184,194	737,560	544,478	188,377	732,855	543,918	191,094	735,012	566,624	197,688	764,312	872,150	204,074	1.076,224	672,150	204,074	876,224	545,142	189,038	734,179	634,644	185,073	819,717	530,705	181,638	712,343	627,679	179,992	807,671	27,146	31,268	58,414				
YURTDIŞI BAŞVURU	19	8	27	13	10	23	25	3	28	10	8	18	8	1	9	8	1	9	8	1	9	8	1	9	8	1	9	8	1	9	8	1	9	8	1	9	8	1	9				
%	197,50	112,60	981,58	810,00	5813,04	294,00	333,33	289,29	430,00	333,33	407,69	1033,33	200,00	1171,43	1.000,00	833,33	1.000,00	390,00	1.250,00	21,411	497,50	712,60	900,00	700,00	814,29	1.134,04	210,45	836,54	1.134,04	210,45	836,54	1.134,04	210,45	836,54	1.134,04	210,45	836,54						
YURTDIŞI GÖÇERME	8.309	58	8.367	5.009	55	5.064	3.994	98	4.092	8976	60	9.036	4.094	88	4.182	3.904	69	3.973	4.094	88	4.182	3.904	69	3.973	4.094	88	4.182	3.904	69	3.973	4.094	88	4.182	3.904	69	3.973	4.094	88	4.182				
%	11,148	87,28	30,81	27,84	266,67	28,77	65,61	84,47	66,98	66,26	82,66	87,20	42,47	76,53	44,03	42,70	80,72	44,46	20,72	82,04	33,77	58,54	81,26	60,27	21,97	82,37	27,48	35,86	84,79	38,70	35,86	84,79	38,70	35,86	84,79	38,70	35,86	84,79	38,70				

* Data by Sektörler by Anayasal, Emeklilikler by Anayasal, Belirli İş ve Yabancı İş Anayasal



İŞKUR



TABLO 4: İŞE YERLEŞTİRMELER

		İşe Yerleştirme		Değişim Oranı (%)
		Ağustos 2008	Eylül 2008	
TOPLAM İŞE YERLEŞTİRME	Toplam	9.720	8.094	-16,73
	Kamu	1.181	788	-33,28
	Özel	8.539	7.306	-14,44
	Tarım dışı	9.667	7.965	-17,61
	Tarım içi	53	129	143,40
	Normal Yerleştirme	6.660	5.522	-17,09
	Kamu	1.052	760	-27,76
	Özel	5.608	4.762	-15,09
	Özürlü yerleştirme	2.910	2.506	-13,88
	Kamu	110	15	-86,36
	Özel	2.800	2.491	-11,04
	E.Hükümlü Yerleştirme	150	66	-56,00
	Kamu	19	13	-31,58
	Özel	131	53	-59,54
	Terörden Etki.Yerleştirme (Özel)	0	0	-
ERKEK	Toplam	7.704	6.229	-19,15
	Kamu	992	647	-34,78
	Özel	6.712	5.582	-16,84
	Tarım dışı	7.663	6.130	-20,01
	Tarım içi	41	99	141,46
	Normal Yerleştirme	5.040	4.001	-20,62
	Kamu	872	621	-28,78
	Özel	4.168	3.380	-18,91
	Özürlü yerleştirme	2.515	2.162	-14,04
	Kamu	101	13	-87,13
	Özel	2.414	2.149	-10,98
	E.Hükümlü Yerleştirme	149	66	-55,70
	Kamu	19	13	-31,58
	Özel	130	53	-59,23
	Terörden Etki.Yerleştirme (Özel)	0	0	-
KADIN	Toplam	2.016	1.865	-7,49
	Kamu	189	141	-25,40
	Özel	1.827	1.724	-5,64
	Tarım dışı	2.004	1.835	-8,43
	Tarım içi	12	30	150,00
	Normal Yerleştirme	1.620	1.521	-6,11
	Kamu	180	139	-22,78
	Özel	1.440	1.382	-4,03
	Özürlü yerleştirme	395	344	-12,91
	Kamu	9	2	-77,78
	Özel	386	342	-11,40
	E.Hükümlü Yerleştirme	1	0	-100,00
	Kamu	0	0	-
	Özel	1	0	-100,00
	Terörden Etki.Yerleştirme (Özel)	0	0	-



İŞKUR



	Ay İçerisinde Alınan Açık İşler			İşe Yerleştirme			Açık İşlerden İptaller
	Ağustos 2008	Eylül 2008	Değişim Oranı (%)	Ağustos 2008	Eylül 2008	Değişim Oranı (%)	
TOPLAM	13.351	18.523	38,74	9.720	8.094	-16,73	200
Normal	8.492	13.448	58,36	6.660	5.522	-17,09	139
Özürü	4.786	5.003	4,53	2.910	2.506	-13,88	61
Eski hükümlü	41	61	48,78	150	66	-56,00	0
Terörden etkilenen	32	11	-65,63	0	0	-	0
Kamu	925	1.112	20,22	1.181	788	-33,28	21
Normal	829	1.054	27,14	1.052	760	-27,76	20
Özürü	88	22	-75,00	110	15	-86,36	1
Eski hükümlü	8	36	350,00	19	13	-31,58	0
Terörden etkilenen	0	0	-	0	0	-	0
Özel	12.426	17.411	40,12	8.539	7.306	-14,44	179
Normal	7.663	12.394	61,74	5.608	4.762	-15,09	119
Özürü	4.698	4.981	6,02	2.800	2.491	-11,04	60
Eski hükümlü	33	25	-24,24	131	53	-59,54	0
Terörden etkilenen	32	11	-65,63	0	0	-	0

	Ay İçerisinde Alınan Açık İşler			İşe Yerleştirme			Açık İşlerden İptaller
	Ağustos 2008	Eylül 2008	Değişim Oranı (%)	Ağustos 2008	Eylül 2008	Değişim Oranı (%)	
TOPLAM	13.351	18.523	38,74	9.720	8.094	-16,73	200
<i>Tarım, Avcılık, Ormancılık</i>	293	104	-64,51	53	129	143,40	0
Tarım, Avcılık, Ormancılık	286	99	-65,38	52	122	134,62	0
Balıkçılık	7	5	-28,57	1	7	600,00	0
Sanayi	7.208	7.859	9,03	5.583	3.430	-38,56	97
<i>Madencilik ve Taşocakçılığı</i>	145	577	297,93	205	207	0,98	20
İmalat Sanayi	6.082	5.956	-2,07	4.632	2.580	-44,30	47
Elektrik, Gaz, ve Su	57	101	77,19	47	194	312,77	1
İnşaat	924	1.225	32,58	699	449	-35,77	29
Hizmetler	5.850	10.560	80,51	4.084	4.535	11,04	103
<i>Toptan ve Perakende Ticaret</i>	1.190	1.638	37,65	766	678	-11,49	26
Oteller ve Lokantalar	873	1.471	68,50	498	481	-3,41	6
Taşıma, Depolama ve Haberleşme	499	866	73,55	451	211	-53,22	6
Mali Aracı Kuruluşların Faaliyetleri	74	344	364,86	76	130	71,05	5
Gayrimenkul Kiralama Faaliyetleri	814	1.560	91,65	437	821	87,87	5
Kamu yönetimi, Savunma ve	410	729	77,80	486	328	-32,51	0
Eğitim Hizmetleri	264	244	-7,58	123	174	41,46	8
Sağlık İşleri ve Sosyal Hizmetler	285	428	50,18	189	236	24,87	3
Diğer Toplumsal, Sosyal, Kişisel	1.437	3.276	127,97	1.048	1.473	40,55	44
Evlerde Yapılan Hizmet İşleri	1	4	300,00	3	3	0,00	0
Uluslararası Örgütler ve Temsilcisi	3	0	-100,00	7	0	-100,00	0



İŞKUR



KAMU	925	1.112	20,22	1.181	788	-33,28	21
Tarım, Avcılık, Ormancılık	17	4	-76,47	8	17	112,50	0
Tarım, Avcılık, Ormancılık	11	4	-63,64	8	11	37,50	0
Balıkçılık	6	0	-	0	6	-	0
Sanayi	118	366	210,17	287	302	5,23	21
Madencilik ve Taşocakçılığı	0	347	-	159	65	-59,12	20
İmalat Sanayi	103	13	-87,38	63	92	46,03	0
Elektrik, Gaz, ve Su	9	2	-77,78	32	144	350,00	1
İnşaat	6	4	-33,33	33	1	-96,97	0
Hizmetler	790	742	-6,08	886	469	-47,07	0
Toptan ve Perakende Ticaret	0	1	-	0	18	-	0
Otel ve Lokantalar	12	25	108,33	16	13	-18,75	0
Taşıma, Depolama ve Haberleşme	3	6	100,00	37	0	-100,00	0
Mali Aracı Kuruluşların Faaliyetleri	1	0	-100,00	3	13	333,33	0
Gayrimenkul Kiralama Faaliyetleri	27	5	-81,48	45	4	-91,11	0
Kamu yönetimi, Savunma ve	361	416	15,24	442	243	-45,02	0
Eğitim Hizmetleri	155	107	-30,97	76	102	34,21	0
Sağlık İşleri ve Sosyal Hizmetler	12	30	150,00	3	20	566,67	0
Diğer Toplumsal, Sosyal, Kişisel	219	152	-30,59	264	56	-78,79	0
Evlerde Yapılan Hizmet İşleri	0	0	-	0	0	-	0
Uluslararası Örgütler ve Temsilcisi	0	0	-	0	0	-	0
ÖZEL	12.426	17.411	40,12	8.539	7.306	-14,44	179
Tarım, Avcılık, Ormancılık	276	100	-63,77	45	112	148,89	0
Tarım, Avcılık, Ormancılık	275	95	-65,45	44	111	152,27	0
Balıkçılık	1	5	400,00	1	1	0,00	0
Sanayi	7.090	7.493	5,68	5.296	3.128	-40,94	76
Madencilik ve Taşocakçılığı	145	230	58,62	46	142	208,70	0
İmalat Sanayi	5.979	5.943	-0,60	4.569	2.488	-45,55	47
Elektrik, Gaz, ve Su	48	99	106,25	15	50	233,33	0
İnşaat	918	1.221	33,01	666	448	-32,73	29
Hizmetler	5.060	9.818	94,03	3.198	4.066	27,14	103
Toptan ve Perakende Ticaret	1.190	1.637	37,56	766	660	-13,84	26
Otel ve Lokantalar	861	1.446	67,94	482	468	-2,90	6
Taşıma, Depolama ve Haberleşme	496	860	73,39	414	211	-49,03	6
Mali Aracı Kuruluşların Faaliyetleri	73	344	371,23	73	117	60,27	5
Gayrimenkul Kiralama Faaliyetleri	787	1.555	97,59	392	817	108,42	5
Kamu yönetimi, Savunma ve	49	313	538,78	44	85	93,18	0
Eğitim Hizmetleri	109	137	25,69	47	72	53,19	8
Sağlık İşleri ve Sosyal Hizmetler	273	398	45,79	186	216	16,13	3
Diğer Toplumsal, Sosyal, Kişisel	1.218	3.124	156,49	784	1.417	80,74	44
Evlerde Yapılan Hizmet İşleri	1	4	300,00	3	3	0,00	0
Uluslararası Örgütler ve Temsilcisi	3	0	-100,00	7	0	-100,00	0



İŞKUR



TABLO 7: MESLEKLER İTİBARIYLA AÇIK İŞLER VE İŞE YERLEŞTİRMELER

Ay İçerisinde Alınan Açık İşler

İşe Yerleştirme

MESLEKLER	Değişim			Değişim			Açık İşlerden İptaller
	Ağustos 2008	Eylül 2008	Oranı (%)	Ağustos 2008	Eylül 2008	Oranı (%)	
Büro Memuru (Genel)	897	2.152	139,91	611	1.085	77,58	9
Diğer Büro Memurları	48	38	-20,83	19	27	42,11	1
Bilgisayar İşletmeni	84	9	-89,29	79	9	-88,61	2
Muhasebeci	74	76	2,70	36	31	-13,89	1
Elektrik Teknisyeni (Genel)	51	77	50,98	85	100	17,65	1
Bilgisayar Operatörü	22	19	-13,64	20	6	-70,00	1
Kamyon ve Kamyonet Şoförü (Şehir içi)	30	13	-56,67	37	9	-75,68	2
Bilgisayar Programcısı	5	11	120,00	4	2	-50,00	0
Satış Elemanı	230	261	13,48	113	56	-50,44	1
Dikiş Makinesi Operatörü (Kumaş)	111	73	-34,23	81	11	-86,42	0
Koruyucu Güvenlik Memuru	0	0	-	0	0	-	0
Güvenlik Görevlisi	44	112	154,55	59	111	88,14	0
Temizlik Görevlisi	81	47	-41,98	3	0	-100,00	3
Şoför (Yük Taşıma)	45	39	-13,33	79	20	-74,68	6
Diğer İmalat ve İlgili İşçiler (Elle)	276	310	12,32	346	286	-17,34	2
El ve Makine Dikişçisi (Genel)	76	109	43,42	105	15	-85,71	2
Elektrikçi (Genel)	69	60	-13,04	32	21	-34,38	1
Şoför (Yolcu Taşıma)	10	19	90,00	12	4	-66,67	1
Ön Muhasebeci	124	90	-27,42	54	32	-40,74	2
Madenci (Genel)	27	97	259,26	0	51	-	0
Elektronik Bilgisayar Operatörü	0	2	-	0	1	-	0
Çocuk Gelişim Elemanı	5	16	220,00	0	11	-	0
Aşçı (Özel Hizmet)	11	2	-81,82	28	1	-96,43	0
Diğer Elektrikli Eşya Montajcıları ve İlgili Elektrik İşçileri	0	0	-	0	0	-	0
Elektronik Teknisyeni (Genel)	16	13	-18,75	6	5	-16,67	0
Bilgisayarlı Muhasebe Elemanı	14	23	64,29	6	2	-66,67	1
Kalite Kontrolcü	12	29	141,67	7	5	-28,57	2
Motor Teknisyeni	4	8	100,00	6	15	150,00	0
Taksi Şoförü	7	11	57,14	1	5	400,00	1
Elektrik Teknikeri	32	28	-12,50	12	11	-8,33	0
İşletmeci (Genel)	1	4	300,00	0	3	-	0
Tesviyeci	25	22	-12,00	18	15	-16,67	0
Garson (Servis Elemanı)	117	169	44,44	58	120	106,90	0
Otobüs Şoförü (Kaptan)	7	4	-42,86	2	4	100,00	0
Bekçi	8	13	62,50	4	3	-25,00	0



İŞKUR



TABLO 7: MESLEKLER İTİBARIYLA AÇIK İŞLER VE İŞE YERLEŞTİRMELER

Ay İçerisinde Alınan Açık İşler

İşe Yerleştirme

MESLEKLER	Açık İşler			İşe Yerleştirme			Açık İşlerden İptaller
	Ağustos 2008	Eylül 2008	Değişim Oranı (%)	Ağustos 2008	Eylül 2008	Değişim Oranı (%)	
Mobilya İmalatçısı	77	97	25,97	57	34	-40,35	0
Elektrik Ark Kaynakçısı (Makine ile)	54	32	-40,74	43	28	-34,88	0
Metal İşleri Teknisyeni	32	18	-43,75	10	82	720,00	0
Makine Teknikeri	19	17	-10,53	13	23	76,92	1
Diğer Bilgisayar Makinesi Operatörleri	0	0	-	0	0	-	0
İplikçi (Ring/Vater/Vargel)	61	5	-91,80	63	0	-100,00	0
Sekreter (Genel)	87	66	-24,14	40	24	-40,00	0
Bankacılık Meslek Elemanı	3	7	133,33	4	1	-75,00	0
Büro Memuru (Depolama)	0	0	-	0	0	-	0
Torna Tezgahtı Operatörü (Tornacı)	0	0	-	0	0	-	0
Ambalajcı (Elle)	0	13	-	0	0	-	0
Turizm ve Otelcilik Elemanı	72	74	2,78	14	19	35,71	4
Çektirmeci (Petrol ve Gaz Kuyuları)	0	0	-	0	0	-	0
Hemşire (Genel)	18	36	100,00	6	14	133,33	0
Alt yapı Teknisyeni	0	0	-	0	0	-	0
Dokumacı (Dokuma Makineleri Operatörü)	12	30	150,00	27	18	-33,33	0
Forklift Operatörü	15	22	46,67	12	10	-16,67	2
Ekonomist (Genel)	0	2	-	0	1	-	0
İnşaat Teknikeri	6	8	33,33	3	2	-33,33	0
Pazarlamacı	51	58	13,73	23	41	78,26	1
Diğer Elektronik Montörleri	0	0	-	0	0	-	0
Çaycı	13	8	-38,46	2	7	250,00	0
Avukat	2	1	-	2	1	-50,00	0
Gaz Altı Kaynakçısı	0	0	-	0	0	-	0
Jeoloji Mühendisi	0	3	-	2	0	-100,00	0
Makine Teknisyeni (Genel)	14	7	-50,00	21	17	-19,05	1
Ekip Makinisti (Petrol)	0	0	-	0	0	-	0
Makine Mühendisi (Genel)	38	27	-28,95	20	7	-65,00	0
İstihsal Teknisyeni	99	28	-71,72	31	30	-3,23	2
Elektrik-Elektronik Mühendisi	4	8	100,00	3	2	-33,33	0
Oksijen ve Elektrik Kaynakçısı (Genel)	0	0	-	0	0	-	0
Deri İşçisi	11	0	-100,00	1	0	-100,00	0
İşletme Meslek Elemanı	1	1	0,00	1	1	0,00	0
İnşaat Teknisyeni (Genel)	1	1	0,00	3	2	-33,33	0
Halkla İlişkiler Görevlisi	0	0	-	0	0	-	0
Beden İşçisi	7.498	11.105	48,11	5.764	4.709	-18,30	132
Diğer	2.600	2.893	11,27	1.632	944	-42,16	18
TOPLAM	13.351	18.523	38,74	9.720	8.094	-16,73	200



İŞKUR



TABLO 8: MESLEKLER İTİBARIYLA BAŞVURULAR VE İŞE YERLEŞTİRMELER

MESLEKLER	Başvurular			İşe Yerleştirme		
	Ağustos 2008	Eylül 2008	Değişim Oranı (%)	Ağustos 2008	Eylül 2008	Değişim Oranı (%)
Büro Memuru (Genel)	3.021	3.462	14,60	611	1.085	77,58
Diğer Büro Memurları	510	265	-48,04	19	27	42,11
Bilgisayar İşletmeni	842	710	-15,68	79	9	-88,61
Muhasebeci	794	689	-13,22	36	31	-13,89
Elektrik Teknisyeni (Genel)	483	330	-31,68	85	100	17,65
Bilgisayar Operatörü	451	474	5,10	20	6	-70,00
Kamyon ve Kamyonet Şoförü (Şehir içi)	307	332	8,14	37	9	-75,68
Bilgisayar Programcısı	140	110	-21,43	4	2	-50,00
Satış Elemanı	575	614	6,78	113	56	-50,44
Dikiş Makinesi Operatörü (Kumaş)	159	244	53,46	81	11	-86,42
Koruyucu Güvenlik Memuru	0	0	-	0	0	-
Güvenlik Görevlisi	439	398	-9,34	59	111	88,14
Temizlik Görevlisi	58	66	13,79	3	0	-100,00
Şoför (Yük Taşıma)	268	346	29,10	79	20	-74,68
Diğer İmalat ve İlgili İşçiler (Elle)	261	303	16,09	346	286	-17,34
El ve Makine Dikişçisi (Genel)	74	58	-21,62	105	15	-85,71
Elektrikçi (Genel)	185	140	-24,32	32	21	-34,38
Şoför (Yolcu Taşıma)	290	358	23,45	12	4	-66,67
Ön Muhasebeci	972	923	-5,04	54	32	-40,74
Madenci (Genel)	101	40	-60,40	0	51	-
Elektronik Bilgisayar Operatörü	27	4	-85,19	0	1	-
Çocuk Gelişim Elemanı	221	220	-0,45	0	11	-
Aşçı (Özel Hizmet)	12	12	0,00	28	1	-96,43
Diğer Elektrikli Eşya Montajcıları ve İlgili Elektrik İşçileri	30	51	70,00	0	0	-
Elektronik Teknisyeni (Genel)	173	120	-30,64	6	5	-16,67
Bilgisayarlı Muhasebe Elemanı	158	131	-17,09	6	2	-66,67
Kalite Kontrolcü	266	254	-4,51	7	5	-28,57
Motor Teknisyeni	126	87	-30,95	6	15	150,00
Taksi Şoförü	124	143	15,32	1	5	400,00
Elektrik Teknikeri	163	120	-26,38	12	11	-8,33
İşletmeci (Genel)	164	201	22,56	0	3	-
Tesviyeci	155	115	-25,81	18	15	-16,67
Garson (Servis Elemanı)	193	220	13,99	58	120	106,90
Otobüs Şoförü (Kaptan)	64	62	-3,13	2	4	100,00
Bekçi	83	81	-2,41	4	3	-25,00



İŞKUR



TABLO 8: MESLEKLER İTİBARIYLA BAŞVURULAR VE İŞE YERLEŞTİRMELER
Başvurular İşe Yerleştirme

MESLEKLER	Başvurular			İşe Yerleştirme		
	Ağustos 2008	Eylül 2008	Değişim Oranı (%)	Ağustos 2008	Eylül 2008	Değişim Oranı (%)
Mobilya İmalatçısı	156	151	-3,21	57	34	-40,35
Elektrik Ark Kaynakçısı (Makine ile)	245	214	-12,65	43	28	-34,88
Metal İşleri Teknisyeni	116	88	-24,14	10	82	720,00
Makine Teknikeri	115	100	-13,04	13	23	76,92
Diğer Bilgisayar Makinesi Operatörleri	15	11	-26,67	0	0	-
İplikçi (Ring/Vater/Vargel)	178	150	-15,73	63	0	-100,00
Sekreter(Genel)	264	275	4,17	40	24	-40,00
Bankacılık Meslek Elemanı	150	140	-6,67	4	1	-75,00
Büro Memuru (Depolama)	0	0	-	0	0	-
Torna Tezgahı Operatörü (Tornacı)	0	0	-	0	0	-
Ambalajcı (Elle)	0	83	-	0	0	-
Turizm ve Otelcilik Elemanı	106	95	-10,38	14	19	35,71
Çektirmeci (Petrol ve Gaz Kuyuları)	0	0	-	0	0	-
Hemşire (Genel)	52	34	-34,62	6	14	133,33
Alt yapı Teknisyeni	2	1	-50,00	0	0	-
Dokumacı (Dokuma Makineleri Operatörü)	192	232	20,83	27	18	-33,33
Forklift Operatörü	144	106	-26,39	12	10	-16,67
Ekonomist (Genel)	63	70	11,11	0	1	-
İnşaat Teknikeri	80	75	-6,25	3	2	-33,33
Pazarlamacı	194	244	25,77	23	41	78,26
Diğer Elektronik Montörleri	4	2	-50,00	0	0	-
Çaycı	292	286	-2,05	2	7	250,00
Avukat	13	26	100,00	2	1	-50,00
Gaz Altı Kaynakçısı	0	0	-	0	0	-
Jeoloji Mühendisi	41	43	4,88	2	0	-100,00
Makine Teknisyeni (Genel)	89	52	-41,57	21	17	-19,05
Ekip Makinisti (Petrol)	0	0	-	0	0	-
Makine Mühendisi (Genel)	94	86	-8,51	20	7	-65,00
İstihsal Teknisyeni	108	85	-21,30	31	30	-3,23
Elektrik-Elektronik Mühendisi	40	44	10,00	3	2	-33,33
Oksijen ve Elektrik Kaynakçısı (Genel)	0	0	-	0	0	-
Deri İşçisi	22	34	54,55	1	0	-100,00
İşletme Meslek Elemanı	67	72	7,46	1	1	0,00
İnşaat Teknisyeni (Genel)	12	11	-8,33	3	2	-33,33
Halkla İlişkiler Görevlisi	0	0	-	0	0	-
Beden İşçisi	18.766	16.019	-14,64	5.764	4.709	-18,30
Diğer	44.472	13.020	-70,72	1.632	944	-42,16
TOPLAM	77.981	43.532	-44,18	9.720	8.094	-16,73



İŞKUR

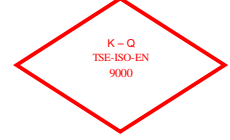


TABLO 9: YAŞ GRUPLARINA GÖRE BAŞVURU VE İŞE YERLEŞTİRMELER
Ay içindeki Başvurular İşe Yerleştirme

	Ağustos 2008	Eylül 2008	Değişim Oranı (%)	Ağustos 2008	Eylül 2008	Değişim Oranı (%)
TOPLAM	77.981	43.532	-44,18	9.720	8.094	-16,73
15-19 Arası	4.236	2.564	-39,47	676	396	-41,42
20-24 Arası	20.450	10.897	-46,71	2.371	1.672	-29,48
25-29 Arası	17.541	10.147	-42,15	2.626	2.238	-14,78
30-34 Arası	11.644	7.038	-39,56	1.707	1.625	-4,80
35-39 Arası	8.868	5.622	-36,60	1.101	1.085	-1,45
40-44 Arası	6.533	4.031	-38,30	656	645	-1,68
45-64 Arası	8.102	3.145	-61,18	574	430	-25,09
65 ve Yukarısı	607	88	-85,50	9	3	-66,67
ERKEK	55.014	29.103	-47,10	7.704	6.229	-19,15
15-19 Arası	2.647	1.483	-43,97	473	297	-37,21
20-24 Arası	13.118	7.020	-46,49	1.729	1.293	-25,22
25-29 Arası	12.011	6.657	-44,58	2.126	1.733	-18,49
30-34 Arası	8.387	4.685	-44,14	1.403	1.293	-7,84
35-39 Arası	6.717	4.028	-40,03	907	842	-7,17
40-44 Arası	5.132	3.020	-41,15	557	463	-16,88
45-64 Arası	6.513	2.159	-66,85	500	305	-39,00
65 ve Yukarısı	489	51	-89,57	9	3	-66,67
KADIN	22.967	14.429	-37,18	2.016	1.865	-7,49
15-19 Arası	1.589	1.081	-31,97	203	99	-51,23
20-24 Arası	7.332	3.877	-47,12	642	379	-40,97
25-29 Arası	5.530	3.490	-36,89	500	505	1,00
30-34 Arası	3.257	2.353	-27,76	304	332	9,21
35-39 Arası	2.151	1.594	-25,89	194	243	25,26
40-44 Arası	1.401	1.011	-27,84	99	182	83,84
45-64 Arası	1.589	986	-37,95	74	125	68,92
65 ve Yukarısı	118	37	-68,64	0	0	-



İŞKUR



TABLO 10: EĞİTİM DÜZEYLERİNE GÖRE BAŞVURU VE İŞE YERLEŞTİRMELER
Ay içindeki Başvurular *İşe Yerleştirme*

	<i>Ağustos 2008</i>	<i>Eylül 2008</i>	<i>Değişim Oranı (%)</i>	<i>Ağustos 2008</i>	<i>Eylül 2008</i>	<i>Değişim Oranı (%)</i>
TOPLAM	77.981	43.532	-44,18	9.720	8.094	-16,73
Okur Yazar Olmayan	1.072	938	-12,50	41	32	-21,95
Okur Yazar	10.679	1.230	-88,48	169	136	-19,53
İlköğretim	23.754	20.346	-14,35	5.463	4.024	-26,34
Ortaöğretim (Lise ve Dengi)	23.664	13.051	-44,85	3.242	2.919	-9,96
Önlisans	7.897	3.604	-54,36	463	571	23,33
Lisans	10.169	4.122	-59,47	326	405	24,23
Yüksek Lisans	710	233	-67,18	14	6	-57,14
Doktora	36	8	-77,78	2	1	-50,00
ERKEK	55.014	29.103	-47,10	7.704	6.229	-19,15
Okur Yazar Olmayan	506	433	-14,43	34	24	-29,41
Okur Yazar	8.744	859	-90,18	143	104	-27,27
İlköğretim	18.500	15.244	-17,60	4.521	3.372	-25,41
Ortaöğretim (Lise ve Dengi)	16.703	8.434	-49,51	2.484	2.206	-11,19
Önlisans	4.422	1.869	-57,73	286	320	11,89
Lisans	5.750	2.153	-62,56	224	199	-11,16
Yüksek Lisans	365	106	-70,96	10	3	-70,00
Doktora	24	5	-79,17	2	1	-
KADIN	22.967	14.429	-37,18	2.016	1.865	-7,49
Okur Yazar Olmayan	566	505	-10,78	7	8	14,29
Okur Yazar	1.935	371	-80,83	26	32	23,08
İlköğretim	5.254	5.102	-2,89	942	652	-30,79
Ortaöğretim (Lise ve Dengi)	6.961	4.617	-33,67	758	713	-5,94
Önlisans	3.475	1.735	-50,07	177	251	41,81
Lisans	4.419	1.969	-55,44	102	206	101,96
Yüksek Lisans	345	127	-63,19	4	3	-25,00
Doktora	12	3	-75,00	0	0	-



İŞKUR



TABLO 11: İLLER İTİBARIYLA AÇIK İŞLER VE İŞE YERLEŞTİRMELER
Ay içinde Alınan Açık İşler İşe Yerleştirme

	Ağustos 2008	Eylül 2008	Değişim Oranı (%)	Ağustos 2008	Eylül 2008	Değişim Oranı (%)	Açık İşlerden İptaller
ADANA	264	389	47,35	149	249	67,11	7
ADİYAMAN	14	3	-78,57	18	3	-83,33	0
AFYONKARAHİSAR	77	83	7,79	61	31	-49,18	1
AĞRI	13	8	-38,46	5	5	0,00	0
AKSARAY	21	92	338,10	38	6	-84,21	0
AMASYA	235	29	-87,66	227	3	-98,68	0
ANKARA	387	410	5,94	552	356	-35,51	10
ANTALYA	936	711	-24,04	458	119	-74,02	0
ARDAHAN	0	5	-	0	0	-	0
ARTVİN	16	21	31,25	23	6	-73,91	0
AYDIN	136	81	-40,44	141	53	-62,41	1
BALIKESİR	93	173	86,02	133	53	-60,15	21
BARTIN	21	26	23,81	63	21	-66,67	0
BATMAN	0	1	-	0	0	-	0
BAYBURT	4	1	-75,00	3	1	-66,67	0
BİLECİK	15	19	26,67	13	4	-69,23	0
BİNGÖL	32	20	-37,50	39	21	-46,15	0
BİTLİS	22	11	-50,00	1	25	2400,00	0
BOLU	230	126	-45,22	25	71	184,00	0
BURDUR	5	46	820,00	4	21	425,00	0
BURSA	767	703	-8,34	710	576	-18,87	4
ÇANAKKALE	76	58	-23,68	60	15	-75,00	0
ÇANKIRI	17	98	476,47	63	42	-33,33	0
ÇORUM	97	36	-62,89	123	46	-62,60	0
DENİZLİ	174	239	37,36	123	78	-36,59	2
DİYARBAKIR	45	2	-95,56	45	9	-80,00	0
DÜZCE	55	79	43,64	37	60	62,16	0
EDİRNE	14	40	185,71	15	8	-46,67	0
ELAZIĞ	39	76	94,87	22	15	-31,82	2
ERZİNCAN	89	39	-56,18	59	31	-47,46	0
ERZURUM	32	79	146,88	30	38	26,67	0
ESKİŞEHİR	457	290	-36,54	382	116	-69,63	13
GAZİANTEP	246	165	-32,93	228	170	-25,44	3
GİRESUN	15	26	73,33	18	3	-83,33	0
GÜMÜŞHANE	45	11	-75,56	46	19	-58,70	0
HAKKARİ	11	3	-72,73	12	0	-100,00	0
HATAY	136	23	-83,09	12	15	25,00	0
İĞDIR	3	15	400,00	23	3	-86,96	0
İSPARTA	129	73	-43,41	41	88	114,63	0
İSTANBUL	4.051	8.822	117,77	2.274	3.237	42,35	39
İZMİR	416	934	124,52	339	304	-10,32	9



İŞKUR

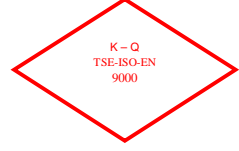


TABLO 11: İLLER İTİBARIYLA AÇIK İŞLER VE İŞE YERLEŞTİRMELER
Ay İçinde Alınan Açık İşler İşe Yerleştirme

	Ağustos 2008	Eylül 2008	Değişim Oranı (%)	Ağustos 2008	Eylül 2008	Değişim Oranı (%)	Açık İşlerden İptaller
KAHRAMANMARAŞ	56	44	-21,43	61	39	-36,07	0
KARABÜK	45	40	-11,11	45	45	0,00	0
KARAMAN	127	37	-70,87	145	42	-71,03	0
KARS	15	6	-60,00	21	8	-61,90	1
KASTAMONU	23	56	143,48	7	39	457,14	0
KAYSERİ	309	172	-44,34	276	181	-34,42	3
KIRIKKALE	26	90	246,15	9	61	577,78	0
KIRKLARELİ	24	76	216,67	30	38	26,67	0
KIRŞEHİR	26	52	100,00	12	17	41,67	0
KİLİS	55	15	-72,73	34	0	-100,00	7
KOCAELİ	690	666	-3,48	300	310	3,33	14
KONYA	138	162	17,39	78	48	-38,46	4
KÜTAHYA	113	200	76,99	46	191	315,22	0
MALATYA	170	79	-53,53	181	41	-77,35	0
MANİSA	165	292	76,97	99	103	4,04	8
MARDİN	19	70	268,42	18	21	16,67	0
MERSİN	221	219	-0,90	136	126	-7,35	16
MUĞLA	179	148	-17,32	139	64	-53,96	0
MUŞ	2	188	9300,00	0	35	-	10
NEVŞEHİR	15	95	533,33	14	67	378,57	0
NİĞDE	14	19	35,71	51	14	-72,55	0
ORDU	45	62	37,78	36	26	-27,78	0
OSMANIYE	46	34	-26,09	33	20	-39,39	0
RİZE	94	21	-77,66	99	5	-94,95	0
SAKARYA	174	110	-36,78	489	107	-78,12	0
SAMSUN	68	124	82,35	63	66	4,76	4
SİİRT	1	25	2400,00	19	0	-100,00	0
SİNOP	134	6	-95,52	162	0	-100,00	0
SİVAS	20	74	270,00	18	4	-77,78	0
ŞANLIURFA	40	47	17,50	40	38	-5,00	0
ŞIRNAK	27	78	188,89	8	12	50,00	2
TEKİRDAĞ	401	629	56,86	175	118	-32,57	8
TOKAT	29	74	155,17	11	19	72,73	0
TRABZON	57	152	166,67	42	109	159,52	0
TUNCELİ	1	3	200,00	1	0	-100,00	0
UŞAK	74	32	-56,76	61	19	-68,85	0
VAN	25	10	-60,00	32	9	-71,88	0
YALOVA	25	36	44,00	33	14	-57,58	1
YOZGAT	16	83	418,75	14	20	42,86	10
ZONGULDAK	207	131	-36,71	67	97	44,78	0
TOPLAM	13.351	18.523	38,74	9.720	8.094	-16,73	200



İŞKUR



TABLO 12: İLLER İTİBARIYLA BAŞVURULAR VE İŞE YERLEŞTİRMELER

	Başvurular			İşe Yerleştirme		
	Ağustos 2008	Eylül 2008	Değişim Oranı (%)	Ağustos 2008	Eylül 2008	Değişim Oranı (%)
ADANA	2.238	1.538	-31,28	149	249	67,11
ADYAMAN	374	176	-52,94	18	3	-83,33
AFYONKARAHİSAR	500	334	-33,20	61	31	-49,18
AĞRI	77	52	-32,47	5	5	0,00
AKSARAY	177	146	-17,51	38	6	-84,21
AMASYA	392	100	-74,49	227	3	-98,68
ANKARA	4.748	2.692	-43,30	552	356	-35,51
ANTALYA	1.690	889	-47,40	458	119	-74,02
ARDAHAN	27	16	-40,74	0	0	-
ARTVİN	82	41	-50,00	23	6	-73,91
AYDIN	947	582	-38,54	141	53	-62,41
BALIKESİR	887	642	-27,62	133	53	-60,15
BARTIN	331	192	-41,99	63	21	-66,67
BATMAN	224	154	-31,25	0	0	-
BAYBURT	31	12	-61,29	3	1	-66,67
BİLECİK	273	190	-30,40	13	4	-69,23
BİNGÖL	164	62	-62,20	39	21	-46,15
BİTLİS	137	101	-26,28	1	25	2400,00
BOLU	192	144	-25,00	25	71	184,00
BURDUR	189	102	-46,03	4	21	425,00
BURSA	3.840	2.520	-34,38	710	576	-18,87
ÇANAKKALE	496	277	-44,15	60	15	-75,00
ÇANKIRI	168	77	-54,17	63	42	-33,33
ÇORUM	475	237	-50,11	123	46	-62,60
DENİZLİ	1.233	846	-31,39	123	78	-36,59
DIYARBAKIR	674	510	-24,33	45	9	-80,00
DÜZCE	450	327	-27,33	37	60	62,16
EDİRNE	300	168	-44,00	15	8	-46,67
ELAZIĞ	372	199	-46,51	22	15	-31,82
ERZİNCAN	205	129	-37,07	59	31	-47,46
ERZURUM	401	215	-46,38	30	38	26,67
ESKİŞEHİR	1.638	624	-61,90	382	116	-69,63
GAZİANTEP	1.722	808	-53,08	228	170	-25,44
GİRESUN	202	194	-3,96	18	3	-83,33
GÜMÜŞHANE	92	46	-50,00	46	19	-58,70
HAKKARİ	62	87	40,32	12	0	-100,00
HATAY	1.029	541	-47,42	12	15	25,00
İĞDIR	63	28	-55,56	23	3	-86,96
ISPARTA	458	213	-53,49	41	88	114,63
İSTANBUL	18.678	9.898	-47,01	2.274	3.237	42,35
İZMİR	6.065	2.884	-52,45	339	304	-10,32



İŞKUR



TABLO 12: İLLER İTİBARIYLA BAŞVURULAR VE İŞE YERLEŞTİRMELER

	Başvurular			İşe Yerleştirme		
	Ağustos 2008	Eylül 2008	Değişim Oranı (%)	Ağustos 2008	Eylül 2008	Değişim Oranı (%)
KAHRAMANMARAŞ	750	399	-46,80	61	39	-36,07
KARABÜK	233	136	-41,63	45	45	0,00
KARAMAN	267	167	-37,45	145	42	-71,03
KARS	92	73	-20,65	21	8	-61,90
KASTAMONU	269	142	-47,21	7	39	457,14
KAYSERİ	1.432	837	-41,55	276	181	-34,42
KIRIKKALE	272	150	-44,85	9	61	577,78
KIRKLARELİ	438	351	-19,86	30	38	26,67
KIRŞEHİR	215	152	-29,30	12	17	41,67
KİLİS	144	222	54,17	34	0	-100,00
KOCAELİ	2.973	1.601	-46,15	300	310	3,33
KONYA	1.273	706	-44,54	78	48	-38,46
KÜTAHYA	642	269	-58,10	46	191	315,22
MALATYA	1.082	652	-39,74	181	41	-77,35
MANİSA	1.543	881	-42,90	99	103	4,04
MARDİN	248	119	-52,02	18	21	16,67
MERSİN	1.547	872	-43,63	136	126	-7,35
MUĞLA	669	341	-49,03	139	64	-53,96
MUŞ	140	170	21,43	0	35	-
NEVŞEHİR	187	118	-36,90	14	67	378,57
NİĞDE	255	135	-47,06	51	14	-72,55
ORDU	378	282	-25,40	36	26	-27,78
OSMANİYE	272	162	-40,44	33	20	-39,39
RİZE	364	183	-49,73	99	5	-94,95
SAKARYA	1.067	728	-31,77	489	107	-78,12
SAMSUN	2.265	569	-74,88	63	66	4,76
SİİRT	85	78	-8,24	19	0	-100,00
SINOP	223	143	-35,87	162	0	-100,00
SİVAS	495	238	-51,92	18	4	-77,78
ŞANLIURFA	705	332	-52,91	40	38	-5,00
ŞIRNAK	71	117	64,79	8	12	50,00
TEKİRDAĞ	1.561	1.167	-25,24	175	118	-32,57
TOKAT	345	183	-46,96	11	19	72,73
TRABZON	534	304	-43,07	42	109	159,52
TUNCELİ	29	35	20,69	1	0	-100,00
UŞAK	434	249	-42,63	61	19	-68,85
VAN	426	183	-57,04	32	9	-71,88
YALOVA	162	96	-40,74	33	14	-57,58
YOZGAT	224	123	-45,09	14	20	42,86
ZONGULDAK	1.367	874	-36,06	67	97	44,78
TOPLAM	77.981	43.532	-44,18	9.720	8.094	-16,73



İŞKUR



TABLO 13: EĞİTİM DÜZEYLERİNE GÖRE KAYITLI İŞSİZLERİN BEKLEME SÜRELERİ
30 GÜN VE AZ 1-2 AY 2-3 AY 3-4 AY 4-5 AY 5-6 AY 6-7 AY 7-8 AY 8-12 AY 1 YILDAN FAZLA Genel Toplam

	30 GÜN VE AZ	1-2 AY	2-3 AY	3-4 AY	4-5 AY	5-6 AY	6-7 AY	7-8 AY	8-12 AY	1 YILDAN FAZLA	Genel Toplam
TOPLAM	50.739	47.406	50.843	51.101	43.667	46.900	46.461	80.686	182.299	202.698	802.800
Okur Yazar Olmayan	938	975	1.203	1.143	1.143	1.302	1.291	1.893	5.724	3.872	19.484
Okur Yazar	1.254	1.316	1.358	1.277	1.156	1.455	1.506	2.174	5.620	4.197	21.313
İlköğretim	22.622	20.375	22.772	21.478	21.315	22.588	23.335	43.468	88.237	86.640	372.830
Ortaöğretim (Lise ve Dengi)	15.855	15.573	16.336	15.809	14.323	14.232	14.652	23.277	58.311	77.750	266.118
Önlisans	4.641	4.273	4.118	4.890	2.908	3.430	2.973	5.183	13.219	18.355	63.990
Lisans	5.137	4.654	4.803	6.173	2.711	3.729	2.602	4.480	10.845	11.636	56.770
Yüksek Lisans	284	231	244	320	105	153	98	200	330	242	2.207
Doktora	8	9	9	11	6	11	4	11	13	6	88
ERKEK	34.652	32.920	34.745	35.440	30.846	32.253	33.269	63.887	129.846	163.792	591.650
Okur Yazar Olmayan	437	475	563	549	572	620	631	1.034	2.755	2.116	9.752
Okur Yazar	871	834	857	820	739	938	960	1.581	3.735	3.069	14.404
İlköğretim	17.384	15.888	17.320	16.668	16.398	17.172	18.172	37.278	69.935	75.965	302.180
Ortaöğretim (Lise ve Dengi)	10.593	10.782	10.857	10.659	9.760	9.350	10.108	17.610	39.826	62.765	192.310
Önlisans	2.457	2.329	2.285	2.649	1.699	1.874	1.752	3.360	7.073	12.306	37.784
Lisans	2.764	2.492	2.733	3.923	1.621	2.224	1.579	2.892	6.345	7.436	34.009
Yüksek Lisans	141	113	124	163	51	71	64	125	167	132	1.151
Doktora	5	7	6	9	6	4	3	7	10	3	60
KADIN	16.087	14.486	16.098	15.661	12.821	14.647	13.192	16.799	52.453	38.906	211.150
Okur Yazar Olmayan	501	500	640	594	571	682	660	859	2.969	1.756	9.732
Okur Yazar	383	482	501	457	417	517	546	593	1.885	1.128	6.909
İlköğretim	5.238	4.487	5.452	4.810	4.917	5.416	5.163	6.190	18.302	10.675	70.650
Ortaöğretim (Lise ve Dengi)	5.262	4.791	5.479	5.150	4.563	4.882	4.544	5.667	18.485	14.985	73.808
Önlisans	2.184	1.944	1.833	2.241	1.209	1.556	1.221	1.823	6.146	6.049	26.206
Lisans	2.373	2.162	2.070	2.250	1.090	1.505	1.023	1.588	4.500	4.200	22.761
Yüksek Lisans	143	118	120	157	54	82	34	75	163	110	1.056
Doktora	3	2	3	2	0	7	1	4	3	3	28

TABLO 14: 2008 EYLÜL AYI KAYITLI İŞSİZLERİN YAŞ GRUPLARINA GÖRE DAĞILIMI

YAŞ GRUPLARI	Erkek	Kadın	Toplam
15-19	18.786	10.563	29.349
20-24	112.237	52.267	164.504
25-29	159.037	55.398	214.435
30-34	114.736	36.363	151.099
35-39	86.379	24.101	110.480
40-44	57.196	15.828	73.024
45-54	36.344	12.821	49.165
55-64	6.046	3.200	9.246
65 VE DAHA BÜYÜK	889	609	1.498
GENEL TOPLAM	591.650	211.150	802.800



İŞKUR

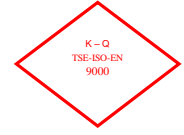


TABLO 15: YURTDIŞINA GÖNDERİLEN İŞÇİLERİN ÜLKELER İTİBARIYLA DAĞILIMI

ÜLKELER	Ağustos 2008	Eylül 2008	Değişim Oranı (%)	2007 Ocak-Eylül Dönemi Toplamı	2008 Ocak-Eylül Dönemi Toplamı	Değişim Oranı (%)
A.B.D	2	2	0	173	31	-82,08
AFGANİSTAN	2	9	350	1.062	293	-72,41
ALMANYA	94	99	5	4.264	1.002	-76,50
ARNAVUTLUK	174	181	4	54	1.311	2327,78
AVUSTURALYA	1	0	-100	31	7	-77,42
AVUSTURYA	10	5	-50	265	58	-78,11
AZERBAJYAN	20	43	115	1.014	779	-23,18
B. ARAP EMİR.	39	255	554	946	1.547	63,53
BELÇİKA	6	1	-83	212	29	-86,32
BULGARİSTAN	28	23	-18	243	220	-9,47
CEZAYİR	58	14	-76	694	594	-14,41
ÇİN	0	0	-	2	0	-100,00
DANİMARKA	9	2	-78	63	19	-69,84
FAS	104	111	7	721	906	25,66
FİNLANDIYA	0	0	-	4	1	-75,00
FRANSA	41	49	20	1.496	208	-86,10
GABON	0	0	-	27	0	-100,00
GANA	0	0	-	0	0	-
GÜNEY AFRİKA	0	0	-	56	40	-28,57
GÜRCİSTAN	8	2	-75	31	68	119,35
HIRVATİSTAN	0	0	-	0	0	-
HOLLANDA	12	6	-50	252	46	-81,75
HONGKONG	0	0	-	2	1	-50,00
IRAK	192	460	140	5.270	4.025	-23,62
İNGİLTERE	0	1	-	63	9	-85,71
İRAN	0	0	-	1	12	1100,00
İSPANYA	0	0	-	2	0	-100,00
İSRAIL	1	0	-100	206	115	-44,17
İSVEÇ	6	0	-100	28	10	-64,29
İSVİÇRE	2	2	0	181	24	-86,74
İTALYA	6	0	-100	77	11	-85,71
K. YEMEN	3	5	67	294	124	-57,82
KANADA	1	0	-100	10	2	-80,00
KATAR	120	90	-25	3.937	2.117	-46,23
KAZAKİSTAN	291	152	-48	6.143	4.362	-28,99
KIBRIS	1	4	300	156	42	-73,08
KIRGIZİSTAN	0	0	-	0	9	-
KONGO	0	0	-	0	0	-
KÜVEYT	0	1	-	86	6	-93,02
LIBYA	274	627	129	1.406	4.537	222,69
LÜBNAN	0	1	-	0	1	-
LÜKSEMBURG	0	0	-	1	0	-100,00
MACARİSTAN	0	0	-	0	0	-
MAKEDONYA	0	0	-	4	11	175,00
MALDİVLER	0	0	-	4	12	200,00
MALEZYA	0	0	-	2	0	-100,00
MALİ	0	0	-	3	11	266,67
MALTA	0	0	-	12	1	-91,67
MİSİR	0	0	-	309	90	-70,87
MOĞOLİSTAN	0	0	-	0	0	-
NEPAL	0	0	-	0	0	-
NİJERYA	0	0	-	1	0	-100,00
NORVEÇ	1	1	0	5	6	20,00
ÖZBEKİSTAN	0	0	-	130	69	-46,92
PAKİSTAN	0	0	-	144	74	-48,61
PANAMA	0	0	-	0	0	-
POLONYA	0	0	-	1	43	4200,00
ROMANYA	85	20	-76	776	1.048	35,05
RUSYA	980	870	-11	18.489	13.624	-26,31
S. ARABİSTAN	42	43	2	3.313	4.030	21,64
SERBEST İRLANDA	0	0	-	2	0	-100,00
SUDAN	0	0	-	305	159	-47,87
TACİKİSTAN	13	5	-62	430	459	6,74
TATARİSTAN	0	0	-	296	19	-93,58
TAYLAND	0	0	-	0	0	-
TAYVAN	0	0	-	0	0	-
TÜRKMENİSTAN	70	131	87	490	884	80,41
UKRAYNA	187	287	53	2.185	2.252	3,07
UMMAN	6	53	783	418	286	-31,58
ÜRDÜN	2	0	-100	749	350	-53,27
YENİ ZELANDA	0	0	-	2	0	-100,00
YUGOSLAVYA	0	0	-	0	0	-
Diğer Ülkeler	15	8	-47	92	142	54,35
TOPLAM	2.906	3.563	23	57.635	46.136	-19,95



İŞKUR

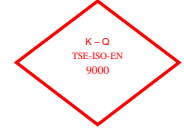


TABLO 16: ÖZÜRLÜ, ESKİ HÜKÜMLÜ, TERÖR MAĞDURLARININ BAŞVURULAR, AÇIK İŞLER VE İŞE YERLEŞTİRMELER KAPSAMINDA İLLERE GÖRE DAĞILIMI

	BAŞVURULAR			AÇIK İŞLER			İŞE YERLEŞTİRMELER		
	Özürlü	Eski Hükümlü	Terörden Etkilenen	Özürlü	Eski Hükümlü	Terörden Etkilenen	Özürlü	Eski Hükümlü	Terörden Etkilenen
ADANA	61	5	0	45	0	0	49	0	0
ADYAMAN	18	3	0	2	0	0	2	0	0
AFYONKARAHİSAR	5	3	0	22	0	0	10	0	0
AĞRI	14	0	0	2	0	0	0	0	0
AKSARAY	15	4	0	15	0	0	4	0	0
AMASYA	11	0	0	5	0	0	1	0	0
ANKARA	134	11	0	217	14	0	166	14	0
ANTALYA	39	4	0	287	5	8	80	5	0
ARDAHAN	0	0	0	0	0	0	0	0	0
ARTVİN	9	2	0	3	0	0	2	0	0
AYDIN	28	5	0	15	0	0	20	0	0
BALIKESİR	48	2	0	9	1	0	7	0	0
BARTIN	6	1	0	3	0	0	9	1	0
BATMAN	33	0	0	0	0	0	0	0	0
BAYBURT	0	0	0	0	0	0	0	0	0
BİLECİK	1	0	0	12	0	0	3	0	0
BİNGÖL	33	0	0	3	0	0	3	0	0
BİTLİS	64	0	0	2	0	0	0	0	0
BOLU	5	0	0	19	0	0	1	0	0
BURDUR	10	0	0	3	0	0	2	0	0
BURSA	59	5	0	259	1	0	247	2	0
ÇANAKKALE	6	0	0	24	0	0	11	1	0
ÇANKIRI	4	0	0	4	0	0	2	0	0
ÇORUM	17	1	0	12	0	0	12	0	0
DENİZLİ	21	1	0	100	0	0	38	0	0
DİYARBAKIR	83	5	0	1	1	0	8	0	0
DÜZCE	8	1	0	27	0	0	26	4	0
EDİRNE	11	1	0	2	0	0	5	0	0
ELAZIĞ	29	4	0	10	0	0	1	0	0
ERZİNCAN	10	0	0	1	0	0	1	0	0
ERZURUM	21	3	0	16	0	0	8	0	0
ESKİŞEHİR	17	1	0	40	3	0	18	2	0
GAZİANTEP	11	1	0	60	1	0	58	2	0
GİRESUN	11	1	0	0	0	0	3	0	0
GÜMÜŞHANE	5	0	0	0	0	0	4	0	0
HAKKARİ	6	1	0	0	0	0	0	0	0
HATAY	74	3	0	13	1	0	4	0	0
İĞDIR	4	0	0	1	0	0	0	0	0
ISPARTA	7	0	0	14	1	0	3	0	0
İSTANBUL	224	18	0	2.309	3	0	898	24	0
İZMİR	103	5	0	254	15	0	189	1	0



İŞKUR



TABLO 16: ÖZÜRLÜ, ESKİ HÜKÜMLÜ, TERÖR MAĞDURLARININ BAŞVURULAR, AÇIK İŞLER VE İŞE YERLEŞTİRMELER KAPSAMINDA İLLERE GÖRE DAĞILIMI

	BAŞVURULAR			AÇIK İŞLER			İŞE YERLEŞTİRMELER		
	Özürlü	Eski Hükümlü	Terörden Etkilenen	Özürlü	Eski Hükümlü	Terörden Etkilenen	Özürlü	Eski Hükümlü	Terörden Etkilenen
KAHRAMANMARAŞ	61	3	0	30	0	0	20	0	0
KARABÜK	2	0	0	4	0	0	8	0	0
KARAMAN	11	0	0	6	0	0	4	0	0
KARS	11	1	0	0	0	0	3	0	0
KASTAMONU	8	0	0	3	0	0	2	0	0
KAYSERİ	34	1	0	46	1	0	52	0	0
KİLİS	10	2	0	0	0	0	0	0	0
KIRIKKALE	10	0	0	23	0	0	7	0	0
KIRKLARELİ	13	3	0	2	0	0	4	0	0
KİRŞEHİR	16	0	0	0	0	0	0	0	0
KOCAELİ	19	1	0	185	0	0	149	0	0
KONYA	54	4	0	41	0	0	19	0	0
KÜTAHYA	20	1	0	10	0	0	3	0	0
MALATYA	49	0	0	6	0	0	8	0	0
MANİSA	14	2	1	157	0	3	34	2	0
MARDİN	22	2	0	4	1	0	3	0	0
MERSİN	93	1	0	56	0	0	48	0	0
MUĞLA	9	3	0	64	2	0	36	1	0
MUŞ	24	3	0	1	0	0	1	0	0
NEVŞEHİR	14	0	0	3	0	0	3	0	0
NİĞDE	17	2	0	6	0	0	3	0	0
ORDU	32	0	0	14	0	0	9	2	0
OSMANIYE	8	0	0	3	0	0	1	0	0
RİZE	8	0	0	0	0	0	1	0	0
SAKARYA	11	0	0	40	0	0	26	0	0
SAMSUN	65	7	0	35	0	0	14	0	0
SİİRT	18	2	0	5	8	0	0	0	0
SİNOP	6	1	0	6	0	0	0	0	0
SİVAS	24	2	0	17	0	0	1	0	0
ŞANLIURFA	76	1	0	30	3	0	26	4	0
ŞIRNAK	6	2	0	4	0	0	0	0	0
TEKİRDAĞ	15	1	0	290	0	0	54	1	0
TOKAT	19	1	0	10	0	0	0	0	0
TRABZON	5	0	0	27	0	0	27	0	0
TUNCELİ	5	0	0	1	0	0	0	0	0
UŞAK	22	0	0	16	0	0	14	0	0
VAN	36	4	0	3	0	0	3	0	0
YALOVA	5	0	0	24	0	0	10	0	0
YOZGAT	22	1	0	12	0	0	5	0	0
ZONGULDAK	28	1	0	8	0	0	13	0	0
TOPLAM	2.187	143	1	5.003	61	11	2.506	66	0



İŞKUR



TABLO 17: ÖZÜRLÜ, ESKİ HÜKÜMLÜ VE TERÖRDEN ETKİLENENLERİN AÇIK KONTENJAN DURUMLARI
TEMMUZ 2008 İTİBARIYLA AĞUSTOS 2008 İTİBARIYLA

	TEMMUZ 2008 İTİBARIYLA			AĞUSTOS 2008 İTİBARIYLA			Değişim Oranı (%)
	Kamu	Özel	Toplam	Kamu	Özel	Toplam	
ÖZÜRLÜLER	2.212	23.589	25.801	2.296	24.054	26.350	2,13
ESKİ HÜKÜMLÜLER	1.657	1.516	3.173	1.728	962	2.690	-15,22
TERÖRDEN ETKİLENENLER	6	5.047	5.053	2	3.198	3.200	-36,67

TABLO 18: KAYITLI ÖZÜRLÜ, ESKİ HÜKÜMLÜ VE TERÖRDEN ETKİLENEN
AĞUSTOS 2008 İTİBARIYLA EYLÜL 2008 İTİBARIYLA

	AĞUSTOS 2008 İTİBARIYLA			EYLÜL 2008 İTİBARIYLA			Değişim Oranı (%)
	Erkek	Kadın	Toplam	Erkek	Kadın	Toplam	
ÖZÜRLÜLER	63.919	20.978	84.897	65.279	21.755	87.034	2,52
ESKİ HÜKÜMLÜLER	17.196	273	17.469	17.636	279	17.915	2,55
TERÖRDEN ETKİLENENLER	123	20	143	128	20	148	3,50

TABLO 19: İŞGÜCÜ YETİŞTİRME KURSLARI VE MESLEKİ REHABİLİTASYON FAALİYETLERİ
EYLÜL 2008 OCAK-EYLÜL 2008 Dönemi

KURS TÜRÜ	EYLÜL 2008			OCAK-EYLÜL 2008 Dönemi				
	Açılan Kurs Sayısı	Katılan Kursiyer Sayısı			Açılan Kurs Sayısı	Katılan Kursiyer Sayısı		
		Erkek	Kadın	Toplam		Erkek	Kadın	Toplam
Eski Hükümlülere Yönelik Kurslar	3	28	10	38	30	348	21	369
Hükümlülere Yönelik Kurslar	34	427	15	442	140	1.974	77	2.051
İstihdam Garantili	44	658	176	834	263	4.272	2.414	6.686
İşsizlik Sigortası Meslek Değişirme	1	20	0	20	53	607	467	1.074
İşsizlik Sigortası Meslek Edindirme	11	134	31	165	310	3.439	989	4.428
İşsizlik Sigortası Meslek Geliştirme	1	14	0	14	10	90	49	139
Kendi İşini Kuracaklara Yönelik	6	30	61	91	118	809	1.018	1.827
ÖSDP Danışmanlık	0	0	0	0	0	0	0	0
ÖSDP Eğitim	13	111	123	234	216	2.269	1.891	4.160
ÖSDP KİK	0	0	0	0	1	16	1	17
ÖSDP Toplum Yararına Çalışma Programı	0	0	0	0	15	131	7	138
Özelleştirme Sonucu İşsiz Kalanlara Yönelik	0	0	0	0	0	0	0	0
Özürlülere Yönelik	44	321	223	544	183	1.520	954	2.474
SETİP	0	0	0	0	0	0	0	0
İŞGÜCÜ YETİŞTİRME KURSLARI/GENEL	3	40	20	60	3	40	20	60
İŞGÜCÜ YETİŞTİRME KURSLARI/İŞSİZLİK SIG.KAPSAMINDA	0	0	0	0	0	0	0	0
Toplam	160	1.783	659	2.442	1.342	15.515	7.908	23.423



İŞKUR



**TABLO 20: Meslek Danışma Merkezi Faaliyet Tablosu(Birim Bazında)
EYLÜL 2008**

	Başvuru Şekli				Grup Başvurusu		MDM TANITIM TOPLANTISI	Toplam
	Öğrenci	Bireysel Başvuru Eğitimci	Kuruma Başvuran	Diğer	Okul / Dershane	Kurum / Kuruluş		
ADANA	0	0	0	0	0	0	0	0
AFYONKARAHİSAR	0	0	0	0	0	0	0	0
AĞRI	0	0	0	0	0	0	0	0
AMASYA	46	0	13	0	0	0	0	59
ANKARA	0	0	0	0	0	0	0	0
ANTALYA	0	0	0	0	0	0	0	0
AYDIN	0	0	10	11	0	0	0	21
BALIKESİR	0	0	0	0	0	0	0	0
BAYBURT	0	0	0	0	0	0	0	0
BURDUR	0	0	0	0	0	0	0	0
BURSA	0	0	0	0	0	0	0	0
ÇORUM	0	0	0	0	0	0	0	0
DENİZLİ	0	0	0	0	0	0	0	0
DIYARBAKIR	0	0	0	0	0	0	0	0
DÜZCE	0	0	0	0	0	0	0	0
EDİRNE	0	0	0	0	0	0	0	0
ELAZIĞ	0	0	47	0	0	0	0	47
ERZİNCAN	48	3	6	10	0	0	0	67
ERZURUM	0	0	0	0	0	0	0	0
ESKİŞEHİR	0	0	0	0	0	0	0	0
GAZİANTEP	0	1	10	0	0	0	0	11
GÜMÜŞHANE	0	0	0	0	0	0	0	0
HATAY	0	0	0	0	0	0	0	0
ISPARTA	0	0	0	0	0	0	0	0
İSTANBUL	95	6	80	4	0	0	0	185
İZMİR	4	4	33	14	0	0	0	55
KASTAMONU	10	2	2	2	0	0	0	16
KAYSERİ	0	0	0	0	0	0	0	0
KIRŞEHİR	0	0	0	0	0	0	0	0
KILIS	0	0	0	0	0	0	0	0
KOCAELİ	31	1	39	1	0	0	71	143
KONYA	0	0	0	0	0	0	0	0
MALATYA	0	0	0	0	0	0	0	0
MANİSA	0	0	0	0	0	0	0	0
MERSİN	0	0	0	6	0	0	0	6
MUĞLA	0	0	0	0	0	0	0	0
MUŞ	0	0	0	0	0	0	0	0
NEVŞEHİR	10	0	2	6	0	0	0	18
NİĞDE	0	0	0	0	0	0	0	0
ORDU	0	0	8	0	0	0	0	8
OSMANIYE	3	0	9	0	39	0	0	51
RİZE	0	1	27	0	15	0	0	43
SAMSUN	14	1	41	43	0	0	0	99
SİİRT	0	0	0	0	0	0	0	0
SINOP	8	0	0	0	0	0	0	8
SİVAS	0	0	0	1	0	0	0	1
ŞANLIURFA	0	0	0	0	0	0	0	0
TOKAT	0	0	7	1	0	0	0	8
TRABZON	31	3	31	0	0	0	0	65
VAN	0	0	0	0	0	0	0	0
Genel Toplam :	300	22	365	99	54	0	71	911



İŞKUR



TABLO 21: GENEL İŞ VE MESLEK DANIŞMANLIĞI ÇALIŞMALARI (BİRİMLER)- İMD VII
EYLÜL 2008

Birim	Danışmanlarca Yapılan Ziyaret Sayısı	Araştırma Yapılan Eğitim Yeri		Güncelleştirilen		Bireysel Görüşmeler İş Danışmanlığı		GRUP GÖRÜŞMELERİ		
		Meslek Sayısı	Sayısı	Meslek Sayısı	Eğitim yeri Sayısı	Meslek Danışmanlığı	Sınıf Sayısı	Mevcudu	Grup Sayısı	Grup Mevcudu
ADANA	108	0	0	0	0	0	0	0	0	0
ADYAMAN	0	0	0	0	0	0	0	0	0	0
AFYONKARAHİSAR	18	0	0	0	0	0	0	0	0	0
AĞRI	0	0	0	0	0	0	0	0	0	0
AKSARAY	0	0	0	0	0	0	0	0	0	0
AMASYA	14	0	0	0	0	1	0	0	0	0
ANKARA	56	0	0	0	0	6	0	0	0	0
ANTALYA	145	0	0	0	0	5	0	0	0	0
ARDAHAN	14	0	0	0	0	0	0	0	0	0
ARTVIN	6	0	0	0	0	0	0	0	0	0
AYDIN	1	0	0	0	0	0	0	0	0	0
BALIKESİR	11	0	0	0	0	0	0	0	0	0
BARTIN	0	0	0	0	0	0	0	0	0	0
BATMAN	0	0	0	0	0	0	0	0	0	0
BAYBURT	0	0	0	0	0	1	0	0	0	0
BİLECİK	0	0	0	0	0	0	0	0	0	0
BİNGÖL	19	0	0	0	0	0	0	0	0	0
BITLİS	7	0	0	0	0	0	0	0	0	0
BOLU	0	0	0	0	0	0	0	0	0	0
BURDUR	7	0	0	0	0	0	0	0	0	0
BURSA	169	0	0	0	0	2	0	0	0	0
ÇANAKKALE	27	0	0	0	0	0	0	0	0	0
ÇANKIRI	0	0	0	0	0	0	0	0	0	0
ÇORUM	18	0	0	0	0	0	0	0	0	0
DENİZLİ	44	0	0	0	0	0	0	0	0	0
DIYARBAKIR	0	0	0	0	0	0	0	0	0	0
DÜZCE	20	0	0	0	0	0	0	0	0	0
EDİRNE	58	0	0	0	0	0	0	0	0	0
ELAZIĞ	32	0	0	0	0	8	0	0	0	0
ERZİNCAN	32	0	0	0	0	2	0	0	0	0
ERZURUM	36	0	0	0	0	0	0	0	0	0
ESKİŞEHİR	17	0	0	0	0	0	0	0	0	0
GAZİANTEP	45	0	0	0	0	0	0	0	0	0
GİRESUN	0	0	0	0	0	0	0	0	0	0
GÜMÜŞHANE	0	0	0	0	0	0	0	0	0	0
HAKKARİ	0	0	0	0	0	0	0	0	0	0
HATAY	0	0	0	0	0	0	0	0	0	0
IĞDIR	0	0	0	0	0	0	0	0	0	0
ISPARTA	57	0	0	0	0	0	0	0	0	0
İSTANBUL	315	0	0	0	0	3	0	0	0	0
İZMİR	58	0	0	19	10	4	0	0	0	0



İŞKUR



TABLO 21: GENEL İŞ VE MESLEK DANIŞMANLIĞI ÇALIŞMALARI (BİRİMLER)- İMD VII
EYLÜL 2008

Birim	Danışmanlarca Yapılan Ziyaret Sayısı	Araştırma Yapılan Eğitim Yeri		Güncelleştirilen		Bireysel Görüşmeler İş Danışmanlığı		GRUP GÖRÜŞMELERİ		
		Meslek Sayısı	Sayısı	Meslek Sayısı	Eğitim yeri Sayısı	Meslek Danışmanlığı	Sınıf Sayısı	Sınıf Mevcudu	Grup Sayısı	Grup Mevcudu
KAHRAMANMARAŞ	13	0	0	0	0	0	0	0	0	0
KARABÜK	1	0	0	0	0	0	0	0	0	0
KARAMAN	10	0	0	0	0	0	0	0	0	0
KARS	32	0	0	0	0	0	0	0	0	0
KASTAMONU	17	0	0	0	0	0	0	0	0	0
KAYSERİ	20	0	0	0	0	1	0	0	0	0
KIRIKKALE	35	0	0	0	0	0	0	0	0	0
KIRKLARELİ	0	0	0	0	0	0	0	0	0	0
KIRŞEHİR	37	0	0	0	0	0	0	0	0	0
KİLİS	3	0	0	0	0	0	0	0	0	0
KOCAELİ	131	0	0	0	0	6	0	0	0	0
KONYA	66	0	0	0	0	0	0	0	0	0
KÜTAHYA	10	0	0	0	0	0	0	0	0	0
MALATYA	1	0	0	0	0	0	0	0	0	0
MANİSA	1	0	0	0	0	0	0	0	0	0
MARDİN	4	0	0	0	0	0	0	0	0	0
MERSİN	104	0	0	0	0	0	0	0	0	0
MUĞLA	24	0	0	0	0	0	0	0	0	0
MUŞ	1	0	0	0	0	0	0	0	0	0
NEVŞEHİR	1	0	0	0	0	5	0	0	0	0
NİĞDE	0	0	0	0	0	0	0	0	0	0
ORDU	4	0	0	0	0	0	0	0	0	0
OSMANIYE	34	0	0	0	0	0	0	0	0	0
RİZE	0	0	0	0	0	0	0	0	0	0
SAKARYA	280	0	0	0	0	0	0	0	0	0
SAMSUN	159	0	0	0	0	0	0	0	0	0
SİRT	24	0	0	0	0	0	0	0	0	0
SİNOP	19	0	0	0	0	0	0	0	0	0
SİVAS	42	0	0	0	0	0	0	0	0	0
ŞANLIURFA	9	0	0	0	0	1	0	0	0	0
ŞİRNAK	0	0	0	0	0	0	0	0	0	0
TEKİRDAĞ	59	0	0	0	0	0	0	0	0	0
TOKAT	0	0	0	0	0	0	0	0	0	0
TRABZON	2	0	0	0	0	0	0	0	0	0
TUNCELİ	32	0	0	0	0	0	0	0	0	0
UŞAK	72	0	0	0	0	0	0	0	0	0
VAN	0	0	0	0	0	0	0	0	0	0
YALOVA	15	0	0	0	0	0	0	0	0	0
YOZGAT	3	0	0	0	0	0	0	0	0	0
ZONGULDAK	0	0	0	0	0	0	0	0	0	0
Genel Toplam	2599	0	0	19	10	45	0	0	0	0



İŞKUR



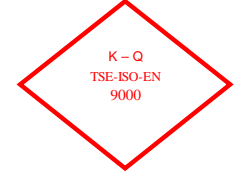
DÜZENLENEN SEMİNER TÜRÜ	EYLÜL 2008		OCAK-EYLÜL 2008	
	Seminer Sayısı	Seminerlere Katılan Sayısı	Seminer Sayısı	Seminerlere Katılan Sayısı
İlk Kademe Yöneticilik Semineri	0	0	8	159
İnsan İlişkileri ve İletişim Semineri	0	0	22	500
İnsan İlişkileri ve Stres Semineri	0	0	5	107
İş Sağlığı ve Güvenliği Semineri	16	317	309	7.066
İşçi Geliştirme Semineri	0	0	30	652
Orta Kademe Yöneticilik Semineri	0	0	11	201
Toplam Kalite Yönetimi Semineri	0	0	8	163
Zaman Yönetimi Semineri	0	0	5	101
TOPLAM	16	317	398	8.949

AY	İKT		İKT		İKT Ödemesi Devam Eden
	İKT Başvuru	Ödeneği Kesilen	Ödeneği Biten	Ödeneği Biten	
EYLÜL 2008	66	1	0	54	

AY	İŞSİZLİK ÖDENEĞİNE		İŞSİZLİK ÖDENEĞİNE		İÖ Ödemesi Devam Eden
	İşsizlik Ödeneğine Başvuru	Ödeneği Kesilen	İşsizlik Ödeneği Kesilen	İşsizlik Ödeneği Biten	
EYLÜL 2008	25.375	1.508	149	19.802	



İŞKUR

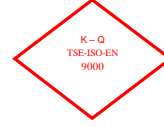


TABLO 25: ÖZÜR GRUPLARINA GÖRE ÖZÜRLÜLER

	BAŞVURULAR			İŞE YERLEŞTİRMELER		
	Erkek	Kadın	Toplam	Erkek	Kadın	Toplam
NÖROLOJİK HASTALIKLAR GRUBUNDAKİ ÖZÜRLÜLER	122	73	195	269	32	301
RUH HASTALIKLARI GRUBUNDAKİ ÖZÜRLÜLER	109	58	167	105	8	113
GÖZ HASTALIKLARI GRUBUNDAKİ ÖZÜRLÜLER	160	76	236	359	27	386
İŞİTME-KONUŞMA HASTALIKLARI GRUBUNDAKİ ÖZÜRLÜLER	112	90	202	293	45	338
İÇ HASTALIKLARI GRUBUNDAKİ ÖZÜRLÜLER	123	83	206	98	10	108
ORTOPEDİK VE TRAVMALOJİK HASTALIKLAR GRUBUNDAKİ ÖZÜRLÜLER	196	114	310	570	140	710
DERİ HASTALIKLARI GRUBUNDAKİ ÖZÜRLÜLER	5	4	9	1	0	1
GÖĞÜS VE DAMAR HASTALIKLARI GRUBUNDAKİ ÖZÜRLÜLER	72	30	102	65	8	73
ONKOLOJİK HASTALIKLAR GRUBUNDAKİ ÖZÜRLÜLER	4	4	8	3	0	3
YANIK GRUBUNDAKİ ÖZÜRLÜLER	3	1	4	106	23	129
DİĞER HASTALIKLAR GRUBUNDAKİ ÖZÜRLÜLER	145	100	245	167	35	202
BATINI İLGİLENDİRE HASTALIKLAR	3	0	3	8	0	8
SİNDİRİM SİSTEMİ HASTALIKLARI	14	6	20	10	1	11
HEMATOLOJİK HASTALIKLAR	18	6	24	48	8	56
ÜROLOJİK HASTALIKLAR	13	4	17	15	2	17
DAMAR HASTALIKLARI	6	5	11	8	0	8
ZİHİNSEL RUHSAL DAVRANIŞSAL BOZUKLUKLAR	279	149	428	37	5	42
TOPLAM	1.384	803	2.187	2.162	344	2.506



İŞKUR

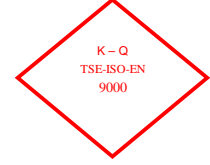


TABLO:26 2008 YILI EYLÜL AYI İÇERİSİNDE İŞSİZLİK ÖDENEĞİNE BAŞVURAN VE HAKEDENLERİN MESLEK GRUPLARINA GÖRE DAĞILIMI

MESLEKLER	İŞSİZLİK ÖDENEĞİ			
	İşsizlik Ödeneğine Başvuru	İşsizlik Ödeneği Kesilen	HAKEDEN İşsizlik Ödeneği Biten	Ödemesi Devam Eden
Alt yapı Teknisyeni	2	0	0	2
Ambalajcı (Elle)	74	2	0	63
Aşçı (Özel Hizmet)	15	2	0	12
Avukat	7	0	0	4
Bankacılık Meslek Elemanı	32	0	0	29
Bekçi	80	2	1	54
Bilgisayar İşletmeni	125	12	2	89
Bilgisayar Operatörü	73	3	1	61
Bilgisayar Programcısı	59	7	0	49
Bilgisayarlı Muhasebe Elemanı	47	1	0	37
Büro Memuru (Depolama)	0	0	0	0
Büro Memuru (Genel)	1.370	121	4	1.034
Çaycı	123	1	1	104
Çektirmeci (Petrol ve Gaz Kuyuları)	1	1	0	0
Çocuk Gelişim Elemanı	40	1	1	35
Deri İşçisi	30	0	0	26
Diğer Bilgisayar Makinesi Operatörleri	25	5	0	15
Diğer Büro Memurları	644	61	5	479
Diğer Elektrikli Eşya Montajcıları ve İlgili Elektrik İşçileri	57	4	0	48
Diğer Elektronik Montörleri	1	0	0	1
Diğer İmalat ve İlgili İşçiler (Elle)	100	4	0	83
Dikiş Makinesi Operatörü (Kumaş)	206	7	6	163
Dokumacı (Dokuma Makineleri Operatörü)	193	8	2	156
Ekip Makinisti (Petrol)	1	0	0	1
Ekonomist (Genel)	34	1	2	28
El ve Makine Dikişçisi (Genel)	31	1	1	21
Elektrik Ark Kaynakçısı (Makine ile)	111	8	0	82
Elektrik Teknikeri	49	8	0	30
Elektrik Teknisyeni (Genel)	173	23	0	128
Elektrikçi (Genel)	166	21	0	107
Elektrik-Elektronik Mühendisi	5	1	0	3
Elektronik Bilgisayar Operatörü	30	1	0	27
Elektronik Teknisyeni (Genel)	51	3	0	40
Forklift Operatörü	85	9	0	70
Garson (Servis Elemanı)	131	3	0	98
Gaz Altı Kaynakçısı				
Güvenlik Görevlisi	362	117	1	162
Halkla İlişkiler Görevlisi				
Hemşire (Genel)	17	1	0	14
İnşaat Teknikeri	32	2	0	27
İnşaat Teknisyeni (Genel)	10	0	0	9
İplikçi (Ring/Vater/Vargel)	285	9	1	254
İstihsal Teknisyeni	36	1	0	32
İşletme Meslek Elemanı	12	0	0	10
İşletmeci (Genel)	68	3	0	56
Jeoloji Mühendisi	12	0	0	9
Kalite Kontrolcü	256	4	3	210
Kamyon ve Kamyonet Şoförü (Şehir içi)	239	10	1	189
Koruyucu Güvenlik Memuru	0	0	0	0
Madenci (Genel)	31	0	0	27
Makine Mühendisi (Genel)	52	3	0	45
Makine Teknikeri	15	3	0	12
Makine Teknisyeni (Genel)	34	2	0	30
Metal İşleri Teknisyeni	38	3	0	33
Möbilya İmalatçısı	107	3	0	89
Motor Teknisyeni	36	4	0	25
Muhasebeci	511	18	2	415
Oksijen ve Elektrik Kaynakçısı (Genel)				
Otobüs Şoförü (Kaptan)	19	2	0	14
Ön Muhasebeci	377	5	2	324
Pazarlamacı	163	2	2	134
Satış Elemanı	485	19	2	395
Sekreter(Genel)	173	2	0	146
Şoför (Yolcu Taşıma)	188	6	1	146
Şoför (Yük Taşıma)	232	9	1	186
Taksi Şoförü	119	8	0	82
Temizlik Görevlisi	45	0	0	37
Tesviyeci	49	3	0	44
Torna Tezgahı Operatörü (Tornacı)				
Turizm ve Otelcilik Elemanı	39	3	0	34
Beden İşçisi	8.445	545	58	6.540
Diğer	8.717	400	49	6.893
TOPLAM	25.375	1.508	149	19.802



İŞKUR



TABLO:27 2008 YILI EYLÜL AYI İÇERİSİNDE İŞSİZLİK ÖDENEĞİNE BAŞVURAN VE HAKEDENLERİN YAŞ GRUPLARINA GÖRE DAĞILIMI

YAŞ GRUPLARI	İŞSİZLİK ÖDENEĞİ HAKEDEN			
	İşsizlik Ödeneğine Başvuru	İşsizlik Ödeneği Kesilen	İşsizlik Ödeneği Biten	Ödemesi Devam Eden
TOPLAM	25.375	1.508	149	19.802
15-19	167	2	0	87
20-24	2.566	146	8	1.903
25-29	6.675	456	24	5.186
30-34	5.972	383	43	4.682
35-39	4.519	260	30	3.589
40-44	3.426	181	28	2.735
45-54	1.902	77	15	1.511
55-64	139	3	1	103
65 VE DAHA BÜYÜK	9	0	0	6
ERKEK	18.350	1.329	93	14.095
15-19	100	2	0	50
20-24	1.437	118	3	979
25-29	4.563	405	15	3.452
30-34	4.391	350	27	3.369
35-39	3.504	235	20	2.773
40-44	2.778	154	17	2.230
45-54	1.456	62	10	1.154
55-64	113	3	1	83
65 VE DAHA BÜYÜK	8	0	0	5
KADIN	7.025	179	56	5.707
15-19	67	0	0	37
20-24	1.129	28	5	924
25-29	2.112	51	9	1.734
30-34	1.581	33	16	1.313
35-39	1.015	25	10	816
40-44	648	27	11	505
45-54	446	15	5	357
55-64	26	0	0	20
65 VE DAHA BÜYÜK	1	0	0	1



İŞKUR



TABLO:28 2008 YILI EYLÜL AYI İÇERİSİNDE İŞSİZLİK ÖDENEĞİNE BAŞVURAN VE HAKEDENLERİN EĞİTİM DÜZEYLERİNE GÖRE DAĞILIMI

EĞİTİM DÜZEYLERİ	İŞSİZLİK ÖDENEĞİ HAKEDEN			
	İşsizlik Ödeneğine Başvuru	İşsizlik Ödeneği Kesilen	İşsizlik Ödeneği Biten	Ödemesi Devam Eden
TOPLAM	25.375	1.508	149	19.802
Okur Yazar Olmayan	104	0	2	85
Okur Yazar	405	16	3	326
İlköğretim	13.776	776	94	10.695
Ortaöğretim (Lise ve Dengi)	8.060	581	43	6.274
Önlisans	1.243	65	2	992
Lisans	1.696	67	5	1.357
Yüksek Lisans	87	3	0	71
Doktora	4	0	0	2
ERKEK	18.350	1.329	93	14.095
Okur Yazar Olmayan	60	0	1	53
Okur Yazar	281	13	3	222
İlköğretim	11.004	698	63	8.503
Ortaöğretim (Lise ve Dengi)	5.509	518	23	4.174
Önlisans	571	52	1	420
Lisans	884	46	2	689
Yüksek Lisans	39	2	0	33
Doktora	2	0	0	1
KADIN	7.025	179	56	5.707
Okur Yazar Olmayan	44	0	1	32
Okur Yazar	124	3	0	104
İlköğretim	2.772	78	31	2.192
Ortaöğretim (Lise ve Dengi)	2.551	63	20	2.100
Önlisans	672	13	1	572
Lisans	812	21	3	668
Yüksek Lisans	48	1	0	38
Doktora	2	0	0	1



İŞKUR

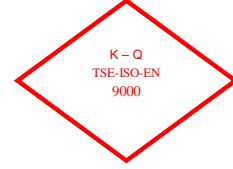


TABLO 29: 2008 YILI EYLÜL AYI İÇERİSİNDE İL MÜDÜRLÜKLERİNİN İŞSİZLİK SİGORTASI FAALİYETLERİNE İLİŞKİN GENEL VERİLER

İLLER	İŞSİZLİK ÖDENEĞİ HAKEDEN			
	İşsizlik Ödeneğine Başvuru	İşsizlik Ödeneği Kesilen	İşsizlik Ödeneği Biten	Ödemesi Devam Eden
ADANA	722	32	5	619
ADYAMAN	103	0	0	101
AFYONKARAHİSAR	97	9	1	86
AĞRI	9	1	0	6
AKSARAY	32	0	0	31
AMASYA	24	0	0	24
ANKARA	1.595	412	2	848
ANTALYA	620	15	0	429
ARDAHAN	2	0	0	1
ARTVİN	10	1	0	8
AYDIN	203	6	0	163
BALIKESİR	221	3	0	200
BARTIN	53	5	0	40
BATMAN	37	0	7	25
BAYBURT	6	0	0	6
BİLECİK	190	5	1	130
BİNGÖL	11	0	0	9
BİTLİS	5	0	0	4
BOLU	128	16	0	102
BURDUR	32	3	0	25
BURSA	2.042	74	9	1.686
ÇANAKKALE	266	17	1	232
ÇANKIRI	24	1	0	19
ÇORUM	77	0	0	72
DENİZLİ	412	30	9	231
DİYARBAKIR	114	3	2	97
DÜZCE	153	10	0	117
EDİRNE	117	10	1	88
ELAZIĞ	76	2	0	50
ERZİNCAN	8	0	0	7
ERZURUM	49	0	1	42
ESKİŞEHİR	377	48	19	283
GAZİANTEP	467	52	5	370
GİRESUN	45	1	1	40
GÜMÜŞHANE	38	0	0	31
HAKKARİ	8	0	0	8
HATAY	201	14	0	173
İĞDIR	2	0	0	2
ISPARTA	60	0	0	53
İSTANBUL	8.405	231	38	6.469
İZMİR	1.900	145	4	1.461



İŞKUR



TABLO 29: 2008 YILI EYLÜL AYI İÇERİSİNDE İL MÜDÜRLÜKLERİNİN İŞSİZLİK SİGORTASI FAALİYETLERİNE İLİŞKİN GENEL VERİLER

İLLER	İŞSİZLİK ÖDENEĞİ HAKEDEN			
	İşsizlik Ödeneğine Başvuru	İşsizlik Ödeneği Kesilen	İşsizlik Ödeneği Biten	Ödemesi Devam Eden
KAHRAMANMARAŞ	179	7	3	165
KARABÜK	35	1	0	30
KARAMAN	36	1	0	33
KARS	3	0	0	4
KASTAMONU	41	1	1	31
KAYSERİ	440	12	3	369
KIRIKKALE	88	5	4	68
KIRKLARELİ	150	3	1	144
KIRŞEHİR	38	1	0	37
KİLİS	1	0	0	0
KOCAELİ	980	78	5	824
KONYA	435	41	0	294
KÜTAHYA	93	3	1	82
MALATYA	104	4	0	85
MANİSA	464	22	0	399
MARDİN	39	0	0	39
MERSİN	243	9	4	213
MUĞLA	234	11	0	179
MUŞ	8	0	0	6
NEVŞEHİR	49	2	0	44
NİĞDE	85	7	1	67
ORDU	124	5	1	110
OSMANİYE	32	0	0	23
RİZE	41	1	0	34
SAKARYA	332	19	0	299
SAMSUN	318	35	1	267
SİİRT	8	0	0	6
SİNOP	28	1	4	22
SİVAS	68	2	0	63
ŞANLIURFA	101	8	1	78
ŞIRNAK	12	0	0	11
TEKİRDAĞ	982	61	4	822
TOKAT	75	1	0	65
TRABZON	110	4	0	101
TUNCELİ	4	0	0	4
UŞAK	185	12	8	158
VAN	26	0	0	22
YALOVA	52	3	0	43
YOZGAT	59	0	1	51
ZONGULDAK	132	2	0	122
TOPLAM	25.375	1.508	149	19.802

TANIMLAR

Başvuru: İş arayanların, gereksinimlerinin karşılanması için Kurum İl Müdürlüklerine doğrudan yaptıkları müracaat.

Açık İş : Kuruma işverenlerden intikal eden işçi istemi.

Takdim: Kurum İl Müdürlüklerince işyerine gönderilmesine karar verilen iş arayanların, işverenle görüşme yapmak üzere işyerinde bulunması.

İşe Yerleştirme (Plasman): İş arayanların Kurumca işe yerleştirilmesi.

Karşılanan Açık İş: İşverenlerin vermiş oldukları işçi istemlerinin Kurumca karşılanması.

Açık Kontenjan: İşverenlerin yasa gereği çalıştırmak zorunda oldukları özürlü ve eski hükümlüler ile terörden etkilenme sonucu işe yerleştirileceklere ilişkin açık işgücü sayısı.

Özürlü: Bedensel, zihinsel ve ruhsal özürleri nedeniyle çalışma gücünün en az %40'ından yoksun olduğu sağlık kurulu raporu ile belgelenen kişiler.(Sakatların İstihdamı hk.Tüzük, Md.2).

Eski Hükümlü: Altı aydan daha uzun süreli hürriyeti bağlayıcı bir cezadan veya devlet memuru olmaya engel bir suçtan hüküm giymiş ve cezasını infaz kurumlarında tamamlamış veya cezası tecil edilmiş yahut şartlı salıverme yoluyla tahliye edilmiş olanlar ile özel kanunlarında belirtilen şartlardan dolayı istihdam edilmeleri olanağı bulunmayanlar veya ömür boyu kamu hizmetlerinden yasaklı bulunanlar ya da Kurum tarafından daha önce bu kapsamda işe yerleştirilmemiş olan mükerrer suç işleyen kişiler(Eski Hükümlülerin İstihdamı hk. Tüzük, Md.2).

Kayıtlı İşgücü: İş arayanlardan aktif kayıtlarda yer alanların tümü.

Kayıtlı İşsiz: Çalışma çağında ve gücünde olan, çalışmak isteyen, Kuruma başvurduğunda asgari ücret düzeyinde gelir getirici bir işi olmayan, Kurum tarafından henüz kendisine iş bulunamayan aktif kayıtlardaki kişilerdir. Kayıtlı işgücünden, daha iyi şartlarda iş arayanlar, emeklilerden iş arayanlar ve belli bir iş yerinde çalışmak isteyenler çıkarıldığında geri kalanlar kayıtlı işsiz sayılmaktadır.

Terörden etkilenenlerden iş arayanlar: 3713 Sayılı Terörle Mücadele Yasası ve bu Yasaya ek bir madde eklenmesi hakkındaki 4131 sayılı Yasa kapsamında olmak üzere, terör eylemleri nedeniyle şehit ve malul olanların yakınları ile çalışabilecek durumdaki malullerden, özel kuruluşlarda çalışmak amacıyla Kuruma başvuranlar.