

Ülkemizde işgücü piyasasının düzenlenmesi ile ilgili faaliyetleri yürütmek üzere 1946 tarihli, 4837 sayılı Kanunla İş ve İşçi Bulma Kurumu kurulmuştur. Kurum bu tarihten 2000 yılına kadar 54 yıl süreyle, iş piyasasının düzenlenmesi ile ilgili tek kurum olarak faaliyet göstermiştir.

İş piyasasında değişen koşullar nedeniyle İş ve İşçi Bulma Kurumu'nun yeniden yapılanması ihtiyacı ortaya çıkmış ve 5 AĞUSTOS 2003 tarihli, 25159 sayılı Resmi Gazete'de yayımlanarak yürürlüğe giren 4904 sayılı Kanun ile Türkiye İş Kurumu kurulmuştur.

Yeni Kanun ile, Kurum Aktif işgücü politikalarını uygulayacak bir yapıya kavuşturulmuş, Kurumun tekel yetkisi kaldırılarak, özel istihdam bürolarına faaliyette bulunma imkanı getirilmiş, Genel Kurul ve Yönetim Kurulu oluşturularak, sosyal tarafların üçlü bir yapı içerisinde Kurumun yönetimine katılması sağlanmıştır.

Türkiye İş Kurumu, ulusal istihdam politikasının oluşturulmasına ve istihdamın geliştirilmesine katkıda bulunmak, işsizlik sigortası işlemlerini yürütmek, işgücü piyasası ile ilgili istatistikî verileri toplamak ve analiz etmek, iş ve meslek analizleri yapmak, işgücü yetiştirmeye yönelik programlar uygulamak, işgücünün yurtiçindeki ve yurtdışındaki işlere yerleştirilmesine aracılık etmek, işgücü piyasasının düzenlenmesine yönelik aktif ve pasif istihdam politikaları oluşturmak, kurum faaliyetleri ile ilgili alanlarda uluslararası kuruluşların istihdam ve çalışma hayatı ile ilgili kararlarını izlemek görevlerini yerine getirmektedir.

Türkiye İş Kurumu, Çalışma ve Sosyal Güvenlik Bakanlığı'nın ilgili kuruluşu olup, özel hukuk hükümlerine tabi, tüzel kişiliğe haiz, idari ve mali bakımdan özerk bir kamu kurumudur.

Kuruma Kayıtlı İşgücü ve İşsiz Bilgileri

Kuruma kayıtlı işgücü sayısı geçen yılın aynı ayına göre 52 bin 361 kişi artarak 875 bin 555 kişi, kayıtlı işsiz sayısı ise 42 bin 625 kişi artarak 793 bin 496 kişi olmuştur. Kayıtlı işgücü % 6,36 oranında, kayıtlı işsiz sayısı % 5,68 oranında artmıştır.

Tablo 1: Temel Göstergeler

2007-2008 AĞUSTOS AYI TEMEL GÖSTERGELER							
	2007 AĞUSTOS			2008 AĞUSTOS			Değiş. O. (%)
	Erkek	Kadın	Toplam	Erkek	Kadın	Toplam	
BAŞVURU	33.063	12.893	45.956	55.014	22.967	77.981	69,69
İşsiz	31.794	12.422	44.216	50.953	21.674	72.627	64,26
Diğer	1.269	471	1.740	4061	1293	5.354	207,70
AÇIK İŞ			14.562			13.351	-8,32
Kamu			1.173			925	-21,14
Özel			13.389			12.426	-7,19
İŞE YERLEŞTİRME	5.152	1.178	6.330	7.704	2.016	9.720	53,55
Kamu	596	173	769	992	189	1.181	53,58
Özel	4.556	1.005	5.561	6.712	1.827	8.539	53,55
Normal	3561	1.041	4.602	5.040	1.620	6.660	44,72
Kamu	576	173	749	872	180	1.052	40,45
Özel	2985	868	3.853	4.168	1.440	5.608	45,55
Özürü	1.205	133	1.338	2515	395	2.910	117,49
Eski Hükümlü	383	4	387	149	1	150	-61,24
Terör Mağduru	3	0	3	0	0	0	-100,00
KAYITLI İŞGÜCÜ	615.168	208.026	823.194	651713	223842	875.555	6,36
KAYITLI İŞSİZ	556.798	194.073	750.871	584361	209135	793.496	5,68
YURTDIŞI BAŞVURU	8	0	8	47	18	65	712,50
YURTDIŞI GÖNDERME	6.759	555	7.314	2802	104	2.906	-60,27

Kuruma Başvurular geçen yılın aynı ayına göre % 69,69 oranında artmıştır.

2008 yılı Ağustos ayı içerisinde 77 bin 981 kişi Kurumumuza, faaliyetlerinden yararlanmak için başvuruda bulunmuştur. Başvuranlardan 72 bin 627 kişisi işsiz, 4 bin 294 kişisi şu an çalışmakla beraber daha iyi şartlarda iş arayanlar, 57 kişi emekli, bin 3 kişisi de belirli bir işyerinde çalışmak isteyenlerden oluşmaktadır. Kuruma ay içerisindeki başvuranların % 70,6'sı erkektir. Başvuruların % 45,5'i lise altı eğitilmiş, % 30,4'ü lise ve dengi okullu, % 24,1'i lise üstü eğitim mezunudur. Başvuruların % 31,7'si 15-24 yaş arasındadır. Ay içerisinde başvuranların 55 bin 569 kişisi ilk defa iş hayatına girmiş, 16 bin 83 kişisi ise çalışırken işsiz kalmıştır.

Açık işler geçen yılın aynı ayına göre % 8,32 azalarak 13 bin 351 olmuştur.

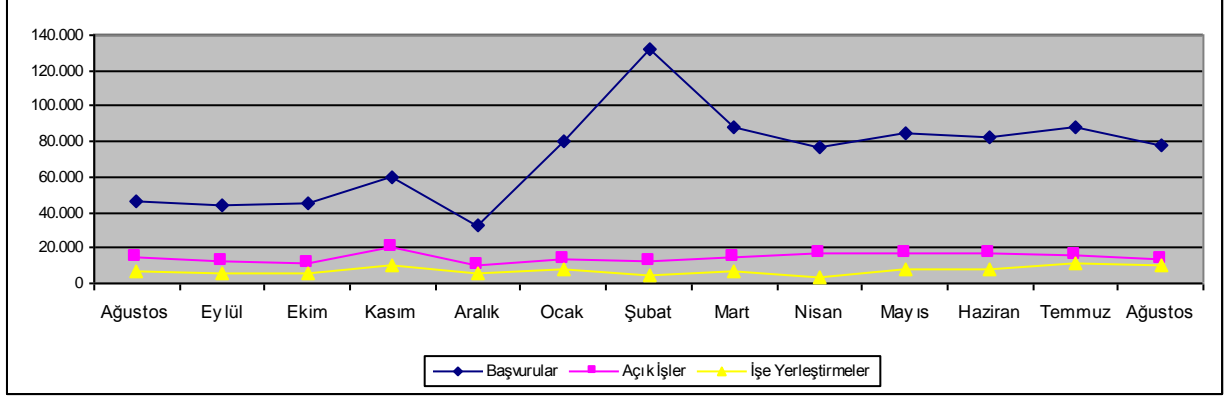
Açık işlerin 8 bin 492'si normal, 4 bin 786'sı özürü, 41'i eski hükümlü, 32'si terör mağduru talebinden oluşmaktadır. Açık işlerin % 0,21'i tarım, % 53,98'i sanayi, % 43,81'i hizmetler sektöründedir.

İşe yerleştirme geçen yılın aynı ayına göre % 53,55 oranında artarak 9 bin 720 kişi olmuştur.

2007 yılı Ağustos ayına göre özel sektöre yapılan toplam işe yerleştirmeler % 53,55 oranında artarken, kamu sektörüne yapılan işe yerleştirmeler % 53,58 oranında

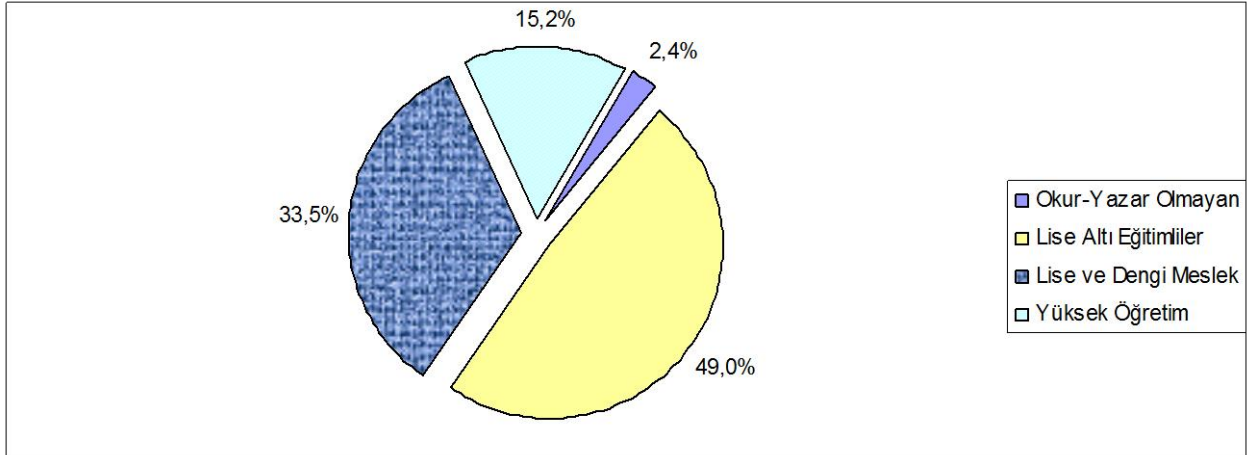
artmıştır. İşe yerleştirmelerin % 20,7'si kadındır. İşe yerleştirilenlerin % 31,4'ü 15-24 yaş arasındadır. İşe yerleştirmelerin % 58,4'ü Lise altı, % 33,4'ü lise ve dengi okul, % 8,3'ü lise üstü eğitim mezunudur.

Grafik 1: Son Bir Yıllık Genel Faaliyetler



Kuruma kayıtlı işsizlerin 18 bin 862 kişisi okur-yazar olmayan, 388 bin 441 kişisi lise altı eğitilmiş, 265 bin 686 kişisi lise ve dengi okul mezunu, 120 bin 507 kişisi yüksek öğrenim mezunudur. Kuruma kayıtlı işsizlerin % 26,4'ü kadındır. % 20'si kadın olmak üzere kayıtlı işsizlerin % 24,6'sı bir yıldan fazla süredir Kuruma kayıtlı beklemektedir.

Grafik 2: Kayıtlı İşsizlerin Eğitim Durumlarına Göre Dağılımı



Başvuru, Açık İş ve İşe Yerleştirmelerin Niteliksel Dağılımı

Ağustos ayında Kuruma başvuran 77 bin 981 kişinin % 24'ü her hangi bir niteliği olmayan vasıfsız işgücüdür. Alınan 13 bin 351 açık işin % 56,2'si niteliksiz, % 43,8'i nitelikli eleman talebidir. Yapılan 9 bin 720 işe yerleştirmenin % 59,3'ü niteliksiz eleman, % 40,7'si nitelikli elemandır. Kurumumuza başvuran kişilerin çoğunluğu nitelikli (bir mesleği olan) eleman olmasına rağmen açık işlerin niteliksiz eleman talebine yönelik olmasından dolayı işe yerleştirilenlerin çoğunluğu niteliksiz elemandır.

Özürü, Eski Hükümlü ve Terör Mağdurlarına İlişkin Bilgiler

Ağustos ayı içerisinde Kurumumuza toplam işsizler içinde 2 bin 641 kişi özürü, 163 kişi eski hükümlü başvurmuştur. Ağustos ayı içerisinde 4 bin 786 adet özürülere yönelik açık iş, 41 adet eski hükümlülere yönelik açık iş, 32 adet terör mağdurlarına yönelik açık iş alınmıştır. Yine ay içerisinde 2 bin 910 özürü ve 150 eski hükümlü işe yerleştirilmiştir. İşe yerleştirmeler, özellikle özel sektöre olmuştur. Halen Kurumumuzda kayıtlı 84 bin 897 kişi özürü, 17bin 469 kişi eski hükümlü, 143 kişi terörden etkilenen bulunmaktadır. Aynı zamanda Temmuz ayı sonu itibariyle 25 bin 801 kişilik özürü, 3 bin 173 kişilik eski hükümlü, 5 bin 53 kişilik terör mağduru açık kontenjanı bulunmaktadır.

İşsizlik Sigortası Fonu İle İlgili Bilgiler

İşsizlik Sigortası Fonundan, Ağustos 2008 ayında 138.742 kişiye 48.604.264,55.-YTL ödeme yapılmıştır

Ücret Garanti Fonu İşsizlik Sigortası Fonu içinde değerlendirilmekte olup Fonun varlığı, 31.08.2008 tarihi itibariyle, ödemeler toplamı 9.317.630,13.-YTL düşüldükten sonra 82.611.533,80.-YTL'dir. Ağustos 2008 ayında Ücret Garanti Fonu'ndan 342 kişiye toplam 389.959,71.-YTL ödeme yapılmıştır.

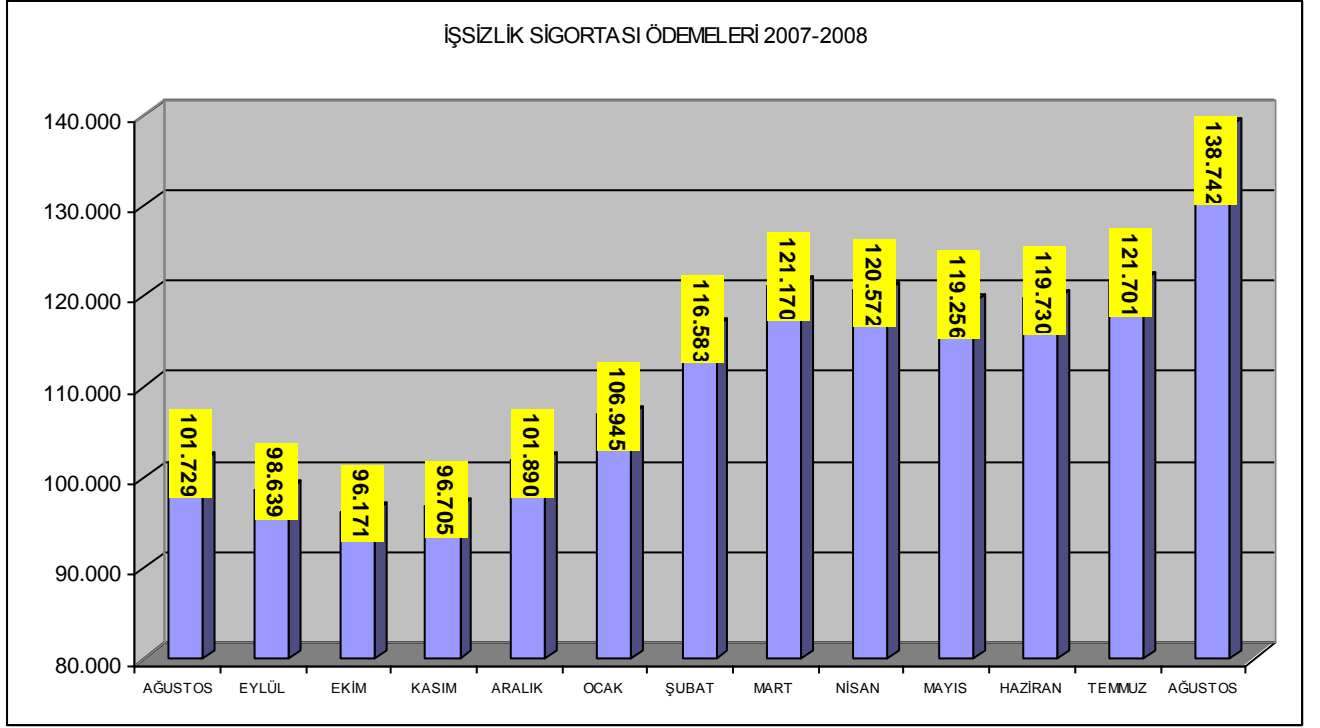
2005 yılında 21 kişiye 10.566,94 YTL, 2006 yılında 217 kişiye 64.398,01 YTL kısa çalışma ödeneği ödenmiştir. 2007 yılında 40 kişiye toplam 22.051,13 YTL kısa çalışma ödeneği ödenmiştir.

31 Ağustos 2008 tarihi itibariyle, Fonun toplam gelirleri; 12 milyar 238 milyon YTL işçi ve işveren primi (gecikme zammı dahil), 4 milyar 65 milyon YTL Devlet Katkısı, 11 milyon 203 bin YTL İdari Para Cezası ve 21 milyar 778 milyon YTL faiz geliri, 19 milyon 514 bin YTL İade girişi olmak üzere toplam 38 milyar 113 milyon YTL olarak gerçekleşmiştir. Fonun toplam varlığı, işsizlik sigortası giderleri 3 milyar 218 milyon YTL ve ücret garanti fonu gideri 9 milyon 317 bin YTL düşüldükten sonra, 34 milyar 885 milyon YTL'dir.

İşsizlik Ödeneğine İlişkin Bilgiler

2008 yılı Ağustos ayında işsizlik ödeneğinden faydalanmak için 29 bin 107 kişi başvurmuştur. Bin 699 kişinin ödemesi kesilirken, 168 kişinin ödemesi de sona ermiştir. İşsizlik Sigortasının uygulamaya başladığı Mart 2002 tarihinden 31.08.2008 tarihine kadar sisteme 1.286.457 kişi başvuruda bulunmuş, 1.149.441 kişi işsizlik ödeneği almaya hak kazanmıştır. Mart 2002 tarihinden Ağustos 2008 tarihine kadar toplamda 1.614.705.906,13.-YTL ödemede bulunulmuştur.

Grafik 3: Son Bir Yıl İçerisinde İşsizlik Ödeneği Alan Kişi Sayısı



Ağustos ayında ödeme yapılan kişi sayısındaki artış, 4447 sayılı İşsizlik Sigortası Kanununda yapılan değişiklik sonucu Ağustos 2008 ayı içerisinde başvuran sigortalı işsizlerin işlemlerinin aynı ay içinde tamamlanmasını müteakip yapılan ödemelerden kaynaklanmaktadır.

İşgücü Yetiştirme Kursları ve Mesleki Rehabilitasyon Faaliyetleri

Ağustos ayı içerisinde toplam 186 adet kurs açılmış olup, kurslarımızdan 2 bin 469 kişisi erkek, bin 222 kişisi kadın olmak üzere toplam 4 bin 691 kişi yararlanmıştır. Açılan kursların 46 tanesi istihdam garantili kurs olup bu kurslarımızdan 979 kişisi erkek, 442 kişisi kadın olmak üzere bin 421 kişi faydalanmıştır.



İŞKUR



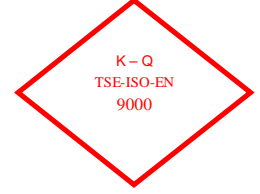
		Yıllar	2007		2008	Değişim Oranı (%)
			Ağustos	Ağustos	Ağustos	
BAŞVURU	Toplam	Toplam	45.956	77.981	69,69	
		Erkek	33.063	55.014	66,39	
		Kadın	12.893	22.967	78,14	
	İşsiz	Toplam	44.216	72.627	64,26	
		Erkek	31.794	50.953	60,26	
		Kadın	12.422	21.674	74,48	
	Diğer *	Toplam	1.740	5.354	207,70	
		Erkek	1.269	4.061	220,02	
		Kadın	471	1.293	174,52	
	AKIŞ İŞ	Toplam	14.562	13.351	-8,32	
	Kamu	1.173	925	-21,14		
	Özel	13.389	12.426	-7,19		
İŞVERENE TAKDİM	Toplam	67.892	67.998	0,16		
	Erkek	57.703	56.098	-2,78		
	Kadın	10.189	11.900	16,79		
İŞE YERLEŞTİRME	Toplam	Toplam	6.330	9.720	53,55	
		Erkek	5.152	7.704	49,53	
		Kadın	1.178	2.016	71,14	
	Normal Yerleştirme	Toplam	4.602	6.660	44,72	
		Erkek	3.561	5.040	41,53	
		Kadın	1.041	1.620	55,62	
	Özürü Yerleştirme	Toplam	1.338	2.910	117,49	
		Erkek	1.205	2.515	108,71	
		Kadın	133	395	196,99	
	Eski Hükümlü Yerleştirme	Toplam	387	150	-61,24	
		Erkek	383	149	-61,10	
		Kadın	4	1	-75,00	
Terör Mağduru Yerleştirme	Toplam	3	0	-100,00		
	Erkek	3	0	-100,00		
	Kadın	0	0	-		
KAYITLI İŞGÜCÜ	Toplam	823.194	875.555	6,36		
	Erkek	615.168	651.713	5,94		
	Kadın	208.026	223.842	7,60		
KAYITLI İŞSİZ	Toplam	750.871	793.496	5,68		
	Erkek	556.798	584.361	4,95		
	Kadın	194.073	209.135	7,76		
YURTDIŞI BAŞVURU	Toplam	8	65	712,50		
	Erkek	8	47	487,50		
	Kadın	0	18	-		
YURTDIŞI GÖNDERME	Toplam	7.314	2.906	-60,27		
	Erkek	6.759	2.802	-58,54		
	Kadın	555	104	-81,26		

* Daha İyi Şartlarda İş Arayanlar, Emeklilerden İş Arayanlar, Belirli Bir İş Yerinde İş Arayanlar

		Yıllar	2007		2008	Değişim Oranı (%)
			Ocak-Ağustos	Ocak-Ağustos	Ocak-Ağustos	
BAŞVURU	Toplam	Toplam	479.871	709.886	47,93	
		Erkek	363.617	523.322	43,92	
		Kadın	116.254	186.564	60,48	
	İşsiz	Toplam	439.213	670.864	52,74	
		Erkek	331.954	493.087	48,54	
		Kadın	107.259	177.777	65,75	
	Diğer *	Toplam	40.658	39.022	-4,02	
		Erkek	31.663	30.235	-4,51	
		Kadın	8.995	8.787	-2,31	
	AKIŞ İŞ	Toplam	130.115	121.560	-6,57	
	Kamu	13.610	8.985	-33,98		
	Özel	116.505	112.575	-3,37		
İŞVERENE TAKDİM	Toplam	500.994	502.895	0,38		
	Erkek	426.692	425.658	-0,24		
	Kadın	74.302	77.237	3,95		
İŞE YERLEŞTİRME	Toplam	Toplam	67.155	60.026	-10,62	
		Erkek	52.688	48.126	-8,66	
		Kadın	14.467	11.900	-17,74	
	Normal Yerleştirme	Toplam	52.960	44.193	-16,55	
		Erkek	39.948	34.151	-14,51	
		Kadın	13.012	10.042	-22,83	
	Özürü Yerleştirme	Toplam	10.911	13.559	24,27	
		Erkek	9.520	11.732	23,24	
		Kadın	1.391	1.827	31,34	
	Eski Hükümlü Yerleştirme	Toplam	3.256	2.248	-30,96	
		Erkek	3.192	2.219	-30,48	
		Kadın	64	29	-54,69	
Terör Mağduru Yerleştirme	Toplam	28	26	-7,14		
	Erkek	28	24	-14,29		
	Kadın	0	2	-		
KAYITLI İŞGÜCÜ	Toplam	823.194	875.555	6,36		
	Erkek	615.168	651.713	5,94		
	Kadın	208.026	223.842	7,60		
KAYITLI İŞSİZ	Toplam	750.871	793.496	5,68		
	Erkek	556.798	584.361	4,95		
	Kadın	194.073	209.135	7,76		
YURTDIŞI BAŞVURU	Toplam	129	1.884	1360,47		
	Erkek	93	1.700	1727,96		
	Kadın	36	184	411,11		
YURTDIŞI GÖNDERME	Toplam	52.722	42.573	-19,25		
	Erkek	49.704	41.986	-16,53		
	Kadın	3.018	587	-80,55		



İŞKUR



TABLO 2: BAŞVURULAR

Ay İçindeki Başvurular

		<i>Temmuz 2008</i>	<i>Ağustos 2008</i>	<i>Değişim Oranı (%)</i>
TOPLAM BAŞVURU	Toplam	87.517	77.981	-10,90
	İşsiz	81.676	72.627	-11,08
	Normal	78.594	69.823	-11,16
	Özürlü	2.896	2.641	-8,81
	Eski Hükümlü	185	163	-11,89
	Terörden Etkilenen	1	0	-
	Daha İyi Şartlarda İş Arayan	4.822	4.294	-10,95
	Emekli	60	57	-5,00
	Belli Bir İşyerinde Çalışmak İsteyenler	959	1.003	4,59
ERKEK	Toplam	61.545	55.014	-10,61
	İşsiz	57.150	50.953	-10,84
	Normal	55.152	49.065	-11,04
	Özürlü	1.813	1.725	-4,85
	Eski Hükümlü	184	163	-11,41
	Terörden Etkilenen	1	0	-
	Daha İyi Şartlarda İş Arayan	3.606	3.283	-8,96
	Emekli	52	51	-1,92
	Belli Bir İşyerinde Çalışmak İsteyenler	737	727	-1,36
KADIN	Toplam	25.972	22.967	-11,57
	İşsiz	24.526	21.674	-11,63
	Normal	23.442	20.758	-11,45
	Özürlü	1.083	916	-15,42
	Eski Hükümlü	1	0	-100,00
	Terörden Etkilenen	0	0	-
	Daha İyi Şartlarda İş Arayan	1.216	1.011	-16,86
	Emekli	8	6	-25,00
	Belli Bir İşyerinde Çalışmak İsteyenler	222	276	24,32



İŞKUR



TABLO 4: İŞE YERLEŞTİRMELER

		İşe Yerleştirme		
		Temmuz 2008	Ağustos 2008	Değişim Oranı (%)
TOPLAM İŞE YERLEŞTİRME	Toplam	11.733	9.720	-17,16
	Kamu	1.309	1.181	-9,78
	Özel	10.424	8.539	-18,08
	Tarım dışı	11.549	9.667	-16,30
	Tarım içi	184	53	-71,20
	Normal Yerleştirme	8.686	6.660	-23,32
	Kamu	1.185	1.052	-11,22
	Özel	7.501	5.608	-25,24
	Özürlü yerleştirme	2.858	2.910	1,82
	Kamu	78	110	41,03
	Özel	2.780	2.800	0,72
	E.Hükümlü Yerleştirme	188	150	-20,21
	Kamu	46	19	-58,70
	Özel	142	131	-7,75
	Terörden Etki.Yerleştirme (Özel)	1	0	-100,00
	ERKEK	Toplam	9.112	7.704
Kamu		1.095	992	-9,41
Özel		8.017	6.712	-16,28
Tarım dışı		8.987	7.663	-14,73
Tarım içi		125	41	-67,20
Normal Yerleştirme		6.502	5.040	-22,49
Kamu		983	872	-11,29
Özel		5.519	4.168	-24,48
Özürlü yerleştirme		2.424	2.515	3,75
Kamu		68	101	48,53
Özel		2.356	2.414	2,46
E.Hükümlü Yerleştirme		185	149	-19,46
Kamu		44	19	-56,82
Özel		141	130	-7,80
Terörden Etki.Yerleştirme (Özel)		1	0	-100,00
KADIN		Toplam	2.621	2.016
	Kamu	214	189	-11,68
	Özel	2.407	1.827	-24,10
	Tarım dışı	2.562	2.004	-21,78
	Tarım içi	59	12	-79,66
	Normal Yerleştirme	2.184	1.620	-25,82
	Kamu	202	180	-10,89
	Özel	1.982	1.440	-27,35
	Özürlü yerleştirme	434	395	-8,99
	Kamu	10	9	-10,00
	Özel	424	386	-8,96
	E.Hükümlü Yerleştirme	3	1	-66,67
	Kamu	2	0	-100,00
	Özel	1	1	0,00
	Terörden Etki.Yerleştirme (Özel)	0	0	-



İŞKUR



	Ay İçerisinde Alınan Açık İşler			İşe Yerleştirme			Açık İşlerden İptaller
	Temmuz 2008	Ağustos 2008	Değişim Oranı (%)	Temmuz 2008	Ağustos 2008	Değişim Oranı (%)	
TOPLAM	16.181	13.351	-17,49	11.733	9.720	-17,16	168
Normal	11.338	8.492	-25,10	8.686	6.660	-23,32	114
Özürü	4.724	4.786	1,31	2.858	2.910	1,82	51
Eski hükümlü	83	41	-50,60	188	150	-20,21	3
Terörden etkilenen	36	32	-11,11	1	0	-100,00	0
Kamu	1.697	925	-45,49	1.309	1.181	-9,78	41
Normal	1.622	829	-48,89	1.185	1.052	-11,22	36
Özürü	44	88	100,00	78	110	41,03	2
Eski hükümlü	31	8	-74,19	46	19	-58,70	3
Terörden etkilenen	0	0	-	0	0	-	0
Özel	14.484	12.426	-14,21	10.424	8.539	-18,08	127
Normal	9.716	7.663	-21,13	7.501	5.608	-25,24	78
Özürü	4.680	4.698	0,38	2.780	2.800	0,72	49
Eski hükümlü	52	33	-36,54	142	131	-7,75	0
Terörden etkilenen	36	32	-11,11	1	0	-100,00	0

	Ay İçerisinde Alınan Açık İşler			İşe Yerleştirme			Açık İşlerden İptaller
	Temmuz 2008	Ağustos 2008	Değişim Oranı (%)	Temmuz 2008	Ağustos 2008	Değişim Oranı (%)	
TOPLAM	16.181	13.351	-17,49	11.733	9.720	-17,16	168
Tarım, Avcılık, Ormancılık	117	293	150,43	184	53	-71,20	1
Tarım, Avcılık, Ormancılık	104	286	175,00	184	52	-71,74	1
Balıkçılık	13	7	-46,15	0	1	-	0
Sanayi	9.163	7.208	-21,34	6.659	5.583	-16,16	61
Madencilik ve Taşocakçılığı	320	145	-54,69	378	205	-45,77	0
İmalat Sanayi	7.500	6.082	-18,91	5.402	4.632	-14,25	52
Elektrik, Gaz, ve Su	87	57	-34,48	104	47	-54,81	0
İnşaat	1.256	924	-26,43	775	699	-9,81	9
Hizmetler	6.901	5.850	-15,23	4.890	4.084	-16,48	106
Toptan ve Perakende Ticaret	1.417	1.190	-16,02	963	766	-20,46	28
Oteller ve Lokantalar	1.157	873	-24,55	704	498	-29,26	8
Taşıma, Depolama ve Haberleşme	387	499	28,94	186	451	142,47	3
Mali Aracı Kuruluşların Faaliyetleri	191	74	-61,26	101	76	-24,75	0
Gayrimenkul Kiralama Faaliyetleri	823	814	-1,09	523	437	-16,44	4
Kamu yönetimi, Savunma ve	864	410	-52,55	769	486	-36,80	19
Eğitim Hizmetleri	243	264	8,64	145	123	-15,17	25
Sağlık İşleri ve Sosyal Hizmetler	356	285	-19,94	248	189	-23,79	6
Diğer Toplumsal, Sosyal, Kişisel	1.461	1.437	-1,64	1.246	1.048	-15,89	13
Evlerde Yapılan Hizmet İşleri	2	1	-50,00	4	3	-25,00	0
Uluslararası Örgütler ve Temsilcisi	0	3	-	1	7	600,00	0



İŞKUR



KAMU	1.697	925	-45,49	1.309	1.181	-9,78	41
Tarım, Avcılık, Ormancılık	23	17	-26,09	34	8	-76,47	0
Tarım, Avcılık, Ormancılık	23	11	-52,17	34	8	-76,47	0
Balıkçılık	0	6	-	0	0	-	0
Sanayi	472	118	-75,00	245	287	17,14	0
Madencilik ve Taşocakçılığı	27	0	-100,00	84	159	89,29	0
İmalat Sanayi	397	103	-74,06	77	63	-18,18	0
Elektrik, Gaz, ve Su	12	9	-25,00	71	32	-54,93	0
İnşaat	36	6	-83,33	13	33	153,85	0
Hizmetler	1.202	790	-34,28	1.030	886	-13,98	41
Toptan ve Perakende Ticaret	45	0	-100,00	8	0	-100,00	0
Otel ve Lokantalar	29	12	-58,62	40	16	-60,00	0
Taşıma, Depolama ve Haberleşme	12	3	-75,00	8	37	362,50	0
Mali Aracı Kuruluşların Faaliyetleri	1	1	0,00	9	3	-	0
Gayrimenkul Kiralama Faaliyetleri	13	27	107,69	13	45	246,15	0
Kamu yönetimi, Savunma ve	796	361	-54,65	692	442	-36,13	8
Eğitim Hizmetleri	83	155	86,75	97	76	-21,65	23
Sağlık İşleri ve Sosyal Hizmetler	3	12	300,00	4	3	-25,00	2
Diğer Toplumsal, Sosyal, Kişisel	220	219	-0,45	159	264	66,04	8
Evlerde Yapılan Hizmet İşleri	0	0	-	0	0	-	0
Uluslararası Örgütler ve Temsilcisi	0	0	-	0	0	-	0
ÖZEL	14.484	12.426	-14,21	10.424	8.539	-18,08	127
Tarım, Avcılık, Ormancılık	94	276	193,62	150	45	-70,00	1
Tarım, Avcılık, Ormancılık	81	275	239,51	150	44	-70,67	1
Balıkçılık	13	1	-92,31	0	1	-	0
Sanayi	8.691	7.090	-18,42	6.414	5.296	-17,43	61
Madencilik ve Taşocakçılığı	293	145	-50,51	294	46	-84,35	0
İmalat Sanayi	7.103	5.979	-15,82	5.325	4.569	-14,20	52
Elektrik, Gaz, ve Su	75	48	-36,00	33	15	-54,55	0
İnşaat	1.220	918	-24,75	762	666	-12,60	9
Hizmetler	5.699	5.060	-11,21	3.860	3.198	-17,15	65
Toptan ve Perakende Ticaret	1.372	1.190	-13,27	955	766	-19,79	28
Otel ve Lokantalar	1.128	861	-23,67	664	482	-27,41	8
Taşıma, Depolama ve Haberleşme	375	496	32,27	178	414	132,58	3
Mali Aracı Kuruluşların Faaliyetleri	190	73	-61,58	92	73	-20,65	0
Gayrimenkul Kiralama Faaliyetleri	810	787	-2,84	510	392	-23,14	4
Kamu yönetimi, Savunma ve	68	49	-27,94	77	44	-42,86	11
Eğitim Hizmetleri	160	109	-31,88	48	47	-2,08	2
Sağlık İşleri ve Sosyal Hizmetler	353	273	-22,66	244	186	-23,77	4
Diğer Toplumsal, Sosyal, Kişisel	1.241	1.218	-1,85	1.087	784	-27,87	5
Evlerde Yapılan Hizmet İşleri	2	1	-50,00	4	3	-25,00	0
Uluslararası Örgütler ve Temsilcisi	0	3	-	1	7	600,00	0



İŞKUR



TABLO 7: MESLEKLER İTİBARIYLA AÇIK İŞLER VE İŞE YERLEŞTİRMELER

Ay İçerisinde Alınan Açık İşler

İşe Yerleştirme

MESLEKLER	Değişim			Değişim			Açık İşlerden İptaller
	Temmuz 2008	Ağustos 2008	Oranı (%)	Temmuz 2008	Ağustos 2008	Oranı (%)	
Büro Memuru (Genel)	888	897	1,01	554	611	10,29	19
Diğer Büro Memurları	55	48	-12,73	69	19	-72,46	2
Bilgisayar İşletmeni	13	84	546,15	27	79	192,59	0
Muhasebeci	49	74	51,02	48	36	-25,00	1
Elektrik Teknisyeni (Genel)	122	51	-58,20	41	85	107,32	0
Bilgisayar Operatörü	12	22	83,33	14	20	42,86	0
Kamyon ve Kamyonet Şoförü (Şehir içi)	36	30	-16,67	25	37	48,00	0
Bilgisayar Programcısı	1	5	400,00	5	4	-20,00	0
Satış Elemanı	225	230	2,22	181	113	-37,57	3
Dikiş Makinesi Operatörü (Kumaş)	50	111	122,00	77	81	5,19	0
Koruyucu Güvenlik Memuru	0	0	-	0	0	-	0
Güvenlik Görevlisi	86	44	-48,84	136	59	-56,62	0
Temizlik Görevlisi	106	81	-23,58	45	3	-93,33	0
Şoför (Yük Taşıma)	108	45	-58,33	37	79	113,51	1
Diğer İmalat ve İlgili İşçiler (Elle)	237	276	16,46	327	346	5,81	2
El ve Makine Dikişçisi (Genel)	141	76	-46,10	10	105	950,00	0
Elektrikçi (Genel)	237	69	-70,89	47	32	-31,91	1
Şoför (Yolcu Taşıma)	30	10	-66,67	8	12	50,00	0
Ön Muhasebeci	89	124	39,33	59	54	-8,47	2
Madenci (Genel)	77	27	-64,94	75	0	-100,00	0
Elektronik Bilgisayar Operatörü	2	0	-100,00	2	0	-100,00	0
Çocuk Gelişim Elemanı	4	5	25,00	3	0	-100,00	0
Aşçı (Özel Hizmet)	38	11	-71,05	3	28	833,33	0
Diğer Elektrikli Eşya Montajcıları ve İlgili Elektrik İşçileri	5	0	-100,00	0	0	-	0
Elektronik Teknisyeni (Genel)	67	16	-76,12	5	6	20,00	0
Bilgisayarlı Muhasebe Elemanı	5	14	180,00	4	6	50,00	0
Kalite Kontrolcü	18	12	-33,33	17	7	-58,82	0
Motor Teknisyeni	73	4	-94,52	21	6	-71,43	0
Taksi Şoförü	3	7	133,33	6	1	-83,33	0
Elektrik Teknikeri	30	32	6,67	14	12	-14,29	0
İşletmeci (Genel)	4	1	-75,00	5	0	-100,00	0
Tesviyeci	74	25	-66,22	23	18	-21,74	0
Garson (Servis Elemanı)	134	117	-12,69	101	58	-42,57	3
Otobüs Şoförü (Kaptan)	1	7	600,00	0	2	-	0
Bekçi	3	8	166,67	8	4	-50,00	4



İŞKUR



TABLO 7: MESLEKLER İTİBARIYLA AÇIK İŞLER VE İŞE YERLEŞTİRMELER

Ay İçerisinde Alınan Açık İşler

İşe Yerleştirme

MESLEKLER	Değişim			Değişim			Açık İşlerden İptaller
	Temmuz 2008	Ağustos 2008	Oranı (%)	Temmuz 2008	Ağustos 2008	Oranı (%)	
Mobilya İmalatçısı	57	77	35,09	38	57	50,00	0
Elektrik Ark Kaynakçısı (Makine ile)	104	54	-48,08	25	43	72,00	0
Metal İşleri Teknisyeni	107	32	-70,09	13	10	-23,08	0
Makine Teknikeri	40	19	-52,50	15	13	-13,33	0
Diğer Bilgisayar Makinesi Operatörleri	0	0	-	0	0	-	0
İplikçi (Ring/Vater/Vargel)	57	61	7,02	61	63	3,28	0
Sekreter (Genel)	86	87	1,16	36	40	11,11	0
Bankacılık Meslek Elemanı	7	3	-57,14	5	4	-20,00	0
Büro Memuru (Depolama)	0	0	-	0	0	-	0
Torna Tezgaahı Operatörü (Tornacı)	0	0	-	0	0	-	0
Ambalajcı (Elle)	0	0	-	0	0	-	0
Turizm ve Otelcilik Elemanı	38	72	89,47	9	14	55,56	0
Çektirmeci (Petrol ve Gaz Kuyuları)	0	0	-	0	0	-	0
Hemşire (Genel)	12	18	50,00	19	6	-68,42	0
Alt yapı Teknisyeni	0	0	-	0	0	-	0
Dokumacı (Dokuma Makineleri Operatörü)	81	12	-85,19	18	27	50,00	0
Forklift Operatörü	36	15	-58,33	30	12	-60,00	1
Ekonomist (Genel)	0	0	-	0	0	-	0
İnşaat Teknikeri	7	6	-14,29	10	3	-70,00	0
Pazarlamacı	66	51	-22,73	34	23	-32,35	1
Diğer Elektronik Montörleri	0	0	-	0	0	-	0
Çaycı	9	13	44,44	3	2	-33,33	0
Avukat	0	2	-	0	2	-	0
Gaz Altı Kaynakçısı	0	0	-	0	0	-	0
Jeoloji Mühendisi	0	0	-	0	2	-	0
Makine Teknisyeni (Genel)	48	14	-70,83	9	21	133,33	0
Ekip Makinisti (Petrol)	0	0	-	1	0	-100,00	0
Makine Mühendisi (Genel)	30	38	26,67	12	20	66,67	1
İstihsal Teknisyeni	34	99	191,18	29	31	6,90	0
Elektrik-Elektronik Mühendisi	5	4	-20,00	1	3	200,00	0
Oksijen ve Elektrik Kaynakçısı (Genel)	0	0	-	0	0	-	0
Deri İşçisi	13	11	-15,38	0	1	-	0
İşletme Meslek Elemanı	1	1	0,00	0	1	-	0
İnşaat Teknisyeni (Genel)	8	1	-87,50	3	3	0,00	0
Halkla İlişkiler Görevlisi	0	0	-	0	0	-	0
Beden İşçisi	9.043	7.498	-17,09	7.460	5.764	-22,73	91
Diğer	3.269	2.600	-20,46	1.905	1.632	-14,33	36
TOPLAM	16.181	13.351	-17,49	11.733	9.720	-17,16	168



İŞKUR



TABLO 8: MESLEKLER İTİBARIYLA BAŞVURULAR VE İŞE YERLEŞTİRMELER

MESLEKLER	Başvurular			İşe Yerleştirme		
	Temmuz 2008	Ağustos 2008	Değişim Oranı (%)	Temmuz 2008	Ağustos 2008	Değişim Oranı (%)
Büro Memuru (Genel)	3.652	3.021	-17,28	554	611	10,29
Diğer Büro Memurları	449	510	13,59	69	19	-72,46
Bilgisayar İşletmeni	696	842	20,98	27	79	192,59
Muhasebeci	783	794	1,40	48	36	-25,00
Elektrik Teknisyeni (Genel)	413	483	16,95	41	85	107,32
Bilgisayar Operatörü	473	451	-4,65	14	20	42,86
Kamyon ve Kamyonet Şoförü (Şehir içi)	305	307	0,66	25	37	48,00
Bilgisayar Programcısı	126	140	11,11	5	4	-20,00
Satış Elemanı	713	575	-19,35	181	113	-37,57
Dikiş Makinesi Operatörü (Kumaş)	133	159	19,55	77	81	5,19
Koruyucu Güvenlik Memuru	0	0	-	0	0	-
Güvenlik Görevlisi	399	439	10,03	136	59	-56,62
Temizlik Görevlisi	147	58	-60,54	45	3	-93,33
Şoför (Yük Taşıma)	387	268	-30,75	37	79	113,51
Diğer İmalat ve İlgili İşçiler (Elle)	253	261	3,16	327	346	5,81
El ve Makine Dikişçisi (Genel)	92	74	-19,57	10	105	950,00
Elektrikçi (Genel)	197	185	-6,09	47	32	-31,91
Şoför (Yolcu Taşıma)	271	290	7,01	8	12	50,00
Ön Muhasebeci	942	972	3,18	59	54	-8,47
Madenci (Genel)	591	101	-82,91	75	0	-100,00
Elektronik Bilgisayar Operatörü	3	27	800,00	2	0	-100,00
Çocuk Gelişim Elemanı	238	221	-7,14	3	0	-100,00
Aşçı (Özel Hizmet)	28	12	-57,14	3	28	833,33
Diğer Elektrikli Eşya Montajcıları ve İlgili Elektrik İşçileri	43	30	-30,23	0	0	-
Elektronik Teknisyeni (Genel)	221	173	-21,72	5	6	20,00
Bilgisayarlı Muhasebe Elemanı	161	158	-1,86	4	6	50,00
Kalite Kontrolcü	323	266	-17,65	17	7	-58,82
Motor Teknisyeni	185	126	-31,89	21	6	-71,43
Taksi Şoförü	144	124	-13,89	6	1	-83,33
Elektrik Teknikeri	163	163	0,00	14	12	-14,29
İşletmeci (Genel)	195	164	-15,90	5	0	-100,00
Tesviyeci	181	155	-14,36	23	18	-21,74
Garson (Servis Elemanı)	290	193	-33,45	101	58	-42,57
Otobüs Şoförü (Kaptan)	57	64	12,28	0	2	-
Bekçi	93	83	-10,75	8	4	-50,00



İŞKUR



TABLO 8: MESLEKLER İTİBARIYLA BAŞVURULAR VE İŞE YERLEŞTİRMELER
Başvurular İşe Yerleştirme

MESLEKLER	Değişim			İşe Yerleştirme		
	Temmuz 2008	Ağustos 2008	Oranı (%)	Temmuz 2008	Ağustos 2008	Oranı (%)
Mobilya İmalatçısı	144	156	8,33	38	57	50,00
Elektrik Ark Kaynakçısı (Makine ile)	215	245	13,95	25	43	72,00
Metal İşleri Teknisyeni	146	116	-20,55	13	10	-23,08
Makine Teknikeri	131	115	-12,21	15	13	-13,33
Diğer Bilgisayar Makinesi Operatörleri	8	15	87,50	0	0	-
İplikçi (Ring/Vater/Vargel)	227	178	-21,59	61	63	3,28
Sekreter(Genel)	294	264	-10,20	36	40	11,11
Bankacılık Meslek Elemanı	127	150	18,11	5	4	-20,00
Büro Memuru (Depolama)	0	0	-	0	0	-
Torna Tezgahı Operatörü (Tornacı)	0	0	-	0	0	-
Ambalajcı (Elle)	0	0	-	0	0	-
Turizm ve Otelcilik Elemanı	127	106	-16,54	9	14	55,56
Çektirmeci (Petrol ve Gaz Kuyuları)	0	0	-	0	0	-
Hemşire (Genel)	57	52	-8,77	19	6	-68,42
Alt yapı Teknisyeni	1	2	100,00	0	0	-
Dokumacı (Dokuma Makineleri Operatörü)	239	192	-19,67	18	27	50,00
Forklift Operatörü	120	144	20,00	30	12	-60,00
Ekonomist (Genel)	65	63	-3,08	0	0	-
İnşaat Teknikeri	75	80	6,67	10	3	-70,00
Pazarlamacı	235	194	-17,45	34	23	-32,35
Diğer Elektronik Montörleri	4	4	0,00	0	0	-
Çaycı	301	292	-2,99	3	2	-33,33
Avukat	10	13	30,00	0	2	-
Gaz Altı Kaynakçısı	0	0	-	0	0	-
Jeoloji Mühendisi	32	41	28,13	0	2	-
Makine Teknisyeni (Genel)	80	89	11,25	9	21	133,33
Ekip Makinisti (Petrol)	0	0	-	1	0	-100,00
Makine Mühendisi (Genel)	135	94	-30,37	12	20	66,67
İstihsal Teknisyeni	43	108	151,16	29	31	6,90
Elektrik-Elektronik Mühendisi	64	40	-37,50	1	3	200,00
Oksijen ve Elektrik Kaynakçısı (Genel)	0	0	-	0	0	-
Deri İşçisi	34	22	-35,29	0	1	-
İşletme Meslek Elemanı	88	67	-23,86	0	1	-
İnşaat Teknisyeni (Genel)	11	12	9,09	3	3	0,00
Halkla İlişkiler Görevlisi	0	0	-	0	0	-
Beden İşçisi	21.628	18.766	-13,23	7.460	5.764	-22,73
Diğer	49.529	44.472	-10,21	1.905	1.632	-14,33
TOPLAM	87.517	77.981	-10,90	11.733	9.720	-17,16



İŞKUR

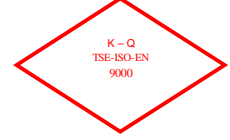


TABLO 9: YAŞ GRUPLARINA GÖRE BAŞVURU VE İŞE YERLEŞTİRMELER
Ay içindeki Başvurular İşe Yerleştirme

	Temmuz 2008	Ağustos 2008	Değişim Oranı (%)	Temmuz 2008	Ağustos 2008	Değişim Oranı (%)
TOPLAM	87.517	77.981	-10,90	11.733	9.720	-17,16
15-19 Arası	5.390	4.236	-21,41	872	676	-22,48
20-24 Arası	22.043	20.450	-7,23	3.036	2.371	-21,90
25-29 Arası	18.991	17.541	-7,64	2.963	2.626	-11,37
30-34 Arası	12.612	11.644	-7,68	1.983	1.707	-13,92
35-39 Arası	10.016	8.868	-11,46	1.351	1.101	-18,50
40-44 Arası	7.650	6.533	-14,60	814	656	-19,41
45-64 Arası	10.091	8.102	-19,71	706	574	-18,70
65 ve Yukarısı	724	607	-16,16	8	9	12,50
ERKEK	61.545	55.014	-10,61	9.112	7.704	-15,45
15-19 Arası	3.493	2.647	-24,22	567	473	-16,58
20-24 Arası	14.316	13.118	-8,37	2.230	1.729	-22,47
25-29 Arası	13.064	12.011	-8,06	2.348	2.126	-9,45
30-34 Arası	8.880	8.387	-5,55	1.605	1.403	-12,59
35-39 Arası	7.318	6.717	-8,21	1.095	907	-17,17
40-44 Arası	5.880	5.132	-12,72	673	557	-17,24
45-64 Arası	8.011	6.513	-18,70	587	500	-14,82
65 ve Yukarısı	583	489	-16,12	7	9	28,57
KADIN	25.972	22.967	-11,57	2.621	2.016	-23,08
15-19 Arası	1.897	1.589	-16,24	305	203	-33,44
20-24 Arası	7.727	7.332	-5,11	806	642	-20,35
25-29 Arası	5.927	5.530	-6,70	615	500	-18,70
30-34 Arası	3.732	3.257	-12,73	378	304	-19,58
35-39 Arası	2.698	2.151	-20,27	256	194	-24,22
40-44 Arası	1.770	1.401	-20,85	141	99	-29,79
45-64 Arası	2.080	1.589	-23,61	119	74	-37,82
65 ve Yukarısı	141	118	-16,31	1	0	-100,00



İŞKUR



TABLO 10: EĞİTİM DÜZEYLERİNE GÖRE BAŞVURU VE İŞE YERLEŞTİRMELER
Ay içindeki Başvurular İşe Yerleştirme

	<i>Temmuz 2008</i>	<i>Ağustos 2008</i>	<i>Değişim Oranı (%)</i>	<i>Temmuz 2008</i>	<i>Ağustos 2008</i>	<i>Değişim Oranı (%)</i>
TOPLAM	87.517	77.981	-10,90	11.733	9.720	-17,16
Okur Yazar Olmayan	1.350	1.072	-20,59	47	41	-12,77
Okur Yazar	13.426	10.679	-20,46	273	169	-38,10
İlköğretim	27.470	23.754	-13,53	6.894	5.463	-20,76
Ortaöğretim (Lise ve Dengi)	25.372	23.664	-6,73	3.680	3.242	-11,90
Önlisans	8.182	7.897	-3,48	475	463	-2,53
Lisans	10.904	10.169	-6,74	352	326	-7,39
Yüksek Lisans	774	710	-8,27	12	14	16,67
Doktora	39	36	-7,69	0	2	-
ERKEK	61.545	55.014	-10,61	9.112	7.704	-15,45
Okur Yazar Olmayan	631	506	-19,81	35	34	-2,86
Okur Yazar	11.065	8.744	-20,98	208	143	-31,25
İlköğretim	20.757	18.500	-10,87	5.602	4.521	-19,30
Ortaöğretim (Lise ve Dengi)	17.338	16.703	-3,66	2.738	2.484	-9,28
Önlisans	4.691	4.422	-5,73	302	286	-5,30
Lisans	6.633	5.750	-13,31	223	224	0,45
Yüksek Lisans	405	365	-9,88	4	10	150,00
Doktora	25	24	-4,00	0	2	-
KADIN	25.972	22.967	-11,57	2.621	2.016	-23,08
Okur Yazar Olmayan	719	566	-21,28	12	7	-41,67
Okur Yazar	2.361	1.935	-18,04	65	26	-60,00
İlköğretim	6.713	5.254	-21,73	1.292	942	-27,09
Ortaöğretim (Lise ve Dengi)	8.034	6.961	-13,36	942	758	-19,53
Önlisans	3.491	3.475	-0,46	173	177	2,31
Lisans	4.271	4.419	3,47	129	102	-20,93
Yüksek Lisans	369	345	-6,50	8	4	-50,00
Doktora	14	12	-14,29	0	0	-



İŞKUR

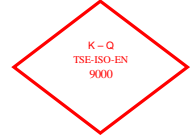


TABLO 11: İLLER İTİBARIYLA AÇIK İŞLER VE İŞE YERLEŞTİRMELER
Ay içinde Alınan Açık İşler İşe Yerleştirme

	Temmuz 2008	Ağustos 2008	Değişim Oranı (%)	Temmuz 2008	Ağustos 2008	Değişim Oranı (%)	Açık İşlerden İptaller
ADANA	320	264	-17,50	242	149	-38,43	1
ADYAMAN	15	14	-6,67	17	18	5,88	2
AFYONKARAHİSAR	106	77	-27,36	137	61	-55,47	0
AĞRI	10	13	30,00	0	5	-	0
AKSARAY	37	21	-43,24	31	38	22,58	0
AMASYA	297	235	-20,88	287	227	-20,91	0
ANKARA	663	387	-41,63	393	552	40,46	13
ANTALYA	1.091	936	-14,21	706	458	-35,13	4
ARDAHAN	1	0	-100,00	8	0	-100,00	0
ARTVİN	23	16	-30,43	8	23	187,50	0
AYDIN	191	136	-28,80	153	141	-7,84	1
BALIKESİR	306	93	-69,61	236	133	-43,64	0
BARTIN	36	21	-41,67	86	63	-26,74	0
BATMAN	5	0	-100,00	8	0	-100,00	0
BAYBURT	6	4	-33,33	2	3	50,00	0
BİLECİK	36	15	-58,33	12	13	8,33	0
BİNGÖL	7	32	357,14	2	39	1850,00	0
BİTLİS	40	22	-45,00	37	1	-97,30	0
BOLU	22	230	945,45	101	25	-75,25	0
BURDUR	51	5	-90,20	38	4	-89,47	0
BURSA	713	767	7,57	847	710	-16,17	4
ÇANAKKALE	77	76	-1,30	37	60	62,16	3
ÇANKIRI	19	17	-10,53	4	63	1475,00	0
ÇORUM	142	97	-31,69	148	123	-16,89	2
DENİZLİ	267	174	-34,83	177	123	-30,51	0
DİYARBAKIR	84	45	-46,43	39	45	15,38	0
DÜZCE	173	55	-68,21	108	37	-65,74	0
EDİRNE	51	14	-72,55	36	15	-58,33	0
ELAZIĞ	27	39	44,44	24	22	-8,33	1
ERZİNCAN	67	89	32,84	50	59	18,00	6
ERZURUM	17	32	88,24	27	30	11,11	0
ESKİŞEHİR	596	457	-23,32	554	382	-31,05	20
GAZİANTEP	198	246	24,24	198	228	15,15	0
GİRESUN	56	15	-73,21	20	18	-10,00	0
GÜMÜŞHANE	17	45	164,71	38	46	21,05	0
HAKKARİ	33	11	-66,67	24	12	-50,00	0
HATAY	45	136	202,22	37	12	-67,57	0
İĞDIR	9	3	-66,67	6	23	283,33	0
İSPARTA	98	129	31,63	90	41	-54,44	1
İSTANBUL	4.124	4.051	-1,77	2.383	2.274	-4,57	33
İZMİR	1.077	416	-61,37	321	339	5,61	8



İŞKUR

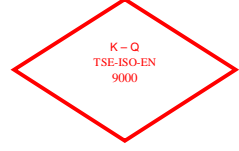


TABLO 11: İLLER İTİBARIYLA AÇIK İŞLER VE İŞE YERLEŞTİRMELER
Ay içinde Alınan Açık İşler İşe Yerleştirme

	Temmuz 2008	Ağustos 2008	Değişim Oranı (%)	Temmuz 2008	Ağustos 2008	Değişim Oranı (%)	Açık İşlerden İptaller
KAHRAMANMARAŞ	123	56	-54,47	146	61	-58,22	0
KARABÜK	27	45	66,67	46	45	-2,17	0
KARAMAN	118	127	7,63	103	145	40,78	2
KARS	9	15	66,67	12	21	75,00	0
KASTAMONU	28	23	-17,86	17	7	-58,82	0
KAYSERİ	833	309	-62,91	745	276	-62,95	3
KIRIKKALE	21	26	23,81	10	9	-10,00	0
KIRKLARELİ	33	24	-27,27	26	30	15,38	0
KIRŞEHİR	50	26	-48,00	21	12	-42,86	0
KİLİS	23	55	139,13	7	34	385,71	0
KOCAELİ	813	690	-15,13	623	300	-51,85	7
KONYA	123	138	12,20	166	78	-53,01	2
KÜTAHYA	89	113	26,97	24	46	91,67	1
MALATYA	125	170	36,00	157	181	15,29	24
MANİSA	161	165	2,48	226	99	-56,19	8
MARDİN	19	19	0,00	26	18	-30,77	3
MERSİN	247	221	-10,53	180	136	-24,44	2
MUĞLA	212	179	-15,57	52	139	167,31	3
MUŞ	12	2	-83,33	0	0	-	0
NEVŞEHİR	22	15	-31,82	20	14	-30,00	1
NİĞDE	78	14	-82,05	37	51	37,84	0
ORDU	150	45	-70,00	175	36	-79,43	4
OSMANIYE	70	46	-34,29	53	33	-37,74	0
RİZE	28	94	235,71	28	99	253,57	1
SAKARYA	391	174	-55,50	323	489	51,39	2
SAMSUN	92	68	-26,09	64	63	-1,56	0
SİİRT	21	1	-95,24	3	19	533,33	0
SİNOP	109	134	22,94	62	162	161,29	2
SİVAS	39	20	-48,72	10	18	80,00	0
ŞANLIURFA	57	40	-29,82	34	40	17,65	0
ŞIRNAK	1	27	2600,00	3	8	166,67	0
TEKİRDAĞ	415	401	-3,37	228	175	-23,25	1
TOKAT	48	29	-39,58	51	11	-78,43	0
TRABZON	63	57	-9,52	22	42	90,91	3
TUNCELİ	0	1	-	2	1	-50,00	0
UŞAK	111	74	-33,33	104	61	-41,35	0
VAN	55	25	-54,55	46	32	-30,43	0
YALOVA	42	25	-40,48	68	33	-51,47	0
YOZGAT	24	16	-33,33	17	14	-17,65	0
ZONGULDAK	146	207	41,78	124	67	-45,97	0
TOPLAM	16.181	13.351	-17,49	11.733	9.720	-17,16	168



İŞKUR

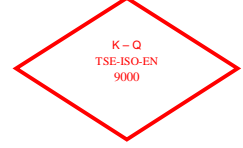


TABLO 12: İLLER İTİBARIYLA BAŞVURULAR VE İŞE YERLEŞTİRMELER

	Başvurular			İşe Yerleştirme		
	Temmuz 2008	Ağustos 2008	Değişim Oranı (%)	Temmuz 2008	Ağustos 2008	Değişim Oranı (%)
ADANA	2.492	2.238	-10,19	242	149	-38,43
ADYAMAN	511	374	-26,81	17	18	5,88
AFYONKARAHİSAR	519	500	-3,66	137	61	-55,47
AĞRI	88	77	-12,50	0	5	#SAYI/0!
AKSARAY	270	177	-34,44	31	38	22,58
AMASYA	541	392	-27,54	287	227	-20,91
ANKARA	5.015	4.748	-5,32	393	552	40,46
ANTALYA	1.731	1.690	-2,37	706	458	-35,13
ARDAHAN	52	27	-48,08	8	0	-100,00
ARTVİN	105	82	-21,90	8	23	187,50
AYDIN	1.081	947	-12,40	153	141	-7,84
BALIKESİR	1.015	887	-12,61	236	133	-43,64
BARTIN	687	331	-51,82	86	63	-26,74
BATMAN	301	224	-25,58	8	0	-100,00
BAYBURT	45	31	-31,11	2	3	50,00
BİLECİK	234	273	16,67	12	13	8,33
BİNGÖL	173	164	-5,20	2	39	1850,00
BİTLİS	119	137	15,13	37	1	-97,30
BOLU	229	192	-16,16	101	25	-75,25
BURDUR	206	189	-8,25	38	4	-89,47
BURSA	3.851	3.840	-0,29	847	710	-16,17
ÇANAKKALE	434	496	14,29	37	60	62,16
ÇANKIRI	155	168	8,39	4	63	1475,00
ÇORUM	519	475	-8,48	148	123	-16,89
DENİZLİ	1.275	1.233	-3,29	177	123	-30,51
DIYARBAKIR	1.035	674	-34,88	39	45	15,38
DÜZCE	501	450	-10,18	108	37	-65,74
EDİRNE	257	300	16,73	36	15	-58,33
ELAZIĞ	416	372	-10,58	24	22	-8,33
ERZİNCAN	176	205	16,48	50	59	18,00
ERZURUM	489	401	-18,00	27	30	11,11
ESKİŞEHİR	1.649	1.638	-0,67	554	382	-31,05
GAZİANTEP	1.765	1.722	-2,44	198	228	15,15
GİRESUN	376	202	-46,28	20	18	-10,00
GÜMÜŞHANE	75	92	22,67	38	46	21,05
HAKKARİ	107	62	-42,06	24	12	-50,00
HATAY	1.129	1.029	-8,86	37	12	-67,57
İĞDIR	65	63	-3,08	6	23	283,33
ISPARTA	374	458	22,46	90	41	-54,44
İSTANBUL	20.361	18.678	-8,27	2.383	2.274	-4,57
İZMİR	6.107	6.065	-0,69	321	339	5,61



İŞKUR



TABLO 12: İLLER İTİBARIYLA BAŞVURULAR VE İŞE YERLEŞTİRMELER

	Başvurular			İşe Yerleştirme		
	Temmuz 2008	Ağustos 2008	Değişim Oranı (%)	Temmuz 2008	Ağustos 2008	Değişim Oranı (%)
KAHRAMANMARAŞ	965	750	-22,28	146	61	-58,22
KARABÜK	276	233	-15,58	46	45	-2,17
KARAMAN	345	267	-22,61	103	145	40,78
KARS	242	92	-61,98	12	21	75,00
KASTAMONU	266	269	1,13	17	7	-58,82
KAYSERİ	2.135	1.432	-32,93	745	276	-62,95
KIRIKKALE	324	272	-16,05	10	9	-10,00
KIRKLARELİ	582	438	-24,74	26	30	15,38
KIRŞEHİR	235	215	-8,51	21	12	-42,86
KİLİS	152	144	-5,26	7	34	385,71
KOCAELİ	2.214	2.973	34,28	623	300	-51,85
KONYA	2.140	1.273	-40,51	166	78	-53,01
KÜTAHYA	537	642	19,55	24	46	91,67
MALATYA	903	1.082	19,82	157	181	15,29
MANİSA	1.664	1.543	-7,27	226	99	-56,19
MARDİN	232	248	6,90	26	18	-30,77
MERSİN	2.397	1.547	-35,46	180	136	-24,44
MUĞLA	620	669	7,90	52	139	167,31
MUŞ	213	140	-34,27	0	0	-
NEVŞEHİR	236	187	-20,76	20	14	-30,00
NİĞDE	314	255	-18,79	37	51	37,84
ORDU	581	378	-34,94	175	36	-79,43
OSMANİYE	337	272	-19,29	53	33	-37,74
RİZE	291	364	25,09	28	99	253,57
SAKARYA	1.182	1.067	-9,73	323	489	51,39
SAMSUN	2.964	2.265	-23,58	64	63	-1,56
SIİRT	173	85	-50,87	3	19	533,33
SINOP	198	223	12,63	62	162	161,29
SİVAS	506	495	-2,17	10	18	80,00
ŞANLIURFA	895	705	-21,23	34	40	17,65
ŞIRNAK	70	71	1,43	3	8	166,67
TEKİRDAĞ	1.778	1.561	-12,20	228	175	-23,25
TOKAT	446	345	-22,65	51	11	-78,43
TRABZON	898	534	-40,53	22	42	90,91
TUNCELİ	53	29	-45,28	2	1	-
UŞAK	484	434	-10,33	104	61	-41,35
VAN	533	426	-20,08	46	32	-30,43
YALOVA	209	162	-22,49	68	33	-51,47
YOZGAT	329	224	-31,91	17	14	-17,65
ZONGULDAK	2.068	1.367	-33,90	124	67	-45,97
TOPLAM	87.517	77.981	-10,90	11.733	9.720	-17,16



İŞKUR



TABLO 13: EĞİTİM DÜZEYLERİNE GÖRE KAYITLI İŞSİZLERİN BEKLEME SÜRELERİ
30 GÜN VE AZ 1-2 AY 2-3 AY 3-4 AY 4-5 AY 5-6 AY 6-7 AY 7-8 AY 8-12 AY 1 YILDAN FAZLA Genel Toplam

	30 GÜN VE AZ	1-2 AY	2-3 AY	3-4 AY	4-5 AY	5-6 AY	6-7 AY	7-8 AY	8-12 AY	1 YILDAN FAZLA	Genel Toplam
TOPLAM	48.416	51.489	51.309	43.847	47.025	46.521	80.803	57.797	171.202	195.087	793.496
Okur Yazar Olmayan	982	1.214	1.144	1.145	1.304	1.294	1.892	1.899	4.732	3.256	18.862
Okur Yazar	1.330	1.365	1.283	1.158	1.460	1.521	2.179	1.873	4.812	3.829	20.810
İlköğretim	20.854	22.975	21.573	21.446	22.632	23.367	43.551	30.102	77.970	83.161	367.631
Ortaöğretim (Lise ve Dengi)	15.994	16.591	15.874	14.347	14.282	14.661	23.287	17.482	57.599	75.569	265.686
Önlisans	4.318	4.208	4.910	2.922	3.446	2.970	5.191	3.333	14.403	17.825	63.526
Lisans	4.698	4.883	6.192	2.718	3.737	2.606	4.492	2.981	11.358	11.205	54.870
Yüksek Lisans	231	244	322	105	153	98	200	122	318	237	2.030
Doktora	9	9	11	6	11	4	11	5	10	5	81
ERKEK	33.677	35.027	35.597	30.988	32.365	33.326	63.995	41.758	119.940	157.688	584.361
Okur Yazar Olmayan	481	570	551	573	620	631	1.032	909	2.275	1.816	9.458
Okur Yazar	848	861	825	742	940	964	1.584	1.280	3.150	2.806	14.000
İlköğretim	16.255	17.447	16.746	16.502	17.209	18.200	37.348	24.125	61.245	72.751	297.828
Ortaöğretim (Lise ve Dengi)	11.093	10.951	10.702	9.782	9.405	10.124	17.628	11.932	39.015	61.036	191.668
Önlisans	2.363	2.310	2.662	1.707	1.884	1.758	3.370	1.730	7.576	11.997	37.357
Lisans	2.517	2.758	3.938	1.625	2.232	1.582	2.901	1.716	6.520	7.150	32.939
Yüksek Lisans	113	124	164	51	71	64	125	62	151	130	1.055
Doktora	7	6	9	6	4	3	7	4	8	2	56
KADIN	14.739	16.462	15.712	12.859	14.660	13.195	16.808	16.039	51.262	37.399	209.135
Okur Yazar Olmayan	501	644	593	572	684	663	860	990	2.457	1.440	9.404
Okur Yazar	482	504	458	416	520	557	595	593	1.662	1.023	6.810
İlköğretim	4.599	5.528	4.827	4.944	5.423	5.167	6.203	5.977	16.725	10.410	69.803
Ortaöğretim (Lise ve Dengi)	4.901	5.640	5.172	4.565	4.877	4.537	5.659	5.550	18.584	14.533	74.018
Önlisans	1.955	1.898	2.248	1.215	1.562	1.212	1.821	1.603	6.827	5.828	26.169
Lisans	2.181	2.125	2.254	1.093	1.505	1.024	1.591	1.265	4.838	4.055	21.931
Yüksek Lisans	118	120	158	54	82	34	75	60	167	107	975
Doktora	2	3	2	0	7	1	4	1	2	3	25

TABLO 14: 2008 AĞUSTOS AYI KAYITLI İŞSİZLERİN YAŞ GRUPLARINA GÖRE DAĞILIMI

YAŞ GRUPLARI	Erkek	Kadın	Toplam
15-19	18.277	10.107	28.384
20-24	110.233	51.704	161.937
25-29	157.730	54.834	212.564
30-34	114.247	36.072	150.319
35-39	84.014	23.995	108.009
40-44	56.624	15.855	72.479
45-54	36.394	12.866	49.260
55-64	5.962	3.107	9.069
65 VE DAHA BÜYÜK	880	595	1.475
GENEL TOPLAM	584.361	209.135	793.496



İŞKUR

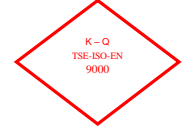


TABLO 15: YURTDIŞINA GÖNDERİLEN İŞÇİLERİN ÜLKELER İTİBARIYLA DAĞILIMI

ÜLKELER	Temmuz 2008	Ağustos 2008	Değişim Oranı (%)	2007 Ocak-Ağustos Dönemi Toplamı	2008 Ocak-Ağustos Dönemi Toplamı	Değişim Oranı (%)
A.B.D	4	2	-50	142	29	-79,58
AFGANİSTAN	12	2	-83	1.058	284	-73,16
ALMANYA	81	94	16	3.601	903	-74,92
ARNAVUTLUK	159	174	9	5	1.130	22500,00
AVUSTURALYA	1	1	0	28	7	-75,00
AVUSTURYA	5	10	100	235	53	-77,45
AZERBAYCAN	58	20	-66	919	736	-19,91
B. ARAP EMİR.	171	39	-77	879	1.292	46,99
BELÇİKA	6	6	0	183	28	-84,70
BULGARİSTAN	0	28	-	243	197	-18,93
CEZAYİR	63	58	-8	644	580	-9,94
ÇİN	0	0	-	2	0	-100,00
DANİMARKA	3	9	200	55	17	-69,09
FAS	94	104	11	650	795	22,31
FİNLANDIYA	0	0	-	4	1	-75,00
FRANSA	27	41	52	1.320	159	-87,95
GABON	0	0	-	27	0	-100,00
GANA	0	0	-	0	0	-
GÜNEY AFRİKA	0	0	-	56	40	-28,57
GÜRCİSTAN	18	8	-56	28	66	135,71
HIRVATİSTAN	0	0	-	0	0	-
HOLLANDA	9	12	33	218	40	-81,65
HONGKONG	0	0	-	2	1	-50,00
IRAK	471	192	-59	4.698	3.565	-24,12
İNGİLTERE	2	0	-100	60	8	-86,67
İRAN	2	0	-100	1	12	1100,00
İSPANYA	0	0	-	2	0	-100,00
İSRAIL	8	1	-88	204	115	-43,63
İSVEÇ	2	6	200	25	10	-60,00
İSVİÇRE	3	2	-33	159	22	-86,16
İTALYA	0	6	-	70	11	-84,29
K. YEMEN	0	3	-	294	119	-59,52
KANADA	0	1	-	10	2	-80,00
KATAR	117	120	3	3.840	2.027	-47,21
KAZAKİSTAN	470	291	-38	5.764	4.210	-26,96
KIBRIS	2	1	-50	154	38	-75,32
KIRGIZİSTAN	1	0	-100	0	9	-
KONGO	0	0	-	0	0	-
KÜVEYT	2	0	-100	82	5	-93,90
LIBYA	351	274	-22	1.264	3.910	209,34
LÜBNAN	0	0	-	0	0	-
LÜKSEMBURG	0	0	-	1	0	-100,00
MACARİSTAN	0	0	-	0	0	-
MAKEDONYA	0	0	-	4	11	175,00
MALDİVLER	2	0	-100	4	12	200,00
MALEZYA	0	0	-	2	0	-100,00
MALİ	0	0	-	3	11	266,67
MALTA	0	0	-	12	1	-91,67
MISIR	3	0	-100	243	90	-62,96
MOĞOLİSTAN	0	0	-	0	0	-
NEPAL	0	0	-	0	0	-
NİJERYA	0	0	-	1	0	-100,00
NORVEÇ	0	1	-	3	5	66,67
ÖZBEKİSTAN	6	0	-100	130	69	-46,92
PAKİSTAN	3	0	-100	124	74	-40,32
PANAMA	0	0	-	0	0	-
POLONYA	4	0	-100	1	43	4200,00
ROMANYA	161	85	-47	438	1.028	134,70
RUSYA	1.405	980	-30	17.124	12.754	-25,52
S. ARABİSTAN	65	42	-35	3.222	3.987	23,74
SERBEST İRLANDA	0	0	-	2	0	-100,00
SUDAN	6	0	-100	293	159	-45,73
TACİKİSTAN	33	13	-61	359	454	26,46
TATARİSTAN	19	0	-100	214	19	-91,12
TAYLAND	0	0	-	0	0	-
TAYVAN	0	0	-	0	0	-
TÜRKMENİSTAN	112	70	-38	460	753	63,70
UKRAYNA	265	187	-29	2.046	1.965	-3,96
UMMAN	59	6	-90	351	233	-33,62
ÜRDÜN	0	2	-	666	350	-47,45
YENİ ZELANDA	0	0	-	2	0	-100,00
YUGOSLAVYA	0	0	-	0	0	-
Diğer Ülkeler	5	15	200	91	134	47,25
TOPLAM	4.290	2.906	-32	52.722	42.573	-19,25



İŞKUR



TABLO 16: ÖZÜRLÜ, ESKİ HÜKÜMLÜ, TERÖR MAĞDURLARININ BAŞVURULAR, AÇIK İŞLER VE İŞE YERLEŞTİRMELER KAPSAMINDA İLLERE GÖRE DAĞILIMI

	BAŞVURULAR			AÇIK İŞLER			İŞE YERLEŞTİRMELER		
	Özürlü	Eski Hükümlü	Terörden Etkilenen	Özürlü	Eski Hükümlü	Terörden Etkilenen	Özürlü	Eski Hükümlü	Terörden Etkilenen
ADANA	119	7	0	53	0	0	34	0	0
ADIYAMAN	38	3	0	8	0	0	11	0	0
AFYONKARAHİSAR	9	2	0	11	0	0	17	0	0
AĞRI	11	0	0	8	0	0	3	0	0
AKSARAY	17	1	0	2	0	0	6	0	0
AMASYA	20	2	0	0	0	0	5	0	0
ANKARA	148	4	1	183	4	10	143	9	0
ANTALYA	57	6	0	506	9	21	94	9	0
ARDAHAN	2	0	0	0	0	0	0	0	0
ARTVİN	6	0	0	2	0	0	3	0	0
AYDIN	24	2	0	26	0	0	15	0	0
BALIKESİR	21	2	0	43	0	0	19	1	0
BARTIN	9	0	0	2	0	0	8	0	0
BATMAN	38	0	0	0	0	0	0	0	0
BAYBURT	4	0	0	0	0	0	0	0	0
BİLECİK	86	0	0	7	0	0	9	0	0
BİNGÖL	32	1	0	3	0	0	9	2	0
BİTLİS	61	2	0	0	0	0	0	0	0
BOLU	8	0	0	4	0	0	5	2	0
BURDUR	13	0	0	3	0	0	3	0	0
BURSA	96	1	0	245	2	0	300	14	0
ÇANAKKALE	10	1	0	11	0	0	11	0	0
ÇANKIRI	11	0	0	8	0	0	1	0	0
ÇORUM	22	2	0	6	1	0	19	2	0
DENİZLİ	55	3	0	70	2	0	62	1	0
DİYARBAKIR	94	2	0	6	1	0	28	0	0
DÜZCE	8	0	0	10	0	0	25	1	0
EDİRNE	5	3	0	9	0	0	4	0	0
ELAZIĞ	29	1	0	5	0	0	3	0	0
ERZİNCAN	8	0	0	1	0	0	4	0	0
ERZURUM	24	1	0	16	1	0	13	1	0
ESKİŞEHİR	44	6	0	43	1	0	21	6	0
GAZİANTEP	26	2	0	58	6	0	59	1	0
GİRESUN	11	1	0	12	0	0	15	0	0
GÜMÜŞHANE	4	2	0	5	0	0	1	0	0
HAKKARİ	16	4	0	0	0	0	0	0	0
HATAY	95	2	0	12	0	0	9	0	0
İĞDIR	3	0	0	0	0	0	1	0	0
ISPARTA	12	1	0	3	1	0	4	2	0
İSTANBUL	366	6	0	2.054	5	0	940	60	0
İZMİR	207	9	1	217	2	0	217	7	0



İŞKUR

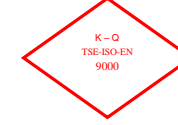


TABLO 16: ÖZÜRLÜ, ESKİ HÜKÜMLÜ, TERÖR MAĞDURLARININ BAŞVURULAR, AÇIK İŞLER VE İŞE YERLEŞTİRMELER KAPSAMINDA İLLERE GÖRE DAĞILIMI

	BAŞVURULAR			AÇIK İŞLER			İŞE YERLEŞTİRMELER		
	Özürlü	Eski Hükümlü	Terörden Etkilenen	Özürlü	Eski Hükümlü	Terörden Etkilenen	Özürlü	Eski Hükümlü	Terörden Etkilenen
KAHRAMANMARAŞ	89	3	0	22	0	0	49	1	0
KARABÜK	1	0	0	14	0	0	8	0	0
KARAMAN	9	0	0	4	0	0	13	1	0
KARS	6	2	0	3	0	0	2	1	0
KASTAMONU	7	1	0	1	0	0	0	0	0
KAYSERİ	54	1	0	62	0	0	82	0	0
KİLİS	8	2	0	2	0	0	0	0	0
KIRIKKALE	15	1	0	17	0	0	9	3	0
KIRKLARELİ	11	4	0	2	0	0	2	0	0
KİRŞEHİR	32	0	0	0	0	0	0	0	0
KOCAELİ	90	9	0	270	1	0	178	8	0
KONYA	50	6	0	40	0	0	28	0	0
KÜTAHYA	24	5	0	10	0	0	5	0	0
MALATYA	60	5	0	13	0	0	7	0	0
MANİSA	43	4	0	48	0	0	43	4	0
MARDİN	25	1	0	6	0	0	4	0	0
MERSİN	124	10	0	62	0	0	24	0	0
MUĞLA	20	3	0	78	4	0	57	4	0
MUŞ	21	3	0	2	0	0	0	0	0
NEVŞEHİR	5	0	0	1	0	0	2	0	0
NİĞDE	35	1	0	3	0	0	1	0	0
ORDU	17	1	0	11	0	0	11	0	0
OSMANIYE	7	2	0	2	0	0	12	0	0
RİZE	9	0	0	2	1	0	6	1	0
SAKARYA	53	3	0	14	0	0	58	0	0
SAMSUN	67	3	0	25	0	1	11	0	0
SİİRT	21	0	0	0	0	0	0	0	0
SİNOP	14	3	0	0	0	0	0	0	0
SİVAS	20	2	0	0	0	0	3	0	0
ŞANLIURFA	96	6	0	20	0	0	25	1	0
ŞIRNAK	8	2	0	1	0	0	0	0	0
TEKİRDAĞ	33	6	0	220	0	0	87	5	0
TOKAT	21	3	0	2	0	0	1	0	0
TRABZON	17	2	0	4	0	0	3	0	0
TUNCELİ	6	0	0	0	0	0	0	0	0
UŞAK	19	0	0	14	0	0	10	3	0
VAN	45	5	0	6	0	0	3	0	0
YALOVA	10	1	0	15	0	0	19	0	0
YOZGAT	23	3	0	7	0	0	5	0	0
ZONGULDAK	37	6	0	131	0	0	21	0	0
TOPLAM	3.121	188	2	4.786	41	32	2.910	150	0



İŞKUR



TABLO 17: ÖZÜRLÜ, ESKİ HÜKÜMLÜ VE TERÖRDEN ETKİLENENLERİN AÇIK KONTENJAN DURUMLARI

HAZİRAN 2008 İTİBARIYLA **TEMMUZ 2008 İTİBARIYLA** **Değişim Oranı (%)**

	<i>Kamu</i>	<i>Özel</i>	<i>Toplam</i>	<i>Kamu</i>	<i>Özel</i>	<i>Toplam</i>	
ÖZÜRLÜLER	2.853	23.201	26.054	2.212	23.589	25.801	-0,97
ESKİ HÜKÜMLÜLER	1.862	3.029	4.891	1.657	1.516	3.173	-35,13
TERÖRDEN ETKİLENENLER	0	9.911	9.911	6	5.047	5.053	-49,02

TABLO 18: KAYITLI ÖZÜRLÜ, ESKİ HÜKÜMLÜ VE TERÖRDEN ETKİLENEN

TEMMUZ 2008 İTİBARIYLA **AĞUSTOS 2008 İTİBARIYLA** **Değişim Oranı (%)**

	<i>Erkek</i>	<i>Kadın</i>	<i>Toplam</i>	<i>Erkek</i>	<i>Kadın</i>	<i>Toplam</i>	
ÖZÜRLÜLER	62.395	20.126	82.521	63.919	20.978	84.897	2,88
ESKİ HÜKÜMLÜLER	16.745	265	17.010	17.196	273	17.469	2,70
TERÖRDEN ETKİLENENLER	119	21	140	123	20	143	2,14

TABLO 19: İŞGÜCÜ YETİŞTİRME KURSLARI VE MESLEKİ REHABİLİTASYON FAALİYETLERİ

AĞUSTOS 2008 **OCAK-AĞUSTOS 2008 Dönemi**

KURS TÜRÜ	Katılan Kursiyer Sayısı			Katılan Kursiyer Sayısı				
	Açılan Kurs Sayısı	Erkek	Kadın	Toplam	Açılan Kurs Sayısı	Erkek	Kadın	Toplam
Eski Hükümlülere Yönelik Kurslar	6	54	2	56	27	320	11	331
Hükümlülere Yönelik Kurslar	15	304	13	317	106	1.547	62	1.609
İstihdam Garantili	46	979	442	1.421	219	3.614	2.238	5.852
İşsizlik Sigortası Meslek Değişirme	4	32	23	55	52	587	467	1.054
İşsizlik Sigortası Meslek Edindirme	31	386	97	483	299	3.305	958	4.263
İşsizlik Sigortası Meslek Geliştirme	6	64	26	90	9	76	49	125
Kendi İşini Kuracaklara Yönelik	13	57	59	116	112	779	957	1.736
ÖSDP Danışmanlık	0	0	0	0	0	0	0	0
ÖSDP Eğitim	44	412	440	852	203	2.158	1.768	3.926
ÖSDP KİK	0	0	0	0	1	16	1	17
ÖSDP Toplum Yararına Çalışma Programı	1	10	0	10	15	131	7	138
Özelleştirme Sonucu İşsiz Kalanlara Yönelik	0	0	0	0	0	0	0	0
Özürlülere Yönelik	20	171	120	291	139	1.199	731	1.930
SETİP	0	0	0	0	0	0	0	0
Toplam	186	2.469	1.222	3.691	1.182	13.732	7.249	20.981



İŞKUR

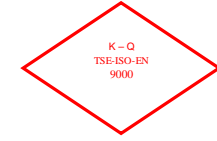


**TABLO 20: Meslek Danışma Merkezi Faaliyet Tablosu(Birim Bazında)
AĞUSTOS 2008**

	Başvuru Şekli					Grup Başvurusu Kurum / Kuruluş	Toplam
	Öğrenci	Bireysel Başvuru Eğitimci	Kuruma Başvuran	Diğer	Okul / Dershane		
ADANA	0	0	0	0	0	0	0
AFYONKARAHİSAR	0	0	0	0	0	0	0
AĞRI	10	0	0	0	0	0	10
AMASYA	44	0	11	0	0	0	55
ANKARA	177	47	8	25	0	0	257
ANTALYA	0	0	0	0	0	0	0
AYDIN	0	0	0	7	0	0	7
BALIKESİR	1	0	2	1	0	0	4
BAYBURT	0	0	0	41	0	17	58
BURDUR	0	0	0	0	0	0	0
BURSA	19	0	0	0	0	0	19
ÇORUM	0	0	0	0	0	0	0
DENİZLİ	0	0	0	0	0	0	0
DIYARBAKIR	0	0	0	1	0	0	1
DÜZCE	0	0	0	0	0	0	0
EDİRNE	0	0	3	0	0	0	3
ELAZIĞ	0	0	0	0	0	0	0
ERZİNCAN	45	6	10	10	0	0	71
ERZURUM	0	0	0	0	0	0	0
ESKİŞEHİR	1	0	0	0	0	0	1
GAZİANTEP	0	1	20	0	0	0	21
GÜMÜŞHANE	0	0	0	0	0	0	0
HATAY	0	0	0	0	0	0	0
İSPARTA	0	0	0	0	0	0	0
İSTANBUL	70	13	81	27	0	0	191
İZMİR	6	1	36	11	0	0	54
KASTAMONU	0	0	0	0	0	0	0
KAYSERİ	0	0	0	0	0	0	0
KİRŞEHİR	3	0	0	0	0	0	3
KİLİS	0	0	0	0	0	0	0
KOCAELİ	4	0	9	19	0	0	32
KONYA	3	0	22	0	0	0	25
MALATYA	0	0	0	0	0	0	0
MANİSA	0	0	0	0	0	0	0
MERSİN	2	0	0	26	0	0	28
MUĞLA	0	0	0	0	0	0	0
MUŞ	0	0	0	0	0	0	0
NEVŞEHİR	0	0	0	0	0	0	0
NİĞDE	0	0	0	0	0	0	0
ORDU	3	0	0	0	0	0	3
OSMANIYE	0	0	0	0	0	0	0
RİZE	4	0	0	0	0	0	4
SAMSUN	0	0	0	0	0	0	0
SİİRT	0	0	12	2	0	0	14
SINOP	0	0	0	0	0	0	0
SİVAS	0	0	0	0	0	0	0
ŞANLIURFA	0	0	0	0	0	0	0
TOKAT	0	0	0	0	0	0	0
TRABZON	10	0	24	0	0	0	34
VAN	0	0	0	0	0	0	0
Genel Toplam :	402	68	238	170	0	17	895



İŞKUR



TABLO 21: GENEL İŞ VE MESLEK DANIŞMANLIĞI ÇALIŞMALARI (BİRİMLER)- İMD VII
AĞUSTOS 2008

Birim	Danışmanlarca Yapılan Ziyaret Sayısı	Araştırma Yapılan Eğitim Yeri		Güncelleştirilen		Bireysel Görüşmeler İş Danışmanlığı		GRUP GÖRÜŞMELERİ		
		Meslek Sayısı	Sayısı	Meslek Sayısı	Eğitim yeri Sayısı	Meslek Danışmanlığı	Sınıf Sayısı	Mevcudu	Grup Sayısı	Grup Mevcudu
ADANA	111	0	0	0	0	0	0	0	0	0
ADYAMAN	95	0	0	0	0	0	0	0	0	0
AFYONKARAHİSAR	8	0	0	0	0	0	0	0	0	0
AĞRI	36	0	0	0	0	0	0	0	1	30
AKSARAY	2	0	0	0	0	0	0	0	0	0
AMASYA	0	1	0	0	0	0	0	0	0	0
ANKARA	81	0	0	0	0	8	0	0	0	0
ANTALYA	364	0	0	0	0	1	0	0	0	0
ARDAHAN	10	0	0	0	0	0	0	0	0	0
ARTVIN	8	0	0	0	0	0	0	0	0	0
AYDIN	42	0	0	0	0	0	0	0	0	0
BALIKESİR	0	0	0	0	0	22	0	0	0	0
BARTIN	1	0	0	0	0	0	0	0	0	0
BATMAN	0	0	0	0	0	1	0	0	0	0
BAYBURT	1	0	0	0	0	1	0	0	0	0
BİLECİK	65	0	0	0	0	0	0	0	0	0
BİNGÖL	39	0	0	0	0	0	0	0	0	0
BITLİS	0	0	0	0	0	0	0	0	0	0
BOLU	0	0	0	0	0	0	0	0	0	0
BURDUR	27	0	0	0	0	0	0	0	0	0
BURSA	177	0	0	0	0	1	0	0	0	0
ÇANAKKALE	30	0	0	0	0	0	0	0	0	0
ÇANKIRI	0	0	0	0	0	0	0	0	0	0
ÇORUM	43	0	0	0	0	0	0	0	0	0
DENİZLİ	35	0	0	0	0	0	0	0	0	0
DIYARBAKIR	0	0	0	0	0	0	0	0	0	0
DÜZCE	0	0	0	0	0	0	0	0	0	0
EDİRNE	62	0	0	0	0	0	0	0	0	0
ELAZIĞ	9	0	0	0	0	5	0	0	0	0
ERZİNCAN	3	0	0	0	0	6	0	0	0	0
ERZURUM	83	0	0	0	0	1	0	0	0	0
ESKİŞEHİR	37	0	0	0	0	0	0	0	0	0
GAZİANTEP	29	0	0	0	0	0	0	0	0	0
GİRESUN	0	0	0	0	0	0	0	0	0	0
GÜMÜŞHANE	0	0	0	0	0	0	0	0	0	0
HAKKARİ	0	0	0	0	0	0	0	0	0	0
HATAY	19	0	0	0	0	0	0	0	0	0
İĞDIR	7	0	0	0	0	0	0	0	0	0
İSPARTA	5	0	0	0	0	0	0	0	0	0
İSTANBUL	776	0	0	0	0	2	0	0	0	0
İZMİR	42	0	0	45	2	1	0	0	0	0



İŞKUR

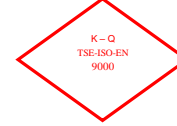


TABLO 21: GENEL İŞ VE MESLEK DANIŞMANLIĞI ÇALIŞMALARI (BİRİMLER)- İMD VII
AĞUSTOS 2008

Birim	Danışmanlarca Yapılan Ziyaret Sayısı	Araştırma Yapılan Eğitim Yeri		Güncelleştirilen		Bireysel Görüşmeler İş Danışmanlığı		GRUP GÖRÜŞMELERİ			
		Meslek Sayısı	Sayısı	Meslek Sayısı	Eğitim yeri Sayısı	Meslek Danışmanlığı	Sınıf Sayısı	Sınıf Mevcudu	Grup Sayısı	Grup Mevcudu	
KAHRAMANMARAŞ	54	0	0	0	0	0	0	0	0	0	0
KARABÜK	12	0	0	0	0	0	0	0	0	0	0
KARAMAN	3	0	0	0	0	0	0	0	0	0	0
KARS	7	0	0	0	0	0	0	0	0	0	0
KASTAMONU	35	0	0	0	0	0	0	0	0	0	0
KAYSERİ	228	0	0	0	0	0	0	0	0	0	0
KIRIKKALE	44	0	0	0	0	0	0	0	0	0	0
KIRKLARELİ	0	0	0	0	0	0	0	0	0	0	0
KIRŞEHİR	13	0	0	0	0	1	0	0	0	0	0
KİLİS	3	0	0	0	0	0	0	0	0	0	0
KOCAELİ	13	0	0	0	0	5	0	0	0	0	0
KONYA	44	0	0	0	0	0	0	0	0	0	0
KÜTAHYA	27	0	0	0	0	0	0	0	0	0	0
MALATYA	0	0	0	0	0	1	0	0	0	0	0
MANİSA	12	0	0	0	0	66	0	0	0	0	0
MARDİN	1	0	0	0	0	0	0	0	0	0	0
MERSİN	82	0	0	0	0	0	0	0	0	0	0
MUĞLA	39	0	0	0	0	0	0	0	0	0	0
MUŞ	0	0	0	0	0	0	0	0	0	0	0
NEVŞEHİR	8	0	0	0	0	4	0	0	0	0	0
NİĞDE	14	0	0	0	0	0	0	0	0	0	0
ORDU	6	0	0	0	0	0	0	0	0	0	0
OSMANIYE	17	0	0	0	0	0	0	0	0	0	0
RİZE	1	0	0	0	0	0	0	0	0	0	0
SAKARYA	263	0	0	0	0	0	0	0	0	0	0
SAMSUN	105	0	0	0	0	0	0	0	0	0	0
SİRT	0	0	0	0	0	0	0	0	0	0	0
SİNOP	40	0	0	0	0	0	0	0	0	0	0
SİVAS	0	0	0	0	0	0	0	0	0	0	0
ŞANLIURFA	17	0	0	0	0	0	0	0	0	2	50
ŞİRNAK	14	0	0	0	0	0	0	0	0	0	0
TEKİRDAĞ	33	0	0	0	0	0	0	0	0	0	0
TOKAT	74	0	0	0	0	0	0	0	0	0	0
TRABZON	1	0	0	0	0	1	0	0	0	0	0
TUNCELİ	6	0	0	0	0	0	0	0	0	0	0
UŞAK	46	0	0	0	0	0	0	0	0	0	0
VAN	21	0	0	0	0	0	0	0	0	0	0
YALOVA	39	0	0	0	0	0	0	0	0	0	0
YOZGAT	2	0	0	0	0	0	0	0	0	0	0
ZONGULDAK	0	0	0	0	0	1	0	0	0	0	0
Genel Toplam	3571	1	0	45	2	128	0	0	0	3	80



İŞKUR



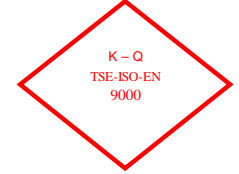
DÜZENLENEN SEMİNER TÜRÜ	AĞUSTOS 2008		OCAK-AĞUSTOS 2008	
	Seminer Sayısı	Seminerlere Katılan Sayısı	Seminer Sayısı	Seminerlere Katılan Sayısı
İlk Kademe Yöneticilik Semineri	0	0	8	159
İnsan İlişkileri ve İletişim Semineri	6	137	22	500
İnsan İlişkileri ve Stres Semineri	0	0	5	107
İş Sağlığı ve Güvenliği Semineri	31	694	293	6.749
İşçi Geliştirme Semineri	6	130	30	652
Orta Kademe Yöneticilik Semineri	1	15	11	201
Toplam Kalite Yönetimi Semineri	2	45	8	163
Zaman Yönetimi Semineri	0	0	5	101
TOPLAM	46	1.021	382	8.632

AY	İKT		İKT		İKT Ödemesi Devam Eden
	İKT Başvuru	Ödeneği Kesilen	Ödeneği Biten	Ödeneği	
AĞUSTOS 2008	66	0	0	57	

AY	İŞSİZLİK		İŞSİZLİK		İÖ Ödemesi Devam Eden
	İşsizlik Ödeneğine Başvuru	Ödeneği Kesilen	Ödeneği Biten	Ödeneği	
AĞUSTOS 2008	29.107	1.699	168	23.093	



İŞKUR

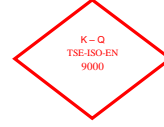


TABLO 25: ÖZÜR GRUPLARINA GÖRE ÖZÜRLÜLER

	BAŞVURULAR			İŞE YERLEŞTİRMELER		
	Erkek	Kadın	Toplam	Erkek	Kadın	Toplam
NÖROLOJİK HASTALIKLAR GRUBUNDAKİ ÖZÜRLÜLER	207	105	312	265	33	298
RUH HASTALIKLARI GRUBUNDAKİ ÖZÜRLÜLER	140	64	204	123	12	135
GÖZ HASTALIKLARI GRUBUNDAKİ ÖZÜRLÜLER	284	102	386	437	38	475
İŞİTME-KONUŞMA HASTALIKLARI GRUBUNDAKİ ÖZÜRLÜLER	224	130	354	335	80	415
İÇ HASTALIKLARI GRUBUNDAKİ ÖZÜRLÜLER	164	83	247	122	11	133
ORTOPEDİK VE TRAVMALOJİK HASTALIKLAR GRUBUNDAKİ ÖZÜRLÜLER	422	181	603	671	142	813
DERİ HASTALIKLARI GRUBUNDAKİ ÖZÜRLÜLER	10	3	13	6	3	9
GÖĞÜS VE DAMAR HASTALIKLARI GRUBUNDAKİ ÖZÜRLÜLER	82	31	113	74	6	80
ONKOLOJİK HASTALIKLAR GRUBUNDAKİ ÖZÜRLÜLER	8	3	11	3	0	3
YANIK GRUBUNDAKİ ÖZÜRLÜLER	21	4	25	103	23	126
DİĞER HASTALIKLAR GRUBUNDAKİ ÖZÜRLÜLER	181	84	265	198	25	223
BATINI İLGİLENDİRE HASTALIKLAR	4	1	5	10	2	12
SİNDİRİM SİSTEMİ HASTALIKLARI	19	12	31	8	0	8
HEMATOLOJİK HASTALIKLAR	26	5	31	69	5	74
ÜROLOJİK HASTALIKLAR	22	8	30	21	5	26
DAMAR HASTALIKLARI	15	6	21	15	0	15
ZİHİNSEL RUHSAL DAVRANIŞSAL BOZUKLUKLAR	299	171	470	55	10	65
TOPLAM	2.128	993	3.121	2.515	395	2.910



İŞKUR

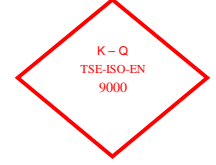


TABLO:26 2008 YILI AĞUSTOS AYI İÇERİSİNDE İŞSİZLİK ÖDENEĞİNE BAŞVURAN VE HAKEDENLERİN MESLEK GRUPLARINA GÖRE DAĞILIMI

MESLEKLER	İŞSİZLİK ÖDENEĞİ HAKEDEN			
	İşsizlik Ödeneğine Başvuru	İşsizlik Ödeneği Kesilen	İşsizlik Ödeneği Biten	Ödemesi Devam Eden
Alt yapı Teknisyeni	3	0	0	3
Ambalajcı (Elle)	0	0	0	0
Aşçı (Özel Hizmet)	25	1	0	20
Avukat	8	0	0	7
Bankacılık Meslek Elemanı	66	2	0	55
Bekçi	92	5	0	64
Bilgisayar İşletmeni	121	5	0	98
Bilgisayar Operatörü	95	4	2	79
Bilgisayar Programcısı	91	4	0	76
Bilgisayarlı Muhasebe Elemanı	62	1	0	53
Büro Memuru (Depolama)	0	0	0	0
Büro Memuru (Genel)	1.446	77	9	1.170
Çaycı	155	3	0	128
Çektirmeci (Petrol ve Gaz Kuyuları)	2	0	0	0
Çocuk Gelişim Elemanı	62	2	0	51
Deri İşçisi	44	2	1	37
Diğer Bilgisayar Makinesi Operatörleri	34	3	0	25
Diğer Büro Memurları	727	32	4	586
Diğer Elektrikli Eşya Montajcıları ve İlgili Elektrik İşçileri	24	1	0	18
Diğer Elektronik Montörleri	2	0	0	2
Diğer İmalat ve İlgili İşçiler (Elle)	108	2	0	86
Dikiş Makinesi Operatörü (Kumaş)	134	6	0	102
Dokumacı (Dokuma Makineleri Operatörü)	231	14	1	195
Ekip Makinisti (Petrol)	1	0	0	1
Ekonomist (Genel)	30	2	2	20
El ve Makine Dikişçisi (Genel)	90	0	1	71
Elektrik Ark Kaynakçısı (Makine ile)	131	11	0	102
Elektrik Teknikeri	42	4	0	34
Elektrik Teknisyeni (Genel)	185	19	1	141
Elektrikçi (Genel)	136	8	0	108
Elektrik-Elektronik Mühendisi	13	0	0	12
Elektronik Bilgisayar Operatörü	33	0	0	32
Elektronik Teknisyeni (Genel)	55	4	0	42
Forklift Operatörü	139	14	0	119
Garson (Servis Elemanı)	142	3	0	110
Gaz Altı Kaynakçısı	0	0	0	0
Güvenlik Görevlisi	179	21	1	130
Halkla İlişkiler Görevlisi	0	0	0	0
Hemşire (Genel)	14	2	0	12
İnşaat Teknikeri	34	1	0	30
İnşaat Teknisyeni (Genel)	10	0	0	9
İplikçi (Ring/Vater/Vargel)	218	13	0	188
İstihsal Teknisyeni	56	8	0	39
İşletme Meslek Elemanı	17	1	0	13
İşletmeci (Genel)	72	2	1	63
Jeoloji Mühendisi	6	0	0	4
Kalite Kontrolcü	289	19	1	221
Kamyon ve Kamyonet Şoförü (Şehir içi)	244	18	2	186
Koruyucu Güvenlik Memuru	0	0	0	0
Madenci (Genel)	6	0	0	5
Makine Mühendisi (Genel)	66	15	1	46
Makine Teknikeri	40	6	0	28
Makine Teknisyeni (Genel)	41	10	0	27
Metal İşleri Teknisyeni	53	5	1	42
Möbilya İmalatçısı	119	7	1	92
Motor Teknisyeni	41	2	0	36
Muhasebeci	639	15	2	546
Oksijen ve Elektrik Kaynakçısı (Genel)	0	0	0	0
Otobüs Şoförü (Kaptan)	12	0	0	11
Ön Muhasebeci	423	21	1	350
Pazarlamacı	181	12	0	141
Satış Elemanı	616	20	0	516
Sekreter(Genel)	231	9	1	182
Şoför (Yolcu Taşıma)	209	3	2	176
Şoför (Yük Taşıma)	222	16	1	183
Taksi Şoförü	124	4	0	99
Temizlik Görevlisi	117	16	6	69
Tesviyeci	53	8	0	36
Torna Tezgahı Operatörü (Tornacı)	0	0	0	0
Turizm ve Otelcilik Elemanı	37	0	0	25
Beden İşçisi	9.984	644	77	7.765
Diğer	10.225	572	49	8.176
TOPLAM	29.107	1.699	168	23.093



İŞKUR



TABLO:27 2008 YILI AĞUSTOS AYI İÇERİSİNDE İŞSİZLİK ÖDENEĞİNE BAŞVURAN VE HAKEDENLERİN YAŞ GRUPLARINA GÖRE DAĞILIMI

YAŞ GRUPLARI	İŞSİZLİK ÖDENEĞİ HAKEDEN			
	İşsizlik Ödeneğine Başvuru	İşsizlik Ödeneği Kesilen	İşsizlik Ödeneği Biten	Ödemesi Devam Eden
TOPLAM	29.107	1.699	168	23.093
15-19	193	1	0	106
20-24	2.662	100	7	2.017
25-29	7.289	463	21	5.849
30-34	6.745	419	50	5.389
35-39	5.387	341	42	4.260
40-44	4.144	242	29	3.325
45-54	2.510	131	17	2.017
55-64	167	2	1	122
65 VE DAHA BÜYÜK	10	0	1	8
ERKEK	20.076	1.322	124	15.783
15-19	128	0	0	68
20-24	1.318	71	3	907
25-29	4.719	374	16	3.692
30-34	4.798	320	35	3.832
35-39	4.010	271	32	3.176
40-44	3.231	190	27	2.608
45-54	1.736	95	11	1.397
55-64	127	1	0	95
65 VE DAHA BÜYÜK	9	0	0	8
KADIN	9.031	377	44	7.310
15-19	65	1	0	38
20-24	1.344	29	4	1.110
25-29	2.570	89	5	2.157
30-34	1.947	99	15	1.557
35-39	1.377	70	10	1.084
40-44	913	52	2	717
45-54	774	36	6	620
55-64	40	1	1	27
65 VE DAHA BÜYÜK	1	0	1	0



İŞKUR



TABLO:28 2008 YILI AĞUSTOS AYI İÇERİSİNDE İŞSİZLİK ÖDENEĞİNE BAŞVURAN VE HAKEDENLERİN EĞİTİM DÜZEYLERİNE GÖRE DAĞILIMI

EĞİTİM DÜZEYLERİ	İŞSİZLİK ÖDENEĞİ HAKEDEN			
	İşsizlik Ödeneğine Başvuru	İşsizlik Ödeneği Kesilen	İşsizlik Ödeneği Biten	Ödemesi Devam Eden
TOPLAM	29.107	1.699	168	23.093
Okur Yazar Olmayan	95	2	1	66
Okur Yazar	549	19	3	409
İlköğretim	15.431	856	99	12.123
Ortaöğretim (Lise ve Dengi)	9.271	588	51	7.479
Önlisans	1.533	86	2	1.277
Lisans	2.118	140	12	1.661
Yüksek Lisans	105	8	0	74
Doktora	5	0	0	4
ERKEK	20.076	1.322	124	15.783
Okur Yazar Olmayan	46	1	0	30
Okur Yazar	371	12	2	278
İlköğretim	11.948	718	68	9.366
Ortaöğretim (Lise ve Dengi)	5.952	454	46	4.730
Önlisans	681	56	1	545
Lisans	1.020	75	7	795
Yüksek Lisans	54	6	0	35
Doktora	4	0	0	4
KADIN	9.031	377	44	7.310
Okur Yazar Olmayan	49	1	1	36
Okur Yazar	178	7	1	131
İlköğretim	3.483	138	31	2.757
Ortaöğretim (Lise ve Dengi)	3.319	134	5	2.749
Önlisans	852	30	1	732
Lisans	1.098	65	5	866
Yüksek Lisans	51	2	0	39
Doktora	1	0	0	0



İŞKUR



TABLO 29: 2008 YILI AĞUSTOS AYI İÇERİSİNDE İL MÜDÜRLÜKLERİNİN İŞSİZLİK SİGORTASI FAALİYETLERİNE İLİŞKİN GENEL VERİLER

İLLER	İŞSİZLİK ÖDENEĞİ HAKEDEN			
	İşsizlik Ödeneğine Başvuru	İşsizlik Ödeneği Kesilen	İşsizlik Ödeneği Biten	Ödemesi Devam Eden
ADANA	850	37	11	733
ADYAMAN	155	1	0	151
AFYONKARAHİSAR	98	6	0	90
AĞRI	21	7	0	8
AKSARAY	50	4	0	44
AMASYA	54	1	0	51
ANKARA	1.347	64	19	1.027
ANTALYA	669	52	9	410
ARDAHAN	2	0	0	2
ARTVİN	16	1	0	14
AYDIN	237	9	1	179
BALIKESİR	242	8	1	220
BARTIN	86	2	0	75
BATMAN	26	1	0	21
BAYBURT	1	0	0	0
BİLECİK	108	7	3	63
BİNGÖL	52	0	1	42
BİTLİS	8	0	0	8
BOLU	150	12	0	130
BURDUR	34	2	0	30
BURSA	2.269	114	11	1.936
ÇANAKKALE	146	2	0	131
ÇANKIRI	29	7	0	21
ÇORUM	75	6	0	62
DENİZLİ	441	39	1	349
DİYARBAKIR	144	3	0	140
DÜZCE	265	14	0	226
EDİRNE	203	1	0	188
ELAZIĞ	75	6	0	61
ERZİNCAN	11	2	0	5
ERZURUM	47	0	1	45
ESKİŞEHİR	221	44	0	173
GAZİANTEP	465	33	9	369
GİRESUN	52	0	0	52
GÜMÜŞHANE	38	0	0	33
HAKKARİ	4	1	0	3
HATAY	282	25	2	223
İĞDIR	22	0	0	21
ISPARTA	116	3	1	109
İSTANBUL	10.936	555	46	8.220
İZMİR	1.466	123	5	1.123



İŞKUR



TABLO 29: 2008 YILI AĞUSTOS AYI İÇERİSİNDE İL MÜDÜRLÜKLERİNİN İŞSİZLİK SİGORTASI FAALİYETLERİNE İLİŞKİN GENEL VERİLER

İLLER	İŞSİZLİK ÖDENEĞİ HAKEDEN			
	İşsizlik Ödeneğine Başvuru	İşsizlik Ödeneği Kesilen	İşsizlik Ödeneği Biten	Ödemesi Devam Eden
KAHRAMANMARAŞ	213	12	1	166
KARABÜK	68	12	0	38
KARAMAN	31	5	0	25
KARS	34	0	0	35
KASTAMONU	61	1	0	58
KAYSERİ	486	29	2	344
KIRIKKALE	59	4	0	51
KIRKLARELİ	466	21	2	432
KIRŞEHİR	22	0	1	19
KİLİS	39	1	0	36
KOCAELİ	1.021	109	4	849
KONYA	266	11	4	194
KÜTAHYA	191	9	0	157
MALATYA	140	1	0	93
MANİSA	680	43	0	589
MARDİN	14	0	0	13
MERSİN	348	18	4	307
MUĞLA	215	17	1	157
MUŞ	8	1	0	6
NEVŞEHİR	72	2	0	64
NİĞDE	54	5	0	47
ORDU	79	1	0	65
OSMANİYE	28	0	0	20
RİZE	61	3	0	57
SAKARYA	364	58	1	284
SAMSUN	261	10	4	238
SİİRT	13	0	0	13
SİNOP	21	3	0	17
SİVAS	107	9	0	89
ŞANLIURFA	52	3	2	28
ŞIRNAK	9	0	0	8
TEKİRDAĞ	1.118	67	6	944
TOKAT	76	1	0	74
TRABZON	245	7	1	219
TUNCELİ	2	0	0	2
UŞAK	348	26	14	298
VAN	19	0	0	14
YALOVA	93	9	0	76
YOZGAT	91	0	0	82
ZONGULDAK	119	9	0	97
TOPLAM	29.107	1.699	168	23.093