

Ülkemizde işgücü piyasasının düzenlenmesi ile ilgili faaliyetleri yürütmek üzere 1946 tarihli, 4837 sayılı Kanunla İş ve İşçi Bulma Kurumu kurulmuştur. Kurum bu tarihten 2000 yılına kadar 54 yıl süreyle, iş piyasasının düzenlenmesi ile ilgili tek kurum olarak faaliyet göstermiştir.

İş piyasasında değişen koşullar nedeniyle İş ve İşçi Bulma Kurumu'nun yeniden yapılanması ihtiyacı ortaya çıkmış ve 5 Temmuz 2003 tarihli, 25159 sayılı Resmî Gazete'de yayımlanarak yürürlüğe giren 4904 sayılı Kanun ile Türkiye İş Kurumu kurulmuştur.

Yeni Kanun ile, Kurum Aktif işgücü politikalarını uygulayacak bir yapıya kavuşturulmuş, Kurumun tekel yetkisi kaldırılarak, özel istihdam bürolarına faaliyette bulunma imkanı getirilmiş, Genel Kurul ve Yönetim Kurulu oluşturularak, sosyal tarafların üçlü bir yapı içerisinde Kurumun yönetimine katılması sağlanmıştır.

Türkiye İş Kurumu, ulusal istihdam politikasının oluşturulmasına ve istihdamın geliştirilmesine katkıda bulunmak, işsizlik sigortası işlemlerini yürütmek, işgücü piyasası ile ilgili istatistikî verileri toplamak ve analiz etmek, iş ve meslek analizleri yapmak, işgücü yetiştirmeye yönelik programlar uygulamak, işgücünün yurtiçindeki ve yurtdışındaki işlere yerleştirilmesine aracılık etmek, işgücü piyasasının düzenlenmesine yönelik aktif ve pasif istihdam politikaları oluşturmak, kurum faaliyetleri ile ilgili alanlarda uluslar arası kuruluşların istihdam ve çalışma hayatı ile ilgili kararlarını izlemek görevlerini yerine getirmektedir.

Türkiye İş Kurumu, Çalışma ve Sosyal Güvenlik Bakanlığı'nın ilgili kuruluşu olup, özel hukuk hükümlerine tabi, tüzel kişiliğe haiz, idari ve mali bakımdan özerk bir kamu kurumudur.

Kuruma Kayıtlı İşgücü ve İşsiz Bilgileri

Kuruma kayıtlı işgücü sayısı geçen yılın aynı ayına göre 145 bin 16 kişi azalarak 810 bin 894 kişi, kayıtlı işsiz sayısı ise 131 bin 542 kişi azalarak 735 bin 10 kişi olmuştur. Kayıtlı işgücü % 15,17 oranında, kayıtlı işsiz sayısı % 15,18 oranında azalmıştır.

Tablo 1: Temel Göstergeler

2007-2008 MAYIS AYI TEMEL GÖSTERGELER							
	2007 MAYIS			2008 MAYIS			Değiş. O. (%)
	Erkek	Kadın	Toplam	Erkek	Kadın	Toplam	
BAŞVURU	46.244	13.839	60.083	62.501	22.390	84.891	41,29
İşsiz	42.393	12.848	55.241	55.216	20.661	75.877	37,36
Diğer	3.851	991	4.842	7.285	1.729	9.014	86,16
AÇIK İŞ			28.332			17.447	-38,42
Kamu			1.382			1.079	-21,92
Özel			27.000			16.368	-39,38
İŞE YERLEŞTİRME	12.855	3.391	16.246	6.027	1.416	7.443	-54,19
Kamu	800	82	882	537	63	600	-31,97
Özel	12.055	3.309	15.364	5.490	1353	6.843	-55,46
Normal	11.124	3.216	14.340	4.524	1.222	5.746	-59,93
Kamu	748	78	826	516	61	577	-30,15
Özel	10.376	3.138	13.514	4.008	1161	5.169	-61,75
Özürlü	1.314	169	1.483	1.162	192	1.354	-8,70
Eski Hükümlü	411	6	417	338	2	340	-18,47
Terör Mağduru	6	0	6	3	0	3	-50,00
KAYITLI İŞGÜCÜ	722.654	233.256	955.910	606.439	204.455	810.894	-15,17
KAYITLI İŞSİZ	649.809	216.743	866.552	543.916	191.094	735.010	-15,18
YURTDIŞI BAŞVURU	6	1	7	68	21	89	1171,43
YURTDIŞI GÖNDERME	7.812	375	8.187	4.494	88	4582	-44,03

Kuruma Başvurular geçen yılın aynı ayına göre % 41,29 oranında artmıştır.

2008 yılı Mayıs ayı içerisinde 84 bin 891 kişi Kurumumuza, faaliyetlerinden yararlanmak için başvuruda bulunmuştur. Başvuranlardan 75 bin 877 kişisi işsiz, 4 bin 4 kişisi şu an çalışmakla beraber daha iyi şartlarda iş arayanlar, 88 kişi emekli, 922 kişisi de belirli bir işyerinde çalışmak isteyenlerden oluşmaktadır. Kuruma ay içerisindeki başvuranların % 73,6'sı erkektir. Başvuruların % 48,2'si lise altı eğitilmiş, % 32,6'sı lise ve dengi okullu, % 19,2'si lise üstü eğitim mezunudur. Başvuruların % 26,4'ü 15-24 yaş arasındadır. Ay içerisinde başvuranların 55 bin 993 kişisi ilk defa iş hayatına girmiş, 19 bin 738 kişisi ise çalışırken işsiz kalmıştır.

Açık işler geçen yılın aynı ayına göre % 38,53 azalarak 17 bin 447 olmuştur.

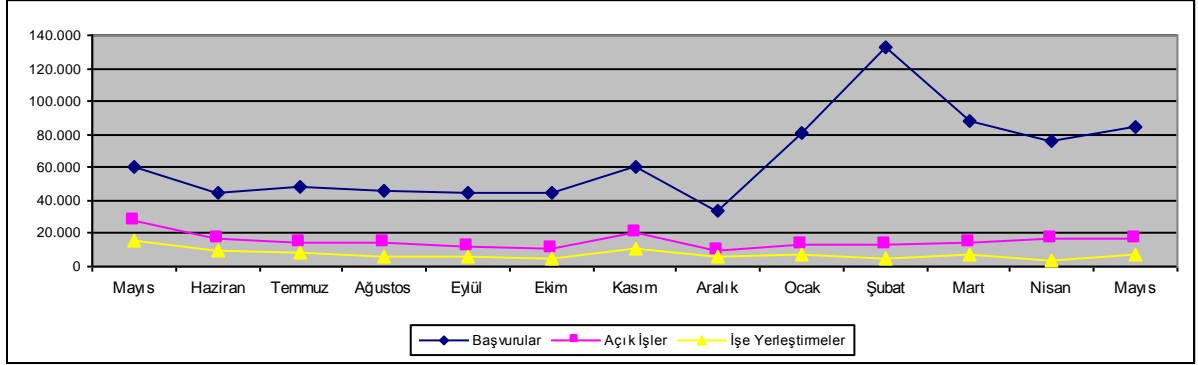
Açık işlerin 9 bin 766'sı normal, 5 bin 465'i özürlü, bin 4 mağduru talebinden oluşmaktadır. Açık işlerin % 0,72'si tarım, % 51,40'ı sanayi, % 47,88'i hizmetler sektöründedir.

İşe yerleştirme geçen yılın aynı ayına göre % 54,19 oranında azalarak 7 bin 443 kişi olmuştur.

2007 yılı Mayıs ayına göre özel sektöre yapılan toplam işe yerleştirmeler % 54 oranında, kamu sektörüne yapılan işe yerleştirmeler ise % 31,9 oranında azalmıştır. İşe yerleştirmelerin % 19,1'i kadındır. İşe yerleştirilenlerin % 28,3'ü 15-24 yaş

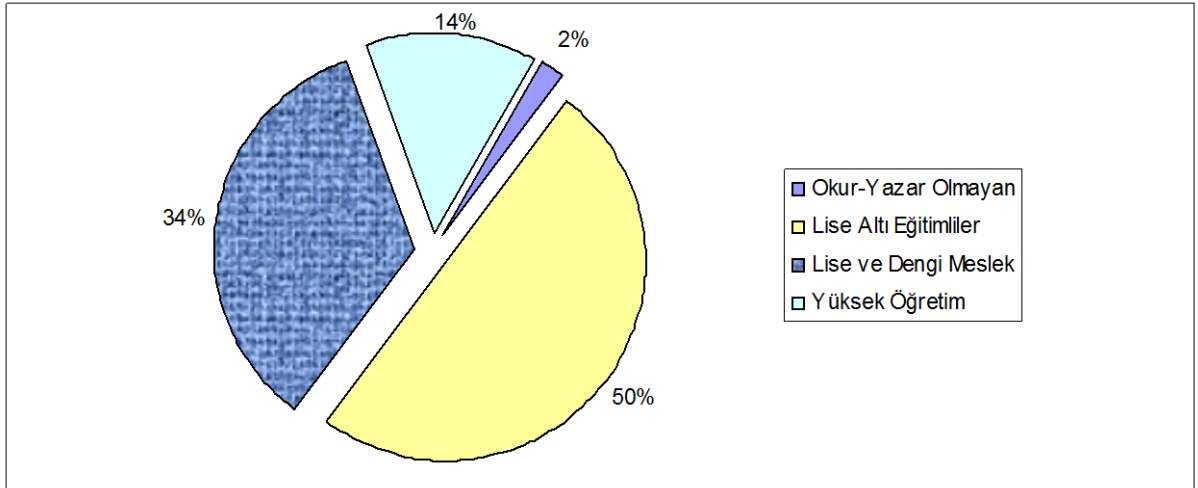
arasındadır. İşe yerleştirmelerin % 68,7'si Lise altı, % 24,9'u lise ve dengi okul, % 6,5'i lise üstü eğitim mezunudur.

Grafik 1: Son Bir Yıllık Genel Faaliyetler



Kuruma kayıtlı işsizlerin 15 bin 151 kişisi okur-yazar olmayan, 382 bin 464 kişisi lise altı eğitilmiş, 249 bin 399 kişisi lise ve dengi okul mezunu, 103 bin 147 kişisi yüksek öğrenim mezunudur. Kuruma kayıtlı işsizlerin % 26'sı kadındır. Kayıtlı işsizlerin % 22,2'si bir yıldan fazla süredir Kuruma kayıtlı beklemektedir.

Grafik 2: Kayıtlı İşsizlerin Eğitim Durumlarına Göre Dağılımı



Başvuru, Açık İş ve İşe Yerleştirmelerin Niteliksel Dağılımı

Mayıs ayında Kuruma başvuran 84 bin 891 kişinin % 31,4'ü her hangi bir niteliği olmayan vasıfsız işgücüdür. Alınan 17 bin 447 açık işin % 53,3'ü niteliksiz, % 46,7'si nitelikli eleman talebidir. Yapılan 7 bin 443 işe yerleştirmenin % 68'i niteliksiz eleman, % 32'si nitelikli elemandır. Kurumumuza başvuran kişilerin çoğunluğu nitelikli (bir mesleği olan) eleman olmasına rağmen açık işlerin niteliksiz eleman talebine yönelik olmasından dolayı işe yerleştirilenlerin çoğunluğu niteliksiz elemandır.

Özürlü, Eski Hükümlü ve Terör Mağdurlarına İlişkin Bilgiler

Mayıs ayı içerisinde Kurumumuza toplam işsizler içinde 5 bin 196 kişi özürlü, 834 kişi eski hükümlü, 20 kişi terör mağduru başvurmuştur. Mayıs ayı içerisinde 5 bin 465 adet özürlülere yönelik açık iş, bin 498 adet eski hükümlülere yönelik açık iş, 718

adet terör mağdurlarına yönelik açık iş alınmıştır. Yine ay içerisinde bin 354 özürü, 340 eski hükümlü ve 3 terör mağduru işe yerleştirilmiştir. İşe yerleştirmeler, özellikle özel sektöre olmuştur. Halen Kurumumuzda kayıtlı 76 bin 864 kişi özürü, 16 bin 30 kişi eski hükümlü, 140 kişi terörden etkilenen bulunmaktadır. Aynı zamanda Nisan ayı sonu itibariyle 31 bin 19 kişilik özürü, 16 bin 912 kişilik eski hükümlü, 49 bin 41 kişilik terör mağduru açık kontenjanı bulunmaktadır.

İşsizlik Sigortası Fonu İle İlgili Bilgiler

İşsizlik Sigortası Fonundan, MAYIS 2008 ayında 119.256 kişiye 36.449.094,67.-YTL ödeme yapılmıştır.

Ücret Garanti Fonu İşsizlik Sigortası Fonu içinde değerlendirilmekte olup Fonun varlığı, 31.05.2008 tarihi itibariyle, ödemeler toplamı 8.809.848,13.-YTL düşüldükten sonra 75.011.853,86.-YTL'dir. Ücret Mayıs 2008 ayında Ücret Garanti Fonu'ndan 25 kişiye toplam 54.266,33.-YTL ödeme yapılmıştır.

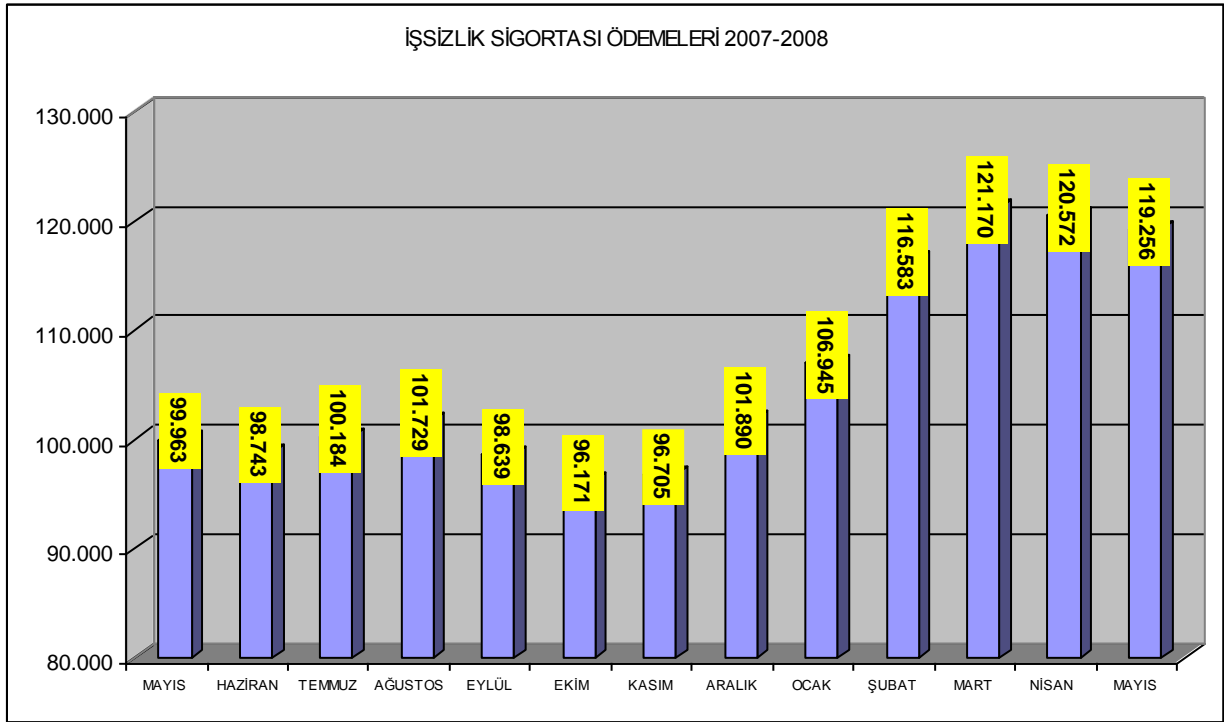
Kısa Çalışma Ödeneğinden bugüne kadar 278 kişiye 97.016,08 YTL ödenmiştir. En son 2007 yılı Haziran ayı içerisinde ise 33 kişiye toplam 18.389,15 YTL Kısa Çalışma Ödeneği ödenmiştir.

31 Mayıs 2008 tarihi itibariyle, Fonun toplam gelirleri; 11 milyar 439 milyon YTL işçi ve işveren primi (gecikme zammı dâhil), 3 milyar 805 milyon YTL Devlet Katkısı, 10 milyon 881 bin YTL İdari Para Cezası ve 20 milyar 557 milyon YTL faiz geliri, 10 milyon 319 bin YTL İade girişi olmak üzere toplam 35 milyar 823 milyon YTL olarak gerçekleşmiştir. Fonun toplam varlığı, işsizlik sigortası giderleri 1 milyar 768 milyon YTL ve ücret garanti fonu gideri 8 milyon 809 bin YTL düşüldükten sonra, 34 milyar 46 milyon YTL'dir.

İşsizlik Ödeneğine İlişkin Bilgiler

2008 yılı Mayıs ayında işsizlik ödeneğinden faydalanmak için 23 bin 623 kişi başvurmuştur. Bin 695 kişinin ödemesi kesilirken, 130 kişinin ödemesi de sona ermiştir. İşsizlik Sigortasının uygulamaya başladığı Mart 2002 tarihinden 31.05.2008 tarihine kadar sisteme 1.200.446 kişi başvuruda bulunmuş, 1.075.746 kişi işsizlik ödeneği almaya hak kazanmıştır. Mart 2002 tarihinden Mayıs 2008 tarihine kadar toplamda 1.491.969.943,28.-YTL ödemede bulunulmuştur.

Grafik 3: Son Bir Yıl İçerisinde İşsizlik Ödeneği Alan Kişi Sayısı



İşgücü Yetiştirme Kursları ve Mesleki Rehabilitasyon Faaliyetleri

Mayıs ayı içerisinde toplam 166 adet kurs açılmış olup, kurslarımızdan bin 726 kişisi erkek, bin 40 kişisi kadın olmak üzere toplam 2 bin 766 kişi yararlanmıştır. Açılan kursların 29 tanesi istihdam garantili kurs olup bu kurslarımızdan 283 kişisi erkek, 311 kişisi kadın olmak üzere 594 kişi faydalanmıştır.



İŞKUR



		Yıllar	2007		2008	Değişim Oranı (%)
			Mayıs	Mayıs	Mayıs	
BAŞVURU	Toplam	Toplam	60.083	84.891	41,29	
		Erkek	46.244	62.501	35,15	
		Kadın	13.839	22.390	61,79	
	İşsiz	Toplam	55.241	75.877	37,36	
		Erkek	42.393	55.216	30,25	
		Kadın	12.848	20.661	60,81	
	Diğer *	Toplam	4.842	9.014	86,16	
		Erkek	3.851	7.285	89,17	
		Kadın	991	1.729	74,47	
AKIŞ İŞ	Toplam	28.382	17.447	-38,53		
	Kamu	1.382	1.079	-21,92		
	Özel	27.000	16.368	-39,38		
İŞVERENE TAKDİM	Toplam	91.039	66.399	-27,07		
	Erkek	77.648	56.490	-27,25		
	Kadın	13.391	9.909	-26,00		
İŞE YERLEŞTİRME	Toplam	Toplam	16.246	7.443	-54,19	
		Erkek	12.855	6.027	-53,12	
		Kadın	3.391	1.416	-58,24	
	Normal Yerleştirme	Toplam	14.340	5.746	-59,93	
		Erkek	11.124	4.524	-59,33	
		Kadın	3.216	1.222	-62,00	
	Özürü Yerleştirme	Toplam	1.483	1.354	-8,70	
		Erkek	1.314	1.162	-11,57	
		Kadın	169	192	13,61	
	Eski Hükümlü Yerleştirme	Toplam	417	340	-18,47	
		Erkek	411	338	-17,76	
		Kadın	6	2	-66,67	
Terör Mağduru Yerleştirme	Toplam	6	3	-50,00		
	Erkek	6	3	-50,00		
	Kadın	0	0	-		
KAYITLI İŞGÜCÜ	Toplam	955.910	810.894	-15,17		
	Erkek	722.654	606.439	-16,08		
	Kadın	233.256	204.455	-12,35		
KAYITLI İŞSİZ	Toplam	866.552	735.010	-15,18		
	Erkek	649.809	543.916	-16,30		
	Kadın	216.743	191.094	-11,83		
YURTDIŞI BAŞVURU	Toplam	7	89	1171,43		
	Erkek	6	68	1033,33		
	Kadın	1	21	2000,00		
YURTDIŞI GÖNDERME	Toplam	8.187	4.582	-44,03		
	Erkek	7.812	4.494	-42,47		
	Kadın	375	88	-76,53		

* Daha İyi Şartlarda İş Arayanlar, Emeklilerden İş Arayanlar, Belirli Bir İş Yeri İş Arayanlar

		Yıllar	2007		2008	Değişim Oranı (%)
			Ocak-Mayıs	Ocak-Mayıs	Ocak-Mayıs	
BAŞVURU	Toplam	Toplam	340.110	462.074	35,86	
		Erkek	262.476	348.474	32,76	
		Kadın	77.634	113.600	46,33	
	İşsiz	Toplam	305.535	439.613	43,88	
		Erkek	235.574	330.672	40,37	
		Kadın	69.961	108.941	55,72	
	Diğer *	Toplam	34.575	22.461	-35,04	
		Erkek	26.902	17.802	-33,83	
		Kadın	7.673	4.659	-39,28	
AKIŞ İŞ	Toplam	84.177	75.209	-10,65		
	Kamu	9.667	4.756	-50,80		
	Özel	74.510	70.453	-5,44		
İŞVERENE TAKDİM	Toplam	294.893	300.086	1,76		
	Erkek	251.323	257.842	2,59		
	Kadın	43.570	42.244	-3,04		
İŞE YERLEŞTİRME	Toplam	Toplam	42.682	30.162	-29,33	
		Erkek	32.839	24.668	-24,88	
		Kadın	9.843	5.494	-44,18	
	Normal Yerleştirme	Toplam	33.803	22.307	-34,01	
		Erkek	24.907	17.605	-29,32	
		Kadın	8.896	4.702	-47,14	
	Özürü Yerleştirme	Toplam	6.768	6.120	-9,57	
		Erkek	5.865	5.353	-8,73	
		Kadın	903	767	-15,06	
	Eski Hükümlü Yerleştirme	Toplam	2.089	1.722	-17,57	
		Erkek	2.045	1.698	-16,97	
		Kadın	44	24	-45,45	
Terör Mağduru Yerleştirme	Toplam	22	13	-40,91		
	Erkek	22	12	-45,45		
	Kadın	0	1	-		
KAYITLI İŞGÜCÜ	Toplam	955.910	810.894	-15,17		
	Erkek	722.654	606.439	-16,08		
	Kadın	233.256	204.455	-12,35		
KAYITLI İŞSİZ	Toplam	866.552	735.010	-15,18		
	Erkek	649.809	543.916	-16,30		
	Kadın	216.743	191.094	-11,83		
YURTDIŞI BAŞVURU	Toplam	95	1.675	1663,16		
	Erkek	70	1.544	2105,71		
	Kadın	25	131	424,00		
YURTDIŞI GÖNDERME	Toplam	31.786	31.409	-1,19		
	Erkek	30.156	31.080	3,06		
	Kadın	1.630	329	-79,82		



İŞKUR



TABLO 2: BAŞVURULAR

Ay İçindeki Başvurular

		<i>Nisan 2008</i>	<i>Mayıs 2008</i>	<i>Değişim Oranı (%)</i>
TOPLAM BAŞVURU	Toplam	76.562	84.891	10,88
	İşsiz	73.677	75.877	2,99
	Normal	70.079	71.378	1,85
	Özürlü	3.186	3.971	24,64
	Eski Hükümlü	411	513	24,82
	Terörden Etkilenen	1	15	1400,00
	Daha İyi Şartlarda İş Arayan	2.221	8.004	260,38
	Emekli	52	88	69,23
	Belli Bir İşyerinde Çalışmak İsteyenler	612	922	50,65
	ERKEK	Toplam	54.407	62.501
İşsiz		52.331	55.216	5,51
Normal		49.909	51.872	3,93
Özürlü		2.018	2.828	40,14
Eski Hükümlü		403	504	25,06
Terörden Etkilenen		1	12	1100,00
Daha İyi Şartlarda İş Arayan		1.598	6.490	306,13
Emekli		46	76	65,22
Belli Bir İşyerinde Çalışmak İsteyenler		432	719	66,44
KADIN		Toplam	22.155	22.390
	İşsiz	21.346	20.661	-3,21
	Normal	20.170	19.506	-3,29
	Özürlü	1.168	1.143	-2,14
	Eski Hükümlü	8	9	12,50
	Terörden Etkilenen	0	3	-
	Daha İyi Şartlarda İş Arayan	623	1.514	143,02
	Emekli	6	12	100,00
	Belli Bir İşyerinde Çalışmak İsteyenler	180	203	12,78



İŞKUR



Tablo 3: AYLAR İTİBARIYLA AY İÇİNDE YENİ BAŞVURU, AÇIK İŞ VE İŞE YERLEŞTİRME GENEL VERİLERİ

	Yıllar	AYLAR																								Toplam																	
		Ocak			Şubat			Mart			Nisan			Mayıs			Haziran			Temmuz			Ağustos			Eylül			Ekim			Kasım			Aralık			Erkek	Kadın	Toplam			
		Erkek	Kadın	Toplam	Erkek	Kadın	Toplam	Erkek	Kadın	Toplam	Erkek	Kadın	Toplam	Erkek	Kadın	Toplam	Erkek	Kadın	Toplam	Erkek	Kadın	Toplam	Erkek	Kadın	Toplam	Erkek	Kadın	Toplam	Erkek	Kadın	Toplam	Erkek	Kadın	Toplam									
BAŞVURU	TOPLAM	2007	52.409	16.081	68.490	51.361	15.194	66.555	54.455	16.883	71.338	58.007	15.637	73.644	46.244	13.839	60.083	33.331	11.639	44.970	34.747	14.088	48.835	33.063	12.893	45.956	31.200	13.264	44.464	30.907	14.009	44.916	43.194	16.695	59.889	24.513	8.745	33.258	403.431	169.267	652.238		
		2008	58.693	21.987	80.680	107.864	24.379	132.393	64.976	22.788	87.688	54.407	22.156	76.562	62.901	22.300	84.991																										
	%		11,99	36,10	17,65	110,26	60,45	98,89	19,14	34,98	22,89	-6,21	41,68	3,96	35,15	61,79	41,29																										
	İŞSİZ	2007	47.878	14.288	62.166	45.960	13.878	59.838	44.805	15.242	60.047	50.596	13.698	64.294	42.383	12.848	55.241																										
		2008	56.506	21.240	77.746	103.931	23.595	127.526	65.486	22.099	84.785	52.331	21.346	73.677	55.216	20.661	75.877																										
	%		18,54	48,13	25,38	126,04	70,05	113,06	28,97	45,01	32,80	-2,76	96,28	14,06	30,25	60,81	37,36																										
	İŞE YERLEŞTİRME	2007	4.729	1.742	6.471	5.391	1.319	6.710	5.950	1.843	7.493	7.081	1.079	8.160	3.851	991	4.842																										
		2008	2.185	647	2.832	4.563	784	4.847	2.193	690	2.883	2.076	809	2.885	2.285	1.729	5.014																										
	%		-53,89	-42,86	-56,30	-24,49	-40,56	-27,86	-62,51	-58,00	-81,52	-70,88	-58,10	-68,15	-89,17	-74,47	-88,16																										
	AÇIK İŞ	2007																																									
	2008																																										
İŞVERENE TAKDİM	2007	25.522	4.703	30.225	31.584	6.195	37.779	46.842	8.525	55.367	69.727	10.765	80.493	77.848	13.391	91.309	62.536	10.765	73.301	55.130	5.778	64.908	57.703	10.189	67.892	62.048	9.995	62.043	51.837	10.034	61.871	60.491	11.504	71.995	29.866	5.258	36.124	620.934	111.093	732.027			
	2008	55.072	9.306	64.978	46.401	7.500	54.001	53.214	8.858	61.872	46.685	6.171	52.836	56.490	9.909	66.399																											
%		115,70	110,63	114,98	46,91	23,68	42,94	13,60	1,56	11,75	-33,07	-42,63	-34,35	-37,25	-58,00	-37,07																											
İŞE YERLEŞTİRME	2007	3.415	1.157	4.572	4.074	1.511	5.585	5.648	1.469	7.117	6.947	2.315	9.162	12.855	3.391	16.246	7.827	1.934	9.761	6.870	1.512	8.382	5.152	1.178	6.330	4.991	1.178	6.169	4.170	1.041	5.211	6.333	2.172	10.505	4.446	1.167	5.612	74.627	20.025	94.652			
	2008	6.134	1.488	7.622	3.954	840	4.794	5.891	1.255	6.946	2.862	497	3.359	6.027	1.416	7.443																											
%		79,62	28,44	66,67	-2,95	-44,41	-14,16	0,76	-14,57	-2,40	-58,20	-78,53	-63,34	-53,12	-58,24	-54,19																											
KAYITLI İŞGÜCÜ	2007	669.666	231.471	901.137	714.335	245.356	959.691	744.678	252.906	997.484	745.298	245.042	990.340	722.654	233.296	955.950	656.895	217.020	873.915	627.941	212.098	840.030	615.168	208.026	823.184	600.675	201.549	802.224	687.735	196.794	784.529	582.951	192.862	775.813	679.846	191.141	771.087						
	2008	578.298	190.796	769.094	610.703	194.277	804.980	615.722	196.790	812.512	608.865	202.104	810.969	606.439	204.455	810.894																											
%		-13,64	-17,67	-14,65	-14,51	-20,62	-16,12	-17,31	-22,10	-18,64	-18,31	-17,52	-18,11	-16,08	-12,35	-15,17																											
KAYITLI İŞSİZ	2007	602.857	214.795	817.652	643.596	227.841	871.437	669.142	234.978	904.120	671.582	227.624	899.206	649.809	216.743	866.552	593.043	201.908	794.951	568.099	197.744	785.843	556.798	194.073	750.871	545.142	189.038	734.178	634.644	185.073	719.717	530.705	181.638	712.343	627.679	179.992	707.671						
	2008	524.775	179.654	704.429	550.792	182.298	733.070	553.366	184.194	737.560	546.478	186.377	734.855	543.916	191.084	735.010																											
%		-12,26	-16,38	-13,85	-14,42	-19,59	-15,86	-17,20	-21,41	-18,37	-18,78	-17,15	-18,37	-16,30	-11,83	-15,18																											
YURTDIŞI BAŞVURU	2007	16	8	24	13	10	23	25	3	28	10	3	13	6	1	7																											
	2008	38	13	51	1.289	71	1.360	96	13	109	53	13	66	69	21	89																											
%		137,50	62,50	112,60	98,15	80,00	5813,04	284,00	333,33	289,29	430,00	333,33	407,69	1033,33	2000,00	1171,43																											
YURTDIŞI GÖNDERME	2007	3.909	456	4.365	4.305	15	4.320	8.772	438	9.210	5.338	346	5.684	7.812	375	8.187																											
	2008	6.309	98	6.407	5.008	55	5.063	2.894	98	2.962	897/6	60	9.005	4.694	38	4.632																											
%		111,48	-87,28	10,81	27,94	266,67	28,77	-65,61	-84,47	-56,98	66,26	-82,66	57,20	-42,47	-76,53	-44,03																											

* Data by Statistics by Anayirler, Emeklerden by Anayirler, Beiri De by Yemide by Anayirler



İŞKUR



TABLO 4: İŞE YERLEŞTİRMELER

		İşe Yerleştirme		Değişim Oranı (%)
		Nisan 2008	Mayıs 2008	
TOPLAM İŞE YERLEŞTİRME	Toplam	3.359	7.443	121,58
	Kamu	239	600	151,05
	Özel	3.120	6.843	119,33
	Tarım dışı	3.324	7.365	121,57
	Tarım içi	35	78	122,86
	Normal Yerleştirme	1.879	5.746	205,80
	Kamu	226	577	155,31
	Özel	1.653	5.169	212,70
	Özürlü yerleştirme	1.149	1.354	17,84
	Kamu	7	14	100,00
	Özel	1.142	1.340	17,34
	E.Hükümlü Yerleştirme	331	340	2,72
	Kamu	6	9	50,00
	Özel	325	331	1,85
Terörden Etki.Yerleştirme (Özel)	0	3	-	
ERKEK	Toplam	2.862	6.027	110,59
	Kamu	201	537	167,16
	Özel	2.661	5.490	106,31
	Tarım dışı	2.831	5.971	110,91
	Tarım içi	31	56	80,65
	Normal Yerleştirme	1.503	4.524	201,00
	Kamu	190	516	171,58
	Özel	1.313	4.008	205,26
	Özürlü yerleştirme	1.033	1.162	12,49
	Kamu	5	12	140,00
	Özel	1.028	1.150	11,87
	E.Hükümlü Yerleştirme	326	338	3,68
	Kamu	6	9	50,00
	Özel	320	329	2,81
Terörden Etki.Yerleştirme (Özel)	0	3	-	
KADIN	Toplam	497	1.416	184,91
	Kamu	38	63	65,79
	Özel	459	1.353	194,77
	Tarım dışı	493	1.394	182,76
	Tarım içi	4	22	450,00
	Normal Yerleştirme	376	1.222	225,00
	Kamu	36	61	69,44
	Özel	340	1.161	241,47
	Özürlü yerleştirme	116	192	65,52
	Kamu	2	2	
	Özel	114	190	66,67
	E.Hükümlü Yerleştirme	5	2	-60,00
	Kamu	0	0	-
	Özel	5	2	-60,00
Terörden Etki.Yerleştirme (Özel)	0	0	-	



İŞKUR



	Ay İçerisinde Alınan Açık İşler			İşe Yerleştirme			Açık İşlerden İptaller
	Nisan 2008	Mayıs 2008	Değişim Oranı (%)	Nisan 2008	Mayıs 2008	Değişim Oranı (%)	
TOPLAM	17.251	17.447	1,14	3.359	7.443	121,58	288
Normal	9.487	9.766	2,94	1.879	5.746	205,80	162
Özürü	4.528	5.465	20,69	1.149	1.354	17,84	55
Eski hükümlü	2.284	1.498	-34,41	331	340	2,72	71
Terörden etkilenen	952	718	-24,58	0	3	-	0
Kamu	1.231	1.079	-12,35	239	600	151,05	54
Normal	1.151	941	-18,25	226	577	155,31	50
Özürü	58	99	70,69	7	14	100,00	4
Eski hükümlü	21	39	85,71	6	9	50,00	0
Terörden etkilenen	1	0	-100,00	0	0	-	0
Özel	16.020	16.368	2,17	3.120	6.843	119,33	234
Normal	8.336	8.825	5,87	1.653	5.169	212,70	112
Özürü	4.470	5.366	20,04	1.142	1.340	17,34	51
Eski hükümlü	2.263	1.459	-35,53	325	331	1,85	71
Terörden etkilenen	951	718	-24,50	0	3	-	0

	Ay İçerisinde Alınan Açık İşler			İşe Yerleştirme			Açık İşlerden İptaller
	Nisan 2008	Mayıs 2008	Değişim Oranı (%)	Nisan 2008	Mayıs 2008	Değişim Oranı (%)	
TOPLAM	17.251	17.447	1,14	3.359	7.443	121,58	288
<i>Tarım, Avcılık, Ormancılık</i>	200	125	-37,50	35	78	122,86	0
Tarım, Avcılık, Ormancılık	188	123	-34,57	34	77	126,47	0
Balıkçılık	12	2	-83,33	1	1	0,00	0
Sanayi	9.845	8.968	-8,91	2.041	4.371	114,16	131
<i>Madencilik ve Taşocakçılığı</i>	532	181	-65,98	105	192	82,86	0
İmalat Sanayi	7.469	7.200	-3,60	1.667	3.343	100,54	117
Elektrik, Gaz, ve Su	328	169	-48,48	48	63	31,25	0
İnşaat	1.516	1.418	-6,46	221	773	249,77	14
Hizmetler	7.206	8.354	15,93	1.283	2.994	133,36	157
<i>Toplan ve Perakende Ticaret</i>	1.461	2.446	67,42	290	530	82,76	17
Oteller ve Lokantalar	1.266	1.471	16,19	108	454	320,37	17
Taşıma, Depolama ve Haberleşme	739	558	-24,49	86	202	134,88	1
Mali Aracı Kuruluşların Faaliyetleri	234	266	13,68	36	51	41,67	6
Gayrimenkul Kiralama Faaliyetleri	1.181	1.122	-5,00	289	633	119,03	12
Kamu yönetimi, Savunma ve	648	732	12,96	129	444	244,19	38
Eğitim Hizmetleri	175	240	37,14	67	85	26,87	3
Sağlık İşleri ve Sosyal Hizmetler	264	249	-5,68	48	83	72,92	0
Diğer Toplumsal, Sosyal, Kişisel	1.202	1.257	4,58	220	496	125,45	63
Evlerde Yapılan Hizmet İşleri	16	13	-18,75	8	16	100,00	0
Uluslararası Örgütler ve Temsilcisi	20	0	-100,00	2	0	-100,00	0



İŞKUR



KAMU	1.231	1.079	-12,35	239	600	151,05	54
Tarım, Avcılık, Ormancılık	25	23	-8,00	4	25	525,00	0
Tarım, Avcılık, Ormancılık	25	23	-8,00	4	25	525,00	0
Balıkçılık	0	0	-	0	0	-	0
Sanayi	412	110	-73,30	39	24	-38,46	0
Madencilik ve Taşocakçılığı	172	0	-100,00	2	5	150,00	0
İmalat Sanayi	3	7	133,33	1	0	-100,00	0
Elektrik, Gaz, ve Su	236	101	-57,20	34	18	-47,06	0
İnşaat	1	2	100,00	2	1	-50,00	0
Hizmetler	794	946	19,14	196	551	181,12	54
Toptan ve Perakende Ticaret	6	11	83,33	0	4	-	0
Otel ve Lokantalar	16	52	225,00	5	17	240,00	6
Taşıma, Depolama ve Haberleşme	3	5	66,67	0	3	-	0
Mali Aracı Kuruluşların Faaliyetleri	0	23	-	0	2	-	0
Gayrimenkul Kiralama Faaliyetleri	16	6	-62,50	2	10	400,00	0
Kamu yönetimi, Savunma ve	610	655	7,38	128	430	235,94	36
Eğitim Hizmetleri	55	106	92,73	49	22	-55,10	0
Sağlık İşleri ve Sosyal Hizmetler	2	1	-50,00	0	0	-	0
Diğer Toplumsal, Sosyal, Kişisel	86	87	1,16	12	63	425,00	12
Evlerde Yapılan Hizmet İşleri	0	0	-	0	0	-	0
Uluslararası Örgütler ve Temsilcisi	0	0	-	0	0	-	0
ÖZEL	16.020	16.368	2,17	3.120	6.843	119,33	234
Tarım, Avcılık, Ormancılık	175	102	-41,71	31	53	70,97	0
Tarım, Avcılık, Ormancılık	163	100	-38,65	30	52	73,33	0
Balıkçılık	12	2	-83,33	1	1	0,00	0
Sanayi	9.433	8.858	-6,10	2.002	4.347	117,13	131
Madencilik ve Taşocakçılığı	360	181	-49,72	103	187	81,55	0
İmalat Sanayi	7.466	7.193	-3,66	1.666	3.343	100,66	117
Elektrik, Gaz, ve Su	92	68	-26,09	14	45	221,43	0
İnşaat	1.515	1.416	-6,53	219	772	252,51	14
Hizmetler	6.412	7.408	15,53	1.087	2.443	124,75	103
Toptan ve Perakende Ticaret	1.455	2.435	67,35	290	526	81,38	17
Otel ve Lokantalar	1.250	1.419	13,52	103	437	324,27	11
Taşıma, Depolama ve Haberleşme	736	553	-24,86	86	199	131,40	1
Mali Aracı Kuruluşların Faaliyetleri	234	243	3,85	36	49	36,11	6
Gayrimenkul Kiralama Faaliyetleri	1.165	1.116	-4,21	287	623	117,07	12
Kamu yönetimi, Savunma ve	38	77	102,63	1	14	1300,00	2
Eğitim Hizmetleri	120	134	11,67	18	63	250,00	3
Sağlık İşleri ve Sosyal Hizmetler	262	248	-5,34	48	83	72,92	0
Diğer Toplumsal, Sosyal, Kişisel	1.116	1.170	4,84	208	433	108,17	51
Evlerde Yapılan Hizmet İşleri	16	13	-18,75	8	16	100,00	0
Uluslararası Örgütler ve Temsilcisi	20	0	-100,00	2	0	-100,00	0



İŞKUR



TABLO 7: MESLEKLER İTİBARIYLA AÇIK İŞLER VE İŞE YERLEŞTİRMELER

Ay İçerisinde Alınan Açık İşler

İşe Yerleştirme

MESLEKLER	Değişim			Değişim			Açık İşlerden İptaller
	Nisan 2008	Mayıs 2008	Oranı (%)	Nisan 2008	Mayıs 2008	Oranı (%)	
Büro Memuru (Genel)	1.271	1.145	-9,91	131	329	151,15	41
Diğer Büro Memurları	107	67	-37,38	33	20	-39,39	0
Bilgisayar İşletmeni	7	41	485,71	6	12	100,00	0
Muhasebeci	66	79	19,70	16	40	150,00	3
Elektrik Teknisyeni (Genel)	206	51	-75,24	13	21	61,54	0
Bilgisayar Operatörü	51	20	-60,78	8	8	0,00	1
Kamyon ve Kamyonet Şoförü (Şehir içi)	85	15	-82,35	6	23	283,33	0
Bilgisayar Programcısı	11	4	-63,64	1	1	0,00	0
Satış Elemanı	196	168	-14,29	25	60	140,00	3
Dikiş Makinesi Operatörü (Kumaş)	168	39	-76,79	8	20	150,00	0
Koruyucu Güvenlik Memuru	0	0	-	0	0	-	0
Güvenlik Görevlisi	148	186	25,68	18	44	144,44	0
Temizlik Görevlisi	81	57	-29,63	3	4	33,33	3
Şoför (Yük Taşıma)	93	132	41,94	8	37	362,50	1
Diğer İmalat ve İlgili İşçiler (Elle)	377	1.495	296,55	139	191	37,41	4
El ve Makine Dikişçisi (Genel)	32	22	-31,25	4	12	200,00	0
Elektrikçi (Genel)	188	167	-11,17	37	38	2,70	1
Şoför (Yolcu Taşıma)	16	17	6,25	2	4	100,00	6
Ön Muhasebeci	93	95	2,15	15	53	253,33	0
Madenci (Genel)	0	20	-	0	1	-	0
Elektronik Bilgisayar Operatörü	1	3	200,00	0	4	-	0
Çocuk Gelişim Elemanı	1	27	2600,00	2	24	1100,00	0
Aşçı (Özel Hizmet)	0	0	-	0	0	-	0
Diğer Elektrikli Eşya Montajcıları ve İlgili Elektrik İşçileri	0	0	-	0	0	-	0
Elektronik Teknisyeni (Genel)	10	7	-30,00	2	5	150,00	0
Bilgisayarlı Muhasebe Elemanı	19	16	-15,79	14	0	-100,00	0
Kalite Kontrolcü	22	17	-22,73	25	6	-76,00	1
Motor Teknisyeni	16	12	-25,00	0	10	-	0
Taksi Şoförü	5	6	20,00	0	5	-	0
Elektrik Teknikeri	38	30	-21,05	4	7	75,00	0
İşletmeci (Genel)	2	1	-50,00	0	0	-	0
Tesviyeci	53	41	-22,64	3	5	66,67	0
Garson (Servis Elemanı)	198	193	-2,53	22	95	331,82	1
Otobüs Şoförü (Kaptan)	1	2	100,00	1	1	0,00	0
Bekçi	5	8	60,00	1	6	500,00	0



İŞKUR



TABLO 7: MESLEKLER İTİBARIYLA AÇIK İŞLER VE İŞE YERLEŞTİRMELER

Ay İçerisinde Alınan Açık İşler

İşe Yerleştirme

MESLEKLER	Değişim			Değişim			Açık İşlerden İptaller
	Nisan 2008	Mayıs 2008	Oranı (%)	Nisan 2008	Mayıs 2008	Oranı (%)	
Mobilya İmalatçısı	98	104	6,12	19	31	63,16	1
Elektrik Ark Kaynakçısı (Makine ile)	52	92	76,92	12	43	258,33	1
Metal İşleri Teknisyeni	35	14	-60,00	2	7	250,00	0
Makine Teknikeri	20	19	-5,00	1	7	600,00	0
Diğer Bilgisayar Makinesi Operatörleri	3	0	-100,00	0	0	-	0
İplikçi (Ring/Vater/Vargel)	11	336	2954,55	6	60	900,00	0
Sekreter (Genel)	46	68	47,83	6	24	300,00	3
Bankacılık Meslek Elemanı	0	5	-	0	0	-	0
Büro Memuru (Depolama)	0	0	-	0	0	-	0
Torna Tezgaahı Operatörü (Tornacı)	40	0	-100,00	6	0	-100,00	-
Ambalajcı (Elle)	9	12	33,33	1	1	0,00	0
Turizm ve Otelcilik Elemanı	33	13	-60,61	2	0	-100,00	0
Çektirmeci (Petrol ve Gaz Kuyuları)	0	0	-	0	0	-	0
Hemşire (Genel)	4	14	250,00	0	0	-	0
Alt yapı Teknisyeni	0	0	-	0	0	-	0
Dokumacı (Dokuma Makineleri Operatörü)	21	28	33,33	1	24	2300,00	0
Forklift Operatörü	45	34	-24,44	8	19	137,50	0
Ekonomist (Genel)	0	1	-	0	0	-	0
İnşaat Teknikeri	15	14	-6,67	1	1	0,00	0
Pazarlamacı	64	69	7,81	10	16	60,00	0
Diğer Elektronik Montörleri	0	0	-	0	0	-	0
Çaycı	15	6	-60,00	1	3	200,00	0
Avukat	5	5	0,00	0	0	-	0
Gaz Altı Kaynakçısı	190	0	-100,00	101	0	-100,00	-
Jeoloji Mühendisi	3	2	-33,33	0	2	-	0
Makine Teknisyeni (Genel)	40	11	-72,50	5	5	0,00	0
Ekip Makinisti (Petrol)	0	0	-	0	0	-	0
Makine Mühendisi (Genel)	35	27	-22,86	1	6	500,00	0
İstihsal Teknisyeni	6	15	150,00	74	31	-58,11	1
Elektrik-Elektronik Mühendisi	5	6	20,00	3	0	-100,00	0
Oksijen ve Elektrik Kaynakçısı (Genel)	64	0	-100,00	17	0	-100,00	-
Deri İşçisi	0	6	-	0	0	-	0
İşletme Meslek Elemanı	7	0	-100,00	0	0	-	0
İnşaat Teknisyeni (Genel)	0	2	-	0	2	-	0
Halkla İlişkiler Görevlisi	5	0	-100,00	0	0	-	-
Beden İşçisi	10.005	9.294	-7,11	2.241	5.025	124,23	199
Diğer	2.808	3.067	9,22	294	1.050	257,14	18
TOPLAM	17.251	17.447	1,14	3.359	7.443	121,58	288



İŞKUR



TABLO 8: MESLEKLER İTİBARIYLA BAŞVURULAR VE İŞE YERLEŞTİRMELER

MESLEKLER	Başvurular			İşe Yerleştirme		
	Nisan 2008	Mayıs 2008	Değişim Oranı (%)	Nisan 2008	Mayıs 2008	Değişim Oranı (%)
Büro Memuru (Genel)	3.137	3.860	23,05	131	329	151,15
Diğer Büro Memurları	502	1.085	116,14	33	20	-39,39
Bilgisayar İşletmeni	623	953	52,97	6	12	100,00
Muhasebeci	635	783	23,31	16	40	150,00
Elektrik Teknisyeni (Genel)	338	487	44,08	13	21	61,54
Bilgisayar Operatörü	517	700	35,40	8	8	0,00
Kamyon ve Kamyonet Şoförü (Şehir içi)	317	400	26,18	6	23	283,33
Bilgisayar Programcısı	160	168	5,00	1	1	0,00
Satış Elemanı	592	663	11,99	25	60	140,00
Dikiş Makinesi Operatörü (Kumaş)	167	259	55,09	8	20	150,00
Koruyucu Güvenlik Memuru	0	0	-	0	0	-
Güvenlik Görevlisi	288	417	44,79	18	44	144,44
Temizlik Görevlisi	48	58	20,83	3	4	33,33
Şoför (Yük Taşıma)	295	423	43,39	8	37	362,50
Diğer İmalat ve İlgili İşçiler (Elle)	326	276	-15,34	139	191	37,41
El ve Makine Dikişçisi (Genel)	79	87	10,13	4	12	200,00
Elektrikçi (Genel)	147	277	88,44	37	38	2,70
Şoför (Yolcu Taşıma)	218	313	43,58	2	4	100,00
Ön Muhasebeci	747	980	31,19	15	53	253,33
Madenci (Genel)	3	17	466,67	0	1	-
Elektronik Bilgisayar Operatörü	9	81	800,00	0	4	-
Çocuk Gelişim Elemanı	179	179	0,00	2	24	1100,00
Aşçı (Özel Hizmet)	15	24	60,00	0	0	-
Diğer Elektrikli Eşya Montajcıları ve İlgili Elektrik İşçileri	31	54	74,19	0	0	-
Elektronik Teknisyeni (Genel)	134	175	30,60	2	5	150,00
Bilgisayarlı Muhasebe Elemanı	136	172	26,47	14	0	-100,00
Kalite Kontrolcü	307	262	-14,66	25	6	-76,00
Motor Teknisyeni	96	109	13,54	0	10	-
Taksi Şoförü	151	177	17,22	0	5	-
Elektrik Teknikeri	120	195	62,50	4	7	75,00
İşletmeci (Genel)	129	167	29,46	0	0	-
Tesviyeci	103	111	7,77	3	5	66,67
Garson (Servis Elemanı)	239	293	22,59	22	95	331,82
Otobüs Şoförü (Kaptan)	67	79	17,91	1	1	0,00
Bekçi	87	117	34,48	1	6	500,00



İŞKUR

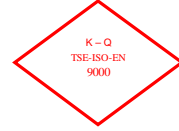


TABLO 8: MESLEKLER İTİBARIYLA BAŞVURULAR VE İŞE YERLEŞTİRMELER
Başvurular İşe Yerleştirme

MESLEKLER	Başvurular			İşe Yerleştirme		
	Nisan 2008	Mayıs 2008	Değişim Oranı (%)	Nisan 2008	Mayıs 2008	Değişim Oranı (%)
Mobilya İmalatçısı	161	178	10,56	19	31	63,16
Elektrik Ark Kaynakçısı (Makine ile)	165	190	15,15	12	43	258,33
Metal İşleri Teknisyeni	89	100	12,36	2	7	250,00
Makine Teknikeri	70	113	61,43	1	7	600,00
Diğer Bilgisayar Makinesi Operatörleri	8	48	500,00	0	0	-
İplikçi (Ring/Vater/Vargel)	156	340	117,95	6	60	900,00
Sekreter(Genel)	258	288	11,63	6	24	300,00
Bankacılık Meslek Elemanı	130	149	14,62	0	0	-
Büro Memuru (Depolama)	0	0	-	0	0	-
Torna Tezgahı Operatörü (Tornacı)	102	0	-100,00	6	-	-100,00
Ambalajcı (Elle)	113	153	35,40	1	1	0,00
Turizm ve Otelcilik Elemanı	80	115	43,75	2	0	-100,00
Çektirmeci (Petrol ve Gaz Kuyuları)	0	2	-	0	0	-
Hemşire (Genel)	24	17	-29,17	0	0	-
Alt yapı Teknisyeni	1	2	-	0	0	-
Dokumacı (Dokuma Makineleri Operatörü)	226	236	4,42	1	24	2300,00
Forklift Operatörü	68	117	72,06	8	19	137,50
Ekonomist (Genel)	58	52	-10,34	0	0	-
İnşaat Teknikeri	44	86	95,45	1	1	0,00
Pazarlamacı	190	182	-4,21	10	16	60,00
Diğer Elektronik Montörleri	4	3	-	0	0	-
Çaycı	242	304	25,62	1	3	200,00
Avukat	82	20	-75,61	0	0	-
Gaz Altı Kaynakçısı	127	0	-100,00	101	-	-100,00
Jeoloji Mühendisi	20	21	5,00	0	2	-
Makine Teknisyeni (Genel)	48	57	18,75	5	5	0,00
Ekip Makinisti (Petrol)	0	1	-	0	0	-
Makine Mühendisi (Genel)	82	67	-18,29	1	6	500,00
İstihsal Teknisyeni	79	140	77,22	74	31	-58,11
Elektrik-Elektronik Mühendisi	69	57	-17,39	3	0	-100,00
Oksijen ve Elektrik Kaynakçısı (Genel)	63	0	-100,00	17	-	-100,00
Deri İşçisi	40	38	-5,00	0	0	-
İşletme Meslek Elemanı	45	48	6,67	0	0	-
İnşaat Teknisyeni (Genel)	6	17	183,33	0	2	-
Halkla İlişkiler Görevlisi	81	0	-100,00	0	-	-
Beden İşçisi	20.604	26.658	29,38	2.241	5.025	124,23
Diğer	42.085	40.691	-3,31	294	1.050	257,14
TOPLAM	76.562	84.891	10,88	3.359	7.443	121,58



İŞKUR

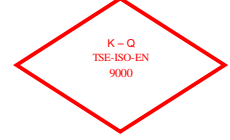


TABLO 9: YAŞ GRUPLARINA GÖRE BAŞVURU VE İŞE YERLEŞTİRMELER
Ay içindeki Başvurular İşe Yerleştirme

	Nisan 2008	Mayıs 2008	Değişim Oranı (%)	Nisan 2008	Mayıs 2008	Değişim Oranı (%)
TOPLAM	76.562	84.891	10,88	3.359	7.443	121,58
15-19 Arası	3.516	3.761	6,97	56	536	857,14
20-24 Arası	16.208	18.687	15,29	639	1.568	145,38
25-29 Arası	18.357	20.488	11,61	1.002	1.899	89,52
30-34 Arası	12.191	14.226	16,69	718	1.309	82,31
35-39 Arası	9.445	10.606	12,29	465	940	102,15
40-44 Arası	7.099	7.654	7,82	267	628	135,21
45-64 Arası	9.177	9.007	-1,85	211	558	164,45
65 ve Yukarısı	569	462	-18,80	1	5	400,00
ERKEK	54.407	62.501	14,88	2.862	6.027	110,59
15-19 Arası	2.207	2.383	7,97	43	385	795,35
20-24 Arası	10.347	12.810	23,80	508	1.196	135,43
25-29 Arası	12.651	14.825	17,18	886	1.558	75,85
30-34 Arası	8.697	10.495	20,67	631	1.088	72,42
35-39 Arası	7.068	8.177	15,69	394	772	95,94
40-44 Arası	5.514	6.165	11,81	218	538	146,79
45-64 Arası	7.454	7.269	-2,48	181	485	167,96
65 ve Yukarısı	469	377	-19,62	1	5	400,00
KADIN	22.155	22.390	1,06	497	1.416	184,91
15-19 Arası	1.309	1.378	5,27	13	151	1061,54
20-24 Arası	5.861	5.877	0,27	131	372	183,97
25-29 Arası	5.706	5.663	-0,75	116	341	193,97
30-34 Arası	3.494	3.731	6,78	87	221	154,02
35-39 Arası	2.377	2.429	2,19	71	168	136,62
40-44 Arası	1.585	1.489	-6,06	49	90	83,67
45-64 Arası	1.723	1.738	0,87	30	73	143,33
65 ve Yukarısı	100	85	-15,00	0	0	-



İŞKUR



TABLO 10: EĞİTİM DÜZEYLERİNE GÖRE BAŞVURU VE İŞE YERLEŞTİRMELER
Ay içindeki Başvurular İşe Yerleştirme

	<i>Nisan 2008</i>	<i>Mayıs 2008</i>	<i>Değişim Oranı (%)</i>	<i>Nisan 2008</i>	<i>Mayıs 2008</i>	<i>Değişim Oranı (%)</i>
TOPLAM	76.562	84.891	10,88	3.359	7.443	121,58
Okur Yazar Olmayan	1.459	1.313	-10,01	17	34	100,00
Okur Yazar	9.439	8.230	-12,81	65	289	344,62
İlköğretim	26.519	31.372	18,30	1.945	4.786	146,07
Ortaöğretim (Lise ve Dengi)	22.334	27.656	23,83	1.075	1.851	72,19
Önlisans	6.603	7.420	12,37	178	257	44,38
Lisans	9.420	8.316	-11,72	78	223	185,90
Yüksek Lisans	732	531	-27,46	1	3	200,00
Doktora	56	53	-5,36	0	0	-
ERKEK	54.407	62.501	14,88	2.862	6.027	110,59
Okur Yazar Olmayan	688	677	-1,60	16	33	106,25
Okur Yazar	7.653	6.646	-13,16	61	244	300,00
İlköğretim	20.153	24.790	23,01	1.708	3.995	133,90
Ortaöğretim (Lise ve Dengi)	15.474	19.921	28,74	903	1.434	58,80
Önlisans	3.828	4.569	19,36	120	164	36,67
Lisans	6.121	5.530	-9,66	53	156	194,34
Yüksek Lisans	456	326	-28,51	1	1	0,00
Doktora	34	42	23,53	0	0	-
KADIN	22.155	22.390	1,06	497	1.416	184,91
Okur Yazar Olmayan	771	636	-17,51	1	1	0,00
Okur Yazar	1.786	1.584	-11,31	4	45	1025,00
İlköğretim	6.366	6.582	3,39	237	791	233,76
Ortaöğretim (Lise ve Dengi)	6.860	7.735	12,76	172	417	142,44
Önlisans	2.775	2.851	2,74	58	93	60,34
Lisans	3.299	2.786	-15,55	25	67	168,00
Yüksek Lisans	276	205	-25,72	0	2	#SAYI/0!
Doktora	22	11	-50,00	0	0	-



İŞKUR



TABLO 11: İLLER İTİBARIYLA AÇIK İŞLER VE İŞE YERLEŞTİRMELER
Ay İçinde Alınan Açık İşler İşe Yerleştirme

	<i>Nisan 2008</i>	<i>Mayıs 2008</i>	<i>Değişim Oranı (%)</i>	<i>Nisan 2008</i>	<i>Mayıs 2008</i>	<i>Değişim Oranı (%)</i>	<i>Açık İşlerden İptaller</i>
ADANA	276	371	34,42	95	313	229,47	2
ADYAMAN	18	15	-16,67	7	18	157,14	0
AFYONKARAHİSAR	133	111	-16,54	34	81	138,24	16
AĞRI	6	20	233,33	0	16	-	0
AKSARAY	69	54	-21,74	7	38	442,86	0
AMASYA	32	230	618,75	3	213	7000,00	0
ANKARA	1.428	799	-44,05	211	258	22,27	29
ANTALYA	1.136	1.426	25,53	48	124	158,33	12
ARDAHAN	6	2	-66,67	0	4	-	0
ARTVİN	158	17	-89,24	5	80	1500,00	0
AYDIN	151	239	58,28	37	206	456,76	1
BALIKESİR	155	84	-45,81	88	90	2,27	0
BARTIN	74	66	-10,81	23	63	173,91	12
BATMAN	4	17	325,00	1	1	0,00	0
BAYBURT	28	13	-53,57	15	15	0,00	0
BİLECİK	22	32	45,45	3	7	133,33	1
BİNGÖL	9	11	22,22	6	2	-66,67	0
BİTLİS	93	6	-93,55	0	95	-	0
BOLU	126	44	-65,08	12	12	0,00	0
BURDUR	25	58	132,00	10	34	240,00	0
BURSA	792	2.076	162,12	288	404	40,28	4
ÇANAKKALE	51	256	401,96	13	151	1061,54	0
ÇANKIRI	47	90	91,49	15	28	86,67	6
ÇORUM	159	172	8,18	96	61	-36,46	23
DENİZLİ	197	295	49,75	64	152	137,50	0
DİYARBAKIR	63	75	19,05	11	7	-36,36	0
DÜZCE	63	160	153,97	19	33	73,68	12
EDİRNE	11	39	254,55	4	26	550,00	0
ELAZIĞ	66	57	-13,64	3	20	566,67	0
ERZİNCAN	70	61	-12,86	19	38	100,00	0
ERZURUM	43	47	9,30	11	27	145,45	1
ESKİŞEHİR	538	372	-30,86	146	161	10,27	0
GAZİANTEP	219	458	109,13	78	144	84,62	1
GİRESUN	31	24	-22,58	5	33	560,00	0
GÜMÜŞHANE	3	52	1633,33	8	18	125,00	0
HAKKARİ	40	127	217,50	0	122	-	0
HATAY	123	51	-58,54	23	48	108,70	0
İĞDIR	42	35	-16,67	5	32	540,00	0
İSPARTA	140	149	6,43	38	32	-15,79	4
İSTANBUL	4.550	3.978	-12,57	527	1.486	181,97	64
İZMİR	430	460	6,98	79	127	60,76	1



İŞKUR

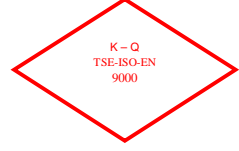


TABLO 11: İLLER İTİBARIYLA AÇIK İŞLER VE İŞE YERLEŞTİRMELER
Ay içinde Alınan Açık İşler İşe Yerleştirme

	<i>Nisan 2008</i>	<i>Mayıs 2008</i>	<i>Değişim Oranı (%)</i>	<i>Nisan 2008</i>	<i>Mayıs 2008</i>	<i>Değişim Oranı (%)</i>	<i>Açık İşlerden İptaller</i>
KAHRAMANMARAŞ	83	469	465,06	24	163	579,17	1
KARABÜK	15	27	80,00	4	9	125,00	1
KARAMAN	86	64	-25,58	15	49	226,67	0
KARS	6	28	366,67	7	7	0,00	0
KASTAMONU	53	25	-52,83	9	4	-55,56	0
KAYSERİ	333	255	-23,42	86	115	33,72	4
KIRIKKALE	55	65	18,18	29	54	86,21	0
KIRKLARELİ	84	21	-75,00	11	9	-18,18	0
KIRŞEHİR	40	29	-27,50	12	15	25,00	2
KİLİS	49	14	-71,43	5	23	360,00	0
KOCAELİ	842	555	-34,09	347	337	-2,88	33
KONYA	208	162	-22,12	39	129	230,77	5
KÜTAHYA	311	29	-90,68	11	16	45,45	2
MALATYA	128	124	-3,13	37	138	272,97	0
MANİSA	308	173	-43,83	51	169	231,37	0
MARDİN	42	87	107,14	10	18	80,00	0
MERSİN	219	186	-15,07	40	67	67,50	0
MUĞLA	232	207	-10,78	19	37	94,74	6
MUŞ	5	15	200,00	2	4	100,00	3
NEVŞEHİR	35	30	-14,29	20	23	15,00	0
NİĞDE	49	50	2,04	18	27	50,00	1
ORDU	50	53	6,00	9	49	444,44	10
OSMANIYE	22	15	-31,82	4	7	75,00	0
RİZE	73	47	-35,62	7	46	557,14	0
SAKARYA	535	406	-24,11	214	350	63,55	0
SAMSUN	93	315	238,71	27	279	933,33	0
SİİRT	4	1	-75,00	0	3	-	0
SİNOP	26	5	-80,77	2	4	100,00	0
SİVAS	56	86	53,57	4	11	175,00	0
ŞANLIURFA	43	48	11,63	9	26	188,89	3
ŞIRNAK	32	16	-50,00	2	19	850,00	0
TEKİRDAĞ	983	605	-38,45	60	65	8,33	23
TOKAT	42	55	30,95	14	36	157,14	3
TRABZON	64	76	18,75	10	20	100,00	1
TUNCELİ	0	1	-	1	0	-100,00	0
UŞAK	111	41	-63,06	41	43	4,88	0
VAN	64	187	192,19	14	157	1021,43	0
YALOVA	39	92	135,90	15	35	133,33	0
YOZGAT	103	37	-64,08	11	16	45,45	0
ZONGULDAK	101	97	-3,96	62	44	-29,03	1
TOPLAM	17.251	17.447	1,14	3.359	7.443	121,58	288



İŞKUR



TABLO 12: İLLER İTİBARIYLA BAŞVURULAR VE İŞE YERLEŞTİRMELER

	Başvurular			İşe Yerleştirme		
	Nisan 2008	Mayıs 2008	Değişim Oranı (%)	Nisan 2008	Mayıs 2008	Değişim Oranı (%)
ADANA	6.004	3.510	-41,54	95	313	229,47
ADIYAMAN	693	696	0,43	7	18	157,14
AFYONKARAHİSAR	606	700	15,51	34	81	138,24
AĞRI	100	100	0,00	0	16	-
AKSARAY	204	247	21,08	7	38	442,86
AMASYA	303	534	76,24	3	213	7000,00
ANKARA	5.522	5.170	-6,37	211	258	22,27
ANTALYA	1.521	1.721	13,15	48	124	158,33
ARDAHAN	76	81	6,58	0	4	-
ARTVİN	94	627	567,02	5	80	1500,00
AYDIN	956	1.021	6,80	37	206	456,76
BALIKESİR	864	1.000	15,74	88	90	2,27
BARTIN	217	208	-4,15	23	63	173,91
BATMAN	441	310	-29,71	1	1	0,00
BAYBURT	91	60	-34,07	15	15	0,00
BİLECİK	214	201	-6,07	3	7	133,33
BİNGÖL	134	175	30,60	6	2	-66,67
BİTLİS	178	186	4,49	0	95	-
BOLU	244	232	-4,92	12	12	0,00
BURDUR	164	247	50,61	10	34	240,00
BURSA	3.287	4.473	36,08	288	404	40,28
ÇANAKKALE	431	698	61,95	13	151	1061,54
ÇANKIRI	160	227	41,88	15	28	86,67
ÇORUM	394	506	28,43	96	61	-36,46
DENİZLİ	1.276	1.607	25,94	64	152	137,50
DIYARBAKIR	857	966	12,72	11	7	-36,36
DÜZCE	424	550	29,72	19	33	73,68
EDİRNE	303	384	26,73	4	26	550,00
ELAZIĞ	413	486	17,68	3	20	566,67
ERZİNCAN	186	202	8,60	19	38	100,00
ERZURUM	442	552	24,89	11	27	145,45
ESKİŞEHİR	1.074	1.350	25,70	146	161	10,27
GAZİANTEP	1.379	1.445	4,79	78	144	84,62
GİRESUN	231	412	78,35	5	33	560,00
GÜMÜŞHANE	108	117	8,33	8	18	125,00
HAKKARİ	250	249	-0,40	0	122	-
HATAY	933	1.034	10,83	23	48	108,70
İĞDIR	81	110	35,80	5	32	540,00
ISPARTA	521	497	-4,61	38	32	-15,79
İSTANBUL	16.100	18.218	13,16	527	1.486	181,97
İZMİR	5.537	5.218	-5,76	79	127	60,76



İŞKUR



TABLO 12: İLLER İTİBARIYLA BAŞVURULAR VE İŞE YERLEŞTİRMELER

	Başvurular			İşe Yerleştirme		
	Nisan 2008	Mayıs 2008	Değişim Oranı (%)	Nisan 2008	Mayıs 2008	Değişim Oranı (%)
KAHRAMANMARAŞ	947	1.205	27,24	24	163	579,17
KARABÜK	259	318	22,78	4	9	125,00
KARAMAN	226	321	42,04	15	49	226,67
KARS	174	154	-11,49	7	7	0,00
KASTAMONU	259	269	3,86	9	4	-55,56
KAYSERİ	1.308	1.494	14,22	86	115	33,72
KIRIKKALE	290	359	23,79	29	54	86,21
KIRKLARELİ	392	463	18,11	11	9	-18,18
KİRŞEHİR	300	246	-18,00	12	15	25,00
KİLİS	163	114	-30,06	5	23	360,00
KOCAELİ	2.297	2.926	27,38	347	337	-2,88
KONYA	1.411	1.740	23,32	39	129	230,77
KÜTAHYA	539	1.009	87,20	11	16	45,45
MALATYA	998	1.071	7,31	37	138	272,97
MANİSA	1.477	1.680	13,74	51	169	231,37
MARDİN	223	259	16,14	10	18	80,00
MERSİN	1.381	1.560	12,96	40	67	67,50
MUĞLA	594	654	10,10	19	37	94,74
MUŞ	104	249	139,42	2	4	100,00
NEVŞEHİR	173	289	67,05	20	23	15,00
NİĞDE	283	318	12,37	18	27	50,00
ORDU	519	484	-6,74	9	49	444,44
OSMANİYE	377	424	12,47	4	7	75,00
RİZE	212	335	58,02	7	46	557,14
SAKARYA	1.076	1.608	49,44	214	350	63,55
SAMSUN	1.240	1.628	31,29	27	279	933,33
SIİRT	125	134	7,20	0	3	-
SINOP	309	169	-45,31	2	4	100,00
SİVAS	491	543	10,59	4	11	175,00
ŞANLIURFA	710	1.110	56,34	9	26	188,89
ŞIRNAK	150	116	-22,67	2	19	850,00
TEKİRDAĞ	1.260	1.478	17,30	60	65	8,33
TOKAT	400	609	52,25	14	36	157,14
TRABZON	606	706	16,50	10	20	100,00
TUNCELİ	78	69	-11,54	1	0	-100,00
UŞAK	467	521	11,56	41	43	4,88
VAN	684	598	-12,57	14	157	1021,43
YALOVA	181	279	54,14	15	35	133,33
YOZGAT	248	344	38,71	11	16	45,45
ZONGULDAK	618	711	15,05	62	44	-29,03
TOPLAM	76.562	84.891	10,88	3.359	7.443	121,58



İŞKUR



TABLO 13: EĞİTİM DÜZEYLERİNE GÖRE KAYITLI İŞSİZLERİN BEKLEME SÜRELERİ											
	30 GÜN VE AZ	1-2 AY	2-3 AY	3-4 AY	4-5 AY	5-6 AY	6-7 AY	7-8 AY	8-12 AY	1 YILDAN FAZLA	Genel Toplam
TOPLAM	46.010	47.951	47.021	81.516	58.232	39.525	53.391	40.329	157.770	163.265	735.010
Okur Yazar Olmayan	1.151	1.306	1.297	1.903	1.908	1.601	1.267	1.055	2.789	1.821	16.098
Okur Yazar	1.192	1.459	1.524	2.185	1.886	1.381	1.336	1.204	4.194	2.513	18.874
İlköğretim	22.797	23.147	23.593	43.913	30.344	18.858	25.092	18.094	71.939	69.715	347.492
Ortaöğretim (Lise ve Dengi)	14.989	14.622	14.851	23.551	17.608	12.179	18.130	13.538	54.595	65.336	249.399
Önlisans	3.025	3.496	3.027	5.237	3.369	2.938	4.278	3.473	12.821	14.636	56.300
Lisans	2.744	3.756	2.627	4.515	2.990	2.500	3.210	2.874	11.106	9.049	45.371
Yüksek Lisans	106	154	98	201	122	66	73	90	317	190	1.417
Doktora	6	11	4	11	5	2	5	1	9	5	59
ERKEK	32.597	33.056	33.736	64.589	42.103	28.867	37.993	27.240	110.157	133.578	543.916
Okur Yazar Olmayan	577	620	632	1.039	913	776	633	494	1.368	1.071	8.123
Okur Yazar	772	946	965	1.591	1.288	914	896	759	2.797	1.907	12.835
İlköğretim	17.552	17.614	18.414	37.658	24.318	15.217	19.795	13.866	56.786	61.655	282.875
Ortaöğretim (Lise ve Dengi)	10.218	9.636	10.273	17.845	12.049	8.687	12.440	8.701	36.448	53.175	179.472
Önlisans	1.772	1.918	1.789	3.408	1.753	1.736	2.315	1.719	6.375	9.864	32.649
Lisans	1.648	2.246	1.596	2.915	1.716	1.499	1.875	1.658	6.235	5.800	27.188
Yüksek Lisans	52	72	64	126	62	37	35	42	143	103	736
Doktora	6	4	3	7	4	1	4	1	5	3	38
KADIN	13.413	14.895	13.285	16.927	16.129	10.658	15.398	13.089	47.613	29.687	191.094
Okur Yazar Olmayan	574	686	665	864	995	825	634	561	1.421	750	7.975
Okur Yazar	420	513	559	594	598	467	440	445	1.397	606	6.039
İlköğretim	5.245	5.533	5.179	6.255	6.026	3.641	5.297	4.228	15.153	8.060	64.617
Ortaöğretim (Lise ve Dengi)	4.771	4.986	4.578	5.706	5.559	3.492	5.690	4.837	18.147	12.161	69.927
Önlisans	1.253	1.578	1.238	1.829	1.616	1.202	1.963	1.754	6.446	4.772	23.651
Lisans	1.096	1.510	1.031	1.600	1.274	1.001	1.335	1.216	4.871	3.249	18.183
Yüksek Lisans	54	82	34	75	60	29	38	48	174	87	681
Doktora	0	7	1	4	1	1	1	0	4	2	21

TABLO 14: 2008 MAYIS AYI KAYITLI İŞSİZLERİN YAŞ GRUPLARINA GÖRE DAĞILIMI			
YAŞ GRUPLARI	Erkek	Kadın	Toplam
15-19	15.500	8.650	24.150
20-24	99.375	47.176	146.551
25-29	145.058	49.845	194.903
30-34	108.207	33.579	141.786
35-39	80.273	22.171	102.444
40-44	54.282	14.632	68.914
45-54	34.973	11.911	46.884
55-64	5.472	2.664	8.136
65 VE DAHA BÜYÜK	776	466	1.242
GENEL TOPLAM	543.916	191.094	735.010



İŞKUR

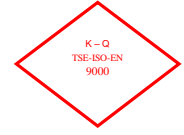


TABLO 15: YURTDIŞINA GÖNDERİLEN İŞÇİLERİN ÜLKELER İTİBARIYLA DAĞILIMI

ÜLKELER	Nisan 2008	Mayıs 2008	Değişim Oranı (%)	2007 Ocak-Mayıs Dönemi Toplamı	2008 Ocak-Mayıs Dönemi Toplamı	Değişim Oranı (%)
A.B.D	3	7	133	102	21	-79,41
AFGANİSTAN	98	13	-87	668	231	-65,42
ALMANYA	130	99	-24	2.074	628	-69,72
ARNAVUTLUK	121	67	-45	5	699	13880,00
AVUSTURALYA	0	4	-	11	5	-54,55
AVUSTURYA	9	10	11	133	33	-75,19
AZERBAJCAN	147	87	-41	689	574	-16,69
B. ARAP EMİR.	262	203	-23	293	945	222,53
BELÇİKA	4	4	0	82	15	-81,71
BULGARİSTAN	115	1	-99	47	164	248,94
CEZAYİR	217	15	-93	395	376	-4,81
ÇİN	0	0	-	2	0	-100,00
DANİMARKA	1	0	-100	24	1	-95,83
FAS	58	91	57	316	535	69,30
FİNLANDIYA	0	0	-	1	0	-100,00
FRANSA	20	14	-30	745	75	-89,93
GABON	0	0	-	17	0	-100,00
GANA	0	0	-	0	0	-
GÜNEY AFRİKA	23	0	-100	34	38	11,76
GÜRCİSTAN	13	2	-85	19	33	73,68
HIRVATİSTAN	0	0	-	0	0	-
HOLLANDA	7	3	-57	102	15	-85,29
HONGKONG	0	1	-	1	1	0,00
IRAK	764	365	-52	2.418	2.674	10,59
İNGİLTERE	1	0	-100	32	4	-87,50
İRAN	3	1	-67	1	9	800,00
İSPANYA	0	0	-	2	0	-100,00
İSRAIL	48	2	-96	110	105	-4,55
İSVEÇ	0	0	-	11	0	-100,00
İSVİÇRE	3	2	-33	67	13	-80,60
İTALYA	0	1	-	32	5	-84,38
K. YEMEN	64	1	-98	170	111	-34,71
KANADA	0	0	-	5	0	-100,00
KATAR	728	135	-81	2.497	1.679	-32,76
KAZAKİSTAN	668	356	-47	3.474	2.746	-20,96
KIBRIS	0	0	-	72	34	-52,78
KIRGIZİSTAN	8	0	-100	0	8	-
KONGO	0	0	-	0	0	-
KUVEYT	0	0	-	58	3	-94,83
LIBYA	1.324	374	-72	760	2.980	292,11
LÜBNAN	0	0	-	0	0	-
LÜKSEMBURG	0	0	-	1	0	-100,00
MACARİSTAN	0	0	-	0	0	-
MAKEDONYA	0	0	-	1	11	1000,00
MALDİVLER	0	0	-	1	10	900,00
MALEZYA	0	0	-	2	0	-100,00
MALİ	10	1	-90	2	11	450,00
MALTA	1	0	-100	8	1	-87,50
MİSİR	47	0	-100	160	87	-45,63
MOĞOLİSTAN	0	0	-	0	0	-
NEPAL	0	0	-	0	0	-
NİJERYA	0	0	-	0	0	-
NORVEÇ	1	1	0	0	4	-
ÖZBEKİSTAN	8	19	138	102	29	-71,57
PAKİSTAN	23	0	-100	60	61	1,67
PANAMA	0	0	-	0	0	-
POLONYA	26	0	-100	1	27	2600,00
ROMANYA	177	114	-36	198	693	250,00
RUSYA	2.355	2.169	-8	10.440	8.899	-14,76
S. ARABİSTAN	437	54	-88	2.451	3.837	56,55
SERBEST İRLANDA	0	0	-	2	0	-100,00
SUDAN	60	19	-68	289	136	-52,94
TACİKİSTAN	29	62	114	194	391	101,55
TATARİSTAN	0	0	-	140	0	-100,00
TAYLAND	0	0	-	0	0	-
TAYVAN	0	0	-	0	0	-
TÜRKMENİSTAN	202	84	-58	239	476	99,16
UKRAYNA	424	186	-56	1.270	1.378	8,50
UMMAN	23	6	-74	181	152	-16,02
ÜRDÜN	175	5	-97	556	341	-38,67
YENİ ZELANDA	0	0	-	1	0	-100,00
YUGOSLAVYA	0	0	-	0	0	-
DİĞER ÜLKELER	98	4	-96	18	105	483,33
TOPLAM	8.935	4.582	-49	31.786	31.409	-1,19



İŞKUR

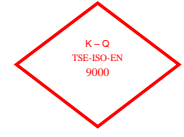


TABLO 16: ÖZÜRLÜ, ESKİ HÜKÜMLÜ, TERÖR MAĞDURLARININ BAŞVURULAR, AÇIK İŞLER VE İŞE YERLEŞTİRMELER KAPSAMINDA İLLERE GÖRE DAĞILIMI

	BAŞVURULAR			AÇIK İŞLER			İŞE YERLEŞTİRMELER		
	Özürlü	Eski Hükümlü	Terörden Etkilenen	Özürlü	Eski Hükümlü	Terörden Etkilenen	Özürlü	Eski Hükümlü	Terörden Etkilenen
ADANA	199	31	1	51	20	9	37	14	0
ADYAMAN	32	8	0	4	0	1	3	0	0
AFYONKARAHİSAR	35	11	0	17	7	1	6	3	0
AĞRI	21	0	0	1	0	0	0	0	0
AKSARAY	16	1	0	8	3	6	2	0	0
AMASYA	38	7	0	14	5	2	10	5	0
ANKARA	292	65	5	286	94	96	79	24	1
ANTALYA	109	14	0	533	117	173	30	6	0
ARDAHAN	15	2	0	0	0	0	0	0	0
ARTVİN	24	5	0	6	3	2	7	3	0
AYDIN	67	10	0	18	2	4	5	5	0
BALIKESİR	47	11	0	7	1	0	4	3	0
BARTIN	22	2	0	20	14	0	8	2	0
BATMAN	68	17	0	0	11	5	0	0	0
BAYBURT	7	0	0	0	0	0	0	0	0
BİLECİK	10	2	0	2	4	1	4	1	0
BİNGÖL	32	1	0	6	2	0	0	0	0
BİTLİS	46	2	2	0	0	0	1	1	0
BOLU	23	5	0	5	3	8	1	0	0
BURDUR	14	2	0	2	3	0	6	2	0
BURSA	212	40	0	1.238	210	0	176	28	0
ÇANAKKALE	20	3	2	20	7	8	7	0	0
ÇANKIRI	28	6	0	9	12	5	2	0	0
ÇORUM	51	6	0	46	15	7	21	8	0
DENİZLİ	115	26	0	82	38	1	37	5	0
DIYARBAKIR	82	17	0	0	0	0	0	0	0
DÜZCE	27	9	0	72	38	4	8	1	0
EDİRNE	11	4	0	8	16	0	3	0	0
ELAZIĞ	46	7	0	10	4	8	0	0	0
ERZİNCAN	19	1	0	6	1	1	3	2	0
ERZURUM	50	14	0	16	3	2	8	5	0
ESKİŞEHİR	91	38	2	60	26	16	19	2	0
GAZİANTEP	90	17	0	76	31	10	58	21	0
GİRESUN	26	1	0	3	0	1	2	0	0
GÜMÜŞHANE	23	3	0	9	3	1	7	0	0
HAKKARİ	24	4	0	2	1	0	1	1	0
HATAY	120	6	0	9	5	5	11	3	0
İĞDIR	6	0	0	5	3	0	5	3	0
ISPARTA	20	5	0	6	3	0	3	4	0
İSTANBUL	737	86	1	1.838	464	134	359	47	0
İZMİR	206	43	2	143	44	18	42	18	0



İŞKUR



TABLO 16: ÖZÜRLÜ, ESKİ HÜKÜMLÜ, TERÖR MAĞDURLARININ BAŞVURULAR, AÇIK İŞLER VE İŞE YERLEŞTİRMELER KAPSAMINDA İLLERE GÖRE DAĞILIMI

	BAŞVURULAR			AÇIK İŞLER			İŞE YERLEŞTİRMELER		
	Özürlü	Eski Hükümlü	Terörden Etkilenen	Özürlü	Eski Hükümlü	Terörden Etkilenen	Özürlü	Eski Hükümlü	Terörden Etkilenen
KAHRAMANMARAŞ	121	25	0	49	30	0	31	20	0
KARABÜK	15	2	0	2	1	1	1	1	0
KARAMAN	33	5	0	9	8	0	17	3	0
KARS	10	0	0	2	2	2	0	0	0
KASTAMONU	20	3	0	0	1	0	1	1	0
KAYSERİ	96	10	0	82	21	0	30	7	0
KİLİS	23	6	0	3	2	0	2	1	0
KIRIKKALE	23	2	0	13	0	0	4	3	0
KIRKLARELİ	17	2	0	1	1	0	2	2	0
KİRŞEHİR	22	1	0	2	1	0	2	1	0
KOCAELİ	155	25	0	153	21	4	98	14	0
KONYA	104	11	0	23	12	4	21	15	0
KÜTAHYA	39	4	1	5	2	0	4	0	0
MALATYA	79	14	1	19	3	1	14	2	2
MANİSA	92	36	0	53	20	7	24	12	0
MARDİN	30	3	0	1	2	0	1	1	0
MERSİN	152	28	0	48	13	15	28	12	0
MUĞLA	49	11	0	63	32	1	10	1	0
MUŞ	44	3	3	5	3	3	0	0	0
NEVŞEHİR	18	4	0	11	4	0	4	1	0
NİĞDE	30	1	0	11	4	3	6	5	0
ORDU	22	2	0	4	2	0	3	0	0
OSMANIYE	18	4	0	0	0	0	0	0	0
RİZE	21	4	0	5	0	0	3	2	0
SAKARYA	64	19	0	37	8	5	13	3	0
SAMSUN	97	13	0	6	1	0	2	2	0
SİİRT	47	4	0	1	0	0	0	0	0
SİNOP	12	3	0	0	1	0	0	0	0
SİVAS	38	5	0	11	6	6	0	0	0
ŞANLIURFA	184	11	0	10	3	17	5	2	0
ŞIRNAK	34	2	0	2	1	5	1	0	0
TEKİRDAĞ	81	8	0	121	54	111	23	3	0
TOKAT	63	4	0	4	2	0	5	0	0
TRABZON	47	5	0	15	5	0	4	1	0
TUNCELİ	8	0	0	0	0	0	0	0	0
UŞAK	23	3	0	9	1	0	6	0	0
VAN	31	3	0	4	2	0	0	0	0
YALOVA	12	4	0	21	4	0	4	0	0
YOZGAT	44	5	0	5	2	0	6	2	0
ZONGULDAK	57	7	0	17	10	4	4	6	0
TOPLAM	5.196	834	20	5.465	1.498	718	1.354	340	3



İŞKUR



TABLO 17: ÖZÜRLÜ, ESKİ HÜKÜMLÜ VE TERÖRDEN ETKİLENENLERİN AÇIK KONTENJAN DURUMLARI
MART 2008 İTİBARIYLA NİSAN 2008 İTİBARIYLA

	MART 2008 İTİBARIYLA			NİSAN 2008 İTİBARIYLA			Değişim Oranı (%)
	Kamu	Özel	Toplam	Kamu	Özel	Toplam	
ÖZÜRLÜLER	2.486	18.005	20.491	2.740	28.279	31.019	51,38
ESKİ HÜKÜMLÜLER	1.821	10.701	12.522	2.019	14.893	16.912	35,06
TERÖRDEN ETKİLENENLER	0	38.703	38.703	0	49.041	49.041	26,71

TABLO 18: KAYITLI ÖZÜRLÜ, ESKİ HÜKÜMLÜ VE TERÖRDEN ETKİLENEN
NİSAN 2008 İTİBARIYLA MAYIS 2008 İTİBARIYLA

	NİSAN 2008 İTİBARIYLA			MAYIS 2008 İTİBARIYLA			Değişim Oranı (%)
	Erkek	Kadın	Toplam	Erkek	Kadın	Toplam	
ÖZÜRLÜLER	56.503	17.176	73.679	58.697	18.167	76.864	4,32
ESKİ HÜKÜMLÜLER	15.307	233	15.540	15.785	245	16.030	3,15
TERÖRDEN ETKİLENENLER	117	18	135	119	21	140	3,70

TABLO 19: İŞGÜCÜ YETİŞTİRME KURSLARI VE MESLEKİ REHABİLİTASYON FAALİYETLERİ

KURS TÜRÜ	MAYIS 2008			OCAK-MAYIS 2008 Dönemi				
	Açılan Kurs Sayısı	Katılan Kursiyer Sayısı		Açılan Kurs Sayısı	Katılan Kursiyer Sayısı			
		Erkek	Kadın		Toplam	Erkek	Kadın	Toplam
Eski Hükümlülere Yönelik Kurslar	2	35	0	35	12	155	3	158
Hükümlülere Yönelik Kurslar	8	124	2	126	45	615	5	620
İstihdam Garantili	29	283	311	594	105	1.870	828	2.698
İşsizlik Sigortası Meslek Değişirme	5	52	20	72	27	288	197	485
İşsizlik Sigortası Meslek Edindirme	45	596	177	773	166	1.745	499	2.244
İşsizlik Sigortası Meslek Geliştirme	0	0	0	0	2	5	15	20
Kendi İşini Kuracaklara Yönelik	5	29	61	90	65	394	736	1.130
ÖSDP Danışmanlık	0	0	0	0	0	0	0	0
ÖSDP Eğitim	46	450	376	826	72	793	537	1.330
ÖSDP KİK	0	0	0	0	0	0	0	0
ÖSDP Toplum Yararına Çalışma Programı	5	46	4	50	8	73	7	80
Özelleştirme Sonucu İşsiz Kalanlara Yönelik	0	0	0	0	0	0	0	0
Özürlülere Yönelik	21	111	89	200	71	529	322	851
SETİP	0	0	0	0	0	0	0	0
Toplam	166	1.726	1.040	2.766	573	6.467	3.149	9.616



İŞKUR

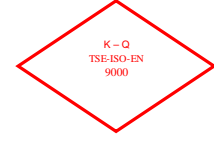


TABLO 20: Meslek Danışma Merkezi Faaliyet Tablosu(Birim Bazında)
MAYIS 2008

	Başvuru Şekli				Grup Başvurusu		Toplam
	Öğrenci	Bireysel Başvuru Eğitimci	Kuruma Başvuran	Diğer	Okul / Dershane	Kurum / Kuruluş	
ADANA	16	7	15	0	78	0	116
AFYONKARAHİSAR	0	0	0	0	0	0	0
AĞRI	0	0	0	0	0	0	0
AMASYA	80	14	27	0	325	0	446
ANKARA	0	0	0	0	0	0	0
ANTALYA	0	0	0	0	0	0	0
AYDIN	0	1	0	0	20	0	21
BALIKESİR	0	0	0	0	0	0	0
BAYBURT	0	0	0	0	0	0	0
BURDUR	0	0	0	0	0	0	0
BURSA	110	8	0	0	0	0	118
ÇORUM	0	0	0	0	0	0	0
DENİZLİ	4	1	0	0	63	0	68
DIYARBAKIR	0	9	0	0	157	0	166
DÜZCE	0	0	0	0	0	0	0
EDİRNE	0	0	0	0	160	0	160
ELAZIĞ	0	2	0	0	28	21	51
ERZİNCAN	51	6	15	7	28	0	107
ERZURUM	54	9	0	0	231	0	294
ESKİŞEHİR	0	0	0	0	47	0	47
GAZİANTEP	5	1	30	0	0	0	36
GÜMÜŞHANE	50	2	1	1	0	0	54
HATAY	0	0	0	0	0	0	0
ISPARTA	0	0	0	0	0	0	0
İSTANBUL	44	3	0	0	1	0	48
İZMİR	21	16	58	5	0	0	100
KASTAMONU	199	6	0	0	0	0	205
KAYSERİ	15	1	0	0	1337	0	1353
KİRŞEHİR	0	0	0	0	0	0	0
KİLİS	0	0	0	0	0	0	0
KOCAELİ	50	1	17	10	3	52	133
KONYA	2	0	0	0	27	0	29
MALATYA	0	0	0	0	0	0	0
MANİSA	0	0	0	0	0	0	0
MERSİN	0	0	0	0	0	0	0
MUĞLA	0	0	0	0	0	0	0
MUŞ	0	0	0	0	0	0	0
NEVŞEHİR	205	36	0	200	180	0	621
NİĞDE	0	0	0	0	0	0	0
ORDU	20	1	0	0	0	0	21
OSMANIYE	0	0	0	0	0	0	0
RİZE	7	2	2	0	40	0	51
SAMSUN	38	3	39	50	0	0	130
SİİRT	0	0	21	10	0	0	31
SİNOP	46	3	0	0	18	0	67
SİVAS	0	0	0	0	0	0	0
ŞANLIURFA	9	0	0	0	45	0	54
TOKAT	10	1	5	2	0	0	18
TRABZON	2	0	2	0	0	0	4
VAN	57	14	0	0	154	0	225
Genel Toplam :	1095	147	232	285	2942	73	4774



İŞKUR

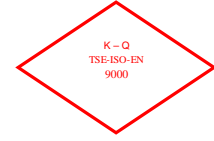


TABLO 21: GENEL İŞ VE MESLEK DANIŞMANLIĞI ÇALIŞMALARI (BİRİMLER)- İMD VII
MAYIS 2008

Birim	Danışmanlarca Yapılan Ziyaret Sayısı	Araştırma Yapılan Eğitim Yeri		Güncelleştirilen		Bireysel Görüşmeler İş Danışmanlığı		GRUP GÖRÜŞMELERİ			
		Meslek Sayısı	Sayısı	Meslek Sayısı	Eğitim yeri Sayısı	Meslek Danışmanlığı	Sınıf Sayısı	Mevcudu	Grup Sayısı	Grup Mevcudu	
ADANA	0	0	0	0	0	0	0	0	0	0	
ADYAMAN	0	0	0	0	0	0	0	0	0	0	
AFYONKARAHİSAR	0	0	0	0	0	0	0	0	0	0	
AĞRI	0	0	0	0	0	0	0	0	0	0	
AKSARAY	0	0	0	0	0	0	0	0	0	0	
AMASYA	6	0	0	0	0	3	0	0	0	1	187
ANKARA	1	0	0	0	0	0	0	0	0	1	29
ANTALYA	5	0	0	0	0	3	0	2	55	0	0
ARDAHAN	0	0	0	0	0	0	0	0	0	0	0
ARTVIN	0	0	0	0	0	0	0	0	0	0	0
AYDIN	0	0	0	0	0	0	0	0	0	0	0
BALIKESİR	0	0	0	0	0	0	0	0	0	0	0
BARTIN	0	0	0	0	0	0	0	0	0	0	0
BATMAN	10	0	0	0	0	0	0	0	0	0	0
BAYBURT	1	0	0	0	0	0	0	0	0	0	0
BİLECİK	0	0	0	0	0	0	0	0	0	0	0
BİNGÖL	0	0	0	0	0	0	0	0	0	0	0
BITLİS	0	0	0	0	0	0	0	0	0	0	0
BOLU	0	0	0	0	0	0	0	0	0	0	0
BURDUR	0	0	0	0	0	0	0	0	0	0	0
BURSA	2	0	0	0	0	1	0	1	418	1	238
ÇANAKKALE	0	0	0	0	0	0	0	0	0	0	0
ÇANKIRI	0	0	0	0	0	0	0	0	0	0	0
ÇORUM	3	0	0	0	0	1	0	2	478	2	62
DENİZLİ	0	0	0	0	0	0	0	0	0	0	0
DIYARBAKIR	0	0	0	0	0	0	0	0	0	0	0
DÜZCE	0	0	0	0	0	0	0	0	0	0	0
EDİRNE	0	0	0	0	0	0	0	1	28	0	0
ELAZIĞ	1	0	0	0	0	4	0	0	0	0	0
ERZİNCAN	0	0	0	0	0	0	0	0	0	0	0
ERZURUM	0	0	0	0	0	4	0	0	0	0	0
ESKİŞEHİR	6	0	0	0	0	0	0	6	580	0	0
GAZİANTEP	4	0	0	0	0	0	0	0	0	6	751
GİRESUN	0	0	0	0	0	0	0	0	0	0	0
GÜMÜŞHANE	0	0	0	0	0	0	0	0	0	0	0
HAKKARİ	0	0	0	0	0	0	0	0	0	0	0
HATAY	14	0	0	0	0	0	0	0	0	0	0
IĞDIR	0	0	0	0	0	0	0	0	0	0	0
ISPARTA	0	0	0	0	0	0	0	0	0	0	0
İSTANBUL	18	0	0	0	0	0	0	8	1145	9	836
İZMİR	1	0	1	0	0	6	0	3	86	0	0



İŞKUR

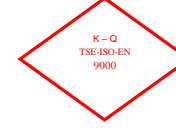


TABLO 21: GENEL İŞ VE MESLEK DANIŞMANLIĞI ÇALIŞMALARI (BİRİMLER)- İMD VII
MAYIS 2008

Birim	Danışmanlarca Yapılan Ziyaret Sayısı	Araştırma Yapılan Eğitim Yeri		Güncelleştirilen		Bireysel Görüşmeler İş Danışmanlığı		GRUP GÖRÜŞMELERİ			
		Meslek Sayısı	Sayısı	Meslek Sayısı	Eğitim yeri Sayısı	Meslek Danışmanlığı	Sınıf Sayısı	Mevcudu	Grup Sayısı	Grup Mevcudu	
KAHRAMANMARAŞ	5	0	0	0	0	0	0	0	0	0	0
KARABÜK	2	0	0	0	0	0	0	0	0	0	0
KARAMAN	0	0	0	0	0	0	0	0	0	0	0
KARS	0	0	0	0	0	0	0	0	0	0	0
KASTAMONU	0	0	0	0	0	0	0	0	0	0	0
KAYSERİ	1	0	0	0	0	0	0	0	0	0	0
KIRIKKALE	0	0	0	0	0	0	0	0	0	0	0
KIRKLARELİ	0	0	0	0	0	0	0	0	0	0	0
KIRŞEHİR	0	0	0	0	0	0	0	0	0	1	182
KİLİS	0	0	0	0	0	0	0	0	0	0	0
KOCAELİ	11	0	0	0	0	7	0	0	0	7	2460
KONYA	0	0	0	0	0	0	0	6	545	0	0
KÜTAHYA	0	0	0	0	0	0	0	0	0	0	0
MALATYA	0	0	0	0	0	0	0	12	585	0	0
MANİSA	17	0	0	0	0	0	0	2	110	0	0
MARDİN	0	0	0	0	0	0	0	0	0	0	0
MERSİN	0	0	0	0	0	0	0	0	0	0	0
MUĞLA	0	0	0	0	0	0	0	0	0	0	0
MUŞ	0	0	0	0	0	0	0	0	0	0	0
NEVŞEHİR	1	0	0	0	0	0	0	0	0	0	0
NİĞDE	0	0	0	0	0	0	0	0	0	0	0
ORDU	0	0	0	0	0	0	0	0	0	0	0
OSMANIYE	0	0	0	0	0	0	0	0	0	0	0
RİZE	0	0	0	0	0	0	0	0	0	0	0
SAKARYA	15	0	0	0	0	0	0	1	60	0	0
SAMSUN	0	0	0	0	0	21	0	1	79	3	355
SİRT	0	0	0	0	0	0	0	0	0	0	0
SİNOP	3	0	0	0	0	0	0	0	0	0	0
SİVAS	0	0	0	0	0	0	0	0	0	0	0
ŞANLIURFA	0	0	0	0	0	0	0	0	0	0	0
ŞIRNAK	0	0	0	0	0	0	0	2	61	0	0
TEKİRDAĞ	0	0	0	0	0	0	0	0	0	0	0
TOKAT	1	0	0	0	0	2	0	0	0	0	0
TRABZON	0	0	0	0	0	0	0	0	0	0	0
TUNCELİ	0	0	0	0	0	0	0	0	0	0	0
UŞAK	0	0	0	0	0	0	0	0	0	0	0
VAN	0	0	0	0	0	0	0	0	0	0	0
YALOVA	1	0	0	0	0	0	0	0	0	0	0
YOZGAT	0	0	0	0	0	0	0	0	0	0	0
ZONGULDAK	0	0	0	0	0	0	0	0	0	0	0
Genel Toplam	129	0	1	0	0	52	0	47	4230	31	5100



İŞKUR



TABLO 22: İŞLETMELERDE EĞİTİM SEMİNERİ FAALİYETLERİ
MAYIS 2008 OCAK-NİSAN 2008

DÜZENLENEN SEMİNER TÜRÜ	Seminer Sayısı	Seminerlere Katılan Sayısı	Seminer Sayısı	Seminerlere Katılan Sayısı
İlk Kademe Yöneticilik Semineri	3	66	8	159
İnsan İlişkileri ve İletişim Semineri	4	83	12	274
İnsan İlişkileri ve Stres Semineri	1	24	3	57
İş Sağlığı ve Güvenliği Semineri	41	931	184	4.304
İşçi Geliştirme Semineri	3	75	17	380
Orta Kademe Yöneticilik Semineri	3	55	7	137
Toplam Kalite Yönetimi Semineri	0	0	6	118
Zaman Yönetimi Semineri	1	20	2	45
TOPLAM	56	1.254	239	5.474

TABLO 23: ÖZELLEŞTİRME NEDENİYLE İŞTEN ÇIKARILANLARA YAPILAN İŞ KAYBI TAZMİNATI (İKT) ÖDEMELERİ

AY	İKT Başvuru	İKT Ödeneği Kesilen	İKT Ödeneği Biten	İKT Ödemesi Devam Eden
MAYIS 2008	52	0	0	33

TABLO 24: 4447 SAYILI KANUN GEREĞİ İŞTEN ÇIKARILANLARA YAPILAN (İÖ) ÖDEMELER

AY	İşsizlik Ödeneğine Başvuru	İşsizlik Ödeneği Kesilen	İşsizlik Ödeneği Biten	İÖ Ödemesi Devam Eden
MAYIS 2008	23.623	1.695	130	17.496



İŞKUR

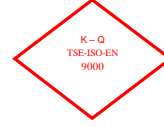


TABLO 25: ÖZÜR GRUPLARINA GÖRE ÖZÜRLÜLER

	BAŞVURULAR			İŞE YERLEŞTİRMELER		
	Erkek	Kadın	Toplam	Erkek	Kadın	Toplam
NÖROLOJİK HASTALIKLAR GRUBUNDAKİ ÖZÜRLÜLER	425	121	546	130	16	146
RUH HASTALIKLARI GRUBUNDAKİ ÖZÜRLÜLER	254	81	335	65	3	68
GÖZ HASTALIKLARI GRUBUNDAKİ ÖZÜRLÜLER	549	125	674	186	13	199
İŞİTME-KONUŞMA HASTALIKLARI GRUBUNDAKİ ÖZÜRLÜLER	385	163	548	145	28	173
İÇ HASTALIKLARI GRUBUNDAKİ ÖZÜRLÜLER	284	93	377	64	11	75
ORTOPEDİK VE TRAVMALOJİK HASTALIKLAR GRUBUNDAKİ ÖZÜRLÜLER	869	285	1.154	304	78	382
DERİ HASTALIKLARI GRUBUNDAKİ ÖZÜRLÜLER	14	7	21	2	0	2
GÖĞÜS VE DAMAR HASTALIKLARI GRUBUNDAKİ ÖZÜRLÜLER	142	32	174	36	4	40
ONKOLOJİK HASTALIKLAR GRUBUNDAKİ ÖZÜRLÜLER	11	9	20	2	1	3
YANIK GRUBUNDAKİ ÖZÜRLÜLER	110	18	128	66	7	73
DİĞER HASTALIKLAR GRUBUNDAKİ ÖZÜRLÜLER	303	106	409	65	16	81
BATINI İLGİLENDİRE HASTALIKLAR	11	4	15	4	0	4
SİNDİRİM SİSTEMİ HASTALIKLARI	15	17	32	3	0	3
HEMATOLOJİK HASTALIKLAR	82	12	94	46	6	52
ÜROLOJİK HASTALIKLAR	32	8	40	8	2	10
DAMAR HASTALIKLARI	21	3	24	8	0	8
ZİHİNSEL RUHSAL DAVRANIŞSAL BOZUKLUKLAR	382	223	605	28	7	35
TOPLAM	3.889	1.307	5.196	1.162	192	1.354



İŞKUR

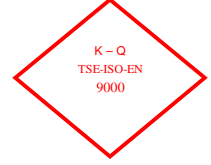


TABLO:26 2008 YILI MAYIS AYI İÇERİSİNDE İŞSİZLİK ÖDENEĞİNE BAŞVURAN VE HAKEDENLERİN MESLEK GRUPLARINA GÖRE DAĞILIMI

MESLEKLER	İŞSİZLİK ÖDENEĞİ			
	İşsizlik Ödeneğine Başvuru	İşsizlik Ödeneği Kesilen	HAKEDEN İşsizlik Ödeneği Biten	Ödemesi Devam Eden
Alt yapı Teknisyeni	2	1	0	0
Ambalajcı (Elle)	107	5	0	76
Aşçı (Özel Hizmet)	19	0	0	13
Avukat	5	0	0	4
Bankacılık Meslek Elemanı	74	3	0	60
Bekçi	78	2	0	62
Bilgisayar İşletmeni	107	6	0	87
Bilgisayar Operatörü	86	5	0	72
Bilgisayar Programcısı	44	1	0	38
Bilgisayarlı Muhasebe Elemanı	49	3	0	36
Büro Memuru (Depolama)	0	0	0	0
Büro Memuru (Genel)	1.282	71	7	989
Çaycı	116	2	1	90
Çektirmeci (Petrol ve Gaz Kuyuları)	0	0	0	0
Çocuk Gelişim Elemanı	36	1	0	29
Deri İşçisi	41	3	0	26
Diğer Bilgisayar Makinesi Operatörleri	22	1	0	15
Diğer Büro Memurları	527	36	5	392
Diğer Elektrikli Eşya Montajcıları ve İlgili Elektrik İşçileri	36	5	0	25
Diğer Elektronik Montörleri	5	0	0	4
Diğer İmalat ve İlgili İşçiler (Elle)	149	9	0	125
Dikiş Makinesi Operatörü (Kumaş)	147	6	6	111
Dokumacı (Dokuma Makineleri Operatörü)	277	19	2	223
Ekip Makinisti (Petrol)	1	1	0	0
Ekonomist (Genel)	40	0	0	32
El ve Makine Dikişçisi (Genel)	65	4	1	46
Elektrik Ark Kaynakçısı (Makine ile)	64	8	0	40
Elektrik Teknikeri	39	5	0	28
Elektrik Teknisyeni (Genel)	145	16	0	104
Elektrikçi (Genel)	123	12	2	83
Elektrik-Elektronik Mühendisi	9	1	1	6
Elektronik Bilgisayar Operatörü	20	0	0	14
Elektronik Teknisyeni (Genel)	76	8	0	58
Forklift Operatörü	77	14	1	50
Garson (Servis Elemanı)	139	7	1	101
Gaz Altı Kaynakçısı	0	0	0	0
Güvenlik Görevlisi	158	17	0	114
Halkla İlişkiler Görevlisi	0	0	0	0
Hemşire (Genel)	16	2	0	12
İnşaat Teknikeri	23	4	0	16
İnşaat Teknisyeni (Genel)	3	0	0	2
İplikçi (Ring/Vater/Vargel)	188	12	0	157
İstihsal Teknisyeni	31	1	0	16
İşletme Meslek Elemanı	19	3	0	16
İşletmeci (Genel)	59	4	0	41
Jeoloji Mühendisi	8	0	0	6
Kalite Kontrolcü	308	14	0	241
Kamyon ve Kamyonet Şoförü (Şehir içi)	246	26	0	163
Koruyucu Güvenlik Memuru	0	0	0	0
Madenci (Genel)	2	0	0	1
Makine Mühendisi (Genel)	45	11	0	29
Makine Teknikeri	27	5	1	13
Makine Teknisyeni (Genel)	22	0	0	17
Metal İşleri Teknisyeni	33	4	0	26
Möbilya İmalatçısı	101	5	1	73
Motor Teknisyeni	39	1	1	33
Muhasebeci	536	23	2	430
Oksijen ve Elektrik Kaynakçısı (Genel)	0	0	0	0
Otobüs Şoförü (Kaptan)	19	2	1	11
Ön Muhasebeci	407	13	0	320
Pazarlamacı	130	6	1	100
Satış Elemanı	554	29	0	439
Sekreter(Genel)	200	6	0	169
Şoför (Yolcu Taşıma)	158	9	1	124
Şoför (Yük Taşıma)	212	21	0	153
Taksi Şoförü	92	5	2	68
Temizlik Görevlisi	51	4	1	36
Tesviyeci	39	3	0	33
Torna Tezgahı Operatörü (Tornacı)	0	0	0	0
Turizm ve Otelcilik Elemanı	31	3	1	20
Beden İşçisi	8.736	559	70	6.447
Diğer	7.123	648	21	5.131
TOPLAM	23.623	1.695	130	17.496



İŞKUR



TABLO:27 2008 YILI MAYIS AYI İÇERİSİNDE İŞSİZLİK ÖDENEĞİNE BAŞVURAN VE HAKEDENLERİN YAŞ GRUPLARINA GÖRE DAĞILIMI

YAŞ GRUPLARI	İŞSİZLİK ÖDENEĞİ HAKEDEN			
	İşsizlik Ödeneğine Başvuru	İşsizlik Ödeneği Kesilen	İşsizlik Ödeneği Biten	Ödemesi Devam Eden
TOPLAM	23.623	1.695	130	17.496
15-19	121	2	0	55
20-24	2.166	116	5	1.561
25-29	5.891	457	17	4.319
30-34	5.694	467	34	4.212
35-39	4.316	324	27	3.217
40-44	3.263	211	26	2.484
45-54	2.009	111	19	1.528
55-64	157	6	2	116
65 VE DAHA BÜYÜK	6	1	0	4
ERKEK	16.552	1.476	97	11.936
15-19	56	2	0	19
20-24	940	81	4	586
25-29	3.834	393	12	2.717
30-34	4.111	409	27	2.984
35-39	3.347	288	19	2.466
40-44	2.612	197	20	1.941
45-54	1.520	100	14	1.126
55-64	127	5	1	94
65 VE DAHA BÜYÜK	5	1	0	3
KADIN	7.071	219	33	5.560
15-19	65	0	0	36
20-24	1.226	35	1	975
25-29	2.057	64	5	1.602
30-34	1.583	58	7	1.228
35-39	969	36	8	751
40-44	651	14	6	543
45-54	489	11	5	402
55-64	30	1	1	22
65 VE DAHA BÜYÜK	1	0	0	1



İŞKUR



TABLO:28 2008 YILI MAYIS AYI İÇERİSİNDE İŞSİZLİK ÖDENEĞİNE BAŞVURAN VE HAKEDENLERİN EĞİTİM DÜZEYLERİNE GÖRE DAĞILIMI

EĞİTİM DÜZEYLERİ	İŞSİZLİK ÖDENEĞİ HAKEDEN			
	İşsizlik Ödeneğine Başvuru	İşsizlik Ödeneği Kesilen	İşsizlik Ödeneği Biten	Ödemesi Devam Eden
TOPLAM	23.623	1.695	130	17.496
Okur Yazar Olmayan	81	6	2	63
Okur Yazar	388	11	2	297
İlköğretim	13.604	977	94	9.955
Ortaöğretim (Lise ve Dengi)	7.069	522	27	5.329
Önlisans	1.108	83	3	823
Lisans	1.331	94	2	997
Yüksek Lisans	41	2	0	31
Doktora	1	0	0	1
ERKEK	16.552	1.476	97	11.936
Okur Yazar Olmayan	45	5	2	31
Okur Yazar	275	10	2	207
İlköğretim	10.459	887	71	7.479
Ortaöğretim (Lise ve Dengi)	4.535	451	20	3.323
Önlisans	501	56	2	359
Lisans	720	66	0	524
Yüksek Lisans	16	1	0	12
Doktora	1	0	0	1
KADIN	7.071	219	33	5.560
Okur Yazar Olmayan	36	1	0	32
Okur Yazar	113	1	0	90
İlköğretim	3.145	90	23	2.476
Ortaöğretim (Lise ve Dengi)	2.534	71	7	2.006
Önlisans	607	27	1	464
Lisans	611	28	2	473
Yüksek Lisans	25	1	0	19
Doktora	0	0	0	0



İŞKUR



TABLO 29: 2008 YILI MAYIS AYI İÇERİSİNDE İL MÜDÜRLÜKLERİNİN İŞSİZLİK SİGORTASI FAALİYETLERİNE İLİŞKİN GENEL VERİLER

İLLER	İŞSİZLİK ÖDENEĞİ HAKEDEN			
	İşsizlik Ödeneğine Başvuru	İşsizlik Ödeneği Kesilen	İşsizlik Ödeneği Biten	Ödemesi Devam Eden
ADANA	587	121	4	426
ADYAMAN	266	2	1	254
AFYONKARAHİSAR	102	1	0	98
AĞRI	0	0	0	0
AKSARAY	36	4	0	20
AMASYA	42	3	0	36
ANKARA	1.513	70	7	1.153
ANTALYA	468	55	1	306
ARDAHAN	2	1	0	1
ARTVİN	28	4	0	21
AYDIN	236	7	1	206
BALIKESİR	177	26	0	104
BARTIN	27	5	0	21
BATMAN	29	1	0	7
BAYBURT	2	0	0	2
BİLECİK	76	9	5	7
BİNGÖL	18	0	0	9
BİTLİS	3	0	0	2
BOLU	112	15	2	94
BURDUR	44	2	0	31
BURSA	1.624	112	10	1.363
ÇANAKKALE	85	1	0	80
ÇANKIRI	14	0	0	13
ÇORUM	53	2	0	46
DENİZLİ	711	77	2	430
DİYARBAKIR	64	1	0	63
DÜZCE	97	9	0	82
EDİRNE	309	12	4	266
ELAZIĞ	51	8	0	37
ERZİNCAN	5	0	0	5
ERZURUM	51	2	0	48
ESKİŞEHİR	262	62	1	183
GAZİANTEP	596	46	4	515
GİRESUN	50	0	0	50
GÜMÜŞHANE	12	4	1	7
HAKKARİ	6	0	0	4
HATAY	186	27	4	128
İĞDIR	1	0	0	0
ISPARTA	70	2	2	51
İSTANBUL	7.527	334	33	5.303
İZMİR	2.055	162	9	1.517



İŞKUR



TABLO 29: 2008 YILI MAYIS AYI İÇERİSİNDE İL MÜDÜRLÜKLERİNİN İŞSİZLİK SİGORTASI FAALİYETLERİNE İLİŞKİN GENEL VERİLER

İLLER	İŞSİZLİK ÖDENEĞİ HAKEDEN			
	İşsizlik Ödeneğine Başvuru	İşsizlik Ödeneği Kesilen	İşsizlik Ödeneği Biten	Ödemesi Devam Eden
KAHRAMANMARAŞ	223	17	1	204
KARABÜK	81	2	1	66
KARAMAN	49	2	0	43
KARS	7	1	0	6
KASTAMONU	19	1	0	15
KAYSERİ	612	54	3	479
KIRIKKALE	82	7	0	10
KIRKLARELİ	272	11	1	257
KIRŞEHİR	23	0	0	23
KİLİS	5	0	0	5
KOCAELİ	595	70	4	298
KONYA	234	16	6	175
KÜTAHYA	77	1	0	31
MALATYA	236	11	1	188
MANİSA	439	66	1	313
MARDİN	11	0	0	10
MERSİN	213	20	2	182
MUĞLA	154	20	1	116
MUŞ	20	0	0	19
NEVŞEHİR	64	4	0	57
NİĞDE	37	2	0	30
ORDU	109	0	0	101
OSMANİYE	31	0	0	21
RİZE	6	0	0	4
SAKARYA	455	29	1	262
SAMSUN	226	9	1	202
SİİRT	10	0	0	10
SİNOP	9	1	0	8
SİVAS	101	6	0	82
ŞANLIURFA	71	9	0	57
ŞIRNAK	8	0	0	8
TEKİRDAĞ	847	98	4	676
TOKAT	134	2	0	129
TRABZON	115	9	0	103
TUNCELİ	2	0	0	2
UŞAK	207	25	12	165
VAN	11	0	0	2
YALOVA	76	1	0	24
YOZGAT	60	1	0	43
ZONGULDAK	95	13	0	81
TOPLAM	23.623	1.695	130	17.496

TANIMLAR

Başvuru: İş arayanların, gereksinimlerinin karşılanması için Kurum İl Müdürlüklerine doğrudan yaptıkları müracaat.

Açık İş : Kuruma işverenlerden intikal eden işçi istemi.

Takdim: Kurum İl Müdürlüklerince işyerine gönderilmesine karar verilen iş arayanların, işverenle görüşme yapmak üzere işyerinde bulunması.

İşe Yerleştirme (Plasman): İş arayanların Kurumca işe yerleştirilmesi.

Karşılanan Açık İş: İşverenlerin vermiş oldukları işçi istemlerinin Kurumca karşılanması.

Açık Kontenjan: İşverenlerin yasa gereği çalıştırmak zorunda oldukları özürlü ve eski hükümlüler ile terörden etkilenme sonucu işe yerleştirileceklere ilişkin açık işgücü sayısı.

Özürlü: Bedensel, zihinsel ve ruhsal özürleri nedeniyle çalışma gücünün en az %40'ından yoksun olduğu sağlık kurulu raporu ile belgelenen kişiler.(Sakatların İstihdamı hk.Tüzük, Md.2).

Eski Hükümlü: Altı aydan daha uzun süreli hürriyeti bağlayıcı bir cezadan veya devlet memuru olmaya engel bir suçtan hüküm giymiş ve cezasını infaz kurumlarında tamamlamış veya cezası tecil edilmiş yahut şartlı salıverme yoluyla tahliye edilmiş olanlar ile özel kanunlarında belirtilen şartlardan dolayı istihdam edilmeleri olanağı bulunmayanlar veya ömür boyu kamu hizmetlerinden yasaklı bulunanlar ya da Kurum tarafından daha önce bu kapsamda işe yerleştirilmemiş olan mükerrer suç işleyen kişiler(Eski Hükümlülerin İstihdamı hk. Tüzük, Md.2).

Kayıtlı İşgücü: İş arayanlardan aktif kayıtlarda yer alanların tümü.

Kayıtlı İşsiz: Çalışma çağında ve gücünde olan, çalışmak isteyen, Kuruma başvurduğunda asgari ücret düzeyinde gelir getirici bir işi olmayan, Kurum tarafından henüz kendisine iş bulunamayan aktif kayıtlardaki kişilerdir. Kayıtlı işgücünden, daha iyi şartlarda iş arayanlar, emeklilerden iş arayanlar ve belli bir iş yerinde çalışmak isteyenler çıkarıldığında geri kalanlar kayıtlı işsiz sayılmaktadır.

Terörden etkilenenlerden iş arayanlar: 3713 Sayılı Terörle Mücadele Yasası ve bu Yasaya ek bir madde eklenmesi hakkındaki 4131 sayılı Yasa kapsamında olmak üzere, terör eylemleri nedeniyle şehit ve malul olanların yakınları ile çalışabilecek durumdaki malullerden, özel kuruluşlarda çalışmak amacıyla Kuruma başvuranlar.