

Ülkemizde işgücü piyasasının düzenlenmesi ile ilgili faaliyetleri yürütmek üzere 1946 tarihli, 4837 sayılı Kanunla İş ve İşçi Bulma Kurumu kurulmuştur. Kurum bu tarihten 2000 yılına kadar 54 yıl süreyle, iş piyasasının düzenlenmesi ile ilgili tek kurum olarak faaliyet göstermiştir.

İş piyasasında değişen koşullar nedeniyle İş ve İşçi Bulma Kurumu'nun yeniden yapılanması ihtiyacı ortaya çıkmış ve 5 Temmuz 2003 tarihli, 25159 sayılı Resmi Gazete'de yayımlanarak yürürlüğe giren 4904 sayılı Kanun ile Türkiye İş Kurumu kurulmuştur.

Yeni Kanun ile, Kurum Aktif işgücü politikalarını uygulayacak bir yapıya kavuşturulmuş, Kurumun tekel yetkisi kaldırılarak, özel istihdam bürolarına faaliyette bulunma imkanı getirilmiş, Genel Kurul ve Yönetim Kurulu oluşturularak, sosyal tarafların üçlü bir yapı içerisinde Kurumun yönetimine katılması sağlanmıştır.

Türkiye İş Kurumu, ulusal istihdam politikasının oluşturulmasına ve istihdamın geliştirilmesine katkıda bulunmak, işsizlik sigortası işlemlerini yürütmek, işgücü piyasası ile ilgili istatistiki verileri toplamak ve analiz etmek, iş ve meslek analizleri yapmak, işgücü yetiştirmeye yönelik programlar uygulamak, işgücünün yurtiçindeki ve yurtdışındaki işlere yerleştirilmesine aracılık etmek, işgücü piyasasının düzenlenmesine yönelik aktif ve pasif istihdam politikaları oluşturmak, kurum faaliyetleri ile ilgili alanlarda uluslararası kuruluşların istihdam ve çalışma hayatı ile ilgili kararlarını izlemek görevlerini yerine getirmektedir.

Türkiye İş Kurumu, Çalışma ve Sosyal Güvenlik Bakanlığı'nın ilgili kuruluşu olup, özel hukuk hükümlerine tabi, tüzel kişiliğe haiz, idari ve mali bakımdan özerk bir kamu kurumudur.

Kuruma Kayıtlı İşgücü ve İşsiz Bilgileri

Kuruma kayıtlı işgücü sayısı geçen yılın aynı ayına göre 184 bin 972 kişi azalarak 812 bin 512 kişi, kayıtlı işsiz sayısı ise 165 bin 960 kişi azalarak 737 bin 560 kişi olmuştur. Kayıtlı işgücü % 18,54 oranında, kayıtlı işsiz sayısı % 18,37 oranında azalmıştır.

Tablo 1: Temel Göstergeler

2007-2008 MART AYI TEMEL GÖSTERGELER							
	2007 MART			2008 MART			Değiş. O. (%)
	Erkek	Kadın	Toplam	Erkek	Kadın	Toplam	
BAŞVURU	54.455	16.883	71.338	64.879	22.789	87.668	22,9
İşsiz	48.605	15.240	63.845	62.686	22.099	84.785	32,8
Diğer	5.850	1.643	7.493	2.193	690	2.883	-61,5
AÇIK İŞ			13.705			14.400	5,1
Kamu			1.679			996	-40,7
Özel			12.026			13.404	11,5
İŞE YERLEŞTİRME	5.648	1.469	7.117	5.691	1.255	6.946	-2,4
Kamu	1.233	294	1.527	466	112	578	-62,1
Özel	4.415	1.175	5.590	5.225	1.143	6.368	13,9
Normal	3.722	1.230	4.952	4.167	1.063	5.230	5,6
Kamu	1.175	289	1.464	443	112	555	-62,1
Özel	2.547	941	3.488	3.724	951	4.675	34,0
Özürü	1438	231	1.669	1136	183	1.319	-21,0
Eski Hükümlü	485	8	493	385	8	393	-20,3
Terör Mağduru	3	0	3	3	1	4	33,3
KAYITLI İŞGÜCÜ	744.578	252.906	997.484	615.722	196.790	812.512	-18,5
KAYITLI İŞSİZ	669.142	234.378	903.520	553.366	184.194	737.560	-18,4
YURTDIŞI BAŞVURU	25	3	28	96	13	109	289,3
YURTDIŞI GÖNDERME	8.772	435	9.207	3.894	68	3.962	-57,0

Kuruma Başvurular geçen yılın aynı ayına göre % 22,89 oranında artmıştır.

2008 yılı Mart ayı içerisinde 87 bin 668 kişi Kurumumuza, faaliyetlerinden yararlanmak için başvuruda bulunmuştur. Başvuranlardan 84 bin 785 kişisi işsiz, 2 bin 156 kişisi şu an çalışmakla beraber daha iyi şartlarda iş arayanlar, 48 kişi emekli, 679 kişisi de belirli bir işyerinde çalışmak isteyenlerden oluşmaktadır. Kuruma ay içerisindeki başvuranların % 74'ü erkektir. Başvuruların % 49,5'i lise altı eğitimli, % 30,9'u lise ve dengi okullu, % 19,5'i lise üstü eğitim mezunudur. Başvuruların % 25,9'u 15-24 yaş arasındadır. Ay içerisinde başvuranların 66 bin 844 kişisi ilk defa iş hayatına girmiş, 16 bin 928 kişisi ise çalışırken işsiz kalmıştır.

Açık işler geçen yılın aynı ayına göre % 5,07 artarak 14 bin 400 olmuştur.

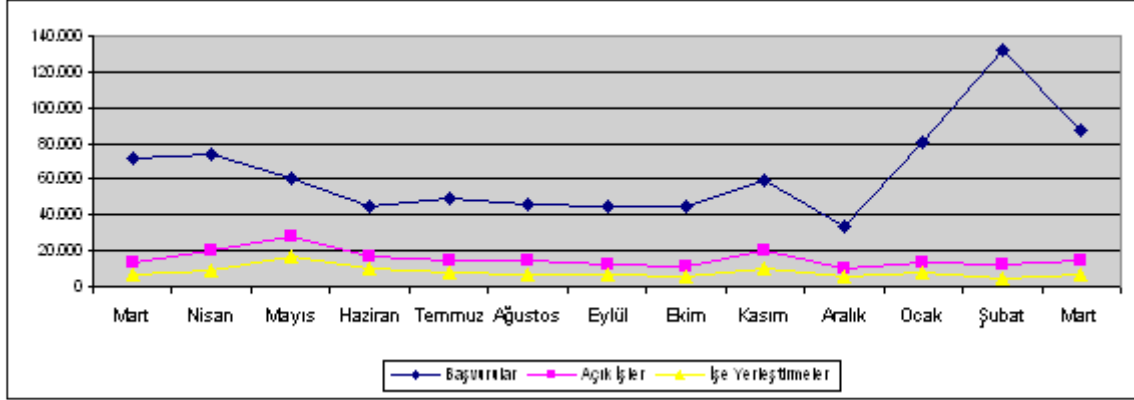
Açık işlerin 7 bin 937'si normal, 3 bin 928'i özürü, bin 857'si eski hükümlü, 678'i terör mağduru talebinden oluşmaktadır. Açık işlerin % 56'sı sanayi, % 43,3'ü hizmetler sektöründedir.

İşe yerleştirme geçen yılın aynı ayına göre % 2,4 oranında azalarak 6 bin 946 kişi olmuştur.

2007 yılı Aralık ayına göre özel sektöre yapılan toplam işe yerleştirmeler % 13,9 oranında artarken, kamu sektörüne yapılan işe yerleştirmeler % 62,1 oranında azalmıştır. İşe yerleştirmelerin % 81,9'u erkektir. İşe yerleştirilenlerin % 28,3'ü 15-24

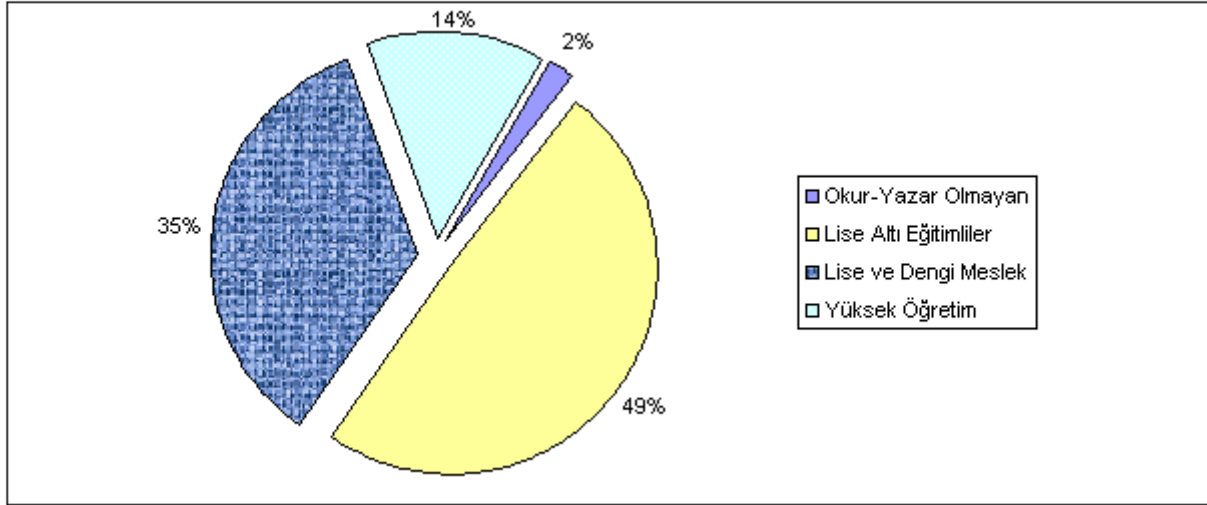
yaş arasıdır. İşe yerleştirmelerin % 67,7'si Lise altı eğitilmiş, % 32,3'ü lise ve dengi okul mezunudur.

Grafik 1: Son Bir Yıllık Genel Faaliyetler



Kuruma kayıtlı işsizlerin 13 bin 997 kişisi okur-yazar olmayan, 364 bin 842 kişisi lise altı eğitilmiş, 255 bin 870 kişisi lise ve dengi okul mezunu, 102 bin 851 kişisi yüksek öğrenim mezunudur. Kuruma kayıtlı işsizlerin % 75'i erkektir. Kayıtlı işsizlerin % 20,4'ü bir yıldan fazla süredir Kuruma kayıtlı beklemektedir.

Grafik 2: Kayıtlı İşsizlerin Eğitim Durumlarına Göre Dağılımı



Başvuru, Açık İş ve İşe Yerleştirmelerin Niteliksel Dağılımı

Mart ayında Kuruma başvuran 87 bin 668 kişinin % 26,9'u her hangi bir niteliği olmayan vasıfsız işgücüdür. Alınan 14 bin 400 açık işin % 60'ı niteliksiz, % 40'ı nitelikli eleman talebidir. Yapılan 6 bin 946 işe yerleştirmenin % 68'i niteliksiz eleman, % 32'si nitelikli elemandır. Kurumumuza başvuran kişilerin çoğunluğu nitelikli (bir mesleği olan) eleman olmasına rağmen açık işlerin niteliksiz eleman talebine yönelik olmasından dolayı işe yerleştirilenlerin çoğunluğu niteliksiz elemandır.

Özürlü, Eski Hükümlü ve Terör Mağdurlarına İlişkin Bilgiler

Mart ayı içerisinde Kurumumuza toplam işsizler içinde 3 bin 427 kişi özürlü, 361 kişi eski hükümlü, 5 kişi terör mağduru başvurmuştur. Mart ayı içerisinde 3 bin 928 adet

özürlülere yönelik açık iş, bin 857 adet eski hükümlülere yönelik açık iş, 678 adet terör mağdurlarına yönelik açık iş alınmıştır. Yine ay içerisinde bin 319 özür, 393 eski hükümlü ve 4 terör mağduru işe yerleştirilmiştir. İşe yerleştirmeler, özellikle özel sektöre olmuştur. Halen Kurumumuzda kayıtlı 70 bin 108 kişi özür, 14 bin 991 kişi eski hükümlü, 134 kişi terörden etkilenen bulunmaktadır. Aynı zamanda Aralık ayı sonu itibarıyla 10 bin 513 kişilik özür, 6 bin 721 kişilik eski hükümlü, 34 bin 979 kişilik terör mağduru açık kontenjanı bulunmaktadır.

İşsizlik Sigortası Fonu İle İlgili Bilgiler

İşsizlik Sigortası Fonundan, Mart 2008 ayında 121.170 kişiye 36.989.130,06.-YTL ödeme yapılmıştır.

Ücret Garanti Fonu İşsizlik Sigortası Fonu içinde değerlendirilmekte olup Fonun varlığı, 31.03.2008 tarihi itibarıyla, ödemeler toplamı 8.730.644,04.-YTL düşüldükten sonra 70.430.544,76.-YTL'dir. Mart 2008 ayında Ücret Garanti Fonu'ndan 35 kişiye toplam 49.884,53.-YTL ödeme yapılmıştır

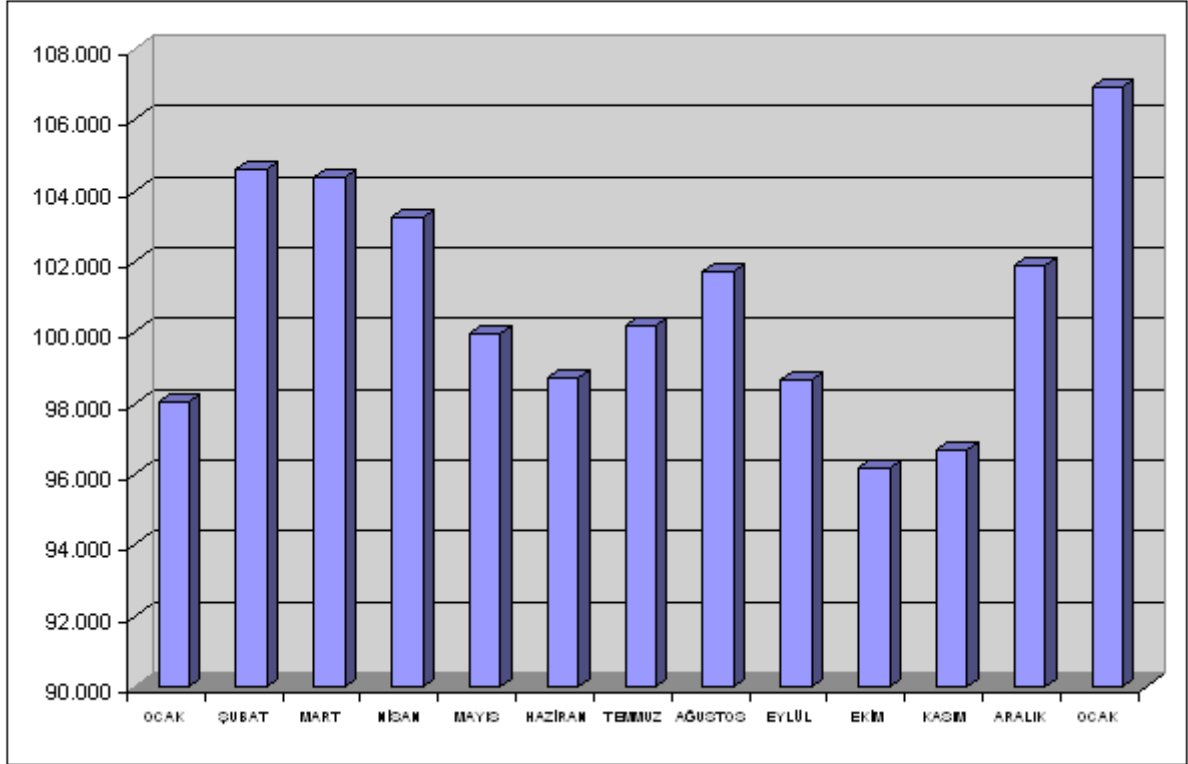
Kısa Çalışma Ödeneğinden bugüne kadar 278 kişiye 97.016,08 YTL ödenmiştir. En son 2007 yılı Haziran ayı içerisinde ise 33 kişiye toplam 18.389,15 YTL Kısa Çalışma Ödeneği ödenmiştir.

31 Mart 2008 tarihi itibarıyla, Fonun toplam gelirleri; 10 milyar 980 milyon YTL işçi ve işveren primi (gecikme zammı dahil), 3 milyar 656 milyon YTL Devlet Katkısı, 10 milyon 753 bin YTL İdari Para Cezası ve 19 milyar 797 milyon YTL faiz geliri, 4 milyon 838 bin YTL İade girişi olmak üzere toplam 34 milyar 450 milyon YTL olarak gerçekleşmiştir. Fonun toplam varlığı, işsizlik sigortası giderleri 1 milyar 678 milyon YTL ve ücret garanti fonu gideri 8 milyon 730 bin YTL düşüldükten sonra, 32 milyar 762 milyon YTL'dir.

İşsizlik Ödeneğine İlişkin Bilgiler

2008 yılı MART ayında işsizlik ödeneğinden faydalanmak için 27 bin 209 kişi başvurmuştur. Bin 913 kişinin ödemesi kesilirken, 153 kişinin ödemesi de sona ermiştir. İşsizlik Sigortasının uygulamaya başladığı Mart 2002 tarihinden 31.03.2008 tarihine kadar sisteme 1.152.700 kişi başvuruda bulunmuş, 1.032.711 kişi işsizlik ödeneği almaya hak kazanmıştır. Mart 2002 tarihinden Mart 2008 tarihine kadar toplamda 1.418.379.674,56.-YTL ödemede bulunulmuştur.

Grafik 3: Son Bir Yıl İçerisinde İşsizlik Ödeneği Alan Kişi Sayısı



İşgücü Yetiştirme Kursları ve Mesleki Rehabilitasyon Faaliyetleri

MART ayı içerisinde toplam 110 adet kurs açılmış olup, kurslarımızdan bin 267 kişisi erkek, 789 kişisi kadın olmak üzere toplam 2 bin 56 kişi yararlanmıştır. Açılan kursların 30 tanesi istihdam garantili kurs olup bu kurslarımızdan 609 kişisi erkek, 182 kişisi kadın olmak üzere 791 kişi faydalanmıştır.



İŞKUR



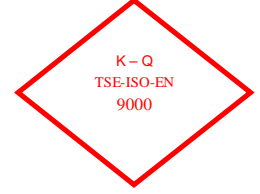
		Yıllar	2007	2008	Değişim Oranı (%)
			Mart	Mart	
BAŞVURU	Toplam	Toplam	71.338	87.668	22,89
		Erkek	54.455	64.879	19,14
		Kadın	16.883	22.789	34,98
	İşsiz	Toplam	63.845	84.785	32,80
		Erkek	48.605	62.686	28,97
		Kadın	15.240	22.099	45,01
	Diğer *	Toplam	7.493	2.883	-61,52
		Erkek	5.850	2.193	-62,51
		Kadın	1.643	690	-58,00
	AÇIK İŞ	Toplam	13.705	14.400	5,07
Kamu		1.679	996	-40,68	
Özel		12.026	13.404	11,46	
İŞVERENE TAKDİM	Toplam	55.367	61.872	11,75	
	Erkek	46.842	53.214	13,60	
	Kadın	8.525	8.658	1,56	
İŞE YERLEŞTİRME	Toplam	Toplam	7.117	6.946	-2,40
		Erkek	5.648	5.691	0,76
		Kadın	1.469	1.255	-14,57
	Normal Yerleştirme	Toplam	4.952	5.230	5,61
		Erkek	3.722	4.167	11,96
		Kadın	1.230	1.063	-13,58
	Özürlü Yerleştirme	Toplam	1.669	1.319	-20,97
		Erkek	1.438	1.136	-21,00
		Kadın	231	183	-20,78
	Eski Hükümlü Yerleştirme	Toplam	493	393	-20,28
		Erkek	485	385	-20,62
		Kadın	8	8	0,00
Terör mağduru Yerleştirme	Toplam	3	4	33,33	
	Erkek	3	3	0,00	
	Kadın	0	1	-	
KAYITLI İŞGÜCÜ	Toplam	997.484	812.512	-18,54	
	Erkek	744.578	615.722	-17,31	
	Kadın	252.906	196.790	-22,19	
KAYITLI İŞSİZ	Toplam	903.520	737.560	-18,37	
	Erkek	669.142	553.366	-17,30	
	Kadın	234.378	184.194	-21,41	
YURTDIŞI BAŞVURU	Toplam	28	109	289,29	
	Erkek	25	96	284,00	
	Kadın	3	13	333,33	
YURTDIŞI GÖNDERME	Toplam	9.207	3.962	-56,97	
	Erkek	8.772	3.894	-55,61	
	Kadın	435	68	-84,37	

* Daha İyi Şartlarda İş Arayanlar, Emeklilerden İş Arayanlar, Belirli Bir İş Yerinde İş Arayanlar

		Yıllar	2007	2008	Değişim Oranı (%)
			Ocak-Mart	Ocak-Mart	
BAŞVURU	Toplam	Toplam	206.383	300.621	45,66
		Erkek	158.225	231.566	46,35
		Kadın	48.158	69.055	43,39
	İşsiz	Toplam	185.709	290.059	56,19
		Erkek	142.255	223.125	56,85
		Kadın	43.454	66.934	54,03
	Diğer *	Toplam	20.674	10.562	-48,91
		Erkek	15.970	8.441	-47,14
		Kadın	4.704	2.121	-54,91
	AÇIK İŞ	Toplam	36.084	40.511	12,27
Kamu		5.212	2.446	-53,07	
Özel		30.872	38.065	23,30	
İŞVERENE TAKDİM	Toplam	123.371	180.851	46,59	
	Erkek	103.948	154.687	48,81	
	Kadın	19.423	26.164	34,71	
İŞE YERLEŞTİRME	Toplam	Toplam	17.274	19.360	12,08
		Erkek	13.137	15.779	20,11
		Kadın	4.137	3.581	-13,44
	Normal Yerleştirme	Toplam	12.236	14.682	19,99
		Erkek	8.658	11.578	33,73
		Kadın	3.578	3.104	-13,25
	Özürlü Yerleştirme	Toplam	3.816	3.617	-5,21
		Erkek	3.281	3.158	-3,75
		Kadın	535	459	-14,21
	Eski Hükümlü Yerleştirme	Toplam	1.214	1.051	-13,43
		Erkek	1.190	1.034	-13,11
		Kadın	24	17	-29,17
Terör mağduru Yerleştirme	Toplam	8	10	25,00	
	Erkek	8	9	12,50	
	Kadın	0	1	-	
KAYITLI İŞGÜCÜ	Toplam	997.484	812.512	-18,54	
	Erkek	744.578	615.722	-17,31	
	Kadın	252.906	196.790	-22,19	
KAYITLI İŞSİZ	Toplam	903.520	737.560	-18,37	
	Erkek	669.142	553.366	-17,30	
	Kadın	234.378	184.194	-21,41	
YURTDIŞI BAŞVURU	Toplam	75	1.520	1926,67	
	Erkek	54	1.423	2535,19	
	Kadın	21	97	361,90	
YURTDIŞI GÖNDERME	Toplam	17.912	17.892	-0,11	
	Erkek	17.006	17.711	4,15	
	Kadın	906	181	-80,02	



İŞKUR



TABLO 2: BAŞVURULAR

Ay İçindeki Başvurular

		<i>Şubat 2008</i>	<i>Mart 2008</i>	<i>Değişim Oranı (%)</i>
TOPLAM BAŞVURU	Toplam	132.373	87.668	-33,77
	İşsiz	127.526	84.785	-33,52
	Normal	123.620	80.992	-34,48
	Özürlü	3.451	3.427	-0,70
	Eski Hükümlü	451	361	-19,96
	Terörden Etkilenen	4	5	25,00
	Daha İyi Şartlarda İş Arayan	3.642	2.156	-40,80
	Emekli	95	48	-49,47
	Belli Bir İşyerinde Çalışmak İsteyenler	1.110	679	-38,83
	ERKEK	Toplam	107.994	64.879
İşsiz		103.931	62.686	-39,68
Normal		101.266	60.159	-40,59
Özürlü		2.217	2.163	-2,44
Eski Hükümlü		444	359	-19,14
Terörden Etkilenen		4	5	25,00
Daha İyi Şartlarda İş Arayan		3.067	1.648	-46,27
Emekli		85	41	-51,76
Belli Bir İşyerinde Çalışmak İsteyenler		911	504	-44,68
KADIN		Toplam	24.379	22.789
	İşsiz	23.595	22.099	-6,34
	Normal	22.354	20.833	-6,80
	Özürlü	1.234	1.264	2,43
	Eski Hükümlü	7	2	-71,43
	Terörden Etkilenen	0	0	-
	Daha İyi Şartlarda İş Arayan	575	508	-11,65
	Emekli	10	7	-30,00
	Belli Bir İşyerinde Çalışmak İsteyenler	199	175	-12,06



İŞKUR



TABLO 4: İŞE YERLEŞTİRMELER

		İşe Yerleştirme		Değişim Oranı (%)
		Şubat 2008	Mart 2008	
TOPLAM İŞE YERLEŞTİRME	Toplam	4.794	6.946	44,89
	Kamu	560	578	3,21
	Özel	4.234	6.368	50,40
	Tarım dışı	4.726	6.922	46,47
	Tarım içi	68	24	-64,71
	Normal Yerleştirme	3.546	5.230	47,49
	Kamu	535	555	3,74
	Özel	3.011	4.675	55,26
	Özürlü yerleştirme	951	1.319	38,70
	Kamu	21	17	-19,05
	Özel	930	1.302	40,00
	E.Hükümlü Yerleştirme	297	393	32,32
	Kamu	4	6	50,00
	Özel	293	387	32,08
Terörden Etki.Yerleştirme (Özel)	0	4	-	
ERKEK	Toplam	3.954	5.691	43,93
	Kamu	477	466	-2,31
	Özel	3.477	5.225	50,27
	Tarım dışı	3.924	5.669	44,47
	Tarım içi	30	22	-26,67
	Normal Yerleştirme	2.827	4.167	47,40
	Kamu	452	443	-1,99
	Özel	2.375	3.724	56,80
	Özürlü yerleştirme	835	1.136	36,05
	Kamu	21	17	-19,05
	Özel	814	1.119	37,47
	E.Hükümlü Yerleştirme	292	385	31,85
	Kamu	4	6	50,00
	Özel	288	379	31,60
Terörden Etki.Yerleştirme (Özel)	0	3	-	
KADIN	Toplam	840	1.255	49,40
	Kamu	83	112	34,94
	Özel	757	1.143	50,99
	Tarım dışı	802	1.253	56,23
	Tarım içi	38	2	-94,74
	Normal Yerleştirme	719	1.063	47,84
	Kamu	83	112	34,94
	Özel	636	951	49,53
	Özürlü yerleştirme	116	183	57,76
	Kamu	0	0	-
	Özel	116	183	57,76
	E.Hükümlü Yerleştirme	5	8	60,00
	Kamu	0	0	-
	Özel	5	8	60,00
Terörden Etki.Yerleştirme (Özel)	0	1	-	



İŞKUR



	Ay İçerisinde Alınan Açık İşler			İşe Yerleştirme			Açık İşlerden İptaller
	Şubat 2008	Mart 2008	Değişim Oranı (%)	Şubat 2008	Mart 2008	Değişim Oranı (%)	
TOPLAM	12.720	14.400	13,21	4.794	6.946	44,89	159
Normal	6.111	7.937	29,88	3.546	5.230	47,49	98
Özürü	3.590	3.928	9,42	951	1.319	38,70	47
Eski hükümlü	1.957	1.857	-5,11	297	393	32,32	12
Terörden etkilenen	1.062	678	-36,16	0	4	-	2
Kamu	640	996	55,63	560	578	3,21	1
Normal	574	908	58,19	535	555	3,74	1
Özürü	34	47	38,24	21	17	-19,05	0
Eski hükümlü	32	41	28,13	4	6	50,00	0
Terörden etkilenen	0	0	-	0	0	-	0
Özel	12.080	13.404	10,96	4.234	6.368	50,40	158
Normal	5.537	7.029	26,95	3.011	4.675	55,26	97
Özürü	3.556	3.881	9,14	930	1.302	40,00	47
Eski hükümlü	1.925	1.816	-5,66	293	387	32,08	12
Terörden etkilenen	1.062	678	-36,16	0	4	-	2

	Ay İçerisinde Alınan Açık İşler			İşe Yerleştirme			Açık İşlerden İptaller
	Şubat 2008	Mart 2008	Değişim Oranı (%)	Şubat 2008	Mart 2008	Değişim Oranı (%)	
TOPLAM	12.720	14.400	13,21	4.794	6.946	44,89	159
Tarım, Avcılık, Ormancılık	126	98	-22,22	68	24	-64,71	3
Tarım, Avcılık, Ormancılık	126	89	-29,37	68	20	-70,59	1
Balıkçılık	0	9	-	0	4	-	2
Sanayi	7.515	8.069	7,37	2.798	3.975	42,07	82
Madencilik ve Taşocakçılığı	105	177	68,57	29	37	27,59	0
İmalat Sanayi	6.414	6.831	6,50	2.375	3.494	47,12	69
Elektrik, Gaz, ve Su	89	115	29,21	55	50	-9,09	0
İnşaat	907	946	4,30	339	394	16,22	13
Hizmetler	5.079	6.233	22,72	1.928	2.947	52,85	74
Toptan ve Perakende Ticaret	1.310	1.591	21,45	333	660	98,20	26
Otel ve Lokantalar	479	696	45,30	76	169	122,37	13
Taşıma, Depolama ve Haberleşme	371	605	63,07	301	115	-61,79	0
Mali Aracı Kuruluşların Faaliyetleri	163	169	3,68	32	25	-21,88	0
Gayrimenkul Kiralama Faaliyetleri	813	846	4,06	304	481	58,22	4
Kamu yönetimi, Savunma ve	513	577	12,48	329	433	31,61	5
Eğitim Hizmetleri	188	221	17,55	42	123	192,86	3
Sağlık İşleri ve Sosyal Hizmetler	287	263	-8,36	71	122	71,83	19
Diğer Toplumsal, Sosyal, Kişisel	946	1.256	32,77	436	816	87,16	4
Evlere Yapılan Hizmet İşleri	9	7	-22,22	4	2	-50,00	0
Uluslararası Örgütler ve Temsilcisi	0	2	-	0	1	-	0



İŞKUR



KAMU	640	996	55,63	560	578	3,21	1
Tarım, Avcılık, Ormancılık	3	36	1100,00	0	8	-	0
Tarım, Avcılık, Ormancılık	3	33	1000,00	0	5	-	0
Balıkçılık		3	-		3	-	0
Sanayi	79	189	139,24	31	70	125,81	0
Madencilik ve Taşocakçılığı	8	71	-	0	1	-	0
İmalat Sanayi	12	72	500,00	15	32	113,33	0
Elektrik, Gaz, ve Su	51	39	-23,53	13	33	153,85	0
İnşaat	8	7	-12,50	3	4	33,33	0
Hizmetler	558	771	38,17	529	500	-5,48	1
Toptan ve Perakende Ticaret	3	9	-	1	3	-	0
Otel ve Lokantalar	22	28	27,27	17	28	64,71	0
Taşıma, Depolama ve Haberleşme	11	42	-	133	0	-	0
Mali Aracı Kuruluşların Faaliyetleri	0	5	-	8	0	-	0
Gayrimenkul Kiralama Faaliyetleri	0	8	-	0	0	-	0
Kamu yönetimi, Savunma ve	387	525	35,66	322	359	11,49	0
Eğitim Hizmetleri	97	109	12,37	27	85	214,81	1
Sağlık İşleri ve Sosyal Hizmetler	0	1	-	1	0	-	0
Diğer Toplumsal, Sosyal, Kişisel	38	44	15,79	20	25	25,00	0
Evlerde Yapılan Hizmet İşleri	0	0	-	0	0	-	0
Uluslararası Örgütler ve Temsilcisi		0	-		0	-	0
ÖZEL	12.080	13.404	10,96	4.234	6.368	50,40	158
Tarım, Avcılık, Ormancılık	123	62	-49,59	68	16	-76,47	3
Tarım, Avcılık, Ormancılık	123	56	-54,47	68	15	-77,94	1
Balıkçılık		6	-		1	-	2
Sanayi	7.436	7.880	5,97	2.767	3.905	41,13	82
Madencilik ve Taşocakçılığı	97	106	9,28	29	36	24,14	0
İmalat Sanayi	6.402	6.759	5,58	2.360	3.462	46,69	69
Elektrik, Gaz, ve Su	38	76	100,00	42	17	-59,52	0
İnşaat	899	939	4,45	336	390	16,07	13
Hizmetler	4.521	5.462	20,81	1.399	2.447	74,91	73
Toptan ve Perakende Ticaret	1.307	1.582	21,04	332	657	97,89	26
Otel ve Lokantalar	457	668	46,17	59	141	138,98	13
Taşıma, Depolama ve Haberleşme	360	563	56,39	168	115	-31,55	0
Mali Aracı Kuruluşların Faaliyetleri	163	164	0,61	24	25	4,17	0
Gayrimenkul Kiralama Faaliyetleri	813	838	3,08	304	481	58,22	4
Kamu yönetimi, Savunma ve	126	52	-58,73	7	74	957,14	5
Eğitim Hizmetleri	91	112	23,08	15	38	153,33	2
Sağlık İşleri ve Sosyal Hizmetler	287	262	-8,71	70	122	74,29	19
Diğer Toplumsal, Sosyal, Kişisel	908	1.212	33,48	416	791	90,14	4
Evlerde Yapılan Hizmet İşleri	9	7	-22,22	4	2	-50,00	0
Uluslararası Örgütler ve Temsilcisi		2	-	0	1	-	0



İŞKUR



TABLO 7: MESLEKLER İTİBARIYLA AÇIK İŞLER VE İŞE YERLEŞTİRMELER

Ay İçerisinde Alınan Açık İşler

İşe Yerleştirme

MESLEKLER	Değişim			Değişim			Açık İşlerden İptaller
	Şubat 2008	Mart 2008	Oranı (%)	Şubat 2008	Mart 2008	Oranı (%)	
Büro Memuru (Genel)	898	790	-12,03	184	236	28,26	13
Diğer Büro Memurları	54	44	-18,52	30	25	-16,67	0
Bilgisayar İşletmeni	73	32	-56,16	53	10	-81,13	0
Muhasebeci	70	118	68,57	35	41	17,14	0
Elektrik Teknisyeni (Genel)	108	117	8,33	63	57	-9,52	1
Bilgisayar Operatörü	16	25	56,25	7	9	28,57	0
Kamyon ve Kamyonet Şoförü (Şehir içi)	26	18	-30,77	18	21	16,67	0
Bilgisayar Programcısı	6	10	66,67	4	3	-25,00	0
Satış Elemanı	194	212	9,28	58	62	6,90	1
Dikiş Makinesi Operatörü (Kumaş)	39	38	-2,56	17	3	-82,35	0
Koruyucu Güvenlik Memuru	0		-	0		-	
Güvenlik Görevlisi	31	49	58,06	45	20	-55,56	2
Temizlik Görevlisi	14	37	164,29	2	3	50,00	16
Şoför (Yük Taşıma)	57	70	22,81	21	27	28,57	2
Diğer İmalat ve İlgili İşçiler (Elle)	150	440	193,33	105	187	78,10	3
El ve Makine Dikişçisi (Genel)	74	65	-12,16	27	24	-11,11	0
Elektrikçi (Genel)	58	73	25,86	19	37	94,74	0
Şoför (Yolcu Taşıma)	4	20	400,00	4	15	275,00	0
Ön Muhasebeci	58	62	6,90	28	26	-7,14	1
Madenci (Genel)	0	3	-	0	0	-	0
Elektronik Bilgisayar Operatörü	2	2	-	1	5	400,00	0
Çocuk Gelişim Elemanı	4	2	-50,00	2	1	-	0
Aşçı (Özel Hizmet)	1	0	-100,00	1	1	-	0
Diğer Elektrikli Eşya Montajcıları ve İlgili Elektrik İşçileri	51	1	-98,04	48	0	-	0
Elektronik Teknisyeni (Genel)	8	19	137,50	5	8	60,00	1
Bilgisayarlı Muhasebe Elemanı	2	8	300,00	2	2	0,00	0
Kalite Kontrolcü	44	27	-38,64	8	11	37,50	2
Motor Teknisyeni	19	12	-36,84	1	7	600,00	0
Taksi Şoförü	8	14	75,00	8	14	75,00	0
Elektrik Teknikeri	43	25	-41,86	5	17	240,00	0
İşletmeci (Genel)	5	7	40,00	2	8	300,00	0
Tesviyeci	4	35	775,00	6	11	83,33	6
Garson (Servis Elemanı)	51	61	19,61	23	18	-21,74	0
Otobüs Şoförü (Kaptan)	5	11	120,00	3	7	133,33	0
Bekçi	22	7	-68,18	2	3	50,00	0



İŞKUR



TABLO 7: MESLEKLER İTİBARIYLA AÇIK İŞLER VE İŞE YERLEŞTİRMELER

Ay İçerisinde Alınan Açık İşler

İşe Yerleştirme

MESLEKLER	Değişim			Değişim			Açık İşlerden İptaller
	Şubat 2008	Mart 2008	Oranı (%)	Şubat 2008	Mart 2008	Oranı (%)	
Mobilya İmalatçısı	94	75	-20,21	53	39	-26,42	1
Elektrik Ark Kaynakçısı (Makine ile)	99	97	-2,02	91	32	-64,84	2
Metal İşleri Teknisyeni	19	54	184,21	5	28	460,00	0
Makine Teknikeri	35	22	-37,14	1	9	800,00	0
Diğer Bilgisayar Makinesi Operatörleri	0		-	0		-	
İplikçi (Ring/Vater/Vargel)	37	9	-75,68	36	38	-	0
Sekreter (Genel)	31	47	51,61	19	26	36,84	2
Bankacılık Meslek Elemanı	1	6	-	0	1	-	0
Büro Memuru (Depolama)	0		-	0		-	
Torna Tezgahı Operatörü (Tornacı)	85	98	15,29	17	42	147,06	6
Ambalajcı (Elle)	4	45	1025,00	1	3	-	0
Turizm ve Otelcilik Elemanı	15	3	-	3	0	-	0
Çektirmeci (Petrol ve Gaz Kuyuları)	0		-	0		-	
Hemşire (Genel)	27	8	-70,37	5	1	-80,00	0
Alt yapı Teknisyeni	0		-	0		-	
Dokumacı (Dokuma Makineleri Operatörü)	9	53	488,89	12	41	241,67	2
Forklift Operatörü	6	31	416,67	1	13	1200,00	3
Ekonomist (Genel)	0		-	0		-	
İnşaat Teknikeri	5	18	260,00	2	3	50,00	0
Pazarlamacı	97	90	-7,22	54	17	-68,52	0
Diğer Elektronik Montörleri	0		-	0		-	
Çaycı	6	11	83,33	7	5	-28,57	0
Avukat	1	1	-	0	1	-	0
Gaz Altı Kaynakçısı	73	117	60,27	18	11	-38,89	0
Jeoloji Mühendisi	0	3		0	1		0
Makine Teknisyeni (Genel)	12	15	25,00	2	21	950,00	0
Ekip Makinisti (Petrol)	0		-	0		-	
Makine Mühendisi (Genel)	19	37	94,74	6	3	-50,00	0
İstihsal Teknisyeni	46	31	-32,61	21	158	652,38	0
Elektrik-Elektronik Mühendisi	6	10	66,67	1	1	-	0
Oksijen ve Elektrik Kaynakçısı (Genel)	31	31	0,00	14	11	-21,43	0
Deri İşçisi	6	3	-50,00	5	4	-20,00	0
İşletme Meslek Elemanı	0		-	0		-	
İnşaat Teknisyeni (Genel)	2	2	0,00	0	0		0
Halkla İlişkiler Görevlisi	16	5	-68,75	1	4	300,00	0
Beden İşçisi	7.646	8.633	12,91	3.045	4.724	55,14	76
Diğer	2.093	2.391	14,24	537	790	47,11	19
TOPLAM	12.720	14.400	13,21	4.794	6.946	44,89	159



İŞKUR



TABLO 8: MESLEKLER İTİBARIYLA BAŞVURULAR VE İŞE YERLEŞTİRMELER

MESLEKLER	Başvurular			İşe Yerleştirme		
	Şubat 2008	Mart 2008	Değişim Oranı (%)	Şubat 2008	Mart 2008	Değişim Oranı (%)
Büro Memuru (Genel)	3.715	3.367	-9,37	184	236	28,26
Diğer Büro Memurları	610	523	-14,26	30	25	-16,67
Bilgisayar İşletmeni	930	705	-24,19	53	10	-81,13
Muhasebeci	791	647	-18,20	35	41	17,14
Elektrik Teknisyeni (Genel)	638	482	-24,45	63	57	-9,52
Bilgisayar Operatörü	759	621	-18,18	7	9	28,57
Kamyon ve Kamyonet Şoförü (Şehir içi)	578	388	-32,87	18	21	16,67
Bilgisayar Programcısı	182	108	-40,66	4	3	-25,00
Satış Elemanı	703	558	-20,63	58	62	6,90
Dikiş Makinesi Operatörü (Kumaş)	176	263	49,43	17	3	-82,35
Koruyucu Güvenlik Memuru	0	-	-	0	-	-
Güvenlik Görevlisi	406	338	-16,75	45	20	-55,56
Temizlik Görevlisi	39	71	82,05	2	3	50,00
Şoför (Yük Taşıma)	616	362	-41,23	21	27	28,57
Diğer İmalat ve İlgili İşçiler (Elle)	342	356	4,09	105	187	78,10
El ve Makine Dikişçisi (Genel)	262	313	19,47	27	24	-11,11
Elektrikçi (Genel)	310	177	-42,90	19	37	94,74
Şoför (Yolcu Taşıma)	402	355	-11,69	4	15	275,00
Ön Muhasebeci	792	776	-2,02	28	26	-7,14
Madenci (Genel)	39	3	-92,31	0	0	-
Elektronik Bilgisayar Operatörü	27	21	-22,22	1	5	400,00
Çocuk Gelişim Elemanı	217	158	-27,19	2	1	-
Aşçı (Özel Hizmet)	24	8	-66,67	1	1	-
Diğer Elektrikli Eşya Montajcıları ve İlgili Elektrik İşçileri	72	49	-31,94	48	0	-
Elektronik Teknisyeni (Genel)	190	158	-16,84	5	8	60,00
Bilgisayarlı Muhasebe Elemanı	150	129	-14,00	2	2	0,00
Kalite Kontrolcü	256	296	15,63	8	11	37,50
Motor Teknisyeni	173	110	-36,42	1	7	600,00
Taksi Şoförü	229	152	-33,62	8	14	75,00
Elektrik Teknikeri	178	148	-16,85	5	17	240,00
İşletmeci (Genel)	148	126	-14,86	2	8	300,00
Tesviyeci	207	126	-39,13	6	11	83,33
Garson (Servis Elemanı)	436	251	-42,43	23	18	-21,74
Otobüs Şoförü (Kaptan)	156	107	-31,41	3	7	133,33
Bekçi	109	99	-9,17	2	3	50,00



İŞKUR



TABLO 8: MESLEKLER İTİBARIYLA BAŞVURULAR VE İŞE YERLEŞTİRMELER
Başvurular İşe Yerleştirme

MESLEKLER	Başvurular			İşe Yerleştirme		
	Şubat 2008	Mart 2008	Değişim Oranı (%)	Şubat 2008	Mart 2008	Değişim Oranı (%)
Mobilya İmalatçısı	329	183	-44,38	53	39	-26,42
Elektrik Ark Kaynakçısı (Makine ile)	435	211	-51,49	91	32	-64,84
Metal İşleri Teknisyeni	204	150	-26,47	5	28	460,00
Makine Teknikeri	100	84	-16,00	1	9	800,00
Diğer Bilgisayar Makinesi Operatörleri	14	9	-35,71	0	0	-
İplikçi (Ring/Vater/Vargel)	225	213	-5,33	36	38	5,56
Sekreter(Genel)	271	246	-9,23	19	26	36,84
Bankacılık Meslek Elemanı	128	108	-15,63	0	1	-
Büro Memuru (Depolama)	0	-	-	0	-	-
Torna Tezgahı Operatörü (Tornacı)	148	129	-12,84	17	42	147,06
Ambalajcı (Elle)	103	86	-16,50	1	3	200,00
Turizm ve Otelcilik Elemanı	159	97	-38,99	3	0	-
Çektirmeci (Petrol ve Gaz Kuyuları)	0	-	-	0	-	-
Hemşire (Genel)	23	18	-21,74	5	1	-80,00
Alt yapı Teknisyeni	2	1	-	0	0	-
Dokumacı (Dokuma Makineleri Operatörü)	195	178	-8,72	12	41	241,67
Forklift Operatörü	113	106	-6,19	1	13	1200,00
Ekonomist (Genel)	39	35	-10,26	0	0	-
İnşaat Teknikeri	87	65	-25,29	2	3	50,00
Pazarlamacı	245	163	-33,47	54	17	-68,52
Diğer Elektronik Montörleri	3	-	-100,00	0	-	-
Çaycı	268	300	11,94	7	5	-28,57
Avukat	12	8	-33,33	0	1	-
Gaz Altı Kaynakçısı	202	129	-36,14	18	11	-38,89
Jeoloji Mühendisi	35	20	-42,86	0	1	-
Makine Teknisyeni (Genel)	69	62	-10,14	2	21	950,00
Ekip Makinisti (Petrol)	0	-	-	0	-	-
Makine Mühendisi (Genel)	81	71	-12,35	6	3	-50,00
İstihsal Teknisyeni	149	113	-24,16	21	158	652,38
Elektrik-Elektronik Mühendisi	36	32	-11,11	1	1	0,00
Oksijen ve Elektrik Kaynakçısı (Genel)	146	72	-50,68	14	11	-21,43
Deri İşçisi	41	72	75,61	5	4	-20,00
İşletme Meslek Elemanı	62	46	-25,81	0	0	-
İnşaat Teknisyeni (Genel)	22	13	-40,91	0	0	-
Halkla İlişkiler Görevlisi	81	59	-27,16	1	4	300,00
Beden İşçisi	30.319	23.663	-21,95	3.045	4.724	55,14
Diğer	83.165	48.575	-41,59	537	790	47,11
TOPLAM	132.373	87.668	-33,77	4.794	6.946	44,89



İŞKUR

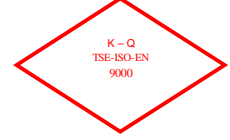


TABLO 9: YAŞ GRUPLARINA GÖRE BAŞVURU VE İŞE YERLEŞTİRMELER
Ay içindeki Başvurular İşe Yerleştirme

	Şubat 2008	Mart 2008	Değişim Oranı (%)	Şubat 2008	Mart 2008	Değişim Oranı (%)
TOPLAM	132.373	87.668	-33,77	4.794	6.946	44,89
15-19 Arası	5.616	3.794	-32,44	265	393	48,30
20-24 Arası	31.421	18.845	-40,02	1.071	1.572	46,78
25-29 Arası	35.094	19.596	-44,16	1.276	1.829	43,34
30-34 Arası	21.917	13.901	-36,57	872	1.257	44,15
35-39 Arası	16.008	11.670	-27,10	558	868	55,56
40-44 Arası	10.874	8.329	-23,40	384	570	48,44
45-64 Arası	10.992	10.821	-1,56	366	452	23,50
65 ve Yukarısı	451	712	57,87	2	5	150,00
ERKEK	107.994	64.879	-39,92	3.954	5.691	43,93
15-19 Arası	4.367	2.422	-44,54	183	288	57,38
20-24 Arası	24.733	13.095	-47,05	845	1.255	48,52
25-29 Arası	28.781	14.220	-50,59	1.062	1.539	44,92
30-34 Arası	17.835	10.129	-43,21	740	1.032	39,46
35-39 Arası	13.429	9.037	-32,71	454	708	55,95
40-44 Arası	9.207	6.522	-29,16	332	467	40,66
45-64 Arası	9.267	8.836	-4,65	336	397	18,15
65 ve Yukarısı	375	618	64,80	2	5	150,00
KADIN	24.379	22.789	-6,52	840	1.255	49,40
15-19 Arası	1.249	1.372	9,85	82	105	28,05
20-24 Arası	6.688	5.750	-14,03	226	317	40,27
25-29 Arası	6.313	5.376	-14,84	214	290	35,51
30-34 Arası	4.082	3.772	-7,59	132	225	70,45
35-39 Arası	2.579	2.633	2,09	104	160	53,85
40-44 Arası	1.667	1.807	8,40	52	103	98,08
45-64 Arası	1.725	1.985	15,07	30	55	83,33
65 ve Yukarısı	76	94	23,68	0	0	-



İŞKUR



TABLO 10: EĞİTİM DÜZEYLERİNE GÖRE BAŞVURU VE İŞE YERLEŞTİRMELER
Ay içindeki Başvurular İşe Yerleştirme

	<i>Şubat 2008</i>	<i>Mart 2008</i>	<i>Değişim Oranı (%)</i>	<i>Şubat 2008</i>	<i>Mart 2008</i>	<i>Değişim Oranı (%)</i>
TOPLAM	132.373	87.668	-33,77	4.794	6.946	44,89
Okur Yazar Olmayan	1.900	1.605	-15,53	16	23	43,75
Okur Yazar	7.618	10.761	41,26	101	111	9,90
İlköğretim	51.599	31.054	-39,82	2.837	4.178	47,27
Ortaöğretim (Lise ve Dengi)	43.935	27.131	-38,25	1.447	2.060	42,36
Önlisans	12.306	7.111	-42,22	225	390	73,33
Lisans	13.698	9.132	-33,33	165	178	7,88
Yüksek Lisans	1.204	805	-33,14	2	6	200,00
Doktora	113	69	-38,94	1	0	-
ERKEK	107.994	64.879	-39,92	3.954	5.691	43,93
Okur Yazar Olmayan	1.050	795	-24,29	15	22	46,67
Okur Yazar	6.168	8.660	40,40	87	93	6,90
İlköğretim	45.174	24.350	-46,10	2.412	3.513	45,65
Ortaöğretim (Lise ve Dengi)	35.825	19.696	-45,02	1.165	1.670	43,35
Önlisans	8.806	4.449	-49,48	160	271	69,38
Lisans	10.015	6.330	-36,79	113	120	6,19
Yüksek Lisans	869	545	-37,28	1	2	100,00
Doktora	87	54	-37,93	1	0	-
KADIN	24.379	22.789	-6,52	840	1.255	49,40
Okur Yazar Olmayan	850	810	-4,71	1	1	0,00
Okur Yazar	1.450	2.101	44,90	14	18	28,57
İlköğretim	6.425	6.704	4,34	425	665	56,47
Ortaöğretim (Lise ve Dengi)	8.110	7.435	-8,32	282	390	38,30
Önlisans	3.500	2.662	-23,94	65	119	83,08
Lisans	3.683	2.802	-23,92	52	58	11,54
Yüksek Lisans	335	260	-22,39	1	4	300,00
Doktora	26	15	-42,31	0	0	-



İŞKUR

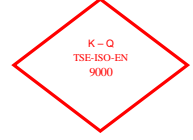


TABLO 11: İLLER İTİBARIYLA AÇIK İŞLER VE İŞE YERLEŞTİRMELER
Ay içinde Alınan Açık İşler İşe Yerleştirme

	<i>Şubat 2008</i>	<i>Mart 2008</i>	<i>Değişim Oranı (%)</i>	<i>Şubat 2008</i>	<i>Mart 2008</i>	<i>Değişim Oranı (%)</i>	<i>Açık İşlerden İptaller</i>
ADANA	273	415	52,01	227	158	-30,40	8
ADİYAMAN	159	17	-89,31	24	13	-45,83	0
AFYONKARAHİSAR	82	91	10,98	56	64	14,29	0
AĞRI	14	0	-	0	1		0
AKSARAY	57	34	-40,35	29	31	6,90	0
AMASYA	17	64	276,47	22	22	0,00	3
ANKARA	734	1.061	44,55	141	369	161,70	24
ANTALYA	377	652	72,94	54	61	12,96	7
ARDAHAN	5	1	-	0	0	-	0
ARTVİN	5	26	420,00	38	10	-73,68	11
AYDIN	82	180	119,51	82	109	32,93	0
BALIKESİR	52	101	94,23	38	67	76,32	1
BARTIN	44	43	-2,27	15	32	113,33	1
BATMAN	35	15	-57,14	4	10		0
BAYBURT	6	4	-33,33	6	1	-83,33	0
BİLEÇİK	12	25	108,33	15	11	-26,67	0
BİNGÖL	0	17		0	12		0
BİTLİS	20	12	-40,00	3	0	-100,00	0
BOLU	70	45	-35,71	23	6	-73,91	0
BURDUR	25	35	40,00	18	18	0,00	0
BURSA	470	1.292	174,89	252	402	59,52	5
ÇANAKKALE	68	96	41,18	54	32	-40,74	0
ÇANKIRI	66	36	-45,45	2	20	900,00	0
ÇORUM	67	58	-13,43	52	32	-38,46	2
DENİZLİ	235	233	-0,85	75	72	-4,00	2
DİYARBAKIR	54	141	161,11	56	114	103,57	0
DÜZCE	111	52	-53,15	89	16	-82,02	1
EDİRNE	38	53	39,47	4	3	-25,00	1
ELAZIĞ	83	62	-25,30	37	39	5,41	0
ERZİNCAN	138	27	-80,43	14	94	571,43	0
ERZURUM	41	68	65,85	37	21	-43,24	0
ESKİŞEHİR	325	355	9,23	69	103	49,28	13
GAZİANTEP	149	190	27,52	74	143	93,24	1
GİRESUN	16	23	43,75	13	18	38,46	0
GÜMÜŞHANE	29	10	-65,52	0	3		0
HAKKARİ	0	0	-	0	1		0
HATAY	99	56	-43,43	78	42	-46,15	0
İĞDIR	3	6	100,00	2	5	150,00	0
İSPARTA	81	109	34,57	32	90	181,25	3
İSTANBUL	3.671	3.590	-2,21	970	1.645	69,59	48
İZMİR	377	475	25,99	158	207	31,01	3



İŞKUR

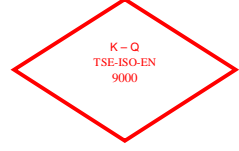


TABLO 11: İLLER İTİBARIYLA AÇIK İŞLER VE İŞE YERLEŞTİRMELER
Ay İçinde Alınan Açık İşler İşe Yerleştirme

	<i>Şubat 2008</i>	<i>Mart 2008</i>	<i>Değişim Oranı (%)</i>	<i>Şubat 2008</i>	<i>Mart 2008</i>	<i>Değişim Oranı (%)</i>	<i>Açık İşlerden İptaller</i>
KAHRAMANMARAŞ	113	65	-42,48	138	72	-47,83	1
KARABÜK	27	17	-37,04	8	18	125,00	0
KARAMAN	86	28	-67,44	11	25	127,27	0
KARS	4	55	1275,00	10	56	-	0
KASTAMONU	24	70	191,67	13	16	23,08	0
KAYSERİ	220	309	40,45	112	127	13,39	3
KIRIKKALE	72	12	-83,33	52	23	-55,77	0
KIRKLARELİ	24	53	120,83	10	30	200,00	1
KİRŞEHİR	22	28	27,27	19	14	-26,32	3
KİLİS	1	44	4300,00	4	35	775,00	0
KOCAELİ	833	1.041	24,97	336	861	156,25	4
KONYA	134	197	47,01	96	187	94,79	1
KÜTAHYA	35	118	237,14	19	28	47,37	0
MALATYA	46	119	158,70	174	149	-14,37	0
MANİSA	199	263	32,16	134	88	-34,33	1
MARDİN	11	73	563,64	8	65	712,50	0
MERSİN	232	193	-16,81	84	82	-2,38	0
MUĞLA	70	90	28,57	21	36	71,43	2
MUŞ	0	1		0	1		0
NEVŞEHİR	23	44	91,30	11	20	81,82	0
NİĞDE	35	36	2,86	22	16	-27,27	0
ORDU	35	42	20,00	35	23	-34,29	0
OSMANIYE	17	30	76,47	31	25	-19,35	1
RİZE	19	33	73,68	5	6	20,00	0
SAKARYA	128	208	62,50	117	233	99,15	0
SAMSUN	131	178	35,88	108	124	14,81	0
SİİRT	8	1	-87,50	10	3	-	0
SİNOP	7	3	-57,14	6	0	-	0
SİVAS	70	43	-38,57	37	24	-35,14	1
ŞANLIURFA	71	74	4,23	15	73	386,67	5
ŞIRNAK	33	11	-	1	30	-	0
TEKİRDAĞ	1.469	612	-58,34	93	73	-21,51	2
TOKAT	31	73	135,48	32	43	34,38	0
TRABZON	63	20	-68,25	17	13	-23,53	0
TUNCELİ	0	5		0	3		0
UŞAK	29	139	379,31	29	54	86,21	0
VAN	106	2	-98,11	45	101	124,44	0
YALOVA	28	19	-32,14	11	13	18,18	0
YOZGAT	6	154	2466,67	0	2	-	0
ZONGULDAK	68	127	86,76	57	57	0,00	0
TOPLAM	12.720	14.400	13,21	4.794	6.946	44,89	159



İŞKUR

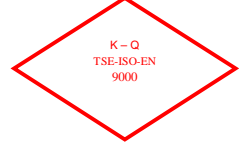


TABLO 12: İLLER İTİBARIYLA BAŞVURULAR VE İŞE YERLEŞTİRMELER

	Başvurular			İşe Yerleştirme		
	Şubat 2008	Mart 2008	Değişim Oranı (%)	Şubat 2008	Mart 2008	Değişim Oranı (%)
ADANA	4.567	5.637	23,43	227	158	-30,40
ADYAMAN	1.242	1.095	-11,84	24	13	-45,83
AFYONKARAHİSAR	982	554	-43,58	56	64	14,29
AĞRI	1.441	170	-88,20	0	1	
AKSARAY	1.040	272	-73,85	29	31	6,90
AMASYA	620	294	-52,58	22	22	0,00
ANKARA	7.779	5.045	-35,15	141	369	161,70
ANTALYA	2.537	1.629	-35,79	54	61	12,96
ARDAHAN	133	95	-28,57	0	0	-
ARTVİN	304	168	-44,74	38	10	-73,68
AYDIN	1.619	1.070	-33,91	82	109	32,93
BALIKESİR	1.351	999	-26,05	38	67	76,32
BARTIN	227	173	-23,79	15	32	113,33
BATMAN	776	439	-43,43	4	10	-
BAYBURT	361	152	-57,89	6	1	-83,33
BİLECİK	478	197	-58,79	15	11	-26,67
BİNGÖL	1.215	255	-79,01	0	12	
BİTLİS	360	145	-59,72	3	0	-100,00
BOLU	398	205	-48,49	23	6	-73,91
BURDUR	327	231	-29,36	18	18	0,00
BURSA	4.558	3.824	-16,10	252	402	59,52
ÇANAKKALE	637	461	-27,63	54	32	-40,74
ÇANKIRI	266	210	-21,05	2	20	900,00
ÇORUM	1.214	462	-61,94	52	32	-38,46
DENİZLİ	1.915	1.602	-16,34	75	72	-4,00
DİYARBAKIR	1.690	1.056	-37,51	56	114	103,57
DÜZCE	699	444	-36,48	89	16	-82,02
EDİRNE	395	381	-3,54	4	3	-25,00
ELAZIĞ	1.877	651	-65,32	37	39	5,41
ERZİNCAN	518	202	-61,00	14	94	571,43
ERZURUM	1.955	731	-62,61	37	21	-43,24
ESKİŞEHİR	1.366	1.025	-24,96	69	103	49,28
GAZİANTEP	3.649	1.519	-58,37	74	143	93,24
GİRESUN	664	348	-47,59	13	18	38,46
GÜMÜŞHANE	291	107	-63,23	0	3	
HAKKARİ	202	337	66,83	0	1	
HATAY	2.493	1.009	-59,53	78	42	-46,15
İĞDIR	754	64	-91,51	2	5	150,00
İSPARTA	936	515	-44,98	32	90	181,25
İSTANBUL	23.553	19.841	-15,76	970	1.645	69,59
İZMİR	6.533	5.259	-19,50	158	207	31,01



İŞKUR



TABLO 12: İLLER İTİBARIYLA BAŞVURULAR VE İŞE YERLEŞTİRMELER

	Başvurular			İşe Yerleştirme		
	Şubat 2008	Mart 2008	Değişim Oranı (%)	Şubat 2008	Mart 2008	Değişim Oranı (%)
KAHRAMANMARAŞ	2.072	1.191	-42,52	138	72	-47,83
KARABÜK	421	293	-30,40	8	18	125,00
KARAMAN	585	309	-47,18	11	25	127,27
KARS	957	248	-74,09	10	56	-
KASTAMONU	423	350	-17,26	13	16	23,08
KAYSERİ	3.131	1.701	-45,67	112	127	13,39
KIRIKKALE	730	449	-38,49	52	23	-55,77
KIRKLARELİ	473	396	-16,28	10	30	200,00
KİRŞEHİR	609	254	-58,29	19	14	-26,32
KİLİS	295	160	-45,76	4	35	775,00
KOCAELİ	4.529	3.536	-21,93	336	861	156,25
KONYA	3.343	1.598	-52,20	96	187	94,79
KÜTAHYA	1.195	662	-44,60	19	28	47,37
MALATYA	1.936	1.396	-27,89	174	149	-14,37
MANİSA	2.047	1.830	-10,60	134	88	-34,33
MARDİN	1.040	351	-66,25	8	65	712,50
MERSİN	2.738	1.482	-45,87	84	82	-2,38
MUĞLA	1.085	739	-31,89	21	36	71,43
MUŞ	580	124	-78,62	0	1	-
NEVŞEHİR	638	287	-55,02	11	20	81,82
NİĞDE	698	249	-64,33	22	16	-27,27
ORDU	880	541	-38,52	35	23	-34,29
OSMANİYE	645	414	-35,81	31	25	-19,35
RİZE	509	242	-52,46	5	6	20,00
SAKARYA	1.549	1.292	-16,59	117	233	99,15
SAMSUN	1.882	1.426	-24,23	108	124	14,81
SIİRT	498	171	-65,66	10	3	-
SINOP	361	239	-33,80	6	0	-
SİVAS	1.398	636	-54,51	37	24	-35,14
ŞANLIURFA	2.425	840	-65,36	15	73	386,67
ŞIRNAK	438	215	-50,91	1	30	-
TEKİRDAĞ	1.723	1.419	-17,64	93	73	-21,51
TOKAT	776	575	-25,90	32	43	34,38
TRABZON	1.662	842	-49,34	17	13	-23,53
TUNCELİ	135	68	-49,63	0	3	-
UŞAK	638	506	-20,69	29	54	86,21
VAN	1.445	647	-55,22	45	101	124,44
YALOVA	353	186	-47,31	11	13	18,18
YOZGAT	904	349	-61,39	0	2	-
ZONGULDAK	705	582	-17,45	57	57	0,00
TOPLAM	132.373	87.668	-33,77	4.794	6.946	44,89



İŞKUR



TABLO 13: EĞİTİM DÜZEYLERİNE GÖRE KAYITLI İŞSİZLERİN BEKLEME SÜRELERİ
30 GÜN VE AZ 1-2 AY 2-3 AY 3-4 AY 4-5 AY 5-6 AY 6-7 AY 7-8 AY 8-12 AY 1 YILDAN FAZLA Genel Toplam

	30 GÜN VE AZ	1-2 AY	2-3 AY	3-4 AY	4-5 AY	5-6 AY	6-7 AY	7-8 AY	8-12 AY	1 YILDAN FAZLA	Genel Toplam
TOPLAM	48.915	82.560	59.065	40.126	54.024	40.697	39.577	39.565	182.985	150.046	737.560
Okur Yazar Olmayan	1.314	1.910	1.913	1.604	1.276	1.057	818	975	2.231	899	13.997
Okur Yazar	1.560	2.218	1.909	1.392	1.353	1.214	923	1.047	4.387	1.655	17.658
İlköğretim	24.483	44.381	30.754	19.133	25.379	18.271	16.713	18.148	87.756	62.166	347.184
Ortaöğretim (Lise ve Dengi)	15.583	23.938	17.930	12.411	18.354	13.659	14.319	12.958	64.425	62.293	255.870
Önlisans	3.137	5.349	3.410	2.974	4.347	3.505	3.866	3.501	12.666	14.274	57.029
Lisans	2.725	4.551	3.020	2.543	3.235	2.900	2.843	2.859	11.212	8.589	44.477
Yüksek Lisans	107	202	124	67	75	90	93	74	301	168	1.301
Doktora	6	11	5	2	5	1	2	3	7	2	44
ERKEK	35.193	65.518	42.752	29.324	38.531	27.529	27.110	27.565	136.020	123.824	553.366
Okur Yazar Olmayan	643	1.045	918	777	639	494	378	470	1.205	568	7.137
Okur Yazar	995	1.617	1.310	922	911	767	601	684	3.054	1.324	12.185
İlköğretim	19.118	38.116	24.657	15.439	20.053	14.024	13.026	14.507	71.943	55.316	286.199
Ortaöğretim (Lise ve Dengi)	10.817	18.176	12.281	8.844	12.630	8.785	9.624	8.614	45.754	51.268	186.793
Önlisans	1.871	3.491	1.781	1.771	2.365	1.735	1.905	1.771	7.228	9.816	33.734
Lisans	1.672	2.941	1.736	1.533	1.892	1.681	1.535	1.489	6.690	5.441	26.610
Yüksek Lisans	73	125	65	37	37	42	39	28	143	89	678
Doktora	4	7	4	1	4	1	2	2	3	2	30
KADIN	13.722	17.042	16.313	10.802	15.493	13.168	12.467	12.000	46.965	26.222	184.194
Okur Yazar Olmayan	671	865	995	827	637	563	440	505	1.026	331	6.860
Okur Yazar	565	601	599	470	442	447	322	363	1.333	331	5.473
İlköğretim	5.365	6.265	6.097	3.694	5.326	4.247	3.687	3.641	15.813	6.850	60.985
Ortaöğretim (Lise ve Dengi)	4.766	5.762	5.649	3.567	5.724	4.874	4.695	4.344	18.671	11.025	69.077
Önlisans	1.266	1.858	1.629	1.203	1.982	1.770	1.961	1.730	5.438	4.458	23.295
Lisans	1.053	1.610	1.284	1.010	1.343	1.219	1.308	1.370	4.522	3.148	17.867
Yüksek Lisans	34	77	59	30	38	48	54	46	158	79	623
Doktora	2	4	1	1	1	0	0	1	4	0	14

TABLO 14: 2008 OCAK AYI KAYITLI İŞSİZLERİN YAŞ GRUPLARINA GÖRE DAĞILIMI

YAŞ GRUPLARI	Erkek	Kadın	Toplam
15-19 Arası	14.067	7.535	21.602
20-24 Arası	99.545	45.653	145.198
25-29 Arası	151.005	48.838	199.843
30-34 Arası	111.574	32.673	144.247
35-39 Arası	82.505	21.377	103.882
40-44 Arası	54.353	14.052	68.405
45-64 Arası	39.626	13.673	53.299
65 ve Yukarısı	691	393	1.084
GENEL TOPLAM	553.366	184.194	737.560



İŞKUR

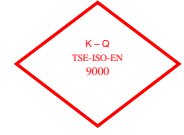


TABLO 15: YURTDIŞINA GÖNDERİLEN İŞÇİLERİN ÜLKELER İTİBARIYLA DAĞILIMI

ÜLKELER	Şubat 2008	Mart 2008	Değişim Oranı (%)	2007 Ocak-Mart Dönemi Toplamı	2008 Ocak-Mart Dönemi Toplamı	Değişim Oranı (%)
A.B.D	8	1	-88	53	11	-79,25
AFGANİSTAN	25	31	24	462	120	-74,03
ALMANYA	92	146	59	1.041	399	-61,67
ARNAVUTLUK	182	147	-19	4	511	12675,00
AVUSTURALYA	0	1	-	7	1	-85,71
AVUSTURYA	2	6	200	69	14	-79,71
AZERBAYCAN	140	106	-24	184	340	84,78
B. ARAP EMİR.	197	70	-64	147	480	226,53
BELÇİKA	5	1	-80	46	7	-84,78
BULGARİSTAN	35	0	-100	39	48	23,08
CEZAYİR	45	11	-76	243	144	-40,74
ÇİN	0	0	-	0	0	-
DANİMARKA	0	0	-	11	0	-100,00
FAS	127	99	-22	159	386	142,77
FİNLANDIYA	0	0	-	1	0	-
FRANSA	11	15	36	421	41	-90,26
GABON	0	0	-	15	0	-100,00
GANA	0	0	-	0	0	-
GÜNEY AFRİKA	0	0	-	16	15	-6,25
GÜRCİSTAN	14	0	-100	14	18	28,57
HIRVATİSTAN	0	0	-	0	0	-
HOLLANDA	1	2	100	60	5	-91,67
HONGKONG	0	0	-	0	0	-
IRAK	424	221	-48	1.680	1.545	-8,04
İNGİLTERE	1	1	0	13	3	-76,92
İRAN	0	5	-	1	5	400,00
İSPANYA	0	0	-	1	0	-
İSRAIL	55	0	-	86	55	-36,05
İSVEÇ	0	0	-	6	0	-100,00
İSVİÇRE	1	6	500	30	8	-73,33
İTALYA	3	0	-100	20	4	-80,00
K. YEMEN	26	1	-96	77	46	-40,26
KANADA	0	0	-	4	0	-100,00
KATAR	397	51	-87	1.739	816	-53,08
KAZAKİSTAN	579	309	-47	1.918	1.722	-10,22
KIBRIS	17	0	-100	19	34	78,95
KIRGIZİSTAN	0	0	-	0	0	-
KONGO	0	0	-	0	0	-
KUVEYT	1	2	-	43	3	-93,02
LIBYA	583	333	-43	430	1.282	198,14
LÜBNAN	0	0	-	0	0	-
LÜKSEMBURG	0	0	-	1	0	-100,00
MACARİSTAN	0	0	-	0	0	-
MAKEDONYA	0	8	-	1	11	1000,00
MALDİVLER	0	10	-	0	10	-
MALEZYA	0	0	-	0	0	-
MALİ	0	0	-	2	0	-
MALTA	0	0	-	0	0	-
MISIR	0	1	-	126	40	-68,25
MOĞOLİSTAN	0	0	-	0	0	-
NEPAL	0	0	-	0	0	-
NJERYA	0	0	-	0	0	-
NORVEÇ	0	1	-	0	2	-
ÖZBEKİSTAN	1	0	-100	95	2	-97,89
PAKİSTAN	2	16	700	21	38	80,95
PANAMA	0	0	-	0	0	-
POLONYA	0	1	-	1	1	0,00
ROMANYA	247	117	-53	140	402	187,14
RUSYA	1.473	1.583	7	4.923	4.375	-11,13
S. ARABİSTAN	299	61	-80	1.641	3.346	103,90
SERBEST İRLANDA	0	0	-	0	0	-
SUDAN	20	30	50	228	57	-75,00
TACİKİSTAN	57	116	104	82	300	265,85
TATARİSTAN	0	0	-	104	0	-100,00
TAYLAND	0	0	-	0	0	-
TAYVAN	0	0	-	0	0	-
TÜRKMENİSTAN	73	49	-33	137	190	38,69
UKRAYNA	332	362	9	764	768	0,52
UMMAN	48	42	-13	107	123	14,95
ÜRDÜN	40	0	-100	461	161	-65,08
YENİ ZELANDA	0	0	-	1	0	-100,00
YUGOSLAVYA	0	0	-	0	0	-
DİĞER ÜLKELER	0	0	-	18	3	-83,33
TOPLAM	5.563	3.962	-29	17.912	17.892	-0,11



İŞKUR



TABLO 16: ÖZÜRLÜ, ESKİ HÜKÜMLÜ, TERÖR MAĞDURLARININ BAŞVURULAR, AÇIK İŞLER VE İŞE YERLEŞTİRMELER KAPSAMINDA İLLERE GÖRE DAĞILIMI

	BAŞVURULAR			AÇIK İŞLER			İŞE YERLEŞTİRMELER		
	Özürlü	Eski Hükümlü	Terörden Etkilenen	Özürlü	Eski Hükümlü	Terörden Etkilenen	Özürlü	Eski Hükümlü	Terörden Etkilenen
ADANA	119	16	0	56	20	35	29	16	0
ADYAMAN	20	5	0	4	2	1	1	2	0
AFYONKARAHİSAR	10	2	0	2	1	6	11	2	0
AĞRI	21	0	0	0	0	0	0	1	0
AKSARAY	22	3	0	1	1	0	1	0	0
AMASYA	24	3	0	5	3	0	3	1	0
ANKARA	228	27	0	314	176	146	111	33	1
ANTALYA	57	7	0	264	123	11	20	3	0
ARDAHAN	0	0	0	0	0	0	0	0	0
ARTVİN	21	0	0	3	4	4	4	2	0
AYDIN	55	7	0	26	15	0	13	4	0
BALIKESİR	47	12	0	6	9	0	8	6	0
BARTIN	15	0	0	9	7	0	5	0	0
BATMAN	93	7	0	1	1	11	7	2	0
BAYBURT	2	0	0	0	0	0	0	0	0
BİLECİK	7	0	0	12	7	0	4	4	0
BİNGÖL	30	0	0	5	1	1	5	1	0
BİTLİS	31	2	0	0	0	0	0	0	0
BOLU	6	1	0	9	6	6	2	0	0
BURDUR	18	1	0	13	8	0	2	1	0
BURSA	92	19	0	329	86	0	152	35	0
ÇANAKKALE	11	3	1	5	1	6	5	0	0
ÇANKIRI	12	0	0	3	1	1	0	0	0
ÇORUM	35	2	0	14	7	0	9	4	0
DENİZLİ	36	6	0	77	52	0	29	7	0
DİYARBAKIR	94	20	0	2	0	0	0	0	0
DÜZCE	15	2	0	32	14	1	10	5	0
EDİRNE	20	0	0	8	9	0	2	1	0
ELAZIĞ	31	4	0	2	1	0	0	2	0
ERZİNCAN	7	0	0	1	1	2	4	5	0
ERZURUM	55	2	0	17	6	3	5	0	0
ESKİŞEHİR	33	2	0	57	25	7	19	9	0
GAZİANTEP	33	9	0	40	23	3	41	22	1
GİRESUN	37	2	0	1	1	0	2	2	0
GÜMÜŞHANE	9	2	0	5	2	1	1	1	0
HAKKARİ	20	1	0	0	0	0	0	0	0
HATAY	83	5	0	8	8	12	17	8	0
İĞDIR	7	1	0	0	0	1	0	0	0
ISPARTA	19	2	0	7	6	2	3	3	0
İSTANBUL	456	52	4	1.451	715	137	318	48	1
İZMİR	145	25	1	155	46	24	76	23	0



İŞKUR



TABLO 16: ÖZÜRLÜ, ESKİ HÜKÜMLÜ, TERÖR MAĞDURLARININ BAŞVURULAR, AÇIK İŞLER VE İŞE YERLEŞTİRMELER KAPSAMINDA İLLERE GÖRE DAĞILIMI

	BAŞVURULAR			AÇIK İŞLER			İŞE YERLEŞTİRMELER		
	Özürlü	Eski Hükümlü	Terörden Etkilenen	Özürlü	Eski Hükümlü	Terörden Etkilenen	Özürlü	Eski Hükümlü	Terörden Etkilenen
KAHRAMANMARAŞ	152	5	0	18	13	0	21	6	0
KARABÜK	14	2	0	3	3	1	0	0	0
KARAMAN	10	2	0	12	5	0	3	5	0
KARS	16	0	0	0	0	0	0	0	0
KASTAMONU	20	2	0	5	2	2	0	0	0
KAYSERİ	49	5	0	81	43	0	29	8	0
KİLİS	16	1	0	0	0	7	0	0	0
KIRIKKALE	22	4	0	1	3	0	0	1	0
KIRKLARELİ	18	1	0	10	9	0	6	0	0
KİRŞEHİR	6	2	0	2	2	1	2	0	0
KOCAELİ	57	10	0	170	48	47	156	34	0
KONYA	94	6	0	27	15	5	34	15	0
KÜTAHYA	11	1	0	27	24	38	1	3	0
MALATYA	26	1	0	10	3	1	23	2	0
MANİSA	60	11	0	113	60	2	14	7	0
MARDİN	36	2	0	2	1	0	1	1	0
MERSİN	105	14	0	43	19	18	20	9	0
MUĞLA	24	3	0	37	24	2	7	3	0
MUŞ	31	1	0	1	0	0	1	0	0
NEVŞEHİR	25	1	0	3	4	0	1	1	0
NİĞDE	20	2	0	0	0	0	1	0	0
ORDU	43	4	0	5	0	0	2	1	0
OSMANIYE	10	4	0	0	0	0	0	0	0
RİZE	7	0	0	4	3	0	1	1	0
SAKARYA	29	6	0	19	9	12	15	10	0
SAMSUN	81	8	0	19	8	15	5	1	0
SİİRT	44	2	0	0	0	0	2	0	0
SİNOP	10	7	0	3	0	0	0	0	0
SİVAS	60	1	0	6	1	0	2	1	0
ŞANLIURFA	203	5	0	11	4	1	9	4	0
ŞIRNAK	22	6	0	1	0	4	0	0	0
TEKİRDAĞ	38	7	0	302	136	84	25	9	1
TOKAT	55	4	0	3	1	2	4	2	0
TRABZON	55	1	0	6	4	0	2	2	0
TUNCELİ	11	1	0	0	0	0	0	0	0
UŞAK	22	3	0	13	11	10	8	7	0
VAN	48	4	0	0	0	0	0	1	0
YALOVA	5	1	0	4	3	0	1	3	0
YOZGAT	38	3	0	20	9	5	1	1	0
ZONGULDAK	21	0	0	3	2	0	3	2	0
TOPLAM	3.690	395	6	3.928	1.857	678	1.319	393	4



İŞKUR



	OCAK 2008 İTİBARIYLA			ŞUBAT 2008 İTİBARIYLA			Değişim Oranı (%)
	Kamu	Özel	Toplam	Kamu	Özel	Toplam	
ÖZÜRLÜLER	0	7.894	7.894	0	10.513	10.513	33,18
ESKİ HÜKÜMLÜLER	0	4.847	4.847	0	6.721	6.721	38,66
TERÖRDEN ETKİLENENLER	0	28.933	28.933	0	34.979	34.979	20,90

	ŞUBAT 2008 İTİBARIYLA			MART 2008 İTİBARIYLA			Değişim Oranı (%)
	Erkek	Kadın	Toplam	Erkek	Kadın	Toplam	
ÖZÜRLÜLER	52.013	14.929	66.942	54.115	15.993	70.108	4,73
ESKİ HÜKÜMLÜLER	14.298	212	14.510	14.769	222	14.991	3,31
TERÖRDEN ETKİLENENLER	109	19	128	117	17	134	4,69

KURS TÜRÜ	MART 2008				OCAK-MART 2008 Dönemi			
	Açılan Kurs Sayısı	Katılan Kursiyer Sayısı			Açılan Kurs Sayısı	Katılan Kursiyer Sayısı		
		Erkek	Kadın	Toplam		Erkek	Kadın	Toplam
Eski Hükümlülere Yönelik Kurslar	1	9	0	9	5	67	2	69
Hükümlülere Yönelik Kurslar	4	59	0	59	16	214	2	216
İstihdam Garantili	30	609	182	791	42	1.217	295	1.512
İşsizlik Sigortası Meslek Değişirme	1	8	6	14	7	59	14	73
İşsizlik Sigortası Meslek Edindirme	30	271	148	419	83	745	199	944
İşsizlik Sigortası Meslek Geliştirme				0	0	0	0	0
Kendi İşini Kuracaklara Yönelik	33	211	389	600	42	275	506	781
ÖSDP Danışmanlık				0	0	0	0	0
ÖSDP Eğitim	3	26	24	50	5	68	27	95
ÖSDP KİK				0	0	0	0	0
ÖSDP Toplum Yararına Çalışma Programı				0	0	0	0	0
Özelleştirme Sonucu İşsiz Kalanlara Yönelik				0	0	0	0	0
Özürlülere Yönelik	8	74	40	114	21	195	102	297
SETİP				0	0	0	0	0
Toplam	110	1.267	789	2.056	221	2.840	1.147	3.987



İŞKUR



TABLO 20: İŞ VE MESLEK DANIŞMANLIĞI FAALİYETLERİ
MART 2008

OCAK-MART 2008 Dönemi

İLLER	Bireysel Görüşmeler	Çalışma Yapılan Okul Sayısı	Çalışma Yapılan Öğrenci Sayısı	Bireysel Görüşmeler	Çalışma Yapılan Okul Sayısı	Çalışma Yapılan Öğrenci Sayısı
ADANA	0	29	102	0	41	103
ADYAMAN	0	0	0	0	0	0
AFYONKARAHİSAR	0	0	0	0	0	0
AĞRI	0	0	0	0	0	0
AKSARAY	0	0	0	0	0	0
AMASYA	1	220	70	27	500	203
ANKARA	27	0	0	49	0	172
ANTALYA	0	0	0	66	0	0
ARDAHAN	0	0	0	0	0	0
ARTVİN	0	0	0	0	0	0
AYDIN	0	205	2	0	205	2
BALIKESİR	0	0	0	0	0	0
BARTIN	0	0	0	0	0	0
BATMAN	0	0	0	0	0	0
BAYBURT	0	0	0	1	0	0
BİLEÇİK	0	0	0	0	0	0
BİNGÖL	3	0	0	3	0	0
BİTLİS	0	0	0	0	0	0
BOLU	0	0	0	0	0	0
BURDUR	0	0	0	0	0	55
BURSA	40	0	63	45	0	108
ÇANAKKALE	0	0	0	0	0	0
ÇANKIRI	0	0	0	0	0	0
ÇORUM	0	350	0	0	350	0
DENİZLİ	0	0	0	0	0	0
DIYARBAKIR	0	0	0	0	0	0
DÜZCE	0	0	0	0	0	0
EDİRNE	2	24	0	5	24	0
ELAZIĞ	10	16	27	29	16	40
ERZİNCAN	27	0	39	74	14	108
ERZURUM	0	17	0	0	72	0
ESKİŞEHİR	0	152	1	0	221	1
GAZİANTEP	0	0	10	0	0	10
GİRESUN	0	0	0	0	0	0
GÜMÜŞHANE	0	0	239	0	0	773
HAKKARİ	0	0	0	0	0	0
HATAY	0	0	0	0	0	0
İĞDIR	0	0	0	0	0	0
İSPARTA	0	0	0	0	0	0
İSTANBUL	18	249	219	46	625	775
İZMİR	4	345	96	20	619	188
KAHRAMANMARAŞ	7	0	0	7	0	0
KARABÜK	0	0	0	0	0	0
KARAMAN	0	0	0	0	0	0
KARS	0	0	0	0	0	0
KASTAMONU	0	14	401	0	14	422
KAYSERİ	0	4037	53	0	4718	91
KİLİS	0	0	0	0	0	0
KIRIKKALE	0	0	0	0	0	0
KIRKLARELİ	0	0	0	0	0	0
KIRŞEHİR	0	0	0	0	110	0
KOCAELİ	27	0	53	52	0	149
KONYA	0	0	0	0	0	0
KÜTAHYA	0	0	0	0	0	0
MALATYA	0	0	1182	0	0	2283
MANİSA	3	48	401	3	221	845
MARDİN	0	0	0	0	0	0
MERSİN	0	0	0	0	0	0
MUĞLA	0	0	0	0	0	0
MUŞ	0	0	0	0	0	0
NEVŞEHİR	0	0	0	0	0	0
NİĞDE	0	0	0	0	0	0
ORDU	0	0	0	0	0	45
OSMANİYE	0	0	2	0	0	2
RİZE	0	10	35	0	63	52
SAKARYA	17	0	0	17	0	0
SAMSUN	0	0	0	30	0	19
SİİRT	1	0	0	1	0	0
SİNOP	0	209	34	0	329	62
SİVAS	0	0	0	0	0	0
ŞANLIURFA	1	0	0	1	0	0
ŞIRNAK	0	0	0	0	0	0
TEKİRDAĞ	0	0	0	0	0	0
TOKAT	4	0	9	13	5	26
TRABZON	0	0	20	0	0	44
TUNCELİ	0	0	0	0	0	0
UŞAK	0	0	0	0	0	0
VAN	0	159	253	0	159	401
YALOVA	0	0	0	0	0	0
YOZGAT	0	0	0	0	0	0
ZONGULDAK	0	0	0	0	0	0
TOPLAM	192	6084	3311	489	8306	6979



İŞKUR



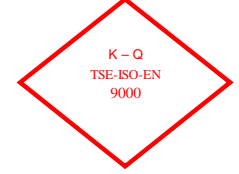
DÜZENLENEN SEMİNER TÜRÜ	MART 2008			OCAK-MART 2008 Dönemi		
	Seminer Verilen İşyeri Sayısı	Seminer Sayısı	Seminerlere Katılan Sayısı	Seminer Verilen İşyeri Sayısı	Seminer Sayısı	Seminerlere Katılan Sayısı
İlk Kademe Yöneticilik Semineri		3	53		4	68
İnsan İlişkileri ve İletişim Semineri			0		3	72
İnsan İlişkileri ve Stres Semineri			0		2	33
İş Sağlığı ve Güvenliği Semineri	26	41	995	70	107	2.551
İşçi Geliştirme Semineri		7	165		8	190
Orta Kademe Yöneticilik Semineri		2	44		3	63
Toplam Kalite Yönetimi Semineri		2	43		5	93
Zaman Yönetimi Semineri		1	25		1	25
TOPLAM	26	56	1.325	70	133	3.095

AY	İKT Başvuru	İKT Ödeneği Kesilen	İKT Ödeneği Biten	İKT Ödemesi Devam Eden
MART 2008	13	0	0	11

AY	İşsizlik Ödeneğine Başvuru	İşsizlik Ödeneği Kesilen	İşsizlik Ödeneği Biten	İÖ Ödemesi Devam Eden
MART 2008	27.209	1.913	153	19.933



İŞKUR



TABLO 24: ÖZÜR GRUPLARINA GÖRE ÖZÜRLÜLER

	BAŞVURULAR			İŞE YERLEŞTİRMELER		
	Erkek	Kadın	Toplam	Erkek	Kadın	Toplam
NÖROLOJİK HASTALIKLAR GRUBUNDAKİ ÖZÜRLÜLER	650	360	1.010	136	16	152
RUH HASTALIKLARI GRUBUNDAKİ ÖZÜRLÜLER	209	97	306	51	6	57
GÖZ HASTALIKLARI GRUBUNDAKİ ÖZÜRLÜLER	268	117	385	220	23	243
İŞİTME-KONUŞMA HASTALIKLARI GRUBUNDAKİ ÖZÜRLÜLER	243	191	434	130	33	163
İÇ HASTALIKLARI GRUBUNDAKİ ÖZÜRLÜLER	216	107	323	58	17	75
ORTOPEDİK VE TRAVMALOJİK HASTALIKLAR GRUBUNDAKİ ÖZÜRLÜLER	399	239	638	331	65	396
DERİ HASTALIKLARI GRUBUNDAKİ ÖZÜRLÜLER	12	5	17	4	0	4
GÖĞÜS VE DAMAR HASTALIKLARI GRUBUNDAKİ ÖZÜRLÜLER	97	40	137	41	2	43
ONKOLOJİK HASTALIKLAR GRUBUNDAKİ ÖZÜRLÜLER	10	5	15	2	0	2
YANIK GRUBUNDAKİ ÖZÜRLÜLER	5	1	6	68	9	77
DİĞER HASTALIKLAR GRUBUNDAKİ ÖZÜRLÜLER	188	114	302	48	7	55
BATINI İLGİLENDİRE HASTALIKLAR	6	3	9	2	0	2
SİNDİRİM SİSTEMİ HASTALIKLARI	32	6	38	4	0	4
HEMATOLOJİK HASTALIKLAR	17	6	23	47	3	50
ÜROLOJİK HASTALIKLAR	17	11	28	6	1	7
DAMAR HASTALIKLARI	13	6	19	7	1	8
TOPLAM	2.382	1.308	3.690	1.155	183	1.338



İŞKUR



TABLO:25 2008 YILI MART AYI İÇERİSİNDE İŞSİZLİK ÖDENEĞİNE BAŞVURAN VE HAKEDENLERİN MESLEK GRUPLARINA GÖRE DAĞILIMI

MESLEKLER	İŞSİZLİK ÖDENEĞİ			
	İşsizlik Ödeneğine Başvuru	İşsizlik Ödeneği Kesilen	HAKEDEN İşsizlik Ödeneği Biten	Ödemesi Devam Eden
Alt yapı Teknisyeni	5	0	0	3
Ambalajcı (Elle)	88	6	1	69
Aşçı (Özel Hizmet)	21	0	0	15
Avukat	7	0	0	5
Bankacılık Meslek Elemanı	53	5	0	41
Bekçi	85	2	0	73
Bilgisayar İşletmeni	130	7	0	100
Bilgisayar Operatörü	139	12	1	97
Bilgisayar Programcısı	56	1	0	44
Bilgisayarlı Muhasebe Elemanı	38	1	0	35
Büro Memuru (Depolama)				
Büro Memuru (Genel)	1.395	86	13	1.034
Çaycı	120	10	0	90
Çektirmeci (Petrol ve Gaz Kuyuları)	1	0	0	1
Çocuk Gelişim Elemanı	25	1	1	17
Deri İşçisi	69	3	0	52
Diğer Bilgisayar Makinesi Operatörleri	23	2	0	15
Diğer Büro Memurları	573	38	2	418
Diğer Elektrikli Eşya Montajcıları ve İlgili Elektrik İşçileri	30	2	0	25
Diğer Elektronik Montörleri	1	0	0	1
Diğer İmalat ve İlgili İşçiler (Elle)	166	17	0	121
Dikiş Makinesi Operatörü (Kumaş)	190	8	5	132
Dokumacı (Dokuma Makineleri Operatörü)	225	19	4	163
Ekip Makinisti (Petrol)				
Ekonomist (Genel)	34	2	0	28
El ve Makine Dikişçisi (Genel)	343	6	0	156
Elektrik Ark Kaynakçısı (Makine ile)	97	19	0	60
Elektrik Teknikeri	47	6	0	33
Elektrik Teknisyeni (Genel)	188	24	1	134
Elektrikçi (Genel)	139	19	2	73
Elektrik-Elektronik Mühendisi	4	1	0	2
Elektronik Bilgisayar Operatörü	30	1	0	19
Elektronik Teknisyeni (Genel)	52	2	2	38
Forklift Operatörü	90	17	0	57
Garson (Servis Elemanı)	182	6	1	135
Gaz Altı Kaynakçısı	73	11	0	43
Güvenlik Görevlisi	119	11	0	83
Halkla İlişkiler Görevlisi	37	3	0	26
Hemşire (Genel)	10	1	0	8
İnşaat Teknikeri	25	2	0	18
İnşaat Teknisyeni (Genel)	6	0	0	3
İplikçi (Ring/Vater/Vargel)	270	17	2	224
İstihsal Teknisyeni	25	3	0	12
İşletme Meslek Elemanı	19	0	0	19
İşletmeci (Genel)	91	1	0	75
Jeoloji Mühendisi	10	0	0	7
Kalite Kontrolcü	302	12	0	220
Kamyon ve Kamyonet Şoförü (Şehir içi)	256	17	1	193
Koruyucu Güvenlik Memuru				
Madenci (Genel)	18	2	0	14
Makine Mühendisi (Genel)	52	4	0	38
Makine Teknikeri	23	3	0	20
Makine Teknisyeni (Genel)	42	2	1	31
Metal İşleri Teknisyeni	42	5	0	28
Möbilya İmalatçısı	96	3	0	77
Motor Teknisyeni	41	1	0	35
Muhasebeci	545	29	2	415
Oksijen ve Elektrik Kaynakçısı (Genel)	45	8	0	28
Otobüs Şoförü (Kaptan)	51	3	0	39
Ön Muhasebeci	431	18	1	338
Pazarlamacı	150	8	0	114
Satış Elemanı	607	35	2	456
Sekreter(Genel)	197	2	0	168
Şoför (Yolcu Taşıma)	191	14	2	148
Şoför (Yük Taşıma)	210	14	2	167
Taksi Şoförü	100	4	1	74
Temizlik Görevlisi	43	0	1	27
Tesviyeci	53	8	0	41
Torna Tezgahı Operatörü (Tornacı)	89	10	0	66
Turizm ve Otelcilik Elemanı	36	2	1	28
Beden İşçisi	9.880	738	56	7.155
Diğer	8.378	599	48	6.209
TOPLAM	27.209	1.913	153	19.933



İŞKUR



TABLO:26 2008 YILI MART AYI İÇERİSİNDE İŞSİZLİK ÖDENEĞİNE BAŞVURAN VE HAKEDENLERİN YAŞ GRUPLARINA GÖRE DAĞILIMI

YAŞ GRUPLARI	İŞSİZLİK ÖDENEĞİ HAKEDEN			
	İşsizlik Ödeneğine Başvuru	İşsizlik Ödeneği Kesilen	İşsizlik Ödeneği Biten	Ödemesi Devam Eden
TOPLAM	27.209	1.913	153	19.933
15-19 Arası	121	1	1	60
20-24 Arası	2.436	125	10	1.684
25-29 Arası	6.683	486	34	4.912
30-34 Arası	6.613	551	45	4.830
35-39 Arası	5.004	395	28	3.667
40-44 Arası	3.795	228	17	2.844
45-64 Arası	2.544	127	18	1.926
65 ve Yukarısı	13	0	0	10
ERKEK	19.777	1.653	123	14.192
15-19 Arası	75	0	1	34
20-24 Arası	1.317	92	9	847
25-29 Arası	4.595	408	24	3.287
30-34 Arası	4.926	493	38	3.499
35-39 Arası	3.908	343	23	2.828
40-44 Arası	3.023	210	15	2.256
45-64 Arası	1.921	107	13	1.432
65 ve Yukarısı	12	0	0	9
KADIN	7.432	260	30	5.741
15-19 Arası	46	1	0	26
20-24 Arası	1.119	33	1	837
25-29 Arası	2.088	78	10	1.625
30-34 Arası	1.687	58	7	1.331
35-39 Arası	1.096	52	5	839
40-44 Arası	772	18	2	588
45-64 Arası	623	20	5	494
65 ve Yukarısı	1	0	0	1



İŞKUR



TABLO:27 2008 YILI MART AYI İÇERİSİNDE İŞSİZLİK ÖDENEĞİNE BAŞVURAN VE HAKEDENLERİN EĞİTİM DÜZEYLERİNE GÖRE DAĞILIMI

EĞİTİM DÜZEYLERİ	İŞSİZLİK ÖDENEĞİ HAKEDEN			
	İşsizlik Ödeneğine Başvuru	İşsizlik Ödeneği Kesilen	İşsizlik Ödeneği Biten	Ödemesi Devam Eden
TOPLAM	27.209	1.913	153	19.933
Okur Yazar Olmayan	121	9	1	83
Okur Yazar	717	30	3	480
İlköğretim	15.507	1.099	86	11.271
Ortaöğretim (Lise ve Dengi)	7.947	567	51	5.872
Önlisans	1.207	90	2	894
Lisans	1.650	112	10	1.285
Yüksek Lisans	60	6	0	48
Doktora	0	0	0	0
ERKEK	19.777	1.653	123	14.192
Okur Yazar Olmayan	68	7	0	44
Okur Yazar	530	26	3	355
İlköğretim	12.391	998	72	8.879
Ortaöğretim (Lise ve Dengi)	5.279	481	40	3.798
Önlisans	593	55	0	423
Lisans	883	81	8	668
Yüksek Lisans	33	5	0	25
Doktora	0	0	0	0
KADIN	7.432	260	30	5.741
Okur Yazar Olmayan	53	2	1	39
Okur Yazar	187	4	0	125
İlköğretim	3.116	101	14	2.392
Ortaöğretim (Lise ve Dengi)	2.668	86	11	2.074
Önlisans	614	35	2	471
Lisans	767	31	2	617
Yüksek Lisans	27	1	0	23
Doktora	0	0	0	0



İŞKUR



TABLO 28: 2008 YILI MART AYI İÇERİSİNDE İL MÜDÜRLÜKLERİNİN İŞSİZLİK SİGORTASI FAALİYETLERİNE İLİŞKİN GENEL VERİLER

İLLER	İŞSİZLİK ÖDENEĞİ HAKEDEN			
	İşsizlik Ödeneğine Başvuru	İşsizlik Ödeneği Kesilen	İşsizlik Ödeneği Biten	Ödemesi Devam Eden
ADANA	628	45	6	527
ADYAMAN	131	1	1	123
AFYONKARAHİSAR	66	6	0	59
AĞRI	12	0	0	4
AKSARAY	26	2	1	14
AMASYA	45	3	0	39
ANKARA	1.412	86	15	963
ANTALYA	806	93	4	522
ARDAHAN	1	0	0	1
ARTVİN	15	0	0	14
AYDIN	236	18	1	148
BALIKESİR	277	43	2	167
BARTIN	40	5	1	28
BATMAN	17	2	0	3
BAYBURT	1	0	0	1
BİLECİK	88	4	3	23
BİNGÖL	23	0	0	18
BİTLİS	6	0	0	4
BOLU	113	28	0	80
BURDUR	36	5	1	27
BURSA	1.878	212	20	1.381
ÇANAKKALE	85	1	1	76
ÇANKIRI	25	0	0	24
ÇORUM	59	1	0	53
DENİZLİ	701	61	4	513
DİYARBAKIR	73	2	0	69
DÜZCE	84	4	1	72
EDİRNE	206	26	2	174
ELAZIĞ	52	5	8	34
ERZİNCAN	8	0	0	8
ERZURUM	49	0	0	48
ESKİŞEHİR	224	25	3	186
GAZİANTEP	650	34	1	554
GİRESUN	62	1	0	60
GÜMÜŞHANE	19	2	0	15
HAKKARİ	3	0	0	3
HATAY	242	14	0	198
İĞDIR	2	0	0	2
ISPARTA	235	7	0	183
İSTANBUL	8.509	338	21	6.095
İZMİR	2.568	149	8	1.811



İŞKUR



TABLO 28: 2008 YILI MART AYI İÇERİSİNDE İL MÜDÜRLÜKLERİNİN İŞSİZLİK SİGORTASI FAALİYETLERİNE İLİŞKİN GENEL VERİLER

İLLER	İŞSİZLİK ÖDENEĞİ HAKEDEN			
	İşsizlik Ödeneğine Başvuru	İşsizlik Ödeneği Kesilen	İşsizlik Ödeneği Biten	Ödemesi Devam Eden
KAHRAMANMARAŞ	387	13	3	360
KARABÜK	59	4	0	40
KARAMAN	195	20	0	168
KARS	14	1	0	11
KASTAMONU	36	1	0	20
KAYSERİ	974	90	5	842
KIRIKKALE	74	0	1	3
KIRKLARELİ	213	31	1	177
KIRŞEHİR	24	0	0	23
KİLİS	2	0	0	2
KOCAELİ	776	112	4	438
KONYA	598	43	13	362
KÜTAHYA	155	1	0	22
MALATYA	238	16	1	116
MANİSA	618	73	1	495
MARDİN	13	0	0	12
MERSİN	335	31	1	283
MUĞLA	218	20	0	164
MUŞ	2	0	0	2
NEVŞEHİR	33	3	0	30
NİĞDE	71	2	0	65
ORDU	97	3	0	81
OSMANİYE	39	2	0	34
RİZE	20	3	0	16
SAKARYA	309	48	2	241
SAMSUN	190	13	6	164
SİİRT	6	0	0	4
SİNOP	15	1	0	14
SİVAS	68	3	0	54
ŞANLIURFA	98	23	0	66
ŞIRNAK	4	0	0	4
TEKİRDAĞ	947	84	4	752
TOKAT	54	3	2	46
TRABZON	121	3	1	108
TUNCELİ	0	0	0	0
UŞAK	203	16	2	184
VAN	29	0	0	8
YALOVA	81	5	1	65
YOZGAT	82	2	1	72
ZONGULDAK	98	20	0	61
TOPLAM	27.209	1.913	153	19.933

TANIMLAR

Başvuru: İş arayanların, gereksinimlerinin karşılanması için Kurum İl Müdürlüklerine doğrudan yaptıkları müracaat.

Açık İş : Kuruma işverenlerden intikal eden işçi istemi.

Takdim: Kurum İl Müdürlüklerince işyerine gönderilmesine karar verilen iş arayanların, işverenle görüşme yapmak üzere işyerinde bulunması.

İşe Yerleştirme (Plasman): İş arayanların Kurumca işe yerleştirilmesi.

Karşılanan Açık İş: İşverenlerin vermiş oldukları işçi istemlerinin Kurumca karşılanması.

Açık Kontenjan: İşverenlerin yasa gereği çalıştırmak zorunda oldukları özürlü ve eski hükümlüler ile terörden etkilenme sonucu işe yerleştirileceklere ilişkin açık işgücü sayısı.

Özürlü: Bedensel, zihinsel ve ruhsal özürleri nedeniyle çalışma gücünün en az %40'ından yoksun olduğu sağlık kurulu raporu ile belgelenen kişiler.(Sakatların İstihdamı hk.Tüzük, Md.2).

Eski Hükümlü: Altı aydan daha uzun süreli hürriyeti bağlayıcı bir cezadan veya devlet memuru olmaya engel bir suçtan hüküm giymiş ve cezasını infaz kurumlarında tamamlamış veya cezası tecil edilmiş yahut şartlı salıverme yoluyla tahliye edilmiş olanlar ile özel kanunlarında belirtilen şartlardan dolayı istihdam edilmeleri olanağı bulunmayanlar veya ömür boyu kamu hizmetlerinden yasaklı bulunanlar ya da Kurum tarafından daha önce bu kapsamda işe yerleştirilmemiş olan mükerrer suç işleyen kişiler(Eski Hükümlülerin İstihdamı hk. Tüzük, Md.2).

Kayıtlı İşgücü: İş arayanlardan aktif kayıtlarda yer alanların tümü.

Kayıtlı İşsiz: Çalışma çağında ve gücünde olan, çalışmak isteyen, Kuruma başvurduğunda asgari ücret düzeyinde gelir getirici bir işi olmayan, Kurum tarafından henüz kendisine iş bulunamayan aktif kayıtlardaki kişilerdir. Kayıtlı işgücünden, daha iyi şartlarda iş arayanlar, emeklilerden iş arayanlar ve belli bir iş yerinde çalışmak isteyenler çıkarıldığında geri kalanlar kayıtlı işsiz sayılmaktadır.

Terörden etkilenenlerden iş arayanlar: 3713 Sayılı Terörle Mücadele Yasası ve bu Yasaya ek bir madde eklenmesi hakkındaki 4131 sayılı Yasa kapsamında olmak üzere, terör eylemleri nedeniyle şehit ve malul olanların yakınları ile çalışabilecek durumdaki malullerden, özel kuruluşlarda çalışmak amacıyla Kuruma başvuranlar.