

Ülkemizde işgücü piyasasının düzenlenmesi ile ilgili faaliyetleri yürütmek üzere 1946 tarihli, 4837 sayılı Kanunla İş ve İşçi Bulma Kurumu kurulmuştur. Kurum bu tarihten 2000 yılına kadar 54 yıl süreyle, iş piyasasının düzenlenmesi ile ilgili tek kurum olarak faaliyet göstermiştir.

İş piyasasında değişen koşullar nedeniyle İş ve İşçi Bulma Kurumu'nun yeniden yapılanması ihtiyacı ortaya çıkmış ve 5 Temmuz 2003 tarihli, 25159 sayılı Resmi Gazete'de yayımlanarak yürürlüğe giren 4904 sayılı Kanun ile Türkiye İş Kurumu kurulmuştur.

Yeni Kanun ile, Kurum Aktif işgücü politikalarını uygulayacak bir yapıya kavuşturulmuş, Kurumun tekel yetkisi kaldırılarak, özel istihdam bürolarına faaliyette bulunma imkanı getirilmiş, Genel Kurul ve Yönetim Kurulu oluşturularak, sosyal tarafların üçlü bir yapı içerisinde Kurumun yönetimine katılması sağlanmıştır.

Türkiye İş Kurumu, ulusal istihdam politikasının oluşturulmasına ve istihdamın geliştirilmesine katkıda bulunmak, işsizlik sigortası işlemlerini yürütmek, işgücü piyasası ile ilgili istatistiki verileri toplamak ve analiz etmek, iş ve meslek analizleri yapmak, işgücü yetiştirmeye yönelik programlar uygulamak, işgücünün yurtiçindeki ve yurtdışındaki işlere yerleştirilmesine aracılık etmek, işgücü piyasasının düzenlenmesine yönelik aktif ve pasif istihdam politikaları oluşturmak, kurum faaliyetleri ile ilgili alanlarda uluslar arası kuruluşların istihdam ve çalışma hayatı ile ilgili kararlarını izlemek görevlerini yerine getirmektedir.

Türkiye İş Kurumu, Çalışma ve Sosyal Güvenlik Bakanlığı'nın ilgili kuruluşu olup, özel hukuk hükümlerine tabi, tüzel kişiliğe haiz, idari ve mali bakımdan özerk bir kamu kurumudur.

### **Kuruma Kayıtlı İşgücü ve İşsiz Bilgileri**

Kuruma kayıtlı işgücü sayısı geçen yılın aynı ayına göre 154 bin 711 kişi azalarak 804 bin 980 kişi, kayıtlı işsiz sayısı ise 138 bin 367 kişi azalarak 733 bin 70 kişi olmuştur. Kayıtlı işgücü % 16,12 oranında, kayıtlı işsiz sayısı % 15,88 oranında azalmıştır.

Tablo 1: Temel Göstergeler

2007-2008 ŞUBAT AYI TEMEL GÖSTERGELER							
	2007 ŞUBAT			2008 ŞUBAT			Değiş. O. (%)
	Erkek	Kadın	Toplam	Erkek	Kadın	Toplam	
<b>BAŞVURU</b>	51.361	15.194	66.555	107.994	24.379	132.373	98,89%
<b>İşsiz</b>	45.980	13.875	59.855	103.931	23.595	127.526	113,06%
<b>Diğer</b>	5.381	1.319	6.700	4.063	784	4.847	-27,66%
<b>AÇIK İŞ</b>			11.524			12.720	10,38%
<b>Kamu</b>			1.334			640	-52,02%
<b>Özel</b>			10.190			12.080	18,55%
<b>İŞE YERLEŞTİRME</b>	4.074	1.511	5.585	3.954	840	4.794	-14,16%
<b>Kamu</b>	465	121	586	477	83	560	-4,44%
<b>Özel</b>	5.669	1.365	7.034	3.477	757	4.234	-39,81%
<b>Normal</b>	2.725	1.333	4.058	2.827	719	3.546	-12,62%
<b>Kamu</b>	421	112	533	452	83	535	0,38%
<b>Özel</b>	4.163	1.210	5.373	2.375	636	3.011	-43,96%
<b>Özürlü</b>	985	165	1.150	835		835	-27,39%
<b>Eski Hükümlü</b>	362	13	375	292	5	297	-20,80%
<b>Terör Mağduru</b>	2	0	2	0	0	0	-100,00%
<b>KAYITLI İŞGÜCÜ</b>	714.335	245.356	959.691	610.703	194.277	804.980	-16,12%
<b>KAYITLI İŞSİZ</b>	643.596	227.841	871.437	550.784	182.286	733.070	-15,88%
<b>YURTDIŞI BAŞVURU</b>	13	10	23	1.289	71	1.360	5813,04%
<b>YURTDIŞI GÖNDERME</b>	4.305	15	4.320	5.508	55	5.563	28,77%

**Kuruma Başvurular geçen yılın aynı ayına göre % 17,65 oranında artmıştır.**

2008 yılı Şubat ayı içerisinde 132 bin 373 kişi Kurumumuza, faaliyetlerinden yararlanmak için başvuruda bulunmuştur. Başvuranlardan 127 bin 526 kişisi işsiz, 3 bin 642 kişisi şu an çalışmakla beraber daha iyi şartlarda iş arayanlar, 95 kişi emekli, 1.110 kişisi de belirli bir işyerinde çalışmak isteyenlerden oluşmaktadır. Kuruma ay içerisindeki başvuranların % 81,6'sı erkektir. Başvuruların % 46,2'si lise altı eğitilmiş, % 33,2'si ise lise ve dengi okullu, % 20,6'sı lise üstü eğitim mezunudur. Başvuruların % 27,1'i 15-24 yaş arasındadır. Ay içerisinde başvuranların 109 bin 454 kişisi ilk defa iş hayatına girmiş, 16 bin 787 kişisi ise çalışırken işsiz kalmıştır.

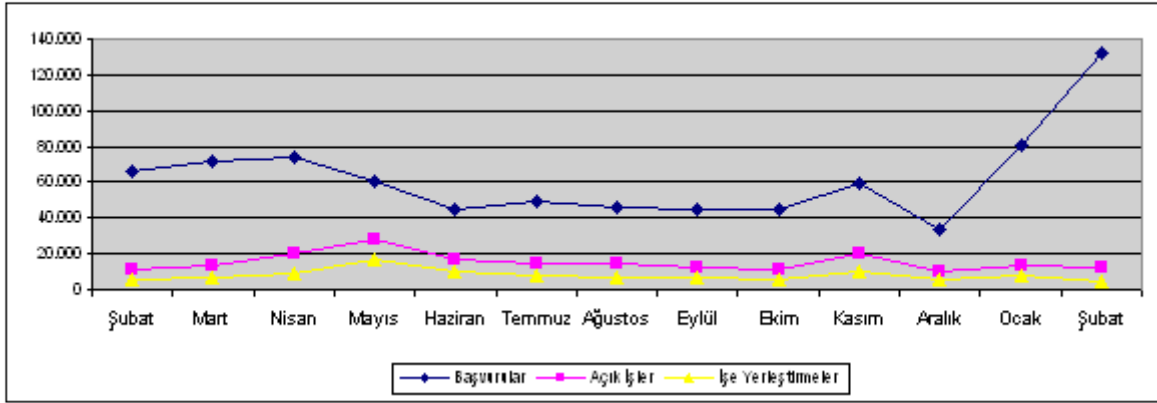
**Açık işler geçen yılın aynı ayına göre % 10,38 artarak 12 bin 720 olmuştur.**

Açık işlerin 6 bin 111'i normal, 3 bin 590'ı özürlü, bin 957'si eski hükümlü, bin 62'si terör mağduru talebinden oluşmaktadır. Açık işlerin % 59,9'u sanayi, % 39,9'u hizmetler sektöründedir.

**İşe yerleştirme geçen yılın aynı ayına göre % 14,16 oranında azalarak 4 bin 794 kişi olmuştur.**

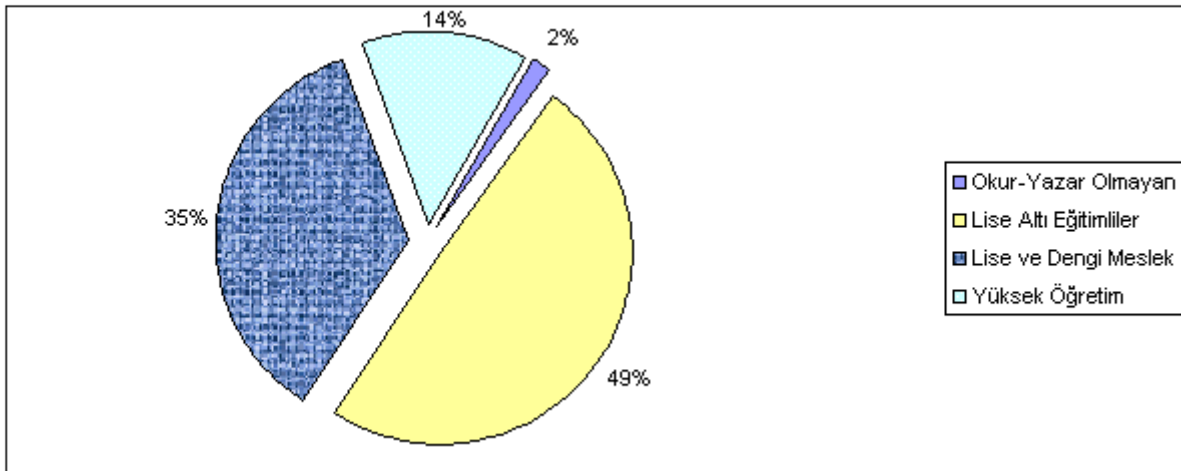
2008 yılı Ocak ayına göre özel sektöre yapılan toplam işe yerleştirmeler % 39,81 oranında, kamu sektörüne yapılan işe yerleştirmeler % 4,44 oranında azalmıştır. İşe yerleştirmelerin % 82,5'i erkektir. İşe yerleştirilenlerin % 27,9'u 15-24 yaş arasındadır. İşe yerleştirmelerin % 61,6'sı Lise altı eğitilmiş, % 30,1'i lise ve dengi okul mezunudur.

**Grafik 1: Son Bir Yıllık Genel Faaliyetler**



Kuruma kayıtlı işsizlerin 13 bin 8 kişisi okur-yazar olmayan, 359 bin 77 kişisi lise altı eğitilmiş, 258 bin 169 kişisi lise ve dengi okul mezunu, 102 bin 816 kişisi yüksek öğrenim mezunudur. Kuruma kayıtlı işsizlerin % 75,1'i erkektir. Kayıtlı işsizlerin % 19,1'i bir yıldan fazla süredir Kuruma kayıtlı beklemektedir.

**Grafik 2: Kayıtlı İşsizlerin Eğitim Durumlarına Göre Dağılımı**



## **Başvuru, Açık İş ve İşe Yerleştirmelerin Niteliksel Dağılımı**

Şubat ayında Kuruma başvuran 132 bin 373 kişinin % 22,9'u her hangi bir niteliği olmayan vasıfsız işgücüdür. Alınan 12 bin 720 açık işin % 60,2'si niteliksiz, % 39,8'i nitelikli eleman talebidir. Yapılan 7 bin 620 işe yerleştirmenin % 63,5'i niteliksiz eleman, % 36,5'ü nitelikli elemandır. Kurumumuza başvuran kişilerin çoğunluğu nitelikli (bir mesleği olan) eleman olmasına rağmen açık işlerin niteliksiz eleman talebine yönelik olmasından dolayı işe yerleştirilenlerin çoğunluğu niteliksiz elemandır.

## **Özürlü, Eski Hükümlü ve Terör Mağdurlarına İlişkin Bilgiler**

Şubat ayı içerisinde Kurumumuza toplam işsizler içinde 3 bin 451 kişi özürlü, 451 kişi eski hükümlü, 4 kişi terör mağduru başvurmuştur. Şubat ayı içerisinde 3 bin 590 adet özürlülere yönelik açık iş, bin 957 adet eski hükümlülere yönelik açık iş, bin 062 adet terör mağdurlarına yönelik açık iş alınmıştır. Yine ay içerisinde 951 özürlü ve 297 eski hükümlü işe yerleştirilmiştir. İşe yerleştirmeler, özellikle özel sektöre olmuştur. Halen Kurumumuzda kayıtlı 66 bin 942 kişi özürlü, 14 bin 510 kişi eski hükümlü, 128 kişi terörden etkilenen bulunmaktadır. Aynı zamanda Aralık ayı sonu itibariyle 7 bin 894 kişilik özürlü, 4 bin 847 kişilik eski hükümlü, 28 bin 933 kişilik terör mağduru açık kontenjanı bulunmaktadır.

## **İşsizlik Sigortası Fonu İle İlgili Bilgiler**

İşsizlik Sigortası Fonundan, 2008 Şubat ayında 116.583 kişiye toplam 36.964.606,07 YTL ödeme yapılmıştır.

Ücret Garanti Fonu İşsizlik Sigortası Fonu içinde değerlendirilmekte olup Fonun varlığı, 29.02.2008 tarihi itibariyle, ödemeler toplamı 8.680.759,51.-YTL düşüldükten sonra 65.621.122,56.-YTL'dir. Şubat 2008 ayında Ücret Garanti Fonu'ndan 61 kişiye toplam 69.360,44.-YTL ödeme yapılmıştır.

Kısa Çalışma Ödeneğinden bugüne kadar 278 kişiye 97.016,08 YTL ödenmiştir. En son haziran ayı içerisinde ise 33 kişiye toplam 18.389,15 YTL Kısa Çalışma Ödeneği ödenmiştir.

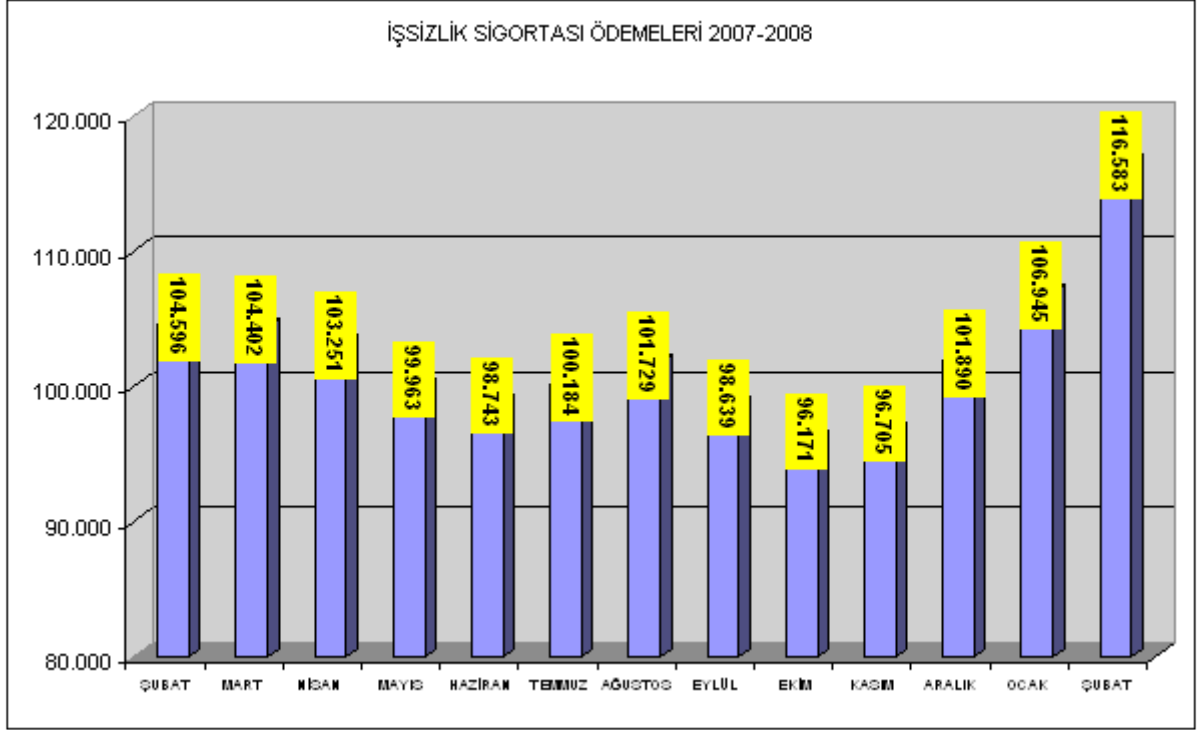
29 Şubat 2008 tarihi itibariyle, Fonun toplam gelirleri; 10 milyar 752 milyon YTL işçi ve işveren primi (gecikme zammı dahil), 3 milyar 583 milyon YTL Devlet Katkısı, 10 milyon 701 bin YTL İdari Para Cezası ve 19 milyar 304 milyon YTL faiz geliri, 2 milyon 179 bin YTL İade girişi olmak üzere toplam 33 milyar 652 milyon YTL olarak gerçekleşmiştir. Fonun toplam varlığı, işsizlik sigortası giderleri 1 milyar 632 milyon YTL ve ücret garanti fonu gideri 8 milyon 680 bin YTL düşüldükten sonra, 32 milyar 11 milyon YTL'dir

## **İşsizlik Ödeneğine İlişkin Bilgiler**

2008 yılı Şubat ayında işsizlik ödeneğinden faydalanmak için 27 bin 14 kişi başvurmuştur. Bin 768 kişinin ödemesi kesilirken, 164 kişinin ödemesi de sona ermiştir. İşsizlik Sigortasının uygulamaya başladığı Mart 2002 tarihinden 31.12.2007 tarihine kadar sisteme 1.125.612 kişi başvuruda bulunmuş, 1.008.564 kişi işsizlik

ödeneği almaya hak kazanmış, toplam 1.381.390.544,50 -YTL ödemede bulunulmuştur.

**Grafik 3: Son Bir Yıl İçerisinde İşsizlik Ödeneği Alan Kişi Sayısı**



### İşgücü Yetiştirme Kursları ve Mesleki Rehabilitasyon Faaliyetleri

Şubat ayı içerisinde toplam 69 adet kurs açılmış olup, kurslarımızdan 855 kişisi erkek, 269 kişisi kadın olmak üzere toplam 1124 kişi yararlanmıştır. Açılan kursların 9 tanesi istihdam garantili kurs olup bu kurslarımızdan 256 kişisi erkek, 74 kişisi kadın olmak üzere 330 kişi faydalanmıştır.



# İŞKUR



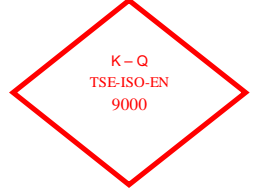
		Yıllar	2007		2008	Değişim Oranı (%)
			Şubat	Şubat	Şubat	
BAŞVURU	Toplam	Toplam	66.555	132.373	98,89	
		Erkek	51.361	107.994	110,26	
		Kadın	15.194	24.379	60,45	
	İşsiz	Toplam	59.855	127.526	113,06	
		Erkek	45.980	103.931	126,04	
		Kadın	13.875	23.595	70,05	
	Diğer *	Toplam	6.700	4.847	-27,66	
		Erkek	5.381	4.063	-24,49	
		Kadın	1.319	784	-40,56	
Toplam	11.524	12.720	10,38			
AKIŞ İŞ	Kamu	1.334	640	-52,02		
	Özel	10.190	12.080	18,55		
İŞVERENE TAKDİM	Toplam	37.779	54.001	42,94		
	Erkek	31.584	46.401	46,91		
	Kadın	6.195	7.600	22,68		
İŞE YERLEŞTİRME	Toplam	Toplam	5.585	4.794	-14,16	
		Erkek	4.074	3.954	-2,95	
		Kadın	1.511	840	-44,41	
	Normal Yerleştirme	Toplam	4.058	3.546	-12,62	
		Erkek	2.725	2.827	3,74	
		Kadın	1.333	719	-46,06	
	Özürlü Yerleştirme	Toplam	1.150	951	-17,30	
		Erkek	985	835	-15,23	
		Kadın	165	116	-29,70	
	Eski Hükümlü Yerleştirme	Toplam	375	297	-20,80	
		Erkek	362	292	-19,34	
		Kadın	13	5	-61,54	
Terör mağduru Yerleştirme	Toplam	2	0	-100,00		
	Erkek	2	0	-100,00		
	Kadın	0	0	-		
KAYITLI İŞGÜCÜ	Toplam	959.691	804.980	-16,12		
	Erkek	714.335	610.703	-14,51		
	Kadın	245.356	194.277	-20,82		
KAYITLI İŞSİZ	Toplam	871.437	733.070	-15,88		
	Erkek	643.596	550.784	-14,42		
	Kadın	227.841	182.286	-19,99		
YURTDIŞI BAŞVURU	Toplam	23	1.360	5813,04		
	Erkek	13	1.289	9815,38		
	Kadın	10	71	-		
YURTDIŞI GÖNDERME	Toplam	4.320	5.563	28,77		
	Erkek	4.305	5.508	27,94		
	Kadın	15	55	266,67		

\* Daha İyi Şartlarda İş Arayanlar, Emeklilerden İş Arayanlar, Belirli Bir İş Yeri İş Arayanlar

		Yıllar	2007		2008	Değişim Oranı (%)
			Ocak-Şubat	Ocak-Şubat	Ocak-Şubat	
BAŞVURU	Toplam	Toplam	135.045	212.953	57,69	
		Erkek	103.770	166.687	60,63	
		Kadın	31.275	46.266	47,93	
	İşsiz	Toplam	121.864	205.274	68,45	
		Erkek	93.650	160.439	71,32	
		Kadın	28.214	44.835	58,91	
	Diğer *	Toplam	13.181	7.679	-41,74	
		Erkek	10.120	6.248	-38,26	
		Kadın	3.061	1.431	-53,25	
Toplam	22.379	26.111	16,68			
AKIŞ İŞ	Kamu	3.533	1.450	-58,96		
	Özel	18.846	24.661	30,86		
İŞVERENE TAKDİM	Toplam	68.004	118.979	74,96		
	Erkek	57.106	101.473	77,69		
	Kadın	10.898	17.506	60,63		
İŞE YERLEŞTİRME	Toplam	Toplam	10.157	12.414	22,22	
		Erkek	7.489	10.088	34,70	
		Kadın	2.668	2.326	-12,82	
	Normal Yerleştirme	Toplam	7.284	9.452	29,76	
		Erkek	4.936	7.411	50,14	
		Kadın	2.348	2.041	-13,07	
	Özürlü Yerleştirme	Toplam	2.147	2.298	7,03	
		Erkek	1.843	2.022	9,71	
		Kadın	304	276	-9,21	
	Eski Hükümlü Yerleştirme	Toplam	721	658	-8,74	
		Erkek	705	649	-9,74	
		Kadın	16	9	-43,75	
Terör mağduru Yerleştirme	Toplam	5	6	20,00		
	Erkek	5	6	20,00		
	Kadın	0	0	-		
KAYITLI İŞGÜCÜ	Toplam	959.691	804.980	-16,12		
	Erkek	714.335	610.703	-14,51		
	Kadın	245.356	194.277	-20,82		
KAYITLI İŞSİZ	Toplam	871.437	733.070	-15,88		
	Erkek	643.596	550.784	-14,42		
	Kadın	227.841	182.286	-19,99		
YURTDIŞI BAŞVURU	Toplam	47	1.411	2902,13		
	Erkek	29	1.327	4475,86		
	Kadın	18	84	366,67		
YURTDIŞI GÖNDERME	Toplam	8.705	13.930	60,02		
	Erkek	8.234	13.817	67,80		
	Kadın	471	113	-76,01		



# İŞKUR



**TABLO 2: BAŞVURULAR**

*Ay İçindeki Başvurular*

		<i>Ocak 2008</i>	<i>Şubat 2008</i>	<i>Değişim Oranı (%)</i>
<b>TOPLAM BAŞVURU</b>	<b>Toplam</b>	80.580	132.373	64,28
	<b>İşsiz</b>	77.748	127.526	64,02
	Normal	73.081	123.620	69,15
	Özürlü	4.211	3.451	-18,05
	Eski Hükümlü	453	451	-0,44
	Terörden Etkilenen	3	4	33,33
	<b>Daha İyi Şartlarda İş Arayan</b>	2.321	3.642	56,92
	<b>Emekli</b>	79	95	20,25
	<b>Belli Bir İşyerinde Çalışmak İsteyenler</b>	432	1.110	156,94
	<b>ERKEK</b>	<b>Toplam</b>	58.693	107.994
<b>İşsiz</b>		56.508	103.931	83,92
Normal		53.406	101.266	89,62
Özürlü		2.660	2.217	-16,65
Eski Hükümlü		439	444	1,14
Terörden Etkilenen		3	4	33,33
<b>Daha İyi Şartlarda İş Arayan</b>		1.800	3.067	70,39
<b>Emekli</b>		69	85	23,19
<b>Belli Bir İşyerinde Çalışmak İsteyenler</b>		316	911	188,29
<b>KADIN</b>		<b>Toplam</b>	21.887	24.379
	<b>İşsiz</b>	21.240	23.595	11,09
	Normal	19.675	22.354	13,62
	Özürlü	1.551	1.234	-20,44
	Eski Hükümlü	14	7	-50,00
	Terörden Etkilenen	0	0	-
	<b>Daha İyi Şartlarda İş Arayan</b>	521	575	10,36
	<b>Emekli</b>	10	10	0,00
	<b>Belli Bir İşyerinde Çalışmak İsteyenler</b>	116	199	71,55



# İŞKUR



**TABLÖ 3: AYLAR İTİBARIYLA AY İÇİNDE YENİ BAŞVURU, AÇIK İŞ VE İŞE YERLEŞTİRME GENEL VERİLERİ**

	Yıllar	AYLAR												Toplam																																
		Ocak		Şubat		Mart		Nisan		Mayıs		Haziran		Temmuz		Ağustos		Eylül		Ekim		Kasım		Aralık		Toplam																				
		Erkek	Kadın	Erkek	Kadın	Erkek	Kadın	Erkek	Kadın	Erkek	Kadın	Erkek	Kadın	Erkek	Kadın	Erkek	Kadın	Erkek	Kadın	Erkek	Kadın	Erkek	Kadın	Erkek	Kadın	Erkek	Kadın	Erkek	Kadın																	
BAŞVURU	<b>TOPLAM</b>	52.420	16.081	68.490	17.361	85.851	64.455	18.883	71.338	58.007	19.837	77.844	46.244	13.939	60.083	33.331	11.939	44.970	34.747	14.088	49.835	31.063	12.893	45.998	31.200	13.264	44.464	30.907	14.029	44.936	43.194	16.055	59.889	24.513	8.745	33.258	493.431	168.967	662.398							
	%	11,99	36,10	17,65	110,26	60,45	98,89	48,606	15,240	83,846	50,926	13,659	64,565	42,303	12,848	55,241	31,970	11,971	42,841	33,016	13,606	46,621	31,794	12,422	44,216	29,843	12,884	42,727	29,962	13,802	43,564	40,559	15,832	56,301	22,630	8,146	30,676	454.848	157.724	612.571						
	<b>İŞSİZ</b>	47.819	14.338	62.099	46.960	13.879	59.855	48.606	15.240	63.846	50.926	13.659	64.565	42.303	12.848	55.241	31.970	11.971	42.841	33.016	13.606	46.621	31.794	12.422	44.216	29.843	12.884	42.727	29.962	13.802	43.564	40.559	15.832	56.301	22.630	8.146	30.676	454.848	157.724	612.571						
AÇIK İŞ	<b>TOPLAM</b>	4.739	1.742	6.481	6.381	1.319	6.700	5.850	1.643	7.493	7.081	1.978	9.059	3.851	991	4.942	1.761	368	2.129	1.731	483	2.214	1.269	471	1.740	1.367	380	1.737	945	407	1.352	2.635	863	3498	1083	599	2552	38.583	11.244	49.827						
	%	-10,69	-62,86	-95,30	-34,49	-40,56	-27,96																																							
	<b>DİĞER</b>	2.185	647	2.832	4.963	784	4.847																																							
İŞVERENE TAKDİM	<b>TOPLAM</b>	25.522	4.709	30.225	31.584	6.195	37.779	46.842	8.525	55.367	69.727	10.756	80.483	77.648	13.391	91.039	62.536	10.795	73.301	55.130	9.778	64.908	57.703	10.189	67.892	52.948	9.995	62.043	61.857	10.034	61.871	60.491	11.504	71.995	29.866	5.258	35.124	620.934	111.009	732.027						
	%	55,072	9,008	64,978	46,401	7,650	54,001																																							
	<b>İŞE YERLEŞTİRME</b>	3.415	1.167	4.572	4.074	1.511	5.585	5.648	1.469	7.117	6.847	2.315	9.162	12.855	3.391	16.246	7.827	1.934	9.761	6.870	1.512	8.382	5.162	1.178	6.330	4.991	1.178	6.169	4.170	1.041	5.211	8.333	2.172	10.505	4.445	1.167	5.612	74.627	20.025	94.652						
KAYITLI İŞGÜCÜ	<b>TOPLAM</b>	669.666	231.471	901.137	714.335	243.356	959.691	744.578	292.906	997.484	746.298	248.042	990.340	722.654	233.256	955.910	656.895	217.020	873.915	627.941	212.089	840.030	615.168	208.026	823.194	600.675	201.540	802.224	687.735	196.794	784.529	582.951	192.862	775.813	679.946	191.141	771.087									
	%	-13,64	-17,57	-14,65	-14,51	-20,82	-16,12																																							
	<b>KAYITLI İŞSİZ</b>	602.857	214.735	817.592	643.556	227.841	871.437	669.142	234.378	903.620	671.582	227.624	899.206	649.809	216.743	866.552	593.043	201.908	794.951	568.099	197.744	765.843	556.798	194.073	750.871	545.142	189.036	734.178	634.644	185.073	718.717	530.705	181.638	712.343	627.679	179.992	707.671									
YURTDIŞI BAŞVURU	<b>TOPLAM</b>	18	8	24	13	10	23	25	3	28	10	3	13	6	1	7	5	3	8	10	8	18	8	0	8	4	3	7	3	4	7	21	11	32	20	13	33	141	67	208						
	%	117,50	62,50	112,50	98,15,38	610,00	9813,04																																							
	<b>YURTDIŞI GÖNDERİME</b>	3.929	456	4.385	4.305	15	4.300	8.772	438	9.210	6.338	346	6.684	7.912	375	8.187	6.813	332	7.145	6.976	501	8.477	6.759	565	7.314	4.465	448	4.913	6.274	306	6.580	6.725	413	7.138	3.722	193	3.915	70.890	4.378	75.268						
YURTDIŞI GÖNDERİME	<b>TOPLAM</b>	11.448	49.29	90.81	27.94	266.87	28.77																																							
	%	11,448	49,29	90,81	27,94	266,87	28,77																																							
	<b>DİĞER</b>	2.185	647	2.832	4.963	784	4.847																																							

\* Daha İy Şartlarda İy Arayıcılar, Emeklilerden İy Arayıcılar, Beklenen İy Yemek İy Arayıcılar





# İŞKUR



**TABLO 4: İŞE YERLEŞTİRMELER**

		<i>İşe Yerleştirme</i>		
		<i>Ocak 2008</i>	<i>Şubat 2008</i>	<i>Değişim Oranı (%)</i>
<b>TOPLAM İŞE YERLEŞTİRME</b>	<b>Toplam</b>	7.620	4.794	-37,09
	Kamu	586	560	-4,44
	Özel	7.034	4.234	-39,81
	Tarım dışı	7.503	4.726	-37,01
	Tarım içi	117	68	-41,88
	<b>Normal Yerleştirme</b>	5.906	3.546	-39,96
	Kamu	533	535	0,38
	Özel	5.373	3.011	-43,96
	<b>Özürlü yerleştirme</b>	1.347	951	-29,40
	Kamu	42	21	-50,00
	Özel	1.305	930	-28,74
	<b>E.Hükümlü Yerleştirme</b>	361	297	-17,73
	Kamu	11	4	-63,64
	Özel	350	293	-16,29
<b>Terörden Etki.Yerleştirme (Özel)</b>	6	0	-100,00	
<b>ERKEK</b>	<b>Toplam</b>	6.134	3.954	-35,54
	Kamu	465	477	2,58
	Özel	5.669	3.477	-38,67
	Tarım dışı	6.063	3.924	-35,28
	Tarım içi	71	30	-57,75
	<b>Normal Yerleştirme</b>	4.584	2.827	-38,33
	Kamu	421	452	7,36
	Özel	4.163	2.375	-42,95
	<b>Özürlü yerleştirme</b>	1.187	835	-29,65
	Kamu	33	21	-36,36
	Özel	1.154	814	-29,46
	<b>E.Hükümlü Yerleştirme</b>	357	292	-18,21
	Kamu	11	4	-63,64
	Özel	346	288	-16,76
<b>Terörden Etki.Yerleştirme (Özel)</b>	6	0	-	
<b>KADIN</b>	<b>Toplam</b>	1.486	840	-43,47
	Kamu	121	83	-31,40
	Özel	1.365	757	-44,54
	Tarım dışı	1.440	802	-44,31
	Tarım içi	46	38	-17,39
	<b>Normal Yerleştirme</b>	1.322	719	-45,61
	Kamu	112	83	-25,89
	Özel	1.210	636	-47,44
	<b>Özürlü yerleştirme</b>	160	116	-27,50
	Kamu	9	0	-100,00
	Özel	151	116	-23,18
	<b>E.Hükümlü Yerleştirme</b>	4	5	25,00
	Kamu	0	0	-
	Özel	4	5	25,00
<b>Terörden Etki.Yerleştirme (Özel)</b>	0	0	-	



# İŞKUR



	Ay İçerisinde Alınan Açık İşler			İşe Yerleştirme			Açık İşlerden İptaller
	Ocak 2008	Şubat 2008	Değişim Oranı (%)	Ocak 2008	Şubat 2008	Değişim Oranı (%)	
<b>TOPLAM</b>	<b>13.391</b>	<b>12.720</b>	<b>-5,01</b>	<b>7.620</b>	<b>4.794</b>	<b>-37,09</b>	<b>145</b>
Normal	7.059	6.111	-13,43	5.906	3.546	-39,96	95
Özürü	3.729	3.590	-3,73	1.347	951	-29,40	33
Eski hükümlü	1.863	1.957	5,05	361	297	-17,73	17
Terörden etkilenen	740	1.062	43,51	6	0	-	0
<b>Kamu</b>	<b>810</b>	<b>640</b>	<b>-20,99</b>	<b>586</b>	<b>560</b>	<b>-4,44</b>	<b>5</b>
Normal	769	574	-25,36	533	535	0,38	4
Özürü	28	34	21,43	42	21	-50,00	0
Eski hükümlü	13	32	146,15	11	4	-63,64	1
Terörden etkilenen	0	0	-	0	0	-	0
<b>Özel</b>	<b>12.581</b>	<b>12.080</b>	<b>-3,98</b>	<b>7.034</b>	<b>4.234</b>	<b>-39,81</b>	<b>140</b>
Normal	6.290	5.537	-11,97	5.373	3.011	-43,96	91
Özürü	3.701	3.556	-3,92	1.305	930	-28,74	33
Eski hükümlü	1.850	1.925	4,05	350	293	-16,29	16
Terörden etkilenen	740	1.062	43,51	6	0	-	0

	Ay İçerisinde Alınan Açık İşler			İşe Yerleştirme			Açık İşlerden İptaller
	Ocak 2008	Şubat 2008	Değişim Oranı (%)	Ocak 2008	Şubat 2008	Değişim Oranı (%)	
<b>TOPLAM</b>	<b>13.391</b>	<b>12.720</b>	<b>-5,01</b>	<b>7.620</b>	<b>4.794</b>	<b>-37,09</b>	<b>145</b>
<b>Tarım, Avcılık, Ormancılık</b>	<b>136</b>	<b>126</b>	<b>-7,35</b>	<b>117</b>	<b>68</b>	<b>-41,88</b>	<b>3</b>
Tarım, Avcılık, Ormancılık	129	126	-2,33	112	68	-39,29	3
Balıkçılık	7	0	-	5	0	-100,00	0
<b>Sanayi</b>	<b>7.400</b>	<b>7.515</b>	<b>1,55</b>	<b>4.921</b>	<b>2.798</b>	<b>-43,14</b>	<b>94</b>
<b>Madencilik ve Taşocakçılığı</b>	<b>126</b>	<b>105</b>	<b>-16,67</b>	<b>138</b>	<b>29</b>	<b>-78,99</b>	<b>3</b>
İmalat Sanayi	6.361	6.414	0,83	4.394	2.375	-45,95	88
Elektrik, Gaz, ve Su	94	89	-5,32	39	55	41,03	1
İnşaat	819	907	10,74	350	339	-3,14	2
Hizmetler	5.855	5.079	-13,25	2.582	1.928	-25,33	48
<b>Toptan ve Perakende Ticaret</b>	<b>1.704</b>	<b>1.310</b>	<b>-23,12</b>	<b>742</b>	<b>333</b>	<b>-55,12</b>	<b>16</b>
Otel ve Lokantalar	407	479	17,69	150	76	-49,33	2
Taşıma, Depolama ve Haberleşme	489	371	-24,13	176	301	71,02	1
Mali Aracı Kuruluşların Faaliyetleri	391	163	-58,31	51	32	-37,25	7
Gayrimenkul Kiralama Faaliyetleri	956	813	-14,96	427	304	-28,81	5
Kamu yönetimi, Savunma ve	598	513	-14,21	501	329	-34,33	6
Eğitim Hizmetleri	167	188	12,57	87	42	-51,72	1
Sağlık İşleri ve Sosyal Hizmetler	253	287	13,44	87	71	-18,39	1
Diğer Toplumsal, Sosyal, Kişisel	851	946	11,16	357	436	22,13	9
Evlere Yapılan Hizmet İşleri	5	9	80,00	4	4	0,00	0
Uluslararası Örgütler ve Temsilcisi	34	0	-	0	0	-	0



# İŞKUR



KAMU	810	640	-20,99	586	560	-4,44	5
<b>Tarım, Avcılık, Ormancılık</b>	30	3	-90,00	30	0	-100,00	0
Tarım, Avcılık, Ormancılık	30	3	-90,00	30	0	-100,00	0
Balıkçılık			-			-	
<b>Sanayi</b>	34	79	132,35	60	31	-48,33	0
Madencilik ve Taşocakçılığı	0	8	-	0	0	-	0
İmalat Sanayi	8	12	50,00	33	15	-54,55	0
Elektrik, Gaz, ve Su	22	51	131,82	14	13	-7,14	0
İnşaat	4	8	100,00	13	3	-76,92	0
<b>Hizmetler</b>	746	558	-25,20	496	529	6,65	5
Toptan ve Perakende Ticaret	7	3	-	0	1	-	0
Oteller ve Lokantalar	7	22	214,29	4	17	325,00	0
Taşıma, Depolama ve Haberleşme	130	11	-	0	133	-	0
Mali Aracı Kuruluşların Faaliyetleri	0	0	-	3	8	-	0
Gayrimenkul Kiralama Faaliyetleri	0	0	-	2	0	-	0
Kamu yönetimi, Savunma ve	503	387	-23,06	418	322	-22,97	5
Eğitim Hizmetleri	68	97	42,65	54	27	-50,00	0
Sağlık İşleri ve Sosyal Hizmetler	1	0	-	0	1	-	0
Diğer Toplumsal, Sosyal, Kişisel	30	38	26,67	15	20	33,33	0
Evlerde Yapılan Hizmet İşleri	0	0	-	0	0	-	0
Uluslararası Örgütler ve Temsilcisi			-			-	
<b>ÖZEL</b>	<b>12.581</b>	<b>12.080</b>	<b>-3,98</b>	<b>7.034</b>	<b>4.234</b>	<b>-39,81</b>	<b>140</b>
<b>Tarım, Avcılık, Ormancılık</b>	106	123	16,04	87	68	-21,84	3
Tarım, Avcılık, Ormancılık	99	123	24,24	82	68	-17,07	3
Balıkçılık	7		-	5		-	
<b>Sanayi</b>	7.366	7.436	0,95	4.861	2.767	-43,08	94
Madencilik ve Taşocakçılığı	126	97	-23,02	138	29	-78,99	3
İmalat Sanayi	6.353	6.402	0,77	4.361	2.360	-45,88	88
Elektrik, Gaz, ve Su	72	38	-47,22	25	42	68,00	1
İnşaat	815	899	10,31	337	336	-0,30	2
<b>Hizmetler</b>	5.109	4.521	-11,51	2.086	1.399	-32,93	43
Toptan ve Perakende Ticaret	1.697	1.307	-22,98	742	332	-55,26	16
Oteller ve Lokantalar	400	457	14,25	146	59	-59,59	2
Taşıma, Depolama ve Haberleşme	359	360	0,28	176	168	-4,55	1
Mali Aracı Kuruluşların Faaliyetleri	391	163	-58,31	48	24	-50,00	7
Gayrimenkul Kiralama Faaliyetleri	956	813	-14,96	425	304	-28,47	5
Kamu yönetimi, Savunma ve	95	126	32,63	83	7	-91,57	1
Eğitim Hizmetleri	99	91	-8,08	33	15	-54,55	1
Sağlık İşleri ve Sosyal Hizmetler	252	287	13,89	87	70	-19,54	1
Diğer Toplumsal, Sosyal, Kişisel	821	908	10,60	342	416	21,64	9
Evlerde Yapılan Hizmet İşleri	5	9	80,00	4	4	0,00	0
Uluslararası Örgütler ve Temsilcisi	34		-	0	0	-	



# İŞKUR



**TABLO 7: MESLEKLER İTİBARIYLA AÇIK İŞLER VE İŞE YERLEŞTİRMELER**

*Ay İçerisinde Alınan Açık İşler*

*İşe Yerleştirme*

MESLEKLER	Değişim			Değişim			Açık İşlerden İptaller
	Ocak 2008	Şubat 2008	Oranı (%)	Ocak 2008	Şubat 2008	Oranı (%)	
Büro Memuru (Genel)	1.181	898	-23,96	416	184	-55,77	11
Diğer Büro Memurları	63	54	-14,29	101	30	-70,30	1
Bilgisayar İşletmeni	38	73	92,11	27	53	96,30	0
Muhasebeci	103	70	-32,04	68	35	-48,53	0
Elektrik Teknisyeni (Genel)	85	108	27,06	56	63	12,50	1
Bilgisayar Operatörü	28	16	-42,86	6	7	16,67	0
Kamyon ve Kamyonet Şoförü (Şehir içi)	24	26	8,33	21	18	-14,29	0
Bilgisayar Programcısı	2	6	200,00	5	4	-20,00	0
Satış Elemanı	188	194	3,19	47	58	23,40	0
Dikiş Makinesi Operatörü (Kumaş)	26	39	50,00	102	17	-83,33	0
Koruyucu Güvenlik Memuru	0	0	-	0	0	-	0
Güvenlik Görevlisi	16	31	93,75	29	45	55,17	0
Temizlik Görevlisi	10	14	40,00	12	2	-83,33	0
Şoför (Yük Taşıma)	46	57	23,91	21	21	0,00	0
Diğer İmalat ve İlgili İşçiler (Elle)	296	150	-49,32	145	105	-27,59	0
El ve Makine Dikişçisi (Genel)	67	74	10,45	43	27	-37,21	0
Elektrikçi (Genel)	60	58	-3,33	34	19	-44,12	0
Şoför (Yolcu Taşıma)	8	4	-50,00	10	4	-60,00	0
Ön Muhasebeci	73	58	-20,55	60	28	-53,33	0
Madenci (Genel)	0	0	-	0	0	-	0
Elektronik Bilgisayar Operatörü	0	2	-	1	1	0,00	0
Çocuk Gelişim Elemanı	3	4	33,33	0	2	-	0
Aşçı (Özel Hizmet)	1	1	0,00	0	1	-	0
Diğer Elektrikli Eşya Montajcıları ve İlgili Elektrik İşçileri	1	51	5000,00	0	48	-	0
Elektronik Teknisyeni (Genel)	8	8	0,00	14	5	-64,29	0
Bilgisayarlı Muhasebe Elemanı	12	2	-83,33	3	2	-33,33	0
Kalite Kontrolcü	64	44	-31,25	8	8	0,00	0
Motor Teknisyeni	7	19	171,43	5	1	-80,00	1
Taksi Şoförü	11	8	-27,27	7	8	14,29	0
Elektrik Teknikeri	27	43	59,26	13	5	-61,54	0
İşletmeci (Genel)	5	5	0,00	7	2	-71,43	0
Tesviyeci	27	4	-85,19	17	6	-64,71	0
Garson (Servis Elemanı)	18	51	183,33	21	23	9,52	0
Otobüs Şoförü (Kaptan)	7	5	-28,57	7	3	-57,14	0
Bekçi	16	22	37,50	3	2	-33,33	0



# İŞKUR



**TABLO 7: MESLEKLER İTİBARIYLA AÇIK İŞLER VE İŞE YERLEŞTİRMELER**

*Ay İçerisinde Alınan Açık İşler*

*İşe Yerleştirme*

MESLEKLER	Değişim			Değişim			Açık İşlerden İptaller
	Ocak 2008	Şubat 2008	Oranı (%)	Ocak 2008	Şubat 2008	Oranı (%)	
Mobilya İmalatçısı	66	94	42,42	57	53	-7,02	0
Elektrik Ark Kaynakçısı (Makine ile)	43	99	130,23	53	91	71,70	0
Metal İşleri Teknisyeni	34	19	-44,12	25	5	-80,00	0
Makine Teknikeri	20	35	75,00	23	1	-95,65	0
Diğer Bilgisayar Makinesi Operatörleri	0	0	-	0	0	-	0
İplikçi (Ring/Vater/Vargel)	10	37	270,00	3	36	-	0
Sekreter(Genel)	62	31	-50,00	31	19	-38,71	0
Bankacılık Meslek Elemanı	0	1	-	0	0	-	0
Büro Memuru (Depolama)	0	0	-	0	0	-	0
Torna Tezgaahı Operatörü (Tornacı)	57	85	49,12	41	17	-58,54	0
Ambalajcı (Elle)	11	4	-63,64	11	1	-	0
Turizm ve Otelcilik Elemanı	0	15	-	0	3	-	0
Çektirmeci (Petrol ve Gaz Kuyuları)	0	0	-	0	0	-	0
Hemşire (Genel)	10	27	170,00	1	5	400,00	0
Alt yapı Teknisyeni	0	0	-	0	0	-	0
Dokumacı (Dokuma Makineleri Operatörü)	33	9	-72,73	20	12	-40,00	0
Forklift Operatörü	14	6	-57,14	8	1	-87,50	0
Ekonomist (Genel)	2	0	-100,00	2	0	-100,00	0
İnşaat Teknikeri	16	5	-68,75	7	2	-71,43	1
Pazarlamacı	47	97	106,38	28	54	92,86	1
Diğer Elektronik Montörleri	0	0	-	0	0	-	0
Çaycı	15	6	-60,00	3	7	133,33	0
Avukat	0	1	-	0	0	-	0
Gaz Altı Kaynakçısı	59	73	23,73	62	18	-70,97	0
Jeoloji Mühendisi	3	0	-100,00	2	0	-100,00	0
Makine Teknisyeni (Genel)	37	12	-67,57	10	2	-80,00	0
Ekip Makinisti (Petrol)	0	0	-	0	0	-	0
Makine Mühendisi (Genel)	44	19	-56,82	16	6	-62,50	2
İstihsal Teknisyeni	39	46	17,95	25	21	-16,00	1
Elektrik-Elektronik Mühendisi	7	6	-14,29	1	1	-	0
Oksijen ve Elektrik Kaynakçısı (Genel)	51	31	-39,22	39	14	-64,10	0
Deri İşçisi	9	6	-33,33	5	5	0,00	0
İşletme Meslek Elemanı	4	0	-100,00	1	0	-100,00	0
İnşaat Teknisyeni (Genel)	1	2	100,00	1	0	-100,00	0
Halkla İlişkiler Görevlisi	3	16	433,33	2	1	-50,00	0
Beden İşçisi	8.731	7.646	-12,43	4.852	3.045	-37,24	51
Diğer	1.442	2.093	45,15	982	537	-45,32	75
<b>TOPLAM</b>	<b>13.391</b>	<b>12.720</b>	<b>-5,01</b>	<b>7.620</b>	<b>4.794</b>	<b>-37,09</b>	<b>145</b>



# İŞKUR



**TABLO 8: MESLEKLER İTİBARIYLA BAŞVURULAR VE İŞE YERLEŞTİRMELER**

MESLEKLER	Başvurular			İşe Yerleştirme		
	Ocak 2008	Şubat 2008	Değişim Oranı (%)	Ocak 2008	Şubat 2008	Değişim Oranı (%)
Büro Memuru (Genel)	3.819	3.715	-2,72	416	184	-55,77
Diğer Büro Memurları	632	610	-3,48	101	30	-70,30
Bilgisayar İşletmeni	945	930	-1,59	27	53	96,30
Muhasebeci	778	791	1,67	68	35	-48,53
Elektrik Teknisyeni (Genel)	533	638	19,70	56	63	12,50
Bilgisayar Operatörü	702	759	8,12	6	7	16,67
Kamyon ve Kamyonet Şoförü (Şehir içi)	471	578	22,72	21	18	-14,29
Bilgisayar Programcısı	126	182	44,44	5	4	-20,00
Satış Elemanı	660	703	6,52	47	58	23,40
Dikiş Makinesi Operatörü (Kumaş)	300	176	-41,33	102	17	-83,33
Koruyucu Güvenlik Memuru	0	0	-	0	0	-
Güvenlik Görevlisi	369	406	10,03	29	45	55,17
Temizlik Görevlisi	126	39	-69,05	12	2	-83,33
Şoför (Yük Taşıma)	303	616	103,30	21	21	0,00
Diğer İmalat ve İlgili İşçiler (Elle)	457	342	-25,16	145	105	-27,59
El ve Makine Dikişçisi (Genel)	284	262	-7,75	43	27	-37,21
Elektrikçi (Genel)	200	310	55,00	34	19	-44,12
Şoför (Yolcu Taşıma)	310	402	29,68	10	4	-60,00
Ön Muhasebeci	892	792	-11,21	60	28	-53,33
Madenci (Genel)	5	39	680,00	0	0	-
Elektronik Bilgisayar Operatörü	18	27	50,00	1	1	0,00
Çocuk Gelişim Elemanı	244	217	-11,07	0	2	-
Aşçı (Özel Hizmet)	14	24	71,43	0	1	-
Diğer Elektrikli Eşya Montajcıları ve İlgili Elektrik İşçileri	59	72	22,03	0	48	-
Elektronik Teknisyeni (Genel)	155	190	22,58	14	5	-64,29
Bilgisayarlı Muhasebe Elemanı	137	150	9,49	3	2	-33,33
Kalite Kontrolcü	299	256	-14,38	8	8	0,00
Motor Teknisyeni	92	173	88,04	5	1	-80,00
Taksi Şoförü	184	229	24,46	7	8	14,29
Elektrik Teknikeri	98	178	81,63	13	5	-61,54
İşletmeci (Genel)	127	148	16,54	7	2	-71,43
Tesviyeci	173	207	19,65	17	6	-64,71
Garson (Servis Elemanı)	326	436	33,74	21	23	9,52
Otobüs Şoförü (Kaptan)	88	156	77,27	7	3	-57,14
Bekçi	127	109	-14,17	3	2	-33,33



# İŞKUR

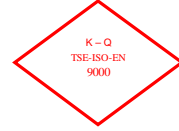


**TABLO 8: MESLEKLER İTİBARIYLA BAŞVURULAR VE İŞE YERLEŞTİRMELER**  
Başvurular İşe Yerleştirme

MESLEKLER	Başvurular			İşe Yerleştirme		
	Ocak 2008	Şubat 2008	Değişim Oranı (%)	Ocak 2008	Şubat 2008	Değişim Oranı (%)
Mobilya İmalatçısı	188	329	75,00	57	53	-7,02
Elektrik Ark Kaynakçısı (Makine ile)	235	435	85,11	53	91	71,70
Metal İşleri Teknisyeni	171	204	19,30	25	5	-80,00
Makine Teknikeri	87	100	14,94	23	1	-95,65
Diğer Bilgisayar Makinesi Operatörleri	4	14	250,00	0	0	-
İplikçi (Ring/Vater/Vargel)	213	225	5,63	3	36	1100,00
Sekreter(Genel)	267	271	1,50	31	19	-38,71
Bankacılık Meslek Elemanı	92	128	39,13	0	0	-
Büro Memuru (Depolama)	0	0	-	0	0	-
Torna Tezgahı Operatörü (Tornacı)	144	148	2,78	41	17	-58,54
Ambalajcı (Elle)	132	103	-21,97	11	1	-90,91
Turizm ve Otelcilik Elemanı	81	159	96,30	0	3	-
Çektirmeci (Petrol ve Gaz Kuyuları)	0	0	-	0	0	-
Hemşire (Genel)	22	23	4,55	1	5	400,00
Alt yapı Teknisyeni	0	2	-	0	0	-
Dokumacı (Dokuma Makineleri Operatörü)	221	195	-11,76	20	12	-40,00
Forklift Operatörü	109	113	3,67	8	1	-87,50
Ekonomist (Genel)	52	39	-25,00	2	0	-100,00
İnşaat Teknikeri	56	87	55,36	7	2	-71,43
Pazarlamacı	252	245	-2,78	28	54	92,86
Diğer Elektronik Montörleri	2	3	50,00	0	0	-
Çaycı	337	268	-20,47	3	7	133,33
Avukat	6	12	100,00	0	0	-
Gaz Altı Kaynakçısı	135	202	49,63	62	18	-70,97
Jeoloji Mühendisi	9	35	288,89	2	0	-100,00
Makine Teknisyeni (Genel)	75	69	-8,00	10	2	-80,00
Ekip Makinisti (Petrol)	0	0	-	0	0	-
Makine Mühendisi (Genel)	66	81	22,73	16	6	-62,50
İstihsal Teknisyeni	160	149	-6,88	25	21	-16,00
Elektrik-Elektronik Mühendisi	28	36	28,57	1	1	0,00
Oksijen ve Elektrik Kaynakçısı (Genel)	75	146	94,67	39	14	-64,10
Deri İşçisi	261	41	-84,29	5	5	0,00
İşletme Meslek Elemanı	52	62	19,23	1	0	-100,00
İnşaat Teknisyeni (Genel)	16	22	37,50	1	0	-100,00
Halkla İlişkiler Görevlisi	85	81	-4,71	2	1	-50,00
Beden İşçisi	27.513	30.319	10,20	4.852	3.045	-37,24
Diğer	35.381	83.165	135,06	982	537	-45,32
<b>TOPLAM</b>	<b>80.580</b>	<b>132.373</b>	<b>64,28</b>	<b>7.620</b>	<b>4.794</b>	<b>-37,09</b>



# İŞKUR



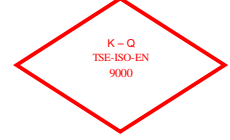
**TABLO 9: YAŞ GRUPLARINA GÖRE BAŞVURU VE İŞE YERLEŞTİRMELER**  
Ay içindeki Başvurular İşe Yerleştirme

	Ocak 2008	Şubat 2008	Değişim Oranı (%)	Ocak 2008	Şubat 2008	Değişim Oranı (%)
<b>TOPLAM</b>	<b>80.580</b>	<b>132.373</b>	<b>64,28</b>	<b>7.620</b>	<b>4.794</b>	<b>-37,09</b>
15-19 Arası	3.815	5.616	47,21	546	265	-51,47
20-24 Arası	17.822	31.421	76,30	1.851	1.071	-42,14
25-29 Arası	19.622	35.094	78,85	2.042	1.276	-37,51
30-34 Arası	13.062	21.917	67,79	1.306	872	-33,23
35-39 Arası	9.839	16.008	62,70	875	558	-36,23
40-44 Arası	7.552	10.874	43,99	556	384	-30,94
45-64 Arası	8.405	10.992	30,78	441	366	-17,01
65 ve Yukarısı	463	451	-2,59	3	2	-33,33
<b>ERKEK</b>	<b>58.693</b>	<b>107.994</b>	<b>84,00</b>	<b>6.134</b>	<b>3.954</b>	<b>-35,54</b>
15-19 Arası	2.700	4.367	61,74	409	183	-55,26
20-24 Arası	12.136	24.733	103,80	1.403	845	-39,77
25-29 Arası	14.167	28.781	103,16	1.677	1.062	-36,67
30-34 Arası	9.597	17.835	85,84	1.075	740	-31,16
35-39 Arası	7.330	13.429	83,21	702	454	-35,33
40-44 Arası	5.880	9.207	56,58	476	332	-30,25
45-64 Arası	6.522	9.267	42,09	391	336	-14,07
65 ve Yukarısı	361	375	3,88	1	2	100,00
<b>KADIN</b>	<b>21.887</b>	<b>24.379</b>	<b>11,39</b>	<b>1.486</b>	<b>840</b>	<b>-43,47</b>
15-19 Arası	1.115	1.249	12,02	137	82	-40,15
20-24 Arası	5.686	6.688	17,62	448	226	-49,55
25-29 Arası	5.455	6.313	15,73	365	214	-41,37
30-34 Arası	3.465	4.082	17,81	231	132	-42,86
35-39 Arası	2.509	2.579	2,79	173	104	-39,88
40-44 Arası	1.672	1.667	-0,30	80	52	-35,00
45-64 Arası	1.883	1.725	-8,39	50	30	-40,00
65 ve Yukarısı	102	76	-25,49	2	0	-





# İŞKUR



**TABLO 10: EĞİTİM DÜZEYLERİNE GÖRE BAŞVURU VE İŞE YERLEŞTİRMELER**  
*Ay içindeki Başvurular İşe Yerleştirme*

	Ocak 2008	Şubat 2008	Değişim Oranı (%)	Ocak 2008	Şubat 2008	Değişim Oranı (%)
<b>TOPLAM</b>	<b>80.580</b>	<b>132.373</b>	<b>64,28</b>	<b>7.620</b>	<b>4.794</b>	<b>-37,09</b>
Okur Yazar Olmayan	2.139	1.900	-11,17	19	16	-15,79
Okur Yazar	3.453	7.618	120,62	181	101	-44,20
İlköğretim	34.460	51.599	49,74	4.364	2.837	-34,99
Ortaöğretim (Lise ve Dengi)	26.144	43.935	68,05	2.352	1.447	-38,48
Önlisans	6.575	12.306	87,16	396	225	-43,18
Lisans	7.259	13.698	88,70	305	165	-45,90
Yüksek Lisans	497	1.204	142,25	3	2	-33,33
Doktora	53	113	113,21	0	1	-
<b>ERKEK</b>	<b>58.693</b>	<b>107.994</b>	<b>84,00</b>	<b>6.134</b>	<b>3.954</b>	<b>-35,54</b>
Okur Yazar Olmayan	1.028	1.050	2,14	14	15	7,14
Okur Yazar	2.567	6.168	140,28	147	87	-40,82
İlköğretim	27.506	45.174	64,23	3.700	2.412	-34,81
Ortaöğretim (Lise ve Dengi)	18.696	35.825	91,62	1.822	1.165	-36,06
Önlisans	3.789	8.806	132,41	249	160	-35,74
Lisans	4.767	10.015	110,09	201	113	-43,78
Yüksek Lisans	298	869	191,61	1	1	0,00
Doktora	42	87	107,14	0	1	-
<b>KADIN</b>	<b>21.887</b>	<b>24.379</b>	<b>11,39</b>	<b>1.486</b>	<b>840</b>	<b>-43,47</b>
Okur Yazar Olmayan	1.111	850	-23,49	5	1	-80,00
Okur Yazar	886	1.450	63,66	34	14	-58,82
İlköğretim	6.954	6.425	-7,61	664	425	-35,99
Ortaöğretim (Lise ve Dengi)	7.448	8.110	8,89	530	282	-46,79
Önlisans	2.786	3.500	25,63	147	65	-55,78
Lisans	2.492	3.683	47,79	104	52	-50,00
Yüksek Lisans	199	335	68,34	2	1	-50,00
Doktora	11	26	136,36	0	0	-



# İŞKUR



**TABLO 11: İLLER İTİBARIYLA AÇIK İŞLER VE İŞE YERLEŞTİRMELER**  
*Ay İçinde Alınan Açık İşler İşe Yerleştirme*

	Ocak 2008	Şubat 2008	Değişim Oranı (%)	Ocak 2008	Şubat 2008	Değişim Oranı (%)	Açık İşlerden İptaller
ADANA	295	273	-7,46	235	227	-3,40	1
ADİYAMAN	44	159	261,36	19	24	26,32	0
AFYONKARAHİSAR	120	82	-31,67	116	56	-51,72	1
AĞRI	0	14	-	1	0	-100,00	0
AKSARAY	55	57	3,64	47	29	-38,30	0
AMASYA	27	17	-37,04	29	22	-24,14	0
ANKARA	597	734	22,95	289	141	-51,21	10
ANTALYA	371	377	1,62	60	54	-10,00	0
ARDAHAN	0	5	-	0	0	-	0
ARTVİN	48	5	-89,58	7	38	442,86	0
AYDIN	103	82	-20,39	252	82	-67,46	1
BALIKESİR	121	52	-57,02	106	38	-64,15	4
BARTIN	52	44	-15,38	37	15	-59,46	0
BATMAN	31	35	12,90	0	4	-	0
BAYBURT	17	6	-64,71	20	6	-70,00	0
BİLECİK	48	12	-75,00	34	15	-55,88	0
BİNGÖL	6	0	-100,00	3	0	-100,00	0
BİTLİS	12	20	66,67	11	3	-72,73	0
BOLU	63	70	11,11	20	23	15,00	2
BURDUR	33	25	-24,24	24	18	-25,00	1
BURSA	736	470	-36,14	440	252	-42,73	4
ÇANAKKALE	142	68	-52,11	29	54	86,21	0
ÇANKIRI	36	66	83,33	8	2	-75,00	0
ÇORUM	81	67	-17,28	48	52	8,33	0
DENİZLİ	332	235	-29,22	209	75	-64,11	0
DİYARBAKIR	106	54	-49,06	96	56	-41,67	0
DÜZCE	165	111	-32,73	75	89	18,67	2
EDİRNE	14	38	171,43	10	4	-60,00	0
ELAZIĞ	104	83	-20,19	82	37	-54,88	0
ERZİNCAN	20	138	590,00	5	14	180,00	1
ERZURUM	36	41	13,89	33	37	12,12	0
ESKİŞEHİR	248	325	31,05	64	69	7,81	0
GAZİANTEP	211	149	-29,38	177	74	-58,19	4
GİRESUN	3	16	433,33	5	13	160,00	0
GÜMÜŞHANE	5	29	480,00	2	0	-100,00	0
HAKKARİ	0	0	-	2	0	-100,00	0
HATAY	251	99	-60,56	101	78	-22,77	0
İĞDIR	6	3	-50,00	6	2	-66,67	0
İSPARTA	57	81	42,11	41	32	-21,95	0
İSTANBUL	4.203	3.671	-12,66	1.677	970	-42,16	82
İZMİR	714	377	-47,20	418	158	-62,20	8



# İŞKUR

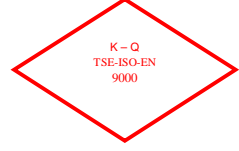


**TABLO 11: İLLER İTİBARIYLA AÇIK İŞLER VE İŞE YERLEŞTİRMELER**  
*Ay içinde Alınan Açık İşler İşe Yerleştirme*

	Ocak 2008	Şubat 2008	Değişim Oranı (%)	Ocak 2008	Şubat 2008	Değişim Oranı (%)	Açık İşlerden İptaller
KAHRAMANMARAŞ	95	113	18,95	79	138	74,68	0
KARABÜK	64	27	-57,81	18	8	-55,56	0
KARAMAN	40	86	115,00	24	11	-54,17	0
KARS	19	4	-78,95	0	10	-	0
KASTAMONU	68	24	-64,71	29	13	-55,17	0
KAYSERİ	272	220	-19,12	204	112	-45,10	4
KIRIKKALE	50	72	44,00	42	52	23,81	0
KIRKLARELİ	46	24	-47,83	26	10	-61,54	0
KIRŞEHİR	67	22	-67,16	54	19	-64,81	3
KİLİS	15	1	-93,33	6	4	-33,33	0
KOCAELİ	772	833	7,90	455	336	-26,15	3
KONYA	221	134	-39,37	167	96	-42,51	0
KÜTAHYA	69	35	-49,28	33	19	-42,42	0
MALATYA	220	46	-79,09	323	174	-46,13	0
MANİSA	209	199	-4,78	169	134	-20,71	4
MARDİN	14	11	-21,43	4	8	100,00	0
MERSİN	183	232	26,78	153	84	-45,10	0
MUĞLA	105	70	-33,33	25	21	-16,00	0
MUŞ	19	0	-100,00	10	0	-100,00	0
NEVŞEHİR	2	23	1050,00	5	11	120,00	1
NİĞDE	70	35	-50,00	28	22	-21,43	0
ORDU	89	35	-60,67	84	35	-58,33	0
OSMANIYE	32	17	-46,88	19	31	63,16	0
RİZE	43	19	-55,81	32	5	-84,38	0
SAKARYA	205	128	-37,56	124	117	-5,65	4
SAMSUN	67	131	95,52	57	108	89,47	0
SİİRT	5	8	60,00	0	10	-	0
SİNOP	1	7	600,00	0	6	-	0
SİVAS	98	70	-28,57	73	37	-49,32	1
ŞANLIURFA	84	71	-15,48	29	15	-48,28	0
ŞIRNAK	0	33	-	0	1	-	0
TEKİRDAĞ	184	1.469	698,37	107	93	-13,08	2
TOKAT	114	31	-72,81	68	32	-52,94	0
TRABZON	36	63	75,00	48	17	-64,58	2
TUNCELİ	3	0	-100,00	2	0	-100,00	0
UŞAK	62	29	-53,23	49	29	-40,82	0
VAN	125	106	-15,20	24	45	87,50	0
YALOVA	31	28	-9,68	37	11	-70,27	0
YOZGAT	4	6	50,00	0	0	-	0
ZONGULDAK	75	68	-9,33	175	57	-67,43	0
<b>TOPLAM</b>	<b>13.391</b>	<b>12.720</b>	<b>-5,01</b>	<b>7.620</b>	<b>4.794</b>	<b>-37,09</b>	<b>145</b>



# İŞKUR



**TABLO 12: İLLER İTİBARIYLA BAŞVURULAR VE İŞE YERLEŞTİRMELER**

	Başvurular			İşe Yerleştirme		
	Ocak 2008	Şubat 2008	Değişim Oranı (%)	Ocak 2008	Şubat 2008	Değişim Oranı (%)
ADANA	2.665	4.567	71,37	235	227	-3,40
ADİYAMAN	502	1.242	147,41	19	24	26,32
AFYONKARAHİSAR	585	982	67,86	116	56	-51,72
AĞRI	83	1.441	1636,14	1	0	-100,00
AKSARAY	381	1.040	172,97	47	29	-38,30
AMASYA	305	620	103,28	29	22	-24,14
ANKARA	4.658	7.779	67,00	289	141	-51,21
ANTALYA	1.925	2.537	31,79	60	54	-10,00
ARDAHAN	34	133	291,18	0	0	-
ARTVİN	186	304	63,44	7	38	442,86
AYDIN	1.181	1.619	37,09	252	82	-67,46
BALIKESİR	1.379	1.351	-2,03	106	38	-64,15
BARTIN	133	227	70,68	37	15	-59,46
BATMAN	557	776	39,32	0	4	-
BAYBURT	54	361	568,52	20	6	-70,00
BİLECİK	245	478	95,10	34	15	-55,88
BİNGÖL	160	1.215	659,38	3	0	-100,00
BİTLİS	175	360	105,71	11	3	-72,73
BOLU	226	398	76,11	20	23	15,00
BURDUR	210	327	55,71	24	18	-25,00
BURSA	3.989	4.558	14,26	440	252	-42,73
ÇANAKKALE	496	637	28,43	29	54	86,21
ÇANKIRI	159	266	67,30	8	2	-75,00
ÇORUM	541	1.214	124,40	48	52	8,33
DENİZLİ	1.510	1.915	26,82	209	75	-64,11
DIYARBAKIR	1.052	1.690	60,65	96	56	-41,67
DÜZCE	434	699	61,06	75	89	18,67
EDİRNE	356	395	10,96	10	4	-60,00
ELAZIĞ	745	1.877	151,95	82	37	-54,88
ERZİNCAN	178	518	191,01	5	14	180,00
ERZURUM	752	1.955	159,97	33	37	12,12
ESKİŞEHİR	1.048	1.366	30,34	64	69	7,81
GAZİANTEP	1.944	3.649	87,71	177	74	-58,19
GİRESUN	290	664	128,97	5	13	160,00
GÜMÜŞHANE	93	291	212,90	2	0	-100,00
HAKKARİ	208	202	-2,88	2	0	-100,00
HATAY	1.055	2.493	136,30	101	78	-22,77
İĞDIR	129	754	484,50	6	2	-66,67
ISPARTA	448	936	108,93	41	32	-21,95
İSTANBUL	15.958	23.553	47,59	1.677	970	-42,16
İZMİR	5.128	6.533	27,40	418	158	-62,20



# İŞKUR



**TABLO 12: İLLER İTİBARIYLA BAŞVURULAR VE İŞE YERLEŞTİRMELER**

	Başvurular			İşe Yerleştirme		
	Ocak 2008	Şubat 2008	Değişim Oranı (%)	Ocak 2008	Şubat 2008	Değişim Oranı (%)
KAHRAMANMARAŞ	1.167	2.072	77,55	79	138	74,68
KARABÜK	300	421	40,33	18	8	-55,56
KARAMAN	246	585	137,80	24	11	-54,17
KARS	147	957	551,02	0	10	-
KASTAMONU	323	423	30,96	29	13	-55,17
KAYSERİ	1.621	3.131	93,15	204	112	-45,10
KIRIKKALE	452	730	61,50	42	52	23,81
KIRKLARELİ	409	473	15,65	26	10	-61,54
KİRŞEHİR	311	609	95,82	54	19	-64,81
KİLİS	93	295	217,20	6	4	-33,33
KOCAELİ	2.989	4.529	51,52	455	336	-26,15
KONYA	1.891	3.343	76,78	167	96	-42,51
KÜTAHYA	808	1.195	47,90	33	19	-42,42
MALATYA	1.092	1.936	77,29	323	174	-46,13
MANİSA	2.084	2.047	-1,78	169	134	-20,71
MARDİN	292	1.040	256,16	4	8	100,00
MERSİN	1.519	2.738	80,25	153	84	-45,10
MUĞLA	710	1.085	52,82	25	21	-16,00
MUŞ	150	580	286,67	10	0	-100,00
NEVŞEHİR	291	638	119,24	5	11	120,00
NİĞDE	363	698	92,29	28	22	-21,43
ORDU	540	880	62,96	84	35	-58,33
OSMANİYE	396	645	62,88	19	31	63,16
RİZE	282	509	80,50	32	5	-84,38
SAKARYA	1.053	1.549	47,10	124	117	-5,65
SAMSUN	1.323	1.882	42,25	57	108	89,47
SIİRT	184	498	170,65	0	10	-
SINOP	212	361	70,28	0	6	-
SİVAS	681	1.398	105,29	73	37	-49,32
ŞANLIURFA	855	2.425	183,63	29	15	-48,28
ŞIRNAK	134	438	226,87	0	1	-
TEKİRDAĞ	2.003	1.723	-13,98	107	93	-13,08
TOKAT	484	776	60,33	68	32	-52,94
TRABZON	702	1.662	136,75	48	17	-64,58
TUNCELİ	52	135	159,62	2	0	-100,00
UŞAK	592	638	7,77	49	29	-40,82
VAN	563	1.445	156,66	24	45	87,50
YALOVA	183	353	92,90	37	11	-70,27
YOZGAT	336	904	169,05	0	0	-
ZONGULDAK	590	705	19,49	175	57	-67,43
<b>TOPLAM</b>	<b>80.580</b>	<b>132.373</b>	<b>64,28</b>	<b>7.620</b>	<b>4.794</b>	<b>-37,09</b>



# İŞKUR



**TABLO 13: EĞİTİM DÜZEYLERİNE GÖRE KAYITLI İŞSİZLERİN BEKLEME SÜRELERİ**  
30 GÜN VE AZ 1-2 AY 2-3 AY 3-4 AY 4-5 AY 5-6 AY 6-7 AY 7-8 AY 8-12 AY 1 YILDAN FAZLA Genel Toplam

	30 GÜN VE AZ	1-2 AY	2-3 AY	3-4 AY	4-5 AY	5-6 AY	6-7 AY	7-8 AY	8-12 AY	1 YILDAN FAZLA	Genel Toplam
<b>TOPLAM</b>	<b>84.110</b>	<b>59.889</b>	<b>40.548</b>	<b>54.531</b>	<b>40.918</b>	<b>39.832</b>	<b>39.781</b>	<b>42.325</b>	<b>190.570</b>	<b>140.566</b>	<b>733.070</b>
Okur Yazar Olmayan	1.924	1.918	1.606	1.278	1.056	823	976	562	2.208	657	13.008
Okur Yazar	2.256	1.919	1.397	1.367	1.216	936	1.053	1.167	4.704	1.429	17.444
İlköğretim	45.096	31.003	19.304	25.600	18.343	16.786	18.222	19.335	90.356	57.588	341.633
Ortaöğretim (Lise ve Dengi)	24.484	18.365	12.595	18.536	13.767	14.433	13.057	15.026	68.699	59.207	258.169
Önlisans	5.499	3.507	3.015	4.407	3.538	3.901	3.533	3.126	13.611	13.390	57.527
Lisans	4.624	3.048	2.560	3.264	2.907	2.858	2.864	3.020	10.688	8.145	43.978
Yüksek Lisans	216	124	69	74	90	93	73	85	299	149	1.272
Doktora	11	5	2	5	1	2	3	4	5	1	39
<b>ERKEK</b>	<b>66.638</b>	<b>43.480</b>	<b>29.653</b>	<b>38.928</b>	<b>27.704</b>	<b>27.309</b>	<b>27.741</b>	<b>29.236</b>	<b>144.226</b>	<b>115.869</b>	<b>550.784</b>
Okur Yazar Olmayan	1.057	923	778	640	494	381	471	295	1.198	443	6.680
Okur Yazar	1.641	1.317	924	923	768	613	690	767	3.364	1.164	12.171
İlköğretim	38.636	24.861	15.576	20.234	14.086	13.092	14.569	14.990	74.807	51.296	282.147
Ortaöğretim (Lise ve Dengi)	18.562	12.679	8.987	12.767	8.866	9.709	8.693	9.950	49.889	48.702	188.804
Önlisans	3.608	1.870	1.805	2.409	1.761	1.929	1.797	1.501	8.367	9.073	34.120
Lisans	2.992	1.761	1.544	1.915	1.686	1.544	1.492	1.691	6.454	5.111	26.190
Yüksek Lisans	135	65	38	36	42	39	27	41	144	79	646
Doktora	7	4	1	4	1	2	2	1	3	1	26
<b>KADIN</b>	<b>17.472</b>	<b>16.409</b>	<b>10.895</b>	<b>15.603</b>	<b>13.214</b>	<b>12.523</b>	<b>12.040</b>	<b>13.089</b>	<b>46.344</b>	<b>24.697</b>	<b>182.286</b>
Okur Yazar Olmayan	867	995	828	638	562	442	505	267	1.010	214	6.328
Okur Yazar	615	602	473	444	448	323	363	400	1.340	265	5.273
İlköğretim	6.460	6.142	3.728	5.366	4.257	3.694	3.653	4.345	15.549	6.292	59.486
Ortaöğretim (Lise ve Dengi)	5.922	5.686	3.608	5.769	4.901	4.724	4.364	5.076	18.810	10.505	69.365
Önlisans	1.891	1.637	1.210	1.998	1.777	1.972	1.736	1.625	5.244	4.317	23.407
Lisans	1.632	1.287	1.016	1.349	1.221	1.314	1.372	1.329	4.234	3.034	17.788
Yüksek Lisans	81	59	31	38	48	54	46	44	155	70	626
Doktora	4	1	1	1	0	0	1	3	2	0	13

**TABLO 14: 2008 OCAK AYI KAYITLI İŞSİZLERİN YAŞ GRUPLARINA GÖRE DAĞILIMI**

YAŞ GRUPLARI	Erkek	Kadın	Toplam
15-19 Arası	13.224	7.021	20.245
20-24 Arası	98.605	45.385	143.990
25-29 Arası	151.958	48.756	200.714
30-34 Arası	111.584	32.492	144.076
35-39 Arası	81.396	21.187	102.583
40-44 Arası	54.099	13.744	67.843
45-64 Arası	39.242	13.335	52.577
65 ve Yukarı	676	366	1.042
<b>GENEL TOPLAM</b>	<b>550.784</b>	<b>182.286</b>	<b>733.070</b>



# İŞKUR

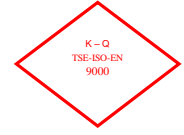


**TABLO 15: YURTDIŞINA GÖNDERİLEN İŞÇİLERİN ÜLKELER İTİBARIYLA DAĞILIMI**

ÜLKELER	Ocak 2008	Şubat 2008	Değişim Oranı (%)	2007 Ocak-Şubat Dönemi Toplamı	2008 Ocak-Şubat Dönemi Toplamı	Değişim Oranı (%)
A.B.D	2	8	300	33	10	-69,70
AFGANİSTAN	64	25	-61	167	89	-46,71
ALMANYA	161	92	-43	513	253	-50,68
ARNAVUTLUK	182	182	0	1	364	36300,00
AVUSTURALYA	0	0	-	5	0	-100,00
AVUSTURYA	6	2	-67	38	8	-78,95
AZERBAYCAN	94	140	49	100	234	134,00
B. ARAP EMİR.	213	197	-8	43	410	853,49
BELÇİKA	1	5	400	25	6	-76,00
BULGARİSTAN	13	35	169	27	48	77,78
CEZAYİR	88	45	-49	106	133	25,47
ÇİN	0	0	-	0	0	-
DANİMARKA	0	0	-	4	0	-100,00
FAS	160	127	-21	123	287	133,33
FİNLANDIYA	0	0	-	0	0	-
FRANSA	15	11	-27	187	26	-86,10
GABON	0	0	-	9	0	-100,00
GANA	0	0	-	0	0	-
GÜNEY AFRİKA	15	0	-100	4	15	275,00
GÜRCİSTAN	4	14	250	2	18	800,00
HIRVATİSTAN	0	0	-	0	0	-
HOLLANDA	2	1	-50	34	3	-91,18
HONGKONG	0	0	-	0	0	#SAYI0!
IRAK	900	424	-53	969	1.324	36,64
İNGİLTERE	1	1	0	8	2	-75,00
İRAN	0	0	-	1	0	-100,00
İSPANYA	0	0	-	0	0	-
İSRAIL	0	55	-	53	55	3,77
İSVEÇ	0	0	-	5	0	-100,00
İSVİÇRE	1	1	0	18	2	-88,89
İTALYA	1	3	200	17	4	-76,47
K. YEMEN	19	26	37	30	45	50,00
KANADA	0	0	-	3	0	-100,00
KATAR	368	397	8	905	765	-15,47
KAZAKİSTAN	834	579	-31	818	1.413	72,74
KIBRIS	17	17	0	2	34	1600,00
KIRGIZİSTAN	0	0	-	0	0	-
KONGO	0	0	-	0	0	-
KUVEYT	0	1	-	15	1	-93,33
LIBYA	366	583	59	207	949	358,45
LÜBNAN	0	0	-	0	0	-
LÜKSEMBURG	0	0	-	1	0	-100,00
MACARİSTAN	0	0	-	0	0	-
MAKEDONYA	3	0	-100	1	3	200,00
MALDİVLER	0	0	-	0	0	-
MALEZYA	0	0	-	0	0	-
MALİ	0	0	-	0	0	-
MALTA	0	0	-	0	0	-
MISIR	39	0	-100	14	39	178,57
MOĞOLİSTAN	0	0	-	0	0	-
NEPAL	0	0	-	0	0	-
NJERYA	0	0	-	0	0	-
NORVEÇ	1	0	-100	0	1	-
ÖZBEKİSTAN	1	1	0	22	2	-90,91
PAKİSTAN	20	2	-90	13	22	69,23
PANAMA	0	0	-	0	0	-
POLONYA	0	0	-	1	0	-100,00
ROMANYA	38	247	550	88	285	223,86
RUSYA	1.319	1.473	12	2.544	2.792	9,75
S. ARABİSTAN	2.986	299	-90	646	3.285	408,51
SERBEST İRLANDA	0	0	-	0	0	-
SUDAN	7	20	186	101	27	-73,27
TACİKİSTAN	127	57	-55	39	184	371,79
TATARİSTAN	0	0	-	61	0	-100,00
TAYLAND	0	0	-	0	0	-
TAYVAN	0	0	-	0	0	-
TÜRKMENİSTAN	68	73	7	82	141	71,95
UKRAYNA	74	332	349	342	406	18,71
UMMAN	33	48	45	44	81	84,09
ÜRDÜN	121	40	-67	226	161	-28,76
YENİ ZELANDA	0	0	-	1	0	-100,00
YUGOSLAVYA	0	0	-	0	0	-
DİĞER ÜLKELER	3	0	-100	7	3	-57,14
<b>TOPLAM</b>	<b>8.367</b>	<b>5.563</b>	<b>-34</b>	<b>8.705</b>	<b>13.930</b>	<b>60,02</b>



# İŞKUR



**TABLO 16: ÖZÜRLÜ, ESKİ HÜKÜMLÜ, TERÖR MAĞDURLARININ BAŞVURULAR, AÇIK İŞLER VE İŞE YERLEŞTİRMELER KAPSAMINDA İLLERE GÖRE DAĞILIMI**

	BAŞVURULAR			AÇIK İŞLER			İŞE YERLEŞTİRMELER		
	Özürlü	Eski Hükümlü	Terörden Etkilenen	Özürlü	Eski Hükümlü	Terörden Etkilenen	Özürlü	Eski Hükümlü	Terörden Etkilenen
ADANA	155	22	0	25	16	10	31	12	0
ADYAMAN	23	5	0	8	3	0	4	1	0
AFYONKARAHİSAR	9	3	0	10	6	12	5	4	0
AĞRI	33	1	0	7	4	2	0	0	0
AKSARAY	15	1	0	0	0	0	0	0	0
AMASYA	19	1	0	4	1	0	2	1	0
ANKARA	179	23	1	278	166	183	61	31	0
ANTALYA	65	7	0	95	45	6	22	2	0
ARDAHAN	1	0	0	0	0	0	0	0	0
ARTVİN	13	1	0	0	2	0	0	2	0
AYDIN	78	11	0	15	8	0	7	5	0
BALIKESİR	50	5	0	5	1	0	5	2	0
BARTIN	24	1	0	9	12	0	6	2	0
BATMAN	127	1	1	8	5	22	2	2	0
BAYBURT	3	0	0	0	0	0	0	0	0
BİLECİK	8	0	0	6	3	0	8	3	0
BİNGÖL	14	0	0	0	0	0	0	0	0
BİTLİS	68	0	0	0	0	0	0	0	0
BOLU	4	0	0	1	0	41	1	0	0
BURDUR	14	0	0	4	4	0	4	2	0
BURSA	71	19	0	120	47	1	76	21	0
ÇANAKKALE	8	2	0	6	3	4	2	0	0
ÇANKIRI	10	1	0	9	3	27	0	1	0
ÇORUM	52	13	0	25	14	0	21	8	0
DENİZLİ	31	15	0	55	58	0	20	9	0
DİYARBAKIR	119	23	0	12	5	0	12	4	0
DÜZCE	14	3	0	19	9	27	32	9	0
EDİRNE	1	1	0	22	8	0	3	0	0
ELAZIĞ	33	3	0	3	2	0	0	1	0
ERZİNCAN	8	0	0	5	6	6	0	0	0
ERZURUM	56	4	0	1	1	0	0	1	0
ESKİŞEHİR	24	4	0	36	28	12	8	4	0
GAZİANTEP	82	12	1	45	18	5	21	7	0
GİRESUN	35	1	0	4	3	2	4	2	0
GÜMÜŞHANE	25	0	0	2	2	4	0	0	0
HAKKARİ	44	19	0	0	0	0	0	0	0
HATAY	91	7	0	33	11	16	35	6	0
İĞDIR	10	0	0	0	0	1	0	0	0
ISPARTA	15	1	0	4	3	1	3	0	0
İSTANBUL	373	77	1	1.539	851	83	226	35	0
İZMİR	137	28	0	97	40	29	42	15	0





# İŞKUR



**TABLO 16: ÖZÜRLÜ, ESKİ HÜKÜMLÜ, TERÖR MAĞDURLARININ BAŞVURULAR, AÇIK İŞLER VE İŞE YERLEŞTİRMELER KAPSAMINDA İLLERE GÖRE DAĞILIMI**

	BAŞVURULAR			AÇIK İŞLER			İŞE YERLEŞTİRMELER		
	Özürlü	Eski Hükümlü	Terörden Etkilenen	Özürlü	Eski Hükümlü	Terörden Etkilenen	Özürlü	Eski Hükümlü	Terörden Etkilenen
KAHRAMANMARAŞ	87	7	0	22	15	0	21	14	0
KARABÜK	12	1	0	4	1	0	0	1	0
KARAMAN	16	0	0	8	7	0	1	1	0
KARS	7	3	0	0	0	0	0	0	0
KASTAMONU	14	2	0	3	1	3	0	0	0
KAYSERİ	44	7	0	50	21	2	29	5	0
KİLİS	31	5	0	1	0	0	0	0	0
KIRIKKALE	16	4	0	0	0	0	4	2	0
KIRKLARELİ	10	3	0	3	8	0	2	0	0
KİRŞEHİR	12	1	0	4	1	1	2	0	0
KOCAELİ	49	19	0	187	76	45	97	23	0
KONYA	94	13	0	32	9	3	14	7	0
KÜTAHYA	9	2	0	2	2	3	0	0	0
MALATYA	40	9	0	2	0	0	3	1	0
MANİSA	40	12	1	29	30	5	20	10	0
MARDİN	28	4	0	2	1	0	0	0	0
MERSİN	98	17	0	20	19	10	15	5	0
MUĞLA	21	2	0	26	12	0	3	0	0
MUŞ	45	2	0	0	0	0	0	0	0
NEVŞEHİR	8	0	0	5	3	3	1	0	0
NİĞDE	31	3	0	7	3	2	0	1	0
ORDU	50	3	0	0	1	0	4	5	0
OSMANIYE	18	1	0	0	1	1	0	2	0
RİZE	23	1	0	2	2	0	1	2	0
SAKARYA	35	8	0	24	6	10	12	5	0
SAMSUN	75	6	0	4	3	10	7	0	0
SİİRT	40	0	0	2	0	0	0	0	0
SİNOP	16	6	0	0	0	0	0	0	0
SİVAS	43	4	0	1	3	3	0	0	0
ŞANLIURFA	207	5	0	14	2	5	2	0	0
ŞIRNAK	32	2	0	2	0	0	1	0	0
TEKİRDAĞ	27	3	1	592	322	441	26	6	0
TOKAT	33	0	0	0	1	6	4	0	0
TRABZON	52	1	0	11	5	13	1	4	0
TUNCELİ	7	0	0	0	0	0	0	0	0
UŞAK	14	3	0	1	1	0	1	3	0
VAN	47	2	0	2	4	0	8	4	0
YALOVA	6	1	0	6	2	0	5	1	0
YOZGAT	57	4	0	2	1	0	0	0	0
ZONGULDAK	24	2	0	8	6	2	4	3	0
<b>TOPLAM</b>	<b>3.659</b>	<b>483</b>	<b>6</b>	<b>3.590</b>	<b>1.957</b>	<b>1.062</b>	<b>951</b>	<b>297</b>	<b>0</b>



# İŞKUR



**TABLO 17: ÖZÜRLÜ, ESKİ HÜKÜMLÜ VE TERÖRDEN ETKİLENENLERİN AÇIK KONTENJAN DURUMLARI**  
ARALIK 2007 İTİBARIYLA OCAK 2008 İTİBARIYLA

	ARALIK 2007 İTİBARIYLA			OCAK 2008 İTİBARIYLA			Değişim Oranı (%)
	Kamu	Özel	Toplam	Kamu	Özel	Toplam	
ÖZÜRLÜLER	245	7.879	8.124	0	7.894	7.894	-2,83
ESKİ HÜKÜMLÜLER	0	5.517	5.517	0	4.847	4.847	-12,14
TERÖRDEN ETKİLENENLER	0	32.004	32.004	0	28.933	28.933	-9,60

**TABLO 18: KAYITLI ÖZÜRLÜ, ESKİ HÜKÜMLÜ VE TERÖRDEN ETKİLENEN**  
OCAK 2008 İTİBARIYLA ŞUBAT 2008 İTİBARIYLA

	OCAK 2008 İTİBARIYLA			ŞUBAT 2008 İTİBARIYLA			Değişim Oranı (%)
	Erkek	Kadın	Toplam	Erkek	Kadın	Toplam	
ÖZÜRLÜLER	51.330	14.344	65.674	52.013	14.929	66.942	1,93
ESKİ HÜKÜMLÜLER	14.306	217	14.523	14.298	212	14.510	-0,09
TERÖRDEN ETKİLENENLER	111	20	131	109	19	128	-2,29

**TABLO 19: İŞGÜCÜ YETİŞTİRME KURSLARI VE MESLEKİ REHABİLİTASYON FAALİYETLERİ**  
ŞUBAT 2008 OCAK-ŞUBAT 2008 Dönemi

KURS TÜRÜ	ŞUBAT 2008			OCAK-ŞUBAT 2008 Dönemi				
	Açılan Kurs Sayısı	Katılan Kursiyer Sayısı		Açılan Kurs Sayısı	Katılan Kursiyer Sayısı			
		Erkek	Kadın		Erkek	Kadın	Toplam	
Eski Hükümlülere Yönelik Kurslar	4	58	2	60	4	58	2	60
Hükümlülere Yönelik Kurslar	6	75	1	76	12	155	2	157
İstihdam Garantili	9	256	74	330	12	608	113	721
İşsizlik Sigortası Meslek Değişirme	2	0	0	0	6	51	8	59
İşsizlik Sigortası Meslek Edindirme	30	310	40	350	53	474	51	525
İşsizlik Sigortası Meslek Geliştirme	0	0	0	0	0	0	0	0
Kendi İşini Kuracaklara Yönelik	9	64	117	181	9	64	117	181
ÖSDP Danışmanlık	0	0	0	0	0	0	0	0
ÖSDP Eğitim	1	25	0	25	2	42	3	45
ÖSDP KİK	0	0	0	0	0	0	0	0
ÖSDP Toplum Yararına Çalışma Programı	0	0	0	0	0	0	0	0
Özelleştirme Sonucu İşsiz Kalanlara Yönelik	0	0	0	0	0	0	0	0
Özürlülere Yönelik	8	67	35	102	13	121	62	183
SETİP	0	0	0	0	0	0	0	0
<b>Toplam</b>	<b>69</b>	<b>855</b>	<b>269</b>	<b>1.124</b>	<b>111</b>	<b>1.573</b>	<b>358</b>	<b>1.931</b>



# İŞKUR



**TABLO 20: İŞ VE MESLEK DANIŞMANLIĞI FAALİYETLERİ**  
ŞUBAT 2008

İLLER	ŞUBAT 2008			OCAK-ŞUBAT 2008 Dönemi		
	Bireysel Görüşmeler	Çalışma Yapılan Okul Sayısı	Çalışma Yapılan Öğrenci Sayısı	Bireysel Görüşmeler	Çalışma Yapılan Okul Sayısı	Çalışma Yapılan Öğrenci Sayısı
ADANA	0	12	0	0	12	1
ADYAMAN	0	0	0	0	0	0
AFYONKARAHİSAR	0	0	0	0	0	0
AĞRI	0	0	0	0	0	0
AKSARAY	0	0	0	0	0	0
AMASYA	1	0	0	26	280	133
ANKARA	9	0	0	22	0	172
ANTALYA	3	0	0	66	0	0
ARDAHAN	0	0	0	0	0	0
ARTVİN	0	0	0	0	0	0
AYDIN	0	0	0	0	0	0
BALIKESİR	0	0	0	0	0	0
BARTIN	0	0	0	0	0	0
BATMAN	0	0	0	0	0	0
BAYBURT	1	0	0	1	0	0
BİLEÇİK	0	0	0	0	0	0
BİNGÖL	0	0	0	0	0	0
BİTLİS	0	0	0	0	0	0
BOLU	0	0	0	0	0	0
BURDUR	0	0	30	0	0	55
BURSA	5	0	38	5	0	45
ÇANAKKALE	0	0	0	0	0	0
ÇANKIRI	0	0	0	0	0	0
ÇORUM	0	0	0	0	0	0
DENİZLİ	0	0	0	0	0	0
DIYARBAKIR	0	0	0	0	0	0
DÜZCE	0	0	0	0	0	0
EDİRNE	3	0	0	3	0	0
ELAZIĞ	11	0	0	19	0	13
ERZİNCAN	13	0	27	47	14	69
ERZURUM	0	55	0	0	55	0
ESKİŞEHİR	0	25	0	0	69	0
GAZİANTEP	0	0	0	0	0	0
GİRESUN	0	0	0	0	0	0
GÜMÜŞHANE	0	0	534	0	0	534
HAKKARİ	0	0	0	0	0	0
HATAY	0	0	0	0	0	0
İĞDIR	0	0	0	0	0	0
İSPARTA	0	0	0	0	0	0
İSTANBUL	20	98	345	28	376	556
İZMİR	5	180	53	16	274	92
KAHRAMANMARAŞ	0	0	0	0	0	0
KARABÜK	0	0	0	0	0	0
KARAMAN	0	0	0	0	0	0
KARS	0	0	0	0	0	0
KASTAMONU	0	0	21	0	0	21
KAYSERİ	0	681	13	0	681	38
KİLİS	0	0	0	0	0	0
KIRIKKALE	0	0	0	0	0	0
KIRKLARELİ	0	0	0	0	0	0
KIRŞEHİR	0	0	0	0	110	0
KOCAELİ	7	0	52	25	0	96
KONYA	0	0	0	0	0	0
KÜTAHYA	0	0	0	0	0	0
MALATYA	0	0	500	0	0	1101
MANİSA	0	28	182	0	173	444
MARDİN	0	0	0	0	0	0
MERSİN	0	0	0	0	0	0
MUĞLA	0	0	0	0	0	0
MUŞ	0	0	0	0	0	0
NEVŞEHİR	0	0	0	0	0	0
NİĞDE	0	0	0	0	0	0
ORDU	0	0	0	0	0	45
OSMANİYE	0	0	0	0	0	0
RİZE	0	0	0	0	53	17
SAKARYA	0	0	0	0	0	0
SAMSUN	19	0	4	30	0	19
SİİRT	0	0	0	0	0	0
SİNOP	0	120	8	0	120	28
SİVAS	0	0	0	0	0	0
ŞANLIURFA	0	0	0	0	0	0
ŞIRNAK	0	0	0	0	0	0
TEKİRDAĞ	0	0	0	0	0	0
TOKAT	8	0	6	9	5	17
TRABZON	0	0	0	0	0	24
TUNCELİ	0	0	0	0	0	0
UŞAK	0	0	0	0	0	0
VAN	0	0	41	0	0	148
YALOVA	0	0	0	0	0	0
YOZGAT	0	0	0	0	0	0
ZONGULDAK	0	0	0	0	0	0
<b>TOPLAM</b>	<b>105</b>	<b>1199</b>	<b>1854</b>	<b>297</b>	<b>2222</b>	<b>3668</b>



# İŞKUR



**TABLO 21: İŞLETMELERDE EĞİTİM SEMİNERİ FAALİYETLERİ**  
ŞUBAT 2008

OCAK-ŞUBAT 2008 Dönemi

DÜZENLENEN SEMİNER TÜRÜ	Seminer Verilen İşyeri Sayısı	Seminer Sayısı	Seminerlere Katılan Sayısı	Seminer Verilen İşyeri Sayısı	Seminer Sayısı	Seminerlere Katılan Sayısı
İlk Kademe Yöneticilik Semineri		1	15		1	15
İnsan İlişkileri ve İletişim Semineri		1	22		3	72
İnsan İlişkileri ve Stres Semineri		1	21		2	33
İş Sağlığı ve Güvenliği Semineri	25	44	1.050	44	66	1.556
İşçi Geliştirme Semineri					1	25
Orta Kademe Yöneticilik Semineri		1	19		1	19
Toplam Kalite Yönetimi Semineri		1	20		3	50
Zaman Yönetimi Semineri					0	0
<b>TOPLAM</b>	<b>25</b>	<b>49</b>	<b>1.147</b>	<b>44</b>	<b>77</b>	<b>1.770</b>

**TABLO 22: ÖZELLEŞTİRME NEDENİYLE İŞTEN ÇIKARILANLARA YAPILAN İŞ KAYBI TAZMİNATI (İKT) ÖDEMELERİ**

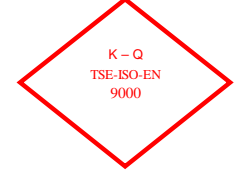
AY	İKT Başvuru	İKT Ödeneği Kesilen	İKT Ödeneği Biten	İKT Ödemesi Devam Eden
ŞUBAT 2008	12	0	0	11

**TABLO 23: 4447 SAYILI KANUN GEREĞİ İŞTEN ÇIKARILANLARA YAPILAN (İÖ) ÖDEMELER**

AY	İşsizlik Ödeneğine Başvuru	İşsizlik Ödeneği Kesilen	İşsizlik Ödeneği Biten	İÖ Ödemesi Devam Eden
ŞUBAT 2008	27.014	1.768	164	20.509



# İŞKUR



**TABLO 24: ÖZÜR GRUPLARINA GÖRE ÖZÜRLÜLER**

	BAŞVURULAR			İŞE YERLEŞTİRMELER		
	Erkek	Kadın	Toplam	Erkek	Kadın	Toplam
NÖROLOJİK HASTALIKLAR GRUBUNDAKİ ÖZÜRLÜLER	578	328	906	99	14	113
RUH HASTALIKLARI GRUBUNDAKİ ÖZÜRLÜLER	247	123	370	51	2	53
GÖZ HASTALIKLARI GRUBUNDAKİ ÖZÜRLÜLER	289	124	413	152	20	172
İŞİTME-KONUŞMA HASTALIKLARI GRUBUNDAKİ ÖZÜRLÜLER	259	174	433	96	11	107
İÇ HASTALIKLARI GRUBUNDAKİ ÖZÜRLÜLER	194	113	307	39	2	41
ORTOPEDİK VE TRAVMALOJİK HASTALIKLAR GRUBUNDAKİ ÖZÜRLÜLER	433	242	675	202	54	256
DERİ HASTALIKLARI GRUBUNDAKİ ÖZÜRLÜLER	8	2	10	1	0	1
GÖĞÜS VE DAMAR HASTALIKLARI GRUBUNDAKİ ÖZÜRLÜLER	94	37	131	33	2	35
ONKOLOJİK HASTALIKLAR GRUBUNDAKİ ÖZÜRLÜLER	16	10	26	4	0	4
YANIK GRUBUNDAKİ ÖZÜRLÜLER	3	2	5	62	7	69
DİĞER HASTALIKLAR GRUBUNDAKİ ÖZÜRLÜLER	161	102	263	52	2	54
BATINI İLGİLENDİRE HASTALIKLAR	4	0	4	1	0	1
SİNDİRİM SİSTEMİ HASTALIKLARI	40	16	56	4	0	4
HEMATOLOJİK HASTALIKLAR	12	7	19	29	1	30
ÜROLOJİK HASTALIKLAR	24	2	26	8	1	9
DAMAR HASTALIKLARI	14	1	15	2	0	2
<b>TOPLAM</b>	<b>2.376</b>	<b>1.283</b>	<b>3.659</b>	<b>835</b>	<b>116</b>	<b>951</b>



# İŞKUR



**TABLO:25 2008 YILI ŞUBAT AYI İÇERİSİNDE İŞSİZLİK ÖDENEĞİNE BAŞVURAN VE HAKEDENLERİN MESLEK GRUPLARINA GÖRE DAĞILIMI**

MESLEKLER	İŞSİZLİK ÖDENEĞİ HAKEDEN			
	İşsizlik Ödeneğine Başvuru	İşsizlik Ödeneği Kesilen	İşsizlik Ödeneği Biten	Ödemesi Devam Eden
Alt yapı Teknisyeni	0	0	0	0
Ambalajcı (Elle)	111	6	1	75
Aşçı (Özel Hizmet)	27	2	0	17
Avukat	5	0	0	4
Bankacılık Meslek Elemanı	56	2	0	40
Bekçi	103	6	1	70
Bilgisayar İşletmeni	139	11	0	107
Bilgisayar Operatörü	119	24	0	76
Bilgisayar Programcısı	64	3	0	51
Bilgisayarlı Muhasebe Elemanı	37	1	0	27
Büro Memuru (Depolama)	0	0	0	0
Büro Memuru (Genel)	1.319	93	13	1.041
Çaycı	105	4	0	78
Çektirmeci (Petrol ve Gaz Kuyuları)	1	0	0	1
Çocuk Gelişim Elemanı	42	0	0	35
Deri İşçisi	182	17	0	143
Diğer Bilgisayar Makinesi Operatörleri	15	1	0	11
Diğer Büro Memurları	557	44	1	415
Diğer Elektrikli Eşya Montajcıları ve İlgili Elektrik İşçileri	40	3	0	31
Diğer Elektronik Montörleri	3	0	0	3
Diğer İmalat ve İlgili İşçiler (Elle)	173	14	0	131
Dikiş Makinesi Operatörü (Kumaş)	219	9	8	185
Dokumacı (Dokuma Makineleri Operatörü)	203	13	1	172
Ekip Makinisti (Petrol)	0	0	0	0
Ekonomist (Genel)	35	4	0	28
El ve Makine Dikişçisi (Genel)	216	8	13	161
Elektrik Ark Kaynakçısı (Makine ile)	83	12	0	59
Elektrik Teknikeri	33	3	0	26
Elektrik Teknisyeni (Genel)	148	16	3	105
Elektrikçi (Genel)	143	20	1	86
Elektrik-Elektronik Mühendisi	7	0	0	6
Elektronik Bilgisayar Operatörü	21	1	1	16
Elektronik Teknisyeni (Genel)	49	5	0	37
Forklift Operatörü	99	8	0	77
Garson (Servis Elemanı)	199	8	1	150
Gaz Altı Kaynakçısı	59	10	1	37
Güvenlik Görevlisi	156	34	2	102
Halkla İlişkiler Görevlisi	45	2	0	38
Hemşire (Genel)	13	1	0	11
İnşaat Teknikeri	27	4	0	19
İnşaat Teknisyeni (Genel)	10	3	0	6
İplikçi (Ring/Vater/Vargel)	248	18	4	206
İstihsal Teknisyeni	19	2	0	11
İşletme Meslek Elemanı	22	1	0	19
İşletmeci (Genel)	72	1	0	62
Jeoloji Mühendisi	4	1	0	2
Kalite Kontrolcü	241	9	1	192
Kamyon ve Kamyonet Şoförü (Şehir içi)	291	24	0	223
Koruyucu Güvenlik Memuru	0	0	0	0
Madenci (Genel)	21	0	0	21
Makine Mühendisi (Genel)	43	3	0	35
Makine Teknikeri	31	2	0	24
Makine Teknisyeni (Genel)	37	4	0	28
Metal İşleri Teknisyeni	40	4	2	29
Möbilya İmalatçısı	97	5	0	80
Motor Teknisyeni	39	2	0	26
Muhasebeci	529	23	2	433
Oksijen ve Elektrik Kaynakçısı (Genel)	35	5	0	20
Otobüs Şoförü (Kaptan)	34	2	0	25
Ön Muhasebeci	350	13	2	291
Pazarlamacı	169	15	0	131
Satış Elemanı	548	31	4	435
Sekreter(Genel)	201	5	1	165
Şoför (Yolcu Taşıma)	202	12	1	158
Şoför (Yük Taşıma)	169	10	0	128
Taksi Şoförü	110	3	0	78
Temizlik Görevlisi	85	6	0	61
Tesviyeci	71	5	0	37
Torna Tezgahı Operatörü (Tornacı)	65	5	0	48
Turizm ve Otelcilik Elemanı	23	0	0	16
Beden İşçisi	10.369	659	65	7.567
Diğer	7.986	506	35	6.281
<b>TOPLAM</b>	<b>27.014</b>	<b>1.768</b>	<b>164</b>	<b>20.509</b>



# İŞKUR



**TABLO:26 2007 YILI OCAK AYI İÇERİSİNDE İŞSİZLİK ÖDENEĞİNE BAŞVURAN VE HAKEDENLERİN YAŞ GRUPLARINA GÖRE DAĞILIMI**

YAŞ GRUPLARI	İŞSİZLİK ÖDENEĞİ HAKEDEN			
	İşsizlik Ödeneğine Başvuru	İşsizlik Ödeneği Kesilen	İşsizlik Ödeneği Biten	Ödemesi Devam Eden
<b>TOPLAM</b>	<b>27.014</b>	<b>1.768</b>	<b>164</b>	<b>20.509</b>
15-19 Arası	84	2	1	30
20-24 Arası	1.969	129	8	1.281
25-29 Arası	6.594	489	23	4.981
30-34 Arası	6.464	479	60	4.920
35-39 Arası	5.058	330	31	3.932
40-44 Arası	4.042	229	21	3.205
45-64 Arası	2.789	110	20	2.146
65 ve Yukarısı	14	0	0	14
<b>ERKEK</b>	<b>19.851</b>	<b>1.510</b>	<b>125</b>	<b>14.776</b>
15-19 Arası	49	0	0	13
20-24 Arası	989	81	4	530
25-29 Arası	4.614	406	12	3.386
30-34 Arası	4.844	426	49	3.630
35-39 Arası	3.978	293	30	3.037
40-44 Arası	3.258	206	16	2.575
45-64 Arası	2.110	98	14	1.596
65 ve Yukarısı	9	0	0	9
<b>KADIN</b>	<b>7.163</b>	<b>258</b>	<b>39</b>	<b>5.733</b>
15-19 Arası	35	2	1	17
20-24 Arası	980	48	4	751
25-29 Arası	1.980	83	11	1.595
30-34 Arası	1.620	53	11	1.290
35-39 Arası	1.080	37	1	895
40-44 Arası	784	23	5	630
45-64 Arası	679	12	6	550
65 ve Yukarısı	5	0	0	5



# İŞKUR



**TABLO:27 2008 YILI ŞUBAT AYI İÇERİSİNDE İŞSİZLİK ÖDENEĞİNE BAŞVURAN VE HAKEDENLERİN EĞİTİM DÜZEYLERİNE GÖRE DAĞILIMI**

EĞİTİM DÜZEYLERİ	İŞSİZLİK ÖDENEĞİ HAKEDEN			
	İşsizlik Ödeneğine Başvuru	İşsizlik Ödeneği Kesilen	İşsizlik Ödeneği Biten	Ödemesi Devam Eden
<b>TOPLAM</b>	<b>27.014</b>	<b>1.768</b>	<b>164</b>	<b>20.509</b>
Okur Yazar Olmayan	126	9	1	91
Okur Yazar	552	16	2	428
İlköğretim	15.742	966	107	11.893
Ortaöğretim (Lise ve Dengi)	7.815	600	44	5.891
Önlisans	1.129	89	3	861
Lisans	1.584	83	7	1.288
Yüksek Lisans	64	5	0	55
Doktora	2	0	0	2
<b>ERKEK</b>	<b>19.851</b>	<b>1.510</b>	<b>125</b>	<b>14.776</b>
Okur Yazar Olmayan	64	8	0	44
Okur Yazar	396	13	2	311
İlköğretim	12.619	870	83	9.458
Ortaöğretim (Lise ve Dengi)	5.299	499	33	3.828
Önlisans	564	61	1	408
Lisans	870	56	6	695
Yüksek Lisans	38	3	0	31
Doktora	1	0	0	1
<b>KADIN</b>	<b>7.163</b>	<b>258</b>	<b>39</b>	<b>5.733</b>
Okur Yazar Olmayan	62	1	1	47
Okur Yazar	156	3	0	117
İlköğretim	3.123	96	24	2.435
Ortaöğretim (Lise ve Dengi)	2.516	101	11	2.063
Önlisans	565	28	2	453
Lisans	714	27	1	593
Yüksek Lisans	26	2	0	24
Doktora	1	0	0	1





# İŞKUR



**TABLO 28: 2008 YILI ŞUBAT AYI İÇERİSİNDE İL MÜDÜRLÜKLERİNİN İŞSİZLİK SİGORTASI FAALİYETLERİNE İLİŞKİN GENEL VERİLER**

İLLER	İŞSİZLİK ÖDENEĞİ HAKEDEN			
	İşsizlik Ödeneğine Başvuru	İşsizlik Ödeneği Kesilen	İşsizlik Ödeneği Biten	Ödemesi Devam Eden
ADANA	652	54	22	540
ADYAMAN	54	0	0	47
AFYONKARAHİSAR	129	7	0	112
AĞRI	1	0	0	1
AKSARAY	34	3	1	26
AMASYA	54	2	0	47
ANKARA	1.815	63	13	1.354
ANTALYA	966	52	2	655
ARDAHAN	5	0	0	4
ARTVİN	17	2	0	15
AYDIN	288	14	3	201
BALIKESİR	417	46	0	247
BARTIN	57	8	0	46
BATMAN	27	3	0	9
BAYBURT	1	0	0	1
BİLECİK	311	1	0	21
BİNGÖL	46	2	0	44
BİTLİS	20	0	0	17
BOLU	111	26	0	84
BURDUR	26	1	0	17
BURSA	2.091	192	7	1.664
ÇANAKKALE	140	1	1	118
ÇANKIRI	17	0	0	17
ÇORUM	108	0	0	102
DENİZLİ	660	73	5	505
DİYARBAKIR	101	4	0	97
DÜZCE	109	11	0	93
EDİRNE	158	37	0	103
ELAZIĞ	71	3	10	52
ERZİNCAN	24	0	0	21
ERZURUM	52	1	0	41
ESKİŞEHİR	269	41	0	219
GAZİANTEP	938	82	4	819
GİRESUN	59	1	1	56
GÜMÜŞHANE	9	2	0	6
HAKKARİ	2	0	0	2
HATAY	217	25	0	155
İĞDIR	12	0	0	10
ISPARTA	100	24	0	25
İSTANBUL	8.121	263	29	6.192
İZMİR	1.923	150	12	1.446



# İŞKUR



**TABLO 28: 2008 YILI ŞUBAT AYI İÇERİSİNDE İL MÜDÜRLÜKLERİNİN İŞSİZLİK SİGORTASI FAALİYETLERİNE İLİŞKİN GENEL VERİLER**

İLLER	İŞSİZLİK ÖDENEĞİ HAKEDEN			
	İşsizlik Ödeneğine Başvuru	İşsizlik Ödeneği Kesilen	İşsizlik Ödeneği Biten	Ödemesi Devam Eden
KAHRAMANMARAŞ	249	20	16	208
KARABÜK	90	8	0	62
KARAMAN	119	11	0	97
KARS	15	0	0	14
KASTAMONU	49	0	0	37
KAYSERİ	566	42	0	508
KIRIKKALE	5	0	0	4
KIRKLARELİ	69	0	0	7
KIRŞEHİR	139	15	0	121
KİLİS	20	0	0	20
KOCAELİ	613	87	1	393
KONYA	399	57	9	255
KÜTAHYA	110	3	0	6
MALATYA	241	16	0	192
MANİSA	558	56	0	468
MARDİN	17	0	0	17
MERSİN	218	13	3	187
MUĞLA	241	10	0	206
MUŞ	5	0	0	5
NEVŞEHİR	44	0	0	34
NİĞDE	31	0	0	30
ORDU	206	2	0	171
OSMANİYE	92	5	0	87
RİZE	81	10	0	65
SAKARYA	229	30	0	186
SAMSUN	382	13	1	355
SİİRT	28	0	0	25
SİNOP	19	0	0	17
SİVAS	140	1	11	70
ŞANLIURFA	161	11	0	126
ŞIRNAK	6	1	0	5
TEKİRDAĞ	1.092	123	4	824
TOKAT	44	1	0	40
TRABZON	102	4	0	94
TUNCELİ	10	0	0	9
UŞAK	148	10	3	131
VAN	34	0	0	19
YALOVA	16	1	1	11
YOZGAT	54	2	5	44
ZONGULDAK	160	22	0	128
<b>TOPLAM</b>	<b>27.014</b>	<b>1.768</b>	<b>164</b>	<b>20.509</b>

# TANIMLAR

**Başvuru:** İş arayanların, gereksinimlerinin karşılanması için Kurum İl Müdürlüklerine doğrudan yaptıkları müracaat.

**Açık İş :** Kuruma işverenlerden intikal eden işçi istemi.

**Takdim:** Kurum İl Müdürlüklerince işyerine gönderilmesine karar verilen iş arayanların, işverenle görüşme yapmak üzere işyerinde bulunması.

**İşe Yerleştirme (Plasman):** İş arayanların Kurumca işe yerleştirilmesi.

**Karşılanan Açık İş:** İşverenlerin vermiş oldukları işçi istemlerinin Kurumca karşılanması.

**Açık Kontenjan:** İşverenlerin yasa gereği çalıştırmak zorunda oldukları özürlü ve eski hükümlüler ile terörden etkilenme sonucu işe yerleştirileceklere ilişkin açık işgücü sayısı.

**Özürlü:** Bedensel, zihinsel ve ruhsal özürleri nedeniyle çalışma gücünün en az %40'ından yoksun olduğu sağlık kurulu raporu ile belgelenen kişiler.( Sakatların İstihdamı hk.Tüzük, Md.2).

**Eski Hükümlü:** Altı aydan daha uzun süreli hürriyeti bağlayıcı bir cezadan veya devlet memuru olmaya engel bir suçtan hüküm giymiş ve cezasını infaz kurumlarında tamamlamış veya cezası tecil edilmiş yahut şartlı salıverme yoluyla tahliye edilmiş olanlar ile özel kanunlarında belirtilen şartlardan dolayı istihdam edilmeleri olanağı bulunmayanlar veya ömür boyu kamu hizmetlerinden yasaklı bulunanlar ya da Kurum tarafından daha önce bu kapsamda işe yerleştirilmemiş olan mükerrer suç işleyen kişiler(Eski Hükümlülerin İstihdamı hk. Tüzük, Md.2).

**Kayıtlı İşgücü:** İş arayanlardan aktif kayıtlarda yer alanların tümü.

**Kayıtlı İşsiz:** Çalışma çağında ve gücünde olan, çalışmak isteyen, Kuruma başvurduğunda asgari ücret düzeyinde gelir getirici bir işi olmayan, Kurum tarafından henüz kendisine iş bulunamayan aktif kayıtlardaki kişilerdir. Kayıtlı işgücünden, daha iyi şartlarda iş arayanlar, emeklilerden iş arayanlar ve belli bir iş yerinde çalışmak isteyenler çıkarıldığında geri kalanlar kayıtlı işsiz sayılmaktadır.

**Terörden etkilenenlerden iş arayanlar:** 3713 Sayılı Terörle Mücadele Yasası ve bu Yasaya ek bir madde eklenmesi hakkındaki 4131 sayılı Yasa kapsamında olmak üzere, terör eylemleri nedeniyle şehit ve malul olanların yakınları ile çalışabilecek durumdaki malullerden, özel kuruluşlarda çalışmak amacıyla Kuruma başvuranlar.