

Ülkemizde işgücü piyasasının düzenlenmesi ile ilgili faaliyetleri yürütmek üzere 1946 tarihli, 4837 sayılı Kanunla İş ve İşçi Bulma Kurumu kurulmuştur. Kurum bu tarihten 2000 yılına kadar 54 yıl süreyle, iş piyasasının düzenlenmesi ile ilgili tek kurum olarak faaliyet göstermiştir.

İş piyasasında değişen koşullar nedeniyle İş ve İşçi Bulma Kurumu'nun yeniden yapılanması ihtiyacı ortaya çıkmış ve 5 Temmuz 2003 tarihli, 25159 sayılı Resmî Gazete'de yayımlanarak yürürlüğe giren 4904 sayılı Kanun ile Türkiye İş Kurumu kurulmuştur.

Yeni Kanun ile, Kurum Aktif işgücü politikalarını uygulayacak bir yapıya kavuşturulmuş, Kurumun tekel yetkisi kaldırılarak, özel istihdam bürolarına faaliyette bulunma imkanı getirilmiş, Genel Kurul ve Yönetim Kurulu oluşturularak, sosyal tarafların üçlü bir yapı içerisinde Kurumun yönetimine katılması sağlanmıştır.

Türkiye İş Kurumu, ulusal istihdam politikasının oluşturulmasına ve istihdamın geliştirilmesine katkıda bulunmak, işsizlik sigortası işlemlerini yürütmek, işgücü piyasası ile ilgili istatistiki verileri toplamak ve analiz etmek, iş ve meslek analizleri yapmak, işgücü yetiştirmeye yönelik programlar uygulamak, işgücünün yurtiçindeki ve yurtdışındaki işlere yerleştirilmesine aracılık etmek, işgücü piyasasının düzenlenmesine yönelik aktif ve pasif istihdam politikaları oluşturmak, kurum faaliyetleri ile ilgili alanlarda uluslararası kuruluşların istihdam ve çalışma hayatı ile ilgili kararlarını izlemek görevlerini yerine getirmektedir.

Türkiye İş Kurumu, Çalışma ve Sosyal Güvenlik Bakanlığı'nın ilgili kuruluşu olup, özel hukuk hükümlerine tabi, tüzel kişiliğe haiz, idari ve mali bakımdan özerk bir kamu kurumudur.

### **Kuruma Kayıtlı İşgücü ve İşsiz Bilgileri**

Kuruma kayıtlı işgücü sayısı geçen yılın aynı ayına göre 132 bin 43 kişi azalarak 769 bin 94 kişi, kayıtlı işsiz sayısı ise 114 bin 174 kişi azalarak 704 bin 429 kişi olmuştur. Kayıtlı işgücü % 14,65 oranında, kayıtlı işsiz sayısı % 13,95 oranında azalmıştır.

**Tablo 1: Temel Göstergeler**

2007-2008 OCAK AYI TEMEL GÖSTERGELER							
	2007 OCAK			2008 OCAK			Değiş. O.
	Erkek	Kadın	Toplam	Erkek	Kadın	Toplam	(%)
<b>BAŞVURU</b>	52.409	16.081	68.490	58.693	21.887	80.580	17,65
<b>İşsiz</b>	47.670	14.339	62.009	56.508	21.240	77.748	25,38
<b>Diğer</b>	4.739	1.742	6.481	2.185	647	2.832	-56,30
<b>AÇIK İŞ</b>			10.855			13.391	23,36
<b>Kamu</b>			2.199			810	-63,17
<b>Özel</b>			8.656			12.581	45,34
<b>İŞE YERLEŞTİRME</b>	3.415	1.157	4.572	6.134	1.486	7.620	66,67
<b>Kamu</b>	1.080	653	1.733	465	121	586	-66,19
<b>Özel</b>	2.335	504	2.839	5.669	1.365	7.034	147,76
<b>Normal</b>	2.211	1.015	3.226	4584	1.322	5.906	83,08
<b>Kamu</b>	1.011	639	1.650	465	121	586	-64,48
<b>Özel</b>	1.200	376	1.576	4.119	1.201	5.320	237,56
<b>Özürlü</b>	858	139	997	1187	160	1.347	35,11
<b>Eski Hükümlü</b>	343	3	346	357	4	361	4,34
<b>Terör Mağduru</b>	3	0	3	6	0	6	100,00
<b>KAYITLI İŞGÜCÜ</b>	669.666	231.471	901.137	578.298	190.796	769.094	-14,65
<b>KAYITLI İŞSİZ</b>	603.613	214.990	818.603	524.775	179.654	704.429	-13,95
<b>YURTDIŞI BAŞVURU</b>	16	8	24	38	13	51	112,50
<b>YURTDIŞI GÖNDERME</b>	3.929	456	4.385	8.309	58	8.367	90,81

**Kuruma Başvurular geçen yılın aynı ayına göre % 17,65 oranında artmıştır.**

2008 yılı Ocak ayı içerisinde 80 bin 580 kişi Kurumumuza, faaliyetlerinden yararlanmak için başvuruda bulunmuştur. Başvuranlardan 58 bin 693 kişisi işsiz, 2 bin 321 kişisi şu an çalışmakla beraber daha iyi şartlarda iş arayanlar, 79 kişi emekli, 432 kişisi de belirli bir işyerinde çalışmak isteyenlerden oluşmaktadır. Kuruma ay içerisindeki başvuranların % 72,9'u erkektir. Başvuruların % 49,7'si lise altı eğitilmiş, % 32,4'ü ise lise ve dengi okullu, % 17,9'u lise üstü eğitim mezunudur. Başvuruların % 26,8'si 15-24 yaş arasındadır. Ay içerisinde başvuranların 58 bin 344 kişisi ilk defa iş hayatına girmiş, 18 bin 637 kişisi ise çalışırken işsiz kalmıştır.

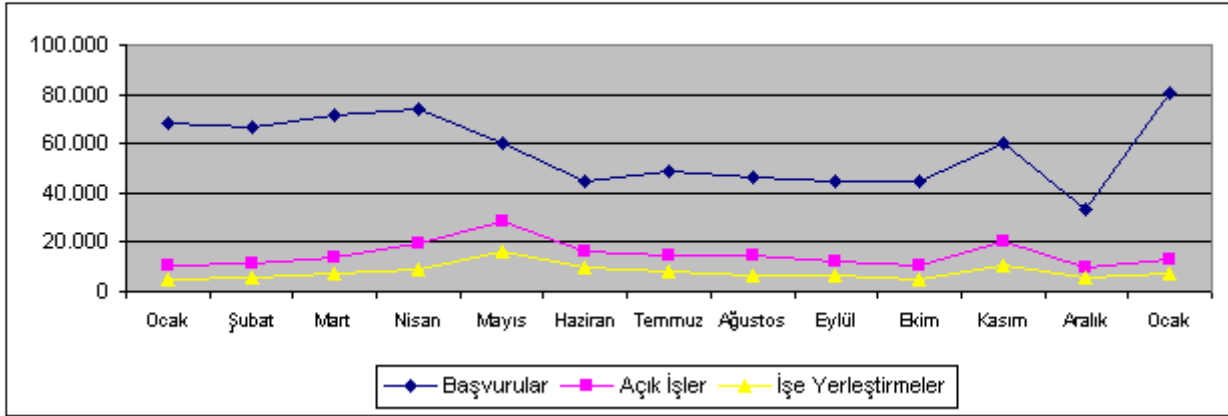
**Açık işler geçen yılın aynı ayına göre % 23,36 artarak 13 bin 391 olmuştur.**

Açık işlerin 7 bin 59'u normal, 3 bin 729'u özürlü, bin 863'ü eski hükümlü, 740'ı terör mağduru talebinden oluşmaktadır. Açık işlerin % 55,3'ü sanayi, % 43,7'si hizmetler sektöründedir.

**İşe yerleştirme geçen yılın aynı ayına göre % 66,67 oranında artarak 7 bin 620 kişi olmuştur.**

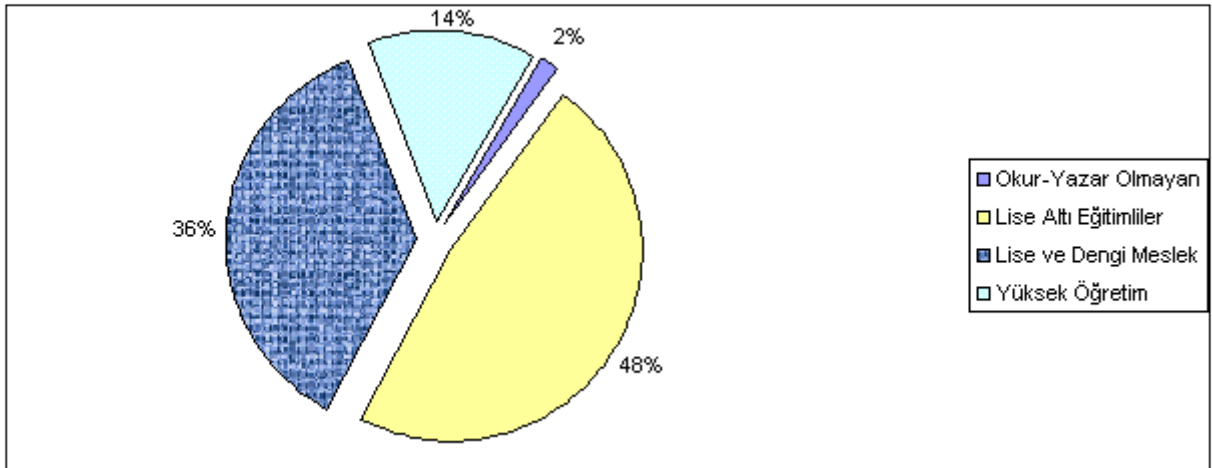
2007 yılı Aralık ayına göre özel sektöre yapılan toplam işe yerleştirmeler % 27,36 oranında kamu sektörüne yapılan işe yerleştirmeler % 558,43 oranında artmıştır. İşe yerleştirmelerin % 80,4'ü erkektir. İşe yerleştirilenlerin % 31,4'ü 15-24 yaş arasındadır. İşe yerleştirmelerin % 59,9'u Lise altı eğitilmiş, % 30,8'i lise ve dengi okul mezunudur.

**Grafik 1: Son Bir Yıllık Genel Faaliyetler**



Kuruma kayıtlı işsizlerin 11 bin 764 kişisi okur-yazar olmayan, 337 bin 332 kişisi lise altı eğitilmiş, 254 bin 954 kişisi lise ve dengi okul mezunu, 100 bin 379 kişisi yüksek öğrenim mezunudur. Kuruma kayıtlı işsizlerin % 74,5'i erkektir. Kayıtlı işsizlerin % 18,8'i bir yıldan fazla süredir Kuruma kayıtlı beklemektedir.

**Grafik 2: Kayıtlı İşsizlerin Eğitim Durumlarına Göre Dağılımı**



### **Başvuru, Açık İş ve İşe Yerleştirmelerin Niteliksel Dağılımı**

Ocak ayında Kuruma başvuran 80 bin 580 kişinin % 34,2'si her hangi bir niteliği olmayan vasıfsız işgücüdür. Alınan 13 bin 391 açık işin % 65,2'si niteliksiz, % 34,8'i nitelikli eleman talebidir. Yapılan 7 bin 620 işe yerleştirmenin % 63,7'si niteliksiz

eleman, % 36,3'ü nitelikli elemandır. Kurumumuza başvuran kişilerin çoğunluğu nitelikli (bir mesleği olan) eleman olmasına rağmen açık işlerin niteliksiz eleman talebine yönelik olmasından dolayı işe yerleştirilenlerin çoğunluğu niteliksiz elemandır.

### **Özürlü, Eski Hükümlü ve Terör Mağdurlarına İlişkin Bilgiler**

Ocak ayı içerisinde Kurumumuza toplam işsizler içinde 4 bin 211 kişi özürlü, 453 kişi eski hükümlü, 3 kişi terör mağduru başvurmuştur. Ocak ayı içerisinde 3 bin 729 adet özürülere yönelik açık iş, bin 863 adet eski hükümlülere yönelik açık iş, 740 adet terör mağdurlarına yönelik açık iş alınmıştır. Yine ay içerisinde bin 347 özürlü, 361 eski hükümlü ve 6 terör mağduru işe yerleştirilmiştir. İşe yerleştirmeler, özellikle özel sektöre olmuştur. Halen Kurumumuzda kayıtlı 65 bin 674 kişi özürlü, 14 bin 523 kişi eski hükümlü, 131 kişi terörden etkilenen bulunmaktadır. Aynı zamanda Aralık ayı sonu itibariyle 8 bin 124 kişilik özürlü, 5 bin 517 kişilik eski hükümlü, 32 bin 4 kişilik terör mağduru açık kontenjanı bulunmaktadır.

### **İşsizlik Sigortası Fonu İle İlgili Bilgiler**

İşsizlik Sigortası Fonundan, Ocak 2008 ayında 106.945 kişiye toplam 32.776.091-YTL ödeme yapılmıştır.

Ücret Garanti Fonu, İşsizlik sigortası Fonu içerisinde değerlendirilmekte olup, Fonun varlığı 31.01.2008 tarihi itibariyle, ödemeler toplamı 8.611.399,07.-YTL düşüldükten sonra 65.690.483,00.-YTL'dir. Ocak 2008 ayında Ücret Garanti Fonu'ndan 36 kişiye toplam 34.140,87.-YTL ödeme yapılmıştır.

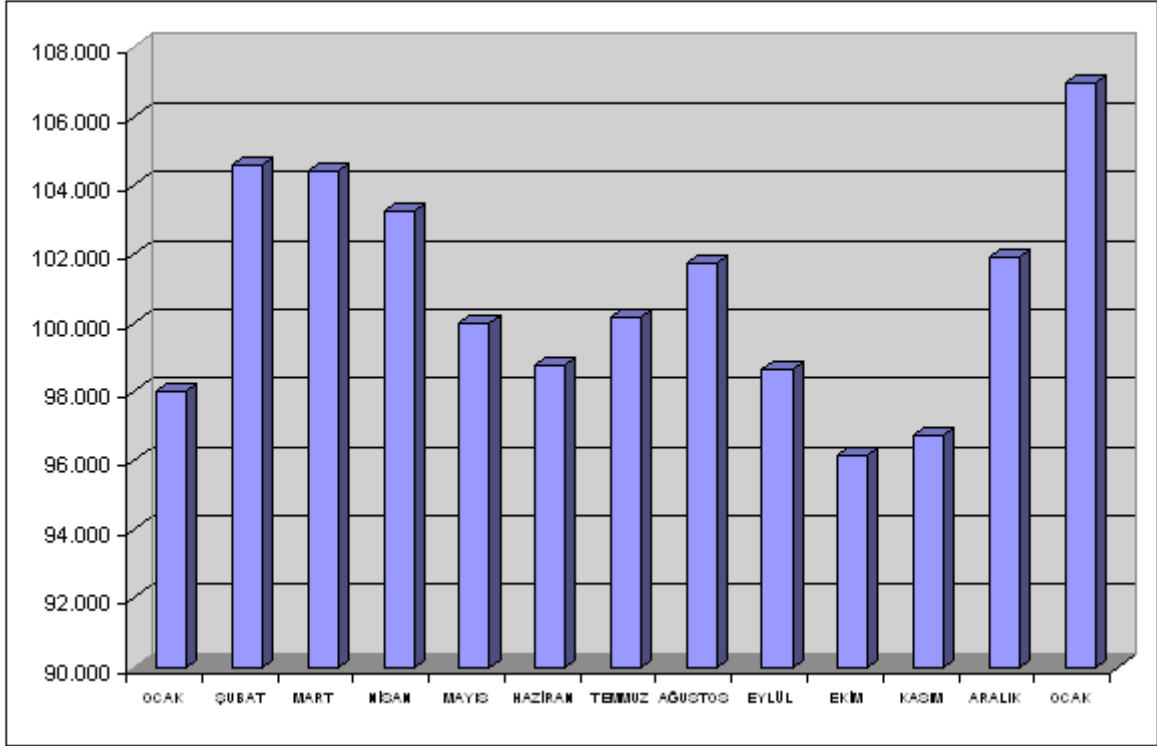
Kısa Çalışma Ödeneğinden bugüne kadar 278 kişiye 97.016,08 YTL ödenmiştir. En son haziran ayı içerisinde ise 33 kişiye toplam 18.389,15 YTL Kısa Çalışma Ödeneği ödenmiştir.

31 Ocak 2008 tarihi itibariyle, Fonun toplam gelirleri; 10 milyar 522 milyon YTL işçi ve işveren primi (gecikme zammı dahil), 3 milyar 508 milyon YTL Devlet Katkısı, 10 milyon 642 bin YTL İdari Para Cezası ve 18 milyar 915 milyon YTL faiz geliri olmak üzere toplam 32 milyar 957 milyon YTL olarak gerçekleşmiştir. Fonun toplam varlığı, işsizlik sigortası giderleri 1 milyar 587 milyon YTL ve ücret garanti fonu gideri 8 milyon 611 bin YTL düşüldükten sonra, 31 milyar 360 milyon YTL'dir.

### **İşsizlik Ödeneğine İlişkin Bilgiler**

2008 yılı Ocak ayında işsizlik ödeneğinden faydalanmak için 25 bin 661 kişi başvurmuştur. Bin 767 kişinin ödemesi kesilirken, 262 kişinin ödemesi de sona ermiştir. İşsizlik Sigortasının uygulamaya başladığı Mart 2002 tarihinden 31.12.2007 tarihine kadar sisteme 1.072.152 kişi başvuruda bulunmuş, 962.465 kişi işsizlik ödeneği almaya hak kazanmış, toplam 1.344.425.938,43.-YTL ödemede bulunulmuştur.

**Grafik 3: Son Bir Yıl İerisinde İřsizlik Ödeneđi Alan Kiři Sayısı**



### **İřgücü Yetiřtirme Kursları ve Mesleki Rehabilitasyon Faaliyetleri**

Ocak ayı ierisinde toplam 42 adet kurs açılmıř olup, kurslarımızdan 718 kiři erkekle, 89 kiři kadını olmak üzere toplam 807 kiři yararlanmıřtır. Açılan kursların 3 tanesi istihdam garantili kurs olup bu kurslarımızdan 352 kiři erkekle, 39 kiři kadını olmak üzere 391 kiři faydalanmıřtır.



# İŞKUR



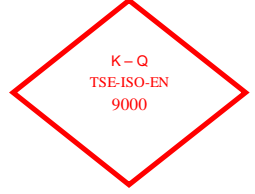
**TABLO 1A: AYLAR İTİBARIYLA AY İÇİNDE YENİ BAŞVURU, AÇIK İŞ VE İŞE YERLEŞTİRME GENEL VERİLERİ**

	Yıllar	2007	2008	Değişim Oranı (%)	
		Ocak	Ocak		
BAŞVURU	Toplam	Toplam	68.490	80.580	17,65
		Erkek	52.409	58.693	11,99
		Kadın	16.081	21.887	36,10
	İşsiz	Toplam	62.009	77.748	25,38
		Erkek	47.670	56.508	18,54
		Kadın	14.339	21.240	48,13
	Diğer *	Toplam	6.481	2.832	-56,30
		Erkek	4.739	2.185	-53,89
		Kadın	1.742	647	-62,86
AÇIK İŞ	Toplam	10.855	13.391	23,36	
	Kamu	2.199	810	-63,17	
	Özel	8.656	12.581	45,34	
İŞVERENE TAKDİM	Toplam	30.225	64.978	114,98	
	Erkek	25.522	55.072	115,78	
	Kadın	4.703	9.906	110,63	
İŞE YERLEŞTİRME	Toplam	Toplam	4.572	7.620	66,67
		Erkek	3.415	6.134	79,62
		Kadın	1.157	1.486	28,44
	Normal Yerleştirme	Toplam	3.226	5.906	83,08
		Erkek	2.211	4.584	107,33
		Kadın	1.015	1.322	30,25
	Özürlü Yerleştirme	Toplam	997	1.347	35,11
		Erkek	858	1.187	38,34
		Kadın	139	160	15,11
	Eski Hükümlü Yerleştirme	Toplam	346	361	4,34
		Erkek	343	357	4,08
		Kadın	3	4	33,33
	Terör Mağduru Yerleştirme	Toplam	3	6	100,00
		Erkek	3	6	100,00
		Kadın	0	0	-
KAYITLI İŞGÜCÜ	Toplam	901.137	769.094	-14,65	
	Erkek	669.666	578.298	-13,64	
	Kadın	231.471	190.796	-17,57	
KAYITLI İŞSİZ	Toplam	818.603	704.429	-13,95	
	Erkek	603.613	524.775	-13,06	
	Kadın	214.990	179.654	-16,44	
YURTDIŞI BAŞVURU	Toplam	24	51	112,50	
	Erkek	16	38	137,50	
	Kadın	8	13	-	
YURTDIŞI GÖNDERME	Toplam	4.385	8.367	90,81	
	Erkek	3.929	8.309	111,48	
	Kadın	456	58	-87,28	

\* Daha İyi Şartlarda İş Arayanlar, Emeklilerden İş Arayanlar, Belirli Bir İş Yerinde İş Arayanlar



# İŞKUR



**TABLO 2: BAŞVURULAR**

*Ay İçindeki Başvurular*

		<i>Aralık 2007</i>	<i>Ocak 2008</i>	<i>Değişim Oranı (%)</i>
<b>TOPLAM BAŞVURU</b>	<b>Toplam</b>	33.258	80.580	142,29
	<b>İşsiz</b>	30.676	77.748	153,45
	Normal	28.028	73.081	160,74
	Özürlü	2.399	4.211	75,53
	Eski Hükümlü	248	453	82,66
	Terörden Etkilenen	1	3	200,00
	<b>Daha İyi Şartlarda İş Arayan</b>	2.466	2.321	-5,88
	<b>Emekli</b>	24	79	229,17
	<b>Belli Bir İşyerinde Çalışmak İsteyenler</b>	92	432	369,57
<b>ERKEK</b>	<b>Toplam</b>	24.513	58.693	139,44
	<b>İşsiz</b>	22.530	56.508	150,81
	Normal	20.787	53.406	156,92
	Özürlü	1.498	2.660	77,57
	Eski Hükümlü	245	439	79,18
	Terörden Etkilenen	0	3	#SAYI/0!
	<b>Daha İyi Şartlarda İş Arayan</b>	1.902	1.800	-5,36
	<b>Emekli</b>	20	69	245,00
	<b>Belli Bir İşyerinde Çalışmak İsteyenler</b>	61	316	418,03
<b>KADIN</b>	<b>Toplam</b>	8.745	21.887	150,28
	<b>İşsiz</b>	8.146	21.240	160,74
	Normal	7.241	19.675	171,72
	Özürlü	901	1.551	72,14
	Eski Hükümlü	3	14	366,67
	Terörden Etkilenen	1	0	-
	<b>Daha İyi Şartlarda İş Arayan</b>	564	521	-7,62
	<b>Emekli</b>	4	10	150,00
	<b>Belli Bir İşyerinde Çalışmak İsteyenler</b>	31	116	274,19



# İŞKUR



TABLO 3: AYLAR İTİBARIYLA AY İÇİNDE YENİ BAŞVURU, AÇIK İŞ VE İŞE YERLEŞTİRME GENEL VERİLERİ

Yıllar	AYLAR																																																	
	Ocak 2007			Şubat 2007			Mart 2007			Nisan 2007			Mayıs 2007			Haziran 2007			Temmuz 2007			Ağustos 2007			Eylül 2007			Ekim 2007			Kasım 2007			Aralık 2007			Toplam													
	Erkek	Kadın	Toplam	Erkek	Kadın	Toplam	Erkek	Kadın	Toplam	Erkek	Kadın	Toplam	Erkek	Kadın	Toplam	Erkek	Kadın	Toplam	Erkek	Kadın	Toplam	Erkek	Kadın	Toplam	Erkek	Kadın	Toplam	Erkek	Kadın	Toplam	Erkek	Kadın	Toplam	Erkek	Kadın	Toplam														
BAŞVURU	2007	52.420	16.081	68.501	51.361	15.134	66.505	54.455	16.893	71.338	58.007	15.837	73.844	46.244	13.939	60.183	33.331	11.639	44.970	34.747	14.088	48.835	31.063	12.893	45.956	31.200	13.264	44.464	30.907	14.029	44.936	43.154	16.055	59.889	24.513	8.745	33.258	493.431	168.967	662.398										
	2008	58.693	21.887	80.580																																														
	%	11,99	36,10	17,65																																														
İŞSİZ	2007	47.878	14.388	62.266	45.980	13.875	59.855	48.606	15.240	63.846	50.926	13.659	64.585	42.303	12.848	55.241	31.970	11.271	42.841	33.016	13.606	46.621	31.794	12.422	44.216	29.843	12.884	42.727	29.962	13.602	43.564	40.559	15.832	56.391	22.630	8.146	30.676	454.848	157.724	612.571										
	2008	56.508	21.240	77.748																																														
	%	18,84	48,53	32,68																																														
DİĞER *	2007	4.739	1.742	6.481	6.381	1.319	6.700	5.850	1.643	7.493	7.081	1.978	9.059	3.851	991	4.842	1.761	368	2.129	1.731	483	2.214	1.269	471	1.740	1.357	380	1.737	945	407	1.352	2.635	863	3498	1983	599	2582	38.583	11.244	49.827										
	2008	2.185	847	2.832																																														
	%	43,69	62,86	56,30																																														
AÇIK İŞ	2007				10.855		11.524		13.705		19.711		28.382		16.408						14.968				14.562		12.481		10.753		20.079		8862																	
	2008				13.391																																													
	%				23,36																																													
İŞVERENE TAKDİM	2007	25.522	4.709	30.225	31.584	6.195	37.779	46.842	8.525	55.367	69.727	10.756	80.483	77.648	13.391	91.039	62.536	10.765	73.301	55.130	9.778	64.908	57.703	10.189	67.892	52.948	9.995	62.043	61.897	10.034	61.871	60.491	11.504	71.995	29.866	5.258	35.124	620.934	111.099	732.027										
	2008	55.072	9.906	64.978																																														
	%	115,79	110,63	114,58																																														
İŞE YERLEŞTİRME	2007	3.415	1.167	4.572	4.074	1.511	5.585	5.648	1.469	7.117	6.847	2.315	9.162	12.855	3.391	16.246	7.827	1.934	9.761	6.870	1.512	8.382	5.150	1.178	6.330	4.991	1.178	6.169	4.170	1.041	5.211	8.333	2.172	10.505	4.445	1.167	5.612	74.627	20.025	94.652										
	2008	6.134	1.486	7.620																																														
	%	79,62	28,44	66,67																																														
KAYITLI İŞGÜCÜ	2007	669.666	231.471	901.137	714.335	245.356	959.691	744.578	252.906	997.484	746.298	248.042	994.340	722.654	233.256	955.910	656.895	217.020	873.915	627.841	212.089	840.030	615.168	208.026	823.194	600.675	201.540	802.224	587.735	196.794	784.529	582.951	192.862	775.813	679.946	191.141	771.087													
	2008	578.298	190.790	769.088																																														
	%	13,64	17,57	14,65																																														
KAYITLI İŞSİZ	2007	602.857	214.735	817.592	643.596	227.841	871.437	669.142	234.376	903.518	671.582	227.624	899.206	649.809	216.743	866.552	593.043	201.908	794.951	568.099	197.744	765.843	556.738	194.073	750.871	545.142	189.036	734.178	534.644	185.073	719.717	530.705	181.638	712.343	627.679	179.992	707.671													
	2008	528.770	179.654	708.424																																														
	%	-12,95	-16,38	-13,85																																														
YURTDIŞI BAŞVURU	2007	16	8	24	13	10	23	25	3	28	10	3	13	6	1	7	5	3	8	10	8	18	8	0	8	4	3	7	3	4	7	21	11	32	20	13	33	141	67	208										
	2008	38	13	51																																														
	%	137,50	62,50	112,50																																														
YURTDIŞI GÖNDERME	2007	3.929	496	4.385	4.305	15	4.320	8.772	438	9.210	6.338	346	6.684	7.812	376	8.187	6.813	332	7.146	6.976	501	6.477	6.759	566	7.314	4.465	448	4.913	6.274	306	6.580	6.725	413	7.138	3.722	193	3.915	70.890	4.378	75.268										
	2008	8.309	58	8.367																																														
	%	111,48	87,29	90,81																																														

\* Daha İyî Şartlarda İyî Arayanlar, Emeklilerden İyî Arayanlar, Beîrlî İyî İyî Yönlendî İyî Arayanlar





# İŞKUR



**TABLO 4: İŞE YERLEŞTİRMELER**

		İşe Yerleştirme		Değişim Oranı (%)
		Aralık 2007	Ocak 2008	
TOPLAM İŞE YERLEŞTİRME	<b>Toplam</b>	5.612	7.620	35,78
	Kamu	89	586	558,43
	Özel	5.523	7.034	27,36
	Tarım dışı	5.533	7.503	35,60
	Tarım içi	79	117	48,10
	<b>Normal Yerleştirme</b>	4.894	5.906	20,68
	Kamu	64	533	732,81
	Özel	4.830	5.373	11,24
	<b>Özürlü yerleştirme</b>	543	1.347	148,07
	Kamu	20	42	110,00
	Özel	523	1.305	149,52
	<b>E.Hükümlü Yerleştirme</b>	173	361	108,67
	Kamu	5	11	120,00
	Özel	168	350	108,33
	<b>Terörden Etki.Yerleştirme (Özel)</b>	1	6	500,00
	ERKEK	<b>Toplam</b>	4.445	6.134
Kamu		73	465	536,99
Özel		4.372	5.669	29,67
Tarım dışı		4.375	6.063	38,58
Tarım içi		70	71	1,43
<b>Normal Yerleştirme</b>		3.806	4.584	20,44
Kamu		49	421	759,18
Özel		3.757	4.163	10,81
<b>Özürlü yerleştirme</b>		470	1.187	152,55
Kamu		19	33	73,68
Özel		451	1.154	155,88
<b>E.Hükümlü Yerleştirme</b>		167	357	113,77
Kamu		5	11	120,00
Özel		162	346	113,58
<b>Terörden Etki.Yerleştirme (Özel)</b>		1	6	-
KADIN		<b>Toplam</b>	1.167	1.486
	Kamu	16	121	656,25
	Özel	1.151	1.365	18,59
	Tarım dışı	1.158	1.440	24,35
	Tarım içi	9	46	411,11
	<b>Normal Yerleştirme</b>	1.088	1.322	21,51
	Kamu	15	112	646,67
	Özel	1.073	1.210	12,77
	<b>Özürlü yerleştirme</b>	73	160	119,18
	Kamu	1	9	800,00
	Özel	72	151	109,72
	<b>E.Hükümlü Yerleştirme</b>	6	4	-33,33
	Kamu	0	0	
	Özel	6	4	-33,33
	<b>Terörden Etki.Yerleştirme (Özel)</b>		0	#SAYI/0!



# İŞKUR



	Açık İşler			İşe Yerleştirme			Açık İşlerden İptaller
	Aralık 2007	Ocak 2008	Değişim Oranı (%)	Aralık 2007	Ocak 2008	Değişim Oranı (%)	
<b>TOPLAM</b>	<b>9.862</b>	<b>13.391</b>	<b>35,78</b>	<b>5.612</b>	<b>7.620</b>	<b>35,78</b>	<b>195</b>
Normal	6.805	7.059	3,73	4.894	5.906	20,68	87
Özürü	1.790	3.729	108,32	543	1.347	148,07	76
Eski hükümlü	1.012	1.863	84,09	173	361	108,67	32
Terörden etkilenen	255	740	190,20	2	6	-	0
<b>Kamu</b>	<b>303</b>	<b>810</b>	<b>167,33</b>	<b>89</b>	<b>586</b>	<b>558,43</b>	<b>25</b>
Normal	273	769	181,68	64	533	732,81	18
Özürü	16	28	75,00	20	42	110,00	7
Eski hükümlü	14	13	-7,14	5	11	120,00	0
Terörden etkilenen	-	-	-	-	-	-	-
<b>Özel</b>	<b>9.559</b>	<b>12.581</b>	<b>31,61</b>	<b>5.523</b>	<b>7.034</b>	<b>27,36</b>	<b>170</b>
Normal	6.532	6.290	-3,70	4.830	5.373	11,24	69
Özürü	1.774	3.701	108,62	523	1.305	149,52	69
Eski hükümlü	998	1.850	85,37	168	350	108,33	32
Terörden etkilenen	255	740	190,20	2	6	-	0

	Açık İşler			İşe Yerleştirme			Açık İşlerden İptaller
	Aralık 2007	Ocak 2008	Değişim Oranı (%)	Aralık 2007	Ocak 2008	Değişim Oranı (%)	
<b>TOPLAM</b>	<b>9.862</b>	<b>13.391</b>	<b>35,78</b>	<b>5.612</b>	<b>7.620</b>	<b>35,78</b>	<b>195</b>
<b>Tarım, Avcılık, Ormancılık</b>	<b>114</b>	<b>136</b>	<b>19,30</b>	<b>79</b>	<b>117</b>	<b>48,10</b>	<b>0</b>
Tarım, Avcılık, Ormancılık	110	129	17,27	72	112	55,56	0
Balıkçılık	4	7	-	7	5	-	0
<b>Sanayi</b>	<b>6.604</b>	<b>7.400</b>	<b>12,05</b>	<b>4.282</b>	<b>4.921</b>	<b>14,92</b>	<b>74</b>
<b>Madencilik ve Taşocakçılığı</b>	<b>223</b>	<b>126</b>	<b>-43,50</b>	<b>94</b>	<b>138</b>	<b>46,81</b>	<b>2</b>
İmalat Sanayi	5.840	6.361	8,92	3.949	4.394	11,27	46
Elektrik, Gaz, ve Su	64	94	46,88	19	39	105,26	4
İnşaat	477	819	71,70	220	350	59,09	22
Hizmetler	3.144	5.855	86,23	1.251	2.582	106,39	121
<b>Toptan ve Perakende Ticaret</b>	<b>1.141</b>	<b>1.704</b>	<b>49,34</b>	<b>650</b>	<b>742</b>	<b>14,15</b>	<b>27</b>
Oteller ve Lokantalar	247	407	64,78	72	150	108,33	13
Taşıma, Depolama ve Haberleşme	298	489	64,09	48	176	266,67	15
Mali Aracı Kuruluşların Faaliyetleri	84	391	365,48	10	51	410,00	0
Gayrimenkul Kiralama Faaliyetleri	541	956	76,71	163	427	161,96	8
Kamu yönetimi, Savunma ve	169	598	253,85	42	501	1092,86	10
Eğitim Hizmetleri	84	167	98,81	27	87	222,22	15
Sağlık İşleri ve Sosyal Hizmetler	105	253	140,95	35	87	148,57	6
Diğer Toplumsal, Sosyal, Kişisel	470	851	81,06	199	357	79,40	11
Evlere Yapılan Hizmet İşleri	5	5	0,00	5	4	-20,00	0
Uluslararası Örgütler ve Temsilcisi	0	34	-	0	0	-	16

**TABLO 6: İKTİSADİ FAALİYET KOLLARI İTİBARIYLA AÇIK İŞLER VE İŞE YERLEŞTİRMELER**  
Ay İçerisinde Alınan Açık İşler İşe Yerleştirme

	Aralık 2007	Ocak 2008	Değişim Oranı (%)	Aralık 2007	Ocak 2008	Değişim Oranı (%)	Açık İşlerden İptaller
<b>KAMU</b>	<b>303</b>	<b>810</b>	<b>167,33</b>	<b>89</b>	<b>586</b>	<b>558,43</b>	<b>25</b>
<i>Tarım, Avcılık, Ormancılık</i>	0	30	#SAYI/0!	0	30	-	0
Tarım, Avcılık, Ormancılık	0	30	#SAYI/0!	0	30	-	0
Balıkçılık	-	-	-	-	-	-	-
<b>Sanayi</b>	<b>38</b>	<b>34</b>	<b>-10,53</b>	<b>23</b>	<b>60</b>	<b>160,87</b>	<b>1</b>
Madencilik ve Taşocakçılığı	4	0	-100,00	0	0	-	0
İmalat Sanayi	0	8	#SAYI/0!	7	33	371,43	0
Elektrik, Gaz, ve Su	33	22	-33,33	4	14	250,00	0
İnşaat	1	4	300,00	12	13	8,33	1
<b>Hizmetler</b>	<b>265</b>	<b>746</b>	<b>181,51</b>	<b>66</b>	<b>496</b>	<b>651,52</b>	<b>24</b>
Toptan ve Perakende Ticaret	0	7	-	0	0	-	0
Oteller ve Lokantalar	2	7	250,00	3	4	33,33	0
Taşıma, Depolama ve Haberleşme	57	130	-	0	0	-	1
Mali Aracı Kuruluşların Faaliyetleri	3	0	-	0	3	-	0
Gayrimenkul Kiralama Faaliyetleri	1	0	-	2	2	-	0
Kamu yönetimi, Savunma ve Eğitim Hizmetleri	159	503	216,35	37	418	1029,73	10
Eğitim Hizmetleri	14	68	385,71	15	54	260,00	13
Sağlık İşleri ve Sosyal Hizmetler	1	1	-	2	0	-100,00	0
Diğer Toplumsal, Sosyal, Kişisel	28	30	7,14	7	15	114,29	0
Everde Yapılan Hizmet İşleri	0	0	-	0	0	-	0
Uluslar arası Örgütler ve Temsilcisi	-	-	-	-	-	-	-
<b>ÖZEL</b>	<b>9.559</b>	<b>12.581</b>	<b>31,61</b>	<b>5.523</b>	<b>7.034</b>	<b>27,36</b>	<b>170</b>
<i>Tarım, Avcılık, Ormancılık</i>	114	106	-7,02	79	87	10,13	0
Tarım, Avcılık, Ormancılık	110	99	-10,00	72	82	13,89	0
Balıkçılık	4	7	-	7	5	-	0
<b>Sanayi</b>	<b>6.566</b>	<b>7.366</b>	<b>12,18</b>	<b>4.259</b>	<b>4.861</b>	<b>14,13</b>	<b>73</b>
Madencilik ve Taşocakçılığı	219	126	-42,47	94	138	46,81	2
İmalat Sanayi	5.840	6.353	8,78	3.942	4.361	10,63	46
Elektrik, Gaz, ve Su	31	72	132,26	15	25	66,67	4
İnşaat	476	815	71,22	208	337	62,02	21
<b>Hizmetler</b>	<b>2.879</b>	<b>5.109</b>	<b>77,46</b>	<b>1.185</b>	<b>2.086</b>	<b>76,03</b>	<b>97</b>
Toptan ve Perakende Ticaret	1.141	1.697	48,73	650	742	14,15	27
Oteller ve Lokantalar	245	400	63,27	69	146	111,59	13
Taşıma, Depolama ve Haberleşme	241	359	48,96	48	176	266,67	14
Mali Aracı Kuruluşların Faaliyetleri	81	391	382,72	10	48	380,00	0
Gayrimenkul Kiralama Faaliyetleri	540	956	77,04	161	425	163,98	8
Kamu yönetimi, Savunma ve Eğitim Hizmetleri	10	95	850,00	5	83	1560,00	0
Eğitim Hizmetleri	70	99	41,43	12	33	175,00	2
Sağlık İşleri ve Sosyal Hizmetler	104	252	142,31	33	87	163,64	6
Diğer Toplumsal, Sosyal, Kişisel	442	821	85,75	192	342	78,13	11
Everde Yapılan Hizmet İşleri	5	5	0,00	5	4	-20,00	0
Uluslar arası Örgütler ve Temsilcisi	0	34	-	0	0	-	16



# İŞKUR



**TABLO 7: MESLEKLER İTİBARIYLA AÇIK İŞLER VE İŞE YERLEŞTİRMELER**

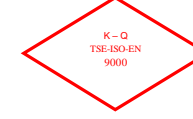
*Ay İçerisinde Alınan Açık İşler*

*İşe Yerleştirme*

MESLEKLER	Açık İşler			İşe Yerleştirme			Açık İşlerden İptaller
	Aralık 2007	Ocak 2008	Değişim Oranı (%)	Aralık 2007	Ocak 2008	Değişim Oranı (%)	
Büro Memuru (Genel)	597	1.181	97,82	285	416	45,96	14
Diğer Büro Memurları	103	63	-38,83	38	101	165,79	0
Bilgisayar İşletmeni	14	38	171,43	2	27	1250,00	1
Muhasebeci	64	103	60,94	54	68	25,93	2
Elektrik Teknisyeni (Genel)	78	85	8,97	15	56	273,33	0
Bilgisayar Operatörü	10	28	180,00	1	6	500,00	0
Kamyon ve Kamyonet Şoförü (Şehir içi)	24	24	0,00	4	21	425,00	0
Bilgisayar Programcısı	7	2	-71,43	5	5	0,00	0
Satış Elemanı	50	188	276,00	35	47	34,29	1
Dikiş Makinesi Operatörü (Kumaş)	53	26	-50,94	47	102	117,02	0
Koruyucu Güvenlik Memuru			-			-	
Güvenlik Görevlisi	9	16	77,78	11	29	163,64	0
Temizlik Görevlisi	3	10	233,33	1	12	1100,00	1
Şoför (Yük Taşıma)	34	46	35,29	22	21	-4,55	5
Diğer İmalat ve İlgili İşçiler (Elle)	215	296	37,67	94	145	54,26	1
El ve Makine Dikişçisi (Genel)	21	67	219,05	30	43	43,33	5
Elektrikçi (Genel)	103	60	-41,75	47	34	-27,66	2
Şoför (Yolcu Taşıma)	2	8	300,00	2	10	400,00	0
Ön Muhasebeci	38	73	92,11	25	60	140,00	0
Madenci (Genel)			-			-	
Elektronik Bilgisayar Operatörü		0	-		1	-	0
Çocuk Gelişim Elemanı	1	3	200,00	1	0	-100,00	0
Aşçı (Özel Hizmet)	8	1	-	5	0	-	0
Diğer Elektrikli Eşya Montajcıları ve İlgili Elektrik İşçileri		1	-		0	-	0
Elektronik Teknisyeni (Genel)	24	8	-66,67	15	14	-6,67	0
Bilgisayarlı Muhasebe Elemanı		12	-		3	-	0
Kalite Kontrolcü	22	64	190,91	20	8	-60,00	0
Motor Teknisyeni	8	7	-12,50	1	5	400,00	0
Taksi Şoförü	12	11	-8,33	15	7	-53,33	0
Elektrik Teknikeri	11	27	145,45	5	13	160,00	0
İşletmeci (Genel)	5	5	-	3	7	133,33	1
Tesviyeci	27	27	0,00	15	17	13,33	0
Garson (Servis Elemanı)	51	18	-64,71	9	21	133,33	1
Otobüs Şoförü (Kaptan)	2	7	250,00	2	7	250,00	0
Bekçi	6	16	166,67	2	3	50,00	12



# İŞKUR



**TABLO 7: MESLEKLER İTİBARIYLA AÇIK İŞLER VE İŞE YERLEŞTİRMELER**

*Ay İçerisinde Alınan Açık İşler*

*İşe Yerleştirme*

MESLEKLER	Değişim			Değişim			Açık İşlerden İptaller
	Aralık 2007	Ocak 2008	Oranı (%)	Aralık 2007	Ocak 2008	Oranı (%)	
Mobilya İmalatçısı	126	66	-47,62	92	57	-38,04	0
Elektrik Ark Kaynakçısı (Makine ile)	33	43	30,30	11	53	381,82	1
Metal İşleri Teknisyeni	20	34	70,00	5	25	400,00	0
Makine Teknikeri	13	20	53,85	8	23	187,50	1
Diğer Bilgisayar Makinesi Operatörleri			-			-	
İplikçi (Ring/Vater/Vargel)	22	10	-54,55	22	3	-	0
Sekreter (Genel)	30	62	106,67	21	31	47,62	2
Bankacılık Meslek Elemanı			-			-	
Büro Memuru (Depolama)			-			-	
Torna Tezgaahı Operatörü (Tornacı)	57	57	0,00	42	41	-2,38	0
Ambalajcı (Elle)	20	11	-45,00	13	11	-	0
Turizm ve Otelcilik Elemanı			-			-	
Çektirmeci (Petrol ve Gaz Kuyuları)			-			-	
Hemşire (Genel)	7	10	42,86	3	1	-66,67	0
Alt yapı Teknisyeni			-			-	
Dokumacı (Dokuma Makineleri Operatörü)	44	33	-25,00	27	20	-25,93	0
Forklift Operatörü	12	14	16,67	3	8	166,67	0
Ekonomist (Genel)		2	-		2	-	0
İnşaat Teknikeri	8	16	100,00	5	7	40,00	0
Pazarlamacı	22	47	113,64	22	28	27,27	0
Diğer Elektronik Montörleri			-			-	
Çaycı	2	15	650,00	2	3	50,00	0
Avukat	1		-	0		-	
Gaz Altı Kaynakçısı	51	59	15,69	37	62	67,57	3
Jeoloji Mühendisi	1	3	-	0	2	-	0
Makine Teknisyeni (Genel)	25	37	48,00	4	10	150,00	0
Ekip Makinisti (Petrol)			-			-	
Makine Mühendisi (Genel)	21	44	109,52	14	16	14,29	0
İstihsal Teknisyeni	12	39	225,00	10	25	150,00	0
Elektrik-Elektronik Mühendisi	8	7	-12,50	0	1	-	0
Oksijen ve Elektrik Kaynakçısı (Genel)	291	51	-82,47	42	39	-7,14	1
Deri İşçisi	3	9	-	2	5	-	0
İşletme Meslek Elemanı	3	4	-	2	1	-	0
İnşaat Teknisyeni (Genel)		1	-		1	-	0
Halkla İlişkiler Görevlisi	3	3	-	2	2	0,00	0
Beden İşçisi	5.816	8.731	50,12	3.450	4.852	40,64	113
Diğer	1.609	1.442	-10,38	962	982	2,08	28
<b>TOPLAM</b>	<b>9.862</b>	<b>13.391</b>	<b>35,78</b>	<b>5.612</b>	<b>7.620</b>	<b>35,78</b>	<b>195</b>



# İŞKUR



**TABLO 8: MESLEKLER İTİBARIYLA BAŞVURULAR VE İŞE YERLEŞTİRMELER**

MESLEKLER	Başvurular			İşe Yerleştirme		
	Aralık 2007	Ocak 2008	Değişim Oranı (%)	Aralık 2007	Ocak 2008	Değişim Oranı (%)
Büro Memuru (Genel)	2.422	3.819	57,68	285	416	45,96
Diğer Büro Memurları	279	632	126,52	38	101	165,79
Bilgisayar İşletmeni	740	945	27,70	2	27	1250,00
Muhasebeci	453	778	71,74	54	68	25,93
Elektrik Teknisyeni (Genel)	456	533	16,89	15	56	273,33
Bilgisayar Operatörü	398	702	76,38	1	6	500,00
Kamyon ve Kamyonet Şoförü (Şehir içi)	234	471	101,28	4	21	425,00
Bilgisayar Programcısı	109	126	15,60	5	5	0,00
Satış Elemanı	285	660	131,58	35	47	34,29
Dikiş Makinesi Operatörü (Kumaş)	96	300	212,50	47	102	117,02
Koruyucu Güvenlik Memuru			-			-
Güvenlik Görevlisi	181	369	103,87	11	29	163,64
Temizlik Görevlisi	80	126	57,50	1	12	1100,00
Şoför (Yük Taşıma)	179	303	69,27	22	21	-4,55
Diğer İmalat ve İlgili İşçiler (Elle)	145	457	215,17	94	145	54,26
El ve Makine Dikişçisi (Genel)	118	284	140,68	30	43	43,33
Elektrikçi (Genel)	98	200	104,08	47	34	-27,66
Şoför (Yolcu Taşıma)	122	310	154,10	2	10	400,00
Ön Muhasebeci	477	892	87,00	25	60	140,00
Madenci (Genel)	1	5	-	0	0	-
Elektronik Bilgisayar Operatörü	11	18	63,64	0	1	-
Çocuk Gelişim Elemanı	89	244	174,16	1	0	-100,00
Aşçı (Özel Hizmet)	5	14	180,00	5	0	-
Diğer Elektrikli Eşya Montajcıları ve İlgili Elektrik İşçileri	26	59	126,92	0	0	-
Elektronik Teknisyeni (Genel)	131	155	18,32	15	14	-6,67
Bilgisayarlı Muhasebe Elemanı	86	137	59,30	0	3	-
Kalite Kontrolcü	172	299	73,84	20	8	-60,00
Motor Teknisyeni	96	92	-4,17	1	5	400,00
Taksi Şoförü	79	184	132,91	15	7	-53,33
Elektrik Teknikeri	84	98	16,67	5	13	160,00
İşletmeci (Genel)	111	127	14,41	3	7	133,33
Tesviyeci	166	173	4,22	15	17	13,33
Garson (Servis Elemanı)	140	326	132,86	9	21	133,33
Otobüs Şoförü (Kaptan)	30	88	193,33	2	7	250,00
Bekçi	51	127	149,02	2	3	50,00



# İŞKUR



**TABLO 8: MESLEKLER İTİBARIYLA BAŞVURULAR VE İŞE YERLEŞTİRMELER**  
Başvurular İşe Yerleştirme

MESLEKLER	Başvurular			İşe Yerleştirme		
	Aralık 2007	Ocak 2008	Değişim Oranı (%)	Aralık 2007	Ocak 2008	Değişim Oranı (%)
Mobilya İmalatçısı	132	188	42,42	92	57	-38,04
Elektrik Ark Kaynakçısı (Makine ile)	96	235	144,79	11	53	381,82
Metal İşleri Teknisyeni	163	171	4,91	5	25	400,00
Makine Teknikeri	71	87	22,54	8	23	187,50
Diğer Bilgisayar Makinesi Operatörleri	9	4	-55,56	0	0	-
İplikçi (Ring/Vater/Vargel)	99	213	115,15	22	3	-
Sekreter(Genel)	151	267	76,82	21	31	47,62
Bankacılık Meslek Elemanı	52	92	76,92	0	0	#SAYI/0!
Büro Memuru (Depolama)			-			-
Torna Tezgahı Operatörü (Tornacı)	74	144	94,59	42	41	-2,38
Ambalajcı (Elle)	56	132	135,71	13	11	-15,38
Turizm ve Otelcilik Elemanı	46	81	76,09	0	0	#SAYI/0!
Çektirmeci (Petrol ve Gaz Kuyuları)			-			-
Hemşire (Genel)	21	22	4,76	3	1	-66,67
Alt yapı Teknisyeni	32		-	0		-
Dokumacı (Dokuma Makineleri Operatörü)	117	221	88,89	27	20	-25,93
Forklift Operatörü	51	109	113,73	3	8	166,67
Ekonomist (Genel)	32	52	62,50	0	2	-
İnşaat Teknikeri	50	56	12,00	5	7	40,00
Pazarlamacı	117	252	115,38	22	28	27,27
Diğer Elektronik Montörleri	1	2	100,00	0	0	-
Çaycı	128	337	163,28	2	3	50,00
Avukat	21	6	-71,43	0	0	-
Gaz Altı Kaynakçısı	65	135	107,69	37	62	67,57
Jeoloji Mühendisi	30	9	-70,00	0	2	-
Makine Teknisyeni (Genel)	55	75	36,36	4	10	150,00
Ekip Makinisti (Petrol)	1		-	0		-
Makine Mühendisi (Genel)	83	66	-20,48	14	16	14,29
İstihsal Teknisyeni	88	160	81,82	10	25	150,00
Elektrik-Elektronik Mühendisi	54	28	-48,15	0	1	-
Oksijen ve Elektrik Kaynakçısı (Genel)	51	75	47,06	42	39	-7,14
Deri İşçisi	137	261	90,51	2	5	-
İşletme Meslek Elemanı	23	52	126,09	2	1	-
İnşaat Teknisyeni (Genel)	9	16	77,78	0	1	-
Halkla İlişkiler Görevlisi	57	85	49,12	2	2	0,00
Beden İşçisi	13.729	27.513	100,40	3.450	4.852	40,64
Diğer	9.207	35.381	284,28	962	982	2,08
<b>TOPLAM</b>	<b>33.258</b>	<b>80.580</b>	<b>142,29</b>	<b>5.612</b>	<b>7.620</b>	<b>35,78</b>



# İŞKUR



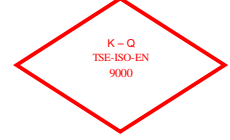
**TABLO 9: YAŞ GRUPLARINA GÖRE BAŞVURU VE İŞE YERLEŞTİRMELER**  
Ay içindeki Başvurular İşe Yerleştirme

	Aralık 2007	Ocak 2008	Değişim Oranı (%)	Aralık 2007	Ocak 2008	Değişim Oranı (%)
<b>TOPLAM</b>	<b>33.258</b>	<b>80.580</b>	<b>142,29</b>	<b>5.612</b>	<b>7.620</b>	<b>35,78</b>
15-19 Arası	2.629	3.815	45,11	714	546	-23,53
20-24 Arası	7.763	17.822	129,58	1.554	1.851	19,11
25-29 Arası	7.287	19.622	169,27	1.368	2.042	49,27
30-34 Arası	5.155	13.062	153,39	806	1.306	62,03
35-39 Arası	3.928	9.839	150,48	521	875	67,95
40-44 Arası	3.052	7.552	147,44	377	556	47,48
45-64 Arası	3.287	8.405	155,70	271	441	62,73
65 ve Yukarısı	157	463	194,90	1	3	200,00
<b>ERKEK</b>	<b>24.513</b>	<b>58.693</b>	<b>139,44</b>	<b>4.445</b>	<b>6.134</b>	<b>38,00</b>
15-19 Arası	1.800	2.700	50,00	516	409	-20,74
20-24 Arası	5.681	12.136	113,62	1.220	1.403	15,00
25-29 Arası	5.270	14.167	168,82	1.098	1.677	52,73
30-34 Arası	3.813	9.597	151,69	660	1.075	62,88
35-39 Arası	2.965	7.330	147,22	409	702	71,64
40-44 Arası	2.393	5.880	145,72	305	476	56,07
45-64 Arası	2.467	6.522	164,37	236	391	65,68
65 ve Yukarısı	124	361	191,13	1	1	0,00
<b>KADIN</b>	<b>8.745</b>	<b>21.887</b>	<b>150,28</b>	<b>1.167</b>	<b>1.486</b>	<b>27,34</b>
15-19 Arası	829	1.115	34,50	198	137	-30,81
20-24 Arası	2.082	5.686	173,10	334	448	34,13
25-29 Arası	2.017	5.455	170,45	270	365	35,19
30-34 Arası	1.342	3.465	158,20	146	231	58,22
35-39 Arası	963	2.509	160,54	112	173	54,46
40-44 Arası	659	1.672	153,72	72	80	11,11
45-64 Arası	820	1.883	129,63	35	50	42,86
65 ve Yukarısı	33	102	209,09	0	2	-





# İŞKUR



**TABLO 10: EĞİTİM DÜZEYLERİNE GÖRE BAŞVURU VE İŞE YERLEŞTİRMELER**  
*Ay içindeki Başvurular İşe Yerleştirme*

	<i>Aralık 2007</i>	<i>Ocak 2008</i>	<i>Değişim Oranı (%)</i>	<i>Aralık 2007</i>	<i>Ocak 2008</i>	<i>Değişim Oranı (%)</i>
<b>TOPLAM</b>	<b>33.258</b>	<b>80.580</b>	<b>142,29</b>	<b>5.612</b>	<b>7.620</b>	<b>35,78</b>
Okur Yazar Olmayan	1.163	2.139	83,92	12	19	58,33
Okur Yazar	1.305	3.453	164,60	171	181	5,85
İlköğretim	15.386	34.460	123,97	3.273	4.364	33,33
Ortaöğretim (Lise ve Dengi)	10.538	26.144	148,09	1.656	2.352	42,03
Önlisans	2.307	6.575	185,00	316	396	25,32
Lisans	2.487	7.259	191,88	183	305	66,67
Yüksek Lisans	68	497	630,88	1	3	200,00
Doktora	4	53	1225,00	0	0	-
<b>ERKEK</b>	<b>24.513</b>	<b>58.693</b>	<b>139,44</b>	<b>4.445</b>	<b>6.134</b>	<b>38,00</b>
Okur Yazar Olmayan	558	1.028	84,23	8	14	75,00
Okur Yazar	884	2.567	190,38	106	147	38,68
İlköğretim	12.303	27.506	123,57	2.716	3.700	36,23
Ortaöğretim (Lise ve Dengi)	7.696	18.696	142,93	1.283	1.822	42,01
Önlisans	1.367	3.789	177,18	204	249	22,06
Lisans	1.654	4.767	188,21	127	201	58,27
Yüksek Lisans	47	298	534,04	1	1	-
Doktora	4	42	950,00	0	0	-
<b>KADIN</b>	<b>8.745</b>	<b>21.887</b>	<b>150,28</b>	<b>1.167</b>	<b>1.486</b>	<b>27,34</b>
Okur Yazar Olmayan	605	1.111	83,64	4	5	25,00
Okur Yazar	421	886	110,45	65	34	-47,69
İlköğretim	3.083	6.954	125,56	557	664	19,21
Ortaöğretim (Lise ve Dengi)	2.842	7.448	162,07	373	530	42,09
Önlisans	940	2.786	196,38	112	147	31,25
Lisans	833	2.492	199,16	56	104	85,71
Yüksek Lisans	21	199	847,62	0	2	-
Doktora	0	11	#SAYI/0!	0	0	-



# İŞKUR



**TABLO 11: İLLER İTİBARIYLA AÇIK İŞLER VE İŞE YERLEŞTİRMELER**  
*Ay içinde Alınan Açık İşler İşe Yerleştirme*

	<i>Aralık 2007</i>	<i>Ocak 2008</i>	<i>Değişim Oranı (%)</i>	<i>Aralık 2007</i>	<i>Ocak 2008</i>	<i>Değişim Oranı (%)</i>	<i>Açık İşlerden İptaller</i>
ADANA	181	295	62,98	165	235	42,42	12
ADİYAMAN	7	44	528,57	7	19	171,43	0
AFYONKARAHİSAR	106	120	13,21	87	116	33,33	0
AĞRI	2	0	-100,00	0	1	#SAYI/0!	0
AKSARAY	70	55	-21,43	2	47	2250,00	0
AMASYA	65	27	-58,46	37	29	-21,62	0
ANKARA	658	597	-9,27	403	289	-28,29	6
ANTALYA	158	371	134,81	95	60	-36,84	8
ARDAHAN	5		-100,00	11		-	
ARTVİN	8	48	500,00	2	7	250,00	0
AYDIN	106	103	-2,83	69	252	265,22	10
BALIKESİR	57	121	112,28	57	106	85,96	1
BARTIN	43	52	20,93	35	37	5,71	0
BATMAN	1	31	-	0	0	-	0
BAYBURT	9	17	88,89	9	20	-	0
BİLEÇİK	27	48	77,78	14	34	142,86	0
BİNGÖL	16	6	-	0	3	#SAYI/0!	0
BİTLİS	3	12	300,00	0	11	#SAYI/0!	0
BOLU	65	63	-3,08	12	20	66,67	0
BURDUR	1	33	3200,00	6	24	300,00	0
BURSA	592	736	24,32	387	440	13,70	3
ÇANAKKALE	28	142	407,14	19	29	52,63	0
ÇANKIRI	24	36	50,00	11	8	-27,27	0
ÇORUM	44	81	84,09	54	48	-11,11	1
DENİZLİ	225	332	47,56	174	209	20,11	3
DİYARBAKIR	60	106	76,67	4	96	2300,00	4
DÜZCE	21	165	685,71	44	75	70,45	4
EDİRNE	93	14	-84,95	33	10	-69,70	0
ELAZIĞ	64	104	62,50	63	82	30,16	4
ERZİNCAN	12	20	66,67	1	5	400,00	0
ERZURUM	33	36	9,09	26	33	26,92	0
ESKİŞEHİR	148	248	67,57	82	64	-21,95	2
GAZİANTEP	177	211	19,21	142	177	24,65	2
GİRESUN	39	3	-92,31	3	5	66,67	0
GÜMÜŞHANE	31	5	-83,87	9	2	-77,78	1
HAKKARİ	3	0	-	0	2	#SAYI/0!	0
HATAY	38	251	560,53	19	101	431,58	0
İĞDIR		6	-		6	-	0
İSPARTA	48	57	18,75	20	41	105,00	0
İSTANBUL	2.758	4.203	52,39	1.063	1.677	57,76	60
İZMİR	492	714	45,12	337	418	24,04	8



# İŞKUR

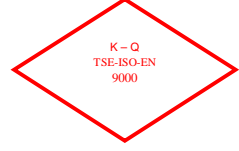


**TABLO 11: İLLER İTİBARIYLA AÇIK İŞLER VE İŞE YERLEŞTİRMELER**  
*Ay içinde Alınan Açık İşler İşe Yerleştirme*

	<i>Aralık 2007</i>	<i>Ocak 2008</i>	<i>Değişim Oranı (%)</i>	<i>Aralık 2007</i>	<i>Ocak 2008</i>	<i>Değişim Oranı (%)</i>	<i>Açık İşlerden İptaller</i>
KAHRAMANMARAŞ	123	95	-22,76	114	79	-30,70	3
KARABÜK	20	64	220,00	18	18	0,00	0
KARAMAN	20	40	100,00	17	24	41,18	0
KARS	0	19	#SAYI/0!	6	0	-100,00	5
KASTAMONU	32	68	112,50	10	29	190,00	0
KAYSERİ	232	272	17,24	231	204	-11,69	12
KIRIKKALE	24	50	108,33	27	42	55,56	0
KIRKLARELİ	40	46	15,00	19	26	36,84	1
KIRŞEHİR	22	67	204,55	26	54	107,69	3
KİLİS	10	15	50,00	0	6	#SAYI/0!	0
KOCAELİ	716	772	7,82	123	455	269,92	19
KONYA	290	221	-23,79	249	167	-32,93	3
KÜTAHYA	45	69	53,33	47	33	-29,79	0
MALATYA	110	220	100,00	133	323	142,86	0
MANİSA	251	209	-16,73	98	169	72,45	2
MARDİN		14	#SAYI/0!		4	#SAYI/0!	0
MERSİN	101	183	81,19	45	153	240,00	3
MUĞLA	29	105	262,07	17	25	47,06	6
MUŞ	5	19	-	9	10	-	0
NEVŞEHİR	0	2	#SAYI/0!	1	5	400,00	0
NİĞDE	18	70	288,89	27	28	3,70	0
ORDU	84	89	5,95	68	84	23,53	0
OSMANIYE	63	32	-49,21	46	19	-58,70	0
RİZE	33	43	30,30	8	32	300,00	0
SAKARYA	159	205	28,93	105	124	18,10	0
SAMSUN	15	67	346,67	4	57	1325,00	2
SİİRT	144	5	-	130	0	-100,00	0
SİNOP	6	1	-	4	0	-100,00	0
SİVAS	48	98	104,17	40	73	82,50	0
ŞANLIURFA	131	84	-35,88	53	29	-45,28	0
ŞIRNAK	6		-100,00	0		-	
TEKİRDAĞ	145	184	26,90	137	107	-21,90	3
TOKAT	140	114	-18,57	99	68	-31,31	3
TRABZON	47	36	-23,40	28	48	71,43	0
TUNCELİ	10	3	-70,00	3	2	-33,33	0
UŞAK	84	62	-26,19	65	49	-24,62	0
VAN	2	125	6150,00	1	24	2300,00	0
YALOVA	36	31	-13,89	38	37	-2,63	0
YOZGAT	24	4	-83,33	12	0	-100,00	0
ZONGULDAK	79	75	-5,06	52	175	236,54	1
<b>TOPLAM</b>	<b>9.862</b>	<b>13.391</b>	<b>35,78</b>	<b>5.612</b>	<b>7.620</b>	<b>35,78</b>	<b>195</b>



# İŞKUR



**TABLO 12: İLLER İTİBARIYLA BAŞVURULAR VE İŞE YERLEŞTİRMELER**

	Başvurular			İşe Yerleştirme		
	Aralık 2007	Ocak 2008	Değişim Oranı (%)	Aralık 2007	Ocak 2008	Değişim Oranı (%)
ADANA	975	2.665	173,33	165	235	42,42
ADİYAMAN	195	502	157,44	7	19	171,43
AFYONKARAHİSAR	245	585	138,78	87	116	33,33
AĞRI	35	83	137,14	0	1	#SAYI/0!
AKSARAY	147	381	159,18	2	47	2250,00
AMASYA	190	305	60,53	37	29	-21,62
ANKARA	2.264	4.658	105,74	403	289	-28,29
ANTALYA	1.123	1.925	71,42	95	60	-36,84
ARDAHAN	29	34	17,24	11	0	-
ARTVİN	65	186	186,15	2	7	250,00
AYDIN	542	1.181	117,90	69	252	265,22
BALIKESİR	380	1.379	262,89	57	106	85,96
BARTIN	60	133	121,67	35	37	5,71
BATMAN	329	557	69,30	0	0	-
BAYBURT	32	54	68,75	9	20	-
BİLECİK	132	245	85,61	14	34	142,86
BİNGÖL	70	160	128,57	0	3	#SAYI/0!
BİTLİS	70	175	150,00	0	11	#SAYI/0!
BOLU	71	226	218,31	12	20	66,67
BURDUR	103	210	103,88	6	24	300,00
BURSA	1.902	3.989	109,73	387	440	13,70
ÇANAKKALE	133	496	272,93	19	29	52,63
ÇANKIRI	54	159	194,44	11	8	-27,27
ÇORUM	270	541	100,37	54	48	-11,11
DENİZLİ	608	1.510	148,36	174	209	20,11
DIYARBAKIR	567	1.052	85,54	4	96	2300,00
DÜZCE	203	434	113,79	44	75	70,45
EDİRNE	107	356	232,71	33	10	-69,70
ELAZIĞ	289	745	157,79	63	82	30,16
ERZİNCAN	102	178	74,51	1	5	400,00
ERZURUM	245	752	206,94	26	33	26,92
ESKİŞEHİR	478	1.048	119,25	82	64	-21,95
GAZİANTEP	803	1.944	142,09	142	177	24,65
GİRESUN	195	290	48,72	3	5	66,67
GÜMÜŞHANE	57	93	63,16	9	2	-77,78
HAKKARİ	57	208	264,91	0	2	#SAYI/0!
HATAY	395	1.055	167,09	19	101	431,58
İĞDIR	32	129	303,13	0	6	-
ISPARTA	187	448	139,57	20	41	105,00
İSTANBUL	6.123	15.958	160,62	1.063	1.677	57,76
İZMİR	1.677	5.128	205,78	337	418	24,04



# İŞKUR



**TABLO 12: İLLER İTİBARIYLA BAŞVURULAR VE İŞE YERLEŞTİRMELER**

	Başvurular			İşe Yerleştirme		
	Aralık 2007	Ocak 2008	Değişim Oranı (%)	Aralık 2007	Ocak 2008	Değişim Oranı (%)
KAHRAMANMARAŞ	635	1.167	83,78	114	79	-30,70
KARABÜK	114	300	163,16	18	18	0,00
KARAMAN	152	246	61,84	17	24	41,18
KARS	53	147	177,36	6	0	-100,00
KASTAMONU	146	323	121,23	10	29	190,00
KAYSERİ	836	1.621	93,90	231	204	-11,69
KIRIKKALE	149	452	203,36	27	42	55,56
KIRKLARELİ	181	409	125,97	19	26	36,84
KIRŞEHİR	156	311	99,36	26	54	107,69
KİLİS	40	93	132,50	0	6	#SAYI/0!
KOCAELİ	1.119	2.989	167,11	123	455	269,92
KONYA	749	1.891	152,47	249	167	-32,93
KÜTAHYA	340	808	137,65	47	33	-29,79
MALATYA	451	1.092	142,13	133	323	142,86
MANİSA	701	2.084	197,29	98	169	72,45
MARDİN	75	292	289,33	0	4	#SAYI/0!
MERSİN	530	1.519	186,60	45	153	240,00
MUĞLA	265	710	167,92	17	25	47,06
MUŞ	54	150	177,78	9	10	-
NEVŞEHİR	163	291	78,53	1	5	400,00
NİĞDE	161	363	125,47	27	28	3,70
ORDU	236	540	128,81	68	84	23,53
OSMANİYE	194	396	104,12	46	19	-58,70
RİZE	125	282	125,60	8	32	300,00
SAKARYA	394	1.053	167,26	105	124	18,10
SAMSUN	570	1.323	132,11	4	57	1325,00
SİİRT	95	184	93,68	130	0	-100,00
SINOP	80	212	165,00	4	0	-100,00
SİVAS	281	681	142,35	40	73	82,50
ŞANLIURFA	513	855	66,67	53	29	-45,28
ŞIRNAK	47	134	185,11	0	0	-
TEKİRDAĞ	657	2.003	204,87	137	107	-21,90
TOKAT	209	484	131,58	99	68	-31,31
TRABZON	274	702	156,20	28	48	71,43
TUNCELİ	48	52	8,33	3	2	-33,33
UŞAK	236	592	150,85	65	49	-24,62
VAN	181	563	211,05	1	24	2300,00
YALOVA	97	183	88,66	38	37	-2,63
YOZGAT	157	336	114,01	12	0	-100,00
ZONGULDAK	253	590	133,20	52	175	236,54
<b>TOPLAM</b>	<b>33.258</b>	<b>80.580</b>	<b>142,29</b>	<b>5.612</b>	<b>7.620</b>	<b>35,78</b>



# İŞKUR



**TABLO 13: EĞİTİM DÜZEYLERİNE GÖRE KAYITLI İŞSİZLERİN BEKLEME SÜRELERİ**  
30 GÜN VE AZ 1-2 AY 2-3 AY 3-4 AY 4-5 AY 5-6 AY 6-7 AY 7-8 AY 8-12 AY 1 YILDAN FAZLA Genel Toplam

	30 GÜN VE AZ	1-2 AY	2-3 AY	3-4 AY	4-5 AY	5-6 AY	6-7 AY	7-8 AY	8-12 AY	1 YILDAN FAZLA	Genel Toplam
<b>TOPLAM</b>	<b>61.176</b>	<b>41.014</b>	<b>55.061</b>	<b>41.219</b>	<b>40.068</b>	<b>39.909</b>	<b>42.661</b>	<b>38.039</b>	<b>213.526</b>	<b>131.756</b>	<b>704.429</b>
Okur Yazar Olmayan	1.921	1.613	1.284	1.060	827	978	565	451	2.441	624	11.764
Okur Yazar	1.957	1.403	1.387	1.228	941	1.052	1.188	1.102	5.223	1.342	16.823
İlköğretim	31.764	19.561	25.854	18.481	16.871	18.284	19.432	18.488	99.030	52.744	320.509
Ortaöğretim (Lise ve Dengi)	18.718	12.737	18.729	13.882	14.546	13.096	15.194	12.981	78.628	56.443	254.954
Önlisans	3.578	3.046	4.438	3.555	3.918	3.552	3.156	2.485	16.217	12.605	56.550
Lisans	3.110	2.584	3.292	2.923	2.871	2.871	3.037	2.468	11.648	7.868	42.672
Yüksek Lisans	123	68	72	89	92	73	85	64	330	129	1.125
Doktora	5	2	5	1	2	3	4	0	9	1	32
<b>ERKEK</b>	<b>44.507</b>	<b>30.038</b>	<b>39.329</b>	<b>27.950</b>	<b>27.511</b>	<b>27.880</b>	<b>29.432</b>	<b>27.682</b>	<b>162.378</b>	<b>108.068</b>	<b>524.775</b>
Okur Yazar Olmayan	924	783	644	497	384	472	297	239	1.347	429	6.016
Okur Yazar	1.347	929	940	779	617	692	773	783	3.700	1.094	11.654
İlköğretim	25.491	15.797	20.428	14.206	13.167	14.639	15.025	14.922	82.201	46.877	262.753
Ortaöğretim (Lise ve Dengi)	12.947	9.103	12.913	8.954	9.809	8.735	10.065	8.809	57.753	46.264	185.352
Önlisans	1.921	1.827	2.430	1.776	1.945	1.818	1.527	1.313	10.237	8.434	33.228
Lisans	1.807	1.560	1.935	1.695	1.549	1.495	1.703	1.582	6.969	4.910	25.205
Yüksek Lisans	66	38	35	42	38	27	41	34	167	59	547
Doktora	4	1	4	1	2	2	1	0	4	1	20
<b>KADIN</b>	<b>16.669</b>	<b>10.976</b>	<b>15.732</b>	<b>13.269</b>	<b>12.557</b>	<b>12.029</b>	<b>13.229</b>	<b>10.357</b>	<b>51.148</b>	<b>23.688</b>	<b>179.654</b>
Okur Yazar Olmayan	997	830	640	563	443	506	268	212	1.094	195	5.748
Okur Yazar	610	474	447	449	324	360	415	319	1.523	248	5.169
İlköğretim	6.273	3.764	5.426	4.275	3.704	3.645	4.407	3.566	16.829	5.867	57.756
Ortaöğretim (Lise ve Dengi)	5.771	3.634	5.816	4.928	4.737	4.361	5.129	4.172	20.875	10.179	69.602
Önlisans	1.657	1.219	2.008	1.779	1.973	1.734	1.629	1.172	5.980	4.171	23.322
Lisans	1.303	1.024	1.357	1.228	1.322	1.376	1.334	886	4.679	2.958	17.467
Yüksek Lisans	57	30	37	47	54	46	44	30	163	70	578
Doktora	1	1	1	0	0	1	3	0	5	0	12

**TABLO 14: 2008 OCAK AYI KAYITLI İŞSİZLERİN YAŞ GRUPLARINA GÖRE DAĞILIMI**

YAŞ GRUPLARI	Erkek	Kadın	Toplam
15-19 Arası	11.439	6.428	17.867
20-24 Arası	92.309	45.001	137.310
25-29 Arası	146.686	48.708	195.394
30-34 Arası	107.276	32.047	139.323
35-39 Arası	77.140	20.683	97.823
40-44 Arası	51.476	13.418	64.894
45-64 Arası	37.785	13.024	50.809
65 ve Yukarı	664	345	1.009
<b>GENEL TOPLAM</b>	<b>524.775</b>	<b>179.654</b>	<b>704.429</b>



# İŞKUR

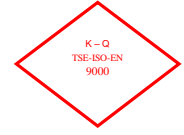


**TABLO 15: YURTDIŞINA GÖNDERİLEN İŞÇİLERİN ÜLKELER İTİBARIYLA DAĞILIMI**

ÜLKELER	Aralık 2007	Ocak 2008	Değişim Oranı (%)
A.B.D	7	2	-71,43
AFGANİSTAN	40	64	60,00
ALMANYA	259	161	-37,84
ARNAVUTLUK	19	182	-
AVUSTURALYA	5	0	-100,00
AVUSTURYA	26	6	-76,92
AZERBAJYAN	79	94	18,99
B. ARAP EMİR.	114	213	86,84
BELÇİKA	12	1	-91,67
BULGARİSTAN	34	13	-
CEZAYİR	57	88	54,39
ÇİN	0	0	-
DANİMARKA	1	0	-100,00
FAS	59	160	171,19
FİNLANDİYA	1	0	-
FRANSA	74	15	-79,73
GABON	0	0	-
GANA	0	0	-
GÜNEY AFRİKA	0	15	-
GÜRCİSTAN	45	4	-
HIRVATİSTAN	0	0	-
HOLLANDA	12	2	-83,33
HONGKONG	0	0	-
IRAK	335	900	168,66
İNGİLTERE	2	1	-50,00
İRAN	0	0	-
İSPANYA	0	0	-
İSRİL	0	0	#SAYI/0!
İSVEÇ	1	0	-
İSVİÇRE	7	1	-85,71
İTALYA	3	1	-66,67
K. YEMEN	27	19	-
KANADA	0	0	-
KATAR	163	368	125,77
KAZAKİSTAN	515	834	61,94
KIBRIS	18	17	-5,56
KIRGIZİSTAN	0	0	-
KONGO	0	0	-
KUVEYT	4	0	-100,00
LİBYA	384	366	-4,69
LÜBNAN	0	0	-
LÜKSEMBURG	0	0	-
MACARİSTAN	0	0	-
MAKEDONYA	0	3	-
MALDİVLER	0	0	-
MALEZYA	0	0	-
MALİ	0	0	-
MALTA	0	0	-
MİSİR	118	39	-66,95
MOĞOLİSTAN	0	0	-
NEPAL	0	0	-
NİJERYA	0	0	-
NORVEÇ	4	1	-
ÖZBEKİSTAN	0	1	-
PAKİSTAN	13	20	53,85
PANAMA	0	0	-
POLONYA	0	0	-
ROMANYA	58	38	-34,48
RUSYA	961	1.319	37,25
S. ARABİSTAN	131	2.986	2179,39
SERBEST İRLANDA	0	0	-
SUDAN	17	7	-
TACİKİSTAN	79	127	60,76
TATARİSTAN	3	0	-100,00
TAYLAND	0	0	-
TAYVAN	0	0	-
TÜRKMENİSTAN	48	68	41,67
UKRAYNA	116	74	-36,21
UMMAN	16	33	106,25
ÜRDÜN	42	121	-
YENİ ZELANDA	0	0	-
YUGOSLAVYA	0	0	-
DİĞER ÜLKELER	6	3	-50,00
<b>TOPLAM</b>	<b>3.915</b>	<b>8.367</b>	<b>113,72</b>



# İŞKUR



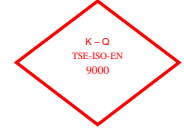
**TABLO 16: ÖZÜRLÜ, ESKİ HÜKÜMLÜ, TERÖR MAĞDURLARININ BAŞVURULAR, AÇIK İŞLER VE İŞE YERLEŞTİRMELER KAPSAMINDA İLLERE GÖRE DAĞILIMI**

	BAŞVURULAR			AÇIK İŞLER			İŞE YERLEŞTİRMELER		
	Özürlü	Eski Hükümlü	Terörden Etkilenen	Özürlü	Eski Hükümlü	Terörden Etkilenen	Özürlü	Eski Hükümlü	Terörden Etkilenen
ADANA	171	22	0	48	20	20	43	16	0
ADIYAMAN	25	0	0	11	5	0	1	0	0
AFYONKARAHISAR	4	1	0	17	3	16	10	3	0
AĞRI	23	2	0	0	0	0	0	1	0
AKSARAY	22	1	0	1	0	0	0	0	0
AMASYA	26	3	0	6	2	0	2	0	0
ANKARA	199	20	1	221	103	106	106	29	0
ANTALYA	63	10	0	193	72	16	17	3	0
ARDAHAN	1	0	0	0	0	0	0	0	0
ARTVİN	12	2	0	0	0	0	0	0	0
AYDIN	73	7	0	6	7	0	4	2	0
BALIKESİR	74	7	0	11	11	0	3	2	0
BARTIN	18	1	0	10	12	0	5	0	0
BATMAN	183	1	0	2	3	26	0	0	0
BAYBURT	1	0	0	0	0	0	0	0	0
BİLECİK	9	1	0	10	9	1	15	8	0
BİNGÖL	21	1	0	2	1	3	2	1	0
BİTLİS	75	1	0	0	0	0	0	0	0
BOLU	5	3	0	4	1	9	4	1	0
BURDUR	16	0	0	15	3	0	9	2	0
BURSA	88	24	1	234	70	1	119	20	1
ÇANAKKALE	7	3	0	26	21	63	6	1	0
ÇANKIRI	26	0	0	0	4	17	0	0	0
ÇORUM	54	3	0	25	17	0	6	3	0
DENİZLİ	45	7	0	66	105	0	33	17	0
DIYARBAKIR	165	22	0	20	5	0	14	8	0
DÜZCE	24	4	0	13	3	0	5	5	0
EDİRNE	2	3	0	2	7	0	2	1	0
ELAZIĞ	28	10	0	3	1	5	1	0	0
ERZINCAN	18	1	0	1	0	0	1	0	0
ERZURUM	72	4	0	3	2	0	1	2	0
ESKİŞEHİR	38	6	0	60	41	20	17	4	0
GAZİANTEP	105	14	0	38	16	8	35	10	0
GİRESUN	27	2	0	0	0	0	1	1	0
GÜMÜŞHANE	13	1	0	1	1	0	0	1	0
HAKKARİ	80	7	0	0	0	0	2	0	0
HATAY	82	12	0	110	43	76	48	16	2
İĞDIR	7	0	0	0	0	0	0	0	0
ISPARTA	20	2	0	3	1	0	2	0	0
İSTANBUL	509	84	1	1.698	891	61	305	44	0
İZMİR	166	31	0	169	65	129	96	21	0





# İŞKUR



**TABLO 16: ÖZÜRLÜ, ESKİ HÜKÜMLÜ, TERÖR MAĞDURLARININ BAŞVURULAR, AÇIK İŞLER VE İŞE YERLEŞTİRMELER KAPSAMINDA İLLERE GÖRE DAĞILIMI**

	BAŞVURULAR			AÇIK İŞLER			İŞE YERLEŞTİRMELER		
	Özürlü	Eski Hükümlü	Terörden Etkilenen	Özürlü	Eski Hükümlü	Terörden Etkilenen	Özürlü	Eski Hükümlü	Terörden Etkilenen
KAHRAMANMARAŞ	153	12	0	24	11	0	23	6	0
KARABÜK	14	0	0	3	4	1	2	2	0
KARAMAN	7	1	0	5	6	0	0	1	0
KARS	16	4	0	0	0	0	0	0	0
KASTAMONU	20	1	0	3	2	0	2	1	0
KAYSERİ	50	7	0	74	48	0	17	8	0
KİLİS	16	0	0	1	1	6	0	0	0
KIRIKKALE	24	3	0	4	2	0	0	0	0
KIRKLARELİ	16	1	0	26	1	0	11	2	0
KİRŞEHİR	16	1	0	4	2	1	1	1	0
KOCAELİ	45	15	0	256	114	76	180	50	2
KONYA	109	15	0	30	19	19	21	8	0
KÜTAHYA	13	1	0	3	1	2	0	1	0
MALATYA	15	6	0	5	1	1	1	0	0
MANİSA	59	14	0	60	20	2	37	28	1
MARDİN	33	0	0	4	0	0	1	0	0
MERSİN	146	6	0	21	6	5	27	7	0
MUĞLA	22	9	0	23	17	0	6	1	0
MUŞ	43	1	0	1	0	0	1	0	0
NEVŞEHİR	17	2	0	0	0	0	0	1	0
NİĞDE	37	3	0	8	3	3	0	0	0
ORDU	51	3	0	14	6	0	6	4	0
OSMANIYE	15	3	0	1	0	1	6	0	0
RİZE	18	0	0	7	3	7	8	3	0
SAKARYA	11	8	0	14	7	0	15	5	0
SAMSUN	119	8	0	12	7	1	6	2	0
SİİRT	46	0	0	0	0	1	0	0	0
SİNOP	8	6	0	1	0	0	0	0	0
SİVAS	67	5	0	7	4	10	2	2	0
ŞANLIURFA	264	4	0	14	6	6	4	1	0
ŞIRNAK	27	1	0	0	0	0	0	0	0
TEKİRDAĞ	40	4	0	24	11	0	18	0	0
TOKAT	50	6	0	19	3	3	0	0	0
TRABZON	51	6	0	4	2	0	8	2	0
TUNCELİ	17	0	0	0	0	0	0	0	0
UŞAK	29	0	0	4	2	4	4	1	0
VAN	51	3	0	10	3	8	5	1	0
YALOVA	12	2	0	4	4	0	6	1	0
YOZGAT	56	6	0	1	1	0	0	0	0
ZONGULDAK	29	2	0	9	1	6	14	0	0
<b>TOPLAM</b>	<b>4.429</b>	<b>492</b>	<b>3</b>	<b>3.729</b>	<b>1.863</b>	<b>740</b>	<b>1.347</b>	<b>361</b>	<b>6</b>



# İŞKUR



**TABLO 17: ÖZÜRLÜ, ESKİ HÜKÜMLÜ VE TERÖRDEN ETKİLENENLERİN AÇIK KONTENJAN DURUMLARI**

**KASIM 2007 İTİBARIYLA** **ARALIK 2007 İTİBARIYLA** **Değişim Oranı (%)**

	<i>Kamu</i>	<i>Özel</i>	<i>Toplam</i>	<i>Kamu</i>	<i>Özel</i>	<i>Toplam</i>	
ÖZÜRLÜLER	523	5.035	5.558	245	7.879	8.124	46,17
ESKİ HÜKÜMLÜLER	130	3.349	3.479	0	5.517	5.517	58,58
TERÖRDEN ETKİLENENLER	0	18.136	18.136	0	32.004	32.004	76,47

**TABLO 18: KAYITLI ÖZÜRLÜ, ESKİ HÜKÜMLÜ VE TERÖRDEN ETKİLENEN**

**ARALIK 2007 İTİBARIYLA** **OCAK 2008 İTİBARIYLA** **Değişim Oranı (%)**

	<i>Erkek</i>	<i>Kadın</i>	<i>Toplam</i>	<i>Erkek</i>	<i>Kadın</i>	<i>Toplam</i>	
ÖZÜRLÜLER	50.360	12.968	63.328	51.330	14.344	65.674	3,70
ESKİ HÜKÜMLÜLER	14.429	218	14.647	14.306	217	14.523	-0,85
TERÖRDEN ETKİLENENLER	143	27	170	111	20	131	-22,94

**TABLO 19: İŞGÜCÜ YETİŞTİRME KURSLARI VE MESLEKİ REHABİLİTASYON FAALİYETLERİ**

**OCAK 2008** **OCAK 2008 Dönemi**

<b>KURS TÜRÜ</b>	<b>Katılan Kursiyer Sayısı</b>			<b>Katılan Kursiyer Sayısı</b>				
	<b>Açılan Kurs Sayısı</b>	<b>Erkek</b>	<b>Kadın</b>	<b>Toplam</b>	<b>Açılan Kurs Sayısı</b>	<b>Erkek</b>	<b>Kadın</b>	<b>Toplam</b>
Eski Hükümlülere Yönelik Kurslar	0	0	0	0	0	0	0	0
Hükümlülere Yönelik Kurslar	6	80	1	81	6	80	1	81
İstihdam Garantili	3	352	39	391	3	352	39	391
İşsizlik Sigortası Meslek Değişirme	4	51	8	59	4	51	8	59
İşsizlik Sigortası Meslek Edindirme	23	164	11	175	23	164	11	175
İşsizlik Sigortası Meslek Geliştirme	0	0	0	0	0	0	0	0
Kendi İşini Kuracaklara Yönelik	0	0	0	0	0	0	0	0
ÖSDP Danışmanlık	0	0	0	0	0	0	0	0
ÖSDP Eğitim	1	17	3	20	1	17	3	20
ÖSDP KİK	0	0	0	0	0	0	0	0
ÖSDP Toplum Yararına Çalışma Programı	0	0	0	0	0	0	0	0
Özelleştirme Sonucu İşsiz Kalanlara Yönelik	0	0	0	0	0	0	0	0
Özürlülere Yönelik	5	54	27	81	5	54	27	81
SETİP	0	0	0	0	0	0	0	0
<b>Toplam</b>	<b>42</b>	<b>718</b>	<b>89</b>	<b>807</b>	<b>42</b>	<b>718</b>	<b>89</b>	<b>807</b>



# İŞKUR



**TABLO 20: İŞ VE MESLEK DANIŞMANLIĞI FAALİYETLERİ**  
OCAK 2008

İLLER	OCAK 2008			OCAK 2008 Dönemi		
	Bireysel Görüşmeler	Çalışma Yapılan Okul Sayısı	Çalışma Yapılan Öğrenci Sayısı	Bireysel Görüşmeler	Çalışma Yapılan Okul Sayısı	Çalışma Yapılan Öğrenci Sayısı
ADANA	0	0	1	0	0	1
ADYAMAN	0	0	0	0	0	0
AFYONKARAHİSAR	0	0	0	0	0	0
AĞRI	0	0	0	0	0	0
AKSARAY	0	0	0	0	0	0
AMASYA	25	280	133	25	280	133
ANKARA	13	0	172	13	0	172
ANTALYA	63	0	0	63	0	0
ARDAHAN	0	0	0	0	0	0
ARTVİN	0	0	0	0	0	0
AYDIN	0	0	0	0	0	0
BALIKESİR	0	0	0	0	0	0
BARTIN	0	0	0	0	0	0
BATMAN	0	0	0	0	0	0
BAYBURT	0	0	0	0	0	0
BİLEÇİK	0	0	0	0	0	0
BİNGÖL	0	0	0	0	0	0
BİTLİS	0	0	0	0	0	0
BOLU	0	0	0	0	0	0
BURDUR	0	0	25	0	0	25
BURSA	0	0	7	0	0	7
ÇANAKKALE	0	0	0	0	0	0
ÇANKIRI	0	0	0	0	0	0
ÇORUM	0	0	0	0	0	0
DENİZLİ	0	0	0	0	0	0
DIYARBAKIR	0	0	0	0	0	0
DÜZCE	0	0	0	0	0	0
EDİRNE	0	0	0	0	0	0
ELAZIĞ	8	0	13	8	0	13
ERZİNCAN	34	14	42	34	14	42
ERZURUM	0	0	0	0	0	0
ESKİŞEHİR	0	44	0	0	44	0
GAZİANTEP	0	0	0	0	0	0
GİRESUN	0	0	0	0	0	0
GÜMÜŞHANE	0	0	0	0	0	0
HAKKARİ	0	0	0	0	0	0
HATAY	0	0	0	0	0	0
İĞDIR	0	0	0	0	0	0
İSPARTA	0	0	0	0	0	0
İSTANBUL	8	278	211	8	278	211
İZMİR	11	94	39	11	94	39
KAHRAMANMARAŞ	0	0	0	0	0	0
KARABÜK	0	0	0	0	0	0
KARAMAN	0	0	0	0	0	0
KARS	0	0	0	0	0	0
KASTAMONU	0	0	0	0	0	0
KAYSERİ	0	0	25	0	0	25
KİLİS	0	0	0	0	0	0
KIRIKKALE	0	0	0	0	0	0
KIRKLARELİ	0	0	0	0	0	0
KIRŞEHİR	0	110	0	0	110	0
KOCAELİ	18	0	44	18	0	44
KONYA	0	0	0	0	0	0
KÜTAHYA	0	0	0	0	0	0
MALATYA	0	0	601	0	0	601
MANİSA	0	145	262	0	145	262
MARDİN	0	0	0	0	0	0
MERSİN	0	0	0	0	0	0
MUĞLA	0	0	0	0	0	0
MUŞ	0	0	0	0	0	0
NEVŞEHİR	0	0	0	0	0	0
NİĞDE	0	0	0	0	0	0
ORDU	0	0	45	0	0	45
OSMANİYE	0	0	0	0	0	0
RİZE	0	53	17	0	53	17
SAKARYA	0	0	0	0	0	0
SAMSUN	11	0	15	11	0	15
SİİRT	0	0	0	0	0	0
SİNOP	0	0	20	0	0	20
SİVAS	0	0	0	0	0	0
ŞANLIURFA	0	0	0	0	0	0
ŞIRNAK	0	0	0	0	0	0
TEKİRDAĞ	0	0	0	0	0	0
TOKAT	1	5	11	1	5	11
TRABZON	0	0	24	0	0	24
TUNCELİ	0	0	0	0	0	0
UŞAK	0	0	0	0	0	0
VAN	0	0	107	0	0	107
YALOVA	0	0	0	0	0	0
YOZGAT	0	0	0	0	0	0
ZONGULDAK	0	0	0	0	0	0
<b>TOPLAM</b>	<b>192</b>	<b>1023</b>	<b>1814</b>	<b>192</b>	<b>1023</b>	<b>1814</b>



# İŞKUR



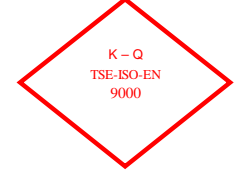
<b>TABLO 21: İŞLETMELERDE EĞİTİM SEMİNERİ FAALİYETLERİ</b>						
<b>OCAK 2008</b>				<b>OCAK 2008 Dönemi</b>		
<b>DÜZENLENEN SEMİNER TÜRÜ</b>	<b>Seminer Verilen İşyeri Sayısı</b>	<b>Seminer Sayısı</b>	<b>Seminerlere Katılan Sayısı</b>	<b>Seminer Verilen İşyeri Sayısı</b>	<b>Seminer Sayısı</b>	<b>Seminerlere Katılan Sayısı</b>
İlk Kademe Yöneticilik Semineri		0	0		0	0
İnsan İlişkileri ve İletişim Semineri		2	50		2	50
İnsan İlişkileri ve Stres Semineri		1	12		1	12
İş Sağlığı ve Güvenliği Semineri	19	22	506	19	22	506
İşçi Geliştirme Semineri		1	25		1	25
Orta Kademe Yöneticilik Semineri		0	0		0	0
Toplam Kalite Yönetimi Semineri		2	30		2	30
Zaman Yönetimi Semineri		0	0		0	0
<b>TOPLAM</b>	<b>19</b>	<b>28</b>	<b>623</b>	<b>19</b>	<b>28</b>	<b>623</b>

<b>TABLO 22: ÖZELLEŞTİRME NEDENİYLE İŞTEN ÇIKARILANLARA YAPILAN İŞ KAYBI TAZMİNATI (İKT) ÖDEMELERİ</b>				
<b>AY</b>	<b>İKT Başvuru</b>	<b>İKT Ödeneği Kesilen</b>	<b>İKT Ödeneği Biten</b>	<b>İKT Ödemesi Devam Eden</b>
<b>OCAK 2008</b>	20	1	0	19

<b>TABLO 23: 4447 SAYILI KANUN GEREĞİ İŞTEN ÇIKARILANLARA YAPILAN (İÖ) ÖDEMELER</b>				
<b>AY</b>	<b>İşsizlik Ödeneğine Başvuru</b>	<b>İşsizlik Ödeneği Kesilen</b>	<b>İşsizlik Ödeneği Biten</b>	<b>İÖ Ödemesi Devam Eden</b>
<b>OCAK 2008</b>	25.661	1.767	262	17.930



# İŞKUR



**TABLO 24: ÖZÜR GRUPLARINA GÖRE ÖZÜRLÜLER**

	BAŞVURULAR			İŞE YERLEŞTİRMELER		
	Erkek	Kadın	Toplam	Erkek	Kadın	Toplam
NÖROLOJİK HASTALIKLAR GRUBUNDAKİ ÖZÜRLÜLER	771	430	1.201	155	18	173
RUH HASTALIKLARI GRUBUNDAKİ ÖZÜRLÜLER	273	183	456	81	3	84
GÖZ HASTALIKLARI GRUBUNDAKİ ÖZÜRLÜLER	319	170	489	217	19	236
İŞİTME-KONUŞMA HASTALIKLARI GRUBUNDAKİ ÖZÜRLÜLER	280	205	485	151	28	179
İÇ HASTALIKLARI GRUBUNDAKİ ÖZÜRLÜLER	242	98	340	58	9	67
ORTOPEDİK VE TRAVMALOJİK HASTALIKLAR GRUBUNDAKİ ÖZÜRLÜLER	468	288	756	294	57	351
DERİ HASTALIKLARI GRUBUNDAKİ ÖZÜRLÜLER	11	4	15	2	0	2
GÖĞÜS VE DAMAR HASTALIKLARI GRUBUNDAKİ ÖZÜRLÜLER	125	55	180	42	6	48
ONKOLOJİK HASTALIKLAR GRUBUNDAKİ ÖZÜRLÜLER	14	14	28	2	1	3
YANIK GRUBUNDAKİ ÖZÜRLÜLER	8	1	9	81	7	88
DİĞER HASTALIKLAR GRUBUNDAKİ ÖZÜRLÜLER	220	122	342	45	4	49
BATINI İLGİLENDİRE HASTALIKLAR	2	1	3	4	1	5
SİNDİRİM SİSTEMİ HASTALIKLARI	31	12	43	7	0	7
HEMATOLOJİK HASTALIKLAR	17	14	31	39	3	42
ÜROLOJİK HASTALIKLAR	25	5	30	8	3	11
DAMAR HASTALIKLARI	16	5	21	2	0	2
<b>TOPLAM</b>	<b>2.822</b>	<b>1.607</b>	<b>4.429</b>	<b>1.188</b>	<b>159</b>	<b>1.347</b>



# İŞKUR

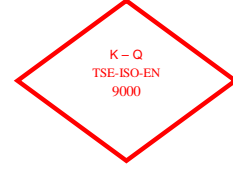


**TABLO 25: 2008 YILI OCAK AYI İÇERİSİNDE İL MÜDÜRLÜKLERİNİN İŞSİZLİK SİGORTASI FAALİYETLERİNE İLİŞKİN GENEL VERİLER**

İLLER	İŞSİZLİK ÖDENEĞİ HAKEDEN			
	İşsizlik Ödeneğine Başvuru	İşsizlik Ödeneği Kesilen	İşsizlik Ödeneği Biten	Ödemesi Devam Eden
ADANA	442	35	5	368
ADYAMAN	111	0	1	74
AFYONKARAHİSAR	68	4	1	60
AĞRI	5	0	0	3
AKSARAY	54	2	0	31
AMASYA	27	4	0	21
ANKARA	2.265	200	9	1.382
ANTALYA	1.105	40	0	718
ARDAHAN	0	0	0	0
ARTVİN	28	1	0	27
AYDIN	202	8	0	137
BALIKESİR	491	26	6	177
BARTIN	22	3	0	15
BATMAN	73	0	0	28
BAYBURT	8	0	0	8
BİLECİK	166	2	0	36
BİNGÖL	48	0	0	25
BİTLİS	19	0	0	18
BOLU	62	1	3	55
BURDUR	32	5	0	23
BURSA	1.565	123	2	1.285
ÇANAKKALE	328	3	0	298
ÇANKIRI	42	3	0	38
ÇORUM	172	1	0	160
DENİZLİ	534	49	3	323
DİYARBAKIR	205	6	0	194
DÜZCE	83	16	0	62
EDİRNE	96	1	2	77
ELAZIĞ	187	3	1	161
ERZİNCAN	77	2	0	69
ERZURUM	101	2	0	93
ESKİŞEHİR	240	40	3	185
GAZİANTEP	585	96	1	472
GİRESUN	80	2	0	78
GÜMÜŞHANE	52	0	0	41
HAKKARİ	15	0	0	13
HATAY	159	20	0	106
İĞDIR	11	0	0	11
ISPARTA	63	5	0	39
İSTANBUL	6.806	240	23	4.666
İZMİR	1.961	103	16	1.547



# İŞKUR



**TABLO 25: 2008 YILI OCAK AYI İÇERİSİNDE İL MÜDÜRLÜKLERİNİN İŞSİZLİK SİGORTASI FAALİYETLERİNE İLİŞKİN GENEL VERİLER**

İLLER	İŞSİZLİK ÖDENEĞİ HAKEDEN			
	İşsizlik Ödeneğine Başvuru	İşsizlik Ödeneği Kesilen	İşsizlik Ödeneği Biten	Ödemesi Devam Eden
KAHRAMANMARAŞ	294	45	1	239
KARABÜK	66	9	0	43
KARAMAN	24	5	0	19
KARS	30	1	0	27
KASTAMONU	36	0	0	19
KAYSERİ	638	169	5	438
KIRIKKALE	110	5	0	16
KIRKLARELİ	259	41	140	74
KIRŞEHİR	86	41	0	44
KİLİS	7	1	0	5
KOCAELİ	801	109	0	459
KONYA	334	15	21	124
KÜTAHYA	214	0	0	20
MALATYA	116	7	2	80
MANİSA	573	102	5	427
MARDİN	10	0	0	10
MERSİN	222	16	1	181
MUĞLA	288	5	0	253
MUŞ	16	0	0	16
NEVŞEHİR	50	0	0	43
NİĞDE	113	5	0	99
ORDU	64	5	3	49
OSMANİYE	15	0	0	13
RİZE	63	0	0	61
SAKARYA	171	16	0	141
SAMSUN	177	2	1	159
SİİRT	17	0	0	16
SİNOP	33	0	0	31
SİVAS	211	3	1	114
ŞANLIURFA	199	1	0	195
ŞIRNAK	4	0	0	4
TEKİRDAĞ	1.035	69	5	839
TOKAT	92	3	0	89
TRABZON	123	7	0	108
TUNCELİ	15	0	0	9
UŞAK	268	29	1	169
VAN	82	1	0	13
YALOVA	81	3	0	40
YOZGAT	53	0	0	47
ZONGULDAK	81	6	0	73
<b>TOPLAM</b>	<b>25.661</b>	<b>1.767</b>	<b>262</b>	<b>17.930</b>

# TANIMLAR

**Başvuru:** İş arayanların, gereksinimlerinin karşılanması için Kurum İl Müdürlüklerine doğrudan yaptıkları müracaat.

**Açık İş :** Kuruma işverenlerden intikal eden işçi istemi.

**Takdim:** Kurum İl Müdürlüklerince işyerine gönderilmesine karar verilen iş arayanların, işverenle görüşme yapmak üzere işyerinde bulunması.

**İşe Yerleştirme (Plasman):** İş arayanların Kurumca işe yerleştirilmesi.

**Karşılanan Açık İş:** İşverenlerin vermiş oldukları işçi istemlerinin Kurumca karşılanması.

**Açık Kontenjan:** İşverenlerin yasa gereği çalıştırmak zorunda oldukları özürlü ve eski hükümlüler ile terörden etkilenme sonucu işe yerleştirileceklere ilişkin açık işgücü sayısı.

**Özürlü:** Bedensel, zihinsel ve ruhsal özürleri nedeniyle çalışma gücünün en az %40'ından yoksun olduğu sağlık kurulu raporu ile belgelenen kişiler.( Sakatların İstihdamı hk.Tüzük, Md.2).

**Eski Hükümlü:** Altı aydan daha uzun süreli hürriyeti bağlayıcı bir cezadan veya devlet memuru olmaya engel bir suçtan hüküm giymiş ve cezasını infaz kurumlarında tamamlamış veya cezası tecil edilmiş yahut şartlı salıverme yoluyla tahliye edilmiş olanlar ile özel kanunlarında belirtilen şartlardan dolayı istihdam edilmeleri olanağı bulunmayanlar veya ömür boyu kamu hizmetlerinden yasaklı bulunanlar ya da Kurum tarafından daha önce bu kapsamda işe yerleştirilmemiş olan mükerrer suç işleyen kişiler(Eski Hükümlülerin İstihdamı hk. Tüzük, Md.2).

**Kayıtlı İşgücü:** İş arayanlardan aktif kayıtlarda yer alanların tümü.

**Kayıtlı İşsiz:** Çalışma çağında ve gücünde olan, çalışmak isteyen, Kuruma başvurduğunda asgari ücret düzeyinde gelir getirici bir işi olmayan, Kurum tarafından henüz kendisine iş bulunamayan aktif kayıtlardaki kişilerdir. Kayıtlı işgücünden, daha iyi şartlarda iş arayanlar, emeklilerden iş arayanlar ve belli bir iş yerinde çalışmak isteyenler çıkarıldığında geri kalanlar kayıtlı işsiz sayılmaktadır.

**Terörden etkilenenlerden iş arayanlar:** 3713 Sayılı Terörle Mücadele Yasası ve bu Yasaya ek bir madde eklenmesi hakkındaki 4131 sayılı Yasa kapsamında olmak üzere, terör eylemleri nedeniyle şehit ve malul olanların yakınları ile çalışabilecek durumdaki malullerden, özel kuruluşlarda çalışmak amacıyla Kuruma başvuranlar.