

Ülkemizde işgücü piyasasının düzenlenmesi ile ilgili faaliyetleri yürütmek üzere 1946 tarihli, 4837 sayılı Kanunla İş ve İşçi Bulma Kurumu kurulmuştur. Kurum bu tarihten 2000 yılına kadar 54 yıl süreyle, iş piyasasının düzenlenmesi ile ilgili tek kurum olarak faaliyet göstermiştir.

İş piyasasında değişen koşullar nedeniyle İş ve İşçi Bulma Kurumu'nun yeniden yapılanması ihtiyacı ortaya çıkmış ve 5 Temmuz 2003 tarihli, 25159 sayılı Resmi Gazete'de yayımlanarak yürürlüğe giren 4904 sayılı Kanun ile Türkiye İş Kurumu kurulmuştur.

Yeni Kanun ile, Kurum Aktif işgücü politikalarını uygulayacak bir yapıya kavuşturulmuş, Kurumun tekel yetkisi kaldırılarak, özel istihdam bürolarına faaliyette bulunma imkanı getirilmiş, Genel Kurul ve Yönetim Kurulu oluşturularak, sosyal tarafların üçlü bir yapı içerisinde Kurumun yönetimine katılması sağlanmıştır.

Türkiye İş Kurumu, ulusal istihdam politikasının oluşturulmasına ve istihdamın geliştirilmesine katkıda bulunmak, işsizlik sigortası işlemlerini yürütmek, işgücü piyasası ile ilgili istatistiki verileri toplamak ve analiz etmek, iş ve meslek analizleri yapmak, işgücü yetiştirmeye yönelik programlar uygulamak, işgücünün yurtiçindeki ve yurtdışındaki işlere yerleştirilmesine aracılık etmek, işgücü piyasasının düzenlenmesine yönelik aktif ve pasif istihdam politikaları oluşturmak, kurum faaliyetleri ile ilgili alanlarda uluslararası kuruluşların istihdam ve çalışma hayatı ile ilgili kararlarını izlemek görevlerini yerine getirmektedir.

Türkiye İş Kurumu, Çalışma ve Sosyal Güvenlik Bakanlığı'nın ilgili kuruluşu olup, özel hukuk hükümlerine tabi, tüzel kişiliğe haiz, idari ve mali bakımdan özerk bir kamu kurumudur.

### **Kuruma Kayıtlı İşgücü ve İşsiz Bilgileri**

Kuruma kayıtlı işgücü sayısı geçen yılın aynı ayına göre 369 bin 545 kişi azalarak 771 bin 87 kişi, kayıtlı işsiz sayısı ise 354 bin 182 kişi azalarak 707 bin 671 kişi olmuştur. Kayıtlı işgücü % 32,4 oranında, kayıtlı işsiz sayısı % 33,3 oranında azalmıştır.

**Tablo 1: Temel Göstergeler**

2006-2007 ARALIK AYI TEMEL GÖSTERGELER							
	2006 ARALIK			2007 ARALIK			Değiş. O. (%)
	Erkek	Kadın	Toplam	Erkek	Kadın	Toplam	
<b>BAŞVURU</b>	49.162	15.880	65.042	24.513	8.745	33.258	-48,87
<b>İşsiz</b>	44.409	14.561	58.970	22.530	8.146	30.676	-47,98
<b>Diğer</b>	4.753	1.319	6.072	1.983	599	2.582	-57,48
<b>AÇIK İŞ</b>			19.618			9.862	-49,73
<b>Kamu</b>			4.188			303	-92,77
<b>Özel</b>			15.430			9.559	-38,05
<b>İŞE YERLEŞTİRME</b>	5.648	1.647	7.295	4.445	1.167	5.612	-23,07
<b>Kamu</b>	1276	458	1.734	73	16	89	-94,87
<b>Özel</b>	4.372	1.189	5.561	4.372	1.151	5.523	-0,68
<b>Normal</b>	3.417	1.372	4.789	3806	1.088	4.894	2,19
<b>Kamu</b>	1103	442	1.545	49	15	64	-95,86
<b>Özel</b>	2314	930	3.244	3.757	1.073	4.830	48,89
<b>Özürlü</b>	1.677	261	1.938	470	73	543	-71,98
<b>Eski Hükümlü</b>	549	13	562	167	6	173	-69,22
<b>Terör Mağduru</b>	5	1	6	2	0	2	-66,67
<b>KAYITLI İŞGÜCÜ</b>	846.333	294.299	1.140.632	579.946	191.141	771.087	-32,40
<b>KAYITLI İŞSİZ</b>	782.652	279.201	1.061.853	527.679	179.992	707.671	-33,36
<b>YURTDIŞI BAŞVURU</b>	17	9	26	20	13	33	26,92
<b>YURTDIŞI GÖNDERME</b>	13.773	1	13.774	3.722	193	3.915	-71,58

**Kuruma Başvurular geçen yılın aynı ayına göre % 48,8 oranında artmıştır.**

2007 yılı Aralık ayı içerisinde 33 bin 258 kişi Kurumumuza, faaliyetlerinden yararlanmak için başvuruda bulunmuştur. Başvuranlardan 30 bin 676 kişisi işsiz, 2 bin 466 kişisi şu an çalışmakla beraber daha iyi şartlarda iş arayanlar, 24 kişi emekli, 92 kişisi de belirli bir işyerinde çalışmak isteyenlerden oluşmaktadır. Kuruma ay içerisindeki başvuranların % 73,7'si erkektir. Başvuruların % 53,7'si lise altı eğitilmiş, % 31,7'si ise lise ve dengi okullu, % 14,6'sı lise üstü eğitim mezunudur. Başvuruların % 31,2'si 15-24 yaş arasındadır. Ay içerisinde başvuranların 22 bin 174 kişisi ilk defa iş hayatına girmiş, 82 bin 494 kişisi ise çalışırken işsiz kalmıştır.

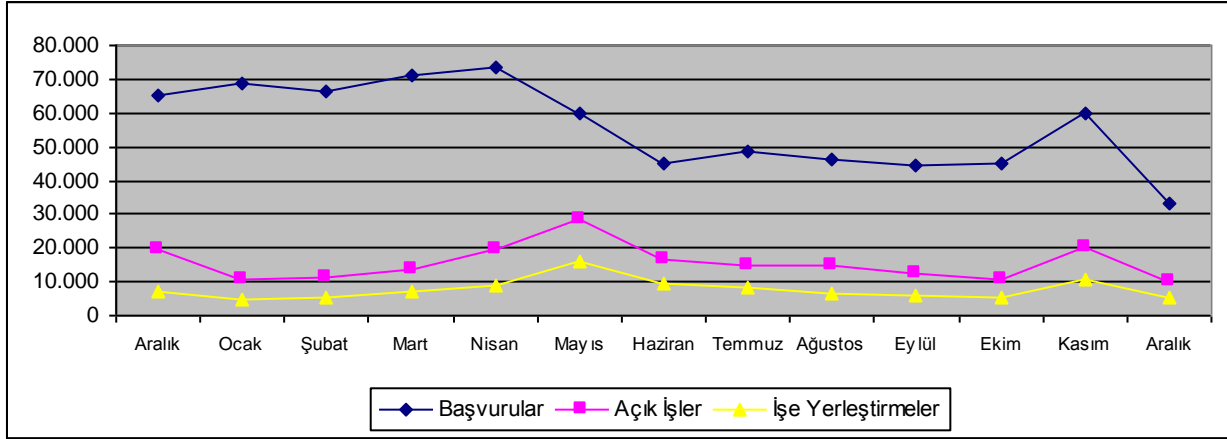
**Açık işler geçen yılın aynı ayına göre % 27,75 artarak 20 bin 79 olmuştur.**

Açık işlerin 6 bin 805'i normal, 1 bin 790'ı özürlü, bin 12'si eski hükümlü, 255'i terör mağduru talebinden oluşmaktadır. Açık işlerin % 66,9'u sanayi, % 31,9'u hizmetler sektöründedir.

**İşe yerleştirme geçen yılın aynı ayına göre % 21,3 oranında azalarak 5 bin 612 kişi olmuştur.**

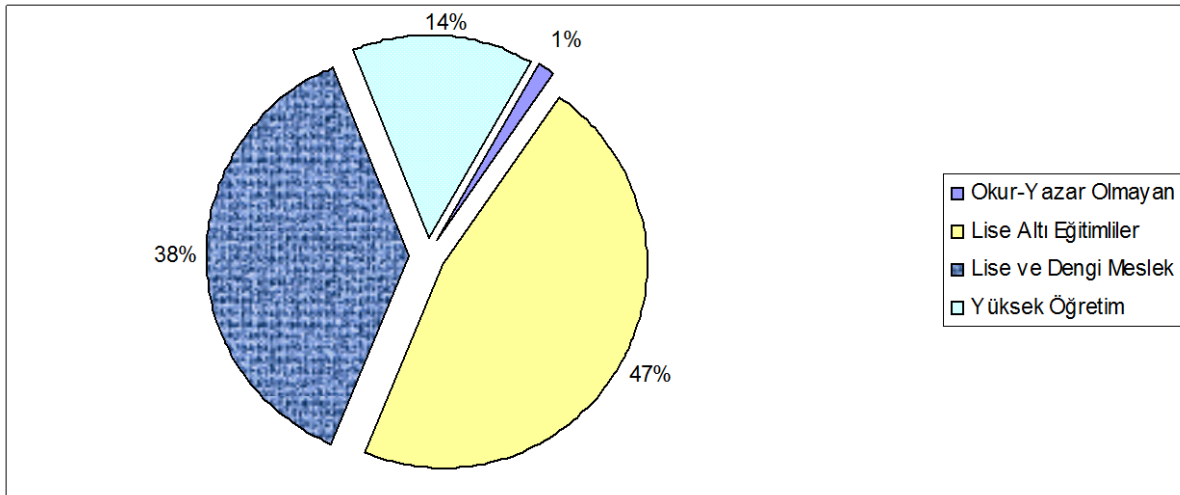
Kasım ayına göre özel sektöre yapılan toplam işe yerleştirmeler % 45,9 oranında kamu sektörüne yapılan işe yerleştirmeler % 69,4 oranında azalmıştır. İşe yerleştirmelerin % 79,2'si erkektir. İşe yerleştirilenlerin % 40,4'ü 15-24 yaş arasındadır. İşe yerleştirmelerin % 61,6'sı Lise altı eğitilmiş, % 29,5'i lise ve dengi okul mezunudur.

**Grafik 1: Son bir yıllık genel faaliyetler**



Kuruma kayıtlı işsizlerin 9 bin 450 kişisi okur-yazar olmayan, 330 bin 128 kişisi lise altı eğitilmiş, 266 bin 084 kişisi lise ve dengi okul mezunu, 102 bin 459 kişisi yüksek öğrenim mezunudur. Kuruma kayıtlı işsizlerin % 74,6'sı erkektir. Kayıtlı işsizlerin % 25'i bir yıldan fazla süredir Kuruma kayıtlı beklemektedir.

**Grafik 2: Kayıtlı İşsizlerin Eğitim Durumlarına Göre Dağılımı**



### **Başvuru, Açık İş ve İşe Yerleştirmelerin Niteliksel Dağılımı**

Aralık ayında Kuruma başvuran 33 bin 258 kişinin % 41,2'si herhangi bir niteliği olmayan vasıfsız işgücü, % 58,8'i de nitelikli işgücüdür. Alınan 9 bin 862 açık işin % 59'u niteliksiz, % 41'i nitelikli eleman talebidir. Yapılan 5 bin 612 işe yerleştirmenin % 61,5'i niteliksiz eleman, % 38,5'i nitelikli elemandır. Kurumumuza başvuran kişilerin

çoğunluğu nitelikli (bir mesleği olan) eleman olmasına rağmen açık işlerin niteliksiz eleman talebine yönelik olmasından dolayı işe yerleştirilenlerin çoğunluğu niteliksiz elemandır.

### **Özürlü, Eski Hükümlü ve Terör Mağdurlarına İlişkin Bilgiler**

Aralık ayı içerisinde Kurumumuza toplam işsizler içinde 2 bin 399 kişi özürlü, 248 kişi eski hükümlü, 1 kişi terör mağduru başvurmuştur. Aralık ayı içerisinde 1 bin 790 adet özürlülere yönelik açık iş, bin 12 adet eski hükümlülere yönelik açık iş, 255 adet terör mağdurlarına yönelik açık iş alınmıştır. Yine ay içerisinde 543 özürlü, 173 eski hükümlü işe yerleştirilmiştir. İşe yerleştirmeler, özellikle özel sektöre olmuştur. Halen Kurumumuzda kayıtlı 63 bin 328 kişi özürlü, 14 bin 647 kişi eski hükümlü, 170 kişi terörden etkilenen bulunmaktadır. Aynı zamanda Kasım ayı sonu itibariyle 5 bin 558 kişilik özürlü, 3 bin 479 kişilik eski hükümlü, 18 bin 136 kişilik terör mağduru açık kontenjanı bulunmaktadır.

### **İşsizlik Sigortası Fonu İle İlgili Bilgiler**

İşsizlik Sigortası Fonundan, Aralık 2007 ayında 101.890 kişiye toplam 31.152.338,34.-YTL ödeme yapılmıştır.

Ücret Garanti Fonu, İşsizlik sigortası Fonu içerisinde değerlendirilmekte olup, Fonun varlığı 31.12.2007 tarihi itibariyle, ödemeler toplamı 8.577.258,20.-YTL düşüldükten sonra 63.406.997,01.-YTL'dir. Aralık 2007 ayında Ücret Garanti Fonu'ndan 4 kişiye toplam 3.256,36.-YTL ödeme yapılmıştır.

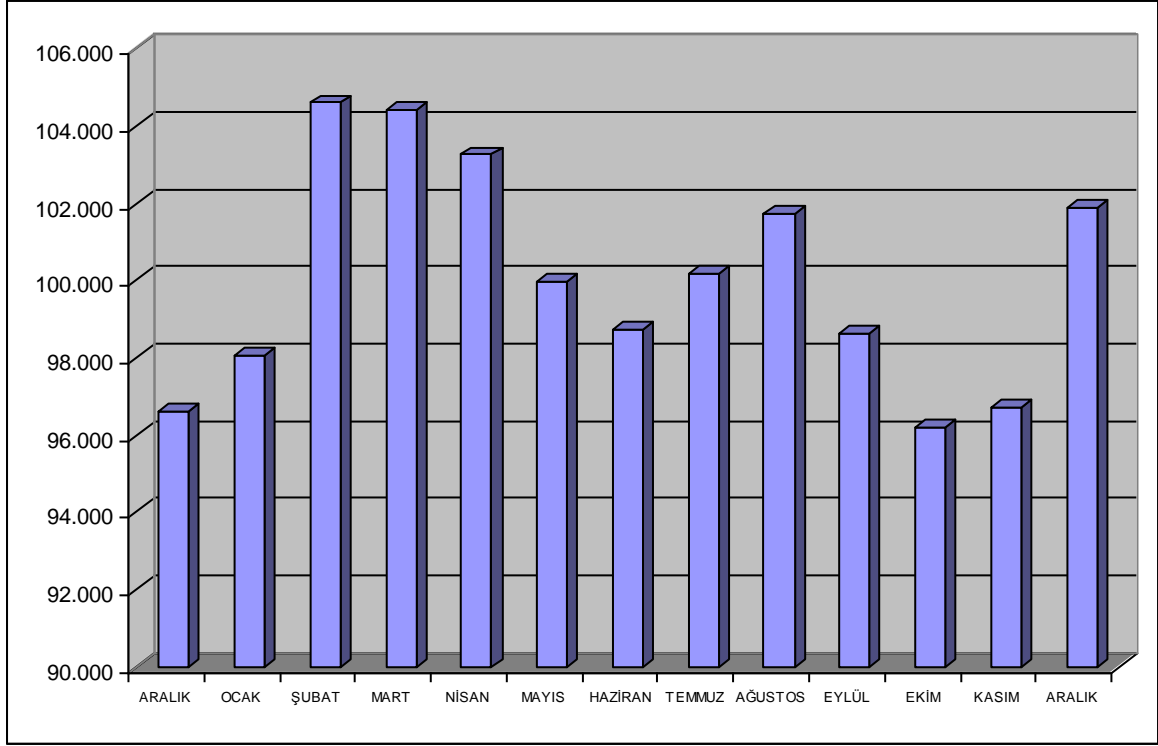
Kısa Çalışma Ödeneğinden bugüne kadar 278 kişiye 97.016,08 YTL ödenmiştir. En son haziran ayı içerisinde ise 33 kişiye toplam 18.389,15 YTL Kısa Çalışma Ödeneği ödenmiştir.

31 Aralık 2007 tarihi itibariyle, Fonun toplam gelirleri; 10 milyar 292 milyon YTL işçi ve işveren primi (gecikme zammı dahil), 3 milyar 434 milyon YTL Devlet Katkısı, 10 milyon 541 bin YTL İdari Para Cezası ve 18 milyar 523 milyon YTL faiz geliri olmak üzere toplam 32 milyar 261 milyon YTL olarak gerçekleşmiştir. Fonun toplam varlığı, işsizlik sigortası giderleri 1 milyar 547 milyon YTL ve ücret garanti fonu gideri 8 milyon 577 bin YTL düşüldükten sonra, 30 milyar 705 milyon YTL'dir.

### **İşsizlik Ödeneğine İlişkin Bilgiler**

ARALIK ayında işsizlik ödeneğinden faydalanmak için 20 bin 230 kişi başvurmuştur. Başvuruların % 27'si İstanbul ilinden gelmiştir. Bin 284 kişinin ödemesi kesilirken, 90 kişinin ödemesi de sona ermiştir. İşsizlik Sigortasının uygulamaya başladığı Mart 2002 tarihinden 30.11.2007 tarihine kadar sisteme 1.050.298 kişi başvuruda bulunmuş, 942.810 kişi işsizlik ödeneği almaya hak kazanmış, toplam 1.311.649.847,06.-YTL ödemede bulunulmuştur.

**Grafik 3: Son Bir Yıl İerisinde İřsizlik Ödeneđi Alan Kiři Sayısı**



### **İřgücü Yetiřtirme Kursları ve Mesleki Rehabilitasyon Faaliyetleri**

Aralık ayı ierisinde toplam 53 adet kurs aılmış olup, kurslarımızdan 615 kiři erkek, 347 kiři kadın olmak üzere toplam 962 kiři yararlanmıřtır. Aılan kursların 4 tanesi istihdam garantili kurs olup bu kurslarımızdan 41 kiři erkek, 23 kiři kadın olmak üzere 64 kiři faydalanmıřtır.



# İŞKUR



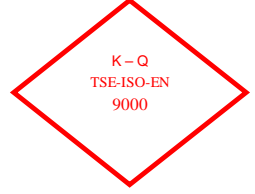
		Yıllar	2006	2007	Değişim Oranı (%)
			Aralık	Aralık	
BAŞVURU	Toplam	Toplam	65.042	33.258	-48,87
		Erkek	49.162	24.513	-50,14
		Kadın	15.880	8.745	-44,93
	İşsiz	Toplam	58.970	30.676	-47,98
		Erkek	44.409	22.530	-49,27
		Kadın	14.561	8.146	-44,06
	Diğer *	Toplam	6.072	2.582	-57,48
		Erkek	4.753	1.983	-58,28
		Kadın	1.319	599	-54,59
			Toplam	19.618	9.862
AÇIK İŞ		Kamu	4.188	303	-92,77
		Özel	15.430	9.559	-38,05
İŞVERENE TAKDİM		Toplam	19.184	35.124	83,09
		Erkek	14.048	29.866	112,60
		Kadın	5.136	5.258	2,38
İŞE YERLEŞTİRME	Toplam	Toplam	7.295	5.612	-23,07
		Erkek	5.648	4.445	-21,30
		Kadın	1.647	1.167	-29,14
	Normal Yerleştirme	Toplam	4.789	4.894	2,19
		Erkek	3.417	3.806	11,38
		Kadın	1.372	1.088	-20,70
	Özürlü Yerleştirme	Toplam	1.938	543	-71,98
		Erkek	1.677	470	-71,97
		Kadın	261	73	-72,03
	Eski Hükümlü Yerleştirme	Toplam	562	173	-69,22
		Erkek	549	167	-69,58
		Kadın	13	6	-53,85
	Terör Mağduru Yerleştirme	Toplam	6	2	-66,67
		Erkek	5	2	-60,00
Kadın		1	0	-	
KAYITLI İŞGÜCÜ		Toplam	1.140.632	771.087	-32,40
		Erkek	846.333	579.946	-31,48
		Kadın	294.299	191.141	-35,05
KAYITLI İŞSİZ		Toplam	1.061.853	707.671	-33,36
		Erkek	782.652	527.679	-32,58
		Kadın	279.201	179.992	-35,53
YURTDIŞI BAŞVURU		Toplam	26	33	26,92
		Erkek	17	20	17,65
		Kadın	9	13	-
YURTDIŞI GÖNDERME		Toplam	13.773	3.915	-71,57
		Erkek	13.772	3.722	-72,97
		Kadın	1	193	19200,00

\* Daha İyi Şartlarda İş Arayanlar, Emeklilerden İş Arayanlar, Belirli Bir İş Yerinde İş Arayanlar

		Yıllar	2006	2007	Değişim Oranı (%)
			Ocak-Aralık	Ocak-Aralık	
BAŞVURU	Toplam	Toplam	564.388	662.398	17,37
		Erkek	416.498	493.431	18,47
		Kadın	147.890	168.967	14,25
	İşsiz	Toplam	512.493	612.671	19,53
		Erkek	375.559	454.848	21,11
		Kadın	136.934	157.723	15,18
	Diğer *	Toplam	51.895	49.827	-3,98
		Erkek	40.939	38.583	-5,75
		Kadın	10.956	11.244	2,63
	AÇIK İŞ		Toplam	151.794	183.290
		Kamu	32.747	16.461	-49,73
		Özel	119.047	166.829	40,14
İŞVERENE TAKDİM		Toplam	330.008	732.027	121,82
		Erkek	275.705	620.934	125,22
		Kadın	54.303	111.093	104,58
İŞE YERLEŞTİRME	Toplam	Toplam	85.882	94.652	10,21
		Erkek	69.458	74.627	7,44
		Kadın	16.424	20.025	21,93
	Normal Yerleştirme	Toplam	55.558	74.629	34,33
		Erkek	42.390	56.629	33,59
		Kadın	13.168	18.000	36,70
	Özürlü Yerleştirme	Toplam	23.781	15.396	-35,26
		Erkek	20.651	13.465	-34,80
		Kadın	3.130	1.931	-38,31
	Eski Hükümlü Yerleştirme	Toplam	6.454	4.590	-28,88
		Erkek	6.336	4.497	-29,02
		Kadın	118	93	-21,19
	Terör Mağduru Yerleştirme	Toplam	89	37	-58,43
		Erkek	81	36	-55,56
Kadın		8	1	-87,50	
KAYITLI İŞGÜCÜ		Toplam	1.140.632	771.087	-32,40
		Erkek	846.333	579.946	-31,48
		Kadın	294.299	191.141	-35,05
KAYITLI İŞSİZ		Toplam	1.061.853	707.671	-33,36
		Erkek	782.652	527.679	-32,58
		Kadın	279.201	179.992	-35,53
YURTDIŞI BAŞVURU		Toplam	480	208	-56,67
		Erkek	390	141	-63,85
		Kadın	90	67	-25,56
YURTDIŞI GÖNDERME		Toplam	81.379	75.268	-7,51
		Erkek	81.309	70.890	-12,81
		Kadın	70	4.378	6154,29



# İŞKUR



**TABLO 2: BAŞVURULAR**

*Ay içindeki Başvurular*

		<i>Kasım 2007</i>	<i>Aralık 2007</i>	<i>Değişim Oranı (%)</i>
<b>TOPLAM BAŞVURU</b>	<b>Toplam</b>	59.889	33.258	-44,47
	<b>İşsiz</b>	56.391	30.676	-45,60
	Normal	52.644	28.028	-46,76
	Özürlü	3.333	2.399	-28,02
	Eski Hükümlü	412	248	-39,81
	Terörden Etkilenen	2	1	-50,00
	<b>Daha İyi Şartlarda İş Arayan</b>	3.087	2.466	-20,12
	<b>Emekli</b>	49	24	-51,02
	<b>Belli Bir İşyerinde Çalışmak İsteyenler</b>	362	92	-74,59
	<b>ERKEK</b>	<b>Toplam</b>	43.194	24.513
<b>İşsiz</b>		40.559	22.530	-44,45
Normal		37.898	20.787	-45,15
Özürlü		2.253	1.498	-33,51
Eski Hükümlü		406	245	-39,66
Terörden Etkilenen		2	0	-100,00
<b>Daha İyi Şartlarda İş Arayan</b>		2.312	1.902	-17,73
<b>Emekli</b>		45	20	-55,56
<b>Belli Bir İşyerinde Çalışmak İsteyenler</b>		278	61	-78,06
<b>KADIN</b>		<b>Toplam</b>	16.695	8.745
	<b>İşsiz</b>	15.832	8.146	-48,55
	Normal	14.746	7.241	-50,90
	Özürlü	1.080	901	-16,57
	Eski Hükümlü	6	3	-50,00
	Terörden Etkilenen	0	1	-
	<b>Daha İyi Şartlarda İş Arayan</b>	775	564	-27,23
	<b>Emekli</b>	4	4	0,00
	<b>Belli Bir İşyerinde Çalışmak İsteyenler</b>	84	31	-63,10



# İŞKUR



TABLO 3: AYLAR İTİBARIYLA AY İÇİNDE YENİ BAŞVURU, AÇIK İŞ VE İŞE YERLEŞTİRME GENEL VERİLERİ

	Yıllar	A YLAR																																										
		Ocak 2007			Şubat 2007			Mart 2007			Nisan 2007			Mayıs 2007			Haziran 2007			Temmuz 2007			Ağustos			Eylül			Ekim			Kasım			Aralık			Toplam						
		Erkek	Kadın	Toplam	Erkek	Kadın	Toplam	Erkek	Kadın	Toplam	Erkek	Kadın	Toplam	Erkek	Kadın	Toplam	Erkek	Kadın	Toplam	Erkek	Kadın	Toplam	Erkek	Kadın	Toplam	Erkek	Kadın	Toplam	Erkek	Kadın	Toplam	Erkek	Kadın	Toplam	Erkek	Kadın	Toplam							
BAŞVURU	TOPLAM	2007	52.429	16.081	68.490	51.361	15.194	66.555	54.455	16.883	71.338	58.007	15.637	73.644	46.244	13.839	60.083	33.331	11.639	44.970	34.747	14.088	48.835	33.063	12.893	45.956	31.200	13.264	44.464	30.907	14.009	44.916	43.194	16.695	59.889	24.513	8.745	33.258	403.431	168.967	662.398			
	2008																																											
	%	47,670	14,339	62,009	45,960	13,875	59,835	48,606	15,240	63,846	50,926	13,659	64,585	42,363	12,848	55,241	31,970	11,271	42,941	33,016	13,606	46,621	31,794	12,422	44,216	29,843	12,884	42,727	29,962	13,802	43,564	40,559	15,832	56,391	22,530	8,146	30,676	424,848	197,723	612,571				
İŞSİZ	2007	4.739	1.742	6.481	5.381	1.319	6.700	5.850	1.643	7.493	7.081	1.978	9.059	3.851	991	4.942	1.761	368	2.129	1.731	483	2.214	1.269	471	1.740	1.357	380	1.737	945	407	1.352	2.635	863	3498	1983	599	2582	38.583	11.244	49.827				
DİĞER	2007																																											
AÇIK İŞ	2007				10.855		11.524			13.705		19.711			28.382			16.408			14.968			14.562			12.481			10.753			20.079			9862			183.290					
İŞ VERENE TAKDİM	2007	25.522	4.703	30.225	31.584	6.195	37.779	46.842	8.525	55.367	69.727	10.769	80.483	77.648	13.391	91.039	62.638	10.765	73.301	55.130	9.778	64.908	57.703	10.189	67.892	62.048	9.995	62.043	51.837	10.034	61.871	60.491	11.504	71.995	29.866	5.258	35.124	620.934	111.093	732.027				
İŞE YERLEŞTİRME	2007	3.415	1.157	4.572	4.074	1.511	5.585	5.648	1.469	7.117	6.947	2.315	9.162	12.855	3.391	16.246	7.827	1.934	9.761	6.870	1.512	8.382	5.152	1.178	6.330	4.991	1.178	6.169	4.170	1.041	5.211	8.333	2.172	10.505	4.446	1.167	5.612	74.627	20.025	94.652				
KAYITLI İŞGÜCÜ	2007	669.666	231.471	901.137	714.335	245.356	959.691	744.578	252.906	997.484	745.298	245.042	990.340	722.654	233.256	955.910	656.895	217.020	873.915	627.941	212.089	840.030	615.168	208.026	823.194	600.675	201.549	802.224	587.735	196.794	784.529	582.951	192.862	775.813	579.946	191.141	771.087							
KAYITLI İŞSİZ	2007	662.857	214.756	877.613	643.596	227.841	871.437	669.142	234.378	903.520	677.582	227.624	899.206	649.809	216.743	866.552	593.043	201.908	794.951	568.099	197.744	765.843	556.798	194.073	760.871	545.142	189.036	734.178	634.644	185.073	719.717	530.705	181.638	712.343	627.679	179.992	707.671							
YURTDIŞI BAŞVURU	2007	16	8	24	13	10	23	25	3	28	10	3	13	6	1	7	5	3	8	10	8	18	8	0	8	4	3	7	3	4	7	21	11	32	20	13	33	141	67	208				
YURTDIŞI GÖNDERME	2007	3.929	456	4.385	4.305	15	4.320	6.772	438	9.210	5.338	346	5.684	7.812	375	8.187	6.813	332	7.145	5.976	501	6.477	6.759	555	7.314	4.465	448	4.913	6.274	309	6.580	6.725	413	7.138	3.722	193	3.915	70.890	4.378	75.268				

\* Diğer İy Şartlarda İy Arayanlar, Emeklilerden İy Arayanlar, Belirli Bir İy Yeri İy Arayanlar





# İŞKUR



**TABLO 4: İŞE YERLEŞTİRMELER**

		İşe Yerleştirme		Değişim Oranı (%)
		Kasım 2007	Aralık 2007	
TOPLAM İŞE YERLEŞTİRME	<b>Toplam</b>	10.505	5.612	-46,58
	Kamu	291	89	-69,42
	Özel	10.214	5.523	-45,93
	Tarım dışı	10.378	5.533	-46,69
	Tarım içi	127	79	-37,80
	<b>Normal Yerleştirme</b>	8.670	4.894	-43,55
	Kamu	214	64	-70,09
	Özel	8.456	4.830	-42,88
	<b>Özürlü yerleştirme</b>	1.419	543	-61,73
	Kamu	53	20	-62,26
	Özel	1.366	523	-61,71
	<b>E.Hükümlü Yerleştirme</b>	412	173	-58,01
	Kamu	22	5	-77,27
	Özel	390	168	-56,92
	<b>Terörden Etki.Yerleştirme (Özel)</b>	2	2	0,00
	ERKEK	<b>Toplam</b>	8.333	4.445
Kamu		203	73	-64,04
Özel		8.130	4.372	-46,22
Tarım dışı		8.228	4.375	-46,83
Tarım içi		105	70	-33,33
<b>Normal Yerleştirme</b>		6.690	3.806	-43,11
Kamu		133	49	-63,16
Özel		6.557	3.757	-42,70
<b>Özürlü yerleştirme</b>		1.238	470	-62,04
Kamu		46	19	-58,70
Özel		1.192	451	-62,16
<b>E.Hükümlü Yerleştirme</b>		402	167	-58,46
Kamu		22	5	-77,27
Özel		380	162	-57,37
<b>Terörden Etki.Yerleştirme (Özel)</b>		1	2	100,00
KADIN		<b>Toplam</b>	2.172	1.167
	Kamu	88	16	-81,82
	Özel	2.084	1.151	-44,77
	Tarım dışı	2.150	1.158	-46,14
	Tarım içi	22	9	-59,09
	<b>Normal Yerleştirme</b>	1.980	1.088	-45,05
	Kamu	81	15	-81,48
	Özel	1.899	1.073	-43,50
	<b>Özürlü yerleştirme</b>	181	73	-59,67
	Kamu	7	1	-85,71
	Özel	174	72	-58,62
	<b>E.Hükümlü Yerleştirme</b>	10	6	-40,00
	Kamu	0	0	-
	Özel	10	6	-40,00
	<b>Terörden Etki.Yerleştirme (Özel)</b>	1	0	-100,00



# İŞKUR



	Ay İçerisinde Alınan Açık İşler			İşe Yerleştirme			Açık İşlerden İptaller
	Kasım 2007	Aralık 2007	Değişim Oranı (%)	Kasım 2007	Aralık 2007	Değişim Oranı (%)	
<b>TOPLAM</b>	<b>20.079</b>	<b>9.862</b>	<b>-50,88</b>	<b>10.505</b>	<b>5.612</b>	<b>-46,58</b>	<b>66</b>
Normal	13.717	6.805	-50,39	8.672	4.894	-43,57	47
Özürü	3.612	1.790	-50,44	1.419	543	-61,73	9
Eski hükümlü	1.822	1.012	-44,46	412	173	-58,01	10
Terörden etkilenen	928	255	-72,52	2	2	-	0
<b>Kamu</b>	<b>1.023</b>	<b>303</b>	<b>-70,38</b>	<b>291</b>	<b>89</b>	<b>-69,42</b>	<b>9</b>
Normal	925	273	-70,49	216	64	-70,37	5
Özürü	64	16	-75,00	53	20	-62,26	2
Eski hükümlü	34	14	-58,82	22	5	-77,27	2
Terörden etkilenen	0	0	-	0	0	-	0
<b>Özel</b>	<b>19.056</b>	<b>9.559</b>	<b>-49,84</b>	<b>10.214</b>	<b>5.523</b>	<b>-45,93</b>	<b>57</b>
Normal	12.792	6.532	-48,94	8.456	4.830	-42,88	42
Özürü	3.548	1.774	-50,00	1.366	523	-61,71	7
Eski hükümlü	1.788	998	-44,18	390	168	-56,92	8
Terörden etkilenen	928	255	-72,52	2	2	-	0

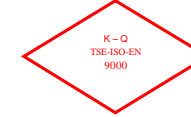
	Ay İçerisinde Alınan Açık İşler			İşe Yerleştirme			Açık İşlerden İptaller
	Kasım 2007	Aralık 2007	Değişim Oranı (%)	Kasım 2007	Aralık 2007	Değişim Oranı (%)	
<b>TOPLAM</b>	<b>20.079</b>	<b>9.862</b>	<b>-50,88</b>	<b>10.505</b>	<b>5.612</b>	<b>-46,58</b>	<b>66</b>
<b>Tarım, Avcılık, Ormancılık</b>	<b>174</b>	<b>114</b>	<b>-34,48</b>	<b>127</b>	<b>79</b>	<b>-37,80</b>	<b>1</b>
Tarım, Avcılık, Ormancılık	165	110	-33,33	117	72	-38,46	1
Balıkçılık	9	4	-	10	7	-	0
<b>Sanayi</b>	<b>14.221</b>	<b>6.604</b>	<b>-53,56</b>	<b>7.897</b>	<b>4.282</b>	<b>-45,78</b>	<b>31</b>
<b>Madencilik ve Taşocakçılığı</b>	<b>529</b>	<b>223</b>	<b>-57,84</b>	<b>87</b>	<b>94</b>	<b>8,05</b>	<b>1</b>
İmalat Sanayi	12.271	5.840	-52,41	7.154	3.949	-44,80	25
Elektrik, Gaz, ve Su	294	64	-78,23	55	19	-65,45	1
İnşaat	1.127	477	-57,68	601	220	-63,39	4
Hizmetler	5.684	3.144	-44,69	2.481	1.251	-49,58	34
<b>Toptan ve Perakende Ticaret</b>	<b>1.885</b>	<b>1.141</b>	<b>-39,47</b>	<b>947</b>	<b>650</b>	<b>-31,36</b>	<b>19</b>
Otel ve Lokantalar	374	247	-33,96	155	72	-53,55	0
Taşıma, Depolama ve Haberleşme	595	298	-49,92	172	48	-72,09	0
Mali Aracı Kuruluşların Faaliyetleri	132	84	-36,36	28	10	-64,29	0
Gayrimenkul Kiralama Faaliyetleri	1.072	541	-49,53	346	163	-52,89	3
Kamu yönetimi, Savunma ve	224	169	-24,55	142	42	-70,42	4
Eğitim Hizmetleri	112	84	-25,00	104	27	-74,04	0
Sağlık İşleri ve Sosyal Hizmetler	273	105	-61,54	94	35	-62,77	2
Diğer Toplumsal, Sosyal, Kişisel	1.007	470	-53,33	488	199	-59,22	6
Evlere Yapılan Hizmet İşleri	8	5	-37,50	4	5	25,00	0
Uluslararası Örgütler ve Temsilcisi	2	0	-	1	0	-	0

**TABLO 6: İKTİSADİ FAALİYET KOLLARI İTİBARIYLA AÇIK İŞLER VE İŞE YERLEŞTİRMELER**  
Ay İçerisinde Alınan Açık İşler İşe Yerleştirme

	Kasım 2007	Aralık 2007	Değişim Oranı (%)	Kasım 2007	Aralık 2007	Değişim Oranı (%)	Açık İşlerden İptaller
<b>KAMU</b>	<b>1.023</b>	<b>303</b>	<b>-70,38</b>	<b>291</b>	<b>89</b>	<b>-69,42</b>	<b>9</b>
<i>Tarım, Avcılık, Ormancılık</i>	6	0	-100,00	2	0	-	0
Tarım, Avcılık, Ormancılık	6	0	-100,00	2	0	-	0
Balıkçılık	0		-	0		-	
<b>Sanayi</b>	<b>524</b>	<b>38</b>	<b>-92,75</b>	<b>28</b>	<b>23</b>	<b>-17,86</b>	<b>0</b>
Madencilik ve Taşocakçılığı	237	4	-98,31	1	0	-	0
İmalat Sanayi	57	0	-100,00	3	7	133,33	0
Elektrik, Gaz, ve Su	228	33	-85,53	14	4	-71,43	0
İnşaat	2	1	-50,00	10	12	20,00	0
<b>Hizmetler</b>	<b>493</b>	<b>265</b>	<b>-46,25</b>	<b>261</b>	<b>66</b>	<b>-74,71</b>	<b>9</b>
Toptan ve Perakende Ticaret	9	0	-	0	0	-	0
Oteller ve Lokantalar	17	2	-88,24	17	3	-82,35	0
Taşıma, Depolama ve Haberleşme	188	57	-	4	0	-	0
Mali Aracı Kuruluşların Faaliyetleri	9	3	-	0	0	-	0
Gayrimenkul Kiralama Faaliyetleri	3	1	-	2	2	-	0
Kamu yönetimi, Savunma ve	186	159	-14,52	133	37	-72,18	4
Eğitim Hizmetleri	39	14	-64,10	67	15	-77,61	0
Sağlık İşleri ve Sosyal Hizmetler	5	1	-	6	2	-66,67	0
Diğer Toplumsal, Sosyal, Kişisel	37	28	-24,32	32	7	-78,13	5
Everde Yapılan Hizmet İşleri	0	0	-	0	0	-	0
Uluslar arası Örgütler ve Temsilcisi	0		-	0		-	
<b>ÖZEL</b>	<b>19.056</b>	<b>9.559</b>	<b>-49,84</b>	<b>10.214</b>	<b>5.523</b>	<b>-45,93</b>	<b>57</b>
<i>Tarım, Avcılık, Ormancılık</i>	168	114	-32,14	125	79	-36,80	1
Tarım, Avcılık, Ormancılık	159	110	-30,82	115	72	-37,39	1
Balıkçılık	9	4	-	10	7	-	0
<b>Sanayi</b>	<b>13.697</b>	<b>6.566</b>	<b>-52,06</b>	<b>7.869</b>	<b>4.259</b>	<b>-45,88</b>	<b>31</b>
Madencilik ve Taşocakçılığı	292	219	-25,00	86	94	9,30	1
İmalat Sanayi	12.214	5.840	-52,19	7.151	3.942	-44,87	25
Elektrik, Gaz, ve Su	66	31	-53,03	41	15	-63,41	1
İnşaat	1.125	476	-57,69	591	208	-64,81	4
<b>Hizmetler</b>	<b>5.191</b>	<b>2.879</b>	<b>-44,54</b>	<b>2.220</b>	<b>1.185</b>	<b>-46,62</b>	<b>25</b>
Toptan ve Perakende Ticaret	1.876	1.141	-39,18	947	650	-31,36	19
Oteller ve Lokantalar	357	245	-31,37	138	69	-50,00	0
Taşıma, Depolama ve Haberleşme	407	241	-40,79	168	48	-71,43	0
Mali Aracı Kuruluşların Faaliyetleri	123	81	-34,15	28	10	-64,29	0
Gayrimenkul Kiralama Faaliyetleri	1.069	540	-49,49	344	161	-53,20	3
Kamu yönetimi, Savunma ve	38	10	-73,68	9	5	-44,44	0
Eğitim Hizmetleri	73	70	-4,11	37	12	-67,57	0
Sağlık İşleri ve Sosyal Hizmetler	268	104	-61,19	88	33	-62,50	2
Diğer Toplumsal, Sosyal, Kişisel	970	442	-54,43	456	192	-57,89	1
Everde Yapılan Hizmet İşleri	8	5	-37,50	4	5	25,00	0
Uluslar arası Örgütler ve Temsilcisi	2	0	-	1	0	-	0



# İŞKUR



**TABLO 7: MESLEKLER İTİBARIYLA AÇIK İŞLER VE İŞE YERLEŞTİRMELER**

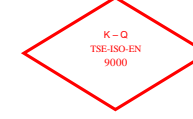
*Ay İçerisinde Alınan Açık İşler*

*İşe Yerleştirme*

MESLEKLER	Değişim			Değişim			Açık İşlerden İptaller
	Kasım 2007	Aralık 2007	Oranı (%)	Kasım 2007	Aralık 2007	Oranı (%)	
Büro Memuru (Genel)	666	597	-10,36	324	285	-12,04	3
Diğer Büro Memurları	187	103	-44,92	74	38	-48,65	0
Bilgisayar İşletmeni	27	14	-48,15	9	2	-77,78	2
Muhasebeci	135	64	-52,59	80	54	-32,50	0
Elektrik Teknisyeni (Genel)	181	78	-56,91	34	15	-55,88	0
Bilgisayar Operatörü	20	10	-50,00	5	1	-80,00	0
Kamyon ve Kamyonet Şoförü (Şehir içi)	13	24	84,62	11	4	-63,64	0
Bilgisayar Programcısı	36	7	-80,56	13	5	-61,54	0
Satış Elemanı	153	50	-67,32	85	35	-58,82	0
Dikiş Makinesi Operatörü (Kumaş)	344	53	-84,59	74	47	-36,49	1
Koruyucu Güvenlik Memuru	0		-	0		-	
Güvenlik Görevlisi	121	9	-92,56	68	11	-83,82	0
Temizlik Görevlisi	7	3	-57,14	3	1	-66,67	1
Şoför (Yük Taşıma)	38	34	-10,53	13	22	69,23	4
Diğer İmalat ve İlgili İşçiler (Elle)	324	215	-33,64	203	94	-53,69	0
El ve Makine Dikişçisi (Genel)	158	21	-86,71	86	30	-65,12	0
Elektrikçi (Genel)	169	103	-39,05	91	47	-48,35	0
Şoför (Yolcu Taşıma)	23	2	-91,30	24	2	-91,67	0
Ön Muhasebeci	62	38	-38,71	46	25	-45,65	0
Madenci (Genel)	4		-	4		-	
Elektronik Bilgisayar Operatörü	1		-	1		-	
Çocuk Gelişim Elemanı	0	1	-	0	1	-	0
Aşçı (Özel Hizmet)	0	8	-	1	5	-	0
Diğer Elektrikli Eşya Montajcıları ve İlgili Elektrik İşçileri	0		-	0		-	
Elektronik Teknisyeni (Genel)	29	24	-17,24	6	15	150,00	2
Bilgisayarlı Muhasebe Elemanı	3		-	2		-	
Kalite Kontrolcü	45	22	-51,11	15	20	33,33	0
Motor Teknisyeni	26	8	-69,23	7	1	-85,71	0
Taksi Şoförü	18	12	-33,33	11	15	36,36	0
Elektrik Teknikeri	20	11	-45,00	5	5	0,00	0
İşletmeci (Genel)	11	5	-	10	3	-70,00	0
Tesviyeci	126	27	-78,57	30	15	-50,00	0
Garson (Servis Elemanı)	69	51	-26,09	34	9	-73,53	0
Otobüs Şoförü (Kaptan)	4	2	-50,00	8	2	-75,00	0
Bekçi	3	6	100,00	4	2	-50,00	2



# İŞKUR



**TABLO 7: MESLEKLER İTİBARIYLA AÇIK İŞLER VE İŞE YERLEŞTİRMELER**

*Ay İçerisinde Alınan Açık İşler*

*İşe Yerleştirme*

MESLEKLER	Değişim			Değişim			Açık İşlerden İptaller
	Kasım 2007	Aralık 2007	Oranı (%)	Kasım 2007	Aralık 2007	Oranı (%)	
Mobilya İmalatçısı	234	126	-46,15	183	92	-49,73	0
Elektrik Ark Kaynakçısı (Makine ile)	97	33	-65,98	35	11	-68,57	0
Metal İşleri Teknisyeni	138	20	-85,51	18	5	-72,22	0
Makine Teknikeri	36	13	-63,89	13	8	-38,46	0
Diğer Bilgisayar Makinesi Operatörleri	0		-	0		-	
İplikçi (Ring/Vater/Vargel)	33	22	-33,33	5	22	-	0
Sekreter (Genel)	34	30	-11,76	32	21	-34,38	0
Bankacılık Meslek Elemanı	0		-	0		-	
Büro Memuru (Depolama)	0		-	0		-	
Torna Tezgahı Operatörü (Tornacı)	122	57	-53,28	75	42	-44,00	5
Ambalajcı (Elle)	8	20	150,00	1	13	-	0
Turizm ve Otelcilik Elemanı	1		-	1		-	
Çektirmeci (Petrol ve Gaz Kuyuları)	0		-	0		-	
Hemşire (Genel)	48	7	-85,42	5	3	-40,00	0
Alt yapı Teknisyeni	5		-	0		-	
Dokumacı (Dokuma Makineleri Operatörü)	70	44	-37,14	51	27	-47,06	0
Forklift Operatörü	26	12	-53,85	12	3	-75,00	0
Ekonomist (Genel)	0		-	0		-	
İnşaat Teknikeri	19	8	-57,89	17	5	-70,59	0
Pazarlamacı	54	22	-59,26	32	22	-31,25	0
Diğer Elektronik Montörleri	0		-	0		-	
Çaycı	10	2	-80,00	2	2	0,00	0
Avukat	4	1	-	0	0	-	1
Gaz Altı Kaynakçısı	135	51	-62,22	40	37	-7,50	0
Jeoloji Mühendisi	10	1	-	1	0	-	0
Makine Teknisyeni (Genel)	36	25	-30,56	5	4	-20,00	0
Ekip Makinisti (Petrol)	8		-	0		-	
Makine Mühendisi (Genel)	79	21	-73,42	24	14	-41,67	0
İstihsal Teknisyeni	32	12	-62,50	14	10	-28,57	0
Elektrik-Elektronik Mühendisi	57	8	-85,96	1	0	-	0
Oksijen ve Elektrik Kaynakçısı (Genel)	115	291	153,04	43	42	-2,33	1
Deri İşçisi	16	3	-	16	2	-	0
İşletme Meslek Elemanı	2	3	-	2	2	-	0
İnşaat Teknisyeni (Genel)	3		-	1		-	
Halkla İlişkiler Görevlisi	10	3	-	7	2	-71,43	0
Beden İşçisi	12.844	5.816	-54,72	7.128	3.450	-51,60	33
Diğer	2.770	1.609	-41,91	1.360	962	-29,26	11
<b>TOPLAM</b>	<b>20.079</b>	<b>9.862</b>	<b>-50,88</b>	<b>10.505</b>	<b>5.612</b>	<b>-46,58</b>	<b>66</b>



# İŞKUR



**TABLO 8: MESLEKLER İTİBARIYLA BAŞVURULAR VE İŞE YERLEŞTİRMELER**

MESLEKLER	Başvurular			İşe Yerleştirme		
	Kasım 2007	Aralık 2007	Değişim Oranı (%)	Kasım 2007	Aralık 2007	Değişim Oranı (%)
Büro Memuru (Genel)	4.738	2.422	-48,88	324	285	-12,04
Diğer Büro Memurları	796	279	-64,95	74	38	-48,65
Bilgisayar İşletmeni	1.364	740	-45,75	9	2	-77,78
Muhasebeci	838	453	-45,94	80	54	-32,50
Elektrik Teknisyeni (Genel)	562	456	-18,86	34	15	-55,88
Bilgisayar Operatörü	792	398	-49,75	5	1	-80,00
Kamyon ve Kamyonet Şoförü (Şehir içi)	437	234	-46,45	11	4	-63,64
Bilgisayar Programcısı	204	109	-46,57	13	5	-61,54
Satış Elemanı	587	285	-51,45	85	35	-58,82
Dikiş Makinesi Operatörü (Kumaş)	280	96	-65,71	74	47	-36,49
Koruyucu Güvenlik Memuru	0	-	-	0	-	-
Güvenlik Görevlisi	434	181	-58,29	68	11	-83,82
Temizlik Görevlisi	169	80	-52,66	3	1	-66,67
Şoför (Yük Taşıma)	220	179	-18,64	13	22	69,23
Diğer İmalat ve İlgili İşçiler (Elle)	243	145	-40,33	203	94	-53,69
El ve Makine Dikişçisi (Genel)	312	118	-62,18	86	30	-65,12
Elektrikçi (Genel)	165	98	-40,61	91	47	-48,35
Şoför (Yolcu Taşıma)	304	122	-59,87	24	2	-91,67
Ön Muhasebeci	1.108	477	-56,95	46	25	-45,65
Madenci (Genel)	3	1	-	4	0	-
Elektronik Bilgisayar Operatörü	16	11	-31,25	1	0	-
Çocuk Gelişim Elemanı	235	89	-62,13	0	1	-
Aşçı (Özel Hizmet)	27	5	-81,48	1	5	-
Diğer Elektrikli Eşya Montajcıları ve İlgili Elektrik İşçileri	32	26	-18,75	0	0	-
Elektronik Teknisyeni (Genel)	190	131	-31,05	6	15	150,00
Bilgisayarlı Muhasebe Elemanı	179	86	-51,96	2	0	-
Kalite Kontrolcü	242	172	-28,93	15	20	33,33
Motor Teknisyeni	103	96	-6,80	7	1	-85,71
Taksi Şoförü	175	79	-54,86	11	15	36,36
Elektrik Teknikeri	140	84	-40,00	5	5	0,00
İşletmeci (Genel)	158	111	-29,75	10	3	-70,00
Tesviyeci	225	166	-26,22	30	15	-50,00
Garson (Servis Elemanı)	477	140	-70,65	34	9	-73,53
Otobüs Şoförü (Kaptan)	100	30	-70,00	8	2	-75,00
Bekçi	86	51	-40,70	4	2	-50,00



# İŞKUR

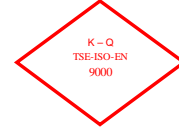


**TABLO 8: MESLEKLER İTİBARIYLA BAŞVURULAR VE İŞE YERLEŞTİRMELER**  
Başvurular İşe Yerleştirme

MESLEKLER	Başvurular			İşe Yerleştirme		
	Kasım 2007	Aralık 2007	Değişim Oranı (%)	Kasım 2007	Aralık 2007	Değişim Oranı (%)
Mobilya İmalatçısı	279	132	-52,69	183	92	-49,73
Elektrik Ark Kaynakçısı (Makine ile)	171	96	-43,86	35	11	-68,57
Metal İşleri Teknisyeni	144	163	13,19	18	5	-72,22
Makine Teknikeri	99	71	-28,28	13	8	-38,46
Diğer Bilgisayar Makinesi Operatörleri	15	9	-40,00	0	0	-
İplikçi (Ring/Vater/Vargel)	104	99	-4,81	5	22	-
Sekreter(Genel)	241	151	-37,34	32	21	-34,38
Bankacılık Meslek Elemanı	90	52	-42,22	0	0	-
Büro Memuru (Depolama)	0		-	0		-
Torna Tezgahı Operatörü (Tornacı)	149	74	-50,34	75	42	-44,00
Ambalajcı (Elle)	83	56	-32,53	1	13	1200,00
Turizm ve Otelcilik Elemanı	91	46	-49,45	1	0	-100,00
Çektirmeci (Petrol ve Gaz Kuyuları)	0		-	0		-
Hemşire (Genel)	26	21	-19,23	5	3	-40,00
Alt yapı Teknisyeni	0	32	-	0	0	-
Dokumacı (Dokuma Makineleri Operatörü)	229	117	-48,91	51	27	-47,06
Forklift Operatörü	76	51	-32,89	12	3	-75,00
Ekonomist (Genel)	36	32	-11,11	0	0	-
İnşaat Teknikeri	64	50	-21,88	17	5	-70,59
Pazarlamacı	223	117	-47,53	32	22	-31,25
Diğer Elektronik Montörleri	0	1	-	0	0	-
Çaycı	214	128	-40,19	2	2	0,00
Avukat	18	21	16,67	0	0	-
Gaz Altı Kaynakçısı	139	65	-53,24	40	37	-7,50
Jeoloji Mühendisi	15	30	100,00	1	0	-
Makine Teknisyeni (Genel)	55	55	0,00	5	4	-20,00
Ekip Makinisti (Petrol)	0	1	-	0	0	-
Makine Mühendisi (Genel)	87	83	-4,60	24	14	-41,67
İstihsal Teknisyeni	188	88	-53,19	14	10	-28,57
Elektrik-Elektronik Mühendisi	49	54	10,20	1	0	-
Oksijen ve Elektrik Kaynakçısı (Genel)	81	51	-37,04	43	42	-2,33
Deri İşçisi	62	137	120,97	16	2	-
İşletme Meslek Elemanı	52	23	-55,77	2	2	-
İnşaat Teknisyeni (Genel)	13	9	-30,77	1	0	-
Halkla İlişkiler Görevlisi	112	57	-49,11	7	2	-71,43
Beden İşçisi	24.782	13.729	-44,60	7.128	3.450	-51,60
Diğer	15.961	9.207	-42,32	1.360	962	-29,26
<b>TOPLAM</b>	<b>59.889</b>	<b>33.258</b>	<b>-44,47</b>	<b>10.505</b>	<b>5.612</b>	<b>-46,58</b>



# İŞKUR



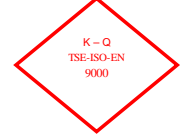
**TABLO 9: YAŞ GRUPLARINA GÖRE BAŞVURU VE İŞE YERLEŞTİRMELER**  
Ay içindeki Başvurular İşe Yerleştirme

	Kasım 2007	Aralık 2007	Değişim Oranı (%)	Kasım 2007	Aralık 2007	Değişim Oranı (%)
<b>TOPLAM</b>	<b>59.889</b>	<b>33.258</b>	<b>-44,47</b>	<b>10.505</b>	<b>5.612</b>	<b>-46,58</b>
15-19 Arası	5.087	2.629	-48,32	1.312	714	-45,58
20-24 Arası	15.044	7.763	-48,40	2.746	1.554	-43,41
25-29 Arası	12.914	7.287	-43,57	2.500	1.368	-45,28
30-34 Arası	8.975	5.155	-42,56	1.628	806	-50,49
35-39 Arası	6.827	3.928	-42,46	1.057	521	-50,71
40-44 Arası	5.446	3.052	-43,96	727	377	-48,14
45-64 Arası	5.369	3.287	-38,78	533	271	-49,16
65 ve Yukarısı	227	157	-30,84	2	1	-50,00
<b>ERKEK</b>	<b>43.194</b>	<b>24.513</b>	<b>-43,25</b>	<b>8.333</b>	<b>4.445</b>	<b>-46,66</b>
15-19 Arası	3.435	1.800	-47,60	980	516	-47,35
20-24 Arası	10.510	5.681	-45,95	2.095	1.220	-41,77
25-29 Arası	9.233	5.270	-42,92	2.052	1.098	-46,49
30-34 Arası	6.517	3.813	-41,49	1.318	660	-49,92
35-39 Arası	4.990	2.965	-40,58	842	409	-51,43
40-44 Arası	4.195	2.393	-42,96	599	305	-49,08
45-64 Arası	4.142	2.467	-40,44	446	236	-47,09
65 ve Yukarısı	172	124	-27,91	1	1	0,00
<b>KADIN</b>	<b>16.695</b>	<b>8.745</b>	<b>-47,62</b>	<b>2.172</b>	<b>1.167</b>	<b>-46,27</b>
15-19 Arası	1.652	829	-49,82	332	198	-40,36
20-24 Arası	4.534	2.082	-54,08	651	334	-48,69
25-29 Arası	3.681	2.017	-45,21	448	270	-39,73
30-34 Arası	2.458	1.342	-45,40	310	146	-52,90
35-39 Arası	1.837	963	-47,58	215	112	-47,91
40-44 Arası	1.251	659	-47,32	128	72	-43,75
45-64 Arası	1.227	820	-33,17	87	35	-59,77
65 ve Yukarısı	55	33	-40,00	1	0	-





# İŞKUR

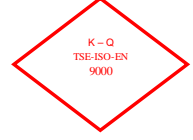


**TABLO 10: EĞİTİM DÜZEYLERİNE GÖRE BAŞVURU VE İŞE YERLEŞTİRMELER**  
*Ay içindeki Başvurular* *İşe Yerleştirme*

	<i>Kasım 2007</i>	<i>Aralık 2007</i>	<i>Değişim Oranı (%)</i>	<i>Kasım 2007</i>	<i>Aralık 2007</i>	<i>Değişim Oranı (%)</i>
<b>TOPLAM</b>	<b>59.889</b>	<b>33.258</b>	<b>-44,47</b>	<b>10.505</b>	<b>5.612</b>	<b>-46,58</b>
Okur Yazar Olmayan	1.398	1.163	-16,81	35	12	-65,71
Okur Yazar	1.852	1.305	-29,54	374	171	-54,28
İlköğretim	28.560	15.386	-46,13	6.188	3.273	-47,11
Ortaöğretim (Lise ve Dengi)	19.796	10.538	-46,77	2.939	1.656	-43,65
Önlisans	4.237	2.307	-45,55	577	316	-45,23
Lisans	3.911	2.487	-36,41	387	183	-52,71
Yüksek Lisans	115	68	-40,87	5	1	-80,00
Doktora	20	4	-80,00	0	0	-
<b>ERKEK</b>	<b>43.194</b>	<b>24.513</b>	<b>-43,25</b>	<b>8.333</b>	<b>4.445</b>	<b>-46,66</b>
Okur Yazar Olmayan	704	558	-20,74	25	8	-68,00
Okur Yazar	1.295	884	-31,74	295	106	-64,07
İlköğretim	22.408	12.303	-45,10	5.100	2.716	-46,75
Ortaöğretim (Lise ve Dengi)	13.873	7.696	-44,53	2.295	1.283	-44,10
Önlisans	2.325	1.367	-41,20	357	204	-42,86
Lisans	2.503	1.654	-33,92	259	127	-50,97
Yüksek Lisans	68	47	-30,88	2	1	-
Doktora	18	4	-77,78	0	0	-
<b>KADIN</b>	<b>16.695</b>	<b>8.745</b>	<b>-47,62</b>	<b>2.172</b>	<b>1.167</b>	<b>-46,27</b>
Okur Yazar Olmayan	694	605	-12,82	10	4	-60,00
Okur Yazar	557	421	-24,42	79	65	-17,72
İlköğretim	6.152	3.083	-49,89	1.088	557	-48,81
Ortaöğretim (Lise ve Dengi)	5.923	2.842	-52,02	644	373	-42,08
Önlisans	1.912	940	-50,84	220	112	-49,09
Lisans	1.408	833	-40,84	128	56	-56,25
Yüksek Lisans	47	21	-55,32	3	0	-
Doktora	2	0	-100,00	0	0	-



# İŞKUR

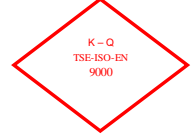


**TABLO 11: İLLER İTİBARIYLA AÇIK İŞLER VE İŞE YERLEŞTİRMELER**  
*Ay İçinde Alınan Açık İşler İşe Yerleştirme*

	<i>Kasım 2007</i>	<i>Aralık 2007</i>	<i>Değişim Oranı (%)</i>	<i>Kasım 2007</i>	<i>Aralık 2007</i>	<i>Değişim Oranı (%)</i>	<i>Açık İşlerden İptaller</i>
ADANA	331	181	-45,32	275	165	-40,00	1
ADİYAMAN	61	7	-88,52	49	7	-85,71	0
AFYONKARAHİSAR	237	106	-55,27	145	87	-40,00	2
AĞRI	3	2	-33,33	0	0	-	0
AKSARAY	127	70	-44,88	107	2	-98,13	9
AMASYA	94	65	-30,85	59	37	-37,29	0
ANKARA	1.731	658	-61,99	195	403	106,61	3
ANTALYA	356	158	-55,62	216	95	-56,02	0
ARDAHAN	14	5	-64,29	0	11	-	0
ARTVİN	1	8	700,00	10	2	-80,00	0
AYDIN	105	106	0,95	94	69	-26,60	1
BALIKESİR	152	57	-62,50	147	57	-61,22	1
BARTIN	118	43	-63,56	69	35	-49,28	0
BATMAN	0	1	-	0	0	-	0
BAYBURT	31	9	-70,97	28	9	-	0
BİLECİK	69	27	-60,87	25	14	-44,00	0
BİNGÖL	7	16	-	5	0	-100,00	0
BİTLİS	8	3	-62,50	3	0	-100,00	0
BOLU	62	65	4,84	39	12	-69,23	0
BURDUR	18	1	-94,44	18	6	-66,67	0
BURSA	1.283	592	-53,86	635	387	-39,06	0
ÇANAKKALE	148	28	-81,08	20	19	-5,00	1
ÇANKIRI	70	24	-65,71	17	11	-35,29	0
ÇORUM	94	44	-53,19	67	54	-19,40	0
DENİZLİ	408	225	-44,85	321	174	-45,79	1
DİYARBAKIR	208	60	-71,15	87	4	-95,40	0
DÜZCE	47	21	-55,32	47	44	-6,38	0
EDİRNE	36	93	158,33	24	33	37,50	0
ELAZIĞ	296	64	-78,38	231	63	-72,73	0
ERZİNCAN	43	12	-72,09	54	1	-98,15	0
ERZURUM	101	33	-67,33	80	26	-67,50	1
ESKİŞEHİR	304	148	-51,32	129	82	-36,43	1
GAZİANTEP	416	177	-57,45	367	142	-61,31	0
GİRESUN	57	39	-31,58	46	3	-93,48	3
GÜMÜŞHANE	53	31	-41,51	22	9	-59,09	0
HAKKARİ	2	3	-	0	0	-	0
HATAY	99	38	-61,62	75	19	-74,67	2
İĞDIR	2	-	-	2	-	-	0
İSPARTA	142	48	-66,20	52	20	-61,54	3
İSTANBUL	4.566	2.758	-39,60	1.815	1.063	-41,43	18
İZMİR	1.132	492	-56,54	581	337	-42,00	2



# İŞKUR

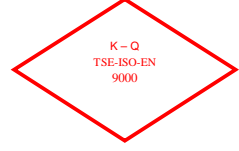


**TABLO 11: İLLER İTİBARIYLA AÇIK İŞLER VE İŞE YERLEŞTİRMELER**  
*Ay içinde Alınan Açık İşler İşe Yerleştirme*

	<i>Kasım 2007</i>	<i>Aralık 2007</i>	<i>Değişim Oranı (%)</i>	<i>Kasım 2007</i>	<i>Aralık 2007</i>	<i>Değişim Oranı (%)</i>	<i>Açık İşlerden İptaller</i>
KAHRAMANMARAŞ	213	123	-42,25	223	114	-48,88	0
KARABÜK	91	20	-78,02	21	18	-14,29	4
KARAMAN	123	20	-83,74	83	17	-79,52	0
KARS	17	0	-100,00	6	6	0,00	0
KASTAMONU	109	32	-70,64	27	10	-62,96	0
KAYSERİ	656	232	-64,63	588	231	-60,71	0
KIRIKKALE	31	24	-22,58	24	27	12,50	0
KIRKLARELİ	84	40	-52,38	26	19	-26,92	0
KIRŞEHİR	52	22	-57,69	25	26	4,00	0
KİLİS	10	10	0,00	3	0	-100,00	1
KOCAELİ	612	716	16,99	414	123	-70,29	0
KONYA	469	290	-38,17	419	249	-40,57	2
KÜTAHYA	150	45	-70,00	128	47	-63,28	0
MALATYA	217	110	-49,31	275	133	-51,64	0
MANİSA	402	251	-37,56	192	98	-48,96	1
MARDİN	40		-100,00	15		-100,00	
MERSİN	302	101	-66,56	156	45	-71,15	4
MUĞLA	148	29	-80,41	44	17	-61,36	0
MUŞ	6	5	-	0	9	-	0
NEVŞEHİR	4	0	-100,00	15	1	-93,33	0
NİĞDE	81	18	-77,78	54	27	-50,00	0
ORDU	179	84	-53,07	171	68	-60,23	1
OSMANIYE	43	63	46,51	30	46	53,33	0
RİZE	41	33	-19,51	30	8	-73,33	0
SAKARYA	311	159	-48,87	229	105	-54,15	1
SAMSUN	37	15	-59,46	17	4	-76,47	2
SİİRT	50	144	-	48	130	170,83	0
SİNOP	10	6	-	18	4	-77,78	0
SİVAS	141	48	-65,96	93	40	-56,99	0
ŞANLIURFA	138	131	-5,07	109	53	-51,38	1
ŞIRNAK	5	6	20,00	0	0	-	0
TEKİRDAĞ	1.465	145	-90,10	217	137	-36,87	0
TOKAT	233	140	-39,91	198	99	-50,00	0
TRABZON	93	47	-49,46	46	28	-39,13	0
TUNCELİ	2	10	400,00	2	3	50,00	0
UŞAK	214	84	-60,75	160	65	-59,38	0
VAN	41	2	-95,12	35	1	-97,14	0
YALOVA	93	36	-61,29	83	38	-54,22	0
YOZGAT	10	24	140,00	4	12	200,00	0
ZONGULDAK	124	79	-36,29	121	52	-57,02	0
<b>TOPLAM</b>	<b>20.079</b>	<b>9.862</b>	<b>-50,88</b>	<b>10.505</b>	<b>5.612</b>	<b>-46,58</b>	<b>66</b>



# İŞKUR

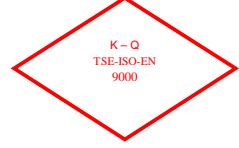


**TABLO 12: İLLER İTİBARIYLA BAŞVURULAR VE İŞE YERLEŞTİRMELER**

	Başvurular			İşe Yerleştirme		
	Kasım 2007	Aralık 2007	Değişim Oranı (%)	Kasım 2007	Aralık 2007	Değişim Oranı (%)
ADANA	1.985	975	-50,88	275	165	-40,00
ADİYAMAN	258	195	-24,42	49	7	-85,71
AFYONKARAHİSAR	425	245	-42,35	145	87	-40,00
AĞRI	78	35	-55,13	0	0	-
AKSARAY	264	147	-44,32	107	2	-98,13
AMASYA	354	190	-46,33	59	37	-37,29
ANKARA	3.709	2.264	-38,96	195	403	106,67
ANTALYA	2.581	1.123	-56,49	216	95	-56,02
ARDAHAN	34	29	-14,71	0	11	-
ARTVİN	80	65	-18,75	10	2	-80,00
AYDIN	984	542	-44,92	94	69	-26,60
BALIKESİR	661	380	-42,51	147	57	-61,22
BARTIN	160	60	-62,50	69	35	-49,28
BATMAN	39	329	743,59	0	0	-
BAYBURT	47	32	-31,91	28	9	-
BİLECİK	141	132	-6,38	25	14	-44,00
BİNGÖL	73	70	-4,11	5	0	-100,00
BİTLİS	90	70	-22,22	3	0	-100,00
BOLU	273	71	-73,99	39	12	-69,23
BURDUR	223	103	-53,81	18	6	-66,67
BURSA	3.017	1.902	-36,96	635	387	-39,06
ÇANAKKALE	246	133	-45,93	20	19	-5,00
ÇANKIRI	152	54	-64,47	17	11	-35,29
ÇORUM	388	270	-30,41	67	54	-19,40
DENİZLİ	1.007	608	-39,62	321	174	-45,79
DIYARBAKIR	578	567	-1,90	87	4	-95,40
DÜZCE	371	203	-45,28	47	44	-6,38
EDİRNE	225	107	-52,44	24	33	37,50
ELAZIĞ	540	289	-46,48	231	63	-72,73
ERZİNCAN	179	102	-43,02	54	1	-98,15
ERZURUM	382	245	-35,86	80	26	-67,50
ESKİŞEHİR	911	478	-47,53	129	82	-36,43
GAZİANTEP	1.532	803	-47,58	367	142	-61,31
GİRESUN	299	195	-34,78	46	3	-93,48
GÜMÜŞHANE	107	57	-46,73	22	9	-59,09
HAKKARİ	68	57	-16,18	0	0	-
HATAY	862	395	-54,18	75	19	-74,67
İĞDIR	69	32	-53,62	2	0	-
ISPARTA	325	187	-42,46	52	20	-61,54
İSTANBUL	10.762	6.123	-43,11	1.815	1.063	-41,43
İZMİR	4.035	1.677	-58,44	581	337	-42,00



# İŞKUR



**TABLO 12: İLLER İTİBARIYLA BAŞVURULAR VE İŞE YERLEŞTİRMELER**

	Başvurular			İşe Yerleştirme		
	Kasım 2007	Aralık 2007	Değişim Oranı (%)	Kasım 2007	Aralık 2007	Değişim Oranı (%)
KAHRAMANMARAŞ	871	635	-27,10	223	114	-48,88
KARABÜK	273	114	-58,24	21	18	-14,29
KARAMAN	274	152	-44,53	83	17	-79,52
KARS	83	53	-36,14	6	6	0,00
KASTAMONU	232	146	-37,07	27	10	-62,96
KAYSERİ	1.469	836	-43,09	588	231	-60,71
KIRIKKALE	344	149	-56,69	24	27	12,50
KIRKLARELİ	306	181	-40,85	26	19	-26,92
KIRŞEHİR	224	156	-30,36	25	26	4,00
KİLİS	61	40	-34,43	3	0	-100,00
KOCAELİ	2.258	1.119	-50,44	414	123	-70,29
KONYA	1.345	749	-44,31	419	249	-40,57
KÜTAHYA	534	340	-36,33	128	47	-63,28
MALATYA	899	451	-49,83	275	133	-51,64
MANİSA	1.189	701	-41,04	192	98	-48,96
MARDİN	240	75	-68,75	15	0	-100,00
MERSİN	1.184	530	-55,24	156	45	-71,15
MUĞLA	724	265	-63,40	44	17	-61,36
MUŞ	84	54	-35,71	0	9	-
NEVŞEHİR	331	163	-50,76	15	1	-93,33
NİĞDE	298	161	-45,97	54	27	-50,00
ORDU	484	236	-51,24	171	68	-60,23
OSMANIYE	308	194	-37,01	30	46	53,33
RİZE	206	125	-39,32	30	8	-73,33
SAKARYA	781	394	-49,55	229	105	-54,15
SAMSUN	1.054	570	-45,92	17	4	-76,47
SİİRT	80	95	18,75	48	130	170,83
SINOP	185	80	-56,76	18	4	-77,78
SİVAS	448	281	-37,28	93	40	-56,99
ŞANLIURFA	658	513	-22,04	109	53	-51,38
ŞIRNAK	36	47	30,56	0	0	-
TEKİRDAĞ	1.184	657	-44,51	217	137	-36,87
TOKAT	422	209	-50,47	198	99	-50,00
TRABZON	493	274	-44,42	46	28	-39,13
TUNCELİ	47	48	2,13	2	3	50,00
UŞAK	508	236	-53,54	160	65	-59,38
VAN	275	181	-34,18	35	1	-97,14
YALOVA	186	97	-47,85	83	38	-54,22
YOZGAT	342	157	-54,09	4	12	200,00
ZONGULDAK	455	253	-44,40	121	52	-57,02
<b>TOPLAM</b>	<b>59.889</b>	<b>33.258</b>	<b>-44,47</b>	<b>10.505</b>	<b>5.612</b>	<b>-46,58</b>



# İŞKUR



**TABLO 13: EĞİTİM DÜZEYLERİNE GÖRE KAYITLI İŞSİZLERİN BEKLEME SÜRELERİ**  
30 GÜN VE AZ 1-2 AY 2-3 AY 3-4 AY 4-5 AY 5-6 AY 6-7 AY 7-8 AY 8-12 AY 1 YILDAN FAZLA Genel Toplam

	30 GÜN VE AZ	1-2 AY	2-3 AY	3-4 AY	4-5 AY	5-6 AY	6-7 AY	7-8 AY	8-12 AY	1 YILDAN FAZLA	Genel Toplam
<b>TOPLAM</b>	<b>993</b>	<b>57.092</b>	<b>41.850</b>	<b>40.582</b>	<b>40.337</b>	<b>43.006</b>	<b>38.325</b>	<b>46.983</b>	<b>222.223</b>	<b>176.280</b>	<b>707.671</b>
Okur Yazar Olmayan	7	1.293	1.069	833	984	572	454	528	2.530	1.180	9.450
Okur Yazar	7	1.433	1.245	960	1.073	1.198	1.115	917	6.276	2.252	16.476
İlköğretim	419	27.052	18.842	17.099	18.472	19.608	18.620	22.300	102.951	67.839	313.202
Ortaöğretim (Lise ve Dengi)	418	19.325	14.064	14.749	13.265	15.300	13.079	17.006	81.499	77.379	266.084
Önlisans	87	4.545	3.592	3.959	3.583	3.182	2.509	3.199	16.989	16.808	58.453
Lisans	54	3.366	2.946	2.888	2.884	3.057	2.484	2.967	11.636	10.635	42.917
Yüksek Lisans	1	73	91	92	73	85	64	66	332	184	1.061
Doktora	0	5	1	2	3	4	0	0	10	3	28
<b>ERKEK</b>	<b>831</b>	<b>40.890</b>	<b>28.429</b>	<b>27.907</b>	<b>28.239</b>	<b>29.714</b>	<b>27.935</b>	<b>35.682</b>	<b>168.617</b>	<b>139.435</b>	<b>527.679</b>
Okur Yazar Olmayan	5	651	503	388	477	302	240	287	1.388	731	4.972
Okur Yazar	5	975	795	631	706	782	791	634	4.492	1.692	11.503
İlköğretim	376	21.390	14.499	13.357	14.817	15.178	15.044	18.454	85.873	58.959	257.947
Ortaöğretim (Lise ve Dengi)	350	13.349	9.078	9.962	8.867	10.146	8.898	12.474	59.399	61.023	193.546
Önlisans	60	2.496	1.800	1.969	1.839	1.548	1.333	2.004	10.439	10.665	34.153
Lisans	34	1.990	1.710	1.560	1.504	1.716	1.595	1.798	6.850	6.282	25.039
Yüksek Lisans	1	35	43	38	27	41	34	31	171	81	502
Doktora	0	4	1	2	2	1	0	0	5	2	17
<b>KADIN</b>	<b>162</b>	<b>16.202</b>	<b>13.421</b>	<b>12.675</b>	<b>12.098</b>	<b>13.292</b>	<b>10.390</b>	<b>11.301</b>	<b>53.606</b>	<b>36.845</b>	<b>179.992</b>
Okur Yazar Olmayan	2	642	566	445	507	270	214	241	1.142	449	4.478
Okur Yazar	2	458	450	329	367	416	324	283	1.784	560	4.973
İlköğretim	43	5.662	4.343	3.742	3.655	4.430	3.576	3.846	17.078	8.880	55.255
Ortaöğretim (Lise ve Dengi)	68	5.976	4.986	4.787	4.398	5.154	4.181	4.532	22.100	16.356	72.538
Önlisans	27	2.049	1.792	1.990	1.744	1.634	1.176	1.195	6.550	6.143	24.300
Lisans	20	1.376	1.236	1.328	1.380	1.341	889	1.169	4.786	4.353	17.878
Yüksek Lisans	0	38	48	54	46	44	30	35	161	103	559
Doktora	0	1	0	0	1	3	0	0	5	1	11

**TABLO 14: 2007 ARALIK AYI KAYITLI İŞSİZLERİN YAŞ GRUPLARINA GÖRE DAĞILIMI**

YAŞ GRUPLARI	Erkek	Kadın	Toplam
15-19 Arası	19.006	12.432	31.438
20-24 Arası	109.965	49.988	159.953
25-29 Arası	148.354	47.427	195.781
30-34 Arası	103.659	29.171	132.830
35-39 Arası	68.421	18.667	87.088
40-44 Arası	47.716	11.738	59.454
45-64 Arası	30.152	10.382	40.534
65 ve Yukarısı	406	187	593
<b>GENEL TOPLAM</b>	<b>527.679</b>	<b>179.992</b>	<b>707.671</b>



# İŞKUR

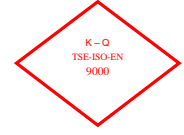


**TABLO 15: YURTDIŞINA GÖNDERİLEN İŞÇİLERİN ÜLKELER İTİBARIYLA DAĞILIMI**

ÜLKELER	Kasım 2007	Aralık 2007	Değişim Oranı (%)	2006 Ocak-Aralık Dönemi Toplamı	2007 Ocak-Aralık Dönemi Toplamı	Değişim Oranı (%)
A.B.D	15	7	-53,33	57	219	284,21
AFGANİSTAN	96	40	-58,33	2.228	1.318	-40,84
ALMANYA	591	259	-56,18	708	5.632	695,48
ARNAVUTLUK	108	19	-	27	268	892,59
AVUSTURALYA	14	5	-64,29	-	58	-
AVUSTURYA	42	26	-38,10	2	368	18300,00
AZERBAJCAN	80	79	-1,25	632	1.298	105,38
B. ARAP EMİR.	191	114	-40,31	1.176	1.392	18,37
BELÇİKA	32	12	-62,50	6	270	4400,00
BULGARİSTAN	52	34	-	58	421	625,86
CEZAYİR	56	57	1,79	1.478	879	-40,53
ÇİN	0	-	-	-	2	-
DANİMARKA	4	1	-75,00	-	70	-
FAS	121	59	-51,24	368	989	168,75
FINLANDIYA	0	1	-	-	9	-
FRANSA	144	74	-48,61	377	1.863	394,16
GABON	0	-	-	-	27	-
GANA	0	-	-	39	0	-100,00
GÜNEY AFRİKA	13	-	-	-	71	-
GÜRCİSTAN	8	45	-	9	105	1066,67
HIRVATİSTAN	0	-	-	-	0	-
HOLLANDA	26	12	-53,85	-	322	-
HONGKONG	0	-	-	-	2	-
IRAK	653	335	-48,70	7.525	6.711	-10,82
İNGİLTERE	8	2	-75,00	1	80	-
İRAN	15	-	-	1	16	1500,00
İSPANYA	1	-	-	-	3	-
İSRAİL	30	-	-100,00	602	254	-57,81
İSVEÇ	4	1	-	9	36	300,00
İSVİÇRE	17	7	-58,82	-	221	-
İTALYA	5	3	-40,00	-	87	-
K. YEMEN	69	27	-	-	420	-
KANADA	1	-	-	2	11	450,00
KATAR	450	163	-63,78	4.597	4.879	6,13
KAZAKİSTAN	549	515	-6,19	8.627	7.974	-7,57
KIBRIS	14	18	28,57	111	228	105,41
KIRGIZİSTAN	0	-	-	-	0	-
KONGO	0	-	-	-	0	-
KUVEYT	2	4	100,00	596	94	-84,23
LIBYA	398	384	-3,52	770	2.548	230,91
LÜBNAN	0	-	-	-	0	-
LÜKSEMBURG	1	-	-	-	2	-
MACARİSTAN	0	-	-	-	0	-
MAKEDONYA	4	-	-	4	9	-
MALDİVLER	0	-	-	-	4	-
MALEZYA	0	-	-	-	2	-
MALİ	0	-	-	73	3	-95,89
MALTA	0	-	-	-	13	-
MISIR	80	118	47,50	694	574	-17,29
MOĞOLİSTAN	0	-	-	25	0	-100,00
NEPAL	0	-	-	152	0	-100,00
NİJERYA	0	-	-	-	1	-
NORVEÇ	0	4	-	-	9	-
ÖZBEKİSTAN	3	-	-	147	134	-8,84
PAKİSTAN	33	13	-60,61	23	223	869,57
PANAMA	0	-	-	-	0	-
POLONYA	1	-	-	-	3	-
ROMANYA	387	58	-85,01	169	1.648	875,15
RUSYA	1.998	961	-51,90	24.142	23.118	-4,24
S. ARABİSTAN	161	131	-18,63	19.841	3.759	-81,05
SERBEST İRLANDA	0	-	-	-	2	-
SUDAN	14	17	21,43	469	352	-24,95
TACİKİSTAN	191	79	-58,64	219	806	268,04
TATARİSTAN	0	3	-	-	300	-
TAYLAND	0	-	-	-	0	-
TAYVAN	0	-	-	-	0	-
TÜRKMENİSTAN	104	48	-53,85	1.086	735	-32,32
UKRAYNA	133	116	-12,78	1.926	2.655	37,85
UMMAN	53	16	-69,81	58	552	851,72
ÜRDÜN	157	42	-	2.239	1.086	-51,50
YENİ ZELANDA	0	-	-	-	2	-
YUGOSLAVYA	0	-	-	-	0	-
DİĞER ÜLKELER	9	6	-33,33	106	131	23,58
<b>TOPLAM</b>	<b>7.138</b>	<b>3.915</b>	<b>-45,15</b>	<b>81.379</b>	<b>75.268</b>	<b>-7,51</b>



# İŞKUR



**TABLO 16: ÖZÜRLÜ, ESKİ HÜKÜMLÜ, TERÖR MAĞDURLARININ BAŞVURULAR, AÇIK İŞLER VE İŞE YERLEŞTİRMELER KAPSAMINDA İLLERE GÖRE DAĞILIMI**

	BAŞVURULAR			AÇIK İŞLER			İŞE YERLEŞTİRMELER		
	Özürlü	Eski Hükümlü	Terörden Etkilenen	Özürlü	Eski Hükümlü	Terörden Etkilenen	Özürlü	Eski Hükümlü	Terörden Etkilenen
ADANA	108	12	0	35	21	11	16	8	0
ADIYAMAN	10	1	0	0	0	0	1	0	0
AFYONKARAHİSAR	11	2	0	6	1	1	3	1	0
AĞRI	10	0	0	0	1	1	0	0	0
AKSARAY	11	4	0	3	0	0	0	0	0
AMASYA	27	1	0	0	1	0	1	1	0
ANKARA	107	12	0	73	29	14	38	13	0
ANTALYA	34	3	0	11	5	2	0	0	0
ARDAHAN	10	0	0	0	0	0	0	0	0
ARTVİN	8	0	0	0	0	0	1	0	0
AYDIN	57	2	0	1	2	0	3	1	0
BALIKESİR	32	5	0	0	2	0	2	2	0
BARTIN	3	1	0	6	0	0	0	3	0
BATMAN	91	3	0	0	0	0	0	0	0
BAYBURT	2	0	0	0	0	0	0	0	0
BİLECİK	7	3	0	13	9	0	9	3	0
BİNGÖL	19	0	0	0	0	0	0	0	0
BİTLİS	33	0	0	0	0	0	0	0	0
BOLU	1	0	0	8	1	4	0	1	0
BURDUR	14	0	0	0	1	0	0	0	0
BURSA	61	11	0	176	55	0	82	13	0
ÇANAKKALE	4	0	0	10	0	1	0	0	0
ÇANKIRI	11	1	0	0	0	0	0	1	0
ÇORUM	41	2	0	0	0	0	2	1	0
DENİZLİ	27	3	0	43	27	0	8	5	0
DIYARBAKIR	133	10	0	6	2	0	3	1	0
DÜZCE	18	2	0	2	12	0	6	6	0
EDİRNE	2	0	0	5	2	0	4	0	0
ELAZIĞ	24	1	0	2	1	0	4	2	0
ERZİNCAN	11	0	0	0	0	0	0	0	0
ERZURUM	51	2	0	4	2	1	1	0	0
ESKİŞEHİR	12	0	0	25	35	4	1	0	0
GAZİANTEP	49	5	1	37	11	7	13	3	0
GİRESUN	18	0	0	5	3	0	2	0	0
GÜMÜŞHANE	13	0	0	1	0	0	2	0	0
HAKKARİ	19	2	0	2	1	0	0	0	0
HATAY	61	4	0	8	4	8	0	1	0
İĞDIR	3	0	0	0	0	0	0	0	0
ISPARTA	17	3	0	5	3	0	2	0	0
İSTANBUL	200	45	0	965	585	43	167	33	0
İZMİR	81	25	0	70	39	41	29	5	0





# İŞKUR



**TABLO 16: ÖZÜRLÜ, ESKİ HÜKÜMLÜ, TERÖR MAĞDURLARININ BAŞVURULAR, AÇIK İŞLER VE İŞE YERLEŞTİRMELER KAPSAMINDA İLLERE GÖRE DAĞILIMI**

	BAŞVURULAR			AÇIK İŞLER			İŞE YERLEŞTİRMELER		
	Özürlü	Eski Hükümlü	Terörden Etkilenen	Özürlü	Eski Hükümlü	Terörden Etkilenen	Özürlü	Eski Hükümlü	Terörden Etkilenen
KAHRAMANMARAŞ	42	5	0	5	0	0	3	6	0
KARABÜK	8	0	0	0	0	0	0	0	0
KARAMAN	6	0	0	3	1	0	1	0	0
KARS	5	1	0	0	0	0	0	0	0
KASTAMONU	14	0	0	0	0	0	2	0	0
KAYSERİ	27	3	0	30	10	0	11	7	0
KİLİS	17	0	0	3	5	0	0	0	0
KIRIKKALE	19	3	0	0	0	0	2	1	0
KIRKLARELİ	3	0	0	14	6	0	4	0	0
KIRŞEHİR	13	3	0	0	1	0	1	1	0
KOCAELİ	32	11	0	43	15	10	31	14	0
KONYA	67	3	0	8	7	1	13	9	0
KÜTAHYA	5	0	0	0	0	0	0	0	0
MALATYA	11	3	0	14	2	1	3	2	2
MANİSA	28	14	0	21	51	80	8	4	0
MARDİN	20	1	0	0	0	0	0	0	0
MERSİN	84	8	0	16	5	2	10	4	0
MUĞLA	12	8	0	0	1	0	3	3	0
MUŞ	15	0	0	0	0	0	0	0	0
NEVŞEHİR	12	0	0	0	0	0	0	0	0
NİĞDE	9	2	0	0	0	0	0	0	0
ORDU	20	1	0	13	6	0	1	1	0
OSMANIYE	11	1	0	1	0	1	0	0	0
RİZE	3	6	0	1	1	0	0	0	0
SAKARYA	15	2	0	3	4	0	14	3	0
SAMSUN	66	3	0	2	2	0	1	1	0
SİİRT	11	0	0	0	0	7	0	0	0
SİNOP	5	1	0	0	2	0	0	0	0
SİVAS	53	2	0	1	1	0	1	1	0
ŞANLIURFA	187	3	0	5	0	3	0	0	0
ŞIRNAK	18	1	0	0	0	0	0	0	0
TEKİRDAĞ	24	3	0	38	16	11	20	7	0
TOKAT	12	2	0	5	1	0	1	1	0
TRABZON	31	1	0	3	2	1	1	1	0
TUNCELİ	12	1	0	0	0	0	0	0	0
UŞAK	14	0	0	14	5	0	2	1	0
VAN	11	3	0	0	2	0	0	0	0
YALOVA	4	1	0	3	1	0	2	1	0
YOZGAT	34	1	0	3	2	0	0	0	0
ZONGULDAK	24	2	0	19	8	0	8	1	0
<b>TOPLAM</b>	<b>2.455</b>	<b>264</b>	<b>1</b>	<b>1.790</b>	<b>1.012</b>	<b>255</b>	<b>543</b>	<b>173</b>	<b>2</b>



# İŞKUR



**TABLO 17: ÖZÜRLÜ, ESKİ HÜKÜMLÜ VE TERÖRDEN ETKİLENENLERİN AÇIK KONTENJAN DURUMLARI**  
EKİM 2007 İTİBARIYLA KASIM 2007 İTİBARIYLA

	EKİM 2007 İTİBARIYLA			KASIM 2007 İTİBARIYLA			Değişim Oranı (%)
	Kamu	Özel	Toplam	Kamu	Özel	Toplam	
ÖZÜRLÜLER	0	10.380	10.380	523	5.035	5.558	-46,45
ESKİ HÜKÜMLÜLER	0	6.374	6.374	130	3.349	3.479	-45,42
TERÖRDEN ETKİLENENLER	0	31.862	31.862	0	18.136	18.136	-43,08

**TABLO 18: KAYITLI ÖZÜRLÜ, ESKİ HÜKÜMLÜ VE TERÖRDEN ETKİLENEN**  
KASIM 2007 İTİBARIYLA ARALIK 2007 İTİBARIYLA

	KASIM 2007 İTİBARIYLA			ARALIK 2007 İTİBARIYLA			Değişim Oranı (%)
	Erkek	Kadın	Toplam	Erkek	Kadın	Toplam	
ÖZÜRLÜLER	50.462	13.026	63.488	50.360	12.968	63.328	-0,25
ESKİ HÜKÜMLÜLER	14.432	218	14.650	14.429	218	14.647	-0,02
TERÖRDEN ETKİLENENLER	143	27	170	143	27	170	0,00

**TABLO 19: İŞGÜCÜ YETİŞTİRME KURSLARI VE MESLEKİ REHABİLİTASYON FAALİYETLERİ**  
ARALIK 2007 OCAK-ARALIK 2007 DÖNEMİ

KURS TÜRÜ	ARALIK 2007			OCAK-ARALIK 2007 DÖNEMİ				
	Açılan Kurs Sayısı	Katılan Kursiyer Sayısı		Açılan Kurs Sayısı	Katılan Kursiyer Sayısı			
		Erkek	Kadın		Erkek	Kadın	Toplam	
Eski Hükümlülere Yönelik Kurslar	1	22	0	22	47	590	8	598
Hükümlülere Yönelik Kurslar	9	117	20	137	224	3.014	120	3.134
İstihdam Garantili	4	41	23	64	156	2.726	1.771	4.497
İşsizlik Sigortası Meslek Değişirme	0	0	0	0	29	294	157	451
İşsizlik Sigortası Meslek Edindirme	8	91	65	156	236	2.758	1.164	3.922
İşsizlik Sigortası Meslek Geliştirme	0	0	0	0	15	198	92	290
Kendi İşini Kuracaklara Yönelik	4	80	15	95	59	422	753	1.175
ÖSDP Danışmanlık	0	0	0	0	1	0	0	0
ÖSDP Eğitim	11	116	107	223	165	2.090	1.168	3.258
ÖSDP KİK	0	0	0	0	0	0	0	0
ÖSDP Toplum Yararına Çalışma Programı	0	0	0	0	18	182	11	193
Özelleştirme Sonucu İşsiz Kalanlara Yönelik	0	0	0	0	0	0	0	0
Özürlülere Yönelik	16	148	117	265	135	1.231	855	2.086
SETİP	0	0	0	0	0	0	0	0
<b>Toplam</b>	<b>53</b>	<b>615</b>	<b>347</b>	<b>962</b>	<b>1.085</b>	<b>13.505</b>	<b>6.099</b>	<b>19.604</b>



# İŞKUR



DÜZENLENEN SEMİNER TÜRÜ	ARALIK 2007			OCAK-ARALIK 2007 DÖNEMİ		
	Seminer Verilen İşyeri Sayısı	Seminer Sayısı	Seminerlere Katılan Sayısı	Seminer Verilen İşyeri Sayısı	Seminer Sayısı	Seminerlere Katılan Sayısı
İlk Kademe Yöneticilik Semineri	2	2	45	7	7	133
İnsan İlişkileri ve İletişim Semineri	3	4	75	15	20	452
İnsan İlişkileri ve Stres Semineri	1	1	25	6	6	143
İş Sağlığı ve Güvenliği Semineri	13	23	486	69	129	2.758
İşçi Geliştirme Semineri	4	4	84	18	33	605
Orta Kademe Yöneticilik Semineri	1	1	16	8	8	119
Toplam Kalite Yönetimi Semineri	0	0	0	4	4	46
Zaman Yönetimi Semineri	0	0	0	4	5	101
<b>TOPLAM</b>	<b>24</b>	<b>35</b>	<b>731</b>	<b>131</b>	<b>212</b>	<b>4.357</b>

AY	TABLO 21: ÖZELLEŞTİRME NEDENİYLE İŞTEN ÇIKARILANLARA YAPILAN İŞ KAYBI TAZMİNATI (İKT)ÖDEMELERİ			
	İKT Başvuru	İKT Ödeneği Kesilen	İKT Ödeneği Biten	İKT Ödemesi Devam Eden
ARALIK 2007	14	-	-	14

AY	TABLO 22: 4447 SAYILI KANUN GEREĞİ İŞTEN ÇIKARILANLARA YAPILAN (İÖ) ÖDEMELER			
	İşsizlik Ödeneğine Başvuru	İşsizlik Ödeneği Kesilen	İşsizlik Ödeneği Biten	İÖ Ödemesi Devam Eden
ARALIK 2007	20.230	1.284	90	15.608



# İŞKUR



**TABLO 23: ÖZÜR GRUPLARINA GÖRE ÖZÜRLÜLER**

	BAŞVURULAR			İŞE YERLEŞTİRMELER		
	Erkek	Kadın	Toplam	Erkek	Kadın	Toplam
NÖROLOJİK HASTALIKLAR GRUBUNDAKİ ÖZÜRLÜLER	428	235	663	67	6	73
RUH HASTALIKLARI GRUBUNDAKİ ÖZÜRLÜLER	163	118	281	32	2	34
GÖZ HASTALIKLARI GRUBUNDAKİ ÖZÜRLÜLER	184	93	277	79	12	91
İŞİTME-KONUŞMA HASTALIKLARI GRUBUNDAKİ ÖZÜRLÜLER	138	110	248	71	12	83
İÇ HASTALIKLARI GRUBUNDAKİ ÖZÜRLÜLER	147	63	210	28	1	29
ORTOPEDİK VE TRAVMALOJİK HASTALIKLAR GRUBUNDAKİ ÖZÜRLÜLER	257	157	414	115	27	142
DERİ HASTALIKLARI GRUBUNDAKİ ÖZÜRLÜLER	7	1	8	1	0	1
GÖĞÜS VE DAMAR HASTALIKLARI GRUBUNDAKİ ÖZÜRLÜLER	68	27	95	10	0	10
ONKOLOJİK HASTALIKLAR GRUBUNDAKİ ÖZÜRLÜLER	11	8	19	1	1	2
YANIK GRUBUNDAKİ ÖZÜRLÜLER	4	1	5	27	3	30
DİĞER HASTALIKLAR GRUBUNDAKİ ÖZÜRLÜLER	87	69	156	23	2	25
BATINI İLGİLENDİRE HASTALIKLAR	2	2	4	1	0	1
SİNDİRİM SİSTEMİ HASTALIKLARI	18	10	28	0	0	0
HEMATOLOJİK HASTALIKLAR	10	8	18	14	3	17
ÜROLOJİK HASTALIKLAR	10	5	15	2	3	5
DAMAR HASTALIKLARI	10	4	14	0	0	0
<b>TOPLAM</b>	<b>1.544</b>	<b>911</b>	<b>2.455</b>	<b>471</b>	<b>72</b>	<b>543</b>



# İŞKUR



**TABLO 24: 2007 YILI ARALIK AYI İÇERİSİNDE İL MÜDÜRLÜKLERİNİN İŞSİZLİK SİGORTASI FAALİYETLERİNE İLİŞKİN GENEL VERİLER**

İLLER	İşsizlik Ödeneğine Başvuru	İŞSİZLİK ÖDENEĞİ		Ödemesi Devam Eden
		İşsizlik Ödeneği Kesilen	İşsizlik Ödeneği Biten	
ADANA	496	40	3	441
ADYAMAN	25	0	1	21
AFYONKARAHİSAR	64	5	0	56
AĞRI	7	0	0	7
AKSARAY	16	0	0	13
AMASYA	11	2	0	9
ANKARA	993	101	8	783
ANTALYA	1.493	27	1	1.068
ARDAHAN	1	0	0	1
ARTVİN	19	0	0	7
AYDIN	251	10	0	199
BALIKESİR	162	13	0	110
BARTIN	19	0	2	13
BATMAN	20	0	0	14
BAYBURT	17	0	0	14
BİLECİK	173	2	2	13
BİNGÖL	15	0	1	13
BİTLİS	14	0	0	11
BOLU	119	11	1	104
BURDUR	21	1	0	16
BURSA	1.456	151	9	1.181
ÇANAKKALE	101	2	0	87
ÇANKIRI	22	0	0	18
ÇORUM	119	1	0	111
DENİZLİ	490	51	4	362
DİYARBAKIR	139	10	0	123
DÜZCE	98	8	0	80
EDİRNE	111	5	0	85
ELAZIĞ	55	4	0	50
ERZİNCAN	18	0	0	16
ERZURUM	79	3	0	75
ESKİŞEHİR	270	34	2	224
GAZİANTEP	606	29	1	556
GİRESUN	73	2	0	71
GÜMÜŞHANE	18	0	0	17
HAKKARİ	7	0	0	6
HATAY	124	14	1	98
IĞDIR	5	0	0	5
ISPARTA	41	2	0	29
İSTANBUL	5.542	208	27	4.191
İZMİR	1.707	151	3	1.278



# İŞKUR



**TABLO 24: 2007 YILI ARALIK AYI İÇERİSİNDE İL MÜDÜRLÜKLERİNİN İŞSİZLİK SİGORTASI FAALİYETLERİNE İLİŞKİN GENEL VERİLER**

İLLER	İşsizlik Ödeneğine Başvuru	İŞSİZLİK ÖDENEĞİ		Ödemesi Devam Eden
		İşsizlik Ödeneği Kesilen	İşsizlik Ödeneği Biten	
KAHRAMANMARAŞ	178	12	0	163
KARABÜK	15	0	0	12
KARAMAN	20	3	0	16
KARS	46	2	0	36
KASTAMONU	40	0	0	27
KAYSERİ	305	56	1	228
KIRIKKALE	48	0	0	4
KIRKLARELİ	110	9	0	92
KİRŞEHİR	26	1	0	22
KİLİS	3	0	0	1
KOCAELİ	573	80	3	414
KONYA	128	3	4	106
KÜTAHYA	260	3	1	22
MALATYA	174	6	0	134
MANİSA	436	57	0	347
MARDİN	9	1	0	7
MERSİN	236	19	3	202
MUĞLA	521	16	1	455
MUŞ	13	1	0	12
NEVŞEHİR	70	1	0	65
NİĞDE	70	1	0	58
ORDU	119	1	0	107
OSMANİYE	57	1	1	53
RİZE	22	0	0	21
SAKARYA	160	18	0	138
SAMSUN	270	13	3	242
SİİRT	7	0	0	7
SİNOP	21	1	0	19
SİVAS	35	1	0	29
ŞANLIURFA	59	4	1	42
ŞIRNAK	13	1	0	12
TEKİRDAĞ	719	55	5	568
TOKAT	41	1	0	38
TRABZON	58	3	1	52
TUNCELİ	14	0	0	9
UŞAK	198	16	0	180
VAN	45	0	0	20
YALOVA	13	0	0	12
YOZGAT	13	0	0	10
ZONGULDAK	68	11	0	50
<b>TOPLAM</b>	<b>20.230</b>	<b>1.284</b>	<b>90</b>	<b>15.608</b>

# TANIMLAR

**Başvuru:** İş arayanların, gereksinimlerinin karşılanması için Kurum İl Müdürlüklerine doğrudan yaptıkları müracaat.

**Açık İş :** Kuruma işverenlerden intikal eden işçi istemi.

**Takdim:** Kurum İl Müdürlüklerince işyerine gönderilmesine karar verilen iş arayanların, işverenle görüşme yapmak üzere işyerinde bulunması.

**İşe Yerleştirme (Plasman):** İş arayanların Kurumca işe yerleştirilmesi.

**Karşılanan Açık İş:** İşverenlerin vermiş oldukları işçi istemlerinin Kurumca karşılanması.

**Açık Kontenjan:** İşverenlerin yasa gereği çalıştırmak zorunda oldukları özürlü ve eski hükümlüler ile terörden etkilenme sonucu işe yerleştirileceklere ilişkin açık işgücü sayısı.

**Özürlü:** Bedensel, zihinsel ve ruhsal özürleri nedeniyle çalışma gücünün en az %40'ından yoksun olduğu sağlık kurulu raporu ile belgelenen kişiler.( Sakatların İstihdamı hk.Tüzük, Md.2).

**Eski Hükümlü:** Altı aydan daha uzun süreli hürriyeti bağlayıcı bir cezadan veya devlet memuru olmaya engel bir suçtan hüküm giymiş ve cezasını infaz kurumlarında tamamlamış veya cezası tecil edilmiş yahut şartlı salıverme yoluyla tahliye edilmiş olanlar ile özel kanunlarında belirtilen şartlardan dolayı istihdam edilmeleri olanağı bulunmayanlar veya ömür boyu kamu hizmetlerinden yasaklı bulunanlar ya da Kurum tarafından daha önce bu kapsamda işe yerleştirilmemiş olan mükerrer suç işleyen kişiler(Eski Hükümlülerin İstihdamı hk. Tüzük, Md.2).

**Kayıtlı İşgücü:** İş arayanlardan aktif kayıtlarda yer alanların tümü.

**Kayıtlı İşsiz:** Çalışma çağında ve gücünde olan, çalışmak isteyen, Kuruma başvurduğunda asgari ücret düzeyinde gelir getirici bir işi olmayan, Kurum tarafından henüz kendisine iş bulunamayan aktif kayıtlardaki kişilerdir. Kayıtlı işgücünden, daha iyi şartlarda iş arayanlar, emeklilerden iş arayanlar ve belli bir iş yerinde çalışmak isteyenler çıkarıldığında geri kalanlar kayıtlı işsiz sayılmaktadır.

**Terörden etkilenenlerden iş arayanlar:** 3713 Sayılı Terörle Mücadele Yasası ve bu Yasaya ek bir madde eklenmesi hakkındaki 4131 sayılı Yasa kapsamında olmak üzere, terör eylemleri nedeniyle şehit ve malul olanların yakınları ile çalışabilecek durumdaki malullerden, özel kuruluşlarda çalışmak amacıyla Kuruma başvuranlar.