

Ülkemizde işgücü piyasasının düzenlenmesi ile ilgili faaliyetleri yürütmek üzere 1946 tarihli, 4837 sayılı Kanunla İş ve İşçi Bulma Kurumu kurulmuştur. Kurum bu tarihten 2000 yılına kadar 54 yıl süreyle, iş piyasasının düzenlenmesi ile ilgili tek kurum olarak faaliyet göstermiştir.

İş piyasasında değişen koşullar nedeniyle İş ve İşçi Bulma Kurumu'nun yeniden yapılanması ihtiyacı ortaya çıkmış ve 5 Temmuz 2003 tarihli, 25159 sayılı Resmi Gazete'de yayımlanarak yürürlüğe giren 4904 sayılı Kanun ile Türkiye İş Kurumu kurulmuştur.

Yeni Kanun ile, Kurum Aktif işgücü politikalarını uygulayacak bir yapıya kavuşturulmuş, Kurumun tekel yetkisi kaldırılarak, özel istihdam bürolarına faaliyette bulunma imkanı getirilmiş, Genel Kurul ve Yönetim Kurulu oluşturularak, sosyal tarafların üçlü bir yapı içerisinde Kurumun yönetimine katılması sağlanmıştır.

Türkiye İş Kurumu, ulusal istihdam politikasının oluşturulmasına ve istihdamın geliştirilmesine katkıda bulunmak, işsizlik sigortası işlemlerini yürütmek, işgücü piyasası ile ilgili istatistiki verileri toplamak ve analiz etmek, iş ve meslek analizleri yapmak, işgücü yetiştirmeye yönelik programlar uygulamak, işgücünün yurtiçindeki ve yurtdışındaki işlere yerleştirilmesine aracılık etmek, işgücü piyasasının düzenlenmesine yönelik aktif ve pasif istihdam politikaları oluşturmak, kurum faaliyetleri ile ilgili alanlarda uluslararası kuruluşların istihdam ve çalışma hayatı ile ilgili kararlarını izlemek görevlerini yerine getirmektedir.

Türkiye İş Kurumu, Çalışma ve Sosyal Güvenlik Bakanlığı'nın ilgili kuruluşu olup, özel hukuk hükümlerine tabi, tüzel kişiliğe haiz, idari ve mali bakımdan özerk bir kamu kurumudur.

Kuruma Kayıtlı İşgücü ve İşsiz Bilgileri

Kuruma kayıtlı işgücü sayısı geçen yılın aynı ayına göre 307 bin 72 kişi azalarak 775 bin 813 kişi, kayıtlı işsiz sayısı ise 297 bin 835 kişi azalarak 712 bin 343 kişi olmuştur. Kayıtlı işgücü % 28,4 oranında, kayıtlı işsiz sayısı % 29,4 oranında azalmıştır.

Tablo 1: Temel Göstergeler

2006-2007 KASIM Ayı Temel Göstergeler							
	2006 KASIM			2007 KASIM			Değiş. O. (%)
	Erkek	Kadın	Toplam	Erkek	Kadın	Toplam	
BAŞVURU	37.140	15.647	52.787	43.194	16.695	59.889	13,5%
İşsiz	35.091	14.727	49.818	40.559	15.832	56.391	13,2%
Diğer	2.049	920	2.969	2.635	863	3.498	17,8%
AÇIK İŞ			15.718			20.079	27,7%
Kamu			1.635			1.023	-37,4%
Özel			14.083			19.056	35,3%
İŞE YERLEŞTİRME	3.144	953	4.097	8.333	2.172	10.505	156,4%
Kamu	628	266	894	203	88	291	-67,4%
Özel	2.516	687	3.203	8.130	2.084	10.214	218,9%
Normal	1.359	755	2.114	6.692	1.980	8.672	310,2%
Kamu	596	266	862	133	81	214	-75,2%
Özel	763	489	1.252	6.557	1.899	8.456	575,4%
Özürlü	1.302	195	1.497	1.238	181	1.419	-5,2%
Eski Hükümlü	477	3	480	402	10	412	-14,2%
Terör Mağduru	6	0	6	1	1	2	-66,7%
KAYITLI İŞGÜCÜ	802.819	280.066	1.082.885	582.951	192.862	775.813	-28,4%
KAYITLI İŞSİZ	743.891	266.287	1.010.078	530.705	181.638	712.343	-29,4%
YURTDIŞI BAŞVURU	16	2	18	21	11	32	77,8%
YURTDIŞI GÖNDERME	5.845	4	5.849	6.725	413	7.138	22,0%

Kuruma Başvurular geçen yılın aynı ayına göre % 15,8 oranında artmıştır.

2007 yılı Kasım ayı içerisinde 59 bin 889 kişi Kurumumuza, faaliyetlerinden yararlanmak için başvuruda bulunmuştur. Başvuranlardan 56 bin 391 kişisi işsiz, 3 bin 87 kişisi şu an çalışmakla beraber daha iyi şartlarda iş arayanlar, 49 kişi emekli, 362 kişisi de belirli bir işyerinde çalışmak isteyenlerden oluşmaktadır. Kuruma ay içerisindeki başvuranların % 72,1'i erkektir. Başvuruların % 53,1'i lise altı eğitilmiş, % 33,1'i ise lise ve dengi okullu, % 13,1'i lise üstü eğitim mezunudur. Başvuruların % 33'ü 15-24 yaş arasındadır. Ay içerisinde başvuranların 40 bin 90 kişisi ilk defa iş hayatına girmiş, 12 bin 316 kişisi ise çalışırken işsiz kalmıştır.

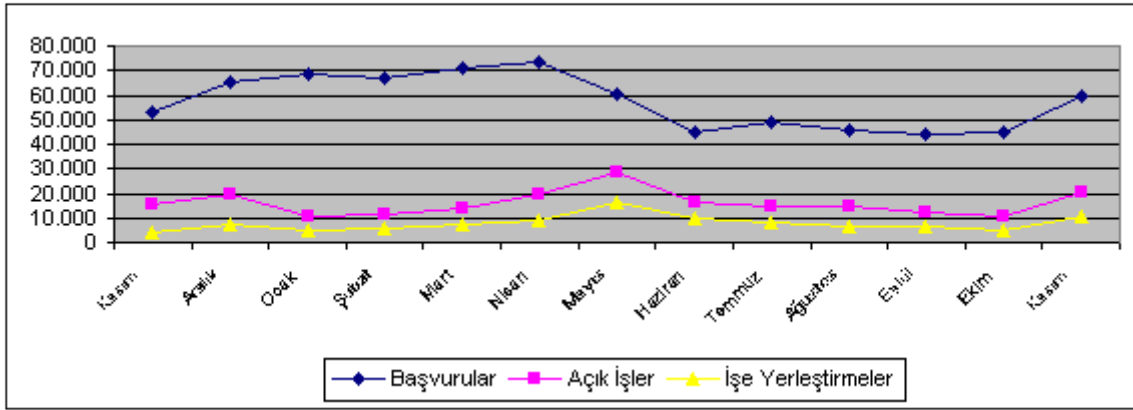
Açık işler geçen yılın aynı ayına göre % 27,75 artarak 20 bin 79 olmuştur.

Açık işlerin 13 bin 717'si normal, 3 bin 612'si özürlü, 1 bin 822'si eski hükümlü, 928'i terör mağduru talebinden oluşmaktadır. Açık işlerin % 57,8'i sanayi, % 40,7'si hizmetler sektöründedir.

İşe yerleştirme geçen yılın aynı ayına göre % 156,4 oranında artarak 10 bin 505 kişi olmuştur.

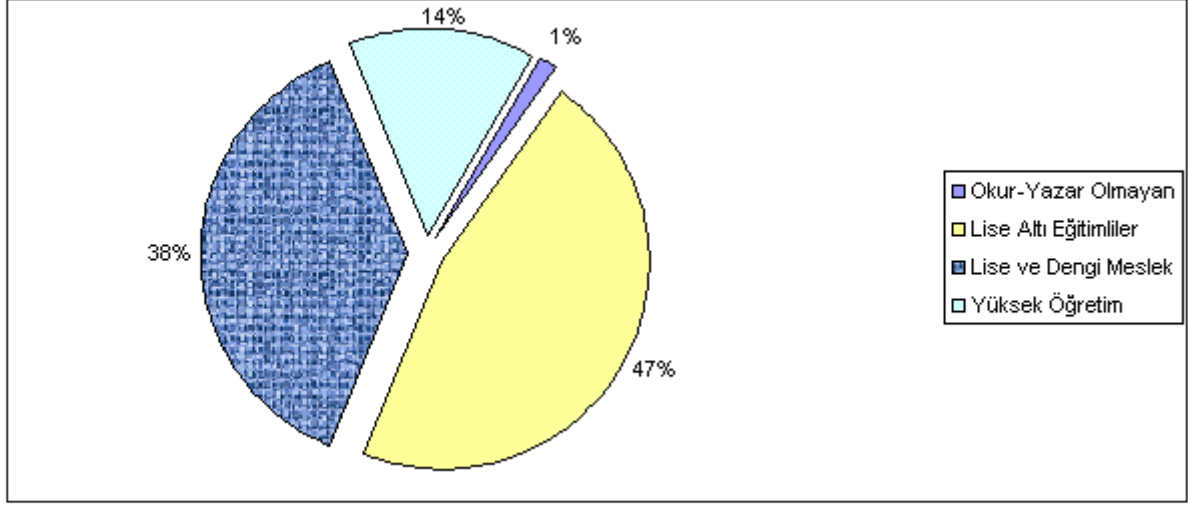
Ekim ayına göre özel sektöre yapılan toplam işe yerleştirmeler % 144,12 oranında artmışken, kamu sektörüne yapılan işe yerleştirmeler % 71,6 oranında azalmıştır. İşe yerleştirmelerin % 79,3'ü erkektir. İşe yerleştirilenlerin % 38,63'ü 15-24 yaş arasındadır. İşe yerleştirmelerin % 62,8'i Lise altı eğitilmiş, % 28'i lise ve dengi okul mezunudur.

Grafik 1: Son bir yıllık genel faaliyetler



Kuruma kayıtlı işsizlerin 9 bin 504 kişisi okur-yazar olmayan, 331 bin 549 kişisi lise altı eğitilmiş, 268 bin 091 kişisi lise ve dengi okul mezunu, 103 bin 199 kişisi yüksek öğrenim mezunudur. Kuruma kayıtlı işsizlerin % 74,5'i erkektir. Kayıtlı işsizlerin % 18,7'si bir yıldan fazla süredir Kuruma kayıtlı beklemektedir

Grafik 2: Kayıtlı İşsizlerin Eğitim Durumlarına Göre Dağılımı



Başvuru, Açık İş ve İşe Yerleştirmelerin Niteliksel Dağılımı

Kasım ayında Kuruma başvuran 59 bin 889 kişinin % 41,4'ü her hangi bir niteliği olmayan vasıfsız işgücü, % 58,6'sı de nitelikli işgücüdür. Alınan 20 bin 79 açık işin % 63,9'u niteliksiz, % 36,1'i nitelikli eleman talebidir. Yapılan 10 bin 505 işe yerleştirmenin % 67,8'i niteliksiz eleman, % 32,2'si nitelikli elemandır. Kurumumuza başvuran kişilerin çoğunluğu nitelikli (bir mesleği olan) eleman olmasına rağmen açık işlerin niteliksiz eleman talebine yönelik olmasından dolayı işe yerleştirilenlerin çoğunluğu niteliksiz elemandır.

Özürlü, Eski Hükümlü ve Terör Mağdurlarına İlişkin Bilgiler

Kasım ayı içerisinde Kurumumuza toplam işsizler içinde 3 bin 333 kişi özürlü, 412 kişi eski hükümlü, 2 kişi terör mağduru başvurmuştur. Kasım ayı içerisinde 3 bin 612 adet özürlülere yönelik açık iş, bin 822 adet eski hükümlülere yönelik açık iş, 928 adet terör mağdurlarına yönelik açık iş alınmıştır. Yine ay içerisinde bin 419 özürlü, 412 eski hükümlü işe yerleştirilmiştir. İşe yerleştirmeler, özellikle özel sektöre olmuştur. Halen Kurumumuzda kayıtlı 63 bin 488 kişi özürlü, 14 bin 650 kişi eski hükümlü, 170 kişi terörden etkilenen bulunmaktadır. Aynı zamanda Ekim ayı sonu itibariyle 10 bin 380 kişilik özürlü, 6 bin 374 kişilik eski hükümlü, 31 bin 862 kişilik terör mağduru açık kontenjanı bulunmaktadır.

İşsizlik Sigortası Fonu İle İlgili Bilgiler

İşsizlik Sigortası Fonundan, Kasım 2007 ayında 96.705 kişiye toplam 28.583.653,61.-YTL ödeme yapılmıştır.

Ücret Garanti Fonu, İşsizlik sigortası Fonu içerisinde değerlendirilmekte olup, Fonun varlığı 30.11.2007 tarihi itibariyle, ödemeler toplamı 8.574.001,84.-YTL düşüldükten sonra 61.085.313,60.-YTL'dir. Kasım 2007 ayında Ücret Garanti Fonu'ndan 144 kişiye toplam 205.373,56.-YTL ödeme yapılmıştır.

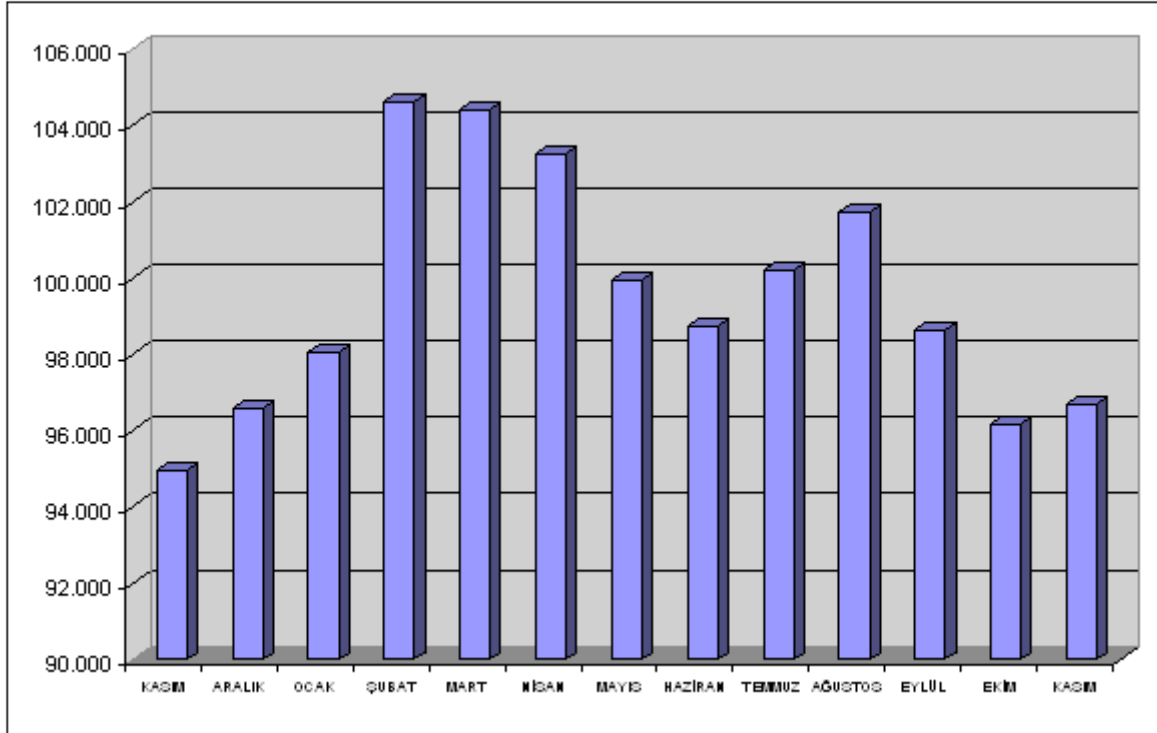
Kısa Çalışma Ödeneğinden bugüne kadar 278 kişiye 97.016,08 YTL ödenmiştir. En son haziran ayı içerisinde ise 33 kişiye toplam 18.389,15 YTL Kısa Çalışma Ödeneği ödenmiştir.

30 Kasım 2007 tarihi itibariyle, Fonun toplam gelirleri; 10 milyar 50 milyon YTL işçi ve işveren primi (gecikme zammı dahil), 3 milyar 356 milyon YTL Devlet Katkısı, 10 milyon 508 bin YTL İdari Para Cezası ve 18 milyar 158 milyon YTL faiz geliri olmak üzere toplam 31 milyar 576 milyon YTL olarak gerçekleşmiştir. Fonun toplam varlığı, işsizlik sigortası giderleri 1 milyar 509 milyon YTL ve ücret garanti fonu gideri 8 milyon 574 bin YTL düşüldükten sonra, 30 milyar 58 milyon YTL'dir.

İşsizlik Ödeneğine İlişkin Bilgiler

Kasım ayında işsizlik ödeneğinden faydalanmak için 20 bin 568 kişi başvurmuştur. Başvuruların % 32'si İstanbul ilinden gelmiştir. Bin 786 kişinin ödemesi kesilirken, 76 kişinin ödemesi de sona ermiştir. İşsizlik Sigortasının uygulamaya başladığı Mart 2002 tarihinden 31.10.2007 tarihine kadar sisteme 1.028.854 kişi başvuruda bulunmuş, 923.608 kişi işsizlik ödeneği almaya hak kazanmış, toplam 1.280.497.508,72.-YTL ödemede bulunulmuştur.

Grafik 3: Son Bir Yıl İçerisinde İşsizlik Ödeneği Alan Kişi Sayısı



İşgücü Yetiştirme Kursları ve Mesleki Rehabilitasyon Faaliyetleri

Kasım ayı içerisinde toplam 88 adet kurs açılmış olup, kurslarımızdan bin 148 kişisi erkek, 338 kişisi kadın olmak üzere toplam bin 486 kişi yararlanmıştır. Açılan kursların 9 tanesi istihdam garantili kurs olup bu kurslarımızdan 209 kişisi erkek, 90 kişisi kadın olmak üzere 299 kişi faydalanmıştır.



İŞKUR



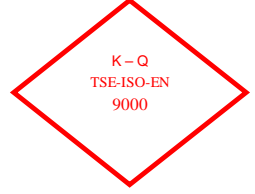
		Yıllar	2006		2007	Değişim Oranı (%)
			Kasım	Kasım		
BAŞVURU	Toplam	Toplam	52.787	59.889	13,45	
		Erkek	37.140	43.194	16,30	
		Kadın	15.647	16.695	6,70	
	İşsiz	Toplam	49.818	56.391	13,19	
		Erkek	35.091	40.559	15,58	
		Kadın	14.727	15.832	7,50	
	Diğer *	Toplam	2.969	3.498	17,82	
		Erkek	2.049	2.635	28,60	
		Kadın	920	863	-6,20	
			Toplam	15.718	20.079	27,75
AÇIK İŞ		Kamu	1.635	1.023	-37,43	
		Özel	14.083	19.056	35,31	
İŞVERENE TAKDİM		Toplam	17.902	71.995	302,16	
		Erkek	14.601	60.491	314,29	
		Kadın	3.301	11.504	248,50	
İŞE YERLEŞTİRME	Toplam	Toplam	4.097	10.505	156,41	
		Erkek	3.144	8.333	165,04	
		Kadın	953	2.172	127,91	
	Normal Yerleştirme	Toplam	2.114	8.672	310,22	
		Erkek	1.359	6.692	392,42	
		Kadın	755	1.980	162,25	
	Özürlü Yerleştirme	Toplam	1.497	1.419	-5,21	
		Erkek	1.302	1.238	-4,92	
		Kadın	195	181	-7,18	
	Eski Hükümlü Yerleştirme	Toplam	480	412	-14,17	
		Erkek	477	402	-15,72	
		Kadın	3	10	233,33	
	Terör Mağduru Yerleştirme	Toplam	6	2	-66,67	
		Erkek	6	1	-83,33	
		Kadın	0	1	-	
KAYITLI İŞGÜCÜ		Toplam	1.082.885	775.813	-28,36	
		Erkek	802.819	582.951	-27,39	
		Kadın	280.066	192.862	-31,14	
KAYITLI İŞSİZ		Toplam	1.010.178	712.343	-29,48	
		Erkek	743.891	530.705	-28,66	
		Kadın	266.287	181.638	-31,79	
YURTDIŞI BAŞVURU		Toplam	18	32	77,78	
		Erkek	16	21	31,25	
		Kadın	2	11	-	
YURTDIŞI GÖNDERME		Toplam	5.849	7.138	22,04	
		Erkek	5.845	6.725	15,06	
		Kadın	4	413	10225,00	

* Daha İyi Şartlarda İş Arayanlar, Emeklilerden İş Arayanlar, Belirli Bir İş Yerinde İş Arayanlar

		Yıllar	2006		2007	Değişim Oranı (%)
			Ocak-Kasım	Ocak-Kasım		
BAŞVURU	Toplam	Toplam	499.346	629.140	25,99	
		Erkek	367.336	468.918	27,65	
		Kadın	132.010	160.222	21,37	
	İşsiz	Toplam	453.523	581.895	28,31	
		Erkek	331.150	432.318	30,55	
		Kadın	122.373	149.577	22,23	
	Diğer *	Toplam	45.823	47.245	3,10	
		Erkek	36.186	36.600	1,14	
		Kadın	9.637	10.645	10,46	
	AÇIK İŞ		Toplam	132.176	173.428	31,21
		Kamu	28.559	16.158	-43,42	
		Özel	103.617	157.270	51,78	
İŞVERENE TAKDİM		Toplam	299.676	696.903	132,55	
		Erkek	250.590	591.068	135,87	
		Kadın	49.086	105.835	115,61	
İŞE YERLEŞTİRME	Toplam	Toplam	78.587	89.040	13,30	
		Erkek	63.810	70.182	9,99	
		Kadın	14.777	18.858	27,62	
	Normal Yerleştirme	Toplam	50.769	69.735	37,36	
		Erkek	38.973	52.823	35,54	
		Kadın	11.796	16.912	43,37	
	Özürlü Yerleştirme	Toplam	21.843	14.853	-32,00	
		Erkek	18.974	12.995	-31,51	
		Kadın	2.869	1.858	-35,24	
	Eski Hükümlü Yerleştirme	Toplam	5.892	4.417	-25,03	
		Erkek	5.787	4.330	-25,18	
		Kadın	105	87	-17,14	
	Terör Mağduru Yerleştirme	Toplam	83	35	-57,83	
		Erkek	76	34	-55,26	
		Kadın	7	1	-85,71	
KAYITLI İŞGÜCÜ		Toplam	1.082.885	775.813	-28,36	
		Erkek	802.819	582.951	-27,39	
		Kadın	280.066	192.862	-31,14	
KAYITLI İŞSİZ		Toplam	1.010.178	712.343	-29,48	
		Erkek	743.891	530.705	-28,66	
		Kadın	266.287	181.638	-31,79	
YURTDIŞI BAŞVURU		Toplam	454	175	-61,45	
		Erkek	373	121	-67,56	
		Kadın	81	54	-33,33	
YURTDIŞI GÖNDERME		Toplam	67.606	71.353	5,54	
		Erkek	67.537	67.168	-0,55	
		Kadın	69	4.185	5965,22	



İŞKUR



TABLO 2: BAŞVURULAR

Ay içindeki Başvurular

		<i>Ekim 2007</i>	<i>Kasım 2007</i>	<i>Değişim Oranı (%)</i>
TOPLAM BAŞVURU	Toplam	44.916	59.889	33,34
	İşsiz	43.564	56.391	29,44
	Normal	40.066	52.644	31,39
	Özürlü	3.059	3.333	8,96
	Eski Hükümlü	438	412	-5,94
	Terörden Etkilenen	1	2	100,00
	Daha İyi Şartlarda İş Arayan	1.077	3.087	186,63
	Emekli	47	49	4,26
	Belli Bir İşyerinde Çalışmak İsteyenler	228	362	58,77
	ERKEK	Toplam	30.907	43.194
İşsiz		29.962	40.559	35,37
Normal		27.491	37.898	37,86
Özürlü		2.043	2.253	10,28
Eski Hükümlü		428	406	-5,14
Terörden Etkilenen		0	2	-
Daha İyi Şartlarda İş Arayan		725	2.312	218,90
Emekli		41	45	9,76
Belli Bir İşyerinde Çalışmak İsteyenler		179	278	55,31
KADIN		Toplam	14.009	16.695
	İşsiz	13.602	15.832	16,39
	Normal	12.575	14.746	17,26
	Özürlü	1.016	1.080	6,30
	Eski Hükümlü	10	6	-40,00
	Terörden Etkilenen	1	0	-
	Daha İyi Şartlarda İş Arayan	352	775	120,17
	Emekli	6	4	-33,33
	Belli Bir İşyerinde Çalışmak İsteyenler	49	84	71,43



İŞKUR



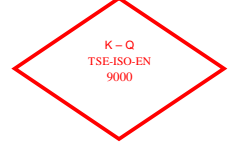
TABLO 3: AYLAR İTİBARIYLA AYIÇİNDE YENİ BAŞVURU, AÇIK İŞ VE İŞE YERLEŞTİRME GENEL VERİLERİ
AYLAR

	Yıllar	Ocak 2007			Şubat 2007			Mart 2007			Nisan 2007			Mayıs 2007			Haziran 2007			Temmuz 2007			Ağustos			Eylül			Ekim			Kasım			Aralık			Toplam		
		Erkek	Kadın	Toplam	Erkek	Kadın	Toplam	Erkek	Kadın	Toplam	Erkek	Kadın	Toplam	Erkek	Kadın	Toplam	Erkek	Kadın	Toplam	Erkek	Kadın	Toplam	Erkek	Kadın	Toplam	Erkek	Kadın	Toplam	Erkek	Kadın	Toplam	Erkek	Kadın	Toplam	Erkek	Kadın	Toplam			
BAŞVURU	TOPLAM	2007	52.409	16.081	68.490	51.361	15.194	66.555	54.455	16.883	71.338	58.007	15.637	73.644	46.244	13.839	60.083	33.331	11.839	44.970	34.747	14.088	48.835	33.063	12.893	45.956	31.200	13.264	44.464	30.907	14.009	44.916	43.194	16.895	60.089	468.918	160.222	629.140		
	2008																																							
	%	2007	47.870	14.339	62.009	45.980	13.875	59.855	48.605	15.240	63.845	50.926	13.659	64.585	42.393	12.849	55.241	31.570	11.271	42.841	33.016	13.805	46.821	31.754	12.422	44.216	29.843	12.884	42.727	29.982	13.602	43.564	40.559	15.832	56.391	432.318	149.577	581.895		
İŞSİZ	2007	4.739	1.742	6.481	5.381	1.319	6.700	5.850	1.643	7.493	7.081	1.978	9.059	3.851	991	4.842	1.761	368	2.129	1.731	483	2.214	1.269	471	1.740	1.367	380	1.737	945	407	1.352	2.635	863	3498	36.600	10.645	47.245			
2008																																								
%	2007	10,855			11,524			13,705			19,711			28,382			16,408			14,968			14,562			12,481			10,753			20,079					173,428			
AÇIK İŞ	2007	25.522	4.703	30.225	31.584	6.195	37.779	46.842	8.625	55.367	69.727	10.756	80.483	77.648	13.391	91.039	62.636	10.765	73.501	55.130	9.778	64.908	57.703	10.189	67.892	52.048	9.995	62.043	51.837	10.034	61.871	60.491	11.504	71.995	591.068	105.835	696.903			
	2008																																							
	%	2007	3,415	1,157	4,572	4,074	1,511	5,585	5,648	1,469	7,117	6,847	2,315	9,162	12,855	3,391	16,246	7,827	1,934	9,761	6,870	1,512	8,382	5,152	1,178	6,330	4,991	1,178	6,169	4,170	1,041	5,211	8,333	2,172	10,505	70,182	18,858	89,040		
İŞE YERLEŞTİRME	2007																																							
	2008																																							
	%	2007	669.898	231.471	901.137	714.335	245.356	959.691	744.878	252.908	997.484	745.298	245.042	990.340	722.654	233.256	955.910	856.895	217.020	873.915	697.941	212.089	840.930	615.188	208.026	823.194	600.676	201.549	802.224	587.735	196.794	784.529	583.561	192.869	775.813					
2008																																								
%	2007	602.857	214.795	817.652	643.596	227.841	871.437	669.142	234.378	903.520	671.582	227.624	899.206	649.909	216.743	866.592	593.043	201.908	794.951	598.099	197.744	765.843	556.798	194.073	750.871	545.142	189.036	734.178	534.644	185.073	719.717	530.705	181.608	712.343						
KAYITLI İŞSİZ	2007	16	8	24	13	10	23	25	3	28	10	3	13	6	1	7	5	3	8	10	8	18	8	0	8	4	3	7	3	4	7	21	11	32	121	54	175			
	2008																																							
	%	2007	3,529	456	4,385	4,305	15	4,320	8,772	438	9,210	5,338	346	5,684	7,812	375	8,187	6,813	332	7,146	5,976	501	6,477	6,759	555	7,314	4,465	448	4,913	6,274	306	6,580	6,725	413	7,138	67,168	4,185	71,353		
YURTDIŞI BAŞVURU	2007																																							
	2008																																							
	%	2007																																						
YURTDIŞI GÖNDERME	2007																																							
	2008																																							
	%	2007																																						

* Data İy Şartlarda İy Arayanlar, Emeklilerden İy Arayanlar, Bekli Bir İy Yerde İy Arayanlar



İŞKUR



TABLO 4: İŞE YERLEŞTİRMELER

		İşe Yerleştirme		Değişim Oranı (%)
		Ekim 2007	Kasım 2007	
TOPLAM İŞE YERLEŞTİRME	Toplam	5.211	10.505	101,59
	Kamu	1.027	291	-71,67
	Özel	4.184	10.214	144,12
	Tarım dışı	5.155	10.378	101,32
	Tarım içi	56	127	126,79
	Normal Yerleştirme	3.571	8.670	142,79
	Kamu	973	214	-78,01
	Özel	2.598	8.456	225,48
	Özürlü yerleştirme	1.277	1.419	11,12
	Kamu	34	53	55,88
	Özel	1.243	1.366	9,90
	E.Hükümlü Yerleştirme	363	412	13,50
	Kamu	20	22	10,00
	Özel	343	390	13,70
	Terörden Etki.Yerleştirme (Özel)	0	2	-
	ERKEK	Toplam	4.170	8.333
Kamu		843	203	-75,92
Özel		3.327	8.130	144,36
Tarım dışı		4.139	8.228	98,79
Tarım içi		31	105	238,71
Normal Yerleştirme		2.686	6.690	149,07
Kamu		793	133	-83,23
Özel		1.893	6.557	246,38
Özürlü yerleştirme		1.130	1.238	9,56
Kamu		30	46	53,33
Özel		1.100	1.192	8,36
E.Hükümlü Yerleştirme		354	402	13,56
Kamu		20	22	10,00
Özel		334	380	13,77
Terörden Etki.Yerleştirme (Özel)		0	1	-
KADIN		Toplam	1.041	2.172
	Kamu	184	88	-52,17
	Özel	857	2.084	143,17
	Tarım dışı	1.016	2.150	111,61
	Tarım içi	25	22	-12,00
	Normal Yerleştirme	885	1.980	123,73
	Kamu	180	81	-55,00
	Özel	705	1.899	169,36
	Özürlü yerleştirme	147	181	23,13
	Kamu	4	7	-
	Özel	143	174	21,68
	E.Hükümlü Yerleştirme	9	10	11,11
	Kamu	0	0	-
	Özel	9	10	11,11
	Terörden Etki.Yerleştirme (Özel)	0	1	-



İŞKUR



	Ay İçerisinde Alınan Açık İşler			İşe Yerleştirme			Açık İşlerden İptaller
	Ekim 2007	Kasım 2007	Değişim Oranı (%)	Ekim 2007	Kasım 2007	Değişim Oranı (%)	
TOPLAM	10.753	20.079	86,73	5.211	10.505	101,59	430
Normal	4.877	13.717	181,26	3.571	8.672	142,85	340
Özürü	3.601	3.612	0,31	1.277	1.419	11,12	66
Eski hükümlü	1.768	1.822	3,05	363	412	13,50	24
Terörden etkilenen	507	928	83,04	0	2	-	0
Kamu	536	1.023	90,86	1.027	291	-71,67	195
Normal	448	925	106,47	973	216	-77,80	188
Özürü	69	64	-7,25	34	53	55,88	7
Eski hükümlü	19	34	78,95	20	22	10,00	0
Terörden etkilenen	0	0	-	0	0	-	0
Özel	10.217	19.056	86,51	4.184	10.214	144,12	235
Normal	4.429	12.792	188,82	2.598	8.456	225,48	152
Özürü	3.532	3.548	0,45	1.243	1.366	9,90	59
Eski hükümlü	1.749	1.788	2,23	343	390	13,70	24
Terörden etkilenen	507	928	83,04	0	2	-	0

	Ay İçerisinde Alınan Açık İşler			İşe Yerleştirme			Açık İşlerden İptaller
	Ekim 2007	Kasım 2007	Değişim Oranı (%)	Ekim 2007	Kasım 2007	Değişim Oranı (%)	
TOPLAM	10.753	20.079	86,73	5.211	10.505	101,59	430
Tarım, Avcılık, Ormancılık	150	174	16,00	56	127	126,79	4
Tarım, Avcılık, Ormancılık	145	165	13,79	55	117	112,73	4
Balıkçılık	5	9	-	1	10	-	0
Sanayi	6.225	14.221	128,45	2.816	7.897	180,43	132
Madencilik ve Taşocakçılığı	123	529	330,08	51	87	70,59	4
İmalat Sanayi	5.417	12.271	126,53	2.188	7.154	226,97	110
Elektrik, Gaz, ve Su	104	294	182,69	317	55	-82,65	7
İnşaat	581	1.127	93,98	260	601	131,15	11
Hizmetler	4.378	5.684	29,83	2.339	2.481	6,07	294
Toptan ve Perakende Ticaret	1.374	1.885	37,19	477	947	98,53	26
Otel ve Lokantalar	303	374	23,43	96	155	61,46	11
Taşıma, Depolama ve Haberleşme	407	595	46,19	185	172	-7,03	189
Mali Aracı Kuruluşların Faaliyetleri	158	132	-16,46	62	28	-54,84	0
Gayrimenkul Kiralama Faaliyetleri	565	1.072	89,73	274	346	26,28	13
Kamu yönetimi, Savunma ve	338	224	-33,73	484	142	-70,66	3
Eğitim Hizmetleri	151	112	-25,83	157	104	-33,76	2
Sağlık İşleri ve Sosyal Hizmetler	216	273	26,39	194	94	-51,55	1
Diğer Toplumsal, Sosyal, Kişisel	860	1.007	17,09	404	488	20,79	48
Evlere Yapılan Hizmet İşleri	6	8	33,33	6	4	-33,33	0
Uluslararası Örgütler ve Temsilcisi	0	2	-	0	1	-	1

TABLO 6: İKTİSADİ FAALİYET KOLLARI İTİBARIYLA AÇIK İŞLER VE İŞE YERLEŞTİRMELER							
<i>Ay İçerisinde Alınan Açık İşler</i>				<i>İşe Yerleştirme</i>			
	<i>Ekim 2007</i>	<i>Kasım 2007</i>	<i>Değişim Oranı (%)</i>	<i>Ekim 2007</i>	<i>Kasım 2007</i>	<i>Değişim Oranı (%)</i>	<i>Açık İşlerden İptaller</i>
KAMU	536	1.023	90,86	1.027	291	-71,67	195
<i>Tarım, Avcılık, Ormancılık</i>	5	6	20,00	0	2	-	3
Tarım, Avcılık, Ormancılık	5	6	20,00	0	2	-	3
Balıkçılık	0	0	-	0	0	-	0
Sanayi	68	524	670,59	332	28	-91,57	2
Madencilik ve Taşocakçılığı	16	237	1381,25	2	1	-	0
İmalat Sanayi	18	57	216,67	26	3	-88,46	2
Elektrik, Gaz, ve Su	24	228	850,00	296	14	-95,27	0
İnşaat	10	2	-80,00	8	10	25,00	0
Hizmetler	463	493	6,48	695	261	-62,45	190
Toptan ve Perakende Ticaret	0	9	-	17	0	-	0
Oteller ve Lokantalar	20	17	-15,00	16	17	6,25	0
Taşıma, Depolama ve Haberleşme	1	188	-	27	4	-	187
Mali Aracı Kuruluşların Faaliyetleri	0	9	-	0	0	-	0
Gayrimenkul Kiralama Faaliyetleri	4	3	-	9	2	-	0
Kamu yönetimi, Savunma ve Eğitim Hizmetleri	275	186	-32,36	456	133	-70,83	2
Eğitim Hizmetleri	90	39	-56,67	130	67	-48,46	0
Sağlık İşleri ve Sosyal Hizmetler	5	5	-	1	6	500,00	0
Diğer Toplumsal, Sosyal, Kişisel	68	37	-45,59	39	32	-17,95	1
Everde Yapılan Hizmet İşleri	0	0	-	0	0	-	0
Uluslar arası Örgütler ve Temsilcisi	0	0	-	0	0	-	0
ÖZEL	10.217	19.056	86,51	4.184	10.214	144,12	235
<i>Tarım, Avcılık, Ormancılık</i>	145	168	15,86	56	125	123,21	1
Tarım, Avcılık, Ormancılık	140	159	13,57	55	115	109,09	1
Balıkçılık	5	9	-	1	10	-	0
Sanayi	6.157	13.697	122,46	2.484	7.869	216,79	130
Madencilik ve Taşocakçılığı	107	292	172,90	49	86	75,51	4
İmalat Sanayi	5.399	12.214	126,23	2.162	7.151	230,76	108
Elektrik, Gaz, ve Su	80	66	-17,50	21	41	95,24	7
İnşaat	571	1.125	97,02	252	591	134,52	11
Hizmetler	3.915	5.191	32,59	1.644	2.220	35,04	104
Toptan ve Perakende Ticaret	1.374	1.876	36,54	460	947	105,87	26
Oteller ve Lokantalar	283	357	26,15	80	138	72,50	11
Taşıma, Depolama ve Haberleşme	406	407	0,25	158	168	6,33	2
Mali Aracı Kuruluşların Faaliyetleri	158	123	-22,15	62	28	-54,84	0
Gayrimenkul Kiralama Faaliyetleri	561	1.069	90,55	265	344	29,81	13
Kamu yönetimi, Savunma ve Eğitim Hizmetleri	63	38	-39,68	28	9	-67,86	1
Eğitim Hizmetleri	61	73	19,67	27	37	37,04	2
Sağlık İşleri ve Sosyal Hizmetler	211	268	27,01	193	88	-54,40	1
Diğer Toplumsal, Sosyal, Kişisel	792	970	22,47	365	456	24,93	47
Everde Yapılan Hizmet İşleri	6	8	33,33	6	4	-33,33	0
Uluslar arası Örgütler ve Temsilcisi	0	2	-	0	1	-	1



İŞKUR



TABLO 7: MESLEKLER İTİBARIYLA AÇIK İŞLER VE İŞE YERLEŞTİRMELER

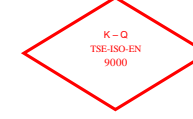
Ay İçerisinde Alınan Açık İşler

İşe Yerleştirme

MESLEKLER	Değişim			Değişim			Açık İşlerden İptaller
	Ekim 2007	Kasım 2007	Oranı (%)	Ekim 2007	Kasım 2007	Oranı (%)	
Büro Memuru (Genel)	595	666	11,93	190	324	70,53	13
Diğer Büro Memurları	119	187	57,14	51	74	45,10	5
Bilgisayar İşletmeni	21	27	28,57	6	9	50,00	0
Muhasebeci	45	135	200,00	25	80	220,00	4
Elektrik Teknisyeni (Genel)	47	181	285,11	86	34	-60,47	0
Bilgisayar Operatörü	12	20	66,67	18	5	-72,22	3
Kamyon ve Kamyonet Şoförü (Şehir içi)	16	13	-18,75	10	11	10,00	0
Bilgisayar Programcısı	5	36	620,00	4	13	225,00	9
Satış Elemanı	57	153	168,42	16	85	431,25	0
Dikiş Makinesi Operatörü (Kumaş)	252	344	36,51	61	74	21,31	1
Koruyucu Güvenlik Memuru	0	0	-	0	0	-	0
Güvenlik Görevlisi	56	121	116,07	48	68	41,67	55
Temizlik Görevlisi	10	7	-30,00	5	3	-40,00	0
Şoför (Yük Taşıma)	18	38	111,11	23	13	-43,48	0
Diğer İmalat ve İlgili İşçiler (Elle)	342	324	-5,26	186	203	9,14	3
El ve Makine Dikişçisi (Genel)	79	158	100,00	65	86	32,31	0
Elektrikçi (Genel)	83	169	103,61	38	91	139,47	3
Şoför (Yolcu Taşıma)	10	23	130,00	2	24	1100,00	0
Ön Muhasebeci	45	62	37,78	14	46	228,57	0
Madenci (Genel)	0	4	-	0	4	-	0
Elektronik Bilgisayar Operatörü	0	1	-	0	1	-	0
Çocuk Gelişim Elemanı	2	0	-100,00	8	0	-100,00	0
Aşçı (Özel Hizmet)	0	0	-	0	1	-	0
Diğer Elektrikli Eşya Montajcıları ve İlgili Elektrik İşçileri	0	0	-	0	0	-	0
Elektronik Teknisyeni (Genel)	12	29	141,67	36	6	-83,33	0
Bilgisayarlı Muhasebe Elemanı	2	3	-	2	2	-	0
Kalite Kontrolcü	34	45	32,35	10	15	50,00	0
Motor Teknisyeni	9	26	188,89	11	7	-36,36	0
Taksi Şoförü	12	18	50,00	7	11	57,14	1
Elektrik Teknikeri	33	20	-39,39	9	5	-44,44	4
İşletmeci (Genel)	5	11	-	7	10	42,86	1
Tesviyeci	22	126	472,73	40	30	-25,00	1
Garson (Servis Elemanı)	54	69	27,78	11	34	209,09	1
Otobüs Şoförü (Kaptan)	3	4	33,33	2	8	300,00	0
Bekçi	4	3	-25,00	3	4	33,33	0



İŞKUR



TABLO 7: MESLEKLER İTİBARIYLA AÇIK İŞLER VE İŞE YERLEŞTİRMELER

Ay İçerisinde Alınan Açık İşler

İşe Yerleştirme

MESLEKLER	Değişim			Değişim			Açık İşlerden İptaller
	Ekim 2007	Kasım 2007	Oranı (%)	Ekim 2007	Kasım 2007	Oranı (%)	
Mobilya İmalatçısı	33	234	609,09	21	183	771,43	4
Elektrik Ark Kaynakçısı (Makine ile)	45	97	115,56	5	35	600,00	0
Metal İşleri Teknisyeni	12	138	1050,00	50	18	-64,00	4
Makine Teknikeri	17	36	111,76	6	13	116,67	0
Diğer Bilgisayar Makinesi Operatörleri	0	0	-	0	0	-	0
İplikçi (Ring/Vater/Vargel)	19	33	73,68	0	5	-	0
Sekreter(Genel)	31	34	9,68	20	32	60,00	1
Bankacılık Meslek Elemanı	0	0	-	1	0	-	0
Büro Memuru (Depolama)	0	0	-	0	0	-	0
Torna Tezgaahı Operatörü (Tornacı)	59	122	106,78	11	75	581,82	0
Ambalajcı (Elle)	2	8	300,00	1	1	-	0
Turizm ve Otelcilik Elemanı	0	1	-	2	1	-	0
Çektirmeci (Petrol ve Gaz Kuyuları)	0	0	-	0	0	-	0
Hemşire (Genel)	20	48	140,00	17	5	-70,59	0
Alt yapı Teknisyeni	0	5	-	0	0	-	0
Dokumacı (Dokuma Makineleri Operatörü)	2	70	3400,00	30	51	70,00	0
Forklift Operatörü	28	26	-7,14	15	12	-20,00	0
Ekonomist (Genel)	0	0	-	0	0	-	0
İnşaat Teknikeri	6	19	216,67	4	17	325,00	0
Pazarlamacı	14	54	285,71	29	32	10,34	4
Diğer Elektronik Montörleri	0	0	-	0	0	-	0
Çaycı	7	10	42,86	5	2	-60,00	0
Avukat	4	4	-	3	0	-	2
Gaz Altı Kaynakçısı	69	135	95,65	21	40	90,48	7
Jeoloji Mühendisi	0	10	-	0	1	-	0
Makine Teknisyeni (Genel)	31	36	16,13	104	5	-95,19	0
Ekip Makinisti (Petrol)	0	8	-	0	0	-	0
Makine Mühendisi (Genel)	29	79	172,41	8	24	200,00	1
İstihsal Teknisyeni	54	32	-40,74	27	14	-48,15	0
Elektrik-Elektronik Mühendisi	10	57	470,00	7	1	-	52
Oksijen ve Elektrik Kaynakçısı (Genel)	68	115	69,12	44	43	-2,27	3
Deri İşçisi	0	16	-	0	16	-	0
İşletme Meslek Elemanı	0	2	-	0	2	-	0
İnşaat Teknisyeni (Genel)	0	3	-	0	1	-	0
Halkla İlişkiler Görevlisi	0	10	-	2	7	250,00	3
Beden İşçisi	6.768	12.844	89,78	3.216	7.128	121,64	129
Diğer	1.421	2.770	94,93	568	1.360	139,44	116
TOPLAM	10.753	20.079	86,73	5.211	10.505	101,59	430



İŞKUR



TABLO 8: MESLEKLER İTİBARIYLA BAŞVURULAR VE İŞE YERLEŞTİRMELER

MESLEKLER	Başvurular			İşe Yerleştirme		
	Ekim 2007	Kasım 2007	Değişim Oranı (%)	Ekim 2007	Kasım 2007	Değişim Oranı (%)
Büro Memuru (Genel)	3.149	4.738	50,46	190	324	70,53
Diğer Büro Memurları	945	796	-15,77	51	74	45,10
Bilgisayar İşletmeni	1.121	1.364	21,68	6	9	50,00
Muhasebeci	786	838	6,62	25	80	220,00
Elektrik Teknisyeni (Genel)	458	562	22,71	86	34	-60,47
Bilgisayar Operatörü	614	792	28,99	18	5	-72,22
Kamyon ve Kamyonet Şoförü (Şehir içi)	318	437	37,42	10	11	10,00
Bilgisayar Programcısı	128	204	59,38	4	13	225,00
Satış Elemanı	470	587	24,89	16	85	431,25
Dikiş Makinesi Operatörü (Kumaş)	192	280	45,83	61	74	21,31
Koruyucu Güvenlik Memuru	0	0	-	0	0	-
Güvenlik Görevlisi	263	434	65,02	48	68	41,67
Temizlik Görevlisi	85	169	98,82	5	3	-40,00
Şoför (Yük Taşıma)	193	220	13,99	23	13	-43,48
Diğer İmalat ve İlgili İşçiler (Elle)	161	243	50,93	186	203	9,14
El ve Makine Dikişçisi (Genel)	149	312	109,40	65	86	32,31
Elektrikçi (Genel)	135	165	22,22	38	91	139,47
Şoför (Yolcu Taşıma)	209	304	45,45	2	24	1100,00
Ön Muhasebeci	1.026	1.108	7,99	14	46	228,57
Madenci (Genel)	3	3	-	0	4	-
Elektronik Bilgisayar Operatörü	20	16	-20,00	0	1	-
Çocuk Gelişim Elemanı	225	235	4,44	8	0	-100,00
Aşçı (Özel Hizmet)	8	27	237,50	0	1	-
Diğer Elektrikli Eşya Montajcıları ve İlgili Elektrik İşçileri	30	32	6,67	0	0	-
Elektronik Teknisyeni (Genel)	162	190	17,28	36	6	-83,33
Bilgisayarlı Muhasebe Elemanı	138	179	29,71	2	2	-
Kalite Kontrolcü	199	242	21,61	10	15	50,00
Motor Teknisyeni	100	103	3,00	11	7	-36,36
Taksi Şoförü	135	175	29,63	7	11	57,14
Elektrik Teknikeri	142	140	-1,41	9	5	-44,44
İşletmeci (Genel)	178	158	-11,24	7	10	42,86
Tesviyeci	167	225	34,73	40	30	-25,00
Garson (Servis Elemanı)	214	477	122,90	11	34	209,09
Otobüs Şoförü (Kaptan)	80	100	25,00	2	8	300,00
Bekçi	77	86	11,69	3	4	33,33



İŞKUR

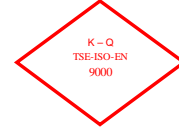


TABLO 8: MESLEKLER İTİBARIYLA BAŞVURULAR VE İŞE YERLEŞTİRMELER
Başvurular İşe Yerleştirme

MESLEKLER	Başvurular			İşe Yerleştirme		
	Ekim 2007	Kasım 2007	Değişim Oranı (%)	Ekim 2007	Kasım 2007	Değişim Oranı (%)
Mobilya İmalatçısı	136	279	105,15	21	183	771,43
Elektrik Ark Kaynakçısı (Makine ile)	99	171	72,73	5	35	600,00
Metal İşleri Teknisyeni	134	144	7,46	50	18	-64,00
Makine Teknikeri	91	99	8,79	6	13	116,67
Diğer Bilgisayar Makinesi Operatörleri	9	15	66,67	0	0	-
İplikçi (Ring/Vater/Vargel)	91	104	14,29	0	5	-
Sekreter(Genel)	258	241	-6,59	20	32	60,00
Bankacılık Meslek Elemanı	109	90	-17,43	1	0	-100,00
Büro Memuru (Depolama)	0	0	-	0	0	-
Torna Tezgahı Operatörü (Tornacı)	74	149	101,35	11	75	581,82
Ambalajcı (Elle)	68	83	22,06	1	1	0,00
Turizm ve Otelcilik Elemanı	70	91	30,00	2	1	-50,00
Çektirmeci (Petrol ve Gaz Kuyuları)	0	0	-	0	0	-
Hemşire (Genel)	30	26	-13,33	17	5	-70,59
Alt yapı Teknisyeni	2	0	-	0	0	-
Dokumacı (Dokuma Makineleri Operatörü)	137	229	67,15	30	51	70,00
Forklift Operatörü	67	76	13,43	15	12	-20,00
Ekonomist (Genel)	31	36	16,13	0	0	-
İnşaat Teknikeri	43	64	48,84	4	17	325,00
Pazarlamacı	176	223	26,70	29	32	10,34
Diğer Elektronik Montörleri	2	0	-100,00	0	0	-
Çaycı	183	214	16,94	5	2	-60,00
Avukat	12	18	50,00	3	0	-
Gaz Altı Kaynakçısı	69	139	101,45	21	40	90,48
Jeoloji Mühendisi	8	15	87,50	0	1	-
Makine Teknisyeni (Genel)	60	55	-8,33	104	5	-95,19
Ekip Makinisti (Petrol)	1	0	-	0	0	-
Makine Mühendisi (Genel)	58	87	50,00	8	24	200,00
İstihsal Teknisyeni	134	188	40,30	27	14	-48,15
Elektrik-Elektronik Mühendisi	35	49	40,00	7	1	-
Oksijen ve Elektrik Kaynakçısı (Genel)	36	81	125,00	44	43	-2,27
Deri İşçisi	30	62	106,67	0	16	-
İşletme Meslek Elemanı	55	52	-5,45	0	2	-
İnşaat Teknisyeni (Genel)	7	13	85,71	0	1	-
Halkla İlişkiler Görevlisi	93	112	20,43	2	7	250,00
Beden İşçisi	17.330	24.782	43,00	3.216	7.128	121,64
Diğer	12.898	15.961	23,75	568	1.360	139,44
TOPLAM	44.916	59.889	33,34	5.211	10.505	101,59



İŞKUR



TABLO 9: YAŞ GRUPLARINA GÖRE BAŞVURU VE İŞE YERLEŞTİRMELER
Ay içindeki Başvurular İşe Yerleştirme

	Ekim 2007	Kasım 2007	Değişim Oranı (%)	Ekim 2007	Kasım 2007	Değişim Oranı (%)
TOPLAM	44.916	59.889	33,34	5.211	10.505	101,59
15-19 Arası	3.538	5.087	43,78	352	1.312	272,73
20-24 Arası	10.740	15.044	40,07	1.250	2.746	119,68
25-29 Arası	9.457	12.914	36,55	1.425	2.500	75,44
30-34 Arası	6.996	8.975	28,29	944	1.628	72,46
35-39 Arası	5.361	6.827	27,35	598	1.057	76,76
40-44 Arası	4.126	5.446	31,99	380	727	91,32
45-64 Arası	4.477	5.369	19,92	261	533	104,21
65 ve Yukarısı	221	227	2,71	1	2	100,00
ERKEK	30.907	43.194	39,75	4.170	8.333	99,83
15-19 Arası	2.052	3.435	67,40	214	980	357,94
20-24 Arası	6.726	10.510	56,26	979	2.095	113,99
25-29 Arası	6.499	9.233	42,07	1.179	2.052	74,05
30-34 Arası	4.961	6.517	31,36	780	1.318	68,97
35-39 Arası	3.952	4.990	26,27	483	842	74,33
40-44 Arası	3.144	4.195	33,43	309	599	93,85
45-64 Arası	3.391	4.142	22,15	225	446	98,22
65 ve Yukarısı	182	172	-5,49	1	1	0,00
KADIN	14.009	16.695	19,17	1.041	2.172	108,65
15-19 Arası	1.486	1.652	11,17	138	332	140,58
20-24 Arası	4.014	4.534	12,95	271	651	140,22
25-29 Arası	2.958	3.681	24,44	246	448	82,11
30-34 Arası	2.035	2.458	20,79	164	310	89,02
35-39 Arası	1.409	1.837	30,38	115	215	86,96
40-44 Arası	982	1.251	27,39	71	128	80,28
45-64 Arası	1.086	1.227	12,98	36	87	141,67
65 ve Yukarısı	39	55	41,03	0	1	-



İŞKUR

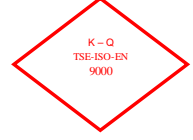


TABLO 10: EĞİTİM DÜZEYLERİNE GÖRE BAŞVURU VE İŞE YERLEŞTİRMELER
Ay içindeki Başvurular *İşe Yerleştirme*

	<i>Ekim 2007</i>	<i>Kasım 2007</i>	<i>Değişim Oranı (%)</i>	<i>Ekim 2007</i>	<i>Kasım 2007</i>	<i>Değişim Oranı (%)</i>
TOPLAM	44.916	59.889	33,34	5.211	10.505	101,59
Okur Yazar Olmayan	1.207	1.398	15,82	16	35	118,75
Okur Yazar	1.636	1.852	13,20	274	374	36,50
İlköğretim	19.924	28.560	43,34	2.772	6.188	123,23
Ortaöğretim (Lise ve Dengi)	14.959	19.796	32,34	1.661	2.939	76,94
Önlisans	3.508	4.237	20,78	254	577	127,17
Lisans	3.538	3.911	10,54	232	387	66,81
Yüksek Lisans	137	115	-16,06	2	5	150,00
Doktora	7	20	185,71	0	0	-
ERKEK	30.907	43.194	39,75	4.170	8.333	99,83
Okur Yazar Olmayan	563	704	25,04	15	25	66,67
Okur Yazar	1.091	1.295	18,70	182	295	62,09
İlköğretim	15.164	22.408	47,77	2.288	5.100	122,90
Ortaöğretim (Lise ve Dengi)	9.931	13.873	39,69	1.350	2.295	70,00
Önlisans	1.808	2.325	28,60	179	357	99,44
Lisans	2.258	2.503	10,85	156	259	66,03
Yüksek Lisans	87	68	-21,84	0	2	-
Doktora	5	18	260,00	0	0	-
KADIN	14.009	16.695	19,17	1.041	2.172	108,65
Okur Yazar Olmayan	644	694	7,76	1	10	900,00
Okur Yazar	545	557	2,20	92	79	-14,13
İlköğretim	4.760	6.152	29,24	484	1.088	124,79
Ortaöğretim (Lise ve Dengi)	5.028	5.923	17,80	311	644	107,07
Önlisans	1.700	1.912	12,47	75	220	193,33
Lisans	1.280	1.408	10,00	76	128	68,42
Yüksek Lisans	50	47	-6,00	2	3	-
Doktora	2	2	0,00	0	0	-



İŞKUR

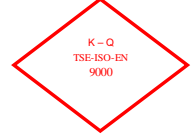


TABLO 11: İLLER İTİBARIYLA AÇIK İŞLER VE İŞE YERLEŞTİRMELER
Ay içinde Alınan Açık İşler İşe Yerleştirme

	<i>Ekim 2007</i>	<i>Kasım 2007</i>	<i>Değişim Oranı (%)</i>	<i>Ekim 2007</i>	<i>Kasım 2007</i>	<i>Değişim Oranı (%)</i>	<i>Açık İşlerden İptaller</i>
ADANA	230	331	43,91	182	275	51,10	6
ADİYAMAN	6	61	916,67	5	49	880,00	0
AFYONKARAHİSAR	99	237	139,39	45	145	222,22	5
AĞRI	4	3	-25,00	3	0	-100,00	0
AKSARAY	16	127	693,75	17	107	529,41	0
AMASYA	23	94	308,70	34	59	73,53	0
ANKARA	526	1.731	229,09	461	195	-57,70	196
ANTALYA	342	356	4,09	39	216	453,85	0
ARDAHAN	1	14	1300,00	0	0	-	0
ARTVİN	14	1	-92,86	10	10	0,00	0
AYDIN	69	105	52,17	128	94	-26,56	1
BALIKESİR	52	152	192,31	62	147	137,10	0
BARTIN	86	118	37,21	31	69	122,58	0
BATMAN	0	0	-	0	0	-	0
BAYBURT	8	31	287,50	0	28	-	0
BİLECİK	34	69	102,94	32	25	-21,88	7
BİNGÖL	0	7	-	1	5	400,00	0
BİTLİS	1	8	700,00	2	3	50,00	0
BOLU	64	62	-3,13	6	39	550,00	0
BURDUR	19	18	-5,26	1	18	1700,00	0
BURSA	672	1.283	90,92	356	635	78,37	12
ÇANAKKALE	54	148	174,07	10	20	100,00	0
ÇANKIRI	38	70	84,21	1	17	1600,00	0
ÇORUM	72	94	30,56	19	67	252,63	5
DENİZLİ	201	408	102,99	66	321	386,36	0
DİYARBAKIR	5	208	4060,00	2	87	4250,00	0
DÜZCE	99	47	-52,53	100	47	-53,00	0
EDİRNE	29	36	24,14	45	24	-46,67	0
ELAZIĞ	49	296	504,08	13	231	1676,92	1
ERZİNCAN	28	43	53,57	32	54	68,75	1
ERZURUM	16	101	531,25	35	80	128,57	1
ESKİŞEHİR	300	304	1,33	68	129	89,71	14
GAZİANTEP	96	416	333,33	70	367	424,29	2
GİRESUN	18	57	216,67	1	46	4500,00	0
GÜMÜŞHANE	9	53	488,89	2	22	1000,00	1
HAKKARİ	0	2	-	4	0	-100,00	0
HATAY	201	99	-50,75	14	75	435,71	3
İĞDIR	0	2	-	0	2	-	0
İSPARTA	84	142	69,05	62	52	-16,13	0
İSTANBUL	3.686	4.566	23,87	1.664	1.815	9,07	81
İZMİR	297	1.132	281,14	152	581	282,24	26



İŞKUR



TABLO 11: İLLER İTİBARIYLA AÇIK İŞLER VE İŞE YERLEŞTİRMELER
Ay İçinde Alınan Açık İşler İşe Yerleştirme

	<i>Ekim 2007</i>	<i>Kasım 2007</i>	<i>Değişim Oranı (%)</i>	<i>Ekim 2007</i>	<i>Kasım 2007</i>	<i>Değişim Oranı (%)</i>	<i>Açık İşlerden İptaller</i>
KAHRAMANMARAŞ	100	213	113,00	37	223	502,70	0
KARABÜK	20	91	355,00	12	21	75,00	1
KARAMAN	76	123	61,84	28	83	196,43	0
KARS	3	17	466,67	1	6	500,00	0
KASTAMONU	55	109	98,18	64	27	-57,81	1
KAYSERİ	206	656	218,45	145	588	305,52	12
KIRIKKALE	17	31	82,35	9	24	166,67	0
KIRKLARELİ	39	84	115,38	16	26	62,50	0
KIRŞEHİR	19	52	173,68	10	25	150,00	1
KİLİS	5	10	100,00	1	3	200,00	1
KOCAELİ	297	612	106,06	211	414	96,21	3
KONYA	86	469	445,35	79	419	430,38	5
KÜTAHYA	121	150	23,97	13	128	884,62	0
MALATYA	118	217	83,90	179	275	53,63	0
MANİSA	274	402	46,72	123	192	56,10	9
MARDİN	5	40	700,00	4	15	275,00	1
MERSİN	151	302	100,00	80	156	95,00	2
MUĞLA	98	148	51,02	22	44	100,00	1
MUŞ	0	6	-	0	0	-	0
NEVŞEHİR	11	4	-63,64	8	15	87,50	0
NİĞDE	22	81	268,18	38	54	42,11	0
ORDU	28	179	539,29	48	171	256,25	0
OSMANIYE	10	43	330,00	5	30	500,00	1
RİZE	13	41	215,38	7	30	328,57	0
SAKARYA	155	311	100,65	116	229	97,41	1
SAMSUN	11	37	236,36	5	17	240,00	0
SİİRT	0	50	-	1	48	4700,00	0
SİNOP	6	10	-	4	18	350,00	0
SİVAS	50	141	182,00	9	93	933,33	0
ŞANLIURFA	28	138	392,86	4	109	2625,00	3
ŞIRNAK	24	5	-79,17	0	0	-	0
TEKİRDAĞ	976	1.465	50,10	42	217	416,67	13
TOKAT	15	233	1453,33	11	198	1700,00	0
TRABZON	18	93	416,67	6	46	666,67	11
TUNCELİ	1	2	100,00	1	2	100,00	0
UŞAK	27	214	692,59	27	160	492,59	2
VAN	7	41	485,71	3	35	1066,67	0
YALOVA	13	93	615,38	12	83	591,67	0
YOZGAT	23	10	-56,52	3	4	33,33	0
ZONGULDAK	77	124	61,04	52	121	132,69	0
TOPLAM	10.753	20.079	86,73	5.211	10.505	101,59	430



İŞKUR

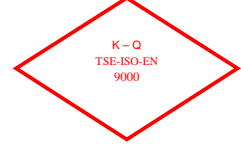


TABLO 12: İLLER İTİBARIYLA BAŞVURULAR VE İŞE YERLEŞTİRMELER

	Başvurular			İşe Yerleştirme		
	Ekim 2007	Kasım 2007	Değişim Oranı (%)	Ekim 2007	Kasım 2007	Değişim Oranı (%)
ADANA	1.602	1.985	23,91	182	275	51,10
ADİYAMAN	336	258	-23,21	5	49	880,00
AFYONKARAHİSAR	252	425	68,65	45	145	222,22
AĞRI	44	78	77,27	3	0	-100,00
AKSARAY	168	264	57,14	17	107	529,41
AMASYA	224	354	58,04	34	59	73,53
ANKARA	2.359	3.709	57,23	461	195	-57,70
ANTALYA	1.190	2.581	116,89	39	216	453,85
ARDAHAN	23	34	47,83	0	0	-
ARTVİN	66	80	21,21	10	10	0,00
AYDIN	790	984	24,56	128	94	-26,56
BALIKESİR	606	661	9,08	62	147	137,10
BARTIN	131	160	22,14	31	69	122,58
BATMAN	56	39	-30,36	0	0	-
BAYBURT	21	47	123,81	0	28	-
BİLECİK	357	141	-60,50	32	25	-21,88
BİNGÖL	71	73	2,82	1	5	400,00
BİTLİS	138	90	-34,78	2	3	50,00
BOLU	112	273	143,75	6	39	550,00
BURDUR	116	223	92,24	1	18	1700,00
BURSA	2.766	3.017	9,07	356	635	78,37
ÇANAKKALE	175	246	40,57	10	20	100,00
ÇANKIRI	94	152	61,70	1	17	1600,00
ÇORUM	344	388	12,79	19	67	252,63
DENİZLİ	633	1.007	59,08	66	321	386,36
DIYARBAKIR	433	578	33,49	2	87	4250,00
DÜZCE	367	371	1,09	100	47	-53,00
EDİRNE	165	225	36,36	45	24	-46,67
ELAZIĞ	332	540	62,65	13	231	1676,92
ERZİNCAN	140	179	27,86	32	54	68,75
ERZURUM	287	382	33,10	35	80	128,57
ESKİŞEHİR	733	911	24,28	68	129	89,71
GAZİANTEP	1.084	1.532	41,33	70	367	424,29
GİRESUN	237	299	26,16	1	46	4500,00
GÜMÜŞHANE	27	107	296,30	2	22	1000,00
HAKKARİ	49	68	38,78	4	0	-100,00
HATAY	520	862	65,77	14	75	435,71
IĞDIR	39	69	76,92	0	2	-
ISPARTA	196	325	65,82	62	52	-16,13
İSTANBUL	9.361	10.762	14,97	1.664	1.815	9,07
İZMİR	3.521	4.035	14,60	152	581	282,24



İŞKUR



TABLO 12: İLLER İTİBARIYLA BAŞVURULAR VE İŞE YERLEŞTİRMELER

	Başvurular			İşe Yerleştirme		
	Ekim 2007	Kasım 2007	Değişim Oranı (%)	Ekim 2007	Kasım 2007	Değişim Oranı (%)
KAHRAMANMARAŞ	423	871	105,91	37	223	502,70
KARABÜK	201	273	35,82	12	21	75,00
KARAMAN	132	274	107,58	28	83	196,43
KARS	48	83	72,92	1	6	500,00
KASTAMONU	177	232	31,07	64	27	-57,81
KAYSERİ	855	1.469	71,81	145	588	305,52
KIRIKKALE	204	344	68,63	9	24	166,67
KIRKLARELİ	264	306	15,91	16	26	62,50
KIRŞEHİR	126	224	77,78	10	25	150,00
KİLİS	53	61	15,09	1	3	200,00
KOCAELİ	1.930	2.258	16,99	211	414	96,21
KONYA	791	1.345	70,04	79	419	430,38
KÜTAHYA	431	534	23,90	13	128	884,62
MALATYA	584	899	53,94	179	275	53,63
MANİSA	866	1.189	37,30	123	192	56,10
MARDİN	94	240	155,32	4	15	275,00
MERSİN	972	1.184	21,81	80	156	95,00
MUĞLA	374	724	93,58	22	44	100,00
MUŞ	82	84	2,44	0	0	-
NEVŞEHİR	102	331	224,51	8	15	87,50
NİĞDE	182	298	63,74	38	54	42,11
ORDU	341	484	41,94	48	171	256,25
OSMANİYE	209	308	47,37	5	30	500,00
RİZE	119	206	73,11	7	30	328,57
SAKARYA	745	781	4,83	116	229	97,41
SAMSUN	640	1.054	64,69	5	17	240,00
SİİRT	48	80	66,67	1	48	4700,00
SINOP	99	185	86,87	4	18	350,00
SIVAS	334	448	34,13	9	93	933,33
ŞANLIURFA	453	658	45,25	4	109	2625,00
ŞIRNAK	46	36	-21,74	0	0	-
TEKİRDAĞ	948	1.184	24,89	42	217	416,67
TOKAT	234	422	80,34	11	198	1700,00
TRABZON	387	493	27,39	6	46	666,67
TUNCELİ	38	47	23,68	1	2	100,00
UŞAK	369	508	37,67	27	160	492,59
VAN	209	275	31,58	3	35	1066,67
YALOVA	128	186	45,31	12	83	591,67
YOZGAT	176	342	94,32	3	4	33,33
ZONGULDAK	337	455	35,01	52	121	132,69
TOPLAM	44.916	59.889	33,34	5.211	10.505	101,59



İŞKUR



TABLO 13: EĞİTİM DÜZEYLERİNE GÖRE KAYITLI İŞSİZLERİN BEKLEME SÜRELERİ
30 GÜN VE AZ 1-2 AY 2-3 AY 3-4 AY 4-5 AY 5-6 AY 6-7 AY 7-8 AY 8-12 AY 1 YILDAN FAZLA Genel Toplam

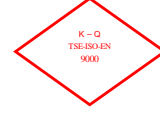
	30 GÜN VE AZ	1-2 AY	2-3 AY	3-4 AY	4-5 AY	5-6 AY	6-7 AY	7-8 AY	8-12 AY	1 YILDAN FAZLA	Genel Toplam
TOPLAM	57.574	41.874	40.609	40.357	43.010	38.341	47.005	56.626	213.535	133.412	712.343
Okur Yazar Olmayan	1.294	1.070	833	984	573	454	529	626	2.453	688	9.504
Okur Yazar	1.450	1.245	962	1.074	1.198	1.116	918	1.158	6.005	1.451	16.577
İlköğretim	27.325	18.854	17.113	18.479	19.606	18.628	22.308	27.969	92.939	51.751	314.972
Ortaöğretim (Lise ve Dengi)	19.495	14.073	14.755	13.273	15.299	13.085	17.009	19.915	83.051	58.136	268.091
Önlisans	4.559	3.595	3.964	3.586	3.185	2.510	3.203	4.004	17.379	12.967	58.952
Lisans	3.373	2.945	2.888	2.885	3.060	2.484	2.972	2.866	11.387	8.290	43.150
Yüksek Lisans	73	91	92	73	85	64	66	85	312	127	1.068
Doktora	5	1	2	3	4	0	0	3	9	2	29
ERKEK	41.265	28.451	27.931	28.259	29.727	27.947	35.697	44.159	159.471	107.798	530.705
Okur Yazar Olmayan	652	504	388	477	303	240	288	353	1.324	469	4.998
Okur Yazar	991	795	633	707	782	792	635	855	4.252	1.140	11.582
İlköğretim	21.609	14.508	13.371	14.824	15.182	15.051	18.458	23.848	76.644	45.838	259.333
Ortaöğretim (Lise ve Dengi)	13.479	9.088	9.966	8.875	10.149	8.901	12.476	14.852	60.071	46.899	194.756
Önlisans	2.499	1.802	1.973	1.842	1.551	1.334	2.007	2.524	10.432	8.405	34.369
Lisans	1.996	1.710	1.560	1.505	1.718	1.595	1.802	1.693	6.577	4.988	25.144
Yüksek Lisans	35	43	38	27	41	34	31	32	167	57	505
Doktora	4	1	2	2	1	0	0	2	4	2	18
KADIN	16.309	13.423	12.678	12.098	13.283	10.394	11.308	12.467	54.064	25.614	181.638
Okur Yazar Olmayan	642	566	445	507	270	214	241	273	1.129	219	4.506
Okur Yazar	459	450	329	367	416	324	283	303	1.753	311	4.995
İlköğretim	5.716	4.346	3.742	3.655	4.424	3.577	3.850	4.121	16.295	5.913	55.639
Ortaöğretim (Lise ve Dengi)	6.016	4.985	4.789	4.398	5.150	4.184	4.533	5.063	22.980	11.237	73.335
Önlisans	2.060	1.793	1.991	1.744	1.634	1.176	1.196	1.480	6.947	4.562	24.583
Lisans	1.377	1.235	1.328	1.380	1.342	889	1.170	1.173	4.810	3.302	18.006
Yüksek Lisans	38	48	54	46	44	30	35	53	145	70	563
Doktora	1	0	0	1	3	0	0	1	5	0	11

TABLO 14: 2007 KASIM AYI KAYITLI İŞSİZLERİN YAŞ GRUPLARINA GÖRE DAĞILIMI

YAŞ GRUPLARI	Erkek	Kadın	Toplam
15-19 Arası	19.152	12.550	31.702
20-24 Arası	110.809	50.534	161.343
25-29 Arası	149.033	47.877	196.910
30-34 Arası	104.150	29.417	133.567
35-39 Arası	68.819	18.782	87.601
40-44 Arası	47.978	11.821	59.799
45-64 Arası	30.355	10.470	40.825
65 ve Yukarısı	409	187	596
GENEL TOPLAM	530.705	181.638	712.343



İŞKUR



TABLO 15: YURTDIŞINA GÖNDERİLEN İŞÇİLERİN ÜLKELER İTİBARIYLA DAĞILIMI

ÜLKELER	Ekim 2007	Kasım 2007	Değişim Oranı (%)	2006 Ocak-Kasım Dönemi Toplamı	2007 Ocak-Kasım Dönemi Toplamı	Değişim Oranı (%)
A.B.D	24	15	-37,50	48	212	341,67
AFGANİSTAN	120	96	-20,00	2.168	1.278	-41,05
ALMANYA	518	591	14,09	692	5.373	676,45
ARNAVUTLUK	87	108	-	27	249	822,22
AVUSTURALYA	8	14	75,00	0	53	-
AVUSTURYA	35	42	20,00	2	342	17000,00
AZERBAJCAN	125	80	-36,00	624	1.219	95,35
B. ARAP EMİR.	141	191	35,46	1.157	1.278	10,46
BELÇİKA	14	32	128,57	6	258	4200,00
BULGARİSTAN	92	52	-	54	387	616,67
CEZAYİR	72	56	-22,22	1.359	822	-39,51
ÇİN	0	0	-	0	2	-
DANİMARKA	2	4	100,00	0	69	-
FAS	88	121	37,50	357	930	160,50
FINLANDIYA	4	0	-	0	8	-
FRANSA	149	144	-3,36	321	1.789	457,32
GABON	0	0	-	0	27	-
GANA	0	0	-	22	0	-100,00
GÜNEY AFRİKA	2	13	-	0	71	-
GÜRCİSTAN	21	8	-	9	60	566,67
HİRVATİSTAN	0	0	-	0	0	-
HOLLANDA	32	26	-18,75	0	310	-
HONGKONG	0	0	-	0	2	-
IRAK	453	653	44,15	7.060	6.376	-9,69
İNGİLTERE	7	8	14,29	1	78	-
İRAN	0	15	-	1	16	1500,00
İSPANYA	0	1	-	0	3	-
İSRAİL	18	30	66,67	557	254	-54,40
İSVEÇ	3	4	-	9	35	288,89
İSVİÇRE	16	17	6,25	0	214	-
İTALYA	2	5	150,00	0	84	-
K. YEMEN	30	69	-	0	393	-
KANADA	0	1	-	2	11	450,00
KATAR	329	450	36,78	4.262	4.716	10,65
KAZAKİSTAN	767	549	-28,42	8.303	7.459	-10,17
KIBRIS	40	14	-65,00	109	210	92,66
KIRGIZİSTAN	0	0	-	0	0	-
KONGO	0	0	-	0	0	-
KUVEYT	2	2	0,00	577	90	-84,40
LIBYA	360	398	10,56	721	2.164	200,14
LÜBNAN	0	0	-	0	0	-
LÜKSEMBURG	0	1	-	0	2	-
MACARİSTAN	0	0	-	0	0	-
MAKEDONYA	1	4	-	0	9	-
MALDİVLER	0	0	-	0	4	-
MALEZYA	0	0	-	0	2	-
MALİ	0	0	-	66	3	-95,45
MALTA	1	0	-	0	13	-
MISIR	67	80	19,40	644	456	-29,19
MOĞOLİSTAN	0	0	-	25	0	-100,00
NEPAL	0	0	-	152	0	-100,00
NİJERYA	0	0	-	0	1	-
NORVEÇ	0	0	-	0	5	-
ÖZBEKİSTAN	1	3	-	128	134	4,69
PAKİSTAN	33	33	0,00	23	210	813,04
PANAMA	0	0	-	0	0	-
POLONYA	1	1	-	0	3	-
ROMANYA	427	387	-9,37	163	1.590	875,46
RUSYA	1.670	1.998	19,64	22.874	22.157	-3,13
S. ARABİSTAN	154	161	4,55	9.385	3.628	-61,34
SERBEST İRLANDA	0	0	-	0	2	-
SUDAN	16	14	-	439	335	-23,69
TACİKİSTAN	106	191	80,19	185	727	292,97
TATARİSTAN	1	0	-100,00	0	297	-
TAYLAND	0	0	-	0	0	-
TAYVAN	0	0	-	0	0	-
TÜRKMENİSTAN	93	104	11,83	1.032	687	-33,43
UKRAYNA	221	133	-39,82	1.734	2.539	46,42
UMMAN	65	53	-18,46	55	536	874,55
ÜRDÜN	138	157	-	2.160	1.044	-51,67
YENİ ZELANDA	0	0	-	0	2	-
YUGOSLAVYA	0	0	-	0	0	-
Diğer Ülkeler	24	9	-62,50	93	125	34,41
TOPLAM	6.580	7.138	8,48	67.606	71.353	5,54



İŞKUR



TABLO 16: ÖZÜRLÜ, ESKİ HÜKÜMLÜ, TERÖR MAĞDURLARININ BAŞVURULAR, AÇIK İŞLER VE İŞE YERLEŞTİRMELER KAPSAMINDA İLLERE GÖRE DAĞILIMI

	BAŞVURULAR			AÇIK İŞLER			İŞE YERLEŞTİRMELER		
	Özürlü	Eski Hükümlü	Terörden Etkilenen	Özürlü	Eski Hükümlü	Terörden Etkilenen	Özürlü	Eski Hükümlü	Terörden Etkilenen
ADANA	191	15	0	34	15	4	34	9	0
ADYAMAN	11	2	0	0	0	0	0	1	0
AFYONKARAHİSAR	6	3	0	11	9	5	8	2	0
AĞRI	6	0	0	3	0	0	0	0	0
AKSARAY	16	0	0	0	0	0	0	0	0
AMASYA	25	3	0	4	1	14	5	0	0
ANKARA	151	30	0	206	150	432	62	21	0
ANTALYA	36	4	0	21	7	0	7	2	0
ARDAHAN	1	0	0	0	0	0	0	0	0
ARTVİN	5	0	0	0	0	0	0	0	0
AYDIN	82	4	0	10	11	0	14	5	0
BALIKESİR	67	6	0	4	3	0	8	11	0
BARTIN	11	0	0	5	5	0	7	1	0
BATMAN	8	0	0	0	0	0	0	0	0
BAYBURT	1	0	0	2	1	0	0	0	0
BİLECİK	8	1	0	34	14	7	14	8	0
BİNGÖL	10	0	0	0	0	0	0	0	0
BİTLİS	40	0	0	0	0	0	0	0	0
BOLU	6	1	0	4	3	0	6	4	0
BURDUR	16	2	0	5	6	2	4	0	0
BURSA	86	18	0	222	77	0	193	28	0
ÇANAKKALE	10	2	0	15	10	4	3	0	0
ÇANKIRI	34	0	0	3	11	27	1	0	0
ÇORUM	42	0	0	9	2	0	17	2	0
DENİZLİ	25	4	0	39	29	0	32	13	0
DIYARBAKIR	83	8	0	61	18	0	9	2	0
DÜZCE	24	1	0	6	11	0	19	6	0
EDİRNE	6	4	0	18	12	0	16	6	0
ELAZIĞ	43	5	0	8	5	5	11	3	0
ERZİNCAN	13	2	0	0	1	1	7	4	0
ERZURUM	51	5	0	6	2	4	1	5	0
ESKİŞEHİR	8	4	0	52	30	11	16	5	0
GAZİANTEP	93	7	0	48	22	13	27	16	0
GİRESUN	33	3	0	1	0	0	0	1	0
GÜMÜŞHANE	8	2	0	3	2	0	3	2	0
HAKKARİ	16	1	0	2	0	0	0	0	0
HATAY	143	6	0	28	14	18	17	3	0
İĞDIR	3	0	0	0	0	0	0	0	0
ISPARTA	27	3	0	5	0	2	0	0	0
İSTANBUL	465	58	0	1.649	819	40	369	49	0
İZMİR	160	31	1	222	98	95	113	46	1



İŞKUR



TABLO 16: ÖZÜRLÜ, ESKİ HÜKÜMLÜ, TERÖR MAĞDURLARININ BAŞVURULAR, AÇIK İŞLER VE İŞE YERLEŞTİRMELER KAPSAMINDA İLLERE GÖRE DAĞILIMI

	BAŞVURULAR			AÇIK İŞLER			İŞE YERLEŞTİRMELER		
	Özürlü	Eski Hükümlü	Terörden Etkilenen	Özürlü	Eski Hükümlü	Terörden Etkilenen	Özürlü	Eski Hükümlü	Terörden Etkilenen
KAHRAMANMARAŞ	59	7	0	30	6	0	12	17	0
KARABÜK	3	0	0	7	4	0	0	2	0
KARAMAN	12	3	0	5	1	0	6	1	0
KARS	4	2	0	1	1	0	0	1	0
KASTAMONU	8	2	0	7	3	6	2	0	0
KAYSERİ	64	8	0	43	34	0	46	17	0
KİLİS	17	0	0	1	2	6	1	1	0
KIRIKKALE	18	4	0	6	3	0	8	1	0
KIRKLARELİ	5	0	0	28	21	9	9	1	0
KIRŞEHİR	17	4	0	5	2	0	2	1	0
KOCAELİ	46	7	0	128	46	33	71	17	1
KONYA	87	11	0	20	12	3	23	14	0
KÜTAHYA	12	3	0	5	4	1	1	0	0
MALATYA	11	2	0	5	3	0	12	1	0
MANİSA	61	47	0	59	45	57	30	8	0
MARDİN	41	1	0	3	0	0	2	0	0
MERSİN	93	12	0	29	17	11	14	10	0
MUĞLA	18	9	0	44	27	7	4	2	0
MUŞ	17	0	0	0	1	0	0	0	0
NEVŞEHİR	16	2	0	1	0	0	6	7	0
NİĞDE	24	1	0	1	0	0	4	1	0
ORDU	46	0	0	1	0	0	3	2	0
OSMANIYE	15	4	0	3	2	2	0	1	0
RİZE	9	3	0	1	1	0	1	1	0
SAKARYA	14	14	0	24	16	0	31	15	0
SAMSUN	70	6	0	7	5	0	3	1	0
SİİRT	16	2	0	5	2	2	5	2	0
SİNOP	28	8	0	0	0	0	6	2	0
SİVAS	67	1	0	16	8	18	4	4	0
ŞANLIURFA	260	8	0	9	4	11	7	4	0
ŞIRNAK	13	0	0	0	0	5	0	0	0
TEKİRDAĞ	53	7	0	346	143	72	51	10	0
TOKAT	17	1	0	0	2	0	5	1	0
TRABZON	41	9	0	4	4	0	5	1	0
TUNCELİ	8	0	0	0	0	0	0	0	0
UŞAK	24	1	0	5	5	0	2	2	0
VAN	15	1	1	2	1	0	1	1	0
YALOVA	3	2	0	12	5	1	7	5	0
YOZGAT	59	1	0	1	2	0	1	0	0
ZONGULDAK	35	3	0	8	2	0	11	3	0
TOPLAM	3.496	431	2	3.612	1.822	928	1.419	412	2



İŞKUR



DÜZENLENEN SEMİNER TÜRÜ	KASIM 2007			OCAK-KASIM 2007 DÖNEMİ		
	Seminer Verilen İşyeri Sayısı	Seminer Sayısı	Seminerlere Katılan Sayısı	Seminer Verilen İşyeri Sayısı	Seminer Sayısı	Seminerlere Katılan Sayısı
İlk Kademe Yöneticilik Semineri	0	0	0	5	5	88
İnsan İlişkileri ve İletişim Semineri	1	1	25	12	16	377
İnsan İlişkileri ve Stres Semineri	0	0	0	5	5	118
İş Sağlığı ve Güvenliği Semineri	4	7	175	56	106	2.272
İşçi Geliştirme Semineri	0	0	0	14	29	521
Orta Kademe Yöneticilik Semineri	0	0	0	7	7	103
Toplam Kalite Yönetimi Semineri	0	0	0	4	4	46
Zaman Yönetimi Semineri	0	0	0	4	5	101
TOPLAM	5	8	200	107	177	3.626

AY	TABLO 21: ÖZELLEŞTİRME NEDENİYLE İŞTEN ÇIKARILANLARA YAPILAN İŞ KAYBI TAZMİNATI (İKT) ÖDEMELERİ			
	İKT Başvuru	İKT Ödeneği Kesilen	İKT Ödeneği Biten	İKT Ödemesi Devam Eden
KASIM 2007	14	-	-	14

AY	TABLO 22: 4447 SAYILI KANUN GEREĞİ İŞTEN ÇIKARILANLARA YAPILAN (İÖ) ÖDEMELER			
	İşsizlik Ödeneğine Başvuru	İşsizlik Ödeneği Kesilen	İşsizlik Ödeneği Biten	İÖ Ödemesi Devam Eden
KASIM 2007	20.568	1.786	76	15.682



İŞKUR



TABLO 17: ÖZÜRLÜ, ESKİ HÜKÜMLÜ VE TERÖRDEN ETKİLENENLERİN AÇIK KONTENJAN DURUMLARI

EYLÜL 2007 İTİBARIYLA **EKİM 2007 İTİBARIYLA** **Değişim Oranı (%)**

	EYLÜL 2007 İTİBARIYLA			EKİM 2007 İTİBARIYLA			Değişim Oranı (%)
	Kamu	Özel	Toplam	Kamu	Özel	Toplam	
ÖZÜRLÜLER	602	10.513	11.115	0	10.380	10.380	-6,61
ESKİ HÜKÜMLÜLER	0	5.719	5.719	0	6.374	6.374	11,45
TERÖRDEN ETKİLENENLER	0	32.109	32.109	0	31.862	31.862	-0,77

TABLO 18: KAYITLI ÖZÜRLÜ, ESKİ HÜKÜMLÜ VE TERÖRDEN ETKİLENEN

EKİM 2007 İTİBARIYLA **KASIM 2007 İTİBARIYLA** **Değişim Oranı (%)**

	EKİM 2007 İTİBARIYLA			KASIM 2007 İTİBARIYLA			Değişim Oranı (%)
	Erkek	Kadın	Toplam	Erkek	Kadın	Toplam	
ÖZÜRLÜLER	50.667	12.775	63.442	50.462	13.026	63.488	0,07
ESKİ HÜKÜMLÜLER	14.706	227	14.933	14.432	218	14.650	-1,90
TERÖRDEN ETKİLENENLER	146	29	175	143	27	170	-2,86

TABLO 19: İŞGÜCÜ YETİŞTİRME KURSLARI VE MESLEKİ REHABİLİTASYON FAALİYETLERİ

KASIM 2007 **OCAK-KASIM 2007 DÖNEMİ**

KURS TÜRÜ	KASIM 2007			OCAK-KASIM 2007 DÖNEMİ				
	Açılan Kurs Sayısı	Katılan Kursiyer Sayısı		Açılan Kurs Sayısı	Katılan Kursiyer Sayısı			
		Erkek	Kadın		Erkek	Kadın	Toplam	
Eski Hükümlülere Yönelik Kurslar	6	80	0	80	46	568	8	576
Hükümlülere Yönelik Kurslar	26	343	0	343	215	2.897	100	2.997
İstihdam Garantili	9	209	90	299	152	2.685	1.748	4.433
İşsizlik Sigortası Meslek Değişirme	6	69	71	140	29	294	157	451
İşsizlik Sigortası Meslek Edindirme	19	230	70	300	228	2.667	1.099	3.766
İşsizlik Sigortası Meslek Geliştirme	0	0	0	0	15	198	92	290
Kendi İşini Kuracaklara Yönelik	6	77	17	94	55	342	738	1.080
ÖSDP Danışmanlık	0	0	0	0	1	0	0	0
ÖSDP Eğitim	2	32	12	44	154	1.974	1.061	3.035
ÖSDP KİK	0	0	0	0	0	0	0	0
ÖSDP Toplum Yararına Çalışma Programı	0	0	0	0	18	182	11	193
Özelleştirme Sonucu İşsiz Kalanlara Yönelik	0	0	0	0	0	0	0	0
Özürlülere Yönelik	14	108	78	186	119	1.083	738	1.821
SETİP	0	0	0	0	0	0	0	0
Toplam	88	1.148	338	1.486	1.032	12.890	5.752	18.642



İŞKUR



TABLO 23: ÖZÜR GRUPLARINA GÖRE ÖZÜRLÜLER

	BAŞVURULAR			İŞE YERLEŞTİRMELER		
	Erkek	Kadın	Toplam	Erkek	Kadın	Toplam
NÖROLOJİK HASTALIKLAR GRUBUNDAKİ ÖZÜRLÜLER	592	254	846	146	12	158
RUH HASTALIKLARI GRUBUNDAKİ ÖZÜRLÜLER	243	118	361	80	3	83
GÖZ HASTALIKLARI GRUBUNDAKİ ÖZÜRLÜLER	277	102	379	208	15	223
İŞİTME-KONUŞMA HASTALIKLARI GRUBUNDAKİ ÖZÜRLÜLER	233	155	388	197	48	245
İÇ HASTALIKLARI GRUBUNDAKİ ÖZÜRLÜLER	214	102	316	52	10	62
ORTOPEDİK VE TRAVMALOJİK HASTALIKLAR GRUBUNDAKİ ÖZÜRLÜLER	454	233	687	321	65	386
DERİ HASTALIKLARI GRUBUNDAKİ ÖZÜRLÜLER	10	1	11	1	0	1
GÖĞÜS VE DAMAR HASTALIKLARI GRUBUNDAKİ ÖZÜRLÜLER	101	54	155	45	3	48
ONKOLOJİK HASTALIKLAR GRUBUNDAKİ ÖZÜRLÜLER	17	7	24	4	1	5
YANIK GRUBUNDAKİ ÖZÜRLÜLER	3	0	3	64	7	71
DİĞER HASTALIKLAR GRUBUNDAKİ ÖZÜRLÜLER	153	58	211	53	10	63
BATINI İLGİLENDİRE HASTALIKLAR	2	0	2	5	1	6
SİNDİRİM SİSTEMİ HASTALIKLARI	23	10	33	7	0	7
HEMATOLOJİK HASTALIKLAR	22	10	32	43	6	49
ÜROLOJİK HASTALIKLAR	25	8	33	7	0	7
DAMAR HASTALIKLARI	13	2	15	5	0	5
TOPLAM	2.382	1.114	3.496	1.238	181	1.419



İŞKUR



TABLO 24: 2007 YILI KASIM AYI İÇERİSİNDE İL MÜDÜRLÜKLERİNİN İŞSİZLİK SİGORTASI FAALİYETLERİNE İLİŞKİN GENEL VERİLER

İLLER	İşsizlik Ödeneğine Başvuru	İŞSİZLİK ÖDENEĞİ		Ödemesi Devam Eden
		İşsizlik Ödeneği Kesilen	İşsizlik Ödeneği Biten	
ADANA	541	52	0	472
ADYAMAN	35	0	0	35
AFYONKARAHİSAR	89	12	1	73
AĞRI	14	0	0	13
AKSARAY	55	10	0	39
AMASYA	30	2	0	23
ANKARA	1.327	108	5	942
ANTALYA	1.429	53	8	1.055
ARDAHAN	0	0	0	0
ARTVİN	45	6	0	37
AYDIN	213	8	0	153
BALIKESİR	161	15	1	122
BARTIN	26	7	0	17
BATMAN	21	2	0	18
BAYBURT	2	0	0	2
BİLECİK	111	9	1	36
BİNGÖL	45	2	0	41
BİTLİS	4	0	0	4
BOLU	71	9	0	60
BURDUR	26	6	0	17
BURSA	1.190	150	4	916
ÇANAKKALE	90	2	0	80
ÇANKIRI	16	1	0	15
ÇORUM	84	6	0	74
DENİZLİ	261	30	0	182
DİYARBAKIR	107	3	4	69
DÜZCE	101	19	0	76
EDİRNE	102	12	1	73
ELAZIĞ	50	4	0	39
ERZİNCAN	11	1	0	8
ERZURUM	57	4	0	49
ESKİŞEHİR	192	55	0	127
GAZİANTEP	447	39	3	386
GİRESUN	49	1	0	47
GÜMÜŞHANE	42	0	0	38
HAKKARİ	4	0	0	4
HATAY	114	19	1	89
IĞDIR	4	0	0	4
ISPARTA	59	4	0	39
İSTANBUL	6.470	386	23	4.934
İZMİR	1.526	116	3	1.182



İŞKUR



TABLO 24: 2007 YILI KASIM AYI İÇERİSİNDE İL MÜDÜRLÜKLERİNİN İŞSİZLİK SİGORTASI FAALİYETLERİNE İLİŞKİN GENEL VERİLER

İLLER	İşsizlik Ödeneğine Başvuru	İŞSİZLİK ÖDENEĞİ		Ödemesi Devam Eden
		İşsizlik Ödeneği Kesilen	İşsizlik Ödeneği Biten	
KAHRAMANMARAŞ	93	11	0	80
KARABÜK	28	2	1	19
KARAMAN	32	11	1	18
KARS	4	0	0	4
KASTAMONU	38	2	0	27
KAYSERİ	467	57	1	394
KIRIKKALE	47	2	0	5
KIRKLARELİ	141	23	0	114
KİRŞEHİR	54	17	0	34
KİLİS	1	0	0	1
KOCAELİ	1.003	193	3	712
KONYA	254	15	0	215
KÜTAHYA	150	5	0	120
MALATYA	58	0	1	48
MANİSA	384	37	0	307
MARDİN	52	0	0	51
MERSİN	245	30	4	200
MUĞLA	282	12	0	158
MUŞ	5	0	0	5
NEVŞEHİR	79	1	0	78
NİĞDE	36	5	0	29
ORDU	93	4	1	83
OSMANİYE	17	2	0	14
RİZE	56	5	0	49
SAKARYA	184	27	0	153
SAMSUN	157	20	2	128
SİİRT	13	0	0	12
SİNOP	14	0	0	13
SİVAS	68	2	0	51
ŞANLIURFA	57	3	1	47
ŞIRNAK	0	0	0	0
TEKİRDAĞ	634	79	4	465
TOKAT	77	3	0	69
TRABZON	119	8	0	102
TUNCELİ	6	0	0	5
UŞAK	164	24	1	138
VAN	21	1	0	0
YALOVA	69	3	0	58
YOZGAT	48	0	1	33
ZONGULDAK	97	29	0	53
TOPLAM	20.568	1.786	76	15.682