

Ülkemizde işgücü piyasasının düzenlenmesi ile ilgili faaliyetleri yürütmek üzere 1946 tarihli, 4837 sayılı Kanunla İş ve İşçi Bulma Kurumu kurulmuştur. Kurum bu tarihten 2000 yılına kadar 54 yıl süreyle, iş piyasasının düzenlenmesi ile ilgili tek kurum olarak faaliyet göstermiştir.

İş piyasasında değişen koşullar nedeniyle İş ve İşçi Bulma Kurumu'nun yeniden yapılanması ihtiyacı ortaya çıkmış ve 5 Temmuz 2003 tarihli, 25159 sayılı Resmi Gazete'de yayımlanarak yürürlüğe giren 4904 sayılı Kanun ile Türkiye İş Kurumu kurulmuştur.

Yeni Kanun ile, Kurum Aktif işgücü politikalarını uygulayacak bir yapıya kavuşturulmuş, Kurumun tekel yetkisi kaldırılarak, özel istihdam bürolarına faaliyette bulunma imkanı getirilmiş, Genel Kurul ve Yönetim Kurulu oluşturularak, sosyal tarafların üçlü bir yapı içerisinde Kurumun yönetimine katılması sağlanmıştır.

Türkiye İş Kurumu, ulusal istihdam politikasının oluşturulmasına ve istihdamın geliştirilmesine katkıda bulunmak, işsizlik sigortası işlemlerini yürütmek, işgücü piyasası ile ilgili istatistiki verileri toplamak ve analiz etmek, iş ve meslek analizleri yapmak, işgücü yetiştirmeye yönelik programlar uygulamak, işgücünün yurtiçindeki ve yurtdışındaki işlere yerleştirilmesine aracılık etmek, işgücü piyasasının düzenlenmesine yönelik aktif ve pasif istihdam politikaları oluşturmak, kurum faaliyetleri ile ilgili alanlarda uluslar arası kuruluşların istihdam ve çalışma hayatı ile ilgili kararlarını izlemek görevlerini yerine getirmektedir.

Türkiye İş Kurumu, Çalışma ve Sosyal Güvenlik Bakanlığı'nın ilgili kuruluşu olup, özel hukuk hükümlerine tabi, tüzel kişiliğe haiz, idari ve mali bakımdan özerk bir kamu kurumudur.

Kuruma Kayıtlı İşgücü ve İşsiz Bilgileri

Kuruma kayıtlı işgücü sayısı geçen yılın aynı ayına göre 245 bin 588 kişi azalarak 784 bin 529 kişi, kayıtlı işsiz sayısı ise 240 bin 694 kişi azalarak 719 bin 717 kişi olmuştur. Kayıtlı işgücü % 23,8 oranında, kayıtlı işsiz sayısı % 25,1 oranında azalmıştır.

Tablo 1: Temel Göstergeler

2006-2007 Ekim Ayı Temel Göstergeler							
	2006 Ekim			2007 Ekim			Değiş. O. (%)
	Erkek	Kadın	Toplam	Erkek	Kadın	Toplam	
BAŞVURU	26.815	11.967	38.782	30.907	14.009	44.916	15,8
İşsiz	24.956	11.251	36.207	29.962	13.602	43.564	20,3
Diğer	1.859	716	2.575	945	407	1.352	-47,5
AÇIK İŞ			9.710			10.753	10,7
Kamu			2.102			536	-74,5
Özel			7.608			10.217	34,3
İŞE YERLEŞTİRME	3.819	953	4.772	4.170	1.041	5.211	9,2
Kamu	983	321	1.304	843	184	1.027	-21,2
Özel	2.836	632	3.468	3.327	857	4.184	20,6
Normal	2.019	691	2.710	2.686	885	3.571	31,8
Kamu	936	311	1.247	793	180	973	-22,0
Özel	1.083	380	1.463	1.893	705	2.598	77,6
Özürü	1.382	251	1.633	1.130	147	1.277	-21,8
Eski Hükümlü	415	10	425	354	9	363	-14,6
Terör Mağduru	3	1	4	0	0	0	-100,0
KAYITLI İŞGÜCÜ	765.696	264.421	1.030.117	587.735	196.794	784.529	-23,8
KAYITLI İŞSİZ	708.845	251.566	960.411	534.644	185.073	719.717	-25,1
YURTDIŞI BAŞVURU	6	0	6	3	4	7	16,7
YURTDIŞI GÖNDERME	5.110	9	5.119	6.274	306	6.580	28,5

Kuruma Başvurular geçen yılın aynı ayına göre % 15,8 oranında artmıştır

2007 yılı Ekim ayı içerisinde 44 bin 916 kişi Kurumumuza, faaliyetlerinden yararlanmak için başvuruda bulunmuştur. Başvuranlardan 43 bin 564 kişisi işsiz, bin 77 kişisi şu an çalışmakla beraber daha iyi şartlarda iş arayanlar, 47 kişi emekli, 228 kişisi de belirli bir işyerinde çalışmak isteyenlerden oluşmaktadır. Kuruma ay içerisindeki başvuranların % 68,8'i erkektir. Başvuruların % 50,7'si lise altı eğitilmiş, % 33,3'ü ise lise ve dengi okullu, % 16'sı lise üstü eğitim mezunudur. Başvuruların % 31,8'i 15-24 yaş arasındadır. Ay içerisinde başvuranların 27 bin 655 kişisi ilk defa iş hayatına girmiş, 12 bin 316 kişisi ise çalışırken işsiz kalmıştır.

Açık işler geçen yılın aynı ayına göre % 10,7 artarak 10 bin 753 olmuştur.

Açık işlerin 4 bin 877'si normal, 3 bin 601'i özürlü, 1 bin 768'i eski hükümlü, 507'si terör mağduru talebinden oluşmaktadır. Açık işlerin % 57,8'i sanayi, % 40,7'si hizmetler sektöründedir.

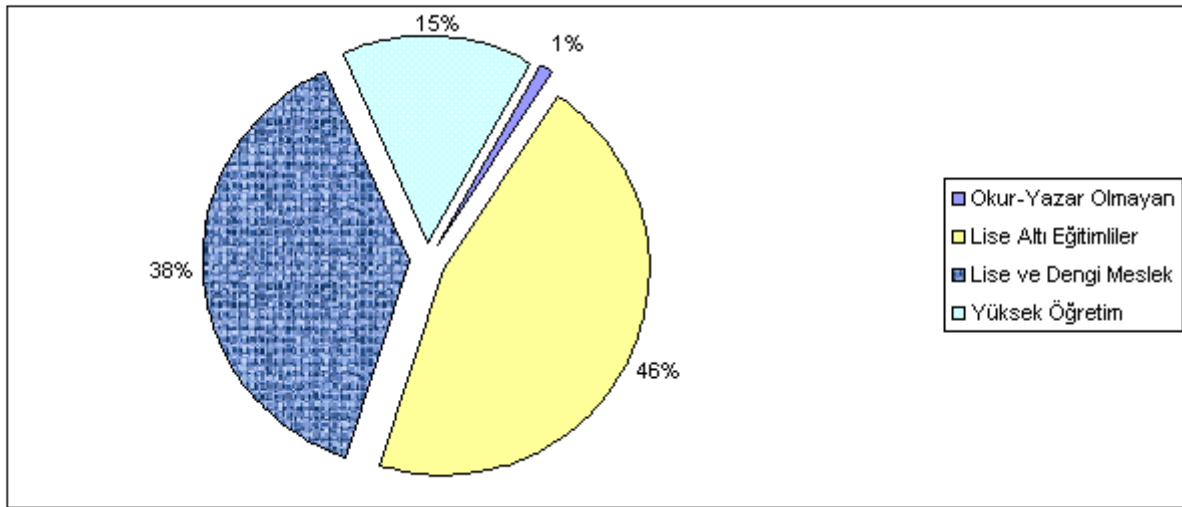
İşe yerleştirme geçen yılın aynı ayına göre % 9,2 oranında artarak 5 bin 211 kişi olmuştur.

Eylül ayına göre özel sektöre yapılan toplam işe yerleştirmeler % 24,2 oranında azalmışken, kamu sektörüne yapılan işe yerleştirmeler % 58,4 oranında artmıştır. İşe yerleştirmelerin % 80'i erkektir. İşe yerleştirilenlerin % 30,7'si 15-24 yaş arasındadır. İşe yerleştirmelerin % 58,8'i Lise altı eğitimi, 31,8'i lise ve dengi okul mezunudur.

Grafik 1: Son bir yıllık genel faaliyetler

Kuruma kayıtlı işsizlerin 8 bin 890 kişisi okur-yazar olmayan, 326 bin 503 kişisi lise altı eğitimi, 275 bin 889 kişisi lise ve dengi okul mezunu, 108 bin 435 kişisi yüksek öğrenim mezunudur. Kuruma kayıtlı işsizlerin % 74,2'si erkektir. Kayıtlı işsizlerin % 20,4'ü bir yıldan fazla süredir Kuruma kayıtlı beklemektedir.

Grafik 2: Kayıtlı İşsizlerin Eğitim Durumlarına Göre Dağılımı



Başvuru, Açık İş ve İşe Yerleştirmelerin Niteliksel Dağılımı

Ekim ayında Kuruma başvuran 44 bin 916 kişinin % 38,6'sı herhangi bir niteliği olmayan vasıfsız işgücü, % 61,4'ü de nitelikli işgüçüdür. Alınan 10 bin 753 açık işin % 62,9'u niteliksiz, % 37,1'i nitelikli eleman talebidir. Yapılan 5 bin 211 işe yerleştirmenin % 61,7'si niteliksiz eleman, % 39,3'ü nitelikli elemandır. Kurumumuza başvuran kişilerin çoğunluğu nitelikli (bir mesleği olan) eleman olmasına rağmen açık işlerin niteliksiz eleman talebine yönelik olmasından dolayı işe yerleştirilenlerin çoğunluğu niteliksiz elemandır.

Özürü, Eski Hükümlü ve Terör Mağdurlarına İlişkin Bilgiler

Ekim ayı içerisinde Kurumumuza toplam 3 bin 187 kişi özürü, 462 kişi eski hükümlü, 1 kişi terör mağduru başvurmuştur. Ekim ayı içerisinde 3 bin 601 adet özürülere yönelik açık iş, bin 768 adet eski hükümlülere yönelik açık iş, 507 adet terör mağdurlarına yönelik açık iş alınmıştır. Yine ay içerisinde bin 277 özürü, 363 eski hükümlü işe yerleştirilmiştir. İşe yerleştirmeler, özellikle özel sektöre olmuştur. Halen Kurumumuzda kayıtlı 63 bin 442 kişi özürü, 14 bin 993 kişi eski hükümlü, 175 kişi terörden etkilenen bulunmaktadır. Aynı zamanda Eylül ayı sonu itibariyle 11 bin 115 kişilik özürü, 5 bin 719 kişilik eski hükümlü, 32 bin 109 kişilik terör mağduru açık kontenjanı bulunmaktadır.

İşsizlik Sigortası Fonu İle İlgili Bilgiler

İşsizlik Sigortası Fonundan, Ekim 2007 ayında 96.171 kişiye toplam 28.611.939,67.- YTL ödeme yapılmıştır.

Ücret Garanti Fonu, İşsizlik sigortası Fonu içerisinde değerlendirilmekte olup, Fonun varlığı Ekim sonu itibariyle, ödemeler toplamı 8.368.777,72 YTL düşüldükten sonra 59.021.641,54 YTL'dir. Ekim 2007 ayında Ücret Garanti Fonu'ndan 245 kişiye toplam 272.548,11-YTL ödenmiştir.

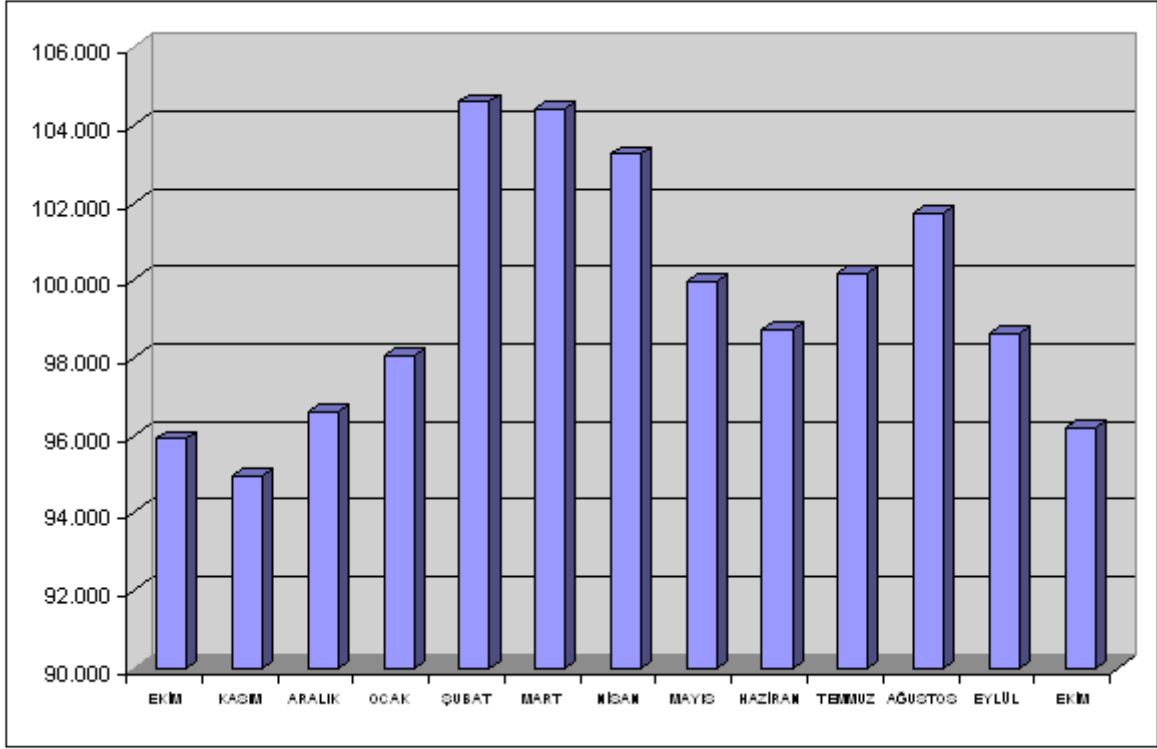
Kısa Çalışma Ödeneğinden bugüne kadar 278 kişiye 97.016,08 YTL ödenmiştir. En son haziran ayı içerisinde ise 33 kişiye toplam 18.389,15 YTL Kısa Çalışma Ödeneği ödenmiştir.

31 Ekim 2007 tarihi itibariyle, Fonun toplam gelirleri; 9 milyar 817 milyon YTL işçi ve işveren primi (gecikme zammı dahil), 3 milyar 280 milyon YTL Devlet Katkısı, 10 milyon 295 bin YTL İdari Para Cezası ve 17 milyar 787 milyon YTL faiz geliri olmak üzere toplam 30 milyar 895 milyon YTL olarak gerçekleşmiştir. Fonun toplam varlığı, işsizlik sigortası giderleri 1 milyar 475 milyon YTL ve ücret garanti fonu gideri 8 milyon 368 bin YTL düşüldükten sonra, 29 milyar 411 milyon YTL'dir.

İşsizlik Ödeneğine İlişkin Bilgiler

Ekim ayında işsizlik ödeneğinden faydalanmak için 18 bin 165 kişi başvurmuştur. Başvuruların % 32'si İstanbul ilinden gelmiştir. 1407 kişinin ödemesi kesilirken, 147 kişinin ödemesi de sona ermiştir. İşsizlik Sigortasının uygulamaya başladığı Mart 2002 tarihinden 30.09.2007 tarihine kadar sisteme 1.010.650 kişi başvuruda bulunmuş, 907.148 kişi işsizlik ödeneği almaya hak kazanmış, toplam 1.251.913.855,11.-YTL ödemede bulunulmuştur.

Grafik 3: Son Bir Yıl İerisinde İřsizlik Ödeneđi Alan Kiři Sayısı



İřgücü Yetiřtirme Kursları ve Mesleki Rehabilitasyon Faaliyetleri

Ekim ayı ierisinde toplam 119 adet kurs açılmıř olup, kurslarımızdan bin 435 kiři erkekle, 606 kiři kadın olmak üzere toplam 2 bin 41 kiři yararlanmıřtır. Açılan kursların 8 tanesi istihdam garantili kurs olup bu kurslarımızdan 100 kiři erkekle, 84 kiři kadın olmak üzere 184 kiři faydalanmıřtır.



İŞKUR



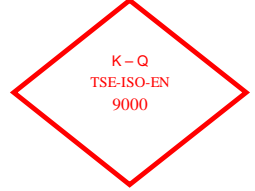
		Yıllar	2006	2007	Değişim Oranı (%)
			Ekim	Ekim	
BAŞVURU	Toplam	Toplam	38.782	44.916	15,82
		Erkek	26.815	30.907	15,26
		Kadın	11.967	14.009	17,06
	İşsiz	Toplam	36.207	43.564	20,32
		Erkek	24.956	29.962	20,06
		Kadın	11.251	13.602	20,90
	Diğer *	Toplam	2.575	1.352	-47,50
		Erkek	1.859	945	-49,17
		Kadın	716	407	-43,16
		Toplam	9.710	10.753	10,74
AKÇIK İŞ		Kamu	2.102	536	-74,50
		Özel	7.608	10.217	34,29
İŞVERENE TAKDİM		Toplam	12.950	61.871	377,77
		Erkek	10.508	51.837	393,31
		Kadın	2.442	10.034	310,89
İŞE YERLEŞTİRME	Toplam	Toplam	4.772	5.211	9,20
		Erkek	3.819	4.170	9,19
		Kadın	953	1.041	9,23
	Normal Yerleştirme	Toplam	2.710	3.571	31,77
		Erkek	2.019	2.686	33,04
		Kadın	691	885	28,08
	Özürlü Yerleştirme	Toplam	1.633	1.277	-21,80
		Erkek	1.382	1.130	-18,23
		Kadın	251	147	-41,43
	Eski Hükümlü Yerleştirme	Toplam	425	363	-14,59
		Erkek	415	354	-14,70
		Kadın	10	9	-10,00
	Terör Mağduru Yerleştirme	Toplam	4	0	-100,00
		Erkek	3	0	-100,00
Kadın		1	0	-100,00	
KAYITLI İŞGÜCÜ		Toplam	1.030.117	784.529	-23,84
		Erkek	765.696	587.735	-23,24
		Kadın	264.421	196.794	-25,58
KAYITLI İŞSİZ		Toplam	960.411	719.717	-25,06
		Erkek	708.845	534.644	-24,58
		Kadın	251.566	185.073	-26,43
YURTDIŞI BAŞVURU		Toplam	6	7	16,67
		Erkek	6	3	-50,00
		Kadın	0	4	-
YURTDIŞI GÖNDERME		Toplam	5.119	6.580	28,54
		Erkek	5.110	6.274	22,78
		Kadın	9	306	3300,00

* Daha İyi Şartlarda İş Arayanlar, Emeklilerden İş Arayanlar, Belirli Bir İş Yerinde İş Arayanlar

		Yıllar	2006	2007	Değişim Oranı (%)
			Ocak-Ekim	Ocak-Ekim	
BAŞVURU	Toplam	Toplam	446.559	569.251	27,47
		Erkek	330.196	425.724	28,93
		Kadın	116.363	143.527	23,34
	İşsiz	Toplam	403.705	525.504	30,17
		Erkek	296.059	391.759	32,32
		Kadın	107.646	133.745	24,25
	Diğer *	Toplam	42.854	43.747	2,08
		Erkek	34.137	33.965	-0,50
		Kadın	8.717	9.782	12,22
		Toplam	116.458	153.349	31,68
AKÇIK İŞ		Kamu	26.924	15.131	-43,80
		Özel	89.534	138.218	54,37
İŞVERENE TAKDİM		Toplam	281.774	624.908	121,78
		Erkek	235.989	530.577	124,83
		Kadın	45.785	94.331	106,03
İŞE YERLEŞTİRME	Toplam	Toplam	74.490	78.535	5,43
		Erkek	60.666	61.849	1,95
		Kadın	13.824	16.686	20,70
	Normal Yerleştirme	Toplam	48.655	61.063	25,50
		Erkek	37.614	46.131	22,64
		Kadın	11.041	14.932	35,24
	Özürlü Yerleştirme	Toplam	20.346	13.434	-33,97
		Erkek	17.672	11.757	-33,47
		Kadın	2.674	1.677	-37,28
	Eski Hükümlü Yerleştirme	Toplam	5.412	4.005	-26,00
		Erkek	5.310	3.928	-26,03
		Kadın	102	77	-24,51
	Terör Mağduru Yerleştirme	Toplam	77	33	-57,14
		Erkek	70	33	-52,86
Kadın		7	0	-100,00	
KAYITLI İŞGÜCÜ		Toplam	1.030.117	784.529	-23,84
		Erkek	765.696	587.735	-23,24
		Kadın	264.421	196.794	-25,58
KAYITLI İŞSİZ		Toplam	960.411	719.717	-25,06
		Erkek	708.845	534.644	-24,58
		Kadın	251.566	185.073	-26,43
YURTDIŞI BAŞVURU		Toplam	279	143	-48,75
		Erkek	237	100	-57,81
		Kadın	42	43	2,38
YURTDIŞI GÖNDERME		Toplam	61.757	64.215	3,98
		Erkek	61.692	60.443	-2,02
		Kadın	65	3.772	5703,08



İŞKUR



TABLO 2: BAŞVURULAR

Ay İçindeki Başvurular

		<i>Eylül 2007</i>	<i>Ekim 2007</i>	<i>Değişim Oranı (%)</i>
TOPLAM BAŞVURU	Toplam	44.464	44.916	1,02
	İşsiz	42.727	43.564	1,96
	Normal	39.886	40.066	0,45
	Özürlü	2.437	3.059	25,52
	Eski Hükümlü	399	438	9,77
	Terörden Etkilenen	5	1	-80,00
	Daha İyi Şartlarda İş Arayan	1.373	1.077	-21,56
	Emekli	53	47	-11,32
	Belli Bir İşyerinde Çalışmak İsteyenler	311	228	-26,69
	ERKEK	Toplam	31.200	30.907
İşsiz		29.843	29.962	0,40
Normal		27.838	27.491	-1,25
Özürlü		1.611	2.043	26,82
Eski Hükümlü		389	428	10,03
Terörden Etkilenen		5	0	-100,00
Daha İyi Şartlarda İş Arayan		1.051	725	-31,02
Emekli		45	41	-8,89
Belli Bir İşyerinde Çalışmak İsteyenler		261	179	-31,42
KADIN		Toplam	13.264	14.009
	İşsiz	12.884	13.602	5,57
	Normal	12.048	12.575	4,37
	Özürlü	826	1.016	23,00
	Eski Hükümlü	10	10	0,00
	Terörden Etkilenen	0	1	-
	Daha İyi Şartlarda İş Arayan	322	352	9,32
	Emekli	8	6	-25,00
	Belli Bir İşyerinde Çalışmak İsteyenler	50	49	-2,00



İŞKUR



TABLO 3: AYLAR İTİBARIYLA AYIÇİNDE YENİ BAŞVURU, AÇIK İŞ VE İŞE YERLEŞTİRME GENEL VERİLERİ
AYLAR

	Yıllar	Ocak 2007			Şubat 2007			Mart 2007			Nisan 2007			Mayıs 2007			Haziran 2007			Temmuz 2007			Ağustos			Eylül			Ekim			Kasım			Aralık			Toplam		
		Erkek	Kadın	Toplam	Erkek	Kadın	Toplam	Erkek	Kadın	Toplam	Erkek	Kadın	Toplam	Erkek	Kadın	Toplam	Erkek	Kadın	Toplam	Erkek	Kadın	Toplam	Erkek	Kadın	Toplam	Erkek	Kadın	Toplam	Erkek	Kadın	Toplam	Erkek	Kadın	Toplam						
BAŞVURU	TOPLAM	2007	52.409	16.081	68.490	51.361	15.194	66.555	54.455	16.883	71.338	58.007	15.637	73.644	46.244	13.839	60.083	33.331	11.639	44.970	34.747	14.088	48.835	33.063	12.893	45.956	31.200	13.264	44.464	30.907	14.009	44.916	425.724	143.627	569.351					
	2008	%																																						
	İŞSİZ	2007	47.670	14.339	62.009	45.980	13.875	59.855	48.605	15.240	63.845	50.926	13.669	64.595	42.393	12.848	55.241	31.670	11.271	42.941	33.016	13.805	46.821	31.754	12.422	44.216	29.943	12.864	42.737	29.962	13.602	43.564	391.799	133.745	525.544					
2008	%																																							
AÇIK İŞ	DİĞER	2007	4.739	1.742	6.481	5.381	1.319	6.700	5.850	1.643	7.493	7.081	1.978	9.059	3.851	991	4.842	1.761	368	2.129	1.731	483	2.214	1.269	471	1.740	1.367	390	1.737	945	407	1.952	33.965	9.782	43.747					
	2008	%																																						
	2007	10.855																																						
2008	%																																							
İŞVERENE TAKDİM	2007	25.522	4.703	30.225	31.584	6.195	37.779	46.842	8.525	55.367	69.727	10.766	80.483	77.648	13.391	91.039	62.536	10.765	73.301	55.130	9.778	64.908	57.703	10.189	67.892	52.048	9.995	62.043	51.837	10.034	61.871	630.977	94.331	725.308						
	2008	%																																						
	2007	3.415	1.157	4.572	4.074	1.511	5.585	5.648	1.469	7.117	6.847	2.315	9.162	12.855	3.391	16.246	7.827	1.934	9.761	6.870	1.512	8.382	5.152	1.178	6.330	4.991	1.178	6.169	4.170	1.041	5.211	61.849	16.686	78.535						
2008	%																																							
İŞE YERLEŞTİRME	2007	669.696	231.471	901.137	714.335	245.356	959.691	744.678	252.906	997.484	745.298	245.042	990.340	722.654	233.256	955.910	656.895	217.020	873.915	627.941	212.089	840.030	615.188	208.026	823.194	600.676	201.549	802.224	587.735	196.794	784.629									
	2008	%																																						
	2007	602.867	214.795	817.662	643.066	227.841	871.437	669.142	234.078	903.520	671.582	227.624	899.206	649.909	216.743	866.652	693.043	201.908	794.961	598.089	197.744	765.843	556.798	194.073	750.871	545.140	189.036	734.178	534.644	185.073	719.117									
2008	%																																							
YÜRÜTÜŞİ BAŞVURU	2007	16	8	24	13	10	23	25	3	28	10	3	13	6	1	7	6	3	8	10	8	18	8	0	8	4	3	7	3	4	7	100	43	143						
	2008	%																																						
	2007	3.929	456	4.385	4.306	15	4.320	8.772	438	9.210	5.338	346	5.684	7.912	375	8.187	6.813	332	7.146	5.976	501	6.477	6.769	556	7.314	4.465	448	4.913	6.274	306	6.650	60.443	3.772	64.215						
2008	%																																							

* Data İy Şartlarda İy Arayanlar, Emeklilerden İy Arayanlar, Bekli Bir İy Yerinde İy Arayanlar



İŞKUR



TABLO 4: İŞE YERLEŞTİRMELER

		İşe Yerleştirme		Değişim Oranı (%)
		Eylül 2007	Ekim 2007	
TOPLAM İŞE YERLEŞTİRME	Toplam	6.169	5.211	-15,53
	Kamu	648	1.027	58,49
	Özel	5.521	4.184	-24,22
	Tarım dışı	6.123	5.155	-15,81
	Tarım içi	46	56	21,74
	Normal Yerleştirme	4.532	3.571	-21,20
	Kamu	625	973	55,68
	Özel	3.907	2.598	-33,50
	Özürlü yerleştirme	1.246	1.277	2,49
	Kamu	14	34	142,86
	Özel	1.232	1.243	0,89
	E.Hükümlü Yerleştirme	386	363	-5,96
	Kamu	9	20	122,22
	Özel	377	343	-9,02
	Terörden Etki.Yerleştirme (Özel)	5	0	-100,00
ERKEK	Toplam	4.991	4.170	-16,45
	Kamu	552	843	52,72
	Özel	4.439	3.327	-25,05
	Tarım dışı	4.961	4.139	-16,57
	Tarım içi	30	31	3,33
	Normal Yerleştirme	3.497	2.686	-23,19
	Kamu	529	793	49,91
	Özel	2.968	1.893	-36,22
	Özürlü yerleştirme	1.107	1.130	2,08
	Kamu	14	30	114,29
	Özel	1.093	1.100	0,64
	E.Hükümlü Yerleştirme	382	354	-7,33
	Kamu	9	20	122,22
	Özel	373	334	-10,46
	Terörden Etki.Yerleştirme (Özel)	5	0	-100,00
KADIN	Toplam	1.178	1.041	-11,63
	Kamu	96	184	91,67
	Özel	1.082	857	-20,79
	Tarım dışı	1.162	1.016	-12,56
	Tarım içi	16	25	56,25
	Normal Yerleştirme	1.035	885	-14,49
	Kamu	96	180	87,50
	Özel	939	705	-24,92
	Özürlü yerleştirme	139	147	5,76
	Kamu	0	4	-
	Özel	139	143	2,88
	E.Hükümlü Yerleştirme	4	9	125,00
	Kamu	0	0	-
	Özel	4	9	125,00
	Terörden Etki.Yerleştirme (Özel)	0	0	-



İŞKUR



TABLO 5: AÇIK İŞLER VE İŞE YERLEŞTİRMELER							
Ay İçerisinde Alınan Açık İşler				İşe Yerleştirme			
	Eylül 2007	Ekim 2007	Değişim Oranı (%)	Eylül 2007	Ekim 2007	Değişim Oranı (%)	Açık İşlerden İptaller
TOPLAM	12.481	10.753	-13,85	6.169	5.211	-15,53	145
Normal	6.558	4.877	-25,63	4.532	3.571	-21,20	65
Özürlü	3.551	3.601	1,41	1.246	1.277	2,49	63
Eski hükümlü	1.936	1.768	-8,68	386	363	-5,96	17
Terörden etkilenen	436	507	16,28	5	0	-100,00	0
Kamu	985	536	-45,58	648	1.027	58,49	3
Normal	817	448	-45,17	625	973	55,68	2
Özürlü	110	69	-37,27	14	34	142,86	1
Eski hükümlü	58	19	-67,24	9	20	122,22	0
Terörden etkilenen	0	0	-	0	0	-	0
Özel	11.496	10.217	-11,13	5.521	4.184	-24,22	142
Normal	5.741	4.429	-22,85	3.907	2.598	-33,50	63
Özürlü	3.441	3.532	2,64	1.232	1.243	0,89	62
Eski hükümlü	1.878	1.749	-6,87	377	343	-9,02	17
Terörden etkilenen	436	507	16,28	5	0	-100,00	0

TABLO 6: İKTİSADİ FAALİYET KOLLARI İTİBARIYLA AÇIK İŞLER VE İŞE YERLEŞTİRMELER							
Ay İçerisinde Alınan Açık İşler				İşe Yerleştirme			
	Eylül 2007	Ekim 2007	Değişim Oranı (%)	Eylül 2007	Ekim 2007	Değişim Oranı (%)	Açık İşlerden İptaller
TOPLAM	12.481	10.753	-13,85	6.169	5.211	-15,53	145
Tarım, Avcılık, Ormancılık	69	150	117,39	46	56	21,74	0
Tarım, Avcılık, Ormancılık	69	145	110,14	46	55	19,57	0
Balıkçılık	0	5	-	0	1	-	0
Sanayi	7.040	6.225	-11,58	4.090	2.816	-31,15	77
Madencilik ve Taşocakçılığı	366	123	-66,39	219	51	-76,71	6
İmalat Sanayi	5.641	5.417	-3,97	3.180	2.188	-31,19	60
Elektrik, Gaz, ve Su	122	104	-14,75	60	317	428,33	0
İnşaat	911	581	-36,22	631	260	-58,80	11
Hizmetler	5.372	4.378	-18,50	2.033	2.339	15,05	68
Toptan ve Perakende Ticaret	1.083	1.374	26,87	381	477	25,20	30
Otel ve Lokantalar	436	303	-30,50	81	96	18,52	2
Taşıma, Depolama ve Haberleşme	524	407	-22,33	231	185	-19,91	10
Mali Aracı Kuruluşların Faaliyetleri	172	158	-8,14	45	62	37,78	1
Gayrimenkul Kiralama Faaliyetleri	1.170	565	-51,71	416	274	-34,13	12
Kamu yönetimi, Savunma ve	470	338	-28,09	210	484	130,48	3
Eğitim Hizmetleri	186	151	-18,82	64	157	145,31	1
Sağlık İşleri ve Sosyal Hizmetler	194	216	11,34	72	194	169,44	1
Diğer Toplumsal, Sosyal, Kişisel	1.126	860	-23,62	529	404	-23,63	8
Evlere Yapılan Hizmet İşleri	9	6	-33,33	4	6	50,00	0
Uluslararası Örgütler ve Temsilcisi	2	0	-	0	0	-	0

TABLO 6: İKTİSADİ FAALİYET KOLLARI İTİBARIYLA AÇIK İŞLER VE İŞE YERLEŞTİRMELER							
<i>Ay İçerisinde Alınan Açık İşler</i>				<i>İşe Yerleştirme</i>			
	<i>Eylül 2007</i>	<i>Ekim 2007</i>	<i>Değişim Oranı (%)</i>	<i>Eylül 2007</i>	<i>Ekim 2007</i>	<i>Değişim Oranı (%)</i>	<i>Açık İşlerden İptaller</i>
KAMU	985	536	-45,58	648	1.027	58,49	3
<i>Tarım, Avcılık, Ormancılık</i>	11	5	-54,55	8	0	-100,00	0
Tarım, Avcılık, Ormancılık	11	5	-54,55	8	0	-100,00	0
Balıkçılık	0	0	-	0	0	-	0
Sanayi	336	68	-79,76	253	332	31,23	0
Madencilik ve Taşocakçılığı	208	16	-92,31	185	2	-	0
İmalat Sanayi	45	18	-60,00	45	26	-42,22	0
Elektrik, Gaz, ve Su	24	24	0,00	4	296	7300,00	0
İnşaat	59	10	-83,05	19	8	-57,89	0
Hizmetler	638	463	-27,43	387	695	79,59	3
Toptan ve Perakende Ticaret	2	0	-	0	17	-	0
Oteller ve Lokantalar	9	20	122,22	14	16	14,29	0
Taşıma, Depolama ve Haberleşme	5	1	-	11	27	-	0
Mali Aracı Kuruluşların Faaliyetleri	1	0	-	0	0	-	0
Gayrimenkul Kiralama Faaliyetleri	12	4	-	0	9	-	1
Kamu yönetimi, Savunma ve Eğitim Hizmetleri	323	275	-14,86	192	456	137,50	2
Eğitim Hizmetleri	133	90	-32,33	40	130	225,00	0
Sağlık İşleri ve Sosyal Hizmetler	0	5	-	13	1	-92,31	0
Diğer Toplumsal, Sosyal, Kişisel	153	68	-55,56	117	39	-66,67	0
Everde Yapılan Hizmet İşleri	0	0	-	0	0	-	0
Uluslararası Örgütler ve Temsilcisi	0	0	-	0	0	-	0
ÖZEL	11.496	10.217	-11,13	5.521	4.184	-24,22	142
<i>Tarım, Avcılık, Ormancılık</i>	58	145	150,00	38	56	47,37	0
Tarım, Avcılık, Ormancılık	58	140	141,38	38	55	44,74	0
Balıkçılık	0	5	-	0	1	-	0
Sanayi	6.704	6.157	-8,16	3.837	2.484	-35,26	77
Madencilik ve Taşocakçılığı	158	107	-32,28	34	49	44,12	6
İmalat Sanayi	5.596	5.399	-3,52	3.135	2.162	-31,04	60
Elektrik, Gaz, ve Su	98	80	-18,37	56	21	-62,50	0
İnşaat	852	571	-32,98	612	252	-58,82	11
Hizmetler	4.734	3.915	-17,30	1.646	1.644	-0,12	65
Toptan ve Perakende Ticaret	1.081	1.374	27,10	381	460	20,73	30
Oteller ve Lokantalar	427	283	-33,72	67	80	19,40	2
Taşıma, Depolama ve Haberleşme	519	406	-21,77	220	158	-28,18	10
Mali Aracı Kuruluşların Faaliyetleri	171	158	-7,60	45	62	37,78	1
Gayrimenkul Kiralama Faaliyetleri	1.158	561	-51,55	416	265	-36,30	11
Kamu yönetimi, Savunma ve Eğitim Hizmetleri	147	63	-57,14	18	28	55,56	1
Eğitim Hizmetleri	53	61	15,09	24	27	12,50	1
Sağlık İşleri ve Sosyal Hizmetler	194	211	8,76	59	193	227,12	1
Diğer Toplumsal, Sosyal, Kişisel	973	792	-18,60	412	365	-11,41	8
Everde Yapılan Hizmet İşleri	9	6	-33,33	4	6	50,00	0
Uluslararası Örgütler ve Temsilcisi	2	0	-	0	0	-	0



İŞKUR



TABLO 7: MESLEKLER İTİBARIYLA AÇIK İŞLER VE İŞE YERLEŞTİRMELER

Ay İçerisinde Alınan Açık İşler

İşe Yerleştirme

MESLEKLER	Değişim			Değişim			Açık İşlerden İptaller
	Eylül 2007	Ekim 2007	Oranı (%)	Eylül 2007	Ekim 2007	Oranı (%)	
Büro Memuru (Genel)	776	595	-23,32	301	190	-36,88	8
Diğer Büro Memurları	266	119	-55,26	29	51	75,86	6
Bilgisayar İşletmeni	13	21	61,54	7	6	-14,29	0
Muhasebeci	34	45	32,35	23	25	8,70	3
Elektrik Teknisyeni (Genel)	100	47	-53,00	57	86	50,88	0
Bilgisayar Operatörü	13	12	-7,69	4	18	350,00	0
Kamyon ve Kamyonet Şoförü (Şehir içi)	18	16	-11,11	7	10	42,86	1
Bilgisayar Programcısı	7	5	-28,57	2	4	100,00	0
Satış Elemanı	181	57	-68,51	18	16	-11,11	0
Dikiş Makinesi Operatörü (Kumaş)	107	252	135,51	52	61	17,31	0
Koruyucu Güvenlik Memuru	0	0	-	0	0	-	0
Güvenlik Görevlisi	56	56	0,00	3	48	1500,00	0
Temizlik Görevlisi	4	10	150,00	2	5	150,00	0
Şoför (Yük Taşıma)	51	18	-64,71	11	23	109,09	0
Diğer İmalat ve İlgili İşçiler (Elle)	517	342	-33,85	151	186	23,18	10
El ve Makine Dikişçisi (Genel)	97	79	-18,56	107	65	-39,25	0
Elektrikçi (Genel)	68	83	22,06	33	38	15,15	1
Şoför (Yolcu Taşıma)	5	10	100,00	5	2	-60,00	1
Ön Muhasebeci	46	45	-2,17	28	14	-50,00	5
Madenci (Genel)	13	0	-	0	0	-	0
Elektronik Bilgisayar Operatörü	3	0	-	3	0	-	0
Çocuk Gelişim Elemanı	41	2	-95,12	7	8	14,29	0
Aşçı (Özel Hizmet)	1	0	-100,00	1	0	-	0
Diğer Elektrikli Eşya Montajcıları ve İlgili Elektrik İşçileri	3	0	-	1	0	-100,00	0
Elektronik Teknisyeni (Genel)	18	12	-33,33	22	36	63,64	0
Bilgisayarlı Muhasebe Elemanı	1	2	-	1	2	-	0
Kalite Kontrolcü	26	34	30,77	17	10	-41,18	0
Motor Teknisyeni	5	9	80,00	5	11	120,00	0
Taksi Şoförü	12	12	0,00	4	7	75,00	0
Elektrik Teknikeri	16	33	106,25	6	9	50,00	0
İşletmeci (Genel)	1	5	-	1	7	600,00	0
Tesviyeci	16	22	37,50	16	40	150,00	0
Garson (Servis Elemanı)	40	54	35,00	30	11	-63,33	1
Otobüs Şoförü (Kaptan)	13	3	-76,92	25	2	-92,00	0
Bekçi	2	4	100,00	6	3	-50,00	1



İŞKUR



TABLO 7: MESLEKLER İTİBARIYLA AÇIK İŞLER VE İŞE YERLEŞTİRMELER

Ay İçerisinde Alınan Açık İşler

İşe Yerleştirme

MESLEKLER	Değişim			Değişim			Açık İşlerden İptaller
	Eylül 2007	Ekim 2007	Oranı (%)	Eylül 2007	Ekim 2007	Oranı (%)	
Mobilya İmalatçısı	48	33	-31,25	41	21	-48,78	0
Elektrik Ark Kaynakçısı (Makine ile)	55	45	-18,18	32	5	-84,38	0
Metal İşleri Teknisyeni	30	12	-60,00	5	50	900,00	0
Makine Teknikeri	5	17	240,00	15	6	-60,00	0
Diğer Bilgisayar Makinesi Operatörleri	0	0	-	0	0	-	0
İplikçi (Ring/Vater/Vargel)	2	19	850,00	1	0	-100,00	0
Sekreter (Genel)	39	31	-20,51	24	20	-16,67	0
Bankacılık Meslek Elemanı	3	0	-	0	1	-	0
Büro Memuru (Depolama)	0	0	-	0	0	-	0
Torna Tezgaahı Operatörü (Tornacı)	68	59	-13,24	37	11	-70,27	0
Ambalajcı (Elle)	1	2	100,00	0	1	-	0
Turizm ve Otelcilik Elemanı	0	0	-	0	2	-	0
Çektirmeci (Petrol ve Gaz Kuyuları)	0	0	-	0	0	-	0
Hemşire (Genel)	17	20	17,65	24	17	-29,17	1
Alt yapı Teknisyeni	0	0	-	0	0	-	0
Dokumacı (Dokuma Makineleri Operatörü)	90	2	-97,78	83	30	-63,86	0
Forklift Operatörü	17	28	64,71	8	15	87,50	2
Ekonomist (Genel)	0	0	-	0	0	-	0
İnşaat Teknikeri	5	6	20,00	4	4	0,00	0
Pazarlamacı	57	14	-75,44	15	29	93,33	0
Diğer Elektronik Montörleri	0	0	-	0	0	-	0
Çaycı	2	7	250,00	4	5	25,00	1
Avukat	0	4	-	0	3	-	0
Gaz Altı Kaynakçısı	79	69	-12,66	68	21	-69,12	0
Jeoloji Mühendisi	0	0	-	0	0	-	0
Makine Teknisyeni (Genel)	11	31	181,82	6	104	1633,33	0
Ekip Makinisti (Petrol)	0	0	-	0	0	-	0
Makine Mühendisi (Genel)	19	29	52,63	14	8	-42,86	0
İstihsal Teknisyeni	21	54	157,14	105	27	-74,29	0
Elektrik-Elektronik Mühendisi	4	10	150,00	2	7	-	1
Oksijen ve Elektrik Kaynakçısı (Genel)	49	68	38,78	16	44	175,00	1
Deri İşçisi	2	0	-100,00	0	0	-	0
İşletme Meslek Elemanı	0	0	-	0	0	-	0
İnşaat Teknisyeni (Genel)	3	0	-100,00	0	0	-	0
Halkla İlişkiler Görevlisi	1	0	-100,00	2	2	0,00	0
Beden İşçisi	7.541	6.768	-10,25	3.639	3.216	-11,62	87
Diğer	1.742	1.421	-18,43	1.039	568	-45,33	15
TOPLAM	12.481	10.753	-13,85	6.169	5.211	-15,53	145



İŞKUR



TABLO 8: MESLEKLER İTİBARIYLA BAŞVURULAR VE İŞE YERLEŞTİRMELER

MESLEKLER	Başvurular			İşe Yerleştirme		
	Eylül 2007	Ekim 2007	Değişim Oranı (%)	Eylül 2007	Ekim 2007	Değişim Oranı (%)
Büro Memuru (Genel)	3.637	3.149	-13,42	301	190	-36,88
Diğer Büro Memurları	852	945	10,92	29	51	75,86
Bilgisayar İşletmeni	1.173	1.121	-4,43	7	6	-14,29
Muhasebeci	743	786	5,79	23	25	8,70
Elektrik Teknisyeni (Genel)	519	458	-11,75	57	86	50,88
Bilgisayar Operatörü	622	614	-1,29	4	18	350,00
Kamyon ve Kamyonet Şoförü (Şehir içi)	245	318	29,80	7	10	42,86
Bilgisayar Programcısı	164	128	-21,95	2	4	100,00
Satış Elemanı	448	470	4,91	18	16	-11,11
Dikiş Makinesi Operatörü (Kumaş)	162	192	18,52	52	61	17,31
Koruyucu Güvenlik Memuru	0	0	-	0	0	-
Güvenlik Görevlisi	222	263	18,47	3	48	1500,00
Temizlik Görevlisi	55	85	54,55	2	5	150,00
Şoför (Yük Taşıma)	152	193	26,97	11	23	109,09
Diğer İmalat ve İlgili İşçiler (Elle)	111	161	45,05	151	186	23,18
El ve Makine Dikişçisi (Genel)	206	149	-27,67	107	65	-39,25
Elektrikçi (Genel)	135	135	0,00	33	38	15,15
Şoför (Yolcu Taşıma)	152	209	37,50	5	2	-60,00
Ön Muhasebeci	913	1.026	12,38	28	14	-50,00
Madenci (Genel)	2	3	-	0	0	-
Elektronik Bilgisayar Operatörü	19	20	5,26	3	0	-
Çocuk Gelişim Elemanı	267	225	-15,73	7	8	14,29
Aşçı (Özel Hizmet)	11	8	-27,27	1	0	-
Diğer Elektrikli Eşya Montajcıları ve İlgili Elektrik İşçileri	124	30	-75,81	1	0	-100,00
Elektronik Teknisyeni (Genel)	237	162	-31,65	22	36	63,64
Bilgisayarlı Muhasebe Elemanı	130	138	6,15	1	2	-
Kalite Kontrolcü	181	199	9,94	17	10	-41,18
Motor Teknisyeni	111	100	-9,91	5	11	120,00
Taksi Şoförü	135	135	0,00	4	7	75,00
Elektrik Teknikeri	149	142	-4,70	6	9	50,00
İşletmeci (Genel)	134	178	32,84	1	7	600,00
Tesviyeci	236	167	-29,24	16	40	150,00
Garson (Servis Elemanı)	165	214	29,70	30	11	-63,33
Otobüs Şoförü (Kaptan)	82	80	-2,44	25	2	-92,00
Bekçi	83	77	-7,23	6	3	-50,00



İŞKUR

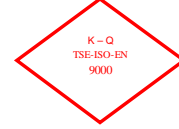


TABLO 8: MESLEKLER İTİBARIYLA BAŞVURULAR VE İŞE YERLEŞTİRMELER
Başvurular İşe Yerleştirme

MESLEKLER	Başvurular			İşe Yerleştirme		
	Eylül 2007	Ekim 2007	Değişim Oranı (%)	Eylül 2007	Ekim 2007	Değişim Oranı (%)
Mobilya İmalatçısı	115	136	18,26	41	21	-48,78
Elektrik Ark Kaynakçısı (Makine ile)	132	99	-25,00	32	5	-84,38
Metal İşleri Teknisyeni	156	134	-14,10	5	50	900,00
Makine Teknikeri	121	91	-24,79	15	6	-60,00
Diğer Bilgisayar Makinesi Operatörleri	16	9	-43,75	0	0	-
İplikçi (Ring/Vater/Vargel)	77	91	18,18	1	0	-100,00
Sekreter(Genel)	214	258	20,56	24	20	-16,67
Bankacılık Meslek Elemanı	90	109	21,11	0	1	-
Büro Memuru (Depolama)	0	0	-	0	0	-
Torna Tezgahı Operatörü (Tornacı)	82	74	-9,76	37	11	-70,27
Ambalajcı (Elle)	58	68	17,24	0	1	-
Turizm ve Otelcilik Elemanı	55	70	27,27	0	2	-
Çektirmeci (Petrol ve Gaz Kuyuları)	0	0	-	0	0	-
Hemşire (Genel)	33	30	-9,09	24	17	-29,17
Alt yapı Teknisyeni	1	2	-	0	0	-
Dokumacı (Dokuma Makineleri Operatörü)	179	137	-23,46	83	30	-63,86
Forklift Operatörü	65	67	3,08	8	15	87,50
Ekonomist (Genel)	48	31	-35,42	0	0	-
İnşaat Teknikeri	50	43	-14,00	4	4	0,00
Pazarlamacı	199	176	-11,56	15	29	93,33
Diğer Elektronik Montörleri	3	2	-33,33	0	0	-
Çaycı	178	183	2,81	4	5	25,00
Avukat	4	12	200,00	0	3	-
Gaz Altı Kaynakçısı	70	69	-1,43	68	21	-69,12
Jeoloji Mühendisi	13	8	-38,46	0	0	-
Makine Teknisyeni (Genel)	68	60	-11,76	6	104	1633,33
Ekip Makinisti (Petrol)	0	1	-	0	0	-
Makine Mühendisi (Genel)	73	58	-20,55	14	8	-42,86
İstihsal Teknisyeni	179	134	-25,14	105	27	-74,29
Elektrik-Elektronik Mühendisi	28	35	25,00	2	7	-
Oksijen ve Elektrik Kaynakçısı (Genel)	30	36	20,00	16	44	175,00
Deri İşçisi	25	30	20,00	0	0	-
İşletme Meslek Elemanı	50	55	10,00	0	0	-
İnşaat Teknisyeni (Genel)	14	7	-50,00	0	0	-
Halkla İlişkiler Görevlisi	95	93	-2,11	2	2	0,00
Beden İşçisi	16.248	17.330	6,66	3.639	3.216	-11,62
Diğer	13.118	12.898	-1,68	1.039	568	-45,33
TOPLAM	44.464	44.916	1,02	6.169	5.211	-15,53



İŞKUR



TABLO 9: YAŞ GRUPLARINA GÖRE BAŞVURU VE İŞE YERLEŞTİRMELER
Ay içindeki Başvurular İşe Yerleştirme

	Eylül 2007	Ekim 2007	Değişim Oranı (%)	Eylül 2007	Ekim 2007	Değişim Oranı (%)
TOPLAM	44.464	44.916	1,02	6.169	5.211	-15,53
15-19 Arası	3.329	3.538	6,28	461	352	-23,64
20-24 Arası	11.208	10.740	-4,18	1.665	1.250	-24,92
25-29 Arası	9.469	9.457	-0,13	1.719	1.425	-17,10
30-34 Arası	6.748	6.996	3,68	975	944	-3,18
35-39 Arası	5.127	5.361	4,56	634	598	-5,68
40-44 Arası	3.984	4.126	3,56	396	380	-4,04
45-64 Arası	4.363	4.477	2,61	317	261	-17,67
65 ve Yukarısı	236	221	-6,36	2	1	-50,00
ERKEK	31.200	30.907	-0,94	4.991	4.170	-16,45
15-19 Arası	1.945	2.052	5,50	315	214	-32,06
20-24 Arası	7.397	6.726	-9,07	1.271	979	-22,97
25-29 Arası	6.481	6.499	0,28	1.398	1.179	-15,67
30-34 Arası	4.809	4.961	3,16	825	780	-5,45
35-39 Arası	3.809	3.952	3,75	545	483	-11,38
40-44 Arası	3.119	3.144	0,80	345	309	-10,43
45-64 Arası	3.434	3.391	-1,25	290	225	-22,41
65 ve Yukarısı	206	182	-11,65	2	1	-50,00
KADIN	13.264	14.009	5,62	1.178	1.041	-11,63
15-19 Arası	1.384	1.486	7,37	146	138	-5,48
20-24 Arası	3.811	4.014	5,33	394	271	-31,22
25-29 Arası	2.988	2.958	-1,00	321	246	-23,36
30-34 Arası	1.939	2.035	4,95	150	164	9,33
35-39 Arası	1.318	1.409	6,90	89	115	29,21
40-44 Arası	865	982	13,53	51	71	39,22
45-64 Arası	929	1.086	16,90	27	36	33,33
65 ve Yukarısı	30	39	30,00	0	0	-



İŞKUR

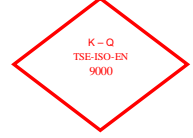


TABLO 10: EĞİTİM DÜZEYLERİNE GÖRE BAŞVURU VE İŞE YERLEŞTİRMELER
Ay içindeki Başvurular İşe Yerleştirme

	<i>Eylül 2007</i>	<i>Ekim 2007</i>	<i>Değişim Oranı (%)</i>	<i>Eylül 2007</i>	<i>Ekim 2007</i>	<i>Değişim Oranı (%)</i>
TOPLAM	44.464	44.916	1,02	6.169	5.211	-15,53
Okur Yazar Olmayan	917	1.207	31,62	23	16	-30,43
Okur Yazar	1.223	1.636	33,77	229	274	19,65
İlköğretim	18.949	19.924	5,15	3.497	2.772	-20,73
Ortaöğretim (Lise ve Dengi)	15.765	14.959	-5,11	1.962	1.661	-15,34
Önlisans	3.854	3.508	-8,98	272	254	-6,62
Lisans	3.606	3.538	-1,89	185	232	25,41
Yüksek Lisans	142	137	-3,52	1	2	100,00
Doktora	8	7	-12,50	0	0	-
ERKEK	31.200	30.907	-0,94	4.991	4.170	-16,45
Okur Yazar Olmayan	431	563	30,63	20	15	-25,00
Okur Yazar	850	1.091	28,35	205	182	-11,22
İlköğretim	14.834	15.164	2,22	2.999	2.288	-23,71
Ortaöğretim (Lise ve Dengi)	10.834	9.931	-8,33	1.466	1.350	-7,91
Önlisans	1.982	1.808	-8,78	190	179	-5,79
Lisans	2.184	2.258	3,39	110	156	41,82
Yüksek Lisans	77	87	12,99	1	0	-
Doktora	8	5	-37,50	0	0	-
KADIN	13.264	14.009	5,62	1.178	1.041	-11,63
Okur Yazar Olmayan	486	644	32,51	3	1	-66,67
Okur Yazar	373	545	46,11	24	92	283,33
İlköğretim	4.115	4.760	15,67	498	484	-2,81
Ortaöğretim (Lise ve Dengi)	4.931	5.028	1,97	496	311	-37,30
Önlisans	1.872	1.700	-9,19	82	75	-8,54
Lisans	1.422	1.280	-9,99	75	76	1,33
Yüksek Lisans	65	50	-23,08	0	2	-
Doktora	0	2	-	0	0	-



İŞKUR

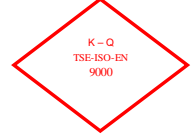


TABLO 11: İLLER İTİBARIYLA AÇIK İŞLER VE İŞE YERLEŞTİRMELER
Ay içinde Alınan Açık İşler İşe Yerleştirme

	<i>Eylül 2007</i>	<i>Ekim 2007</i>	<i>Değişim Oranı (%)</i>	<i>Eylül 2007</i>	<i>Ekim 2007</i>	<i>Değişim Oranı (%)</i>	<i>Açık İşlerden İptaller</i>
ADANA	269	230	-14,50	202	182	-9,90	0
ADİYAMAN	20	6	-70,00	14	5	-64,29	0
AFYONKARAHİSAR	40	99	147,50	22	45	104,55	1
AĞRI	11	4	-63,64	20	3	-85,00	0
AKSARAY	50	16	-68,00	40	17	-57,50	0
AMASYA	49	23	-53,06	41	34	-17,07	0
ANKARA	548	526	-4,01	155	461	197,42	1
ANTALYA	484	342	-29,34	50	39	-22,00	0
ARDAHAN	1	1	-	1	0	-100,00	0
ARTVİN	1	14	1300,00	7	10	42,86	0
AYDIN	78	69	-11,54	52	128	146,15	0
BALIKESİR	97	52	-46,39	99	62	-37,37	0
BARTIN	79	86	8,86	40	31	-22,50	0
BATMAN	1	0	-	0	0	-	0
BAYBURT	0	8	-	0	0	-	0
BİLECİK	58	34	-41,38	34	32	-5,88	0
BİNGÖL	5	0	-	4	1	-	0
BİTLİS	1	1	0,00	0	2	-	0
BOLU	64	64	0,00	57	6	-89,47	1
BURDUR	11	19	72,73	18	1	-94,44	0
BURSA	963	672	-30,22	419	356	-15,04	11
ÇANAKKALE	69	54	-21,74	28	10	-64,29	0
ÇANKIRI	37	38	2,70	4	1	-75,00	1
ÇORUM	54	72	33,33	34	19	-44,12	0
DENİZLİ	229	201	-12,23	152	66	-56,58	0
DİYARBAKIR	147	5	-96,60	134	2	-98,51	0
DÜZCE	241	99	-58,92	277	100	-63,90	0
EDİRNE	22	29	31,82	11	45	309,09	8
ELAZIĞ	36	49	36,11	23	13	-43,48	5
ERZİNCAN	19	28	47,37	23	32	39,13	0
ERZURUM	50	16	-68,00	44	35	-20,45	0
ESKİŞEHİR	296	300	1,35	123	68	-44,72	20
GAZİANTEP	171	96	-43,86	84	70	-16,67	2
GİRESUN	4	18	350,00	8	1	-87,50	0
GÜMÜŞHANE	10	9	-10,00	8	2	-75,00	0
HAKKARİ	8	0	-100,00	5	4	-	0
HATAY	80	201	151,25	21	14	-33,33	0
İĞDIR	0	0	-	0	0	-	0
İSPARTA	70	84	20,00	24	62	158,33	0
İSTANBUL	3.975	3.686	-7,27	1.485	1.664	12,05	58
İZMİR	994	297	-70,12	626	152	-75,72	8



İŞKUR



TABLO 11: İLLER İTİBARIYLA AÇIK İŞLER VE İŞE YERLEŞTİRMELER
Ay içinde Alınan Açık İşler İşe Yerleştirme

	<i>Eylül 2007</i>	<i>Ekim 2007</i>	<i>Değişim Oranı (%)</i>	<i>Eylül 2007</i>	<i>Ekim 2007</i>	<i>Değişim Oranı (%)</i>	<i>Açık İşlerden İptaller</i>
KAHRAMANMARAŞ	54	100	85,19	57	37	-35,09	0
KARABÜK	38	20	-47,37	30	12	-60,00	0
KARAMAN	26	76	192,31	27	28	3,70	0
KARS	1	3	-	0	1	-	1
KASTAMONU	55	55	0,00	7	64	814,29	1
KAYSERİ	338	206	-39,05	147	145	-1,36	4
KIRIKKALE	17	17	0,00	26	9	-65,38	0
KIRKLARELİ	49	39	-20,41	21	16	-23,81	0
KIRŞEHİR	25	19	-24,00	6	10	66,67	0
KİLİS	2	5	150,00	0	1	-	0
KOCAELİ	545	297	-45,50	396	211	-46,72	6
KONYA	144	86	-40,28	90	79	-12,22	2
KÜTAHYA	35	121	245,71	25	13	-48,00	0
MALATYA	173	118	-31,79	146	179	22,60	1
MANİSA	448	274	-38,84	178	123	-30,90	3
MARDİN	15	5	-66,67	17	4	-76,47	0
MERSİN	202	151	-25,25	143	80	-44,06	1
MUĞLA	113	98	-13,27	21	22	4,76	0
MUŞ	0	0	-	0	0	-	0
NEVŞEHİR	12	11	-8,33	9	8	-11,11	0
NİĞDE	51	22	-56,86	16	38	137,50	0
ORDU	67	28	-58,21	60	48	-20,00	0
OSMANIYE	13	10	-23,08	7	5	-28,57	0
RİZE	30	13	-56,67	14	7	-50,00	0
SAKARYA	113	155	37,17	104	116	11,54	1
SAMSUN	40	11	-72,50	9	5	-44,44	0
SİİRT	3	0	-	2	1	-	0
SİNOP	0	6	-	2	4	100,00	0
SİVAS	55	50	-9,09	15	9	-40,00	1
ŞANLIURFA	65	28	-56,92	21	4	-80,95	0
ŞIRNAK	0	24	-	0	0	-	0
TEKİRDAĞ	146	976	568,49	54	42	-22,22	8
TOKAT	43	15	-65,12	34	11	-67,65	0
TRABZON	43	18	-58,14	11	6	-45,45	0
TUNCELİ	1	1	0,00	0	1	-	0
UŞAK	42	27	-35,71	30	27	-10,00	0
VAN	14	7	-50,00	18	3	-83,33	0
YALOVA	16	13	-18,75	15	12	-20,00	0
YOZGAT	8	23	187,50	0	3	-	0
ZONGULDAK	97	77	-20,62	22	52	136,36	0
TOPLAM	12.481	10.753	-13,85	6.169	5.211	-15,53	145



İŞKUR

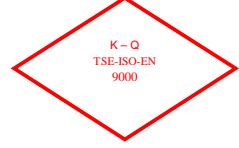


TABLO 12: İLLER İTİBARIYLA BAŞVURULAR VE İŞE YERLEŞTİRMELER

	Başvurular			İşe Yerleştirme		
	Eylül 2007	Ekim 2007	Değişim Oranı (%)	Eylül 2007	Ekim 2007	Değişim Oranı (%)
ADANA	1.510	1.602	6,09	202	182	-9,90
ADİYAMAN	170	336	97,65	14	5	-64,29
AFYONKARAHİSAR	347	252	-27,38	22	45	104,55
AĞRI	74	44	-40,54	20	3	-85,00
AKSARAY	150	168	12,00	40	17	-57,50
AMASYA	184	224	21,74	41	34	-17,07
ANKARA	2.629	2.359	-10,27	155	461	197,42
ANTALYA	736	1.190	61,68	50	39	-22,00
ARDAHAN	11	23	109,09	1	0	-100,00
ARTVİN	65	66	1,54	7	10	42,86
AYDIN	740	790	6,76	52	128	146,15
BALIKESİR	649	606	-6,63	99	62	-37,37
BARTIN	120	131	9,17	40	31	-22,50
BATMAN	142	56	-60,56	0	0	-
BAYBURT	21	21	0,00	0	0	-
BİLECİK	144	357	147,92	34	32	-5,88
BİNGÖL	58	71	22,41	4	1	-
BİTLİS	59	138	133,90	0	2	-
BOLU	244	112	-54,10	57	6	-89,47
BURDUR	145	116	-20,00	18	1	-94,44
BURSA	2.728	2.766	1,39	419	356	-15,04
ÇANAKKALE	206	175	-15,05	28	10	-64,29
ÇANKIRI	120	94	-21,67	4	1	-75,00
ÇORUM	263	344	30,80	34	19	-44,12
DENİZLİ	938	633	-32,52	152	66	-56,58
DIYARBAKIR	464	433	-6,68	134	2	-98,51
DÜZCE	444	367	-17,34	277	100	-63,90
EDİRNE	79	165	108,86	11	45	309,09
ELAZIĞ	321	332	3,43	23	13	-43,48
ERZİNCAN	110	140	27,27	23	32	39,13
ERZURUM	242	287	18,60	44	35	-20,45
ESKİŞEHİR	808	733	-9,28	123	68	-44,72
GAZİANTEP	963	1.084	12,56	84	70	-16,67
GİRESUN	202	237	17,33	8	1	-87,50
GÜMÜŞHANE	30	27	-10,00	8	2	-75,00
HAKKARİ	51	49	-3,92	5	4	-
HATAY	437	520	18,99	21	14	-33,33
İĞDIR	33	39	18,18	0	0	-
ISPARTA	280	196	-30,00	24	62	158,33
İSTANBUL	9.605	9.361	-2,54	1.485	1.664	12,05
İZMİR	3.113	3.521	13,11	626	152	-75,72



İŞKUR



TABLO 12: İLLER İTİBARIYLA BAŞVURULAR VE İŞE YERLEŞTİRMELER

	Başvurular			İşe Yerleştirme		
	Eylül 2007	Ekim 2007	Değişim Oranı (%)	Eylül 2007	Ekim 2007	Değişim Oranı (%)
KAHRAMANMARAŞ	506	423	-16,40	57	37	-35,09
KARABÜK	271	201	-25,83	30	12	-60,00
KARAMAN	115	132	14,78	27	28	3,70
KARS	39	48	23,08	0	1	-
KASTAMONU	256	177	-30,86	7	64	814,29
KAYSERİ	856	855	-0,12	147	145	-1,36
KIRIKKALE	261	204	-21,84	26	9	-65,38
KIRKLARELİ	281	264	-6,05	21	16	-23,81
KIRŞEHİR	130	126	-3,08	6	10	66,67
KİLİS	92	53	-42,39	0	1	-
KOCAELİ	2.153	1.930	-10,36	396	211	-46,72
KONYA	641	791	23,40	90	79	-12,22
KÜTAHYA	391	431	10,23	25	13	-48,00
MALATYA	507	584	15,19	146	179	22,60
MANİSA	890	866	-2,70	178	123	-30,90
MARDİN	107	94	-12,15	17	4	-76,47
MERSİN	913	972	6,46	143	80	-44,06
MUĞLA	338	374	10,65	21	22	4,76
MUŞ	63	82	30,16	0	0	-
NEVŞEHİR	143	102	-28,67	9	8	-11,11
NİĞDE	183	182	-0,55	16	38	137,50
ORDU	305	341	11,80	60	48	-20,00
OSMANİYE	188	209	11,17	7	5	-28,57
RİZE	147	119	-19,05	14	7	-50,00
SAKARYA	685	745	8,76	104	116	11,54
SAMSUN	617	640	3,73	9	5	-44,44
SİİRT	63	48	-23,81	2	1	-
SINOP	74	99	33,78	2	4	100,00
SİVAS	254	334	31,50	15	9	-40,00
ŞANLIURFA	445	453	1,80	21	4	-80,95
ŞIRNAK	41	46	12,20	0	0	-
TEKİRDAĞ	957	948	-0,94	54	42	-22,22
TOKAT	239	234	-2,09	34	11	-67,65
TRABZON	401	387	-3,49	11	6	-45,45
TUNCELİ	22	38	72,73	0	1	-
UŞAK	455	369	-18,90	30	27	-10,00
VAN	171	209	22,22	18	3	-83,33
YALOVA	125	128	2,40	15	12	-20,00
YOZGAT	187	176	-5,88	0	3	-
ZONGULDAK	317	337	6,31	22	52	136,36
TOPLAM	44.464	44.916	1,02	6.169	5.211	-15,53



İŞKUR

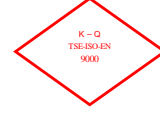


TABLO 13: EĞİTİM DÜZEYLERİNE GÖRE KAYITLI İŞSİZLERİN BEKLEME SÜRELERİ											
	30 GÜN VE AZ	1 - 2 AY	2 - 3 AY	3 - 4 AY	4 - 5 AY	5 - 6 AY	6 - 7 AY	7 - 8 AY	8 - 12 AY	1 YILDAN FAZLA	Genel Toplam
TOPLAM	42.974	41.141	40.900	43.410	38.706	47.285	54.935	54.176	208.912	147.278	719.717
Okur Yazar Olmayan	1.083	843	996	578	456	528	593	668	2.374	771	8.890
Okur Yazar	1.348	983	1.096	1.218	1.129	934	1.131	1.760	5.119	1.662	16.380
İlköğretim	19.493	17.411	18.737	19.780	18.809	22.474	27.264	24.024	85.205	56.926	310.123
Ortaöğretim (Lise ve Dengi)	14.371	14.906	13.475	15.453	13.215	17.080	19.243	20.809	84.317	63.020	275.889
Önlisans	3.623	3.995	3.618	3.212	2.531	3.219	3.863	4.157	18.736	14.657	61.611
Lisans	2.964	2.909	2.902	3.081	2.501	2.984	2.759	2.666	12.862	10.091	45.719
Yüksek Lisans	91	92	73	84	65	66	79	90	291	147	1.078
Doktora	1	2	3	4	0	0	3	2	8	4	27
ERKEK	29.297	28.325	28.672	30.042	28.210	35.930	42.963	40.500	153.133	117.572	534.644
Okur Yazar Olmayan	510	390	484	306	242	289	334	347	1.269	510	4.681
Okur Yazar	894	641	725	797	803	643	841	1.272	3.558	1.283	11.457
İlköğretim	15.010	13.604	15.026	15.336	15.198	18.590	23.305	19.544	70.124	50.130	255.867
Ortaöğretim (Lise ve Dengi)	9.294	10.087	9.030	10.264	8.980	12.544	14.388	15.111	59.648	50.183	199.529
Önlisans	1.818	1.992	1.859	1.568	1.345	2.020	2.436	2.626	10.949	9.351	35.964
Lisans	1.725	1.571	1.519	1.730	1.607	1.813	1.627	1.552	7.430	6.043	26.617
Yüksek Lisans	45	38	27	40	35	31	30	47	151	68	512
Doktora	1	2	2	1	0	0	2	1	4	4	17
KADIN	13.677	12.816	12.228	13.368	10.496	11.355	11.972	13.676	55.779	29.706	185.073
Okur Yazar Olmayan	573	453	512	272	214	239	259	321	1.105	261	4.209
Okur Yazar	454	342	371	421	326	291	290	488	1.561	379	4.923
İlköğretim	4.483	3.807	3.711	4.444	3.611	3.884	3.959	4.480	15.081	6.796	54.256
Ortaöğretim (Lise ve Dengi)	5.077	4.819	4.445	5.189	4.235	4.536	4.855	5.698	24.669	12.837	76.360
Önlisans	1.805	2.003	1.759	1.644	1.186	1.199	1.427	1.531	7.787	5.306	25.647
Lisans	1.239	1.338	1.383	1.351	894	1.171	1.132	1.114	5.432	4.048	19.102
Yüksek Lisans	46	54	46	44	30	35	49	43	140	79	566
Doktora	0	0	1	3	0	0	1	1	4	0	10

TABLO 14: 2007 EYLÜL AYI KAYITLI İŞSİZLERİN YAŞ GRUPLARINA GÖRE DAĞILIMI			
YAŞ GRUPLARI	Erkek	Kadın	Toplam
15-19 Arası	18.081	12.436	30.517
20-24 Arası	110.214	52.652	162.866
25-29 Arası	152.530	49.517	202.047
30-34 Arası	105.839	29.923	135.762
35-39 Arası	69.292	18.602	87.894
40-44 Arası	47.997	11.599	59.596
45-64 Arası	30.276	10.170	40.446
65 ve Yukarısı	415	174	589
GENEL TOPLAM	534.644	185.073	719.717



İŞKUR



TABLO 15: YURTDIŞINA GÖNDERİLEN İŞÇİLERİN ÜLKELER İTİBARIYLA DAĞILIMI

ÜLKELER	Eylül 2007	Ekim 2007	Değişim Oranı (%)	2006 Ocak-Ekim Dönemi Toplamı	2007 Ocak-Ekim Dönemi Toplamı	Değişim Oranı (%)
A.B.D	31	24	-22,58	40	197	392,50
AFGANİSTAN	4	120	2900,00	2.019	1.182	-41,46
ALMANYA	663	518	-21,87	554	4.782	763,18
ARNAVUTLUK	49	87	-	27	141	422,22
AVUSTURALYA	3	8	166,67	0	39	-
AVUSTURYA	30	35	16,67	2	300	14900,00
AZERBAJCAN	95	125	31,58	599	1.139	90,15
B. ARAP EMİR.	67	141	110,45	1.097	1.087	-0,91
BELÇİKA	29	14	-51,72	6	226	3666,67
BULGARİSTAN	0	92	-	48	335	597,92
CEZAYİR	50	72	44,00	1.144	766	-33,04
ÇİN	0	0	-	0	2	-
DANİMARKA	8	2	-75,00	0	65	-
FAS	71	88	23,94	334	809	142,22
FINLANDIYA	0	4	-	0	8	-
FRANSA	176	149	-15,34	278	1.645	491,73
GABON	0	0	-	0	27	-
GANA	0	0	-	15	0	-100,00
GÜNEY AFRİKA	0	2	-	0	58	-
GÜRCİSTAN	3	21	-	9	52	477,78
HİRVATİSTAN	0	0	-	0	0	-
HOLLANDA	34	32	-5,88	0	284	-
HONGKONG	0	0	-	0	2	-
IRAK	572	453	-20,80	6.313	5.723	-9,35
İNGİLTERE	3	7	133,33	1	70	-
İRAN	0	0	-	1	1	0,00
İSPANYA	0	0	-	0	2	-
İSRAİL	2	18	800,00	497	224	-54,93
İSVEÇ	3	3	-	8	31	287,50
İSVİÇRE	22	16	-27,27	0	197	-
İTALYA	7	2	-71,43	0	79	-
K. YEMEN	0	30	-	0	324	-
KANADA	0	0	-	2	10	400,00
KATAR	97	329	239,18	3.678	4.266	15,99
KAZAKİSTAN	379	767	102,37	7.500	6.910	-7,87
KIBRIS	2	40	1900,00	92	196	113,04
KIRGIZİSTAN	0	0	-	0	0	-
KONGO	0	0	-	0	0	-
KUVEYT	4	2	-50,00	577	88	-84,75
LIBYA	142	360	153,52	567	1.766	211,46
LÜBNAN	0	0	-	0	0	-
LÜKSEMBURG	0	0	-	0	1	-
MACARİSTAN	0	0	-	0	0	-
MAKEDONYA	0	1	-	0	5	-
MALDİVLER	0	0	-	0	4	-
MALEZYA	0	0	-	0	2	-
MALİ	0	0	-	63	3	-95,24
MALTA	0	1	-	0	13	-
MISIR	66	67	1,52	533	376	-29,46
MOĞOLİSTAN	0	0	-	25	0	-100,00
NEPAL	0	0	-	146	0	-100,00
NİJERYA	0	0	-	0	1	-
NORVEÇ	2	0	-	0	5	-
ÖZBEKİSTAN	0	1	-	123	131	6,50
PAKİSTAN	20	33	65,00	23	177	669,57
PANAMA	0	0	-	0	0	-
POLONYA	0	1	-	0	2	-
ROMANYA	338	427	26,33	149	1.203	707,38
RUSYA	1.365	1.670	22,34	21.137	20.159	-4,63
S. ARABİSTAN	91	154	69,23	9.233	3.467	-62,45
SERBEST İRLANDA	0	0	-	0	2	-
SUDAN	12	16	-	341	321	-5,87
TACİKİSTAN	71	106	49,30	155	536	245,81
TATARİSTAN	82	1	-98,78	0	297	-
TAYLAND	0	0	-	0	0	-
TAYVAN	0	0	-	0	0	-
TÜRKMENİSTAN	30	93	210,00	975	583	-40,21
UKRAYNA	139	221	58,99	1.392	2.406	72,84
UMMAN	67	65	-2,99	48	483	906,25
ÜRDÜN	83	138	-	1.933	887	-54,11
YENİ ZELANDA	0	0	-	0	2	-
YUGOSLAVYA	0	0	-	0	0	-
DİĞER ÜLKELER	1	24	2300,00	73	116	58,90
TOPLAM	4.913	6.580	33,93	61.757	64.215	3,98



İŞKUR



TABLO 16: ÖZÜRLÜ, ESKİ HÜKÜMLÜ, TERÖR MAĞDURLARININ BAŞVURULAR, AÇIK İŞLER VE İŞE YERLEŞTİRMELER KAPSAMINDA İLLERE GÖRE DAĞILIMI

	BAŞVURULAR			AÇIK İŞLER			İŞE YERLEŞTİRMELER		
	Özürlü	Eski Hükümlü	Terörden Etkilenen	Özürlü	Eski Hükümlü	Terörden Etkilenen	Özürlü	Eski Hükümlü	Terörden Etkilenen
ADANA	194	14	0	54	31	16	26	12	0
ADYAMAN	11	6	0	1	1	0	2	0	0
AFYONKARAHİSAR	9	4	0	12	7	4	7	4	0
AĞRI	4	0	0	0	0	0	0	0	0
AKSARAY	18	2	0	4	2	4	1	1	0
AMASYA	32	5	0	2	0	0	12	6	0
ANKARA	127	22	0	177	94	106	85	21	0
ANTALYA	57	8	0	120	54	0	6	4	0
ARDAHAN	1	1	0	0	0	0	0	0	0
ARTVİN	4	0	0	2	0	0	1	1	0
AYDIN	61	1	0	13	12	0	7	5	0
BALIKESİR	42	6	0	8	1	0	12	2	0
BARTIN	1	0	0	4	10	0	10	6	0
BATMAN	14	1	0	0	0	0	0	0	0
BAYBURT	1	0	0	0	0	0	0	0	0
BİLECİK	6	2	0	18	5	1	20	7	0
BİNGÖL	5	1	0	0	0	0	0	0	0
BİTLİS	54	1	0	1	0	0	1	0	0
BOLU	4	2	0	10	3	0	2	0	0
BURDUR	15	0	0	2	3	0	0	0	0
BURSA	74	9	0	243	77	0	152	31	0
ÇANAKKALE	8	1	0	3	3	6	4	0	0
ÇANKIRI	20	1	0	16	3	8	1	0	0
ÇORUM	56	4	0	23	9	0	7	4	0
DENİZLİ	27	5	0	65	59	0	34	9	0
DIYARBAKIR	75	7	0	4	0	0	0	0	0
DÜZCE	17	2	0	19	6	2	15	7	0
EDİRNE	9	2	0	18	4	0	3	3	0
ELAZIĞ	39	3	0	3	6	2	3	2	0
ERZİNCAN	17	0	0	2	0	0	3	1	0
ERZURUM	45	1	0	1	1	0	9	0	0
ESKİŞEHİR	20	3	0	41	20	9	13	0	0
GAZİANTEP	50	14	0	19	14	4	21	13	0
GİRESUN	33	1	0	6	1	2	0	0	0
GÜMÜŞHANE	8	0	0	4	3	2	1	1	0
HAKKARİ	30	0	0	0	0	0	3	0	0
HATAY	116	6	0	49	3	114	11	1	0
İĞDIR	0	0	0	0	0	0	0	0	0
ISPARTA	23	3	0	3	5	0	5	1	0
İSTANBUL	396	87	1	1.492	765	49	360	61	0
İZMİR	181	38	0	160	54	35	98	24	0



İŞKUR



TABLO 16: ÖZÜRLÜ, ESKİ HÜKÜMLÜ, TERÖR MAĞDURLARININ BAŞVURULAR, AÇIK İŞLER VE İŞE YERLEŞTİRMELER KAPSAMINDA İLLERE GÖRE DAĞILIMI

	BAŞVURULAR			AÇIK İŞLER			İŞE YERLEŞTİRMELER		
	Özürlü	Eski Hükümlü	Terörden Etkilenen	Özürlü	Eski Hükümlü	Terörden Etkilenen	Özürlü	Eski Hükümlü	Terörden Etkilenen
KAHRAMANMARAŞ	54	5	0	28	5	0	21	7	0
KARABÜK	6	0	0	0	1	0	4	1	0
KARAMAN	4	1	0	18	9	0	5	1	0
KARS	0	2	0	1	2	0	0	0	0
KASTAMONU	19	1	0	6	1	0	4	1	0
KAYSERİ	45	5	0	48	43	2	37	11	0
KİLİS	24	0	0	3	0	1	1	0	0
KIRIKKALE	13	1	0	5	1	0	1	1	0
KIRKLARELİ	9	1	0	33	3	0	13	0	0
KIRŞEHİR	14	0	0	0	0	0	2	1	0
KOCAELİ	42	32	0	100	50	8	66	36	0
KONYA	83	8	0	25	13	8	32	10	0
KÜTAHYA	9	7	0	12	2	2	9	1	0
MALATYA	22	4	0	12	3	0	7	1	0
MANİSA	45	10	0	125	57	14	45	9	0
MARDİN	25	1	0	2	1	0	2	1	0
MERSİN	60	21	0	33	18	12	17	14	0
MUĞLA	16	9	0	46	27	0	9	1	0
MUŞ	32	2	0	0	0	0	0	0	0
NEVŞEHİR	16	0	0	7	3	0	4	3	0
NİĞDE	19	4	0	0	2	0	0	1	0
ORDU	43	3	0	5	2	0	4	1	0
OSMANIYE	11	7	0	0	0	0	0	1	0
RİZE	6	1	0	3	2	1	5	1	0
SAKARYA	23	6	0	58	30	0	16	12	0
SAMSUN	81	11	0	3	1	1	2	0	0
SİİRT	9	1	0	0	0	0	0	1	0
SİNOP	8	1	0	4	1	1	1	3	0
SİVAS	62	6	0	8	4	9	0	0	0
ŞANLIURFA	219	6	0	5	1	0	2	1	0
ŞIRNAK	9	2	0	0	1	0	0	0	0
TEKİRDAĞ	52	7	0	371	210	74	16	8	0
TOKAT	20	4	0	1	2	1	2	1	0
TRABZON	46	16	0	7	3	3	2	1	0
TUNCELİ	7	0	0	0	0	0	0	0	0
UŞAK	30	3	0	4	3	0	10	4	0
VAN	34	6	0	5	0	0	0	1	0
YALOVA	5	0	0	1	0	0	0	0	0
YOZGAT	33	0	0	12	4	1	1	0	0
ZONGULDAK	28	5	0	11	7	5	2	1	0
TOPLAM	3.187	462	1	3.601	1.768	507	1.277	363	0



İŞKUR



TABLO 17: ÖZÜRLÜ, ESKİ HÜKÜMLÜ VE TERÖRDEN ETKİLENENLERİN AÇIK KONTENJAN DURUMLARI
AGUSTOS 2007 İTİBARIYLA EYLÜL 2007 İTİBARIYLA

	AGUSTOS 2007 İTİBARIYLA			EYLÜL 2007 İTİBARIYLA			Değişim Oranı (%)
	Kamu	Özel	Toplam	Kamu	Özel	Toplam	
ÖZÜRLÜLER	904	11.004	11.908	602	10.513	11.115	-6,66
ESKİ HÜKÜMLÜLER	336	5.822	6.158	0	5.719	5.719	-7,13
TERÖRDEN ETKİLENENLER	0	31.466	31.466	0	32.109	32.109	2,04

TABLO 18: KAYITLI ÖZÜRLÜ, ESKİ HÜKÜMLÜ VE TERÖRDEN ETKİLENEN
EYLÜL 2007 İTİBARIYLA EKİM 2007 İTİBARIYLA

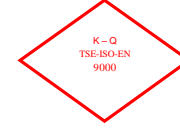
	EYLÜL 2007 İTİBARIYLA			EKİM 2007 İTİBARIYLA			Değişim Oranı (%)
	Erkek	Kadın	Toplam	Erkek	Kadın	Toplam	
ÖZÜRLÜLER	51.014	12.737	63.751	50.667	12.775	63.442	-0,48
ESKİ HÜKÜMLÜLER	15.268	238	15.506	14.706	227	14.933	-3,70
TERÖRDEN ETKİLENENLER	155	29	184	146	29	175	-4,89

TABLO 19: İŞGÜCÜ YETİŞTİRME KURSLARI VE MESLEKİ REHABİLİTASYON FAALİYETLERİ
EKİM 2007 OCAK-EKİM 2007 DÖNEMİ

KURS TÜRÜ	Açılan Kurs Sayısı	Katılan Kursiyer Sayısı			Açılan Kurs Sayısı	Katılan Kursiyer Sayısı		
		Erkek	Kadın	Toplam		Erkek	Kadın	Toplam
Eski Hükümlülere Yönelik Kurslar	4	63	1	64	40	488	8	496
Hükümlülere Yönelik Kurslar	31	442	2	444	189	2.554	100	2.654
İstihdam Garantili	8	100	84	184	143	2.476	1.658	4.134
İşsizlik Sigortası Meslek Değişirme	1	15	1	16	23	225	86	311
İşsizlik Sigortası Meslek Edindirme	49	533	357	890	209	2.437	1.029	3.466
İşsizlik Sigortası Meslek Geliştirme	3	56	24	80	15	198	92	290
Kendi İşini Kuracaklara Yönelik	1	0	20	20	49	265	721	986
ÖSDP Danışmanlık	0	0	0	0	1	0	0	0
ÖSDP Eğitim	3	59	11	70	152	1.942	1.049	2.991
ÖSDP KİK	0	0	0	0	0	0	0	0
ÖSDP Toplum Yararına Çalışma Programı	0	0	0	0	18	182	11	193
Özelleştirme Sonucu İşsiz Kalanlara Yönelik	0	0	0	0	0	0	0	0
Özürlülere Yönelik	19	167	106	273	105	975	660	1.635
SETİP	0	0	0	0	0	0	0	0
Toplam	119	1.435	606	2.041	944	11.742	5.414	17.156



İŞKUR



DÜZENLENEN SEMİNER TÜRÜ	EKİM 2007			OCAK-EKİM 2007 DÖNEMİ		
	Seminer Verilen İşyeri Sayısı	Seminer Sayısı	Seminerlere Katılan Sayısı	Seminer Verilen İşyeri Sayısı	Seminer Sayısı	Seminerlere Katılan Sayısı
İlk Kademe Yöneticilik Semineri	0	0	0	5	5	88
İnsan İlişkileri ve İletişim Semineri	0	0	0	11	15	352
İnsan İlişkileri ve Stres Semineri	0	0	0	5	5	118
İş Sağlığı ve Güvenliği Semineri	4	4	63	52	99	2.097
İşçi Geliştirme Semineri	1	2	38	14	29	521
Orta Kademe Yöneticilik Semineri	1	1	12	7	7	103
Toplam Kalite Yönetimi Semineri	0	0	0	4	4	46
Zaman Yönetimi Semineri	0	0	0	4	5	101
TOPLAM	6	7	113	102	169	3.426

AY	TABLO 21: ÖZELLEŞTİRME NEDENİYLE İŞTEN ÇIKARILANLARA YAPILAN İŞ KAYBI TAZMİNATI (İKT) ÖDEMELERİ			
	İKT Başvuru	İKT Ödeneği Kesilen	İKT Ödeneği Biten	İKT Ödemesi Devam Eden
EKİM 2007	20	-	-	20

AY	TABLO 22: 4447 SAYILI KANUN GEREĞİ İŞTEN ÇIKARILANLARA YAPILAN (İÖ) ÖDEMELER			
	İşsizlik Ödeneğine Başvuru	İşsizlik Ödeneği Kesilen	İşsizlik Ödeneği Biten	İÖ Ödemesi Devam Eden
EKİM 2007	18.165	1.407	147	13.596



İŞKUR



TABLO 23: ÖZÜR GRUPLARINA GÖRE ÖZÜRLÜLER

	BAŞVURULAR			İŞE YERLEŞTİRMELER		
	Erkek	Kadın	Toplam	Erkek	Kadın	Toplam
NÖROLOJİK HASTALIKLAR GRUBUNDAKİ ÖZÜRLÜLER	496	246	742	135	13	148
RUH HASTALIKLARI GRUBUNDAKİ ÖZÜRLÜLER	271	128	399	73	3	76
GÖZ HASTALIKLARI GRUBUNDAKİ ÖZÜRLÜLER	250	111	361	206	17	223
İŞİTME-KONUŞMA HASTALIKLARI GRUBUNDAKİ ÖZÜRLÜLER	224	132	356	159	31	190
İÇ HASTALIKLARI GRUBUNDAKİ ÖZÜRLÜLER	194	75	269	58	6	64
ORTOPEDİK VE TRAVMALOJİK HASTALIKLAR GRUBUNDAKİ ÖZÜRLÜLER	386	222	608	306	50	356
DERİ HASTALIKLARI GRUBUNDAKİ ÖZÜRLÜLER	10	3	13	4	0	4
GÖĞÜS VE DAMAR HASTALIKLARI GRUBUNDAKİ ÖZÜRLÜLER	102	30	132	31	8	39
ONKOLOJİK HASTALIKLAR GRUBUNDAKİ ÖZÜRLÜLER	9	10	19	1	0	1
YANIK GRUBUNDAKİ ÖZÜRLÜLER	2	1	3	59	5	64
DİĞER HASTALIKLAR GRUBUNDAKİ ÖZÜRLÜLER	130	65	195	43	6	49
BATINI İLGİLENDİRE HASTALIKLAR	6	5	11	5	0	5
SİNDİRİM SİSTEMİ HASTALIKLARI	14	4	18	6	2	8
HEMATOLOJİK HASTALIKLAR	11	3	14	39	4	43
ÜROLOJİK HASTALIKLAR	18	7	25	1	1	2
DAMAR HASTALIKLARI	18	4	22	5	0	5
TOPLAM	2.141	1.046	3.187	1.131	146	1.277



İŞKUR

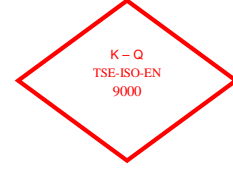


TABLO 24: 2007 YILI EKİM AYI İÇERİSİNDE İL MÜDÜRLÜKLERİNİN İŞSİZLİK SİGORTASI FAALİYETLERİNE İLİŞKİN GENEL VERİLER

İLLER	İşsizlik Ödeneğine Başvuru	İŞSİZLİK ÖDENEĞİ		Ödemesi Devam Eden
		İşsizlik Ödeneği Kesilen	İşsizlik Ödeneği Biten	
ADANA	503	45	1	436
ADYAMAN	29	0	2	23
AFYONKARAHİSAR	73	3	0	67
AĞRI	6	0	0	6
AKSARAY	29	5	0	23
AMASYA	16	0	1	13
ANKARA	1.359	86	9	1.069
ANTALYA	622	9	0	477
ARDAHAN	3	0	0	2
ARTVİN	17	3	0	13
AYDIN	147	10	0	95
BALIKESİR	110	7	2	77
BARTIN	59	7	0	45
BATMAN	17	0	0	14
BAYBURT	1	0	0	1
BİLECİK	257	1	0	15
BİNGÖL	18	16	0	2
BİTLİS	3	0	0	2
BOLU	70	6	0	63
BURDUR	15	0	0	12
BURSA	1.169	98	16	871
ÇANAKKALE	55	1	0	42
ÇANKIRI	19	0	0	18
ÇORUM	71	0	0	68
DENİZLİ	412	54	3	231
DİYARBAKIR	113	14	47	51
DÜZCE	73	4	0	68
EDİRNE	80	5	1	57
ELAZIĞ	61	1	0	53
ERZİNCAN	16	0	0	15
ERZURUM	58	3	0	52
ESKİŞEHİR	204	49	1	150
GAZİANTEP	322	30	5	269
GİRESUN	47	0	0	46
GÜMÜŞHANE	4	0	0	2
HAKKARİ	1	0	0	1
HATAY	91	9	8	62
IĞDIR	2	0	0	2
ISPARTA	43	1	0	27
İSTANBUL	5.674	306	19	4.180
İZMİR	1.677	120	8	1.281



İŞKUR



TABLO 24: 2007 YILI EKİM AYI İÇERİSİNDE İL MÜDÜRLÜKLERİNİN İŞSİZLİK SİGORTASI FAALİYETLERİNE İLİŞKİN GENEL VERİLER

İLLER	İşsizlik Ödeneğine Başvuru	İŞSİZLİK ÖDENEĞİ		Ödemesi Devam Eden
		İşsizlik Ödeneği Kesilen	İşsizlik Ödeneği Biten	
KAHRAMANMARAŞ	83	6	1	70
KARABÜK	47	1	0	34
KARAMAN	29	3	0	25
KARS	5	0	0	4
KASTAMONU	29	2	0	20
KAYSERİ	252	34	1	201
KIRIKKALE	27	0	0	1
KIRKLARELİ	127	22	0	97
KİRŞEHİR	50	1	0	48
KİLİS	1	0	0	1
KOCAELİ	702	119	1	495
KONYA	182	12	0	151
KÜTAHYA	43	2	0	24
MALATYA	75	4	1	61
MANİSA	365	33	0	301
MARDİN	5	0	0	5
MERSİN	234	10	10	205
MUĞLA	100	5	1	75
MUŞ	15	0	0	13
NEVŞEHİR	24	2	0	21
NİĞDE	51	3	0	34
ORDU	72	2	0	61
OSMANİYE	16	0	0	16
RİZE	34	0	0	27
SAKARYA	200	20	1	164
SAMSUN	179	35	1	139
SİİRT	13	0	0	13
SİNOP	10	0	0	10
SİVAS	48	4	0	41
ŞANLIURFA	77	4	0	38
ŞIRNAK	4	0	0	4
TEKİRDAĞ	830	113	1	670
TOKAT	46	5	2	37
TRABZON	84	2	0	75
TUNCELİ	1	0	0	1
UŞAK	291	40	2	248
VAN	38	0	0	12
YALOVA	57	6	2	43
YOZGAT	51	1	0	40
ZONGULDAK	122	23	0	70
TOPLAM	18.165	1.407	147	13.596

TANIMLAR

Başvuru: İş arayanların, gereksinimlerinin karşılanması için Kurum İl Müdürlüklerine doğrudan yaptıkları müracaat.

Açık İş : Kuruma işverenlerden intikal eden işçi istemi.

Takdim: Kurum İl Müdürlüklerince işyerine gönderilmesine karar verilen iş arayanların, işverenle görüşme yapmak üzere işyerinde bulunması.

İşe Yerleştirme (Plasman): İş arayanların Kurumca işe yerleştirilmesi.

Karşılanan Açık İş: İşverenlerin vermiş oldukları işçi istemlerinin Kurumca karşılanması.

Açık Kontenjan: İşverenlerin yasa gereği çalıştırmak zorunda oldukları özürlü ve eski hükümlüler ile terörden etkilenme sonucu işe yerleştirileceklere ilişkin açık işgücü sayısı.

Özürlü: Bedensel, zihinsel ve ruhsal özürleri nedeniyle çalışma gücünün en az %40'ından yoksun olduğu sağlık kurulu raporu ile belgelenen kişiler.(Sakatların İstihdamı hk.Tüzük, Md.2).

Eski Hükümlü: Altı aydan daha uzun süreli hürriyeti bağlayıcı bir cezadan veya devlet memuru olmaya engel bir suçtan hüküm giymiş ve cezasını infaz kurumlarında tamamlamış veya cezası tecil edilmiş yahut şartlı salıverme yoluyla tahliye edilmiş olanlar ile özel kanunlarında belirtilen şartlardan dolayı istihdam edilmeleri olanağı bulunmayanlar veya ömür boyu kamu hizmetlerinden yasaklı bulunanlar ya da Kurum tarafından daha önce bu kapsamda işe yerleştirilmemiş olan mükerrer suç işleyen kişiler(Eski Hükümlülerin İstihdamı hk. Tüzük, Md.2).

Kayıtlı İşgücü: İş arayanlardan aktif kayıtlarda yer alanların tümü.

Kayıtlı İşsiz: Çalışma çağında ve gücünde olan, çalışmak isteyen, Kuruma başvurduğunda asgari ücret düzeyinde gelir getirici bir işi olmayan, Kurum tarafından henüz kendisine iş bulunamayan aktif kayıtlardaki kişilerdir. Kayıtlı işgücünden, daha iyi şartlarda iş arayanlar, emeklilerden iş arayanlar ve belli bir iş yerinde çalışmak isteyenler çıkarıldığında geri kalanlar kayıtlı işsiz sayılmaktadır.

Terörden etkilenenlerden iş arayanlar: 3713 Sayılı Terörle Mücadele Yasası ve bu Yasaya ek bir madde eklenmesi hakkındaki 4131 sayılı Yasa kapsamında olmak üzere, terör eylemleri nedeniyle şehit ve malul olanların yakınları ile çalışabilecek durumdaki malullerden, özel kuruluşlarda çalışmak amacıyla Kuruma başvuranlar.