

Ülkemizde işgücü piyasasının düzenlenmesi ile ilgili faaliyetleri yürütmek üzere 1946 tarihli, 4837 sayılı Kanunla İş ve İşçi Bulma Kurumu kurulmuştur. Kurum bu tarihten 2000 yılına kadar 54 yıl süreyle, iş piyasasının düzenlenmesi ile ilgili tek kurum olarak faaliyet göstermiştir.

İş piyasasında değişen koşullar nedeniyle İş ve İşçi Bulma Kurumu'nun yeniden yapılanması ihtiyacı ortaya çıkmış ve 5 Temmuz 2003 tarihli, 25159 sayılı Resmi Gazete'de yayımlanarak yürürlüğe giren 4904 sayılı Kanun ile Türkiye İş Kurumu kurulmuştur.

Yeni Kanun ile, Kurum Aktif işgücü politikalarını uygulayacak bir yapıya kavuşturulmuş, Kurumun tekel yetkisi kaldırılarak, özel istihdam bürolarına faaliyette bulunma imkanı getirilmiş, Genel Kurul ve Yönetim Kurulu oluşturularak, sosyal tarafların üçlü bir yapı içerisinde Kurumun yönetimine katılması sağlanmıştır.

Türkiye İş Kurumu, ulusal istihdam politikasının oluşturulmasına ve istihdamın geliştirilmesine katkıda bulunmak, işsizlik sigortası işlemlerini yürütmek, işgücü piyasası ile ilgili istatistiki verileri toplamak ve analiz etmek, iş ve meslek analizleri yapmak, işgücü yetiştirmeye yönelik programlar uygulamak, işgücünün yurtiçindeki ve yurtdışındaki işlere yerleştirilmesine aracılık etmek, işgücü piyasasının düzenlenmesine yönelik aktif ve pasif istihdam politikaları oluşturmak, kurum faaliyetleri ile ilgili alanlarda uluslar arası kuruluşların istihdam ve çalışma hayatı ile ilgili kararlarını izlemek görevlerini yerine getirmektedir.

Türkiye İş Kurumu, Çalışma ve Sosyal Güvenlik Bakanlığı'nın ilgili kuruluşu olup, özel hukuk hükümlerine tabi, tüzel kişiliğe haiz, idari ve mali bakımdan özerk bir kamu kurumudur.

Kuruma Kayıtlı İşgücü ve İşsiz Bilgileri

Kuruma kayıtlı işgücü sayısı geçen yılın aynı ayına göre 218 bin 673 kişi azalarak 802 bin 224 kişi, kayıtlı işsiz sayısı ise 214 bin 107 kişi azalarak 734 bin 178 kişi olmuştur. Kayıtlı işgücü % 21,4 oranında, kayıtlı işsiz sayısı % 22,6 oranında azalmıştır.

Tablo 1: Temel Göstergeler

2006-2007 Eylül Ayı Temel Göstergeler							
	2006 Eylül			2007 Eylül			Değiş. O.
	Erkek	Kadın	Toplam	Erkek	Kadın	Toplam	
BAŞVURU	27.333	12.615	39.948	31.200	13.264	44.464	11,3
İşsiz	24.922	11.774	36.696	29.843	12.884	42.727	16,4
Diğer	2.411	841	3.252	1.357	380	1.737	-46,6
AÇIK İŞ			9.890			12.481	26,2
Kamu			1.946			985	-49,3
Özel			7.944			11.496	44,7
İŞE YERLEŞTİRME	3.758	923	4.681	4.991	1.178	6.169	31,8
Kamu	983	259	1.242	552	96	648	-47,8
Özel	2.775	664	3.439	4.439	1.082	5.521	60,5
Normal	2.074	726	2800	3.497	1.035	4.532	61,9
Kamu	934	254	1.188	529	96	625	-47,4
Özel	1.140	472	1.612	2.968	939	3.907	142,4
Özürlü	1.318	189	1.507	1.107	139	1.246	-17,3
Eski Hükümlü	359	7	366	382	4	386	5,4
Terör Mağduru	7	1	8	5	0	5	-37,5
KAYITLI İŞGÜCÜ	759.297	261.600	1.020.897	600.675	201.549	802.224	-21,4
KAYITLI İŞSİZ	700.327	247.958	948.285	545.142	189.036	734.178	-22,6
YURTDIŞI BAŞVURU	7	3	10	4	3	7	-42,9
YURTDIŞI GÖNDERME	6.786	5	6.791	4.465	448	4.913	8860,0

Kuruma Başvurular geçen yılın aynı ayına göre % 11,3 oranında artmıştır.

2007 yılı Eylül ayı içerisinde 44 bin 464 kişi Kurumumuza, faaliyetlerinden yararlanmak için başvuruda bulunmuştur. Başvuranlardan 42 bin 727 kişisi işsiz, bin 373 kişisi şu an çalışmakla beraber daha iyi şartlarda iş arayanlar, 58 kişi emekli, 311 kişisi de belirli bir işyerinde çalışmak isteyenlerden oluşmaktadır. Kuruma ay içerisindeki başvuranların % 70,2'si erkektir. Başvuruların % 47,4'ü lise altı eğitilmiş, % 35,4'ü ise lise ve dengi okullu, % 17,1'i lise üstü eğitim mezunudur. Başvuruların % 32,7'si 15-24 yaş arasındadır. Ay içerisinde başvuranların 30 bin 60 kişisi ilk defa iş hayatına girmiş, 11 bin 884 kişisi ise çalışırken işsiz kalmıştır.

Açık işler geçen yılın aynı ayına göre % 26,2 artarak 12 bin 481 olmuştur.

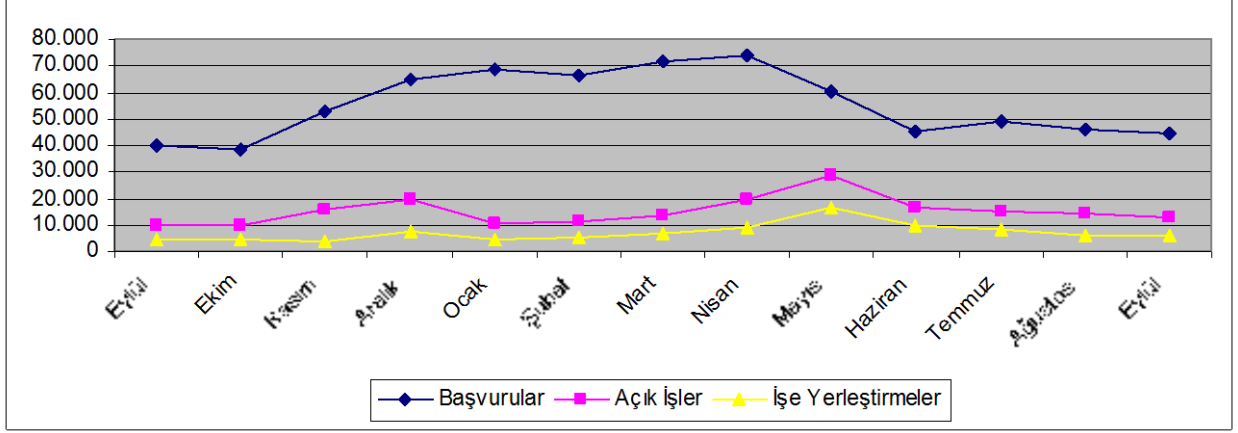
Açık işlerin 6 bin 558'i normal, 3 bin 551'i özürlü, 1 bin 936'sı eski hükümlü, 436'sı terör mağduru talebinden oluşmaktadır. Açık işlerin % 56,4'ü sanayi, % 43'ü hizmetler sektöründedir.

İşe yerleştirme geçen yılın aynı ayına göre % 31,8 oranında artarak 6 bin 169 kişi olmuştur.

Ağustos ayına göre özel sektöre yapılan işe yerleştirmeler % 0,72 oranında, kamu sektörüne yapılan işe yerleştirmeler % 15,7 oranında azalmıştır. İşe yerleştirmelerin

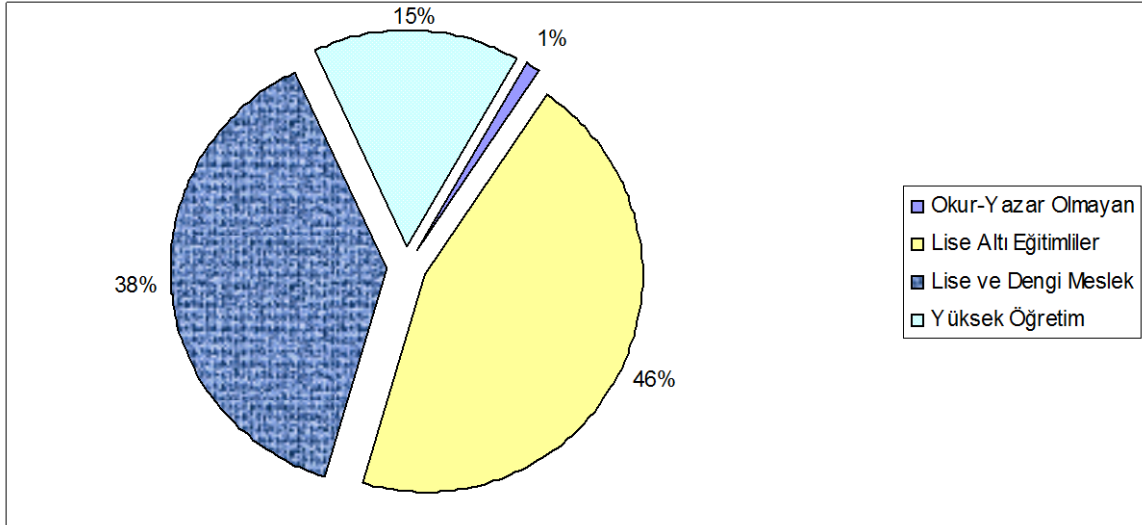
% 72,8'i erkektir. İşe yerleştirilenlerin % 34,5'i 15-24 yaş arasındadır. İşe yerleştirmelerin % 60,7'si Lise altı eğitilmiş, 31,8'i lise ve dengi okul mezunudur.

Grafik 1: Son bir yıllık genel faaliyetler



Kuruma kayıtlı işsizlerin 8 bin 621 kişisi okur-yazar olmayan, 331 bin 568 kişisi lise altı eğitilmiş, 280 bin 968 kişisi lise ve dengi okul mezunu, 113 bin 21 kişisi yüksek öğrenim mezunudur. Kuruma kayıtlı işsizlerin % 74,2'si erkektir. Kayıtlı işsizlerin % 23,5'i bir yıldan fazla süredir Kuruma kayıtlı beklemektedir.

Grafik 2: Kayıtlı İşsizlerin Eğitim Durumlarına Göre Dağılımı



Başvuru, Açık İş ve İşe Yerleştirmelerin Niteliksel Dağılımı

Eylül ayında Kuruma başvuran 44 bin 464 kişinin % 36,5'i her hangi bir niteliği olmayan vasıfsız işgücü, % 63,5'i de nitelikli işgücüdür. Alınan 12 bin 481 açık işin % 60,4'ü niteliksiz, % 39,6'sı nitelikli eleman talebidir. Yapılan 6 bin 169 işe yerleştirmenin % 58,9'u niteliksiz eleman, % 41,1'i nitelikli elemandır. Kurumumuza başvuran kişilerin çoğunluğu nitelikli (bir mesleği olan) eleman olmasına rağmen açık işlerin niteliksiz eleman talebine yönelik olmasından dolayı işe yerleştirilenlerin çoğunluğu niteliksiz elemandır.

Özürü, Eski Hükümlü ve Terör Mağdurlarına İlişkin Bilgiler

Ağustos ayı içerisinde Kurumumuza toplam 2 bin 604 kişi özürü, 420 kişi eski hükümlü, 5 kişi terör mağduru başvurmuştur. Ağustos ayı içerisinde 3 bin 551 adet özürülere yönelik açık iş, bin 936 adet eski hükümlülere yönelik açık iş, 436 adet terör mağdurlarına yönelik açık iş alınmıştır. Yine ay içerisinde bin 246 özürü, 386 eski hükümlü, 5 terör mağduru işe yerleştirilmiştir. Özellikle işe yerleştirmeler özel sektöre olmuştur. Halen Kurumumuzda kayıtlı 63 bin 751 kişi özürü, 15 bin 506 kişi eski hükümlü, 184 kişi terörden etkilenen bulunmaktadır. Aynı zamanda Ağustos ayı sonu itibariyle 11 bin 908 kişilik özürü, 6 bin 158 kişilik eski hükümlü, 31 bin 466 kişilik terör mağduru açık kontenjanı bulunmaktadır.

İşsizlik Sigortası Fonu İle İlgili Bilgiler

İşsizlik Sigortası Fonundan Eylül 2007 ayında 98.975 kişiye toplam 28.358.772,00.- YTL ödeme yapılmıştır.

Ücret Garanti Fonu, İşsizlik sigortası Fonu içerisinde değerlendirilmekte olup, Fonun varlığı Eylül sonu itibariyle, ödemeler toplamı 8.096.229,61 YTL düşüldükten sonra 57.104.289,04 YTL'dir. EYLÜL 2007 ayında Ücret Garanti Fonu'ndan 160 kişiye toplam 217.358,57.-YTL ödenmiştir.

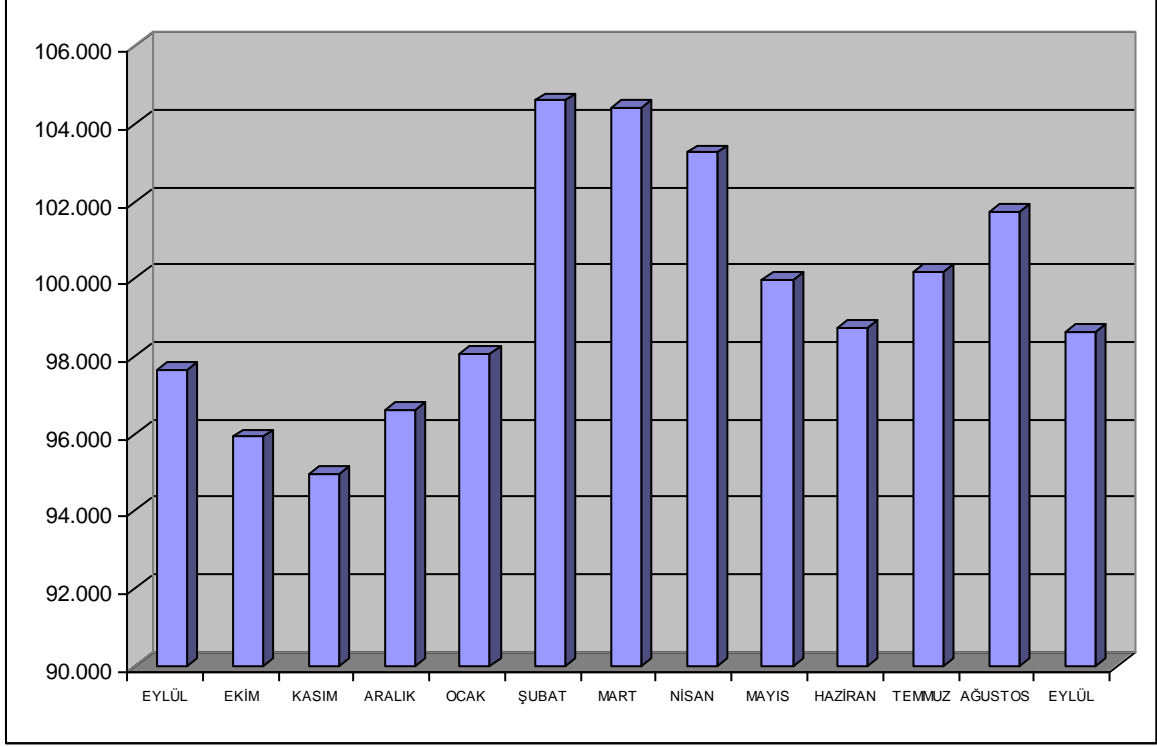
Kısa Çalışma Ödeneğinden bugüne kadar 278 kişiye 97.016,08 YTL ödenmiştir. Haziran ayı içerisinde ise 33 kişiye toplam 18.389,15 YTL Kısa Çalışma Ödeneği ödenmiştir.

31 Eylül 2007 tarihi itibariyle, Fonun toplam gelirleri; 9 milyar 596 milyon YTL işçi ve işveren primi (gecikme zammı dahil), 3 milyar 208 milyon YTL Devlet Katkısı, 10 milyon 237 bin YTL İdari Para Cezası ve 17 milyar 422 milyon YTL faiz geliri olmak üzere toplam 30 milyar 237 milyon YTL olarak gerçekleşmiştir. Fonun toplam varlığı, işsizlik sigortası giderleri 1 milyar 440 milyon YTL ve ücret garanti fonu gideri 8 milyon 96 bin YTL düşüldükten sonra, 28 milyar 788 milyon YTL'dir.

İşsizlik Sigortası'ndan Yararlanana İlişkin Bilgileri

Eylül ayında işsizlik sigortasından faydalanmak için 18 bin 286 kişi başvurmuştur. Başvuruların % 35'i İstanbul ilinden gelmiştir. 2.014 kişinin ödemesi kesilirken, 122 kişinin ödemesi de sona ermiştir. İşsizlik Sigortasının uygulamaya başladığı Mart 2002 tarihinden 31.08.2007 tarihine kadar sisteme 990.465 kişi başvuruda bulunmuş, 888.577 kişi işsizlik ödeneği almaya hak kazanmış, toplam 1.223.301.915,44. -YTL ödemede bulunulmuştur.

Grafik 3: Son Bir Yıl İerisinde İřsizlik Ödeneđi Alan Kiři Sayısı



İřgücü Yetiřtirme Kursları ve Mesleki Rehabilitasyon Faaliyetleri

Eylül ayı ierisinde toplam 87 adet kurs açılmıř olup, kurslarımızdan bin 24 kiři erkekle, 440 kiři kadın olmak üzere toplam bin 464 kiři yararlanmıřtır. Açılan kursların 16 tanesi istihdam garantili kurs olup bu kurslarımızdan 153 kiři erkekle, 113 kiři kadın olmak üzere 266 kiři faydalanmıřtır.



İŞKUR



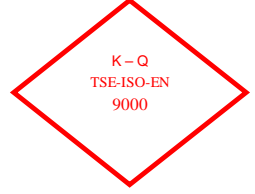
		Yıllar	2006		2007	Değişim Oranı (%)
			Eylül	Eylül	Eylül	
BAŞVURU	Toplam	Toplam	39.948	44.464	11,30	
		Erkek	27.333	31.200	14,15	
		Kadın	12.615	13.264	5,14	
	İşsiz	Toplam	36.696	42.727	16,44	
		Erkek	24.922	29.843	19,75	
		Kadın	11.774	12.884	9,43	
	Diğer *	Toplam	3.252	1.737	-46,59	
		Erkek	2.411	1.357	-43,72	
		Kadın	841	380	-54,82	
Toplam	9.890	12.481	26,20			
AKIŞ	Kamu	1.946	985	-49,38		
Özel	7.944	11.496	44,71			
İŞVERENE TAKDİM	Toplam	18.902	62.043	228,24		
Erkek	15.696	52.048	231,60			
Kadın	3.206	9.995	211,76			
İŞE YERLEŞTİRME	Toplam	Toplam	4.681	6.169	31,79	
		Erkek	3.758	4.991	32,81	
		Kadın	923	1.178	27,63	
	Normal Yerleştirme	Toplam	2.800	4.532	61,86	
		Erkek	2.074	3.497	68,61	
		Kadın	726	1.035	42,56	
	Özürlü Yerleştirme	Toplam	1.507	1.246	-17,32	
		Erkek	1.318	1.107	-16,01	
		Kadın	189	139	-26,46	
	Eski Hükümlü Yerleştirme	Toplam	366	386	5,46	
		Erkek	359	382	6,41	
		Kadın	7	4	-42,86	
	Terör mağduru Yerleştirme	Toplam	8	5	-37,50	
		Erkek	7	5	-28,57	
		Kadın	1	0	-100,00	
KAYITLI İŞGÜCÜ	Toplam	1.020.897	802.224	-21,42		
Erkek	759.297	600.675	-20,89			
Kadın	261.600	201.549	-22,96			
KAYITLI İŞSİZ	Toplam	948.285	734.178	-22,58		
Erkek	700.327	545.142	-22,16			
Kadın	247.958	189.036	-23,76			
YURTDIŞI BAŞVURU	Toplam	10	7	-30,00		
Erkek	7	4	-42,86			
Kadın	3	3	0,00			
YURTDIŞI GÖNDERME	Toplam	6.791	4.913	-27,65		
Erkek	6.786	4.465	-34,20			
Kadın	5	448	8860,00			

* Daha İyi Şartlarda İş Arayanlar, Emeklilerden İş Arayanlar, Belirli Bir İş Yerinde İş Arayanlar

		Yıllar	2006		2007	Değişim Oranı (%)
			Ocak-Eylül	Ocak-Eylül	Ocak-Eylül	
BAŞVURU	Toplam	Toplam	407.596	524.335	28,64	
		Erkek	303.246	394.817	30,20	
		Kadın	104.350	129.518	24,12	
	İşsiz	Toplam	367.304	481.940	31,21	
		Erkek	270.957	361.797	33,53	
		Kadın	96.347	120.143	24,70	
	Diğer *	Toplam	40.292	42.395	5,22	
		Erkek	32.289	33.020	2,26	
		Kadın	8.003	9.375	17,14	
Toplam	108.697	142.596	31,19			
AKIŞ	Kamu	24.834	14.595	-41,23		
Özel	83.863	128.001	52,63			
İŞVERENE TAKDİM	Toplam	269.016	563.037	109,29		
Erkek	225.660	478.740	112,15			
Kadın	43.356	84.297	94,43			
İŞE YERLEŞTİRME	Toplam	Toplam	69.757	73.324	5,11	
		Erkek	56.884	57.679	1,40	
		Kadın	12.873	15.645	21,53	
	Normal Yerleştirme	Toplam	45.946	57.492	25,13	
		Erkek	35.596	43.445	22,05	
		Kadın	10.350	14.047	35,72	
	Özürlü Yerleştirme	Toplam	18.747	12.157	-35,15	
		Erkek	16.322	10.627	-34,89	
		Kadın	2.425	1.530	-36,91	
	Eski Hükümlü Yerleştirme	Toplam	4.989	3.642	-27,00	
		Erkek	4.897	3.574	-27,02	
		Kadın	92	68	-26,09	
	Terör mağduru Yerleştirme	Toplam	75	33	-56,00	
		Erkek	69	33	-52,17	
		Kadın	6	0	-100,00	
KAYITLI İŞGÜCÜ	Toplam	1.020.897	802.224	-21,42		
Erkek	759.297	600.675	-20,89			
Kadın	261.600	201.549	-22,96			
KAYITLI İŞSİZ	Toplam	948.285	734.178	-22,58		
Erkek	700.327	545.142	-22,16			
Kadın	247.958	189.036	-23,76			
YURTDIŞI BAŞVURU	Toplam	274	136	-50,36		
Erkek	232	97	-58,19			
Kadın	42	39	-7,14			
YURTDIŞI GÖNDERME	Toplam	56.633	57.635	1,77		
Erkek	56.577	54.169	-4,26			
Kadın	56	3.466	6089,29			



İŞKUR



TABLO 2: BAŞVURULAR

Ay içindeki Başvurular

		<i>Ağustos 2007</i>	<i>Eylül 2007</i>	<i>Değişim Oranı (%)</i>
TOPLAM BAŞVURU	Toplam	45.956	44.464	-3,25
	İşsiz	44.216	42.727	-3,37
	Normal	41.191	39.886	-3,17
	Özürlü	2.646	2.437	-7,90
	Eski Hükümlü	377	399	5,84
	Terörden Etkilenen	2	5	150,00
	Daha İyi Şartlarda İş Arayan	1.496	1.373	-8,22
	Emekli	58	53	-8,62
	Belli Bir İşyerinde Çalışmak İsteyenler	186	311	67,20
	ERKEK	Toplam	33.063	31.200
İşsiz		31.794	29.843	-6,14
Normal		29.671	27.838	-6,18
Özürlü		1.750	1.611	-7,94
Eski Hükümlü		371	389	4,85
Terörden Etkilenen		2	5	150,00
Daha İyi Şartlarda İş Arayan		1.072	1.051	-1,96
Emekli		49	45	-8,16
Belli Bir İşyerinde Çalışmak İsteyenler		148	261	76,35
KADIN		Toplam	12.893	13.264
	İşsiz	12.422	12.884	3,72
	Normal	11.520	12.048	4,58
	Özürlü	896	826	-7,81
	Eski Hükümlü	6	10	66,67
	Terörden Etkilenen	0	0	-
	Daha İyi Şartlarda İş Arayan	424	322	-24,06
	Emekli	9	8	-11,11
	Belli Bir İşyerinde Çalışmak İsteyenler	38	50	31,58



İŞKUR



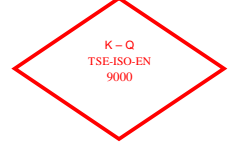
Tablo 3: AYLAR İTİBARIYLA AY İÇİNDE YENİ BAŞVURU, AÇIK İŞ VE İŞE YERLEŞTİRME GENEL VERİLERİ
AYLAR

Yıllar	Ocak 2007			Şubat 2007			Mart 2007			Nisan 2007			Mayıs 2007			Haziran 2007			Temmuz 2007			Ağustos			Eylül			Ekim			Kasım			Aralık			Toplam		
	Erkek	Kadın	Toplam	Erkek	Kadın	Toplam	Erkek	Kadın	Toplam	Erkek	Kadın	Toplam	Erkek	Kadın	Toplam	Erkek	Kadın	Toplam	Erkek	Kadın	Toplam	Erkek	Kadın	Toplam	Erkek	Kadın	Toplam	Erkek	Kadın	Toplam	Erkek	Kadın	Toplam						
BAŞVURU	2007	52.409	16.081	68.490	51.361	15.194	66.555	54.455	16.883	71.338	58.007	15.637	73.644	46.244	13.839	60.083	33.331	11.639	44.970	34.747	14.088	48.835	33.063	12.893	45.956	31.200	13.264	44.464	394.817	129.518	524.335								
	2008																																						
	%	47.670	14.339	62.009	45.980	13.875	59.855	48.605	15.240	63.845	50.926	13.659	64.585	42.393	12.848	55.241	31.570	11.271	42.841	33.016	13.605	46.621	31.794	12.422	44.216	29.843	12.884	42.727	361.797	120.143	481.940								
İŞSİZ	2007	4.739	1.742	6.481	5.381	1.319	6.700	5.850	1.643	7.493	7.081	1.978	9.059	3.851	991	4.842	1.761	368	2.129	1.731	483	2.214	1.269	471	1.740	1.357	380	1.737	33.020	9.375	42.395								
	2008																																						
	%	4.739	1.742	6.481	5.381	1.319	6.700	5.850	1.643	7.493	7.081	1.978	9.059	3.851	991	4.842	1.761	368	2.129	1.731	483	2.214	1.269	471	1.740	1.357	380	1.737	33.020	9.375	42.395								
AÇIK İŞ	2007			10.855			11.524			13.705			19.711			28.382			16.408			14.968			14.562			12.481			142.596								
	2008																																						
	%			10.855			11.524			13.705			19.711			28.382			16.408			14.968			14.562			12.481			142.596								
İŞVERENE TAKDİM	2007	25.522	4.703	30.225	31.584	6.195	37.779	46.842	8.525	55.367	69.727	10.756	80.483	77.648	13.391	91.039	62.536	10.765	73.301	55.130	9.778	64.908	57.703	10.189	67.892	52.048	9.995	62.043	478.740	84.297	563.037								
	2008																																						
	%	25.522	4.703	30.225	31.584	6.195	37.779	46.842	8.525	55.367	69.727	10.756	80.483	77.648	13.391	91.039	62.536	10.765	73.301	55.130	9.778	64.908	57.703	10.189	67.892	52.048	9.995	62.043	478.740	84.297	563.037								
İŞE YERLEŞTİRME	2007	3.415	1.157	4.572	4.074	1.511	5.585	5.648	1.469	7.117	6.847	2.315	9.162	12.855	3.391	16.246	7.827	1.934	9.761	6.870	1.512	8.382	5.152	1.178	6.330	4.991	1.178	6.169	57.679	15.645	73.324								
	2008																																						
	%	3.415	1.157	4.572	4.074	1.511	5.585	5.648	1.469	7.117	6.847	2.315	9.162	12.855	3.391	16.246	7.827	1.934	9.761	6.870	1.512	8.382	5.152	1.178	6.330	4.991	1.178	6.169	57.679	15.645	73.324								
KAYITLI İŞGÜCÜ	2007	669.666	231.471	901.137	714.335	245.356	959.691	744.578	252.906	997.484	745.298	245.042	990.340	722.654	233.256	955.910	656.895	217.020	873.915	627.941	212.089	840.030	615.168	208.026	823.194	600.675	201.549	802.224											
	2008																																						
	%	669.666	231.471	901.137	714.335	245.356	959.691	744.578	252.906	997.484	745.298	245.042	990.340	722.654	233.256	955.910	656.895	217.020	873.915	627.941	212.089	840.030	615.168	208.026	823.194	600.675	201.549	802.224											
KAYITLI İŞSİZ	2007	602.857	214.795	817.652	643.596	227.841	871.437	669.142	234.378	903.520	671.582	227.624	899.206	649.809	216.743	866.552	593.043	201.908	794.951	568.099	197.744	765.843	556.798	194.073	750.871	545.142	189.036	734.178											
	2008																																						
	%	602.857	214.795	817.652	643.596	227.841	871.437	669.142	234.378	903.520	671.582	227.624	899.206	649.809	216.743	866.552	593.043	201.908	794.951	568.099	197.744	765.843	556.798	194.073	750.871	545.142	189.036	734.178											
YURTDIŞI BAŞVURU	2007	16	8	24	13	10	23	25	3	28	10	3	13	6	1	7	5	3	8	10	8	18	8	0	8	4	3	7	97	39	136								
	2008																																						
	%	16	8	24	13	10	23	25	3	28	10	3	13	6	1	7	5	3	8	10	8	18	8	0	8	4	3	7	97	39	136								
YURTDIŞI GÖNDERME	2007	3.929	456	4.385	4.305	15	4.320	8.772	438	9.210	5.338	346	5.684	7.812	375	8.187	6.813	332	7.145	5.976	501	6.477	6.759	555	7.314	4.465	448	4.913	54.169	3.466	57.635								
	2008																																						
	%	3.929	456	4.385	4.305	15	4.320	8.772	438	9.210	5.338	346	5.684	7.812	375	8.187	6.813	332	7.145	5.976	501	6.477	6.759	555	7.314	4.465	448	4.913	54.169	3.466	57.635								

* Daha İyi Şartlarda İş Arayanlar, Emeklilerden İş Arayanlar, Belirli Bir İş Yelinde İş Arayanlar



İŞKUR



TABLO 4: İŞE YERLEŞTİRMELER

		İşe Yerleştirme		Değişim Oranı (%)
		Ağustos 2007	Eylül 2007	
TOPLAM İŞE YERLEŞTİRME	Toplam	6.330	6.169	-2,54
	Kamu	769	648	-15,73
	Özel	5.561	5.521	-0,72
	Tarım dışı	6.286	6.123	-2,59
	Tarım içi	44	46	4,55
	Normal Yerleştirme	4.602	4.532	-1,52
	Kamu	749	625	-16,56
	Özel	3.853	3.907	1,40
	Özürlü yerleştirme	1.338	1.246	-6,88
	Kamu	9	14	55,56
	Özel	1.329	1.232	-7,30
	E.Hükümlü Yerleştirme	387	386	-0,26
	Kamu	11	9	-18,18
	Özel	376	377	0,27
	Terörden Etki.Yerleştirme (Özel)	3	5	66,67
	ERKEK	Toplam	5.152	4.991
Kamu		596	552	-7,38
Özel		4.556	4.439	-2,57
Tarım dışı		5.115	4.961	-3,01
Tarım içi		37	30	-18,92
Normal Yerleştirme		3.561	3.497	-1,80
Kamu		576	529	-8,16
Özel		2.985	2.968	-0,57
Özürlü yerleştirme		1.205	1.107	-8,13
Kamu		9	14	55,56
Özel		1.196	1.093	-8,61
E.Hükümlü Yerleştirme		383	382	-0,26
Kamu		11	9	-18,18
Özel		372	373	0,27
Terörden Etki.Yerleştirme (Özel)		3	5	66,67
KADIN		Toplam	1.178	1.178
	Kamu	173	96	-44,51
	Özel	1.005	1.082	7,66
	Tarım dışı	1.171	1.162	-0,77
	Tarım içi	7	16	128,57
	Normal Yerleştirme	1.041	1.035	-0,58
	Kamu	173	96	-44,51
	Özel	868	939	8,18
	Özürlü yerleştirme	133	139	4,51
	Kamu	0	0	-
	Özel	133	139	4,51
	E.Hükümlü Yerleştirme	4	4	0,00
	Kamu	0	0	-
	Özel	4	4	0,00
	Terörden Etki.Yerleştirme (Özel)	0	0	-



İŞKUR



TABLO 5: AÇIK İŞLER VE İŞE YERLEŞTİRMELER							
<i>Ay İçerisinde Alınan Açık İşler</i>				<i>İşe Yerleştirme</i>			
	<i>Ağustos 2007</i>	<i>Eylül 2007</i>	<i>Değişim Oranı (%)</i>	<i>Ağustos 2007</i>	<i>Eylül 2007</i>	<i>Değişim Oranı (%)</i>	<i>Açık İşlerden İptaller</i>
TOPLAM	14.562	12.481	-14,29	6.330	6.169	-2,54	129
Normal	7.773	6.558	-15,63	4.602	4.532	-1,52	46
Özürü	4.022	3.551	-11,71	1.338	1.246	-6,88	33
Eski hükümlü	2.277	1.936	-14,98	387	386	-0,26	33
Terörden etkilenen	490	436	-11,02	3	5	66,67	17
Kamu	1.173	985	-16,03	769	648	-15,73	17
Normal	1.086	817	-24,77	749	625	-16,56	4
Özürü	60	110	83,33	9	14	55,56	1
Eski hükümlü	27	58	114,81	11	9	-18,18	12
Terörden etkilenen							
Özel	13.389	11.496	-14,14	5.561	5.521	-0,72	112
Normal	6.687	5.741	-14,15	3.853	3.907	1,40	42
Özürü	3.962	3.441	-13,15	1.329	1.232	-7,30	32
Eski hükümlü	2.250	1.878	-16,53	376	377	0,27	21
Terörden etkilenen	490	436	-11,02	3	5	66,67	17

TABLO 6: İKTİSADİ FAALİYET KOLLARI İTİBARIYLA AÇIK İŞLER VE İŞE YERLEŞTİRMELER							
<i>Ay İçerisinde Alınan Açık İşler</i>				<i>İşe Yerleştirme</i>			
	<i>Ağustos 2007</i>	<i>Eylül 2007</i>	<i>Değişim Oranı (%)</i>	<i>Ağustos 2007</i>	<i>Eylül 2007</i>	<i>Değişim Oranı (%)</i>	<i>Açık İşlerden İptaller</i>
TOPLAM	14.562	12.481	-14,29	6.330	6.169	-2,54	129
<i>Tarım, Avcılık, Ormancılık</i>	101	69	-31,68	44	46	4,55	1
Tarım, Avcılık, Ormancılık	95	69	-27,37	39	46	17,95	1
Balıkçılık	6	0	-	5	0	-100,00	0
Sanayi	7.535	7.040	-6,57	3.713	4.090	10,15	80
<i>Madencilik ve Taşocakçılığı</i>	169	366	116,57	127	219	72,44	0
İmalat Sanayi	6.182	5.641	-8,75	3.182	3.180	-0,06	70
Elektrik, Gaz, ve Su	115	122	6,09	64	60	-6,25	0
İnşaat	1.069	911	-14,78	340	631	85,59	10
Hizmetler	6.926	5.372	-22,44	2.573	2.033	-20,99	48
<i>Toptan ve Perakende Ticaret</i>	1.351	1.083	-19,84	550	381	-30,73	14
Oteller ve Lokantalar	762	436	-42,78	104	81	-22,12	3
Taşıma, Depolama ve Haberleşme	422	524	24,17	164	231	40,85	2
Mali Aracı Kuruluşların Faaliyetleri	488	172	-64,75	52	45	-13,46	0
Gayrimenkul Kiralama Faaliyeti	1.403	1.170	-16,61	465	416	-10,54	7
Kamu yönetimi, Savunma ve Güvenlik	661	470	-28,90	373	210	-43,70	6
Eğitim Hizmetleri	179	186	3,91	38	64	68,42	8
Sağlık İşleri ve Sosyal Hizmetler	375	194	-48,27	92	72	-21,74	0
Diğer Toplumsal, Sosyal, Kişisel ve Diğer	1.274	1.126	-11,62	732	529	-27,73	8
Evlerde Yapılan Hizmet İşleri	11	9	-18,18	3	4	33,33	0
Uluslararası Örgütler ve Temsilat	0	2	-	0	0	-	0

TABLO 6: İKTİSADİ FAALİYET KOLLARI İTİBARIYLA AÇIK İŞLER VE İŞE YERLEŞTİRMELER							
<i>Ay İçerisinde Alınan Açık İşler</i>				<i>İşe Yerleştirme</i>			
	<i>Ağustos 2007</i>	<i>Eylül 2007</i>	<i>Değişim Oranı (%)</i>	<i>Ağustos 2007</i>	<i>Eylül 2007</i>	<i>Değişim Oranı (%)</i>	<i>Açık İşlerden İptaller</i>
KAMU	1.173	985	-16,03	769	648	-15,73	17
<i>Tarım, Avcılık, Ormancılık</i>	16	11	-31,25	14	8	-42,86	1
Tarım, Avcılık, Ormancılık	16	11	-31,25	14	8	-42,86	1
Balıkçılık	0		-	0		-	
Sanayi	229	336	46,72	86	253	194,19	11
<i>Madencilik ve Taşocakçılığı</i>	25	208	732,00	29	185	-	0
İmalat Sanayi	103	45	-56,31	13	45	246,15	11
Elektrik, Gaz, ve Su	24	24	0,00	18	4	-77,78	0
İnşaat	77	59	-23,38	26	19	-26,92	0
Hizmetler	928	638	-31,25	669	387	-42,15	5
<i>Toptan ve Perakende Ticaret</i>	1	2	-	0	0	-	0
Oteller ve Lokantalar	23	9	-60,87	9	14	55,56	0
Taşıma, Depolama ve Haberleşme	0	5	-	0	11	-	0
Mali Aracı Kuruluşların Faaliyeti	0	1	-	0	0	-	0
Gayrimenkul Kiralama Faaliyeti	0	12	-	4	0	-100,00	0
Kamu yönetimi, Savunma ve	500	323	-35,40	307	192	-37,46	5
Eğitim Hizmetleri	60	133	121,67	11	40	263,64	0
Sağlık İşleri ve Sosyal Hizmetler	33	0	-100,00	21	13	-38,10	0
Diğer Toplumsal, Sosyal, Kişise	311	153	-50,80	317	117	-63,09	0
Eğerde Yapılan Hizmet İşleri	0	0	-	0	0	-	0
Uluslar arası Örgütler ve Temsilci	0	0	-	0	0	-	0
ÖZEL	13.389	11.496	-14,14	5.561	5.521	-0,72	112
<i>Tarım, Avcılık, Ormancılık</i>	85	58	-31,76	30	38	26,67	0
Tarım, Avcılık, Ormancılık	79	58	-26,58	25	38	52,00	0
Balıkçılık	6		-	5		-100,00	
Sanayi	7.306	6.704	-8,24	3.627	3.837	5,79	69
<i>Madencilik ve Taşocakçılığı</i>	144	158	9,72	98	34	-65,31	0
İmalat Sanayi	6.079	5.596	-7,95	3.169	3.135	-1,07	59
Elektrik, Gaz, ve Su	91	98	7,69	46	56	21,74	0
İnşaat	992	852	-14,11	314	612	94,90	10
Hizmetler	5.998	4.734	-21,07	1.904	1.646	-13,55	43
<i>Toptan ve Perakende Ticaret</i>	1.350	1.081	-19,93	550	381	-30,73	14
Oteller ve Lokantalar	739	427	-42,22	95	67	-29,47	3
Taşıma, Depolama ve Haberleşme	422	519	22,99	164	220	34,15	2
Mali Aracı Kuruluşların Faaliyeti	488	171	-64,96	52	45	-13,46	0
Gayrimenkul Kiralama Faaliyeti	1.403	1.158	-17,46	461	416	-9,76	7
Kamu yönetimi, Savunma ve	161	147	-8,70	66	18	-72,73	1
Eğitim Hizmetleri	119	53	-55,46	27	24	-11,11	8
Sağlık İşleri ve Sosyal Hizmetler	342	194	-43,27	71	59	-16,90	0
Diğer Toplumsal, Sosyal, Kişise	963	973	1,04	415	412	-0,72	8
Eğerde Yapılan Hizmet İşleri	11	9	-18,18	3	4	33,33	0
Uluslar arası Örgütler ve Temsilci	0	2	-	0	0	-	0



İŞKUR



TABLO 7: MESLEKLER İTİBARIYLA AÇIK İŞLER VE İŞE YERLEŞTİRMELER

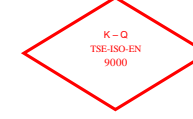
Ay İçerisinde Alınan Açık İşler

İşe Yerleştirme

MESLEKLER	Değişim			Değişim			Açık İşlerden İptaller
	Ağustos 2007	Eylül 2007	Oranı (%)	Ağustos 2007	Eylül 2007	Oranı (%)	
Büro Memuru (Genel)	1.007	776	-22,94	254	301	18,50	4
Diğer Büro Memurları	156	266	70,51	47	29	-38,30	0
Bilgisayar İşletmeni	40	13	-67,50	4	7	75,00	0
Muhasebeci	67	34	-49,25	34	23	-32,35	0
Elektrik Teknisyeni (Genel)	117	100	-14,53	24	57	137,50	0
Bilgisayar Operatörü	17	13	-23,53	3	4	33,33	2
Kamyon ve Kamyonet Şoförü (Şehir içi)	44	18	-59,09	15	7	-53,33	0
Bilgisayar Programcısı	10	7	-30,00	3	2	-33,33	0
Satış Elemanı	100	181	81,00	51	18	-64,71	2
Dikiş Makinesi Operatörü (Kumaş)	54	107	98,15	64	52	-18,75	0
Koruyucu Güvenlik Memuru	0	0	-	0	0	-	0
Güvenlik Görevlisi	301	56	-81,40	127	3	-97,64	0
Temizlik Görevlisi	14	4	-71,43	5	2	-60,00	0
Şoför (Yük Taşıma)	36	51	41,67	19	11	-42,11	1
Diğer İmalat ve İlgili İşçiler (Elle)	572	517	-9,62	97	151	55,67	2
El ve Makine Dikişçisi (Genel)	43	97	125,58	102	107	4,90	0
Elektrikçi (Genel)	90	68	-24,44	17	33	94,12	1
Şoför (Yolcu Taşıma)	10	5	-50,00	8	5	-37,50	0
Ön Muhasebeci	52	46	-11,54	26	28	7,69	3
Madenci (Genel)	1	13	-	0	0	-	0
Elektronik Bilgisayar Operatörü	0	3	-	2	3	-	0
Çocuk Gelişim Elemanı	1	41	4000,00	3	7	133,33	4
Aşçı (Özel Hizmet)	1	1	0,00	0	1	-	0
Diğer Elektrikli Eşya Montajcıları ve İlgili Elektrik İşçileri	3	3	-	4	1	-75,00	0
Elektronik Teknisyeni (Genel)	39	18	-53,85	5	22	340,00	0
Bilgisayarlı Muhasebe Elemanı	0	1	-	0	1	-	0
Kalite Kontrolcü	41	26	-36,59	19	17	-10,53	0
Motor Teknisyeni	7	5	-28,57	2	5	150,00	0
Taksi Şoförü	19	12	-36,84	7	4	-42,86	1
Elektrik Teknikeri	13	16	23,08	6	6	0,00	0
İşletmeci (Genel)	5	1	-	1	1	0,00	0
Tesviyeci	57	16	-71,93	6	16	166,67	0
Garson (Servis Elemanı)	70	40	-42,86	21	30	42,86	0
Otobüs Şoförü (Kaptan)	24	13	-45,83	9	25	177,78	0
Bekçi	10	2	-80,00	8	6	-25,00	0



İŞKUR



TABLO 7: MESLEKLER İTİBARIYLA AÇIK İŞLER VE İŞE YERLEŞTİRMELER

Ay İçerisinde Alınan Açık İşler

İşe Yerleştirme

MESLEKLER	Değişim			Değişim			Açık İşlerden İptaller
	Ağustos 2007	Eylül 2007	Oranı (%)	Ağustos 2007	Eylül 2007	Oranı (%)	
Mobilya İmalatçısı	43	48	11,63	31	41	32,26	0
Elektrik Ark Kaynakçısı (Makine ile)	76	55	-27,63	24	32	33,33	0
Metal İşleri Teknisyeni	44	30	-31,82	6	5	-16,67	0
Makine Teknikeri	15	5	-66,67	5	15	200,00	0
Diğer Bilgisayar Makinesi Operatörleri	0	0	-	1	0	-	0
İplikçi (Ring/Vater/Vargel)	36	2	-94,44	26	1	-96,15	0
Sekreter (Genel)	45	39	-13,33	17	24	41,18	1
Bankacılık Meslek Elemanı	0	3	-	1	0	-	0
Büro Memuru (Depolama)	0	0	-	0	0	-	0
Torna Tezgaahı Operatörü (Tornacı)	70	68	-2,86	20	37	85,00	0
Ambalajcı (Elle)	5	1	-80,00	80	0	-100,00	0
Turizm ve Otelcilik Elemanı	4	0	-100,00	0	0	-	0
Çektirmeci (Petrol ve Gaz Kuyuları)	0	0	-	0	0	-	0
Hemşire (Genel)	39	17	-56,41	12	24	100,00	0
Alt yapı Teknisyeni	0	0	-	0	0	-	0
Dokumacı (Dokuma Makineleri Operatörü)	11	90	718,18	16	83	418,75	0
Forklift Operatörü	65	17	-73,85	10	8	-20,00	0
Ekonomist (Genel)	0	0	-	0	0	-	0
İnşaat Teknikeri	10	5	-50,00	2	4	100,00	0
Pazarlamacı	29	57	96,55	17	15	-11,76	0
Diğer Elektronik Montörleri	0	0	-	0	0	-	0
Çaycı	11	2	-81,82	1	4	300,00	0
Avukat	1	0	-	0	0	-	0
Gaz Altı Kaynakçısı	92	79	-14,13	35	68	94,29	0
Jeoloji Mühendisi	1	0	-100,00	1	0	-	0
Makine Teknisyeni (Genel)	29	11	-62,07	8	6	-25,00	1
Ekip Makinisti (Petrol)	0	0	-	0	0	-	0
Makine Mühendisi (Genel)	46	19	-58,70	10	14	40,00	0
İstihsal Teknisyeni	25	21	-16,00	10	105	950,00	0
Elektrik-Elektronik Mühendisi	5	4	-20,00	0	2	-	0
Oksijen ve Elektrik Kaynakçısı (Genel)	47	49	4,26	7	16	128,57	1
Deri İşçisi	4	2	-50,00	3	0	-100,00	0
İşletme Meslek Elemanı	0	0	-	0	0	-	0
İnşaat Teknisyeni (Genel)	3	3	0,00	2	0	-	0
Halkla İlişkiler Görevlisi	5	1	-80,00	1	2	100,00	0
Beden İşçisi	8.965	7.541	-15,88	4.224	3.639	-13,85	98
Diğer	1.815	1.742	-4,02	767	1.039	35,46	8
TOPLAM	14.562	12.481	-14,29	6.330	6.169	-2,54	129



İŞKUR



TABLO 8: MESLEKLER İTİBARIYLA BAŞVURULAR VE İŞE YERLEŞTİRMELER

MESLEKLER	Başvurular			İşe Yerleştirme		
	Ağustos 2007	Eylül 2007	Değişim Oranı (%)	Ağustos 2007	Eylül 2007	Değişim Oranı (%)
Büro Memuru (Genel)	3.189	3.637	14,05	254	301	18,50
Diğer Büro Memurları	833	852	2,28	47	29	-38,30
Bilgisayar İşletmeni	1.006	1.173	16,60	4	7	75,00
Muhasebeci	719	743	3,34	34	23	-32,35
Elektrik Teknisyeni (Genel)	420	519	23,57	24	57	137,50
Bilgisayar Operatörü	743	622	-16,29	3	4	33,33
Kamyon ve Kamyonet Şoförü (Şehir içi)	302	245	-18,87	15	7	-53,33
Bilgisayar Programcısı	150	164	9,33	3	2	-33,33
Satış Elemanı	404	448	10,89	51	18	-64,71
Dikiş Makinesi Operatörü (Kumaş)	177	162	-8,47	64	52	-18,75
Koruyucu Güvenlik Memuru	0	0	-	0	0	-
Güvenlik Görevlisi	236	222	-5,93	127	3	-97,64
Temizlik Görevlisi	35	55	57,14	5	2	-60,00
Şoför (Yük Taşıma)	166	152	-8,43	19	11	-42,11
Diğer İmalat ve İlgili İşçiler (Elle)	131	111	-15,27	97	151	55,67
El ve Makine Dikişçisi (Genel)	236	206	-12,71	102	107	4,90
Elektrikçi (Genel)	120	135	12,50	17	33	94,12
Şoför (Yolcu Taşıma)	160	152	-5,00	8	5	-37,50
Ön Muhasebeci	908	913	0,55	26	28	7,69
Madenci (Genel)	0	2	-	0	0	-
Elektronik Bilgisayar Operatörü	23	19	-17,39	2	3	-
Çocuk Gelişim Elemanı	240	267	11,25	3	7	133,33
Aşçı (Özel Hizmet)	13	11	-15,38	0	1	-
Diğer Elektrikli Eşya Montajcıları ve İlgili Elektrik İşçileri	46	124	169,57	4	1	-75,00
Elektronik Teknisyeni (Genel)	171	237	38,60	5	22	340,00
Bilgisayarlı Muhasebe Elemanı	115	130	13,04	0	1	-
Kalite Kontrolcü	189	181	-4,23	19	17	-10,53
Motor Teknisyeni	89	111	24,72	2	5	150,00
Taksi Şoförü	109	135	23,85	7	4	-42,86
Elektrik Teknikeri	136	149	9,56	6	6	0,00
İşletmeci (Genel)	138	134	-2,90	1	1	0,00
Tesviyeci	139	236	69,78	6	16	166,67
Garson (Servis Elemanı)	169	165	-2,37	21	30	42,86
Otobüs Şoförü (Kaptan)	85	82	-3,53	9	25	177,78
Bekçi	99	83	-16,16	8	6	-25,00



İŞKUR

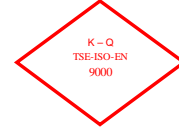


TABLO 8: MESLEKLER İTİBARIYLA BAŞVURULAR VE İŞE YERLEŞTİRMELER
Başvurular İşe Yerleştirme

MESLEKLER	Başvurular			İşe Yerleştirme		
	Ağustos 2007	Eylül 2007	Değişim Oranı (%)	Ağustos 2007	Eylül 2007	Değişim Oranı (%)
Mobilya İmalatçısı	100	115	15,00	31	41	32,26
Elektrik Ark Kaynakçısı (Makine ile)	143	132	-7,69	24	32	33,33
Metal İşleri Teknisyeni	110	156	41,82	6	5	-16,67
Makine Teknikeri	76	121	59,21	5	15	200,00
Diğer Bilgisayar Makinesi Operatörleri	24	16	-33,33	1	0	-
İplikçi (Ring/Vater/Vargel)	109	77	-29,36	26	1	-96,15
Sekreter(Genel)	189	214	13,23	17	24	41,18
Bankacılık Meslek Elemanı	116	90	-22,41	1	0	-
Büro Memuru (Depolama)	0	0	-	0	0	-
Torna Tezgahı Operatörü (Tornacı)	79	82	3,80	20	37	85,00
Ambalajcı (Elle)	97	58	-40,21	80	0	-100,00
Turizm ve Otelcilik Elemanı	58	55	-5,17	0	0	-
Çektirmeci (Petrol ve Gaz Kuyuları)	0	0	-	0	0	-
Hemşire (Genel)	60	33	-45,00	12	24	100,00
Alt yapı Teknisyeni	0	1	-	0	0	-
Dokumacı (Dokuma Makineleri Operatörü)	177	179	1,13	16	83	418,75
Forklift Operatörü	87	65	-25,29	10	8	-20,00
Ekonomist (Genel)	43	48	11,63	0	0	-
İnşaat Teknikeri	36	50	38,89	2	4	100,00
Pazarlamacı	148	199	34,46	17	15	-11,76
Diğer Elektronik Montörleri	1	3	200,00	0	0	-
Çaycı	173	178	2,89	1	4	300,00
Avukat	6	4	-33,33	0	0	-
Gaz Altı Kaynakçısı	76	70	-7,89	35	68	94,29
Jeoloji Mühendisi	9	13	44,44	1	0	-
Makine Teknisyeni (Genel)	51	68	33,33	8	6	-25,00
Ekip Makinisti (Petrol)	0	0	-	0	0	-
Makine Mühendisi (Genel)	51	73	43,14	10	14	40,00
İstihsal Teknisyeni	194	179	-7,73	10	105	950,00
Elektrik-Elektronik Mühendisi	28	28	0,00	0	2	-
Oksijen ve Elektrik Kaynakçısı (Genel)	48	30	-37,50	7	16	128,57
Deri İşçisi	58	25	-56,90	3	0	-100,00
İşletme Meslek Elemanı	43	50	16,28	0	0	-
İnşaat Teknisyeni (Genel)	6	14	133,33	2	0	-
Halkla İlişkiler Görevlisi	85	95	11,76	1	2	100,00
Beden İşçisi	17.219	16.248	-5,64	4.224	3.639	-13,85
Diğer	14.560	13.118	-9,90	767	1.039	35,46
TOPLAM	45.956	44.464	-3,25	6.330	6.169	-2,54



İŞKUR



TABLO 9: YAŞ GRUPLARINA GÖRE BAŞVURU VE İŞE YERLEŞTİRMELER
Ay içindeki Başvurular İşe Yerleştirme

	Ağustos 2007	Eylül 2007	Değişim Oranı (%)	Ağustos 2007	Eylül 2007	Değişim Oranı (%)
TOPLAM	45.956	44.464	-3,25	6.330	6.169	-2,54
15-19 Arası	3.431	3.329	-2,97	573	461	-19,55
20-24 Arası	10.939	11.208	2,46	1.580	1.665	5,38
25-29 Arası	9.412	9.469	0,61	1.613	1.719	6,57
30-34 Arası	6.989	6.748	-3,45	1.057	975	-7,76
35-39 Arası	5.507	5.127	-6,90	694	634	-8,65
40-44 Arası	4.408	3.984	-9,62	452	396	-12,39
45-64 Arası	5.009	4.363	-12,90	360	317	-11,94
65 ve Yukarısı	261	236	-9,58	1	2	100,00
ERKEK	33.063	31.200	-5,63	5.152	4.991	-3,13
15-19 Arası	2.071	1.945	-6,08	407	315	-22,60
20-24 Arası	7.275	7.397	1,68	1.205	1.271	5,48
25-29 Arası	6.552	6.481	-1,08	1.348	1.398	3,71
30-34 Arası	5.143	4.809	-6,49	898	825	-8,13
35-39 Arası	4.240	3.809	-10,17	589	545	-7,47
40-44 Arası	3.531	3.119	-11,67	386	345	-10,62
45-64 Arası	4.033	3.434	-14,85	318	290	-8,81
65 ve Yukarısı	218	206	-5,50	1	2	100,00
KADIN	12.893	13.264	2,88	1.178	1.178	0,00
15-19 Arası	1.360	1.384	1,76	166	146	-12,05
20-24 Arası	3.664	3.811	4,01	375	394	5,07
25-29 Arası	2.860	2.988	4,48	265	321	21,13
30-34 Arası	1.846	1.939	5,04	159	150	-5,66
35-39 Arası	1.267	1.318	4,03	105	89	-15,24
40-44 Arası	877	865	-1,37	66	51	-22,73
45-64 Arası	976	929	-4,82	42	27	-35,71
65 ve Yukarısı	43	30	-30,23	0	0	-



İŞKUR



TABLO 10: EĞİTİM DÜZEYLERİNE GÖRE BAŞVURU VE İŞE YERLEŞTİRMELER
Ay içindeki Başvurular İşe Yerleştirme

	<i>Ağustos 2007</i>	<i>Eylül 2007</i>	<i>Değişim Oranı (%)</i>	<i>Ağustos 2007</i>	<i>Eylül 2007</i>	<i>Değişim Oranı (%)</i>
TOPLAM	45.956	44.464	-3,25	6.330	6.169	-2,54
Okur Yazar Olmayan	1.075	917	-14,70	22	23	4,55
Okur Yazar	1.435	1.223	-14,77	271	229	-15,50
İlköğretim	20.305	18.949	-6,68	3.794	3.497	-7,83
Ortaöğretim (Lise ve Dengi)	15.718	15.765	0,30	1.808	1.962	8,52
Önlisans	3.472	3.854	11,00	213	272	27,70
Lisans	3.817	3.606	-5,53	221	185	-16,29
Yüksek Lisans	118	142	20,34	1	1	0,00
Doktora	16	8	-50,00	0	0	-
ERKEK	33.063	31.200	-5,63	5.152	4.991	-3,13
Okur Yazar Olmayan	521	431	-17,27	20	20	0,00
Okur Yazar	1.035	850	-17,87	230	205	-10,87
İlköğretim	16.208	14.834	-8,48	3.195	2.999	-6,13
Ortaöğretim (Lise ve Dengi)	11.020	10.834	-1,69	1.428	1.466	2,66
Önlisans	1.825	1.982	8,60	137	190	38,69
Lisans	2.376	2.184	-8,08	142	110	-22,54
Yüksek Lisans	68	77	13,24	0	1	-
Doktora	10	8	-20,00	0	0	-
KADIN	12.893	13.264	2,88	1.178	1.178	0,00
Okur Yazar Olmayan	554	486	-12,27	2	3	50,00
Okur Yazar	400	373	-6,75	41	24	-41,46
İlköğretim	4.097	4.115	0,44	599	498	-16,86
Ortaöğretim (Lise ve Dengi)	4.698	4.931	4,96	380	496	30,53
Önlisans	1.647	1.872	13,66	76	82	7,89
Lisans	1.441	1.422	-1,32	79	75	-5,06
Yüksek Lisans	50	65	30,00	1	0	-100,00
Doktora	6	0	-100,00	0	0	-



İŞKUR

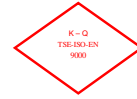


TABLO 11: İLLER İTİBARIYLA AÇIK İŞLER VE İŞE YERLEŞTİRMELER
Ay içinde Alınan Açık İşler İşe Yerleştirme

	Ağustos 2007	Eylül 2007	Değişim Oranı (%)	Ağustos 2007	Eylül 2007	Değişim Oranı (%)	Açık İşlerden İptaller
ADANA	289	289	-6,92	216	202	-6,48	1
ADİYAMAN	21	20	-4,76	17	14	-17,65	0
AFYONKARAHİSAR	99	40	-59,60	19	22	15,79	0
AĞRI	11	11	0,00	6	20	233,33	0
AKSARAY	44	50	13,64	41	40	-2,44	0
AMASYA	90	49	-45,56	94	41	-56,38	0
ANKARA	440	548	24,55	131	155	18,32	22
ANTALYA	833	484	-41,90	88	50	-43,18	0
ARDAHAN	0	1	-	1	1	0,00	0
ARTVİN	12	1	-91,67	8	7	-12,50	0
AYDIN	125	78	-37,60	137	52	-62,04	2
BALIKESİR	106	97	-8,49	67	99	47,76	0
BARTIN	45	79	75,56	44	40	-9,09	3
BATMAN	0	1	-	0	0	-	0
BAYBURT	24	0	-100,00	14	0	-100,00	0
BİLECİK	43	58	34,88	16	34	112,50	1
BİNGÖL	19	5	-	13	4	-	0
BITLİS	92	1	-98,91	62	0	-100,00	0
BOLU	109	64	-41,28	14	57	307,14	0
BURDUR	19	11	-42,11	18	18	0,00	0
BURSA	1.372	963	-29,81	372	419	12,63	6
ÇANAKKALE	22	69	213,64	21	28	33,33	0
ÇANKIRI	39	37	-5,13	55	4	-92,73	0
ÇORUM	74	54	-27,03	63	34	-46,03	11
DENİZLİ	301	229	-23,92	135	152	12,59	0
DIYARBAKIR	5	147	2840,00	7	134	1814,29	1
DÜZCE	129	241	86,82	148	277	87,16	1
EDİRNE	53	22	-58,49	23	11	-52,17	1
ELAZIĞ	78	36	-53,85	19	23	21,05	0
ERZİNCAN	40	19	-52,50	29	23	-20,69	0
ERZURUM	141	50	-64,54	138	44	-68,12	2
ESKİŞEHİR	481	296	-38,46	168	123	-26,79	12
GAZİANTEP	178	171	-3,93	134	84	-37,31	1
GİRESUN	12	4	-66,67	4	8	100,00	1
GÜMÜŞHANE	9	10	11,11	5	8	60,00	0
HAKKARİ	4	8	100,00	0	5	-	1
HATAY	27	80	196,30	19	21	10,53	0
İĞDIR	2	0	-	0	0	-	0
İSPARTA	61	70	14,75	36	24	-33,33	0
İSTANBUL	5.383	3.975	-26,16	1.723	1.485	-13,81	33
İZMİR	375	994	165,07	211	626	196,68	4



İŞKUR



TABLO 11: İLLER İTİBARIYLA AÇIK İŞLER VE İŞE YERLEŞTİRMELER
Ay içinde Alınan Açık İşler İşe Yerleştirme

	Ağustos 2007	Eylül 2007	Değişim Oranı (%)	Ağustos 2007	Eylül 2007	Değişim Oranı (%)	Açık İşlerden İptaller
KAHRAMANMARAŞ	113	54	-52,21	80	57	-28,75	0
KARABÜK	40	38	-5,00	38	30	-21,05	0
KARAMAN	60	26	-56,67	20	27	35,00	0
KARS	2	1	-	13	0	-	0
KASTAMONU	44	55	25,00	15	7	-53,33	0
KAYSERİ	235	338	43,83	141	147	4,26	1
KIRIKKALE	64	17	-73,44	13	26	100,00	0
KIRKLARELİ	20	49	145,00	38	21	-44,74	0
KIRŞEHİR	27	25	-7,41	29	6	-79,31	5
KİLİS	17	2	-88,24	19	0	-	2
KOCAELİ	531	545	2,64	158	396	150,63	4
KONYA	120	144	20,00	95	90	-5,26	0
KÜTAHYA	127	35	-72,44	199	25	-87,44	0
MALATYA	139	173	24,46	142	146	2,82	0
MANİSA	138	448	224,64	84	178	111,90	2
MARDİN	22	15	-31,82	7	17	142,86	0
MERSİN	195	202	3,59	81	143	76,54	2
MUĞLA	125	113	-9,60	95	21	-77,89	2
MUŞ	0	0	-	0	0	-	0
NEVŞEHİR	10	12	20,00	3	9	200,00	0
NİĞDE	42	51	21,43	10	16	60,00	0
ORDU	20	67	235,00	27	60	122,22	2
OSMANİYE	14	13	-7,14	4	7	75,00	0
RİZE	14	30	114,29	8	14	75,00	0
SAKARYA	310	113	-63,55	301	104	-65,45	0
SAMSUN	50	40	-20,00	32	9	-71,88	0
SIIRT	0	3	-	0	2	-	0
SİNOP	40	0	-100,00	1	2	100,00	0
SIVAS	59	55	-6,78	7	15	114,29	0
ŞANLIURFA	65	65	0,00	27	21	-22,22	3
ŞİRİNAK	5	0	-100,00	2	0	-100,00	0
TEKİRDAĞ	429	146	-65,97	198	54	-72,73	2
TOKAT	25	43	72,00	12	34	183,33	0
TRABZON	46	43	-6,52	23	11	-52,17	0
TUNCELİ	1	1	0,00	1	0	-100,00	0
UŞAK	61	42	-31,15	52	30	-42,31	0
VAN	12	14	16,67	5	18	260,00	0
YALOVA	25	16	-36,00	16	15	-6,25	0
YOZGAT	49	8	-83,67	10	0	-100,00	0
ZONGULDAK	59	97	64,41	8	22	175,00	1
TOPLAM	14.562	12.481	-14,29	6.330	6.169	-2,54	129



İŞKUR



TABLO 12: İLLER İTİBARIYLA BAŞVURULAR VE İŞE YERLEŞTİRMELER

	Başvurular			İşe Yerleştirme		
	Ağustos 2007	Eylül 2007	Değişim Oranı (%)	Ağustos 2007	Eylül 2007	Değişim Oranı (%)
ADANA	1.832	1.510	-17,58	216	202	-6,48
ADİYAMAN	173	170	-1,73	17	14	-17,65
AFYONKARAHİSAR	313	347	10,86	19	22	15,79
AĞRI	53	74	39,62	6	20	233,33
AKSARAY	181	150	-17,13	41	40	-2,44
AMASYA	213	184	-13,62	94	41	-56,38
ANKARA	2.264	2.629	16,12	131	155	18,32
ANTALYA	892	736	-17,49	88	50	-43,18
ARDAHAN	9	11	22,22	1	1	0,00
ARTVİN	52	65	25,00	8	7	-12,50
AYDIN	668	740	10,78	137	52	-62,04
BALIKESİR	619	649	4,85	67	99	47,76
BARTIN	170	120	-29,41	44	40	-9,09
BATMAN	192	142	-26,04	0	0	-
BAYBURT	37	21	-43,24	14	0	-100,00
BİLECİK	138	144	4,35	16	34	112,50
BİNGÖL	134	58	-56,72	13	4	-
BİTLİS	170	59	-65,29	62	0	-100,00
BOLU	221	244	10,41	14	57	307,14
BURDUR	163	145	-11,04	18	18	0,00
BURSA	2.632	2.728	3,65	372	419	12,63
ÇANAKKALE	211	206	-2,37	21	28	33,33
ÇANKIRI	110	120	9,09	55	4	-92,73
ÇORUM	321	263	-18,07	63	34	-46,03
DENİZLİ	1.260	938	-25,56	135	152	12,59
DİYARBAKIR	393	464	18,07	7	134	1814,29
DÜZCE	404	444	9,90	148	277	87,16
EDİRNE	262	79	-69,85	23	11	-52,17
ELAZIĞ	360	321	-10,83	19	23	21,05
ERZİNCAN	137	110	-19,71	29	23	-20,69
ERZURUM	315	242	-23,17	138	44	-68,12
ESKİŞEHİR	874	808	-7,55	168	123	-26,79
GAZİANTEP	1.155	963	-16,62	134	84	-37,31
GİRESUN	148	202	36,49	4	8	100,00
GÜMÜŞHANE	74	30	-59,46	5	8	60,00
HAKKARİ	85	51	-40,00	0	5	-
HATAY	460	437	-5,00	19	21	10,53
İĞDIR	42	33	-21,43	0	0	-
ISPARTA	268	280	4,48	36	24	-33,33
İSTANBUL	9.280	9.605	3,50	1.723	1.485	-13,81
İZMİR	2.731	3.113	13,99	211	626	196,68



İŞKUR



TABLO 12: İLLER İTİBARIYLA BAŞVURULAR VE İŞE YERLEŞTİRMELER

	Başvurular			İşe Yerleştirme		
	Ağustos 2007	Eylül 2007	Değişim Oranı (%)	Ağustos 2007	Eylül 2007	Değişim Oranı (%)
KAHRAMANMARAŞ	448	506	12,95	80	57	-28,75
KARABÜK	258	271	5,04	38	30	-21,05
KARAMAN	161	115	-28,57	20	27	35,00
KARS	29	39	34,48	13	0	-100,00
KASTAMONU	234	256	9,40	15	7	-53,33
KAYSERİ	1.043	856	-17,93	141	147	4,26
KIRIKKALE	244	261	6,97	13	26	100,00
KIRKLARELİ	288	281	-2,43	38	21	-44,74
KIRŞEHİR	122	130	6,56	29	6	-79,31
KİLİS	96	92	-4,17	19	0	-100,00
KOCAELİ	2.361	2.153	-8,81	158	396	150,63
KONYA	1.035	641	-38,07	95	90	-5,26
KÜTAHYA	648	391	-39,66	199	25	-87,44
MALATYA	463	507	9,50	142	146	2,82
MANİSA	905	890	-1,66	84	178	111,90
MARDİN	133	107	-19,55	7	17	142,86
MERSİN	1.001	913	-8,79	81	143	76,54
MUĞLA	428	338	-21,03	95	21	-77,89
MUŞ	56	63	12,50	0	0	-
NEVŞEHİR	178	143	-19,66	3	9	200,00
NİĞDE	241	183	-24,07	10	16	60,00
ORDU	217	305	40,55	27	60	122,22
OSMANİYE	158	188	18,99	4	7	75,00
RİZE	136	147	8,09	8	14	75,00
SAKARYA	786	685	-12,85	301	104	-65,45
SAMSUN	628	617	-1,75	32	9	-71,88
SİİRT	81	63	-22,22	0	2	-
SINOP	81	74	-8,64	1	2	100,00
SİVAS	312	254	-18,59	7	15	114,29
ŞANLIURFA	531	445	-16,20	27	21	-22,22
ŞIRNAK	78	41	-47,44	2	0	-100,00
TEKİRDAĞ	683	957	40,12	198	54	-72,73
TOKAT	234	239	2,14	12	34	183,33
TRABZON	407	401	-1,47	23	11	-52,17
TUNCELİ	19	22	15,79	1	0	-100,00
UŞAK	395	455	15,19	52	30	-42,31
VAN	217	171	-21,20	5	18	260,00
YALOVA	137	125	-8,76	16	15	-6,25
YOZGAT	149	187	25,50	10	0	-100,00
ZONGULDAK	319	317	-0,63	8	22	175,00
TOPLAM	45.956	44.464	-3,25	6.330	6.169	-2,54



İŞKUR

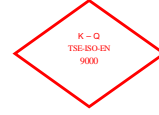


TABLO 13: EĞİTİM DÜZEYLERİNE GÖRE KAYITLI İŞSİZLERİN BEKLEME SÜRELERİ											
	30 GÜN VE AZ	1 - 2 AY	2 - 3 AY	3 - 4 AY	4 - 5 AY	5 - 6 AY	6 - 7 AY	7 - 8 AY	8 - 12 AY	1 YILDAN FAZLA	Genel Toplam
TOPLAM	42.240	41.445	43.982	39.132	47.622	55.311	54.370	56.170	181.429	172.477	734.178
Okur Yazar Olmayan	863	1.001	584	460	532	595	672	618	2.233	1.063	8.621
Okur Yazar	1.006	1.107	1.247	1.141	955	1.138	1.762	1.408	4.291	1.846	15.901
İlköğretim	18.065	19.024	20.058	19.009	22.628	27.433	24.094	24.974	71.875	68.507	315.667
Ortaöğretim (Lise ve Dengi)	15.207	13.661	15.671	13.409	17.202	19.366	20.917	21.423	73.558	70.554	280.968
Önlisans	4.049	3.648	3.230	2.542	3.239	3.907	4.160	4.715	16.447	16.129	62.066
Lisans	2.956	2.927	3.102	2.505	2.999	2.790	2.673	2.943	12.761	14.174	49.830
Yüksek Lisans	92	74	86	66	67	79	90	86	256	202	1.098
Doktora	2	3	4	0	0	3	2	3	8	2	27
ERKEK	29.146	29.083	30.464	28.516	36.192	43.250	40.684	42.376	130.271	135.160	545.142
Okur Yazar Olmayan	406	488	310	246	290	336	349	355	1.151	642	4.573
Okur Yazar	659	734	813	812	660	845	1.272	966	2.962	1.403	11.126
İlköğretim	14.154	15.268	15.563	15.356	18.715	23.432	19.613	20.559	58.659	59.239	260.558
Ortaöğretim (Lise ve Dengi)	10.270	9.154	10.411	9.106	12.635	14.486	15.215	15.675	50.958	55.398	203.308
Önlisans	2.019	1.876	1.580	1.349	2.037	2.466	2.629	2.986	9.205	10.200	36.347
Lisans	1.598	1.534	1.744	1.611	1.824	1.653	1.558	1.784	7.209	8.178	28.693
Yüksek Lisans	38	27	42	36	31	30	47	50	121	99	521
Doktora	2	2	1	0	0	2	1	1	6	1	16
KADIN	13.094	12.362	13.518	10.616	11.430	12.061	13.686	13.794	51.158	37.317	189.036
Okur Yazar Olmayan	457	513	274	214	242	259	323	263	1.082	421	4.048
Okur Yazar	347	373	434	329	295	293	490	442	1.329	443	4.775
İlköğretim	3.911	3.756	4.495	3.653	3.913	4.001	4.481	4.415	13.216	9.268	55.109
Ortaöğretim (Lise ve Dengi)	4.937	4.507	5.260	4.303	4.567	4.880	5.702	5.748	22.600	15.156	77.660
Önlisans	2.030	1.772	1.650	1.193	1.202	1.441	1.531	1.729	7.242	5.929	25.719
Lisans	1.358	1.393	1.358	894	1.175	1.137	1.115	1.159	5.552	5.996	21.137
Yüksek Lisans	54	47	44	30	36	49	43	36	135	103	577
Doktora	0	1	3	0	0	1	1	2	2	1	11

TABLO 14: 2007 EYLÜL AYI KAYITLI İŞSİZLERİN YAŞ GRUPLARINA GÖRE DAĞILIMI			
YAŞ GRUPLARI	Erkek	Kadın	Toplam
15-19 Arası	17.168	11.903	29.071
20-24 Arası	110.018	52.970	162.988
25-29 Arası	156.797	51.802	208.599
30-34 Arası	108.927	30.977	139.904
35-39 Arası	71.233	19.085	90.318
40-44 Arası	49.206	11.803	61.009
45-64 Arası	31.358	10.326	41.684
65 ve Yukarısı	435	170	605
GENEL TOPLAM	545.142	189.036	734.178



İŞKUR



TABLO 15: YURTDIŞINA GÖNDERİLEN İŞÇİLERİN ÜLKELER İTİBARIYLA DAĞILIMI

ÜLKELER	Ağustos 2007	Eylül 2007	Değişim Oranı (%)	2006 Ocak-Eylül Dönemi Toplamı	2007 Ocak-Eylül Dönemi Toplamı	Değişim Oranı (%)
A.B.D	14	31	121,43	36	173	380,56
AFGANİSTAN	108	4	-96,30	1.932	1.062	-45,03
ALMANYA	455	663	45,71	494	4.264	763,16
ARNAVUTLUK	0	49	-	27	54	100,00
AVUSTURALYA	7	3	-57,14		31	-
AVUSTURYA	32	30	-6,25	2	265	13150,00
AZERBAJCAN	60	95	58,33	583	1.014	73,93
B. ARAP EMİR.	188	67	-64,36	1.090	946	-13,21
BELÇİKA	56	29	-48,21	6	212	3433,33
BULGARİSTAN	32		-100,00	45	243	440,00
CEZAYİR	87	50	-42,53	981	694	-29,26
ÇİN	0	0	-	0	2	-
DANİMARKA	8	8	0,00	0	63	-
FAS	141	71	-49,65	281	721	156,58
FİNLANDİYA	2	0	-	0	4	-
FRANSA	317	176	-44,48	267	1.496	460,30
GABON	1	0	-100,00	0	27	-
GANA	0	0	-	13	0	-100,00
GÜNEY AFRİKA	10	0	-100,00	0	56	-
GÜRCİSTAN	0	3	-	9	31	244,44
HİRVATİSTAN	0	0	-	0	0	-
HOLLANDA	54	34	-37,04	0	252	-
HONGKONG	1	0	-	0	2	-
IRAK	1.312	572	-56,40	5.804	5.270	-9,20
İNGİLTERE	8	3	-62,50	1	63	-
İRAN	0	0	-	1	1	0,00
İSPANYA	0	0	-	0	2	-
İSRAİL	45	2	-95,56	497	206	-58,55
İSVEÇ	6	3	-	8	28	250,00
İSVİÇRE	34	22	-35,29	0	181	-
İTALYA	26	7	-73,08	0	77	-
K. YEMEN	31	0	-100,00	0	294	-
KANADA	4	0	-	1	10	900,00
KATAR	414	97	-76,57	3.323	3.937	18,48
KAZAKİSTAN	658	379	-42,40	6.583	6.143	-6,68
KIBRIS	48	2	-95,83	89	156	75,28
KIRGIZİSTAN	0	0	-	0	0	-
KONGO	0	0	-	0	0	-
KUVEYT	10	4	-60,00	548	86	-84,31
LİBYA	127	142	11,81	522	1.406	169,35
LÜBNAN	0	0	-	0	0	-
LÜKSEMBURG	0	0	-	0	1	-
MACARİSTAN	0	0	-	0	0	-
MAKEDONYA	0	0	-	0	4	-
MALDİVLER	0	0	-	0	4	-
MALEZYA	0	0	-	0	2	-
MALİ	0	0	-	48	3	-93,75
MALTA	0	0	-	0	12	-
MİSİR	21	66	214,29	464	309	-33,41
MOĞOLİSTAN	0	0	-	25	0	-100,00
NEPAL	0	0	-	131	0	-100,00
NİJERYA	0	0	-	0	1	-
NORVEÇ	0	2	-	0	5	-
ÖZBEKİSTAN	3	0	-100,00	117	130	11,11
PAKİSTAN	27	20	-25,93	23	144	526,09
PANAMA	0	0	-	0	0	-
POLONYA	0	0	-	0	1	-
ROMANYA	226	338	49,56	138	776	462,32
RUSYA	2.041	1.365	-33,12	19.310	18.489	-4,25
S. ARABİSTAN	189	91	-51,85	9.077	3.313	-63,50
SERBEST İRLANDA	0	0	-	0	2	-
SUDAN	3	12	-	310	305	-1,61
TACİKİSTAN	44	71	61,36	113	430	280,53
TATARİSTAN	15	82	446,67	0	296	-
TAYLAND	0	0	-	0	0	-
TAYVAN	0	0	-	0	0	-
TÜRKMENİSTAN	54	30	-44,44	922	490	-46,85
UKRAYNA	309	139	-55,02	1.141	2.185	91,50
UMMAN	54	67	24,07	40	418	945,00
ÜRDÜN	0	83	-	1.562	749	-52,05
YENİ ZELANDA	0	0	-	0	2	-
YUGOSLAVYA	0	0	-	0	0	-
DİĞER ÜLKELER	32	1	-96,88	69	92	33,33
TOPLAM	7.314	4.913	-32,83	56.633	57.635	1,77



İŞKUR



TABLO 16: ÖZÜRLÜ, ESKİ HÜKÜMLÜ, TERÖR MAĞDURLARININ BAŞVURULAR, AÇIK İŞLER VE İŞE YERLEŞTİRMELER KAPSAMINDA İLLERE GÖRE DAĞILIMI

	BAŞVURULAR			AÇIK İŞLER			İŞE YERLEŞTİRMELER		
	Özürlü	Eski Hükümlü	Terörden Etkilenen	Özürlü	Eski Hükümlü	Terörden Etkilenen	Özürlü	Eski Hükümlü	Terörden Etkilenen
ADANA	100	21	0	46	18	6	24	7	0
ADYAMAN	15	4	0	7	3	0	5	3	0
AFYONKARAHİSAR	12	11	0	6	4	2	6	4	0
AĞRI	12	0	0	5	3	2	0	0	0
AKSARAY	21	0	0	0	0	0	0	0	0
AMASYA	19	0	2	7	4	0	2	2	0
ANKARA	146	21	0	190	84	84	81	32	0
ANTALYA	31	5	0	241	110	0	12	5	0
ARDAHAN	0	0	0	0	0	0	0	0	0
ARTVİN	0	0	0	0	0	0	0	1	0
AYDIN	58	3	0	22	14	0	3	3	0
BALIKESİR	36	6	0	20	8	0	15	2	0
BARTIN	7	1	0	17	11	0	4	1	0
BATMAN	29	1	0	1	0	0	0	0	0
BAYBURT	2	0	0	0	0	0	0	0	0
BİLECİK	3	3	0	24	15	3	20	12	0
BİNGÖL	14	1	0	0	0	0	3	1	0
BİTLİS	27	1	2	0	0	0	0	0	0
BOLU	5	0	0	4	3	8	1	1	0
BURDUR	14	3	0	0	0	0	0	0	0
BURSA	64	23	0	320	183	0	116	42	0
ÇANAKKALE	16	1	1	16	15	6	14	0	0
ÇANKIRI	21	1	0	6	4	5	0	1	0
ÇORUM	47	4	0	21	13	0	19	7	0
DENİZLİ	31	9	0	49	81	0	11	9	0
DIYARBAKIR	62	9	0	11	2	0	3	0	0
DÜZCE	18	0	0	19	8	0	14	4	0
EDİRNE	5	1	0	6	1	0	8	1	0
ELAZIĞ	51	2	0	10	2	0	3	1	0
ERZİNCAN	9	1	0	0	0	0	0	1	0
ERZURUM	30	2	0	17	4	1	5	1	0
ESKİŞEHİR	16	10	0	17	32	9	10	8	0
GAZİANTEP	48	13	0	17	14	7	22	7	0
GİRESUN	27	2	0	0	0	1	4	1	0
GÜMÜŞHANE	4	0	0	4	1	2	0	0	0
HAKKARİ	30	3	0	2	0	0	0	0	0
HATAY	77	3	0	5	1	52	2	0	0
İÇİDIR	1	0	0	0	0	0	0	0	0
İSPARTA	12	1	0	2	1	2	2	1	0
İSTANBUL	394	62	0	1.463	799	102	382	89	0
İZMİR	117	24	0	206	105	45	78	19	2



İŞKUR



TABLO 16: ÖZÜRLÜ, ESKİ HÜKÜMLÜ, TERÖR MAĞDURLARININ BAŞVURULAR, AÇIK İŞLER VE İŞE YERLEŞTİRMELER KAPSAMINDA İLLERE GÖRE DAĞILIMI

	BAŞVURULAR			AÇIK İŞLER			İŞE YERLEŞTİRMELER		
	Özürlü	Eski Hükümlü	Terörden Etkilenen	Özürlü	Eski Hükümlü	Terörden Etkilenen	Özürlü	Eski Hükümlü	Terörden Etkilenen
KAHRAMANMARAŞ	76	5	0	17	13	0	27	7	0
KARABÜK	4	1	0	8	2	3	2	0	0
KARAMAN	10	1	0	4	4	0	7	2	0
KARS	3	0	0	0	1	0	0	0	0
KASTAMONU	17	3	0	6	4	0	0	0	0
KAYSERİ	35	3	0	137	94	2	35	5	0
KİLİS	8	7	0	2	0	0	0	0	0
KIRIKKALE	6	2	0	4	2	0	15	4	0
KIRKLARELİ	4	1	0	33	13	0	12	1	0
KİRŞEHİR	20	3	0	3	5	2	0	3	0
KOCAELİ	36	13	0	77	37	20	68	24	1
KONYA	79	9	0	55	18	10	26	13	0
KÜTAHYA	5	3	0	8	6	7	7	0	0
MALATYA	9	2	0	6	1	3	6	2	0
MANİSA	16	9	0	175	69	1	43	13	1
MARDİN	18	0	0	3	0	0	3	0	0
MERSİN	28	10	0	34	12	5	16	12	0
MUĞLA	9	6	0	56	27	0	6	1	0
MUŞ	18	2	0	0	0	0	0	0	0
NEVŞEHİR	13	1	0	3	7	0	4	0	0
NİĞDE	36	3	0	2	2	2	0	1	0
ORDU	36	4	0	8	6	0	3	1	0
OSMANIYE	13	3	0	0	0	4	1	0	0
RİZE	9	2	0	10	4	3	7	2	0
SAKARYA	9	4	0	18	5	2	25	11	0
SAMSUN	73	5	0	8	4	9	6	0	0
SIİRT	4	0	0	2	1	0	2	0	0
SİNOP	7	1	0	0	0	0	2	0	0
SİVAS	27	7	0	11	16	1	5	0	0
ŞANLIURFA	165	31	0	9	4	6	10	6	0
ŞIRNAK	9	2	0	0	0	0	0	0	0
TEKİRDAĞ	33	4	0	31	16	8	17	5	0
TOKAT	18	4	0	13	3	4	6	1	0
TRABZON	38	1	0	6	2	2	2	1	0
TUNCELİ	2	0	0	0	0	0	0	0	0
UŞAK	18	2	0	4	1	0	6	0	0
VAN	26	8	0	3	6	0	4	3	1
YALOVA	4	2	0	6	4	0	3	2	0
YOZGAT	16	0	0	1	2	0	0	0	0
ZONGULDAK	16	4	0	7	2	5	1	0	0
TOPLAM	2.604	420	5	3.551	1.936	436	1.246	386	5



İŞKUR



TABLO 17: ÖZÜRLÜ, ESKİ HÜKÜMLÜ VE TERÖRDEN ETKİLENENLERİN AÇIK KONTENJAN DURUMLARI
TEMMUZ 2007 İTİBARIYLA AĞUSTOS 2007 İTİBARIYLA

	TEMMUZ 2007 İTİBARIYLA			AĞUSTOS 2007 İTİBARIYLA			Değişim Oranı (%)
	Kamu	Özel	Toplam	Kamu	Özel	Toplam	
ÖZÜRLÜLER	506	10.164	10.670	904	11.004	11.908	11,60
ESKİ HÜKÜMLÜLER	0	5.230	5.230	336	5.822	6.158	17,74
TERÖRDEN ETKİLENENLER	0	28.030	28.030	0	31.466	31.466	12,26

TABLO 18: KAYITLI ÖZÜRLÜ, ESKİ HÜKÜMLÜ VE TERÖRDEN ETKİLENEN
AĞUSTOS 2007 İTİBARIYLA EYLÜL 2007 İTİBARIYLA

	AĞUSTOS 2007 İTİBARIYLA			EYLÜL 2007 İTİBARIYLA			Değişim Oranı (%)
	Erkek	Kadın	Toplam	Erkek	Kadın	Toplam	
ÖZÜRLÜLER	51.745	12.763	64.508	51.014	12.737	63.751	-1,17
ESKİ HÜKÜMLÜLER	16.123	253	16.376	15.268	238	15.506	-5,31
TERÖRDEN ETKİLENENLER	165	28	193	155	29	184	-4,66

TABLO 19: İŞGÜCÜ YETİŞTİRME KURLARI VE MESLEKİ REHABİLİTASYON FAALİYETLERİ
EYLÜL 2007 OCAK-EYLÜL 2007 DÖNEMİ

KURS TÜRÜ	Açılan Kurs Sayısı	Katılan Kursiyer Sayısı			Açılan Kurs Sayısı	Katılan Kursiyer Sayısı		
		Erkek	Kadın	Toplam		Erkek	Kadın	Toplam
Eski Hükümlülere Yönelik Kurslar	5	58	1	59	36	425	7	432
Hükümlülere Yönelik Kurslar	17	199	32	231	158	2.112	98	2.210
İstihdam Garantili	16	153	113	266	135	2.376	1.574	3.950
İşsizlik Sigortası Meslek Değişirme	1	12	0	12	22	210	85	295
İşsizlik Sigortası Meslek Edindirme	8	81	32	113	160	1.904	672	2.576
İşsizlik Sigortası Meslek Geliştirme	2	20	20	40	12	142	68	210
Kendi İşini Kuracaklara Yönelik	1	0	15	15	48	265	701	966
ÖSDP Danışmanlık				0	1	0	0	0
ÖSDP Eğitim	27	419	162	581	149	1.883	1.038	2.921
ÖSDP KİK				0	0	0	0	0
ÖSDP Toplum Yararına Çalışma Programı				0	18	182	11	193
Özelleştirme Sonucu İşsiz Kalanlara Yönelik				0	0	0	0	0
Özürlülere Yönelik	10	82	65	147	86	808	554	1.362
SETİP				0	0	0	0	0
Toplam	87	1.024	440	1.464	825	10.307	4.808	15.115



İŞKUR



DÜZENLENEN SEMİNER TÜRÜ	EYLÜL 2007			OCAK-EYLÜL 2007 DÖNEMİ		
	Seminer Verilen İşyeri Sayısı	Seminer Sayısı	Seminerlere Katılan Sayısı	Seminer Verilen İşyeri Sayısı	Seminer Sayısı	Seminerlere Katılan Sayısı
İlk Kademe Yöneticilik Semineri	2	2	25	5	5	88
İnsan İlişkileri ve İletişim Semineri	1	1	24	11	15	352
İnsan İlişkileri ve Stres Semineri	0	0	0	5	5	118
İş Sağlığı ve Güvenliği Semineri	7	9	189	48	95	2.034
İşçi Geliştirme Semineri	2	8	122	13	27	483
Orta Kademe Yöneticilik Semineri	2	2	31	6	6	91
Toplam Kalite Yönetimi Semineri	0	0	0	4	4	46
Zaman Yönetimi Semineri	0	0	0	4	5	101
TOPLAM	14	22	391	96	162	3.313

AY	İKT ÖDEMELERİ			
	İKT Başvuru	İKT Ödeneği Kesilen	İKT Ödeneği Biten	İKT Ödemesi Devam Eden
EYLÜL 2007	8	0	0	8

AY	İÖ ÖDEMELER			
	İşsizlik Ödeneğine Başvuru	İşsizlik Ödeneği Kesilen	İşsizlik Ödeneği Biten	İÖ Ödemesi Devam Eden
EYLÜL 2007	18.286	2.014	122	13.324



İŞKUR

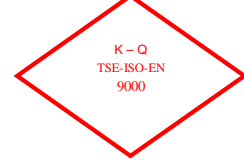


TABLO 23: ÖZÜR GRUPLARINA GÖRE ÖZÜRLÜLER

	BAŞVURULAR			İŞE YERLEŞTİRMELER		
	Erkek	Kadın	Toplam	Erkek	Kadın	Toplam
NÖROLOJİK HASTALIKLAR GRUBUNDAKİ ÖZÜRLÜLER	366	200	566	146	13	159
RUH HASTALIKLARI GRUBUNDAKİ ÖZÜRLÜLER	222	98	320	78	4	82
GÖZ HASTALIKLARI GRUBUNDAKİ ÖZÜRLÜLER	188	76	264	174	14	188
İŞİTME-KONUŞMA HASTALIKLARI GRUBUNDAKİ ÖZÜRLÜLER	183	109	292	167	26	193
İÇ HASTALIKLARI GRUBUNDAKİ ÖZÜRLÜLER	140	77	217	42	11	53
ORTOPEDİK VE TRAVMALOJİK HASTALIKLAR GRUBUNDAKİ ÖZÜRLÜLER	369	197	566	316	51	367
DERİ HASTALIKLARI GRUBUNDAKİ ÖZÜRLÜLER	6	5	11	1	0	1
GÖĞÜS VE DAMAR HASTALIKLARI GRUBUNDAKİ ÖZÜRLÜLER	61	28	89	27	2	29
ONKOLOJİK HASTALIKLAR GRUBUNDAKİ ÖZÜRLÜLER	16	3	19	3	0	3
YANIK GRUBUNDAKİ ÖZÜRLÜLER	1	1	2	50	7	57
DİĞER HASTALIKLAR GRUBUNDAKİ ÖZÜRLÜLER	123	50	173	44	7	51
BATINI İLGİLENDİRE HASTALIKLAR	3	1	4	6	0	6
SİNDİRİM SİSTEMİ HASTALIKLARI	17	9	26	4	0	4
HEMATOLOJİK HASTALIKLAR	14	4	18	36	2	38
ÜROLOJİK HASTALIKLAR	18	6	24	5	2	7
DAMAR HASTALIKLARI	8	5	13	8	0	8
TOPLAM	1.735	869	2.604	1.107	139	1.246



İŞKUR

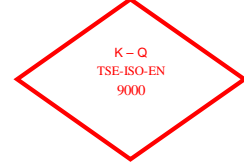


TABLO 24: 2007 YILI EYLÜL AYI İÇERİSİNDE İL MÜDÜRLÜKLERİNİN İŞSİZLİK SİGORTASI FAALİYETLERİNE İLİŞKİN GENEL VERİLER

İLLER	İŞSİZLİK ÖDENEĞİ			
	İşsizlik Ödeneğine Başvuru	İşsizlik Ödeneği Kesilen	İşsizlik Ödeneği Biten	Ödemesi Devam Eden
ADANA	415	37	5	350
ADİYAMAN	58	1	14	36
AFYONKARAHİSAR	72	10	0	61
AĞRI	8	0	0	6
AKSARAY	24	6	0	13
AMASYA	22	4	0	17
ANKARA	1.143	111	7	884
ANTALYA	408	25	1	285
ARDAHAN	10	0	0	10
ARTVİN	14	1	1	12
AYDIN	169	24	2	128
BALIKESİR	141	15	0	120
BARTIN	22	3	0	14
BATMAN	43	1	0	40
BAYBURT	2	1	0	0
BİLECİK	140	11	0	80
BİNGÖL	5	1	0	3
BİTLİS	8	0	0	6
BOLU	74	15	0	58
BURDUR	25	8	0	16
BURSA	1.211	179	13	847
ÇANAKKALE	56	1	1	50
ÇANKIRI	15	0	0	15
ÇORUM	27	2	0	24
DENİZLİ	500	52	9	218
DİYARBAKIR	44	4	0	40
DÜZCE	107	23	0	77
EDİRNE	196	20	0	160
ELAZIĞ	48	5	1	40
ERZİNCAN	9	1	0	7
ERZURUM	45	1	0	42
ESKİŞEHİR	198	36	1	158
GAZİANTEP	380	39	4	323
GİRESUN	59	4	0	52
GÜMÜŞHANE	4	1	0	2
HAKKARİ	0	0	0	0
HATAY	117	15	1	84
İĞDIR	3	0	0	3
İSPARTA	73	3	1	44
İSTANBUL	6.374	455	20	4.592
İZMİR	1.487	135	16	1.089



İŞKUR



TABLO 24: 2007 YILI EYLÜL AYI İÇERİSİNDE İL MÜDÜRLÜKLERİNİN İŞSİZLİK SİGORTASI FAALİYETLERİNE İLİŞKİN GENEL VERİLER

İLLER	İşsizlik Ödeneğine Başvuru	İşsizlik Ödeneği Kesilen	İŞSİZLİK ÖDENEĞİ	
			İşsizlik Ödeneği Biten	Ödemesi Devam Eden
KAHRAMANMARAŞ	136	16	1	110
KARABÜK	40	6	0	28
KARAMAN	29	6	1	21
KARS	6	0	0	4
KASTAMONU	30	0	0	25
KAYSERİ	432	37	6	374
KIRIKKALE	89	4	0	28
KIRKLARELİ	137	27	0	99
KIRŞEHİR	22	1	0	20
KİLİS	8	0	0	8
KOCAELİ	662	160	1	431
KONYA	207	17	2	169
KÜTAHYA	46	5	0	26
MALATYA	169	89	1	64
MANİSA	490	96	0	358
MARDİN	10	0	0	10
MERSİN	213	38	1	148
MUĞLA	66	9	1	48
MUŞ	12	0	0	10
NEVŞEHİR	32	1	0	29
NİĞDE	37	2	0	31
ORDU	46	4	0	36
OSMANIYE	54	2	0	47
RİZE	44	2	0	39
SAKARYA	142	28	0	110
SAMSUN	178	31	4	135
SİİRT	12	1	0	10
SİNOP	23	2	0	21
SİVAS	42	7	1	30
ŞANLIURFA	59	5	0	52
ŞIRNAK	10	0	0	9
TEKİRDAĞ	540	80	3	411
TOKAT	54	30	0	22
TRABZON	79	3	1	72
TUNCELİ	3	0	0	2
UŞAK	180	33	2	143
VAN	21	0	0	2
YALOVA	58	8	0	46
YOZGAT	33	5	0	23
ZONGULDAK	79	9	0	67
TOPLAM	18.286	2.014	122	13.324

TANIMLAR

Başvuru: İş arayanların, gereksinimlerinin karşılanması için Kurum İl Müdürlüklerine doğrudan yaptıkları müracaat.

Açık İş : Kuruma işverenlerden intikal eden işçi istemi.

Takdim: Kurum İl Müdürlüklerince işyerine gönderilmesine karar verilen iş arayanların, işverenle görüşme yapmak üzere işyerinde bulunması.

İşe Yerleştirme (Plasman): İş arayanların Kurumca işe yerleştirilmesi.

Karşılanan Açık İş: İşverenlerin vermiş oldukları işçi istemlerinin Kurumca karşılanması.

Açık Kontenjan: İşverenlerin yasa gereği çalıştırmak zorunda oldukları özürlü ve eski hükümlüler ile terörden etkilenme sonucu işe yerleştirileceklere ilişkin açık işgücü sayısı.

Özürlü: Bedensel, zihinsel ve ruhsal özürleri nedeniyle çalışma gücünün en az %40'ından yoksun olduğu sağlık kurulu raporu ile belgelenen kişiler.(Sakatların İstihdamı hk.Tüzük, Md.2).

Eski Hükümlü: Altı aydan daha uzun süreli hürriyeti bağlayıcı bir cezadan veya devlet memuru olmaya engel bir suçtan hüküm giymiş ve cezasını infaz kurumlarında tamamlamış veya cezası tecil edilmiş yahut şartlı salıverme yoluyla tahliye edilmiş olanlar ile özel kanunlarında belirtilen şartlardan dolayı istihdam edilmeleri olanağı bulunmayanlar veya ömür boyu kamu hizmetlerinden yasaklı bulunanlar ya da Kurum tarafından daha önce bu kapsamda işe yerleştirilmemiş olan mükerrer suç işleyen kişiler(Eski Hükümlülerin İstihdamı hk. Tüzük, Md.2).

Kayıtlı İşgücü: İş arayanlardan aktif kayıtlarda yer alanların tümü.

Kayıtlı İşsiz: Çalışma çağında ve gücünde olan, çalışmak isteyen, Kuruma başvurduğunda asgari ücret düzeyinde gelir getirici bir işi olmayan, Kurum tarafından henüz kendisine iş bulunamayan aktif kayıtlardaki kişilerdir. Kayıtlı işgücünden, daha iyi şartlarda iş arayanlar, emeklilerden iş arayanlar ve belli bir iş yerinde çalışmak isteyenler çıkarıldığında geri kalanlar kayıtlı işsiz sayılmaktadır.

Terörden etkilenenlerden iş arayanlar: 3713 Sayılı Terörle Mücadele Yasası ve bu Yasaya ek bir madde eklenmesi hakkındaki 4131 sayılı Yasa kapsamında olmak üzere, terör eylemleri nedeniyle şehit ve malul olanların yakınları ile çalışabilecek durumdaki malullerden, özel kuruluşlarda çalışmak amacıyla Kuruma başvuranlar.