

Ülkemizde işgücü piyasasının düzenlenmesi ile ilgili faaliyetleri yürütmek üzere 1946 tarihli, 4837 sayılı Kanunla İş ve İşçi Bulma Kurumu kurulmuştur. Kurum bu tarihten 2000 yılına kadar 54 yıl süreyle, iş piyasasının düzenlenmesi ile ilgili tek kurum olarak faaliyet göstermiştir.

İş piyasasında değişen koşullar nedeniyle İş ve İşçi Bulma Kurumu'nun yeniden yapılanması ihtiyacı ortaya çıkmış ve 5 Temmuz 2003 tarihli, 25159 sayılı Resmi Gazete'de yayımlanarak yürürlüğe giren 4904 sayılı Kanun ile Türkiye İş Kurumu kurulmuştur.

Yeni Kanun ile, Kurum Aktif işgücü politikalarını uygulayacak bir yapıya kavuşturulmuş, Kurumun tekel yetkisi kaldırılarak, özel istihdam bürolarına faaliyette bulunma imkanı getirilmiş, Genel Kurul ve Yönetim Kurulu oluşturularak, sosyal tarafların üçlü bir yapı içerisinde Kurumun yönetimine katılması sağlanmıştır.

Türkiye İş Kurumu, ulusal istihdam politikasının oluşturulmasına ve istihdamın geliştirilmesine katkıda bulunmak, işsizlik sigortası işlemlerini yürütmek, işgücü piyasası ile ilgili istatistik verileri toplamak ve analiz etmek, iş ve meslek analizleri yapmak, işgücü yetiştirmeye yönelik programlar uygulamak, işgücünün yurtiçindeki ve yurtdışındaki işlere yerleştirilmesine aracılık etmek, işgücü piyasasının düzenlenmesine yönelik aktif ve pasif istihdam politikaları oluşturmak, kurum faaliyetleri ile ilgili alanlarda uluslararası kuruluşların istihdam ve çalışma hayatı ile ilgili kararlarını izlemek görevlerini yerine getirmektedir.

Türkiye İş Kurumu, Çalışma ve Sosyal Güvenlik Bakanlığı'nın ilgili kuruluşu olup, özel hukuk hükümlerine tabi, tüzel kişiliğe haiz, idari ve mali bakımdan özerk bir kamu kurumudur.

Kuruma Kayıtlı İşgücü ve İşsiz Bilgileri

Kuruma kayıtlı işgücü sayısı geçen yılın aynı ayına göre 193 bin 991 kişi azalarak 823 bin 194 kişi, kayıtlı işsiz sayısı ise 193 bin 956 kişi azalarak 750 bin 871 kişi olmuştur. Kayıtlı işgücü % 19,7, kayıtlı işsiz sayısı % 20,5 oranında azalmıştır.

Tablo 1: Temel Göstergeler

2006-2007 Ağustos Ayı Temel Göstergeler							
	2006 Ağustos			2007 Ağustos			Değiş. O.
	Erkek	Kadın	Toplam	Erkek	Kadın	Toplam	
BAŞVURU	27.757	11.705	39.642	33.063	12.893	45.956	16,5
İşsiz	25.083	10.638	35.721	31.794	12.422	44.216	23,8
Diğer	2.674	1.067	3.741	1.269	471	1.740	-53,5
AÇIK İŞ			9.810			14.562	48,4
Kamu			1.984			1.173	-40,9
Özel			7.826			13.389	71,1
İŞE YERLEŞTİRME	6.054	1.653	7.707	5.152	1.178	6.330	-17,9
Kamu	1.521	427	1.948	596	173	769	-60,5
Özel	4.533	1.226	5.759	4.556	1.005	5.561	-3,4
Normal	3.809	1.375	5.184	3561	1.041	4.602	-11,2
Kamu	1.396	405	1.801	576	173	749	-58,4
Özel	2.413	970	3.383	2985	868	3.853	13,4
Özürlü	1.708	262	1970	1.205	133	1.338	-32,1
Eski Hükümlü	534	14	548	383	4	387	-29,4
Terör Mağduru	3	2	5	3	0	3	-40
KAYITLI İŞGÜCÜ	757.288	259.987	1.017.187	615.168	208.026	823.194	-19,1
KAYITLI İŞSİZ	698.587	246.240	944.827	556.798	194.073	750.871	-20,5
YURTDIŞI BAŞVURU	18	6	24	8	0	8	-66,7
YURTDIŞI GÖNDERME	5.353	7	5.360	6.759	555	7.314	36,5

Kuruma Başvurular geçen yılın aynı ayına göre % 16,46 oranında artmıştır.

2007 yılı Ağustos ayı içerisinde 45 bin 956 kişi Kurumumuza, faaliyetlerinden yararlanmak için başvuruda bulunmuştur. Başvuranlardan 44 bin 216 kişisi işsiz, bin 496 kişisi şu an çalışmakla beraber daha iyi şartlarda iş arayanlar, 58 kişi emekli, 186 kişisi de belirli bir işyerinde çalışmak isteyenlerden oluşmaktadır. Kuruma ay içerisindeki başvuranların % 71,9'u erkektir. Başvuruların % 49,6'sı lise altı eğitilmiş, % 34,2'si ise lise ve dengi okul mezunudur. Başvuruların % 31,2'i 15-24 yaş arasındadır. Ay içerisinde başvuranların 32 bin 100 kişisi ilk defa iş hayatına girmiş, 11 bin 518 kişisi ise çalışırken işsiz kalmıştır.

Açık işler geçen yılın aynı ayına göre % 48,4 artarak 14 bin 562 olmuştur.

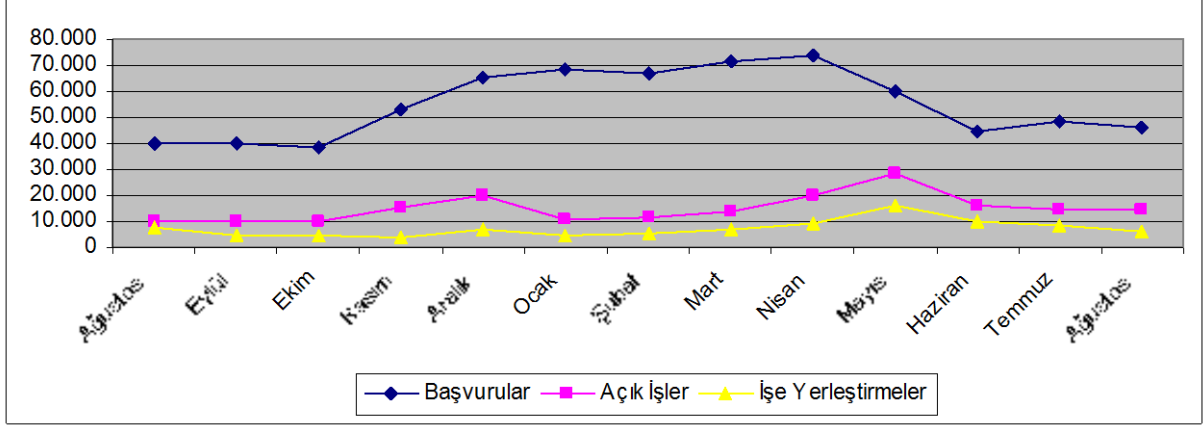
Açık işlerin 7 bin 773'ü normal, 4 bin 022'si özürlü, 2 bin 277'si eski hükümlü, 490'ı terör mağduru talebinden oluşmaktadır. Açık işlerin % 51,7'si sanayi, % 47,5'i hizmetler sektöründedir.

İşe yerleştirme geçen yılın aynı ayına göre % 17,8 oranında azalarak 6 bin 330 kişi olmuştur.

Temmuz ayına göre özel sektöre yapılan işe yerleştirmeler % 19,6 oranında, kamu sektörüne yapılan işe yerleştirmeler % 47,4 oranında azalmıştır. İşe yerleştirmelerin

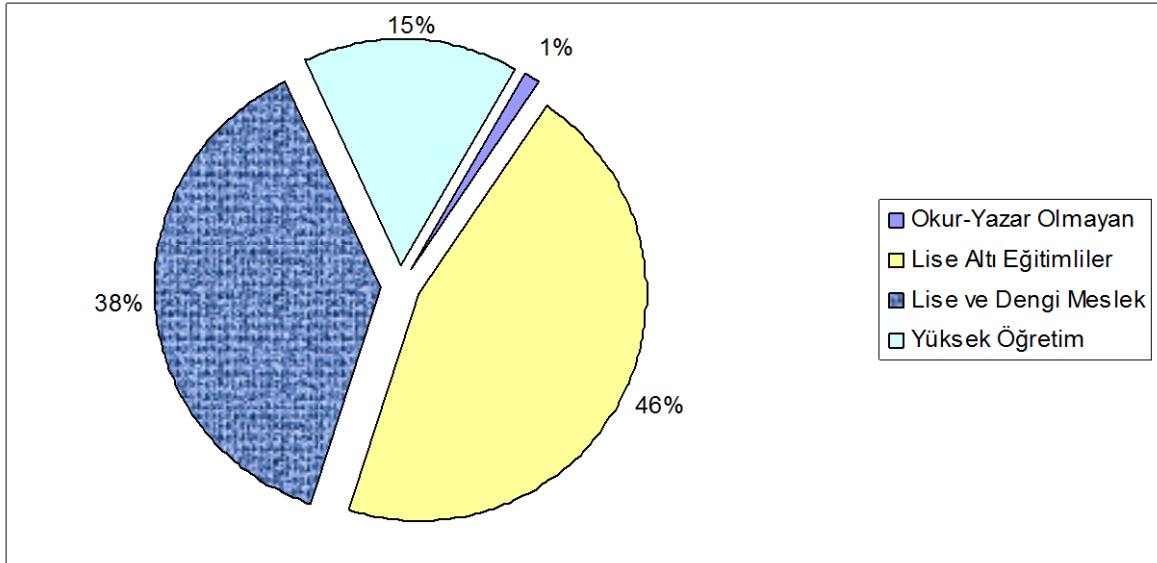
% 81,4'ü erkektir. İŖe yerleŖtirilenlerin % 35,1'i 15-24 yaŖ arasındadır. İŖe yerleŖtirmelerin % 62,3'ü Lise altı eđitimi, 29,2'si lise ve dengi okul mezunudur.

Grafik 1: Son bir yıllık genel faaliyetler



Kuruma kayıtlı iŖsizlerin 8 bin 512 kiŖisi okur-yazar olmayan, 342 bin 103 kiŖisi lise altı eđitimi, 285 bin 357 kiŖisi lise ve dengi okul mezunu, 114 bin 899 kiŖisi yüksek öğrenim mezunudur. Kuruma kayıtlı iŖsizlerin % 74,2'si erkektir. Kayıtlı iŖsizlerin % 26,1'i bir yıldan fazla süredir Kuruma kayıtlı beklemektedir.

Grafik 2: Kayıtlı İŖsizlerin Eđitim Durumlarına Göre Dađılımı



BaŖvuru, Açık İŖ ve İŖe YerleŖtirmelerin Niteliksel Dađılımı

Ađustos ayında Kuruma baŖvuran 45 bin 956 kiŖinin % 38,5'i her hangi bir niteliđi olmayan vasıfsız iŖgücü, % 61,5'i de nitelikli iŖgücüdür. Alınan 14 bin 562 açık iŖin % 61,6'sı niteliksiz, % 38,4'ü nitelikli eleman talebidir. Yapılan 6 bin 330 iŖe yerleŖtirmenin % 66,7'si niteliksiz eleman, % 33,3'ü nitelikli elemandır. Kurumumuza baŖvuran kiŖilerin çođunluđu nitelikli (bir mesleđi olan) eleman olmasına rađmen açık iŖlerin niteliksiz eleman talebine yönelik olmasından dolayı iŖe yerleŖtirilenlerin çođunluđu niteliksiz elemandır.

Özürü, Eski Hükümlü ve Terör Mağdurlarına İlişkin Bilgiler

Ağustos ayı içerisinde Kurumumuza toplam 2 bin 781 kişi özürü, 398 kişi eski hükümlü, 2 kişi terör mağduru başvurmuştur. Ağustos ayı içerisinde 4 bin 22 adet özürülere yönelik açık iş, 2 bin 277 adet eski hükümlülere yönelik açık iş, 490 adet terör mağdurlarına yönelik açık iş alınmıştır. Yine ay içerisinde bin 338 özürü, 387 eski hükümlü, 3 terör mağduru işe yerleştirilmiştir. Özellikle işe yerleştirmeler özel sektöre olmuştur. Halen Kurumumuzda kayıtlı 64 bin 508 kişi özürü, 16 bin 376 kişi eski hükümlü, 193 kişi terörden etkilenen bulunmaktadır. Aynı zamanda Haziran ayı sonu itibariyle 10 bin 670 kişilik özürü, 5 bin 230 kişilik eski hükümlü, 28 bin 30 kişilik terör mağduru açık kontenjanı bulunmaktadır.

İşsizlik Sigortası Fonu İle İlgili Bilgiler

İşsizlik Sigortası Fonundan Ağustos 2007 ayında 102.107 kişiye toplam 30.381.833,00.-YTL ödeme yapılmıştır.

Ücret Garanti Fonu, İşsizlik sigortası Fonu içerisinde değerlendirilmekte olup, Fonun varlığı ağustos sonu itibariyle, ödemeler toplamı 7.899.465,66 YTL düşüldükten sonra 55.308.406,91 YTL'dir.Ücret

Ağustos 2007 ayında Ücret Garanti Fonu'ndan 358 kişiye toplam 473.032,43.-YTL ödenmiştir.

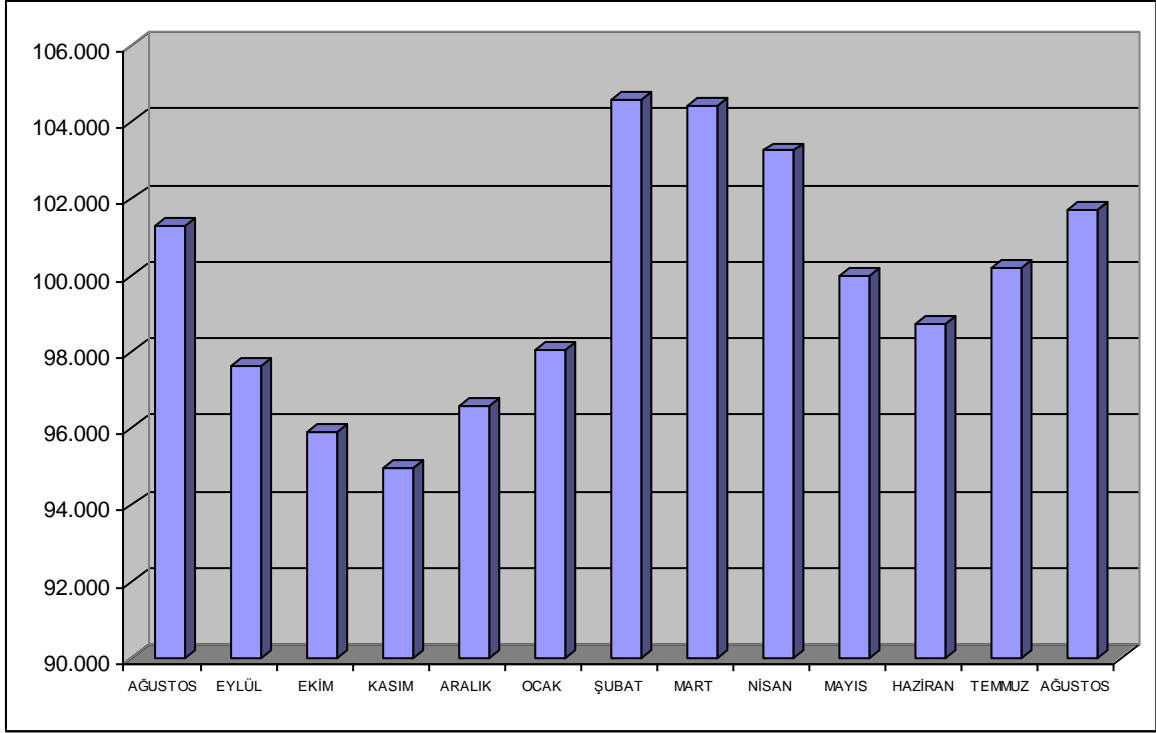
Kısa Çalışma Ödeneğinden bugüne kadar 278 kişiye 97.016,08 YTL ödenmiştir. Haziran ayı içerisinde ise 33 kişiye toplam 18.389,15 YTL Kısa Çalışma Ödeneği ödenmiştir.

31 Ağustos 2007 tarihi itibariyle, Fonun toplam gelirleri; 9 milyar 384 milyon YTL işçi ve işveren primi (gecikme zammı dahil), 3 milyar 139 milyon YTL Devlet Katkısı, 10 milyon 194 bin YTL İdari Para Cezası ve 17 milyar 117 milyon YTL faiz geliri olmak üzere toplam 29 milyar 652 milyon YTL olarak gerçekleşmiştir. Fonun toplam varlığı, işsizlik sigortası giderleri 1 milyar 408 milyon YTL ve ücret garanti fonu gideri 7 milyon 899 bin YTL düşüldükten sonra, 28 milyar 236 milyon YTL'dir.

İşsizlik Ödeneğine İlişkin Bilgiler

Ağustos ayında işsizlik ödeneğinden faydalanmak için 17 bin 765 kişi başvurmuştur. Başvuruların % 32'si İstanbul ilinden gelmiştir. 3.447 kişinin ödemesi kesilirken, 146 kişinin ödemesi de sona ermiştir. İşsizlik Sigortasının uygulamaya başladığı Mart 2002 tarihinden 31.07.2007 tarihine kadar sisteme 971.981 kişi başvuruda bulunmuş, 871.895 kişi işsizlik ödeneği almaya hak kazanmıştır.

Grafik 3: Son Bir Yıl İerisinde İřsizlik Ödeneđi Alan Kiři Sayısı



İřgücü Yetiřtirme Kursları ve Mesleki Rehabilitasyon Faaliyetleri

Ađustos ayı ierisinde toplam 74 adet kurs aılmış olup, kurslarımızdan 848 kiři erkek, 340 kiři kadın olmak üzere toplam bin 188 kiři yararlanmıştır. Aılan kursların 4 tanesi istihdam garantili kurs olup bu kurslarımızdan 86 kiři erkek, 28 kiři kadın olmak üzere 114 kiři faydalanmıştır.



İŞKUR



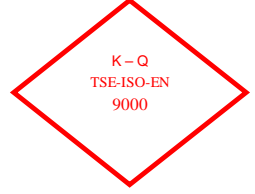
		Yıllar	2006		2007	Değişim Oranı (%)
			Ağustos	Ağustos	Ağustos	
BAŞVURU	Toplam	Toplam	39.462	45.956	16,46	
		Erkek	27.757	33.063	19,12	
		Kadın	11.705	12.893	10,15	
	İşsiz	Toplam	35.721	44.216	23,78	
		Erkek	25.083	31.794	26,76	
		Kadın	10.638	12.422	16,77	
	Diğer *	Toplam	3.741	1.740	-53,49	
		Erkek	2.674	1.269	-52,54	
		Kadın	1.067	471	-55,86	
		Toplam	9.810	14.562	48,44	
AÇIK İŞ		Kamu	1.984	1.173	-40,88	
		Özel	7.826	13.389	71,08	
İŞVERENE TAKDİM		Toplam	28.768	67.892	136,00	
		Erkek	23.330	57.703	147,33	
		Kadın	5.438	10.189	87,37	
İŞE YERLEŞTİRME	Toplam	Toplam	7.707	6.330	-17,87	
		Erkek	6.054	5.152	-14,90	
		Kadın	1.653	1.178	-28,74	
	Normal Yerleştirme	Toplam	5.184	4.602	-11,23	
		Erkek	3.809	3.561	-6,51	
		Kadın	1.375	1.041	-24,29	
	Özürlü Yerleştirme	Toplam	1.970	1.338	-32,08	
		Erkek	1.708	1.205	-29,45	
		Kadın	262	133	-49,24	
	Eski Hükümlü Yerleştirme	Toplam	548	387	-29,38	
		Erkek	534	383	-28,28	
		Kadın	14	4	-71,43	
	Terör Mağduru Yerleştirme	Toplam	5	3	-40,00	
		Erkek	3	3	0,00	
		Kadın	2	0	-100,00	
KAYITLI İŞGÜCÜ		Toplam	1.017.185	823.194	-19,07	
		Erkek	757.288	615.168	-18,77	
		Kadın	259.897	208.026	-19,96	
KAYITLI İŞSİZ		Toplam	944.827	750.871	-20,53	
		Erkek	698.587	556.798	-20,30	
		Kadın	246.240	194.073	-21,19	
YURTDIŞI BAŞVURU		Toplam	24	8	-66,67	
		Erkek	18	8	-55,56	
		Kadın	6	0	-100,00	
YURTDIŞI GÖNDERME		Toplam	5.360	7.314	36,46	
		Erkek	5.353	6.759	26,27	
		Kadın	7	555	7828,57	

* Daha İyi Şartlarda İş Arayanlar, Emeklilerden İş Arayanlar, Belirli Bir İş Yerinde İş Arayanlar

		Yıllar	2006		2007	Değişim Oranı (%)
			Ocak-Ağustos	Ocak-Ağustos	Ocak-Ağustos	
BAŞVURU	Toplam	Toplam	367.315	479.871	30,64	
		Erkek	275.689	363.617	31,89	
		Kadın	91.626	116.254	26,88	
	İşsiz	Toplam	326.767	439.213	34,41	
		Erkek	243.084	331.954	36,56	
		Kadın	83.683	107.259	28,17	
	Diğer *	Toplam	40.548	40.658	0,27	
		Erkek	32.605	31.663	-2,89	
		Kadın	7.943	8.995	13,24	
		Toplam	98.996	130.115	31,43	
AÇIK İŞ		Kamu	22.860	13.610	-40,46	
		Özel	76.136	116.505	53,02	
İŞVERENE TAKDİM		Toplam	250.301	500.994	100,16	
		Erkek	210.151	426.692	103,04	
		Kadın	40.150	74.302	85,06	
İŞE YERLEŞTİRME	Toplam	Toplam	65.126	67.155	3,12	
		Erkek	53.175	52.688	-0,92	
		Kadın	11.951	14.467	21,05	
	Normal Yerleştirme	Toplam	43.153	52.960	22,73	
		Erkek	33.529	39.948	19,14	
		Kadın	9.624	13.012	35,20	
	Özürlü Yerleştirme	Toplam	17.276	10.911	-36,84	
		Erkek	15.039	9.520	-36,70	
		Kadın	2.237	1.391	-37,82	
	Eski Hükümlü Yerleştirme	Toplam	4.632	3.256	-29,71	
		Erkek	4.547	3.192	-29,80	
		Kadın	85	64	-24,71	
	Terör Mağduru Yerleştirme	Toplam	65	28	-56,92	
		Erkek	60	28	-53,33	
		Kadın	5	0	-100,00	
KAYITLI İŞGÜCÜ		Toplam	1.017.185	823.194	-19,07	
		Erkek	757.288	615.168	-18,77	
		Kadın	259.897	208.026	-19,96	
KAYITLI İŞSİZ		Toplam	944.827	750.871	-20,53	
		Erkek	698.587	556.798	-20,30	
		Kadın	246.240	194.073	-21,19	
YURTDIŞI BAŞVURU		Toplam	266	129	-51,50	
		Erkek	225	93	-58,67	
		Kadın	41	36	-12,20	
YURTDIŞI GÖNDERME		Toplam	49.842	52.722	5,78	
		Erkek	49.791	49.704	-0,17	
		Kadın	51	3.018	5817,65	



İŞKUR



TABLO 2: BAŞVURULAR

Ay içindeki Başvurular

		<i>Temmuz 2007</i>	<i>Ağustos 2007</i>	<i>Değişim Oranı (%)</i>
TOPLAM BAŞVURU	Toplam	48.835	45.956	-5,90
	İşsiz	46.621	44.216	-5,16
	Normal	44.093	41.191	-6,58
	Özürlü	2.128	2.646	24,34
	Eski Hükümlü	395	377	-4,56
	Terörden Etkilenen	5	2	-60,00
	Daha İyi Şartlarda İş Arayan	1.932	1.496	-22,57
	Emekli	41	58	41,46
	Belli Bir İşyerinde Çalışmak İsteyenler	241	186	-22,82
	ERKEK	Toplam	34.747	33.063
İşsiz		33.016	31.794	-3,70
Normal		31.149	29.671	-4,74
Özürlü		1.476	1.750	18,56
Eski Hükümlü		388	371	-4,38
Terörden Etkilenen		3	2	-33,33
Daha İyi Şartlarda İş Arayan		1.492	1.072	-28,15
Emekli		35	49	40,00
Belli Bir İşyerinde Çalışmak İsteyenler		204	148	-27,45
KADIN		Toplam	14.142	12.893
	İşsiz	13.659	12.422	-9,06
	Normal	12.944	11.520	-11,00
	Özürlü	652	896	37,42
	Eski Hükümlü	7	6	-14,29
	Terörden Etkilenen	2	0	-100,00
	Daha İyi Şartlarda İş Arayan	440	424	-3,64
	Emekli	6	9	50,00
	Belli Bir İşyerinde Çalışmak İsteyenler	37	38	2,70



İŞKUR



Tablo 3: AYLAR İTİBARIYLA AY İÇİNDE YENİ BAŞVURU, AÇIK İŞ VE İŞE YERLEŞTİRME GENEL VERİLERİ
AYLAR

	Yıllar	Ocak 2007			Şubat 2007			Mart 2007			Nisan 2007			Mayıs 2007			Haziran 2007			Temmuz 2007			Ağustos			Eylül	Ekim	Kasım	Aralık	Toplam		
		Erkek	Kadın	Toplam	Erkek	Kadın	Toplam	Erkek	Kadın	Toplam	Erkek	Kadın	Toplam	Erkek	Kadın	Toplam	Erkek	Kadın	Toplam	Erkek	Kadın	Toplam	Erkek	Kadın	Toplam	Erkek	Kadın	Toplam	Erkek	Kadın	Toplam	
BAŞVURU	2007	52.409	16.081	68.490	51.361	15.194	66.555	54.455	16.883	71.338	58.007	15.637	73.644	46.244	13.839	60.083	33.331	11.639	44.970	34.747	14.088	48.835	33.063	12.893	45.956	363.617	116.254	479.871				
	2008																															
	%	47.670	14.339	62.009	45.960	13.875	59.835	48.605	15.240	63.845	50.926	13.659	64.585	42.393	12.848	55.241	31.570	11.271	42.841	33.016	13.605	46.621	31.794	12.422	44.216	331.954	107.259	439.213				
İŞSİZ	2007	4.739	1.742	6.481	5.381	1.319	6.700	5.850	1.643	7.493	7.081	1.978	9.059	3.851	991	4.842	1.761	368	2.129	1.731	483	2.214	1.269	471	1.740	31.663	8.995	40.658				
	2008																															
	%																															
AÇIK İŞ	2007			10.855		11.524		13.705		19.711		28.362		16.408		14.968		14.562											130.115			
	2008																															
	%																															
İŞVERENE TAKDİM	2007	25.522	4.703	30.225	31.584	6.195	37.779	46.842	8.525	55.367	69.727	10.756	80.483	77.648	13.391	91.039	62.536	10.765	73.301	55.130	9.778	64.908	57.703	10.189	67.892	426.692	74.302	500.994				
	2008																															
	%																															
İŞE YERLEŞTİRME	2007	3.415	1.157	4.572	4.074	1.511	5.585	5.648	1.469	7.117	6.847	2.315	9.162	12.855	3.391	16.246	7.827	1.934	9.761	6.870	1.512	8.382	5.152	1.178	6.330	52.688	14.467	67.155				
	2008																															
	%																															
KAYITLI İŞGÜCÜ	2007	669.666	231.471	901.137	714.335	245.356	959.691	744.578	252.906	997.484	745.298	245.042	990.340	722.654	233.256	955.910	656.695	217.020	873.915	627.941	212.069	840.030	615.168	208.026	823.194							
	2008																															
	%																															
KAYITLI İŞSİZ	2007	602.857	214.795	817.652	643.596	227.841	871.437	669.142	234.378	903.520	671.582	227.624	899.206	649.809	216.743	866.552	593.043	201.908	794.951	568.099	197.744	765.843	556.798	194.073	750.871							
	2008																															
	%																															
YURTDIŞI BAŞVURU	2007	16	8	24	13	10	23	25	3	28	10	3	13	6	1	7	5	3	8	10	8	18	8	0	8	93	36	129				
	2008																															
	%																															
YURTDIŞI GÖNDERME	2007	3.929	456	4.385	4.305	15	4.320	8.772	438	9.210	5.338	346	5.684	7.812	375	8.187	6.813	332	7.145	5.976	501	6.477	6.759	555	7.314	49.704	3.018	52.722				
	2008																															
	%																															

* Daha İyi Şartlarda İş Arayanlar, Emeklilerden İş Arayanlar, Belirli Bir İş Yerinde İş Arayanlar



İŞKUR

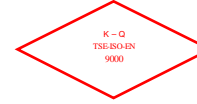


TABLO 4: İŞE YERLEŞTİRMELER

		<i>İşe Yerleştirme</i>		
		<i>Temmuz 2007</i>	<i>Ağustos 2007</i>	<i>Değişim Oranı (%)</i>
TOPLAM İŞE YERLEŞTİRME	Toplam	8.382	6.330	-24,48
	Kamu	1.463	769	-47,44
	Özel	6.919	5.561	-19,63
	Tarım dışı	8.237	6.286	-23,69
	Tarım içi	145	44	-69,66
	Normal Yerleştirme	6.468	4.602	-28,85
	Kamu	1.434	749	-47,77
	Özel	5.034	3.853	-23,46
	Özürlü yerleştirme	1.536	1.338	-12,89
	Kamu	21	9	-57,14
	Özel	1.515	1.329	-12,28
	E.Hükümlü Yerleştirme	376	387	2,93
	Kamu	8	11	37,50
	Özel	368	376	2,17
	Terörden Etki.Yerleştirme (Özel)	2	3	50,00
	ERKEK	Toplam	6.870	5.152
Kamu		1.177	596	-49,36
Özel		5.693	4.556	-19,97
Tarım dışı		6.734	5.115	-24,04
Tarım içi		136	37	-72,79
Normal Yerleştirme		5.157	3.561	-30,95
Kamu		1.153	576	-50,04
Özel		4.004	2.985	-25,45
Özürlü yerleştirme		1.346	1.205	-10,48
Kamu		16	9	-43,75
Özel		1.330	1.196	-10,08
E.Hükümlü Yerleştirme		365	383	4,93
Kamu		8	11	37,50
Özel		357	372	4,20
Terörden Etki.Yerleştirme (Özel)		2	3	50,00
KADIN		Toplam	1.512	1.178
	Kamu	286	173	-39,51
	Özel	1.226	1.005	-18,03
	Tarım dışı	1.503	1.171	-22,09
	Tarım içi	9	7	-22,22
	Normal Yerleştirme	1.311	1.041	-20,59
	Kamu	281	173	-38,43
	Özel	1.030	868	-15,73
	Özürlü yerleştirme	190	133	-30,00
	Kamu	5	0	-100,00
	Özel	185	133	-28,11
	E.Hükümlü Yerleştirme	11	4	-63,64
	Kamu	0	0	
	Özel	11	4	-63,64
	Terörden Etki.Yerleştirme (Özel)	0	0	-



İŞKUR



	Açık İşler			İşe Yerleştirme			Açık İşlerden İptaller
	Temmuz 2007	Ağustos 2007	Değişim Oranı (%)	Temmuz 2007	Ağustos 2007	Değişim Oranı (%)	
TOPLAM	14.968	14.562	-2,71	8.382	6.330	-24,48	136
Normal	8.577	7.773	-9,37	6.468	4.602	-28,85	72
Özürü	3.805	4.022	5,70	1.536	1.338	-12,89	30
Eski hükümlü	1.858	2.277	22,55	376	387	2,93	34
Terörden etkilenen	728	490	-32,69	2	3	50,00	0
Kamu	1.579	1.173	-25,71	1.463	769	-47,44	6
Normal	1.472	1.086	-26,22	1.434	749	-47,77	4
Özürü	67	60	-10,45	21	9	-57,14	2
Eski hükümlü	40	27	-32,50	8	11	37,50	0
Terörden etkilenen	0	0	-	0	-	-	0
Özel	13.389	13.389	0,00	6.919	5.561	-19,63	130
Normal	7.105	6.687	-5,88	5.034	3.853	-23,46	68
Özürü	3.738	3.962	5,99	1.515	1.329	-12,28	28
Eski hükümlü	1.818	2.250	23,76	368	376	2,17	34
Terörden etkilenen	728	490	-32,69	2	3	50,00	0

	Açık İşler			İşe Yerleştirme			Açık İşlerden İptaller
	Temmuz 2007	Ağustos 2007	Değişim Oranı (%)	Temmuz 2007	Ağustos 2007	Değişim Oranı (%)	
TOPLAM	14.968	14.562	-2,71	8.382	6.330	-24,48	136
<i>Tarım, Avcılık, Ormancılık</i>	111	101	-9,01	145	44	-69,66	0
Tarım, Avcılık, Ormancılık	101	95	-5,94	144	39	-72,92	0
Balıkçılık	10	6	-	1	5	400,00	0
Sanayi	8.009	7.535	-5,92	4.790	3.713	-22,48	92
<i>Madencilik ve Taşocakçılığı</i>	200	169	-15,50	92	127	38,04	0
İmalat Sanayi	6.473	6.182	-4,50	4.308	3.182	-26,14	66
Elektrik, Gaz, ve Su	130	115	-11,54	63	64	1,59	8
İnşaat	1.206	1.069	-11,36	327	340	3,98	18
Hizmetler	6.848	6.926	1,14	3.447	2.573	-25,36	44
<i>Toptan ve Perakende Ticaret</i>	1.498	1.351	-9,81	657	550	-16,29	2
Oteller ve Lokantalar	701	762	8,70	161	104	-35,40	12
Taşıma, Depolama ve Haberleşme	489	422	-13,70	168	164	-2,38	2
Mali Aracı Kuruluşların Faaliyetleri	488	488	0,00	36	52	44,44	4
Gayrimenkul Kiralama Faaliyetleri	886	1.403	58,35	623	465	-25,36	3
Kamu yönetimi, Savunma ve Güvenlik	730	661	-9,45	527	373	-29,22	9
Eğitim Hizmetleri	185	179	-3,24	151	38	-74,83	0
Sağlık İşleri ve Sosyal Hizmetler	241	375	55,60	156	92	-41,03	6
Diğer Toplumsal, Sosyal, Kişisel ve Diğer Hizmetler	1.615	1.274	-21,11	963	732	-23,99	6
Evlerde Yapılan Hizmet İşleri	15	11	-26,67	2	3	50,00	0
Uluslararası Örgütler ve Temsilat	0	0	-	3	0	-	0

TABLO 6: İKTİSADİ FAALİYET KOLLARI İTİBARIYLA AÇIK İŞLER VE İŞE YERLEŞTİRMELER							
<i>Ay İçerisinde Alınan Açık İşler İşe Yerleştirme</i>							
	Temmuz 2007	Ağustos 2007	Değişim Oranı (%)	Temmuz 2007	Ağustos 2007	Değişim Oranı (%)	Açık İşlerden İptaller
KAMU	1.579	1.173	-25,71	1.463	769	-47,44	6
<i>Tarım, Avcılık, Ormancılık</i>	6	16	166,67	106	14	-86,79	0
Tarım, Avcılık, Ormancılık	6	16	166,67	106	14	-86,79	0
Balıkçılık	0	0	-	0	0	-	0
Sanayi	93	229	146,24	90	86	-4,44	0
<i>Madencilik ve Taşocakçılığı</i>	18	25	38,89	29	29	-	0
İmalat Sanayi	47	103	119,15	46	13	-71,74	0
Elektrik, Gaz, ve Su	14	24	71,43	11	18	63,64	0
İnşaat	14	77	450,00	4	26	550,00	0
Hizmetler	1.480	928	-37,30	1.267	669	-47,20	6
<i>Toptan ve Perakende Ticaret</i>	3	1	-	0	0	-	0
Oteller ve Lokantalar	30	23	-23,33	40	9	-77,50	3
Taşıma, Depolama ve Haberleşme	14	0	-100,00	7	0	-100,00	0
Mali Aracı Kuruluşların Faaliyeti	0	0	-	0	0	-	0
Gayrimenkul Kiralama Faaliyeti	39	0	-100,00	40	4	-90,00	0
Kamu yönetimi, Savunma ve	647	500	-22,72	501	307	-38,72	3
Eğitim Hizmetleri	122	60	-50,82	128	11	-91,41	0
Sağlık İşleri ve Sosyal Hizmetler	42	33	-21,43	39	21	-46,15	0
Diğer Toplumsal, Sosyal, Kişise	583	311	-46,66	512	317	-38,09	0
Everde Yapılan Hizmet İşleri	0	0	-	0	0	-	0
Uluslar arası Örgütler ve Temsil	0	0	-	0	0	-	0
ÖZEL	13.389	13.389	0,00	6.919	5.561	-19,63	130
<i>Tarım, Avcılık, Ormancılık</i>	105	85	-19,05	39	30	-23,08	0
Tarım, Avcılık, Ormancılık	95	79	-16,84	38	25	-34,21	0
Balıkçılık	10	6	-	1	5	400,00	0
Sanayi	7.916	7.306	-7,71	4.700	3.627	-22,83	92
<i>Madencilik ve Taşocakçılığı</i>	182	144	-20,88	63	98	55,56	0
İmalat Sanayi	6.426	6.079	-5,40	4.262	3.169	-25,65	66
Elektrik, Gaz, ve Su	116	91	-21,55	52	46	-11,54	8
İnşaat	1.192	992	-16,78	323	314	-2,79	18
Hizmetler	5.368	5.998	11,74	2.180	1.904	-12,66	38
<i>Toptan ve Perakende Ticaret</i>	1.495	1.350	-9,70	657	550	-16,29	2
Oteller ve Lokantalar	671	739	10,13	121	95	-21,49	9
Taşıma, Depolama ve Haberleşme	475	422	-11,16	161	164	1,86	2
Mali Aracı Kuruluşların Faaliyeti	488	488	0,00	36	52	44,44	4
Gayrimenkul Kiralama Faaliyeti	847	1.403	65,64	583	461	-20,93	3
Kamu yönetimi, Savunma ve	83	161	93,98	26	66	153,85	6
Eğitim Hizmetleri	63	119	88,89	23	27	17,39	0
Sağlık İşleri ve Sosyal Hizmetler	199	342	71,86	117	71	-39,32	6
Diğer Toplumsal, Sosyal, Kişise	1.032	963	-6,69	451	415	-7,98	6
Everde Yapılan Hizmet İşleri	15	11	-26,67	2	3	50,00	0
Uluslar arası Örgütler ve Temsil	0	0	-	3	0	-100,00	0



İŞKUR



TABLO 7: MESLEKLER İTİBARIYLA AÇIK İŞLER VE İŞE YERLEŞTİRMELER

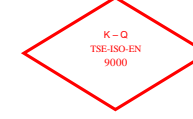
Ay İçerisinde Alınan Açık İşler

İşe Yerleştirme

MESLEKLER	Değişim			Değişim			Açık İşlerden İptaller
	Temmuz 2007	Ağustos 2007	Oranı (%)	Temmuz 2007	Ağustos 2007	Oranı (%)	
Büro Memuru (Genel)	848	1.007	18,75	207	254	22,71	6
Diğer Büro Memurları	224	156	-30,36	88	47	-46,59	0
Bilgisayar İşletmeni	16	40	150,00	20	4	-80,00	0
Muhasebeci	47	67	42,55	30	34	13,33	0
Elektrik Teknisyeni (Genel)	119	117	-1,68	26	24	-7,69	1
Bilgisayar Operatörü	21	17	-19,05	10	3	-70,00	0
Kamyon ve Kamyonet Şoförü (Şehir içi)	42	44	4,76	29	15	-48,28	1
Bilgisayar Programcısı	9	10	11,11	3	3	0,00	0
Satış Elemanı	114	100	-12,28	54	51	-5,56	0
Dikiş Makinesi Operatörü (Kumaş)	91	54	-40,66	42	64	52,38	0
Koruyucu Güvenlik Memuru	0	0	-	0	0	-	0
Güvenlik Görevlisi	284	301	5,99	45	127	182,22	0
Temizlik Görevlisi	23	14	-39,13	19	5	-73,68	0
Şoför (Yük Taşıma)	35	36	2,86	17	19	11,76	0
Diğer İmalat ve İlgili İşçiler (Elle)	236	572	142,37	189	97	-48,68	13
El ve Makine Dikişçisi (Genel)	64	43	-32,81	41	102	148,78	11
Elektrikçi (Genel)	91	90	-1,10	29	17	-41,38	0
Şoför (Yolcu Taşıma)	16	10	-37,50	4	8	100,00	0
Ön Muhasebeci	59	52	-11,86	26	26	0,00	0
Madenci (Genel)	0	1	-	0	0	-	0
Elektronik Bilgisayar Operatörü	4	0	-100,00	0	2	-	0
Çocuk Gelişim Elemanı	6	1	-83,33	1	3	200,00	0
Aşçı (Özel Hizmet)	2	1	-50,00	6	0	-100,00	0
Diğer Elektrikli Eşya Montajcıları ve İlgili Elektrik İşçileri	6	3	-	4	4	0,00	0
Elektronik Teknisyeni (Genel)	30	39	30,00	13	5	-61,54	0
Bilgisayarlı Muhasebe Elemanı	5	0	-100,00	4	0	-100,00	0
Kalite Kontrolcü	37	41	10,81	19	19	0,00	0
Motor Teknisyeni	16	7	-56,25	4	2	-50,00	0
Taksi Şoförü	11	19	72,73	9	7	-22,22	4
Elektrik Teknikeri	15	13	-13,33	5	6	20,00	1
İşletmeci (Genel)	0	5	-	1	1	0,00	0
Tesviyeci	38	57	50,00	13	6	-53,85	1
Garson (Servis Elemanı)	102	70	-31,37	167	21	-87,43	6
Otobüs Şoförü (Kaptan)	4	24	500,00	3	9	200,00	0
Bekçi	15	10	-33,33	8	8	0,00	0



İŞKUR



TABLO 7: MESLEKLER İTİBARIYLA AÇIK İŞLER VE İŞE YERLEŞTİRMELER

Ay İçerisinde Alınan Açık İşler

İşe Yerleştirme

MESLEKLER	Değişim			Değişim			Açık İşlerden İptaller
	Temmuz 2007	Ağustos 2007	Oranı (%)	Temmuz 2007	Ağustos 2007	Oranı (%)	
Mobilya İmalatçısı	120	43	-64,17	82	31	-62,20	0
Elektrik Ark Kaynakçısı (Makine ile)	78	76	-2,56	18	24	33,33	0
Metal İşleri Teknisyeni	29	44	51,72	13	6	-53,85	1
Makine Teknikeri	11	15	36,36	7	5	-28,57	0
Diğer Bilgisayar Makinesi Operatörleri	0	0	-	0	1	-	0
İplikçi (Ring/Vater/Vargel)	6	36	500,00	6	26	333,33	0
Sekreter (Genel)	37	45	21,62	25	17	-32,00	1
Bankacılık Meslek Elemanı	17	0	-100,00	0	1	-	0
Büro Memuru (Depolama)	0	0	-	0	0	-	0
Torna Tezgaahı Operatörü (Tornacı)	97	70	-27,84	33	20	-39,39	0
Ambalajcı (Elle)	103	5	-95,15	63	80	26,98	0
Turizm ve Otelcilik Elemanı	2	4	100,00	0	0	-	0
Çektirmeci (Petrol ve Gaz Kuyuları)	0	0	-	0	0	-	0
Hemşire (Genel)	67	39	-41,79	18	12	-33,33	0
Alt yapı Teknisyeni	0	0	-	0	0	-	0
Dokumacı (Dokuma Makineleri Operatörü)	21	11	-47,62	18	16	-11,11	0
Forklift Operatörü	32	65	103,13	16	10	-37,50	0
Ekonomist (Genel)	0	0	-	0	0	-	0
İnşaat Teknikeri	7	10	42,86	4	2	-50,00	0
Pazarlamacı	33	29	-12,12	18	17	-5,56	0
Diğer Elektronik Montörleri	0	0	-	0	0	-	0
Çaycı	5	11	120,00	8	1	-87,50	0
Avukat	0	1	-	0	0	-	0
Gaz Altı Kaynakçısı	143	92	-35,66	47	35	-25,53	0
Jeoloji Mühendisi	2	1	-50,00	0	1	-	0
Makine Teknisyeni (Genel)	25	29	16,00	9	8	-11,11	0
Ekip Makinisti (Petrol)	0	0	-	0	0	-	0
Makine Mühendisi (Genel)	32	46	43,75	17	10	-41,18	1
İstihsal Teknisyeni	53	25	-52,83	178	10	-94,38	0
Elektrik-Elektronik Mühendisi	2	5	150,00	2	0	-100,00	0
Oksijen ve Elektrik Kaynakçısı (Genel)	65	47	-27,69	48	7	-85,42	0
Deri İşçisi	3	4	33,33	2	3	50,00	0
İşletme Meslek Elemanı	3	0	-100,00	4	0	-100,00	0
İnşaat Teknisyeni (Genel)	1	3	200,00	0	2	-	0
Halkla İlişkiler Görevlisi	4	5	25,00	2	1	-50,00	0
Beden İşçisi	9.454	8.965	-5,17	5.557	4.224	-23,99	84
Diğer	1.886	1.815	-3,76	1.051	767	-27,02	5
TOPLAM	14.968	14.562	-2,71	8.382	6.330	-24,48	136



İŞKUR



TABLO 8: MESLEKLER İTİBARIYLA BAŞVURULAR VE İŞE YERLEŞTİRMELER

MESLEKLER	Başvurular			İşe Yerleştirme		
	Temmuz 2007	Ağustos 2007	Değişim Oranı (%)	Temmuz 2007	Ağustos 2007	Değişim Oranı (%)
Büro Memuru (Genel)	3.499	3.189	-8,86	207	254	22,71
Diğer Büro Memurları	1.219	833	-31,67	88	47	-46,59
Bilgisayar İşletmeni	1.056	1.006	-4,73	20	4	-80,00
Muhasebeci	676	719	6,36	30	34	13,33
Elektrik Teknisyeni (Genel)	424	420	-0,94	26	24	-7,69
Bilgisayar Operatörü	674	743	10,24	10	3	-70,00
Kamyon ve Kamyonet Şoförü (Şehir içi)	278	302	8,63	29	15	-48,28
Bilgisayar Programcısı	124	150	20,97	3	3	0,00
Satış Elemanı	396	404	2,02	54	51	-5,56
Dikiş Makinesi Operatörü (Kumaş)	156	177	13,46	42	64	52,38
Koruyucu Güvenlik Memuru	27	0	-100,00	0	0	-
Güvenlik Görevlisi	284	236	-16,90	45	127	182,22
Temizlik Görevlisi	60	35	-41,67	19	5	-73,68
Şoför (Yük Taşıma)	171	166	-2,92	17	19	11,76
Diğer İmalat ve İlgili İşçiler (Elle)	180	131	-27,22	189	97	-48,68
El ve Makine Dikişçisi (Genel)	164	236	43,90	41	102	148,78
Elektrikçi (Genel)	121	120	-0,83	29	17	-41,38
Şoför (Yolcu Taşıma)	139	160	15,11	4	8	100,00
Ön Muhasebeci	829	908	9,53	26	26	0,00
Madenci (Genel)	2	0	-100,00	0	0	-
Elektronik Bilgisayar Operatörü	19	23	21,05	0	2	-
Çocuk Gelişim Elemanı	219	240	9,59	1	3	200,00
Aşçı (Özel Hizmet)	13	13	0,00	6	0	-100,00
Diğer Elektrikli Eşya Montajcıları ve İlgili Elektrik İşçileri	120	46	-61,67	4	4	0,00
Elektronik Teknisyeni (Genel)	171	171	0,00	13	5	-61,54
Bilgisayarlı Muhasebe Elemanı	139	115	-17,27	4	0	-100,00
Kalite Kontrolcü	252	189	-25,00	19	19	0,00
Motor Teknisyeni	103	89	-13,59	4	2	-50,00
Taksi Şoförü	142	109	-23,24	9	7	-22,22
Elektrik Teknikeri	115	136	18,26	5	6	20,00
İşletmeci (Genel)	121	138	14,05	1	1	0,00
Tesviyeci	124	139	12,10	13	6	-53,85
Garson (Servis Elemanı)	220	169	-23,18	167	21	-87,43
Otobüs Şoförü (Kaptan)	103	85	-17,48	3	9	200,00
Bekçi	74	99	33,78	8	8	0,00



İŞKUR

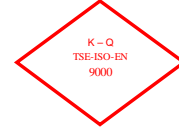


TABLO 8: MESLEKLER İTİBARIYLA BAŞVURULAR VE İŞE YERLEŞTİRMELER
Başvurular İşe Yerleştirme

MESLEKLER	Başvurular			İşe Yerleştirme		
	Temmuz 2007	Ağustos 2007	Değişim Oranı (%)	Temmuz 2007	Ağustos 2007	Değişim Oranı (%)
Mobilya İmalatçısı	148	100	-32,43	82	31	-62,20
Elektrik Ark Kaynakçısı (Makine ile)	117	143	22,22	18	24	33,33
Metal İşleri Teknisyeni	128	110	-14,06	13	6	-53,85
Makine Teknikeri	65	76	16,92	7	5	-28,57
Diğer Bilgisayar Makinesi Operatörleri	21	24	14,29	0	1	-
İplikçi (Ring/Vater/Vargel)	114	109	-4,39	6	26	333,33
Sekreter(Genel)	192	189	-1,56	25	17	-32,00
Bankacılık Meslek Elemanı	71	116	63,38	0	1	-
Büro Memuru (Depolama)	21	0	-100,00	0	0	-
Torna Tezgahı Operatörü (Tornacı)	91	79	-13,19	33	20	-39,39
Ambalajcı (Elle)	130	97	-25,38	63	80	26,98
Turizm ve Otelcilik Elemanı	53	58	9,43	0	0	-
Çektirmeci (Petrol ve Gaz Kuyuları)		0	-	0	0	-
Hemşire (Genel)	104	60	-42,31	18	12	-33,33
Alt yapı Teknisyeni	1	0	-100,00	0	0	-
Dokumacı (Dokuma Makineleri Operatörü)	173	177	2,31	18	16	-11,11
Forklift Operatörü	91	87	-4,40	16	10	-37,50
Ekonomist (Genel)	48	43	-10,42	0	0	-
İnşaat Teknikeri	35	36	2,86	4	2	-50,00
Pazarlamacı	169	148	-12,43	18	17	-5,56
Diğer Elektronik Montörleri	5	1	-80,00	0	0	-
Çaycı	155	173	11,61	8	1	-87,50
Avukat	1	6	500,00	0	0	-
Gaz Altı Kaynakçısı	73	76	4,11	47	35	-25,53
Jeoloji Mühendisi	17	9	-47,06	0	1	-
Makine Teknisyeni (Genel)	60	51	-15,00	9	8	-11,11
Ekip Makinisti (Petrol)	0	0	-	0	0	-
Makine Mühendisi (Genel)	62	51	-17,74	17	10	-41,18
İstihsal Teknisyeni	121	194	60,33	178	10	-94,38
Elektrik-Elektronik Mühendisi	37	28	-24,32	2	0	-100,00
Oksijen ve Elektrik Kaynakçısı (Genel)	41	48	17,07	48	7	-85,42
Deri İşçisi	65	58	-10,77	2	3	50,00
İşletme Meslek Elemanı	69	43	-37,68	4	0	-100,00
İnşaat Teknisyeni (Genel)	7	6	-14,29	0	2	-
Halkla İlişkiler Görevlisi	76	85	11,84	2	1	-50,00
Beden İşçisi	18.567	17.219	-7,26	5.557	4.224	-23,99
Diğer	15.293	14.560	-4,79	1.051	767	-27,02
TOPLAM	48.835	45.956	-5,90	8.382	6.330	-24,48



İŞKUR

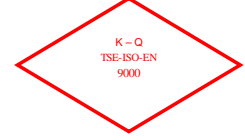


TABLO 9: YAŞ GRUPLARINA GÖRE BAŞVURU VE İŞE YERLEŞTİRMELER
Ay içindeki Başvurular İşe Yerleştirme

	Temmuz 2007	Ağustos 2007	Değişim Oranı (%)	Temmuz 2007	Ağustos 2007	Değişim Oranı (%)
TOPLAM	48.835	45.956	-5,90	8.382	6.330	-24,48
15-19 Arası	4.145	3.431	-17,23	791	573	-27,56
20-24 Arası	10.413	10.939	5,05	2.148	1.580	-26,44
25-29 Arası	10.335	9.412	-8,93	2.085	1.613	-22,64
30-34 Arası	7.861	6.989	-11,09	1.421	1.057	-25,62
35-39 Arası	5.981	5.507	-7,93	916	694	-24,24
40-44 Arası	4.874	4.408	-9,56	601	452	-24,79
45-64 Arası	5.008	5.009	0,02	413	360	-12,83
65 ve Yukarısı	218	261	19,72	7	1	-85,71
ERKEK	34.747	33.063	-4,85	6.870	5.152	-25,01
15-19 Arası	2.607	2.071	-20,56	626	407	-34,98
20-24 Arası	6.621	7.275	9,88	1.692	1.205	-28,78
25-29 Arası	7.205	6.552	-9,06	1.750	1.348	-22,97
30-34 Arası	5.746	5.143	-10,49	1.162	898	-22,72
35-39 Arası	4.547	4.240	-6,75	777	589	-24,20
40-44 Arası	3.835	3.531	-7,93	504	386	-23,41
45-64 Arası	3.988	4.033	1,13	352	318	-9,66
65 ve Yukarısı	198	218	10,10	7	1	-85,71
KADIN	14.088	12.893	-8,48	1.512	1.178	-22,09
15-19 Arası	1.538	1.360	-11,57	165	166	0,61
20-24 Arası	3.792	3.664	-3,38	456	375	-17,76
25-29 Arası	3.130	2.860	-8,63	335	265	-20,90
30-34 Arası	2.115	1.846	-12,72	259	159	-38,61
35-39 Arası	1.434	1.267	-11,65	139	105	-24,46
40-44 Arası	1.039	877	-15,59	97	66	-31,96
45-64 Arası	1.020	976	-4,31	61	42	-31,15
65 ve Yukarısı	20	43	115,00	0	0	-



İŞKUR



TABLO 10: EĞİTİM DÜZEYLERİNE GÖRE BAŞVURU VE İŞE YERLEŞTİRMELER
Ay içindeki Başvurular *İşe Yerleştirme*

	<i>Temmuz 2007</i>	<i>Ağustos 2007</i>	<i>Değişim Oranı (%)</i>	<i>Temmuz 2007</i>	<i>Ağustos 2007</i>	<i>Değişim Oranı (%)</i>
TOPLAM	48.835	45.956	-5,90	8.382	6.330	-24,48
Okur Yazar Olmayan	602	1.075	78,57	22	22	0,00
Okur Yazar	1.566	1.435	-8,37	191	271	41,88
İlköğretim	22.018	20.305	-7,78	5.009	3.794	-24,26
Ortaöğretim (Lise ve Dengi)	17.370	15.718	-9,51	2.445	1.808	-26,05
Önlisans	3.194	3.472	8,70	398	213	-46,48
Lisans	3.922	3.817	-2,68	308	221	-28,25
Yüksek Lisans	150	118	-21,33	9	1	-88,89
Doktora	13	16	23,08	0	0	-
ERKEK	34.748	33.063	-4,85	6.870	5.152	-25,01
Okur Yazar Olmayan	308	521	69,16	17	20	17,65
Okur Yazar	1.066	1.035	-2,91	158	230	45,57
İlköğretim	17.186	16.208	-5,69	4.232	3.195	-24,50
Ortaöğretim (Lise ve Dengi)	11.972	11.020	-7,95	1.957	1.428	-27,03
Önlisans	1.633	1.825	11,76	283	137	-51,59
Lisans	2.476	2.376	-4,04	216	142	-34,26
Yüksek Lisans	99	68	-31,31	7	0	-100,00
Doktora	8	10	25,00	0	0	-
KADIN	14.087	12.893	-8,48	1.512	1.178	-22,09
Okur Yazar Olmayan	294	554	88,44	5	2	-60,00
Okur Yazar	500	400	-20,00	33	41	24,24
İlköğretim	4.832	4.097	-15,21	777	599	-22,91
Ortaöğretim (Lise ve Dengi)	5.398	4.698	-12,97	488	380	-22,13
Önlisans	1.561	1.647	5,51	115	76	-33,91
Lisans	1.446	1.441	-0,35	92	79	-14,13
Yüksek Lisans	51	50	-1,96	2	1	-50,00
Doktora	5	6	20,00	0	0	-



İŞKUR

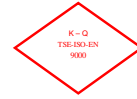


TABLO 11: İLLER İTİBARIYLA AÇIK İŞLER VE İŞE YERLEŞTİRMELER
Ay içinde Alınan Açık İşler İşe Yerleştirme

	Temmuz 2007	Ağustos 2007	Değişim Oranı (%)	Temmuz 2007	Ağustos 2007	Değişim Oranı (%)	Açık İşlerden İptaller
ADANA	246	289	17,48	132	216	63,64	0
ADİYAMAN	15	21	40,00	26	17	-34,62	0
AFYONKARAHİSAR	133	99	-25,56	60	19	-68,33	1
AĞRI	40	11	-72,50	1	6	500,00	0
AKSARAY	56	44	-21,43	33	41	24,24	0
AMASYA	55	90	63,64	100	94	-6,00	0
ANKARA	734	440	-40,05	300	131	-56,33	1
ANTALYA	941	833	-11,48	198	88	-55,56	10
ARDAHAN	1	0	-100,00	11	1	-90,91	0
ARTVİN	10	12	20,00	17	8	-52,94	0
AYDIN	186	125	-32,80	147	137	-6,80	0
BALIKESİR	105	106	0,95	142	67	-52,82	0
BARTIN	18	45	150,00	36	44	22,22	0
BATMAN	4	0	-100,00	0	0	-	0
BAYBURT	2	24	1100,00	1	14	1300,00	5
BİLECİK	116	43	-62,93	27	16	-40,74	1
BİNGÖL	0	19	-	0	13	-	0
BITLİS	82	92	12,20	10	62	520,00	0
BOLU	44	109	147,73	8	14	75,00	3
BURDUR	36	19	-47,22	31	18	-41,94	0
BURSA	940	1.372	45,96	627	372	-40,67	16
ÇANAKKALE	174	22	-87,36	85	21	-75,29	0
ÇANKIRI	15	39	160,00	10	55	450,00	0
ÇORUM	61	74	21,31	50	63	26,00	6
DENİZLİ	208	301	44,71	177	135	-23,73	0
DIYARBAKIR	25	5	-80,00	13	7	-46,15	1
DÜZCE	115	129	12,17	117	148	26,50	0
EDİRNE	27	53	96,30	73	23	-68,49	0
ELAZIĞ	102	78	-23,53	38	19	-50,00	2
ERZİNCAN	108	40	-62,96	204	29	-85,78	0
ERZURUM	74	141	90,54	41	138	236,59	0
ESKİŞEHİR	323	481	48,92	201	168	-16,42	13
GAZİANTEP	328	178	-45,73	123	134	8,94	0
GİRESUN	19	12	-36,84	18	4	-77,78	0
GÜMÜŞHANE	17	9	-47,06	5	5	0,00	0
HAKKARİ	3	4	33,33	3	0	-100,00	0
HATAY	67	27	-59,70	18	19	5,56	0
İĞDIR	0	2	-	0	0	-	0
İSPARTA	62	61	-1,61	98	36	-63,27	0
İSTANBUL	4.823	5.383	11,61	2.109	1.723	-18,30	32
İZMİR	685	375	-45,26	371	211	-43,13	12



İŞKUR



TABLO 11: İLLER İTİBARIYLA AÇIK İŞLER VE İŞE YERLEŞTİRMELER
Ay İçinde Alınan Açık İşler İşe Yerleştirme

	Temmuz 2007	Ağustos 2007	Değişim Oranı (%)	Temmuz 2007	Ağustos 2007	Değişim Oranı (%)	Açık İşlerden İptaller
KAHRAMANMARAŞ	37	113	205,41	90	80	-11,11	0
KARABÜK	50	40	-20,00	38	38	0,00	0
KARAMAN	33	60	81,82	33	20	-39,39	0
KARS	0	2	-	0	13	-	0
KASTAMONU	101	44	-56,44	70	15	-78,57	0
KAYSERİ	360	235	-34,72	228	141	-38,16	2
KIRIKKALE	26	64	146,15	29	13	-55,17	0
KIRKLARELİ	17	20	17,65	25	38	52,00	0
KIRŞEHİR	15	27	80,00	8	29	262,50	2
KİLİS	47	17	-63,83	0	19	-	0
KOCAELİ	667	531	-20,39	472	158	-66,53	3
KONYA	213	120	-43,66	173	95	-45,09	0
KÜTAHYA	65	127	95,38	30	199	563,33	0
MALATYA	115	139	20,87	264	142	-46,21	0
MANİSA	428	138	-67,76	174	84	-51,72	2
MARDİN	27	22	-18,52	34	7	-79,41	0
MERSİN	157	195	24,20	55	81	47,27	11
MUĞLA	205	125	-39,02	37	95	156,76	3
MUŞ	0	0	-	0	0	-	0
NEVŞEHİR	33	10	-69,70	46	3	-93,48	0
NIĞDE	61	42	-31,15	83	10	-87,95	0
ORDU	38	20	-47,37	45	27	-40,00	0
OSMANİYE	44	14	-68,18	46	4	-91,30	0
RİZE	65	14	-78,46	25	8	-68,00	0
SAKARYA	160	310	93,75	83	301	262,65	1
SAMSUN	87	50	-42,53	39	32	-17,95	1
SIIRT	0	0	-	0	0	-	0
SİNOP	5	40	700,00	11	1	-90,91	2
SİVAS	108	59	-45,37	32	7	-78,13	0
ŞANLIURFA	42	65	54,76	39	27	-30,77	0
ŞİRNAK	6	5	-16,67	1	2	100,00	0
TEKİRDAĞ	312	429	37,50	131	198	51,15	2
TOKAT	60	25	-58,33	64	12	-81,25	0
TRABZON	42	46	9,52	16	23	43,75	0
TUNCELİ	9	1	-88,89	6	1	-83,33	0
UŞAK	109	61	-44,04	86	52	-39,53	3
VAN	33	12	-63,64	42	5	-88,10	0
YALOVA	52	25	-51,92	52	16	-69,23	1
YOZGAT	47	49	4,26	40	10	-75,00	0
ZONGULDAK	92	59	-35,87	74	8	-89,19	0
TÖPLAM	14.968	14.562	-2,71	8.382	6.330	-24,48	136



İŞKUR



TABLO 12: İLLER İTİBARIYLA BAŞVURULAR VE İŞE YERLEŞTİRMELER

	Başvurular			İşe Yerleştirme		
	Temmuz 2007	Ağustos 2007	Değişim Oranı (%)	Temmuz 2007	Ağustos 2007	Değişim Oranı (%)
ADANA	1.568	1.832	16,84	132	216	63,64
ADYAMAN	435	173	-60,23	26	17	-34,62
AFYONKARAHİSAR	316	313	-0,95	60	19	-68,33
AĞRI	144	53	-63,19	1	6	500,00
AKSARAY	184	181	-1,63	33	41	24,24
AMASYA	188	213	13,30	100	94	-6,00
ANKARA	2.776	2.264	-18,44	300	131	-56,33
ANTALYA	947	892	-5,81	198	88	-55,56
ARDAHAN	18	9	-50,00	11	1	-90,91
ARTVİN	84	52	-38,10	17	8	-52,94
AYDIN	735	668	-9,12	147	137	-6,80
BALIKESİR	546	619	13,37	142	67	-52,82
BARTIN	156	170	8,97	36	44	22,22
BATMAN	126	192	52,38	0	0	-
BAYBURT	44	37	-15,91	1	14	1300,00
BİLECİK	137	138	0,73	27	16	-40,74
BİNGÖL	92	134	45,65	0	13	-
BİTLİS	111	170	53,15	10	62	520,00
BOLU	185	221	19,46	8	14	75,00
BURDUR	223	163	-26,91	31	18	-41,94
BURSA	2.739	2.632	-3,91	627	372	-40,67
ÇANAKKALE	235	211	-10,21	85	21	-75,29
ÇANKIRI	87	110	26,44	10	55	450,00
ÇORUM	298	321	7,72	50	63	26,00
DENİZLİ	829	1.260	51,99	177	135	-23,73
DIYARBAKIR	442	393	-11,09	13	7	-46,15
DÜZCE	383	404	5,48	117	148	26,50
EDİRNE	124	262	111,29	73	23	-68,49
ELAZIĞ	476	360	-24,37	38	19	-50,00
ERZİNCAN	154	137	-11,04	204	29	-85,78
ERZURUM	311	315	1,29	41	138	236,59
ESKİŞEHİR	765	874	14,25	201	168	-16,42
GAZİANTEP	1.224	1.155	-5,64	123	134	8,94
GİRESUN	239	148	-38,08	18	4	-77,78
GÜMÜŞHANE	28	74	164,29	5	5	0,00
HAKKARİ	70	85	21,43	3	0	-100,00
HATAY	524	460	-12,21	18	19	5,56
İĞDIR	47	42	-10,64	0	0	-
ISPARTA	253	268	5,93	98	36	-63,27
İSTANBUL	10.536	9.280	-11,92	2.109	1.723	-18,30
İZMİR	3.725	2.731	-26,68	371	211	-43,13



İŞKUR



TABLO 12: İLLER İTİBARIYLA BAŞVURULAR VE İŞE YERLEŞTİRMELER

	Başvurular			İşe Yerleştirme		
	Temmuz 2007	Ağustos 2007	Değişim Oranı (%)	Temmuz 2007	Ağustos 2007	Değişim Oranı (%)
KAHRAMANMARAŞ	480	448	-6,67	90	80	-11,11
KARABÜK	263	258	-1,90	38	38	0,00
KARAMAN	160	161	0,63	33	20	-39,39
KARS	71	29	-59,15	0	13	-
KASTAMONU	226	234	3,54	70	15	-78,57
KAYSERİ	1.328	1.043	-21,46	228	141	-38,16
KIRIKKALE	199	244	22,61	29	13	-55,17
KIRKLARELİ	279	288	3,23	25	38	52,00
KIRŞEHİR	139	122	-12,23	8	29	262,50
KİLİS	125	96	-23,20	0	19	-
KOCAELİ	2.298	2.361	2,74	472	158	-66,53
KONYA	955	1.035	8,38	173	95	-45,09
KÜTAHYA	462	648	40,26	30	199	563,33
MALATYA	611	463	-24,22	264	142	-46,21
MANİSA	1.004	905	-9,86	174	84	-51,72
MARDİN	142	133	-6,34	34	7	-79,41
MERSİN	946	1.001	5,81	55	81	47,27
MUĞLA	328	428	30,49	37	95	156,76
MUŞ	76	56	-26,32	0	0	-
NEVŞEHİR	169	178	5,33	46	3	-93,48
NİĞDE	318	241	-24,21	83	10	-87,95
ORDU	251	217	-13,55	45	27	-40,00
OSMANİYE	219	158	-27,85	46	4	-91,30
RİZE	134	136	1,49	25	8	-68,00
SAKARYA	682	786	15,25	83	301	262,65
SAMSUN	646	628	-2,79	39	32	-17,95
SİİRT	57	81	42,11	0	0	-
SINOP	109	81	-25,69	11	1	-90,91
SİVAS	290	312	7,59	32	7	-78,13
ŞANLIURFA	470	531	12,98	39	27	-30,77
ŞIRNAK	119	78	-34,45	1	2	100,00
TEKİRDAĞ	838	683	-18,50	131	198	51,15
TOKAT	259	234	-9,65	64	12	-81,25
TRABZON	384	407	5,99	16	23	43,75
TUNCELİ	33	19	-42,42	6	1	-83,33
UŞAK	392	395	0,77	86	52	-39,53
VAN	230	217	-5,65	42	5	-88,10
YALOVA	142	137	-3,52	52	16	-69,23
YOZGAT	161	149	-7,45	40	10	-75,00
ZONGULDAK	336	319	-5,06	74	8	-89,19
TOPLAM	48.835	45.956	-5,90	8.382	6.330	-24,48



İŞKUR



TABLO 13: EĞİTİM DÜZEYLERİNE GÖRE KAYITLI İŞSİZLERİN BEKLEME SÜRELERİ											
	30 GÜN VE AZ	1 - 2 AY	2 - 3 AY	3 - 4 AY	4 - 5 AY	5 - 6 AY	6 - 7 AY	7 - 8 AY	8 - 12 AY	1 YILDAN FAZLA	Genel Toplam
TOPLAM	42.581	45.369	40.026	78	48.513	107.807	56.491	52.704	161.217	196.085	750.871
Okur Yazar Olmayan	1.012	591	467	0	535	1.256	617	576	2.232	1.226	8.512
Okur Yazar	1.138	1.283	1.155	2	966	2.860	1.424	1.683	3.127	2.243	15.881
İlköğretim	19.626	20.807	19.554	37	23.154	50.802	25.237	25.065	60.543	81.397	326.222
Ortaöğretim (Lise ve Dengi)	14.058	16.124	13.666	27	17.484	39.528	21.583	18.202	65.530	79.155	285.357
Önlisans	3.685	3.296	2.574	5	3.282	7.843	4.672	4.071	15.026	17.080	61.534
Lisans	2.985	3.177	2.543	7	3.024	5.345	2.871	3.034	14.491	14.787	52.264
Yüksek Lisans	74	87	67	0	68	168	85	70	261	196	1.076
Doktora	3	4	0	0	0	5	2	3	7	1	25
ERKEK	29.938	31.304	29.221	61	36.930	82.524	42.735	39.829	112.358	151.898	556.798
Okur Yazar Olmayan	497	312	251	0	292	685	351	317	1.110	733	4.548
Okur Yazar	757	830	823	2	670	2.090	983	1.261	2.058	1.664	11.138
İlköğretim	15.752	16.083	15.798	32	19.166	42.472	20.797	21.127	48.177	69.413	268.817
Ortaöğretim (Lise ve Dengi)	9.441	10.652	9.300	19	12.857	29.094	15.867	12.974	44.587	60.849	205.640
Önlisans	1.900	1.606	1.369	4	2.069	4.948	2.961	2.342	8.283	10.600	36.082
Lisans	1.561	1.778	1.643	4	1.845	3.158	1.724	1.768	8.020	8.548	30.049
Yüksek Lisans	28	42	37	0	31	74	52	38	118	90	510
Doktora	2	1	0	0	0	3	0	2	5	1	14
KADIN	12.643	14.065	10.805	17	11.583	25.283	13.756	12.875	48.859	44.187	194.073
Okur Yazar Olmayan	515	279	216	0	243	571	266	259	1.122	493	3.964
Okur Yazar	381	453	332	0	296	770	441	422	1.069	579	4.743
İlköğretim	3.874	4.724	3.756	5	3.988	8.330	4.440	3.938	12.366	11.984	57.405
Ortaöğretim (Lise ve Dengi)	4.617	5.472	4.366	8	4.627	10.434	5.716	5.228	20.943	18.306	79.717
Önlisans	1.785	1.690	1.205	1	1.213	2.895	1.711	1.729	6.743	6.480	25.452
Lisans	1.424	1.399	900	3	1.179	2.187	1.147	1.266	6.471	6.239	22.215
Yüksek Lisans	46	45	30	0	37	94	33	32	143	106	566
Doktora	1	3	0	0	0	2	2	1	2	0	11

TABLO 14: 2007 AĞUSTOS AYI KAYITLI İŞSİZLERİN YAŞ GRUPLARINA GÖRE DAĞILIMI			
YAŞ GRUPLARI	Erkek	Kadın	Toplam
15-19 Arası	16.392	11.349	27.741
20-24 Arası	109.017	53.423	162.440
25-29 Arası	160.874	54.091	214.965
30-34 Arası	112.369	32.377	144.746
35-39 Arası	73.805	19.790	93.595
40-44 Arası	51.068	12.260	63.328
45-64 Arası	32.816	10.606	43.422
65 ve Yukarısı	457	177	634
GENEL TOPLAM	556.798	194.073	750.871



İŞKUR



TABLO 15: YURTDIŞINA GÖNDERİLEN İŞÇİLERİN ÜLKELER İTİBARIYLA DAĞILIMI

ÜLKELER	Temmuz 2007	Ağustos 2007	Değişim Oranı (%)	2006 Ocak-Ağustos Dönemi Toplamı	2007 Ocak-Ağustos Dönemi Toplamı	Değişim Oranı (%)
A.B.D	18	14	-22,22	30	142	373,33
AFGANİSTAN	123	108	-12,20	1.755	1.058	-39,72
ALMANYA	629	455	-27,66	428	3.601	741,36
ARNAVUTLUK	0	0	-	27	5	-81,48
AVUSTURALYA	8	7	-12,50	0	28	-
AVUSTURYA	50	32	-36,00	2	235	11650,00
AZERBAJCAN	70	60	-14,29	533	919	72,42
B. ARAP EMİR.	200	188	-6,00	1.043	879	-15,72
BELÇİKA	22	56	154,55	6	183	2950,00
BULGARİSTAN	117	32	-72,65	39	243	523,08
CEZAYİR	102	87	-14,71	820	644	-21,46
ÇİN	0	0	-	0	2	-
DANİMARKA	18	8	-55,56	0	55	-
FAS	120	141	17,50	240	650	170,83
FINLANDIYA	0	2	-	0	4	-
FRANSA	162	317	95,68	263	1.320	401,90
GABON	1	1	0,00	0	27	-
GANA	0	0	-	10	0	-100,00
GÜNEY AFRİKA	3	10	233,33	0	56	-
GÜRCİSTAN	2	0	-100,00	9	28	211,11
HİRVATİSTAN	0	0	-	0	0	-
HOLLANDA	36	54	50,00	0	218	-
HONGKONG	0	1	-	0	2	-
IRAK	434	1.312	202,30	5.182	4.698	-9,34
İNGİLTERE	5	8	60,00	0	60	-
İRAN	0	0	-	1	1	0,00
İSPANYA	0	0	-	0	2	-
İSRAİL	22	45	104,55	445	204	-54,16
İSVEÇ	8	6	-25,00	6	25	316,67
İSVİÇRE	35	34	-2,86	0	159	-
İTALYA	9	26	188,89	0	70	-
K. YEMEN	31	31	0,00	0	294	-
KANADA	0	4	-	1	10	900,00
KATAR	467	414	-11,35	2.743	3.840	39,99
KAZAKİSTAN	664	658	-0,90	5.695	5.764	1,21
KIBRIS	25	48	92,00	87	154	77,01
KIRGIZİSTAN	0	0	-	0	0	-
KONGO	0	0	-	0	0	-
KUVEYT	8	10	25,00	503	82	-83,70
LIBYA	164	127	-22,56	431	1.264	193,27
LÜBNAN	0	0	-	0	0	-
LÜKSEMBURG	0	0	-	0	1	-
MACARİSTAN	0	0	-	0	0	-
MAKEDONYA	3	0	-100,00	0	4	-
MALDİVLER	0	0	-	0	4	-
MALEZYA	0	0	-	0	2	-
MALİ	1	0	-100,00	46	3	-93,48
MALTA	0	0	-	0	12	-
MISIR	50	21	-58,00	441	243	-44,90
MOĞOLİSTAN	0	0	-	25	0	-100,00
NEPAL	0	0	-	107	0	-100,00
NİJERYA	0	0	-	0	1	-
NORVEÇ	2	0	-100,00	0	3	-
ÖZBEKİSTAN	15	3	-80,00	113	130	15,04
PAKİSTAN	5	27	440,00	23	124	439,13
PANAMA	0	0	-	0	0	-
POLONYA	0	0	-	0	1	-
ROMANYA	12	226	1783,33	108	438	305,56
RUSYA	2.077	2.041	-1,73	16.513	17.124	3,70
S. ARABİSTAN	220	189	-14,09	8.721	3.222	-63,05
SERBEST İRLANDA	0	0	-	0	2	-
SUDAN	0	3	-	246	293	19,11
TACİKİSTAN	47	44	-6,38	97	359	270,10
TATARİSTAN	32	15	-53,13	0	214	-
TAYLAND	0	0	-	0	0	-
TAYVAN	0	0	-	0	0	-
TÜRKMENİSTAN	66	54	-18,18	793	460	-41,99
UKRAYNA	234	309	32,05	867	2.046	135,99
UMMAN	65	54	-16,92	20	351	1655,00
ÜRDÜN	63	0	-100,00	1.370	666	-51,39
YENİ ZELANDA	1	0	-100,00	0	2	-
YUGOSLAVYA	0	0	-	0	0	-
YUKARIDAKI ÜLKELER	31	32	3,23	53	91	71,70
TOPLAM	6.477	7.314	12,92	49.842	52.722	5,78



İŞKUR



TABLO 16: ÖZÜRLÜ, ESKİ HÜKÜMLÜ, TERÖR MAĞDURLARININ BAŞVURULAR, AÇIK İŞLER VE İŞE YERLEŞTİRMELER KAPSAMINDA İLLERE GÖRE DAĞILIMI

	BAŞVURULAR			AÇIK İŞLER			İŞE YERLEŞTİRMELER		
	Özürlü	Eski Hükümlü	Terörden Etkilenen	Özürlü	Eski Hükümlü	Terörden Etkilenen	Özürlü	Eski Hükümlü	Terörden Etkilenen
ADANA	122	23	0	41	9	1	31	10	0
ADYAMAN	3	0	0	1	3	0	0	1	0
AFYONKARAHİSAR	10	1	0	12	5	2	9	3	0
AĞRI	11	0	0	4	1	2	0	0	0
AKSARAY	23	2	0	0	2	0	0	0	0
AMASYA	19	1	0	9	5	0	0	0	0
ANKARA	142	31	0	158	99	36	49	17	0
ANTALYA	27	10	0	396	143	9	29	7	0
ARDAHAN	0	0	0	0	0	0	0	0	0
ARTVİN	1	0	0	0	2	0	1	0	0
AYDIN	48	8	0	11	8	0	11	9	0
BALIKESİR	50	4	0	13	9	0	14	5	0
BARTIN	8	3	0	12	10	0	2	2	0
BATMAN	29	2	0	0	0	0	0	0	0
BAYBURT	3	0	0	0	0	0	0	1	0
BİLECİK	3	0	0	16	8	2	6	5	0
BİNGÖL	35	5	0	6	1	2	3	0	0
BİTLİS	34	0	0	1	0	1	0	0	0
BOLU	2	4	0	13	9	10	3	0	0
BURDUR	20	2	0	0	0	0	0	0	0
BURSA	51	20	0	234	158	0	101	32	0
ÇANAKKALE	8	0	0	10	2	1	5	4	0
ÇANKIRI	10	0	0	0	0	0	1	0	0
ÇORUM	42	2	0	19	8	0	13	3	0
DENİZLİ	22	5	0	128	84	0	24	8	0
DIYARBAKIR	47	10	0	2	1	0	0	0	0
DÜZCE	20	4	0	23	13	0	8	4	0
EDİRNE	4	3	0	20	14	0	9	5	0
ELAZIĞ	60	4	0	6	1	1	4	1	0
ERZİNCAN	16	1	0	8	6	2	3	0	0
ERZURUM	32	4	0	12	6	9	15	5	0
ESKİŞEHİR	12	3	0	81	54	50	18	8	0
GAZİANTEP	82	5	0	46	25	13	29	11	1
GİRESUN	29	1	0	4	1	0	0	1	0
GÜMÜŞHANE	5	2	0	3	2	2	1	1	0
HAKKARİ	38	0	0	4	0	0	0	0	0
HATAY	100	9	0	6	3	2	5	3	0
İÇİDIR	2	0	0	0	0	0	0	0	0
İSPARTA	20	7	0	6	6	5	11	2	0
İSTANBUL	358	50	1	1.949	1.150	133	485	62	0
İZMİR	122	18	0	115	46	43	98	18	0



İŞKUR



TABLO 16: ÖZÜRLÜ, ESKİ HÜKÜMLÜ, TERÖR MAĞDURLARININ BAŞVURULAR, AÇIK İŞLER VE İŞE YERLEŞTİRMELER KAPSAMINDA İLLERE GÖRE DAĞILIMI

	BAŞVURULAR			AÇIK İŞLER			İŞE YERLEŞTİRMELER		
	Özürlü	Eski Hükümlü	Terörden Etkilenen	Özürlü	Eski Hükümlü	Terörden Etkilenen	Özürlü	Eski Hükümlü	Terörden Etkilenen
KAHRAMANMARAŞ	55	9	0	48	34	0	21	9	0
KARABÜK	5	0	0	4	4	2	4	4	0
KARAMAN	15	1	0	8	6	0	4	5	0
KARS	0	1	0	0	1	0	1	1	0
KASTAMONU	31	2	0	5	3	0	1	0	0
KAYSERİ	33	7	0	43	28	1	33	10	0
KİLİS	6	1	0	0	0	0	4	2	0
KIRIKKALE	11	0	0	2	1	0	3	1	0
KIRKLARELİ	7	4	0	4	0	0	15	3	0
KIRŞEHİR	14	1	0	2	0	0	2	0	0
KOCAELİ	53	15	0	122	71	19	68	26	1
KONYA	108	11	0	34	16	14	21	15	0
KÜTAHYA	9	6	0	37	19	19	0	1	0
MALATYA	10	4	1	6	3	0	6	6	0
MANİSA	25	3	0	39	13	0	43	10	0
MARDİN	26	2	0	2	3	0	3	2	0
MERSİN	43	13	0	11	13	4	10	8	0
MUĞLA	9	3	0	46	27	0	11	5	0
MUŞ	19	3	0	0	0	0	0	0	0
NEVŞEHİR	13	0	0	4	5	0	1	2	0
NIĞDE	51	3	0	0	1	0	0	0	0
ORDU	14	1	0	1	1	0	0	0	0
OSMANIYE	10	0	0	2	1	2	2	0	0
RİZE	5	0	0	4	2	2	4	1	0
SAKARYA	12	5	0	25	16	0	13	11	0
SAMSUN	96	10	0	10	6	5	10	9	0
SIİRT	6	2	0	0	0	0	0	0	0
SINOP	16	1	0	24	10	5	0	0	0
SİVAS	22	4	0	15	8	14	1	1	0
ŞANLIURFA	191	8	0	20	5	15	12	3	0
ŞIRNAK	5	2	0	1	1	3	1	1	0
TEKİRDAĞ	38	13	0	102	70	43	44	15	0
TOKAT	22	4	0	0	0	0	1	0	0
TRABZON	41	4	0	2	0	5	4	2	0
TUNCELİ	5	0	0	0	0	0	0	0	0
UŞAK	10	2	0	7	2	0	5	2	0
VAN	35	4	0	2	2	2	0	1	1
YALOVA	9	1	0	2	1	5	1	1	0
YOZGAT	9	3	0	19	7	4	1	2	0
ZONGULDAK	22	1	0	0	3	0	0	0	0
TOPLAM	2.781	398	2	4.022	2.277	490	1.338	387	3



İŞKUR



TABLO 17: ÖZÜRLÜ, ESKİ HÜKÜMLÜ VE TERÖRDEN ETKİLENENLERİN AÇIK KONTENJAN DURUMLARI
HAZİRAN 2007 İTİBARIYLA TEMMUZ 2007 İTİBARIYLA

	HAZİRAN 2007 İTİBARIYLA			TEMMUZ 2007 İTİBARIYLA			Değişim Oranı (%)
	Kamu	Özel	Toplam	Kamu	Özel	Toplam	
ÖZÜRLÜLER	936	12.867	13.803	506	10.164	10.670	-22,70
ESKİ HÜKÜMLÜLER	426	6.586	7.012	0	5.230	5.230	-25,41
TERÖRDEN ETKİLENENLER	0	32.799	32.799	0	28.030	28.030	-14,54

TABLO 18: KAYITLI ÖZÜRLÜ, ESKİ HÜKÜMLÜ VE TERÖRDEN ETKİLENEN
TEMMUZ 2007 İTİBARIYLA AĞUSTOS 2007 İTİBARIYLA

	TEMMUZ 2007 İTİBARIYLA			AĞUSTOS 2007 İTİBARIYLA			Değişim Oranı (%)
	Erkek	Kadın	Toplam	Erkek	Kadın	Toplam	
ÖZÜRLÜLER	51.729	12.293	64.022	51.745	12.763	64.508	0,76
ESKİ HÜKÜMLÜLER	16.843	254	17.097	16.123	253	16.376	-4,22
TERÖRDEN ETKİLENENLER	161	28	189	165	28	193	2,12

TABLO 19: İŞGÜCÜ YETİŞTİRME KURSLARI VE MESLEKİ REHABİLİTASYON FAALİYETLERİ
AĞUSTOS 2007 OCAK-AĞUSTOS 2007 DÖNEMİ

KURS TÜRÜ	Açılan Kurs Sayısı	Katılan Kursiyer Sayısı			Açılan Kurs Sayısı	Katılan Kursiyer Sayısı		
		Erkek	Kadın	Toplam		Erkek	Kadın	Toplam
Eski Hükümlülere Yönelik Kurslar	1	20	1	21	31	367	6	373
Hükümlülere Yönelik Kurslar	18	218	6	224	141	1.913	66	1.979
İstihdam Garantili	4	86	28	114	119	2.223	1.461	3.684
İşsizlik Sigortası Meslek Değişirme	5	61	40	101	21	198	85	283
İşsizlik Sigortası Meslek Edindirme	14	181	22	203	152	1.823	640	2.463
İşsizlik Sigortası Meslek Geliştirme	0	0	0	0	10	122	48	170
Kendi İşini Kuracaklara Yönelik	2	2	38	40	47	265	686	951
ÖSDP Danışmanlık	0	0	0	0	1	0	0	0
ÖSDP Eğitim	14	138	121	259	122	1.464	876	2.340
ÖSDP KİK	0	0	0	0	0	0	0	0
ÖSDP Toplum Yararına Çalışma Programı	0	0	0	0	18	182	11	193
Özelleştirme Sonucu İşsiz Kalanlara Yönelik	0	0	0	0	0	0	0	0
Özürlülere Yönelik	16	142	84	226	76	726	489	1.215
SETİP	0	0	0	0	0	0	0	0
Toplam	74	848	340	1.188	738	9.283	4.368	13.651



İŞKUR



DÜZENLENEN SEMİNER TÜRÜ	AĞUSTOS 2007			OCAK-AĞUSTOS 2007 DÖNEMİ		
	Seminer Verilen İşyeri Sayısı	Seminer Sayısı	Seminerlere Katılan Sayısı	Seminer Verilen İşyeri Sayısı	Seminer Sayısı	Seminerlere Katılan Sayısı
İlk Kademe Yöneticilik Semineri	1	1	15	3	3	63
İnsan İlişkileri ve İletişim Semineri		0	0	10	14	328
İnsan İlişkileri ve Stres Semineri	1	1	25	5	5	118
İş Sağlığı ve Güvenliği Semineri	7	15	343	41	86	1.845
İşçi Geliştirme Semineri	1	2	50	11	19	361
Orta Kademe Yöneticilik Semineri		0	0	4	4	60
Toplam Kalite Yönetimi Semineri		0	0	4	4	46
Zaman Yönetimi Semineri		0	0	4	5	101
TOPLAM	10	19	433	82	140	2.922

AY	İKT Başvuru	İKT Ödeneği Kesilen	İKT Ödeneği Biten	İKT Ödemesi Devam Eden
AĞUSTOS 2007	18	3	0	15

AY	İşsizlik Ödeneğine Başvuru	İşsizlik Ödeneği Kesilen	İşsizlik Ödeneği Biten	İÖ Ödemesi Devam Eden
AĞUSTOS 2007	17.765	3.447	146	12.368



İŞKUR

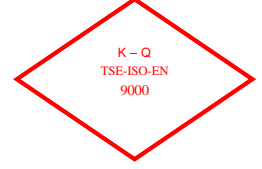


TABLO 23: ÖZÜR GRUPLARINA GÖRE ÖZÜRLÜLER

	BAŞVURULAR			İŞE YERLEŞTİRMELER		
	Erkek	Kadın	Toplam	Erkek	Kadın	Toplam
NÖROLOJİK HASTALIKLAR GRUBUNDAKİ ÖZÜRLÜLER	404	209	613	157	14	171
RUH HASTALIKLARI GRUBUNDAKİ ÖZÜRLÜLER	232	109	341	86	5	91
GÖZ HASTALIKLARI GRUBUNDAKİ ÖZÜRLÜLER	215	95	310	193	6	199
İŞİTME-KONUŞMA HASTALIKLARI GRUBUNDAKİ ÖZÜRLÜLER	200	128	328	161	27	188
İÇ HASTALIKLARI GRUBUNDAKİ ÖZÜRLÜLER	170	74	244	56	5	61
ORTOPEDİK VE TRAVMALOJİK HASTALIKLAR GRUBUNDAKİ ÖZÜRLÜLER	362	204	566	346	51	397
DERİ HASTALIKLARI GRUBUNDAKİ ÖZÜRLÜLER	5	3	8	2	0	2
GÖĞÜS VE DAMAR HASTALIKLARI GRUBUNDAKİ ÖZÜRLÜLER	77	28	105	34	1	35
ONKOLOJİK HASTALIKLAR GRUBUNDAKİ ÖZÜRLÜLER	12	6	18	2	0	2
YANIK GRUBUNDAKİ ÖZÜRLÜLER	3	3	6	64	13	77
DİĞER HASTALIKLAR GRUBUNDAKİ ÖZÜRLÜLER	101	57	158	44	5	49
BATINI İLGİLENDİRE HASTALIKLAR	8	6	14	6	0	6
SİNDİRİM SİSTEMİ HASTALIKLARI	17	9	26	1	0	1
HEMATOLOJİK HASTALIKLAR	8	3	11	40	6	46
ÜROLOJİK HASTALIKLAR	16	5	21	8	0	8
DAMAR HASTALIKLARI	11	1	12	5	0	5
TOPLAM	1.841	940	2.781	1.205	133	1.338



İŞKUR

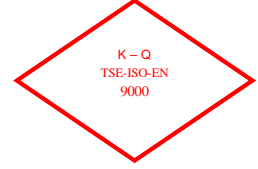


TABLO 24: 2007 YILI AĞUSTOS AYI İÇERİSİNDE İL MÜDÜRLÜKLERİNİN İŞSİZLİK SİGORTASI FAALİYETLERİNE İLİŞKİN GENEL VERİLER

İLLER	İŞSİZLİK ÖDENEĞİ			
	İşsizlik Ödeneğine Başvuru	İşsizlik Ödeneği Kesilen	İşsizlik Ödeneği Biten	Ödemesi Devam Eden
ADANA	413	66	2	326
ADYAMAN	25	2	0	22
AFYONKARAHİSAR	80	16	0	63
AĞRI	2	0	0	1
AKSARAY	18	7	0	8
AMASYA	25	2	0	20
ANKARA	1.122	216	11	802
ANTALYA	302	43	0	205
ARDAHAN	2	0	0	1
ARTVİN	19	3	0	15
AYDIN	79	18	0	50
BALIKESİR	67	11	0	48
BARTIN	43	21	0	20
BATMAN	23	2	0	21
BAYBURT	4	4	0	0
BİLECİK	62	9	0	48
BİNGÖL	10	6	0	3
BİTLİS	2	0	0	2
BOLU	76	20	0	53
BURDUR	26	2	0	23
BURSA	1.480	376	10	943
ÇANAKKALE	47	7	0	34
ÇANKIRI	16	6	0	9
ÇORUM	70	18	0	49
DENİZLİ	528	100	12	328
DİYARBAKIR	64	5	0	59
DÜZCE	107	21	0	84
EDİRNE	71	5	1	61
ELAZIĞ	58	49	0	8
ERZİNCAN	16	0	0	15
ERZURUM	49	9	3	36
ESKİŞEHİR	158	44	2	110
GAZİANTEP	319	36	4	266
GİRESUN	31	5	1	25
GÜMÜŞHANE	13	5	1	5
HAKKARİ	0	0	0	0
HATAY	63	18	0	40
İĞDIR	9	8	0	0
ISPARTA	71	13	1	50
İSTANBUL	5.813	749	41	4.237
İZMİR	1.585	288	10	1.077



İŞKUR



TABLO 24: 2007 YILI AĞUSTOS AYI İÇERİSİNDE İL MÜDÜRLÜKLERİNİN İŞSİZLİK SİGORTASI FAALİYETLERİNE İLİŞKİN GENEL VERİLER

İLLER	İŞSİZLİK ÖDENEĞİ			
	İşsizlik Ödeneğine Başvuru	İşsizlik Ödeneği Kesilen	İşsizlik Ödeneği Biten	Ödemesi Devam Eden
KAHRAMANMARAŞ	125	52	0	71
KARABÜK	35	9	0	23
KARAMAN	50	23	0	24
KARS	7	0	1	6
KASTAMONU	22	6	0	15
KAYSERİ	416	83	13	305
KIRIKKALE	19	1	9	4
KIRKLARELİ	132	38	2	84
KİRŞEHİR	35	2	0	32
KİLİS	4	0	0	4
KOCAELİ	500	156	3	311
KONYA	297	83	2	183
KÜTAHYA	57	13	0	41
MALATYA	91	23	0	60
MANİSA	486	152	0	293
MARDİN	9	1	0	7
MERSİN	259	48	1	196
MUĞLA	79	19	0	55
MUŞ	1	0	0	1
NEVŞEHİR	48	10	1	36
NİĞDE	43	8	0	26
ORDU	93	22	0	58
OSMANİYE	35	10	1	14
RİZE	36	7	0	27
SAKARYA	246	42	5	178
SAMSUN	176	40	1	133
SİİRT	13	1	0	11
SİNOP	23	12	0	11
SİVAS	53	7	3	39
ŞANLIURFA	45	6	2	35
ŞIRNAK	8	2	0	6
TEKİRDAĞ	723	190	2	475
TOKAT	44	21	0	23
TRABZON	116	22	0	83
TUNCELİ	4	1	0	2
UŞAK	210	57	1	150
VAN	25	5	0	20
YALOVA	67	14	0	51
YOZGAT	52	5	0	44
ZONGULDAK	113	46	0	64
TOPLAM	17.765	3.447	146	12.368

TANIMLAR

Başvuru: İş arayanların, gereksinimlerinin karşılanması için Kurum İl Müdürlüklerine doğrudan yaptıkları müracaat.

Açık İş : Kuruma işverenlerden intikal eden işçi istemi.

Takdim: Kurum İl Müdürlüklerince işyerine gönderilmesine karar verilen iş arayanların, işverenle görüşme yapmak üzere işyerinde bulunması.

İşe Yerleştirme (Plasman): İş arayanların Kurumca işe yerleştirilmesi.

Karşılanan Açık İş: İşverenlerin vermiş oldukları işçi istemlerinin Kurumca karşılanması.

Açık Kontenjan: İşverenlerin yasa gereği çalıştırmak zorunda oldukları özürlü ve eski hükümlüler ile terörden etkilenme sonucu işe yerleştirileceklerle ilişkin açık işgücü sayısı.

Özürlü: Bedensel, zihinsel ve ruhsal özürleri nedeniyle çalışma gücünün en az %40'ından yoksun olduğu sağlık kurulu raporu ile belgelenen kişiler.(Sakatların İstihdamı hk.Tüzük, Md.2).

Eski Hükümlü: Altı aydan daha uzun süreli hürriyeti bağlayıcı bir cezadan veya devlet memuru olmaya engel bir suçtan hüküm giymiş ve cezasını infaz kurumlarında tamamlamış veya cezası tecil edilmiş yahut şartlı salıverme yoluyla tahliye edilmiş olanlar ile özel kanunlarında belirtilen şartlardan dolayı istihdam edilmeleri olanağı bulunmayanlar veya ömür boyu kamu hizmetlerinden yasaklı bulunanlar ya da Kurum tarafından daha önce bu kapsamda işe yerleştirilmemiş olan mükerrer suç işleyen kişiler(Eski Hükümlülerin İstihdamı hk. Tüzük, Md.2).

Kayıtlı İşgücü: İş arayanlardan aktif kayıtlarda yer alanların tümü.

Kayıtlı İşsiz: Çalışma çağında ve gücünde olan, çalışmak isteyen, Kuruma başvurduğunda asgari ücret düzeyinde gelir getirici bir işi olmayan, Kurum tarafından henüz kendisine iş bulunamayan aktif kayıtlardaki kişilerdir. Kayıtlı işgücünden, daha iyi şartlarda iş arayanlar, emeklilerden iş arayanlar ve belli bir iş yerinde çalışmak isteyenler çıkarıldığında geri kalanlar kayıtlı işsiz sayılmaktadır.

Terörden etkilenenlerden iş arayanlar: 3713 Sayılı Terörle Mücadele Yasası ve bu Yasaya ek bir madde eklenmesi hakkındaki 4131 sayılı Yasa kapsamında olmak üzere, terör eylemleri nedeniyle şehit ve malul olanların yakınları ile çalışabilecek durumdaki malullerden, özel kuruluşlarda çalışmak amacıyla Kuruma başvuranlar.