

Ülkemizde işgücü piyasasının düzenlenmesi ile ilgili faaliyetleri yürütmek üzere 1946 tarihli, 4837 sayılı Kanunla İş ve İşçi Bulma Kurumu kurulmuştur. Kurum bu tarihten 2000 yılına kadar 54 yıl süreyle, iş piyasasının düzenlenmesi ile ilgili tek kurum olarak faaliyet göstermiştir.

İş piyasasında değişen koşullar nedeniyle İş ve İşçi Bulma Kurumu'nun yeniden yapılanması ihtiyacı ortaya çıkmış ve 5 Temmuz 2003 tarihli, 25159 sayılı Resmi Gazete'de yayımlanarak yürürlüğe giren 4904 sayılı Kanun ile Türkiye İş Kurumu kurulmuştur.

Yeni Kanun ile, Kurum Aktif işgücü politikalarını uygulayacak bir yapıya kavuşturulmuş, Kurumun tekel yetkisi kaldırılarak, özel istihdam bürolarına faaliyette bulunma imkanı getirilmiş, Genel Kurul ve Yönetim Kurulu oluşturularak, sosyal tarafların üçlü bir yapı içerisinde Kurumun yönetimine katılması sağlanmıştır.

Türkiye İş Kurumu, ulusal istihdam politikasının oluşturulmasına ve istihdamın geliştirilmesine katkıda bulunmak, işsizlik sigortası işlemlerini yürütmek, işgücü piyasası ile ilgili istatistiki verileri toplamak ve analiz etmek, iş ve meslek analizleri yapmak, işgücü yetiştirmeye yönelik programlar uygulamak, işgücünün yurtiçindeki ve yurtdışındaki işlere yerleştirilmesine aracılık etmek, işgücü piyasasının düzenlenmesine yönelik aktif ve pasif istihdam politikaları oluşturmak, kurum faaliyetleri ile ilgili alanlarda uluslar arası kuruluşların istihdam ve çalışma hayatı ile ilgili kararlarını izlemek görevlerini yerine getirmektedir.

Türkiye İş Kurumu, Çalışma ve Sosyal Güvenlik Bakanlığı'nın ilgili kuruluşu olup, özel hukuk hükümlerine tabi, tüzel kişiliğe haiz, idari ve mali bakımdan özerk bir kamu kurumudur.

Kuruma Kayıtlı İşgücü ve İşsiz Bilgileri

Kuruma kayıtlı işgücü sayısı geçen yılın aynı ayına göre 174 bin 500 kişi azalarak 840 bin 30 kişi, kayıtlı işsiz sayısı ise 177 bin 52 kişi azalarak 765 bin 843 kişi olmuştur. Kayıtlı işgücü % 17,2, kayıtlı işsiz sayısı % 18,8 oranında azalmıştır.

Tablo 1: Temel Göstergeler

2006-2007 Temmuz Ayı Temel Göstergeler							
	2006 Temmuz			2007 Temmuz			Değişim O.
	Erkek	Kadın	Toplam	Erkek	Kadın	Toplam	
BAŞVURU	25.709	11.251	36.960	34.747	14.088	48.835	32,1
İşsiz	23.411	10.442	33.853	33.016	13.605	46.621	37,7
Diğer	2.298	809	3.107	1.731	483	2.214	-28,7
AÇIK İŞ			10.986			14.968	36,3
Kamu			1.834			1.579	-13,9
Özel			9.152			13.389	46,3
İŞE YERLEŞTİRME	5.381	1.369	6.750	6.870	1.512	8.382	24,2
Kamu	1.408	284	1.692	1.177	286	1.463	-13,5
Özel	3.973	1.085	5.058	5.693	1.226	6.919	36,8
Normal	3.242	1.094	4.336	5.157	1.311	6.468	49,2
Kamu	1.373	276	1.649	1.153	281	1.434	-13,0
Özel	1.869	818	2.687	4.004	1.030	5.034	87,3
Özürü	1.659	264	1.923	1.346	190	1.536	-20,0
Eski Hükümlü	476	10	486	365	11	376	-22,6
Terör Mağduru	4	1	5	2	0	2	-60,0
KAYITLI İŞGÜCÜ	756.553	257.977	1.014.530	627.941	212.089	840.030	-17,2
KAYITLI İŞSİZ	698.367	244.528	942.895	568.099	197.744	765.843	-18,8
YURTDIŞI BAŞVURU	22	5	27	10	8	18	-33,3
YURTDIŞI GÖNDERME	6.349	6	6.355	5.976	501	6.477	1,9

Kuruma Başvurular geçen yılın aynı ayına göre % 32,1 oranında artmıştır.

2007 yılı Temmuz ayı içerisinde 48 bin 835 kişi Kurumumuza, faaliyetlerinden yararlanmak için başvuruda bulunmuştur. Başvuranlardan 46 bin 621 kişisi işsiz, bin 932 kişisi şu an çalışmakla beraber daha iyi şartlarda iş arayanlar, 41 kişi emekli, 241 kişisi de belirli bir işyerinde çalışmak isteyenlerden oluşmaktadır. Kuruma ay içerisindeki başvuranların % 71,2'si erkektir. Başvuruların % 49,6'sı lise altı eğitimi, % 35,6'sı ise lise ve dengi okul mezunudur. Başvuruların % 29,8'i 15-24 yaş arasındadır. Ay içerisinde başvuranların 32 bin 872 kişisi ilk defa iş hayatına girmiş, 13 bin 357 kişisi ise çalışırken işsiz kalmıştır.

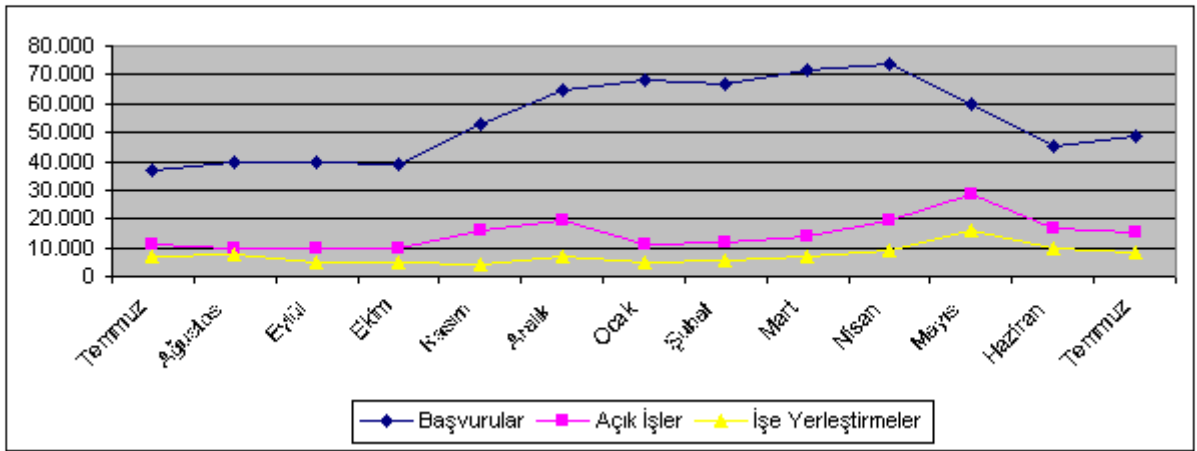
Açık işler geçen yılın aynı ayına göre % 36,3 artarak 14 bin 968 olmuştur.

Açık işlerin 8 bin 577'si normal, 3 bin 805'i özürlü, bin 858'i eski hükümlü, 728'i terör mağduru talebinden oluşmaktadır. Açık işlerin % 1'i tarım, % 53,5'i sanayi, % 45,5'i hizmetler sektöründedir.

İşe yerleştirme geçen yılın aynı ayına göre % 24,2 oranında artarak 8 bin 382 kişi olmuştur.

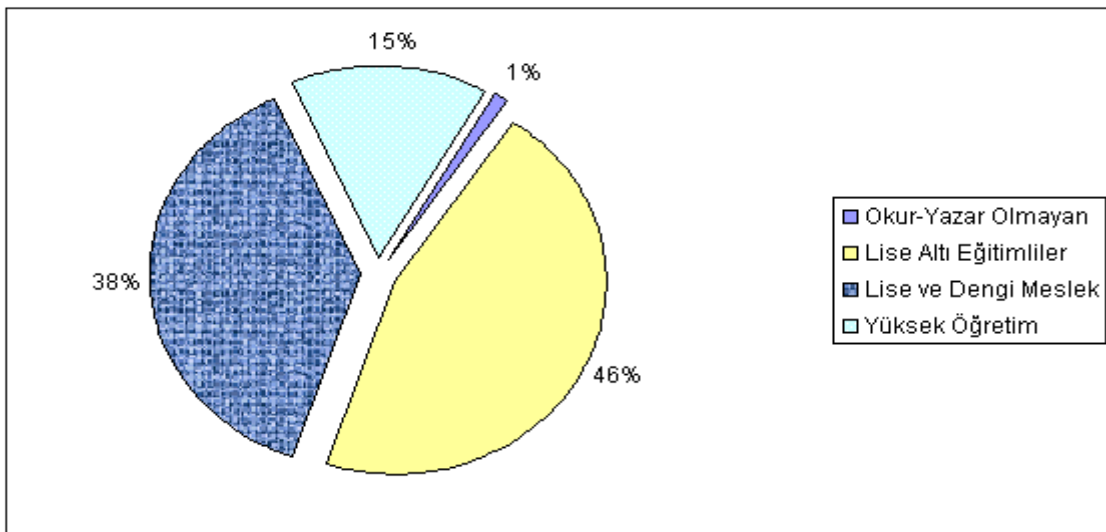
Özel sektöre yapılan işe yerleştirmeler % 36,8 oranında artarken, kamu sektörüne yapılan işe yerleştirmeler % 13,5 oranında azalmıştır. İşe yerleştirmelerin % 82'si erkektir. İşe yerleştirilenlerin % 35,1'i 15-24 yaş arasındadır. İşe yerleştirmelerin % 62,3'ü Lise altı eğitimi, 29,2'si lise ve dengi okul mezunudur.

Grafik 1: Son bir yıllık genel faaliyetler



Kuruma kayıtlı işsizlerin 7 bin 965 kişisi okur-yazar olmayan, 352 bin 790 kişisi lise altı eğitimi, 290 bin 444 kişisi lise ve dengi okul mezunu, 114 bin 641 kişisi yüksek öğrenim mezunudur. Kuruma kayıtlı işsizlerin % 74,2'si erkektir. Kayıtlı işsizlerin % 29,2'si bir yıldan fazla süredir Kuruma kayıtlı beklemektedir.

Grafik 2: Kayıtlı İşsizlerin Eğitim Durumlarına Göre Dağılımı



Başvuru, Açık İş ve İşe Yerleřtirmelerin Niteliksel Dağılımı

Temmuz ayında Kuruma başvuran 48 bin 835 kişinin % 38'i her hangi bir niteliđi olmayan vasıfsız işgücü, % 62'si de nitelikli işgücüdür. Alınan 14 bin 968 açık işin % 63,2'si niteliksiz, % 36,8'i nitelikli eleman talebidir. Yapılan 8 bin 382 işe yerleřtirmenin % 66,3'ü niteliksiz eleman, % 33,7'si nitelikli elemandır. Kurumumuza başvuran kişilerin çoğunluğu nitelikli (bir mesleđi olan) eleman olmasına rağmen açık işlerin niteliksiz eleman talebine yönelik olmasından dolayı işe yerleřtirilenlerin çoğunluğu niteliksiz elemandır.

Özürlü, Eski Hükümlü ve Terör Mađdurlarına İliřkin Bilgiler

Temmuz ayı içerisinde Kurumumuza toplam 2 bin 246 kişi özürlü, 429 kişi eski hükümlü, 5 kişi terör mađduru başvurmuřtur. Temmuz ayı içerisinde 3 bin 805 adet özürlülere yönelik açık iş, bin 858 adet eski hükümlülere yönelik açık iş, 728 adet terör mađdurlarına yönelik açık iş alınmuřtur. Yine ay içerisinde bin 536 özürlü, 376 eski hükümlü, 2 terör mađduru işe yerleřtirilmiřtir. Özellikle işe yerleřtirmeler özel sektöre olmuřtur. Halen Kurumumuzda kayıtlı 64 bin 022 kişi özürlü, 17 bin 097 kişi eski hükümlü, 189 kişi terörden etkilenen bulunmaktadır. Aynı zamanda Haziran ayı sonu itibariyle 13 bin 803 kişilik özürlü, 7 bin 12 kişilik eski hükümlü, 32 bin 799 kişilik terör mađduru açık kontenjanı bulunmaktadır.

İřsizlik Sigortası Fonu İle İlgili Bilgiler

İřsizlik Sigortası Fonundan Haziran ayı içerisinde 99 bin 38 kişiye toplam 28.469.071,42 YTL ödenmiřtir.

Ücret Garanti Fonu, İřsizlik sigortası Fonu içerisinde deđerlendirilmekte olup, Fonun varlıđı Haziran ayı sonu itibariyle, ödemeler toplamı 7.135.597,48 YTL düşüldükten sonra 52.020.618,52 YTL'dir. Haziran ayı içerisinde Ücret garanti Fonundan 44 kişiye 69.339,51 YTL ödenmiřtir.

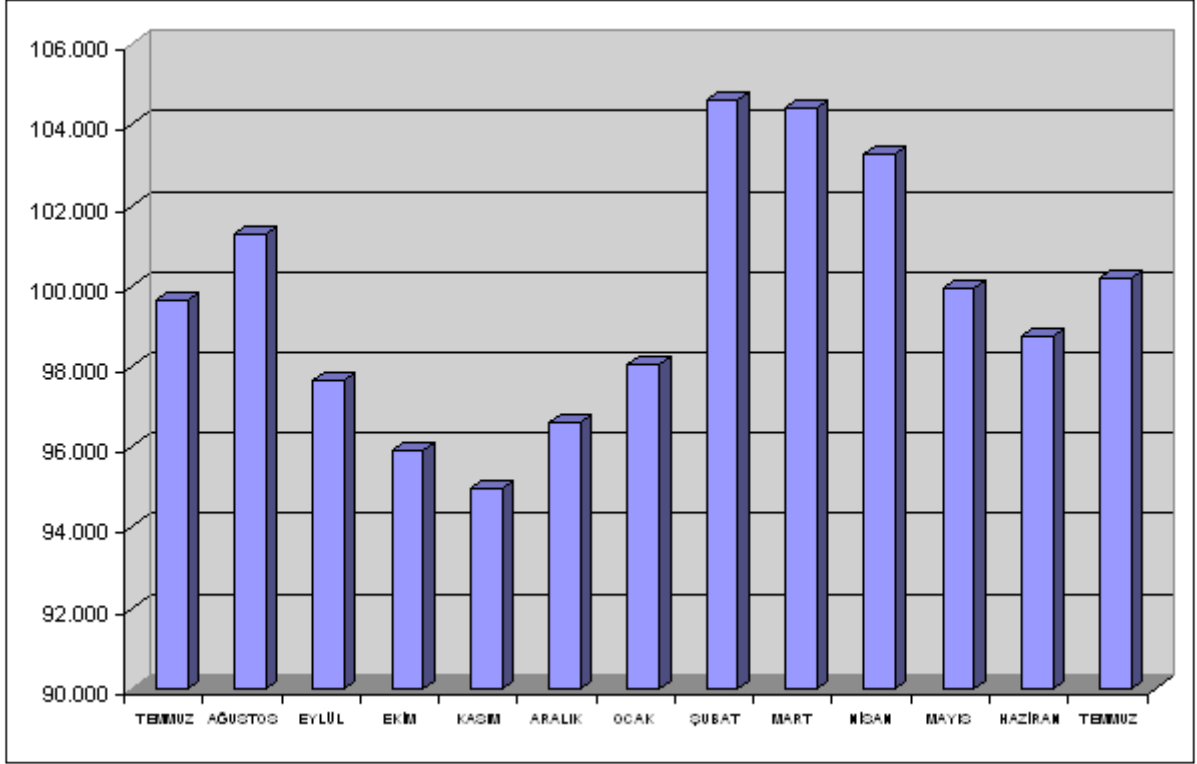
Kısa Çalışma Ödeneđinden bugüne kadar 278 kişiye 97.016,08 YTL ödenmiřtir. Haziran ayı içerisinde ise 33 kişiye toplam 18.389,15 YTL Kısa Çalışma Ödeneđi ödenmiřtir.

30 Haziran 2007 tarihi itibariyle İřsizlik Sigortası Fonunun toplam gelirleri; 8 milyar 995 milyon YTL işçi ve işveren primi (gecikme zammı dahil), 3 milyar 12 milyon YTL Devlet Katkısı, 10 milyon 130 bin YTL idari para cezası ve 16 milyar 355 milyon YTL faiz geliri olmak üzere 28 milyar 373 milyon YTL olarak gerçekleřmiřtir. Fonun toplam varlıđı, İřsizlik Sigortası giderleri 1 milyar 345 milyon YTL ve Ücret Garanti Fonu gideri 7 milyon 135 bin YTL düşüldükten sonra, 27 milyar 20 milyon YTL'dir.

İřsizlik Ödeneđine İliřkin Bilgiler

Temmuz ayında işsizlik ödeneđinden faydalanmak için 19 bin 43 kişi başvurmuřtur. Başvuruların % 36'sı İstanbul ilinden gelmiřtir. 5 bin 84 kişinin ödemesi kesilirken, 234 kişinin ödemesi de sona ermiřtir. İřsizlik Sigortasının uygulamaya bařladıđı Mart 2002 tarihinden 30.06.2007 tarihine kadar sisteme 952.901 kişi başvuruda bulunmuř, 854.950 kişi işsizlik ödeneđi almaya hak kazanmıřtır.

Grafik 3: Son Bir Yıl İerisinde İřsizlik deneđi Alan Kiři Sayısı

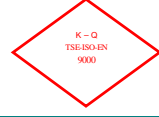


İřgücü Yetiřtirme Kursları ve Mesleki Rehabilitasyon Faaliyetleri

Temmuz ayı ierisinde toplam 110 adet kurs aılmış olup, kurslarımızdan bin 192 kiři erkekle, 651 kiři kadın olmak üzere toplam bin 843 kiři yararlanmıştır. Aılan kursların 10 tanesi istihdam garantili kurs olup bu kurslarımızdan 67 kiři erkekle, 284 kiři kadın olmak üzere 351 kiři faydalanmıştır.



İŞKUR



TABLO 1A: AYLAR İTİBARIYLA AY İÇİNDE YENİ BAŞVURU, AÇIK İŞ VE İŞE YERLEŞTİRME GENEL VERİLERİ					
		Yıllar	2006	2007	Değişim Oranı (%)
			Temmuz	Temmuz	
BAŞVURU	Toplam	Toplam	36.960	48.835	32,13
		Erkek	25.709	34.747	35,16
		Kadın	11.251	14.088	25,22
	İşsiz	Toplam	33.853	46.621	37,72
		Erkek	23.411	33.016	41,03
		Kadın	10.442	13.605	30,29
	Diğer *	Toplam	3.107	2.214	-28,74
		Erkek	2.298	1.731	-24,67
		Kadın	809	483	-40,30
		Toplam	10.986	14.968	36,25
AÇIK İŞ		Kamu	1.834	1.579	-13,90
		Özel	9.152	13.389	46,30
İŞVERENE TAKDİM		Toplam	28.027	64.908	131,59
		Erkek	22.696	55.130	142,91
		Kadın	5.331	9.778	83,42
İŞE YERLEŞTİRME	Toplam	Toplam	6.750	8.382	24,18
		Erkek	5.381	6.870	27,67
		Kadın	1.369	1.512	10,45
	Normal Yerleştirme	Toplam	4.336	6.468	49,17
		Erkek	3.242	5.157	59,07
		Kadın	1.094	1.311	19,84
	Özürlü Yerleştirme	Toplam	1.923	1.536	-20,12
		Erkek	1.659	1.346	-18,87
		Kadın	264	190	-28,03
	Eski Hükümlü Yerleştirme	Toplam	486	376	-22,63
		Erkek	476	365	-23,32
		Kadın	10	11	10,00
	Terör Mağduru Yerleştirme	Toplam	5	2	-60,00
		Erkek	4	2	-50,00
		Kadın	1	0	-100,00
KAYITLI İŞGÜCÜ		Toplam	1.014.530	840.030	-17,20
		Erkek	756.553	627.941	-17,00
		Kadın	257.977	212.089	-17,79
KAYITLI İŞSİZ		Toplam	942.895	765.843	-18,78
		Erkek	698.367	568.099	-18,65
		Kadın	244.528	197.744	-19,13
YURTDIŞI BAŞVURU		Toplam	27	18	-33,33
		Erkek	22	10	-54,55
		Kadın	5	8	60,00
YURTDIŞI GÖNDERME		Toplam	6.355	6.477	1,92
		Erkek	6.349	5.976	-5,87
		Kadın	6	501	8250,00

* Daha İyi Şartlarda İş Arayanlar, Emeklilerden İş Arayanlar, Belirli Bir İş Yerinde İş Arayanlar

TABLO 1B: AYLAR İTİBARIYLA AY İÇİNDE YENİ BAŞVURU, AÇIK İŞ VE İŞE YERLEŞTİRME GENEL VERİLERİ					
		Yıllar	2006	2007	Değişim Oranı (%)
			Ocak-Temmuz	Ocak-Temmuz	
BAŞVURU	Toplam	Toplam	327.718	433.915	32,40
		Erkek	247.834	330.554	33,38
		Kadın	79.884	103.361	29,39
	İşsiz	Toplam	294.389	394.997	34,18
		Erkek	220.598	300.160	36,07
		Kadın	73.791	94.837	28,52
	Diğer *	Toplam	33.329	38.918	16,77
		Erkek	27.236	30.394	11,59
		Kadın	6.093	8.524	39,90
AÇIK İŞ		Toplam	88.900	115.553	29,98
		Kamu	20.861	12.436	-40,39
		Özel	68.039	103.117	51,56
İŞVERENE TAKDİM		Toplam	221.649	433.102	95,40
		Erkek	186.929	368.989	97,40
		Kadın	34.720	64.113	84,66
İŞE YERLEŞTİRME	Toplam	Toplam	57.479	60.825	5,82
		Erkek	47.173	47.536	0,77
		Kadın	10.306	13.289	28,94
	Normal Yerleştirme	Toplam	37.977	48.358	27,33
		Erkek	29.727	36.387	22,40
		Kadın	8.250	11.971	45,10
	Özürlü Yerleştirme	Toplam	15.349	9.573	-37,63
		Erkek	13.367	8.315	-37,79
		Kadın	1.982	1.258	-36,53
	Eski Hükümlü Yerleştirme	Toplam	4.093	2.869	-29,90
		Erkek	4.022	2.809	-30,16
		Kadın	71	60	-15,49
	Terör Mağduru Yerleştirme	Toplam	60	25	-58,33
		Erkek	57	25	-56,14
		Kadın	3	0	-100,00
KAYITLI İŞGÜCÜ		Toplam	1.014.530	840.030	-17,20
		Erkek	756.553	627.941	-17,00
		Kadın	257.977	212.089	-17,79
KAYITLI İŞSİZ		Toplam	942.895	765.843	-18,78
		Erkek	698.367	568.099	-18,65
		Kadın	244.528	197.744	-19,13
YURTDIŞI BAŞVURU		Toplam	242	121	-50,00
		Erkek	206	85	-58,74
		Kadın	36	36	0,00
YURTDIŞI GÖNDERME		Toplam	44.482	45.408	2,08
		Erkek	44.438	42.945	-3,36
		Kadın	44	2.463	5497,73



İŞKUR



TABLO 2: BAŞVURULAR

Ay İçindeki Başvurular

		Haziran 2007	Temmuz 2007	Değişim Oranı (%)
TOPLAM BAŞVURU	Toplam	44.970	48.835	8,59
	İşsiz	42.841	46.621	8,82
	Normal	40.734	44.093	8,25
	Özürlü	1.726	2.128	23,29
	Eski Hükümlü	376	395	5,05
	Terörden Etkilenen	5	5	0,00
	Daha İyi Şartlarda İş Arayan	1.846	1.932	4,66
	Emekli	25	41	64,00
	Belli Bir İşyerinde Çalışmak İsteyenler	258	241	-6,59
	ERKEK	Toplam	33.331	34.747
İşsiz		31.570	33.016	4,58
Normal		29.959	31.149	3,97
Özürlü		1.232	1.476	19,81
Eski Hükümlü		375	388	3,47
Terörden Etkilenen		4	3	-25,00
Daha İyi Şartlarda İş Arayan		1.523	1.492	-2,04
Emekli		20	35	75,00
Belli Bir İşyerinde Çalışmak İsteyenler		218	204	-6,42
KADIN		Toplam	14.027	14.088
	İşsiz	13.659	13.605	-0,40
	Normal	10.775	12.944	20,13
	Özürlü	494	652	31,98
	Eski Hükümlü	1	7	600,00
	Terörden Etkilenen	1	2	100,00
	Daha İyi Şartlarda İş Arayan	323	440	36,22
	Emekli	5	6	20,00
	Belli Bir İşyerinde Çalışmak İsteyenler	40	37	-7,50



İŞKUR



TABLO 3: AYLAR İTİBARIYLA AY İÇİNDE YENİ BAŞVURU, AÇIK İŞ VE İŞE YERLEŞTİRME GENEL VERİLERİ
AYLAR

	Yıllar	Ocak 2007			Şubat 2007			Mart 2007			Nisan 2007			Mayıs 2007			Haziran 2007			Temmuz 2007			Ağustos	Eylül	Ekim	Kasım	Aralık	Toplam		
		Erkek	Kadın	Toplam	Erkek	Kadın	Toplam	Erkek	Kadın	Toplam	Erkek	Kadın	Toplam	Erkek	Kadın	Toplam	Erkek	Kadın	Toplam	Erkek	Kadın	Toplam						Erkek	Kadın	Toplam
BAŞVURU	TOPLAM	2007	52.409	16.081	68.490	51.361	15.194	66.555	54.455	16.883	71.338	58.007	15.637	73.644	46.244	13.839	60.083	33.331	11.639	44.970	34.747	14.088	48.835				330.554	103.361	433.915	
		2008																												
		%																												
	İŞSİZ	2007	47.670	14.339	62.009	45.980	13.875	59.855	48.605	15.240	63.845	50.926	13.659	64.585	42.393	12.848	55.241	31.570	11.271	42.841	33.016	13.605	46.621				300.160	94.837	394.997	
		2008																												
	%																													
	DİĞER *	2007	4.739	1.742	6.481	5.381	1.319	6.700	5.850	1.643	7.493	7.081	1.978	9.059	3.851	991	4.842	1.761	368	2.129	1.731	483	2.214				30.394	8.524	38.918	
		2008																												
	%																													
	AÇIK İŞ	2007			10.855			11.524			13.705			19.711			28.382			16.408			14.968						115.553	
		2008																												
	%																													
	İŞVERENE TAKDİM	2007	25.522	4.703	30.225	31.584	6.195	37.779	46.842	8.525	55.367	69.727	10.756	80.483	77.648	13.391	91.039	62.536	10.765	73.301	55.130	9.778	64.908				368.989	64.113	433.102	
		2008																												
	%																													
İŞE YERLEŞTİRME	2007	3.415	1.157	4.572	4.074	1.511	5.585	5.648	1.469	7.117	6.847	2.315	9.162	12.855	3.391	16.246	7.827	1.934	9.761	6.870	1.512	8.382				47.536	13.289	60.825		
	2008																													
	%																													
KAYITLI İŞGÜCÜ	2007	669.666	231.471	901.137	714.335	245.356	959.691	744.578	252.906	997.484	745.298	245.042	990.340	722.654	233.256	955.910	656.895	217.020	873.915	627.941	212.089	840.030								
	2008																													
KAYITLI İŞSİZ	2007	602.857	214.795	817.652	643.596	227.841	871.437	669.142	234.378	903.520	671.582	227.624	899.206	649.809	216.743	866.552	593.043	201.908	794.951	568.099	197.744	765.843								
	2008																													
YURTDIŞI BAŞVURU	2007	16	8	24	13	10	23	25	3	28	10	3	13	6	1	7	5	3	8	10	8	18								
	2008																													
YURTDIŞI GÖNDERME	2007	3.929	456	4.385	4.305	15	4.320	8.772	438	9.210	5.338	346	5.684	7.812	375	8.187	6.813	332	7.145	5.976	501	6.477				42.945	2.463	45.408		
	2008																													

* Daha İyi Şartlarda İş Arayanlar, Emeklilerden İş Arayanlar, Belirli Bir İş Yerinde İş Arayanlar



İŞKUR



TABLO 4: İŞE YERLEŞTİRMELER

		İşe Yerleştirme		Değişim Oranı (%)
		Haziran 2007	Temmuz 2007	
TOPLAM İŞE YERLEŞTİRME	Toplam	9.761	8.382	-14,13
	Kamu	1.239	1.463	18,08
	Özel	8.522	6.919	-18,81
	Tarım dışı	9.289	8.237	-11,33
	Tarım içi	472	145	-69,28
	Normal Yerleştirme	8.087	6.468	-20,02
	Kamu	1.130	1.434	26,90
	Özel	6.957	5.034	-27,64
	Özürlü yerleştirme	1.269	1.536	21,04
	Kamu	65	21	-67,69
	Özel	1.204	1.515	25,83
	E.Hükümlü Yerleştirme	404	376	-6,93
	Kamu	44	8	-81,82
	Özel	360	368	2,22
	Terörden Etki.Yerleştirme (Özel)	1	2	100,00
ERKEK	Toplam	7.827	6.870	-12,23
	Kamu	1.103	1.177	6,71
	Özel	6.724	5.693	-15,33
	Tarım dışı	7.389	6.734	-8,86
	Tarım içi	438	136	-68,95
	Normal Yerleştirme	6.323	5.157	-18,44
	Kamu	1.004	1.153	14,84
	Özel	5.319	4.004	-24,72
	Özürlü yerleştirme	1.104	1.346	21,92
	Kamu	56	16	-71,43
	Özel	1.048	1.330	26,91
	E.Hükümlü Yerleştirme	399	365	-8,52
	Kamu	43	8	-81,40
	Özel	356	357	0,28
	Terörden Etki.Yerleştirme (Özel)	1	2	100,00
KADIN	Toplam	1.934	1.512	-21,82
	Kamu	136	286	110,29
	Özel	1.798	1.226	-31,81
	Tarım dışı	1.900	1.503	-20,89
	Tarım içi	34	9	-73,53
	Normal Yerleştirme	1.764	1.311	-25,68
	Kamu	126	281	123,02
	Özel	1.638	1.030	-37,12
	Özürlü yerleştirme	165	190	15,15
	Kamu	9	5	-44,44
	Özel	156	185	18,59
	E.Hükümlü Yerleştirme	5	11	120,00
	Kamu	1	0	-
	Özel	4	11	175,00
	Terörden Etki.Yerleştirme (Özel)	0	0	-



İŞKUR



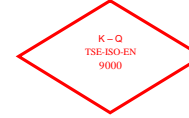
	Açık İşler			İşe Yerleştirme			Açık İşlerden İptaller
	Haziran 2007	Temmuz 2007	Değişim Oranı (%)	Haziran 2007	Temmuz 2007	Değişim Oranı (%)	
TOPLAM	16.408	14.968	-8,78	9.761	8.382	-14,13	227
Normal	10.367	8.577	-17,27	8.087	6.468	-20,02	174
Özürlü	3.503	3.805	8,62	1.269	1.536	21,04	38
Eski hükümlü	1.719	1.858	8,09	404	376	-6,93	12
Terörden etkilenen	819	728	-11,11	1	2	100,00	3
Kamu	1.190	1.579	32,69	1.239	1.463	18,08	17
Normal	1.112	1.472	32,37	1.130	1.434	26,90	9
Özürlü	61	67	9,84	65	21	-67,69	7
Eski hükümlü	17	40	135,29	44	8	-81,82	1
Terörden etkilenen	0	0	0	0	0	-	0
Özel	15.218	13.389	-12,02	8.522	6.919	-18,81	210
Normal	9.255	7.105	-23,23	6.957	5.034	-27,64	165
Özürlü	3.442	3.738	8,60	1.204	1.515	25,83	31
Eski hükümlü	1.702	1.818	6,82	360	368	2,22	11
Terörden etkilenen	819	728	-11,11	1	2	100,00	3

	Açık İşler			İşe Yerleştirme			Açık İşlerden İptaller
	Haziran 2007	Temmuz 2007	Değişim Oranı (%)	Haziran 2007	Temmuz 2007	Değişim Oranı (%)	
TOPLAM	16.408	14.968	-8,78	9.761	8.382	-14,13	227
<i>Tarım, Avcılık, Ormancılık</i>	177	111	-37,29	472	145	-69,28	0
Tarım, Avcılık, Ormancılık	177	101	-42,94	466	144	-69,10	0
Balıkçılık	0	10	-	6	1	-83,33	0
Sanayi	9.044	8.009	-11,44	5.589	4.790	-14,30	72
<i>Madencilik ve Taşocakçılığı</i>	144	200	38,89	127	92	-27,56	2
İmalat Sanayi	7.695	6.473	-15,88	4.853	4.308	-11,23	56
Elektrik, Gaz, ve Su	156	130	-16,67	163	63	-61,35	0
İnşaat	1.049	1.206	14,97	446	327	-26,68	14
Hizmetler	7.187	6.848	-4,72	3.700	3.447	-6,84	155
<i>Toptan ve Perakende Ticaret</i>	1.508	1.498	-0,66	666	657	-1,35	12
Oteller ve Lokantalar	1.143	701	-38,67	437	161	-63,16	10
Taşıma, Depolama ve Haberleşme	446	489	9,64	245	168	-31,43	3
Mali Aracı Kuruluşların Faaliyetleri	196	488	148,98	53	36	-32,08	0
Gayrimenkul Kiralama Faaliyetleri	1.132	886	-21,73	703	623	-11,38	3
Kamu yönetimi, Savunma ve	653	730	11,79	530	527	-0,57	13
Eğitim Hizmetleri	189	185	-2,12	77	151	96,10	3
Sağlık İşleri ve Sosyal Hizmetler	275	241	-12,36	157	156	-0,64	0
Diğer Toplumsal, Sosyal, Kişisel	1.630	1.615	-0,92	822	963	17,15	111
Evlerde Yapılan Hizmet İşleri	13	15	15,38	10	2	-80,00	0
Uluslararası Örgütler ve Temsilcisi	2	0	-	0	3	-	0

TABLO 6: İKTİSADİ FAALİYET KOLLARI İTİBARIYLA AÇIK İŞLER VE İŞE YERLEŞTİRMELER							
<i>Ay içerisinde Alınan Açık İşler</i>				<i>İşe Yerleştirme</i>			
	<i>Haziran 2007</i>	<i>Temmuz 2007</i>	<i>Değişim Oranı (%)</i>	<i>Haziran 2007</i>	<i>Temmuz 2007</i>	<i>Değişim Oranı (%)</i>	<i>Açık İşlerden İptaller</i>
KAMU	1.190	1.579	32,69	1.239	1.463	18,08	17
<i>Tarım, Avcılık, Ormancılık</i>	25	6	-76,00	345	106	-69,28	0
<i>Tarım, Avcılık, Ormancılık</i>	25	6	-76,00	345	106	-69,28	0
<i>Balıkçılık</i>	0	0	-	0	0	-	0
Sanayi	117	93	-20,51	187	90	-51,87	0
<i>Madencilik ve Taşocakçılığı</i>	4	18	350,00	1	29	-	0
<i>İmalat Sanayi</i>	39	47	20,51	70	46	-34,29	0
<i>Elektrik, Gaz, ve Su</i>	70	14	-80,00	111	11	-90,09	0
<i>İnşaat</i>	4	14	250,00	5	4	-20,00	0
Hizmetler	1.048	1.480	41,22	707	1.267	79,21	17
<i>Toptan ve Perakende Ticaret</i>	0	3	-	2	0	-	0
<i>Oteller ve Lokantalar</i>	63	30	-52,38	45	40	-11,11	0
<i>Taşıma, Depolama ve Haberleşme</i>	1	14	1300,00	1	7	600,00	0
<i>Mali Aracı Kuruluşların Faaliyetleri</i>	0	0	-	1	0	-100,00	0
<i>Gayrimenkul Kiralama Faaliyetleri</i>	3	39	1200,00	1	40	3900,00	0
<i>Kamu yönetimi, Savunma ve</i>	578	647	11,94	454	501	10,35	13
<i>Eğitim Hizmetleri</i>	116	122	5,17	53	128	141,51	3
<i>Sağlık İşleri ve Sosyal Hizmetler</i>	3	42	1300,00	2	39	1850,00	0
<i>Diğer Toplumsal, Sosyal, Kişisel</i>	284	583	105,28	148	512	245,95	1
<i>Evlerde Yapılan Hizmet İşleri</i>	0	0	-	0	0	-	0
<i>Uluslararası Örgütler ve Temsilcisi</i>	0	0	-	0	0	-	0
ÖZEL	15.218	13.389	-12,02	8.522	6.919	-18,81	210
<i>Tarım, Avcılık, Ormancılık</i>	152	105	-30,92	127	39	-69,29	0
<i>Tarım, Avcılık, Ormancılık</i>	152	95	-37,50	121	38	-68,60	0
<i>Balıkçılık</i>	0	10	-	6	1	-83,33	0
Sanayi	8.927	7.916	-11,33	5.402	4.700	-13,00	72
<i>Madencilik ve Taşocakçılığı</i>	140	182	30,00	126	63	-50,00	2
<i>İmalat Sanayi</i>	7.656	6.426	-16,07	4.783	4.262	-10,89	56
<i>Elektrik, Gaz, ve Su</i>	86	116	34,88	52	52	0,00	0
<i>İnşaat</i>	1.045	1.192	14,07	441	323	-26,76	14
Hizmetler	6.139	5.368	-12,56	2.993	2.180	-27,16	138
<i>Toptan ve Perakende Ticaret</i>	1.508	1.495	-0,86	664	657	-1,05	12
<i>Oteller ve Lokantalar</i>	1.080	671	-37,87	392	121	-69,13	10
<i>Taşıma, Depolama ve Haberleşme</i>	445	475	6,74	244	161	-34,02	3
<i>Mali Aracı Kuruluşların Faaliyetleri</i>	196	488	148,98	52	36	-30,77	0
<i>Gayrimenkul Kiralama Faaliyetleri</i>	1.129	847	-24,98	702	583	-16,95	3
<i>Kamu yönetimi, Savunma ve</i>	75	83	10,67	76	26	-65,79	0
<i>Eğitim Hizmetleri</i>	73	63	-13,70	24	23	-4,17	0
<i>Sağlık İşleri ve Sosyal Hizmetler</i>	272	199	-26,84	155	117	-24,52	0
<i>Diğer Toplumsal, Sosyal, Kişisel</i>	1.346	1.032	-23,33	674	451	-33,09	110
<i>Evlerde Yapılan Hizmet İşleri</i>	13	15	15,38	10	2	-80,00	0
<i>Uluslararası Örgütler ve Temsilcisi</i>	2	0	-	0	3	-	0



İŞKUR



TABLO 7: MESLEKLER İTİBARIYLA AÇIK İŞLER VE İŞE YERLEŞTİRMELER

Ay İçerisinde Alınan Açık İşler

İşe Yerleştirme

MESLEKLER	Değişim			Değişim			Açık İşlerden İptaller
	Haziran 2007	Temmuz 2007	Oranı (%)	Haziran 2007	Temmuz 2007	Oranı (%)	
Büro Memuru (Genel)	626	848	35,46	309	207	-33,01	7
Diğer Büro Memurları	180	224	24,44	118	88	-25,42	0
Bilgisayar İşletmeni	13	16	23,08	9	20	122,22	0
Muhasebeci	69	47	-31,88	34	30	-11,76	1
Elektrik Teknisyeni (Genel)	101	119	17,82	57	26	-54,39	0
Bilgisayar Operatörü	7	21	200,00	15	10	-33,33	1
Kamyon ve Kamyonet Şoförü (Şehir içi)	53	42	-20,75	33	29	-12,12	0
Bilgisayar Programcısı	8	9	12,50	7	3	-57,14	0
Satış Elemanı	192	114	-40,63	26	54	107,69	0
Dikiş Makinesi Operatörü (Kumaş)	161	91	-43,48	145	42	-71,03	0
Koruyucu Güvenlik Memuru	17	0	-100,00	98	0	-100,00	0
Güvenlik Görevlisi	207	284	37,20	388	45	-88,40	100
Temizlik Görevlisi	11	23	109,09	19	19	0,00	0
Şoför (Yük Taşıma)	79	35	-55,70	51	17	-66,67	0
Diğer İmalat ve İlgili İşçiler (Elle)	485	236	-51,34	142	189	33,10	1
El ve Makine Dikişçisi (Genel)	41	64	56,10	15	41	173,33	0
Elektrikçi (Genel)	64	91	42,19	45	29	-35,56	0
Şoför (Yolcu Taşıma)	29	16	-44,83	18	4	-77,78	1
Ön Muhasebeci	50	59	18,00	20	26	30,00	2
Madenci (Genel)	1	0	-100,00	0	0	-	0
Elektronik Bilgisayar Operatörü	1	4	300,00	2	0	-100,00	0
Çocuk Gelişim Elemanı	1	6	500,00	1	1	0,00	0
Aşçı (Özel Hizmet)	5	2	-60,00	4	6	50,00	0
Diğer Elektrikli Eşya Montajcıları ve İlgili Elektrik İşçileri	4	6	-	0	4	-	0
Elektronik Teknisyeni (Genel)	23	30	30,43	9	13	44,44	0
Bilgisayarlı Muhasebe Elemanı	7	5	-28,57	2	4	100,00	0
Kalite Kontrolcü	29	37	27,59	23	19	-17,39	0
Motor Teknisyeni	8	16	100,00	9	4	-55,56	0
Taksi Şoförü	20	11	-45,00	14	9	-35,71	0
Elektrik Teknikeri	10	15	50,00	27	5	-81,48	0
İşletmeci (Genel)	8	0	-100,00	1	1	0,00	0
Tesviyeci	52	38	-26,92	44	13	-70,45	0
Garson (Servis Elemanı)	105	102	-2,86	96	167	73,96	0
Otobüs Şoförü (Kaptan)	30	4	-86,67	4	3	-25,00	0
Bekçi	11	15	36,36	7	8	14,29	1



İŞKUR



TABLO 7: MESLEKLER İTİBARIYLA AÇIK İŞLER VE İŞE YERLEŞTİRMELER

Ay içerisinde Alınan Açık İşler

İşe Yerleştirme

MESLEKLER	Değişim			Değişim			Açık İşlerden İptaller
	Haziran 2007	Temmuz 2007	Oranı (%)	Haziran 2007	Temmuz 2007	Oranı (%)	
Mobilya İmalatçısı	49	120	144,90	69	82	18,84	0
Elektrik Ark Kaynakçısı (Makine ile)	44	78	77,27	30	18	-40,00	0
Metal İşleri Teknisyeni	29	29	0,00	19	13	-31,58	0
Makine Teknikeri	26	11	-57,69	10	7	-30,00	0
Diğer Bilgisayar Makinesi Operatörleri	0	0	-	0	0	-	0
İplikçi (Ring/Vater/Vargel)	51	6	-88,24	19	6	-68,42	0
Sekreter(Genel)	45	37	-17,78	29	25	-13,79	0
Bankacılık Meslek Elemanı	15	17	13,33	1	0	-	0
Büro Memuru (Depolama)	24	0	-100,00	5	0	-100,00	0
Torna Tezgahı Operatörü (Tornacı)	89	97	8,99	38	33	-13,16	1
Ambalajcı (Elle)	4	103	2475,00	0	63	-	0
Turizm ve Otelcilik Elemanı	1	2	100,00	1	0	-	0
Çektirmeci (Petrol ve Gaz Kuyuları)	0	0	-	0	0	-	0
Hemşire (Genel)	40	67	67,50	10	18	80,00	0
Alt yapı Teknisyeni	0	0	-	0	0	-	0
Dokumacı (Dokuma Makineleri Operatörü)	18	21	16,67	16	18	12,50	0
Forklift Operatörü	26	32	23,08	11	16	45,45	0
Ekonomist (Genel)	0	0	-	0	0	-	0
İnşaat Teknikeri	8	7	-12,50	6	4	-33,33	0
Pazarlamacı	54	33	-38,89	26	18	-30,77	0
Diğer Elektronik Montörleri	0	0	-	1	0	-	0
Çaycı	19	5	-73,68	2	8	300,00	0
Avukat	0	0	-	1	0	-100,00	0
Gaz Altı Kaynakçısı	165	143	-13,33	51	47	-7,84	0
Jeoloji Mühendisi	0	2	-	0	0	-	0
Makine Teknisyeni (Genel)	20	25	25,00	10	9	-10,00	0
Ekip Makinisti (Petrol)	0	0	-	0	0	-	0
Makine Mühendisi (Genel)	33	32	-3,03	11	17	54,55	0
İstihsal Teknisyeni	28	53	89,29	22	178	709,09	0
Elektrik-Elektronik Mühendisi	4	2	-50,00	0	2	-	0
Oksijen ve Elektrik Kaynakçısı (Genel)	89	65	-26,97	61	48	-21,31	0
Deri İşçisi	10	3	-70,00	3	2	-33,33	0
İşletme Meslek Elemanı	1	3	200,00	0	4	-	0
İnşaat Teknisyeni (Genel)	1	1	0,00	0	0	-	0
Halkla İlişkiler Görevlisi	12	4	-66,67	2	2	0,00	0
Beden İşçisi	10.436	9.454	-9,41	5.805	5.557	-4,27	96
Diğer	2.359	1.886	-20,05	1.710	1.051	-38,54	16
TOPLAM	16.408	14.968	-8,78	9.761	8.382	-14,13	227



İŞKUR



TABLO 8: MESLEKLER İTİBARIYLA BAŞVURULAR VE İŞE YERLEŞTİRMELER
Başvurular

MESLEKLER	Başvurular			İşe Yerleştirme		
	Haziran 2007	Temmuz 2007	Değişim Oranı (%)	Haziran 2007	Temmuz 2007	Değişim Oranı (%)
Büro Memuru (Genel)	3.312	3.499	5,65	309	207	-33,01
Diğer Büro Memurları	923	1.219	32,07	118	88	-25,42
Bilgisayar İşletmeni	870	1.056	21,38	9	20	122,22
Muhasebeci	687	676	-1,60	34	30	-11,76
Elektrik Teknisyeni (Genel)	435	424	-2,53	57	26	-54,39
Bilgisayar Operatörü	573	674	17,63	15	10	-33,33
Kamyon ve Kamyonet Şoförü (Şehir içi)	348	278	-20,11	33	29	-12,12
Bilgisayar Programcısı	85	124	45,88	7	3	-57,14
Satış Elemanı	362	396	9,39	26	54	107,69
Dikiş Makinesi Operatörü (Kumaş)	170	156	-8,24	145	42	-71,03
Koruyucu Güvenlik Memuru	68	27	-60,29	98	0	-100,00
Güvenlik Görevlisi	362	284	-21,55	388	45	-88,40
Temizlik Görevlisi	29	60	106,90	19	19	0,00
Şoför (Yük Taşıma)	199	171	-14,07	51	17	-66,67
Diğer İmalat ve İlgili İşçiler (Elle)	120	180	50,00	142	189	33,10
El ve Makine Dikişçisi (Genel)	237	164	-30,80	15	41	173,33
Elektrikçi (Genel)	100	121	21,00	45	29	-35,56
Şoför (Yolcu Taşıma)	167	139	-16,77	18	4	-77,78
Ön Muhasebeci	618	829	34,14	20	26	30,00
Madenci (Genel)	2	2	0,00	0	0	-
Elektronik Bilgisayar Operatörü	28	19	-32,14	2	0	-100,00
Çocuk Gelişim Elemanı	156	219	40,38	1	1	0,00
Aşçı (Özel Hizmet)	12	13	8,33	4	6	50,00
Diğer Elektrikli Eşya Montajcıları ve İlgili Elektrik İşçileri	44	120	172,73	0	4	-
Elektronik Teknisyeni (Genel)	110	171	55,45	9	13	44,44
Bilgisayarlı Muhasebe Elemanı	94	139	47,87	2	4	100,00
Kalite Kontrolcü	208	252	21,15	23	19	-17,39
Motor Teknisyeni	80	103	28,75	9	4	-55,56
Taksi Şoförü	108	142	31,48	14	9	-35,71
Elektrik Teknikeri	91	115	26,37	27	5	-81,48
İşletmeci (Genel)	153	121	-20,92	1	1	0,00
Tesviyeci	115	124	7,83	44	13	-70,45
Garson (Servis Elemanı)	163	220	34,97	96	167	73,96
Otobüs Şoförü (Kaptan)	80	103	28,75	4	3	-25,00
Bekçi	96	74	-22,92	7	8	14,29



İŞKUR



TABLO 8: MESLEKLER İTİBARIYLA BAŞVURULAR VE İŞE YERLEŞTİRMELER

MESLEKLER	Başvurular			İşe Yerleştirme		
	Haziran 2007	Temmuz 2007	Değişim Oranı (%)	Haziran 2007	Temmuz 2007	Değişim Oranı (%)
Mobilya İmalatçısı	113	148	30,97	69	82	18,84
Elektrik Ark Kaynakçısı (Makine ile)	109	117	7,34	30	18	-40,00
Metal İşleri Teknisyeni	85	128	50,59	19	13	-31,58
Makine Teknikeri	59	65	10,17	10	7	-30,00
Diğer Bilgisayar Makinesi Operatörleri	26	21	-19,23	0	0	-
İplikçi (Ring/Vater/Vargel)	118	114	-3,39	19	6	-68,42
Sekreter (Genel)	147	192	30,61	29	25	-13,79
Bankacılık Meslek Elemanı	64	71	10,94	1	0	-
Büro Memuru (Depolama)	91	21	-76,92	5	0	-100,00
Torna Tezgahı Operatörü (Tornacı)	89	91	2,25	38	33	-13,16
Ambalajcı (Elle)	50	130	160,00	0	63	-
Turizm ve Otelcilik Elemanı	53	53	0,00	1	0	-
Çektirmeci (Petrol ve Gaz Kuyuları)	0	0	-	0	0	-
Hemşire (Genel)	50	104	108,00	10	18	80,00
Alt yapı Teknisyeni	0	1	-	0	0	-
Dokumacı (Dokuma Makineleri Operatörü)	149	173	16,11	16	18	12,50
Forklift Operatörü	56	91	62,50	11	16	45,45
Ekonomist (Genel)	41	48	17,07	0	0	-
İnşaat Teknikeri	46	35	-23,91	6	4	-33,33
Pazarlamacı	166	169	1,81	26	18	-30,77
Diğer Elektronik Montörleri	0	5	-	1	0	-
Çaycı	126	155	23,02	2	8	300,00
Avukat	2	1	-50,00	1	0	-100,00
Gaz Altı Kaynakçısı	70	73	4,29	51	47	-7,84
Jeoloji Mühendisi	7	17	142,86	0	0	-
Makine Teknisyeni (Genel)	37	60	62,16	10	9	-10,00
Ekip Makinisti (Petrol)	0	0	-	0	0	-
Makine Mühendisi (Genel)	51	62	21,57	11	17	54,55
İstihsal Teknisyeni	115	121	5,22	22	178	709,09
Elektrik-Elektronik Mühendisi	35	37	5,71	0	2	-
Oksijen ve Elektrik Kaynakçısı (Genel)	51	41	-19,61	61	48	-21,31
Deri İşçisi	30	65	116,67	3	2	-33,33
İşletme Meslek Elemanı	35	69	97,14	0	4	-
İnşaat Teknisyeni (Genel)	9	7	-22,22	0	0	-
Halkla İlişkiler Görevlisi	77	76	-1,30	2	2	0,00
Beden İşçisi	17.783	18.567	4,41	5.805	5.557	-4,27
Diğer	13.825	15.293	10,62	1.710	1.051	-38,54
TOPLAM	44.970	48.835	8,59	9.761	8.382	-14,13



İŞKUR



TABLO 9: YAŞ GRUPLARINA GÖRE BAŞVURU VE İŞE YERLEŞTİRMELER
Ay içindeki Başvurular İşe Yerleştirme

	Haziran 2007	Temmuz 2007	Değişim Oranı (%)	Haziran 2007	Temmuz 2007	Değişim Oranı (%)
TOPLAM	44.970	48.835	8,59	9.761	8.382	-14,13
15-19 Arası	3.253	4.145	27,42	715	791	10,63
20-24 Arası	9.660	10.413	7,80	2.522	2.148	-14,83
25-29 Arası	9.541	10.335	8,32	2.788	2.085	-25,22
30-34 Arası	7.350	7.861	6,95	1.552	1.421	-8,44
35-39 Arası	5.899	5.981	1,39	1.019	916	-10,11
40-44 Arası	4.530	4.874	7,59	647	601	-7,11
45-64 Arası	4.521	5.008	10,77	517	413	-20,12
65 ve Yukarı	216	218	0,93	1	7	600,00
ERKEK	33.331	34.747	4,25	7.827	6.870	-12,23
15-19 Arası	2.008	2.607	29,83	476	626	31,51
20-24 Arası	6.646	6.621	-0,38	1.957	1.692	-13,54
25-29 Arası	6.920	7.205	4,12	2.313	1.750	-24,34
30-34 Arası	5.557	5.746	3,40	1.258	1.162	-7,63
35-39 Arası	4.585	4.547	-0,83	823	777	-5,59
40-44 Arası	3.685	3.835	4,07	552	504	-8,70
45-64 Arası	3.741	3.988	6,60	447	352	-21,25
65 ve Yukarı	189	198	4,76	1	7	600,00
KADIN	11.639	14.088	21,04	1.934	1.512	-21,82
15-19 Arası	1.245	1.538	23,53	239	165	-30,96
20-24 Arası	3.014	3.792	25,81	565	456	-19,29
25-29 Arası	2.621	3.130	19,42	475	335	-29,47
30-34 Arası	1.793	2.115	17,96	294	259	-11,90
35-39 Arası	1.314	1.434	9,13	196	139	-29,08
40-44 Arası	845	1.039	22,96	95	97	2,11
45-64 Arası	780	1.020	30,77	70	61	-12,86
65 ve Yukarı	27	20	-25,93	0	0	-



İŞKUR

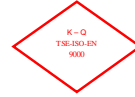


TABLO 10: EĞİTİM DÜZEYLERİNE GÖRE BAŞVURU VE İŞE YERLEŞTİRMELER
Ay İçindeki Başvurular İşe Yerleştirme

	<i>Haziran 2007</i>	<i>Temmuz 2007</i>	<i>Değişim Oranı (%)</i>	<i>Haziran 2007</i>	<i>Temmuz 2007</i>	<i>Değişim Oranı (%)</i>
TOPLAM	44.970	48.835	8,59	9.761	8.382	-14,13
Okur Yazar Olmayan	499	602	20,64	28	22	-21,43
Okur Yazar	1.581	1.566	-0,95	262	191	-27,10
İlköğretim	21.657	22.018	1,67	5.583	5.009	-10,28
Ortaöğretim (Lise ve Dengi)	15.421	17.370	12,64	3.207	2.445	-23,76
Önlisans	2.470	3.194	29,31	387	398	2,84
Lisans	3.219	3.922	21,84	289	308	6,57
Yüksek Lisans	113	150	32,74	5	9	80,00
Doktora	10	13	30,00	0	0	-
ERKEK	33.331	34.748	4,25	7.827	6.870	-12,23
Okur Yazar Olmayan	264	308	16,67	20	17	-15,00
Okur Yazar	1.183	1.066	-9,89	198	158	-20,20
İlköğretim	17.355	17.186	-0,97	4.624	4.232	-8,48
Ortaöğretim (Lise ve Dengi)	10.807	11.972	10,78	2.515	1.957	-22,19
Önlisans	1.368	1.633	19,37	275	283	2,91
Lisans	2.275	2.476	8,84	192	216	12,50
Yüksek Lisans	71	99	39,44	3	7	133,33
Doktora	8	8	0,00	0	0	-
KADIN	11.639	14.087	21,03	1.934	1.512	-21,82
Okur Yazar Olmayan	235	294	25,11	8	5	-37,50
Okur Yazar	398	500	25,63	64	33	-48,44
İlköğretim	4.302	4.832	12,32	959	777	-18,98
Ortaöğretim (Lise ve Dengi)	4.614	5.398	16,99	692	488	-29,48
Önlisans	1.102	1.561	41,65	112	115	2,68
Lisans	944	1.446	53,18	97	92	-5,15
Yüksek Lisans	42	51	21,43	2	2	0,00
Doktora	2	5	150,00	0	0	-



İŞKUR

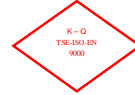


TABLO 11: İLLER İTİBARIYLA AÇIK İŞLER VE İŞE YERLEŞTİRMELER
Ay içinde Alınan Açık İşler İşe Yerleştirme

	Haziran 2007	Temmuz 2007	Değişim Oranı (%)	Haziran 2007	Temmuz 2007	Değişim Oranı (%)	Açık İşlerden İptaller
ADANA	298	246	-17,45	104	132	26,92	0
ADYAMAN	29	15	-48,28	16	26	62,50	0
AĞYONKARAHİSAR	106	133	25,47	79	60	-24,05	2
AĞRI	39	40	2,56	0	1	-	0
AKSARAY	53	56	5,66	50	33	-34,00	0
AMASYA	175	55	-68,57	173	100	-42,20	0
ANKARA	910	734	-19,34	189	300	58,73	1
ANTALYA	1.011	941	-6,92	467	198	-57,60	10
ARDAHAN	13	1	-92,31	18	11	-38,89	0
ARTVIN	87	10	-88,51	147	17	-88,44	0
AYDIN	244	186	-23,77	173	147	-15,03	3
BALIKESİR	105	105	0,00	139	142	2,16	0
BARTIN	57	18	-68,42	68	36	-47,06	1
BATMAN	2	4	100,00	0	0	-	0
BAYBURT	4	2	-50,00	7	1	-85,71	0
BİLEÇİK	86	116	34,88	29	27	-6,90	0
BİNGÖL	4		-100,00	6		-100,00	
BİTLİS	5	82	1540,00	21	10	-52,38	0
BOLU	108	44	-59,26	79	8	-89,87	1
BURDUR	45	36	-20,00	27	31	14,81	0
BURSA	1.503	940	-37,46	668	627	-6,14	3
ÇANAKKALE	87	174	100,00	76	85	11,84	0
ÇANKIRI	31	15	-51,61	13	10	-23,08	0
ÇORUM	120	61	-49,17	70	50	-28,57	0
DENİZLİ	252	208	-17,46	261	177	-32,18	0
DIYARBAKIR	14	25	78,57	5	13	160,00	1
DÜZCE	147	115	-21,77	294	117	-60,20	1
EDİRNE	50	27	-46,00	21	73	247,62	1
ELAZIĞ	60	102	70,00	80	38	-52,50	2
ERZİNCAN	57	108	89,47	140	204	45,71	5
ERZURUM	117	74	-36,75	74	41	-44,59	5
ESKİŞEHİR	339	323	-4,72	217	201	-7,37	5
GAZİANTEP	202	328	62,38	165	123	-25,45	6
GİRESUN	24	19	-20,83	12	18	50,00	0
GÜMÜŞHANE	36	17	-52,78	19	5	-73,68	0
HAKKARİ	1	3	200,00	4	3	-25,00	0
HATAY	29	67	131,03	19	18	-5,26	0
İĞDIR	138		-100,00	118		-100,00	
İSPARTA	139	62	-55,40	74	98	32,43	0
İSTANBUL	4.308	4.823	11,95	1.968	2.109	7,16	118
İZMİR	682	685	0,44	334	371	11,08	9



İŞKUR



TABLO 11: İLLER İTİBARIYLA AÇIK İŞLER VE İŞE YERLEŞTİRMELER
Ay içinde Alınan Açık İşler İşe Yerleştirme

	Haziran 2007	Temmuz 2007	Değişim Oranı (%)	Haziran 2007	Temmuz 2007	Değişim Oranı (%)	Açık İşlerden İptaller
KAHRAMANMARAŞ	41	37	-9,76	95	90	-5,26	0
KARABÜK	47	50	6,38	19	38	100,00	0
KARAMAN	46	33	-28,26	52	33	-36,54	0
KARS	13		-100,00	4		-100,00	
KASTAMONU	70	101	44,29	29	70	141,38	0
KAYSERİ	243	360	48,15	208	228	9,62	0
KIRIKKALE	61	26	-57,38	15	29	93,33	0
KIRKLARELİ	64	17	-73,44	32	25	-21,88	0
KİRŞEHİR	31	15	-51,61	23	8	-65,22	0
KİLİS	3	47	1466,67	20	0	-100,00	22
KOCAELİ	670	667	-0,45	703	472	-32,86	4
KONYA	180	213	18,33	167	173	3,59	5
KÜTAHYA	62	65	4,84	54	30	-44,44	2
MALATYA	466	115	-75,32	334	264	-20,96	0
MANİSA	209	428	104,78	159	174	9,43	6
MARDİN	20	27	35,00	7	34	385,71	0
MERSİN	135	157	16,30	86	55	-36,05	1
MUĞLA	294	205	-30,27	83	37	-55,42	3
MUŞ	1		-100,00	1		-100,00	
NEVŞEHİR	12	33	175,00	30	46	53,33	0
NİĞDE	72	61	-15,28	51	83	62,75	1
ORDU	89	38	-57,30	164	45	-72,56	0
OSMANIYE	21	44	109,52	37	46	24,32	1
RİZE	46	65	41,30	59	25	-57,63	1
SAKARYA	142	160	12,68	148	83	-43,92	0
SAMSUN	54	87	61,11	45	39	-13,33	1
SİRT	0		-	1		-100,00	
SİNOP	36	5	-86,11	22	11	-50,00	0
SİVAS	137	108	-21,17	77	32	-58,44	1
ŞANLIURFA	102	42	-58,82	53	39	-26,42	0
ŞİRNAK	12	6	-50,00	1	1	0,00	0
TEKİRDAĞ	846	312	-63,12	52	131	151,92	5
TOKAT	59	60	1,69	60	64	6,67	0
TRABZON	59	42	-28,81	68	16	-76,47	0
TUNCELİ	1	9	800,00	5	6	20,00	0
UŞAK	93	109	17,20	149	86	-42,28	0
VAN	48	33	-31,25	77	42	-45,45	0
YALOVA	47	52	10,64	50	52	4,00	0
YOZGAT	74	47	-36,49	56	40	-28,57	0
ZONGULDAK	85	92	8,24	41	74	80,49	0
TOPLAM	16.408	14.968	-8,78	9.761	8.382	-14,13	227



İŞKUR



TABLO 12: İLLER İTİBARIYLA BAŞVURULAR VE İŞE YERLEŞTİRMELER

	Başvurular			İşe Yerleştirme		
	Haziran 2007	Temmuz 2007	Değişim Oranı (%)	Haziran 2007	Temmuz 2007	Değişim Oranı (%)
ADANA	1.441	1.568	8,81	104	132	26,92
ADİYAMAN	161	435	170,19	16	26	62,50
AFYONKARAHİSAR	268	316	17,91	79	60	-24,05
AĞRI	338	144	-57,40	0	1	-
AKSARAY	179	184	2,79	50	33	-34,00
AMASYA	260	188	-27,69	173	100	-42,20
ANKARA	2.301	2.776	20,64	189	300	58,73
ANTALYA	1.074	947	-11,82	467	198	-57,60
ARDAHAN	27	18	-33,33	18	11	-38,89
ARTVİN	63	84	33,33	147	17	-88,44
AYDIN	602	735	22,09	173	147	-15,03
BALIKESİR	543	546	0,55	139	142	2,16
BARTIN	208	156	-25,00	68	36	-47,06
BATMAN	111	126	13,51	0	0	-
BAYBURT	104	44	-57,69	7	1	-85,71
BİLECİK	144	137	-4,86	29	27	-6,90
BİNGÖL	67	92	37,31	6	0	-100,00
BİTLİS	43	111	158,14	21	10	-52,38
BOLU	283	185	-34,63	79	8	-89,87
BURDUR	153	223	45,75	27	31	14,81
BURSA	2.531	2.739	8,22	668	627	-6,14
ÇANAKKALE	208	235	12,98	76	85	11,84
ÇANKIRI	133	87	-34,59	13	10	-23,08
ÇORUM	258	298	15,50	70	50	-28,57
DENİZLİ	820	829	1,10	261	177	-32,18
DİYARBAKIR	449	442	-1,56	5	13	160,00
DÜZCE	415	383	-7,71	294	117	-60,20
EDİRNE	225	124	-44,89	21	73	247,62
ELAZIĞ	257	476	85,21	80	38	-52,50
ERZİNCAN	122	154	26,23	140	204	45,71
ERZURUM	278	311	11,87	74	41	-44,59
ESKİŞEHİR	719	765	6,40	217	201	-7,37
GAZİANTEP	1.093	1.224	11,99	165	123	-25,45
GİRESUN	178	239	34,27	12	18	50,00
GÜMÜŞHANE	24	28	16,67	19	5	-73,68
HAKKARİ	78	70	-10,26	4	3	-25,00
HATAY	389	524	34,70	19	18	-5,26
İĞDIR	224	47	-79,02	118	0	-100,00
ISPARTA	331	253	-23,56	74	98	32,43
İSTANBUL	10.005	10.536	5,31	1.968	2.109	7,16
İZMİR	2.497	3.725	49,18	334	371	11,08



İŞKUR



TABLO 12: İLLER İTİBARIYLA BAŞVURULAR VE İŞE YERLEŞTİRMELER

	Başvurular			İşe Yerleştirme		
	Haziran 2007	Temmuz 2007	Değişim Oranı (%)	Haziran 2007	Temmuz 2007	Değişim Oranı (%)
KAHRAMANMARAŞ	477	480	0,63	95	90	-5,26
KARABÜK	176	263	49,43	19	38	100,00
KARAMAN	200	160	-20,00	52	33	-36,54
KARS	76	71	-6,58	4	0	-100,00
KASTAMONU	193	226	17,10	29	70	141,38
KAYSERİ	1.036	1.328	28,19	208	228	9,62
KIRIKKALE	214	199	-7,01	15	29	93,33
KIRKLARELİ	240	279	16,25	32	25	-21,88
KİRŞEHİR	128	139	8,59	23	8	-65,22
KİLİS	58	125	115,52	20	0	-100,00
KOCAELİ	1.597	2.298	43,89	703	472	-32,86
KONYA	745	955	28,19	167	173	3,59
KÜTAHYA	381	462	21,26	54	30	-44,44
MALATYA	689	611	-11,32	334	264	-20,96
MANİSA	879	1.004	14,22	159	174	9,43
MARDİN	190	142	-25,26	7	34	385,71
MERSİN	952	946	-0,63	86	55	-36,05
MUĞLA	287	328	14,29	83	37	-55,42
MUŞ	91	76	-16,48	1	0	-100,00
NEVŞEHİR	115	169	46,96	30	46	53,33
NİĞDE	227	318	40,09	51	83	62,75
ORDU	255	251	-1,57	164	45	-72,56
OSMANIYE	192	219	14,06	37	46	24,32
RİZE	142	134	-5,63	59	25	-57,63
SAKARYA	519	682	31,41	148	83	-43,92
SAMSUN	654	646	-1,22	45	39	-13,33
SİİRT	63	57	-9,52	1	0	-100,00
SİNOP	107	109	1,87	22	11	-50,00
SİVAS	365	290	-20,55	77	32	-58,44
ŞANLIURFA	497	470	-5,43	53	39	-26,42
ŞIRNAK	519	119	-77,07	1	1	0,00
TEKİRDAĞ	564	838	48,58	52	131	151,92
TOKAT	300	259	-13,67	60	64	6,67
TRABZON	433	384	-11,32	68	16	-76,47
TUNCELİ	52	33	-36,54	5	6	20,00
UŞAK	453	392	-13,47	149	86	-42,28
VAN	414	230	-44,44	77	42	-45,45
YALOVA	137	142	3,65	50	52	4,00
YOZGAT	269	161	-40,15	56	40	-28,57
ZONGULDAK	480	336	-30,00	41	74	80,49
TOPLAM	44.970	48.835	8,59	9.761	8.382	-14,13



İŞKUR



TABLO 13: EĞİTİM DÜZEYLERİNE GÖRE KAYITLI İŞSİZLERİN BEKLEME SÜRELERİ											
	30 GÜN VE AZ	1 - 2 AY	2 - 3 AY	3 - 4 AY	4 - 5 AY	5 - 6 AY	6 - 7 AY	7 - 8 AY	8 - 12 AY	1 YILDAN FAZLA	Genel Toplam
TOPLAM	46.643	40.449	58	48.894	108.261	56.678	52.909	48.878	139.173	223.900	765.843
Okur Yazar Olmayan	596	469	0	537	1.263	619	577	561	2.143	1.200	7.965
Okur Yazar	1.301	1.173	2	984	2.870	1.434	1.698	1.178	2.514	2.313	15.467
İlköğretim	21.528	19.805	23	23.358	51.096	25.348	25.169	18.448	54.344	98.204	337.323
Ortaöğretim (Lise ve Dengi)	16.521	13.790	23	17.621	39.656	21.642	18.253	22.000	51.709	89.232	290.447
Önlisans	3.337	2.583	4	3.296	7.862	4.677	4.084	4.124	12.702	17.956	60.625
Lisans	3.269	2.562	6	3.030	5.341	2.871	3.055	2.509	15.506	14.805	52.954
Yüksek Lisans	87	67	0	68	168	85	70	56	250	189	1.040
Doktora	4	0	0	0	5	2	3	2	5	1	22
ERKEK	32.315	29.539	48	37.260	82.929	42.924	40.011	36.192	94.593	172.288	568.099
Okur Yazar Olmayan	315	253	0	295	692	353	317	290	1.054	777	4.346
Okur Yazar	845	834	2	686	2.099	991	1.272	776	1.626	1.747	10.878
İlköğretim	16.690	15.999	22	19.345	42.740	20.895	21.229	15.163	42.652	82.141	276.876
Ortaöğretim (Lise ve Dengi)	10.975	9.387	17	12.969	29.199	15.938	13.018	16.175	33.726	67.604	209.008
Önlisans	1.624	1.378	3	2.085	4.968	2.968	2.350	2.368	6.876	11.098	35.718
Lisans	1.823	1.651	4	1.849	3.154	1.727	1.785	1.395	8.542	8.827	30.757
Yüksek Lisans	42	37	0	31	74	52	38	24	113	93	504
Doktora	1	0	0	0	3	0	2	1	4	1	12
KADIN	14.328	10.910	10	11.634	25.332	13.754	12.898	12.686	44.580	51.612	197.744
Okur Yazar Olmayan	281	216	0	242	571	266	260	271	1.089	423	3.619
Okur Yazar	456	339	0	298	771	443	426	402	888	566	4.589
İlköğretim	4.838	3.806	1	4.013	8.356	4.453	3.940	3.285	11.692	16.063	60.447
Ortaöğretim (Lise ve Dengi)	5.546	4.403	6	4.652	10.457	5.704	5.235	5.825	17.983	21.628	81.439
Önlisans	1.713	1.205	1	1.211	2.894	1.709	1.734	1.756	5.826	6.858	24.907
Lisans	1.446	911	2	1.181	2.187	1.144	1.270	1.114	6.964	5.978	22.197
Yüksek Lisans	45	30	0	37	94	33	32	32	137	96	536
Doktora	3	0	0	0	2	2	1	1	1	0	10

TABLO 14: 2007 TEMMUZ AYI KAYITLI İŞSİZLERİN YAŞ GRUPLARINA GÖRE DAĞILIMI			
YAŞ GRUPLARI	Erkek	Kadın	Toplam
15-19 Arası	15.612	10.889	26.501
20-24 Arası	108.810	53.845	162.655
25-29 Arası	164.915	55.510	220.425
30-34 Arası	115.821	33.316	149.137
35-39 Arası	75.958	20.412	96.370
40-44 Arası	52.455	12.749	65.204
45-64 Arası	34.070	10.862	44.932
65 ve Yukarısı	458	161	619
GENEL TOPLAM	568.099	197.744	765.843



İŞKUR



TABLO 15: YURTDIŞINA GÖNDERİLEN İŞÇİLERİN ÜLKELER İTİBARIYLA DAĞILIMI

ÜLKELER	Haziran 2007	Temmuz 2007	Değişim Oranı (%)	2006 Ocak-Temmuz Dönemi Toplamı	2007 Ocak-Temmuz Dönemi Toplamı	Değişim Oranı (%)
A.B.D	8	18	125,00	28	128	357,14
AFGANİSTAN	159	123	-22,64	1.548	950	-38,63
ALMANYA	443	629	41,99	403	3.146	680,65
ARNAVUTLUK	0	0	-	27	5	-81,48
AVUSTURALYA	2	8	300,00	0	21	-
AVUSTURYA	20	50	150,00	2	203	10050,00
AZERBAJCAN	100	70	-30,00	467	859	83,94
B. ARAP EMİR.	198	200	1,01	1.021	691	-32,32
BELÇİKA	23	22	-4,35	3	127	4133,33
BULGARİSTAN	47	117	148,94	32	211	559,38
CEZAYİR	60	102	70,00	718	557	-22,42
ÇİN	0	0	-	0	2	-
DANİMARKA	5	18	260,00	0	47	-
FAS	73	120	64,38	198	509	157,07
FINLANDIYA	1	0	-	0	2	-
FRANSA	96	162	68,75	226	1.003	343,81
GABON	8	1	-87,50	0	26	-
GANA	0	0	-	8	0	-100,00
GÜNEY AFRİKA	9	3	-66,67	0	46	-
GÜRCİSTAN	7	2	-71,43	8	28	-
HIRVATİSTAN	0	0	-	0	0	-
HOLLANDA	26	36	38,46	0	164	-
HONGKONG	0	0	-	0	1	-
IRAK	534	434	-18,73	4.586	3.386	-26,17
İNGİLTERE	15	5	-66,67	0	52	-
İRAN	0	0	-	1	1	0,00
İSPANYA	0	0	-	0	2	-
İSRİL	27	22	-18,52	399	159	-60,15
İSVEÇ	0	8	-	6	19	216,67
İSVİÇRE	23	35	52,17	0	125	-
İTALYA	3	9	200,00	0	44	-
K. YEMEN	62	31	-50,00	0	263	-
KANADA	1	0	-100,00	1	6	500,00
KATAR	462	467	1,08	2.413	3.426	41,98
KAZAKİSTAN	968	664	-31,40	4.752	5.106	7,45
KIBRIS	9	25	177,78	72	106	47,22
KIRGIZİSTAN	0	0	-	0	0	-
KONGO	0	0	-	0	0	-
KUVEYT	6	8	33,33	450	72	-84,00
LIBYA	213	164	-23,00	334	1.137	240,42
LÜBNAN	0	0	-	0	0	-
LÜKSEMBURG	0	0	-	0	1	-
MACARİSTAN	0	0	-	0	0	-
MAKEDONYA	0	3	-	0	4	-
MALDİVLER	3	0	-	0	4	-
MALEZYA	0	0	-	0	2	-
MALİ	0	1	-	46	3	-93,48
MALTA	4	0	-100,00	0	12	-
MİSİR	12	50	316,67	408	222	-45,59
MOĞOLİSTAN	0	0	-	25	0	-100,00
NEPAL	0	0	-	89	0	-100,00
NİJERYA	1	0	-	0	1	-
NORVEÇ	1	2	-	0	3	-
ÖZBEKİSTAN	10	15	50,00	97	127	30,93
PAKİSTAN	32	5	-84,38	21	97	361,90
PANAMA	0	0	-	0	0	-
POLONYA	0	0	-	0	1	-
ROMANYA	2	12	500,00	93	212	127,96
RUSYA	2.566	2.077	-19,06	14.745	15.083	2,29
S. ARABİSTAN	362	220	-39,23	8.349	3.033	-63,67
SERBEST İRLANDA	0	0	-	0	2	-
SUDAN	1	0	-100,00	218	290	33,03
TACİKİSTAN	74	47	-36,49	62	315	408,06
TATARİSTAN	27	32	18,52	0	199	-
TAYLAND	0	0	-	0	0	-
TAYVAN	0	0	-	0	0	-
TÜRKMENİSTAN	101	66	-34,65	580	406	-30,00
UKRAYNA	233	234	0,43	721	1.737	140,92
UMMAN	51	65	27,45	8	297	3612,50
ÜRDÜN	47	63	34,04	1.264	666	-47,31
YENİ ZELANDA	0	1	-	0	2	-
YUGOSLAVYA	0	0	-	0	0	-
DIĞER ÜLKELER	10	31	-	53	59	11,32
TOPLAM	7.145	6.477	-9,35	44.482	45.408	2,08



İŞKUR



TABLO 16: ÖZÜRLÜ, ESKİ HÜKÜMLÜ, TERÖR MAĞDURLARININ BAŞVURULAR, AÇIK İŞLER VE İŞE YERLEŞTİRMELER KAPSAMINDA İLLERE GÖRE DAĞILIMI

	BAŞVURULAR			AÇIK İŞLER			İŞE YERLEŞTİRMELER		
	Özürlü	Eski Hükümlü	Terörden Etkilenen	Özürlü	Eski Hükümlü	Terörden Etkilenen	Özürlü	Eski Hükümlü	Terörden Etkilenen
ADANA	82	22	0	24	10	5	14	17	0
ADYAMAN	7	6	0	3	3	0	2	0	0
AFYONKARAHİSAR	10	0	0	20	9	10	8	2	0
AĞRI	15	1	0	0	0	0	0	0	0
AKSARAY	18	3	0	1	2	2	0	0	0
AMASYA	16	4	0	8	1	0	10	2	0
ANKARA	204	32	0	287	164	91	138	36	0
ANTALYA	22	5	0	373	155	0	48	8	0
ARDAHAN	1	0	0	0	0	0	0	0	0
ARTVİN	1	3	0	0	0	0	2	2	0
AYDIN	27	13	0	34	19	0	5	4	0
BALIKESİR	26	9	0	12	5	0	7	5	0
BARTIN	5	2	0	2	2	0	2	2	0
BATMAN	4	3	0	0	0	4	0	0	0
BAYBURT	3	0	0	0	0	1	0	0	0
BİLECİK	5	0	0	14	11	0	15	6	0
BİNGÖL	21	5	0	0	0	0	0	0	0
BİTLİS	14	2	1	2	1	1	0	0	0
BOLU	7	3	0	1	2	1	5	1	0
BURDUR	13	1	0	0	0	0	0	0	0
BURSA	69	17	0	192	66	20	154	25	0
ÇANAKKALE	9	2	0	11	2	48	4	1	0
ÇANKIRI	5	0	0	1	1	0	1	1	0
ÇORUM	38	1	0	17	12	0	8	0	0
DENİZLİ	20	9	0	48	24	0	44	12	0
DIYARBAKIR	36	7	0	4	1	0	0	1	0
DÜZCE	20	2	0	25	13	0	8	3	0
EDİRNE	6	1	0	4	4	0	4	3	0
ELAZIĞ	17	2	0	5	2	2	1	1	0
ERZİNCAN	4	5	0	7	1	6	0	1	0
ERZURUM	13	5	0	26	8	4	12	1	0
ESKİŞEHİR	18	3	0	31	20	8	15	5	0
GAZİANTEP	56	12	0	45	15	35	19	7	0
GİRESUN	16	0	0	2	1	2	7	2	0
GÜMÜŞHANE	2	0	0	1	2	4	0	0	0
HAKKARİ	7	0	0	2	0	1	2	0	0
HATAY	64	3	0	4	6	26	2	1	0
İÇDİR	1	0	0	0	0	0	0	0	0
İSPARTA	9	2	0	6	5	7	0	0	0
İSTANBUL	378	60	4	1.602	772	116	455	58	0
İZMİR	104	26	0	239	92	92	139	37	1



İŞKUR



TABLO 16: ÖZÜRLÜ, ESKİ HÜKÜMLÜ, TERÖR MAĞDURLARININ BAŞVURULAR, AÇIK İŞLER VE İŞE YERLEŞTİRMELER KAPSAMINDA İLLERE GÖRE DAĞILIMI

	BAŞVURULAR			AÇIK İŞLER			İŞE YERLEŞTİRMELER		
	Özürlü	Eski Hükümlü	Terörden Etkilenen	Özürlü	Eski Hükümlü	Terörden Etkilenen	Özürlü	Eski Hükümlü	Terörden Etkilenen
KAHRAMANMARAŞ	47	6	0	14	9	0	23	9	0
KARABÜK	7	2	0	3	3	1	0	0	0
KARAMAN	5	1	0	7	2	0	3	1	0
KARS	6	2	0	0	0	0	0	0	0
KASTAMONU	23	3	0	4	1	7	5	1	0
KAYSERİ	38	4	0	67	51	0	47	13	0
KILIS	3	0	0	7	2	2	0	0	0
KIRIKKALE	8	2	0	4	2	2	1	1	0
KIRKLARELİ	7	1	0	4	1	0	15	1	0
KIRŞEHİR	17	1	0	2	2	0	2	0	0
KOCAELİ	42	13	0	183	102	65	90	31	0
KONYA	49	10	0	30	16	9	20	9	0
KÜTAHYA	19	0	0	13	10	3	1	0	0
MALATYA	12	3	0	2	2	0	6	5	1
MANİSA	33	5	0	106	85	71	45	16	0
MARDİN	30	0	0	2	1	0	1	1	0
MERSİN	32	17	0	33	18	3	12	7	0
MUĞLA	9	4	0	48	34	14	7	0	0
MUŞ	26	3	0	0	0	0	0	0	0
NEVŞEHİR	15	1	0	14	8	4	6	0	0
NIĞDE	40	4	0	3	0	0	1	0	0
ORDU	36	0	0	3	1	0	1	2	0
OSMANIYE	12	1	0	0	0	0	1	0	0
RİZE	2	1	0	13	4	15	5	2	0
SAKARYA	13	8	0	34	14	0	31	12	0
SAMSUN	89	15	0	26	8	8	9	1	0
SİRT	3	1	0	0	0	0	0	0	0
SINOP	11	1	0	0	0	0	4	0	0
SIVAS	21	2	0	6	6	10	3	0	0
ŞANLIURFA	65	11	0	12	5	6	9	2	0
ŞIRNAK	6	10	0	5	1	0	0	1	0
TEKİRDAĞ	35	10	0	61	20	18	36	7	0
TOKAT	5	1	0	0	0	0	0	0	0
TRABZON	27	1	0	2	1	0	0	2	0
TUNCELİ	2	1	0	0	2	0	0	0	0
UŞAK	10	0	0	21	6	1	12	3	0
VAN	15	5	0	0	0	0	3	2	0
YALOVA	3	4	0	7	2	0	3	0	0
YOZGAT	9	1	0	15	7	3	2	2	0
ZONGULDAK	21	3	0	1	1	0	1	1	0
TOPLAM	2.246	429	5	3.805	1.858	728	1.536	376	2



İŞKUR



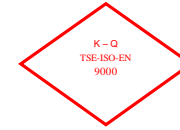
	MAYIS 2007 İTİBARIYLA			HAZİRAN 2007 İTİBARIYLA			Değişim Oranı (%)
	Kamu	Özel	Toplam	Kamu	Özel	Toplam	
ÖZÜRLÜLER	1.710	19.749	21.459	936	12.867	13.803	-35,68
ESKİ HÜKÜMLÜLER	695	9.983	10.678	426	6.586	7.012	-34,33
TERÖRDEN ETKİLENENLER	0	45.360	45.360	0	32.799	32.799	-27,69

	HAZİRAN 2007 İTİBARIYLA			TEMMUZ 2007 İTİBARIYLA			Değişim Oranı (%)
	Erkek	Kadın	Toplam	Erkek	Kadın	Toplam	
ÖZÜRLÜLER	51.596	11.986	63.582	51.729	12.293	64.022	0,69
ESKİ HÜKÜMLÜLER	17.122	256	17.378	16.843	254	17.097	-1,62
TERÖRDEN ETKİLENENLER	171	27	198	161	28	189	-4,55

KURS TÜRÜ	TEMMUZ 2007			OCAK-TEMMUZ 2007 DÖNEMİ				
	Açılan Kurs Sayısı	Katılan Kursiyer Sayısı		Açılan Kurs Sayısı	Katılan Kursiyer Sayısı			
		Erkek	Kadın		Toplam	Erkek	Kadın	Toplam
Eski Hükümlülere Yönelik Kurslar	2	12	0	12	30	347	5	352
Hükümlülere Yönelik Kurslar	37	437	20	457	123	1.695	60	1.755
İstihdam Garantili	10	67	284	351	115	2.137	1.433	3.570
İşsizlik Sigortası Meslek Değişirme	4	52	13	65	16	137	45	182
İşsizlik Sigortası Meslek Edindirme	23	331	111	442	138	1.642	618	2.260
İşsizlik Sigortası Meslek Geliştirme	3	50	0	50	10	122	48	170
Kendi İşini Kuracaklara Yönelik	5	30	60	90	45	263	648	911
ÖSDP Danışmanlık				0	1	0	0	0
ÖSDP Eğitim	10	100	88	188	108	1.326	755	2.081
ÖSDP KİK				0	0	0	0	0
ÖSDP Toplum Yararına Çalışma Programı				0	18	182	11	193
Özelleştirme Sonucu İşsiz Kalanlara Yönelik				0	0	0	0	0
Özürlülere Yönelik	16	113	75	188	60	584	405	989
SETİP				0	0	0	0	0
Toplam	110	1.192	651	1.843	664	8.435	4.028	12.463



İŞKUR



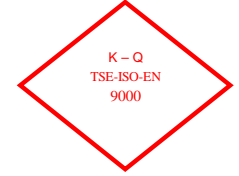
DÜZENLENEN SEMİNER TÜRÜ	TEMmuz 2007			OCAK-TEMMUZ 2007 DÖNEMİ		
	Seminer Verilen İşyeri Sayısı	Seminer Sayısı	Seminerlere Katılan Sayısı	Seminer Verilen İşyeri Sayısı	Seminer Sayısı	Seminerlere Katılan Sayısı
İlk Kademe Yöneticilik Semineri				2	2	48
İnsan İlişkileri ve İletişim Semineri	1	1	24	10	14	328
İnsan İlişkileri ve Stres Semineri	1	1	25	4	4	93
İş Sağlığı ve Güvenliği Semineri	4	10	236	34	71	1.502
İşçi Geliştirme Semineri	3	5	96	10	17	311
Orta Kademe Yöneticilik Semineri				4	4	60
Toplam Kalite Yönetimi Semineri				4	4	46
Zaman Yönetimi Semineri				4	5	101
TOPLAM	9	17	381	72	121	2.489

AY	İKT Başvuru	İKT Ödeneği Kesilen	İKT Ödeneği Biten	İKT Ödemesi Devam Eden
TEMMUZ 2007	19	9	0	10

AY	İşsizlik Ödeneğine Başvuru	İşsizlik Ödeneği Kesilen	İşsizlik Ödeneği Biten	İÖ Ödemesi Devam Eden
TEMMUZ 2007	19.043	5.084	234	11.598



İŞKUR

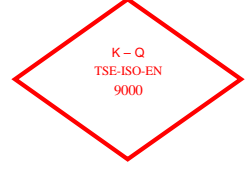


TABLO 23: ÖZÜR GRUPLARINA GÖRE ÖZÜRLÜLER

	BAŞVURULAR			İŞE YERLEŞTİRMELER		
	Erkek	Kadın	Toplam	Erkek	Kadın	Toplam
NÖROLOJİK HASTALIKLAR GRUBUNDAKİ ÖZÜRLÜLER	337	125	462	188	22	210
RUH HASTALIKLARI GRUBUNDAKİ ÖZÜRLÜLER	172	66	238	91	4	95
GÖZ HASTALIKLARI GRUBUNDAKİ ÖZÜRLÜLER	219	62	281	235	24	259
İŞİTME-KONUŞMA HASTALIKLARI GRUBUNDAKİ ÖZÜRLÜLER	175	117	292	179	24	203
İÇ HASTALIKLARI GRUBUNDAKİ ÖZÜRLÜLER	111	45	156	57	3	60
ORTOPEDİK VE TRAVMALOJİK HASTALIKLAR GRUBUNDAKİ ÖZÜRLÜLER	337	179	516	341	76	417
DERİ HASTALIKLARI GRUBUNDAKİ ÖZÜRLÜLER	6	3	9	3	0	3
GÖĞÜS VE DAMAR HASTALIKLARI GRUBUNDAKİ ÖZÜRLÜLER	58	16	74	41	5	46
ONKOLOJİK HASTALIKLAR GRUBUNDAKİ ÖZÜRLÜLER	6	5	11	3	1	4
YANIK GRUBUNDAKİ ÖZÜRLÜLER	4	0	4	78	13	91
DİĞER HASTALIKLAR GRUBUNDAKİ ÖZÜRLÜLER	101	45	146	62	6	68
BATINI İLGİLENDİRE HASTALIKLAR	4	3	7	4	1	5
SİNDİRİM SİSTEMİ HASTALIKLARI	16	4	20	6	1	7
HEMATOLOJİK HASTALIKLAR	6	2	8	42	6	48
ÜROLOJİK HASTALIKLAR	8	3	11	7	3	10
DAMAR HASTALIKLARI	11	0	11	9	1	10
TOPLAM	1.571	675	2.246	1.346	190	1.536



İŞKUR

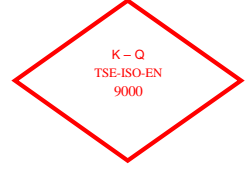


TABLO 24: 2007 YILI TEMMUZ AYI İÇERİSİNDE İL MÜDÜRLÜKLERİNİN İŞSİZLİK SİGORTASI FAALİYETLERİNE İLİŞKİN GENEL VERİLER

İLLER	İşsizlik Ödeneğine Başvuru	İşsizlik Ödeneği Kesilen	İŞSİZLİK ÖDENEĞİ	
			İşsizlik Ödeneği Biten	Ödemesi Devam Eden
ADANA	529	115	21	376
ADYAMAN	27	7	0	17
AFYONKARAHİSAR	46	18	0	27
AĞRI	7	1	0	3
AKSARAY	52	22	7	20
AMASYA	49	21	0	17
ANKARA	1.330	419	14	758
ANTALYA	369	60	3	232
ARDAHAN	4	1	0	2
ARTVİN	26	7	0	17
AYDIN	118	34	2	60
BALIKESİR	198	60	1	126
BARTIN	44	17	3	21
BATMAN	30	7	1	21
BAYBURT	17	10	0	6
BİLECİK	89	17	0	66
BİNGÖL	13	6	0	5
BİTLİS	4	0	0	4
BOLU	58	14	3	41
BURDUR	36	9	2	23
BURSA	755	163	16	519
ÇANAKKALE	68	21	0	41
ÇANKIRI	60	28	0	32
ÇORUM	45	11	0	33
DENİZLİ	461	117	4	249
DİYARBAKIR	114	44	1	67
DÜZCE	123	28	1	93
EDİRNE	66	13	0	45
ELAZIĞ	83	39	0	35
ERZİNCAN	17	6	0	9
ERZURUM	73	20	5	44
ESKİŞEHİR	90	36	0	48
GAZİANTEP	262	48	13	192
GİRESUN	53	15	1	36
GÜMÜŞHANE	10	6	0	3
HAKKARİ	24	13	0	6
HATAY	86	27	3	47
İĞDIR	11	1	0	9
ISPARTA	78	22	1	49
İSTANBUL	6.880	1.378	39	4.388
İZMİR	1.512	324	14	965



İŞKUR



TABLO 24: 2007 YILI TEMMUZ AYI İÇERİSİNDE İL MÜDÜRLÜKLERİNİN İŞSİZLİK SİGORTASI FAALİYETLERİNE İLİŞKİN GENEL VERİLER

İLLER	İşsizlik Ödeneğine Başvuru	İşsizlik Ödeneği Kesilen	İŞSİZLİK ÖDENEĞİ		Ödemesi Devam Eden
			İşsizlik Ödeneği	İşsizlik Ödeneği Biten	
KAHRAMANMARAŞ	124	50	10	59	
KARABÜK	87	32	0	50	
KARAMAN	65	19	0	46	
KARS	10	5	0	5	
KASTAMONU	62	28	0	21	
KAYSERİ	500	188	17	278	
KIRIKKALE	47	20	0	23	
KIRKLARELİ	117	42	2	67	
KİRŞEHİR	19	4	0	15	
KİLİS	11	8	0	2	
KOCAELİ	954	420	5	483	
KONYA	187	65	4	97	
KÜTAHYA	63	26	1	32	
MALATYA	113	33	10	53	
MANİSA	473	142	3	288	
MARDİN	28	14	0	14	
MERSİN	248	80	9	153	
MUĞLA	75	20	2	48	
MUŞ	19	10	0	8	
NEVŞEHİR	34	17	0	15	
NİĞDE	58	26	1	18	
ORDU	78	29	0	40	
OSMANİYE	59	19	0	33	
RİZE	29	7	0	20	
SAKARYA	175	73	0	97	
SAMSUN	160	52	5	98	
SİİRT	22	6	0	12	
ŞİNOP	36	21	0	13	
SİVAS	79	37	0	38	
ŞANLIURFA	91	26	3	55	
ŞIRNAK	11	2	0	7	
TEKİRDAĞ	453	108	4	308	
TOKAT	56	17	0	38	
TRABZON	143	87	0	48	
TUNCELİ	11	4	0	3	
UŞAK	232	92	1	135	
VAN	22	4	0	17	
YALOVA	42	16	1	17	
YOZGAT	51	6	1	39	
ZONGULDAK	82	24	0	53	
TOPLAM	19.043	5.084	234	11.598	

TANIMLAR

Başvuru: İş arayanların, gereksinimlerinin karşılanması için Kurum İl Müdürlüklerine doğrudan yaptıkları müracaat.

Açık İş : Kuruma işverenlerden intikal eden işçi istemi.

Takdim: Kurum İl Müdürlüklerince işyerine gönderilmesine karar verilen iş arayanların, işverenle görüşme yapmak üzere işyerinde bulunması.

İşe Yerleştirme (Plasman): İş arayanların Kurumca işe yerleştirilmesi.

Karşılanan Açık İş: İşverenlerin vermiş oldukları işçi istemlerinin Kurumca karşılanması.

Açık Kontenjan: İşverenlerin yasa gereği çalıştırmak zorunda oldukları özürlü ve eski hükümlüler ile terörden etkilenme sonucu işe yerleştirileceklere ilişkin açık işgücü sayısı.

Özürlü: Bedensel, zihinsel ve ruhsal özürleri nedeniyle çalışma gücünün en az %40'ından yoksun olduğu sağlık kurulu raporu ile belgelenen kişiler.(Sakatların İstihdamı hk.Tüzük, Md.2).

Eski Hükümlü: Altı aydan daha uzun süreli hürriyeti bağlayıcı bir cezadan veya devlet memuru olmaya engel bir suçtan hüküm giymiş ve cezasını infaz kurumlarında tamamlamış veya cezası tecil edilmiş yahut şartlı salıverme yoluyla tahliye edilmiş olanlar ile özel kanunlarında belirtilen şartlardan dolayı istihdam edilmeleri olanağı bulunmayanlar veya ömür boyu kamu hizmetlerinden yasaklı bulunanlar ya da Kurum tarafından daha önce bu kapsamda işe yerleştirilmemiş olan mükerrer suç işleyen kişiler(Eski Hükümlülerin İstihdamı hk. Tüzük, Md.2).

Kayıtlı İşgücü: İş arayanlardan aktif kayıtlarda yer alanların tümü.

Kayıtlı İşsiz: Çalışma çağında ve gücünde olan, çalışmak isteyen, Kuruma başvurduğunda asgari ücret düzeyinde gelir getirici bir işi olmayan, Kurum tarafından henüz kendisine iş bulunamayan aktif kayıtlardaki kişilerdir. Kayıtlı işgücünden, daha iyi şartlarda iş arayanlar, emeklilerden iş arayanlar ve belli bir iş yerinde çalışmak isteyenler çıkarıldığında geri kalanlar kayıtlı işsiz sayılmaktadır.

Terörden etkilenenlerden iş arayanlar: 3713 Sayılı Terörle Mücadele Yasası ve bu Yasaya ek bir madde eklenmesi hakkındaki 4131 sayılı Yasa kapsamında olmak üzere, terör eylemleri nedeniyle şehit ve malul olanların yakınları ile çalışabilecek durumdaki malullerden, özel kuruluşlarda çalışmak amacıyla Kuruma başvuranlar.