

Ülkemizde işgücü piyasasının düzenlenmesi ile ilgili faaliyetleri yürütmek üzere 1946 tarihli, 4837 sayılı Kanunla İş ve İşçi Bulma Kurumu kurulmuştur. Kurum bu tarihten 2000 yılına kadar 54 yıl süreyle, iş piyasasının düzenlenmesi ile ilgili tek kurum olarak faaliyet göstermiştir.

İş piyasasında değişen koşullar nedeniyle İş ve İşçi Bulma Kurumu'nun yeniden yapılanması ihtiyacı ortaya çıkmış ve 5 Temmuz 2003 tarihli, 25159 sayılı Resmi Gazete'de yayımlanarak yürürlüğe giren 4904 sayılı Kanun ile Türkiye İş Kurumu kurulmuştur.

Yeni Kanun ile, Kurum Aktif işgücü politikalarını uygulayacak bir yapıya kavuşturulmuş, Kurumun tekel yetkisi kaldırılarak, özel istihdam bürolarına faaliyette bulunma imkanı getirilmiş, Genel Kurul ve Yönetim Kurulu oluşturularak, sosyal tarafların üçlü bir yapı içerisinde Kurumun yönetimine katılması sağlanmıştır.

Türkiye İş Kurumu, ulusal istihdam politikasının oluşturulmasına ve istihdamın geliştirilmesine katkıda bulunmak, işsizlik sigortası işlemlerini yürütmek, işgücü piyasası ile ilgili istatistiki verileri toplamak ve analiz etmek, iş ve meslek analizleri yapmak, işgücü yetiştirmeye yönelik programlar uygulamak, işgücünün yurtiçindeki ve yurtdışındaki işlere yerleştirilmesine aracılık etmek, işgücü piyasasının düzenlenmesine yönelik aktif ve pasif istihdam politikaları oluşturmak, kurum faaliyetleri ile ilgili alanlarda uluslar arası kuruluşların istihdam ve çalışma hayatı ile ilgili kararlarını izlemek görevlerini yerine getirmektedir.

Türkiye İş Kurumu, Çalışma ve Sosyal Güvenlik Bakanlığı'nın ilgili kuruluşu olup, özel hukuk hükümlerine tabi, tüzel kişiliğe haiz, idari ve mali bakımdan özerk bir kamu kurumudur.

### **Kuruma Kayıtlı İşgücü ve İşsiz Bilgileri**

Kuruma kayıtlı işgücü sayısı geçen yılın aynı ayına göre 136 bin 203 kişi azalarak 873 bin 915 kişi, kayıtlı işsiz sayısı ise 143 bin 320 kişi azalarak 794 bin 951 kişi olmuştur. Kayıtlı işgücü % 13,5, kayıtlı işsiz sayısı % 15,3 oranında azalmıştır.

**Tablo 1: Temel Göstergeler**

2006-2007 Haziran Ayı Temel Göstergeler							
	2006 Haziran			2007 Haziran			Değişim O.
	Erkek	Kadın	Toplam	Erkek	Kadın	Toplam	
BAŞVURU	30.211	11.014	41.225	33.331	11.639	44.970	9,1
İşsiz	27.054	10.223	37.277	31.570	11.271	42.841	14,9
Diğer	3.157	791	3.948	1.761	368	2.129	-46,1
AÇIK İŞ			12.228			16.408	34,2
Kamu			2.184			1.190	-45,5
Özel			10.044			15.218	51,6
İŞE YERLEŞTİRME	6.345	1.099	7.444	7.827	1.934	9.761	31,1
Kamu	1.398	229	1.627	1.103	136	1.239	-23,8
Özel	4.947	870	5.817	6.724	1.798	8.522	46,6
Normal	3.702	817	4.519	6.323	1.764	8.087	79,0
Kamu	1.305	216	1.521	1.004	126	1.130	-25,7
Özel	2.397	601	2.998	5.319	1.638	6.957	132,1
Özürlü	2.044	279	2.323	1.104	165	1.269	-45,4
Eski Hükümlü	595	2	597	399	5	404	-32,2
Terör Mağduru	4	1	5	1	0	1	-80
KAYITLI İŞGÜCÜ	754.882	255.236	1.010.118	656.895	217.020	873.915	-13,5
KAYITLI İŞSİZ	696.470	241.801	938.271	593.043	201.908	794.951	-15,3
YURTDIŞI BAŞVURU	32	6	38	5	3	8	-78,9
YURTDIŞI GÖNDERME	5.341	6	5.347	6.813	332	7.145	33,6

**Kuruma Başvurular geçen yılın aynı ayına göre % 56,9 oranında artmıştır.**

2007 yılı Haziran ayı içerisinde 44 bin 970 kişi Kurumumuza, faaliyetlerinden yararlanmak için başvuruda bulunmuştur. Başvuranlardan 42 bin 841 kişisi işsiz, 1 bin 846 kişisi şu an çalışmakla beraber daha iyi şartlarda iş arayanlar, 25 kişi emekli, 258 kişisi de belirli bir işyerinde çalışmak isteyenlerden oluşmaktadır. Kuruma ay içerisindeki başvuranların % 74,1'i erkektir. Başvuruların % 52,8'i lise altı eğitilmiş, % 34,3'ü ise lise ve dengi okul mezunudur. Başvuruların % 21,2'si 25-29 yaş arası, % 28,7'si 15-24 yaş arasındadır. Ay içerisinde başvuranların 29 bin 972 kişisi ilk defa iş hayatına girmiş, 12 bin 464 kişisi ise çalışırken işsiz kalmıştır.

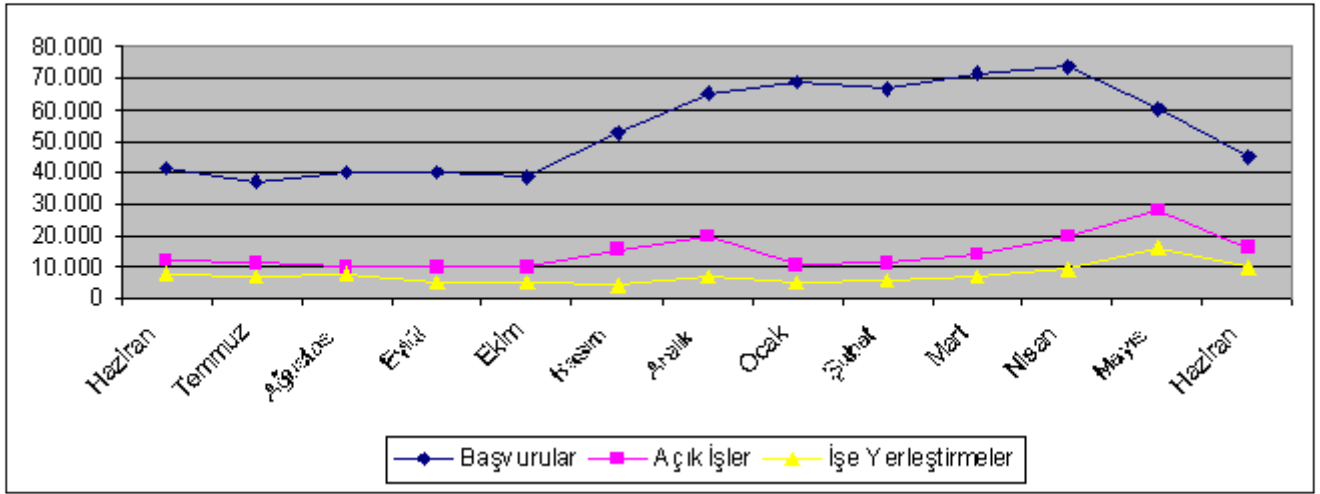
**Açık işler geçen yılın aynı ayına göre % 34,2 artarak 16 bin 408 olmuştur.**

Açık işlerin 10 bin 367'si normal, 3 bin 503'ü özürlü, 1 bin 719'u eski hükümlü, 819'u terör mağduru talebinden oluşmaktadır. Açık işlerin % 1,1'i tarım, % 55,1'i sanayi, % 43,8'i hizmetler sektöründedir.

**İşe yerleştirme geçen yılın aynı ayına göre % 31,1 oranında artarak 9 bin 761 kişi olmuştur.**

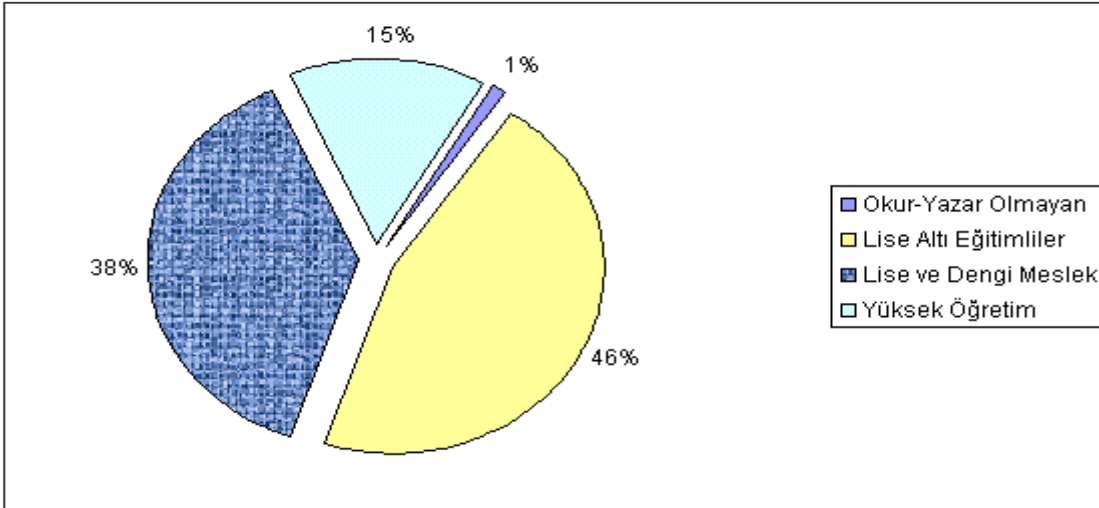
Özel sektöre yapılan işe yerleştirmeler % 46,6 oranında artarken, kamu sektörüne yapılan işe yerleştirmeler % 23,8 oranında azalmıştır. İşe yerleştirmelerin % 80,2'si erkektir. İşe yerleştirilenlerin % 28,6'sı 25-29 yaş, % 33,2'si 15-24 yaş arasındadır. İşe yerleştirmelerin % 60,2'si Lise altı eğitilmiş, 32,9'u lise ve dengi okul mezunudur.

**Grafik 1: Son bir yıllık genel faaliyetler**



Kuruma kayıtlı işsizlerin 7 bin 726 kişisi okur-yazar olmayan, 366 bin 584 kişisi lise altı eğitilmiş, 305 bin 489 kişisi lise ve dengi okul mezunu, 115 bin 152 kişisi yüksek öğrenim mezunudur. Kuruma kayıtlı işsizlerin % 74,6'sı erkektir. Kayıtlı işsizlerin % 34,0'u bir yıldan fazla süredir Kuruma kayıtlı beklemektedir.

**Grafik 2: Kayıtlı İşsizlerin Eğitim Durumlarına Göre Dağılımı**



## **Başvuru, Açık İş ve İşe Yerleştirmelerin Niteliksel Dağılımı**

Haziran ayında Kuruma başvuran 44 bin 970 kişinin % 39,6'sı her hangi bir niteliği olmayan vasıfsız işgücü, % 60,4'ü de nitelikli işgücüdür. Alınan 16 bin 408 açık işin % 63,6'sı niteliksiz, % 36,4'ü nitelikli eleman talebidir. Yapılan 9 bin 761 işe yerleştirmenin % 59,5'i niteliksiz eleman, % 40,5'i nitelikli elemandır. Kurumumuza başvuran kişilerin çoğunluğu nitelikli (bir mesleği olan) eleman olmasına rağmen açık işlerin niteliksiz eleman talebine yönelik olmasından dolayı işe yerleştirilenlerin çoğunluğu niteliksiz elemandır.

## **Özürlü, Eski Hükümlü ve Terör Mağdurlarına İlişkin Bilgiler**

Haziran ayı içerisinde Kurumumuza toplam 1 bin 881 kişi özürlü, 402 kişi eski hükümlü, 5 kişi terör mağduru başvurmuştur. Haziran ayı içerisinde 3 bin 503 adet özürlülere yönelik açık iş, 1 bin 719 adet eski hükümlülere yönelik açık iş, 819 adet terör mağdurlarına yönelik açık iş alınmıştır. Yine ay içerisinde 1 bin 269 özürlü, 404 eski hükümlü, 1 terör mağduru işe yerleştirilmiştir. Özellikle işe yerleştirmeler özel sektöre olmuştur. Halen Kurumumuzda kayıtlı 63 bin 582 kişi özürlü, 17 bin 378 kişi eski hükümlü, 198 kişi terörden etkilenen bulunmaktadır. Aynı zamanda Mayıs ayı sonu itibariyle 21 bin 459 kişilik özürlü, 10 bin 765 kişilik eski hükümlü, 45 bin 360 kişilik terör mağduru açık kontenjanı bulunmaktadır.

## **İşsizlik Sigortası Fonu İle İlgili Bilgiler**

İşsizlik Sigortası Fonundan Mayıs ayı içerisinde 100 bin 514 kişiye toplam 29.344.541,36 YTL ödenmiştir.

Ücret Garanti Fonu, İşsizlik sigortası Fonu içerisinde değerlendirilmekte olup, Fonun varlığı Mayıs ayı sonu itibariyle, ödemeler toplamı 7.066.257,97 YTL düşüldükten sonra 50.074.562,28 YTL'dir. Mayıs ayı içerisinde Ücret garanti Fonundan 42 kişiye 50.180,96 YTL ödenmiştir.

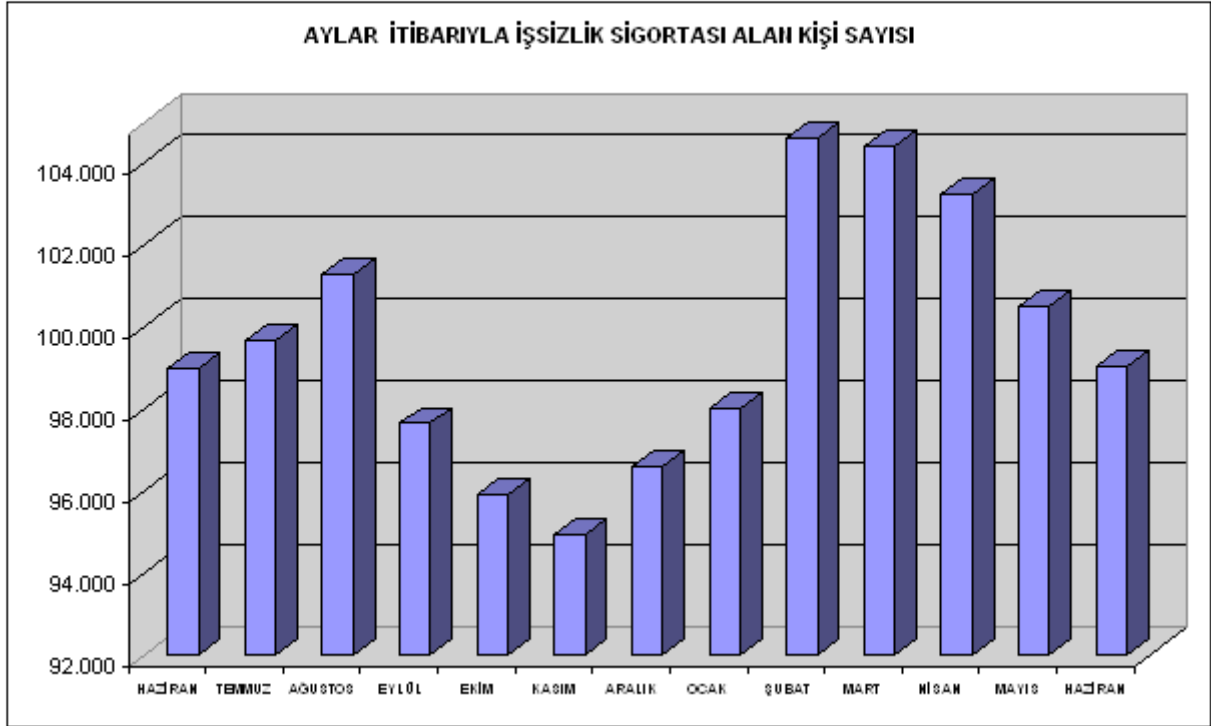
Kısa Çalışma Ödeneğinden bugüne kadar 245 kişiye 78.626,93 YTL ödenmiştir. Mayıs ayı içerisinde ise 7 kişiye toplam 3.661,98 YTL Kısa Çalışma Ödeneği ödenmiştir.

31 Mayıs 2007 tarihi itibariyle İşsizlik Sigortası Fonunun toplam gelirleri; 8 milyar 789 milyon YTL işçi ve işveren primi (gecikme zammı dahil), 2 milyar 945 milyon YTL Devlet Katkısı, 10 milyon 120 bin YTL idari para cezası ve 16 milyar 12 milyon YTL faiz geliri olmak üzere 27 milyar 756 YTL olarak gerçekleşmiştir. Fonun toplam varlığı, İşsizlik Sigortası giderleri 1 milyar 312 milyon YTL ve Ücret Garanti Fonu gideri 7 milyon 66 bin YTL düşüldükten sonra, 26 milyar 437 milyon YTL'dir.

## **İşsizlik Ödeneğine İlişkin Bilgiler**

Haziran ayında işsizlik ödeneğinden faydalanmak için 18 bin 390 kişi başvurmuştur. Başvuruların % 33'ü İstanbul ilinden gelmiştir. 4 bin 843 kişinin ödemesi kesilirken, 351 kişinin ödemesi de sona ermiştir. İşsizlik Sigortasının uygulamaya başladığı Mart 2002 tarihinden 31.05.2007 tarihine kadar sisteme 934.518 kişi başvuruda bulunmuş, 838.506 kişi işsizlik ödeneği almaya hak kazanmıştır.

**Grafik 3: Son Bir Yıl İerisinde İřsizlik deneęi Alan Kiři Sayısı**

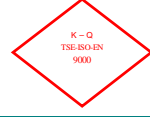


### **İřgücü Yetiřtirme Kursları ve Mesleki Rehabilitasyon Faaliyetleri**

Haziran ayı ierisinde toplam 97 adet kurs aılmış olup, kurslarımızdan bin 247 kiři erkek, 546 kiři kadın olmak üzere toplam bin 793 kiři yararlanmıştır. Aılan kursların 6 tanesi istihdam garantili kurs olup bu kurslarımızdan 31 kiři erkek, 110 kiři kadın olmak üzere 141 kiři faydalanmıştır.



# İŞKUR



TABLO 1A: AYLAR İTİBARIYLA AY İÇİNDE YENİ BAŞVURU, AÇIK İŞ VE İŞE YERLEŞTİRME GENEL VERİLERİ					
		Yıllar	2006	2007	Değişim Oranı (%)
			Haziran	Haziran	
BAŞVURU	Toplam	Toplam	41.225	44.970	9,08
		Erkek	30.211	33.331	10,33
		Kadın	11.014	11.639	5,67
	İşsiz	Toplam	37.277	42.841	14,93
		Erkek	27.054	31.570	16,69
		Kadın	10.223	11.271	10,25
Diğer *	Toplam	3.948	2.129	-46,07	
	Erkek	3.157	1.761	-44,22	
	Kadın	791	368	-53,48	
AÇIK İŞ	Toplam	12.228	16.408	34,18	
	Kamu	2.184	1.190	-45,51	
	Özel	10.044	15.218	51,51	
İŞVERENE TAKDİM	Toplam	33.336	73.301	119,89	
	Erkek	28.435	62.536	119,93	
	Kadın	4.901	10.765	119,65	
İŞE YERLEŞTİRME	Toplam	Toplam	7.444	9.761	31,13
		Erkek	6.345	7.827	23,36
		Kadın	1.099	1.934	75,98
	Normal Yerleştirme	Toplam	4.519	8.087	78,96
		Erkek	3.702	6.323	70,80
		Kadın	817	1.764	115,91
	Özürlü Yerleştirme	Toplam	2.323	1.269	-45,37
		Erkek	2.044	1.104	-45,99
		Kadın	279	165	-40,86
	Eski Hükümlü Yerleştirme	Toplam	597	404	-32,33
		Erkek	595	399	-32,94
		Kadın	2	5	150,00
Terör Mağduru Yerleştirme	Toplam	5	1	-80,00	
	Erkek	4	1	-75,00	
	Kadın	1	0	-100,00	
KAYITLI İŞGÜCÜ	Toplam	1.010.118	873.915	-13,48	
	Erkek	754.882	656.895	-12,98	
	Kadın	255.236	217.020	-14,97	
KAYITLI İŞSİZ	Toplam	938.271	794.951	-15,27	
	Erkek	696.470	593.043	-14,85	
	Kadın	241.801	201.908	-16,50	
YURTDIŞI BAŞVURU	Toplam	38	8	-78,95	
	Erkek	32	5	-84,38	
	Kadın	6	3	-50,00	
YURTDIŞI GÖNDERME	Toplam	5.347	7.145	33,63	
	Erkek	5.341	6.813	27,56	
	Kadın	6	332	5433,33	

\* Daha İyi Şartlarda İş Arayanlar, Emeklilerden İş Arayanlar, Belirli Bir İş Yerinde İş Arayanlar

TABLO 1B: AYLAR İTİBARIYLA AY İÇİNDE YENİ BAŞVURU, AÇIK İŞ VE İŞE YERLEŞTİRME GENEL VERİLERİ					
		Yıllar	2006	2007	Değişim Oranı (%)
			Ocak-Haziran	Ocak-Haziran	
BAŞVURU	Toplam	Toplam	284.730	385.080	35,24
		Erkek	217.365	295.807	36,09
		Kadın	67.365	89.273	32,52
	İşsiz	Toplam	254.833	348.376	36,71
		Erkek	192.687	267.144	38,64
		Kadın	62.146	81.232	30,71
Diğer *	Toplam	29.897	36.704	22,77	
	Erkek	24.678	28.663	16,15	
	Kadın	5.219	8.041	54,07	
AÇIK İŞ	Toplam	76.550	100.585	31,40	
	Kamu	18.790	10.857	-42,22	
	Özel	57.760	89.728	55,35	
İŞVERENE TAKDİM	Toplam	193.678	368.194	90,11	
	Erkek	164.281	313.859	91,05	
	Kadın	29.397	54.335	84,83	
İŞE YERLEŞTİRME	Toplam	Toplam	50.768	52.443	3,30
		Erkek	41.831	40.666	-2,79
		Kadın	8.937	11.777	31,78
	Normal Yerleştirme	Toplam	33.655	41.890	24,47
		Erkek	26.500	31.230	17,85
		Kadın	7.155	10.660	48,99
	Özürlü Yerleştirme	Toplam	13.442	8.037	-40,21
		Erkek	11.723	6.969	-40,55
		Kadın	1.719	1.068	-37,87
	Eski Hükümlü Yerleştirme	Toplam	3.616	2.493	-31,06
		Erkek	3.555	2.444	-31,25
		Kadın	61	49	-19,67
Terör Mağduru Yerleştirme	Toplam	55	23	-58,18	
	Erkek	53	23	-56,60	
	Kadın	2	0	-100,00	
KAYITLI İŞGÜCÜ	Toplam	1.010.118	873.915	-13,48	
	Erkek	754.882	656.895	-12,98	
	Kadın	255.236	217.020	-14,97	
KAYITLI İŞSİZ	Toplam	938.271	794.951	-15,27	
	Erkek	696.470	593.043	-14,85	
	Kadın	241.801	201.908	-16,50	
YURTDIŞI BAŞVURU	Toplam	217	103	-52,53	
	Erkek	186	75	-59,68	
	Kadın	31	28	-9,68	
YURTDIŞI GÖNDERME	Toplam	38.111	38.931	2,15	
	Erkek	38.073	36.969	-2,90	
	Kadın	38	1.962	5063,16	



# İŞKUR



**TABLO 2: BAŞVURULAR**

*Ay İçindeki Başvurular*

		<i>Mayıs 2007</i>	<i>Haziran 2007</i>	<i>Değişim Oranı (%)</i>
<b>TOPLAM BAŞVURU</b>	<b>Toplam</b>	60.083	44.970	-25,15
	<b>İşsiz</b>	55.241	42.841	-22,45
	Normal	52.876	40.734	-22,96
	Özürlü	1.955	1.726	-11,71
	Eski Hükümlü	401	376	-6,23
	Terörden Etkilenen	9	5	-44,44
	<b>Daha İyi Şartlarda İş Arayan</b>	3.856	1.846	-52,13
	<b>Emekli</b>	37	25	-32,43
	<b>Belli Bir İşyerinde Çalışmak İsteyenler</b>	949	258	-72,81
	<b>ERKEK</b>	<b>Toplam</b>	46.244	33.331
<b>İşsiz</b>		42.393	31.570	-25,53
Normal		40.607	29.959	-26,22
Özürlü		1.386	1.232	-11,11
Eski Hükümlü		395	375	-5,06
Terörden Etkilenen		5	4	-20,00
<b>Daha İyi Şartlarda İş Arayan</b>		3.110	1.523	-51,03
<b>Emekli</b>		32	20	-37,50
<b>Belli Bir İşyerinde Çalışmak İsteyenler</b>		709	218	-69,25
<b>KADIN</b>		<b>Toplam</b>	14.650	11.639
	<b>İşsiz</b>	13.659	11.271	-17,48
	Normal	12.269	10.775	-12,18
	Özürlü	569	494	-13,18
	Eski Hükümlü	6	1	-83,33
	Terörden Etkilenen	4	1	-75,00
	<b>Daha İyi Şartlarda İş Arayan</b>	746	323	-56,70
	<b>Emekli</b>	5	5	0,00
	<b>Belli Bir İşyerinde Çalışmak İsteyenler</b>	240	40	-83,33



# İŞKUR



**TABLO 3: AYLAR İTİBARIYLA AY İÇİNDE YENİ BAŞVURU, AÇIK İŞ VE İŞE YERLEŞTİRME GENEL VERİLERİ**  
AYLAR

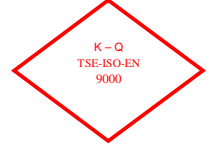
	Yıllar	Ocak 2007			Şubat 2007			Mart 2007			Nisan 2007			Mayıs 2007			Haziran 2007			Temmuz	Ağustos	Eylül	Ekim	Kasım	Aralık	Toplam				
		Erkek	Kadın	Toplam	Erkek	Kadın	Toplam	Erkek	Kadın	Toplam	Erkek	Kadın	Toplam	Erkek	Kadın	Toplam	Erkek	Kadın	Toplam							Erkek	Kadın	Toplam		
BAŞVURU	TOPLAM	2007	52.409	16.081	68.490	51.361	15.194	66.555	54.455	16.883	71.338	58.007	15.637	73.644	46.244	13.839	60.083	33.331	11.639	44.970							295.907	89.273	385.080	
		2008																												
		%																												
	İŞSİZ	2007	47.670	14.339	62.009	45.980	13.875	59.855	48.605	15.240	63.845	50.926	13.659	64.585	42.393	12.848	55.241	31.570	11.271	42.841							267.144	81.232	348.376	
	2008																													
	%																													
	DİĞER *	2007	4.739	1.742	6.481	5.381	1.319	6.700	5.850	1.643	7.493	7.081	1.978	9.059	3.851	991	4.842	1.761	368	2.129							28.663	8.041	36.704	
	2008																													
	%																													
	AÇIK İŞ	2007			10.855			11.524			13.705			19.711			28.382			16.408								100.585		
	2008																													
	%																													
	İŞVERENE TAKDİM	2007	25.522	4.703	30.225	31.584	6.195	37.779	46.842	8.525	55.367	69.727	10.756	80.483	77.648	13.391	91.039	62.536	10.765	73.301							313.859	54.335	368.194	
	2008																													
	%																													
	İŞE YERLEŞTİRME	2007	3.415	1.157	4.572	4.074	1.511	5.585	5.648	1.469	7.117	6.847	2.315	9.162	12.855	3.391	16.246	7.827	1.934	9.761							40.686	11.777	52.443	
	2008																													
	%																													
	KAYITLI İŞGÜCÜ	2007	669.666	231.471	901.137	714.335	245.356	959.691	744.578	252.906	997.484	745.298	245.042	990.340	722.654	233.256	955.910	656.895	217.020	873.915										
	2008																													
	%																													
	KAYITLI İŞSİZ	2007	602.857	214.795	817.652	643.596	227.841	871.437	669.142	234.378	903.520	671.582	227.624	899.206	649.809	216.743	866.552	593.043	201.908	794.951										
	2008																													
	%																													
	YURTDIŞI BAŞVURU	2007	16	8	24	13	10	23	25	3	28	10	3	13	6	1	7	5	3	8							75	28	103	
	2008																													
	%																													
	YURTDIŞI GÖNDERME	2007	3.929	456	4.385	4.305	15	4.320	8.772	438	9.210	5.338	346	5.684	7.812	375	8.187	6.813	332	7.145							36.969	1.962	38.931	
	2008																													
	%																													

\* Daha İyi Şartlarda İş Arayanlar, Emeklilerden İş Arayanlar, Belirli Bir İş Yerinde İş Arayanlar





# İŞKUR



**TABLO 4: İŞE YERLEŞTİRMELER**

		<i>İşe Yerleştirme</i>		<i>Değişim</i>
		<i>Mayıs 2007</i>	<i>Haziran 2007</i>	<i>Oranı (%)</i>
<b>TOPLAM İŞE YERLEŞTİRME</b>	<b>Toplam</b>	16.246	9.761	-39,92
	Kamu	882	1.239	40,48
	Özel	15.364	8.522	-44,53
	Tarım dışı	15.951	9.289	-41,77
	Tarım içi	295	472	60,00
	<b>Normal Yerleştirme</b>	14.340	8.087	-43,61
	Kamu	826	1.130	36,80
	Özel	13.514	6.957	-48,52
	<b>Özürli yerleştirme</b>	1.483	1.269	-14,43
	Kamu	37	65	75,68
	Özel	1.446	1.204	-16,74
	<b>E.Hükümlü Yerleştirme</b>	417	404	-3,12
	Kamu	19	44	131,58
	Özel	398	360	-9,55
<b>Terörden Etki.Yerleştirme (Özel)</b>	9	1	-88,89	
<b>ERKEK</b>	<b>Toplam</b>	12.855	7.827	-39,11
	Kamu	800	1.103	37,88
	Özel	12.055	6.724	-44,22
	Tarım dışı	12.619	7.389	-41,45
	Tarım içi	236	438	85,59
	<b>Normal Yerleştirme</b>	11.124	6.323	-43,16
	Kamu	748	1.004	34,22
	Özel	10.376	5.319	-48,74
	<b>Özürli yerleştirme</b>	1.314	1.104	-15,98
	Kamu	33	56	69,70
	Özel	1.281	1.048	-18,19
	<b>E.Hükümlü Yerleştirme</b>	411	399	-2,92
	Kamu	19	43	126,32
	Özel	392	356	-9,18
<b>Terörden Etki.Yerleştirme (Özel)</b>	9	1	-88,89	
<b>KADIN</b>	<b>Toplam</b>	3.391	1.934	-42,97
	Kamu	82	136	65,85
	Özel	3.309	1.798	-45,66
	Tarım dışı	3.332	1.900	-42,98
	Tarım içi	59	34	-42,37
	<b>Normal Yerleştirme</b>	3.216	1.764	-45,15
	Kamu	78	126	61,54
	Özel	3.138	1.638	-47,80
	<b>Özürli yerleştirme</b>	169	165	-2,37
	Kamu	4	9	125,00
	Özel	165	156	-5,45
	<b>E.Hükümlü Yerleştirme</b>	6	5	-16,67
	Kamu	0	1	
	Özel	6	4	-33,33
<b>Terörden Etki.Yerleştirme (Özel)</b>	0	0	-	



# İŞKUR



	Ay İçerisinde Alınan Açık İşler			İşe Yerleştirme			Açık İşlerden İptaller
	Mayıs 2007	Haziran 2007	Değişim Oranı (%)	Mayıs 2007	Haziran 2007	Değişim Oranı (%)	
<b>TOPLAM</b>	<b>28.382</b>	<b>16.408</b>	<b>-42,19</b>	<b>16.246</b>	<b>9.761</b>	<b>-39,92</b>	<b>200</b>
Normal	19.890	10.367	-47,88	14.340	8.087	-43,61	133
Özürlü	4.897	3.503	-28,47	1.483	1.269	-14,43	48
Eski hükümlü	2.664	1.719	-35,47	417	404	-3,12	16
Terörden etkilenen	931	819	-12,03	6	1	-83,33	3
<b>Kamu</b>	<b>1.382</b>	<b>1.190</b>	<b>-13,89</b>	<b>882</b>	<b>1.239</b>	<b>40,48</b>	<b>43</b>
Normal	1.306	1.112	-14,85	826	1.130	36,80	16
Özürlü	42	61	45,24	37	65	75,68	25
Eski hükümlü	34	17	-50,00	19	44	131,58	2
Terörden etkilenen	0	0	-	0	0	-	0
<b>Özel</b>	<b>27.000</b>	<b>15.218</b>	<b>-43,64</b>	<b>15.364</b>	<b>8.522</b>	<b>-44,53</b>	<b>157</b>
Normal	18.584	9.255	-50,20	13.514	6.957	-48,52	117
Özürlü	4.855	3.442	-29,10	1.446	1.204	-16,74	23
Eski hükümlü	2.630	1.702	-35,29	398	360	-9,55	14
Terörden etkilenen	931	819	-12,03	6	1	-83,33	3

	Ay İçerisinde Alınan Açık İşler			İşe Yerleştirme			Açık İşlerden İptaller
	Mayıs 2007	Haziran 2007	Değişim Oranı (%)	Mayıs 2007	Haziran 2007	Değişim Oranı (%)	
<b>TOPLAM</b>	<b>28.382</b>	<b>16.408</b>	<b>-42,19</b>	<b>16.246</b>	<b>9.761</b>	<b>-39,92</b>	<b>200</b>
<b>Tarım, Avcılık, Ormancılık</b>	<b>681</b>	<b>177</b>	<b>-74,01</b>	<b>295</b>	<b>472</b>	<b>60,00</b>	<b>5</b>
Tarım, Avcılık, Ormancılık	674	177	-73,74	293	466	59,04	5
Balıkçılık	7	0	-100,00	2	6	200,00	0
<b>Sanayi</b>	<b>18.726</b>	<b>9.044</b>	<b>-51,70</b>	<b>11.384</b>	<b>5.589</b>	<b>-50,90</b>	<b>109</b>
<b>Madencilik ve Taşocakçılığı</b>	<b>408</b>	<b>144</b>	<b>-64,71</b>	<b>275</b>	<b>127</b>	<b>-53,82</b>	<b>1</b>
İmalat Sanayi	16.076	7.695	-52,13	9.810	4.853	-50,53	85
Elektrik, Gaz, ve Su	230	156	-32,17	166	163	-1,81	2
İnşaat	2.012	1.049	-47,86	1.133	446	-60,64	21
Hizmetler	8.975	7.187	-19,92	4.567	3.700	-18,98	86
<b>Toptan ve Perakende Ticaret</b>	<b>2.586</b>	<b>1.508</b>	<b>-41,69</b>	<b>1.278</b>	<b>666</b>	<b>-47,89</b>	<b>21</b>
Oteller ve Lokantalar	1.117	1.143	2,33	709	437	-38,36	3
Taşıma, Depolama ve Haberleşme	617	446	-27,71	181	245	35,36	2
Mali Aracı Kuruluşların Faaliyetleri	263	196	-25,48	97	53	-45,36	1
Gayrimenkul Kiralama Faaliyetleri	1.177	1.132	-3,82	395	703	77,97	7
Kamu yönetimi, Savunma ve Güvenlik Hizmetleri	588	653	11,05	523	530	1,34	28
Eğitim Hizmetleri	153	189	23,53	66	77	16,67	0
Sağlık İşleri ve Sosyal Hizmetler	289	275	-4,84	193	157	-18,65	3
Diğer Toplumsal, Sosyal, Kişisel ve Kültürel Hizmetler	2.166	1.630	-24,75	1.111	822	-26,01	20
Evlerde Yapılan Hizmet İşleri	19	13	-31,58	14	10	-28,57	1
Uluslararası Örgütler ve Temsilat	0	2	-	0	0	-	0

<b>TABLO 6: İKTİSADİ FAALİYET KOLLARI İTİBARIYLA AÇIK İŞLER VE İŞE YERLEŞTİRMELER</b>							
	Ay İçerisinde Alınan Açık İşler			İşe Yerleştirme			Açık İşlerden İptaller
	Mayıs 2007	Haziran 2007	Değişim Oranı (%)	Mayıs 2007	Haziran 2007	Değişim Oranı (%)	
<b>KAMU</b>	<b>1.382</b>	<b>1.190</b>	<b>-13,89</b>	<b>882</b>	<b>1.239</b>	<b>40,48</b>	<b>43</b>
<i>Tarım, Avcılık, Ormancılık</i>	440	25	-94,32	119	345	189,92	5
Tarım, Avcılık, Ormancılık	440	25	-94,32	119	345	189,92	5
Balıkçılık	0	0	-	0	0	-	0
<b>Sanayi</b>	<b>199</b>	<b>117</b>	<b>-41,21</b>	<b>103</b>	<b>187</b>	<b>81,55</b>	<b>1</b>
Madencilik ve Taşocakçılığı	68	4	-94,12	0	1	-	0
İmalat Sanayi	64	39	-39,06	8	70	775,00	0
Elektrik, Gaz, ve Su	63	70	11,11	92	111	20,65	1
İnşaat	4	4	0,00	3	5	66,67	0
<b>Hizmetler</b>	<b>743</b>	<b>1.048</b>	<b>41,05</b>	<b>660</b>	<b>707</b>	<b>7,12</b>	<b>37</b>
Toptan ve Perakende Ticaret	0	0	-	0	2	-	0
Oteller ve Lokantalar	26	63	142,31	17	45	164,71	1
Taşıma, Depolama ve Haberleşme	12	1	-91,67	52	1	-98,08	0
Mali Aracı Kuruluşların Faaliyeti	1	0	-100,00	8	1	-87,50	0
Gayrimenkul Kiralama Faaliyeti	5	3	-40,00	15	1	-93,33	0
Kamu yönetimi, Savunma ve Eğitim Hizmetleri	516	578	12,02	509	454	-10,81	28
Eğitim Hizmetleri	62	116	87,10	24	53	120,83	0
Sağlık İşleri ve Sosyal Hizmetler	2	3	50,00	2	2	0,00	0
Diğer Toplumsal, Sosyal, Kişise	119	284	138,66	33	148	348,48	8
Evlerde Yapılan Hizmet İşleri	0	0	-	0	0	-	0
Uluslararası Örgütler ve Temsil	0	0	-	0	0	-	0
<b>ÖZEL</b>	<b>27.000</b>	<b>15.218</b>	<b>-43,64</b>	<b>15.364</b>	<b>8.522</b>	<b>-44,53</b>	<b>157</b>
<i>Tarım, Avcılık, Ormancılık</i>	241	152	-36,93	176	127	-27,84	0
Tarım, Avcılık, Ormancılık	234	152	-35,04	174	121	-30,46	0
Balıkçılık	7	0	-100,00	2	6	200,00	0
<b>Sanayi</b>	<b>18.527</b>	<b>8.927</b>	<b>-51,82</b>	<b>11.281</b>	<b>5.402</b>	<b>-52,11</b>	<b>108</b>
Madencilik ve Taşocakçılığı	340	140	-58,82	275	126	-54,18	1
İmalat Sanayi	16.012	7.656	-52,19	9.802	4.783	-51,20	85
Elektrik, Gaz, ve Su	167	86	-48,50	74	52	-29,73	1
İnşaat	2.008	1.045	-47,96	1.130	441	-60,97	21
<b>Hizmetler</b>	<b>8.232</b>	<b>6.139</b>	<b>-25,43</b>	<b>3.907</b>	<b>2.993</b>	<b>-23,39</b>	<b>49</b>
Toptan ve Perakende Ticaret	2.586	1.508	-41,69	1.278	664	-48,04	21
Oteller ve Lokantalar	1.091	1.080	-1,01	692	392	-43,35	2
Taşıma, Depolama ve Haberleşme	605	445	-26,45	129	244	89,15	2
Mali Aracı Kuruluşların Faaliyeti	262	196	-25,19	89	52	-41,57	1
Gayrimenkul Kiralama Faaliyeti	1.172	1.129	-3,67	380	702	84,74	7
Kamu yönetimi, Savunma ve Eğitim Hizmetleri	72	75	4,17	14	76	442,86	0
Eğitim Hizmetleri	91	73	-19,78	42	24	-42,86	0
Sağlık İşleri ve Sosyal Hizmetler	287	272	-5,23	191	155	-18,85	3
Diğer Toplumsal, Sosyal, Kişise	2.047	1.346	-34,25	1.078	674	-37,48	12
Evlerde Yapılan Hizmet İşleri	19	13	-31,58	14	10	-28,57	1
Uluslararası Örgütler ve Temsil	0	2	-	0	0	-	0



# İŞKUR



**TABLO 7: MESLEKLER İTİBARIYLA AÇIK İŞLER VE İŞE YERLEŞTİRMELER**

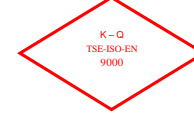
*Ay İçerisinde Alınan Açık İşler*

*İşe Yerleştirme*

MESLEKLER	Değişim			Değişim			Açık İşlerden İptaller
	Mayıs 2007	Haziran 2007	Oranı (%)	Mayıs 2007	Haziran 2007	Oranı (%)	
Büro Memuru (Genel)	983	626	-36,32	372	309	-16,94	14
Diğer Büro Memurları	246	180	-26,83	113	118	4,42	1
Bilgisayar İşletmeni	420	13	-96,90	414	9	-97,83	0
Muhasebeci	140	69	-50,71	107	34	-68,22	1
Elektrik Teknisyeni (Genel)	118	101	-14,41	29	57	96,55	0
Bilgisayar Operatörü	20	7	-65,00	6	15	150,00	0
Kamyon ve Kamyonet Şoförü (Şehir içi)	85	53	-37,65	54	33	-38,89	0
Bilgisayar Programcısı	20	8	-60,00	8	7	-12,50	2
Satış Elemanı	165	192	16,36	74	26	-64,86	1
Dikiş Makinesi Operatörü (Kumaş)	305	161	-47,21	190	145	-23,68	0
Koruyucu Güvenlik Memuru	50	17	-66,00	53	98	84,91	0
Güvenlik Görevlisi	24	207	762,50	20	388	1840,00	0
Temizlik Görevlisi	20	11	-45,00	5	19	280,00	0
Şoför (Yük Taşıma)	112	79	-29,46	71	51	-28,17	0
Diğer İmalat ve İlgili İşçiler (Elle)	504	485	-3,77	133	142	6,77	1
El ve Makine Dikişçisi (Genel)	210	41	-80,48	116	15	-87,07	0
Elektrikçi (Genel)	124	64	-48,39	39	45	15,38	0
Şoför (Yolcu Taşıma)	28	29	3,57	10	18	80,00	0
Ön Muhasebeci	83	50	-39,76	61	20	-67,21	2
Madenci (Genel)	7	1	-85,71	5	0	-100,00	0
Elektronik Bilgisayar Operatörü	9	1	-88,89	7	2	-71,43	0
Çocuk Gelişim Elemanı	2	1	-50,00	4	1	-75,00	0
Aşçı (Özel Hizmet)	9	5	-44,44	5	4	-20,00	0
Diğer Elektrikli Eşya Montajcıları ve İlgili Elektrik İşçileri	0	4	-	0	0	-	0
Elektronik Teknisyeni (Genel)	32	23	-28,13	17	9	-47,06	0
Bilgisayarlı Muhasebe Elemanı	21	7	-66,67	4	2	-50,00	0
Kalite Kontrolcü	90	29	-67,78	49	23	-53,06	0
Motor Teknisyeni	13	8	-38,46	1	9	800,00	0
Taksi Şoförü	17	20	17,65	11	14	27,27	0
Elektrik Teknikeri	26	10	-61,54	12	27	125,00	0
İşletmeci (Genel)	7	8	14,29	6	1	-83,33	0
Tesviyeci	63	52	-17,46	22	44	100,00	0
Garson (Servis Elemanı)	292	105	-64,04	62	96	54,84	0
Otobüs Şoförü (Kaptan)	8	30	275,00	14	4	-71,43	0
Bekçi	30	11	-63,33	28	7	-75,00	0



# İŞKUR



**TABLO 7: MESLEKLER İTİBARIYLA AÇIK İŞLER VE İŞE YERLEŞTİRMELER**

*Ay İçerisinde Alınan Açık İşler*

*İşe Yerleştirme*

MESLEKLER	Değişim			Değişim			Açık İşlerden İptaller
	Mayıs 2007	Haziran 2007	Oranı (%)	Mayıs 2007	Haziran 2007	Oranı (%)	
Mobilya İmalatçısı	272	49	-81,99	200	69	-65,50	0
Elektrik Ark Kaynakçısı (Makine ile)	99	44	-55,56	47	30	-36,17	2
Metal İşleri Teknisyeni	38	29	-23,68	17	19	11,76	0
Makine Teknikeri	23	26	13,04	14	10	-28,57	1
Diğer Bilgisayar Makinesi Operatörleri	1		-100,00	0		-	0
İplikçi (Ring/Vater/Vargel)	37	51	37,84	9	19	111,11	0
Sekreter(Genel)	67	45	-32,84	41	29	-29,27	1
Bankacılık Meslek Elemanı	2	15	650,00	0	1	-	0
Büro Memuru (Depolama)	26	24	-7,69	12	5	-58,33	2
Torna Tezgahı Operatörü (Tornacı)	131	89	-32,06	64	38	-40,63	1
Ambalajcı (Elle)	19	4	-78,95	18	0	-100,00	0
Turizm ve Otelcilik Elemanı	1	1	0,00	0	1	-	0
Çektirmeci (Petrol ve Gaz Kuyuları)	0		-	0		-	0
Hemşire (Genel)	34	40	17,65	4	10	150,00	1
Alt yapı Teknisyeni	0		-	0		-	0
Dokumacı (Dokuma Makineleri Operatörü)	49	18	-63,27	68	16	-76,47	0
Forklift Operatörü	22	26	18,18	7	11	57,14	1
Ekonomist (Genel)	2		-100,00	2		-100,00	0
İnşaat Teknikeri	15	8	-46,67	8	6	-25,00	0
Pazarlamacı	117	54	-53,85	84	26	-69,05	2
Diğer Elektronik Montörleri	1	0	-100,00	0	1	-	0
Çaycı	16	19	18,75	11	2	-81,82	0
Avukat	9	0	-100,00	5	1	-80,00	0
Gaz Altı Kaynakçısı	226	165	-26,99	77	51	-33,77	4
Jeoloji Mühendisi	2		-100,00	4		-100,00	0
Makine Teknisyeni (Genel)	87	20	-77,01	9	10	11,11	0
Ekip Makinisti (Petrol)	0		-	0		-	0
Makine Mühendisi (Genel)	56	33	-41,07	25	11	-56,00	1
İstihsal Teknisyeni	85	28	-67,06	14	22	57,14	0
Elektrik-Elektronik Mühendisi	17	4	-76,47	5	0	-100,00	1
Oksijen ve Elektrik Kaynakçısı (Genel)	215	89	-58,60	141	61	-56,74	2
Deri İşçisi	31	10	-67,74	18	3	-83,33	0
İşletme Meslek Elemanı	4	1	-75,00	0	0	-	0
İnşaat Teknisyeni (Genel)	1	1	0,00	0	0	-	0
Halkla İlişkiler Görevlisi	3	12	300,00	4	2	-50,00	0
Beden İşçisi	18.221	10.436	-42,73	10.750	5.805	-46,00	130
Diğer	4.170	2.359	-43,43	2.466	1.710	-30,66	29
<b>TOPLAM</b>	<b>28.382</b>	<b>16.408</b>	<b>-42,19</b>	<b>16.246</b>	<b>9.761</b>	<b>-39,92</b>	<b>200</b>



# İŞKUR



**TABLO 8: MESLEKLER İTİBARIYLA BAŞVURULAR VE İŞE YERLEŞTİRMELER**

MESLEKLER	Başvurular			İşe Yerleştirme		
	Mayıs 2007	Haziran 2007	Değişim Oranı (%)	Mayıs 2007	Haziran 2007	Değişim Oranı (%)
Büro Memuru (Genel)	4.111	3.312	-19,44	372	309	-16,94
Diğer Büro Memurları	1.390	923	-33,60	113	118	4,42
Bilgisayar İşletmeni	1.239	870	-29,78	414	9	-97,83
Muhasebeci	824	687	-16,63	107	34	-68,22
Elektrik Teknisyeni (Genel)	521	435	-16,51	29	57	96,55
Bilgisayar Operatörü	678	573	-15,49	6	15	150,00
Kamyon ve Kamyonet Şoförü (Şehir içi)	496	348	-29,84	54	33	-38,89
Bilgisayar Programcısı	181	85	-53,04	8	7	-12,50
Satış Elemanı	425	362	-14,82	74	26	-64,86
Dikiş Makinesi Operatörü (Kumaş)	355	170	-52,11	190	145	-23,68
Koruyucu Güvenlik Memuru	139	68	-51,08	53	98	84,91
Güvenlik Görevlisi	260	362	39,23	20	388	1840,00
Temizlik Görevlisi	34	29	-14,71	5	19	280,00
Şoför (Yük Taşıma)	233	199	-14,59	71	51	-28,17
Diğer İmalat ve İlgili İşçiler (Elle)	216	120	-44,44	133	142	6,77
El ve Makine Dikişçisi (Genel)	316	237	-25,00	116	15	-87,07
Elektrikçi (Genel)	126	100	-20,63	39	45	15,38
Şoför (Yolcu Taşıma)	204	167	-18,14	10	18	80,00
Ön Muhasebeci	612	618	0,98	61	20	-67,21
Madenci (Genel)	3	2	-33,33	5	0	-100,00
Elektronik Bilgisayar Operatörü	32	28	-12,50	7	2	-71,43
Çocuk Gelişim Elemanı	149	156	4,70	4	1	-75,00
Aşçı (Özel Hizmet)	15	12	-20,00	5	4	-20,00
Diğer Elektrikli Eşya Montajcıları ve İlgili Elektrik İşçileri	30	44	46,67	0	0	-
Elektronik Teknisyeni (Genel)	177	110	-37,85	17	9	-47,06
Bilgisayarlı Muhasebe Elemanı	120	94	-21,67	4	2	-50,00
Kalite Kontrolcü	235	208	-11,49	49	23	-53,06
Motor Teknisyeni	132	80	-39,39	1	9	800,00
Taksi Şoförü	134	108	-19,40	11	14	27,27
Elektrik Teknikeri	177	91	-48,59	12	27	125,00
İşletmeci (Genel)	199	153	-23,12	6	1	-83,33
Tesviyeci	212	115	-45,75	22	44	100,00
Garson (Servis Elemanı)	258	163	-36,82	62	96	54,84
Otobüs Şoförü (Kaptan)	76	80	5,26	14	4	-71,43
Bekçi	95	96	1,05	28	7	-75,00



# İŞKUR



**TABLO 8: MESLEKLER İTİBARIYLA BAŞVURULAR VE İŞE YERLEŞTİRMELER**

MESLEKLER	Başvurular			İşe Yerleştirme		
	Mayıs 2007	Haziran 2007	Değişim Oranı (%)	Mayıs 2007	Haziran 2007	Değişim Oranı (%)
Mobilya İmalatçısı	241	113	-53,11	200	69	-65,50
Elektrik Ark Kaynakçısı (Makine ile)	166	109	-34,34	47	30	-36,17
Metal İşleri Teknisyeni	169	85	-49,70	17	19	11,76
Makine Teknikeri	108	59	-45,37	14	10	-28,57
Diğer Bilgisayar Makinesi Operatörleri	29	26	-10,34	0	0	-
İplikçi (Ring/Vater/Vargel)	133	118	-11,28	9	19	111,11
Sekreter(Genel)	196	147	-25,00	41	29	-29,27
Bankacılık Meslek Elemanı	79	64	-18,99	0	1	-
Büro Memuru (Depolama)	122	91	-25,41	12	5	-58,33
Torna Tezgahı Operatörü (Tornacı)	144	89	-38,19	64	38	-40,63
Ambalajcı (Elle)	71	50	-29,58	18	0	-100,00
Turizm ve Otelcilik Elemanı	65	53	-18,46	0	1	-
Çektirmeci (Petrol ve Gaz Kuyuları)	0	0	-	0	0	-
Hemşire (Genel)	29	50	72,41	4	10	150,00
Alt yapı Teknisyeni	4	0	-100,00	0	0	-
Dokumacı (Dokuma Makineleri Operatörü)	204	149	-26,96	68	16	-76,47
Forklift Operatörü	74	56	-24,32	7	11	57,14
Ekonomist (Genel)	86	41	-52,33	2	0	-100,00
İnşaat Teknikeri	63	46	-26,98	8	6	-25,00
Pazarlamacı	219	166	-24,20	84	26	-69,05
Diğer Elektronik Montörleri	0	0	-	0	1	-
Çaycı	121	126	4,13	11	2	-81,82
Avukat	64	2	-96,88	5	1	-80,00
Gaz Altı Kaynakçısı	154	70	-54,55	77	51	-33,77
Jeoloji Mühendisi	20	7	-65,00	4	0	-100,00
Makine Teknisyeni (Genel)	57	37	-35,09	9	10	11,11
Ekip Makinisti (Petrol)	0	0	-	0	0	-
Makine Mühendisi (Genel)	117	51	-56,41	25	11	-56,00
İstihsal Teknisyeni	150	115	-23,33	14	22	57,14
Elektrik-Elektronik Mühendisi	39	35	-10,26	5	0	-100,00
Oksijen ve Elektrik Kaynakçısı (Genel)	130	51	-60,77	141	61	-56,74
Deri İşçisi	73	30	-58,90	18	3	-83,33
İşletme Meslek Elemanı	30	35	16,67	0	0	-
İnşaat Teknisyeni (Genel)	17	9	-47,06	0	0	-
Halkla İlişkiler Görevlisi	87	77	-11,49	4	2	-50,00
Beden İşçisi	24.797	17.783	-28,29	10.750	5.805	-46,00
Diğer	17.621	13.825	-21,54	2.466	1.710	-30,66
<b>TOPLAM</b>	<b>60.083</b>	<b>44.970</b>	<b>-25,15</b>	<b>16.246</b>	<b>9.761</b>	<b>-39,92</b>



# İŞKUR



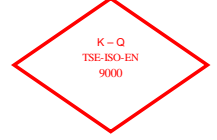
**TABLO 9: YAŞ GRUPLARINA GÖRE BAŞVURU VE İŞE YERLEŞTİRMELER**  
Ay içindeki Başvurular İşe Yerleştirme

	Mayıs 2007	Haziran 2007	Değişim Oranı (%)	Mayıs 2007	Haziran 2007	Değişim Oranı (%)
<b>TOPLAM</b>	<b>60.083</b>	<b>44.970</b>	<b>-25,15</b>	<b>16.246</b>	<b>9.761</b>	<b>-39,92</b>
15-19 Arası	3.494	3.253	-6,90	1.216	715	-41,20
20-24 Arası	14.686	9.660	-34,22	4.143	2.522	-39,13
25-29 Arası	13.776	9.541	-30,74	4.230	2.788	-34,09
30-34 Arası	9.494	7.350	-22,58	2.578	1.552	-39,80
35-39 Arası	7.242	5.899	-18,54	1.753	1.019	-41,87
40-44 Arası	5.504	4.530	-17,70	1.301	647	-50,27
45-64 Arası	5.631	4.521	-19,71	1.019	517	-49,26
65 ve Yukarı	256	216	-15,63	6	1	-83,33
<b>ERKEK</b>	<b>46.244</b>	<b>33.331</b>	<b>-27,92</b>	<b>12.855</b>	<b>7.827</b>	<b>-39,11</b>
15-19 Arası	2.372	2.008	-15,35	910	476	-47,69
20-24 Arası	11.120	6.646	-40,23	3.226	1.957	-39,34
25-29 Arası	10.423	6.920	-33,61	3.393	2.313	-31,83
30-34 Arası	7.278	5.557	-23,65	2.065	1.258	-39,08
35-39 Arası	5.656	4.585	-18,94	1.347	823	-38,90
40-44 Arası	4.505	3.685	-18,20	1.054	552	-47,63
45-64 Arası	4.657	3.741	-19,67	854	447	-47,66
65 ve Yukarı	233	189	-18,88	6	1	-83,33
<b>KADIN</b>	<b>13.839</b>	<b>11.639</b>	<b>-15,90</b>	<b>3.391</b>	<b>1.934</b>	<b>-42,97</b>
15-19 Arası	1.122	1.245	10,96	306	239	-21,90
20-24 Arası	3.566	3.014	-15,48	917	565	-38,39
25-29 Arası	3.353	2.621	-21,83	837	475	-43,25
30-34 Arası	2.216	1.793	-19,09	513	294	-42,69
35-39 Arası	1.586	1.314	-17,15	406	196	-51,72
40-44 Arası	999	845	-15,42	247	95	-61,54
45-64 Arası	974	780	-19,92	165	70	-57,58
65 ve Yukarı	23	27	17,39	0	0	-





# İŞKUR

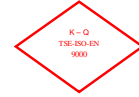


**TABLO 10: EĞİTİM DÜZEYLERİNE GÖRE BAŞVURU VE İŞE YERLEŞTİRMELER**  
*Ay İçindeki Başvurular İşe Yerleştirme*

	<i>Mayıs 2007</i>	<i>Haziran 2007</i>	<i>Değişim Oranı (%)</i>	<i>Mayıs 2007</i>	<i>Haziran 2007</i>	<i>Değişim Oranı (%)</i>
<b>TOPLAM</b>	<b>60.083</b>	<b>44.970</b>	<b>-25,15</b>	<b>16.246</b>	<b>9.761</b>	<b>-39,92</b>
Okur Yazar Olmayan	617	499	-19,12	68	28	-58,82
Okur Yazar	1.798	1.581	-12,07	705	262	-62,84
İlköğretim	29.690	21.657	-27,06	9.683	5.583	-42,34
Ortaöğretim (Lise ve Dengi)	20.580	15.421	-25,07	4.393	3.207	-27,00
Önlisans	3.289	2.470	-24,90	745	387	-48,05
Lisans	3.983	3.219	-19,18	643	289	-55,05
Yüksek Lisans	119	113	-5,04	9	5	-44,44
Doktora	7	10	42,86	0	0	-
<b>ERKEK</b>	<b>46.244</b>	<b>33.331</b>	<b>-27,92</b>	<b>12.855</b>	<b>7.827</b>	<b>-39,11</b>
Okur Yazar Olmayan	344	264	-23,26	56	20	-64,29
Okur Yazar	1.322	1.183	-10,51	553	198	-64,20
İlköğretim	24.355	17.355	-28,74	8.095	4.624	-42,88
Ortaöğretim (Lise ve Dengi)	15.284	10.807	-29,29	3.323	2.515	-24,32
Önlisans	2.120	1.368	-35,47	435	275	-36,78
Lisans	2.744	2.275	-17,09	390	192	-50,77
Yüksek Lisans	70	71	1,43	3	3	0,00
Doktora	5	8	60,00	0	0	-
<b>KADIN</b>	<b>13.839</b>	<b>11.639</b>	<b>-15,90</b>	<b>3.391</b>	<b>1.934</b>	<b>-42,97</b>
Okur Yazar Olmayan	273	235	-13,92	12	8	-33,33
Okur Yazar	476	398	-16,39	152	64	-57,89
İlköğretim	5.335	4.302	-19,36	1.588	959	-39,61
Ortaöğretim (Lise ve Dengi)	5.296	4.614	-12,88	1.070	692	-35,33
Önlisans	1.169	1.102	-5,73	310	112	-63,87
Lisans	1.239	944	-23,81	253	97	-61,66
Yüksek Lisans	49	42	-14,29	6	2	-66,67
Doktora	2	2	0,00	0	0	-



# İŞKUR

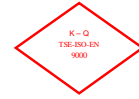


**TABLO 11: İLLER İTİBARIYLA AÇIK İŞLER VE İŞE YERLEŞTİRMELER**  
Ay içinde Alınan Açık İşler İşe Yerleştirme

	Mayıs 2007	Haziran 2007	Değişim Oranı (%)	Mayıs 2007	Haziran 2007	Değişim Oranı (%)	Açık İşlerden İptaller
ADANA	379	298	-21,37	270	104	-61,48	9
ADYAMAN	184	29	-84,24	151	16	-89,40	0
AFYONKARAHISAR	336	106	-68,45	195	79	-59,49	1
AĞRI	5	39	680,00	1	0	-100,00	0
AKSARAY	192	53	-72,40	202	50	-75,25	0
AMASYA	260	175	-32,69	194	173	-10,82	0
ANKARA	1.280	910	-28,91	557	189	-66,07	3
ANTALYA	1.128	1.011	-10,37	642	467	-27,26	0
ARDAHAN	26	13	-50,00	8	18	125,00	0
ARTVIN	37	87	135,14	27	147	444,44	0
AYDIN	327	244	-25,38	358	173	-51,68	4
BALIKESİR	143	105	-26,57	172	139	-19,19	0
BARTIN	169	57	-66,27	131	68	-48,09	5
BATMAN	6	2	-66,67	0	0	-	0
BAYBURT	20	4	-80,00	13	7	-46,15	0
BİLEÇİK	63	86	36,51	48	29	-39,58	1
BİNGÖL	17	4	-76,47	21	6	-71,43	0
BITLİS	100	5	-95,00	93	21	-77,42	0
BOLU	147	108	-26,53	66	79	19,70	0
BURDUR	172	45	-73,84	162	27	-83,33	0
BURSA	1.800	1.503	-16,50	809	668	-17,43	3
ÇANAKKALE	148	87	-41,22	154	76	-50,65	0
ÇANKIRI	116	31	-73,28	62	13	-79,03	0
ÇORUM	188	120	-36,17	103	70	-32,04	1
DENİZLİ	725	252	-65,24	502	261	-48,01	2
DIYARBAKIR	100	14	-86,00	65	5	-92,31	2
DÜZCE	291	147	-49,48	184	294	59,78	0
EDİRNE	137	50	-63,50	70	21	-70,00	4
ELAZIĞ	275	60	-78,18	173	80	-53,76	0
ERZİNCAN	312	57	-81,73	53	140	164,15	1
ERZURUM	111	117	5,41	71	74	4,23	6
ESKİŞEHİR	671	339	-49,48	422	217	-48,58	2
GAZİANTEP	546	202	-63,00	505	165	-67,33	1
GİRESUN	113	24	-78,76	71	12	-83,10	0
GÜMÜŞHANE	48	36	-25,00	43	19	-55,81	0
HAKKARİ	129	1	-99,22	125	4	-96,80	0
HATAY	52	29	-44,23	54	19	-64,81	1
İĞDIR	21	138	557,14	18	118	555,56	0
İSPARTA	144	139	-3,47	171	74	-56,73	0
İSTANBUL	6.432	4.308	-33,02	1.748	1.968	12,59	56
İZMİR	1.144	682	-40,38	640	334	-47,81	0



# İŞKUR



**TABLO 11: İLLER İTİBARIYLA AÇIK İŞLER VE İŞE YERLEŞTİRMELER**  
Ay içinde Alınan Açık İşler İşe Yerleştirme

	Mayıs 2007	Haziran 2007	Değişim Oranı (%)	Mayıs 2007	Haziran 2007	Değişim Oranı (%)	Açık İşlerden İptaller
KAHRAMANMARAŞ	182	41	-77,47	158	95	-39,87	1
KARABÜK	80	47	-41,25	71	19	-73,24	0
KARAMAN	112	46	-58,93	89	52	-41,57	6
KARS	24	13	-45,83	5	4	-20,00	0
KASTAMONU	185	70	-62,16	67	29	-56,72	0
KAYSERİ	1.076	243	-77,42	965	208	-78,45	1
KIRIKKALE	52	61	17,31	50	15	-70,00	1
KIRKLARELİ	92	64	-30,43	29	32	10,34	0
KİRŞEHİR	67	31	-53,73	79	23	-70,89	0
KİLİS	21	3	-85,71	8	20	150,00	0
KOCAELİ	781	670	-14,21	378	703	85,98	27
KONYA	547	180	-67,09	520	167	-67,88	6
KÜTAHYA	286	62	-78,32	328	54	-83,54	0
MALATYA	316	466	47,47	374	334	-10,70	0
MANİSA	536	209	-61,01	337	159	-52,82	2
MARDİN	203	20	-90,15	160	7	-95,63	0
MERSİN	435	135	-68,97	272	86	-68,38	5
MUĞLA	341	294	-13,78	66	83	25,76	2
MUŞ	41	1	-97,56	17	1	-94,12	0
NEVŞEHİR	83	12	-85,54	17	30	76,47	0
NİĞDE	121	72	-40,50	97	51	-47,42	0
ORDU	257	89	-65,37	174	164	-5,75	0
OSMANIYE	115	21	-81,74	63	37	-41,27	0
RİZE	293	46	-84,30	103	59	-42,72	1
SAKARYA	213	142	-33,33	260	148	-43,08	0
SAMSUN	640	54	-91,56	632	45	-92,88	1
SİRT	20	0	-100,00	19	1	-94,74	0
SİNOP	83	36	-56,63	76	22	-71,05	0
SİVAS	167	137	-17,96	127	77	-39,37	7
ŞANLIURFA	147	102	-30,61	149	53	-64,43	1
ŞİRNAK	4	12	200,00	6	1	-83,33	1
TEKİRDAĞ	854	846	-0,94	112	52	-53,57	34
TOKAT	282	59	-79,08	233	60	-74,25	1
TRABZON	215	59	-72,56	146	68	-53,42	1
TUNCELİ	18	1	-94,44	19	5	-73,68	0
UŞAK	441	93	-78,91	315	149	-52,70	0
VAN	158	48	-69,62	133	77	-42,11	0
YALOVA	87	47	-45,98	69	50	-27,54	0
YOZGAT	85	74	-12,94	19	56	194,74	0
ZONGULDAK	228	85	-62,72	150	41	-72,67	0
<b>TOPLAM</b>	<b>28.382</b>	<b>16.408</b>	<b>-42,19</b>	<b>16.246</b>	<b>9.761</b>	<b>-39,92</b>	<b>200</b>



# İŞKUR

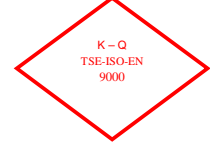


**TABLO 12: İLLER İTİBARIYLA BAŞVURULAR VE İŞE YERLEŞTİRMELER**

	Başvurular			İşe Yerleştirme		
	Mayıs 2007	Haziran 2007	Değişim Oranı (%)	Mayıs 2007	Haziran 2007	Değişim Oranı (%)
ADANA	1.800	1.441	-19,94	270	104	-61,48
ADYAMAN	357	161	-54,90	151	16	-89,40
AFYONKARAHİSAR	529	268	-49,34	195	79	-59,49
AĞRI	126	338	168,25	1	0	-100,00
AKSARAY	288	179	-37,85	202	50	-75,25
AMASYA	500	260	-48,00	194	173	-10,82
ANKARA	3.452	2.301	-33,34	557	189	-66,07
ANTALYA	1.289	1.074	-16,68	642	467	-27,26
ARDAHAN	55	27	-50,91	8	18	125,00
ARTVİN	151	63	-58,28	27	147	444,44
AYDIN	767	602	-21,51	358	173	-51,68
BALIKESİR	805	543	-32,55	172	139	-19,19
BARTIN	398	208	-47,74	131	68	-48,09
BATMAN	127	111	-12,60	0	0	-
BAYBURT	78	104	33,33	13	7	-46,15
BİLECİK	174	144	-17,24	48	29	-39,58
BİNGÖL	90	67	-25,56	21	6	-71,43
BİTLİS	138	43	-68,84	93	21	-77,42
BOLU	246	283	15,04	66	79	19,70
BURDUR	319	153	-52,04	162	27	-83,33
BURSA	3.364	2.531	-24,76	809	668	-17,43
ÇANAKKALE	339	208	-38,64	154	76	-50,65
ÇANKIRI	209	133	-36,36	62	13	-79,03
ÇORUM	490	258	-47,35	103	70	-32,04
DENİZLİ	1.539	820	-46,72	502	261	-48,01
DIYARBAKIR	610	449	-26,39	65	5	-92,31
DÜZCE	474	415	-12,45	184	294	59,78
EDİRNE	406	225	-44,58	70	21	-70,00
ELAZIĞ	445	257	-42,25	173	80	-53,76
ERZİNCAN	295	122	-58,64	53	140	164,15
ERZURUM	336	278	-17,26	71	74	4,23
ESKİŞEHİR	813	719	-11,56	422	217	-48,58
GAZİANTEP	1.626	1.093	-32,78	505	165	-67,33
GİRESUN	239	178	-25,52	71	12	-83,10
GÜMÜŞHANE	107	24	-77,57	43	19	-55,81
HAKKARİ	137	78	-43,07	125	4	-96,80
HATAY	502	389	-22,51	54	19	-64,81
İĞDIR	57	224	292,98	18	118	555,56
ISPARTA	376	331	-11,97	171	74	-56,73
İSTANBUL	10.206	10.005	-1,97	1.748	1.968	12,59
İZMİR	3.415	2.497	-26,88	640	334	-47,81



# İŞKUR



**TABLO 12: İLLER İTİBARIYLA BAŞVURULAR VE İŞE YERLEŞTİRMELER**

	Başvurular			İşe Yerleştirme		
	Mayıs 2007	Haziran 2007	Değişim Oranı (%)	Mayıs 2007	Haziran 2007	Değişim Oranı (%)
KAHRAMANMARAŞ	661	477	-27,84	158	95	-39,87
KARABÜK	269	176	-34,57	71	19	-73,24
KARAMAN	253	200	-20,95	89	52	-41,57
KARS	76	76	0,00	5	4	-20,00
KASTAMONU	1.089	193	-82,28	67	29	-56,72
KAYSERİ	1.690	1.036	-38,70	965	208	-78,45
KIRIKKALE	329	214	-34,95	50	15	-70,00
KIRKLARELİ	275	240	-12,73	29	32	10,34
KİRŞEHİR	182	128	-29,67	79	23	-70,89
KİLİS	74	58	-21,62	8	20	150,00
KOCAELİ	2.199	1.597	-27,38	378	703	85,98
KONYA	1.149	745	-35,16	520	167	-67,88
KÜTAHYA	873	381	-56,36	328	54	-83,54
MALATYA	806	689	-14,52	374	334	-10,70
MANİSA	1.281	879	-31,38	337	159	-52,82
MARDİN	332	190	-42,77	160	7	-95,63
MERSİN	1.139	952	-16,42	272	86	-68,38
MUĞLA	464	287	-38,15	66	83	25,76
MUŞ	135	91	-32,59	17	1	-94,12
NEVŞEHİR	333	115	-65,47	17	30	76,47
NİĞDE	273	227	-16,85	97	51	-47,42
ORDU	491	255	-48,07	174	164	-5,75
OSMANİYE	228	192	-15,79	63	37	-41,27
RİZE	230	142	-38,26	103	59	-42,72
SAKARYA	715	519	-27,41	260	148	-43,08
SAMSUN	1.049	654	-37,65	632	45	-92,88
SİİRT	128	63	-50,78	19	1	-94,74
SINOP	203	107	-47,29	76	22	-71,05
SİVAS	473	365	-22,83	127	77	-39,37
ŞANLIURFA	548	497	-9,31	149	53	-64,43
ŞIRNAK	308	519	68,51	6	1	-83,33
TEKİRDAĞ	813	564	-30,63	112	52	-53,57
TOKAT	511	300	-41,29	233	60	-74,25
TRABZON	656	433	-33,99	146	68	-53,42
TUNCELİ	38	52	36,84	19	5	-73,68
UŞAK	642	453	-29,44	315	149	-52,70
VAN	380	414	8,95	133	77	-42,11
YALOVA	160	137	-14,38	69	50	-27,54
YOZGAT	469	269	-42,64	19	56	194,74
ZONGULDAK	485	480	-1,03	150	41	-72,67
<b>TOPLAM</b>	<b>60.083</b>	<b>44.970</b>	<b>-25,15</b>	<b>16.246</b>	<b>9.761</b>	<b>-39,92</b>



# İŞKUR



<b>TABLO 13: EĞİTİM DÜZEYLERİNE GÖRE KAYITLI İŞSİZLERİN BEKLEME SÜRELERİ</b>											
	<b>30 GÜN VE AZ</b>	<b>1 - 2 AY</b>	<b>2 - 3 AY</b>	<b>3 - 4 AY</b>	<b>4 - 5 AY</b>	<b>5 - 6 AY</b>	<b>6 - 7 AY</b>	<b>7 - 8 AY</b>	<b>8 - 12 AY</b>	<b>1 YILDAN FAZLA</b>	<b>Genel Toplam</b>
<b>TOPLAM</b>	<b>41.928</b>	<b>39</b>	<b>49.827</b>	<b>109.055</b>	<b>57.038</b>	<b>53.121</b>	<b>49.069</b>	<b>46.031</b>	<b>118.231</b>	<b>270.612</b>	<b>794.951</b>
Okur Yazar Olmayan	478	0	539	1.256	619	577	562	542	1.993	1.160	7.726
Okur Yazar	1.203	2	1.003	2.912	1.446	1.702	1.181	822	2.092	2.560	14.923
İlköğretim	20.654	15	23.907	51.542	25.575	25.270	18.516	15.624	51.378	119.180	351.661
Ortaöğretim (Lise ve Dengi)	14.262	13	17.919	39.904	21.748	18.339	22.103	20.150	39.684	111.367	305.489
Önlisans	2.639	4	3.334	7.915	4.695	4.099	4.140	5.124	9.005	20.211	61.166
Lisans	2.623	5	3.059	5.352	2.868	3.061	2.509	3.701	13.863	15.934	52.975
Yüksek Lisans	69	0	66	169	85	70	56	67	212	199	993
Doktora	0	0	0	5	2	3	2	1	4	1	18
<b>ERKEK</b>	<b>30.664</b>	<b>31</b>	<b>38.036</b>	<b>83.638</b>	<b>43.212</b>	<b>40.201</b>	<b>36.362</b>	<b>31.876</b>	<b>79.697</b>	<b>209.326</b>	<b>593.043</b>
Okur Yazar Olmayan	257	0	297	691	353	317	291	273	973	805	4.257
Okur Yazar	861	2	701	2.138	1.000	1.275	778	543	1.347	1.920	10.565
İlköğretim	16.659	14	19.825	43.149	21.070	21.321	15.226	12.539	39.705	98.715	288.223
Ortaöğretim (Lise ve Dengi)	9.738	8	13.196	29.406	16.024	13.093	16.264	13.428	25.375	85.637	222.169
Önlisans	1.410	3	2.115	5.017	2.988	2.366	2.382	2.936	4.637	12.614	36.468
Lisans	1.701	4	1.872	3.159	1.725	1.789	1.396	2.124	7.564	9.536	30.870
Yüksek Lisans	38	0	30	75	52	38	24	32	93	98	480
Doktora	0	0	0	3	0	2	1	1	3	1	11
<b>KADIN</b>	<b>11.264</b>	<b>8</b>	<b>11.791</b>	<b>25.417</b>	<b>13.826</b>	<b>12.920</b>	<b>12.707</b>	<b>14.155</b>	<b>38.534</b>	<b>61.286</b>	<b>201.908</b>
Okur Yazar Olmayan	221	0	242	565	266	260	271	269	1.020	355	3.469
Okur Yazar	342	0	302	774	446	427	403	279	745	640	4.358
İlköğretim	3.995	1	4.082	8.393	4.505	3.949	3.290	3.085	11.673	20.465	63.438
Ortaöğretim (Lise ve Dengi)	4.524	5	4.723	10.498	5.724	5.246	5.839	6.722	14.309	25.730	83.320
Önlisans	1.229	1	1.219	2.898	1.707	1.733	1.758	2.188	4.368	7.597	24.698
Lisans	922	1	1.187	2.193	1.143	1.272	1.113	1.577	6.299	6.398	22.105
Yüksek Lisans	31	0	36	94	33	32	32	35	119	101	513
Doktora	0	0	0	2	2	1	1	0	1	0	7

<b>TABLO 14: 2007 HAZİRAN AYI KAYITLI İŞSİZLERİN YAŞ GRUPLARINA GÖRE DAĞILIMI</b>			
<b>YAŞ GRUPLARI</b>	<b>Erkek</b>	<b>Kadın</b>	<b>Toplam</b>
15-19 Arası	14.159	9.977	24.136
20-24 Arası	111.416	54.211	165.627
25-29 Arası	176.100	57.507	233.607
30-34 Arası	122.554	34.515	157.069
35-39 Arası	78.767	21.031	99.798
40-44 Arası	53.942	13.170	67.112
45-64 Arası	35.624	11.333	46.957
65 ve Yukarısı	481	164	645
<b>GENEL TOPLAM</b>	<b>593.043</b>	<b>201.908</b>	<b>794.951</b>



# İŞKUR



**TABLO 15: YURTDIŞINA GÖNDERİLEN İŞÇİLERİN ÜLKELER İTİBARIYLA DAĞILIMI**

ÜLKELER	Mayıs 2007	Haziran 2007	Değişim Oranı (%)	2006 Ocak-Haziran Dönemi Toplamı	2007 Ocak-Haziran Dönemi Toplamı	Değişim Oranı (%)
A.B.D	26	8	-69,23	20	110	450,00
AFGANİSTAN	159	159	0,00	1.352	827	-38,83
ALMANYA	611	443	-27,50	337	2.517	646,88
ARNAVUTLUK	1	0	-100,00	27	5	-81,48
AVUSTURALYA	1	2	100,00	0	13	-
AVUSTURYA	31	20	-35,48	2	153	7550,00
AZERBAJCAN	217	100	-53,92	401	789	96,76
B. ARAP EMİR.	90	198	120,00	921	491	-46,69
BELÇİKA	18	23	27,78	2	105	5150,00
BULGARİSTAN	6	47	683,33	31	94	203,23
ÇEZAYİR	77	60	-22,08	609	455	-25,29
ÇİN	0	0	-	0	2	-
DANİMARKA	5	5	0,00	0	29	-
FAS	85	73	-14,12	148	389	162,84
FİNLANDİYA	0	1	-	0	2	-
FRANSA	163	96	-41,10	171	841	391,81
GABON	2	8	300,00	0	25	-
GANA	0	0	-	3	0	-100,00
GÜNEY AFRİKA	5	9	80,00	0	43	-
GÜRCİSTAN	4	7	75,00	0	26	-
HİRVATİSTAN	0	0	-	0	0	-
HOLLANDA	23	26	13,04	0	128	-
HONGKONG	1	0	-100,00	0	1	-
IRAK	487	534	9,65	3.789	2.952	-22,09
İNGİLTERE	12	15	25,00	0	47	-
İRAN	0	0	-	1	1	0,00
İSPANYA	1	0	-100,00	0	2	-
İSRAİL	24	27	12,50	343	137	-60,06
İSVEÇ	3	0	-100,00	6	11	83,33
İSVİÇRE	10	23	130,00	0	90	-
İTALYA	11	3	-72,73	0	35	-
K. YEMEN	49	62	26,53	0	232	-
KANADA	1	1	0,00	1	6	500,00
KATAR	605	462	-23,64	2.045	2.959	44,69
KAZAKİSTAN	1.006	968	-3,78	3.563	4.442	24,67
KIBRIS	49	9	-81,63	59	81	37,29
KIRGIZİSTAN	0	0	-	0	0	-
KONGO	0	0	-	0	0	-
KUVEYT	10	6	-40,00	382	64	-83,25
LİBYA	258	213	-17,44	223	973	336,32
LÜBNAN	0	0	-	0	0	-
LÜKSEMBURG	0	0	-	0	1	-
MACARİSTAN	0	0	-	0	0	-
MAKEDONYA	0	0	-	0	1	-
MALDİVLER	0	3	-	0	4	-
MALEZYA	0	0	-	0	2	-
MALİ	0	0	-	31	2	-93,55
MALTA	6	4	-33,33	0	12	-
MISIR	1	12	1100,00	362	172	-52,49
MOĞOLİSTAN	0	0	-	24	0	-100,00
NEPAL	0	0	-	70	0	-100,00
NİJERYA	0	1	-	0	1	-
NORVEÇ	0	1	-	0	1	-
ÖZBEKİSTAN	7	10	42,86	94	112	19,15
PAKİSTAN	18	32	77,78	21	92	338,10
PANAMA	0	0	-	0	0	-
POLONYA	0	0	-	0	1	-
ROMANYA	42	2	-95,24	63	200	217,46
RUSYA	3.130	2.566	-18,02	12.654	13.006	2,78
S. ARABİSTAN	333	362	8,71	8.063	2.813	-65,11
SERBEST İRLANDA	1	0	-100,00	0	2	-
SUDAN	28	1	-96,43	208	290	39,42
TACİKİSTAN	61	74	21,31	57	268	370,18
TATARİSTAN	11	27	145,45	0	167	-
TAYLAND	0	0	-	0	0	-
TAYVAN	0	0	-	0	0	-
TÜRKMENİSTAN	73	101	38,36	418	340	-18,66
UKRAYNA	289	233	-19,38	487	1.503	208,62
UMMAN	58	51	-12,07	5	232	4540,00
ÜRDÜN	81	47	-41,98	1.065	603	-43,38
YENİ ZELANDA	0	0	-	0	1	-
YUGOSLAVYA	0	0	-	0	0	-
DİĞER ÜLKELER	0	10	-	53	28	-47,17
<b>TOPLAM</b>	<b>8.190</b>	<b>7.145</b>	<b>-12,76</b>	<b>38.111</b>	<b>38.931</b>	<b>2,15</b>



# İŞKUR



**TABLO 16: ÖZÜRLÜ, ESKİ HÜKÜMLÜ, TERÖR MAĞDURLARININ BAŞVURULAR, AÇIK İŞLER VE İŞE YERLEŞTİRMELER KAPSAMINDA İLLERE GÖRE DAĞILIMI**

	BAŞVURULAR			AÇIK İŞLER			İŞE YERLEŞTİRMELER		
	Özürlü	Eski Hükümlü	Terörden Etkilenen	Özürlü	Eski Hükümlü	Terörden Etkilenen	Özürlü	Eski Hükümlü	Terörden Etkilenen
ADANA	70	17	0	51	27	15	26	13	0
ADYAMAN	4	0	0	3	0	0	4	1	0
AFYONKARAHİSAR	18	3	0	10	5	4	10	4	0
AĞRI	12	1	0	0	2	4	0	0	0
AKSARAY	8	2	0	3	1	4	2	0	0
AMASYA	13	1	0	9	4	0	4	1	0
ANKARA	127	16	0	179	98	96	68	26	0
ANTALYA	16	3	0	369	163	0	49	11	0
ARDAHAN	0	0	0	0	0	0	0	0	0
ARTVİN	2	1	0	4	2	1	1	1	0
AYDIN	20	5	0	38	20	0	30	26	0
BALIKESİR	22	2	0	9	4	0	6	3	0
BARTIN	9	3	0	10	12	0	1	1	0
BATMAN	1	2	0	0	0	0	0	0	0
BAYBURT	1	0	0	0	1	1	0	0	0
BİLECİK	0	2	0	23	8	8	5	1	0
BİNGÖL	17	1	0	0	0	0	0	0	0
BİTLİS	11	0	0	0	0	0	0	0	0
BOLU	4	0	0	2	2	4	4	2	0
BURDUR	11	0	0	1	0	0	1	0	0
BURSA	54	15	0	264	142	0	173	40	0
ÇANAKKALE	10	0	0	12	3	8	13	2	0
ÇANKIRI	1	0	0	6	3	14	0	1	0
ÇORUM	15	0	0	35	11	0	1	1	0
DENİZLİ	33	6	0	47	70	0	35	14	0
DIYARBAKIR	49	12	0	0	1	0	2	0	0
DÜZCE	21	3	0	21	10	0	13	3	0
EDİRNE	3	0	0	17	8	0	1	1	0
ELAZIĞ	10	5	0	6	2	2	6	2	0
ERZİNCAN	3	1	0	0	2	2	0	2	0
ERZURUM	14	2	0	43	19	5	39	15	0
ESKİŞEHİR	12	1	0	62	45	5	16	4	0
GAZİANTEP	57	13	1	52	24	5	32	6	0
GİRESUN	24	3	0	5	2	2	3	1	0
GÜMÜŞHANE	1	1	0	3	2	14	0	0	0
HAKKARİ	0	0	0	0	0	0	0	0	0
HATAY	57	2	0	15	3	2	11	1	0
İĞDIR	0	0	0	0	2	0	0	2	0
İSPARTA	12	2	0	8	1	0	7	4	0
İSTANBUL	347	57	0	1.128	519	74	269	45	0
İZMİR	114	34	0	221	63	74	141	49	0





# İŞKUR



**TABLO 16: ÖZÜRLÜ, ESKİ HÜKÜMLÜ, TERÖR MAĞDURLARININ BAŞVURULAR, AÇIK İŞLER VE İŞE YERLEŞTİRMELER KAPSAMINDA İLLERE GÖRE DAĞILIMI**

	BAŞVURULAR			AÇIK İŞLER			İŞE YERLEŞTİRMELER		
	Özürlü	Eski Hükümlü	Terörden Etkilenen	Özürlü	Eski Hükümlü	Terörden Etkilenen	Özürlü	Eski Hükümlü	Terörden Etkilenen
KAHRAMANMARAŞ	37	8	0	20	6	0	11	14	0
KARABÜK	1	0	0	4	2	6	2	2	0
KARAMAN	6	3	0	8	6	0	1	1	0
KARS	2	0	0	7	3	3	0	2	0
KASTAMONU	16	1	0	4	2	0	5	1	0
KAYSERİ	38	8	0	54	33	0	45	5	0
KILIS	0	0	0	0	0	0	0	0	0
KIRIKKALE	3	0	0	16	6	11	1	1	0
KIRKLARELİ	6	2	0	32	19	0	4	1	0
KIRŞEHİR	10	1	0	1	2	0	2	2	0
KOCAELİ	32	15	1	128	49	103	47	16	0
KONYA	40	14	0	17	14	6	21	10	0
KÜTAHYA	10	0	0	9	7	3	3	0	0
MALATYA	10	3	1	19	5	1	9	1	0
MANİSA	20	8	1	42	32	0	34	18	0
MARDİN	18	1	0	0	0	2	1	0	0
MERSİN	40	10	0	33	13	15	28	9	0
MUĞLA	16	5	0	82	37	77	2	3	0
MUŞ	10	2	0	0	0	1	0	0	1
NEVŞEHİR	12	2	0	0	0	3	4	0	0
NİĞDE	4	2	0	0	0	0	0	1	0
ORDU	23	0	0	1	1	0	2	3	0
OSMANIYE	8	0	0	0	0	0	0	2	0
RİZE	4	0	0	9	4	5	5	1	0
SAKARYA	13	6	0	27	10	3	12	8	0
SAMSUN	48	7	0	19	10	8	6	3	0
SİRT	4	2	0	0	0	0	0	0	0
SINOP	13	1	0	8	2	2	0	1	0
SIVAS	13	2	0	12	8	3	0	0	0
ŞANLIURFA	97	38	0	8	2	8	5	4	0
ŞIRNAK	6	5	0	3	4	5	1	0	0
TEKİRDAĞ	20	2	0	249	134	207	18	1	0
TOKAT	5	6	0	0	0	0	1	1	0
TRABZON	29	4	0	9	7	0	6	3	0
TUNCELİ	0	0	0	1	0	0	4	1	0
UŞAK	10	5	0	8	1	0	8	2	0
VAN	15	13	0	3	2	0	2	2	0
YALOVA	1	2	0	3	2	0	4	0	0
YOZGAT	11	3	0	2	3	0	1	1	0
ZONGULDAK	27	5	0	9	12	3	1	1	0
<b>TOPLAM</b>	<b>1.881</b>	<b>402</b>	<b>4</b>	<b>3.503</b>	<b>1.719</b>	<b>819</b>	<b>1.269</b>	<b>404</b>	<b>1</b>



# İŞKUR



**TABLO 17: ÖZÜRLÜ, ESKİ HÜKÜMLÜ VE TERÖRDEN ETKİLENENLERİN AÇIK KONTENJAN DURUMLARI**  
NİSAN 2007 İTİBARIYLA MAYIS 2007 İTİBARIYLA

	NİSAN 2007 İTİBARIYLA			MAYIS 2007 İTİBARIYLA			Değişim Oranı (%)
	Kamu	Özel	Toplam	Kamu	Özel	Toplam	
ÖZÜRLÜLER	1.665	9.421	11.086	1.710	19.749	21.459	93,57
ESKİ HÜKÜMLÜLER	761	4.870	5.631	695	9.983	10.678	89,63
TERÖRDEN ETKİLENENLER	0	26.516	26.516	0	45.360	45.360	71,07

**TABLO 18: KAYITLI ÖZÜRLÜ, ESKİ HÜKÜMLÜ VE TERÖRDEN ETKİLENEN**  
MAYIS 2007 İTİBARIYLA HAZİRAN 2007 İTİBARIYLA

	MAYIS 2007 İTİBARIYLA			HAZİRAN 2007 İTİBARIYLA			Değişim Oranı (%)
	Erkek	Kadın	Toplam	Erkek	Kadın	Toplam	
ÖZÜRLÜLER	53.839	12.143	65.982	51.596	11.986	63.582	-3,64
ESKİ HÜKÜMLÜLER	18.239	284	18.523	17.122	256	17.378	-6,18
TERÖRDEN ETKİLENENLER	168	27	195	171	27	198	1,54

**TABLO 19: İŞGÜCÜ YETİŞTİRME KURLARI VE MESLEKİ REHABİLİTASYON FAALİYETLERİ**  
HAZİRAN 2007 OCAK-HAZİRAN 2007 DÖNEMİ

KURS TÜRÜ	HAZİRAN 2007			OCAK-HAZİRAN 2007 DÖNEMİ				
	Açılan Kurs Sayısı	Katılan Kursiyer Sayısı			Açılan Kurs Sayısı	Katılan Kursiyer Sayısı		
		Erkek	Kadın	Toplam		Erkek	Kadın	Toplam
Eski Hükümlülere Yönelik Kurslar	4	49	2	51	28	335	5	340
Hükümlülere Yönelik Kurslar	17	253	0	253	86	1.258	40	1.298
İstihdam Garantili	6	31	110	141	105	2.070	1.149	3.219
İşsizlik Sigortası Meslek Değişirme	3	0	0	0	12	85	32	117
İşsizlik Sigortası Meslek Edindirme	32	451	133	584	115	1.311	507	1.818
İşsizlik Sigortası Meslek Geliştirme	2	25	35	60	7	72	48	120
Kendi İşini Kuracaklara Yönelik	4	48	56	104	40	233	588	821
ÖSDP Danışmanlık	0	0	0	0	1	0	0	0
ÖSDP Eğitim	21	296	155	451	98	1.226	667	1.893
ÖSDP KİK	0	0	0	0	0	0	0	0
ÖSDP Toplum Yararına Çalışma Programı	1	12	0	12	18	182	11	193
Özelleştirme Sonucu İşsiz Kalanlara Yönelik	0	0	0	0	0	0	0	0
Özürlülere Yönelik	7	82	55	137	44	471	330	801
SETİP	0	0	0	0	0	0	0	0
<b>Toplam</b>	<b>97</b>	<b>1.247</b>	<b>546</b>	<b>1.793</b>	<b>554</b>	<b>7.243</b>	<b>3.377</b>	<b>10.620</b>



# İŞKUR



DÜZENLENEN SEMİNER TÜRÜ	HAZİRAN 2007			OCAK-HAZİRAN 2007 DÖNEMİ		
	Seminer Verilen İşyeri Sayısı	Seminer Sayısı	Seminerlere Katılan Sayısı	Seminer Verilen İşyeri Sayısı	Seminer Sayısı	Seminerlere Katılan Sayısı
İlk Kademe Yöneticilik Semineri				2	2	48
İnsan İlişkileri ve İletişim Semineri	4	7	156	9	13	304
İnsan İlişkileri ve Stres Semineri	2	2	43	3	3	68
İş Sağlığı ve Güvenliği Semineri	9	18	420	30	61	1.266
İşçi Geliştirme Semineri	1	1	25	7	12	215
Orta Kademe Yöneticilik Semineri	2	2	24	4	4	60
Toplam Kalite Yönetimi Semineri	1	1	0	4	4	46
Zaman Yönetimi Semineri	1	1	25	4	5	101
<b>TOPLAM</b>	<b>20</b>	<b>32</b>	<b>693</b>	<b>63</b>	<b>104</b>	<b>2.108</b>

AY	İKT Başvuru	İKT Ödeneği Kesilen	İKT Ödeneği Biten	İKT Ödemesi Devam Eden
HAZİRAN 2007	17	9	0	8

AY	İşsizlik Ödeneğine Başvuru	İşsizlik Ödeneği Kesilen	İşsizlik Ödeneği Biten	İÖ Ödemesi Devam Eden
HAZİRAN 2007	18.390	4.843	351	11.276



# İŞKUR



**TABLO 23: ÖZÜR GRUPLARINA GÖRE ÖZÜRLÜLER**

	BAŞVURULAR			İŞE YERLEŞTİRMELER		
	Erkek	Kadın	Toplam	Erkek	Kadın	Toplam
NÖROLOJİK HASTALIKLAR GRUBUNDAKİ ÖZÜRLÜLER	213	76	289	151	20	171
RUH HASTALIKLARI GRUBUNDAKİ ÖZÜRLÜLER	169	51	220	64	7	71
GÖZ HASTALIKLARI GRUBUNDAKİ ÖZÜRLÜLER	195	54	249	182	15	197
İŞİTME-KONUŞMA HASTALIKLARI GRUBUNDAKİ ÖZÜRLÜLER	163	86	249	158	29	187
İÇ HASTALIKLARI GRUBUNDAKİ ÖZÜRLÜLER	98	42	140	53	5	58
ORTOPEDİK VE TRAVMALOJİK HASTALIKLAR GRUBUNDAKİ ÖZÜRLÜLER	323	142	465	314	65	379
DERİ HASTALIKLARI GRUBUNDAKİ ÖZÜRLÜLER	3	1	4	2	0	2
GÖĞÜS VE DAMAR HASTALIKLARI GRUBUNDAKİ ÖZÜRLÜLER	55	25	80	30	4	34
ONKOLOJİK HASTALIKLAR GRUBUNDAKİ ÖZÜRLÜLER	4	2	6	1	0	1
YANIK GRUBUNDAKİ ÖZÜRLÜLER	2	2	4	65	8	73
DİĞER HASTALIKLAR GRUBUNDAKİ ÖZÜRLÜLER	77	27	104	43	7	50
BATINI İLGİLENDİRE HASTALIKLAR	2	0	2	4	0	4
SİNDİRİM SİSTEMİ HASTALIKLARI	21	5	26	2	2	4
HEMATOLOJİK HASTALIKLAR	19	1	20	27	3	30
ÜROLOJİK HASTALIKLAR	10	3	13	8	0	8
DAMAR HASTALIKLARI	9	1	10	0	0	0
<b>TOPLAM</b>	<b>1.363</b>	<b>518</b>	<b>1.881</b>	<b>1.104</b>	<b>165</b>	<b>1.269</b>



# İŞKUR



**TABLO 24: 2007 YILI HAZİRAN AYI İÇERİSİNDE İL MÜDÜRLÜKLERİNİN İŞSİZLİK SİGORTASI FAALİYETLERİNE İLİŞKİN GENEL VERİLER**

İLLER	İŞSİZLİK ÖDENEĞİ HAKEDEN			
	İşsizlik Ödeneğine Başvuru	İşsizlik Ödeneği Kesilen	İşsizlik Ödeneği Biten	Ödemesi Devam Eden
ADANA	553	138	9	389
ADIYAMAN	43	3	0	38
AFYONKARAHİSAR	63	22	1	39
AĞRI	12	7	0	1
AKSARAY	23	11	2	10
AMASYA	34	11	0	15
ANKARA	1.121	270	56	687
ANTALYA	339	94	3	185
ARDAHAN	5	0	0	3
ARTVİN	31	11	0	19
AYDIN	141	29	0	93
BALIKESİR	244	96	1	125
BARTIN	38	10	1	22
BATMAN	34	18	0	16
BAYBURT	8	5	0	3
BİLECİK	104	35	1	54
BİNGÖL	15	7	0	8
BİTLİS	3	0	0	3
BOLU	112	40	2	69
BURDUR	9	4	0	5
BURSA	980	334	26	543
ÇANAKKALE	57	14	1	33
ÇANKIRI	22	6	0	16
ÇORUM	43	15	0	26
DENİZLİ	479	121	7	253
DİYARBAKIR	75	14	0	61
DÜZCE	112	34	0	74
EDİRNE	239	73	2	138
ELAZIĞ	45	12	0	18
ERZİNCAN	9	3	1	4
ERZURUM	60	7	0	51
ESKİŞEHİR	191	83	1	101
GAZİANTEP	700	186	7	482
GİRESUN	54	18	0	36
GÜMÜŞHANE	7	2	0	5
HAKKARİ	17	11	0	4
HATAY	103	33	1	53
İĞDIR	3	0	0	3
İSPARTA	97	30	0	63
İSTANBUL	6.136	1.190	82	4.003
İZMİR	1.369	287	20	833



# İŞKUR



**TABLO 24: 2007 YILI HAZİRAN AYI İÇERİSİNDE İL MÜDÜRLÜKLERİNİN İŞSİZLİK SİGORTASI FAALİYETLERİNE İLİŞKİN GENEL VERİLER**

İLLER	İŞSİZLİK ÖDENEĞİ HAKEDEN			
	İşsizlik Ödeneğine Başvuru	İşsizlik Ödeneği Kesilen	İşsizlik Ödeneği Biten	Ödemesi Devam Eden
KAHRAMANMARAŞ	158	39	1	112
KARABÜK	35	13	0	18
KARAMAN	55	24	1	27
KARS	8	2	0	6
KASTAMONU	34	11	0	23
KAYSERİ	469	132	50	270
KIRIKKALE	91	40	3	38
KIRKLARELİ	106	32	0	69
KIRŞEHİR	22	6	0	15
KİLİS	23	21	0	2
KOCAELİ	701	273	4	381
KONYA	252	84	4	142
KÜTAHYA	94	40	1	48
MALATYA	127	32	4	62
MANİSA	458	169	1	260
MARDİN	28	8	0	17
MERSİN	204	59	2	130
MUĞLA	62	17	1	35
MUŞ	37	28	0	7
NEVŞEHİR	17	5	0	11
NİĞDE	30	9	0	15
ORDU	65	11	1	49
OSMANIYE	31	11	0	18
RİZE	52	16	0	35
SAKARYA	204	86	5	109
SAMSUN	152	39	23	89
SİİRT	2	0	0	2
SİNOP	14	8	0	6
SİVAS	51	14	0	33
ŞANLIURFA	65	24	0	38
ŞIRNAK	1	1	0	0
TEKİRDAĞ	508	158	11	304
TOKAT	35	7	1	27
TRABZON	102	27	0	70
TUNCELİ	1	1	0	0
UŞAK	199	77	10	110
VAN	27	8	0	18
YALOVA	24	1	2	19
YOZGAT	33	6	2	21
ZONGULDAK	83	20	0	56
<b>TOPLAM</b>	<b>18.390</b>	<b>4.843</b>	<b>351</b>	<b>11.276</b>

# TANIMLAR

**Başvuru:** İş arayanların, gereksinimlerinin karşılanması için Kurum İl Müdürlüklerine doğrudan yaptıkları müracaat.

**Açık İş :** Kuruma işverenlerden intikal eden işçi istemi.

**Takdim:** Kurum İl Müdürlüklerince işyerine gönderilmesine karar verilen iş arayanların, işverenle görüşme yapmak üzere işyerinde bulunması.

**İşe Yerleştirme (Plasman):** İş arayanların Kurumca işe yerleştirilmesi.

**Karşılanan Açık İş:** İşverenlerin vermiş oldukları işçi istemlerinin Kurumca karşılanması.

**Açık Kontenjan:** İşverenlerin yasa gereği çalıştırmak zorunda oldukları özürlü ve eski hükümlüler ile terörden etkilenme sonucu işe yerleştirileceklere ilişkin açık işgücü sayısı.

**Özürlü:** Bedensel, zihinsel ve ruhsal özürleri nedeniyle çalışma gücünün en az %40'ından yoksun olduğu sağlık kurulu raporu ile belgelenen kişiler.( Sakatların İstihdamı hk.Tüzük, Md.2).

**Eski Hükümlü:** Altı aydan daha uzun süreli hürriyeti bağlayıcı bir cezadan veya devlet memuru olmaya engel bir suçtan hüküm giymiş ve cezasını infaz kurumlarında tamamlamış veya cezası tecil edilmiş yahut şartlı salıverme yoluyla tahliye edilmiş olanlar ile özel kanunlarında belirtilen şartlardan dolayı istihdam edilmeleri olanağı bulunmayanlar veya ömür boyu kamu hizmetlerinden yasaklı bulunanlar ya da Kurum tarafından daha önce bu kapsamda işe yerleştirilmemiş olan mükerrer suç işleyen kişiler(Eski Hükümlülerin İstihdamı hk. Tüzük, Md.2).

**Kayıtlı İşgücü:** İş arayanlardan aktif kayıtlarda yer alanların tümü.

**Kayıtlı İşsiz:** Çalışma çağında ve gücünde olan, çalışmak isteyen, Kuruma başvurduğunda asgari ücret düzeyinde gelir getirici bir işi olmayan, Kurum tarafından henüz kendisine iş bulunamayan aktif kayıtlardaki kişilerdir. Kayıtlı işgücünden, daha iyi şartlarda iş arayanlar, emeklilerden iş arayanlar ve belli bir iş yerinde çalışmak isteyenler çıkarıldığında geri kalanlar kayıtlı işsiz sayılmaktadır.

**Terörden etkilenenlerden iş arayanlar:** 3713 Sayılı Terörle Mücadele Yasası ve bu Yasaya ek bir madde eklenmesi hakkındaki 4131 sayılı Yasa kapsamında olmak üzere, terör eylemleri nedeniyle şehit ve malul olanların yakınları ile çalışabilecek durumdaki malullerden, özel kuruluşlarda çalışmak amacıyla Kuruma başvuranlar.