

Ülkemizde işgücü piyasasının düzenlenmesi ile ilgili faaliyetleri yürütmek üzere 1946 tarihli, 4837 sayılı Kanunla İş ve İşçi Bulma Kurumu kurulmuştur. Kurum bu tarihten 2000 yılına kadar 54 yıl süreyle, iş piyasasının düzenlenmesi ile ilgili tek kurum olarak faaliyet göstermiştir.

İş piyasasında değişen koşullar nedeniyle İş ve İşçi Bulma Kurumu'nun yeniden yapılanması ihtiyacı ortaya çıkmış ve 5 Temmuz 2003 tarihli, 25159 sayılı Resmi Gazete'de yayımlanarak yürürlüğe giren 4904 sayılı Kanun ile Türkiye İş Kurumu kurulmuştur.

Yeni Kanun ile, Kurum Aktif işgücü politikalarını uygulayacak bir yapıya kavuşturulmuş, Kurumun tekel yetkisi kaldırılarak, özel istihdam bürolarına faaliyette bulunma imkanı getirilmiş, Genel Kurul ve Yönetim Kurulu oluşturularak, sosyal tarafların üçlü bir yapı içerisinde Kurumun yönetimine katılması sağlanmıştır.

Türkiye İş Kurumu, ulusal istihdam politikasının oluşturulmasına ve istihdamın geliştirilmesine katkıda bulunmak, işsizlik sigortası işlemlerini yürütmek, işgücü piyasası ile ilgili istatistiki verileri toplamak ve analiz etmek, iş ve meslek analizleri yapmak, işgücü yetiştirmeye yönelik programlar uygulamak, işgücünün yurtiçindeki ve yurtdışındaki işlere yerleştirilmesine aracılık etmek, işgücü piyasasının düzenlenmesine yönelik aktif ve pasif istihdam politikaları oluşturmak, kurum faaliyetleri ile ilgili alanlarda uluslararası kuruluşların istihdam ve çalışma hayatı ile ilgili kararlarını izlemek görevlerini yerine getirmektedir.

Türkiye İş Kurumu, Çalışma ve Sosyal Güvenlik Bakanlığı'nın ilgili kuruluşu olup, özel hukuk hükümlerine tabi, tüzel kişiliğe haiz, idari ve mali bakımdan özerk bir kamu kurumudur.

Kuruma Kayıtlı İşgücü ve İşsiz Bilgileri

Kuruma kayıtlı işgücü sayısı geçen yılın aynı ayına göre 48 bin 921 kişi azalarak 955 bin 910 kişi, kayıtlı işsiz sayısı 67 bin 420 kişi azalarak 866 bin 552 kişi olmuştur. Kayıtlı işgücü % 4,9, kayıtlı işsiz sayısı % 7,2 oranında azalmıştır.

Tablo 1: Temel Göstergeler

2006-2007 Mayıs Ayı Temel Göstergeler							
	2006 Mayıs			2007 Mayıs			Değişim O.
	Erkek	Kadın	Toplam	Erkek	Kadın	Toplam	
BAŞVURU	33.178	11.420	44.598	46.244	13.839	60.083	34,7
İşsiz	29.718	10.590	40.308	42.393	12.848	55.241	37,1
Diğer	3.460	830	4.290	3.851	991	4.842	12,9
AÇIK İŞ			14.599			28.332	94,4
Kamu			4.437			1.382	-68,9
Özel			10.162			27.000	165,7
İŞE YERLEŞTİRME	8.373	1.520	9.893	12.855	3.391	16.246	64,2
Kamu	3.025	370	3.395	800	82	882	-74,2
Özel	5.348	1.150	6.498	12.055	3.309	15.364	57,7
Normal	5.732	1.204	6.936	11.124	3.216	14.340	106,8
Kamu	2.825	349	3.174	748	78	826	-74,0
Özel	2.907	855	3.762	10.376	3.138	13.514	259,2
Özürlü	2.015	304	2.319	1.314	169	1.483	-36,1
Eski Hükümlü	616	11	627	411	6	417	-33,5
Terör Mağduru	10	1	11	6	0	6	-45,5
KAYITLI İŞGÜCÜ	752.649	252.182	1.004.831	722.654	233.256	955.910	-4,9
KAYITLI İŞSİZ	695.066	238.906	933.972	649.809	216.743	866.552	-7,2
YURTDIŞI BAŞVURU	20	5	25	6	1	7	-72,0
YURTDIŞI GÖNDERME	6.232	9	6.241	7.812	375	8.187	31,2

Kuruma Başvurular geçen yılın aynı ayına göre % 34,7 artmıştır.

2007 yılı Mayıs ayı içerisinde 60 bin 83 kişi Kurumumuza faaliyetlerinden yararlanmak için başvuruda bulunmuştur. Başvuranlardan 55 bin 241 kişisi işsiz, 3 bin 856 kişisi şu an çalışmakla beraber daha iyi şartlarda iş arayanlar, 37 kişi emekli, 949 kişisi de belirli bir işyerinde çalışmak isteyenlerden oluşmaktadır. Kuruma ay içerisindeki başvuranların % 77'si erkektir. Başvuruların % 53,4'ü lise altı eğitilmiş, % 34,3'ü ise lise ve dengi okul mezunudur. Başvuruların % 22,9'u 25-29 yaş arası, % 30,3'ü 15-24 yaş arasındadır. Ay içerisinde başvuranların 42 bin 22 kişisi ilk defa iş hayatına girmiş, 12 bin 804 kişisi ise çalışırken işsiz kalmıştır.

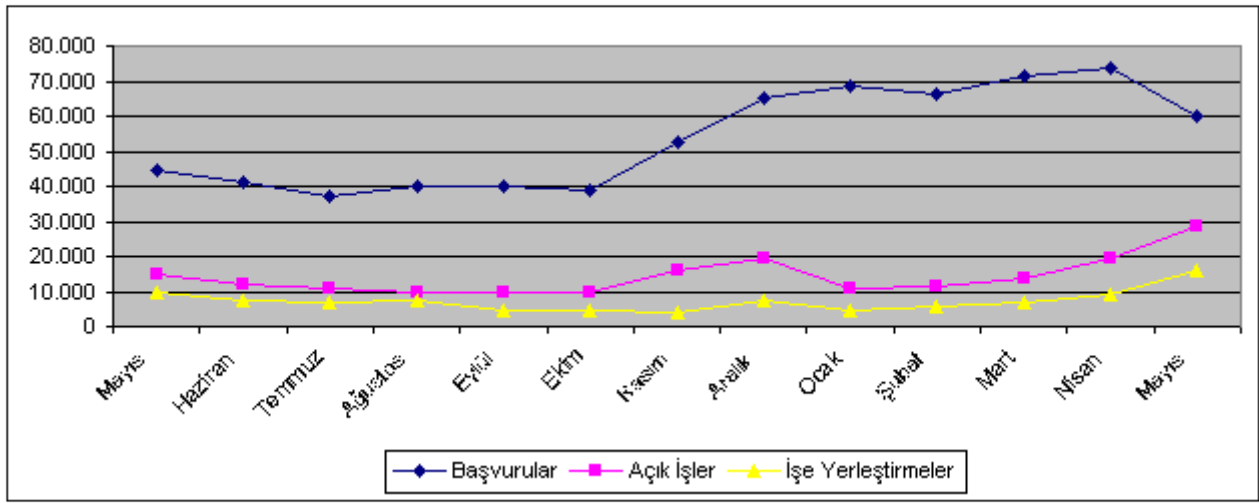
Açık işler geçen yılın aynı ayına göre % 94,4 artarak 28 bin 332 olmuştur.

Açık işlerin 19 bin 890'ı normal, 4 bin 897'si özürlü, 2 bin 664'ü eski hükümlü, 931'i terör mağduru talebinden oluşmaktadır. Açık işlerin % 2,4'i tarım, % 66'sı sanayi, % 31,6'sı hizmetler sektöründedir.

İşe yerleştirme geçen yılın aynı ayına göre % 64 oranında artarak 16 bin 246 kişi olmuştur.

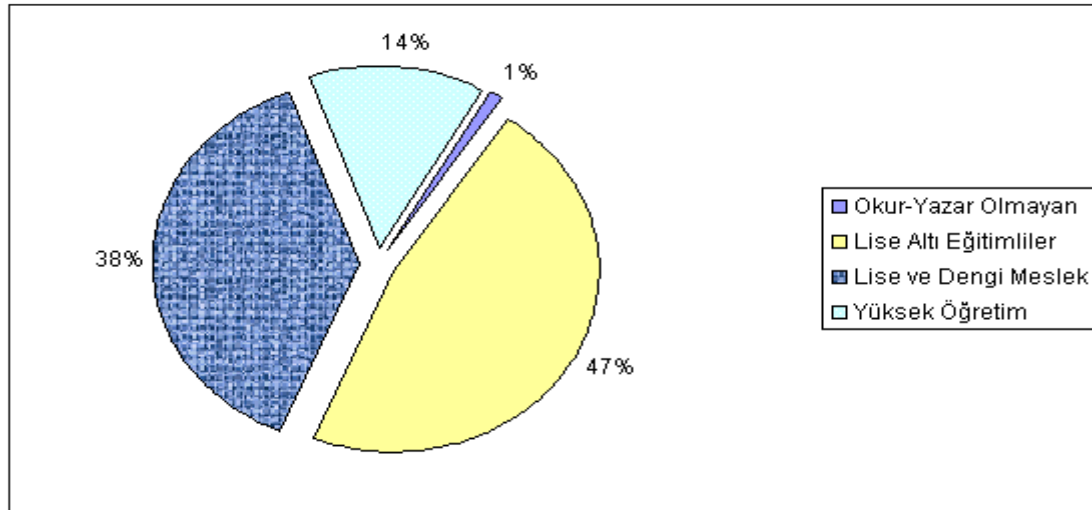
Özel sektöre yapılan işe yerleştirmeler % 57,7 oranında artarken, kamu sektörüne yapılan işe yerleştirmeler de % 74,2 oranında azalmıştır. İşe yerleştirmelerin % 79,1'i erkektir. İşe yerleştirilenlerin % 26'sı 25-29 yaş, % 33'ü 15-24 yaş arasındadır. İşe yerleştirmelerin % 64,4'ü Lise altı eğitilmiş, 27'si lise ve dengi okul mezunudur.

Grafik 1: Son bir yıllık genel faaliyetler



Kuruma kayıtlı işsizlerin 7 bin 949 kişisi okur-yazar olmayan, 393 bin 838 kişisi lise altı eğitilmiş, 408 bin 751 kişisi lise ve dengi okul mezunu, 120 bin 949 kişisi yüksek öğrenim mezunudur. Kuruma kayıtlı işsizlerin % 75'i erkektir. Kayıtlı işsizlerin % 40,3'ü bir yıldan fazla süredir Kuruma kayıtlı beklemektedir.

Grafik 2: Kayıtlı İşsizlerin Eğitim Durumlarına Göre Dağılımı



Başvuru, Açık İş ve İşe Yerleştirmelerin Niteliksel Dağılımı

Mayıs ayında Kuruma başvuran 60 bin 83 kişinin % 41,3'ü her hangi bir niteliği olmayan vasıfsız işgücü, % 58,7'si de nitelikli işgücüdür. Alınan 28 bin 332 açık işin % 64,2'si niteliksiz, % 35,8'i nitelikli eleman talebidir. Yapılan 16 bin 246 işe yerleştirmenin % 66,2'si niteliksiz eleman, % 33,8'i nitelikli elemandır. Kurumumuza başvuran kişilerin çoğunluğu nitelikli (bir mesleği olan) eleman olmasına rağmen açık işlerin niteliksiz eleman talebine yönelik olmasından dolayı işe yerleştirilenlerin çoğunluğu niteliksiz elemandır.

Özürlü, Eski Hükümlü ve Terör Mağdurlarına İlişkin Bilgiler

Mayıs ayı içerisinde Kurumumuza toplam 2 bin 136 kişi özürlü, 401 kişi eski hükümlü, 10 kişi terör mağduru başvurmuştur. Mayıs ayı içerisinde 4 bin 987 adet özürlülere yönelik açık iş, 2 bin 664 adet eski hükümlülere yönelik açık iş, 931 adet terör mağdurlarına yönelik açık iş alınmıştır. Yine ay içerisinde bin 483 özürlü, 417 eski hükümlü, 6 terör mağduru işe yerleştirilmiştir. Özellikle işe yerleştirmeler özel sektöre olmuştur. Halen Kurumumuzda kayıtlı 65 bin 982 kişi özürlü, 18 bin 523 kişi eski hükümlü, 195 terörden etkilenen bulunmaktadır. Aynı zamanda halen 11 bin 86 kişilik özürlü, 5 bin 631 kişilik eski hükümlü, 26 bin 516 kişilik terör mağduru açık kontenjan bulunmaktadır.

İşsizlik Sigortası Fonu İle İlgili Bilgiler

İşsizlik Sigortası Fonundan Nisan ayı içerisinde 103 bin 251 kişiye toplam 28.994.976,76 YTL ödenmiştir.

Ücret Garanti Fonu, İşsizlik sigortası Fonu içerisinde değerlendirilmekte olup, Fonun varlığı Nisan ayı sonu itibarıyla, ödemeler toplamı 7.016.077,01 YTL düşüldükten sonra 48.200.081,49 YTL'dir. Nisan ayı içerisinde Ücret garanti Fonundan 305 kişiye 472.701,81 YTL ödenmiştir.

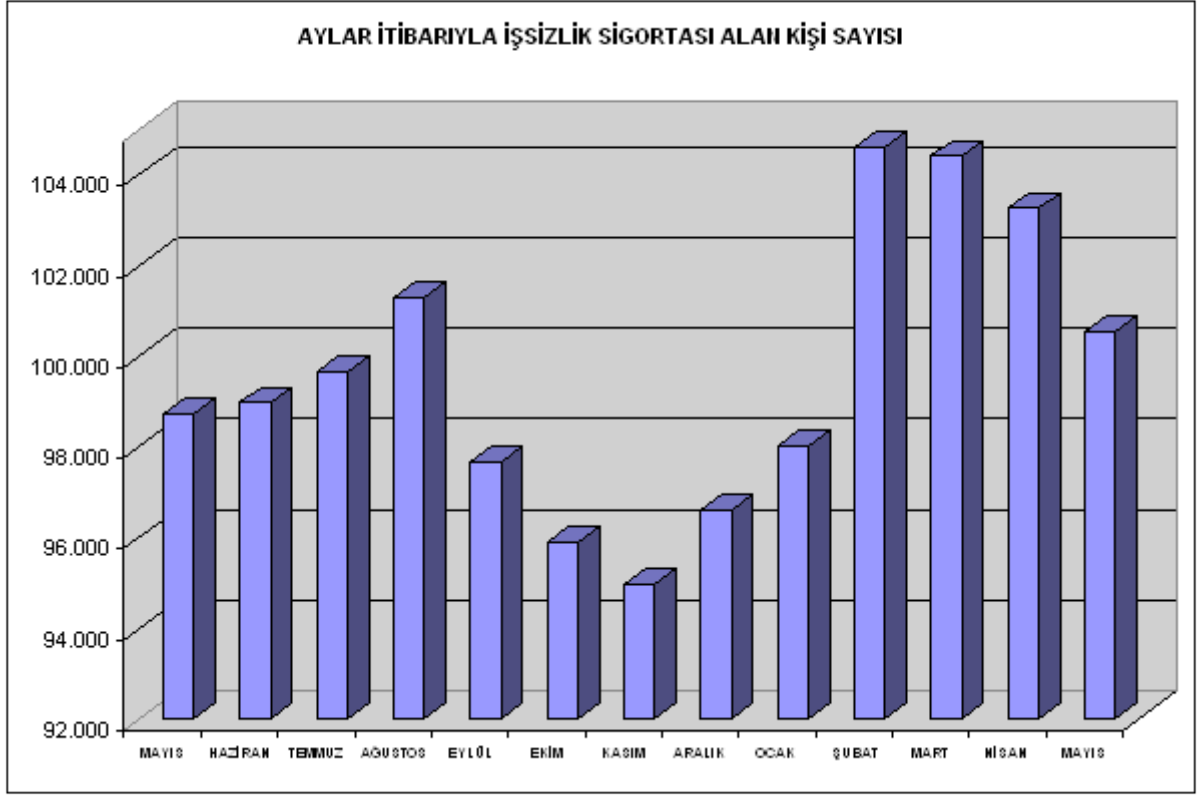
Kısa Çalışma Ödeneğinden bugüne kadar 245 kişiye 78.626,93 YTL ödenmiştir. Nisan ayı içerisinde Kısa Çalışma Ödeneği ödenmemiştir.

31 Nisan 2007 tarihi itibarıyla İşsizlik Sigortası Fonunun toplam gelirleri; 8 milyar 595 milyon YTL işçi ve işveren primi (gecikme zammı dahil), 2 milyar 881 milyon YTL Devlet Katkısı, 10 milyon 103 bin YTL idari para cezası ve 15 milyar 667 milyon YTL faiz geliri olmak üzere 27 milyar 154 YTL olarak gerçekleşmiştir. Fonun toplam varlığı, İşsizlik Sigortası giderleri 1 milyar 277 milyon YTL ve Ücret Garanti Fonu gideri 7 milyon 16 bin YTL düşüldükten sonra, 25 milyar 869 milyon YTL'dir.

İşsizlik Ödeneğine İlişkin Bilgiler

Mayıs ayında işsizlik ödeneğinden faydalanmak için 21 bin 627 kişi başvurmuştur. Başvuruların % 35'i İstanbul ilinden gelmiştir. 6 bin 387 kişinin ödemesi kesilirken, bin 547 kişinin ödemesi de sona ermiştir. İşsizlik Sigortasının uygulamaya başladığı Mart 2002 tarihinden 30.04.2007 tarihine kadar sisteme 927.370 kişi başvuruda bulunmuş, 831.759 kişi işsizlik ödeneği almaya hak kazanmıştır.

Grafik 3: Son Bir Yıl İerisinde İřsizlik Ödeneđi Alan Kiři Sayısı



İřgücü Yetiřtirme Kursları ve Mesleki Rehabilitasyon Faaliyetleri

Mayıs ayı ierisinde toplam 126 adet kurs aılmıř olup, kurslarımızdan bin 571 kiři erkekle, 558 kiři kadını olmak üzere toplam 2 bin 129 kiři yararlanmıřtır. Aılan kursların 11 tanesi istihdam garantili kurs olup bu kurslarımızdan 261 kiři erkekle, 121 kiři kadını olmak üzere 382 kiři faydalanmıřtır.



İŞKUR



TABLO 1A: AYLAR İTİBARIYLA AY İÇİNDE YENİ BAŞVURU, AÇIK İŞ VE İŞE YERLEŞTİRME GENEL VERİLERİ					
	Yıllar	2006		2007	Değişim Oranı (%)
		Mayıs	Mayıs	Mayıs	
BAŞVURU	Toplam	Toplam	44.598	60.083	34,72
		Erkek	33.178	46.244	39,38
		Kadın	11.420	13.839	21,18
	İşsiz	Toplam	40.308	55.241	37,05
		Erkek	29.718	42.393	42,65
		Kadın	10.590	12.848	21,32
	Diğer *	Toplam	4.290	4.842	12,87
		Erkek	3.460	3.851	11,30
		Kadın	830	991	19,40
AÇIK İŞ	Toplam	14.599	28.382	94,41	
	Kamu	4.437	1.382	-68,85	
	Özel	10.162	27.000	165,70	
İŞVERENE TAKDİM	Toplam	31.598	91.039	188,12	
	Erkek	27.178	77.648	185,70	
	Kadın	4.420	13.391	202,96	
İŞE YERLEŞTİRME	Toplam	Toplam	9.893	16.246	64,22
		Erkek	8.373	12.855	53,53
		Kadın	1.520	3.391	123,09
	Normal Yerleştirme	Toplam	6.936	14.340	106,75
		Erkek	5.732	11.124	94,07
		Kadın	1.204	3.216	167,11
	Özürü Yerleştirme	Toplam	2.319	1.483	-36,05
		Erkek	2.015	1.314	-34,79
		Kadın	304	169	-44,41
	Eski Hükümlü Yerleştirme	Toplam	627	417	-33,49
		Erkek	616	411	-33,28
		Kadın	11	6	-45,45
Terör Mağduru Yerleştirme	Toplam	11	6	-45,45	
	Erkek	10	6	-40,00	
	Kadın	1	0	-	
KAYITLI İŞGÜCÜ	Toplam	1.004.831	955.910	-4,87	
	Erkek	752.649	722.654	-3,99	
	Kadın	252.182	233.256	-7,50	
KAYITLI İŞSİZ	Toplam	933.972	866.552	-7,22	
	Erkek	695.066	649.809	-6,51	
	Kadın	238.906	216.743	-9,28	
YURTDIŞI BAŞVURU	Toplam	25	7	-72,00	
	Erkek	20	6	-70,00	
	Kadın	5	1	-80,00	
YURTDIŞI GÖNDERME	Toplam	6.241	8.187	31,18	
	Erkek	6.232	7.812	25,35	
	Kadın	9	375	4066,67	

* Daha İyi Şartlarda İş Arayanlar, Emeklilerden İş Arayanlar, Belirli Bir İş Yerinde İş Arayanlar

TABLO 1B: AYLAR İTİBARIYLA AY İÇİNDE YENİ BAŞVURU, AÇIK İŞ VE İŞE YERLEŞTİRME GENEL VERİLERİ					
	Yıllar	2006		2007	Değişim Oranı (%)
		Ocak-Mayıs	Ocak-Mayıs	Mayıs	
BAŞVURU	Toplam	Toplam	248.784	340.110	36,71
		Erkek	191.377	262.476	37,15
		Kadın	57.407	77.634	35,23
	İşsiz	Toplam	222.492	305.535	37,32
		Erkek	169.583	235.574	38,91
		Kadın	52.909	69.961	32,23
	Diğer *	Toplam	26.292	34.575	31,50
		Erkek	21.794	26.902	23,44
		Kadın	4.498	7.673	70,59
AÇIK İŞ	Toplam	65.231	84.177	29,04	
	Kamu	16.795	9.667	-42,44	
	Özel	48.436	74.510	53,83	
İŞVERENE TAKDİM	Toplam	160.560	294.893	83,67	
	Erkek	136.020	251.323	84,77	
	Kadın	24.540	43.570	77,55	
İŞE YERLEŞTİRME	Toplam	Toplam	43.395	42.682	-1,64
		Erkek	35.552	32.839	-7,63
		Kadın	7.843	9.843	25,50
	Normal Yerleştirme	Toplam	29.166	33.803	15,90
		Erkek	22.826	24.907	9,12
		Kadın	6.340	8.896	40,32
	Özürü Yerleştirme	Toplam	11.146	6.768	-39,28
		Erkek	9.703	5.865	-39,55
		Kadın	1.443	903	-37,42
	Eski Hükümlü Yerleştirme	Toplam	3.031	2.089	-31,08
		Erkek	2.972	2.045	-31,19
		Kadın	59	44	-25,42
Terör Mağduru Yerleştirme	Toplam	52	22	-57,69	
	Erkek	51	22	-56,86	
	Kadın	1	0	-	
KAYITLI İŞGÜCÜ	Toplam	1.004.831	955.910	-4,87	
	Erkek	752.649	722.654	-3,99	
	Kadın	252.182	233.256	-7,50	
KAYITLI İŞSİZ	Toplam	933.972	866.552	-7,22	
	Erkek	695.066	649.809	-6,51	
	Kadın	238.906	216.743	-9,28	
YURTDIŞI BAŞVURU	Toplam	182	95	-47,80	
	Erkek	157	70	-55,41	
	Kadın	25	25	0,00	
YURTDIŞI GÖNDERME	Toplam	32.768	31.786	-3,00	
	Erkek	32.736	30.156	-7,88	
	Kadın	32	1.630	4993,75	



İŞKUR



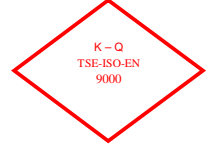
TABLO 3: AYLAR İTİBARIYLA AY İÇİNDE YENİ BAŞVURU, AÇIK İŞ VE İŞE YERLEŞTİRME GENEL VERİLERİ
AYLAR

	Yıllar	Ocak 2007			Şubat 2007			Mart 2007			Nisan 2007			Mayıs 2007			Haziran	Temmuz	Ağustos	Eylül	Ekim	Kasım	Aralık	Toplam			
		Erkek	Kadın	Toplam	Erkek	Kadın	Toplam	Erkek	Kadın	Toplam	Erkek	Kadın	Toplam	Erkek	Kadın	Toplam	Erkek	Kadın	Toplam	Erkek	Kadın	Toplam	Erkek	Kadın	Toplam		
BAŞVURU	TOPLAM	2007	52.409	16.081	68.490	51.361	15.194	66.555	54.455	16.883	71.338	58.007	15.637	73.644	46.244	13.839	60.083								262.476	77.634	340.110
		2008																									
		%																									
			2007	47.670	14.339	62.009	45.980	13.875	59.855	48.605	15.240	63.845	50.926	13.659	64.585	42.393	12.848	55.241								235.574	69.961
	İŞSİZ	2007	4.739	1.742	6.481	5.381	1.319	6.700	5.850	1.643	7.493	7.081	1.978	9.059	3.851	991	4.842								26.902	7.673	34.575
		2008																									
		%																									
	DIĞER *	2007																									
		2008																									
		%																									
	AÇIK İŞ	2007			10.855			11.524			13.705			19.711			28.382									84.177	
		2008																									
		%																									
	İŞVERENE TAKDİM	2007	25.522	4.703	30.225	31.584	6.195	37.779	46.842	8.525	55.367	69.727	10.756	80.483	77.648	13.391	91.039								251.323	43.570	294.893
		2008																									
		%																									
İŞE YERLEŞTİRME		2007	3.415	1.157	4.572	4.074	1.511	5.585	5.648	1.469	7.117	6.847	2.315	9.162	12.855	3.391	16.246								32.839	9.843	42.682
		2008																									
		%																									
KAYITLI İŞGÜCÜ	2007	669.666	231.471	901.137	714.335	245.356	959.691	744.578	252.906	997.484	745.298	245.042	990.340	722.654	233.256	955.910											
	2008																										
KAYITLI İŞSİZ	2007	602.857	214.795	817.652	643.596	227.841	871.437	669.142	234.378	903.520	671.582	227.624	899.206	649.809	216.743	866.552											
	2008																										
YURTDIŞI BAŞVURU	2007	16	8	24	13	10	23	25	3	28	10	3	13	6	1	7									70	25	95
	2008																										
YURTDIŞI GÖNDERME	2007	3.929	456	4.385	4.305	15	4.320	8.772	438	9.210	5.338	346	5.684	7.812	375	8.187									30.156	1.630	31.786
	2008																										
	%																										

* Daha İyi Şartlarda İş Arayanlar, Emeklilerden İş Arayanlar, Belirli Bir Yerde İş Arayanlar



İŞKUR



TABLO 4: İŞE YERLEŞTİRMELER

		İşe Yerleştirme		Değişim Oranı (%)
		Nisan 2007	Mayıs 2007	
TOPLAM İŞE YERLEŞTİRME	Toplam	9.162	16.246	77,32
	Kamu	2.057	882	-57,12
	Özel	7.105	15.364	116,24
	Tarım dışı	9.004	15.951	77,15
	Tarım içi	158	295	86,71
	Normal Yerleştirme	7.227	14.340	98,42
	Kamu	1.988	826	-58,45
	Özel	5.239	13.514	157,95
	Özürli yerleştirme	1.469	1.483	0,95
	Kamu	44	37	-15,91
	Özel	1.425	1.446	1,47
	E.Hükümlü Yerleştirme	458	417	-8,95
	Kamu	25	19	-24,00
	Özel	433	398	-8,08
	Terörden Etki.Yerleştirme (Özel)	9	6	-33,33
ERKEK	Toplam	6.847	12.855	87,75
	Kamu	1.381	800	-42,07
	Özel	5.466	12.055	120,55
	Tarım dışı	6.710	12.619	88,06
	Tarım içi	137	236	72,26
	Normal Yerleştirme	5.125	11.124	117,05
	Kamu	1.314	748	-43,07
	Özel	3.811	10.376	172,26
	Özürli yerleştirme	1.270	1.314	3,46
	Kamu	42	33	-21,43
	Özel	1.228	1.281	4,32
	E.Hükümlü Yerleştirme	444	411	-7,43
	Kamu	25	19	-24,00
	Özel	419	392	-6,44
	Terörden Etki.Yerleştirme (Özel)	9	6	-33,33
KADIN	Toplam	2.315	3.391	46,48
	Kamu	676	82	-87,87
	Özel	1.639	3.309	101,89
	Tarım dışı	2.294	3.332	45,25
	Tarım içi	21	59	180,95
	Normal Yerleştirme	2.102	3.216	53,00
	Kamu	674	78	-88,43
	Özel	1.428	3.138	119,75
	Özürli yerleştirme	199	169	-15,08
	Kamu	2	4	100,00
	Özel	197	165	-16,24
	E.Hükümlü Yerleştirme	14	6	-57,14
	Kamu	0	0	-
	Özel	14	6	-57,14
	Terörden Etki.Yerleştirme (Özel)	0	0	-



İŞKUR



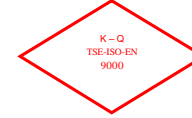
	Ay İçerisinde Alınan Açık İşler			İşe Yerleştirme			Açık İşlerden İptaller
	Nisan 2007	Mayıs 2007	Değişim Oranı (%)	Nisan 2007	Mayıs 2007	Değişim Oranı (%)	
TOPLAM	19.711	28.382	43,99	9.162	16.246	77,32	259
Normal	12.468	19.890	59,53	7.227	14.340	98,42	196
Özürlü	4.290	4.897	14,15	1.469	1.483	0,95	49
Eski hükümlü	2.359	2.664	12,93	458	417	-8,95	12
Terörden etkilenen	594	931	56,73	8	6	-25,00	2
Kamu	3.073	1.382	-37,15	2.057	882	-37,15	52
Normal	2.914	1.306	-55,18	1.988	826	-58,45	39
Özürlü	101	42	-58,42	44	37	-15,91	12
Eski hükümlü	58	34	-41,38	25	19	-24,00	1
Terörden etkilenen	0	0	-	0	0	-	0
Özel	16.638	27.000	-33,17	7.105	15.364	-33,17	207
Normal	9.554	18.584	94,52	5.239	13.514	157,95	157
Özürlü	4.189	4.855	15,90	1.425	1.446	1,47	37
Eski hükümlü	2.301	2.630	14,30	433	398	-8,08	11
Terörden etkilenen	594	931	56,73	8	6	-25,00	2

	Ay İçerisinde Alınan Açık İşler			İşe Yerleştirme			Açık İşlerden İptaller
	Nisan 2007	Mayıs 2007	Değişim Oranı (%)	Nisan 2007	Mayıs 2007	Değişim Oranı (%)	
TOPLAM	19.711	28.382	43,99	9.162	16.246	77,32	259
Tarım, Avcılık, Ormanlık	868	681	-21,54	158	295	86,71	33
Tarım, Avcılık, Ormanlık	842	674	-19,95	153	293	91,50	33
Balıkçılık	26	7	-73,08	5	2	-	0
Sanayi	10.024	18.726	86,81	4.850	11.384	134,72	117
Madencilik ve Taşocakçılığı	345	408	18,26	76	275	261,84	1
İmalat Sanayi	8.408	16.076	91,20	4.053	9.810	142,04	86
Elektrik, Gaz, ve Su	315	230	-26,98	281	166	-40,93	11
İnşaat	956	2.012	110,46	440	1.133	157,50	19
Hizmetler	8.819	8.975	1,77	4.154	4.567	9,94	109
Toptan ve Perakende Ticaret	1.950	2.586	32,62	717	1.278	78,24	7
Otel ve Lokantalar	671	1.117	66,47	216	709	228,24	3
Taşıma, Depolama ve Haberleşme	504	617	22,42	197	181	-8,12	8
Mali Aracı Kuruluşların Faaliyeti	547	263	-51,92	62	97	56,45	2
Gayrimenkul Kiralama Faaliyeti	1.647	1.177	-28,54	548	395	-27,92	7
Kamu yönetimi, Savunma ve Eğitim Hizmetleri	1.562	588	-62,36	1.308	523	-60,02	24
Eğitim Hizmetleri	175	153	-12,57	178	66	-62,92	11
Sağlık İşleri ve Sosyal Hizmetler	350	289	-17,43	259	193	-25,48	0
Diğer Toplumsal, Sosyal, Kişisel	1.407	2.166	53,94	663	1.111	67,57	47
Evlerde Yapılan Hizmet İşleri	3	19	533,33	4	14	250,00	0
Uluslararası Örgütler ve Temsilat	3	0	-	2	0	-	0

TABLO 6: İKTİSADİ FAALİYET KOLLARI İTİBARIYLA AÇIK İŞLER VE İŞE YERLEŞTİRMELER							
<i>Ay içerisinde Alman Açık İşler</i>				<i>İşe Yerleştirme</i>			
	<i>Nisan 2007</i>	<i>Mayıs 2007</i>	<i>Değişim Oranı (%)</i>	<i>Nisan 2007</i>	<i>Mayıs 2007</i>	<i>Değişim Oranı (%)</i>	<i>Açık İşlerden İptaller</i>
KAMU	3.074	1.382	-55,04	2.057	882	-57,12	52
<i>Tarım, Avcılık, Ormancılık</i>	667	440	-34,03	104	119	14,42	23
Tarım, Avcılık, Ormancılık	667	440	-34,03	104	119	14,42	23
Balıkçılık	0	0	-	0	0	-	0
Sanayi	647	199	-69,24	264	103	-60,98	5
Madencilik ve Taşocakçılığı	12	68	466,67	1	0	-100,00	0
İmalat Sanayi	456	64	-85,96	13	8	-38,46	0
Elektrik, Gaz, ve Su	169	63	-62,72	248	92	-62,90	5
İnşaat	10	4	-60,00	2	3	50,00	0
Hizmetler	1.760	743	-57,78	1.689	660	-60,92	24
Toptan ve Perakende Ticaret	4	0	-100,00	1	0	-100,00	0
Oteller ve Lokantalar	23	26	13,04	19	17	-10,53	0
Taşıma, Depolama ve Haberleşme	102	12	-88,24	39	52	33,33	0
Mali Aracı Kuruluşların Faaliyetli	5	1	-80,00	2	8	300,00	0
Gayrimenkul Kiralama Faaliyetli	12	5	-58,33	21	15	-28,57	0
Kamu yönetimi, Savunma ve	1.395	516	-63,01	1.253	509	-59,38	24
Eğitim Hizmetleri	78	62	-20,51	145	24	-83,45	0
Sağlık İşleri ve Sosyal Hizmetleri	88	2	-97,73	161	2	-98,76	0
Diğer Toplumsal, Sosyal, Kişise	53	119	124,53	48	33	-31,25	0
Evlerde Yapılan Hizmet İşleri	0	0	-	0	0	-	0
Uluslararası Örgütler ve Temsil	0	0	-	0	0	-	0
ÖZEL	16.637	27.000	62,29	7.105	15.364	116,24	207
<i>Tarım, Avcılık, Ormancılık</i>	201	241	19,90	54	176	225,93	10
Tarım, Avcılık, Ormancılık	175	234	33,71	49	174	255,10	10
Balıkçılık	26	7	-73,08	5	2	-	0
Sanayi	9.377	18.527	97,58	4.586	11.281	145,99	112
Madencilik ve Taşocakçılığı	333	340	2,10	75	275	266,67	1
İmalat Sanayi	7.952	16.012	101,36	4.040	9.802	142,62	86
Elektrik, Gaz, ve Su	146	167	14,38	33	74	124,24	6
İnşaat	946	2.008	112,26	438	1.130	157,99	19
Hizmetler	7.059	8.232	16,62	2.465	3.907	58,50	85
Toptan ve Perakende Ticaret	1.946	2.586	32,89	716	1.278	78,49	7
Oteller ve Lokantalar	648	1.091	68,36	197	692	251,27	3
Taşıma, Depolama ve Haberleşme	402	605	50,50	158	129	-18,35	8
Mali Aracı Kuruluşların Faaliyetli	542	262	-51,66	60	89	48,33	2
Gayrimenkul Kiralama Faaliyetli	1.635	1.172	-28,32	527	380	-27,89	7
Kamu yönetimi, Savunma ve	167	72	-56,89	55	14	-74,55	0
Eğitim Hizmetleri	97	91	-6,19	33	42	27,27	11
Sağlık İşleri ve Sosyal Hizmetleri	262	287	9,54	98	191	94,90	0
Diğer Toplumsal, Sosyal, Kişise	1.354	2.047	51,18	615	1.078	75,28	47
Evlerde Yapılan Hizmet İşleri	3	19	533,33	4	14	250,00	0
Uluslararası Örgütler ve Temsil	3	0	-	2	0	-	0



İŞKUR

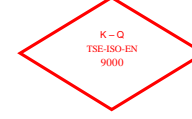


TABLO 7: MESLEKLER İTİBARIYLA AÇIK İŞLER VE İŞE YERLEŞTİRMELER

MESLEKLER	Ay İçerisinde Alınan Açık İşler			İşe Yerleştirme			Açık İşlerden İptaller
	Nisan 2007	Mayıs 2007	Değişim Oranı (%)	Nisan 2007	Mayıs 2007	Değişim Oranı (%)	
Büro Memuru (Genel)	1.361	983	-27,77	332	372	12,05	8
Diğer Büro Memurları	114	246	115,79	139	113	-18,71	2
Bilgisayar İşletmeni	479	420	-12,32	463	414	-10,58	1
Muhasebeci	94	140	48,94	66	107	62,12	3
Elektrik Teknisyeni (Genel)	204	118	-42,16	108	29	-73,15	0
Bilgisayar Operatörü	77	20	-74,03	13	6	-	0
Kamyon ve Kamyonet Şoförü (Şehir içi)	86	85	-1,16	21	54	157,14	2
Bilgisayar Programcısı	6	20	233,33	3	8	166,67	0
Satış Elemanı	113	165	46,02	16	74	362,50	0
Dikiş Makinesi Operatörü (Kumaş)	313	305	-2,56	130	190	46,15	0
Koruyucu Güvenlik Memuru	118	50	-57,63	42	53	26,19	0
Güvenlik Görevlisi	336	24	-92,86	26	20	-23,08	0
Temizlik Görevlisi	1	20	1900,00	1	5	400,00	0
Şoför (Yük Taşıma)	91	112	23,08	57	71	24,56	5
Diğer İmalat ve İlgili İşçiler (Elle)	333	504	51,35	91	133	46,15	0
El ve Makine Dikişçisi (Genel)	140	210	50,00	115	116	0,87	0
Elektrikçi (Genel)	59	124	110,17	28	39	39,29	0
Şoför (Yolcu Taşıma)	34	28	-17,65	4	10	150,00	0
Ön Muhasebeci	29	83	186,21	6	61	916,67	2
Madenci (Genel)	0	7	-	0	5	-	0
Elektronik Bilgisayar Operatörü	3	9	200,00	3	7	133,33	0
Çocuk Gelişim Elemanı	2	2	0,00	0	4	-	0
Aşçı (Özel Hizmet)	7	9	28,57	10	5	-50,00	0
Diğer Elektrikli Eşya Montajcıları ve İlgili Elektrik İşçileri	0	0	-	0	0	-	0
Elektronik Teknisyeni (Genel)	39	32	-17,95	10	17	70,00	0
Bilgisayarlı Muhasebe Elemanı	7	21	200,00	0	4	-	0
Kalite Kontrolcü	33	90	172,73	13	49	276,92	0
Motor Teknisyeni	10	13	30,00	3	1	-66,67	0
Taksi Şoförü	9	17	88,89	6	11	83,33	0
Elektrik Teknikeri	20	26	30,00	21	12	-42,86	0
İşletmeci (Genel)	14	7	-50,00	5	6	20,00	0
Tesviyeci	69	63	-8,70	14	22	57,14	1
Garson (Servis Elemanı)	132	292	121,21	81	62	-23,46	10
Otobüs Şoförü (Kaptan)	20	8	-60,00	10	14	40,00	0
Bekçi	10	30	200,00	2	28	1300,00	0



İŞKUR



TABLO 7: MESLEKLER İTİBARIYLA AÇIK İŞLER VE İŞE YERLEŞTİRMELER

Ay İçerisinde Alınan Açık İşler

İşe Yerleştirme

MESLEKLER	Değişim			Değişim			Açık İşlerden İptaller
	Nisan 2007	Mayıs 2007	Oranı (%)	Nisan 2007	Mayıs 2007	Oranı (%)	
Mobilya İmalatçısı	124	272	119,35	71	200	181,69	0
Elektrik Ark Kaynakçısı (Makine ile)	57	99	73,68	20	47	135,00	3
Metal İşleri Teknisyeni	24	38	58,33	1	17	1600,00	0
Makine Teknikeri	30	23	-23,33	15	14	-6,67	0
Diğer Bilgisayar Makinesi Operatörleri	0	1	-	0	0	-	0
İplikçi (Ring/Vater/Vargel)	23	37	60,87	15	9	-40,00	0
Sekreter (Genel)	47	67	42,55	22	41	86,36	0
Bankacılık Meslek Elemanı	0	2	-	13	0	-	0
Büro Memuru (Depolama)	20	26	30,00	7	12	71,43	1
Torna Tezgahtı Operatörü (Tornacı)	89	131	47,19	31	64	106,45	0
Ambalajcı (Elle)	11	19	72,73	1	18	-	0
Turizm ve Otelcilik Elemanı	13	1	-	1	0	-	0
Çektirmeci (Petrol ve Gaz Kuyuları)	0	0	-	0	0	-	0
Hemşire (Genel)	15	34	126,67	18	4	-77,78	0
Alt yapı Teknisyeni	0	0	-	0	0	-	0
Dokumacı (Dokuma Makineleri Operatörü)	79	49	-37,97	30	68	-	0
Forklift Operatörü	17	22	29,41	24	7	-70,83	1
Ekonomist (Genel)	3	2	-33,33	1	2	-	0
İnşaat Teknikeri	10	15	50,00	11	8	-27,27	0
Pazarlamacı	45	117	160,00	18	84	366,67	0
Diğer Elektronik Montörleri	0	1	-	0	0	-	0
Çaycı	3	16	-	1	11	-	0
Avukat	5	9	80,00	3	5	66,67	2
Gaz Altı Kaynakçısı	113	226	100,00	60	77	28,33	0
Jeoloji Mühendisi	2	2	0,00	1	4	-	0
Makine Teknisyeni (Genel)	19	87	357,89	9	9	0,00	0
Ekip Makinisti (Petrol)	0	0	-	0	0	-	0
Makine Mühendisi (Genel)	49	56	14,29	21	25	19,05	1
İstihsal Teknisyeni	140	85	-39,29	90	14	-84,44	0
Elektrik-Elektronik Mühendisi	5	17	240,00	0	5	-	0
Oksijen ve Elektrik Kaynakçısı (Genel)	125	215	72,00	38	141	271,05	0
Deri İşçisi	7	31	342,86	7	18	157,14	0
İşletme Meslek Elemanı	0	4	-	1	0	-	0
İnşaat Teknisyeni (Genel)	2	1	-50,00	0	0	-	0
Halkla İlişkiler Görevlisi	0	3	-	3	4	33,33	1
Beden İşçisi	11.186	18.221	62,89	5.123	10.750	109,84	197
Diğer	3.085	4.170	35,17	1.667	2.466	47,93	19
TOPLAM	19.711	28.382	43,99	9.162	16.246	77,32	259



İŞKUR



TABLO 8: MESLEKLER İTİBARIYLA BAŞVURULAR VE İŞE YERLEŞTİRMELER

MESLEKLER	Başvurular			İşe Yerleştirme		
	Nisan 2007	Mayıs 2007	Değişim Oranı (%)	Nisan 2007	Mayıs 2007	Değişim Oranı (%)
Büro Memuru (Genel)	4.689	4.111	-12,33	332	372	12,05
Diğer Büro Memurları	2.349	1.390	-40,83	139	113	-18,71
Bilgisayar İşletmeni	2.091	1.239	-40,75	463	414	-10,58
Muhasebeci	802	824	2,74	66	107	62,12
Elektrik Teknisyeni (Genel)	717	521	-27,34	108	29	-73,15
Bilgisayar Operatörü	843	678	-19,57	13	6	-
Kamyon ve Kamyonet Şoförü (Şehir içi)	847	496	-41,44	21	54	157,14
Bilgisayar Programcısı	290	181	-37,59	3	8	166,67
Satış Elemanı	342	425	24,27	16	74	362,50
Dikiş Makinesi Operatörü (Kumaş)	280	355	26,79	130	190	46,15
Koruyucu Güvenlik Memuru	199	139	-30,15	42	53	26,19
Güvenlik Görevlisi	344	260	-24,42	26	20	-23,08
Temizlik Görevlisi	65	34	-47,69	1	5	400,00
Şoför (Yük Taşıma)	521	233	-55,28	57	71	24,56
Diğer İmalat ve İlgili İşçiler (Elle)	180	216	20,00	91	133	46,15
El ve Makine Dikişçisi (Genel)	218	316	44,95	115	116	0,87
Elektrikçi (Genel)	256	126	-50,78	28	39	39,29
Şoför (Yolcu Taşıma)	241	204	-15,35	4	10	150,00
Ön Muhasebeci	682	612	-10,26	6	61	916,67
Madenci (Genel)	6	3	-50,00	0	5	-
Elektronik Bilgisayar Operatörü	120	32	-73,33	3	7	133,33
Çocuk Gelişim Elemanı	160	149	-6,88	0	4	-
Aşçı (Özel Hizmet)	37	15	-59,46	10	5	-50,00
Diğer Elektrikli Eşya Montajcıları ve İlgili Elektrik İşçileri	88	30	-65,91	0	0	-
Elektronik Teknisyeni (Genel)	249	177	-28,92	10	17	70,00
Bilgisayarlı Muhasebe Elemanı	140	120	-14,29	0	4	-
Kalite Kontrolcü	274	235	-14,23	13	49	276,92
Motor Teknisyeni	155	132	-14,84	3	1	-66,67
Taksi Şoförü	166	134	-19,28	6	11	83,33
Elektrik Teknikeri	233	177	-24,03	21	12	-42,86
İşletmeci (Genel)	192	199	3,65	5	6	20,00
Tesviyeci	237	212	-10,55	14	22	57,14
Garson (Servis Elemanı)	140	258	84,29	81	62	-23,46
Otobüs Şoförü (Kaptan)	120	76	-36,67	10	14	40,00
Bekçi	105	95	-9,52	2	28	1300,00



İŞKUR

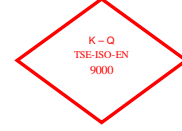


TABLO 8: MESLEKLER İTİBARIYLA BAŞVURULAR VE İŞE YERLEŞTİRMELER

MESLEKLER	Başvurular			İşe Yerleştirme		
	Nisan 2007	Mayıs 2007	Değişim Oranı (%)	Nisan 2007	Mayıs 2007	Değişim Oranı (%)
Mobilya İmalatçısı	196	241	22,96	71	200	181,69
Elektrik Ark Kaynakçısı (Makine ile)	183	166	-9,29	20	47	135,00
Metal İşleri Teknisyeni	176	169	-3,98	1	17	1600,00
Makine Teknikeri	161	108	-32,92	15	14	-6,67
Diğer Bilgisayar Makinesi Operatörleri	100	29	-71,00	0	0	-
İplikçi (Ring/Vater/Vargel)	323	133	-58,82	15	9	-40,00
Sekreter (Genel)	149	196	31,54	22	41	86,36
Bankacılık Meslek Elemanı	127	79	-37,80	13	0	-
Büro Memuru (Depolama)	125	122	-2,40	7	12	71,43
Torna Tezgahı Operatörü (Tornacı)	86	144	67,44	31	64	106,45
Ambalajcı (Elle)	101	71	-29,70	1	18	-
Turizm ve Otelcilik Elemanı	69	65	-5,80	1	0	-
Çektirmeci (Petrol ve Gaz Kuyuları)	0	0	-	0	0	-
Hemşire (Genel)	28	29	3,57	18	4	-77,78
Alt yapı Teknisyeni	6	4	-33,33	0	0	-
Dokumacı (Dokuma Makineleri Operatörü)	199	204	2,51	30	68	-
Forklift Operatörü	88	74	-15,91	24	7	-70,83
Ekonomist (Genel)	90	86	-4,44	1	2	-
İnşaat Teknikeri	67	63	-5,97	11	8	-27,27
Pazarlamacı	137	219	59,85	18	84	366,67
Diğer Elektronik Montörleri	10	0	-100,00	0	0	-
Çaycı	130	121	-6,92	1	11	-
Avukat	20	64	220,00	3	5	66,67
Gaz Altı Kaynakçısı	168	154	-8,33	60	77	28,33
Jeoloji Mühendisi	24	20	-16,67	1	4	-
Makine Teknisyeni (Genel)	62	57	-8,06	9	9	0,00
Ekip Makinisti (Petrol)	1	0	-100,00	0	0	-
Makine Mühendisi (Genel)	123	117	-4,88	21	25	19,05
İstihsal Teknisyeni	403	150	-62,78	90	14	-84,44
Elektrik-Elektronik Mühendisi	33	39	18,18	0	5	-
Oksijen ve Elektrik Kaynakçısı (Genel)	74	130	75,68	38	141	271,05
Deri İşçisi	62	73	17,74	7	18	157,14
İşletme Meslek Elemanı	38	30	-21,05	1	0	-
İnşaat Teknisyeni (Genel)	38	17	-55,26	0	0	-
Halkla İlişkiler Görevlisi	72	87	20,83	3	4	33,33
Beden İşçisi	34.370	24.797	-27,85	5.123	10.750	109,84
Diğer	17.227	17.621	2,29	1.667	2.466	47,93
TOPLAM	73.644	60.083	-18,41	9.162	16.246	77,32



İŞKUR

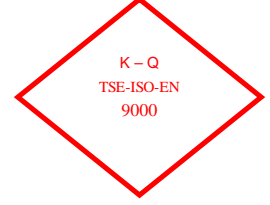


TABLO 9: YAŞ GRUPLARINA GÖRE BAŞVURU VE İŞE YERLEŞTİRMELER
Ay içindeki Başvurular *İşe Yerleştirme*

	<i>Nisan 2007</i>	<i>Mayıs 2007</i>	<i>Değişim Oranı (%)</i>	<i>Nisan 2007</i>	<i>Mayıs 2007</i>	<i>Değişim Oranı (%)</i>
TOPLAM	73.644	60.083	-18,41	9.162	16.246	77,32
15-19 Arası	2.738	3.494	27,61	499	1.216	143,69
20-24 Arası	15.242	14.686	-3,65	2.211	4.143	87,38
25-29 Arası	19.443	13.776	-29,15	2.605	4.230	62,38
30-34 Arası	14.329	9.494	-33,74	1.665	2.578	54,83
35-39 Arası	10.069	7.242	-28,08	1.040	1.753	68,56
40-44 Arası	6.349	5.504	-13,31	643	1.301	102,33
45-64 Arası	5.261	5.631	7,03	498	1.019	104,62
65 ve Yukarısı	213	256	20,19	1	6	500,00
ERKEK	58.007	46.244	-20,28	6.847	12.855	87,75
15-19 Arası	1.722	2.372	37,75	311	910	192,60
20-24 Arası	11.115	11.120	0,04	1.537	3.226	109,89
25-29 Arası	15.311	10.423	-31,92	1.932	3.393	75,62
30-34 Arası	11.732	7.278	-37,96	1.270	2.065	62,60
35-39 Arası	8.326	5.656	-32,07	818	1.347	64,67
40-44 Arası	5.267	4.505	-14,47	532	1.054	98,12
45-64 Arası	4.348	4.657	7,11	446	854	91,48
65 ve Yukarısı	186	233	25,27	1	6	500,00
KADIN	15.637	13.839	-11,50	2.315	3.391	46,48
15-19 Arası	1.016	1.122	10,43	188	306	62,77
20-24 Arası	4.127	3.566	-13,59	674	917	36,05
25-29 Arası	4.132	3.353	-18,85	673	837	24,37
30-34 Arası	2.597	2.216	-14,67	395	513	29,87
35-39 Arası	1.743	1.586	-9,01	222	406	82,88
40-44 Arası	1.082	999	-7,67	111	247	122,52
45-64 Arası	913	974	6,68	52	165	217,31
65 ve Yukarısı	27	23	-14,81	0	0	-



İŞKUR



TABLO 2: BAŞVURULAR

Ay İçindeki Başvurular

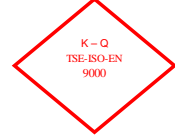
Değişim Oranı (%)

Nisan 2007 Mayıs 2007

		<i>Nisan 2007</i>	<i>Mayıs 2007</i>	<i>Değişim Oranı (%)</i>
TOPLAM BAŞVURU	Toplam	73.644	60.083	-18,41
	İşsiz	64.585	55.241	-14,47
	Normal	60.324	52.876	-12,35
	Özürlü	3.321	1.955	-41,13
	Eski Hükümlü	927	401	-56,74
	Terörden Etkilenen	13	9	-30,77
	Daha İyi Şartlarda İş Arayan	8.158	3.856	-52,73
	Emekli	62	37	-40,32
	Belli Bir İşyerinde Çalışmak İsteyenler	839	949	13,11
ERKEK	Toplam	58.007	46.244	-20,28
	İşsiz	50.926	42.393	-16,76
	Normal	47.392	40.607	-14,32
	Özürlü	2.603	1.386	-46,75
	Eski Hükümlü	919	395	-57,02
	Terörden Etkilenen	12	5	-58,33
	Daha İyi Şartlarda İş Arayan	6.408	3.110	-51,47
	Emekli	54	32	-40,74
	Belli Bir İşyerinde Çalışmak İsteyenler	619	709	14,54
KADIN	Toplam	15.637	13.839	-11,50
	İşsiz	13.659	12.848	-5,94
	Normal	12.932	12.269	-5,13
	Özürlü	718	569	-20,75
	Eski Hükümlü	8	6	-25,00
	Terörden Etkilenen	1	4	300,00
	Daha İyi Şartlarda İş Arayan	1.750	746	-57,37
	Emekli	8	5	-37,50
	Belli Bir İşyerinde Çalışmak İsteyenler	220	240	9,09



İŞKUR

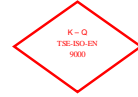


TABLO 10: EĞİTİM DÜZEYLERİNE GÖRE BAŞVURU VE İŞE YERLEŞTİRMELER
Ay içindeki Başvurular İşe Yerleştirme

	<i>Nisan 2007</i>	<i>Mayıs 2007</i>	<i>Değişim Oranı (%)</i>	<i>Nisan 2007</i>	<i>Mayıs 2007</i>	<i>Değişim Oranı (%)</i>
TOPLAM	73.644	60.083	-18,41	9.162	16.246	77,32
Okur Yazar Olmayan	688	617	-10,32	14	68	385,71
Okur Yazar	1.728	1.798	4,05	322	705	118,94
İlköğretim	36.476	29.690	-18,60	4.981	9.683	94,40
Ortaöğretim (Lise ve Dengi)	25.790	20.580	-20,20	2.728	4.393	61,03
Önlisans	4.806	3.289	-31,56	635	745	17,32
Lisans	4.008	3.983	-0,62	475	643	35,37
Yüksek Lisans	139	119	-14,39	7	9	28,57
Doktora	9	7	-22,22	0	0	-
ERKEK	58.007	46.244	-20,28	6.847	12.855	87,75
Okur Yazar Olmayan	387	344	-11,11	10	56	460,00
Okur Yazar	1.331	1.322	-0,68	259	553	113,51
İlköğretim	31.058	24.355	-21,58	3.985	8.095	103,14
Ortaöğretim (Lise ve Dengi)	19.528	15.284	-21,73	1.961	3.323	69,45
Önlisans	3.038	2.120	-30,22	361	435	20,50
Lisans	2.579	2.744	6,40	270	390	44,44
Yüksek Lisans	78	70	-10,26	1	3	200,00
Doktora	8	5	-37,50	0	0	-
KADIN	15.637	13.839	-11,50	2.315	3.391	46,48
Okur Yazar Olmayan	301	273	-9,30	4	12	200,00
Okur Yazar	397	476	19,90	63	152	141,27
İlköğretim	5.418	5.335	-1,53	996	1.588	59,44
Ortaöğretim (Lise ve Dengi)	6.262	5.296	-15,43	767	1.070	39,50
Önlisans	1.768	1.169	-33,88	274	310	13,14
Lisans	1.429	1.239	-13,30	205	253	23,41
Yüksek Lisans	61	49	-19,67	6	6	0,00
Doktora	1	2	100,00	0	0	-



İŞKUR

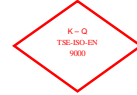


TABLO 11: İLLER İTİBARIYLA AÇIK İŞLER VE İŞE YERLEŞTİRMELER
Ay İçinde Alınan Açık İşler İşe Yerleştirme

	Nisan 2007	Mayıs 2007	Değişim Oranı (%)	Nisan 2007	Mayıs 2007	Değişim Oranı (%)	Açık İşlerden İptaller
ADANA	237	379	59,92	220	270	22,73	7
ADYAMAN	50	184	268,00	38	151	297,37	1
AFYONKARAHİSAR	141	336	138,30	47	195	314,89	6
AĞRI	0	5	-	9	1	-	0
AKSARAY	43	192	346,51	26	202	676,92	0
AMASYA	61	260	326,23	29	194	568,97	0
ANKARA	691	1.280	85,24	346	557	60,98	11
ANTALYA	618	1.128	82,52	144	642	345,83	3
ARDAHAN	3	26	766,67	0	8	-	0
ARTVIN	11	37	236,36	20	27	35,00	0
AYDIN	198	327	65,15	109	358	228,44	3
BALIKESİR	166	143	-13,86	121	172	42,15	11
BARTIN	83	169	103,61	42	131	211,90	2
BATMAN	14	6	-57,14	2	0	-	0
BAYBURT	13	20	53,85	1	13	1200,00	0
BİLECİK	65	63	-3,08	32	48	50,00	1
BİNGÖL	11	17	-	5	21	-	0
BITLİS	68	100	47,06	59	93	57,63	0
BOLU	129	147	13,95	42	66	57,14	0
BURDUR	108	172	59,26	56	162	189,29	0
BURSA	1.364	1.800	31,96	388	809	108,51	1
ÇANAKKALE	260	148	-43,08	159	154	-3,14	0
ÇANKIRI	87	116	33,33	21	62	195,24	20
ÇORUM	171	188	9,94	150	103	-31,33	1
DENİZLİ	460	725	57,61	305	502	64,59	0
DIYARBAKIR	99	100	1,01	53	65	22,64	0
DÜZCE	87	291	234,48	242	184	-23,97	1
EDİRNE	42	137	226,19	48	70	45,83	4
ELAZIĞ	260	275	5,77	212	173	-18,40	5
ERZİNCAN	28	312	1014,29	33	53	60,61	40
ERZURUM	36	111	208,33	15	71	373,33	0
ESKİŞEHİR	417	671	60,91	181	422	133,15	6
GAZİANTEP	266	546	105,26	155	505	225,81	0
GİRESUN	54	113	109,26	53	71	33,96	1
GÜMÜŞHANE	22	48	118,18	14	43	207,14	0
HAKKARİ	21	129	514,29	23	125	443,48	0
HATAY	56	52	-7,14	65	54	-16,92	0
İĞDIR	27	21	-22,22	27	18	-33,33	0
İSPARTA	97	144	48,45	95	171	80,00	0
İSTANBUL	5.854	6.432	9,87	1.275	1.748	37,10	61
İZMİR	1.129	1.144	1,33	315	640	103,17	2



İŞKUR



TABLO 11: İLLER İTİBARIYLA AÇIK İŞLER VE İŞE YERLEŞTİRMELER
Ay İçinde Alınan Açık İşler İşe Yerleştirme

	Nisan 2007	Mayıs 2007	Değişim Oranı (%)	Nisan 2007	Mayıs 2007	Değişim Oranı (%)	Açık İşlerden İptaller
KAHRAMANMARAŞ	86	182	111,63	21	158	652,38	0
KARABÜK	72	80	11,11	31	71	129,03	4
KARAMAN	59	112	89,83	46	89	93,48	2
KARS	6	24	300,00	1	5	400,00	3
KASTAMONU	60	185	208,33	26	67	157,69	0
KAYSERİ	520	1.076	106,92	339	965	184,66	5
KIRIKKALE	47	52	10,64	76	50	-34,21	0
KIRKLARELİ	69	92	33,33	29	29	0,00	0
KİRŞEHİR	73	67	-8,22	36	79	119,44	0
KİLİS	6	21	250,00	1	8	-	0
KOCAELİ	350	781	123,14	407	378	-7,13	4
KONYA	182	547	200,55	132	520	293,94	2
KÜTAHYA	176	286	62,50	39	328	741,03	0
MALATYA	224	316	41,07	162	374	130,86	0
MANİSA	503	536	6,56	358	337	-5,87	0
MARDİN	7	203	2800,00	5	160	3100,00	0
MERSİN	276	435	57,61	83	272	227,71	7
MUĞLA	231	341	47,62	23	66	186,96	5
MUŞ	0	41	-	0	17	-	0
NEVŞEHİR	11	83	654,55	8	17	112,50	0
NİĞDE	48	121	152,08	13	97	646,15	0
ORDU	93	257	176,34	23	174	656,52	3
OSMANIYE	16	115	618,75	16	63	293,75	0
RİZE	133	293	120,30	5	103	1960,00	0
SAKARYA	135	213	57,78	67	260	288,06	0
SAMSUN	1.112	640	-42,45	1.048	632	-39,69	23
SİRT	52	20	-61,54	52	19	-	0
SİNOP	8	83	937,50	38	76	100,00	0
SİVAS	144	167	15,97	91	127	39,56	2
ŞANLIURFA	122	147	20,49	88	149	69,32	0
ŞİRNAK	21	4	-	1	6	-	1
TEKİRDAĞ	455	854	87,69	103	112	8,74	0
TOKAT	145	282	94,48	141	233	65,25	0
TRABZON	150	215	43,33	33	146	342,42	1
TUNCELİ	6	18	200,00	1	19	1800,00	0
UŞAK	315	441	40,00	260	315	21,15	5
VAN	40	158	295,00	85	133	56,47	1
YALOVA	49	87	77,55	38	69	81,58	0
YOZGAT	8	85	962,50	4	19	375,00	1
ZONGULDAK	154	228	48,05	55	150	172,73	3
TOPLAM	19.711	28.382	43,99	9.162	16.246	77,32	259



İŞKUR



TABLO 12: İLLER İTİBARIYLA BAŞVURULAR VE İŞE YERLEŞTİRMELER

	Başvurular			İşe Yerleştirme		
	Nisan 2007	Mayıs 2007	Değişim Oranı (%)	Nisan 2007	Mayıs 2007	Değişim Oranı (%)
ADANA	1.888	1.800	-4,66	220	270	22,73
ADİYAMAN	356	357	0,28	38	151	297,37
AFYONKARAHİSAR	885	529	-40,23	47	195	314,89
AĞRI	142	126	-11,27	9	1	-
AKSARAY	236	288	22,03	26	202	676,92
AMASYA	331	500	51,06	29	194	568,97
ANKARA	3.399	3.452	1,56	346	557	60,98
ANTALYA	1.368	1.289	-5,77	144	642	345,83
ARDAHAN	43	55	27,91	0	8	-
ARTVİN	508	151	-70,28	20	27	35,00
AYDIN	846	767	-9,34	109	358	228,44
BALIKESİR	1.506	805	-46,55	121	172	42,15
BARTIN	185	398	115,14	42	131	211,90
BATMAN	195	127	-34,87	2	0	-
BAYBURT	82	78	-4,88	1	13	1200,00
BİLECİK	237	174	-26,58	32	48	50,00
BİNGÖL	263	90	-65,78	5	21	-
BİTLİS	147	138	-6,12	59	93	57,63
BOLU	570	246	-56,84	42	66	57,14
BURDUR	855	319	-62,69	56	162	189,29
BURSA	4.129	3.364	-18,53	388	809	108,51
ÇANAKKALE	429	339	-20,98	159	154	-3,14
ÇANKIRI	355	209	-41,13	21	62	195,24
ÇORUM	382	490	28,27	150	103	-31,33
DENİZLİ	1.222	1.539	25,94	305	502	64,59
DIYARBAKIR	846	610	-27,90	53	65	22,64
DÜZCE	719	474	-34,08	242	184	-23,97
EDİRNE	147	406	176,19	48	70	45,83
ELAZIĞ	698	445	-36,25	212	173	-18,40
ERZİNCAN	169	295	74,56	33	53	60,61
ERZURUM	427	336	-21,31	15	71	373,33
ESKİŞEHİR	1.237	813	-34,28	181	422	133,15
GAZİANTEP	1.759	1.626	-7,56	155	505	225,81
GİRESUN	691	239	-65,41	53	71	33,96
GÜMÜŞHANE	287	107	-62,72	14	43	207,14
HAKKARİ	108	137	26,85	23	125	443,48
HATAY	644	502	-22,05	65	54	-16,92
İĞDIR	80	57	-28,75	27	18	-33,33
İSPARTA	1.100	376	-65,82	95	171	80,00
İSTANBUL	10.722	10.206	-4,81	1.275	1.748	37,10
İZMİR	3.742	3.415	-8,74	315	640	103,17



İŞKUR



TABLO 12: İLLER İTİBARIYLA BAŞVURULAR VE İŞE YERLEŞTİRMELER

	Başvurular			İşe Yerleştirme		
	Nisan 2007	Mayıs 2007	Değişim Oranı (%)	Nisan 2007	Mayıs 2007	Değişim Oranı (%)
KAHRAMANMARAŞ	449	661	47,22	21	158	652,38
KARABÜK	434	269	-38,02	31	71	129,03
KARAMAN	325	253	-22,15	46	89	93,48
KARS	125	76	-39,20	1	5	400,00
KASTAMONU	439	1.089	148,06	26	67	157,69
KAYSERİ	1.718	1.690	-1,63	339	965	184,66
KIRIKKALE	506	329	-34,98	76	50	-34,21
KIRKLARELİ	526	275	-47,72	29	29	0,00
KİRŞEHİR	281	182	-35,23	36	79	119,44
KİLİS	84	74	-11,90	1	8	-
KOCAELİ	2.879	2.199	-23,62	407	378	-7,13
KONYA	1.166	1.149	-1,46	132	520	293,94
KÜTAHYA	1.624	873	-46,24	39	328	741,03
MALATYA	951	806	-15,25	162	374	130,86
MANİSA	1.743	1.281	-26,51	358	337	-5,87
MARDİN	328	332	1,22	5	160	3100,00
MERSİN	1.263	1.139	-9,82	83	272	227,71
MUĞLA	334	464	38,92	23	66	186,96
MUŞ	857	135	-84,25	0	17	-
NEVŞEHİR	262	333	27,10	8	17	112,50
NİĞDE	211	273	29,38	13	97	646,15
ORDU	521	491	-5,76	23	174	656,52
OSMANIYE	239	228	-4,60	16	63	293,75
RİZE	527	230	-56,36	5	103	1960,00
SAKARYA	1.606	715	-55,48	67	260	288,06
SAMSUN	2.044	1.049	-48,68	1.048	632	-39,69
SİİRT	245	128	-47,76	52	19	-
SİNOP	458	203	-55,68	38	76	100,00
SİVAS	574	473	-17,60	91	127	39,56
ŞANLIURFA	590	548	-7,12	88	149	69,32
ŞIRNAK	79	308	289,87	1	6	-
TEKİRDAĞ	903	813	-9,97	103	112	8,74
TOKAT	513	511	-0,39	141	233	65,25
TRABZON	1.750	656	-62,51	33	146	342,42
TUNCELİ	65	38	-41,54	1	19	1800,00
UŞAK	1.341	642	-52,13	260	315	21,15
VAN	361	380	5,26	85	133	56,47
YALOVA	201	160	-20,40	38	69	81,58
YOZGAT	317	469	47,95	4	19	375,00
ZONGULDAK	870	485	-44,25	55	150	172,73
TOPLAM	73.644	60.083	-18,41	9.162	16.246	77,32



İŞKUR



TABLO 13: EĞİTİM DÜZEYLERİNE GÖRE KAYITLI İŞSİZLERİN BEKLEME SÜRELERİ											
	30 GÜN VE AZ	1 - 2 AY	2 - 3 AY	3 - 4 AY	4 - 5 AY	5 - 6 AY	6 - 7 AY	7 - 8 AY	8 - 12 AY	1 YILDAN FAZLA	Genel Toplam
TOPLAM	52.220	57.706	55.667	57.513	50.869	50.967	47.334	31.010	113.999	349.267	866.552
Okur Yazar Olmayan	549	614	685	628	555	585	547	477	1.709	1.600	7.949
Okur Yazar	1.053	1.183	1.821	1.445	1.657	1.240	821	608	1.774	3.366	14.968
İlköğretim	25.426	28.855	24.729	25.670	24.409	19.291	15.902	12.025	54.084	163.392	393.783
Ortaöğretim (Lise ve Dengi)	18.606	20.132	21.390	21.925	17.528	22.872	20.797	12.109	36.158	137.386	328.903
Önlisans	3.410	3.985	4.235	4.788	3.822	4.307	5.292	2.824	7.447	24.192	64.302
Lisans	3.108	2.853	2.714	2.968	2.830	2.612	3.906	2.911	12.652	19.089	55.643
Yüksek Lisans	68	81	91	86	66	58	68	53	174	241	986
Doktora	0	3	2	3	2	2	1	3	1	1	18
ERKEK	39.868	45.293	41.750	43.513	38.512	37.723	32.689	21.007	77.910	271.544	649.809
Okur Yazar Olmayan	299	352	363	365	304	305	272	238	866	1.074	4.438
Okur Yazar	731	883	1.325	994	1.248	829	535	392	1.163	2.504	10.604
İlköğretim	21.040	24.713	20.163	21.155	20.615	15.847	12.757	9.385	41.709	136.680	324.064
Ortaöğretim (Lise ve Dengi)	13.689	15.086	15.566	16.098	12.485	16.773	13.844	7.855	23.160	104.916	239.472
Önlisans	2.167	2.535	2.695	3.048	2.183	2.488	3.031	1.440	3.881	15.029	38.497
Lisans	1.911	1.692	1.589	1.802	1.639	1.454	2.218	1.670	7.049	11.228	32.252
Yüksek Lisans	31	30	48	50	37	26	31	24	82	112	471
Doktora	0	2	1	1	1	1	1	3	0	1	11
KADIN	12.352	12.413	13.917	14.000	12.357	13.244	14.645	10.003	36.089	77.723	216.743
Okur Yazar Olmayan	250	262	322	263	251	280	275	239	843	526	3.511
Okur Yazar	322	300	496	451	409	411	286	216	611	862	4.364
İlköğretim	4.386	4.142	4.566	4.515	3.794	3.444	3.145	2.640	12.375	26.712	69.719
Ortaöğretim (Lise ve Dengi)	4.917	5.046	5.824	5.827	5.043	6.099	6.953	4.254	12.998	32.470	89.431
Önlisans	1.243	1.450	1.540	1.740	1.639	1.819	2.261	1.384	3.566	9.163	25.805
Lisans	1.197	1.161	1.125	1.166	1.191	1.158	1.688	1.241	5.603	7.861	23.391
Yüksek Lisans	37	51	43	36	29	32	37	29	92	129	515
Doktora	0	1	1	2	1	1	0	0	1	0	7

TABLO 14: 2007 MAYIS AYI KAYITLI İŞSİZLERİN YAŞ GRUPLARINA GÖRE DAĞILIMI			
YAŞ GRUPLARI	Erkek	Kadın	Toplam
15-19 Arası	13.331	9.514	22.845
20-24 Arası	120.328	57.059	177.387
25-29 Arası	194.697	62.124	256.821
30-34 Arası	135.296	37.687	172.983
35-39 Arası	86.350	23.002	109.352
40-44 Arası	58.893	14.469	73.362
45-64 Arası	40.349	12.706	53.055
65 ve Yukarısı	565	182	747
GENEL TOPLAM	649.809	216.743	866.552



İŞKUR



TABLO 15: YURTDIŞINA GÖNDERİLEN İŞÇİLERİN ÜLKELER İTİBARIYLA DAĞILIMI

ÜLKELER	Nisan 2007	Mayıs 2007	Değişim Oranı (%)	2006 Ocak-Mayıs Dönemi Toplamı	2007 Ocak-Mayıs Dönemi Toplamı	Değişim Oranı (%)
A.B.D	23	26	13,04	13	102	684,62
AFGANİSTAN	47	159	238,30	1.204	668	-44,52
ALMANYA	422	611	44,79	287	2.074	622,65
ARNAVUTLUK	0	1	-	27	5	-81,48
AVUSTURALYA	5	1	-80,00	0	11	-
AVUSTURYA	33	31	-6,06	2	133	6550,00
AZERBAYCAN	288	217	-24,65	333	689	106,91
B. ARAP EMİR.	56	90	60,71	748	293	-60,83
BELÇİKA	18	18	0,00	1	82	8100,00
BULGARİSTAN	2	6	200,00	26	47	80,77
CEZAYİR	75	77	2,67	523	395	-24,47
ÇİN	2	0	-	0	2	-
DANİMARKA	8	5	-37,50	0	24	-
FAS	72	85	18,06	126	316	150,79
FINLANDIYA	0	0	-	0	1	-
FRANSA	161	163	1,24	124	745	500,81
GABON	0	2	-	0	17	-
GANA	0	0	-	3	0	-
GÜNEY AFRIKA	13	5	-61,54	0	34	-
GÜRCİSTAN	1	4	-	0	19	-
HIRVATİSTAN	0	0	-	0	0	-
HOLLANDA	19	23	21,05	0	102	-
HONGKONG	0	1	-	0	1	-
IRAK	251	487	94,02	3.373	2.418	-28,31
İNGİLTERE	7	12	71,43	0	32	-
İRAN	0	0	-	1	1	0,00
İSPANYA	0	1	-	0	2	-
İSRAIL	0	24	-	297	110	-62,96
İSVEÇ	2	3	50,00	6	11	83,33
İSVİÇRE	27	10	-62,96	0	67	-
İTALYA	1	11	1000,00	0	32	-
K. YEMEN	44	49	11,36	0	170	-
KANADA	0	1	-	0	5	-
KATAR	153	605	295,42	1.662	2.497	50,24
KAZAKİSTAN	550	1.006	82,91	2.786	3.474	24,69
KIBRIS	4	49	1125,00	52	72	38,46
KIRGIZİSTAN	0	0	-	0	0	-
KONGO	0	0	-	0	0	-
KUVEYT	5	10	100,00	344	58	-83,14
LİBYA	72	258	258,33	182	760	317,58
LÜBNAN	0	0	-	0	0	-
LÜKSEMBURG	0	0	-	0	1	-
MACARİSTAN	0	0	-	0	0	-
MAKEDONYA	0	0	-	0	1	-
MALDİVLER	1	0	-	0	1	-
MALEZYA	0	0	-	0	2	-
MALİ	0	0	-	31	2	-93,55
MALTA	2	6	-	0	8	-
MİSİR	33	1	-96,97	295	160	-45,76
MOĞOLİSTAN	0	0	-	20	0	-
NEPAL	0	0	-	56	0	-100,00
NİJERYA	0	0	-	0	0	-
NORVEÇ	0	0	-	0	0	-
ÖZBEKİSTAN	0	7	-	33	102	209,09
PAKİSTAN	21	18	-	16	60	-
PANAMA	0	0	-	0	0	-
POLONYA	0	0	-	0	1	-
ROMANYA	16	42	162,50	22	198	800,00
RUSYA	2.387	3.127	31,00	10.556	10.440	-1,10
S. ARABİSTAN	477	333	-30,19	7.798	2.451	-68,57
SERBEST İRLANDA	1	1	-	0	2	-
SUDAN	33	28	-15,15	173	289	67,05
TACİKİSTAN	51	61	19,61	41	194	373,17
TATARİSTAN	25	11	-56,00	0	140	-
TAYLAND	0	0	-	0	0	-
TAYVAN	0	0	-	0	0	-
TÜRKMENİSTAN	29	73	151,72	237	239	0,84
UKRAYNA	217	289	33,18	406	1.270	212,81
UMMAN	16	58	262,50	0	181	-
ÜRDÜN	14	81	478,57	912	556	-39,04
YENİ ZELANDA	0	0	-	0	1	-
YUGOSLAVYA	0	0	-	0	0	-
DİĞER ÜLKELER	0	0	-	52	18	-
TOPLAM	5.684	8.187	44,04	32.768	31.786	-3,00



İŞKUR



TABLO 16: ÖZÜRLÜ, ESKİ HÜKÜMLÜ, TERÖR MAĞDURLARININ BAŞVURULAR, AÇIK İŞLER VE İŞE YERLEŞTİRMELER KAPSAMINDA İLLERE GÖRE DAĞILIMI

	BAŞVURULAR			AÇIK İŞLER			İŞE YERLEŞTİRMELER		
	Özürlü	Eski Hükümlü	Terörden Etkilenen	Özürlü	Eski Hükümlü	Terörden Etkilenen	Özürlü	Eski Hükümlü	Terörden Etkilenen
ADANA	71	14	0	41	19	21	27	9	0
ADYAMAN	10	2	0	12	4	0	4	4	0
AFYONKARAHİSAR	20	6	0	28	10	10	18	5	0
AĞRI	18	1	0	0	0	0	0	1	0
AKSARAY	21	0	0	2	0	1	0	1	0
AMASYA	14	3	1	8	3	1	0	2	0
ANKARA	129	20	0	262	144	66	116	30	0
ANTALYA	31	9	0	398	181	0	52	12	0
ARDAHAN	2	0	0	0	0	0	0	0	0
ARTVİN	9	2	0	0	2	3	0	1	0
AYDIN	15	4	0	33	12	1	29	8	0
BALIKESİR	36	6	0	10	6	0	5	1	0
BARTIN	4	2	0	20	10	0	8	2	0
BATMAN	5	1	0	1	1	4	0	0	0
BAYBURT	1	0	0	2	0	0	1	0	0
BİLECİK	3	1	0	9	2	0	9	3	0
BİNGÖL	24	0	0	0	0	0	0	0	0
BİTLİS	11	0	0	0	0	1	0	0	1
BOLU	4	2	0	5	2	0	4	0	0
BURDUR	7	2	0	1	0	0	0	0	0
BURSA	59	21	0	273	171	0	188	54	0
ÇANAKKALE	42	11	2	30	14	16	13	3	0
ÇANKIRI	3	0	0	6	5	3	2	2	0
ÇORUM	16	0	0	36	14	0	9	4	0
DENİZLİ	23	1	0	65	66	0	36	10	0
DIYARBAKIR	66	12	1	8	1	0	1	0	0
DÜZCE	20	2	0	16	10	2	9	3	0
EDİRNE	3	1	0	2	2	0	3	10	0
ELAZIĞ	12	5	0	4	3	1	5	1	0
ERZİNCAN	2	0	0	0	2	0	4	2	0
ERZURUM	13	4	0	16	10	2	1	1	0
ESKİŞEHİR	7	3	0	77	70	31	17	5	0
GAZİANTEP	77	7	0	27	14	0	22	16	0
GİRESUN	32	4	0	6	2	2	4	1	0
GÜMÜŞHANE	0	0	0	0	0	0	1	0	0
HAKKARİ	0	0	0	0	0	0	0	0	0
HATAY	54	2	0	12	2	1	10	1	0
İÇİDIR	1	0	0	0	0	0	0	0	0
İSPARTA	16	2	0	6	5	5	4	0	0
İSTANBUL	375	73	2	2.503	1.371	89	413	56	0
İZMİR	131	35	0	237	84	155	134	34	4



İŞKUR



TABLO 16: ÖZÜRLÜ, ESKİ HÜKÜMLÜ, TERÖR MAĞDURLARININ BAŞVURULAR, AÇIK İŞLER VE İŞE YERLEŞTİRMELER KAPSAMINDA İLLERE GÖRE DAĞILIMI

	BAŞVURULAR			AÇIK İŞLER			İŞE YERLEŞTİRMELER		
	Özürlü	Eski Hükümlü	Terörden Etkilenen	Özürlü	Eski Hükümlü	Terörden Etkilenen	Özürlü	Eski Hükümlü	Terörden Etkilenen
KAHRAMANMARAŞ	54	4	0	44	19	0	11	5	0
KARABÜK	5	4	0	6	2	1	3	7	0
KARAMAN	0	1	0	8	5	0	4	0	0
KARS	1	1	0	0	0	0	0	0	0
KASTAMONU	31	4	0	0	0	5	3	1	0
KAYSERİ	45	3	0	44	29	0	34	9	0
KILIS	2	0	0	0	0	0	0	0	0
KIRIKKALE	2	1	0	3	2	0	2	1	0
KIRKLARELİ	10	2	0	38	20	0	9	1	0
KIRŞEHİR	12	1	0	2	1	0	0	3	0
KOCAELİ	43	11	0	91	43	10	66	20	0
KONYA	35	10	0	32	21	9	25	11	0
KÜTAHYA	9	3	0	3	2	0	4	1	0
MALATYA	6	6	1	6	2	0	11	4	0
MANİSA	28	11	1	36	30	24	17	8	0
MARDİN	23	3	0	7	5	1	6	5	0
MERSİN	20	18	0	32	24	20	21	12	0
MUĞLA	17	9	0	56	30	50	1	2	0
MUŞ	27	2	0	0	0	0	0	0	0
NEVŞEHİR	17	3	0	10	6	5	3	1	0
NIĞDE	6	1	0	4	3	13	0	2	0
ORDU	35	8	0	4	6	0	0	3	0
OSMANIYE	19	5	0	5	3	28	0	0	0
RİZE	1	1	0	10	4	12	3	2	0
SAKARYA	7	8	0	20	8	0	27	10	0
SAMSUN	74	5	0	7	2	2	8	2	0
SİRT	8	2	0	0	0	0	0	0	0
SINOP	11	7	0	0	1	0	0	0	0
SIVAS	6	5	0	5	2	2	2	2	0
ŞANLIURFA	49	5	0	13	8	3	11	6	0
ŞIRNAK	6	2	0	2	1	1	4	2	0
TEKİRDAĞ	36	8	0	196	105	305	19	2	0
TOKAT	11	2	0	1	2	0	0	0	0
TRABZON	36	5	0	13	7	0	9	1	0
TUNCELİ	2	0	0	1	2	0	2	2	0
UŞAK	7	4	0	17	13	5	13	7	0
VAN	12	10	0	4	3	0	7	1	1
YALOVA	3	1	0	9	7	0	5	1	0
YOZGAT	12	1	0	8	2	0	2	1	0
ZONGULDAK	21	7	2	4	2	20	2	0	0
TOPLAM	2.136	442	10	4.897	2.664	931	1.483	417	6



İŞKUR



TABLO 17: ÖZÜRLÜ, ESKİ HÜKÜMLÜ VE TERÖRDEN ETKİLENENLERİN AÇIK KONTENJAN DURUMLARI
MART 2007 İTİBARIYLA NİSAN 2007 İTİBARIYLA

	MART 2007 İTİBARIYLA			NİSAN 2007 İTİBARIYLA			Değişim Oranı (%)
	Kamu	Özel	Toplam	Kamu	Özel	Toplam	
ÖZÜRLÜLER	1.665	9.421	11.086	1.665	9.421	11.086	0,00
ESKİ HÜKÜMLÜLER	761	4.870	5.631	761	4.870	5.631	0,00
TERÖRDEN ETKİLENENLER	0	26.516	26.516	0	26.516	26.516	0,00

TABLO 18: KAYITLI ÖZÜRLÜ, ESKİ HÜKÜMLÜ VE TERÖRDEN ETKİLENEN
NİSAN 2007 İTİBARIYLA MAYIS 2007 İTİBARIYLA

	NİSAN 2007 İTİBARIYLA			MAYIS 2007 İTİBARIYLA			Değişim Oranı (%)
	Erkek	Kadın	Toplam	Erkek	Kadın	Toplam	
ÖZÜRLÜLER	54.644	12.032	66.676	53.839	12.143	65.982	-1,04
ESKİ HÜKÜMLÜLER	18.884	289	19.173	18.239	284	18.523	-3,39
TERÖRDEN ETKİLENENLER	166	24	190	168	27	195	2,63

TABLO 19: İŞGÜCÜ YETİŞTİRME KURLARI VE MESLEKİ REHABİLİTASYON FAALİYETLERİ
MAYIS 2007 OCAK-MAYIS 2007 DÖNEMİ

KURS TÜRÜ	MAYIS 2007			OCAK-MAYIS 2007 DÖNEMİ				
	Açılan Kurs Sayısı	Katılan Kursiyer Sayısı		Açılan Kurs Sayısı	Katılan Kursiyer Sayısı			
		Erkek	Kadın		Toplam	Erkek	Kadın	Toplam
Eski Hükümlülere Yönelik Kurslar	5	51	1	52	24	286	3	289
Hükümlülere Yönelik Kurslar	18	255	16	271	69	1.005	40	1.045
İstihdam Garantili	11	261	121	382	99	2.039	1.039	3.078
İşsizlik Sigortası Meslek Değişirme	6	54	21	75	9	85	32	117
İşsizlik Sigortası Meslek Edindirme	29	328	117	445	83	860	374	1.234
İşsizlik Sigortası Meslek Geliştirme	2	18	2	20	5	47	13	60
Kendi İşini Kuracaklara Yönelik	9	78	51	129	36	185	532	717
ÖSDP Danışmanlık	0	0	0	0	1	0	0	0
ÖSDP Eğitim	30	357	213	570	77	930	512	1.442
ÖSDP KİK	0	0	0	0	0	0	0	0
ÖSDP Toplum Yararına Çalışma Programı	11	105	1	106	17	170	11	181
Özelleştirme Sonucu İşsiz Kalanlara Yönelik	0	0	0	0	0	0	0	0
Özürlülere Yönelik	5	64	15	79	37	389	275	664
SETİP	0	0	0	0	0	0	0	0
Toplam	126	1.571	558	2.129	457	5.996	2.831	8.827



İŞKUR



DÜZENLENEN SEMİNER TÜRÜ	MAYIS 2007			OCAK-MAYIS 2007 DÖNEMİ		
	Seminer Verilen İşyeri Sayısı	Seminer Sayısı	Seminerlere Katılan Sayısı	Seminer Verilen İşyeri Sayısı	Seminer Sayısı	Seminerlere Katılan Sayısı
İlk Kademe Yöneticilik Semineri	0	0	0	2	2	48
İnsan İlişkileri ve İletişim Semineri	0	0	0	5	6	148
İnsan İlişkileri ve Stres Semineri	0	0	0	1	1	25
İş Sağlığı ve Güvenliği Semineri	1	1	25	21	43	846
İşçi Geliştirme Semineri	1	1	25	6	11	190
Orta Kademe Yöneticilik Semineri	0	0	0	2	2	36
Toplam Kalite Yönetimi Semineri	0	0	0	3	3	46
Zaman Yönetimi Semineri	1	2	50	3	4	76
TOPLAM	3	4	100	43	72	1.415

AY	TABLO 21: ÖZELLEŞTİRME NEDENİYLE İŞTEN ÇIKARILANLARA YAPILAN İŞ KAYBI TAZMİNATI (İKT) ÖDEMELERİ			
	İKT Başvuru	İKT Ödeneği Kesilen	İKT Ödeneği Biten	İKT Ödemesi Devam Eden
MAYIS 2007	13	6	0	7

AY	TABLO 22: 4447 SAYILI KANUN GEREĞİ İŞTEN ÇIKARILANLARA YAPILAN (İÖ) ÖDEMELER			
	İşsizlik Ödeneğine Başvuru	İşsizlik Ödeneği Kesilen	İşsizlik Ödeneği Biten	İÖ Ödemesi Devam Eden
MAYIS 2007	21.627	6.387	1.547	11.585



İŞKUR

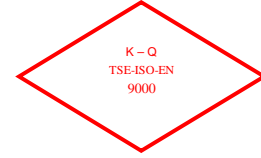


TABLO 23: ÖZÜR GRUPLARINA GÖRE ÖZÜRLÜLER

	BAŞVURULAR			İŞE YERLEŞTİRMELER		
	Erkek	Kadın	Toplam	Erkek	Kadın	Toplam
NÖROLOJİK HASTALIKLAR GRUBUNDAKİ ÖZÜRLÜLER	242	70	312	144	14	158
RUH HASTALIKLARI GRUBUNDAKİ ÖZÜRLÜLER	190	76	266	100	8	108
GÖZ HASTALIKLARI GRUBUNDAKİ ÖZÜRLÜLER	220	69	289	210	15	225
İŞİTME-KONUŞMA HASTALIKLARI GRUBUNDAKİ ÖZÜRLÜLER	141	93	234	164	36	200
İÇ HASTALIKLARI GRUBUNDAKİ ÖZÜRLÜLER	147	52	199	64	6	70
ORTOPEDİK VE TRAVMALOJİK HASTALIKLAR GRUBUNDAKİ ÖZÜRLÜLER	368	164	532	367	66	433
DERİ HASTALIKLARI GRUBUNDAKİ ÖZÜRLÜLER	5	1	6	2	0	2
GÖĞÜS VE DAMAR HASTALIKLARI GRUBUNDAKİ ÖZÜRLÜLER	54	17	71	38	2	40
ONKOLOJİK HASTALIKLAR GRUBUNDAKİ ÖZÜRLÜLER	8	2	10	0	0	0
YANIK GRUBUNDAKİ ÖZÜRLÜLER	5	1	6	90	9	99
DİĞER HASTALIKLAR GRUBUNDAKİ ÖZÜRLÜLER	103	40	143	55	8	63
BATINI İLGİLENDİRE HASTALIKLAR	8	1	9	7	1	8
SİNDİRİM SİSTEMİ HASTALIKLARI	12	9	21	6	0	6
HEMATOLOJİK HASTALIKLAR	8	1	9	53	2	55
ÜROLOJİK HASTALIKLAR	11	7	18	5	1	6
DAMAR HASTALIKLARI	9	2	11	9	1	10
TOPLAM	1.531	605	2.136	1.314	169	1.483



İŞKUR



TABLO 24: 2007 YILI MAYIS AYI İÇERİSİNDE İL MÜDÜRLÜKLERİNİN İŞSİZLİK SİGORTASI FAALİYETLERİNE İLİŞKİN GENEL VERİLER

İLLER	İŞSİZLİK ÖDENEĞİ			
	İşsizlik Ödeneğine Başvuru	İşsizlik Ödeneği Kesilen	İşsizlik Ödeneği Biten	Ödemesi Devam Eden
ADANA	641	183	128	312
ADYAMAN	26	2	1	21
AFYONKARAHİSAR	69	24	0	41
AĞRI	3	0	2	1
AKSARAY	36	16	1	19
AMASYA	33	8	2	17
ANKARA	1.247	341	114	701
ANTALYA	448	112	21	192
ARDAHAN	3	2	1	0
ARTVİN	45	17	6	21
AYDIN	105	34	6	50
BALIKESİR	188	74	9	96
BARTIN	31	11	5	12
BATMAN	24	3	1	20
BAYBURT	2	1	0	1
BİLECİK	83	37	0	39
BİNGÖL	9	4	2	3
BİTLİS	4	0	2	1
BOLU	102	49	16	35
BURDUR	41	17	1	20
BURSA	1.892	672	104	994
ÇANAKKALE	44	9	2	30
ÇANKIRI	22	7	0	13
ÇORUM	70	29	1	39
DENİZLİ	408	98	41	178
DİYARBAKIR	57	16	1	39
DÜZCE	147	91	7	44
EDİRNE	77	19	8	44
ELAZIĞ	47	14	5	21
ERZİNCAN	12	3	0	9
ERZURUM	72	14	4	50
ESKİŞEHİR	175	72	8	84
GAZİANTEP	622	210	50	346
GİRESUN	49	18	0	29
GÜMÜŞHANE	5	2	0	3
HAKKARİ	6	4	0	1
HATAY	103	41	2	45
İĞDIR	1	0	1	0
İSPARTA	121	44	0	73
İSTANBUL	7.554	1.746	482	4.331
İZMİR	1.925	498	196	1.018



İŞKUR



TABLO 24: 2007 YILI MAYIS AYI İÇERİSİNDE İL MÜDÜRLÜKLERİNİN İŞSİZLİK SİGORTASI FAALİYETLERİNE İLİŞKİN GENEL VERİLER

İLLER	İŞSİZLİK ÖDENEĞİ			
	İşsizlik Ödeneğine Başvuru	İşsizlik Ödeneği Kesilen	İşsizlik Ödeneği Biten	Ödemesi Devam Eden
KAHRAMANMARAŞ	109	29	2	76
KARABÜK	53	18	3	25
KARAMAN	105	27	3	75
KARS	8	2	0	6
KASTAMONU	34	15	2	16
KAYSERİ	338	121	10	197
KIRIKKALE	57	24	4	27
KIRKLARELİ	166	59	15	87
KIRŞEHİR	20	3	0	15
KİLİS	3	3	0	0
KOCAELİ	656	214	33	353
KONYA	229	79	21	100
KÜTAHYA	62	27	2	27
MALATYA	69	16	4	35
MANİSA	446	151	28	246
MARDİN	6	0	0	5
MERSİN	239	58	20	148
MUĞLA	81	20	11	38
MUŞ	5	0	1	1
NEVŞEHİR	60	47	1	12
NİĞDE	40	12	0	20
ORDU	49	9	8	26
OSMANİYE	33	16	4	11
RİZE	81	37	14	25
SAKARYA	515	255	16	239
SAMSUN	133	48	25	54
SIİRT	3	1	0	2
SİNOP	7	1	1	5
SİVAS	43	10	1	25
ŞANLIURFA	30	11	1	17
ŞIRNAK	3	0	0	3
TEKİRDAĞ	707	256	46	355
TOKAT	28	10	2	15
TRABZON	193	90	7	86
TUNCELİ	2	1	0	1
UŞAK	278	112	21	141
VAN	28	8	0	18
YALOVA	49	9	3	9
YOZGAT	12	3	2	6
ZONGULDAK	98	43	6	45
TOPLAM	21.627	6.387	1.547	11.585

TANIMLAR

Başvuru: İş arayanların, gereksinimlerinin karşılanması için Kurum İl Müdürlüklerine doğrudan yaptıkları müracaat.

Açık İş : Kuruma işverenlerden intikal eden işçi istemi.

Takdim: Kurum İl Müdürlüklerince işyerine gönderilmesine karar verilen iş arayanların, işverenle görüşme yapmak üzere işyerinde bulunması.

İşe Yerleştirme (Plasman): İş arayanların Kurumca işe yerleştirilmesi.

Karşılanan Açık İş: İşverenlerin vermiş oldukları işçi istemlerinin Kurumca karşılanması.

Açık Kontenjan: İşverenlerin yasa gereği çalıştırmak zorunda oldukları özürlü ve eski hükümlüler ile terörden etkilenme sonucu işe yerleştirileceklere ilişkin açık işgücü sayısı.

Özürlü: Bedensel, zihinsel ve ruhsal özürleri nedeniyle çalışma gücünün en az %40'ından yoksun olduğu sağlık kurulu raporu ile belgelenen kişiler.(Sakatların İstihdamı hk.Tüzük, Md.2).

Eski Hükümlü: Altı aydan daha uzun süreli hürriyeti bağlayıcı bir cezadan veya devlet memuru olmaya engel bir suçtan hüküm giymiş ve cezasını infaz kurumlarında tamamlamış veya cezası tecil edilmiş yahut şartlı salıverme yoluyla tahliye edilmiş olanlar ile özel kanunlarında belirtilen şartlardan dolayı istihdam edilmeleri olanağı bulunmayanlar veya ömür boyu kamu hizmetlerinden yasaklı bulunanlar ya da Kurum tarafından daha önce bu kapsamda işe yerleştirilmemiş olan mükerrer suç işleyen kişiler(Eski Hükümlülerin İstihdamı hk. Tüzük, Md.2).

Kayıtlı İşgücü: İş arayanlardan aktif kayıtlarda yer alanların tümü.

Kayıtlı İşsiz: Çalışma çağında ve gücünde olan, çalışmak isteyen, Kuruma başvurduğunda asgari ücret düzeyinde gelir getirici bir işi olmayan, Kurum tarafından henüz kendisine iş bulunamayan aktif kayıtlardaki kişilerdir. Kayıtlı işgücünden, daha iyi şartlarda iş arayanlar, emeklilerden iş arayanlar ve belli bir iş yerinde çalışmak isteyenler çıkarıldığında geri kalanlar kayıtlı işsiz sayılmaktadır.

Terörden etkilenenlerden iş arayanlar: 3713 Sayılı Terörle Mücadele Yasası ve bu Yasaya ek bir madde eklenmesi hakkındaki 4131 sayılı Yasa kapsamında olmak üzere, terör eylemleri nedeniyle şehit ve malul olanların yakınları ile çalışabilecek durumdaki malullerden, özel kuruluşlarda çalışmak amacıyla Kuruma başvuranlar.