

Ülkemizde işgücü piyasasının düzenlenmesi ile ilgili faaliyetleri yürütmek üzere 1946 tarihli, 4837 sayılı Kanunla İş ve İşçi Bulma Kurumu kurulmuştur. Kurum bu tarihten 2000 yılına kadar 54 yıl süreyle, iş piyasasının düzenlenmesi ile ilgili tek kurum olarak faaliyet göstermiştir.

İş piyasasında değişen koşullar nedeniyle İş ve İşçi Bulma Kurumu'nun yeniden yapılanması ihtiyacı ortaya çıkmış ve 5 Temmuz 2003 tarihli, 25159 sayılı Resmi Gazete'de yayımlanarak yürürlüğe giren 4904 sayılı Kanun ile Türkiye İş Kurumu kurulmuştur.

Yeni Kanun ile, Kurum Aktif işgücü politikalarını uygulayacak bir yapıya kavuşturulmuş, Kurumun tekel yetkisi kaldırılarak, özel istihdam bürolarına faaliyette bulunma imkanı getirilmiş, Genel Kurul ve Yönetim Kurulu oluşturularak, sosyal tarafların üçlü bir yapı içerisinde Kurumun yönetimine katılması sağlanmıştır.

Türkiye İş Kurumu, ulusal istihdam politikasının oluşturulmasına ve istihdamın geliştirilmesine katkıda bulunmak, işsizlik sigortası işlemlerini yürütmek, işgücü piyasası ile ilgili istatistiki verileri toplamak ve analiz etmek, iş ve meslek analizleri yapmak, işgücü yetiştirmeye yönelik programlar uygulamak, işgücünün yurtiçindeki ve yurtdışındaki işlere yerleştirilmesine aracılık etmek, işgücü piyasasının düzenlenmesine yönelik aktif ve pasif istihdam politikaları oluşturmak, kurum faaliyetleri ile ilgili alanlarda uluslar arası kuruluşların istihdam ve çalışma hayatı ile ilgili kararlarını izlemek görevlerini yerine getirmektedir.

Türkiye İş Kurumu, Çalışma ve Sosyal Güvenlik Bakanlığı'nın ilgili kuruluşu olup, özel hukuk hükümlerine tabi, tüzel kişiliğe haiz, idari ve mali bakımdan özerk bir kamu kurumudur.

Kuruma Kayıtlı İşgücü ve İşsiz Bilgileri

Kuruma kayıtlı işgücü sayısı geçen yılın aynı ayına göre 5 bin 906 kişi azalarak 990 bin 340 kişi, kayıtlı işsiz sayısı 27 bin 185 kişi artarak 899 bin 206 kişi olmuştur. Kayıtlı işgücü % 0,6, kayıtlı işsiz sayısı % 2,9 oranında azalmıştır.

Tablo 1: Temel Göstergeler

2006-2007 Nisan Ayı Temel Göstergeler							
	2006 Nisan			2007 Nisan			Değişim O.
	Erkek	Kadın	Toplam	Erkek	Kadın	Toplam	
BAŞVURU	35.987	10.922	46.909	58.007	15.637	73.644	56,9
İşsiz	31.661	10.126	41.787	50.926	13.659	64.585	54,6
Diğer	4.326	796	5.122	7.081	1.978	9.059	76,9
AÇIK İŞ			11.784			19.711	67,3
Kamu			3.285			3.073	-6,5
Özel			8.499			16.638	95,8
İŞE YERLEŞTİRME	7.303	1.595	8.898	6.847	2.315	9.162	3,0
Kamu	2.340	592	2.932	1.381	676	2.057	-29,8
Özel	4.963	1.003	5.966	5.466	1.639	7.105	19,1
Normal	4.765	1.332	6.097	5.125	2.102	7.227	18,5
Kamu	2.198	580	2.778	1.314	674	1.988	-28,4
Özel	2.567	752	3.319	3.811	1.428	5.239	57,8
Özürlü	1.978	256	2.234	1.270	199	1.469	-34,2
Eski Hükümlü	550	7	557	444	14	458	-17,8
Terör Mağduru	10	0	10	9	0	9	-10,0
KAYITLI İŞGÜCÜ	747.191	249.055	996.246	745.298	245.042	990.340	-0,6
KAYITLI İŞSİZ	690.623	235.768	926.391	671.582	227.624	899.206	-2,9
YURTDIŞI BAŞVURU	30	6	36	13	10	23	-63,9
YURTDIŞI GÖNDERME	5.575	7	5.582	5.684	346	5.684	1,8

Kuruma Başvurular geçen yılın aynı ayına göre % 56,9 oranında artmıştır.

2007 yılı Nisan ayı içerisinde 73 bin 644 kişi Kurumumuza, faaliyetlerinden yararlanmak için başvuruda bulunmuştur. Başvuranlardan 64 bin 585 kişisi işsiz, 8 bin 158 kişisi şu an çalışmakla beraber daha iyi şartlarda iş arayanlar, 62 kişi emekli, 839 kişisi de belirli bir işyerinde çalışmak isteyenlerden oluşmaktadır. Kuruma ay içerisindeki başvuranların % 78,8'i erkektir. Başvuruların % 51,9'u lise altı eğitilmiş, % 35'i ise lise ve dengi okul mezunudur. Başvuruların % 26,4'ü 25-29 yaş arası, % 24,4'ü 15-24 yaş arasındadır. Ay içerisinde başvuranların 46 bin 357 kişisi ilk defa iş hayatına girmiş, 17 bin 628 kişisi ise çalışırken işsiz kalmıştır.

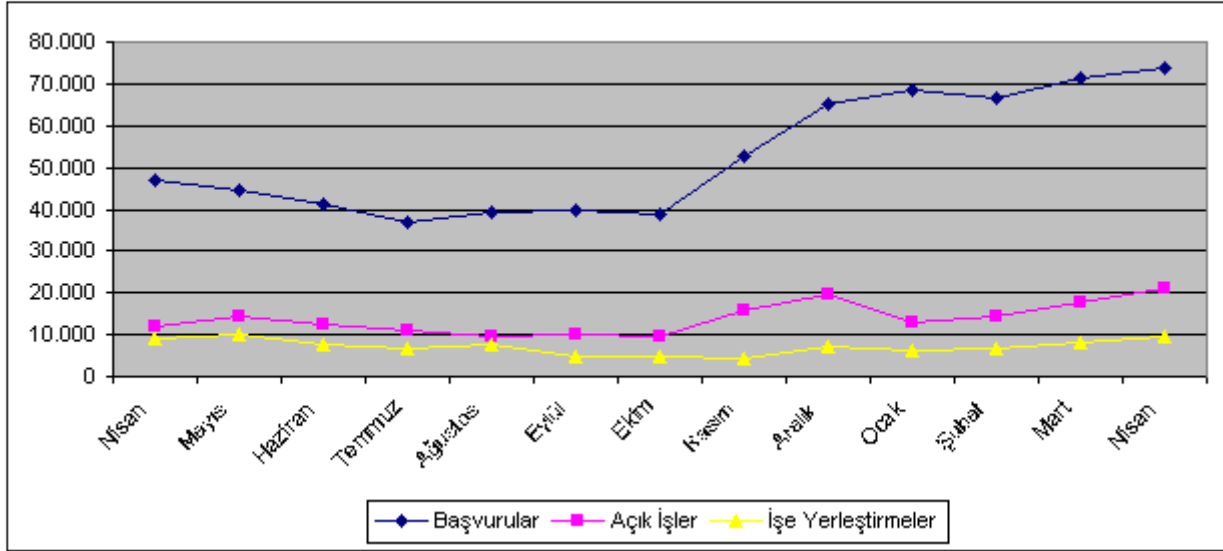
Açık işler geçen yılın aynı ayına göre % 67,3 artarak 19 bin 711 olmuştur.

Açık işlerin 12 bin 468'i normal, 4 bin 290'ı özürlü, 2 bin 359'u eski hükümlü, 594'ü terör mağduru talebinden oluşmaktadır. Açık işlerin % 4,4'ü tarım, % 50,9'u sanayi, % 44,7'si hizmetler sektöründedir.

İşe yerleştirme geçen yılın aynı ayına göre % 3,0 oranında artarak 9 bin 162 kişi olmuştur.

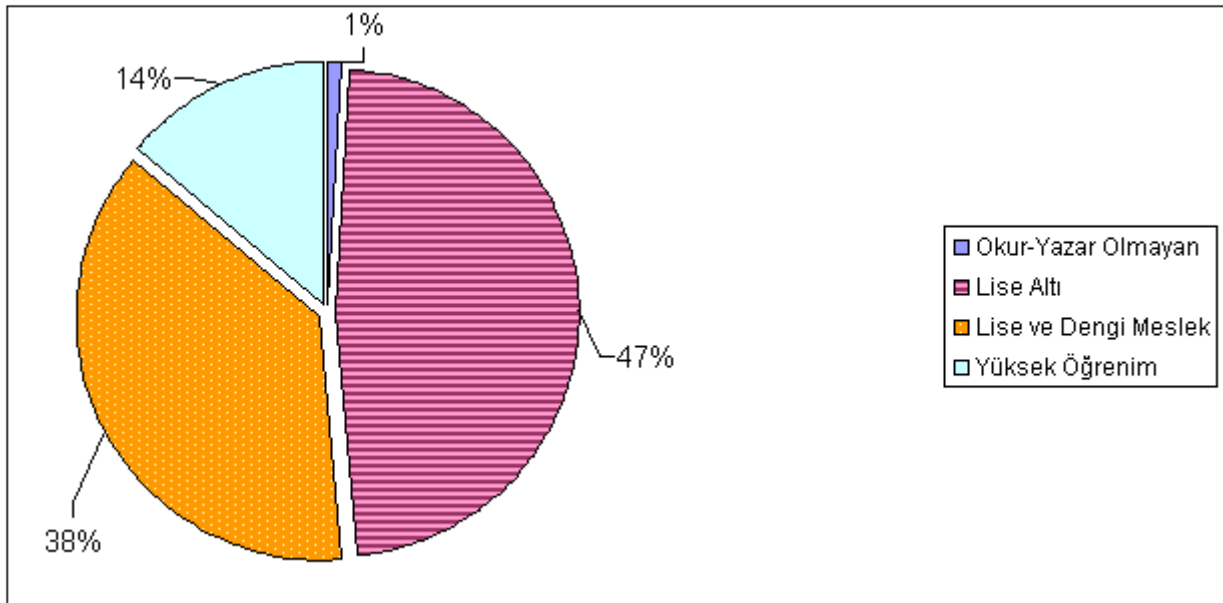
Özel sektöre yapılan işe yerleştirmeler % 19,1 oranında artarken, kamu sektörüne yapılan işe yerleştirmeler % 29,8 oranında azalmıştır. İşe yerleştirmelerin % 74,7'si erkektir. İşe yerleştirilenlerin % 28,4'ü 25-29 yaş, % 29,6'sı 15-24 yaş arasındadır. İşe yerleştirmelerin % 58,0'i Lise altı eğitimi, 29,8'i lise ve dengi okul mezunudur.

Grafik 1: Son bir yıllık genel faaliyetler



Kuruma kayıtlı işsizlerin 7 bin 894 kişisi okur-yazar olmayan, 428 bin 144 kişisi lise altı eğitimi, 338 bin 318 kişisi lise ve dengi okul mezunu, 124 bin 850 kişisi yüksek öğrenim mezunudur. Kuruma kayıtlı işsizlerin % 74,7'si erkektir. Kayıtlı işsizlerin % 44,9'u bir yıldan fazla süredir Kuruma kayıtlı beklemektedir.

Grafik 2: Kayıtlı İşsizlerin Eğitim Durumlarına Göre Dağılımı



Başvuru, Açık İş ve İşe Yerleştirmelerin Niteliksel Dağılımı

Nisan ayında Kuruma başvuran 73 bin 644 kişinin % 46,7'si her hangi bir niteliği olmayan vasıfsız işgücü, % 53,3'ü de nitelikli işgücüdür. Alınan 19 bin 711 açık işin % 56,7'si niteliksiz, % 43,3'ü nitelikli eleman talebidir. Yapılan 9 bin 162 işe yerleştirmenin % 55,9'u niteliksiz eleman, % 44,1'i nitelikli elemandır. Kurumumuza başvuran kişilerin çoğunluğu nitelikli (bir mesleği olan) eleman olmasına rağmen açık işlerin niteliksiz eleman talebine yönelik olmasından dolayı işe yerleştirilenlerin çoğunluğu niteliksiz elemandır.

Özürlü, Eski Hükümlü ve Terör Mağdurlarına İlişkin Bilgiler

Nisan ayı içerisinde Kurumumuza toplam 4 bin 2 kişi özürlü, bin 188 kişi eski hükümlü, 16 kişi terör mağduru başvurmuştur. Nisan ayı içerisinde 4 bin 290 adet özürlülere yönelik açık iş, 2 bin 359 adet eski hükümlülere yönelik açık iş, 594 adet terör mağdurlarına yönelik açık iş alınmıştır. Yine ay içerisinde 1 bin 469 özürlü, 458 eski hükümlü, 8 terör mağduru işe yerleştirilmiştir. Özellikle işe yerleştirmeler özel sektöre olmuştur. Halen Kurumumuzda kayıtlı 66 bin 676 kişi özürlü, 19 bin 173 kişi eski hükümlü, 190 kişi terörden etkilenen bulunmaktadır. Aynı zamanda Mart ayı sonu itibariyle 11 bin 86 kişilik özürlü, 5 bin 631 kişilik eski hükümlü, 26 bin 516 kişilik terör mağduru açık kontenjanı bulunmaktadır

İşsizlik Sigortası Fonu İle İlgili Bilgiler

İşsizlik Sigortası Fonundan Mart ayı içerisinde 104 bin 402 kişiye toplam 29.782.689,14 YTL ödenmiştir.

Ücret Garanti Fonu, İşsizlik sigortası Fonu içerisinde değerlendirilmekte olup, Fonun varlığı Mart ayı sonu itibariyle, ödemeler toplamı 6.543.375,19 YTL düşüldükten sonra 46.826.506,38 YTL'dir. Mart ayı içerisinde Ücret garanti Fonundan 657 kişiye 1.428.935,86 YTL ödenmiştir.

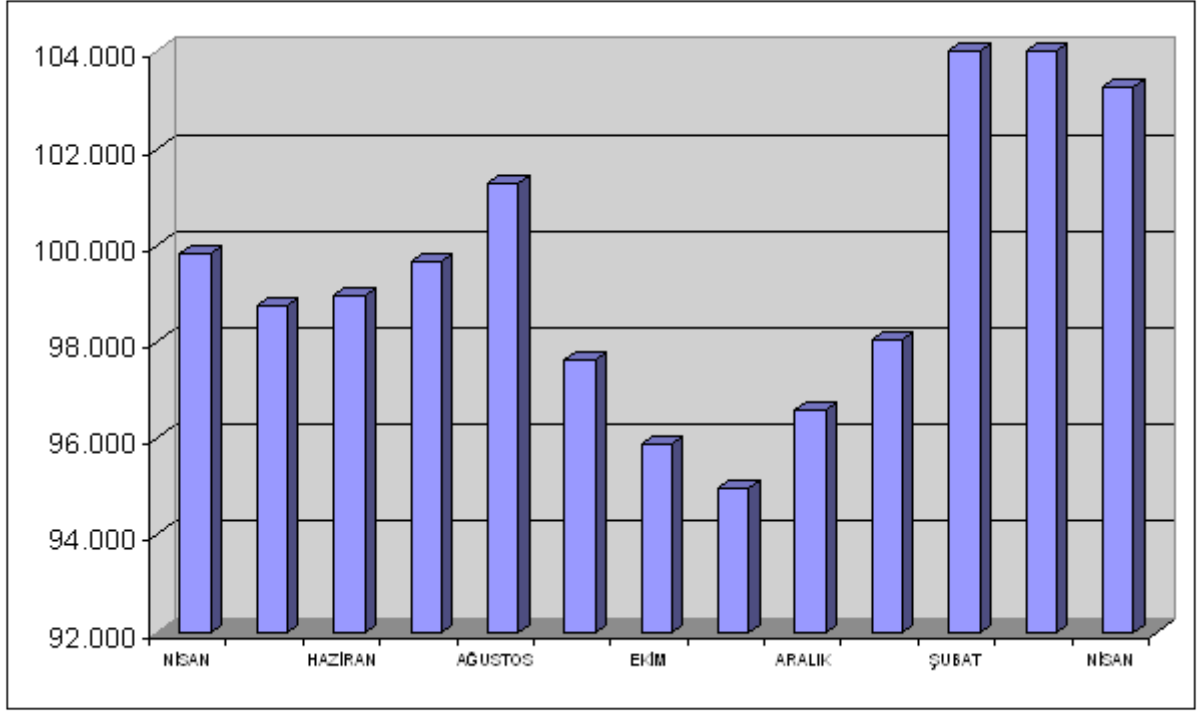
Kısa Çalışma Ödeneğinden bugüne kadar 245 kişiye 78.626,93 YTL ödenmiştir. Mart ayı içerisinde 7 kişiye toplam 3.661,98 YTL Kısa Çalışma Ödeneği ödenmemiştir.

31 Mart 2007 tarihi itibariyle İşsizlik Sigortası Fonunun toplam gelirleri; 8 milyar 399 milyon YTL işçi ve işveren primi (gecikme zammı dahil), 2 milyar 817 milyon YTL Devlet Katkısı, 10 milyon 83 bin YTL idari para cezası ve 15 milyar 368 milyon YTL faiz geliri olmak üzere 26 milyar 596 YTL olarak gerçekleşmiştir. Fonun toplam varlığı, İşsizlik Sigortası giderleri 1 milyar 244 milyon YTL ve Ücret Garanti Fonu gideri 6 milyar 543 bin YTL düşüldükten sonra, 25 milyar 345 milyon YTL'dir.

İşsizlik Ödeneğine İlişkin Bilgiler

Nisan ayında işsizlik ödeneğinden faydalanmak için 20 bin 799 kişi başvurmuştur. Başvuruların % 35'i İstanbul ilinden gelmiştir. 7 bin 184 kişinin ödemesi kesilirken, 3 bin 390 kişinin ödemesi de sona ermiştir. İşsizlik Sigortasının uygulamaya başladığı Mart 2002 tarihinden 31.03.2007 tarihine kadar sisteme 907.941 kişi başvuruda bulunmuş, 814.104 kişi işsizlik ödeneği almaya hak kazanmıştır.

Grafik 3: Son Bir Yıl İerisinde İřsizlik Ödeneđi Alan Kiři Sayısı



İřgücü Yetiřtirme Kursları ve Mesleki Rehabilitasyon Faaliyetleri

Nisan ayı ierisinde toplam 133 adet kurs açılmıř olup, kurslarımızdan bin 558 kiřisi erkek, 728 kiřisi kadın olmak üzere toplam 2 bin 286 kiři yararlanmıřtır. Açılan kursların 19 tanesi istihdam garantili kurs olup bu kurslarımızdan 394 kiřisi erkek, 207 kiřisi kadın olmak üzere 601 kiři faydalanmıřtır.



İŞKUR



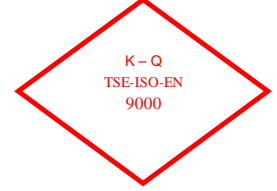
		Yıllar	2006	2007	Değişim Oranı (%)
			Nisan	Nisan	
BAŞVURU	Toplam	Toplam	46.909	73.644	56,99
		Erkek	35.987	58.007	61,19
		Kadın	10.922	15.637	43,17
	İşsiz	Toplam	41.787	64.585	54,56
		Erkek	31.661	50.926	60,85
		Kadın	10.126	13.659	34,89
	Diğer *	Toplam	5.122	9.059	76,86
		Erkek	4.326	7.081	63,68
		Kadın	796	1.978	148,49
AÇIK İŞ	Toplam	11.784	19.711	67,27	
	Kamu	3.285	3.073	-6,45	
	Özel	8.499	16.638	95,76	
İŞVERENE TAKDİM	Toplam	30.859	80.483	160,81	
	Erkek	26.276	69.727	165,36	
	Kadın	4.583	10.756	134,69	
İŞE YERLEŞTİRME	Toplam	Toplam	8.898	9.162	2,97
		Erkek	7.303	6.847	-6,24
		Kadın	1.595	2.315	45,14
	Normal Yerleştirme	Toplam	6.097	7.227	18,53
		Erkek	4.765	5.125	7,56
		Kadın	1.332	2.102	57,81
	Özürü Yerleştirme	Toplam	2.234	1.469	-34,24
		Erkek	1.978	1.270	-35,79
		Kadın	256	199	-22,27
	Eski Hükümlü Yerleştirme	Toplam	557	458	-17,77
		Erkek	550	444	-19,27
		Kadın	7	14	100,00
Terör Mağduru Yerleştirme	Toplam	10	8	-20,00	
	Erkek	10	8	-20,00	
	Kadın	0	0	-	
KAYITLI İŞGÜCÜ	Toplam	996.246	990.340	-0,59	
	Erkek	747.191	745.298	-0,25	
	Kadın	249.055	245.042	-1,61	
KAYITLI İŞSİZ	Toplam	926.391	899.206	-2,93	
	Erkek	690.623	671.582	-2,76	
	Kadın	235.768	227.624	-3,45	
YURTDIŞI BAŞVURU	Toplam	36	13	-63,89	
	Erkek	30	10	-66,67	
	Kadın	6	3	-50,00	
YURTDIŞI GÖNDERME	Toplam	5.582	5.681	1,77	
	Erkek	5.575	5.338	-4,25	
	Kadın	7	343	4800,00	

* Daha İyi Şartlarda İş Arayanlar, Emeklilerden İş Arayanlar, Belirli Bir İş Yerinde İş Arayanlar

		Yıllar	2006	2007	Değişim Oranı (%)
			Ocak-Nisan	Ocak-Nisan	
BAŞVURU	Toplam	Toplam	204.122	280.027	37,19
		Erkek	158.157	216.232	36,72
		Kadın	45.965	63.795	38,79
	İşsiz	Toplam	182.081	250.294	37,46
		Erkek	139.793	193.181	38,19
		Kadın	42.288	57.113	35,06
	Diğer *	Toplam	22.041	29.733	34,90
		Erkek	18.364	23.051	25,52
		Kadın	3.677	6.682	81,72
AÇIK İŞ	Toplam	50.003	55.795	11,58	
	Kamu	12.311	8.285	-32,70	
	Özel	37.692	47.510	26,05	
İŞVERENE TAKDİM	Toplam	129.116	203.854	57,88	
	Erkek	108.991	173.675	59,35	
	Kadın	20.125	30.179	49,96	
İŞE YERLEŞTİRME	Toplam	Toplam	33.567	26.436	-21,24
		Erkek	27.243	19.984	-26,65
		Kadın	6.324	6.452	2,02
	Normal Yerleştirme	Toplam	22.245	19.463	-12,51
		Erkek	17.111	13.783	-19,45
		Kadın	5.134	5.680	10,63
	Özürü Yerleştirme	Toplam	8.862	5.285	-40,36
		Erkek	7.720	4.551	-41,05
		Kadın	1.142	734	-35,73
	Eski Hükümlü Yerleştirme	Toplam	2.419	1.672	-30,88
		Erkek	2.371	1.634	-31,08
		Kadın	48	38	-20,83
Terör Mağduru Yerleştirme	Toplam	41	16	-60,98	
	Erkek	41	16	-60,98	
	Kadın	0	0	-	
KAYITLI İŞGÜCÜ	Toplam	996.246	990.340	-0,59	
	Erkek	747.191	745.298	-0,25	
	Kadın	249.055	245.042	-1,61	
KAYITLI İŞSİZ	Toplam	926.391	899.206	-2,93	
	Erkek	690.623	671.582	-2,76	
	Kadın	235.768	227.624	-3,45	
YURTDIŞI BAŞVURU	Toplam	159	88	-44,65	
	Erkek	137	64	-53,28	
	Kadın	22	24	9,09	
YURTDIŞI GÖNDERME	Toplam	26.677	23.596	-11,55	
	Erkek	26.654	22.344	-16,17	
	Kadın	23	1.252	5343,48	



İŞKUR



TABLO 2: BAŞVURULAR

Ay içindeki Başvurular

		<i>Mart 2007</i>	<i>Nisan 2007</i>	<i>Değişim Oranı (%)</i>
TOPLAM BAŞVURU	Toplam	71.338	73.644	3,23
	İşsiz	63.845	64.585	1,16
	Normal	58.652	60.324	2,85
	Özürlü	4.160	3.321	-20,17
	Eski Hükümlü	1.016	927	-8,76
	Terörden Etkilenen	17	13	-23,53
	Daha İyi Şartlarda İş Arayan	6.767	8.158	20,56
	Emekli	80	62	-22,50
	Belli Bir İşyerinde Çalışmak İsteyenler	646	839	29,88
	ERKEK	Toplam	54.455	58.007
İşsiz		48.605	50.926	4,78
Normal		44.308	47.392	6,96
Özürlü		3.281	2.603	-20,66
Eski Hükümlü		1.002	919	-8,28
Terörden Etkilenen		14	12	-14,29
Daha İyi Şartlarda İş Arayan		5.304	6.408	20,81
Emekli		71	54	-23,94
Belli Bir İşyerinde Çalışmak İsteyenler		475	619	30,32
KADIN		Toplam	16.883	15.637
	İşsiz	15.240	13.659	-10,37
	Normal	14.344	12.932	-9,84
	Özürlü	879	718	-18,32
	Eski Hükümlü	14	8	-42,86
	Terörden Etkilenen	3	1	-66,67
	Daha İyi Şartlarda İş Arayan	1.463	1.750	19,62
	Emekli	9	8	-11,11
	Belli Bir İşyerinde Çalışmak İsteyenler	171	220	28,65



İŞKUR



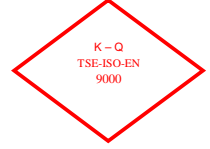
TABLO 3: AYLAR İTİBARIYLA AY İÇİNDE YENİ BAŞVURU, AÇIK İŞ VE İŞE YERLEŞTİRME GENEL VERİLERİ
AYLAR

	Yıllar	Ocak 2007			Şubat 2007			Mart 2007			Nisan 2007			Mayıs	Haziran	Temmuz	Ağustos	Eylül	Ekim	Kasım	Aralık	Toplam			
		Erkek	Kadın	Toplam	Erkek	Kadın	Toplam	Erkek	Kadın	Toplam	Erkek	Kadın	Toplam									Erkek	Kadın	Toplam	
																									2007
BAŞVURU	Toplam	2007	52.409	16.081	68.490	51.361	15.194	66.555	54.455	16.883	71.338	58.007	15.637	73.644								216.232	63.795	280.027	
		2008																							
		%																							
	İşsiz	2007	47.670	14.339	62.009	45.980	13.875	59.855	48.605	15.240	63.845	50.926	13.659	64.585									193.181	57.113	250.294
		2008																							
		%																							
Diğer *	2007	4.739	1.742	6.481	5.381	1.319	6.700	5.850	1.643	7.493	7.081	1.978	9.059									23.051	6.682	29.733	
	2008																								
	%																								
AÇIK İŞ	2007			10.855			11.524			13.705			19.711											55.795	
İŞVERENE TAKDİM	2007	25.522	4.703	30.225	31.584	6.195	37.779	46.842	8.525	55.367	69.727	10.756	80.483									173.675	30.179	203.854	
İŞE YERLEŞTİRME	2007	3.415	1.157	4.572	4.074	1.511	5.585	5.648	1.469	7.117	6.847	2.315	9.162									19.984	6.452	26.436	
	2008																								
	%																								
KAYITLI İŞGÜCÜ	2007	669.666	231.471	901.137	714.335	245.356	959.691	744.578	252.906	997.484	745.298	245.042	990.340												
KAYITLI İŞSİZ	2007	602.857	214.795	817.652	643.596	227.841	871.437	669.142	234.378	903.520	671.582	227.624	899.206												
YURTDIŞI BAŞVURU	2007	16	8	24	13	10	23	25	3	28	10	3	13									64	24	88	
YURTDIŞI GÖNDERME	2007	3.929	456	4.385	4.305	15	4.320	8.772	438	9.210	5.338	343	5.681									22.344	1.252	23.596	

* Daha İyi Şartlarda İş Arayanlar, Emeklilerden İş Arayanlar, Belirli Bir Yerde İş Arayanlar



İŞKUR



TABLO 4: İŞE YERLEŞTİRMELER

		İşe Yerleştirme		Değişim Oranı (%)
		Mart 2007	Nisan 2007	
TOPLAM İŞE YERLEŞTİRME	Toplam	7.117	9.162	28,73
	Kamu	1.527	2.057	34,71
	Özel	5.590	7.105	27,10
	Tarım dışı	7.080	9.004	27,18
	Tarım içi	37	158	327,03
	Normal Yerleştirme	2.928	7.227	146,82
	Kamu	1.464	1.988	35,79
	Özel	1.464	5.239	257,86
	Özürli yerleştirme	3.488	1.469	-57,88
	Kamu	45	44	-2,22
	Özel	1.624	1.425	-12,25
	E.Hükümlü Yerleştirme	493	458	-7,10
	Kamu	18	25	38,89
	Özel	475	433	-8,84
	Terörden Etki.Yerleştirme (Özel)	3	9	200,00
	ERKEK	Toplam	5.648	6.847
Kamu		1.233	1.381	12,00
Özel		4.415	5.466	23,81
Tarım dışı		5.612	6.710	19,57
Tarım içi		36	137	280,56
Normal Yerleştirme		3.722	5.125	37,69
Kamu		1.175	1.314	11,83
Özel		2.547	3.811	49,63
Özürli yerleştirme		1.438	1.270	-11,68
Kamu		40	42	5,00
Özel		1.398	1.228	-12,16
E.Hükümlü Yerleştirme		485	444	-8,45
Kamu		18	25	38,89
Özel		467	419	-10,28
Terörden Etki.Yerleştirme (Özel)		3	9	200,00
KADIN		Toplam	1.469	2.315
	Kamu	294	676	129,93
	Özel	1.175	1.639	39,49
	Tarım dışı	1.468	2.294	56,27
	Tarım içi	1	21	2000,00
	Normal Yerleştirme	1.230	2.102	70,89
	Kamu	289	674	133,22
	Özel	941	1.428	51,75
	Özürli yerleştirme	231	199	-13,85
	Kamu	5	2	-60,00
	Özel	226	197	-12,83
	E.Hükümlü Yerleştirme	8	14	75,00
	Kamu	0	0	-
	Özel	8	14	75,00
	Terörden Etki.Yerleştirme (Özel)	0	0	-



İŞKUR



	Ay İçerisinde Alınan Açık İşler			İşe Yerleştirme			Açık İşlerden İptaller
	Mart 2007	Nisan 2007	Değişim Oranı (%)	Mart 2007	Nisan 2007	Değişim Oranı (%)	
TOPLAM	13.705	19.711	43,82	7.117	9.162	28,73	212
Normal	7.228	12.468	72,50	4.952	7.227	45,94	114
Özürü	3.864	4.290	11,02	1.669	1.469	-11,98	62
Eski hükümlü	1.855	2.359	27,17	493	458	-7,10	34
Terörden etkilenen	758	594	-21,64	3	8	166,67	2
Kamu	1.679	3.073	-37,15	1.527	2.057	-37,15	73
Normal	1.594	2.914	82,81	1.464	1.988	35,79	32
Özürü	50	101	102,00	45	44	-2,22	22
Eski hükümlü	35	58	65,71	18	25	38,89	19
Terörden etkilenen	0	0	-	0	0	-	0
Özel	12.026	16.638	-33,17	5.590	7.105	-33,17	139
Normal	5.634	9.554	69,58	3.488	5.239	50,20	82
Özürü	3.814	4.189	9,83	1.624	1.425	-12,25	40
Eski hükümlü	1.820	2.301	26,43	475	433	-8,84	15
Terörden etkilenen	758	594	-21,64	3	8	166,67	2

	Ay İçerisinde Alınan Açık İşler			İşe Yerleştirme			Açık İşlerden İptaller
	Mart 2007	Nisan 2007	Değişim Oranı (%)	Mart 2007	Nisan 2007	Değişim Oranı (%)	
TOPLAM	13.705	19.711	43,82	7.117	9.162	28,73	212
Tarım, Avcılık, Ormancılık	147	868	490,48	37	158	327,03	21
Tarım, Avcılık, Ormancılık	136	842	519,12	37	153	313,51	21
Balıkçılık	11	26	136,36	0	5	-	0
Sanayi	6.943	10.024	44,38	3.795	4.850	27,80	66
Madencilik ve Taşocakçılığı	254	345	35,83	127	76	-40,16	1
İmalat Sanayi	5.394	8.408	55,88	2.975	4.053	36,24	53
Elektrik, Gaz, ve Su	463	315	-31,97	316	281	-11,08	7
İnşaat	832	956	14,90	377	440	16,71	5
Hizmetler	6.615	8.819	33,32	3.285	4.154	26,45	125
Toptan ve Perakende Ticaret	1.378	1.950	41,51	755	717	-5,03	21
Oteller ve Lokantalar	1.166	671	-42,45	271	216	-20,30	10
Taşıma, Depolama ve Haberleşme	459	504	9,80	254	197	-22,44	12
Mali Aracı Kuruluşların Faaliyetleri	396	547	38,13	55	62	12,73	1
Gayrimenkul Kiralama Faaliyetleri	1.169	1.647	40,89	657	548	-16,59	8
Kamu yönetimi, Savunma ve Güvenlik Hizmetleri	672	1.562	132,44	495	1.308	164,24	62
Eğitim Hizmetleri	357	175	-50,98	206	178	-13,59	4
Sağlık İşleri ve Sosyal Hizmetler	256	350	36,72	226	259	14,60	2
Diğer Toplumsal, Sosyal, Kişisel ve Kültürel Hizmetler	734	1.407	91,69	345	663	92,17	4
Evlerde Yapılan Hizmet İşleri	28	3	-89,29	21	4	-80,95	1
Ulusal arası Örgütler ve Temsilat	0	3	-	0	2	-	0

TABLO 6: İKTİSADİ FAALİYET KOLLARI İTİBARIYLA AÇIK İŞLER VE İŞE YERLEŞTİRMELER
Ay içerisinde Alınan Açık İşler İşe Yerleştirme

	Mart 2007	Nisan 2007	Değişim Oranı (%)	Mart 2007	Nisan 2007	Değişim Oranı (%)	Açık İşlerden İptaller
KAMU	1.683	3.074	82,65	1.527	2.057	34,71	73
<i>Tarım, Avcılık, Ormancılık</i>	78	667	755,13	11	104	845,45	21
Tarım, Avcılık, Ormancılık	78	667	755,13	11	104	845,45	21
Balıkçılık	0	0	-	0	0	-	0
Sanayi	600	647	7,83	700	264	-62,29	1
Madencilik ve Taşocakçılığı	126	12	-90,48	93	1	-98,92	0
İmalat Sanayi	43	456	960,47	300	13	-95,67	0
Elektrik, Gaz, ve Su	418	169	-59,57	300	248	-17,33	1
İnşaat	13	10	-23,08	7	2	-71,43	0
Hizmetler	1.005	1.760	75,12	816	1.689	106,99	51
Toptan ve Perakende Ticaret	2	4	100,00	1	1	0,00	1
Oteller ve Lokantalar	17	23	35,29	22	19	-13,64	3
Taşıma, Depolama ve Haberleşme	6	102	1600,00	14	39	178,57	0
Mali Aracı Kuruluşların Faaliyeti	10	5	-50,00	0	2	-	0
Gayrimenkul Kiralama Faaliyeti	21	12	-42,86	5	21	320,00	0
Kamu yönetimi, Savunma ve	585	1.395	138,46	459	1.253	172,98	43
Eğitim Hizmetleri	241	78	-67,63	158	145	-8,23	3
Sağlık İşleri ve Sosyal Hizmetler	70	88	25,71	118	161	36,44	1
Diğer Toplumsal, Sosyal, Kişise	53	53	0,00	39	48	23,08	0
Everde Yapılan Hizmet İşleri	0	0	-	0	0	-	0
Uluslar arası Örgütler ve Temsil	0	0	-	0	0	-	0
ÖZEL	12.022	16.637	38,39	5.590	7.105	27,10	139
<i>Tarım, Avcılık, Ormancılık</i>	69	201	191,30	26	54	107,69	0
Tarım, Avcılık, Ormancılık	69	201	191,30	26	54	107,69	0
Balıkçılık	11	26	136,36	0	5	-	0
Sanayi	6.343	9.377	47,83	3.095	4.586	48,17	65
Madencilik ve Taşocakçılığı	128	333	160,16	34	75	120,59	1
İmalat Sanayi	5.351	7.952	48,61	2.675	4.040	51,03	53
Elektrik, Gaz, ve Su	45	146	224,44	16	33	106,25	6
İnşaat	819	946	15,51	370	438	18,38	5
Hizmetler	5.610	7.059	25,83	2.469	2.465	-0,16	74
Toptan ve Perakende Ticaret	1.376	1.946	41,42	754	716	-5,04	20
Oteller ve Lokantalar	1.149	648	-43,60	249	197	-20,88	7
Taşıma, Depolama ve Haberleşme	453	402	-11,26	240	158	-34,17	12
Mali Aracı Kuruluşların Faaliyeti	386	542	40,41	55	60	9,09	1
Gayrimenkul Kiralama Faaliyeti	1.148	1.635	42,42	652	527	-19,17	8
Kamu yönetimi, Savunma ve	87	167	91,95	36	55	52,78	19
Eğitim Hizmetleri	116	97	-16,38	48	33	-31,25	1
Sağlık İşleri ve Sosyal Hizmetler	186	262	40,86	108	98	-9,26	1
Diğer Toplumsal, Sosyal, Kişise	681	1.354	98,83	306	615	100,98	4
Everde Yapılan Hizmet İşleri	28	3	-89,29	21	4	-80,95	1
Uluslar arası Örgütler ve Temsil	0	3	-	0	2	-	0



İŞKUR



TABLO 7: MESLEKLER İTİBARIYLA AÇIK İŞLER VE İŞE YERLEŞTİRMELER

Ay İçerisinde Alınan Açık İşler

İşe Yerleştirme

MESLEKLER	Değişim			Değişim			Açık İşlerden İptaller
	Mart 2007	Nisan 2007	Oranı (%)	Mart 2007	Nisan 2007	Oranı (%)	
Büro Memuru (Genel)	1.255	1.361	8,45	285	332	16,49	9
Diğer Büro Memurları	173	114	-34,10	116	139	19,83	0
Bilgisayar İşletmeni	36	479	1230,56	6	463	7616,67	0
Muhasebeci	64	94	46,88	34	66	94,12	2
Elektrik Teknisyeni (Genel)	215	204	-5,12	159	108	-32,08	3
Bilgisayar Operatörü	16	77	381,25	8	13	-	0
Kamyon ve Kamyonet Şoförü (Şehir içi)	45	86	91,11	23	21	-8,70	8
Bilgisayar Programcısı	2	6	200,00	3	3	0,00	0
Satış Elemanı	135	113	-16,30	17	16	-5,88	0
Dikiş Makinesi Operatörü (Kumaş)	109	313	187,16	203	130	-35,96	0
Koruyucu Güvenlik Memuru	78	118	51,28	64	42	-34,38	0
Güvenlik Görevlisi	40	336	740,00	28	26	-7,14	0
Temizlik Görevlisi	1	1	0,00	14	1	-92,86	0
Şoför (Yük Taşıma)	38	91	139,47	13	57	338,46	3
Diğer İmalat ve İlgili İşçiler (Elle)	201	333	65,67	62	91	46,77	1
El ve Makine Dikişçisi (Genel)	49	140	185,71	58	115	98,28	0
Elektrikçi (Genel)	89	59	-33,71	19	28	47,37	1
Şoför (Yolcu Taşıma)	3	34	1033,33	3	4	33,33	0
Ön Muhasebeci	19	29	52,63	9	6	-33,33	1
Madenci (Genel)	0	0	-	0	0	-	0
Elektronik Bilgisayar Operatörü	1	3	200,00	7	3	-57,14	0
Çocuk Gelişim Elemanı	4	2	-50,00	1	0	-100,00	0
Aşçı (Özel Hizmet)	13	7	-46,15	8	10	25,00	0
Diğer Elektrikli Eşya Montajcıları ve İlgili Elektrik İşçileri	0	0	-	0	0	-	0
Elektronik Teknisyeni (Genel)	78	39	-50,00	11	10	-9,09	0
Bilgisayarlı Muhasebe Elemanı	3	7	133,33	0	0	-	0
Kalite Kontrolcü	20	33	65,00	10	13	30,00	0
Motor Teknisyeni	6	10	66,67	2	3	50,00	0
Taksi Şoförü	14	9	-35,71	7	6	-14,29	0
Elektrik Teknikeri	41	20	-51,22	49	21	-57,14	0
İşletmecisi (Genel)	1	14	1300,00	2	5	150,00	0
Tesviyeci	55	69	25,45	31	14	-54,84	0
Garson (Servis Elemanı)	100	132	32,00	8	81	912,50	0
Otobüs Şoförü (Kaptan)	9	20	122,22	11	10	-9,09	0
Bekçi	11	10	-9,09	6	2	-66,67	1



İŞKUR



TABLO 7: MESLEKLER İTİBARIYLA AÇIK İŞLER VE İŞE YERLEŞTİRMELER

Ay içerisinde Alınan Açık İşler

İşe Yerleştirme

MESLEKLER	Ay içerisinde Alınan Açık İşler			İşe Yerleştirme			Açık İşlerden İptaller
	Mart 2007	Nisan 2007	Değişim Oranı (%)	Mart 2007	Nisan 2007	Değişim Oranı (%)	
Mobilya İmalatçısı	37	124	235,14	7	71	914,29	0
Elektrik Ark Kaynakçısı (Makine ile)	29	57	96,55	21	20	-4,76	0
Metal İşleri Teknisyeni	55	24	-56,36	4	1	-75,00	0
Makine Teknikeri	18	30	66,67	9	15	66,67	0
Diğer Bilgisayar Makinesi Operatörleri	0	0	-	0	0	-	0
İplikçi (Ring/Vater/Vargel)	6	23	283,33	7	15	114,29	0
Sekreter(Genel)	19	47	147,37	16	22	37,50	1
Bankacılık Meslek Elemanı	2	0	-100,00	15	13	-	0
Büro Memuru (Depolama)	7	20	185,71	6	7	16,67	0
Torna Tezgahı Operatörü (Tornacı)	46	89	93,48	13	31	138,46	0
Ambalajcı (Elle)	5	11	120,00	2	1	-	0
Turizm ve Otelcilik Elemanı	1	13	-	0	1	-	0
Çektirmeci (Petrol ve Gaz Kuyuları)	0	0	-	0	0	-	0
Hemşire (Genel)	38	15	-60,53	57	18	-68,42	0
Alt yapı Teknisyeni	0	0	-	0	0	-	0
Dokumacı (Dokuma Makineleri Operatörü)	19	79	315,79	20	30	-	0
Forklift Operatörü	21	17	-19,05	10	24	140,00	0
Ekonomist (Genel)	0	3	-	0	1	-	0
İnşaat Teknikeri	21	10	-52,38	10	11	10,00	1
Pazarlamacı	25	45	80,00	10	18	80,00	0
Diğer Elektronik Montörleri	0	0	-	0	0	-	0
Çaycı	3	3	-	3	1	-	0
Avukat	7	5	-28,57	4	3	-25,00	0
Gaz Altı Kaynakçısı	57	113	98,25	10	60	500,00	0
Jeoloji Mühendisi	4	2	-50,00	0	1	-	0
Makine Teknisyeni (Genel)	117	19	-83,76	7	9	28,57	0
Ekip Makinisti (Petrol)	0	0	-	0	0	-	0
Makine Mühendisi (Genel)	45	49	8,89	7	21	200,00	0
İstihsal Teknisyeni	10	140	1300,00	17	90	429,41	0
Elektrik-Elektronik Mühendisi	6	5	-16,67	3	0	-100,00	0
Oksijen ve Elektrik Kaynakçısı (Genel)	58	125	115,52	13	38	192,31	0
Deri İşçisi	1	7	600,00	1	7	600,00	0
İşletme Meslek Elemanı	1	0	-100,00	0	1	-	0
İnşaat Teknisyeni (Genel)	5	2	-60,00	2	0	-	0
Halkla İlişkiler Görevlisi	5	0	-100,00	5	3	-40,00	0
Beden İşçisi	7.564	11.186	47,88	4.128	5.123	24,10	156
Diğer	2.549	3.085	21,03	1.433	1.667	16,33	25
TOPLAM	13.705	19.711	43,82	7.117	9.162	28,73	212



İŞKUR



TABLO 8: MESLEKLER İTİBARIYLA BAŞVURULAR VE İŞE YERLEŞTİRMELER

MESLEKLER	Başvurular			İşe Yerleştirme		
	Mart 2007	Nisan 2007	Değişim Oranı (%)	Mart 2007	Nisan 2007	Değişim Oranı (%)
Büro Memuru (Genel)	5.114	4.689	-8,31	285	332	16,49
Diğer Büro Memurları	2.596	2.349	-9,51	116	139	19,83
Bilgisayar İşletmeni	2.082	2.091	0,43	6	463	7616,67
Muhasebeci	846	802	-5,20	34	66	94,12
Elektrik Teknisyeni (Genel)	1.546	717	-53,62	159	108	-32,08
Bilgisayar Operatörü	1.000	843	-15,70	8	13	-
Kamyon ve Kamyonet Şoförü (Şehir içi)	472	847	79,45	23	21	-8,70
Bilgisayar Programcısı	289	290	0,35	3	3	0,00
Satış Elemanı	395	342	-13,42	17	16	-5,88
Dikiş Makinesi Operatörü (Kumaş)	396	280	-29,29	203	130	-35,96
Koruyucu Güvenlik Memuru	212	199	-6,13	64	42	-34,38
Güvenlik Görevlisi	271	344	26,94	28	26	-7,14
Temizlik Görevlisi	29	65	124,14	14	1	-92,86
Şoför (Yük Taşıma)	217	521	140,09	13	57	338,46
Diğer İmalat ve İlgili İşçiler (Elle)	219	180	-17,81	62	91	46,77
El ve Makine Dikişçisi (Genel)	205	218	6,34	58	115	98,28
Elektrikçi (Genel)	233	256	9,87	19	28	47,37
Şoför (Yolcu Taşıma)	223	241	8,07	3	4	33,33
Ön Muhasebeci	639	682	6,73	9	6	-33,33
Madenci (Genel)	15	6	-60,00	0	0	-
Elektronik Bilgisayar Operatörü	159	120	-24,53	7	3	-57,14
Çocuk Gelişim Elemanı	216	160	-25,93	1	0	-100,00
Aşçı (Özel Hizmet)	67	37	-44,78	8	10	25,00
Diğer Elektrikli Eşya Montajcıları ve İlgili Elektrik İşçileri	40	88	120,00	0	0	-
Elektronik Teknisyeni (Genel)	423	249	-41,13	11	10	-9,09
Bilgisayarlı Muhasebe Elemanı	176	140	-20,45	0	0	-
Kalite Kontrolcü	227	274	20,70	10	13	30,00
Motor Teknisyeni	313	155	-50,48	2	3	50,00
Taksi Şoförü	181	166	-8,29	7	6	-14,29
Elektrik Teknikeri	376	233	-38,03	49	21	-57,14
İşletmeci (Genel)	124	192	54,84	2	5	150,00
Tesviyeci	319	237	-25,71	31	14	-54,84
Garson (Servis Elemanı)	141	140	-0,71	8	81	912,50
Otobüs Şoförü (Kaptan)	125	120	-4,00	11	10	-9,09
Bekçi	110	105	-4,55	6	2	-66,67



İŞKUR

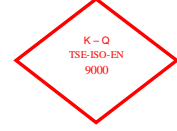


TABLO 8: MESLEKLER İTİBARIYLA BAŞVURULAR VE İŞE YERLEŞTİRMELER

MESLEKLER	Başvurular			İşe Yerleştirme		
	Mart 2007	Nisan 2007	Değişim Oranı (%)	Mart 2007	Nisan 2007	Değişim Oranı (%)
Mobilya İmalatçısı	125	196	56,80	7	71	914,29
Elektrik Ark Kaynakçısı (Makine ile)	180	183	1,67	21	20	-4,76
Metal İşleri Teknisyeni	331	176	-46,83	4	1	-75,00
Makine Teknikeri	218	161	-26,15	9	15	66,67
Diğer Bilgisayar Makinesi Operatörleri	141	100	-29,08	0	0	-
İplikçi (Ring/Vater/Vargel)	263	323	22,81	7	15	114,29
Sekreter(Genel)	128	149	16,41	16	22	37,50
Bankacılık Meslek Elemanı	114	127	11,40	15	13	-
Büro Memuru (Depolama)	152	125	-17,76	6	7	16,67
Torna Tezgahı Operatörü (Tornacı)	89	86	-3,37	13	31	138,46
Ambalajcı (Elle)	121	101	-16,53	2	1	-
Turizm ve Otelcilik Elemanı	118	69	-41,53	0	1	-
Çektirmeci (Petrol ve Gaz Kuyuları)	0	0	-	0	0	-
Hemşire (Genel)	70	28	-60,00	57	18	-68,42
Alt yapı Teknisyeni	5	6	20,00	0	0	-
Dokumacı (Dokuma Makineleri Operatörü)	165	199	20,61	20	30	-
Forklift Operatörü	116	88	-24,14	10	24	140,00
Ekonomist (Genel)	56	90	60,71	0	1	-
İnşaat Teknikeri	68	67	-1,47	10	11	10,00
Pazarlamacı	154	137	-11,04	10	18	80,00
Diğer Elektronik Montörleri	4	10	150,00	0	0	-
Çaycı	124	130	4,84	3	1	-
Avukat	61	20	-67,21	4	3	-25,00
Gaz Altı Kaynakçısı	92	168	82,61	10	60	500,00
Jeoloji Mühendisi	30	24	-20,00	0	1	-
Makine Teknisyeni (Genel)	84	62	-26,19	7	9	28,57
Ekip Makinisti (Petrol)	2	1	-50,00	0	-	-
Makine Mühendisi (Genel)	116	123	6,03	7	21	200,00
İstihsal Teknisyeni	321	403	25,55	17	90	429,41
Elektrik-Elektronik Mühendisi	25	33	32,00	3	0	-100,00
Oksijen ve Elektrik Kaynakçısı (Genel)	75	74	-1,33	13	38	192,31
Deri İşçisi	55	62	12,73	1	7	600,00
İşletme Meslek Elemanı	53	38	-28,30	0	1	-
İnşaat Teknisyeni (Genel)	26	38	46,15	2	0	-
Halkla İlişkiler Görevlisi	72	72	0,00	5	3	-40,00
Beden İşçisi	28.644	34.370	19,99	4.128	5.123	24,10
Diğer	18.944	17.227	-9,06	1.433	1.667	16,33
TOPLAM	71.338	73.644	3,23	7.117	9.162	28,73



İŞKUR



TABLO 9: YAŞ GRUPLARINA GÖRE BAŞVURU VE İŞE YERLEŞTİRMELER
Ay içindeki Başvurular İşe Yerleştirme

	<i>Mart 2007</i>	<i>Nisan 2007</i>	<i>Değişim Oranı (%)</i>	<i>Mart 2007</i>	<i>Nisan 2007</i>	<i>Değişim Oranı (%)</i>	<i>İşe Yerleştirme Oranı (%)</i>
TOPLAM	71.338	73.644	3,23	7.117	9.162	28,73	12,44
15-19 Arası	2.739	2.738	-0,04	275	499	81,45	18,22
20-24 Arası	16.071	15.242	-5,16	1.792	2.211	23,38	14,51
25-29 Arası	18.608	19.443	4,49	2.090	2.605	24,64	13,40
30-34 Arası	12.753	14.329	12,36	1.235	1.665	34,82	11,62
35-39 Arası	8.860	10.069	13,65	788	1.040	31,98	10,33
40-44 Arası	6.387	6.349	-0,59	501	643	28,34	10,13
45-64 Arası	5.687	5.261	-7,49	433	498	15,01	9,47
65 ve Yukarı	233	213	-8,58	3	1	-66,67	0,47
ERKEK	54.455	58.007	6,52	5.648	6.847	21,23	11,80
15-19 Arası	1.619	1.722	6,36	168	311	85,12	18,06
20-24 Arası	11.576	11.115	-3,98	1.330	1.537	15,56	13,83
25-29 Arası	14.257	15.311	7,39	1.688	1.932	14,45	12,62
30-34 Arası	9.938	11.732	18,05	997	1.270	27,38	10,83
35-39 Arası	6.985	8.326	19,20	647	818	26,43	9,82
40-44 Arası	5.247	5.267	0,38	430	532	23,72	10,10
45-64 Arası	4.630	4.348	-6,09	385	446	15,84	10,26
65 ve Yukarı	203	186	-8,37	3	1	-66,67	0,54
KADIN	16.883	15.637	-7,38	1.469	2.315	57,59	14,80
15-19 Arası	1.120	1.016	-9,29	107	188	75,70	18,50
20-24 Arası	4.495	4.127	-8,19	462	674	45,89	16,33
25-29 Arası	4.351	4.132	-5,03	402	673	67,41	16,29
30-34 Arası	2.815	2.597	-7,74	238	395	65,97	15,21
35-39 Arası	1.875	1.743	-7,04	141	222	57,45	12,74
40-44 Arası	1.140	1.082	-5,09	71	111	56,34	10,26
45-64 Arası	1.057	913	-13,62	48	52	8,33	5,70
65 ve Yukarı	30	27	-10,00	0	0	-	0,00



İŞKUR

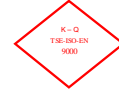
K - Q
TSE-ISO-EN
9000

TABLO 10: EĞİTİM DÜZEYLERİNE GÖRE BAŞVURU VE İŞE YERLEŞTİRMELER
Ay içindeki Başvurular İşe Yerleştirme

	<i>Mart 2007</i>	<i>Nisan 2007</i>	<i>Değişim Oranı (%)</i>	<i>Mart 2007</i>	<i>Nisan 2007</i>	<i>Değişim Oranı (%)</i>	<i>İşe Yerleştirme Oranı (%)</i>
TOPLAM	71.338	73.644	3,23	7.117	9.162	28,73	12,44
Okur Yazar Olmayan	2.739	688	-74,88	12	14	16,67	2,03
Okur Yazar	16.071	1.728	-89,25	155	322	107,74	12,39
İlköğretim	18.608	36.476	96,02	3.552	4.981	40,23	10,06
Ortaöğretim (Lise ve Dengi)	12.753	25.790	102,23	2.541	2.728	7,36	8,11
Önlisans	8.860	4.806	-45,76	496	635	28,02	9,08
Lisans	6.387	4.008	-37,25	354	475	34,18	8,08
Yüksek Lisans	5.687	139	-97,56	7	7	0,00	2,99
Doktora	233	9	-96,14	0	0	-	0,00
ERKEK	54.455	58.007	6,52	5.648	6.847	21,23	11,80
Okur Yazar Olmayan	1.619	387	-76,10	10	10	0,00	2,58
Okur Yazar	11.576	1.331	-88,50	137	259	89,05	12,39
İlköğretim	14.257	31.058	117,84	2.914	3.985	36,75	10,06
Ortaöğretim (Lise ve Dengi)	9.938	19.528	96,50	2.030	1.961	-3,40	8,11
Önlisans	6.985	3.038	-56,51	377	361	-4,24	9,08
Lisans	5.247	2.579	-50,85	177	270	52,54	8,08
Yüksek Lisans	4.630	78	-98,32	3	1	-66,67	2,99
Doktora	203	8	-96,06	0	0	-	0,00
KADIN	16.883	15.637	-7,38	1.469	2.315	57,59	14,80
Okur Yazar Olmayan	1.120	301	-73,13	2	4	100,00	1,33
Okur Yazar	4.495	397	-91,17	18	63	250,00	12,39
İlköğretim	4.351	5.418	24,52	638	996	56,11	10,06
Ortaöğretim (Lise ve Dengi)	2.815	6.262	122,45	511	767	50,10	8,11
Önlisans	1.875	1.768	-5,71	119	274	130,25	9,08
Lisans	1.140	1.429	25,35	177	205	15,82	8,08
Yüksek Lisans	1.057	61	-94,23	4	6	50,00	2,99
Doktora	30	1	-96,67	0	0	-	0,00



İŞKUR



TABLO 11: İLLER İTİBARIYLA AÇIK İŞLER VE İŞE YERLEŞTİRMELER
Ay içinde Alınan Açık İşler İşe Yerleştirme

	Mart 2007	Nisan 2007	Değişim Oranı (%)	Mart 2007	Nisan 2007	Değişim Oranı (%)	Açık İşlerden İptaller
ADANA	235	237	0,85	177	220	24,29	2
ADYAMAN	40	50	25,00	36	38	5,56	0
AFYONKARAHİSAR	111	141	27,03	32	47	46,88	3
AĞRI	10	0	-	6	9	-	0
AKSARAY	38	43	13,16	111	26	-76,58	0
AMASYA	49	61	24,49	43	29	-32,56	1
ANKARA	951	691	-27,34	213	346	62,44	1
ANTALYA	1.275	618	-51,53	68	144	111,76	10
ARDAHAN	1	3	200,00	2	0	-	0
ARTVİN	20	11	-45,00	24	20	-16,67	0
AYDIN	122	198	62,30	265	109	-58,87	30
BALIKESİR	152	166	9,21	119	121	1,68	0
BARTIN	17	83	388,24	31	42	35,48	0
BATMAN	4	14	250,00	88	2	-	7
BAYBURT	5	13	160,00	6	1	-83,33	1
BİLECİK	102	65	-36,27	80	32	-60,00	0
BİNGÖL	0	11	-	13	5	-	0
BİTLİS	0	68	-	3	59	1866,67	0
BOLU	71	129	81,69	132	42	-68,18	5
BURDUR	15	108	620,00	21	56	166,67	1
BURSA	706	1.364	93,20	374	388	3,74	5
ÇANAĞKALE	39	260	566,67	35	159	354,29	0
ÇANKIRI	26	87	234,62	22	21	-4,55	0
ÇORUM	74	171	131,08	35	150	328,57	0
DENİZLİ	274	460	67,88	131	305	132,82	0
DIYARBAKIR	14	99	607,14	9	53	488,89	0
DÜZCE	163	87	-46,63	48	242	404,17	0
EDİRNE	69	42	-39,13	40	48	20,00	1
ELAZIĞ	10	260	2500,00	10	212	2020,00	6
ERZİNCAN	48	28	-41,67	24	33	37,50	1
ERZURUM	25	36	44,00	21	15	-28,57	1
ESKİŞEHİR	374	417	11,50	366	181	-50,55	21
GAZİANTEP	144	266	84,72	180	155	-13,89	5
GİRESUN	10	54	440,00	14	53	278,57	0
GÜMÜŞHANE	10	22	120,00	14	14	0,00	0
HAKKARİ	5	21	320,00	4	23	475,00	0
HATAY	60	56	-6,67	45	65	44,44	3
İĞDIR	88	27	-69,32	86	27	-68,60	0
İSPARTA	146	97	-33,56	48	95	97,92	0
İSTANBUL	3.828	5.854	52,93	1.443	1.275	-11,64	35
İZMİR	622	1.129	81,51	234	315	34,62	5



İŞKUR

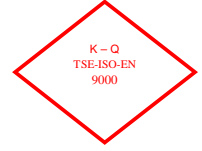


TABLO 11: İLLER İTİBARIYLA AÇIK İŞLER VE İŞE YERLEŞTİRMELER
Ay içinde Alınan Açık İşler İşe Yerleştirme

	Mart 2007	Nisan 2007	Değişim Oranı (%)	Mart 2007	Nisan 2007	Değişim Oranı (%)	Açık İşlerden İptaller
KAHRAMANMARAŞ	71	86	21,13	29	21	-27,59	0
KARABÜK	48	72	50,00	13	31	138,46	0
KARAMAN	88	59	-32,95	41	46	12,20	0
KARS	6	6	0,00	3	1	-66,67	1
KASTAMONU	40	60	50,00	15	26	73,33	0
KAYSERİ	353	520	47,31	106	339	219,81	12
KIRIKKALE	56	47	-16,07	103	76	-26,21	2
KIRKLARELİ	42	69	64,29	47	29	-38,30	0
KIRŞEHİR	51	73	43,14	29	36	24,14	0
KİLİS	2	6	200,00	25	1	-	0
KOCAELİ	490	350	-28,57	415	407	-1,93	1
KONYA	100	182	82,00	75	132	76,00	1
KÜTAHYA	19	176	826,32	12	39	225,00	4
MALATYA	91	224	146,15	110	162	47,27	0
MANİSA	678	503	-25,81	131	358	173,28	0
MARDİN	26	7	-73,08	10	5	-50,00	0
MERSİN	125	276	120,80	60	83	38,33	5
MUĞLA	194	231	19,07	33	23	-30,30	0
MUŞ	37	0	-100,00	36	0	-100,00	0
NEVŞEHİR	23	11	-52,17	18	8	-55,56	0
NİĞDE	7	48	585,71	7	13	85,71	0
ORDU	19	93	389,47	13	23	76,92	0
OSMANİYE	11	16	45,45	52	16	-69,23	0
RİZE	20	133	565,00	10	5	-50,00	0
SAKARYA	156	135	-13,46	168	67	-60,12	0
SAMSUN	154	1.112	622,08	116	1.048	803,45	5
SİİRT	1	52	5100,00	37	52	-	0
SİNOP	65	8	-87,69	0	38	-	0
SİVAS	33	144	336,36	44	91	106,82	12
ŞANLIURFA	95	122	28,42	25	88	252,00	14
ŞİRİNAK	2	21	-	21	1	-	0
TEKİRDAĞ	166	455	174,10	93	103	10,75	3
TOKAT	21	145	590,48	9	141	1466,67	0
TRABZON	31	150	383,87	262	33	-87,40	5
TUNCELİ	3	6	100,00	7	1	-85,71	1
UŞAK	97	315	224,74	151	260	72,19	0
VAN	35	40	14,29	20	85	325,00	0
YALOVA	31	49	58,06	37	38	2,70	0
YOZGAT	13	8	-38,46	14	4	-71,43	0
ZONGULDAK	252	154	-38,89	67	55	-17,91	2
TOPLAM	13.705	19.711	43,82	7.117	9.162	28,73	212



İŞKUR



TABLO 12: İLLER İTİBARIYLA BAŞVURULAR VE İŞE YERLEŞTİRMELER

	Başvurular			İşe Yerleştirme			
	Mart 2007	Nisan 2007	Değişim Oranı (%)	Mart 2007	Nisan 2007	Değişim Oranı (%)	İşe Yerleştirme Oranı (%)
ADANA	2.250	1.888	-16,09	177	220	24,29	11,65
ADYAMAN	325	356	9,54	36	38	5,56	10,67
AFYONKARAHİSAR	538	885	64,50	32	47	46,88	5,31
AĞRI	137	142	3,65	6	9	-	6,34
AKSARAY	252	236	-6,35	111	26	-76,58	11,02
AMASYA	279	331	18,64	43	29	-32,56	8,76
ANKARA	3.994	3.399	-14,90	213	346	62,44	10,18
ANTALYA	1.044	1.368	31,03	68	144	111,76	10,53
ARDAHAN	81	43	-46,91	2	0	-	0,00
ARTVİN	898	508	-43,43	24	20	-16,67	3,94
AYDIN	927	846	-8,74	265	109	-58,87	12,88
BALIKESİR	885	1.506	70,17	119	121	1,68	8,03
BARTIN	218	185	-15,14	31	42	35,48	22,70
BATMAN	408	195	-52,21	88	2	-	1,03
BAYBURT	79	82	3,80	6	1	-83,33	1,22
BİLECİK	221	237	7,24	80	32	-60,00	13,50
BİNGÖL	243	263	8,23	13	5	-	1,90
BİTLİS	297	147	-50,51	3	59	1866,67	40,14
BOLU	373	570	52,82	132	42	-68,18	7,37
BURDUR	204	855	319,12	21	56	166,67	6,55
BURSA	3.866	4.129	6,80	374	388	3,74	9,40
ÇANAKKALE	331	429	29,61	35	159	354,29	37,06
ÇANKIRI	191	355	85,86	22	21	-4,55	5,92
ÇORUM	747	382	-48,86	35	150	328,57	39,27
DENİZLİ	1.042	1.222	17,27	131	305	132,82	24,96
DİYARBAKIR	669	846	26,46	9	53	488,89	6,26
DÜZCE	585	719	22,91	48	242	404,17	33,66
EDİRNE	375	147	-60,80	40	48	20,00	32,65
ELAZIĞ	429	698	62,70	10	212	2020,00	30,37
ERZİNCAN	202	169	-16,34	24	33	37,50	19,53
ERZURUM	595	427	-28,24	21	15	-28,57	3,51
ESKİŞEHİR	1.566	1.237	-21,01	366	181	-50,55	14,63
GAZİANTEP	1.508	1.759	16,64	180	155	-13,89	8,81
GİRESUN	290	691	138,28	14	53	278,57	7,67
GÜMÜŞHANE	182	287	57,69	14	14	0,00	4,88
HAKKARİ	120	108	-10,00	4	23	475,00	21,30
HATAY	692	644	-6,94	45	65	44,44	10,09
İĞDIR	149	80	-46,31	86	27	-68,60	33,75
ISPARTA	505	1.100	117,82	48	95	97,92	8,64
İSTANBUL	13.436	10.722	-20,20	1.443	1.275	-11,64	11,89
İZMİR	3.727	3.742	0,40	234	315	34,62	8,42



İŞKUR



TABLO 12: İLLER İTİBARIYLA BAŞVURULAR VE İŞE YERLEŞTİRMELER

	Başvurular			İşe Yerleştirme			
	Mart 2007	Nisan 2007	Değişim Oranı (%)	Mart 2007	Nisan 2007	Değişim Oranı (%)	İşe Yerleştirme Oranı (%)
KAHRAMANMARAŞ	717	449	-37,38	29	21	-27,59	4,68
KARABÜK	352	434	23,30	13	31	138,46	7,14
KARAMAN	276	325	17,75	41	46	12,20	14,15
KARS	181	125	-30,94	3	1	-66,67	0,80
KASTAMONU	330	439	33,03	15	26	73,33	5,92
KAYSERİ	2.657	1.718	-35,34	106	339	219,81	19,73
KIRIKKALE	460	506	10,00	103	76	-26,21	15,02
KIRKLARELİ	308	526	70,78	47	29	-38,30	5,51
KIRŞEHİR	244	281	15,16	29	36	24,14	12,81
KİLİS	136	84	-38,24	25	1	-	1,19
KOCAELİ	3.214	2.879	-10,42	415	407	-1,93	14,14
KONYA	1.221	1.166	-4,50	75	132	76,00	11,32
KÜTAHYA	818	1.624	98,53	12	39	225,00	2,40
MALATYA	945	951	0,63	110	162	47,27	17,03
MANİSA	1.268	1.743	37,46	131	358	173,28	20,54
MARDİN	147	328	123,13	10	5	-50,00	1,52
MERSİN	1.329	1.263	-4,97	60	83	38,33	6,57
MUĞLA	495	334	-32,53	33	23	-30,30	6,89
MUŞ	265	857	223,40	36	0	-100,00	0,00
NEVŞEHİR	188	262	39,36	18	8	-55,56	3,05
NİĞDE	289	211	-26,99	7	13	85,71	6,16
ORDU	381	521	36,75	13	23	76,92	4,41
OSMANIYE	376	239	-36,44	52	16	-69,23	6,69
RİZE	894	527	-41,05	10	5	-50,00	0,95
SAKARYA	1.206	1.606	33,17	168	67	-60,12	4,17
SAMSUN	1.046	2.044	95,41	116	1.048	803,45	51,27
SİİRT	111	245	120,72	37	52	-	21,22
SİNOP	216	458	112,04	0	38	-	8,30
SİVAS	876	574	-34,47	44	91	106,82	15,85
ŞANLIURFA	596	590	-1,01	25	88	252,00	14,92
ŞIRNAK	225	79	-64,89	21	1	-	1,27
TEKİRDAĞ	971	903	-7,00	93	103	10,75	11,41
TOKAT	512	513	0,20	9	141	1466,67	27,49
TRABZON	689	1.750	153,99	262	33	-87,40	1,89
TUNCELİ	179	65	-63,69	7	1	-85,71	1,54
UŞAK	672	1.341	99,55	151	260	72,19	19,39
VAN	573	361	-37,00	20	85	325,00	23,55
YALOVA	156	201	28,85	37	38	2,70	18,91
YOZGAT	187	317	69,52	14	4	-71,43	1,26
ZONGULDAK	772	870	12,69	67	55	-17,91	6,32
TOPLAM	71.338	73.644	3,23	7.117	9.162	28,73	12,44



İŞKUR



TABLO 13: EĞİTİM DÜZEYLERİNE GÖRE KAYITLI İŞSİZLERİN BEKLEME SÜRELERİ											
	30 GÜN VE AZ	1 - 2 AY	2 - 3 AY	3 - 4 AY	4 - 5 AY	5 - 6 AY	6 - 7 AY	7 - 8 AY	8 - 12 AY	1 YILDAN FAZLA	Genel Toplam
TOPLAM	60.253	56.591	58.121	51.275	51.315	47.581	31.123	28.638	110.631	403.678	899.206
Okur Yazar Olmayan	624	689	635	558	587	549	477	551	1.305	1.919	7.894
Okur Yazar	1.240	1.847	1.461	1.669	1.252	823	606	473	1.635	3.936	14.942
İlköğretim	30.443	25.227	25.938	24.622	19.442	15.999	12.074	12.157	55.563	191.737	413.202
Ortaöğretim (Lise ve Dengi)	20.843	21.680	22.165	17.667	23.018	20.914	12.160	9.110	35.480	155.281	338.318
Önlisans	4.091	4.290	4.846	3.848	4.332	5.310	2.833	2.311	6.484	27.487	65.832
Lisans	2.925	2.760	2.986	2.843	2.624	3.917	2.917	3.961	10.045	23.033	58.011
Yüksek Lisans	84	96	87	66	58	68	53	74	119	284	989
Doktora	3	2	3	2	2	1	3	1	0	1	18
ERKEK	47.248	42.467	44.043	38.828	37.979	32.851	21.090	18.949	76.926	311.201	671.582
Okur Yazar Olmayan	361	367	371	307	307	274	238	267	695	1.263	4.450
Okur Yazar	930	1.347	1.007	1.260	839	537	391	322	1.084	2.836	10.553
İlköğretim	25.978	20.564	21.407	20.792	15.962	12.828	9.422	9.326	42.746	160.447	339.472
Ortaöğretim (Lise ve Dengi)	15.596	15.790	16.298	12.584	16.884	13.910	7.892	5.747	23.120	116.490	244.311
Önlisans	2.592	2.736	3.096	2.202	2.500	3.044	1.446	1.186	3.497	16.527	38.826
Lisans	1.756	1.613	1.813	1.645	1.460	2.226	1.674	2.069	5.726	13.499	33.481
Yüksek Lisans	33	49	50	37	26	31	24	32	58	138	478
Doktora	2	1	1	1	1	1	3	0	0	1	11
KADIN	13.005	14.124	14.078	12.447	13.336	14.730	10.033	9.689	33.705	92.477	227.624
Okur Yazar Olmayan	263	322	264	251	280	275	239	284	610	656	3.444
Okur Yazar	310	500	454	409	413	286	215	151	551	1.100	4.389
İlköğretim	4.465	4.663	4.531	3.830	3.480	3.171	2.652	2.831	12.817	31.290	73.730
Ortaöğretim (Lise ve Dengi)	5.247	5.890	5.867	5.083	6.134	7.004	4.268	3.363	12.360	38.791	94.007
Önlisans	1.499	1.554	1.750	1.646	1.832	2.266	1.387	1.125	2.987	10.960	27.006
Lisans	1.169	1.147	1.173	1.198	1.164	1.691	1.243	1.892	4.319	9.534	24.530
Yüksek Lisans	51	47	37	29	32	37	29	42	61	146	511
Doktora	1	1	2	1	1	0	0	1	0	0	7

TABLO 14: 2007 NİSAN AYI KAYITLI İŞSİZLERİN YAŞ GRUPLARINA GÖRE DAĞILIMI			
YAŞ GRUPLARI	Erkek	Kadın	Toplam
15-19 Arası	12.535	9.227	21.762
20-24 Arası	121.021	59.650	180.671
25-29 Arası	202.308	65.866	268.174
30-34 Arası	140.811	39.571	180.382
35-39 Arası	89.904	24.273	114.177
40-44 Arası	61.556	15.341	76.897
45-64 Arası	42.859	13.493	56.352
65 ve Yukarısı	588	203	791
GENEL TOPLAM	671.582	227.624	899.206



İŞKUR

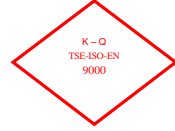


TABLO 15: YURTDIŞINA GÖNDERİLEN İŞÇİLERİN ÜLKELER İTİBARIYLA DAĞILIMI

ÜLKELER	Mart 2007	Nisan 2007	Değişim Oranı (%)	2006 Ocak-Nisan Dönemi Toplamı	2007 Ocak-Nisan Dönemi Toplamı	Değişim Oranı (%)
A.B.D	20	23	15,00	10	76	660,00
AFGANİSTAN	295	47	-84,07	1.046	509	-51,34
ALMANYA	528	422	-20,08	207	1.463	606,76
ARNAVUTLUK	3	0	-100,00	17	4	-76,47
AVUSTURALYA	2	5	150,00	0	10	-
AVUSTURYA	31	33	6,45	2	102	5000,00
AZERBAJCAN	84	288	242,86	285	472	65,61
B. ARAP EMİR.	104	56	-46,15	642	203	-68,38
BELÇİKA	21	18	-14,29	1	64	6300,00
BULGARİSTAN	12	2	-83,33	26	41	57,69
CEZAYİR	137	75	-45,26	393	318	-19,08
ÇİN	0	2	-	0	2	-
DANİMARKA	7	8	14,29	0	19	-
FAS	36	72	100,00	84	231	175,00
FİNLANDİYA	1	0	-	0	1	-
FRANSA	234	161	-31,20	88	582	561,36
GABON	6	0	-	0	15	-
GANA	0	0	-	0	0	-
GÜNEY AFRİKA	12	13	8,33	0	29	-
GÜRCİSTAN	12	1	-	0	15	-
HİRVATİSTAN	0	0	-	0	0	-
HOLLANDA	26	19	-26,92	0	79	-
HONGKONG	0	0	-	0	0	-
IRAK	711	251	-64,70	2.645	1.931	-26,99
İNGİLTERE	5	7	40,00	0	20	-
İRAN	0	0	-	1	1	0,00
İSPANYA	1	0	-	0	1	-
İSRAİL	33	0	-	257	86	-66,54
İSVEÇ	1	2	100,00	6	8	33,33
İSVİÇRE	12	27	125,00	0	57	-
İTALYA	3	1	-66,67	0	21	-
K. YEMEN	47	44	-6,38	0	121	-
KANADA	1	0	-100,00	0	4	-
KATAR	834	153	-81,65	1.365	1.892	38,61
KAZAKİSTAN	1.100	550	-50,00	1.886	2.468	30,86
KIBRIS	17	4	-76,47	45	23	-48,89
KIRGIZİSTAN	0	0	-	0	0	-
KONGO	0	0	-	0	0	-
KUVEYT	28	5	-82,14	300	48	-84,00
LİBYA	223	72	-67,71	158	502	217,72
LÜBNAN	0	0	-	0	0	-
LÜKSEMBURG	0	0	-	0	1	-
MACARİSTAN	0	0	-	0	0	-
MAKEDONYA	0	0	-	0	1	-
MALDİVLER	0	1	-	0	1	-
MALEZYA	2	0	-	0	2	-
MALİ	2	0	-	31	2	-93,55
MALTA	0	2	-	0	2	-
MİSİR	112	33	-70,54	282	159	-43,62
MOĞOLİSTAN	0	0	-	0	0	-
NEPAL	0	0	-	45	0	-100,00
NİJERYA	0	0	-	0	0	-
NORVEÇ	0	0	-	0	0	-
ÖZBEKİSTAN	73	0	-100,00	31	95	206,45
PAKİSTAN	8	21	-	0	42	-
PANAMA	0	0	-	0	0	-
POLONYA	0	0	-	0	1	-
ROMANYA	52	16	-69,23	19	156	721,05
RUSYA	2.377	2.384	0,29	7.998	7.310	-8,60
S. ARABİSTAN	995	477	-52,06	7.487	2.118	-71,71
SERBEST İRLANDA	0	1	-	0	1	-
SUDAN	127	33	-74,02	150	261	74,00
TACİKİSTAN	43	51	18,60	22	133	504,55
TATARİSTAN	43	25	-41,86	0	129	-
TAYLAND	0	0	-	0	0	-
TAYVAN	0	0	-	0	0	-
TÜRKMENİSTAN	55	29	-47,27	148	166	12,16
UKRAYNA	422	217	-48,58	238	981	312,18
UMMAN	63	16	-74,60	0	123	-
ÜRDÜN	235	14	-94,04	762	475	-37,66
YENİ ZELANDA	0	0	-	0	1	-
YUGOSLAVYA	0	0	-	0	0	-
DİĞER ÜLKELER	11	0	-100,00	0	18	-
TOPLAM	9.207	5.681	-38,30	26.677	23.596	-11,55



İŞKUR



TABLO 16: ÖZÜRLÜ, ESKİ HÜKÜMLÜ, TERÖR MAĞDURLARININ BAŞVURULAR, AÇIK İŞLER VE İŞE YERLEŞTİRMELER KAPSAMINDA İLLERE GÖRE DAĞILIMI

	BAŞVURULAR			AÇIK İŞLER			İŞE YERLEŞTİRMELER		
	Özürlü	Eski Hükümlü	Terörden Etkilenen	Özürlü	Eski Hükümlü	Terörden Etkilenen	Özürlü	Eski Hükümlü	Terörden Etkilenen
ADANA	114	35	0	43	20	25	56	24	0
ADYAMAN	28	19	0	4	2	0	0	2	0
AFYONKARAHİSAR	33	11	0	10	6	4	21	7	0
AĞRI	34	3	0	0	0	0	1	0	0
AKSARAY	25	2	0	1	1	0	0	0	0
AMASYA	28	3	0	3	3	1	5	2	0
ANKARA	256	70	0	178	85	30	83	46	0
ANTALYA	67	18	0	224	94	0	38	25	0
ARDAHAN	0	0	0	0	0	0	0	0	0
ARTVİN	3	0	0	0	0	0	0	0	0
AYDIN	69	41	0	41	34	0	8	9	0
BALIKESİR	55	13	0	3	2	0	3	5	0
BARTIN	14	4	0	18	7	0	13	2	0
BATMAN	11	2	0	0	0	2	0	0	0
BAYBURT	1	0	1	1	2	4	0	0	0
BİLECİK	15	2	0	27	12	8	23	8	0
BİNGÖL	31	53	0	0	0	0	0	0	0
BİTLİS	12	6	1	0	0	2	0	0	2
BOLU	11	5	0	12	4	30	0	3	0
BURDUR	7	5	0	1	0	0	1	0	0
BURSA	225	56	0	185	82	0	144	29	0
ÇANAKKALE	27	17	0	13	8	2	8	7	0
ÇANKIRI	6	2	0	10	3	5	1	0	0
ÇORUM	28	4	0	20	16	0	2	2	0
DENİZLİ	62	21	0	72	51	0	36	14	0
DIYARBAKIR	76	24	0	4	2	0	0	0	0
DÜZCE	30	8	0	12	13	1	10	5	0
EDİRNE	10	5	0	13	11	0	2	3	0
ELAZIĞ	29	20	0	10	3	2	4	1	0
ERZİNCAN	13	4	0	1	1	0	7	0	1
ERZURUM	25	9	0	7	3	0	1	0	0
ESKİŞEHİR	48	24	0	45	21	12	17	6	0
GAZİANTEP	120	36	0	19	13	21	20	5	0
GİRESUN	33	4	0	0	0	0	0	1	0
GÜMÜŞHANE	7	3	0	1	0	0	1	0	0
HAKKARİ	7	3	0	1	0	0	1	0	0
HATAY	69	6	0	18	8	2	15	7	0
İĞDIR	4	0	0	1	0	0	1	0	0
İSPARTA	31	3	0	1	3	0	1	1	0
İSTANBUL	604	146	6	2.311	1.375	92	422	96	2
İZMİR	233	54	1	165	78	61	157	36	3



İŞKUR



TABLO 16: ÖZÜRLÜ, ESKİ HÜKÜMLÜ, TERÖR MAĞDURLARININ BAŞVURULAR, AÇIK İŞLER VE İŞE YERLEŞTİRMELER KAPSAMINDA İLLERE GÖRE DAĞILIMI

	BAŞVURULAR			AÇIK İŞLER			İŞE YERLEŞTİRMELER		
	Özürlü	Eski Hükümlü	Terörden Etkilenen	Özürlü	Eski Hükümlü	Terörden Etkilenen	Özürlü	Eski Hükümlü	Terörden Etkilenen
KAHRAMANMARAŞ	70	23	0	26	6	0	11	7	0
KARABÜK	31	9	0	5	6	7	5	2	0
KARAMAN	16	8	0	9	2	0	2	0	0
KARS	3	3	0	0	1	0	1	0	0
KASTAMONU	30	6	0	2	2	1	0	0	0
KAYSERİ	111	30	0	91	43	0	29	4	0
KİLİS	3	12	0	0	0	0	0	0	0
KIRIKKALE	11	5	0	1	0	0	2	2	0
KIRKLARELİ	16	1	0	20	7	0	12	2	0
KİRŞEHİR	29	3	0	1	1	0	2	1	0
KOCAELİ	108	29	0	78	22	5	63	8	0
KONYA	93	37	0	26	11	3	23	8	0
KÜTAHYA	30	16	0	1	1	1	1	0	0
MALATYA	47	16	2	13	6	0	18	5	0
MANİSA	80	32	0	167	77	1	78	19	0
MARDİN	8	7	2	1	2	0	0	1	0
MERSİN	54	41	0	36	18	88	16	12	0
MUĞLA	31	8	1	72	29	45	2	3	0
MUŞ	32	14	0	0	0	0	0	0	0
NEVŞEHİR	35	3	0	5	0	0	0	0	0
NİĞDE	13	4	0	0	0	0	0	0	0
ORDU	54	5	2	4	6	0	4	3	0
OSMANİYE	20	7	0	0	0	0	0	0	0
RİZE	8	2	0	3	1	2	4	0	0
SAKARYA	41	24	0	19	12	0	17	6	0
SAMSUN	110	13	0	2	2	2	7	2	0
SİRT	10	2	0	0	0	0	0	0	0
SİNOP	9	4	0	0	0	2	0	0	0
SİVAS	20	10	0	12	3	15	2	0	0
ŞANLIURFA	74	11	0	2	3	2	9	2	0
ŞİRNAK	24	8	0	7	3	11	1	0	0
TEKİRDAĞ	54	13	0	171	105	92	33	11	0
TOKAT	41	4	0	0	2	0	2	1	0
TRABZON	51	10	0	7	7	0	3	1	0
TUNCELİ	15	0	0	5	1	0	0	0	0
UŞAK	15	4	0	14	7	3	5	4	0
VAN	38	10	0	5	4	2	8	5	0
YALOVA	6	3	0	6	3	0	3	1	0
YOZGAT	10	4	0	0	0	0	2	1	0
ZONGULDAK	50	6	0	4	3	8	2	1	0
TOPLAM	4.002	1.188	16	4.290	2.359	594	1.469	458	8



İŞKUR



TABLO 17: ÖZÜRLÜ, ESKİ HÜKÜMLÜ VE TERÖRDEN ETKİLENENLERİN AÇIK KONTENJAN DURUMLARI

ŞUBAT 2007 İTİBARIYLA **MART 2007 İTİBARIYLA**

	ŞUBAT 2007 İTİBARIYLA			MART 2007 İTİBARIYLA			Değişim Oranı (%)
	Kamu	Özel	Toplam	Kamu	Özel	Toplam	
ÖZÜRLÜLER	1.668	11.336	13.004	1.665	9.421	11.086	-14,75
ESKİ HÜKÜMLÜLER	710	5.549	6.259	761	4.870	5.631	-10,03
TERÖRDEN ETKİLENENLER	0	30.044	30.044	0	26.516	26.516	-11,74

TABLO 18: KAYITLI ÖZÜRLÜ, ESKİ HÜKÜMLÜ VE TERÖRDEN ETKİLENEN

MART 2007 İTİBARIYLA **NİSAN 2007 İTİBARIYLA**

	MART 2007 İTİBARIYLA			NİSAN 2007 İTİBARIYLA			Değişim Oranı (%)
	Erkek	Kadın	Toplam	Erkek	Kadın	Toplam	
ÖZÜRLÜLER	55.430	12.050	67.480	54.644	12.032	66.676	-1,19
ESKİ HÜKÜMLÜLER	19.539	310	19.849	18.884	289	19.173	-3,41
TERÖRDEN ETKİLENENLER	167	22	189	166	24	190	0,53

TABLO 19: İŞGÜCÜ YETİŞTİRME KURSLARI VE MESLEKİ REHABİLİTASYON FAALİYETLERİ

NİSAN 2007 **OCAK-NİSAN 2007 DÖNEMİ**

KURS TÜRÜ	Açılan Kurs Sayısı	Katılan Kursiyer Sayısı			Açılan Kurs Sayısı	Katılan Kursiyer Sayısı		
		Erkek	Kadın	Toplam		Erkek	Kadın	Toplam
Eski Hükümlülere Yönelik Kurslar	12	127	1	128	19	235	2	237
Hükümlülere Yönelik Kurslar	19	266	4	270	51	750	24	774
İstihdam Garantili	19	394	207	601	88	1.778	918	2.696
İşsizlik Sigortası Meslek Değişirme	1	0	10	10	3	31	11	42
İşsizlik Sigortası Meslek Edindirme	41	390	205	595	54	532	257	789
İşsizlik Sigortası Meslek Geliştirme	3	29	11	40	3	29	11	40
Kendi İşini Kuracaklara Yönelik	8	43	109	152	27	107	481	588
ÖSDP Danışmanlık	0	0	0	0	1	0	0	0
ÖSDP Eğitim	18	203	142	345	47	573	299	872
ÖSDP KİK	0	0	0	0	0	0	0	0
ÖSDP Toplum Yararına Çalışma Programı	5	51	10	61	6	65	10	75
Özelleştirme Sonucu İşsiz Kalanlara Yönelik	0	0	0	0	0	0	0	0
Özürlülere Yönelik	7	55	29	84	32	325	260	585
SETİP	0	0	0	0	0	0	0	0
Toplam	133	1.558	728	2.286	331	4.425	2.273	6.698



İŞKUR



TABLO 20: İŞLETMELERDE EĞİTİM SEMİNERİ FAALİYETLERİ
NİSAN 2007

DÜZENLENEN SEMİNER TÜRÜ	NİSAN 2007			OCAK-NİSAN 2007 DÖNEMİ		
	Seminer Verilen İşyeri Sayısı	Seminer Sayısı	Seminerlere Katılan Sayısı	Seminer Verilen İşyeri Sayısı	Seminer Sayısı	Seminerlere Katılan Sayısı
İlk Kademe Yöneticilik Semineri	1	1	23	2	2	48
İnsan İlişkileri ve İletişim Semineri	0	0	0	5	6	148
İnsan İlişkileri ve Stres Semineri	0	0	0	1	1	25
İş Sağlığı ve Güvenliği Semineri	2	4	100	20	42	821
İşçi Geliştirme Semineri	2	4	47	5	10	165
Orta Kademe Yöneticilik Semineri	0	0	0	2	2	36
Toplam Kalite Yönetimi Semineri	0	0	0	3	3	46
Zaman Yönetimi Semineri	0	0	0	2	2	26
TOPLAM	5	9	170	40	68	1.315

TABLO 21: ÖZELLEŞTİRME NEDENİYLE İŞTEN ÇIKARILANLARA YAPILAN İŞ KAYBI TAZMİNATI (İKT) ÖDEMELERİ

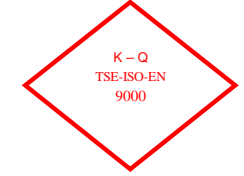
AY	İKT Başvuru	İKT Ödeneği Kesilen	İKT Ödeneği Biten	İKT Ödemesi Devam Eden
NİSAN 2007	27	13	0	14

TABLO 22: 4447 SAYILI KANUN GEREĞİ İŞTEN ÇIKARILANLARA YAPILAN (İÖ) ÖDEMELER

AY	İşsizlik Ödeneğine Başvuru	İşsizlik Ödeneği Kesilen	İşsizlik Ödeneği Biten	İÖ Ödemesi Devam Eden
NİSAN 2007	20.799	7.184	3.390	8.126



İŞKUR



TABLO 23: ÖZÜR GRUPLARINA GÖRE ÖZÜRLÜLER

	BAŞVURULAR			İŞE YERLEŞTİRMELER		
	Erkek	Kadın	Toplam	Erkek	Kadın	Toplam
NÖROLOJİK HASTALIKLAR GRUBUNDAKİ ÖZÜRLÜLER	368	69	437	173	11	184
RUH HASTALIKLARI GRUBUNDAKİ ÖZÜRLÜLER	418	114	532	85	2	87
GÖZ HASTALIKLARI GRUBUNDAKİ ÖZÜRLÜLER	498	78	576	201	19	220
İŞİTME-KONUŞMA HASTALIKLARI GRUBUNDAKİ ÖZÜRLÜLER	357	124	481	182	48	230
İÇ HASTALIKLARI GRUBUNDAKİ ÖZÜRLÜLER	172	45	217	45	9	54
ORTOPEDİK VE TRAVMALOJİK HASTALIKLAR GRUBUNDAKİ ÖZÜRLÜLER	873	236	1.109	345	82	427
DERİ HASTALIKLARI GRUBUNDAKİ ÖZÜRLÜLER	13	5	18	2	0	2
GÖĞÜS VE DAMAR HASTALIKLARI GRUBUNDAKİ ÖZÜRLÜLER	104	15	119	42	1	43
ONKOLOJİK HASTALIKLAR GRUBUNDAKİ ÖZÜRLÜLER	9	4	13	2	0	2
YANIK GRUBUNDAKİ ÖZÜRLÜLER	112	19	131	92	7	99
DİĞER HASTALIKLAR GRUBUNDAKİ ÖZÜRLÜLER	150	58	208	42	9	51
BATINI İLGİLENDİRE HASTALIKLAR	6	4	10	1	0	1
SİNDİRİM SİSTEMİ HASTALIKLARI	16	7	23	5	0	5
HEMATOLOJİK HASTALIKLAR	71	14	85	36	6	42
ÜROLOJİK HASTALIKLAR	20	3	23	7	4	11
DAMAR HASTALIKLARI	17	3	20	10	1	11
TOPLAM	3.204	798	4.002	1.270	199	1.469



İŞKUR



TABLO 24: 2007 YILI NİSAN AYI İÇERİSİNDE İL MÜDÜRLÜKLERİNİN İŞSİZLİK SİGORTASI FAALİYETLERİNE İLİŞKİN GENEL VERİLER

İLLER	İŞSİZLİK ÖDENEĞİ HAKEDEN			
	İşsizlik Ödeneğine Başvuru	İşsizlik Ödeneği Kesilen	İşsizlik Ödeneği Biten	Ödemesi Devam Eden
ADANA	572	208	114	234
ADYAMAN	29	6	4	18
AFYONKARAHİSAR	63	29	7	25
AĞRI	1	0	1	0
AKSARAY	5	1	2	1
AMASYA	36	20	6	5
ANKARA	1.475	524	251	573
ANTALYA	642	209	89	170
ARDAHAN	1	0	0	1
ARTVİN	9	4	1	3
AYDIN	152	42	21	64
BALIKESİR	96	42	17	31
BARTIN	42	16	9	12
BATMAN	22	8	3	11
BAYBURT				
BİLECİK	86	33	8	42
BİNGÖL	12	4	4	3
BİTLİS	3	1	0	2
BOLU	144	59	30	49
BURDUR	28	12	3	11
BURSA	1.287	531	189	484
ÇANAKKALE	62	28	5	23
ÇANKIRI	10	3	2	5
ÇORUM	46	20	4	19
DENİZLİ	358	108	62	120
DİYARBAKIR	145	75	23	44
DÜZCE	134	77	23	28
EDİRNE	129	32	29	45
ELAZIĞ	21	8	5	4
ERZİNCAN	5	4	1	0
ERZURUM	57	16	8	32
ESKİŞEHİR	215	106	25	69
GAZİANTEP	695	260	92	325
GİRESUN	43	21	4	14
GÜMÜŞHANE	3	1	1	0
HAKKARI	16	4	4	8
HATAY	101	42	12	34
İĞDIR	1	0	0	0
İSPARTA	87	37	16	29
İSTANBUL	7.194	2.016	1.162	3.076
İZMİR	1.727	549	301	667



İŞKUR



TABLO 24: 2007 YILI NİSAN AYI İÇERİSİNDE İL MÜDÜRLÜKLERİNİN İŞSİZLİK SİGORTASI FAALİYETLERİNE İLİŞKİN GENEL VERİLER

İLLER	İşsizlik Ödeneğine Başvuru	İşsizlik Ödeneği Kesilen	İŞSİZLİK ÖDENEĞİ	
			HAKEDEN İşsizlik Ödeneği Biten	Ödemesi Devam Eden
KAHRAMANMARAŞ	85	41	8	34
KARABÜK	33	17	5	9
KARAMAN	46	21	8	12
KARS	2	1	0	0
KASTAMONU	21	3	4	11
KAYSERİ	800	368	93	294
KIRIKKALE	48	18	18	10
KIRKLARELİ	137	61	27	39
KİRŞEHİR	16	6	1	9
KİLİS	9	2	2	5
KOCAELİ	695	313	81	260
KONYA	226	94	41	73
KÜTAHYA	53	24	5	22
MALATYA	90	22	25	26
MANİSA	492	177	97	188
MARDİN	4	2	0	2
MERSİN	255	84	51	108
MUĞLA	73	31	15	14
MUŞ	6	0	1	0
NEVŞEHİR	44	18	2	22
NİĞDE	12	2	2	6
ORDU	62	13	25	17
OSMANIYE	43	17	11	14
RİZE	60	38	9	9
SAKARYA	282	124	42	107
SAMSUN	130	44	35	44
SİİRT	5	1	1	3
SİNOP	15	4	4	6
SİVAS	51	17	9	23
ŞANLIURFA	92	41	14	34
ŞIRNAK	1	0	0	1
TEKİRDAĞ	660	248	108	257
TOKAT	53	21	9	16
TRABZON	90	28	25	35
TUNCELİ	1	0	1	0
UŞAK	166	67	47	48
VAN	20	7	2	10
YALOVA	37	17	8	10
YOZGAT	76	11	11	46
ZONGULDAK	54	25	5	21
TOPLAM	20.799	7.184	3.390	8.126

TANIMLAR

Başvuru: İş arayanların, gereksinimlerinin karşılanması için Kurum İl Müdürlüklerine doğrudan yaptıkları müracaat.

Açık İş : Kuruma işverenlerden intikal eden işçi istemi.

Takdim: Kurum İl Müdürlüklerince işyerine gönderilmesine karar verilen iş arayanların, işverenle görüşme yapmak üzere işyerinde bulunması.

İşe Yerleştirme (Plasman): İş arayanların Kurumca işe yerleştirilmesi.

Karşılanan Açık İş: İşverenlerin vermiş oldukları işçi istemlerinin Kurumca karşılanması.

Açık Kontenjan: İşverenlerin yasa gereği çalıştırmak zorunda oldukları özürlü ve eski hükümlüler ile terörden etkilenme sonucu işe yerleştirileceklere ilişkin açık işgücü sayısı.

Özürlü: Bedensel, zihinsel ve ruhsal özürleri nedeniyle çalışma gücünün en az %40'ından yoksun olduğu sağlık kurulu raporu ile belgelenen kişiler.(Sakatların İstihdamı hk.Tüzük, Md.2).

Eski Hükümlü: Altı aydan daha uzun süreli hürriyeti bağlayıcı bir cezadan veya devlet memuru olmaya engel bir suçtan hüküm giymiş ve cezasını infaz kurumlarında tamamlamış veya cezası tecil edilmiş yahut şartlı salıverme yoluyla tahliye edilmiş olanlar ile özel kanunlarında belirtilen şartlardan dolayı istihdam edilmeleri olanağı bulunmayanlar veya ömür boyu kamu hizmetlerinden yasaklı bulunanlar ya da Kurum tarafından daha önce bu kapsamda işe yerleştirilmemiş olan mükerrer suç işleyen kişiler(Eski Hükümlülerin İstihdamı hk. Tüzük, Md.2).

Kayıtlı İşgücü: İş arayanlardan aktif kayıtlarda yer alanların tümü.

Kayıtlı İşsiz: Çalışma çağında ve gücünde olan, çalışmak isteyen, Kuruma başvurduğunda asgari ücret düzeyinde gelir getirici bir işi olmayan, Kurum tarafından henüz kendisine iş bulunamayan aktif kayıtlardaki kişilerdir. Kayıtlı işgücünden, daha iyi şartlarda iş arayanlar, emeklilerden iş arayanlar ve belli bir iş yerinde çalışmak isteyenler çıkarıldığında geri kalanlar kayıtlı işsiz sayılmaktadır.

Terörden etkilenenlerden iş arayanlar: 3713 Sayılı Terörle Mücadele Yasası ve bu Yasaya ek bir madde eklenmesi hakkındaki 4131 sayılı Yasa kapsamında olmak üzere, terör eylemleri nedeniyle şehit ve malul olanların yakınları ile çalışabilecek durumdaki malullerden, özel kuruluşlarda çalışmak amacıyla Kuruma başvuranlar.