

Ülkemizde işgücü piyasasının düzenlenmesi ile ilgili faaliyetleri yürütmek üzere 1946 tarihli, 4837 sayılı Kanunla İş ve İşçi Bulma Kurumu kurulmuştur. Kurum bu tarihten 2000 yılına kadar 54 yıl süreyle, iş piyasasının düzenlenmesi ile ilgili tek kurum olarak faaliyet göstermiştir.

İş piyasasında değişen koşullar nedeniyle İş ve İşçi Bulma Kurumu'nun yeniden yapılanması ihtiyacı ortaya çıkmış ve 5 Temmuz 2003 tarihli, 25159 sayılı Resmi Gazete'de yayımlanarak yürürlüğe giren 4904 sayılı Kanun ile Türkiye İş Kurumu kurulmuştur.

Yeni Kanun ile, Kurum Aktif işgücü politikalarını uygulayacak bir yapıya kavuşturulmuş, Kurumun tekel yetkisi kaldırılarak, özel istihdam bürolarına faaliyette bulunma imkanı getirilmiş, Genel Kurul ve Yönetim Kurulu oluşturularak, sosyal tarafların üçlü bir yapı içerisinde Kurumun yönetimine katılması sağlanmıştır.

Türkiye İş Kurumu, ulusal istihdam politikasının oluşturulmasına ve istihdamın geliştirilmesine katkıda bulunmak, işsizlik sigortası işlemlerini yürütmek, işgücü piyasası ile ilgili istatistiki verileri toplamak ve analiz etmek, iş ve meslek analizleri yapmak, işgücü yetiştirmeye yönelik programlar uygulamak, işgücünün yurtiçindeki ve yurtdışındaki işlere yerleştirilmesine aracılık etmek, işgücü piyasasının düzenlenmesine yönelik aktif ve pasif istihdam politikaları oluşturmak, kurum faaliyetleri ile ilgili alanlarda uluslar arası kuruluşların istihdam ve çalışma hayatı ile ilgili kararlarını izlemek görevlerini yerine getirmektedir.

Türkiye İş Kurumu, Çalışma ve Sosyal Güvenlik Bakanlığı'nın ilgili kuruluşu olup, özel hukuk hükümlerine tabi, tüzel kişiliğe haiz, idari ve mali bakımdan özerk bir kamu kurumudur.

Kuruma Kayıtlı İşgücü ve İşsiz Bilgileri

Kuruma kayıtlı işgücü sayısı geçen yılın aynı ayına göre 45 bin 670 kişi artarak 997 bin 484 kişi, kayıtlı işsiz sayısı 16 bin 319 kişi artarak 903 bin 520 kişi olmuştur. Kayıtlı işgücü % 4,8, kayıtlı işsiz sayısı % 1,8 oranında artmıştır.

Tablo 1: Temel Göstergeler

2006-2007 Mart Ayı Temel Göstergeler							
	2006 Mart			2007 Mart			Değişim O.
	Erkek	Kadın	Toplam	Erkek	Kadın	Toplam	
BAŞVURU	45.798	13.533	59.331	54.455	16.883	71.338	20,2
İşsiz	40.042	12.327	52.369	48.605	15.240	63.845	21,9
Diğer	5.756	1.206	6.962	5.850	1.643	7.493	7,6
AÇIK İŞ			15.665			13.705	-12,5
Kamu			3.046			1.679	-44,9
Özel			12.619			12.026	-4,7
İŞE YERLEŞTİRME	7.772	1.941	9.713	5.648	1.469	7.117	-26,7
Kamu	2.168	617	2.785	1.233	294	1.527	-45,2
Özel	5.604	1.324	6.928	4.415	1.175	5.590	-19,3
Normal	4.610	1.592	6.202	3.722	1.230	4.952	-20,2
Kamu	1.983	597	2.580	1.175	289	1.464	-43,3
Özel	2.627	995	3.622	2.547	941	3.488	-3,7
Özürlü	2.397	334	2.731	1.438	231	1.669	-38,9
Eski Hükümlü	745	15	760	485	8	493	-35,1
Terör Mağduru	20	0	20	3	0	3	-85,0
KAYITLI İŞGÜCÜ	713.272	238.542	951.814	744.578	252.906	997.484	4,8
KAYITLI İŞSİZ	661.131	226.070	887.201	669.142	234.378	903.520	1,8
YURTDIŞI BAŞVURU	65	6	71	25	3	28	-60,6
YURTDIŞI GÖNDERME	6.241	8	6.249	8.772	435	9.207	47,3

Kuruma Başvurular geçen yılın aynı ayına göre % 20,2 oranında artmıştır.

2007 yılı Mart ayı içerisinde 71 bin 338 kişi Kurumumuza, faaliyetlerinden yararlanmak için başvuruda bulunmuştur. Başvuranlardan 63 bin 845 kişisi işsiz, 6 bin 767 kişisi şu an çalışmakla beraber daha iyi şartlarda iş arayanlar, 80 kişi emekli, 646 kişisi de belirli bir işyerinde çalışmak isteyenlerden oluşmaktadır. Kuruma ay içerisindeki başvuranların % 76,3'ü erkektir. Başvuruların % 46,4'ü lise altı eğitilmiş, % 39,'si ise lise ve dengi okul mezunudur. Başvuruların % 26,4'ü 15-24 yaş arası, % 26,1'i 25-29 yaş arasındadır. Ay içerisinde başvuranların 44 bin 641 kişisi ilk defa iş hayatına girmiş, 18 bin 767 kişisi ise çalışırken işsiz kalmıştır.

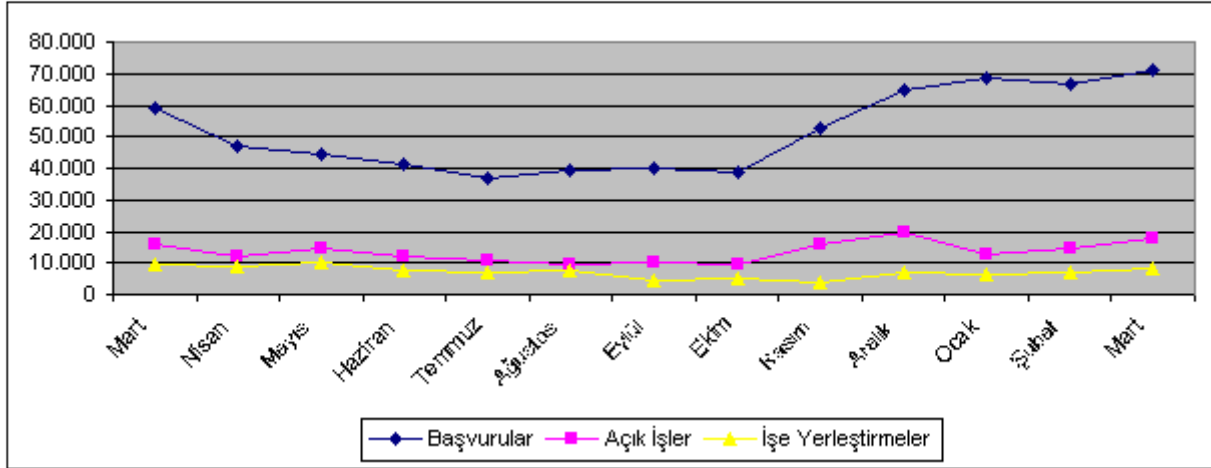
Açık işler geçen yılın aynı ayına göre % 12,5 artarak 13 bin 705 olmuştur.

Açık işlerin 7 bin 228'i normal, 3 bin 864'ü özürlü, 1 bin 855'i eski hükümlü, 758'i terör mağduru talebinden oluşmaktadır. Açık işlerin % 1,1'i tarım, % 50,7'si sanayi, % 48,2'si hizmetler sektöründedir.

İşe yerleştirme geçen yılın aynı ayına göre % 26,7 oranında azalarak 7 bin 117 kişi olmuştur.

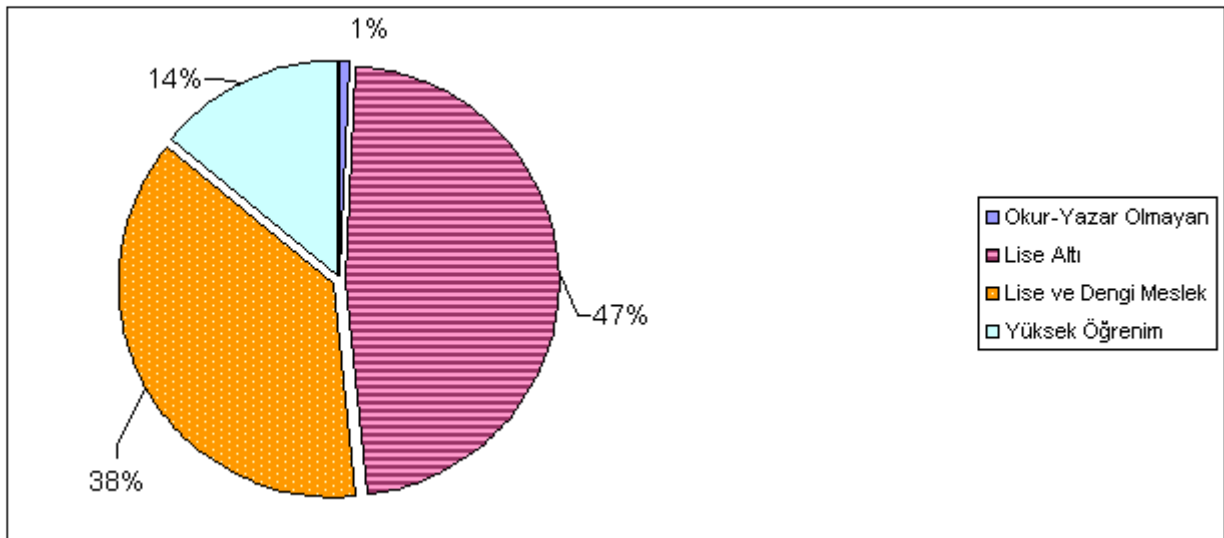
Özel sektöre yapılan işe yerleştirmeler % 19,3 oranında, kamu sektörüne yapılan işe yerleştirmeler % 45,2 oranında azalmıştır. İşe yerleştirmelerin % 79,4'ü erkektir. İşe yerleştirilenlerin % 29,4'ü 25-29 yaş, % 29,0'u 15-24 yaş arasındadır. İşe yerleştirmelerin % 51,8'i Lise altı eğitimi, 35,7'si lise ve dengi okul mezunudur.

Grafik 1: Son bir yıllık genel faaliyetler



Kuruma kayıtlı işsizlerin 7 bin 637 kişisi okur-yazar olmayan, 429 bin 939 kişisi lise altı eğitimi, 338 bin 784 kişisi lise ve dengi okul mezunu, 126 bin 980 kişisi yüksek öğrenim mezunudur. Kuruma kayıtlı işsizlerin % 74,1'i erkektir. Kayıtlı işsizlerin % 48,2'si bir yıldan fazla süredir Kuruma kayıtlı beklemektedir.

Grafik 2: Kayıtlı İşsizlerin Eğitim Durumlarına Göre Dağılımı



Başvuru, Açık İş ve İşe Yerleştirmelerin Niteliksel Dağılımı

Mart ayında Kuruma başvuran 71 bin 338 kişinin % 40,2'si her hangi bir niteliği olmayan vasıfsız işgücü, % 59,8'i de nitelikli işgücüdür. Alınan 13 bin 705 açık işin % 55,2'si niteliksiz, % 44,8'i nitelikli eleman talebidir. Yapılan 7 bin 117 işe yerleştirmenin % 58'i niteliksiz eleman, % 42'si nitelikli elemandır. Kurumumuza

başvuran kişilerin çoğunluğu nitelikli (bir mesleği olan) eleman olmasına rağmen açık işlerin niteliksiz eleman talebine yönelik olmasından dolayı işe yerleştirilenlerin çoğunluğu niteliksiz elemandır.

Özürlü, Eski Hükümlü ve Terör Mağdurlarına İlişkin Bilgiler

Mart ayı içerisinde Kurumumuza toplam 5 bin 163 kişi özürlü, bin 382 kişi eski hükümlü, 24 kişi terör mağduru başvurmuştur. Mart ayı içerisinde 3 bin 864 adet özürlülere yönelik açık iş, bin 855 adet eski hükümlülere yönelik açık iş, 758 adet terör mağdurlarına yönelik açık iş alınmıştır. Yine ay içerisinde bin 669 özürlü, 493 eski hükümlü, 3 terör mağduru işe yerleştirilmiştir. Özellikle işe yerleştirmeler özel sektöre olmuştur. Halen Kurumumuzda kayıtlı 67 bin 480 kişi özürlü, 19 bin 849 kişi eski hükümlü, 189 kişi terörden etkilenen bulunmaktadır. Aynı zamanda Şubat ayı sonu itibariyle 13 bin 4 kişilik özürlü, 6 bin 259 kişilik eski hükümlü, 30 bin 44 kişilik terör mağduru açık kontenjan bulunmaktadır.

İşsizlik Sigortası Fonu İle İlgili Bilgiler

İşsizlik Sigortası Fonundan Şubat ayı içerisinde 104 bin 596 kişiye toplam 31.326.797,81 YTL ödenmiştir.

Ücret Garanti Fonu, İşsizlik sigortası Fonu içerisinde değerlendirilmekte olup, Fonun varlığı Şubat ayı sonu itibariyle, ödemeler toplamı 5.115.036,73 YTL düşüldükten sonra 45.779.714,09 YTL'dir. Şubat ayı içerisinde Ücret garanti Fonundan 74 kişiye 113.252,52 YTL ödenmiştir.

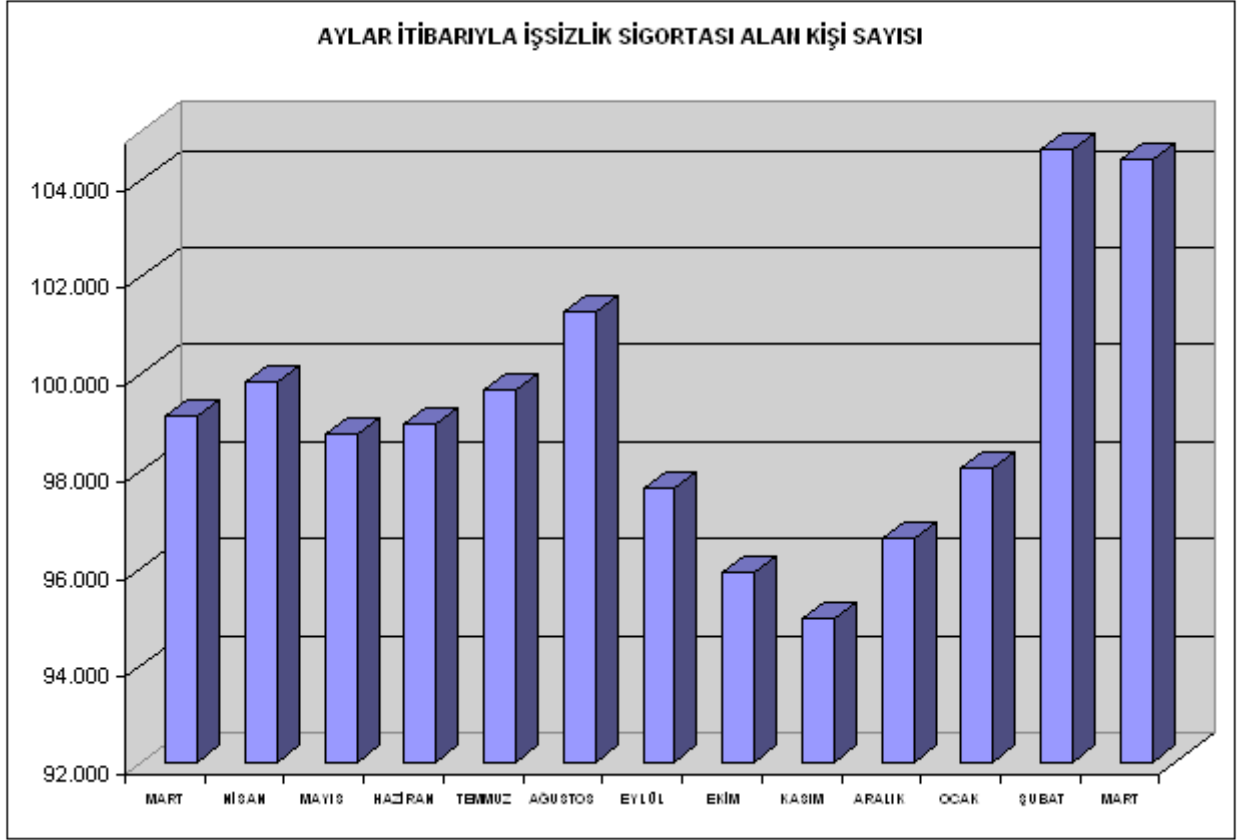
Kısa Çalışma Ödeneğinden bugüne kadar 238 kişiye 74.964,95 YTL ödenmiştir. Şubat ayı içerisinde Kısa Çalışma Ödeneği ödenmemiştir.

31 Şubat 2007 tarihi itibariyle İşsizlik Sigortası Fonunun toplam gelirleri; 8 milyar 199 milyon YTL işçi ve işveren primi (gecikme zammı dahil), 2 milyar 753 milyon YTL Devlet Katkısı, 10 milyar 65 bin YTL idari para cezası ve 15 milyar 35 milyon YTL faiz geliri olmak üzere 25 milyar 998 YTL olarak gerçekleşmiştir. Fonun toplam varlığı, İşsizlik Sigortası giderleri 1 milyar 209 milyon YTL ve Ücret Garanti Fonu gideri 5 milyon 115 bin YTL düşüldükten sonra, 24 milyar 783 milyon YTL'dir.

İşsizlik Ödeneğine İlişkin Bilgiler

Mart ayında işsizlik ödeneğinden faydalanmak için 21 bin 378 kişi başvurmuştur. Başvuruların % 37'si İstanbul ilinden gelmiştir. 7 bin 898 kişinin ödemesi kesilirken, 5 bin 683 kişinin ödemesi de sona ermiştir. İşsizlik Sigortasının uygulamaya başladığı Mart 2002 tarihinden 28.02.2007 tarihine kadar sisteme 885.709 kişi başvuruda bulunmuş, 794.379 kişi işsizlik ödeneği almaya hak kazanmıştır.

Grafik 3: Aylar İtibariyle İşsizlik Ödeneği Alan Kişi Sayısı



İşgücü Yetiştirme Kursları ve Mesleki Rehabilitasyon Faaliyetleri

Mart ayı içerisinde toplam 88 adet kurs açılmış olup, kurslarımızdan bin 80 kişisi erkek, 718 kişisi kadın olmak üzere toplam bin 798 kişi yararlanmıştır. Açılan kursların 25 tanesi istihdam garantili kurs olup bu kurslarımızdan 423 kişisi erkek, 262 kişisi kadın olmak üzere 865 kişi faydalanmıştır.



İŞKUR



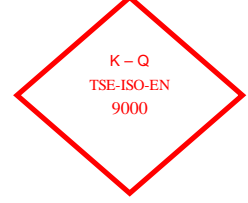
		Yıllar	2006	2007	DEĞİŞİM ORANI (%)
			Mart	Mart	
BAŞVURU	Toplam	Toplam	59.331	71.338	20,24
		Erkek	45.798	54.455	18,90
		Kadın	13.533	16.883	24,75
	İşsiz	Toplam	52.369	63.845	21,91
		Erkek	40.042	48.605	21,39
		Kadın	12.327	15.240	23,63
	Diğer *	Toplam	6.962	7.493	7,63
		Erkek	5.756	5.850	1,63
		Kadın	1.206	1.643	36,24
AÇIK İŞ	Toplam	15.665	13.705	-12,51	
	Kamu	3.046	1.679	-44,88	
	Özel	12.619	12.026	-4,70	
İŞVERENE TAKDİM	Toplam	39.500	55.367	40,17	
	Erkek	33.154	46.842	41,29	
	Kadın	6.346	8.525	34,34	
İŞE YERLEŞTİRME	Toplam	Toplam	9.713	7.117	-26,73
		Erkek	7.772	5.648	-27,33
		Kadın	1.941	1.469	-24,32
	Normal Yerleştirme	Toplam	6.202	4.952	-20,15
		Erkek	4.610	3.722	-19,26
		Kadın	1.592	1.230	-22,74
	Özürlü Yerleştirme	Toplam	2.731	1.669	-38,89
		Erkek	2.397	1.438	-40,01
		Kadın	334	231	-30,84
	Eski Hükümlü Yerleştirme	Toplam	760	493	-35,13
		Erkek	745	485	-34,90
		Kadın	15	8	-46,67
Terör Mağduru Yerleştirme	Toplam	20	3	-85,00	
	Erkek	20	3	-85,00	
	Kadın	0	0		
KAYITLI İŞGÜCÜ	Toplam	951.814	997.484	4,80	
	Erkek	713.272	744.578	4,39	
	Kadın	238.542	252.906	6,02	
KAYITLI İŞSİZ	Toplam	887.201	903.520	1,84	
	Erkek	661.131	669.142	1,21	
	Kadın	226.070	234.378	3,67	
YURTDIŞI BAŞVURU	Toplam	71	28	-60,56	
	Erkek	65	25	-61,54	
	Kadın	6	3	-50,00	
YURTDIŞI GÖNDERME	Toplam	6.249	9.207	47,34	
	Erkek	6.241	8.772	40,55	
	Kadın	8	435	5337,50	

* Daha İyi Şartlarda İş Arayanlar, Emeklilerden İş Arayanlar, Belirli Bir Yerde İş Arayanlar

		Yıllar	2006	2007	DEĞİŞİM ORANI (%)
			Ocak-Mart	Ocak-Mart	
BAŞVURU	Toplam	Toplam	157.213	206.383	31,28
		Erkek	122.170	158.225	29,51
		Kadın	35.043	48.158	37,43
	İşsiz	Toplam	140.294	185.709	32,37
		Erkek	108.132	142.255	31,56
		Kadın	32.162	43.454	35,11
	Diğer *	Toplam	16.919	20.674	22,19
		Erkek	14.038	15.970	13,76
		Kadın	2.881	4.704	63,28
AÇIK İŞ	Toplam	38.219	36.084	-5,59	
	Kamu	9.026	5.212	-42,26	
	Özel	29.193	30.872	5,75	
İŞVERENE TAKDİM	Toplam	98.257	123.371	25,56	
	Erkek	82.715	103.948	25,67	
	Kadın	15.542	19.423	24,97	
İŞE YERLEŞTİRME	Toplam	Toplam	24.669	17.274	-29,98
		Erkek	19.940	13.137	-34,12
		Kadın	4.729	4.137	-12,52
	Normal Yerleştirme	Toplam	16.148	12.236	-24,23
		Erkek	12.346	8.658	-29,87
		Kadın	3.802	3.578	-5,89
	Özürlü Yerleştirme	Toplam	6.628	3.816	-42,43
		Erkek	5.742	3.281	-42,86
		Kadın	886	535	-39,62
	Eski Hükümlü Yerleştirme	Toplam	1.862	1.214	-34,80
		Erkek	1.821	1.190	-34,65
		Kadın	41	24	-41,46
Terör Mağduru Yerleştirme	Toplam	31	8	-74,19	
	Erkek	31	8	-74,19	
	Kadın	0	0		
KAYITLI İŞGÜCÜ	Toplam	951.814	997.484	4,80	
	Erkek	713.272	744.578	4,39	
	Kadın	238.542	252.906	6,02	
KAYITLI İŞSİZ	Toplam	887.201	903.520	1,84	
	Erkek	661.131	669.142	1,21	
	Kadın	226.070	234.378	3,67	
YURTDIŞI BAŞVURU	Toplam	123	75	-39,02	
	Erkek	107	54	-49,53	
	Kadın	16	21	31,25	
YURTDIŞI GÖNDERME	Toplam	21.095	17.912	-15,09	
	Erkek	21.079	17.006	-19,32	
	Kadın	16	906	5562,50	



İŞKUR



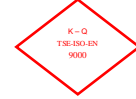
TABLO 2: BAŞVURULAR

Ay İçindeki Başvurular

		<i>Şubat 2007</i>	<i>Mart 2007</i>	<i>Değişim Oranı (%)</i>
TOPLAM BAŞVURU	Toplam	66.555	71.338	7,19
	İşsiz	59.855	63.845	6,67
	Normal	55.143	58.652	6,36
	Özürlü	3.672	4.160	13,29
	Eski Hükümlü	1.026	1.016	-0,97
	Terörden Etkilenen	14	17	21,43
	Daha İyi Şartlarda İş Arayan	6.018	6.767	12,45
	Emekli	73	80	9,59
	Belli Bir İşyerinde Çalışmak İsteyenler	609	646	6,08
ERKEK	Toplam	51.361	54.455	6,02
	İşsiz	45.980	48.605	5,71
	Normal	42.055	44.308	5,36
	Özürlü	2.898	3.281	13,22
	Eski Hükümlü	1.014	1.002	-1,18
	Terörden Etkilenen	13	14	7,69
	Daha İyi Şartlarda İş Arayan	4.814	5.304	10,18
	Emekli	72	71	-1,39
	Belli Bir İşyerinde Çalışmak İsteyenler	495	475	-4,04
KADIN	Toplam	15.194	16.883	11,12
	İşsiz	13.875	15.240	9,84
	Normal	13.088	14.344	9,60
	Özürlü	774	879	13,57
	Eski Hükümlü	12	14	16,67
	Terörden Etkilenen	1	3	200,00
	Daha İyi Şartlarda İş Arayan	1.204	1.463	21,51
	Emekli	1	9	800,00
	Belli Bir İşyerinde Çalışmak İsteyenler	114	171	50,00



İŞKUR



TABLO 3: AYLAR İTİBARIYLA AY İÇİNDE YENİ BAŞVURU, AÇIK İŞ VE İŞE YERLEŞTİRME GENEL VERİLERİ
AYLAR

	Yıllar	AYLAR									Toplam													
		Ocak 2007			Şubat 2007			Mart 2007			Nisan	Mayıs	Haziran	Temmuz	Ağustos	Eylül	Ekim	Kasım	Aralık	Erkek	Kadın	Toplam		
		Erkek	Kadın	Toplam	Erkek	Kadın	Toplam	Erkek	Kadın	Toplam														
BAŞVURU	Toplam	2007	52.409	16.081	68.490	51.361	15.194	66.555	54.455	16.883	71.338									158.225	48.158	206.383		
		2008																						
		%																						
	İşsiz	2007	47.670	14.339	62.009	45.980	13.875	59.855	48.605	15.240	63.845										142.255	43.454	185.709	
		2008																						
		%																						
AÇIK İŞ	Diğer *	2007	4.739	1.742	6.481	5.381	1.319	6.700	5.850	1.643	7.493									15.970	4.704	20.674		
		2008																						
		%																						
İŞVERENE TAKDİM		2007	25.522	4.703	30.225	31.584	6.195	37.779	46.842	8.525	55.367									103.948	19.423	123.371		
		2008																						
		%																						
İŞE YERLEŞTİRME		2007	3.415	1.157	4.572	4.074	1.511	5.585	5.648	1.469	7.117									13.137	4.137	17.274		
		2008																						
		%																						
KAYITLI İŞGÜCÜ		2007	669.666	231.471	901.137	714.335	245.356	959.691	744.578	252.906	997.484													
		2008																						
		%																						
KAYITLI İŞSİZ		2007	602.857	214.795	817.652	643.596	227.841	871.437	669.142	234.378	903.520													
		2008																						
		%																						
YURTDIŞI BAŞVURU		2007	16	8	24	13	10	23	25	3	28									54	21	75		
		2008																						
		%																						
YURTDIŞI GÖNDERME		2007	3.929	456	4.385	4.305	15	4.320	8.772	435	9.207									17.006	906	17.912		
		2008																						
		%																						

* Daha İyi Şartlarda İş Arayanlar, Emeklilerden İş Arayanlar, Belirli Bir İş Yerinde İş Arayanlar



İŞKUR



TABLO 4: İŞE YERLEŞTİRMELER

		<i>İşe Yerleştirme</i>		
		<i>Şubat 2007</i>	<i>Mart 2007</i>	<i>Değişim Oranı (%)</i>
TOPLAM İŞE YERLEŞTİRME	Toplam	5.585	7.117	27,43
	Kamu	1.662	1.527	-8,12
	Özel	3.923	5.590	42,49
	Tarım dışı	5.544	7.080	27,71
	Tarım içi	41	37	-9,76
	Normal Yerleştirme	4.058	4.952	22,03
	Kamu	1.607	1.464	-8,90
	Özel	2.451	3.488	42,31
	Özürlü yerleştirme	1.150	1.669	45,13
	Kamu	46	45	-2,17
	Özel	1.104	1.624	47,10
	E.Hükümlü Yerleştirme	375	493	31,47
	Kamu	9	18	100,00
	Özel	366	475	29,78
	Terörden Etki.Yerleştirme (Özel)	7	3	-57,14
	ERKEK	Toplam	4.074	5.648
Kamu		1.066	1.233	15,67
Özel		3.008	4.415	46,78
Tarım dışı		4.036	5.612	39,05
Tarım içi		38	36	-5,26
Normal Yerleştirme		2.725	3.722	36,59
Kamu		1.015	1.175	15,76
Özel		1.710	2.547	48,95
Özürlü yerleştirme		985	1.438	45,99
Kamu		42	40	-4,76
Özel		943	1.398	48,25
E.Hükümlü Yerleştirme		362	485	33,98
Kamu		9	18	100,00
Özel		353	467	32,29
Terörden Etki.Yerleştirme (Özel)		2	3	50,00
KADIN		Toplam	1.511	1.469
	Kamu	596	294	-50,67
	Özel	915	1.175	28,42
	Tarım dışı	1.508	1.468	-2,65
	Tarım içi	3	1	-66,67
	Normal Yerleştirme	1.333	1.230	-7,73
	Kamu	592	289	-51,18
	Özel	741	941	26,99
	Özürlü yerleştirme	165	231	40,00
	Kamu	4	5	25,00
	Özel	161	226	40,37
	E.Hükümlü Yerleştirme	13	8	-38,46
	Kamu	0	0	-
	Özel	13	8	-38,46
	Terörden Etki.Yerleştirme (Özel)	0	0	#SAYI/0!



İŞKUR



TABLO 5: AÇIK İŞLER VE İŞE YERLEŞTİRMELER
Ay İçerisinde Alınan Açık İşler

	Açık İşler			İşe Yerleştirme			Açık İşlerden İptaller
	Şubat 2007	Mart 2007	Değişim Oranı (%)	Şubat 2007	Mart 2007	Değişim Oranı (%)	
TOPLAM	11.524	13.705	18,93	5.585	7.117	27,43	336
Normal	6.018	7.228	20,11	4.058	4.952	22,03	154
Özürlü	3.165	3.864	22,09	1.150	1.669	45,13	112
Eski hükümlü	1.669	1.855	11,14	375	493	31,47	50
Terörden etkilenen	672	758	12,80	2	3	50,00	20
Kamu	1.334	1.679	-37,15	1.662	1.527	-37,15	50
Normal	1.178	1.594	35,31	1.607	1.464	-8,90	28
Özürlü	90	50	-44,44	46	45	-2,17	11
Eski hükümlü	66	35	-46,97	9	18	100,00	11
Terörden etkilenen	0	0	-	0	0	-	0
Özel	10.190	12.026	-33,17	3.923	5.590	-33,17	286
Normal	4.840	5.634	16,40	2.451	3.488	42,31	126
Özürlü	3.075	3.814	24,03	1.104	1.624	47,10	101
Eski hükümlü	1.603	1.820	13,54	366	475	29,78	39
Terörden etkilenen	672	758	12,80	2	3	50,00	20

TABLO 6: İKTİSADİ FAALİYET KOLLARI İTİBARIYLA AÇIK İŞLER VE İŞE YERLEŞTİRMELER
Ay İçerisinde Alınan Açık İşler

	Açık İşler			İşe Yerleştirme			Açık İşlerden İptaller
	Şubat 2007	Mart 2007	Değişim Oranı (%)	Şubat 2007	Mart 2007	Değişim Oranı (%)	
TOPLAM	11.524	13.705	18,93	5.585	7.117	27,43	336
<i>Tarım, Avcılık, Ormancılık</i>	126	147	16,67	41	37	-9,76	0
Tarım, Avcılık, Ormancılık	119	136	14,29	39	37	-5,13	0
Balıkçılık	7	11	57,14	2	0	-	0
Sanayi	6.097	6.943	13,88	2.803	3.795	35,39	90
<i>Madencilik ve Taşocakçılığı</i>	312	254	-18,59	39	127	225,64	3
İmalat Sanayi	5.070	5.394	6,39	2.361	2.975	26,01	68
Elektrik, Gaz, ve Su	72	463	543,06	153	316	106,54	2
İnşaat	643	832	29,39	250	377	50,80	17
Hizmetler	5.301	6.615	24,79	2.741	3.285	19,85	246
<i>Toptan ve Perakende Ticaret</i>	1.195	1.378	15,31	346	755	118,21	39
Oteller ve Lokantalar	491	1.166	137,47	99	271	173,74	8
Taşıma, Depolama ve Haberleşme	327	459	40,37	129	254	96,90	17
Mali Aracı Kuruluşların Faaliyetleri	251	396	57,77	23	55	139,13	0
Gayrimenkul Kiralama Faaliyetleri	1.002	1.169	16,67	287	657	128,92	103
Kamu yönetimi, Savunma ve	634	672	5,99	440	495	12,50	27
Eğitim Hizmetleri	229	357	55,90	766	206	-73,11	9
Sağlık İşleri ve Sosyal Hizmetler	271	256	-5,54	270	226	-16,30	16
Diğer Toplumsal, Sosyal, Kişisel	889	734	-17,44	372	345	-7,26	26
Evlerde Yapılan Hizmet İşleri	12	28	133,33	8	21	162,50	1
Uluslararası Örgütler ve Temsilcisi	0	0	-	1	0	-	0

TABLO 6: İKTİSADİ FAALİYET KOLLARI İTİBARIYLA AÇIK İŞLER VE İŞE YERLEŞTİRMELER
Ay İçerisinde Alınan Açık İşler İşe Yerleştirme

	Şubat 2007	Mart 2007	Değişim Oranı (%)	Şubat 2007	Mart 2007	Değişim Oranı (%)	Açık İşlerden İptaller
KAMU	1.334	1.683	26,16	1.662	1.527	-8,12	50
<i>Tarım, Avcılık, Ormancılık</i>	68	78	14,71	30	11	-63,33	0
Tarım, Avcılık, Ormancılık	68	78	14,71	30	11	-63,33	0
Balıkçılık	0	0	-	0	0	-	0
Sanayi	355	600	69,01	194	700	260,82	2
Madencilik ve Taşocakçılığı	85	126	48,24	0	93	-	0
İmalat Sanayi	233	43	-81,55	44	300	581,82	0
Elektrik, Gaz, ve Su	36	418	1061,11	143	300	109,79	2
İnşaat	1	13	1200,00	7	7	0,00	0
Hizmetler	911	1.005	10,32	1.438	816	-43,25	48
Toptan ve Perakende Ticaret	57	2	-96,49	0	1	-	0
Oteller ve Lokantalar	19	17	-10,53	8	22	175,00	3
Taşıma, Depolama ve Haberleşme	36	6	-83,33	30	14	-53,33	0
Mali Aracı Kuruluşların Faaliyetleri	14	10	-28,57	2	0	-100,00	0
Gayrimenkul Kiralama Faaliyetleri	12	21	75,00	4	5	25,00	1
Kamu yönetimi, Savunma ve	559	585	4,65	424	459	8,25	27
Eğitim Hizmetleri	90	241	167,78	731	158	-78,39	3
Sağlık İşleri ve Sosyal Hizmetler	98	70	-28,57	219	118	-46,12	14
Diğer Toplumsal, Sosyal, Kişisel	26	53	103,85	20	39	95,00	0
Evlerde Yapılan Hizmet İşleri	0	0	-	0	0	-	0
Uluslar arası Örgütler ve Temsilcisi	0	0	-	0	0	-	0
ÖZEL	10.190	12.022	17,98	3.923	5.590	42,49	286
<i>Tarım, Avcılık, Ormancılık</i>	58	69	18,97	11	26	136,36	0
Tarım, Avcılık, Ormancılık	51	58	13,73	9	26	188,89	0
Balıkçılık	7	11	57,14	2	0	-	0
Sanayi	5.742	6.343	10,47	2.609	3.095	18,63	88
Madencilik ve Taşocakçılığı	227	128	-43,61	39	34	-12,82	3
İmalat Sanayi	4.837	5.351	10,63	2.317	2.675	15,45	68
Elektrik, Gaz, ve Su	36	45	25,00	10	16	60,00	0
İnşaat	642	819	27,57	243	370	52,26	17
Hizmetler	4.390	5.610	27,79	1.303	2.469	89,49	198
Toptan ve Perakende Ticaret	1.138	1.376	20,91	346	754	117,92	39
Oteller ve Lokantalar	472	1.149	143,43	91	249	173,63	5
Taşıma, Depolama ve Haberleşme	291	453	55,67	99	240	142,42	17
Mali Aracı Kuruluşların Faaliyetleri	237	386	62,87	21	55	161,90	0
Gayrimenkul Kiralama Faaliyetleri	990	1.148	15,96	283	652	130,39	102
Kamu yönetimi, Savunma ve	75	87	16,00	16	36	125,00	0
Eğitim Hizmetleri	139	116	-16,55	35	48	37,14	6
Sağlık İşleri ve Sosyal Hizmetler	173	186	7,51	51	108	111,76	2
Diğer Toplumsal, Sosyal, Kişisel	863	681	-21,09	352	306	-13,07	26
Evlerde Yapılan Hizmet İşleri	12	28	133,33	8	21	162,50	1
Uluslar arası Örgütler ve Temsilcisi	0	0	-	1	0	-	0



İŞKUR



TABLO 7: MESLEKLER İTİBARIYLA AÇIK İŞLER VE İŞE YERLEŞTİRMELER
Ay İçerisinde Alınan Açık İşler İşe Yerleştirme

MESLEKLER	Ay İçerisinde Alınan Açık İşler			İşe Yerleştirme			Açık İşlerden İptaller
	Şubat 2007	Mart 2007	Değişim Oranı (%)	Şubat 2007	Mart 2007	Değişim Oranı (%)	
Büro Memuru (Genel)	879	1.255	42,78	332	285	-14,16	54
Diğer Büro Memurları	382	173	-54,71	99	116	17,17	7
Bilgisayar İşletmeni	10	36	260,00	16	6	-62,50	0
Muhasebeci	39	64	64,10	32	34	6,25	1
Elektrik Teknisyeni (Genel)	51	215	321,57	97	159	63,92	1
Bilgisayar Operatörü	15	16	6,67	0	8	-	1
Kamyon ve Kamyonet Şoförü (Şehir içi)	31	45	45,16	17	23	35,29	1
Bilgisayar Programcısı	4	2	-50,00	6	3	-50,00	0
Satış Elemanı	66	135	104,55	14	17	21,43	0
Dikiş Makinesi Operatörü (Kumaş)	54	109	101,85	205	203	-0,98	0
Koruyucu Güvenlik Memuru	34	78	129,41	8	64	700,00	0
Güvenlik Görevlisi	64	40	-37,50	13	28	115,38	0
Temizlik Görevlisi	66	1	-98,48	49	14	-71,43	0
Şoför (Yük Taşıma)	17	38	123,53	15	13	-13,33	1
Diğer İmalat ve İlgili İşçiler (Elle)	53	201	279,25	63	62	-1,59	7
El ve Makine Dikişçisi (Genel)	135	49	-63,70	41	58	41,46	0
Elektrikçi (Genel)	144	89	-38,19	118	19	-83,90	0
Şoför (Yolcu Taşıma)	10	3	-70,00	8	3	-62,50	0
Ön Muhasebeci	21	19	-9,52	3	9	200,00	2
Madenci (Genel)	0	0	-	0	0	-	0
Elektronik Bilgisayar Operatörü	10	1	-90,00	5	7	40,00	0
Çocuk Gelişim Elemanı	5	4	-20,00	2	1	-50,00	0
Aşçı (Özel Hizmet)	28	13	-53,57	13	8	-38,46	2
Diğer Elektrikli Eşya Montajcıları ve İlgili Elektrik İş	0	0	-	0	0	-	0
Elektronik Teknisyeni (Genel)	48	78	62,50	11	11	0,00	0
Bilgisayarlı Muhasebe Elemanı	0	3	-	19	0	-	0
Kalite Kontrolcü	20	20	0,00	10	10	0,00	0
Motor Teknisyeni	40	6	-85,00	0	2	-	0
Taksi Şoförü	10	14	40,00	6	7	16,67	0
Elektrik Teknikeri	10	41	310,00	32	49	53,13	1
İşletmeci (Genel)	2	1	-50,00	4	2	-50,00	0
Tesviyeci	46	55	19,57	16	31	93,75	0
Garson (Servis Elemanı)	65	100	53,85	27	8	-70,37	1
Otobüs Şoförü (Kaptan)	11	9	-18,18	7	11	57,14	0
Bekçi	7	11	57,14	3	6	100,00	0



İŞKUR



TABLO 7: MESLEKLER İTİBARIYLA AÇIK İŞLER VE İŞE YERLEŞTİRMELER

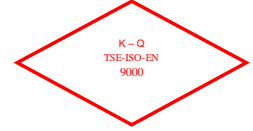
Ay içerisinde Alınan Açık İşler

İşe Yerleştirme

MESLEKLER	Değişim			Değişim			Açık İşlerden İptaller
	Şubat 2007	Mart 2007	Oranı (%)	Şubat 2007	Mart 2007	Oranı (%)	
Mobilya İmalatçısı	6	37	516,67	3	7	133,33	0
Elektrik Ark Kaynakçısı (Makine ile)	22	29	31,82	5	21	320,00	1
Metal İşleri Teknisyeni	89	55	-38,20	0	4	-	0
Makine Teknikeri	26	18	-30,77	3	9	200,00	0
Diğer Bilgisayar Makinesi Operatörleri	0	0	-	0	0	-	0
İplikçi (Ring/Vater/Vargel)	61	6	-90,16	8	7	-12,50	0
Sekreter(Genel)	18	19	5,56	7	16	128,57	0
Bankacılık Meslek Elemanı	0	2	-	0	15	-	0
Büro Memuru (Depolama)	8	7	-12,50	3	6	100,00	0
Torna Tezgahı Operatörü (Tornacı)	58	46	-20,69	9	13	44,44	0
Ambalajcı (Elle)	3	5	66,67	8	2	-	0
Turizm ve Otelcilik Elemanı	0	1	-	11	0	-	0
Çektirmeci (Petrol ve Gaz Kuyuları)	0	0	-	0	0	-	0
Hemşire (Genel)	50	38	-24,00	93	57	-38,71	2
Alt yapı Teknisyeni	0	0	-	0	0	-	0
Dokumacı (Dokuma Makineleri Operatörü)	16	19	18,75	1	20	-	0
Forklift Operatörü	17	21	23,53	8	10	25,00	3
Ekonomist (Genel)	0	0	-	0	0	-	0
İnşaat Teknikeri	8	21	162,50	5	10	100,00	1
Pazarlamacı	58	25	-56,90	27	10	-62,96	0
Diğer Elektronik Montörleri	0	0	-	0	0	-	0
Çaycı	5	3	-	0	3	-	0
Avukat	1	7	600,00	1	4	300,00	1
Gaz Altı Kaynakçısı	21	57	171,43	18	10	-44,44	0
Jeoloji Mühendisi	0	4	-	0	0	-	0
Makine Teknisyeni (Genel)	11	117	963,64	7	7	0,00	0
Ekip Makinisti (Petrol)	0	0	-	0	0	-	0
Makine Mühendisi (Genel)	39	45	15,38	6	7	16,67	1
İstihsal Teknisyeni	99	10	-89,90	2	17	750,00	0
Elektrik-Elektronik Mühendisi	7	6	-14,29	1	3	200,00	0
Oksijen ve Elektrik Kaynakçısı (Genel)	67	58	-13,43	62	13	-79,03	0
Deri İşçisi	0	1	-	0	1	-	0
İşletme Meslek Elemanı	0	1	-	0	0	-	0
İnşaat Teknisyeni (Genel)	0	5	-	0	2	-	0
Halkla İlişkiler Görevlisi	3	5	66,67	0	5	-	0
Beden İşçisi	6.846	7.564	10,49	3.246	4.128	27,17	214
Diğer	1.608	2.549	58,52	760	1.433	88,55	34
TOPLAM	11.524	13.705	18,93	5.585	7.117	27,43	336



İŞKUR



TABLO 8: MESLEKLER İTİBARIYLA BAŞVURULAR VE İŞE YERLEŞTİRMELER

MESLEKLER	Başvurular			İşe Yerleştirme		
	Şubat 2007	Mart 2007	Değişim Oranı (%)	Şubat 2007	Mart 2007	Değişim Oranı (%)
Büro Memuru (Genel)	4.643	5.114	10,14	332	285	-14,16
Diğer Büro Memurları	3.592	2.596	-27,73	99	116	17,17
Bilgisayar İşletmeni	2.013	2.082	3,43	16	6	-62,50
Muhasebeci	897	846	-5,69	32	34	6,25
Elektrik Teknisyeni (Genel)	898	1.546	72,16	97	159	63,92
Bilgisayar Operatörü	934	1.000	7,07	0	8	-
Kamyon ve Kamyonet Şoförü (Şehir içi)	435	472	8,51	17	23	35,29
Bilgisayar Programcısı	361	289	-19,94	6	3	-50,00
Satış Elemanı	395	395	0,00	14	17	21,43
Dikiş Makinesi Operatörü (Kumaş)	330	396	20,00	205	203	-0,98
Koruyucu Güvenlik Memuru	202	212	4,95	8	64	700,00
Güvenlik Görevlisi	294	271	-7,82	13	28	115,38
Temizlik Görevlisi	137	29	-78,83	49	14	-71,43
Şoför (Yük Taşıma)	213	217	1,88	15	13	-13,33
Diğer İmalat ve İlgili İşçiler (Elle)	155	219	41,29	63	62	-1,59
El ve Makine Dikişçisi (Genel)	239	205	-14,23	41	58	41,46
Elektrikçi (Genel)	238	233	-2,10	118	19	-83,90
Şoför (Yolcu Taşıma)	252	223	-11,51	8	3	-62,50
Ön Muhasebeci	487	639	31,21	3	9	200,00
Madenci (Genel)	12	15	25,00	0	0	-
Elektronik Bilgisayar Operatörü	204	159	-22,06	5	7	40,00
Çocuk Gelişim Elemanı	219	216	-1,37	2	1	-50,00
Aşçı (Özel Hizmet)	181	67	-62,98	13	8	-38,46
Diğer Elektrikli Eşya Montajcıları ve İlgili Elektrik İş	41	40	-2,44	0	0	-
Elektronik Teknisyeni (Genel)	331	423	27,79	11	11	0,00
Bilgisayarlı Muhasebe Elemanı	160	176	10,00	19	0	-
Kalite Kontrolcü	199	227	14,07	10	10	0,00
Motor Teknisyeni	375	313	-16,53	0	2	-
Taksi Şoförü	133	181	36,09	6	7	16,67
Elektrik Teknikeri	316	376	18,99	32	49	53,13
İşletmeci (Genel)	112	124	10,71	4	2	-50,00
Tesviyeci	273	319	16,85	16	31	93,75
Garson (Servis Elemanı)	142	141	-0,70	27	8	-70,37
Otobüs Şoförü (Kaptan)	131	125	-4,58	7	11	57,14
Bekçi	109	110	0,92	3	6	100,00



İŞKUR



TABLO 8: MESLEKLER İTİBARIYLA BAŞVURULAR VE İŞE YERLEŞTİRMELER

MESLEKLER	Başvurular			İşe Yerleştirme		
	Şubat 2007	Mart 2007	Değişim Oranı (%)	Şubat 2007	Mart 2007	Değişim Oranı (%)
Mobilya İmalatçısı	143	125	-12,59	3	7	133,33
Elektrik Ark Kaynakçısı (Makine ile)	166	180	8,43	5	21	320,00
Metal İşleri Teknisyeni	337	331	-1,78	0	4	-
Makine Teknikeri	184	218	18,48	3	9	200,00
Diğer Bilgisayar Makinesi Operatörleri	262	141	-46,18	0	0	-
İplikçi (Ring/Vater/Vargel)	214	263	22,90	8	7	-12,50
Sekreter (Genel)	127	128	0,79	7	16	128,57
Bankacılık Meslek Elemanı	98	114	16,33	0	15	-
Büro Memuru (Depolama)	151	152	0,66	3	6	100,00
Torna Tezgahı Operatörü (Tornacı)	125	89	-28,80	9	13	44,44
Ambalajcı (Elle)	130	121	-6,92	8	2	-
Turizm ve Otelcilik Elemanı	105	118	12,38	11	0	-
Çektirmeci (Petrol ve Gaz Kuyuları)	1		-100,00	0		-
Hemşire (Genel)	98	70	-28,57	93	57	-38,71
Alt yapı Teknisyeni	2	5	150,00	0	0	-
Dokumacı (Dokuma Makineleri Operatörü)	158	165	4,43	1	20	-
Forklift Operatörü	128	116	-9,38	8	10	25,00
Ekonomist (Genel)	44	56	27,27	0	0	-
İnşaat Teknikeri	90	68	-24,44	5	10	100,00
Pazarlamacı	152	154	1,32	27	10	-62,96
Diğer Elektronik Montörleri	5	4	-20,00	0	0	-
Çaycı	133	124	-6,77	0	3	-
Avukat	15	61	306,67	1	4	300,00
Gaz Altı Kaynakçısı	141	92	-34,75	18	10	-44,44
Jeoloji Mühendisi	18	30	66,67	0	0	-
Makine Teknisyeni (Genel)	91	84	-7,69	7	7	0,00
Ekip Makinisti (Petrol)	0	2	-	0	0	-
Makine Mühendisi (Genel)	93	116	24,73	6	7	16,67
İstihsal Teknisyeni	375	321	-14,40	2	17	750,00
Elektrik-Elektronik Mühendisi	44	25	-43,18	1	3	200,00
Oksijen ve Elektrik Kaynakçısı (Genel)	111	75	-32,43	62	13	-79,03
Deri İşçisi	43	55	27,91	0	1	-
İşletme Meslek Elemanı	37	53	43,24	0	0	-
İnşaat Teknisyeni (Genel)	22	26	18,18	0	2	-
Halkla İlişkiler Görevlisi	77	72	-6,49	0	5	-
Beden İşçisi	26.010	28.644	10,13	3.246	4.128	27,17
Diğer	16.972	18.944	11,62	760	1.433	88,55
TOPLAM	66.555	71.338	7,19	5.585	7.117	27,43



İŞKUR

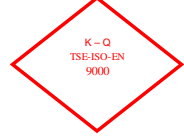


TABLO 9: YAŞ GRUPLARINA GÖRE BAŞVURU VE İŞE YERLEŞTİRMELER
Ay İçindeki Başvurular İşe Yerleştirme

	Ay İçindeki Başvurular			İşe Yerleştirme			
	Şubat 2007	Mart 2007	Değişim Oranı (%)	Şubat 2007	Mart 2007	Değişim Oranı (%)	İşe Yerleştirme Oranı (%)
TOPLAM	66.555	71.338	7,19	5.585	7.117	27,43	9,98
15-19 Arası	2.217	2.739	23,55	178	275	54,49	10,04
20-24 Arası	14.974	16.071	7,33	1.261	1.792	42,11	11,15
25-29 Arası	17.717	18.608	5,03	1.659	2.090	25,98	11,23
30-34 Arası	11.949	12.753	6,73	1.010	1.235	22,28	9,68
35-39 Arası	8.078	8.860	9,68	660	788	19,39	8,89
40-44 Arası	5.939	6.387	7,54	462	501	8,44	7,84
45-64 Arası	5.444	5.687	4,46	350	433	23,71	7,61
65 ve Yukarı	237	233	-1,69	5	3	-40,00	1,29
ERKEK	51.361	54.455	6,02	4.074	5.648	38,64	10,37
15-19 Arası	1.339	1.619	20,91	93	168	80,65	10,38
20-24 Arası	10.770	11.576	7,48	854	1.330	55,74	11,49
25-29 Arası	13.818	14.257	3,18	1.245	1.688	35,58	11,84
30-34 Arası	9.428	9.938	5,41	798	997	24,94	10,03
35-39 Arası	6.471	6.985	7,94	492	647	31,50	9,26
40-44 Arası	4.906	5.247	6,95	343	430	25,36	8,20
45-64 Arası	4.427	4.630	4,59	244	385	57,79	8,32
65 ve Yukarı	202	203	0,50	5	3	-40,00	1,48
KADIN	15.194	16.883	11,12	1.511	1.469	-2,78	8,70
15-19 Arası	878	1.120	27,56	85	107	25,88	9,55
20-24 Arası	4.204	4.495	6,92	407	462	13,51	10,28
25-29 Arası	3.899	4.351	11,59	414	402	-2,90	9,24
30-34 Arası	2.521	2.815	11,66	212	238	12,26	8,45
35-39 Arası	1.607	1.875	16,68	168	141	-16,07	7,52
40-44 Arası	1.033	1.140	10,36	119	71	-40,34	6,23
45-64 Arası	1.017	1.057	3,93	106	48	-54,72	4,54
65 ve Yukarı	35	30	-14,29	0	0	-	0,00



İŞKUR



TABLO 10: EĞİTİM DÜZEYLERİNE GÖRE BAŞVURU VE İŞE YERLEŞTİRMELER
Ay İçindeki Başvurular İşe Yerleştirme

	<i>Şubat 2007</i>	<i>Mart 2007</i>	<i>Değişim Oranı (%)</i>	<i>Şubat 2007</i>	<i>Mart 2007</i>	<i>Değişim Oranı (%)</i>	<i>İşe Yerleştirme Oranı (%)</i>
TOPLAM	66.555	71.338	7,19	5.585	7.117	27,43	9,98
Okur Yazar Olmayan	657	771	17,35	12	12	0,00	1,56
Okur Yazar	1.686	2.293	36,00	76	155	103,95	12,39
İlköğretim	29.303	30.790	5,07	3.106	3.552	14,36	10,06
Ortaöğretim (Lise ve Dengi)	25.995	28.311	8,91	1.695	2.541	49,91	8,11
Önlisans	5.003	4.999	-0,08	280	496	77,14	9,08
Lisans	3.767	4.018	6,66	408	354	-13,24	8,08
Yüksek Lisans	138	145	5,07	7	7	0,00	2,99
Doktora	6	11	83,33	1	0		0,00
ERKEK	51.361	54.455	6,02	4.074	5.648	38,64	10,37
Okur Yazar Olmayan	382	417	9,16	9	10	11,11	2,40
Okur Yazar	1.211	1.729	42,77	62	137	120,97	12,39
İlköğretim	24.379	25.199	3,36	2.340	2.914	24,53	10,06
Ortaöğretim (Lise ve Dengi)	19.677	21.209	7,79	1.284	2.030	58,10	8,11
Önlisans	3.260	3.250	-0,31	196	377	92,35	9,08
Lisans	2.359	2.559	8,48	178	177	-0,56	8,08
Yüksek Lisans	89	85	-4,49	5	3	-40,00	2,99
Doktora	4	7	75,00	0	0		0,00
KADIN	15.194	16.883	11,12	1.511	1.469	-2,78	8,70
Okur Yazar Olmayan	275	354	28,73	3	2	-33,33	0,56
Okur Yazar	475	564	18,74	14	18	28,57	12,39
İlköğretim	4.924	5.591	13,55	766	638	-16,71	10,06
Ortaöğretim (Lise ve Dengi)	6.318	7.102	12,41	411	511	24,33	8,11
Önlisans	1.743	1.749	0,34	84	119	41,67	9,08
Lisans	1.408	1.459	3,62	230	177	-23,04	8,08
Yüksek Lisans	49	60	22,45	2	4	100,00	2,99
Doktora	2	4	100,00	1	0	-	0,00



İŞKUR



TABLO 11: İLLER İTİBARIYLA AÇIK İŞLER VE İŞE YERLEŞTİRMELER
Ay içinde Alınan Açık İşler İşe Yerleştirme

	Şubat 2007	Mart 2007	Değişim Oranı (%)	Şubat 2007	Mart 2007	Değişim Oranı (%)	Açık İşlerden İptaller
ADANA	172	235	36,63	207	177	-14,49	3
ADYAMAN	6	40	566,67	6	36	500,00	0
AFYONKARAHİSAR	150	111	-26,00	46	32	-30,43	6
AĞRI	1	10	-	0	6	-	0
AKSARAY	138	38	-72,46	2	111	5450,00	0
AMASYA	69	49	-28,99	38	43	13,16	0
ANKARA	452	951	110,40	356	213	-40,17	2
ANTALYA	378	1.275	237,30	75	68	-9,33	6
ARDAHAN	0	1	-	1	2	-	0
ARTVİN	13	20	53,85	14	24	71,43	0
AYDIN	100	122	22,00	47	265	463,83	3
BALIKESİR	177	152	-14,12	151	119	-21,19	0
BARTIN	129	17	-86,82	24	31	29,17	10
BATMAN	86	4	-95,35	5	88	-	0
BAYBURT	23	5	-78,26	23	6	-73,91	0
BİLECİK	23	102	343,48	24	80	233,33	1
BİNGÖL	13	0	-	0	13	-	0
BİTLİS	1	0	-100,00	1	3	200,00	0
BOLU	192	71	-63,02	21	132	528,57	2
BURDUR	15	15	0,00	19	21	10,53	0
BURSA	336	706	110,12	226	374	65,49	13
ÇANAKKALE	67	39	-41,79	25	35	40,00	1
ÇANKIRI	12	26	116,67	5	22	340,00	1
ÇORUM	77	74	-3,90	224	35	-84,38	1
DENİZLİ	497	274	-44,87	114	131	14,91	5
DIYARBAKIR	3	14	366,67	2	9	350,00	0
DÜZCE	17	163	858,82	82	48	-41,46	0
EDİRNE	55	69	25,45	13	40	207,69	2
ELAZIĞ	27	10	-62,96	19	10	-47,37	0
ERZİNCAN	20	48	140,00	11	24	118,18	0
ERZURUM	25	25	0,00	32	21	-34,38	3
ESKİŞEHİR	313	374	19,49	845	366	-56,69	6
GAZİANTEP	181	144	-20,44	133	180	35,34	12
GİRESUN	89	10	-88,76	33	14	-57,58	1
GÜMÜŞHANE	7	10	42,86	4	14	250,00	0
HAKKARİ	3	5	66,67	0	4	-	0
HATAY	31	60	93,55	18	45	150,00	1
İĞDIR	8	88	1000,00	13	86	561,54	3
İSPARTA	13	146	1023,08	167	48	-71,26	0
İSTANBUL	3.368	3.828	13,66	758	1.443	90,37	149
İZMİR	482	622	29,05	186	234	25,81	10



İŞKUR

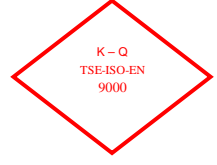


TABLO 11: İLLER İTİBARIYLA AÇIK İŞLER VE İŞE YERLEŞTİRMELER
Ay içinde Alınan Açık İşler İşe Yerleştirme

	Şubat 2007	Mart 2007	Değişim Oranı (%)	Şubat 2007	Mart 2007	Değişim Oranı (%)	Açık İşlerden İptaller
KAHRAMANMARAŞ	102	71	-30,39	77	29	-62,34	0
KARABÜK	25	48	92,00	11	13	18,18	1
KARAMAN	11	88	700,00	4	41	925,00	4
KARS	2	6	200,00	21	3	-85,71	0
KASTAMONU	15	40	166,67	13	15	15,38	1
KAYSERİ	186	353	89,78	53	106	100,00	1
KIRIKKALE	56	56	0,00	20	103	415,00	0
KIRKLARELİ	40	42	5,00	11	47	327,27	0
KİRŞEHİR	21	51	142,86	58	29	-50,00	0
KİLİS	25	2	-92,00	7	25	-	1
KOCAELİ	955	490	-48,69	143	415	190,21	10
KONYA	71	100	40,85	58	75	29,31	6
KÜTAHYA	34	19	-44,12	10	12	20,00	0
MALATYA	135	91	-32,59	151	110	-27,15	3
MANİSA	334	678	102,99	49	131	167,35	3
MARDİN	31	26	-16,13	37	10	-72,97	2
MERSİN	73	125	71,23	25	60	140,00	4
MUĞLA	263	194	-26,24	108	33	-69,44	1
MUŞ	1	37	-	2	36	1700,00	0
NEVŞEHİR	12	23	91,67	17	18	5,88	0
NİĞDE	19	7	-63,16	9	7	-22,22	0
ORDU	4	19	375,00	22	13	-40,91	1
OSMANİYE	56	11	-80,36	15	52	246,67	0
RİZE	7	20	185,71	3	10	233,33	1
SAKARYA	302	156	-48,34	190	168	-11,58	0
SAMSUN	85	154	81,18	57	116	103,51	2
SİİRT	32	1	-96,88	2	37	-	0
SINOP	22	65	195,45	1	0	-100,00	0
SİVAS	42	33	-21,43	14	44	214,29	0
ŞANLIURFA	69	95	37,68	12	25	108,33	28
ŞİRNAK	0	2	-	0	21	-	2
TEKİRDAĞ	260	166	-36,15	108	93	-13,89	8
TOKAT	29	21	-27,59	32	9	-71,88	1
TRABZON	24	31	29,17	26	262	907,69	1
TUNCELİ	3	3	0,00	0	7	-	0
UŞAK	208	97	-53,37	96	151	57,29	13
VAN	116	35	-69,83	80	20	-75,00	1
YALOVA	27	31	14,81	23	37	60,87	0
YOZGAT	5	13	160,00	10	14	40,00	0
ZONGULDAK	53	252	375,47	40	67	67,50	0
TOPLAM	11.524	13.705	18,93	5.585	7.117	27,43	336



İŞKUR

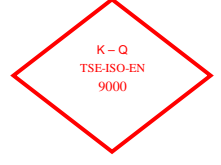


TABLO 12: İLLER İTİBARIYLA BAŞVURULAR VE İŞE YERLEŞTİRMELER

	Başvurular			İşe Yerleştirme			
	Şubat 2007	Mart 2007	Değişim Oranı (%)	Şubat 2007	Mart 2007	Değişim Oranı (%)	İşe Yerleştirme Oranı (%)
ADANA	2.018	2.250	11,50	207	177	-14,49	7,87
ADİYAMAN	333	325	-2,40	6	36	500,00	11,08
AFYONKARAHİSAR	510	538	5,49	46	32	-30,43	5,95
AĞRI	152	137	-9,87	0	6	-	4,38
AKSARAY	292	252	-13,70	2	111	5450,00	44,05
AMASYA	251	279	11,16	38	43	13,16	15,41
ANKARA	3.723	3.994	7,28	356	213	-40,17	5,33
ANTALYA	950	1.044	9,89	75	68	-9,33	6,51
ARDAHAN	44	81	84,09	1	2	-	2,47
ARTVİN	521	898	72,36	14	24	71,43	2,67
AYDIN	946	927	-2,01	47	265	463,83	28,59
BALIKESİR	776	885	14,05	151	119	-21,19	13,45
BARTIN	298	218	-26,85	24	31	29,17	14,22
BATMAN	1.143	408	-64,30	5	88	-	21,57
BAYBURT	84	79	-5,95	23	6	-73,91	7,59
BİLECİK	158	221	39,87	24	80	233,33	36,20
BİNGÖL	181	243	34,25	0	13	-	5,35
BİTLİS	535	297	-44,49	1	3	200,00	1,01
BOLU	282	373	32,27	21	132	528,57	35,39
BURDUR	172	204	18,60	19	21	10,53	10,29
BURSA	3.439	3.866	12,42	226	374	65,49	9,67
ÇANAKKALE	397	331	-16,62	25	35	40,00	10,57
ÇANKIRI	195	191	-2,05	5	22	340,00	11,52
ÇORUM	975	747	-23,38	224	35	-84,38	4,69
DENİZLİ	922	1.042	13,02	114	131	14,91	12,57
DİYARBAKIR	763	669	-12,32	2	9	350,00	1,35
DÜZCE	638	585	-8,31	82	48	-41,46	8,21
EDİRNE	237	375	58,23	13	40	207,69	10,67
ELAĞIĞ	530	429	-19,06	19	10	-47,37	2,33
ERZİNCAN	163	202	23,93	11	24	118,18	11,88
ERZURUM	501	595	18,76	32	21	-34,38	3,53
ESKİŞEHİR	1.832	1.566	-14,52	845	366	-56,69	23,37
GAZİANTEP	1.495	1.508	0,87	133	180	35,34	11,94
GİRESUN	292	290	-0,68	33	14	-57,58	4,83
GÜMÜŞHANE	117	182	55,56	4	14	250,00	7,69
HAKKARİ	71	120	69,01	0	4	-	3,33
HATAY	568	692	21,83	18	45	150,00	6,50
IĞDIR	59	149	152,54	13	86	561,54	57,72
ISPARTA	530	505	-4,72	167	48	-71,26	9,50
İSTANBUL	11.577	13.436	16,06	758	1.443	90,37	10,74
İZMİR	3.686	3.727	1,11	186	234	25,81	6,28



İŞKUR



TABLO 12: İLLER İTİBARIYLA BAŞVURULAR VE İŞE YERLEŞTİRMELER

	Başvurular			İşe Yerleştirme			İşe Yerleştirme Oranı (%)
	Şubat 2007	Mart 2007	Değişim Oranı (%)	Şubat 2007	Mart 2007	Değişim Oranı (%)	
KAHRAMANMARAŞ	638	717	12,38	77	29	-62,34	4,04
KARABÜK	376	352	-6,38	11	13	18,18	3,69
KARAMAN	186	276	48,39	4	41	925,00	14,86
KARS	132	181	37,12	21	3	-85,71	1,66
KASTAMONU	350	330	-5,71	13	15	15,38	4,55
KAYSERİ	1.592	2.657	66,90	53	106	100,00	3,99
KIRIKKALE	418	460	10,05	20	103	415,00	22,39
KIRKLARELİ	309	308	-0,32	11	47	327,27	15,26
KIRŞEHİR	189	244	29,10	58	29	-50,00	11,89
KİLİS	258	136	-47,29	7	25	-	18,38
KOCAELİ	3.410	3.214	-5,75	143	415	190,21	12,91
KONYA	1.238	1.221	-1,37	58	75	29,31	6,14
KÜTAHYA	697	818	17,36	10	12	20,00	1,47
MALATYA	1.129	945	-16,30	151	110	-27,15	11,64
MANİSA	1.093	1.268	16,01	49	131	167,35	10,33
MARDİN	184	147	-20,11	37	10	-72,97	6,80
MERSİN	1.220	1.329	8,93	25	60	140,00	4,51
MUĞLA	507	495	-2,37	108	33	-69,44	6,67
MUŞ	94	265	181,91	2	36	1700,00	13,58
NEVŞEHİR	175	188	7,43	17	18	5,88	9,57
NİĞDE	296	289	-2,36	9	7	-22,22	2,42
ORDU	351	381	8,55	22	13	-40,91	3,41
OSMANİYE	291	376	29,21	15	52	246,67	13,83
RİZE	361	894	147,65	3	10	233,33	1,12
SAKARYA	1.142	1.206	5,60	190	168	-11,58	13,93
SAMSUN	1.055	1.046	-0,85	57	116	103,51	11,09
SİİRT	126	111	-11,90	2	37	-	33,33
SİNOP	119	216	81,51	1	0	-100,00	0,00
SİVAS	1.387	876	-36,84	14	44	214,29	5,02
ŞANLIURFA	616	596	-3,25	12	25	108,33	4,19
ŞIRNAK	132	225	70,45	0	21	-	9,33
TEKİRDAĞ	857	971	13,30	108	93	-13,89	9,58
TOKAT	436	512	17,43	32	9	-71,88	1,76
TRABZON	705	689	-2,27	26	262	907,69	38,03
TUNCELİ	112	179	59,82	0	7	-	3,91
UŞAK	543	672	23,76	96	151	57,29	22,47
VAN	497	573	15,29	80	20	-75,00	3,49
YALOVA	169	156	-7,69	23	37	60,87	23,72
YOZGAT	157	187	19,11	10	14	40,00	7,49
ZONGULDAK	652	772	18,40	40	67	67,50	8,68
TOPLAM	66.555	71.338	7,19	5.585	7.117	27,43	9,98



İŞKUR



TABLO 13: EĞİTİM DÜZEYLERİNE GÖRE KAYITLI İŞSİZLERİN BEKLEME SÜRELERİ											
	30 GÜN VE AZ	1 - 2 AY	2 - 3 AY	3 - 4 AY	4 - 5 AY	5 - 6 AY	6 - 7 AY	7 - 8 AY	8 - 12 AY	1 YILDAN FAZLA	Genel Toplam
TOPLAM	56.564	58.298	51.416	51.430	47.663	31.153	28.672	27.913	114.652	435.759	903.520
Okur Yazar Olmayan	699	635	559	587	550	477	551	500	971	2.108	7.637
Okur Yazar	1.845	1.462	1.669	1.253	830	607	474	536	1.366	4.325	14.367
İlköğretim	25.143	26.002	24.680	19.500	16.021	12.082	12.173	12.285	58.730	208.956	415.572
Ortaöğretim (Lise ve Dengi)	21.739	22.265	17.744	23.069	20.954	12.180	9.125	8.293	40.166	163.249	338.784
Önlisans	4.288	4.853	3.851	4.336	5.318	2.834	2.312	1.939	6.202	29.927	65.860
Lisans	2.754	2.991	2.845	2.625	3.921	2.917	3.962	4.316	7.121	26.868	60.320
Yüksek Lisans	94	87	66	58	68	53	74	44	96	325	965
Doktora	2	3	2	2	1	3	1	0	0	1	15
ERKEK	42.413	44.203	38.939	38.071	32.912	21.109	18.978	19.052	81.332	332.133	669.142
Okur Yazar Olmayan	373	307	307	275	275	238	267	238	555	1.359	4.290
Okur Yazar	1.346	1.008	1.260	839	544	392	322	324	921	3.101	10.057
İlköğretim	20.469	21.467	20.846	16.014	12.846	9.429	9.340	9.641	44.866	174.409	339.327
Ortaöğretim (Lise ve Dengi)	15.829	16.389	12.639	16.923	13.939	7.903	5.761	5.440	27.345	120.012	242.180
Önlisans	2.735	3.101	2.204	2.500	3.048	1.447	1.186	1.046	3.433	17.503	38.203
Lisans	1.613	1.816	1.645	1.461	2.228	1.673	2.070	2.345	4.160	15.596	34.607
Yüksek Lisans	47	50	37	26	31	24	32	18	52	152	469
Doktora	1	1	1	1	1	3	0	0	0	1	9
KADIN	14.151	14.095	12.477	13.359	14.751	10.044	9.694	8.861	33.320	103.626	234.378
Okur Yazar Olmayan	326	264	252	280	275	239	284	262	416	749	3.347
Okur Yazar	499	454	409	414	286	215	152	212	445	1.224	4.310
İlköğretim	4.674	4.535	3.834	3.486	3.175	2.653	2.833	2.644	13.864	34.547	76.245
Ortaöğretim (Lise ve Dengi)	5.910	5.876	5.105	6.146	7.015	4.277	3.364	2.853	12.821	43.237	96.604
Önlisans	1.553	1.752	1.647	1.836	2.270	1.387	1.126	893	2.769	12.424	27.657
Lisans	1.141	1.175	1.200	1.164	1.693	1.244	1.892	1.971	2.961	11.272	25.713
Yüksek Lisans	47	37	29	32	37	29	42	26	44	173	496
Doktora	1	2	1	1	0	0	1	0	0	0	6

TABLO 14: 2007 MART AYI KAYITLI İŞSİZLERİN YAŞ GRUPLARINA GÖRE DAĞILIMI

YAŞ GRUPLARI	Erkek	Kadın	Toplam
15-19 Arası	11.595	8.774	20.369
20-24 Arası	117.510	60.669	178.179
25-29 Arası	201.396	68.321	269.717
30-34 Arası	140.550	41.151	181.701
35-39 Arası	90.123	25.126	115.249
40-44 Arası	62.660	15.967	78.627
45-64 Arası	44.694	14.163	58.857
65 ve Yukarısı	614	207	821
GENEL TOPLAM	669.142	234.378	903.520



İŞKUR



TABLO 15: YURTDIŞINA GÖNDERİLEN İŞÇİLERİN ÜLKELER İTİBARIYLA DAĞILIMI

ÜLKELER	Şubat 2007	Mart 2007	Değişim Oranı (%)	2006 Ocak-Mart Dönemi Toplamı	2007 Ocak-Mart Dönemi Toplamı	Değişim Oranı (%)
A.B.D	0	20	-	5	53	960,00
AFGANİSTAN	60	295	391,67	819	462	-43,59
ALMANYA	45	528	1073,33	151	1.041	589,40
ARNAVUTLUK	0	3	-	17	4	-76,47
AVUSTURALYA	0	2	-	0	7	-
AVUSTURYA	0	31	-	2	69	3350,00
AZERBEYCAN	54	84	55,56	159	184	15,72
B. ARAP EMİR.	29	104	258,62	446	147	-67,04
BELÇİKA	0	21	-	0	46	-
BULGARİSTAN	8	12	50,00	25	39	56,00
CEZAYİR	49	137	179,59	325	243	-25,23
ÇİN	0	0	-	0	0	-
DANİMARKA	0	7	-	0	11	-
FAS	75	36	-52,00	48	159	231,25
FİNLANDİYA	0	1	-	0	1	-
FRANSA	0	234	-	59	421	613,56
GABON	9	6	-	0	15	-
GANA	0	0	-	0	0	-
GÜNEY AFRİKA	2	12	500,00	0	16	-
GÜRCİSTAN	2	12	-	0	14	-
HIRVATİSTAN	0	0	-	0	0	-
HOLLANDA	0	26	-	0	60	-
HONGKONG	0	0	-	0	0	-
IRAK	624	711	13,94	2.040	1.680	-17,65
İNGİLTERE	0	5	-	0	13	-
İRAN	0	0	-	1	1	0,00
İSPANYA	0	1	-	0	1	-
İSRAİL	53	33	-	204	86	-57,84
İSVEÇ	0	1	-	6	6	0,00
İSVİÇRE	0	12	-	0	30	-
İTALYA	0	3	-	0	20	-
K. YEMEN	7	47	571,43	0	77	-
KANADA	0	1	-	0	4	-
KATAR	398	834	109,55	1.009	1.739	72,35
KAZAKİSTAN	461	1.100	138,61	1.322	1.918	45,08
KIBRIS	0	17	-	20	19	-5,00
KIRGIZİSTAN	0	0	-	0	0	-
KONGO	0	0	-	0	0	-
KUVEYT	1	28	2700,00	227	43	-81,06
LİBYA	94	223	137,23	111	430	287,39
LÜBNAN	0	0	-	0	0	-
LÜKSEMBURG	0	0	-	0	1	-
MACARİSTAN	0	0	-	0	0	-
MAKEDONYA	1	0	-	0	1	-
MALDİVLER	0	0	-	0	0	-
MALEZYA	0	0	-	0	0	-
MALİ	0	2	-	13	2	-84,62
MALTA	0	0	-	0	0	-
MISIR	1	112	11100,00	231	126	-45,45
MOĞOLİSTAN	0	0	-	0	0	-
NEPAL	0	0	-	41	0	-100,00
NİJERYA	0	0	-	0	0	-
NORVEÇ	0	0	-	0	0	-
ÖZBEKİSTAN	14	73	421,43	27	95	251,85
PAKİSTAN	13	8	-	0	21	-
PANAMA	0	0	-	0	0	-
POLONYA	0	0	-	0	1	-
ROMANYA	27	52	92,59	17	140	723,53
RUSYA	1.558	2.379	52,70	5.359	4.923	-8,14
S. ARABİSTAN	89	995	1017,98	7.425	1.641	-77,90
SERBEST İRLANDA	0	0	-	0	0	-
SUDAN	88	127	44,32	99	228	130,30
TACİKİSTAN	26	43	65,38	8	82	925,00
TATARİSTAN	55	43	-21,82	0	104	-
TAYLAND	0	0	-	0	0	-
TAYVAN	0	0	-	0	0	-
TÜRKMENİSTAN	33	55	66,67	111	137	23,42
UKRAYNA	212	422	99,06	163	764	368,71
UMMAN	36	63	75,00	0	107	-
ÜRDÜN	196	235	19,90	605	461	-23,80
YENİ ZELANDA	0	0	-	0	1	-
YUGOSLAVYA	0	0	-	0	0	-
DİĞER ÜLKELER	0	11	-	0	18	-
TOPLAM	4.320	9.207	113,13	21.095	17.912	-15,09



İŞKUR

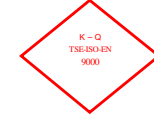


TABLO 16: ÖZÜRLÜ, ESKİ HÜKÜMLÜ, TERÖR MAĞDURLARININ BAŞVURULAR, AÇIK İŞLER VE İŞE YERLEŞTİRMELER KAPSAMINDA İLLERE GÖRE DAĞILIMI

	BAŞVURULAR			AÇIK İŞLER			İŞE YERLEŞTİRMELER		
	Özürlü	Eski Hükümlü	Terörden Etkilenen	Özürlü	Eski Hükümlü	Terörden Etkilenen	Özürlü	Eski Hükümlü	Terörden Etkilenen
ADANA	158	51	1	37	20	20	44	18	0
ADYAMAN	31	15	0	3	2	0	3	0	0
AFYONKARAHİSAR	33	12	0	26	11	0	2	1	0
AĞRI	23	2	0	1	0	0	0	0	0
AKSARAY	42	2	0	0	0	0	2	1	0
AMASYA	51	3	0	0	0	0	7	1	0
ANKARA	320	68	0	203	111	105	80	41	0
ANTALYA	52	30	0	263	122	0	30	18	0
ARDAHAN	3	0	0	0	0	0	0	0	0
ARTVIN	10	1	0	0	0	0	0	0	0
AYDIN	60	27	0	20	20	1	41	14	0
BALIKESİR	53	20	0	9	10	0	3	5	0
BARTIN	8	6	0	0	2	0	9	0	0
BATMAN	36	5	0	0	0	0	0	0	0
BAYBURT	2	8	0	2	1	1	2	0	0
BİLECİK	18	11	0	59	25	0	51	21	0
BİNGÖL	56	1	0	0	0	0	7	0	0
BITLİS	22	2	3	0	0	0	0	0	0
BOLU	23	11	0	12	3	9	3	0	0
BURDUR	14	4	0	1	1	0	0	0	0
BURSA	340	73	0	252	105	0	194	56	0
ÇANAKKALE	28	8	0	7	4	9	14	5	0
ÇANKIRI	12	1	0	4	0	0	4	0	0
ÇORUM	54	9	0	0	3	0	20	1	0
DENİZLİ	83	20	0	52	22	0	36	10	0
DIYARBAKIR	83	31	0	2	1	0	0	0	0
DÜZCE	38	15	0	22	11	0	9	5	0
EDİRNE	23	9	0	5	8	0	16	3	0
ELAZIĞ	37	15	0	4	2	0	4	1	0
ERZİNCAN	8	5	0	10	1	11	1	0	0
ERZURUM	37	9	0	2	2	1	0	0	0
ESKİŞEHİR	76	24	1	21	10	7	19	10	0
GAZİANTEP	144	31	0	21	15	11	19	15	0
GİRESUN	62	7	0	4	1	0	2	1	0
GÜMÜŞHANE	5	2	0	0	0	0	0	1	0
HAKKARİ	2	5	0	0	0	2	0	0	0
HATAY	80	14	0	17	6	0	14	5	0
İĞDIR	2	0	0	0	0	0	0	0	0
İSPARTA	10	8	0	8	4	11	2	2	0
İSTANBUL	849	163	1	1.719	814	188	485	85	0
İZMİR	248	97	9	183	82	211	129	34	2



İŞKUR



TABLO 16: ÖZÜRLÜ, ESKİ HÜKÜMLÜ, TERÖR MAĞDURLARININ BAŞVURULAR, AÇIK İŞLER VE İŞE YERLEŞTİRMELER KAPSAMINDA İLLERE GÖRE DAĞILIMI

	BAŞVURULAR			AÇIK İŞLER			İŞE YERLEŞTİRMELER		
	Özürlü	Eski Hükümlü	Terörden Etkilenen	Özürlü	Eski Hükümlü	Terörden Etkilenen	Özürlü	Eski Hükümlü	Terörden Etkilenen
KAHRAMANMARAŞ	105	30	0	10	8	0	17	5	0
KARABÜK	22	7	0	5	5	7	7	2	0
KARAMAN	6	8	0	4	1	0	0	1	0
KARS	7	5	0	3	1	0	0	0	0
KASTAMONU	41	5	0	12	2	2	2	1	0
KAYSERİ	79	29	0	56	28	0	18	8	0
KİLİS	4	2	1	0	1	1	0	0	0
KIRIKKALE	19	8	0	3	1	0	10	2	0
KIRKLARELİ	36	6	1	29	11	0	14	0	0
KİRŞEHİR	22	10	0	1	4	1	3	2	0
KOCAELİ	122	59	0	56	40	5	85	26	0
KONYA	133	23	0	26	13	10	24	17	0
KÜTAHYA	30	6	0	6	3	2	1	0	0
MALATYA	91	36	1	8	1	0	14	7	0
MANİSA	137	52	2	345	166	13	41	13	0
MARDİN	10	3	0	2	1	2	0	0	0
MERSİN	76	37	0	20	21	2	21	7	0
MUĞLA	20	11	0	39	24	45	3	4	0
MUŞ	41	7	0	0	0	0	0	0	0
NEVŞEHİR	35	3	0	4	0	0	4	1	0
NİĞDE	9	7	0	2	1	0	2	0	0
ORDU	55	4	0	9	4	0	4	2	0
OSMANIYE	22	5	0	0	0	0	0	0	0
RİZE	23	5	2	9	2	6	1	0	0
SAKARYA	61	30	0	34	10	0	27	6	0
SAMSUN	112	18	0	15	6	4	8	6	0
SİRT	9	4	0	0	0	0	0	0	0
SİNOP	17	0	0	11	5	19	0	0	0
SIVAS	58	11	0	3	1	1	6	1	0
ŞANLIURFA	102	20	0	18	11	31	6	3	0
ŞIRNAK	5	2	0	0	2	0	0	0	0
TEKİRDAĞ	62	16	0	85	29	0	48	10	0
TOKAT	95	29	1	3	3	2	1	1	0
TRABZON	77	12	0	7	1	0	5	1	0
TUNCELİ	1	0	1	2	0	0	0	0	0
UŞAK	32	7	0	33	17	0	18	5	0
VAN	38	12	0	10	4	4	6	2	1
YALOVA	5	3	0	10	3	0	8	4	0
YOZGAT	16	1	0	4	2	0	4	0	0
ZONGULDAK	92	24	0	11	4	14	9	2	0
TOPLAM	5.163	1.382	24	3.864	1.855	758	1.669	493	3



İŞKUR



TABLO 17: ÖZÜRLÜ, ESKİ HÜKÜMLÜ VE TERÖRDEN ETKİLENENLERİN AÇIK KONTENJAN DURUMLARI

	OCAK 2007 İTİBARIYLA			ŞUBAT 2007 İTİBARIYLA			Değişim Oranı (%)
	Kamu	Özel	Toplam	Kamu	Özel	Toplam	
ÖZÜRLÜLER	1.775	13.359	15.134	1.668	11.336	13.004	-14,07
ESKİ HÜKÜMLÜLER	585	6.600	7.185	710	5.549	6.259	-12,89
TERÖRDEN ETKİLENENLER	0	33.857	33.857	0	30.044	30.044	-11,26

TABLO 18: KAYITLI ÖZÜRLÜ, ESKİ HÜKÜMLÜ VE TERÖRDEN ETKİLENENLERİN AÇIK KONTENJAN DURUMLARI

	ŞUBAT 2007 İTİBARIYLA			MART 2007 İTİBARIYLA			Değişim Oranı (%)
	Erkek	Kadın	Toplam	Erkek	Kadın	Toplam	
ÖZÜRLÜLER	53.075	11.378	64.453	55.430	12.050	67.480	4,70
ESKİ HÜKÜMLÜLER	18.930	302	19.232	19.539	310	19.849	3,21
TERÖRDEN ETKİLENENLER	158	16	174	167	22	189	8,62

TABLO 19: İŞGÜCÜ YETİŞTİRME KURSLARI VE MESLEKİ REHABİLİTASYON FAALİYETLERİ

KURS TÜRÜ	MART 2007			OCAK-MART 2007 DÖNEMİ				
	Açılan Kurs Sayısı	Katılan Kursiyer Sayısı		Açılan Kurs Sayısı	Katılan Kursiyer Sayısı			
		Erkek	Kadın		Toplam	Erkek	Kadın	Toplam
Eski Hükümlülere Yönelik Kurslar	4	55	1	56	7	108	1	109
Hükümlülere Yönelik Kurslar	11	158	0	158	32	484	20	504
İstihdam Garantili	25	423	262	685	69	1.384	711	2.095
İşsizlik Sigortası Meslek Değişirme	1	11	1	12	2	31	1	32
İşsizlik Sigortası Meslek Edindirme	11	117	37	154	13	142	52	194
İşsizlik Sigortası Meslek Geliştirme				0	0	0	0	0
Kendi İşini Kuracaklara Yönelik	13	47	260	307	19	64	372	436
ÖSDP Danışmanlık	1	0	0	0	1	0	0	0
ÖSDP Eğitim	12	160	84	244	29	370	157	527
ÖSDP KİK				0	0	0	0	0
ÖSDP Toplum Yararına Çalışma Proqram	1	14	0	14	1	14	0	14
Özelleştirme Sonucu İşsiz Kalanlara Yönelik				0	0	0	0	0
Özürlülere Yönelik	9	95	73	168	25	270	231	501
SETİP				0	0	0	0	0
Toplam	88	1.080	718	1.798	198	2.867	1.545	4.412



İŞKUR



DÜZENLENEN SEMİNER TÜRÜ	MART 2007			OCAK-MART 2007 DÖNEMİ		
	Seminer Verilen İşyeri Sayısı	Seminer Sayısı	Seminerlere Katılan Sayısı	Seminer Verilen İşyeri Sayısı	Seminer Sayısı	Seminerlere Katılan Sayısı
İlk Kademe Yöneticilik Semineri	1	1	25	1	1	25
İnsan İlişkileri ve İletişim Semineri	2	2	50	5	6	148
İnsan İlişkileri ve Stres Semineri	1	1	25	1	1	25
İş Sağlığı ve Güvenliği Semineri	7	20	493	18	38	721
İşçi Geliştirme Semineri	2	4	72	3	6	118
Orta Kademe Yöneticilik Semineri	2	2	36	2	2	36
Toplam Kalite Yönetimi Semineri	1	1	25	3	3	46
Zaman Yönetimi Semineri	1	1	25	2	2	26
TOPLAM	17	32	751	35	59	1.145

AY	TABLO 21: ÖZELLEŞTİRME NEDENİYLE İŞTEN ÇIKARILANLARA YAPILAN İŞ KAYBI TAZMİNATI (İKT) ÖDEMELERİ			
	İKT Başvuru	İKT Ödeneği Kesilen	İKT Ödeneği Biten	İKT Ödemesi Devam Eden
MART 2007	7	1	0	6

AY	TABLO 22: 4447 SAYILI KANUN GEREĞİ İŞTEN ÇIKARILANLARA YAPILAN (İÖ) ÖDEMELER			
	İşsizlik Ödeneğine Başvuru	İşsizlik Ödeneği Kesilen	İşsizlik Ödeneği Biten	İÖ Ödemesi Devam Eden
MART 2007	21.378	7.898	5.683	5.457



İŞKUR



TABLO 23: ÖZÜR GRUPLARINA GÖRE ÖZÜRLÜLER

	BAŞVURULAR			İŞE YERLEŞTİRMELER		
	Erkek	Kadın	Toplam	Erkek	Kadın	Toplam
NÖROLOJİK HASTALIKLAR GRUBUNDAKİ ÖZÜRLÜLER	477	82	559	176	12	188
RUH HASTALIKLARI GRUBUNDAKİ ÖZÜRLÜLER	473	143	616	108	7	115
GÖZ HASTALIKLARI GRUBUNDAKİ ÖZÜRLÜLER	618	122	740	200	21	221
İŞİTME-KONUŞMA HASTALIKLARI GRUBUNDAKİ ÖZÜRLÜLER	444	170	614	179	60	239
İÇ HASTALIKLARI GRUBUNDAKİ ÖZÜRLÜLER	247	55	302	54	8	62
ORTOPEDİK VE TRAVMALOJİK HASTALIKLAR GRUBUNDAKİ ÖZÜRLÜLER	1.163	313	1.476	418	76	494
DERİ HASTALIKLARI GRUBUNDAKİ ÖZÜRLÜLER	18	2	20	2	0	2
GÖĞÜS VE DAMAR HASTALIKLARI GRUBUNDAKİ ÖZÜRLÜLER	123	27	150	54	6	60
ONKOLOJİK HASTALIKLAR GRUBUNDAKİ ÖZÜRLÜLER	14	3	17	5	0	5
YANIK GRUBUNDAKİ ÖZÜRLÜLER	164	16	180	112	19	131
DİĞER HASTALIKLAR GRUBUNDAKİ ÖZÜRLÜLER	204	56	260	59	14	73
BATINI İLGİLENDİRE HASTALIKLAR	16	3	19	8	0	8
SİNDİRİM SİSTEMİ HASTALIKLARI	26	8	34	3	0	3
HEMATOLOJİK HASTALIKLAR	123	12	135	43	4	47
ÜROLOJİK HASTALIKLAR	21	3	24	10	4	14
DAMAR HASTALIKLARI	16	1	17	7	0	7
TOPLAM	4.147	1.016	5.163	1.438	231	1.669



İŞKUR

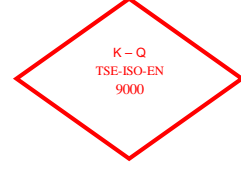


TABLO 24: 2007 YILI MART AYI İÇERİSİNDE İL MÜDÜRLÜKLERİNİN İŞSİZLİK SİGORTASI FAALİYETLERİNE İLİŞKİN GENEL VERİLER

İLLER	İşsizlik Ödeneğine Başvuru	İşsizlik Ödeneği Kesilen	İŞSİZLİK ÖDENEĞİ	
			İşsizlik Ödeneği Biten	Ödemesi Devam Eden
ADANA	538	201	181	136
ADİYAMAN	23	6	4	12
AFYONKARAHİSAR	85	40	17	25
AĞRI	4	1	2	1
AKSARAY	24	11	7	5
AMASYA	26	10	10	4
ANKARA	1.039	370	307	242
ANTALYA	675	307	152	113
ARDAHAN	5	1	1	0
ARTVİN	27	16	5	5
AYDIN	170	74	39	21
BALIKESİR	131	59	23	39
BARTIN	19	6	6	5
BATMAN	21	7	3	11
BAYBURT	1	0	0	1
BİLECİK	155	70	24	44
BİNGÖL	46	38	4	3
BİTLİS	3	1	0	2
BOLU	62	26	18	13
BURDUR	28	8	10	5
BURSA	1.623	674	450	387
ÇANAKKALE	106	41	17	32
ÇANKIRI	24	10	3	10
ÇORUM	48	19	13	15
DENİZLİ	419	125	102	81
DİYARBAKIR	55	24	7	24
DÜZCE	189	80	50	56
EDİRNE	200	74	43	61
ELAZIĞ	59	27	11	18
ERZİNCAN	16	6	5	3
ERZURUM	71	30	18	22
ESKİŞEHİR	173	74	37	46
GAZİANTEP	403	134	157	100
GİRESUN	46	16	15	15
GÜMÜŞHANE	4	1	1	2
HAKKARİ	7	4	1	2
HATAY	137	62	28	36
İĞDIR	5	1	3	1
İSPARTA	100	39	20	33
İSTANBUL	7.864	2.380	1.979	2.312
İZMİR	1.974	635	651	483



İŞKUR



TABLO 24: 2007 YILI MART AYI İÇERİSİNDE İL MÜDÜRLÜKLERİNİN İŞSİZLİK SİGORTASI FAALİYETLERİNE İLİŞKİN GENEL VERİLER

İLLER	İşsizlik Ödeneğine Başvuru	İŞSİZLİK ÖDENEĞİ		
		İşsizlik Ödeneği Kesilen	İşsizlik Ödeneği Biten	Ödemesi Devam Eden
KAHRAMANMARAŞ	85	35	23	26
KARABÜK	71	29	18	13
KARAMAN	28	7	12	7
KARS	12	4	5	2
KASTAMONU	59	23	19	13
KAYSERİ	412	225	103	75
KIRIKKALE	59	32	14	9
KIRKLARELİ	135	57	40	32
KİRŞEHİR	27	12	6	9
KİLİS	10	7	2	1
KOCAELİ	625	342	102	129
KONYA	292	145	63	61
KÜTAHYA	160	124	11	19
MALATYA	81	21	21	20
MANİSA	475	203	183	64
MARDİN	16	5	10	1
MERSİN	224	77	66	74
MUĞLA	156	85	31	23
MUŞ	6	2	2	1
NEVŞEHİR	49	16	10	20
NİĞDE	19	8	1	8
ORDU	63	18	23	17
OSMANİYE	24	9	8	4
RİZE	39	15	18	4
SAKARYA	181	73	34	61
SAMSUN	226	113	58	47
SİİRT	7	1	4	2
SİNOP	9	3	4	2
SİVAS	29	7	11	10
ŞANLIURFA	81	38	26	16
ŞIRNAK	3	1	1	1
TEKİRDAĞ	618	245	182	162
TOKAT	45	18	18	7
TRABZON	98	53	26	16
TUNCELİ	5	1	2	1
UŞAK	145	64	50	28
VAN	48	15	14	16
YALOVA	36	11	4	7
YOZGAT	44	16	12	7
ZONGULDAK	71	30	22	16
TOPLAM	21.378	7.898	5.683	5.457

TANIMLAR

Başvuru: İş arayanların, gereksinimlerinin karşılanması için Kurum İl Müdürlüklerine doğrudan yaptıkları müracaat.

Açık İş : Kuruma işverenlerden intikal eden işçi istemi.

Takdim: Kurum İl Müdürlüklerince işyerine gönderilmesine karar verilen iş arayanların, işverenle görüşme yapmak üzere işyerinde bulunması.

İşe Yerleştirme (Plasman): İş arayanların Kurumca işe yerleştirilmesi.

Karşılanan Açık İş: İşverenlerin vermiş oldukları işçi istemlerinin Kurumca karşılanması.

Açık Kontenjan: İşverenlerin yasa gereği çalıştırmak zorunda oldukları özürsüz ve eski hükümlüler ile terörden etkilenme sonucu işe yerleştirileceklerle ilişkin açık işgücü sayısı.

Özürsüz: Bedensel, zihinsel ve ruhsal özürleri nedeniyle çalışma gücünün en az %40'ından yoksun olduğu sağlık kurulu raporu ile belgelenen kişiler.(Sakatların İstihdamı hk.Tüzük, Md.2).

Eski Hükümlü: Altı aydan daha uzun süreli hürriyeti bağlayıcı bir cezadan veya devlet memuru olmaya engel bir suçtan hüküm giymiş ve cezasını infaz kurumlarında tamamlamış veya cezası tecil edilmiş yahut şartlı salıverme yoluyla tahliye edilmiş olanlar ile özel kanunlarında belirtilen şartlardan dolayı istihdam edilmeleri olanağı bulunmayanlar veya ömür boyu kamu hizmetlerinden yasaklı bulunanlar ya da Kurum tarafından daha önce bu kapsamda işe yerleştirilmemiş olan mükerrer suç işleyen kişiler(Eski Hükümlülerin İstihdamı hk. Tüzük, Md.2).

Kayıtlı İşgücü: İş arayanlardan aktif kayıtlarda yer alanların tümü.

Kayıtlı İşsiz: Çalışma çağında ve gücünde olan, çalışmak isteyen, Kuruma başvurduğunda asgari ücret düzeyinde gelir getirici bir işi olmayan, Kurum tarafından henüz kendisine iş bulunamayan aktif kayıtlardaki kişilerdir. Kayıtlı işgücünden, daha iyi şartlarda iş arayanlar, emeklilerden iş arayanlar ve belli bir iş yerinde çalışmak isteyenler çıkarıldığında geri kalanlar kayıtlı işsiz sayılmaktadır.

Terörden etkilenenlerden iş arayanlar: 3713 Sayılı Terörle Mücadele Yasası ve bu Yasaya ek bir madde eklenmesi hakkındaki 4131 sayılı Yasa kapsamında olmak üzere, terör eylemleri nedeniyle şehit ve malul olanların yakınları ile çalışabilecek durumdaki malullerden, özel kuruluşlarda çalışmak amacıyla Kuruma başvuranlar.